

**CABINET GINET VILLEURBANNE**  
**79 Rue Anatole France 69100 VILLEURBANNE**  
**Tel : 04.78.85.94.17**  
**E-Mail : [g.immobilier@ginet.fr](mailto:g.immobilier@ginet.fr)**

## Location Appartement LYON-3EME-ARRONDISSEMENT ( Rhone - 69 )

Surface : 48 m<sup>2</sup>

Nb pièces : 2 pièces

Chambres : 1 chambre

SDB : 1 salle de bains

Charges : 60 €

Prix : 860 €/mois

Réf : 69420 -



### Description détaillée :

Venez découvrir ce charmant et lumineux T1 BIS d'une surface de 48.71 m<sup>2</sup>.

Ce bien se situe au plein c<sup>o</sup>ur du quartier de la Part-Dieu, au 3<sup>e</sup>me étage avec ascenseur d'une résidence calme et sécurisée.

Cet appartement se compose d'une entrée de 6.13 m<sup>2</sup> avec placard aménagé et desservant le séjour de 17.50 m<sup>2</sup>, une chambre avec placard aménagé, la cuisine semi-équipée de 8.80m<sup>2</sup> avec plaque induction, évier, meubles hauts et bas, une salle de bains avec baignoire et vasque sur meuble, WC indépendant.

Eau chaude et chauffage individuel gaz, eau froide incluse dans les charges

Un garage en sous-sol vient en complément de cet appartement afin de pouvoir stationner votre véhicule en toute tranquillité.

Appartement soumis à l'encadrement des loyers.

Le loyer demandé est 860 E CC.

Loyer de référence majoré : 959.59E

Loyer HC : 800 E

Charges : 60.00 E

Dépôt de garantie : 800 E

Les informations sur les risques auxquels ce bien est exposé sont disponibles sur le site Géorisques : [www.georisques.com](http://www.georisques.com).



voir tous les détails sur ce bien [http://www.repimmo.com/petite\\_annonces\\_immobiliere/17401848/appartement-location-lyon\\_3eme\\_arrondissement-69.php](http://www.repimmo.com/petite_annonces_immobiliere/17401848/appartement-location-lyon_3eme_arrondissement-69.php)

## Location Parking LYON-8EME-ARRONDISSEMENT ( Rhone - 69 )

Surface : 15 m2

Prix : 85 €/mois

Réf : 68677 -



### Description détaillée :

A LOUER - RUE DU BOCAGE 69008 LYON - GARAGE

Garage simple fermé en sous-sol d'une copropriété proximité quartier MOULIN A VENT - BOULEVARD DES ETATS UNIS.

Loyer payable par trimestre d'avance: 254.60E /trimestre CC

Honoraires d'agence: 86.00E

Dépôt de garantie: 85.00E

Les informations sur les risques auxquels ce bien est exposé sont disponibles sur le site Géorisques : [www. georisques. gov. fr](http://www.georisques.gouv.fr)

Annnonce visible sur <http://www.repimmo.com> sous la REF n°17349236

## Location Appartement DECINES-CHARPIEU ( Rhone - 69 )

Surface : 55 m<sup>2</sup>

Nb pièces : 2 pièces

Chambres : 1 chambre

SDB : 1 salle de bains

Charges : 70 €

Prix : 690 €/mois

Réf : 66898 -



### Description détaillée :

Le Cabinet Ginet vous propose ce joli T2 bis d'une surface de 55,51 m<sup>2</sup> au 3ème et dernier étage orienté SUD avec balcon d'une copropriété calme et sécurisée sans ascenseur.

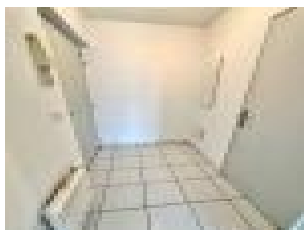
Cet appartement se compose d'une entrée, un séjour de 21m<sup>2</sup> donnant sur balcon, d'une cuisine séparée de 5m<sup>2</sup> aménagée ( meubles hauts et bas), plaque de cuisson à induction avec deux feux . Une chambre de 11m<sup>2</sup> avec placard, un coin nuit de 7m<sup>2</sup>, une salle de bain avec vasque sur meuble, WC séparé.

Un emplacement extérieur de parking complète ce bien.

Eau froide comprise dans les charges, eau chaude individuelle par cumulus, et chauffage individuel électrique par convecteur.

Les informations sur les risques auxquels ce bien est exposé sont disponibles sur le site Géorisques : [www. georisques. gov. fr](http://www.georisques.gouv.fr)

Annonce visible sur <http://www.repimmo.com> sous la REF n°17349235



voir tous les détails sur ce bien [http://www.repimmo.com/petite\\_annonces\\_immobiliere/17349235/appartement-location-decines\\_charpieu-69.php](http://www.repimmo.com/petite_annonces_immobiliere/17349235/appartement-location-decines_charpieu-69.php)

## Location Appartement LYON-7EME-ARRONDISSEMENT ( Rhone - 69 )

Surface : 45 m<sup>2</sup>

Nb pièces : 2 pièces

Chambres : 1 chambre

SDB : 1 salle de bains

Année de construction : 1970

Charges : 170 €

Prix : 853 €/mois

Réf : 68414 -



### Description détaillée :

Le Cabinet Ginet vous propose ce joli T2 de 45,34 m<sup>2</sup> au 1er étage avec ascenseur d'un immeuble calme de 5 étages. Ce bien se compose d'une entrée avec placard aménagée, d'une cuisine de 8 m<sup>2</sup>, une chambre séparée de 9 m<sup>2</sup>, un séjour de 16 m<sup>2</sup>, une salle de bain avec baignoire, WC séparé.

Chauffage, eau chaude et eau froide collectifs.

Une cave complète ce bien.

Appartement soumis à l'encadrement des loyers.

Le loyer demandé est 853 E CC.

Loyer de référence majoré : 716.37 E

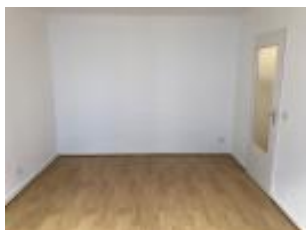
Loyer HC : 683 E

Charges : 170.00 E

Dépôt de garantie : 683 E

Les informations sur les risques auxquels ce bien est exposé sont disponibles sur le site Géorisques : [www.georisques.gouv.fr](http://www.georisques.gouv.fr)

Annnonce visible sur <http://www.repimmo.com> sous la REF n°17345435



voir tous les détails sur ce bien [http://www.repimmo.com/petite\\_annonces\\_immobiliere/17345435/appartement-location-lyon\\_7eme\\_arrondissement-69.php](http://www.repimmo.com/petite_annonces_immobiliere/17345435/appartement-location-lyon_7eme_arrondissement-69.php)

## Location Appartement LYON-7EME-ARRONDISSEMENT ( Rhone - 69 )

Surface : 66 m<sup>2</sup>

Nb pièces : 3 pièces

Chambres : 2 chambres

SDB : 1 salle de bains

Année de construction : 1969

Charges : 175 €

Prix : 954 €/mois

Réf : 68346 -



### Description détaillée :

Ce charmant T3 vous offre un espace de vie de 66.00m<sup>2</sup> au 6ème étage d'un immeuble de 7 étages et en plein cœur du 7ème arrondissement avec ascenseur, balcon et cave.

Cet appartement se compose d'une entrée, d'un séjour de 18.19m<sup>2</sup> en parquet donnant sur un balcon orienté ouest de 7.83m<sup>2</sup> une cuisine séparée de 7.70m<sup>2</sup>, deux chambres en parquet de 10.31 et 12.50m<sup>2</sup> et pour finir d'une salle de bain avec vasque et baignoire ainsi qu'un WC indépendant.

Eau chaude par cumulus - Eau froide et chauffage compris dans les charges.

Appartement soumis à l'encadrement des loyers. Le loyer demandé est 954 E CC. Loyer de référence majoré : 805.20 E

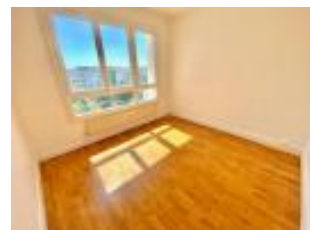
Loyer HC : 779 E Charges : 175 E Dépôt de garantie : 779 E

Lien pour la visite virtuelle :

?lead\_capture=false

Les informations sur les risques auxquels ce bien est exposé sont disponibles sur le site Géorisques : [www.georisques.gouv.fr](http://www.georisques.gouv.fr)

Annnonce visible sur <http://www.repimmo.com> sous la REF n°17345434



voir tous les détails sur ce bien [http://www.repimmo.com/petite\\_annonces\\_immobiliere/17345434/appartement-location-lyon\\_7eme\\_arrondissement-69.php](http://www.repimmo.com/petite_annonces_immobiliere/17345434/appartement-location-lyon_7eme_arrondissement-69.php)

## Location Appartement VILLEURBANNE ( Rhone - 69 )

Surface : 81 m<sup>2</sup>

Nb pièces : 4 pièces

Chambres : 2 chambres

SDB : 1 salle de bains

Année de construction : 1990

Charges : 75 €

Prix : 1028 €/mois

Réf : 67384 -



### Description détaillée :

Le Cabinet Ginet vous propose ce charmant et lumineux T4 de 81.02m<sup>2</sup> au 1er étage avec ascenseur d'une résidence calme.

Ce spacieux T4 se compose d'une entrée desservant le séjour de 33.45m<sup>2</sup>, la cuisine équipée avec four, plaques de cuisson 3 feux induction, hotte, lave-vaisselle et évier, ainsi qu'un couloir avec placard aménagé à porte coulissante, lui même desservant les 2 chambres (11.47m<sup>2</sup> et 9.76m<sup>2</sup>), les WC indépendant ainsi que la salle de bains avec baignoire, pare-baignoire et vasque sur meuble.

De plus, le séjour/salon donne sur une loggia fermée de 5m<sup>2</sup>, celle-ci donnant accès à une terrasse privative idéale pour les beaux jours.

Vous aurez, inclus dans la location, une place de parking attitrée afin de pouvoir stationner votre véhicule en toute tranquillité.

Eau chaude et chauffage individuel au gaz, eau froide incluse dans les charges.

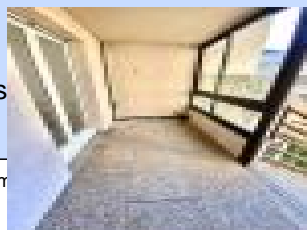
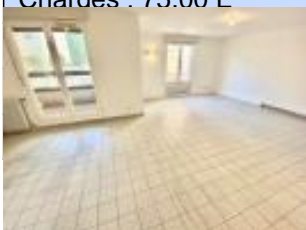
Appartement soumis à l'encadrement des loyers.

Le loyer demandé est 1028 E CC.

Loyer de référence majoré : 1061.36E

Loyer HC : 953 E

Charges : 75.00 E



voir tous les détails sur ce bien [http://www.repimmo.com/petite\\_annonces\\_immobiliere/17287070/appartement-location-villeurbanne-69.php](http://www.repimmo.com/petite_annonces_immobiliere/17287070/appartement-location-villeurbanne-69.php)

## Location Parking VILLEURBANNE ( Rhone - 69 )

Charges : 15 €

Prix : 60 €/mois

Réf : 62587 -



### Description détaillée :

Situé 99 rue Pierre Voyant nous vous proposons un emplacement de stationnement au 1er sous-sol.

Les informations sur les risques auxquels ce bien est exposé sont disponibles sur le site Géorisques : [www.georisques.gouv.fr](http://www.georisques.gouv.fr)

Annnonce visible sur <http://www.repimmo.com> sous la REF n°17025845



## Location Parking VILLEURBANNE ( Rhone - 69 )

Charges : 15 €

Prix : 60 €/mois

Réf : 56789 -



### Description détaillée :

Situé 99 rue Pierre Voyant nous vous proposons un parking au 1er étage.

Emplacement N°40 au 1er étage.

Les informations sur les risques auxquels ce bien est exposé sont disponibles sur le site Géorisques : [www. georisques.gouv. fr](http://www.georisques.gouv.fr)

Annnonce visible sur <http://www.repimmo.com> sous la REF n°16774943