

MAISONS PIERRE-VILLENEUVE ST GEORGES

328 ter route de Paris - RN 6 94190 VILLENEUVE ST GEORGES

Tel : 01.43.82.88.40

E-Mail : villeneuve@maisons-pierre.com

Vente Maison CHAMPMOTTEUX (Essonne - 91)

Surface : 87 m²

Surface terrain : 356 m²

Surface séjour : 35 m²

Nb pièces : 4 pièces

Chambres : 3 chambres

SDB : 1 salle de bains

Prix : 216000 €

Réf : 9G-VVA-1151710 -



Description détaillée :

A quelques minutes de La Ferté-Alais et d'Etampes, à 5 minutes de la gare de Boigneville/Gironville, au coeur du parc du Gatinais, dans un charmant village authentique, terrain à bâtir viabilisé (sauf TAE)

Cette maison de caractère de 87 m² avec garage intégré est construite sur vide sanitaire. Elle comprend 3 chambres, un séjour de 35 m² avec une cuisine, un WC indépendant et une salle de bains équipée.

Les menuiseries sont en PVC de couleur blanche. La toiture est réalisée en tuiles béton double romane. Plusieurs couleurs d'enduit extérieur sont proposées.

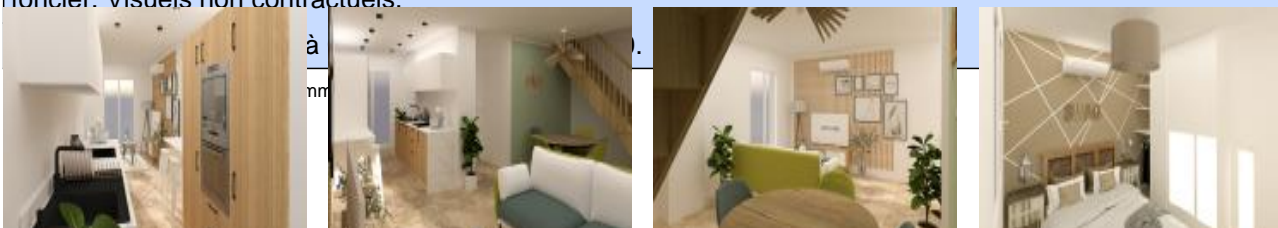
Pour votre confort, nous l'avons équipée d'un système isolant de haute performance, d'une climatisation réversible (Pompe A Chaleur Air/Air), de volets roulants motorisés et pilotables à distance, d'une box domotique et d'un chauffe-eau thermodynamique.

Pour personnaliser et configurer cette maison, selon vos envies et besoins, choisissez vos options parmi une multitude de finitions et prestations à la carte. N'hésitez pas à faire une demande de renseignements.

Cette maison est conforme à la Réglementation Environnementale 2020 (RE 2020).

Classe énergétique : A

Garanties et assurances obligatoires incluses (voir détails en agence). Prix indicatif hors peintures, hors options et hors frais annexes. Terrain sélectionné et vu pour vous sous réserve de disponibilité et au prix indiqué par notre partenaire foncier. Visuels non contractuels.



voir tous les détails sur ce bien http://www.repimmo.com/petite_annonces_immobiliere/17415387/maison-a_vendre-champmotteux-91.php

Vente Maison BRETIGNY-SUR-ORGE (Essonne - 91)

Surface : 91 m²

Surface terrain : 260 m²

Surface séjour : 43 m²

Nb pièces : 4 pièces

Chambres : 3 chambres

SDB : 1 salle de bains

Prix : 290680 €

Réf : 9G-MSY-1152003 -



Description détaillée :

Bienvenue dans cette opportunité exceptionnelle pour façonner votre projet de vie au c?ur de la charmante ville Le Plessis-Pâté à 5 minutes de Brétigny-sur-Orge.

Située dans le département de l'Essonne en Île-de-France, Brétigny-sur-Orge offre un cadre de vie dynamique et convivial à ses habitants. Nichée entre ville et nature, elle séduit par son équilibre entre urbanisme et espaces verts, offrant ainsi un environnement propice à une vie de qualité.

La ville bénéficie d'une excellente connectivité avec Paris et ses environs. Vous y trouverez la proximité des transports en commun, facilitant ainsi vos déplacements quotidiens. De plus, Brétigny-sur-Orge dispose d'un accès rapide aux principaux axes routiers, vous permettant de rejoindre aisément les grands pôles économiques de la région.

Brétigny-sur-Orge offre également une gamme complète de services et d'infrastructures. Vous y trouverez des établissements scolaires réputés, des espaces culturels et sportifs, ainsi que des commerces de proximité répondant à tous vos besoins.

Dans ce cadre de vie harmonieux, nous vous proposons un projet d'aménagement résidentiel de qualité. Les terrains à bâtir disponibles à Brétigny-sur-Orge offrent une opportunité unique de construire la maison de vos rêves dans un environnement préservé et convivial.

Cette opportunité exceptionnelle comprend des terrains à bâtir viabilisés, offrant ainsi un choix diversifié pour votre futur projet résidentiel. Chaque terrain est idéalement situé pour garantir votre confort et votre bien-être au quotidien.

Ne manquez pas cette occasion unique de façonner votre vie dans un cadre de vie dynamique et chaleureux à Brétigny-sur-Orge !

Pour des informations complémentaires ou pour planifier une visite, n'hésitez pas à nous contacter.

Cette maison à combles aménagés d'une surface habitable de 91 m² est construite sur vide sanitaire. Elle comprend 3 chambres, un séjour cuisine de plus de 43 m², une salle de bains équip

MAISONS PIERRE-VILLENEUVE ST GEORGES

328 ter route de Paris - RN 6
94190 VILLENEUVE ST GEORGES
Tel : 01.43.82.88.40
E-Mail : villeneuve@maisons-pierre.com

Catalogue PDF généré
par <http://www.repimmo.com>

Annonce visible sur <http://www.repimmo.com> sous la REF n°17415386



voir tous les détails sur ce bien http://www.repimmo.com/petite_annonces_immobiliere/17415386/maison-a_vendre-breigny_sur_orge-91.php

Vente Maison CHAMPMOTTEUX (Essonne - 91)

Surface : 88 m²

Surface terrain : 356 m²

Surface séjour : 31 m²

Nb pièces : 5 pièces

Chambres : 4 chambres

Prix : 211000 €

Réf : 9G-VVA-1151714 -



Description détaillée :

A quelques minutes de La Ferté-Alais et d'Etampes, à 5 minutes de la gare de Boigneville/Gironville, au coeur du parc du Gatinais, dans un charmant village authentique, terrain à bâtir viabilisé (sauf TAE)

Cette maison de caractère, construite sur vide sanitaire, propose une surface habitable de 88 m². Elle dispose de 4 chambres, d'un séjour de 31 m² avec une cuisine, d'un WC indépendant et d'une salle d'eau équipée avec WC.

Les menuiseries sont en PVC de couleur blanche. La toiture est réalisée en tuiles béton double romane. Plusieurs couleurs d'enduit extérieur sont proposées.

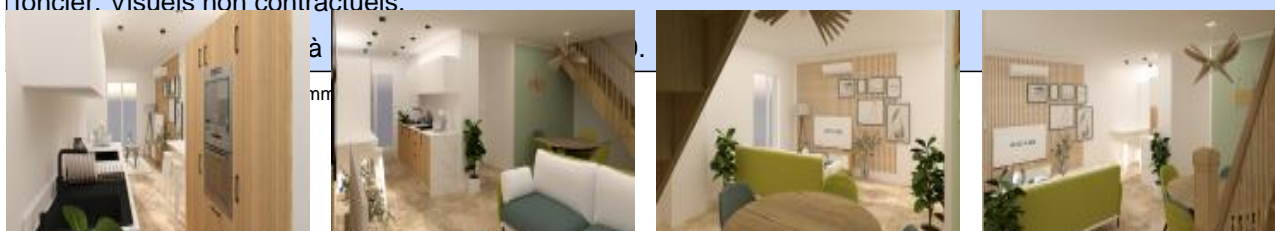
Pour votre confort, nous l'avons équipée d'un système isolant de haute performance, d'une climatisation réversible (Pompe A Chaleur Air/Air), de volets roulants motorisés et pilotables à distance, d'une box domotique et d'un chauffe-eau thermodynamique.

Pour personnaliser et configurer cette maison, selon vos envies et besoins, choisissez vos options parmi une multitude de finitions et prestations à la carte. N'hésitez pas à faire une demande de renseignements.

Cette maison est conforme à la Réglementation Environnementale 2020 (RE 2020).

Classe énergétique : A

Garanties et assurances obligatoires incluses (voir détails en agence). Prix indicatif hors peintures, hors options et hors frais annexes. Terrain sélectionné et vu pour vous sous réserve de disponibilité et au prix indiqué par notre partenaire foncier. Visuels non contractuels.



voir tous les détails sur ce bien http://www.repimmo.com/petite_annonces_immobiliere/17415385/maison-a_vendre-champmotteux-91.php

Vente Maison CHAMPMOTTEUX (Essonne - 91)

Surface : 180 m²

Surface terrain : 356 m²

Surface séjour : 62 m²

Nb pièces : 6 pièces

Chambres : 5 chambres

SDB : 1 salle de bains

Prix : 316000 €

Réf : 9G-VVA-1151715 -



Description détaillée :

A quelques minutes de La Ferté-Alais et d'Etampes, à 5 minutes de la gare de Boigneville/Gironville, au coeur du parc du Gatinais, dans un charmant village authentique, terrain à bâtir viabilisé (sauf TAE)

Cette maison aux combles aménagés et d'une surface habitable de 180 m² est construite sur vide sanitaire. Elle comprend au rez-de-chaussée un espace de vie de plus de 61 m² avec une grande cuisine et un cellier de plus de 8 m², une grande chambre disposant de sa propre salle d'eau, un WC et un garage de plus de 31 m². L'étage se compose d'un grand pallier de plus de 12 m², de 4 grandes chambres dont une suite parentale de plus de 18 m², d'une salle de bains et d'un WC indépendant.

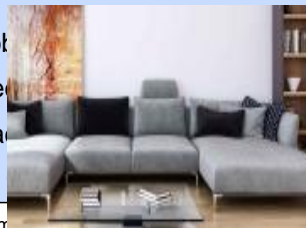
Les menuiseries sont en PVC de couleur blanche. La toiture est réalisée en tuiles béton double romane. Plusieurs couleurs d'enduit extérieur sont proposées.

Pour votre confort, nous l'avons équipée d'un système isolant de haute performance, d'une climatisation réversible (Pompe A Chaleur Air/Air), de volets roulants motorisés et pilotables à distance, d'une box domotique et d'un chauffe-eau thermodynamique.

Pour personnaliser et configurer cette maison, selon vos envies et besoins, choisissez vos options parmi une multitude de finitions et prestations à la carte. N'hésitez pas à faire une demande de renseignements.

Cette maison est conforme à la Réglementation Environnementale 2020 (RE 2020).

Classe énéraétique : A



voir tous les détails sur ce bien http://www.repimmo.com/petite_annonces_immobiliere/17415384/maison-a_vendre-champmotteux-91.php

Vente Maison BRETIGNY-SUR-ORGE (Essonne - 91)

Surface : 103 m²

Surface terrain : 260 m²

Surface séjour : 41 m²

Nb pièces : 5 pièces

Chambres : 4 chambres

SDB : 1 salle de bains

Prix : 332000 €

Réf : 9G-MSY-1152005 -



Description détaillée :

Bienvenue dans cette opportunité exceptionnelle pour façonner votre projet de vie au c?ur de la charmante ville Le Plessis-Pâté à 5 minutes de Brétigny-sur-Orge.

Située dans le département de l'Essonne en Île-de-France, Brétigny-sur-Orge offre un cadre de vie dynamique et convivial à ses habitants. Nichée entre ville et nature, elle séduit par son équilibre entre urbanisme et espaces verts, offrant ainsi un environnement propice à une vie de qualité.

La ville bénéficie d'une excellente connectivité avec Paris et ses environs. Vous y trouverez la proximité des transports en commun, facilitant ainsi vos déplacements quotidiens. De plus, Brétigny-sur-Orge dispose d'un accès rapide aux principaux axes routiers, vous permettant de rejoindre aisément les grands pôles économiques de la région.

Brétigny-sur-Orge offre également une gamme complète de services et d'infrastructures. Vous y trouverez des établissements scolaires réputés, des espaces culturels et sportifs, ainsi que des commerces de proximité répondant à tous vos besoins.

Dans ce cadre de vie harmonieux, nous vous proposons un projet d'aménagement résidentiel de qualité. Les terrains à bâtir disponibles à Brétigny-sur-Orge offrent une opportunité unique de construire la maison de vos rêves dans un environnement préservé et convivial.

Cette opportunité exceptionnelle comprend des terrains à bâtir viabilisés, offrant ainsi un choix diversifié pour votre futur projet résidentiel. Chaque terrain est idéalement situé pour garantir votre confort et votre bien-être au quotidien.

Ne manquez pas cette occasion unique de façonner votre vie dans un cadre de vie dynamique et chaleureux à Brétigny-sur-Orge !

Pour des informations complémentaires ou pour planifier une visite, n'hésitez pas à nous contacter.

Cette maison au style tendance et chic de 103 m² avec garage intégré est construite sur vide sanitaire. Elle propose au rez-de-chaussée une pièce à vivre de 41 m² avec une cuisine ouverte, un

MAISONS PIERRE-VILLENEUVE ST GEORGES

328 ter route de Paris - RN 6
94190 VILLENEUVE ST GEORGES
Tel : 01.43.82.88.40
E-Mail : villeneuve@maisons-pierre.com

Catalogue PDF généré
par <http://www.repimmo.com>

Annonce visible sur <http://www.repimmo.com> sous la REF n°17415383



voir tous les détails sur ce bien http://www.repimmo.com/petite_annonces_immobiliere/17415383/maison-a_vendre-bretigny_sur_orge-91.php

Vente Maison BRETIGNY-SUR-ORGE (Essonne - 91)

Surface : 101 m²

Surface terrain : 260 m²

Surface séjour : 48 m²

Nb pièces : 4 pièces

Chambres : 3 chambres

SDB : 1 salle de bains

Prix : 309000 €

Réf : 9G-MSY-1152007 -



Description détaillée :

Bienvenue dans cette opportunité exceptionnelle pour façonner votre projet de vie au c?ur de la charmante ville Le Plessis-Pâté à 5 minutes de Brétigny-sur-Orge.

Située dans le département de l'Essonne en Île-de-France, Brétigny-sur-Orge offre un cadre de vie dynamique et convivial à ses habitants. Nichée entre ville et nature, elle séduit par son équilibre entre urbanisme et espaces verts, offrant ainsi un environnement propice à une vie de qualité.

La ville bénéficie d'une excellente connectivité avec Paris et ses environs. Vous y trouverez la proximité des transports en commun, facilitant ainsi vos déplacements quotidiens. De plus, Brétigny-sur-Orge dispose d'un accès rapide aux principaux axes routiers, vous permettant de rejoindre aisément les grands pôles économiques de la région.

Brétigny-sur-Orge offre également une gamme complète de services et d'infrastructures. Vous y trouverez des établissements scolaires réputés, des espaces culturels et sportifs, ainsi que des commerces de proximité répondant à tous vos besoins.

Dans ce cadre de vie harmonieux, nous vous proposons un projet d'aménagement résidentiel de qualité. Les terrains à bâtir disponibles à Brétigny-sur-Orge offrent une opportunité unique de construire la maison de vos rêves dans un environnement préservé et convivial.

Cette opportunité exceptionnelle comprend des terrains à bâtir viabilisés, offrant ainsi un choix diversifié pour votre futur projet résidentiel. Chaque terrain est idéalement situé pour garantir votre confort et votre bien-être au quotidien.

Ne manquez pas cette occasion unique de façonner votre vie dans un cadre de vie dynamique et chaleureux à Brétigny-sur-Orge !

Pour des informations complémentaires ou pour planifier une visite, n'hésitez pas à nous contacter.

Cette maison à étage d'une surface habitable de 101 m² est construite sur vide sanitaire. Elle comprend une entrée, un séjour cuisine de plus de 47 m² et un WC. L'étage se compose d

MAISONS PIERRE-VILLENEUVE ST GEORGES

328 ter route de Paris - RN 6
94190 VILLENEUVE ST GEORGES
Tel : 01.43.82.88.40
E-Mail : villeneuve@maisons-pierre.com

Catalogue PDF généré
par <http://www.repimmo.com>

Annonce visible sur <http://www.repimmo.com> sous la REF n°17415382



voir tous les détails sur ce bien http://www.repimmo.com/petite_annonces_immobiliere/17415382/maison-a_vendre-bretigny_sur_orge-91.php

Vente Maison BRETIGNY-SUR-ORGE (Essonne - 91)

Surface : 104 m²

Surface terrain : 260 m²

Surface séjour : 38 m²

Nb pièces : 5 pièces

Chambres : 4 chambres

SDB : 1 salle de bains

Prix : 322000 €

Réf : 9G-MSY-1152010 -



Description détaillée :

Bienvenue dans cette opportunité exceptionnelle pour façonner votre projet de vie au c?ur de la charmante ville Le Plessis-Pâté à 5 minutes de Brétigny-sur-Orge.

Située dans le département de l'Essonne en Île-de-France, Brétigny-sur-Orge offre un cadre de vie dynamique et convivial à ses habitants. Nichée entre ville et nature, elle séduit par son équilibre entre urbanisme et espaces verts, offrant ainsi un environnement propice à une vie de qualité.

La ville bénéficie d'une excellente connectivité avec Paris et ses environs. Vous y trouverez la proximité des transports en commun, facilitant ainsi vos déplacements quotidiens. De plus, Brétigny-sur-Orge dispose d'un accès rapide aux principaux axes routiers, vous permettant de rejoindre aisément les grands pôles économiques de la région.

Brétigny-sur-Orge offre également une gamme complète de services et d'infrastructures. Vous y trouverez des établissements scolaires réputés, des espaces culturels et sportifs, ainsi que des commerces de proximité répondant à tous vos besoins.

Dans ce cadre de vie harmonieux, nous vous proposons un projet d'aménagement résidentiel de qualité. Les terrains à bâtir disponibles à Brétigny-sur-Orge offrent une opportunité unique de construire la maison de vos rêves dans un environnement préservé et convivial.

Cette opportunité exceptionnelle comprend des terrains à bâtir viabilisés, offrant ainsi un choix diversifié pour votre futur projet résidentiel. Chaque terrain est idéalement situé pour garantir votre confort et votre bien-être au quotidien.

Ne manquez pas cette occasion unique de façonner votre vie dans un cadre de vie dynamique et chaleureux à Brétigny-sur-Orge !

Pour des informations complémentaires ou pour planifier une visite, n'hésitez pas à nous contacter.

Cette maison de type Vexin de 104 m² construite sur vide sanitaire dispose au rez-de-chaussée d'une grande pièce à vivre de 38 m², d'une chambre avec salle d'eau privative, d&#

MAISONS PIERRE-VILLENEUVE ST GEORGES

328 ter route de Paris - RN 6
94190 VILLENEUVE ST GEORGES
Tel : 01.43.82.88.40
E-Mail : villeneuve@maisons-pierre.com

Catalogue PDF généré
par <http://www.repimmo.com>

Annonce visible sur <http://www.repimmo.com> sous la REF n°17415381



voir tous les détails sur ce bien http://www.repimmo.com/petite_annonces_immobiliere/17415381/maison-a_vendre-bretigny_sur_orge-91.php

Vente Maison BRETIGNY-SUR-ORGE (Essonne - 91)

Surface : 88 m²

Surface terrain : 260 m²

Surface séjour : 35 m²

Nb pièces : 5 pièces

Chambres : 4 chambres

SDB : 1 salle de bains

Prix : 305000 €

Réf : 9G-MSY-1152027 -



Description détaillée :

Bienvenue dans cette opportunité exceptionnelle pour façonner votre projet de vie au c?ur de la charmante ville Le Plessis-Pâté à 5 minutes de Brétigny-sur-Orge.

Située dans le département de l'Essonne en Île-de-France, Brétigny-sur-Orge offre un cadre de vie dynamique et convivial à ses habitants. Nichée entre ville et nature, elle séduit par son équilibre entre urbanisme et espaces verts, offrant ainsi un environnement propice à une vie de qualité.

La ville bénéficie d'une excellente connectivité avec Paris et ses environs. Vous y trouverez la proximité des transports en commun, facilitant ainsi vos déplacements quotidiens. De plus, Brétigny-sur-Orge dispose d'un accès rapide aux principaux axes routiers, vous permettant de rejoindre aisément les grands pôles économiques de la région.

Brétigny-sur-Orge offre également une gamme complète de services et d'infrastructures. Vous y trouverez des établissements scolaires réputés, des espaces culturels et sportifs, ainsi que des commerces de proximité répondant à tous vos besoins.

Dans ce cadre de vie harmonieux, nous vous proposons un projet d'aménagement résidentiel de qualité. Les terrains à bâtir disponibles à Brétigny-sur-Orge offrent une opportunité unique de construire la maison de vos rêves dans un environnement préservé et convivial.

Cette opportunité exceptionnelle comprend des terrains à bâtir viabilisés, offrant ainsi un choix diversifié pour votre futur projet résidentiel. Chaque terrain est idéalement situé pour garantir votre confort et votre bien-être au quotidien.

Ne manquez pas cette occasion unique de façonner votre vie dans un cadre de vie dynamique et chaleureux à Brétigny-sur-Orge !

Pour des informations complémentaires ou pour planifier une visite, n'hésitez pas à nous contacter.

Cette maison à étage d'une surface habitable de 88 m² est construite sur vide sanitaire. Elle comprend au rez-de-chaussée un séjour-cuisine de 35 m², un WC et un garage de 14 m². L'

MAISONS PIERRE-VILLENEUVE ST GEORGES

328 ter route de Paris - RN 6
94190 VILLENEUVE ST GEORGES
Tel : 01.43.82.88.40
E-Mail : villeneuve@maisons-pierre.com

Catalogue PDF généré
par <http://www.repimmo.com>

Annonce visible sur <http://www.repimmo.com> sous la REF n°17415380



voir tous les détails sur ce bien http://www.repimmo.com/petite_annonces_immobiliere/17415380/maison-a_vendre-bretigny_sur_orge-91.php

Vente Maison BRETIGNY-SUR-ORGE (Essonne - 91)

Surface : 91 m²

Surface terrain : 260 m²

Surface séjour : 43 m²

Nb pièces : 4 pièces

Chambres : 3 chambres

SDB : 1 salle de bains

Prix : 299000 €

Réf : 9G-MSY-1152048 -



Description détaillée :

Bienvenue dans cette opportunité exceptionnelle pour façonner votre projet de vie au c?ur de Leudeville A 10 MINUTES DE BRETIGNY SUR ORGE une commune idéalement située pour la construction de votre future maison.

Leudeville offre un emplacement stratégique dans un quartier calme et résidentiel, proche des commodités essentielles et des écoles, ce qui en fait un choix de vie idéal pour les familles et les personnes en quête de tranquillité.

Située à proximité de Marolles-en-Hurepoix et de Brétigny-sur-Orge, Leudeville bénéficie d'une excellente connectivité avec les principales villes environnantes. De plus, le RER C est accessible en moins de 5 minutes en voiture, ce qui facilite vos déplacements vers Paris et ses environs.

Dans ce cadre de vie harmonieux, nous vous proposons un projet d'aménagement résidentiel de qualité. Les terrains à bâtir disponibles à Leudeville offrent une opportunité unique de construire la maison de vos rêves dans un environnement préservé et convivial.

Cette opportunité exceptionnelle comprend des terrains à bâtir viabilisés, offrant ainsi un choix diversifié pour votre futur projet résidentiel. Chaque terrain est soigneusement sélectionné pour garantir votre confort et votre bien-être au quotidien.

Ne manquez pas cette occasion unique de façonner votre vie dans un cadre de vie paisible et dynamique à Leudeville !

Pour des informations complémentaires ou pour planifier une visite, n'hésitez pas à nous contacter.

Cette maison à combles aménagés d'une surface habitable de 91 m² est construite sur vide sanitaire. Elle comprend 3 chambres, un séjour cuisine de plus de 43 m², une salle de bains équipée et un wc indépendant.

Les menuiseries sont en PVC de couleur blanche. La toiture est réalisée en tuiles béton double romane. Plusieurs couleurs d'enduit extérieur sont proposées.

Pour votre confort, nous l'avons équipée d'un système isolant de haute performance, d'une climatisation réversible (Pompe A Chal

MAISONS PIERRE-VILLENEUVE ST GEORGES

328 ter route de Paris - RN 6
94190 VILLENEUVE ST GEORGES
Tel : 01.43.82.88.40
E-Mail : villeneuve@maisons-pierre.com

Catalogue PDF généré
par <http://www.repimmo.com>

Annonce visible sur <http://www.repimmo.com> sous la REF n°17415379



voir tous les détails sur ce bien http://www.repimmo.com/petite_annonces_immobiliere/17415379/maison-a_vendre-bretigny_sur_orge-91.php

Vente Maison PLESSIS-TREVISE (Val de Marne - 94)

Surface : 95 m²

Surface terrain : 508 m²

Surface séjour : 34 m²

Nb pièces : 5 pièces

Chambres : 4 chambres

SDB : 1 salle de bains

Prix : 422900 €

Réf : 9G-VVA-1152045 -



Description détaillée :

Un trésor caché au c?ur du Plessis-Trévisé !

Beau terrain plat de 508m² environ avec projet de construction Maison Individuelle, niché dans un écrin de calme et de verdure, dans le quartier prisé de Gambetta.

En plus de son charme sans pareil, ce terrain est idéalement situé, à proximité des écoles, commerces et lignes de bus 208B, 206 et 209

Cette maison à étage d'une surface habitable de 95 m² est construite sur vide sanitaire. Elle comprend 4 chambres dont une au rez-de-chaussée avec un dressing, un séjour cuisine de plus de 34 m², une salle de bains et un WC indépendant.

Les menuiseries sont en PVC de couleur blanche. La toiture est réalisée en tuiles béton double romane. Plusieurs couleurs d'enduit extérieur sont proposées.

Pour votre confort, nous l'avons équipée d'un système isolant de haute performance, d'une climatisation réversible (Pompe A Chaleur Air/Air), de volets roulants motorisés et pilotables à distance, d'une box domotique et d'un chauffe-eau thermodynamique.

Pour personnaliser et configurer cette maison, selon vos envies et besoins, choisissez vos options parmi une multitude de finitions et prestations à la carte. N'hésitez pas à faire une demande de renseignements.

Cette maison est conforme à la Réglementation Environnementale 2020 (RE 2020).

Classe énergétique : A

Garanties et assurances obligatoires incluses (voir détails en agence). Prix indicatif hors peintures, hors options et hors frais annexes. Terrain sélectionné et vu pour vous sous réserve de disponibilité et au prix indiqué par notre partenaire foncier. Visuels non contractuels.

Cette offre est proposée à LE PLESSIS TREVISE 94420.

MAISONS PIERRE-VILLENEUVE ST GEORGES

328 ter route de Paris - RN 6
94190 VILLENEUVE ST GEORGES
Tel : 01.43.82.88.40
E-Mail : villeneuve@maisons-pierre.com

Catalogue PDF généré
par <http://www.repimmo.com>

Annonce visible sur <http://www.repimmo.com> sous la REF n°17415378



voir tous les détails sur ce bien http://www.repimmo.com/petite_annonces_immobiliere/17415378/maison-a_vendre-plessis_trevis-94.php

Vente Maison BRETIGNY-SUR-ORGE (Essonne - 91)

Surface : 103 m²

Surface terrain : 260 m²

Surface séjour : 41 m²

Nb pièces : 5 pièces

Chambres : 4 chambres

SDB : 1 salle de bains

Prix : 336000 €

Réf : 9G-MSY-1152054 -



Description détaillée :

Bienvenue dans cette opportunité exceptionnelle pour façonner votre projet de vie au c?ur de Leudeville A 10 MINUTES DE BRETIGNY SUR ORGE une commune idéalement située pour la construction de votre future maison.

Leudeville offre un emplacement stratégique dans un quartier calme et résidentiel, proche des commodités essentielles et des écoles, ce qui en fait un choix de vie idéal pour les familles et les personnes en quête de tranquillité.

Située à proximité de Marolles-en-Hurepoix et de Brétigny-sur-Orge, Leudeville bénéficie d'une excellente connectivité avec les principales villes environnantes. De plus, le RER C est accessible en moins de 5 minutes en voiture, ce qui facilite vos déplacements vers Paris et ses environs.

Dans ce cadre de vie harmonieux, nous vous proposons un projet d'aménagement résidentiel de qualité. Les terrains à bâtir disponibles à Leudeville offrent une opportunité unique de construire la maison de vos rêves dans un environnement préservé et convivial.

Cette opportunité exceptionnelle comprend des terrains à bâtir viabilisés, offrant ainsi un choix diversifié pour votre futur projet résidentiel. Chaque terrain est soigneusement sélectionné pour garantir votre confort et votre bien-être au quotidien.

Ne manquez pas cette occasion unique de façonner votre vie dans un cadre de vie paisible et dynamique à Leudeville ! Pour des informations complémentaires ou pour planifier une visite, n'hésitez pas à nous contacter.

Cette maison au style tendance et chic de 103 m² avec garage intégré est construite sur vide sanitaire. Elle propose au



voir tous les détails sur ce bien http://www.repimmo.com/petite_annonces_immobiliere/17415377/maison-a_vendre-bretigny_sur_orge-91.php

Vente Maison BRETIGNY-SUR-ORGE (Essonne - 91)

Surface : 101 m²

Surface terrain : 260 m²

Surface séjour : 48 m²

Nb pièces : 4 pièces

Chambres : 3 chambres

SDB : 1 salle de bains

Prix : 317000 €

Réf : 9G-MSY-1152057 -



Description détaillée :

Bienvenue dans cette opportunité exceptionnelle pour façonner votre projet de vie au c?ur de Leudeville A 10 MINUTES DE BRETIGNY SUR ORGE une commune idéalement située pour la construction de votre future maison.

Leudeville offre un emplacement stratégique dans un quartier calme et résidentiel, proche des commodités essentielles et des écoles, ce qui en fait un choix de vie idéal pour les familles et les personnes en quête de tranquillité.

Située à proximité de Marolles-en-Hurepoix et de Brétigny-sur-Orge, Leudeville bénéficie d'une excellente connectivité avec les principales villes environnantes. De plus, le RER C est accessible en moins de 5 minutes en voiture, ce qui facilite vos déplacements vers Paris et ses environs.

Dans ce cadre de vie harmonieux, nous vous proposons un projet d'aménagement résidentiel de qualité. Les terrains à bâtir disponibles à Leudeville offrent une opportunité unique de construire la maison de vos rêves dans un environnement préservé et convivial.

Cette opportunité exceptionnelle comprend des terrains à bâtir viabilisés, offrant ainsi un choix diversifié pour votre futur projet résidentiel. Chaque terrain est soigneusement sélectionné pour garantir votre confort et votre bien-être au quotidien.

Ne manquez pas cette occasion unique de façonner votre vie dans un cadre de vie paisible et dynamique à Leudeville !

Pour des informations complémentaires ou pour planifier une visite, n'hésitez pas à nous contacter.

Cette maison à étage d'une surface habitable de 101 m² est construite sur vide sanitaire. Elle comprend une entrée, un séjour cuisine de plus de 47 m² et un WC. L'étage se compose de 3 chambres dont une avec un grand dressing et d'une salle de bains (baignoire et douche) avec WC.

Les menuiseries sont en PVC de couleur blanche. La toiture est réalisée en tuiles béton double romane. Plusieurs couleurs d'enduit extérieur sont proposées.

Pour votre confort, nous l'avons équipée d'un système

MAISONS PIERRE-VILLENEUVE ST GEORGES

328 ter route de Paris - RN 6
94190 VILLENEUVE ST GEORGES
Tel : 01.43.82.88.40
E-Mail : villeneuve@maisons-pierre.com

Catalogue PDF généré
par <http://www.repimmo.com>

Annonce visible sur <http://www.repimmo.com> sous la REF n°17415376



voir tous les détails sur ce bien http://www.repimmo.com/petite_annonces_immobiliere/17415376/maison-a_vendre-bretigny_sur_orge-91.php

Vente Maison BRETIGNY-SUR-ORGE (Essonne - 91)

Surface : 104 m²

Surface terrain : 260 m²

Surface séjour : 38 m²

Nb pièces : 5 pièces

Chambres : 4 chambres

SDB : 1 salle de bains

Prix : 326000 €

Réf : 9G-MSY-1152073 -



Description détaillée :

Bienvenue dans cette opportunité exceptionnelle pour façonner votre projet de vie au c?ur de Leudeville A 10 MINUTES DE BRETIGNY SUR ORGE une commune idéalement située pour la construction de votre future maison.

Leudeville offre un emplacement stratégique dans un quartier calme et résidentiel, proche des commodités essentielles et des écoles, ce qui en fait un choix de vie idéal pour les familles et les personnes en quête de tranquillité.

Située à proximité de Marolles-en-Hurepoix et de Brétigny-sur-Orge, Leudeville bénéficie d'une excellente connectivité avec les principales villes environnantes. De plus, le RER C est accessible en moins de 5 minutes en voiture, ce qui facilite vos déplacements vers Paris et ses environs.

Dans ce cadre de vie harmonieux, nous vous proposons un projet d'aménagement résidentiel de qualité. Les terrains à bâtir disponibles à Leudeville offrent une opportunité unique de construire la maison de vos rêves dans un environnement préservé et convivial.

Cette opportunité exceptionnelle comprend des terrains à bâtir viabilisés, offrant ainsi un choix diversifié pour votre futur projet résidentiel. Chaque terrain est soigneusement sélectionné pour garantir votre confort et votre bien-être au quotidien.

Ne manquez pas cette occasion unique de façonner votre vie dans un cadre de vie paisible et dynamique à Leudeville !

Pour des informations complémentaires ou pour planifier une visite, n'hésitez pas à nous contacter.

Cette maison de type Vexin de 104 m² construite sur vide sanitaire dispose au rez-de-chaussée d'une grande pièce à vivre de 38 m², d'une chambre avec salle d'eau privative, d'un WC et d'un cellier. A l'étage, un large palier dessert 3 chambres et une salle de bains équipée avec WC.

Les menuiseries sont en PVC de couleur blanche. La toiture est réalisée en tuiles béton double romane. Plusieurs couleurs d'enduit extérieur sont proposées.

Pour votre confort, nous l'avons équipée

MAISONS PIERRE-VILLENEUVE ST GEORGES

328 ter route de Paris - RN 6
94190 VILLENEUVE ST GEORGES
Tel : 01.43.82.88.40
E-Mail : villeneuve@maisons-pierre.com

Catalogue PDF généré
par <http://www.repimmo.com>

Annonce visible sur <http://www.repimmo.com> sous la REF n°17415375



voir tous les détails sur ce bien http://www.repimmo.com/petite_annonces_immobiliere/17415375/maison-a_vendre-bretigny_sur_orge-91.php

Vente Maison PLESSIS-TREVISE (Val de Marne - 94)

Surface : 106 m²

Surface terrain : 508 m²

Surface séjour : 42 m²

Nb pièces : 5 pièces

Chambres : 4 chambres

SDB : 1 salle de bains

Prix : 440900 €

Réf : 9G-VVA-1152075 -



Description détaillée :

Un trésor caché au c?ur du Plessis-Trévisé !

Beau terrain plat de 508m² environ avec projet de construction Maison Individuelle, niché dans un écrin de calme et de verdure, dans le quartier prisé de Gambetta.

En plus de son charme sans pareil, ce terrain est idéalement situé, à proximité des écoles, commerces et lignes de bus 208B, 206 et 209

Cette maison de 106 m² est construite sur vide sanitaire. Elle dispose au rez-de-chaussée d'une grande pièce à vivre de 42 m² dédiée à la cuisine, le séjour et la salle à manger, d'une chambre, d'un dressing, d'un WC indépendant et d'un cellier. L'étage se compose de 3 chambres, d'une grande salle de bains équipée et de nombreux rangements.

Les menuiseries sont en PVC de couleur blanche. La toiture est réalisée en tuiles béton double romane. Plusieurs couleurs d'enduit extérieur sont proposées.

Pour votre confort, nous l'avons équipée d'un système isolant de haute performance, d'une climatisation réversible (Pompe A Chaleur Air/Air), de volets roulants motorisés et pilotables à distance, d'une box domotique et d'un chauffe-eau thermodynamique.

Pour personnaliser et configurer cette maison, selon vos envies et besoins, choisissez vos options parmi une multitude de finitions et prestations à la carte. N'hésitez pas à faire une demande de renseignements.

Cette maison est conforme à la Réglementation Environnementale 2020 (RE 2020).

Classe énergétique : A

Garanties et assurances obligatoires incluses (voir détails en agence). Prix indicatif hors peintures, hors options et hors frais annexes. Terrain sélectionné et vu pour vous sous réserve de disponibilité et au prix indiqué par notre partenaire foncier. Visuels non contractuels.

Cette offre est proposée à LE PLESSIS TREVISE 94420.

MAISONS PIERRE-VILLENEUVE ST GEORGES

328 ter route de Paris - RN 6
94190 VILLENEUVE ST GEORGES
Tel : 01.43.82.88.40
E-Mail : villeneuve@maisons-pierre.com

Catalogue PDF généré
par <http://www.repimmo.com>

Annonce visible sur <http://www.repimmo.com> sous la REF n°17415374



voir tous les détails sur ce bien http://www.repimmo.com/petite_annonces_immobiliere/17415374/maison-a_vendre-plessis_trevis-94.php

Vente Maison BRETIGNY-SUR-ORGE (Essonne - 91)

Surface : 88 m²

Surface terrain : 260 m²

Surface séjour : 35 m²

Nb pièces : 5 pièces

Chambres : 4 chambres

SDB : 1 salle de bains

Prix : 313000 €

Réf : 9G-MSY-1152078 -



Description détaillée :

Bienvenue dans cette opportunité exceptionnelle pour façonner votre projet de vie au c?ur de Leudeville A 10 MINUTES DE BRETIGNY SUR ORGE une commune idéalement située pour la construction de votre future maison.

Leudeville offre un emplacement stratégique dans un quartier calme et résidentiel, proche des commodités essentielles et des écoles, ce qui en fait un choix de vie idéal pour les familles et les personnes en quête de tranquillité.

Située à proximité de Marolles-en-Hurepoix et de Brétigny-sur-Orge, Leudeville bénéficie d'une excellente connectivité avec les principales villes environnantes. De plus, le RER C est accessible en moins de 5 minutes en voiture, ce qui facilite vos déplacements vers Paris et ses environs.

Dans ce cadre de vie harmonieux, nous vous proposons un projet d'aménagement résidentiel de qualité. Les terrains à bâtir disponibles à Leudeville offrent une opportunité unique de construire la maison de vos rêves dans un environnement préservé et convivial.

Cette opportunité exceptionnelle comprend des terrains à bâtir viabilisés, offrant ainsi un choix diversifié pour votre futur projet résidentiel. Chaque terrain est soigneusement sélectionné pour garantir votre confort et votre bien-être au quotidien.

Ne manquez pas cette occasion unique de façonner votre vie dans un cadre de vie paisible et dynamique à Leudeville ! Pour des informations complémentaires ou pour planifier une visite, n'hésitez pas à nous contacter.

Cette maison à étage d'une surface habitable de 88 m² est construite sur vide sanitaire. Elle comprend au rez-de-chaussée un séjour-cuisine de 35 m², un WC et un garage de 14 m². L'espace nuit se situe à l'étage. Il se compose de 3 chambres dont l'une dispose d'un grand espace de rangements, d'un bureau de plus de 8 m² et d'une salle de bains avec WC.

Les menuiseries sont en PVC de couleur blanche. La toiture est réalisée en tuiles béton double romane. Plusieurs couleurs d'end

MAISONS PIERRE-VILLENEUVE ST GEORGES

328 ter route de Paris - RN 6
94190 VILLENEUVE ST GEORGES
Tel : 01.43.82.88.40
E-Mail : villeneuve@maisons-pierre.com

Catalogue PDF généré
par <http://www.repimmo.com>

Annonce visible sur <http://www.repimmo.com> sous la REF n°17415373



voir tous les détails sur ce bien http://www.repimmo.com/petite_annonces_immobiliere/17415373/maison-a_vendre-bretigny_sur_orge-91.php

Vente Maison AUNEAU (Eure et loir - 28)

Surface : 79 m²

Surface terrain : 790 m²

Surface séjour : 39 m²

Nb pièces : 4 pièces

Chambres : 3 chambres

Prix : 253900 €

Réf : 9G-VKO-1149200 -



Description détaillée :

Ville de 5000 habitants,

- A 2 km des Yvelines,
- A 20 min de Rambouillet,
- A 30 min de Coignières,
- A 35 min des Ulis,
- Gare à Auneau, Paris Austerlitz 50 min,
- Ecole maternelle, élémentaire et collège,
- Piscine couverte récente, gymnase...,
- Commerces centre ville, grandes surfaces (Super U...).

Cette maison à étage d'une surface habitable de 79 m² est construite sur vide sanitaire. Au rez-de-chaussée, elle comprend une entrée, une cuisine et un séjour d'une surface totale de plus de 39 m². L'étage se compose de 3 chambres et d'une salle d'eau avec WC.

Les menuiseries sont en PVC de couleur blanche. La toiture est réalisée en tuiles béton double romane. Plusieurs couleurs d'enduit extérieur sont proposées.

Pour votre confort, nous l'avons équipée d'un système isolant de haute performance, d'une climatisation réversible (Pompe A Chaleur Air/Air), de volets roulants motorisés et pilotables à distance, d'une box domotique et d'un chauffe-eau thermodynamique.

Pour personnaliser et configurer cette maison, selon vos envies et besoins, choisissez vos options parmi une multitude de finitions et prestations à la carte. N'hésitez pas à faire une demande de renseignements.

Cette maison est conforme à la Réglementation Environnementale 2020 (RE 2020).

Classe énergétique : A

MAISONS PIERRE-VILLENEUVE ST GEORGES

328 ter route de Paris - RN 6
94190 VILLENEUVE ST GEORGES
Tel : 01.43.82.88.40
E-Mail : villeneuve@maisons-pierre.com

Catalogue PDF généré
par <http://www.repimmo.com>

Garanties et assurances obligatoires incluses (voir détails en agence). Prix indicatif hors peintures et hors options.
Terrain sélectionné et vu pour vous sous réserve de disponibilité et au prix indiqué par notre partenaire foncier. Visuels non contractuels.

Cette offre est proposée à AUNEAU BLEURY SAINT SYMPHORIEN 28700.

Annonce visible sur <http://www.repimmo.com> sous la REF n°17415372



voir tous les détails sur ce bien http://www.repimmo.com/petite_annonces_immobiliere/17415372/maison-a_vendre-auneau-28.php

Vente Maison AUNEAU (Eure et loir - 28)

Surface : 96 m²

Surface terrain : 790 m²

Surface séjour : 36 m²

Nb pièces : 4 pièces

Chambres : 3 chambres

SDB : 1 salle de bains

Prix : 305900 €

Réf : 9G-VKO-1149201 -



Description détaillée :

Ville de 5000 habitants,

- A 2 km des Yvelines,
- A 20 min de Rambouillet,
- A 30 min de Coignières,
- A 35 min des Ulis,
- Gare à Auneau, Paris Austerlitz 50 min,
- Ecole maternelle, élémentaire et collège,
- Piscine couverte récente, gymnase...,
- Commerces centre ville, grandes surfaces (Super U...).

Cette maison au style tendance et chic de 95 m² avec garage intégré est construite sur vide sanitaire. Elle propose au rez-de-chaussée une pièce à vivre de 35 m² avec une cuisine ouverte, un cellier avec un accès direct au garage et un WC indépendant. L'étage, se compose d'une suite parentale avec dressing et d'une salle d'eau équipée, de 2 chambres, d'une grande salle de bains et d'un WC indépendant.

Les menuiseries en PVC sont proposées en 4 coloris au choix. La toiture est réalisée en tuiles plates rainurées. Côté façades cette maison dispose de débords de toit en corniches ravalées, de gouttières et descentes de pluie en zinc. Plusieurs couleurs d'enduit extérieur sont proposés. 2 robinets de puisage, 2 prises électriques extérieures et au minimum 4 points lumineux extérieurs sont également prévus.

Pour votre confort, nous avons équipé cette maison d'un système isolant de haute performance, d'une climatisation réversible (Pompe A Chaleur Air/Air), de volets roulants motorisés et pilotables à distance, d'une box domotique, d'un chauffe-eau thermodynamique et d'une alarme avec télésurveillance incluse pendant 3 mois.

Les plans intérieurs proposés sont ajustables selon vos souhaits*. Et pour personnaliser encore plus votre maison,

MAISONS PIERRE-VILLENEUVE ST GEORGES

328 ter route de Paris - RN 6
94190 VILLENEUVE ST GEORGES
Tel : 01.43.82.88.40
E-Mail : villeneuve@maisons-pierre.com

Catalogue PDF généré
par <http://www.repimmo.com>

choisissez vos options parmi une multitude de finitions et prestations à la carte. N'hésitez pas à faire une demande de renseignements.

* Hors points d'eau, trémie d'escalier et local technique

Cette maison est conforme à la Réglementation Environnementale 2020 (RE 2020).

Classe énergétique : A

Garanties et assurances obligatoires incluses (voir détails en agence).

Annnonce visible sur <http://www.repimmo.com> sous la REF n°17415371



voir tous les détails sur ce bien http://www.repimmo.com/petite_annonces_immobiliere/17415371/maison-a_vendre-auneau-28.php

Vente Maison AUNEAU (Eure et loir - 28)

Surface : 115 m²

Surface terrain : 790 m²

Surface séjour : 48 m²

Nb pièces : 5 pièces

Chambres : 4 chambres

SDB : 1 salle de bains

Prix : 357900 €

Réf : 9G-VKO-1149210 -



Description détaillée :

Ville de 5000 habitants,

- A 2 km des Yvelines,
- A 20 min de Rambouillet,
- A 30 min de Coignières,
- A 35 min des Ulis,
- Gare à Auneau, Paris Austerlitz 50 min,
- Ecole maternelle, élémentaire et collège,
- Piscine couverte récente, gymnase...,
- Commerces centre ville, grandes surfaces (Super U...).

Cette maison à étage d'une surface habitable de 115 m² est construite sur vide sanitaire. Au rez-de-chaussée, elle comprend un garage intégré de plus de 14 m², une entrée, un séjour cuisine de plus de 48 m², une chambre et un grand WC. L'étage se compose de 3 chambres dont une avec un grand dressing et d'une salle de bains (baignoire et douche) avec WC.

Les menuiseries en aluminium, y compris la porte d'entrée, sont proposées en 5 coloris au choix. La toiture est réalisée en tuiles plates rainurées. Côté façades cette maison dispose de débords de toit en corniches ravalées, de gouttières et descentes de pluie en aluminium gris anthracite. Plusieurs couleurs d'enduit extérieur sont proposés. 2 robinets de puisage, 2 prises électriques extérieures et au minimum 4 points lumineux extérieurs sont également prévus.

Pour votre confort, nous avons équipé cette maison connectée d'un système isolant de haute performance, d'une climatisation réversible (Pompe A Chaleur Air/Air - Cache unité extérieure inclus), d'une box domotique, de volets roulants motorisés (1), d'un chauffe-eau thermodynamique, d'une alarme avec télésurveillance incluse pendant 3 mois, d'une borne de recharge pour véhicule électrique et d'une porte de garage sectionnelle isolante motorisée (1). Pour un

MAISONS PIERRE-VILLENEUVE ST GEORGES

328 ter route de Paris - RN 6
94190 VILLENEUVE ST GEORGES
Tel : 01.43.82.88.40
E-Mail : villeneuve@maisons-pierre.com

Catalogue PDF généré
par <http://www.repimmo.com>

maximum d'économies d'énergie profitez également de sa centrale photovoltaïque (8 panneaux et 2 batteries de stockage).

Les plans intérieurs proposés sont ajustables selon vos souhaits (2). Et pour personnaliser encore plus votre maison, choisissez vos options parmi une multitude de finitions et prestations à la carte. N'hésitez pas à

Annnonce visible sur <http://www.repimmo.com> sous la REF n°17415370



voir tous les détails sur ce bien http://www.repimmo.com/petite_annonces_immobiliere/17415370/maison-a_vendre-auneau-28.php

Vente Maison JANVILLE (Eure et loir - 28)

Surface : 79 m²

Surface terrain : 541 m²

Surface séjour : 39 m²

Nb pièces : 4 pièces

Chambres : 3 chambres

Prix : 209900 €

Réf : 9G-VKO-1149233 -



Description détaillée :

Commune de 2500 habitants :

- A 10 min de l'Essonne et d'Angerville ,
- A 20-25 min d'Etampes,
- A 25 min de l'agglo d'Orléans,
- A 5 min de l'échangeur autoroutier,
- Ecole maternelle et primaire, à pied, collège privé,
(collège publique à 3 km à Toury)
- Tous commerces sur place

Cette maison à étage d'une surface habitable de 79 m² est construite sur vide sanitaire. Au rez-de-chaussée, elle comprend une entrée, une cuisine et un séjour d'une surface totale de plus de 39 m². L'étage se compose de 3 chambres et d'une salle d'eau avec WC.

Les menuiseries sont en PVC de couleur blanche. La toiture est réalisée en tuiles béton double romane. Plusieurs couleurs d'enduit extérieur sont proposées.

Pour votre confort, nous l'avons équipée d'un système isolant de haute performance, d'une climatisation réversible (Pompe A Chaleur Air/Air), de volets roulants motorisés et pilotables à distance, d'une box domotique et d'un chauffe-eau thermodynamique.

Pour personnaliser et configurer cette maison, selon vos envies et besoins, choisissez vos options parmi une multitude de finitions et prestations à la carte. N'hésitez pas à faire une demande de renseignements.

Cette maison est conforme à la Réglementation Environnementale 2020 (RE 2020).

Classe énergétique : A

Garanties et assurances obligatoires incluses (voir détails en agence). Prix indicatif hors peintures et hors options.

MAISONS PIERRE-VILLENEUVE ST GEORGES

328 ter route de Paris - RN 6
94190 VILLENEUVE ST GEORGES
Tel : 01.43.82.88.40
E-Mail : villeneuve@maisons-pierre.com

Catalogue PDF généré
par <http://www.repimmo.com>

Terrain sélectionné et vu pour vous sous réserve de disponibilité et au prix indiqué par notre partenaire foncier. Visuels non contractuels.

Cette offre est proposée à JANVILLE 28310.

Annonce visible sur <http://www.repimmo.com> sous la REF n°17415369



voir tous les détails sur ce bien http://www.repimmo.com/petite_annonces_immobiliere/17415369/maison-a_vendre-janville-28.php

Vente Maison JANVILLE (Eure et loir - 28)

Surface : 93 m²

Surface terrain : 541 m²

Surface séjour : 40 m²

Nb pièces : 5 pièces

Chambres : 4 chambres

SDB : 1 salle de bains

Prix : 247900 €

Réf : 9G-VKO-1149234 -



Description détaillée :

Commune de 2500 habitants :

- A 10 min de l'Essonne et d'Angerville ,
- A 20-25 min d'Etampes,
- A 25 min de l'agglo d'Orléans,
- A 5 min de l'échangeur autoroutier,
- Ecole maternelle et primaire, à pied, collège privé,
(collège publique à 3 km à Toury)
- Tous commerces sur place

Cette maison à étage d'une surface habitable de 93 m² est construite sur vide sanitaire. Elle comprend 4 chambres, un séjour cuisine de plus de 39 m², une salle de bains, un WC indépendant et un garage intégré.

Les menuiseries en PVC sont proposées en 4 coloris au choix. La toiture est réalisée en tuiles plates rainurées. Côté façades cette maison dispose de débords de toit en corniches ravalées, de gouttières et descentes de pluie en zinc.

Plusieurs couleurs d'enduit extérieur sont proposés. 2 robinets de puisage, 2 prises électriques extérieures et au minimum 4 points lumineux extérieurs sont également prévus.

Pour votre confort, nous avons équipé cette maison d'un système isolant de haute performance, d'une climatisation réversible (Pompe A Chaleur Air/Air), de volets roulants motorisés et pilotables à distance, d'une box domotique, d'un chauffe-eau thermodynamique et d'une alarme avec télésurveillance incluse pendant 3 mois.

Les plans intérieurs proposés sont ajustables selon vos souhaits*. Et pour personnaliser encore plus votre maison, choisissez vos options parmi une multitude de finitions et prestations à la carte. N'hésitez pas à faire une demande de renseignements.

* Hors points d'eau, trémie d'escalier et local technique

MAISONS PIERRE-VILLENEUVE ST GEORGES

328 ter route de Paris - RN 6
94190 VILLENEUVE ST GEORGES
Tel : 01.43.82.88.40
E-Mail : villeneuve@maisons-pierre.com

Catalogue PDF généré
par <http://www.repimmo.com>

Cette maison est conforme à la Réglementation Environnementale 2020 (RE 2020).

Classe énergétique : A

Garanties et assurances obligatoires incluses (voir détails en agence). Prix indicatif hors peintures et hors options.

Terrain sélectionné et vu pour vous sous réserve de disponibilité et au prix indiqué par notre partenaire foncier. Visuels non contractuels.

Cette offre est proposée

Annnonce visible sur <http://www.repimmo.com> sous la REF n°17415368



voir tous les détails sur ce bien http://www.repimmo.com/petite_annonces_immobiliere/17415368/maison-a_vendre-janville-28.php

Vente Maison BOINVILLE-LE-GAILLARD (Yvelines - 78)

Surface : 79 m²

Surface terrain : 855 m²

Surface séjour : 39 m²

Nb pièces : 4 pièces

Chambres : 3 chambres

Prix : 276000 €

Réf : 9G-VKO-1149239 -



Description détaillée :

- A 2 min d'Ablis (2 km),
- A 15 min de Saint Arnoult En Yvelines,
- A 15 min de Dourdan,
- A 12 min de Rambouillet.

Cette maison à étage d'une surface habitable de 79 m² est construite sur vide sanitaire. Au rez-de-chaussée, elle comprend une entrée, une cuisine et un séjour d'une surface totale de plus de 39 m². L'étage se compose de 3 chambres et d'une salle d'eau avec WC.

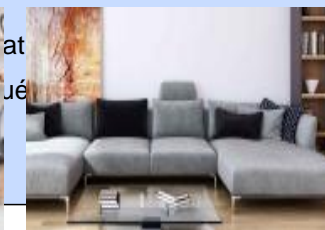
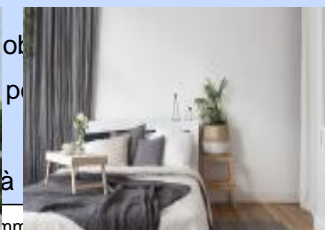
Les menuiseries sont en PVC de couleur blanche. La toiture est réalisée en tuiles béton double romane. Plusieurs couleurs d'enduit extérieur sont proposées.

Pour votre confort, nous l'avons équipée d'un système isolant de haute performance, d'une climatisation réversible (Pompe A Chaleur Air/Air), de volets roulants motorisés et pilotables à distance, d'une box domotique et d'un chauffe-eau thermodynamique.

Pour personnaliser et configurer cette maison, selon vos envies et besoins, choisissez vos options parmi une multitude de finitions et prestations à la carte. N'hésitez pas à faire une demande de renseignements.

Cette maison est conforme à la Réglementation Environnementale 2020 (RE 2020).

Classe énéraétique : A



Options.
ier. Visuels

voir tous les détails sur ce bien http://www.repimmo.com/petite_annonces_immobiliere/17415367/maison-a_vendre-boinville_le_gaillard-78.php

Vente Maison MERE (Yvelines - 78)

Surface : 94 m²

Surface terrain : 305 m²

Surface séjour : 41 m²

Nb pièces : 4 pièces

Chambres : 3 chambres

Prix : 382000 €

Réf : 9G-VKO-1149245 -



Description détaillée :

- Contigue à Montfort -l'Amaury,
- A 20 min de Versailles en voiture,
- A 35 min de Paris - Gare Montparnasse : 35 min (ligne N),
- Ecole primaire à pied, et collège à 1,5 km
- Gare à 1,5 km,
- Commerces sur place (Intermarché...).

Cette maison au style tendance et chic de 94 m² avec garage intégré est construite sur vide sanitaire. Elle propose au rez-de-chaussée une pièce à vivre de 41 m² avec une cuisine ouverte, un cellier et un WC indépendant. L'étage se compose de 3 chambres, d'une grande salle d'eau et d'un WC.

Les menuiseries en PVC sont proposées en 4 coloris au choix. La toiture est réalisée en tuiles plates rainurées. Côté façades cette maison dispose de débords de toit en corniches ravalées, de gouttières et descentes de pluie en zinc. Plusieurs couleurs d'enduit extérieur sont proposés. 2 robinets de puisage, 2 prises électriques extérieures et au minimum 4 points lumineux extérieurs sont également prévus.

Pour votre confort, nous avons équipé cette maison d'un système isolant de haute performance, d'une climatisation réversible (Pompe A Chaleur Air/Air), de volets roulants motorisés et pilotables à distance, d'une box domotique, d'un chauffe-eau thermodynamique et d'une alarme avec télésurveillance incluse pendant 3 mois.

Les plans intérieurs proposés sont ajustables selon vos souhaits*. Et pour personnaliser encore plus votre maison, choisissez vos options parmi une multitude de finitions et prestations à la carte. N'hésitez pas à faire une demande de renseignements.

* Hors points d'eau, trémie d'escalier et local technique

Cette maison est conforme à la Réglementation Environnementale 2020 (RE 2020).

MAISONS PIERRE-VILLENEUVE ST GEORGES

328 ter route de Paris - RN 6
94190 VILLENEUVE ST GEORGES
Tel : 01.43.82.88.40
E-Mail : villeneuve@maisons-pierre.com

Catalogue PDF généré
par <http://www.repimmo.com>

Classe énergétique : A

Garanties et assurances obligatoires incluses (voir détails en agence). Prix indicatif hors peintures et hors options.

Terrain sélectionné et vu pour vous sous réserve de disponibilité et au prix indiqué par notre partenaire foncier. Visuels non contractuels.

Cet

Annnonce visible sur <http://www.repimmo.com> sous la REF n°17415366



voir tous les détails sur ce bien http://www.repimmo.com/petite_annonces_immobiliere/17415366/maison-a_vendre-mere-78.php

Vente Maison MERE (Yvelines - 78)

Surface : 164 m²

Surface terrain : 305 m²

Surface séjour : 45 m²

Nb pièces : 6 pièces

Chambres : 5 chambres

SDB : 1 salle de bains

Prix : 421000 €

Réf : 9G-VKO-1149247 -



Description détaillée :

- Contigue à Montfort -l'Amaury,
- A 20 min de Versailles en voiture,
- A 35 min de Paris - Gare Montparnasse : 35 min (ligne N),
- Ecole primaire à pied, et collège à 1,5 km
- Gare à 1,5 km,
- Commerces sur place (Intermarché...).

Cette maison à combles aménagés de 164 m² est construite sur vide sanitaire. Elle dispose au rez-de-chaussée d'un grand séjour traversant de 45 m², d'une cuisine spacieuse de 14 m² avec un cellier adossé, de 2 chambres avec espaces de rangements, d'une salle d'eau équipée et d'un WC. L'étage se compose de 3 belles chambres dont une suite parentale de 32 m² avec dressing et salle de bains équipée, d'une salle d'eau équipée et d'un WC indépendant. Les menuiseries sont en PVC de couleur blanche. La toiture est réalisée en tuiles béton double romane. Plusieurs couleurs d'enduit extérieur sont proposées.

Pour votre confort, nous l'avons équipée d'un système isolant de haute performance, d'une climatisation réversible (Pompe à Chaleur Air/Air), de volets roulants motorisés et pilotables à distance, d'une box domotique et d'un chauffe-eau thermodynamique.

Pour personnaliser et configurer cette maison, selon vos envies et besoins, choisissez vos options parmi une multitude de finitions et prestations à la carte. N'hésitez pas à faire une demande de renseignements.

Cette maison est conforme à la Réglementation Environnementale 2020 (RE 2020).

Classe énergétique : A

Garanties et assurances obligatoires incluses (voir détails en agence). Prix indicatif hors peintures et hors options.

Terrain sélectionné et vu pour vous sous réserve de disponibilité et au prix indiqué par notre partenaire foncier. Visuels

MAISONS PIERRE-VILLENEUVE ST GEORGES

328 ter route de Paris - RN 6
94190 VILLENEUVE ST GEORGES
Tel : 01.43.82.88.40
E-Mail : villeneuve@maisons-pierre.com

Catalogue PDF généré
par <http://www.repimmo.com>

non contractuels.

Cette offre est proposée à MERE 78490.

Annonce visible sur <http://www.repimmo.com> sous la REF n°17415365



voir tous les détails sur ce bien http://www.repimmo.com/petite_annonces_immobiliere/17415365/maison-a_vendre-mere-78.php

Vente Maison JANVILLE (Eure et loir - 28)

Surface : 139 m²

Surface terrain : 541 m²

Surface séjour : 52 m²

Nb pièces : 6 pièces

Chambres : 5 chambres

SDB : 1 salle de bains

Prix : 311900 €

Réf : 9G-VKO-1149235 -



Description détaillée :

Commune de 2500 habitants :

- A 10 min de l'Essonne et d'Angerville ,
- A 20-25 min d'Etampes,
- A 25 min de l'agglomération d'Orléans,
- A 5 min de l'échangeur autoroutier,
- Ecole maternelle et primaire, à pied, collège privé,
(collège publique à 3 km à Toury)
- Tous commerces sur place

Cette maison familiale de 139 m² est construite sur vide sanitaire. Elle dispose au rez-de-chaussée d'une entrée desservant un double séjour de 53 m² avec cuisine ouverte, d'une suite parentale de 18 m² avec dressing et salle d'eau, d'un WC et d'un cellier. A l'étage, un vaste palier dessert 4 belles chambres, une salle de bains équipée, un WC indépendant et de nombreux espaces de rangements.

Les menuiseries en aluminium, y compris la porte d'entrée, sont proposées en 5 coloris au choix. La toiture est réalisée en tuiles plates rainurées. Côté façades cette maison dispose de débords de toit en corniches ravalées, de gouttières et descentes de pluie en aluminium gris anthracite. Plusieurs couleurs d'enduit extérieur sont proposés. 2 robinets de puisage, 2 prises électriques extérieures et au minimum 4 points lumineux extérieurs sont également prévus.

Pour votre confort, nous avons équipé cette maison connectée d'un système isolant de haute performance, d'une climatisation réversible (Pompe à Chaleur Air/Air - Cache unité extérieure inclus), d'une box domotique, de volets roulants motorisés (1), d'un chauffe-eau thermodynamique, d'une alarme avec télésurveillance incluse pendant 3 mois. Pour un maximum d'économies d'énergie profitez également de sa centrale photovoltaïque (8 panneaux et 2 batteries de stockage) et des volets roulants solaires installés sur les fenêtres de toit.

MAISONS PIERRE-VILLENEUVE ST GEORGES

328 ter route de Paris - RN 6
94190 VILLENEUVE ST GEORGES
Tel : 01.43.82.88.40
E-Mail : villeneuve@maisons-pierre.com

Catalogue PDF généré
par <http://www.repimmo.com>

Les plans intérieurs proposés sont ajustables selon vos souhaits (2). Et pour personnaliser encore plus votre maison, choisissez vos options parmi une multitude de finitions et prestations à la carte. N'hésitez pas.

Annnonce visible sur <http://www.repimmo.com> sous la REF n°17415364



voir tous les détails sur ce bien http://www.repimmo.com/petite_annonces_immobiliere/17415364/maison-a_vendre-janville-28.php

Vente Maison BOINVILLE-LE-GAILLARD (Yvelines - 78)

Surface : 96 m²

Surface terrain : 855 m²

Surface séjour : 36 m²

Nb pièces : 4 pièces

Chambres : 3 chambres

SDB : 1 salle de bains

Prix : 328000 €

Réf : 9G-VKO-1149240 -



Description détaillée :

- A 2 min d'Ablis (2 km),
- A 15 min de Saint Arnoult En Yvelines,
- A 15 min de Dourdan,
- A 12 min de Rambouillet.

Cette maison au style tendance et chic de 95 m² avec garage intégré est construite sur vide sanitaire. Elle propose au rez-de-chaussée une pièce à vivre de 35 m² avec une cuisine ouverte, un cellier avec un accès direct au garage et un WC indépendant. L'étage, se compose d'une suite parentale avec dressing et d'une salle d'eau équipée, de 2 chambres, d'une grande salle de bains et d'un WC indépendant.

Les menuiseries en PVC sont proposées en 4 coloris au choix. La toiture est réalisée en tuiles plates rainurées. Côté façades cette maison dispose de débords de toit en corniches ravalées, de gouttières et descentes de pluie en zinc. Plusieurs couleurs d'enduit extérieur sont proposés. 2 robinets de puisage, 2 prises électriques extérieures et au minimum 4 points lumineux extérieurs sont également prévus.

Pour votre confort, nous avons équipé cette maison d'un système isolant de haute performance, d'une climatisation réversible (Pompe A Chaleur Air/Air), de volets roulants motorisés et pilotables à distance, d'une box domotique, d'un chauffe-eau thermodynamique et d'une alarme avec télésurveillance incluse pendant 3 mois.

Les plans intérieurs proposés sont ajustables selon vos souhaits*. Et pour personnaliser encore plus votre maison, choisissez vos options parmi une multitude de finitions et prestations à la carte. N'hésitez pas à faire une demande de renseignements.

* Hors points d'eau, trémie d'escalier et local technique

Cette maison est conforme à la Réglementation Environnementale 2020 (RE 2020).

Classe énergétique : A

MAISONS PIERRE-VILLENEUVE ST GEORGES

328 ter route de Paris - RN 6
94190 VILLENEUVE ST GEORGES
Tel : 01.43.82.88.40
E-Mail : villeneuve@maisons-pierre.com

Catalogue PDF généré
par <http://www.repimmo.com>

Garanties et assurances obligatoires incluses (voir détails en agence). Prix indicatif hors peintures et hors options.
Terrain sélectionné et vu pour vous sous réserve de disponibilité et au prix indiqué par notre partenaire foncier. Visuels
non contractu

Annonce visible sur <http://www.repimmo.com> sous la REF n°17415363



voir tous les détails sur ce bien http://www.repimmo.com/petite_annonces_immobiliere/17415363/maison-a_vendre-boinville_le_gaillard-78.php

Vente Maison MERE (Yvelines - 78)

Surface : 91 m²

Surface terrain : 305 m²

Surface séjour : 43 m²

Nb pièces : 4 pièces

Chambres : 3 chambres

SDB : 1 salle de bains

Prix : 339000 €

Réf : 9G-VKO-1149243 -



Description détaillée :

- Contigue à Montfort -l'Amaury,
- A 20 min de Versailles en voiture,
- A 35 min de Paris - Gare Montparnasse : 35 min (ligne N),
- Ecole primaire à pied, et collège à 1,5 km
- Gare à 1,5 km,
- Commerces sur place (Intermarché...).

Cette maison à combles aménagés d'une surface habitable de 91 m² est construite sur vide sanitaire. Elle comprend 3 chambres, un séjour cuisine de plus de 43 m², une salle de bains équipée et un wc indépendant.

Les menuiseries sont en PVC de couleur blanche. La toiture est réalisée en tuiles béton double romane. Plusieurs couleurs d'enduit extérieur sont proposées.

Pour votre confort, nous l'avons équipée d'un système isolant de haute performance, d'une climatisation réversible (Pompe A Chaleur Air/Air), de volets roulants motorisés et pilotables à distance, d'une box domotique et d'un chauffe-eau thermodynamique.

Pour personnaliser et configurer cette maison, selon vos envies et besoins, choisissez vos options parmi une multitude de finitions et prestations à la carte. N'hésitez pas à faire une demande de renseignements.

Cette maison est conforme à la Réglementation Environnementale 2020 (RE 2020).

Classe énergétique : A

Garanties et assurances obligatoires incluses (voir détails en agence). Prix indicatif hors peintures et hors options.

Terrain sélectionné et vu pour vous sous réserve de disponibilité et au prix indiqué par notre partenaire foncier. Visuels non contractuels.

Cette offre est proposée à MERE 78490.

MAISONS PIERRE-VILLENEUVE ST GEORGES

328 ter route de Paris - RN 6
94190 VILLENEUVE ST GEORGES
Tel : 01.43.82.88.40
E-Mail : villeneuve@maisons-pierre.com

Catalogue PDF généré
par <http://www.repimmo.com>

Annonce visible sur <http://www.repimmo.com> sous la REF n°17415362



voir tous les détails sur ce bien http://www.repimmo.com/petite_annonces_immobiliere/17415362/maison-a_vendre-mere-78.php

Vente Maison SAINT-CYR-SOUS-DOURDAN (Essonne - 91)

Surface : 91 m²

Surface terrain : 406 m²

Surface séjour : 43 m²

Nb pièces : 4 pièces

Chambres : 3 chambres

SDB : 1 salle de bains

Prix : 284000 €

Réf : 9G-VKO-1149268 -



Description détaillée :

A deux pas de Dourdan, venez établir votre famille sur ce beau terrain plat, en lot avant bénéficiant d'une vue majestueuse sur la vallée.

Cette maison à combles aménagés d'une surface habitable de 91 m² est construite sur vide sanitaire. Elle comprend 3 chambres, un séjour cuisine de plus de 43 m², une salle de bains équipée et un wc indépendant.

Les menuiseries sont en PVC de couleur blanche. La toiture est réalisée en tuiles béton double romane. Plusieurs couleurs d'enduit extérieur sont proposées.

Pour votre confort, nous l'avons équipée d'un système isolant de haute performance, d'une climatisation réversible (Pompe A Chaleur Air/Air), de volets roulants motorisés et pilotables à distance, d'une box domotique et d'un chauffe-eau thermodynamique.

Pour personnaliser et configurer cette maison, selon vos envies et besoins, choisissez vos options parmi une multitude de finitions et prestations à la carte. N'hésitez pas à faire une demande de renseignements.

Cette maison est conforme à la Réglementation Environnementale 2020 (RE 2020).

Classe énergétique : A

Garanties et assurances obligatoires incluses (voir détails en agence). Prix indicatif hors peintures et hors options.

Terrain sélectionné et vu pour vous sous réserve de disponibilité et au prix indiqué par notre partenaire foncier. Visuels non contractuels.



voir tous les détails sur ce bien http://www.repimmo.com/petite_annonces_immobiliere/17415361/maison-a_vendre-saint_cyr_sous_dourdan-91.php

Vente Maison CHAMPMOTTEUX (Essonne - 91)

Surface : 96 m²

Surface terrain : 392 m²

Surface séjour : 36 m²

Nb pièces : 4 pièces

Chambres : 3 chambres

SDB : 1 salle de bains

Prix : 263000 €

Réf : 9G-VKO-1149304 -



Description détaillée :

A quelques minutes d'ETAMPES (gare RERC 35 min pour PARIS) et de BUNO-BONNEVAUX (Gare RER D).

Beau terrain plat et viabilisé, au calme dans une impasse.

Cette maison au style tendance et chic de 95 m² avec garage intégré est construite sur vide sanitaire. Elle propose au rez-de-chaussée une pièce à vivre de 35 m² avec une cuisine ouverte, un cellier avec un accès direct au garage et un WC indépendant. L'étage, se compose d'une suite parentale avec dressing et d'une salle d'eau équipée, de 2 chambres, d'une grande salle de bains et d'un WC indépendant.

Les menuiseries sont en PVC de couleur blanche. La toiture est réalisée en tuiles béton double romane. Plusieurs couleurs d'enduit extérieur sont proposées.

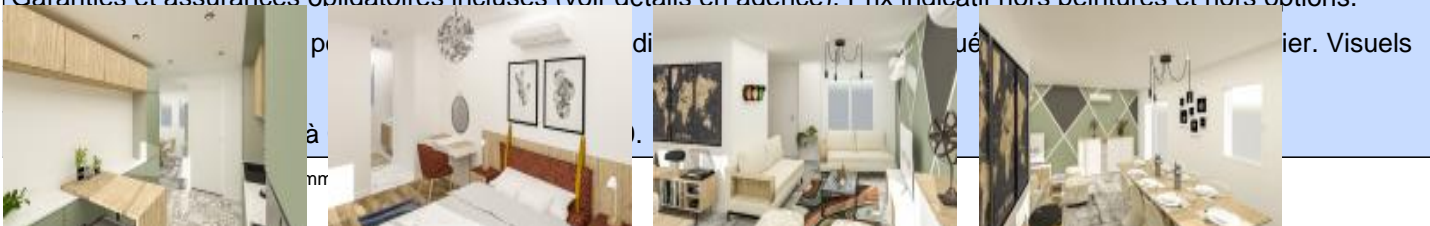
Pour votre confort, nous l'avons équipée d'un système isolant de haute performance, d'une climatisation réversible (Pompe A Chaleur Air/Air), de volets roulants motorisés et pilotables à distance, d'une box domotique et d'un chauffe-eau thermodynamique.

Pour personnaliser et configurer cette maison, selon vos envies et besoins, choisissez vos options parmi une multitude de finitions et prestations à la carte. N'hésitez pas à faire une demande de renseignements.

Cette maison est conforme à la Réglementation Environnementale 2020 (RE 2020).

Classe énergétique : A

Garanties et assurances obligatoires incluses (voir détails en agence). Prix indicatif hors peintures et hors options.



voir tous les détails sur ce bien http://www.repimmo.com/petite_annonces_immobiliere/17415360/maison-a_vendre-champmotteux-91.php

Vente Maison BOINVILLE-LE-GAILLARD (Yvelines - 78)

Surface : 139 m²

Surface terrain : 855 m²

Surface séjour : 52 m²

Nb pièces : 6 pièces

Chambres : 5 chambres

SDB : 1 salle de bains

Prix : 378000 €

Réf : 9G-VKO-1149241 -



Description détaillée :

- A 2 min d'Ablis (2 km),
- A 15 min de Saint Arnoult En Yvelines,
- A 15 min de Dourdan,
- A 12 min de Rambouillet.

Cette maison familiale de 139 m² est construite sur vide sanitaire. Elle dispose au rez-de-chaussée d'une entrée desservant un double séjour de 53 m² avec cuisine ouverte, d'une suite parentale de 18 m² avec dressing et salle d'eau, d'un WC et d'un cellier. A l'étage, un vaste palier dessert 4 belles chambres, une salle de bains équipée, un WC indépendant et de nombreux espaces de rangements.

Les menuiseries en aluminium, y compris la porte d'entrée, sont proposées en 5 coloris au choix. La toiture est réalisée en tuiles plates rainurées. Côté façades cette maison dispose de débords de toit en corniches ravalées, de gouttières et descentes de pluie en aluminium gris anthracite. Plusieurs couleurs d'enduit extérieur sont proposés. 2 robinets de puisage, 2 prises électriques extérieures et au minimum 4 points lumineux extérieurs sont également prévus.

Pour votre confort, nous avons équipé cette maison connectée d'un système isolant de haute performance, d'une climatisation réversible (Pompe A Chaleur Air/Air - Cache unité extérieure inclus), d'une box domotique, de volets roulants motorisés (1), d'un chauffe-eau thermodynamique, d'une alarme avec télésurveillance incluse pendant 3 mois. Pour un maximum d'économies d'énergie profitez également de sa centrale photovoltaïque (8 panneaux et 2 batteries de stockage) et des volets roulants solaires installés sur les fenêtres de toit.

Les plans intérieurs proposés sont ajustables selon vos souhaits (2). Et pour personnaliser encore plus votre maison, choisissez vos options parmi une multitude de finitions et prestations à la carte. N'hésitez pas à faire une demande de renseignements.

(1) Pilotables à distance.

MAISONS PIERRE-VILLENEUVE ST GEORGES

328 ter route de Paris - RN 6
94190 VILLENEUVE ST GEORGES
Tel : 01.43.82.88.40
E-Mail : villeneuve@maisons-pierre.com

Catalogue PDF généré
par <http://www.repimmo.com>

(2) Hors trémie d'escalier et local technique.

Cette maison est conforme à la Réglementation Environnementale 202

Annnonce visible sur <http://www.repimmo.com> sous la REF n°17415359



voir tous les détails sur ce bien http://www.repimmo.com/petite_annonces_immobiliere/17415359/maison-a_vendre-boinville_le_gaillard-78.php

Vente Maison SAINT-CYR-SOUS-DOURDAN (Essonne - 91)

Surface : 94 m²

Surface terrain : 406 m²

Surface séjour : 41 m²

Nb pièces : 4 pièces

Chambres : 3 chambres

Prix : 327000 €

Réf : 9G-VKO-1149269 -



Description détaillée :

A deux pas de Dourdan, venez établir votre famille sur ce beau terrain plat, en lot avant bénéficiant d'une vue majestueuse sur la vallée.

Cette maison au style tendance et chic de 94 m² avec garage intégré est construite sur vide sanitaire. Elle propose au rez-de-chaussée une pièce à vivre de 41 m² avec une cuisine ouverte, un cellier et un WC indépendant. L'étage se compose de 3 chambres, d'une grande salle d'eau et d'un WC.

Les menuiseries en PVC sont proposées en 4 coloris au choix. La toiture est réalisée en tuiles plates rainurées. Côté façades cette maison dispose de débords de toit en corniches ravalées, de gouttières et descentes de pluie en zinc. Plusieurs couleurs d'enduit extérieur sont proposés. 2 robinets de puisage, 2 prises électriques extérieures et au minimum 4 points lumineux extérieurs sont également prévus.

Pour votre confort, nous avons équipé cette maison d'un système isolant de haute performance, d'une climatisation réversible (Pompe A Chaleur Air/Air), de volets roulants motorisés et pilotables à distance, d'une box domotique, d'un chauffe-eau thermodynamique et d'une alarme avec télésurveillance incluse pendant 3 mois.

Les plans intérieurs proposés sont ajustables selon vos souhaits*. Et pour personnaliser encore plus votre maison, choisissez vos options parmi une multitude de finitions et prestations à la carte. N'hésitez pas à faire une demande de renseignements.

* Hors points d'eau, trémie d'escalier et local technique

Cette maison est conforme à la Réglementation Environnementale 2020 (RE 2020).

Classe énergétique : A

Garanties et assurances obligatoires incluses (voir détails en agence). Prix indicatif hors peintures et hors options.

Terrain sélectionné et vu pour vous sous réserve de disponibilité et au prix indiqué par notre partenaire foncier. Visuels non contractuels.

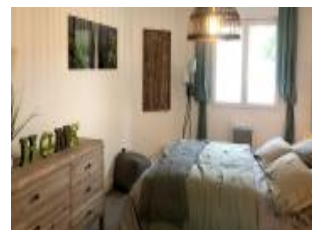
MAISONS PIERRE-VILLENEUVE ST GEORGES

328 ter route de Paris - RN 6
94190 VILLENEUVE ST GEORGES
Tel : 01.43.82.88.40
E-Mail : villeneuve@maisons-pierre.com

Catalogue PDF généré
par <http://www.repimmo.com>

Cette offre est proposée à SAINT CYR SOUS DOURDAN 91410.

Annnonce visible sur <http://www.repimmo.com> sous la REF n°17415358



voir tous les détails sur ce bien http://www.repimmo.com/petite_annonces_immobiliere/17415358/maison-a_vendre-saint_cyr_sous_dourdan-91.php

Vente Maison SAINT-CYR-SOUS-DOURDAN (Essonne - 91)

Surface : 128 m²

Surface terrain : 406 m²

Surface séjour : 40 m²

Nb pièces : 4 pièces

Chambres : 3 chambres

SDB : 1 salle de bains

Prix : 397000 €

Réf : 9G-VKO-1149272 -



Description détaillée :

A deux pas de Dourdan, venez établir votre famille sur ce beau terrain plat, en lot avant bénéficiant d'une vue majestueuse sur la vallée.

Cette maison connectée à combles aménagés de 128 m² est construite sur vide sanitaire. Elle comprend un grand séjour traversant de 41 m², une cuisine spacieuse de 13 m² ouverte sur l'extérieur. Au rez-de-chaussée vous trouverez également un WC, un cellier de 7 m² et deux garages avec la possibilité d'en transformer un (ou 2) en chambre(s) de 13 m². L'étage se compose de 3 belles chambres dont une suite parentale de 29 m² avec dressing et salle de bains équipée, d'une salle d'eau équipée et d'un WC indépendant.

Les menuiseries en aluminium, y compris la porte d'entrée, sont proposées en 5 coloris au choix. La toiture est réalisée en tuiles plates rainurées. Côté façades cette maison dispose de débords de toit en corniches ravalées, de gouttières et descentes de pluie en aluminium gris anthracite. Plusieurs couleurs d'enduit extérieur sont proposés. 2 robinets de puisage, 2 prises électriques extérieures et au minimum 4 points lumineux extérieurs sont également prévus.

Pour votre confort, nous avons équipé cette maison d'un système isolant de haute performance, d'une climatisation réversible (Pompe A Chaleur Air/Air - Cache unité extérieure inclus), d'une box domotique, de volets roulants motorisés (1), d'un chauffe-eau thermodynamique, d'une alarme avec télésurveillance incluse pendant 3 mois, d'une borne de recharge pour véhicule électrique et d'une porte de garage sectionnelle isolante motorisée (1). Pour un maximum d'économies d'énergie profitez également de sa centrale photovoltaïque (8 panneaux et 2 batteries de stockage).



voir tous les détails sur ce bien http://www.repimmo.com/petite_annonces_immobiliere/17415357/maison-a_vendre-saint_cyr_sous_dourdan-91.php

Vente Maison CHAMPMOTTEUX (Essonne - 91)

Surface : 95 m²

Surface terrain : 392 m²

Surface séjour : 34 m²

Nb pièces : 5 pièces

Chambres : 4 chambres

SDB : 1 salle de bains

Prix : 260000 €

Réf : 9G-VKO-1149305 -



Description détaillée :

A quelques minutes d'ETAMPES (gare RERC 35 min pour PARIS) et de BUNO-BONNEVAUX (Gare RER D).

Beau terrain plat et viabilisé, au calme dans une impasse.

Cette maison à étage d'une surface habitable de 95 m² est construite sur vide sanitaire. Elle comprend 4 chambres dont une au rez-de-chaussée avec un dressing, un séjour cuisine de plus de 34 m², une salle de bains et un WC indépendant.

Les menuiseries en PVC sont proposées en 4 coloris au choix. La toiture est réalisée en tuiles plates rainurées. Côté façades cette maison dispose de débords de toit en corniches ravalées, de gouttières et descentes de pluie en zinc. Plusieurs couleurs d'enduit extérieur sont proposés. 2 robinets de puisage, 2 prises électriques extérieures et au minimum 4 points lumineux extérieurs sont également prévus.

Pour votre confort, nous avons équipé cette maison d'un système isolant de haute performance, d'une climatisation réversible (Pompe A Chaleur Air/Air), de volets roulants motorisés et pilotables à distance, d'une box domotique, d'un chauffe-eau thermodynamique et d'une alarme avec télésurveillance incluse pendant 3 mois.

Les plans intérieurs proposés sont ajustables selon vos souhaits*. Et pour personnaliser encore plus votre maison, choisissez vos options parmi une multitude de finitions et prestations à la carte. N'hésitez pas à faire une demande de renseignements.

* Hors points d'eau, trémie d'escalier et local technique

Cette maison est conforme à la Réglementation Environnementale 2020 (RE 2020).

Classe énergétique : A

Garanties et assurances obligatoires incluses (voir détails en agence). Prix indicatif hors peintures et hors options.

Terrain sélectionné et vu pour vous sous réserve de disponibilité et au prix indiqué par notre partenaire foncier. Visuels non contractuels.

MAISONS PIERRE-VILLENEUVE ST GEORGES

328 ter route de Paris - RN 6

94190 VILLENEUVE ST GEORGES

Tel : 01.43.82.88.40

E-Mail : villeneuve@maisons-pierre.com

Catalogue PDF généré
par <http://www.repimmo.com>

Cette offre est proposée à CHAMPLOTTEUX 91150.

Annonce visible sur <http://www.repimmo.com> sous la REF n°17415356



voir tous les détails sur ce bien http://www.repimmo.com/petite_annonces_immobiliere/17415356/maison-a_vendre-champlotteux-91.php

Vente Maison VILLEJUST (Essonne - 91)

Surface : 108 m²

Surface terrain : 531 m²

Surface séjour : 35 m²

Nb pièces : 4 pièces

Chambres : 3 chambres

SDB : 1 salle de bains

Prix : 461000 €

Réf : 9G-VKO-1149321 -



Description détaillée :

Beau terrain plat, à deux pas de PARIS et au coeur de la verdure, ne tardez pas. Ce beau terrain permet même de faire une construction sur sous-sol.

Cette maison à étage de 108 m² avec garage intégré est construite sur vide sanitaire. Elle comprend au rez-de-chaussée une pièce à vivre lumineuse de 35 m², un grand WC et un local technique attenant au garage. A l'étage, un grand palier dessert 3 chambres dont une avec dressing, une salle de bains équipée et un WC indépendant. Les menuiseries en PVC sont proposées en 4 coloris au choix. La toiture est réalisée en tuiles plates rainurées. Côté façades cette maison dispose de débords de toit en corniches ravalées, de gouttières et descentes de pluie en zinc. Plusieurs couleurs d'enduit extérieur sont proposés. 2 robinets de puisage, 2 prises électriques extérieures et au minimum 4 points lumineux extérieurs sont également prévus.

Pour votre confort, nous avons équipé cette maison d'un système isolant de haute performance, d'une climatisation réversible (Pompe A Chaleur Air/Air), de volets roulants motorisés et pilotables à distance, d'une box domotique, d'un chauffe-eau thermodynamique et d'une alarme avec télésurveillance incluse pendant 3 mois.

Les plans intérieurs proposés sont ajustables selon vos souhaits*. Et pour personnaliser encore plus votre maison, choisissez vos options parmi une multitude de finitions et prestations à la carte. N'hésitez pas à faire une demande de renseignements.

* Hors points d'eau, trémie d'escalier et local technique

Cette maison est conforme à la Réglementation Environnementale 2020 (RE 2020).

Classe énergétique : A

Garanties et assurances obligatoires incluses (voir détails en agence). Prix indicatif hors peintures et hors options.

Terrain sélectionné et vu pour vous sous réserve de disponibilité et au prix indiqué par notre partenaire foncier. Visuels non contractuels.

MAISONS PIERRE-VILLENEUVE ST GEORGES

328 ter route de Paris - RN 6
94190 VILLENEUVE ST GEORGES
Tel : 01.43.82.88.40
E-Mail : villeneuve@maisons-pierre.com

Catalogue PDF généré
par <http://www.repimmo.com>

Cette offre est proposée à VILLEJUST 91140.

Annonce visible sur <http://www.repimmo.com> sous la REF n°17415355



voir tous les détails sur ce bien http://www.repimmo.com/petite_annonces_immobiliere/17415355/maison-a_vendre-villejust-91.php

Vente Maison VILLEJUST (Essonne - 91)

Surface : 139 m²

Surface terrain : 531 m²

Surface séjour : 52 m²

Nb pièces : 6 pièces

Chambres : 5 chambres

SDB : 1 salle de bains

Prix : 506000 €

Réf : 9G-VKO-1149323 -



Description détaillée :

Beau terrain plat, à deux pas de PARIS et au coeur de la verdure, ne tardez pas. Ce beau terrain permet même de faire une construction sur sous-sol.

Cette maison familiale de 139 m² est construite sur vide sanitaire. Elle dispose au rez-de-chaussée d'une entrée desservant un double séjour de 53 m² avec cuisine ouverte, d'une suite parentale de 18 m² avec dressing et salle d'eau, d'un WC et d'un cellier. A l'étage, un vaste palier dessert 4 belles chambres, une salle de bains équipée, un WC indépendant et de nombreux espaces de rangements.

Les menuiseries en aluminium, y compris la porte d'entrée, sont proposées en 5 coloris au choix. La toiture est réalisée en tuiles plates rainurées. Côté façades cette maison dispose de débords de toit en corniches ravalées, de gouttières et descentes de pluie en aluminium gris anthracite. Plusieurs couleurs d'enduit extérieur sont proposés. 2 robinets de puisage, 2 prises électriques extérieures et au minimum 4 points lumineux extérieurs sont également prévus.

Pour votre confort, nous avons équipé cette maison connectée d'un système isolant de haute performance, d'une climatisation réversible (Pompe A Chaleur Air/Air - Cache unité extérieure inclus), d'une box domotique, de volets roulants motorisés (1), d'un chauffe-eau thermodynamique, d'une alarme avec télésurveillance incluse pendant 3 mois.

Pour un maximum d'économies d'énergie profitez également de sa centrale photovoltaïque (8 panneaux et 2 batteries de stockage) et des volets roulants solaires installés sur les fenêtres de toit.

Les plans intérieurs proposés sont ajustables selon vos souhaits (2). Et pour personnaliser encore plus votre maison, choisissez vos options parmi une multitude de finitions et prestations à la carte. N'hésitez pas à faire une demande de renseignements.

(1) Pilotables à distance.

(2) Hors trémie d'escalier et local technique.

Cette maison est conforme à la Règleme

MAISONS PIERRE-VILLENEUVE ST GEORGES

328 ter route de Paris - RN 6
94190 VILLENEUVE ST GEORGES
Tel : 01.43.82.88.40
E-Mail : villeneuve@maisons-pierre.com

Catalogue PDF généré
par <http://www.repimmo.com>

Annonce visible sur <http://www.repimmo.com> sous la REF n°17415354



voir tous les détails sur ce bien http://www.repimmo.com/petite_annonces_immobiliere/17415354/maison-a_vendre-villejust-91.php

Vente Maison PECQUEUSE (Essonne - 91)

Surface : 115 m²

Surface terrain : 375 m²

Surface séjour : 48 m²

Nb pièces : 5 pièces

Chambres : 4 chambres

SDB : 1 salle de bains

Prix : 418000 €

Réf : 9G-VKO-1149333 -



Description détaillée :

Venez vous établir à deux pas de LIMOURS. Bénéficiez de la proximité de la gare autoroutière de BRIIS SOUS FORGE (17 min de MASSY).

Beau terrain plat, idéalement situé.

Cette maison à étage d'une surface habitable de 115 m² est construite sur vide sanitaire. Au rez-de-chaussée, elle comprend un garage intégré de plus de 14 m², une entrée, un séjour cuisine de plus de 48 m², une chambre et un grand WC. L'étage se compose de 3 chambres dont une avec un grand dressing et d'une salle de bains (baignoire et douche) avec WC.

Les menuiseries en aluminium, y compris la porte d'entrée, sont proposées en 5 coloris au choix. La toiture est réalisée en tuiles plates rainurées. Côté façades cette maison dispose de débords de toit en corniches ravalées, de gouttières et descentes de pluie en aluminium gris anthracite. Plusieurs couleurs d'enduit extérieur sont proposés. 2 robinets de puisage, 2 prises électriques extérieures et au minimum 4 points lumineux extérieurs sont également prévus.

Pour votre confort, nous avons équipé cette maison connectée d'un système isolant de haute performance, d'une climatisation réversible (Pompe A Chaleur Air/Air - Cache unité extérieure inclus), d'une box domotique, de volets roulants motorisés (1), d'un chauffe-eau thermodynamique, d'une alarme avec télésurveillance incluse pendant 3 mois, d'une borne de recharge pour véhicule électrique et d'une porte de garage sectionnelle isolante motorisée (1). Pour un maximum d'économies d'énergie profitez également de sa centrale photovoltaïque (8 panneaux et 2 batteries de stockage).

Les plans intérieurs proposés sont ajustables selon vos souhaits (2). Et pour personnaliser encore plus votre maison, choisissez vos options parmi une multitude de finitions et prestations à la carte. N'hésitez pas à faire une demande de renseignements.

(1) Pilotables à distance.

MAISONS PIERRE-VILLENEUVE ST GEORGES

328 ter route de Paris - RN 6

94190 VILLENEUVE ST GEORGES

Tel : 01.43.82.88.40

E-Mail : villeneuve@maisons-pierre.com

Catalogue PDF généré
par <http://www.repimmo.com>

(2) Hors trémie d'escalier et local technique.

Cette maison est con

Annonce visible sur <http://www.repimmo.com> sous la REF n°17415353



voir tous les détails sur ce bien http://www.repimmo.com/petite_annonces_immobiliere/17415353/maison-a_vendre-pecqueuse-91.php

Vente Maison SAINT-VRAIN (Essonne - 91)

Surface : 79 m2

Surface terrain : 500 m2

Surface séjour : 39 m2

Nb pièces : 4 pièces

Chambres : 3 chambres

Prix : 314000 €

Réf : 9G-VKO-1149337 -



Description détaillée :

Beau terrain plat en lot avant au coeur de la très dynamique commune de SAINT VRAIN. Vous trouverez toutes les commodités sur place ainsi que les écoles.

Bénéficiez aussi d'un accès rapide aux grands axes routiers.

Cette maison à étage d'une surface habitable de 79 m² est construite sur vide sanitaire. Au rez-de-chaussée, elle comprend une entrée, une cuisine et un séjour d'une surface totale de plus de 39 m². L'étage se compose de 3 chambres et d'une salle d'eau avec WC.

Les menuiseries sont en PVC de couleur blanche. La toiture est réalisée en tuiles béton double romane. Plusieurs couleurs d'enduit extérieur sont proposées.

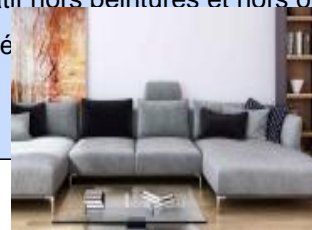
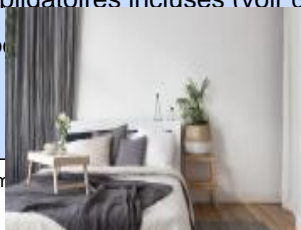
Pour votre confort, nous l'avons équipée d'un système isolant de haute performance, d'une climatisation réversible (Pompe A Chaleur Air/Air), de volets roulants motorisés et pilotables à distance, d'une box domotique et d'un chauffe-eau thermodynamique.

Pour personnaliser et configurer cette maison, selon vos envies et besoins, choisissez vos options parmi une multitude de finitions et prestations à la carte. N'hésitez pas à faire une demande de renseignements.

Cette maison est conforme à la Réglementation Environnementale 2020 (RE 2020).

Classe énergétique : A

Garanties et assurances obligatoires incluses (voir détails en agence). Prix indicatif hors peintures et hors options.



voir tous les détails sur ce bien http://www.repimmo.com/petite_annonces_immobiliere/17415352/maison-a_vendre-saint_vrain-91.php

Vente Maison SAINTRY-SUR-SEINE (Essonne - 91)

Surface : 139 m²

Surface terrain : 414 m²

Surface séjour : 52 m²

Nb pièces : 6 pièces

Chambres : 5 chambres

SDB : 1 salle de bains

Prix : 431000 €

Réf : 9G-VKO-1149366 -



Description détaillée :

A seulement 40 km de PARIS.

Beau terrain plat, en lot avant.

Toutes les commodités se trouvent sur la commune : écoles, commerces et professionnels de santé.

Cette maison familiale de 139 m² est construite sur vide sanitaire. Elle dispose au rez-de-chaussée d'une entrée desservant un double séjour de 53 m² avec cuisine ouverte, d'une suite parentale de 18 m² avec dressing et salle d'eau, d'un WC et d'un cellier. A l'étage, un vaste palier dessert 4 belles chambres, une salle de bains équipée, un WC indépendant et de nombreux espaces de rangements.

Les menuiseries en aluminium, y compris la porte d'entrée, sont proposées en 5 coloris au choix. La toiture est réalisée en tuiles plates rainurées. Côté façades cette maison dispose de débords de toit en corniches ravalées, de gouttières et descentes de pluie en aluminium gris anthracite. Plusieurs couleurs d'enduit extérieur sont proposés. 2 robinets de puisage, 2 prises électriques extérieures et au minimum 4 points lumineux extérieurs sont également prévus.

Pour votre confort, nous avons équipé cette maison connectée d'un système isolant de haute performance, d'une climatisation réversible (Pompe A Chaleur Air/Air - Cache unité extérieure inclus), d'une box domotique, de volets roulants motorisés (1), d'un chauffe-eau thermodynamique, d'une alarme avec télésurveillance incluse pendant 3 mois. Pour un maximum d'économies d'énergie profitez également de sa centrale photovoltaïque (8 panneaux et 2 batteries de stockage) et des volets roulants solaires installés sur les fenêtres de toit.

Les plans intérieurs proposés sont ajustables selon vos souhaits (2). Et pour personnaliser encore plus votre maison, choisissez vos options parmi une multitude de finitions et prestations à la carte. N'hésitez pas à faire une demande de renseignements.

(1) Pilotables à distance.

(2) Hors trémie d'escalier et local technique.

MAISONS PIERRE-VILLENEUVE ST GEORGES

328 ter route de Paris - RN 6
94190 VILLENEUVE ST GEORGES
Tel : 01.43.82.88.40
E-Mail : villeneuve@maisons-pierre.com

Catalogue PDF généré
par <http://www.repimmo.com>

Cette maison est conforme à la

Annnonce visible sur <http://www.repimmo.com> sous la REF n°17415351



voir tous les détails sur ce bien http://www.repimmo.com/petite_annonces_immobiliere/17415351/maison-a_vendre-saintry_sur_seine-91.php

Vente Maison SAULX-LES-CHARTREUX (Essonne - 91)

Surface : 164 m²

Surface terrain : 325 m²

Surface séjour : 45 m²

Nb pièces : 6 pièces

Chambres : 5 chambres

SDB : 1 salle de bains

Prix : 484000 €

Réf : 9G-VKO-1149375 -



Description détaillée :

Beau terrain plat, en lot avant et viabilisé.

Bénéficiez de toutes les commodités sur place, école, professionnels de santé, commerce de proximité et grandes surfaces.

Cette maison à combles aménagés de 164 m² est construite sur vide sanitaire. Elle dispose au rez-de-chaussée d'un grand séjour traversant de 45 m², d'une cuisine spacieuse de 14 m² avec un cellier attenant, de 2 chambres avec espaces de rangements, d'une salle d'eau équipée et d'un WC. L'étage se compose de 3 belles chambres dont une suite parentale de 32 m² avec dressing et salle de bains équipée, d'une salle d'eau équipée et d'un WC indépendant. Les menuiseries en aluminium, y compris la porte d'entrée, sont proposées en 5 coloris au choix. La toiture est réalisée en tuiles plates rainurées. Côté façades cette maison dispose de débords de toit en corniches ravalées, de gouttières et descentes de pluie en aluminium gris anthracite. Plusieurs couleurs d'enduit extérieur sont proposés. 2 robinets de puisage, 2 prises électriques extérieures et au minimum 4 points lumineux extérieurs sont également prévus. Pour votre confort, nous avons équipé cette maison connectée d'un système isolant de haute performance, d'une climatisation réversible (Pompe A Chaleur Air/Air - Cache unité extérieure inclus), d'une box domotique, de volets roulants motorisés (1), d'un chauffe-eau thermodynamique, d'une alarme avec télésurveillance incluse pendant 3 mois. Pour un maximum d'économies d'énergie profitez également de sa centrale photovoltaïque (8 panneaux et 2 batteries de stockage) et des volets roulants solaires installés sur les fenêtres de toit.

Les plans intérieurs proposés sont ajustables selon vos souhaits (2). Et pour personnaliser encore plus votre maison, choisissez vos options parmi une multitude de finitions et prestations à la carte. N'hésitez pas à faire une demande de renseignements.

(1) Pilotables à distance.

(

MAISONS PIERRE-VILLENEUVE ST GEORGES

328 ter route de Paris - RN 6
94190 VILLENEUVE ST GEORGES
Tel : 01.43.82.88.40
E-Mail : villeneuve@maisons-pierre.com

Catalogue PDF généré
par <http://www.repimmo.com>

Annonce visible sur <http://www.repimmo.com> sous la REF n°17415350



voir tous les détails sur ce bien http://www.repimmo.com/petite_annonces_immobiliere/17415350/maison-a_vendre-saulx_les_chartreux-91.php

Vente Maison MONNERVILLE (Essonne - 91)

Surface : 139 m²

Surface terrain : 589 m²

Surface séjour : 52 m²

Nb pièces : 6 pièces

Chambres : 5 chambres

SDB : 1 salle de bains

Prix : 346000 €

Réf : 9G-VKO-1149390 -



Description détaillée :

A 15 min d'ETAMPES, et de sa gare RER C qui vous permet d'accéder à PARIS en 35 min.

Accès rapide à la N20.

Ecole et commerces sur place, centre commerciaux à 10 min en voiture.

Cette maison familiale de 139 m² est construite sur vide sanitaire. Elle dispose au rez-de-chaussée d'une entrée desservant un double séjour de 53 m² avec cuisine ouverte, d'une suite parentale de 18 m² avec dressing et salle d'eau, d'un WC et d'un cellier. A l'étage, un vaste palier dessert 4 belles chambres, une salle de bains équipée, un WC indépendant et de nombreux espaces de rangements.

Les menuiseries en aluminium, y compris la porte d'entrée, sont proposées en 5 coloris au choix. La toiture est réalisée en tuiles plates rainurées. Côté façades cette maison dispose de débords de toit en corniches ravalées, de gouttières et descentes de pluie en aluminium gris anthracite. Plusieurs couleurs d'enduit extérieur sont proposés. 2 robinets de puisage, 2 prises électriques extérieures et au minimum 4 points lumineux extérieurs sont également prévus.

Pour votre confort, nous avons équipé cette maison connectée d'un système isolant de haute performance, d'une climatisation réversible (Pompe A Chaleur Air/Air - Cache unité extérieure inclus), d'une box domotique, de volets roulants motorisés (1), d'un chauffe-eau thermodynamique, d'une alarme avec télésurveillance incluse pendant 3 mois. Pour un maximum d'économies d'énergie profitez également de sa centrale photovoltaïque (8 panneaux et 2 batteries de stockage) et des volets roulants solaires installés sur les fenêtres de toit.

Les plans intérieurs proposés sont ajustables selon vos souhaits (2). Et pour personnaliser encore plus votre maison, choisissez vos options parmi une multitude de finitions et prestations à la carte. N'hésitez pas à faire une demande de renseignements.

(1) Pilotables à distance.

(2) Hors trémie d'escalier et local technique.

MAISONS PIERRE-VILLENEUVE ST GEORGES

328 ter route de Paris - RN 6
94190 VILLENEUVE ST GEORGES
Tel : 01.43.82.88.40
E-Mail : villeneuve@maisons-pierre.com

Catalogue PDF généré
par <http://www.repimmo.com>

Annonce visible sur <http://www.repimmo.com> sous la REF n°17415349



voir tous les détails sur ce bien http://www.repimmo.com/petite_annonces_immobiliere/17415349/maison-a_vendre-monnerville-91.php

Vente Maison CHAMPLOTTEUX (Essonne - 91)

Surface : 128 m²

Surface terrain : 392 m²

Surface séjour : 40 m²

Nb pièces : 4 pièces

Chambres : 3 chambres

SDB : 1 salle de bains

Prix : 347000 €

Réf : 9G-VKO-1149310 -



Description détaillée :

A quelques minutes d'ETAMPES (gare RERC 35 min pour PARIS) et de BUNO-BONNEVAUX (Gare RER D).

Beau terrain plat et viabilisé, au calme dans une impasse.

Cette maison connectée à combles aménagés de 128 m² est construite sur vide sanitaire. Elle comprend un grand séjour traversant de 41 m², une cuisine spacieuse de 13 m² ouverte sur l'extérieur. Au rez-de-chaussée vous trouverez également un WC, un cellier de 7 m² et deux garages avec la possibilité d'en transformer un (ou 2) en chambre(s) de 13 m². L'étage se compose de 3 belles chambres dont une suite parentale de 29 m² avec dressing et salle de bains équipée, d'une salle d'eau équipée et d'un WC indépendant.

Les menuiseries en aluminium, y compris la porte d'entrée, sont proposées en 5 coloris au choix. La toiture est réalisée en tuiles plates rainurées. Côté façades cette maison dispose de débords de toit en corniches ravalées, de gouttières et descentes de pluie en aluminium gris anthracite. Plusieurs couleurs d'enduit extérieur sont proposés. 2 robinets de puisage, 2 prises électriques extérieures et au minimum 4 points lumineux extérieurs sont également prévus.

Pour votre confort, nous avons équipé cette maison d'un système isolant de haute performance, d'une climatisation réversible (Pompe A Chaleur Air/Air - Cache unité extérieure inclus), d'une box domotique, de volets roulants motorisés (1), d'un chauffe-eau thermodynamique, d'une alarme avec télésurveillance incluse pendant 3 mois, d'une borne de recharge pour véhicule électrique et d'une porte de garage sectionnelle isolante motorisée (1). Pour un maximum d'économies d'énergie profitez également de sa centrale photovoltaïque (8 panneaux et 2 batteries de stockage).



voir tous les détails sur ce bien http://www.repimmo.com/petite_annonces_immobiliere/17415348/maison-a_vendre-champlotteux-91.php

Vente Maison SAINT-VRAIN (Essonne - 91)

Surface : 115 m²

Surface terrain : 500 m²

Surface séjour : 48 m²

Nb pièces : 5 pièces

Chambres : 4 chambres

SDB : 1 salle de bains

Prix : 418000 €

Réf : 9G-VKO-1149339 -



Description détaillée :

Beau terrain plat en lot avant au coeur de la très dynamique commune de SAINT VRAIN. Vous trouverez toutes les commodités sur place ainsi que les écoles.

Bénéficiez aussi d'un accès rapide aux grands axes routiers.

Cette maison à étage d'une surface habitable de 115 m² est construite sur vide sanitaire. Au rez-de-chaussée, elle comprend un garage intégré de plus de 14 m², une entrée, un séjour cuisine de plus de 48 m², une chambre et un grand WC. L'étage se compose de 3 chambres dont une avec un grand dressing et d'une salle de bains (baignoire et douche) avec WC.

Les menuiseries en aluminium, y compris la porte d'entrée, sont proposées en 5 coloris au choix. La toiture est réalisée en tuiles plates rainurées. Côté façades cette maison dispose de débords de toit en corniches ravalées, de gouttières et descentes de pluie en aluminium gris anthracite. Plusieurs couleurs d'enduit extérieur sont proposés. 2 robinets de puisage, 2 prises électriques extérieures et au minimum 4 points lumineux extérieurs sont également prévus.

Pour votre confort, nous avons équipé cette maison connectée d'un système isolant de haute performance, d'une climatisation réversible (Pompe A Chaleur Air/Air - Cache unité extérieure inclus), d'une box domotique, de volets roulants motorisés (1), d'un chauffe-eau thermodynamique, d'une alarme avec télésurveillance incluse pendant 3 mois, d'une borne de recharge pour véhicule électrique et d'une porte de garage sectionnelle isolante motorisée (1). Pour un maximum d'économies d'énergie profitez également de sa centrale photovoltaïque (8 panneaux et 2 batteries de stockage).

Les plans intérieurs proposés sont ajustables selon vos souhaits (2). Et pour personnaliser encore plus votre maison, choisissez vos options parmi une multitude de finitions et prestations à la carte. N'hésitez pas à faire une demande de renseignements.

(1) Pilotables à distance.

MAISONS PIERRE-VILLENEUVE ST GEORGES

328 ter route de Paris - RN 6
94190 VILLENEUVE ST GEORGES
Tel : 01.43.82.88.40
E-Mail : villeneuve@maisons-pierre.com

Catalogue PDF généré
par <http://www.repimmo.com>

(2) Hors trémie d

Annonce visible sur <http://www.repimmo.com> sous la REF n°17415347



voir tous les détails sur ce bien http://www.repimmo.com/petite_annonces_immobiliere/17415347/maison-a_vendre-saint_vrain-91.php

Vente Maison SOIGNOLLES-EN-BRIE (Seine et marne - 77)

Surface : 91 m²

Surface terrain : 667 m²

Surface séjour : 43 m²

Nb pièces : 4 pièces

Chambres : 3 chambres

SDB : 1 salle de bains

Prix : 319000 €

Réf : 9G-VKO-1149343 -



Description détaillée :

N'hésitez pas : venez vous installer sur la très recherchée commune de SOIGNOLLES EN BRIE.

Toutes les commodités se trouvent à quelques minutes.

Cette maison à combles aménagés d'une surface habitable de 91 m² est construite sur vide sanitaire. Elle comprend 3 chambres, un séjour cuisine de plus de 43 m², une salle de bains équipée et un wc indépendant.

Les menuiseries sont en PVC de couleur blanche. La toiture est réalisée en tuiles béton double romane. Plusieurs couleurs d'enduit extérieur sont proposées.

Pour votre confort, nous l'avons équipée d'un système isolant de haute performance, d'une climatisation réversible (Pompe A Chaleur Air/Air), de volets roulants motorisés et pilotables à distance, d'une box domotique et d'un chauffe-eau thermodynamique.

Pour personnaliser et configurer cette maison, selon vos envies et besoins, choisissez vos options parmi une multitude de finitions et prestations à la carte. N'hésitez pas à faire une demande de renseignements.

Cette maison est conforme à la Réglementation Environnementale 2020 (RE 2020).

Classe énergétique : A

Garanties et assurances obligatoires incluses (voir détails en agence). Prix indicatif hors peintures et hors options.

Terrain sélectionné et vu pour vous sous réserve de disponibilité et au prix indiqué par notre partenaire foncier. Visuels non contractuels.



voir tous les détails sur ce bien http://www.repimmo.com/petite_annonces_immobiliere/17415346/maison-a_vendre-soignolles_en_brie-77.php

Vente Maison SOIGNOLLES-EN-BRIE (Seine et marne - 77)

Surface : 128 m2

Surface terrain : 667 m2

Surface séjour : 40 m2

Nb pièces : 4 pièces

Chambres : 3 chambres

SDB : 1 salle de bains

Prix : 432000 €

Réf : 9G-VKO-1149347 -



Description détaillée :

N'hésitez pas : venez vous installer sur la très recherchée commune de SOIGNOLLES EN BRIE.

Toutes les commodités se trouvent à quelques minutes.

Cette maison connectée à combles aménagés de 128 m² est construite sur vide sanitaire. Elle comprend un grand séjour traversant de 41 m², une cuisine spacieuse de 13 m² ouverte sur l'extérieur. Au rez-de-chaussée vous trouverez également un WC, un cellier de 7 m² et deux garages avec la possibilité d'en transformer un (ou 2) en chambre(s) de 13 m². L'étage se compose de 3 belles chambres dont une suite parentale de 29 m² avec dressing et salle de bains équipée, d'une salle d'eau équipée et d'un WC indépendant.

Les menuiseries en aluminium, y compris la porte d'entrée, sont proposées en 5 coloris au choix. La toiture est réalisée en tuiles plates rainurées. Côté façades cette maison dispose de débords de toit en corniches ravalées, de gouttières et descentes de pluie en aluminium gris anthracite. Plusieurs couleurs d'enduit extérieur sont proposés. 2 robinets de puisage, 2 prises électriques extérieures et au minimum 4 points lumineux extérieurs sont également prévus.

Pour votre confort, nous avons équipé cette maison d'un système isolant de haute performance, d'une climatisation réversible (Pompe A Chaleur Air/Air - Cache unité extérieure inclus), d'une box domotique, de volets roulants motorisés (1), d'un chauffe-eau thermodynamique, d'une alarme avec télésurveillance incluse pendant 3 mois, d'une borne de recharge pour véhicule électrique et d'une porte de garage sectionnelle isolante motorisée (1). Pour un maximum d'économies d'énergie profitez également de sa centrale photovoltaïque (8 panneaux et 2 batteries de stockage).



voir tous les détails sur ce bien http://www.repimmo.com/petite_annonces_immobiliere/17415345/maison-a_vendre-soignolles_en_brie-77.php

Vente Maison DAMMARIE-LES-LYS (Seine et marne - 77)

Surface : 139 m²

Surface terrain : 402 m²

Surface séjour : 52 m²

Nb pièces : 6 pièces

Chambres : 5 chambres

SDB : 1 salle de bains

Prix : 355000 €

Réf : 9G-VKO-1149400 -



Description détaillée :

Sur la très dynamique commune de DAMMARIE LES LYS, dernière opportunité. Beau terrain en lot avant et viabilisé. Ecoles, commerces ainsi que les grandes surfaces sont accessibles à pieds.

Cette maison familiale de 139 m² est construite sur vide sanitaire. Elle dispose au rez-de-chaussée d'une entrée desservant un double séjour de 53 m² avec cuisine ouverte, d'une suite parentale de 18 m² avec dressing et salle d'eau, d'un WC et d'un cellier. A l'étage, un vaste palier dessert 4 belles chambres, une salle de bains équipée, un WC indépendant et de nombreux espaces de rangements.

Les menuiseries sont en PVC de couleur blanche. La toiture est réalisée en tuiles béton double romane. Plusieurs couleurs d'enduit extérieur sont proposées.

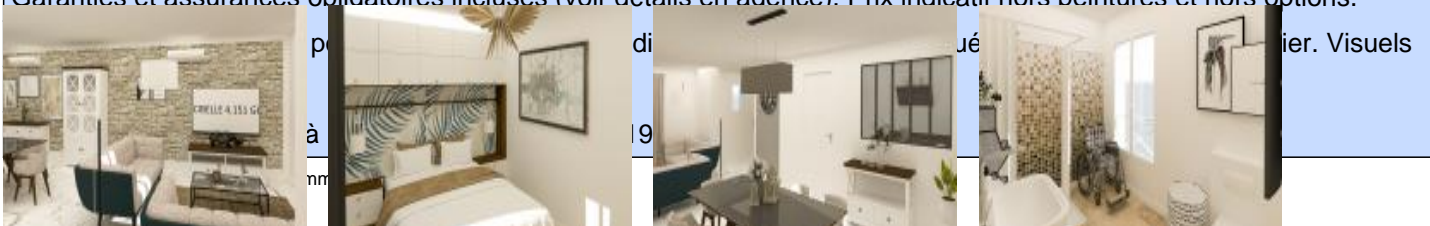
Pour votre confort, nous l'avons équipée d'un système isolant de haute performance, d'une climatisation réversible (Pompe A Chaleur Air/Air), de volets roulants motorisés et pilotables à distance, d'une box domotique et d'un chauffe-eau thermodynamique.

Pour personnaliser et configurer cette maison, selon vos envies et besoins, choisissez vos options parmi une multitude de finitions et prestations à la carte. N'hésitez pas à faire une demande de renseignements.

Cette maison est conforme à la Réglementation Environnementale 2020 (RE 2020).

Classe énergétique : A

Garanties et assurances obligatoires incluses (voir détails en agence). Prix indicatif hors peintures et hors options.



voir tous les détails sur ce bien http://www.repimmo.com/petite_annonces_immobiliere/17415344/maison-a_vendre-dammarie_les_lys-77.php

Vente Maison FERTE-ALAIS (Essonne - 91)

Surface : 151 m²

Surface terrain : 515 m²

Surface séjour : 46 m²

Nb pièces : 5 pièces

Chambres : 4 chambres

SDB : 2 salles de bains

Prix : 403000 €

Réf : 9G-VKO-1149413 -



Description détaillée :

A 1H de PARIS. Beau terrain plat en lot avant, au coeur de la verdure. Ecoles, collège et lycée accessibles à pieds. Gare RER D sur place.

Cette grande maison à étage de 152 m² est construite sur vide sanitaire. Elle propose au rez-de-chaussée une grande entrée desservant un séjour traversant d'une surface totale de 46 m², une cuisine spacieuse de 15 m², un grand WC et un cellier. L'étage se compose de 4 belles chambres avec espaces de rangements dont une avec une salle de bains équipée, une autre salle de bains équipée et un WC indépendant.

Les menuiseries en aluminium, y compris la porte d'entrée, sont proposées en 5 coloris au choix. La toiture est réalisée en tuiles plates rainurées. Côté façades cette maison dispose de débords de toit en corniches ravalées, de gouttières et descentes de pluie en aluminium gris anthracite. Plusieurs couleurs d'enduit extérieur sont proposés. 2 robinets de puisage, 2 prises électriques extérieures et au minimum 4 points lumineux extérieurs sont également prévus.

Pour votre confort, nous avons équipé cette maison connectée d'un système isolant de haute performance, d'une climatisation réversible (Pompe A Chaleur Air/Air - Cache unité extérieure inclus), d'une box domotique, de volets roulants motorisés (1), d'un chauffe-eau thermodynamique, d'une alarme avec télésurveillance incluse pendant 3 mois, Pour un maximum d'économies d'énergie profitez également de sa centrale photovoltaïque (8 panneaux et 2 batteries de stockage).

Les plans intérieurs proposés sont ajustables selon vos souhaits (2). Et pour personnaliser encore plus votre maison, choisissez vos options parmi une multitude de finitions et prestations à la carte. N'hésitez pas à faire une demande de renseignements.

(1) Pilotables à distance.

(2) Hors trémie d'escalier et local technique.

Cette maison est conforme à la Réglementation Environnementale 2020 (RE 2020).

MAISONS PIERRE-VILLENEUVE ST GEORGES

328 ter route de Paris - RN 6
94190 VILLENEUVE ST GEORGES
Tel : 01.43.82.88.40
E-Mail : villeneuve@maisons-pierre.com

Catalogue PDF généré
par <http://www.repimmo.com>

Classe énergétique : A

Garanties et assuranc

Annonce visible sur <http://www.repimmo.com> sous la REF n°17415343



voir tous les détails sur ce bien http://www.repimmo.com/petite_annonces_immobiliere/17415343/maison-a_vendre-ferte_alais-91.php

Vente Maison PLESSIS-ROBINSON (Hauts de Seine - 92)

Surface : 78 m²

Surface terrain : 320 m²

Surface séjour : 35 m²

Nb pièces : 4 pièces

Chambres : 3 chambres

Prix : 902000 €

Réf : 9G-VKO-1149430 -



Description détaillée :

Beau terrain plat en lot avant. A quelques minutes à pieds des transports, écoles, professionnels de santé et commerces de proximité sur place.

Cette maison de caractère de 78 m² est construite sur vide sanitaire. Elle comprend 3 chambres, un séjour de 35 m² avec une cuisine, un WC indépendant et une salle d'eau équipée.

Les menuiseries sont en PVC de couleur blanche. La toiture est réalisée en tuiles béton double romane. Plusieurs couleurs d'enduit extérieur sont proposées.

Pour votre confort, nous l'avons équipée d'un système isolant de haute performance, d'une climatisation réversible (Pompe A Chaleur Air/Air), de volets roulants motorisés et pilotables à distance, d'une box domotique et d'un chauffe-eau thermodynamique.

Pour personnaliser et configurer cette maison, selon vos envies et besoins, choisissez vos options parmi une multitude de finitions et prestations à la carte. N'hésitez pas à faire une demande de renseignements.

Cette maison est conforme à la Réglementation Environnementale 2020 (RE 2020).

Classe énergétique : A

Garanties et assurances obligatoires incluses (voir détails en agence). Prix indicatif hors peintures et hors options.

Terrain sélectionné et vu pour vous sous réserve de disponibilité et au prix indiqué par notre partenaire foncier. Visuels non contractuels.



voir tous les détails sur ce bien http://www.repimmo.com/petite_annonces_immobiliere/17415342/maison-a_vendre-plessis_robinson-92.php

Vente Maison PLESSIS-ROBINSON (Hauts de Seine - 92)

Surface : 110 m²

Surface terrain : 320 m²

Surface séjour : 36 m²

Nb pièces : 4 pièces

Chambres : 3 chambres

SDB : 1 salle de bains

Prix : 957000 €

Réf : 9G-VKO-1149432 -



Description détaillée :

Beau terrain plat en lot avant. A quelques minutes à pieds des transports, écoles, professionnels de santé et commerces de proximité sur place.

Cette maison au style tendance et chic de 110 m² est construite sur vide sanitaire. Elle propose au rez-de-chaussée une pièce à vivre de 36 m², une cuisine de 12 m² avec un cellier attenant et un WC indépendant. L'étage se compose d'une suite parentale avec dressing et salle d'eau, de 2 chambres, d'une grande salle de bains équipée et d'un WC indépendant.

Les menuiseries en PVC sont proposées en 4 coloris au choix. La toiture est réalisée en tuiles plates rainurées. Côté façades cette maison dispose de débords de toit en corniches ravalées, de gouttières et descentes de pluie en zinc.

Plusieurs couleurs d'enduit extérieur sont proposés. 2 robinets de puisage, 2 prises électriques extérieures et au minimum 4 points lumineux extérieurs sont également prévus.

Pour votre confort, nous avons équipé cette maison d'un système isolant de haute performance, d'une climatisation réversible (Pompe A Chaleur Air/Air), de volets roulants motorisés et pilotables à distance, d'une box domotique, d'un chauffe-eau thermodynamique et d'une alarme avec télésurveillance incluse pendant 3 mois.

Les plans intérieurs proposés sont ajustables selon vos souhaits*. Et pour personnaliser encore plus votre maison, choisissez vos options parmi une multitude de finitions et prestations à la carte. N'hésitez pas à faire une demande de renseignements.

* Hors points d'eau, trémie d'escalier et local technique

Cette maison est conforme à la Réglementation Environnementale 2020 (RE 2020).

Classe énergétique : A

Garanties et assurances obligatoires incluses (voir détails en agence). Prix indicatif hors peintures et hors options.

Terrain sélectionné et vu pour vous sous réserve de disponibilité et au prix indiqué par notre partenaire foncier. Visuels

MAISONS PIERRE-VILLENEUVE ST GEORGES

328 ter route de Paris - RN 6
94190 VILLENEUVE ST GEORGES
Tel : 01.43.82.88.40
E-Mail : villeneuve@maisons-pierre.com

Catalogue PDF généré
par <http://www.repimmo.com>

non contractuels.

Cette offre est proposée

Annnonce visible sur <http://www.repimmo.com> sous la REF n°17415341



voir tous les détails sur ce bien http://www.repimmo.com/petite_annonces_immobiliere/17415341/maison-a_vendre-plessis_robinson-92.php

Vente Maison CORBEIL-ESSONNES (Essonne - 91)

Surface : 81 m²

Surface terrain : 488 m²

Surface séjour : 35 m²

Nb pièces : 4 pièces

Chambres : 3 chambres

SDB : 1 salle de bains

Prix : 394000 €

Réf : 9G-VKO-1149420 -



Description détaillée :

Beau terrain plat en lot avant. A deux pas de toutes les commodités. Gare RER sur place.

Des projets éligibles au PTZ 2024 sont disponibles sur la commune.

Cette maison aux combles aménagés et d'une surface habitable de 81 m² est construite sur vide sanitaire. Elle comprend au rez-de-chaussée un séjour-cuisine de 35 m², un WC et un garage de plus de 14 m². L'espace nuit se situe à l'étage. Il se compose de 3 chambres dont une de plus de 12 m² avec dressing et d'une salle de bains avec WC. Les menuiseries en PVC sont proposées en 4 coloris au choix. La toiture est réalisée en tuiles plates rainurées. Côté façades cette maison dispose de débords de toit en corniches ravalées, de gouttières et descentes de pluie en zinc. Plusieurs couleurs d'enduit extérieur sont proposés. 2 robinets de puisage, 2 prises électriques extérieures et au minimum 4 points lumineux extérieurs sont également prévus.

Pour votre confort, nous avons équipé cette maison d'un système isolant de haute performance, d'une climatisation réversible (Pompe A Chaleur Air/Air), de volets roulants motorisés et pilotables à distance, d'une box domotique, d'un chauffe-eau thermodynamique et d'une alarme avec télésurveillance incluse pendant 3 mois.

Les plans intérieurs proposés sont ajustables selon vos souhaits*. Et pour personnaliser encore plus votre maison, choisissez vos options parmi une multitude de finitions et prestations à la carte. N'hésitez pas à faire une demande de renseignements.

* Hors points d'eau, trémie d'escalier et local technique

Cette maison est conforme à la Réglementation Environnementale 2020 (RE 2020).

Classe énergétique : A

Garanties et assurances obligatoires incluses (voir détails en agence). Prix indicatif hors peintures et hors options.

Terrain sélectionné et vu pour vous sous réserve de disponibilité et au prix indiqué par notre partenaire foncier. Visuels non contractuels.

MAISONS PIERRE-VILLENEUVE ST GEORGES

328 ter route de Paris - RN 6

94190 VILLENEUVE ST GEORGES

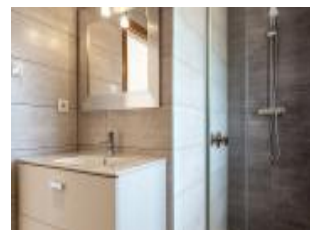
Tel : 01.43.82.88.40

E-Mail : villeneuve@maisons-pierre.com

Catalogue PDF généré
par <http://www.repimmo.com>

Cette offre est proposée à CORBEIL ESS

Annnonce visible sur <http://www.repimmo.com> sous la REF n°17415340



voir tous les détails sur ce bien http://www.repimmo.com/petite_annonces_immobiliere/17415340/maison-a_vendre-corbeil_essonne-91.php

Vente Maison THIAIS (Val de Marne - 94)

Surface : 102 m²

Surface terrain : 430 m²

Surface séjour : 38 m²

Nb pièces : 5 pièces

Chambres : 4 chambres

SDB : 1 salle de bains

Prix : 632000 €

Réf : 9G-VKO-1149060 -



Description détaillée :

Beau terrain plat, en lot avant. Toutes commodités à disposition.

Cette maison à étage d'une surface habitable de 102 m² est construite sur vide sanitaire. Elle comprend au rez-de-chaussée un séjour-cuisine de 38 m², une chambre, un local technique et un WC. L'étage accueille 3 chambres dont l'une de plus de 15 m² avec un grand espace de rangements et une salle de bains équipée avec WC.

Les menuiseries en aluminium, y compris la porte d'entrée, sont proposées en 5 coloris au choix. La toiture est réalisée en tuiles plates rainurées. Côté façades cette maison dispose de débords de toit en corniches ravalées, de gouttières et descentes de pluie en aluminium gris anthracite. Plusieurs couleurs d'enduit extérieur sont proposés. 2 robinets de puisage, 2 prises électriques extérieures et au minimum 4 points lumineux extérieurs sont également prévus.

Pour votre confort, nous avons équipé cette maison connectée d'un système isolant de haute performance, d'une climatisation réversible (Pompe A Chaleur Air/Air - Cache unité extérieure inclus), d'une box domotique, de volets roulants motorisés (1), d'un chauffe-eau thermodynamique, d'une alarme avec télésurveillance incluse pendant 3 mois, Pour un maximum d'économies d'énergie profitez également de sa centrale photovoltaïque (8 panneaux et 2 batteries de stockage).

Les plans intérieurs proposés sont ajustables selon vos souhaits (2). Et pour personnaliser encore plus votre maison, choisissez vos options parmi une multitude de finitions et prestations à la carte. N'hésitez pas à faire une demande de renseignements.

(1) Pilotables à distance.

(2) Hors trémie d'escalier et local technique.

Cette maison est conforme à la Réglementation Environnementale 2020 (RE 2020).

Classe énergétique : A

Garanties et assurances obligatoires incluses (voir détails en agence). Prix indicatif hors peintures et hors options.

MAISONS PIERRE-VILLENEUVE ST GEORGES

328 ter route de Paris - RN 6
94190 VILLENEUVE ST GEORGES
Tel : 01.43.82.88.40
E-Mail : villeneuve@maisons-pierre.com

Catalogue PDF généré
par <http://www.repimmo.com>

Terrain sélectionné et vu pour vous sous réserve de di

Annonce visible sur <http://www.repimmo.com> sous la REF n°17415339



voir tous les détails sur ce bien http://www.repimmo.com/petite_annonces_immobiliere/17415339/maison-a_vendre-thiais-94.php

Vente Maison TREON (Eure et loir - 28)

Surface : 87 m²

Surface terrain : 480 m²

Surface séjour : 35 m²

Nb pièces : 5 pièces

Chambres : 4 chambres

SDB : 1 salle de bains

Prix : 232075 €

Réf : 9G-VKO-1149146 -



Description détaillée :

Beau terrain viabilisé, peu de contrainte de construction. dans un village de 1 400 Habitants

- A 45 min de Versailles en voiture,
- A 1h10 de PARIS en train (ligne N : Paris-Montparnasse : 1h)
- A 5 min de la rocade de Dreux
- Ecole maternelle et primaire,
- Collèges et lycée à 10 min,
- Pharmacie, boulangerie, restaurant...

Cette maison de caractère, construite sur vide sanitaire, propose une surface habitable de 87 m² avec garage intégré. Elle dispose de 4 chambres, d'un séjour de 35 m² avec une cuisine, d'un WC indépendant et d'une salle de bains équipée.

Les menuiseries en PVC sont proposées en 4 coloris au choix. La toiture est réalisée en tuiles plates rainurées. Côté façades cette maison dispose de débords de toit en corniches ravalées, de gouttières et descentes de pluie en zinc. Plusieurs couleurs d'enduit extérieur sont proposés. 2 robinets de puisage, 2 prises électriques extérieures et au minimum 4 points lumineux extérieurs sont également prévus.

Pour votre confort, nous avons équipé cette maison d'un système isolant de haute performance, d'une climatisation réversible (Pompe A Chaleur Air/Air), de volets roulants motorisés et pilotables à distance, d'une box domotique, d'un chauffe-eau thermodynamique et d'une alarme avec télésurveillance incluse pendant 3 mois.

Les plans intérieurs proposés sont ajustables selon vos souhaits*. Et pour personnaliser encore plus votre maison, choisissez vos options parmi une multitude de finitions et prestations à la carte. N'hésitez pas à faire une demande de renseignements.

* Hors points d'eau, trémie d'escalier et local technique

MAISONS PIERRE-VILLENEUVE ST GEORGES

328 ter route de Paris - RN 6
94190 VILLENEUVE ST GEORGES
Tel : 01.43.82.88.40
E-Mail : villeneuve@maisons-pierre.com

Catalogue PDF généré
par <http://www.repimmo.com>

Cette maison est conforme à la Réglementation Environnementale 2020 (RE 2020).

Classe énergétique : A

Garanties et assurances obligatoires incluses (voir détails en agence). Prix indicatif hors peintures et hors options.

Terrain sélectionné et vu pour vous sous réserve de disponibilité et au prix indiqué par notre partenaire foncier

Annnonce visible sur <http://www.repimmo.com> sous la REF n°17415338



voir tous les détails sur ce bien http://www.repimmo.com/petite_annonces_immobiliere/17415338/maison-a_vendre-treon-28.php