

PARLEZ-MOI D'IMMO - VA©NISSIEUX
10 rue des frÃ¨res Bertrand 69200 VENISSIEUX
Tel : 04.78.61.66.56
E-Mail : thibaut.zaini@parlezmoidimmo.com

Vente Appartement SAINT-LAURENT-DE-CHAMOUSSET (Rhone - 69)

Surface : 83 m²

Surface séjour : 23 m²

Nb pièces : 3 pièces

Chambres : 2 chambres

SDB : 1 salle de bains

Prix : 129000 €

Réf : SNM_10364SL-5489931 -

Description détaillée :

A SAISIR....SANS TRAVAUX....SAINTE FOY L'ARGENTIERE 69610 PLEIN CENTRE VILLE ,..... PRIX NEGOCIABLE.... AVEC UN BON FINANCEMENT..... rue calme dans une belle Bâtisse en pierre , T3 Traversant au 2ème et dernier étage d'une surface habitable de 83 M² EXPOSITION SUD/NORD Comprenant : Cuisine fermée (possible de l'ouvrir sur la pièce de Vie) Séjour, deux Chambres, S/D/B, WC.A voir très rapidement , visite possible 6 jours sur 7 . Demandez votre agent commercial local indépendant Roland BRUNAT spécialiste du secteur au 06 09 81 71 97 REF/ SNM_10364 PRIX DE VENTE 129 000 E .Honoraires à charge du vendeur, barème sur notre site parlezmoidimmo.fr DPE D 239 & B 7

Le bien est soumis au régime de la copropriété , nombre de Lots 6 , aucune procédure en cours menée sur le fondement des articles 29-1 a & 29-1 de la loi N° 65-557 du 10 Juillet 1965 et de l'article L 615-du CCH

Annnonce visible sur <http://www.repimmo.com> sous la REF n°17406590

Vente Terrain MEXIMIEUX (Ain - 01)

Surface : 1629 m²

Prix : 230000 €

Réf : SNM_10462-5466851 -

Description détaillée :

MEXIMIEUX 230 000E A 10 minutes de Meximieux, de sa gare, de l'A42, et 30 minutes de l'aéroport de ST Excupéry, CHAZEY SUR AIN, joli terrain plat de 1629 m² hors lotissement, viabilisé en bordure, libre constructeur, AUNCUN VIS à VIS, (à savoir qu'un permis a été déposé et accepté, plan de la maison à votre disposition, si celui-ci vous intéresse, sinon, à vous de faire votre projet..) . Mentions légales: Les informations sur les risques auxquels les biens sont exposés sont disponibles sur le site Géorisques: , les honoraires sont à la charge du vendeur, notre barème est consultable sur notre site, les diagnostics ont été réalisés le 00/01/1900, hors DPE, hors GES, le bien n'est pas soumis au régime de copropriété . Pour toutes informations complémentaires Parlez-Moi d'Immo Lyon vous propose de contacter Marc LECOIN votre conseiller immobilier Indépendant (R.S.A.C. de Bourg en Bresse N° 487666943) spécialisé sur le secteur de MEXIMIEUX au 06 98 79 14 14

Annnonce visible sur <http://www.repimmo.com> sous la REF n°17406589

Vente Maison TARARE (Rhone - 69)

Surface : 61 m2

Nb pièces : 3 pièces

Chambres : 2 chambres

Prix : 140000 €

Réf : SNM_B10481-5483089 -



Proposition d'aménagement virtuel non contractuelle proposée par Paul Maréchal

Description détaillée :

A SAISIR RAPIDEMENT TARARE CENTRE ! Maison jumelée en duplex de 61m2 avec terrasse dans cour tranquille. Proche toutes commodités et au calme, jolie maison récemment refaite comprenant au rdc pièce de vie avec cuisine ouverte donnant sur terrasse, un wc. A l'étage, 2 chambres, salle d'eau et un second wc. Aucun travaux à prévoir, maison habitable de suite. Terrasse close de 20m2 environ. Stationnement facile et gratuit à proximité. Idéal 1er achat ou investissement locatif !

A voir très rapidement ! Demandez votre Agent commercial Local, Paul MARECHAL, spécialiste du secteur au 06 99 09 43 09. Mentions légales: Les informations sur les risques auxquels les biens sont exposés sont disponibles sur le site Géorisques: , les honoraires sont à la charge du vendeur, notre barème est consultable sur notre site, les diagnostics ont été réalisés le 02/12/2022, DPE: Classé D, GES: Classé B, Montant estimé des dépenses annuelles d'énergie pour un usage standard entre 850E et 1210E. Prix moyens des énergies indexés (abonnement compris) à la date du 01/01/2021. Le bien est soumis au régime de copropriété, nombre de lots principaux : 14. Aucune procédure en cours menée sur le fondement des articles 29-1 A et 29-1 de la loi n°65-557 du 10 juillet 1965 et de l'article L.615-6 du CCH. Statut conseiller immobilier Indépendant (Agent Commercial R.S.A.C. de Villefranche-Tarare N° 517867222).

Annnonce visible sur <http://www.repimmo.com> sous la REF n°17403091



voir tous les détails sur ce bien http://www.repimmo.com/petite_annonces_immobiliere/17403091/maison-a_vendre-tarare-69.php

Vente Maison BOURGOIN-JALLIEU (Iserre - 38)

Surface : 120 m²

Surface terrain : 487 m²

Surface séjour : 36 m²

Nb pièces : 4 pièces

Chambres : 2 chambres

SDB : 1 salle de bains

Année de construction : 1890

Prix : 449000 €

Réf : SNM_10518-5489540 -



Description détaillée :

Découvrez cette magnifique maison de charme entièrement rénovée, alliant goût et cachet.

Elle offre une belle pièce à vivre lumineuse avec une grande cuisine ouverte, entièrement équipée et meublée, idéale pour des moments conviviaux.

La maison comprend deux grandes suites, offrant intimité et confort. Un bureau fonctionnel, pouvant également servir de chambre d'enfant, s'adapte à vos besoins.

Vous profitez d'une buanderie meublée et bien agencée, offrant une solution pratique pour le rangement et les tâches ménagères.

Le terrain est entièrement clos, assurant sécurité et tranquillité.

L'extérieur est un véritable havre de paix, valorisé par une piscine, un coin cuisine d'été pour vos repas en plein air, un coin atelier pour vos projets créatifs, et une cour avec pergola pour se détendre et des grandes terrasses pour profiter pleinement de vos extérieurs.

Vous disposez également d'un système d'arrosage automatique ainsi que d'une dépendance.

Les stationnements sont pratiques pour accueillir vos véhicules.

Cette maison est une opportunité unique de posséder un bien exceptionnel. N'attendez plus pour la visiter et vous laisser charmer par ses nombreux atouts !

Mentions légales: 449 000€ les honoraires sont à la charge du vendeur, notre barème est consultable sur notre site.

Les diagnostics ont été réalisés le 24/05/2023, DPE: Classé D, GES: Classé D, Montant estimé des dépenses annuelles d'énergie pour un usage standard entre 1650€ et 2280€, Prix moyens des énergies indexés (abonnement compris) à la date du 01/01/2021.

Le bien n'est pas soumis au régime de copropriété.

Pour toutes informations complémentaires Parlez-Moi d'Immo Lyon vous propose de contacter Stéphanie DELANNAY

PARLEZ-MOI D'IMMO - VA@NISSIEUX
10 rue des frères Bertrand
69200 VENISSIEUX
Tel : 04.78.61.66.56
E-Mail : thibaut.zaini@parlezmoidimmo.com

Catalogue PDF généré
par <http://www.repimmo.com>

votre conseillère immobilier Indépendante (R.S.A.C. de VIENNE N° 528508906) spécialisée sur le secteur au zéro-six, quatre-vingt-quatre, quinze, quarante-sept, vingt-neuf 06 84 15 47 29

Annnonce visible sur <http://www.repimmo.com> sous la REF n°17403090



voir tous les détails sur ce bien http://www.repimmo.com/petite_annonces_immobiliere/17403090/maison-a_vendre-bourgoin_jallieu-38.php

Viager Maison LAMASTRE (Ardeche - 07)

Surface : 77 m²

Surface terrain : 12405 m²

Nb pièces : 3 pièces

Chambres : 2 chambres

SDB : 1 salle de bains

Année de construction : 2000

Prix : 50000 €

Réf : SNM_10306-5487265 -



Description détaillée :

Ardèche, Proximité Lamastre, en exclusivité vente en viager occupé. (56 000E FAI , + rente viagère mensuelle de 372.22E, propriétaire âgé de 70 ans)

Plongez dans l'authenticité de la campagne ardéchoise avec cette magnifique maison des années 2000 située dans un charmant hameau à proximité de Lamastre. Situé dans un environnement préservé, entre vallées verdoyantes et collines boisées, ce hameau saura vous séduire par sa quiétude et son charme naturel.

Dès votre arrivée, laissez-vous envoûter par l'atmosphère chaleureuse et lumineuse de cette maison.

Le grand séjour ouvre sur une cuisine conviviale, ce qui sera idéal pour partager des moments inoubliables en famille ou entre amis.

Les deux chambres accueillantes offrent un espace de repos paisible, tandis que la véranda baignée de lumière vous invite à profiter pleinement des douces journées ensoleillées. Sans oublier une terrasse qui jouxte la véranda.

Vous trouverez en dessous un vaste garage polyvalent, pouvant aisément se transformer en un atelier inspirant pour les passionnés de bricolage ou d'artisanat.

Une cuisine d'été indépendante avec sa petite cave bien fraîche complète ce tableau enchanteur, idéal pour des moments de détente et de convivialité en plein air.

Ce havre de paix s'étend sur un beau terrain d'un seul tenant agrémenté d'un grand jardin potager, où vous pourrez cultiver vos propres fruits et légumes en toute sérénité. L'eau de source et l'eau de ville sont des atouts précieux qui complètent cette propriété unique.

La vente en viager occupé repose sur un principe fondamental : un bien immobilier est cédé par son propriétaire, le crédientier, à un acquéreur, le débientier, moyennant le paiement d'un bouquet initial suivi de versements réguliers, appelés rente viagère, jusqu'au décès du vendeur.

Sur la base d'une valeur estimée de 250 000E vous vous offrirez ce bien en réglant au comptant la somme de 56 000E

PARLEZ-MOI D'IMMO - VA@NISSIEUX
10 rue des frères Bertrand
69200 VENISSIEUX
Tel : 04.78.61.66.56
E-Mail : thibaut.zaini@parlezmoidimmo.com

Catalogue PDF généré
par <http://www.repimmo.com>

et par la suite en versant

Annnonce visible sur <http://www.repimmo.com> sous la REF n°17399678



voir tous les détails sur ce bien http://www.repimmo.com/petite_annonces_immobiliere/17399678/maison-viager-lamastre-07.php

Vente Terrain DULLIN (Savoie - 73)

Surface : 700 m²

Prix : 119000 €

Réf : SNM-H10409-5436898 -



Description détaillée :

EXCLUSIVITÉ . Terrain d'environ 700 m², libre de constructeur, hors lotissement, borné, viabilisé, tout à l'égout, vue dégagée et étude de sol. Situé dans une jolie petite commune sur les hauteurs du lac d'Aiguebelette. Mentions légales : les informations sur les risques auxquels les biens sont exposés sont disponibles sur le site Géorisques: , les honoraires sont à la charge du vendeur, notre barème est consultable sur notre site. Pour toutes informations complémentaires Parlez-Moi d'Immo Lyon vous propose de contacter Armanda COSTA au 06 26 86 12 10 votre conseillère immobilier Indépendante (R.S.A.C. de Chambéry N° 37795478900022) spécialisée sur le secteur du lac d'Aiguebelette.

Annnonce visible sur <http://www.repimmo.com> sous la REF n°17399677



voir tous les détails sur ce bien http://www.repimmo.com/petite_annonces_immobiliere/17399677/terrain-a_vendre-dullin-73.php

Vente Local commercial VALENCE (Drome - 26)

Prix : 538999 €

Réf : SNM_10316-5313711 -



Description détaillée :

Ardèche, 539 000E, À seulement une heure de Valence, dans la magnifique région de l'Ardèche, découvrez cette opportunité rare : une boulangerie-pâtisserie exceptionnelle, idéalement située dans la ville attractive et dynamique de Lamastre.

Emplacement de Premier Choix : Installée dans un emplacement numéro 1, cette boulangerie-pâtisserie bénéficie d'une visibilité maximale et attire une clientèle fidèle et croissante, garantissant ainsi une rentabilité pérenne.

Équipements Modernes et Renovations de Qualité : Le laboratoire a récemment bénéficié d'une rénovation, équipé notamment d'un four Bongard et de chambres de fermentation neuves, assurant ainsi des conditions de travail optimales pour la production artisanale de qualité.

Chiffre d'Affaires Prospère : Avec un chiffre d'affaires dépassant les 600 000E, cette boulangerie-pâtisserie a su constamment évoluer grâce à une gestion rigoureuse et à une adaptation continue aux besoins du marché.

Investir à Lamastre, c'est choisir un cadre de vie enchanteur au c?ur de l'Ardèche, alliant qualité de vie, dynamisme économique et richesses naturelles. Cette ville offre un cadre idéal pour entreprendre et s'épanouir, tant sur le plan professionnel que personnel.

Mentions Légales :

Les informations sur les risques auxquels les biens sont exposés sont disponibles sur le site Géorisques: .

Montant frais d'agence inclus : 539 000E, montant des honoraires : 49 000E, les honoraires sont à la charge de l'acquéreur, montant net vendeur : 490 000E.

Notre barème est consultable sur notre site, hors DPE, hors GES, le bien n'est pas soumis au régime de copropriété.

Pour toutes informations complémentaires, contactez dès aujourd'hui François Meurant, votre conseiller immobilier Indépendant spécialisé sur le secteur de Lamastre au 06-19-20-52-22. N'hésitez pas à saisir cette opportunité unique !

Parlez-Moi d'Immo Lyon - Votre Partenaire Immobilier de Confiance

PARLEZ-MOI D'IMMO - VA@NISSIEUX
10 rue des frères Bertrand
69200 VENISSIEUX
Tel : 04.78.61.66.56
E-Mail : thibaut.zaini@parlezmoidimmo.com

Catalogue PDF généré
par <http://www.repimmo.com>

Annonce visible sur <http://www.repimmo.com> sous la REF n°17399676

voir tous les détails sur ce bien http://www.repimmo.com/petite_annonces_immobiliere/17399676/local_commercial-a_vendre-valence-26.php

Vente Prestige MONTANAY (Rhone - 69)

Surface : 160 m²

Surface terrain : 1660 m²

Surface séjour : 58 m²

Nb pièces : 5 pièces

Chambres : 3 chambres

SDB : 1 salle de bains

Année de construction : 1992

Prix : 780000 €

Réf : SNM_10184-5236466 -



Description détaillée :

Montanay. 780 000€. Mandat PREMIUM. J'ai le plaisir de vous proposer en exclusivité, cette jolie villa d'architecte très lumineuse et à l'abri des regards. Vous serez séduits par ses volumes répartis sur 2 niveaux, au rez-de-chaussée un hall d'entrée ouvert sur une grande et belle pièce de 58 m² exposée Sud-Ouest, une cuisine équipée séparée, 2 chambres avec placards, une salle de douche, une buanderie et un cellier.

A l'étage se trouve l'espace parental avec dressing et salle de bain. Une mezzanine de 28m² que vous pourrez aménager selon vos besoins ou vos envies, en chambre d'amis, bureau ou encore salle de jeux.

Vous profiterez d'un beau terrain arboré de plus de 1600 m² avec une belle terrasse abritée, d'un coin barbecue où vous aurez plaisir à recevoir vos amis lors des belles journées d'été ainsi que d'une piscine et son pool house.

Un grand garage attenant et un abri de jardin viennent compléter ce bien.

Vous serez séduits par son environnement calme et verdoyant, la proximité de toutes commodités, des transports et des écoles, et la vue sur les Monts d'or.

Beau potentiel avec quelques travaux de rafraîchissement. Je vous laisse découvrir les photos et me contacter pour organiser une visite. Mentions légales: Les informations sur les risques auxquels les biens sont exposés sont disponibles sur le site Géorisques: , les honoraires sont à la charge du vendeur, notre barème est consultable sur notre site, les diagnostics ont été réalisés le 05/10/2021, DPE: Classé C, GES: Classé C, Montant estimé des dépenses annuelles d'énergie pour un usage standard entre E et E. Prix moyens des énergies indexés (abonnement compris) à



voir tous les détails sur ce bien http://www.repimmo.com/petite_annonces_immobiliere/17399675/prestige-a_vendre-montanay-69.php

Vente Prestige CREMIEU (Iserre - 38)

Surface : 370 m²

Surface terrain : 14587 m²

Surface séjour : 60 m²

Nb pièces : 10 pièces

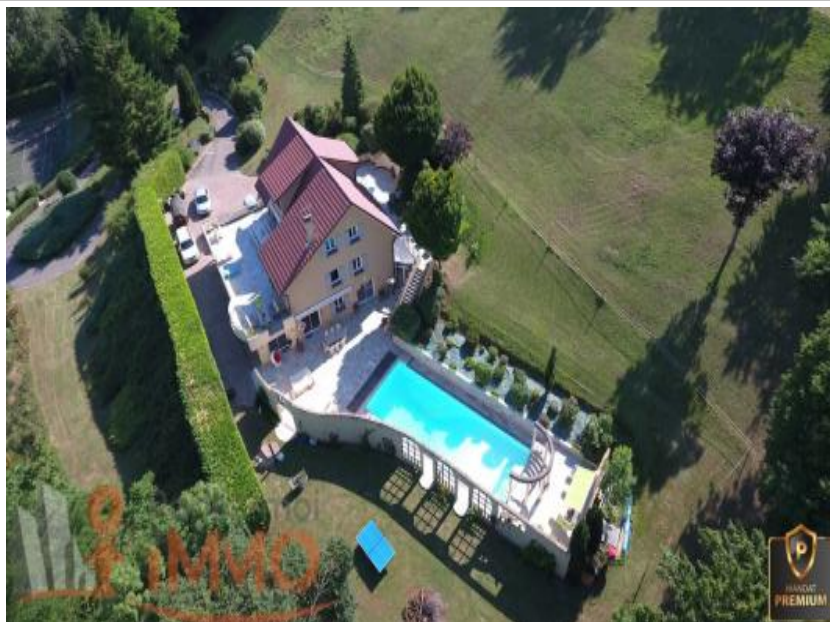
Chambres : 7 chambres

SDB : 2 salles de bains

Année de construction : 1982

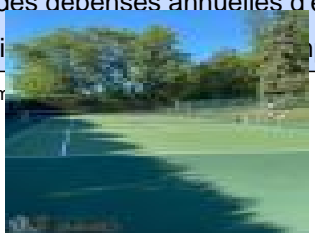
Prix : 834000 €

Réf : 22_08_20789-5105343 -



Description détaillée :

Crémieu (38460), 834 000€, avec vidéo en ligne ! cliquez sur le lien ! Cette très chic villa d'architecte offre une vue imprenable et dominante avec des prestations de qualité ainsi que de beaux volumes, également très lumineuse, dans un environnement champêtre....une pièce de vie spacieuse qui comprend la cuisine entièrement équipée ouverte sur la salle à manger, un espace salon avec baie vitrée qui s'ouvre sur la terrasse carrelée de 100m² environ..... 5 chambres, une salle d'eau avec douche à l'italienne, une suite avec balcon qui comprend un dressing, une salle de bains avec baignoire, douche et wc.... également un appartement T4 indépendant en rez de chaussée mais qui est aussi communicant si besoin....idéal pour parents ou possibilité de gîte, Rbnb ; il est composé d'une belle de vie avec baies vitrées qui donne directement sur la terrasse carrelée et la piscine, d'un salon avec vidéo projecteur, d'une cuisine, de 2 chambres, d'une salle de bains, d'un wc... chauffage central, aspiration centralisée, alarme, caméras, visiophone ; 3 garages ; cet ensemble dans un parc de 15 000m² environ entièrement clos et paysager, avec une partie prés, ce qui est parfait pour des chevaux ou poneys (clôture électrique existante) ; chemin d'accès goudronné, piscine au sel avec nage à contre courant et volet motorisé, tennis, puits artésien.....possibilité d'héliport. Emplacement recherché, car située à 15 minutes de Bourgoin et des accès autoroutiers (A43), à 20 minutes de l'aéroport de Lyon Saint Exupéry, et à 45 minutes de Lyon. Mentions Légales : Les honoraires sont à la charge du vendeur, notre barème est consultable sur notre site, les diagnostics ont été réalisés le 11/03/2022, DPE : CLASSE ENERGIE classé D, GES : CLASSE CLIMAT classé D. Montant estimé des dépenses annuelles d'énergie pour un usage standard : entre 3390 euros et 4640 euros,



voir tous les détails sur ce bien http://www.repimmo.com/petite_annonces_immobiliere/17391913/prestige-a_vendre-cremieu-38.php

Vente Prestige VILLEFRANCHE-SUR-SAONE (Rhone - 69)

Surface : 267 m²

Surface terrain : 1863 m²

Surface séjour : 43 m²

Nb pièces : 12 pièces

Chambres : 6 chambres

SDB : 1 salle de bains

Prix : 649000 €

Réf : SNM_V1O325-5489013 -



Description détaillée :

AFFAIRE RAREA SAISIR.....649 000 E..... (NEGOCIATION possible avec un bon dossier de financement)
Seulement à 35mn de PORTE DE LYON15 mn de VILLEFRANCHE7 mn de BELLEVILLE . Coup de coeur assuré pour cette belle propriété familiale située dans un village au coeur du beaujolais facilement divisible en 3 ou 4 lots. Selon vos envies et selon votre situation, personnelle ou professionnelle, saisissez vite l'opportunité pour visiter cette bâtisse toute rénovée de 267m² clos d'un superbe jardin paysagé de 1863m² avec bassin, piscine, parfaitement entretenue et très fonctionnelle. Cette maison de qualité vous offre une cuisine équipée ouverte sur un séjour/salon de 70m² ouvrant sur une terrasse de 65m² permettant à toute la famille de manger confortablement dehors côté sud. Un couloir dessert, 2 belles chambres un bureau et un salon. Sdb, Sde, wc, cellier/Buanderie et un garage. Séparé par un joli escalier en pierre, ce bien possède également deux appartements de 41m² chacun (un en rdj et un à l'étage) comprenant cuisine équipée ouvert sur salon/Sam, chambre, sde, wc. + 2 bureaux et 1 wc complètent ce bien dans le prolongement d'un couloir.

Les dépendances et les prestations de qualité mariant l'ancien et ses matériaux nobles font de ce bien unique un lieu où le bien vivre prend tout son sens. A seulement 35mn de Porte de Lyon, 7km de Belleville Sur Saône (Gare de Lyon Part Dieu/Belleville en 32mn), venez vite découvrir ce bien pour le calme et la douceur de vivre. Notre Barème: consultable sur notre site. Honoraires charge vendeur. Pour toutes informations complémentaires, Visite possible 6 jours / 7

Demandez votre agent commercial indépendant Roland BRUNAT spécialiste du secteur au 06.09.81.71.97 Statut



es annuelles

voir tous les détails sur ce bien http://www.repimmo.com/petite_annonces_immobiliere/17388438/prestige-a_vendre-villefranche_sur_saone-69.php

Vente Prestige BELLEVILLE (Rhone - 69)

Surface : 267 m2

Surface terrain : 1863 m2

Surface séjour : 43 m2

Nb pièces : 12 pièces

Chambres : 6 chambres

SDB : 1 salle de bains

Prix : 649000 €

Réf : SNM_1O325B-5489009 -



Description détaillée :

NE TARDEZ PAS A VENIR VISITERAFFAIRE RAREA SAISIR.....649 000 E(NOUS POUVONS ENVISAGER une négociation avec un bon dossier de financement) Seulement à 35mn de PORTE DE LYON7 mn de BELLEVILLE15 mn de VILLEFRANCHE . Coup de coeur assuré pour cette belle propriété familiale située dans un village au coeur du beaujolais facilement divisible en 3 ou 4 lots. Selon vos envies et selon votre situation, personnelle ou professionnelle, saisissez vite l'opportunité pour visiter cette bâtisse toute rénovée de 267m² clos d'un superbe jardin paysagé de 1863m² avec bassin, piscine, parfaitement entretenue et très fonctionnelle. Cette maison de qualité vous offre une cuisine équipée ouverte sur un séjour/salon de 70m² ouvrant sur une terrasse de 65m² permettant à toute la famille de manger confortablement dehors côté sud. Un couloir dessert, 2 belles chambres un bureau et un salon. Sdb, Sde, wc, cellier/Buanderie et un garage. Séparé par un joli escalier en pierre, ce bien possède également deux appartements de 41m² chacun (un en rdj et un à l'étage) comprenant cuisine équipée ouvert sur salon/Sam, chambre, sde, wc. + 2 bureaux et 1 wc complètent ce bien dans le prolongement d'un couloir.

Les dépendances et les prestations de qualité mariant l'ancien et ses matériaux nobles font de ce bien unique un lieu où le bien vivre prend tout son sens. A seulement 35mn de Porte de Lyon, 7km de Belleville Sur Saône (Gare de Lyon Part Dieu/Belleville en 32mn), venez vite découvrir ce bien pour le calme et la douceur de vivre. Notre Barème: consultable sur notre site. Honoraires charge vendeur. Pour toutes informations complémentaires, Visite possible 6 jours / 7

.Demandez votre agent commercial indépendant Roland BRUNAT spécialiste du secteur au 06.09.81.71.97 Statut



voir tous les détails sur ce bien http://www.repimmo.com/petite_annonces_immobiliere/17388437/prestige-a_vendre-belleville-69.php

Vente Prestige FRANCHEVILLE (Rhone - 69)

Surface : 188 m2

Surface terrain : 119 m2

Surface séjour : 30 m2

Nb pièces : 7 pièces

Chambres : 6 chambres

Prix : 419000 €

Réf : SNM-V10412-5449125 -



Description détaillée :

A SAISIR ! Rare sur le secteur ! Propriété de 188m² avec garage de 34m² et cour de 119m² avec puits dans une impasse calme à 1km du centre village de Grézieu, 6km de Francheville et de Marcy l'Etoile et 5mn de Craponne.

Profitez de cette opportunité de vous offrir cette maison de caractère qui vous propose 188m² de potentiel habitable.

Au RdC : entrée, cuisine, salon, buanderie et wc. Au 1er : 4 chambres (possibilité de faire 3 chambres une grande salle de bains et un dressing). Au 2nd : 2 chambres et un grand grenier de 35m². Possibilité également de transformer les deux chambres en une belle suite parentale et d'aménager le grenier en pièce supplémentaire (billard, home cinéma, salle de sport etc).

Ce bien offre également une cour/jardin d'environ 120m² close et orientée SUD/EST qui vous permettra de profiter des beaux jours en famille. Elle possède également un vaste garage de 34m² et, cerise sur le gâteau, un puits fonctionnel ! Bref, un bien de caractère dans un secteur résidentiel convoité qui offre de nombreuses possibilités et qui après rafraîchissement sera idéale pour une grande famille. A voir rapidement ! Toutes les photos en plein écran sur notre site [parlezmoidimmo\(point\)c0m](http://parlezmoidimmo(point)c0m). Visite rapide possible 6 jours sur 7. Demandez votre Agent commercial Local, Paul Maréchal, spécialiste du secteur au 06 99 09 43 09.

Mentions légales Loi Alur: Les informations sur les risques auxquels les biens sont exposés sont disponibles sur le site Géorisques: . Les honoraires sont à la charge du vendeur, notre barème est consultable sur notre site, les diagnostics ont été réalisés le 24/03/2022 : DPE: Classé E. GES: Classé D. Montant estimé des dépenses annuelles totale



voir tous les détails sur ce bien http://www.repimmo.com/petite_annonces_immobiliere/17385891/prestige-a_vendre-francheville-69.php

Vente Prestige CRAPONNE (Rhone - 69)

Surface : 188 m2

Surface terrain : 119 m2

Surface séjour : 30 m2

Nb pièces : 7 pièces

Chambres : 6 chambres

Prix : 419000 €

Réf : SNM-D10412-5449123 -



Description détaillée :

A SAISIR ! Rare sur le secteur ! Propriété de 188m² avec garage de 34m² et cour de 119m² avec puits dans une impasse calme à 1km du centre village de Grézieu, 5mn de Craponne et 6km de Francheville et de Marcy l'Etoile.

Profitez de cette opportunité de vous offrir cette maison de caractère qui vous propose 188m² de potentiel habitable.

Au RdC : entrée, cuisine, salon, buanderie et wc. Au 1er : 4 chambres (possibilité de faire 3 chambres une grande salle de bains et un dressing). Au 2nd : 2 chambres et un grand grenier de 35m². Possibilité également de transformer les deux chambres en une belle suite parentale et d'aménager le grenier en pièce supplémentaire (billard, home cinéma, salle de sport etc).

Ce bien offre également une cour/jardin d'environ 120m² close et orientée SUD/EST qui vous permettra de profiter des beaux jours en famille. Elle possède également un vaste garage de 34m² et, cerise sur le gâteau, un puits fonctionnel ! Bref, un bien de caractère dans un secteur résidentiel convoité qui offre de nombreuses possibilités et qui après rafraîchissement sera idéale pour une grande famille. A voir rapidement ! Toutes les photos en plein écran sur notre site [parlezmoidimmo\(point\)c0m](http://parlezmoidimmo(point)c0m). Visite rapide possible 6 jours sur 7. Demandez votre Agent commercial Local, Paul Maréchal, spécialiste du secteur au 06 99 09 43 09.

Mentions légales Loi Alur: Les informations sur les risques auxquels les biens sont exposés sont disponibles sur le site Géorisques: . Les honoraires sont à la charge du vendeur, notre barème est consultable sur notre site, les diagnostics ont été réalisés le 24/03/2022 : DPE: Classé E. GES: Classé D. Montant estimé des dépenses annuelles totale



voir tous les détails sur ce bien http://www.repimmo.com/petite_annonces_immobiliere/17385890/prestige-a_vendre-craponne-69.php

Vente Appartement LYON-7EME-ARRONDISSEMENT (Rhone - 69)

Surface : 19 m2

Nb pièces : 1 pièce

Année de construction : 2012

Prix : 79000 €

Réf : SNM_10412-5487693 -



Description détaillée :

IDEAL pour investissement locatif RESIDENCE ETUDIANTE de 2012, 79 000 E...: STUDIO loué et géré par SOGERELY. Studio équipé ; cuisine aménagée , un bureau , un lit, S/D/, WC. Bail commercial jusqu'en 2030 , reconductible pour une durée de 9 ans , le gestionnaire gère la location et vous garantit le paiement du loyer de 333 E mensuel (3996E/an). Possibilité de bénéficier d'une fiscalité avantageuse et de la non-imposition des loyers grâce au statut LMNP.

Visite rapide 6 jours /7 . Contactez votre Conseiller indépendant local ,Roland BRUNAT spécialiste du secteur au 06 09 81 71 97, mention légales Loi Alur: les informations sur les risques auxquels les biens sont exposés sont disponibles sur le site Géorisques ; Les honoraires sont à la charge vendeur , notre barème est consultable sur notre site, le bien est soumis au régime de copropriété, nombre de lots principaux : , aucune procédure en cours menée sur le fondement des Articles 29-1 A et 29-1 de la loi n°65-557 du 10 juillet1965 et de l'article L615-6 du CCH Statut Agent Commercial R.S.A.C.726 970 635 00033 VILLEFRANCHE -TARARE PRIX DE VENTE 79 000E REF/ SNM_10412

Annonce visible sur <http://www.repimmo.com> sous la REF n°17383817



voir tous les détails sur ce bien http://www.repimmo.com/petite_annonces_immobiliere/17383817/appartement-a_vendre-lyon_7eme_arrondissement-69.php

Vente Maison CHAMPLEMY (Nievre - 58)

Surface : 100 m²

Surface terrain : 1266 m²

Surface séjour : 20 m²

Nb pièces : 5 pièces

Chambres : 2 chambres

SDB : 1 salle de bains

Prix : 89000 €

Réf : SNM-10506-5482069 -



Description détaillée :

Champlemy (58210), 89 000 euros, située à 15 minutes de Varzy, cette ancienne ferme est au calme, avec une vue dégagée sur la campagne environnante ; elle comprend déjà 2 habitations existantes dont une à rénover ; la première est composée d'une cuisine, un salon, une chambre, une salle de bains et un wc, chauffage avec un fourneau à bois ; la seconde, rénovée, comprend une cuisine équipée aménagée, une chambre, une salle d'eau et un wc, chauffage par radiateur électrique caloporteur. De belles possibilités d'agrandissement grâce au 2 greniers de 55m² et 65m² et aussi avec ses dépendances attenantes, notamment la grange de 75m² et l'écurie de 42m² au sol (hauteur au faîtage 8,80m). Cave. Cet ensemble sur un terrain de 1266m² arboré. Ecoles et ramassage scolaire à 4 kilomètres et commerces à 5 kilomètres. Mentions Légales : les honoraires sont à la charge du vendeur, notre barème est consultable sur notre site, les diagnostics ont été réalisés le 09/09/2019 DPE : CLASSE ENERGIE, CLASSE CLIMAT : VIERGE. Montant estimé des dépenses annuelles d'énergie pour un usage standard : VIERGE. Prix moyens des énergies indexés (abonnement compris) : VIERGE. Le bien n'est pas soumis au régime de copropriété. Les informations sur les risques auxquels ce bien est exposé sont disponibles sur le site Géorisques : . Pour toutes informations complémentaires, contactez Karen Kiesser votre conseillère immobilier indépendante (R.S.A.C de Auxerre n°82813170600024) spécialisée sur le secteur de Champlemy. Parlez-Moi d'Immo Lyon 06.07.19.04.15

Annnonce visible sur <http://www.repimmo.com> sous la REF n°17376364



voir tous les détails sur ce bien http://www.repimmo.com/petite_annonces_immobiliere/17376364/maison-a_vendre-champlemy-58.php

Vente Appartement ESTRABLIN (Iserre - 38)

Surface : 97 m²

Surface séjour : 30 m²

Nb pièces : 4 pièces

Chambres : 3 chambres

Année de construction : 1940

Prix : 249000 €

Réf : SNM-10507-5485937 -



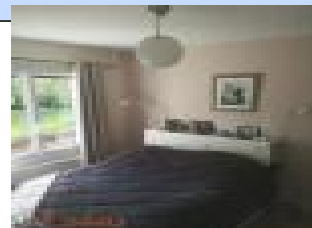
Description détaillée :

ESTRABLIN (38780) - A 10mn de VIENNE (38200) - Très belle rénovation pour cet appartement T4 de 97m² habitable (75m² carrez) dans un secteur calme bénéficiant d'une terrasse de 27m², d'un jardin privatif de 66m², de 2 caves de 12m² et d'un garage de 16m².

Au rez-de-chaussée une belle cuisine meublée et équipée ouverte sur une pièce de vie de 30m², 2 chambres, une salle d'eau et un toilette séparé. A l'étage une belle pièce mansardée de 34m² au sol (14m² carrez) à multiples fonctions (3ème chambre, salle de jeux, salle de sport etc...). Les fenêtres sont en PVC double vitrage avec volets roulants électriques. Chauffage individuel électrique. Ce bien est le bon compromis entre l'appartement et la maison.

Mentions légales: Les informations sur les risques auxquels les biens sont exposés sont disponibles sur le site

Géorisques: , les honoraires sont à la charge du vendeur, notre barème est consultable sur notre site, les diagnostics ont été réalisés le 23/04/2024, DPE: Classé E, GES: Classé B, Montant estimé des dépenses annuelles d'énergie pour un usage standard : entre 1280E et 1800E par an. Prix moyens des énergies indexés sur l'année 2021 (abonnements compris). Le bien est soumis au régime de copropriété, nombre de lots :16, montant moyen annuel de la quote-part des charges courantes: 411E, aucune procédure en cours menée sur le fondement des articles 29-1 A et 29-1 de la loi n°65-557 du 10 juillet 1965 et de l'article L.615-6 du CCH. Pour toutes informations complémentaires Parlez-Moi d'immo Lyon vous propose de contacter Nathalie DECOURT votre conseillère immobilier Indépendante (R.S.A.C. de VIENNE N° 805209814) spécialisée sur le secteur d'ESTRABLIN au 0674717471



voir tous les détails sur ce bien http://www.repimmo.com/petite_annonces_immobiliere/17376363/appartement-a_vendre-estrablin-38.php

Vente Maison SAINT-GERMAIN-SUR-L'ARBRESLE (Rhone - 69)

Surface : 250 m²

Surface terrain : 970 m²

Nb pièces : 13 pièces

Chambres : 7 chambres

SDB : 1 salle de bains

Prix : 800000 €

Réf : SNM_10504-5486966 -



Description détaillée :

À seulement 20 minutes de Lyon par l'A9 en campagne au cœur d'un vignoble BIO, découvrez cette somptueuse propriété en Pierres Dorées, un véritable coup de cœur ! Avec ses 250m² environ, cette demeure offre un cadre de vie exceptionnel, idéal pour accueillir une grande famille ou pour un projet de gîte.

La maison principale, d'une surface d'environ 151m², vous séduira par son charme. Au rez-de-chaussée, vous profiterez d'une vaste pièce de vie lumineuse agrémentée d'un poêle à bois, ouvrant sur une terrasse ensoleillée (Sud) de 30m². Une cuisine équipée, un bureau, une buanderie, ainsi qu'une douche et un wc complètent ce niveau. À l'étage, les quatre chambres, la salle de bain et le wc vous offrent un espace de vie confortable. Les combles de 82m² avec plafond cathédrale offrent un potentiel d'aménagement supplémentaire selon vos besoins.

Une grande cave voûtée en Pierres Dorées d'environ 80m², ajoute une touche d'authenticité à cette demeure, idéale pour recevoir famille et amis.

La dépendance de 99m², aménagée en gîte, offre une pièce de vie avec cuisine équipée et terrasse privative, trois chambres (6 couchages), deux salles d'eau et un wc.

La propriété possède également, une piscine de 8mx4m sécurisée, un pool house équipée lavabo et wc, ainsi qu'un garage d'environ 46m², le tout sur un terrain de 970m².

Toiture refaite il y a 10 ans, chauffage pompe à chaleur Air/Eau (DPE : C) !

Notre avis : Située à proximité de toutes les commodités (écoles, collèges, lycées, commerces), de la gare de l'Arbresle et



beau
longtemps
ble 6 jours

voir tous les détails sur ce bien http://www.repimmo.com/petite_annonces_immobiliere/17373702/maison-a_vendre-saint_germain_sur_l_arbresle-69.php

Vente Maison THURY (Yonne - 89)

Surface : 65 m²

Surface terrain : 1400 m²

Surface séjour : 17 m²

Nb pièces : 4 pièces

Chambres : 3 chambres

Prix : 86000 €

Réf : SNM-10514-5486852 -



Description détaillée :

Thury (89520), 86 000 euros. Cette ancienne ferme en pierres comprend une maison d'habitation à rénover ainsi que de grandes dépendances. La maison est composée d'un hall d'entrée, un séjour, une cuisine, 3 chambres et une salle d'eau avec wc. Au 1er étage, grenier aménageable ainsi qu'au 2ème étage. Attenant 3 anciennes écuries et une laiterie. Une seconde petite maison de 40m² environ au sol comprend une pièce à rénover, écuries à cochon et poulailler avec grenier à l'étage. Le terrain de 1400m² est à usage de jardin avec un puits. Endroit très calme sans circulation, toutes les commodités et commerces sont à 10 minutes à Saint Sauveur en Puisaye, Paris à 2 heures.

Mentions Légales : Les honoraires sont à la charge du vendeur, notre barème est consultable sur notre site. Les diagnostics ont été réalisés le 06/12/2023. HORS DPE car aucun système de chauffage . Le bien n'est pas soumis au régime de copropriété. Les informations sur les risques auxquels ce bien est exposé sont disponibles sur le site

Géorisques : . Pour toutes informations complémentaires, contactez Karen Kiesser, votre conseillère immobilier indépendante (R.S.A.C de Auxerre n°82813170600024) spécialisée sur le secteur. Parlez-Moi d'Immo Lyon.

06.07.19.04.15

Annnonce visible sur <http://www.repimmo.com> sous la REF n°17373701



voir tous les détails sur ce bien http://www.repimmo.com/petite_annonces_immobiliere/17373701/maison-a_vendre-thury-89.php

Vente Appartement RIVE-DE-GIER (Loire - 42)

Surface : 39 m²

Surface séjour : 23 m²

Nb pièces : 2 pièces

Chambres : 1 chambre

Année de construction : 1949

Prix : 59000 €

Réf : SNM_10222-5270719 -



Description détaillée :

Rive de Gier. 62 000E.

Appartement de 39m² avec balcon et cave. Situé au 3e et dernier étage.

Secteur prisé et agréable du quartier St Jean.

Cet appartement propose 1 pièce de vie de 23,50m², 1 grande chambre de 12,4m², 1 salle d'eau + WC.

Ce logement à été entièrement rénové en 2015 (double vitrage, isolation et placo des murs et plafonds, sols, salle d'eau, électricité, ...).

Idéal pour un 1er logement ou pour un investissement locatif. Syndic professionnel, faibles charges de copro.

. Mentions légales: Les informations sur les risques auxquels les biens sont exposés sont disponibles sur le site

Géorisques: , les honoraires sont à la charge du vendeur, notre barème est consultable sur notre site, les diagnostics ont été réalisés le 07/04/2023, DPE: Classé E, GES: Classé B, Montant estimé des dépenses annuelles d'énergie pour un usage standard entre 763E et 1 028E, Prix moyens des énergies indexés (abonnement compris) à la date du 01/01/2021, le bien est soumis au régime de copropriété, nombre de lots: 16, montant moyen annuel de la quote-part des charges courantes: 442E, aucune procédure en cours menée sur le fondement des articles 29-1 A et 29-1 de la loi n°65-557 du 10 juillet 1965 et de l'article L.615-6 du CCH. Pour toutes informations complémentaires Parlez-Moi d'Immo Lyon vous propose de contacter Arnaud ZAINI votre conseiller immobilier Indépendant (R.S.A.C. de Saint Etienne N° 528783285) spécialisé sur le secteur de Rive de Gier au 0678355160



voir tous les détails sur ce bien http://www.repimmo.com/petite_annonces_immobiliere/17370778/appartement-a_vendre-rive_de_gier-42.php

Vente Appartement SAINT-ALBAN-LEYSSE (Savoie - 73)

Surface : 68 m²

Nb pièces : 3 pièces

Chambres : 2 chambres

SDB : 1 salle de bains

Année de construction : 1987

Prix : 220000 €

Réf : SNM_10457-5462744 -



Description détaillée :

ST ALBAN LEYSSE. 220 000E. Appartement T3, RDC, 69 m² environ, à rénover, deux chambres, salle de bain, cuisine fermée (possibilité d'ouvrir), balcon, garage fermé, idéalement situé! Proche écoles, commerces et transports en communs.. Mentions légales: Les informations sur les risques auxquels les biens sont exposés sont disponibles sur le site Géorisques: , les honoraires sont à la charge du vendeur, notre barème est consultable sur notre site, les diagnostics ont été réalisés le 20/02/2024, DPE: Classé D, GES: Classé B, Montant estimé des dépenses annuelles d'énergie pour un usage standard entre 990E et 1 380E, Prix moyens des énergies indexés (abonnement compris) à la date du 01/01/2021, le bien est soumis au régime de copropriété, nombre de lots: 36, montant moyen annuel de la quote-part des charges courantes: 1 240E, aucune procédure en cours menée sur le fondement des articles 29-1 A et 29-1 de la loi n°65-557 du 10 juillet 1965 et de l'article L.615-6 du CCH. Pour toutes informations complémentaires Parlez-Moi d'Immo Lyon vous propose de contacter Laure DUDEK votre conseillère immobilier Indépendante (R.S.A.C. de CHAMBERY N°835058942RM73) spécialisée sur le secteur de ST ALBAN LEYSSE au 0698423526

Annnonce visible sur <http://www.repimmo.com> sous la REF n°17370777



voir tous les détails sur ce bien http://www.repimmo.com/petite_annonces_immobiliere/17370777/appartement-a_vendre-saint_alban_leysse-73.php

Vente Maison FLEURY-LA-VALLEE (Yonne - 89)

Surface : 196 m²

Surface terrain : 1274 m²

Surface séjour : 47 m²

Nb pièces : 8 pièces

Chambres : 5 chambres

SDB : 1 salle de bains

Prix : 340000 €

Réf : SNM-10508-5486850 -



Description détaillée :

Fleury la Vallée (89113), 340 000 euros. Cette maison en pierres a été rénovée avec beaucoup de goût, des matériaux de qualité et de beaux volumes...Le charme ainsi que l'authenticité ont été conservés...Maison coup de coeur pour des amoureux de l'ancien mais avec tout le confort moderne ! L'entrée s'ouvre sur la pièce de vie qui est traversante, baie vitrée côté terrasse et piscine, poêle à granulés côté salon pour les longues soirées d'hiver...La cuisine entièrement équipée est semi ouverte...un grand bureau ou chambre ainsi qu'une suite parentale comprenant salle d'eau et wc, avec un accès indépendant, sont parfaits pour un adolescent ou des parents, avec aussi la possibilité de créer un gîte ; un petit salon, très lumineux grâce à sa baie vitrée, permet d'accéder à l'étage où vous trouverez 2 belles chambres avec climatisation réversible, une salle d'eau avec wc, ainsi qu'une vaste suite parentale avec salle de bains, wc et dressing...Charme absolu, pierres, charpente apparente et plafond cathédral....Cave voutée, garage. Fibre optique installée. Cet ensemble sur un terrain arboré et clos de 1274m² avec 2 puits, terrain de pétanque, piscine chauffée et sécurisée. Située au calme avec toutes les commodités à proximité, écoles, commerces, gare, accès autoroutiers, Auxerre à 13 kilomètres, Paris à 1h45. Mentions légales : les honoraires sont à la charge du vendeur, notre barème est consultable sur notre site, les diagnostics ont été réalisés le 26/01/2024 DPE : CLASSE ENERGIE C / GES : CLASSE CLIMAT A , Montant estimé des dépenses annuelles d'énergie pour un usage standard : entre 1880 euros et 2600 euros, Prix moyens des énergies indexés (abonnement compris) à la date du 1er janvier 2021. Le bien n'est pas soumis au régime de copropriété. Les informations sur les risques auxquels ce bien est exposé sont disponibles sur le site



voir tous les détails sur ce bien http://www.repimmo.com/petite_annonces_immobiliere/17367468/maison-a_vendre-fleury_la_vallee-89.php

Vente Appartement VILLEFRANCHE-SUR-SAONE (Rhone - 69)

Surface : 84 m²

Surface séjour : 35 m²

Nb pièces : 5 pièces

Chambres : 2 chambres

Année de construction : 2003

Prix : 220000 €

Réf : SNM_A10464-5487317 -



Description détaillée :

AFFAIRE RARE ...à SAISIR...dans un très bon emplacement...220000E. avec garage Superbe T3/T4 de 85m² au 3ème et dernier étage avec ascenseur. Venez visiter cet appartement fonctionnel et très lumineux pour le calme et la douceur de vivre, proche des commodités et du centre ville, dans une résidence comprenant un hall d'entrée, cuisine équipée, salon (pouvant servir de chambre supplémentaire) ouvert sur séjour avec accès sur un balcon de 10.30m², 2 chambres, S/D, WC. Un GARAGE en sous-sol complète ce bien de qualité. Stationnement facile aux alentours.

Visite possible 6 jours sur 7. Contactez votre Conseiller indépendant Local, Roland BRUNAT, spécialiste du secteur au 06 09 81 71 97. Mentions légales Loi Alur: Les informations sur les risques auxquels les biens sont exposés sont disponibles sur le site Géorisques: . Les honoraires sont à la charge du vendeur, notre barème est consultable sur notre site, les diagnostics ont été réalisés le 22/02/2024 : DPE: Classé C, GES: Classé C, Montant estimé des dépenses annuelles totale d'énergie pour un usage standard entre 880E et 1230E. Prix moyens des énergies indexés à la date du 01/01/2021, le bien est soumis au régime de copropriété, montant moyen annuel de la quote-part des charges courantes: 2200E. Aucune procédure en cours née sur le fondement des articles 29-1 A et 29-1 de la loi n°65-557 du 10 juillet 1965 et de l'article L.615-6 du CCH. Statut Agent Commercial R.S.A.C. de VILLEFRANCHE-TARARE REF/ ANNONCE: SNM-10464

Annnonce visible sur <http://www.repimmo.com> sous la REF n°17367467



voir tous les détails sur ce bien http://www.repimmo.com/petite_annonces_immobiliere/17367467/appartement-a_vendre-villefranche_sur_saone-69.php

Vente Immeuble TARARE (Rhone - 69)

Surface : 330 m2

Prix : 97000 €

Réf : SNM_A10368-5486765 -



Description détaillée :

AMPLEPUS EXCLUSIVITEIMMEUBLE à rénover avec un énorme potentiel,très bon emplacement. R+2 et bâtiment annexe. L'immeuble se compose d'un local commercial et possible de quatre appartements avec greniers et garage .A voir très rapidement , visite possible 6 jours sur 7. Demandez votre agent commercial indépendant Roland BRUNAT spécialiste du secteur au 0609 81 7197.... REF/ SNM_10368 ...Infos Loi Alur: Prix de vente 97 000 E honoraires charge vendeur, barème sur notre site. DPE encours. Le bien n'est pas soumis au régime de la copropriété. Statut Agent commercial R.S.A.C.de Villefranche/Tarare

Annnonce visible sur <http://www.repimmo.com> sous la REF n°17364057



voir tous les détails sur ce bien http://www.repimmo.com/petite_annonces_immobiliere/17364057/immeuble-a_vendre-tarare-69.php

Vente Maison HAUTE-RIVOIRE (Rhone - 69)

Surface : 152 m2

Surface terrain : 9203 m2

Nb pièces : 6 pièces

Chambres : 3 chambres

SDB : 1 salle de bains

Prix : 290000 €

Réf : SNM_H10503-5486762 -



Description détaillée :

COUP DE COEURA SAISIR290 000 E..... (faire offre si un bon dossier de financement).....FERME 150 M² habitable , avec un gros potentiel 440 M² de dépendances sur un terrain de 9203 M²..... avec deux puits et boutasse pour les animaux , commune de 42110 SAINT BARTHELEMY LESTRA PRIX 290 000 E Seulement à 9 km de FEURS , 6 Km de HAUTE RIVOIRE , 10 Km de PANISSIERES

Ferme idéale pour les amoureux de la nature Comprenant : Cuisine, Séjour, trois Chambres, pièce Multifonction , Cellier , Buanderie, deux WC, .A voir très rapidement, découvrez la visite vidéo filmée avec survol en drone et toutes les photos en HD plein écran sur notre site [parlezmoidimmo\(point\).com](http://parlezmoidimmo(point).com) .

Visite possible 6 jours

/7.Demandez votre agent commercial indépendant Roland BRUNAT spécialiste du secteur au 06 09 81 71 97 Statut agent commercial R.S.A.C. de Villefranche/Tarare726 970 635 REF/ SNM_10503 PRIX DE VENTE 290 000 E

Honoraire à charge vendeur, notre barème est consultable sur notre site parlezmoidimmo.com D.P.E. (en cours)

Mention légales Loi ALUR ; les informations sur les risques auxquels les biens sont exposés sont disponibles sur le site Géorisques:

Annnonce visible sur <http://www.repimmo.com> sous la REF n°17364056



voir tous les détails sur ce bien http://www.repimmo.com/petite_annonces_immobiliere/17364056/maison-a_vendre-haute_rivoire-69.php

Vente Maison NOVALAISE (Savoie - 73)

Surface : 168 m²

Surface terrain : 2200 m²

Nb pièces : 5 pièces

Chambres : 4 chambres

SDB : 1 salle de bains

Année de construction : 2002

Prix : 595000 €

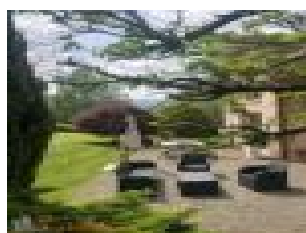
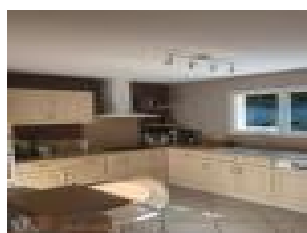
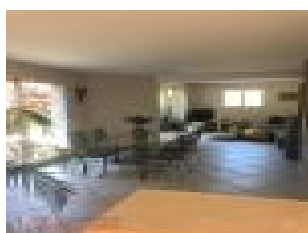
Réf : SNM_10511-5486344 -



Description détaillée :

MARCIEUX 595 000 E Proche de NOVALAISE. Maison de 168 M² habitable dans un environnement bucolique avec vue dégagée. Au RDC, vous découvrirez une belle pièce de vie lumineuse avec 1 cuisine ouverte équipée donnant sur une terrasse extérieur. 1 cellier, 1 buanderie, 1 chambre parentale avec dressing, 1 salle d'eau, 1 WC. A l'étage, 1 mezzanine avec une jolie vue sur le jardin arboré, 3 chambres, 1 salle de bain, 1 WC. Au sous-sol 1 garage de 50 M² environ, 1 cave. Le tout sur un terrain de 2200M². Mentions légales : Les informations sur les risques auxquels les biens sont exposés sont disponibles sur le site Géorisques: . Les diagnostics ont été réalisés le 07/09/2023, DPE: Classé D, GES: Classé B, Montant estimé des dépenses annuelles d'énergie pour un usage standard entre 2210 E et 3050 E Prix moyens des énergies indexés (abonnement compris) à la date du 01/01/2021. Notre barème consultable sur notre site. Honoraires à la charge du vendeur. Pour toutes informations complémentaires contactez votre conseillère indépendante Valérie CAPUANO. 06.64.95.21.25 Parlez moi d'immo

Annnonce visible sur <http://www.repimmo.com> sous la REF n°17364055



voir tous les détails sur ce bien http://www.repimmo.com/petite_annonces_immobiliere/17364055/maison-a_vendre-novalaise-73.php

Vente Maison BELLEY (Ain - 01)

Surface : 220 m²

Surface terrain : 751 m²

Nb pièces : 6 pièces

Chambres : 5 chambres

Année de construction : 1969

Prix : 490000 €

Réf : SNM_10512-5485852 -



Description détaillée :

CHAZEY-BONS. Proche de BELLEY 490 000 E Exclusivité. Jolie maison pleine de charme où il fait bon vivre de 220 M². En entrant vous découvrirez 1 grand salon séjour avec sa cuisine équipée suivie d'une véranda donnant sur l'extérieur et sa piscine. Au même niveau, 1 chambre, 1 salle d'eau, 1 WC, 1 buanderie, 1 cellier. A l'étage, 4 chambres, 1 salle d'eau et 1 WC. 1 dépendance complète ce bien exceptionnel ! Le tout sur 1 terrain clos et arboré de 751 M².
Mentions légales : Les informations sur les risques auxquels les biens sont exposés sont disponibles sur le site Géorisques: . Les diagnostics sont en cours. Notre barème consultable sur notre site. Honoraires à la charge du vendeur. Pour toutes informations complémentaires contactez votre conseillère indépendante Valérie CAPUANO. 06.64.95.21.25 Parlez moi d'immo

Annnonce visible sur <http://www.repimmo.com> sous la REF n°17364054



voir tous les détails sur ce bien http://www.repimmo.com/petite_annonces_immobiliere/17364054/maison-a_vendre-belley-01.php

Vente Appartement VIENNE (Iserre - 38)

Surface : 46 m²

Surface séjour : 15 m²

Nb pièces : 2 pièces

Chambres : 1 chambre

Année de construction : 1930

Prix : 107000 €

Réf : SNM_10500-5480867 -



Description détaillée :

VIENNE (38200) - IDEAL INVESTISSEURS - Appartement T2 de 46.77m² vendu meublé et loué (bonne rentabilité) bénéficiant de 2 places de parking privatives. Il se compose d'un salon/séjour, une cuisine meublée et équipée, une chambre avec rangement, une salle d'eau et un toilette indépendant. Les menuiseries sont en PVC double vitrage. Chauffage individuel électrique. Ce bien bénéficie également d'un local à vélo. Proche des axes autoroutiers et ferroviaires.

Mentions légales: Les informations sur les risques auxquels les biens sont exposés sont disponibles sur le site Géorisques: , les honoraires sont à la charge du vendeur, notre barème est consultable sur notre site, les diagnostics ont été réalisés le 25/04/2024, DPE: Classé F, GES: Classé C, Montant estimé des dépenses annuelles d'énergie pour un usage standard : entre 1160E et 1600E par an. Prix moyens des énergies indexés sur l'année 2021 (abonnements compris). Le bien est soumis au régime de copropriété, nombre de lots : 11, montant moyen annuel de la quote-part des charges courantes: 266.56E, aucune procédure en cours menée sur le fondement des articles 29-1 A et 29-1 de la loi n°65-557 du 10 juillet 1965 et de l'article L.615-6 du CCH. Pour toutes informations complémentaires Parlez-Moi d'immo Lyon vous propose de contacter Nathalie DECOURT votre conseillère immobilier Indépendante (R.S.A.C. de VIENNE N° 805209814) spécialisée sur le secteur de VIENNE au 0674717471

Annnonce visible sur <http://www.repimmo.com> sous la REF n°17364053



voir tous les détails sur ce bien http://www.repimmo.com/petite_annonces_immobiliere/17364053/appartement-a_vendre-vienne-38.php

Vente Prestige CORCELLES-EN-BEAUJOLAIS (Rhone - 69)

Surface : 267 m2

Surface terrain : 1863 m2

Surface séjour : 43 m2

Nb pièces : 12 pièces

Chambres : 6 chambres

SDB : 1 salle de bains

Prix : 649000 €

Réf : SNM_10325-5464215 -



Description détaillée :

AFFAIRE RAREA SAISIR.....649 000 E (discussion possible avec un bon dossier de financement) Seulement à 35mn de PORTE DE LYON7 mn de BELLEVILLE15 mn de VILLEFRANCHE . Coup de coeur assuré pour cette belle propriété familiale située dans un village au coeur du beaujolais facilement divisible en 3 ou 4 lots. Selon vos envies et selon votre situation, personnelle ou professionnelle, saisissez vite l'opportunité pour visiter cette bâtisse toute rénovée de 267m² clos d'un superbe jardin paysagé de 1863m² avec bassin, piscine, parfaitement entretenue et très fonctionnelle. Cette maison de qualité vous offre une cuisine équipée ouverte sur un séjour/salon de 70m² ouvrant sur une terrasse de 65m² permettant à toute la famille de manger confortablement dehors côté sud. Un couloir dessert, 2 belles chambres un bureau et un salon. Sdb, Sde, wc, cellier/Buanderie et un garage. Séparé par un joli escalier en pierre, ce bien possède également deux appartements de 41m² chacun (un en rdj et un à l'étage) comprenant cuisine équipée ouvert sur salon/Sam, chambre, sde, wc. + 2 bureaux et 1 wc complètent ce bien dans le prolongement d'un couloir.

Les dépendances et les prestations de qualité mariant l'ancien et ses matériaux nobles font de ce bien unique un lieu où le bien vivre prend tout son sens. A seulement 35mn de Porte de Lyon, 7km de Belleville Sur Saône (Gare de Lyon Part Dieu/Belleville en 32mn), venez vite découvrir ce bien pour le calme et la douceur de vivre. Notre Barème: consultable sur notre site. Honoraires charge vendeur. Pour toutes informations complémentaires, Visite possible 6 jours / 7

Demandez votre agent commercial indépendant Roland BRUNAT spécialiste du secteur au 06 09 81 71 97 Statut



es annuelles

voir tous les détails sur ce bien http://www.repimmo.com/petite_annonces_immobiliere/17361303/prestige-a_vendre-corcelles_en_beaujolais-69.php

Location Appartement ROCHE (Isere - 38)

Surface : 63 m²

Surface séjour : 32 m²

Nb pièces : 2 pièces

Chambres : 1 chambre

Année de construction : 1978

Charges : 20 €

Prix : 690 €/mois

Réf : SNM_10513-5486446 -



Description détaillée :

ROCHE 38090 - Appartement T2 loué meublé de 62m², comprenant un grand séjour avec cuisine américaine entièrement équipée et aménagée, une chambre avec un lit double et des grands placards, une salle d' eau + WC, une buanderie, un cellier meublé et avec un lit d'appoint, une terrasse et un jardinet, chauffage électrique, situé au rez-de-chaussée d'une maison; Disponible au 15 juin 2024.

Loyer mensuel 670,00E hors charges, prévoir provision sur charges 45E/ mois pour l'eau avec régulation annuelle et 20E de taxes .

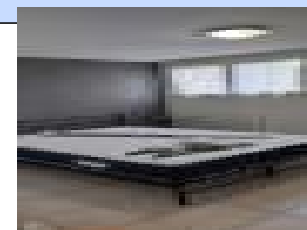
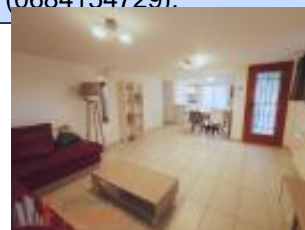
Honoraires d'agence divisés par moitié entre le propriétaire et le locataire, honoraires charge locataire : 670.00 euros TTC comprenant (Frais de visite / dossier / rédaction du bail 500,00 TTC et Honoraires d'état des lieux 170,00 euros TTC) - Dépôt de garantie 1 340,00 euros.

Barème consultable sur notre site .

Les informations sur les risques auxquels ce bien est exposé sont disponibles sur le site Géorisques :

DPE: Classé E, GES: Classé B, Montant estimé des dépenses annuelles d'énergie pour un usage standard entre 1 110E et 1 550E, Prix moyens des énergies indexés (abonnement compris) à la date du 01/01/2021.

Pour toutes informations complémentaires Parlez-Moi d'Immo vous propose de contacter Stéphanie DELANNAY votre conseillère immobilier Indépendante (R.S.A.C. de VIENNE N° 528508906) spécialisée sur le secteur au zéro-six, quatre-vingt-quatre, quinze, quarante sept, vingt-neuf (0684154729).



voir tous les détails sur ce bien http://www.repimmo.com/petite_annonces_immobiliere/17361302/appartement-location-roche-38.php

Vente Maison ECLOSE (Iserre - 38)

Surface : 136 m2

Surface terrain : 1324 m2

Surface s jour : 43 m2

Nb pi ces : 8 pi ces

Chambres : 5 chambres

Ann e de construction : 1850

Prix : 260000  

R f : SNM_10509-5486171 -



Description d taill e :

ECLOSE-BADINI RE 38300- Possibilit  de d coupe sur cette maison   r nov e de 136m² qui comprends: un s jour de 43m², deux d gagements, 5 chambres de 15m²; 15.93m²; 13.13m²; 14.53 et 10.92m² dont une au rez-de-chauss e, une salle d'eau avec double vasques, un WC.

Avec une grange attenante   r nov e de 241m² et 1285m² de terrain.

Pr voir de gros travaux qui feront de cet ensemble un projet contemporains o  il ferra bon vivre !

A 15 minutes de Bourgoin-Jallieu et acc s autoroutiers.

Mentions l gales: Prix 260 000E les honoraires sont   la charge du vendeur, notre bar me est consultable sur notre site, les diagnostics ont  t  r alis s le 12/04/2022, DPE: Hors DPE, le bien n'est pas soumis au r gime de copropri t .

Pour toutes informations compl mentaires Parlez-Moi d'Immo vous propose de contacter St phanie DELANNAY votre conseill re immobilier Ind pendante (R.S.A.C. de VIENNE N  528508906) sp cialis e sur le secteur au z ro-six, quatre-vingt-quatre, quinze, quarante-sept, vingt-neuf 06 84 15 47 29.

Annonce visible sur <http://www.repimmo.com> sous la REF n 17361301



voir tous les d tails sur ce bien http://www.repimmo.com/petite_annonces_immobiliere/17361301/maison-a_vendre-eclose-38.php

Vente Maison SAINT-ANDEOL-LE-CHATEAU (Rhone - 69)

Surface : 104 m²

Chambres : 4 chambres

Année de construction : 1949

Prix : 270000 €

Réf : SNM_b10305-5304092 -



Description détaillée :

Saint Andéol le Château - Beauvallon 69700. 270 000 E. Maison de village avec 2 appartements au c?ur de Saint Andéol le Château. Idéal 1er achat ou investissement locatif. Ce bien de 104 m² au sol comprend un appartement indépendant de type T1 d'environ 27 m² dont les peintures viennent entièrement d'être refaites. Celui-ci se compose d'une pièce à vivre avec cuisine ouverte, d'une salle d'eau avec WC et d'une chambre. Pourquoi ne pas louer ou occuper cet appartement pour votre activité ou entreprise?

Cette maison de village comporte également un appartement d'environ 90m² avec une pièce à vivre lumineuse avec cuisine ouverte de 31,16 m², d'un WC et d'un balcon avec une vue dégagée sur l'Eglise. A l'étage : 3 chambres/bureau dont 2 avec dressings, une salle d'eau avec WC et des combles. Vous disposerez également de 2 caves.

Proximité du parc du Clos Souchon, de la Maison de Santé Pluridisciplinaire, des écoles et commerces...

Environnement calme et dégagé.

Mentions légales: les honoraires sont à la charge du vendeur, notre barème est consultable sur notre site internet. Les diagnostics ont été réalisés le 07/07/2023: DPE: E , GES: B , le montant estimé des dépenses annuelles d'énergie pour un usage standard s'élève entre 1740E et 2400 E, le prix moyen des énergies est indexé (abonnement compris) sur la base du 01/01/2021. Le bien n'est pas soumis au régime de copropriété. Pour toutes informations complémentaires contactez votre conseillère immobilier indépendante spécialisée sur le secteur de Saint Andéol le Château au 06 10 31 11 93.



voir tous les détails sur ce bien http://www.repimmo.com/petite_annonces_immobiliere/17358071/maison-a_vendre-saint_andeol_le_chateau-69.php

Vente Appartement LORETTE (Loire - 42)

Surface : 62 m2

Surface séjour : 20 m2

Nb pièces : 3 pièces

Chambres : 2 chambres

SDB : 1 salle de bains

Année de construction : 1949

Prix : 69000 €

Réf : SNM_10435-5457935 -



Description détaillée :

Lorette. 69 000E. EXCLUSIVITÉ.

Appartement de Type T3 de 62m² habitables, au 2e et dernier étage d'une petite copropriété de 6 appartements uniquement.

Les dégâts des eaux apparaissant sur les photos (murs et plafonds de 2 pièces) seront intégralement refaits et pris en charge par l'assurance. Toiture rénovée.

Logement composé de 2 chambres, une cuisine indépendante pouvant être ouverte facilement sur le séjour, salle de bain et WC.

Présence de 2 portes d'entrée, cet appartement était anciennement divisé en 2 logements.

Electricité, double vitrage PVC et VMC de 2022.

Cave et grenier viennent compléter ce bien.

Mentions légales: Les informations sur les risques auxquels les biens sont exposés sont disponibles sur le site Géorisques: , les honoraires sont à la charge du vendeur, notre barème est consultable sur notre site, les diagnostics ont été réalisés le 00/01/1900, hors DPE, hors GES, le bien est soumis au régime de copropriété, nombre de lots: 6, montant moyen annuel de la quote-part des charges courantes: 600E, aucune procédure en cours menée sur le fondement des articles 29-1 A et 29-1 de la loi n°65-557 du 10 juillet 1965 et de l'article L.615-6 du CCH. Pour toutes informations complémentaires Parlez-Moi d'Immo Lyon vous propose de contacter Arnaud ZAINI votre conseiller



678355160

voir tous les détails sur ce bien http://www.repimmo.com/petite_annonces_immobiliere/17351084/appartement-a_vendre-lorette-42.php

Vente Prestige FAREINS (Ain - 01)

Surface : 148 m²

Surface terrain : 1026 m²

Surface séjour : 25 m²

Nb pièces : 7 pièces

Chambres : 4 chambres

SDB : 1 salle de bains

Prix : 572000 €

Réf : SNM_10257-5464214 -



Description détaillée :

A SAISIR....572000E. Propriété de caractère de 148 M² (environ) habitable & 93 M² de dépendances sur le secteur de Fareins qui prend place sur un magnifique jardin anglais de 1026m² agrémenté d'un joli ruisseau pour les amoureux de la nature et de belles dépendances.

Au rez-de-chaussée, le charme de l'entrée permet d'accéder à un salon équipé d'une splendide cheminée, dans le prolongement une salle à manger et une cuisine aménagée avec ouverture sur une terrasse ombragée de 16 M²

Une buanderie et un wc viennent compléter le 1er niveau. L'accès à l'étage se fera par un escalier qui dessert trois Chambres , un Bureau et une S/D/B .

De nombreuses ouvertures et l'exposition sud amène une luminosité constante à l'ensemble de ce bien.

L'environnement privilégié, le jardin au calme absolu, une cave, les dépendances et les prestations de qualité mariant l'ancien et ses matériaux nobles font de ce bien unique un lieu où le bien vivre prend tout son sens. Proche de tout et à seulement 5km de Villefranche S/Saône, venez vite découvrir ce bien pour le calme et la douceur de vivre. Notre Barème: consultable sur notre site. Honoraires charge vendeur. Visite possible 6 jours / 7 Demandez votre agent commercial indépendant Roland BRUNAT spécialiste du secteur au 06 09 81 71 97 Statut agent commercial R.S.A.C. de VILLEFRANCHE-TARARE 726 970 635 DPE : en cours. PARLEZ-MOI D'IMMO... Réf : SNM_10257

Mention légale Loi Alur: le informations sur les risques auxquels les biens sont exposés sont sur le site Géorisques ;



voir tous les détails sur ce bien http://www.repimmo.com/petite_annonces_immobiliere/17351082/prestige-a_vendre-fareins-01.php

Vente Maison VIENNE (Isere - 38)

Surface : 189 m²

Surface terrain : 1643 m²

Nb pièces : 7 pièces

Chambres : 6 chambres

SDB : 2 salles de bains

Année de construction : 2008

Prix : 530000 €

Réf : SNM_10428-5449753 -



Description détaillée :

VIENNE (38200) - 530 000€ - Très beaux volumes pour cette maison d'environ 189m² éditée sur un terrain de 1643m² clos et arboré avec piscine de 10X5 en PVC armé, chauffée par pompe à chaleur, sécurisée par un volet roulant électrique et son pool house. Elle est composée, au RDC, d'une vaste entrée avec placard mural, une cuisine indépendante de 25m² meublée et équipée ouvrant sur une grande terrasse carrelée et abritée, une pièce de vie de 46m² ouvrant sur la piscine, 2 chambres de 18 et 14m², une salle de bain avec baignoire balnéo et douche à l'italienne et un WC séparé. A l'étage, 4 chambres (1 de 13, 2 de 12 et 1 de 11m²), une salle de bain et un toilette séparé. Coulissants en alu DV et fenêtres PVC DV avec volets roulants électriques. Chauffage gaz (dalle chauffante RDC et étage, chaudière de 2021). Un sous-sol d'environ 200m² carrelé et isolé complète ce bien. Portail et porte de garage motorisés. Aspiration centralisée et adoucisseur d'eau. Maison située dans un secteur calme, hors lotissement avec arrêt de bus à proximité. Mentions légales: les informations sur les risques auxquels les biens sont exposés sont disponibles sur le site Géorisques : , les honoraires sont à la charge du vendeur, notre barème est consultable sur notre site, les diagnostics ont été réalisés le 02/05/2022, DPE : Classé C, GES : Classé C, Montant estimé des dépenses annuelles d'énergie pour un usage standard entre 1 410€ et 1 970€, Prix moyens des énergies indexés (abonnement compris) à la date du 01/01/2021, le bien n'est pas soumis au régime de copropriété. Pour toutes informations complémentaires contactez Nathalie DECOURT votre conseillère immobilier Indépendante (R.S.A.C. de VIENNE N° 805209814) spécialisée sur le secteur de VIENNE. Parlez-Moi d'Immo Lvon 06.74.71.74.71



voir tous les détails sur ce bien http://www.repimmo.com/petite_annonces_immobiliere/17351081/maison-a_vendre-vienne-38.php

Vente Appartement VIENNE (Iserre - 38)

Surface : 98 m2

Surface s jour : 28 m2

Nb pi ces : 4 pi ces

Chambres : 2 chambres

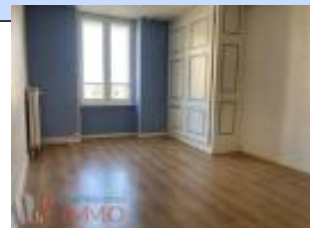
Prix : 210000  

R f : SNM_10179-5227466 -



Description d taill e :

Sur la commune D'AMPUIS (69) - A 10mn de VIENNE (38200) et 30mn de LYON (69) - 210 000E - Dans une petite copropri t  de 2 lots, Duplex de 98,58m² avec son entr e ind pendante de 9m² en rez-de-chauss e. Au 1er  tage, vous trouverez un palier de 6m², une cuisine meubl e et  quip e ouverte sur une pi ce de vie de 28m², une salle d'eau de 8m² et un WC s par . Au 2 me  tage, 2 chambres de 14m² avec placard mural et un bureau de 13m². Au 3 me  tage, gros potentiel d'am nagement pour ce grenier isol  d'environ 52m² avec fen tres PVC et volets roulants (isolation en 2019). Chauffage gaz de ville (chaudi re de 2018). Fen tres bois double vitrage avec volets roulants  lectriques. Isolation toiture en 2019. Proches de toutes les commodit s   pieds. Facilit  de stationnement en bas de l'appartement. Mentions l gales: Les informations sur les risques auxquels les biens sont expos s sont disponibles sur le site G orisques: , les honoraires sont   la charge du vendeur, notre bar me est consultable sur notre site, les diagnostics ont  t  r alis s le 27/02/2023, DPE: Class  D, GES: Class  D, Montant estim  des d penses annuelles d' nergie pour un usage standard : entre 1444 E et 1954 E par an. Prix moyens des  nergies index s sur l'ann e 2021 (abonnements compris). Le bien est soumis au r gime de copropri t , nombre de lots: 2, montant moyen annuel de la quote-part des charges courantes: 253.97E, aucune proc dure en cours men e sur le fondement des articles 29-1 A et 29-1 de la loi n 65-557 du 10 juillet 1965 et de l'article L.615-6 du CCH. Pour toutes informations compl mentaires Parlez-Moi d'Immo Lyon vous propose de contacter Nathalie DECOURT votre conseill re immobilier Ind pendante (R.S.A.C. de VIENNE N  805209814) sp cialis e sur le secteur de AMPUIS au 0674717471



voir tous les d tails sur ce bien http://www.repimmo.com/petite_annonces_immobiliere/17351080/appartement-a_vendre-vienne-38.php

Vente Maison VIENNE (Isere - 38)

Surface : 117 m²

Surface terrain : 633 m²

Surface séjour : 24 m²

Nb pièces : 5 pièces

Chambres : 4 chambres

SDB : 1 salle de bains

Année de construction : 1970

Prix : 270000 €

Réf : SNM_10143-5222398 -



Description détaillée :

A 10mn de VIENNE (38200) sur la commune d'ESTRABLIN (38780) - Maison d'environ 117m² sur sous-sol complet d'environ 100m² édiée sur un terrain plat de 633m². Elle est composée, au RDC, d'un sous-sol complet comprenant un hall d'entrée, une pièce à usages multiples (chambre, salle de jeux etc...), un grand garage, une buanderie, une salle d'eau, un WC et une cave. A l'étage, un hall central de 9m² avec placard mural, une cuisine indépendante de 15m², un salon/Séjour de 24m² ouvrant sur un balcon exposé sud, 3 chambres de 10, 11 et 14m², une salle de bain et un toilette indépendant. Possibilité d'aménager les combles. Arrêt de bus scolaire à proximité. Mentions légales: Les informations sur les risques auxquels les biens sont exposés sont disponibles sur le site Géorisques: , les honoraires sont à la charge du vendeur, notre barème est consultable sur notre site, les diagnostics ont été réalisés le 21/12/2020, logement à consommation énergétique excessive classé F (article L721-1 du CCH), GES: Classé G, le bien n'est pas soumis au régime de copropriété. Pour toutes informations complémentaires Parlez-Moi d'Immo Lyon vous propose de contacter Nathalie DECOURT votre conseillère immobilier Indépendante (R.S.A.C. de VIENNE N° 805209814) spécialisée sur le secteur d'ESTRABLIN au 0674717471

Annnonce visible sur <http://www.repimmo.com> sous la REF n°17351079



voir tous les détails sur ce bien http://www.repimmo.com/petite_annonces_immobiliere/17351079/maison-a_vendre-vienne-38.php

Vente Prestige AIGUEBELETTE-LE-LAC (Savoie - 73)

Surface : 96 m²

Surface terrain : 4300 m²

Nb pièces : 4 pièces

Chambres : 3 chambres

SDB : 1 salle de bains

Année de construction : 1994

Prix : 415000 €

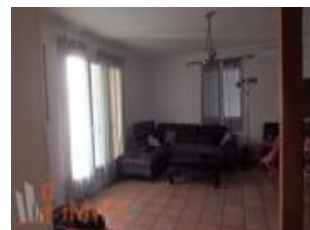
Réf : SNM_10248D-5279608 -



Description détaillée :

Exclusivité maison 415 000 E située à 12 mn environ d' Aiguebelette le lac et 5 mn de Pont de Beauvoisin. Maison avec un grand terrain de 4300 m² environ dont une partie constructible, classe énergétique C, pompe à chaleur récente, comprenant au rdc une pièce de vie avec sa cuisine ouverte de 50 m² environ et un wc indépendant, à l'étage 3 chambres, une salle de bain avec un wc. Possibilité d'aménager les combles , un grand sous sol de 45 m² environ et une piscine hors sol. Mentions légales: les honoraires sont à la charge du vendeur, notre barème est consultable sur notre site, Les informations sur les risques auxquels ce bien est exposé sont disponibles sur le site Géorisque , les diagnostics ont été réalisés le 3/02/2022, DPE: Classé C, GES: Classé A, Montant estimé des dépenses annuelles d'énergie pour un usage standard entre 712 et 963 E, Prix moyens des énergies indexés (abonnement compris) à la date du 01/01/2021, le bien n'est pas soumis au régime de copropriété, Pour toutes informations complémentaires Parlez-Moi d'Immo Lyon vous propose de contacter Armanda COSTA votre conseillère immobilier Indépendante (R.S.A.C. de Chambéry N° 37795478900022) spécialisée sur le secteur de St Béron au 06 26 86 12 10

Annnonce visible sur <http://www.repimmo.com> sous la REF n°17346857



voir tous les détails sur ce bien http://www.repimmo.com/petite_annonces_immobiliere/17346857/prestige-a_vendre-aiguebelette_le_lac-73.php

Vente Maison FEURS (Loire - 42)

Surface : 152 m²

Surface terrain : 9203 m²

Nb pièces : 6 pièces

Chambres : 3 chambres

SDB : 1 salle de bains

Prix : 290000 €

Réf : SNM_10503-5482237 -



Description détaillée :

A SAISIRFERME 150 M² habitable , avec un gros potentiel..... 440 M² de dépendances sur un terrain de 9203 M² avec deux puits et boutasse pour les animaux , commune de 42110 SAINT BARTHELEMY LESTRA PRIX 290 000 E Seulement à 9 km de FEURS , 6 Km de HAUTE RIVOIRE , 10 Km de PANISSIERES

Ferme idéale pour les amoureux de la nature Comprenant : Cuisine, Séjour, trois Chambres, pièce Multifonction , Cellier , Buanderie, deux WC, .A voir très rapidement, découvrez la visite vidéo filmée avec survol en drone et toutes les photos en HD plein écran sur notre site [parlezmoidimmo\(point\)com](http://parlezmoidimmo(point)com) .

Visite possible 6 jours

/7.Demandez votre agent commercial indépendant Roland BRUNAT spécialiste du secteur au 06 09 81 71 97 Statut agent commercial R.S.A.C. de Villefranche/Tarare726 970 635 REF/ SNM_10503 PRIX DE VENTE 290 000 E

Honoraire à charge vendeur, notre barème est consultable sur notre site parlezmoidimmo.com D.P.E. (en cours)

Mention légales Loi ALUR ; les informations sur les risques auxquels les biens sont exposés sont disponibles sur le site Géorisques:

Annnonce visible sur <http://www.repimmo.com> sous la REF n°17346855



voir tous les détails sur ce bien http://www.repimmo.com/petite_annonces_immobiliere/17346855/maison-a_vendre-feurs-42.php

Vente Terrain SAINT-JOSEPH (Loire - 42)

Surface : 693 m²

Prix : 130000 €

Réf : ASNM_10174-5232996 -



Description détaillée :

Saint Joseph. 130 000E.

Terrain constructible de 693m² environ, en zone UB, hauteur max 9m, pour une seule habitation de 150m² de surface plancher maximum

Vendu entièrement viabilisé et bornée, étude de sol réalisée.

Mentions légales: les honoraires sont à la charge du vendeur, notre barème est consultable sur notre site, les diagnostics ont été réalisés le 04/01/2022, le bien n'est pas soumis au régime de copropriété, . Pour toutes informations complémentaires contactez ZAINI Arnaud votre conseiller immobilier Indépendant spécialisé sur le secteur de Rive de Gier : ou au 06.78.35.51.60

Annnonce visible sur <http://www.repimmo.com> sous la REF n°17342806



voir tous les détails sur ce bien http://www.repimmo.com/petite_annonces_immobiliere/17342806/terrain-a_vendre-saint_joseph-42.php

Vente Appartement TARARE (Rhone - 69)

Surface : 87 m2

Surface sÃ©jour : 37 m2

Nb piÃ©ces : 4 piÃ©ces

Chambres : 2 chambres

SDB : 1 salle de bains

Prix : 145000 €

RÃ©f : SNM_10492-5476378 -



Description dÃ©taillÃ©e :

IDEAL INVESTISSEUR Tarare Centre, Ã 550m de la gare dans rue calme, au premier Ã©tage, trÃ¨s beau T4 d'angle entiÃ¨rement refait Ã neuf. Il se compose : EntrÃ©e, grande piÃ©ce de vie de 37m2 avec cuisine ouverte, 2 belles chambres avec chacune son dressing, bureau (chambre de dÃ©pannage), salle de bains et wc. Petite copro tranquille de 8 lots, parties communes repeintes, faÃ§ade neuve. Chauffage gaz, belle hauteur sous plafond 2m90. Ce bien est actuellement louÃ© 750E par mois hors charges avec un bail Ã Ã©chÃ©ance en juin 2025. A voir rapidement. Visite rapide possible 6 jours sur 7. Contactez votre Conseiller indÃ©pendant Local, Paul MARÃ©CHAL, spÃ©cialiste du secteur au 06 99 09 43 09. Mentions lÃ©gales Loi Alur: Les informations sur les risques auxquels les biens sont exposÃ©s sont disponibles sur le site GÃ©orisques: . Les honoraires sont Ã la charge du vendeur, notre barÃ¨me est consultable sur notre site, les diagnostics sont en cours, le bien est soumis au rÃ©gime de copropriÃ©tÃ©, nombre de lots principaux : 8, aucune procÃ©dure en cours menÃ©e sur le fondement des articles 29-1 A et 29-1 de la loi n°65-557 du 10 juillet 1965 et de l'article L.615-6 du CCH. Statut Agent Commercial R.S.A.C. de Villefranche-Tarare N° 517867222.

Annonce visible sur <http://www.repimmo.com> sous la REF n°17339314

voir tous les dÃ©tails sur ce bien http://www.repimmo.com/petite_annonces_immobiliere/17339314/appartement-a_vendre-tarare-69.php

Vente Appartement TARARE (Rhone - 69)

Surface : 50 m²

Surface séjour : 44 m²

Nb pièces : 2 pièces

Chambres : 1 chambre

Prix : 115000 €

Réf : SNM_10468-5475252 -



Description détaillée :

Tarare Centre dans rue tranquille, Beaucoup de charme et Ambiance cocooning pour ce T2 entièrement refait à neuf composé de : Entrée avec espace bureau, pièce de vie avec cuisine ouverte, chambre, salle d'eau et wc. Surface utile environ 86m² (env 50m² Carrez). Petite copro de 8 lots, parties communes repeintes, façade neuve. A voir rapidement. Découvrez toutes les photos en plein écran sur notre site [parlezmoidimmo\(point\)com](http://parlezmoidimmo(point)com). Visite rapide possible 6 jours sur 7. Contactez votre Conseiller indépendant Local, Paul MARÉCHAL, spécialiste du secteur au 06 99 09 43 09.

Mentions légales Loi Alur: Les informations sur les risques auxquels les biens sont exposés sont disponibles sur le site Géorisques: . Les honoraires sont à la charge du vendeur, notre barème est consultable sur notre site, les diagnostics sont en cours, le bien est soumis au régime de copropriété, nombre de lots principaux : 8, aucune procédure en cours menée sur le fondement des articles 29-1 A et 29-1 de la loi n°65-557 du 10 juillet 1965 et de l'article L.615-6 du CCH. Statut Agent Commercial R.S.A.C. de Villefranche-Tarare N° 517867222.

Annnonce visible sur <http://www.repimmo.com> sous la REF n°17339313



voir tous les détails sur ce bien http://www.repimmo.com/petite_annonces_immobiliere/17339313/appartement-a_vendre-tarare-69.php

Vente Prestige GREZIEU-LA-VARENNE (Rhone - 69)

Surface : 188 m²

Surface terrain : 119 m²

Surface séjour : 30 m²

Nb pièces : 7 pièces

Chambres : 6 chambres

Prix : 419000 €

Réf : SNM-I10412-5449124 -



Description détaillée :

A SAISIR ! Rare sur le secteur ! Propriété de 188m² avec garage de 34m² et cour de 119m² avec puits dans une impasse calme à 1km du centre village de Grézieu, 6km de Francheville et de Marcy l'Etoile et 5mn de Craponne.

Profitez de cette opportunité de vous offrir cette maison de caractère qui vous propose 188m² de potentiel habitable.

Au RdC : entrée, cuisine, salon, buanderie et wc. Au 1er : 4 chambres (possibilité de faire 3 chambres une grande salle de bains et un dressing). Au 2nd : 2 chambres et un grand grenier de 35m². Possibilité également de transformer les deux chambres en une belle suite parentale et d'aménager le grenier en pièce supplémentaire (billard, home cinéma, salle de sport etc).

Ce bien offre également une cour/jardin d'environ 120m² close et orientée SUD/EST qui vous permettra de profiter des beaux jours en famille. Elle possède également un vaste garage de 34m² et, cerise sur le gâteau, un puits fonctionnel ! Bref, un bien de caractère dans un secteur résidentiel convoité qui offre de nombreuses possibilités et qui après rafraîchissement sera idéale pour une grande famille. A voir rapidement ! Toutes les photos en plein écran sur notre site parlezmoidimmo.com. Visite rapide possible 6 jours sur 7. Demandez votre Agent commercial Local, Paul Maréchal, spécialiste du secteur au 06 99 09 43 09.

Mentions légales Loi Alur: Les informations sur les risques auxquels les biens sont exposés sont disponibles sur le site Géorisques: . Les honoraires sont à la charge du vendeur, notre barème est consultable sur notre site, les diagnostics ont été réalisés le 24/03/2022 : DPE: Classé E. GES: Classé D. Montant estimé des dépenses annuelles totale

(compris) à la procédure en



voir tous les détails sur ce bien http://www.repimmo.com/petite_annonces_immobiliere/17339311/prestige-a_vendre-grezieu_la_varenne-69.php

Vente Appartement VAULX-MILIEU (Isere - 38)

Surface : 48 m²

Surface séjour : 26 m²

Nb pièces : 2 pièces

Chambres : 1 chambre

Année de construction : 2014

Prix : 178000 €

Réf : SNM_10437-5483827 -



Description détaillée :

VAULX-MILIEU 38090 - RARE A LA VENTE - En exclusivité pour vous charmant et lumineux appartement en rez-de-jardin, construit en 2014, d'une superficie de 48m².

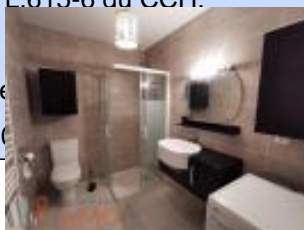
Il se compose d'une entrée avec un placard mural, d'un séjour/salle à manger/cuisine entièrement équipée et meublée avec accès direct à la terrasse couverte et au jardin, d'une chambre avec un grand placard mural aménagé, d'une salle d'eau meublée avec WC. Une place de parking privative complète ce bien et vous disposez également d'un deuxième jardin privatif.

Vous pourrez pleinement profiter de vos extérieurs et du calme de la résidence, entièrement fermée et sécurisée.

Situé à proximité de toutes les commodités (centre village, bus, gare SNCF, accès A43, The Village, aéroport St Exupéry, etc.).

À découvrir rapidement !!!

Mentions légales: 178000E les honoraires sont à la charge du vendeur, notre barème est consultable sur notre site, les diagnostics ont été réalisés le 01/02/2024, DPE: Classé C, GES: Classé C, Montant estimé des dépenses annuelles d'énergie pour un usage standard entre 530E et 760E, Prix moyens des énergies indexés (abonnement compris) à la date du 01/01/2021, le bien est soumis au régime de copropriété, nombre de lots: 13, montant moyen annuel de la quote-part des charges courantes: 640E, aucune procédure en cours menée sur le fondement des articles 29-1 A et 29-1 de la loi n°65-557 du 10 juillet 1965 et de l'article L.615-6 du CCH.



ELANNAY
au zéro-six,

voir tous les détails sur ce bien http://www.repimmo.com/petite_annonces_immobiliere/17339305/appartement-a_vendre-vaux_milieu-38.php

Vente Maison LHUIS (Ain - 01)

Surface : 75 m²

Surface terrain : 57 m²

Surface séjour : 20 m²

Nb pièces : 4 pièces

Chambres : 2 chambres

Année de construction : 1890

Prix : 120000 €

Réf : SNM_10416-5483820 -



Description détaillée :

Cette ravissante maison de village de 75m², répartie sur quatre niveaux, possède un charme indéniable. Elle se compose de la manière suivante :

Au sous-sol : une entrée, un salon chaleureux, un cellier et une buanderie.

Au rez-de-chaussée : une pièce à vivre avec une deuxième entrée, une cuisine entièrement équipée et une salle à manger.

Au premier étage : un dégagement dessert une chambre avec placard mural, une salle d'eau avec meuble vasque et douche balnéo, ainsi qu'un WC indépendant.

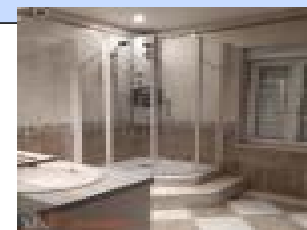
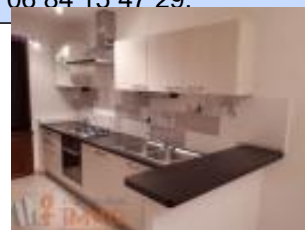
Au deuxième étage : une grande chambre de 20m² au sol avec placards muraux, fenêtres et velux.

Située en plein cœur du village, cette maison de village bénéficie d'une situation idéale et d'une cour de 60m².

Ne laissez pas passer cette occasion et venez la visiter dès maintenant !

Mentions légales : Les informations sur les risques auxquels les biens sont exposés sont disponibles sur le site Géorisques : , Prix : 120 000E, les honoraires sont à la charge du vendeur, notre barème est consultable sur notre site, le DPE et GES en cours, le bien n'est pas soumis au régime de copropriété.

Pour toutes informations complémentaires Parlez-Moi d'Immo Lyon vous propose de contacter Stéphanie DELANNAY votre conseillère immobilière Indépendante (R.S.A.C. de VIENNE N° 528508906) spécialisée sur le secteur au zéro-six, quatre-vingt-quatre, quinze, quarante-sept, vingt-neuf 06 84 15 47 29.



voir tous les détails sur ce bien http://www.repimmo.com/petite_annonces_immobiliere/17339303/maison-a_vendre-lhuis-01.php

Vente Maison LHUIS (Ain - 01)

Surface : 125 m²

Surface terrain : 107 m²

Surface séjour : 30 m²

Nb pièces : 6 pièces

Chambres : 4 chambres

SDB : 1 salle de bains

Année de construction : 1890

Prix : 160000 €

Réf : SNM_10415-5483816 -



Description détaillée :

LHUIS 01680 - Rarement disponible à la vente, cet ensemble de deux charmantes maisons de ville en pierres est composé comme suit :

- La première maison, d'une superficie habitable de 85m² répartis sur deux niveaux, comprend une cuisine meublée, un séjour, deux toilettes indépendantes, trois chambres de 9m², 12.49m² et 13m², une salle de bains, un cellier, une cave avec coin buanderie, un grenier de 40m² et une cour.

- La deuxième maison, d'une superficie de 40m² de plain-pied, est actuellement louée à 460E par mois. Elle se compose d'une belle pièce à vivre avec une cuisine entièrement équipée et son îlot central, une salle d'eau, un dégagement, un WC indépendant, une chambre, une grande cave avec un évier et une buanderie, ainsi qu'un grenier. Les toitures des bâtiments sont neuves et l'isolation des combles sera refaite en janvier.

Cette propriété bénéficie d'une situation idéale, en plein centre du village. Ne manquez pas cette occasion et venez la visiter dès maintenant !!!.

Mentions légales : Les informations sur les risques auxquels les biens sont exposés sont disponibles sur le site Géorisques : , Prix : 160 000E, les honoraires sont à la charge du vendeur, notre barème est consultable sur notre site, le DPE et GES en cours, le bien n'est pas soumis au régime de copropriété.

Pour toutes informations complémentaires Parlez-Moi d'Immo Lyon vous propose de contacter Stéphanie DELANNAY votre conseillère immobilier Indépendante (R.S.A.C. de VIENNE N° 528508906) spécialisée sur le secteur au zéro-six,



voir tous les détails sur ce bien http://www.repimmo.com/petite_annonces_immobiliere/17339301/maison-a_vendre-lhuis-01.php

Vente Maison MEYZIEU (Rhone - 69)

Surface : 150 m2

Surface terrain : 503 m2

Surface séjour : 33 m2

Nb pièces : 6 pièces

Chambres : 3 chambres

SDB : 1 salle de bains

Année de construction : 1970

Prix : 350000 €

Réf : SNM_10505-5481963 -



Description détaillée :

Exclusivité - Meyzieu Secteur Grand Large Calabres - 350 000 E. Maison T6 R + 1 de 150 m2, 3 chambres, possibilité 4ème + Garage avec porte automatisée + Buanderie + Cave + Terrasse-Piscine avec local technique; Ensemble sur 1 Terrain clôturé & arboré de 503 m2 avec abris de jardin & Portail automatique. Exposition : Est-Sud-Ouest. Désignation du Bien : * au RDC : composé d'1 Hall d'Entrée donnant sur un Escalier amenant au 1er étage & sur une Pièce de Vie de 31 m2 au RDC, avec cheminée, viennent ensuite 1 Cuisine équipée & fermée, 1 Salle d'Eau avec douche & WC, 1 Buanderie & 1 Garage. * au 1er étage : composé d'1 palier-couloir, desservant 2 Chambres à l'Ouest, 1 Chambre à l'Est, 1 Salle de Bains avec baignoire & 1 WC, puis 1 Cuisine équipée & fermée & 1 Grande Pièce de Vie Salle à manger / Salon de 33 m2, donnant sur 1 Balcon plein Est. * au Sous-Sol : accessible par la Pièce de Vie, 1 Cave de 23 m2. Chauffage Principal avec Chaudière Gaz révisée tous les ans & Radiateurs. Menuiseries Bois double vitrages. Toiture en Bon Etat avec Tuiles mécaniques - Assainissement Tout à l'Egout. Puits fonctionnel d'appoint. Taxe Foncière Maison & Terrain : 1200 E. Environnement calme dans le Quartier Résidentiel & proche de tous Commerces à moins de 5', 10' du Parc Miribel-Jonage, 5' de l'accès au Périphérique, 25' de la Gare de la Part-Dieu, 5' du Groupama Stadium, 15' de l'Aéroport de Saint-Exupéry & moins de 10' des Ecoles Maternelles, Primaires, publiques comme privées, sans oublier les Collèges au nombre de 4 dans Meyzieu. Vente interactive à prix progressif : les offres seront reçues sur la plateforme WINUP le 18/05/2024 à 10 h. Le prix de départ des offres est de 350 000E (honoraires inclus). Les participants pourront acheter par palier de 5 000 E. Une offre en ligne pendant la vente interactive ne constitue pas une



voir tous les détails sur ce bien http://www.repimmo.com/petite_annonces_immobiliere/17339299/maison-a_vendre-meyzieu-69.php

Vente Appartement TARARE (Rhone - 69)

Surface : 61 m²

Surface séjour : 20 m²

Nb pièces : 3 pièces

Chambres : 2 chambres

Année de construction : 1968

Prix : 123000 €

Réf : SNM_10499-5475536 -



Description détaillée :

TARARE HYPER CENTRE ! POUR INVESTISSEURS, proche Toutes Commodités (commerces, écoles, bus) magnifique T3 de 61,10m² traversant. Entièrement rénové 2022 (Fenêtres, Cuisine équipée, salle d'eau, sols, électricité, plomberie, etc), fonctionnel et très lumineux. Composé de cuisine, séjour, deux chambres, salle d'eau et wc. Chauffage gaz avec robinets thermostatiques et répartiteurs individuels de consommation. Une cave alimentée en électricité complète ce bien de grande qualité. Stationnement facile et gratuit aux alentours. ATTENTION, ce bien est actuellement loué 500E/mois charges comprises avec un bail à échéance en mars 2026.

Découvrez toutes les photos en plein écran sur notre site [parlezmoidimmo\(point\)com](http://parlezmoidimmo(point)com). Visite rapide possible 6 jours sur 7. Contactez votre Conseiller indépendant Local, Paul MARÉCHAL, spécialiste du secteur au 06 99 09 43 09.

Mentions légales Loi Alur: Les informations sur les risques auxquels les biens sont exposés sont disponibles sur le site Géorisques: . Les honoraires sont à la charge du vendeur, notre barème est consultable sur notre site, les diagnostics ont été réalisés le 23/02/2023 : DPE: Classé D, GES: Classé C, Montant estimé des dépenses annuelles totale d'énergie pour un usage standard entre 770E et 1090E. Prix moyens des énergies indexés (abonnement compris) à la date du 01/01/2021, le bien est soumis au régime de copropriété, nombre de lots principaux : 42, montant moyen annuel de la quote-part des charges courantes: 2300E/an environ incluant chauffage et eau froide, aucune procédure en cours menée sur le fondement des articles 29-1 A et 29-1 de la loi n°65-557 du 10 juillet 1965 et de l'article L.615-6 du CCH. Statut Agent Commercial R.S.A.C. de Villefranche-Tarare N° 517867222.



voir tous les détails sur ce bien http://www.repimmo.com/petite_annonces_immobiliere/17329470/appartement-a_vendre-tarare-69.php

Vente Maison AMBERIEU-EN-BUGEY (Ain - 01)

Surface : 135 m²

Surface terrain : 35 m²

Nb pièces : 5 pièces

Chambres : 3 chambres

SDB : 1 salle de bains

Année de construction : 1900

Prix : 244700 €

Réf : SNM_10501-5482408 -



Description détaillée :

AMBERIEU EN BUGEY 244 700€ EXCLUSIVITÉ au c?ur du quartier du Tiret, à 3 MINUTES DE TOUT COMMERCES, écoles, lycée à 10 minutes pied, maison mitoyenne de 135 m² environ, entièrement rénovée (2014), comprenant au rez de chaussé un grand garage, une cuisine d'été (donnant sur un jardinet d'env 35 m² entièrement clos), buanderie, WC. Etage, un coin cuisine équipée accès balcon (côté sud) salon séjour très lumineux, une chambre, une salle de bain, WC. Second étage, deux belles chambres, salle d'eau (donnant accès sur les 2 chambres). Mentions légales: Les informations sur les risques auxquels les biens sont exposés sont disponibles sur le site Géorisques: , les honoraires sont à la charge du vendeur, notre barème est consultable sur notre site, les diagnostics ont été réalisés le 19/04/2024, DPE: Classé C, GES: Classé A, Montant estimé des dépenses annuelles d'énergie pour un usage standard entre 960€ et 1350€, Prix moyens des énergies indexés (abonnement compris) à la date du 01/01/2021, le bien n'est pas soumis au régime de copropriété . Pour toutes informations complémentaires Parlez-Moi d'Immo Lyon vous propose de contacter Marc LECOIN votre conseiller immobilier Indépendant (R.S.A.C. de BOURG-EN-BRESSE N° 487666943) spécialisé sur le secteur de AMBERIEU EN BUGEY au 06 98 79 14 14

Annnonce visible sur <http://www.repimmo.com> sous la REF n°17329468



voir tous les détails sur ce bien http://www.repimmo.com/petite_annonces_immobiliere/17329468/maison-a_vendre-amberieu_en_bugey-01.php

Vente Commerce SAINTE-FOY-L'ARGENTIERE (Rhone - 69)

Surface : 39 m2

Nb pi ces : 2 pi ces

Prix : 39000  

R f : SNM_10502-5481140 -



Description d taill e :

69610 SAINTE FOY L'ARGENTIERE ,..... local de 39 M  libre de suite BELLE RENOVATION plein centre
PRIX attractif 39 000 E.Possible n gociation pour une vente rapide si bon dossier de financementVisite rapide
6 jours sur 7 .Contactez votre Conseiller ind pendant Local, Roland BRUNAT , sp cialiste du secteur au 06 09 81 71
97 . Mention l gales Loi Alur; Les informations sur les risques auxquels les biens sont expos s sont disponibles sur le
site G orisques : Les honoraires sont   la charge du vendeur , notre bar me est consultable sur notre site, diagnostics
en cours. Le bien est soumis au r gime de la copropri t  nombre de lots 2, aucune proc dure en cours men e sur le
fondement des articles 29-1 A & 29-1de la loi N 65-557 du 10 juillet 1965 et de l'article L615-6 du CCH Statut Agent
Commercial R.S.A.C.726 970 635 00033 VILLEFRANCHE/SAONE

Annonce visible sur <http://www.repimmo.com> sous la REF n 17322123



voir tous les d tails sur ce bien http://www.repimmo.com/petite_annonces_immobiliere/17322123/commerce-a_vendre-sainte_foy_l_argentiere-69.php

Vente Terrain VERPILLIERE (Iserre - 38)

Surface : 410 m²

Prix : 147000 €

Réf : SNM_10411-5456748 -



Description détaillée :

LA VERPILLIERE 38290 - RARE en plein centre ville superbe parcelle de terrain plat et constructible de 410m² en zone Ua, Le terrain se trouve au calme et il est clos de mur sur trois cotés.

Terrain raccordé aux égouts, fourreaux d'eau, elec. et PTT tirés (non raccordés) en limite de voirie.

A découvrir au plus vite !!!

Mentions légales: Les informations sur les risques auxquels les biens sont exposés sont disponibles sur le site

Géorisques: , Prix: 158 000E les honoraires sont à la charge du vendeur, notre barème est consultable sur notre site,

les diagnostics: hors DPE, hors GES. Le bien n'est pas soumis au régime de copropriété . Pour toutes informations

complémentaires Parlez-Moi d'Immo Lyon vous propose de contacter Stéphanie DELANNAY votre conseillère

immobilier Indépendante (R.S.A.C. de VIENNE N° 528508906) spécialisée sur le secteur de La Verpillière au 06 84 15 47 29

Annonce visible sur <http://www.repimmo.com> sous la REF n°17322122



voir tous les détails sur ce bien http://www.repimmo.com/petite_annonces_immobiliere/17322122/terrain-a_vendre-verpilliere-38.php