

**VILLADEALE 56**

**29 avenue du Président Edouard Herriot 56000 VANNES**

**Tel : 02.97.42.85.94**

**E-Mail : [villadeale56@gmail.com](mailto:villadeale56@gmail.com)**

## Vente Maison CRACH ( Morbihan - 56 )

Surface : 111 m<sup>2</sup>

Surface terrain : 503 m<sup>2</sup>

Surface séjour : 44 m<sup>2</sup>

Nb pièces : 6 pièces

Chambres : 4 chambres

Prix : 466118 €

Réf : 56\_CRACH\_06 -



### Description détaillée :

Offrez-vous cette maison à bâtir aux dernières normes RE 2020 d'une superficie de 111 m<sup>2</sup> habitable avec son garage intégré. Situé à Crac'h, ce terrain de 503 m<sup>2</sup> vous fera profiter du cadre de cette commune, proche de la mer.

Notre maison Villabossa saura répondre à toutes vos envies. Le séjour lumineux et spacieux est parfait pour que chaque membre de la famille puisse faire ses activités au calme. La salle à manger est intégrée à l'espace cuisine qui est lui, ouvert et vous donnera tout le plaisir de faire mijoter vos petits plats tout en regardant vos enfants faire leurs devoirs.

Quatre chambres n'attendent plus que vous ! La suite parentale, au rez-de-chaussée, est un vrai nid douillet. Les autres 3 grandes chambres sont quant à elles à l'étage et accèdent très facilement à la salle de bains de 7,76 m<sup>2</sup> avec baignoire.

Un vrai coup de c?ur !

Petit plus confort ! Les volets roulants sont électriques et encastrés dans la maçonnerie pour plus de design et de discrétion. Les deux toilettes sont séparées.

Prestations soignées, production de chauffage et d'eau chaude par une pompe à chaleur. Plancher chauffant intégré, RDC et à l'étage.

Un vrai coup de coeur !

Maison conforme à la nouvelle réglementation RE 2020 (classe A).

D'autres terrains et modèles de 2 à 5 Chambres disponibles dans le Morbihan (56).

Prix incluant : Terrain+maison+garage+géomètre+frais raccordement+enlèvement déchets générés+assurance dommage ouvrage obligatoire et estimatif frais divers.

(Photo non contractuelle et terrain sous réserve de disponibilité).

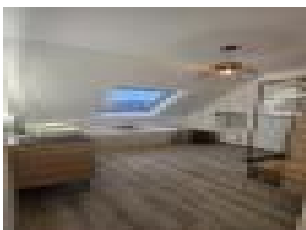
Si vous désirez plus d'informations, nous sommes joignable au 02 97 42 85 94 ou par mail :

**VILLADEALE 56**  
29 avenue du Président Edouard Herriot  
56000 VANNES  
Tel : 02.97.42.85.94  
E-Mail : villadeale56@gmail.com

Catalogue PDF généré  
par <http://www.repimmo.com>

## VILLADEALE 56 - VANNES

Annnonce visible sur <http://www.repimmo.com> sous la REF n°17309118



voir tous les détails sur ce bien [http://www.repimmo.com/petite\\_annonces\\_immobiliere/17309118/maison-a\\_vendre-crach-56.php](http://www.repimmo.com/petite_annonces_immobiliere/17309118/maison-a_vendre-crach-56.php)

## Vente Maison CRACH ( Morbihan - 56 )

Surface : 99 m<sup>2</sup>

Surface terrain : 403 m<sup>2</sup>

Surface séjour : 33 m<sup>2</sup>

Chambres : 4 chambres

Prix : 382505 €

Réf : 56\_CRACH\_08 -



### Description détaillée :

Offrez-vous cette maison à bâtir aux dernières normes RE 2020 d'une superficie de 99 m<sup>2</sup> habitable avec son garage intégré. Situé à Crac'h, ce terrain de 403 m<sup>2</sup> vous fera profiter du calme de la commune.

Grace à sa son format toute hauteur, vous pourrez profiter de volumes optimisés !

Notre maison Villabossa saura répondre à toutes vos envies. Le séjour lumineux est parfait pour que chaque membre de la famille puisse faire ses activités au calme. La salle à manger est intégrée à l'espace cuisine qui est lui, ouvert et vous donnera tout le plaisir de faire mijoter vos petits plats tout en regardant vos enfants faire leurs devoirs.

Quatre chambres n'attendent plus que vous ! La suite parentale, au rez-de-chaussée, est un vrai nid douillet. Les autres 3 grandes chambres sont quant à elles à l'étage et accèdent très facilement à la salle de bains de 9,85 m<sup>2</sup> avec baignoire.

Un vrai coup de c?ur !

Petit plus confort ! Les volets roulants sont électriques et encastrés dans la maçonnerie pour pour plus de design et de discrétion. Les deux toilettes sont séparées.

Prestations soignées, production de chauffage et d'eau chaude par une pompe à chaleur. Plancher chauffant intégré, RDC et à l'étage.

Un vrai coup de coeur !

Maison conforme à la nouvelle réglementation RE 2020 (classe A).

D'autres terrains et modèles de 2 à 5 Chambres disponibles dans le Morbihan (56).

Prix incluant : Terrain+maison+garage+géomètre+frais raccordement+enlèvement déchets générés+assurance dommage ouvrage obligatoire et estimatif frais divers.

(Photo non contractuelle et terrain sous réserve de disponibilité).

Si vous désirez plus d'informations, nous sommes joignable au 02 97 42 85 94 ou par mail :

VILLADEALE 56  
29 avenue du Président Edouard Herriot  
56000 VANNES  
Tel : 02.97.42.85.94  
E-Mail : villadeale56@gmail.com

Catalogue PDF généré  
par <http://www.repimmo.com>

## VILLADEALE 56 - VANNES

Annonce visible sur <http://www.repimmo.com> sous la REF n°17287039



voir tous les détails sur ce bien [http://www.repimmo.com/petite\\_annonces\\_immobiliere/17287039/maison-a\\_vendre-crach-56.php](http://www.repimmo.com/petite_annonces_immobiliere/17287039/maison-a_vendre-crach-56.php)

## Vente Maison BERRIC ( Morbihan - 56 )

Surface : 111 m<sup>2</sup>

Surface terrain : 358 m<sup>2</sup>

Surface séjour : 42 m<sup>2</sup>

Nb pièces : 6 pièces

Chambres : 4 chambres

Prix : 235737 €

Réf : 56\_BERRIC\_11 -



### Description détaillée :

Offrez-vous cette maison à bâtir aux dernières normes RE 2020 d'une superficie de 111 m<sup>2</sup> habitable avec son garage intégré. Situé à La Vraie-Croix , à seulement 20 minutes de Vannes, ce terrain de 491 m<sup>2</sup> vous fera profiter du calme de la commune.

Notre maison Villabossa saura répondre à toutes vos envies. Le séjour lumineux et spacieux est parfait pour que chaque membre de la famille puisse faire ses activités au calme. La salle à manger est intégrée à l'espace cuisine qui est lui, ouvert et vous donnera tout le plaisir de faire mijoter vos petits plats tout en regardant vos enfants faire leurs devoirs.

Quatre chambres n'attendent plus que vous ! La suite parentale, au rez-de-chaussée, est un vrai nid douillet. Les autres 3 grandes chambres sont quant à elles à l'étage et accèdent très facilement à la salle de bains de 7,76 m<sup>2</sup> avec baignoire.

Un vrai coup de cœur !

Petit plus confort ! Les volets roulants sont électriques et encastrés dans la maçonnerie pour plus de design et de discrétion. Les deux toilettes sont séparées.

Prestations soignées, production de chauffage et d'eau chaude par une pompe à chaleur. Plancher chauffant intégré, RDC et à l'étage.

Un vrai coup de cœur !

Maison conforme à la nouvelle réglementation RE 2020 (classe A).

D'autres terrains et modèles de 2 à 5 Chambres disponibles dans le Morbihan (56).

Prix incluant : Terrain+maison+garage+géomètre+frais raccordement+enlèvement déchets générés+assurance dommage ouvrage obligatoire et estimatif frais divers.

(Photo non contractuelle et terrain sous réserve de disponibilité).

**VILLADEALE 56**  
29 avenue du Président Edouard Herriot  
56000 VANNES  
Tel : 02.97.42.85.94  
E-Mail : villadeale56@gmail.com

Catalogue PDF généré  
par <http://www.repimmo.com>

Si vous désirez plus d'informations, nous sommes joignable au 02 97 42 85 94 ou par mail :

**VILLADEALE 56 - VANNES**

Annonce visible sur <http://www.repimmo.com> sous la REF n°16650461



voir tous les détails sur ce bien [http://www.repimmo.com/petite\\_annonces\\_immobiliere/16650461/maison-a\\_vendre-berric-56.php](http://www.repimmo.com/petite_annonces_immobiliere/16650461/maison-a_vendre-berric-56.php)



## Vente Maison BERRIC ( Morbihan - 56 )

Surface : 99 m<sup>2</sup>

Surface terrain : 403 m<sup>2</sup>

Surface séjour : 33 m<sup>2</sup>

Nb pièces : 6 pièces

Prix : 232946 €

Réf : 56\_BERRIC\_14 -



### Description détaillée :

Offrez-vous cette maison à bâtir aux dernières normes RE 2020 d'une superficie de 99 m<sup>2</sup> habitable avec son garage intégré. Situé à La Berric , à seulement 20 minutes de Vannes, ce terrain de 403 m<sup>2</sup> vous fera profiter du calme de la commune.

Grace à sa son format toute hauteur, vous pourrez profiter de volumes optimisés !

Notre maison Villabossa saura répondre à toutes vos envies. Le séjour lumineux est parfait pour que chaque membre de la famille puisse faire ses activités au calme. La salle à manger est intégrée à l'espace cuisine qui est lui, ouvert et vous donnera tout le plaisir de faire mijoter vos petits plats tout en regardant vos enfants faire leurs devoirs.

Quatre chambres n'attendent plus que vous ! La suite parentale, au rez-de-chaussée, est un vrai nid douillet. Les autres 3 grandes chambres sont quant à elles à l'étage et accèdent très facilement à la salle de bains de 9,85 m<sup>2</sup> avec baignoire.

Un vrai coup de c?ur !

Petit plus confort ! Les volets roulants sont électriques et encastrés dans la maçonnerie pour pour plus de design et de discrétion. Les deux toilettes sont séparées.

Prestations soignées, production de chauffage et d'eau chaude par une pompe à chaleur. Plancher chauffant intégré, RDC et à l'étage.

Un vrai coup de coeur !

Maison conforme à la nouvelle réglementation RE 2020 (classe A).

D'autres terrains et modèles de 2 à 5 Chambres disponibles dans le Morbihan (56).

Prix incluant : Terrain+maison+garage+géomètre+frais raccordement+enlèvement déchets générés+assurance dommage ouvrage obligatoire et estimatif frais divers.

(Photo non contractuelle et terrain sous réserve de disponibilité).



VILLADEALE 56  
29 avenue du Président Edouard Herriot  
56000 VANNES  
Tel : 02.97.42.85.94  
E-Mail : villadeale56@gmail.com

Catalogue PDF généré  
par <http://www.repimmo.com>

Si vous désirez plus d'informations, nous sommes joignable au 02 97 42 85 94 ou par mail :

VILLADEALE 56 - VANNES

Annonce visible sur <http://www.repimmo.com> sous la REF n°16594656



voir tous les détails sur ce bien [http://www.repimmo.com/petite\\_annonces\\_immobiliere/16594656/maison-a\\_vendre-berric-56.php](http://www.repimmo.com/petite_annonces_immobiliere/16594656/maison-a_vendre-berric-56.php)

## Vente Maison CAMORS ( Morbihan - 56 )

Surface : 99 m<sup>2</sup>

Surface terrain : 371 m<sup>2</sup>

Surface séjour : 38 m<sup>2</sup>

Nb pièces : 6 pièces

Chambres : 4 chambres

Prix : 207068 €

Réf : 56\_CAMORS\_35 -



### Description détaillée :

Offrez-vous cette jolie maison à bâtir d'une superficie de 99 m<sup>2</sup> aux dernières normes RE 2020. Avec son garage intégré, cette bâtisse s'implante à ravir sur ce terrain de 371 m<sup>2</sup> situé sur la commune de Camors !

Cette belle maison avec étage sous combles aménagés développe un bel espace de vie ! La pièce principale avec ses 38 m<sup>2</sup> est composée de la salle à manger, du salon et d'une cuisine ouverte.

Une suite parentale vient compléter ce rez-de-chaussée.

À l'étage, le coin nuit est composé de 3 belles chambres lumineuses. Elles ont été conçues pour un maximum de confort et de bien-être.

Ces 3 chambres sont desservies par une salle de bain fonctionnelle, composée d'une baignoire. L'idéal pour les enfants ou les moments détente !

Petit détail confort ! Les toilettes sont séparées. Les volets roulants sont électriques et encastrés dans la maçonnerie pour plus de design et de discrétion.

Prestations soignées, production de chauffage et d'eau chaude par une pompe à chaleur. Plancher chauffant intégré au RDC et à l'étage.

Maison conforme à la nouvelle réglementation RE 2020 (classe A).

D'autres terrains et modèles de 2 à 5 Chambres disponibles dans le Morbihan (56).

Prix incluant : Terrain+maison+garage+aéomètre+frais raccordement+enlèvement déchets générés+assurance



is.  
isponibilité).

ignable au 02 97 42 85 94 ou par mail :

voir tous les détails sur ce bien [http://www.repimmo.com/petite\\_annonces\\_immobiliere/16594655/maison-a\\_vendre-camors-56.php](http://www.repimmo.com/petite_annonces_immobiliere/16594655/maison-a_vendre-camors-56.php)

## Vente Maison VRAIE-CROIX ( Morbihan - 56 )

Surface : 111 m<sup>2</sup>

Surface terrain : 491 m<sup>2</sup>

Surface séjour : 42 m<sup>2</sup>

Nb pièces : 6 pièces

Chambres : 4 chambres

Prix : 236445 €

Réf : 56\_LAVRAIECROIX\_08 -



### Description détaillée :

Offrez-vous cette maison à bâtir aux dernières normes RE 2020 d'une superficie de 111 m<sup>2</sup> habitable avec son garage intégré. Situé à La Vraie-Croix , à seulement 20 minutes de Vannes, ce terrain de 491 m<sup>2</sup> vous fera profiter du calme de la commune.

Notre maison Villabossa saura répondre à toutes vos envies. Le séjour lumineux et spacieux est parfait pour que chaque membre de la famille puisse faire ses activités au calme. La salle à manger est intégrée à l'espace cuisine qui est lui, ouvert et vous donnera tout le plaisir de faire mijoter vos petits plats tout en regardant vos enfants faire leurs devoirs.

Quatre chambres n'attendent plus que vous ! La suite parentale, au rez-de-chaussée, est un vrai nid douillet. Les autres 3 grandes chambres sont quant à elles à l'étage et accèdent très facilement à la salle de bains de 7,76 m<sup>2</sup> avec baignoire.

Un vrai coup de c?ur !

Petit plus confort ! Les volets roulants sont électriques et encastrés dans la maçonnerie pour plus de design et de discrétion. Les deux toilettes sont séparées.

Prestations soignées, production de chauffage et d'eau chaude par une pompe à chaleur. Plancher chauffant intégré, RDC et à l'étage.

Un vrai coup de coeur !

Maison conforme à la nouvelle réglementation RE 2020 (classe A).

D'autres terrains et modèles de 2 à 5 Chambres disponibles dans le Morbihan (56).

Prix incluant : Terrain+maison+garage+géomètre+frais raccordement+enlèvement déchets générés+assurance dommage ouvrage obligatoire et estimatif frais divers.

(Photo non contractuelle et terrain sous réserve de disponibilité).

**VILLADEALE 56**  
29 avenue du Président Edouard Herriot  
56000 VANNES  
Tel : 02.97.42.85.94  
E-Mail : villadeale56@gmail.com

Catalogue PDF généré  
par <http://www.repimmo.com>

Si vous désirez plus d'informations, nous sommes joignable au 02 97 42 85 94 ou par mail :

**VILLADEALE 56 - VANNES**

Annnonce visible sur <http://www.repimmo.com> sous la REF n°16536279



voir tous les détails sur ce bien [http://www.repimmo.com/petite\\_annonces\\_immobiliere/16536279/maison-a\\_vendre-vraie\\_croix-56.php](http://www.repimmo.com/petite_annonces_immobiliere/16536279/maison-a_vendre-vraie_croix-56.php)

## Vente Maison VRAIE-CROIX ( Morbihan - 56 )

Surface : 99 m<sup>2</sup>

Surface séjour : 31 m<sup>2</sup>

Nb pièces : 6 pièces

Chambres : 4 chambres

Prix : 205565 €

Réf : 56\_LAVRAIECROIX\_20 -



### Description détaillée :

Offrez-vous cette maison à bâtir aux dernières normes RE 2020 d'une superficie de 99 m<sup>2</sup> habitable avec son garage intégré. Situé à La Vraie-Croix , à seulement 20 minutes de Vannes, ce terrain de 264 m<sup>2</sup> vous fera profiter du calme de la commune.

Grace à sa son format toute hauteur, vous pourrez profiter de volumes optimisés !

Notre maison Villabossa saura répondre à toutes vos envies. Le séjour lumineux est parfait pour que chaque membre de la famille puisse faire ses activités au calme. La salle à manger est intégrée à l'espace cuisine qui est lui, ouvert et vous donnera tout le plaisir de faire mijoter vos petits plats tout en regardant vos enfants faire leurs devoirs.

Quatre chambres n'attendent plus que vous ! La suite parentale, au rez-de-chaussée, est un vrai nid douillet. Les autres 3 grandes chambres sont quant à elles à l'étage et accèdent très facilement à la salle de bains de 9,85 m<sup>2</sup> avec baignoire.

Un vrai coup de c?ur !

Petit plus confort ! Les volets roulants sont électriques et encastrés dans la maçonnerie pour pour plus de design et de discrétion. Les deux toilettes sont séparées.

Prestations soignées, production de chauffage et d'eau chaude par une pompe à chaleur. Plancher chauffant intégré, RDC et à l'étage.

Un vrai coup de coeur !

Maison conforme à la nouvelle réglementation RE 2020 (classe A).

D'autres terrains et modèles de 2 à 5 Chambres disponibles dans le Morbihan (56).

Prix incluant : Terrain+maison+garage+géomètre+frais raccordement+enlèvement déchets générés+assurance dommage ouvrage obligatoire et estimatif frais divers.

(Photo non contractuelle et terrain sous réserve de disponibilité).



VILLADEALE 56  
29 avenue du Président Edouard Herriot  
56000 VANNES  
Tel : 02.97.42.85.94  
E-Mail : villadeale56@gmail.com

Catalogue PDF généré  
par <http://www.repimmo.com>

Si vous désirez plus d'informations, nous sommes joignable au 02 97 42 85 94 ou par mail :

VILLADEALE 56 - VANNES

Annonce visible sur <http://www.repimmo.com> sous la REF n°16536277



voir tous les détails sur ce bien [http://www.repimmo.com/petite\\_annonces\\_immobiliere/16536277/maison-a\\_vendre-vraie\\_croix-56.php](http://www.repimmo.com/petite_annonces_immobiliere/16536277/maison-a_vendre-vraie_croix-56.php)



## Vente Maison LAUZACH ( Morbihan - 56 )

Surface : 111 m<sup>2</sup>

Surface terrain : 422 m<sup>2</sup>

Surface séjour : 42 m<sup>2</sup>

Nb pièces : 6 pièces

Chambres : 4 chambres

Prix : 240525 €

Réf : 56\_LAUZACH\_08 -



### Description détaillée :

Offrez-vous cette maison à bâtir aux dernières normes RE 2020 d'une superficie de 111 m<sup>2</sup> habitable avec son garage intégré. Situé à Lauzach , à seulement 20 minutes de Vannes, ce terrain de 422 m<sup>2</sup> vous fera profiter du calme de la commune.

Notre maison Villabossa saura répondre à toutes vos envies. Le séjour lumineux et spacieux est parfait pour que chaque membre de la famille puisse faire ses activités au calme. La salle à manger est intégrée à l'espace cuisine qui est lui, ouvert et vous donnera tout le plaisir de faire mijoter vos petits plats tout en regardant vos enfants faire leurs devoirs.

Quatre chambres n'attendent plus que vous ! La suite parentale, au rez-de-chaussée, est un vrai nid douillet. Les autres 3 grandes chambres sont quant à elles à l'étage et accèdent très facilement à la salle de bains de 7,76 m<sup>2</sup> avec baignoire.

Un vrai coup de c?ur !

Petit plus confort ! Les volets roulants sont électriques et encastrés dans la maçonnerie pour plus de design et de discrétion. Les deux toilettes sont séparées.

Prestations soignées, production de chauffage et d'eau chaude par une pompe à chaleur. Plancher chauffant intégré, RDC et à l'étage.

Un vrai coup de coeur !

Maison conforme à la nouvelle réglementation RE 2020 (classe A).

D'autres terrains et modèles de 2 à 5 Chambres disponibles dans le Morbihan (56).

Prix incluant : Terrain+maison+garage+géomètre+frais raccordement+enlèvement déchets générés+assurance dommage ouvrage obligatoire et estimatif frais divers.

(Photo non contractuelle et terrain sous réserve de disponibilité).

**VILLADEALE 56**  
29 avenue du Président Edouard Herriot  
56000 VANNES  
Tel : 02.97.42.85.94  
E-Mail : villadeale56@gmail.com

Catalogue PDF généré  
par <http://www.repimmo.com>

Si vous désirez plus d'informations, nous sommes joignable au 02 97 42 85 94 ou par mail :

**VILLADEALE 56 - VANNES**

Annnonce visible sur <http://www.repimmo.com> sous la REF n°16337176



voir tous les détails sur ce bien [http://www.repimmo.com/petite\\_annonces\\_immobiliere/16337176/maison-a\\_vendre-lauzach-56.php](http://www.repimmo.com/petite_annonces_immobiliere/16337176/maison-a_vendre-lauzach-56.php)

## Vente Maison BELZ ( Morbihan - 56 )

Surface : 66 m<sup>2</sup>

Surface terrain : 366 m<sup>2</sup>

Surface séjour : 30 m<sup>2</sup>

Nb pièces : 5 pièces

Chambres : 3 chambres

Prix : 339685 €

Réf : 56\_BELZ\_08 -



### Description détaillée :

Exemple de maison à bâtir aux dernières normes RE 2020 d'une superficie de 66 m<sup>2</sup> sur un terrain de 366 m<sup>2</sup> située sur la commune de Belz. Son plus : ce lotissement est situé à 500 m du port de Saint-Cado !

Avec son garage intégré et ses superficies optimisées : cette maison est faite pour vous !

Le séjour est composé du salon, salle à manger et de la cuisine ouverte sur une superficie de 30 m<sup>2</sup>. Avec une possibilité de supprimer l'une des 3 chambres, vous pourrez agrandir l'espace de vie de 10 m<sup>2</sup>. Vous développerez alors un séjour + cuisine en forme de L de 40 m<sup>2</sup>.

Le coin nuit est composé de 3 chambres de 10 m<sup>2</sup> chacune. Ce coin nuit est desservi par une salle de bain avec un bac à douche.

Petit plus confort ! Les toilettes sont séparées. Les volets roulants sont électriques et encastrés dans la maçonnerie pour plus de design.

Prestations soignées, production de chauffage et d'eau chaude par une pompe à chaleur. Plancher chauffant intégré au rez-de-chaussée.

Maison conforme à la nouvelle réglementation RE 2020 (classe A).

D'autres terrains et modèles de 2 à 5 Chambres disponibles dans le Morbihan (56). Prix incluant :

Terrain+maison+garage+géomètre+frais raccordement+enlèvement déchets générés+assurance dommage ouvrage obligatoire et estimatif frais divers. (Photo non contractuelle et terrain sous réserve de disponibilité).

contactable au 02 97 42 85 94 ou par mail :



voir tous les détails sur ce bien [http://www.repimmo.com/petite\\_annonces\\_immobiliere/16337175/maison-a\\_vendre-belz-56.php](http://www.repimmo.com/petite_annonces_immobiliere/16337175/maison-a_vendre-belz-56.php)

## Vente Maison GRAND-CHAMP ( Morbihan - 56 )

Surface : 105 m2

Surface terrain : 647 m2

Surface séjour : 39 m2

Nb pièces : 6 pièces

Chambres : 4 chambres

Prix : 364282 €

Réf : 56\_GRANDCHAMP\_05 -



### Description détaillée :

Exemple de maison à bâtir aux dernières normes RE 2020, d'une superficie de 105m<sup>2</sup> habitable avec garage intégré. Située à Grand-Champ, aux portes de Vannes sur ce beau terrain de 647 m<sup>2</sup>, vous pourrez profiter de son environnement calme.

La vie de vie est composée du salon, séjour et de la cuisine ouverte, adjacente au cellier : pratique lorsque l'on cuisine. Le garage de cette maison vous offre 20 m<sup>2</sup> de rangement supplémentaire.

Le coin nuit est composé de 4 belles chambres. L'une d'entre-elle : votre suite parentale avec sa salle d'eau attenante. Elle n'attend plus que vous ! Les 3 autres chambres sont lumineuses et parfaitement conçues pour accueillir vos enfants et/ou invités. Elles profitent d'une salle de bain avec baignoire de plus de 6 m<sup>2</sup>.

Petit plus ! Les toilettes sont séparées. Les volets roulants sont électriques et encastrés dans la maçonnerie pour plus de design.

Prestations soignées, production de chauffage et d'eau chaude par une pompe à chaleur. Plancher chauffant intégré. Maison conforme à la nouvelle réglementation RE 2020 (classe A).

D'autres terrains et modèles de 2 à 5 Chambres disponibles dans le Morbihan (56).

Prix incluant : Terrain+maison+garage+géomètre+frais raccordement+enlèvement déchets générés+assurance dommage ouvrage obligatoire et estimatif frais divers.

(Photo non contractuelle et terrain sous réserve de disponibilité).



OR  
E:  
nnr  
ignable au 02 97 42 85 94 ou par mail :



voir tous les détails sur ce bien [http://www.repimmo.com/petite\\_annonces\\_immobiliere/16315162/maison-a\\_vendre-grand\\_champ-56.php](http://www.repimmo.com/petite_annonces_immobiliere/16315162/maison-a_vendre-grand_champ-56.php)



## Vente Maison PONT-SCORFF ( Morbihan - 56 )

Surface : 90 m<sup>2</sup>

Surface terrain : 410 m<sup>2</sup>

Surface séjour : 49 m<sup>2</sup>

Nb pièces : 5 pièces

Chambres : 3 chambres

Prix : 249778 €

Réf : 56\_PONTSCORFF\_04 -



### Description détaillée :

Offrez-vous cette jolie maison à bâtir d'une superficie de 90 m<sup>2</sup> aux dernières normes RE 2020. Avec son garage accolé, cette bâtisse s'implante à ravir sur ce terrain de 410 m<sup>2</sup> situé sur la commune de Pont Scorff.

Cette belle maison avec étage sous combles aménagés développe un bel espace de vie ! La pièce principale avec ses 49 m<sup>2</sup> est composée de la salle à manger, du salon et de la cuisine en forme de L.

À l'étage, le coin nuit est composé de 3 belles chambres lumineuses. Elles ont été conçues pour un maximum de confort et de bien-être.

Ces 3 chambres sont desservies par une salle de bain fonctionnelle, composée d'une baignoire. L'idéal pour les enfants ou les moments détente !

Petit détail confort ! Les toilettes sont séparées. Les volets roulants sont électriques et encastrés dans la maçonnerie pour plus de design et de discrétion.

Prestations soignées, production de chauffage et d'eau chaude par une pompe à chaleur. Plancher chauffant intégré au RDC et à l'étage.

Maison conforme à la nouvelle réglementation RE 2020 (classe A).

D'autres terrains et modèles de 2 à 5 Chambres disponibles dans le Morbihan (56).

Prix incluant : Terrain+maison+garage+géomètre+frais raccordement+enlèvement déchets générés+assurance dommae ouvrage obligatoire et estimatif frais divers.



et disponibilité).

contactable au 02 97 42 85 94 ou par mail :



voir tous les détails sur ce bien [http://www.repimmo.com/petite\\_annonces\\_immobiliere/16315161/maison-a\\_vendre-pont\\_scorff-56.php](http://www.repimmo.com/petite_annonces_immobiliere/16315161/maison-a_vendre-pont_scorff-56.php)

## Vente Maison HEZO ( Morbihan - 56 )

Surface : 66 m<sup>2</sup>

Surface terrain : 368 m<sup>2</sup>

Surface séjour : 30 m<sup>2</sup>

Nb pièces : 5 pièces

Chambres : 3 chambres

Prix : 294266 €

Réf : 56\_LE\_HEZO\_13 -



### Description détaillée :

Exemple de maison à bâtir aux dernières normes RE 2020 d'une superficie de 66 m<sup>2</sup> sur un terrain de 368 m<sup>2</sup> située sur la commune du Hézo.

Avec son garage intégré et ses superficies optimisées : cette maison est faite pour vous !

Le séjour est composé du salon, salle à manger et de la cuisine ouverte sur une superficie de 30 m<sup>2</sup>. Avec une possibilité de supprimer l'une des 3 chambres, vous pourrez agrandir l'espace de vie de 10 m<sup>2</sup>. Vous développerez alors un séjour + cuisine en forme de L de 40 m<sup>2</sup>.

Le coin nuit est composé de 3 chambres de 10 m<sup>2</sup> chacune. Ce coin nuit est desservi par une salle de bain avec un bac à douche.

Petit plus confort ! Les toilettes sont séparées. Les volets roulants sont électriques et encastrés dans la maçonnerie pour plus de design.

Prestations soignées, production de chauffage et d'eau chaude par une pompe à chaleur. Plancher chauffant intégré au rez-de-chaussée.

Maison conforme à la nouvelle réglementation RE 2020 (classe A).

D'autres terrains et modèles de 2 à 5 Chambres disponibles dans le Morbihan (56). Prix incluant :

Terrain+maison+garage+géomètre+frais raccordement+enlèvement déchets générés+assurance dommage ouvrage obligatoire et estimatif frais divers. (Photo non contractuelle et terrain sous réserve de disponibilité).

contactable au 02 97 42 85 94 ou par mail :



voir tous les détails sur ce bien [http://www.repimmo.com/petite\\_annonces\\_immobiliere/16315160/maison-a\\_vendre-hezo-56.php](http://www.repimmo.com/petite_annonces_immobiliere/16315160/maison-a_vendre-hezo-56.php)



## Vente Maison PLUMELEC ( Morbihan - 56 )

Surface : 86 m<sup>2</sup>

Surface terrain : 346 m<sup>2</sup>

Surface séjour : 47 m<sup>2</sup>

Nb pièces : 5 pièces

Chambres : 3 chambres

Prix : 206952 €

Réf : 56\_PLUMELEC\_06 -



### Description détaillée :

Offrez-vous cette charmante maison de plain-pied aux dernières normes RE 2020. Avec son garage intégré, elle a été conçue pour votre bien-être ! Parfaite sur ce terrain de 346 m<sup>2</sup> situé sur la commune de Plumelec à seulement 25 minutes de Vannes.

L'espace séjour est composé du salon, salle à manger et de la cuisine ouverte. Cet espace convivial créera à coup sûr une atmosphère chaleureuse et des moments de partage.

3 belles chambres lumineuses ont été pensées pour accueillir votre famille et/ou amis.

Pour plus d'intimité, les toilettes sont séparées et la salle de bain qui dessert les 3 chambres propose une belle baignoire.

Prestations soignées, production de chauffage et d'eau chaude par une pompe à chaleur. Plancher chauffant intégré.

Les volets roulants sont électriques et encastrés dans la maçonnerie pour plus de design et de discrétion.

Maison conforme aux dernières normes RE 2020 (classe A).

D'autres terrains et modèles de 2 à 5 Chambres disponibles dans le Morbihan (56).

Prix incluant : Terrain+maison+garage+géomètre+frais raccordement+assurance Dommage Ouvrage obligatoire et estimatif frais divers.

(Photo non contractuelle et terrain sous réserve de disponibilité).

Si vous désirez plus d'informations, nous sommes joignable au 02 97 42 85 94 ou par mail :



E:  
nnr



voir tous les détails sur ce bien [http://www.repimmo.com/petite\\_annonces\\_immobiliere/16315159/maison-a\\_vendre-plumelec-56.php](http://www.repimmo.com/petite_annonces_immobiliere/16315159/maison-a_vendre-plumelec-56.php)

## Vente Maison PLOERMEL ( Morbihan - 56 )

Surface : 62 m<sup>2</sup>

Surface terrain : 405 m<sup>2</sup>

Surface séjour : 34 m<sup>2</sup>

Nb pièces : 4 pièces

Chambres : 2 chambres

Prix : 176619 €

Réf : 56\_PLOERMEL\_16 -



### Description détaillée :

Offrez-vous cette charmante villa de plain-pied avec ses 62 m<sup>2</sup> habitable ! Parfaite sur ce terrain de 405 m<sup>2</sup> situé sur la commune de Ploermel, vous pourrez profiter de toutes les commodités qu'offre cette commune.

L'espace séjour de 34 m<sup>2</sup> est composé du salon, salle à manger et d'une cuisine ouverte.

Cette pièce créera à coup sûr une atmosphère chaleureuse et des moments de partage avec votre famille et amis.

2 chambres viennent compléter cette bâtisse. Avec des fenêtres de 1,60m de large, cet espace nuit est très lumineux.

Pour plus d'intimité, les toilettes sont séparées et la salle de bain qui dessert les 2 chambres propose un bac à douche, transformable en baignoire aux souhaits de chacun.

Prestations soignées, production de chauffage et d'eau chaude par une pompe à chaleur. Plancher chauffant intégré.

Les volets roulants sont électriques et encastrés dans la maçonnerie pour plus de design et de discrétion.

Maison conforme aux dernières normes RE 2020 (classe A).

D'autres terrains et modèles de 2 à 5 Chambres disponibles dans le Morbihan (56).

Prix incluant : Terrain+maison+garage+géomètre+frais raccordement+assurance Dommage Ouvrage obligatoire et estimatif frais divers.

(Photo non contractuelle et terrain sous réserve de disponibilité).

Si vous désirez plus d'informations, nous sommes joignable au 02 97 42 85 94 ou par mail :

VILLADEALE 56 - VANNES



voir tous les détails sur ce bien [http://www.repimmo.com/petite\\_annonces\\_immobiliere/16315158/maison-a\\_vendre-ploermel-56.php](http://www.repimmo.com/petite_annonces_immobiliere/16315158/maison-a_vendre-ploermel-56.php)

## Vente Maison PLUVIGNER ( Morbihan - 56 )

Surface : 100 m<sup>2</sup>

Surface terrain : 309 m<sup>2</sup>

Surface séjour : 49 m<sup>2</sup>

Nb pièces : 5 pièces

Chambres : 3 chambres

Prix : 244600 €

Réf : 56\_PLUVIGNER\_03 -



### Description détaillée :

Offrez-vous cette jolie maison à bâtir d'une superficie de 100 m<sup>2</sup> aux dernières normes RE 2020. Avec son garage intégré, cette bâtisse s'implante à ravir sur ce terrain de 309 m<sup>2</sup> situé sur la commune de Pluvigner !

Cette belle maison avec étage sous combles aménagés développe un bel espace de vie ! La pièce principale avec ses 49 m<sup>2</sup> est composée de la salle à manger, du salon et de la cuisine en forme de L.

À l'étage, le coin nuit est composé de 3 belles chambres lumineuses. Elles ont été conçues pour un maximum de confort et de bien-être.

Ces 3 chambres sont desservies par une salle de bain fonctionnelle, composée d'une baignoire. L'idéal pour les enfants ou les moments détente !

Petit détail confort ! Les toilettes sont séparées. Les volets roulants sont électriques et encastrés dans la maçonnerie pour plus de design et de discrétion.

Prestations soignées, production de chauffage et d'eau chaude par une pompe à chaleur. Plancher chauffant intégré au RDC et à l'étage.

Maison conforme à la nouvelle réglementation RE 2020 (classe A).

D'autres terrains et modèles de 2 à 5 Chambres disponibles dans le Morbihan (56).

Prix incluant : Terrain+maison+garage+géomètre+frais raccordement+enlèvement déchets générés+assurance dommage ouvrage obligatoire et estimatif frais divers.



et (disponibilité).

contactable au 02 97 42 85 94 ou par mail :



voir tous les détails sur ce bien [http://www.repimmo.com/petite\\_annonces\\_immobiliere/16315157/maison-a\\_vendre-pluvigner-56.php](http://www.repimmo.com/petite_annonces_immobiliere/16315157/maison-a_vendre-pluvigner-56.php)

## Vente Maison ELVEN ( Morbihan - 56 )

Surface : 105 m<sup>2</sup>

Surface terrain : 315 m<sup>2</sup>

Surface séjour : 44 m<sup>2</sup>

Nb pièces : 6 pièces

Chambres : 4 chambres

Prix : 252359 €

Réf : 56\_ELVEN\_15 -



### Description détaillée :

Offrez-vous cette agréable maison à bâtir aux dernières normes RE 2020 de 105 m<sup>2</sup> habitable avec son garage accolé, sur ce terrain de 315 m<sup>2</sup> situé à Elven, aux portes de Vannes.

Cette belle maison avec étage sous combles aménagés développe un bel espace de vie ! La pièce principale, très spacieuse est composée du salon, salle à manger ainsi que de la cuisine ouverte. Avec près de 45m<sup>2</sup>, vous pourrez pleinement profiter de ce bel espace pour recevoir votre famille et/ou amis.

Son plus ! Sa suite parentale au rez-de-chaussée, avec sa salle de bain privative.

À l'étage, 3 belles chambres s'offre à vous. Elles ont été conçues pour un maximum de confort et de bien-être. La salle de bain est dotée d'une baignoire : idéal pour les enfants en bas âges ou pour les moments détente !

Petit détail confort ! Les toilettes sont séparées. Les volets roulants sont électriques et encastrés dans la maçonnerie pour plus de design et de discrétion.

Prestations soignées, production de chauffage et d'eau chaude par une pompe à chaleur. Plancher chauffant intégré au RDC et à l'étage.

Maison conforme à la nouvelle réglementation RE2020 (classe A).

D'autres terrains et modèles de 2 à 5 Chambres disponibles dans le Morbihan (56).

Prix incluant : Terrain+maison+garage+géomètre+frais raccordement+enlèvement déchets générés+assurance dommae ouvrage obligatoire et estimatif frais divers.



et disponibilité).

contactable au 02 97 42 85 94 ou par mail :



voir tous les détails sur ce bien [http://www.repimmo.com/petite\\_annonces\\_immobiliere/16315153/maison-a\\_vendre-elven-56.php](http://www.repimmo.com/petite_annonces_immobiliere/16315153/maison-a_vendre-elven-56.php)



## Vente Maison PEAULE ( Morbihan - 56 )

Surface : 111 m<sup>2</sup>

Surface terrain : 410 m<sup>2</sup>

Surface séjour : 42 m<sup>2</sup>

Nb pièces : 6 pièces

Chambres : 4 chambres

Prix : 221625 €

Réf : 56\_PEAULE -



### Description détaillée :

Offrez-vous cette maison à bâtir aux dernières normes RE 2020 d'une superficie de 111 m<sup>2</sup> habitable avec son garage intégré. Situé sur la commune de Péaule, ce terrain de 410 m<sup>2</sup> vous fera profiter du calme et des commodités aux alentours.

Notre maison Villabossa saura répondre à toutes vos envies. Le séjour lumineux et spacieux est parfait pour que chaque membre de la famille puisse faire ses activités au calme. La salle à manger est intégrée à l'espace cuisine qui est lui, ouvert et vous donnera tout le plaisir de faire mijoter vos petits plats tout en regardant vos enfants faire leurs devoirs.

Quatre chambres n'attendent plus que vous ! La suite parentale, au rez-de-chaussée, est un vrai nid douillet. Les autres 3 grandes chambres sont quant à elles à l'étage et accèdent très facilement à la salle de bains de 7,76 m<sup>2</sup> avec baignoire.

Un vrai coup de cœur !

Petit plus confort ! Les volets roulants sont électriques et encastrés dans la maçonnerie pour plus de design et de discrétion. Les deux toilettes sont séparées.

Prestations soignées, production de chauffage et d'eau chaude par une pompe à chaleur. Plancher chauffant intégré, RDC et à l'étage.

Un vrai coup de cœur !

Maison conforme à la nouvelle réglementation RE 2020 (classe A).

D'autres terrains et modèles de 2 à 5 Chambres disponibles dans le Morbihan (56).

Prix incluant : Terrain+maison+garage+géomètre+frais raccordement+enlèvement déchets générés+assurance dommage ouvrage obligatoire et estimatif frais divers.

(Photo non contractuelle et terrain sous réserve de disponibilité).

VILLADEALE 56  
29 avenue du Président Edouard Herriot  
56000 VANNES  
Tel : 02.97.42.85.94  
E-Mail : villadeale56@gmail.com

Catalogue PDF généré  
par <http://www.repimmo.com>

Si vous désirez plus d'informations, nous sommes joignable au 02 97 42 85 94 ou par mail :

VILLADEALE 56 - VANNES

Annnonce visible sur <http://www.repimmo.com> sous la REF n°16315151



voir tous les détails sur ce bien [http://www.repimmo.com/petite\\_annonces\\_immobiliere/16315151/maison-a\\_vendre-peaule-56.php](http://www.repimmo.com/petite_annonces_immobiliere/16315151/maison-a_vendre-peaule-56.php)



## Vente Maison LOCOAL-MENDON ( Morbihan - 56 )

Surface : 111 m<sup>2</sup>

Surface terrain : 458 m<sup>2</sup>

Surface séjour : 42 m<sup>2</sup>

Nb pièces : 6 pièces

Chambres : 4 chambres

Prix : 303073 €

Réf : 56\_LOCOAL\_MENDON\_08 -



### Description détaillée :

Offrez-vous cette maison à bâtir aux dernières normes RE 2020 d'une superficie de 111 m<sup>2</sup> habitable avec son garage intégré. Situé sur la commune de Locoal Mendon , ce terrain de 458 m<sup>2</sup> vous fera profiter du calme et des commodités aux alentours.

Notre maison Villabossa saura répondre à toutes vos envies. Le séjour lumineux et spacieux est parfait pour que chaque membre de la famille puisse faire ses activités au calme. La salle à manger est intégrée à l'espace cuisine qui est lui, ouvert et vous donnera tout le plaisir de faire mijoter vos petits plats tout en regardant vos enfants faire leurs devoirs.

Quatre chambres n'attendent plus que vous ! La suite parentale, au rez-de-chaussée, est un vrai nid douillet. Les autres 3 grandes chambres sont quant à elles à l'étage et accèdent très facilement à la salle de bains de 7,76 m<sup>2</sup> avec baignoire.

Un vrai coup de c?ur !

Petit plus confort ! Les volets roulants sont électriques et encastrés dans la maçonnerie pour plus de design et de discrétion. Les deux toilettes sont séparées.

Prestations soignées, production de chauffage et d'eau chaude par une pompe à chaleur. Plancher chauffant intégré, RDC et à l'étage.

Un vrai coup de coeur !

Maison conforme à la nouvelle réglementation RE 2020 (classe A).

D'autres terrains et modèles de 2 à 5 Chambres disponibles dans le Morbihan (56).

Prix incluant : Terrain+maison+garage+géomètre+frais raccordement+enlèvement déchets générés+assurance dommage ouvrage obligatoire et estimatif frais divers.

(Photo non contractuelle et terrain sous réserve de disponibilité).

**VILLADEALE 56**  
29 avenue du Président Edouard Herriot  
56000 VANNES  
Tel : 02.97.42.85.94  
E-Mail : villadeale56@gmail.com

Catalogue PDF généré  
par <http://www.repimmo.com>

Si vous désirez plus d'informations, nous sommes joignable au 02 97 42 85 94 ou par mail :

**VILLADEALE 56 - VANNES**

Annnonce visible sur <http://www.repimmo.com> sous la REF n°16300289



voir tous les détails sur ce bien [http://www.repimmo.com/petite\\_annonces\\_immobiliere/16300289/maison-a\\_vendre-locoale\\_mendon-56.php](http://www.repimmo.com/petite_annonces_immobiliere/16300289/maison-a_vendre-locoale_mendon-56.php)

## Vente Maison PLOEMEUR ( Morbihan - 56 )

Surface : 113 m<sup>2</sup>

Surface terrain : 501 m<sup>2</sup>

Surface séjour : 36 m<sup>2</sup>

Nb pièces : 6 pièces

Chambres : 4 chambres

Prix : 493844 €

Réf : 56\_PLOEMEUR\_10 -



### Description détaillée :

Exemple de maison à bâtir aux dernières normes RE 2020 d'une superficie de 113m<sup>2</sup> habitable avec garage intégré sur un terrain de 501 m<sup>2</sup> idéalement situé sur la commune de Ploemeur.

Avec son entrée qui ouvre sur une grande pièce de vie, vous vous sentirez tout de suite bien chez vous ! La chambre parentale au rez-de-chaussée offrant une salle de bain privative est particulièrement lumineuse avec ses grandes baies vitrées.

A l'étage, les fans de mode seront servis avec un beau dressing où chacun pourra ranger ses affaires.

La salle de bain avec douche dessert les trois spacieuses chambres de 12,74 m<sup>2</sup> à 14,77 m<sup>2</sup>.

Le garage intégré de 18,90 m<sup>2</sup> sera aussi très utile comme espace de rangement !

Petit plus confort ! Les volets roulants sont électriques et encastrés dans la maçonnerie. Les toilettes sont séparées.

Prestations soignées, production de chauffage et d'eau chaude par une pompe à chaleur. Plancher chauffant intégré au rez-de-chaussée et à l'étage.

Maison conforme à la nouvelle réglementation RE 2020 (classe A).

D'autres terrains et modèles de 2 à 5 Chambres disponibles dans le Morbihan (56).

Prix incluant : Terrain+maison+garage+géomètre+frais raccordement+enlèvement déchets générés+assurance dommage ouvrage obligatoire et estimatif frais divers.

(Photo non contractuelle et terrain sous réserve de disponibilité).

contactable au 02 97 42 85 94 ou par mail :



voir tous les détails sur ce bien [http://www.repimmo.com/petite\\_annonces\\_immobiliere/16283967/maison-a\\_vendre-ploemeur-56.php](http://www.repimmo.com/petite_annonces_immobiliere/16283967/maison-a_vendre-ploemeur-56.php)

## Vente Maison MERLEVENEZ ( Morbihan - 56 )

Surface : 100 m<sup>2</sup>

Surface terrain : 284 m<sup>2</sup>

Surface séjour : 49 m<sup>2</sup>

Nb pièces : 5 pièces

Chambres : 3 chambres

Prix : 223748 €

Réf : 56\_MERLEVENEZ\_18 -



### Description détaillée :

Offrez-vous cette jolie maison à bâtir d'une superficie de 100 m<sup>2</sup> aux dernières normes RE 2020. Avec son garage intégré, cette bâtisse s'implante à ravir sur ce terrain de 284 m<sup>2</sup> situé sur la commune de Merlevenez !

Cette belle maison avec étage sous combles aménagés développe un bel espace de vie ! La pièce principale avec ses 49 m<sup>2</sup> est composée de la salle à manger, du salon et de la cuisine en forme de L.

À l'étage, le coin nuit est composé de 3 belles chambres lumineuses. Elles ont été conçues pour un maximum de confort et de bien-être.

Ces 3 chambres sont desservies par une salle de bain fonctionnelle, composée d'une baignoire. L'idéal pour les enfants ou les moments détente !

Petit détail confort ! Les toilettes sont séparées. Les volets roulants sont électriques et encastrés dans la maçonnerie pour plus de design et de discrétion.

Prestations soignées, production de chauffage et d'eau chaude par une pompe à chaleur. Plancher chauffant intégré au RDC et à l'étage.

Maison conforme à la nouvelle réglementation RE 2020 (classe A).

D'autres terrains et modèles de 2 à 5 Chambres disponibles dans le Morbihan (56).

Prix incluant : Terrain+maison+garage+géomètre+frais raccordement+enlèvement déchets générés+assurance dommage ouvrage obligatoire et estimatif frais divers.



et disponibilité).

ignable au 02 97 42 85 94 ou par mail :

voir tous les détails sur ce bien [http://www.repimmo.com/petite\\_annonces\\_immobiliere/16283966/maison-a\\_vendre-merlevenez-56.php](http://www.repimmo.com/petite_annonces_immobiliere/16283966/maison-a_vendre-merlevenez-56.php)



## Vente Maison PLAUDREN ( Morbihan - 56 )

Surface : 105 m<sup>2</sup>

Surface terrain : 350 m<sup>2</sup>

Surface séjour : 44 m<sup>2</sup>

Nb pièces : 6 pièces

Chambres : 4 chambres

Prix : 228717 €

Réf : 56\_PLAUDREN\_12 -



### Description détaillée :

Offrez-vous cette agréable maison à bâtir aux dernières normes RE 2020 de 105 m<sup>2</sup> habitable avec son garage accolé, sur ce terrain de 350 m<sup>2</sup> situé à Plaudren, aux portes de Vannes.

Cette belle maison avec étage sous combles aménagés développe un bel espace de vie ! La pièce principale, très spacieuse est composée du salon, salle à manger ainsi que de la cuisine ouverte. Avec près de 45m<sup>2</sup>, vous pourrez pleinement profiter de ce bel espace pour recevoir votre famille et/ou amis.

Son plus ! Sa suite parentale au rez-de-chaussée, avec sa salle de bain privative.

À l'étage, 3 belles chambres s'offre à vous. Elles ont été conçues pour un maximum de confort et de bien-être. La salle de bain est dotée d'une baignoire : idéal pour les enfants en bas âges ou pour les moments détente !

Petit détail confort ! Les toilettes sont séparées. Les volets roulants sont électriques et encastrés dans la maçonnerie pour plus de design et de discrétion.

Prestations soignées, production de chauffage et d'eau chaude par une pompe à chaleur. Plancher chauffant intégré au RDC et à l'étage.

Maison conforme à la nouvelle réglementation RE2020 (classe A).

D'autres terrains et modèles de 2 à 5 Chambres disponibles dans le Morbihan (56).

Prix incluant : Terrain+maison+garage+géomètre+frais raccordement+enlèvement déchets générés+assurance dommage ouvrage obligatoire et estimatif frais divers.



et  
or  
E  
nr



disponibilité).

ignable au 02 97 42 85 94 ou par mail :

voir tous les détails sur ce bien [http://www.repimmo.com/petite\\_annonces\\_immobiliere/16269050/maison-a\\_vendre-plaudren-56.php](http://www.repimmo.com/petite_annonces_immobiliere/16269050/maison-a_vendre-plaudren-56.php)

## Vente Maison PLUVIGNER ( Morbihan - 56 )

Surface : 86 m<sup>2</sup>

Surface terrain : 442 m<sup>2</sup>

Surface séjour : 45 m<sup>2</sup>

Nb pièces : 5 pièces

Chambres : 3 chambres

Prix : 228862 €

Réf : 56\_PLUVIGNER\_02 -



### Description détaillée :

Offrez-vous cette charmante maison de plain-pied de 86 m<sup>2</sup> habitable, aux dernières normes RE 2020. Avec son garage intégré, elle a été conçue pour votre bien-être ! Parfaite sur ce terrain de 442 m<sup>2</sup> situé sur la commune de Pluvigner, proche d'Auray.

L'espace séjour est composé du salon, salle à manger et de la cuisine ouverte. Cet espace convivial créera à coup sûr une atmosphère chaleureuse et des moments de partage.

3 belles chambres lumineuses ont été pensées pour accueillir votre famille et/ou amis.

Pour plus d'intimité, les toilettes sont séparées et la salle de bain qui dessert les 3 chambres propose une belle baignoire.

Prestations soignées, production de chauffage et d'eau chaude par une pompe à chaleur. Plancher chauffant intégré.

Les volets roulants sont électriques et encastrés dans la maçonnerie pour plus de design et de discrétion.

Maison conforme aux dernières normes RE 2020 (classe A).

D'autres terrains et modèles de 2 à 5 Chambres disponibles dans le Morbihan (56).

Prix incluant : Terrain+maison+garage+géomètre+frais raccordement+assurance Dommage Ouvrage obligatoire et estimatif frais divers.

(Photo non contractuelle et terrain sous réserve de disponibilité).

Si vous désirez plus d'informations, nous sommes joignable au 02 97 42 85 94 ou par mail :



E:  
nnr



voir tous les détails sur ce bien [http://www.repimmo.com/petite\\_annonces\\_immobiliere/16269049/maison-a\\_vendre-pluvigner-56.php](http://www.repimmo.com/petite_annonces_immobiliere/16269049/maison-a_vendre-pluvigner-56.php)



## Vente Maison MALESTROIT ( Morbihan - 56 )

Surface : 126 m<sup>2</sup>

Surface terrain : 532 m<sup>2</sup>

Surface séjour : 41 m<sup>2</sup>

Nb pièces : 6 pièces

Chambres : 4 chambres

Prix : 268613 €

Réf : 56\_MALESTROIT -



### Description détaillée :

Exemple de maison à bâtir aux dernières normes RE 2020, d'une superficie de 126 m<sup>2</sup> habitable avec son garage intégré. Idéalement conçue pour ce beau terrain de 532 m<sup>2</sup> situé sur la commune de Malestroit.

Le design extérieur est l'élément phare de cette maison. Sa grande pièce de vie avec 41 m<sup>2</sup> habitable sera le lieu parfait pour se retrouver en famille ou entre amis. Sa cuisine ouverte sur le séjour vos donner envie de mijoter de bons petits plats !

La suite parentale au rez-de-chaussée est composée d'une chambre de 12 m<sup>2</sup> avec coin d'eau attenant.

Le coin nuit à l'étage est composé de 3 grandes chambres allant de 14,17 m<sup>2</sup> à 15,39 m<sup>2</sup>. Vous y retrouverez également une salle de bain avec baignoire : utile lorsque l'on a des enfants en bas âge !

Petit plus confort ! Les toilettes sont séparées. Les volets roulants sont électriques et encastrés dans la maçonnerie de manière à sublimer le design extérieur de cette maison.

Prestations soignées, production de chauffage et d'eau chaude par une pompe à chaleur. Plancher chauffant intégré au rez-de-chaussée et à l'étage.

Maison conforme aux dernières normes RE 2020 (classe A). D'autres terrains et modèles de 2 à 5 chambres sont disponibles dans le Morbihan (56).

Prix incluant : Terrain+maison+garage+géomètre+frais raccordement+enlèvement déchets générés+assurance dommage ouvrage obligatoire et estimatif frais divers.



et (disponibilité).

signable au 02 97 42 85 94 ou par mail :

voir tous les détails sur ce bien [http://www.repimmo.com/petite\\_annonces\\_immobiliere/16269048/maison-a\\_vendre-malestroit-56.php](http://www.repimmo.com/petite_annonces_immobiliere/16269048/maison-a_vendre-malestroit-56.php)

## Vente Maison SERENT ( Morbihan - 56 )

Surface : 111 m<sup>2</sup>

Surface terrain : 265 m<sup>2</sup>

Surface séjour : 42 m<sup>2</sup>

Nb pièces : 6 pièces

Chambres : 4 chambres

Prix : 216541 €

Réf : 56\_SERENT\_24 -



### Description détaillée :

Offrez-vous cette maison à bâtir aux dernières normes RE 2020 d'une superficie de 111 m<sup>2</sup> habitable avec son garage intégré. Situé sur la commune de Sérent, ce terrain de 265 m<sup>2</sup> vous fera profiter du calme et des commodités aux alentours.

Notre maison Villabossa saura répondre à toutes vos envies. Le séjour lumineux et spacieux est parfait pour que chaque membre de la famille puisse faire ses activités au calme. La salle à manger est intégrée à l'espace cuisine qui est lui, ouvert et vous donnera tout le plaisir de faire mijoter vos petits plats tout en regardant vos enfants faire leurs devoirs.

Quatre chambres n'attendent plus que vous ! La suite parentale, au rez-de-chaussée, est un vrai nid douillet. Les autres 3 grandes chambres sont quant à elles à l'étage et accèdent très facilement à la salle de bains de 7,76 m<sup>2</sup> avec baignoire.

Un vrai coup de cœur !

Petit plus confort ! Les volets roulants sont électriques et encastrés dans la maçonnerie pour plus de design et de discrétion. Les deux toilettes sont séparées.

Prestations soignées, production de chauffage et d'eau chaude par une pompe à chaleur. Plancher chauffant intégré, RDC et à l'étage.

Un vrai coup de cœur !

Maison conforme à la nouvelle réglementation RE 2020 (classe A).

D'autres terrains et modèles de 2 à 5 Chambres disponibles dans le Morbihan (56).

Prix incluant : Terrain+maison+garage+géomètre+frais raccordement+enlèvement déchets générés+assurance dommage ouvrage obligatoire et estimatif frais divers.

(Photo non contractuelle et terrain sous réserve de disponibilité).

**VILLADEALE 56**  
29 avenue du Président Edouard Herriot  
56000 VANNES  
Tel : 02.97.42.85.94  
E-Mail : villadeale56@gmail.com

Catalogue PDF généré  
par <http://www.repimmo.com>

Si vous désirez plus d'informations, nous sommes joignable au 02 97 42 85 94 ou par mail :

**VILLADEALE 56 - VANNES**

Annonce visible sur <http://www.repimmo.com> sous la REF n°16194109



voir tous les détails sur ce bien [http://www.repimmo.com/petite\\_annonces\\_immobiliere/16194109/maison-a\\_vendre-serent-56.php](http://www.repimmo.com/petite_annonces_immobiliere/16194109/maison-a_vendre-serent-56.php)

## Vente Maison MALESTROIT ( Morbihan - 56 )

Surface : 104 m<sup>2</sup>

Surface terrain : 519 m<sup>2</sup>

Surface séjour : 43 m<sup>2</sup>

Nb pièces : 6 pièces

Chambres : 4 chambres

Prix : 227060 €

Réf : 56\_MALESTROIT\_08 -



### Description détaillée :

Offrez-vous cette agréable maison à bâtir aux dernières normes RE 2020 de 104 m<sup>2</sup> habitable avec son garage accolé, sur ce terrain de 519 m<sup>2</sup> est situé sur Malestroit.

Cette belle maison avec étage sous combles aménagés développe un bel espace de vie ! La pièce principale, très spacieuse est composée du salon, salle à manger ainsi que de la cuisine ouverte. Avec près de 45m<sup>2</sup>, vous pourrez pleinement profiter de ce bel espace pour recevoir votre famille et/ou amis.

Son plus ! Sa suite parentale au rez-de-chaussée, avec sa salle de bain privative.

À l'étage, 3 belles chambres s'offre à vous. Elles ont été conçues pour un maximum de confort et de bien-être. La salle de bain est dotée d'une baignoire : idéal pour les enfants en bas âges ou pour les moments détente !

Petit détail confort ! Les toilettes sont séparées. Les volets roulants sont électriques et encastrés dans la maçonnerie pour plus de design et de discrétion.

Prestations soignées, production de chauffage et d'eau chaude par une pompe à chaleur. Plancher chauffant intégré au RDC et à l'étage.

Maison conforme à la nouvelle réglementation RE2020 (classe A).

D'autres terrains et modèles de 2 à 5 Chambres disponibles dans le Morbihan (56).

Prix incluant : Terrain+maison+garage+géomètre+frais raccordement+enlèvement déchets générés+assurance dommage ouvrage obligatoire et estimatif frais divers.



disponibilité).

ignable au 02 97 42 85 94 ou par mail :

voir tous les détails sur ce bien [http://www.repimmo.com/petite\\_annonces\\_immobiliere/16179463/maison-a\\_vendre-malestroit-56.php](http://www.repimmo.com/petite_annonces_immobiliere/16179463/maison-a_vendre-malestroit-56.php)

## Vente Maison PLAUDREN ( Morbihan - 56 )

Surface : 80 m<sup>2</sup>

Surface terrain : 385 m<sup>2</sup>

Surface séjour : 39 m<sup>2</sup>

Nb pièces : 5 pièces

Chambres : 3 chambres

Prix : 220797 €

Réf : 56\_PLAUDREN\_21 -



### Description détaillée :

Offrez-vous cette jolie maison à bâtir d'une superficie de 80 m<sup>2</sup> habitables aux dernières normes RE 2020. Avec son garage intégré, cette bâtisse s'implante à ravir sur ce terrain de 385 m<sup>2</sup> situé sur la commune de Plaudren, aux portes de Vannes !

Cette belle maison avec étage sous combles aménagés développe un bel espace de vie ! La pièce principale avec ses 39 m<sup>2</sup> est composée de la salle à manger, du salon et de la cuisine en forme de L.

À l'étage, le coin nuit est composé de 3 belles chambres lumineuses. Elles ont été conçues pour un maximum de confort et de bien-être.

Ces 3 chambres sont desservies par une salle de bain fonctionnelle, composée d'une baignoire. L'idéal pour les enfants ou les moments détente !

Petit détail confort ! Les toilettes sont séparées. Les volets roulants sont électriques et encastrés dans la maçonnerie pour plus de design et de discrétion.

Prestations soignées, production de chauffage et d'eau chaude par une pompe à chaleur. Plancher chauffant intégré au RDC et à l'étage.

Maison conforme à la nouvelle réglementation RE 2020 (classe A).

D'autres terrains et modèles de 2 à 5 Chambres disponibles dans le Morbihan (56).

Prix incluant : Terrain+maison+garage+géomètre+frais raccordement+enlèvement déchets générés+assurance

notaire et estimatif frais divers.

et terrain sous réserve de disponibilité).

Pour plus d'informations, nous sommes joignable au 02 97 42 85 94 ou par mail :

ES



[www.repimmo.com](http://www.repimmo.com) sous la REF n°16179461

voir tous les détails sur ce bien [http://www.repimmo.com/petite\\_annonces\\_immobiliere/16179461/maison-a\\_vendre-plaudren-56.php](http://www.repimmo.com/petite_annonces_immobiliere/16179461/maison-a_vendre-plaudren-56.php)



## Vente Maison PONTIVY ( Morbihan - 56 )

Surface : 126 m2

Surface terrain : 514 m2

Surface séjour : 41 m2

Nb pièces : 6 pièces

Chambres : 4 chambres

Prix : 267617 €

Réf : 56\_PONTIVY\_02 -



### Description détaillée :

Exemple de maison à bâtir aux dernières normes RE 2020, d'une superficie de 126m<sup>2</sup> habitable avec son double garage de presque 35 m<sup>2</sup>. Ce beau terrain de 514 m<sup>2</sup> situé sur la commune de Pontivy, vous permettra de profiter du calme et des commodités aux alentours.

Le design extérieur est l'élément phare de cette maison. Sa grande pièce de vie avec 41 m<sup>2</sup> habitable sera le lieu parfait pour se retrouver en famille ou entre amis. Sa cuisine ouverte sur le séjour vos donner envie de mijoter de bons petits plats !

La suite parentale au rez-de-chaussée est composée d'une chambre de 12 m<sup>2</sup> et coin d'eau attenant.

Le coin nuit à l'étage est composé de 3 grandes chambres allant de 14,17 m<sup>2</sup> à 15,39 m<sup>2</sup>. Vous y retrouverez également une salle de bain avec baignoire : utile lorsque l'on a des enfants en bas âge !

Petit plus confort ! Les toilettes sont séparées. Les volets roulants sont électriques et encastrés dans la maçonnerie de manière à sublimer le design extérieur de cette maison.

Prestations soignées, production de chauffage et d'eau chaude par une pompe à chaleur. Plancher chauffant intégré au rez-de-chaussée et à l'étage.

Maison conforme aux dernières normes RE 2020 (classe A). D'autres terrains et modèles de 2 à 5 chambres sont disponibles dans le Morbihan (56).

Prix incluant : Terrain+maison+garage+aéomètre+frais raccordement+enlèvement déchets générés+assurance



...s.  
...isponibilité).  
...ignable au 02 97 42 85 94 ou par mail :

voir tous les détails sur ce bien [http://www.repimmo.com/petite\\_annonces\\_immobiliere/16057202/maison-a\\_vendre-pontivy-56.php](http://www.repimmo.com/petite_annonces_immobiliere/16057202/maison-a_vendre-pontivy-56.php)



## Vente Maison MERLEVENEZ ( Morbihan - 56 )

Surface : 111 m<sup>2</sup>

Surface terrain : 380 m<sup>2</sup>

Surface séjour : 42 m<sup>2</sup>

Nb pièces : 6 pièces

Chambres : 4 chambres

Prix : 261183 €

Réf : 56\_MERLEVENEZ\_12 -



### Description détaillée :

Offrez-vous cette maison à bâtir aux dernières normes RE 2020 d'une superficie de 111 m<sup>2</sup> habitable avec son garage intégré. Situé sur la commune de Merlevenez, ce terrain de 380m<sup>2</sup> vous fera profiter du calme et des commodités aux alentours.

Notre maison Villabossa saura répondre à toutes vos envies. Le séjour lumineux et spacieux est parfait pour que chaque membre de la famille puisse faire ses activités au calme. La salle à manger est intégrée à l'espace cuisine qui est lui, ouvert et vous donnera tout le plaisir de faire mijoter vos petits plats tout en regardant vos enfants faire leurs devoirs.

Quatre chambres n'attendent plus que vous ! La suite parentale, au rez-de-chaussée, est un vrai nid douillet. Les autres 3 grandes chambres sont quant à elles à l'étage et accèdent très facilement à la salle de bains de 7,76 m<sup>2</sup> avec baignoire.

Un vrai coup de c?ur !

Petit plus confort ! Les volets roulants sont électriques et encastrés dans la maçonnerie pour plus de design et de discrétion. Les deux toilettes sont séparées.

Prestations soignées, production de chauffage et d'eau chaude par une pompe à chaleur. Plancher chauffant intégré, RDC et à l'étage.

Un vrai coup de coeur !

Maison conforme à la nouvelle réglementation RE 2020 (classe A).

D'autres terrains et modèles de 2 à 5 Chambres disponibles dans le Morbihan (56).

Prix incluant : Terrain+maison+garage+géomètre+frais raccordement+enlèvement déchets générés+assurance dommage ouvrage obligatoire et estimatif frais divers.

(Photo non contractuelle et terrain sous réserve de disponibilité).

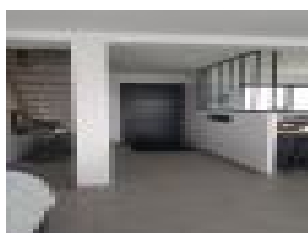
**VILLADEALE 56**  
29 avenue du Président Edouard Herriot  
56000 VANNES  
Tel : 02.97.42.85.94  
E-Mail : villadeale56@gmail.com

Catalogue PDF généré  
par <http://www.repimmo.com>

Si vous désirez plus d'informations, nous sommes joignable au 02 97 42 85 94 ou par mail :

**VILLADEALE 56 - VANNES**

Annnonce visible sur <http://www.repimmo.com> sous la REF n°16057201



voir tous les détails sur ce bien [http://www.repimmo.com/petite\\_annonces\\_immobiliere/16057201/maison-a\\_vendre-merlevenez-56.php](http://www.repimmo.com/petite_annonces_immobiliere/16057201/maison-a_vendre-merlevenez-56.php)

## Vente Maison MERLEVENEZ ( Morbihan - 56 )

Surface : 111 m<sup>2</sup>

Surface terrain : 345 m<sup>2</sup>

Surface séjour : 42 m<sup>2</sup>

Nb pièces : 6 pièces

Chambres : 4 chambres

Prix : 249218 €

Réf : 56\_MERLEVENEZ\_05 -



### Description détaillée :

Offrez-vous cette maison à bâtir aux dernières normes RE 2020 d'une superficie de 111 m<sup>2</sup> habitable avec son garage intégré. Situé sur la commune de Merlevenez, ce terrain de 345m<sup>2</sup> vous fera profiter du calme et des commodités aux alentours.

Notre maison Villabossa saura répondre à toutes vos envies. Le séjour lumineux et spacieux est parfait pour que chaque membre de la famille puisse faire ses activités au calme. La salle à manger est intégrée à l'espace cuisine qui est lui, ouvert et vous donnera tout le plaisir de faire mijoter vos petits plats tout en regardant vos enfants faire leurs devoirs.

Quatre chambres n'attendent plus que vous ! La suite parentale, au rez-de-chaussée, est un vrai nid douillet. Les autres 3 grandes chambres sont quant à elles à l'étage et accèdent très facilement à la salle de bains de 7,76 m<sup>2</sup> avec baignoire.

Un vrai coup de cœur !

Petit plus confort ! Les volets roulants sont électriques et encastrés dans la maçonnerie pour plus de design et de discrétion. Les deux toilettes sont séparées.

Prestations soignées, production de chauffage et d'eau chaude par une pompe à chaleur. Plancher chauffant intégré, RDC et à l'étage.

Un vrai coup de cœur !

Maison conforme à la nouvelle réglementation RE 2020 (classe A).

D'autres terrains et modèles de 2 à 5 Chambres disponibles dans le Morbihan (56).

Prix incluant : Terrain+maison+garage+géomètre+frais raccordement+enlèvement déchets générés+assurance dommage ouvrage obligatoire et estimatif frais divers.

(Photo non contractuelle et terrain sous réserve de disponibilité).

**VILLADEALE 56**  
29 avenue du Président Edouard Herriot  
56000 VANNES  
Tel : 02.97.42.85.94  
E-Mail : villadeale56@gmail.com

Catalogue PDF généré  
par <http://www.repimmo.com>

Si vous désirez plus d'informations, nous sommes joignable au 02 97 42 85 94 ou par mail :

**VILLADEALE 56 - VANNES**

Annonce visible sur <http://www.repimmo.com> sous la REF n°16057200



voir tous les détails sur ce bien [http://www.repimmo.com/petite\\_annonces\\_immobiliere/16057200/maison-a\\_vendre-merlevenez-56.php](http://www.repimmo.com/petite_annonces_immobiliere/16057200/maison-a_vendre-merlevenez-56.php)

## Vente Maison KERVIGNAC ( Morbihan - 56 )

Surface : 100 m<sup>2</sup>

Surface terrain : 344 m<sup>2</sup>

Surface séjour : 49 m<sup>2</sup>

Nb pièces : 5 pièces

Chambres : 3 chambres

Prix : 270178 €

Réf : 56\_KERVIGNAC\_31 -



### Description détaillée :

Offrez-vous cette jolie maison à bâtir d'une superficie de 100 m<sup>2</sup> aux dernières normes RE 2020. Avec son garage intégré, cette bâtisse s'implante à ravir sur ce terrain de 344 m<sup>2</sup> situé sur la commune de Kervignac !

Cette belle maison avec étage sous combles aménagés développe un bel espace de vie ! La pièce principale avec ses 49 m<sup>2</sup> est composée de la salle à manger, du salon et de la cuisine en forme de L.

À l'étage, le coin nuit est composé de 3 belles chambres lumineuses. Elles ont été conçues pour un maximum de confort et de bien-être.

Ces 3 chambres sont desservies par une salle de bain fonctionnelle, composée d'une baignoire. L'idéal pour les enfants ou les moments détente !

Petit détail confort ! Les toilettes sont séparées. Les volets roulants sont électriques et encastrés dans la maçonnerie pour plus de design et de discrétion.

Prestations soignées, production de chauffage et d'eau chaude par une pompe à chaleur. Plancher chauffant intégré au RDC et à l'étage.

Maison conforme à la nouvelle réglementation RE 2020 (classe A).

D'autres terrains et modèles de 2 à 5 Chambres disponibles dans le Morbihan (56).

Prix incluant : Terrain+maison+garage+géomètre+frais raccordement+enlèvement déchets générés+assurance dommage ouvrage obligatoire et estimatif frais divers.



et disponibilité).

contactable au 02 97 42 85 94 ou par mail :



voir tous les détails sur ce bien [http://www.repimmo.com/petite\\_annonces\\_immobiliere/16029126/maison-a\\_vendre-kervignac-56.php](http://www.repimmo.com/petite_annonces_immobiliere/16029126/maison-a_vendre-kervignac-56.php)



## Vente Maison KERVIGNAC ( Morbihan - 56 )

Surface : 66 m<sup>2</sup>

Surface terrain : 342 m<sup>2</sup>

Surface séjour : 30 m<sup>2</sup>

Nb pièces : 5 pièces

Chambres : 3 chambres

Prix : 237834 €

Réf : 56\_KERVIGNAC\_24 -



### Description détaillée :

Exemple de maison à bâtir aux dernières normes RE 2020 d'une superficie de 66 m<sup>2</sup> sur un terrain de 342 m<sup>2</sup> située sur la commune de Kervignac.

Avec son garage intégré et ses superficies optimisées : cette maison est faite pour vous !

Le séjour est composé du salon, salle à manger et de la cuisine ouverte sur une superficie de 30 m<sup>2</sup>. Avec une possibilité de supprimer l'une des 3 chambres, vous pourrez agrandir l'espace de vie de 10 m<sup>2</sup>. Vous développerez alors un séjour + cuisine en forme de L de 40 m<sup>2</sup>.

Le coin nuit est composé de 3 chambres de 10 m<sup>2</sup> chacune. Ce coin nuit est desservi par une salle de bain avec un bac à douche.

Petit plus confort ! Les toilettes sont séparées. Les volets roulants sont électriques et encastrés dans la maçonnerie pour plus de design.

Prestations soignées, production de chauffage et d'eau chaude par une pompe à chaleur. Plancher chauffant intégré au rez-de-chaussée.

Maison conforme à la nouvelle réglementation RE 2020 (classe A).

D'autres terrains et modèles de 2 à 5 Chambres disponibles dans le Morbihan (56). Prix incluant :

Terrain+maison+garage+géomètre+frais raccordement+enlèvement déchets générés+assurance dommage ouvrage obligatoire et estimatif frais divers. (Photo non contractuelle et terrain sous réserve de disponibilité).

Contactable au 02 97 42 85 94 ou par mail :



voir tous les détails sur ce bien [http://www.repimmo.com/petite\\_annonces\\_immobiliere/16029125/maison-a\\_vendre-kervignac-56.php](http://www.repimmo.com/petite_annonces_immobiliere/16029125/maison-a_vendre-kervignac-56.php)

## Vente Maison LIMERZEL ( Morbihan - 56 )

Surface : 100 m<sup>2</sup>

Surface terrain : 508 m<sup>2</sup>

Surface séjour : 49 m<sup>2</sup>

Nb pièces : 5 pièces

Chambres : 3 chambres

Prix : 207837 €

Réf : 56\_LIMERZEL\_06 -



### Description détaillée :

Exemple de maison à bâtir aux dernières normes RE 2020 d'une superficie de 100 m<sup>2</sup> habitable avec garage intégré sur un terrain de 508 m<sup>2</sup>. Situé sur la commune de Limerzel, à 10 minutes de Questembert et de ses commodités.

La pièce de vie en forme de L est composée du salon, séjour et de la cuisine ouverte. Très lumineuse et spacieuse, cette agréable pièce saura répondre à tout vos envies.

A l'étage, 3 chambres viennent compléter cette bâtisse. Leur volume très confortable seront prêt à accueillir enfants et/ou amis : elles n'attendent plus que vous !

S'ajoute au coin nuit, la salle de bain avec ses 7,68 m<sup>2</sup>. Composée d'une baignoire et d'un lavabo, cette salle de bain reste néanmoins modulable.

Les volets roulants sont électriques et encastrés dans la maçonnerie pour plus de design. Les toilettes sont séparées aussi bien à l'étage qu'au rez-de-chaussée.

Prestations soignées, production de chauffage et d'eau chaude par une pompe à chaleur. Plancher chauffant intégré au rez-de-chaussée et à l'étage. Aucun radiateur ne viendra assombrir le décor de cette maison. Un vrai coup de coeur !

Maison conforme à la nouvelle réglementation RE2020 (classe A).

D'autres terrains et modèles de 2 à 5 Chambres disponibles dans le Morbihan (56).

Prix incluant : Terrain+maison+garage+géomètre+frais raccordement+enlèvement déchets générés+assurance dommage ouvrage obligatoire et estimatif frais divers.



et (disponibilité).

contactable au 02 97 42 85 94 ou par mail :

voir tous les détails sur ce bien [http://www.repimmo.com/petite\\_annonces\\_immobiliere/16019175/maison-a\\_vendre-limerzel-56.php](http://www.repimmo.com/petite_annonces_immobiliere/16019175/maison-a_vendre-limerzel-56.php)

## Vente Maison LIMERZEL ( Morbihan - 56 )

Surface : 100 m2

Surface terrain : 628 m2

Surface séjour : 42 m2

Nb pièces : 6 pièces

Chambres : 4 chambres

Prix : 222091 €

Réf : 56\_LIMERZEL\_03 -



### Description détaillée :

Exemple de maison à bâtir aux dernières normes RE 2020 d'une superficie de 100m<sup>2</sup> habitable, avec garage accolé. Situé à Limerzel sur ce terrain beau terrain de 628 m<sup>2</sup>, à seulement 10 minutes de Questembert.

Cette VILLADAGIO est un véritable cocon. Idéalement conçue, la pièce de vie de 42 m<sup>2</sup> est très lumineuse avec ses ouvertures traversantes. Elle est composée du salon, séjour et de la cuisine ouverte. Elle vous donnera l'envie de mijoter de bons petits plats.

Composée de 4 belles chambres, le coin nuit dispose de 2 salles de bain. L'une d'entre-elle est privative et dessert la suite parentale de 13,41 m<sup>2</sup>.

Les 3 autres chambres dispose d'une salle de bain avec baignoire : l'idéal pour les enfants en bas âges.

Petits plus ! Le garage de 20 m<sup>2</sup> qui vous permettra d'y garer votre véhicule ou d'y faire un peu de rangement... mais aussi les toilettes séparées.

Les volets roulants sont électriques et encastrés dans la maçonnerie.

Prestations soignées, production de chauffage et d'eau chaude par une pompe à chaleur. Plancher chauffant intégré.

Maison conforme à la nouvelle réglementation RE 2020 (classe A).

D'autres terrains et modèles de 2 à 5 Chambres disponibles dans le Morbihan (56).

Prix incluant : Terrain+maison+garage+géomètre+frais raccordement+enlèvement déchets générés+assurance dommae ouvraae obliqatoire et estimatif frais divers.



et  
or  
E  
nr



isponibilité).

ignable au 02 97 42 85 94 ou par mail :

voir tous les détails sur ce bien [http://www.repimmo.com/petite\\_annonces\\_immobiliere/16019174/maison-a\\_vendre-limerzel-56.php](http://www.repimmo.com/petite_annonces_immobiliere/16019174/maison-a_vendre-limerzel-56.php)



## Vente Maison FORGES ( Morbihan - 56 )

Surface : 97 m<sup>2</sup>

Surface terrain : 875 m<sup>2</sup>

Surface séjour : 46 m<sup>2</sup>

Nb pièces : 6 pièces

Chambres : 4 chambres

Prix : 181792 €

Réf : 56\_LANOUEE\_212 -



### Description détaillée :

Offrez-vous cette charmante maison de plain-pied à bâtir aux dernières normes RE 2020. Avec son garage intégré, cette maison de 97m<sup>2</sup> habitable est parfaite sur ce beau terrain de 875 m<sup>2</sup> situé sur la commune des Forges de Lanouée.

L'espace séjour est composé du salon, salle à manger ainsi que d'une cuisine ouverte.

Chaleureuse, cette pièce sera propice à de beaux moments de partage en famille ou entre amis.

4 chambres lumineuses s'ajoutent cette maison, elles ont été pensées pour accueillir votre famille et/ou amis.

Pour plus d'intimité, les toilettes sont séparées et la salle de bain qui dessert les chambres propose une baignoire, très pratique pour les enfants en bas âges.

Prestations soignées, production de chauffage et d'eau chaude par une pompe à chaleur. Plancher chauffant intégré.

Les volets roulants sont électriques et encastrés dans la maçonnerie pour plus de design et de discrétion.

Maison conforme aux dernières normes RE 2020 (classe A).

D'autres terrains et modèles de 2 à 5 Chambres disponibles dans le Morbihan (56).

Prix incluant : Terrain+maison+garage+géomètre+frais raccordement+assurance Dommage Ouvrage obligatoire et estimatif frais divers.

(Photo non contractuelle et terrain sous réserve de disponibilité).

Si vous désirez plus d'informations, nous sommes joignable au 02 97 42 85 94 ou par mail :



E:  
nr



voir tous les détails sur ce bien [http://www.repimmo.com/petite\\_annonces\\_immobiliere/16006556/maison-a\\_vendre-forges-56.php](http://www.repimmo.com/petite_annonces_immobiliere/16006556/maison-a_vendre-forges-56.php)

## Vente Maison NEULLIAC ( Morbihan - 56 )

Surface : 105 m2

Surface terrain : 747 m2

Surface séjour : 39 m2

Nb pièces : 6 pièces

Chambres : 4 chambres

Prix : 196832 €

Réf : 56\_NEULLIAC\_10 -



### Description détaillée :

Exemple de maison à bâtir aux dernières normes RE 2020, d'une superficie de 105m<sup>2</sup> habitable avec garage intégré.

Située à Neulliac sur ce beau terrain de 747 m<sup>2</sup>, vous pourrez profiter de son environnement calme.

La vie de vie est composée du salon, séjour et de la cuisine ouverte, adjacente au cellier : pratique lorsque l'on cuisine.

Le garage de cette maison vous offre 20 m<sup>2</sup> de rangement supplémentaire.

Le coin nuit est composé de 4 belles chambres. L'une d'entre-elle : votre suite parentale avec sa salle d'eau attenante.

Elle n'attend plus que vous ! Les 3 autres chambres sont lumineuses et parfaitement conçues pour accueillir vos enfants et/ou invités. Elles profitent d'une salle de bain avec baignoire de plus de 6 m<sup>2</sup>.

Petit plus ! Les toilettes sont séparées. Les volets roulants sont électriques et encastrés dans la maçonnerie pour plus de design.

Prestations soignées, production de chauffage et d'eau chaude par une pompe à chaleur. Plancher chauffant intégré.

Maison conforme à la nouvelle réglementation RE 2020 (classe A).

D'autres terrains et modèles de 2 à 5 Chambres disponibles dans le Morbihan (56).

Prix incluant : Terrain+maison+garage+géomètre+frais raccordement+enlèvement déchets générés+assurance dommage ouvrage obligatoire et estimatif frais divers.

(Photo non contractuelle et terrain sous réserve de disponibilité).

Si vous désirez plus d'informations, nous sommes joignable au 02 97 42 85 94 ou par mail :



voir tous les détails sur ce bien [http://www.repimmo.com/petite\\_annonces\\_immobiliere/15992896/maison-a\\_vendre-neulliac-56.php](http://www.repimmo.com/petite_annonces_immobiliere/15992896/maison-a_vendre-neulliac-56.php)



## Vente Maison PLUMELEC ( Morbihan - 56 )

Surface : 66 m<sup>2</sup>

Surface terrain : 397 m<sup>2</sup>

Surface séjour : 30 m<sup>2</sup>

Nb pièces : 5 pièces

Chambres : 3 chambres

Prix : 189089 €

Réf : 56\_PLUMELEC\_CADOUDAL -



### Description détaillée :

Exemple de maison à bâtir aux dernières normes RE 2020 d'une superficie de 66 m<sup>2</sup> sur un terrain de 397 m<sup>2</sup> située sur la commune de Plumelec. Ce terrain en lotissement est à deux pas du bourg, où vous pourrez retrouver toutes les commodités.

Avec son garage intégré et ses superficies optimisées : cette maison est faite pour vous !

Le séjour est composé du salon, salle à manger et de la cuisine ouverte sur une superficie de 30 m<sup>2</sup>. Avec une possibilité de supprimer l'une des 3 chambres, vous pourrez agrandir l'espace de vie de 10 m<sup>2</sup>. Vous développerez alors un séjour + cuisine en forme de L de 40 m<sup>2</sup>.

Le coin nuit est composé de 3 chambres de 10 m<sup>2</sup> chacune. Ce coin nuit est desservi par une salle de bain avec un baignoire à douche.

Petit plus confort ! Les toilettes sont séparées. Les volets roulants sont électriques et encastrés dans la maçonnerie pour plus de design.

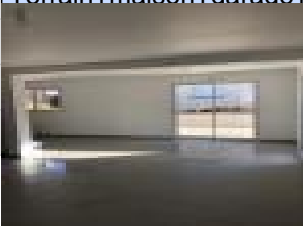
Prestations soignées, production de chauffage et d'eau chaude par une pompe à chaleur. Plancher chauffant intégré au rez-de-chaussée.

Maison conforme à la nouvelle réglementation RE 2020 (classe A).

D'autres terrains et modèles de 2 à 5 Chambres disponibles dans le Morbihan (56). Prix incluant :

Terrain+maison+garage+géomètre+frais raccordement+enlèvement déchets générés+assurance dommage ouvrage (actuelle et terrain sous réserve de disponibilité).

Contactable au 02 97 42 85 94 ou par mail :



voir tous les détails sur ce bien [http://www.repimmo.com/petite\\_annonces\\_immobiliere/15949935/maison-a\\_vendre-plumelec-56.php](http://www.repimmo.com/petite_annonces_immobiliere/15949935/maison-a_vendre-plumelec-56.php)

## Vente Maison HEZO ( Morbihan - 56 )

Surface : 105 m<sup>2</sup>

Surface terrain : 405 m<sup>2</sup>

Surface séjour : 39 m<sup>2</sup>

Nb pièces : 6 pièces

Chambres : 4 chambres

Prix : 343789 €

Réf : 56\_LEHEZO\_17 -



### Description détaillée :

Exemple de maison à bâtir aux dernières normes RE 2020 d'une superficie de 105m<sup>2</sup> habitable avec garage intégré sur ce terrain de 405 m<sup>2</sup>. Situé sur la commune du Hézo, vous pourrez profiter de son environnement calme, proche de la mer et à seulement 15 minutes de Vannes .

La vie de vie est composée du salon, séjour et de la cuisine ouverte, adjacente au cellier : pratique lorsque l'on cuisine. Le garage de cette maison vous offre 20 m<sup>2</sup> de rangement supplémentaire.

Le coin nuit est composé de 4 belles chambres. L'une d'entre-elle : votre suite parentale avec sa salle d'eau attenante. Elle n'attend plus que vous ! Les 3 autres chambres sont lumineuses et parfaitement conçues pour accueillir vos enfants et/ou invités. Elles profitent d'une salle de bain avec baignoire de plus de 6 m<sup>2</sup>.

Petit plus ! Les toilettes sont séparées. Les volets roulants sont électriques et encastrés dans la maçonnerie pour plus de design.

Prestations soignées, production de chauffage et d'eau chaude par une pompe à chaleur. Plancher chauffant intégré.

Maison conforme à la nouvelle réglementation RE 2020 (classe A).

D'autres terrains et modèles de 2 à 5 Chambres disponibles dans le Morbihan (56).

Prix incluant : Terrain+maison+garage+géomètre+frais raccordement+enlèvement déchets générés+assurance dommage ouvrage obligatoire et estimatif frais divers.

(Photo non contractuelle et terrain sous réserve de disponibilité).



OR  
E:  
nnr  
ignable au 02 97 42 85 94 ou par mail :



voir tous les détails sur ce bien [http://www.repimmo.com/petite\\_annonces\\_immobiliere/15874537/maison-a\\_vendre-hezo-56.php](http://www.repimmo.com/petite_annonces_immobiliere/15874537/maison-a_vendre-hezo-56.php)

## Vente Maison PONTIVY ( Morbihan - 56 )

Surface : 105 m2

Surface terrain : 740 m2

Surface séjour : 39 m2

Nb pièces : 6 pièces

Chambres : 4 chambres

Prix : 249318 €

Réf : 56\_PONTIVY\_15 -



### Description détaillée :

Exemple de maison à bâtir aux dernières normes RE2020 d'une superficie de 105m<sup>2</sup> habitable avec garage intégré sur ce terrain de 740 m<sup>2</sup>. Situé sur la commune de Pontivy à environ 45 minutes de Vannes, ce terrain vous fera profiter du calme de cette commune.

La vie de vie est composée du salon, séjour et de la cuisine ouverte, adjacente au cellier : pratique lorsque l'on cuisine. Le garage de cette maison vous offre 20 m<sup>2</sup> de rangement supplémentaire.

Le coin nuit est composé de 4 belles chambres. L'une d'entre-elle : votre suite parentale avec sa salle d'eau attenante. Elle n'attend plus que vous ! Les 3 autres chambres sont lumineuses et parfaitement conçues pour accueillir vos enfants et/ou invités. Elles profitent d'une salle de bain avec baignoire de plus de 6 m<sup>2</sup>.

Petit plus ! Les toilettes sont séparées. Les volets roulants sont électriques et encastrés dans la maçonnerie pour plus de design.

Prestations soignées, production de chauffage et d'eau chaude par une pompe à chaleur. Plancher chauffant intégré.

Maison conforme à la nouvelle réglementation RE 2020 (classe A).

D'autres terrains et modèles de 2 à 5 Chambres disponibles dans le Morbihan (56).

Prix incluant : Terrain+maison+garage+géomètre+frais raccordement+enlèvement déchets générés+assurance dommage ouvrage obligatoire et estimatif frais divers.

(Photo non contractuelle et terrain sous réserve de disponibilité).



OR  
E:  
nr



NOS AOUTS  
MATÉRIAUX



ignable au 02 97 42 85 94 ou par mail :

voir tous les détails sur ce bien [http://www.repimmo.com/petite\\_annonces\\_immobiliere/15814406/maison-a\\_vendre-pontivy-56.php](http://www.repimmo.com/petite_annonces_immobiliere/15814406/maison-a_vendre-pontivy-56.php)



## Vente Maison PONTIVY ( Morbihan - 56 )

Surface : 86 m<sup>2</sup>

Surface terrain : 514 m<sup>2</sup>

Surface séjour : 45 m<sup>2</sup>

Nb pièces : 5 pièces

Chambres : 3 chambres

Prix : 198466 €

Réf : 56\_PONTIVY\_03 -



### Description détaillée :

Offrez-vous cette charmante maison de plain-pied de 86 m<sup>2</sup> habitable, aux dernières normes RE 2020. Avec son garage intégré, elle a été conçue pour votre bien-être ! Parfaite sur ce terrain de 514 m<sup>2</sup> situé sur la commune de Pontivy à environ 45 minutes de Vannes.

L'espace séjour est composé du salon, salle à manger et de la cuisine ouverte. Cet espace convivial créera à coup sûr une atmosphère chaleureuse et des moments de partage.

3 belles chambres lumineuses ont été pensées pour accueillir votre famille et/ou amis.

Pour plus d'intimité, les toilettes sont séparées et la salle de bain qui dessert les 3 chambres propose une belle baignoire.

Prestations soignées, production de chauffage et d'eau chaude par une pompe à chaleur. Plancher chauffant intégré.

Les volets roulants sont électriques et encastrés dans la maçonnerie pour plus de design et de discrétion.

Maison conforme aux dernières normes RE 2020 (classe A).

D'autres terrains et modèles de 2 à 5 Chambres disponibles dans le Morbihan (56).

Prix incluant : Terrain+maison+garage+géomètre+frais raccordement+assurance Dommage Ouvrage obligatoire et estimatif frais divers.

(Photo non contractuelle et terrain sous réserve de disponibilité).

Si vous désirez plus d'informations, nous sommes joignable au 02 97 42 85 94 ou par mail :



E:  
nr



voir tous les détails sur ce bien [http://www.repimmo.com/petite\\_annonces\\_immobiliere/15814405/maison-a\\_vendre-pontivy-56.php](http://www.repimmo.com/petite_annonces_immobiliere/15814405/maison-a_vendre-pontivy-56.php)

## Vente Maison ROCHEFORT-EN-TERRE ( Morbihan - 56 )

Surface : 126 m2

Surface terrain : 773 m2

Surface séjour : 41 m2

Nb pièces : 6 pièces

Chambres : 4 chambres

Prix : 263088 €

Réf : 56\_ROCHEFORT\_13 -



### Description détaillée :

Exemple de maison à bâtir aux dernières normes RE 2020, d'une superficie de 126m<sup>2</sup> habitable avec son double garage de presque 35 m<sup>2</sup>. Orienté plein Sud, ce beau terrain de 773 m<sup>2</sup> situé sur la commune de Rochefort-en-Terre vous permettra de profiter de son grand espace vert.

Le design extérieur est l'élément phare de cette maison. Sa grande pièce de vie avec 41 m<sup>2</sup> habitable sera le lieu parfait pour se retrouver en famille ou entre amis. Sa cuisine ouverte sur le séjour vos donner envie de mijoter de bons petits plats !

La suite parentale au rez-de-chaussée est composée d'une chambre de 12 m<sup>2</sup> et coin d'eau attenant.

Le coin nuit à l'étage est composé de 3 grandes chambres allant de 14,17 m<sup>2</sup> à 15,39 m<sup>2</sup>. Vous y retrouverez également une salle de bain avec baignoire : utile lorsque l'on a des enfants en bas âge !

Petit plus confort ! Les toilettes sont séparées. Les volets roulants sont électriques et encastrés dans la maçonnerie de manière à sublimer le design extérieur de cette maison.

Prestations soignées, production de chauffage et d'eau chaude par une pompe à chaleur. Plancher chauffant intégré au rez-de-chaussée et à l'étage.

Maison conforme aux dernières normes RE 2020 (classe A). D'autres terrains et modèles de 2 à 5 chambres sont disponibles dans le Morbihan (56).

Prix incluant : Terrain+maison+garage+aéromètre+frais raccordement+enlèvement déchets générés+assurance



ou par mail :

voir tous les détails sur ce bien [http://www.repimmo.com/petite\\_annonces\\_immobiliere/15754576/maison-a\\_vendre-rochefort\\_en\\_terre-56.php](http://www.repimmo.com/petite_annonces_immobiliere/15754576/maison-a_vendre-rochefort_en_terre-56.php)



## Vente Maison ROCHEFORT-EN-TERRE ( Morbihan - 56 )

Surface : 97 m<sup>2</sup>

Surface terrain : 718 m<sup>2</sup>

Surface séjour : 46 m<sup>2</sup>

Nb pièces : 6 pièces

Chambres : 4 chambres

Prix : 202657 €

Réf : 56\_ROCHEFORT\_15 -



### Description détaillée :

Offrez-vous cette charmante maison de plain-pied à bâtir aux dernières normes RE 2020. Avec son garage intégré, cette maison de 97m<sup>2</sup> habitable est parfaite sur ce beau terrain de 718 m<sup>2</sup> situé sur la commune de Rochefort-en-Terre. L'espace séjour est composé du salon, salle à manger ainsi que d'une cuisine ouverte.

Chaleureuse, cette pièce sera propice à de beaux moments de partage.

4 chambres lumineuses s'ajoutent cette maison, elles ont été pensées pour accueillir votre famille et/ou amis.

Pour plus d'intimité, les toilettes sont séparées et la salle de bain qui dessert les chambres propose une baignoire, très pratique pour les enfants en bas âges.

Prestations soignées, production de chauffage et d'eau chaude par une pompe à chaleur. Plancher chauffant intégré.

Les volets roulants sont électriques et encastrés dans la maçonnerie pour plus de design et de discrétion.

Maison conforme aux dernières normes RE 2020 (classe A).

D'autres terrains et modèles de 2 à 5 Chambres disponibles dans le Morbihan (56).

Prix incluant : Terrain+maison+garage+géomètre+frais raccordement+assurance Dommage Ouvrage obligatoire et estimatif frais divers.

(Photo non contractuelle et terrain sous réserve de disponibilité).

Si vous désirez plus d'informations, nous sommes joignable au 02 97 42 85 94 ou par mail :

VILLADEALE 56 - VANNES



voir tous les détails sur ce bien [http://www.repimmo.com/petite\\_annonces\\_immobiliere/15754575/maison-a\\_vendre-rochefort\\_en\\_terre-56.php](http://www.repimmo.com/petite_annonces_immobiliere/15754575/maison-a_vendre-rochefort_en_terre-56.php)

## Vente Maison PLOEREN ( Morbihan - 56 )

Surface : 77 m<sup>2</sup>  
Surface terrain : 768 m<sup>2</sup>  
Surface séjour : 37 m<sup>2</sup>  
Nb pièces : 5 pièces  
Chambres : 3 chambres  
Prix : 416818 €  
Réf : 56\_PLOEREN\_12 -



### Description détaillée :

Exemple de maison à bâtir aux dernières normes RE 2020 d'une superficie de 77 m<sup>2</sup> habitable avec garage accolé sur un terrain de 768 m<sup>2</sup> situé aux portes de Vannes, sur la commune du Ploeren.

Cette belle maison est un véritable cocon. Très compacte et idéalement conçue, sa pièce de vie de presque 38 m<sup>2</sup> est composée du salon, séjour et de la cuisine ouverte en forme de L.

3 chambres et une salle de bain viennent compléter cette bien. Equipée d'une baignoire cette salle de bain sera parfaite pour les moments détentes et pour vos enfants en bas âges.

Le plus de cette maison c'est son garage de plus de 20m<sup>2</sup>. Il vous permettra d'y ranger vos affaires ou même d'y rentrer une voiture en lieu sûr !

Les volets roulants sont électriques et encastrés dans la maçonnerie. Les toilettes sont séparées pour plus de confort. Prestations soignées, production de chauffage et d'eau chaude par une pompe à chaleur. Plancher chauffant intégré sur l'ensemble de la bâtisse.

Maison conforme à la nouvelle réglementation RE 2020 (classe A).

D'autres terrains et modèles de 2 à 5 Chambres disponibles dans le Morbihan (56).

Prix incluant : Terrain+maison+garage+géomètre+frais raccordement+enlèvement déchets générés+assurance dommage ouvrage obligatoire et estimatif frais divers.

(Photo non contractuelle et terrain sous réserve de disponibilité).

Signable au 02 97 42 85 94 ou par mail :



voir tous les détails sur ce bien [http://www.repimmo.com/petite\\_annonces\\_immobiliere/15719597/maison-a\\_vendre-ploeren-56.php](http://www.repimmo.com/petite_annonces_immobiliere/15719597/maison-a_vendre-ploeren-56.php)

## Vente Maison KERVIGNAC ( Morbihan - 56 )

Surface : 66 m<sup>2</sup>

Surface terrain : 302 m<sup>2</sup>

Surface séjour : 30 m<sup>2</sup>

Nb pièces : 5 pièces

Chambres : 3 chambres

Prix : 227325 €

Réf : 56\_KERVIGNAC\_01 -



### Description détaillée :

Exemple de maison à bâtir aux dernières normes RE 2020 d'une superficie de 66 m<sup>2</sup> sur un terrain de 302 m<sup>2</sup> située sur la commune de Kervignac.

A seulement 20 minutes d'Auray et de Lorient, vous pourrez pleinement profiter du calme de cette commune et de ses commodités.

Avec son garage intégré et ses superficies optimisées : cette maison est faite pour vous !

Le séjour est composé du salon, salle à manger et de la cuisine ouverte sur une superficie de 30 m<sup>2</sup>. Avec une possibilité de supprimer l'une des 3 chambres, vous pourrez agrandir l'espace de vie de 10 m<sup>2</sup>. Vous développerez alors un séjour + cuisine en forme de L de 40 m<sup>2</sup>.

Le coin nuit est composé de 3 chambres de 10 m<sup>2</sup> chacune. Ce coin nuit est desservi par une salle de bain avec un bac à douche.

Petit plus confort ! Les toilettes sont séparées. Les volets roulants sont électriques et encastrés dans la maçonnerie pour plus de design.

Prestations soignées, production de chauffage et d'eau chaude par une pompe à chaleur. Plancher chauffant intégré au rez-de-chaussée.

Maison conforme à la nouvelle réglementation RE 2020 (classe A).

D'autres terrains et modèles de 2 à 5 Chambres disponibles dans le Morbihan (56). Prix incluant :

g  
is  
or  
E  
nr

ent+enlèvement déchets générés+assurance dommage ouvrage  
ctuelle et terrain sous réserve de disponibilité).

ignable au 02 97 42 85 94 ou par mail :



voir tous les détails sur ce bien [http://www.repimmo.com/petite\\_annonces\\_immobiliere/15702895/maison-a\\_vendre-kervignac-56.php](http://www.repimmo.com/petite_annonces_immobiliere/15702895/maison-a_vendre-kervignac-56.php)



## Vente Maison PLAUDREN ( Morbihan - 56 )

Surface : 90 m<sup>2</sup>

Surface terrain : 442 m<sup>2</sup>

Surface séjour : 45 m<sup>2</sup>

Nb pièces : 5 pièces

Chambres : 3 chambres

Prix : 232111 €

Réf : 56\_PLAUDREN\_28 -



### Description détaillée :

Offrez-vous cette agréable maison de plain-pied aux dernières normes RE 2020.

Avec ses 90m<sup>2</sup> habitable et son garage intégré, cette bâtisse se fonde dans le décors sur ce beau terrain de 442 m<sup>2</sup> à Plaudren.

Cette sublime maison développe une grande pièce de vie très lumineuse de 45 m<sup>2</sup>.

Vous pourrez profiter de sa cuisine ouverte sur le salon, salle à manger pour mijoter vos petits plats !

Son cellier attenant à la cuisine vous sera très utile pour y ranger tout ce dont vous souhaitez.

Le coin nuit dispose de 3 chambres prêtes à accueillir vos enfants et/ou votre famille. Elles profitent d'une salle de bain avec une baignoire : l'idéal pour les moments détente et/ou pour les enfants en bas âges !

Petit plus confort ! Les toilettes sont séparées et les volets sont électriques et encastrés dans la maçonnerie pour plus de design et de discrétion.

Prestations soignées, production de chauffage et d'eau chaude par une pompe à chaleur. Plancher chauffant intégré.

Maison conforme à la nouvelle réglementation RE2020 (classe A).

D'autres terrains et modèles de 2 à 5 Chambres disponibles dans le Morbihan (56).

Prix incluant : Terrain+maison+garage+géomètre+frais raccordement+enlèvement déchets générés+assurance dommage ouvrage obligatoire et estimatif frais divers.

(Photo non contractuelle et terrain sous réserve de disponibilité).



OR  
E:  
nnr



ignable au 02 97 42 85 94 ou par mail :

voir tous les détails sur ce bien [http://www.repimmo.com/petite\\_annonces\\_immobiliere/15702894/maison-a\\_vendre-plaudren-56.php](http://www.repimmo.com/petite_annonces_immobiliere/15702894/maison-a_vendre-plaudren-56.php)

## Vente Maison PLAUDREN ( Morbihan - 56 )

Surface : 71 m<sup>2</sup>

Surface terrain : 446 m<sup>2</sup>

Surface séjour : 42 m<sup>2</sup>

Nb pièces : 4 pièces

Chambres : 2 chambres

Prix : 207417 €

Réf : 56\_PLAUDREN\_24 -



### Description détaillée :

Offrez-vous cette charmante villa de plain-pied avec ses 71 m<sup>2</sup> habitable et son garage intégré ! Parfaite sur ce beau terrain de 446 m<sup>2</sup> situé sur la commune de Plaudren, à 20 minutes de Vannes.

L'espace séjour de 42 m<sup>2</sup> est composé du salon, salle à manger et d'une cuisine ouverte communiquant avec la garage. Cette pièce créera à coup sûr une atmosphère chaleureuse et des moments de partage avec votre famille et amis.

2 chambres viennent compléter cette bâtisse. Avec des fenêtres de 1,60m de large, cet espace nuit est très lumineux. Pour plus d'intimité, les toilettes sont séparées et la salle de bain qui dessert les 2 chambres propose une belle baignoire.

Prestations soignées, production de chauffage et d'eau chaude par une pompe à chaleur. Plancher chauffant intégré.

Les volets roulants sont électriques et encastrés dans la maçonnerie pour plus de design et de discrétion.

Maison conforme aux dernières normes RE 2020 (classe A).

D'autres terrains et modèles de 2 à 5 Chambres disponibles dans le Morbihan (56).

Prix incluant : Terrain+maison+garage+géomètre+frais raccordement+assurance Dommage Ouvrage obligatoire et estimatif frais divers.

(Photo non contractuelle et terrain sous réserve de disponibilité).

Si vous désirez plus d'informations, nous sommes joignable au 02 97 42 85 94 ou par mail :

VILLADEALE 56 - VANNES



nr



voir tous les détails sur ce bien [http://www.repimmo.com/petite\\_annonces\\_immobiliere/15702893/maison-a\\_vendre-plaudren-56.php](http://www.repimmo.com/petite_annonces_immobiliere/15702893/maison-a_vendre-plaudren-56.php)



## Vente Maison KERVIGNAC ( Morbihan - 56 )

Surface : 90 m<sup>2</sup>

Surface terrain : 395 m<sup>2</sup>

Surface séjour : 49 m<sup>2</sup>

Nb pièces : 5 pièces

Chambres : 3 chambres

Prix : 278235 €

Réf : 56\_KERVIGNAC\_58 -



### Description détaillée :

Offrez-vous cette jolie maison à bâtir d'une superficie de 90 m<sup>2</sup> aux dernières normes RE 2020. Avec son garage accolé, cette bâtisse s'implante à ravir sur ce terrain de 395 m<sup>2</sup> situé sur la commune de Kervignac, proche de Auray et de Lorient.

Cette belle maison avec étage sous combles aménagés développe un bel espace de vie ! La pièce principale avec ses 49 m<sup>2</sup> est composée de la salle à manger, du salon et de la cuisine en forme de L.

À l'étage, le coin nuit est composé de 3 belles chambres lumineuses. Elles ont été conçues pour un maximum de confort et de bien-être.

Ces 3 chambres sont desservit par une salle de bain fonctionnelle, composée d'une baignoire. L'idéal pour les enfants ou les moments détente !

Petit détail confort ! Les toilettes sont séparées. Les volets roulants sont électriques et encastrés dans la maçonnerie pour plus de design et de discrétion.

Prestations soignées, production de chauffage et d'eau chaude par une pompe à chaleur. Plancher chauffant intégré au RDC et à l'étage.

Maison conforme à la nouvelle réglementation RE 2020 (classe A).

D'autres terrains et modèles de 2 à 5 Chambres disponibles dans le Morbihan (56).

Prix incluant : Terrain+maison+garage+aéromètre+frais raccordement+enlèvement déchets générés+assurance



disponibilité).  
ignable au 02 97 42 85 94 ou par mail :

voir tous les détails sur ce bien [http://www.repimmo.com/petite\\_annonces\\_immobiliere/15702892/maison-a\\_vendre-kervignac-56.php](http://www.repimmo.com/petite_annonces_immobiliere/15702892/maison-a_vendre-kervignac-56.php)

## Vente Maison BAUD ( Morbihan - 56 )

Surface : 111 m<sup>2</sup>

Surface terrain : 467 m<sup>2</sup>

Surface séjour : 42 m<sup>2</sup>

Nb pièces : 6 pièces

Chambres : 4 chambres

Prix : 225967 €

Réf : 56\_BAUD\_32 -



### Description détaillée :

Offrez-vous cette maison à bâtir aux dernières normes RE 2020 d'une superficie de 111 m<sup>2</sup> habitable avec son garage intégré. Situé sur la commune de Baud, ce terrain de 467 m<sup>2</sup> vous fera profiter du calme et des commodités aux alentours.

Notre maison Villabossa saura répondre à toutes vos envies. La pièce de vie de presque 43 m<sup>2</sup> est composée du salon, séjour et de la cuisine.

L'espace cuisine, ouvert sur le salon/séjour est convivial. Il vous donnera tout le plaisir de faire mijoter vos petits plats.

Quatre chambres n'attendent plus que vous ! La suite parentale au rez-de-chaussée est un vrai nid douillet avec sa salle d'eau attenante. Les 3 autres belles chambres sont quant à elles à l'étage et communiquent avec une salle de bain équipée d'une baignoire.

Petit plus confort ! Les volets roulants sont électriques et encastrés dans la maçonnerie pour plus de design et de discrétion. Les deux toilettes sont séparées.

Prestations soignées, production de chauffage et d'eau chaude par une pompe à chaleur. Plancher chauffant intégré, RDC et à l'étage.

Un vrai coup de coeur !

Maison conforme à la nouvelle réglementation RE 2020 (classe A).

D'autres terrains et modèles de 2 à 5 Chambres disponibles dans le Morbihan (56).

Prix incluant : Terrain+maison+garage+géomètre+frais raccordement+enlèvement déchets générés+assurance dommage ouvrage obligatoire et estimatif frais divers.

(Photo non contractuelle et terrain sous réserve de disponibilité).

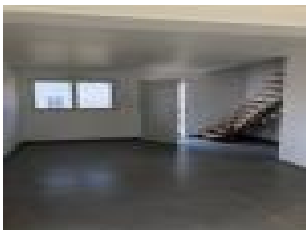
Si vous désirez plus d'informations, nous sommes joignable au 02 97 42 85 94 ou par mail :

VILLADEALE 56 - VANNES

**VILLADEALE 56**  
29 avenue du Président Edouard Herriot  
56000 VANNES  
Tel : 02.97.42.85.94  
E-Mail : villadeale56@gmail.com

Catalogue PDF généré  
par <http://www.repimmo.com>

Annonce visible sur <http://www.repimmo.com> sous la REF n°15702891



voir tous les détails sur ce bien [http://www.repimmo.com/petite\\_annonces\\_immobiliere/15702891/maison-a\\_vendre-baud-56.php](http://www.repimmo.com/petite_annonces_immobiliere/15702891/maison-a_vendre-baud-56.php)

## Vente Maison DAMGAN ( Morbihan - 56 )

Surface : 90 m<sup>2</sup>

Surface terrain : 418 m<sup>2</sup>

Surface séjour : 45 m<sup>2</sup>

Nb pièces : 5 pièces

Chambres : 3 chambres

Prix : 418512 €

Réf : 56\_DAMGAN\_07 -



### Description détaillée :

Offrez-vous cette agréable maison de plain-pied aux dernières normes RE 2020.

Avec ses 90m<sup>2</sup> habitable et son garage intégré, cette bâtisse se fond dans le décors sur ce beau terrain de 418 m<sup>2</sup> à Damgan.

Cette sublime maison développe une grande pièce de vie très lumineuse de 45 m<sup>2</sup>.

Vous pourrez profiter de sa cuisine ouverte sur le salon, salle à manger pour mijoter vos petits plats !

Son cellier attenant à la cuisine vous sera très utile pour y ranger tout ce dont vous souhaitez.

Le coin nuit dispose de 3 chambres prêtes à accueillir vos enfants et/ou votre famille. Elles profitent d'une salle de bain avec une baignoire : l'idéal pour les moments détente et/ou pour les enfants en bas âges !

Petit plus confort ! Les toilettes sont séparées et les volets sont électriques et encastrés dans la maçonnerie pour plus de design et de discrétion.

Prestations soignées, production de chauffage et d'eau chaude par une pompe à chaleur. Plancher chauffant intégré.

Maison conforme à la nouvelle réglementation RE2020 (classe A).

D'autres terrains et modèles de 2 à 5 Chambres disponibles dans le Morbihan (56).

Prix incluant : Terrain+maison+garage+géomètre+frais raccordement+enlèvement déchets générés+assurance dommage ouvrage obligatoire et estimatif frais divers.

(Photo non contractuelle et terrain sous réserve de disponibilité).



OR  
E:  
nnr  
ignable au 02 97 42 85 94 ou par mail :



voir tous les détails sur ce bien [http://www.repimmo.com/petite\\_annonces\\_immobiliere/15702890/maison-a\\_vendre-damgan-56.php](http://www.repimmo.com/petite_annonces_immobiliere/15702890/maison-a_vendre-damgan-56.php)



## Vente Maison PLOEREN ( Morbihan - 56 )

Surface : 104 m<sup>2</sup>

Surface terrain : 639 m<sup>2</sup>

Surface séjour : 43 m<sup>2</sup>

Nb pièces : 6 pièces

Chambres : 4 chambres

Prix : 416042 €

Réf : 56\_PLOEREN\_10 -



### Description détaillée :

Offrez-vous cette agréable maison à bâtir aux dernières normes RE 2020 de 104 m<sup>2</sup> habitable avec son garage accolé. Ce terrain de 639 m<sup>2</sup> est situé sur Ploeren, aux portes de Vannes.

Cette belle maison avec étage sous combles aménagés développe un bel espace de vie ! La pièce principale, très spacieuse est composée du salon, salle à manger ainsi que de la cuisine ouverte. Avec près de 45m<sup>2</sup>, vous pourrez pleinement profiter de ce bel espace pour recevoir votre famille et/ou amis.

Son plus ! Sa suite parentale au rez-de-chaussée, avec sa salle de bain privative.

À l'étage, 3 belles chambres s'offre à vous. Elles ont été conçues pour un maximum de confort et de bien-être. La salle de bain est dotée d'une baignoire : idéal pour les enfants en bas âges ou pour les moments détente !

Petit détail confort ! Les toilettes sont séparées. Les volets roulants sont électriques et encastrés dans la maçonnerie pour plus de design et de discrétion.

Prestations soignées, production de chauffage et d'eau chaude par une pompe à chaleur. Plancher chauffant intégré au RDC et à l'étage.

Maison conforme à la nouvelle réglementation RE2020 (classe A).

D'autres terrains et modèles de 2 à 5 Chambres disponibles dans le Morbihan (56).

Prix incluant : Terrain+maison+garage+géomètre+frais raccordement+enlèvement déchets générés+assurance dommae ouvrage obligatoire et estimatif frais divers.



ou par mail :

voir tous les détails sur ce bien [http://www.repimmo.com/petite\\_annonces\\_immobiliere/15694674/maison-a\\_vendre-ploeren-56.php](http://www.repimmo.com/petite_annonces_immobiliere/15694674/maison-a_vendre-ploeren-56.php)