

109 IMMO

53 Grand Rue 26000 VALENCE

Tel : 04.26.60.52.31

E-Mail : n.noharet@109immo.fr

Vente Maison VALENCE (Drome - 26)

Surface : 135 m2

Surface terrain : 650 m2

Nb pièces : 6 pièces

Chambres : 5 chambres

SDB : 1 salle de bains

Prix : 445000 €

Réf : 2988 -



Description détaillée :

Maison 5 chambres

Valence , quartier ChâteauMouchet ,calme et résidentiel

Excellentes prestations pour cette lumineuse maison des années 2000 , celle ci offre :

Au rez de chaussée , cuisine équipée récente ouverte sur un spacieux séjour d'environ 50 m² climatisé , 3 chambres , salle de bains , toilettes .

Au premier étage une suite avec douche et wc et une chambre avec terrasse .

Grand garage carrelé avec porte automatique , cave de 20 m² , aspiration centralisée , cheminée à insert à granulés

Très agréable terrasse couverte sur un terrain arboré (oliviers , pommiers , figuier ..) de 650 m² sans vis à vis et avec piscine balnéo

Arrosage automatique intégré

Diagnostics réalisée le 25/05/2023

Estimation des coûts annuels entre 1490 euros et 2080 euros par an

Energie primaire 184 kWh/m²/an

Energie finale NC

Les informations sur les risques auxquels ce bien est exposé sont disponibles sur le site Géorisques :

Honoraires à la charge du vendeur



voir tous les détails sur ce bien http://www.repimmo.com/petite_annonces_immobiliere/17409651/maison-a_vendre-valence-26.php

Vente Maison VALENCE (Drome - 26)

Surface : 117 m2

Surface terrain : 543 m2

Nb pièces : 5 pièces

Chambres : 3 chambres

SDB : 1 salle de bains

Année de construction : 1970

Prix : 439000 €

Réf : 3008 -



Description détaillée :

Dans un quartier calme et résidentiel à 10 minutes en vélo du centre de Valence ou de la gare . Beaucoup de charme pour cette maison des années 70 très lumineuse . Ce bien à la décoration soignée et aux matériaux nobles (travertin ,parquet ..) offre 3 chambres , possibilité 4 , un spacieux salon séjour , une cuisine indépendante équipée donnant sur une agréable terrasse , une salle de bains et 2 wc .

Le tout bien implanté sur une parcelle d environ 550 m² avec piscine

Climatisation réversible et garage de 34 m²

A visiter sans tarder

Diagnostics réalisés le 21/02/2024

Energie primaire 140 kWh/m²/an

Estimation des coûts annuels : entre 1 310 euros et 1 830 euros par an

Prix moyens des énergies indexés au 1er janvier 2021

Les informations sur les risques auxquels ce bien est exposé sont disponibles sur le site Géorisques : .

Annnonce visible sur <http://www.repimmo.com> sous la REF n°17409650



voir tous les détails sur ce bien http://www.repimmo.com/petite_annonces_immobiliere/17409650/maison-a_vendre-valence-26.php

Vente Appartement VALENCE (Drome - 26)

Surface : 106 m2

Nb pièces : 4 pièces

Chambres : 3 chambres

Prix : 205000 €

Réf : 2991 -



Description détaillée :

Valence , Faventines , Proximité commerces et écoles . Au 2 ème étage avec ascenseur , très agréable T 4 traversant d'environ 105 m² offrant un grand hall d'entrée avec placards , 3 belles chambres , une cuisine entièrement équipée , chaque pièce avec accès balcon , et un spacieux séjour avec terrasse .

Au calme . Un seul appartement par palier

Une place de parking privative et une cave complètent ce bien

Charges trimestrielles : 1 187 euros comprenant chauffage + eau chaude + froide

Date réalisation diagnostics 07/09/20223 .

Les informations sur les risques auxquels ce bien est exposé sont disponibles sur le site Géorisques :

Honoraires à la charge du vendeur

Annonce visible sur <http://www.repimmo.com> sous la REF n°17409649



voir tous les détails sur ce bien http://www.repimmo.com/petite_annonces_immobiliere/17409649/appartement-a_vendre-valence-26.php

Vente Appartement VALENCE (Drome - 26)

Surface : 130 m2

Nb pièces : 6 pièces

Chambres : 4 chambres

SDB : 1 salle de bains

Prix : 252000 €

Réf : 3012 -



Description détaillée :

Valence , boulevards .Immeuble de 1951

Avec vue imprenable , au 6 -ème étage , spacieux T 6 de 130 m² avec ascenseur, traversant et lumineux, offrant belles 3 chambres (entre 13 et 16 m²) et un grand bureau(8.50 m²) , une cuisine équipée indépendante avec petite terrasse plein Sud , un très agréable séjour avec balcon filant . Parquet , volumes . 2 caves

Possibilité place parking à proximité immédiate

Chauffage individuel gaz avec chaudière récente

Diagnostics réalisés le 11/04/2024

Estimation des coûts annuels entre 1370euros et 1900euros par an

Energie primaire : 155kWh/m²/an

Energie finale : NC

Charges mensuelles : 90 euros /mois

Les informations sur les risques auxquels ce bien est exposé sont disponibles sur le site Géorisques :

Annonce visible sur <http://www.repimmo.com> sous la REF n°17409648



voir tous les détails sur ce bien http://www.repimmo.com/petite_annonces_immobiliere/17409648/appartement-a_vendre-valence-26.php

Vente Appartement VALENCE (Drome - 26)

Surface : 234 m2

Nb pièces : 5 pièces

Chambres : 3 chambres

SDB : 1 salle de bains

Prix : 670000 €

Réf : 2924 -



Description détaillée :

Valence centre

EXCEPTIONNEL ! Superbe loft d'environ 234 m² . Ce bien rare vous séduira dans les moindres détails . Intelligemment agencé et pensé , excellentes prestations , des volumes impressionnants , une décoration soignée et authentique .. 4 chambres + un bureau , patio paysagé d'environ 30 m² sans vis à vis .

A découvrir en agence

DPE C

Diagnostics réalisés le 30/11/2022

Charges prévisionnelles annuelles : entre 2 620 euros et 3610 euros

Energie primaire 177 kw/m²/an

Energie finale NC

Les informations sur les risques auxquels ce bien est exposé sont disponibles sur le site Géorisques :

Honoraires à la charge du vendeur

Annnonce visible sur <http://www.repimmo.com> sous la REF n°17405316



voir tous les détails sur ce bien http://www.repimmo.com/petite_annonces_immobiliere/17405316/appartement-a_vendre-valence-26.php

Vente Appartement VALENCE (Drome - 26)

Surface : 99 m²

Nb pièces : 4 pièces

Chambres : 2 chambres

SDB : 2 salles de bains

Prix : 650000 €

Réf : 2961 -



Description détaillée :

Valence , rare .

Dans une résidence de standing de 2013 , proche de l'hyper centre et au calme , appartement de plus de 99 m² , situé au 6 ème et dernier étage avec ascenseur

Cet appartement traversant Est / Ouest , est composé de 2 chambres (possibilité 3) , d'une cuisine équipée avec terrasse vue sur Vercors , et d'une grande pièce de vie lumineuse d'environ 46 m² donnant sur une spacieuse terrasse couverte de 42 m² avec vue exceptionnelle sur l'Ardèche et le Rhône

Les deux suites sont de belle taille (19.8 et 17 m²) , l'une avec douche , l' autre avec baignoire

Buanderie . Garage de 22.5 m² avec accès direct par l'ascenseur

Chauffage par pompe à chaleur (sol chauffant / rafraichissant) Double vitrage alu Technal . Volets roulants électriques

Nombre de lots : 46

Taxe foncière 1874 euros

Charges prévisionnelles annuelles : 2420 euros

Honoraires à la charge du vendeur

Date de réalisation des diagnostics 10/11/02022

Energie primaire NC

Energie finale Nc



voir tous les détails sur ce bien http://www.repimmo.com/petite_annonces_immobiliere/17405315/appartement-a_vendre-valence-26.php

Vente Appartement VALENCE (Drome - 26)

Surface : 157 m2

Nb pièces : 4 pièces

Chambres : 3 chambres

SDB : 1 salle de bains

Prix : 429000 €

Réf : 2860-4552192 -



Description détaillée :

Hyper centre. Dans un hôtel particulier du 18ème siècle. Très belle rénovation pour ce duplex d'environ 157 m2 carrez (180 m2 habitable). 3 chambres dont une suite parentale. Très agréable cuisine entièrement équipée, chaleureuse et conviviale. Spacieux séjour, très cosy avec cheminée et parquet. Ce bien bénéficie également d'une cave

Nombre de lots : 16

Charges prévisionnelles annuelles : 750 euros

DPE réalisé le 27/10/2020

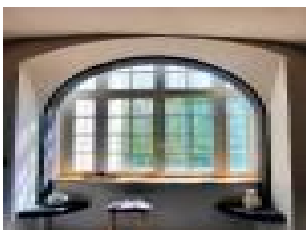
Energie primaire NC

Energie finale NC

Les informations sur les risques auxquels ce bien est exposé sont disponibles sur le site Géorisques :

Honoraires à la charge du vendeur

Annonce visible sur <http://www.repimmo.com> sous la REF n°17405314



voir tous les détails sur ce bien http://www.repimmo.com/petite_annonces_immobiliere/17405314/appartement-a_vendre-valence-26.php

Vente Appartement VALENCE (Drome - 26)

Surface : 122 m2

Nb pièces : 5 pièces

Chambres : 3 chambres

Prix : 279000 €

Réf : 2923 -



Description détaillée :

Dans l'hyper centre de Valence T4

Situé au 1er étage d'une petite copropriété, ce lumineux appartement d'une surface de 122m² offre 3 chambres, une belle pièce de vie d'env. 30m² avec cheminée et une grande cuisine équipée.

Vous serez charmé par ses beaux volumes et ses nombreux rangements.

Grande buanderie et dressing.

Aucun travaux à prévoir. Chauffage gaz.

Très faibles charges (170 euros / an)

Bien soumis à la copropriété : 3 lots

Statut provisoire du syndicat : Procédure en cours

Date de réalisation du diagnostic énergétique : 05/09/2022

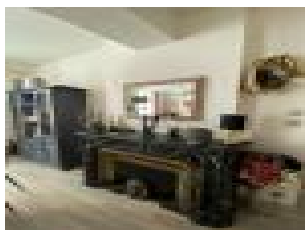
Energie primaire NC

Energie finale Nc

Les informations sur les risques auxquels ce bien est exposé sont disponibles sur le site Géorisques :

Honoraires à la charge du vendeur.

Annnonce visible sur <http://www.repimmo.com> sous la REF n°17405313



voir tous les détails sur ce bien http://www.repimmo.com/petite_annonces_immobiliere/17405313/appartement-a_vendre-valence-26.php

Vente Appartement VALENCE (Drome - 26)

Surface : 56 m²

Nb pièces : 2 pièces

Chambres : 1 chambre

Prix : 210000 €

Réf : 2999 -



Description détaillée :

Valence, quartier Grand Charran , dans une rue calme , appartement d environ 56 m² entièrement rénové avec balcon de 10 m² et vue dégagée

Ce T 2 , situé au 3 ème étage est composé d une chambre spacieuse de 15 m² avec de nombreux placards , d une cuisine entièrement équipée ouverte sur un spacieux salon très lumineux , d une salle d eau et d un WC séparé .

Proche commerces , écoles et lignes de bus , facilités de stationnement

Nombreux rangements (placard d'entrée , dressing ..) climatisation réversible , double vitrage PVC

Cave.

Possibilité de louer en AIRBNB

Diagnostics réalisés le 08/03/21.

Energie primaire 195 kWh/m²/an

Energie finale NC

Montant estimé des dépenses annuelles d'énergie pour un usage standard : entre 700 euros et 1030 euros par an. Prix moyens des énergies indexés sur l'année 2021 (abonnements compris)

Les informations sur les risques auxquels ce bien est exposé sont disponibles sur le site Géorisques :

Honoraires à la charge du vendeur

Annnonce visible sur <http://www.repimmo.com> sous la REF n°17405312



voir tous les détails sur ce bien http://www.repimmo.com/petite_annonces_immobiliere/17405312/appartement-a_vendre-valence-26.php

Vente Appartement VALENCE (Drome - 26)

Surface : 80 m²

Nb pièces : 4 pièces

Chambres : 2 chambres

SDB : 1 salle de bains

Prix : 85000 €

Réf : 2949 -



Description détaillée :

Appartement Valence Est, traversant au 5ème étage avec ascenseur, offrant 2 chambres (poss 3), cuisine avec balcon, salon/séjour ouvert sur terrasse, salle de bain et WC séparé, PVC double vitrage, cave.

Diagnostics réalisés le 29/11/2022

Energie primaire 201 kw/m²/an

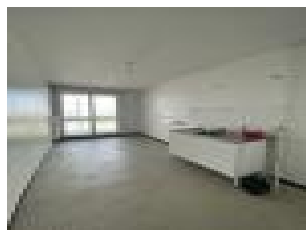
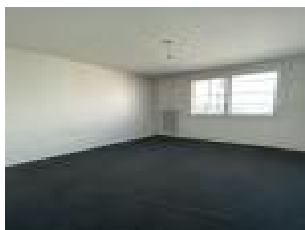
Energie finale NC

Estimation des coûts annuels : entre 1 050 euros et 1 480 euros par an

Les informations sur les risques auxquels ce bien est exposé sont disponibles sur le site Géorisques :

Honoraires à la charge du vendeur

Annnonce visible sur <http://www.repimmo.com> sous la REF n°17405311



voir tous les détails sur ce bien http://www.repimmo.com/petite_annonces_immobiliere/17405311/appartement-a_vendre-valence-26.php

Vente Appartement VALENCE (Drome - 26)

Surface : 123 m²

Nb pièces : 6 pièces

Chambres : 4 chambres

Année de construction : 2003

Prix : 434000 €

Réf : 2859-4700725 -



Description détaillée :

Valence , au milieu du calme d'un parc arboré , dans une résidence récente et sécurisée, appartement T 6 au 5 ème et dernier étage , avec ascenseur et terrasse orientée Sud à l'abri du vent . Cet appartement spacieux de 123 m² et 144 m² au sol est composé , au 1 er niveau , d une cuisine équipée , d'un spacieux salon séjour lumineux grâce à ses 3 expositions et son toit cathédrale , ainsi que d'une chambre et d'un Wc avec lave mains . Le salon et la cuisine donnent tous deux sur une terrasse fleurie avec une vue dégagée sur le parc et Crussol . Au second niveau 3 autres chambres , une salle d'eau avec fenêtre et une grande mezzanine surplombant la pièce de vie . Le bois , la hauteur sous plafond et la luminosité font le charme de cet appartement entièrement climatisé (climatisation réversible) L appartement possède également une place de parking privative ,.

Grand garage La résidence est proche des commerces , lignes de bus et écoles Chauffage individuel gaz , fenêtres Pvc double vitrage et volets roulants électriques Charges 220 euros /mois Nombre de lots : 101

Date diagnostics 21/04/2021

Energie primaire :NC

Energie finale :NC

Les informations sur les risques auxquels ce bien est exposé sont disponibles sur le site Géorisques :

Honoraires à la charge du vendeur

Annnonce visible sur <http://www.repimmo.com> sous la REF n°17387846



voir tous les détails sur ce bien http://www.repimmo.com/petite_annonces_immobiliere/17387846/appartement-a_vendre-valence-26.php

Vente Maison VALENCE (Drome - 26)

Surface : 158 m²

Surface terrain : 350 m²

Nb pièces : 7 pièces

Chambres : 5 chambres

SDB : 1 salle de bains

Prix : 370000 €

Réf : 3017 -



Description détaillée :

Valence, Maison 5 chambres

Rare , Châteauvert . Maison d'environ 160 m² de très bonne construction bien implantée sur un terrain clos d environ 350 m²

Sur 2 niveaux , ce pavillon au début d une impasse privée , offre au rez de chaussée 3 chambres , un grand séjour avec cheminée à insert , une cuisine équipée et son coin repas ouverts sur une agréable terrasse avec tonnelle et barbecue , une buanderie , toilettes séparés et salle de bains . a l étage , 2 chambres avec douche et toilettes et une vaste pièce pouvant faire office de spacieuse salle de jeux ou 2 -ème salon . La maison est en très bon état (DPE C) et bénéficie d un très grand garage / atelier en sous sol de 115 m² .

Les huisseries en PVC double vitrage , le chauffage par radiateur électrique et pompe à chaleur

A découvrir très vite

Diagnostics réalisés le 30/06/23.

Estimation des coûts annuels : entre 1 530 euros et 2 130 euros par an

Prix moyens des énergies indexés au 1er janvier 2021

Energie primaire 175 kwh/m²/an

Energie finale NC

Les honoraires sont à la charge du vendeur



voir tous les détails sur ce bien http://www.repimmo.com/petite_annonces_immobiliere/17387845/maison-a_vendre-valence-26.php

Vente Maison Tournon-sur-Rhône (Ardeche - 07)

Surface : 110 m²

Surface terrain : 1000 m²

Nb pièces : 5 pièces

Chambres : 3 chambres

Prix : 290000 €

Réf : 2954 -



Description détaillée :

Tournon Sud . Très agréable maison d'architecte d'environ 110 m² sur 2 niveaux offrant au rdc un lumineux séjour avec cuisine ouverte et entièrement équipée , une chambre + toilette et salle de bains , a l'étage 2 autres chambres et une grande mezzanine . Le tout sur un terrain d'environ 1000 m² dont une partie très pentue .

Chauffage par pompe à chaleur installée en 2023 . Poêle à bois . Double vitrage PVC

Garage de plus de 50 m²

Mitoyenne par un coté

Réalisation diagnostics 20/11/2023

Estimation des coûts annuels : entre 790 euros et 1 120 euros par an

Prix moyens des énergies indexés au 1er janvier 2021

Energie primaire :147 kwh/m²/an

Energie finale :NC

Les informations sur les risques auxquels ce bien est exposé sont disponibles sur le site Géorisques :

Honoraires à la charge du vendeur

Annnonce visible sur <http://www.repimmo.com> sous la REF n°17387844



voir tous les détails sur ce bien http://www.repimmo.com/petite_annonces_immobiliere/17387844/maison-a_vendre-tournon_sur_rhone-07.php

Vente Appartement VALENCE (Drome - 26)

Surface : 120 m2

Nb pièces : 4 pièces

Chambres : 2 chambres

Prix : 320000 €

Réf : 3007 -



Description détaillée :

Valence , à moins de 10 minutes à pied de l hyper centre

Superbe T 4 à la décoration soignée et aux prestations haut de gamme (parquet , clim réversible ..) Récemment rénové , cuisine indépendante entièrement équipée , 2 chambres de très bonne taille , spacieux et lumineux salon séjour d 'environ 45 m² donnant sur un balcon filant entouré de verdure

Deux salle d eau , 2 wc , spacieuse buanderie avec nombreux placards

Accès PMR

Cave et place de parking

Très beau produit à voir rapidement

Diagnostics réalisés le 26/02/2024

Estimation des coûts annuels : entre 800 euros et 1 140 euros par an

Prix moyens des énergies indexés au 1er janvier 2021

Nombre de lots 28

Les informations sur les risques auxquels ce bien est exposé sont disponibles sur le site Géorisques :

Honoraires à la charge du vendeur

Annnonce visible sur <http://www.repimmo.com> sous la REF n°17387843



voir tous les détails sur ce bien http://www.repimmo.com/petite_annonces_immobiliere/17387843/appartement-a_vendre-valence-26.php

Vente Maison GUILHERAND-GRANGES (Ardeche - 07)

Surface : 105 m²

Surface terrain : 772 m²

Nb pièces : 4 pièces

Chambres : 3 chambres

Prix : 430000 €

Réf : 3016 -



Description détaillée :

Guilherand Granges , dans un quartier résidentiel , très agréable maison d environ 105 m² de plain pied .

De très bonne construction , ce pavillon est bien implanté sur un terrain arboré de 772 m² avec piscine .

Ce bien offre 3 chambres , un grand garage de 30 m² (avec douche et buanderie) , un spacieux séjour avec cheminée à insert et une cuisine ouverte sur terrasse

Chauffage électrique avec pompe à chaleur .

De plus possibilité d extension verticale avec permis accepté et purgé (devis disponible)

A visiter rapidement

Diagnostics réalisés le 30/04/2024

Estimation des coûts annuels : entre 1 230 euros et 1 730 euros par an

Prix moyens des énergies indexés au 1er janvier 2021

Energie primaire : 194kWh/m²/an

Energie finale : NC

Les informations sur les risques auxquels ce bien est exposé sont disponibles sur le site Géorisques :

Annnonce visible sur <http://www.repimmo.com> sous la REF n°17357836



voir tous les détails sur ce bien http://www.repimmo.com/petite_annonces_immobiliere/17357836/maison-a_vendre-guilherand_granges-07_php

Vente Maison CHARMES-SUR-RHONE (Ardeche - 07)

Surface : 118 m²

Surface terrain : 2580 m²

Nb pièces : 5 pièces

Chambres : 2 chambres

SDB : 1 salle de bains

Prix : 525000 €

Réf : 3011 -



Description détaillée :

Sur les hauteurs de Charmes , gorgée d histoire et de bien être , cette paisible maison en pierre du XVII e siecle , offre 118 m² de surface habitable .

Au rez de chaussée , cuisine , salle à manger et séjour avec une délicieuse terrasse ombragée .

A l étage un salon de 25 m² avec terrasse couverte , 2 chambres avec terrasse plein sud et dominante .

Le bien dispose de plus d un gite de 63 m² , le tout sur un terrain clos de 2580 m² comprenant un espace dédié aux chevaux avec paddock de 850 m² , écuries , sellerie et 5 box

Le chauffage du bien est au fuel et poêles à bois .

Un garage , un carport et cave complètent ce bien plein d authenticité

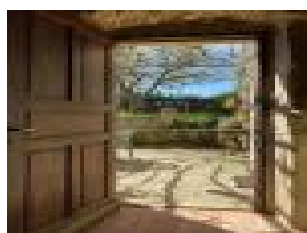
Diagnostics réalisés le 12/03/2024

Consommation énergie primaire : 219 kWh/m²/an

Energie finale NC

Les informations sur les risques auxquels ce bien est exposé sont disponibles sur le site Géorisques :

Annnonce visible sur <http://www.repimmo.com> sous la REF n°17350021



voir tous les détails sur ce bien http://www.repimmo.com/petite_annonces_immobiliere/17350021/maison-a_vendre-charmes_sur_rhone-07.php

Vente Appartement VALENCE (Drome - 26)

Surface : 138 m2

Nb pièces : 5 pièces

Chambres : 3 chambres

SDB : 1 salle de bains

Prix : 399000 €

Réf : 2997 -



Description détaillée :

Valence Centre Historique dans une surprenante, paisible et magnifique bâtisse renaissance gorgée d'histoire.

Spacieux T5 d'environ 135m² entièrement rénové desservi par un ascenseur privatif.

Avec d'excellentes prestations, ce bien d'exception offre 3 chambres dont 1 suite de 25m² et un dégagement/bureau.

Une lumineuse pièce de vie climatisée de 50m² avec cuisine ouverte et entièrement équipée.

Un harmonieux escalier donnant accès à une très agréable terrasse de 25m² dominant l'Ardèche et les toits de Valence.

A découvrir !

Diagnostics en cours 12/12/2023

Energie primaire 167 kWh/m²/an

Energie finale NC

Estimation des coûts annuels : entre 1 400 euros et 1 960 euros par an

Les informations sur les risques auxquels ce bien est exposé sont disponibles sur le site Géorisques : .

Honoraires à la charge du vendeur

Annonce visible sur <http://www.repimmo.com> sous la REF n°17350017



voir tous les détails sur ce bien http://www.repimmo.com/petite_annonces_immobiliere/17350017/appartement-a_vendre-valence-26.php

Vente Maison CORNAS (Ardeche - 07)

Surface : 192 m²

Nb pièces : 8 pièces

Chambres : 5 chambres

SDB : 1 salle de bains

Année de construction : 1970

Prix : 398000 €

Réf : 2995 -



Description détaillée :

Découvrez cette résidence à Cornas, où deux maisons mitoyennes ont été harmonieusement fusionnées pour créer une demeure unique s'étendant sur deux étages. Cette maison spacieuse et polyvalente offre un cadre de vie confortable. Vous trouverez cinq chambres, offrant un espace généreux. Deux salles d'eau et une salle de bain garantissent confort et commodité, tandis que la cuisine entièrement équipée est faite pour les amateurs de cuisine. De plus, une cuisine extérieure avec barbecue intégré vous permet de profiter de repas en extérieur agréable.

À l'intérieur de cette maison, deux salons pour se détendre et se divertir, trois toilettes pour plus de praticité, un garage et un atelier pour répondre à vos besoins de stockage et de bricolage.

L'espace de vie comporte une salle à manger élégante pour les repas en famille et des moments de convivialité. Vous trouverez également un espace SPA équipé d'un jacuzzi pour vous détendre.

À l'extérieur, profitez de deux espaces extérieurs, un abri à bois, un cabanon pour le rangement, et un salon de jardin.

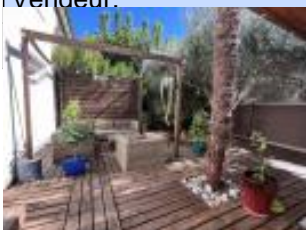
Avec une surface totale de 192.36 m².

Ne manquez pas l'occasion de faire de cette maison votre chez-vous. Contactez-nous dès aujourd'hui.

Diagnostics réalisés le 23/10/23.

DPE : C 121 kWh/m² / an ? GES : C 19 kg CO₂/m² /an

Les infirmations sur les risques auxquels ce bien est exposé sont disponibles sur le site Géorisque : / Honoraire charge Vendeur.



voir tous les détails sur ce bien http://www.repimmo.com/petite_annonces_immobiliere/17350016/maison-a_vendre-cornas-07.php

Vente Maison VALENCE (Drome - 26)

Surface : 144 m²

Nb pièces : 6 pièces

Chambres : 3 chambres

Prix : 380000 €

Réf : 2992 -



Description détaillée :

Valence , proche Place de la Paix . Maison 3 chambres + 1 bureau

Lumineuse maison de ville des années 40 , d environ 144 m² avec une cour intérieure d environ 14 m²

Proche des commerces , écoles et lignes de bus , cette maison avec beaucoup de charme est à 10 minutes à pied de la gare

Au rez de chaussée un très grand garage d'environ 124 m² et une cave

Au 1 er étage un salon avec parquet et une salle à manger spacieuse , une chambre de 15 m² une salle d eau , un bureau et WC séparés .

Au 2 ème étage , deux grandes chambres avec chacune leur espace dressing ainsi qu' une 2 ème salle d eau et WC

Chauffage gaz et double vitrage PVC

Toiture récente

Diagnostics réalisés le 05/10/2023

Energie primaire 136 kWh/m²/an

Energie finale NC

Les informations sur les risques auxquels ce bien est exposé sont disponibles sur le site Géorisques :

380.000euros dont 20.000euros d'honoraires charges acquéreur

Annnonce visible sur <http://www.repimmo.com> sous la REF n°17350015



voir tous les détails sur ce bien http://www.repimmo.com/petite_annonces_immobiliere/17350015/maison-a_vendre-valence-26.php

Vente Appartement VALENCE (Drome - 26)

Surface : 134 m2

Nb pièces : 6 pièces

Chambres : 4 chambres

SDB : 1 salle de bains

Prix : 315000 €

Réf : 2987 -



Description détaillée :

Valence hyper centre avec terrasse .

Coup de coeur pour ce très bel appartement situé au 2 ème étage d un immeuble du 19 ème .

Quatre chambres dont une suite . 130 m² de parquet , de staff , corniches et cheminées . Hauteurs de plafond et très rare , une agréable terrasse de 16 m² complète ce bien d 'exception . Double vitrage , chauffage individuel gaz , très agréable grenier et spacieuse cave .

Copropriété de 6 lots . Charges mensuelles 55 euros

Estimation des coûts annuels : entre 1 440 euros et 2 000 euros par an

Diagnostics réalisés le 17/07/23.

Les honoraires sont à la charge du vendeur

.Les informations sur les risques auxquels ce bien est exposé sont disponibles sur le site Géorisques : .

Annnonce visible sur <http://www.repimmo.com> sous la REF n°17350012



voir tous les détails sur ce bien http://www.repimmo.com/petite_annonces_immobiliere/17350012/appartement-a_vendre-valence-26.php

Vente Appartement VALENCE (Drome - 26)

Surface : 96 m2

Nb pièces : 3 pièces

Chambres : 2 chambres

Prix : 289000 €

Réf : 3002 -



Description détaillée :

Place des clercs

Coup de c?ur pour cet appartement de 96 m2 entièrement rénové au 3e et dernier étage d'un immeuble ancien avec faibles charges.

Ce bien au style contemporain avec charpente apparente, parquet massif et cheminée fonctionnelle est constitué d'une grande cuisine moderne équipée et ouverte sur une spacieuse pièce de vie de 45 m2 avec climatisation réversible.

Très lumineux grâce à ces nombreuses fenêtres et velux, cet appartement offre également 2 chambres avec de nombreux rangements, une salle d'eau avec douche à l'italienne et une mezzanine avec possibilité d'aménagement en bureau, salle de jeux ou encore chambre d'amis.

Rénovation complète en 2018

Nombre de lots :13

Estimation des coûts annuels : entre 890 euros et 1 260 euros par an

Les informations sur les risques auxquels ce bien est exposé sont disponibles sur le site Géorisques : .

Honoraires à la charge du vendeur

Annonce visible sur <http://www.repimmo.com> sous la REF n°17350010



voir tous les détails sur ce bien http://www.repimmo.com/petite_annonces_immobiliere/17350010/appartement-a_vendre-valence-26.php

Vente Appartement VALENCE (Drome - 26)

Surface : 104 m2

Nb pièces : 5 pièces

Chambres : 3 chambres

SDB : 1 salle de bains

Prix : 229000 €

Réf : 2977 -



Description détaillée :

Valence hyper-centre historique

Très rare, situé au 2ème étage d'un immeuble avec ascenseur, beaux volumes pour ce lumineux T4 avec un spacieux séjour, 3 chambres dont une suite parentale, une salle d'eau + une salle de bain, 2 toilettes et un balcon filant donnant sur une charmante place ombragée, cave

Climatisation .

A découvrir

Diagnostics réalisés le 03/05/2023

Estimation des coûts annuels entre 2 090 et 2 880 euros par an

Energie primaire : 264 kWh/m²/an

Energie finale : NC

Les informations sur les risques auxquels ce bien est exposé sont disponibles sur le site Géorisques :

Honoraires à la charge du vendeur

Annnonce visible sur <http://www.repimmo.com> sous la REF n°17350008



voir tous les détails sur ce bien http://www.repimmo.com/petite_annonces_immobiliere/17350008/appartement-a_vendre-valence-26.php

Vente Appartement VALENCE (Drome - 26)

Surface : 80 m²

Nb pièces : 3 pièces

Chambres : 2 chambres

SDB : 1 salle de bains

Prix : 199000 €

Réf : 3010 -



Description détaillée :

Hyper centre piéton

3ème et dernier étage d'un immeuble avec faible charges.

Spacieux et lumineux T3 d'environ 79 m², rénovation récente avec double vitrage PVC.

Chauffage individuel au gaz + climatisation.

2 spacieuses chambres, cuisine ouverte entièrement équipée, salle de bain + douche et buanderie.

A découvrir rapidement.

DPE réalisé le 15/03/2022

Les informations sur les risques auxquels ce bien est exposé sont disponibles sur le site Géorisques : .

Honoraires à la charge du vendeur

Annnonce visible sur <http://www.repimmo.com> sous la REF n°17350006



voir tous les détails sur ce bien http://www.repimmo.com/petite_annonces_immobiliere/17350006/appartement-a_vendre-valence-26.php

Vente Appartement VALENCE (Drome - 26)

Surface : 69 m²

Nb pièces : 3 pièces

Chambres : 2 chambres

SDB : 1 salle de bains

Prix : 118000 €

Réf : 3015 -



Description détaillée :

Quartier Montplaisir , au 7ème et dernier étage d un immeuble avec ascenseur.

Spacieux et lumineux T 3 avec terrasse plein Sud et vue dominante sur Valence.

Deux chambres , un séjour et une cuisine indépendante équipée .

Huissieries récentes (double vitrage et volets) , cave

Possibilité double garage en supplément

A visiter rapidement

Date de réalisation du diagnostic : 20/12/2023

Les honoraires sont à la charge du vendeur

A propos de la copropriété :

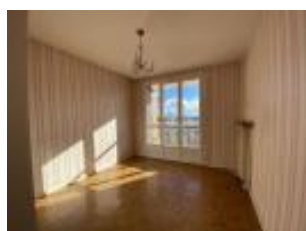
Pas de procédure en cours

Nombre de lots : 42

Montant estimé des dépenses annuelles d'énergie pour un usage standard : entre 820 euros et 1160 euros par an.

Les informations sur les risques auxquels ce bien est exposé sont disponibles sur le site Géorisques :

Annnonce visible sur <http://www.repimmo.com> sous la REF n°17350003



voir tous les détails sur ce bien http://www.repimmo.com/petite_annonces_immobiliere/17350003/appartement-a_vendre-valence-26.php