

**DAT**

**24, rue Balzac 26000 VALENCE**

**Tel : 04.75.44.04.77**

**E-Mail : [mcbertrand@DATvalrim.com](mailto:mcbertrand@DATvalrim.com)**

## Vente Terrain LORIOL-SUR-DROME ( Drome - 26 )

Surface : 350 m<sup>2</sup>

Prix : 67500 €

Réf : SB\_BOURLIETTES -



### Description détaillée :

VALRIM AMENAGEMENT présente un tout nouveau programme dans la commune de LORIOL.

Idéalement situé dans un quartier paisible, le programme se trouve à seulement 5 minutes à pied du centre-ville.

Ce programme comprendra

19 lots à bâtir,

à partir de 67 500 E

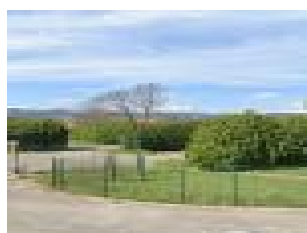
Superficies variant de 350 m<sup>2</sup> à 695 m<sup>2</sup>.

Plusieurs parcelles seront disponibles très prochainement.

Prix hors frais de notaire

N'hésitez pas à nous contacter pour plus de renseignements et/ou une visite terrain.

Annnonce visible sur <http://www.repimmo.com> sous la REF n°17235761



voir tous les détails sur ce bien [http://www.repimmo.com/petite\\_annonces\\_immobiliere/17235761/terrain-a\\_vendre-loriol\\_sur\\_drome-26.php](http://www.repimmo.com/petite_annonces_immobiliere/17235761/terrain-a_vendre-loriol_sur_drome-26.php)

## Vente Terrain CHABEUIL ( Drome - 26 )

Surface : 503 m<sup>2</sup>

Prix : 154900 €

Réf : FC\_CERISAIE\_LOT\_1 -



### Description détaillée :

CHABEUIL, La Cerisaie, au sein d'un petit programme calme et agréable, terrain à bâtir d'env. 503 m<sup>2</sup>.

Plat et viabilisé.

**A DECOUVRIR !**

Annnonce visible sur <http://www.repimmo.com> sous la REF n°17189556



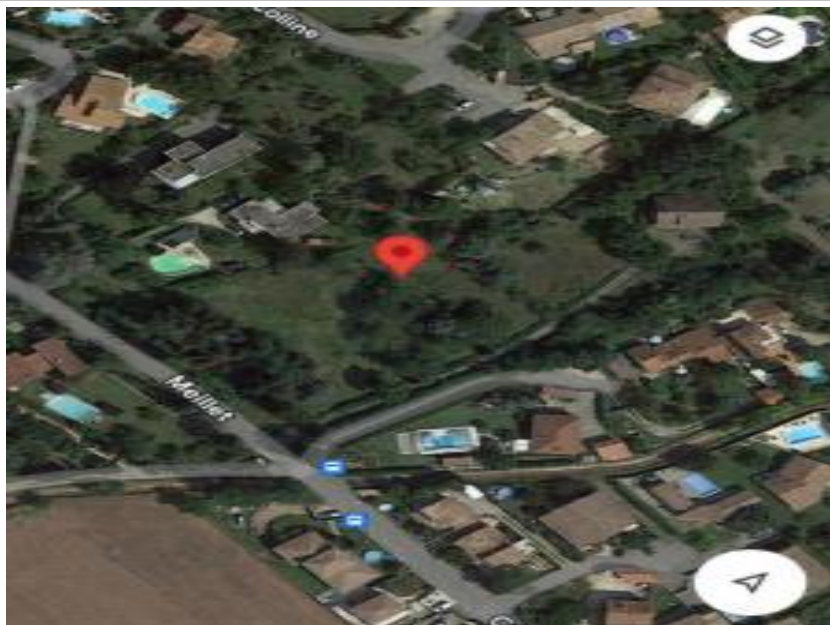
voir tous les détails sur ce bien [http://www.repimmo.com/petite\\_annonces\\_immobiliere/17189556/terrain-a\\_vendre-chabeuil-26.php](http://www.repimmo.com/petite_annonces_immobiliere/17189556/terrain-a_vendre-chabeuil-26.php)

## Vente Terrain SAINT-MARCEL-LES-VALENCE ( Drome - 26 )

Surface : 1061 m<sup>2</sup>

Prix : 95000 €

Réf : FC\_COTE\_DU\_VALLON\_LO -



### Description détaillée :

ST MARCEL LES VALENCE, au sein d'une opération immobilière de logements et lotissement, quartier calme, terrain à bâtir viabilisé d'environ 1061 m<sup>2</sup>.

Terrain en pente, prévoir sous-sol ou adaptation.

A saisir !

Annnonce visible sur <http://www.repimmo.com> sous la REF n°17047001

## Vente Terrain ALBON ( Drome - 26 )

Surface : 350 m<sup>2</sup>

Prix : 63000 €

Réf : FC\_ALBON\_DAUPHINE\_LO -



Description détaillée :

Terrain en lotissement, plat et viabilisé.

350 m<sup>2</sup>

Annonce visible sur <http://www.repimmo.com> sous la REF n°17040265



voir tous les détails sur ce bien [http://www.repimmo.com/petite\\_annonces\\_immobiliere/17040265/terrain-a\\_vendre-albon-26.php](http://www.repimmo.com/petite_annonces_immobiliere/17040265/terrain-a_vendre-albon-26.php)

## Vente Terrain MONTELMAR ( Drome - 26 )

Surface : 634 m<sup>2</sup>

Prix : 113900 €

Réf : SB\_CHEMIN\_DE\_MARIGNA -



### Description détaillée :

VALRIM AMENAGEMENT vous propose, sur la commune de Montélimar, une parcelle à bâtir de 634 m<sup>2</sup> Bénéficiant de la proximité des écoles, lycées, commerces et du centre-ville, LE PARC DES LOGES est idéalement situé entre une vie citadine et le calme, avec une vue imprenable sur les Monts d'Ardèche. LE PARC DES LOGES est le résultat d'une démarche exigeante, imaginé et réalisé par une équipe pluridisciplinaire de géomètres, d'architectes, des paysagistes et tant d'autres professionnels qui mettent leur savoir-faire et leur passion au c?ur de l'habitat.

VALRIM imagine en permanence ce que sera le logement de demain : accessible et pensé pour répondre au plus près aux aspirations de chacun dans le cadre d'un développement durable.

EXONERATION DE LA TAXE d'AMENAGEMENT (part communale)

Prix hors frais de notaire

D'autres surfaces sont encore disponibles.

Statut : Lancement commercial

Annnonce visible sur <http://www.repimmo.com> sous la REF n°17040264



voir tous les détails sur ce bien [http://www.repimmo.com/petite\\_annonces\\_immobiliere/17040264/terrain-a\\_vendre-montelimar-26.php](http://www.repimmo.com/petite_annonces_immobiliere/17040264/terrain-a_vendre-montelimar-26.php)

## Vente Terrain VALENCE ( Drome - 26 )

Surface : 466 m<sup>2</sup>

Prix : 135000 €

Réf : FC\_CANOPEE\_26 -



### Description détaillée :

Valence, La Canopée : des opportunités exceptionnelles pour l'achat de terrains à bâtir à Valence ! Situé le long de la Route de Malissard, cet environnement agréable et verdoyant, à quelques minutes seulement du centre-ville et des grands axes routiers, accueillera un tout nouveau quartier qui comprendra des immeubles, des logements, des villas, des bureaux et des terrains constructibles. Ce projet est remarquable par son engagement à préserver la beauté naturelle des environs, ainsi que par son souci d'harmonie architecturale avec les existants.

Des espaces de vie agréables et aérés, de luxuriants espaces verts, de majestueux arbres et une approche du développement durable ont été au cœur de notre vision, créant ainsi un cadre de vie paisible et préservé pour les générations futures.

68 lots à bâtir de 203 à 618 m<sup>2</sup> à partir de 72 000 €

Renseignement sur demande.

Annnonce visible sur <http://www.repimmo.com> sous la REF n°17030493



voir tous les détails sur ce bien [http://www.repimmo.com/petite\\_annonces\\_immobiliere/17030493/terrain-a\\_vendre-valence-26.php](http://www.repimmo.com/petite_annonces_immobiliere/17030493/terrain-a_vendre-valence-26.php)

## Vente Terrain VALENCE ( Drome - 26 )

Surface : 349 m<sup>2</sup>

Prix : 107000 €

Réf : FC\_CANOPEE\_31 -



### Description détaillée :

Valence, La Canopée : des opportunités exceptionnelles pour l'achat de terrains à bâtir à Valence ! Situé le long de la Route de Malissard, cet environnement agréable et verdoyant, à quelques minutes seulement du centre-ville et des grands axes routiers, accueillera un tout nouveau quartier qui comprendra des immeubles, des logements, des villas, des bureaux et des terrains constructibles. Ce projet est remarquable par son engagement à préserver la beauté naturelle des environs, ainsi que par son souci d'harmonie architecturale avec les existants.

Des espaces de vie agréables et aérés, de luxuriants espaces verts, de majestueux arbres et une approche du développement durable ont été au cœur de notre vision, créant ainsi un cadre de vie paisible et préservé pour les générations futures.

68 lots à bâtir de 203 à 618 m<sup>2</sup> à partir de 72 000 €

Renseignement sur demande.

Annnonce visible sur <http://www.repimmo.com> sous la REF n°17030492



voir tous les détails sur ce bien [http://www.repimmo.com/petite\\_annonces\\_immobiliere/17030492/terrain-a\\_vendre-valence-26.php](http://www.repimmo.com/petite_annonces_immobiliere/17030492/terrain-a_vendre-valence-26.php)



## Vente Terrain VALENCE ( Drome - 26 )

Surface : 556 m<sup>2</sup>

Prix : 156000 €

Réf : FC\_CANOPEE\_19 -



### Description détaillée :

Valence, La Canopée : des opportunités exceptionnelles pour l'achat de terrains à bâtir à Valence ! Situé le long de la Route de Malissard, cet environnement agréable et verdoyant, à quelques minutes seulement du centre-ville et des grands axes routiers, accueillera un tout nouveau quartier qui comprendra des immeubles, des logements, des villas, des bureaux et des terrains constructibles. Ce projet est remarquable par son engagement à préserver la beauté naturelle des environs, ainsi que par son souci d'harmonie architecturale avec les existants.

Des espaces de vie agréables et aérés, de luxuriants espaces verts, de majestueux arbres et une approche du développement durable ont été au cœur de notre vision, créant ainsi un cadre de vie paisible et préservé pour les générations futures.

68 lots à bâtir de 203 à 618 m<sup>2</sup> à partir de 72 000 €

Renseignement sur demande.

Annnonce visible sur <http://www.repimmo.com> sous la REF n°17030491



voir tous les détails sur ce bien [http://www.repimmo.com/petite\\_annonces\\_immobiliere/17030491/terrain-a\\_vendre-valence-26.php](http://www.repimmo.com/petite_annonces_immobiliere/17030491/terrain-a_vendre-valence-26.php)

## Vente Terrain SAINT-ROMANS ( Isere - 38 )

Surface : 575 m<sup>2</sup>

Prix : 82000 €

Réf : SB\_CLOS\_NOYERS\_5 -



### Description détaillée :

**PROFITEZ DU PTZ 2023 sur ce programme !!**

Permis de construire déposable immédiatement

VALRIM AMENAGEMENT vous propose un terrain de 575 m<sup>2</sup> libre de constructeurs, borné et viabilisé sur la commune de Saint Romans.

Cette parcelle est à 2 min des écoles et des commerces du village. Situé au pied du Parc Naturel Régional du Vercors, Saint-Romans est idéalement placé à mi-chemin de Grenoble et Valence.

Activités: une base de loisirs de 22 hectares avec lac pour la baignade et la pêche

D'autres surfaces sont disponibles (de 495 à 755 m<sup>2</sup>).

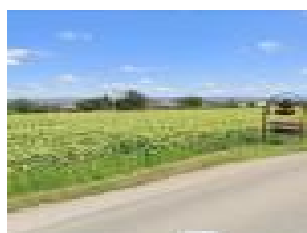
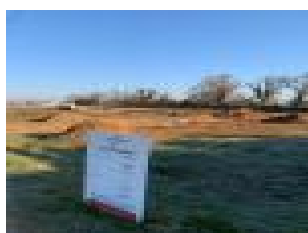
N'hésitez pas à nous contacter pour plus de renseignements et/ou une visite terrain

Prix hors frais de notaire.

Livraison: Eté 2023. Permis de construire déposable en mars 2023

Statut: Commercialisation- en travaux

Annnonce visible sur <http://www.repimmo.com> sous la REF n°17030490



voir tous les détails sur ce bien [http://www.repimmo.com/petite\\_annonces\\_immobiliere/17030490/terrain-a\\_vendre-saint\\_romans-38.php](http://www.repimmo.com/petite_annonces_immobiliere/17030490/terrain-a_vendre-saint_romans-38.php)

## Vente Terrain SILLANS ( Isere - 38 )

Surface : 430 m<sup>2</sup>

Prix : 83000 €

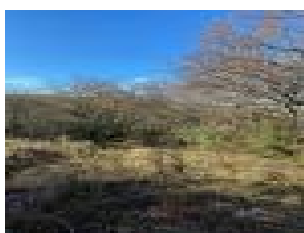
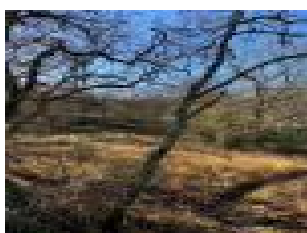
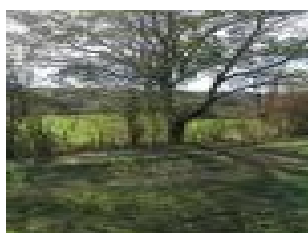
Réf : FC\_CHAPA\_LOT8 -



### Description détaillée :

SILLANS, parcelle de 430 m<sup>2</sup> à 83 000 E. Nous contacter VALRIM AMENAGEMENT 04 75 44 04 77. Réf. LE CHAPA LOT8.

Annnonce visible sur <http://www.repimmo.com> sous la REF n°17030489



voir tous les détails sur ce bien [http://www.repimmo.com/petite\\_annonces\\_immobiliere/17030489/terrain-a\\_vendre-sillans-38.php](http://www.repimmo.com/petite_annonces_immobiliere/17030489/terrain-a_vendre-sillans-38.php)

## Vente Terrain VIRIVILLE ( Iserre - 38 )

Surface : 378 m<sup>2</sup>

Prix : 68040 €

Réf : FC\_LES\_GRANGES\_LOT\_5 -



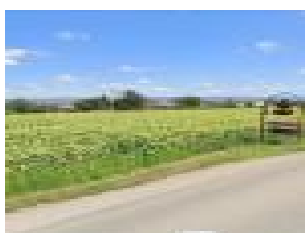
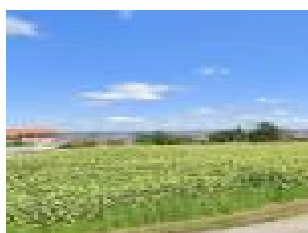
### Description détaillée :

VIRIVILLE, LES GRANGES, terrain à bâtir viabilisé en lotissement.

Surface plane de 378 m<sup>2</sup>.

Autres surfaces disponibles dans un environnement calme et agréable.

Annnonce visible sur <http://www.repimmo.com> sous la REF n°17030488



voir tous les détails sur ce bien [http://www.repimmo.com/petite\\_annonces\\_immobiliere/17030488/terrain-a\\_vendre-viriville-38.php](http://www.repimmo.com/petite_annonces_immobiliere/17030488/terrain-a_vendre-viriville-38.php)

## Vente Terrain AUBENAS ( Ardeche - 07 )

Surface : 488 m<sup>2</sup>

Prix : 69500 €

Réf : SB\_BAYSSAC\_LOT\_8 -

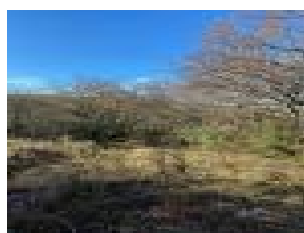
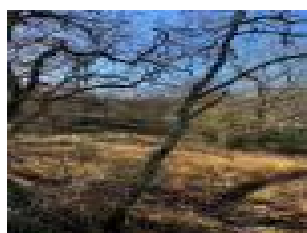
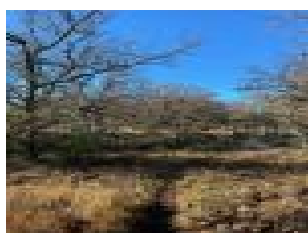


### Description détaillée :

VALRIM AMENAGEMENT vous propose un terrain à bâtir de 488 m<sup>2</sup> dans la commune de LAVILLEDIEU, à 15 mn d'Aubenas, au sein du programme immobilier "La Clairière de Bayssac". Ce programme, comprenant 7 lots de 488 m<sup>2</sup> à 937 m<sup>2</sup>, sera borné et viabilisé. Les terrains sont disponibles à partir de 69 500€ et offrent la liberté de choix du constructeur. La Clairière de Bayssac est idéalement située sur les hauteurs de LAVILLEDIEU, à proximité de tous les commerces essentiels tels que supermarché, restaurants, pharmacie, tabac, presse, garage, boulangerie, etc. N'hésitez pas à nous contacter pour plus de renseignements et/ou une visite terrain.

Prix hors frais de notaire

Annnonce visible sur <http://www.repimmo.com> sous la REF n°17030487



voir tous les détails sur ce bien [http://www.repimmo.com/petite\\_annonces\\_immobiliere/17030487/terrain-a\\_vendre-aubenas-07.php](http://www.repimmo.com/petite_annonces_immobiliere/17030487/terrain-a_vendre-aubenas-07.php)

## Vente Terrain VALENCE ( Drome - 26 )

Surface : 349 m2

Prix : 107000 €

Réf : FC\_LA\_CANOPEE\_LOT\_29 -



### Description détaillée :

VALENCE, Programme de lotissement La Canopée :

Dans un environnement moderne au naturel préservé, terrain à bâtir viabilisé de 349 m<sup>2</sup>.

Autre terrains disponibles sur demande.

Annnonce visible sur <http://www.repimmo.com> sous la REF n°17005307



voir tous les détails sur ce bien [http://www.repimmo.com/petite\\_annonces\\_immobiliere/17005307/terrain-a\\_vendre-valence-26.php](http://www.repimmo.com/petite_annonces_immobiliere/17005307/terrain-a_vendre-valence-26.php)

## Vente Terrain BOLLENE ( Vaucluse - 84 )

Surface : 915 m<sup>2</sup>

Prix : 129000 €

Réf : SB\_ST\_PIERRE\_LOT\_8 -



### Description détaillée :

VALRIM AMENAGEMENT vous propose un terrain de 680 m<sup>2</sup> au coeur du quartier Saint Pierre, libre de constructeurs, borné et viabilisé sur la commune de Bollène au sud de Saint Paul Trois Châteaux.

Le bien est situé proche des infrastructures, à 5 min des grands axes routiers et à 25 minutes de Montélimar.

Au coeur d'un quartier résidentiel, ce programme du domaine de Saint Pierre, est très au calme bien que proche des commerces et écoles.

Prix hors frais de notaire.

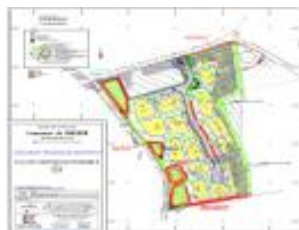
D'autres surfaces sont encore disponibles.

N'hésitez pas à nous contacter pour plus de renseignements et/ou une visite terrain.

Livraison : été 2024 (Les délais peuvent être majorés en cas de force majeure; ex: intempéries)

Statut : lancement commercial

Annonce visible sur <http://www.repimmo.com> sous la REF n°16982193



voir tous les détails sur ce bien [http://www.repimmo.com/petite\\_annonces\\_immobiliere/16982193/terrain-a\\_vendre-bollene-84.php](http://www.repimmo.com/petite_annonces_immobiliere/16982193/terrain-a_vendre-bollene-84.php)

## Vente Terrain ROCHEMAURE ( Ardeche - 07 )

Surface : 405 m<sup>2</sup>

Prix : 77500 €

Réf : SB\_CHAMPVERT\_4 -



### Description détaillée :

Permis de construire déposable immédiatement

VALRIM AMENAGEMENT vous propose un terrain viabilisé de 405 m<sup>2</sup> libre de constructeurs, borné et viabilisé sur la commune de Rochemaure, au pied du château de Joviac.

Le bien est situé à proximité des commerces et à 5 min des écoles, à 10 min de Montélimar et 30 min de Privas.

Cette parcelle bénéficie de l'exonération de la part communale de la taxe d'aménagement.

Prix hors frais de notaire

N'hésitez pas à nous contacter pour plus de renseignements et/ou une visite terrain.

Statut : PC déposable

Annnonce visible sur <http://www.repimmo.com> sous la REF n°16982192



voir tous les détails sur ce bien [http://www.repimmo.com/petite\\_annonces\\_immobiliere/16982192/terrain-a\\_vendre-rochemaure-07.php](http://www.repimmo.com/petite_annonces_immobiliere/16982192/terrain-a_vendre-rochemaure-07.php)



## Vente Terrain LAPALUD ( Vaucluse - 84 )

Surface : 525 m<sup>2</sup>

Prix : 85000 €

Réf : SB\_CHATEAU\_D\_EAU\_3 -



### Description détaillée :

**PROFITEZ DU PTZ 2023 sur ce programme !!**

Permis de construire déposable immédiatement

VALRIM AMENAGEMENT vous propose un terrain à bâtir de 525 m<sup>2</sup> libre de constructeurs, borné et viabilisé sur la commune de Lapalud.

Le bien est situé proche des infrastructures et des écoles, à 2 min des grands axes routiers et à 8min de la gare. Lapalud est situé à la croisée des départements de la Drôme, de l'Ardèche et du Gard. Le plan d'eau des Girardes permet de pratiquer la baignade. A l'ouest, la proximité des gorges de l'Ardèche offre de magnifiques routes pour la pratique du vélo. Un agréable cadre de vie pour toute la famille!

Prix hors frais de notaire

N'hésitez pas à nous contacter pour plus de renseignements et/ou une visite terrain.

Statut : permis de construire déposables

Annnonce visible sur <http://www.repimmo.com> sous la REF n°16982191

## Vente Terrain LAPALUD ( Vaucluse - 84 )

Surface : 370 m<sup>2</sup>

Prix : 72500 €

Réf : SB\_JARDINS\_MARIE\_9 -



### Description détaillée :

**PROFITEZ DU PTZ 2023 sur ce programme !!**

Permis de construire déposable immédiatement

VALRIM AMENAGEMENT vous propose un terrain à bâtir de 370 m<sup>2</sup> libre de constructeurs, borné et viabilisé sur la commune de Lapalud.

Le bien est situé proche des infrastructures et des écoles, à 2 min des grands axes routiers et à 8min de la gare. Lapalud est situé à la croisée des départements de la Drôme, de l'Ardèche et du Gard. Le plan d'eau des Girardes permet de pratiquer la baignade. A l'ouest, la proximité des gorges de l'Ardèche offre de magnifiques routes pour la pratique du vélo. Un agréable cadre de vie pour toute la famille!

Prix hors frais de notaire

N'hésitez pas à nous contacter pour plus de renseignements et/ou une visite terrain.

Livraison : juin 2023 (Les délais peuvent être majorés en cas de force majeure)

Statut : en travaux

Annnonce visible sur <http://www.repimmo.com> sous la REF n°16982189



voir tous les détails sur ce bien [http://www.repimmo.com/petite\\_annonces\\_immobiliere/16982189/terrain-a\\_vendre-lapalud-84.php](http://www.repimmo.com/petite_annonces_immobiliere/16982189/terrain-a_vendre-lapalud-84.php)

## Vente Terrain PUYGIRON ( Drome - 26 )

Surface : 325 m<sup>2</sup>

Prix : 74000 €

Réf : SB\_TERRES\_MOULIN\_9 -



### Description détaillée :

VALRIM vous présente, sur la commune de PUYGIRON en Drôme Provençale "Les Terres du Moulin".

Le programme est situé dans un quartier calme, à 2mn du centre du village, au milieu des champs de lavande.

C'est un programme de

- 12 lots à bâtir
- de 325 m<sup>2</sup> à 715 m<sup>2</sup>
- à partir de 74000 E

Libre de constructeurs

Délai de dépôt du permis de construire automne 2024 (sauf imprévu)

Libre de constructeur

Hors frais de notaire

N'hésitez pas à nous contacter pour tout renseignements complémentaires et pour une visite sur le terrain

Annnonce visible sur <http://www.repimmo.com> sous la REF n°16982188



voir tous les détails sur ce bien [http://www.repimmo.com/petite\\_annonces\\_immobiliere/16982188/terrain-a\\_vendre-puygiron-26.php](http://www.repimmo.com/petite_annonces_immobiliere/16982188/terrain-a_vendre-puygiron-26.php)

## Vente Terrain MONTELIMAR ( Drome - 26 )

Surface : 534 m<sup>2</sup>

Prix : 99900 €

Réf : SB\_QUARTIER\_FONTJARU -



### Description détaillée :

VALRIM AMENAGEMENT vous propose, sur la commune de Montélimar, une parcelle à bâtir de 534 m<sup>2</sup>. Bénéficiant de la proximité des écoles, lycées, commerces et du centre-ville, LE PARC DES LOGES est idéalement situé entre une vie citadine et le calme, avec une vue imprenable sur les Monts d'Ardèche. LE PARC DES LOGES est le résultat d'une démarche exigeante, imaginé et réalisé par une équipe pluridisciplinaire de géomètres, d'architectes, des paysagistes et tant d'autres professionnels qui mettent leur savoir-faire et leur passion au cœur de l'habitat.

VALRIM imagine en permanence ce que sera le logement de demain : accessible et pensé pour répondre au plus près aux aspirations de chacun dans le cadre d'un développement durable.

EXONERATION DE LA TAXE d'AMENAGEMENT (part communale)

Prix hors frais de notaire

D'autres surfaces sont encore disponibles.

Statut : Lancement commercial

Annnonce visible sur <http://www.repimmo.com> sous la REF n°16982187



voir tous les détails sur ce bien [http://www.repimmo.com/petite\\_annonces\\_immobiliere/16982187/terrain-a\\_vendre-montelimar-26.php](http://www.repimmo.com/petite_annonces_immobiliere/16982187/terrain-a_vendre-montelimar-26.php)

## Vente Terrain TEIL ( Ardeche - 07 )

Surface : 435 m<sup>2</sup>

Prix : 73000 €

Réf : SB\_TERRE\_D\_ELVIE\_12 -



### Description détaillée :

VALRIM vous présente, sur les hauteurs de LE TEIL "TERRES D'HELVIE "

14 terrains à bâtir de 400m<sup>2</sup> à 580 m<sup>2</sup>

Dans un environnement exceptionnel, avec vue sur les monts d'Ardèche, vous serez à 15 mns de Montélimar et 20 mns de l'autoroute .

A 6mns du collège et des commodités, TERRES D'HELVIE vous apportera tranquillité et qualité de vie.

Les terrains seront vendus bornés, viabilisés (EP;EU;EDF;FT et eau potable), l'aménagement du lotissement sera réalisé avec ses espaces verts, ses voiries etc...

Libre de constructeur

Hors frais de notaire

N'hésitez pas à nous contacter pour tout renseignements complémentaires et pour une visite sur le terrain

Annonce visible sur <http://www.repimmo.com> sous la REF n°16912390



voir tous les détails sur ce bien [http://www.repimmo.com/petite\\_annonces\\_immobiliere/16912390/terrain-a\\_vendre-teil-07\\_php](http://www.repimmo.com/petite_annonces_immobiliere/16912390/terrain-a_vendre-teil-07_php)

## Vente Terrain BOURG-SAINT-ANDEOL ( Ardeche - 07 )

Surface : 528 m2

Prix : 85000 €

Réf : SB\_PARC\_CANAUD\_4 -



### Description détaillée :

Nouveau programme sur la commune de Bourg St Andéol "PARC CANAUD"

Au centre-ville, dans un cadre exceptionnel, 22 Parcelles à bâtir de 400 m<sup>2</sup> à 1025 m<sup>2</sup> à partir de 69 000 E.

Le « Parc Canaud » bénéficie d'une vue direct sur le clocher de Bourg St Andéol, à 3 mn à pied de la place centrale et du marché, du lycée Marie Rivier (de la maternelle au lycée), et de tous commerces divers.

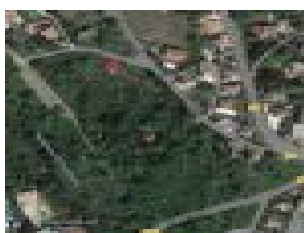
Vous y trouverez également des arbres centenaires et des palmiers, une bâtisse du 18ème siècle garantissant l'authenticité et la qualité de ce programme.

Les parcelles sont libres de constructeurs.

Nous restons à votre disposition pour vous présenter le programme en agence ou sur le terrain.

Les prix indiqués sont hors frais de notaires.

Annnonce visible sur <http://www.repimmo.com> sous la REF n°16893398



voir tous les détails sur ce bien [http://www.repimmo.com/petite\\_annonces\\_immobiliere/16893398/terrain-a\\_vendre-bourg\\_saint\\_andeol-07.php](http://www.repimmo.com/petite_annonces_immobiliere/16893398/terrain-a_vendre-bourg_saint_andeol-07.php)

## Vente Terrain ORIOL-EN-ROYANS ( Drome - 26 )

Surface : 1000 m2

Prix : 80000 €

Réf : FC\_O\_VILLAGE\_10 -



### Description détaillée :

ORIOL EN ROYANS , parcelle de 1000 m<sup>2</sup> à 80 000 E. Nous contacter VALRIM AMENAGEMENT 04 75 44 04 77. Réf. O VILLAGE Lot 10

Annnonce visible sur <http://www.repimmo.com> sous la REF n°16893397



voir tous les détails sur ce bien [http://www.repimmo.com/petite\\_annonces\\_immobiliere/16893397/terrain-a\\_vendre-oriol\\_en\\_royans-26.php](http://www.repimmo.com/petite_annonces_immobiliere/16893397/terrain-a_vendre-oriol_en_royans-26.php)

## Vente Terrain SABLONS ( Iserre - 38 )

Surface : 425 m<sup>2</sup>

Prix : 89500 €

Réf : FC\_DOM\_LA\_CIVADIERE\_ -



### Description détaillée :

SABLONS, parcelle de 425 m<sup>2</sup> à 89 500 E. Nous contacter VALRIM AMENAGEMENT 04 75 44 04 77. Réf. DOMAINE DE LA CIVADIERE Lot 8.

C'est ici, entre champs d'arbres fruitiers, monts d'Ardèche, et zone d'attractivité que nous avons choisi d'implanter notre programme de lotissement « Le Domaine de la Civadière ».

8 lots à bâtir de 425 à 536 m<sup>2</sup> à partir de 89 500 E

Annonce visible sur <http://www.repimmo.com> sous la REF n°16719661



voir tous les détails sur ce bien [http://www.repimmo.com/petite\\_annonces\\_immobiliere/16719661/terrain-a\\_vendre-sablons-38.php](http://www.repimmo.com/petite_annonces_immobiliere/16719661/terrain-a_vendre-sablons-38.php)



## Vente Terrain ROMANS-SUR-ISERE ( Drome - 26 )

Surface : 530 m<sup>2</sup>

Prix : 94000 €

Réf : FC\_PIECE\_RONDE\_9 -

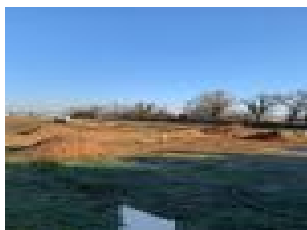


### Description détaillée :

ROMANS SUR ISERE, parcelle de 530 m<sup>2</sup> à 94 000 E. Nous contacter VALRIM AMENAGEMENT 04 75 44 04 77. Réf. PIECE RONDE Lot 9

Le programme « Pièce Ronde » bénéficie d'un environnement calme et agréable et permettra à ses futurs acquéreurs de profiter d'une ville de taille moyenne au tissu économique prospère.

Annnonce visible sur <http://www.repimmo.com> sous la REF n°16719660



voir tous les détails sur ce bien [http://www.repimmo.com/petite\\_annonces\\_immobiliere/16719660/terrain-a\\_vendre-romans\\_sur\\_isere-26.php](http://www.repimmo.com/petite_annonces_immobiliere/16719660/terrain-a_vendre-romans_sur_isere-26.php)

## Vente Terrain MARGES ( Drome - 26 )

Surface : 358 m<sup>2</sup>

Prix : 65000 €

Réf : FC\_CHENES\_TRUFFIERS\_ -



### Description détaillée :

MARGES, parcelle de 375 m<sup>2</sup> à 65 000 €. Nous contacter VALRIM AMENAGEMENT 04 75 44 04 77. Réf. CHENES TRUFFIERS Lot 11

Nous avons créé notre programme de lotissement « Chênes Truffiers » dans un cadre bucolique. Comme son nom l'indique, il se tient sur un emplacement où jadis la chasse à la truffe se pratiquait au pied des chênes centenaires. Un aménagement à taille humaine dans un milieu périurbain.

Annonce visible sur <http://www.repimmo.com> sous la REF n°16719658



voir tous les détails sur ce bien [http://www.repimmo.com/petite\\_annonces\\_immobiliere/16719658/terrain-a\\_vendre-marges-26.php](http://www.repimmo.com/petite_annonces_immobiliere/16719658/terrain-a_vendre-marges-26.php)

## Vente Terrain FRETTE ( Iserre - 38 )

Surface : 500 m<sup>2</sup>

Prix : 82500 €

Réf : FC\_CLOS\_DES\_BERGERS -

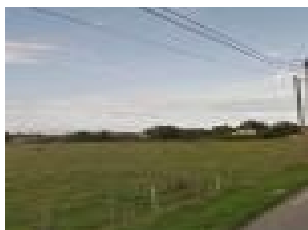


### Description détaillée :

LA FRETTE, parcelle de 500 m<sup>2</sup> à 82 500 E. Nous contacter VALRIM AMENAGEMENT 04 75 44 04 77. Réf. CLOS DES BERGERS 1 Lot 2

« Le Clos des Bergers » est un petit programme au beau milieu des champs offrant des surfaces de terrains généreuses en ces temps de densité foncière galopante.

Annnonce visible sur <http://www.repimmo.com> sous la REF n°16719657



voir tous les détails sur ce bien [http://www.repimmo.com/petite\\_annonces\\_immobiliere/16719657/terrain-a\\_vendre-frette-38.php](http://www.repimmo.com/petite_annonces_immobiliere/16719657/terrain-a_vendre-frette-38.php)

## Vente Terrain HOSTUN ( Drome - 26 )

Surface : 1079 m<sup>2</sup>

Prix : 101500 €

Réf : FC\_JABELOT\_3 -



### Description détaillée :

HOSTUN, parcelle de 1079 m<sup>2</sup> à 101 500 E. Nous contacter VALRIM AMENAGEMENT 04 75 44 04 77. Réf. JABELOT Lot 3

Annonce visible sur <http://www.repimmo.com> sous la REF n°16719656



voir tous les détails sur ce bien [http://www.repimmo.com/petite\\_annonces\\_immobiliere/16719656/terrain-a\\_vendre-hostun-26.php](http://www.repimmo.com/petite_annonces_immobiliere/16719656/terrain-a_vendre-hostun-26.php)

## Vente Terrain TULLINS ( Iserre - 38 )

Surface : 400 m<sup>2</sup>

Prix : 85000 €

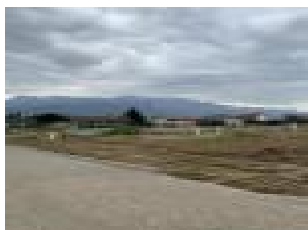
Réf : FC\_MEMENTO\_2 -



### Description détaillée :

TULLINS, parcelle de 400 m<sup>2</sup> à 85 000 E. Nous contacter VALRIM AMENAGEMENT 04 75 44 04 77. Réf. MEMENTO Lot 2

Annonce visible sur <http://www.repimmo.com> sous la REF n°16719655



voir tous les détails sur ce bien [http://www.repimmo.com/petite\\_annonces\\_immobiliere/16719655/terrain-a\\_vendre-tullins-38.php](http://www.repimmo.com/petite_annonces_immobiliere/16719655/terrain-a_vendre-tullins-38.php)

## Vente Terrain GRANGES-LES-BEAUMONT ( Drome - 26 )

Surface : 425 m<sup>2</sup>

Prix : 92818 €

Réf : FC\_ESPRIT\_DOMAINE\_1 -



### Description détaillée :

GRANGES LES BEAUMONT, parcelle de 425 m<sup>2</sup> à 92 818€. Nous contacter VALRIM AMENAGEMENT 04 75 44 04 77. Réf. ESPRIT DOMAINE Lot 1.

Annonce visible sur <http://www.repimmo.com> sous la REF n°16719653

## Vente Terrain SAINT-SAUVEUR ( Iserre - 38 )

Surface : 457 m<sup>2</sup>

Prix : 83000 €

Réf : FC\_ASTER\_LOT\_7 -



### Description détaillée :

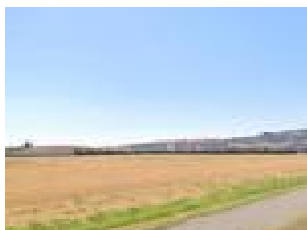
SAINT SAUVEUR, parcelle viabilisée de 457 m<sup>2</sup> à 83 000 E. Nous contacter VALRIM AMENAGEMENT 04 75 44 04 77.

Réf. ASTER Lot 7

« L'Aster », dont le nom fait référence à une jolie fleur de couleur fuchsia, est un petit programme périurbain de 12 lots entre habitations et champs.

Calme et paisible, un lieu idéal pour une vie familiale sereine.

Annnonce visible sur <http://www.repimmo.com> sous la REF n°16719651



voir tous les détails sur ce bien [http://www.repimmo.com/petite\\_annonces\\_immobiliere/16719651/terrain-a\\_vendre-saint\\_sauveur-38.php](http://www.repimmo.com/petite_annonces_immobiliere/16719651/terrain-a_vendre-saint_sauveur-38.php)

## Vente Terrain ROUSSILLON ( Iserre - 38 )

Surface : 460 m<sup>2</sup>

Prix : 94300 €

Réf : FC\_LA\_PALLOUDIERE\_LO -



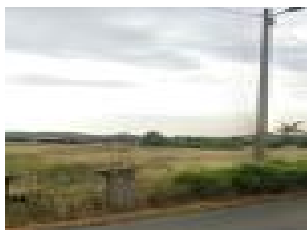
### Description détaillée :

VALRIM AMENAGEMENT vous propose un terrain à bâtir de 460 m<sup>2</sup>, libre de constructeurs, borné et viabilisé sur la commune de ROUSSILLON

Prix hors frais de notaire

N'hésitez pas à nous contacter pour plus de renseignements et/ou une visite terrain.

Annnonce visible sur <http://www.repimmo.com> sous la REF n°16719650



voir tous les détails sur ce bien [http://www.repimmo.com/petite\\_annonces\\_immobiliere/16719650/terrain-a\\_vendre-roussillon-38.php](http://www.repimmo.com/petite_annonces_immobiliere/16719650/terrain-a_vendre-roussillon-38.php)



## Vente Terrain SAINT-PRIM ( Iserre - 38 )

Surface : 825 m<sup>2</sup>

Prix : 147500 €

Réf : FC\_CLOS\_VALENTIN\_3 -



### Description détaillée :

VALRIM AMENAGEMENT vous propose un terrain à bâtir viabilisé au sein de son nouveau programme de lotissement à ST-PRIM (38) : Le Clos Valentin, A 15 minutes de VIENNE.

Une superficie de 825 m<sup>2</sup> dans un environnement calme et privilégiée au prix de 147 500 E.

Nous contacter VALRIM AMENAGEMENT 04 75 44 04 77. Réf. CLOS VALENTIN LOT3

Annnonce visible sur <http://www.repimmo.com> sous la REF n°16719649



voir tous les détails sur ce bien [http://www.repimmo.com/petite\\_annonces\\_immobiliere/16719649/terrain-a\\_vendre-saint\\_prim-38.php](http://www.repimmo.com/petite_annonces_immobiliere/16719649/terrain-a_vendre-saint_prim-38.php)

## Vente Terrain DONZERE ( Drome - 26 )

Surface : 404 m<sup>2</sup>

Prix : 77699 €

Réf : SB\_LES\_LOUVETEAUX\_LO -



### Description détaillée :

VALRIM AMENAGEMENT vous propose un terrain de 404 m<sup>2</sup> libre de constructeurs, borné et viabilisé sur la commune de Donzère. Cette parcelle est à 3 min en voiture des écoles et des commerces du village.

D'autres surfaces sont disponibles (de 401 à 690 m<sup>2</sup>).

N'hésitez pas à nous contacter pour plus de renseignements et/ou une visite terrain.

Prix hors frais de notaire

Prix hors taxe PUP (14 198.6 euros)

Livraison : fin 2024

Statut : Pré-commercialisation

Annnonce visible sur <http://www.repimmo.com> sous la REF n°16705520



voir tous les détails sur ce bien [http://www.repimmo.com/petite\\_annonces\\_immobiliere/16705520/terrain-a\\_vendre-donzere-26.php](http://www.repimmo.com/petite_annonces_immobiliere/16705520/terrain-a_vendre-donzere-26.php)

## Vente Terrain SAHUNE ( Drome - 26 )

Surface : 495 m<sup>2</sup>

Prix : 79200 €

Réf : SB\_SAHUNE\_3 -



### Description détaillée :

Le Groupe VALRIM vous propose sur la commune de Sahune, à 16 km Nyons par la D 94, une parcelle à bâtir de 495m<sup>2</sup>, vue exceptionnelle, terrains arborés dans un environnement calme, abrité des vents du nord par les monts du Devès et la montagne d'Angèle (1606 mètres), cette commune jouit d'un climat exceptionnel, ensoleillement maximum et nuits fraîches même au plus chaud de l'été.

En hiver, vous pourrez faire du ski alpin et ski de fond ainsi que de la randonnée.

En été, Randonnées, VTT, Canoë, escalade ..

Libre de constructeur

Hors frais de notaire

N'hésitez pas à nous contacter pour tout renseignements complémentaires et pour une visite sur le terrain

Annnonce visible sur <http://www.repimmo.com> sous la REF n°16513342

## Vente Terrain CHOMERAC ( Ardeche - 07 )

Surface : 285 m2

Prix : 59900 €

Réf : SB\_CLOS\_DES\_NOYERS\_1 -



### Description détaillée :

VALRIM AMENAGEMENT vous propose un terrain à bâtir de 285 m<sup>2</sup> libre de constructeurs, borné et viabilisé sur la commune de Chomérac.

Situé au coeur de la vallée de la Payre, le village de Chomérac bénéficie d'une bonne attractivité due à sa proximité avec Privas et la Vallée du Rhône.

Prix hors frais de notaire

N'hésitez pas à nous contacter pour plus de renseignements et/ou une visite terrain.

Annonce visible sur <http://www.repimmo.com> sous la REF n°16428884



voir tous les détails sur ce bien [http://www.repimmo.com/petite\\_annonces\\_immobiliere/16428884/terrain-a\\_vendre-chomerac-07\\_php](http://www.repimmo.com/petite_annonces_immobiliere/16428884/terrain-a_vendre-chomerac-07_php)

## Vente Terrain SAINT-MARCEL-LES-VALENCE ( Drome - 26 )

Surface : 357 m<sup>2</sup>

Prix : 187000 €

Réf : SB\_SUREL\_LOT\_2 -



### Description détaillée :

A ne pas manquer !

VALRIM AMENAGEMENT vous propose, sur la commune de Saint Marcel les Valence, une parcelle à bâtir de 533 m<sup>2</sup> libre de constructeur, bornée et viabilisée.

Le bien fait partie d'un programme de 8 lots.

Il bénéficie de la proximité des écoles et de nombreux commerces, notamment la zone commerciale du Plateau des Couleurs à Valence qui se trouve à moins de 5 min.

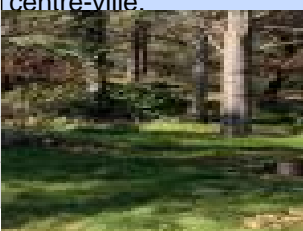
Le DOMAINE DE SUREL est idéalement situé entre le calme de la campagne et la vie citadine. En montant sur les hauteurs, vous pourrez admirer la vue incroyable sur les montagnes du Vercors.

Dans un cadre arboré et végétalisé, vous y retrouverez l'ambiance d'une ruelle de village paisible.

Cet aménagement est le résultat d'une démarche exigeante, imaginé et réalisé par une équipe pluridisciplinaire de géomètres, d'architectes, de paysagistes et tant d'autre professionnels qui mettent leur savoir-faire et leur passion au cœur de l'habitat.

VALRIM imagine en permanence ce que sera le logement de demain : accessible et pensé pour répondre au plus près aux aspirations de chacun dans le cadre d'un développement durable.

Saint-Marcel-lès-Valence bénéficie de toutes les facilités d'accès grâce à la proximité de la gare TGV, à 3 min du centre-ville.



disponibles (de 357 à 733 m<sup>2</sup>).

Contactez nous pour plus de renseignements et/ou une visite terrain

Information

Repimmo.com sous la REF n°16428878

Pour voir tous les détails sur ce bien [http://www.repimmo.com/petite\\_annonces\\_immobiliere/16428878/terrain-a\\_vendre-saint\\_marcel\\_les\\_valence-26.php](http://www.repimmo.com/petite_annonces_immobiliere/16428878/terrain-a_vendre-saint_marcel_les_valence-26.php)

## Vente Terrain SECHERAS ( Ardeche - 07 )

Surface : 508 m2

Prix : 64000 €

Réf : FC\_LE\_COUVENT\_LOT\_1 -



### Description détaillée :

VALRIM AMENAGEMENT vous propose 3 terrains à bâtir à SECHERAS (07), au sein de son programme "Le Couvent".  
Parcelles entièrement viabilisées dans une atmosphère calme et naturelle.

Contactez VALRIM AMENAGEMENT au 04 75 44 04 77.

Annnonce visible sur <http://www.repimmo.com> sous la REF n°16342608



voir tous les détails sur ce bien [http://www.repimmo.com/petite\\_annonces\\_immobiliere/16342608/terrain-a\\_vendre-secheras-07.php](http://www.repimmo.com/petite_annonces_immobiliere/16342608/terrain-a_vendre-secheras-07.php)

## Vente Terrain BOULIEU-LES-ANNONAY ( Ardeche - 07 )

Surface : 424 m<sup>2</sup>

Prix : 69000 €

Réf : FC\_CROIX\_ROUGE\_LOT\_8 -



### Description détaillée :

VALRIM AMENAGEMENT vous propose un terrain à bâtir viabilisé au sein de son nouveau programme de lotissement à BOULIEU LES ANNONAY (07) : Croix rouge.

Une superficie de 424 m<sup>2</sup> dans un environnement calme et privilégiée au prix de 69 000 E.

Nous contacter VALRIM AMENAGEMENT 04 75 44 04 77. Réf. CROIX ROUGE LOT8

Annnonce visible sur <http://www.repimmo.com> sous la REF n°16337092



voir tous les détails sur ce bien [http://www.repimmo.com/petite\\_annonces\\_immobiliere/16337092/terrain-a\\_vendre-boulieu\\_les\\_annonay-07.php](http://www.repimmo.com/petite_annonces_immobiliere/16337092/terrain-a_vendre-boulieu_les_annonay-07.php)

## Vente Terrain CHATONNAY ( Isere - 38 )

Surface : 502 m<sup>2</sup>

Prix : 109500 €

Réf : SB\_CLOS\_DE\_LA\_TOUR\_L -



### Description détaillée :

VALRIM AMENAGEMENT vous propose un terrain à bâtir de 502 m<sup>2</sup> libre de constructeurs, borné et viabilisé sur la commune de Chatonnay.

D'autres surfaces sont encore disponibles.

Châtonnay dispose de tous les services indispensables, et notamment les écoles, pharmacie, restaurants, commerces alimentaires, artisans et de tous les commerces et infrastructures nécessaires à la qualité de vie.

8 mns du collège de St Jean de Bournay

20 mns de la gare de Bourgoin Jailleu

30 mns de Vienne

45 mns de St Priest

Prix hors frais de notaire

N'hésitez pas à nous contacter pour plus de renseignements et/ou une visite terrain.

Annonce visible sur <http://www.repimmo.com> sous la REF n°16314035



voir tous les détails sur ce bien [http://www.repimmo.com/petite\\_annonces\\_immobiliere/16314035/terrain-a\\_vendre-chatonnay-38.php](http://www.repimmo.com/petite_annonces_immobiliere/16314035/terrain-a_vendre-chatonnay-38.php)



## Vente Terrain CESSIEU ( Isere - 38 )

Surface : 534 m<sup>2</sup>

Prix : 125000 €

Réf : FC\_LE\_CASSIUS\_LOT5 -



### Description détaillée :

VALRIM AMENAGEMENT vous propose un terrain à bâtir de 534 m<sup>2</sup>, libre de constructeurs, borné et viabilisé sur la commune de CESSIEU (38).

Environnement calme et verdoyant, à une demi-heure du GRAND LYON.

Prix hors frais de notaire

N'hésitez pas à nous contacter pour plus de renseignements et/ou une visite terrain.

Annnonce visible sur <http://www.repimmo.com> sous la REF n°16314034

## Vente Terrain SAINT-VINCENT-DE-BARRES ( Ardeche - 07 )

Surface : 1000 m<sup>2</sup>

Prix : 112000 €

Réf : SB\_CLOS\_ARNAUD\_LOT\_1 -



### Description détaillée :

VALRIM AMENAGEMENT vous propose un terrain à bâtir de 1000 m<sup>2</sup> libre de constructeurs, borné et viabilisé sur la commune de St Vincent de Barrès. Le bien bénéficie d'une vue exceptionnelle sur les Monts d'Ardèche, il est situé proche des infrastructures, à proximité de l'école et à 20 minutes des grands axes routiers. Particularités : \_Proche du village \_Assainissement autonome \_Terrain plat

Prix hors frais de notaire

D'autres surfaces sont encore disponibles. N'hésitez pas à nous contacter pour plus de renseignements et/ou une visite terrain.

Annnonce visible sur <http://www.repimmo.com> sous la REF n°16283828



voir tous les détails sur ce bien [http://www.repimmo.com/petite\\_annonces\\_immobiliere/16283828/terrain-a\\_vendre-saint\\_vincent\\_de\\_barres-07.php](http://www.repimmo.com/petite_annonces_immobiliere/16283828/terrain-a_vendre-saint_vincent_de_barres-07.php)

## Vente Terrain MONTOISON ( Drome - 26 )

Surface : 485 m<sup>2</sup>

Prix : 149000 €

Réf : SB\_TREFLE\_2 -



### Description détaillée :

**PROFITEZ DU PTZ 2023 sur ce programme !!**

Permis de construire déposable immédiatement

VALRIM AMENAGEMENT vous propose un terrain à bâtir hors lotissement de 485 m<sup>2</sup> libre de constructeurs, borné et viabilisé sur la commune de Montoison.

Le bien fait partie d'une division parcellaire de 3 lots, il est situé proche des infrastructures et des écoles, à 25 min de Valence.

Vous tomberez sous le charme de Montoison grâce à son bourg médiéval, avec sa tour et les vestiges de son château.

Prix hors frais de notaire

N'hésitez pas à nous contacter pour plus de renseignements et/ou une visite terrain.

Statut : prêt à bâtir

Annnonce visible sur <http://www.repimmo.com> sous la REF n°16283822

## Vente Terrain TAIN-L'HERMITAGE ( Drome - 26 )

Surface : 600 m<sup>2</sup>

Prix : 145000 €

Réf : FC\_DP\_TAIN\_LHERMITAG -



### Description détaillée :

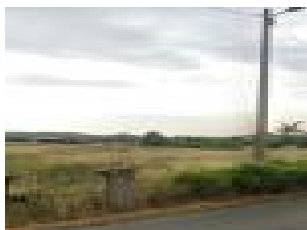
VALRIM AMENAGEMENT vous propose un terrain à bâtir de 600 m<sup>2</sup>, plat et libre de constructeurs, borné et viabilisé sur la commune de TAIN L'HERMITAGE, Chemin des Près.

Possibilité division pour 2 maisons individuelles.

Prix hors frais de notaire

N'hésitez pas à nous contacter pour plus de renseignements et/ou une visite terrain.

Annonce visible sur <http://www.repimmo.com> sous la REF n°16215696



voir tous les détails sur ce bien [http://www.repimmo.com/petite\\_annonces\\_immobiliere/16215696/terrain-a\\_vendre-tain\\_l\\_hermitage-26.php](http://www.repimmo.com/petite_annonces_immobiliere/16215696/terrain-a_vendre-tain_l_hermitage-26.php)

DAT  
24, rue Balzac  
26000 VALENCE  
Tel : 04.75.44.04.77  
E-Mail : mbertrand@DATvalrim.com

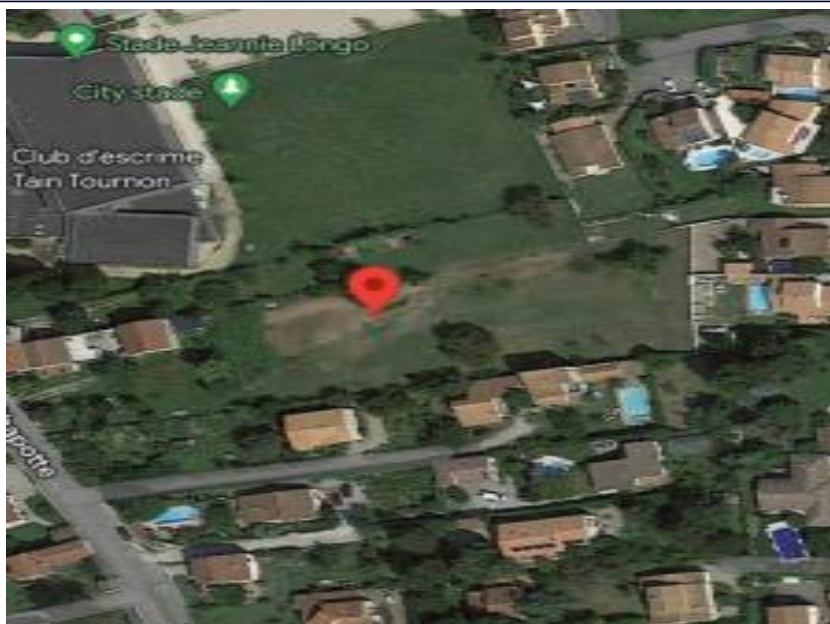
Catalogue PDF généré  
par <http://www.repimmo.com>

## Vente Terrain TOURNON-SUR-RHONE ( Ardeche - 07 )

Surface : 423 m<sup>2</sup>

Prix : 134500 €

Réf : FC\_JARDINS\_DE\_LONGO\_ -



### Description détaillée :

VALRIM AMENAGEMENT vous propose un terrain à bâtir de 423 m<sup>2</sup>, libre de constructeurs, borné et viabilisé sur la commune de TOURNON, Rue de Chapote

Prix hors frais de notaire

N'hésitez pas à nous contacter pour plus de renseignements et/ou une visite terrain.

Annnonce visible sur <http://www.repimmo.com> sous la REF n°16215695



voir tous les détails sur ce bien [http://www.repimmo.com/petite\\_annonces\\_immobiliere/16215695/terrain-a\\_vendre-tournon\\_sur\\_rhone-07.php](http://www.repimmo.com/petite_annonces_immobiliere/16215695/terrain-a_vendre-tournon_sur_rhone-07.php)

## Vente Terrain BERNIN ( Iserre - 38 )

Surface : 600 m<sup>2</sup>

Prix : 274000 €

Réf : FC\_GRANDS\_CHAMPS\_LOT -

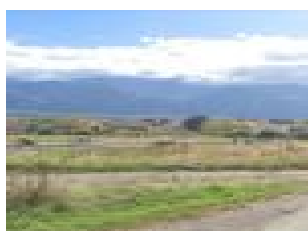


### Description détaillée :

BERNIN, parcelle de 600 m<sup>2</sup> à 274 000 €. Nous contacter VALRIM AMENAGEMENT 04 75 44 04 77. Réf. GRANDS CHAMPS LOT3

VUE PANORAMIQUE

Annnonce visible sur <http://www.repimmo.com> sous la REF n°16028852



voir tous les détails sur ce bien [http://www.repimmo.com/petite\\_annonces\\_immobiliere/16028852/terrain-a\\_vendre-bernin-38.php](http://www.repimmo.com/petite_annonces_immobiliere/16028852/terrain-a_vendre-bernin-38.php)

## Vente Terrain ANJOU ( Iserre - 38 )

Surface : 530 m2

Prix : 82000 €

Réf : FC\_DOMAINE\_DES\_PLANT -



### Description détaillée :

ANJOU, dernières opportunités ! Parcelle de 530 m<sup>2</sup> à 82 000 €. Nous contacter VALRIM AMENAGEMENT 04 75 44 04 77. Réf. DOMAINE DES PLANTEES LOT3

Annonce visible sur <http://www.repimmo.com> sous la REF n°16028851



voir tous les détails sur ce bien [http://www.repimmo.com/petite\\_annonces\\_immobiliere/16028851/terrain-a\\_vendre-anjou-38.php](http://www.repimmo.com/petite_annonces_immobiliere/16028851/terrain-a_vendre-anjou-38.php)

## Vente Terrain CHATUZANGE-LE-GOUBET ( Drome - 26 )

Surface : 290 m<sup>2</sup>

Prix : 66000 €

Réf : FC\_CLOS\_DE\_LORIE\_LOT -



### Description détaillée :

VALRIM AMENAGEMENT vous propose un terrain à bâtir de 290 m<sup>2</sup> à 66 000 E, libre de constructeur, borné et viabilisé à CHATUZANGE LE GOUBET, Quartier Pizançon

REF. : CLOS DE LORIE LOT4

Annnonce visible sur <http://www.repimmo.com> sous la REF n°16028850



voir tous les détails sur ce bien [http://www.repimmo.com/petite\\_annonces\\_immobiliere/16028850/terrain-a\\_vendre-chatuzange\\_le\\_goubet-26.php](http://www.repimmo.com/petite_annonces_immobiliere/16028850/terrain-a_vendre-chatuzange_le_goubet-26.php)



DAT  
24, rue Balzac  
26000 VALENCE  
Tel : 04.75.44.04.77  
E-Mail : mbertrand@DATvalrim.com

Catalogue PDF généré  
par <http://www.repimmo.com>

## Vente Terrain SAINT-CLAIR-DE-LA-TOUR ( Isere - 38 )

Surface : 488 m<sup>2</sup>

Prix : 99600 €

Réf : FC\_CORDERIE\_LOT2 -

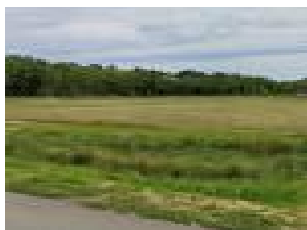


### Description détaillée :

ST CLAIR DE LA TOUR, parcelle de 488 m<sup>2</sup> à 99 600 €. Nous contacter VALRIM AMENAGEMENT 04 75 44 04 77.

Réf. LA CORDERIE LOT2

Annnonce visible sur <http://www.repimmo.com> sous la REF n°15993904



voir tous les détails sur ce bien [http://www.repimmo.com/petite\\_annonces\\_immobiliere/15993904/terrain-a\\_vendre-saint\\_clair\\_de\\_la\\_tour-38.php](http://www.repimmo.com/petite_annonces_immobiliere/15993904/terrain-a_vendre-saint_clair_de_la_tour-38.php)

DAT  
24, rue Balzac  
26000 VALENCE  
Tel : 04.75.44.04.77  
E-Mail : mbertrand@DATvalrim.com

Catalogue PDF généré  
par <http://www.repimmo.com>

## Vente Terrain CHAPELLE-EN-VERCORS ( Drome - 26 )

Surface : 500 m2

Prix : 60000 €

Réf : FC\_HAUTS\_DE\_LA\_CHAPE -



### Description détaillée :

LA CHAPELLE EN VERCORS, parcelle de 500 m<sup>2</sup> à 60 000 E. Nous contacter VALRIM AMENAGEMENT 04 75 44 04 77. Réf. HAUTS DE LA CHAPELLE LOT1.

ACQUISITION SOUMISES A CERTAINES CONDITIONS (PLAFONDS DE REVENU)

Annnonce visible sur <http://www.repimmo.com> sous la REF n°15993903

voir tous les détails sur ce bien [http://www.repimmo.com/petite\\_annonces\\_immobiliere/15993903/terrain-a\\_vendre-chapelle\\_en\\_vercors-26.php](http://www.repimmo.com/petite_annonces_immobiliere/15993903/terrain-a_vendre-chapelle_en_vercors-26.php)

## Vente Terrain TULLINS ( Isere - 38 )

Surface : 544 m<sup>2</sup>

Prix : 135000 €

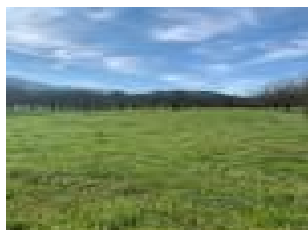
Réf : FC\_MEADIE\_LOT1 -



### Description détaillée :

TULLINS, parcelle de 544 m<sup>2</sup> à 135 000 €. Nous contacter VALRIM AMENAGEMENT 04 75 44 04 77. Réf. LE MEADIE LOT1.

Annnonce visible sur <http://www.repimmo.com> sous la REF n°15988178



voir tous les détails sur ce bien [http://www.repimmo.com/petite\\_annonces\\_immobiliere/15988178/terrain-a\\_vendre-tullins-38.php](http://www.repimmo.com/petite_annonces_immobiliere/15988178/terrain-a_vendre-tullins-38.php)