

GREEN CITY IMMOBILIER

2 Esplanade Compans Caffarelli 31000 TOULOUSE

Tel : 05.62.27.27.00

E-Mail : aparadinas@greencity.fr

Vente Programme neuf SAINT-JEAN (Haute garonne - 31)

Prix : à partir de 236900 €

Réf : LE_SENECHAL -



Description détaillée :

Avant- première : LANCEMENT COMMERCIAL !! PINEL!!

Green City Immobilier vous présente sa résidence à taille humaine : « Le Sénéchal », située à Saint-Jean !!

Saint-Jean bénéficie d'une situation idéale, proche des zones d'activités de l'Est de Toulouse, secteur particulièrement prisé. La commune présente tous les atouts d'une ville dynamique à taille humaine aux portes de Toulouse. Saint-Jean a su ainsi préserver une grande qualité de vie et un esprit convivial, grâce à un environnement pavillonnaire et une nature omniprésente.

La résidence se compose de 20 logements allant du T2 au T4. Ils profitent d'une luminosité exceptionnelle grâce aux grandes baies vitrées, terrasses tropéziennes et fenêtres de toit, véritables puits de lumière pour les appartements en dernier étage. Tous les appartements sont livrés avec des cuisines et salles de bains équipées. Pour un plus grand confort de vie, nos logements sont tous connectés.

N'attendez plus et contactez nos conseillers !!

Annnonce visible sur <http://www.repimmo.com> sous la REF n°17341765



voir tous les détails sur ce bien http://www.repimmo.com/petite_annonces_immobiliere/17341765/immobilier_neuf-a_vendre-saint_jean-31.php

Vente Programme neuf TOULOUSE (Haute garonne - 31)

Surface : 20 m2

Prix : à partir de 152900 €

Réf : 240411-113756 -



Description détaillée :

LANCEMENT COMMERCIAL !! PINEL!! LNMP!!

Green City Immobilier vous présente sa résidence Coliving : « LE BRROKLYN », située à Toulouse !!

Toulouse est la deuxième ville étudiante de France. Elle regroupe le 1er pôle aéronautique et spatial d'Europe, 12 écoles d'ingénieurs et 3 pôles universitaires majeurs.

Le quartier de La Roseraie/ Jean Chaubet s'impose comme un quartier privé pour sa proximité et sa rapidité d'accès aussi bien à l'hypercentre qu'au périphérique toulousain. En effet, avec la ligne A du métro et plusieurs lignes de bus, on accède en moins de 5 minutes à la gare Matabiau. Les nombreux commerces et services de proximité présentes dans le quartier vous faciliteront la vie quotidienne.

La résidence se compose de 87 logements allant du T1 au T5. LE BROOKLYN propose une cuisine partagée, un espace de détente, un espace coworking, des espaces verts collectifs, une salle de sport, une laverie et une salle de sport équipée en libre service.

N'attendez plus et contactez nos conseillers !!

Annnonce visible sur <http://www.repimmo.com> sous la REF n°17296450



voir tous les détails sur ce bien http://www.repimmo.com/petite_annonces_immobiliere/17296450/immobilier_neuf-a_vendre-toulouse-31.php

Vente Programme neuf LIMAY (Yvelines - 78)

Surface : 38 m2

Prix : à partir de 164500 €

Réf : 240410-155425 -



Description détaillée :

LANCEMENT COMMERCIAL !! PINEL+!! TVA REDUITE!!

Green City Immobilier vous présente sa nouvelle résidence : « ONDULATION », située à Limay !!

Limay, commune des Yvelines, est nichée sur les rives de la Seine, à moins de 50 km de Paris. Limay occupe une place idéale à l'ouest de la capitale. Au cœur d'un bassin d'activités performant et d'un territoire actif, la commune bénéficie d'un tissu économique fort avec plus de 100 000 emplois dans les environs. Les quelques 18 000 Limayens profitent d'un cœur de ville animé avec de nombreux commerces, un marché bi-hebdomadaire et une vie associative riche. Les familles apprécient la qualité des infrastructures scolaires, de la crèche au lycée.

La résidence « Ondulation » est située rue Lafarge, dans un quartier paisible et à proximité du cœur de ville de Limay où se côtoient services et commerces du quotidien. L'environnement de la résidence procure un sentiment de tranquillité et de bien-être. Tout ici est pensé pour votre confort de vie, dans le respect de l'environnement.

Chaque appartement de la résidence est pensé pour offrir une très grande fonctionnalité avec des séjours de grands volumes. Ils profitent également d'une luminosité exceptionnelle notamment grâce aux grandes baies vitrées donnant sur les extérieurs particulièrement généreux, véritables pièces supplémentaires prolongeant les appartements, avec balcons, grands jardins privatifs et vastes terrasses.

N'attendez plus et contactez nos conseillers !!

Annnonce visible sur <http://www.repimmo.com> sous la REF n°17292495



voir tous les détails sur ce bien http://www.repimmo.com/petite_annonces_immobiliere/17292495/immobilier_neuf-a_vendre-limay-78.php

Vente Programme neuf BRUGUIERES (Haute garonne - 31)

Surface : 46 m2

Prix : à partir de 223900 €

Réf : 240403-121146 -



Description détaillée :

LANCEMENT COMMERCIAL !! Pinel +

Green City Immobilier vous présente sa nouvelle résidence : « LA CANDICE », située à Bruguieres !!

Bruguieres se présente comme une commune à taille humaine, jeune et dynamique qui a vu sa population doubler ces dernières années. Dans un environnement verdoyant, elle conjugue à la perfection cadre urbain et calme de la campagne. Bruguieres bénéficie d'une vie économique riche, avec plusieurs zones d'activités et un c?ur de ville animé grâce à ses nombreux commerces, son marché hebdomadaire et ses événements associatifs. Les familles apprécient la qualité des infrastructures scolaires et des équipements sportifs et culturels qui permettent de pratiquer une grande variété de loisirs.

La résidence intimiste se compose de 23 appartements allant du T2 au T3. Elle est située rue du 8 mai 1945, dans une zone pavillonnaire arborée. Chaque appartement de la résidence est pensé pour offrir une très grande fonctionnalité avec des séjours de grands volumes. Ils profitent d'une luminosité exceptionnelle grâce aux larges baies vitrées donnant sur les extérieurs. Tous les appartements sont livrés avec des cuisines et salles de bains équipées. Pour un plus grand confort de vie, nos logements sont tous connectés.

Les jardins, balcons et loggias constituent de véritables pièces supplémentaires prolongeant les appartements !!

N'attendez plus et contactez vite nos conseillers !!

Annnonce visible sur <http://www.repimmo.com> sous la REF n°17266998



voir tous les détails sur ce bien http://www.repimmo.com/petite_annonces_immobiliere/17266998/immobilier_neuf-a_vendre-bruguieres-31.php

Vente Programme neuf ROQUETTES (Haute garonne - 31)

Surface : 45 m2

Prix : à partir de 218900 €

Réf : LE_BELLEFONT -



Description détaillée :

LANCEMENT COMMERCIALE !!

Green City Immobilier vous présente sa nouvelle résidence : " LE BELLEFONT", située au Lieu-dit Lensemen, dans un environnement pavillonnaire entouré de nature.. La résidence idéalement située, se trouve à proximité immédiate des transports en commun, des écoles et des services du quotidien.

La résidence se compose de 20 logements allant du T2bis au T3. Chaque logement de la résidence est pensé pour offrir une très grande fonctionnalité avec des séjours de grands volumes qui profitent également d'une luminosité exceptionnelle notamment grâce aux grandes baies vitrées et fenêtres de toit, véritables puits de lumière pour les appartements en dernier étage. Tout ici est pensé pour votre confort de vie, dans le respect de l'environnement, à proximité immédiate de Toulouse. N'attendez plus et contactez nos conseillers !!

Annnonce visible sur <http://www.repimmo.com> sous la REF n°17240697



voir tous les détails sur ce bien http://www.repimmo.com/petite_annonces_immobiliere/17240697/immobilier_neuf-a_vendre-roquettes-31.php

Vente Programme neuf MASSONGY (Haute savoie - 74)

Surface : 51 m2

Prix : à partir de 263900 €

Réf : residenceamedee -



Description détaillée :

PROCHAINEMENT !!! Dans la très prisée commune de Massongy (membre de l'agglomération du Grand Genève), Greencity vous présente sa future résidence intimiste de seulement 13 logements, allant du 2 au 4 pièces. La proximité de la résidence avec la Suisse lui permet d'accueillir les frontaliers, tout en offrant la qualité de vie d'une ville résidentielle et paisible. La résidence est située route de Genève, au pied des transports en commun et dans un environnement paisible et arboré. Tous les appartements sont parfaitement conçus pour faciliter les déplacements : cuisines et salles de bains équipées, avec de nombreux rangements. Pour un plus grand confort de vie, nos logements sont tous connectés, et une attention particulière est portée à la disposition des balcons, permettant de bénéficier d'une exposition optimale tout en préservant l'intimité des occupants. N'attendez plus, contactez nos conseillers pour être informé en priorité !

Annnonce visible sur <http://www.repimmo.com> sous la REF n°17227702



voir tous les détails sur ce bien http://www.repimmo.com/petite_annonces_immobiliere/17227702/immobilier_neuf-a_vendre-massongy-74.php

Vente Programme neuf TOULOUSE (Haute garonne - 31)

Surface : 37 m2

Prix : à partir de 240900 €

Réf : LA_FREGATE -



Description détaillée :

LANCEMENT COMMERCIALE !!

Green City Immobilier vous présente sa nouvelle résidence : " LE FREGATE" située à l'ouest de Toulouse. Cet écoquartier offre une vie « comme à la campagne », entouré d'espaces verts, au calme et à l'abri du tumulte de l'hypercentre. La résidence idéalement située, se trouve à proximité immédiate des transports en commun, des écoles et des services du quotidien.

La résidence se compose de 14 logements allant du T1 bis au T3 duplex. Chaque logement de la résidence est pensé pour offrir une très grande fonctionnalité avec des séjours de grands volumes qui profitent d'une luminosité exceptionnelle. Tous bénéficient d'un extérieur loggia, balcon ou terrasse, véritable prolongement de la pièce de vie, avec pour cadre le paysage environnant et son omniprésente nature.

N'attendez plus et contactez nos conseillers !!

Annonce visible sur <http://www.repimmo.com> sous la REF n°17222782



voir tous les détails sur ce bien http://www.repimmo.com/petite_annonces_immobiliere/17222782/immobilier_neuf-a_vendre-toulouse-31.php

Vente Programme neuf SAINT-GILLES-CROIX-DE-VIE (Vendee - 85)

Surface : 36 m2

Prix : à partir de 188900 €

Réf : 240313-161956 -



Description détaillée :

LANCEMENT COMMERCIAL !! PINEL +

Green City Immobilier vous présente sa nouvelle résidence : « L'OCEANIA », située à Saint-Gilles-Croix-de-Vie !! Saint-Gilles-Croix-de-Vie offre un cadre de vie idyllique. Entre dunes, plages, forêts et découverte du patrimoine local, toutes les activités s'offrent à vous. Représentant une grande partie de la côte vendéenne, la côte de Lumière est renommée pour son climat doux et ensoleillé.

La résidence : « L'OCEANIA » se compose de 59 appartements allant du T1BIS au T4.

La résidence est située route de la Roche, à proximité d'un arrêt de bus et du c?ur de ville de Saint-Gilles-Croix-de-Vie où se côtoient services et commerces du quotidien. L'environnement de la résidence procure un sentiment de tranquillité et de bien-être. Tout ici est pensé pour votre confort de vie, dans le respect de l'environnement. Chaque appartement de la résidence est pensé pour offrir une très grande fonctionnalité avec des séjours de grands volumes. Ils profitent tous d'une luminosité exceptionnelle grâce aux larges baies vitrées donnant sur les extérieurs. Tous les appartements sont livrés avec des cuisines et salles de bains équipées. Pour un plus grand confort de vie, nos logements sont tous connectés.

N'attendez plus et contactez nos conseillers !!



voir tous les détails sur ce bien http://www.repimmo.com/petite_annonces_immobiliere/17194267/immobilier_neuf-a_vendre-saint_gilles_croix_de_vie-85.php

Vente Programme neuf ALBERTVILLE (Savoie - 73)

Surface : 46 m2

Prix : à partir de 233900 €

Réf : LE_MONTARLY -



Description détaillée :

NOTRE NOUVEAU PROGRAMME à ALBERTVILLE.

Soyez les premiers à découvrir notre nouvelle résidence LE MONTARLY, à Albertville. Elle propose une sélection d'appartements contemporains allant du 2 au 4 pièces.

Le Montarly trouve sa place dans un cadre où la montagne rencontre la douceur de la rivière de l'Arly, créant ainsi un environnement unique à la croisée des 4 Vallées.

Cette localisation offre non seulement un cadre naturel exceptionnel, mais aussi une proximité avec les commodités de la ville, permettant de profiter pleinement de la tranquillité de la montagne sans sacrifier la commodité urbaine.

Pour habiter ou investir au c?ur d'un environnement exceptionnel.

Une co-promotion GREEN CITY et URBAN HOME.

N'attendez plus, soyez les premiers à prendre contact avec votre conseiller !!!

Annnonce visible sur <http://www.repimmo.com> sous la REF n°17141005



voir tous les détails sur ce bien http://www.repimmo.com/petite_annonces_immobiliere/17141005/immobilier_neuf-a_vendre-albertville-73.php

Vente Programme neuf BRETIGNY-SUR-ORGE (Essonne - 91)

Surface : 45 m²

Prix : à partir de 249900 €

Réf : 240215-122951 -



Description détaillée :

DERNIERE OPPORTUNITE !!

Green City Immobilier vous présente sa nouvelle résidence : « EURYDICE », située à Bretigny-sur-Orge !!

Nichée dans la vallée de l'Orge, la commune de Brétigny-sur-Orge offre une bonne qualité de vie entre verdure et promenades au bord de l'eau qui caractérisent « le bien-vivre au sud de Paris ». Brétigny-sur-Orge profite également d'une connexion efficace avec les pôles d'activités et les villes majeures du sud parisien : notamment le rayonnement du plateau de Saclay, cluster scientifique d'envergure internationale, mais aussi le pôle Orly/Rungis, Créteil ou encore Corbeil-Essonnes/Evry.

La résidence : « EURYDICE » se compose de 41 appartements allant du T1 au T4. « EURYDICE » est située au c?ur de l'écoquartier Clause Bois-Badeau. Au sein du quartier ou à proximité immédiate, se côtoient écoles, transports en commun, services et commerces du quotidien. L'environnement de la résidence procure un sentiment de tranquillité et de bien-être. Tout ici est pensé pour votre confort de vie, dans le respect de l'environnement, à proximité de Paris. Chaque appartement de la résidence est pensé pour offrir une très grande fonctionnalité avec des séjours de grands volumes. Tous les logements profitent d'une luminosité naturelle exceptionnelle grâce aux grandes baies vitrées. Les appartements du T1bis au T3 sont livrés avec des cuisines et salles de bains équipées.

Pour un plus grand confort de vie, ces logements sont connectés. Retrouvez de véritables pièces supplémentaires prolongeant les appartements, les jardinets et les terrasses privatives proposent une vue directe sur le parc de



Consultez nos conseillers !!

repimmo.com sous la REF n°17098602

voir tous les détails sur ce bien http://www.repimmo.com/petite_annonces_immobiliere/17098602/immobilier_neuf-a_vendre-bretigny_sur_orge-91.php

Vente Programme neuf UNION (Haute garonne - 31)

Surface : 45 m2

Prix : à partir de 242900 €

Réf : 240214-150749 -



Description détaillée :

PRIME A L'ACCESSION sur nos T2 !!!

Greencity Immobilier vous présente sa nouvelle résidence à l'Union : « LE HAMEAU DES PALOMBES ». Un emplacement d'exception qui vous permettra d'allier la proximité de nombreux commerces et centres commerciaux ainsi que le calme d'un quartier pavillonnaire. Plusieurs lignes de bus au pied de la résidence vous conduiront aux stations de métro les plus proches, à moins de 5km, afin de rejoindre le centre-ville de Toulouse. L'Union est une ville dynamique aux portes de Toulouse, qui offre à vos enfants un cadre idéal pour leur développement, avec un accompagnement de la crèche au lycée, mais aussi de nombreux clubs de sports et équipements culturels.

Tous les logements de la résidence bénéficient de beaux volumes et de prestations haut de gamme. Profitez d'un confort de vie optimal grâce à des appartements tournés vers l'extérieur et possédant tous une terrasse ou un jardin arboré. Simplifiez votre quotidien avec l'équipement Greencity Connect et pilotez vos appareils à distance.

N'attendez plus et contactez nos conseillers !

Annnonce visible sur <http://www.repimmo.com> sous la REF n°17092682



voir tous les détails sur ce bien http://www.repimmo.com/petite_annonces_immobiliere/17092682/immobilier_neuf-a_vendre-union-31.php

Vente Appartement LOUVRES (Val d'Oise - 95)

Surface : 46 m2

Surface séjour : 31 m2

Nb pièces : 2 pièces

Chambres : 1 chambre

SDB : 1 salle de bains

Prix : 236500 €

Réf : LE_BOREAL_T3 -



Description détaillée :

LIVRAISON IMMEDIATE !! PRIME A L'ACCESSION !!!

Au c?ur de l'éco quartier de Louvres, découvrez votre appartement T2 de 46m2 et son balcon de 11m2 , sur la résidence : « LE BOREAL » !!

La résidence : « LE BOREAL » vous offre une accessibilité complète à tous les transports en commun, notamment le RER D qui se situe à 8 minutes à pied et qui vous donne un accès direct à la capitale en moins de 30 minutes. La ville bénéficie également de la proximité du bassin d'emploi de Roissy.

La résidence, avec ses façades en bois, est en parfaite harmonie avec son environnement verdoyant. Pilotez vos équipements depuis votre smartphone grâce aux appartements connectés et retrouvez les prestations hautes de gamme Green City.

N'attendez plus et contactez nos conseillers !!

Annonce visible sur <http://www.repimmo.com> sous la REF n°17072261



voir tous les détails sur ce bien http://www.repimmo.com/petite_annonces_immobiliere/17072261/appartement-a_vendre-louvres-95.php

Vente Programme neuf LABARTHE-SUR-LEZE (Haute garonne - 31)

Surface : 30 m2

Prix : à partir de 159900 €

Réf : CONFLUENCES_1 -



Description détaillée :

AVANT PREMIERE !! CONDITIONS EXEPTIONNELLES DE LANCEMENT !! Soyez les premiers à être informés de notre futur programme au c?ur de Labarthe sur leze !! PINEL +

GreenCity Immobilier vous présente sa nouvelle résidence : « LE CONFLUENCES 1 » au c?ur de la vallée de la Lèze et bordée par l'Ariège, Labarthe-sur-Lèze est située à moins de 15 km de Toulouse routière avec un accès rapide à l'A64 qui permet de rejoindre aisément le périphérique toulousain et le pôle aéronautique Airbus de Colomiers/Blagnac avec la rocade Arc-en-ciel. Son centre profite de tous les atouts d'un c?ur de ville pourvu de nombreux commerces, d'infrastructures scolaires et associatives de qualité et d'un marché de plein vent.

L'environnement de la résidence procure un sentiment de tranquillité et de bien-être. Les parcs et jardins du site s'inscrivent dans la continuité de la nature avoisinante, avec la promenade de Bréda Di Piave et le petit bois.

Chaque logement de la résidence est pensé pour offrir confort et grande fonctionnalité, avec des orientations idéales et des séjours de grands volumes. La plupart des appartements sont traversants et bénéficient d'une double exposition, pour profiter d'une luminosité exceptionnelle. Les logements sont prolongés d'un espace extérieur : balcons, loggias, terrasses ou jardins privés. Véritables pièces supplémentaires ouvertes par de grandes baies vitrées, ils proposent une vue directe sur les espaces verts.

Retrouvez les prestations haut de gamme Greencity avec des cuisines équipées, salles de bains aménagées et un confort d'exception avec la RE 2020 SEUIL 2025. N'attendez plus, venez nous rencontrer et prenez rendez-vous avec



voir tous les détails sur ce bien http://www.repimmo.com/petite_annonces_immobiliere/17059828/immobilier_neuf-a_vendre-labarthe_sur_leze-31.php

Vente Appartement CLUSES (Haute savoie - 74)

Surface : 103 m2

Surface séjour : 37 m2

Nb pièces : 4 pièces

Chambres : 3 chambres

SDB : 1 salle de bains

Prix : 399900 €

Réf : lepatiodescrestest4du -



Description détaillée :

La résidence « Le Patio des Crêtes » est implantée au coeur de la ville de Cluses.

La résidence est constituée d'un bâtiment de 5 étages disposé en U autour d'un patio central ouvert abritant un jardin collectif qui offre un cadre naturel et intimiste pour les résidents. D'architecture sobre et moderne, le projet s'intègre parfaitement à son environnement. Autour du patio, le bâtiment se développe en gradins, avec un jeu de terrasses et de balcons offrant de belles vues sur les espaces verts et les premières crêtes des Aravis.

Tout ici est pensé pour votre confort de vie, dans le respect de l'environnement. « Le Patio des Crêtes » profite d'un cadre de vie idéal et offre à ses habitants un véritable équilibre entre ville et nature.

Annnonce visible sur <http://www.repimmo.com> sous la REF n°17022336



voir tous les détails sur ce bien http://www.repimmo.com/petite_annonces_immobiliere/17022336/appartement-a_vendre-cluses-74.php

Vente Appartement CLUSES (Haute savoie - 74)

Surface : 66 m²

Surface séjour : 29 m²

Nb pièces : 3 pièces

Chambres : 2 chambres

SDB : 1 salle de bains

Prix : 274900 €

Réf : lepatiodescretesst3 -



Description détaillée :

Implantée au coeur de la ville de Cluses, venez visiter notre résidence "le patio des crêtes" et emménagez dès l'été 2024!! Derniers appartements disponibles.

La résidence est constituée d'un bâtiment de 5 étages disposé en U autour d'un patio central ouvert abritant un jardin collectif qui offre un cadre naturel et intimiste pour les résidents. D'architecture sobre et moderne, le projet s'intègre parfaitement à son environnement. Autour du patio, le bâtiment se développe en gradins, avec un jeu de terrasses et de balcons offrant de belles vues sur les espaces verts et les premières crêtes des Aravis.

Tout ici est pensé pour votre confort de vie, dans le respect de l'environnement. « Le Patio des Crêtes » profite d'un cadre de vie idéal et offre à ses habitants un véritable équilibre entre ville et nature.

Annnonce visible sur <http://www.repimmo.com> sous la REF n°17022335



voir tous les détails sur ce bien http://www.repimmo.com/petite_annonces_immobiliere/17022335/appartement-a_vendre-cluses-74.php

Vente Programme neuf BLANC-MESNIL (Seine saint denis - 93)

Surface : 84 m2

Prix : à partir de 389900 €

Réf : villaeugenie -



Description détaillée :

LIVRAISON IMMEDIATE!!

Greencity immobilier vous présente sa nouvelle résidence dans le c?ur de ville Blanc-Mesnil : « VILLA EUGENIE ». Idéalement située dans un quartier privilégié et paisible avec à proximité immédiate des écoles, des transports en commun (bus et future gare du Grand Paris Express) et des services et commerces du quotidien.

La résidence est composée de 31 appartements du T1 Bis au T4. Chaque appartement est pensé pour offrir une très grande fonctionnalité avec des séjours de grands volumes qui bénéficient d'une luminosité exceptionnelle grâce aux multiples orientations.

Profitez des meilleures solutions d'isolation phonique comme thermique, pour des économies d'énergie et un confort de vie optimal tout en préservant l'environnement. Enfin, soyez à la pointe de la technologie grâce à nos logements connectés.

N'attendez plus, venez nous rencontrer et prenez rendez-vous avec notre conseiller.

Annnonce visible sur <http://www.repimmo.com> sous la REF n°16971929



voir tous les détails sur ce bien http://www.repimmo.com/petite_annonces_immobiliere/16971929/immobilier_neuf-a_vendre-blanc_mesnil-93.php

Vente Programme neuf LOUVRES (Val d'Oise - 95)

Surface : 43 m2

Prix : à partir de 247200 €

Réf : 240104-170440 -



Description détaillée :

PRIME A L'ACCESSION sur nos T2 !!!

Green City Immobilier vous présente sa résidence: "LE TIVOLI".

LE TIVOLI est situé à proximité immédiate du c?ur commerçant et de la gare du RER D de Louvres. Pensé comme une ville-jardin, l'éco quartier des Frais lieux, dans lequel s'implante notre nouvelle résidence, s'articule autour de nombreux espaces verts propices à la rencontre entre les habitants, à la détente et au bien-être.

La résidence sera en total symbiose avec cet écoquartier pour améliorer et embellir le bien-être et la qualité de vie quotidienne des résidents : ossature porteuse et charpentes entièrement en bois, chaudière collective à granulés bois, façades végétalisées ou encore espace de culture partagée.

Chaque logement est pensé pour offrir à ses occupants une très grande fonctionnalité et des volumes généreux : appartement traversant ou doublement orientés, de larges baies vitrées, des extérieurs généreux, des prestations de qualités...

Pour un plus grand confort de vie, tous les logements sont livrés avec une box connectée permettant de régler chauffage, volets roulants ou alarme.

N'attendez plus et contactez nos conseillers

Annnonce visible sur <http://www.repimmo.com> sous la REF n°16971928



voir tous les détails sur ce bien http://www.repimmo.com/petite_annonces_immobiliere/16971928/immobilier_neuf-a_vendre-louvres-95.php

Vente Programme neuf TOULOUSE (Haute garonne - 31)

Surface : 93 m2

Prix : à partir de 338900 €

Réf : lelorenzo -



Description détaillée :

DERNIERE OPPORTUNITE !! PRIX MAITRISES !!

Au c?ur du quartier dynamique de Croix Daurade à Toulouse, Green City Immobilier vous présente sa nouvelle résidence : « LE LORENZO ».

Découvrez notre dernier appartement: un grand T4 Duplex de 93m2, vous offrant un espace de vie spacieux avec sa grande terrasse de 27 m2, véritable prolongement de vie.

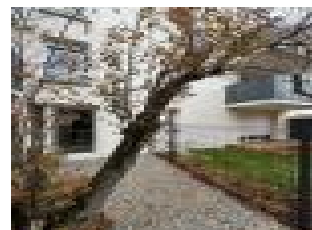
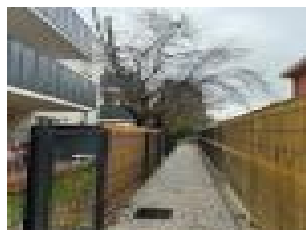
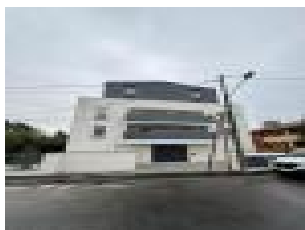
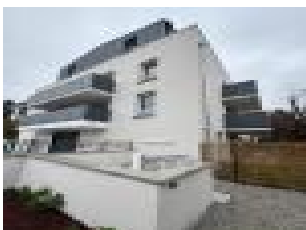
A seulement 400 mètres de la future ligne de métro toulousaine « Toulouse Lautrec », profitez également de la proximité de nombreux commerces et équipements publics.

Grace à son architecture contemporaine, « LE LORENZO » vient s'inscrire dans un environnement calme et résidentiel.

En effet, avec ses jardins arborés, la résidence se marie parfaitement avec le parc qui l'entoure.

N'attendez plus et contactez nos conseillers pour plus d'informations !

Annonce visible sur <http://www.repimmo.com> sous la REF n°16935730



voir tous les détails sur ce bien http://www.repimmo.com/petite_annonces_immobiliere/16935730/immobilier_neuf-a_vendre-toulouse-31.php

Vente Programme neuf VILLIERS-SUR-MARNE (Val de Marne - 94)

Surface : 45 m2

Prix : à partir de 288900 €

Réf : 231213-113922 -



Description détaillée :

AVANT PREMIERE !!

Située au c?ur de Villiers-sur-Marne, vous profiterez d'un centre-ville dynamique où se mêlent commerces de proximité, marchés locaux et de nombreuses écoles pour vos enfants. La ville offre un charme et une qualité de vie agréable grâce à son patrimoine historique riche, ses nombreux espaces verts et son accès immédiat à la Marne. Avec son architecture sobre et distinguée, notre petite résidence de faible hauteur se marie parfaitement avec l'esprit pavillonnaire de Villiers-sur-Marne.

À moins de 15 km de la porte de Bercy et à seulement 30 minutes de la gare du Nord par le RER E, Villiers-sur-Marne occupe une place idéale à l'est de la capitale. Toute proche de l'autoroute A4, Villiers-sur-Marne est également desservie par la ligne E du RER et depuis la gare, de nombreuses lignes de bus rallient rapidement les villes majeures de l'est parisien.

Cette résidence intimiste se compose seulement de 8 logements allant du T2 au T4.

Tous les logements présentent de beaux volumes et bénéficient de prestations de qualité. Ils profitent également d'une belle luminosité, notamment grâce aux balcons et loggias, donnant sur les espaces verts et jardins privatifs, véritable prolongement de vie. Pour un confort de vie optimal, tous nos logements sont équipés de domotique. N'attendez plus et contactez vite nos conseillers !!

Annnonce visible sur <http://www.repimmo.com> sous la REF n°16935729



voir tous les détails sur ce bien http://www.repimmo.com/petite_annonces_immobiliere/16935729/immobilier_neuf_a_vendre-villiers_sur_marne-94.php

Vente Programme neuf PARIS PARIS-20EME-ARRONDISSEMENT (Paris - 75)

Surface : 39 m2

Prix : à partir de 445900 €

Réf : villaarty -



Description détaillée :

Face au parc de Belleville, découvrez notre nouvelle résidence « VILLA ARTY » située dans un quartier d'exception en plein renouveau. Entre ville et nature, profitez à la fois d'un sentiment d'évasion et du dynamisme de la capitale, les lignes de métro 2 et 11 étant à moins de 5 minutes à pied.

Notre résidence intimiste de seulement 8 logements bénéficie d'une architecture sobre et contemporaine. Les appartements, pour la plupart traversants bénéficient d'une lumière omniprésente ainsi que de volumes généreux. Vous pourrez également profiter de jardins paysagés pour les appartements en rez-de-chaussée et de doubles terrasses avec vue dégagée pour les appartements en étage.

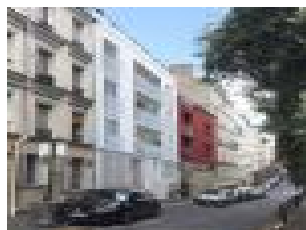
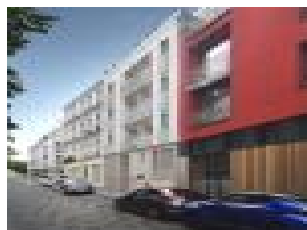
Prestations haut de gamme et caves privatives en plus viennent compléter les avantages de cette résidence.

Tout ici a été pensé pour s'inscrire dans l'ambiance d'un quartier artistique, tourné vers la nature.

Enfin, bénéficiez grâce aux avantages de l'achat dans le neuf des Frais de notaires réduits

N'attendez plus et rencontrez nos conseillers pour plus de détails.

Annnonce visible sur <http://www.repimmo.com> sous la REF n°16902911



voir tous les détails sur ce bien http://www.repimmo.com/petite_annonces_immobiliere/16902911/immobilier_neuf-a_vendre-paris_20eme_arrondissement-75.php

Vente Programme neuf PARIS PARIS-12EME-ARRONDISSEMENT (Paris - 75)

Surface : 29 m2

Prix : à partir de 350880 €

Réf : LOCAL_PASSAGE -



Description détaillée :

Greencity Immobilier vous présente sa nouvelle résidence : « Passage Saint Mandé », située au c?ur du 12ème arrondissement de la capitale. A proximité du Bois de Vincennes et de la place de la nation, vous profiterez d'un environnement paisible et résidentiel dans lequel s'insère parfaitement la future résidence.

La résidence Passage Saint Mandé vous présente ses 2 locaux commerciaux en rez-de-chaussée et 1er très lumineux possédant de beaux volumes.

N'attendez plus, venez nous rencontrer et prenez rendez-vous avec notre conseiller !!

Annnonce visible sur <http://www.repimmo.com> sous la REF n°16878779



voir tous les détails sur ce bien http://www.repimmo.com/petite_annonces_immobiliere/16878779/immobilier_neuf-a_vendre-paris_12eme_arrondissement-75.php

Vente Programme neuf MONTEREAU-FAULT-YONNE (Seine et marne - 77)

Surface : 99 m2

Prix : à partir de 238392 €

Réf : LOCAL_COLBERT -



Description détaillée :

Découvrez la nouvelle résidence Green City Immobilier : « VILLA COLBERT ». Nichée au confluent de l'Yonne et de la Seine, Montereau-Fault-Yonne bénéficie d'un charme et d'une qualité de vie agréable entre verdure et promenades au bord de l'eau qui caractérisent « le bien - vivre au sud de Paris ». Découvrez un emplacement d'exception entre la gare Montereau à 300 mètres et la proximité immédiate du cœur de ville. Montereau-Fault-Yonne bénéficie plus globalement d'une connexion efficace avec les pôles d'activités et les villes majeures du sud et du sud-est parisien : Créteil, Corbeil-Essonnes/Evry et la zone Orly/Run.

La résidence Villa Colbert vous présente son local commercial très lumineux possédant de beaux volumes ainsi que trois places de stationnement.

N'attendez plus et contactez nos conseillers !!

Annnonce visible sur <http://www.repimmo.com> sous la REF n°16878778



voir tous les détails sur ce bien http://www.repimmo.com/petite_annonces_immobiliere/16878778/immobilier_neuf-a_vendre-montereau_fault_yonne-77.php

Vente Programme neuf BONNEVILLE (Haute savoie - 74)

Surface : 51 m2

Prix : à partir de 125900 €

Réf : LOCAL_NOVA_BELLA -



Description détaillée :

GreenCity Immobilier et Urban Home vous présentent sa nouvelle résidence : « NOVA BELLA », au pied des massifs des Alpes du Nord, Bonneville se situe au c?ur de la Haute-Savoie, dans la vallée de l'Arve. Elle se distingue par son fort potentiel économique et sa situation géographique privilégiée en tant qu'agglomération transfrontalière du « Grand Genève ».

Bonneville est idéalement située pour profiter du lien direct avec Genève et le Lac Léman. Sa connexion à l'A40 et à l'A41 en fait une ville facilement accessible avec une proximité directe à la gare de Bonneville. Une variété de services et d'établissements scolaires répondent aux besoins quotidiens de ses résidents, agrémentée d'une multitude de possibilités d'activités de plein air pour satisfaire le plus grand nombre.

Composée de deux bâtiments de trois étages agrémentés de terrasses généreuses, la résidence Nova Bella vous présente ses 3 locaux commerciaux en rez-de-chaussée très lumineux possédant de beaux volumes ainsi qu'une place de stationnement.

N'attendez plus, venez nous rencontrer et prenez rendez-vous avec notre conseiller !!

Annonce visible sur <http://www.repimmo.com> sous la REF n°16878777



voir tous les détails sur ce bien http://www.repimmo.com/petite_annonces_immobiliere/16878777/immobilier_neuf-a_vendre-bonneville-74.php

Vente Programme neuf BUCHELAY (Yvelines - 78)

Surface : 46 m2

Prix : à partir de 236900 €

Réf : parclamadeleine -



Description détaillée :

GreenCity Immobilier vous présente sa nouvelle résidence au c?ur de Buchelay (78200) : « PARC MADELEINE ». Éligible Pinel, Pinel + et RE 2020!

La résidence est située route de Mantes, à proximité d'espaces boisés et du c?ur de ville de Buchelay où se côtoient services et commerces du quotidien. Elle se trouve également à 3 km de la gare SNCF de Mantes-la-Jolie.

L'environnement de la résidence procure un sentiment de tranquillité et de bien-être. Tout ici est pensé pour votre confort de vie, dans le respect de l'environnement, à l'ouest de Paris.

Chaque appartement de la résidence « Parc La Madeleine » est pensé pour offrir une très grande fonctionnalité avec des séjours de grands volumes. Ils profitent également d'une luminosité exceptionnelle notamment grâce aux grandes baies vitrées et fenêtres de toit, véritables puits de lumière pour les appartements en dernier étage. Tous les appartements sont livrés avec des cuisines et salles de bains équipées.

La résidence, composée de seulement 15 appartements du T1bis au T4, s'intègre parfaitement dans l'esprit pavillonnaire du quartier. Avec ses logements aux prestations de qualité et tournés vers l'extérieur, « PARC MADELEINE » apporte un réel sentiment de quiétude à ses futurs occupants. En effet, tous les appartements bénéficient d'un espace extérieur : terrasses et jardins, avec notamment un jardin de plus de 130m² pour un des 4 pièces du programme. Pour un plus grand confort de vie, tous nos logements bénéficient d'une isolation renforcée et sont équipées de menuiseries extérieures avec double vitrage.



voir tous les détails sur ce bien http://www.repimmo.com/petite_annonces_immobiliere/16860960/immobilier_neuf-a_vendre-buchelay-78.php

Vente Programme neuf BONNEVILLE (Haute savoie - 74)

Surface : 47 m2

Prix : à partir de 224900 €

Réf : NOVA_BELLA -



Description détaillée :

PRIME A L'ACCESSION !!!

GreenCity Immobilier et Urban Home vous présentent sa nouvelle résidence : « NOVA BELLA », au pied des massifs des Alpes du Nord, Bonneville se situe au c?ur de la Haute-Savoie, dans la vallée de l'Arve. Elle se distingue par son fort potentiel économique et sa situation géographique privilégiée en tant qu'agglomération transfrontalière du « Grand Genève ».

Bonneville est idéalement située pour profiter du lien direct avec Genève et le Lac Léman. Sa connexion à l'A40 et à l'A41 en fait une ville facilement accessible avec une proximité directe à la gare de Bonneville. Une variété de services et d'établissements scolaires répondent aux besoins quotidiens de ses résidents, agrémentée d'une multitude de possibilités d'activités de plein air pour satisfaire le plus grand nombre.

Composée de deux bâtiments de trois étages agrémentés de terrasses généreuses, la résidence Nova Bella a été pensée comme un lieu de vie à la fois cosy et ouvert sur l'extérieur grâce à un véritable îlot de fraîcheur au pied de la résidence.

Les appartements, du 2 au 4 pièces, disposent de beaux volumes et d'extérieurs offrant des vues et perspectives sur les montagnes environnantes. Tous les appartements sont livrés avec des cuisines et salles de bains équipées, des placards aménagés et les matériaux utilisés sont haut de gamme. Pour un plus grand confort de vie, les parties communes de nos résidences sont sécurisées, optimisées phoniquement et décorées.



voir tous les détails sur ce bien http://www.repimmo.com/petite_annonces_immobiliere/16849108/immobilier_neuf-a_vendre-bonneville-74.php

Vente Programme neuf BONNEVILLE (Haute savoie - 74)

Surface : 45 m2

Prix : à partir de 233900 €

Réf : BONNEVILLE -



Description détaillée :

PINEL+

GreenCity Immobilier et Urban Home vous présentent sa nouvelle résidence séniors : « LES TEMPORELLES BONNEVILLE », au pied des massifs des Alpes du Nord, Bonneville se situe au c?ur de la Haute-Savoie, dans la vallée de l'Arve. Elle se distingue par son fort potentiel économique et sa situation géographique privilégiée en tant qu'agglomération transfrontalière du « Grand Genève ».

Bonneville est idéalement située pour profiter du lien direct avec Genève et le Lac Léman. Sa connexion à l'A40 et à l'A41 en fait une ville facilement accessible avec une proximité directe à la gare de Bonneville. Une variété de services et d'établissements scolaires répondent aux besoins quotidiens de ses résidents, agrémentée d'une multitude de possibilités d'activités de plein air pour satisfaire le plus grand nombre.

Les logements, de 2 à 3 pièces, disposent de beaux volumes et d'extérieurs cosy offrant des vues et perspectives sur les montagnes environnantes. Complétée par des espaces communs pensés pour partager des moments de convivialité, la résidence Les Temporelles souhaite tisser des liens durables entre ses résidents.

Afin de s'intégrer harmonieusement à son environnement et se fondre parfaitement à l'architecture locale, la résidence sera revêtue de matériaux et de couleurs sobres et apaisants. A proximité de la résidence séniors, trois commerces seront ouverts pour renforcer la convivialité d'un esprit village.

Les TEMPORELLES vous offrent un cadre de vie privilégié : rejoignez le clubhouse et tous ses espaces conviviaux tels



voir tous les détails sur ce bien http://www.repimmo.com/petite_annonces_immobiliere/16849107/immobilier_neuf-a_vendre-bonneville-74.php

Vente Programme neuf PLAISANCE-DU-TOUCH (Haute garonne - 31)

Surface : 67 m²

Prix : à partir de 215000 €

Réf : RESIDENCE_SYLVIA_T3 -



Description détaillée :

DERNIERES OPPORTUNITES !!

GREEN CITY IMMOBILIER vous présente sa résidence au c?ur de Plaisance du Touch.

Elle bénéficie d'une situation privilégiée dans un quartier paisible. A proximité immédiate de plusieurs écoles, commerces et transports au pied de la résidence.

*Deux places de parking supplémentaires pour 30 000E.

Composée de 43 logements du T2 au T4, la résidence se veut d'une architecture sobre et moderne, afin de s'inscrire parfaitement dans l'esprit d'un quartier pavillonnaire paisible où il fait bon vivre.

Tous les logements présentent de beaux volumes et bénéficient de prestations de qualités. Les nombreuses ouvertures vers l'extérieur apportent également une belle luminosité aux appartements.

Pourvu des meilleures solutions d'isolations thermiques comme phoniques, vous réaliserez des économies d'énergies tout en respectant l'environnement. Enfin, profitez de notre box connectée évolutive qui simplifie la vie et libère des contraintes quotidiennes. Tout ici est pensé pour votre confort de vie, dans le respect de l'environnement.

Annnonce visible sur <http://www.repimmo.com> sous la REF n°16824433



voir tous les détails sur ce bien http://www.repimmo.com/petite_annonces_immobiliere/16824433/immobilier_neuf-a_vendre-plaisance_du_touch-31.php

Vente Programme neuf CHAMPIGNY-SUR-MARNE (Val de Marne - 94)

Surface : 42 m2

Prix : à partir de 297900 €

Réf : 231027-141744 -



Description détaillée :

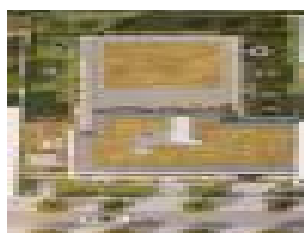
Green City Immobilier vous présente sa nouvelle résidence « LE PUCCINI » !!

Située dans le cœur de ville de Champigny-sur-Marne où se côtoient écoles, services et commerce du quotidien. Elle se trouve également à proximité immédiate de la future station du Grand Paris Express.

DU T1 Bis au T4 DUPLEX, tous les appartements présentent de beaux volumes et bénéficient de prestations haut de gamme. Profitez de grands espaces extérieurs grâce à des jardins arborés et terrasses pour l'ensemble de nos logements. Simplifiez votre quotidien grâce à notre box connectée GreenCity Connect.

N'attendez plus et contactez nos conseillers!!

Annnonce visible sur <http://www.repimmo.com> sous la REF n°16775875



voir tous les détails sur ce bien http://www.repimmo.com/petite_annonces_immobiliere/16775875/immobilier_neuf-a_vendre-champigny_sur_marne-94.php

Vente Programme neuf CORNEBARRIEU (Haute garonne - 31)

Surface : 62 m2

Prix : à partir de 288900 €

Réf : lehameausaintclement -



Description détaillée :

DERNIERE OPPORTUNITE !! PRIME A L'ACCESSION sur nos T3 !!!

Au sein d'un quartier paisible de Cornebarrieu, la résidence : « LE HAMEAU SAINT CLEMENT » composé de seulement de 27 logements, s'intègre parfaitement dans son environnement.

Découvrez votre appartement T3 de 62m2, sa terrasse de 8m2 et son jardin privatif de plus de 85m2 !!

L'entrée de l'appartement s'ouvre sur un bel espace séjour / cuisine de plus de 25m2, profitant d'une agréable luminosité grâce à sa baie vitrée qui donne sur votre espace extérieur, véritable prolongement de vie. Retrouvez votre espace nuit avec deux grandes chambres et votre salle de bain.

Pilotez vos équipements depuis votre smartphone grâce aux appartements connectés et retrouvez les prestations hautes de gamme Green City. Profitez également de deux places de parking. En résumé, une réalisation d'exception avec des finitions parfaites pour vous offrir la plus grande qualité de vie au quotidien

N'attendez plus et contactez vite nos conseillers !!

Annonce visible sur <http://www.repimmo.com> sous la REF n°16740344



voir tous les détails sur ce bien http://www.repimmo.com/petite_annonces_immobiliere/16740344/immobilier_neuf-a_vendre-cornebarrieu-31.php

Vente Programme neuf BALMA (Haute garonne - 31)

Surface : 41 m2

Prix : à partir de 253900 €

Réf : villagedorcoeurbalma -

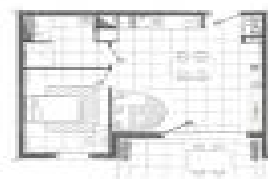


Description détaillée :

Greencity Immobilier vous présente sa nouvelle résidence: « LES VILLAGES D'OR C?UR BALMA ». Découvrez une résidence sénior pensée pour votre sécurité et votre confort de vie. Au c?ur de la ville très prisée de Balma, vous profiterez d'un emplacement exceptionnel : de multiples commerces à proximité immédiate de la résidence ainsi que de nombreux transports en commun, facilitant l'accès au centre-ville de Toulouse. La résidence de 46 logements s'articule en 2 bâtiments de 2 étages, accessibles par ascenseurs qui relient également les logements au parking en sous-sol. Au sein d'un véritable écrin de verdure grâce aux jardins arborés, bénéficiez d'espaces extérieurs généreux, avec notamment de grandes terrasses panoramiques. Ici, tous les appartements profitent des prestations haut de gamme Greencity, mais aussi d'équipements pensés pour la sécurité de nos résidents : téléassistance « AlloVie », WC réhaussés, barres de maintien dans les douches et les WC...

Enfin, pour entretenir une vie sociale riche et dynamique, accédez au « club house » de la résidence et profitez d'activités mises en place par le régisseur des lieux, ou venez simplement découvrir et échangez avec vos voisins !

Annnonce visible sur <http://www.repimmo.com> sous la REF n°16730287



voir tous les détails sur ce bien http://www.repimmo.com/petite_annonces_immobiliere/16730287/immobilier_neuf-a_vendre-balma-31.php

Vente Programme neuf SAINT-MAUR-DES-FOSSES (Val de Marne - 94)

Surface : 44 m²

Prix : à partir de 350900 €

Réf : jardinsalma -



Description détaillée :

Rencontrons-nous sur notre espace de vente et venez vite découvrir la nouvelle résidence Greencity Immobilier à Saint-Maur-des-Fossés : « LES JARDINS DE L'ALMA ». Découvrez un emplacement d'exception au cœur du quartier huppé et cossu « Les Muriers » : tout proche du quartier La Varenne Saint Hilaire dans un des secteurs les plus prisés de Saint-Maur-des-Fossés. Vous trouverez dans votre environnement immédiat de nombreux commerces et restaurants, des écoles et équipements publics mais aussi une ligne de bus permettant d'accéder à la gare de RER A à moins de 2km. Avec son architecture élégante et raffinée, de type classique parisien, la résidence s'intègre parfaitement dans ce quartier calme et résidentiel, un véritable concentré de charme aux portes de Paris, apportant un cadre de vie idéal à ses futurs occupants. Profitez d'une résidence haut de gamme, avec des prestations de qualités supérieures : partie communes travaillées avec des halls majestueux, des logements avec du parquet dans toutes les pièces et des menuiseries aluminiums. Tous les appartements sont pensés pour votre confort de vie, avec de grandes ouvertures vers l'extérieur : des balcons, de grandes terrasses et des espaces végétalisés, avec notamment 2 grands arbres conservés ainsi que 27 plantés, créant un réel écrin de verdure. Enfin, simplifiez-vous la vie et pilotez votre confort à distance : la résidence bénéficie des prestations GreenCity Connect en étant équipée d'une box connectée.

Annnonce visible sur <http://www.repimmo.com> sous la REF n°16690779



voir tous les détails sur ce bien http://www.repimmo.com/petite_annonces_immobiliere/16690779/immobilier_neuf-a_vendre-saint_maur_des_fosses-94.php

Vente Programme neuf TOULOUSE (Haute garonne - 31)

Surface : 43 m2

Prix : à partir de 237900 €

Réf : opengarden -



Description détaillée :

PRIME A L'ACCESSION sur nos T2/T3 !!!

Découvrez notre dernier appartement dans la nouvelle résidence Greencity Immobilier : « OPEN GARDEN ». Située au cœur du quartier dynamique de Croix Daurade à Toulouse, cette résidence offre un emplacement idéal ! Vous trouverez à proximité de votre logement de nombreux commerces, restaurants, écoles, équipements publics, ainsi que d'excellentes liaisons de transport, notamment la ligne B du métro à environ 10 minutes à pied. La résidence se compose de 88 logements répartis en 3 bâtiments.

Les appartements offrent de généreux espaces et des prestations de qualité. Grâce à son environnement calme et pavillonnaire, ses jardins verdoyants, ainsi que de grandes terrasses et espaces extérieurs, cette résidence vous garantit un cadre de vie exceptionnel qui vous procurera un réel sentiment de bien-être. De plus, les équipements connectés Greencity Connect faciliteront votre quotidien.

Ne tardez plus à contacter nos conseillers pour obtenir de plus amples informations !

Annnonce visible sur <http://www.repimmo.com> sous la REF n°16690777



voir tous les détails sur ce bien http://www.repimmo.com/petite_annonces_immobiliere/16690777/immobilier_neuf-a_vendre-toulouse-31.php

Vente Programme neuf COUPVRAY (Seine et marne - 77)

Surface : 62 m2

Prix : à partir de 307900 €

Réf : L_EXPLORATEUR -



Description détaillée :

FRAIS DE NOTAIRE OFFERTS !!!

Green City Immobilier tient à vous présenter en avant-première sa nouvelle résidence : « L'EXPLORATEUR » à Coupvray. La résidence se compose de 78 appartements allant du T2 au T5 ainsi que de 8 villas T4 et T5. Idéalement située, la résidence vous offre un cadre de vie verdoyant avec notamment le parc du château. L'accessibilité de la résidence est un unique avec le 1er Hub TGV de France, 54 villes desservies quotidiennement ainsi que Londres, Bruxelles et Amsterdam ; 2 gares RER A et un transilien ; 3 accès autoroutiers. Vous bénéficierez de toutes les commodités accessibles à pied: halle commerçante, école maternelle et primaire, collège, gymnase, parc urbain et étang.

Coupvray a su préserver l'esprit convivial d'un village avec ses paysages bucoliques et un environnement paisible. L'explorateur allie parfaitement le calme et la proximité du bassin d'emploi dynamique du Val d'Europe et du pôle Disney, ce qui représente plus de 45 000 emplois.

Chaque logement de la résidence « L'Explorateur » est pensé pour vous offrir une très grande fonctionnalité et des volumes généreux. Ils profitent tous d'un espace extérieur : jardins privatifs, balcons ou terrasses et qui proposent une vue directe sur les espaces arborés.

Dans le cadre des prescriptions du label bâtiment passif, l'attention a également été portée sur la disposition de ces extérieurs. leur permettant de bénéficier d'une exposition optimale. tout en minimisant les ponts thermiques. Dans la



voir tous les détails sur ce bien http://www.repimmo.com/petite_annonces_immobiliere/16646633/immobilier_neuf-a_vendre-coupvray-77.php

Vente Programme neuf PERREUX-SUR-MARNE (Val de Marne - 94)

Surface : 31 m2

Prix : à partir de 249900 €

Réf : 230921-105052 -



Description détaillée :

PRIME A L'ACCESSION sur nos T1 BIS/T2 !!!

Greencity immobilier vous présente sa nouvelle résidence dans le c?ur de ville du Perreux sur Marne : « LE DEBUSSY ».

Idéalement située dans un quartier alliant le calme et la proximité de l'hyper centre du Perreux sur Marne, elle se trouve proche des écoles, des commerces ainsi qu'à moins de 8 minutes de la gare du RER A Neuilly-Plaisance.

Composée de 46 logements du T1 au T4, la résidence d'architecture typiquement parisienne offrira à ses occupants un confort de vie optimal grâce à des prestations haut de gamme, des surfaces généreuses ainsi que des appartements connectés.

N'attendez plus, venez nous rencontrer et prenez rendez-vous avec notre conseiller.

Annnonce visible sur <http://www.repimmo.com> sous la REF n°16625338



voir tous les détails sur ce bien http://www.repimmo.com/petite_annonces_immobiliere/16625338/immobilier_neuf-a_vendre-perreux_sur_marne-94.php

Vente Programme neuf SAINT-MAUR-DES-FOSES (Val de Marne - 94)

Surface : 23 m2

Prix : à partir de 224900 €

Réf : LE_CAMBRIDGE -



Description détaillée :

OPPORTUNITE D'INVESTISSEMENT !!

Bénéficiez d'un rendement locatif élevé grâce à une démarche de gestion intégrée, Greencity Immobilier vous garantit une qualité supérieure de services à vos futurs locataires et le parfait entretien de votre résidence.

Green City Immobilier vous présente sa nouvelle résidence « LE CAMBRIDGE », située dans un des quartiers les plus prisés de Saint-Maur-des-Faussés (Adamville). En favorisant l'expansion des transports en commun, la ville prend le parti d'une mobilité à taille humaine, tout en facilitant l'accès à Paris.

Cette résidence contemporaine s'intègre harmonieusement dans l'environnement urbain. Les façades sont ornées de frises et de parements en pierre, et de grandes baies vitrées offrant une abondance de lumière et de vues panoramiques à ses habitants. Les espaces verts et la terrasse commune, ajoutent une touche de verdure. Sans oublier la superbe salle de sport accessible à tous les futurs résidents. Cette nouvelle communauté de vie enrichit le confort et le caractère convivial du quartier, tout en conservant sa modernité.

Pilotez vos équipements depuis votre smartphone grâce aux appartements connectés, et retrouvez les prestations hautes de gamme Greencity avec des cuisines équipées, salles de bains aménagées.

Ne manquez pas cette opportunité d'investissement et contactez nos conseillers dès à présent !!

Annnonce visible sur <http://www.repimmo.com> sous la REF n°16620730



voir tous les détails sur ce bien http://www.repimmo.com/petite_annonces_immobiliere/16620730/immobilier_neuf-a_vendre-saint_maur_des_fosses-94.php

Vente Programme neuf TOULOUSE (Haute garonne - 31)

Surface : 45 m2

Prix : à partir de 248900 €

Réf : Revelation_Toulouse -



Description détaillée :

PRIX MAÎTRISÉS !! PINEL+

Green City Immobilier vous présente sa nouvelle résidence : "RÉVÉLATION" située au Faubourg Malpère, au sud-est de Toulouse. Cet écoquartier offre une vie « comme à la campagne », entouré d'espaces verts, au calme et à l'abri du tumulte de l'hypercentre. La résidence se trouve à proximité immédiate des transports en commun, des écoles et des services du quotidien.

La résidence se compose de 168 logements allant du T1 au T5. Chaque logement de la résidence est pensé pour offrir une très grande fonctionnalité avec des séjours de grands volumes qui profitent d'une luminosité exceptionnelle. Tous bénéficient d'un extérieur jardin privatif, loggia, balcon ou terrasse, véritable prolongement de la pièce de vie, avec pour cadre le paysage environnant et son omniprésente nature.

N'attendez plus et contactez nos conseillers !!

Annnonce visible sur <http://www.repimmo.com> sous la REF n°16581576



voir tous les détails sur ce bien http://www.repimmo.com/petite_annonces_immobiliere/16581576/immobilier_neuf-a_vendre-toulouse-31.php

Vente Programme neuf TOULOUSE (Haute garonne - 31)

Surface : 65 m2

Prix : à partir de 227900 €

Réf : 230829-095956 -



Description détaillée :

PRIME A L'ACCESSION sur nos T2/T3 !!!

OFFRE TVA REDUITE sur nos T4 !! Prochainement dans le quartier Barrière de Paris, découvrez notre nouvelle résidence COURS JASMIN.

Au nord de Toulouse, à seulement quelques stations du centre-ville, Barrière de Paris s'impose comme un quartier résidentiel prisé pour sa proximité et sa rapidité d'accès aussi bien à l'hypercentre qu'au périphérique toulousain. La résidence se trouve à proximité immédiate des transports en commun, des écoles et des commerces et services du quotidien. L'environnement procure un sentiment de tranquillité et de bien-être.

Pensée pour s'intégrer parfaitement dans cet ancien quartier maraîcher aujourd'hui en pleine mutation, la résidence propose de nombreux espaces favorisant la convivialité entre les résidents avec notamment de beaux jardins arborés entourant celle-ci.

Composée de 23 appartements allant du T2 au T4, chaque logement est aménagé pour offrir une très grande fonctionnalité avec des séjours de beaux volumes qui bénéficient d'une luminosité exceptionnelle grâce aux multiples orientations. Tous possèdent un extérieur sous la forme d'un balcon, loggia ou terrasse et profitent d'une vue sur les généreux espaces communs arborés. Profitez des prestations haut de gamme GreenCity avec des cuisines équipées, salles de bains aménagées et une box connectée afin de profiter d'un confort de vie optimal.

N'attendez plus et contactez nos conseillers !!



voir tous les détails sur ce bien http://www.repimmo.com/petite_annonces_immobiliere/16529419/immobilier_neuf-a_vendre-toulouse-31.php

Vente Programme neuf LINAS (Essonne - 91)

Surface : 42 m2

Prix : à partir de 245900 €

Réf : carremerry -



Description détaillée :

PRIME A L'ACCESSION !! LIVRAISON IMMEDIATE !!

Green City Immobilier vous présente sa résidence: «CARRE MERRY».

A proximité immédiate du cœur de ville de Linas, la résidence bénéficie d'une situation privilégiée dans un quartier paisible, proche de toutes les commodités : la Mairie, la Poste, plusieurs commerces et l'accès à la N20 qui conduit à Paris en moins de 30 minutes.

L'ensemble se compose de 3 bâtiments de 4 étages : chaque immeuble étant distribué par un noyau central ouvert, le tout dans un esprit de petit collectif qui permet de conserver l'esprit pavillonnaire du quartier. De vastes espaces paysagers et arborés tout autour confèrent une ambiance intimiste à la résidence.

Tous les logements présentent de beaux volumes, bénéficient de prestations de qualité et profitent également d'une belle luminosité notamment grâce aux balcons et terrasses.

N'attendez plus et contactez nos conseillers !!

Annonce visible sur <http://www.repimmo.com> sous la REF n°16525273



voir tous les détails sur ce bien http://www.repimmo.com/petite_annonces_immobiliere/16525273/immobilier_neuf-a_vendre-linas-91.php

Vente Programme neuf MURET (Haute garonne - 31)

Surface : 42 m2

Prix : à partir de 217900 €

Réf : le-toscan -



Description détaillée :

DERNIERE OPPORTUNITE !! PRIME A L'ACCESSION sur nos T2 !!!

Green City vous présente sa nouvelle résidence intimiste à Muret : « LE TOSCAN ». Proche de tout : écoles, Mairie, commerces et services du quotidien l'environnement de la résidence procure un sentiment de tranquillité et de bien-être. Par l'intermédiaire de la gare SNCF située à moins de 200m de la résidence, vous aurez la possibilité de rejoindre la ligne B du métro en seulement 10 minutes.

Muret est une commune à taille humaine qui profite d'un tissu économique dynamique et d'un cœur de ville entièrement rénové, avec de nombreux commerces, des établissements scolaires et une vie associative riche. Vivez au sein d'une résidence de seulement 20 logements. Le traitement architectural fusionne modernité et matériaux traditionnels dans le style « contemporain toulousain »

Tous les logements bénéficient de beaux volumes et de prestations haut de gamme. Pour un confort de vie optimal, tous les appartements sont connectés.

N'attendez plus et contactez nos conseillers !

Annnonce visible sur <http://www.repimmo.com> sous la REF n°16525271



voir tous les détails sur ce bien http://www.repimmo.com/petite_annonces_immobiliere/16525271/immobilier_neuf-a_vendre-muret-31.php

Vente Programme neuf MEULAN (Yvelines - 78)

Surface : 40 m²

Prix : à partir de 236900 €

Réf : olympie -



Description détaillée :

DERNIERE OPPORTUNITE !! PRIME A L'ACCESSION sur nos T2 !!!

A proximité immédiate du centre-ville de Meulan en Yvelines, la résidence : « L'OLYMPIE » composé de seulement 31 logements s'intègre parfaitement dans l'environnement pavillonnaire du quartier. Découvrez votre appartement T3 de 65m² et son balcon de 7m² !!

L'entrée de l'appartement s'ouvre sur un bel espace séjour / cuisine de 32m², profitant d'une excellente luminosité grâce à ses deux baies-vitrées qui donne sur votre balcon, véritable prolongement de vie. Retrouvez votre espace nuit avec deux grandes chambres et votre salle de bain.

Avec un accès rapide à l'autoroute, une gare à moins d'un kilomètre ainsi que la futur ligne « EOLE » du RER E, vous aurez la possibilité de rejoindre la capitale en un temps record. Meulan en Yveline bénéficie d'un bassin d'emplois très riche. Pilotez vos équipements depuis votre smartphone grâce aux appartements connectés et retrouvez les prestations hautes de gamme Green City. Profitez également de deux places de parking en sous-sol de la résidence. En résumé, une réalisation d'exception avec des finitions parfaites pour vous offrir la plus grande qualité de vie au quotidien

N'attendez plus et contactez vite nos conseillers !!

Annonce visible sur <http://www.repimmo.com> sous la REF n°16450273



voir tous les détails sur ce bien http://www.repimmo.com/petite_annonces_immobiliere/16450273/immobilier_neuf-a_vendre-meulan-78.php

Vente Programme neuf TOULOUSE (Haute garonne - 31)

Surface : 155 m2

Prix : à partir de 380000 €

Réf : 230718-163446 -



Description détaillée :

Au pied d'une résidence neuve et sécurisée et au sein d'un quartier dynamique de Toulouse, retrouvez ce local commercial de plus de 150m², idéal pour commerces tertiaires ou professions libérales ! Contactez notre conseiller au plus vite pour plus d'informations.

Annnonce visible sur <http://www.repimmo.com> sous la REF n°16413786

Vente Programme neuf BEZONS (Val d'Oise - 95)

Surface : 35 m2

Prix : à partir de 245900 €

Réf : coupoleartdeco -



Description détaillée :

PINEL + TVA REDUITE

Green City vous présente sa nouvelle résidence « COUPOLE ART DECO », située à Bezons. Celle-ci vous offre un accès rapide au tramway T2 qui dessert la Défense et le RER A en seulement 15 minutes. De plus, le programme bénéficie de nombreux lots du T1 au T4 en TVA 5,5%. Son style Art Déco accompagné de sa coupole ne vous laissera pas indifférent ! Alors n'attendez plus et contactez nos conseillers !

Annnonce visible sur <http://www.repimmo.com> sous la REF n°16319398



voir tous les détails sur ce bien http://www.repimmo.com/petite_annonces_immobiliere/16319398/immobilier_neuf-a_vendre-bezons-95.php

Vente Appartement CLUSES (Haute savoie - 74)

Surface : 42 m²

Surface séjour : 22 m²

Nb pièces : 2 pièces

Chambres : 1 chambre

SDB : 1 salle de bains

Prix : 219900 €

Réf : 230525-092629 -



Description détaillée :

FRAIS DE NOTAIRES OFFERTS !!!

Greencity Immobilier vous présente sa nouvelle résidence à Cluses : « le 1848 ». Située au c?ur de la ville, elle offre un accès rapide à de nombreux commerces et services, ainsi qu'aux écoles, collèges et lycées à moins de 500m. Simplifiez vos déplacements grâce à la proximité immédiate des transports en commun : des lignes de bus au pied de la résidence ainsi que la gare TGV de Cluses à moins de 700m. Pour les passionnés de montagne, une navette vous conduira directement au pied des pistes. Cluses bénéficie d'un fort attrait car elle est au c?ur de plusieurs bassins d'emploi importants : le bassin d'emploi frontalier, avec plus de 70 000 actifs français présents dans le grand Genève, la vallée du décolletage ou encore la technic vallée, très prisée par les jeunes cadres. Au c?ur d'un quartier résidentiel avec pour point de vue les montagnes, la résidence comporte 67 appartements du T2 au T5. Tous les logements bénéficient de beaux volumes et des prestations haut de gamme. Profitez pleinement de la vue sur les montagnes grâce aux espaces extérieurs présents pour tous les appartements. Simplifiez votre quotidien grâce à notre box connecté Greencity Connect.

N'attendez plus et contactez nos conseillers !

Annnonce visible sur <http://www.repimmo.com> sous la REF n°16249802



voir tous les détails sur ce bien http://www.repimmo.com/petite_annonces_immobiliere/16249802/appartement-a_vendre-cluses-74.php

Vente Appartement PARIS PARIS-12EME-ARRONDISSEMENT (Paris - 75)

Surface : 64 m2

Nb pièces : 3 pièces

Chambres : 2 chambres

SDB : 1 salle de bains

Prix : 953900 €

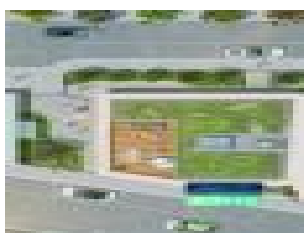
Réf : passagesaintmandet3 -



Description détaillée :

Greencity Immobilier vous présente sa nouvelle résidence : « Passage Saint Mandé », située au cœ?ur du 12ème arrondissement de la capitale. A proximité du Bois de Vincennes et de la place de la nation, vous profiterez d'un environnement paisible et résidentiel dans lequel s'insère parfaitement la future résidence. Tous les appartements bénéficient d'une luminosité exceptionnelle grâce aux doubles et triples expositions ainsi que de grands espaces extérieurs, avec leurs terrasses privatives. La résidence comporte des appartements avec terrassasses sur le toit du T1 BIS jusqu'au T5 et notamment un appartement situé au dernier étage avec grande terrasses panoramique sur le toit. Chaque logement est équipé de prestations haut de gamme ainsi que de la domotique, pour un plus grand confort de vie. De plus vous bénéficierez de cave à usage exclusif.

Annnonce visible sur <http://www.repimmo.com> sous la REF n°16249800



voir tous les détails sur ce bien http://www.repimmo.com/petite_annonces_immobiliere/16249800/appartement-a_vendre-paris_12eme_arrondissement-75.php

Vente Programme neuf MAGNAVILLE (Yvelines - 78)

Surface : 45 m2

Prix : à partir de 221900 €

Réf : 230510-120129 -



Description détaillée :

PINEL+

GreenCity Immobilier vous présente sa nouvelle résidence séniors : « LES TEMPORELLES »

Magnanville appartient à l'agglomération de Mantes-la-Jolie, sur la rive gauche de la Seine. Commune urbaine à l'agréable atmosphère de campagne, elle affiche à travers ses services et ses équipements un esprit dynamique, résolument tourné vers l'humain. Dans un quartier à la quiétude résidentielle, vous bénéficiez d'un environnement paisible pour profiter de votre temps libre grâce aux différentes associations, commerces et services de proximité. La résidence se compose de 86 logements allant du T1 au T3. Les TEMPORELLES vous offrent un cadre de vie privilégié : rejoignez le clubhouse et tous ses espaces conviviaux tels qu'un home-cinéma, cuisine aménagée avec son salon et un jardin potager partagé. La résidence est connectée et équipée de la domotique.

N'attendez plus et prenez contact avec votre conseiller !

Annnonce visible sur <http://www.repimmo.com> sous la REF n°16184682



voir tous les détails sur ce bien http://www.repimmo.com/petite_annonces_immobiliere/16184682/immobilier_neuf-a_vendre-magnanville-78.php

Vente Programme neuf ARPAJON (Essonne - 91)

Surface : 49 m²

Prix : à partir de 319900 €

Réf : closseverac -



Description détaillée :

FRAIS DE NOTAIRE OFFERTS SUR NOS T4 !!

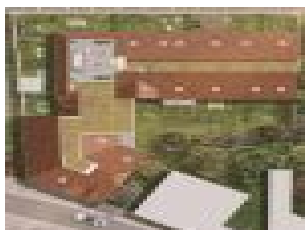
Découvrez au c?ur de ville d'Arpajon la future résidence Greencity Immobilier "CLOS SEVERAC".

Découvrez une résidence intimiste de seulement 21 logements avec encore un deux T2 disponibles se mariant parfaitement avec le charme du centre-ville Arpajonnais. Profitez de la proximité immédiate de nombreuses commodités, de restaurants, de services publics ainsi que de la gare d'Arpajon à seulement 1km de votre future résidence.

Pour un confort de vie optimal, tous les logements bénéficient de surfaces généreuses, d'espaces extérieurs et des prestations haut de gamme Greencity Immobilier. Pilotez vos équipements à distance et facilitez-vous le quotidien.

Pour un rendez-vous exclusif ou pour plus d'informations, contactez nos conseillers !

Annonce visible sur <http://www.repimmo.com> sous la REF n°16069772



voir tous les détails sur ce bien http://www.repimmo.com/petite_annonces_immobiliere/16069772/immobilier_neuf-a_vendre-arpajon-91.php

Vente Programme neuf SAINT-LAURENT-DE-LA-SALANQUE (Pyrenees orientales - 66)

Surface : 65 m2

Prix : à partir de 307900 €

Réf : legrenat -



Description détaillée :

PINEL+

Green City Immobilier vous présente sa nouvelle résidence à Saint - Laurent de la Salanque : « LE GRENAT ». Au centre de la plaine du Roussillon, entre la chaîne des Pyrénées, la région des Corbières, la mer Méditerranée, et à seulement quelques kilomètres de l'Espagne, la commune de Saint-Laurent de la Salanque bénéficie d'un panorama exceptionnel et d'une situation géographique idéale. La ville bénéficie d'une grande attractivité touristique grâce à la richesse de ses paysages et à ses nombreuses activités. Saint-Laurent de la Salanque se trouve à proximité immédiate de Perpignan : on rejoint sa gare TGV en moins de 25 minutes en voiture. La commune dispose également d'une bonne desserte en bus, grâce au réseau « Sankéo » qui relie les principales villes de l'agglomération.

La résidence comporte 26 appartements du T2 au T3. Chaque appartement de la résidence est pensé pour offrir une très grande fonctionnalité avec des séjours à grands volumes. Ils profitent également d'une luminosité exceptionnelle grâce aux grandes baies vitrées donnant sur de généreux extérieurs (jardins privés, terrasses et loggias) avec une vue dégagée. Tous les appartements sont livrés avec des cuisines et salles de bains équipées. Pour un plus grand confort de vie, nos logements sont tous connectés

Annonce visible sur <http://www.repimmo.com> sous la REF n°15958410



voir tous les détails sur ce bien http://www.repimmo.com/petite_annonces_immobiliere/15958410/immobilier_neuf-a_vendre-saint_laurent_de_la_salanque-66.php

Vente Appartement TOULOUSE (Haute garonne - 31)

Surface : 73 m2

Surface séjour : 33 m2

Nb pièces : 3 pièces

Chambres : 2 chambres

SDB : 1 salle de bains

Prix : 265900 €

Réf : type3duplex -



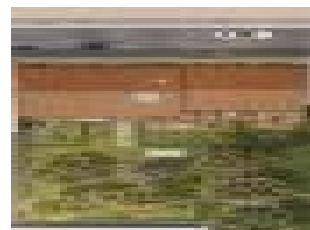
Description détaillée :

VENEZ NOUS RENCONTRER AU SALON DE L'IMMOBILIER DU 10 AU 12 MARS AFIN DE DECOUVRIR EN AVANT PREMIERE NOTRE FUTURE RESIDENCE CENTRAL PARK !!!

À seulement 2,5 km de la place du Capitole, retrouvez notre résidence dans le quartier de Saint-Michel. Le quartier et l'un des plus prisés du secteur Toulousain, en effet celui-ci est à proximité de l'hypercentre ainsi que les pôles d'activités de la Métropole.

La résidence « Central Park » se compose d'un bâtiment en R+4. Un grand jardin commun arboré à l'arrière constitue un véritable îlot de fraîcheur et apporte une réelle quiétude à tous les résidents. D'architecture sobre et contemporaine, avec des toits de tuiles rouges et des façades en brique toulousaine, le « Central Park » épouse parfaitement l'esprit et le caractère du quartier Saint-Michel. Un jeu de volumes, jouant entre plein et vide des balcons/loggias permet de donner du rythme au projet. Tous les logements présentent de beaux volumes et bénéficient de prestations de qualité. Contactez au plus vite nos conseillers !!!

Annnonce visible sur <http://www.repimmo.com> sous la REF n°15937387



voir tous les détails sur ce bien http://www.repimmo.com/petite_annonces_immobiliere/15937387/appartement-a_vendre-toulouse-31.php

Vente Programme neuf TOULOUSE (Haute garonne - 31)

Surface : 39 m2

Prix : à partir de 259900 €

Réf : centralpark -



Description détaillée :

À seulement 2,5 km de la place du Capitole, retrouvez notre résidence dans le quartier de Saint-Michel. Le quartier est l'un des plus prisés du secteur Toulousain, en effet celui-ci est à proximité de l'hypercentre ainsi que les pôles d'activités de la Métropole.

La résidence « Central Park » se compose d'un bâtiment en R+4. Un grand jardin commun arboré à l'arrière constitue un véritable îlot de fraîcheur et apporte une réelle quiétude à tous les résidents. D'architecture sobre et contemporaine, avec des toits de tuiles rouges et des façades en brique toulousaine, le « Central Park » épouse parfaitement l'esprit et le caractère du quartier Saint-Michel. Un jeu de volumes, jouant entre plein et vide des balcons/loggias permet de donner du rythme au projet. Tous les logements présentent de beaux volumes et bénéficient de prestations de qualité.

Contactez au plus vite nos conseillers !!!

Annnonce visible sur <http://www.repimmo.com> sous la REF n°15932910



voir tous les détails sur ce bien http://www.repimmo.com/petite_annonces_immobiliere/15932910/immobilier_neuf-a_vendre-toulouse-31.php

Vente Programme neuf VOISENON (Seine et marne - 77)

Surface : 40 m2

Prix : à partir de 219900 €

Réf : lepalissandre_ -



Description détaillée :

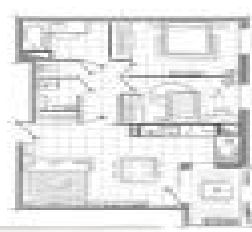
PINEL+

Découvrez la nouvelle résidence Green City Immobilier : « LE PALISSANDRE ». Située sur le plateau de la Brie, la commune de Voisenon bénéficie d'un charme et d'une qualité de vie agréable entre verdure et promenades champêtres qui caractérisent « le bien vivre au sud de Paris ». Découvrez un emplacement d'exception entre la gare de Melun à 8km et la proximité immédiate du c?ur de ville.

Les 38 logements de la résidence se composent d'appartements allant du T1 BIS au T4 DUPLEX. La résidence « LE PALISSANDRE » a été pensée pour s'intégrer harmonieusement dans son environnement avec des constructions de type « Briard », que l'on retrouve dans le centre bourg de Voisenon. Chaque appartement de la résidence est pensé pour offrir une très grande fonctionnalité avec des séjours de grands volumes. Tous les logements profitent d'une luminosité exceptionnelle grâce aux grandes baies vitrées donnant sur les espaces.

N'attendez plus et contactez nos conseillers !!

Annonce visible sur <http://www.repimmo.com> sous la REF n°15907180



voir tous les détails sur ce bien http://www.repimmo.com/petite_annonces_immobiliere/15907180/immobilier_neuf-a_vendre-voisenon-77.php