

BIOM HABITAT
8 AV DANTE 67200 STRASBOURG
Tel : 07.81.53.24.26
E-Mail : i.hamdana@biom-habitat.fr

Vente Maison FEGERSHEIM (Bas rhin - 67)

Surface : 90 m²

Surface terrain : 367 m²

Prix : 344000 €

Réf : OSSATURE_BOIS -



Description détaillée :

Maison neuve à construire

Maison ossature bois 90m²

BIÔM HABITAT vous propose une maison de 90m² en clos couvert*, sur un terrain de 367m² à FEGERSHEIM.

Au Rez de chaussez :

- Une pièce de vie
- Un cellier
- Un local technique
- Un WC

A l'étage :

- 3 chambres
- 1 salle de bain avec WC

*Clos couvert = maison hors d'eau hors d'air

- Gros oeuvre
- Menuiseries extérieurs
- Couverture zinguerie
- Isolation
- Etanchéité
- Crépis

(reste à votre charge : chauffage, électricité, sanitaires, cuisine, revêtements)

Concevoir l'habitat de demain :

écologie - design - rapide à monter - économique

Des bâtiments écologiques et peu énergivores :

L'utilisation de fortes épaisseurs d'isolant en fibre et laine de bois confère à nos bâtiments des performances thermiques exceptionnelles. Vous profiterez d'une économie allant jusqu'à 80% sur vos factures de chauffage. Des constructions utilisant uniquement des matériaux bio-sourcés et respectueux de l'environnement.

Un design contemporain ou traditionnelle :

Qu'importe vos envies, nous dessinons ensemble votre projet. Que vous souhaitiez une maison authentique, originale ou moderne, nous saurons répondre à vos exigences.

Un chantier rapide et sans surprise :

Une seule équipe monte très rapidement les éléments préfabriqués : l'ossature, l'étanchéité, les menuiseries, les finitions extérieures, les finitions intérieures. Le nombre d'intervenants sur chantier est diminué ce qui simplifie la coordination et divise par 3 les délais de la construction traditionnelle.

Nos valeurs :

- L'innovation

L'innovation fait partie de l'ADN de Biôm Habitat :

développer de nouvelles solutions constructives

innover sur des solutions d'assemblage

anticiper les enjeux du montage dès la conception

proposer de nouveaux matériaux

- L'écologie

Le domaine du bâtiment étant responsable de 44% des émissions de gaz à effet de serre, l'écologie est au c?ur de nos préoccupati

Annonce visible sur <http://www.repimmo.com> sous la REF n°17137355



voir tous les détails sur ce bien http://www.repimmo.com/petite_annonces_immobiliere/17137355/maison-a_vendre-fegersheim-67_php

Vente Maison STRASBOURG (Bas rhin - 67)

Surface : 50 m²

Prix : 120000 €

Réf : 231113-154958 -



Description détaillée :

BIÔM HABITAT vous propose une tiny house de 50m² en prêt à décorer*, sans terrain.

Idéal au fond du jardin pour un studio, une chambre d'ami, un bureau, une salle de musique, un pool house...

*Prêt à décorer :

- Gros oeuvre
- Menuiseries extérieurs
- Couverture zinguerie
- Isolation
- Etanchéité
- Crépis
- Chauffage
- Electricité
- Sanitaire

(reste à votre charge : cuisine, revêtements)

Concevoir l'habitat de demain :

écologie - design - rapide à monter - économique

Des bâtiments écologiques et peu énergivores :

L'utilisation de fortes épaisseurs d'isolant en fibre et laine de bois confère à nos bâtiments des performances thermiques exceptionnelles. Vous profiterez d'une économie allant jusqu'à 80% sur vos factures de chauffage. Des constructions utilisant uniquement des matériaux bio-sourcés et respectueux de l'environnement.

Un design contemporain ou traditionnelle :

Qu'importe vos envies, nous dessinons ensemble votre projet. Que vous souhaitiez une maison authentique, originale

ou moderne, nous saurons répondre à vos exigences.

Un chantier rapide et sans surprise :

Une seule équipe monte très rapidement les éléments préfabriqués : l'ossature, l'étanchéité, les menuiseries, les finitions extérieures, les finitions intérieures. Le nombre d'intervenants sur chantier est diminué ce qui simplifie la coordination et divise par 3 les délais de la construction traditionnelle.

Nos valeurs :

- L'innovation

L'innovation fait partie de l'ADN de Biôm Habitat :

développer de nouvelles solutions constructives

innover sur des solutions d'assemblage

anticiper les enjeux du montage dès la conception

proposer de nouveaux matériaux

- L'écologie

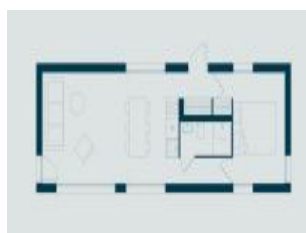
Le domaine du bâtiment étant responsable de 44% des émissions de gaz à effet de serre, l'écologie est au c?ur de nos préoccupations.

La conception de nos bâtiments repose sur des valeurs écologiques :

utiliser des matériaux peu carbonés et recyclables

limit

Annnonce visible sur <http://www.repimmo.com> sous la REF n°17137354



voir tous les détails sur ce bien http://www.repimmo.com/petite_annonces_immobiliere/17137354/maison-a_vendre-strasbourg-67.php

Vente Maison MULHOUSE (Haut rhin - 68)

Surface : 20 m2

Prix : 48000 €

Réf : 231113-154353 -



Description détaillée :

BIÔM HABITAT vous propose une tiny house de 20m2 en prêt à décorer*, sans terrain.

Idéal au fond du jardin pour un studio, une chambre d'ami, un bureau, une salle de musique, un pool house...

*Prêt à décorer :

- Gros oeuvre
- Menuiseries extérieurs
- Couverture zinguerie
- Isolation
- Etanchéité
- Crépis
- Chauffage
- Electricité
- Sanitaire

(reste à votre charge : cuisine, revêtements)

Concevoir l'habitat de demain :

écologie - design - rapide à monter - économique

Des bâtiments écologiques et peu énergivores :

L'utilisation de fortes épaisseurs d'isolant en fibre et laine de bois confère à nos bâtiments des performances thermiques exceptionnelles. Vous profiterez d'une économie allant jusqu'à 80% sur vos factures de chauffage. Des constructions utilisant uniquement des matériaux bio-sourcés et respectueux de l'environnement.

Un design contemporain ou traditionnelle :

Qu'importe vos envies, nous dessinons ensemble votre projet. Que vous souhaitiez une maison authentique, originale

ou moderne, nous saurons répondre à vos exigences.

Un chantier rapide et sans surprise :

Une seule équipe monte très rapidement les éléments préfabriqués : l'ossature, l'étanchéité, les menuiseries, les finitions extérieures, les finitions intérieures. Le nombre d'intervenants sur chantier est diminué ce qui simplifie la coordination et divise par 3 les délais de la construction traditionnelle.

Nos valeurs :

- L'innovation

L'innovation fait partie de l'ADN de Biôm Habitat :

développer de nouvelles solutions constructives

innover sur des solutions d'assemblage

anticiper les enjeux du montage dès la conception

proposer de nouveaux matériaux

- L'écologie

Le domaine du bâtiment étant responsable de 44% des émissions de gaz à effet de serre, l'écologie est au c?ur de nos préoccupations.

La conception de nos bâtiments repose sur des valeurs écologiques :

utiliser des matériaux peu carbonés et recyclables

limit

Annonce visible sur <http://www.repimmo.com> sous la REF n°17137353



voir tous les détails sur ce bien http://www.repimmo.com/petite_annonces_immobiliere/17137353/maison-a_vendre-mulhouse-68.php

Vente Maison COLMAR (Haut rhin - 68)

Surface : 20 m2

Prix : 48000 €

Réf : 231113-153425 -



Description détaillée :

BIÔM HABITAT vous propose une tiny house de 20m2 en prêt à décorer*, sans terrain.

Idéal au fond du jardin pour un studio, une chambre d'ami, un bureau, une salle de musique, un pool house...

*Prêt à décorer :

- Gros oeuvre
- Menuiseries extérieurs
- Couverture zinguerie
- Isolation
- Etanchéité
- Crépis
- Chauffage
- Electricité
- Sanitaire

(reste à votre charge : cuisine, revêtements)

Concevoir l'habitat de demain :

écologie - design - rapide à monter - économique

Des bâtiments écologiques et peu énergivores :

L'utilisation de fortes épaisseurs d'isolant en fibre et laine de bois confère à nos bâtiments des performances thermiques exceptionnelles. Vous profiterez d'une économie allant jusqu'à 80% sur vos factures de chauffage. Des constructions utilisant uniquement des matériaux bio-sourcés et respectueux de l'environnement.

Un design contemporain ou traditionnelle :

Qu'importe vos envies, nous dessinons ensemble votre projet. Que vous souhaitiez une maison authentique, originale

ou moderne, nous saurons répondre à vos exigences.

Un chantier rapide et sans surprise :

Une seule équipe monte très rapidement les éléments préfabriqués : l'ossature, l'étanchéité, les menuiseries, les finitions extérieures, les finitions intérieures. Le nombre d'intervenants sur chantier est diminué ce qui simplifie la coordination et divise par 3 les délais de la construction traditionnelle.

Nos valeurs :

- L'innovation

L'innovation fait partie de l'ADN de Biôm Habitat :

développer de nouvelles solutions constructives

innover sur des solutions d'assemblage

anticiper les enjeux du montage dès la conception

proposer de nouveaux matériaux

- L'écologie

Le domaine du bâtiment étant responsable de 44% des émissions de gaz à effet de serre, l'écologie est au cœur de nos préoccupations.

La conception de nos bâtiments repose sur des valeurs écologiques :

utiliser des matériaux peu carbonés et recyclables

limit

Annonce visible sur <http://www.repimmo.com> sous la REF n°17137352



voir tous les détails sur ce bien http://www.repimmo.com/petite_annonces_immobiliere/17137352/maison-a_vendre-colmar-68.php

Vente Maison SAINTE-MARIE-AUX-MINES (Haut rhin - 68)

Surface : 50 m²

Prix : 115000 €

Réf : 231206-113632 -



Description détaillée :

BIÔM HABITAT vous propose une tiny house de 50m² en prêt à décorer*, sans terrain.

Idéal au fond du jardin pour un studio, une chambre d'ami, un bureau, une salle de musique, un pool house...

*Prêt à décorer :

- Gros oeuvre
- Menuiseries extérieurs
- Couverture zinguerie
- Isolation
- Etanchéité
- Crépis
- Chauffage
- Electricité
- Sanitaire

(reste à votre charge : cuisine, revêtements)

Concevoir l'habitat de demain :

écologie - design - rapide à monter - économique

Des bâtiments écologiques et peu énergivores :

L'utilisation de fortes épaisseurs d'isolant en fibre et laine de bois confère à nos bâtiments des performances thermiques exceptionnelles. Vous profiterez d'une économie allant jusqu'à 80% sur vos factures de chauffage. Des constructions utilisant uniquement des matériaux bio-sourcés et respectueux de l'environnement.

Un design contemporain ou traditionnelle :

Qu'importe vos envies, nous dessinons ensemble votre projet. Que vous souhaitiez une maison authentique, originale

ou moderne, nous saurons répondre à vos exigences.

Un chantier rapide et sans surprise :

Une seule équipe monte très rapidement les éléments préfabriqués : l'ossature, l'étanchéité, les menuiseries, les finitions extérieures, les finitions intérieures. Le nombre d'intervenants sur chantier est diminué ce qui simplifie la coordination et divise par 3 les délais de la construction traditionnelle.

Nos valeurs :

- L'innovation

L'innovation fait partie de l'ADN de Biôm Habitat :

développer de nouvelles solutions constructives

innover sur des solutions d'assemblage

anticiper les enjeux du montage dès la conception

proposer de nouveaux matériaux

- L'écologie

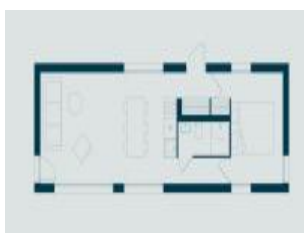
Le domaine du bâtiment étant responsable de 44% des émissions de gaz à effet de serre, l'écologie est au c?ur de nos préoccupations.

La conception de nos bâtiments repose sur des valeurs écologiques :

utiliser des matériaux peu carbonés et recyclables

limit

Annnonce visible sur <http://www.repimmo.com> sous la REF n°17137351



voir tous les détails sur ce bien http://www.repimmo.com/petite_annonces_immobiliere/17137351/maison-a_vendre-sainte_marie_aux_mines-68.php

Vente Maison PETITE-PIERRE (Bas rhin - 67)

Surface : 20 m2

Prix : 46000 €

Réf : 231206-112923 -



Description détaillée :

BIÔM HABITAT vous propose une tiny house de 20m2 en prêt à décorer*, sans terrain.

Idéal au fond du jardin pour un studio, une chambre d'ami, un bureau, une salle de musique, un pool house...

*Prêt à décorer :

- Gros oeuvre
- Menuiseries extérieurs
- Couverture zinguerie
- Isolation
- Etanchéité
- Crépis
- Chauffage
- Electricité
- Sanitaire

(reste à votre charge : cuisine, revêtements)

Concevoir l'habitat de demain :

écologie - design - rapide à monter - économique

Des bâtiments écologiques et peu énergivores :

L'utilisation de fortes épaisseurs d'isolant en fibre et laine de bois confère à nos bâtiments des performances thermiques exceptionnelles. Vous profiterez d'une économie allant jusqu'à 80% sur vos factures de chauffage. Des constructions utilisant uniquement des matériaux bio-sourcés et respectueux de l'environnement.

Un design contemporain ou traditionnelle :

Qu'importe vos envies, nous dessinons ensemble votre projet. Que vous souhaitiez une maison authentique, originale

ou moderne, nous saurons répondre à vos exigences.

Un chantier rapide et sans surprise :

Une seule équipe monte très rapidement les éléments préfabriqués : l'ossature, l'étanchéité, les menuiseries, les finitions extérieures, les finitions intérieures. Le nombre d'intervenants sur chantier est diminué ce qui simplifie la coordination et divise par 3 les délais de la construction traditionnelle.

Nos valeurs :

- L'innovation

L'innovation fait partie de l'ADN de Biôm Habitat :

développer de nouvelles solutions constructives

innover sur des solutions d'assemblage

anticiper les enjeux du montage dès la conception

proposer de nouveaux matériaux

- L'écologie

Le domaine du bâtiment étant responsable de 44% des émissions de gaz à effet de serre, l'écologie est au c?ur de nos préoccupations.

La conception de nos bâtiments repose sur des valeurs écologiques :

utiliser des matériaux peu carbonés et recyclables

limit

Annnonce visible sur <http://www.repimmo.com> sous la REF n°17137350



voir tous les détails sur ce bien http://www.repimmo.com/petite_annonces_immobiliere/17137350/maison-a_vendre-petite_pierre-67.php

Vente Maison STEINBOURG (Bas rhin - 67)

Surface : 118 m2

Surface séjour : 47 m2

Nb pièces : 5 pièces

Chambres : 3 chambres

Prix : 295000 €

Réf : 231108-094228 -



Description détaillée :

BIÔM HABITAT vous propose une maison de 118,4m2 en clos couvert*, sur un terrain de 447m2 à STEINBOURG.

Au Rez de chaussez :

- Une pièce de vie
- Un cellier
- Un WC

A l'étage :

- 3 chambres dont une avec dressing
- 1 salle de bain avec WC

*Clos couvert = maison hors d'eau hors d'air

- Gros oeuvre
- Menuiseries extérieurs
- Couverture zinguerie
- Isolation
- Etanchéité
- Crépis

(reste à votre charge : chauffage, électricité, sanitaires, cuisine, revêtements)

Concevoir l'habitat de demain :

écologie - design - rapide à monter - économique

Des bâtiments écologiques et peu énergivores :

L'utilisation de fortes épaisseurs d'isolant en fibre et laine de bois confère à nos bâtiments des performances thermiques exceptionnelles. Vous profiterez d'une économie allant jusqu'à 80% sur vos factures de chauffage. Des constructions

utilisant uniquement des matériaux bio-sourcés et respectueux de l'environnement.

Un design contemporain ou traditionnelle :

Qu'importe vos envies, nous dessinons ensemble votre projet. Que vous souhaitiez une maison authentique, originale ou moderne, nous saurons répondre à vos exigences.

Un chantier rapide et sans surprise :

Une seule équipe monte très rapidement les éléments préfabriqués : l'ossature, l'étanchéité, les menuiseries, les finitions extérieures, les finitions intérieures. Le nombre d'intervenants sur chantier est diminué ce qui simplifie la coordination et divise par 3 les délais de la construction traditionnelle.

Nos valeurs :

- L'innovation

L'innovation fait partie de l'ADN de Biôm Habitat :

développer de nouvelles solutions constructives

innover sur des solutions d'assemblage

anticiper les enjeux du montage dès la conception

proposer de nouveaux matériaux

- L'écologie

Le domaine du bâtiment étant responsable de 44% des émissions de gaz à effet de serre, l'écologie est au c?ur de nos préoccupations.

La conception de nos bâtiments repose sur

Annnonce visible sur <http://www.repimmo.com> sous la REF n°17137349



voir tous les détails sur ce bien http://www.repimmo.com/petite_annonces_immobiliere/17137349/maison-a_vendre-steinbourg-67.php

Vente Maison BOLLWILLER (Haut rhin - 68)

Surface : 93 m²

Surface séjour : 47 m²

Nb pièces : 4 pièces

Chambres : 3 chambres

Prix : 291500 €

Réf : 231113-093244 -



Description détaillée :

BIÔM HABITAT vous propose une maison de 93,2m² en clos couvert*, sur un terrain de 553m² à BOLLWILLER.

Au Rez de chaussez :

- Une pièce de vie
- Une chambre
- Une salle d'eau avec WC

A l'étage :

- 2 chambres
- 1 salle de bain avec WC

*Clos couvert = maison hors d'eau hors d'air

- Gros oeuvre
- Menuiseries extérieurs
- Couverture zinguerie
- Isolation
- Etanchéité
- Crépis

(reste à votre charge : chauffage, électricité, sanitaires, cuisine, revêtements)

Concevoir l'habitat de demain :

écologie - design - rapide à monter - économique

Des bâtiments écologiques et peu énergivores :

L'utilisation de fortes épaisseurs d'isolant en fibre et laine de bois confère à nos bâtiments des performances thermiques exceptionnelles. Vous profiterez d'une économie allant jusqu'à 80% sur vos factures de chauffage. Des constructions

utilisant uniquement des matériaux bio-sourcés et respectueux de l'environnement.

Un design contemporain ou traditionnelle :

Qu'importe vos envies, nous dessinons ensemble votre projet. Que vous souhaitiez une maison authentique, originale ou moderne, nous saurons répondre à vos exigences.

Un chantier rapide et sans surprise :

Une seule équipe monte très rapidement les éléments préfabriqués : l'ossature, l'étanchéité, les menuiseries, les finitions extérieures, les finitions intérieures. Le nombre d'intervenants sur chantier est diminué ce qui simplifie la coordination et divise par 3 les délais de la construction traditionnelle.

Nos valeurs :

- L'innovation

L'innovation fait partie de l'ADN de Biôm Habitat :

développer de nouvelles solutions constructives

innover sur des solutions d'assemblage

anticiper les enjeux du montage dès la conception

proposer de nouveaux matériaux

- L'écologie

Le domaine du bâtiment étant responsable de 44% des émissions de gaz à effet de serre, l'écologie est au c?ur de nos préoccupations.

La conception de nos bâtiments repose sur

Annnonce visible sur <http://www.repimmo.com> sous la REF n°17137348



voir tous les détails sur ce bien http://www.repimmo.com/petite_annonces_immobiliere/17137348/maison-a_vendre-bollwiller-68.php

Vente Maison GALFINGUE (Haut rhin - 68)

Surface : 80 m²

Prix : 266000 €

Réf : 231206-115539 -



Description détaillée :

BIOM Habitat vous propose une maison de 80,5 m² sur un terrain de 478 m² à Galfingue en clos couvert*.

Au rez-de-chaussée :

- 1 belle pièce de vie
- 1 cuisine
- 1 wc
- 2 chambres
- 2 salle d'eau

*Clos couvert = Hors d'eau hors d'air

Cela comprend :

Gros oeuvre

Isolation

Menuiseries extérieures

Couverture zinguerie

Étanchéité

(Il restera à votre charge le chauffage, l'électricité, les sanitaires, la cuisine et les revêtements)

Concevoir l'habitat de demain : écologique / design / rapide à monter / économique

Des bâtiments écologiques et peu énergivores

L'utilisation de fortes épaisseurs d'isolant en fibre et laine de bois confère à nos bâtiments des performances thermiques exceptionnelles. Vous profiterez d'une économie de 80% sur vos factures de chauffage. Des constructions utilisant uniquement des matériaux biosourcés et respectueux de l'environnement.

Un design contemporain ou traditionnel

Qu'importe vos envies, nous dessinons ensemble votre projet. Que vous souhaitiez une maison authentique, originale ou moderne, nous saurons répondre à vos exigences.

Un chantier rapide et sans surprise

Une seule équipe monte très rapidement les éléments préfabriqués : l'ossature, l'étanchéité, les menuiseries, les finitions extérieures, les finitions intérieures. Le nombre d'intervenants sur chantier est diminué ce qui simplifie la coordination et divise par 3 les délais de la construction traditionnelle.

Nos valeurs :

L'innovation

Elle fait partie de l'ADN de Biôm Habitat :

développer de nouvelles solutions constructives

innover sur des solutions d'assemblage

anticiper les enjeux du montage dès la conception

proposer de nouveaux matériaux

L'écologie

Le domaine du bâtiment étant responsable de 44% des émissions de gaz à effet de serre, l'écologie est au c?ur de nos préoccupations. La conception de nos bâtiments repose sur des valeurs écologiques :

utiliser des matériaux peu carbonés et rec

Annonce visible sur <http://www.repimmo.com> sous la REF n°17137347



voir tous les détails sur ce bien http://www.repimmo.com/petite_annonces_immobiliere/17137347/maison-a_vendre-galtingue-68.php

Vente Maison STRASBOURG (Bas rhin - 67)

Surface : 15 m2

Prix : 36000 €

Réf : 231113-153258 -



Description détaillée :

BIÔM HABITAT vous propose une tiny house de 15m2 en prêt à décorer*, sans terrain.

Idéal au fond du jardin pour un studio, une chambre d'ami, un bureau, une salle de musique, un pool house...

*Prêt à décorer :

- Gros oeuvre
- Menuiseries extérieurs
- Couverture zinguerie
- Isolation
- Etanchéité
- Crépis
- Chauffage
- Electricité
- Sanitaire

(reste à votre charge : cuisine, revêtements)

Concevoir l'habitat de demain :

écologie - design - rapide à monter - économique

Des bâtiments écologiques et peu énergivores :

L'utilisation de fortes épaisseurs d'isolant en fibre et laine de bois confère à nos bâtiments des performances thermiques exceptionnelles. Vous profiterez d'une économie allant jusqu'à 80% sur vos factures de chauffage. Des constructions utilisant uniquement des matériaux bio-sourcés et respectueux de l'environnement.

Un design contemporain ou traditionnelle :

Qu'importe vos envies, nous dessinons ensemble votre projet. Que vous souhaitiez une maison authentique, originale

ou moderne, nous saurons répondre à vos exigences.

Un chantier rapide et sans surprise :

Une seule équipe monte très rapidement les éléments préfabriqués : l'ossature, l'étanchéité, les menuiseries, les finitions extérieures, les finitions intérieures. Le nombre d'intervenants sur chantier est diminué ce qui simplifie la coordination et divise par 3 les délais de la construction traditionnelle.

Nos valeurs :

- L'innovation

L'innovation fait partie de l'ADN de Biôm Habitat :

développer de nouvelles solutions constructives

innover sur des solutions d'assemblage

anticiper les enjeux du montage dès la conception

proposer de nouveaux matériaux

- L'écologie

Le domaine du bâtiment étant responsable de 44% des émissions de gaz à effet de serre, l'écologie est au cœur de nos préoccupations.

La conception de nos bâtiments repose sur des valeurs écologiques :

utiliser des matériaux peu carbonés et recyclables

limit

Annonce visible sur <http://www.repimmo.com> sous la REF n°17137346



voir tous les détails sur ce bien http://www.repimmo.com/petite_annonces_immobiliere/17137346/maison-a_vendre-strasbourg-67.php

Vente Maison LEUTENHEIM (Bas rhin - 67)

Surface : 88 m²

Surface séjour : 32 m²

Nb pièces : 4 pièces

Chambres : 3 chambres

Prix : 277400 €

Réf : 231108-090045 -



Description détaillée :

BIÔM HABITAT vous propose une maison de 89m² en clos couvert*, sur un terrain de 584m² à LEUTENHEIM.

Au Rez de chaussez :

- Une pièce de vie
- Un cellier
- Un local technique
- Un WC

A l'étage :

- 3 chambres
- 1 salle de bain avec WC

*Clos couvert = maison hors d'eau hors d'air

- Gros oeuvre
- Menuiseries extérieurs
- Couverture zinguerie
- Isolation
- Etanchéité
- Crépis

(reste à votre charge : chauffage, électricité, sanitaires, cuisine, revêtements)

Concevoir l'habitat de demain :

écologie - design - rapide à monter - économique

Des bâtiments écologiques et peu énergivores :

L'utilisation de fortes épaisseurs d'isolant en fibre et laine de bois confère à nos bâtiments des performances thermiques

exceptionnelles. Vous profiterez d'une économie allant jusqu'à 80% sur vos factures de chauffage. Des constructions utilisant uniquement des matériaux bio-sourcés et respectueux de l'environnement.

Un design contemporain ou traditionnelle :

Qu'importe vos envies, nous dessinons ensemble votre projet. Que vous souhaitiez une maison authentique, originale ou moderne, nous saurons répondre à vos exigences.

Un chantier rapide et sans surprise :

Une seule équipe monte très rapidement les éléments préfabriqués : l'ossature, l'étanchéité, les menuiseries, les finitions extérieures, les finitions intérieures. Le nombre d'intervenants sur chantier est diminué ce qui simplifie la coordination et divise par 3 les délais de la construction traditionnelle.

Nos valeurs :

- L'innovation

L'innovation fait partie de l'ADN de Biôm Habitat :

développer de nouvelles solutions constructives

innover sur des solutions d'assemblage

anticiper les enjeux du montage dès la conception

proposer de nouveaux matériaux

- L'écologie

Le domaine du bâtiment étant responsable de 44% des émissions de gaz à effet de serre, l'écologie est au c?ur de nos préoccupations.

La conception de nos bâtiments repose sur des v

Annnonce visible sur <http://www.repimmo.com> sous la REF n°17137345



voir tous les détails sur ce bien http://www.repimmo.com/petite_annonces_immobiliere/17137345/maison-a_vendre-leutenheim-67.php

Vente Maison SCHWEIGHOUSE-SUR-MODER (Bas rhin - 67)

Surface : 120 m2

Prix : 318000 €

Réf : saverne -



Description détaillée :

Description

Maison neuve à construire

Maison ossature bois 120m2

BIOM Habitat vous propose une maison de 118,4 m2 sur un terrain de 4,08 ares en clos couvert.

Au rez-de-chaussée :

- 1 belle pièce de vie
- 1 WC
- 1 cellier

A l'étage :

- 3 chambres dont une avec dressing
- 1 salle de bain avec WC

*Clos couvert = Hors d'eau hors d'air

Cela comprend :

Gros oeuvre

Isolation

Menuiseries extérieures

Couverture zinguerie

(Il restera à votre charge le chauffage, l'électricité, les sanitaires, la cuisine et les revêtements)

Concevoir l'habitat de demain : écologique / design / rapide à monter / économique

Des bâtiments écologiques et peu énergivores

L'utilisation de fortes épaisseurs d'isolant en fibre et laine de bois confère à nos bâtiments des performances thermiques

exceptionnelles. Vous profiterez d'une économie de 80% sur vos factures de chauffage. Des constructions utilisant uniquement des matériaux biosourcés et respectueux de l'environnement.

Un design contemporain ou traditionnel

Qu'importe vos envies, nous dessinons ensemble votre projet. Que vous souhaitiez une maison authentique, originale ou moderne, nous saurons répondre à vos exigences.

Un chantier rapide et sans surprise

Une seule équipe monte très rapidement les éléments préfabriqués : l'ossature, l'étanchéité, les menuiseries, les finitions extérieures, les finitions intérieures. Le nombre d'intervenants sur chantier est diminué ce qui simplifie la coordination et divise par 3 les délais de la construction traditionnelle.

Nos valeurs :

L'innovation

Elle fait partie de l'ADN de Biôm Habitat :

développer de nouvelles solutions constructives

innover sur des solutions d'assemblage

anticiper les enjeux du montage dès la conception

proposer de nouveaux matériaux

L'écologie

Le domaine du bâtiment étant responsable de 44% des émissions de gaz à effet de serre, l'écologie est au c?ur de nos préoccupations. ?La conception de nos

Annnonce visible sur <http://www.repimmo.com> sous la REF n°17137344



voir tous les détails sur ce bien http://www.repimmo.com/petite_annonces_immobiliere/17137344/maison-a_vendre-schweighouse_sur_moder-67_php

Vente Maison HOCHFELDEN (Bas rhin - 67)

Surface : 119 m2

Surface séjour : 47 m2

Nb pièces : 6 pièces

Chambres : 4 chambres

Prix : 390000 €

Réf : 231107-154352 -



Description détaillée :

BIÔM HABITAT vous propose une maison de 119,8m2 en clos couvert*, sur un terrain de 775m2 à HOCHFELDEN.

Au Rez de chaussez :

- Une pièce de vie
- Un cellier
- Un WC
- 4 chambre
- Bureau

*Clos couvert = maison hors d'eau hors d'air

- Gros oeuvre
- Menuiseries extérieurs
- Couverture zinguerie
- Isolation
- Etanchéité
- Crépis

(reste à votre charge : chauffage, électricité, sanitaires, cuisine, revêtements)

Concevoir l'habitat de demain :

écologie - design - rapide à monter - économique

Des bâtiments écologiques et peu énergivores :

L'utilisation de fortes épaisseurs d'isolant en fibre et laine de bois confère à nos bâtiments des performances thermiques exceptionnelles. Vous profiterez d'une économie allant jusqu'à 80% sur vos factures de chauffage. Des constructions utilisant uniquement des matériaux bio-sourcés et respectueux de l'environnement.

Un design contemporain ou traditionnelle :

Qu'importe vos envies, nous dessinons ensemble votre projet. Que vous souhaitiez une maison authentique, originale ou moderne, nous saurons répondre à vos exigences.

Un chantier rapide et sans surprise :

Une seule équipe monte très rapidement les éléments préfabriqués : l'ossature, l'étanchéité, les menuiseries, les finitions extérieures, les finitions intérieures. Le nombre d'intervenants sur chantier est diminué ce qui simplifie la coordination et divise par 3 les délais de la construction traditionnelle.

Nos valeurs :

- L'innovation

L'innovation fait partie de l'ADN de Biôm Habitat :

développer de nouvelles solutions constructives

innover sur des solutions d'assemblage

anticiper les enjeux du montage dès la conception

proposer de nouveaux matériaux

- L'écologie

Le domaine du bâtiment étant responsable de 44% des émissions de gaz à effet de serre, l'écologie est au c?ur de nos préoccupations.

La conception de nos bâtiments repose sur des valeurs écologiques :

utiliser des matériaux peu carbo

Annnonce visible sur <http://www.repimmo.com> sous la REF n°17137343



voir tous les détails sur ce bien http://www.repimmo.com/petite_annonces_immobiliere/17137343/maison-a_vendre-hochfelden-67.php

Vente Maison SURBOURG (Bas rhin - 67)

Surface : 110 m²

Surface séjour : 35 m²

Nb pièces : 4 pièces

Chambres : 3 chambres

Prix : 293800 €

Réf : 231107-152958 -



Description détaillée :

BIÔM HABITAT vous propose une maison de 110,8m² en clos couvert*, sur un terrain de 450m² à SURBOURG.

Au Rez de chaussez :

- Une pièce de vie
- 2 chambres
- Salle d'eau avec WC

A l'étage :

- Suite parentale avec dressing et salle d'eau

*Clos couvert = maison hors d'eau hors d'air

- Gros oeuvre
- Menuiseries extérieurs
- Couverture zinguerie
- Isolation
- Etanchéité
- Crépis

(reste à votre charge : chauffage, électricité, sanitaires, cuisine, revêtements)

Concevoir l'habitat de demain :

écologie - design - rapide à monter - économique

Des bâtiments écologiques et peu énergivores :

L'utilisation de fortes épaisseurs d'isolant en fibre et laine de bois confère à nos bâtiments des performances thermiques exceptionnelles. Vous profiterez d'une économie allant jusqu'à 80% sur vos factures de chauffage. Des constructions utilisant uniquement des matériaux bio-sourcés et respectueux de l'environnement.

Un design contemporain ou traditionnelle :

Qu'importe vos envies, nous dessinons ensemble votre projet. Que vous souhaitiez une maison authentique, originale ou moderne, nous saurons répondre à vos exigences.

Un chantier rapide et sans surprise :

Une seule équipe monte très rapidement les éléments préfabriqués : l'ossature, l'étanchéité, les menuiseries, les finitions extérieures, les finitions intérieures. Le nombre d'intervenants sur chantier est diminué ce qui simplifie la coordination et divise par 3 les délais de la construction traditionnelle.

Nos valeurs :

- L'innovation

L'innovation fait partie de l'ADN de Biôm Habitat :

développer de nouvelles solutions constructives

innover sur des solutions d'assemblage

anticiper les enjeux du montage dès la conception

proposer de nouveaux matériaux

- L'écologie

Le domaine du bâtiment étant responsable de 44% des émissions de gaz à effet de serre, l'écologie est au cœur de nos préoccupations.

La conception de nos bâtiments repose

Annnonce visible sur <http://www.repimmo.com> sous la REF n°17137342



voir tous les détails sur ce bien http://www.repimmo.com/petite_annonces_immobiliere/17137342/maison-a_vendre-surbourg-67_php

Vente Maison OBERSCHAEFFOLSHEIM (Bas rhin - 67)

Surface : 132 m²

Nb pièces : 4 pièces

Chambres : 3 chambres

Prix : 570300 €

Réf : 130 -



Description détaillée :

BIOM Habitat vous propose une maison de 132,1 m² sur un terrain de 495m² à Oberschaeffolsheim en clos couvert*.

Au rez-de-chaussée :

- 1 belle pièce de vie
- 1 WC

A l'étage :

- 1 suite parentale en demi niveau
- 2 chambre
- 1 salle de bain avec WC

*Clos couvert = Hors d'eau hors d'air

Cela comprend :

Gros oeuvre

Isolation

Menuiseries extérieures

Couverture zinguerie

(Il restera à votre charge le chauffage, l'électricité, les sanitaires, la cuisine et les revêtements)

Concevoir l'habitat de demain : écologique / design / rapide à monter / économique

Des bâtiments écologiques et peu énergivores

L'utilisation de fortes épaisseurs d'isolant en fibre et laine de bois confère à nos bâtiments des performances thermiques exceptionnelles. Vous profiterez d'une économie de 80% sur vos factures de chauffage. Des constructions utilisant uniquement des matériaux biosourcés et respectueux de l'environnement.

Un design contemporain ou traditionnel

Qu'importe vos envies, nous dessinons ensemble votre projet. Que vous souhaitiez une maison authentique, originale ou moderne, nous saurons répondre à vos exigences.

Un chantier rapide et sans surprise

Une seule équipe monte très rapidement les éléments préfabriqués : l'ossature, l'étanchéité, les menuiseries, les finitions extérieures, les finitions intérieures. Le nombre d'intervenants sur chantier est diminué ce qui simplifie la coordination et divise par 3 les délais de la construction traditionnelle.

Nos valeurs :

L'innovation

Elle fait partie de l'ADN de Biôm Habitat :

développer de nouvelles solutions constructives

innover sur des solutions d'assemblage

anticiper les enjeux du montage dès la conception

proposer de nouveaux matériaux

L'écologie

Le domaine du bâtiment étant responsable de 44% des émissions de gaz à effet de serre, l'écologie est au c?ur de nos préoccupations. La conception de nos bâtiments repose sur des valeurs écologiques :

Annonce visible sur <http://www.repimmo.com> sous la REF n°17137341



voir tous les détails sur ce bien http://www.repimmo.com/petite_annonces_immobiliere/17137341/maison-a_vendre-oberschaeffolsheim-67.php

Vente Maison SAVERNE (Bas rhin - 67)

Surface : 88 m2

Prix : 261900 €

Réf : maison_saverne -



Description détaillée :

BIOM Habitat vous propose une maison de 88.5 m2 sur un terrain de 4,04 ARES à SAVERNE en clos couvert*.

Au rez-de-chaussée :

- 1 belle pièce de vie
- 1 WC
- 1 cellier
- 1 local technique

A l'étage :

- 3 chambres
- 1 salle de bain avec WC

*Clos couvert = Hors d'eau hors d'air

Cela comprend :

Gros oeuvre

Isolation

Menuiseries extérieures

Couverture zinguerie

Etanchéité

(Il restera à votre charge le chauffage, l'électricité, les sanitaires, la cuisine et les revêtements)

Concevoir l'habitat de demain : écologique / design / rapide à monter / économique

Des bâtiments écologiques et peu énergivores

L'utilisation de fortes épaisseurs d'isolant en fibre et laine de bois confère à nos bâtiments des performances thermiques exceptionnelles. Vous profiterez d'une économie de 80% sur vos factures de chauffage. Des constructions utilisant

uniquement des matériaux biosourcés et respectueux de l'environnement.

Un design contemporain ou traditionnel

Qu'importe vos envies, nous dessinons ensemble votre projet. Que vous souhaitiez une maison authentique, originale ou moderne, nous saurons répondre à vos exigences.

Un chantier rapide et sans surprise

Une seule équipe monte très rapidement les éléments préfabriqués : l'ossature, l'étanchéité, les menuiseries, les finitions extérieures, les finitions intérieures. Le nombre d'intervenants sur chantier est diminué ce qui simplifie la coordination et divise par 3 les délais de la construction traditionnelle.

Nos valeurs :

L'innovation

Elle fait partie de l'ADN de Biôm Habitat :

développer de nouvelles solutions constructives

innover sur des solutions d'assemblage

anticiper les enjeux du montage dès la conception

proposer de nouveaux matériaux

L'écologie

Le domaine du bâtiment étant responsable de 44% des émissions de gaz à effet de serre, l'écologie est au c?ur de nos préoccupations. La conception de nos bâtiments repose sur des valeurs écologiques :

Annonce visible sur <http://www.repimmo.com> sous la REF n°17123805



voir tous les détails sur ce bien http://www.repimmo.com/petite_annonces_immobiliere/17123805/maison-a_vendre-saverne-67.php

Vente Maison OBERSCHAEFFOLSHEIM (Bas rhin - 67)

Surface : 132 m2

Surface séjour : 44 m2

Nb pièces : 5 pièces

Chambres : 3 chambres

Prix : 570300 €

Réf : 231107-151547 -



Description détaillée :

BIÔM HABITAT vous propose une maison de 132,1m2 en clos couvert*, sur un terrain de 495m2 à OBERSCHAEFFOLSHEIM.

Au Rez de chaussez :

- Une pièce de vie
- Un WC

A l'étage :

- 2 chambres
- 1 suite parentale avec dressing et salle d'eau
- 1 salle de bain avec WC
- Une mezzanine

Un sous sol complète ce bien

*Clos couvert = maison hors d'eau hors d'air

- Gros oeuvre
- Menuiseries extérieurs
- Couverture zinguerie
- Isolation
- Etanchéité
- Crépis

(reste à votre charge : chauffage, électricité, sanitaires, cuisine, revêtements)

Concevoir l'habitat de demain :

écologie - design - rapide à monter - économique

Des bâtiments écologiques et peu énergivores :

L'utilisation de fortes épaisseurs d'isolant en fibre et laine de bois confère à nos bâtiments des performances thermiques exceptionnelles. Vous profiterez d'une économie allant jusqu'à 80% sur vos factures de chauffage. Des constructions utilisant uniquement des matériaux bio-sourcés et respectueux de l'environnement.

Un design contemporain ou traditionnelle :

Qu'importe vos envies, nous dessinons ensemble votre projet. Que vous souhaitiez une maison authentique, originale ou moderne, nous saurons répondre à vos exigences.

Un chantier rapide et sans surprise :

Une seule équipe monte très rapidement les éléments préfabriqués : l'ossature, l'étanchéité, les menuiseries, les finitions extérieures, les finitions intérieures. Le nombre d'intervenants sur chantier est diminué ce qui simplifie la coordination et divise par 3 les délais de la construction traditionnelle.

Nos valeurs :

- L'innovation

L'innovation fait partie de l'ADN de Biôm Habitat :

développer de nouvelles solutions constructives

innover sur des solutions d'assemblage

anticiper les enjeux du montage dès la conception

proposer de nouveaux matériaux

- L'écologie

Le domaine du bâtiment étant responsable de 44% des émissions de gaz à effet de serre, l'écologie est au

Annnonce visible sur <http://www.repimmo.com> sous la REF n°17123804



voir tous les détails sur ce bien http://www.repimmo.com/petite_annonces_immobiliere/17123804/maison-a_vendre-oberschaeffolsheim-67.php

Vente Maison LEUTENHEIM (Bas rhin - 67)

Surface : 132 m2

Prix : 296340 €

Réf : LEUTENHEIM -



Description détaillée :

BIOM Habitat vous propose une maison de 132,1 m2 sur un terrain de 382 m2 à LEUTENHEIM en clos couvert*.

Au rez-de-chaussée :

- 1 belle pièce de vie
- 1 WC

A l'étage :

- 1 suite parentale en demi niveau
- 2 chambre
- 1 salle de bain avec WC

*Clos couvert = Hors d'eau hors d'air

Cela comprend :

Gros oeuvre

Isolation

Menuiseries extérieures

Couverture zinguerie

Étanchéité

(Il restera à votre charge le chauffage, l'électricité, les sanitaires, la cuisine et les revêtements)

Concevoir l'habitat de demain : écologique / design / rapide à monter / économique

Des bâtiments écologiques et peu énergivores

L'utilisation de fortes épaisseurs d'isolant en fibre et laine de bois confère à nos bâtiments des performances thermiques exceptionnelles. Vous profiterez d'une économie de 80% sur vos factures de chauffage. Des constructions utilisant uniquement des matériaux biosourcés et respectueux de l'environnement.

Un design contemporain ou traditionnel

Qu'importe vos envies, nous dessinons ensemble votre projet. Que vous souhaitiez une maison authentique, originale ou moderne, nous saurons répondre à vos exigences.

Un chantier rapide et sans surprise

Une seule équipe monte très rapidement les éléments préfabriqués : l'ossature, l'étanchéité, les menuiseries, les finitions extérieures, les finitions intérieures. Le nombre d'intervenants sur chantier est diminué ce qui simplifie la coordination et divise par 3 les délais de la construction traditionnelle.

Nos valeurs :

L'innovation

Elle fait partie de l'ADN de Biôm Habitat :

développer de nouvelles solutions constructives

innover sur des solutions d'assemblage

anticiper les enjeux du montage dès la conception

proposer de nouveaux matériaux

L'écologie

Le domaine du bâtiment étant responsable de 44% des émissions de gaz à effet de serre, l'écologie est au c?ur de nos préoccupations. La conception de nos bâtiments repose sur des valeurs écologiqu

Annnonce visible sur <http://www.repimmo.com> sous la REF n°17123803



voir tous les détails sur ce bien http://www.repimmo.com/petite_annonces_immobiliere/17123803/maison-a_vendre-leutenheim-67.php

Vente Maison HERRLISHEIM (Bas rhin - 67)

Surface : 88 m²

Prix : 288640 €

Réf : HERRLISHEIM -



Description détaillée :

BIOM Habitat vous propose une maison de 90 m² sur un terrain de 300 m² à HERRLISHEIM en clos couvert*.

Au rez-de-chaussée :

- 1 belle pièce de vie
- 1 WC
- 1 cellier
- 1 local technique

A l'étage :

- 3 chambres
- 1 salle de bain avec WC

*Clos couvert = Hors d'eau hors d'air

Cela comprend :

Gros oeuvre

Isolation

Menuiseries extérieures

Couverture zinguerie

Etanchéité

(Il restera à votre charge le chauffage, l'électricité, les sanitaires, la cuisine et les revêtements)

Concevoir l'habitat de demain : écologique / design / rapide à monter / économique

Des bâtiments écologiques et peu énergivores

L'utilisation de fortes épaisseurs d'isolant en fibre et laine de bois confère à nos bâtiments des performances thermiques exceptionnelles. Vous profiterez d'une économie de 80% sur vos factures de chauffage. Des constructions utilisant

uniquement des matériaux biosourcés et respectueux de l'environnement.

Un design contemporain ou traditionnel

Qu'importe vos envies, nous dessinons ensemble votre projet. Que vous souhaitiez une maison authentique, originale ou moderne, nous saurons répondre à vos exigences.

Un chantier rapide et sans surprise

Une seule équipe monte très rapidement les éléments préfabriqués : l'ossature, l'étanchéité, les menuiseries, les finitions extérieures, les finitions intérieures. Le nombre d'intervenants sur chantier est diminué ce qui simplifie la coordination et divise par 3 les délais de la construction traditionnelle.

Nos valeurs :

L'innovation

Elle fait partie de l'ADN de Biôm Habitat :

développer de nouvelles solutions constructives

innover sur des solutions d'assemblage

anticiper les enjeux du montage dès la conception

proposer de nouveaux matériaux

L'écologie

Le domaine du bâtiment étant responsable de 44% des émissions de gaz à effet de serre, l'écologie est au c?ur de nos préoccupations. La conception de nos bâtiments repose sur des valeurs écologiques :

Annnonce visible sur <http://www.repimmo.com> sous la REF n°17075470



voir tous les détails sur ce bien http://www.repimmo.com/petite_annonces_immobiliere/17075470/maison-a_vendre-herrlisheim-67_php

Vente Maison JUNGHOLTZ (Haut rhin - 68)

Surface : 50 m²

Prix : 125000 €

Réf : NANO -



Description détaillée :

BIÔM HABITAT vous propose une tiny house de 50m² en prêt à décorer*, sans terrain.

Idéal au fond du jardin pour un studio, une chambre d'ami, un bureau, une salle de musique, un pool house...

*Prêt à décorer :

- Gros oeuvre
- Menuiseries extérieurs
- Couverture zinguerie
- Isolation
- Etanchéité
- Crépis
- Chauffage
- Electricité
- Sanitaire

(reste à votre charge : cuisine, revêtements)

Concevoir l'habitat de demain :

écologie - design - rapide à monter - économique

Des bâtiments écologiques et peu énergivores :

L'utilisation de fortes épaisseurs d'isolant en fibre et laine de bois confère à nos bâtiments des performances thermiques exceptionnelles. Vous profiterez d'une économie allant jusqu'à 80% sur vos factures de chauffage. Des constructions utilisant uniquement des matériaux bio-sourcés et respectueux de l'environnement.

Un design contemporain ou traditionnelle :

Qu'importe vos envies, nous dessinons ensemble votre projet. Que vous souhaitiez une maison authentique, originale

ou moderne, nous saurons répondre à vos exigences.

Un chantier rapide et sans surprise :

Une seule équipe monte très rapidement les éléments préfabriqués : l'ossature, l'étanchéité, les menuiseries, les finitions extérieures, les finitions intérieures. Le nombre d'intervenants sur chantier est diminué ce qui simplifie la coordination et divise par 3 les délais de la construction traditionnelle.

Nos valeurs :

- L'innovation

L'innovation fait partie de l'ADN de Biôm Habitat :

développer de nouvelles solutions constructives

innover sur des solutions d'assemblage

anticiper les enjeux du montage dès la conception

proposer de nouveaux matériaux

- L'écologie

Le domaine du bâtiment étant responsable de 44% des émissions de gaz à effet de serre, l'écologie est au cœur de nos préoccupations.

La conception de nos bâtiments repose sur des valeurs écologiques :

utiliser des matériaux peu carbonés et recyclables

limit

Annonce visible sur <http://www.repimmo.com> sous la REF n°16984663



voir tous les détails sur ce bien http://www.repimmo.com/petite_annonces_immobiliere/16984663/maison-a_vendre-jungholtz-68.php

Vente Maison HAGENTHAL-LE-BAS (Haut rhin - 68)

Surface : 30 m2

Prix : 69000 €

Réf : MICROMAISON -



Description détaillée :

BIÔM HABITAT vous propose une tiny house de 30m2 en prêt à décorer*, sans terrain.

Idéal au fond du jardin pour un studio, une chambre d'ami, un bureau, une salle de musique, un pool house...

*Prêt à décorer :

- Gros oeuvre
- Menuiseries extérieurs
- Couverture zinguerie
- Isolation
- Etanchéité
- Crépis
- Chauffage
- Electricité
- Sanitaire

(reste à votre charge : cuisine, revêtements)

Concevoir l'habitat de demain :

écologie - design - rapide à monter - économique

Des bâtiments écologiques et peu énergivores :

L'utilisation de fortes épaisseurs d'isolant en fibre et laine de bois confère à nos bâtiments des performances thermiques exceptionnelles. Vous profiterez d'une économie allant jusqu'à 80% sur vos factures de chauffage. Des constructions utilisant uniquement des matériaux bio-sourcés et respectueux de l'environnement.

Un design contemporain ou traditionnelle :

Qu'importe vos envies, nous dessinons ensemble votre projet. Que vous souhaitiez une maison authentique, originale

ou moderne, nous saurons répondre à vos exigences.

Un chantier rapide et sans surprise :

Une seule équipe monte très rapidement les éléments préfabriqués : l'ossature, l'étanchéité, les menuiseries, les finitions extérieures, les finitions intérieures. Le nombre d'intervenants sur chantier est diminué ce qui simplifie la coordination et divise par 3 les délais de la construction traditionnelle.

Nos valeurs :

- L'innovation

L'innovation fait partie de l'ADN de Biôm Habitat :

développer de nouvelles solutions constructives

innover sur des solutions d'assemblage

anticiper les enjeux du montage dès la conception

proposer de nouveaux matériaux

- L'écologie

Le domaine du bâtiment étant responsable de 44% des émissions de gaz à effet de serre, l'écologie est au c?ur de nos préoccupations.

La conception de nos bâtiments repose sur des valeurs écologiques :

utiliser des matériaux peu carbonés et recyclables

limit

Annonce visible sur <http://www.repimmo.com> sous la REF n°16984662



voir tous les détails sur ce bien http://www.repimmo.com/petite_annonces_immobiliere/16984662/maison-a_vendre-hagenthal_le_bas-68.php

Vente Maison RIQUEWIHR (Haut rhin - 68)

Surface : 20 m2

Prix : 48000 €

Réf : 20NANO -



Description détaillée :

BIÔM HABITAT vous propose une tiny house de 20m2 en prêt à décorer*, sans terrain.

Idéal au fond du jardin pour un studio, une chambre d'ami, un bureau, une salle de musique, un pool house...

*Prêt à décorer :

- Gros oeuvre
- Menuiseries extérieurs
- Couverture zinguerie
- Isolation
- Etanchéité
- Crépis
- Chauffage
- Electricité
- Sanitaire

(reste à votre charge : cuisine, revêtements)

Concevoir l'habitat de demain :

écologie - design - rapide à monter - économique

Des bâtiments écologiques et peu énergivores :

L'utilisation de fortes épaisseurs d'isolant en fibre et laine de bois confère à nos bâtiments des performances thermiques exceptionnelles. Vous profiterez d'une économie allant jusqu'à 80% sur vos factures de chauffage. Des constructions utilisant uniquement des matériaux bio-sourcés et respectueux de l'environnement.

Un design contemporain ou traditionnelle :

Qu'importe vos envies, nous dessinons ensemble votre projet. Que vous souhaitiez une maison authentique, originale

ou moderne, nous saurons répondre à vos exigences.

Un chantier rapide et sans surprise :

Une seule équipe monte très rapidement les éléments préfabriqués : l'ossature, l'étanchéité, les menuiseries, les finitions extérieures, les finitions intérieures. Le nombre d'intervenants sur chantier est diminué ce qui simplifie la coordination et divise par 3 les délais de la construction traditionnelle.

Nos valeurs :

- L'innovation

L'innovation fait partie de l'ADN de Biôm Habitat :

développer de nouvelles solutions constructives

innover sur des solutions d'assemblage

anticiper les enjeux du montage dès la conception

proposer de nouveaux matériaux

- L'écologie

Le domaine du bâtiment étant responsable de 44% des émissions de gaz à effet de serre, l'écologie est au c?ur de nos préoccupations.

La conception de nos bâtiments repose sur des valeurs écologiques :

utiliser des matériaux peu carbonés et recyclables

limit

Annonce visible sur <http://www.repimmo.com> sous la REF n°16984661



voir tous les détails sur ce bien http://www.repimmo.com/petite_annonces_immobiliere/16984661/maison-a_vendre-riquewihr-68.php

Vente Maison PIERRE-PERCEE (Meurthe et moselle - 54)

Surface : 20 m²

Prix : 46000 €

Réf : nano20 -



Description détaillée :

BIÔM HABITAT vous propose une tiny house de 20m² en prêt à décorer*, sans terrain.

Idéal au fond du jardin pour un studio, une chambre d'ami, un bureau, une salle de musique, un pool house...

*Prêt à décorer :

- Gros oeuvre
- Menuiseries extérieurs
- Couverture zinguerie
- Isolation
- Etanchéité
- Crépis
- Chauffage
- Electricité
- Sanitaire

(reste à votre charge : cuisine, revêtements)

Concevoir l'habitat de demain :

écologie - design - rapide à monter - économique

Des bâtiments écologiques et peu énergivores :

L'utilisation de fortes épaisseurs d'isolant en fibre et laine de bois confère à nos bâtiments des performances thermiques exceptionnelles. Vous profiterez d'une économie allant jusqu'à 80% sur vos factures de chauffage. Des constructions utilisant uniquement des matériaux bio-sourcés et respectueux de l'environnement.

Un design contemporain ou traditionnelle :

Qu'importe vos envies, nous dessinons ensemble votre projet. Que vous souhaitiez une maison authentique, originale

ou moderne, nous saurons répondre à vos exigences.

Un chantier rapide et sans surprise :

Une seule équipe monte très rapidement les éléments préfabriqués : l'ossature, l'étanchéité, les menuiseries, les finitions extérieures, les finitions intérieures. Le nombre d'intervenants sur chantier est diminué ce qui simplifie la coordination et divise par 3 les délais de la construction traditionnelle.

Nos valeurs :

- L'innovation

L'innovation fait partie de l'ADN de Biôm Habitat :

développer de nouvelles solutions constructives

innover sur des solutions d'assemblage

anticiper les enjeux du montage dès la conception

proposer de nouveaux matériaux

- L'écologie

Le domaine du bâtiment étant responsable de 44% des émissions de gaz à effet de serre, l'écologie est au cœur de nos préoccupations.

La conception de nos bâtiments repose sur des valeurs écologiques :

utiliser des matériaux peu carbonés et recyclables

limit

Annnonce visible sur <http://www.repimmo.com> sous la REF n°16984659



voir tous les détails sur ce bien http://www.repimmo.com/petite_annonces_immobiliere/16984659/maison-a_vendre-pierre_percee-54.php

Vente Maison ILLKIRCH-GRAFFENSTADEN (Bas rhin - 67)

Surface : 120 m2

Prix : 428503 €

Réf : MOB_ILLKIRCH -



Description détaillée :

Description

Maison neuve à construire

Maison ossature bois 120m2

BIOM Habitat vous propose une maison de 118,4 m2 sur un terrain de 3,25 ares en deuxième ligne en clos couvert*.

Au rez-de-chaussée :

- 1 belle pièce de vie
- 1 WC
- 1 cellier

A l'étage :

- 3 chambres dont une avec dressing
- 1 salle de bain avec WC

*Clos couvert = Hors d'eau hors d'air

Cela comprend :

Gros oeuvre

Isolation

Menuiseries extérieures

Couverture zinguerie

(Il restera à votre charge le chauffage, l'électricité, les sanitaires, la cuisine et les revêtements)

Concevoir l'habitat de demain : écologique / design / rapide à monter / économique

Des bâtiments écologiques et peu énergivores

L'utilisation de fortes épaisseurs d'isolant en fibre et laine de bois confère à nos bâtiments des performances thermiques

exceptionnelles. Vous profiterez d'une économie de 80% sur vos factures de chauffage. Des constructions utilisant uniquement des matériaux biosourcés et respectueux de l'environnement.

Un design contemporain ou traditionnel

Qu'importe vos envies, nous dessinons ensemble votre projet. Que vous souhaitiez une maison authentique, originale ou moderne, nous saurons répondre à vos exigences.

Un chantier rapide et sans surprise

Une seule équipe monte très rapidement les éléments préfabriqués : l'ossature, l'étanchéité, les menuiseries, les finitions extérieures, les finitions intérieures. Le nombre d'intervenants sur chantier est diminué ce qui simplifie la coordination et divise par 3 les délais de la construction traditionnelle.

Nos valeurs :

L'innovation

Elle fait partie de l'ADN de Biôm Habitat :

développer de nouvelles solutions constructives

innover sur des solutions d'assemblage

anticiper les enjeux du montage dès la conception

proposer de nouveaux matériaux

L'écologie

Le domaine du bâtiment étant responsable de 44% des émissions de gaz à effet de serre, l'écologie est au c?ur de nos préoccupations. ?La

Annnonce visible sur <http://www.repimmo.com> sous la REF n°16928429



voir tous les détails sur ce bien http://www.repimmo.com/petite_annonces_immobiliere/16928429/maison-a_vendre-illkirch_graffenstaden-67.php

Vente Maison GRENDELBRUCH (Bas rhin - 67)

Surface : 50 m²

Prix : 125000 €

Réf : kpm -



Description détaillée :

BIÔM HABITAT vous propose une tiny house de 50m² en prêt à décorer*, sans terrain.

Idéal au fond du jardin pour un studio, une chambre d'ami, un bureau, une salle de musique, un pool house...

*Prêt à décorer :

- Gros oeuvre
- Menuiseries extérieurs
- Couverture zinguerie
- Isolation
- Etanchéité
- Crépis
- Chauffage
- Electricité
- Sanitaire

(reste à votre charge : cuisine, revêtements)

Concevoir l'habitat de demain :

écologie - design - rapide à monter - économique

Des bâtiments écologiques et peu énergivores :

L'utilisation de fortes épaisseurs d'isolant en fibre et laine de bois confère à nos bâtiments des performances thermiques exceptionnelles. Vous profiterez d'une économie allant jusqu'à 80% sur vos factures de chauffage. Des constructions utilisant uniquement des matériaux bio-sourcés et respectueux de l'environnement.

Un design contemporain ou traditionnelle :

Qu'importe vos envies, nous dessinons ensemble votre projet. Que vous souhaitiez une maison authentique, originale

ou moderne, nous saurons répondre à vos exigences.

Un chantier rapide et sans surprise :

Une seule équipe monte très rapidement les éléments préfabriqués : l'ossature, l'étanchéité, les menuiseries, les finitions extérieures, les finitions intérieures. Le nombre d'intervenants sur chantier est diminué ce qui simplifie la coordination et divise par 3 les délais de la construction traditionnelle.

Nos valeurs :

- L'innovation

L'innovation fait partie de l'ADN de Biôm Habitat :

développer de nouvelles solutions constructives

innover sur des solutions d'assemblage

anticiper les enjeux du montage dès la conception

proposer de nouveaux matériaux

- L'écologie

Le domaine du bâtiment étant responsable de 44% des émissions de gaz à effet de serre, l'écologie est au cœur de nos préoccupations.

La conception de nos bâtiments repose sur des valeurs écologiques :

utiliser des matériaux peu carbonés et recyclables

limit

Annonce visible sur <http://www.repimmo.com> sous la REF n°16928428



voir tous les détails sur ce bien http://www.repimmo.com/petite_annonces_immobiliere/16928428/maison-a_vendre-grendelbruch-67_php

Vente Maison HOCHFELDEN (Bas rhin - 67)

Surface : 88 m²

Surface séjour : 32 m²

Nb pièces : 4 pièces

Chambres : 3 chambres

Prix : 297650 €

Réf : MAISON_HOCHFELDEN -



Description détaillée :

BIÔM HABITAT vous propose une maison de 89m² en clos couvert*, sur un terrain de 4,56 m² à HOCHFELDEN.

Au Rez de chaussée :

- Une pièce de vie
- Un cellier
- Un local technique
- Un WC

A l'étage :

- 3 chambres
- 1 salle de bain avec WC

*Clos couvert = maison hors d'eau hors d'air

- Gros oeuvre
- Menuiseries extérieurs
- Couverture zinguerie
- Isolation
- Etanchéité
- Crépis

(reste à votre charge : chauffage, électricité, sanitaires, cuisine, revêtements)

Concevoir l'habitat de demain :

écologie - design - rapide à monter - économique

Des bâtiments écologiques et peu énergivores :

L'utilisation de fortes épaisseurs d'isolant en fibre et laine de bois confère à nos bâtiments des performances thermiques

exceptionnelles. Vous profiterez d'une économie allant jusqu'à 80% sur vos factures de chauffage. Des constructions utilisant uniquement des matériaux bio-sourcés et respectueux de l'environnement.

Un design contemporain ou traditionnelle :

Qu'importe vos envies, nous dessinons ensemble votre projet. Que vous souhaitiez une maison authentique, originale ou moderne, nous saurons répondre à vos exigences.

Un chantier rapide et sans surprise :

Une seule équipe monte très rapidement les éléments préfabriqués : l'ossature, l'étanchéité, les menuiseries, les finitions extérieures, les finitions intérieures. Le nombre d'intervenants sur chantier est diminué ce qui simplifie la coordination et divise par 3 les délais de la construction traditionnelle.

Nos valeurs :

- L'innovation

L'innovation fait partie de l'ADN de Biôm Habitat :

développer de nouvelles solutions constructives

innover sur des solutions d'assemblage

anticiper les enjeux du montage dès la conception

proposer de nouveaux matériaux

- L'écologie

Le domaine du bâtiment étant responsable de 44% des émissions de gaz à effet de serre, l'écologie est au c?ur de nos préoccupations.

La conception de nos bâtiments repose sur des

Annnonce visible sur <http://www.repimmo.com> sous la REF n°16928427



voir tous les détails sur ce bien http://www.repimmo.com/petite_annonces_immobiliere/16928427/maison-a_vendre-hochfelden-67.php

Vente Maison SCHWEIGHOUSE-SUR-MODER (Bas rhin - 67)

Surface : 120 m2

Prix : 318000 €

Réf : SCHWEIGHOUSE -



Description détaillée :

Description

Maison neuve à construire

Maison ossature bois 120m2

BIOM Habitat vous propose une maison de 118,4 m2 sur un terrain de 4,08 ares en clos couvert.

Au rez-de-chaussée :

- 1 belle pièce de vie
- 1 WC
- 1 cellier

A l'étage :

- 3 chambres dont une avec dressing
- 1 salle de bain avec WC

*Clos couvert = Hors d'eau hors d'air

Cela comprend :

Gros oeuvre

Isolation

Menuiseries extérieures

Couverture zinguerie

(Il restera à votre charge le chauffage, l'électricité, les sanitaires, la cuisine et les revêtements)

Concevoir l'habitat de demain : écologique / design / rapide à monter / économique

Des bâtiments écologiques et peu énergivores

L'utilisation de fortes épaisseurs d'isolant en fibre et laine de bois confère à nos bâtiments des performances thermiques

exceptionnelles. Vous profiterez d'une économie de 80% sur vos factures de chauffage. Des constructions utilisant uniquement des matériaux biosourcés et respectueux de l'environnement.

Un design contemporain ou traditionnel

Qu'importe vos envies, nous dessinons ensemble votre projet. Que vous souhaitiez une maison authentique, originale ou moderne, nous saurons répondre à vos exigences.

Un chantier rapide et sans surprise

Une seule équipe monte très rapidement les éléments préfabriqués : l'ossature, l'étanchéité, les menuiseries, les finitions extérieures, les finitions intérieures. Le nombre d'intervenants sur chantier est diminué ce qui simplifie la coordination et divise par 3 les délais de la construction traditionnelle.

Nos valeurs :

L'innovation

Elle fait partie de l'ADN de Biôm Habitat :

développer de nouvelles solutions constructives

innover sur des solutions d'assemblage

anticiper les enjeux du montage dès la conception

proposer de nouveaux matériaux

L'écologie

Le domaine du bâtiment étant responsable de 44% des émissions de gaz à effet de serre, l'écologie est au c?ur de nos préoccupations. ?La conception de nos

Annnonce visible sur <http://www.repimmo.com> sous la REF n°16928425



voir tous les détails sur ce bien http://www.repimmo.com/petite_annonces_immobiliere/16928425/maison-a_vendre-schweighouse_sur_moder-67_php

Vente Maison OBERSCHAEFFOLSHEIM (Bas rhin - 67)

Surface : 88 m2

Prix : 394000 €

Réf : OBERSCHAFFOLSHEIM -



Description détaillée :

BIOM Habitat vous propose une maison de 88.5 m2 sur un terrain de 326 m2 à Oberschaffolsheim en clos couvert*.

Au rez-de-chaussée :

- 1 belle pièce de vie
- 1 WC
- 1 cellier
- 1 local technique

A l'étage :

- 3 chambres
- 1 salle de bain avec WC

*Clos couvert = Hors d'eau hors d'air

Cela comprend :

Gros oeuvre

Isolation

Menuiseries extérieures

Couverture zinguerie

Etanchéité

(Il restera à votre charge le chauffage, l'électricité, les sanitaires, la cuisine et les revêtements)

Concevoir l'habitat de demain : écologique / design / rapide à monter / économique

Des bâtiments écologiques et peu énergivores

L'utilisation de fortes épaisseurs d'isolant en fibre et laine de bois confère à nos bâtiments des performances thermiques exceptionnelles. Vous profiterez d'une économie de 80% sur vos factures de chauffage. Des constructions utilisant

uniquement des matériaux biosourcés et respectueux de l'environnement.

Un design contemporain ou traditionnel

Qu'importe vos envies, nous dessinons ensemble votre projet. Que vous souhaitiez une maison authentique, originale ou moderne, nous saurons répondre à vos exigences.

Un chantier rapide et sans surprise

Une seule équipe monte très rapidement les éléments préfabriqués : l'ossature, l'étanchéité, les menuiseries, les finitions extérieures, les finitions intérieures. Le nombre d'intervenants sur chantier est diminué ce qui simplifie la coordination et divise par 3 les délais de la construction traditionnelle.

Nos valeurs :

L'innovation

Elle fait partie de l'ADN de Biôm Habitat :

développer de nouvelles solutions constructives

innover sur des solutions d'assemblage

anticiper les enjeux du montage dès la conception

proposer de nouveaux matériaux

L'écologie

Le domaine du bâtiment étant responsable de 44% des émissions de gaz à effet de serre, l'écologie est au c?ur de nos préoccupations. La conception de nos bâtiments repose sur des valeurs écolo

Annnonce visible sur <http://www.repimmo.com> sous la REF n°16928424



voir tous les détails sur ce bien http://www.repimmo.com/petite_annonces_immobiliere/16928424/maison-a_vendre-oberschaeffolsheim-67.php

Vente Maison FEGERSHEIM (Bas rhin - 67)

Surface : 90 m²

Surface terrain : 367 m²

Prix : 344000 €

Réf : MAISON_OSSATURE_BOIS -



Description détaillée :

Maison neuve à construire

Maison ossature bois 90m²

BIÔM HABITAT vous propose une maison de 90m² en clos couvert*, sur un terrain de 367m² à FEGERSHEIM.

Au Rez de chaussez :

- Une pièce de vie
- Un cellier
- Un local technique
- Un WC

A l'étage :

- 3 chambres
- 1 salle de bain avec WC

*Clos couvert = maison hors d'eau hors d'air

- Gros oeuvre
- Menuiseries extérieurs
- Couverture zinguerie
- Isolation
- Etanchéité
- Crépis

(reste à votre charge : chauffage, électricité, sanitaires, cuisine, revêtements)

Concevoir l'habitat de demain :

écologie - design - rapide à monter - économique

Des bâtiments écologiques et peu énergivores :

L'utilisation de fortes épaisseurs d'isolant en fibre et laine de bois confère à nos bâtiments des performances thermiques exceptionnelles. Vous profiterez d'une économie allant jusqu'à 80% sur vos factures de chauffage. Des constructions utilisant uniquement des matériaux bio-sourcés et respectueux de l'environnement.

Un design contemporain ou traditionnelle :

Qu'importe vos envies, nous dessinons ensemble votre projet. Que vous souhaitiez une maison authentique, originale ou moderne, nous saurons répondre à vos exigences.

Un chantier rapide et sans surprise :

Une seule équipe monte très rapidement les éléments préfabriqués : l'ossature, l'étanchéité, les menuiseries, les finitions extérieures, les finitions intérieures. Le nombre d'intervenants sur chantier est diminué ce qui simplifie la coordination et divise par 3 les délais de la construction traditionnelle.

Nos valeurs :

- L'innovation

L'innovation fait partie de l'ADN de Biôm Habitat :

développer de nouvelles solutions constructives

innover sur des solutions d'assemblage

anticiper les enjeux du montage dès la conception

proposer de nouveaux matériaux

- L'écologie

Le domaine du bâtiment étant responsable de 44% des émissions de gaz à effet de serre, l'écologie est au c?ur de nos préoccupati

Annonce visible sur <http://www.repimmo.com> sous la REF n°16919643



voir tous les détails sur ce bien http://www.repimmo.com/petite_annonces_immobiliere/16919643/maison-a_vendre-fegersheim-67_php

Vente Maison PETITE-PIERRE (Bas rhin - 67)

Surface : 50 m²

Prix : 115000 €

Réf : 231206-113127 -



Description détaillée :

BIÔM HABITAT vous propose une tiny house de 50m² en prêt à décorer*, sans terrain.

Idéal au fond du jardin pour un studio, une chambre d'ami, un bureau, une salle de musique, un pool house...

*Prêt à décorer :

- Gros oeuvre
- Menuiseries extérieurs
- Couverture zinguerie
- Isolation
- Etanchéité
- Crépis
- Chauffage
- Electricité
- Sanitaire

(reste à votre charge : cuisine, revêtements)

Concevoir l'habitat de demain :

écologie - design - rapide à monter - économique

Des bâtiments écologiques et peu énergivores :

L'utilisation de fortes épaisseurs d'isolant en fibre et laine de bois confère à nos bâtiments des performances thermiques exceptionnelles. Vous profiterez d'une économie allant jusqu'à 80% sur vos factures de chauffage. Des constructions utilisant uniquement des matériaux bio-sourcés et respectueux de l'environnement.

Un design contemporain ou traditionnelle :

Qu'importe vos envies, nous dessinons ensemble votre projet. Que vous souhaitiez une maison authentique, originale

ou moderne, nous saurons répondre à vos exigences.

Un chantier rapide et sans surprise :

Une seule équipe monte très rapidement les éléments préfabriqués : l'ossature, l'étanchéité, les menuiseries, les finitions extérieures, les finitions intérieures. Le nombre d'intervenants sur chantier est diminué ce qui simplifie la coordination et divise par 3 les délais de la construction traditionnelle.

Nos valeurs :

- L'innovation

L'innovation fait partie de l'ADN de Biôm Habitat :

développer de nouvelles solutions constructives

innover sur des solutions d'assemblage

anticiper les enjeux du montage dès la conception

proposer de nouveaux matériaux

- L'écologie

Le domaine du bâtiment étant responsable de 44% des émissions de gaz à effet de serre, l'écologie est au c?ur de nos préoccupations.

La conception de nos bâtiments repose sur des valeurs écologiques :

utiliser des matériaux peu carbonés et recyclables

limit

Annonce visible sur <http://www.repimmo.com> sous la REF n°16912261



voir tous les détails sur ce bien http://www.repimmo.com/petite_annonces_immobiliere/16912261/maison-a_vendre-petite_pierre-67.php

Vente Maison DABO (Moselle - 57)

Surface : 20 m2

Prix : 46000 €

Réf : 231206-113442 -



Description détaillée :

BIÔM HABITAT vous propose une tiny house de 20m2 en prêt à décorer*, sans terrain.

Idéal au fond du jardin pour un studio, une chambre d'ami, un bureau, une salle de musique, un pool house...

*Prêt à décorer :

- Gros oeuvre
- Menuiseries extérieurs
- Couverture zinguerie
- Isolation
- Etanchéité
- Crépis
- Chauffage
- Electricité
- Sanitaire

(reste à votre charge : cuisine, revêtements)

Concevoir l'habitat de demain :

écologie - design - rapide à monter - économique

Des bâtiments écologiques et peu énergivores :

L'utilisation de fortes épaisseurs d'isolant en fibre et laine de bois confère à nos bâtiments des performances thermiques exceptionnelles. Vous profiterez d'une économie allant jusqu'à 80% sur vos factures de chauffage. Des constructions utilisant uniquement des matériaux bio-sourcés et respectueux de l'environnement.

Un design contemporain ou traditionnelle :

Qu'importe vos envies, nous dessinons ensemble votre projet. Que vous souhaitiez une maison authentique, originale

ou moderne, nous saurons répondre à vos exigences.

Un chantier rapide et sans surprise :

Une seule équipe monte très rapidement les éléments préfabriqués : l'ossature, l'étanchéité, les menuiseries, les finitions extérieures, les finitions intérieures. Le nombre d'intervenants sur chantier est diminué ce qui simplifie la coordination et divise par 3 les délais de la construction traditionnelle.

Nos valeurs :

- L'innovation

L'innovation fait partie de l'ADN de Biôm Habitat :

développer de nouvelles solutions constructives

innover sur des solutions d'assemblage

anticiper les enjeux du montage dès la conception

proposer de nouveaux matériaux

- L'écologie

Le domaine du bâtiment étant responsable de 44% des émissions de gaz à effet de serre, l'écologie est au cœur de nos préoccupations.

La conception de nos bâtiments repose sur des valeurs écologiques :

utiliser des matériaux peu carbonés et recyclables

limit

Annonce visible sur <http://www.repimmo.com> sous la REF n°16912260



voir tous les détails sur ce bien http://www.repimmo.com/petite_annonces_immobiliere/16912260/maison-a_vendre-dabo-57.php

Vente Maison GERARDMER (Vosges - 88)

Surface : 30 m2

Prix : 69000 €

Réf : 231206-113803 -



Description détaillée :

BIÔM HABITAT vous propose une tiny house de 30m2 en prêt à décorer*, sans terrain.

Idéal au fond du jardin pour un studio, une chambre d'ami, un bureau, une salle de musique, un pool house...

*Prêt à décorer :

- Gros oeuvre
- Menuiseries extérieurs
- Couverture zinguerie
- Isolation
- Etanchéité
- Crépis
- Chauffage
- Electricité
- Sanitaire

(reste à votre charge : cuisine, revêtements)

Concevoir l'habitat de demain :

écologie - design - rapide à monter - économique

Des bâtiments écologiques et peu énergivores :

L'utilisation de fortes épaisseurs d'isolant en fibre et laine de bois confère à nos bâtiments des performances thermiques exceptionnelles. Vous profiterez d'une économie allant jusqu'à 80% sur vos factures de chauffage. Des constructions utilisant uniquement des matériaux bio-sourcés et respectueux de l'environnement.

Un design contemporain ou traditionnelle :

Qu'importe vos envies, nous dessinons ensemble votre projet. Que vous souhaitiez une maison authentique, originale

ou moderne, nous saurons répondre à vos exigences.

Un chantier rapide et sans surprise :

Une seule équipe monte très rapidement les éléments préfabriqués : l'ossature, l'étanchéité, les menuiseries, les finitions extérieures, les finitions intérieures. Le nombre d'intervenants sur chantier est diminué ce qui simplifie la coordination et divise par 3 les délais de la construction traditionnelle.

Nos valeurs :

- L'innovation

L'innovation fait partie de l'ADN de Biôm Habitat :

développer de nouvelles solutions constructives

innover sur des solutions d'assemblage

anticiper les enjeux du montage dès la conception

proposer de nouveaux matériaux

- L'écologie

Le domaine du bâtiment étant responsable de 44% des émissions de gaz à effet de serre, l'écologie est au cœur de nos préoccupations.

La conception de nos bâtiments repose sur des valeurs écologiques :

utiliser des matériaux peu carbonés et recyclables

limit

Annonce visible sur <http://www.repimmo.com> sous la REF n°16912258



voir tous les détails sur ce bien http://www.repimmo.com/petite_annonces_immobiliere/16912258/maison-a_vendre-gerardmer-88.php

Vente Maison NORDHOUSE (Bas rhin - 67)

Surface : 88 m2

Prix : 334300 €

Réf : 231206-114417 -



Description détaillée :

BIOM Habitat vous propose une maison de 88.5 m2 sur un terrain de 438m2 à Nordhouse en clos couvert*.

Au rez-de-chaussée :

- 1 belle pièce de vie
- 1 WC
- 1 cellier
- 1 local technique

A l'étage :

- 3 chambres
- 1 salle de bain avec WC

*Clos couvert = Hors d'eau hors d'air

Cela comprend :

Gros oeuvre

Isolation

Menuiseries extérieures

Couverture zinguerie

Etanchéité

(Il restera à votre charge le chauffage, l'électricité, les sanitaires, la cuisine et les revêtements)

Concevoir l'habitat de demain : écologique / design / rapide à monter / économique

Des bâtiments écologiques et peu énergivores

L'utilisation de fortes épaisseurs d'isolant en fibre et laine de bois confère à nos bâtiments des performances thermiques exceptionnelles. Vous profiterez d'une économie de 80% sur vos factures de chauffage. Des constructions utilisant

uniquement des matériaux biosourcés et respectueux de l'environnement.

Un design contemporain ou traditionnel

Qu'importe vos envies, nous dessinons ensemble votre projet. Que vous souhaitiez une maison authentique, originale ou moderne, nous saurons répondre à vos exigences.

Un chantier rapide et sans surprise

Une seule équipe monte très rapidement les éléments préfabriqués : l'ossature, l'étanchéité, les menuiseries, les finitions extérieures, les finitions intérieures. Le nombre d'intervenants sur chantier est diminué ce qui simplifie la coordination et divise par 3 les délais de la construction traditionnelle.

Nos valeurs :

L'innovation

Elle fait partie de l'ADN de Biôm Habitat :

développer de nouvelles solutions constructives

innover sur des solutions d'assemblage

anticiper les enjeux du montage dès la conception

proposer de nouveaux matériaux

L'écologie

Le domaine du bâtiment étant responsable de 44% des émissions de gaz à effet de serre, l'écologie est au cœur de nos préoccupations. La conception de nos bâtiments repose sur des valeurs écologiques :

u

Annnonce visible sur <http://www.repimmo.com> sous la REF n°16912257



voir tous les détails sur ce bien http://www.repimmo.com/petite_annonces_immobiliere/16912257/maison-a_vendre-nordhouse-67.php

Vente Maison OSTHOFFEN (Bas rhin - 67)

Surface : 65 m²

Surface séjour : 22 m²

Nb pièces : 3 pièces

Chambres : 2 chambres

Prix : 291200 €

Réf : 231113-093630 -



Description détaillée :

BIÔM HABITAT vous propose une maison de 65m² en clos couvert*, sur un terrain de 431m² à OSTHOFFEN.

Au Rez de chaussez :

- Une pièce de vie
- Une chambre
- Une salle d'eau avec WC

A l'étage :

- Une suite parentale avec dressing, salle d'eau et WC séparé

*Clos couvert = maison hors d'eau hors d'air

- Gros oeuvre
- Menuiseries extérieurs
- Couverture zinguerie
- Isolation
- Etanchéité
- Crépis

(reste à votre charge : chauffage, électricité, sanitaires, cuisine, revêtements)

Concevoir l'habitat de demain :

écologie - design - rapide à monter - économique

Des bâtiments écologiques et peu énergivores :

L'utilisation de fortes épaisseurs d'isolant en fibre et laine de bois confère à nos bâtiments des performances thermiques exceptionnelles. Vous profiterez d'une économie allant jusqu'à 80% sur vos factures de chauffage. Des constructions utilisant uniquement des matériaux bio-sourcés et respectueux de l'environnement.

Un design contemporain ou traditionnelle :

Qu'importe vos envies, nous dessinons ensemble votre projet. Que vous souhaitiez une maison authentique, originale ou moderne, nous saurons répondre à vos exigences.

Un chantier rapide et sans surprise :

Une seule équipe monte très rapidement les éléments préfabriqués : l'ossature, l'étanchéité, les menuiseries, les finitions extérieures, les finitions intérieures. Le nombre d'intervenants sur chantier est diminué ce qui simplifie la coordination et divise par 3 les délais de la construction traditionnelle.

Nos valeurs :

- L'innovation

L'innovation fait partie de l'ADN de Biôm Habitat :

développer de nouvelles solutions constructives

innover sur des solutions d'assemblage

anticiper les enjeux du montage dès la conception

proposer de nouveaux matériaux

- L'écologie

Le domaine du bâtiment étant responsable de 44% des émissions de gaz à effet de serre, l'écologie est au cœur de nos préoccupations.

La conception de

Annnonce visible sur <http://www.repimmo.com> sous la REF n°16837657



voir tous les détails sur ce bien http://www.repimmo.com/petite_annonces_immobiliere/16837657/maison-a_vendre-osthoffen-67.php

Vente Maison SCHWEIGHOUSE-SUR-MODER (Bas rhin - 67)

Surface : 93 m²

Surface séjour : 47 m²

Nb pièces : 4 pièces

Chambres : 3 chambres

Prix : 292000 €

Réf : 231108-092312 -



Description détaillée :

BIÔM HABITAT vous propose une maison de 93,2m² en clos couvert*, sur un terrain de 407m² à SCHWEIGHOUSE SUR MODER.

Au Rez de chaussez :

- Une pièce de vie
- Une chambre
- Une salle d'eau avec WC

A l'étage :

- 2 chambres
- 1 salle de bain avec WC

*Clos couvert = maison hors d'eau hors d'air

- Gros oeuvre
- Menuiseries extérieurs
- Couverture zinguerie
- Isolation
- Etanchéité
- Crépis

(reste à votre charge : chauffage, électricité, sanitaires, cuisine, revêtements)

Concevoir l'habitat de demain :

écologie - design - rapide à monter - économique

Des bâtiments écologiques et peu énergivores :

L'utilisation de fortes épaisseurs d'isolant en fibre et laine de bois confère à nos bâtiments des performances thermiques

exceptionnelles. Vous profiterez d'une économie allant jusqu'à 80% sur vos factures de chauffage. Des constructions utilisant uniquement des matériaux bio-sourcés et respectueux de l'environnement.

Un design contemporain ou traditionnelle :

Qu'importe vos envies, nous dessinons ensemble votre projet. Que vous souhaitiez une maison authentique, originale ou moderne, nous saurons répondre à vos exigences.

Un chantier rapide et sans surprise :

Une seule équipe monte très rapidement les éléments préfabriqués : l'ossature, l'étanchéité, les menuiseries, les finitions extérieures, les finitions intérieures. Le nombre d'intervenants sur chantier est diminué ce qui simplifie la coordination et divise par 3 les délais de la construction traditionnelle.

Nos valeurs :

- L'innovation

L'innovation fait partie de l'ADN de Biôm Habitat :

développer de nouvelles solutions constructives

innover sur des solutions d'assemblage

anticiper les enjeux du montage dès la conception

proposer de nouveaux matériaux

- L'écologie

Le domaine du bâtiment étant responsable de 44% des émissions de gaz à effet de serre, l'écologie est au c?ur de nos préoccupations.

La conception de nos bâtiments

Annnonce visible sur <http://www.repimmo.com> sous la REF n°16819921



voir tous les détails sur ce bien http://www.repimmo.com/petite_annonces_immobiliere/16819921/maison-a_vendre-schweighouse_sur_moder-67_php