

**DOMIAL ESH - AGENCE BAS-RHIN**

**2 rue Paul Reiss 67085 Strasbourg**

**Tel : 03.88.21.18.90**

**E-Mail : [ag67@domial.fr](mailto:ag67@domial.fr)**

## Location Appartement STRASBOURG ( Bas rhin - 67 )

Surface : 73 m2

Nb pièces : 3 pièces

Chambres : 2 chambres

SDB : 1 salle de bains

Prix : 864 €/mois

Réf : 031973 -



### Description détaillée :

STRASBOURG - T3 Rue du Dragon - Proche Petite France

A proximité des quais, place Saint-Thomas et la petite France.

Le logement T3 au 2ème étage SANS Ascenseur se compose d'un séjour, de deux chambres, d'une cuisine NON EQUIPEE, d'une salle de bain et WC.

Chauffage individuel électrique

LOYER : 762.19E

CHARGES : 101.55E (eau froide, taxe d'ordure ménage et charges communes)

TOTAL : 863.74E

Pas de frais d'agence.

Pour toutes demandes d'informations, contacter Céline BENDER par mail

Annnonce visible sur <http://www.repimmo.com> sous la REF n°17410086

## Location Appartement STRASBOURG ( Bas rhin - 67 )

Surface : 45 m<sup>2</sup>

Nb pièces : 2 pièces

SDB : 1 salle de bains

Prix : 665 €/mois

Réf : STTI\_T2 -



### Description détaillée :

STRASBOURG - 53 rue de la Renaissance

DOMIAL vous présente cet appartement deux pièces orienté sud situé à la Robertsau.

Il offre une belle chambre de 12m<sup>2</sup>, une salle de bain avec douche, WC séparés, une séjour/cuisine (équipée) de 25m<sup>2</sup> avec accès à un balcon de 6m<sup>2</sup>.

La résidence, construite en 2011, possède un vaste sous-sol avec garages (location séparée).

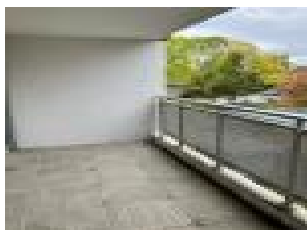
Loyer 552.69E + charges 112.20E

Chauffage, eau chaude/froide collectif, compris dans les charges.

Pas de frais d'agence.

Envie d'en savoir plus sur ce bien? Contactez votre agence DOMIAL Strasbourg.

Annnonce visible sur <http://www.repimmo.com> sous la REF n°17410085



voir tous les détails sur ce bien [http://www.repimmo.com/petite\\_annonces\\_immobiliere/17410085/appartement-location-strasbourg-67.php](http://www.repimmo.com/petite_annonces_immobiliere/17410085/appartement-location-strasbourg-67.php)

## Location Appartement STRASBOURG ( Bas rhin - 67 )

Surface : 88 m<sup>2</sup>

Nb pièces : 4 pièces

Chambres : 3 chambres

SDB : 1 salle de bains

Prix : 1176 €/mois

Réf : T4\_STTI -



### Description détaillée :

STRASBOURG Robertsau - 1 rue Alfred Thimmesch

Dans un immeuble construit en 2011, nous proposons à la location un beau T4 de 85m<sup>2</sup>.

Le logement se compose d'un vaste séjour avec cuisine équipée de 35m<sup>2</sup> donnant sur une terrasse de 7m<sup>2</sup>, de trois chambres dont une avec salle d'eau, d'une salle de bain avec baignoire et double vasque, et d'un WC séparé.

Un jardin de 63m<sup>2</sup> complète l'ensemble.

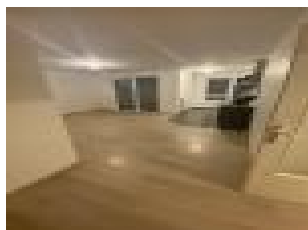
Loyer 1 013.40E + charges (eau, chauffage inclus) 162.24E

Possibilité de louer un garage en sous-sol (supplément de 60E).

Disponible de suite

Pas de frais d'agence !

Annnonce visible sur <http://www.repimmo.com> sous la REF n°17410084



voir tous les détails sur ce bien [http://www.repimmo.com/petite\\_annonces\\_immobiliere/17410084/appartement-location-strasbourg-67.php](http://www.repimmo.com/petite_annonces_immobiliere/17410084/appartement-location-strasbourg-67.php)

## Location Appartement STRASBOURG ( Bas rhin - 67 )

Surface : 69 m<sup>2</sup>

Nb pièces : 3 pièces

Chambres : 2 chambres

SDB : 1 salle de bains

Prix : 1240 €/mois

Réf : T3\_attique\_STTI -



### Description détaillée :

STRASBOURG - 1 rue Thimmesch

Dans une résidence de 2011, nous proposons à la location un beau T3 en attique de 69m au dernier étage avec ascenseur.

Le logement se compose d'un séjour/cuisine (équipée) de 30m<sup>2</sup> donnant sur une vaste terrasse de 27m<sup>2</sup>, deux deux chambres de 11m<sup>2</sup>, et d'une salle de bain avec WC séparés.

Loyer 1092.62E + charges 147.56e (eau - chauffage compris).

Un garage en sous-sol peut être loué pour 6E/mois.

Pas de frais d'agence

Annnonce visible sur <http://www.repimmo.com> sous la REF n°17410083



voir tous les détails sur ce bien [http://www.repimmo.com/petite\\_annonces\\_immobiliere/17410083/appartement-location-strasbourg-67.php](http://www.repimmo.com/petite_annonces_immobiliere/17410083/appartement-location-strasbourg-67.php)

## Location Appartement STRASBOURG ( Bas rhin - 67 )

Surface : 47 m<sup>2</sup>

Nb pièces : 3 pièces

Chambres : 2 chambres

SDB : 1 salle de bains

Prix : 891 €/mois

Réf : STTI\_T2\_attique -



### Description détaillée :

STRASBOURG - 53 rue de la Renaissance

Dans une résidence de 2011, nous proposons à la location un beau T2 en attique de 47m au dernier étage avec ascenseur.

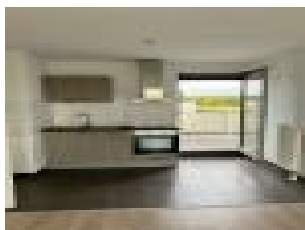
Le logement se compose d'un séjour/cuisine (équipée) de 25m<sup>2</sup> donnant sur une vaste terrasse de 21m<sup>2</sup>, d'une chambre de 11m<sup>2</sup>, et d'une salle de bain avec WC.

Loyer 741.49E + charges 149.92E (eau - chauffage compris).

Un garage en sous-sol peut être loué pour 6E/mois.

Pas de frais d'agence

Annnonce visible sur <http://www.repimmo.com> sous la REF n°17410082



voir tous les détails sur ce bien [http://www.repimmo.com/petite\\_annonces\\_immobiliere/17410082/appartement-location-strasbourg-67.php](http://www.repimmo.com/petite_annonces_immobiliere/17410082/appartement-location-strasbourg-67.php)



## Location Appartement STRASBOURG ( Bas rhin - 67 )

Surface : 65 m2

Nb pièces : 2 pièces

Chambres : 1 chambre

SDB : 1 salle de bains

Prix : 875 €/mois

Réf : T2\_SAMI -



### Description détaillée :

STRASBOURG - 3 rue St Michel

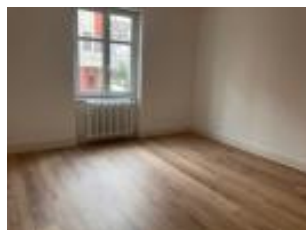
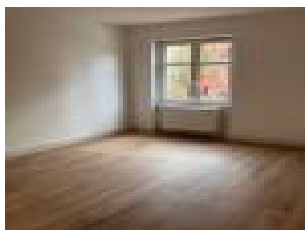
Venez découvrir ce grand T2 pièces de 65m<sup>2</sup> idéalement situé à proximité de la gare et du tram.

Le logement se compose d'une grande cuisine équipée, avec dégagement, d'une chambre de 17m<sup>2</sup>, d'un séjour de 31m<sup>2</sup>, et d'une salle de bain avec douche et WC.

Loyer 742.39E + charges 132.78E (eau froide / chauffage inclus)

Pas de frais d'agence

Annnonce visible sur <http://www.repimmo.com> sous la REF n°17410081



voir tous les détails sur ce bien [http://www.repimmo.com/petite\\_annonces\\_immobiliere/17410081/appartement-location-strasbourg-67.php](http://www.repimmo.com/petite_annonces_immobiliere/17410081/appartement-location-strasbourg-67.php)

## Location Appartement SARRE-UNION ( Bas rhin - 67 )

Surface : 56 m2

Nb pièces : 2 pièces

Chambres : 1 chambre

SDB : 1 salle de bains

Prix : 380 €/mois

Réf : 031548 -



### Description détaillée :

SARRE-UNION - 13 rue du Couvent - 67260

Implantée en Alsace Bossue, à la Frontière avec la Moselle, Sarre-Union est une petite commune au calme d'environ 3 255 habitants, à 22 km de Sarreguemines, et 40 km de Saverne, desservie par une gare et par le réseau de bus interurbains 67.

Elle est dotée de toutes les commodités (commerces de proximité, supermarchés, restaurants, coiffeurs...) de services de santé (médecins, dentistes, pharmacies, hôpital...), des écoles allant de la maternelle au lycée et d'une structure multi-accueil destinée aux tout petits.

De plus, la ville a développé une vie associative dynamique et vous propose un large choix d'activités culturelles et sportives (centre équestre, aéroclub, école de Musique et de Danse, les clubs sportifs...)

L'appartement de Type 2 pièces, de 56 m<sup>2</sup>, est au 1er étage sans ascenseur d'un petit collectif de 3 logements, situé à moins de 10 minutes à pieds des écoles et de la gare.

Loyer : 352.85E

Charges : 25.33 E

TOTAL : 378.18 E

- Chauffage individuel gaz
- Eau froide comprise dans les charges
- Prestataire Multiservice compris dans les charges
- Câble compris dans les charges
- Cave
- Local vélo

Pas de frais d'agence



DOMIAL ESH - AGENCE BAS-RHIN

2 rue Paul Reiss  
67085 Strasbourg  
Tel : 03.88.21.18.90  
E-Mail : ag67@domial.fr

Catalogue PDF généré  
par <http://www.repimmo.com>

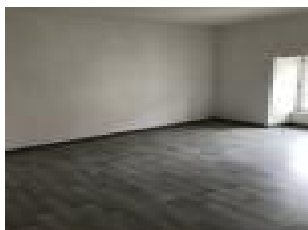
Disponible de suite

Caution 1 mois de loyer hors charges

Possibilité de LOCAPASS sous condition

Merci de contacter Mme Céline BENDER par mail

Annnonce visible sur <http://www.repimmo.com> sous la REF n°17405839



voir tous les détails sur ce bien [http://www.repimmo.com/petite\\_annonces\\_immobiliere/17405839/appartement-location-sarre\\_union-67.php](http://www.repimmo.com/petite_annonces_immobiliere/17405839/appartement-location-sarre_union-67.php)

## Location Appartement STRASBOURG ( Bas rhin - 67 )

Surface : 59 m2

Nb pièces : 3 pièces

Chambres : 2 chambres

SDB : 1 salle de bains

Prix : 812 €/mois

Réf : 031983 -



### Description détaillée :

A LOUER - Appartement 3 pièces de 58.87m<sup>2</sup>

STG - 20 Rue Ehrmann - Secteur Avenue des Vosges/Contades, à proximité de toutes les commodités et dans immeuble de caractère : 3 pièces situé au 1ère étage sans ascenseur comprenant une entrée, un séjour, 2 chambres, une cuisine simple, un cellier, une SDB et un WC séparé.

Logement en bon état et disponible

Loyer : 612.22 euros

Charges : 199.21 euros

### PRESTATIONS :

Chauffage collectif

Eau froide comprise dans les charges

Pas de frais d'agence

Caution 1 mois de loyer hors charges

Merci de contacte BENDER Céline

Annnonce visible sur <http://www.repimmo.com> sous la REF n°17402029



voir tous les détails sur ce bien [http://www.repimmo.com/petite\\_annonces\\_immobiliere/17402029/appartement-location-strasbourg-67.php](http://www.repimmo.com/petite_annonces_immobiliere/17402029/appartement-location-strasbourg-67.php)

## Location Appartement SAVERNE ( Bas rhin - 67 )

Surface : 71 m2

Nb pièces : 3 pièces

Chambres : 2 chambres

SDB : 1 salle de bains

Prix : 732 €/mois

Réf : 029815 -



### Description détaillée :

SAVERNE - 19, Rue Ruth - 67700

Implantée à 40 km de Strasbourg et Haguenau, 30 km de Brumath et 15 km de Wasselonne, Saverne est une ville de 11 000 habitants, entre la plaine d'Alsace et les Vosges. Dynamique, elle dispose de nombreuses commodités (commerces de proximité, supermarchés, services de santé, hôpital...) des écoles allant de la maternelle au lycée, d'une bibliothèque, d'un centre nautique et de nombreuses autres associations culturelles et sportives.

Située sur le passage de l'autoroute A4, elle est également desservie par une gare.

Le logement se situe dans un immeuble de 3 étages, situé à côté d'un Super U et à proximité de toutes les écoles.

Appartement de Type 3 pièces, de 71m<sup>2</sup> au 3ème étage avec ascenseur se compose d'une entrée, d'un séjour, de deux chambres, d'une salle de bain avec WC séparée. L'appartement a été entièrement refait.

Loyer : 472.46E

Charges : 258.84E

- Chauffage gaz compris dans les charges
- Eau froide et eau chaude comprise dans les charges
- Possibilité de location de garage

Disponibilité immédiate

Pas de frais d'agence



voir tous les détails sur ce bien [http://www.repimmo.com/petite\\_annonces\\_immobiliere/17402028/appartement-location-saverne-67.php](http://www.repimmo.com/petite_annonces_immobiliere/17402028/appartement-location-saverne-67.php)

## Location Appartement BOUXWILLER ( Bas rhin - 67 )

Surface : 69 m2

Nb pièces : 3 pièces

Chambres : 2 chambres

SDB : 1 salle de bains

Prix : 591 €/mois

Réf : 010190 -



### Description détaillée :

A louer Appartement T3 Bouxwiller

BOUXWILLER - Appartement T3 de 69m<sup>2</sup> - rue du Vieux Tilleuls

Bouxwiller est une commune d'environ 4000 habitants et se situe à 15 kms de Saverne et 25 kms d'Haguenau. Elle est desservie par les bus et se trouve sur le passage de plusieurs grands axes routiers.

Bouxwiller dispose de toutes les commodités (commerces de proximité, supermarchés, médecins et autres services de santé, banques, etc...) et est doté des écoles allant de la maternelle au lycée..

Le logement se compose d'une entrée, d'un séjour, d'une cuisine (à meubler et à équiper), d'une salle de bain avec WC séparés, et de deux chambres, une cave complète l'ensemble.

Loyer : 490.69E

Charges : 100E

- Chauffage individuel électrique

- Local vélo

- Prestataire multiservice compris dans les charges

Possibilité de location de garage ou de place de stationnement.

Pas de frais d'agence !

Logement conventionné soumis à condition de ressources.



voir tous les détails sur ce bien [http://www.repimmo.com/petite\\_annonces\\_immobiliere/17402027/appartement-location-bouxwiller-67.php](http://www.repimmo.com/petite_annonces_immobiliere/17402027/appartement-location-bouxwiller-67.php)

## Location Appartement STRUTH ( Bas rhin - 67 )

Surface : 73 m2

Nb pièces : 3 pièces

Chambres : 2 chambres

SDB : 1 salle de bains

Prix : 614 €/mois

Réf : 021058 -



### Description détaillée :

A louer à STRUTH - 66, Rue Principale - 67290

Appartement de Type 3 pièces de 73m<sup>2</sup> situé au 1er étage dans un charmant petit collectif de 6 logements.

Situé dans un environnement au calme et boisé, sans vis-à-vis, venez profiter d'une vue dégagée et d'un bel espace vert à l'arrière de cette maison en pierre.

STRUTH se situe à 20 kms de Sarre-Union et 28 kms de Sarreguemines. Mais aussi à proximité des communes de La Petite Pierre ou Drulingen.

Le logement est composé d'une pièce à vivre, de deux chambres, d'une cuisine spacieuse et d'une salle de bain avec WC séparé.

Loyer : 423.06E

Charges : 190.43E

- Chauffage collectif au gaz compris dans les charges
- Eau froide comprise dans les charges
- Cave

Pas de frais d'agence !

Disponible de suite.

Caution 1 mois de loyer hors charges.

Possibilité de LOCAPASS sous condition.

Merci de contacter Mme Céline BENDER au 07.89.32.14.79

En cas de correspondance par email, merci de nous laisser vos coordonnées téléphoniques.

Code postal : 67290

UG : 021058

DOMIAL ESH - AGENCE BAS-RHIN

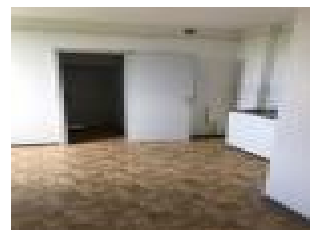
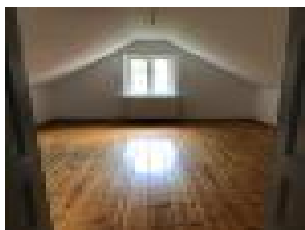
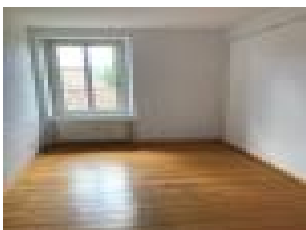
2 rue Paul Reiss  
67085 Strasbourg  
Tel : 03.88.21.18.90  
E-Mail : ag67@domial.fr

Catalogue PDF généré  
par <http://www.repimmo.com>

DPE : D

GES : E

Annnonce visible sur <http://www.repimmo.com> sous la REF n°17402026



voir tous les détails sur ce bien [http://www.repimmo.com/petite\\_annonces\\_immobiliere/17402026/appartement-location-struth-67.php](http://www.repimmo.com/petite_annonces_immobiliere/17402026/appartement-location-struth-67.php)



## Location Appartement REICHSHOFFEN ( Bas rhin - 67 )

Surface : 81 m2

Nb pièces : 3 pièces

Chambres : 2 chambres

SDB : 1 salle de bains

Prix : 532 €/mois

Réf : 020236\_REICHSHOFFEN -

### Description détaillée :

REICHSHOFFEN : 5 Quai Rothgraben

Nous proposons à la location un beau T3/T4 de 81,40m<sup>2</sup> au 3ème étage sans ascenseur.

Le logement se compose d'un grand séjour avec balcon, d'une cuisine séparée non équipée, de deux chambres, d'une salle de bain avec baignoire, et d'un WC séparé.

Loyer : 507,87 E

Charges : 24,26.00 E

Montant du dépôt de garantie : 507 E (Possibilité de LOCAPASS / FSL)

Pas de frais d'agence !

Logement conventionné, soumis à condition de ressources.

Demande de logement social obligatoire.

Merci de contacter Mme Inès HOFFMEYER par mail à (merci de nous laisser vos coordonnées téléphoniques).

Les informations sur les risques auxquels ce bien est exposé sont disponibles sur le site Géorisques : [www. georisques. gov. fr](http://www.georisques.gouv.fr)

Annnonce visible sur <http://www.repimmo.com> sous la REF n°17397625

## Location Maison URBEIS ( Bas rhin - 67 )

Surface : 93 m<sup>2</sup>

Nb pièces : 5 pièces

Chambres : 3 chambres

SDB : 1 salle de bains

Prix : 801 €/mois

Réf : 009884 -



### Description détaillée :

A louer, pavillon de type 5 pièces de 93 m<sup>2</sup> dans la commune d'Urbeis.

Urbeis est un petit village située dans le département du Bas-Rhin. Vous y trouverez le calme et le décor boisé de la campagne Alsacienne avec une jolie vue sur la vallée de Villé.

Urbeis est situé à 25km de Sélestat et 7km de Villé.

La maison est sur trois étages.

En rdc, vous trouverez une grande chambre, une partie cave et un accès direct au garage.

Au 1er étage, se trouve la cuisine et un grand salon/ salle à manger. L'accès au jardin se fait à se niveau.

Au 2ème étage se situe deux chambres et la salle de bain.

Le chauffage est électrique avec un poêle à pellet.

Loyer : 697,85 E

Charges : 103,49 E

Pas de frais d'agence.

Logement disponible à partir de mi mai.

Logement soumis à conditions de ressources, demande de logement sociale obligatoire.

Caution 1 mois de loyer hors charges.

Pour toutes informations complémentaires vous pouvez contacter Mme Marie Meyer au 06.63.30.74.04.



voir tous les détails sur ce bien [http://www.repimmo.com/petite\\_annonces\\_immobiliere/17313210/maison-location-urbeis-67.php](http://www.repimmo.com/petite_annonces_immobiliere/17313210/maison-location-urbeis-67.php)

## Location Appartement MOLSHEIM ( Bas rhin - 67 )

Surface : 78 m<sup>2</sup>

Charges : 110 €

Prix : 745 €/mois

Réf : 034664 -



### Description détaillée :

A LOUER - Appartement 3 pièces DUPLEX de 77.73m<sup>2</sup>

A MOLSHEIM - Rue Pierre Marco - dans une petite ville dynamique, écoles allant de la maternelle au lycée, toutes les commodités présentes : commerces, piscine, cinéma, gare, accès autoroutier...

Localité située à 5 minutes de Mutzig et Dornlisheim.

28kms de Strasbourg, 34kms de Sélestat.

Appartement type 3 pièces de 78 m<sup>2</sup> situé au 3ème et dernier étage, sans ascenseur.

Loyer : 635.73 EUR

Charges : 110.60 EUR

Détail des charges : prestataire multi services, câble, nettoyage des parties communes par une employée d'immeuble.

Chauffage électrique individuel.

Disponible mi avril.

PAS DE FRAIS D'AGENCE

Caution 1 mois de loyer hors charges

Merci de contacter Sophie PFOHL -

En cas de correspondance par email, merci de nous laisser vos coordonnées téléphoniques

Référence : 034664

Annnonce visible sur <http://www.repimmo.com> sous la REF n°17267464

## Location Appartement GAMBSHEIM ( Bas rhin - 67 )

Surface : 82 m<sup>2</sup>

Nb pièces : 4 pièces

Chambres : 3 chambres

SDB : 1 salle de bains

Prix : 1090 €/mois

Réf : 039062 -



### Description détaillée :

Situé à GAMBSHEIM, charmante petite ville, situé à 30 mins de Strasbourg relié par sa voie ferrée et est desservi par l'autoroute A35.

La commune est munie de toutes les commodités (commerces de proximité, supermarché, banques, médecins, etc...). Idéale pour les familles elle est également dotée d'école maternelle et primaire, mais aussi de nombreuses associations culturelles et sportives.

Situé Rue des Tisserands, l'appartement est de type 4 pièces de 82,30m<sup>2</sup> au 1er étage. Il dispose d'un séjour ouvert sur la cuisine et une terrasse, de 3 chambres, d'une salle de bain (douche à l'italienne), d'un WC séparé. Chauffage/ Eau froide et chaude compris dans les charges

Loyer : 894.66 EUR

Charges 194.54 EUR

- Chauffage au gaz compris dans les charge (Chauffage au sol)
- Volet électrique
- Cave
- Prestataire Multi Services
- Possibilité de location d'une place de parking à 32.33EUR/mois

Disponible de suite.



Mail à

ce par email, merci de nous laisser vos coordonnées téléphoniques.

repimmo.com sous la REF n°17040967

voir tous les détails sur ce bien [http://www.repimmo.com/petite\\_annonces\\_immobiliere/17040967/appartement-location-gambsheim-67\\_php](http://www.repimmo.com/petite_annonces_immobiliere/17040967/appartement-location-gambsheim-67_php)



## Location Appartement STRASBOURG ( Bas rhin - 67 )

Surface : 64 m<sup>2</sup>

Nb pièces : 3 pièces

Chambres : 2 chambres

SDB : 1 salle de bains

Prix : 938 €/mois

Réf : 0319880 -



### Description détaillée :

A LOUER - Appartement 3 pièces de 64.50m<sup>2</sup>

STG - 20 Rue Ehrmann - Secteur Avenue des Vosges/Contades, à proximité de toutes les commodités et dans immeuble de caractère : 3 pièces situé au 4ème étage sans ascenseur comprenant une entrée, un séjour, 2 chambres, une cuisine simple, un cellier, une SDB et un WC séparé.

Logement en bon état et disponible de suite

Appartement Type 3 au 4ème étage de 63m<sup>2</sup>

Loyer : 723.00E

Charges : 214.43E

### PRESTATIONS :

Chauffage collectif

Eau froide comprise dans les charges

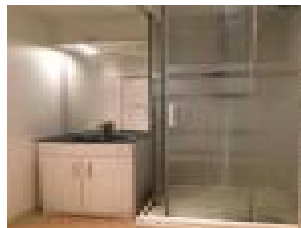
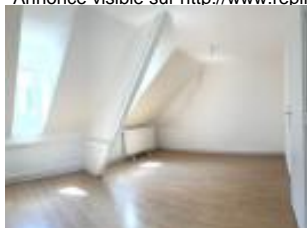
Balcon

Pas de frais d'agence

Caution 1 mois de loyer hors charges

Merci de contacte BENDER Céline

Annnonce visible sur <http://www.repimmo.com> sous la REF n°17020639



voir tous les détails sur ce bien [http://www.repimmo.com/petite\\_annonces\\_immobiliere/17020639/appartement-location-strasbourg-67.php](http://www.repimmo.com/petite_annonces_immobiliere/17020639/appartement-location-strasbourg-67.php)

## Location Appartement LINGOLSHEIM ( Bas rhin - 67 )

Surface : 78 m2

Chambres : 3 chambres

SDB : 2 salles de bains

Prix : 1083 €/mois

Réf : 038855 -



### Description détaillée :

A LOUER T4 - LINGOLSHEIM - 192C rue du Maréchal Foch

Dans une résidence neuve située à Lingolsheim - 192C rue du Maréchal Foch, nous vous proposons quatre logements 4 pièces d'environ 80m<sup>2</sup> comprenant une entrée, une pièce principale avec cuisine ouverte (non équipée), trois chambres, deux salles de bain équipées d'une douche/baignoire et d'un WC.

Production d'eau chaude et chauffage collectif gaz.

Chauffage, eau, ordures ménagères, entretien des parties communes, entretien ascenseur compris dans les provisions sur charges mensuelles et donnant lieu à une régularisation annuelle.

Loyer allant de 1083 E à 1131 E /mois.

Charges de 270E/ appartement

Logement disponible pour mi mars 2024.

Le bâtiment comporte un ascenseur, un local vélo et poussette, pas de cave, la fibre.

Possibilité de louer une place de stationnement à 32,33 E.

Performance énergétique RT2012.

**PAS DE FRAIS D'AGENCE**

Dépôt de garantie : 1 mois de loyer sans les charges.

Pour nous contacter, qu'une seule adresse :

Annnonce visible sur <http://www.repimmo.com> sous la REF n°17002704



## Location Appartement LINGOLSHEIM ( Bas rhin - 67 )

Surface : 66 m<sup>2</sup>

Nb pièces : 3 pièces

Chambres : 2 chambres

SDB : 1 salle de bains

Charges : 215 €

Prix : 955 €/mois

Réf : 038866 -



### Description détaillée :

A LOUER T3 - LINGOLSHEIM - 192C rue du Maréchal Foch

Dans une résidence neuve située à Lingolsheim - 192C rue du Maréchal Foch, nous vous proposons trois logements de type 3 pièces de 62, 66 et 69 m<sup>2</sup> comprenant une entrée, une pièce principale avec cuisine ouverte (non équipée), deux chambres, une salle de bain équipée d'une douche et d'un WC.

Production d'eau chaude et chauffage collectif gaz.

Chauffage, eau, ordures ménagères, entretien des parties communes, entretien ascenseur compris dans les provisions sur charges mensuelles et donnant lieu à une régularisation annuelle.

Loyers hors charges des différents trois pièces :

707.23E / 740.01E / 754.08E

Charges mensuelles des différents trois pièces :

205.79E / 215.73E / 220.71E

Logement disponible pour mi mars 2024.

Le bâtiment comporte un ascenseur, un local vélo et poussette, pas de cave, la fibre.

Possibilité de louer une place de stationnement à 32,33 E.

Performance énergétique RT2012.

**PAS DE FRAIS D'AGENCE**



voir tous les détails sur ce bien [http://www.repimmo.com/petite\\_annonces\\_immobiliere/16978558/appartement-location-lingolsheim-67.php](http://www.repimmo.com/petite_annonces_immobiliere/16978558/appartement-location-lingolsheim-67.php)

## Location Parking STRASBOURG ( Bas rhin - 67 )

Surface : 11 m2

Prix : 88 €/mois

Réf : Parking\_CITADELLE -



### Description détaillée :

A louer Place de Stationnement - CITADELLE DOCK1

14 rue de Nantes 67100 STRASBOURG

Au pied de l'arrêt de tram CITADELLE

Parking couvert

88euros/mois.

Dépôt de garantie 20 euros : carte de résident.

### INFORMATIONS PRATIQUES

Hauteur limitée à 2 mètres à l'entrée principale et 2m30 entrée Est.

Toilettes publiques.

8 points de charge pour les véhicules électriques

Places PMR (Personnes à Mobilité réduite)

Pour toutes informations complémentaires, veuillez contacter Mme Sophie PFOHL au 06.72..32.35.80 ou envoyer un mail à

Annnonce visible sur <http://www.repimmo.com> sous la REF n°16468285



voir tous les détails sur ce bien [http://www.repimmo.com/petite\\_annonces\\_immobiliere/16468285/parking-location-strasbourg-67.php](http://www.repimmo.com/petite_annonces_immobiliere/16468285/parking-location-strasbourg-67.php)

## Location Appartement STRASBOURG ( Bas rhin - 67 )

Surface : 10 m2

SDB : 1 salle de bains

Charges : 98 €

Prix : 428 €/mois

Réf : colocation\_EDITO\_pot -



### Description détaillée :

STRASBOURG - colocation

Nous proposons à la location plusieurs chambres en colocation dans différents quartiers de Strasbourg (Poteries, Meinau, Neudorf) et Schiltigheim.

Tous nos immeubles sont proches des transports en communs et des commerces.

Les appartements (de 2 à 4 chambres) sont composés ainsi :

- 1 buanderie (lave-linge et sèche-linge)
- Chambres meublées (lit, armoire, table de chevet, bureau, lavabo...)
- 1 cuisine ouverte équipée (Four, plaque vitro céramique 4 feux, micro-ondes, grille-pain, machine à café Nespresso, batterie de cuisine et vaisselle, ...)
- 1 séjour (canapé, fauteuil, meuble TV, meuble de rangement, ...)
- 1 salle de bain - voire pour certains appartement 1 salle de bain privative.
- 1 toilette séparé
- 1 balcon

Prix de la chambre à partir de 330 EUR (charges comprises).

Sont compris dans les charges :

- Chauffage (sauf Meinau et Schiltigheim)
- Eau chaude / froide (sauf Meinau et Schiltigheim)
- Wifi
- Assurance habitation

Zéro frais d'agence !

Les prix des chambres varient en fonction du secteur, de la taille du logement, etc.

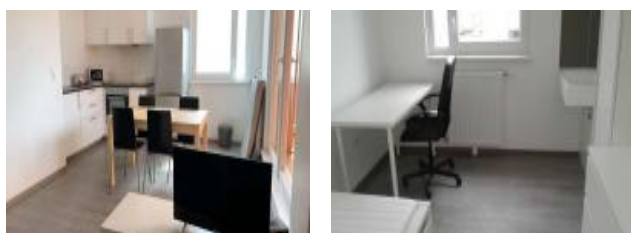
DOMIAL ESH - AGENCE BAS-RHIN

2 rue Paul Reiss  
67085 Strasbourg  
Tel : 03.88.21.18.90  
E-Mail : ag67@domial.fr

Catalogue PDF généré  
par <http://www.repimmo.com>

Contact par mail ou téléphone - réponse rapide.

Annnonce visible sur <http://www.repimmo.com> sous la REF n°14054936



voir tous les détails sur ce bien [http://www.repimmo.com/petite\\_annonces\\_immobiliere/14054936/appartement-location-strasbourg-67.php](http://www.repimmo.com/petite_annonces_immobiliere/14054936/appartement-location-strasbourg-67.php)