

AGENCE CENTRALE ST FLORENTIN
10 Place Fontaines 89600 ST FLORENTIN
Tel : 03.86.35.28.56
E-Mail : jcb@agencecentrale89.com

Vente Prestige SORMERY (Yonne - 89)

Surface : 370 m2

Surface terrain : 22300 m2

Surface séjour : 39 m2

Nb pièces : 14 pièces

Chambres : 9 chambres

SDB : 2 salles de bains

Année de construction : 1850

Prix : 390000 €

Réf : 8538 -



Description détaillée :

FORET D'OTHE - DANS UN ENVIRONNEMENT PRIVILÉGIÉ - PROPRIETE EQUESTRE DE DEUX MAISONS ET DEPENDANCES

Un accueil chaleureux dans une entrée mène à un séjour spacieux et une salle à manger conviviale s'ouvrant sur une cuisine équipée. Deux chambres confortables, un bureau fonctionnel et un WC séparé.

A l'étage: deux chambres supplémentaires, une salle de bains, un WC séparé et un grenier offrant un espace de rangement supplémentaire.

Une grange communiquant avec le pré, une cave, des anciennes écuries, et une remise pour ranger vos outils et équipements.

Maison Séparée : Un salon lumineux et accueillant, une salle à manger avec cuisine ouverte pour des repas conviviaux, trois chambres confortables, une salle d'eau pratique et un WC séparé.

Profitez d'une cour charmante d'un paddock et d'une prairie attenante sur 2,2 hectares offrant de multiples possibilités pour accueillir vos chevaux

Les informations sur les risques auxquels ce bien est exposé sont disponibles sur le site Géorisques : [www. georisques. gouv. fr](http://www.georisques.gouv.fr)

Annnonce visible sur <http://www.repimmo.com> sous la REF n°17402805



voir tous les détails sur ce bien http://www.repimmo.com/petite_annonces_immobiliere/17402805/prestige-a_vendre-sormery-89.php

Vente Terrain FLOGNY-LA-CHAPELLE (Yonne - 89)

Surface : 1155 m2

Prix : 19500 €

Réf : 8282 -



Description détaillée :

FLOGNY LA CHAPELLE - DANS UN VILLAGE AVEC COMMERCES - BEAU TERRAIN A BATIR
DE 1155 m²

Mylène BONFILLOU - GODDÉ (EI) Agent Commercial - Numéro RSAC : 2022AC00037 - Auxerre.

Annnonce visible sur <http://www.repimmo.com> sous la REF n°17402804



voir tous les détails sur ce bien http://www.repimmo.com/petite_annonces_immobiliere/17402804/terrain-a_vendre-flogny_la_chapelle-89.php

Vente Maison TURNY (Yonne - 89)

Surface : 85 m²

Surface terrain : 1291 m²

Surface séjour : 20 m²

Nb pièces : 6 pièces

Chambres : 2 chambres

Année de construction : 1850

Prix : 128500 €

Réf : 8564 -



Description détaillée :

TURNY - PROCHE DE SAINT FLORENTIN - JOLI CORPS DE FERME EN PIERRE A AMENAGER INTERIEUREMENT AVEC SES GRANDES DEPENDANCES ET SON AGREABLE TERRAIN - COUVERTURES EN TRES BON ETAT

Entrée accueillante avec poutres apparentes, salon avec cheminée traditionnelle, cuisine indépendantes, deux chambres, dont une avec une cheminée, salle d'eau équipée d'une douche à jet.

Deux grandes pièces à aménager, dont une avec une mezzanine menant à deux pièces sous combles à aménager également, offrant un potentiel d'expansion et de personnalisation selon vos besoins et vos envies, Chaufferie et cave.

Grange spacieuse de 98 m², et hangar ouvert

Agréable terrain de 1291 m² offrant un cadre paisible et verdoyant, idéal pour profiter des journées ensoleillées et des soirées d'été en plein air.

Les informations sur les risques auxquels ce bien est exposé sont disponibles sur le site Géorisques : [www. georisques. gov. fr](http://www.georisques.gouv.fr)

Annnonce visible sur <http://www.repimmo.com> sous la REF n°17393212



voir tous les détails sur ce bien http://www.repimmo.com/petite_annonces_immobiliere/17393212/maison-a_vendre-turny-89.php

Vente Terrain VILLIERS-VINEUX (Yonne - 89)

Surface : 1122 m2

Prix : 19000 €

Réf : 8558 -



Description détaillée :

Terrain de 1122 m² avec un cabanon à Villiers-Vineux

Mylène BONFILLOU - GODDÉ (EI) Agent Commercial - Numéro RSAC : 2022AC00037 - Auxerre.

Les informations sur les risques auxquels ce bien est exposé sont disponibles sur le site Géorisques : [www. georisques. gouv. fr](http://www.georisques.gouv.fr)

Annnonce visible sur <http://www.repimmo.com> sous la REF n°17373628



voir tous les détails sur ce bien http://www.repimmo.com/petite_annonces_immobiliere/17373628/terrain-a_vendre-villiers_vineux-89.php

Vente Maison MIGENNES (Yonne - 89)

Surface : 97 m²

Surface terrain : 499 m²

Surface séjour : 37 m²

Nb pièces : 5 pièces

Chambres : 3 chambres

Année de construction : 1956

Prix : 179000 €

Réf : 8556 -



Description détaillée :

MIGENNES - CONFORTABLE PAVILLON RENOVE AVEC GARAGE ET SON AGREABLE TERRAIN CLOS ET ARBORE

Ce charmant pavillon comprend un séjour spacieux, un salon confortable et une cuisine américaine entièrement aménagée. Trois chambres, dont une chambre bénéficiant d'un dressing et d'un lavabo.

La salle d'eau est équipée d'une douche à l'italienne et d'une double vasque. Un dégagement bien agencé, ainsi que des toilettes séparées, complètent cet espace de vie.

Au sous-sol, vous trouverez un atelier, une buanderie fonctionnelle et une chaufferie. De plus, un garage de 34 m² offre un espace sécurisé pour vos véhicules et outils.

Cette propriété est également agrémentée d'un terrain de 499 m² clos et arboré.

Les informations sur les risques auxquels ce bien est exposé sont disponibles sur le site Géorisques : [www. georisques. gouv. fr](http://www.georisques.gouv.fr)

Annnonce visible sur <http://www.repimmo.com> sous la REF n°17363879



voir tous les détails sur ce bien http://www.repimmo.com/petite_annonces_immobiliere/17363879/maison-a_vendre-migennes-89.php

Vente Maison JAULGES (Yonne - 89)

Surface : 110 m²

Surface terrain : 1220 m²

Surface séjour : 26 m²

Nb pièces : 5 pièces

Chambres : 4 chambres

SDB : 1 salle de bains

Prix : 149000 €

Réf : 8480 -



Description détaillée :

CHARMANTE MAISON DE CAMPAGNE A JAULGES AVEC GRAND TERRAIN ET DEPENDANCES

Entrée, séjour lumineux avec portes-fenêtres, cuisine entièrement aménagée et équipée.

Trois chambres, salle de bains avec doubles vasques, wc.

A l'étage, un grenier offrent des espaces supplémentaires pour aménager selon vos besoins.

Chaudière, remise, et un garage spacieux de 30 m² pour abriter vos véhicules.

A l'extérieur, cette propriété comprend deux granges offrant un potentiel d'aménagement supplémentaire, ainsi qu'une pièce équipée d'un four à pain.

Le terrain de 1220 m² offre un vaste espace extérieur pour profiter des journées ensoleillées, créer un jardin potager ou simplement se détendre en pleine nature.

Les informations sur les risques auxquels ce bien est exposé sont disponibles sur le site Géorisques : www.georisques.gouv.fr

Annnonce visible sur <http://www.repimmo.com> sous la REF n°17349742



voir tous les détails sur ce bien http://www.repimmo.com/petite_annonces_immobiliere/17349742/maison-a_vendre-jaulges-89.php

Vente Maison SORMERY (Yonne - 89)

Surface : 220 m2

Surface terrain : 2000 m2

Surface séjour : 41 m2

Nb pièces : 9 pièces

Chambres : 7 chambres

Année de construction : 1860

Prix : 249000 €

Réf : 6212 -



Description détaillée :

FORET D'OTHE - DANS UN ENVIRONNEMENT PRIVILÉGIÉ - BEAU CORPS DE FERME DE CARACTÈRE EN PIERRE ET BRIQUES - RESTAURATION DE QUALITÉ EXCEPTIONNELLE

Le bien dispose de deux entrées distinctes, accueillant ses habitants dans un espace chaleureux dès le premier pas franchi. Le séjour, agrémenté de poutres apparentes et d'une cheminée, invite à la détente et aux moments conviviaux. La cuisine, aménagée avec un îlot central, incarne le mariage parfait entre fonctionnalité moderne et charme rustique. Au rez-de-chaussée, deux chambres offrent confort et intimité, chacune étant pourvue de sa propre salle d'eau et de toilettes. A l'étage, quatre chambres supplémentaires, ornées de parquet et de poutres apparentes, chacune bénéficiant également de sa propre salle d'eau et de toilettes. Une chambre supplémentaire complète cet étage, offrant flexibilité et espace pour accueillir les invités ou pour répondre à d'autres besoins familiaux.

La propriété comprend également une grange, un hangar, deux écuries, une cave voûtée et deux pièces supplémentaires à restaurer, offrant ainsi un potentiel d'aménagement supplémentaire ou la possibilité d'entreprendre de nouveaux projets selon les besoins et les envies des occupants.

Entourée d'un terrain d'environ 2000 m2, la propriété offre une vue imprenable sur son environnement naturel, créant ainsi un cadre idyllique pour profiter des plaisirs de la vie à la campagne.

Les informations sur les risques auxquels ce bien est exposé sont disponibles sur le site Géorisques : [www. georisques.gouv. fr](http://www.georisques.gouv.fr)



voir tous les détails sur ce bien http://www.repimmo.com/petite_annonces_immobiliere/17349740/maison-a_vendre-sormery-89.php

Vente Maison BERNON (Aube - 10)

Surface : 131 m2

Surface terrain : 1906 m2

Surface séjour : 29 m2

Nb pièces : 6 pièces

Chambres : 4 chambres

Prix : 69000 €

Réf : 8023 -



Description détaillée :

BERNON - DANS UN VILLAGE PAISIBLE - BEL ENSEMBLE DE DEUX MAISONS DE CAMPAGNE

Maison principale: entrée chaleureuse, séjour baigné de lumière naturelle grâce à ses portes fenêtres et poutres apparentes.

La cuisine, est à la fois fonctionnelle et inspirante pour vos aventures culinaires.

Une salle d'eau pratique et un WC séparé complètent cet espace de vie.

Deux chambres offrent un refuge parfait pour le repos.

Le garage est un atout supplémentaire

Maison secondaire: cuisine équipée, salle à manger, avec ses placards intégrés.

La chambre est dotée d'un placard et d'une cheminée.

La salle d'eau avec WC offre une commodité supplémentaire

Profitez d'un vaste terrain arboré de 1906 m², où la nature règne en maître et où vous pourrez vous ressourcer en toute quiétude.

Annnonce visible sur <http://www.repimmo.com> sous la REF n°17342069



voir tous les détails sur ce bien http://www.repimmo.com/petite_annonces_immobiliere/17342069/maison-a_vendre-bernon-10.php

Vente Maison ROFFEY (Yonne - 89)

Surface : 210 m2

Surface terrain : 1249 m2

Surface séjour : 36 m2

Nb pièces : 8 pièces

Chambres : 5 chambres

SDB : 1 salle de bains

Année de construction : 1850

Prix : 199500 €

Réf : 8551 -



Description détaillée :

ROFFEY - DANS UN VILLAGE PAISIBLE PROCHE DE TONNERRE ET DE LA GARE SNCF - JOLIE LONGERE EN PIERRE RENOVEE

En franchissant l'entrée principale, vous serez immédiatement séduit par le salon salle à manger lumineux, où les poutres apparentes apportent un cachet chaleureux à l'espace. Une cheminée en pierre ajoute une touche d'élégance, idéale pour des soirées cosy.

La cuisine est aménagée avec un ancien four à pain. Trois chambres spacieuses, une salle de bains équipée d'une douche à l'italienne, d'une baignoire d'angle et d'une double vasque.

Deux toilettes séparés, un dressing pratique, un dégagement fonctionnel, une buanderie ajoutent une touche de praticité à cette demeure.

A l'extérieur une maisonnette avec bureau et mezzanine, une vaste salle de réception, une grange, une cave voûtée et un cellier offrent de multiples possibilités d'aménagement selon vos besoins et vos envies.

L'ensemble est complété par un charmant jardin clos et arboré où il fait bon se détendre et profiter des belles journées ensoleillées ainsi qu'un jardin potager, discrètement niché, pour cultiver de délicieux légumes frais.

Les informations sur les risques auxquels ce bien est exposé sont disponibles sur le site Géorisques : [www. georisques. gouv. fr](http://www.georisques.gouv.fr)

Annnonce visible sur <http://www.repimmo.com> sous la REF n°17325133



voir tous les détails sur ce bien http://www.repimmo.com/petite_annonces_immobiliere/17325133/maison-a_vendre-roffey-89.php

Vente Maison ARCÉS-DILO (Yonne - 89)

Surface : 126 m²

Surface terrain : 2235 m²

Surface séjour : 32 m²

Nb pièces : 7 pièces

Chambres : 4 chambres

Année de construction : 1974

Prix : 159900 €

Réf : 8543 -



Description détaillée :

ARCÉS EN FORET D'OTHE - PROPRIETE PLEINE DE CHARME ET SON JARDIN AVEC VUE DEGAGEE

Au rez-de-chaussée, vous serez séduits par une cuisine aménagée et équipée. La salle à manger est agrémentée d'une cheminée. Le salon lumineux offre un accès direct au balcon, offrant une vue imprenable sur les environs. Une salle d'eau avec WC et une chambre complètent ce niveau.

A l'étage, trois chambres, ainsi qu'une salle d'eau supplémentaire et des toilettes séparées.

Le sous-sol abrite un bureau pratique. Deux caves offrent un espace de stockage supplémentaire, tandis que le garage et la grange vous permettent de stationner vos véhicules en toute sécurité.

A l'extérieur, un garage avec doubles portes motorisées et un bucher offrent un espace de rangement pratique pour vos outils et équipements. Un grenier vient compléter cet ensemble, offrant des possibilités d'aménagement supplémentaires selon vos besoins.

Terrain de 2235 m² clos et arboré.

Mylène BONFILLOU - GODDÉ (EI) Agent Commercial - Numéro RSAC : 2022AC00037 - Auxerre.

Les informations sur les risques auxquels ce bien est exposé sont disponibles sur le site Géorisques : [www. georisques. gouv. fr](http://www.georisques.gouv.fr)

Annnonce visible sur <http://www.repimmo.com> sous la REF n°17316801



voir tous les détails sur ce bien http://www.repimmo.com/petite_annonces_immobiliere/17316801/maison-a_vendre-arces_dilo-89.php

Vente Maison SAINT-FLORENTIN (Yonne - 89)

Surface : 108 m2

Surface terrain : 111 m2

Surface séjour : 23 m2

Nb pièces : 6 pièces

Chambres : 4 chambres

Prix : 39000 €

Réf : 8472 -



Description détaillée :

SAINT FLORENTIN - PROCHE DES COMMERCES - IMMEUBLE DE 2 APPARTEMENTS

Au rez-de-chaussée, un premier appartement : une entrée, un séjour lumineux avec salon et cuisine américaine et cheminée traditionnelle , une chambre, une salle d'eau équipée d'une douche et d'un lavabo.

Un garage spacieux de 24m²

Appartement à l'Étage : un séjour salon cuisine avec cheminée, une cuisine américaine, deux chambres lumineuses, une salle d'eau

Un grenier aménageable, offrant un potentiel d'extension ou de création d'un espace supplémentaire selon vos besoins

Une cave voûtée.

Les informations sur les risques auxquels ce bien est exposé sont disponibles sur le site Géorisques : [www. georisques. gov. fr](http://www.georisques.gouv.fr)

Annonce visible sur <http://www.repimmo.com> sous la REF n°17316800



voir tous les détails sur ce bien http://www.repimmo.com/petite_annonces_immobiliere/17316800/maison-a_vendre-saint_florentin-89.php

Vente Maison SAINT-FLORENTIN (Yonne - 89)

Surface : 139 m2

Surface terrain : 222 m2

Surface séjour : 18 m2

Nb pièces : 6 pièces

Chambres : 3 chambres

SDB : 1 salle de bains

Année de construction : 1800

Prix : 149000 €

Réf : 8541 -



Description détaillée :

SAINT-FLORENTIN CENTRE - CHARMANTE MAISON DE VILLAGE AVEC SON JARDIN AGREABLE

A votre arrivée, une entrée accueillante vous mène à une salle à manger avec un coin cuisine secondaire offrant un espace convivial pour les repas en famille. De là, vous accédez à un salon lumineux, bénéficiant d'un accès direct au jardin, créant ainsi une parfaite harmonie entre l'intérieur et l'extérieur. De plus, le salon donne également accès à la cuisine principale aménagée et équipée.

De la cuisine, un couloir vous mène à une salle d'eau, ainsi qu'à une buanderie, permettant de garder votre espace de vie organisé et ordonné.

A l'étage, vous découvrirez une suite parentale composée d'une chambre et d'une salle de bain équipée d'une douche à l'italienne et d'une baignoire, ainsi que d'un WC et d'un double vasque. De plus, cette chambre bénéficie d'une mezzanine, offrant un espace supplémentaire pour un bureau ou une zone de repos. Une seconde chambre complète cet étage.

A l'extérieur, un petit jardin arrière clos ajoute une touche de verdure et de tranquillité à cette propriété, offrant un espace extérieur privé pour profiter des journées ensoleillées. De plus, la propriété est agrémentée d'une terrasse, parfaite pour se détendre en plein air.

Les informations sur les risques auxquels ce bien est exposé sont disponibles sur le site Géorisques : [www. georisques.ouv. fr](http://www.georisques.ouv.fr)



voir tous les détails sur ce bien http://www.repimmo.com/petite_annonces_immobiliere/17251107/maison-a_vendre-saint_florentin-89.php

Vente Maison MAROLLES-SOUS-LIGNIERES (Aube - 10)

Surface : 88 m²

Surface terrain : 766 m²

Surface séjour : 34 m²

Nb pièces : 4 pièces

Chambres : 1 chambre

Prix : 119000 €

Réf : 8527 -



Description détaillée :

MAROLLES SOUS LIGNIERES - RÉGION FLOGNY LA CHAPELLE - DANS UN VILLAGE PAISIBLE - MAISON DE CAMPAGNE EN PIERRE

Dès l'entrée, vous serez séduit par le caractère de cette demeure. La cuisine équipée donne sur une salle à manger, idéale pour les repas en famille ou entre amis. Les tomettes au sol ajoutent une touche rustique et élégante.

Un salon confortable offre un espace de détente.

La chambre principale est dotée d'une charmante cheminée en pierre et de tomettes au sol,

Une salle d'eau moderne avec douche et double vasque offre un confort optimal, wc séparé

Un garage et une remise offrent un espace de rangement supplémentaire.

Le grenier de 100 m² offre un potentiel d'aménagement considérable, parfait pour créer des espaces supplémentaires selon vos besoins et vos envies.

La maison est entourée d'un terrain clos de 766 m², offrant un espace extérieur privé et sécurisé, idéal pour profiter des journées ensoleillées et des soirées d'été en famille.

Les informations sur les risques auxquels ce bien est exposé sont disponibles sur le site Géorisques : [www. georisques. gouv. fr](http://www.georisques.gouv.fr)

Annnonce visible sur <http://www.repimmo.com> sous la REF n°17251106



voir tous les détails sur ce bien http://www.repimmo.com/petite_annonces_immobiliere/17251106/maison-a_vendre-marolles_sous_lignieres-10.php

Vente Maison CHAMPLOST (Yonne - 89)

Surface : 221 m2

Surface terrain : 1351 m2

Surface séjour : 53 m2

Nb pièces : 10 pièces

Chambres : 6 chambres

Prix : 295000 €

Réf : 8539 -



Description détaillée :

Magnifique Maison de Village avec Studio et Vaste Terrain à Champlost

Entrez dans le confort et le charme avec une entrée accueillante, vous invitant à découvrir chaque aspect de cette demeure.

Le salon, baigné de lumière naturelle, offre un espace idéal pour se détendre en famille ou recevoir des invités.

La cuisine équipée ouverte sur la salle à manger constituent le coeur de la maison, offrant un cadre convivial pour les repas.

La buanderie pratique ajoute une touche de fonctionnalité à cet espace domestique.

La salle d'eau avec douche italienne et vasque élégante. Des toilettes séparées.

La cage d'escalier, avec son dégagement menant au dressing, offre un accès aux étages.

A l'étage: deux chambres spacieuses, imprégnées de lumière naturelle, offrent des endroits paisibles pour le repos et la détente.

Quatre chambres à finir selon vos désirs et besoins, offrant un potentiel d'aménagement personnalisé pour répondre à toutes les exigences familiales.

Une salle d'eau à terminer, permettant de compléter cet étage avec une touche de modernité supplémentaire.

Le palier est équipé d'un coin wc.

Une mezzanine à finir, offrant un espace supplémentaire à exploiter selon votre créativité et vos besoins spécifiques.

Un studio indépendant de 20 m², offrant un espace polyvalent pour accueillir des invités, créer un bureau à domicile ou même générer un revenu locatif supplémentaire.

Une cave et un abri de jardin, fournissant des espaces de stockage supplémentaires pour répondre à tous vos besoins organisationnels.

Un terrain vaste et verdoyant de 1351 m², comprenant une terrasse arrière, idéale pour profiter des journées

AGENCE CENTRALE ST FLORENTIN

10 Place Fontaines

89600 ST FLORENTIN

Tel : 03.86.35.28.56

E-Mail : jcb@agencecentrale89.com

Catalogue PDF généré
par <http://www.repimmo.com>

ensoleillées et des soirées douces en plein air.

Mylène BONFILLOU - GODDÉ (EI) Agent Commercial - Numéro RSAC : 2022AC00037 - Auxerre.

Les informations sur les risques auxquels ce bien est exposé sont disponibles sur le site Géorisques : [www. georisques.gouv. fr](http://www.georisques.gouv.fr)

Annnonce visible sur <http://www.repimmo.com> sous la REF n°17233593



voir tous les détails sur ce bien http://www.repimmo.com/petite_annonces_immobiliere/17233593/maison-a_vendre-champlost-89.php

Vente Appartement SAINT-FLORENTIN (Yonne - 89)

Surface : 95 m²

Surface séjour : 25 m²

Nb pièces : 4 pièces

Chambres : 3 chambres

Année de construction : 1974

Prix : 65900 €

Réf : 8133 -



Description détaillée :

Appartement de 4 pièces à vendre à SAINT FLORENTIN. Situé en rez de jardin, cet appartement offre une surface de 95 m². Il se compose de 3 chambres, d'une cuisine aménagée/équipée, d'un séjour exposé au sud, d'une salle d'eau et de 2 WC. Le chauffage est au fuel et l'eau chaude est produite par un ballon électrique. L'appartement bénéficie d'une vue sur le jardin et est situé dans un quartier calme. Les fenêtres sont en aluminium et les volets sont en PVC roulant. La construction de l'immeuble remonte à 1974. Une place de garage d'une surface de 15 m² est également incluse. La fibre optique est disponible.

Copropriété de 10 lots (Pas de procédure en cours).

Charges annuelles : 3600 euros.

Mylène BONFILLOU - GODDÉ (EI) Agent Commercial - Numéro RSAC : 2022AC00037 - Auxerre.

Les informations sur les risques auxquels ce bien est exposé sont disponibles sur le site Géorisques : www.georisques.gouv.fr

Annonce visible sur <http://www.repimmo.com> sous la REF n°17233592



voir tous les détails sur ce bien http://www.repimmo.com/petite_annonces_immobiliere/17233592/appartement-a_vendre-saint_florentin-89.php

Vente Prestige MONTFEY (Aube - 10)

Surface : 250 m²

Surface terrain : 7410 m²

Surface séjour : 58 m²

Nb pièces : 6 pièces

Chambres : 4 chambres

SDB : 1 salle de bains

Prix : 329000 €

Réf : 8528 -



Description détaillée :

MONTFEY - VALLÉE DE L'ARMANCE - DANS UN ENVIRONNEMENT PRIVILÉGIÉ SANS VOISIN PROCHE - BELLE MAISON BOURGEOISE AVEC DE GRANDES DÉPENDANCES

Entrée (carrelage ancien), séjour avec cheminée insert (pierres apparentes), cuisine aménagée (carrelage ancien), arrière cuisine, salle d'eau, wc, chambre

Étage : Palier, 3 belles chambres (parquet, cheminée, placards), 2 wc, salle de bains

Grand grenier aménageable

Cave voûtée

Belle piscine

Maison séparée de 2 pièces

Corps de dépendances de 800 m²

Terrain de 7 225 m² avec vue

Mylène BONFILLOU - GODDÉ (EI) Agent Commercial - Numéro RSAC : 2022AC00037 - Auxerre.

Les informations sur les risques auxquels ce bien est exposé sont disponibles sur le site Géorisques : www.georisques.gouv.fr

Annnonce visible sur <http://www.repimmo.com> sous la REF n°17222508



voir tous les détails sur ce bien http://www.repimmo.com/petite_annonces_immobiliere/17222508/prestige-a_vendre-montfey-10.php

Vente Maison CHAMPIGNELLES (Yonne - 89)

Surface : 92 m²

Surface terrain : 815 m²

Surface séjour : 36 m²

Nb pièces : 5 pièces

Chambres : 2 chambres

SDB : 1 salle de bains

Prix : 92000 €

Réf : 8535 -



Description détaillée :

CHAMPIGNELLES - DANS UN VILLAGE PAISIBLE AVEC COMMERCES ET GRANDE SURFACE - PAVILLON TRADITIONNEL A RAFRAICHIR AVEC SON TERRAIN CLOS

Grand séjour avec cheminée insert et cuisine ouverte aménagée, chambre, salle d'eau avec wc

Etage : Grande pièce sous combles , salle de bains avec wc

Abri de jardin

Joli terrain clos de 815 m²

Les informations sur les risques auxquels ce bien est exposé sont disponibles sur le site Géorisques : www.georisques.gouv.fr

Annnonce visible sur <http://www.repimmo.com> sous la REF n°17196948



voir tous les détails sur ce bien http://www.repimmo.com/petite_annonces_immobiliere/17196948/maison-a_vendre-champignelles-89.php

Vente Maison FOURNAUDIN (Yonne - 89)

Surface : 102 m²

Surface terrain : 4891 m²

Surface séjour : 28 m²

Nb pièces : 6 pièces

Chambres : 2 chambres

SDB : 1 salle de bains

Année de construction : 1973

Prix : 149000 €

Réf : 8346 -



Description détaillée :

Charmante Maison avec cheminée Centrale et étage mansardé

Cette superbe maison offre un espace de vie confortable et bien équipé, idéal pour créer des souvenirs inoubliables.

Situé au calme

Salle de séjour spacieuse avec une cheminée centrale, créant une ambiance chaleureuse et conviviale, cuisine entièrement équipée avec une porte-fenêtre offrant un accès direct à l'extérieur.

Chambre, salle de bains, wc séparé

A l'étage: Coin salon accueillant , 1 chambre, 2 bureaux, salle d'eau avec wc

Espace extérieur de 4891 m²

Vaste abri pour véhicules

Les informations sur les risques auxquels ce bien est exposé sont disponibles sur le site Géorisques : [www. georisques. gouv. fr](http://www.georisques.gouv.fr)

Annnonce visible sur <http://www.repimmo.com> sous la REF n°17159080



voir tous les détails sur ce bien http://www.repimmo.com/petite_annonces_immobiliere/17159080/maison-a_vendre-fournaudin-89.php

Vente Maison ERVY-LE-CHATEL (Aube - 10)

Surface : 242 m²

Surface terrain : 4149 m²

Surface séjour : 35 m²

Nb pièces : 8 pièces

Chambres : 5 chambres

SDB : 1 salle de bains

Année de construction : 1975

Prix : 310000 €

Réf : 8525 -



Description détaillée :

PROPRIETE EXCEPTIONNELLE A ERVY-LE-CHATEL AVEC SA PISCINE ET SA GRANDE VERANDA OUVERTE SUR LE TERRAIN DE 4149 M2 AVEC VUE SUR LA CAMPAGNE

Entrée accueillante menant vers un spacieux séjour baigné de lumière naturelle, agrémenté d'une cheminée insert et doté de portes-fenêtres donnant accès à une terrasse ensoleillée.

La salle à manger est parfaite pour des repas conviviaux en famille ou entre amis.

Une cuisine entièrement équipée avec des portes-fenêtres donnant sur l'extérieur, offrant un cadre lumineux et pratique pour préparer de délicieux repas.

Une véranda, idéale pour profiter de la vue sur le jardin tout en étant à l'abri des intempéries.

Deux chambres confortables offrant un espace de repos privilégié, une salle de bains moderne

Un bureau pour travailler dans un environnement calme et inspirant.

Un débarras pratique pour le rangement.

A l'étage: un palier desservant deux chambres supplémentaires, lumineuses et chaleureuses.

Un dressing pour organiser vos vêtements avec soin.

Une salle d'eau contemporaine, parfaitement aménagée.

Une salle de détente pour des moments de relaxation en toute tranquillité.

Au sous-sol: une cuisine d'été entièrement équipée, idéale pour des repas en extérieur.

Une salle de sport, un garage pour abriter vos véhicules en toute sécurité.

Une remise pour le stockage supplémentaire.

Une cave à vin pour conserver vos précieuses bouteilles dans des conditions optimales.

Un cellier pour organiser vos provisions.

Un atelier pour les amateurs de bricolage.

AGENCE CENTRALE ST FLORENTIN

10 Place Fontaines

89600 ST FLORENTIN

Tel : 03.86.35.28.56

E-Mail : jcb@agencecentrale89.com

Catalogue PDF généré
par <http://www.repimmo.com>

Un vaste terrain de 4149 m2 offrant un espace de jeu et de détente en plein air.

Un hangar avec quatre travées, idéal pour le stockage de matériel ou la création d'espaces supplémentaires selon vos besoins.

Une piscine en béton avec liner armé, chauffée pour profiter pleinement des plaisirs de la baignade.

Terrain de 4149 m2

Les informations sur les risques auxquels ce bien est exposé sont disponibles sur le site Géorisques : www.georisques.gouv.fr

Annnonce visible sur <http://www.repimmo.com> sous la REF n°17152346



voir tous les détails sur ce bien http://www.repimmo.com/petite_annonces_immobiliere/17152346/maison-a_vendre-ervy_le_chatel-10.php

Vente Commerce SAINT-FLORENTIN (Yonne - 89)

Surface : 2400 m²

Prix : 255000 €

Réf : 8510 -



Description détaillée :

A vendre à Saint Florentin pour un investisseur, un entrepôt / local industriel d'une surface de 2400 m² sur un terrain de 20618 m². Le bien est en bon état général et a été construit en 1973 avec une ossature métallique. Il dispose d'une exposition Est-Ouest et se trouve à une distance de 33 km de l'autoroute et à 2.90 km de la gare. Le chauffage est assuré par un chauffage central au fuel. Le bien comprend une salle d'exposition, une grande surface de stockage et un espace bureaux. La fibre optique est disponible. Ce bien est loué par un bail de 9ans et le locataire reste en place. Les informations sur les risques auxquels ce bien est exposé sont disponibles sur le site Géorisques : [www. georisques. gouv. fr](http://www.georisques.gouv.fr)

Annnonce visible sur <http://www.repimmo.com> sous la REF n°17131664



voir tous les détails sur ce bien http://www.repimmo.com/petite_annonces_immobiliere/17131664/commerce-a_vendre-saint_florentin-89.php

Vente Maison CHAILLEY (Yonne - 89)

Surface : 78 m²

Surface terrain : 581 m²

Surface séjour : 47 m²

Nb pièces : 3 pièces

Chambres : 1 chambre

SDB : 1 salle de bains

Prix : 79000 €

Réf : 8506 -



Description détaillée :

MAISON DE VILLAGE DANS UN HAMEAU DE CHAILLEY - VILLAGE AVEC COMMERCES, ÉCOLE ET CRÈCHE

Entrée chaleureuse, séjour lumineux, agrémenté de poutres apparentes, s'ouvrant sur une cuisine américaine équipée, créant ainsi un espace de vie convivial et fonctionnel.

Une chambre agrémentée d'un placard pratique et d'une cheminée décorative qui ajoute une touche d'élégance. La salle de bains, équipée d'une baignoire d'angle, vous invite à la détente et au bien-être, tandis que le dégagement avec placard optimise l'espace de rangement.

Un atout majeur de cette propriété est son garage spacieux, ainsi qu'un grenier aménageable de 71 mètres carrés, offrant un potentiel d'extension ou de transformation selon vos besoins et vos projets.

A l'extérieur, un terrain clos et arboré de 591 m² vous permettra de profiter pleinement des douces journées ensoleillées, offrant un cadre verdoyant et paisible pour vos moments de détente en famille ou entre amis.

Les informations sur les risques auxquels ce bien est exposé sont disponibles sur le site Géorisques : www.georisques.gouv.fr

Annonce visible sur <http://www.repimmo.com> sous la REF n°17120143



voir tous les détails sur ce bien http://www.repimmo.com/petite_annonces_immobiliere/17120143/maison-a_vendre-chailley-89.php

Vente Appartement SAINT-FLORENTIN (Yonne - 89)

Surface : 29 m²

Nb pièces : 2 pièces

Chambres : 1 chambre

Prix : 43000 €

Réf : 8521 -



Description détaillée :

APPARTEMENT DE 29 M2 EN CENTRE VILLE DE SAINT FLORENTIN

Ce bien vous propose une cuisine aménagée et équipée pour répondre à tous vos besoins culinaires, une chambre spacieuse et une salle d'eau fonctionnelle avec WC,

Le confort thermique est assuré par une chaudière à gaz et des radiateurs, vous permettant de profiter d'une température optimale tout au long de l'année. La construction en pierre et brique confère un cachet authentique à l'ensemble, tandis que les fenêtres en PVC double vitrage et les volets roulants assurent une isolation thermique efficace.

Copropriété de 15 lots

Charges annuelles : 100 euros.

Annonce visible sur <http://www.repimmo.com> sous la REF n°17120142



voir tous les détails sur ce bien http://www.repimmo.com/petite_annonces_immobiliere/17120142/appartement-a_vendre-saint_florentin-89.php

Vente Maison SAINT-FLORENTIN (Yonne - 89)

Surface : 117 m²

Surface terrain : 169 m²

Surface séjour : 14 m²

Nb pièces : 6 pièces

Chambres : 5 chambres

SDB : 2 salles de bains

Prix : 49000 €

Réf : 8462 -



Description détaillée :

Cette charmante maison en pierre et brique située dans le centre ville de Saint Florentin, d'une surface de 117 m², est à rafraîchir. Elle dispose de 6 pièces dont 5 chambres, idéale pour une grande famille. La cuisine est indépendante et elle dispose de 2 salles de bains. Vous apprécierez le calme de cette maison située dans une cour intérieure. La climatisation réversible vous permettra de réguler la température selon vos besoins. La maison est équipée d'un foyer ouvert pour les soirées d'hiver. Les fenêtres en PVC double vitrage garantissent une bonne isolation. Vous trouverez tous les commerces à seulement 350 m et l'accès à l'école est à 5 minutes à pied. La gare est à 2.5 km. Une cave est également disponible. La fibre optique et l'ADSL sont possibles. Ne manquez pas cette opportunité, contactez l'Agence Centrale pour plus d'informations.

Les informations sur les risques auxquels ce bien est exposé sont disponibles sur le site Géorisques : www.georisques.gouv.fr

Annonce visible sur <http://www.repimmo.com> sous la REF n°17030029



voir tous les détails sur ce bien http://www.repimmo.com/petite_annonces_immobiliere/17030029/maison-a_vendre-saint_florentin-89.php

Vente Maison BEUGNON (Yonne - 89)

Surface : 99 m²

Surface terrain : 1128 m²

Surface séjour : 41 m²

Nb pièces : 6 pièces

Chambres : 4 chambres

SDB : 1 salle de bains

Année de construction : 1999

Prix : 159000 €

Réf : 8501 -



Description détaillée :

A vendre à Beugnon, cette villa de 5 pièces est idéalement située dans un environnement calme et paisible. Elle dispose d'un jardin de 1128 m² avec une vue sur la campagne. La maison, construite en 1999, est en bon état général et offre un standing de qualité. Au rez-de-chaussée, vous trouverez un séjour exposé est-ouest avec une cheminée à insert, une cuisine américaine aménagée et équipée, ainsi que 4 chambres et une salle de bain. Les fenêtres sont en aluminium double vitrage et le chauffage est au sol, de type électrique. Un garage de 20 m² et un carport sont également inclus. Les commodités telles que les écoles et les commerces sont accessibles en quelques minutes. Le prix de vente de cette villa est de 163 000 euros. Pour plus d'informations, veuillez contacter l'Agence Centrale, référence 8501.

Les informations sur les risques auxquels ce bien est exposé sont disponibles sur le site Géorisques : www.georisques.gouv.fr

Annonce visible sur <http://www.repimmo.com> sous la REF n°17006741



voir tous les détails sur ce bien http://www.repimmo.com/petite_annonces_immobiliere/17006741/maison-a_vendre-beugnon-89.php

Vente Appartement SAINT-FLORENTIN (Yonne - 89)

Surface : 59 m²

Surface séjour : 20 m²

Nb pièces : 1 pièce

Chambres : 1 chambre

SDB : 1 salle de bains

Année de construction : 1800

Prix : 66000 €

Réf : 6242 -



Description détaillée :

SAINT FLORENTIN - AU COEUR DU CENTRE VILLE - Grand Loft sous combles situé au dernier étage d'un immeuble du 18^{ème}, cet appartement d'une surface de 59 m² offre une vue sur les toits de la ville et sur l'église. Vous serez séduit par son charme et ses poutres apparentes. Il se compose d'une chambre, d'une cuisine aménagée/équipée, d'un séjour exposé sud, d'une salle de bain et d'un wc.

Le bien est situé à proximité des commerces et la ville de Saint Florentin est desservie par une gare. L'accès à l'autoroute se trouve à 30 km.

Copropriété de 8 lots (Pas de procédure en cours).

Charges annuelles : 335 euros.

Les informations sur les risques auxquels ce bien est exposé sont disponibles sur le site Géorisques : www.georisques.gouv.fr

Annonce visible sur <http://www.repimmo.com> sous la REF n°16966492



voir tous les détails sur ce bien http://www.repimmo.com/petite_annonces_immobiliere/16966492/appartement-a_vendre-saint_florentin-89.php

Vente Maison CROUTES (Aube - 10)

Surface : 145 m²

Surface terrain : 3474 m²

Surface séjour : 55 m²

Nb pièces : 5 pièces

Chambres : 3 chambres

Année de construction : 1979

Prix : 138500 €

Réf : 8440 -



Description détaillée :

LES CROUTES - DANS UN VILLAGE PAISIBLE PROCHE D'EVRY LE CHATEL - GRAND PAVILLON TRADITIONNEL SUR SOUS SOL AVEC SON GRAND TERRAIN

Hall d'entrée desservant un séjour, salle à manger avec cheminée insert et portes fenêtres donnant sur la véranda, une cuisine aménagée et équipée.

Deux chambres, une salle d'eau, wc

Le sous-sol de la maison comprend une chambre supplémentaire, une cuisine d'été, une chaufferie, un garage et une cave.

Bungalow, chenil, abri de jardin

Jardin spacieux de 3474 m² autour de la propriété.

Les informations sur les risques auxquels ce bien est exposé sont disponibles sur le site Géorisques : [www. georisques. gov. fr](http://www.georisques.gouv.fr)

Annnonce visible sur <http://www.repimmo.com> sous la REF n°16966491



voir tous les détails sur ce bien http://www.repimmo.com/petite_annonces_immobiliere/16966491/maison-a_vendre-croutes-10.php

Vente Maison JAULGES (Yonne - 89)

Surface : 163 m2

Surface terrain : 538 m2

Surface séjour : 34 m2

Nb pièces : 7 pièces

Chambres : 5 chambres

SDB : 1 salle de bains

Prix : 144000 €

Réf : 8484 -



Description détaillée :

JAULGES - PROCHE COMMERCES ET COMMODITÉS - BELLE MAISON DE VILLAGE RÉNOVÉE AVEC SOIN

Séjour double spacieux avec cheminée-insert, créant une atmosphère chaleureuse, cuisine entièrement aménagée et équipée, wc

Chambre avec dressing, offrant un espace de rangement.

Salle d'eau élégante avec vasque et douche, accompagnée d'une buanderie pratique.

Quatre chambres mansardées, salle de bains avec baignoire, vasque et placard intégré, wc

Cave, bûcher et atelier pour les amateurs de bricolage.

Garage pour un stationnement sécurisé.

Profitez des rassemblements en plein air avec un espace barbecue dédié.

Un jardin spacieux de 538 m2, offrant une retraite tranquille.

Mylène BONFILLOU - GODDÉ (EI) Agent Commercial - Numéro RSAC : 2022AC00037 - Auxerre.

Les informations sur les risques auxquels ce bien est exposé sont disponibles sur le site Géorisques : [www. georisques. gov. fr](http://www.georisques.gouv.fr)

Annnonce visible sur <http://www.repimmo.com> sous la REF n°16842561



voir tous les détails sur ce bien http://www.repimmo.com/petite_annonces_immobiliere/16842561/maison-a_vendre-jaulges-89.php

Vente Immeuble SAINT-FLORENTIN (Yonne - 89)

Surface : 144 m²

Nb pièces : 6 pièces

Prix : 89000 €

Réf : 8475 -



Description détaillée :

SITUE AU COEUR DE SAINT FLORENTIN, IMMEUBLE LOCATIF RENOVE, COMPRENANT TROIS APPARTEMENTS LUMINEUX

Appartement au Rez-de-Chaussée: Une spacieuse pièce à vivre, cuisine, salle d'eau avec wc, garage attenant

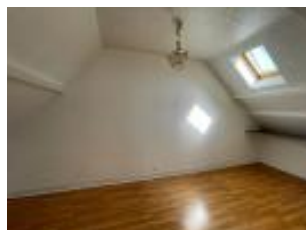
Appartement au Premier Étage: séjour accueillant, cuisine, salle d'eau avec wc

Appartement au Deuxième Étage: Une grande pièce à vivre, chambre, dressing, salle d'eau avec wc

Cave

Les informations sur les risques auxquels ce bien est exposé sont disponibles sur le site Géorisques : www.georisques.gouv.fr

Annnonce visible sur <http://www.repimmo.com> sous la REF n°16789826



voir tous les détails sur ce bien http://www.repimmo.com/petite_annonces_immobiliere/16789826/immeuble-a_vendre-saint_florentin-89.php

Vente Maison SAINT-FLORENTIN (Yonne - 89)

Surface : 111 m²

Surface terrain : 3395 m²

Surface séjour : 43 m²

Nb pièces : 6 pièces

Chambres : 3 chambres

SDB : 1 salle de bains

Année de construction : 2015

Prix : 159000 €

Réf : 8367 -



Description détaillée :

SAINT FLORENTIN - PROCHE DU CENTRE VILLE - PAVILLON RÉCENT DE PLAIN PIED SUR UN SOUS-SOL TOTAL

Profitez d'un vaste espace de vie où le séjour et la cuisine fusionnent harmonieusement. La cuisine est entièrement équipée et dispose d'un poêle à granulés pour des moments chaleureux en famille ou entre amis. Offrant un espace privé et confortable, les trois chambres sont parfaites pour accueillir toute la famille. Élégante et fonctionnelle, la salle de bains est équipée d'une douche à l'italienne et d'une baignoire pour répondre à tous vos besoins. Protégez votre véhicule dans le garage spacieux, offrant également un espace de rangement supplémentaire. Idéale pour stocker vos provisions ou créer votre propre cave à vin Avec une buanderie pratique et un WC supplémentaire, le sous-sol offre un espace fonctionnel supplémentaire. Profitez d'un vaste terrain clos, offrant intimité et sécurité pour toute la famille.

Ajoutant une touche de charme et de caractère, le puits et le bassin complètent parfaitement l'aménagement extérieur.

Admirez une vue magnifique sur le canal de Bourgogne, offrant un cadre paisible et serein.

Les informations sur les risques auxquels ce bien est exposé sont disponibles sur le site Géorisques : www.georisques.gouv.fr

Annnonce visible sur <http://www.repimmo.com> sous la REF n°16410884



voir tous les détails sur ce bien http://www.repimmo.com/petite_annonces_immobiliere/16410884/maison-a_vendre-saint_florentin-89.php

Vente Maison BELLECHAUME (Yonne - 89)

Surface : 116 m2

Surface terrain : 564 m2

Surface séjour : 27 m2

Nb pièces : 5 pièces

Chambres : 3 chambres

SDB : 1 salle de bains

Prix : 175000 €

Réf : 8193 -



Description détaillée :

BELLECHAUME - PROCHE DE BRIENON SUR ARMANCON - BELLE MAISON DE VILLAGE RENOVEE AVEC SON TERRAIN

Entrée, séjour, cuisine, chambre, salle d'eau, dégagement, wc

A l'étage : Palier, 2 chambres, salle de bain avec wc

Dépendances : Garage, atelier, cave, appentis

Joli jardin clos et arboré de 564 m²

Les informations sur les risques auxquels ce bien est exposé sont disponibles sur le site Géorisques : www.georisques.gouv.fr

Annnonce visible sur <http://www.repimmo.com> sous la REF n°16374876



voir tous les détails sur ce bien http://www.repimmo.com/petite_annonces_immobiliere/16374876/maison-a_vendre-bellechaume-89.php

Vente Maison BERULLE (Aube - 10)

Surface : 159 m2

Surface terrain : 1852 m2

Surface séjour : 43 m2

Nb pièces : 8 pièces

Chambres : 6 chambres

SDB : 1 salle de bains

Prix : 149000 €

Réf : 8406 -



Description détaillée :

Grande Longère à Rénover à Bérulle - Hameau de la Forêt d'Othe - Vue Dégagée sur la Campagne

Cuisine aménagée, vaste séjour doté d'une cheminée à insert, de poutres apparentes

Deux chambres offrant des espaces de repos confortables

Salle d'eau équipée d'une douche italienne et des wc

A l'étage: quatre chambres, salle de bains et une salle d'eau, offrant un espace suffisant pour toute la famille

Atelier, appentis, écurie

Une cave voûtée intérieure ajoute du charme à la maison

Le jardin clos et arboré de 1 852 m² est un atout majeur, idéal pour profiter de la nature et de la vue dégagée sur la campagne environnante

Les informations sur les risques auxquels ce bien est exposé sont disponibles sur le site Géorisques : [www. georisques. gouv. fr](http://www.georisques.gouv.fr)

Annonce visible sur <http://www.repimmo.com> sous la REF n°16365113



voir tous les détails sur ce bien http://www.repimmo.com/petite_annonces_immobiliere/16365113/maison-a_vendre-berulle-10.php

Vente Maison CHAILLEY (Yonne - 89)

Surface : 104 m²

Surface terrain : 425 m²

Surface séjour : 17 m²

Nb pièces : 6 pièces

Chambres : 3 chambres

Prix : 99000 €

Réf : 8410 -



Description détaillée :

MAISON DE VILLAGE A CHAILLEY - VILLAGE AVEC COMMERCES, ÉCOLE ET CRÈCHE

Entrée, cuisine pour préparer de délicieux repas, salle à manger idéale pour les moments conviviaux en famille, chaleureux salon avec une cheminée, parfait pour se détendre

Une chambre, salle d'eau, wc

A l'étage: palier, bureau et deux chambres supplémentaires, vous offrant un espace suffisant pour toute la famille

Un appentis et un garage avec une porte automatique ajoutent des espaces pratiques pour le rangement et le stationnement.

Jardin clos de 425 m² idéal pour profiter de la nature, du jardinage ou pour créer un espace de loisirs en plein air.

Les informations sur les risques auxquels ce bien est exposé sont disponibles sur le site Géorisques : www.georisques.gouv.fr

Annonce visible sur <http://www.repimmo.com> sous la REF n°16317770



voir tous les détails sur ce bien http://www.repimmo.com/petite_annonces_immobiliere/16317770/maison-a_vendre-chailley-89.php

Vente Maison PERCEY (Yonne - 89)

Surface : 169 m²

Surface terrain : 1688 m²

Surface séjour : 32 m²

Nb pièces : 10 pièces

Chambres : 4 chambres

SDB : 1 salle de bains

Année de construction : 1975

Prix : 149500 €

Réf : 8401 -



Description détaillée :

CHARMANTE MAISON A PERCEY - DANS UN VILLAGE PAISIBLE - AVEC GARAGE, VÉRANDA ET JARDIN ARBORÉ

Un séjour lumineux équipé d'une cheminée à insert et de portes-fenêtres pour un accès facile à l'extérieur

Une cuisine aménagée et équipée pour la préparation de délicieux repas, une belle véranda dotée d'un barbecue et d'une cheminée, parfaite pour les réunions conviviales

Deux chambres avec parquet, salle de bains avec douche, baignoire, wc, bureau pour le travail ou les loisirs

A l'étage: deux chambres supplémentaires avec parquet et placards vous offrent encore plus d'espace

Au sous-sol, vous trouverez une salle de détente avec placards, un cellier, un garage avec débarras, ainsi qu'une buanderie, offrant des espaces pratiques pour le rangement et l'entretien

La propriété comprend également un garage séparé, avec la capacité de ranger de gros véhicules

Le jardin clos et arboré de 1688 m² est un véritable havre de paix, idéal pour le jardinage, la détente en plein air et les loisirs en famille

Les informations sur les risques auxquels ce bien est exposé sont disponibles sur le site Géorisques : [www. georisques. gouv. fr](http://www.georisques.gouv.fr)

Annnonce visible sur <http://www.repimmo.com> sous la REF n°16305633



voir tous les détails sur ce bien http://www.repimmo.com/petite_annonces_immobiliere/16305633/maison-a_vendre-percey-89.php

Vente Prestige CHAMPLOST (Yonne - 89)

Surface : 302 m2

Surface terrain : 17160 m2

Surface séjour : 30 m2

Nb pièces : 12 pièces

Chambres : 7 chambres

SDB : 2 salles de bains

Prix : 320000 €

Réf : 8398 -



Description détaillée :

CHARMANTE PROPRIÉTÉ AU COEUR D'UNE FORET A CHAMPLOST - LA GRANDE VENTE VACHY

Au rez-de-chaussée: salon avec tomettes, poutres apparentes, cheminée à insert et portes-fenêtres, cuisine aménagée ouverte sur une salle à manger avec poutres et pierres apparentes, et portes-fenêtres

Dressing avec placards, buanderie, wc

Salle de jeux avec portes-fenêtres et cheminée

A l'étage : entrée traversante donnant accès à une chambre avec cheminée, bureau et une autre chambre avec cheminée alcôve et placards (parquet massif)

Salon avec une bibliothèque et une cheminée (parquet massif)

Salle de bains avec baignoire, lavabo et bidet

Au deuxième étage : 5 chambres avec tomettes, dont 2 avec lavabo et une avec un escalier menant à une mezzanine

Salle de bains, wc

Le tout est entouré d'un somptueux parc de 17 160 m², offrant un environnement arboré et paisible

Les informations sur les risques auxquels ce bien est exposé sont disponibles sur le site Géorisques : [www. georisques. gouv. fr](http://www.georisques.gouv.fr)

Annnonce visible sur <http://www.repimmo.com> sous la REF n°16220132



voir tous les détails sur ce bien http://www.repimmo.com/petite_annonces_immobiliere/16220132/prestige-a_vendre-champlost-89.php

Vente Maison FOURNAUDIN (Yonne - 89)

Surface : 185 m2

Surface terrain : 3563 m2

Surface séjour : 38 m2

Nb pièces : 8 pièces

Chambres : 4 chambres

SDB : 1 salle de bains

Prix : 99000 €

Réf : 8344 -



Description détaillée :

PROPRIÉTÉ A FOURNAUDIN - DANS UN BEAU VILLAGE DE LA FORET D'OTHE

Salle à manger avec tomettes, ouverte sur un séjour doté d'une cheminée et de placards, créant un espace convivial et chaleureux

Cuisine aménagée et équipée, également avec tomettes, parfaite pour les amateurs de cuisine

Une chambre avec cheminée et placards, offrant charme et confort

Une salle de bains et des wc

A l'étage: palier, salle de jeux, trois chambres spacieuses et deux mezzanines

Grange et un grenier, offrant de l'espace pour des projets de rénovation ou de rangement

Le jardin et le verger derrière la maison, d'une superficie de 3563 m², sont un véritable havre de paix. Vous pourrez profiter de la nature, du jardinage, ou simplement vous détendre en plein air

Les informations sur les risques auxquels ce bien est exposé sont disponibles sur le site Géorisques : [www. georisques. gouv. fr](http://www.georisques.gouv.fr)

Annnonce visible sur <http://www.repimmo.com> sous la REF n°16205573



voir tous les détails sur ce bien http://www.repimmo.com/petite_annonces_immobiliere/16205573/maison-a_vendre-fournaudin-89.php

Vente Appartement SAINT-FLORENTIN (Yonne - 89)

Surface : 84 m²

Surface séjour : 20 m²

Nb pièces : 3 pièces

Chambres : 2 chambres

SDB : 1 salle de bains

Année de construction : 1973

Prix : 75000 €

Réf : 8322 -



Description détaillée :

APPARTEMENT DANS UNE RÉSIDENCE DE STANDING PAISIBLE A SAINT FLORENTIN

Une entrée accueillante, séjour pour se détendre en famille

cuisine aménagée pour préparer de délicieux repas

Une arrière-cuisine pour plus d'espace de rangement

Deux chambres pour le confort, salle de bains, wc

Un dressing pour organiser vos vêtements.

Un couloir pour la circulation dans l'appartement

De plus, l'appartement dispose d'un balcon pour profiter de l'extérieur

La propriété comprend également :

Une cave pour le stockage, un garage privatif pour protéger votre véhicule

Copropriété de 69 lots (Pas de procédure en cours).

Charges annuelles : 2796 euros.

Mylène BONFILLOU - GODDÉ (EI) Agent Commercial - Numéro RSAC : 2022AC00037 - Auxerre.

Les informations sur les risques auxquels ce bien est exposé sont disponibles sur le site Géorisques : [www. georisques. gouv. fr](http://www.georisques.gouv.fr)

Annnonce visible sur <http://www.repimmo.com> sous la REF n°15833586



voir tous les détails sur ce bien http://www.repimmo.com/petite_annonces_immobiliere/15833586/appartement-a_vendre-saint_florentin-89.php

Vente Maison CERISIERS (Yonne - 89)

Surface : 153 m²

Surface terrain : 641 m²

Surface séjour : 62 m²

Nb pièces : 5 pièces

Chambres : 3 chambres

Prix : 165000 €

Réf : 8316 -



Description détaillée :

ANCIEN RELAIS DE POSTE A CERISIERS - AU CENTRE DU VILLAGE

Entrée, séjour double avec une cheminée-insert pour créer une ambiance chaleureuse

Cuisine aménagée et équipée pour préparer de délicieux repas

Une chambre pour le confort, une salle d'eau, wc

Une buanderie pour vos besoins en lessive

A l'étage: palier pour organiser l'espace, une chambre et une autre chambre à finir d'aménager selon vos préférences

La propriété comprend également :

Un atelier pour vos projets créatifs un grenier aménageable pour créer l'espace de vos rêves

Le tout sur un terrain clos de 641 m², offrant intimité et espace extérieur sans vis-à-vis

Mylène BONFILLOU - GODDÉ (EI) Agent Commercial - Numéro RSAC : 2022AC00037 - Auxerre.

Les informations sur les risques auxquels ce bien est exposé sont disponibles sur le site Géorisques : www.georisques.gouv.fr

Annnonce visible sur <http://www.repimmo.com> sous la REF n°15633857



voir tous les détails sur ce bien http://www.repimmo.com/petite_annonces_immobiliere/15633857/maison-a_vendre-cerisiers-89.php

Vente Appartement SAINT-FLORENTIN (Yonne - 89)

Surface : 94 m2

Surface séjour : 24 m2

Nb pièces : 3 pièces

Chambres : 2 chambres

SDB : 1 salle de bains

Année de construction : 1752

Prix : 59000 €

Réf : 5864 -



Description détaillée :

SAINT FLORENTIN

- Cuisine: Indépendante Aménagée
- Exposition Séjour: SUD
- Méca. Chauffage: Radiateur
- Eau chaude: Ballon électrique
- Mode Chauffage: Gaz
- Cheminée: Foyer ouvert
- Salle(s) de bain: 1
- WC: 1

Extérieur:

- Standing: Grand standing
- Etat général: A Rafrâchir
- Construction: Pierre de taille
- Style: Bourgeois
- Fenêtres: Bois simple vitrage
- Volets: Bois
- Assainissement: Tout à l'égout

Autres:

- ADSL possible: oui
- Fibre optique: oui

Copropriété de 25 lots (Pas de procédure en cours).

AGENCE CENTRALE ST FLORENTIN

10 Place Fontaines

89600 ST FLORENTIN

Tel : 03.86.35.28.56

E-Mail : jcb@agencecentrale89.com

Catalogue PDF généré
par <http://www.repimmo.com>

Charges annuelles : 868 euros.

Les informations sur les risques auxquels ce bien est exposé sont disponibles sur le site Géorisques : www.georisques.gouv.fr

Announce visible sur <http://www.repimmo.com> sous la REF n°15550139



voir tous les détails sur ce bien http://www.repimmo.com/petite_annonces_immobiliere/15550139/appartement-a_vendre-saint_florentin-89.php

Vente Commerce SAINT-FLORENTIN (Yonne - 89)

Surface : 200 m²

Nb pièces : 1 pièce

Prix : 81500 €

Réf : 8309 -



Description détaillée :

SAINT-FLORENTIN PROCHE CENTRE VILLE DANS UN QUARTIER TRANQUILLE

Un local à usage de garage ou artisanal

Terrain clos de 200 m²

Les informations sur les risques auxquels ce bien est exposé sont disponibles sur le site Géorisques : [www. georisques. gov. fr](http://www.georisques.gouv.fr)

Annnonce visible sur <http://www.repimmo.com> sous la REF n°15444807



voir tous les détails sur ce bien http://www.repimmo.com/petite_annonces_immobiliere/15444807/commerce-a_vendre-saint_florentin-89.php

Vente Maison SAINT-FLORENTIN (Yonne - 89)

Surface : 112 m²

Surface terrain : 95 m²

Surface séjour : 35 m²

Nb pièces : 6 pièces

Chambres : 2 chambres

Prix : 39000 €

Réf : 8234 -



Description détaillée :

SAINT FLORENTIN - AU COEUR DU CENTRE VILLE - GRANDE MAISON DE VILLE POUVANT ETRE SEPARÉE EN DEUX LOGEMENTS

Entrée, cuisine, grande pièce à vivre, deux salles d'eau avec wc

A l'étage: Palier, chambre avec wc, pièce, grenier au dessus

Deuxième accès à l'étage: Bureau, chambre avec wc, débarras, palier, grenier au dessus

Deux caves

Chauffage central au gaz (14.71 % honoraires TTC à la charge de l'acquéreur.)

Les informations sur les risques auxquels ce bien est exposé sont disponibles sur le site Géorisques : [www. georisques. gov. fr](http://www.georisques.gouv.fr)

Annnonce visible sur <http://www.repimmo.com> sous la REF n°14969886



voir tous les détails sur ce bien http://www.repimmo.com/petite_annonces_immobiliere/14969886/maison-a_vendre-saint_florentin-89.php

Vente Maison CROUTES (Aube - 10)

Surface : 72 m²

Surface terrain : 795 m²

Surface séjour : 24 m²

Nb pièces : 3 pièces

Chambres : 2 chambres

Prix : 69000 €

Réf : 8102 -



Description détaillée :

MAISON DE VILLAGE A RAFRAICHIR AUX CROUTES - PROCHE D'EVRY LE CHATEL

Séjour avec poutres apparentes et cheminée, cuisine, deux chambres, salle d'eau, wc

Un grenier aménageable vous permet d'agrandir l'espace selon vos besoins

Un garage offrant un espace de stationnement pratique

Le terrain spacieux de 795 m² entoure la maison, offrant de nombreuses possibilités pour le jardinage, les loisirs en plein air ou même l'extension de la propriété

Les informations sur les risques auxquels ce bien est exposé sont disponibles sur le site Géorisques : www.georisques.gouv.fr

Annnonce visible sur <http://www.repimmo.com> sous la REF n°14964780



voir tous les détails sur ce bien http://www.repimmo.com/petite_annonces_immobiliere/14964780/maison-a_vendre-croutes-10.php

AGENCE CENTRALE ST FLORENTIN

10 Place Fontaines

89600 ST FLORENTIN

Tel : 03.86.35.28.56

E-Mail : jcb@agencecentrale89.com

Catalogue PDF généré
par <http://www.repimmo.com>

Vente Terrain SAINT-FLORENTIN (Yonne - 89)

Surface : 944 m²

Prix : 11900 €

Réf : 7088 -



Description détaillée :

SAINT FLORENTIN

Dans un quartier paisible , beau terrain arboré de 944 m²

Annonce visible sur <http://www.repimmo.com> sous la REF n°14239606



voir tous les détails sur ce bien http://www.repimmo.com/petite_annonces_immobiliere/14239606/terrain-a_vendre-saint_florentin-89.php

AGENCE CENTRALE ST FLORENTIN

10 Place Fontaines

89600 ST FLORENTIN

Tel : 03.86.35.28.56

E-Mail : jcb@agencecentrale89.com

Catalogue PDF généré
par <http://www.repimmo.com>

Vente Terrain SOUMAINTRAIN (Yonne - 89)

Surface : 2000 m²

Prix : 19000 €

Réf : 7029 -



Description détaillée :

SOUMAINTRAIN - DANS UN ENVIRONNEMENT CHAMPÊTRE - BEAU TERRAIN A BATIR
DE 2000 m²

Annonce visible sur <http://www.repimmo.com> sous la REF n°14239599



voir tous les détails sur ce bien http://www.repimmo.com/petite_annonces_immobiliere/14239599/terrain-a_vendre-soumaintrain-89.php