

**ERA TOUT L'IMMOBILIER**  
**50 Bd Louis Jean Malvy 46 SOUILLAC**  
**Tel : 05.65.37.84.41**  
**E-Mail : [toutlimmobilier@erafrance.com](mailto:toutlimmobilier@erafrance.com)**

## Location Appartement SOUILLAC CENTRE VILLE ( Lot - 46 )

Surface : 77 m<sup>2</sup>

Nb pièces : 4 pièces

Chambres : 3 chambres

Charges : 30 €

Prix : 517 €/mois

Réf : 317 -



### Description détaillée :

Appartement Souillac 4 pièce(s) 77.28 M<sup>2</sup> - L'AGENCE ERA TOUT L'IMMOBILIER BOSREDON VOUS PROPOSE :

AU CALME SUR LES HAUTEURS DE SOUILLAC APPARTEMENT ENTIEREMENT RENOVE AU 1ER ETAGE D'UNE MAISON COMPOSE :

D'UNE PIECE DE VIE AVEC BALCON, UNE CUISINE AMENAGEE, 3 CHAMBRES, UNE SALLE D'EAU, WC, UN DEGAGEMENT.

JARDIN NON CLOS

Loyer de base : 517.49 Euros

Loyer par mois : 547.49 Euros

Chauffage électrique, fenêtres PVC double vitrage ,

Disponible: 11 Aout 2023

Annnonce visible sur <http://www.repimmo.com> sous la REF n°16303216



voir tous les détails sur ce bien [http://www.repimmo.com/petite\\_annonces\\_immobiliere/16303216/appartement-location-souillac-46.php](http://www.repimmo.com/petite_annonces_immobiliere/16303216/appartement-location-souillac-46.php)

## Location Appartement GOURDON ( Lot - 46 )

Surface : 64 m<sup>2</sup>

Nb pièces : 3 pièces

Chambres : 2 chambres

Année de construction : 1970

Charges : 100 €

Prix : 450 €/mois

Réf : 370 -



### Description détaillée :

Appartement 3 pièce(s) 64.09m<sup>2</sup> GOURDON - L'AGENCE ERA TOUT L'IMMOBILIER BOSREDON VOUS PROPOSE:

APPARTEMENT AU 1er ETAGE dans un immeuble - TRES BON ETAT

Entrée - séjour avec balcon - salon - cuisine - 2 chambres - WC - cave-place de parking

CHAUFFAGE COLLECTIF AU FUEL

Loyer de base : 450 Euros

Loyer par mois: 550Euros

La provision de charges comprend : les ordures ménagères, charges de syndic, électricité des parties communes.

Disponible au 1er Juin 2023



voir tous les détails sur ce bien [http://www.repimmo.com/petite\\_annonces\\_immobiliere/16286473/appartement-location-gourdon-46.php](http://www.repimmo.com/petite_annonces_immobiliere/16286473/appartement-location-gourdon-46.php)

## Location Appartement SOUILLAC CENTRE VILLE ( Lot - 46 )

Surface : 69 m<sup>2</sup>

Nb pièces : 2 pièces

Chambres : 1 chambre

SDB : 1 salle de bains

Charges : 20 €

Prix : 500 €/mois

Réf : 21 -



### Description détaillée :

Appartement T2 BIS 69.73M2 centre ville SOUILLAC - L'AGENCE ERA TOUT L'IMMOBILIER CABINET BOSREDON VOUS PROPOSE :

Appartement lumineux situé en plein centre ville de Souillac au dernier étage d'un petit immeuble de 2 appartements composé:

Une entrée- cuisine non équipée non aménagée- salle de bains-dégagement- salle à manger salon -chambre- WC

Dépendance à usage de réserve - petit coin terrasse-

Chauffage au fuel - eau chaude ballon électrique-

Fenêtres PVC

Interphone

Loyer par mois: 520 Euros avec provisions de charges

Loyer de base: 500 Euros

la provision de charges comprend : Les ordures ménagères- lumières des parties communes- eau

Reste à votre charge: Abonnement EDF - entretien annuel de la chaudière-



voir tous les détails sur ce bien [http://www.repimmo.com/petite\\_annonces\\_immobiliere/16271933/appartement-location-souillac-46.php](http://www.repimmo.com/petite_annonces_immobiliere/16271933/appartement-location-souillac-46.php)



## Vente Maison BORREZE ( Dordogne - 24 )

Surface : 250 m2

Surface terrain : 11580 m2

Nb pièces : 5 pièces

Chambres : 4 chambres

Prix : 295000 €

Réf : 4962 -



### Description détaillée :

MAISON DE CARACTERE - BORREZE 24590 DORDOGNE- 20 MIN SARLAT - L'AGENCE ERA TOUT L'IMMOBILIER BOSREDON VOUS PROPOSE :

Cette maison de caractère en pierre de pays située au calme dominant une vallée aux portes de la Dordogne.

Ce bien de 250 m2 habitable est composé en Rez de jardin : d'un grand salon, une cuisine, 3 chambres, une salle d'eau et un WC.

Au premier niveau : une grande chambre en suite, et une partie grenier aménageable.

Le tout sur un sous-sol total composé d'un grand garage, d'une cave, et d'une pièce pouvant faire office de bureau.

Cette maison est établie sur un terrain de plus d'1 Hectare à la campagne.

Accès de plain pied sur le rez de jardin ET sur le rez de chaussée.

Gros oeuvre en très bon état, simple vitrage, chaudière au fioul, fosse non conforme, insert gainé.

Vidéo à venir...

Annonce visible sur <http://www.repimmo.com> sous la REF n°16257289

voir tous les détails sur ce bien [http://www.repimmo.com/petite\\_annonces\\_immobiliere/16257289/maison-a\\_vendre-borreze-24.php](http://www.repimmo.com/petite_annonces_immobiliere/16257289/maison-a_vendre-borreze-24.php)

## Location Appartement SOUILLAC ( Lot - 46 )

Surface : 23 m<sup>2</sup>

Surface séjour : 11 m<sup>2</sup>

Nb pièces : 1 pièce

Chambres : 1 chambre

Année de construction : 1900

Charges : 20 €

Prix : 295 €/mois

Réf : 208 -



### Description détaillée :

A LOUER A SOUILLAC (46200) - T1 Bis Meublé (23.6M<sup>2</sup>) - L'AGENCE ERA - TOUT L'IMMOBILIER, CABINET BOSREDON VOUS PROPOSE :

Dans un petit immeuble d'une petite rue du centre de Souillac ce beau petit meublé lumineux situé au 1er étage composé:

CUISINE équipée et aménagée - pièce à vivre avec coin nuit - salle d'eau WC

Fenêtres DV

Chauffage électrique

Loyer par mois: 315.26 Euros

Loyer de base : 295.26 Euros

La provision de charges comprend: Les ordures ménagères+ électricité des parties communes + provision de la consommation d'eau



voir tous les détails sur ce bien [http://www.repimmo.com/petite\\_annonces\\_immobiliere/16251569/appartement-location-souillac-46.php](http://www.repimmo.com/petite_annonces_immobiliere/16251569/appartement-location-souillac-46.php)

## Location Appartement SOUILLAC CENTRE ( Lot - 46 )

Surface : 20 m2

Nb pièces : 1 pièce

Chambres : 1 chambre

Charges : 60 €

Prix : 300 €/mois

Réf : 674 -



### Description détaillée :

APPARTEMENT T1BIS MEUBLE (20.53 M2) REZ DE CHAUSSEE (SOUILLAC) - L'AGENCE ERA - TOUT L'IMMOBILIER, CABINET BOSREDON VOUS PROPOSE : Appartement T1 BIS Meublé en rdc d'un petit immeuble rénové et sécurisé en centre de Souillac tous commerces à proximités composé:

Cuisine/ pièce de vie équipée et aménagée - chambre aménagée - salle d'eau avec WC

Fenêtres DV

Radiateurs électriques

Loyer de base : 300 euros

Loyer par mois : 360 Euros

Honoraires : 240 Euros

Dépôt de garantie: 900 Euros

Provisions de charges comprenant : électricité, eau, ordures ménagères

Photos non contractuelles



voir tous les détails sur ce bien [http://www.repimmo.com/petite\\_annonces\\_immobiliere/16251568/appartement-location-souillac-46.php](http://www.repimmo.com/petite_annonces_immobiliere/16251568/appartement-location-souillac-46.php)

## Location Appartement SOUILLAC CENTRE ( Lot - 46 )

Surface : 65 m<sup>2</sup>

Nb pièces : 3 pièces

Chambres : 2 chambres

Charges : 20 €

Prix : 400 €/mois

Réf : 918 -



### Description détaillée :

Appartement 3 pièce(s) 65m<sup>2</sup> - L'agence ERA-TOUT L'IMMOBILIER vous propose : centre Souillac, dans petit immeuble de 2 logements proche école, spacieux T3 : une entrée, séjour, cuisine, pièce de vie, 2 chambres, salle d'eau, 1 WC.

TERRASSE PRIVATIVE DE 66 M<sup>2</sup> DONNANT SUR L'ABBAYE DE SOUILLAC.

CHAUFFAGE AU FUEL (ENTRETIEN RAMONAGE + FUEL à VOTRE CHARGE )

DISPONIBLE AU 20 SEPTEMBRE 2021

Annnonce visible sur <http://www.repimmo.com> sous la REF n°16251567



voir tous les détails sur ce bien [http://www.repimmo.com/petite\\_annonces\\_immobiliere/16251567/appartement-location-souillac-46.php](http://www.repimmo.com/petite_annonces_immobiliere/16251567/appartement-location-souillac-46.php)



## Location Appartement SOUILLAC ( Lot - 46 )

Surface : 20 m<sup>2</sup>

Surface séjour : 15 m<sup>2</sup>

Nb pièces : 1 pièce

Chambres : 1 chambre

Année de construction : 1900

Charges : 20 €

Prix : 250 €/mois

Réf : 384 -



### Description détaillée :

STUDIO MEUBLE 20.25 M2 centre ville de Souillac - L'AGENCE ERA - TOUT L'IMMOBILIER, VOUS PROPOSE :

Dans petit immeuble collectif sécurisé et calme du centre ville

parking gratuit à proximité proche des lycées

Studio en bon état

Pièce avec coin chambre et kitchenette

Salle d'eau avec W.C.

Provisions de charges comprenant: eau- entretien et électricité des communs- ordures ménagères

Reste à la charge du locataire: contrat EDF et contrat internet

photos non contractuelles - pas de vaisselle et ni de TV

Disponible au 19 Juin 2023

Annnonce visible sur <http://www.repimmo.com> sous la REF n°16226006



voir tous les détails sur ce bien [http://www.repimmo.com/petite\\_annonces\\_immobiliere/16226006/appartement-location-souillac-46.php](http://www.repimmo.com/petite_annonces_immobiliere/16226006/appartement-location-souillac-46.php)

## Location Appartement SOUILLAC centre ( Lot - 46 )

Surface : 35 m<sup>2</sup>

Nb pièces : 2 pièces

Chambres : 1 chambre

Charges : 35 €

Prix : 360 €/mois

Réf : 936 -



### Description détaillée :

Appartement T1 BIS meublé Souillac 35.99 M<sup>2</sup> (2pièces) - l'AGENCE ERA - TOUT L'IMMOBILIER, CABINET BOSREDON VOUS PROPOSE :

Appartement T1 bis meublé situé en RDC dans un petit collectif calme et sécurisé.

Composé: coin salon et cuisine équipée et aménagée+ ustensiles de cuisine +vaisselle - chambre avec lit mezzanine + armoire penderie- salle d'eau WC.

Situé en centre de Souillac

Proche des lycées

Photos non contractuelles

Annonce visible sur <http://www.repimmo.com> sous la REF n°16226005



voir tous les détails sur ce bien [http://www.repimmo.com/petite\\_annonces\\_immobiliere/16226005/appartement-location-souillac-46.php](http://www.repimmo.com/petite_annonces_immobiliere/16226005/appartement-location-souillac-46.php)

## Vente Maison SOUILLAC ( Lot - 46 )

Surface : 106 m2

Surface terrain : 1456 m2

Nb pièces : 3 pièces

Chambres : 2 chambres

Prix : 214700 €

Réf : 4971 -



### Description détaillée :

Maison de plain pied avec piscine quartier résidentiel Souillac - 46200 proche rivière Dordogne - L'agence ERA Tout l'Immobilier BOSREDON vous propose :

Proche des berges de la Dordogne à pied, agréable pavillon de 1969 de plain pied de 106 m2 offrant environ 85 M2 habitable.

Il se compose d'une entrée, d'une cuisine indépendante, un salon salle à manger, 2 chambres, une salle d'eau, un wc, un celier, un garage

Une cave semi enterrée sur le tout.

Un grenier sur le tout mansardé 40 M2 à 1,80 environ

Le tout sur un terrain plat, clos et arboré d'environ 1456 m2 avec une piscine au sel 11x4,5 de 2017

Bien raccordé au tout à l'égout, chauffage électrique par accumulation, huisserie simple vitrage bois.

DPE en cours de réalisation.

Annnonce visible sur <http://www.repimmo.com> sous la REF n°16217930



voir tous les détails sur ce bien [http://www.repimmo.com/petite\\_annonces\\_immobiliere/16217930/maison-a\\_vendre-souillac-46.php](http://www.repimmo.com/petite_annonces_immobiliere/16217930/maison-a_vendre-souillac-46.php)



## Vente Immeuble CRESSENSAC ( Lot - 46 )

Surface : 407 m2

Surface terrain : 179 m2

Nb pièces : 22 pièces

Prix : 133750 €

Réf : 4940 -



### Description détaillée :

A VENDRE A CRESSENSAC (46600) : Immeuble Cressensac 22 pièce(s) 407 m2 - L'AGENCE ERA TOUT L'IMMOBILIER BOSREDON VOUS PROPOSE :

DANS UN VILLAGE AVEC COMMODITES, ENTRE BRIVE-LA-GAILLARDE (19) 19 kms ET SOUILLAC (46) 16.5 kms , PROCHE DE L'AUTOROUTE A20, DE L'AEROPORT ET DES GRANDS SITES TOURISTIQUES REGIONAUX, ANCIEN BATIMENT A USAGE D'ANNEXE D'HOTEL COMPRENANT :

EN REZ-DE-CHAUSSEE : UN HALL-SALON, UN LOCAL TECHNIQUE, 5 CHAMBRES (3 AVEC DOUCHES/WC ET 2 AVEC CABINET DE TOILETTE).

AU PREMIER ETAGE : 7 CHAMBRES, 1 WC INDEPENDANT, 1 SALLE DE BAINS INDEPENDANTE.

AU DEUXIEME ETAGE : 7 CHAMBRES, 1 WC INDEPENDANT, 1 SALLE DE BAINS INDEPENDANTE.

AU SOUS-SOL : LOCAL CUVE A FUEL, BUANDERIE, CHAUFFERIE, 3 PETITES CHAMBRES, 1 WC INDEPENDANT.



voir tous les détails sur ce bien [http://www.repimmo.com/petite\\_annonces\\_immobiliere/16207717/immeuble-a\\_vendre-cressensac-46.php](http://www.repimmo.com/petite_annonces_immobiliere/16207717/immeuble-a_vendre-cressensac-46.php)

## Location Maison SOUILLAC ( Lot - 46 )

Surface : 73 m<sup>2</sup>

Surface séjour : 33 m<sup>2</sup>

Nb pièces : 4 pièces

Chambres : 3 chambres

Année de construction : 1900

Charges : 20 €

Prix : 529 €/mois

Réf : 528 -



### Description détaillée :

Maison T 4 SOUILLAC 46200 73.87 M2 (PRESIGNAC) - L'AGENCE ERA TOUT L'IMMOBILIER CABINET BOSREDON VOUS PROPOSE :

A proximité du centre de Souillac proche d'une grande surface quartier tranquille bien exposé

Maison ancienne rénovée composée :

Rdc: Pièce de vie avec cuisine ouverte aménagée

1er étage: salle d'eau- WC- chambre

2ème étage: 2 chambres mansardées

Petit abris de jardin

Petit jardin non clos

Fenêtres PVC DV + volets PVC

Chauffage électrique

Loyer par mois: 549.45 Euros

Loyer de base: 529.45 Euros

La provision de charges comprend : les ordures ménagères

Reste à votre charge: Abonnement EDF - EAU- INTERNET

Libre à partir du 16 Juin 2023



**ERA TOUT L'IMMOBILIER**  
50 Bd Louis Jean Malvy  
46 SOUILLAC  
Tel : 05.65.37.84.41  
E-Mail : toutl immobilier@erafrance.com

Catalogue PDF généré  
par <http://www.repimmo.com>

Announce visible sur <http://www.repimmo.com> sous la REF n°16197364



voir tous les détails sur ce bien [http://www.repimmo.com/petite\\_annonces\\_immobiliere/16197364/maison-location-souillac-46.php](http://www.repimmo.com/petite_annonces_immobiliere/16197364/maison-location-souillac-46.php)

## Vente Maison GIGNAC ( Lot - 46 )

Surface : 183 m<sup>2</sup>

Surface terrain : 6000 m<sup>2</sup>

Nb pièces : 7 pièces

Chambres : 4 chambres

SDB : 1 salle de bains

Année de construction : 2008

Prix : 446000 €

Réf : 4937 -



### Description détaillée :

Maison d'architecte 7 pièces 183 m<sup>2</sup> 46600 Gignac - 20 min Brive -10 min autoroute - L'agence ERA Tout l'Immobilier BOSREDON vous propose :

GIGNAC 46600 - Au carrefour de la Corrèze, du Lot et de la Dordogne , proche de Brive La Gaillarde, maison d'architecte de 2008 d'environ 180 m<sup>2</sup>, très lumineuse dans un environnement calme.

Elle offre de plain pied une entrée avec placard une salle à manger avec cuisine aménagée équipée, en prolongement un beau salon le tout donnant sur une terrasse avec piscine. Cellier et cave.

Toujours en RDC un espace nuit avec 2 chambres en suite parentale dont une avec dressing, W.C indépendant.

Au premier étage une troisième chambre ainsi qu'une très belle suite parentale de plus de 30 m<sup>2</sup> avec une salle d'eau douche à l'italienne + balnéo donnant sur une terrasse surplombant la piscine.

Attenant par un porche, un garage avec porte motorisé de 25 m<sup>2</sup>

Le tout sur un terrain d'environ 5900 m<sup>2</sup> dont une partie clôturée et une partie boisée non clôturée.

Le bien est équipé d'un chauffage au sol en RDC. Convecteur à l'étage.

Confort : Adoucisseur d'eau, volets électriques domotisés, possibilité d'aspiration centralisée.

Assainissement conforme / Piscine de 2015 au chlore n 4X8



voir tous les détails sur ce bien [http://www.repimmo.com/petite\\_annonces\\_immobiliere/16191282/maison-a\\_vendre-gignac-46.php](http://www.repimmo.com/petite_annonces_immobiliere/16191282/maison-a_vendre-gignac-46.php)

## Vente Maison PINSAC ( Lot - 46 )

Surface : 360 m2

Surface terrain : 2600 m2

Nb pièces : 8 pièces

Chambres : 5 chambres

SDB : 2 salles de bains

Prix : 195000 €

Réf : 4965 -



### Description détaillée :

Belle maison en pierre - 360 m2 - PINSAC 46200 hameau proche Dordgne - L'agence ERA Tout l'Immobilier BOSREDON vous propose :

Ancien corps de ferme à rénover. Situé à quelques minutes de Souillac, proche rivière Dordogne à pied, cette grande bâtisse en pierre possède un véritable potentiel pour un projet familial ou chambres d'hôtes !!!

Actuellement divisé en 2 parties : la première est un appartement de type T3 et la deuxième est composée de 5 chambres et 2 salles d'eau.

Un grenier sur le tout

Autour de ce bien profitez d'un hangar en très bon état de plus de 100 m2 qui fera le bonheur d'un artisan ou d'un bricoleur.

Le tout sur un terrain non clos de 2600 m2, possibilité de + ou -.

Annnonce visible sur <http://www.repimmo.com> sous la REF n°16191281



voir tous les détails sur ce bien [http://www.repimmo.com/petite\\_annonces\\_immobiliere/16191281/maison-a\\_vendre-pinsac-46.php](http://www.repimmo.com/petite_annonces_immobiliere/16191281/maison-a_vendre-pinsac-46.php)



## Vente Terrain CRESSENSAC ( Lot - 46 )

Surface : 2530 m2

Surface terrain : 2530 m2

Prix : 35650 €

Réf : 4969 -



### Description détaillée :

Terrain Cressensac Sarrazac 2530 m2 dont 838 m2 constructibles - L'AGENCE ERA TOUT L'IMMOBILIER  
BOSREDON VOUS PROPOSE :

Profitez de ce terrain en partie boisé de 2530 m2 dont 838 m2 constructible en campagne dans un hameau tranquille au fond d'une impasse à moins de 10 minutes des premières commodités.

Réseaux en bord de propriété, assainissement individuel à prévoir.

Cu en cours de renouvellement

Etude de sol réalisée aléa 3/3

Annnonce visible sur <http://www.repimmo.com> sous la REF n°16182226



voir tous les détails sur ce bien [http://www.repimmo.com/petite\\_annonces\\_immobiliere/16182226/terrain-a\\_vendre-cressensac-46.php](http://www.repimmo.com/petite_annonces_immobiliere/16182226/terrain-a_vendre-cressensac-46.php)

## Vente Terrain MALEMORT-SUR-CORREZE ( Correze - 19 )

Surface : 6744 m2

Surface terrain : 6744 m2

Prix : 98400 €

Réf : 4968 -



Données cartographiques : © IGN, DGF

### Description détaillée :

Terrain Malemort 19360 - 6744 m2 dont 1183 m2 constructibles - L'agence ERA TOUT L'IMMOBILIER BOSREDON vous propose :

Terrain entouré de zone naturelle, au calme.

A proximité du centre de Malemort et de Brive la Gaillarde :

Venez découvrir ce grand terrain de 6744 m2 boisé dont 1183 m2 constructibles très proche de toutes les commodités.

Réseau en bordure de propriété.

Assainissement individuel à prévoir.

Etude de sol en cours réalisée, aléa 3/3.

C.U en cours de réalisation

Annonce visible sur <http://www.repimmo.com> sous la REF n°16182225



## Vente Appartement SOUILLAC ( Lot - 46 )

Surface : 41 m<sup>2</sup>

Nb pièces : 2 pièces

Chambres : 1 chambre

SDB : 1 salle de bains

Année de construction : 1980

Prix : 61000 €

Réf : 4960 -



### Description détaillée :

Appartement Souillac 2 pièce(s) 41.26 m<sup>2</sup> avec ascenseur - L'agence ERA Tout l'Immobilier BOSREDON vous propose :

Appartement T2 dans une résidence calme avec ascenseur.

Au premier étage d'une résidence sécurisée, cet appartement est composé :

D'une entrée desservant une salle d'eau et une chambre, un couloir s'ouvrant sur une cuisine aménagée et sur un salon.

Le salon est ouvert sur un beau balcon donnant sur la rue.

Revenus locatifs et charges de copropriété disponible sur demande

Annonce visible sur <http://www.repimmo.com> sous la REF n°16182224



voir tous les détails sur ce bien [http://www.repimmo.com/petite\\_annonces\\_immobiliere/16182224/appartement-a\\_vendre-souillac-46.php](http://www.repimmo.com/petite_annonces_immobiliere/16182224/appartement-a_vendre-souillac-46.php)

## Location Appartement SOUILLAC centre ville ( Lot - 46 )

Surface : 24 m<sup>2</sup>

Nb pièces : 1 pièce

Charges : 30 €

Prix : 360 €/mois

Réf : 939A -



### Description détaillée :

STUDIO MEUBLE Souillac 24.29m<sup>2</sup> - L'AGENCE ERA TOUT L'IMMOBILIER BOSREDON VOUS PROPOSE :

Studio Meublé au 3<sup>ème</sup> et dernier étage d'un immeuble sécurisée et entièrement rénové composé:

Pièce de vie avec coin cuisine aménagée et équipée (four+ frigo+ plaque induction+ hotte ) salle d'eau WC .

Proche de toutes commodités.

SURFACE HABITABLE 24.29M<sup>2</sup>

Loyer de base : 360 Euros

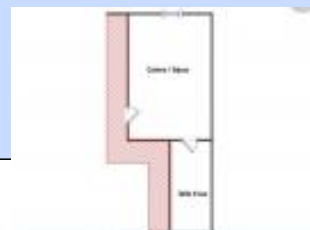
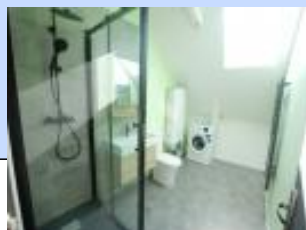
Loyer par mois : 390 Euros avec provisions de charges ( 30 Euros)

la provision de charges comprend : Les ordures ménagères- lumières des parties communes- eau- entretien parties communes 1 X / mois par une entreprise

Reste à votre charge: Abonnement EDF + abonnement internet.

Fenêtres PVC DV

CHAUFFAGE ELECTRIQUE



voir tous les détails sur ce bien [http://www.repimmo.com/petite\\_annonces\\_immobiliere/16159033/appartement-location-souillac-46.php](http://www.repimmo.com/petite_annonces_immobiliere/16159033/appartement-location-souillac-46.php)

## Location Local commercial SOUILLAC CENTRE VILLE ( Lot - 46 )

Surface : 48 m2

Nb pièces : 1 pièce

Charges : 20 €

Prix : 370 €/mois

Réf : 336 -



### Description détaillée :

Local commercial Souillac 48 m2 - L'agence ERA TOUT L'IMMOBILIER VOUS PROPOSE:

local avec vitrine, mezzanine dans rue piétonne du centre de Souillac.

Annnonce visible sur <http://www.repimmo.com> sous la REF n°16101499



voir tous les détails sur ce bien [http://www.repimmo.com/petite\\_annonces\\_immobiliere/16101499/local\\_commercial-location-souillac-46.php](http://www.repimmo.com/petite_annonces_immobiliere/16101499/local_commercial-location-souillac-46.php)

## Location Parking SOUILLAC ( Lot - 46 )

Surface : 15 m2

Charges : 4 €

Prix : 30 €/mois

Réf : 470 -



### Description détaillée :

Parking / box Souillac 15 m2 - L'AGENCE ERA TOUT L'IMMOBILIER BOSREDON VOUS PROPOSE :

En centre ville,

Parking couvert. collectif

Dépôt de garantie : si bip électronique : 46 Euro

honoraires : 20 Euro

photo non contractuelle

Annnonce visible sur <http://www.repimmo.com> sous la REF n°16101497



voir tous les détails sur ce bien [http://www.repimmo.com/petite\\_annonces\\_immobiliere/16101497/parking-location-souillac-46.php](http://www.repimmo.com/petite_annonces_immobiliere/16101497/parking-location-souillac-46.php)



## Location Local commercial SOUILLAC ( Lot - 46 )

Surface : 39 m<sup>2</sup>

Nb pièces : 2 pièces

Charges : 20 €

Prix : 380 €/mois

Réf : 4718 -



### Description détaillée :

A LOUER A SOUILLAC (46200) - LOCAL COMMERCIAL (ANCIEN SALON DE COIFFURE) - L'AGENCE ERA TOUT L'IMMOBILIER BOSREDON VOUS PROPOSE :

Au centre de SOUILLAC, proche d'un grand parking, local commercial d'env. 39 m<sup>2</sup> avec vitrines sur rue. Disponible immédiatement.

Plus d'information en agence. Honoraires 400 Euro.

Annnonce visible sur <http://www.repimmo.com> sous la REF n°16101496



voir tous les détails sur ce bien [http://www.repimmo.com/petite\\_annonces\\_immobiliere/16101496/local\\_commercial-location-souillac-46.php](http://www.repimmo.com/petite_annonces_immobiliere/16101496/local_commercial-location-souillac-46.php)



## Vente Terrain SOUILLAC ( Lot - 46 )

Surface : 3015 m2

Surface terrain : 3015 m2

Prix : 55000 €

Réf : 4162 -



### Description détaillée :

Terrain Souillac 3015 m2 - L'AGENCE ERA-TOUT L'IMMOBILIER VOUS PROPOSE : SUR LES HAUTEURS DE SOUILLAC DANS QUARTIER RÉSIDENTIEL BEAU TERRAIN D'ENVIRON 3 015 m<sup>2</sup> AVEC CU.

A SAISIR! dont 10.00 % honoraires TTC à la charge de l'acquéreur.

Annonce visible sur <http://www.repimmo.com> sous la REF n°16101492

## Vente Terrain SOUILLAC ( Lot - 46 )

Surface : 4745 m2

Surface terrain : 4745 m2

Prix : 57500 €

Réf : 4659 -



### Description détaillée :

Terrain Souillac 4745 m2 avec vue - L'agence ERA Tout l'Immobilier Bosredon vous propose:

A vendre très beau terrain boisé dont partie constructible avec vue sur Souillac.

Superficie environ 4745 m<sup>2</sup>

Annnonce visible sur <http://www.repimmo.com> sous la REF n°16101491



voir tous les détails sur ce bien [http://www.repimmo.com/petite\\_annonces\\_immobiliere/16101491/terrain-a\\_vendre-souillac-46.php](http://www.repimmo.com/petite_annonces_immobiliere/16101491/terrain-a_vendre-souillac-46.php)

## Vente Terrain MAYRAC ( Lot - 46 )

Surface : 2597 m<sup>2</sup>

Surface terrain : 2597 m<sup>2</sup>

Prix : 32700 €

Réf : 4138 -



### Description détaillée :

A VENDRE A MAYRAC (46200) - - L'AGENCE ERA - TOUT L'IMMOBILIER, VOUS PROPOSE :

ENTRE SOUILLAC ET MARTEL, BEAU TERRAIN D'ENV. 2522 M<sup>2</sup> PLAT ET BOISE AVEC CERTIFICAT D'URBANISME. ASSAINISSEMENT INDIVIDUEL A PREVOIR.

PLUS DE RENSIEGNEMENT EN AGENCE.

Annnonce visible sur <http://www.repimmo.com> sous la REF n°16101490



voir tous les détails sur ce bien [http://www.repimmo.com/petite\\_annonces\\_immobiliere/16101490/terrain-a\\_vendre-mayrac-46.php](http://www.repimmo.com/petite_annonces_immobiliere/16101490/terrain-a_vendre-mayrac-46.php)

## Vente Terrain SOUILLAC ( Lot - 46 )

Surface : 2870 m<sup>2</sup>

Surface terrain : 2870 m<sup>2</sup>

Prix : 28000 €

Réf : 4853 -



### Description détaillée :

A VENDRE A SOUILLAC (46200) : TERRAIN A BATIR 2870M<sup>2</sup> DONT 1390M<sup>2</sup> CONSTRUCTIBLES - L'AGENCE ERA TOUT L'IMMOBILIER BOSREDON VOUS PROPOSE :

SUR LES HAUTEURS DE SOUILLAC (46200), A 2MINUTES DES COMMODITES, TERRAIN A BATIR D'ENVIRON 2870M<sup>2</sup> DONT 1390M<sup>2</sup> CONSTRUCTIBLES.

CERTIFICAT D'URBANISME EN COURS DE VALIDITE.

TERRAIN NON VIABILISE, RESEAUX EN LIMITE DE PROPRIETE.

Annnonce visible sur <http://www.repimmo.com> sous la REF n°16101489



voir tous les détails sur ce bien [http://www.repimmo.com/petite\\_annonces\\_immobiliere/16101489/terrain-a\\_vendre-souillac-46.php](http://www.repimmo.com/petite_annonces_immobiliere/16101489/terrain-a_vendre-souillac-46.php)



## Vente Terrain SOUILLAC ( Lot - 46 )

Surface : 530 m2

Surface terrain : 530 m2

Prix : 13500 €

Réf : 4184 -



### Description détaillée :

Terrain Souillac 530 m2 - L'AGENCE ERA TOUT L'IMMOBILIER VOUS PROPOSE :

TERRAIN BOISÉ D'ENVIRON 530 M<sup>2</sup> EN VILLE - BONNE SITUATION - PROCHE TOUTES COMMODITÉS - CU OPÉRATIONNEL

Annonce visible sur <http://www.repimmo.com> sous la REF n°16101488



## Vente Maison VIGAN GOURDON ( Lot - 46 )

Surface : 210 m<sup>2</sup>

Surface terrain : 4356 m<sup>2</sup>

Nb pièces : 8 pièces

Chambres : 5 chambres

SDB : 1 salle de bains

Prix : 182900 €

Réf : 4062 -



### Description détaillée :

Maison Le Vigan 7 pièces (46300) - L'AGENCE ERA - TOUT L'IMMOBILIER BOSREDON, VOUS PROPOSE :

A 5 MIN DE GOURDON (46300) ET SES COMMODITES - GRANDE MAISON DE BOURG COMPOSEE DE 8 PIÈCES PRINCIPALES POUR ENVIRON 210 M<sup>2</sup> HABITABLE - BEAUX VOLUMES - PEUT CONVENIR POUR PROFESSION LIBÉRALE OU ACTIVITÉ COMMERCIALE.

SOUS-SOL TOTAL - BELLE DÉPENDANCE - SUR TERRAIN D'ENVIRON 4 356 M<sup>2</sup> DONT UNE PARTIE NON ATTENANTE.

!!! VOIR VIDEO CI DESSOUS !!!

Annonce visible sur <http://www.repimmo.com> sous la REF n°16101487



voir tous les détails sur ce bien [http://www.repimmo.com/petite\\_annonces\\_immobiliere/16101487/maison-a\\_vendre-vigan-46.php](http://www.repimmo.com/petite_annonces_immobiliere/16101487/maison-a_vendre-vigan-46.php)

## Vente Appartement SOUILLAC ( Lot - 46 )

Surface : 103 m<sup>2</sup>

Surface séjour : 72 m<sup>2</sup>

Nb pièces : 3 pièces

Chambres : 2 chambres

SDB : 2 salles de bains

Année de construction : 2010

Prix : 103400 €

Réf : 3117 -



### Description détaillée :

A VENDRE A SOUILLAC (46200) - APPARTEMENT T3 100 M<sup>2</sup> - 2 CHAMBRES 2 SDE - L'AGENCE ERA TOUT L'IMMOBILIER BOSREDON VOUS PROPOSE :

Au centre de SOUILLAC, à pied aux commodités avec parking public à proximité, dans charmant immeuble récemment rénové, T3 spacieux et lumineux composé d'une entrée avec WC, d'une pièce à vivre avec cuisine aménagée, deux chambres avec salles d'eau + cave.

BAIL EN COURS - COPROPRIÉTÉ COMPRENANT 6 LOTS - CHARGES ANNUELLES +/- 1100 Euro.

Annnonce visible sur <http://www.repimmo.com> sous la REF n°16101486



voir tous les détails sur ce bien [http://www.repimmo.com/petite\\_annonces\\_immobiliere/16101486/appartement-a\\_vendre-souillac-46.php](http://www.repimmo.com/petite_annonces_immobiliere/16101486/appartement-a_vendre-souillac-46.php)

## Vente Appartement SOUILLAC ( Lot - 46 )

Surface : 59 m2

Nb pièces : 3 pièces

Chambres : 2 chambres

Prix : 87500 €

Réf : 4915 -



### Description détaillée :

Appartement Souillac 3 pièce(s) 59.59M2 parking et jardin commun - L'AGENCE ERA TOUT L'IMMOBILIER  
BOSREDON VOUS PROPOSE :

Au 1er étage d'une résidence sécurisée avec parking privé, proposant calme et sérénité : Appartement de type 3 comprenant : une entrée avec placard - une pièce de vie -2 chambres dont une armoire penderie-une cuisine indépendante aménagée et équipée- une salle d'eau-un WC

Chauffage électrique programmable- fenêtres PVC double vitrage

Parking privé pour vélo + local (commun)

Immeuble en pierre et proches des commodités gare et autoroute à 3mns

Annnonce visible sur <http://www.repimmo.com> sous la REF n°16101484



voir tous les détails sur ce bien [http://www.repimmo.com/petite\\_annonces\\_immobiliere/16101484/appartement-a\\_vendre-souillac-46.php](http://www.repimmo.com/petite_annonces_immobiliere/16101484/appartement-a_vendre-souillac-46.php)



## Vente Maison LACAVE ( Lot - 46 )

Surface : 300 m2

Surface terrain : 4800 m2

Nb pièces : 5 pièces

Chambres : 3 chambres

Prix : 321000 €

Réf : 4927 -



### Description détaillée :

Lacave -46200- Grange en pierre sur site exceptionnel de la vallée de la Dordogne - L'agence ERA CABINET BOSREDON vous propose:

Située dans la vallée de la Dordogne, sur un site touristique majeur., avec une magnifique vue sur vallée

Grange en pierre d'environ 300 m2 au sol dont une partie est aménagée :

une habitation sur 2 niveaux d'environ 110 m2 composée en rdc: une cuisine, SDE wc, un salon/séjour, une grande chambre, et

au 1ER 2 chambres.

garages, chaufferie (fioul)

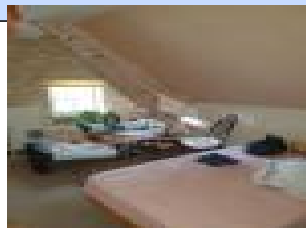
en rez de jardin cave et cellier

Au premier Environ 200 m2 reste à aménager

Chauffage au fioul. Toiture révisé chaque année. Fosse septique non conforme

Citerne

Le tout sur une parcelle d'environ 4800 m2



voir tous les détails sur ce bien [http://www.repimmo.com/petite\\_annonces\\_immobiliere/16101483/maison-a\\_vendre-lacave-46.php](http://www.repimmo.com/petite_annonces_immobiliere/16101483/maison-a_vendre-lacave-46.php)



## Vente Immeuble SOUILLAC ( Lot - 46 )

Surface : 355 m2

Nb pièces : 14 pièces

Prix : 375000 €

Réf : 4931 -



### Description détaillée :

Immeuble en pierre avec ascenseur - Centre Souillac (46200 ) 355 m2 - L'agence ERA Tout l'Immobilier BOSREDON vous propose :

SOUILLAC - Immeuble en pierre du 12ème siècle, bâti sur les anciens remparts de la ville avec façades style Renaissance.

Les murs en pierre de 1.20m de largeur sont ornés de fenêtres à meneaux, témoins d'une architecture très ancienne. Idéalement situé dans le centre ville historique à proximité du marché, musée, beffroi et de l'Abbatiale.

Sur les 6 lots qui composent cette bâtisse, le rez de chaussée est loué à usage commercial avec accès handicapé et les 3 autres niveaux à usage d'habitation soit 5 logements : 2 T2, 2T3 dont à l'étage 1, un grand appartement en cours de restauration (possibilité d'aménagement en 1 T4 ou 2 T2).

**ASCENSEUR OTIS DESSERVANT TOUS LES ÉTAGES.**

Baux en cours- Voir conditions en agence

Annnonce visible sur <http://www.repimmo.com> sous la REF n°16101482



voir tous les détails sur ce bien [http://www.repimmo.com/petite\\_annonces\\_immobiliere/16101482/immeuble-a\\_vendre-souillac-46.php](http://www.repimmo.com/petite_annonces_immobiliere/16101482/immeuble-a_vendre-souillac-46.php)

## Vente Maison SOUILLAC ( Lot - 46 )

Surface : 90 m<sup>2</sup>

Nb pièces : 5 pièces

Chambres : 4 chambres

Prix : 68000 €

Réf : 4921 -



### Description détaillée :

Maison Souillac 5 pièce(s) 90 m<sup>2</sup> spécial locatif - L'agence ERA Tout L'Immobilier Bosredon vous propose:

Centre Souillac maison sur 3 niveaux d'environ 90 m<sup>2</sup>

composée en rdc : une pièce de vie avec cuisine

1er 2 chambres avec chacune salle d'eau et WC

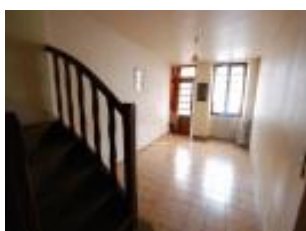
2ème : 2 chambres avec chacune salle d'eau et WC

Proche des écoles, la Dordogne, des commodités

Idéal à la location pour les étudiants car proche du lycée technique et hôtelier

Idéal INVESTISSEUR

Annnonce visible sur <http://www.repimmo.com> sous la REF n°16101479



voir tous les détails sur ce bien [http://www.repimmo.com/petite\\_annonces\\_immobiliere/16101479/maison-a\\_vendre-souillac-46.php](http://www.repimmo.com/petite_annonces_immobiliere/16101479/maison-a_vendre-souillac-46.php)

## Vente Maison SOUILLAC ( Lot - 46 )

Surface : 153 m2

Surface terrain : 552 m2

Nb pièces : 7 pièces

Chambres : 6 chambres

SDB : 1 salle de bains

Année de construction : 1954

Prix : 225300 €

Réf : 4950 -



### Description détaillée :

Maison Souillac 46200 - 7 pièce(s) 153 m2 - L'AGENCE ERA TOUT L'IMMOBILIER BOSREDON VOUS PROPOSE :

Proche du centre-ville et de la gare, maison de type 5 offrant au premier niveau une belle pièce de vie donnant sur une véranda, cuisine aménagée , 2 chambres, wc, et salle de bain.

A l'étage, trois chambres, un point d'eau et un WC

En rez de jardin un garage, buanderie, et un appartement T2 avec entrée indépendante

Pompe à chaleur en fonctionnement, double vitrage sur le tout et jardin clôturé.

Annonce visible sur <http://www.repimmo.com> sous la REF n°16101478



voir tous les détails sur ce bien [http://www.repimmo.com/petite\\_annonces\\_immobiliere/16101478/maison-a\\_vendre-souillac-46.php](http://www.repimmo.com/petite_annonces_immobiliere/16101478/maison-a_vendre-souillac-46.php)



## Vente Maison SOUILLAC ( Lot - 46 )

Surface : 270 m<sup>2</sup>

Surface terrain : 879 m<sup>2</sup>

Nb pièces : 6 pièces

Chambres : 4 chambres

SDB : 1 salle de bains

Année de construction : 2000

Prix : 326000 €

Réf : 4953 -



### Description détaillée :

Maison d'architecte Souillac (46200) 6 pièces 170 m<sup>2</sup> avec piscine - COUP DE COEUR À SOUILLAC

Maison d'architecte de construction traditionnelle (an 2000) offrant un plain pied de 170 M<sup>2</sup> dans un quartier calme et proche de toutes les commodités à pied : commerces, mairie, écoles, gare, stade. Spacieuse, lumineuse, esthétique, fonctionnelle, conviviale, cette villa offre de véritables espaces de vie parfaitement pensés et organisés. Une véritable entrée avec un vestiaire, une buanderie, une cuisine semi-professionnelle avec vue sur une belle pièce de 42 M<sup>2</sup> (salon/salle à manger), un grand bureau. Deux coins nuits permettent de préserver l'intimité de chacun : d'un côté un espace « enfants » doté de 3 chambres avec placard de rangement et d'une grande salle de bains/douche, de l'autre côté une suite parentale équipée d'un dressing et salle d'eau. Depuis le séjour, le bureau et la suite parentale on accède à la terrasse ainsi qu'à la piscine et au jardin ; tout ceci sur un terrain plat et clos. Un grand sous-sol de 100 M<sup>2</sup> aménagé offre actuellement une cave, une cuisine d'été ou d'hiver, un coin nuit d'appoint, un garage et des espaces de rangements. Côté confort, rien n'a été oublié : chauffage au sol, volets roulants électriques, huisseries aluminium et double vitrage, grands stores électriques côté terrasse, portails garage et allée parking extérieur motorisés, portillon à gâche avec vidéophone. Parfaitement entretenue, venez découvrir notre coup de coeur, vous n'aurez plus qu'à poser vos bagages.

Annnonce visible sur <http://www.repimmo.com> sous la REF n°16101477



voir tous les détails sur ce bien [http://www.repimmo.com/petite\\_annonces\\_immobiliere/16101477/maison-a\\_vendre-souillac-46.php](http://www.repimmo.com/petite_annonces_immobiliere/16101477/maison-a_vendre-souillac-46.php)



## Vente Terrain SAINT-JULIEN-DE-LAMPON ( Dordogne - 24 )

Surface : 5498 m2

Surface terrain : 5498 m2

Prix : 62000 €

Réf : 4911 -



### Description détaillée :

Terrain à vendre 5498 m2- Saint-Julien-de-Lampon 24370 DORDOGNE - L'AGENCE ERA TOUT L'IMMOBILIER  
BOSREDON VOUS PROPOSE :

Terrain à bâtir dans village premières commodités et proximité des grands sites touristiques de Dordogne.

Terrain de 5498 m2 dont 1000 m2 constructible proche rivière Dordogne et à mi-chemin entre Sarlat (24) et Souillac (46).

Certificat d'Urbanisme en cours de validité

ÉTUDE DE SOL RÉALISÉE

Possibilité de division.

Annonce visible sur <http://www.repimmo.com> sous la REF n°16101476



voir tous les détails sur ce bien [http://www.repimmo.com/petite\\_annonces\\_immobiliere/16101476/terrain-a\\_vendre-saint\\_julien\\_de\\_lampon-24.php](http://www.repimmo.com/petite_annonces_immobiliere/16101476/terrain-a_vendre-saint_julien_de_lampon-24.php)

## Vente Maison SOUILLAC ( Lot - 46 )

Surface : 250 m<sup>2</sup>

Surface terrain : 1043 m<sup>2</sup>

Nb pièces : 5 pièces

Chambres : 4 chambres

SDB : 1 salle de bains

Prix : 257000 €

Réf : 4954 -



### Description détaillée :

Centre Souillac maison 4 chambres et jardin 1043 m<sup>2</sup>, proche Dordogne - L'agence ERA TOUT L'IMMOBILIER

Bosredon vous propose:

Proche du centre-ville et de la rivière Dordogne, maison de type 5 rénovée offrant de plain pied une belle pièce de vie traversante et lumineuse d'environ 60 m<sup>2</sup>, cuisine aménagée donnant sur terrasse, wc,

A l'étage, trois belles chambres, salle de bains, wc.

en rez de jardin un grand garage, buanderie, cuisine d'été, .

Et la 4ème chambre avec salle d'eau.

Double vitrage, chauffage central, climatisation réversible, façade repeinte, olets roulants motorisés,...

Ce bien peut également convenir pour une habitation et une activité professionnelle en rez de jardin

Annonce visible sur <http://www.repimmo.com> sous la REF n°16101475



voir tous les détails sur ce bien [http://www.repimmo.com/petite\\_annonces\\_immobiliere/16101475/maison-a\\_vendre-souillac-46.php](http://www.repimmo.com/petite_annonces_immobiliere/16101475/maison-a_vendre-souillac-46.php)

## Vente Maison BRIVE-LA-GAILLARDE ville ( Correze - 19 )

Surface : 150 m2

Surface terrain : 1109 m2

Nb pièces : 7 pièces

Chambres : 4 chambres

SDB : 1 salle de bains

Année de construction : 1980

Prix : 399000 €

Réf : 4913 -



### Description détaillée :

Maison sur les hauteurs de Brive La Gaillarde 19100 - 7 pièces 150 m2- commodités à pied - L'AGENCE ERA TOUT L'IMMOBILIER BOSREDON VOUS PROPOSE :

Quartier prisé de Brive (1 km du centre ville) proche des écoles et lycées

Belles prestations pour cette maison semi enterrée qui est composée :

rez de chaussée:un salon séjour- une cuisine séparée équipée et aménagée avec une terrasse-3 belles chambres- une salle de bains ainsi qu'un WC séparé.

Etage : un pièce unique aménagée en suite parentale d'environ 40 M2 avec :chambre-dressing, salle d'eau- wc et espace supplémentaire

Sous sol : un grand garage- une buanderie- une cave - studio avec entrée indépendante.

Chauffage électrique et climatisation réversible

Vous n'avez plus qu'à poser vos valises ce bien est fait pour vous!!!

Annnonce visible sur <http://www.repimmo.com> sous la REF n°16101474



voir tous les détails sur ce bien [http://www.repimmo.com/petite\\_annonces\\_immobiliere/16101474/maison-a\\_vendre-brive\\_la\\_gaillarde-19.php](http://www.repimmo.com/petite_annonces_immobiliere/16101474/maison-a_vendre-brive_la_gaillarde-19.php)



## Vente Immeuble SOUILLAC ( Lot - 46 )

Surface : 120 m<sup>2</sup>

Nb pièces : 4 pièces

Chambres : 2 chambres

Prix : 89620 €

Réf : 4951 -



### Description détaillée :

A VENDRE A SOUILLAC (46200) - IMMEUBLE 2 APPARTEMENTS 120 M<sup>2</sup> - L'AGENCE ERA TOUT L'IMMOBILIER BOSREDON VOUS PROPOSE :

AU COEUR DE SOUILLAC, PROCHE DES COMMODITÉS, IMMEUBLE COMPRENANT 2 APPARTEMENTS D'ENVIRON 60 M<sup>2</sup> CHACUN COMPOSES D'UNE ENTRÉE, UN SALON, UNE CUISINE INDÉPENDANTE, UNE CHAMBRE, UN BUREAU, UNE SALLE D'EAU ET WC.

CAVE, GARAGE ET PETIT JARDIN COMMUN

1ER Étage : DPE : (G/364 kwh/m<sup>2</sup>/an et 114 Kg )

Gaz Effet de Serre : G (-114 Kg)

2ème : DPE : (E/225 Kwh/m<sup>2</sup>/an et 69 kg)

Gaz Effet de Serre : E (-69 kg)

Bail en cours géré par nos soins . Pour plus de détails n'hésitez pas à prendre contact avec nous.

Annnonce visible sur <http://www.repimmo.com> sous la REF n°16101473



voir tous les détails sur ce bien [http://www.repimmo.com/petite\\_annonces\\_immobiliere/16101473/immeuble-a\\_vendre-souillac-46.php](http://www.repimmo.com/petite_annonces_immobiliere/16101473/immeuble-a_vendre-souillac-46.php)



## Vente Terrain SOUILLAC ( Lot - 46 )

Surface : 1958 m2

Surface terrain : 1958 m2

Prix : 36800 €

Réf : 2716 -



### Description détaillée :

A VENDRE A SOUILLAC (46200) : TERRAIN A BATIR D'ENVIRON 1958M<sup>2</sup> - L'AGENCE ERA TOUT L'IMMOBILIER BOSREDON VOUS PROPOSE :

EN CENTRE-VILLE DE SOUILLAC (46200), A PIEDS AUX COMMODITES, DEUX PARCELLES DE TERRAIN A BATIR POUR UNE SUPERFICIE TOTALE D'ENVIRON 1958 M<sup>2</sup>.

CERTIFICAT D'URBANISME EN COURS DE VALIDITE.

Annonce visible sur <http://www.repimmo.com> sous la REF n°16101472

## Vente Immeuble SOUILLAC ( Lot - 46 )

Surface : 3400 m2

Nb pièces : 15 pièces

Chambres : 11 chambres

Prix : 650000 €

Réf : 4884 -



### Description détaillée :

A VENDRE SOUILLAC CENTRE : IMMEUBLE + LOCAUX COMMERCIAUX - L'AGENCE ERA TOUT L'IMMOBILIER VOUS PROPOSE :

Immeuble de rapport sur 3 niveaux avec 4 locaux commerciaux en RDC + 4 garages + parking couvert (25 places) idéalement situé en centre ville de Souillac composé:

14 Appartements: 1 studio- 7 appartements de type T1 Bis - 2 appartements de type T2- 4 appartements de Type T3

Travaux à prévoir

Surfaces logements + commerces :1340 M2

Surfaces parkings collectifs + garages : 2060 M2

Baux en cours- revenus locatifs à voir en agence

Diagnostics en cours de réalisation

Annnonce visible sur <http://www.repimmo.com> sous la REF n°16101471



voir tous les détails sur ce bien [http://www.repimmo.com/petite\\_annonces\\_immobiliere/16101471/immeuble-a\\_vendre-souillac-46.php](http://www.repimmo.com/petite_annonces_immobiliere/16101471/immeuble-a_vendre-souillac-46.php)

## Vente Terrain LANZAC ( Lot - 46 )

Surface : 2005 m2

Surface terrain : 2005 m2

Prix : 45000 €

Réf : 4923 -



### Description détaillée :

A VENDRE A LANZAC (46200) - TERRAIN CONSTRUCTIBLE 2005 M<sup>2</sup> - L'AGENCE ERA TOUT L'IMMOBILIER BOSREDON VOUS PROPOSE :

Au calme, à 3 minutes de toutes les commodités, terrain plat d'env. 2005 m<sup>2</sup> constructible en totalité.

Voirie, eau, électricité, assainissement

Géorisques

Annnonce visible sur <http://www.repimmo.com> sous la REF n°16101470



voir tous les détails sur ce bien [http://www.repimmo.com/petite\\_annonces\\_immobiliere/16101470/terrain-a\\_vendre-lanzac-46.php](http://www.repimmo.com/petite_annonces_immobiliere/16101470/terrain-a_vendre-lanzac-46.php)



## Vente Maison SOUILLAC ( Lot - 46 )

Surface : 170 m2

Surface terrain : 1930 m2

Nb pièces : 8 pièces

Chambres : 6 chambres

Prix : 399450 €

Réf : 4948 -



### Description détaillée :

Maison en pierre - Bordure de rivière - 46200 Souillac 8 pièce(s) 170 m2 - L'agence ERA Tout l'Immobilier BOSREDON vous propose :

Au bord de la rivière Dordogne, à 2 minutes de toutes les commodités, magnifique maison en pierre composée en rez de jardin d'une entrée/dégagement, chambre avec salle d'eau privative, cuisine ouverte sur le séjour/salon , véranda avec vue directe sur la rivière ,bureau et une salle d'eau.

Au 1er étage: Palier/placard,salle de bain, toilette, 2 chambres dont une avec vue sur la rivière Dordogne.

Sous combles: Palier, 2chambres.

Sur le terrain plat et clos d'environ 1930M2, piscine chauffée/sécurisée, pool house avec douche/toilette, cave, garages (camping-car et 2 véhicules).Chauffage mixte fuel/pompe à chaleur air/eau.Chauffe-eau solaire.

Lien de la vidéo disponible

Annnonce visible sur <http://www.repimmo.com> sous la REF n°16101469



voir tous les détails sur ce bien [http://www.repimmo.com/petite\\_annonces\\_immobiliere/16101469/maison-a\\_vendre-souillac-46.php](http://www.repimmo.com/petite_annonces_immobiliere/16101469/maison-a_vendre-souillac-46.php)



## Vente Terrain GIGNAC ( Lot - 46 )

Surface : 3538 m2

Surface terrain : 3538 m2

Prix : 41400 €

Réf : 4955 -



### Description détaillée :

Terrain 3538 m2 - Gignac 46600 - L'AGENCE ERA TOUT L'IMMOBILIER BOSREDON VOUS PROPOSE :

A l'entrée du joli village de Gignac, découvrez cette grande parcelle de terrain partiellement boisée avec vue sur le clocher du village.

Terrain de 3538 m2 dont 2800 m2 constructibles.

Certificat d'Urbanisme en cours de validité.

Annnonce visible sur <http://www.repimmo.com> sous la REF n°16101468



voir tous les détails sur ce bien [http://www.repimmo.com/petite\\_annonces\\_immobiliere/16101468/terrain-a\\_vendre-gignac-46.php](http://www.repimmo.com/petite_annonces_immobiliere/16101468/terrain-a_vendre-gignac-46.php)

## Vente Immeuble SOUILLAC ( Lot - 46 )

Surface : 279 m2

Surface terrain : 146 m2

Nb pièces : 6 pièces

Prix : 204100 €

Réf : 4956 -



### Description détaillée :

Immeuble en pierre - Centre Souillac 46200 - 'Venez découvrir cet immeuble en pierre situé en plein coeur de de Souillac. Construit sur deux étages, il se compose d'un local professionnel loué au rez-de-chaussée et d'un appartement de type T3 au premier étage également loué

Le local professionnel offre un espace idéal de 4 pièces

L'appartement au premier étage d'env. 65 m2 offre une belle entrée donnant sur petit balcon, une pièce de vie, une cuisine, une salle d'eau avec wc, 2 chambres au 2ème 2 greniers dont un loué avec l'appartement

L'ensemble est équipé d'un double vitrage aluminium, d'un chauffage central au fioul commun avec compteurs divisionnaires.

Cet immeuble est également équipé d'une cave

. Vous pouvez obtenir plus d'informations sur demande

Avec sa position centrale, toutes les commodités de Souillac sont à deux pas.



voir tous les détails sur ce bien [http://www.repimmo.com/petite\\_annonces\\_immobiliere/16101467/immeuble-a\\_vendre-souillac-46.php](http://www.repimmo.com/petite_annonces_immobiliere/16101467/immeuble-a_vendre-souillac-46.php)

## Vente Maison CALES ( Lot - 46 )

Surface : 380 m2

Surface terrain : 28559 m2

Surface séjour : 70 m2

Nb pièces : 5 pièces

Chambres : 4 chambres

SDB : 1 salle de bains

Année de construction : 1969

Prix : 535000 €

Réf : 4958 -



### Description détaillée :

EXCEPTIONNEL Proche de Rocamadour - Dans un village du parc naturel des Causses du Quercy, avec vue imprenable sur la vallée de L'OUYSSE Sur plus de 2,8 hectares

Venez découvrir, cette propriété pleine de charme. De style Quercynois en pierre de 1969 elle offre en rez-de -chaussée de beaux espaces de vie baignés de lumière ; une grande entrée, un salon -salle à manger de plus de 65 m2 avec un poêle à bois pour les chaleureuse soirée d'hiver, une cuisine indépendante donnant sur grande terrasse, toujours de plain-pied un espace nuit de 3 chambres dont 2 avec accès direct sur terrasse idéal pour les petits déjeuners ensoleillés, une salle d'eau avec douche-baignoire et wc indépendant avec lave mains.

A l'étage dans le pigeonnier une 4ème chambre et la possibilité d'aménager un espace de plus de 100 m2 avec un panorama à couper le souffle.

Pour la détente en famille ou entre amis une belle piscine dans un environnement paisible et enchanteur.

Attenant à la maison un garage d'une trentaine de M2.

le bien est raccordé à la fibre, idéal pour le télétravail

Ne chercher plus vous l'avez trouvée. « LA MAISON DE VOS RÊVES »

Contactez-nous pour plus d'informations et pour planifier une visite, nous serions ravis de vous faire découvrir cette merveilleuse propriété.'

Annnonce visible sur <http://www.repimmo.com> sous la REF n°16101466



voir tous les détails sur ce bien [http://www.repimmo.com/petite\\_annonces\\_immobiliere/16101466/maison-a\\_vendre-cales-46.php](http://www.repimmo.com/petite_annonces_immobiliere/16101466/maison-a_vendre-cales-46.php)



## Vente Terrain SOUILLAC ( Lot - 46 )

Surface : 834 m2

Surface terrain : 834 m2

Prix : 29900 €

Réf : 4961 -



### Description détaillée :

Terrain Souillac 46200 - 834 m2 - SOUILLAC CENTRE - PROCHE GARE - BEAU TERRAIN PLAT D'ENVIRON 833 M<sup>2</sup>- VIABILISE - AVEC CU ET ETUDE DE SOL REALISEE

Annonce visible sur <http://www.repimmo.com> sous la REF n°16101465



voir tous les détails sur ce bien [http://www.repimmo.com/petite\\_annonces\\_immobiliere/16101465/terrain-a\\_vendre-souillac-46.php](http://www.repimmo.com/petite_annonces_immobiliere/16101465/terrain-a_vendre-souillac-46.php)

## Vente Maison PINSAC ( Lot - 46 )

Surface : 160 m2

Surface terrain : 1000 m2

Nb pièces : 4 pièces

Chambres : 3 chambres

Année de construction : 1980

Prix : 145800 €

Réf : 4959 -



### Description détaillée :

Maison Pinsac 46200 - 4 pièce(s) 160 m2- proche rivière Dordogne - L'agence ERA TOUT L'IMMOBILIER BOSREDON vous propose :

Dans un village avec 1ères commodités, A seulement 5 minutes de Souillac, maison de Type 4 élevée sur sous-sol :

RDC : Grand garage de 50 m2, cuisine d'été et une buanderie

1er étage : Cuisine aménagée, Salon-salle à manger lumineuse, 3 chambres, WC et salle d'eau

Le tout sur un terrain plat de 1000 m2 clos

Tout à l'égoût, chauffage au fioul et insert.

Travaux de conformité et confort à prévoir.

Annonce visible sur <http://www.repimmo.com> sous la REF n°16101464



voir tous les détails sur ce bien [http://www.repimmo.com/petite\\_annonces\\_immobiliere/16101464/maison-a\\_vendre-pinsac-46.php](http://www.repimmo.com/petite_annonces_immobiliere/16101464/maison-a_vendre-pinsac-46.php)

## Vente Maison REILHAGUET ( Lot - 46 )

Surface : 125 m<sup>2</sup>

Surface terrain : 200 m<sup>2</sup>

Nb pièces : 4 pièces

Chambres : 2 chambres

Prix : 235400 €

Réf : 4942 -



### Description détaillée :

Dans un charmant village, maison quercynoise entre souillac et gourdon (46) - Maison de village de 125m<sup>2</sup> habitable avec un terrain de 200m<sup>2</sup>.

2 chambres dont une de 30m<sup>2</sup> en suite et 1 bureau.

2 salles de bains.

Cuisine avec cheminée avec poêle à bois et salle à manger.

Joli petit salon donnant sur la terrasse;

Tout est relié à l'égout.

Chaudière récente au fuel.

Double vitrage.



voir tous les détails sur ce bien [http://www.repimmo.com/petite\\_annonces\\_immobiliere/16101463/maison-a\\_vendre-reilhaguet-46.php](http://www.repimmo.com/petite_annonces_immobiliere/16101463/maison-a_vendre-reilhaguet-46.php)



## Vente Maison SOUILLAC ( Lot - 46 )

Surface : 116 m<sup>2</sup>

Surface terrain : 1014 m<sup>2</sup>

Nb pièces : 4 pièces

Chambres : 3 chambres

Prix : 299000 €

Réf : 4887 -



### Description détaillée :

A VENDRE A SOUILLAC (46) : MAISON D'ARCHITECTE DANS AGREABLE QUARTIER - 3 CHAMBRES - 116M<sup>2</sup> -  
L'agence ERA TOUT L'IMMOBILIER BOSREDON vous propose :

Proche de la Dordogne, dans un quartier calme de SOUILLAC (46) avec toutes commodités accessibles à pieds,  
maison d'architecte des années 70 entièrement rénovée comprenant :

Au 1er niveau : une entrée avec marbre au sol, une cuisine aménagée équipée donnant accès à la terrasse exposée  
Sud Ouest, un salon lumineux avec marbre au sol donne accès sur balcon.

Trois belles chambres dont une avec salle d'eau et WC, une autre salle d'eau avec baignoire et douche ainsi qu'un WC  
indépendant.

En rez-de-jardin : un garage d'environ 65m<sup>2</sup> avec chaufferie et 59m<sup>2</sup> pouvant être aménagé

Bien raccordé au tout l'égout. Chauffage au Fuel. PVC Double vitrage sur le tout.

Le tout sur un terrain d'environ 1000m<sup>2</sup> arboré et clos avec vue sur le château et sans vis à vis.



voir tous les détails sur ce bien [http://www.repimmo.com/petite\\_annonces\\_immobiliere/14544314/maison-a\\_vendre-souillac-46.php](http://www.repimmo.com/petite_annonces_immobiliere/14544314/maison-a_vendre-souillac-46.php)



## Vente Maison CAZOULES ( Dordogne - 24 )

Surface : 70 m<sup>2</sup>

Surface terrain : 2630 m<sup>2</sup>

Nb pièces : 1 pièce

Prix : 76900 €

Réf : 4885 -



### Description détaillée :

A VENDRE A CAZOULES (24370) : BATI EN TRES BON ETAT DE 70M<sup>2</sup> SUR PARCELLE DE TERRAIN D'ENVIRON 2630M<sup>2</sup> - L'agence ERA TOUT L'IMMOBILIER BOSREDON vous propose :

A 3 kilomètres de SOUILLAC et ses commodités, proche de la rivière Dordogne, un bâti existant de 70m<sup>2</sup> au sol avec possibilités d'aménagement multiples sur 2 niveaux et parcelle de terrain d'environ 2630m<sup>2</sup>

Certificat d'urbanisme en cours de validité.

Réseaux en limite de propriété.

Prévoir système d'assainissement individuel.

Annonce visible sur <http://www.repimmo.com> sous la REF n°14531206



voir tous les détails sur ce bien [http://www.repimmo.com/petite\\_annonces\\_immobiliere/14531206/maison-a\\_vendre-cazoules-24.php](http://www.repimmo.com/petite_annonces_immobiliere/14531206/maison-a_vendre-cazoules-24.php)