

**DOM'IMMO**

**2 place Docteur Roclore 21210 SAULIEU**

**Tel : 03.80.64.26.10**

**E-Mail : [francois@dom-immo.fr](mailto:francois@dom-immo.fr)**

## Location Appartement SAULIEU ( Cote d'or - 21 )

Surface : 24 m<sup>2</sup>

Surface séjour : 22 m<sup>2</sup>

Nb pièces : 1 pièce

Charges : 80 €

Prix : 360 €/mois

Réf : 4539-TIXIER -



### Description détaillée :

Saulieu, centre ville, studio meublé de 22 m<sup>2</sup> au 1<sup>er</sup> étage avec un coin cuisine aménagée et équipée, une salle d'eau/W-C. Cour commune avec 4 autres appartements. le loyer de 360 E comporte les charges d'ordures ménagères, le chauffage central au fuel et l'eau.

Loyer de base 280 E/mois. Provision sur charges 80 E/mois, régularisation annuelle. Dépôt de garantie 280 E. Classe énergie E, Classe climat E Montant moyen estimé des dépenses annuelles d'énergie pour un usage standard, établi à partir des prix de l'énergie de l'année 2021 : entre 420.00 et 590.00 E. Nos honoraires :

Annnonce visible sur <http://www.repimmo.com> sous la REF n°17412704



voir tous les détails sur ce bien [http://www.repimmo.com/petite\\_annonces\\_immobiliere/17412704/appartement-location-saulieu-21.php](http://www.repimmo.com/petite_annonces_immobiliere/17412704/appartement-location-saulieu-21.php)

## Vente Maison CUSSY-LES-FORGES ( Yonne - 89 )

Surface : 72 m<sup>2</sup>

Surface séjour : 24 m<sup>2</sup>

Nb pièces : 4 pièces

Chambres : 2 chambres

Année de construction : 1900

Prix : 79000 €

Réf : 4563-TIXIER -



### Description détaillée :

Bourgogne, CUSSY-LES-FORGES, aux portes du Morvan, maison de village 72 m<sup>2</sup> env prête à vivre avec ancienne grange.

Idéalement située à seulement 15 mn d'Avallon, 25 mn de Saulieu et 30 mn de Semur en Auxois.

Idéale première acquisition, investissement locatif ou bien télétravail.

La maison se compose : entrée, séjour 24 m<sup>2</sup> env, cuisine et wc.

A l'étage : un palier desservant deux chambres de 17 m<sup>2</sup> et 10 m<sup>2</sup> env et salle d'eau/wc.

Grenier sur l'ensemble et cave.

Tout à l'égout, double vitrage PVC et chauffage centrale avec chaudière récente mixte bois et granulés.

Aucun jardin. Depuis une cour commune accès à un bâtiment à usage de chaufferie + une ancienne grange d'environ 140 m<sup>2</sup>.

Commerces de proximité sur place et école.

A mi-chemin entre Paris et Lyon soit environ 2H30

Gare TGV Montbard à seulement 40 mn.

Honoraires à la charge du vendeur. Classe énergie E, Classe climat B Montant moyen estimé des dépenses annuelles d'énergie pour un usage standard, établi à partir des prix de l'énergie de l'année 2021 : entre 810.00 et 1160.00 E. Ce bien vous est proposé par un agent commercial. Nos honoraires : Les informations sur les risques auxquels ce bien est



voir tous les détails sur ce bien [http://www.repimmo.com/petite\\_annonces\\_immobiliere/17412703/maison-a\\_vendre-cussy\\_les\\_forges-89.php](http://www.repimmo.com/petite_annonces_immobiliere/17412703/maison-a_vendre-cussy_les_forges-89.php)

## Vente Maison SAULIEU ( Cote d'or - 21 )

Surface : 69 m<sup>2</sup>

Surface terrain : 793 m<sup>2</sup>

Surface séjour : 29 m<sup>2</sup>

Nb pièces : 3 pièces

Chambres : 2 chambres

Année de construction : 1998

Prix : 130000 €

Réf : 4450-TIXIER -



### Description détaillée :

En exclusivité située à Saulieu, un pavillon élevé sur un sous-sol complet d'une surface habitable de 69 m<sup>2</sup>. Le séjour, d'une superficie de 31 m<sup>2</sup> est ouvert sur un coin cuisine, idéal pour les repas en famille ou entre amis.

Vous trouverez également deux chambres dont une de 17 m<sup>2</sup>, une salle d'eau ainsi qu'un WC séparé.

A la suite : des combles aménageables d'environ 73 m<sup>2</sup>.

Le pavillon est implanté sur un terrain de 793 m<sup>2</sup> offrant un espace extérieur pour profiter des beaux jours.

De plus, le sous-sol offre de nombreuses possibilités de rangement et d'aménagement supplémentaires.

Menuiseries bois double vitrage et raccordement au tout à l'égout.

Ce bien est en bon état mais nécessite des travaux de rafraîchissement.

Honoraires inclus de 4.84% TTC à la charge de l'acquéreur. Prix hors honoraires 124 000 €. Classe énergie E, Classe climat E Montant moyen estimé des dépenses annuelles d'énergie pour un usage standard, établi à partir des prix de l'énergie de l'année 2021 : entre 1200.00 et 1670.00 €. Nos honoraires :

Annnonce visible sur <http://www.repimmo.com> sous la REF n°17395051



voir tous les détails sur ce bien [http://www.repimmo.com/petite\\_annonces\\_immobiliere/17395051/maison-a\\_vendre-saulieu-21.php](http://www.repimmo.com/petite_annonces_immobiliere/17395051/maison-a_vendre-saulieu-21.php)

## Vente Maison MISSERY ( Cote d'or - 21 )

Surface : 127 m<sup>2</sup>

Surface terrain : 612 m<sup>2</sup>

Surface séjour : 27 m<sup>2</sup>

Nb pièces : 4 pièces

Chambres : 2 chambres

Année de construction : 1900

Prix : 160000 €

Réf : 4531-TIXIER -



### Description détaillée :

En exclusivité: Découvrez cette magnifique maison située en Bourgogne, offrant une vue imprenable sur un château emblématique de l'Auxois. Cette propriété de charme, véritable coup de coeur, allie l'authenticité de l'architecture locale au confort moderne. Profitez de tranquillité et de sérénité dans un cadre enchanteur, à proximité de toutes les commodités

( Saulieu ou Pouilly en Auxois). Une opportunité rare à ne pas manquer pour les amoureux d'histoire et de belles demeures.

Cette maison offre une surface habitable de 127 m<sup>2</sup> environ comprenant en rez-de-chaussée de plain-pied : une entrée sur séjour de 30 m<sup>2</sup> environ avec sol en dalles de Bourgogne, plafond bourguignon et poêle à bois, au fond une cuisine d'environ 14 m<sup>2</sup> avec sol en carrelage grès, un salon sol carrelage grès, une chambre d'environ 18 m<sup>2</sup> et une salle d'eau.

A l'étage: dortoir de 40 m<sup>2</sup> environ, une salle d'eau et une partie grenier de 30 m<sup>2</sup>.

Garage, cave et local chaufferie.

Jardin attenant avec verger

Raccordement au tout à l'égout

Contactez-nous pour plus d'informations et pour visiter

Honoraires à la charge du vendeur. Classe énergie E, Classe climat E Montant moyen estimé des dépenses annuelles



voir tous les détails sur ce bien [http://www.repimmo.com/petite\\_annonces\\_immobiliere/17392936/maison-a\\_vendre-missery-21.php](http://www.repimmo.com/petite_annonces_immobiliere/17392936/maison-a_vendre-missery-21.php)

## Vente Maison ALLEREY ( Cote d'or - 21 )

Surface : 153 m2

Surface terrain : 554 m2

Surface séjour : 29 m2

Nb pièces : 4 pièces

Chambres : 3 chambres

SDB : 1 salle de bains

Prix : 108000 €

Réf : 4557-TIXIER -



### Description détaillée :

Maison mitoyenne avec espace de vie chaleureux offrant une surface habitable de 153 m<sup>2</sup> environ.

Vous serez séduit par sa pièce à vivre spacieuse de 36 m<sup>2</sup> environ, dotée d'une cheminée ouverte, créant une atmosphère chaleureuse et conviviale.

La Cuisine indépendante et le cellier adjoint vous offrent un espace pratique pour préparer vos repas et ranger vos provisions.

Au rez de chaussée, vous trouverez également deux chambres et une salle de bains/WC.

La maison dispose également d'une chaufferie pour assurer votre confort tout au long de l'année.

A l'étage, palier avec mezzanine ainsi qu'une chambre supplémentaire et une salle d'eau.

Le DPE de cette maison est classé G, cependant ne vous laissez pas décourager, car cette maison offre de nombreux autres atouts, en particulier la surface habitable.

Garage attenant

Cour devant et jardin en face de l'autre côté de la rue.

Honoraires à la charge du vendeur. Classe énergie G, Classe climat E Logement à consommation énergétique excessive. La loi impose que le niveau de performance énergétique (DPE) du bien immobilier, actuellement de classe G, soit compris, à compter du 1er janvier 2028, entre la classe A et la classe E. Montant moyen estimé des dépenses annuelles d'énergie pour un usage standard, établi à partir des prix de l'énergie de l'année 2021 : entre 3440.00 et



voir tous les détails sur ce bien [http://www.repimmo.com/petite\\_annonces\\_immobiliere/17392935/maison-a\\_vendre-allerey-21.php](http://www.repimmo.com/petite_annonces_immobiliere/17392935/maison-a_vendre-allerey-21.php)

## Vente Immeuble SAULIEU ( Cote d'or - 21 )

Surface : 156 m<sup>2</sup>

Prix : 75000 €

Réf : 4552-TIXIER -



### Description détaillée :

En exclusivité, A SAULIEU, maison spacieuse et polyvalente comprenant deux logements distincts, parfaite pour une grande famille ou pour faire un investissement immobilier.

Au rez de chaussée, vous trouverez une entrée donnant sur une cuisine aménagée, un séjour agrémenté d'une cheminée avec insert, une chambre, , WC séparé et une salle d'eau.

A l'étage avec entrée indépendante donnant sur rue: palier qui vous mènera vers 3 chambres , une cuisine, un salon et une salle d'eau/WC.

Vous disposerez de tout l'espace nécessaire pour accueillir votre famille, vos invités ou pour créer un espace de travail. La maison est également dotée de 2 garages et d'une remise offrant un espace de stockage supplémentaire pour vos affaires.

Vous pourrez profiter d'un jardin, parfait pour se détendre.

Honoraires à la charge du vendeur. Classe énergie F, Classe climat B Logement à consommation énergétique excessive. La loi impose que le niveau de performance énergétique (DPE) du bien immobilier, actuellement de classe F, soit compris, à compter du 1er janvier 2028, entre la classe A et la classe E. Montant moyen estimé des dépenses annuelles d'énergie pour un usage standard, établi à partir des prix de l'énergie de l'année 2021 : entre 2190.00 et 3020.00 E. Nos honoraires :

Annnonce visible sur <http://www.repimmo.com> sous la REF n°17392934



voir tous les détails sur ce bien [http://www.repimmo.com/petite\\_annonces\\_immobiliere/17392934/immeuble-a\\_vendre-saulieu-21.php](http://www.repimmo.com/petite_annonces_immobiliere/17392934/immeuble-a_vendre-saulieu-21.php)

## Vente Appartement DIJON ( Cote d'or - 21 )

Surface : 70 m<sup>2</sup>

Nb pièces : 3 pièces

Chambres : 2 chambres

SDB : 1 salle de bains

Prix : 115000 €

Réf : 4559-TIXIER -



### Description détaillée :

DIJON: Quartier BOURROCHES, Venez découvrir cet appartement de 70 m<sup>2</sup> environ située en rez de chaussée surélevé, cet appartement est facilement accessible, ce qui le rend idéal pour une personne à mobilité réduite ou une famille avec enfant en bas âge.

Le séjour traversant et baigné de lumière, vous offre un espace de vie convivial et chaleureux, la cuisine d'un design simple et fonctionnel demande à être rafraîchi ( possibilité d'agrandir en créant une cuisine ouverte sur le séjour), coin buanderie ou cellier.

Le couloir dessert deux chambres à coucher lumineuses, dotées de placards intégrés pour un rangement pratique et organisé.

La salle de bain avec baignoire et lavabo, toilettes séparées pour plus de commodités.

Ce logement est équipé d'un chauffage au gaz vous permettant de maintenir une température confortable.

De plus une cave vient compléter cet appartement, offrant un espace de stockage supplémentaire pour vos affaires. et un Garage, vous garantissant ainsi un stationnement sécurisé et pratique.

Charges prévisionnelles annuelle de la Copro: 929 E

Pas de procédures en cours dans la copropriété de 120 lots dont 40 à usage d'habitation.

Montant estimé des dépenses annuelles d'énergie pour un usage standard : entre 1416 E et 1916 E par an. Prix moyens des énergies indexés sur l'année 2021 (abonnements compris)



classe énergie  
à partir des

voir tous les détails sur ce bien [http://www.repimmo.com/petite\\_annonces\\_immobiliere/17384834/appartement-a\\_vendre-dijon-21.php](http://www.repimmo.com/petite_annonces_immobiliere/17384834/appartement-a_vendre-dijon-21.php)



## Vente Maison CHARNY ( Cote d'or - 21 )

Surface : 100 m2

Surface terrain : 1400 m2

Nb pièces : 5 pièces

Chambres : 2 chambres

Prix : 220000 €

Réf : 4534-TIXIER -



### Description détaillée :

En exclusivité, Charmante maison dans la région de l'Auxois offrant une vue panoramique à 180 degrés sur la campagne environnante.

La surface de cette maison est d'environ 100 m<sup>2</sup>, élevée sur cave sous partie, comprenant un séjour avec poêle à bois, deux chambres, une cuisine aménagée et équipée, une salle d'eau, WC sous escalier.

Il y a un grenier aménageable offrant la possibilité d'agrandir l'espace habitable selon vos envies et vos besoins.

La maison est dotée d'une terrasse offrant une vue imprenable sur les environs. Vous pourrez profiter de moments de détente en plain air tout en admirant le paysage.

De plus, il y a un second logement composé de deux pièces cuisine, salle de bains et WC qui peut-être utilisé comme espace supplémentaire pour les invités ou comme un espace de travail séparé.

Jardin clos de murs en pierres sèches

Intérieur chaleureux et accueillant avec des poutres en bois apparentes et un poêle.

Honoraires à la charge du vendeur. Classe énergie D, Classe climat B Montant moyen estimé des dépenses annuelles d'énergie pour un usage standard, établi à partir des prix de l'énergie de l'année 2021 : entre 1490.00 et 2070.00 E. Nos honoraires :

Annnonce visible sur <http://www.repimmo.com> sous la REF n°17384833



voir tous les détails sur ce bien [http://www.repimmo.com/petite\\_annonces\\_immobiliere/17384833/maison-a\\_vendre-charny-21.php](http://www.repimmo.com/petite_annonces_immobiliere/17384833/maison-a_vendre-charny-21.php)

## Vente Maison SAULIEU ( Cote d'or - 21 )

Surface : 207 m2

Surface terrain : 543 m2

Nb pièces : 9 pièces

Chambres : 6 chambres

SDB : 1 salle de bains

Prix : 138000 €

Réf : 4554-TIXIER -



### Description détaillée :

En exclusivité à SAULIEU, découvrez cet ancien hôtel restaurant transformé en maison de famille offrant un agencement pratique avec de nombreux espaces de vie. Idéale pour une grande famille ou un investissement locatif.

Au rez de chaussée, vous trouverez un salon spacieux avec un coin cuisine aménagée, vous offrant un espace convivial pour recevoir vos proches. Un cellier pratique vous permettra de stoker vos provisions et autres équipements ménagers. De plus, un WC séparé est également disponible pour plus de confort.

A l'étage, vous découvrirez 5 chambres lumineuses, offrant un espace de vie confortable pour toute la famille. Une salle de bains et un WC séparé complètent cet étage, offrant ainsi tout le nécessaire pour le bien être quotidien.

Une entrée indépendante mène à un appartement avec un salon, une chambre indépendante, douche et WC, offrant ainsi une opportunité de location supplémentaire ou un espace privé pour les invités.

La propriété dispose également d'un garage, vous permettant de stationner votre véhicule en toute sécurité et de bénéficier d'un espace de rangement supplémentaire. Enfin, un terrain est disponible, offrant un espace extérieur pour profiter du soleil, jardiner ou organiser un barbecue.

Honoraires inclus de 6% TTC à la charge de l'acquéreur. Prix hors honoraires 130 000 E. Classe énergie E, Classe climat E Montant moyen estimé des dépenses annuelles d'énergie pour un usage standard, établi à partir des prix de l'énergie de l'année 2021 : entre 3260.00 et 4450.00 E. Nos honoraires :

Annnonce visible sur <http://www.repimmo.com> sous la REF n°17384832



voir tous les détails sur ce bien [http://www.repimmo.com/petite\\_annonces\\_immobiliere/17384832/maison-a\\_vendre-saulieu-21.php](http://www.repimmo.com/petite_annonces_immobiliere/17384832/maison-a_vendre-saulieu-21.php)

## Vente Appartement SEMUR-EN-AUXOIS ( Cote d'or - 21 )

Surface : 70 m<sup>2</sup>

Nb pièces : 3 pièces

Chambres : 2 chambres

SDB : 1 salle de bains

Année de construction : 2019

Prix : 200000 €

Réf : 4518-TIXIER -



### Description détaillée :

En exclusivité, à SEMUR EN AUXOIS, proche hôpital, dans une résidence au calme.

Un appartement lumineux et spacieux d'une surface habitable de 70 m<sup>2</sup> environ comprenant une entrée, deux chambres, un séjour, une cuisine moderne entièrement équipée, une salle de bains/WC.

La véranda ouverte sur la pièce à vivre par une porte fenêtrée est idéale en demi-saison.

Jardin privatif.

Garage.

Situé à proximité des commerces, des écoles et transports en commun. Cet appartement est parfait pour une famille ou un professionnel travaillant à l'hôpital de Semur.

Honoraires à la charge du vendeur. Dans une copropriété de 8 lots. Aucune procédure n'est en cours. Classe énergie C, Classe climat C Montant moyen estimé des dépenses annuelles d'énergie pour un usage standard, établi à partir des prix de l'énergie de l'année 2021 : entre 540.00 et 770.00 E. Nos honoraires :

Annnonce visible sur <http://www.repimmo.com> sous la REF n°17381805



voir tous les détails sur ce bien [http://www.repimmo.com/petite\\_annonces\\_immobiliere/17381805/appartement-a\\_vendre-semur\\_en\\_auxois-21.php](http://www.repimmo.com/petite_annonces_immobiliere/17381805/appartement-a_vendre-semur_en_auxois-21.php)

## Vente Maison MONTBARD ( Cote d'or - 21 )

Surface : 86 m2

Surface terrain : 258 m2

Surface séjour : 28 m2

Nb pièces : 4 pièces

Chambres : 3 chambres

Prix : 99000 €

Réf : 4550-TIXIER -



### Description détaillée :

En exclusivité, sur les hauteurs de Montbard, découvrez cette charmante maison de ville offrant un cadre idéal de vie confortable et fonctionnel. Idéale pour une famille ou une première acquisition.

Au rez de chaussée, vous trouverez une salle à manger spacieuse et lumineuse avec un espace salon. La cuisine aménagée et équipée vous permettra de préparer de délicieux plats dans un environnement moderne et fonctionnel.

Un WC séparé est également disponible pour plus de praticité au rez de chaussée..

De plus, un garage attenant vous offre un espace sécurisé et pratique.

A l'étage, vous découvrirez trois chambres où chacun pourra trouver son espace de repos. Un bureau est également disponible, idéal pour travailler ou étudier dans un environnement calme. Une salle d'eau et WC complète cet étage, offrant ainsi tout le confort nécessaire pour votre quotidien.

Un sous-sol est également présent, vous offrant un espace de rangement supplémentaire pour vos affaires avec un atelier, cave et cellier où vous pourrez aménager selon vos besoins.

Enfin, profitez d'un agréable jardin en espalier où vous pourrez profiter et vous détendre en plein air.

Emplacement un véhicule devant la maison, avec petite cour devant et jardinet derrière accessible depuis le sous-sol.

Cette maison située à MONTBARD offre une localisation idéale à proximité de la gare TGV qui permet de rallier Paris en 1 heure.

Honoraires inclus de 6% TTC à la charge de l'acquéreur. Prix hors honoraires 93 400 E. Classe énergie E, Classe



voir tous les détails sur ce bien [http://www.repimmo.com/petite\\_annonces\\_immobiliere/17381804/maison-a\\_vendre-montbard-21.php](http://www.repimmo.com/petite_annonces_immobiliere/17381804/maison-a_vendre-montbard-21.php)

## Vente Maison ROUVRAY ( Cote d'or - 21 )

Surface : 34 m<sup>2</sup>

Surface terrain : 1800 m<sup>2</sup>

Surface séjour : 17 m<sup>2</sup>

Nb pièces : 4 pièces

Chambres : 3 chambres

Prix : 45000 €

Réf : 4532-TIXIER -



### Description détaillée :

En exclusivité, secteur Rouvray, charmant chalet en bois de 34 m<sup>2</sup> environ avec un terrain clos de 1800 m<sup>2</sup> située à seulement 20 minutes de la sortie autoroute.

Cette habitation est élevée sur vide sanitaire comprenant un séjour avec un coin cuisine, trois petites chambres, une salle d'eau avec WC et une mezzanine.

L'espace extérieur est idéal pour organiser des barbecues ou simplement se détendre.

Accès facile aux principaux axes autoroutiers.

Possibilité d'aménager un potager ou espace extérieur pour les enfants.

Terrain arboré avec vue.

Honoraires à la charge du vendeur. Classe énergie E, Classe climat B Montant moyen estimé des dépenses annuelles d'énergie pour un usage standard, établi à partir des prix de l'énergie de l'année 2021 : entre 700.00 et 990.00 E. Nos honoraires :

Annnonce visible sur <http://www.repimmo.com> sous la REF n°17368880



voir tous les détails sur ce bien [http://www.repimmo.com/petite\\_annonces\\_immobiliere/17368880/maison-a\\_vendre-rouvray-21.php](http://www.repimmo.com/petite_annonces_immobiliere/17368880/maison-a_vendre-rouvray-21.php)

## Location Maison MARCILLY-OGNY ( Cote d'or - 21 )

Surface : 119 m<sup>2</sup>

Surface terrain : 250 m<sup>2</sup>

Surface séjour : 31 m<sup>2</sup>

Nb pièces : 4 pièces

Chambres : 2 chambres

SDB : 1 salle de bains

Prix : 600 €/mois

Réf : 4473-TIXIER -



### Description détaillée :

Commune de Marcilly-Ogny, belle maison de 119 m<sup>2</sup> habitables avec environ 250 m<sup>2</sup> de terrain clos dans un environnement calme avec vue dégagée sur la campagne environnante. Composée en rez-de-chaussée : d'une entrée, un séjour 31 m<sup>2</sup> avec cheminée en pierres / poêle à bois, un salon 21 m<sup>2</sup> avec dalles de Bourgogne et cheminée en pierres, une cuisine, un dégagement desservant une salle de bains et un WC. A l'étage : un palier, une grande chambre de 20 m<sup>2</sup> mansardée (29 m<sup>2</sup> au sol), une deuxième chambre de 15 m<sup>2</sup>, un grenier mansardé de 10 m<sup>2</sup> au sol (carrelé), un WC avec lavabo. La maison est isolée, menuiseries doubles vitrages PVC, chauffage au fuel par radiateurs et poêle à bois. Terrain clos arboré d'environ 250 m<sup>2</sup> avec bucher 12 m<sup>2</sup>, petite construction bois et place de parking.

A votre charge: électricité, eau et fuel.

Loyer de base 600 E/mois. Dépôt de garantie 600 E. Honoraires de 400 E TTC à la charge du locataire. Classe énergie E, Classe climat E Montant moyen estimé des dépenses annuelles d'énergie pour un usage standard, établi à partir des prix de l'énergie de l'année 2021 : entre 2120.00 et 2930.00 E. Nos honoraires :

Annnonce visible sur <http://www.repimmo.com> sous la REF n°17362843



voir tous les détails sur ce bien [http://www.repimmo.com/petite\\_annonces\\_immobiliere/17362843/maison-location-marcilly\\_ogny-21.php](http://www.repimmo.com/petite_annonces_immobiliere/17362843/maison-location-marcilly_ogny-21.php)

## Vente Prestige MONTIGNY-EN-MORVAN ( Nièvre - 58 )

Surface : 104 m<sup>2</sup>

Surface terrain : 8874 m<sup>2</sup>

Surface séjour : 47 m<sup>2</sup>

Nb pièces : 4 pièces

Chambres : 2 chambres

SDB : 1 salle de bains

Année de construction : 1970

Prix : 195000 €

Réf : 4548-TIXIER -



### Description détaillée :

En exclusivité, En Bourgogne, Parc du Morvan, à 15 minutes de Château-Chinon, nous vous proposons une maison à 5 minutes de l'un des grands lacs du Morvan, avec une vue sur le Lac de Pannecière et les collines alentours.

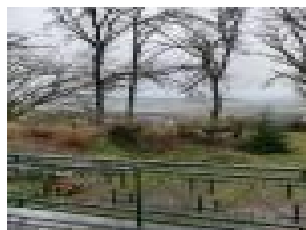
La maison est bien entretenue, avec un grand terrain surplombant la maison, arboré et sur une parcelle d'environ 8 800 m<sup>2</sup>.

En passant par le sous sol (environ 105 m<sup>2</sup>), l'escalier mène vers le rez de chaussée. Le grand dégagement/couloir donne accès à : un WC indépendant, une salle de bains avec douche et bain, deux belles chambres, un grand séjour lumineux de 47 m<sup>2</sup> avec ses portes fenêtres donnant sur le balcon et une cuisine indépendante avec accès direct au balcon. Depuis la cuisine, on accède au grenier de 105 m<sup>2</sup> (au sol) aménageable.

Fenêtres simple vitrage, pas d'isolation, ancienne chaudière fioul, la fosse septique non conforme.

Honoraires à la charge du vendeur. Classe énergie G, Classe climat G Logement à consommation énergétique excessive. La loi impose que le niveau de performance énergétique (DPE) du bien immobilier, actuellement de classe G, soit compris, à compter du 1er janvier 2028, entre la classe A et la classe E. Montant moyen estimé des dépenses annuelles d'énergie pour un usage standard, établi à partir des prix de l'énergie de l'année 2021 : entre 3890.00 et 5320.00 €. Ce bien vous est proposé par un agent commercial. Nos honoraires :

Annnonce visible sur <http://www.repimmo.com> sous la REF n°17335862



voir tous les détails sur ce bien [http://www.repimmo.com/petite\\_annonces\\_immobiliere/17335862/prestige-a\\_vendre-montigny\\_en\\_morvan-58.php](http://www.repimmo.com/petite_annonces_immobiliere/17335862/prestige-a_vendre-montigny_en_morvan-58.php)

## Vente Maison TERNANT ( Cote d'or - 21 )

Surface : 166 m2

Surface terrain : 3317 m2

Nb pièces : 7 pièces

Chambres : 5 chambres

Prix : 220000 €

Réf : 4541-TIXIER -



### Description détaillée :

En exclusivité, secteur Auxois-Morvan, maison spacieuse de 166 m<sup>2</sup> environ comprenant une chambre en rez de chaussée et une salle d'eau/WC pour plus de praticité.

L'entrée se fait sur la cuisine entièrement aménagée et équipée, ouverte sur une salle à manger, un salon, et un second salon/TV avec cheminée insert.

A l'étage, vous trouverez 4 chambres mansardées idéales pour accueillir toute la famille ou vos invités, une salle d'eau/WC

( sanibroyeur) et dressing.

Atelier avec chaufferie et garage attenant.

Terrasse avec porte fenêtre accès depuis la cuisine.

Le terrain attenant de plus de 3300 m<sup>2</sup> vous offre un espace extérieur pour profiter des beaux jours, avec cour devant, potager et verger.

Cette maison offre un cadre paisible et verdoyant tout en étant proche des commodités ( 15 mn de Saulieu)

Toiture refaite récente, isolation et chauffage central à granulés

Honoraires à la charge du vendeur. Classe énergie C, Classe climat A Montant moyen estimé des dépenses annuelles d'énergie pour un usage standard, établi à partir des prix de l'énergie de l'année 2021 : entre 1380.00 et 1940.00 E. Nos honoraires :



voir tous les détails sur ce bien [http://www.repimmo.com/petite\\_annonces\\_immobiliere/17319531/maison-a\\_vendre-ternant-21.php](http://www.repimmo.com/petite_annonces_immobiliere/17319531/maison-a_vendre-ternant-21.php)



## Vente Maison BRASSY ( Nievre - 58 )

Surface : 108 m<sup>2</sup>

Surface terrain : 778 m<sup>2</sup>

Surface séjour : 36 m<sup>2</sup>

Nb pièces : 5 pièces

Chambres : 4 chambres

Année de construction : 1900

Prix : 145000 €

Réf : 4544-TIXIER -



### Description détaillée :

Exclusivité/Bourgogne, Morvan des Lacs, Secteur Brassy, maison de campagne 108 m<sup>2</sup> env prête à vivre.

Belle situation dans un petit hameau entre le lac des Settons et le lac de Chaumeçon.

La maison se compose : en rez-de-chaussée, entrée sur séjour 36 m<sup>2</sup> env avec cheminée/poêle à bois, cuisine, deux chambres, salle d'eau et wc.

A l'étage : (avec accès indépendant depuis l'atelier), deux grandes chambres de 14 m<sup>2</sup> env, espace rangement et grand grenier aménageable d'environ 67 m<sup>2</sup> à la suite. Depuis la maison accès à l'atelier d'environ 22 m<sup>2</sup>. Bûcher 46 m<sup>2</sup> env en appentis.

Double vitrage sur le rez-de-chaussée. Chauffage par poêle à bois et radiateurs électriques. La maison est lumineuse et très bien entretenue.

Belle terrasse avec barbecue. Cour devant et jardin attenant d'environ 778 m<sup>2</sup> avec poulailler. Terrain clos.

Belle vue sur la campagne environnante.

A seulement 3 mn des commerces de proximité.

Honoraires à la charge du vendeur. Classe énergie E, Classe climat B Montant moyen estimé des dépenses annuelles d'énergie pour un usage standard, établi à partir des prix de l'énergie de l'année 2021 : entre 1100.00 et 1510.00 E. Ce bien vous est proposé par un agent commercial. Nos honoraires : Les informations sur les risques auxquels ce bien est exposé sont disponibles sur le site Géorisauces : [georisauces.aouv.fr](http://georisauces.aouv.fr)



voir tous les détails sur ce bien [http://www.repimmo.com/petite\\_annonces\\_immobiliere/17305714/maison-a\\_vendre-brassy-58.php](http://www.repimmo.com/petite_annonces_immobiliere/17305714/maison-a_vendre-brassy-58.php)

## Vente Maison ROUVRAY ( Cote d'or - 21 )

Surface : 73 m<sup>2</sup>

Surface terrain : 100 m<sup>2</sup>

Surface séjour : 32 m<sup>2</sup>

Nb pièces : 3 pièces

Chambres : 2 chambres

Prix : 85000 €

Réf : 4553-TIXIER -



### Description détaillée :

ROUVRAY: une maison de ville élevée sur cave comprenant en rez-de-chaussée, un séjour de 30 m<sup>2</sup> environ avec sol carreaux grès ouvert sur une cuisine équipée et WC.

A l'étage: palier desservant une chambre de 16 m<sup>2</sup>, salle d'eau et WC et seconde chambre mansardée dans les combles.

Cour derrière.

Maison prête à vivre

Honoraires à la charge du vendeur. DPE vierge Nos honoraires :

Annnonce visible sur <http://www.repimmo.com> sous la REF n°17298949



voir tous les détails sur ce bien [http://www.repimmo.com/petite\\_annonces\\_immobiliere/17298949/maison-a\\_vendre-rouvray-21.php](http://www.repimmo.com/petite_annonces_immobiliere/17298949/maison-a_vendre-rouvray-21.php)

## Vente Maison LIERNAIS ( Cote d'or - 21 )

Surface : 182 m<sup>2</sup>

Surface terrain : 917 m<sup>2</sup>

Surface séjour : 24 m<sup>2</sup>

Nb pièces : 6 pièces

Chambres : 4 chambres

SDB : 2 salles de bains

Année de construction : 1850

Prix : 245000 €

Réf : 4547-TIXIER -



### Description détaillée :

Coup de coeur assuré pour cette charmante maison de campagne 'style maison Bourgeoise.'

Située dans un petit village tranquille proche de Saulieu et des lacs du parc naturel du Morvan. Le village offre des commerces de proximité et une école primaire.

La maison est distribuée comme suit :

Au rez-de-chaussée: une entrée sur grande cuisine / salle à manger ouverte de 40m<sup>2</sup>.

La salle à manger : cheminée en pierre avec poêle à bois, poutres apparentes et parquet.

La cuisine aménagée : carrelage opus romain, meubles en bois avec une partie vitrée, porte donnant sur le jardin, buanderie avec accès par l'extérieur, salle de bains spacieuse et moderne avec grande baignoire, bidet et WC.

Au premier étage : accès par l'escalier dans la cuisine : dégagement, deux chambres avec parquet bois, belle pièce séjour avec pierres apparentes, baie vitrée donnant sur la terrasse de 15m<sup>2</sup> et accès au grenier.

A nouveau sur le rez-de-chaussée :

A partir de la salle à manger : grand séjour de 24m<sup>2</sup> avec parquet, insert, dégagement donnant accès au premier étage, le garage et la salle d'eau qui est moderne avec WC.

A l'étage : dégagement, deux grandes chambres avec parquet.

Cave sous partie et garage attenant.

Cour devant la maison et jardin derrière avec potager. Belle vue sur la campagne.

Jardin clos par grille et murets, idéal pour les enfants et animaux de compagnie.

Les atouts:

Électricité refaite récemment , toiture récemment remaniée, branchement sur tout à l'égout, double vitrage bois. Maison chauffée par poêle à bois et insert au rez-de-chaussée et radiateurs électriques d'appoint en supplément, chauffage au sol cuisine, salle de bains et buanderie.

**DOM'IMMO**  
2 place Docteur Roclore  
21210 SAULIEU  
Tel : 03.80.64.26.10  
E-Mail : francois@dom-immo.fr

Catalogue PDF généré  
par <http://www.repimmo.com>

Pour toutes informations et de programmer vos visites :

Katy JONES 0607771203

RCS808951214 DIJON

Honoraires à la charge du vendeur. Classe énergie E, Classe climat B Montant moyen estimé des dépenses annuelles d'énergie pour un usage standard, établi à partir des prix de l'énergie de l&

Annonce visible sur <http://www.repimmo.com> sous la REF n°17298948



voir tous les détails sur ce bien [http://www.repimmo.com/petite\\_annonces\\_immobiliere/17298948/maison-a\\_vendre-liernais-21\\_php](http://www.repimmo.com/petite_annonces_immobiliere/17298948/maison-a_vendre-liernais-21_php)

## Vente Maison MOUX-EN-MORVAN ( Nièvre - 58 )

Surface : 164 m<sup>2</sup>

Surface terrain : 4285 m<sup>2</sup>

Surface séjour : 42 m<sup>2</sup>

Nb pièces : 7 pièces

Chambres : 4 chambres

SDB : 1 salle de bains

Année de construction : 1900

Prix : 149000 €

Réf : 4546-TIXIER -



### Description détaillée :

Exclusivité/Bourgogne, Parc du Morvan, entre Saulieu et le lac des Settons, maison de campagne 164 m<sup>2</sup> env sur plus de 4000 m<sup>2</sup> de terrain attenant.

Belle situation dans petit hameau au calme.

La Maison se compose : en rez-de-chaussée, entrée sur séjour 45 m<sup>2</sup> env avec cheminée, cuisine, une chambre 14 m<sup>2</sup> env, un salon 20 m<sup>2</sup> env desservant un bureau et salle de bains/wc.

Un couloir desservant deux chambres de 19 m<sup>2</sup> env ( à demi-niveau de 4 marches).

A l'étage : une chambre 14 m<sup>2</sup> env et cabinet de toilette.

Deux greniers aménageables de 46 et 55 m<sup>2</sup> env.

Prévoir des travaux d'isolation, d'électricité et d'assainissement.

Depuis la cuisine accès aux dépendances : chaufferie (Chauffage central Fuel), ancienne grange 47 m<sup>2</sup> env. Bûcher attenant 25 m<sup>2</sup> env et anciens toits à cochon. Plus un atelier d'environ 18 m<sup>2</sup>.

Belle cour devant avec puits. L'ensemble sur 4285 m<sup>2</sup> de terrain autour.

Au calme et sans vis à vis.

A seulement 3 mn des commerces de proximité et 15 mn de Saulieu et du lac des Settons.

Honoraires inclus de 6.43% TTC à la charge de l'acquéreur. Prix hors honoraires 140 000 €. Classe énergie G, Classe climat G Logement à consommation énergétique excessive. La loi impose que le niveau de performance énergétique (DPE) du bien immobilier, actuellement de classe G, soit compris, à compter du 1er janvier 2028, entre la classe A et la classe E. Montant moyen estimé des dépenses annuelles d'énergie pour un usage standard, établi à partir des prix de l'énergie de l'année 2021 : entre 4770.00 et 6500.00 €. Ce bien vous est proposé par un agent commercial.

Nos honoraires : Les informations sur les risques auxquels ce bien est exposé sont disponibles sur le site Géorisques : [georisques.gouv.fr](http://georisques.gouv.fr)

**DOM'IMMO**  
2 place Docteur Roclore  
21210 SAULIEU  
Tel : 03.80.64.26.10  
E-Mail : francois@dom-immo.fr

Catalogue PDF généré  
par <http://www.repimmo.com>

Annonce visible sur <http://www.repimmo.com> sous la REF n°17298947



voir tous les détails sur ce bien [http://www.repimmo.com/petite\\_annonces\\_immobiliere/17298947/maison-a\\_vendre-moux\\_en\\_morvan-58.php](http://www.repimmo.com/petite_annonces_immobiliere/17298947/maison-a_vendre-moux_en_morvan-58.php)

## Vente Maison LACOUR-D'ARCENAY ( Cote d'or - 21 )

Surface : 87 m<sup>2</sup>

Surface terrain : 1256 m<sup>2</sup>

Surface séjour : 36 m<sup>2</sup>

Nb pièces : 5 pièces

Chambres : 2 chambres

Année de construction : 1999

Prix : 129000 €

Réf : 4542-TIXIER -



### Description détaillée :

Sous compromis : Secteur Auxois-Morvan: situation idéale pour cette charmante maison en ossature bois est à 10 mn de Saulieu, offrant un cadre paisible et verdoyant. Avec une surface habitable de 87 m<sup>2</sup> comprenant une belle pièce à vivre de 36 m<sup>2</sup> avec cheminée insert environ, deux chambres, elle est parfaite pour un couple à la recherche d'un espace confortable.

En prolongement du salon, une véranda offre une pièce supplémentaire en demi-saison, cuisine aménagée, buanderie, salle d'eau et WC.

Le terrain attenant de 1200 m<sup>2</sup> environ vous permettra de profiter de l'espace extérieur et de créer votre propre oasis de verdure.

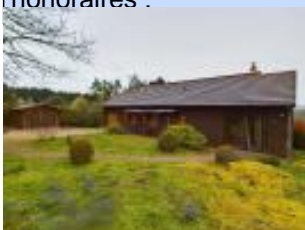
En ce qui concerne la performance énergétique, cette maison dispose d'un DPE de classe D, ce qui garantit une consommation d'énergie maîtrisée.

Assainissement individuel de type fosse toutes eaux 3000 L

Garage attenant et abris de jardin, bûcher.

Vue dégagée sur la campagne environnante.

Honoraires à la charge du vendeur. Classe énergie D, Classe climat B Montant moyen estimé des dépenses annuelles d'énergie pour un usage standard, établi à partir des prix de l'énergie de l'année 2021 : entre 1120.00 et 1600.00 E. Nos honoraires :



voir tous les détails sur ce bien [http://www.repimmo.com/petite\\_annonces\\_immobiliere/17294694/maison-a\\_vendre-lacour\\_d\\_arcenay-21.php](http://www.repimmo.com/petite_annonces_immobiliere/17294694/maison-a_vendre-lacour_d_arcenay-21.php)

## Vente Maison ROUVRAY ( Cote d'or - 21 )

Surface : 135 m2

Surface terrain : 2979 m2

Surface séjour : 35 m2

Nb pièces : 5 pièces

Chambres : 4 chambres

Année de construction : 1900

Prix : 169000 €

Réf : 4549-TIXIER -



### Description détaillée :

Maison de campagne prête à vivre comprenant en rez-de-chaussée : une entrée sur couloir, un séjour avec coin cuisine équipée et aménagée et poêle à bois, deux chambres, une chaufferie avec chaudière au fioul, une salle d'eau , un WC et un vestibule pour accéder à l'extérieur côté jardin.

À l'étage : deux chambres rénovées, une salle d'eau à terminer et un grenier aménageable.

Accès par l'extérieur à une belle cave.

Une maison indépendante en annexe en cours de construction d'environ 45 m<sup>2</sup>, comprenant une pièce principale, une cuisine aménagée, possibilité d'agrandissement.

Proche de commodité dans le village voisin à 3 km (commerces, école, médecins, ...). À 10 minutes du péage d'autoroute A6 (axe Paris-Lyon).

Surfaces données à titre indicatif et non garanties.

Honoraires à la charge du vendeur. Classe énergie D, Classe climat D Montant moyen estimé des dépenses annuelles d'énergie pour un usage standard, établi à partir des prix de l'énergie de l'année 2021 : entre 1680.00 et 2330.00 E. Nos honoraires :

Les informations sur les risques auxquels ce bien est exposé sont disponibles sur le site Géorisques : [georisques.gouv.fr](http://georisques.gouv.fr)

Annnonce visible sur <http://www.repimmo.com> sous la REF n°17290607



voir tous les détails sur ce bien [http://www.repimmo.com/petite\\_annonces\\_immobiliere/17290607/maison-a\\_vendre-rouvray-21.php](http://www.repimmo.com/petite_annonces_immobiliere/17290607/maison-a_vendre-rouvray-21.php)



## Vente Maison PLANCHEZ ( Nièvre - 58 )

Surface : 42 m<sup>2</sup>

Surface terrain : 177 m<sup>2</sup>

Surface séjour : 25 m<sup>2</sup>

Nb pièces : 3 pièces

Chambres : 1 chambre

Prix : 66000 €

Réf : 4545-TIXIER -



### Description détaillée :

Exclusivité/Bourgogne, Parc du Morvan, entre le lac des Settons et le lac de Pannecière, belle petite maison de campagne 42 m<sup>2</sup> env, prête à vivre. Idéalement située, au calme et sans vis à vis.

Elevée en partie sur cave et buanderie.

Elle se compose : entrée, séjour 25 m<sup>2</sup> env avec coin cuisine aménagée, une chambre 12 m<sup>2</sup> env, salle d'eau et wc.

Plus une pièce à usage de chambre dans les combles.

La maison est très lumineuse et très bien entretenue. Chauffage par poêle à granulés et radiateur électrique. Electricité récente.

Garage attenant 15 m<sup>2</sup>env.

Grande terrasse devant à usage de cour. Espace extérieur à l'arrière avec petit perron à l'abri des regards et belle vue sur la campagne environnante. L'ensemble est clos. Idéal pied à terre ou gîte.

Honoraires à la charge du vendeur. Non soumis au DPE Ce bien vous est proposé par un agent commercial. Nos honoraires : Les informations sur les risques auxquels ce bien est exposé sont disponibles sur le site Géorisques : [georisques.gouv.fr](http://georisques.gouv.fr)

Annnonce visible sur <http://www.repimmo.com> sous la REF n°17286426



voir tous les détails sur ce bien [http://www.repimmo.com/petite\\_annonces\\_immobiliere/17286426/maison-a\\_vendre-planchez-58.php](http://www.repimmo.com/petite_annonces_immobiliere/17286426/maison-a_vendre-planchez-58.php)

## Vente Maison ALLIGNY-EN-MORVAN ( Nièvre - 58 )

Surface : 119 m<sup>2</sup>

Surface terrain : 3960 m<sup>2</sup>

Surface séjour : 40 m<sup>2</sup>

Nb pièces : 6 pièces

Chambres : 5 chambres

SDB : 1 salle de bains

Année de construction : 2006

Prix : 169000 €

Réf : 4530-TIXIER -



### Description détaillée :

Exclusivité, Bourgogne, Parc du Morvan, entre Saulieu et le lac des Settons, maison de campagne 119 m<sup>2</sup> env sur plus de 3 900 m<sup>2</sup> de terrain avec belle vue sur la campagne environnante.

En position dominante et sans vis à vis la maison se compose :

Construction de 2006 et rénovée en 2023.

Elevée sur sous-sol complet comprenant : garage, atelier et cave.

En rez-de-jardin : entrée, wc, grand séjour 40 m<sup>2</sup> env avec coin cuisine (accès terrasse par deux portes fenêtres), un couloir desservant cinq chambres, une salle de bain et salle de douche indépendante.

La maison est très lumineuse.

L'ensemble avec double vitrage, assainissement par fosse toutes eaux, chauffage centrale Gaz (chaudière neuve).

Isolation et toiture revue en 2023.

L'ensemble sur 3 960 m<sup>2</sup> de terrain. Au calme et en sortie de hameau.

A seulement 15 mn de Saulieu et du Lac des Settons.

Honoraires à la charge du vendeur. Classe énergie C, Classe climat C Montant moyen estimé des dépenses annuelles d'énergie pour un usage standard, établi à partir des prix de l'énergie de l'année 2021 : entre 1160.00 et 1620.00 E. Ce bien vous est proposé par un agent commercial. Nos honoraires : Les informations sur les risques auxquels ce bien est exposé sont disponibles sur le site Géorisques : [aeorisques.aouv.fr](http://aeorisques.aouv.fr)



voir tous les détails sur ce bien [http://www.repimmo.com/petite\\_annonces\\_immobiliere/17273589/maison-a\\_vendre-alligny\\_en\\_morvan-58.php](http://www.repimmo.com/petite_annonces_immobiliere/17273589/maison-a_vendre-alligny_en_morvan-58.php)

## Vente Maison DUN-LES-PLACES ( Nievre - 58 )

Surface : 360 m2

Surface terrain : 53853 m2

Surface séjour : 54 m2

Nb pièces : 13 pièces

Chambres : 9 chambres

SDB : 1 salle de bains

Prix : 495000 €

Réf : 4536-TIXIER -



### Description détaillée :

Exclusivité/Bourgogne, Nord Morvan, dans un havre de paix, à l'abri des regards, loin des nuisances sonores et visuelles, vous êtes ici bercé par le chant de la rivière et des oiseaux. Au bout d'un chemin garantissant l'intimité et la tranquillité.

Cet ancien moulin est situé dans la vallée de la Cure (rivière réputée pour son caractère poissonneux ainsi que pour ses activités d'eaux vives), sur un terrain de plus de 5 hectares agrémenté de dépendances, jardin, forêts et verger.

La propriété se compose :

Un bâtiment principal (ancien moulin d'environ 360 m<sup>2</sup>) comprenant :

- Dans une première partie : au rez-de-chaussée : un vaste séjour 54 m<sup>2</sup> env avec coin kitchenette avec poêle à granulés, adjacente au salon, une charmante salle à manger 35 m<sup>2</sup> env avec cheminée/poêle à bois et plafond à la française se connecte à une cuisine moderne et équipée de 30 m<sup>2</sup> env.

Un cellier/buanderie, chaufferie et deux chambres chacune avec salle d'eau, WC.

A l'étage : mezzanine, deux chambres et salle d'eau.

- Dans une seconde partie :

A l'étage : quatre chambres chacune avec salle d'eau/wc, une cinquième chambre avec salle d'eau indépendante et WC.

- Dans une troisième partie 144 m<sup>2</sup> env : L'ancienne minoterie attenante offre de multiples possibilités, que ce soit pour agrandir la résidence principale ou pour concrétiser un projet de cours de yoga, séminaire, évènementiel...

Un atelier, une pièce avec ancienne roue de moulin, ainsi qu'un ancien studio à rénover.

Les trois parties ont des accès indépendants.

Un chauffage central à plaquettes de bois, poêles à bois et à granulés, vous assurent un confort douillet.

De nombreux travaux ont été réalisés sur cet ensemble : Double vitrage, électricité, assainissement individuel aux

normes, isolation,.....

Menuiseries double vitrage pour l'ensemble du bien avec une toiture en bon état.

Une connexion Internet haut débit par fibre optique sera bientôt en place, vous facilitant

Annonce visible sur <http://www.repimmo.com> sous la REF n°17273588



voir tous les détails sur ce bien [http://www.repimmo.com/petite\\_annonces\\_immobiliere/17273588/maison-a\\_vendre-dun\\_les\\_places-58.php](http://www.repimmo.com/petite_annonces_immobiliere/17273588/maison-a_vendre-dun_les_places-58.php)

## Vente Maison LIERNAIS ( Cote d'or - 21 )

Surface : 57 m<sup>2</sup>

Surface terrain : 345 m<sup>2</sup>

Surface séjour : 33 m<sup>2</sup>

Nb pièces : 2 pièces

Chambres : 1 chambre

SDB : 1 salle de bains

Année de construction : 1900

Prix : 66000 €

Réf : 4535-TIXIER -



### Description détaillée :

Exclusivité, Bourgogne, au Porte du Morvan, Secteur LIERNAIS, entre Saulieu et AUTUN, maison avec belle et grande dépendance.

Située dans un petit bourg avec commerces de proximité.

La maison 57 m<sup>2</sup> env récemment rénovée se compose :

Elevée sur cave. En rez-de-chaussée, entrée, séjour 33 m<sup>2</sup> env (cheminée/poêle à bois) avec coin cuisine ouvert sur une pièce d'environ 15 m<sup>2</sup> à usage de chambre, salle de bains et wc.

Beau potentiel d'agrandissement au grenier (soit 58 m<sup>2</sup> env aménageable/escalier d'accès depuis le séjour).

Petite terrasse à l'abri des regards.

Renovation récente (double vitrage, isolation, électricité...). Chauffage par poêle à bois. Reliée au tout à l'égout.

Toitures neuves sur une partie. Ensemble du gros oeuvre en très bon état.

Grande grange 95 m<sup>2</sup> env sur le côté. Petite cour 95 m<sup>2</sup> env devant et sur le côté de la grange.

A seulement 15 mn de Saulieu, 30 mn d'Autun A proximité des Lacs et des forêts du Morvan.

Honoraires à la charge du vendeur. Classe énergie E, Classe climat B Montant moyen estimé des dépenses annuelles d'énergie pour un usage standard, établi à partir des prix de l'énergie de l'année 2021 : entre 660.00 et 940.00 E. Ce bien vous est proposé par un agent commercial. Nos honoraires : Les informations sur les risques auxquels ce bien est exposé sont disponibles sur le site Géorisques : [georisques.aouv.fr](http://georisques.aouv.fr)



voir tous les détails sur ce bien [http://www.repimmo.com/petite\\_annonces\\_immobiliere/17254242/maison-a\\_vendre-liernais-21.php](http://www.repimmo.com/petite_annonces_immobiliere/17254242/maison-a_vendre-liernais-21.php)

## Vente Prestige SAULIEU ( Cote d'or - 21 )

Surface : 130 m<sup>2</sup>

Surface séjour : 34 m<sup>2</sup>

Nb pièces : 4 pièces

Chambres : 2 chambres

SDB : 1 salle de bains

Prix : 215000 €

Réf : 4543-TIXIER -



### Description détaillée :

A proximité de SAULIEU, propriété comprenant une maison d'habitation édifiée sur un terrain de 19588 m<sup>2</sup> offrant un espace de vie spacieux de 130 m<sup>2</sup>.

L'entrée s'ouvre sur un vestibule offrant un espace accueillant et pratique pour recevoir les invités, la grande pièce à vivre de 35 m<sup>2</sup> est un espace lumineux et convivial, idéal pour les moments de détente en famille ou entre amis.

Vous trouverez également une cuisine aménagée avec une porte fenêtre donnant un accès direct sur la terrasse, une chambre avec une salle de douche attenante et un dressing ainsi qu'un cellier et WC.

A l'étage, vous découvrirez un palier desservant deux autres chambres, offrant ainsi suffisamment d'espace pour accueillir une famille ou des invités., une salle de bains et WC indépendant offrant un espace de vie pratique et fonctionnel.

Cave voûtée avec puits.

Dépendances: hangar et abris voiture.

Grenier aménageable

Cette maison est située sur un terrain isolée de plus de 1,9 hectares offrant ainsi intimité et tranquillité.

Vous pourrez profiter d'un grand espace pour vos activités de plein air et pour créer un jardin à votre goût.

Honoraires à la charge du vendeur. Classe énergie C, Classe climat A Montant moyen estimé des dépenses annuelles d'énergie pour un usage standard. établi à partir des prix de l'énergie de l'année 2021 : entre 1230.00 et 1700.00 E. Nos



voir tous les détails sur ce bien [http://www.repimmo.com/petite\\_annonces\\_immobiliere/17254241/prestige-a\\_vendre-saulieu-21.php](http://www.repimmo.com/petite_annonces_immobiliere/17254241/prestige-a_vendre-saulieu-21.php)

## Vente Maison SAINT-DIDIER ( Cote d'or - 21 )

Surface : 311 m2

Surface terrain : 134912 m2

Surface séjour : 60 m2

Nb pièces : 9 pièces

Chambres : 5 chambres

Prix : 745000 €

Réf : 4540-TIXIER -



### Description détaillée :

A vendre propriété au coeur du Morvan avec un terrain de plus de 13 hectares et son étang.

Nous sommes ravis de vous présenter cette magnifique propriété située au coeur du Morvan, offrant un cadre idyllique et paisible pour les amoureux de la nature et des activités en plein air.

Vous pourrez profiter d'un environnement propice à la détente et à la tranquillité, tout en étant proche des commodités ( 10 mn de Saulieu et à 20 mn de l'entrée Autoroute A6 ) et des attractions touristiques de la région Bourgogne.

Cet ancien corps de ferme situé en Morvan avec ses 300 m<sup>2</sup> de surface habitable offre de nombreuses possibilités d'aménagement.

L'intérieur de la maison offre des grands espaces avec une magnifique pièce à vivre de 60 m<sup>2</sup> environ avec un plafond cathédrale, une salle à manger de 31 m<sup>2</sup> environ, des chambres spacieuses dont une de 25 m<sup>2</sup>, 19 m<sup>2</sup> et 17 m<sup>2</sup>. Les éléments d'époque, tels que les poutres apparentes et la cheminée ajoutent du charme et du caractère à la propriété.

Terrain attenant et non attenant pour une surface totale 134 912 m<sup>2</sup> dont un plan d'eau de 2700 m<sup>2</sup> env.

La région BOURGOGNE offre de nombreuses attractions touristiques, telles que des vignobles réputées, des châteaux historiques et des villages pittoresques.

Contactez-nous dès maintenant pour plus d'information et pour organiser une visite.

Honoraires à la charge du vendeur. Classe énergie C, Classe climat A Montant moyen estimé des dépenses annuelles d'énergie pour un usage standard, établi à partir des prix de l'énergie de l'année 2021 : entre 2360.00 et 3260.00 E. Nos



voir tous les détails sur ce bien [http://www.repimmo.com/petite\\_annonces\\_immobiliere/17248001/maison-a\\_vendre-saint\\_didier-21.php](http://www.repimmo.com/petite_annonces_immobiliere/17248001/maison-a_vendre-saint_didier-21.php)

## Vente Maison SAULIEU ( Cote d'or - 21 )

Surface : 126 m<sup>2</sup>

Surface terrain : 5067 m<sup>2</sup>

Surface séjour : 46 m<sup>2</sup>

Nb pièces : 5 pièces

Chambres : 3 chambres

SDB : 1 salle de bains

Année de construction : 1800

Prix : 120000 €

Réf : 4527-TIXIER -



### Description détaillée :

Sous compromis : En exclusivité, à 5 mn de SAULIEU : Ancien corps de ferme individuel élevé en partie sur caves d'une surface habitable de 126 m<sup>2</sup> environ comprenant en rez-de-chaussée surélevé: une entrée sur séjour avec plafond à la française, sol tomettes et cheminée avec ancien four à pain, au fond, une chambre avec sol tomettes, plafond à la française, une cuisine de 15 m<sup>2</sup> environ avec sol en carrelage grès, plafond à la française, un cellier, dégagement desservant un WC et une salle de bain, depuis le séjour une grande chambre d'environ 17 m<sup>2</sup> avec sol en dalles de Bourgogne, plafond à la française, en enfilade une ancienne cuisine de 14 m<sup>2</sup> à usage de bureau, sol linoléum, plafond plâtre et porte donnant dans une verrière exposée Sud-Est, au fond une troisième chambre d'environ 10 m<sup>2</sup> avec sol moquette, et plafond à la française.

Grenier aménageable sur l'ensemble avec accès par l'extérieur, deux caves voutées dont une avec la chaudière et cuve à fioul.

Dépendances attenantes: grange, écurie et poulailler pour environ 90 m<sup>2</sup>.

Cour derrière avec puits, bâtiment agricole composé d'une étable de 100 m<sup>2</sup> environ avec fenil au-dessus, une grange 57 m<sup>2</sup> et un bûcher en appentis, en face autre bâtiment avec garage de 20 m<sup>2</sup> et anciennes soues.

Jardin et potager clos attenant pour 5000 m<sup>2</sup> environ.

Honoraires inclus de 4.99% TTC à la charge de l'acquéreur. Prix hors honoraires 114 300 E. Classe énergie G, Classe climat G Logement à consommation énergétique excessive. La loi impose que le niveau de performance



voir tous les détails sur ce bien [http://www.repimmo.com/petite\\_annonces\\_immobiliere/17248000/maison-a\\_vendre-saulieu-21.php](http://www.repimmo.com/petite_annonces_immobiliere/17248000/maison-a_vendre-saulieu-21.php)



## Vente Prestige SAINT-GERMAIN-DE-MODEON ( Cote d'or - 21 )

Surface : 181 m<sup>2</sup>

Surface terrain : 12464 m<sup>2</sup>

Surface séjour : 31 m<sup>2</sup>

Nb pièces : 5 pièces

Chambres : 2 chambres

SDB : 1 salle de bains

Année de construction : 1999

Prix : 262500 €

Réf : 4533-TIXIER -



### Description détaillée :

Parc Régional du Morvan à 2h30 de Paris.

Propriété d'Exception en Ossature Bois avec Jardin Majestueux à Vendre

Plongez dans l'univers de cette propriété unique, nichée au coeur d'un jardin de 1,2 hectares aux multiples ambiances : Jardin du soleil, Jardin d'ombre, Jardin clos, Allée des pivoines, et bien plus. Chaque recoin évoque une histoire, avec un plan d'eau qui invite à la sérénité et une collection impressionnante de plantes, dont des hortensias, érables, pivoines, heuchères, et des arbres à écorce décorative.

Construite dans les années 2000, cette maison en ossature bois de plus de 180 m<sup>2</sup> se dresse fièrement sur un vide sanitaire. Elle offre un intérieur chaleureux et lumineux, avec une véranda de 37 m<sup>2</sup> qui s'ouvre sur un séjour accueillant avec cheminée/insert et une cuisine ouverte, le tout couronné par une mezzanine aérienne. Le rez-de-chaussée comprend également un bureau pratique, une chambre spacieuse avec vue sur le jardin, et une salle de bains équipée pour la détente.

La véranda révèle une pièce annexe de 25 m<sup>2</sup> avec plafond cathédrale, et un grand garage avec porte motorisée. À l'étage, découvrez une mezzanine cosy, une chambre mansardée offrant un panorama sur le jardin, et toutes les commodités modernes.

À l'extérieur, en plus de la serre attenante, un bâtiment indépendant en ossature bois fait office de garage supplémentaire et de remise. La maison est entourée de menuiseries en bois double vitrage, sous une toiture impeccable, avec un système d'assainissement individuel et un terrain clos pour votre tranquillité.

Cette demeure est une invitation à vivre en harmonie avec la nature, tout en bénéficiant du confort moderne. Une exclusivité à ne pas manquer pour ceux qui rêvent d'espace, de calme et d'authenticité. Venez la visiter et laissez vous charmer !

Visite 360 sur demande.

**DOM'IMMO**  
2 place Docteur Roclore  
21210 SAULIEU  
Tel : 03.80.64.26.10  
E-Mail : francois@dom-immo.fr

Catalogue PDF généré  
par <http://www.repimmo.com>

Honoraires inclus de 5% TTC à la charge de l'acquéreur. Prix hors honoraires 250 000 E. Classe énergie D, CI

Annnonce visible sur <http://www.repimmo.com> sous la REF n°17225797



voir tous les détails sur ce bien [http://www.repimmo.com/petite\\_annonces\\_immobiliere/17225797/prestige-a\\_vendre-saint\\_germain\\_de\\_modeon-21.php](http://www.repimmo.com/petite_annonces_immobiliere/17225797/prestige-a_vendre-saint_germain_de_modeon-21.php)

## Vente Maison SAULIEU ( Cote d'or - 21 )

Surface : 110 m<sup>2</sup>

Surface terrain : 119 m<sup>2</sup>

Surface séjour : 26 m<sup>2</sup>

Nb pièces : 4 pièces

Chambres : 1 chambre

SDB : 1 salle de bains

Prix : 118000 €

Réf : 4538-TIXIER -



### Description détaillée :

Centre ville de SAULIEU, proche de tous commerces :

Maison d'une surface habitable de 110 m<sup>2</sup> environ comprenant en rez-de-chaussée de plain pied une entrée sur séjour d'environ 26 m<sup>2</sup>, une cuisine aménagée et équipée avec coin repas, une salle à manger, une salle d'eau/WC.

A l'étage: une mezzanine à usage de bureau avec un sol parquet d'environ 23 m<sup>2</sup>, un couloir desservant une chambre, une salle d'eau/WC et dressing.

Au deuxième étage: grenier aménageable.

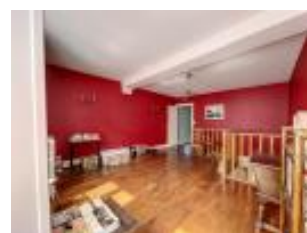
A l'arrière véranda chauffée d'environ 14 m<sup>2</sup> avec cour intérieure.

Cave avec local chaufferie.

Toutes les menuiseries de ce bien sont en PVC double vitrage.

Honoraires à la charge du vendeur. Classe énergie E, Classe climat E Montant moyen estimé des dépenses annuelles d'énergie pour un usage standard, établi à partir des prix de l'énergie de l'année 2021 : entre 2080.00 et 2870.00 €. Nos honoraires :

Annnonce visible sur <http://www.repimmo.com> sous la REF n°17217993



voir tous les détails sur ce bien [http://www.repimmo.com/petite\\_annonces\\_immobiliere/17217993/maison-a\\_vendre-saulieu-21.php](http://www.repimmo.com/petite_annonces_immobiliere/17217993/maison-a_vendre-saulieu-21.php)

## Vente Maison DUN-LES-PLACES ( Nièvre - 58 )

Surface : 73 m<sup>2</sup>

Surface terrain : 451 m<sup>2</sup>

Surface séjour : 35 m<sup>2</sup>

Nb pièces : 3 pièces

Chambres : 2 chambres

Année de construction : 1900

Prix : 99000 €

Réf : 4529-TIXIER -



### Description détaillée :

Sous compromis : Exclusivité/Bourgogne, Nord Morvan, secteur DUN LES PLACES, maison mitoyenne 73 m<sup>2</sup> env prête à vivre avec jardin.

Belle rénovation récente. La maison se compose : d'une entrée avec espace buanderie, un séjour 35 m<sup>2</sup> env avec coin cuisine aménagée (cheminée avec poêle à granulés en complément de radiateurs électrique), salle d'eau et wc.

A l'étage : un palier desservant deux chambres et wc.

Toiture récente de 2018. Double vitrage PVC. Assainissement par fosse septique à réhabilitation différée/installation satisfaisante.

Un jardin d'environ 300 m<sup>2</sup> attenant. Situation dans petit hameau au calme, en campagne.

Bel environnement, à mi chemin entre le lac des Settons, le lac de Chaumeçon et le lac de ST Agnan.

Honoraires à la charge du vendeur. Classe énergie D, Classe climat B Montant moyen estimé des dépenses annuelles d'énergie pour un usage standard, établi à partir des prix de l'énergie de l'année 2021 : entre 890.00 et 1240.00 €. Ce bien vous est proposé par un agent commercial. Nos honoraires : Les informations sur les risques auxquels ce bien est exposé sont disponibles sur le site Géorisques : [georisques.gouv.fr](http://georisques.gouv.fr)

Annnonce visible sur <http://www.repimmo.com> sous la REF n°17168171



voir tous les détails sur ce bien [http://www.repimmo.com/petite\\_annonces\\_immobiliere/17168171/maison-a\\_vendre-dun\\_les\\_places-58.php](http://www.repimmo.com/petite_annonces_immobiliere/17168171/maison-a_vendre-dun_les_places-58.php)

## Vente Maison LACOUR-D'ARCENAY ( Cote d'or - 21 )

Surface : 211 m2

Surface terrain : 3925 m2

Surface séjour : 33 m2

Nb pièces : 7 pièces

Chambres : 3 chambres

Prix : 170000 €

Réf : 4516-TIXIER -



### Description détaillée :

En exclusivité, Nord Morvan, corps de ferme rénové prêt à vivre, composé en rez-de-chaussée d'un séjour traversant, au fond une chambre, exposée Nord/Ouest, une cuisine aménagée/équipée, exposée Sud/Est, une arrière cuisine aveugle, desservant un WC, une pièce en cours d'aménagement destinée à une salle d'eau et enfin l'accès à une grande pièce de vie en L, sous appentis exposée Sud/Ouest à usage de salle à manger et cuisine d'été, donnant sur une grande terrasse.

Depuis le séjour, accès au local chaufferie, avec chaudière fioul DE DIETRICH production eau chaude sanitaire, une douche, au fond un WC et local à usage de réserve, attenant à la chaufferie un cellier.

À l'étage, une mezzanine, deux chambres mansardées, bureau et salle de d'eau avec WC.

À la suite grange et ancienne étable, sur l'arrière de la maison, un hangar en appentis, et aussi un abri de jardin. Petit bâtiment indépendant à usage de remise et cabanon; en face de la maison de l'autre côté de la rue un bâtiment en pierres à usage de garage.

Cour devant et jardin clos attenant.

Chauffage central au fioul en rez-de-chaussée et électrique à l'étage, assainissement par fosse septique.

Honoraires à la charge du vendeur. Classe énergie D, Classe climat D Montant moyen estimé des dépenses annuelles d'énergie pour un usage standard, établi à partir des prix de l'énergie de l'année 2021 : entre 2160.00 et 2980.00 E. Nos honoraires :



voir tous les détails sur ce bien [http://www.repimmo.com/petite\\_annonces\\_immobiliere/17127212/maison-a\\_vendre-lacour\\_d\\_arcenay-21.php](http://www.repimmo.com/petite_annonces_immobiliere/17127212/maison-a_vendre-lacour_d_arcenay-21.php)

## Vente Maison MONT-SAINT-JEAN ( Cote d'or - 21 )

Surface : 49 m<sup>2</sup>

Surface terrain : 3038 m<sup>2</sup>

Surface séjour : 30 m<sup>2</sup>

Nb pièces : 3 pièces

Chambres : 1 chambre

Année de construction : 1800

Prix : 125000 €

Réf : 4506-TIXIER -



### Description détaillée :

En exclusivité, dans un petit village à proximité de MONT SAINT JEAN : Maison ancienne à rénover d'une surface habitable de 48 m<sup>2</sup> avec un terrain attenant de 3000 m<sup>2</sup>.

Ce bien comprend une entrée sur séjour avec sol en dalles de bourgogne et plafond à la française, cinq marches permettent l'accès à la cuisine, un ancien four à pain, une salle d'eau en cours de travaux et une mezzanine à usage de chambre.

Dépendances attenantes : grange et ancienne étable.

Vue panoramique sur l'Auxois depuis la grange.

Honoraires à la charge du vendeur. Non soumis au DPE Nos honoraires :

Annnonce visible sur <http://www.repimmo.com> sous la REF n°17127211



voir tous les détails sur ce bien [http://www.repimmo.com/petite\\_annonces\\_immobiliere/17127211/maison-a\\_vendre-mont\\_saint\\_jean-21.php](http://www.repimmo.com/petite_annonces_immobiliere/17127211/maison-a_vendre-mont_saint_jean-21.php)

## Vente Immeuble SAULIEU ( Cote d'or - 21 )

Surface : 165 m<sup>2</sup>

Prix : 95000 €

Réf : 4521-TIXIER -



### Description détaillée :

Au centre-ville de SAULIEU, immeuble mixte à usage d'habitation et commerce élevé sur cave voutée et grenier au-dessus.

Il est composé en rez-de-chaussée d'un local de plain-pied d'environ 110 m<sup>2</sup> avec vitrine de 5 m sur rue commerçante, il est équipé d'un local sanitaire non raccordé à l'eau et le magasin n'est pas raccordé non plus à l'électricité.

Magasin en cours de rénovation, des travaux de finition, électricité et chauffage sont à envisager.

A l'étage: un appartement récemment rénové d'une surface de 55 m<sup>2</sup> composé d'un sas d'entrée, une cuisine aménagée, partiellement équipée, un séjour exposé Sud-Ouest, une chambre exposée Nord-Est, un WC séparé et une salle d'eau. L'ensemble en bon état, prêt à vivre, chauffage par radiateurs électriques à inertie.

Honoraires inclus de 5.56% TTC à la charge de l'acquéreur. Prix hors honoraires 90 000 E. Classe énergie E, Classe climat B Montant moyen estimé des dépenses annuelles d'énergie pour un usage standard, établi à partir des prix de l'énergie de l'année 2021 : entre 990.00 et 1380.00 E. Nos honoraires :

Annnonce visible sur <http://www.repimmo.com> sous la REF n°17127210



voir tous les détails sur ce bien [http://www.repimmo.com/petite\\_annonces\\_immobiliere/17127210/immeuble-a\\_vendre-saulieu-21.php](http://www.repimmo.com/petite_annonces_immobiliere/17127210/immeuble-a_vendre-saulieu-21.php)

## Vente Terrain MOUX-EN-MORVAN ( Nièvre - 58 )

Surface : 4312 m<sup>2</sup>

Prix : 24500 €

Réf : 4525-TIXIER -



### Description détaillée :

Exclusivité/Bourgogne, Parc du Morvan, à seulement 300 m du lac des Settons, beau et grand terrain de loisirs de 4 312 m<sup>2</sup> (non constructible). Il est en zone naturelle.

Le terrain a la chance d'être raccordé à l'eau et l'électricité.

Belle situation, possibilité d'aller au lac à pied.

Honoraires à la charge du vendeur. Ce bien vous est proposé par un agent commercial. Nos honoraires : Les informations sur les risques auxquels ce bien est exposé sont disponibles sur le site Géorisques : [georisques.gouv.fr](http://georisques.gouv.fr)

Annnonce visible sur <http://www.repimmo.com> sous la REF n°17079405



voir tous les détails sur ce bien [http://www.repimmo.com/petite\\_annonces\\_immobiliere/17079405/terrain-a\\_vendre-moux\\_en\\_morvan-58.php](http://www.repimmo.com/petite_annonces_immobiliere/17079405/terrain-a_vendre-moux_en_morvan-58.php)



## Vente Maison ROCHE-EN-BRENIL ( Cote d'or - 21 )

Surface : 130 m<sup>2</sup>

Surface terrain : 6937 m<sup>2</sup>

Surface séjour : 42 m<sup>2</sup>

Nb pièces : 5 pièces

Chambres : 1 chambre

SDB : 1 salle de bains

Année de construction : 1900

Prix : 190000 €

Réf : 4409-TIXIER -



### Description détaillée :

Sous compromis : En exclusivité secteur de la ROCHE EN BRENIL: Propriété en situation isolée comprenant une maison d'habitation principale et une seconde maison avec terrain attenant et plan d'eau.

La première maison offre une surface d'habitation de 130 m<sup>2</sup> environ comprenant en rez-de-chaussée de plain-pied : une entrée sur salle à manger avec coin cuisine de 42 m<sup>2</sup> environ avec mur en pierres apparentes, à la suite séjour de 31 m<sup>2</sup> environ avec menuiseries en double vitrage bois et volets battants électriques, une chambre de 14 m<sup>2</sup> et une salle de bain, dégagement , WC et buanderie.

À l'étage: au-dessus du salon une première mezzanine de 25 m<sup>2</sup> environ et une seconde mezzanine au-dessus du coin cuisine

En face : bâtiment à usage de garage et atelier environ 83 m<sup>2</sup>.

Cour et terrain attenant de 6937 m<sup>2</sup>

Cette maison principale est vendue en nue-propiété avec réserve d'usufruit.

La seconde maison indépendante est vendue en pleine propriété.

Elle offre une surface habitable de 37 m<sup>2</sup> élevée sur vide sanitaire, elle comprend une salle à manger, une cuisine, une chambre et et une salle d'eau /WC.

Terrain attenant de 1000 m<sup>2</sup>.

Avec la propriété vous pourrez profiter d'un étang et d'un terrain attenant de 1.5 hectares.



voir tous les détails sur ce bien [http://www.repimmo.com/petite\\_annonces\\_immobiliere/17053329/maison-a\\_vendre-roche\\_en\\_brenil-21.php](http://www.repimmo.com/petite_annonces_immobiliere/17053329/maison-a_vendre-roche_en_brenil-21.php)

## Vente Maison NAN-SOUS-THIL ( Cote d'or - 21 )

Surface : 90 m<sup>2</sup>

Surface terrain : 1385 m<sup>2</sup>

Surface séjour : 27 m<sup>2</sup>

Nb pièces : 3 pièces

Chambres : 2 chambres

SDB : 1 salle de bains

Année de construction : 1960

Prix : 49500 €

Réf : 4486-TIXIER -



### Description détaillée :

En exclusivité, situé dans l'Auxois à mi chemin entre Saulieu et Semur-en-Auxois, dans un petit village en pleine campagne, bâtiment d'environ 90 m<sup>2</sup> en cours de réhabilitation en maison d'habitation comprenant une entrée sur couloir desservant une cuisine d'environ 17 m<sup>2</sup>, deux chambres avec accès sur une terrasse exposée Sud/Est, un séjour / salle à manger avec cheminée d'environ 27 m<sup>2</sup>, une salle de bain ainsi qu'un WC indépendant.

Combles aménageables.

Le tout sur un terrain de 1300 m<sup>2</sup> environ, avec puits.

Nombreux travaux de rénovation à prévoir : menuiseries, électricité, plomberie, isolation, assainissement.

Immeuble non raccordé aux énergies, réseau d'eau et électricité.

Honoraires à la charge du vendeur. Non soumis au DPE Nos honoraires :

Annnonce visible sur <http://www.repimmo.com> sous la REF n°17053327



voir tous les détails sur ce bien [http://www.repimmo.com/petite\\_annonces\\_immobiliere/17053327/maison-a\\_vendre\\_nan\\_sous\\_thil-21.php](http://www.repimmo.com/petite_annonces_immobiliere/17053327/maison-a_vendre_nan_sous_thil-21.php)

## Vente Maison SAULIEU ( Cote d'or - 21 )

Surface : 195 m2

Surface terrain : 255 m2

Surface séjour : 48 m2

Nb pièces : 7 pièces

Chambres : 5 chambres

SDB : 1 salle de bains

Prix : 139000 €

Réf : 4460-TIXIER -



### Description détaillée :

Sous compromis : Saulieu, centre ville, grands volumes pour cette maison de 195 m<sup>2</sup> habitables, élevée sur entrepôt et cave, elle se compose en rez de chaussée surélevé : d'une entrée avec nombreux placards, cuisine, séjour/salle à manger avec cheminée, bureau, 5 chambres, une salle de bains/W-C et une salle d'eau.

Grenier totalement aménageable au dessus.

Chauffage électrique

Double vitrage bois

Habitable tout de suite, a rafraichir.

Tout a l'égout

Entrepôt Idéale pour artisan, collectionner des voitures, artiste etc

Toutes questions et Visites :

Katy JONES 0607771203

RCS808951214 DIJON

Honoraires à la charge du vendeur. Classe énergie E, Classe climat B Montant moyen estimé des dépenses annuelles d'énergie pour un usage standard, établi à partir des prix de l'énergie de l'année 2021 : entre 3240.00 et 4440.00 E. Ce bien vous est proposé par un agent commercial. Nos honoraires : Les informations sur les risques auxquels ce bien est



voir tous les détails sur ce bien [http://www.repimmo.com/petite\\_annonces\\_immobiliere/17053321/maison-a\\_vendre-saulieu-21.php](http://www.repimmo.com/petite_annonces_immobiliere/17053321/maison-a_vendre-saulieu-21.php)

## Vente Maison ROUVRAY ( Cote d'or - 21 )

Surface : 63 m<sup>2</sup>

Surface séjour : 18 m<sup>2</sup>

Nb pièces : 4 pièces

Chambres : 2 chambres

Prix : 45000 €

Réf : 4490-TIXIER -



### Description détaillée :

ROUVRAY, maison de ville prête à vivre comprenant en rez-de-chaussée : une entrée sur séjour avec plafond à la française et cheminée, un dégagement, une cuisine, une salle d'eau et un WC. A l'étage : une chambre de 13,5 m<sup>2</sup> et un bureau.

Au deuxième étage : une chambre mansardée de 13 m<sup>2</sup>.

Toutes les menuiseries sont en bois avec double vitrage.

Honoraires à la charge du vendeur. Classe énergie E, Classe climat B Montant moyen estimé des dépenses annuelles d'énergie pour un usage standard, établi à partir des prix de l'énergie de l'année 2021 : entre 1266.00 et 1712.00 €. Nos honoraires :

Annnonce visible sur <http://www.repimmo.com> sous la REF n°17049077



voir tous les détails sur ce bien [http://www.repimmo.com/petite\\_annonces\\_immobiliere/17049077/maison-a\\_vendre-rouvray-21.php](http://www.repimmo.com/petite_annonces_immobiliere/17049077/maison-a_vendre-rouvray-21.php)

## Vente Maison VIC-SOUS-THIL ( Cote d'or - 21 )

Surface : 274 m<sup>2</sup>

Surface terrain : 2747 m<sup>2</sup>

Surface séjour : 32 m<sup>2</sup>

Nb pièces : 13 pièces

Chambres : 8 chambres

SDB : 2 salles de bains

Année de construction : 1870

Prix : 438000 €

Réf : 4514-TIXIER -



### Description détaillée :

En exclusivité, secteur AUXOIS-MORVAN, entre Semur-en-Auxois et Saulieu, propriété d'exception d'environ 274 m<sup>2</sup>, comprenant une maison d'habitation de 10 pièces et une chambre d'hôte indépendante avec terrasse privative.

En rez-de-chaussée de plain pied, un hall d'entrée murs pierres apparentes et tomettes au sol, une belle pièce à vivre d'environ 32 m<sup>2</sup> avec plafond à la française, dalles de Bourgogne et cheminée ouverte, dans le prolongement une salle à manger, une cuisine aménagée, quatre chambres dont une de 15 m<sup>2</sup> environ, un bureau, deux WC indépendant, deux salles de bains ainsi qu'une buanderie d'environ 20 m<sup>2</sup>.

A l'étage: un couloir dessert deux chambres, un dortoir d'environ 20 m<sup>2</sup>, une salle d'eau, un WC ainsi que deux greniers aménageables de 20 et 25 m<sup>2</sup>.

A la suite, dépendances de garage deux véhicules, une chaufferie, et un bûcher en appentis.

Accès indépendant pour la chambre d'hôtes offrant une surface de 30 m<sup>2</sup> environ comprenant une entrée sur salon, une chambre, et une salle d'eau. Terrasse

Cave voutée et remise en sous-sol pouvant faire office de garage.

Terrain clos attenant de 2700 m<sup>2</sup>

La toiture a été révisée et le système électrique est récent.

Les menuiseries de ce bien sont en bois et PVC double vitrage, chauffage central au fioul avec chaudière à condensation récente (2018), système d'assainissement individuel à réhabiliter.



voir tous les détails sur ce bien [http://www.repimmo.com/petite\\_annonces\\_immobiliere/17037810/maison-a\\_vendre\\_vic\\_sous\\_thil-21.php](http://www.repimmo.com/petite_annonces_immobiliere/17037810/maison-a_vendre_vic_sous_thil-21.php)

## Vente Maison PLANCHEZ ( Nievre - 58 )

Surface : 101 m<sup>2</sup>

Surface terrain : 528 m<sup>2</sup>

Surface séjour : 43 m<sup>2</sup>

Nb pièces : 3 pièces

Chambres : 2 chambres

Année de construction : 1900

Prix : 66000 €

Réf : 4522-TIXIER -



### Description détaillée :

Sous compromis : Exclusivité/Bourgogne, parc du Morvan, Entre le lac des Settons et le lac de Pannecière, maison de campagne 100 m<sup>2</sup> env à conforter comprenant ;

En rez-de-chaussée : entrée sur séjour 47 m<sup>2</sup> env avec cheminée et cuisinière à bois, coin cuisine, salle d'eau, wc et buanderie.

A l'étage : un palier desservant deux chambres (14 et 23 m<sup>2</sup> env) et grenier au-dessus. Chauffage par radiateur électrique et cuisinière à bois. L'ensemble avec double vitrage bois. Assainissement par fosse toutes eaux.

Cave. Garage et ancienne étable attenante.

Petite cour devant et espace de stationnement en face séparé par la rue.

Au calme, dans petit hameau.

Honoraires à la charge du vendeur. Classe énergie G, Classe climat C Logement à consommation énergétique excessive. La loi impose que le niveau de performance énergétique (DPE) du bien immobilier, actuellement de classe G, soit compris, à compter du 1er janvier 2028, entre la classe A et la classe E. Montant moyen estimé des dépenses annuelles d'énergie pour un usage standard, établi à partir des prix de l'énergie de l'année 2021 : entre 2970.00 et 4060.00 €. Ce bien vous est proposé par un agent commercial. Nos honoraires : Les informations sur les risques auxquels ce bien est exposé sont disponibles sur le site Géorisques : [georisques.gov.fr](http://georisques.gov.fr)

Annnonce visible sur <http://www.repimmo.com> sous la REF n°17037809



voir tous les détails sur ce bien [http://www.repimmo.com/petite\\_annonces\\_immobiliere/17037809/maison-a\\_vendre-planchez-58.php](http://www.repimmo.com/petite_annonces_immobiliere/17037809/maison-a_vendre-planchez-58.php)

## Vente Maison SAULIEU ( Cote d'or - 21 )

Surface : 205 m2

Surface terrain : 1100 m2

Surface séjour : 34 m2

Nb pièces : 7 pièces

Chambres : 4 chambres

SDB : 1 salle de bains

Prix : 200000 €

Réf : 4496-TIXIER -



### Description détaillée :

Parc du Morvan, à SAULIEU, dans un quartier calme, proche du centre-ville, cette grande maison sur deux niveaux offre plus de 200 m<sup>2</sup> de surface habitable, elle comprend en rez-de-chaussée de plain-pied, un sas d'entrée avec escalier d'accès au 1er, une grande cuisine aménagée, un grand séjour salle à manger/salon de 34 m<sup>2</sup> environ, au fond de la cuisine, une véranda exposée Ouest sur le jardin, avec cheminée insert à pellets, toujours depuis la cuisine une grande chambre de 15 m<sup>2</sup> donnant sur la véranda et en accès direct avec la salle de bains, un WC indépendant dans l'entrée.

A l'Etage ; grande pièce palière desservant 3 chambres mansardées, une salle d'eau, WC indépendant, placards, combles au-dessus.

Garage attenant

Terrain clos, derrière et sur le côté.

Chauffage par convecteurs électriques, cheminée insert, et trois poêles à granulés de bois.

Honoraires à la charge du vendeur. Classe énergie D, Classe climat B Montant moyen estimé des dépenses annuelles d'énergie pour un usage standard, établi à partir des prix de l'énergie de l'année 2021 : entre 2060.00 et 2820.00 E. Nos honoraires :

Annnonce visible sur <http://www.repimmo.com> sous la REF n°17011565



voir tous les détails sur ce bien [http://www.repimmo.com/petite\\_annonces\\_immobiliere/17011565/maison-a\\_vendre-saulieu-21.php](http://www.repimmo.com/petite_annonces_immobiliere/17011565/maison-a_vendre-saulieu-21.php)

## Vente Maison CENSEREY ( Cote d'or - 21 )

Surface : 139 m2

Surface terrain : 4436 m2

Surface séjour : 33 m2

Nb pièces : 4 pièces

Chambres : 2 chambres

Année de construction : 1870

Prix : 130000 €

Réf : 4463-TIXIER -



### Description détaillée :

En exclusivité, Auxois Sud entre Saulieu et Arnay-le-Duc, Gros potentiel pour cette longère d'environ 115 m<sup>2</sup> habitable, en cours de rénovation, élevée sur cave sous partie comprenant en rez-de-chaussée :

Couloir, séjour avec cheminée et plafond à la française, au fond une cuisine avec plafond à la française et ancien four à pain, deux chambres, une pièce annexe à rénover et un cellier, une salle d'eau avec WC, toilette séparé, local chaufferie avec ballon d'eau chaude électrique, autrefois équipé d'une chaudière gaz.

Cave voutée, ancienne étable faisant office de remise et atelier, greniers et ancien fenil aménageables.

Grand terrain attenant.

L'immeuble est en cours de rénovation, la toiture est neuve, tuiles mécanique sur la partie habitation et Bacacier sur les dépendances, gouttières neuves, et installation électrique rénovée en partie, fosse septique toutes eaux conforme, greniers et fenil aménageables.

Honoraires à la charge du vendeur. Classe énergie E, Classe climat B Montant moyen estimé des dépenses annuelles d'énergie pour un usage standard, établi à partir des prix de l'énergie de l'année 2021 : entre 2430.00 et 3320.00 €. Nos honoraires :

Annnonce visible sur <http://www.repimmo.com> sous la REF n°16976107



voir tous les détails sur ce bien [http://www.repimmo.com/petite\\_annonces\\_immobiliere/16976107/maison-a\\_vendre-censerey-21.php](http://www.repimmo.com/petite_annonces_immobiliere/16976107/maison-a_vendre-censerey-21.php)



## Vente Maison SAULIEU ( Cote d'or - 21 )

Surface : 70 m<sup>2</sup>

Surface terrain : 252 m<sup>2</sup>

Surface séjour : 25 m<sup>2</sup>

Nb pièces : 3 pièces

Chambres : 2 chambres

Année de construction : 1800

Prix : 90000 €

Réf : 4501-TIXIER -



### Description détaillée :

Sous compromis : En exclusivité, à SAULIEU, situé dans un quartier calme, maison de ville d'une surface habitable de 70 m<sup>2</sup> environ comprenant en rez-de-chaussée : une entrée sur séjour avec cheminée et sol en dalles de Bourgogne, une cuisine indépendante avec accès sur la terrasse et WC.

A l'étage: une pièce palière d'environ 10 m<sup>2</sup> desservant une salle d'eau / WC ainsi que deux chambres avec sol parquet flottant.

Chauffage électrique et poêle à bois

Les menuiseries sont en bois double vitrage, l'état intérieur de la maison nécessite un rafraîchissement et l'électricité ne comporte aucune anomalies.

N'hésitez pas à prendre contact avec notre agence immobilière pour une première visite de cette maison de ville.

Honoraires inclus de 5.88% TTC à la charge de l'acquéreur. Prix hors honoraires 85 000 E. Classe énergie D, Classe climat B Montant moyen estimé des dépenses annuelles d'énergie pour un usage standard, établi à partir des prix de l'énergie de l'année 2021 : entre 960.00 et 1370.00 E. Nos honoraires :

Annnonce visible sur <http://www.repimmo.com> sous la REF n°16976106



voir tous les détails sur ce bien [http://www.repimmo.com/petite\\_annonces\\_immobiliere/16976106/maison-a\\_vendre-saulieu-21.php](http://www.repimmo.com/petite_annonces_immobiliere/16976106/maison-a_vendre-saulieu-21.php)

## Vente Maison SAINT-DIDIER ( Cote d'or - 21 )

Surface : 108 m<sup>2</sup>

Surface terrain : 639 m<sup>2</sup>

Surface séjour : 42 m<sup>2</sup>

Nb pièces : 4 pièces

Chambres : 2 chambres

Année de construction : 1870

Prix : 215000 €

Réf : 4515-TIXIER -



### Description détaillée :

Sous compromis : En exclusivité, à 10 minutes de SAULIEU, dans un charmant hameau au calme, coup de coeur pour cette maison de campagne prête à vivre d'une surface habitable de 108 m<sup>2</sup> environ qui a été restaurée avec des matériaux de qualité.

L'entrée se fait sur un magnifique séjour de 42 m<sup>2</sup> environ avec dalles en pierres, plafond à la française et cheminée Polyflam, à la suite cuisine ouverte aménagée et équipée, dégagement avec placard et une salle d'eau avec WC.

A l'étage: un grand salon de 40 m<sup>2</sup> environ avec sol parquet, dégagement desservant une salle d'eau/WC et deux chambres mansardées avec sol parquet chêne, combles au-dessus.

Grange attenante à usage de garage, atelier et chaufferie.

Cour et terrain derrière avec abris de jardin.

Assainissement individuel conforme

Honoraires à la charge du vendeur. Classe énergie D, Classe climat D Montant moyen estimé des dépenses annuelles d'énergie pour un usage standard, établi à partir des prix de l'énergie de l'année 2021 : entre 1250.00 et 1750.00 €. Nos honoraires :

Annnonce visible sur <http://www.repimmo.com> sous la REF n°16940604



voir tous les détails sur ce bien [http://www.repimmo.com/petite\\_annonces\\_immobiliere/16940604/maison-a\\_vendre-saint\\_didier-21.php](http://www.repimmo.com/petite_annonces_immobiliere/16940604/maison-a_vendre-saint_didier-21.php)

## Vente Maison MON TSAUCHE-LES-SETTONS ( Nièvre - 58 )

Surface : 84 m<sup>2</sup>

Surface terrain : 1478 m<sup>2</sup>

Surface séjour : 34 m<sup>2</sup>

Nb pièces : 3 pièces

SDB : 1 salle de bains

Année de construction : 1937

Prix : 134000 €

Réf : 4511-TIXIER -



### Description détaillée :

Sous compromis : En exclusivité, dans son écrin de verdure, à 50 mètres du Lac des Settons dans le Parc Régional du Morvan en Bourgogne, cette maison, avec son studio indépendant et sa piscine, a tout pour séduire. L'ensemble est à rénover en totalité.

La maison a un fort potentiel, autrefois une maison avec beaucoup d'allure dans le style des maisons bourgeoises. Idéal chambres d'hôtes/gîte.

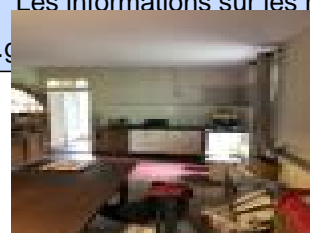
Entrée sur la salle à manger, avec dans la prolongation la cuisine ouverte. A gauche se situe le double séjour avec sa cheminée et la vue sur le jardin et la piscine. Derrière la cuisine il y a la salle d'eau avec WC. Le dégagement donne accès aux escaliers vers le sous-sol et le grenier. Le grenier est aménageable.

Il y a un studio indépendant dans le jardin, tout équipé.

Devant la maison se trouve le garage.

A deux pas du Lac des Settons, une situation rare sur le marché.

Honoraires à la charge du vendeur. Classe énergie G, Classe climat G Logement à consommation énergétique excessive. La loi impose que le niveau de performance énergétique (DPE) du bien immobilier, actuellement de classe G, soit compris, à compter du 1er janvier 2028, entre la classe A et la classe E. Montant moyen estimé des dépenses annuelles d'énergie pour un usage standard, établi à partir des prix de l'énergie de l'année 2021 : entre 2370.00 et 3250.00 €. Ce bien vous est proposé par un agent commercial. Nos honoraires : Les informations sur les risques



voir tous les détails sur ce bien [http://www.repimmo.com/petite\\_annonces\\_immobiliere/16899079/maison-a\\_vendre-montsauche\\_les\\_settons-58.php](http://www.repimmo.com/petite_annonces_immobiliere/16899079/maison-a_vendre-montsauche_les_settons-58.php)

## Vente Maison SAULIEU ( Cote d'or - 21 )

Surface : 136 m<sup>2</sup>

Surface terrain : 1494 m<sup>2</sup>

Surface séjour : 43 m<sup>2</sup>

Nb pièces : 6 pièces

Chambres : 4 chambres

SDB : 1 salle de bains

Prix : 180000 €

Réf : 4503-TIXIER -



### Description détaillée :

Parc Régional du Morvan : SAULIEU, proche du centre ville, maison prête à vivre d'une surface habitable de 136 m<sup>2</sup> environ comprenant une pièce de vie de 47 m<sup>2</sup> ouverte sur cuisine aménagée et sol parquet flottant avec un accès direct sur terrasse, couloir desservant une chambre parentale de 21 m<sup>2</sup> avec salle de bains et dressing, WC indépendant, une salle d'eau et une seconde chambre de plain pied.

Au premier étage: pièce palière mansardée à office de bureau, deux chambres mansardées, une salle d'eau avec WC et autre pièce.

Terrasse et Terrain attenant de 1494 m<sup>2</sup>

Garage et serre dans le jardin.

PVC double vitrage, chauffage électrique par convecteurs.

Ville tous commerces située à 1 H de DIJON et à 30 mn de la sortie Autoroute A6.

Visite virtuelle sur demande

Honoraires à la charge du vendeur. Classe énergie D, Classe climat B. Montant moyen estimé des dépenses annuelles d'énergie pour un usage standard, établi à partir des prix de l'énergie de l'année 2019 : 3178.00 E. Date de réalisation du DPE : 07-06-2019. Nos honoraires :

Annnonce visible sur <http://www.repimmo.com> sous la REF n°16899078



voir tous les détails sur ce bien [http://www.repimmo.com/petite\\_annonces\\_immobiliere/16899078/maison-a\\_vendre-saulieu-21.php](http://www.repimmo.com/petite_annonces_immobiliere/16899078/maison-a_vendre-saulieu-21.php)

## Vente Immeuble SAULIEU ( Cote d'or - 21 )

Surface : 231 m<sup>2</sup>

Prix : 190000 €

Réf : 4507-TIXIER -



### Description détaillée :

En exclusivité à SAULIEU, proche centre-ville, immeuble de rapport, élevé sur caves voûtées sous parties composé d'un premier bâtiment de trois niveaux et comprenant trois appartements:

En rez-de-chaussée un appartement de type 3, d'une surface de 70 m<sup>2</sup> environ avec une grande pièce à vivre coin cuisine donnant sur une courette privative, deux chambres, une salle d'eau/WC. Au fond de la courette bâtiment annexe, mitoyen sur trois côtés d'environ 15 m<sup>2</sup> au sol plus mezzanine.

Chauffage électrique. DPE: 470 G/15 G

Au 1<sup>er</sup> étage : un appartement de type 3, d'environ 59 m<sup>2</sup>, comprenant une salle à manger, une cuisine indépendante, 2 chambres et une salle d'eau/WC. Chauffage électrique, DPE: 307 E/ 10 B

Au deuxième étage : un appartement mansardé de type 2, d'environ 65 m<sup>2</sup> meublé comprenant une belle pièce à vivre avec un coin cuisine une chambre et salle d'eau avec WC. Chauffage électrique DPE: 312 E / 10 B

Et autre immeuble accolé, élevé de trois niveaux, avec en rez-de-chaussée un local à usage de remise, au-dessus un logement duplex meublé d'environ 37 m<sup>2</sup> environ, comprenant une pièce de vie avec coin cuisine, au-dessus une chambre mansardé avec salle de bains et WC. Chauffage électrique, DPE: 449G / 14C

Excellent rapport, dossier sur demande.

Honoraires à la charge du vendeur. Classe énergie E, Classe climat B Montant moyen estimé des dépenses annuelles d'énergie pour un usage standard, établi à partir des prix de l'énergie de l'année 2021 : entre 1120.00 et 1550.00 E. Nos honoraires :

Annnonce visible sur <http://www.repimmo.com> sous la REF n°16899077

voir tous les détails sur ce bien [http://www.repimmo.com/petite\\_annonces\\_immobiliere/16899077/immeuble-a\\_vendre-saulieu-21.php](http://www.repimmo.com/petite_annonces_immobiliere/16899077/immeuble-a_vendre-saulieu-21.php)

## Vente Local commercial SAULIEU ( Cote d'or - 21 )

Surface : 86 m2

Nb pièces : 3 pièces

Prix : 84500 €

Réf : 4499-TIXIER -



### Description détaillée :

SAULIEU, centre ville: idéalement situé ce local commercial avec vitrine situé en rez-de-chaussée d'une petite copropriété composée d'un immeuble élevé de trois niveaux plus grenier sur caves voutées.

Le magasin est composé d'une façade sur rue avec quatre vitrines et deux portes d'accès en surplomb de deux marches par rapport au trottoir.

Le local comprend un hall d'accueil, cinq pièces à usage de bureau, archives et divers, un local technique, des sanitaires et un sas donnant sur un couloir avec un accès sur une courette où se trouve le compresseur de climatisation.

Construction en pierres fin 19ème, gros oeuvre en bon état général sous toiture tuiles plates en bon état, façade sur rue exposée Est avec encadrement Pierres et enduit sur maçonnerie.

Chauffage par convecteurs électriques, et climatisation intégrée dans faux-plafond suspendu, ainsi que l'éclairage.

Cloisons vitrées, sol carrelage grès.

État général correct, travaux de réparation de carrelage et cloison suite au démontage de certains équipements

Honoraires à la charge du vendeur. Classe énergie F, Classe climat C. Nos honoraires :

Annnonce visible sur <http://www.repimmo.com> sous la REF n°16884108



voir tous les détails sur ce bien [http://www.repimmo.com/petite\\_annonces\\_immobiliere/16884108/local\\_commercial-a\\_vendre-saulieu-21.php](http://www.repimmo.com/petite_annonces_immobiliere/16884108/local_commercial-a_vendre-saulieu-21.php)

## Vente Maison SAULIEU ( Cote d'or - 21 )

Surface : 150 m<sup>2</sup>

Surface terrain : 749 m<sup>2</sup>

Surface séjour : 20 m<sup>2</sup>

Nb pièces : 7 pièces

Chambres : 5 chambres

SDB : 1 salle de bains

Année de construction : 1900

Prix : 89000 €

Réf : 4505-TIXIER -



### Description détaillée :

A SAULIEU, au cœur du Parc du Morvan, maison de caractère avec jardin qui sera vous séduire par son volume de 150 m<sup>2</sup> environ de surface habitable.

Celle-ci nécessite des travaux de rénovation pour lui redonner une seconde vie mais les éléments anciens sont toujours présents: cheminées marbre, parquet chêne, escalier chêne ... et apportent du caractère à cette maison.

Le rez de chaussée d'une surface habitable de 88 m<sup>2</sup> environ comprend une entrée desservant un séjour avec sol parquet, un salon avec une cheminée marbre, une cuisine avec cellier, une chambre de 16 m<sup>2</sup> env. avec sol parquet, et WC.

Verrière de 14 m<sup>2</sup> environ donnant sur l'arrière du jardin.

Garage et caves.

L'escalier balancé en chêne vous mènera au premier étage où vous trouverez la partie nuit avec 4 chambres dont 2 avec lavabo, 1 avec salle de bains, WC et grenier au-dessus de la cuisine.

Au second étage: grenier.

Chauffage central au fuel, et raccordement au tout à l'égout.

Jardin avec puits et terrain attenant.

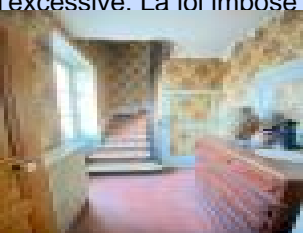
Honoraires à la charge du vendeur. Classe énergie G, Classe climat G Logement à consommation énergétique excessive. La loi impose que le niveau de performance énergétique (DPE) du bien immobilier. actuellement de classe

er  
ul  
ES  
nm

la  
p

Mo  
de

dépenses  
de  
0.00 et



voir tous les détails sur ce bien [http://www.repimmo.com/petite\\_annonces\\_immobiliere/16881586/maison-a\\_vendre-saulieu-21.php](http://www.repimmo.com/petite_annonces_immobiliere/16881586/maison-a_vendre-saulieu-21.php)