

PROMAGEST

54, Avenue du Général Gallieni 10300 SAINTE SAVINE

Tel : 03.25.74.52.81

E-Mail : contact@promagest.com

PROMAGEST

54, Avenue du Général Gallieni
10300 SAINTE SAVINE
Tel : 03.25.74.52.81
E-Mail : contact@promagest.com

Catalogue PDF généré
par <http://www.repimmo.com>

Vente Commerce ROSIERES (Aube - 10)

Surface : 1200 m2

Nb pièces : 1 pièce

Prix : 1680000 €

Réf : 425 -



Description détaillée :

L'agence Promagest vous propose un bâtiment entièrement réhabilité en 2023 et idéalement situé sur un axe passant (Route d'Auxerre) à proximité d'une sortie de rocade et de bâtiments commerciaux.

Surface totale : 1 200m2

Places de parking : 60

Terrain de 5 416 m2.

Actuellement loué à la société BASIC FIT depuis

Pour une durée de 10 ans dont 6 ans fermes.

Loyer annuel hors taxes 125 000 euros ht depuis le 28 Mars 2023.

Le prix de vente indiqué est en hors taxes. --

Annnonce visible sur <http://www.repimmo.com> sous la REF n°17405292



voir tous les détails sur ce bien http://www.repimmo.com/petite_annonces_immobiliere/17405292/commerce-a_vendre-rosieres-10.php

PROMAGEST

54, Avenue du Général Gallieni
10300 SAINTE SAVINE
Tel : 03.25.74.52.81
E-Mail : contact@promagest.com

Catalogue PDF généré
par <http://www.repimmo.com>

Location Appartement TROYES (Aube - 10)

Surface : 20 m²

Nb pièces : 1 pièce

SDB : 1 salle de bains

Charges : 10 €

Prix : 385 €/mois

Réf : RSE5 -



Description détaillée :

L'agence Promagest vous propose ce bel appartement rénové en plein centre ville de Troyes, au coeur du bouchon de champagne, et proche de la fac de droit.

Comprenant : une pièce principale composée de deux espaces distincts : un coin chambre et une coin cuisine, une salle de bain avec machine à laver.

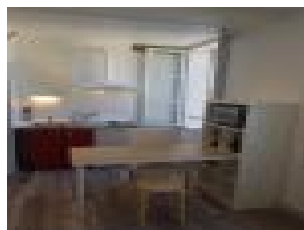
Le logement est entièrement meublé et équipé.

L'appartement donne sur une cour très calme !

Disponible de suite.

Une partie des honoraires sont pris en charges par le propriétaire . --

Annnonce visible sur <http://www.repimmo.com> sous la REF n°17382330



voir tous les détails sur ce bien http://www.repimmo.com/petite_annonces_immobiliere/17382330/appartement-location-troyes-10.php

PROMAGEST

54, Avenue du Général Gallieni
10300 SAINTE SAVINE
Tel : 03.25.74.52.81
E-Mail : contact@promagest.com

Catalogue PDF généré
par <http://www.repimmo.com>

Location Appartement SAINT-ANDRE-LES-VERGERS (Aube - 10)

Surface : 16 m2

Nb pièces : 1 pièce

Charges : 60 €

Prix : 280 €/mois

Réf : PRO58 -



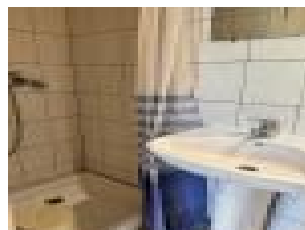
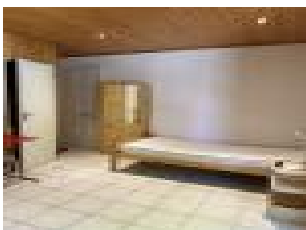
Description détaillée :

L'agence Promagest vous propose un studio meublé dans une bâtisse au calme et sécurisée comprenant une pièce principale avec un lit 1 personne, un bureau avec un fauteuil, une commode et un petit meuble, une petite penderie. Un coin cuisine avec frigo et plaque électrique et une salle d'eau avec WC.

Inclus dans les charges : eau, électricité, chauffage et internet.

Contactez-nous au plus vite pour plus de renseignements. --

Annnonce visible sur <http://www.repimmo.com> sous la REF n°17287114



voir tous les détails sur ce bien http://www.repimmo.com/petite_annonces_immobiliere/17287114/appartement-location-saint_andre_les_vergers-10.php

PROMAGEST

54, Avenue du Général Gallieni
10300 SAINTE SAVINE
Tel : 03.25.74.52.81
E-Mail : contact@promagest.com

Catalogue PDF généré
par <http://www.repimmo.com>

Vente Maison SAINTE-SAVINE (Aube - 10)

Surface : 81 m²

Surface terrain : 500 m²

Nb pièces : 4 pièces

Chambres : 2 chambres

Prix : 145000 €

Réf : PRO73 -



Description détaillée :

Investissement Opportun - Bâtiment divisé en deux appartements

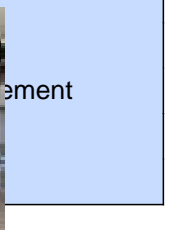
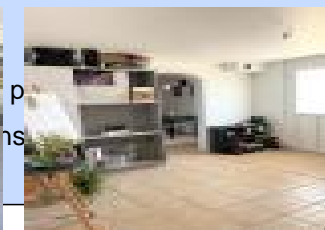
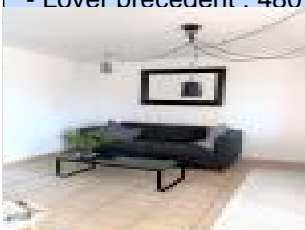
Découvrez cette opportunité d'investissement. Un bâtiment divisé en deux appartements distincts, chacun avec une entrée indépendante, offrant flexibilité et potentiel.

Appartement Au rez-de-chaussée (56,65m²) DPE : E :

- Salle à manger et salon
- Cuisine aménagée et équipée
- Salle d'eau avec WC
- Chambre lumineuse
- Pièce supplémentaire pouvant servir de bureau.
- Loyer précédent : 680 E HC

Appartement à l'étage (24,88 m²) DPE : F :

- Espace bien conçu avec coin-lit et coin-dressing
- Buanderie
- Cuisine aménagée équipée, alliant fonctionnalité et modernité.
- Salle d'eau avec WC
- Loyer précédent : 480 E HC



voir tous les détails sur ce bien http://www.repimmo.com/petite_annonces_immobiliere/17274538/maison-a_vendre-sainte_savine-10.php

PROMAGEST

54, Avenue du Général Gallieni
10300 SAINTE SAVINE
Tel : 03.25.74.52.81
E-Mail : contact@promagest.com

Catalogue PDF généré
par <http://www.repimmo.com>

Vente Appartement TROYES (Aube - 10)

Surface : 53 m²

Nb pièces : 3 pièces

Chambres : 2 chambres

Prix : 87500 €

Réf : 416 -



Description détaillée :

Idéalement situé à proximité des écoles et de l'hôpital, laissez-vous séduire par ce charmant appartement d'environ 53 m² situé au rez-de-chaussée pour une praticité accrue.

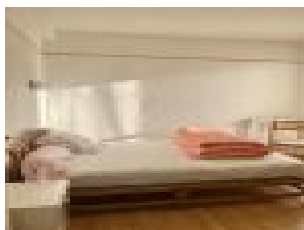
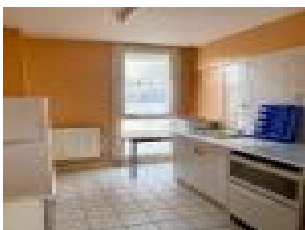
Ce bien composé de 3 pièces, comprend une entrée, une cuisine séparée, une pièce de vie, deux chambres, une salle d'eau et pour une praticité au quotidien des WC séparé.

Pour compléter l'ensemble, cet appartement est accompagné d'une cave.

Stationnement libre dans la copropriété.

Chauffage au gaz de ville individuel - chaudière changée en 2021. --

Annnonce visible sur <http://www.repimmo.com> sous la REF n°17249520



voir tous les détails sur ce bien http://www.repimmo.com/petite_annonces_immobiliere/17249520/appartement-a_vendre-troyes-10.php

PROMAGEST

54, Avenue du Général Gallieni
10300 SAINTE SAVINE
Tel : 03.25.74.52.81
E-Mail : contact@promagest.com

Catalogue PDF généré
par <http://www.repimmo.com>

Location Commerce SAINT-ANDRE-LES-VERGERS (Aube - 10)

Surface : 200 m²

Nb pièces : 1 pièce

Prix : 24000 €/an

Réf : 336bis -



Description détaillée :

Excellent emplacement commercial à Saint André Les Vergers dans un bâtiment neuf aux formes atypiques avec visuel depuis la rocade .

État de livraison : local clos et couvert, arrivée des fluides en attente, dalle de béton réalisée.

Parking (36 places), espaces verts et voies de circulation réalisées.

Environnement qualitatif : Mac Do, Colruyt, restaurant Wafu, Midas, Grand Frais et bientôt ouverture du restaurant Popeye's

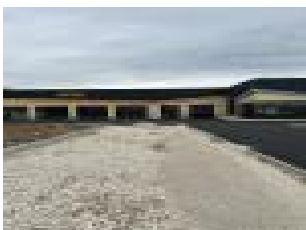
Disponibilité immédiate.

120 E HT-HC /m²/an

Nous contacter pour plus de renseignements !

--

Annnonce visible sur <http://www.repimmo.com> sous la REF n°17249519



voir tous les détails sur ce bien http://www.repimmo.com/petite_annonces_immobiliere/17249519/commerce-location-saint_andre_les_vergers-10.php

PROMAGEST

54, Avenue du Général Gallieni
10300 SAINTE SAVINE
Tel : 03.25.74.52.81
E-Mail : contact@promagest.com

Catalogue PDF généré
par <http://www.repimmo.com>

Location Commerce SAINT-PARRES-AUX-TERTRES (Aube - 10)

Surface : 312 m²

Nb pièces : 5 pièces

Prix : 35136 €/an

Réf : 414 -



Description détaillée :

L'agence Promagest vous propose un local commercial situé à SAINT PARRES AUX TERTRES, sur l'axe menant à l'hypermarché Leclerc et la plus grande zone commerciale de l'agglomération troyenne.

Visuel excellent, parkings-

Mitoyenneté avec Optique et Caviste.

Proximité commerces, habitations etc...

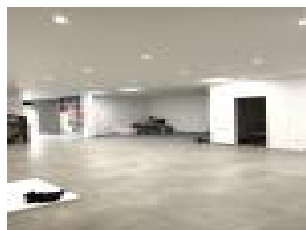
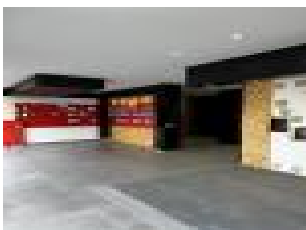
Environ 18 000 véhicules / jours dans les deux sens de circulation.

Local comprenant : une belle surface de vente d'environ 180 m² et environ 130 m² de réserve.

Le tout d'une surface d'environ 312 m²

Bon état général --

Annnonce visible sur <http://www.repimmo.com> sous la REF n°17249518



voir tous les détails sur ce bien http://www.repimmo.com/petite_annonces_immobiliere/17249518/commerce-location-saint_parres_aux_tertres-10.php

PROMAGEST

54, Avenue du Général Gallieni
10300 SAINTE SAVINE
Tel : 03.25.74.52.81
E-Mail : contact@promagest.com

Location Commerce ROSIERES (Aube - 10)

Surface : 350 m²

Nb pièces : 1 pièce

Prix : 52500 €/an

Réf : 001 -



Description détaillée :

L'agence Promagest vous propose ce bâtiment en BEFA (bail en état futur d'achèvement) d'une superficie de 300 à 350 m² selon besoin du preneur.

Places de stationnement en servitude avec un autre locataire.

Loyer : 150 E HT / m² / an.

Charges : 6 E HT / m² / an.

Dépôt du PC dès validation de l'enseigne.

Nous contacter pour plus de renseignements ! --

Annnonce visible sur <http://www.repimmo.com> sous la REF n°17249517



voir tous les détails sur ce bien http://www.repimmo.com/petite_annonces_immobiliere/17249517/commerce-location-rosieres-10.php

PROMAGEST

54, Avenue du Général Gallieni
10300 SAINTE SAVINE
Tel : 03.25.74.52.81
E-Mail : contact@promagest.com

Location Commerce TROYES (Aube - 10)

Surface : 160 m2

Nb pièces : 3 pièces

Prix : 21600 €/an

Réf : 398bis -



Description détaillée :

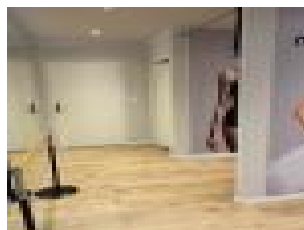
L'agence Promagest vous propose un local commercial en parfait état situé secteur Preize à Troyes. Comprenant une pièce principale d'environ 110 m2 avec espace cabine et WC handicapé, une pièce de stockage et un bureau.

Stationnements devant le local.

Loyer : 1800 E HC / mois.

Nous contacter pour plus de renseignements. --

Annnonce visible sur <http://www.repimmo.com> sous la REF n°17249515



voir tous les détails sur ce bien http://www.repimmo.com/petite_annonces_immobiliere/17249515/commerce-location-troyes-10.php

PROMAGEST

54, Avenue du Général Gallieni
10300 SAINTE SAVINE
Tel : 03.25.74.52.81
E-Mail : contact@promagest.com

Catalogue PDF généré
par <http://www.repimmo.com>

Vente Maison RUMILLY-LES-VAUDES (Aube - 10)

Surface : 122 m²

Surface terrain : 780 m²

Nb pièces : 4 pièces

Chambres : 3 chambres

Prix : 249000 €

Réf : 409 -



Description détaillée :

Bien d'exception à saisir !

Cette très jolie maison de 122 m², en état impeccable, est un véritable havre de paix niché dans un secteur calme à proximité de la forêt.

Dès l'entrée, vous serez accueilli par un vaste dressing, introduisant une atmosphère de confort et de style.

Au rez-de-chaussée, la cuisine aménagée et équipée s'ouvre sur une spacieuse pièce de vie agrémentée d'un poêle à granulés, créant une ambiance chaleureuse et conviviale. Une chambre avec placard, salle. d'eau et WC complètent ce niveau, offrant un espace de vie fonctionnel et bien pensé.

A l'étage, un couloir avec placard dessert deux chambres lumineuses, chacune avec sa salle d'eau et WC privés.

La climatisation réversible dans chaque pièce assure un confort optimal tout au long de l'année.

Pour les amateurs d'espace extérieur, cette maison offre deux terrasses idéales pour profiter des moments ensoleillés. Un atelier de 30 m² et un appentis sont annexés à la maison.

L'ensemble repose sur une généreuse parcelle de 780 m².

Commune à 11 min de l'autoroute avec rivière, forêt, école maternelle disposant d'un bus scolaire et à quelques km seulement de Saint Parres les vaudes avec commerces de proximité. --

Annnonce visible sur <http://www.repimmo.com> sous la REF n°17249514



voir tous les détails sur ce bien http://www.repimmo.com/petite_annonces_immobiliere/17249514/maison-a_vendre-rumilly_les_vaudes-10.php

PROMAGEST

54, Avenue du Général Gallieni
10300 SAINTE SAVINE
Tel : 03.25.74.52.81
E-Mail : contact@promagest.com

Catalogue PDF généré
par <http://www.repimmo.com>

Location Commerce SAINT-ANDRE-LES-VERGERS (Aube - 10)

Surface : 250 m²

Nb pièces : 1 pièce

Prix : 30000 €/an

Réf : 336 -



Description détaillée :

Excellent emplacement commercial à Saint André Les Vergers dans un bâtiment neuf aux formes atypiques avec visuel depuis la rocade .

État de livraison : local clos et couvert, arrivée des fluides en attente, dalle de béton réalisée.

Parking (36 places), espaces verts et voies de circulation réalisées.

Environnement qualitatif : Mac Do, Colruyt, restaurant Wafu, Midas, Grand Frais et bientôt ouverture du restaurant Popeye's

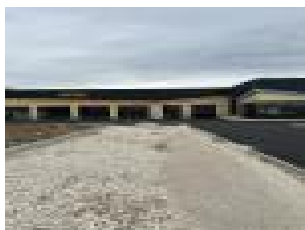
Disponibilité immédiate.

120 E HT-HC /m²/an

Nous contacter pour plus de renseignements !

--

Annnonce visible sur <http://www.repimmo.com> sous la REF n°17249513



voir tous les détails sur ce bien http://www.repimmo.com/petite_annonces_immobiliere/17249513/commerce-location-saint_andre_les_vergers-10.php

PROMAGEST

54, Avenue du Général Gallieni
10300 SAINTE SAVINE
Tel : 03.25.74.52.81
E-Mail : contact@promagest.com

Catalogue PDF généré
par <http://www.repimmo.com>

Vente Appartement TROYES (Aube - 10)

Surface : 72 m2

Nb pièces : 3 pièces

Chambres : 2 chambres

SDB : 1 salle de bains

Prix : 110000 €

Réf : 407 -



Description détaillée :

Promagest vous présente un triplex atypique dans une petite copropriété à faibles charges.

Au RDC, une entrée avec accès indépendant, une cuisine équipée, un WC séparé et un salon.

À l'étage, une chambre avec dressing, et au deuxième étage, une chambre et une salle de bain avec WC.

Pour parfaire le tout, un garage et une cave accompagnent ce bien. Son ambiance calme et unique en fait un choix idéal. --

Annonce visible sur <http://www.repimmo.com> sous la REF n°17249512



voir tous les détails sur ce bien http://www.repimmo.com/petite_annonces_immobiliere/17249512/appartement-a_vendre-troyes-10.php

PROMAGEST

54, Avenue du Général Gallieni
10300 SAINTE SAVINE
Tel : 03.25.74.52.81
E-Mail : contact@promagest.com

Catalogue PDF généré
par <http://www.repimmo.com>

Vente Appartement SAINTE-SAVINE (Aube - 10)

Surface : 17 m²

Nb pièces : 1 pièce

Prix : 48150 €

Réf : 418 -



Description détaillée :

Studio Idéal investisseur actuellement loué !

Laissez-vous séduire par ce charmant studio situé au coeur de Sainte-Savine proche des commerces ! D'une superficie d'environ 17 m² loi carrez et 24 m² au sol, niché au dernier et 3ème étage de la copropriété, comprenant : une pièce de vie, un coin cuisine et une salle d'eau avec WC.

Actuellement loué 280 E HC à un locataire sérieux. --

Annnonce visible sur <http://www.repimmo.com> sous la REF n°17249511



voir tous les détails sur ce bien http://www.repimmo.com/petite_annonces_immobiliere/17249511/appartement-a_vendre-sainte_savine-10.php

PROMAGEST

54, Avenue du Général Gallieni

10300 SAINTE SAVINE

Tel : 03.25.74.52.81

E-Mail : contact@promagest.com

Catalogue PDF généré
par <http://www.repimmo.com>

Vente Terrain SAVIERES (Aube - 10)

Surface : 750 m²

Prix : 54500 €

Réf : 358 -



Description détaillée :

Opportunité ! Terrain constructible au coeur de Savières !

Découvrez cette parcelle de terrain constructible de 750 m² niché au coeur de la commune de Savières. Situé dans une petite rue calme, ce terrain offre une toile vierge pour concrétiser vos rêves de construction.

Caractéristique du terrain :

- Superficie d'environ 750 m²
- Atmosphère paisible dans une petite rue calme offrant une vie tranquille
- Non viabilisé
- Hors lotissement

Nous contacter pour plus de renseignements ! --

Annnonce visible sur <http://www.repimmo.com> sous la REF n°17249510

voir tous les détails sur ce bien http://www.repimmo.com/petite_annonces_immobiliere/17249510/terrain-a_vendre-savieres-10.php

PROMAGEST

54, Avenue du Général Gallieni
10300 SAINTE SAVINE
Tel : 03.25.74.52.81
E-Mail : contact@promagest.com

Catalogue PDF généré
par <http://www.repimmo.com>

Vente Commerce TROYES (Aube - 10)

Surface : 126 m2

Nb pièces : 4 pièces

Prix : 245000 €

Réf : 422 -



Description détaillée :

A vendre : Local commercial au coeur du centre ville de Troyes ! Situé dans une charmante rue piétonne, à proximité immédiate de la mairie, ce beau local de 126 m2 offre une disposition idéale avec sanitaires, locaux sociaux , bureaux et un accueil public.

Sa vitrine généreuse d'environ 6 mètres invite à la visibilité. Une opportunité rare pour toutes activités commerciales ou de services, à l'exception de celles malodorantes et nuisibles. --

Annonce visible sur <http://www.repimmo.com> sous la REF n°17249508



voir tous les détails sur ce bien http://www.repimmo.com/petite_annonces_immobiliere/17249508/commerce-a_vendre-troyes-10.php

PROMAGEST

54, Avenue du Général Gallieni
10300 SAINTE SAVINE
Tel : 03.25.74.52.81
E-Mail : contact@promagest.com

Catalogue PDF généré
par <http://www.repimmo.com>

Vente Terrain RUMILLY-LES-VAUDES (Aube - 10)

Surface : 1008 m²

Prix : 43812 €

Réf : 394 -



Description détaillée :

Opportunité, Terrain Constructible de 1008 m² à Rumilly les Vaudes !

Découvrez ce terrain constructible d'environ 1008 m², offrant un cadre idéal pour concrétiser votre projet résidentiel dans la paisible commune de Rumilly les Vaudes.

Caractéristiques du terrain :

- Superficie généreuse de 1008 m² permettant la réalisation de votre maison de rêve.
- Situé dans la commune de Rumilly les Vaudes alliant tranquillité et verdure.
- Terrain constructible, ouvrant la porte à une variété de plans de constructions.
- Non viabilisé

Ce terrain offre une toile vierge pour créer votre futur chez vous, dans un cadre serein. --

Annnonce visible sur <http://www.repimmo.com> sous la REF n°17249507



voir tous les détails sur ce bien http://www.repimmo.com/petite_annonces_immobiliere/17249507/terrain-a_vendre-rumilly_les_vaudes-10.php

PROMAGEST

54, Avenue du Général Gallieni
10300 SAINTE SAVINE
Tel : 03.25.74.52.81
E-Mail : contact@promagest.com

Catalogue PDF généré
par <http://www.repimmo.com>

Location Commerce SAINT-GERMAIN (Aube - 10)

Surface : 380 m2

Charges : 4860 €

Prix : 26460 €/an

Réf : 417 -



Description détaillée :

A louer ! Local commercial bien entretenu à Saint Germain, avec ses généreux 380 m2, 20 places de parking partagées, c'est l'opportunité idéale.

La lumineuse pièce principale avec sa grande baie vitrée en double vitrage offre un espace spacieux, tandis que sur l'arrière, vous disposerez de plusieurs pièces à aménager selon votre activité.

Situé à proximité d'un axe passant TROYES/AUXERRE.

Loyer mensuel : 1800 E HT

Charges : 405 E / mois (Provision taxe ordure ménagère et taxe foncière --

Annnonce visible sur <http://www.repimmo.com> sous la REF n°17249506



voir tous les détails sur ce bien http://www.repimmo.com/petite_annonces_immobiliere/17249506/commerce-location-saint_germain-10.php

PROMAGEST

54, Avenue du Général Gallieni
10300 SAINTE SAVINE
Tel : 03.25.74.52.81
E-Mail : contact@promagest.com

Catalogue PDF généré
par <http://www.repimmo.com>

Location Appartement SAINT-ANDRE-LES-VERGERS (Aube - 10)

Surface : 18 m2

Nb pièces : 1 pièce

Charges : 60 €

Prix : 330 €/mois

Réf : 74 -



Description détaillée :

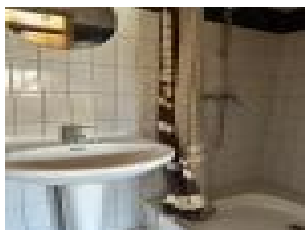
L'agence Promagest vous propose un studio meublé situé dans une petite maison sécurisée et divisée en plusieurs appartements.

Comprenant un lit 1 personne, bureau, une table avec chaise, une petite commode, un coin cuisine avec frigo, évier, plaque électrique et une salle d'eau avec WC et lavabo.

Contactez-nous au plus vite pour plus de renseignements.

--

Annnonce visible sur <http://www.repimmo.com> sous la REF n°17249505



voir tous les détails sur ce bien http://www.repimmo.com/petite_annonces_immobiliere/17249505/appartement-location-saint_andre_les_vergers-10.php

PROMAGEST

54, Avenue du Général Gallieni
10300 SAINTE SAVINE
Tel : 03.25.74.52.81
E-Mail : contact@promagest.com

Catalogue PDF généré
par <http://www.repimmo.com>

Vente Appartement TROYES (Aube - 10)

Surface : 76 m2

Nb pièces : 3 pièces

Chambres : 2 chambres

Prix : 118000 €

Réf : 375 -



Description détaillée :

Appartement lumineux au dernier étage avec parking et cave !

Découvrez cet appartement exceptionnel de 76 m2, niché au dernier étage d'une copropriété bien entretenue avec ascenseur. Offrant un cadre de vie confortable et fonctionnel, cette appartement est prêt à accueillir ses nouveaux occupants.

Caractéristiques de l'appartement :

- Entrée
- Pièce de vie lumineuse pour des moments de détente conviviaux.
- Cuisine séparée, aménagée et équipée
- Couloir desservant deux chambres, chacune offrant un espace de repos confortable
- Salle d'eau
- WC séparé
- Grand placard intégré ajoutant une touche pratique à l'organisation de l'espace.

Elements additionnels :

- chauffage individuel électrique pour un contrôle personnalisé de la température
- place de parking privative
- cave offrant un espace de rangement supplémentaire



voir tous les détails sur ce bien http://www.repimmo.com/petite_annonces_immobiliere/17249504/appartement-a_vendre-troyes-10.php

Location Commerce SAINT-ANDRE-LES-VERGERS (Aube - 10)

Surface : 151 m2

Nb pièces : 7 pièces

Prix : 48000 €/an

Réf : 411 -



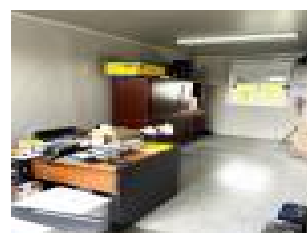
Description détaillée :

L'agence Promagest vous propose ce local comprenant au RDC : 3 bureaux et un WC avec lavabo et à l'étage, 4 bureaux et 2 WC dans un bâtiment en préfabriqué, sur une parcelle de 2 074 m².

Idéal pour du stockage, garage ou artisans.

Nous contacter pour plus de renseignements. --

Annnonce visible sur <http://www.repimmo.com> sous la REF n°17249502



voir tous les détails sur ce bien http://www.repimmo.com/petite_annonces_immobiliere/17249502/commerce-location-saint_andre_les_vergers-10.php

PROMAGEST

54, Avenue du Général Gallieni
10300 SAINTE SAVINE
Tel : 03.25.74.52.81
E-Mail : contact@promagest.com

Catalogue PDF généré
par <http://www.repimmo.com>

Location Commerce TROYES (Aube - 10)

Surface : 560 m²

Nb pièces : 5 pièces

Prix : 39240 €/an

Réf : 398ter -



Description détaillée :

SECTEUR PREIZE !

L'agence Promagest vous propose cet entrepôt en très bon état d'environ 560 m² avec un bureau et 4 pièces de stockage.

Loyer : 70 E/m² /an HT HC

Charges : Prorata de taxe foncière et eau

Ne manquez pas cette opportunité pour développer votre activité dans un espace optimal ! --

Annnonce visible sur <http://www.repimmo.com> sous la REF n°17249501



voir tous les détails sur ce bien http://www.repimmo.com/petite_annonces_immobiliere/17249501/commerce-location-troyes-10.php

PROMAGEST

54, Avenue du GÃ©nÃ©ral Gallieni
10300 SAINTE SAVINE
Tel : 03.25.74.52.81
E-Mail : contact@promagest.com

Catalogue PDF gÃ©nÃ©rÃ©
par <http://www.repimmo.com>

Vente Commerce TROYES (Aube - 10)

Surface : 960 m2

Nb piÃ©ces : 14 piÃ©ces

Prix : 690000 €

RÃ©f : 398 -



Description dÃ©taillÃ©e :

OpportunitÃ© commerciale exceptionnelle !

DÃ©couvrez ce bÃ¢timent rÃ©novÃ© de 960 m2. DotÃ© de matÃ©riaux de qualitÃ©, cet espace polyvalent est intelligemment divisÃ© en trois zones distinctes :

1. Bureaux Ã©legants : profitez d'un espace bureau moderne et professionnel d'une superficie d'environ 210 m2, offrant un environnement propice Ã la productivitÃ©. LouÃ©s Ã partir du 01 Mai 2024 Ã une association sÃ©rieuse. Montant du loyer annuel : 21 000 E

2. Zone de stockage spacieuse : Ample espace de stockage d'environ 560 m2, parfait pour rÃ©pondre Ã vos besoins logistiques et de gestion des stocks.

3. Local commercial : Magasin attenant en parfait Ã©tat avec espace de stockage et bureau.

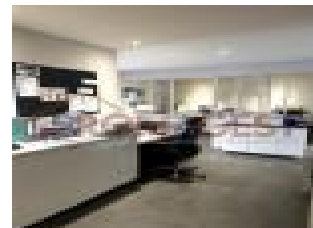
De plus bÃ©nÃ©ficiez de places de parking pratiques devant le bÃ¢timent, assurant une accessibilitÃ© optimale pour votre entreprise.

Ne manquez pas cette occasion unique d'investir dans un espace commercial multifonctionnel.

Contactez-nous dÃ©s maintenant pour planifier une visite et explorer les nombreuses possibilitÃ©s offertes par ce beau bÃ¢timent.

PossibilitÃ© de louer la partie magasin et stockage --

Annonce visible sur <http://www.repimmo.com> sous la REF n°17249500



voir tous les dÃ©tails sur ce bien http://www.repimmo.com/petite_annonces_immobiliere/17249500/commerce-a_vendre-troyes-10.php

PROMAGEST

54, Avenue du Général Gallieni

10300 SAINTE SAVINE

Tel : 03.25.74.52.81

E-Mail : contact@promagest.com

Catalogue PDF généré
par <http://www.repimmo.com>

Location Appartement TROYES (Aube - 10)

Surface : 40 m²

Nb pièces : 3 pièces

Chambres : 1 chambre

Charges : 38 €

Prix : 590 €/mois

Réf : 66 -



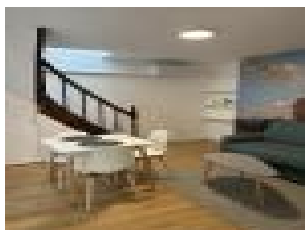
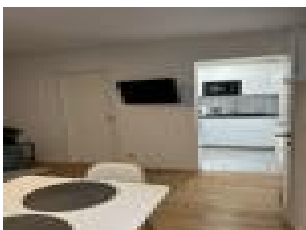
Description détaillée :

L'agence Promagest vous propose ce bel appartement un duplex entièrement refait à neuf avec des matériaux de qualité idéalement situé dans le centre ville de Troyes (proche cathédrale).

Comprenant : une pièce de vie avec cuisine aménagée et équipée, une salle d'eau avec WC, et une chambre à l'étage.

Nous contacter pour plus de renseignements ! --

Annnonce visible sur <http://www.repimmo.com> sous la REF n°17249499



voir tous les détails sur ce bien http://www.repimmo.com/petite_annonces_immobiliere/17249499/appartement-location-troyes-10.php

PROMAGEST

54, Avenue du GÃ©nÃ©ral Gallieni
10300 SAINTE SAVINE
Tel : 03.25.74.52.81
E-Mail : contact@promagest.com

Catalogue PDF gÃ©nÃ©rÃ©
par <http://www.repimmo.com>

Location Appartement TROYES (Aube - 10)

Surface : 33 m2

Nb piÃ©ces : 1 piÃ©ce

SDB : 1 salle de bains

Charges : 100 €

Prix : 550 €/mois

RÃ©f : 61 -



Description dÃ©taillÃ©e :

PROCHE ESC ET HOPITAL !

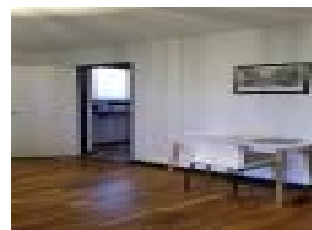
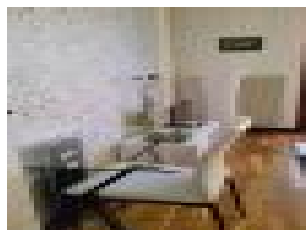
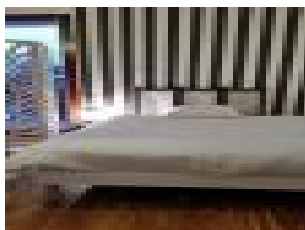
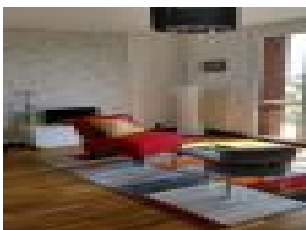
L'agence PROMAGEST vous propose cet appartement situÃ© au 4Ã¨me Ã©tage avec ascenseur de type 1 meublÃ© situÃ© Ã Troyes proche de l'ESC et de l'hÃ´pital dans une copropriÃ©tÃ© sÃ©curisÃ©e avec gardien.

Comprenant : une piÃ©ce de vie, une cuisine amÃ©nagÃ©e et Ã©quipÃ©e avec cellier, une salle de bain avec WC, un balcon et une place de parking;

Cave privative.

Chauffage et production d'eau chaude compris dans les charges locatives --

Annonce visible sur <http://www.repimmo.com> sous la REF n°17249498



voir tous les dÃ©tails sur ce bien http://www.repimmo.com/petite_annonces_immobiliere/17249498/appartement-location-troyes-10.php

PROMAGEST

54, Avenue du Général Gallieni

10300 SAINTE SAVINE

Tel : 03.25.74.52.81

E-Mail : contact@promagest.com

Catalogue PDF généré
par <http://www.repimmo.com>

Location Appartement SAINTE-SAVINE (Aube - 10)

Surface : 39 m2

Nb pièces : 2 pièces

Chambres : 1 chambre

Prix : 510 €/mois

Réf : 56 -



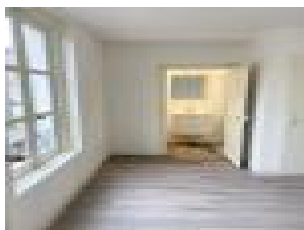
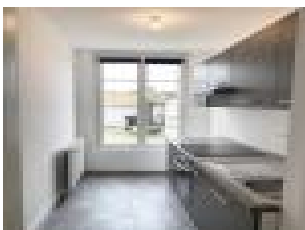
Description détaillée :

L'agence PROMAGEST vous propose cet appartement situé au RDC de type 2 en location situé à Sainte Savine dans une petite copropriété entièrement rénovée. Comprenant : une pièce de vie, une cuisine aménagée et équipée, une chambre et une salle d'eau.

Chauffage et eau chaude compris dans les charges !

DISPONIBLE A PARTIR DU 12 FEVRIER 2024 --

Annonce visible sur <http://www.repimmo.com> sous la REF n°17249497



voir tous les détails sur ce bien http://www.repimmo.com/petite_annonces_immobiliere/17249497/appartement-location-sainte_savine-10.php

PROMAGEST

54, Avenue du Général Gallieni
10300 SAINTE SAVINE
Tel : 03.25.74.52.81
E-Mail : contact@promagest.com

Vente Immeuble TROYES (Aube - 10)

Surface : 269 m2

Nb pièces : 12 pièces

Prix : 480000 €

Réf : 419 -



Description détaillée :

L'agence Promagest vous propose de découvrir une belle opportunité d'acquérir une partie d'un immeuble de standing professionnel situé dans une rue piétonne du cœur Historique du centre ville de TROYES, secteur »Site Patrimonial remarquable » .

Proximité restaurants, commerces, halle du marché, activités, services.

Parkings souterrains et aériens à proximité immédiate du site.

Immeuble entièrement réhabilité avec belles prestations (doubles vitrages pour les grandes fenêtres , stores occultants sur toutes les fenêtres,)

Cet immeuble comprenant :

Un local commercial loué au rez-de-chaussée 13 803 E HT / an d'une superficie d'environ 100 m2.

Premier étage : espace à usage de bureaux modulables, sanitaires, le tout d'une superficie d'environ 84 m2.

Deuxième étage : espace à usage de bureaux modulables, sanitaires, le tout d'une superficie d'environ 84 m2.

L'ensemble desservi tant par un ascenseur et un escalier.

Chauffage collectif gaz.

Sous-sol (environ 98 m2) à usage de cave à répartir entre les futurs copropriétaires et partie réservée pour la chaufferie, la machinerie de l'ascenseur et l'espace compteur Électricité et eau.

DPE :



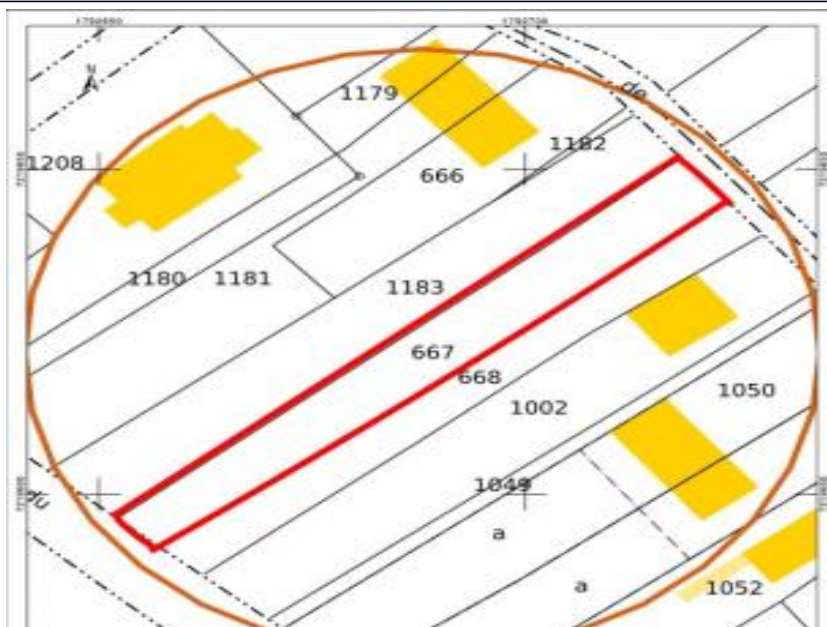
voir tous les détails sur ce bien http://www.repimmo.com/petite_annonces_immobiliere/17249496/immeuble-a_vendre-troyes-10.php

Vente Terrain CHAPPES (Aube - 10)

Surface : 660 m²

Prix : 23000 €

Réf : PRO87 -



Description détaillée :

L'agence Promagest vous propose un terrain à bâtir d'une superficie d'environ 660 m² sur la commune de CHAPPES.

Largeur : 6,50 m - 8,68 m environ

Longueur : 86,17 m - 85,60 m environ

Terrain non viabilisé

Nous contacter pour plus de renseignements. --

Annnonce visible sur <http://www.repimmo.com> sous la REF n°17169130

PROMAGEST

54, Avenue du Général Gallieni
10300 SAINTE SAVINE
Tel : 03.25.74.52.81
E-Mail : contact@promagest.com

Catalogue PDF généré
par <http://www.repimmo.com>

Location Commerce TROYES (Aube - 10)

Surface : 195 m²

Nb pièces : 1 pièce

Prix : 25344 €/an

Réf : PRO3MA -



Description détaillée :

L'agence Promagest vous propose à la location, plusieurs cellules commerciales et/ou de services, dans un bâtiment réhabilité d'environ 3000 m².

60 places de parkings aériennes.

Idéalement situé sur un axe très passant et facile d'accès.

Cellules brutes avec fluides en attente et vitrines.

Nous contacter pour toutes informations complémentaires ! --

Annnonce visible sur <http://www.repimmo.com> sous la REF n°17137816



voir tous les détails sur ce bien http://www.repimmo.com/petite_annonces_immobiliere/17137816/commerce-location-troyes-10.php

PROMAGEST

54, Avenue du Général Gallieni
10300 SAINTE SAVINE
Tel : 03.25.74.52.81
E-Mail : contact@promagest.com

Location Commerce TROYES (Aube - 10)

Surface : 142 m²

Nb pièces : 1 pièce

Prix : 17040 €/an

Réf : RSE175MA -



Description détaillée :

L'agence Promagest vous propose à la location, plusieurs cellules commerciales et/ou de services , dans un bâtiment réhabilité d'environ 3000 m².

60 places de parkings aériennes.

Idéalement situé sur un axe très passant et facile d'accès.

Cellules brutes avec fluides en attente et vitrines.

Nous contacter pour toutes informations complémentaires ! --

Annonce visible sur <http://www.repimmo.com> sous la REF n°16244246



voir tous les détails sur ce bien http://www.repimmo.com/petite_annonces_immobiliere/16244246/commerce-location-troyes-10.php

PROMAGEST

54, Avenue du Général Gallieni
10300 SAINTE SAVINE
Tel : 03.25.74.52.81
E-Mail : contact@promagest.com

Location Commerce TROYES (Aube - 10)

Surface : 155 m²

Nb pièces : 1 pièce

Prix : 17100 €/an

Réf : PRO4MA -



Description détaillée :

L'agence Promagest vous propose à la location, plusieurs cellules commerciales et/ou de services , dans un bâtiment réhabilité d'environ 3000 m².

60 places de parkings aériennes.

Idéalement situé sur un axe très passant et facile d'accès.

Cellules brutes avec fluides en attente et vitrines.

Nous contacter pour toutes informations complémentaires ! --

Annnonce visible sur <http://www.repimmo.com> sous la REF n°16244242



voir tous les détails sur ce bien http://www.repimmo.com/petite_annonces_immobiliere/16244242/commerce-location-troyes-10.php

PROMAGEST

54, Avenue du Général Gallieni
10300 SAINTE SAVINE
Tel : 03.25.74.52.81
E-Mail : contact@promagest.com

Catalogue PDF généré
par <http://www.repimmo.com>

Vente Terrain MAILLY-LE-CAMP (Aube - 10)

Surface : 4292 m²

Prix : 59000 €

Réf : 352 -



Description détaillée :

L'agence Promagest vous propose, sur la commune de Mailly le Camp, un terrain d'une superficie totale de 4 292 m² dont 3600 m² constructibles.

Ancienne habitation à démolir.

Nous contacter pour plus de renseignements ! --

Annnonce visible sur <http://www.repimmo.com> sous la REF n°16244239

voir tous les détails sur ce bien http://www.repimmo.com/petite_annonces_immobiliere/16244239/terrain-a_vendre-mailly_le_camp-10.php

PROMAGEST

54, Avenue du Général Gallieni
10300 SAINTE SAVINE
Tel : 03.25.74.52.81
E-Mail : contact@promagest.com

Catalogue PDF généré
par <http://www.repimmo.com>

Location Commerce SAINT-PARRES-AUX-TERTRES (Aube - 10)

Surface : 356 m²

Nb pièces : 1 pièce

Prix : 35592 €/an

Réf : RSE124 -



Description détaillée :

EXCELLENT EMPLACEMENT COMMERCIAL ET /OU SERVICES SUR BATIMENT TOTALEMENT RENOVÉ !

L'agence Promagest vous propose un site sur la ville de SAINT PARRES AUX TERTRES, dans l'agglomération troyenne situé le long de l'axe entre le centre-ville et la zone commerciale de Saint Parres aux tertres (+ de 20 000 véhicules/jours).

A ce jour, deux cellules sont réservées par BasicFit et Zolpan..

Bâtiment de 1900 m², dont environ 356 m² disponibles .

60 places de parkings communes.

A proximité immédiate de Lidl, Quick et du stade de l'Aube et zone d'habitation.

Loyer : 100 E.H.T/m²/an clos et couvert plateaux bruts. --

Annnonce visible sur <http://www.repimmo.com> sous la REF n°16244237



voir tous les détails sur ce bien http://www.repimmo.com/petite_annonces_immobiliere/16244237/commerce-location-saint_parres_aux_tertres-10.php

PROMAGEST

54, Avenue du Général Gallieni
10300 SAINTE SAVINE
Tel : 03.25.74.52.81
E-Mail : contact@promagest.com

Location Commerce TROYES (Aube - 10)

Surface : 195 m²

Nb pièces : 1 pièce

Prix : 21456 €/an

Réf : PRO29 -



Description détaillée :

L'agence Promagest vous propose à la location, plusieurs cellules commerciales et/ou de services, dans un bâtiment réhabilité d'environ 3000 m².

60 places de parkings aériennes.

Idéalement situé sur un axe très passant et facile d'accès.

Cellules brutes avec fluides en attente et vitrines.

Nous contacter pour toutes informations complémentaires --

Annonce visible sur <http://www.repimmo.com> sous la REF n°16244235



voir tous les détails sur ce bien http://www.repimmo.com/petite_annonces_immobiliere/16244235/commerce-location-troyes-10.php

PROMAGEST

54, Avenue du Général Gallieni
10300 SAINTE SAVINE
Tel : 03.25.74.52.81
E-Mail : contact@promagest.com

Location Commerce TROYES (Aube - 10)

Surface : 582 m²

Nb pièces : 1 pièce

Prix : 69840 €/an

Réf : PRO28 -



Description détaillée :

L'agence Promagest vous propose à la location, plusieurs cellules commerciales et/ou de services, dans un bâtiment réhabilité d'environ 3000 m².

60 places de parkings aériennes.

Idéalement situé sur un axe très passant et facile d'accès.

Cellules brutes avec fluides en attente et vitrines.

Nous contacter pour toutes informations complémentaires --

Annnonce visible sur <http://www.repimmo.com> sous la REF n°16244234



voir tous les détails sur ce bien http://www.repimmo.com/petite_annonces_immobiliere/16244234/commerce-location-troyes-10.php

PROMAGEST

54, Avenue du Général Gallieni
10300 SAINTE SAVINE
Tel : 03.25.74.52.81
E-Mail : contact@promagest.com

Catalogue PDF généré
par <http://www.repimmo.com>

Vente Maison TROYES (Aube - 10)

Surface : 280 m2

Surface terrain : 500 m2

Nb pièces : 8 pièces

Chambres : 5 chambres

SDB : 1 salle de bains

Prix : 480000 €

Réf : PRO22 -



Description détaillée :

Sur un terrain clos et arboré de 500 m2, à proximité immédiate du centre-ville, cette vaste maison familiale, comportant 5 chambres, allie harmonieusement le cachet de l'ancien, au confort et à l'espace du moderne.

Au RDC, la cuisine aménagée, aux équipements de qualité, est ouverte sur un lumineux séjour assorti, lui-même ouvrant sur un salon sous verrière, conduisant à une très belle suite avec balcon en surplomb et grande salle d'eau en duplex ; espace bureau en mezzanine.

Au 1er étage un pallier, avec rangements, dessert 2 chambres à la décoration soignée, une salle de bains, ainsi qu'une pièce "bonus".

Le 2ème étage offre quant à lui 2 suites, chacune équipée d'un dressing, et d'une salle d'eau avec sanitaires, en dégagement sur les côtés.

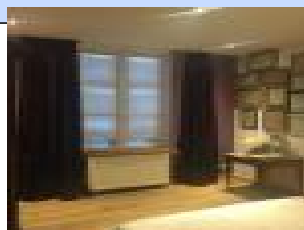
280 m2 de superficie, aux volumes pensés et finitions soignées, aux nombreuses astuces (tel que le conduit à linge desservant la buanderie en sous-sol), et autres recoins intelligemment et esthétiquement exploités.

Le jardin d'agrément, auquel on peut accéder en voiture, comporte une pergola naturelle, avec repli possible à l'intérieur, dans une pièce en rez de jardin.

Chauffage gaz à l'exception de 2 pièces chauffées au sol.

Vélo-voie toute proche.

PROMAGEST --



voir tous les détails sur ce bien http://www.repimmo.com/petite_annonces_immobiliere/16244233/maison-a_vendre-troyes-10.php

PROMAGEST

54, Avenue du Général Gallieni
10300 SAINTE SAVINE
Tel : 03.25.74.52.81
E-Mail : contact@promagest.com

Catalogue PDF généré
par <http://www.repimmo.com>

Vente Appartement TROYES (Aube - 10)

Surface : 20 m²

Nb pièces : 1 pièce

Prix : 57000 €

Réf : PRO51 -



Description détaillée :

Vous recherchez à investir un bien immobilier tout en ayant la tranquillité d'esprit ?

L'agence Promagest vous propose, à quelques minutes à pied du centre ville de Troyes, ce studio de 20 m² entièrement meublé et équipé !

Services proposés aux locataires : ménage, lingerie, laverie, petit déjeuner et gardien.

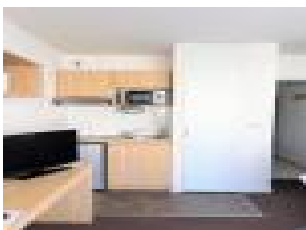
L'appartement est lié par un bail commercial vous assurant de percevoir un loyer annuel de 2 273 E HT / an, charges de copropriété déduites, qu'il soit loué la totalité du mois ou non.

Les frais de gestion sont de 90 E/ an.

Les réservations et locations, changements de locataires, ménages ect. sont entièrement gérés, vous n'avez qu'à percevoir les loyers !

Nous contacter pour plus de renseignements ! --

Annnonce visible sur <http://www.repimmo.com> sous la REF n°16244232



voir tous les détails sur ce bien http://www.repimmo.com/petite_annonces_immobiliere/16244232/appartement-a_vendre-troyes-10.php

PROMAGEST

54, Avenue du Général Gallieni
10300 SAINTE SAVINE
Tel : 03.25.74.52.81
E-Mail : contact@promagest.com

Location Commerce TROYES (Aube - 10)

Surface : 727 m²

Nb pièces : 1 pièce

Prix : 79968 €/an

Réf : PRO28MA -



Description détaillée :

L'agence Promagest vous propose à la location, plusieurs cellules commerciales et/ou de services, dans un bâtiment réhabilité d'environ 3000 m².

60 places de parkings aériennes.

Idéalement situé sur un axe très passant et facile d'accès.

Cellules brutes avec fluides en attente et vitrines.

Nous contacter pour toutes informations complémentaires ! --

Annnonce visible sur <http://www.repimmo.com> sous la REF n°16244226



voir tous les détails sur ce bien http://www.repimmo.com/petite_annonces_immobiliere/16244226/commerce-location-troyes-10.php