

COMPAGNIE CONSTRUCTION SAINT-LOISE

37 rue du neufbourg 50000 SAINT-LOISE

Tel : 02.33.55.53.46

E-Mail : lemassonstlo@orange.fr

Vente Maison AGON-COUTAINVILLE (Manche - 50)

Surface : 80 m²

Surface terrain : 433 m²

Nb pièces : 5 pièces

Chambres : 3 chambres

SDB : 1 salle de bains

Prix : 298110 €

Réf : C6.80_Agon -



Description détaillée :

Votre projet de construction, maison plain-pied T 5 à décorer de 80 m² habitables avec son garage de 15 m². Cette habitation spacieuse est dotée d'une entrée plongeant dans un espace à vivre lumineux et optimisé, ouvert sur la cuisine. Vous trouverez également des WC au rez-de-chaussée. à l'étage, vous trouverez Trois belles chambres, bien délimitées, qui offrent une grande intimité ainsi qu'une salle de bain et des WC séparés. Cette maison répond aux nouvelles normes RE2020, avec son système de chauffage par pompe à chaleur aérothermie.

Adaptation au sol, branchement remblais, ouverture des compteurs eau et EDF et toutes les garanties et assurances obligatoires compris.

Prix de la maison : 127 870E

Sur un terrain disponible apporté par notre partenaire foncier. Parcelle de 433m² au prix de 170 240E, frais de notaire inclus.

Photo de mise en situation non contractuelle.

Annnonce visible sur <http://www.repimmo.com> sous la REF n°17321118

Vente Maison CANISY BOURGVALLEES (Manche - 50)

Surface : 80 m²

Surface terrain : 433 m²

Nb pièces : 5 pièces

Chambres : 3 chambres

SDB : 1 salle de bains

Prix : 157453 €

Réf : C6.80_Bourgvallees -



Description détaillée :

Votre projet de construction, maison plain-pied T 5 à décorer de 80 m² habitables avec son garage de 15 m². Cette habitation spacieuse est dotée d'une entrée plongeant dans un espace à vivre lumineux et optimisé, ouvert sur la cuisine. Vous trouverez également des WC au rez-de-chaussée. à l'étage, vous trouverez Trois belles chambres, bien délimitées, qui offrent une grande intimité ainsi qu'une salle de bain et des WC séparés. Cette maison répond aux nouvelles normes RE2020, avec son système de chauffage par pompe à chaleur aérothermie.

Adaptation au sol, branchement remblais, ouverture des compteurs eau et EDF et toutes les garanties et assurances obligatoires compris.

Prix de la maison : 127 870E

Sur un terrain disponible apporté par notre partenaire foncier. Parcelle de 433m² au prix de 29583E, frais de notaire inclus.photo de mise en situation non contractuelle.

Annnonce visible sur <http://www.repimmo.com> sous la REF n°17321117

Vente Maison SAINT-LO (Manche - 50)

Surface : 100 m2

Surface terrain : 386 m2

Nb pièces : 5 pièces

Chambres : 3 chambres

SDB : 1 salle de bains

Prix : 196271 €

Réf : MTP_St_Lo -



Description détaillée :

Votre projet de construction, maison T 5 à décorer de 100m² habitables avec son garage intégré de 15 m². Cette habitation spacieuse est dotée d'une entrée plongeant dans un espace à vivre lumineux et optimisé, ouvert sur la cuisine. A l'étage, trois belles chambres, bien délimitées, qui offrent une grande intimité ainsi qu'une salle de bain et des WC séparés. Cette maison répond aux nouvelles normes RE2020, avec son système de chauffage par pompe à chaleur aérothermie. Adaptation au sol, branchement remblais, ouverture des compteurs eau et EDF et toutes les garanties et assurances obligatoires compris.

Prix de la maison : 145 271E.

Sur un terrain disponible apporté par notre partenaire foncier. Parcelle de 386m² au prix de 51000E, frais de notaire inclus.

Photo de mise en situation non contractuelle.

Annnonce visible sur <http://www.repimmo.com> sous la REF n°17321116



voir tous les détails sur ce bien http://www.repimmo.com/petite_annonces_immobiliere/17321116/maison-a_vendre-saint_lo-50.php

Vente Maison SAINT-GEORGES-MONTCOCQ (Manche - 50)

Surface : 80 m²

Surface terrain : 377 m²

Nb pièces : 5 pièces

Chambres : 3 chambres

SDB : 1 salle de bains

Prix : 163730 €

Réf : C6.80_St_Georges_Mon -



Description détaillée :

Votre projet de construction, maison plain-pied T 5 à décorer de 80 m² habitables avec son garage de 15 m². Cette habitation spacieuse est dotée d'une entrée plongeant dans un espace à vivre lumineux et optimisé, ouvert sur la cuisine. Vous trouverez également des WC au rez-de-chaussée. à l'étage, vous trouverez Trois belles chambres, bien délimitées, qui offrent une grande intimité ainsi qu'une salle de bain et des WC séparés. Cette maison répond aux nouvelles normes RE2020, avec son système de chauffage par pompe à chaleur aérothermie.

Adaptation au sol, branchement remblais, ouverture des compteurs eau et EDF et toutes les garanties et assurances obligatoires compris.

Prix de la maison : 125 728E.

Sur un terrain disponible apporté par notre partenaire foncier. Parcelle de 377m² au prix de 38 002E, frais de notaire inclus.

Photo de mise en situation non contractuelle.

Annnonce visible sur <http://www.repimmo.com> sous la REF n°17321115

Vente Maison PONTORSON (Manche - 50)

Surface : 80 m²

Surface terrain : 391 m²

Nb pièces : 5 pièces

Chambres : 3 chambres

SDB : 1 salle de bains

Prix : 162008 €

Réf : C6.80_Pontorson -



Description détaillée :

Votre projet de construction, maison plain-pied T 5 à décorer de 80 m² habitables avec son garage de 15 m². Cette habitation spacieuse est dotée d'une entrée plongeant dans un espace à vivre lumineux et optimisé, ouvert sur la cuisine. Vous trouverez également des WC au rez-de-chaussée. à l'étage, vous trouverez Trois belles chambres, bien délimitées, qui offrent une grande intimité ainsi qu'une salle de bain et des WC séparés. Cette maison répond aux nouvelles normes RE2020, avec son système de chauffage par pompe à chaleur aérothermie.

Adaptation au sol, branchement remblais, ouverture des compteurs eau et EDF et toutes les garanties et assurances obligatoires compris.

Prix de la maison : 125 728E.

Sur un terrain disponible apporté par notre partenaire foncier. Parcelle de 391m² au prix de 36 280E, frais de notaire inclus.

Photo de mise en situation non contractuelle.

Annnonce visible sur <http://www.repimmo.com> sous la REF n°17321114

Vente Maison SAINT-JEAN-DE-DAYE (Manche - 50)

Surface : 124 m²

Surface terrain : 546 m²

Chambres : 5 chambres

SDB : 1 salle de bains

Prix : 188463 €

Réf : R_1_St_Jean_de_Daye -



Description détaillée :

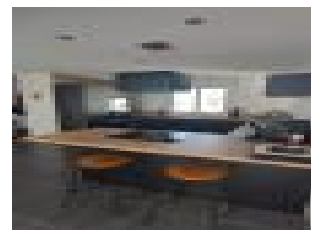
Votre projet de construction, maison T 7 à décorer de 124 m² habitables avec son garage de 15 m². Cette habitation spacieuse est dotée d'une entrée plongeant dans un espace à vivre lumineux et optimisé, ouvert sur la cuisine. Vous trouverez également des WC au rez-de-chaussée, une salle d'eau et une chambre parentale. A l'étage, quatre belles chambres, bien délimitées, qui offrent une grande intimité ainsi qu'une salle de bain et des WC séparés. Cette maison répond aux nouvelles normes RE2020, avec son système de chauffage par pompe à chaleur aérothermie.

Adaptation au sol, branchement remblais, ouverture des compteurs eau et EDF et toutes les garanties et assurances obligatoires compris.

Prix de la maison : 157 103E.

Sur un terrain disponible apporté par notre partenaire foncier. Parcelle de 546m² au prix de 31360E, frais de notaire inclus. Photo de mise en situation non contractuelle.

Annnonce visible sur <http://www.repimmo.com> sous la REF n°17321113



voir tous les détails sur ce bien http://www.repimmo.com/petite_annonces_immobiliere/17321113/maison-a_vendre-saint_jean_de_daye-50.php

Vente Maison CERISY-LA-SALLE (Manche - 50)

Surface : 90 m²

Surface terrain : 435 m²

Nb pièces : 5 pièces

Chambres : 3 chambres

SDB : 1 salle de bains

Prix : 184267 €

Réf : CA51_Cerisy-la-Salle -



Description détaillée :

Votre projet de construction, maison T 5 à décorer de 90 m² habitables (103m² au sol) à bâtir avec son garage de 20 m². Cette maison Traditionnelle spacieuse est dotée d'une entrée plongeant dans un espace à vivre lumineux et optimisé, ouvert sur la cuisine. A l'étage, trois chambres, bien délimitées, qui offrent une grande intimité ainsi qu'une salle de bain et des WC séparés. Cette maison répond aux nouvelles normes RE2020, avec son système de chauffage par pompe à chaleur aérothermie.

Adaptation au sol, branchement remblais, ouverture des compteurs eau et EDF et toutes les garanties et assurances obligatoires compris.

Prix de la maison : 138 080E.

Sur un terrain disponible apporté par notre partenaire foncier. Parcelle de 435m² au prix de 46187E, frais de notaire inclus.

Photo de mise en situation non contractuelle.

Annnonce visible sur <http://www.repimmo.com> sous la REF n°17321112



voir tous les détails sur ce bien http://www.repimmo.com/petite_annonces_immobiliere/17321112/maison-a_vendre-cerisy_la_salle-50.php

Vente Maison GRAIGNES (Manche - 50)

Surface : 100 m²

Surface terrain : 594 m²

Nb pièces : 6 pièces

Chambres : 4 chambres

SDB : 1 salle de bains

Prix : 174240 €

Réf : Graignes_CA62N -



Description détaillée :

Votre projet de construction, maison T 6 à décorer de 100 m² habitables, avec son garage de 20 m². Cette maison Traditionnelle spacieuse est dotée d'une entrée plongeant dans un espace à vivre lumineux et optimisé, ouvert sur la cuisine; Il y a également au rez de chaussée, des WC, une salle d'eau et une chambre parentale. A l'étage, trois belles chambres, bien délimitées, qui offrent une grande intimité ainsi qu'une salle de bain et des WC séparés. Cette maison répond aux nouvelles normes RE2020, avec son système de chauffage par pompe à chaleur aérothermie, son isolation renforcée et sa gestion crépusculaire des volets électriques.

Adaptation au sol, branchement reblais, ouverture des compteurs eau et EDF et toutes les garanties et assurances obligatoires compris.

Prix de la maison : 146 240E.

Sur un terrain disponible apporté par notre partenaire foncier. Parcelle de 594m² au prix de 28 000E, frais de notaire inclus.

Photo de mise en situation non contractuelle.

Annnonce visible sur <http://www.repimmo.com> sous la REF n°17321111



voir tous les détails sur ce bien http://www.repimmo.com/petite_annonces_immobiliere/17321111/maison-a_vendre-graignes-50.php

Vente Maison GRATOT (Manche - 50)

Surface : 100 m²

Surface terrain : 590 m²

Nb pièces : 6 pièces

Chambres : 4 chambres

SDB : 1 salle de bains

Prix : 195800 €

Réf : CA62N_Gratot -



Description détaillée :

Votre projet de construction, maison T 6 à décorer de 100 m² habitables, avec son garage de 20 m². Cette maison Traditionnelle spacieuse est dotée d'une entrée plongeant dans un espace à vivre lumineux et optimisé, ouvert sur la cuisine; Il y a également au rez de chaussée, des WC, une salle d'eau et une chambre parentale. A l'étage, trois belles chambres, bien délimitées, qui offrent une grande intimité ainsi qu'une salle de bain et des WC séparés. Cette maison répond aux nouvelles normes RE2020, avec son système de chauffage par pompe à chaleur aérothermie, son isolation renforcée et sa gestion crépusculaire des volets électriques.

Adaptation au sol, branchement reblais, ouverture des compteurs eau et EDF et toutes les garanties et assurances obligatoires compris.

Prix de la maison : 146 240E.

Sur un terrain disponible apporté par notre partenaire foncier. Parcelle de 590m² au prix de 49 560E, frais de notaire inclus.

Photo de mise en situation non contractuelle.

Annnonce visible sur <http://www.repimmo.com> sous la REF n°17321110



voir tous les détails sur ce bien http://www.repimmo.com/petite_annonces_immobiliere/17321110/maison-a_vendre-gratot-50.php

Vente Maison SAINT-POIS (Manche - 50)

Surface : 124 m²

Surface terrain : 649 m²

Nb pièces : 7 pièces

Chambres : 5 chambres

SDB : 1 salle de bains

Prix : 170548 €

Réf : MTP_Saint-Pois -



Description détaillée :

Votre projet de construction, maison T 7 à décorer de 124 m² habitables avec son garage de 15 m². Cette habitation spacieuse est dotée d'une entrée plongeant dans un espace à vivre lumineux et optimisé, ouvert sur la cuisine. Il y a également au rez de chaussée, des WC , une salle d'eau et une chambre parentale. A l'étage, quatre belles chambres, bien délimitées, qui offrent une grande intimité ainsi qu'une salle de bain et des WC séparés. Cette maison répond aux nouvelles normes RE2020, avec son système de chauffage par pompe à chaleur aérothermie.

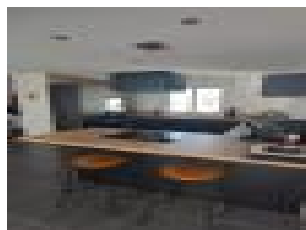
Adaptation au sol, branchement remblais, ouverture des compteurs eau et EDF et toutes les garanties et assurances obligatoires compris.

Prix de la maison : 156 083E.

Sur un terrain disponible apporté par notre partenaire foncier. Parcelle de 649m² au prix de 14 465E, frais de notaire inclus.

Photo de mise en situation non contractuelle.

Annnonce visible sur <http://www.repimmo.com> sous la REF n°17321109



voir tous les détails sur ce bien http://www.repimmo.com/petite_annonces_immobiliere/17321109/maison-a_vendre-saint_pois-50.php

Vente Maison MEAUFFE (Manche - 50)

Surface : 83 m²

Surface terrain : 435 m²

Nb pièces : 5 pièces

Chambres : 3 chambres

SDB : 1 salle de bains

Prix : 155757 €

Réf : PP5GI_La_Meauffe -



Description détaillée :

Votre projet de construction, maison plain-pied T 5 à décorer de 83 m² habitables avec son garage de 14 m². Cette maison Traditionnelle spacieuse est dotée d'une entrée plongeant dans un espace à vivre lumineux et optimisé, ouvert sur la cuisine. Trois belles chambres, bien délimitées, qui offrent une grande intimité ainsi qu'une salle de bain et des WC séparés. Cette maison répond aux nouvelles normes RE2020, avec son système de chauffage par pompe à chaleur aérothermie.

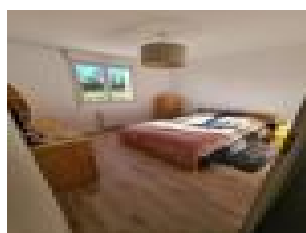
Adaptation au sol, branchement remblais, ouverture des compteurs eau et EDF et toutes les garanties et assurances obligatoires compris.

Prix de la maison : 127 421E.

Sur un terrain disponible apporté par notre partenaire foncier. Parcelle de 575m² au prix de 28 336E, frais de notaire inclus.

Photo de mise en situation non contractuelle.

Annnonce visible sur <http://www.repimmo.com> sous la REF n°17321108



voir tous les détails sur ce bien http://www.repimmo.com/petite_annonces_immobiliere/17321108/maison-a_vendre-meauffe-50.php

Vente Maison SAINTE-SUZANNE-SUR-VIRE (Manche - 50)

Surface : 83 m²

Surface terrain : 435 m²

Nb pièces : 5 pièces

Chambres : 3 chambres

SDB : 1 salle de bains

Prix : 187251 €

Réf : PP5GI -



Description détaillée :

Votre projet de construction, maison plain-pied T 5 à décorer de 83 m² habitables avec son garage de 14 m². Cette maison Traditionnelle spacieuse est dotée d'une entrée plongeant dans un espace à vivre lumineux et optimisé, ouvert sur la cuisine. Trois belles chambres, bien délimitées, qui offrent une grande intimité ainsi qu'une salle de bain et des WC séparés. Cette maison répond aux nouvelles normes RE2020, avec son système de chauffage par pompe à chaleur aérothermie.

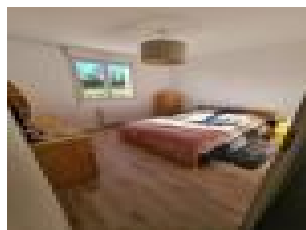
Adaptation au sol, branchement remblais, ouverture des compteurs eau et EDF et toutes les garanties et assurances obligatoires compris.

Prix de la maison : 127 421E.

Sur un terrain disponible apporté par notre partenaire foncier. Parcelle de 928m² au prix de 59 830E, frais de notaire inclus.

Photo de mise en situation non contractuelle.

Annnonce visible sur <http://www.repimmo.com> sous la REF n°17321107



voir tous les détails sur ce bien http://www.repimmo.com/petite_annonces_immobiliere/17321107/maison-a_vendre-sainte_suzanne_sur_vire-50.php

Vente Maison COUDEVILLE-SUR-MER (Manche - 50)

Surface : 117 m²

Surface terrain : 507 m²

Surface séjour : 44 m²

Nb pièces : 5 pièces

Chambres : 4 chambres

SDB : 1 salle de bains

Prix : 236726 €

Réf : MV_Coudeville -



Description détaillée :

Votre projet de construction, maison T 6 à décorer de 117m² habitables avec son garage de 15 m². Cette habitation spacieuse est dotée d'une entrée plongeant dans un espace à vivre lumineux et optimisé, ouvert sur la cuisine. Il y a également au rez de chaussée, des WC , une salle d'eau et une chambre parentale. A l'étage, trois belles chambres, bien délimitées, qui offrent une grande intimité ainsi qu'une salle de bain et des WC séparés. Cette maison répond aux nouvelles normes RE2020, avec son système de chauffage par pompe à chaleur aérothermie.

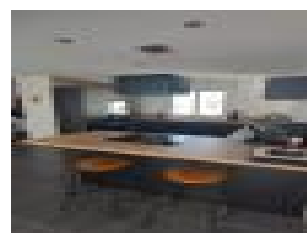
Adaptation au sol, branchement remblais, ouverture des compteurs eau et EDF et toutes les garanties et assurances obligatoires compris.

Prix de la maison : 150 779E.

Sur un terrain disponible apporté par notre partenaire foncier. Parcelle de 507m² au prix de 85 947E, frais de notaire inclus.

Photo de mise en situation non contractuelle.

Annonce visible sur <http://www.repimmo.com> sous la REF n°17321106



voir tous les détails sur ce bien http://www.repimmo.com/petite_annonces_immobiliere/17321106/maison-a_vendre-coudeville_sur_mer-50.php

Vente Maison ROUFFIGNY (Manche - 50)

Surface : 124 m²

Surface terrain : 522 m²

Chambres : 5 chambres

SDB : 1 salle de bains

Prix : 198767 €

Réf : R_1_Villedieu -



Description détaillée :

Votre projet de construction, maison T 7 à décorer de 124 m² habitables avec son garage de 15 m². Cette habitation spacieuse est dotée d'une entrée plongeant dans un espace à vivre lumineux et optimisé, ouvert sur la cuisine. Vous trouverez également des WC au rez-de-chaussée, une salle d'eau et une chambre parentale. A l'étage, quatre belles chambres, bien délimitées, qui offrent une grande intimité ainsi qu'une salle de bain et des WC séparés. Cette maison répond aux nouvelles normes RE2020, avec son système de chauffage par pompe à chaleur aérothermie.

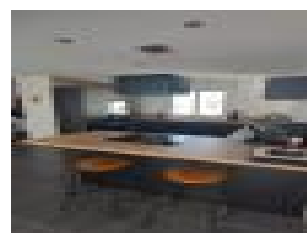
Adaptation au sol, branchement remblais, ouverture des compteurs eau et EDF et toutes les garanties et assurances obligatoires compris.

Prix de la maison : 157 103E.

Sur un terrain disponible apporté par notre partenaire foncier. Parcelle de 522m² au prix de 41 664E, frais de notaire inclus.

Photo de mise en situation non contractuelle.

Annnonce visible sur <http://www.repimmo.com> sous la REF n°17321105



voir tous les détails sur ce bien http://www.repimmo.com/petite_annonces_immobiliere/17321105/maison-a_vendre-rouffigny-50.php

Vente Maison CERISY-LA-SALLE (Manche - 50)

Surface : 83 m²

Surface terrain : 435 m²

Nb pièces : 5 pièces

Chambres : 3 chambres

SDB : 1 salle de bains

Prix : 162361 €

Réf : PP5GI_Cerisy-la-Fore -



Description détaillée :

Votre projet de construction, maison plain-pied T 5 à décorer de 83 m² habitables avec son garage de 14 m². Cette maison Traditionnelle spacieuse est dotée d'une entrée plongeant dans un espace à vivre lumineux et optimisé, ouvert sur la cuisine. Trois belles chambres, bien délimitées, qui offrent une grande intimité ainsi qu'une salle de bain et des WC séparés. Cette maison répond aux nouvelles normes RE2020, avec son système de chauffage par pompe à chaleur aérothermie.

Adaptation au sol, branchement remblais, ouverture des compteurs eau et EDF et toutes les garanties et assurances obligatoires compris.

Prix de la maison : 127 421E.

Sur un terrain disponible apporté par notre partenaire foncier. Parcelle de 784m² au prix de 34940E, frais de notaire inclus.

Photo de mise en situation non contractuelle.

Annnonce visible sur <http://www.repimmo.com> sous la REF n°17321104



voir tous les détails sur ce bien http://www.repimmo.com/petite_annonces_immobiliere/17321104/maison-a_vendre-cerisy_la_salle-50.php

Vente Maison ANCTOVILLE-SUR-BOSCQ (Manche - 50)

Surface : 80 m²

Surface terrain : 456 m²

Nb pièces : 5 pièces

Chambres : 3 chambres

SDB : 1 salle de bains

Prix : 213163 €

Réf : C6.80_Anctoville -



Description détaillée :

Votre projet de construction, maison plain-pied T 5 à décorer de 80 m² habitables avec son garage de 15 m². Cette habitation spacieuse est dotée d'une entrée plongeant dans un espace à vivre lumineux et optimisé, ouvert sur la cuisine. Vous trouverez également des WC au rez-de-chaussée. à l'étage, vous trouverez Trois belles chambres, bien délimitées, qui offrent une grande intimité ainsi qu'une salle de bain et des WC séparés. Cette maison répond aux nouvelles normes RE2020, avec son système de chauffage par pompe à chaleur aérothermie.

Adaptation au sol, branchement remblais, ouverture des compteurs eau et EDF et toutes les garanties et assurances obligatoires compris.

Prix de la maison : 126 340€.

Sur un terrain disponible apporté par notre partenaire foncier. Parcelle de 456m² au prix de 86 823€, frais de notaire inclus.

Photo de mise en situation non contractuelle.

Annnonce visible sur <http://www.repimmo.com> sous la REF n°17321103

Vente Maison HUDIMESNIL (Manche - 50)

Surface : 83 m²

Surface terrain : 435 m²

Nb pièces : 5 pièces

Chambres : 3 chambres

SDB : 1 salle de bains

Prix : 182643 €

Réf : PP5GI_Hudimesnil -



Description détaillée :

Votre projet de construction, maison plain-pied T 5 à décorer de 83 m² habitables avec son garage de 14 m². Cette maison Traditionnelle spacieuse est dotée d'une entrée plongeant dans un espace à vivre lumineux et optimisé, ouvert sur la cuisine. Trois belles chambres, bien délimitées, qui offrent une grande intimité ainsi qu'une salle de bain et des WC séparés. Cette maison répond aux nouvelles normes RE2020, avec son système de chauffage par pompe à chaleur aérothermie.

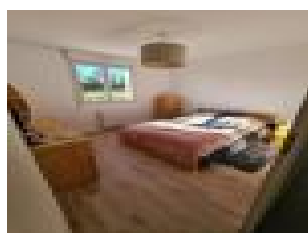
Adaptation au sol, branchement remblais, ouverture des compteurs eau et EDF et toutes les garanties et assurances obligatoires compris.

Prix de la maison : 127 421E.

Sur un terrain disponible apporté par notre partenaire foncier. Parcelle de 519m² au prix de 55 222E, frais de notaire inclus.

Photo de mise en situation non contractuelle.

Annnonce visible sur <http://www.repimmo.com> sous la REF n°17321102



voir tous les détails sur ce bien http://www.repimmo.com/petite_annonces_immobiliere/17321102/maison-a_vendre-hudimesnil-50.php

Vente Maison PERCY (Manche - 50)

Surface : 124 m²

Surface terrain : 589 m²

Nb pièces : 7 pièces

Chambres : 5 chambres

SDB : 1 salle de bains

Prix : 192970 €

Réf : MTP_Percy -



Description détaillée :

Votre projet de construction, maison T 7 à décorer de 124 m² habitables avec son garage de 15 m². Cette habitation spacieuse est dotée d'une entrée plongeant dans un espace à vivre lumineux et optimisé, ouvert sur la cuisine. Il y a également au rez de chaussée, des WC , une salle d'eau et une chambre parentale. A l'étage, quatre belles chambres, bien délimitées, qui offrent une grande intimité ainsi qu'une salle de bain et des WC séparés. Cette maison répond aux nouvelles normes RE2020, avec son système de chauffage par pompe à chaleur aérothermie.

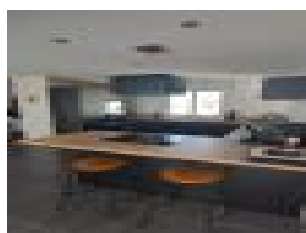
Adaptation au sol, branchement remblais, ouverture des compteurs eau et EDF et toutes les garanties et assurances obligatoires compris.

Prix de la maison : 156 083E.

Sur un terrain disponible apporté par notre partenaire foncier. Parcelle de 589m² au prix de 36887E, frais de notaire inclus.

Photo de mise en situation non contractuelle.

Annnonce visible sur <http://www.repimmo.com> sous la REF n°17321101



voir tous les détails sur ce bien http://www.repimmo.com/petite_annonces_immobiliere/17321101/maison-a_vendre-percy-50.php

Vente Maison TOURVILLE-SUR-SIENNE (Manche - 50)

Surface : 70 m²

Surface terrain : 549 m²

Nb pièces : 4 pièces

Chambres : 2 chambres

SDB : 1 salle de bains

Prix : 195065 €

Réf : PP4_Tourville -



Description détaillée :

Votre projet de construction, maison plain-pied T 4 à décorer de 70 m² habitables avec son garage de 20 m². Cette maison Traditionnelle spacieuse est dotée d'une entrée plongeant dans un espace à vivre lumineux et optimisé, ouvert sur la cuisine. Deux belles chambres, bien délimitées, qui offrent une grande intimité ainsi qu'une salle de bain et des WC séparés. Cette maison répond aux nouvelles normes RE2020, avec son système de chauffage par pompe à chaleur aérothermie et sa gestion crépusculaire des volets électriques.

Adaptation au sol, branchement remblais, ouverture des compteurs eau et EDF et toutes les garanties et assurances obligatoires compris.

Prix de la maison : 120 434€.

Sur un terrain disponible apporté par notre partenaire foncier. Parcelle de 549m² au prix de 74 631€, frais de notaire inclus.

Photo de mise en situation non contractuelle.

Annnonce visible sur <http://www.repimmo.com> sous la REF n°17321100



voir tous les détails sur ce bien http://www.repimmo.com/petite_annonces_immobiliere/17321100/maison-a_vendre-tourville_sur_sienne-50.php

Vente Maison PONT-HEBERT (Manche - 50)

Surface : 100 m²

Surface terrain : 640 m²

Nb pièces : 6 pièces

Chambres : 4 chambres

SDB : 1 salle de bains

Prix : 179213 €

Réf : CA62N_Pont-Hebert -



Description détaillée :

Votre projet de construction, maison T 6 à décorer de 100 m² habitables, avec son garage de 20 m². Cette maison Traditionnelle spacieuse est dotée d'une entrée plongeant dans un espace à vivre lumineux et optimisé, ouvert sur la cuisine; Il y a également au rez de chaussée, des WC, une salle d'eau et une chambre parentale. A l'étage, trois belles chambres, bien délimitées, qui offrent une grande intimité ainsi qu'une salle de bain et des WC séparés. Cette maison répond aux nouvelles normes RE2020, avec son système de chauffage par pompe à chaleur aérothermie, son isolation renforcée et sa gestion crépusculaire des volets électriques.

Adaptation au sol, branchement reblais, ouverture des compteurs eau et EDF et toutes les garanties et assurances obligatoires compris.

Prix de la maison : 146 240€.

Sur un terrain disponible apporté par notre partenaire foncier. Parcelle de 640m² au prix de 32 973€, frais de notaire inclus.

Photo de mise en situation non contractuelle.

Annnonce visible sur <http://www.repimmo.com> sous la REF n°17321099



voir tous les détails sur ce bien http://www.repimmo.com/petite_annonces_immobiliere/17321099/maison-a_vendre-pont_hebert-50.php

Vente Maison FONTENAY (Manche - 50)

Surface : 90 m²

Surface terrain : 831 m²

Nb pièces : 5 pièces

Chambres : 3 chambres

SDB : 1 salle de bains

Prix : 149249 €

Réf : CA51_Romagny -



Description détaillée :

Votre projet de construction, maison T 5 à décorer de 90 m² habitables (103m² au sol) à bâtir avec son garage de 20 m². Cette maison Traditionnelle spacieuse est dotée d'une entrée plongeant dans un espace à vivre lumineux et optimisé, ouvert sur la cuisine. A l'étage, trois chambres, bien délimitées, qui offrent une grande intimité ainsi qu'une salle de bain et des WC séparés. Cette maison répond aux nouvelles normes RE2020, avec son système de chauffage par pompe à chaleur aérothermie.

Adaptation au sol, branchement remblais, ouverture des compteurs eau et EDF et toutes les garanties et assurances obligatoires compris.

Prix de la maison : 138 080€.

Sur un terrain disponible apporté par notre partenaire foncier. Parcelle de 831m² au prix de 11 169€, frais de notaire inclus.

Photo de mise en situation non contractuelle.

Annnonce visible sur <http://www.repimmo.com> sous la REF n°17321098



voir tous les détails sur ce bien http://www.repimmo.com/petite_annonces_immobiliere/17321098/maison-a_vendre-fontenay-50.php

Vente Maison MESNIL-ROUXELIN (Manche - 50)

Surface : 90 m²

Surface terrain : 496 m²

Nb pièces : 5 pièces

Chambres : 3 chambres

SDB : 1 salle de bains

Prix : 171341 €

Réf : CA51_Le-Mesnil -



Description détaillée :

Votre projet de construction, maison T 5 à décorer de 90 m² habitables (103m² au sol) à bâtir avec son garage de 20 m². Cette maison Traditionnelle spacieuse est dotée d'une entrée plongeant dans un espace à vivre lumineux et optimisé, ouvert sur la cuisine. A l'étage, trois chambres, bien délimitées, qui offrent une grande intimité ainsi qu'une salle de bain et des WC séparés. Cette maison répond aux nouvelles normes RE2020, avec son système de chauffage par pompe à chaleur aérothermie.

Adaptation au sol, branchement remblais, ouverture des compteurs eau et EDF et toutes les garanties et assurances obligatoires compris.

Prix de la maison : 138 080€.

Sur un terrain disponible apporté par notre partenaire foncier. Parcelle de 521m² au prix de 33 261€, frais de notaire inclus.

Photo de mise en situation non contractuelle.

Annnonce visible sur <http://www.repimmo.com> sous la REF n°17321097



voir tous les détails sur ce bien http://www.repimmo.com/petite_annonces_immobiliere/17321097/maison-a_vendre_mesnil_rouxelin-50.php

Vente Maison QUIBOU (Manche - 50)

Surface : 90 m²

Surface terrain : 618 m²

Nb pièces : 5 pièces

Chambres : 3 chambres

SDB : 1 salle de bains

Prix : 171676 €

Réf : PP5_Quibou -



Description détaillée :

Votre projet de construction, maison plain-pied T 5 à décorer de 90 m² habitables avec son garage de 20 m². Cette maison Traditionnelle spacieuse est dotée d'une entrée plongeant dans un espace à vivre lumineux et optimisé, ouvert sur la cuisine. Trois belles chambres, bien délimitées, qui offrent une grande intimité ainsi qu'une salle de bain et des WC séparés. Cette maison répond aux nouvelles normes RE2020, avec son système de chauffage par pompe à chaleur aérothermie.

Adaptation au sol, branchement remblais, ouverture des compteurs eau et EDF et toutes les garanties et assurances obligatoires compris.

Prix de la maison : 135 836E.

Sur un terrain disponible apporté par notre partenaire foncier. Parcelle de 618m² au prix de 35 840E, frais de notaire inclus.

Photo de mise en situation non contractuelle.

Annnonce visible sur <http://www.repimmo.com> sous la REF n°17321096



voir tous les détails sur ce bien http://www.repimmo.com/petite_annonces_immobiliere/17321096/maison-a_vendre-quistou-50.php

Vente Maison NICORPS (Manche - 50)

Surface : 100 m²

Surface terrain : 709 m²

Nb pièces : 6 pièces

Chambres : 4 chambres

SDB : 1 salle de bains

Prix : 194240 €

Réf : CA62N_Nicorps -



Description détaillée :

Votre projet de construction, maison T 6 à décorer de 100 m² habitables, avec son garage de 20 m². Cette maison Traditionnelle spacieuse est dotée d'une entrée plongeant dans un espace à vivre lumineux et optimisé, ouvert sur la cuisine; Il y a également au rez de chaussée, des WC, une salle d'eau et une chambre parentale. A l'étage, trois belles chambres, bien délimitées, qui offrent une grande intimité ainsi qu'une salle de bain et des WC séparés. Cette maison répond aux nouvelles normes RE2020, avec son système de chauffage par pompe à chaleur aérothermie, son isolation renforcée et sa gestion crépusculaire des volets électriques.

Adaptation au sol, branchement reblais, ouverture des compteurs eau et EDF et toutes les garanties et assurances obligatoires compris.

Prix de la maison : 146 240E.

Sur un terrain disponible apporté par notre partenaire foncier. Parcelle de 709m² au prix de 48 000E, frais de notaire inclus.

Photo de mise en situation non contractuelle.

Annnonce visible sur <http://www.repimmo.com> sous la REF n°17321095



voir tous les détails sur ce bien http://www.repimmo.com/petite_annonces_immobiliere/17321095/maison-a_vendre-nicorps-50.php

Vente Maison SAINT-CLAIR-SUR-L'ELLE (Manche - 50)

Surface : 80 m²

Surface terrain : 425 m²

Nb pièces : 5 pièces

Chambres : 3 chambres

SDB : 1 salle de bains

Prix : 163860 €

Réf : C6.80_St-Clair -



Description détaillée :

Votre projet de construction, maison plain-pied T 5 à décorer de 80 m² habitables avec son garage de 15 m². Cette habitation spacieuse est dotée d'une entrée plongeant dans un espace à vivre lumineux et optimisé, ouvert sur la cuisine. Vous trouverez également des WC au rez-de-chaussée. à l'étage, vous trouverez Trois belles chambres, bien délimitées, qui offrent une grande intimité ainsi qu'une salle de bain et des WC séparés. Cette maison répond aux nouvelles normes RE2020, avec son système de chauffage par pompe à chaleur aérothermie.

Adaptation au sol, branchement remblais, ouverture des compteurs eau et EDF et toutes les garanties et assurances obligatoires compris.

Prix de la maison : 126 340E.

Sur un terrain disponible apporté par notre partenaire foncier. Parcelle de 425m² au prix de 37 520E, frais de notaire inclus.

Photo de mise en situation non contractuelle.

Annnonce visible sur <http://www.repimmo.com> sous la REF n°17321094

Vente Maison SARTILLY (Manche - 50)

Surface : 70 m²

Surface terrain : 492 m²

Nb pièces : 4 pièces

Chambres : 2 chambres

SDB : 1 salle de bains

Prix : 182034 €

Réf : PP4_Sartilly -



Description détaillée :

Votre projet de construction, maison plain-pied T 4 à décorer de 70 m² habitables avec son garage de 20 m². Cette maison Traditionnelle spacieuse est dotée d'une entrée plongeant dans un espace à vivre lumineux et optimisé, ouvert sur la cuisine. Deux belles chambres, bien délimitées, qui offrent une grande intimité ainsi qu'une salle de bain et des WC séparés. Cette maison répond aux nouvelles normes RE2020, avec son système de chauffage par pompe à chaleur aérothermie et sa gestion crépusculaire des volets électriques.

Adaptation au sol, branchement remblais, ouverture des compteurs eau et EDF et toutes les garanties et assurances obligatoires compris.

Prix de la maison : 120 434E.

Sur un terrain disponible apporté par notre partenaire foncier. Parcelle de 492m² au prix de 61 600E, frais de notaire inclus.

Photo de mise en situation non contractuelle.

Annnonce visible sur <http://www.repimmo.com> sous la REF n°17321093



voir tous les détails sur ce bien http://www.repimmo.com/petite_annonces_immobiliere/17321093/maison-a_vendre-sartilly-50.php

Vente Maison MESNIL-ROUXELIN (Manche - 50)

Surface : 124 m²

Surface terrain : 518 m²

Chambres : 5 chambres

SDB : 1 salle de bains

Prix : 190172 €

Réf : R_1_Le-Mesnil -



Description détaillée :

Votre projet de construction, maison T 7 à décorer de 124 m² habitables avec son garage de 15 m². Cette habitation spacieuse est dotée d'une entrée plongeant dans un espace à vivre lumineux et optimisé, ouvert sur la cuisine. Vous trouverez également des WC au rez-de-chaussée, une salle d'eau et une chambre parentale. A l'étage, quatre belles chambres, bien délimitées, qui offrent une grande intimité ainsi qu'une salle de bain et des WC séparés. Cette maison répond aux nouvelles normes RE2020, avec son système de chauffage par pompe à chaleur aérothermie.

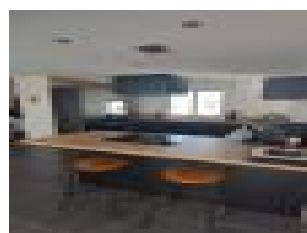
Adaptation au sol, branchement remblais, ouverture des compteurs eau et EDF et toutes les garanties et assurances obligatoires compris.

Prix de la maison : 157 103E.

Sur un terrain disponible apporté par notre partenaire foncier. Parcelle de 518m² au prix de 33 069E, frais de notaire inclus.

Photo de mise en situation non contractuelle.

Annnonce visible sur <http://www.repimmo.com> sous la REF n°17321092



voir tous les détails sur ce bien http://www.repimmo.com/petite_annonces_immobiliere/17321092/maison-a_vendre_mesnil_rouxelin-50.php

Vente Maison JUILLEY (Manche - 50)

Surface : 80 m²

Surface terrain : 628 m²

Nb pièces : 5 pièces

Chambres : 3 chambres

SDB : 1 salle de bains

Prix : 193540 €

Réf : C6.80_Juilley -



Description détaillée :

Votre projet de construction, maison plain-pied T 5 à décorer de 80 m² habitables avec son garage de 15 m². Cette habitation spacieuse est dotée d'une entrée plongeant dans un espace à vivre lumineux et optimisé, ouvert sur la cuisine. Vous trouverez également des WC au rez-de-chaussée. à l'étage, vous trouverez Trois belles chambres, bien délimitées, qui offrent une grande intimité ainsi qu'une salle de bain et des WC séparés. Cette maison répond aux nouvelles normes RE2020, avec son système de chauffage par pompe à chaleur aérothermie.

Adaptation au sol, branchement remblais, ouverture des compteurs eau et EDF et toutes les garanties et assurances obligatoires compris.

Prix de la maison : 126 340E.

Sur un terrain disponible apporté par notre partenaire foncier. Parcelle de 628m² au prix de 67 200E, frais de notaire inclus.

Photo de mise en situation non contractuelle.

Annnonce visible sur <http://www.repimmo.com> sous la REF n°17321091

Vente Maison GATHEMO (Manche - 50)

Surface : 83 m²

Surface terrain : 435 m²

Nb pièces : 5 pièces

Chambres : 3 chambres

SDB : 1 salle de bains

Prix : 137850 €

Réf : PP5GI_Gathemo -



Description détaillée :

Votre projet de construction, maison plain-pied T 5 à décorer de 83 m² habitables avec son garage de 14 m². Cette maison Traditionnelle spacieuse est dotée d'une entrée plongeant dans un espace à vivre lumineux et optimisé, ouvert sur la cuisine. Trois belles chambres, bien délimitées, qui offrent une grande intimité ainsi qu'une salle de bain et des WC séparés. Cette maison répond aux nouvelles normes RE2020, avec son système de chauffage par pompe à chaleur aérothermie.

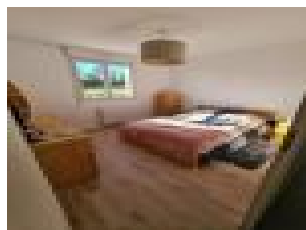
Adaptation au sol, branchement remblais, ouverture des compteurs eau et EDF et toutes les garanties et assurances obligatoires compris.

Prix de la maison : 127 421E.

Sur un terrain disponible apporté par notre partenaire foncier. Parcelle de 1116m² au prix de 10 429E, frais de notaire inclus.

Photo de mise en situation non contractuelle.

Annnonce visible sur <http://www.repimmo.com> sous la REF n°17321090



voir tous les détails sur ce bien http://www.repimmo.com/petite_annonces_immobiliere/17321090/maison-a_vendre-gathemo-50.php

Vente Maison CONDE-SUR-VIRE (Manche - 50)

Surface : 124 m²

Surface terrain : 722 m²

Chambres : 5 chambres

SDB : 1 salle de bains

Prix : 217239 €

Réf : R_1_Conde -



Description détaillée :

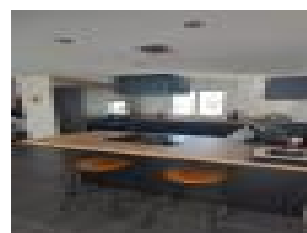
Votre projet de construction, maison T 7 à décorer de 124 m² habitables avec son garage de 15 m². Cette habitation spacieuse est dotée d'une entrée plongeant dans un espace à vivre lumineux et optimisé, ouvert sur la cuisine. Vous trouverez également des WC au rez-de-chaussée, une salle d'eau et une chambre parentale. A l'étage, quatre belles chambres, bien délimitées, qui offrent une grande intimité ainsi qu'une salle de bain et des WC séparés. Cette maison répond aux nouvelles normes RE2020, avec son système de chauffage par pompe à chaleur aérothermie.

Adaptation au sol, branchement remblais, ouverture des compteurs eau et EDF et toutes les garanties et assurances obligatoires compris.

Prix de la maison : 157 103E.

Sur un terrain disponible apporté par notre partenaire foncier. Parcelle de 722m² au prix de 60136E, frais de notaire inclus. Assainissement autonome inclus. Photo de mise en situation non contractuelle.

Annnonce visible sur <http://www.repimmo.com> sous la REF n°17321089



voir tous les détails sur ce bien http://www.repimmo.com/petite_annonces_immobiliere/17321089/maison-a_vendre-conde_sur_vire-50.php

Vente Maison PONTORSON (Manche - 50)

Surface : 80 m²

Surface terrain : 391 m²

Nb pièces : 5 pièces

Chambres : 3 chambres

SDB : 1 salle de bains

Prix : 162008 €

Réf : Compact_Pontorson -



Description détaillée :

Votre projet de construction, maison plain-pied T 5 à décorer de 80 m² habitables avec son garage de 15 m². Cette habitation spacieuse est dotée d'une entrée plongeant dans un espace à vivre lumineux et optimisé, ouvert sur la cuisine. Vous trouverez également des WC au rez-de-chaussée. à l'étage, vous trouverez Trois belles chambres, bien délimitées, qui offrent une grande intimité ainsi qu'une salle de bain et des WC séparés. Cette maison répond aux nouvelles normes RE2020, avec son système de chauffage par pompe à chaleur aérothermie.

Adaptation au sol, branchement remblais, ouverture des compteurs eau et EDF et toutes les garanties et assurances obligatoires compris.

Prix de la maison : 125 728E.

Sur un terrain disponible apporté par notre partenaire foncier. Parcelle de 391m² au prix de 36 280E, frais de notaire inclus.

Photo de mise en situation non contractuelle.

Annnonce visible sur <http://www.repimmo.com> sous la REF n°17296276

Vente Maison ANCTOVILLE-SUR-BOSCQ (Manche - 50)

Surface : 80 m²

Surface terrain : 456 m²

Nb pièces : 5 pièces

Chambres : 3 chambres

SDB : 1 salle de bains

Prix : 213163 €

Réf : Compact_tradi_Anctov -



Description détaillée :

Votre projet de construction, maison plain-pied T 5 à décorer de 80 m² habitables avec son garage de 15 m². Cette habitation spacieuse est dotée d'une entrée plongeant dans un espace à vivre lumineux et optimisé, ouvert sur la cuisine. Vous trouverez également des WC au rez-de-chaussée. à l'étage, vous trouverez Trois belles chambres, bien délimitées, qui offrent une grande intimité ainsi qu'une salle de bain et des WC séparés. Cette maison répond aux nouvelles normes RE2020, avec son système de chauffage par pompe à chaleur aérothermie.

Adaptation au sol, branchement remblais, ouverture des compteurs eau et EDF et toutes les garanties et assurances obligatoires compris.

Prix de la maison : 126 340E.

Sur un terrain disponible apporté par notre partenaire foncier. Parcelle de 456m² au prix de 86 823E, frais de notaire inclus.

Photo de mise en situation non contractuelle.

Annnonce visible sur <http://www.repimmo.com> sous la REF n°17296275

Vente Maison AGON-COUTAINVILLE (Manche - 50)

Surface : 80 m²

Surface terrain : 433 m²

Nb pièces : 5 pièces

Chambres : 3 chambres

SDB : 1 salle de bains

Prix : 298110 €

Réf : Compact_toit_plat_Ag -



Description détaillée :

Votre projet de construction, maison plain-pied T 5 à décorer de 80 m² habitables avec son garage de 15 m². Cette habitation spacieuse est dotée d'une entrée plongeant dans un espace à vivre lumineux et optimisé, ouvert sur la cuisine. Vous trouverez également des WC au rez-de-chaussée. à l'étage, vous trouverez Trois belles chambres, bien délimitées, qui offrent une grande intimité ainsi qu'une salle de bain et des WC séparés. Cette maison répond aux nouvelles normes RE2020, avec son système de chauffage par pompe à chaleur aérothermie.

Adaptation au sol, branchement remblais, ouverture des compteurs eau et EDF et toutes les garanties et assurances obligatoires compris.

Prix de la maison : 127 870E

Sur un terrain disponible apporté par notre partenaire foncier. Parcelle de 433m² au prix de 170 240E, frais de notaire inclus.

Photo de mise en situation non contractuelle.

Annnonce visible sur <http://www.repimmo.com> sous la REF n°17296274

Vente Maison SAINT-POIS (Manche - 50)

Surface : 124 m²

Surface terrain : 649 m²

Nb pièces : 7 pièces

Chambres : 5 chambres

SDB : 1 salle de bains

Prix : 170155 €

Réf : St_Pois_MTP -



Description détaillée :

Votre projet de construction, maison T 7 à décorer de 124 m² habitables avec son garage de 15 m². Cette habitation spacieuse est dotée d'une entrée plongeant dans un espace à vivre lumineux et optimisé, ouvert sur la cuisine. Il y a également au rez de chaussée, des WC , une salle d'eau et une chambre parentale. A l'étage, quatre belles chambres, bien délimitées, qui offrent une grande intimité ainsi qu'une salle de bain et des WC séparés. Cette maison répond aux nouvelles normes RE2020, avec son système de chauffage par pompe à chaleur aérothermie.

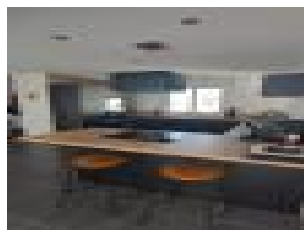
Adaptation au sol, branchement remblais, ouverture des compteurs eau et EDF et toutes les garanties et assurances obligatoires compris.

Prix de la maison : 155 690€

Sur un terrain disponible apporté par notre partenaire foncier. Parcelle de 649m² au prix de 14 465€, frais de notaire inclus.

Photo de mise en situation non contractuelle.

Annnonce visible sur <http://www.repimmo.com> sous la REF n°17127882



voir tous les détails sur ce bien http://www.repimmo.com/petite_annonces_immobiliere/17127882/maison-a_vendre-saint_pois-50.php

Vente Maison HUDIMESNIL (Manche - 50)

Surface : 70 m²

Surface terrain : 519 m²

Nb pièces : 4 pièces

Chambres : 2 chambres

SDB : 1 salle de bains

Prix : 174947 €

Réf : Hudimesnil_PP4 -



Description détaillée :

Votre projet de construction, maison plain-pied T 4 à décorer de 70 m² habitables avec son garage de 20 m². Cette maison Traditionnelle spacieuse est dotée d'une entrée plongeant dans un espace à vivre lumineux et optimisé, ouvert sur la cuisine. Deux belles chambres, bien délimitées, qui offrent une grande intimité ainsi qu'une salle de bain et des WC séparés. Cette maison répond aux nouvelles normes RE2020, avec son système de chauffage par pompe à chaleur aérothermie et sa gestion crépusculaire des volets électriques.

Adaptation au sol, branchement remblais, ouverture des compteurs eau et EDF et toutes les garanties et assurances obligatoires compris.

Prix de la maison : 119 725E.

Sur un terrain disponible apporté par notre partenaire foncier. Parcelle de 519m² au prix de 55 222E, frais de notaire inclus.

Photo de mise en situation non contractuelle.

Annnonce visible sur <http://www.repimmo.com> sous la REF n°17127881



voir tous les détails sur ce bien http://www.repimmo.com/petite_annonces_immobiliere/17127881/maison-a_vendre-hudimesnil-50.php

Vente Maison PONT-HEBERT (Manche - 50)

Surface : 90 m²

Surface terrain : 640 m²

Nb pièces : 5 pièces

Chambres : 3 chambres

SDB : 1 salle de bains

Prix : 170344 €

Réf : Pont-Hebert_CA51 -



Description détaillée :

Votre projet de construction, maison T 5 à décorer de 90 m² habitables (103m² au sol) à bâtir avec son garage de 20 m². Cette maison Traditionnelle spacieuse est dotée d'une entrée plongeant dans un espace à vivre lumineux et optimisé, ouvert sur la cuisine. A l'étage, trois chambres, bien délimitées, qui offrent une grande intimité ainsi qu'une salle de bain et des WC séparés. Cette maison répond aux nouvelles normes RE2020, avec son système de chauffage par pompe à chaleur aérothermie.

Adaptation au sol, branchement reblais, ouverture des compteurs eau et EDF et toutes les garanties et assurances obligatoires compris.

Prix de la maison : 137 371E.

Sur un terrain disponible apporté par notre partenaire foncier. Parcelle de 640m² au prix de 32 973E, frais de notaire inclus.

Photo de mise en situation non contractuelle.

Annnonce visible sur <http://www.repimmo.com> sous la REF n°17127880



voir tous les détails sur ce bien http://www.repimmo.com/petite_annonces_immobiliere/17127880/maison-a_vendre-pont_hebert-50.php

Vente Maison FONTENAY (Manche - 50)

Surface : 100 m²

Surface terrain : 831 m²

Nb pièces : 6 pièces

Chambres : 4 chambres

SDB : 1 salle de bains

Prix : 156700 €

Réf : Romagny_CA62N -



Description détaillée :

Votre projet de construction, maison T 6 à décorer de 100 m² habitables, avec son garage de 20 m². Cette maison Traditionnelle spacieuse est dotée d'une entrée plongeant dans un espace à vivre lumineux et optimisé, ouvert sur la cuisine; Il y a également au rez de chaussée, des WC, une salle d'eau et une chambre parentale. A l'étage, trois belles chambres, bien délimitées, qui offrent une grande intimité ainsi qu'une salle de bain et des WC séparés. Cette maison répond aux nouvelles normes RE2020, avec son système de chauffage par pompe à chaleur aérothermie, son isolation renforcée et sa gestion crépusculaire des volets électriques.

Adaptation au sol, branchement reblais, ouverture des compteurs eau et EDF et toutes les garanties et assurances obligatoires compris.

Prix de la maison : 145 531€.

Sur un terrain disponible apporté par notre partenaire foncier. Parcelle de 831m² au prix de 11 169€, frais de notaire inclus.

Photo de mise en situation non contractuelle.

Annnonce visible sur <http://www.repimmo.com> sous la REF n°17127879



voir tous les détails sur ce bien http://www.repimmo.com/petite_annonces_immobiliere/17127879/maison-a_vendre-fontenay-50.php

Vente Maison JUILLEY (Manche - 50)

Surface : 83 m²

Surface terrain : 435 m²

Nb pièces : 5 pièces

Chambres : 3 chambres

SDB : 1 salle de bains

Prix : 194228 €

Réf : Juilley_PP5GI -



Description détaillée :

Votre projet de construction, maison plain-pied T 5 à décorer de 83 m² habitables avec son garage de 14 m². Cette maison Traditionnelle spacieuse est dotée d'une entrée plongeant dans un espace à vivre lumineux et optimisé, ouvert sur la cuisine. Trois belles chambres, bien délimitées, qui offrent une grande intimité ainsi qu'une salle de bain et des WC séparés. Cette maison répond aux nouvelles normes RE2020, avec son système de chauffage par pompe à chaleur aérothermie.

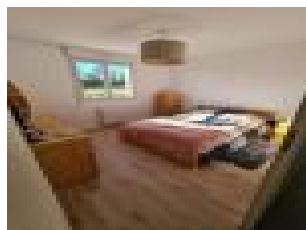
Adaptation au sol, branchement remblais, ouverture des compteurs eau et EDF et toutes les garanties et assurances obligatoires compris.

Prix de la maison : 127 028E.

Sur un terrain disponible apporté par notre partenaire foncier. Parcelle de 628m² au prix de 67 200E, frais de notaire inclus.

Photo de mise en situation non contractuelle.

Annonce visible sur <http://www.repimmo.com> sous la REF n°17127878



voir tous les détails sur ce bien http://www.repimmo.com/petite_annonces_immobiliere/17127878/maison-a_vendre-juilley-50.php

Vente Maison GATHEMO (Manche - 50)

Surface : 117 m²

Surface terrain : 1116 m²

Surface séjour : 44 m²

Nb pièces : 5 pièces

Chambres : 4 chambres

SDB : 1 salle de bains

Prix : 160815 €

Réf : Gathemo_MV -



Description détaillée :

Votre projet de construction, maison T 6 à décorer de 117m² habitables avec son garage de 15 m². Cette habitation spacieuse est dotée d'une entrée plongeant dans un espace à vivre lumineux et optimisé, ouvert sur la cuisine. Il y a également au rez de chaussée, des WC , une salle d'eau et une chambre parentale. A l'étage, trois belles chambres, bien délimitées, qui offrent une grande intimité ainsi qu'une salle de bain et des WC séparés. Cette maison répond aux nouvelles normes RE2020, avec son système de chauffage par pompe à chaleur aérothermie.

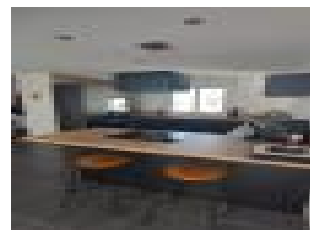
Adaptation au sol, branchement remblais, ouverture des compteurs eau et EDF et toutes les garanties et assurances obligatoires compris.

Prix de la maison : 150 386E.

Sur un terrain disponible apporté par notre partenaire foncier. Parcelle de 1116m² au prix de 10 429E, frais de notaire inclus.

Photo de mise en situation non contractuelle.

Annnonce visible sur <http://www.repimmo.com> sous la REF n°17127877



voir tous les détails sur ce bien http://www.repimmo.com/petite_annonces_immobiliere/17127877/maison-a_vendre-gathemo-50.php

Vente Maison SAINTE-SUZANNE-SUR-VIRE (Manche - 50)

Surface : 83 m²

Surface terrain : 435 m²

Nb pièces : 5 pièces

Chambres : 3 chambres

SDB : 1 salle de bains

Prix : 186858 €

Réf : PP5GI_Ste-Suzanne-su -



Description détaillée :

Votre projet de construction, maison plain-pied T 5 à décorer de 83 m² habitables avec son garage de 14 m². Cette maison Traditionnelle spacieuse est dotée d'une entrée plongeant dans un espace à vivre lumineux et optimisé, ouvert sur la cuisine. Trois belles chambres, bien délimitées, qui offrent une grande intimité ainsi qu'une salle de bain et des WC séparés. Cette maison répond aux nouvelles normes RE2020, avec son système de chauffage par pompe à chaleur aérothermie.

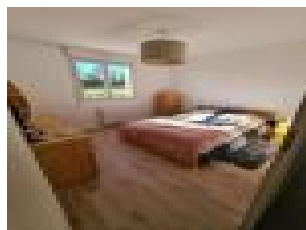
Adaptation au sol, branchement remblais, ouverture des compteurs eau et EDF et toutes les garanties et assurances obligatoires compris.

Prix de la maison : 127 028E.

Sur un terrain disponible apporté par notre partenaire foncier. Parcelle de 928m² au prix de 59 830E, frais de notaire inclus.

Photo de mise en situation non contractuelle.

Annnonce visible sur <http://www.repimmo.com> sous la REF n°17119851



voir tous les détails sur ce bien http://www.repimmo.com/petite_annonces_immobiliere/17119851/maison-a_vendre-sainte_suzanne_sur_vire-50.php

Vente Maison COUDEVILLE-SUR-MER (Manche - 50)

Surface : 100 m²

Surface terrain : 507 m²

Nb pièces : 6 pièces

Chambres : 4 chambres

SDB : 1 salle de bains

Prix : 231478 €

Réf : CA62N_Coudeville-sur -



Description détaillée :

Votre projet de construction, maison T 6 à décorer de 100 m² habitables, avec son garage de 20 m². Cette maison Traditionnelle spacieuse est dotée d'une entrée plongeant dans un espace à vivre lumineux et optimisé, ouvert sur la cuisine; Il y a également au rez de chaussée, des WC, une salle d'eau et une chambre parentale. A l'étage, trois belles chambres, bien délimitées, qui offrent une grande intimité ainsi qu'une salle de bain et des WC séparés. Cette maison répond aux nouvelles normes RE2020, avec son système de chauffage par pompe à chaleur aérothermie, son isolation renforcée et sa gestion crépusculaire des volets électriques.

Adaptation au sol, branchement reblais, ouverture des compteurs eau et EDF et toutes les garanties et assurances obligatoires compris.

Prix de la maison : 145 531E.

Sur un terrain disponible apporté par notre partenaire foncier. Parcelle de 507m² au prix de 85 947E, frais de notaire inclus.

Photo de mise en situation non contractuelle.

Annnonce visible sur <http://www.repimmo.com> sous la REF n°17119850



voir tous les détails sur ce bien http://www.repimmo.com/petite_annonces_immobiliere/17119850/maison-a_vendre-coudeville_sur_mer-50.php

Vente Maison ROUFFIGNY (Manche - 50)

Surface : 124 m²

Surface terrain : 522 m²

Nb pièces : 7 pièces

Chambres : 5 chambres

SDB : 1 salle de bains

Prix : 197354 €

Réf : MTP10m_Villedieu-les -



Description détaillée :

Votre projet de construction, maison T 7 à décorer de 124 m² habitables avec son garage de 15 m². Cette habitation spacieuse est dotée d'une entrée plongeant dans un espace à vivre lumineux et optimisé, ouvert sur la cuisine. Il y a également au rez de chaussée, des WC , une salle d'eau et une chambre parentale. A l'étage, quatre belles chambres, bien délimitées, qui offrent une grande intimité ainsi qu'une salle de bain et des WC séparés. Cette maison répond aux nouvelles normes RE2020, avec son système de chauffage par pompe à chaleur aérothermie.

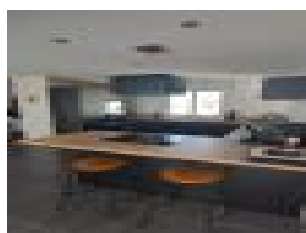
Adaptation au sol, branchement remblais, ouverture des compteurs eau et EDF et toutes les garanties et assurances obligatoires compris.

Prix de la maison : 155 690E

Sur un terrain disponible apporté par notre partenaire foncier. Parcelle de 522m² au prix de 41 664E, frais de notaire inclus.

Photo de mise en situation non contractuelle.

Annnonce visible sur <http://www.repimmo.com> sous la REF n°17119849



voir tous les détails sur ce bien http://www.repimmo.com/petite_annonces_immobiliere/17119849/maison-a_vendre-rouffigny-50.php

Vente Maison PERCY (Manche - 50)

Surface : 90 m²

Surface terrain : 589 m²

Nb pièces : 5 pièces

Chambres : 3 chambres

SDB : 1 salle de bains

Prix : 174258 €

Réf : CA51_Percy -



Description détaillée :

Votre projet de construction, maison T 5 à décorer de 90 m² habitables (103m² au sol) à bâtir avec son garage de 20 m². Cette maison Traditionnelle spacieuse est dotée d'une entrée plongeant dans un espace à vivre lumineux et optimisé, ouvert sur la cuisine. A l'étage, trois chambres, bien délimitées, qui offrent une grande intimité ainsi qu'une salle de bain et des WC séparés. Cette maison répond aux nouvelles normes RE2020, avec son système de chauffage par pompe à chaleur aérothermie.

Adaptation au sol, branchement remblais, ouverture des compteurs eau et EDF et toutes les garanties et assurances obligatoires compris.

Prix de la maison : 137 371E.

Sur un terrain disponible apporté par notre partenaire foncier. Parcelle de 589m² au prix de 36887E, frais de notaire inclus.

Photo de mise en situation non contractuelle.

Annnonce visible sur <http://www.repimmo.com> sous la REF n°17119846



voir tous les détails sur ce bien http://www.repimmo.com/petite_annonces_immobiliere/17119846/maison-a_vendre-percy-50.php

Vente Maison TOURVILLE-SUR-SIENNE (Manche - 50)

Surface : 70 m²

Surface terrain : 549 m²

Nb pièces : 4 pièces

Chambres : 2 chambres

SDB : 1 salle de bains

Prix : 194356 €

Réf : PP4_Tourville-sur-Si -



Description détaillée :

Votre projet de construction, maison plain-pied T 4 à décorer de 70 m² habitables avec son garage de 20 m². Cette maison Traditionnelle spacieuse est dotée d'une entrée plongeant dans un espace à vivre lumineux et optimisé, ouvert sur la cuisine. Deux belles chambres, bien délimitées, qui offrent une grande intimité ainsi qu'une salle de bain et des WC séparés. Cette maison répond aux nouvelles normes RE2020, avec son système de chauffage par pompe à chaleur aérothermie et sa gestion crépusculaire des volets électriques.

Adaptation au sol, branchement remblais, ouverture des compteurs eau et EDF et toutes les garanties et assurances obligatoires compris.

Prix de la maison : 119 725E.

Sur un terrain disponible apporté par notre partenaire foncier. Parcelle de 549m² au prix de 74 631E, frais de notaire inclus.

Photo de mise en situation non contractuelle.

Annnonce visible sur <http://www.repimmo.com> sous la REF n°17119845



voir tous les détails sur ce bien http://www.repimmo.com/petite_annonces_immobiliere/17119845/maison-a_vendre-tourville_sur_sienne-50.php

Vente Maison MESNIL-ROUXELIN (Manche - 50)

Surface : 90 m²

Surface terrain : 518 m²

Nb pièces : 5 pièces

Chambres : 3 chambres

SDB : 1 salle de bains

Prix : 170440 €

Réf : CA51_Le-Mesnil-Rouxé -



Description détaillée :

Votre projet de construction, maison T 5 à décorer de 90 m² habitables (103m² au sol) à bâtir avec son garage de 20 m². Cette maison Traditionnelle spacieuse est dotée d'une entrée plongeant dans un espace à vivre lumineux et optimisé, ouvert sur la cuisine. A l'étage, trois chambres, bien délimitées, qui offrent une grande intimité ainsi qu'une salle de bain et des WC séparés. Cette maison répond aux nouvelles normes RE2020, avec son système de chauffage par pompe à chaleur aérothermie.

Adaptation au sol, branchement remblais, ouverture des compteurs eau et EDF et toutes les garanties et assurances obligatoires compris.

Prix de la maison : 137 371E.

Sur un terrain disponible apporté par notre partenaire foncier. Parcelle de 518m² au prix de 33 069E, frais de notaire inclus.

Photo de mise en situation non contractuelle.

Annnonce visible sur <http://www.repimmo.com> sous la REF n°17119842



voir tous les détails sur ce bien http://www.repimmo.com/petite_annonces_immobiliere/17119842/maison-a_vendre_mesnil_rouxelin-50.php

Vente Maison QUIBOU (Manche - 50)

Surface : 124 m²

Surface terrain : 618 m²

Nb pièces : 7 pièces

Chambres : 5 chambres

SDB : 1 salle de bains

Prix : 191530 €

Réf : MTP10m_Quibou -



Description détaillée :

Votre projet de construction, maison T 7 à décorer de 124 m² habitables avec son garage de 15 m². Cette habitation spacieuse est dotée d'une entrée plongeant dans un espace à vivre lumineux et optimisé, ouvert sur la cuisine. Il y a également au rez de chaussée, des WC , une salle d'eau et une chambre parentale. A l'étage, quatre belles chambres, bien délimitées, qui offrent une grande intimité ainsi qu'une salle de bain et des WC séparés. Cette maison répond aux nouvelles normes RE2020, avec son système de chauffage par pompe à chaleur aérothermie.

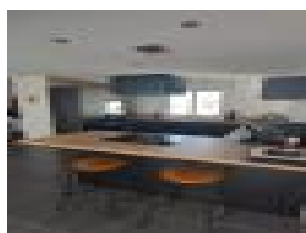
Adaptation au sol, branchement remblais, ouverture des compteurs eau et EDF et toutes les garanties et assurances obligatoires compris.

Prix de la maison : 155 690E

Sur un terrain disponible apporté par notre partenaire foncier. Parcelle de 618m² au prix de 35 840E, frais de notaire inclus.

Photo de mise en situation non contractuelle.

Annnonce visible sur <http://www.repimmo.com> sous la REF n°17119841



voir tous les détails sur ce bien http://www.repimmo.com/petite_annonces_immobiliere/17119841/maison-a_vendre-quistou-50.php

Vente Maison NICORPS (Manche - 50)

Surface : 124 m²

Surface terrain : 709 m²

Chambres : 5 chambres

SDB : 1 salle de bains

Prix : 204710 €

Réf : R_1_10m_Nicorps -



Description détaillée :

Votre projet de construction, maison T 7 à décorer de 124 m² habitables avec son garage de 15 m². Cette habitation spacieuse est dotée d'une entrée plongeant dans un espace à vivre lumineux et optimisé, ouvert sur la cuisine. Il y a également au rez de chaussée, des WC , une salle d'eau et une chambre parentale. A l'étage, quatre belles chambres, bien délimitées, qui offrent une grande intimité ainsi qu'une salle de bain et des WC séparés. Cette maison répond aux nouvelles normes RE2020, avec son système de chauffage par pompe à chaleur aérothermie.

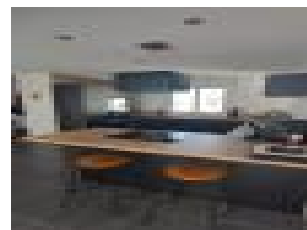
Adaptation au sol, branchement remblais, ouverture des compteurs eau et EDF et toutes les garanties et assurances obligatoires compris.

Prix de la maison : 156 710E.

Sur un terrain disponible apporté par notre partenaire foncier. Parcelle de 709m² au prix de 48 000E, frais de notaire inclus.

Photo de mise en situation non contractuelle.

Annnonce visible sur <http://www.repimmo.com> sous la REF n°17119840



voir tous les détails sur ce bien http://www.repimmo.com/petite_annonces_immobiliere/17119840/maison-a_vendre-nicorps-50.php

Vente Maison SARTILLY (Manche - 50)

Surface : 83 m²

Surface terrain : 435 m²

Nb pièces : 5 pièces

Chambres : 3 chambres

SDB : 1 salle de bains

Prix : 188628 €

Réf : PP5GI_Sartilly -



Description détaillée :

Votre projet de construction, maison plain-pied T 5 à décorer de 83 m² habitables avec son garage de 14 m². Cette maison Traditionnelle spacieuse est dotée d'une entrée plongeant dans un espace à vivre lumineux et optimisé, ouvert sur la cuisine. Trois belles chambres, bien délimitées, qui offrent une grande intimité ainsi qu'une salle de bain et des WC séparés. Cette maison répond aux nouvelles normes RE2020, avec son système de chauffage par pompe à chaleur aérothermie.

Adaptation au sol, branchement remblais, ouverture des compteurs eau et EDF et toutes les garanties et assurances obligatoires compris.

Prix de la maison : 127 028E.

Sur un terrain disponible apporté par notre partenaire foncier. Parcelle de 492m² au prix de 61 600E, frais de notaire inclus.

Photo de mise en situation non contractuelle.

Annnonce visible sur <http://www.repimmo.com> sous la REF n°17119839



voir tous les détails sur ce bien http://www.repimmo.com/petite_annonces_immobiliere/17119839/maison-a_vendre-sartilly-50.php

Vente Maison MESNIL-ROUXELIN (Manche - 50)

Surface : 100 m²

Surface terrain : 496 m²

Nb pièces : 6 pièces

Chambres : 4 chambres

SDB : 1 salle de bains

Prix : 178792 €

Réf : _Le-Mesnil-Rouxelin_ -



Description détaillée :

Votre projet de construction, maison T 6 à décorer de 100 m² habitables, avec son garage de 20 m². Cette maison Traditionnelle spacieuse est dotée d'une entrée plongeant dans un espace à vivre lumineux et optimisé, ouvert sur la cuisine; Il y a également au rez de chaussée, des WC, une salle d'eau et une chambre parentale. A l'étage, trois belles chambres, bien délimitées, qui offrent une grande intimité ainsi qu'une salle de bain et des WC séparés. Cette maison répond aux nouvelles normes RE2020, avec son système de chauffage par pompe à chaleur aérothermie, son isolation renforcée et sa gestion crépusculaire des volets électriques.

Adaptation au sol, branchement reblais, ouverture des compteurs eau et EDF et toutes les garanties et assurances obligatoires compris.

Prix de la maison : 145 531E.

Sur un terrain disponible apporté par notre partenaire foncier. Parcelle de 521m² au prix de 33 261E, frais de notaire inclus.

Photo de mise en situation non contractuelle.

Annnonce visible sur <http://www.repimmo.com> sous la REF n°17119838



voir tous les détails sur ce bien http://www.repimmo.com/petite_annonces_immobiliere/17119838/maison-a_vendre_mesnil_rouxelin-50.php

Vente Maison CONDE-SUR-VIRE (Manche - 50)

Surface : 117 m²

Surface terrain : 722 m²

Surface séjour : 44 m²

Nb pièces : 5 pièces

Chambres : 4 chambres

SDB : 1 salle de bains

Prix : 210522 €

Réf : MV10_50m_Conde-sur-V -



Description détaillée :

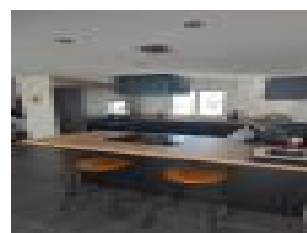
Votre projet de construction, maison T 6 à décorer de 117m² habitables avec son garage de 15 m². Cette habitation spacieuse est dotée d'une entrée plongeant dans un espace à vivre lumineux et optimisé, ouvert sur la cuisine. Il y a également au rez de chaussée, des WC , une salle d'eau et une chambre parentale. A l'étage, trois belles chambres, bien délimitées, qui offrent une grande intimité ainsi qu'une salle de bain et des WC séparés. Cette maison répond aux nouvelles normes RE2020, avec son système de chauffage par pompe à chaleur aérothermie.

Adaptation au sol, branchement remblais, ouverture des compteurs eau et EDF et toutes les garanties et assurances obligatoires compris.

Prix de la maison : 150 386E.

Sur un terrain disponible apporté par notre partenaire foncier. Parcelle de 722m² au prix de 60136E, frais de notaire inclus. Assainissement autonome inclus. Photo de mise en situation non contractuelle.

Annnonce visible sur <http://www.repimmo.com> sous la REF n°17119835



voir tous les détails sur ce bien http://www.repimmo.com/petite_annonces_immobiliere/17119835/maison-a_vendre-conde_sur_vire-50.php