

VERT ET BLEU IMMOBILIER

27 Rue de la Révolution 87400 SAINT-LEONARD-DE-NOBLAT

Tel : 05.55.56.02.21

Site Web : <http://www.vertetbleuimmobilier.com>

E-Mail : elodievbimmobilier@gmail.com

Location Appartement LIMOGES (Haute vienne - 87)

Surface : 63 m2

Nb pièces : 3 pièces

Charges : 200 €

Prix : 705 €/mois

Réf : 26_89 -



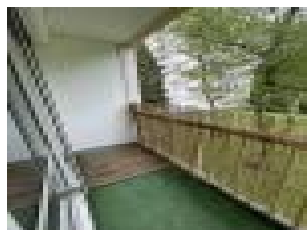
Description détaillée :

Secteur Ventadour, dans une résidence sécurisée, appartement au premier étage d'un immeuble avec ascenseur composé d'une entrée, cuisine aménagée et équipée (lave-vaisselle, gazinière, hotte, réfrigérateur-congélateur), un cellier avec lave-linge, un dressing, séjour avec balcon et une pièce attenante pouvant servir de salle à manger, bureau ou chambre, une chambre indépendante avec dressing, une salle d'eau et un WC.

Emplacement de parking.

Chauffage collectif gaz inclus dans les charges. --

Annnonce visible sur <http://www.repimmo.com> sous la REF n°17405575



voir tous les détails sur ce bien http://www.repimmo.com/petite_annonces_immobiliere/17405575/appartement-location-limoges-87.php

Vente Immeuble SAINT-LEONARD-DE-NOBLAT (Haute vienne - 87)

Surface : 230 m2

Nb pièces : 6 pièces

Prix : 149000 €

Réf : 26_71 -



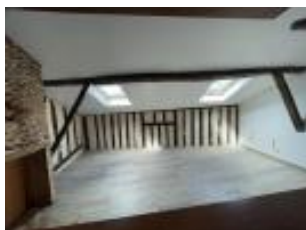
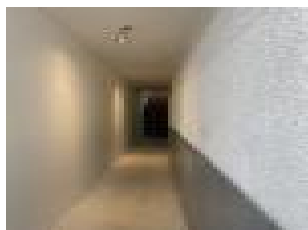
Description détaillée :

Situé au coeur du centre-ville de Saint Léonard de Noblat, immeuble à finir de rénover comprenant:

- au rez-de-chaussée : une boutique, une arrière boutique et une cave.
- au premier étage : un appartement de deux pièces et une pièce indépendante qui sera loué avec le studio.
- au deuxième étage : un appartement de deux pièces et un studio
- au troisième étage : un appartement comprenant pièce de vie avec coin cuisine, un bureau, une chambre, une salle d'eau et un WC.

De nombreux matériaux restent en place afin de terminer les travaux ainsi que des radiateurs électriques. --

Annnonce visible sur <http://www.repimmo.com> sous la REF n°17401867



voir tous les détails sur ce bien http://www.repimmo.com/petite_annonces_immobiliere/17401867/immeuble-a_vendre-saint_leonard_de_noblat-87.php

Location Appartement SAINT-LEONARD-DE-NOBLAT (Haute vienne - 87)

Surface : 54 m2

Surface séjour : 15 m2

Nb pièces : 2 pièces

Chambres : 1 chambre

Charges : 60 €

Prix : 600 €/mois

Réf : 26_86 -



Description détaillée :

Rare, au coeur du centre-ville de St Léonard, appartement situé au troisième étage, dans un immeuble avec ascenseur. Il se compose d'une cuisine aménagée et équipée, un séjour, une chambre, une salle d'eau avec douche à l'italienne et un WC. Accessibilité PMR.

Le montant des charges de 60E inclus l'eau, l'électricité des communs, l'entretien de la chaudière et le chauffage.

Chauffage collectif au gaz de ville. Logement rénové récemment. --

Annnonce visible sur <http://www.repimmo.com> sous la REF n°17393209



voir tous les détails sur ce bien http://www.repimmo.com/petite_annonces_immobiliere/17393209/appartement-location-saint_leonard_de_noblat-87.php

Vente Prestige SAINT-DIZIER-LEYRENNE (Creuse - 23)

Surface : 170 m²

Surface terrain : 10950 m²

Surface séjour : 29 m²

Nb pièces : 6 pièces

Chambres : 3 chambres

SDB : 1 salle de bains

Prix : 275600 €

Réf : B26_75 -



Description détaillée :

Exclusivité ! Opportunité rare ! PAS DE VOISINS PROCHES avec une vue imprenable sur la belle campagne creusoise une superbe longère sur plus d'un Hectare de terrain avec du bois. Allée privée, exposition sud, piscine chauffée entourée d'un grand jardin bien entretenu. La propriété est située au bout d'une petite route de campagne en lisière de forêt à 8 mins du centre de Saint Dizier Leyrenne, une commune rurale avec tous commerces à proximité (boulangerie, épicerie, pharmacie) mais également école, bar, plan d'eau... et à seulement une heure de l'aéroport de Limoges. La maison comprend au RDC : Porche à gauche de la maison avec accès à la cuisine, entrée principale à l'avant avec poêle à bois, salle à manger, cuisine, buanderie, wc, accès direct à la grange. Premier étage : Grand salon, deux chambres, escalier vers un grenier aménagé avec bureau et espace de rangement, également à partir du salon il y a quelques marches vers une salle de bains familiale et une troisième chambre avec salle de douche en suite. Grandes granges sur deux niveaux (ouverture derrière avec volet roulant électrique pour rentrer la voiture), dépendances, terrain bien entretenu avec piscine chauffée (pompe à chaleur à air et filtre en verre). Le propriétaire a récemment fait installer des panneaux solaires sur le toit de la grange. La maison bénéficie de double vitrage par tout, chauffage au bois, plancher chauffant électrique, radiateurs électriques et assainissement individuel. Installation Fibre possible. La maison présente de nombreuses caractéristiques d'origine, notamment des poutres apparentes, des murs en pierre et parquet. Accès direct à une multitudes de sentiers, que ce soit pour la marche, le vélo ou à cheval. Une occasion rare de profiter de la paix, de la tranquillité et de l'intimité à un prix aussi abordable. Contactez Sarah Browne au 06 45 15 73 56 N.B.



voir tous les détails sur ce bien http://www.repimmo.com/petite_annonces_immobiliere/17385285/prestige-a_vendre-saint_dizier_leyrenne-23.php

Vente Prestige SAINT-LEONARD-DE-NOBLAT (Haute vienne - 87)

Surface : 105 m²

Surface terrain : 865 m²

Nb pièces : 5 pièces

Chambres : 2 chambres

Prix : 75000 €

Réf : 26_25 -



Description détaillée :

Charmante propriété sur la commune de St Léonard de Noblat, maison d'habitation en pierre comprenant au rez-de-chaussée: une entrée, une cuisine avec cheminée, une salle d'eau avec WC. Dépendance attenante et communicante avec la maison (environ 50m²) offrant de belles possibilités. Au premier étage: une ancienne cuisine, salle à manger, deux chambres, une salle d'eau et un WC. Une partie à rénover avec la possibilité d'aménager une pièce supplémentaire.

Chauffage central fuel. Huisseries bois double vitrage.

Un appentis sur l'arrière avec possibilité de garer un véhicule.

Jardin en face d'une surface d'environ 684m².

Assainissement communal.

« Les informations sur les risques auxquels ce bien est exposé sont disponibles sur le site Géorisques: » (C. envir., art. R. 125-25, I --

Annnonce visible sur <http://www.repimmo.com> sous la REF n°17369653



voir tous les détails sur ce bien http://www.repimmo.com/petite_annonces_immobiliere/17369653/prestige-a_vendre-saint_leonard_de_noblat-87.php

Vente Prestige SAINT-LEONARD-DE-NOBLAT (Haute vienne - 87)

Surface : 85 m²

Surface terrain : 120 m²

Surface séjour : 34 m²

Nb pièces : 4 pièces

Chambres : 3 chambres

Prix : 114900 €

Réf : 26_78 -



Description détaillée :

Maison d'habitation à deux pas des commerces et des transports. Composée au rez- de-chaussée, d'une entrée avec placard, d'une pièce de vie avec cuisine aménagée et équipée ouverte sur séjour, d'un WC. Au premier étage, trois chambres et une salle d'eau. L'ensemble de la maison a été entièrement rénovée, elle dispose d'une terrasse sur l'avant et d'une cour de 6 mètres carrés desservant un cellier avec un point d'eau sur l'arrière de la maison. Huisserie double vitrage. Chauffage électrique. Tout à l'égout. --

Annnonce visible sur <http://www.repimmo.com> sous la REF n°17363114



voir tous les détails sur ce bien http://www.repimmo.com/petite_annonces_immobiliere/17363114/prestige-a_vendre-saint_leonard_de_noblat-87.php

Vente Immeuble BOURGANEUF (Creuse - 23)

Surface : 101 m2

Nb pièces : 7 pièces

Prix : 44000 €

Réf : 26_79 -



Description détaillée :

Situé sur la commune de Bourganeuf, immeuble à usage commercial pouvant aussi être réhabilité en maison d'habitation.

Il comprend au rez-de-chaussée, une entrée et trois bureaux. WC sur palier. Au premier étage: une cuisine, une grande pièce et un bureau. Au deuxième étage :une pièce mansardée aménagée.

Huisseries alu, volet roulants manuels aux étages et électriques au rez-de-chaussée, chauffage électrique, tout à l'égout --

Annnonce visible sur <http://www.repimmo.com> sous la REF n°17352638



voir tous les détails sur ce bien http://www.repimmo.com/petite_annonces_immobiliere/17352638/immeuble-a_vendre-bourganeuf-23.php

Vente Prestige AURIAT (Creuse - 23)

Surface : 91 m²

Surface terrain : 396 m²

Nb pièces : 4 pièces

Chambres : 3 chambres

Prix : 111000 €

Réf : 26_07 -



Description détaillée :

En Creuse, dans un hameau de la commune d'Auriat, maison rénovée en pierre, mitoyenne d'un côté, comprenant au rez-de-chaussée : cuisine aménagée récente, grand séjour, salle d'eau et WC (sanibroyeur). Au premier étage : deux chambres en enfilade d'un côté et avec accès par un second escalier, une chambre ainsi qu'un dressing. Grenier au-dessus. Chauffage électrique et poêle à bois. Huisseries PVC double vitrage. Système d'assainissement individuel non conforme. Jardin en face de la maison avec dépendance.

Possibilité d'acquérir des parcelles de bois non attenantes. --

Annnonce visible sur <http://www.repimmo.com> sous la REF n°17328437



voir tous les détails sur ce bien http://www.repimmo.com/petite_annonces_immobiliere/17328437/prestige-a_vendre-auriat-23.php

Vente Prestige AUGERES (Creuse - 23)

Surface : 98 m²

Surface terrain : 5483 m²

Nb pièces : 4 pièces

Chambres : 1 chambre

Prix : 75350 €

Réf : B26_40 -



Description détaillée :

Exclusivité ! A une heure de l'aéroport de Limoges sur une petite route de campagne, ancienne maison en pierre avec extension entourée par son grand jardin de 2354m². Pas de voisins très proches et deux parcelles de bois de 3129m² l'autre côté de la route. Dans une zone rurale et pourtant à seulement 12 mins de Bénévent l'Abbaye "Petite Cité de Caractère" qui vous offre des commerces/bar/restaurant/pharmacie etc. La propriété comprend : RDC : Cuisine, séjour avec cheminée, wc, salle à manger, à finir dans l'extension une nouvelle cuisine/salle à manger avec une porte fenêtre en place pour donner accès à un balcon encore à construire, une deuxième porte fenêtre qui donne accès directement au jardin. Au sous-sol vous avez une salle d'eau avec wc et débarras/buanderie. A l'étage d'un côté vous avez une petite pièce et un bureau et de l'autre côté vous avez une chambre et une autre petite pièce sous toit. La maison est définitivement habitable pendant que vous poursuivez la rénovation. L'emplacement idéale et potentiel énorme ! Partiel double vitrage et assainissement individuel. Excellent emplacement pour la marche, le vélo, l'équitation et la pêche. Contactez Sarah Browne au 06 45 15 73 56 N.B. Les informations sur les risques auxquels ce bien est exposé sont disponibles sur le site Géorisques: (C. envir., art. R. 125-25, I) --

Annnonce visible sur <http://www.repimmo.com> sous la REF n°17304201



voir tous les détails sur ce bien http://www.repimmo.com/petite_annonces_immobiliere/17304201/prestige-a_vendre-augerres-23.php

Vente Prestige BENEVENT-L'ABBAYE (Creuse - 23)

Surface : 220 m2

Surface terrain : 142 m2

Nb pièces : 9 pièces

Chambres : 5 chambres

SDB : 1 salle de bains

Prix : 130800 €

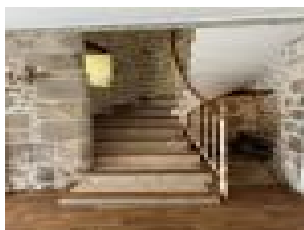
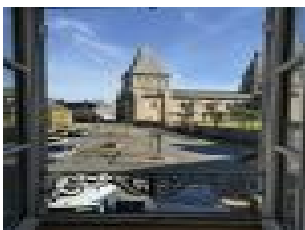
Réf : B26_43 -



Description détaillée :

Exclusivité ! Grande maison ancienne avec tour médiévale dans une Commune rurale - Bénévent l'Abbaye "Petite Cité de Caractère" sur la route de St Jacques de Compostelle. 1H de route de l'aéroport de Limoges. A proximité à pied des commerces/bar/restaurant/pharmacie etc. Cour privée. Habitable de suite cette maison sur 3 niveaux comprend RDC : Entrée, cuisine avec porte fenêtres qui donnent sur la cour privée de 30m2, salle à manger, wc et chambre/bureau. Magnifiques escaliers dans la tour qui vous mènent au 1er étage où il y a un grand palier avec wc, grand séjour/pièce à vivre avec cheminée, chambre. Au 2ème étage vous avez un palier qui donne accès à un wc et 3 chambres dont 1 avec sa propre salle de bains, 1 avec sa propre salle douche et 1 avec évier. Double vitrage par tout et tout à l'égout. Idéalement située pour chambre d'hôtes ou maison familiale confortable. Une rare opportunité de posséder un morceau d'histoire avec vue sur l'Abbaye. A voir absolument ! Excellent emplacement pour la marche, le vélo, l'équitation et la pêche. Contactez Sarah Browne au 06 45 15 73 56 N.B. Les informations sur les risques auxquels ce bien est exposé sont disponibles sur le site Géorisques: (C. envir., art. R. 125-25, I) --

Annnonce visible sur <http://www.repimmo.com> sous la REF n°17304199



voir tous les détails sur ce bien http://www.repimmo.com/petite_annonces_immobiliere/17304199/prestige-a_vendre-benevent_l_abbaye-23.php

Vente Prestige BENEVENT-L'ABBAYE (Creuse - 23)

Surface : 106 m2

Surface terrain : 91 m2

Nb pièces : 3 pièces

Chambres : 2 chambres

Prix : 82500 €

Réf : 26_69 -



Description détaillée :

Maison de ville rénovée, à proximité des commerces comprenant au rez-de-chaussée: entrée, salon, cuisine, accès à une petite cour sur l'arrière et à la cave.

Au premier étage: un palier dessert deux grandes chambres et une salle d'eau avec WC.

Grenier au-dessus.

Chauffage central fuel.

Huisseries double vitrage PVC et Alu. --

Annnonce visible sur <http://www.repimmo.com> sous la REF n°17292548



voir tous les détails sur ce bien http://www.repimmo.com/petite_annonces_immobiliere/17292548/prestige-a_vendre-benevent_l_abbaye-23.php

Location Appartement SAINT-LEONARD-DE-NOBLAT (Haute vienne - 87)

Surface : 44 m²

Nb pièces : 2 pièces

Chambres : 1 chambre

Charges : 25 €

Prix : 415 €/mois

Réf : 26_70 -



Description détaillée :

Appartement situé dans un immeuble en plein c?ur du centre ville de Saint Léonard de Noblat, qui se compose : d'un séjour ouvert sur la cuisine aménagée et équipée avec four, plaques et hotte, une grande chambre avec dressing et une salle d'eau avec WC séparé. Huisseries double vitrage bois, chauffage électrique. --

Annnonce visible sur <http://www.repimmo.com> sous la REF n°17287239



voir tous les détails sur ce bien http://www.repimmo.com/petite_annonces_immobiliere/17287239/appartement-location-saint_leonard_de_noblat-87.php

Vente Prestige PEYRAT-LE-CHATEAU (Haute vienne - 87)

Surface : 118 m2

Surface terrain : 21891 m2

Nb pièces : 4 pièces

Chambres : 2 chambres

Prix : 259900 €

Réf : 26_63 -



Description détaillée :

Beaucoup de cachet pour cette maison d'habitation située sur la commune de Peyrat-le-Château, à 15 minutes du Lac de Vassivière. La maison, dont l'accès se fait par un chemin privé, se compose au rez-de-chaussée d'une belle pièce de vie avec poêle à bois ouverte sur une cuisine aménagée et équipée ainsi que d'un salon annexe. A l'étage, deux chambres, une salle d'eau avec une douche à l'italienne et WC séparé. Chaque étage permet d'accéder à deux pièces communicantes où l'on retrouve l'ensemble du mécanisme de meunerie, qui a été entièrement préservé. En rez-de-jardin, petite pièce indépendante aménagée avec une petite cour. Cave. Appentis sur le devant. Pompe à chaleur. Le tout sur un vaste terrain arboré et boisé de plus de 2ha, avec un ruisseau traversant la propriété. --

Annnonce visible sur <http://www.repimmo.com> sous la REF n°17271013



voir tous les détails sur ce bien http://www.repimmo.com/petite_annonces_immobiliere/17271013/prestige-a_vendre-peyrat_le_chateau-87.php

Vente Prestige PEYRAT-LE-CHATEAU (Haute vienne - 87)

Surface : 117 m²

Surface terrain : 4712 m²

Nb pièces : 5 pièces

Chambres : 2 chambres

Prix : 198800 €

Réf : 26_68 -



Description détaillée :

Maison d'habitation située dans un hameau calme de la commune de Peyrat-le-Château. La maison se compose au rez-de-chaussée d'une véranda, d'une cuisine aménagée, d'une salle à manger, de deux salons dont un avec une cheminée à bois, d'une chambre ainsi que d'une salle d'eau avec WC. Le premier étage mansardé comprend une mezzanine ainsi qu'une chambre.

Huisseries double vitrage, chauffage par pompe à chaleur. Cave de 16 m². Buanderie par un accès extérieur. Beau terrain arboré attenant et clôt. Puits relié à la maison en alternance avec l'eau de la ville. Plusieurs dépendances, dont un atelier de 15 m², un espace de stockage de 17 m², une bergerie de 19 m² ainsi qu'un carport pouvant accueillir deux véhicules. Deux autres parcelles de terrain attenantes de 1 053 et 1 692 m² idéales pour des animaux. --

Annnonce visible sur <http://www.repimmo.com> sous la REF n°17233460



voir tous les détails sur ce bien http://www.repimmo.com/petite_annonces_immobiliere/17233460/prestige-a_vendre-peyrat_le_chateau-87.php

Location Appartement LIMOGES (Haute vienne - 87)

Surface : 58 m2

Surface séjour : 17 m2

Nb pièces : 3 pièces

Chambres : 1 chambre

SDB : 1 salle de bains

Charges : 30 €

Prix : 520 €/mois

Réf : 26_65 -



Description détaillée :

Situé à Limoges, à proximité de Saint Martial, appartement au troisième étage d'un immeuble avec ascenseur. Il comprend une pièce en entrant, séjour avec porte-fenêtre et balconnet, chambre, cuisine aménagée et équipée (réfrigérateur, plaques de cuisson et four), salle de bain et WC. Chauffage électrique individuel. --

Annnonce visible sur <http://www.repimmo.com> sous la REF n°17226959



voir tous les détails sur ce bien http://www.repimmo.com/petite_annonces_immobiliere/17226959/appartement-location-limoges-87.php

Location Prestige SAINT-JULIEN-LE-PETIT (Haute vienne - 87)

Surface : 131 m2

Surface terrain : 235 m2

Nb pièces : 5 pièces

Chambres : 3 chambres

SDB : 1 salle de bains

Prix : 650 €/mois

Réf : 26_10 -



Description détaillée :

Dans un hameau calme, sur la commune de Saint-Julien-le-Petit, belle maison en pierre mitoyenne d'un côté. La propriété comprend au rez-de-chaussée : une pièce de vie avec sol en granit et un coin feu, une cuisine aménagée, un cellier ainsi qu'une grande pièce rénovée à usage de stockage. A l'étage, un couloir avec placards desservant trois chambres, une salle d'eau avec WC ainsi qu'une salle de bains. Jardin attenant et privatif d'environ 235m² .

Chauffage électrique. Pompe à chaleur. --

Annonce visible sur <http://www.repimmo.com> sous la REF n°17218793



voir tous les détails sur ce bien http://www.repimmo.com/petite_annonces_immobiliere/17218793/prestige-location-saint_julien_le_petit-87.php

Vente Immeuble SAINT-LEONARD-DE-NOBLAT (Haute vienne - 87)

Surface : 126 m²

Nb pièces : 6 pièces

Prix : 136250 €

Réf : 26_58 -

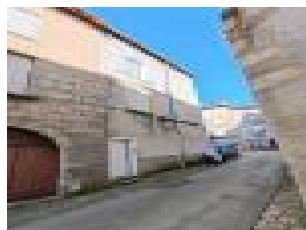
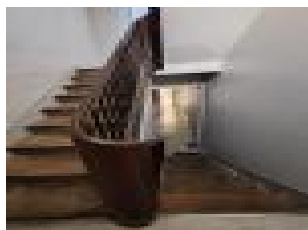


Description détaillée :

L'immeuble comprend au rez-de-chaussée: un garage de 55 m² et une cour, loué 70E HC par mois.

Au premier étage: un T3, 2 chambres, cuisine ouverte sur le séjour, salle d'eau et WC au total 60 m² habitable, loué 380E HC par mois. Au deuxième étage: T3, 2 chambres, pièce à vivre ouverte sur la cuisine, salle de bain et WC au total 63 m² habitable, loué 379E HC par mois. --

Annnonce visible sur <http://www.repimmo.com> sous la REF n°17197025



voir tous les détails sur ce bien http://www.repimmo.com/petite_annonces_immobiliere/17197025/immeuble-a_vendre-saint_leonard_de_noblat-87.php

Location Commerce FAUX-LA-MONTAGNE (Creuse - 23)

Surface : 160 m2

Nb pièces : 3 pièces

Prix : 12000 €/an

Réf : 26_56 -



Description détaillée :

Local commercial à louer pour une activité de bar/restauration. Le bien comprend en son rez-de-chaussée un espace bar, une pièce, une salle à manger avec un poêle, un espace sanitaire, une cuisine avec les équipements (frigo, hotte, gazinière...) ainsi qu'une arrière cuisine pour la plonge.

Récemment rénové, cet ancien hôtel situé sur la commune de Faux-la-Montagne, dispose également d'une cave, d'un terrain sur l'arrière ainsi que d'une terrasse sur l'avant. De plus, celui-ci est à 6km du lac de Vassivière qui est un site très touristique.

Enfin, le local est relié au tout-à-l'égout. Huisseries double et simple vitrage. Chauffage au bois. --

Annnonce visible sur <http://www.repimmo.com> sous la REF n°17131830



voir tous les détails sur ce bien http://www.repimmo.com/petite_annonces_immobiliere/17131830/commerce-location-faux_la_montagne-23.php

Vente Terrain SAINT-LEONARD-DE-NOBLAT (Haute vienne - 87)

Surface : 1410 m²

Prix : 27800 €

Réf : 26_18 -



Description détaillée :

Parcelle de terrain à bâtir située dans un hameau de la commune de St Léonard de Noblat.

Surface d'environ 1410m². Certificat d'urbanisme opérationnel en cours. --

Annonce visible sur <http://www.repimmo.com> sous la REF n°17124372



voir tous les détails sur ce bien http://www.repimmo.com/petite_annonces_immobiliere/17124372/terrain-a_vendre-saint_leonard_de_noblat-87.php

Vente Terrain NEUVIC-ENTIER (Haute vienne - 87)

Surface : 2880 m²

Prix : 28000 €

Réf : 26_50 -



Description détaillée :

Terrain constructible de 2880 m² bénéficiant d'une très belle vue sur la campagne ! Située dans un environnement calme de la commune de Neuvic Entier, cette parcelle pourra accueillir une construction de plain pied. Un hangar en bois se trouve sur le terrain, celui-ci pourrait servir de stockage ou être enlevé. Terrain avec certificat d'urbanisme. Prévoir les raccordements en eau et électricité ainsi que l'installation d'un assainissement individuel.

« Les informations sur les risques auxquels ce bien est exposé sont disponibles sur le site Géorisques: » (C. envir., art. R. 125-25, I --

Annnonce visible sur <http://www.repimmo.com> sous la REF n°17120529



voir tous les détails sur ce bien http://www.repimmo.com/petite_annonces_immobiliere/17120529/terrain-a_vendre-neuvic_entier-87.php

Vente Prestige SAINT-DENIS-DES-MURS (Haute vienne - 87)

Surface : 81 m2

Surface terrain : 804 m2

Nb pièces : 4 pièces

Chambres : 2 chambres

Prix : 122000 €

Réf : 26_42 -



Description détaillée :

Sur la commune de Saint-Denis-des-Murs, à 15 minutes de Saint-Léonard-de-Noblat, maison d'habitation en pierre mitoyenne d'un côté comprenant au rez-de-chaussée : entrée, cuisine aménagée, séjour donnant accès à une petite terrasse, salle d'eau avec WC. À l'étage : deux chambres, un bureau d'environ 8,65 m² ainsi qu'un WC (sanibroyeur). Grenier au-dessus. Cave. Grange attenante avec ancienne forge et dépendances. Chauffage central gaz. Chaudière récente. Huisseries PVC double vitrage et une fenêtre en bois simple vitrage. Volets manuels en PVC. Système d'assainissement individuel à remettre aux normes. Terrain attenant de 804 m². Bornage réalisé. --

Annnonce visible sur <http://www.repimmo.com> sous la REF n°17120528



voir tous les détails sur ce bien http://www.repimmo.com/petite_annonces_immobiliere/17120528/prestige-a_vendre-saint_denis_des_murs-87.php

Location Appartement SAINT-LEONARD-DE-NOBLAT (Haute vienne - 87)

Surface : 90 m2

Nb pièces : 3 pièces

Chambres : 2 chambres

Charges : 30 €

Prix : 540 €/mois

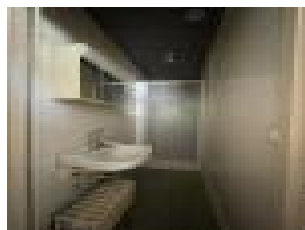
Réf : 26_03 -



Description détaillée :

Appartement situé dans le centre-ville de Saint-Léonard-de-Noblat comprenant une cuisine aménagée et équipée, une entrée, un séjour, 2 grandes chambres, un dressing, une salle d'eau et un WC avec lavabo. Contacter l'agence au 05.55.56.02.21. --

Annnonce visible sur <http://www.repimmo.com> sous la REF n°17088520



voir tous les détails sur ce bien http://www.repimmo.com/petite_annonces_immobiliere/17088520/appartement-location-saint_leonard_de_noblat-87.php

Vente Prestige BENEVENT-L'ABBAYE (Creuse - 23)

Surface : 146 m²

Surface terrain : 480 m²

Nb pièces : 3 pièces

Chambres : 2 chambres

SDB : 1 salle de bains

Prix : 72000 €

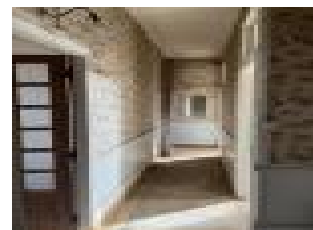
Réf : B26_36 -



Description détaillée :

Exclusivité ! Grande maison ancienne à rénover dans une commune rurale - Bénévent l'Abbaye "Petite Cité de Caractère" sur la route de St Jacques de Compostelle. 1 heure de route de l'aéroport de Limoges. A proximité à pied des commerces/bar/restaurant/pharmacie etc. Cour privée, balcon et jardin avec vue sur l'Abbaye. Cette maison sur 3 niveaux comprend RDC : Entrée, grand garage d'environ 78m² et dépendance. Un très joli escalier vous mène au premier étage où vous avez 2 grandes pièces lumineuses, wc, 2 petites pièces de rangement et une grande cuisine/salle à manger qui donne sur un balcon d'environ 15m². Les beaux escaliers continuent au grenier en partie aménagé en chambre et grande salle de bains avec l'autre partie prêt à aménager. Un potentiel énorme pour cette maison de caractère avec ses grandes pièces, une belle hauteur sous plafonds, parquet d'origine et cheminées anciennes. La maison bénéficie du tout à l'égout. Excellent emplacement pour la marche, le vélo, l'équitation et la pêche. Contactez Sarah Browne au 06 45 15 73 56 N.B. Les informations sur les risques auxquels ce bien est exposé sont disponibles sur le site Géorisques: (C. envir., art. R. 125-25, I) --

Annnonce visible sur <http://www.repimmo.com> sous la REF n°17032431



voir tous les détails sur ce bien http://www.repimmo.com/petite_annonces_immobiliere/17032431/prestige-a_vendre-benevent_l_abbaye-23.php

Location Prestige SAINT-PARDOUX-MORTEROLLES (Creuse - 23)

Surface : 80 m2

Surface terrain : 1100 m2

Nb pièces : 4 pièces

Chambres : 3 chambres

Charges : 25 €

Prix : 635 €/mois

Réf : 26_27 -



Description détaillée :

Maison à louer sur la commune de St-Pardoux-Mortierolles et comprenant au rez-de-chaussée : une entrée, un salon, une cuisine aménagée, une salle d'eau et un WC séparé. Au premier étage : deux grandes chambres. Au dernier étage : une grande pièce aménagée sous les combles. Isolation sous toiture.

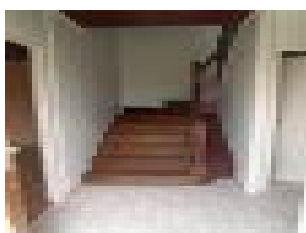
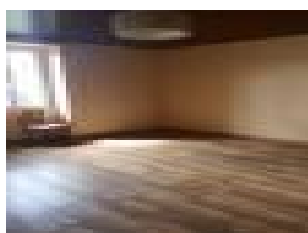
Cave et jardin attenant avec un poulailler.

Huisseries PVC double vitrage. Chauffage central fuel.

Sont compris dans les charges : l'entretien de la chaudière et de la fosse septique ainsi que la taxe d'ordure ménagère.

--

Annnonce visible sur <http://www.repimmo.com> sous la REF n°16985373



voir tous les détails sur ce bien http://www.repimmo.com/petite_annonces_immobiliere/16985373/prestige-location-saint_pardoux_mortierolles-23.php

Vente Prestige BOURGANEUF (Creuse - 23)

Surface : 103 m²

Nb pièces : 4 pièces

Chambres : 3 chambres

Prix : 20600 €

Réf : 26_21 -



Description détaillée :

Exclusivité ! Venez découvrir cette maison à rénover, située à proximité du centre-ville de Bourganeuf ainsi que de toutes les commodités. La maison se compose au rez-de-chaussée d'un séjour, d'une cuisine et d'une salle d'eau avec WC. A l'étage : trois chambres et un bureau. Combles aménageables séparés en deux et disposant chacun de deux pièces. Huisseries double vitrage PVC ainsi que simple vitrage bois pour l'une des chambres. Chauffage au fioul. Tout à l'égout.

Pour plus de renseignements contacter Charlotte BARRIERE : 06 82 31 96 55 --

Annonce visible sur <http://www.repimmo.com> sous la REF n°16972848



voir tous les détails sur ce bien http://www.repimmo.com/petite_annonces_immobiliere/16972848/prestige-a_vendre-bourganeuf-23.php

Vente Prestige CHATENET-EN-DOGNON (Haute vienne - 87)

Surface : 101 m2

Surface terrain : 2845 m2

Nb pièces : 3 pièces

Chambres : 2 chambres

SDB : 1 salle de bains

Prix : 109500 €

Réf : 26_28 -



Description détaillée :

Située sur la commune du Chatenet en Dognon, maison de plain pied à rénover construite en 1985 et comprenant un séjour avec cheminée et portes-fenêtres sur le jardin, une cuisine, deux chambres, une salle de bain, un WC et une buanderie / chaufferie.

Grenier, cave et garage.

Dépendance.

Toiture tuiles et fibro ciment.

Chauffage central fuel.

Beau jardin attenant arboré et fleuri de 2 845 m². --

Annnonce visible sur <http://www.repimmo.com> sous la REF n°16929851



voir tous les détails sur ce bien http://www.repimmo.com/petite_annonces_immobiliere/16929851/prestige-a_vendre-chatenet_en_dognon-87.php

Vente Prestige SAINT-DENIS-DES-MURS (Haute vienne - 87)

Surface : 71 m²

Surface terrain : 374 m²

Surface séjour : 26 m²

Nb pièces : 3 pièces

Chambres : 2 chambres

Prix : 55000 €

Réf : 25_57 -



Description détaillée :

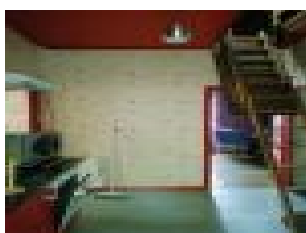
Située sur la commune de St Denis des murs, maison d'habitation mitoyenne d'un côté, élevée sur garage et cave. Comprenant au rez-de-chaussée : un séjour, une cuisine, une chambre, une salle d'eau et un WC. Et à l'étage : une pièce mansardée dont pouvant servir de chambre et combles.

Terrasse, appentis et jardin sur l'arrière.

Parcelle de 374m².

« Les informations sur les risques auxquels ce bien est exposé sont disponibles sur le site Géorisques: » (C. envir., art. R. 125-25, I --

Annnonce visible sur <http://www.repimmo.com> sous la REF n°16929849



voir tous les détails sur ce bien http://www.repimmo.com/petite_annonces_immobiliere/16929849/prestige-a_vendre-saint_denis_des_murs-87.php

Vente Prestige EYBOULEUF (Haute vienne - 87)

Surface : 178 m2

Surface terrain : 3328 m2

Nb pièces : 9 pièces

Chambres : 7 chambres

SDB : 1 salle de bains

Prix : 195000 €

Réf : 26_12 -



Description détaillée :

Située sur la commune d'Eybouleuf, maison d'habitation des années 1970 élevée sur sous-sol avec buanderie/chaufferie, WC, cave et double garage. Elle comprend au rez-de-chaussée : entrée avec balcon, cuisine aménagée, salle à manger, deux chambres et un bureau. Dans la partie extension: grand séjour avec porte fenêtre donnant sur le jardin et cheminée, salle de bain, WC. A l'étage: trois chambres, bureau et grenier. Terrain attenant avec puits, terrasse, et dépendances. Chauffage central fuel, tout à l'égout. --

Annonce visible sur <http://www.repimmo.com> sous la REF n°16878255



voir tous les détails sur ce bien http://www.repimmo.com/petite_annonces_immobiliere/16878255/prestige-a_vendre-eybouleuf-87.php

Vente Prestige FAUX-LA-MONTAGNE (Creuse - 23)

Surface : 79 m²

Surface terrain : 88 m²

Surface séjour : 39 m²

Nb pièces : 2 pièces

Chambres : 1 chambre

Prix : 49725 €

Réf : 26_16 -



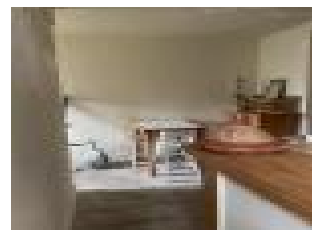
Description détaillée :

Venez découvrir cette maison en pierre à rénover, comprenant une petite entrée vous menant à l'étage, lui-même composé d'une chambre, une salle d'eau/WC, une cuisine ouverte sur une grande pièce et une mezzanine pouvant faire office de bureau ou d'une deuxième chambre. Situé sur la commune de Faux-la-Montagne, le bien est à quelques pas des commodités tels qu'une boulangerie/épicerie, une pharmacie, un restaurant, une friperie... , à 6kms du lac de Vassivière et tout proche du Lac de Faux la Montagne.

La maison dispose aussi d'un petit terrain attenant ainsi que de deux dépendances de 32 m² et 35m² pouvant être utilisées comme garage, atelier ou en pièce supplémentaire au rez-de-chaussée pouvant être accessibles par l'entrée. Prévoir le raccordement à l'électricité et l'installation d'un système de chauffage.

--

Annnonce visible sur <http://www.repimmo.com> sous la REF n°16878252



voir tous les détails sur ce bien http://www.repimmo.com/petite_annonces_immobiliere/16878252/prestige-a_vendre-faux_la_montagne-23.php

Vente Immeuble SAINT-LEONARD-DE-NOBLAT (Haute vienne - 87)

Surface : 100 m2

Nb pièces : 4 pièces

Prix : 163000 €

Réf : 25_96 -



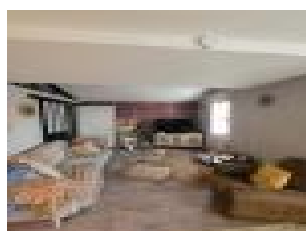
Description détaillée :

Immeuble situé au centre ville de Saint Léonard de Noblat, à environ 20 minutes de Limoges. Idéal pour un investissement, récemment rénové, il comprend deux appartements, premier et deuxième étage avec pour chacun: une chambre, salon/séjour, cuisine aménagée et équipée, WC, salle d'eau. (loués 450E charge comprise pour le premier étage et 430E pour le deuxième étage).

Chauffage électrique.

Garage indépendant pouvant être loué 50E. Cave. --

Annonce visible sur <http://www.repimmo.com> sous la REF n°16775606



voir tous les détails sur ce bien http://www.repimmo.com/petite_annonces_immobiliere/16775606/immeuble-a_vendre-saint_leonard_de_noblat-87.php

Vente Immeuble SAINT-LEONARD-DE-NOBLAT (Haute vienne - 87)

Surface : 110 m²

Nb pièces : 5 pièces

Prix : 159900 €

Réf : 25_95 -

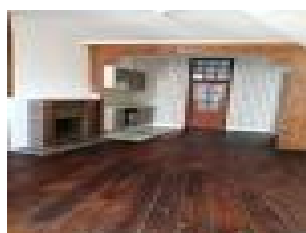


Description détaillée :

Immeuble rénové, qui se compose au rez-de-chaussée: d'un garage qui est actuellement loué par deux locataires (40E chacun), avec accès à la petite cour. Au premier étage: un appartement T2 de 54m² (loué 430E). Au deuxième étages: un T2 de 59m² (loué 435E). Possibilité de faire un troisième logement au grenier. (arrivées d'eau, d'électricité et évacuation sanitaire déjà en place.)

Les parties communes se composent d'une entrée avec un petit espace pour ranger les vélos. --

Annonce visible sur <http://www.repimmo.com> sous la REF n°16766930



voir tous les détails sur ce bien http://www.repimmo.com/petite_annonces_immobiliere/16766930/immeuble-a_vendre-saint_leonard_de_noblat-87.php

Vente Terrain SAINT-DIZIER-LEYRENNE (Creuse - 23)

Surface : 2907 m²

Prix : 38675 €

Réf : B25_80 -



Description détaillée :

Exclusivité ! A un peu plus d'1 heure de l'aéroport de Limoges et à quelques 300m du centre bourg de Saint Dizier Leyrenne, un village rural qui propose un bar / restaurant, des commerces de proximité, notamment d'une boulangerie, une école primaire, une pharmacie et un lac de pêche accessibles à pied, un garage et grand terrain à bâtir d'une surface de 2907m² avec un puits. Bien situé au calme au bout d'un chemin. Idéal pour un projet de construction d'un habitat bioclimatique (ancien projet du propriétaire) ou n'importe. Excellent emplacement pour la marche, le vélo, l'équitation, la pêche. Contactez Sarah Browne au 0645157356 N.B. Les informations sur les risques auxquels ce bien est exposé sont disponibles sur le site Géorisques: (C. envir., art. R. 125-25, I) --

Annnonce visible sur <http://www.repimmo.com> sous la REF n°16680664



voir tous les détails sur ce bien http://www.repimmo.com/petite_annonces_immobiliere/16680664/terrain-a_vendre-saint_dizier_leyrenne-23.php

Vente Immeuble BOURGANEUF (Creuse - 23)

Surface : 185 m2

Nb pièces : 8 pièces

Prix : 51900 €

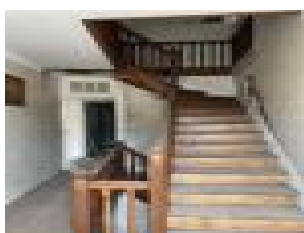
Réf : B25_87 -



Description détaillée :

Exclusivité ! Opportunité Investisseur ! A 1 heure de route de l'aéroport de Limoges, sur une place en plein coeur de Bourgneuf, ville médiévale historique qui vous offre une large éventail de commodités, venez découvrir cet immeuble avec plein de possibilités. A rénover complètement cet immeuble en pierre comprend au RDC 2 garages et dépendances, accès derrière à un petit jardin privé. Au premier étage il y a un grand appartement de 3 chambres, salon, cuisine/salle à manger et salle de bains avec wc. Au deuxième étage il y a un autre appartement de 2 chambres, salon, cuisine/salle à manger, bureau et salle d'eau avec wc. Simple vitrage et tout à l'égout. Potentiel énorme pour un petit prix. Excellent emplacement pour la marche, le vélo, l'équitation, la pêche. Contactez Sarah Browne au 0645157356 N.B. Les informations sur les risques auxquels ce bien est exposé sont disponibles sur le site Géorisques: (C. envir., art. R. 125-25, I) --

Annonce visible sur <http://www.repimmo.com> sous la REF n°16585668



voir tous les détails sur ce bien http://www.repimmo.com/petite_annonces_immobiliere/16585668/immeuble-a_vendre-bourganeuf-23.php

Vente Prestige SAINT-LEONARD-DE-NOBLAT (Haute vienne - 87)

Surface : 117 m2

Surface terrain : 1036 m2

Nb pièces : 5 pièces

Chambres : 3 chambres

Prix : 138000 €

Réf : 25_73 -



Description détaillée :

Sur la commune de Saint-Léonard-de-Noblat, à deux pas de toutes les commodités, maison de caractère élevée sur cave composée au rez-de-chaussée : d'une cuisine, une salle à manger, un salon, une salle d'eau ainsi qu'un WC. Au premier étage : trois chambres mansardées, dont une offrant la possibilité de créer une seconde salle d'eau. Jardin attenant. Petite dépendance sur l'arrière. Huisseries en PVC double vitrage. Chauffage central gaz de ville. --

Annnonce visible sur <http://www.repimmo.com> sous la REF n°16578863



voir tous les détails sur ce bien http://www.repimmo.com/petite_annonces_immobiliere/16578863/prestige-a_vendre-saint_leonard_de_noblat-87.php

Vente Prestige SAUVIAT-SUR-VIGE (Haute vienne - 87)

Surface : 134 m²

Surface terrain : 360 m²

Nb pièces : 6 pièces

Chambres : 5 chambres

Prix : 98500 €

Réf : 25_04 -



Description détaillée :

Exclusivité ! Maison en pierre située sur la commune de Sauviat sur Vige, proche de toutes les commodités.

Elle comprend au rez-de-chaussée : salon, cuisine, une chambre en suite avec douche, point d'eau et WC. Au premier étage : quatre grandes chambres, un WC ainsi qu'un point d'eau sur le pallier.

Huisseries en PVC double vitrage. Tout à l'égout. Chauffage fioul.

Joli jardin attenant de 360 m².

--

Annonce visible sur <http://www.repimmo.com> sous la REF n°16575967



voir tous les détails sur ce bien http://www.repimmo.com/petite_annonces_immobiliere/16575967/prestige-a_vendre-sauviat_sur_vige-87.php

Vente Appartement BOURGANEUF (Creuse - 23)

Surface : 80 m2

Nb pièces : 2 pièces

Chambres : 1 chambre

Prix : 25100 €

Réf : B25_88 -



Description détaillée :

Exclusivité ! Opportunité investisseur ! A 1 heure de route de l'aéroport de Limoges, dans une petite rue tranquille en plein coeur de Bourganeuf, ville médiévale historique qui vous offre une large éventail de commodités, un petit immeuble comprenant au RDC un Studio indépendant avec cave. Une entrée séparée vous donne accès à un appartement comprenant 1 pièce à vivre, cuisine, salle d'eau et grenier aménagé en chambre. A rafraichir, simple vitrage et tout à l'égout. Potentiel énorme pour un petit prix. Vous pourriez avoir l'appartement à étage pour les vacances et bénéficier des revenus locatifs du studio ou vice versa. Excellent emplacement pour la marche, le vélo, l'équitation, la pêche. Contactez Sarah Browne au 0645157356 N.B. Les informations sur les risques auxquels ce bien est exposé sont disponibles sur le site Géorisques: (C. envir., art. R. 125-25, I) --

Annnonce visible sur <http://www.repimmo.com> sous la REF n°16575966



voir tous les détails sur ce bien http://www.repimmo.com/petite_annonces_immobiliere/16575966/appartement-a_vendre-bourganeuf-23.php

Vente Terrain SAINT-BONNET-BRIANCE (Haute vienne - 87)

Surface : 1571 m2

Prix : 40704 €

Réf : 25_84 -



Description détaillée :

Parcelle de terrain constructible et viabilisée située sur la commune de Saint-Bonnet-Briance, d'une surface de 1571m².

Prévoir l'installation d'un assainissement individuel. --

Annnonce visible sur <http://www.repimmo.com> sous la REF n°16562185



voir tous les détails sur ce bien http://www.repimmo.com/petite_annonces_immobiliere/16562185/terrain-a_vendre-saint_bonnet_briance-87.php

Vente Prestige SAINT-LEONARD-DE-NOBLAT (Haute vienne - 87)

Surface : 120 m2

Nb pièces : 5 pièces

Chambres : 3 chambres

SDB : 1 salle de bains

Prix : 75600 €

Réf : 25_86 -



Description détaillée :

Située au c?ur du centre ville de Saint-Léonard-de-Noblat, à 25 min de Limoges, cette ancienne maroquinerie vous propose en son rez-de-chaussée : une entrée desservant un salon ainsi qu'une chaufferie menant à une cave voûtée et un placard. Un bel escalier en bois vous mène aux étages et aux WC sur le demi palier.

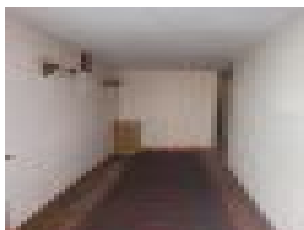
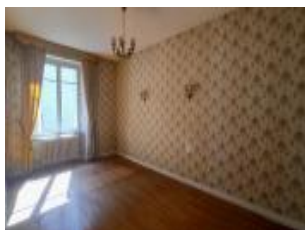
Le premier se compose : d'une salle à manger et d'une cuisine. Le deuxième étage comprend une chambre et une salle de bain. Le troisième et dernier étage, mansardé, possède deux chambres.

Les huisseries sont en simple vitrage bois et le chauffage est central au fioul. Tout-à-l'égout.

Possibilité d'acquérir un garage (non attenant) à 100 mètres de la maison. Bâtiment sur deux étages pouvant faire l'objet d'une rénovation.

--

Annonce visible sur <http://www.repimmo.com> sous la REF n°16537108



voir tous les détails sur ce bien http://www.repimmo.com/petite_annonces_immobiliere/16537108/prestige-a_vendre-saint_leonard_de_noblat-87.php

Vente Prestige SAUVIAT-SUR-VIGE (Haute vienne - 87)

Surface : 385 m²

Surface terrain : 483 m²

Nb pièces : 13 pièces

Chambres : 9 chambres

SDB : 1 salle de bains

Prix : 172800 €

Réf : 25_63 -



Description détaillée :

Ensemble immobilier comprenant trois maisons d'habitation dont deux louées.

La première (181.1 m²) se compose au rez-de-chaussée : d'une entrée, salon, cuisine aménagée et équipée avec poêle à granulés, salle à manger, salle d'eau, buanderie, WC. Au premier étage : une pièce avec point d'eau, WC, trois chambres, second salon. Une chambre en mezzanine au-dessus. Cave.

La seconde habitation (94.1 m²) (louée) se compose au rez-de-chaussée : d'une entrée, séjour, cuisine, chaufferie et four à pain. Deux chambres et salle d'eau, WC à l'étage.

La troisième maison (110 m²) (louée) se compose : d'une entrée, salle d'eau, WC, chaufferie. Au premier niveau : une chambre, cuisine aménagée et équipée, un séjour avec cheminée et insert. Deux chambres au deuxième étage, salle de bain et WC.

Une pièce indépendante avec un accès par l'extérieur et une grange.

Cour commune aux trois maisons avec dépendances et appentis. --

Annnonce visible sur <http://www.repimmo.com> sous la REF n°16513353



voir tous les détails sur ce bien http://www.repimmo.com/petite_annonces_immobiliere/16513353/prestige-a_vendre-sauviat_sur_vige-87.php

Vente Terrain ROYERES (Haute vienne - 87)

Surface : 2972 m²

Prix : 51000 €

Réf : 25_79 -



Description détaillée :

Terrain plat de 2972m² avec certificat d'urbanisme situé sur la commune de Royères. Prévoir le raccordement à l'eau et à l'électricité et l'installation d'un assainissement individuel. --

Annonce visible sur <http://www.repimmo.com> sous la REF n°16481928



voir tous les détails sur ce bien http://www.repimmo.com/petite_annonces_immobiliere/16481928/terrain-a_vendre-royeres-87_php

Vente Terrain ROYERES (Haute vienne - 87)

Surface : 2624 m²

Prix : 46000 €

Réf : 25_78 -



Description détaillée :

Terrain plat de 2624m² avec certificat d'urbanisme situé sur la commune de Royères. Prévoir le raccordement à l'eau, l'électricité et l'installation d'un assainissement individuel.

« Les informations sur les risques auxquels ce bien est exposé sont disponibles sur le site Géorisques: » (C. envir., art. R. 125-25, I --

Annnonce visible sur <http://www.repimmo.com> sous la REF n°16481927



voir tous les détails sur ce bien http://www.repimmo.com/petite_annonces_immobiliere/16481927/terrain-a_vendre-royeres-87_php

Vente Prestige SAINT-PARDOUX-MORTEROLLES (Creuse - 23)

Surface : 120 m²

Surface terrain : 225 m²

Nb pièces : 4 pièces

Chambres : 2 chambres

SDB : 1 salle de bains

Prix : 55000 €

Réf : 25_66 -



Description détaillée :

Située dans un environnement calme sur la commune de St Pardoux Morterolles, cette maison individuelle, à finir de rénover, vous offre au rez-de-chaussée : Une ancienne cuisine constituant l'entrée et desservant : une pièce de vie avec accès à l'étage et à une remise; un second escalier ainsi qu'une pièce pouvant faire office de salle d'eau.

L'étage, habitable le temps des travaux, se compose d'une pièce de vie ouverte sur un coin cuisine et avec un accès sur le jardin derrière; une salle de bain, un WC ainsi que deux chambres. Garage et jardin d'environ 225 m² attenant. Les huisseries sont en double vitrage PVC. Aucun dispositif de chauffage n'est actuellement dans la maison, mais il y a la possibilité de mettre un poêle à bois au rez-de-chaussée ainsi qu'à l'étage. Assainissement individuel avec possibilité de se raccorder au tout-à-l'égout.

Contactez Manon Monvoisin 07 58 74 66 40

Les informations sur les risques auxquels ce bien est exposé sont disponibles sur le site Géorisques: (C. envir., art. R. 125-25, I)

--

Annnonce visible sur <http://www.repimmo.com> sous la REF n°16446217



voir tous les détails sur ce bien http://www.repimmo.com/petite_annonces_immobiliere/16446217/prestige-a_vendre-saint_pardoux_morterolles-23.php

Vente Commerce SAUVIAT-SUR-VICE (Haute vienne - 87)

Surface : 140 m2

Nb pièces : 1 pièce

Prix : 40000 €

Réf : 25_47 -



Description détaillée :

Situé au coeur de sauviat sur vice, fonds de commerce avec une boutique, arrière boutique et stockage de 140m² donnant sur la place du village avec parking gratuit. Cette charmante quincaillerie propose divers articles comme les produits locaux, l'alimentation animale, des articles de pêche, des plantes, de la décoration... Accès de plain pied sur l'avant ainsi que pour la partie en sous-bassement à l'arrière di bâtiment qui pourrait aussi se prêter à une seconde activité.

Le loyer est de 400 E mensuel hors charges.

Chauffage au fioul. --

Annnonce visible sur <http://www.repimmo.com> sous la REF n°16320297



voir tous les détails sur ce bien http://www.repimmo.com/petite_annonces_immobiliere/16320297/commerce-a_vendre-sauviat_sur_vige-87.php

Vente Prestige SAINT-GOUSSAUD (Creuse - 23)

Surface : 144 m2

Surface terrain : 2829 m2

Nb pièces : 8 pièces

Chambres : 4 chambres

Prix : 35360 €

Réf : B25_48 -



Description détaillée :

Exclusivité ! A moins d'une heure de l'aéroport de Limoges dans un hameau calme aux hauteurs de la Creuse entouré par une multitudes de sentiers que ce soit pour la marche, le vélo ou à cheval, cette ancienne maison en pierre à rénover entièrement avec son énorme grange attenante et grand terrain y compris les bâtis de 2829m2 vous offre un beau potentiel. La maison comprend RDC : Une pièce avec grande cheminée, sol en pierre d'origine et 3 autres pièces. A l'étage potentiel pour 3 chambres et salle de bains ou tout ce que vous voulez. Vous avez la carte blanche ! Et si ça ne vous suffit pas il y a un grand potentiel d'agrandissement dans la grande grange attenante. Il y a un autre petit bâtiment un peu plus loin de la maison. Un très beau projet pour quelqu'un avec de l'énergie, de la motivation et idéalement dans le domaine du bâtiment. Prévoir l'installation d'un assainissement individuel, branchements électrique et eau. Contactez Sarah Browne au 0645157356. N.B. Les informations sur les risques auxquels ce bien est exposé sont disponibles sur le site Géorisques: (C. envir., art. R. 125-25, I) --

Annonce visible sur <http://www.repimmo.com> sous la REF n°16320292



voir tous les détails sur ce bien http://www.repimmo.com/petite_annonces_immobiliere/16320292/prestige-a_vendre-saint_goussaud-23.php

Vente Immeuble SAINT-LEONARD-DE-NOBLAT (Haute vienne - 87)

Surface : 155 m2

Nb pièces : 6 pièces

Prix : 93075 €

Réf : 25_45 -



Description détaillée :

Immeuble situé dans le centre de St Léonard de Noblat, avec un locataire en place qui loue l'ensemble de l'immeuble. Le rez de chaussée se compose d'une salle de restauration avec bar, une cuisine (carrelée au mur, évier) et un WC. Le premier étage comprend deux pièces (de part et d'autre de l'escalier central) utilisées comme salles de restauration. Le troisième étage est aménagé en appartement comprenant un séjour, deux chambres, une salle d'eau et un WC. Combles aménageables. Cave. Huisseries bois double vitrage. Chauffage central gaz de ville. Pas de travaux à prévoir. --

Annnonce visible sur <http://www.repimmo.com> sous la REF n°16320290



voir tous les détails sur ce bien http://www.repimmo.com/petite_annonces_immobiliere/16320290/immeuble-a_vendre-saint_leonard_de_noblat-87.php

Location Commerce SAINT-LEONARD-DE-NOBLAT (Haute vienne - 87)

Surface : 28 m2

Nb pièces : 2 pièces

Charges : 120 €

Prix : 3000 €/mois

Réf : 25_22 -



Description détaillée :

Local commercial situé dans le centre-ville de St Léonard de Noblat.

Il comprend une pièce principale, sanitaires et petite pièce sur l'arrière.

Huisseries double vitrage. Chauffage: pompe à chaleur. --

Annnonce visible sur <http://www.repimmo.com> sous la REF n°16320284



voir tous les détails sur ce bien http://www.repimmo.com/petite_annonces_immobiliere/16320284/commerce-location-saint_leonard_de_noblat-87.php

Vente Prestige SAUVIAT-SUR-VIGE (Haute vienne - 87)

Surface : 159 m2

Nb pièces : 8 pièces

Chambres : 4 chambres

SDB : 1 salle de bains

Prix : 99500 €

Réf : 25_20 -



Description détaillée :

Située dans un village avec commerces, spacieuse maison en pierre traversante. Elle se compose au rez-de-chaussée: d'une grande entrée, WC avec lave-main, salle à manger, salon avec cheminée, cuisine aménagée et équipée, une seconde entrée et dégagement avec placards donnant accès à la chaufferie et à la cave voûtée. Au premier étage: palier desservant quatre chambres et un second salon. Une chambre est en suite avec dressing, salle d'eau et WC. Une salle de bain avec WC. Au deuxième étage: grenier et deux pièces.

Chauffage central fuel.

Tout à l'égout. --

Annnonce visible sur <http://www.repimmo.com> sous la REF n°16011857



voir tous les détails sur ce bien http://www.repimmo.com/petite_annonces_immobiliere/16011857/prestige-a_vendre-sauviat_sur_vige-87.php

Vente Immeuble SAINT-LEONARD-DE-NOBLAT (Haute vienne - 87)

Surface : 240 m2

Nb pièces : 11 pièces

Prix : 232000 €

Réf : 25_11 -



Description détaillée :

Situé dans le centre-ville de Saint Léonard de Noblat, bel immeuble en pierre entièrement rénové. Il comprend au rez-de-chaussée: une entrée commune de 54m², un garage. Accès à une maisonnette indépendante avec cour et puits composée de trois pièces principales (loyer: 430E). Au premier étage de l'immeuble: un appartement de 80m² de 4 pièces principales (loyer: 500 E) et au deuxième étage un appartement d'environ 100m² de 4 pièces principales + garage. (loyer: 600E)

Les logements sont tous loués. Tout à l'égout. --

Annnonce visible sur <http://www.repimmo.com> sous la REF n°15985201



voir tous les détails sur ce bien http://www.repimmo.com/petite_annonces_immobiliere/15985201/immeuble-a_vendre-saint_leonard_de_noblat-87.php

Vente Prestige JANAILLAT (Creuse - 23)

Surface : 150 m²

Surface terrain : 1650 m²

Surface séjour : 18 m²

Nb pièces : 6 pièces

Chambres : 5 chambres

Prix : 79000 €

Réf : B25_02 -



Description détaillée :

Exclusivité ! Ancienne maison en pierre avec ses grandes granges sur deux niveaux, garage, dépendances/ancien four à pain et grand jardin clos. L'ensemble se situe au bout d'une route de campagne dans un hameau tranquille avec accès direct à une multitude de sentiers, que ce soit pour la marche, le vélo ou à cheval. Position surélevée avec une vue sur la campagne environnante. A un peu plus d'une heure de l'aéroport de Limoges et à 25 min de la ville provinciale de Guéret qui a tout ce dont vous avez besoin en termes de commodités. Travaux de restauration en cours mais déjà on voit la caractéristique de la maison avec ses poutres apparentes et ancienne cheminée. La propriété comprend : Rez de chaussée : entrée/porche, cuisine/salle à manger avec cheminée, séjour avec porte fenêtre qui s'ouvre sur un balcon en bois, deux chambres et salle d'eau avec wc. A l'étage il y a trois chambres, un espace nuit, un grand dégagement et une petite pièce (à définir), escalier au grenier aménageable de 77m² au sol. La propriété bénéficie de double vitrage quasi par tout (2 fenêtres restent à changer) et chauffage central au bois, assainissement individuel. Des grandes granges sur deux niveaux attenantes, garage et jardin clos avec terrasse. En face de la maison il y a des dépendances/ancien four à pain et un autre jardin derrière avec du bois. Contactez Sarah Browne au 06 45 15 73 56 N.B. Les informations sur les risques auxquels ce bien est exposé sont disponibles sur le site Géorisques: (C. envir., art. R. 125-25, I) - NS_1679290892 --

Annnonce visible sur <http://www.repimmo.com> sous la REF n°15985200



voir tous les détails sur ce bien http://www.repimmo.com/petite_annonces_immobiliere/15985200/prestige-a_vendre-janillat-23.php

Vente Immeuble BOURGANEUF (Creuse - 23)

Surface : 262 m2

Nb pièces : 13 pièces

Prix : 85000 €

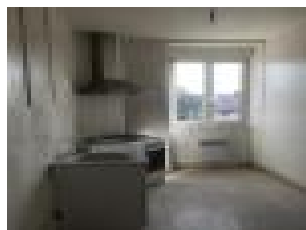
Réf : B25_07 -



Description détaillée :

Grand Immeuble en Pierre, 2 Locaux Commerciaux, 2 Appartements (1 Loué), Dépendances, Jardin, Parking, Centre Ville Rural Médiévale. A 1 heure de route de l'aéroport de Limoges, au centre de Bourgneuf, une ville médiévale historique qui offre un large éventail de commodités, cet immeuble en pierre de 3 étages est une excellente opportunité pour un investisseur. La propriété comprend au rez-de-chaussée : deux locaux commerciaux séparés chacun avec sanitaires privés. Au premier étage, il y a un grand appartement de 2 chambres avec balcon actuellement loué à un locataire fiable. Au deuxième étage, il y a un grand appartement de 3 chambres qui pourrait être prêt à être loué relativement facilement. Un fantastique vieil escalier en bois d'origine vous emmène à un énorme grenier aménageable. Une terrasse privée à l'arrière de la propriété vous mène à une grande dépendance et un jardin avec un accès pour les véhicules et un espace de stationnement (un avantage considérable pour une propriété en centre-ville). Double vitrage partiel et tout à l'égout. Beaucoup de possibilités pour ce bien. Vous pourriez avoir l'appartement du deuxième étage comme maison de vacances et bénéficier des revenus locatifs du reste de la propriété. Excellent emplacement pour la marche, le vélo, l'équitation, la pêche. Contactez Sarah Browne au 0645157356 N.B. Les informations sur les risques auxquels ce bien est exposé sont disponibles sur le site Géorisques: (C. envir., art. R. 125-25, I) --

Annonce visible sur <http://www.repimmo.com> sous la REF n°15928541



voir tous les détails sur ce bien http://www.repimmo.com/petite_annonces_immobiliere/15928541/immeuble-a_vendre-bourganeuf-23.php