

IMAJ IMMOBILIER LOCAIM

24, rue Jean Jacques Baligan 88100 SAINT-DIE-DES-VOSGES

Tel : 03.29.56.99.15

E-Mail : contact@locaim.com

Location Appartement SAINTE-MARGUERITE (Vosges - 88)

Surface : 43 m²

Nb pièces : 3 pièces

Chambres : 2 chambres

SDB : 1 salle de bains

Année de construction : 1900

Charges : 20 €

Prix : 420 €/mois

Réf : 300 -



Description détaillée :

Appartement 3 pièces en duplex de 43m², 369 rue de la Fave 88100 Sainte-Marguerite

Comprenant une entrée, une cuisine aménagée et équipée (une hotte, une plaque de cuisson et un four) ouverte sur séjour de 13m², un wc séparé.

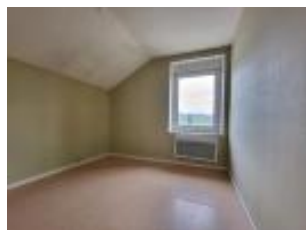
A l'étage, 2 pièces et une salle de bains.

Un cellier commun.

Place de stationnement et terrain en communs.

Chauffage individuel électrique.

Annnonce visible sur <http://www.repimmo.com> sous la REF n°17296560



voir tous les détails sur ce bien http://www.repimmo.com/petite_annonces_immobiliere/17296560/appartement-location-sainte_marguerite-88.php

Location Appartement SAINT-DIE (Vosges - 88)

Surface : 98 m2

Nb pièces : 3 pièces

Chambres : 2 chambres

Année de construction : 1950

Charges : 105 €

Prix : 638 €/mois

Réf : 26-3eG -



Description détaillée :

Appartement 3 pièces de 98m2, 64 rue Thiers 88100 Saint-Dié

Situé au 3ème et dernier étage, comprenant une entrée, une cuisine aménagée et équipée (une hotte, une plaque de cuisson et un four), un séjour avec accès balcon, 2 chambres, une salle d'eau et un WC.

Chauffage individuel gaz.

Annnonce visible sur <http://www.repimmo.com> sous la REF n°17296559



voir tous les détails sur ce bien http://www.repimmo.com/petite_annonces_immobiliere/17296559/appartement-location-saint_die-88.php

Location Appartement AUTREY (Vosges - 88)

Surface : 153 m2

Nb pièces : 4 pièces

Chambres : 3 chambres

SDB : 1 salle de bains

Année de construction : 1900

Charges : 20 €

Prix : 530 €/mois

Réf : 146_1er_cote_rue -



Description détaillée :

Appartement 4 pièces de 153m2, 10 rue de l'Abbaye 88700 Autrey

Situé dans un immeuble de 4 logements, au 1er étage avec entrée individuelle.

Il comprend une cuisine aménagée et équipée ouverte sur séjour, 3 chambres, une salle de bains, un Wc séparé. Une mezzanine à l'étage.

Chauffage individuel citerne gaz.

2 places de stationnement.

Annnonce visible sur <http://www.repimmo.com> sous la REF n°17296558



voir tous les détails sur ce bien http://www.repimmo.com/petite_annonces_immobiliere/17296558/appartement-location-autrey-88.php

Location Local commercial SAINT-DIE (Vosges - 88)

Surface : 70 m²

Charges : 480 €

Prix : 11880 €/an

Réf : 215 -



Description détaillée :

Local Professionnel de 70m², 24 rue Dauphine 88100 Saint-Dié

CENTRE-VILLE - Local commercial de 70m² avec vitrine donnant sur rue. Un local WC et une cave.

Possibilité d'extension de réserve à l'arrière de 130m² environ.

Chauffage individuel gaz.

Annnonce visible sur <http://www.repimmo.com> sous la REF n°17296557



voir tous les détails sur ce bien http://www.repimmo.com/petite_annonces_immobiliere/17296557/local_commercial-location-saint_die-88.php

Location Appartement SAINTE-MARGUERITE (Vosges - 88)

Surface : 75 m²

Nb pièces : 3 pièces

Chambres : 2 chambres

Année de construction : 1900

Charges : 30 €

Prix : 550 €/mois

Réf : 955 -



Description détaillée :

Appartement 3 pièces de 75m² rénové, 253 rue d'Alsace 88100 Sainte-Marguerite

Situé au 1^{er} étage d'un petit immeuble proche de toutes commodités.

Il comprend une entrée, un séjour avec rangements, une cuisine aménagée et équipée d'une hotte et d'une plaque de cuisson gaz, 2 chambres, une salle d'eau et un Wc séparé.

Chauffage individuel gaz.

Annnonce visible sur <http://www.repimmo.com> sous la REF n°17292625



voir tous les détails sur ce bien http://www.repimmo.com/petite_annonces_immobiliere/17292625/appartement-location-sainte_marguerite-88.php

Location Appartement SAINT-DIE (Vosges - 88)

Surface : 78 m²

Nb pièces : 3 pièces

Chambres : 2 chambres

SDB : 1 salle de bains

Année de construction : 2005

Charges : 65 €

Prix : 805 €/mois

Réf : 931 -



Description détaillée :

Appartement 3 pièces de 78,5 m², 10 avenue de Robache 88100 Saint-Dié

Situé au 3^{ème} étage avec ascenseur, comprenant une entrée avec placard, cuisine aménagée et semi équipée (une hotte et une plaque de cuisson), un séjour avec accès terrasse, 2 chambres (dont une avec placard), une salle de bains, un wc séparé et une buanderie.

Un cellier et une place de parking privative.

Chauffage individuel gaz.

Disponible le 01/05/2024

Annnonce visible sur <http://www.repimmo.com> sous la REF n°17283778



voir tous les détails sur ce bien http://www.repimmo.com/petite_annonces_immobiliere/17283778/appartement-location-saint_die-88.php

Location Maison SAINT-DIE (Vosges - 88)

Surface : 39 m2

Nb pièces : 3 pièces

Chambres : 2 chambres

Année de construction : 1900

Charges : 10 €

Prix : 520 €/mois

Réf : 317 -



Description détaillée :

Maison mitoyenne T3 de 39m2, 37 rue des travailleurs 88100 Saint-Dié

Elle comprend une entrée, une cuisine ouverte sur séjour, un WC.

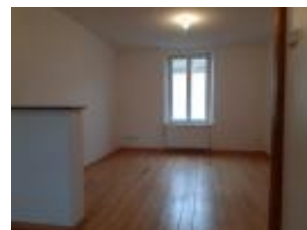
A l'étage, 2 chambres et une salle d'eau.

Au sous sol, une buanderie et une pièce.

A l'extérieur, une remise et un jardin.

Chauffage individuel gaz.

Annnonce visible sur <http://www.repimmo.com> sous la REF n°17240548



voir tous les détails sur ce bien http://www.repimmo.com/petite_annonces_immobiliere/17240548/maison-location-saint_die-88.php

Location Local commercial SAINT-DIE (Vosges - 88)

Surface : 40 m2

Charges : 1020 €

Prix : 6420 €/an

Réf : 740 -



Description détaillée :

Local commercial 2 pièces de 40m2, 31 rue Stanislas à 88100 Saint-Dié

Composé d'une pièce avec vitrine et placards de rangement, un bureau avec point d'eau donnant accès sur la place de parking privative (rue Maréchal Lyautey).

Un cellier et un WC.

Climatisation réversible.

DPE Vierge

Annnonce visible sur <http://www.repimmo.com> sous la REF n°17210610



voir tous les détails sur ce bien http://www.repimmo.com/petite_annonces_immobiliere/17210610/local_commercial-location-saint_die-88.php

Location Appartement SAINT-DIE (Vosges - 88)

Surface : 77 m²

Nb pièces : 4 pièces

Chambres : 2 chambres

Charges : 250 €

Prix : 490 €/mois

Réf : 942 -



Description détaillée :

Appartement 3/4 pièces de 77 m², 13 avenue de Robache 88100 Saint-Dié

Situé en face de l'Institution Sainte-Marie et proche du centre-ville.

Il est situé au rez-de-chaussée surelevé comprenant une entrée, une cuisine aménagée et équipée (une hotte et une plaque de cuisson), un salon, un séjour avec accès balcon, une salle d'eau, 2 chambres, un wc séparé et un débarras. Une cave.

Possibilité de stationnement.

Chauffage collectif gaz.

L'intégralité des fenêtres seront remplacées par des fenêtres en double vitrage.

Annnonce visible sur <http://www.repimmo.com> sous la REF n°17193714



voir tous les détails sur ce bien http://www.repimmo.com/petite_annonces_immobiliere/17193714/appartement-location-saint_die-88.php

Location Appartement SAINT-DIE (Vosges - 88)

Surface : 63 m2

Nb pièces : 3 pièces

Chambres : 2 chambres

Charges : 30 €

Prix : 455 €/mois

Réf : 224 -



Description détaillée :

Appartement T3 de 63m2, 5 rue Stanislas 88100 Saint-Dié Situé au 3ème étage, comprenant une entrée, un séjour, une cuisine avec gazinière, 2 chambres avec placard, une salle d'eau, un Wc séparé. Peinture refaite à neuf. Une cave. Chauffage individuel gaz.

Annnonce visible sur <http://www.repimmo.com> sous la REF n°17177287



voir tous les détails sur ce bien http://www.repimmo.com/petite_annonces_immobiliere/17177287/appartement-location-saint_die-88.php

Location Appartement SAINT-DIE (Vosges - 88)

Surface : 54 m²

Nb pièces : 2 pièces

Chambres : 1 chambre

SDB : 1 salle de bains

Année de construction : 1900

Charges : 15 €

Prix : 460 €/mois

Réf : 84 -



Description détaillée :

Appartement 2 pièces de 54m², 2 rue Gambetta 88100 Saint-Dié

Appartement rénové situé au 2ème étage, comprenant une entrée avec placard, une cuisine ouverte sur séjour, une chambre, une salle de bains avec WC.

Chauffage individuel gaz.

Annnonce visible sur <http://www.repimmo.com> sous la REF n°17173302



voir tous les détails sur ce bien http://www.repimmo.com/petite_annonces_immobiliere/17173302/appartement-location-saint_die-88.php

Location Appartement SAINT-DIE (Vosges - 88)

Surface : 41 m²

Nb pièces : 2 pièces

Chambres : 1 chambre

SDB : 1 salle de bains

Année de construction : 1950

Charges : 30 €

Prix : 455 €/mois

Réf : 321 -



Description détaillée :

Appartement 2 pièces de 41m², 50 rue Thiers 88100 Saint-Dié

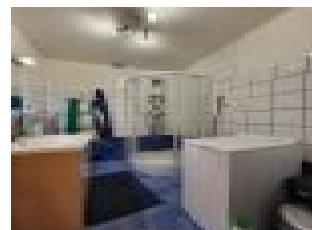
Situé au 1er étage comprenant une entrée, une cuisine aménagée et équipée (une hotte, une plaque de cuisson et un four) ouverte sur le séjour, une salle d'eau, un wc séparé.

Un garage accessible par la rue de l'Evêché.

Chauffage individuel électrique.

Disponible le 13/05/2024

Annnonce visible sur <http://www.repimmo.com> sous la REF n°17173301



voir tous les détails sur ce bien http://www.repimmo.com/petite_annonces_immobiliere/17173301/appartement-location-saint_die-88.php

Location Appartement SAINT-DIE (Vosges - 88)

Surface : 52 m²

Nb pièces : 2 pièces

Chambres : 1 chambre

SDB : 1 salle de bains

Année de construction : 1970

Charges : 30 €

Prix : 350 €/mois

Réf : 3Baldensperger -



Description détaillée :

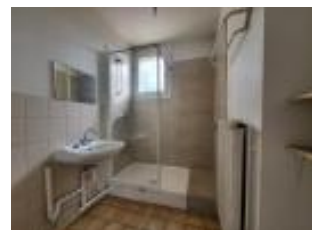
Appartement 2 pièces de 52m², 3 rue Baldensperger 88100 Saint-Dié

Situé au 2^{ème} étage, comprenant une pièce à vivre, une cuisine, une salle d'eau, une grande chambre, un débarras, un wc séparé avec rangement.

Une cave.

Chauffage individuel gaz.

Annonce visible sur <http://www.repimmo.com> sous la REF n°17161272



voir tous les détails sur ce bien http://www.repimmo.com/petite_annonces_immobiliere/17161272/appartement-location-saint_die-88.php

Location Appartement SAINT-DIE (Vosges - 88)

Surface : 61 m²

Nb pièces : 2 pièces

Chambres : 1 chambre

Charges : 20 €

Prix : 420 €/mois

Réf : 458_meuble -



Description détaillée :

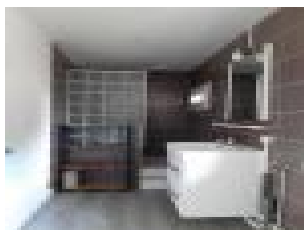
Appartement T2 de 61m² au sol (29m² Carrez), 48 rue des 3 villes 88100 Saint-Dié

Appartement meublé situé au 2^{ème} étage, comprenant une entrée, un séjour, une cuisine (réfrigérateur, cuisinière avec four), une salle d'eau, une chambre, un bureau et un Wc séparé.

Chauffage individuel au gaz.

Disponible le 03/06/2024

Annnonce visible sur <http://www.repimmo.com> sous la REF n°17148736



voir tous les détails sur ce bien http://www.repimmo.com/petite_annonces_immobiliere/17148736/appartement-location-saint_die-88.php

Location Appartement PETITE-RAON (Vosges - 88)

Surface : 80 m2

Nb pièces : 3 pièces

Chambres : 2 chambres

SDB : 1 salle de bains

Année de construction : 1900

Charges : 10 €

Prix : 470 €/mois

Réf : 929 -



Description détaillée :

Appartement 3 pièces en duplex de 80m2, 10 rue Suzanne Goeppel 88210 La Petite Raon

Appartement comprenant une entrée, une salle de bains (une douche sera prochainement installée à la place de la baignoire), une chambre, un Wc séparé.

Demi-niveau : une cuisine aménagée ouverte sur séjour.

A l'étage : une chambre.

Une cave et une petite cour communes.

Chauffage individuel gaz.

Disponible le 01/06/2024

Annnonce visible sur <http://www.repimmo.com> sous la REF n°17148735



voir tous les détails sur ce bien http://www.repimmo.com/petite_annonces_immobiliere/17148735/appartement-location-petite_raon-88.php

Location Bureau SAINT-DIE (Vosges - 88)

Surface : 46 m2

Charges : 420 €

Prix : 6780 €/an

Réf : 161 -



Description détaillée :

Local professionnel de 46m2, 7 Quai du Maréchal Leclerc 88100 Saint-Dié

Accessibilité au 2 rue Joseph Mangin, comprenant un pièce accueil, 2 bureaux, un sanitaire.

Chauffage individuel électrique.

Disponible à partir du 15/07/2024

Annnonce visible sur <http://www.repimmo.com> sous la REF n°17148734



voir tous les détails sur ce bien http://www.repimmo.com/petite_annonces_immobiliere/17148734/bureau-location-saint_die-88.php

Location Appartement PROVENCHERES-SUR-FAVE (Vosges - 88)

Surface : 73 m2

Nb pièces : 3 pièces

Chambres : 2 chambres

Année de construction : 1900

Charges : 25 €

Prix : 585 €/mois

Réf : 930 -



Description détaillée :

Appartement 3 pièces de 73m2, 1 rue Haute 88490 Provenchères-sur-Fave

Situé au rez-de-chaussée, comprenant une entrée avec placard, une cuisine avec accès terrasse, un séjour, 2 chambres, une salle d'eau, un Wc séparé.

Un garage et une cave. Un jardin.

Chauffage individuel électrique.

Annnonce visible sur <http://www.repimmo.com> sous la REF n°17128724



voir tous les détails sur ce bien http://www.repimmo.com/petite_annonces_immobiliere/17128724/appartement-location-provencheres_sur_fave-88.php

Location Local commercial ETIVAL-CLAIREFONTAINE (Vosges - 88)

Surface : 130 m2

Charges : 180 €

Prix : 7080 €/an

Réf : 704 -



Description détaillée :

Local commercial de 130 m2, 17 Place Abbatiale 88480 Etival-Clairefontaine, Résidence de l'Abbaye

Le local se compose d'un espace de vente spacieux avec rangements, une grande pièce avec meuble et un lavabo, 2 pièces, une salle d'eau, un WC et un sas sécurisé.

Chauffage individuel électrique.

DPE VIERGE

Annonce visible sur <http://www.repimmo.com> sous la REF n°17088521



voir tous les détails sur ce bien http://www.repimmo.com/petite_annonces_immobiliere/17088521/local_commercial-location-etival_clairefontaine-88.php

Location Commerce SAINT-DIE (Vosges - 88)

Surface : 142 m2

Nb pièces : 6 pièces

Charges : 600 €

Prix : 9960 €/an

Réf : 544-localT6 -



Description détaillée :

Local professionnel de 142m2, 32 rue d'Alsace 88100 Saint Dié

Situé au rez-de-chaussée en arrière cour comprenant d'un hall d'accueil, une salle de réunion, 4 bureaux, 2 pièces borgnes, une salle d'eau, un wc.

Chauffage individuel électrique.

DPE Vierge

Annonce visible sur <http://www.repimmo.com> sous la REF n°17072596



voir tous les détails sur ce bien http://www.repimmo.com/petite_annonces_immobiliere/17072596/commerce-location-saint_die-88.php

Location Appartement SAINT-DIE (Vosges - 88)

Surface : 42 m2

Nb pièces : 2 pièces

Chambres : 1 chambre

SDB : 1 salle de bains

Année de construction : 1900

Charges : 10 €

Prix : 385 €/mois

Réf : 117RDC -



Description détaillée :

Appartement T2 de 42m2, 71 rue d'Alsace 88100 Saint-Dié

Situé au rez-de-chaussée, comprenant une cuisine équipée (une plaque de cuisson, une hotte et un four) ouverte sur séjour, une chambre, une salle de bains, un Wc séparé et un débarras.

Chauffage individuel électrique.

Disponible le 30/03/2023

Annonce visible sur <http://www.repimmo.com> sous la REF n°16720086



voir tous les détails sur ce bien http://www.repimmo.com/petite_annonces_immobiliere/16720086/appartement-location-saint_die-88.php

Location Local commercial SAINT-DIE (Vosges - 88)

Surface : 157 m2

Charges : 960 €

Prix : 20160 €/an

Réf : 26 -



Description détaillée :

Local commercial situé au centre-ville, 64 rue Thiers 88100 Saint-Dié

Un local commercial de 157m2 comportant un magasin, un dégagement, une pièce, une cuisine, un laboratoire, un vestiaire-cabinet de toilettes.

Un grenier, 3 caves.

Chauffage individuel gaz.

Annonce visible sur <http://www.repimmo.com> sous la REF n°16655416



voir tous les détails sur ce bien http://www.repimmo.com/petite_annonces_immobiliere/16655416/local_commercial-location-saint_die-88.php

Location Appartement SAINT-DIE (Vosges - 88)

Surface : 28 m²

Nb pièces : 1 pièce

SDB : 1 salle de bains

Charges : 20 €

Prix : 310 €/mois

Réf : 320 -



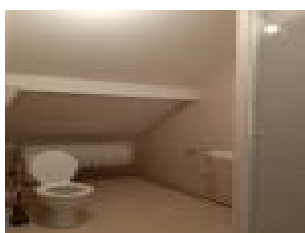
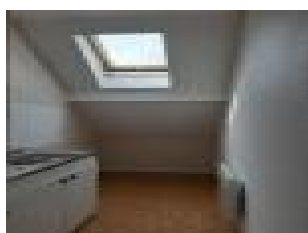
Description détaillée :

Appartement 1 pièce de 28m², 31 rue Dauphine 88100 Saint-Dié

Situé au 3ème étage, comprenant un entrée avec placard, une cuisine, une pièce à vivre, une salle de bains, un Wc et 2 greniers.

Chauffage individuel électrique.

Annnonce visible sur <http://www.repimmo.com> sous la REF n°16109576



voir tous les détails sur ce bien http://www.repimmo.com/petite_annonces_immobiliere/16109576/appartement-location-saint_die-88.php

Location Appartement SAINT-DIE (Vosges - 88)

Surface : 17 m²

Nb pièces : 1 pièce

SDB : 1 salle de bains

Année de construction : 1950

Charges : 25 €

Prix : 340 €/mois

Réf : 458 -



Description détaillée :

Appartement T1 de 18m², 48 rue des 3 villes 88100 Saint-Dié

Situé au 2ème étage, comprenant une pièce à vivre avec placards, un coin cuisine (un réfrigérateur, une plaque de cuisson et une hotte), une salle de bains avec WC.

Chauffage individuel gaz.

Annnonce visible sur <http://www.repimmo.com> sous la REF n°16109556



voir tous les détails sur ce bien http://www.repimmo.com/petite_annonces_immobiliere/16109556/appartement-location-saint_die-88.php