

ATTRACT-IMMO SJF
37 RUE CHARLES DE GAULLE 91530 SAINT-CHERON
Tel : 07.60.72.15.46
E-Mail : jacquetstephanef@gmail.com

Vente Maison BALLAINVILLIERS (Essonne - 91)

Surface : 177 m²

Surface terrain : 415 m²

Surface séjour : 31 m²

Nb pièces : 7 pièces

Chambres : 5 chambres

Année de construction : 2001

Prix : 679000 €

Réf : 10558 -



Description détaillée :

Contactez : Stéphane JACQUET-FONTAINE (07*60*72*15*46), 7jours/7 de 8h à 22h30. A Ballainvilliers, au calme, maison d'architecte 7 pièces (200m² au sol; 177m²>1,80m), sur parcelle de 415m², comprenant au rez-de-chaussée : Entrée, séjour/salle à manger (47m²), cuisine équipée avec îlot central (18m²), buanderie, chambre avec douche (16m²), WC. Au 1er étage : palier (11m²), 3 chambres (14m²;16m²;25m²) dont une suite parentale, Salle d'eau (5m²), WC. Combles aménagés (35m² au sol) : Vaste pièce palière + un bureau/chambre. Chauffage central gaz. DPE : C (110Kwh/m²/an); GES : C (22Kg Co², m²/an). Consommation estimée entre : 1417E et 1917E /an. Parcelle de 415m² avec piscine hors sol et abri jardin. Stationnement 5 véhicules. Ecoles : Maternelle/Primaire. crèches, Commerces, Proche N20, Arrêt Bus proche maison. Honoraires d'agence à la charge du vendeur. Les informations sur les risques auxquels ce bien est exposé sont disponibles sur le site Géorisques : [www. georisques. gouv. fr](http://www.georisques.gouv.fr)

Annonce visible sur <http://www.repimmo.com> sous la REF n°17352515



voir tous les détails sur ce bien http://www.repimmo.com/petite_annonces_immobiliere/17352515/maison-a_vendre-ballainvilliers-91.php

Vente Maison BRUYERES-LE-CHATEL (Essonne - 91)

Surface : 178 m²

Surface terrain : 739 m²

Surface séjour : 40 m²

Nb pièces : 7 pièces

Chambres : 5 chambres

SDB : 1 salle de bains

Année de construction : 1997

Prix : 520000 €

Réf : 10557 -



Description détaillée :

Contactez : Stéphane JACQUET-FONTAINE (07*60*72*15*46) 7jours/7, de 8h à 22h30. A Bruyères-le-Châtel, au calme, maison 7 pièces (198m² au sol; 178m²>1,80m) élevée sur cave totale (110m²) et garage double indépendant (37m²), comprenant : au rez-de-chaussée : Entrée, séjour/salle à manger (40m²), cuisine indépendante (13m²), une chambre (15m²), salle d'eau (8m²), Buanderie (10m²), WC. A l'étage : palier (13m²), 4 chambres (25m², 17m², 16m², 13m²), salle de bains (12m²), WC. Chauffage central Gaz. DPE : C (134kwh/m²/an); GES : C (27kg Co²/m²/an). Consommations estimées entre : 1600E et 2220E/an. Ecoles : maternelle/primaire. Commerces. RER C. Proche N20. Honoraires d'agence à la charge du vendeur. Les informations sur les risques auxquels ce bien est exposé sont disponibles sur le site Géorisques : [www. georisques. gouv. fr](http://www.georisques.gouv.fr)

Annnonce visible sur <http://www.repimmo.com> sous la REF n°17333666



voir tous les détails sur ce bien http://www.repimmo.com/petite_annonces_immobiliere/17333666/maison-a_vendre-bruyeres_le_chatel-91.php

Vente Maison BRIIS-SOUS-FORGES (Essonne - 91)

Surface : 86 m²

Nb pièces : 4 pièces

Chambres : 3 chambres

SDB : 1 salle de bains

Année de construction : 1930

Prix : 235000 €

Réf : 10554 -



Description détaillée :

Contactez : Stéphane JACQUET-FONTAINE (07*60*72*15*46), 7jours/7 de 8h à 22h30. Au centre de Briis-sous-Forges, proche des commodités, maison de village comprenant deux étages, sans extérieur, composée de 4 pièces (86m²) et une cave. Au rez-de-chaussée : entrée donnant sur séjour/salle à manger, cuisine aménagée, WC. Au premier étage : palier, une salle de bains et une grande chambre, Au deuxième étage : 2 petites chambres. Rangements. Chauffage électrique. DPE : D (180kwh/m²/an); GES : A (5 kgCO²/m²/an). Consommation estimée entre 960E et 1350E par an. Stationnement sur rue. Commerces et écoles à pied. Gare autoroutière de Briis-sous-Forges. Honoraires d'agence à la charge du vendeur. Les informations sur les risques auxquels ce bien est exposé sont disponibles sur le site Géorisques : [www. georisques. gouv. fr](http://www.georisques.gouv.fr)

Annnonce visible sur <http://www.repimmo.com> sous la REF n°17291599



voir tous les détails sur ce bien http://www.repimmo.com/petite_annonces_immobiliere/17291599/maison-a_vendre-briis_sous_forges-91.php

Vente Maison SAINT-MAURICE-MONTCOURONNE (Essonne - 91)

Surface : 160 m²

Nb pièces : 7 pièces

Chambres : 5 chambres

Année de construction : 1987

Prix : 469000 €

Réf : 10553 -



Description détaillée :

Contactez : Stéphane JACQUET-FONTAINE (07*60*72*15*46) 7jours/7, de 8h à 22h30. A

Saint-Maurice-Montcouronne, dans un écrin de verdure, maison 7 pièces (160m² au sol; 148m²>1,80m) élevée sur sous-sol total, comprenant, au rez-de-chaussée : entrée, séjour/salle à manger/cuisine (50m²), deux chambres (8 & 11m²), WC, salle de bains (7,41m²). A l'étage : pièces palière et mezzanine (30m²), 3 chambres (11,84m²; 11,30m²; 10,10m²), salle de bains (10m²), WC. Rangements. Chaudière centrale gaz récente, avec plancher chauffant basse température (DPĚ :C 76kw/m²/an). Climatisation,, adoucisseur d'eau. Raccordable à la fibre. Ecoles : maternelle & primaire). Gare RER C (Breuillet), gare autoroutière de Briis-sous-Forges et commerces (4,5kms). Honoraires d'agence à la charge du vendeur.

Les informations sur les risques auxquels ce bien est exposé sont disponibles sur le site Géorisques : [www. georisques. gouv. fr](http://www.georisques.gouv.fr)

Annnonce visible sur <http://www.repimmo.com> sous la REF n°17236019



voir tous les détails sur ce bien http://www.repimmo.com/petite_annonces_immobiliere/17236019/maison-a_vendre-saint_maurice_montcouronne-91_php

Vente Maison SAINT-CHERON (Essonne - 91)

Surface : 81 m²

Surface terrain : 860 m²

Nb pièces : 4 pièces

Chambres : 3 chambres

Année de construction : 1965

Prix : 315000 €

Réf : 10555 -



Description détaillée :

Contactez-Stéphane JACQUET-FONTAINE (07*60*72*15*46) 7jours/7, de 8h à 22h30. A SAINT-CHERON, dans un écrin de verdure, maison rénovée de 4 pièces (106m² au sol; 81m²>1,80m) élevée sur sous-sol total sur un terrain de 860m², comprenant, au rez-de-chaussée : entrée, séjour/salle à manger (22m²) , cuisine aménagée (8m²), 2 chambres (11m²& 13m²), salle d'eau, WC, placards de rangement. A l'étage : Suite avec salle d'eau (42m² au sol; 15m²>1,80m). Chauffage mixte : radiateurs et climatiseurs. Classification énergétique : DPE ; D (248 Kwh/m²/an) ; GES ; B (7 Kg CO²/m²/an). Consommation estimée entre 1200E et 1660E par an. Ecoles : maternelle/primaire/collège. Commerces. RER C.

Les informations sur les risques auxquels ce bien est exposé sont disponibles sur le site Géorisques : [www. georisques. gouv. fr](http://www.georisques.gouv.fr)

Annnonce visible sur <http://www.repimmo.com> sous la REF n°17236018



voir tous les détails sur ce bien http://www.repimmo.com/petite_annonces_immobiliere/17236018/maison-a_vendre-saint_cheron-91.php

Vente Maison DOURDAN (Essonne - 91)

Surface : 125 m²

Surface terrain : 253 m²

Surface séjour : 19 m²

Nb pièces : 5 pièces

Chambres : 3 chambres

SDB : 1 salle de bains

Année de construction : 1987

Prix : 369000 €

Réf : 10551 -



Description détaillée :

Contactez : Stéphane JACQUET-FONTAINE (07*60*72*15*46) 7jours/7, de 8h à 22h30. A Dourdan, au calme, proche des commodités à pied, maison de 5 pièces d'un excellent entretien (142m² au sol; 124m²>1,80m) élevée sur vide sanitaire, comprenant : entrée, séjour/salle à manger avec cheminée (insert), cuisine, WC, salle d'eau, buanderie. A l'étage : pièce palière, 3 chambres, salle de bains, WC. stationnement sécurisé. Jardin (devant et derrière la maison), abris bois. Chauffage central gaz. DPE : C (164 kWh/m²/an) ; GES : C (26kg co²/m²/an. Consommation estimée : entre 1040E et 1450E. Ecoles : maternelle/primaire/collège/ Lycées. RER C; commodités à pied. Honoraires d'agence à la charges du vendeur.

Les informations sur les risques auxquels ce bien est exposé sont disponibles sur le site Géorisques : [www. georisques. gouv. fr](http://www.georisques.gouv.fr)

Annnonce visible sur <http://www.repimmo.com> sous la REF n°17200979



voir tous les détails sur ce bien http://www.repimmo.com/petite_annonces_immobiliere/17200979/maison-a_vendre-dourdan-91.php

Vente Maison VILLABE (Essonne - 91)

Surface : 91 m²

Nb pièces : 4 pièces

Chambres : 2 chambres

SDB : 1 salle de bains

Année de construction : 1971

Prix : 276000 €

Réf : 10552 -



Description détaillée :

Contactez : Stéphane JACQUET-FONTAINE (07*60*72*15*46), 7jours/7 de 8h à 22h30. A Villabé, maison 4 pièces (91m² au sol; 87m²>1,80m) édifée sur parcelle de 617m², comprenant, au rez-de-chaussée : entrée, cuisine (8m²), bureau/chambre (6m²), séjour/salle à manger (27m²), WC. A l'étage : pièce palière avec rangements (10m²), 2 chambres dont une avec dressing (12m² et 11m²), salle de bains avec WC (6,57m²). Chauffage central gaz. Consommation énergétique comprise entre 1510E et 2090E (DPE : E 266kwh/m²/an; GES 56 Kg/m²/AN). Ecoles : maternelle/primaire/collège, Gare RER. Accès A6. Commerces. Honoraires d'agence à la charge du vendeur. Les informations sur les risques auxquels ce bien est exposé sont disponibles sur le site Géorisques : www.georisques.gouv.fr

Annnonce visible sur <http://www.repimmo.com> sous la REF n°17200978



voir tous les détails sur ce bien http://www.repimmo.com/petite_annonces_immobiliere/17200978/maison-a_vendre-villabe-91_php

Vente Maison SAINT-CHERON (Essonne - 91)

Surface : 110 m²

Surface séjour : 24 m²

Nb pièces : 4 pièces

Chambres : 2 chambres

SDB : 1 salle de bains

Année de construction : 1960

Prix : 289000 €

Réf : 10549 -



Description détaillée :

Contactez : Stéphane JACQUET-FONTAINE (07*60*72*15*46), 7 jours /7, de 8h à 22h30. A Saint Chéron, au calme, avec vue dégagée et commerces à pied, maison de 4 pièces (110m² au sol; 100m²>1,80m) élevée sur cave partielle entièrement rénovée, comprenant au rez-de-chaussée : entrée donnant sur cuisine (9,73m²), salle à manger avec cheminée (18,61 m²), séjour avec vue dégagée (24,52m²), salle de bains, WC. A l'étage : palier (13m²), salle d'eau, deux chambres (17,48m²; 16,07m²). DPE : D (191 kWh/m²/an) GES : B 5 (6Kg Co²/m²/an) Consommation énergétique estimée : entre 900E et 1280E/an. Ecoles (maternelle, primaire, collège). RER C à pied. Honoraires d'agence à la charge du vendeur.

Les informations sur les risques auxquels ce bien est exposé sont disponibles sur le site Géorisques : www.georisques.gouv.fr

Annnonce visible sur <http://www.repimmo.com> sous la REF n°17148426



voir tous les détails sur ce bien http://www.repimmo.com/petite_annonces_immobiliere/17148426/maison-a_vendre-saint_cheron-91.php

Location Appartement VERT-LE-PETIT (Essonne - 91)

Surface : 63 m²

Surface séjour : 20 m²

Nb pièces : 3 pièces

Chambres : 2 chambres

SDB : 1 salle de bains

Année de construction : 2008

Prix : 1050 €/mois

Réf : 10545 -



Description détaillée :

Contactez : Stéphane JACQUET-FONTAINE (07*60*72*15*46), 7jours/7, de 8h à 22h30. A VERT-LE-PETIT, dans petite de résidence d'un étage, location meublée appartement de 2008 de type F3 (63m²) situé au 1er étage sans ascenseur, comprenant : entrée, séjour /salle à manger, (20m²) cuisine séparée (10m²), deux chambres (10,65m²; 12,76m²), une salle de bains (4,60m²); Une place de parking.. DPE : 260KWH/m²/an; GES : 8kg co²/m²/an.

Consommation estimée : entre 1260E et 1740E/an . Copropriété de 13 lots d'habitation,. Ecoles : maternelle et primaire.

Loyer Hors Charges : 980E + 70E charges (syndic + eau froide)

Dépôt de garantie : 980E .

Honoraires d'agence bailleurs : (8E/m² (visites et rédaction de bail x 62,45m²)+ (3E/m² (Etat des lieux) x62,45 m²) = 686,95 E

Honoraires d'agence locataire : (8E/m² (visites et rédaction de bail x 62,45m²)+ (3E/m² (Etat des lieux) x62,45 m²) = 686,95 E

Les informations sur les risques auxquels ce bien est exposé sont disponibles sur le site Géorisques : [www. georisques. gouv. fr](http://www.georisques.gouv.fr)

Annnonce visible sur <http://www.repimmo.com> sous la REF n°17148425



voir tous les détails sur ce bien http://www.repimmo.com/petite_annonces_immobiliere/17148425/appartement-location-vert_le_petit-91.php

Vente Maison BREUILLET (Essonne - 91)

Surface : 110 m²

Surface terrain : 825 m²

Nb pièces : 5 pièces

Chambres : 4 chambres

SDB : 1 salle de bains

Année de construction : 1982

Prix : 319000 €

Réf : 10548 -



Description détaillée :

Contactez : Stéphane JACQUET-FONTAINE (07*60*72*15*46), 7jours/7 , de 8h à 22h30. A Breuillet centre, en retrait, au calme, commodités et gare RER C à pied , maison de 5 pièces (110m²), élevée sur sous-sol total, comprenant : un hall d'entrée, WC, Buanderie, Garage, A l'étage ; palier, séjour/salle à manger (31m²), cuisine de (10, 51m²) ouvrable sur séjour, une chambre (9,70m²). Au deuxième étage : palier, trois chambres (12,41m²; 14,73m²; 9,24m²), salle de bain avec WC (7m²). Chauffage central gaz (Chaudière récente), DPE : D 238kwh/m²/an, GES : D (42kg/m²/an). Consommation estimée ; entre 1740E et 2400E/an. Ecoles maternelles et primaire. Honoraires à la charge du vendeur. Les informations sur les risques auxquels ce bien est exposé sont disponibles sur le site Géorisques : [www. georisques. gov. fr](http://www.georisques.gouv.fr)

Annnonce visible sur <http://www.repimmo.com> sous la REF n°17144384



voir tous les détails sur ce bien http://www.repimmo.com/petite_annonces_immobiliere/17144384/maison-a_vendre-breuillet-91.php

Vente Maison SAINT-CHERON (Essonne - 91)

Surface : 174 m²

Surface séjour : 63 m²

Nb pièces : 8 pièces

Chambres : 6 chambres

SDB : 1 salle de bains

Année de construction : 2003

Prix : 431000 €

Réf : 10547 -



Description détaillée :

Contactez : Stéphane JACQUET-FONTAINE (07*60*72*15*46), 7jours/7 de 8h à 22h30. A Saint-Chéron, proche de toutes les commodités, maison de 8 pièces (174m²>1,80m; 188m² au sol), avec garage & piscine hors sol, parcelle de 864m², comprenant au rez-de-chaussée entrée donnant sur séjour/salle à manger (63m²), avec poêle à bois, cuisine équipée, une chambre, salle d'eau, WC. A l'étage : vaste pièce palière, 5 chambres, salle de bains, WC. Un garage avec porte motorisée, un abri de jardin, un portail électrique. Chauffage central gaz. DPE C (116kwh/m²/an). GES (17kg CO²/m²/an). Consommation estimée entre 1260E et 1760E par an. Ecoles : maternelle/primaire/collège. Commerces et RER C à pied. Honoraires d'agence à la charge du vendeur.

Annnonce visible sur <http://www.repimmo.com> sous la REF n°17140809



voir tous les détails sur ce bien http://www.repimmo.com/petite_annonces_immobiliere/17140809/maison-a_vendre-saint_cheron-91.php

Vente Maison SAINT-MAURICE-MONTCOURONNE (Essonne - 91)

Surface : 152 m²

Nb pièces : 6 pièces

Chambres : 4 chambres

Année de construction : 1986

Prix : 475000 €

Réf : 10546 -



Description détaillée :

Contactez : Stéphane JACQUET-FONTAINE (07*60*72*15*46), 7jours/7, de 8h à 22h30. A

Saint-Maurice-Montcouronne, au calme, maison de 6 pièces (171m² au sol; 152m²>1,80m) élevée sur sous-sol total, comprenant au rez-de-chaussée : entrée donnant sur séjour/salle à manger (62m²) avec cheminée, cuisine équipée (18m²), une chambre avec salle d'eau (12m²), WC. A l'étage : palier, 3 chambres dont une avec dressing, une salle d'eau. Energie : pompe à chaleur air/air, classification énergétique : C (160kwh/m²/an) GES : A 55kg co²/m²/an
Consommation estimée entre : 1360E et 1890E/an. Ecoles : maternelles et primaire, Gares RER C (4kms) gare autoroutière (5kms). Honoraires d'agence à la charge du vendeur.

Les informations sur les risques auxquels ce bien est exposé sont disponibles sur le site Géorisques : [www. georisques. gouv. fr](http://www.georisques.gouv.fr)

Annnonce visible sur <http://www.repimmo.com> sous la REF n°17084440



voir tous les détails sur ce bien http://www.repimmo.com/petite_annonces_immobiliere/17084440/maison-a_vendre-saint_maurice_montcouronne-91.php

Vente Terrain SAINT-YON (Essonne - 91)

Surface : 672 m²

Prix : 159000 €

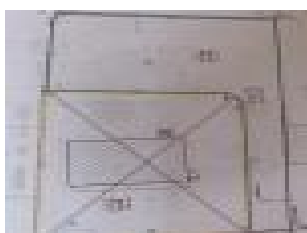
Réf : 10541 -



Description détaillée :

Contactez Stéphane JACQUET-FONTAINE (07*60*72*15*46) 7 jours/7, de 8h à 22h30. Terrain constructible 672 m², non viabilisé, en lot arrière avec 18 m de façade et 29,45m de profondeur + chemin d'accès. Zone UB, possibilité 25% d'emprise au sol. Possibilité d'implantation sur une des limites séparatives. Implantation à 2 m si la façade ne comporte pas de baie constituant une vue, 6 m avec vue. Hauteur de construction : 9 m au faîtage. Honoraires à la charge du vendeur.

Annonce visible sur <http://www.repimmo.com> sous la REF n°16994646



voir tous les détails sur ce bien http://www.repimmo.com/petite_annonces_immobiliere/16994646/terrain-a_vendre-saint_yon-91.php

Vente Maison SAINT-CHERON (Essonne - 91)

Surface : 80 m²

Nb pièces : 4 pièces

Chambres : 3 chambres

Année de construction : 1930

Prix : 235000 €

Réf : 10540 -



Description détaillée :

Contactez : Stéphane JACQUET-FONTAINE (07*60*72*15*46), 7jours/7, de 8h à 22h30. A Saint-Chéron, maison ancienne 4 pièces (100m² au sol; 80m²>1,80m) élevée sur cave totale, avec parcelle de 610m², composée , au rez-de-chaussée : entrée, cuisine ouverte sur séjour (31,47m²), une chambre, salle d'eau, WC A l'étage : mezzanine, deux espaces de couchage. Cave totale. DPE : E (326Kwh/m²/an) , GES :B (10 Kg Co²/m²/an). Consommation estimée entre 1460 euros et 2010 euros par an. Gare RER C. Ecoles (maternelle, primaire, collège). Commerces à pied. Honoraires d'agence à la charge du vendeur.

Les informations sur les risques auxquels ce bien est exposé sont disponibles sur le site Géorisques : [www. georisques. gouv. fr](http://www.georisques.gouv.fr)

Annnonce visible sur <http://www.repimmo.com> sous la REF n°16972819



voir tous les détails sur ce bien http://www.repimmo.com/petite_annonces_immobiliere/16972819/maison-a_vendre-saint_cheron-91.php

Vente Appartement ARPAJON (Essonne - 91)

Surface : 64 m²

Surface séjour : 27 m²

Chambres : 2 chambres

SDB : 1 salle de bains

Année de construction : 2018

Prix : 235000 €

Réf : 10539 -



Description détaillée :

Contactez : Stéphane JACQUET-FONTAINE (07*60*72*15*46). A Arpajon, dans résidence de 2018, au 2ème étage avec ascenseur, un appartement de de type T3 (64m²) avec balcon (3m²), comprenant : entrée avec rangements (6,60m²), ,salle de bains (4,40m²), deux chambres (11,80m² et 10,80m²), séjour/salle à manger/cuisine ouverte (26,50m²) donnant sur balcon. Copropriété de 65 lots. Charges de copropriété de 1600euros/an. Pas de procédure en cours. Ecoles (maternelles/primaires/collèges/lycées). Commodités et RER C à pied. Honoraires d'agence à la charge du vendeur.

Les informations sur les risques auxquels ce bien est exposé sont disponibles sur le site Géorisques : [www. georisques. gov. fr](http://www.georisques.gouv.fr)

Annnonce visible sur <http://www.repimmo.com> sous la REF n°16941363



voir tous les détails sur ce bien http://www.repimmo.com/petite_annonces_immobiliere/16941363/appartement-a_vendre-arpajon-91.php

Vente Maison SAINT-CHERON (Essonne - 91)

Surface : 72 m²

Surface séjour : 21 m²

Nb pièces : 5 pièces

Chambres : 3 chambres

SDB : 1 salle de bains

Année de construction : 2012

Prix : 269000 €

Réf : 10536 -



Description détaillée :

Contactez Stéphane JACQUET-FONTAINE (07*60*72*15*46) 7jours/7 de 8h à 22h30. A Saint-Chéron, au calme, proche des commerces et de la gare RER C, maison 5 pièces de 2012 (72m²) avec jardin (267m²) et parking, comprenant, au rez-de-chaussée : entrée donnant sur salon avec poêle à bois/cuisine (21,81m², séjour (13,42m²), WC; A l'étage : 3 chambres (9,12m²; 9,07m²; 9,68m²), une salle de bains avec WC; Copropriété de 2 lots sans charge provisionnée. DPE : D (233kwh/m²/an; GES : B (7kg CO²/m²/an). Consommation estimée entre 850E et 1210E par an. 4 places de stationnement et abri jardin Ecoles (maternelle, primaire, collège). Honoraires d'agence à la charges du vendeur.

Les informations sur les risques auxquels ce bien est exposé sont disponibles sur le site Géorisques : [www. georisques. gouv. fr](http://www.georisques.gouv.fr)

Annnonce visible sur <http://www.repimmo.com> sous la REF n°16878034



voir tous les détails sur ce bien http://www.repimmo.com/petite_annonces_immobiliere/16878034/maison-a_vendre-saint_cheron-91.php

Vente Appartement CHEVRY-COSSIGNY (Seine et marne - 77)

Surface : 68 m²

Nb pièces : 3 pièces

Chambres : 2 chambres

SDB : 1 salle de bains

Année de construction : 2002

Prix : 289000 €

Réf : 10518 -



Description détaillée :

Contactez : Stéphane JACQUET-FONTAINE (07*60*72*15*46), 7jours/7, de 8h à 22h30. A Chevry-Cossigny, au calme, dans copropriété de 2 lots, appartement en duplex de type T3 (68m²), comprenant au rez-de-chaussée : entrée, séjour/salle à manger/ cuisine ouverte (33,70m²), WC, A l'étage : palier, 2 chambres (9,20m²; 12,80m²), dressing, salle de bains avec WC. Abri et places de parking. Chauffage électrique. DPE : E (277kwh/m²/an), GES : B (8kg Co²/m²/an) Pas de charge de copropriété provisionnée. Ecoles maternelle & primaire. Proche accès N4 & N104; Honoraires à la charge du vendeur.

Les informations sur les risques auxquels ce bien est exposé sont disponibles sur le site Géorisques : www.georisques.gouv.fr

Annnonce visible sur <http://www.repimmo.com> sous la REF n°16364001



voir tous les détails sur ce bien http://www.repimmo.com/petite_annonces_immobiliere/16364001/appartement-a_vendre-chevry_cossigny-77.php

Vente Maison MAUCHAMPS (Essonne - 91)

Surface : 87 m2

Surface terrain : 40 m2

Nb pièces : 4 pièces

Chambres : 3 chambres

Prix : 270000 €

Réf : 10513 -



Description détaillée :

Contactez : Stéphane JACQUET-FONTAINE (07*60*72*15*46), 7jours/7, de 8h à 22h30. A Mauchamps, au calme, maison ancienne rénovée (2019), élevée sur 2 niveaux, 4 pièces (87m²>1,80m; 100m² au sol), comprenant un jardinet et une place de stationnement, comprenant, au rez-de-chaussée : entrée donnant sur séjour/salle à manger cuisine (46m²), WC A l'étage : palier,, 3 chambres (10,59,m²; 13.39m²; 12.59m² au sol), salle d'eau Le bien est soumis à statut de copropriété de 5 lots sans charge provisionnée.. DPE : C (178kwh/m²/an); GES : A (5kg co²/m²/an. Consommation estimée entre 950E et 1340E. Proche accès N20;Honoraires d'agence à la charge du vendeur.

Les informations sur les risques auxquels ce bien est exposé sont disponibles sur le site Géorisques : [www. georisques. gouv. fr](http://www.georisques.gouv.fr)

Annnonce visible sur <http://www.repimmo.com> sous la REF n°16184256



voir tous les détails sur ce bien http://www.repimmo.com/petite_annonces_immobiliere/16184256/maison-a_vendre-mauchamps-91.php

Vente Appartement SAINT-REMY-LES-CHEVREUSE (Yvelines - 78)

Surface : 31 m²

Surface séjour : 13 m²

Nb pièces : 2 pièces

Chambres : 1 chambre

Année de construction : 2010

Prix : 230000 €

Réf : 10488 -



Description détaillée :

Contactez : Stéphane JACQUET-FONTAINE (07*60*72*15*46) 7jours/7, de 8h 22h30. Au centre de Saint Remy-Lès-Chevreuse, à deux pas de la gare, dans une résidence de 2010, un appartement de type T2 (56,44m² au sol; 30.,54 m²>1,80m), comprenant : entrée, séjour/salle à manger, coin cuisine, 1 chambre, salle d'eau avec WC,. Une cave & parking en sous-sol. DPE: D (246 kwh/m²/an); GES : B (7kg CO²/m²/an). Copropriété de 91 lots, pas de procédure en cours. Charges annuelles de 928 euros

Annonce visible sur <http://www.repimmo.com> sous la REF n°15358571



voir tous les détails sur ce bien http://www.repimmo.com/petite_annonces_immobiliere/15358571/appartement-a_vendre-saint_remy_les_chevreuse-78.php