



**AGENCE GUILLEMOT**

**8 bis rue du combat des trente 22000 SAINT BRIEUC**

**Tel : 02.96.70.70.70**

**E-Mail : [agence.guillemot@wanadoo.fr](mailto:agence.guillemot@wanadoo.fr)**



**AGENCE GUILLEMOT**  
8 bis rue du combat des trente  
22000 SAINT BRIEUC  
Tel : 02.96.70.70.70  
E-Mail : agence.guillemot@wanadoo.fr

Catalogue PDF généré  
par <http://www.repimmo.com>

## Location Appartement SAINT-BRIEUC ( Cotes d'armor - 22 )

Surface : 90 m2

Nb pièces : 4 pièces

Chambres : 3 chambres

SDB : 1 salle de bains

Année de construction : 2000

Charges : 110 €

Prix : 910 €/mois

Réf : 716 -



### Description détaillée :

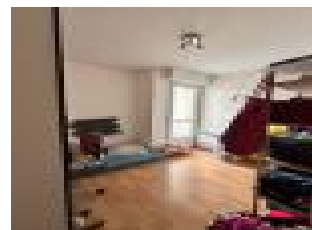
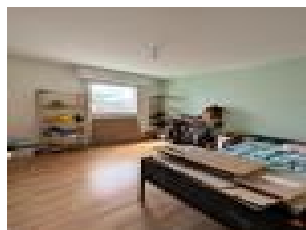
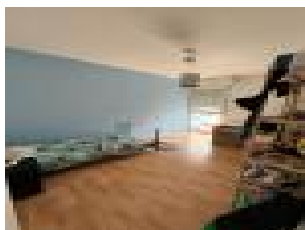
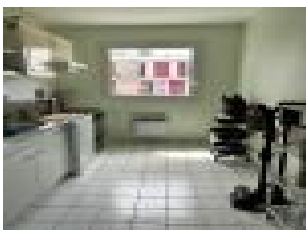
Situé dans le centre ville de SAINT-BRIEUC, dans une résidence sécurisée.

Cet appartement de type 4 offre: une entrée avec rangements, une cuisine indépendante aménagée et semi-équipée, une pièce de vie spacieuse donnant sur un balcon, trois chambres, une salle de bains, et un wc séparé.

Un grand garage complète ce bien.

Disponible début juin.

Annonce visible sur <http://www.repimmo.com> sous la REF n°17390966



voir tous les détails sur ce bien [http://www.repimmo.com/petite\\_annonces\\_immobiliere/17390966/appartement-location-saint\\_brieuc-22.php](http://www.repimmo.com/petite_annonces_immobiliere/17390966/appartement-location-saint_brieuc-22.php)

## Vente Maison PLERIN ( Cotes d'armor - 22 )

Surface : 106 m2

Surface terrain : 498 m2

Nb pièces : 4 pièces

Chambres : 3 chambres

Prix : 240580 €

Réf : 712 -



### Description détaillée :

Agréable maison traditionnelle, entretenue et très lumineuse située à proximité du bourg de Plérin.

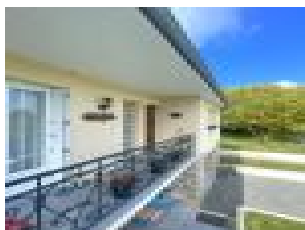
Au rez-de-chaussée surélevé elle se compose d'une entrée avec rangements, d'un salon/séjour ouvrant sur un balcon, une cuisine indépendante aménagée et équipée, une chambre avec rangements, une salle d'eau et un wc séparé. A l'étage, deux chambres, un bureau et un grenier.

Au sous-sol : buanderie, atelier, garage.

Le + : un studio indépendant à aménager. Beau jardin arboré. (4.60 % honoraires TTC à la charge de l'acquéreur.)

Les informations sur les risques auxquels ce bien est exposé sont disponibles sur le site Géorisques : [www.georisques.gouv.fr](http://www.georisques.gouv.fr)

Annnonce visible sur <http://www.repimmo.com> sous la REF n°17379780



voir tous les détails sur ce bien [http://www.repimmo.com/petite\\_annonces\\_immobiliere/17379780/maison-a\\_vendre-plerin-22.php](http://www.repimmo.com/petite_annonces_immobiliere/17379780/maison-a_vendre-plerin-22.php)

## Vente Maison SAINT-BRIEUC ( Cotes d'armor - 22 )

Surface : 140 m<sup>2</sup>

Surface séjour : 40 m<sup>2</sup>

Nb pièces : 6 pièces

Chambres : 5 chambres

Année de construction : 1940

Prix : 277000 €

Réf : 648 -



### Description détaillée :

Dans le quartier recherché de Notre-Dame, venez découvrir, sur une parcelle de ... cette spacieuse maison de plus de 150m<sup>2</sup>.

Elle se compose d'une entrée avec rangements, d'un salon/séjour avec poêle à bois ouvert sur une véranda exposée..., une cuisine indépendante aménagée et équipée avec accès sur un balcon.

Un dégagement dessert une chambre, une salle d'eau, un wc séparé.

A l'étage, un dégagement dessert 3 chambres et un bureau, une salle d'eau, un wc séparé.

Sous-sol total avec garage, espace buanderie, arrière-cuisine.

Jardin. (4.53 % honoraires TTC à la charge de l'acquéreur.)

Les informations sur les risques auxquels ce bien est exposé sont disponibles sur le site Géorisques : [www. georisques. gov. fr](http://www.georisques.gouv.fr)

Annonce visible sur <http://www.repimmo.com> sous la REF n°17379779



voir tous les détails sur ce bien [http://www.repimmo.com/petite\\_annonces\\_immobiliere/17379779/maison-a\\_vendre-saint\\_brieuc-22.php](http://www.repimmo.com/petite_annonces_immobiliere/17379779/maison-a_vendre-saint_brieuc-22.php)

## Vente Appartement BINIC ( Cotes d'armor - 22 )

Surface : 68 m<sup>2</sup>

Nb pièces : 2 pièces

Chambres : 1 chambre

Prix : 358800 €

Réf : 710 -



### Description détaillée :

EXCLUSIVITE AG2I - Idéalement situé sur le port de Binic, venez découvrir ce spacieux T2 de 68m<sup>2</sup>.

Avec une vue exceptionnelle sur le port, au 2ème étage avec ascenseur d'une résidence sécurisée, ce bien offre une entrée avec rangements, une pièce de vie traversante avec cuisine ouverte aménagée et équipée, un balcon côté port et un balcon côté ouest.

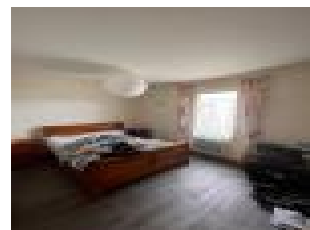
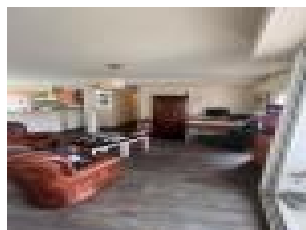
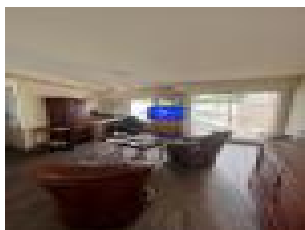
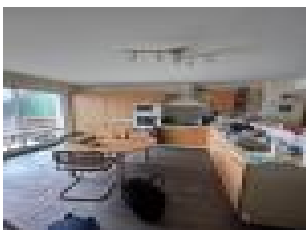
Une chambre avec espace de rangements, une salle d'eau, un wc séparé. Une cave et un garage complètent ce bien. APPARTEMENT ACTUELLEMENT LOUE. (4.00 % honoraires TTC à la charge de l'acquéreur.)

Copropriété de 25 lots (Pas de procédure en cours).

Charges annuelles : 957 euros.

Les informations sur les risques auxquels ce bien est exposé sont disponibles sur le site Géorisques : [www. georisques. gouv. fr](http://www.georisques.gouv.fr)

Annonce visible sur <http://www.repimmo.com> sous la REF n°17345464



voir tous les détails sur ce bien [http://www.repimmo.com/petite\\_annonces\\_immobiliere/17345464/appartement-a\\_vendre-binic-22.php](http://www.repimmo.com/petite_annonces_immobiliere/17345464/appartement-a_vendre-binic-22.php)

## Vente Appartement SAINT-BRIEUC ( Cotes d'armor - 22 )

Surface : 67 m<sup>2</sup>

Nb pièces : 4 pièces

Chambres : 3 chambres

Prix : 121550 €

Réf : 703 -



### Description détaillée :

EXCLUSIVITE AG2I - Résidence Colombier, dans une copropriété sécurisée et isolée par l'extérieur, venez découvrir cet appartement entièrement rénové.

Il se compose d'un dégagement, une cuisine aménagée et équipée, un salon/séjour, trois chambres avec rangements, une salle d'eau, un WC séparé.

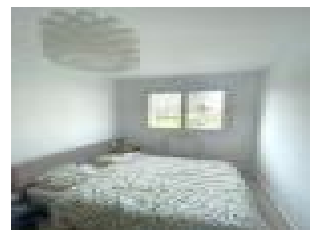
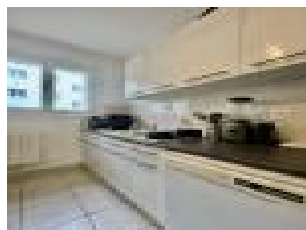
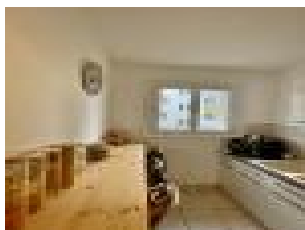
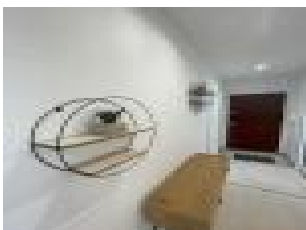
Une cave est vendu avec l'appartement.

N'hésitez pas à contacter votre conseiller immobilier au 02 96 70 70 70 pour en savoir plus!

(5.70 % honoraires TTC à la charge de l'acquéreur.)

Les informations sur les risques auxquels ce bien est exposé sont disponibles sur le site Géorisques : [www. georisques. gouv. fr](http://www.georisques.gouv.fr)

Annnonce visible sur <http://www.repimmo.com> sous la REF n°17297044



voir tous les détails sur ce bien [http://www.repimmo.com/petite\\_annonces\\_immobiliere/17297044/appartement-a\\_vendre-saint\\_brieuc-22.php](http://www.repimmo.com/petite_annonces_immobiliere/17297044/appartement-a_vendre-saint_brieuc-22.php)



AGENCE GUILLEMOT  
8 bis rue du combat des trente  
22000 SAINT BRIEUC  
Tel : 02.96.70.70.70  
E-Mail : agence.guillemot@wanadoo.fr

Catalogue PDF généré  
par <http://www.repimmo.com>

## Location Appartement SAINT-BRIEUC ( Cotes d'armor - 22 )

Surface : 73 m<sup>2</sup>

Nb pièces : 4 pièces

Chambres : 3 chambres

Charges : 300 €

Prix : 750 €/mois

Réf : 441 -

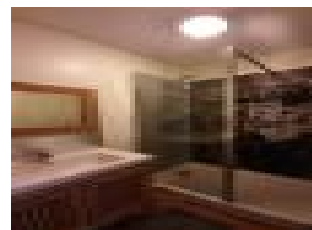
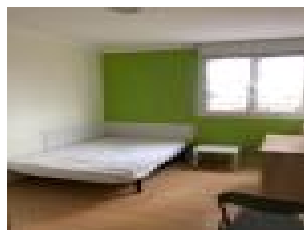


### Description détaillée :

A quelques pas du pôle universitaire, cet appartement offre une cuisine aménagée et équipée indépendante, un salon/séjour donnant sur un balcon. Un dégagement dessert 3 chambres une salle d'eau et un wc séparé. Chauffage et eau compris dans les charges Stationnement gratuit en bas de l'immeuble.

Disponible courant juillet

Annnonce visible sur <http://www.repimmo.com> sous la REF n°17292943



voir tous les détails sur ce bien [http://www.repimmo.com/petite\\_annonces\\_immobiliere/17292943/appartement-location-saint\\_brieuc-22.php](http://www.repimmo.com/petite_annonces_immobiliere/17292943/appartement-location-saint_brieuc-22.php)



AGENCE GUILLEMOT  
8 bis rue du combat des trente  
22000 SAINT BRIEUC  
Tel : 02.96.70.70.70  
E-Mail : agence.guillemot@wanadoo.fr

Catalogue PDF généré  
par <http://www.repimmo.com>

## Vente Appartement SAINT-BRIEUC ( Cotes d'armor - 22 )

Surface : 67 m<sup>2</sup>

Surface séjour : 12 m<sup>2</sup>

Nb pièces : 4 pièces

Chambres : 3 chambres

Prix : 119280 €

Réf : 673 -



### Description détaillée :

INVESTISSEUR - QUARTIER SAINTE-THERESE, dans une copropriété sécurisée et isolée par l'extérieur, venez découvrir cet appartement entièrement rénové.

Il se compose d'un dégagement, une cuisine entièrement aménagée et équipée, un salon/séjour, trois chambres avec rangements, une salle d'eau, un wc séparé. Une cave.

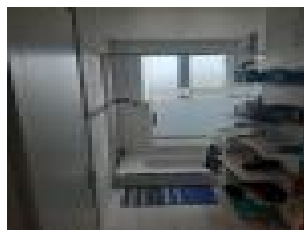
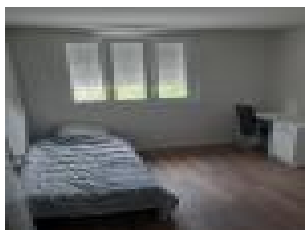
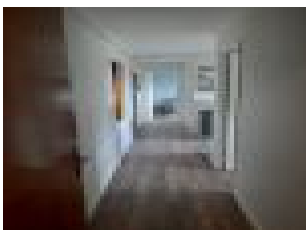
Vendu avec locataires en place, bail meublé, bonne rentabilité. (6.50 % honoraires TTC à la charge de l'acquéreur.)

Copropriété de 132 lots

Charges annuelles : 580 euros.

Les informations sur les risques auxquels ce bien est exposé sont disponibles sur le site Géorisques : [www.georisques.gouv.fr](http://www.georisques.gouv.fr)

Annnonce visible sur <http://www.repimmo.com> sous la REF n°17288296



voir tous les détails sur ce bien [http://www.repimmo.com/petite\\_annonces\\_immobiliere/17288296/appartement-a\\_vendre-saint\\_brieuc-22.php](http://www.repimmo.com/petite_annonces_immobiliere/17288296/appartement-a_vendre-saint_brieuc-22.php)





AGENCE GUILLEMOT  
8 bis rue du combat des trente  
22000 SAINT BRIEUC  
Tel : 02.96.70.70.70  
E-Mail : agence.guillemot@wanadoo.fr

Catalogue PDF généré  
par <http://www.repimmo.com>

## Vente Appartement SAINT-BRIEUC ( Cotes d'armor - 22 )

Surface : 29 m<sup>2</sup>

Nb pièces : 1 pièce

Prix : 64500 €

Réf : 562 -



### Description détaillée :

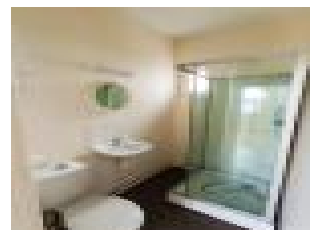
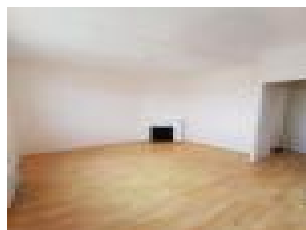
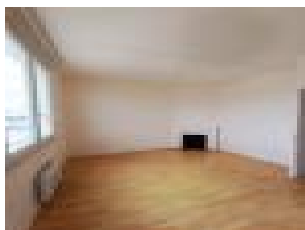
PROCHE GARE - Dans une rue à sens unique, calme et au 3ème et dernier étage d'une petite copropriété, ce grand studio de 29m<sup>2</sup> offre une entrée, une lumineuse pièce de vie, une cuisine indépendante, une salle d'eau avec wc. (7.50 % honoraires TTC à la charge de l'acquéreur.)

Copropriété de 20 lots (Pas de procédure en cours).

Charges annuelles : 699 euros.

Les informations sur les risques auxquels ce bien est exposé sont disponibles sur le site Géorisques : [www.georisques.gouv.fr](http://www.georisques.gouv.fr)

Annnonce visible sur <http://www.repimmo.com> sous la REF n°17288295



voir tous les détails sur ce bien [http://www.repimmo.com/petite\\_annonces\\_immobiliere/17288295/appartement-a\\_vendre-saint\\_brieuc-22.php](http://www.repimmo.com/petite_annonces_immobiliere/17288295/appartement-a_vendre-saint_brieuc-22.php)

## Vente Appartement SAINT-BRIEUC ( Cotes d'armor - 22 )

Surface : 67 m<sup>2</sup>

Nb pièces : 4 pièces

Chambres : 3 chambres

Prix : 121555 €

Réf : 692 -



### Description détaillée :

EXCLUSIVITE AG2I - Résidence Colombier, dans une copropriété sécurisée et isolée par l'extérieur, venez découvrir cet appartement entièrement rénové.

Il se compose d'un dégagement, une cuisine aménagée et équipée, un salon/séjour, trois chambres avec rangements, une salle d'eau, un WC séparé.

Une cave est vendu avec l'appartement.

N'hésitez pas à contacter votre conseiller immobilier au 02 96 70 70 70 pour en savoir plus!

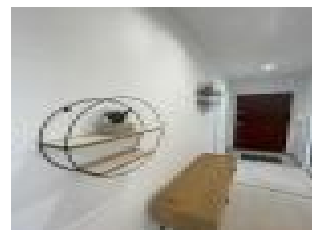
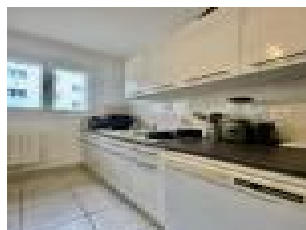
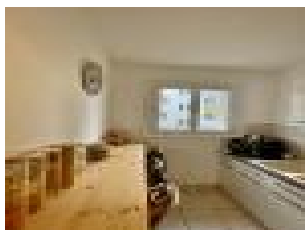
(5.70 % honoraires TTC à la charge de l'acquéreur.)

Copropriété de 144 lots

Charges annuelles : 800 euros.

Les informations sur les risques auxquels ce bien est exposé sont disponibles sur le site Géorisques : [www. georisques. gouv. fr](http://www.georisques.gouv.fr)

Annonce visible sur <http://www.repimmo.com> sous la REF n°17278543



voir tous les détails sur ce bien [http://www.repimmo.com/petite\\_annonces\\_immobiliere/17278543/appartement-a\\_vendre-saint\\_brieuc-22.php](http://www.repimmo.com/petite_annonces_immobiliere/17278543/appartement-a_vendre-saint_brieuc-22.php)

**Vente Appartement SAINT-BRIEUC ( Cotes d'armor - 22 )**Surface : 91 m<sup>2</sup>

Nb pièces : 4 pièces

Chambres : 3 chambres

Prix : 210800 €

Réf : 689 -

**Description détaillée :**

Dans le centre historique de Saint-Brieuc, proche de toutes les commodités.

Cet appartement à rafraichir est situé au 1-er étage avec ascenseur, d'une copropriété entretenue et sécurisée.

Il vous offrira: un hall d'entrée, une cuisine aménagée, un lumineux séjour donnant sur un balcon exposé sud, trois chambres de belles tailles, des placards, une salle d'eau ainsi qu'un WC séparé.

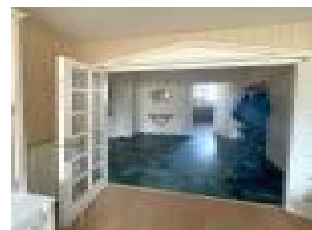
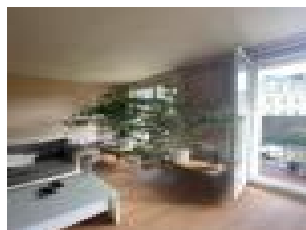
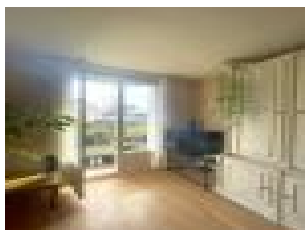
Cet appartement est vendu avec un garage ainsi qu'une cave!

N'hésitez pas à contacter votre conseiller immobilier Guillemot au 02 96 70 70 70! (5.40 % honoraires TTC à la charge de l'acquéreur.)

Copropriété de 39 lots (Pas de procédure en cours).

Charges annuelles : 1800 euros.

Annnonce visible sur <http://www.repimmo.com> sous la REF n°17254914



voir tous les détails sur ce bien [http://www.repimmo.com/petite\\_annonces\\_immobiliere/17254914/appartement-a\\_vendre-saint\\_brieuc-22.php](http://www.repimmo.com/petite_annonces_immobiliere/17254914/appartement-a_vendre-saint_brieuc-22.php)

## Vente Appartement SAINT-BRIEUC ( Cotes d'armor - 22 )

Surface : 38 m<sup>2</sup>

Nb pièces : 2 pièces

Chambres : 1 chambre

SDB : 1 salle de bains

Année de construction : 2007

Prix : 85200 €

Réf : 681 -



### Description détaillée :

**EXCLUSIVITE AG2i - VENDU AVEC LOCATAIRE EN PLACE.**

Proche de la préfecture, dans une copropriété récente et bien entretenue, venez découvrir cet appartement de type 2 de 38m<sup>2</sup> situé au 1er étage avec ascenseur.

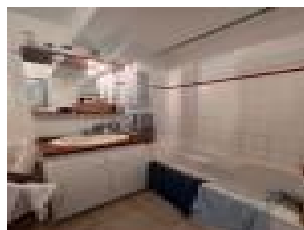
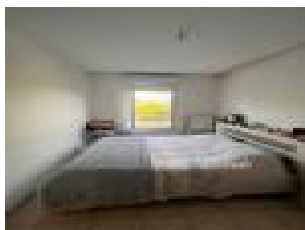
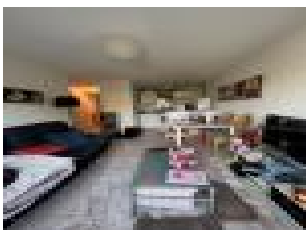
Il offre une entrée avec rangements, une pièce de vie avec cuisine ouverte, une chambre avec rangements, une salle de bain, un wc séparé. Un stationnement. (6.50 % honoraires TTC à la charge de l'acquéreur.)

Copropriété de 110 lots (Pas de procédure en cours).

Charges annuelles : 742 euros.

Les informations sur les risques auxquels ce bien est exposé sont disponibles sur le site Géorisques : [www. georisques. gouv. fr](http://www.georisques.gouv.fr)

Annnonce visible sur <http://www.repimmo.com> sous la REF n°17227556



voir tous les détails sur ce bien [http://www.repimmo.com/petite\\_annonces\\_immobiliere/17227556/appartement-a\\_vendre-saint\\_brieuc-22.php](http://www.repimmo.com/petite_annonces_immobiliere/17227556/appartement-a_vendre-saint_brieuc-22.php)



AGENCE GUILLEMOT  
8 bis rue du combat des trente  
22000 SAINT BRIEUC  
Tel : 02.96.70.70.70  
E-Mail : agence.guillemot@wanadoo.fr

Catalogue PDF généré  
par <http://www.repimmo.com>

## Vente Appartement SAINT-BRIEUC ( Cotes d'armor - 22 )

Surface : 25 m<sup>2</sup>

Nb pièces : 1 pièce

Prix : 39400 €

Réf : 678 -



### Description détaillée :

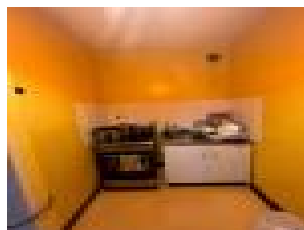
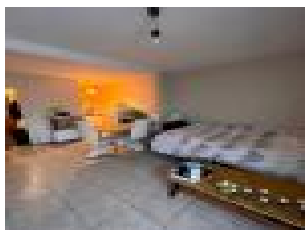
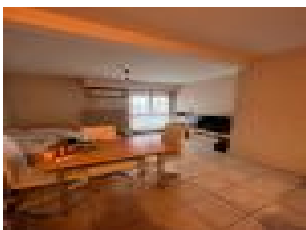
QUARTIER ROBIEN - A proximité de la gare de Saint-Brieuc, au 5ème étage d'une résidence sécurisée, venez découvrir ce studio de 25m<sup>2</sup> qui offre un dégagement avec rangements, une pièce de vie exposée sud avec coin cuisine, une salle d'eau avec wc. Une place de stationnement et une cave. Locataire en place - bail de location meublé. (12.57 % honoraires TTC à la charge de l'acquéreur.)

Copropriété de 551 lots

Charges annuelles : 1151 euros.

Les informations sur les risques auxquels ce bien est exposé sont disponibles sur le site Géorisques : [www.georisques.gouv.fr](http://www.georisques.gouv.fr)

Annnonce visible sur <http://www.repimmo.com> sous la REF n°17211152



voir tous les détails sur ce bien [http://www.repimmo.com/petite\\_annonces\\_immobiliere/17211152/appartement-a\\_vendre-saint\\_brieuc-22.php](http://www.repimmo.com/petite_annonces_immobiliere/17211152/appartement-a_vendre-saint_brieuc-22.php)

## Vente Appartement LANGUEUX ( Cotes d'armor - 22 )

Surface : 43 m<sup>2</sup>

Nb pièces : 2 pièces

Chambres : 1 chambre

Année de construction : 2005

Prix : 117150 €

Réf : 449 -



### Description détaillée :

EXCLUSIVITE AG2i - Dans le secteur recherché de LANGUEUX limite YFFINIAC, nous vous proposons cet investissement locatif. L'appartement se situe dans une petite copropriété sécurisée et entretenue. Proche du centre ville, des commodités et des transports.

Cet appartement se trouve au 1er étage sans ascenseur et offre : une entrée sur dégagement avec placard, un espace cuisine ouvert sur la pièce de vie avec balcon exposé sud, une chambre avec placard, une salle d'eau avec wc. Une cave et une place de stationnement complètent ce bien.

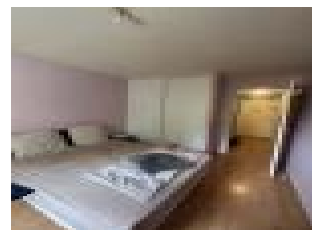
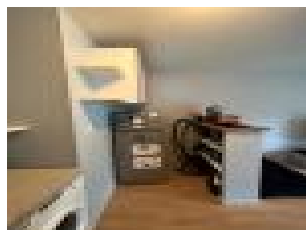
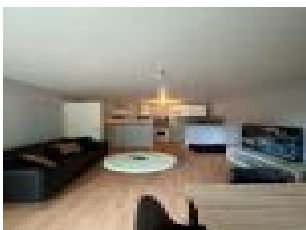
Vendu loué. (6.50 % honoraires TTC à la charge de l'acquéreur.)

Copropriété de 25 lots (Pas de procédure en cours).

Charges annuelles : 815 euros.

Les informations sur les risques auxquels ce bien est exposé sont disponibles sur le site Géorisques : [www. georisques. gouv. fr](http://www.georisques.gouv.fr)

Annonce visible sur <http://www.repimmo.com> sous la REF n°17198143



voir tous les détails sur ce bien [http://www.repimmo.com/petite\\_annonces\\_immobiliere/17198143/appartement-a\\_vendre-langueux-22.php](http://www.repimmo.com/petite_annonces_immobiliere/17198143/appartement-a_vendre-langueux-22.php)

## Vente Appartement SAINT-BRIEUC ( Cotes d'armor - 22 )

Surface : 68 m<sup>2</sup>

Nb pièces : 3 pièces

Chambres : 2 chambres

Prix : 79875 €

Réf : 680 -



Description détaillée :

**VENDU AVEC LOCATAIRE EN PLACE -**

Quartier Sainte-Thérèse, dans une copropriété sécurisée et isolée par l'extérieur, venez découvrir cet appartement de type 3 au premier étage.

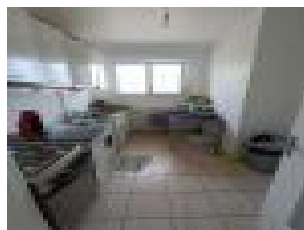
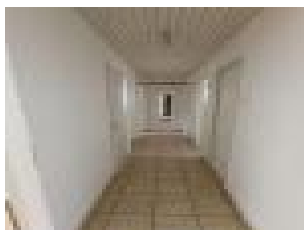
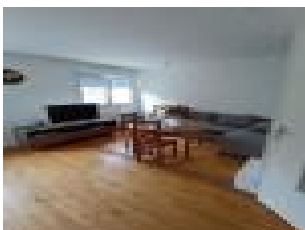
Il se compose d'un dégagement qui dessert un double salon/séjour exposé sud, une cuisine indépendante, deux chambres, une salle d'eau, un wc séparé, une buanderie. Une cave. Stationnement libre. (6.50 % honoraires TTC à la charge de l'acquéreur.)

Copropriété de 288 lots

Charges annuelles : 1000 euros.

Les informations sur les risques auxquels ce bien est exposé sont disponibles sur le site Géorisques : [www.georisques.gouv.fr](http://www.georisques.gouv.fr)

Annonce visible sur <http://www.repimmo.com> sous la REF n°17190902



voir tous les détails sur ce bien [http://www.repimmo.com/petite\\_annonces\\_immobiliere/17190902/appartement-a\\_vendre-saint\\_brieuc-22.php](http://www.repimmo.com/petite_annonces_immobiliere/17190902/appartement-a_vendre-saint_brieuc-22.php)

## Vente Appartement SAINT-BRIEUC ( Cotes d'armor - 22 )

Surface : 81 m<sup>2</sup>

Nb pièces : 4 pièces

Chambres : 3 chambres

Prix : 133860 €

Réf : 674 -



### Description détaillée :

#### IDEAL COLOCATION ou FAMILLE

Idéalement situé proche du campus universitaire et des commodités, retrouvez cet appartement de type 4 composé; d'une entrée, d'une cuisine aménagée/équipée, d'un salon/séjour avec balcon, de 3 chambres, d'une pièce de rangement et d'une salle d'eau avec WC.

3 colocataires occupent actuellement le logement (départ début Juin). Concernant les loyers: 1020 euros en totalité (350 euros/350 euros/320 euros) charges comprises.

Il est possible de créer une 4-ème chambres.

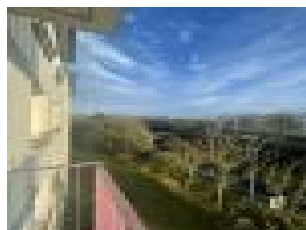
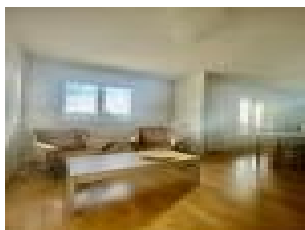
L'appartement est vendu avec une cave. Les stationnements sont libres, au pied de la copropriété.

N'hésitez pas à contacter votre conseiller AG2I, au 02 96 70 70 70, pour en savoir plus! (5.40 % honoraires TTC à la charge de l'acquéreur.)

Copropriété de 90 lots

Charges annuelles : 2200 euros.

Annonce visible sur <http://www.repimmo.com> sous la REF n°17169483



voir tous les détails sur ce bien [http://www.repimmo.com/petite\\_annonces\\_immobiliere/17169483/appartement-a\\_vendre-saint\\_brieuc-22.php](http://www.repimmo.com/petite_annonces_immobiliere/17169483/appartement-a_vendre-saint_brieuc-22.php)





**AGENCE GUILLEMOT**  
8 bis rue du combat des trente  
22000 SAINT BRIEUC  
Tel : 02.96.70.70.70  
E-Mail : agence.guillemot@wanadoo.fr

Catalogue PDF généré  
par <http://www.repimmo.com>

## Vente Appartement SAINT-BRIEUC ( Cotes d'armor - 22 )

Surface : 46 m<sup>2</sup>

Nb pièces : 2 pièces

Chambres : 1 chambre

Prix : 109695 €

Réf : 675 -



### Description détaillée :

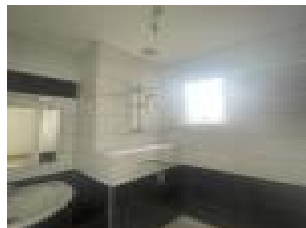
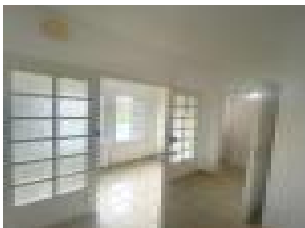
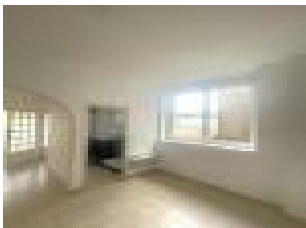
Idéalement situé sur le secteur de Robien, proche de toutes les commodités.

Venez découvrir ce T2 de 47 m<sup>2</sup> composé d'un SAS d'entrée, d'une cuisine aménagée, d'un séjour, d'une chambre, d'une buanderie, d'une salle d'eau et d'un WC séparé.

N'hésitez pas à contacter votre conseiller AG2I, au 02 96 70 70 70, pour en savoir plus!

(6.50 % honoraires TTC à la charge de l'acquéreur.)

Annonce visible sur <http://www.repimmo.com> sous la REF n°17169482



voir tous les détails sur ce bien [http://www.repimmo.com/petite\\_annonces\\_immobiliere/17169482/appartement-a\\_vendre-saint\\_brieuc-22.php](http://www.repimmo.com/petite_annonces_immobiliere/17169482/appartement-a_vendre-saint_brieuc-22.php)



AGENCE GUILLEMOT  
8 bis rue du combat des trente  
22000 SAINT BRIEUC  
Tel : 02.96.70.70.70  
E-Mail : agence.guillemot@wanadoo.fr

Catalogue PDF généré  
par <http://www.repimmo.com>

## Vente Terrain LANTIC ( Cotes d'armor - 22 )

Surface : 1100 m2

Prix : 109800 €

Réf : 598 -



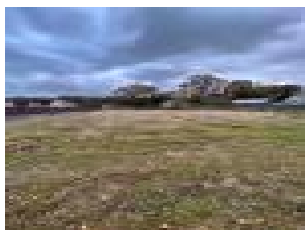
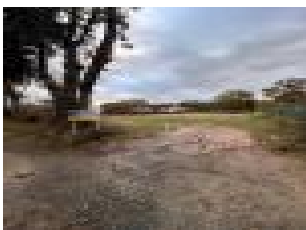
Description détaillée :

EXCLUSIVITE AG2i -

Bel emplacement proche des commerces du bourg de LANTIC pour ce terrain de plus de 1000m<sup>2</sup> entièrement constructible. Il est borné (non viabilisé). Zone UC du Plan Local d'Urbanisme.

(3.58 % honoraires TTC à la charge de l'acquéreur.)

Annnonce visible sur <http://www.repimmo.com> sous la REF n°17165855



voir tous les détails sur ce bien [http://www.repimmo.com/petite\\_annonces\\_immobiliere/17165855/terrain-a\\_vendre-lantic-22.php](http://www.repimmo.com/petite_annonces_immobiliere/17165855/terrain-a_vendre-lantic-22.php)



**AGENCE GUILLEMOT**  
8 bis rue du combat des trente  
22000 SAINT BRIEUC  
Tel : 02.96.70.70.70  
E-Mail : agence.guillemot@wanadoo.fr

Catalogue PDF généré  
par <http://www.repimmo.com>

## Vente Appartement SAINT-BRIEUC ( Cotes d'armor - 22 )

Surface : 88 m<sup>2</sup>

Nb pièces : 4 pièces

Chambres : 3 chambres

SDB : 1 salle de bains

Prix : 144800 €

Réf : 671 -



### Description détaillée :

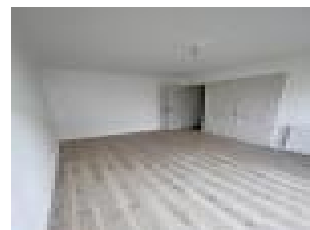
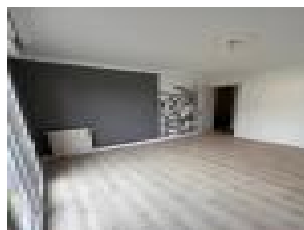
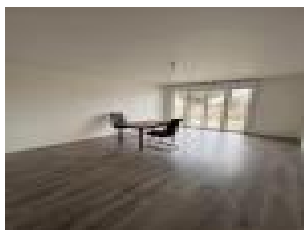
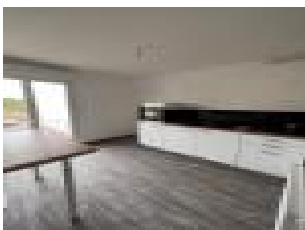
QUARTIER CESSON - Dans un secteur calme et proche des commodités, venez découvrir ce lumineux T4 de 88m<sup>2</sup>. Situé au premier étage, il se compose d'une spacieuse entrée, un salon séjour avec balcon, une cuisine indépendante avec accès sur une loggia, un dégagement avec rangements dessert trois chambres avec rangements, une salle de bain, un wc séparé.

Un garage. (5.69 % honoraires TTC à la charge de l'acquéreur.)

Copropriété de 26 lots (Pas de procédure en cours).

Charges annuelles : 831 euros.

Annnonce visible sur <http://www.repimmo.com> sous la REF n°17161813



voir tous les détails sur ce bien [http://www.repimmo.com/petite\\_annonces\\_immobiliere/17161813/appartement-a\\_vendre-saint\\_brieuc-22.php](http://www.repimmo.com/petite_annonces_immobiliere/17161813/appartement-a_vendre-saint_brieuc-22.php)

## Vente Appartement SAINT-BRIEUC ( Cotes d'armor - 22 )

Surface : 36 m<sup>2</sup>

Nb pièces : 1 pièce

Prix : 49400 €

Réf : 666 -



### Description détaillée :

Seulement chez AG2I - IDEAL INVESTISSEUR

Idéalement localisé sur la commune de Saint-Brieuc, proche de la gare et des commodités, ces combles aménageables d'une surface de 36 m<sup>2</sup> (loi carrez) situés au dernier étage d'une petite copropriété à faibles charges.

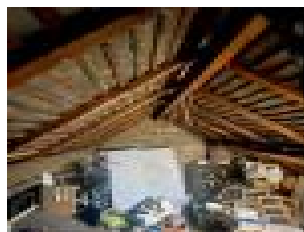
La charpente et la toiture sont en très bon état.

N'hésitez pas à contacter votre conseiller AG2I, au 02 96 70 70 70, pour en savoir plus ! (9.78 % honoraires TTC à la charge de l'acquéreur.)

Copropriété de 11 lots (Pas de procédure en cours).

Charges annuelles : 100 euros.

Annnonce visible sur <http://www.repimmo.com> sous la REF n°17112697



voir tous les détails sur ce bien [http://www.repimmo.com/petite\\_annonces\\_immobiliere/17112697/appartement-a\\_vendre-saint\\_brieuc-22.php](http://www.repimmo.com/petite_annonces_immobiliere/17112697/appartement-a_vendre-saint_brieuc-22.php)



AGENCE GUILLEMOT

8 bis rue du combat des trente  
22000 SAINT BRIEUC  
Tel : 02.96.70.70.70  
E-Mail : agence.guillemot@wanadoo.fr

Catalogue PDF généré  
par <http://www.repimmo.com>

## Vente Appartement SAINT-BRIEUC ( Cotes d'armor - 22 )

Surface : 64 m<sup>2</sup>

Nb pièces : 2 pièces

Prix : 69875 €

Réf : 669 -



### Description détaillée :

Seulement chez AG2I - IDEAL INVESTISSEUR

Idéalement localisé sur la commune de Saint-Brieuc, proche de la gare et des commodités, vous trouverez ce plateau à aménager de 64 m<sup>2</sup> (loi carrez) situé au rez-de-chaussée d'une petite copropriété à faibles charges.

N'hésitez pas à contacter votre conseiller AG2I, au 02 96 70 70 70, pour en savoir plus ! (7.50 % honoraires TTC à la charge de l'acquéreur.)

Copropriété de 11 lots (Pas de procédure en cours).

Charges annuelles : 300 euros.

Annonce visible sur <http://www.repimmo.com> sous la REF n°17112696



voir tous les détails sur ce bien [http://www.repimmo.com/petite\\_annonces\\_immobiliere/17112696/appartement-a\\_vendre-saint\\_brieuc-22.php](http://www.repimmo.com/petite_annonces_immobiliere/17112696/appartement-a_vendre-saint_brieuc-22.php)

## Vente Immeuble SAINT-BRIEUC ( Cotes d'armor - 22 )

Surface : 150 m<sup>2</sup>

Nb pièces : 5 pièces

Prix : 312000 €

Réf : 663 -



### Description détaillée :

#### SEULEMENT CHEZ AG2I - IDEAL INVESTISSEURS

Dans le quartier recherché de Robien, venez découvrir cet ensemble immobilier proche de la gare de Saint-Brieuc, des commerces et des axes routiers.

L'immeuble se compose en rez-de-chaussée d'un plateau d'environ 82m<sup>2</sup> à réhabiliter avec la possibilité d'y créer deux T2 ainsi qu'une capacité d'agrandissement.

Au premier étage, une courside dessert deux appartements de type 2 loués dont l'un dispose d'une terrasse.

-1er T2 de 39m<sup>2</sup> loué 410 euros HC

-2ème T2 avec terrasse de 47m<sup>2</sup> loué 510 euros HC

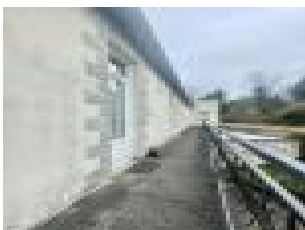
Petite copropriété de 11 lots, faibles charges. Espaces extérieurs agréables.

Si vous souhaitez en savoir plus, n'hésitez pas à appeler votre conseiller AG2I au 02 96 70 70 70! (4.00 % honoraires TTC à la charge de l'acquéreur.)

Copropriété de 13 lots (Pas de procédure en cours).

Charges annuelles : 300 euros.

Annnonce visible sur <http://www.repimmo.com> sous la REF n°17107157



voir tous les détails sur ce bien [http://www.repimmo.com/petite\\_annonces\\_immobiliere/17107157/immeuble-a\\_vendre-saint\\_brieuc-22.php](http://www.repimmo.com/petite_annonces_immobiliere/17107157/immeuble-a_vendre-saint_brieuc-22.php)



AGENCE GUILLEMOT  
8 bis rue du combat des trente  
22000 SAINT BRIEUC  
Tel : 02.96.70.70.70  
E-Mail : agence.guillemot@wanadoo.fr

Catalogue PDF généré  
par <http://www.repimmo.com>

## Vente Appartement SAINT-BRIEUC ( Cotes d'armor - 22 )

Surface : 72 m<sup>2</sup>

Surface séjour : 22 m<sup>2</sup>

Nb pièces : 3 pièces

Chambres : 2 chambres

SDB : 1 salle de bains

Prix : 88395 €

Réf : 528 -



### Description détaillée :

EXCLUSIVITE AG2i - Idéalement situé proche de la gare LGV de Saint-Brieuc, l'agence vous propose cet appartement de type 3 de 75m<sup>2</sup> au dernier étage.

Il se compose d'une entrée, d'une cuisine indépendante avec accès sur un loggia, un salon/séjour exposé ouest avec balcon.

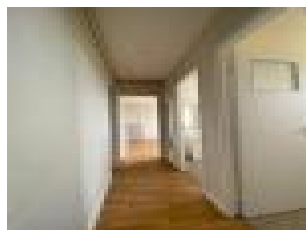
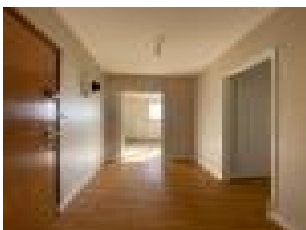
Côté nuit, un dégagement avec rangements dessert deux chambres, une salle de bain, un wc séparé. Une cave. (6.50 % honoraires TTC à la charge de l'acquéreur.)

Copropriété de 203 lots (Pas de procédure en cours).

Charges annuelles : 1108 euros.

Les informations sur les risques auxquels ce bien est exposé sont disponibles sur le site Géorisques : [www.georisques.gouv.fr](http://www.georisques.gouv.fr)

Annonce visible sur <http://www.repimmo.com> sous la REF n°17023377



voir tous les détails sur ce bien [http://www.repimmo.com/petite\\_annonces\\_immobiliere/17023377/appartement-a\\_vendre-saint\\_brieuc-22.php](http://www.repimmo.com/petite_annonces_immobiliere/17023377/appartement-a_vendre-saint_brieuc-22.php)

## Vente Appartement SAINT-BRIEUC ( Cotes d'armor - 22 )

Surface : 66 m<sup>2</sup>

Nb pièces : 3 pièces

Chambres : 2 chambres

SDB : 1 salle de bains

Prix : 158550 €

Réf : 646 -



### Description détaillée :

Appartement de type 3 fraîchement rénové dans le centre de Saint-Brieuc, située dans une petite copropriété au 2-ème étages. Vous y trouverez, une entrée, une cuisine aménagée/équipée avec un balcon, un séjour avec balcon, deux chambres, une salle de bain et un WC séparé.

L'appartement est vendu avec une cave et une parcelle de terrain.

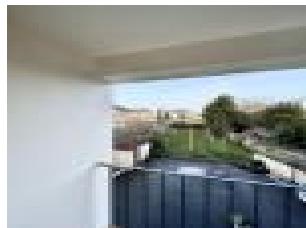
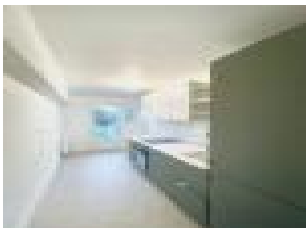
Si vous souhaitez plus de renseignements, contactez votre conseiller immobilier au 02 96 70 70 70! (5.70 % honoraires TTC à la charge de l'acquéreur.)

Copropriété de 12 lots (Pas de procédure en cours).

Charges annuelles : 1000 euros.

Les informations sur les risques auxquels ce bien est exposé sont disponibles sur le site Géorisques : [www.georisques.gouv.fr](http://www.georisques.gouv.fr)

Annonce visible sur <http://www.repimmo.com> sous la REF n°17023376



voir tous les détails sur ce bien [http://www.repimmo.com/petite\\_annonces\\_immobiliere/17023376/appartement-a\\_vendre-saint\\_brieuc-22.php](http://www.repimmo.com/petite_annonces_immobiliere/17023376/appartement-a_vendre-saint_brieuc-22.php)



## Vente Appartement SAINT-BRIEUC ( Cotes d'armor - 22 )

Surface : 37 m<sup>2</sup>

Nb pièces : 2 pièces

Chambres : 1 chambre

SDB : 1 salle de bains

Prix : 54900 €

Réf : 632 -



### Description détaillée :

QUARTIER ROBIEN - A 300m à pieds de la gare LGV de SAINT-BRIEUC, dans une résidence sécurisée, cet appartement de 37m<sup>2</sup> situé au 2ème étage avec ascenseur offre une entrée, un salon/séjour exposé est avec balcon, une cuisine indépendante, une chambre, une salle de bain avec wc, une buanderie. Une cave et un garage en souterrain.

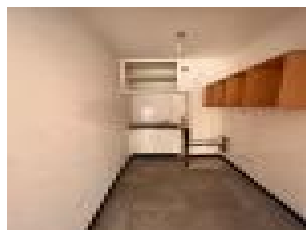
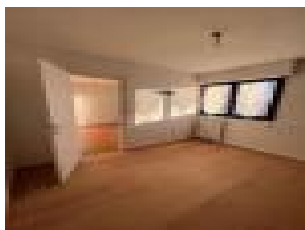
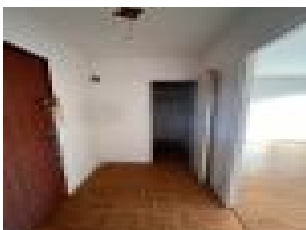
Chauffage, eau chaude et eau froide comprises dans les charges. (8.71 % honoraires TTC à la charge de l'acquéreur.)

Copropriété de 551 lots

Charges annuelles : 2380 euros.

Les informations sur les risques auxquels ce bien est exposé sont disponibles sur le site Géorisques : [www. georisques. gov. fr](http://www.georisques.gouv.fr)

Annnonce visible sur <http://www.repimmo.com> sous la REF n°16975383



voir tous les détails sur ce bien [http://www.repimmo.com/petite\\_annonces\\_immobiliere/16975383/appartement-a\\_vendre-saint\\_brieuc-22.php](http://www.repimmo.com/petite_annonces_immobiliere/16975383/appartement-a_vendre-saint_brieuc-22.php)

## Vente Appartement SAINT-BRIEUC ( Cotes d'armor - 22 )

Surface : 64 m<sup>2</sup>

Nb pièces : 3 pièces

Chambres : 2 chambres

SDB : 1 salle de bains

Prix : 90525 €

Réf : 620 -



### Description détaillée :

Au deuxième étage d'une résidence sécurisée, rénovée et isolée par l'extérieure, cet appartement de type 3 offre une entrée, une cuisine aménagée/équipée, un séjour lumineux de 25m<sup>2</sup>, deux chambres avec rangements, une salle de bain avec WC. Possibilité 3ème chambre.

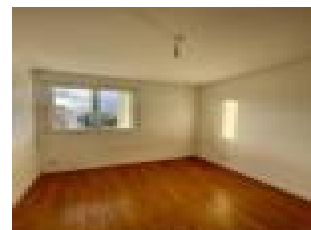
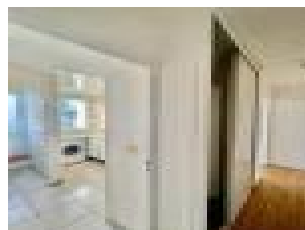
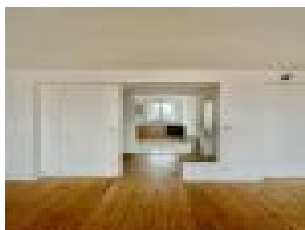
Une cave. Stationnement libre au pied de l'immeuble.

N'hésitez pas à contacter votre conseiller immobilier au 02 96 70 70 70 pour en savoir plus! (6.50 % honoraires TTC à la charge de l'acquéreur.)

Copropriété de 210 lots (Pas de procédure en cours).

Charges annuelles : 800 euros.

Annnonce visible sur <http://www.repimmo.com> sous la REF n°16937419



voir tous les détails sur ce bien [http://www.repimmo.com/petite\\_annonces\\_immobiliere/16937419/appartement-a\\_vendre-saint\\_brieuc-22.php](http://www.repimmo.com/petite_annonces_immobiliere/16937419/appartement-a_vendre-saint_brieuc-22.php)

## Vente Maison SAINT-BRIEUC ( Cotes d'armor - 22 )

Surface : 168 m<sup>2</sup>

Surface terrain : 407 m<sup>2</sup>

Nb pièces : 7 pièces

Chambres : 5 chambres

SDB : 1 salle de bains

Année de construction : 1950

Prix : 353600 €

Réf : 614 -



### Description détaillée :

Venez découvrir cette charmante maison d'habitation située proche du centre ville de Saint-Brieuc, construite en 1957 et rénovée avec soin. Cette résidence allie le charme du passé à des installations modernes, offrant un cadre de vie familial idéal.

Profitez de la proximité des écoles, des parcs verdoyants, des commerces locaux et des transports en commun. La vie urbaine animée de Saint-Brieuc est à votre porte, offrant un accès facile à toutes les commodités.

Dès que vous franchissez la porte, vous êtes accueilli par une chaleureuse entrée, invitant à en découvrir davantage. Vous y trouverez un rez-de-chaussée, composé: d'un salon, d'une salle à manger, d'une cuisine aménagée/équipée suivie d'une buanderie ainsi qu'une cave et un WC.

Le premier étage offre deux chambres de belles tailles, une salle d'eau avec WC, une suite parentale dotée d'un dressing et d'une salle de bain privative.

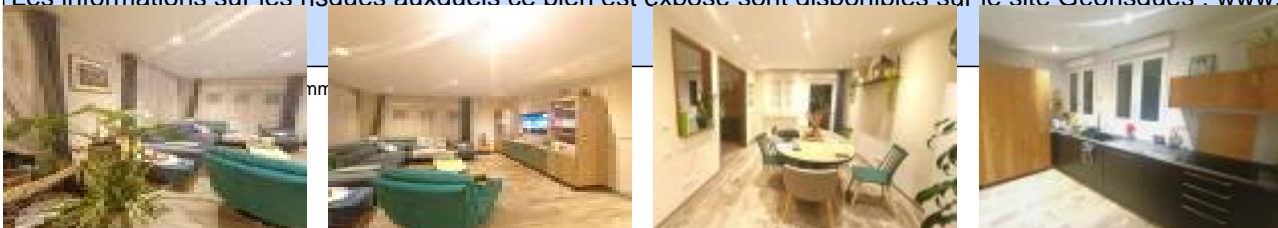
Pour finir, un deuxième étage avec deux chambres ayant chacune leur dressing et un WC.

Profitez également d'un jardin bien entretenu à l'avant et à l'arrière de la maison, offrant des espaces de détente en plein air pour toute la famille.

N'attendez plus pour contacter votre conseiller immobilier AG2I au 02 96 70 70 70!

(4.00 % honoraires TTC à la charge de l'acquéreur.)

Les informations sur les risques auxquels ce bien est exposé sont disponibles sur le site Géorisques : [www.georisques.com](http://www.georisques.com).



voir tous les détails sur ce bien [http://www.repimmo.com/petite\\_annonces\\_immobiliere/16891994/maison-a\\_vendre-saint\\_brieuc-22.php](http://www.repimmo.com/petite_annonces_immobiliere/16891994/maison-a_vendre-saint_brieuc-22.php)



AGENCE GUILLEMOT  
8 bis rue du combat des trente  
22000 SAINT BRIEUC  
Tel : 02.96.70.70.70  
E-Mail : agence.guillemot@wanadoo.fr

Catalogue PDF généré  
par <http://www.repimmo.com>

## Vente Appartement SAINT-BRIEUC ( Cotes d'armor - 22 )

Surface : 84 m<sup>2</sup>

Surface séjour : 19 m<sup>2</sup>

Nb pièces : 4 pièces

Chambres : 3 chambres

Année de construction : 1950

Prix : 127800 €

Réf : 608 -



### Description détaillée :

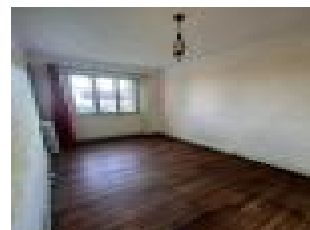
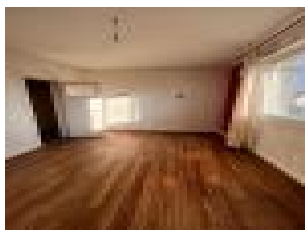
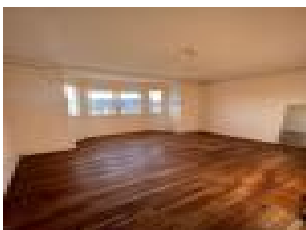
Proche des écoles et des transports, cet appartement à rénover situé au 1er étage avec ascenseur d'une copropriété sécurisée et entretenue offre : une belle entrée, une pièce de vie avec bow-window, un dégagement dessert une cuisine indépendante, trois chambres de belles tailles dont une avec dressing, une salle d'eau avec wc. Un garage fermé, une cave, syndic bénévole. (6.50 % honoraires TTC à la charge de l'acquéreur.)

Copropriété de 30 lots (Pas de procédure en cours).

Charges annuelles : 900 euros.

Les informations sur les risques auxquels ce bien est exposé sont disponibles sur le site Géorisques : [www.georisques.gouv.fr](http://www.georisques.gouv.fr)

Annnonce visible sur <http://www.repimmo.com> sous la REF n°16874380



voir tous les détails sur ce bien [http://www.repimmo.com/petite\\_annonces\\_immobiliere/16874380/appartement-a\\_vendre-saint\\_brieuc-22.php](http://www.repimmo.com/petite_annonces_immobiliere/16874380/appartement-a_vendre-saint_brieuc-22.php)



AGENCE GUILLEMOT

8 bis rue du combat des trente  
22000 SAINT BRIEUC  
Tel : 02.96.70.70.70  
E-Mail : agence.guillemot@wanadoo.fr

Catalogue PDF généré  
par <http://www.repimmo.com>

## Vente Maison SAINT-BRIEUC ( Cotes d'armor - 22 )

Surface : 105 m<sup>2</sup>

Surface terrain : 779 m<sup>2</sup>

Surface séjour : 45 m<sup>2</sup>

Nb pièces : 5 pièces

Chambres : 4 chambres

SDB : 1 salle de bains

Année de construction : 1990

Prix : 292880 €

Réf : 587 -



### Description détaillée :

Dans un quartier calme et résidentiel proche du Bois Boissel, sur une parcelle de 780m<sup>2</sup>, venez découvrir cette maison contemporaine de 105m<sup>2</sup>.

Elle offre en rez-de-chaussée : une entrée avec rangements, une spacieuse pièce de vie de près de 45m<sup>2</sup>, lumineuse grâce à ses baies vitrées, une cuisine ouverte, une chambre, une salle d'eau, un wc.

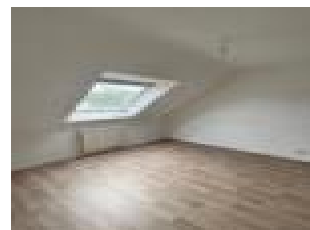
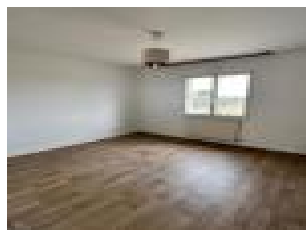
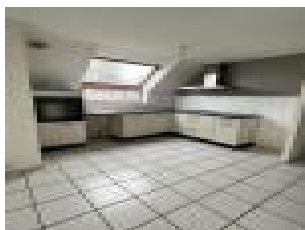
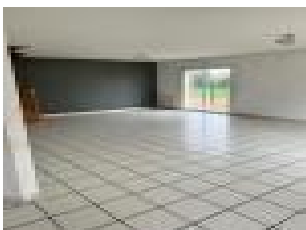
A l'étage, un palier dessert trois chambres de belles tailles avec rangements, une salle de bain avec wc.

Un garage avec espace de stockage au dessus. DIAGNOSTICS EN COURS DE REALISATION.

(4.60 % honoraires TTC à la charge de l'acquéreur.)

Les informations sur les risques auxquels ce bien est exposé sont disponibles sur le site Géorisques : [www. georisques. gov. fr](http://www.georisques.gouv.fr)

Annnonce visible sur <http://www.repimmo.com> sous la REF n°16759394



voir tous les détails sur ce bien [http://www.repimmo.com/petite\\_annonces\\_immobiliere/16759394/maison-a\\_vendre-saint\\_brieuc-22.php](http://www.repimmo.com/petite_annonces_immobiliere/16759394/maison-a_vendre-saint_brieuc-22.php)

## Vente Maison SAINT-BRIEUC ( Cotes d'armor - 22 )

Surface : 64 m<sup>2</sup>

Nb pièces : 3 pièces

Chambres : 2 chambres

Prix : 127800 €

Réf : 559 -



### Description détaillée :

IDEAL INVESTISSEMENT LOCATIF OU RESIDENCE

- LIBRE D'OCCUPATION -

Quartier GOUEDIC, à 4 minutes à pieds d'une école et située à 200 mètres des premiers commerces de proximité et d'un arrêt de bus, venez découvrir cette petite maison de ville de 64m<sup>2</sup>, en plein coeur de Saint-Brieuc.

Au rez-de-chaussée, entrée ouverte sur un séjour de 12m<sup>2</sup>, donnant sur une cuisine ouverte aménagée et équipée de 10,5m<sup>2</sup>.

Au premier étage, une chambre de 11m<sup>2</sup> avec petits rangements, une salle d'eau.

Au deuxième étage, une seconde chambre de 11m<sup>2</sup>, une seconde salle d'eau attenante ainsi qu'une petite pièce de 5,7m<sup>2</sup> pouvant faire office de bureau ou de dressing.

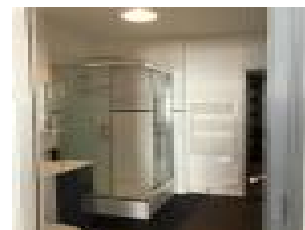
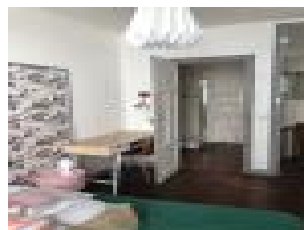
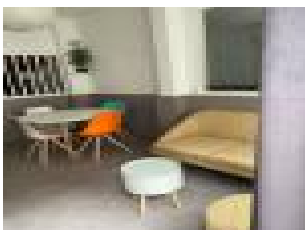
Stationnement libre.

N'hésitez pas à nous contacter au 02 96 70 70 70 pour plus de renseignements !

(6.50 % honoraires TTC à la charge de l'acquéreur.)

Les informations sur les risques auxquels ce bien est exposé sont disponibles sur le site Géorisques : [www. georisques.gouv. fr](http://www.georisques.gouv.fr)

Annnonce visible sur <http://www.repimmo.com> sous la REF n°16731014



voir tous les détails sur ce bien [http://www.repimmo.com/petite\\_annonces\\_immobiliere/16731014/maison-a\\_vendre-saint\\_brieuc-22.php](http://www.repimmo.com/petite_annonces_immobiliere/16731014/maison-a_vendre-saint_brieuc-22.php)



**AGENCE GUILLEMOT**  
8 bis rue du combat des trente  
22000 SAINT BRIEUC  
Tel : 02.96.70.70.70  
E-Mail : agence.guillemot@wanadoo.fr

Catalogue PDF généré  
par <http://www.repimmo.com>

## Vente Appartement SAINT-BRIEUC ( Cotes d'armor - 22 )

Surface : 70 m<sup>2</sup>

Nb pièces : 3 pièces

Chambres : 2 chambres

SDB : 1 salle de bains

Prix : 117150 €

Réf : 512 -



### Description détaillée :

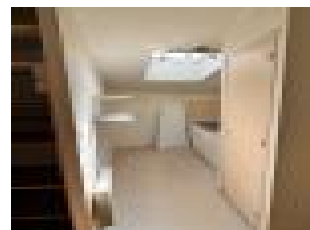
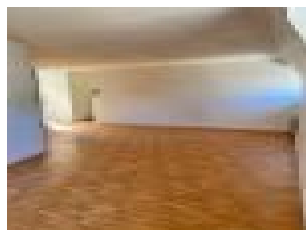
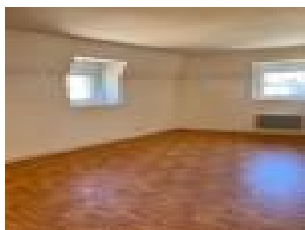
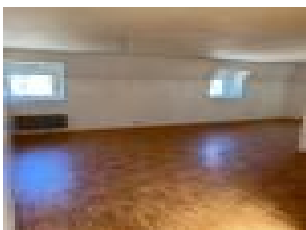
Au coeur du centre-ville historique de Saint-Brieuc, cet appartement de près de 71m<sup>2</sup> au dernier étage offre : une entrée ouverte sur un bel espace de vie de 36m<sup>2</sup>, une cuisine semi-ouverte, une salle de bain. Côté nuit, un dégagement dessert deux chambres de belles tailles, un wc séparé. L'appartement nécessite des travaux de rénovation. (6.50 % honoraires TTC à la charge de l'acquéreur.)

Copropriété de 6 lots (Pas de procédure en cours).

Charges annuelles : 1295 euros.

Les informations sur les risques auxquels ce bien est exposé sont disponibles sur le site Géorisques : [www.georisques.gouv.fr](http://www.georisques.gouv.fr)

Annnonce visible sur <http://www.repimmo.com> sous la REF n°16153422



voir tous les détails sur ce bien [http://www.repimmo.com/petite\\_annonces\\_immobiliere/16153422/appartement-a\\_vendre-saint\\_brieuc-22.php](http://www.repimmo.com/petite_annonces_immobiliere/16153422/appartement-a_vendre-saint_brieuc-22.php)

## Vente Appartement SAINT-BRIEUC ( Cotes d'armor - 22 )

Surface : 78 m<sup>2</sup>

Nb pièces : 4 pièces

Chambres : 3 chambres

SDB : 1 salle de bains

Prix : 184450 €

Réf : 476 -



### Description détaillée :

Bel emplacement à quelques minutes à pieds de la gare LGV de SAINT-BRIEUC pour cet appartement traversant de 79m<sup>2</sup> situé au 2ème et dernier étage.

Il se compose d'une entrée, un salon/séjour, une cuisine équipée et aménagée, trois chambres avec rangements dont une très grande chambre de 17m<sup>2</sup>, une salle de bain avec wc.

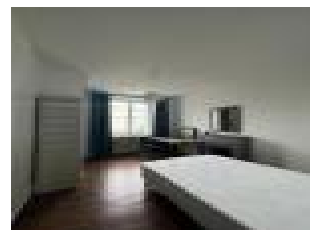
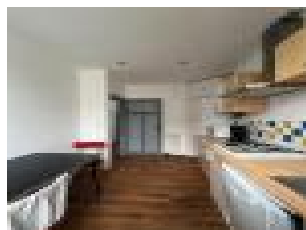
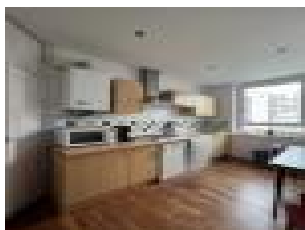
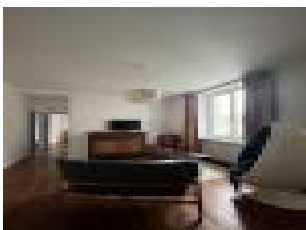
Stationnement, deux caves privées, jardin partagé. Syndic bénévole, faibles charges. (5.40 % honoraires TTC à la charge de l'acquéreur.)

Copropriété de 8 lots (Pas de procédure en cours).

Charges annuelles : 435 euros.

Les informations sur les risques auxquels ce bien est exposé sont disponibles sur le site Géorisques : [www.georisques.gouv.fr](http://www.georisques.gouv.fr)

Annonce visible sur <http://www.repimmo.com> sous la REF n°15688960



voir tous les détails sur ce bien [http://www.repimmo.com/petite\\_annonces\\_immobiliere/15688960/appartement-a\\_vendre-saint\\_brieuc-22.php](http://www.repimmo.com/petite_annonces_immobiliere/15688960/appartement-a_vendre-saint_brieuc-22.php)