



Agence JOVIMMO

Route d'Argenton 36170 Saint Benoit du Sault

Tel :

Site Web : <http://www.jovimmo-immobilier.com>

E-Mail : jovimmo@orange.fr

Vente Maison AINAY-LE-CHATEAU (Allier - 03)

Surface : 115 m2

Surface terrain : 2760 m2

Nb pièces : 6 pièces

Chambres : 4 chambres

Prix : 138000 € FAI

Réf : 268NP18 -



Description détaillée :

CHARMANTE MAISON, ISOLÉE, GRANDE DÉPENDANCE

JOVIMMO votre agent commercial Nathalie PARIAS - 06 50 86 91 41

Cette charmante maison située à moins de 15 mn d'Ainay le Château, au calme sans voisins se compose d'une entrée, un salon salle à manger avec une cheminée, cuisine, salle de douches, wc, buanderie, 4 chambres dont une en rez de chaussée. Les fenêtres sont en double vitrage.

Une grande dépendance complète ce bien, elle comprend un garage, un grand atelier et une partie habitation à rénover.

Le tout sur un joli terrain arboré de plus de 2700 m2, un petit bassin et un puits

Prix TTC - Les honoraires sont à la charge du vendeur - JOVIMMO votre agent commercial Nathalie PARIAS - 06 50 86 91 41 - RSAC : 409456324 Bourges

- non mitoyen
- Nombre de chambres 4
- Nombre de pièces 6
- Emissions de gaz (A à G) E 50



voir tous les détails sur ce bien http://www.repimmo.com/petite_annonces_immobiliere/17412976/maison-a_vendre-ainay_le_chateau-03.php

Vente Appartement BALLAINVILLIERS (Essonne - 91)

Surface : 37 m²

Nb pièces : 2 pièces

Chambres : 1 chambre

Prix : 148900 € FAI

Réf : 804JVM93 -



Description détaillée :

CHARME! TRANQUILITE! TOUTES COMMODITES!

JOVIMMO votre agent commercial Jacques VAN MIERLO - 06 86 50 20 29

NOUVELLE EXCLUSIVITÉ ! GRAND F2 EN DUPLEX!

A LA CAMPAGNE! Au sein d'un charmant village proche Longjumeau et A6; à 2 minutes 11 secondes 7 dixièmes du centre ville, parking public, commerces, restaurants, écoles, crèche!! RER C à 10 minutes en voiture.

Et tout!! Et tout!! OUAFFF !

Appartement F2 en duplex de 37m² carrez et 43m² utiles comprenant:

- Au RDC: entrée-d'agagement, pièce à vivre de 22m² agrémentée de sa cuisine équipée, placards, WC

- À l'étage: belle chambre avec rangements intégrés, salle de bains.

BEAU PRODUIT ATYPIQUE! PRIX MAMOUR!

DEPECHEZ-VOUS!

REACTIVITE-EFFICACITE-RESULTATS !

Jovimmo joignable 7/7 pour visites ou estimations gratuites de vos biens!

Prix TTC - Les honoraires sont à la charge du vendeur - JOVIMMO votre agent commercial Jacques VAN MIERLO - 06

86 50 20 29 - RSAC : 809866734 Bobigny

- non mitoyen
- Eau
- Electricité
- Chauffage Electrique
- Assainissement Tout Ã l'Ã©gout
- Nombre de chambres 1
- Cuisine Ã quipement
- Salle de bains
- Taxe foncière à - 718
- Nombre de pièces 2
- Emissions de gaz (A à G) B
- Conso Énergétique (A à G) F

Annonce visible sur <http://www.repimmo.com> sous la REF n°17401282



voir tous les détails sur ce bien http://www.repimmo.com/petite_annonces_immobiliere/17401282/appartement-a_vendre-ballainvilliers-91.php

Vente Terrain MIGNALOUX-BEAUVOIR (Vienne - 86)

Surface terrain : 100000 m2

Prix : 499000 € FAI

Réf : 739SP86 -



Description détaillée :

MIGNALOUX - TERRAIN DE LOISIRS DE 10 HA AVEC ETANG

JOVIMMO votre agent commercial Stéphane PERRIOLAT - 06 19 03 39 56

Rare à la vente !

Propriété sans aucun vis-à-vis de 10 ha entièrement clôturée à 2 m et enterrée de 30 cm.

Entièrement boisé à ¾ en chênes et ¼ en pins.

Etang avec une île de 60 x 25 m environ.

De nombreuses allées permettent de se promener dans le bois.

Bus aménagé avec électricité,

Parc de 20 m2, terrain de pétanque,

Puits avec de l'eau potable à forage à plus de 50m.

REF : 739sp86

Ce bien est soumis à un diagnostic ERP (État des Risques et Pollutions). Pour en savoir plus, rendez-vous sur

Prix TTC - Les honoraires sont à la charge du vendeur - JOVIMMO votre agent commercial Stéphane PERRIOLAT -

06 19 03 39 56 - RSAC : 429847395 Poitiers

- non mitoyen

- Eau de puits

- Electricité
- Nombre de chambres 0
- Nombre de pièces 0
- Emissions de gaz (A à G) NO
- Consommation énergétique (A à G) NO

Annonce visible sur <http://www.repimmo.com> sous la REF n°17397229



voir tous les détails sur ce bien http://www.repimmo.com/petite_annonces_immobiliere/17397229/terrain-a_vendre-mignaloux_bauvoir-86.php

Vente Appartement POITIERS (Vienne - 86)

Surface : 47 m²

Nb pièces : 2 pièces

Chambres : 1 chambre

Prix : 89900 € FAI

Réf : 741SP86 -



Description détaillée :

POITIERS - APPT T2 - 1 CHAMBRE

JOVIMMO votre agent commercial Stéphane PERRIOLAT - 06 19 03 39 56

Appartement T2 dans une résidence très calme. Rue du jardin du Clain sur Poitiers.

Il comprend une entrée, une belle cuisine aménagée, un espace cellier, un séjour, une belle chambre avec placard de 12 m², salle d'eau aménagée, un wc et une cave, local vélo.

Cet appartement est en copropriété. Les charges mensuelles de 183 € comprennent l'eau chaude et froide, le chauffage, le gaz de la plaque à cuisson et l'entretien des communs.

taxe foncière 780 €

DPE en cours

REF : 741sp86-DV

Ce bien est soumis à un diagnostic ERP (État des Risques et Pollutions). Pour en savoir plus, rendez-vous sur

Prix TTC - Les honoraires sont à la charge du vendeur - JOVIMMO votre agent commercial Stéphane PERRIOLAT - 06 19 03 39 56 - RSAC : 429847395 Poitiers

- mitoyen
- Eau
- Electricité
- Chauffage Gaz de ville

- Assainissement TAE
- Nombre de chambres 1
- Taxe foncière à 800 €
- Nombre de pièces 2
- Emissions de gaz (A à G) EC
- Conso Énergétique (A à G) EC

Annnonce visible sur <http://www.repimmo.com> sous la REF n°17397228



voir tous les détails sur ce bien http://www.repimmo.com/petite_annonces_immobiliere/17397228/appartement-a_vendre-poitiers-86.php

Vente Maison SAINT-LEONARD-DE-NOBLAT (Haute vienne - 87)

Surface : 60 m²

Surface terrain : 126 m²

Nb pièces : 3 pièces

Chambres : 2 chambres

Prix : 73000 € FAI

Réf : 36SL87 -



Description détaillée :

MAISON DE VILLE AU CALME COMMERCES A PIED

JOVIMMO votre agent commercial Sandrine LANDRIN - 06 22 12 73 42

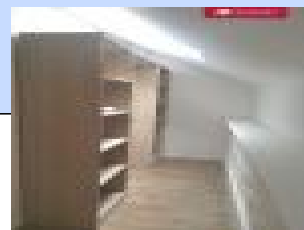
Proximité St Léonard de Noblat plein centre de Sauviat sur Vige, commerces à pied, dans une rue très calme, maison deux chambres avec jardin et terrasse exposée sud.

Au rez-de-chaussée : Pièce de vie avec poêle à bois, l'entrée : Deux chambres, salle de bain et dressing.

Tout à l'eau, abri de jardin, maison récente et isolée, chauffage électrique dernière génération.

Les honoraires TTC sont inclus et sont à la charge de l'acquéreur, soit 4.29% du prix du bien (70000 EUR hors honoraires). JOVIMMO votre agent commercial Sandrine LANDRIN - 06 22 12 73 42 - RSAC : 333781847 Limoges

- mitoyen
- Assainissement TOUT A EGOUT
- Nombre de chambres 2
- Salle de bains
- Taxe foncière à
- Nombre de pièces 3



voir tous les détails sur ce bien http://www.repimmo.com/petite_annonces_immobiliere/17397227/maison-a_vendre-saint_leonard_de_noblat-87.php

Vente Terrain LOURDES (Hautes pyrenees - 65)

Surface terrain : 2252 m2

Prix : 39000 € FAI

Réf : 949SC65. -



Description détaillée :

TERRAIN À BÂTIR DE 2252 M2 !

JOVIMMO votre agent commercial Sbastien CARVALHO - 06 21 24 28 29

CONTACTS DE PREFERENCE PAR E-MAIL

REPONSES AUX E-MAILS SOUS 24 HEURES, 7j/7, TOUTE L'ANNEE !!

65100 ESCOUBES-POUTS

Terrain constructible de 2252 m2 à quelques minutes du centre-ville de LOURDES, 15 minutes d'ARGELES, 15 minutes de BAGNERES et 20 minutes de TARBES !

Cette grande parcelle est idéalement située.

Elle pourra accueillir une construction sans trop de contraintes architecturales.

La construction devra être édifiée sur le haut du terrain, loin de la route; et ça c'est une bonne nouvelle.

Les informations sur les risques auxquels ce bien est exposé sont disponibles sur le site Géorisques : www.georisques.gouv.fr

Sbastien Carvalho - Votre agent commercial mandataire en recherche permanente de terrains, granges foraines, bergeries, maisons de village, corps de ferme, propriétés agricoles, forêts...

Plus de photos, renseignements, plans, ... sur simple demande.

CONTACTS DE PREFERENCE PAR E-MAIL

REPONSES AUX E-MAILS SOUS 24 HEURES, 7j/7, TOUTE L'ANNEE !!

Les honoraires TTC sont inclus et sont à la charge de l'acquéreur, soit 11.43% du prix du bien (35000 EUR hors honoraires). JOVIMMO votre agent commercial Sbastien CARVALHO - 06 21 24 28 29 - RSAC : 503794471 Tarbes

- non mitoyen
- Nombre de chambres 0
- Nombre de pièces 0
- Emissions de gaz (A G) NO
- Conso énergétique (A G) NO

Annnonce visible sur <http://www.repimmo.com> sous la REF n°17393055



voir tous les détails sur ce bien http://www.repimmo.com/petite_annonces_immobiliere/17393055/terrain-a_vendre-lourdes-65.php

Vente Terrain ARCIZAC-EZ-ANGLES (Hautes pyrenees - 65)

Surface terrain : 536 m2

Prix : 25000 € FAI

Réf : 948SC65. -



Description détaillée :

TERRAIN À BÂTIR COEUR DE VILLAGE

JOVIMMO votre agent commercial SÃ©bastien CARVALHO - 06 21 24 28 29

CONTACTS DE PREFERENCE PAR E-MAIL

REPONSES AUX E-MAILS SOUS 24 HEURES, 7j/7, TOUTE L'ANNEE !!

Terrain Ã bÃ¢tir de 536 m2, en cÃ¢ur de village, Ã ESCOUBES 65100, Ã 8 minutes du centre ville de LOURDES, 15 minutes d'ARGELES, 20 minutes de BAGNERES et 25 minutes de TARBES !

GÃ©ographiquement, la situation est idÃ©ale !!

Le terrain est situÃ© au calme, au centre du village.

- Eau et Ã©lectricitÃ© en bordure
- Assainissement individuel Ã prÃ©voir

Prix de vente de cette jolie parcelle, face au Montaigu :

25 000 euros seulement !!!

Les informations sur les risques auxquels ce bien est exposÃ© sont disponibles sur le site GÃ©orisques : www.georisques.gouv.fr

Sébastien Carvalho - Votre agent commercial mandataire en recherche permanente de terrains, granges foraines, bergeries, maisons de village, corps de ferme, propriétés agricoles, forêts...

Plus de photos, renseignements, plans, ... sur simple demande.

CONTACTS DE PREFERENCE PAR E-MAIL

REPONSES AUX E-MAILS SOUS 24 HEURES, 7j/7, TOUTE L'ANNEE !!

Les honoraires TTC sont inclus et sont à la charge de l'acquéreur, soit 13.64% du prix du bien (22000 EUR hors honoraires). JOVIMMO votre agent commercial Sébastien CARVALHO - 06 21 24 28 29 - RSAC : 503794471 Tarbes

- non mitoyen
- Nombre de chambres 0
- Nombre de pièces 0
- Emissions de gaz (A à G) NO
- Conso énergétique (A à G) NO

Annnonce visible sur <http://www.repimmo.com> sous la REF n°17393054



voir tous les détails sur ce bien http://www.repimmo.com/petite_annonces_immobiliere/17393054/terrain-a_vendre-arcizac_ez_angles-65.php

Vente Terrain AURIERES NAfA©BOUZAT (Puy de dome - 63)

Surface terrain : 1403 m2

Prix : 52100 € FAI

Réf : 136PM63 -



Description détaillée :

A VOIR TERRAIN TRÃ S PROCHE DU BOURG

JOVIMMO votre agent commercial Patrick MIGUEL - 06 30 21 64 63

A voir: ce terrain de 1403 m2 pratiquement plat, trÃ s proche du Bourg de NÃ©bouzat.

CU B OK

ViabilitÃ©s en bordure.

Assainissement individuel.

Les honoraires TTC sont inclus et sont Ã la charge de l'acquÃ©reur, soit 6.11% du prix du bien (49100 EUR hors honoraires). JOVIMMO votre agent commercial Patrick MIGUEL - 06 30 21 64 63 - RSAC : 539712000

Clermont-Ferrand

- mitoyen
- Eau En bordure
- ElectricitÃ© En bordure
- Assainissement Individuel
- Environnement Village



voir tous les dÃ©tails sur ce bien http://www.repimmo.com/petite_annonces_immobiliere/17393053/terrain-a_vendre-aurieres-63.php

Vente Terrain BAGNERES-DE-LUCHON (Haute garonne - 31)

Surface terrain : 10128 m2

Prix : 8900 € FAI

Réf : 928SC65. -



Description détaillée :

PARCELLES DE TERRAIN À LUCHON ET ST AVENTIN

JOVIMMO votre agent commercial SÃ©bastien CARVALHO - 06 21 24 28 29

CONTACTS DE PREFERENCE PAR E-MAIL

REPONSES AUX E-MAILS SOUS 24 HEURES, 7j/7, TOUTE L'ANNEE !!

Plusieurs parcelles de terrains non constructibles, en zone naturelle, accessibles Ã pied uniquement, dont certains en trÃ©s forte pente.

Egalement, une ruine de grange accessible en vÃ©hicule 4x4 par le chemin de Gourron.

Le bÃ©nÃ©ficiaire n'est plus cadastrÃ© car tombÃ© depuis bien longtemps. Cette parcelle peut Ãªtre intÃ©ressante pour y planter la tente de temps en temps.

Ruisseau de Gourron Ã quelques dizaines de mÃ©tres.

Les parcelles sont rÃ©parties entre les communes de BAGNERES DE LUCHON et SAINT-AVENTIN

Altitude moyenne des parcelles : 880 mÃ©tres

Plus d'infos, photos, coordonnÃ©es GPS sur simple demande

Les informations sur les risques auxquels ce bien est exposÃ© sont disponibles sur le site GÃ©orisques : www.lesrisques.gouv.fr

georiques. gov. fr

Sébastien Carvalho - Votre agent commercial mandataire en recherche permanente de terrains, granges, bergeries, maisons de village, corps de ferme, propriétés agricoles, forêts...

Plus de photos, renseignements, plans, ... sur simple demande.

CONTACTS DE PREFERENCE PAR E-MAIL

REPONSES AUX E-MAILS SOUS 24 HEURES, 7j/7, TOUTE L'ANNEE !!

Les honoraires TTC sont inclus et sont à la charge de l'acquéreur, soit 36.92% du prix du bien (6500 EUR hors honoraires). JOVIMMO votre agent commercial Sébastien CARVALHO - 06 21 24 28 29 - RSAC : 503794471 Tarbes

- non mitoyen
- Nombre de chambres 0
- Nombre de pièces 0
- Emissions de gaz (A à G) NO
- Conso énergétique (A à G) NO

Annnonce visible sur <http://www.repimmo.com> sous la REF n°17393052



voir tous les détails sur ce bien http://www.repimmo.com/petite_annonces_immobiliere/17393052/terrain-a_vendre-bagneres_de_luchon-31.php

Vente Terrain NEUVIC calme (Dordogne - 24)

Surface terrain : 5570 m2

Prix : 24900 € FAI

Réf : 26JW46 -



Description détaillée :

SUPERBE TERRAIN DE 5570 M2 EN PARTIE ARBORE AVEC VUE PANORAMIQUE PLEIN SUD

JOVIMMO votre agent commercial Walter JOVENIAUX - 06 63 61 53 71

Parcelle ZI - 6 lieu dit Le terrier (dit Vincent sur google map) constructible sur 1650 m2 (permettant un cos important) avec un total de 5570 m2.

Accès principal par la route D44 ou autre accès possible (Chemin) par le haut de la parcelle (nord).

Magnifique vue panoramique plein sud. Partie constructible relativement plate qui remonte vers l'arrière avec très beau massif de résineux sur le haut.

A viabiliser.

Prévoir assainissement individuel.

VOUS ETES PROFESSIONNEL SACHEZ QUE NOUS RECHERCHONS DES AGENTS INDEPENDANTS EXPERIMENTES SUR UN LARGE QUART SUD OUEST QUI AURONT LA GARANTIE DE QUELQUES EXCLUSIVITES PAR AN COMME CETTE AFFAIRE EN REJOIGNANT NOTRE RESEAU ET BIENS D AUTRES AVANTAGES !

Prix TTC - Les honoraires sont à la charge du vendeur - JOVIMMO votre agent commercial Walter JOVENIAUX - 06 63 61 53 71 - RSAC : 441606779 Cahors

- non mitoyen
- Environnement calme

- Nombre de chambres 0
- Nombre de pièces 0
- Emissions de gaz (A à G) NO
- Conso Énergétique (A à G) NO

Annnonce visible sur <http://www.repimmo.com> sous la REF n°17393051



voir tous les détails sur ce bien http://www.repimmo.com/petite_annonces_immobiliere/17393051/terrain-a_vendre-neuvic-24.php

Vente Terrain PONTGIBAUD Campagne (Puy de dome - 63)

Surface terrain : 1500 m2

Prix : 75000 € FAI

Réf : 131PM63 -



Description détaillée :

PONTGIBAUD : TERRAIN DE 1500 M2 AVEC VUE D'AGAGÈ

JOVIMMO votre agent commercial Patrick MIGUEL - 06 30 21 64 63

A voir ce terrain de 1500 m2 environ à 3 mn de tous commerces, idéalement pentu, vue d'agagè.

Médecins, Maison de santé pluridisciplinaire

Pharmacie, écoles, collège, 5mn.

Certificat urbanisme opérationnel OK

Clermont Ferrand 22mn

A 89 5mn

Les honoraires TTC sont inclus et sont à la charge de l'acquéreur, soit 7.14% du prix du bien (70000 EUR hors honoraires). JOVIMMO votre agent commercial Patrick MIGUEL - 06 30 21 64 63 - RSAC : 539712000

Clermont-Ferrand

- mitoyen
- Eau En bordure
- Electricité En bordure
- Environnement Campagne
- Nombre de chambres 0
- Nombre de pièces 0
- Emissions de gaz (A à G) NO
- Conso Énergétique (A à G) NO

Annonce visible sur <http://www.repimmo.com> sous la REF n°17393050



voir tous les détails sur ce bien http://www.repimmo.com/petite_annonces_immobiliere/17393050/terrain-a_vendre-pontgibaud-63.php

Vente Terrain ORCIVAL Village (Puy de dome - 63)

Surface terrain : 6140 m2

Prix : 39000 € FAI

Réf : 132PM63 -



Description détaillée :

TERRAIN 6140 M2 DONT 1000 DE CONSTRUCTIBLE

JOVIMMO votre agent commercial Patrick MIGUEL - 06 30 21 64 63

A saisir ce terrain de 6140 m2 dont environ 1000 m2 de constructible en pÃ©riphÃ©rie du Bourg.

Certificat d'urbanisme OK.

Ãtude de sol faite.

Vie de village.

Assainissement collectif.

Les honoraires TTC sont inclus et sont Ã la charge de l'acqÃ©reur, soit 11.43% du prix du bien (35000 EUR hors honoraires). JOVIMMO votre agent commercial Patrick MIGUEL - 06 30 21 64 63 - RSAC : 539712000

Clermont-Ferrand

- mitoyen
- Eau En bordure
- ElectricitÃ© En bordure
- Assainissement Individuel
- Environnement Village
- Nombre de chambres 0
- Nombre de piÃ©ces 0
- Emissions de gaz (A Ã G) NO
- Conso Ã©nergÃ©tique (A Ã G) NO

Annonce visible sur <http://www.repimmo.com> sous la REF n°17393049



voir tous les détails sur ce bien http://www.repimmo.com/petite_annonces_immobiliere/17393049/terrain-a_vendre-orcival-63.php

Vente Terrain OLBY (Puy de dome - 63)

Surface terrain : 1300 m2

Prix : 70000 € FAI

Réf : 130PM63 -



Description détaillée :

TERRAIN PLAT DE 1301 M2 BOURG D'OLBY

JOVIMMO votre agent commercial Patrick MIGUEL - 06 30 21 64 63

A vendre ce terrain plat, borné de 1301 m2 sur le Bourg d'Olby.

Très bien exposé.

Environnement village .

À cotés maternelles et primaires à pied + bus pour le collège

Médecin, pharmacie, commerces, etc..

Clermont Ferrand 25 mn

Assainissement collectif

Les honoraires TTC sont inclus et sont à la charge de l'acquéreur, soit 7.69% du prix du bien (65000 EUR hors honoraires). JOVIMMO votre agent commercial Patrick MIGUEL - 06 30 21 64 63 - RSAC : 539712000

Clermont-Ferrand

- mitoyen

- Nombre de chambres 0



voir tous les détails sur ce bien http://www.repimmo.com/petite_annonces_immobiliere/17393048/terrain-a_vendre-olby-63.php

Vente Terrain LOUCRUP (Hautes pyrenees - 65)

Surface terrain : 900 m2

Prix : 50000 € FAI

Réf : 901SC65. -



Description détaillée :

TERRAIN À BÂTIR - CENTRE DU VILLAGE

JOVIMMO votre agent commercial Sbastien CARVALHO - 06 21 24 28 29

CONTACTS DE PREFERENCE PAR E-MAIL

REPONSES AUX E-MAILS SOUS 24 HEURES, 7j/7, TOUTE L'ANNEE !!

Rare ! Parcelle constructible de 900 m2, au coeur du village de LOUCRUP 65200!!

LOUCRUP est idéalement situé.

12 minutes de LOURDES et de BAGNERES DE BIGORRE, 20 minutes de TARBES et ARGELES-GAZOST.

Ce terrain dispose des réseaux d'eau et d'électricité en bordure.

Un assainissement individuel sera créer.

Sur la parcelle d'ailleurs, un abri de jardin en dur d'une quinzaine de m2.

Secteur relativement calme, loin de la départementale

Les informations sur les risques auxquels ce bien est exposé sont disponibles sur le site Géorisques : www.georisques.gouv.fr

(La parcelle se situe en zone blanche du PPR)

Sébastien Carvalho - Votre agent commercial mandataire en recherche permanente de terrains, granges, bergeries, maisons de village, corps de ferme, propriétés agricoles, forêts...

Plus de photos, renseignements, plans, ... sur simple demande.

CONTACTS DE PREFERENCE PAR E-MAIL

REPONSES AUX E-MAILS SOUS 24 HEURES, 7j/7, TOUTE L'ANNEE !!

Les honoraires TTC sont inclus et sont à la charge de l'acquéreur, soit 8.7% du prix du bien (46000 EUR hors honoraires). JOVIMMO votre agent commercial Sébastien CARVALHO - 06 21 24 28 29 - RSAC : 503794471 Tarbes

- non mitoyen
- Nombre de chambres 0
- Nombre de pièces 0
- Emissions de gaz (A à G) NO
- Conso énergétique (A à G) NO

Annnonce visible sur <http://www.repimmo.com> sous la REF n°17393047



voir tous les détails sur ce bien http://www.repimmo.com/petite_annonces_immobiliere/17393047/terrain-a_vendre-loucrup-65.php

Vente Terrain ARRENS-MARSOUS Calme, dans une impasse (Hautes pyrenees - 65)

Surface terrain : 1964 m2

Prix : 132000 € FAI

Réf : 897SC65. -



Description détaillée :

TERRAIN CONSTRUCTIBLE DE 1964 M2

JOVIMMO votre agent commercial SÃ©bastien CARVALHO - 06 21 24 28 29

CONTACTS DE PREFERENCE PAR E-MAIL

REPONSES AUX E-MAILS SOUS 24 HEURES, 7j/7, TOUTE L'ANNEE !!

Terrain constructible de 1964 m2, au centre d'ARRENS MARSOUS !

Les rÃ©seaux d'eau, Ã©lectricitÃ© et tout Ã© l'Ã©gout sont en bordure.

Tous les commerces de la commune, et l'Ã©cole Ã© moins de 5 minutes Ã© pied.

Un petit ru, qui coule toute l'annÃ©e, passe sur la parcelle.

Assez peu de restrictions sur la construction Ã© venir.

Le PLU prÃ©cise simplement que la toiture sera couverte en ardoises et que la pente devra se situer entre 70 et 120 % (tout ce qu'il y a de plus classique dans le secteur).

L'emprise au sol n'est pas rÃ©glementÃ©e.

Hauteur Ã© l'Ã©gout du toit limitÃ©e Ã© 9 mÃ©tres, soit une construction possible R + 2 + combles; ce qui laisse de la marge ;)

Et tout Ãa, au calme, dans une impasse !

Les informations sur les risques auxquels ce bien est exposÃ sont disponibles sur le site GÃorisques : www.georisques.gouv.fr

(La parcelle se situe en zone blanche du PPR)

SÃbastien Carvalho - Votre agent commercial mandataire en recherche permanente de terrains, granges, bergeries, maisons de village, corps de ferme, propriÃtÃs agricoles, forêts...

Plus de photos, renseignements, plans, ... sur simple demande.

CONTACTS DE PREFERENCE PAR E-MAIL

REPONSES AUX E-MAILS SOUS 24 HEURES, 7j/7, TOUTE L'ANNEE !!

Les honoraires TTC sont inclus et sont Ã la charge de l'acquÃreur, soit 5.6% du prix du bien (125000 EUR hors honoraires). JOVIMMO votre agent commercial SÃbastien CARVALHO - 06 21 24 28 29 - RSAC : 503794471 Tarbes

- non mitoyen
- Eau Petit ru sur la parcelle
- ElectricitÃ RÃseau en bordure (raccordement Ã faire)
- Assainissement Tout Ã l'Ãgout
- Environnement Calme, dans une impasse
- Nombre de chambres 0
- Nombre de piÃces 0
- Emissions de gaz (A Ã G) NO
- Conso ÃnergÃtique

Annonce visible sur <http://www.repimmo.com> sous la REF n°17393046



voir tous les dÃtails sur ce bien http://www.repimmo.com/petite_annonces_immobiliere/17393046/terrain-a_vendre-arrens_marsous-65.php

Vente Terrain SAINT-PIERRE-LE-CHASTEL Campagne, nature, calme (Puy de dome - 63)

Surface terrain : 1500 m2

Prix : 60000 € FAI

Réf : 126PM63 -



Description détaillée :

SECTEUR PONTGIBAUD TERRAIN PLAT 1500 M2

JOVIMMO votre agent commercial Patrick MIGUEL - 06 30 21 64 63

Très beau terrain plat dans un lieu dit cadre magnifique et historique.

Vue d'agacée.

Environnement nature.

Assainissement individuel.

Collège Pontgibaud 2mn. Tous commerces, médecin, pharmacie, maison de santé... 3 mn. Clermont Ferrand 26 mn. A89 à 6 mn.

Les honoraires TTC sont inclus et sont à la charge de l'acquéreur, soit 11.11% du prix du bien (54000 EUR hors honoraires). JOVIMMO votre agent commercial Patrick MIGUEL - 06 30 21 64 63 - RSAC : 539712000

Clermont-Ferrand

- mitoyen
- Eau En bordure
- Electricité En bordure
- Assainissement Individuel
- Environnement Campagne, nature, calme
- Nombre de chambres 0
- Nombre de pièces 0
- Emissions de gaz (A à G) NO

- Conso Énergétique (A G) NO

Annonce visible sur <http://www.repimmo.com> sous la REF n°17393044



voir tous les détails sur ce bien http://www.repimmo.com/petite_annonces_immobiliere/17393044/terrain-a_vendre-saint_pierre_le_chastel-63.php

Vente Terrain SAINT-PIERRE-LE-CHASTEL Campagne, nature (Puy de dome - 63)

Surface terrain : 1500 m2

Prix : 66000 € FAI

Réf : 125PM63 -



Description détaillée :

TERRAIN PLAT SECTEUR PONTGIBAUD 1500M2

JOVIMMO votre agent commercial Patrick MIGUEL - 06 30 21 64 63

Très beau terrain plat dans un lieu dit cadre magnifique et historique

Vue d'agacée

Environnement nature

Assainissement individuel

Collège 2mn

Tous commerces, marché, pharmacie, maison de santé...3 mn

Les honoraires TTC sont inclus et sont à la charge de l'acquéreur, soit 10% du prix du bien (60000 EUR hors honoraires). JOVIMMO votre agent commercial Patrick MIGUEL - 06 30 21 64 63 - RSAC : 539712000

Clermont-Ferrand

- mitoyen
- Eau En bordure
- Electricité En bordure
- Assainissement Individuel
- Environnement Campagne, nature
- Nombre de chambres 0
- Nombre de pièces 0
- Emissions de gaz (A G) NO

- Conso Énergétique (A G) NO

Annonce visible sur <http://www.repimmo.com> sous la REF n°17393043



voir tous les détails sur ce bien http://www.repimmo.com/petite_annonces_immobiliere/17393043/terrain-a_vendre-saint_pierre_le_chastel-63.php

Vente Terrain LAGUIAN-MAZOUS (Gers - 32)

Surface terrain : 2736 m2

Prix : 19900 € FAI

Réf : 896SC65. -



Description détaillée :

TERRAIN CONSTRUCTIBLE À LAGUIAN MAZOUS

JOVIMMO votre agent commercial S@bastien CARVALHO - 06 21 24 28 29

CONTACTS DE PREFERENCE PAR E-MAIL

REPONSES AUX E-MAILS SOUS 24 HEURES, 7j/7, TOUTE L'ANNEE !!

32170 LAGUIAN-MAZOUS

- 5 minutes de Rabastens de Bigorre et Mi@lan

- 20 minutes de Marciac, Trie, Mirande ou Vic en Bigorre

Terrain à bâtir de 2736 m2 avec CU en cours de validité

* Eau du réseau sur la parcelle

* Electricité à proximité

* Pas de réseau d'assainissement sur la commune. Assainissement individuel à prévoir.

Prix de vente: 19900 euros seulement !!

Les informations sur les risques auxquels ce bien est exposé sont disponibles sur le site Géorisques : www.georisques.gouv.fr

Sébastien Carvalho - Votre agent commercial mandataire - entrepreneur individuel - en recherche permanente de terrains, granges, bergeries, maisons de village, corps de ferme, propriétés agricoles, forêts...

Plus de photos, renseignements, plans, ... sur simple demande.

CONTACTS DE PREFERENCE PAR E-MAIL

REPONSES AUX E-MAILS SOUS 24 HEURES, 7j/7, TOUTE L'ANNEE !!

Les honoraires TTC sont inclus et sont à la charge de l'acquéreur, soit 20.61% du prix du bien (16500 EUR hors honoraires). JOVIMMO votre agent commercial Sébastien CARVALHO - 06 21 24 28 29 - RSAC : 503794471 Tarbes

- non mitoyen
- Nombre de chambres 0
- Nombre de pièces 0
- Emissions de gaz (A à G) NO
- Conso énergétique (A à G) NO

Annnonce visible sur <http://www.repimmo.com> sous la REF n°17393042



voir tous les détails sur ce bien http://www.repimmo.com/petite_annonces_immobiliere/17393042/terrain-a_vendre-laguian_mazous-32.php

Vente Terrain ORCIVAL nature campagne rural (Puy de dome - 63)

Surface terrain : 2319 m2

Prix : 53000 € FAI

Réf : 120PM63 -



Description détaillée :

TERRAIN DOMINANT AVEC VUE

JOVIMMO votre agent commercial Patrick MIGUEL - 06 30 21 64 63

Parcelle bornée de 2319 m2 dominant dans un charmant lieu dit.

Vue dégagée et imprenable. Légère pente. Clermont à 27 mn.

Environnement calme et agréable.

Chemin d'accès fait.

Gaines EDF, Tel, eau sur le terrain.

Assainissement individuel

Clermont Ferrand 30 mn

Les honoraires TTC sont inclus et sont à la charge de l'acquéreur, soit 10.42% du prix du bien (48000 EUR hors honoraires). JOVIMMO votre agent commercial Patrick MIGUEL - 06 30 21 64 63 - RSAC : 539712000

Clermont-Ferrand

- non mitoyen
- Eau Bergater sur le terrain
- Electricité Gaine sur le terrain
- Assainissement Individuel
- Environnement nature campagne rural
- Nombre de chambres 0

- Nombre de pièces 0
- Emissions de gaz (A à G) NO
- Conso Énergétique (A à G) NO

Annonce visible sur <http://www.repimmo.com> sous la REF n°17393041



voir tous les détails sur ce bien http://www.repimmo.com/petite_annonces_immobiliere/17393041/terrain-a_vendre-orcival-63.php

Vente Terrain GELLES Nature (Puy de dome - 63)

Surface terrain : 39700 m2

Prix : 25000 € FAI

Réf : 118PM63 -



Description détaillée :

39700 M2 DE BOIS ET TAILLIS AVEC 3000M2 DE TERRAIN GAZONNÉ

JOVIMMO votre agent commercial Patrick MIGUEL - 06 30 21 64 63

A saisir cet ensemble de deux terrains de bois et taillis d'une surface de 39700 M2, non constructible

Plusieurs essences

Accès direct.

Proximité village.

Les honoraires TTC sont inclus et sont à la charge de l'acquéreur, soit 13.64% du prix du bien (22000 EUR hors honoraires). JOVIMMO votre agent commercial Patrick MIGUEL - 06 30 21 64 63 - RSAC : 539712000

Clermont-Ferrand

- mitoyen
- Environnement Nature
- Nombre de chambres 0
- Nombre de pièces 0
- Emissions de gaz (A G) NO



voir tous les détails sur ce bien http://www.repimmo.com/petite_annonces_immobiliere/17393040/terrain-a_vendre-gelles-63.php

Vente Terrain SAINT-PIERRE-ROCHE Village (Puy de dome - 63)

Surface terrain : 234 m2

Prix : 13000 € FAI

Réf : 117PM63 -



Description détaillée :

TERRRAIN PLAT DE 234 M2

JOVIMMO votre agent commercial Patrick MIGUEL - 06 30 21 64 63

Terrain plat de 234 M2 dans un lieu dit prêt à recevoir une petite construction.

Certificat d'urbanisme OK

Assainissement collectif.

Accès direct

Les honoraires TTC sont inclus et sont à la charge de l'acquéreur, soit 30% du prix du bien (10000 EUR hors honoraires). JOVIMMO votre agent commercial Patrick MIGUEL - 06 30 21 64 63 - RSAC : 539712000

Clermont-Ferrand

- mitoyen
- Eau En bordure
- Electricité En bordure
- Assainissement Collectif
- Environnement Village



voir tous les détails sur ce bien http://www.repimmo.com/petite_annonces_immobiliere/17393039/terrain-a_vendre-saint_pierre_roche-63.php

Vente Terrain ORCIVAL Rural, campagne (Puy de dome - 63)

Surface terrain : 2009 m2

Prix : 29500 € FAI

Réf : 104PM63 -



Description détaillée :

A VOIR TERRAIN BORNE DE 2009 M2 AVEC VUE

JOVIMMO votre agent commercial Patrick MIGUEL - 06 30 21 64 63

Terrain borné de 2009 m2 dans un lieu dit proche de Saint bonnet Près Orcival.

CU ok.

Dominant, vue dégagée, calme, environnement agréable.

Assainissement individuel

Eau et Edf en bordure

Clermont à 27 mn.

Les honoraires TTC sont inclus et sont à la charge de l'acquéreur, soit 11.32% du prix du bien (26500 EUR hors honoraires). JOVIMMO votre agent commercial Patrick MIGUEL - 06 30 21 64 63 - RSAC : 539712000

Clermont-Ferrand

- mitoyen
- Eau Enbordure
- Electricité En bordure
- Assainissement Individuel
- Environnement Rural, campagne
- Nombre de chambres 0
- Nombre de pièces 0
- Emissions de gaz (A à G) NO

- Conso Énergétique (A G) NO

Annonce visible sur <http://www.repimmo.com> sous la REF n°17393038



voir tous les détails sur ce bien http://www.repimmo.com/petite_annonces_immobiliere/17393038/terrain-a_vendre-orcival-63.php

Vente Terrain AURIERES NAfA©BOUZAT (Puy de dome - 63)

Surface terrain : 1014 m2

Prix : 18000 € FAI

Réf : 109PM63 -



Description détaillée :

A SAISIR TERRAIN 1014 M2 ZAC DE NÃ BOUZAT

JOVIMMO votre agent commercial Patrick MIGUEL - 06 30 21 64 63

Terrain Ã saisir en ZAC de NÃ©bouzat pour local professionnel

Viabilisation en bordure

Assainissement collectif

NÃ©bouzat 3 mn

Clermont Ferrand 25 mn

Les honoraires TTC sont inclus et sont Ã la charge de l'acquÃ©reur, soit 20% du prix du bien (15000 EUR hors honoraires). JOVIMMO votre agent commercial Patrick MIGUEL - 06 30 21 64 63 - RSAC : 539712000

Clermont-Ferrand

- mitoyen
- Eau En Bordure
- ElectricitÃ© En bordure
- Assainissement Collectif
- Environnement Rural
- Nombre de chambres 0
- Nombre de piÃ©ces 0
- Emissions de gaz (A Ã G) NO
- Conso Ã©nergÃ©tique (A Ã G) NO

Annonce visible sur <http://www.repimmo.com> sous la REF n°17393037



voir tous les détails sur ce bien http://www.repimmo.com/petite_annonces_immobiliere/17393037/terrain-a_vendre-aurieres-63.php

Vente Terrain SAINT-GAUDENS (Haute garonne - 31)

Surface terrain : 10000 m2

Prix : 167200 € FAI

Réf : 23EB31. -



Description détaillée :

TERRAIN CONSTRUCTIBLE - SERRES DE VILLENEUVE DE RIVIERE 10000 M2

JOVIMMO votre agent commercial Evelyne BARES - 06 08 47 66 15

Magnifique terrain terrain constructible de 10000 m2 sur les hauteurs de Villeneuve de Rivière, est à ce jour à un prix inférieur pratiqué sur le secteur!! Idéal si vous ne souhaitez pas de vis à vis et pour ceux qui ont de grands projets 9000 m2 supplémentaires vous attendent sur la même parcelle. le m2 est à 16 euros.

Terrains constructibles, chemin privé.

Les honoraires TTC sont inclus et sont à la charge de l'acquéreur, soit 4.5% du prix du bien (160000 EUR hors honoraires). JOVIMMO votre agent commercial Evelyne BARES - 06 08 47 66 15 - RSAC : 424778363 Toulouse

- non mitoyen
- Nombre de chambres 0
- Nombre de pièces 0
- Emissions de gaz (A à G) NO
- Consommation énergétique (A à G) NO



voir tous les détails sur ce bien http://www.repimmo.com/petite_annonces_immobiliere/17393036/terrain-a_vendre-saint_gaudens-31.php

Vente Terrain AURIERES NAfA©BOUZAT (Puy de dome - 63)

Surface terrain : 940 m2

Prix : 21000 € FAI

Réf : 93PM63 -



Description détaillée :

TERRAIN 940 M2 ZAC DE NEBOUZAT

JOVIMMO votre agent commercial Patrick MIGUEL - 06 30 21 64 63

Terrain plat de 940 m2 dans la ZAC de NÃ©bouzat.

Assainissement collectif.

Les honoraires TTC sont inclus et sont Ã la charge de l'acquÃ©reur, soit 16.67% du prix du bien (18000 EUR hors honoraires). JOVIMMO votre agent commercial Patrick MIGUEL - 06 30 21 64 63 - RSAC : 539712000

Clermont-Ferrand

- mitoyen
- Eau En bordure
- ElectricitÃ© En bordure
- Assainissement Collectif
- Nombre de chambres 0
- Nombre de piÃ©ces 0
- Emissions de gaz (A Ã G) NO



voir tous les dÃ©tails sur ce bien http://www.repimmo.com/petite_annonces_immobiliere/17393035/terrain-a_vendre-aurieres-63.php

Vente Terrain BROMONT-LAMOTHE (Puy de dome - 63)

Surface terrain : 1500 m2

Prix : 47800 € FAI

Réf : 88PM63 -



Description détaillée :

TERRAIN PLAT DE 1462 M2

JOVIMMO votre agent commercial Patrick MIGUEL - 06 30 21 64 63

Terrain plat à saisir de 1500 m2 pour installer votre maison au calme. Possibilité d'avoir plus....

Clermont Ferrand à 25 mn, A89 à 3 mn.

à coles, collège, tous commerces, médecins, pharmacie etc... à 4 mn.

Les honoraires TTC sont inclus et sont à la charge de l'acquéreur, soit 10.39% du prix du bien (43300 EUR hors honoraires). JOVIMMO votre agent commercial Patrick MIGUEL - 06 30 21 64 63 - RSAC : 539712000

Clermont-Ferrand

- mitoyen
- Eau en bordure
- Electricité en bordure
- Assainissement Collectif
- Nombre de chambres 0
- Nombre de pièces 0



voir tous les détails sur ce bien http://www.repimmo.com/petite_annonces_immobiliere/17393034/terrain-a_vendre-bromont_lamothe-63.php

Vente Programme neuf ROCHEREAU (Vienne - 86)

Surface terrain : 1011 m2

Nb pièces : 1 pièce

Prix : 22000 € FAI

Réf : 610SP86. -



Description détaillée :

CHAMPIGNY EN ROCHEREAU - TERRAIN DE 1011 M2

JOVIMMO votre agent commercial Stéphane PERRIOLAT - 06 19 03 39 56

Parcelle à bâtir de 1.100 m2 avec une façade de 20 mètres et 70 mètres de profondeur. Sur cette parcelle il y a un bâtiment à détruire avec devis de 7.644 €.

REF 610sp86+DV

Ce bien est soumis à un diagnostic ERP (État des Risques et Pollutions). Pour en savoir plus, rendez-vous sur

Prix TTC - Les honoraires sont à la charge du vendeur - JOVIMMO votre agent commercial Stéphane PERRIOLAT - 06 19 03 39 56 - RSAC : 429847395 Poitiers

- non mitoyen
- Nombre de chambres 0
- Nombre de pièces 0
- Emissions de gaz (A à G) NO



voir tous les détails sur ce bien http://www.repimmo.com/petite_annonces_immobiliere/17381957/immobilier_neuf-a_vendre-rochereau-86.php

Vente Terrain CHAMPAGNE-SAINT-HILAIRE (Vienne - 86)

Surface terrain : 1885 m2

Prix : 29900 € FAI

Réf : 733SP86. -



Description détaillée :

CHAMPAGNE SAINT-HILAIRE - TERRAIN CONSTRUCTIBLE DE 1.885 M2

JOVIMMO votre agent commercial Stéphane PERRIOLAT - 06 19 03 39 56

Très beau terrain constructible non viabilisé mais avec les réseaux qui passent juste devant.

Raccordable au tout-à-l'égout.

Façade de 20m.

La partie du terrain en seconde position a pour dimension 22m x 58m.

Il est situé à 400 m du centre du village et à proximité des commerces du village.

REF : 733sp86

Ce bien est soumis à un diagnostic ERP (État des Risques et Pollutions). Pour en savoir plus, rendez-vous sur

Prix TTC - Les honoraires sont à la charge du vendeur - JOVIMMO votre agent commercial Stéphane PERRIOLAT - 06 19 03 39 56 - RSAC : 429847395 Poitiers

- non mitoyen



voir tous les détails sur ce bien http://www.repimmo.com/petite_annonces_immobiliere/17381956/terrain-a_vendre-champagne_saint_hilaire-86.php

Vente Terrain ASLONNES Aucune habitation visible. Tr  s calme (Vienne - 86)

Surface terrain : 2750 m2

Prix : 18000 € FAI

R  f : 690SP86 -



Description d  taill  e :

ASLONNES - TERRAIN DE LOISIRS AU BORD DU CLAIN

JOVIMMO votre agent commercial St  phane PERRIOLAT - 06 19 03 39 56

SECTEUR VIVONNE - Situ   sur Aslonnes    mi-distance en direction Vivonne   ' Beau terrain de loisirs au bord du Clain de 2.750 m2 environ. Fa  ade de 20 m. avec une possibilit   d'   avoir plus. Id  al pour un coup de p  che.

Acc  s par un chemin en pierre bien entretenu. Aucune habitation n'   est visible du terrain. Pr  voir le bornage (1.300       environ). Terrain non viabilisable.

REF 690sp86.

Ce bien est soumis    un diagnostic ERP (   tat des Risques et Pollutions). Pour en savoir plus, rendez-vous sur Les honoraires TTC sont inclus et sont    la charge de l'acqu  reur, soit 20% du prix du bien (15000 EUR hors honoraires). JOVIMMO votre agent commercial St  phane PERRIOLAT - 06 19 03 39 56 - RSAC : 429847395 Poitiers

- non mitoyen
- Eau non
- Electricit   non
- Assainissement non
- Environnement Aucune habitation visible. Tr  s calme
- Nombre de chambres 0
- Nombre de pi  ces 0

- Emissions de gaz (A Ã G) NO
- Conso Ã©nergÃ©tique (A Ã G) NO

Annonce visible sur <http://www.repimmo.com> sous la REF n°17381955



voir tous les détails sur ce bien http://www.repimmo.com/petite_annonces_immobiliere/17381955/terrain-a_vendre-aslonnes-86.php

Vente Terrain NEUVIC (Correze - 19)

Surface terrain : 7280 m2

Prix : 65000 € FAI

Réf : 244JP19 -



Description détaillée :

TERRAIN DE 7280M2 DONT 1620M2 CONSTRUCTIBLE

JOVIMMO votre agent commercial Johanna PARTAUD - 06 60 92 06 99

Terrain de 7 280m2 dont 1620m2 constructible, viabilisé

Situé à 9 min du bourg.

Au calme, peu de voisins.

Les honoraires TTC sont inclus et sont à la charge de l'acquéreur, soit 8.33% du prix du bien (60000 EUR hors honoraires). JOVIMMO votre agent commercial Johanna PARTAUD - 06 60 92 06 99 - RSAC : 799424346 Brive

- non mitoyen
- Nombre de chambres 0
- Nombre de pièces 0
- Emissions de gaz (A à G) EC
- Conso énergétique (A à G) EC

Annnonce visible sur <http://www.repimmo.com> sous la REF n°17381954



voir tous les détails sur ce bien http://www.repimmo.com/petite_annonces_immobiliere/17381954/terrain-a_vendre-neuvic-19.php

Vente Terrain BOURESSE LHOMMAIZA fA© (Vienne - 86)

Surface terrain : 8967 m2

Prix : 50000 € FAI

Réf : 659SP86. -



Description détaillée :

LHOMMAIZE - TERRAIN CONSTRUCTIBLE DE 8.967 M2

JOVIMMO votre agent commercial Stéphane PERRIOLAT - 06 19 03 39 56

À proximité du bourg et de ses commerces, jolie parcelle constructible bornée de 8.967 m2 raccordable au tout à l'égout avec une petite dépendance en pierre. Les + : belle parcelle, constructible, bornée.

REF : 659sp86-MG

Ce bien est soumis à un diagnostic ERP (État des Risques et Pollutions). Pour en savoir plus, rendez-vous sur
Prix TTC - Les honoraires sont à la charge du vendeur - JOVIMMO votre agent commercial Stéphane PERRIOLAT -
06 19 03 39 56 - RSAC : 429847395 Poitiers

- non mitoyen
- Assainissement raccordable au tout à l'égout
- Environnement centre bourg
- Nombre de chambres 0



voir tous les détails sur ce bien http://www.repimmo.com/petite_annonces_immobiliere/17381953/terrain-a_vendre-bouresse-86.php

Vente Terrain VALDIVIENNE (Vienne - 86)

Surface terrain : 2602 m2

Prix : 33000 € FAI

Réf : 656SP86. -



Description détaillée :

VALDIVIENNE - TERRAIN VIABILISÉ EAU + ELEC DE 2.602 M2

JOVIMMO votre agent commercial Stéphane PERRIOLAT - 06 19 03 39 56

Terrain dont une partie est constructible (1200 m2 environ), viabilisé eau + électricité de 2.602 m2 et situé hors lotissement. Assainissement individuel prévoir. Façade de 23,5 m

REF : 656sp86-MG

Ce bien est soumis à un diagnostic ERP (État des Risques et Pollutions). Pour en savoir plus, rendez-vous sur
Prix TTC - Les honoraires sont à la charge du vendeur - JOVIMMO votre agent commercial Stéphane PERRIOLAT -
06 19 03 39 56 - RSAC : 429847395 Poitiers

- non mitoyen
- Assainissement Assainissement individuel prévoir.
- Nombre de chambres 0
- Nombre de pièces 0



voir tous les détails sur ce bien http://www.repimmo.com/petite_annonces_immobiliere/17381952/terrain-a_vendre-valdivienne-86.php

Vente Terrain SILLARS (Vienne - 86)

Surface terrain : 4018 m2

Prix : 36000 € FAI

Réf : 654SP86. -



Description détaillée :

TERRAIN DE 4.108 M2 - CONSTRUCTIBLE SUR 1.200 M2

JOVIMMO votre agent commercial Stéphane PERRIOLAT - 06 19 03 39 56

Secteur de Lussac les Châteaux - Jolie parcelle de terrain de 4.108 m2 avec un petit étang clôturé, dont 1.200 m2 sont constructibles. Situé hors lotissement. Façade de 33 m et un chemin d'accès. Coffret électrique sur place.

REF : 654sp86-MG

Ce bien est soumis à un diagnostic ERP (État des Risques et Pollutions). Pour en savoir plus, rendez-vous sur
Prix TTC - Les honoraires sont à la charge du vendeur - JOVIMMO votre agent commercial Stéphane PERRIOLAT -
06 19 03 39 56 - RSAC : 429847395 Poitiers

- non mitoyen
- Nombre de chambres 0
- Nombre de pièces 0
- Emissions de gaz (A G) NO



voir tous les détails sur ce bien http://www.repimmo.com/petite_annonces_immobiliere/17381951/terrain-a_vendre-sillars-86.php

Vente Terrain CHAUVIGNY (Vienne - 86)

Surface terrain : 1253 m2

Prix : 25000 € FAI

Réf : 653SP86. -



Description détaillée :

FLEIX - TERRAIN CONSTRUCTIBLE DE 1.273 M2

JOVIMMO votre agent commercial Stéphane PERRIOLAT - 06 19 03 39 56

Sur Fleix, à proximité de Chauvigny, jolie parcelle bornée de 1278 m2 non viabilisée.

REF : 653sp86-MG

Ce bien est soumis à un diagnostic ERP (État des Risques et Pollutions). Pour en savoir plus, rendez-vous sur
Prix TTC - Les honoraires sont à la charge du vendeur - JOVIMMO votre agent commercial Stéphane PERRIOLAT -
06 19 03 39 56 - RSAC : 429847395 Poitiers

- non mitoyen
- Nombre de chambres 0
- Nombre de pièces 0
- Emissions de gaz (A à G) NO
- Consommation énergétique (A à G) NO



voir tous les détails sur ce bien http://www.repimmo.com/petite_annonces_immobiliere/17381950/terrain-a_vendre-chauvigny-86.php

Vente Terrain BONNES (Vienne - 86)

Surface terrain : 1625 m2

Prix : 34600 € FAI

Réf : 623SP86. -



Description détaillée :

BONNES - TERRAIN CONSTRUCTIBLE DE 1.315 M2

JOVIMMO votre agent commercial Stéphane PERRIOLAT - 06 19 03 39 56

Beau terrain constructible non viabilisé de 1.315 m2, dont 215 m2 de chemin d'accès. Très bonne exposition. Façade de 40 m pour 27 m de profondeur. Petit abri de jardin en pierre sur le terrain. Tout à l'égout. chemin d'accès de 43 m.

REF 623sp86-DV

Ce bien est soumis à un diagnostic ERP (État des Risques et Pollutions). Pour en savoir plus, rendez-vous sur Prix TTC - Les honoraires sont à la charge du vendeur - JOVIMMO votre agent commercial Stéphane PERRIOLAT - 06 19 03 39 56 - RSAC : 429847395 Poitiers

- non mitoyen
- Assainissement Tout à l'égout
- Nombre de chambres 0



voir tous les détails sur ce bien http://www.repimmo.com/petite_annonces_immobiliere/17381949/terrain-a_vendre-bonnes-86.php

Vente Terrain CIVAUX (Vienne - 86)

Surface terrain : 1005 m2

Prix : 18000 € FAI

Réf : 622SP86. -



Description détaillée :

CIVAUX - TERRAIN DE LOISIR EN BORD DE VIENNE

JOVIMMO votre agent commercial Stéphane PERRIOLAT - 06 19 03 39 56

Beau terrain de loisir en bord de Vienne avec une façade de 20 m sur la rive. Ce terrain, boisé de peupliers, est un véritable verger avec - noyer, cerisiers (Burlat), pommiers (St-Pierre et Golden), poirier, pêcher, brugnonier, prunier. La parcelle fait 1.005 m2 avec un cabanon en préfabriqué sur dalle béton.

REF : 622sp86-MG

Ce bien est soumis à un diagnostic ERP (État des Risques et Pollutions). Pour en savoir plus, rendez-vous sur Les honoraires TTC sont inclus et sont à la charge de l'acquéreur, soit 20% du prix du bien (15000 EUR hors honoraires). JOVIMMO votre agent commercial Stéphane PERRIOLAT - 06 19 03 39 56 - RSAC : 429847395 Poitiers

- non mitoyen
- Nombre de chambres 0
- Nombre de pièces 0



voir tous les détails sur ce bien http://www.repimmo.com/petite_annonces_immobiliere/17381948/terrain-a_vendre-civaux-86.php

Vente Terrain ROCHEREAU (Vienne - 86)

Surface terrain : 930 m2

Prix : 29000 € FAI

Réf : 609SP86. -



Description détaillée :

CHAMPIGNY EN ROCHEREAU - TERRAIN DE 930 M2

JOVIMMO votre agent commercial Stéphane PERRIOLAT - 06 19 03 39 56

Très belle parcelle de 930 m2 dans un très bel environnement. Coup de cœur assuré. Cette Parcelle a une façade de 24 mètres sur 38 mètres de profondeur. Exposition Sud-ouest à l'arrière. La viabilisation passe devant la parcelle - eau et électricité.

REF 609sp86+DV

Ce bien est soumis à un diagnostic ERP (État des Risques et Pollutions). Pour en savoir plus, rendez-vous sur Prix TTC - Les honoraires sont à la charge du vendeur - JOVIMMO votre agent commercial Stéphane PERRIOLAT - 06 19 03 39 56 - RSAC : 429847395 Poitiers

- non mitoyen
- Nombre de chambres 0
- Nombre de pièces 0



voir tous les détails sur ce bien http://www.repimmo.com/petite_annonces_immobiliere/17381947/terrain-a_vendre-rochereau-86.php

Vente Maison BONNES (Vienne - 86)

Surface : 190 m²

Surface terrain : 3300 m²

Nb pièces : 6 pièces

Chambres : 3 chambres

Prix : 330000 € FAI

Réf : 740SP86 -



Description détaillée :

BONNES - MAISON 3 CHAMBRES + BUREAU + 2 GRANDS GARAGES

JOVIMMO votre agent commercial Stéphane PERRIOLAT - 06 19 03 39 56

Jolie maison spacieuse et lumineuse composée d'une grande entrée, d'une grande pièce de vie de 92 m² avec cuisine équipée et véranda, d'agencement, 3 grandes chambres (13.63 m², 13.53 m², 11 m²) SDE, WC. Grande terrasse ; Sous-sol : Grande buanderie / cellier, bureau et pièce de réception de 30 m².

2 grands garages de 80 m² et 75 m² environ avec très grande porte.

Agréable extérieur paysagé et sans vis à vie. Maison confortable, climatisée et bien agencée.

REF : 740sp86-MG

DPE = (Diagnostic de Performance Energétique) = C-146 *

* dont mission de GES (Gaz à effet de serre) = A-4

Montant minimum estimé des dépenses annuelles d'énergie pour un usage standard à € 1.450 à -

Montant maximum estimé des dépenses annuelles d'énergie pour un usage standard à € 2.050 à -

Ce bien est soumis à un diagnostic ERP (État des Risques et Pollutions). Pour en savoir plus, rendez-vous sur

Prix TTC - Les honoraires sont à la charge du vendeur - JOVIMMO votre agent commercial Stéphane PERRIOLAT -

06 19 03 39 56 - RSAC : 429847395 Poitiers

- non mitoyen

- Eau

- Electricité
- Nombre de chambres 3
- Cuisine équipée
- Taxe foncière à 1.075 €
- Garage 80 m2 et 75 m2
- Nombre de pièces 6
- Emissions de gaz (A à G) A 4
- Conso énergétique (A à G) C 146

Annonce visible sur <http://www.repimmo.com> sous la REF n°17381946



voir tous les détails sur ce bien http://www.repimmo.com/petite_annonces_immobiliere/17381946/maison-a_vendre-bonnes-86.php

Vente Commerce BARBAZAN (Haute garonne - 31)

Surface : 150 m2

Nb pièces : 6 pièces

Prix : 47000 € FAI

Réf : 4EB31 -



Description détaillée :

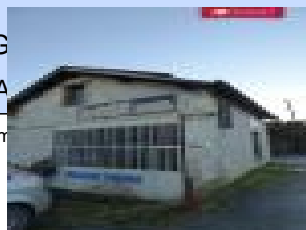
LOCAL COMMERCIAL ET APPARTEMENT LOURES BAROUSSE

JOVIMMO votre agent commercial Evelyne BARES - 06 08 47 66 15

Local commercial n'ayant plus exploité ce jour, d'une surface de 20 m2. Idéal fleuriste, exploitable immédiatement, axe passant. Vous trouverez également un appartement à rénover ainsi qu'une cour intérieure. Produit idéal investissement.

Les honoraires TTC sont inclus et sont à la charge de l'acquéreur, soit 9.3% du prix du bien (43000 EUR hors honoraires). JOVIMMO votre agent commercial Evelyne BARES - 06 08 47 66 15 - RSAC : 424778363 Toulouse

- mitoyen
- Eau
- Electricité
- Assainissement collectif
- Nombre de chambres 0
- Taxe foncière à 400
- Nombre de pièces 6



voir tous les détails sur ce bien http://www.repimmo.com/petite_annonces_immobiliere/17378163/commerce-a_vendre-barbazan-31.php

Vente Terrain MONPAZIER petit hameau au calme, À 5 minutes de BIRON (Dordogne - 24)

Surface : 1 m2

Surface terrain : 2450 m2

Prix : 27500 € FAI

Réf : 45FR47 -



Description détaillée :

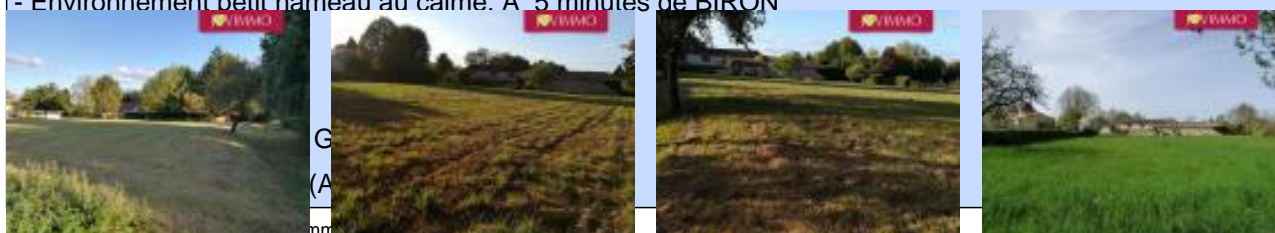
A VERGT-DE-BIRON, TERRAIN PLAT CONSTRUCTIBLE DE 2450 M2 AVEC UN PUIITS

JOVIMMO votre agent commercial Fabienne ROYER - 06 83 27 74 76

En Dordogne, sur la commune de VERGT DE BIRON, proche du site exceptionnel du château de BIRON (3 km), situé au coeur d'un hameau paisible, ce terrain vous offre 2450 m2 pour réaliser votre projet de construction pour une maison individuelle. CU en cours de validité. Terrain plat bien exposé, desservi pour les réseaux d'eau et d'électricité en bordure de la voie publique, présence d'un puits sur la parcelle, idéal pour alimenter en eau son espace potager. VERGT DE BIRON est situé à 40 minutes de BERGERAC (aéroport), à 7 km de LACAPELLE BIRON, 10 km de VILLEREAU, 8 km de MONPAZIER.

Prix TTC - Les honoraires sont à la charge du vendeur - JOVIMMO votre agent commercial Fabienne ROYER - 06 83 27 74 76 - RSAC : 843233321 Agen

- non mitoyen
- Eau Accès réseau cr
- Electricité réseau électrique enterré
- Environnement petit hameau au calme. À 5 minutes de BIRON



voir tous les détails sur ce bien http://www.repimmo.com/petite_annonces_immobiliere/17378160/terrain-a_vendre-monpazier-24.php

Vente Terrain PAULHIAC À la croisée d'un hameau, en campagne, proche de (Lot et garonne - 47)

Surface : 1 m2

Surface terrain : 25879 m2

Prix : 35000 € FAI

Réf : 60FR47 -



Description détaillée :

TERRAIN COMPOSÉ DE PRAIRIES ET BOIS SECTEUR PAULHIAC PROCHE MONFLANQUIN

JOVIMMO votre agent commercial Fabienne ROYER - 06 83 27 74 76

A 15 minutes de MONFLANQUIN, très belle exposition pour ce terrain composé de trois parcelles dont un bois de 01 ha 04a 40 ca. Les deux parcelles de prairies ont une contenance de 91 a 53 ca et 61 a 56 ca, dont une partie constructible de 1700 m2 zone bord de route pour les réseaux publics. Situées sur la commune de PAULHIAC, ces parcelles sont attenantes et une des parcelles bénéficie d'un CU en cours de validité, d'un permis d'aménager émis en 2022 pour une zone constructible suivant la réglementation du PLUi en vigueur. Contenance totale de 02 ha 58 a 79 ca. Le terrain est à proximité d'une église classée, ce qui veut dire aussi quelques contraintes, une construction traditionnelle suivant la réglementation en vigueur (pas de construction chalet bois). Prévoir un aménagement paysager autour de la maison et l'allée afin d'intégrer la nouvelle construction à cet environnement classé. Bornage de l'ensemble réalisé fin juin 2021. Permis d'aménager accepté et étude géotechnique réalisée.

Prix TTC - Les honoraires sont à la charge du vendeur - JOVIMMO votre agent commercial Fabienne ROYER - 06 83 27 74 76 - RSAC : 843233321 Agen

- non mitoyen
- Eau
- Electricité
- Assainissement non collectif : assainissement individuel

- Environnement Ã la croisÃ©e d'un hameau, en campagne, proche de MONFLANQUIN
- Nombre de chambres 0
- Nombre de piÃ©ces 0
- Emissions de gaz (A Ã G) NO
- Conso Ã©nergÃ©tique (A Ã G) NO

Annonce visible sur <http://www.repimmo.com> sous la REF n°17378159



voir tous les dÃ©tails sur ce bien http://www.repimmo.com/petite_annonces_immobiliere/17378159/terrain-a_vendre-paulhiac-47.php

Vente Maison SAINTE-FOY-LA-GRANDE Proche centre ville (Gironde - 33)

Surface : 90 m²

Surface terrain : 70 m²

Nb pièces : 4 pièces

Chambres : 4 chambres

Prix : 260000 € FAI

Réf : 9PG24 -



Description détaillée :

MAISON EN PIERRE

JOVIMMO votre agent commercial Patrick GUEYLARD - 07 81 20 89 10

Maison tr s proche du centre ville   proximit  des commerces. Maison   r ver. Double vitrage avec store  lectrique.

Chaudi re   gaz de ville neuve. Tout   l' got.

Prix TTC - Les honoraires sont   la charge du vendeur - JOVIMMO votre agent commercial Patrick GUEYLARD - 07 81 20 89 10 - RSAC : 803005602 P rigueux

- mitoyen
- Eau
- Electricit 
- Chauffage Chaudi re gaz
- Assainissement Tout   l' got
- Environnement Proche centre ville
- Nombre de chambres 4



voir tous les d tails sur ce bien http://www.repimmo.com/petite_annonces_immobiliere/17378156/maison-a_vendre-sainte_foy_la_grande-33.php

Vente Maison TARBES Campagne (Hautes pyrenees - 65)

Surface : 155 m2

Surface terrain : 1450 m2

Nb pièces : 8 pièces

Chambres : 5 chambres

Prix : 59000 € FAI

Réf : 33EB31 -



Description détaillée :

VIAGER OCCUPÉ PETIT PRIX

JOVIMMO votre agent commercial Evelyne BARES - 06 08 47 66 15

Belle propriété. Tourisme, démographie, attractivité économique la Région Occitanie où se situe cet investissement ne manque pas d'atouts. Ce bien à 10 minutes de Tarbes et à 1 heure et 30 minutes au sud-ouest de l'aéroport Toulouse-Blagnac en voiture et à 45 minutes au nord-est de l'aéroport Tarbes-Lourdes-Pyrénées permet de profiter des paysages tranquilles des Hautes-Pyrénées, des routes au trafic léger et d'un rythme de vie qui permet de recharger les batteries.

Vous profitez d'une décote de 48 % sur la valeur réelle du bien estimée à 270 000 €, pour l'investissement dans cette maison des années 80 tout confort sur 1450 m2 de terrain.

Comment investir ?

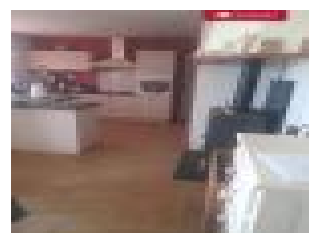
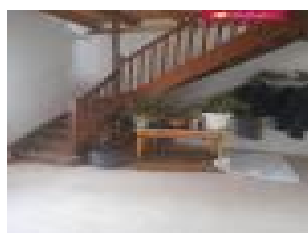
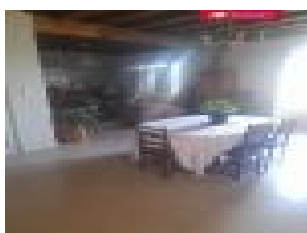
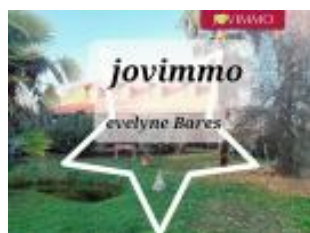
En versant un capital comptant de 59000 € honoraires de conseil inclus, puis par le paiement d'une rente viagère mensuelle de 400 €.

Le viager occupé s'apparente à un crédit vendeur sans intérêt ni frais bancaires et vous fait profiter de frais de notaire réduits. Le couple a 72 et 74 ans.

Les honoraires TTC sont inclus et sont à la charge de l'acquéreur, soit 11.32% du prix du bien (53000 EUR hors honoraires). JOVIMMO votre agent commercial Evelyne BARES - 06 08 47 66 15 - RSAC : 424778363 Toulouse

- non mitoyen
- Eau
- Electricité
- Chauffage Electrique et insert bois
- Assainissement Autonome
- Environnement Campagne
- Dépendance Abri bois et petit atelier
- Nombre de chambres 5
- Cuisine Intégrée
- Salle de bains Douche
- Taxe foncière à 740€
- Garage
- Nombre de pièces 8
- Emissions de gaz (A à G) EC
- Conso Énergétique (A à G) EC

Annonce visible sur <http://www.repimmo.com> sous la REF n°17378155



voir tous les détails sur ce bien http://www.repimmo.com/petite_annonces_immobiliere/17378155/maison-a_vendre-tarbes-65.php

Vente Maison BAGNERES-DE-LUCHON (Haute garonne - 31)

Surface : 395 m2

Surface terrain : 810 m2

Nb pièces : 9 pièces

Chambres : 5 chambres

Prix : 1040000 € FAI

Réf : 32EB31 -



Description détaillée :

PROPRIETE DE CHARME AVEC GITE 6/8 PERSONNES

JOVIMMO votre agent commercial Evelyne BARES - 06 08 47 66 15

Chic et charme pour ce corps de ferme du 19^{ème} siècle rénové avec goût et matériaux de qualité situés sur les hauteurs de Bagnères de Luchon avec vue panoramique sur les Pyrénées. Cette maison de 393 m2 (loi Carrez) composée en deux habitations dont une partie exploitée, à ce jour, en gîte qui comprend séjour/cuisine avec cheminée, trois chambres avec chacune leur salle de bains et toilettes, combles aménagés desservant une salle de cinéma/jeux et une quatrième chambre avec salle d'eau et toilettes. Le gîte bénéficie d'un jardin indépendant et intimiste avec une terrasse, une grange ouverte, local à ski, table de ping pong et divers rangements tels que vélo, vtt, etc. L'habitation principale est communicante par une porte isolée phoniquement, vaste cuisine équipée et intégrée accés au séjour de 120 m2, cheminée centrale, de beaux volumes, plafonds cathédrale et accès terrasse qui donne sur une piscine chauffée. A l'étage, 1 suite parentale spacieuse avec dressing et nombreux rangements, vue dominante sur les Pyrénées, avec accès au garage de 75 m2 avec portail sécurisé. Ce bien est idéal pour une famille mais aussi peut convenir pour du télétravail et l'exploitation du gîte. Ce bien vous assure calme et sérénité pour les passionnés de montagne; le bien-être assuré !!!! Les honoraires TTC sont inclus et sont à la charge de l'acquéreur, soit 3.48% du prix du bien (1005000 EUR hors honoraires). JOVIMMO votre agent commercial Evelyne BARES - 06 08 47 66 15 - RSAC : 424778363 Toulouse

- non mitoyen
- Eau
- Electricité

- Chauffage
- Assainissement
- Environnement
- Dépendance
- Piscine
- Nombre de chambres 5
- Cuisine
- Salle de bains
- Taxe foncière à 2901€
- Garage
- Nombre de pièces 9
- Emissions de gaz (A à G) EC
- Conso Énergétique (A à G) EC

Annnonce visible sur <http://www.repimmo.com> sous la REF n°17378154



voir tous les détails sur ce bien http://www.repimmo.com/petite_annonces_immobiliere/17378154/maison-a_vendre-bagneres_de_luchon-31.php

Vente Maison BARBAZAN campagne (Haute garonne - 31)

Surface : 175 m2

Surface terrain : 2200 m2

Nb pièces : 7 pièces

Chambres : 4 chambres

Prix : 210000 € FAI

Réf : 5EB31 -



Description détaillée :

MAISON 2 APPARTEMENTS ET DEPENDANCES

JOVIMMO votre agent commercial Evelyne BARES - 06 08 47 66 15

Proche de Barbazan, sympathique et fonctionnelle maison Ã Ã©tage mais composÃ©e en 2 appartements totalement indÃ©pendants avec 2 entrees distinctes !!!!!!! situÃ©e Ã 10 mns de l'A64 Gourdan Montrejeau, 20 mns des stations de ski, et de la frontiÃ¨re espagnole.

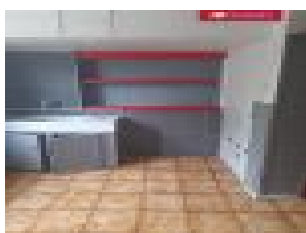
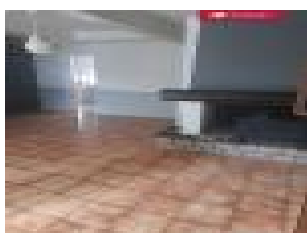
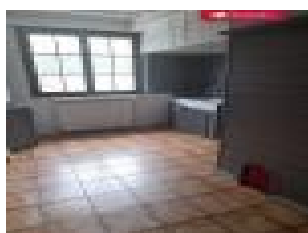
Le terrain de 1500 m2 environ avec Ã©galement mais aussi et pourquoi pas, le transformer en gÃ¢te, la demande Ã©tant forte sur le secteur! En investissement locatif pour locations Ã proche de la nature .

Les honoraires TTC sont inclus et sont Ã la charge de l'acquiÃ©reur, soit 5% du prix du bien (200000 EUR hors honoraires). JOVIMMO votre agent commercial Evelyne BARES - 06 08 47 66 15 - RSAC : 424778363 Toulouse

- non mitoyen
- Eau
- ElectricitÃ© double vitrage Ã prÃ©voir
- Chauffage fioul
- Assainissement individuel
- Environnement campagne
- DÃ©pendance
- Nombre de chambres 4
- Cuisine

- Salle de bains
- Garage
- Nombre de pièces 7
- Emissions de gaz (A à G) F 74
- Conso Énergétique (A à G) E 249

Annonce visible sur <http://www.repimmo.com> sous la REF n°17378153



voir tous les détails sur ce bien http://www.repimmo.com/petite_annonces_immobiliere/17378153/maison-a_vendre-barbazan-31.php

Vente Maison SAINT-GERVAIS-D'AUVERGNE (Puy de dome - 63)

Surface : 64 m2

Surface terrain : 36890 m2

Nb pièces : 5 pièces

Chambres : 3 chambres

Prix : 86000 € FAI

Réf : 390HL63 -



Description détaillée :

MAISON AU BOUT DU MONDE CHERCHE NOUVEAU CAPITAINE

JOVIMMO votre agent commercial Hetty VAN RIEL - 06 09 31 26 44

Cette maison atypique se trouve au milieu des prairies mais elle est accessible par un petit chemin.

Elle est atypique par sa décoration, en entrant dans le salon vous vous imaginez dans un bateau, une barque au plafond, une bouée de sauvetage au mur et d'autres éléments marins ornent ce joli salon et cette décoration se poursuit dans la cuisine.

Ensuite vous arrivez au pays des Mille et une Nuits dans la chambre. Il reste des choses à terminer dans la maison à part la toiture qui a été refaite il y a 15 ans.

En descendant au sous-sol, il y a deux autres petites chambres et une très belle salle de bains avec baignoire, bain, douche, wc et un grand garage.

A côté de la maison se trouve une petite dépendance et devant la maison vous avez une terrasse couverte. Plus loin dans le pré il y a un autre garage.

Le tout est situé sur 36890 m2 et il y a également une bergerie

A 2 km des commodités

A 34 km de l'autoroute A71

A 48 km de Montluçon

Les honoraires TTC sont inclus et sont à la charge de l'acquéreur, soit 7.5% du prix du bien (80000 EUR hors

honoraires). JOVIMMO votre agent commercial Hetty VAN RIEL - 06 09 31 26 44 - RSAC : 482445483
Clermont-Ferrand

- non mitoyen
- Eau
- Electricité
- Chauffage bois et électrique
- Assainissement pas aux normes
- Dépendance
- Nombre de chambres 3
- Cuisine
- Salle de bains
- Taxe foncière à 156
- Nombre de pièces 5
- Emissions de gaz (A à G) C 23
- Conso Énergétique (A à G) G 743

Annonce visible sur <http://www.repimmo.com> sous la REF n°17375131



voir tous les détails sur ce bien http://www.repimmo.com/petite_annonces_immobiliere/17375131/maison-a_vendre-saint_gervais_d_auvergne-63.php

Vente Terrain FRESNES-EN-WOEVRE (Meuse - 55)

Surface terrain : 836 m²

Prix : 25000 € FAI

Réf : 51MHK54. -



Description détaillée :

TERRAIN SECTEUR FRESNES EN WOEVRE

JOVIMMO votre agent commercial Marie-Hélène KARMEEFF - 06 59 36 39 65

Dans un village proche de Verdun. Autoroute Metz- Paris. Terrain constructible de 836 m² , borné, non viabilisé, 18 m en façade.

Les honoraires TTC sont inclus et sont à la charge de l'acquéreur, soit 25% du prix du bien (20000 EUR hors honoraires). JOVIMMO votre agent commercial Marie-Hélène KARMEEFF - 06 59 36 39 65 - RSAC : 408814820 Nancy

- mitoyen
- Nombre de chambres 0
- Nombre de pièces 0
- Emissions de gaz (A à G) EC
- Conso énergétique (A à G) EC

Annnonce visible sur <http://www.repimmo.com> sous la REF n°17372519



voir tous les détails sur ce bien http://www.repimmo.com/petite_annonces_immobiliere/17372519/terrain-a_vendre-fresnes_en_woevre-55.php

Vente Maison SARRANCOLIN Ultra CALME !! (Hautes pyrenees - 65)

Surface : 84 m²

Surface terrain : 70876 m²

Nb pièces : 3 pièces

Chambres : 2 chambres

Prix : 459000 € FAI

Réf : 944SC65 -



Description détaillée :

PROPRIÉTÉ DE 7 HECTARES À SARRANCOLIN

JOVIMMO votre agent commercial Sbastien CARVALHO - 06 21 24 28 29

CONTACTS DE PREFERENCE PAR E-MAIL

REPONSES AUX E-MAILS SOUS 24 HEURES, 7j/7, TOUTE L'ANNEE !!

65410 SARRANCOLIN

!! RARE !!

Propriété de plus de 7 hectares comprenant une grange novelle à usage d'habitation, une grande grange avec permis d'aménager, une grange foraine avec vue dominante, un ancien moulin et une ruine de grange ! Rien que ça !!

La grange aménagée dispose en rez-de-chaussée d'une grande pièce de vie et d'un espace cuisine/repas donnant sur la terrasse.

À l'étage, l'espace nuit avec deux dortoirs et une salle d'eau/wc

L'ensemble aménagé il y a une bonne dizaine d'années et totalise environ 84 m² habitables.

Grosse isolation périphérique et sous rampants, matériaux de qualité, poêle de masse permettant de chauffer l'ensemble, toiture neuve, assainissement récent...

Un jardin potager, des centaines de fleurs parfaitement entretenue, deux belles terrasses, le CALME, trÃs bon ensoleillement l'EtÃ; un peu moins l'Hiver mais on ne peut pas tout avoir..!

Juste en dessous une autre grange de 95 m2 au sol (+ Ãtage), bÃnÃficie d'un permis de construire pour un amÃnagement en habitation. Le permis est rÃcent et il est en cours de validitÃ.

Plus haut sur la parcelle, une grange foraine d'environ 55 m2 au sol ne demande qu'Ã Ãtre amÃnagÃe. La vue de l'Ã-haut est juste exceptionnelle !

La propriÃtÃ est bordÃe par le ruisseau de BeyrÃde.

Pas mal de prairie et suffisamment de bois pour se chauffer sur plusieurs gÃnÃrations. Le tout en pente.

Un TRÃ S gros travail de terrassement a ÃtÃ fait autour du bÃti et pour desservir la grange foraine en haut de la propriÃtÃ.

Les informations sur les risques auxquels ce bien est exposÃ sont disponibles sur le site GÃorisques : www.georisques.gouv.fr

Diagnostic de performance

Annonce visible sur <http://www.repimmo.com> sous la REF n°17366112



voir tous les dÃtails sur ce bien http://www.repimmo.com/petite_annonces_immobiliere/17366112/maison-a_vendre-sarrancolin-65.php

Vente Maison ARGELES-GAZOST (Hautes pyrenees - 65)

Surface : 362 m2

Surface terrain : 5283 m2

Nb pièces : 15 pièces

Chambres : 11 chambres

Prix : 980000 € FAI

Réf : 951SC65 -



Description détaillée :

ENSEMBLE DE QUATRE GÃTES DE MONTAGNE !

JOVIMMO votre agent commercial SÃ©bastien CARVALHO - 06 21 24 28 29

CONTACTS DE PREFERENCE PAR E-MAIL

REPONSES AUX E-MAILS SOUS 24 HEURES, 7j/7, TOUTE L'ANNEE !!

!! UNIQUE EN VALLEE D'ARGELES !!

Ensemble immobilier composÃ© de quatre gÃ©tes. Le tout pour une capacitÃ© de 24 personnes !

L'ensemble est fonctionnel et les amÃ©nagements sont rÃ©cents. Tous les logements respectent les normes PMR.

Dans le dÃ©tail:

* GÃ©te 1: 40 m2 pour 2 personnes

* GÃ©te 2: 60 m2 pour 4 personnes

* GÃ©te 3: 137 m2 pour 6 personnes

* GÃ©te 4: 110 m2 pour 12 personnes

Le tout pour une surface habitable de 362 m2 sur une parcelle de 5283 m2

De nombreuses possibilitÃ©s d'Ã©volution, avec:

- Une cabane perchÃ©e, en cours de finition.
- Un espace imaginÃ© pour une cuisine professionnelle.
- Un Spa

- Un local aménageable en petite salle de gym ou autre..

Cet ensemble est situé dans un cadre unique, au calme et bénéficiant de vues à 360°, à une altitude de 1080 mètres, à 20 minutes du centre-ville d'ARGELES-GAZOST et au croisement de toutes vallées (Pays Toy, Val d'Azun, Cauterets, Hautacam, L'Ouzom)

Cet ensemble est fonctionnel actuellement, et de très nombreuses réservations sont déjà actées jusqu'à l'été 2025

Prix de vente de ce bien totalement hors normes:

980 000 euros

Diagnostic de performance énergétique réalisé le 10/04/2024

Performance énergétique: D 217

Emission de gaz à effet de serre: B 6

Estimation des coûts annuels : entre 4 130 € et 5 680 € par an

Prix moyens des énergies indexés au 1er janvier 2021

Numéro d'enregistrement DPE (ADEME) : 2465E1458596M

Les informations sur les risques auxquels ce bien est exposé sont disponibles sur le site Géorisques : www.georisques.gouv.fr

Sébastien Carvalho - Votre agent commercial mandataire en recherche permanente de terrains, granges foraines, bergeries, maisons de village, corps de ferme, propriétés agr

Annnonce visible sur <http://www.repimmo.com> sous la REF n°17356753



voir tous les détails sur ce bien http://www.repimmo.com/petite_annonces_immobiliere/17356753/maison-a_vendre-argeles_gazost-65.php

Vente Maison NEUVIC (Correze - 19)

Surface : 148 m²

Surface terrain : 7947 m²

Nb pièces : 5 pièces

Chambres : 4 chambres

Prix : 367000 € FAI

Réf : 249JP19 -



Description détaillée :

PROPRIÉTÉ EN PIERRES MAISON +FOURNIL+GRANGE

JOVIMMO votre agent commercial Johanna PARTAUD - 06 60 92 06 99

Belle propriété à la sortie de Neuvic sur un terrain clos et arboré de 7947 m² avec une magnifique longère rénovée et entretenue, d'une grange grange / table et d'un four à pain fonctionnel.

La maison de 148m² est composée au rdc d'une entrée, d'un cellier, d'une cuisine aménagée et équipée, d'un grand salon lumineux avec cantou, d'une chambre, d'une salle de bain, de deux wc et d'une cave.

Terrasse de 110 m² plein Sud, entourée d'un joli jardin fleuri et arboré.

À l'étage mansardé, trois chambres avec leur salle d'eau privative.

Menuiseries en bois dv et baies alu dv avec volets roulants solaire.

Chauffage central pompe à chaleur + cuisinière à bois + cantou

Radiateurs électriques à l'étage.

Assainissement individuel mis aux normes, cuve de 4000L

Les honoraires TTC sont inclus et sont à la charge de l'acquéreur, soit 4.86% du prix du bien (350000 EUR hors honoraires). JOVIMMO votre agent commercial Johanna PARTAUD - 06 60 92 06 99 - RSAC : 799424346 Brive

- non mitoyen

- Chauffage pompe à chaleur

- Assainissement Assainissement individuel

- Nombre de chambres 4
- Taxe foncière à 1200 €/an
- Nombre de pièces 5
- Emissions de gaz (A à G) B 7
- Conso Énergétique (A à G) D 7

Annonce visible sur <http://www.repimmo.com> sous la REF n°17356752



voir tous les détails sur ce bien http://www.repimmo.com/petite_annonces_immobiliere/17356752/maison-a_vendre-neuvic-19.php