

A l'ombre d'un toit

53 rue de l'île 72300 SABLE-SUR-SARTHE

Tel : 02.49.55.00.35

Site Web : <http://www.alombreduntoit.com>

E-Mail : alombreduntoit@gmail.com

Vente Maison FLECHE (Sarthe - 72)

Surface séjour : 32 m²

Chambres : 5 chambres

Année de construction : 1982

Charges : 160 €

Prix : 286000 €

Réf : 250 -



Description détaillée :

Située à mi-chemin entre les établissements scolaires fléchois et le centre-ville, cette charmante maison, de 201 m² au sol, est l'endroit idéal pour une vie de famille épanouie. Avec ses cinq chambres spacieuses (dont une de plain pied) et sa mezzanine, chacun trouvera son espace pour s'épanouir. Deux salles d'eau offrent confort et commodité, tandis que la cuisine dinatoire de 12 m² est parfaite pour des repas en famille. La pièce à vivre avec son poêle à granulés crée une atmosphère chaleureuse et accueillante, idéale pour les moments de détente. Un cellier, une cave et un garage spacieux de 36 m² offrent un espace de rangement pratique. Le tout avec un jardin offrant un espace extérieur pour profiter des journées ensoleillées. Ne manquez pas l'opportunité de vivre dans cette maison idéalement située, offrant tout le confort nécessaire pour une vie de famille épanouie.

Annnonce visible sur <http://www.repimmo.com> sous la REF n°17291299



voir tous les détails sur ce bien http://www.repimmo.com/petite_annonces_immobiliere/17291299/maison-a_vendre-fleche-72.php

Vente Maison LUCHE-PRINGE (Sarthe - 72)

Surface séjour : 9 m2

Chambres : 1 chambre

SDB : 1 salle de bains

Année de construction : 1962

Charges : 85 €

Prix : 135800 €

Réf : 244 -



Description détaillée :

Ce joli pavillon recherche ses nouveaux propriétaires pour écrire une nouvelle histoire. Il pourra vous permettre de profiter d'un cadre de vie agréable avec une vue sur la nature et sur Le Loir. Il dispose d'une entrée, d'un séjour, d'une belle véranda, d'une cuisine aménagée, de 2 chambres, d'une salle de bains et d'un WC. En sous sol, un atelier, une buanderie, une salle d'eau avec wc et un garage pouvant accueillir 2 véhicules. Un très beau jardin paysagé et arboré de plus de 2500m² où vous découvrirez une maison annexe équipée d'une pièce à vivre avec cuisine, une salle d'eau avec WC et une chambre. Idéal pour un projet d'accueil.

Annnonce visible sur <http://www.repimmo.com> sous la REF n°17291298



voir tous les détails sur ce bien http://www.repimmo.com/petite_annonces_immobiliere/17291298/maison-a_vendre-luche_pringe-72.php

A l'ombre d'un toit
53 rue de l'île
72300 SABLE-SUR-SARTHE
Tel : 02.49.55.00.35
Siret : 90230015100013
E-Mail : alombreduntoit@gmail.com

Catalogue PDF généré
par <http://www.repimmo.com>

Vente Commerce SABLE-SUR-SARTHE (Sarthe - 72)

Réf : 19 -



Description détaillée :

Ce salon en hyper centre ville de Sablé-sur-Sarthe, avec sa fidèle clientèle, cherche un nouveau repreneur ou un investisseur. Composé d'un espace coiffage avec 6 postes et 2 bacs dont un massant, d'une réserve et d'une cave sur toute la surface, il permettra de donner vie à vos projets. Envie de franchir le cap...

Annnonce visible sur <http://www.repimmo.com> sous la REF n°17286662



voir tous les détails sur ce bien http://www.repimmo.com/petite_annonces_immobiliere/17286662/commerce-a_vendre-sable_sur_sarthe-72.php

Location Appartement ALENCON (Orne - 61)

Chambres : 1 chambre

SDB : 1 salle de bains

Année de construction : 1970

Charges : 100 €

Prix : 480 €/mois

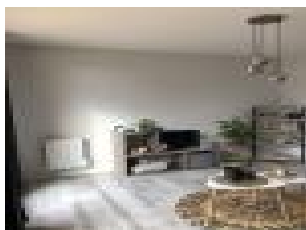
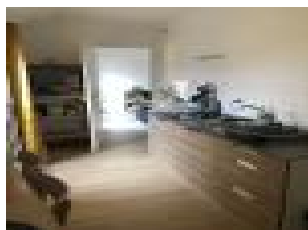
Réf : 55 -



Description détaillée :

Situé en bordure de la Sarthe et dans une résidence sécurisée, cet appartement rénové avec goût propose une entrée avec rangement laissant découvrir une pièce de vie lumineuse avec une cuisine ouverte sur une terrasse surplombant les toits, une chambre et une salle de bains avec toilette. Il répond à toutes les attentes d'un(e) étudiant(e). Disponible début Juillet. Loyer: 380? + 100? de charges comprenant eau de la partie privative + entretien, eau et électricité des parties communes. Dépôt de garantie: 380? Honoraires à la charge du locataire: 345? (dont 110? pour la réalisation de l'état des lieux)

Annnonce visible sur <http://www.repimmo.com> sous la REF n°17248187



voir tous les détails sur ce bien http://www.repimmo.com/petite_annonces_immobiliere/17248187/appartement-location-alencon-61.php

Vente Maison DURTAL (Maine et loire - 49)

Surface séjour : 15 m²

Chambres : 2 chambres

Année de construction : 1850

Charges : 1700 €

Prix : 98200 €

Réf : 240 -



Description détaillée :

Au coeur de Durtal, dans le centre historique, cette charmante maison de ville recherche ses nouveaux propriétaires. Telle une maison de maître, vous découvrirez une belle entrée qui dessert d'un côté un salon et de l'autre le séjour qui vous conduit vers la cuisine qu'il vous faudra réaménager à votre goût. Un dégagement vous conduit vers l'escalier qui mène aux chambres ou vers la petite cour intérieure avec un grand préau. A l'étage, 2 chambres spacieuses et une salle d'eau qu'il vous faudra repenser. Un petit jardin séparé à quelques pas de là pourra accueillir votre potager ou vos moments de détente. A vos projets.

Annnonce visible sur <http://www.repimmo.com> sous la REF n°17164211



voir tous les détails sur ce bien http://www.repimmo.com/petite_annonces_immobiliere/17164211/maison-a_vendre-durtal-49.php

Vente Maison NOTRE-DAME-DU-PE (Sarthe - 72)

Surface séjour : 20 m²

Chambres : 3 chambres

SDB : 1 salle de bains

Année de construction : 2003

Charges : 140 €

Prix : 133700 €

Réf : 239 -



Description détaillée :

Dans ce village, berceau de Rouget le Braconnier, héros populaire du XIXème siècle, vous trouverez le calme et la douceur de vivre du pays sabolien. Ce joli pavillon vous séduira par sa pièce de vie lumineuse ouverte sur une terrasse de plus de 50m² laissant apparaître le soleil aux premières lueurs du jour, sa cuisine aménagée et équipée (four, plaques, lave vaisselle, hotte), ses 3 chambres spacieuses, sa salle de bains, son espace buanderie et son garage. Son jardin de plus de 700m² laissera libre court aux jeux des enfants dans un environnement calme. Serez vous tenté par une visite?

Annnonce visible sur <http://www.repimmo.com> sous la REF n°17164210



voir tous les détails sur ce bien http://www.repimmo.com/petite_annonces_immobiliere/17164210/maison-a_vendre-notre_dame_du_pe-72.php

A l'ombre d'un toit
53 rue de l'île
72300 SABLE-SUR-SARTHE
Tel : 02.49.55.00.35
Siret : 90230015100013
E-Mail : alombreduntoit@gmail.com

Catalogue PDF généré
par <http://www.repimmo.com>

Vente Immeuble FLECHE (Sarthe - 72)

Chambres : 4 chambres

Année de construction : 1948

Charges : 260 €

Prix : 182000 €

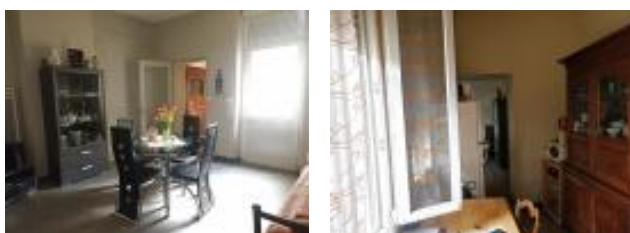
Réf : 153 -



Description détaillée :

Immeuble dans le centre-ville de La Flèche, composé de 4 appartements tous loués : -en rdc, un appartement de type T2 de 38.98m² avec une pièce de vie, une cuisine, une chambre et une salle d'eau, donnant accès sur un petit jardin. Loyer 320?+60? de charges (eau, électricité, chauffage, TEOM). - au 1er étage, 2 appartements: 1T1bis de 28.63m² composé d'une chambre avec coin salle d'eau, d'une cuisine et d'un WC commun, 1T1bis de 25.83m² composé d'une chambre avec coin salle d'eau, d'une cuisine et d'un WC commun . Loyer pour chaque 289? + 70? de charges (eau, électricité, chauffage, TEOM) - au 2ème étage, 1 appartement de type T2 de 34.50m² (40.15m² au sol) composé d'une pièce de vie avec coin cuisine, une chambre, une salle d'eau, un wc et un grenier. Loyer 310? + 30? de charges (eau, chauffage, TEOM) Compteurs communs. Rentabilité annuelle 14 500? sans les charges. Bel investissement à 7,19% brut.

Annnonce visible sur <http://www.repimmo.com> sous la REF n°17160448



voir tous les détails sur ce bien http://www.repimmo.com/petite_annonces_immobiliere/17160448/immeuble-a_vendre-fleche-72.php

A l'ombre d'un toit
53 rue de l'île
72300 SABLE-SUR-SARTHE
Tel : 02.49.55.00.35
Siret : 90230015100013
E-Mail : alombreduntoit@gmail.com

Catalogue PDF généré
par <http://www.repimmo.com>

Vente Appartement FLECHE (Sarthe - 72)

Surface séjour : 18 m²

Chambres : 1 chambre

SDB : 1 salle de bains

Année de construction : 1975

Charges : 260 €

Prix : 109700 €

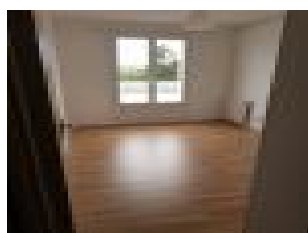
Réf : 232 -



Description détaillée :

Ce très bel appartement rénové avec goût se trouve en centre-ville de La Flèche, au sein d'une résidence sécurisée, au 3ème étage sans ascenseur. Il vous séduira par sa pièce de vie ouverte sur le parc des Carmes et sur son espace bureau, sa cuisine aménagée et équipée (four, plaques et hotte), sa chambre, son dressing, sa salle de bains, son WC séparé, sa buanderie et sa cave en sous-sol. Le stationnement est possible devant l'immeuble. Vous disposez également d'une cave en sous-sol. Le bien se situe dans une copropriété comportant 126 lots au total. La vente comprend 2 lots (un appartement et une cave) pour un total de 175/10 000ème. La quote part des charges du budget prévisionnel est de 260€/mois comprenant le chauffage, l'eau chaude sanitaire, l'entretien des parties communes et des espaces verts. Aucune procédure en cours.

Annnonce visible sur <http://www.repimmo.com> sous la REF n°17127379



voir tous les détails sur ce bien http://www.repimmo.com/petite_annonces_immobiliere/17127379/appartement-a_vendre-fleche-72.php

A l'ombre d'un toit
53 rue de l'île
72300 SABLE-SUR-SARTHE
Tel : 02.49.55.00.35
Siret : 90230015100013
E-Mail : alombreduntoit@gmail.com

Catalogue PDF généré
par <http://www.repimmo.com>

Location Appartement SABLE-SUR-SARTHE (Sarthe - 72)

Surface séjour : 16 m2

Année de construction : 1935

Charges : 30 €

Prix : 302 €/mois

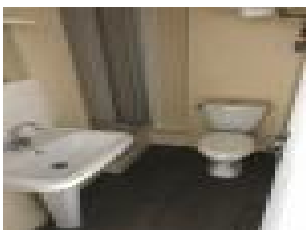
Réf : 168 -



Description détaillée :

Petit studio meublé situé au 1er étage d'un immeuble en hyper centre ville de Sablé n'attend que vous. Il dispose d'un espace de vie avec cuisine aménagée et équipée, une salle d'eau avec toilettes. Il sera libre au 13 mars. Loyer: 272? + 30? de charges (entretien et électricité des parties communes, taxe d'ordures ménagères) Dépôt de garantie: 544? Honoraires à charge du locataire: 176? (dont 42? pour la réalisation de l'état des lieux)

Annnonce visible sur <http://www.repimmo.com> sous la REF n°17119207



voir tous les détails sur ce bien http://www.repimmo.com/petite_annonces_immobiliere/17119207/appartement-location-sable_sur_sarthe-72.php

Location Appartement PRECIGNE (Sarthe - 72)

Surface séjour : 12 m²

Chambres : 1 chambre

Année de construction : 1948

Charges : 26 €

Prix : 232 €/mois

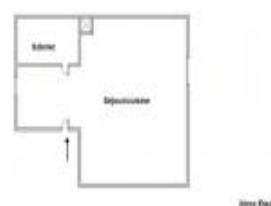
Réf : 225 -



Description détaillée :

Ce charmant studio situé au 2ème étage d'un petit immeuble dans le centre de Précigné vous propose une pièce à vivre avec coin cuisine aménagée et une salle d'eau avec wc. Vous pouvez disposer également d'un box pour entreposer vélos, motos... Loyer: 206 ? + 20 ? de charges locatives (électricité et entretien des parties communes, taxe d'enlèvement des ordures ménagères) Dépôt de garantie: 206? Honoraires à la charge du locataire: 148 ? (dont 40? pour l'établissement de l'état des lieux) Disponible dès maintenant. Logement à consommation énergétique excessive : classe F - Energie Finale 150 kWh/an/m²

Annnonce visible sur <http://www.repimmo.com> sous la REF n°16981096



voir tous les détails sur ce bien http://www.repimmo.com/petite_annonces_immobiliere/16981096/appartement-location-precigne-72.php

A l'ombre d'un toit
53 rue de l'île
72300 SABLE-SUR-SARTHE
Tel : 02.49.55.00.35
Siret : 90230015100013
E-Mail : alombreduntoit@gmail.com

Catalogue PDF généré
par <http://www.repimmo.com>

Location Appartement FLECHE (Sarthe - 72)

Surface séjour : 11 m²

Année de construction : 1949

Charges : 10 €

Prix : 285 €/mois

Réf : 67 -



Description détaillée :

Appartement en duplex comprenant une pièce de vie, un coin cuisine, une salle d'eau, WC et un espace nuit en mezzanine. Loyer : 275 ? + 10 ? de charges (ordures ménagères et électricité des communs) Dépôt de garantie : 275 ?. Honoraires à la charge des locataires : 198 ? dont 36 ? pour l'état des lieux inclus. Libre 28 février 2023. Logement à consommation énergétique excessive : classe G - Energie Finale 189 kWh/an/m²

Annonce visible sur <http://www.repimmo.com> sous la REF n°16953553



voir tous les détails sur ce bien http://www.repimmo.com/petite_annonces_immobiliere/16953553/appartement-location-fleche-72.php

Vente Maison VALLON-SUR-GEE (Sarthe - 72)

Surface séjour : 30 m²

Chambres : 4 chambres

SDB : 1 salle de bains

Année de construction : 1991

Prix : 244400 €

Réf : 38 -



Description détaillée :

Ce joli pavillon situé au calme dans un village disposant des commodités, comblera une famille. Il vous propose une belle pièce de vie, une cuisine aménagée et équipée, une véranda lumineuse, 2 chambres de plain pied, une salle d'eau, une buanderie et une pièce. A l'étage, un grand palier, 2 chambres et une salle d'eau. Un beau terrain avec 2 abris de jardin et une piscine hors sol. A proximité: l'entrée de l'autoroute qui vous emmènera vers Le Mans ou Paris, à 7 kms le village de Loué, supermarchés à Mareil en Champagne, gare de La Suze à 15 minutes... Idéal pour vous et votre famille.

Annnonce visible sur <http://www.repimmo.com> sous la REF n°16934538



voir tous les détails sur ce bien http://www.repimmo.com/petite_annonces_immobiliere/16934538/maison-a_vendre-vallon_sur_gee-72.php

A l'ombre d'un toit
53 rue de l'île
72300 SABLE-SUR-SARTHE
Tel : 02.49.55.00.35
Siret : 90230015100013
E-Mail : alombreduntoit@gmail.com

Catalogue PDF généré
par <http://www.repimmo.com>

Vente Maison AVOISE (Sarthe - 72)

Surface séjour : 48 m²

Chambres : 3 chambres

SDB : 1 salle de bains

Année de construction : 1930

Charges : 210 €

Prix : 235000 €

Réf : 213 -



Description détaillée :

Idéalement situé au coeur de la campagne sabolienne, sur la commune d'Avoise aux portes de Parcé sur Sarthe, cette charmante maison datant du début du XXème siècle a été rénovée avec goût. Une très lumineuse pièce à vivre avec insert cotoie une cuisine aménagée et équipée pour accueillir votre famille. Un bureau, une salle d'eau (à terminer), un WC, une buanderie et un cellier complète ce premier niveau. Vous découvrirez ensuite un espace mezzanine qui dessert 3 chambres spacieuses, une salle de bains avec douche et baignoire à jets et un WC. Le jardin de plus de 1700m² s'étend au coeur de la nature avec un petit chalet et un abri de jardin. Ne serait ce pas idéal pour votre famille?

Annnonce visible sur <http://www.repimmo.com> sous la REF n°16888423



voir tous les détails sur ce bien http://www.repimmo.com/petite_annonces_immobiliere/16888423/maison-a_vendre-avoise-72.php

Vente Maison FLECHE (Sarthe - 72)

Surface séjour : 16 m2

Chambres : 4 chambres

SDB : 1 salle de bains

Année de construction : 1890

Charges : 194 €

Prix : 235000 €

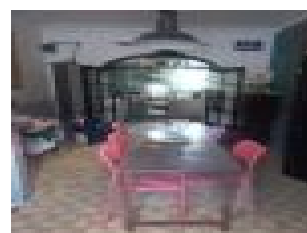
Réf : 211 -



Description détaillée :

Cette jolie maison de ville datant de la fin du XIXème siècle attend votre famille. Dès son entrée, vous serez charmé par les hauts plafonds, les corniches, les carreaux de ciment, tous ces morceaux d'histoire qui font le charme et l'authenticité de cette maison. De part et d'autre de l'entrée, un salon, un séjour communicant avec la cuisine aménagée et équipée et une véranda (qu'il sera nécessaire de rafraichir et possibilité de créer une salle d'eau). Au premier étage, un palier en parquet, une première chambre, un wc, une seconde chambre avec dressing et salle de bains. Au second étage, un petit palier avec espace de rangement, et 2 autres chambres mansardées. Un joli petit jardin à l'arrière de la maison avec espace buanderie et 2 dépendances. Elle n'attend que vous.

Annonce visible sur <http://www.repimmo.com> sous la REF n°16810765



voir tous les détails sur ce bien http://www.repimmo.com/petite_annonces_immobiliere/16810765/maison-a_vendre-fleche-72.php

Vente Maison LOUAILLES (Sarthe - 72)

Surface séjour : 36 m²

Chambres : 2 chambres

SDB : 1 salle de bains

Année de construction : 1970

Charges : 150 €

Prix : 135800 €

Réf : 113 -



Description détaillée :

Ce pavillon des années 75, recherche ses nouveaux propriétaires. Il aura certes besoin d'un petit coup de jeune (les travaux d'isolation ont déjà été réalisés) mais il dispose déjà d'un beau potentiel avec une lumineuse pièce de vie avec cheminée ouverte, une cuisine séparée, 2 chambres avec placards, une salle de bains avec douche et baignoire et un WC. En sous-sol, un grand garage, un cellier et un espace supplémentaire peuvent laisser entrevoir des aménagements. Le terrain n'est pas à négliger car il permet de profiter de plus de 6000m² sans vis à vis dont une partie constructible.

Annnonce visible sur <http://www.repimmo.com> sous la REF n°16659544



voir tous les détails sur ce bien http://www.repimmo.com/petite_annonces_immobiliere/16659544/maison-a_vendre-louailles-72.php

Vente Appartement NOYEN-SUR-SARTHE (Sarthe - 72)

Surface séjour : 22 m²

Chambres : 2 chambres

Année de construction : 1948

Charges : 95 €

Prix : 68500 €

Réf : 192 -



Description détaillée :

Cet appartement situé en centre-ville de Noyen sur Sarthe répondra sûrement à vos attentes. A proximité, la gare, les commerces, les écoles... Une entrée en rez-de-chaussée vous emmène vers l'atelier, la chaufferie et la cave voutée qui nécessiteront des travaux. En montant à l'étage, vous découvrirez une entrée donnant sur une pièce de vie lumineuse et une cuisine aménagée. Un dégagement vous conduit vers l'espace nuit composé de 2 chambres spacieuses (12 et 16m²), une salle d'eau récemment rénovée, un WC séparé. Un grenier au dessus accessible par l'entrée. Idéal pour un jeune couple ou un investissement.

Annnonce visible sur <http://www.repimmo.com> sous la REF n°16628990



voir tous les détails sur ce bien http://www.repimmo.com/petite_annonces_immobiliere/16628990/appartement-a_vendre-noyen_sur_sarthe-72.php

A l'ombre d'un toit
53 rue de l'île
72300 SABLE-SUR-SARTHE
Tel : 02.49.55.00.35
Siret : 90230015100013
E-Mail : alombreduntoit@gmail.com

Catalogue PDF généré
par <http://www.repimmo.com>

Vente Maison FLECHE (Sarthe - 72)

Surface séjour : 12 m²

Chambres : 2 chambres

SDB : 1 salle de bains

Année de construction : 1948

Charges : 71 €

Prix : 182000 €

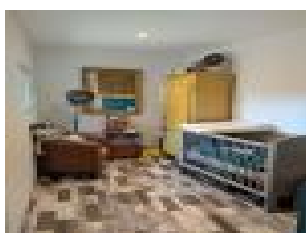
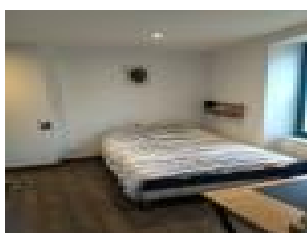
Réf : 204 -



Description détaillée :

Craquez pour cette charmante maison de ville totalement rénovée avec goût. Située à proximité de nombreux commerces, elle répondra sans hésitations aux attentes d'une famille. Vous découvrirez une jolie pièce de vie ouverte sur le jardin où vous découvrirez une piscine enterrée et un espace terrasse de plus de 50m², une cuisine aménagée et équipée, une chambre de plain pied, un bureau (ou seconde chambre), une salle de bains et un toilette séparé. A l'étage, une belle suite parentale sous comble (climatisée) avec une salle d'eau, un dressing et un wc séparé. A l'extérieur, la terrasse vous convie à la farniente et aux joies de recevoir avec un espace couvert renfermant une douche et un toilette (à terminer) pour profiter des joies de la piscine. Vous n'avez rien à faire si ce n'est vos cartons...

Annnonce visible sur <http://www.repimmo.com> sous la REF n°16623993



voir tous les détails sur ce bien http://www.repimmo.com/petite_annonces_immobiliere/16623993/maison-a_vendre-fleche-72.php

Vente Maison SABLE-SUR-SARTHE (Sarthe - 72)

Surface séjour : 28 m²

Chambres : 2 chambres

Année de construction : 1900

Prix : 192400 €

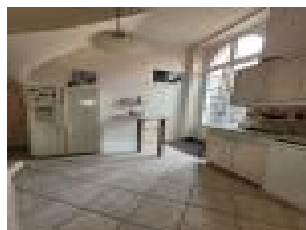
Réf : 190 -



Description détaillée :

Charmante maison de ville de 141 m², composée au rez-de-chaussée d'une belle entrée lumineuse, d'un séjour, d'une cuisine aménagée, d'un bureau, une salle de douche, un WC et une buanderie. Au premier étage, un espace parental composé d'une chambre, une salle de bains et un WC. Au second étage, une chambre et une mezzanine. Terrasse close sans aucun vis à vis. Les informations sur les risques auxquels est exposé ce bien sont disponibles sur le site . A l'ombre d'un toit, Agent immobilier FNAIM à Sablé-sur-Sarthe. Bien en déléation.

Annonce visible sur <http://www.repimmo.com> sous la REF n°16493643



voir tous les détails sur ce bien http://www.repimmo.com/petite_annonces_immobiliere/16493643/maison-a_vendre-sable_sur_sarthe-72.php

A l'ombre d'un toit
53 rue de l'île
72300 SABLE-SUR-SARTHE
Tel : 02.49.55.00.35
Siret : 90230015100013
E-Mail : alombreduntoit@gmail.com

Catalogue PDF généré
par <http://www.repimmo.com>

Vente Maison LEZIGNE (Maine et loire - 49)

Surface séjour : 20 m²

Chambres : 6 chambres

SDB : 1 salle de bains

Année de construction : 1948

Charges : 319 €

Prix : 171600 €

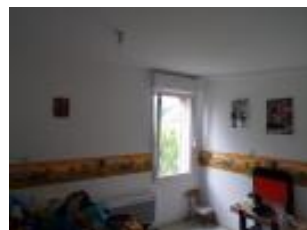
Réf : 174 -



Description détaillée :

Entre campagne et ville, cette jolie longère recherche ses nouveaux propriétaires. Idéalement située à 30 minutes du centre d'Angers, elle vous propose une grande cuisine dinatoire, un séjour, un espace à vivre en véranda, 6 chambres possibles (réparties sur 2 niveaux), une salle d'eau, une salle de bains et une pièce pour laisser court à vos projets. Un joli jardin de plus de 2000m² attend vos animaux de compagnie. Au détour des arbres fruitiers, une partie potager vous permettra de cultiver vos rêves. Une visite...

Annonce visible sur <http://www.repimmo.com> sous la REF n°16418654



voir tous les détails sur ce bien http://www.repimmo.com/petite_annonces_immobiliere/16418654/maison-a_vendre-lezigne-49.php

Vente Maison FLECHE (Sarthe - 72)

Surface séjour : 15 m²

Chambres : 3 chambres

Année de construction : 1966

Charges : 150 €

Prix : 188000 €

Réf : 171 -



Description détaillée :

Dans ce quartier prisé de La Flèche, vous découvrirez un bel ensemble immobilier. Tout d'abord, un pavillon de 1966 pour accueillir votre famille avec sa cuisine aménagée, son salon séjour et ses 3 chambres à l'étage. Attenant, une chambre et une buanderie puis un garage. Et découvrirez ensuite une maison datant de 1730 totalement à rénover composée aujourd'hui de deux pièces en rezde-chaussée, un grenier à l'étage. Un très beau jardin de plus 1300m² avec des arbres fruitiers. Un nouveau départ pour votre famille

Annnonce visible sur <http://www.repimmo.com> sous la REF n°16336199



voir tous les détails sur ce bien http://www.repimmo.com/petite_annonces_immobiliere/16336199/maison-a_vendre-fleche-72.php

A l'ombre d'un toit
53 rue de l'île
72300 SABLE-SUR-SARTHE
Tel : 02.49.55.00.35
Siret : 90230015100013
E-Mail : alombreduntoit@gmail.com

Catalogue PDF généré
par <http://www.repimmo.com>

Vente Maison SABLE-SUR-SARTHE (Sarthe - 72)

Surface séjour : 19 m²

Chambres : 3 chambres

Année de construction : 1910

Prix : 76500 €

Réf : 60 -



Description détaillée :

Cette maison de ville située à quelques pas de la gare vous propose une pièce de vie, une cuisine aménagée, une chambre de plain-pied, une salle d'eau et un Wc. A l'étage se trouve deux autres chambres mansardées et un WC. Un joli jardin de plus de 500m² avec 3 caves et 2 grands abris de jardin. Idéal pour un jeune couple ou un investisseur.

Annnonce visible sur <http://www.repimmo.com> sous la REF n°16336197



voir tous les détails sur ce bien http://www.repimmo.com/petite_annonces_immobiliere/16336197/maison-a_vendre-sable_sur_sarthe-72.php

A l'ombre d'un toit
53 rue de l'île
72300 SABLE-SUR-SARTHE
Tel : 02.49.55.00.35
Siret : 90230015100013
E-Mail : alombreduntoit@gmail.com

Catalogue PDF généré
par <http://www.repimmo.com>

Vente Maison SABLE-SUR-SARTHE (Sarthe - 72)

Chambres : 4 chambres

Année de construction : 1920

Charges : 293 €

Prix : 161000 €

Réf : 143 -



Description détaillée :

Cette charmante maison datant du début du XXème siècle recherche sa nouvelle famille. Elle lui offrira un séjour, un salon, une cuisine aménagée et équipée, une arrière cuisine, une chambre de plain pied avec salle d'eau, un toilette, une salle de bains. A l'étage, un palier, 3 chambres et une salle d'eau avec WC. Une cour avec garage et atelier. Le plus : un studio indépendant.

Annnonce visible sur <http://www.repimmo.com> sous la REF n°16183846



voir tous les détails sur ce bien http://www.repimmo.com/petite_annonces_immobiliere/16183846/maison-a_vendre-sable_sur_sarthe-72.php

Vente Appartement FLECHE (Sarthe - 72)

Surface séjour : 35 m2

Chambres : 2 chambres

SDB : 1 salle de bains

Année de construction : 1965

Charges : 110 €

Prix : 135800 €

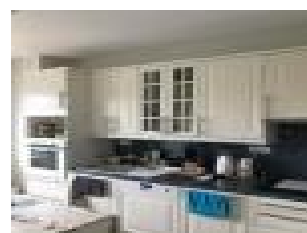
Réf : 100 -



Description détaillée :

Ce charmant appartement se situe au 2ème étage sans ascenseur d'une petite copropriété de 9 appartements. Dès son entrée, on découvre un salon séjour avec son balcon filant baigné de lumière, une cuisine aménagée et équipée, 2 chambres, une salle de bains, une lingerie et un WC. Un garage, une cave et un grenier s'associent à l'appartement. Il serait idéal pour un jeune couple ou pour un investisseur. Information copropriété : copropriété de 37 lots (appartements (9), caves (10), garages (9), greniers (9)) répartis en 8 copropriétaires. Charges annuelles de copropriété 1200? comprenant l'entretien des parties communes, eau et électricité des parties communes. Pas de procédure en cours.

Annonce visible sur <http://www.repimmo.com> sous la REF n°15668806



voir tous les détails sur ce bien http://www.repimmo.com/petite_annonces_immobiliere/15668806/appartement-a_vendre-fleche-72.php