



**Agence de l'Empereur**  
**173 route de l'Empereur 92 RUEIL-MALMAISON**  
**Tel : 01.47.08.39.13**  
**E-Mail : [contact@empereur-immobilier.com](mailto:contact@empereur-immobilier.com)**

## Vente Parking RUEIL-MALMAISON ( Hauts de Seine - 92 )

Charges : 8 €

Prix : 16400 €

Réf : 3662 -



### Description détaillée :

L'Agence de l'Empereur vous propose une place de parking extérieure à la vente au 15 rue du Marquis de Coriolis à Rueil-Malmaison, au prix de 16 400 euros FAI (honoraires vendeurs inclus). Nous vous invitons à nous contacter pour plus d'informations et à ne pas hésiter à faire des offres.

Annnonce visible sur <http://www.repimmo.com> sous la REF n°17330729



voir tous les détails sur ce bien [http://www.repimmo.com/petite\\_annonces\\_immobiliere/17330729/parking-a\\_vendre-rueil\\_malmaison-92.php](http://www.repimmo.com/petite_annonces_immobiliere/17330729/parking-a_vendre-rueil_malmaison-92.php)

## Vente Parking RUEIL-MALMAISON ( Hauts de Seine - 92 )

Charges : 10 €

Prix : 16400 €

Réf : 3661 -



### Description détaillée :

L'Agence de l'Empereur vous propose une place de parking extérieure à la vente au 15 rue du Marquis de Coriolis à Rueil-Malmaison, au prix de 16 400 euros FAI (honoraires vendeurs inclus). Nous vous invitons à nous contacter pour plus d'informations et à ne pas hésiter à faire des offres.

Annnonce visible sur <http://www.repimmo.com> sous la REF n°17330728



voir tous les détails sur ce bien [http://www.repimmo.com/petite\\_annonces\\_immobiliere/17330728/parking-a\\_vendre-rueil\\_malmaison-92.php](http://www.repimmo.com/petite_annonces_immobiliere/17330728/parking-a_vendre-rueil_malmaison-92.php)

## Location Appartement RUEIL-MALMAISON ( Hauts de Seine - 92 )

Surface séjour : 22 m<sup>2</sup>

Chambres : 1 chambre

Année de construction : 2021

Charges : 62 €

Prix : 1165 €/mois

Réf : 3097 -



### Description détaillée :

L'Agence de l'Empereur vous présente ce beau 2 pièces d'une superficie de 38,20 m<sup>2</sup>, situé au 3ème étage avec ascenseur dans la résidence Richelieu, livrée en 2021, à quelques pas de l'hyper centre. Proximité avec les commerces et les arrêts de bus. Il se compose ainsi : un séjour lumineux avec cuisine ouverte d'environ 22 m<sup>2</sup>, donnant accès à un balcon de 4,30 m<sup>2</sup>. Du côté nuit, une chambre de 10,60 m<sup>2</sup> avec placard intégré, ainsi qu'une salle d'eau avec toilettes. Le chauffage et l'eau froide/chaude sont collectifs avec compteur individuel. Les charges sont incluses dans le loyer, s'élevant à 62 ? mois. L'appartement sera disponible début mai. Photos prises avant la livraison de la cuisine et occupation du locataire actuel. Dépôt de garantie : 1103 ?, honoraires d'agence : 573 ? TTC.

Annnonce visible sur <http://www.repimmo.com> sous la REF n°17330727



voir tous les détails sur ce bien [http://www.repimmo.com/petite\\_annonces\\_immobiliere/17330727/appartement-location-rueil\\_malmaison-92.php](http://www.repimmo.com/petite_annonces_immobiliere/17330727/appartement-location-rueil_malmaison-92.php)

## Vente Appartement RUEIL-MALMAISON ( Hauts de Seine - 92 )

Surface séjour : 23 m<sup>2</sup>

Chambres : 3 chambres

SDB : 1 salle de bains

Année de construction : 2021

Charges : 300 €

Prix : 645000 €

Réf : 3660 -



### Description détaillée :

L'Agence de l'Empereur vous présente, en exclusivité, ce très bel appartement de 3 chambres, 79 m<sup>2</sup>, au 2e étage au sein d'une résidence de 2021, très recherchée, à deux pas du parc du Cardinal et des commerces. Il se compose ainsi : une entrée avec placard, un séjour avec cuisine ouverte de 29,20 m<sup>2</sup> qui se prolonge côté Sud/Est sur un balcon de 9,50 m<sup>2</sup>. Accessible par le séjour, une chambre avec pièce d'eau attenante, décroissable sur le séjour, permettant ainsi une pièce de vie d'environ 40 m<sup>2</sup>. Un espace nuit bien défini comprenant 2 chambres de 9 et 11,60 m<sup>2</sup>, une grande salle de bain avec double vasque et fenêtre, des commodités séparées. Parquet massif dans toutes les pièces sèches, double vitrage avec volets électriques. Toutes les commodités sont à deux pas, et un bon maillage de bus. Une place de stationnement en sous-sol, possibilité d'en acquérir une 2e en sus. Chauffage, eau froide/chaude compris dans les charges avec compteur. Visite en vidéo 4K : ?si=S76qxSh6S2uwoaYa

Annnonce visible sur <http://www.repimmo.com> sous la REF n°17328169



voir tous les détails sur ce bien [http://www.repimmo.com/petite\\_annonces\\_immobiliere/17328169/appartement-a\\_vendre-rueil\\_malmaison-92.php](http://www.repimmo.com/petite_annonces_immobiliere/17328169/appartement-a_vendre-rueil_malmaison-92.php)

## Vente Maison RUEIL-MALMAISON ( Hauts de Seine - 92 )

Surface séjour : 37 m<sup>2</sup>

Chambres : 4 chambres

SDB : 2 salles de bains

Année de construction : 1985

Prix : 1125000 €

Réf : 3659 -



### Description détaillée :

L'Agence de l'Empereur vous présente cette magnifique maison de 155 m<sup>2</sup> habitables (170 m<sup>2</sup> de surface au sol), située dans une allée privée, à quelques pas de la place Besche et à 16 minutes à pied de la future GARE LIGNE 15. Elle dispose d'un jardin de 140 m<sup>2</sup> et se compose au rez-de-chaussée d'une entrée desservant un lumineux séjour/salle à manger de 37 m<sup>2</sup>, bénéficiant d'une hauteur sous plafond cathédrale de 5,70 mètres et offrant un accès direct au jardin. À ce niveau, une cuisine partiellement ouverte de 12 m<sup>2</sup>, un couloir avec un placard, ainsi qu'un accès au garage de 22 m<sup>2</sup>. Au premier étage, un palier dessert un bureau en mezzanine de 9,30 m<sup>2</sup> qui surplombe le séjour, ainsi que trois chambres de 10,30 m<sup>2</sup>, 11,90 m<sup>2</sup> et 14,70 m<sup>2</sup>, ainsi qu'une salle de bains. Au dernier étage, une chambre parentale de 25 m<sup>2</sup>, 34 m<sup>2</sup> au sol, avec un placard et une salle de bains comprenant douche et baignoire. Cette maison chaleureuse est idéale pour une famille. Elle est équipée de fenêtres à double vitrage, d'un chauffage électrique, et affiche une performance énergétique notée -D-. Données ERP : Zone sismique définie en zone 1 (risque faible) - Non concerné par un plan d'exposition aux bruits - Aucune nuisance aérienne identifiée sur le bien - Exposé au mouvement de terrain argile : aléa fort. Une visite en vidéo 4K est disponible en utilisant le lien suivant : ?si=KnLPOCaRosUFyqUp - Si le lien est invisible, cliquez sur l'encart 3D.

Annnonce visible sur <http://www.repimmo.com> sous la REF n°17328168



voir tous les détails sur ce bien [http://www.repimmo.com/petite\\_annonces\\_immobiliere/17328168/maison-a\\_vendre-rueil\\_malmaison-92.php](http://www.repimmo.com/petite_annonces_immobiliere/17328168/maison-a_vendre-rueil_malmaison-92.php)

## Vente Appartement RUEIL-MALMAISON ( Hauts de Seine - 92 )

Surface séjour : 18 m<sup>2</sup>

Chambres : 1 chambre

Année de construction : 1997

Charges : 50 €

Prix : 322000 €

Réf : 3653 -



### Description détaillée :

L'Agence de l'Empereur vous présente ce beau 2 pièces de 45 m<sup>2</sup> très bien agencé, au premier étage avec ascenseur, situé dans une résidence construite en 1997 avenue du 18 juin 1940. Il se compose ainsi : une entrée avec placard, un séjour convivial de 18,70 m<sup>2</sup> s'ouvrant sur le balcon par une grande baie vitrée, une cuisine de 5,20 m<sup>2</sup> bien aménagée, qui peut être décroissonnée sur le séjour. Des commodités séparées. Un espace nuit très bien défini comprenant une chambre de 13,70 m<sup>2</sup> avec de grands placards, une salle de douche de 3,30 m<sup>2</sup> bien aménagée et au goût du jour. Un emplacement de parking et une cave sont inclus. Le chauffage et le chauffe-eau électrique ont été installés en 2021. Les charges communes générales s'élèvent à environ 200 ? par trimestre. Visite en vidéo 4K : ?si=7eE79sZ\_R70ioFvb

Annnonce visible sur <http://www.repimmo.com> sous la REF n°17320114



voir tous les détails sur ce bien [http://www.repimmo.com/petite\\_annonces\\_immobiliere/17320114/appartement-a\\_vendre-rueil\\_malmaison-92.php](http://www.repimmo.com/petite_annonces_immobiliere/17320114/appartement-a_vendre-rueil_malmaison-92.php)

## Location Appartement RUEIL-MALMAISON ( Hauts de Seine - 92 )

Surface séjour : 27 m<sup>2</sup>

Chambres : 1 chambre

Année de construction : 1990

Charges : 120 €

Prix : 1320 €/mois

Réf : 3652 -



### Description détaillée :

L'Agence de l'Empereur vous présente ce grand et magnifique 2 pièces meublé, d'une superficie de 57,70 m<sup>2</sup>, au 4ème et dernier étage avec ascenseur, en plein cœur de ville entre l'église et la place Richelieu. Proximité immédiate avec les commerces. Il se compose ainsi : une entrée et un dégagement de 7,80 m<sup>2</sup> avec des placards, un agréable séjour avec cuisine ouverte d'environ 35 m<sup>2</sup> côté nuit, une chambre de 9,40 m<sup>2</sup>, une salle d'eau de 4,70 m<sup>2</sup> et des toilettes séparées. Chauffage et production d'eau chaude individuels électriques. Charges incluses dans le loyer : 120 ? - Disponible début mai - Dépôt de garantie 2400 ? - Honoraires d'agence : 865 ? TTC.

Annnonce visible sur <http://www.repimmo.com> sous la REF n°17295038



voir tous les détails sur ce bien [http://www.repimmo.com/petite\\_annonces\\_immobiliere/17295038/appartement-location-rueil\\_malmaison-92.php](http://www.repimmo.com/petite_annonces_immobiliere/17295038/appartement-location-rueil_malmaison-92.php)



## Vente Appartement CHATOU ( Yvelines - 78 )

Surface séjour : 24 m<sup>2</sup>

Chambres : 1 chambre

SDB : 1 salle de bains

Année de construction : 2014

Prix : 320000 €

Réf : 3651 -



### Description détaillée :

L'Agence de l'Empereur vous propose en exclusivité ce beau 2 pièces de près de 44,50 m<sup>2</sup> avec un jardin d'environ 80 m<sup>2</sup>, situé dans les hauts de Chatou, dans une résidence récente de 2015. Il se compose ainsi : un séjour avec cuisine ouverte de 24 m<sup>2</sup> avec accès au jardin, une chambre de 14 m<sup>2</sup>, une salle de bain spacieuse avec WC de 6,50 m<sup>2</sup>. Une place de parking en sous-sol accessible par ascenseur. Idéalement situé à seulement 7 minutes à pied de la gare RER de Chatou-Croissy et à 5 minutes du centre-ville. A proximité des écoles publiques et privées. Les charges trimestrielles s'élèvent à 470 euros. Le chauffage et la production d'eau chaude sont collectifs au gaz. DPE C - Données ERP : aucun risque identifié. Visite en vidéo 4K : [?si=VpPF\\_rCQ7txhgCy6](https://www.youtube.com/watch?si=VpPF_rCQ7txhgCy6)

Annonce visible sur <http://www.repimmo.com> sous la REF n°17295037



voir tous les détails sur ce bien [http://www.repimmo.com/petite\\_annonces\\_immobiliere/17295037/appartement-a\\_vendre-chatou-78.php](http://www.repimmo.com/petite_annonces_immobiliere/17295037/appartement-a_vendre-chatou-78.php)

## Vente Maison RUEIL-MALMAISON ( Hauts de Seine - 92 )

Surface séjour : 33 m<sup>2</sup>

Chambres : 3 chambres

SDB : 1 salle de bains

Année de construction : 1947

Prix : 790000 €

Réf : 3650 -



### Description détaillée :

L'Agence de l'Empereur vous présente cette maison de maçon traditionnelle, construite aux portes du vieux village de Buzenval. 119 m<sup>2</sup> environ, sur deux niveaux, dont 3 chambres, un salon carré de 33 m<sup>2</sup> avec cheminée insert donnant sur une terrasse, plus une amusante cuisine d'été sur cour. Au rez-de-chaussée surélevé de quelques marches, la cuisine, la pièce principale, une chambre et une salle de bains, des commodités séparées. A l'étage, une family room desservant deux chambres, un dressing et une pièce d'eau. Niveau cour, un ensemble de pièces de rangement, cave et atelier, ainsi qu'une cuisine d'été. On aime la carte scolaire collège Jules Verne, école Pasteur, à quelques minutes à pied, et la proximité des Privés Passy, Daniélou, Montessori et Péguy à quelques minutes en bus, le réputé marché couvert de Buzenval sur la place Henri Regnault voisine, les mardis et vendredis matin, les commerces de proximité boulangerie et superette à pied. Excellentes pénétrantes Paris Ouest, en voiture, bus 459, 467, et 141 vers la Défense. Le jardin est pour le moment en version -cour arborée -, il est en partie délimité par un grand box séparé fermé.

Annnonce visible sur <http://www.repimmo.com> sous la REF n°17291199



voir tous les détails sur ce bien [http://www.repimmo.com/petite\\_annonces\\_immobiliere/17291199/maison-a\\_vendre-rueil\\_malmaison-92.php](http://www.repimmo.com/petite_annonces_immobiliere/17291199/maison-a_vendre-rueil_malmaison-92.php)

## Vente Appartement RUEIL-MALMAISON ( Hauts de Seine - 92 )

Surface séjour : 28 m<sup>2</sup>

Chambres : 2 chambres

Année de construction : 1975

Charges : 153 €

Prix : 395000 €

Réf : 3649 -



### Description détaillée :

L'Agence de l'Empereur vous présente en exclusivité ce grand et lumineux 3 pièces traversant de 2 chambres, 81,66 m<sup>2</sup>, situé au premier et dernier étage sans ascenseur d'une résidence des années 80, recherchée pour sa proximité immédiates des commerces (boulangerie, pharmacie, supermarché, restaurants, etc.) et des meilleurs établissements scolaires publics et privés de Rueil (Pasteur, Jules Verne, Passy, Montessori et Charles Péguy). L'appartement se compose ainsi : une entrée, un chaleureux séjour de 28 m<sup>2</sup>, une cuisine conviviale avec espace d'îlot de 9,60 m<sup>2</sup>. La partie nuit compte 2 chambres de 11,20 m<sup>2</sup> chacune, un dégagement avec placards et dressing, une salle de douche de 7 m<sup>2</sup> au goût du jour et des toilettes séparées. L'appartement a été très bien entretenu, il est équipé de double vitrage, d'une climatisation réversible installée en 2023 et d'un tableau électrique aux normes. Il dispose également d'un box voiture. Chauffage individuel gaz et possibilité de chauffer en complément avec la clim air-air réversible. Les charges d'environ 450 ? par trimestre comprennent l'eau froide et l'entretien général de la copropriété.

Annnonce visible sur <http://www.repimmo.com> sous la REF n°17278273



voir tous les détails sur ce bien [http://www.repimmo.com/petite\\_annonces\\_immobiliere/17278273/appartement-a\\_vendre-rueil\\_malmaison-92.php](http://www.repimmo.com/petite_annonces_immobiliere/17278273/appartement-a_vendre-rueil_malmaison-92.php)

## Location Maison RUEIL-MALMAISON ( Hauts de Seine - 92 )

Surface séjour : 24 m<sup>2</sup>

Chambres : 3 chambres

SDB : 1 salle de bains

Prix : 2900 €/mois

Réf : 3648 -



### Description détaillée :

L'agence de l'Empereur vous présente à la location meublée, cette maison de charme de 105 m<sup>2</sup> habitables (181 m<sup>2</sup> de plancher), située à proximité de la gare RER A de Rueil-Malmaison. Elle vient d'être entièrement rénovée pour cette mise en location. Le chaleureux séjour de plus de 24 m<sup>2</sup>, avec sa cheminée et la bibliothèque en boiseries, son parquet et sa belle hauteur sous plafond, s'ouvre sur un petit jardin orienté Sud/Ouest. Cuisine séparée entièrement équipée (four, hotte, plaques, réfrigérateur, machine à laver) de 17 m<sup>2</sup> où l'on dîne en famille. Au premier étage 3 chambres de 11 m<sup>2</sup>, 12 m<sup>2</sup> et 24 m<sup>2</sup> pour la -suite parents - avec dressing, salle de bains et commodités. Une salle d'eau et des commodités séparées. Au second étage, sous combles : un bureau de 13,40 m<sup>2</sup> (surface au sol) et une pièce faisant office de rangement de 11 m<sup>2</sup> (surface au sol). Pour compléter ce bien, un sous-sol aménagé en salle de jeu, et un box pour stationner une voiture. Disponible de suite - Honoraires agence : 1575? TTC - Dépôt de garantie : 5800? TTC.

Annnonce visible sur <http://www.repimmo.com> sous la REF n°17278272



voir tous les détails sur ce bien [http://www.repimmo.com/petite\\_annonces\\_immobiliere/17278272/maison-location-rueil\\_malmaison-92.php](http://www.repimmo.com/petite_annonces_immobiliere/17278272/maison-location-rueil_malmaison-92.php)

## Vente Maison RUEIL-MALMAISON ( Hauts de Seine - 92 )

Surface séjour : 37 m<sup>2</sup>

Chambres : 3 chambres

SDB : 1 salle de bains

Année de construction : 1920

Prix : 750000 €

Réf : 3640 -



### Description détaillée :

Comme à la campagne ! L'agence de l'Empereur vous présente cette charmante bâtisse de caractère de 105 m<sup>2</sup>, qui profite d'un jardin exceptionnel. L'entrée dessert la salle à manger attenante à la grande cuisine familiale. Dans le prolongement, la réception de 37 m<sup>2</sup>, lumineuse, offre plusieurs espaces de détente., à ce niveau, également une salle de douche. A l'étage trois chambres avec de belles vues dégagées ainsi qu'une salle de bain. En rez-de-jardin, une pièce chaufferie, une buanderie et un bureau ou chambre d'appoint, ces pièces annexes pourront être éventuellement transformées en studio indépendant, au quel cas une petite salle de douche et des commodités doivent être créés. Vous serez séduits par cette belle parcelle de terrain de plus de 300 m<sup>2</sup>, tournée vers le soleil, au calme et à l'abri des regards. L'environnement est paisible et bénéficie de commerces de proximité ainsi que des scolaires publics et privés. Très bon maillage de bus vers la gare du RER A ou vers l'ouest parisien. Pour compléter ce bien, un garage au niveau du jardin ainsi qu'une cave. Diagnostics en cours de réalisation.

Annnonce visible sur <http://www.repimmo.com> sous la REF n°17278271



voir tous les détails sur ce bien [http://www.repimmo.com/petite\\_annonces\\_immobiliere/17278271/maison-a\\_vendre-rueil\\_malmaison-92.php](http://www.repimmo.com/petite_annonces_immobiliere/17278271/maison-a_vendre-rueil_malmaison-92.php)

## Vente Maison RUEIL-MALMAISON ( Hauts de Seine - 92 )

Surface séjour : 40 m<sup>2</sup>

Chambres : 4 chambres

SDB : 1 salle de bains

Année de construction : 2022

Prix : 865000 €

Réf : 3639 -



### Description détaillée :

Une belle exclusivité de l'Agence de l'Empereur. Devenir les premiers propriétaires d'un bien entièrement repensé et travaillé avec des matériaux de qualité, c'est le rêve de beaucoup d'entre nous. Aujourd'hui, venez découvrir cette maison contemporaine de 102 m<sup>2</sup> habitables. La réception de 40 m<sup>2</sup> s'ouvre de plain-pied, par de grandes baies vitrées, sur la terrasse et le jardin, à l'abri des regards. L'espace dédié à l'aménagement de la cuisine n'attend que votre choix de mobilier. Au premier étage, deux chambres avec une salle de bain et des commodités. A l'étage supérieur, deux autres chambres avec une salle de douche et des commodités. La maison profite d'un comble de rangement, isolé, dont l'accès se fait par un escalier escamotable. Une adresse prisée, à 3 minutes à pied du centre ville de Rueil-Malmaison et 10 minutes à pied de la gare du RER A, direction La Défense, dans une petite rue privée et fermée. Tous les commerces, écoles et services sont à deux pas. Un produit rare !

Annnonce visible sur <http://www.repimmo.com> sous la REF n°17270398



voir tous les détails sur ce bien [http://www.repimmo.com/petite\\_annonces\\_immobiliere/17270398/maison-a\\_vendre-rueil\\_malmaison-92.php](http://www.repimmo.com/petite_annonces_immobiliere/17270398/maison-a_vendre-rueil_malmaison-92.php)

## Vente Maison RUEIL-MALMAISON ( Hauts de Seine - 92 )

Surface séjour : 24 m<sup>2</sup>

Chambres : 3 chambres

Année de construction : 2022

Prix : 625000 €

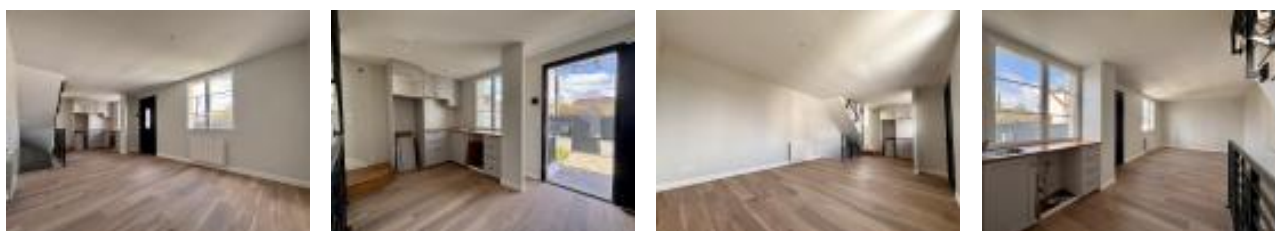
Réf : 3637 -



### Description détaillée :

Voici en exclusivité, à l'Agence de l'Empereur, cette élégante maison de style Mansart avec son toit caractéristique surmonté de deux chiens assis. Soyez les premiers à habiter cette charmante bâtisse de 70 m<sup>2</sup> aux espaces fluides et fonctionnels. L'entrée s'ouvre sur la pièce principale avec sa cuisine aménagée, en open space, entièrement équipée. Une suite parentale en souplex, très lumineuse, avec une salle de douche et une pièce dédiée à la buanderie. A l'étage, deux chambres et une seconde salle de douche. Le jardin d'environ 50 m<sup>2</sup>, très bien orienté, profite d'une vue agréable vers la voie privée dans laquelle se situe la maison. L'environnement est très calme tout en bénéficiant des commerces et services du centre ville à 3 minutes à pied. L'accès au RER A se fait en 10 minutes à pied également direction La Défense. Très bon maillage de bus vers l'Ouest parisien. Deux places de stationnement dans la rue privée.

Annnonce visible sur <http://www.repimmo.com> sous la REF n°17266057



voir tous les détails sur ce bien [http://www.repimmo.com/petite\\_annonces\\_immobiliere/17266057/maison-a\\_vendre-rueil\\_malmaison-92.php](http://www.repimmo.com/petite_annonces_immobiliere/17266057/maison-a_vendre-rueil_malmaison-92.php)

## Vente Maison RUEIL-MALMAISON ( Hauts de Seine - 92 )

Chambres : 3 chambres

SDB : 2 salles de bains

Année de construction : 1964

Prix : 990000 €

Réf : 3633 -



### Description détaillée :

Située dans une rue très calme, à proximité de tous les commerces, une maison de 136 m<sup>2</sup>, éditée sur un terrain d'environ 457 m<sup>2</sup>. L'entrée donne accès à un triple séjour, très lumineux, qui s'ouvre sur un balcon côté Nord/Ouest et sur le jardin côté Sud/Est. La cuisine est indépendante, elle pourra s'ouvrir facilement sur la pièce à vivre si vous le souhaitez. A ce niveau, une salle de bain, utile si l'on désire refermer la chambre du rez-de-chaussée, faisant partie actuellement du séjour. A l'étage, trois chambres, possible quatre en remontant la cloison de la plus grande des pièces et une salle de bain. Accès au grenier, sur le palier, uniquement par une échelle. La maison possède une seconde entrée, côté rue, qui mène vers un bureau, une buanderie avec une salle d'eau, un grand cellier ainsi que le garage. De plus, ce bien est doté d'une jolie parcelle de terrain avec un jardin paysager, sans vis-à-vis. Rattachée à de très bons scolaires publics (Pasteur et Jules Verne) et proche des privés (Charles Péguy, Passy et Danielou), cette maison est idéale pour y vivre en famille. Données ERP : Le bien se situe dans une zone sismique à très faible risque, à risque radon faible, et au risque de retrait-gonflement des argiles moyen. Aucun autre risque n'est identifié sur la zone.

Annnonce visible sur <http://www.repimmo.com> sous la REF n°17266056



voir tous les détails sur ce bien [http://www.repimmo.com/petite\\_annonces\\_immobiliere/17266056/maison-a\\_vendre-rueil\\_malmaison-92.php](http://www.repimmo.com/petite_annonces_immobiliere/17266056/maison-a_vendre-rueil_malmaison-92.php)



## Location Appartement RUEIL-MALMAISON ( Hauts de Seine - 92 )

Surface séjour : 16 m<sup>2</sup>

Chambres : 2 chambres

Charges : 185 €

Prix : 1200 €/mois

Réf : 3267 -



### Description détaillée :

L'Agence de l'Empereur vous présente ce très lumineux appartement meublé de 3 pièces, situé en 1<sup>er</sup> étage, au 68 rue Voltaire à Rueil-Malmaison. Le lumineux séjour de 16 m<sup>2</sup> s'ouvre sur une première chambre avec accès balcon. La cuisine séparée est aménagée et équipée, avec un cellier dans son prolongement. S'y ajoutent une seconde chambre avec placard et une salle de bains. Une grande cave également. Place de parking libre dans la résidence. Centre sportif, école et collège et tous commerces à deux pas. Les charges mensuelles, incluses dans le loyer, s'élèvent à 185 €. Elles comprennent l'eau froide, le chauffage et l'eau chaude. L'appartement sera disponible à partir du 22 mars. Honoraires visite/dossier/actes : 825 € euros TTC. Dépôt de garantie : 2030 €.

Annonce visible sur <http://www.repimmo.com> sous la REF n°17259547



voir tous les détails sur ce bien [http://www.repimmo.com/petite\\_annonces\\_immobiliere/17259547/appartement-location-rueil\\_malmaison-92.php](http://www.repimmo.com/petite_annonces_immobiliere/17259547/appartement-location-rueil_malmaison-92.php)

## Vente Appartement RUEIL-MALMAISON ( Hauts de Seine - 92 )

Surface séjour : 22 m<sup>2</sup>

Chambres : 3 chambres

SDB : 1 salle de bains

Année de construction : 1979

Charges : 360 €

Prix : 495000 €

Réf : 3635 -



### Description détaillée :

L'Agence de l'Empereur vous présente en exclusivité cet appartement de 4 pièces, 3 chambres, 84,60 m<sup>2</sup>, situé au quatrième étage avec ascenseur au sein de la résidence Beauharnais : bon standing, recherchée pour son calme, ses jardins et la proximité immédiate des meilleurs établissements scolaires publics et privés de Rueil (Pasteur, Jules Verne, Passy, Montessori et Charles Péguy), ainsi que ses commerces. L'appartement se compose ainsi : une entrée avec placard, un séjour de 22 m<sup>2</sup> au parquet chaleureux, comme dans toutes les pièces sèches de l'appartement, se prolongeant par une grande baie vitrée sur un confortable balcon. Une cuisine conviviale de 9,80 m<sup>2</sup> comporte son espace dîatoire et un cellier attenant. La partie nuit compte trois chambres de 9,60 m<sup>2</sup>, 10,25 m<sup>2</sup> et 10,70 m<sup>2</sup>. L'une d'elles est facilement décroissable sur le salon pour bénéficier d'une belle réception de 30 m<sup>2</sup>. Un dégagement avec placard, une salle de bain de 3,60 m<sup>2</sup>, une salle de douche de 2 m<sup>2</sup> et des commodités séparées. L'appartement a été très bien entretenu, le double vitrage ALU sur toutes les fenêtres, toujours sous garantie, a été changé en début d'année des murs enduits lisses, du parquet et l'électricité aux normes. Une cave et un box voiture au sous-sol. Possibilité d'acquérir en sus une place de stationnement extérieur. Les charges d'environ 4 500 ? par an comprennent l'eau froide, l'eau chaude, le chauffage et l'entretien général de la copropriété. On rejoint le centre Léna et ses commerces en 6 minutes à pied et le centre commercial Leclerc en 10 minutes. Visite en vidéo 4K : ?si=UULNwrtVZFtRfcwX

Annonce visible sur <http://www.repimmo.com> sous la REF n°17254543



voir tous les détails sur ce bien [http://www.repimmo.com/petite\\_annonces\\_immobiliere/17254543/appartement-a\\_vendre-rueil\\_malmaison-92.php](http://www.repimmo.com/petite_annonces_immobiliere/17254543/appartement-a_vendre-rueil_malmaison-92.php)

## Vente Appartement RUEIL-MALMAISON ( Hauts de Seine - 92 )

Surface séjour : 19 m<sup>2</sup>

Chambres : 1 chambre

SDB : 1 salle de bains

Année de construction : 1947

Prix : 320000 €

Réf : 3631 -



### Description détaillée :

L'Agence de l'Empereur vous propose ce grand et lumineux 2 pièces de 54,9 m<sup>2</sup> Carrez, situé en hyper-centre, à quelques pas du parc du Cardinal et à 5 minutes du parc du Bois Préau. Au 1er étage sans ascenseur d'une copropriété à taille humaine (6 lots), il se compose d'un agréable séjour lumineux de 19 m<sup>2</sup>, une cuisine indépendante pouvant s'ouvrir sur le séjour, créant ainsi un espace de vie de 27 m<sup>2</sup>, une chambre de 12 m<sup>2</sup>, une salle de bains, un dressing et des toilettes séparées. Tous les commerces sont à deux pas ainsi que les bus qu'offre le Centre-Ville. Une belle opportunité. Chauffage individuel électrique. Les charges de copropriété s'élèvent à 100 €/mois, et la taxe foncière est de 680 €/an.

Annonce visible sur <http://www.repimmo.com> sous la REF n°17237242



voir tous les détails sur ce bien [http://www.repimmo.com/petite\\_annonces\\_immobiliere/17237242/appartement-a\\_vendre-rueil\\_malmaison-92.php](http://www.repimmo.com/petite_annonces_immobiliere/17237242/appartement-a_vendre-rueil_malmaison-92.php)

## Vente Appartement RUEIL-MALMAISON ( Hauts de Seine - 92 )

Surface séjour : 21 m<sup>2</sup>

Chambres : 2 chambres

SDB : 1 salle de bains

Année de construction : 2008

Charges : 150 €

Prix : 490000 €

Réf : 3629 -



### Description détaillée :

L'Agence de l'Empereur vous présente en exclusivité ce chaleureux -appartement terrasse -, orienté à l'Ouest, 70,26 m<sup>2</sup>, 1er étage, ascenseur. Résidence construite en 2008. Vous apprécierez sa terrasse privative exceptionnelle d'environ 40 m<sup>2</sup>, ainsi que ses surfaces optimisées et bien agencées : entrée avec placard, un séjour qui donne sur cette terrasse, une cuisine très bien équipée, en excellent état, pouvant être ouverte sur le séjour afin de créer un espace de vie de 30 m<sup>2</sup>. Pour la partie nuit, deux chambres de 11,30 et 12 m<sup>2</sup> avec placard intégré et accès à la terrasse. Une salle de bain, des toilettes séparées et un dégagement avec placard. Au pied de la résidence, une place avec des commerces (pharmacie, boulangerie, supérette, coiffeur, etc.). La gare du RER A est située à 7 minutes à pied, les bords de Seine sont à 16 minutes. Les charges s'élèvent à 150 €/mois, incluant l'eau froide et l'entretien général de la copropriété. Vous disposerez d'un grand box en sous-sol pour 2 véhicules. Il existe également un local à vélos. Le promoteur était Bouygues Immobilier. Le chauffage est individuel, électrique, avec double vitrage et volets roulants. Visite en vidéo 4K : [?si=Oy3A2ufrTy3K1-gd](https://www.youtube.com/watch?si=Oy3A2ufrTy3K1-gd)

Annnonce visible sur <http://www.repimmo.com> sous la REF n°17222695



voir tous les détails sur ce bien [http://www.repimmo.com/petite\\_annonces\\_immobiliere/17222695/appartement-a\\_vendre-rueil\\_malmaison-92.php](http://www.repimmo.com/petite_annonces_immobiliere/17222695/appartement-a_vendre-rueil_malmaison-92.php)

## Vente Appartement RUEIL-MALMAISON ( Hauts de Seine - 92 )

Surface séjour : 32 m<sup>2</sup>

Chambres : 4 chambres

SDB : 1 salle de bains

Année de construction : 1978

Prix : 645000 €

Réf : 3630 -



### Description détaillée :

L'Agence de l'Empereur vous présente cet appartement situé au 2ème étage sur 6 avec ascenseur, au sein de la très appréciée résidence Beauharnais. Il mesure 116 m<sup>2</sup> habitables, 6 pièces en cinq, et compte donc 4 chambres et un double séjour. Vous saurez remettre à votre goût -du jour - ces volumes très bien dessinés, vendus avec une cave et deux emplacements de parking en sous-sol. Le séjour de 33 m<sup>2</sup> est principalement orienté Ouest sur un balcon filant commun avec la cuisine où il s'élargit pour permettre l'installation d'une table extérieure familiale, et Sud côté petit salon ou cinquième chambre s'il est refermé. Les vues sont dégagées et lointaines. On apprécie la pièce dressing de 3,80 m<sup>2</sup>, les deux pièces d'eau, les 4 ou 5 chambres de 10,20 m<sup>2</sup> à 12,60 m<sup>2</sup>, la luminosité et le calme absolu dans cette résidence aux vastes jardins intérieurs. La résidence est située à proximité immédiate des bus, meilleurs scolaires publics de Rueil Jules Verne, Lycée Richelieu à pied, Pasteur à pied, Passy Danielou Montessori à 5 minutes à vélo. Tous commerces à pied au petit centre Léna. Interphone, gardien. Visite en vidéo 4 K : ?v=DfGWP5Zl0h0

Annnonce visible sur <http://www.repimmo.com> sous la REF n°17216743



voir tous les détails sur ce bien [http://www.repimmo.com/petite\\_annonces\\_immobiliere/17216743/appartement-a\\_vendre-rueil\\_malmaisn-92.php](http://www.repimmo.com/petite_annonces_immobiliere/17216743/appartement-a_vendre-rueil_malmaisn-92.php)

## Vente Appartement RUEIL-MALMAISON ( Hauts de Seine - 92 )

Surface séjour : 23 m<sup>2</sup>

Année de construction : 1997

Prix : 220000 €

Réf : 3626 -



### Description détaillée :

L'agence de l'Empereur vous présente, en exclusivité, cet agréable appartement de 34 m<sup>2</sup> qui profite d'un jardin privatif de plus de 9 m<sup>2</sup>. Une copropriété très calme, construite en 1997, à proximité des commerces, et qui bénéficie d'un très bon maillage de bus donnant rapidement accès à la gare du RER A de Rueil ou à la gare de Suresnes et son accès rapide vers l'Ouest parisien. La résidence est fermée, elle possède un gardien veillant à la bonne marche de celle-ci et pouvant rendre de multiples services à ses occupants. Rare avec les petits appartements, un parking privé, en sous-sol, fait partie de ce bien, avec son accès direct par l'ascenseur. Le chauffage est électrique, le bien est prêt pour la location après un léger rafraîchissement.

Annnonce visible sur <http://www.repimmo.com> sous la REF n°17203314



voir tous les détails sur ce bien [http://www.repimmo.com/petite\\_annonces\\_immobiliere/17203314/appartement-a\\_vendre-rueil\\_malmaison-92.php](http://www.repimmo.com/petite_annonces_immobiliere/17203314/appartement-a_vendre-rueil_malmaison-92.php)

## Vente Appartement RUEIL-MALMAISON ( Hauts de Seine - 92 )

Surface séjour : 38 m<sup>2</sup>

Chambres : 4 chambres

SDB : 1 salle de bains

Année de construction : 1970

Charges : 550 €

Prix : 635000 €

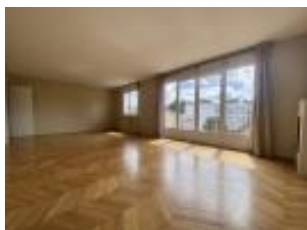
Réf : 3627 -



### Description détaillée :

L'Agence de l'Empereur vous présente cet appartement familial, traversant, de 127 m<sup>2</sup>. Situé au cinquième et dernier étage d'une résidence avec ascenseur, offrant des vues dégagées de part et d'autre. L'entrée spacieuse dessert le séjour de 38 m<sup>2</sup> qui se prolonge sur un balcon orienté Sud vers les jardins de la copropriété. La cuisine aménagée, indépendante, possède également une vue exceptionnelle vers Paris, un grand cellier attenant permet de nombreux rangements. Côté nuit, quatre chambres pour accueillir une grande famille, une salle de bains et une salle de douches. Question déco, un beau parquet massif au sol dessert tout l'appartement sauf les pièces humides. La chaudière collective a été changée en 2022, pas de travaux à prévoir dans la copropriété dans l'immédiat. Deux parkings en sous-sol et une cave sont associés à ce bien. Un quartier tranquille, à la limite de Garches, un très bon maillage de bus en direction de la gare du RER A de Rueil ou bien vers la gare de Saint-Cloud et Suresnes. Scolaires publics et privés à proximité ainsi que les commerces. Une résidence très calme. Une visite en vidéo 4K avec le lien suivant :  
[?si=raAkRGwwlOmysdbK](https://www.repimmo.com/visite-4k/?si=raAkRGwwlOmysdbK)

Annnonce visible sur <http://www.repimmo.com> sous la REF n°17198503



voir tous les détails sur ce bien [http://www.repimmo.com/petite\\_annonces\\_immobiliere/17198503/appartement-a\\_vendre-rueil\\_malmaison-92.php](http://www.repimmo.com/petite_annonces_immobiliere/17198503/appartement-a_vendre-rueil_malmaison-92.php)

## Vente Terrain RUEIL-MALMAISON ( Hauts de Seine - 92 )

Prix : 1000000 €

Réf : 3623 -



### Description détaillée :

L'Agence de l'Empereur vous propose cet exceptionnel terrain nu constructible, une belle parcelle d'une surface de 711 m<sup>2</sup> située au coeur du quartier St Cucufa. Une grande façade Ouest de 45 m, une profondeur de 14 à 21 m, la possibilité de construire une seule maison, piscinable. Le terrain est desservi par trois petites rues très calmes, et se trouve en zone Uec du PLU de Rueil-Malmaison. Les règles principales du PLU sont ici les suivantes : respect d'une distance d'au moins 6 m aux voies publiques hors annexes, respect d'une distance de 4 m aux limites séparatives pour les baies secondaires et de 8 m pour les baies principales (fenêtres principales des chambres et pièces de vie), respect d'une emprise au sol des constructions principales inférieure à 25% de la surface de la parcelle - donc 177 m<sup>2</sup> hors terrasses -, respect d'une hauteur maximale des constructions de 8 m à la gouttière, 9 m à l'acrotère en cas de toiture terrasse, 8 m au brisis dans le cas de toitures à la Mansart, 10 m au faîtage. Vous prévoyez de conserver une surface en espace vert (hors bâtiment, terrasse, allées d'accès voiture et parkings extérieurs) de 55 % au moins de la superficie du terrain, soit 390 m<sup>2</sup>. Le terrain ne résulte pas d'une division, il est vendu en l'état, non clôturé, compteur d'eau posé. Nous vous invitons à nous contacter pour plus d'informations et à ne pas hésiter à faire des offres.

Annnonce visible sur <http://www.repimmo.com> sous la REF n°17191809



voir tous les détails sur ce bien [http://www.repimmo.com/petite\\_annonces\\_immobiliere/17191809/terrain-a\\_vendre-rueil\\_malmaison-92.php](http://www.repimmo.com/petite_annonces_immobiliere/17191809/terrain-a_vendre-rueil_malmaison-92.php)



## Vente Appartement RUEIL-MALMAISON ( Hauts de Seine - 92 )

Surface séjour : 33 m<sup>2</sup>

Chambres : 3 chambres

SDB : 1 salle de bains

Année de construction : 1973

Charges : 456 €

Prix : 630000 €

Réf : 3612 -



### Description détaillée :

Voici un bel appartement traversant de 100 m<sup>2</sup>, présenté en exclusivité par l'Agence de l'Empereur. Vous serez séduits par la distribution de ses pièces, fonctionnelle et fluide, et par son exposition d'Est en Ouest, laissant une belle lumière dans la pièce principale jusqu'au coucher du soleil. Le séjour de 33 m<sup>2</sup> se prolonge sur un balcon sans vis-à-vis dérangeant. La cuisine équipée, indépendante, laisse la possibilité d'y déjeuner en famille un cellier attenant fait office de buanderie et rangements. L'espace nuit comporte trois chambres avec une salle de bains et une salle de douche si besoin, on pourra facilement récupérer la quatrième chambre en remontant une simple cloison. La résidence est calme et recherchée pour sa proximité avec de très bons scolaires publics et privés ainsi que des commerces à deux pas. Très bien entretenue au fil des années, sa construction en pierre de taille lui confère élégance et harmonie. Pour compléter ce bien, deux parkings en sous-sol et une cave. Très bon maillage de bus desservant tous les quartiers de la ville, accès rapide vers l'Ouest parisien.

Annnonce visible sur <http://www.repimmo.com> sous la REF n°17174428



voir tous les détails sur ce bien [http://www.repimmo.com/petite\\_annonces\\_immobiliere/17174428/appartement-a\\_vendre-rueil\\_malmaison-92.php](http://www.repimmo.com/petite_annonces_immobiliere/17174428/appartement-a_vendre-rueil_malmaison-92.php)

## Vente Maison RUEIL-MALMAISON ( Hauts de Seine - 92 )

Surface séjour : 35 m<sup>2</sup>

Chambres : 4 chambres

SDB : 2 salles de bains

Année de construction : 1977

Prix : 990000 €

Réf : 3614 -



### Description détaillée :

L'agence de l'Empereur vous présente cette maison non mitoyenne, construite en 1976 sur un terrain de 705 m<sup>2</sup>. 150 m<sup>2</sup> répartis sur 2 niveaux, totalisant 5 pièces, dont 4 chambres, plus un sous-sol total. Au rez-de-chaussée : entrée, séjour de 35 m<sup>2</sup> à gauche, traversant Sud et Nord de plain-pied sur terrasse et jardin, cheminée traditionnelle. La cuisine, une chambre et la salle de bains. Des commodités séparées et un dressing. A l'étage, le palier en mezzanine desservant 3 chambres de 12 m<sup>2</sup>, 16 m<sup>2</sup> (plus de 20 au sol) et 13,50 m<sup>2</sup>. Une salle de bains de 6,70 m<sup>2</sup>, éclairée par une grande fenêtre, des commodités séparées et un dressing de 7 m<sup>2</sup> disposant également d'une fenêtre. Niveau sous-sol, partiellement en souplex, un garage pour deux voitures en enfilade, voire une troisième, d'appoint, sur le côté. On aime ce jardin propice aux jeux des enfants, l'état général d'entretien attentif de cette maison dans le temps, et l'adresse dans cette rue calme et appréciée, à proximité immédiate de l'école Pasteur et du Privé Charles Péguy, et rattachée à l'excellente carte scolaire publique Jules Verne. Accès à pied aux commerces et au marché, proximité du Lycée Richelieu et des privés Passy/Daniélou/Péguy et Montessori, centre commercial Leclerc et cinémas à quelques minutes. Pas de potentiel d'agrandissement significatif, malgré la taille de la parcelle.

Annnonce visible sur <http://www.repimmo.com> sous la REF n°17151908



voir tous les détails sur ce bien [http://www.repimmo.com/petite\\_annonces\\_immobiliere/17151908/maison-a\\_vendre-rueil\\_malmaison-92.php](http://www.repimmo.com/petite_annonces_immobiliere/17151908/maison-a_vendre-rueil_malmaison-92.php)

## Vente Maison RUEIL-MALMAISON ( Hauts de Seine - 92 )

Surface séjour : 34 m<sup>2</sup>

Chambres : 5 chambres

SDB : 1 salle de bains

Année de construction : 1970

Prix : 1090000 €

Réf : 3616 -



### Description détaillée :

L'Agence de l'Empereur vous présente cette chaleureuse maison familiale de 5 chambres, 155,70 m<sup>2</sup> habitables plus 40 m<sup>2</sup> de surface annexe, soit au total 196 m<sup>2</sup> de surface au sol, construite sur une parcelle d'environ 400 m<sup>2</sup>. Vous apprécierez son emplacement dans une rue calme et résidentielle, à seulement 8 minutes à pied de la future Gare de la ligne 15 de Rueil et à 10 minutes du centre-ville haut de Suresnes. L'étage principal d'environ 70 m<sup>2</sup> comprend un salon traversant orienté sud et offre un accès au jardin, tout comme la cuisine séparée d'environ 13 m<sup>2</sup> avec espace d'îlot. A ce niveau également, une chambre, une salle d'eau et des commodités. Le 1er étage, d'environ 60 m<sup>2</sup>, comprend 4 chambres dont une avec dressing, un dégagement, une salle de bains et une salle d'eau avec commodités, ainsi qu'une pièce de rangement. Le sous-sol total semi-enterré est éclairé par des fenêtres dans chaque pièce il offre environ 66 m<sup>2</sup>, dont 40 m<sup>2</sup> habitables, comprenant une pièce de jeux, une buanderie, des commodités, un dégagement ainsi qu'un atelier (ancien garage fermé par une baie vitrée dans l'imposte d'origine). À l'extérieur, un auvent pour voiture, des stationnements et un agréable jardin, propice aux jeux des enfants. Visite en vidéo 4K :

?si=JXiUhtLT8KwgVOBC DPE D - Données ERP : Zone sismique 1 (risque faible) - Immeuble non concerné par un plan d'exposition aux bruits - Aucune nuisance aérienne identifiée sur le bien - Exposition au risque mouvement de terrain argile : aléa fort.

Annonce visible sur <http://www.repimmo.com> sous la REF n°17144207



voir tous les détails sur ce bien [http://www.repimmo.com/petite\\_annonces\\_immobiliere/17144207/maison-a\\_vendre-rueil\\_malmaison-92.php](http://www.repimmo.com/petite_annonces_immobiliere/17144207/maison-a_vendre-rueil_malmaison-92.php)

## Vente Appartement RUEIL-MALMAISON ( Hauts de Seine - 92 )

Surface séjour : 21 m<sup>2</sup>

Chambres : 2 chambres

SDB : 1 salle de bains

Année de construction : 1984

Charges : 210 €

Prix : 500000 €

Réf : 3607 -



### Description détaillée :

L'Agence de l'Empereur vous présente ce chaleureux -appartement terrasse - traversant de 64,50 m<sup>2</sup>, situé au 2<sup>e</sup> et dernier étage. Vous aimerez son exceptionnelle terrasse de 35 m<sup>2</sup> orientée Ouest avec barnum, idéale pour recevoir vos amis, ainsi que ses surfaces optimisées et bien agencées. Le séjour de 22 m<sup>2</sup> orienté Sud pourra être partiellement décroisé sur la cuisine. Pour la partie nuit, deux chambres, dont l'une avec accès à un balcon de 10 m<sup>2</sup>, une salle de bains et des commodités séparées. L'environnement de cette résidence, située à deux pas du Parc de Bois Préau et à seulement 6 minutes à pied du Centre ville, est calme et verdoyant. Les charges s'élèvent à 210 € par mois, incluant l'eau froide et l'entretien général de la copropriété. Vous disposerez également d'une place de parking extérieure ainsi que d'une cave. Chauffage individuel électrique, double vitrage avec volets roulants et ravalement récent (2019). Immeuble familial de bon standing construit en 1984 et jouissant d'une excellente réputation. Pas d'ascenseur. DPE E - Données ERP : Immeuble situé dans une zone d'anciennes carrières - Zone de sismicité 1 (risque très faible) - Non concerné par un plan d'exposition aux bruits - Aucune nuisance aérienne identifiée sur le bien. Exposé au mouvement de terrain Argile : aléa fort. Visite en vidéo 4K : [?si=8AG2UPd-i5aEYK0H](https://www.youtube.com/watch?v=8AG2UPd-i5aEYK0H)

Annnonce visible sur <http://www.repimmo.com> sous la REF n°17095320



voir tous les détails sur ce bien [http://www.repimmo.com/petite\\_annonces\\_immobiliere/17095320/appartement-a\\_vendre-rueil\\_malmaison-92.php](http://www.repimmo.com/petite_annonces_immobiliere/17095320/appartement-a_vendre-rueil_malmaison-92.php)

## Vente Appartement RUEIL-MALMAISON ( Hauts de Seine - 92 )

Surface séjour : 17 m<sup>2</sup>

Chambres : 2 chambres

Année de construction : 1968

Charges : 268 €

Prix : 349000 €

Réf : 3606 -



### Description détaillée :

C'est dans un environnement calme et verdoyant, au 4<sup>e</sup> étage sur 5 avec ascenseur, que se situe ce beau et lumineux 3 pièces traversant de 63 m<sup>2</sup>. Vous aimerez ses surfaces optimisées et bien agencées : dans la continuité de l'entrée avec placard, un séjour orienté Sud offre une vue agréable et sans vis-à-vis sur le Golf de Saint Cloud puis la cuisine récente Schmidt très bien aménagée et équipée avec son cellier attendant deux chambres de 10 m<sup>2</sup>, un dressing, des commodités séparées, la salle de douche avec espace buanderie. Double vitrage avec volets électriques. En sous-sol un parking et une cave. Les écoles, les bus et les commerces se situent à quelques minutes à pied. Chauffage, eau froide et chaude collectifs. Chaudière collective très récente. Le bien a par ailleurs bénéficié d'un ravalement avec isolation. DPE : C. Données ERP : Zone sismique n° 1 (risque très faible) - Immeuble non concerné par un plan d'exposition aux bruits - Aucune nuisance aérienne identifiée sur le bien - Exposé au mouvement de terrain argile : aléa faible. Un appartement où l'on se projette facilement en famille. Visite en vidéo 4K : ?si=bVP63Xvk4FaE3qy3

Annnonce visible sur <http://www.repimmo.com> sous la REF n°17079566



voir tous les détails sur ce bien [http://www.repimmo.com/petite\\_annonces\\_immobiliere/17079566/appartement-a\\_vendre-rueil\\_malmaison-92.php](http://www.repimmo.com/petite_annonces_immobiliere/17079566/appartement-a_vendre-rueil_malmaison-92.php)

## Vente Appartement RUEIL-MALMAISON ( Hauts de Seine - 92 )

Surface séjour : 32 m<sup>2</sup>

Chambres : 3 chambres

SDB : 1 salle de bains

Année de construction : 1974

Prix : 450000 €

Réf : 3604 -



### Description détaillée :

L'agence de l'Empereur vous présente cet appartement de quatre pièces, actuellement configuré en deux chambres, facilement recloisonnable en trois. 85 m<sup>2</sup> environ plus un bel extérieur de 10 m<sup>2</sup> qui longe le séjour et l'une des chambres. Situé au deuxième étage sur cinq, avec ascenseur et gardien, dans une résidence extrêmement recherchée dans le quartier. L'appartement est traversant Est/Ouest, il est en bon état général, mais vous mettrez sans doute aux goûts et prestations du jour les deux pièces d'eau, ainsi que le tableau électrique. L'appartement dispose d'une cave et d'un stationnement en sous-sol. Les meilleurs scolaires publics de Rueil, Pasteur au pied de la résidence, collège Jules Verne et lycée Richelieu sont accessibles à pied tout comme les privés, Passy, Buzenval, Danielou et Montessori à deux pas. Les charges de la copropriété s'élèvent à 4100 ? / an environ. Classement DPE : E - Détail ERP : Risque sismique : Zone 1 (faible) - Risque radon : Faible (catégorie 1) - Plan d'exposition au bruit : Non concerné - Zonage du retrait-gonflement des argiles : Moyen

Annnonce visible sur <http://www.repimmo.com> sous la REF n°17056125



voir tous les détails sur ce bien [http://www.repimmo.com/petite\\_annonces\\_immobiliere/17056125/appartement-a\\_vendre-rueil\\_malmaison-92.php](http://www.repimmo.com/petite_annonces_immobiliere/17056125/appartement-a_vendre-rueil_malmaison-92.php)

## Vente Maison RUEIL-MALMAISON ( Hauts de Seine - 92 )

Surface séjour : 42 m<sup>2</sup>

Chambres : 6 chambres

SDB : 2 salles de bains

Année de construction : 1964

Prix : 1300000 €

Réf : 3597 -



### Description détaillée :

L'Agence de l'Empereur vous présente cette importante maison, surplombant une grande parcelle de 904 m<sup>2</sup> environ. Son emprise au sol cadastrée est d'environ 150 m<sup>2</sup>, sa surface habitable de 216 m<sup>2</sup>, possible 380 m<sup>2</sup> si l'on aménage les plus de 132 m<sup>2</sup> de combles cathédraux sur dalle porteuse, et le niveau en rez-de-jardin où 40 m<sup>2</sup> minimum encore seront faciles à exploiter avec leur belle hauteur sous plafond. Au rez-de-chaussée, environ 90 m<sup>2</sup> dont une chambre de 15 m<sup>2</sup>, un salon de 42 m<sup>2</sup> sur une grande terrasse, et la cuisine de 17 m<sup>2</sup>. Au 1er étage environ 130 m<sup>2</sup>, 5 chambres, parquet chêne sur lambourde, salle de bains, pièce d'eau et commodités. Au 2<sup>e</sup> étage, une pièce de 32 m<sup>2</sup>, desservant un immense volume cathédrale de 100 m<sup>2</sup> à aménager, brut, sol porteur. Le sous-sol total d'environ 95 m<sup>2</sup> comporte la chaufferie, l'atelier, la cave, mais aussi deux grandes pièces avec fenêtre, de 16 m<sup>2</sup> chacune, de plain-pied sur terrasse et jardin. Très haut garage traversant donnant accès au jardin. Vous budgétisez une remise au goût du jour de l'ensemble des prestations de la maison. Ce bien est situé en zone Ued du PLU de Rueil, et se prête aussi à différents projets en termes de faisabilité, ou de division. Visite en vidéo 4K : [?si=6eHzkgAagd3s-bGH](https://www.youtube.com/watch?si=6eHzkgAagd3s-bGH)

Annnonce visible sur <http://www.repimmo.com> sous la REF n°17045822



voir tous les détails sur ce bien [http://www.repimmo.com/petite\\_annonces\\_immobiliere/17045822/maison-a\\_vendre-rueil\\_malmaison-92.php](http://www.repimmo.com/petite_annonces_immobiliere/17045822/maison-a_vendre-rueil_malmaison-92.php)

## Vente Maison RUEIL-MALMAISON ( Hauts de Seine - 92 )

Surface séjour : 50 m<sup>2</sup>

Chambres : 4 chambres

SDB : 1 salle de bains

Prix : 1495000 €

Réf : 3584 -



### Description détaillée :

L'Agence de l'Empereur vous présente cette élégante et rare maison d'architecte de 173 m<sup>2</sup>, organisée sur deux niveaux, plus un sous-sol total de 110 m<sup>2</sup>, située à deux pas du Centre-Ville de Rueil Malmaison. La grande réception/cuisine ouverte de 70 m<sup>2</sup> aboutit de plain-pied sur le jardin, majestueuse avec son escalier d'art donnant accès aux 4 chambres de l'étage, dont une suite parents, disposées en étoile autour d'une généreuse et lumineuse family-room / bureau. Chaque matériau, chaque matière utilisés pour le confort et la décoration de la maison, ont été choisis soigneusement, comme la belle cheminée en palissandre ou l'extraordinaire cuisine -façon Yacht - en demi-cercle. Le garage est de plain-pied, d'où l'on descend au sous-sol avec buanderie, une cave à vin traditionnelle, une pièce de rangement, une vaste salle de jeu éclairée en cour anglaise de 41 m<sup>2</sup>, haute de plafond, et une pièce de musique insonorisée de 27 m<sup>2</sup>. On est frappé par l'écrin de verdure paysage confidentiel qui enserre cette maison construite à l'écart de la rue. Ecole George Sand à pied, Collège Jules Verne et Lycée Richelieu à 2 minutes à pied. Bus à proximité pour atteindre les privés recherchés Passy et Daniélou en quelques minutes. Visite en vidéo 4K : [?si=rFc7-hlX9i1vu3ex](http://www.repimmo.com/annonce/3584-vente-maison-rueil-malmaison-92)

Annnonce visible sur <http://www.repimmo.com> sous la REF n°17038088



voir tous les détails sur ce bien [http://www.repimmo.com/petite\\_annonces\\_immobiliere/17038088/maison-a\\_vendre-rueil\\_malmaison-92.php](http://www.repimmo.com/petite_annonces_immobiliere/17038088/maison-a_vendre-rueil_malmaison-92.php)



## Vente Appartement RUEIL-MALMAISON ( Hauts de Seine - 92 )

Surface séjour : 20 m<sup>2</sup>

Chambres : 1 chambre

Année de construction : 1947

Prix : 255000 €

Réf : 3591 -



### Description détaillée :

L'Agence de l'Empereur vous présente ce bel appartement lumineux situé au deuxième et dernier étage, à deux pas de l'église du centre-ville. Environnement calme et proche de tous les commerces et bus qu'offre l'hypercentre. Il se compose d'une entrée, d'un agréable séjour/cuisine de 20 m<sup>2</sup> orienté Sud/Ouest, d'une chambre de 10,50 m<sup>2</sup> également orientée Sud/Ouest offrant une jolie vue sur l'église. La salle d'eau de 6,80 m<sup>2</sup> est équipée d'une douche et de toilettes. Une cave, du double vitrage, une hauteur sous plafond de 3 mètres, le chauffage individuel par chaudière gaz. Amélioration du DPE possible en faisant une rénovation énergétique. Cet immeuble à taille humaine comprend 6 appartements et partage une cour avec un autre immeuble. Possibilité d'acquérir une place de parking en sus. Electricité remis aux normes. Loyer possible après rénovation énergétique : 1080 euros CC, soit une rentabilité de 4,9 % de rentabilité brute. Pas d'ascenseur. Visite en vidéo 4K avec le lien suivant : ?si=M8\_98StXZd15UnDy

Annnonce visible sur <http://www.repimmo.com> sous la REF n°17019206



voir tous les détails sur ce bien [http://www.repimmo.com/petite\\_annonces\\_immobiliere/17019206/appartement-a\\_vendre-rueil\\_malmaison-92.php](http://www.repimmo.com/petite_annonces_immobiliere/17019206/appartement-a_vendre-rueil_malmaison-92.php)

## Vente Maison RUEIL-MALMAISON ( Hauts de Seine - 92 )

Surface séjour : 23 m<sup>2</sup>

Chambres : 3 chambres

SDB : 1 salle de bains

Année de construction : 1936

Prix : 950000 €

Réf : 3590 -



### Description détaillée :

L'Agence de l'Empereur vous présente ce bien exceptionnel, idéal agrandissement, un ensemble immobilier comportant trois bâtiments, dont une maison d'habitation de 1936 agrandie dans le temps, un second édifice à usage de garage, et enfin une ancienne construction de maraîchers en longueur, le tout érigé sur un terrain d'une surface de 1092 m<sup>2</sup> ! Ce bien est situé dans le quartier limitrophe de Suresnes à Rueil, en zone Ued du PLU. La parcelle possède une façade sur rue de 17 m et une profondeur de 64 m. La maison d'habitation mesure environ 121 m<sup>2</sup> habitables, projet possible plus de 160 m<sup>2</sup>, double vitrage, volets roulants électriques, chauffage et eau chaude par une chaudière fuel, radiateurs en fonte. Au rez-de-chaussée une belle hauteur sous plafond à 2,80 m, environ 58 m<sup>2</sup>. Au premier étage environ 27 m<sup>2</sup>, 2 chambres de 9 m<sup>2</sup> et 11 m<sup>2</sup>, une salle de bains avec une grande fenêtre et des commodités. En rez-de-jardin environ 35 m<sup>2</sup>, dont une pièce de vie façon véranda d'environ 22 m<sup>2</sup>, exposée sud. A proximité immédiate de la maison un bâtiment séparé à usage de garage pour 2 voitures côté à côté, des combles plancher béton au-dessus offrant environ 18 m<sup>2</sup> à plus de 1,80 m de hauteur, l'accès se faisant par un escalier en béton. Dans le jardin un petit bâtiment de maraîcher en longueur, de 35 m<sup>2</sup> d'emprise au sol environ, situé à plus de 29 m de la rue. Ce bien se prête à un projet d'agrandissement pour concevoir une belle maison d'habitation, sur un terrain piscinable, dans ce quartier limite Suresnes, avec toutes les commodités de transport et de commerce de cette commune recherchée. On aime le caractère préservé de cette grande parcelle pleine de charme, son potentiel d'agrandissement incluant le bâtiment des



voir tous les détails sur ce bien [http://www.repimmo.com/petite\\_annonces\\_immobiliere/17019205/maison-a\\_vendre-rueil\\_malmaison-92.php](http://www.repimmo.com/petite_annonces_immobiliere/17019205/maison-a_vendre-rueil_malmaison-92.php)

## Vente Appartement RUEIL-MALMAISON ( Hauts de Seine - 92 )

Surface séjour : 24 m<sup>2</sup>

Chambres : 2 chambres

SDB : 1 salle de bains

Année de construction : 1960

Prix : 440000 €

Réf : 3576 -



### Description détaillée :

L'Agence de l'Empereur vous présente ce très beau 3 pièces, d'une superficie Carrez de 67,20 m<sup>2</sup>. Idéalement situé dans une résidence fermée en plein cœur de Rueil, au premier étage sans ascenseur. Il se compose d'une entrée, d'un lumineux séjour de 24 m<sup>2</sup> orienté à l'ouest, en espace ouvert avec une cuisine de 5,40 m<sup>2</sup>. Du côté nuit, vous trouverez deux chambres de 11 et 13 m<sup>2</sup> ainsi qu'une salle de bains de 4,20 m<sup>2</sup>. Une place de parking extérieure attitrée et une cave sont incluses. Le ravalement, avec isolation thermique, est sur le point d'être achevé. Vous apprécierez la proximité immédiate des transports en commun, des nombreux commerces et services de ce quartier prisé du centre ville. L'accès au parc de Bois Préau se trouve à quelques dizaines de mètres. Les charges mensuelles s'élèvent à 110 euros, couvrant l'eau froide ainsi que l'entretien général de la copropriété. La production d'eau chaude et le chauffage sont individuels au gaz. Les fenêtres sont en double vitrage. Classement énergétique D.

Annnonce visible sur <http://www.repimmo.com> sous la REF n°17007877



voir tous les détails sur ce bien [http://www.repimmo.com/petite\\_annonces\\_immobiliere/17007877/appartement-a\\_vendre-rueil\\_malmaison-92.php](http://www.repimmo.com/petite_annonces_immobiliere/17007877/appartement-a_vendre-rueil_malmaison-92.php)

## Vente Appartement RUEIL-MALMAISON ( Hauts de Seine - 92 )

Surface séjour : 20 m<sup>2</sup>

Chambres : 2 chambres

SDB : 1 salle de bains

Charges : 250 €

Prix : 415000 €

Réf : 3585 -



### Description détaillée :

L'Agence de l'Empereur vous présente ce grand 3 pièces au beau potentiel, traversant, d'une superficie Carrez de 75 m<sup>2</sup>. Idéalement situé dans la résidence recherchée -Les Cyclamens - en hyper-centre de Rueil, au 2ème étage avec ascenseur. Il comprend une entrée, un séjour de 20,50 m<sup>2</sup> orienté à l'ouest, donnant accès au balcon, ainsi qu'une cuisine séparée de 9,40 m<sup>2</sup> pouvant s'ouvrir sur le séjour, créant ainsi un espace de vie de 30 m<sup>2</sup>. Côté nuit, vous trouverez 2 chambres de 13,30 et 13,50 m<sup>2</sup> et une salle de bains de 5 m<sup>2</sup>. Une place de parking en sous-sol et une cave sont inclus. Vous apprécierez la proximité immédiate des écoles, des nombreux commerces et services de ce quartier prisé du centre-ville. L'accès au parc de Bois Préau est à quelques dizaines de mètres. Les charges mensuelles s'élèvent à 260 euros et comprennent chauffage, eau froide/chaude et l'entretien général de la copropriété. Une visite en vidéo 4K est disponible en utilisant le lien suivant : ?si=SWDOLJfBcwxRDYHj. Si le lien est invisible, cliquez sur l'encart 3D.

Annnonce visible sur <http://www.repimmo.com> sous la REF n°16992891



voir tous les détails sur ce bien [http://www.repimmo.com/petite\\_annonces\\_immobiliere/16992891/appartement-a\\_vendre-rueil\\_malmaison-92.php](http://www.repimmo.com/petite_annonces_immobiliere/16992891/appartement-a_vendre-rueil_malmaison-92.php)

## Vente Maison RUEIL-MALMAISON ( Hauts de Seine - 92 )

Surface séjour : 80 m<sup>2</sup>

Chambres : 5 chambres

SDB : 2 salles de bains

Année de construction : 1980

Prix : 3608000 €

Réf : 3578 -



### Description détaillée :

L'agence de l'Empereur vous présente une très belle propriété de plus de 300 m<sup>2</sup>, éditée sur une parcelle d'environ 1000 m<sup>2</sup>. Une entrée spacieuse et accueillante dessert diverses pièces annexes de la maison telles que l'espace buanderie et lingerie, une chambre d'amis avec salle de douche ainsi qu'un local technique. Au niveau du jardin, une impressionnante réception de 80 m<sup>2</sup> avec sa cheminée contemporaine, se prolonge par de grandes baies vitrées vers la terrasse et le jardin paysager, orienté Sud, laissant toute latitude du fait de sa surface, d'organiser une vraie salle à manger pouvant accueillir de nombreux convives. Une grande cuisine, indépendante et fonctionnelle, offre un îlot central aux multiples rangements. Les prestations sont étonnantes, marbre immaculé dans toutes les pièces du rez-de-jardin, peinture soignée et de bonne facture, idem pour l'escalier qui nous mène à l'étage. Celui-ci se décline en quatre chambres dont une suite parentale avec salle de bains, douche et grands dressings. Deux d'entre elles profitent d'une terrasse plongeant sur le jardin. Une salle de bains indépendante dessert les chambres d'enfants. Les combles ouverts en mezzanine sont aménagés actuellement en bureau, ils pourront aussi se transformer en pièces de loisir ou tout autre aménagement. L'environnement est excellent, une adresse prisée pour son calme, la proximité de très bons scolaires publics et privés (Pasteur, Jules Verne, Charles Péguy, Passy et Daniélou), à deux pas du bois de Saint Cucufa et des commerces, avec un accès rapide vers l'Ouest parisien.

Annonce visible sur <http://www.repimmo.com> sous la REF n°16985363



voir tous les détails sur ce bien [http://www.repimmo.com/petite\\_annonces\\_immobiliere/16985363/maison-a\\_vendre-rueil\\_malmaison-92.php](http://www.repimmo.com/petite_annonces_immobiliere/16985363/maison-a_vendre-rueil_malmaison-92.php)

## Vente Terrain RUEIL-MALMAISON ( Hauts de Seine - 92 )

Prix : 450000 €

Réf : 3579 -



### Description détaillée :

L'Agence de l'Empereur vous présente en exclusivité ce rare terrain, une grande parcelle de 974 m<sup>2</sup>, plein Ouest, dont 235 m<sup>2</sup> sont constructibles. Un projet qui conviendra parfaitement aux amateurs de grands jardins, qui apprécieront cet environnement calme et boisé, sans pour autant se sentir isolés. La partie non constructible, classée Espace Protégé, couvre les 739 m<sup>2</sup> restants. Ce terrain est vendu avec un permis de construire valide, purgé de tous recours, qui prévoit en l'état l'édification d'une maison de 109 m<sup>2</sup> habitables. Mais vous saurez vous approprier l'actuel projet pour adapter à votre convenance, le moment venu, les aménagements intérieurs de votre future maison et même en modifier l'architecture en déposant un permis modificatif. Le terrain n'est pas encore viabilisé, mais cette étape ne présente aucune contrainte ou réelle difficulté technique. Les plans de situation, masse, en coupe, façades, etc., peuvent être fournis sur demande.

Annonce visible sur <http://www.repimmo.com> sous la REF n°16957724

## Vente Maison RUEIL-MALMAISON ( Hauts de Seine - 92 )

Surface séjour : 37 m<sup>2</sup>

Chambres : 4 chambres

SDB : 1 salle de bains

Année de construction : 1930

Prix : 890000 €

Réf : 3572 -



### Description détaillée :

L'agence de l'Empereur vous présente cette maison de 215 m<sup>2</sup> habitables, qui possède un très grand potentiel d'aménagements intérieurs. Dans la partie principale, une grande véranda de 23 m<sup>2</sup> donne accès au séjour de 37 m<sup>2</sup> et sa cheminée, il bénéficie d'une vue magnifique, très lointaine, la cuisine indépendante ainsi qu'un espace technique (buanderie et chaufferie). Au premier étage, quatre chambres de 13, 16,35, 13,46 et 16,74 m<sup>2</sup> dont deux avec également une vue surprenante sur toute la ville et ses environs. Au même niveau, une salle de bains, spacieuse. Le dernier étage se décline en trois très grandes pièces, toujours avec des vues aussi surprenantes, elles pourront être isolées et aménagées selon vos besoins. Vous profiterez d'un espace de 63 m<sup>2</sup>, chauffé et éclairé par des fenêtres et une porte vitrée, donnant toute liberté à votre imagination. La maison possède également une dépendance de 23 m<sup>2</sup> qui pourra se transformer, suivant vos besoins, en bureaux, pièce de loisirs etc... Une maison, peu commune, qui par ses dépendances peut accueillir famille ou société ainsi qu'entreprise. Construite sur une parcelle d'environ 400 m<sup>2</sup>, dans les années 30, avec une extension réalisée en 1970, sa situation est idéale, entre le centre ville et le futur Grand Paris, à proximité à pied de tous les commerces et services. Une remise aux normes actuelles et au goût du jour sera à réaliser par le futur acquéreur, laissant ainsi libre choix des matériaux et prestations. Pour compléter ce bien, un garage fermé plus un parking à voitures de plus de 26 m<sup>2</sup>, couvert, avec accès direct sur la rue. Très bon maillage de bus, accès rapide vers l'Ouest parisien.



voir tous les détails sur ce bien [http://www.repimmo.com/petite\\_annonces\\_immobiliere/16910025/maison-a\\_vendre-rueil\\_malmaison-92.php](http://www.repimmo.com/petite_annonces_immobiliere/16910025/maison-a_vendre-rueil_malmaison-92.php)

## Vente Maison RUEIL-MALMAISON ( Hauts de Seine - 92 )

Surface séjour : 33 m<sup>2</sup>

Chambres : 4 chambres

SDB : 1 salle de bains

Année de construction : 1998

Prix : 1145000 €

Réf : 3564 -



### Description détaillée :

L'Agence de l'Empereur vous présente cette maison de 147 m<sup>2</sup>, au cahier des charges parfaitement respecté pour une famille : les Privés Passy et Daniélou, les excellents scolaires publics Pasteur et Jules Verne ainsi que le Lycée Richelieu sont à deux pas la maison dispose de 4 chambres, et le niveau principal est de plain-pied sur un jardin sans vis-à-vis. On aime le séjour cheminée de 33 m<sup>2</sup>, les trois orientations de la maison, Sud et Ouest en principal, le garage de plain-pied, isolé, séparé de la cuisine par une porte thermique, avec son portail électrique, le grand sous-sol carrelé, très sain, l'abri pagode du jardin. L'entrée avec dressing dessert la cuisine, qui pourra être décroisonnée sur le salon avec un renforcement, et qui s'ouvre, comme ce dernier, sur une belle et robuste véranda (verres spéciaux anti-débris) de 23 m<sup>2</sup> ! A l'étage, un palier éclairé par un généreux oeil-de-boeuf et la belle unité de parquet en chêne de toutes les chambres et circulations la chambre principale de 15 m<sup>2</sup> au sol, qui dispose de sa propre salle de bains avec fenêtre de plus de 5 m<sup>2</sup> une pièce de douche et des commodités séparées pour les 3 autres chambres qui mesurent 9, 10 et 11 m<sup>2</sup>. La maison, équipée de l'adoucisseur Culligan et d'un système de filtration d'eau, bénéficie également du label Promotelec, une garantie durable de qualité et d'économie de chauffage. Le sous-sol, propice à tous vos projets d'aménagement de loisirs, dispose déjà d'un sauna dans une pièce prometteuse de 43 m<sup>2</sup> ! Enfin, une buanderie de 12 m<sup>2</sup>, avec l'éclairage naturel de ses cours anglaises, permettra la création d'une pièce d'eau à ce niveau.

Annonce visible sur <http://www.repimmo.com> sous la REF n°16818615



voir tous les détails sur ce bien [http://www.repimmo.com/petite\\_annonces\\_immobiliere/16818615/maison-a\\_vendre-rueil\\_malmaison-92.php](http://www.repimmo.com/petite_annonces_immobiliere/16818615/maison-a_vendre-rueil_malmaison-92.php)



## Vente Appartement RUEIL-MALMAISON ( Hauts de Seine - 92 )

Surface séjour : 20 m<sup>2</sup>

Chambres : 2 chambres

SDB : 1 salle de bains

Année de construction : 2021

Charges : 148 €

Prix : 529000 €

Réf : 3460 -



### Description détaillée :

L'Agence de l'Empereur vous présente en exclusivité ce magnifique 3 pièces de 66,34 m<sup>2</sup> Carrez, livré il y a quelques mois. Situé au quatrième étage avec ascenseur, ce bien lumineux est à deux pas de tous les commerces et de la future station de la ligne 15. Le séjour de 21 m<sup>2</sup> orienté Ouest, doté d'un parquet massif, est en open space avec la cuisine d'environ 7 m<sup>2</sup>. Vous pourrez accéder au balcon, d'une superficie de près de 8 m, depuis le séjour et la cuisine. Celui-ci offre une vue dégagée très agréable et sans vis-à-vis. La partie nuit comprend deux chambres de 10 m<sup>2</sup> et 12,20 m<sup>2</sup> ainsi qu'une salle de bains et des toilettes séparées. Vous bénéficierez d'une place de parking en sous-sol. La résidence, nommée -Carré de l'Arsenal -, très bien entretenue et sécurisée, est située au sein de l'Ecoquartier à Rueil-Malmaison. Les écoles et les arrêts de bus sont facilement accessibles à pied. Les charges trimestrielles sont de 445 euros et incluent le chauffage, l'eau froide/chaude. Nouvelles normes thermiques et phoniques, aucun type de travaux à prévoir. Centre aquatique Arsenal à 2 minutes à pieds pour les amateurs de sport et profiter du spa pour vous relaxer. Marché à 5 minutes à pieds tous les mercredis et dimanches vous offre un large choix des produits frais. Nous vous proposons une visite en vidéo en qualité 4K :

Annnonce visible sur <http://www.repimmo.com> sous la REF n°16281424



voir tous les détails sur ce bien [http://www.repimmo.com/petite\\_annonces\\_immobiliere/16281424/appartement-a\\_vendre-rueil\\_malmaison-92.php](http://www.repimmo.com/petite_annonces_immobiliere/16281424/appartement-a_vendre-rueil_malmaison-92.php)

## Vente Commerce RUEIL-MALMAISON ( Hauts de Seine - 92 )

Charges : 240 €

Prix : 1100 €

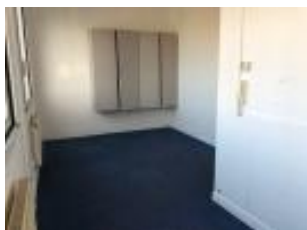
Réf : 2834 -



### Description détaillée :

A louer plateau de 63 m<sup>2</sup> à usage professionnel, divisé en trois bureaux communicants, situé au premier étage d'un petit immeuble sans ascenseur. Loyer de 1340 ? par mois HT charges comprises, 3960 ? TTC pour les honoraires agence à la charge du locataire.

Annonce visible sur <http://www.repimmo.com> sous la REF n°10901995



voir tous les détails sur ce bien [http://www.repimmo.com/petite\\_annonces\\_immobiliere/10901995/commerce-a\\_vendre-rueil\\_malmaison-92.php](http://www.repimmo.com/petite_annonces_immobiliere/10901995/commerce-a_vendre-rueil_malmaison-92.php)

## Vente Commerce RUEIL-MALMAISON ( Hauts de Seine - 92 )

Charges : 520 €

Prix : 2970 €

Réf : 2833 -



### Description détaillée :

A louer plateau de 140 m<sup>2</sup> non divisible, distribué en un openspace, cinq bureaux fermés, un local technique et deux sanitaires, situé au deuxième étage d'une petite copropriété à usage professionnel. Loyer de 2970 ? par mois charges comprises HT, 8820 ? TTC honoraires agence à la charge du locataire.

Annonce visible sur <http://www.repimmo.com> sous la REF n°10901994



voir tous les détails sur ce bien [http://www.repimmo.com/petite\\_annonces\\_immobiliere/10901994/commerce-a\\_vendre-rueil\\_malmaison-92.php](http://www.repimmo.com/petite_annonces_immobiliere/10901994/commerce-a_vendre-rueil_malmaison-92.php)