

**ARLOGIS ROYAN**

**89bis rue Font de cherves 17200 ROYAN**

**Tel : 05.46.47.55.20**

**E-Mail : [a.maumont@arlogis.com](mailto:a.maumont@arlogis.com)**

## Vente Terrain BREUILLET ( Charente maritime - 17 )

Surface : 613 m<sup>2</sup>

Prix : 137800 €

Réf : AM.ROY.14 -



### Description détaillée :

Situé à BREUILLET à tout juste 15min en voiture des plages, à proximité des commerces, écoles et prestations médicales,

Ce terrain de 613m<sup>2</sup> avec une belle exposition Sud-Ouest et une façade de 20m offre la possibilité de réaliser la maison que vous souhaitez.

Terrain viabiliser.

L'équipe Arlogis se tient à votre disposition.

Les annonces de terrains constructibles sont sélectionnées auprès de nos partenaires fonciers selon disponibilités et autorisation de publicité en vue de construire une maison neuve avec un Contrat de Construction de Maison Individuelle dans le cadre de la loi du 19/12/1990. Ces derniers sont soit des professionnels dûment habilités à la transaction immobilière, soit des particuliers. Les terrains sélectionnés sont disponibles à la date de la première parution de l'annonce. En aucun cas Maisons ARLOGIS ou ses collaborateurs ne sont propriétaires des terrains, ne jouent un rôle d'intermédiation ou de négociation sur la transaction et ne participent à la vente. Prix indiqués par nos partenaires fonciers.

Annnonce visible sur <http://www.repimmo.com> sous la REF n°16958067

voir tous les détails sur ce bien [http://www.repimmo.com/petite\\_annonces\\_immobiliere/16958067/terrain-a\\_vendre-breuillet-17.php](http://www.repimmo.com/petite_annonces_immobiliere/16958067/terrain-a_vendre-breuillet-17.php)

## Vente Terrain MESCHERS-SUR-GIRONDE ( Charente maritime - 17 )

Surface : 301 m<sup>2</sup>

Prix : 102900 €

Réf : AM.ROY.16 -



### Description détaillée :

Situé à MESCHERS-SUR-GIRONDE à tout juste 10min en voiture des plages, à proximité des commerces, écoles et prestations médicales,

Ce terrain de 301m<sup>2</sup> avec une belle exposition ainsi qu'une belle façade vous offrira la possibilité de réaliser la maison que vous souhaitez.

Terrain viabiliser.

L'équipe Arlogis se tient à votre disposition.

Les annonces de terrains constructibles sont sélectionnées auprès de nos partenaires fonciers selon disponibilités et autorisation de publicité en vue de construire une maison neuve avec un Contrat de Construction de Maison Individuelle dans le cadre de la loi du 19/12/1990. Ces derniers sont soit des professionnels dûment habilités à la transaction immobilière, soit des particuliers. Les terrains sélectionnés sont disponibles à la date de la première parution de l'annonce. En aucun cas Maisons ARLOGIS ou ses collaborateurs ne sont propriétaires des terrains, ne jouent un rôle d'intermédiation ou de négociation sur la transaction et ne participent à la vente. Prix indiqués par nos partenaires fonciers.

Annnonce visible sur <http://www.repimmo.com> sous la REF n°16958066

## Vente Terrain MESCHERS-SUR-GIRONDE ( Charente maritime - 17 )

Surface : 413 m<sup>2</sup>

Prix : 142900 €

Réf : AM.ROY.15 -



### Description détaillée :

Situé à MESCHERS-SUR-GIRONDE à tout juste 10min en voiture des plages, à proximité des commerces, écoles et prestations médicales,

Ce terrain de 413m<sup>2</sup> avec une belle exposition ainsi qu'une belle façade vous offrira la possibilité de réaliser la maison que vous souhaitez.

Terrain viabiliser.

L'équipe Arlogis se tient à votre disposition.

Les annonces de terrains constructibles sont sélectionnées auprès de nos partenaires fonciers selon disponibilités et autorisation de publicité en vue de construire une maison neuve avec un Contrat de Construction de Maison Individuelle dans le cadre de la loi du 19/12/1990. Ces derniers sont soit des professionnels dûment habilités à la transaction immobilière, soit des particuliers. Les terrains sélectionnés sont disponibles à la date de la première parution de l'annonce. En aucun cas Maisons ARLOGIS ou ses collaborateurs ne sont propriétaires des terrains, ne jouent un rôle d'intermédiation ou de négociation sur la transaction et ne participent à la vente. Prix indiqués par nos partenaires fonciers.

Annnonce visible sur <http://www.repimmo.com> sous la REF n°16958065

voir tous les détails sur ce bien [http://www.repimmo.com/petite\\_annonces\\_immobiliere/16958065/terrain-a\\_vendre-meschers\\_sur\\_gironde-17\\_php](http://www.repimmo.com/petite_annonces_immobiliere/16958065/terrain-a_vendre-meschers_sur_gironde-17_php)

## Vente Terrain BREUILLET ( Charente maritime - 17 )

Surface : 502 m2

Prix : 111300 €

Réf : 231218-105456 -



### Description détaillée :

Situé à BREUILLET à tout juste 15min en voiture des plages, à proximité des commerces, écoles et prestations médicales,

Ce terrain de 502m<sup>2</sup> avec une belle exposition et une façade de 17m50 offre la possibilité de réaliser la maison que vous souhaitez.

Terrain viabiliser.

L'équipe Arlogis se tient à votre disposition.

Les annonces de terrains constructibles sont sélectionnées auprès de nos partenaires fonciers selon disponibilités et autorisation de publicité en vue de construire une maison neuve avec un Contrat de Construction de Maison Individuelle dans le cadre de la loi du 19/12/1990. Ces derniers sont soit des professionnels dûment habilités à la transaction immobilière, soit des particuliers. Les terrains sélectionnés sont disponibles à la date de la première parution de l'annonce. En aucun cas Maisons ARLOGIS ou ses collaborateurs ne sont propriétaires des terrains, ne jouent un rôle d'intermédiation ou de négociation sur la transaction et ne participent à la vente. Prix indiqués par nos partenaires fonciers.

Annnonce visible sur <http://www.repimmo.com> sous la REF n°16935417

voir tous les détails sur ce bien [http://www.repimmo.com/petite\\_annonces\\_immobiliere/16935417/terrain-a\\_vendre-breuillet-17.php](http://www.repimmo.com/petite_annonces_immobiliere/16935417/terrain-a_vendre-breuillet-17.php)

## Vente Terrain VAUX-SUR-MER ( Charente maritime - 17 )

Surface : 309 m<sup>2</sup>

Prix : 148700 €

Réf : AM.ROY.12 -



### Description détaillée :

Situé à SAINT-PALAIS-SUR-MER à tout juste 5min en voiture des plages, à proximité des commerces, écoles et prestations médicales,

Ce terrain de 309m<sup>2</sup> avec une belle exposition Sud-Ouest et une façade de 14m offre la possibilité de réaliser la maison que vous souhaitez.

Terrain à viabiliser.

L'équipe Arlogis se tient à votre disposition.

Les annonces de terrains constructibles sont sélectionnées auprès de nos partenaires fonciers selon disponibilités et autorisation de publicité en vue de construire une maison neuve avec un Contrat de Construction de Maison Individuelle dans le cadre de la loi du 19/12/1990. Ces derniers sont soit des professionnels dûment habilités à la transaction immobilière, soit des particuliers. Les terrains sélectionnés sont disponibles à la date de la première parution de l'annonce. En aucun cas Maisons ARLOGIS ou ses collaborateurs ne sont propriétaires des terrains, ne jouent un rôle d'intermédiation ou de négociation sur la transaction et ne participent à la vente. Prix indiqués par nos partenaires fonciers.

Annnonce visible sur <http://www.repimmo.com> sous la REF n°16926298

voir tous les détails sur ce bien [http://www.repimmo.com/petite\\_annonces\\_immobiliere/16926298/terrain-a\\_vendre-vaux\\_sur\\_mer-17.php](http://www.repimmo.com/petite_annonces_immobiliere/16926298/terrain-a_vendre-vaux_sur_mer-17.php)

## Vente Terrain VAUX-SUR-MER ( Charente maritime - 17 )

Surface : 328 m<sup>2</sup>

Prix : 157900 €

Réf : AM.ROY.13 -



### Description détaillée :

Situé à SAINT-PALAIS-SUR-MER à tout juste 5min en voiture des plages, à proximité des commerces, écoles et prestations médicales,

Ce terrain de 328m<sup>2</sup> avec une belle exposition Sud-Ouest et une façade de 14m offre la possibilité de réaliser la maison que vous souhaitez.

Terrain à viabiliser.

L'équipe Arlogis se tient à votre disposition.

Les annonces de terrains constructibles sont sélectionnées auprès de nos partenaires fonciers selon disponibilités et autorisation de publicité en vue de construire une maison neuve avec un Contrat de Construction de Maison Individuelle dans le cadre de la loi du 19/12/1990. Ces derniers sont soit des professionnels dûment habilités à la transaction immobilière, soit des particuliers. Les terrains sélectionnés sont disponibles à la date de la première parution de l'annonce. En aucun cas Maisons ARLOGIS ou ses collaborateurs ne sont propriétaires des terrains, ne jouent un rôle d'intermédiation ou de négociation sur la transaction et ne participent à la vente. Prix indiqués par nos partenaires fonciers.

Annnonce visible sur <http://www.repimmo.com> sous la REF n°16926297

voir tous les détails sur ce bien [http://www.repimmo.com/petite\\_annonces\\_immobiliere/16926297/terrain-a\\_vendre-vaux\\_sur\\_mer-17.php](http://www.repimmo.com/petite_annonces_immobiliere/16926297/terrain-a_vendre-vaux_sur_mer-17.php)

## Vente Terrain SAUJON ( Charente maritime - 17 )

Surface : 343 m<sup>2</sup>

Prix : 75460 €

Réf : AM.ROY.8 -



### Description détaillée :

Situé à SAUJON (dans un petit lotissement neuf, calme, de 11 lots) à tout juste 20min en voiture des plages, à proximité des commerces, écoles et prestations médicales,

Ce terrain de 343m<sup>2</sup> avec une belle exposition Sud-Est offre la possibilité de réaliser la maison que vous souhaitez.

Raccordement ok, terrain viabilisé

L'équipe Arlogis se tient à votre disposition.

Les annonces de terrains constructibles sont sélectionnées auprès de nos partenaires fonciers selon disponibilités et autorisation de publicité en vue de construire une maison neuve avec un Contrat de Construction de Maison Individuelle dans le cadre de la loi du 19/12/1990. Ces derniers sont soit des professionnels dûment habilités à la transaction immobilière, soit des particuliers. Les terrains sélectionnés sont disponibles à la date de la première parution de l'annonce. En aucun cas Maisons ARLOGIS ou ses collaborateurs ne sont propriétaires des terrains, ne jouent un rôle d'intermédiation ou de négociation sur la transaction et ne participent à la vente. Prix indiqués par nos partenaires fonciers.

Annnonce visible sur <http://www.repimmo.com> sous la REF n°16730336



## Vente Terrain SAUJON ( Charente maritime - 17 )

Surface : 329 m<sup>2</sup>

Prix : 72380 €

Réf : AM.ROY.9 -



### Description détaillée :

Situé à SAUJON (dans un petit lotissement neuf, calme, de 11 lots) à tout juste 20min en voiture des plages, à proximité des commerces, écoles et prestations médicales,

Ce terrain de 329m<sup>2</sup> avec une belle exposition Sud-Est offre la possibilité de réaliser la maison que vous souhaitez.

Raccordement ok, terrain viabilisé

L'équipe Arlogis se tient à votre disposition.

Les annonces de terrains constructibles sont sélectionnées auprès de nos partenaires fonciers selon disponibilités et autorisation de publicité en vue de construire une maison neuve avec un Contrat de Construction de Maison Individuelle dans le cadre de la loi du 19/12/1990. Ces derniers sont soit des professionnels dûment habilités à la transaction immobilière, soit des particuliers. Les terrains sélectionnés sont disponibles à la date de la première parution de l'annonce. En aucun cas Maisons ARLOGIS ou ses collaborateurs ne sont propriétaires des terrains, ne jouent un rôle d'intermédiation ou de négociation sur la transaction et ne participent à la vente. Prix indiqués par nos partenaires fonciers.

Annnonce visible sur <http://www.repimmo.com> sous la REF n°16730335

## Vente Terrain VAUX-SUR-MER ( Charente maritime - 17 )

Surface : 780 m2

Prix : 350000 €

Réf : AM.ROY.7 -



### Description détaillée :

Situé en centre ville de VAUX-SUR-MER (en seconde ligne et clôturé) à tout juste 2min en voiture des plages, à proximité des commerces, écoles et prestations médicales,

Ce terrain de 780m<sup>2</sup> avec une belle exposition Sud-Est et une façades de 18m , offre la possibilité de réaliser la maison que vous souhaitez.

Raccordement a prévoir, terrain non viabilisé

L'équipe Arlogis se tient à votre disposition.

Les annonces de terrains constructibles sont sélectionnées auprès de nos partenaires fonciers selon disponibilités et autorisation de publicité en vue de construire une maison neuve avec un Contrat de Construction de Maison Individuelle dans le cadre de la loi du 19/12/1990. Ces derniers sont soit des professionnels dûment habilités à la transaction immobilière, soit des particuliers. Les terrains sélectionnés sont disponibles à la date de la première parution de l'annonce. En aucun cas Maisons ARLOGIS ou ses collaborateurs ne sont propriétaires des terrains, ne jouent un rôle d'intermédiation ou de négociation sur la transaction et ne participent à la vente. Prix indiqués par nos partenaires fonciers.

Annnonce visible sur <http://www.repimmo.com> sous la REF n°16684532

voir tous les détails sur ce bien [http://www.repimmo.com/petite\\_annonces\\_immobiliere/16684532/terrain-a\\_vendre-vaux\\_sur\\_mer-17.php](http://www.repimmo.com/petite_annonces_immobiliere/16684532/terrain-a_vendre-vaux_sur_mer-17.php)

## Vente Terrain ROYAN ( Charente maritime - 17 )

Surface : 348 m<sup>2</sup>

Prix : 147000 €

Réf : AM.RIOY.6 -



### Description détaillée :

Situé à ROYAN (dans un petit lotissement neuf, calme, de 6 lots) à tout juste 5min en voiture des plages, à proximité des commerces, écoles et prestations médicales,

Ce terrain de 348m<sup>2</sup> avec une belle exposition Sud-Ouest et une longueur de 20m , offre la possibilité de réaliser la maison que vous souhaitez.

Raccordement ok, terrain viabilisé

L'équipe Arlogis se tient à votre disposition.

Les annonces de terrains constructibles sont sélectionnées auprès de nos partenaires fonciers selon disponibilités et autorisation de publicité en vue de construire une maison neuve avec un Contrat de Construction de Maison Individuelle dans le cadre de la loi du 19/12/1990. Ces derniers sont soit des professionnels dûment habilités à la transaction immobilière, soit des particuliers. Les terrains sélectionnés sont disponibles à la date de la première parution de l'annonce. En aucun cas Maisons ARLOGIS ou ses collaborateurs ne sont propriétaires des terrains, ne jouent un rôle d'intermédiation ou de négociation sur la transaction et ne participent à la vente. Prix indiqués par nos partenaires fonciers.

Annnonce visible sur <http://www.repimmo.com> sous la REF n°16488484

voir tous les détails sur ce bien [http://www.repimmo.com/petite\\_annonces\\_immobiliere/16488484/terrain-a\\_vendre-royan-17.php](http://www.repimmo.com/petite_annonces_immobiliere/16488484/terrain-a_vendre-royan-17.php)

## Vente Terrain ROYAN ( Charente maritime - 17 )

Surface : 440 m<sup>2</sup>

Prix : 185000 €

Réf : AM.ROY.5 -



### Description détaillée :

Situé à ROYAN (dans un petit lotissement neuf, calme, de 6 lots) à tout juste 5min en voiture des plages, à proximité des commerces, écoles et prestations médicales,

Ce terrain de 440m<sup>2</sup> avec une belle exposition Sud-Ouest et une longueur de 20m , offre la possibilité de réaliser la maison que vous souhaitez.

Raccordement ok, terrain viabilisé

L'équipe Arlogis se tient à votre disposition.

Les annonces de terrains constructibles sont sélectionnées auprès de nos partenaires fonciers selon disponibilités et autorisation de publicité en vue de construire une maison neuve avec un Contrat de Construction de Maison Individuelle dans le cadre de la loi du 19/12/1990. Ces derniers sont soit des professionnels dûment habilités à la transaction immobilière, soit des particuliers. Les terrains sélectionnés sont disponibles à la date de la première parution de l'annonce. En aucun cas Maisons ARLOGIS ou ses collaborateurs ne sont propriétaires des terrains, ne jouent un rôle d'intermédiation ou de négociation sur la transaction et ne participent à la vente. Prix indiqués par nos partenaires fonciers.

Annnonce visible sur <http://www.repimmo.com> sous la REF n°16488483

voir tous les détails sur ce bien [http://www.repimmo.com/petite\\_annonces\\_immobiliere/16488483/terrain-a\\_vendre-royan-17.php](http://www.repimmo.com/petite_annonces_immobiliere/16488483/terrain-a_vendre-royan-17.php)

## Vente Maison SAINT-PALAIS-SUR-MER ( Charente maritime - 17 )

Surface : 113 m<sup>2</sup>

Surface terrain : 559 m<sup>2</sup>

Surface séjour : 45 m<sup>2</sup>

Nb pièces : 5 pièces

Chambres : 4 chambres

Prix : 480000 €

Réf : AM.TMSTPAL..2 -



### Description détaillée :

Une nouvelle vie, ce bien vous tend les bras...

Situé à Saint Palais sur Mer (dans un endroit calme, en seconde ligne) à moins de 5min en voiture des plages, à proximité des commerces, écoles et prestations médicales, Ce terrain de 559m<sup>2</sup> avec sa belle maison neuve de 4 chambres, dont une suite parentale, s'offre à vous.

Exposition sud, cette belle maison de plein pied de 113m<sup>2</sup>, une pièce de vie ouverte de 45m<sup>2</sup> ouverte sur la terrasse, et les 4 chambres avec placards aménagés, une salle d'eau et une salle de bain ainsi que deux toilettes et un garage de 15m<sup>2</sup>.

Le prix comprend: le terrain viabilisé, la maison avec peintures, sols finis et cuisine, clef en main, hors piscine.

L'équipe Arlogis Royan se tient à votre disposition.

**MENTIONS LEGALES :** Le modèle est totalement adaptable à vos envies et besoins et personnalisable grâce à de nombreuses options de finition. Nous consulter pour plus d'informations. Le prix affiché comprend le coût du terrain et de la construction hors frais de notaire et taxes. Les annonces de terrains constructibles sont sélectionnées auprès de nos partenaires fonciers selon disponibilités et autorisation de publicité en vue de construire une maison neuve avec un Contrat de Construction de Maison Individuelle dans le cadre de la loi du 19/12/1990. Ces derniers sont soit des professionnels dûment habilités à la transaction immobilière, soit des particuliers. Les terrains sélectionnés sont disponibles à la date de la première parution de l'annonce. En aucun cas Maisons ARLOGIS ou ses collaborateurs ne



voir tous les détails sur ce bien [http://www.repimmo.com/petite\\_annonces\\_immobiliere/16314758/maison-a\\_vendre-saint\\_palais\\_sur\\_mer-17.php](http://www.repimmo.com/petite_annonces_immobiliere/16314758/maison-a_vendre-saint_palais_sur_mer-17.php)

## Vente Terrain SAINT-PALAIS-SUR-MER ( Charente maritime - 17 )

Surface : 559 m2

Prix : 190000 €

Réf : AM.STPAL.4 -



### Description détaillée :

Situé à Saint Palais sur Mer (dans un endroit calme, en seconde ligne) à moins de 5min en voiture des plages, à proximité des commerces, écoles et prestations médicales,

Ce terrain de 498m<sup>2</sup> avec une belle exposition sud et une longueur de 30m , offre la possibilité de réaliser la maison que vous souhaitez.

raccordement ok, non viabilisé

L'équipe Arlogis se tient à votre disposition.

Les annonces de terrains constructibles sont sélectionnées auprès de nos partenaires fonciers selon disponibilités et autorisation de publicité en vue de construire une maison neuve avec un Contrat de Construction de Maison Individuelle dans le cadre de la loi du 19/12/1990. Ces derniers sont soit des professionnels dûment habilités à la transaction immobilière, soit des particuliers. Les terrains sélectionnés sont disponibles à la date de la première parution de l'annonce. En aucun cas Maisons ARLOGIS ou ses collaborateurs ne sont propriétaires des terrains, ne jouent un rôle d'intermédiation ou de négociation sur la transaction et ne participent à la vente. Prix indiqués par nos partenaires fonciers.

Annnonce visible sur <http://www.repimmo.com> sous la REF n°16314757



voir tous les détails sur ce bien [http://www.repimmo.com/petite\\_annonces\\_immobiliere/16314757/terrain-a\\_vendre-saint\\_palais\\_sur\\_mer-17.php](http://www.repimmo.com/petite_annonces_immobiliere/16314757/terrain-a_vendre-saint_palais_sur_mer-17.php)

## Vente Terrain SAINT-PALAIS-SUR-MER ( Charente maritime - 17 )

Surface : 498 m<sup>2</sup>

Prix : 170000 €

Réf : AM.STPAL.3 -



### Description détaillée :

Situé à Saint Palais sur Mer (dans un endroit calme, en seconde ligne) à moins de 5min en voiture des plages, à proximité des commerces, écoles et prestations médicales,

Ce terrain de 498m<sup>2</sup> avec une belle exposition sud et une longueur de 27m , offre la possibilité de réaliser la maison que vous souhaitez.

Raccordement ok, non viabilisé.

L'équipe Arlogis se tient à votre disposition.

Les annonces de terrains constructibles sont sélectionnées auprès de nos partenaires fonciers selon disponibilités et autorisation de publicité en vue de construire une maison neuve avec un Contrat de Construction de Maison Individuelle dans le cadre de la loi du 19/12/1990. Ces derniers sont soit des professionnels dûment habilités à la transaction immobilière, soit des particuliers. Les terrains sélectionnés sont disponibles à la date de la première parution de l'annonce. En aucun cas Maisons ARLOGIS ou ses collaborateurs ne sont propriétaires des terrains, ne jouent un rôle d'intermédiation ou de négociation sur la transaction et ne participent à la vente. Prix indiqués par nos partenaires fonciers.

Annnonce visible sur <http://www.repimmo.com> sous la REF n°16314756



voir tous les détails sur ce bien [http://www.repimmo.com/petite\\_annonces\\_immobiliere/16314756/terrain-a\\_vendre-saint\\_palais\\_sur\\_mer-17.php](http://www.repimmo.com/petite_annonces_immobiliere/16314756/terrain-a_vendre-saint_palais_sur_mer-17.php)

## Vente Maison SAINT-PALAIS-SUR-MER ( Charente maritime - 17 )

Surface : 90 m<sup>2</sup>

Surface terrain : 498 m<sup>2</sup>

Surface séjour : 40 m<sup>2</sup>

Nb pièces : 4 pièces

Chambres : 3 chambres

Prix : 450000 €

Réf : AM.TMSTPAL..1 -



### Description détaillée :

Une nouvelle vie, ce bien vous tend les bras...

Situé à Saint Palais sur Mer (dans un endroit calme, en seconde ligne) à moins de 5min en voiture des plages, à proximité des commerces, écoles et prestations médicales, ce terrain de 498m<sup>2</sup> avec sa belle maison neuve de 3 chambres s'offre à vous.

Exposition sud, cette belle maison de plein pied de 90m<sup>2</sup>, une pièce de vie ouverte de 40m<sup>2</sup> ouverte sur la terrasse, et les 3 chambres avec placards aménagés ainsi qu'un beau garage de 15m<sup>2</sup>.

Le prix comprend: le terrain viabilisé, la maison avec peintures, sols finis et cuisine, hors piscine.

MENTIONS LEGALES : Le modèle est totalement adaptable à vos envies et besoins et personnalisable grâce à de nombreuses options de finition. Nous consulter pour plus d'informations. Le prix affiché comprend le coût du terrain et de la construction hors frais de notaire et taxes. Les annonces de terrains constructibles sont sélectionnées auprès de nos partenaires fonciers selon disponibilités et autorisation de publicité en vue de construire une maison neuve avec un Contrat de Construction de Maison Individuelle dans le cadre de la loi du 19/12/1990. Ces derniers sont soit des professionnels dûment habilités à la transaction immobilière, soit des particuliers. Les terrains sélectionnés sont disponibles à la date de la première parution de l'annonce. En aucun cas Maisons ARLOGIS ou ses collaborateurs ne sont propriétaires des terrains, ne jouent un rôle d'intermédiation ou de négociation sur la transaction et ne participent à la vente. Prix indiqués par nos partenaires fonciers.



voir tous les détails sur ce bien [http://www.repimmo.com/petite\\_annonces\\_immobiliere/16314755/maison-a\\_vendre-saint\\_palais\\_sur\\_mer-17.php](http://www.repimmo.com/petite_annonces_immobiliere/16314755/maison-a_vendre-saint_palais_sur_mer-17.php)



## Vente Terrain SAINT-SULPICE-DE-ROYAN ( Charente maritime - 17 )

Surface : 878 m<sup>2</sup>

Prix : 97400 €

Réf : AM.STSUL.03.23 -



### Description détaillée :

Beau terrain de 878m<sup>2</sup> situé sur la commune de Saint Sulpice de Royan à Fontbedeau à 2.2kms du centre bourg. Cette parcelle à bâtir est bornée, non viabilisée.

Située hors lotissement et en deuxième ligne avec exposition sud ouest sur l'arrière.

L'équipe Arlogis Royan reste à votre écoute pour votre futur projet.

Les annonces de terrains constructibles sont sélectionnées auprès de nos partenaires fonciers selon disponibilités et autorisation de publicité en vue de construire une maison neuve avec un Contrat de Construction de Maison Individuelle dans le cadre de la loi du 19/12/1990. Ces derniers sont soit des professionnels dûment habilités à la transaction immobilière, soit des particuliers. Les terrains sélectionnés sont disponibles à la date de la première parution de l'annonce. En aucun cas Maisons ARLOGIS ou ses collaborateurs ne sont propriétaires des terrains, ne jouent un rôle d'intermédiation ou de négociation sur la transaction et ne participent à la vente. Prix indiqués par nos partenaires fonciers.

Annnonce visible sur <http://www.repimmo.com> sous la REF n°15924734



voir tous les détails sur ce bien [http://www.repimmo.com/petite\\_annonces\\_immobiliere/15924734/terrain-a\\_vendre-saint\\_sulpice\\_de\\_royan-17.php](http://www.repimmo.com/petite_annonces_immobiliere/15924734/terrain-a_vendre-saint_sulpice_de_royan-17.php)

## Vente Terrain SAINT-SULPICE-DE-ROYAN ( Charente maritime - 17 )

Surface : 1499 m2

Prix : 102600 €

Réf : AM.STSULP.03.23-2 -



### Description détaillée :

Beau terrain de 1499m<sup>2</sup> situé sur la commune de Saint Sulpice de Royan à Fontbedeau à 2.2kms du centre bourg. Cette parcelle à bâtir est bornée, non viabilisée.

Située hors lotissement avec exposition.

L'équipe Arlogis Royan reste à votre écoute pour votre futur projet.

Les annonces de terrains constructibles sont sélectionnées auprès de nos partenaires fonciers selon disponibilités et autorisation de publicité en vue de construire une maison neuve avec un Contrat de Construction de Maison Individuelle dans le cadre de la loi du 19/12/1990. Ces derniers sont soit des professionnels dûment habilités à la transaction immobilière, soit des particuliers. Les terrains sélectionnés sont disponibles à la date de la première parution de l'annonce. En aucun cas Maisons ARLOGIS ou ses collaborateurs ne sont propriétaires des terrains, ne jouent un rôle d'intermédiation ou de négociation sur la transaction et ne participent à la vente. Prix indiqués par nos partenaires fonciers.

Annnonce visible sur <http://www.repimmo.com> sous la REF n°15924733



voir tous les détails sur ce bien [http://www.repimmo.com/petite\\_annonces\\_immobiliere/15924733/terrain-a\\_vendre-saint\\_sulpice\\_de\\_royan-17.php](http://www.repimmo.com/petite_annonces_immobiliere/15924733/terrain-a_vendre-saint_sulpice_de_royan-17.php)

## Vente Terrain ROYAN ( Charente maritime - 17 )

Surface : 400 m<sup>2</sup>

Prix : 130000 €

Réf : AM.ROY.3 -



### Description détaillée :

Au c?ur de la belle station balnéaire de Royan, terrain à vendre , à proximité de la clinique Pasteur et de toutes les commodités.

Terrain de 400m<sup>2</sup>, viabilisé et exposition sud ouest avec une belle façade, situé en 1er ligne.

Un projet , besoin de conseils, l'équipe Arlogis Royan reste à votre écoute pour réaliser vos rêves...

Les annonces de terrains constructibles sont sélectionnées auprès de nos partenaires fonciers selon disponibilités et autorisation de publicité en vue de construire une maison neuve avec un Contrat de Construction de Maison Individuelle dans le cadre de la loi du 19/12/1990. Ces derniers sont soit des professionnels dûment habilités à la transaction immobilière, soit des particuliers. Les terrains sélectionnés sont disponibles à la date de la première parution de l'annonce. En aucun cas Maisons ARLOGIS ou ses collaborateurs ne sont propriétaires des terrains, ne jouent un rôle d'intermédiation ou de négociation sur la transaction et ne participent à la vente. Prix indiqués par nos partenaires fonciers.

Annnonce visible sur <http://www.repimmo.com> sous la REF n°15888327



voir tous les détails sur ce bien [http://www.repimmo.com/petite\\_annonces\\_immobiliere/15888327/terrain-a\\_vendre-royan-17.php](http://www.repimmo.com/petite_annonces_immobiliere/15888327/terrain-a_vendre-royan-17.php)

## Vente Terrain ROYAN ( Charente maritime - 17 )

Surface : 507 m<sup>2</sup>

Prix : 140000 €

Réf : AM.ROY.4 -



### Description détaillée :

Au c?ur de la belle station balnéaire de Royan, terrain à vendre , à proximité de la clinique Pasteur et de toutes les commodités.

Terrain de 507m<sup>2</sup>, viabilisé et exposition sud Ouest avec une belle façade, situé en 2ième ligne.

Un projet , besoin de conseils, l'équipe Arlogis reste à votre écoute pour réaliser vos rêves...

Les annonces de terrains constructibles sont sélectionnées auprès de nos partenaires fonciers selon disponibilités et autorisation de publicité en vue de construire une maison neuve avec un Contrat de Construction de Maison Individuelle dans le cadre de la loi du 19/12/1990. Ces derniers sont soit des professionnels dûment habilités à la transaction immobilière, soit des particuliers. Les terrains sélectionnés sont disponibles à la date de la première parution de l'annonce. En aucun cas Maisons ARLOGIS ou ses collaborateurs ne sont propriétaires des terrains, ne jouent un rôle d'intermédiation ou de négociation sur la transaction et ne participent à la vente. Prix indiqués par nos partenaires fonciers.

Annnonce visible sur <http://www.repimmo.com> sous la REF n°15888326



voir tous les détails sur ce bien [http://www.repimmo.com/petite\\_annonces\\_immobiliere/15888326/terrain-a\\_vendre-royan-17.php](http://www.repimmo.com/petite_annonces_immobiliere/15888326/terrain-a_vendre-royan-17.php)

## Vente Terrain SAUJON ( Charente maritime - 17 )

Surface : 667 m<sup>2</sup>

Prix : 77760 €

Réf : AM.SAUJ.17600 -



### Description détaillée :

terrain à vendre de 667m<sup>2</sup> à 10 min de Royan et proche de toutes les commodités et commerces qu'offre la commune de Saujon.

Terrain situé à 1.5kms du centre de Saujon, bornée, offrant une façade de 36.5 mètres, hors lotissement, idéal pour votre projet de construction de maison, en résidence principale, secondaire ou projet locatif.

Le prix : 77 760E honoraires inclus

Pour plus de renseignements, merci de contacter Maisons Arlogis Royan

Les annonces de terrains constructibles sont sélectionnées auprès de nos partenaires fonciers selon disponibilités et autorisation de publicité en vue de construire une maison neuve avec un Contrat de Construction de Maison Individuelle dans le cadre de la loi du 19/12/1990. Ces derniers sont soit des professionnels dûment habilités à la transaction immobilière, soit des particuliers. Les terrains sélectionnés sont disponibles à la date de la première parution de l'annonce. En aucun cas Maisons ARLOGIS ou ses collaborateurs ne sont propriétaires des terrains, ne jouent un rôle d'intermédiation ou de négociation sur la transaction et ne participent à la vente. Prix indiqués par nos partenaires fonciers.

Annnonce visible sur <http://www.repimmo.com> sous la REF n°15844461



voir tous les détails sur ce bien [http://www.repimmo.com/petite\\_annonces\\_immobiliere/15844461/terrain-a\\_vendre-saujon-17.php](http://www.repimmo.com/petite_annonces_immobiliere/15844461/terrain-a_vendre-saujon-17.php)

## Vente Terrain SEMUSSAC ( Charente maritime - 17 )

Surface : 342 m<sup>2</sup>

Prix : 77000 €

Réf : AM.SEM.10 -



### Description détaillée :

Beau terrain de 342m<sup>2</sup> situé à Semussac à 10 min de Royan

Tous les commerces, superette, boulangerie, coiffeur, Médecin...à proximité immédiate,

Dispose d'une façade de 15m sur 30m de long, Exposition Sud Ouest. Terrain viabilisé

L'équipe Arlogis Royan est à votre écoute pour l'étude de votre projet sur ce terrain en vous apportant notre conseil et savoir -faire

Les annonces de terrains constructibles sont sélectionnées auprès de nos partenaires fonciers selon disponibilités et autorisation de publicité en vue de construire une maison neuve avec un Contrat de Construction de Maison Individuelle dans le cadre de la loi du 19/12/1990. Ces derniers sont soit des professionnels dûment habilités à la transaction immobilière, soit des particuliers. Les terrains sélectionnés sont disponibles à la date de la première parution de l'annonce. En aucun cas Maisons ARLOGIS ou ses collaborateurs ne sont propriétaires des terrains, ne jouent un rôle d'intermédiation ou de négociation sur la transaction et ne participent à la vente. Prix indiqués par nos partenaires fonciers.

Annonce visible sur <http://www.repimmo.com> sous la REF n°15780287



voir tous les détails sur ce bien [http://www.repimmo.com/petite\\_annonces\\_immobiliere/15780287/terrain-a\\_vendre-semussac-17.php](http://www.repimmo.com/petite_annonces_immobiliere/15780287/terrain-a_vendre-semussac-17.php)

## Vente Terrain SEMUSSAC ( Charente maritime - 17 )

Surface : 675 m<sup>2</sup>

Prix : 92000 €

Réf : AM.SEM.3 -



### Description détaillée :

Beau terrain de 675m<sup>2</sup> situé à Semussac à 10 min de Royan

Tous les commerces, superette, boulangerie, coiffeur, Médecin...à proximité immédiate,

20m de large et 30m de long, exposition Ouest. Terrain viabilisé

L'équipe Arlogis Royan est à votre écoute pour l'étude de votre projet sur ce terrain en vous apportant notre conseil et savoir -faire

Les annonces de terrains constructibles sont sélectionnées auprès de nos partenaires fonciers selon disponibilités et autorisation de publicité en vue de construire une maison neuve avec un Contrat de Construction de Maison Individuelle dans le cadre de la loi du 19/12/1990. Ces derniers sont soit des professionnels dûment habilités à la transaction immobilière, soit des particuliers. Les terrains sélectionnés sont disponibles à la date de la première parution de l'annonce. En aucun cas Maisons ARLOGIS ou ses collaborateurs ne sont propriétaires des terrains, ne jouent un rôle d'intermédiation ou de négociation sur la transaction et ne participent à la vente. Prix indiqués par nos partenaires fonciers.

Annnonce visible sur <http://www.repimmo.com> sous la REF n°15780286



voir tous les détails sur ce bien [http://www.repimmo.com/petite\\_annonces\\_immobiliere/15780286/terrain-a\\_vendre-semussac-17.php](http://www.repimmo.com/petite_annonces_immobiliere/15780286/terrain-a_vendre-semussac-17.php)

## Vente Terrain VAUX-SUR-MER ( Charente maritime - 17 )

Surface : 530 m2

Prix : 253000 €

Réf : AM.VAUX.15 -



### Description détaillée :

Ce beau terrain de 530m<sup>2</sup> est situé sur la combe de Vaux sur Mer à 15min à Pied de la plage de Pontailac.

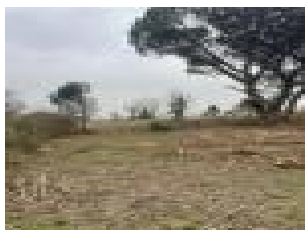
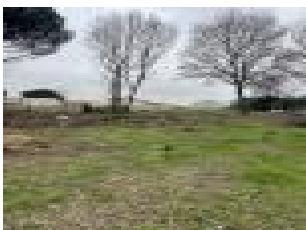
Tous les commerces (centre commerciale, boulangerie...) à proximité immédiate, Moins de 5min en voiture de toutes les commodités.

Une belle façade de 15 mètres, exposition Ouest. Terrain viabilisé

L'équipe Arlogis Royan est à votre écoute pour l'étude de votre projet sur ce terrain en vous apportant notre conseil et savoir -faire

Les annonces de terrains constructibles sont sélectionnées auprès de nos partenaires fonciers selon disponibilités et autorisation de publicité en vue de construire une maison neuve avec un Contrat de Construction de Maison Individuelle dans le cadre de la loi du 19/12/1990. Ces derniers sont soit des professionnels dûment habilités à la transaction immobilière, soit des particuliers. Les terrains sélectionnés sont disponibles à la date de la première parution de l'annonce. En aucun cas Maisons ARLOGIS ou ses collaborateurs ne sont propriétaires des terrains, ne jouent un rôle d'intermédiation ou de négociation sur la transaction et ne participent à la vente. Prix indiqués par nos partenaires fonciers.

Annnonce visible sur <http://www.repimmo.com> sous la REF n°15780285



voir tous les détails sur ce bien [http://www.repimmo.com/petite\\_annonces\\_immobiliere/15780285/terrain-a\\_vendre-vaux\\_sur\\_mer-17.php](http://www.repimmo.com/petite_annonces_immobiliere/15780285/terrain-a_vendre-vaux_sur_mer-17.php)



## Vente Terrain VAUX-SUR-MER ( Charente maritime - 17 )

Surface : 420 m<sup>2</sup>

Prix : 200000 €

Réf : AM.VAUX.10 -



### Description détaillée :

Ce beau terrain de 420m<sup>2</sup> est situé sur la combe de Vaux sur Mer à 15min à Pied de la plage de Pontaillac.

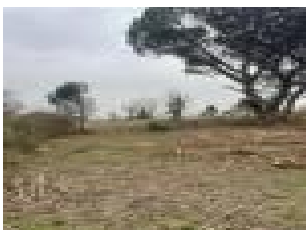
Tous les commerces (centre commerciale, boulangerie...) à proximité immédiate, Moins de 5min en voiture de toutes les commodités.

Une belle façade de 15 mètres, exposition Ouest. Terrain viabilisé

L'équipe Arlogis Royan est à votre écoute pour l'étude de votre projet sur ce terrain en vous apportant notre conseil et savoir -faire

Les annonces de terrains constructibles sont sélectionnées auprès de nos partenaires fonciers selon disponibilités et autorisation de publicité en vue de construire une maison neuve avec un Contrat de Construction de Maison Individuelle dans le cadre de la loi du 19/12/1990. Ces derniers sont soit des professionnels dûment habilités à la transaction immobilière, soit des particuliers. Les terrains sélectionnés sont disponibles à la date de la première parution de l'annonce. En aucun cas Maisons ARLOGIS ou ses collaborateurs ne sont propriétaires des terrains, ne jouent un rôle d'intermédiation ou de négociation sur la transaction et ne participent à la vente. Prix indiqués par nos partenaires fonciers.

Annnonce visible sur <http://www.repimmo.com> sous la REF n°15780284



voir tous les détails sur ce bien [http://www.repimmo.com/petite\\_annonces\\_immobiliere/15780284/terrain-a\\_vendre-vaux\\_sur\\_mer-17.php](http://www.repimmo.com/petite_annonces_immobiliere/15780284/terrain-a_vendre-vaux_sur_mer-17.php)

## Vente Terrain SEMUSSAC ( Charente maritime - 17 )

Surface : 445 m2

Prix : 68000 €

Réf : PG.SEM -



### Description détaillée :

Terrain à bâtir non viabilisé de 445m<sup>2</sup> à Semussac.

Idéalement situé dans la commune à proximité des commerces et des axes routiers.

Exposition Ouest

Façade 19,50m

Viabilité en bordure de terrain.

Les Maisons ARLOGIS Royan vous accompagnent dans votre projet de construction au 05.46.47.55.20.

Non soumis au DPE.

Les annonces de terrains constructibles sont sélectionnées auprès de nos partenaires fonciers selon disponibilités et autorisation de publicité en vue de construire une maison neuve avec un Contrat de Construction de Maison Individuelle dans le cadre de la loi du 19/12/1990. Ces derniers sont soit des professionnels dûment habilités à la transaction immobilière, soit des particuliers. Les terrains sélectionnés sont disponibles à la date de la première parution de l'annonce. En aucun cas Maisons ARLOGIS ou ses collaborateurs ne sont propriétaires des terrains, ne jouent un rôle d'intermédiation ou de négociation sur la transaction et ne participent à la vente. Prix indiqués par nos partenaires fonciers.

Annnonce visible sur <http://www.repimmo.com> sous la REF n°15754578

## Vente Maison CORME-ECLUSE ( Charente maritime - 17 )

Surface : 120 m<sup>2</sup>

Surface terrain : 587 m<sup>2</sup>

Surface séjour : 40 m<sup>2</sup>

Nb pièces : 4 pièces

Chambres : 3 chambres

Prix : 299985 €

Réf : AM-TM-CORME-20 -



### Description détaillée :

Nous vous proposons cette maison de 100 m<sup>2</sup> + 20m<sup>2</sup> de garage sur la commune de Corme Ecluse, idéalement située entre Saintes et Royan dans un environnement calme et paisible. Les commodités de premières nécessités sont à votre disposition.

Ce terrain, à proximité du centre bourg, dispose d'une belle exposition, avec une façade de 18m et un terrain d'une superficie total de 587m<sup>2</sup>.

Cette maison de 3 chambres chacune avec aménagement de placard, salle d'eau, un cellier et un garage ainsi qu'une pièce de vie lumineuse de 40m<sup>2</sup>.

Le projet inclus dans son tarif, également les frais de notaire ainsi que les frais de raccordement.

Reste à votre charge les finitions peintures ainsi que la cuisine afin que vous fassiez à votre goût.

L'équipe Arlogis Royan reste à votre disposition pour répondre à vos éventuelles questions.

**MENTIONS LEGALES :** Le modèle est totalement adaptable à vos envies et besoins et personnalisable grâce à de nombreuses options de finition. Nous consulter pour plus d'informations. Le prix affiché comprend le coût du terrain et de la construction hors frais de notaire et taxes. Les annonces de terrains constructibles sont sélectionnées auprès de nos partenaires fonciers selon disponibilités et autorisation de publicité en vue de construire une maison neuve avec un Contrat de Construction de Maison Individuelle dans le cadre de la loi du 19/12/1990. Ces derniers sont soit des professionnels dûment habilités à la transaction immobilière, soit des particuliers. Les terrains sélectionnés sont



annonce. En aucun cas Maisons ARLOGIS ou ses collaborateurs ne font de médiation ou de négociation sur la transaction et ne participent à

voir tous les détails sur ce bien [http://www.repimmo.com/petite\\_annonces\\_immobiliere/15724547/maison-a\\_vendre-corme\\_ecluse-17.php](http://www.repimmo.com/petite_annonces_immobiliere/15724547/maison-a_vendre-corme_ecluse-17.php)

## Vente Terrain CORME-ECLUSE ( Charente maritime - 17 )

Surface : 544 m<sup>2</sup>

Prix : 68280 €

Réf : AM.CORM.14 -



### Description détaillée :

Idéalement situé entre Royan et Saintes, ce beau terrain de 544m<sup>2</sup> est situé à Corme église.

Au c?ur d'un environnement calme, avec une belle façade de 17 mètres.

Viabilisé ainsi que tout-à-l'égout.

Ce terrain est pour vous, votre projet se concrétise!

L' équipe Arlogis Royan se tient à votre disposition

Les annonces de terrains constructibles sont sélectionnées auprès de nos partenaires fonciers selon disponibilités et autorisation de publicité en vue de construire une maison neuve avec un Contrat de Construction de Maison Individuelle dans le cadre de la loi du 19/12/1990. Ces derniers sont soit des professionnels dûment habilités à la transaction immobilière, soit des particuliers. Les terrains sélectionnés sont disponibles à la date de la première parution de l'annonce. En aucun cas Maisons ARLOGIS ou ses collaborateurs ne sont propriétaires des terrains, ne jouent un rôle d'intermédiation ou de négociation sur la transaction et ne participent à la vente. Prix indiqués par nos partenaires fonciers.

Annnonce visible sur <http://www.repimmo.com> sous la REF n°15663542

## Vente Terrain CORME-ECLUSE ( Charente maritime - 17 )

Surface : 587 m<sup>2</sup>

Prix : 73440 €

Réf : AM.CORM.20 -



### Description détaillée :

Idéalement situé entre Royan et Saintes, ce beau terrain de 544m<sup>2</sup> est situé à Corme église.

Au c?ur d'un environnement calme, avec une belle façade de 19 mètres.

Viabilisé ainsi que tout-à-l'égout.

Ce terrain est pour vous, votre projet se concrétise!

Nous pouvons étudier et dessiner sur-mesure votre futur chez vous!

L' équipe Arlogis Royan se tient à votre disposition

Les annonces de terrains constructibles sont sélectionnées auprès de nos partenaires fonciers selon disponibilités et autorisation de publicité en vue de construire une maison neuve avec un Contrat de Construction de Maison Individuelle dans le cadre de la loi du 19/12/1990. Ces derniers sont soit des professionnels dûment habilités à la transaction immobilière, soit des particuliers. Les terrains sélectionnés sont disponibles à la date de la première parution de l'annonce. En aucun cas Maisons ARLOGIS ou ses collaborateurs ne sont propriétaires des terrains, ne jouent un rôle d'intermédiation ou de négociation sur la transaction et ne participent à la vente. Prix indiqués par nos partenaires fonciers.

Annnonce visible sur <http://www.repimmo.com> sous la REF n°15663541

## Vente Terrain MEDIS ( Charente maritime - 17 )

Surface : 551 m<sup>2</sup>

Prix : 121300 €

Réf : AM.MEDIS.5 -



### Description détaillée :

Beau terrain de 551m<sup>2</sup> situé à Médis, à proximité immédiate de Royan.

Au c?ur d'un environnement calme, avec une belle façade de 19 mètres.

Viabilisé ainsi que tout-à-l'égout.

Ce terrain est pour vous, votre projet se concrétise!

L' équipe Arlogis Royan se tient à votre disposition

Les annonces de terrains constructibles sont sélectionnées auprès de nos partenaires fonciers selon disponibilités et autorisation de publicité en vue de construire une maison neuve avec un Contrat de Construction de Maison Individuelle dans le cadre de la loi du 19/12/1990. Ces derniers sont soit des professionnels dûment habilités à la transaction immobilière, soit des particuliers. Les terrains sélectionnés sont disponibles à la date de la première parution de l'annonce. En aucun cas Maisons ARLOGIS ou ses collaborateurs ne sont propriétaires des terrains, ne jouent un rôle d'intermédiation ou de négociation sur la transaction et ne participent à la vente. Prix indiqués par nos partenaires fonciers.

Annnonce visible sur <http://www.repimmo.com> sous la REF n°15448544

## Vente Terrain MEURSAC ( Charente maritime - 17 )

Surface : 525 m2

Prix : 51900 €

Réf : AM.MEU.10 -



### Description détaillée :

Au c?ur de la commune de Meursac, ville idéalement située entre Royan et Saintes.

Cette commune dispose de toutes les commodités nécessaires (boulangerie, pharmacie, médecin, école, piscine municipale...)

Au centre bourg de Meursac, nous vous proposons ce beau terrain de 525m<sup>2</sup> avec une belle façade de 17mètres et une exposition arrière plein Sud.

Ce terrain est viabilisé et raccordé au tout-à-l'égout.

Ce terrain est pour vous, votre projet se concrétise!

L'équipe Arlogis Royan reste à votre écoute!

Les annonces de terrains constructibles sont sélectionnées auprès de nos partenaires fonciers selon disponibilités et autorisation de publicité en vue de construire une maison neuve avec un Contrat de Construction de Maison Individuelle dans le cadre de la loi du 19/12/1990. Ces derniers sont soit des professionnels dûment habilités à la transaction immobilière, soit des particuliers. Les terrains sélectionnés sont disponibles à la date de la première parution de l'annonce. En aucun cas Maisons ARLOGIS ou ses collaborateurs ne sont propriétaires des terrains, ne jouent un rôle d'intermédiation ou de négociation sur la transaction et ne participent à la vente. Prix indiqués par nos partenaires fonciers.

Annnonce visible sur <http://www.repimmo.com> sous la REF n°15146120

voir tous les détails sur ce bien [http://www.repimmo.com/petite\\_annonces\\_immobiliere/15146120/terrain-a\\_vendre-meursac-17.php](http://www.repimmo.com/petite_annonces_immobiliere/15146120/terrain-a_vendre-meursac-17.php)

## Vente Terrain MEURSAC ( Charente maritime - 17 )

Surface : 800 m<sup>2</sup>

Prix : 75000 €

Réf : AM.MEU.18 -



### Description détaillée :

Au c?ur de la commune de Meursac, ville idéalement située entre Royan et Saintes.

Cette commune dispose de toutes les commodités nécessaires (boulangerie, pharmacie, médecin, école, piscine municipale...)

Au centre bourg de Meursac, nous vous proposons ce beau terrain de 800m<sup>2</sup>.

Ce terrain est viabilisé et raccordé au tout-à-l'égout

Ce terrain est pour vous, votre projet se concrétise!

L'équipe Arlogis Royan reste à votre écoute!

Les annonces de terrains constructibles sont sélectionnées auprès de nos partenaires fonciers selon disponibilités et autorisation de publicité en vue de construire une maison neuve avec un Contrat de Construction de Maison Individuelle dans le cadre de la loi du 19/12/1990. Ces derniers sont soit des professionnels dûment habilités à la transaction immobilière, soit des particuliers. Les terrains sélectionnés sont disponibles à la date de la première parution de l'annonce. En aucun cas Maisons ARLOGIS ou ses collaborateurs ne sont propriétaires des terrains, ne jouent un rôle d'intermédiation ou de négociation sur la transaction et ne participent à la vente. Prix indiqués par nos partenaires fonciers.

Annnonce visible sur <http://www.repimmo.com> sous la REF n°15146119



## Vente Terrain MORNAC-SUR-SEUDRE ( Charente maritime - 17 )

Prix : 72695 €

Réf : PG.MOR.1 -



### Description détaillée :

Terrain à bâtir viabilisé de 352 m<sup>2</sup> dans un petit lotissement, sur la commune de Mornac, un des plus beaux villages de France.

Exposition Sud-Ouest

Toutes commodités à proximité.

Les Maisons ARLOGIS Royan vous accompagnent dans votre projet de construction

Les annonces de terrains constructibles sont sélectionnées auprès de nos partenaires fonciers selon disponibilités et autorisation de publicité en vue de construire une maison neuve avec un Contrat de Construction de Maison Individuelle dans le cadre de la loi du 19/12/1990. Ces derniers sont soit des professionnels dûment habilités à la transaction immobilière, soit des particuliers. Les terrains sélectionnés sont disponibles à la date de la première parution de l'annonce. En aucun cas Maisons ARLOGIS ou ses collaborateurs ne sont propriétaires des terrains, ne jouent un rôle d'intermédiation ou de négociation sur la transaction et ne participent à la vente. Prix indiqués par nos partenaires fonciers.

Annnonce visible sur <http://www.repimmo.com> sous la REF n°14296023

## Vente Terrain SEMUSSAC ( Charente maritime - 17 )

Prix : 75000 €

Réf : PG.SEM.3 -



### Description détaillée :

Terrain à bâtir viabilisé de 351m<sup>2</sup> situé dans un lotissement à Semussac très bien exposé (Sud ouest).

Axes routiers et toutes commodités à proximité.

Les Maisons ARLOGIS Royan vous accompagnent dans votre projet de construction au 05.46.47.55.20

Les annonces de terrains constructibles sont sélectionnées auprès de nos partenaires fonciers selon disponibilités et autorisation de publicité en vue de construire une maison neuve avec un Contrat de Construction de Maison Individuelle dans le cadre de la loi du 19/12/1990. Ces derniers sont soit des professionnels dûment habilités à la transaction immobilière, soit des particuliers. Les terrains sélectionnés sont disponibles à la date de la première parution de l'annonce. En aucun cas Maisons ARLOGIS ou ses collaborateurs ne sont propriétaires des terrains, ne jouent un rôle d'intermédiation ou de négociation sur la transaction et ne participent à la vente. Prix indiqués par nos partenaires fonciers.

Annnonce visible sur <http://www.repimmo.com> sous la REF n°14277449

## Vente Maison SAINT-GEORGES-DE-DIDONNE ( Charente maritime - 17 )

Surface : 101 m<sup>2</sup>

Prix : 593000 €

Réf : PG.STG.3 -



### Description détaillée :

Les Maisons ARLOGIS Royan vous proposent un projet de maison neuve clés en mains situé à 75m de la plage de St Georges.

Surface habitable de 101.5 m<sup>2</sup>

Terrasse de 21 m<sup>2</sup>

Terrain viabilisé et arboré de 454 m<sup>2</sup>

Reste à charge du client :

- Cuisine
- Electroménager
- Clôtures

Nous sommes à votre disposition pour toutes questions complémentaires au 05.46.47.55.20.

**MENTIONS LEGALES :** Le modèle est totalement adaptable à vos envies et besoins et personnalisable grâce à de nombreuses options de finition. Nous consulter pour plus d'informations. Le prix affiché comprend le coût du terrain et de la construction hors frais de notaire et taxes. Les annonces de terrains constructibles sont sélectionnées auprès de nos partenaires fonciers selon disponibilités et autorisation de publicité en vue de construire une maison neuve avec un Contrat de Construction de Maison Individuelle dans le cadre de la loi du 19/12/1990. Ces derniers sont soit des professionnels dûment habilités à la transaction immobilière, soit des particuliers. Les terrains sélectionnés sont



annonce. En aucun cas Maisons ARLOGIS ou ses collaborateurs ne  
intermédiation ou de négociation sur la transaction et ne participent à

voir tous les détails sur ce bien [http://www.repimmo.com/petite\\_annonces\\_immobiliere/14246414/maison-a\\_vendre-saint\\_georges\\_de\\_didonne-17.php](http://www.repimmo.com/petite_annonces_immobiliere/14246414/maison-a_vendre-saint_georges_de_didonne-17.php)

## Vente Terrain VARZAY ( Charente maritime - 17 )

Surface : 780 m<sup>2</sup>

Prix : 45240 €

Réf : PG.VAR.1 -



### Description détaillée :

Terrain à à bâtir de 780m<sup>2</sup> sur la commune de Varzay.

Situé à 15 min de Royan et 15 min de Saintes.

Proximité du centre bourg.

Expo Sud / Sud-Ouest

Façade 30m environ.

Les Maisons ARLOGIS Royan vous accompagne dans votre projet de construction

Les annonces de terrains constructibles sont sélectionnées auprès de nos partenaires fonciers selon disponibilités et autorisation de publicité en vue de construire une maison neuve avec un Contrat de Construction de Maison Individuelle dans le cadre de la loi du 19/12/1990. Ces derniers sont soit des professionnels dûment habilités à la transaction immobilière, soit des particuliers. Les terrains sélectionnés sont disponibles à la date de la première parution de l'annonce. En aucun cas Maisons ARLOGIS ou ses collaborateurs ne sont propriétaires des terrains, ne jouent un rôle d'intermédiation ou de négociation sur la transaction et ne participent à la vente. Prix indiqués par nos partenaires fonciers.

Annnonce visible sur <http://www.repimmo.com> sous la REF n°14240053

## Vente Terrain VARZAY ( Charente maritime - 17 )

Surface : 388 m<sup>2</sup>

Prix : 32980 €

Réf : PG.VAR.2 -



### Description détaillée :

Terrain à bâtir viabilisé de 388m<sup>2</sup> sur la commune de Varzay.

Situé à proximité du centre bourg à 15 min de Royan et 15 min de Saintes.

Exposition Sud /Sud-Est

Façade 20m

Les Maisons ARLOGIS Royan vous accompagnent dans votre projet de construction

Les annonces de terrains constructibles sont sélectionnées auprès de nos partenaires fonciers selon disponibilités et autorisation de publicité en vue de construire une maison neuve avec un Contrat de Construction de Maison Individuelle dans le cadre de la loi du 19/12/1990. Ces derniers sont soit des professionnels dûment habilités à la transaction immobilière, soit des particuliers. Les terrains sélectionnés sont disponibles à la date de la première parution de l'annonce. En aucun cas Maisons ARLOGIS ou ses collaborateurs ne sont propriétaires des terrains, ne jouent un rôle d'intermédiation ou de négociation sur la transaction et ne participent à la vente. Prix indiqués par nos partenaires fonciers.

Annnonce visible sur <http://www.repimmo.com> sous la REF n°14240052

## Vente Terrain SAINT-GEORGES-DE-DIDONNE ( Charente maritime - 17 )

Surface : 454 m<sup>2</sup>

Prix : 225000 €

Réf : PG.STG.1 -



### Description détaillée :

Terrain à bâtir arboré et non viabilisé de 454m<sup>2</sup> à St Georges de Didonne.

Idealement situé à 75m de la plage de St Georges ainsi que toutes commodités.

Exposition Sud / Sud-Ouest

Facade 20m.

Les Maisons ARLOGIS Royan vous accompagnent dans votre projet de construction

Les annonces de terrains constructibles sont sélectionnées auprès de nos partenaires fonciers selon disponibilités et autorisation de publicité en vue de construire une maison neuve avec un Contrat de Construction de Maison Individuelle dans le cadre de la loi du 19/12/1990. Ces derniers sont soit des professionnels dûment habilités à la transaction immobilière, soit des particuliers. Les terrains sélectionnés sont disponibles à la date de la première parution de l'annonce. En aucun cas Maisons ARLOGIS ou ses collaborateurs ne sont propriétaires des terrains, ne jouent un rôle d'intermédiation ou de négociation sur la transaction et ne participent à la vente. Prix indiqués par nos partenaires fonciers.

Annnonce visible sur <http://www.repimmo.com> sous la REF n°14240051

## Vente Terrain SEMUSSAC ( Charente maritime - 17 )

Surface : 443 m<sup>2</sup>

Prix : 69000 €

Réf : PG.SEM.2 -



### Description détaillée :

Terrain à bâtir non viabilisé de 443m<sup>2</sup> à Semussac.

Idéalement situé dans la commune à proximité des commerces et axes routiers.

Exposition Ouest

Façade 25m

Viabilité en bordure de terrain

Les Maisons ARLOGIS Royan vous accompagnent dans votre projet de construction au 05.46.47.55.20.

Non soumis au DPE.

Les annonces de terrains constructibles sont sélectionnées auprès de nos partenaires fonciers selon disponibilités et autorisation de publicité en vue de construire une maison neuve avec un Contrat de Construction de Maison Individuelle dans le cadre de la loi du 19/12/1990. Ces derniers sont soit des professionnels dûment habilités à la transaction immobilière, soit des particuliers. Les terrains sélectionnés sont disponibles à la date de la première parution de l'annonce. En aucun cas Maisons ARLOGIS ou ses collaborateurs ne sont propriétaires des terrains, ne jouent un rôle d'intermédiation ou de négociation sur la transaction et ne participent à la vente. Prix indiqués par nos partenaires fonciers.

Annnonce visible sur <http://www.repimmo.com> sous la REF n°14240049

## Vente Terrain SAINT-GEORGES-DE-DIDONNE ( Charente maritime - 17 )

Surface : 611 m<sup>2</sup>

Prix : 136000 €

Réf : PG.STG.2 -



### Description détaillée :

Terrain à bâtir non viabilisé de 611m<sup>2</sup> dont 98m<sup>2</sup> de passage à St Georges de Didonne.

Situé en deuxième ligne proche de toutes commodités et axes routiers.

Exposition Ouest / Sud Ouest

Façade 19m

Les Maisons ARLOGIS Royan vous accompagnent dans votre projet de construction

Les annonces de terrains constructibles sont sélectionnées auprès de nos partenaires fonciers selon disponibilités et autorisation de publicité en vue de construire une maison neuve avec un Contrat de Construction de Maison Individuelle dans le cadre de la loi du 19/12/1990. Ces derniers sont soit des professionnels dûment habilités à la transaction immobilière, soit des particuliers. Les terrains sélectionnés sont disponibles à la date de la première parution de l'annonce. En aucun cas Maisons ARLOGIS ou ses collaborateurs ne sont propriétaires des terrains, ne jouent un rôle d'intermédiation ou de négociation sur la transaction et ne participent à la vente. Prix indiqués par nos partenaires fonciers.

Annnonce visible sur <http://www.repimmo.com> sous la REF n°14240048



## Vente Terrain VAUX-SUR-MER ( Charente maritime - 17 )

Surface : 250 m<sup>2</sup>

Prix : 175000 €

Réf : AM.VAUX.1 -



### Description détaillée :

Terrain à bâtir de 250m<sup>2</sup> à Vaux sur Mer à proximité du centre et 5 min en voiture des plages.

Au sein d'un petit lotissement, ce terrain de 250m<sup>2</sup>, viabilisé avec une façade de 13 mètres et une exposition favorisant l'ensoleillement en journée.

L'équipe Arlogis Royan reste à votre disposition pour étudier avec savoir-faire votre futur projet!

Les annonces de terrains constructibles sont sélectionnées auprès de nos partenaires fonciers selon disponibilités et autorisation de publicité en vue de construire une maison neuve avec un Contrat de Construction de Maison Individuelle dans le cadre de la loi du 19/12/1990. Ces derniers sont soit des professionnels dûment habilités à la transaction immobilière, soit des particuliers. Les terrains sélectionnés sont disponibles à la date de la première parution de l'annonce. En aucun cas Maisons ARLOGIS ou ses collaborateurs ne sont propriétaires des terrains, ne jouent un rôle d'intermédiation ou de négociation sur la transaction et ne participent à la vente. Prix indiqués par nos partenaires fonciers.

Annnonce visible sur <http://www.repimmo.com> sous la REF n°14003750

## Vente Terrain SEMUSSAC ( Charente maritime - 17 )

Surface : 350 m<sup>2</sup>

Prix : 65000 €

Réf : AM.SEMU.1 -



### Description détaillée :

Terrain de 350m<sup>2</sup> situé à Semussac, à 10kms de Royan.

Cette ville propose toutes les commodités, supermarché, boulangerie, école, médecins.

Ce terrain est situé en lotissement, il est donc viabilisé, avec 13m de façade.

L'équipe Arlogis Royan est à votre écoute pour apporter son savoir-faire à la construction de votre futur projet.

Les annonces de terrains constructibles sont sélectionnées auprès de nos partenaires fonciers selon disponibilités et autorisation de publicité en vue de construire une maison neuve avec un Contrat de Construction de Maison Individuelle dans le cadre de la loi du 19/12/1990. Ces derniers sont soit des professionnels dûment habilités à la transaction immobilière, soit des particuliers. Les terrains sélectionnés sont disponibles à la date de la première parution de l'annonce. En aucun cas Maisons ARLOGIS ou ses collaborateurs ne sont propriétaires des terrains, ne jouent un rôle d'intermédiation ou de négociation sur la transaction et ne participent à la vente. Prix indiqués par nos partenaires fonciers.

Annnonce visible sur <http://www.repimmo.com> sous la REF n°14003749

## Vente Terrain VARZAY ( Charente maritime - 17 )

Surface : 395 m2

Prix : 33575 €

Réf : AM.VAR.1 -



### Description détaillée :

Terrain de 395m<sup>2</sup> situé à Varzay, 10 kms de Saintes et 30 kms des côtes Royannaises.

Petite village de charme, cette parcelle (en lotissement) est située au c?ur d'un environnement calme, avec une façade avant de 16m, une exposition arrière plein sud.

Viabilisé ainsi que tout-à-l'égout.

Ce terrain est pour vous, votre projet se concrétise!

A votre écoute!

L'équipe Arlogis Royan

Les annonces de terrains constructibles sont sélectionnées auprès de nos partenaires fonciers selon disponibilités et autorisation de publicité en vue de construire une maison neuve avec un Contrat de Construction de Maison Individuelle dans le cadre de la loi du 19/12/1990. Ces derniers sont soit des professionnels dûment habilités à la transaction immobilière, soit des particuliers. Les terrains sélectionnés sont disponibles à la date de la première parution de l'annonce. En aucun cas Maisons ARLOGIS ou ses collaborateurs ne sont propriétaires des terrains, ne jouent un rôle d'intermédiation ou de négociation sur la transaction et ne participent à la vente. Prix indiqués par nos partenaires fonciers.

Annnonce visible sur <http://www.repimmo.com> sous la REF n°13906604

voir tous les détails sur ce bien [http://www.repimmo.com/petite\\_annonces\\_immobiliere/13906604/terrain-a\\_vendre-varzay-17.php](http://www.repimmo.com/petite_annonces_immobiliere/13906604/terrain-a_vendre-varzay-17.php)

## Vente Terrain VARZAY ( Charente maritime - 17 )

Surface : 780 m2

Prix : 45240 €

Réf : AM.VAR.2 -



### Description détaillée :

Terrain de 780m<sup>2</sup> situé à Varzay, 10 kms de Saintes et 30 kms des côtes Royannaises.

Petite village de charme, cette parcelle (en lotissement) est située au c?ur d'un environnement calme, avec une belle exposition

Viabilisé ainsi que tout-à-l'égout.

Ce terrain est pour vous, votre projet se concrétise!

A votre écoute!

L'équipe Arlogis Royan

Les annonces de terrains constructibles sont sélectionnées auprès de nos partenaires fonciers selon disponibilités et autorisation de publicité en vue de construire une maison neuve avec un Contrat de Construction de Maison Individuelle dans le cadre de la loi du 19/12/1990. Ces derniers sont soit des professionnels dûment habilités à la transaction immobilière, soit des particuliers. Les terrains sélectionnés sont disponibles à la date de la première parution de l'annonce. En aucun cas Maisons ARLOGIS ou ses collaborateurs ne sont propriétaires des terrains, ne jouent un rôle d'intermédiation ou de négociation sur la transaction et ne participent à la vente. Prix indiqués par nos partenaires fonciers.

Annonce visible sur <http://www.repimmo.com> sous la REF n°13906603

voir tous les détails sur ce bien [http://www.repimmo.com/petite\\_annonces\\_immobiliere/13906603/terrain-a\\_vendre-varzay-17.php](http://www.repimmo.com/petite_annonces_immobiliere/13906603/terrain-a_vendre-varzay-17.php)

## Vente Terrain SAINT-SULPICE-DE-ROYAN ( Charente maritime - 17 )

Surface : 450 m<sup>2</sup>

Prix : 95000 €

Réf : AM.STSUL.1 -



### Description détaillée :

A St Sulpice de Royan à 5 min de Royan, beau terrain de 450m<sup>2</sup> hors lotissement, arboré et au calme.

Situé à proximité de la clinique Pasteur, plus précisément allée des Chèvrefeuilles.

Un souhait, une envie, nous concrétisons votre futur projet!

L'équipe Arlogis Royan à votre écoute.

Les annonces de terrains constructibles sont sélectionnées auprès de nos partenaires fonciers selon disponibilités et autorisation de publicité en vue de construire une maison neuve avec un Contrat de Construction de Maison Individuelle dans le cadre de la loi du 19/12/1990. Ces derniers sont soit des professionnels dûment habilités à la transaction immobilière, soit des particuliers. Les terrains sélectionnés sont disponibles à la date de la première parution de l'annonce. En aucun cas Maisons ARLOGIS ou ses collaborateurs ne sont propriétaires des terrains, ne jouent un rôle d'intermédiation ou de négociation sur la transaction et ne participent à la vente. Prix indiqués par nos partenaires fonciers.

Annnonce visible sur <http://www.repimmo.com> sous la REF n°13638159



voir tous les détails sur ce bien [http://www.repimmo.com/petite\\_annonces\\_immobiliere/13638159/terrain-a\\_vendre-saint\\_sulpice\\_de\\_royan-17.php](http://www.repimmo.com/petite_annonces_immobiliere/13638159/terrain-a_vendre-saint_sulpice_de_royan-17.php)

## Vente Maison MEDIS ( Charente maritime - 17 )

Surface : 92 m<sup>2</sup>

Surface terrain : 379 m<sup>2</sup>

Surface séjour : 43 m<sup>2</sup>

Nb pièces : 5 pièces

Chambres : 3 chambres

Prix : 210000 €

Réf : AM.MED.MAI.1 -



### Description détaillée :

Projet maison + terrain au lieu dit Musson sur la commune de Médis. Lotissement les terriers (lot n°3) accès par la rue Champagne Basse.

Petit lotissement de 6 parcelles, au calme à 10min de Royan.

Maison RT2012 de 3 chambres d'une superficie de 92m<sup>2</sup> et un garage de 19m<sup>2</sup>, avec chauffage par plancher chauffant, sur un terrain 379m<sup>2</sup>.

Lumière traversante dans la pièce de vie de 43m<sup>2</sup>.

Dans le prix sont inclus le terrain, frais de notaires, peinture, cuisine...

Toutes les garanties de livraison et décennale inclus dans le projet.

Un projet clef en main vous tend les bras!

L'équipe Arlogis Royan à votre écoute!

**MENTIONS LEGALES :** Le modèle est totalement adaptable à vos envies et besoins et personnalisable grâce à de nombreuses options de finition. Nous consulter pour plus d'informations. Le prix affiché comprend le coût du terrain et de la construction hors frais de notaire et taxes. Les annonces de terrains constructibles sont sélectionnées auprès de nos partenaires fonciers selon disponibilités et autorisation de publicité en vue de construire une maison neuve avec un Contrat de Construction de Maison Individuelle dans le cadre de la loi du 19/12/1990. Ces derniers sont soit des professionnels dûment habilités à la transaction immobilière, soit des particuliers. Les terrains sélectionnés sont



voir tous les détails sur ce bien [http://www.repimmo.com/petite\\_annonces\\_immobiliere/13290777/maison-a\\_vendre-medis-17.php](http://www.repimmo.com/petite_annonces_immobiliere/13290777/maison-a_vendre-medis-17.php)

## Vente Terrain BALANZAC SUJON ( Charente maritime - 17 )

Surface : 375 m<sup>2</sup>

Prix : 70000 €

Réf : AM.SAUJON.3 -



### Description détaillée :

A vendre terrain constructible 375 m<sup>2</sup>

terrain à vendre de 375 m<sup>2</sup> entre terre et mer, à 10 min de Royan et 20 min de Saintes., à quelques minutes de l'axe rapide.

Au calme, à proximité de toutes les commodités et commerces qu'offre la commune de Saujon, tels que le lac avec sa belle balade, la piscine...

Terrain vendu viabilisé, idéal pour votre projet de construction de maison, en résidence principale, secondaire ou projet locatif.

Implantation, structure et aménagement de votre maison sur-mesure en fonction de votre budget.

Pour plus de renseignements, merci de contacter Maisons Arlogis Royan constructeur de maisons individuelles.

Les annonces de terrains constructibles sont sélectionnées auprès de nos partenaires fonciers selon disponibilités et autorisation de publicité en vue de construire une maison neuve avec un Contrat de Construction de Maison Individuelle dans le cadre de la loi du 19/12/1990. Ces derniers sont soit des professionnels dûment habilités à la transaction immobilière, soit des particuliers. Les terrains sélectionnés sont disponibles à la date de la première parution de l'annonce. En aucun cas Maisons ARLOGIS ou ses collaborateurs ne sont propriétaires des terrains, ne jouent un rôle d'intermédiation ou de négociation sur la transaction et ne participent à la vente. Prix indiqués par nos partenaires fonciers.

Annnonce visible sur <http://www.repimmo.com> sous la REF n°13178645

voir tous les détails sur ce bien [http://www.repimmo.com/petite\\_annonces\\_immobiliere/13178645/terrain-a\\_vendre-balanzac-17\\_php](http://www.repimmo.com/petite_annonces_immobiliere/13178645/terrain-a_vendre-balanzac-17_php)

## Vente Terrain SAUJON ( Charente maritime - 17 )

Surface : 369 m<sup>2</sup>

Prix : 68000 €

Réf : AM.SAUJON.9 -



### Description détaillée :

A vendre terrain constructible 369 m<sup>2</sup>

Terrain à vendre de 369 m<sup>2</sup> entre terre et mer, à 10 min de Royan et 20 min de Saintes., à quelques minutes de l'axe rapide.

Au calme, à proximité de toutes les commodités et commerces qu'offre la commune de Saujon, tels que le lac avec sa belle balade, la piscine...

Terrain vendu viabilisé, idéal pour votre projet de construction de maison, en résidence principale, secondaire ou projet locatif.

Pour plus de renseignements, merci de contacter Maisons Arlogis Royan au 05.46.47.55.20, constructeur de maisons individuelles.

Les annonces de terrains constructibles sont sélectionnées auprès de nos partenaires fonciers selon disponibilités et autorisation de publicité en vue de construire une maison neuve avec un Contrat de Construction de Maison Individuelle dans le cadre de la loi du 19/12/1990. Ces derniers sont soit des professionnels dûment habilités à la transaction immobilière, soit des particuliers. Les terrains sélectionnés sont disponibles à la date de la première parution de l'annonce. En aucun cas Maisons ARLOGIS ou ses collaborateurs ne sont propriétaires des terrains, ne jouent un rôle d'intermédiation ou de négociation sur la transaction et ne participent à la vente. Prix indiqués par nos partenaires fonciers.

Annnonce visible sur <http://www.repimmo.com> sous la REF n°13178644

voir tous les détails sur ce bien [http://www.repimmo.com/petite\\_annonces\\_immobiliere/13178644/terrain-a\\_vendre-saujon-17.php](http://www.repimmo.com/petite_annonces_immobiliere/13178644/terrain-a_vendre-saujon-17.php)



## Vente Terrain ARVERT ( Charente maritime - 17 )

Surface : 583 m<sup>2</sup>

Prix : 77650 €

Réf : AM.ARV.1 -



### Description détaillée :

Beau terrain de 583 m<sup>2</sup> situé à Arvert, à 20 minutes de Royan et 10 min de belles plages sauvages.

A 1 km de tous commerces, au c?ur d'un environnement calme, dans un petit lotissement, avec une belle façade.

Viabilisé ainsi que tout-à-l'égout.

Ce terrain est pour vous, votre projet se concrétise!

Les annonces de terrains constructibles sont sélectionnées auprès de nos partenaires fonciers selon disponibilités et autorisation de publicité en vue de construire une maison neuve avec un Contrat de Construction de Maison Individuelle dans le cadre de la loi du 19/12/1990. Ces derniers sont soit des professionnels dûment habilités à la transaction immobilière, soit des particuliers. Les terrains sélectionnés sont disponibles à la date de la première parution de l'annonce. En aucun cas Maisons ARLOGIS ou ses collaborateurs ne sont propriétaires des terrains, ne jouent un rôle d'intermédiation ou de négociation sur la transaction et ne participent à la vente. Prix indiqués par nos partenaires fonciers.

Annonce visible sur <http://www.repimmo.com> sous la REF n°13062069

## Vente Terrain TESSON ( Charente maritime - 17 )

Surface : 732 m<sup>2</sup>

Prix : 55000 €

Réf : AM-TESS-2-bis -



### Description détaillée :

Beau terrain de 732m<sup>2</sup> à Tesson, 14kms de Saintes.

Environnement calme, une belle façade de 25m et une exposition ouest sur l'arrière.

Non viabilisé

Les annonces de terrains constructibles sont sélectionnées auprès de nos partenaires fonciers selon disponibilités et autorisation de publicité en vue de construire une maison neuve avec un Contrat de Construction de Maison Individuelle dans le cadre de la loi du 19/12/1990. Ces derniers sont soit des professionnels dûment habilités à la transaction immobilière, soit des particuliers. Les terrains sélectionnés sont disponibles à la date de la première parution de l'annonce. En aucun cas Maisons ARLOGIS ou ses collaborateurs ne sont propriétaires des terrains, ne jouent un rôle d'intermédiation ou de négociation sur la transaction et ne participent à la vente. Prix indiqués par nos partenaires fonciers.

Annnonce visible sur <http://www.repimmo.com> sous la REF n°13017136



voir tous les détails sur ce bien [http://www.repimmo.com/petite\\_annonces\\_immobiliere/13017136/terrain-a\\_vendre-tesson-17.php](http://www.repimmo.com/petite_annonces_immobiliere/13017136/terrain-a_vendre-tesson-17.php)

## Vente Terrain SAINT-ANDRE-DE-LIDON ( Charente maritime - 17 )

Surface : 995 m<sup>2</sup>

Prix : 45000 €

Réf : AM.ST.AN.1 -



### Description détaillée :

Beau terrain de 995m<sup>2</sup> situé à Saint André de Lidon, à 25 minutes de Royan et Saintes, 10 min de Cozes.

Au c?ur d'un environnement calme, avec une belle façade de 20 mètres.

Viabilisé ainsi que tout-à-l'égout.

Ce terrain est pour vous, votre projet se concrétise!

Les annonces de terrains constructibles sont sélectionnées auprès de nos partenaires fonciers selon disponibilités et autorisation de publicité en vue de construire une maison neuve avec un Contrat de Construction de Maison Individuelle dans le cadre de la loi du 19/12/1990. Ces derniers sont soit des professionnels dûment habilités à la transaction immobilière, soit des particuliers. Les terrains sélectionnés sont disponibles à la date de la première parution de l'annonce. En aucun cas Maisons ARLOGIS ou ses collaborateurs ne sont propriétaires des terrains, ne jouent un rôle d'intermédiation ou de négociation sur la transaction et ne participent à la vente. Prix indiqués par nos partenaires fonciers.

Annnonce visible sur <http://www.repimmo.com> sous la REF n°13017135