

**IMMOBILIERE D'ENTREPRISE RENNES**

**14 BD SEBASTOPOL 35000 RENNES**

**Tel : 02.99.83.34.42**

**E-Mail : [pierre.malary@atlantique-expansion.com](mailto:pierre.malary@atlantique-expansion.com)**

## Location Local commercial VITRE ( Ille et vilaine - 35 )

Surface : 400 m2

Prix : 54000 €/an

Réf : 35\_0353\_BL -



### Description détaillée :

L'Immobilier d'Entreprise vous propose, à la location, un local commercial d'une surface de 400 m<sup>2</sup> environ. Disposant d'une belle visibilité et d'un foisonnement de parking, le magasin a été refait à neuf et est équipé de LED. Il dispose également d'une surface de 22 m<sup>2</sup> environ de chambres froides neuves aux normes CO2.

DPE En cours

- Type de bail : Commercial
- Durée : 3/6/9 ans
- Préavis : 6 mois
- Fiscalité : TVA
- Indice : ILC
- Indexation : Annuelle
- Dépôt de garantie : 2 mois HT/HC
- Loyers et charges : Mensuels et d'avance

Annnonce visible sur <http://www.repimmo.com> sous la REF n°17405228



voir tous les détails sur ce bien [http://www.repimmo.com/petite\\_annonces\\_immobiliere/17405228/local\\_commercial-location-vitre-35.php](http://www.repimmo.com/petite_annonces_immobiliere/17405228/local_commercial-location-vitre-35.php)

## Location Local commercial VITRE ( Ille et vilaine - 35 )

Surface : 400 m2

Prix : 36000 €/an

Réf : 35\_0354\_BL -



### Description détaillée :

L'Immobilier d'Entreprise vous propose, à la location, un local commercial d'une surface de 400 m<sup>2</sup> environ. Disposant d'une belle visibilité et d'un foisonnement de parking, le magasin a été refait à neuf et est équipé de LED.

DPE En cours

- Type de bail : Commercial
- Durée : 3/6/9 ans
- Préavis : 6 mois
- Fiscalité : TVA
- Indice : ILC
- Indexation : Annuelle
- Dépôt de garantie : 2 mois HT/HC
- Loyers et charges : Mensuels et d'avance

Annnonce visible sur <http://www.repimmo.com> sous la REF n°17405227



voir tous les détails sur ce bien [http://www.repimmo.com/petite\\_annonces\\_immobiliere/17405227/local\\_commercial-location-vitre-35.php](http://www.repimmo.com/petite_annonces_immobiliere/17405227/local_commercial-location-vitre-35.php)

## Location Local commercial SAINT-MEEN-LE-GRAND ( Ille et vilaine - 35 )

Surface : 400 m2

Prix : 36000 €/an

Réf : 35\_000096\_BL -



### Description détaillée :

L'Immobilier d'entreprise vous propose, à la location, une cellule commerciale de 400 m<sup>2</sup> environ. Travaux à définir avec le propriétaire.

DPE En cours

- Type de bail : Commercial
- Durée : 3/6/9 ans
- Préavis : 6 mois
- Fiscalité : TVA
- Indice : ILC
- Indexation : Annuelle, date prise effet
- Dépôt de garantie : 2 mois HT/HC
- Loyers et charges : Mensuels et d'avance

Annonce visible sur <http://www.repimmo.com> sous la REF n°17378973



voir tous les détails sur ce bien [http://www.repimmo.com/petite\\_annonces\\_immobiliere/17378973/local\\_commercial-location-saint\\_meen\\_le\\_grand-35.php](http://www.repimmo.com/petite_annonces_immobiliere/17378973/local_commercial-location-saint_meen_le_grand-35.php)

## Vente Commerce ROMILLE ( Ille et vilaine - 35 )

Surface : 300 m2

Prix : 400000 €

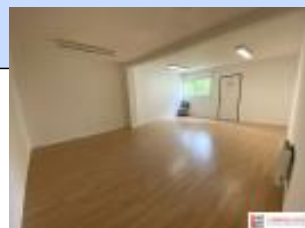
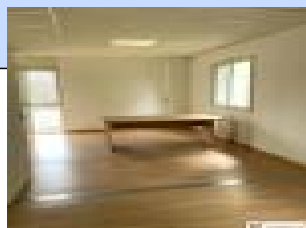
Réf : 35\_0346\_BL -



### Description détaillée :

L'Immobilier d'Entreprise vous propose, à la vente, un site d'activité comprenant :

- Une surface foncière de 3000m<sup>2</sup>
- Enrobé (poids lourds) de 950m<sup>2</sup>
- Bâtiment de bureaux de 300m<sup>2</sup> (Possibilité d'extension importante)
- Parcelle close et sécurisée avec portail électrique de 8mLe bâtiment (Année de construction 1997) comprend :
- Le réseau fibre
- Electricité aux normes (contrôlée annuellement)
- VMC fonctionnelle
- Convecteurs électriques neufs
- 1x zone d'accueil lumineuse
- 2x open Space
- 4x grands bureaux double postes
- 1x bureau individuel
- Plusieurs sanitaires (dont PMR), douche et vestiaires
- Espace Cuisine
- Local Archive + baie de brassage



voir tous les détails sur ce bien [http://www.repimmo.com/petite\\_annonces\\_immobiliere/17378972/commerce-a\\_vendre-romille-35.php](http://www.repimmo.com/petite_annonces_immobiliere/17378972/commerce-a_vendre-romille-35.php)

## Vente Commerce RENNES ( Ille et vilaine - 35 )

Surface : 2400 m2

Prix : 1400000 €

Réf : 35\_0352\_BL -



L'IMMOBILIÈRE  
D'ENTREPRISE

### Description détaillée :

L'Immobilier d'Entreprise vous propose, à la vente, un local d'activité d'une surface de 2 400 m<sup>2</sup>. Le local est composé de :

- 2 bureaux
- 2 sanitaires
- 2 portes sectionnelles avec quai de déchargement
- simple peau Un grand parking de 600 m<sup>2</sup> environ vient compléter ce bien.

DPE En cours

Annnonce visible sur <http://www.repimmo.com> sous la REF n°17360760



voir tous les détails sur ce bien [http://www.repimmo.com/petite\\_annonces\\_immobiliere/17360760/commerce-a\\_vendre-rennes-35.php](http://www.repimmo.com/petite_annonces_immobiliere/17360760/commerce-a_vendre-rennes-35.php)



## Location Bureau RENNES ( Ille et vilaine - 35 )

Surface : 143 m<sup>2</sup>

Charges : 4329 €

Prix : 30093 €/an

Réf : 35\_0350\_BL -



### Description détaillée :

Rennes Ouest, idéalement situé sur un axe pénétrant à proximité immédiate (600 m) du métro Mabilais, l'Immobilier d'Entreprise vous propose au sein d'un immeuble récent, un plateau de bureaux d'une surface de 143,12 m<sup>2</sup> environ. Situé au dernier étage (attique) d'un petit immeuble de 4 étages, le plateau dispose de :

- 5 bureaux
  - une salle de travail
  - rangement
  - sanitaires
  - dégagement
  - 30 places de parking
- Les bureaux sont lumineux et proposent un agencement fonctionnel, aménagé et cloisonné.

DPE En cours

- Type de bail : Commercial
- Durée : 3/6/9 ans
- Préavis : 6 mois
- Fiscalité : TVA
- Indice : ILAT
- Indexation : Annuelle



ois HT/HC  
nestriels et d'avance

nmo.com sous la REF n°17349174

L'IMMOBILIERE  
D'ENTREPRISE

voir tous les détails sur ce bien [http://www.repimmo.com/petite\\_annonces\\_immobiliere/17349174/bureau-location-rennes-35.php](http://www.repimmo.com/petite_annonces_immobiliere/17349174/bureau-location-rennes-35.php)

## Location Bureau RENNES ( Ille et vilaine - 35 )

Surface : 230 m2

Charges : 6957 €

Prix : 48357 €/an

Réf : 35\_0348\_BL -



### Description détaillée :

Rennes Ouest, idéalement situé sur un axe pénétrant à proximité immédiate (600 m) du métro Mabilais, l'Immobilier d'Entreprise vous propose au sein d'un immeuble récent, un plateau de bureaux d'une surface de 230 m<sup>2</sup> environ. Situé au 1er étage d'un petit immeuble de 4 étages, le plateau dispose de :

- 7 bureaux
  - une salle de travail
  - une salle de réunion
  - sanitaires
  - dégagement / repro / courrier
  - 30 places de parking
- Les bureaux sont lumineux et proposent un agencement fonctionnel, aménagé et cloisonné.

### DPE En cours

- Type de bail : Commercial
- Durée : 3/6/9 ans
- Préavis : 6 mois
- Fiscalité : TVA
- Indice : ILAT
- Indexation : Annuelle



ois HT/HC  
nestriels et d'avance

nmo.com sous la REF n°17349173

L'IMMOBILIERE  
D'ENTREPRISE

voir tous les détails sur ce bien [http://www.repimmo.com/petite\\_annonces\\_immobiliere/17349173/bureau-location-rennes-35.php](http://www.repimmo.com/petite_annonces_immobiliere/17349173/bureau-location-rennes-35.php)



## Location Bureau RENNES ( Ille et vilaine - 35 )

Surface : 201 m2

Charges : 6087 €

Prix : 42315 €/an

Réf : 35\_0349\_BL -



### Description détaillée :

Rennes Ouest, idéalement situé sur un axe pénétrant à proximité immédiate (600 m) du métro Mabilais, l'Immobilier d'Entreprise vous propose au sein d'un immeuble récent, un plateau de bureaux d'une surface de 201,25 m<sup>2</sup> environ. Situé au 3ème étage d'un petit immeuble de 4 étages, le plateau dispose de :

- 8 bureaux
  - un bureau chef de groupe
  - sanitaires
  - dégagement / repro / courrier
  - 30 places de parking
- Les bureaux sont lumineux et proposent un agencement fonctionnel, aménagé et cloisonné.

DPE En cours

- Type de bail : Commercial
- Durée : 3/6/9 ans
- Préavis : 6 mois
- Fiscalité : TVA
- Indice : ILAT
- Indexation : Annuelle
- Dépôt de garantie : 3 mois HT/HC

restriels et d'avance

mmo.com sous la REF n°17349172



voir tous les détails sur ce bien [http://www.repimmo.com/petite\\_annonces\\_immobiliere/17349172/bureau-location-rennes-35.php](http://www.repimmo.com/petite_annonces_immobiliere/17349172/bureau-location-rennes-35.php)

## Location Commerce RENNES ( Ille et vilaine - 35 )

Surface : 800 m2

Prix : 80004 €/an

Réf : 35\_0345\_BL -



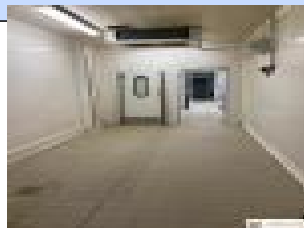
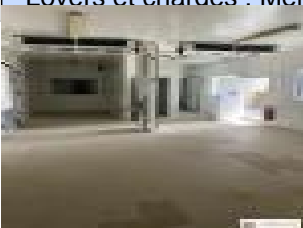
### Description détaillée :

L'Immobilier d'Entreprise vous propose à la location, un local d'activité d'une surface totale de 800 m<sup>2</sup> situé route de Lorient à proximité de Rennes. Répartie de la manière suivante, accessible de la 4 voies :

- 700m<sup>2</sup> d'entrepôt double peau
- 100m<sup>2</sup> de bureaux + sanitaires
- 2 quais de chargement
- Aire de Manoeuvre
- nombreux stationnements

### DPE En cours

- Type de bail : Commercial
- Durée : 3/6/9 ans
- Préavis : 6 mois
- Fiscalité : TVA
- Indice : ILAT
- Indexation : Annuelle, date prise effet
- Dépôt de garantie : 2 mois HT/HC
- Lovers et charges : Mensuels et d'avance



voir tous les détails sur ce bien [http://www.repimmo.com/petite\\_annonces\\_immobiliere/17342185/commerce-location-rennes-35.php](http://www.repimmo.com/petite_annonces_immobiliere/17342185/commerce-location-rennes-35.php)

## Vente Commerce JANZE ( Ille et vilaine - 35 )

Surface : 250 m2

Prix : 312500 €

Réf : 35\_0342\_BL -



### Description détaillée :

L'Immobilier d'Entreprise vous propose, à la vente, des locaux d'activités. Dans le cadre d'un programme neuf, nous vous proposons plusieurs cellules d'activités allant de 200 à 270 m<sup>2</sup>. Les cellules peuvent être aménagées avec une mezzanine (voir tarif avec notre négociateur immobilier). Foisonnement de parking, belle visibilité.

DPE En cours

Annnonce visible sur <http://www.repimmo.com> sous la REF n°17342184

## Vente Commerce CREVIN ( Ille et vilaine - 35 )

Surface : 260 m2

Prix : 338000 €

Réf : 35\_0343\_BL -



### Description détaillée :

L'immobilière d'entreprise vous propose, à la vente, un local d'activité d'une surface totale de 260 m<sup>2</sup>. La cellule est livrée :

- brut de béton
- réseaux et fluides en attente Programme neuf, disponible le 1er Semestre 2025.

DPE En cours

Annnonce visible sur <http://www.repimmo.com> sous la REF n°17337949

## Vente Commerce CREVIN ( Ille et vilaine - 35 )

Surface : 180 m2

Prix : 234000 €

Réf : 35\_0344\_BL -



### Description détaillée :

L'immobilière d'entreprise vous propose, à la vente, un local d'activité d'une surface totale de 180 m<sup>2</sup>. La cellule est livrée :

- brut de béton
- réseaux et fluides en attente Programme neuf, disponible le 1er Semestre 2025.

DPE En cours

Annnonce visible sur <http://www.repimmo.com> sous la REF n°17337948



## Vente Commerce CESSON-SEVIGNE ( Ille et vilaine - 35 )

Surface : 1090 m2

Prix : 1100000 €

Réf : 35\_000235\_BL -



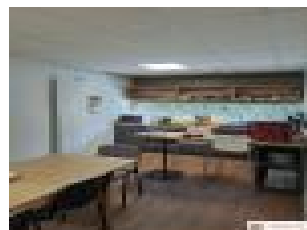
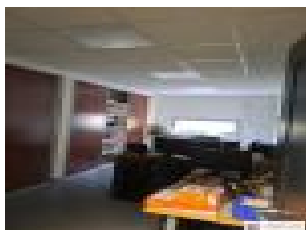
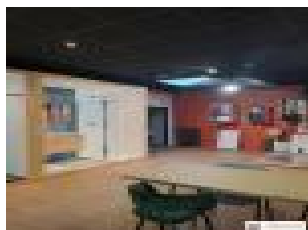
### Description détaillée :

L'Immobilier d'entreprise vous propose, à la vente, un local d'activité d'une surface de 1 000 m<sup>2</sup> environ. Ce local, situé sur un foncier de 2 215 m<sup>2</sup> environ, dispose :

- d'un espace bureaux
  - d'un showroom
  - d'un espace de stockage
  - d'une salle de réunion
  - d'un espace cuisine aménagée/pause
  - de 10 places de parking
- L'ensemble sur un terrain clos et bitumé. Bâtiment double peau, chauffage clim réversible + granulés.

DPE En cours

Annonce visible sur <http://www.repimmo.com> sous la REF n°17317567



voir tous les détails sur ce bien [http://www.repimmo.com/petite\\_annonces\\_immobiliere/17317567/commerce-a\\_vendre-cesson\\_sevigne-35.php](http://www.repimmo.com/petite_annonces_immobiliere/17317567/commerce-a_vendre-cesson_sevigne-35.php)

## Location Bureau VERN-SUR-SEICHE ( Ille et vilaine - 35 )

Surface : 107 m<sup>2</sup>

Charges : 1831 €

Prix : 14671 €/an

Réf : RE2015875\_BL -



### Description détaillée :

L'Immobilier d'Entreprise vous propose, à la location, un plateau de bureaux au 2ème et dernier étage d'un immeuble de bureaux. Au total, une surface de 107 m<sup>2</sup> avec de nombreuses places de parking.

DPE En cours

- Type de bail : Commercial
- Durée : 3/6/9 ans
- Préavis : 6 mois
- Fiscalité : TVA
- Indice : ILAT
- Indexation : Annuelle
- Dépôt de garantie : 2 mois HT/HC
- Loyers et charges : Trimestriels et d'avance

Annonce visible sur <http://www.repimmo.com> sous la REF n°17313538



voir tous les détails sur ce bien [http://www.repimmo.com/petite\\_annonces\\_immobiliere/17313538/bureau-location-vern\\_sur\\_seiche-35.php](http://www.repimmo.com/petite_annonces_immobiliere/17313538/bureau-location-vern_sur_seiche-35.php)

## Location Bureau VERN-SUR-SEICHE ( Ille et vilaine - 35 )

Surface : 120 m2

Charges : 2014 €

Prix : 16414 €/an

Réf : 35\_000331\_BL -



### Description détaillée :

L'immobilière d'entreprise vous propose, à la location, au premier étage d'un immeuble indépendant, une surface de bureaux de 120 m<sup>2</sup> divisibles. Nombreuses places de parking.

DPE En cours

- Type de bail : Commercial
- Durée : 3/6/9 ans
- Préavis : 6 mois
- Fiscalité : TVA
- Indice : ILAT
- Indexation : Annuelle
- Dépôt de garantie : 3 mois HT/HC
- Loyers et charges : Trimestriels et d'avance

Annnonce visible sur <http://www.repimmo.com> sous la REF n°17313537



voir tous les détails sur ce bien [http://www.repimmo.com/petite\\_annonces\\_immobiliere/17313537/bureau-location-vern\\_sur\\_seiche-35.php](http://www.repimmo.com/petite_annonces_immobiliere/17313537/bureau-location-vern_sur_seiche-35.php)

## Location Bureau VERN-SUR-SEICHE ( Ille et vilaine - 35 )

Surface : 143 m<sup>2</sup>

Charges : 2400 €

Prix : 19560 €/an

Réf : 35\_000332\_BL -



### Description détaillée :

L'immobilière d'entreprise vous propose, à la location, au premier étage d'un immeuble indépendant, une surface de bureaux de 143 m<sup>2</sup>. Nombreuses places de parking.

DPE En cours

- Type de bail : Commercial
- Durée : 3/6/9 ans
- Préavis : 6 mois
- Fiscalité : TVA
- Indice : ILAT
- Indexation : Annuelle
- Dépôt de garantie : 3 mois HT/HC
- Loyers et charges : Trimestriels et d'avance

Annnonce visible sur <http://www.repimmo.com> sous la REF n°17313536



voir tous les détails sur ce bien [http://www.repimmo.com/petite\\_annonces\\_immobiliere/17313536/bureau-location-vern\\_sur\\_seiche-35.php](http://www.repimmo.com/petite_annonces_immobiliere/17313536/bureau-location-vern_sur_seiche-35.php)

## Location Bureau VERN-SUR-SEICHE ( Ille et vilaine - 35 )

Surface : 160 m2

Charges : 2739 €

Prix : 21939 €/an

Réf : 35\_000333\_BL -



### Description détaillée :

L'Immobilier d'Entreprise vous propose, à la location, un plateau de bureaux au 2ème et dernier étage d'un immeuble de bureaux. Au total, une surface de 160 m<sup>2</sup> avec de nombreuses places de parking.

DPE En cours

- Type de bail : Commercial
- Durée : 3/6/9 ans
- Préavis : 6 mois
- Fiscalité : TVA
- Indice : ILAT
- Indexation : Annuelle
- Dépôt de garantie : 3 mois HT/HC
- Loyers et charges : Trimestriels et d'avance

Annonce visible sur <http://www.repimmo.com> sous la REF n°17313535



voir tous les détails sur ce bien [http://www.repimmo.com/petite\\_annonces\\_immobiliere/17313535/bureau-location-vern\\_sur\\_seiche-35.php](http://www.repimmo.com/petite_annonces_immobiliere/17313535/bureau-location-vern_sur_seiche-35.php)



## Vente Commerce BRUZ ( Ille et vilaine - 35 )

Surface : 200 m<sup>2</sup>

Prix : 300000 €

Réf : 35\_0341\_BL -



### Description détaillée :

L'Immobilier d'Entreprise vous propose, à la vente, un programme neuf de plusieurs cellules d'activités. Allant de 200 à 300 m<sup>2</sup> selon votre projet, les cellules seront livrées brutes de béton, réseaux et fluides en attente.

DPE En cours

Annonce visible sur <http://www.repimmo.com> sous la REF n°17313534

## Vente Bureau RENNES ( Ille et vilaine - 35 )

Surface : 80 m<sup>2</sup>

Prix : 280000 €

Réf : 35\_000339\_BL -



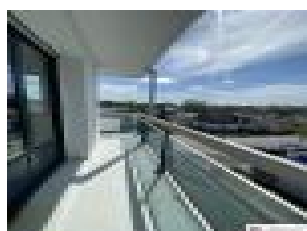
### Description détaillée :

L 'Immobilier d'Entreprise vous propose, à la vente, des bureaux de 80 m<sup>2</sup>.Comprenant :

- 2 grands bureaux
- 3 bureaux
- sanitaires
- Balcon filant
- Raccordement à la fibre
- 4 places de parking
- proche du centre commercial Cleunay
- Accès direct au métro ligne BSitué au 2ème et dernier étage de l'immeuble.

DPE En cours

Annnonce visible sur <http://www.repimmo.com> sous la REF n°17309403



voir tous les détails sur ce bien [http://www.repimmo.com/petite\\_annonces\\_immobiliere/17309403/bureau-a\\_vendre-rennes-35.php](http://www.repimmo.com/petite_annonces_immobiliere/17309403/bureau-a_vendre-rennes-35.php)

## Location Terrain MEZIERE ( Ille et vilaine - 35 )

Surface : 3000 m2

Prix : 2500 €/mois

Réf : 35\_000320\_BL -



L'IMMOBILIÈRE  
D'ENTREPRISE

### Description détaillée :

L'Immobilier d'Entreprise vous propose, à la location, un terrain d'une surface de 3 000 m<sup>2</sup> environ.

DPE En cours

- Type de bail : Commercial
- Durée : 3/6/9 ans
- Préavis : 6 mois
- Fiscalité : TVA
- Indice : ILAT
- Indexation : Annuelle
- Dépôt de garantie : 2 mois HT/HC
- Loyers et charges : Mensuels et d'avance

Annnonce visible sur <http://www.repimmo.com> sous la REF n°17301142



voir tous les détails sur ce bien [http://www.repimmo.com/petite\\_annonces\\_immobiliere/17301142/terrain-location-meziere-35.php](http://www.repimmo.com/petite_annonces_immobiliere/17301142/terrain-location-meziere-35.php)

## Location Commerce ERBREE ( Ille et vilaine - 35 )

Surface : 450 m<sup>2</sup>

Prix : 21600 €/an

Réf : 35\_000337\_BL -



### Description détaillée :

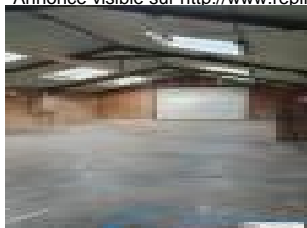
L'Immobilier d'Entreprise vous propose, à la location, un local d'activité d'une surface de 450 m<sup>2</sup> sur un terrain bitumé de 1 500 m<sup>2</sup>. Le local dispose de :

- 150 m<sup>2</sup> de bureaux (sanitaire, douche)
- un espace de cuisine
- 300 m<sup>2</sup> d'entrepôt
- le tout sur un terrain bitumé et entièrement clos

DPE En cours

- Type de bail : Commercial
- Durée : 3/6/9 ans
- Préavis : 6 mois
- Fiscalité : TVA
- Indice : ILAT
- Indexation : Annuelle
- Dépôt de garantie : 2 mois HT/HC
- Loyers et charges : Mensuels et d'avance

Annnonce visible sur <http://www.repimmo.com> sous la REF n°17287549



voir tous les détails sur ce bien [http://www.repimmo.com/petite\\_annonces\\_immobiliere/17287549/commerce-location-erbree-35.php](http://www.repimmo.com/petite_annonces_immobiliere/17287549/commerce-location-erbree-35.php)

## Location Commerce BRECE ( Ille et vilaine - 35 )

Surface : 370 m<sup>2</sup>

Prix : 24432 €/an

Réf : 35\_000336\_BL -



### Description détaillée :

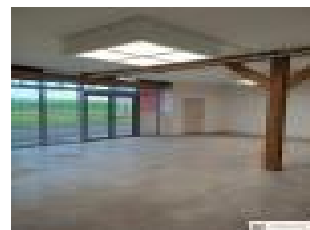
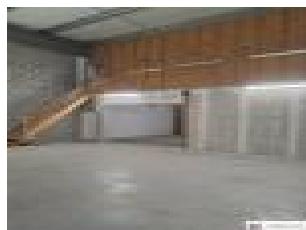
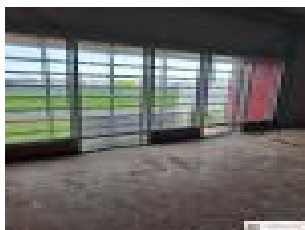
L'Immobilier d'Entreprise vous propose, à la location, une cellule d'activité d'une surface de 370 m<sup>2</sup>. La cellule est composée :

- d'un show-room lumineux de 135 m<sup>2</sup> (14 m X 10 m)
- d'une partie stockage de 92 m<sup>2</sup> avec 6m30 de hauteur accessible par une porte sectionnelle
- d'un open space de 137 m<sup>2</sup> (14 m X 10 m) Chaque niveau est équipé de sanitaires

DPE En cours

- Type de bail : Commercial
- Durée : 3/6/9 ans
- Préavis : 6 mois
- Fiscalité : TVA
- Indice : ILAT
- Indexation : Annuelle
- Dépôt de garantie : 2 mois HT/HC
- Loyers et charges : Mensuels et d'avance

Annnonce visible sur <http://www.repimmo.com> sous la REF n°17287548



voir tous les détails sur ce bien [http://www.repimmo.com/petite\\_annonces\\_immobiliere/17287548/commerce-location-brece-35.php](http://www.repimmo.com/petite_annonces_immobiliere/17287548/commerce-location-brece-35.php)



## Location Commerce RENNES ( Ille et vilaine - 35 )

Surface : 900 m2

Prix : 97500 €/an

Réf : 35\_000315\_BL -



### Description détaillée :

L'Immobilier d'Entreprise vous propose, à la location, un bâtiment de 900m<sup>2</sup> refait à neuf au coeur de la route de Lorient à Rennes. Celui-ci est composé de :

- 500m<sup>2</sup> de dépôt avec porte sectionnelle
- 400m<sup>2</sup> de bureaux
- Plus de 40 places de parking dans une parcelle close et sécurisée

DPE En cours

- Type de bail : Commercial
- Durée : 6/9 ans
- Préavis : 6 mois
- Fiscalité : Exonéré
- Indice : ILAT
- Indexation : Annuelle, date prise effet
- Dépôt de garantie : 2 mois NET
- Loyers et charges : Trimestriels et d'avance

Annnonce visible sur <http://www.repimmo.com> sous la REF n°17271091

voir tous les détails sur ce bien [http://www.repimmo.com/petite\\_annonces\\_immobiliere/17271091/commerce-location-rennes-35.php](http://www.repimmo.com/petite_annonces_immobiliere/17271091/commerce-location-rennes-35.php)

## Vente Commerce CESSON-SEVIGNE ( Ille et vilaine - 35 )

Surface : 2700 m2

Prix : 1900000 €

Réf : 35\_000325\_BL -



### Description détaillée :

L'Immobilier d'Entreprise vous propose, à la vente, un local d'activité d'une surface totale de 2 700 m<sup>2</sup> sur un foncier de 4 160 m<sup>2</sup>. Rare dans ce secteur, la surface du local est divisible, une réhabilitation est à prévoir.

DPE En cours

Annonce visible sur <http://www.repimmo.com> sous la REF n°17262075

## Location Local commercial MORDELLES ( Ille et vilaine - 35 )

Surface : 300 m2

Prix : 58200 €/an

Réf : 35\_000248\_BL -



### Description détaillée :

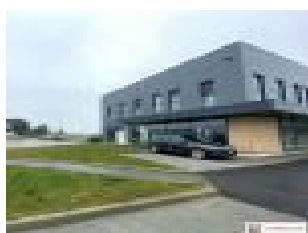
L'Immobilier d'Entreprise vous propose, à la location, un local de restauration de 300m<sup>2</sup> avec plus de 60m<sup>2</sup> de terrasse. Ce bien comprend :

- Hauteur sous plafond de 4m
- de grandes baies vitrées sur tout le tour
- Une extraction ainsi qu'un bac de dégraissage
- Un foisonnement de parkings
- Un emplacement avec vue sur l'axe routier et sur la zone commerciale

### DPE En cours

- Type de bail : Commercial
- Durée : 3/6/9 ans
- Préavis : 6 mois
- Fiscalité : TVA
- Indice : ILC
- Dépôt de garantie : 2 mois HT

Annnonce visible sur <http://www.repimmo.com> sous la REF n°17250232



voir tous les détails sur ce bien [http://www.repimmo.com/petite\\_annonces\\_immobiliere/17250232/local\\_commercial-location-mordelles-35.php](http://www.repimmo.com/petite_annonces_immobiliere/17250232/local_commercial-location-mordelles-35.php)

## Location Bureau MONTGERMONT ( Ille et vilaine - 35 )

Surface : 60 m2

Prix : 6600 €/an

Réf : 35\_000310\_BL -



### Description détaillée :

L'Immobilier d'Entreprise vous propose, à la location, un local de bureaux de 60m<sup>2</sup> situé au coeur de la zone Décoparc à Montgermont composé comme suit :-1x Open Space triple postes-1x bureau individuel-1x pièce d'archives + baie de brassage  
Foisonnement de parking à disposition

DPE En cours

- Type de bail : Commercial
- Durée : 3/6/9 ans
- Préavis : 6 mois
- Fiscalité : TVA
- Indice : ILAT
- Indexation : Annuelle, date prise effet
- Dépôt de garantie : 2 mois HT
- Loyers et charges : Mensuels et d'avance

Annnonce visible sur <http://www.repimmo.com> sous la REF n°17250231



voir tous les détails sur ce bien [http://www.repimmo.com/petite\\_annonces\\_immobiliere/17250231/bureau-location-montgermont-35.php](http://www.repimmo.com/petite_annonces_immobiliere/17250231/bureau-location-montgermont-35.php)

## Location Bureau MONTGERMONT ( Ille et vilaine - 35 )

Surface : 90 m2

Prix : 9900 €/an

Réf : 35\_000312\_BL -



### Description détaillée :

L'Immobilier d'Entreprise vous propose, à la location, un local de bureaux de 90m<sup>2</sup> situé au coeur de la zone Décoparc à Montgermont composé comme suit :-1x Open Space pouvant accueillir minimum 3 postes-2x bureaux individuels-1x Espace de pause avec point d'eau  
Foisonnement de parking à disposition

DPE En cours

- Type de bail : Commercial
- Durée : 3/6/9 ans
- Préavis : 6 mois
- Fiscalité : TVA
- Indice : ILAT
- Indexation : Annuelle, date prise effet
- Dépôt de garantie : 2 mois HT
- Loyers et charges : Mensuels et d'avance

Annnonce visible sur <http://www.repimmo.com> sous la REF n°17250230



voir tous les détails sur ce bien [http://www.repimmo.com/petite\\_annonces\\_immobiliere/17250230/bureau-location-montgermont-35.php](http://www.repimmo.com/petite_annonces_immobiliere/17250230/bureau-location-montgermont-35.php)



## Location Bureau MONTGERMONT ( Ille et vilaine - 35 )

Surface : 113 m2

Prix : 12432 €/an

Réf : 35\_000311\_BL -



### Description détaillée :

L'Immobilier d'Entreprise vous propose, à la location, un local de bureaux de 113m<sup>2</sup> situé au coeur de la zone Décoparc à Montgermont composé comme suit :-1x Open Space pouvant accueillir minimum 4 postes-2x bureaux individuels-1x Espace de pause  
Foisonnement de parking à disposition

DPE En cours

- Type de bail : Commercial
- Durée : 3/6/9 ans
- Préavis : 6 mois
- Fiscalité : TVA
- Indice : ILAT
- Indexation : Annuelle, date prise effet
- Dépôt de garantie : 2 mois HT
- Loyers et charges : Mensuels et d'avance

Annnonce visible sur <http://www.repimmo.com> sous la REF n°17250229



voir tous les détails sur ce bien [http://www.repimmo.com/petite\\_annonces\\_immobiliere/17250229/bureau-location-montgermont-35.php](http://www.repimmo.com/petite_annonces_immobiliere/17250229/bureau-location-montgermont-35.php)

## Location Local commercial MONTGERMONT ( Ille et vilaine - 35 )

Surface : 560 m2

Prix : 59448 €/an

Réf : 35\_000313\_BL -



### Description détaillée :

L'Immobilier d'Entreprise vous propose, en cession de parts, une entreprise de distribution d'équipement de maison située route du meuble, au nord de Rennes. L'entreprise évolue au sein d'une cellule commerciale avec une visibilité premium en premier rideau. Surface de 560m<sup>2</sup> composé comme suit :

- Surface commerciale de 344m<sup>2</sup>
- Première réserve de 128m<sup>2</sup>
- Seconde réserve de 88m<sup>2</sup>
- De nombreux stationnements

DPE En cours

Annnonce visible sur <http://www.repimmo.com> sous la REF n°17250228

## Location Commerce CESSON-SEVIGNE ( Ille et vilaine - 35 )

Surface : 2700 m2

Prix : 150000 €/an

Réf : 35\_000326\_BL -



### Description détaillée :

L'Immobilier d'Entreprise vous propose, à la location, un local d'activité d'une surface totale de 2 700 m<sup>2</sup> sur un foncier de 4 160 m<sup>2</sup>. Rare dans ce secteur, la surface du local est divisible, une réhabilitation est à prévoir.

DPE En cours

- Type de bail : Commercial
- Durée : 3/6/9 ans
- Préavis : 6 mois
- Indice : ILAT
- Indexation : Annuelle
- Dépôt de garantie : 2 mois HT/HC
- Loyers et charges : Mensuels et d'avance

Annnonce visible sur <http://www.repimmo.com> sous la REF n°17250227



voir tous les détails sur ce bien [http://www.repimmo.com/petite\\_annonces\\_immobiliere/17250227/commerce-location-cesson\\_sevigne-35.php](http://www.repimmo.com/petite_annonces_immobiliere/17250227/commerce-location-cesson_sevigne-35.php)

## Location Commerce CHATEAUBOURG ( Ille et vilaine - 35 )

Surface : 210 m<sup>2</sup>

Prix : 14400 €/an

Réf : 35\_000302\_BL -



L'IMMOBILIERE  
D'ENTREPRISE

### Description détaillée :

L'Immobilier d'Entreprise met à votre disposition un local d'activité à louer, comprenant un espace d'accueil et des bureaux d'une superficie totale de 130 m<sup>2</sup>. Les bureaux se répartissent comme suit : 65 m<sup>2</sup> au rez-de-chaussée et 65 m<sup>2</sup> au premier étage. De plus, il offre une zone de stockage de 80 m<sup>2</sup>, avec une hauteur sous plafond de 6 à 7 mètres à son point le plus élevé.

DPE En cours

Annonce visible sur <http://www.repimmo.com> sous la REF n°17227858



voir tous les détails sur ce bien [http://www.repimmo.com/petite\\_annonces\\_immobiliere/17227858/commerce-location-chateaubourg-35.php](http://www.repimmo.com/petite_annonces_immobiliere/17227858/commerce-location-chateaubourg-35.php)

## Vente Local commercial PLEUMELEUC ( Ille et vilaine - 35 )

Surface : 98 m2

Prix : 75000 €

Réf : 35\_000319\_BL -



L'IMMOBILIERE  
D'ENTREPRISE

### Description détaillée :

L'Immobilier d'Entreprise vous propose un fonds de commerce de salon de coiffure situé au coeur de la zone commerciale de Pleumeleuc (BELLE VISIBILITE), près de Rennes. L'activité est exercée dans un local de 98m<sup>2</sup> comprenant :

- 70m<sup>2</sup> d'espace dédié à la clientèle
  - 10m<sup>2</sup> de Labo
  - 18m<sup>2</sup> d'espace de pause + sanitaires
- Foisonnement de parkings devant la cellule.

DPE En cours

Annnonce visible sur <http://www.repimmo.com> sous la REF n°17227856



voir tous les détails sur ce bien [http://www.repimmo.com/petite\\_annonces\\_immobiliere/17227856/local\\_commercial-a\\_vendre-pleumeleuc-35.php](http://www.repimmo.com/petite_annonces_immobiliere/17227856/local_commercial-a_vendre-pleumeleuc-35.php)



## Location Bureau MONTGERMONT ( Ille et vilaine - 35 )

Surface : 117 m2

Prix : 14760 €/an

Réf : 35\_000322\_BL -



### Description détaillée :

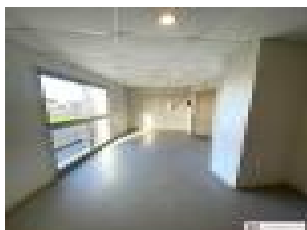
L'Immobilier d'Entreprise vous propose, à la location, des bureaux de 117m<sup>2</sup> situé au coeur de la zone DecoParc à Montgermont, proche de l'arrêt de bus (ligne 15 et 68). Plus de 20 places de stationnements disponibles. Les espaces sont composés comme suit :

- Un grand Open Space
- Sanitaires

DPE En cours

- Type de bail : Commercial
- Durée : 3/6/9 ans
- Préavis : 6 mois
- Fiscalité : TVA
- Indice : ILC
- Indexation : Annuelle, date prise effet
- Dépôt de garantie : 2 mois HT
- Loyers et charges : Mensuels et d'avance

Annnonce visible sur <http://www.repimmo.com> sous la REF n°17227855



voir tous les détails sur ce bien [http://www.repimmo.com/petite\\_annonces\\_immobiliere/17227855/bureau-location-montgermont-35.php](http://www.repimmo.com/petite_annonces_immobiliere/17227855/bureau-location-montgermont-35.php)

## Location Local commercial LANDEAN ( Ille et vilaine - 35 )

Surface : 70 m<sup>2</sup>

Prix : 6600 €/an

Réf : 35\_000316\_BL -



**L'IMMOBILIÈRE**  
D'ENTREPRISE

### Description détaillée :

L'Immobilier d'Entreprise vous propose, à la location, un local commercial d'environ 70 m<sup>2</sup>. Situé en rez-de-chaussée d'un petit collectif, un local d'une surface de 70 m<sup>2</sup> avec possibilité d'agrandissement, équipé d'une vitrine.

DPE En cours

Annonce visible sur <http://www.repimmo.com> sous la REF n°17219012

## Location Bureau PACE ( Ille et vilaine - 35 )

Surface : 115 m2

Prix : 13860 €/an

Réf : 35\_000317\_BL -



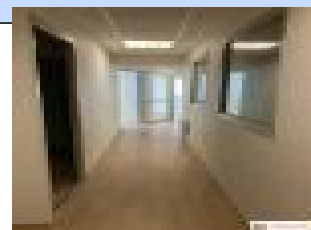
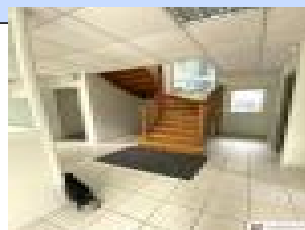
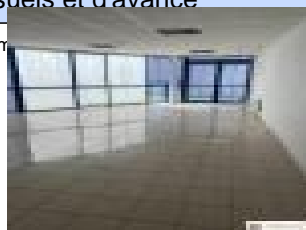
### Description détaillée :

L'Immobilier d'Entreprise vous propose, à la location, un local de bureaux de 115m<sup>2</sup> situé au coeur de la zone d'activité du Teillais à Pacé. Ce bien comprend :

- Une grande diversité de surfaces de pièces
- Un réseau de climatisation
- Une belle luminosité
- Le raccordement à la fibre
- Un grand foisonnement de parkings

DPE En cours

- Type de bail : Commercial
- Durée : 3/6/9 ans
- Préavis : 6 mois
- Fiscalité : TVA
- Indice : ILAT
- Indexation : Annuelle, date prise effet
- Dépôt de garantie : 2 mois HT
- Lovers et charges : Mensuels et d'avance



voir tous les détails sur ce bien [http://www.repimmo.com/petite\\_annonces\\_immobiliere/17219011/bureau-location-pace-35.php](http://www.repimmo.com/petite_annonces_immobiliere/17219011/bureau-location-pace-35.php)

## Location Bureau PACE ( Ille et vilaine - 35 )

Surface : 274 m2

Prix : 24708 €/an

Réf : 35\_000318\_BL -



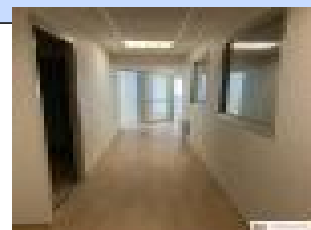
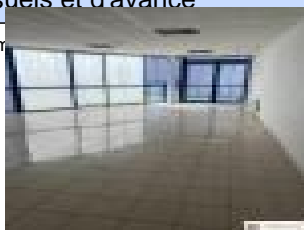
### Description détaillée :

L'Immobilier d'Entreprise vous propose, à la location, un local de bureaux de 274m<sup>2</sup> situé au coeur de la zone d'activité du Teillais à Pacé. Ce bien comprend :

- Une grande diversité de surfaces de pièces
- Un réseau de climatisation
- Une belle luminosité
- Le raccordement à la fibre
- Un grand foisonnement de parkings

DPE En cours

- Type de bail : Commercial
- Durée : 3/6/9 ans
- Préavis : 6 mois
- Fiscalité : TVA
- Indice : ILAT
- Indexation : Annuelle, date prise effet
- Dépôt de garantie : 2 mois HT
- Lovers et charges : Mensuels et d'avance



voir tous les détails sur ce bien [http://www.repimmo.com/petite\\_annonces\\_immobiliere/17219010/bureau-location-pace-35.php](http://www.repimmo.com/petite_annonces_immobiliere/17219010/bureau-location-pace-35.php)

## Vente Terrain LANDEAN ( Ille et vilaine - 35 )

Surface : 700 m<sup>2</sup>

Prix : 45000 €

Réf : 35\_000314\_BL -



### Description détaillée :

L'Immobilier d'Entreprise vous propose, à la vente, un terrain d'une surface totale de 700 m<sup>2</sup>. Rare dans ce secteur, belle opportunité pour construire.

DPE En cours

Annonce visible sur <http://www.repimmo.com> sous la REF n°17214731



## Location Commerce RENNES ( Ille et vilaine - 35 )

Surface : 980 m2

Prix : 90000 €/an

Réf : 35\_000283\_BL -



### Description détaillée :

L'Immobilier d'Entreprise vous propose, à la location, un local d'activité d'une surface totale de 980 m<sup>2</sup>. Le local se décompose en deux parties : une partie stockage de 750 m<sup>2</sup> et une partie bureaux de 230 m<sup>2</sup> cloisonnés et équipés. Bâtiment entièrement réhabilité avec porte sectionnelle et porte de service. 10 places de parking sur le site.

DPE En cours

- Type de bail : Commercial
- Durée : 3/6/9 ans
- Préavis : 6 mois
- Fiscalité : TVA
- Indice : ILAT
- Indexation : Annuelle
- Dépôt de garantie : 2 mois HT/HC
- Loyers et charges : Mensuels et d'avance

Annnonce visible sur <http://www.repimmo.com> sous la REF n°17214730



voir tous les détails sur ce bien [http://www.repimmo.com/petite\\_annonces\\_immobiliere/17214730/commerce-location-rennes-35.php](http://www.repimmo.com/petite_annonces_immobiliere/17214730/commerce-location-rennes-35.php)

## Location Commerce RENNES ( Ille et vilaine - 35 )

Surface : 497 m2

Prix : 35004 €/an

Réf : 35\_000284\_BL -



L'IMMOBILIÈRE  
D'ENTREPRISE

### Description détaillée :

L'Immobilier d'Entreprise vous propose, à la location, un local d'activité d'une surface totale de 497,53 m<sup>2</sup>. Le local comprend un quai niveleur de déchargement, une porte de service, idéal pour stockage. Stationnement sur place possible.

DPE En cours

- Type de bail : Commercial
- Durée : 3/6/9 ans
- Préavis : 6 mois
- Fiscalité : TVA
- Indice : ILAT
- Indexation : Annuelle
- Dépôt de garantie : 2 mois HT/HC
- Loyers et charges : Mensuels et d'avance

Annnonce visible sur <http://www.repimmo.com> sous la REF n°17214729

voir tous les détails sur ce bien [http://www.repimmo.com/petite\\_annonces\\_immobiliere/17214729/commerce-location-rennes-35.php](http://www.repimmo.com/petite_annonces_immobiliere/17214729/commerce-location-rennes-35.php)

## Vente Commerce LUITRE ( Ille et vilaine - 35 )

Surface : 3040 m2

Prix : 1300000 €

Réf : 35\_000286\_BL -



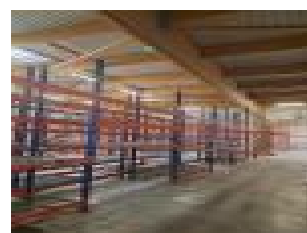
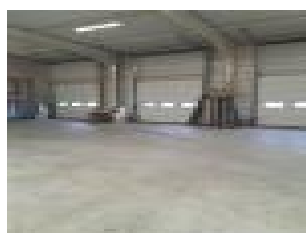
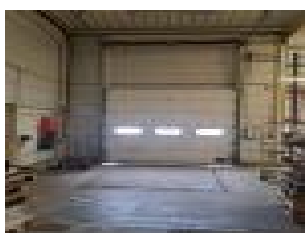
L'IMMOBILIÈRE  
D'ENTREPRISE

### Description détaillée :

Découvrez une opportunité exceptionnelle présentée par L'Immobilier d'Entreprise : Un espace commercial parfaitement adapté pour les professionnels du transport et du stockage. Avec une vitrine showroom de 134m<sup>2</sup>, 6 bureaux spacieux, une salle de réunion de près de 190m<sup>2</sup>, ainsi que des locaux sociaux de 34m<sup>2</sup>, cet espace répond à toutes vos exigences professionnelles. Vous bénéficiez également d'une vaste surface de stockage de 2700m<sup>2</sup>, équipée d'un quai niveleur, de trois quais supplémentaires et d'une porte section

DPE En cours

Annnonce visible sur <http://www.repimmo.com> sous la REF n°17210803



voir tous les détails sur ce bien [http://www.repimmo.com/petite\\_annonces\\_immobiliere/17210803/commerce-a\\_vendre-luitre-35.php](http://www.repimmo.com/petite_annonces_immobiliere/17210803/commerce-a_vendre-luitre-35.php)

## Location Bureau VERN-SUR-SEICHE ( Ille et vilaine - 35 )

Surface : 175 m<sup>2</sup>

Charges : 2938 €

Prix : 23938 €/an

Réf : 35\_000070\_BL -



### Description détaillée :

L'immobilière d'entreprise vous propose, à la location, au premier étage d'un immeuble indépendant, une surface de bureaux de 175 m<sup>2</sup>. Nombreuses places de parking.

DPE En cours

- Type de bail : Commercial
- Durée : 3/6/9 ans
- Préavis : 6 mois
- Indice : ILAT
- Indexation : Annuelle, date prise effet
- Dépôt de garantie : 3 mois HT/HC
- Loyers et charges : Trimestriels et d'avance

Annonce visible sur <http://www.repimmo.com> sous la REF n°17177564



voir tous les détails sur ce bien [http://www.repimmo.com/petite\\_annonces\\_immobiliere/17177564/bureau-location-vern\\_sur\\_seiche-35.php](http://www.repimmo.com/petite_annonces_immobiliere/17177564/bureau-location-vern_sur_seiche-35.php)

## Location Bureau MONTGERMONT ( Ille et vilaine - 35 )

Surface : 265 m2

Prix : 27300 €/an

Réf : 35\_000298\_BL -



### Description détaillée :

L'Immobilier d'Entreprise vous propose, à la location, des bureaux de 265m<sup>2</sup> situé au coeur de la zone DecoParc à Montgermont, proche de l'arrêt de bus (ligne 15 et 68). Plus de 20 places de stationnements disponibles. Les espaces sont composés comme suit :

- Un grand Open Space
- Deux grands bureaux individuels
- Une cafétéria
- Sanitaires

DPE En cours

- Type de bail : Commercial
- Durée : 3/6/9 ans
- Préavis : 6 mois
- Fiscalité : TVA
- Indice : ILC
- Indexation : Annuelle, date prise effet
- Dépôt de garantie : 2 mois HT
- Lovers et charges : Mensuels et d'avance



voir tous les détails sur ce bien [http://www.repimmo.com/petite\\_annonces\\_immobiliere/17169375/bureau-location-montgermont-35.php](http://www.repimmo.com/petite_annonces_immobiliere/17169375/bureau-location-montgermont-35.php)



## Location Bureau MONTGERMONT ( Ille et vilaine - 35 )

Surface : 87 m2

Prix : 12540 €/an

Réf : 35\_000299\_BL -



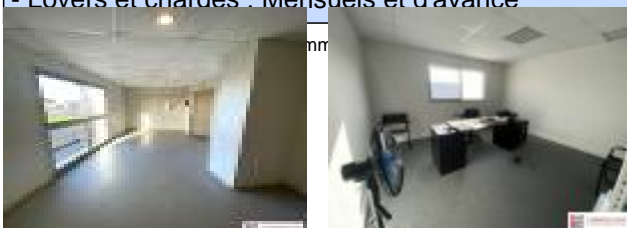
### Description détaillée :

L'Immobilier d'Entreprise vous propose, à la location, des bureaux de 87m<sup>2</sup> situé au coeur de la zone DecoParc à Montgermont, proche de l'arrêt de bus (ligne 15 et 68). Plus de 20 places de stationnements disponibles. Les espaces sont composés comme suit :

- Un grand bureau de 4 postes
- Un bureau individuel
- Une cafétéria commune
- Sanitaires

DPE En cours

- Type de bail : Commercial
- Durée : 3/6/9 ans
- Préavis : 6 mois
- Fiscalité : TVA
- Indice : ILC
- Indexation : Annuelle, date prise effet
- Dépôt de garantie : 2 mois HT
- Lovers et charges : Mensuels et d'avance



voir tous les détails sur ce bien [http://www.repimmo.com/petite\\_annonces\\_immobiliere/17169374/bureau-location-montgermont-35.php](http://www.repimmo.com/petite_annonces_immobiliere/17169374/bureau-location-montgermont-35.php)

## Location Bureau SAINT-GREGOIRE ( Ille et vilaine - 35 )

Surface : 70 m<sup>2</sup>

Charges : 4200 €

Prix : 14700 €/an

Réf : 35\_000300\_BL -



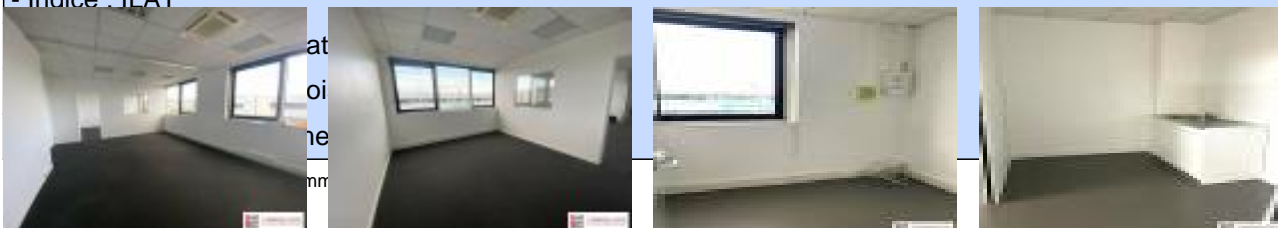
### Description détaillée :

L'Immobilier d'Entreprise vous propose, à la location, des bureaux de 70m<sup>2</sup> idéalement situés au coeur de la zone Alphasis avec l'arrêt de bus au pied de l'immeuble. 2 places de parkings sont incluses dans le bail. Le local est composé comme suit :

- 1 grand Open space de 40m<sup>2</sup>
  - 1 bureau individuel de 20m<sup>2</sup>
  - 1 espace technique / archives / baie de brassage de 5m<sup>2</sup>
  - 1 kitchenette de 5m<sup>2</sup>
- Les espaces sont lumineux (orientés ouest), climatisés (réversible) et très bien isolés. Les sanitaires sont partagés avec le locataire voisin ayant très peu de collaborateurs. Les charges comprennent l'électricité des communs, de la climatisation, l'entretien des parties communes et extérieures ainsi que l'adhésion au service Gest'Espace permettant des facilités de gestion postale ou encore de réservations diverses.

### DPE En cours

- Type de bail : Commercial
- Durée : 3/6/9 ans
- Préavis : 6 mois
- Fiscalité : TVA
- Indice : ILAT



voir tous les détails sur ce bien [http://www.repimmo.com/petite\\_annonces\\_immobiliere/17169373/bureau-location-saint\\_gregoire-35.php](http://www.repimmo.com/petite_annonces_immobiliere/17169373/bureau-location-saint_gregoire-35.php)

## Vente Commerce GRACES ( Cotes d'armor - 22 )

Surface : 7384 m2

Prix : 1200000 €

Réf : 22\_008064\_BL -



L'IMMOBILIÈRE  
D'ENTREPRISE

### Description détaillée :

L'Immobilier d'Entreprise vous propose, à la vente, dans le cadre d'un investissement un bâtiment industriel loué à trois locataires. Sur une parcelle d'une superficie totale de 12 936 m<sup>2</sup> environ, un bâtiment industriel construit en maçonnerie avec armature métallique et bardage en tôle sous couverture fibrociment. Le local représente une surface totale de 7 384 m<sup>2</sup> et est réparti en quatre, occupés actuellement par quatre locataires. Les loyers perçus représentent un total de 113 380 Euros HT/ANNUEL.

DPE En cours

Annonce visible sur <http://www.repimmo.com> sous la REF n°17165249

## Vente Bureau SAINT-GREGOIRE ( Ille et vilaine - 35 )

Surface : 375 m<sup>2</sup>

Prix : 720000 €

Réf : 35\_000301\_BL -



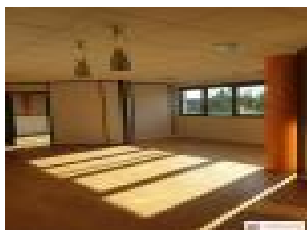
### Description détaillée :

L'immobilière d'Entreprise vous propose, à la vente, un plateau de bureau d'une surface de 375 m<sup>2</sup> situé au 1er étage d'un immeuble de bon standing.

- 12 places de parking (6 en aérien et 6 en sous-sol)
- sanitaires dans les parties communes
- câblage informatique /prises RJ45
- baie de brassage
- climatisation réversible
- ascenseur
- cloisons amovibles
- accès PMR

DPE En cours

Annnonce visible sur <http://www.repimmo.com> sous la REF n°17161516



voir tous les détails sur ce bien [http://www.repimmo.com/petite\\_annonces\\_immobiliere/17161516/bureau-a\\_vendre-saint\\_gregoire-35.php](http://www.repimmo.com/petite_annonces_immobiliere/17161516/bureau-a_vendre-saint_gregoire-35.php)

## Vente Local commercial RENNES ( Ille et vilaine - 35 )

Surface : 65 m2

Prix : 90000 €

Réf : 35\_000288\_BL -



### Description détaillée :

L'Immobilier d'Entreprise vous propose, la vente d'un fonds de commerce d'un institut de beauté, d'une superficie totale de 65 m<sup>2</sup> dont 50 m<sup>2</sup> pondéré. Situé en hypercentre de Rennes, le local bénéficie d'une belle visibilité.

DPE En cours

Annonce visible sur <http://www.repimmo.com> sous la REF n°17145162



## Vente Commerce RENNES ( Ille et vilaine - 35 )

Surface : 436 m<sup>2</sup>

Prix : 655400 €

Réf : 35\_000166\_BL -



### Description détaillée :

L'Immobilier d'entreprise vous propose, à la vente, un local d'activité d'une surface de 436 m<sup>2</sup>. Dans un programme neuf, au rez-de-chaussée, un local d'activité de 436 m<sup>2</sup>. Le local sera livré brut de béton, réseaux et fluides en attente. 7 places de parking avec ce local.

DPE En cours

Annnonce visible sur <http://www.repimmo.com> sous la REF n°17124824



voir tous les détails sur ce bien [http://www.repimmo.com/petite\\_annonces\\_immobiliere/17124824/commerce-a\\_vendre-rennes-35.php](http://www.repimmo.com/petite_annonces_immobiliere/17124824/commerce-a_vendre-rennes-35.php)

## Location Local commercial MEZIERE ( Ille et vilaine - 35 )

Surface : 365 m2

Prix : 51108 €/an

Réf : 35\_000282\_BL -



### Description détaillée :

L'Immobilier d'Entreprise vous propose, à la location, une cellule commerciale neuve de 365m<sup>2</sup> au coeur de la route du meuble à La Mezière. Emplacement d'excellence près de nombreuses enseignes dans l'équipement de maison. Le local est composé comme suit :

- 300m<sup>2</sup> d'espace commercial
- 65m<sup>2</sup> de réserve

DPE En cours

- Type de bail : Commercial
- Durée : 3/6/9 ans
- Préavis : 6 mois
- Fiscalité : TVA
- Indice : ILC
- Indexation : Annuelle, date prise effet
- Dépôt de garantie : 2 mois HT
- Loyers et charges : Mensuels et d'avance

Annnonce visible sur <http://www.repimmo.com> sous la REF n°17113074

## Location Commerce BEDEE ( Ille et vilaine - 35 )

Surface : 670 m<sup>2</sup>

Prix : 64800 €/an

Réf : 35\_000238\_BL -



### Description détaillée :

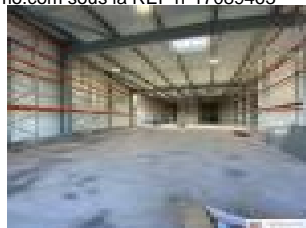
L'Immobilier d'Entreprise propose, à la location, un local d'activité de 200m<sup>2</sup> + 470m<sup>2</sup> de bureaux aménagés situé à Bédée proche de l'axe Rennes / Saint Briec. Bâtiment neuf sur parcelle indépendante et sécurisée proposant :

- 470m<sup>2</sup> de bureaux aménagés (peints en blanc), équipés d'une pompe à chaleur, de deux WC PMR, 3 mètres de hauteur sous plafond, 36 mètres de baies vitrées offrant une belle luminosité.
- 200m<sup>2</sup> de dépôt avec 8 mètres de hauteur sous charpente, porte sectionnelle de 4x4 mètres électrique, livré avec les racks de stockage. Le site propose de nombreux stationnements (minimum 10), un portail électrique et des emplacements de bennes à ordures avec évacuation des fluides au sol

DPE En cours

- Type de bail : Commercial
- Durée : 6/9/12 ans
- Préavis : 6 mois
- Fiscalité : TVA
- Indice : ILAT
- Indexation : Annuelle
- Dépôt de garantie : 2 mois HT

Annnonce visible sur <http://www.repimmo.com> sous la REF n°17089463



voir tous les détails sur ce bien [http://www.repimmo.com/petite\\_annonces\\_immobiliere/17089463/commerce-location-bedee-35.php](http://www.repimmo.com/petite_annonces_immobiliere/17089463/commerce-location-bedee-35.php)