

MAISONS DEMEURANCE - RENNES

136 Rue de Vern 35000 RENNES

Tel : 02.99.35.62.74

E-Mail : rennes@maisons-demeurance.fr

Vente Maison CHATEAUBOURG (Ille et vilaine - 35)

Surface : 90 m²

Nb pièces : 5 pièces

Chambres : 3 chambres

Prix : 249500 €

Réf : YL-CHTBG1705 -



Description détaillée :

Chateaubourg, à 17 min de Rennes par la voie express, Maisons Demeurance vous propose d'édifier ensemble votre maison RE2020, pour exemple cette maison type 5 de 90 m² avec son jardin exposé sud, tout autre projet sur-mesure possible.

Annnonce visible sur <http://www.repimmo.com> sous la REF n°17414800



voir tous les détails sur ce bien http://www.repimmo.com/petite_annonces_immobiliere/17414800/maison-a_vendre-chateaubourg-35.php

Vente Maison GEVEZE (Ille et vilaine - 35)

Surface : 116 m²

Nb pièces : 6 pièces

Chambres : 4 chambres

Prix : 277000 €

Réf : YL-GEVE1705 -



Description détaillée :

Dernière opportunité sur Gévezé, Maisons Demeurance vous propose cette maison RE2020 d'environ 116m² offrant une belle pièce de vie, 4 chambres, 1 bureau, 1 garage. Le tout sur un terrain d'environ 250 m². Personnalisation possible.

Annnonce visible sur <http://www.repimmo.com> sous la REF n°17414799



voir tous les détails sur ce bien http://www.repimmo.com/petite_annonces_immobiliere/17414799/maison-a_vendre-geveze-35.php

Vente Maison GEVEZE (Ille et vilaine - 35)

Surface : 116 m2

Surface terrain : 317 m2

Nb pièces : 6 pièces

Chambres : 4 chambres

Prix : 290900 €

Réf : YL-GEV1705 -



Description détaillée :

Dernière opportunité sur Gévezé, Maisons Demeurance vous propose cette maison RE2020 d'environ 116m² offrant une belle pièce de vie, 4 chambres, 1 bureau, 1 garage. Le tout sur un terrain d'environ 250m². Personnalisation possible.

Annnonce visible sur <http://www.repimmo.com> sous la REF n°17414798



voir tous les détails sur ce bien http://www.repimmo.com/petite_annonces_immobiliere/17414798/maison-a_vendre-geveze-35.php

Vente Maison CHATEAUBOURG (Ille et vilaine - 35)

Surface : 90 m²

Nb pièces : 5 pièces

Chambres : 3 chambres

Prix : 256400 €

Réf : YL-CTBG1705 -



Description détaillée :

Chateaubourg, à 17 min de Rennes par la voie express, Maisons Demeurance vous propose d'édifier ensemble votre maison RE2020, pour exemple cette maison type 5 de 90 m² avec son jardin exposé sud, tout autre projet sur-mesure possible.

Maisons DEMEURANCE, constructeur de maisons individuelles sur mesure depuis 1987, nous mettons toute notre expérience et savoir faire au profit de votre projet, du dessinateur au métreur puis du conducteur de travaux aux artisans locaux avec qui nous travaillons quotidiennement.

Nos offres de terrains constructibles sont proposées en collaboration avec nos partenaires fonciers, selon disponibilités. Le tarif comprend le coût de la maison et le coût du terrain hors frais de notaire.

Annnonce visible sur <http://www.repimmo.com> sous la REF n°17414797



voir tous les détails sur ce bien http://www.repimmo.com/petite_annonces_immobiliere/17414797/maison-a_vendre-chateaubourg-35.php

Vente Maison ROMAGNE (Ille et vilaine - 35)

Surface : 81 m²

Surface terrain : 367 m²

Surface séjour : 40 m²

Nb pièces : 6 pièces

Chambres : 4 chambres

Prix : 223500 €

Réf : YL-ROM1605 -



Description détaillée :

Romagné, à 5 min de Fougères et à 25 min de Rennes par l'A84, sur un terrain exposé sud de 367 m², Maisons Demeurance vous propose de construire ensemble votre maison neuve, profitez d'une belle et lumineuse pièce de vie, de 4 chambres dont une suite parentale au rdc, 1 garage.

Annnonce visible sur <http://www.repimmo.com> sous la REF n°17410110



voir tous les détails sur ce bien http://www.repimmo.com/petite_annonces_immobiliere/17410110/maison-a_vendre-romagne-35.php

Vente Maison MONTREUIL-SUR-ILLE (Ille et vilaine - 35)

Surface : 85 m²

Surface terrain : 502 m²

Nb pièces : 5 pièces

Chambres : 3 chambres

Prix : 251500 €

Réf : YL-MTSI-1405 -



Description détaillée :

Montreuil sur Ille, à 20 min de Rennes par le train, Maisons Demeurance vous propose d'édifier ensemble et suivant vos goûts et envies votre maison en plain-pied sur un magnifique terrain exposé Est-Sud-Ouest de plus de 500m².

Maisons DEMEURANCE, constructeur de maisons individuelles sur mesure depuis 1987, nous mettons toute notre expérience et savoir faire au profit de votre projet, du dessinateur au métreur puis du conducteur de travaux aux artisans locaux avec qui nous travaillons quotidiennement.

Nos offres de terrains constructibles sont proposées en collaboration avec nos partenaires fonciers, selon disponibilités. Le tarif comprend le coût de la maison et le coût du terrain hors frais de notaire.

Annnonce visible sur <http://www.repimmo.com> sous la REF n°17402079



voir tous les détails sur ce bien http://www.repimmo.com/petite_annonces_immobiliere/17402079/maison-a_vendre-montreuil_sur_ille-35.php

Vente Maison GUICHEN (Ille et vilaine - 35)

Surface : 111 m²

Chambres : 4 chambres

Prix : 268636 €

Réf : VANGUICHEN1305 -



Description détaillée :

A saisir sur la commune de GUICHEN

Votre projet de construction sur une parcelle de 343m² idéalement exposée.

Maison tout hauteur proposant au RDC une grande pièce de vie baignée de lumière, une arrière-cuisine permettant l'accès au garage, un WC et une suite parentale avec SDE privative.

A l'étage 3 chambres aux volumes généreux, dressing privatif, salle de bains et WC indépendant.

Plus d'informations sur RDV. Plans modifiables selon vos envies et vos besoins.

Maisons aux normes RE2020 avec un chauffage par pompe à chaleur à très faible consommation énergétique. Volets roulants électriques sur l'ensemble des menuiseries.

Maisons DEMEURANCE, constructeur de maisons individuelles depuis 1987 dispose d'un bureau d'étude pour les projets sur mesure.

Nos offres de terrains constructibles sont proposées en collaboration avec nos partenaires fonciers, selon disponibilité.

Maisons DEMEURANCE en sa qualité exclusive de constructeur n'est pas le vendeur du terrain et n'est pas mandaté pour réaliser la vente du terrain Visuels non contractuels.

Annnonce visible sur <http://www.repimmo.com> sous la REF n°17398012



voir tous les détails sur ce bien http://www.repimmo.com/petite_annonces_immobiliere/17398012/maison-a_vendre-guichen-35.php

Vente Maison CHAVAGNE (Ille et vilaine - 35)

Surface : 110 m²

Surface séjour : 42 m²

Chambres : 4 chambres

Prix : 252096 €

Réf : VAN-Chav-1305 -



Description détaillée :

Votre projet de construction sur une parcelle de 196 à 323m²

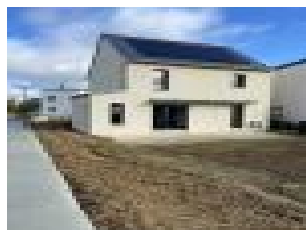
Maison familiale offrant des beaux espaces de vie. AU RDC, une cuisine ouverte sur le séjour, un cellier, une chambre, une SDE et un WC indépendant. A l'étage 3 belles chambres, mezzanine (espace bureau) une salle de bain et un WC indépendant.

Plus d'informations sur RDV. Plans modifiables selon vos envies et vos besoins.

Maisons aux normes RE2020 avec un chauffage par pompe à chaleur à très faible consommation énergétique, volets roulants électriques sur l'ensemble des menuiseries avec gestion crépusculaire, carrelage 45X45, coffres de volets roulants intégrés à la maçonnerie, ...

Maisons DEMEURANCE, constructeur de maisons individuelles depuis 1987 dispose d'un bureau d'étude pour les projets sur mesure.

Annonce visible sur <http://www.repimmo.com> sous la REF n°17398011



voir tous les détails sur ce bien http://www.repimmo.com/petite_annonces_immobiliere/17398011/maison-a_vendre-chavagne-35.php

Vente Maison CARDROC (Ille et vilaine - 35)

Surface : 119 m2

Chambres : 5 chambres

Prix : 230450 €

Réf : VAN-CARDROC-1305 -



Description détaillée :

Votre projet de construction sur une parcelle entre 402 et 480m2.

Maison individuelle familiale proposant une grande et lumineuse pièce de vie, 5 chambres dont une suite parentale au RDC au SDE privative, une salle de bains, WC indépendants et garage.

Plus d'informations sur RDV. Plans modifiables selon vos envies et vos besoins.

Maisons aux normes RE2020 avec un chauffage par pompe à chaleur à très faible consommation énergétique, volets roulants électriques sur l'ensemble des menuiseries avec gestion crépusculaire, carrelage 45X45, coffres de volets roulants intégrés à la maçonnerie, ...

Maisons DEMEURANCE, constructeur de maisons individuelles depuis 1987 dispose d'un bureau d'étude pour les projets sur mesure.

Nos offres de terrains constructibles sont proposées en collaboration avec nos partenaires fonciers, selon disponibilité.

Maisons DEMEURANCE en sa qualité exclusive de constructeur n'est pas le vendeur du terrain et n'est pas mandaté pour réaliser la vente du terrain Visuels non contractuels.

Annnonce visible sur <http://www.repimmo.com> sous la REF n°17398010



voir tous les détails sur ce bien http://www.repimmo.com/petite_annonces_immobiliere/17398010/maison-a_vendre-cardroc-35.php

Vente Maison BEDEE (Ille et vilaine - 35)

Surface : 90 m²

Chambres : 3 chambres

Prix : 238857 €

Réf : VAN-BEDEE_1305 -



Description détaillée :

Votre projet de construction sur une parcelle à partir de 400m² et jusqu'à 581m².

Votre projet de construction composé au RDC d'une grande pièce de vie, une arrière cuisine, un WC indépendant et un garage. A l'étage, 3 grandes chambres avec placards, une salle de bains et WC indépendant.

Plus d'informations sur RDV. Plans modifiables selon vos envies et vos besoins.

Maisons aux normes RE2020 avec un chauffage par pompe à chaleur à très faible consommation énergétique. Volets roulants électriques sur l'ensemble des menuiseries.

Maisons DEMEURANCE, constructeur de maisons individuelles depuis 1987 dispose d'un bureau d'étude pour les projets sur mesure.

Nos offres de terrains constructibles sont proposées en collaboration avec nos partenaires fonciers, selon disponibilité.

Maisons DEMEURANCE en sa qualité exclusive de constructeur n'est pas le vendeur du terrain et n'est pas mandaté pour réaliser la vente du terrain Visuels non contractuels.

Annnonce visible sur <http://www.repimmo.com> sous la REF n°17398009



voir tous les détails sur ce bien http://www.repimmo.com/petite_annonces_immobiliere/17398009/maison-a_vendre-bedee-35.php

Vente Maison MONTERFIL (Ille et vilaine - 35)

Surface : 88 m²

Surface séjour : 39 m²

Chambres : 3 chambres

Prix : 193536 €

Réf : VAN-MONTERFIL-1305 -



Description détaillée :

Sur l'axe RENNES/LORIENT, à 20 minutes de Rennes, parcelle de 423m² idéalement exposée.

Maison de 88m² proposant au RDC une entrée avec placard, une grande pièce de vie, un cellier isolé permettant l'accès au garage, WC. A l'étage 3 grandes chambres, une salle de bain avec WC.

Plus d'informations sur RDV.

Maisons aux normes RE2020 avec un chauffage par pompe à chaleur à très faible consommation énergétique. Volets roulants électriques sur l'ensemble des menuiseries.

Maisons DEMEURANCE, constructeur de maisons individuelles depuis 1987 dispose d'un bureau d'étude pour les projets sur mesure.

Nos offres de terrains constructibles sont proposées en collaboration avec nos partenaires fonciers, selon disponibilité.

Maisons DEMEURANCE en sa qualité exclusive de constructeur n'est pas le vendeur du terrain et n'est pas mandaté pour réaliser la vente du terrain Visuels non contractuels.

Annnonce visible sur <http://www.repimmo.com> sous la REF n°17398008



voir tous les détails sur ce bien http://www.repimmo.com/petite_annonces_immobiliere/17398008/maison-a_vendre-monterfil-35.php

Vente Maison QUEDILLAC (Ille et vilaine - 35)

Surface : 76 m²

Chambres : 3 chambres

Prix : 160415 €

Réf : VAN-QUEDILLAC-1305 -



Description détaillée :

Votre projet de construction sur une parcelle de 337 à 500m².

Maison de plain-pied proposant une bel espace de vie, une salle de bains, 3 chambres, WC et un garage.

Plus d'informations sur RDV. Plans modifiables selon vos envies et vos besoins.

Maisons aux normes RE2020 avec un chauffage par pompe à chaleur à très faible consommation énergétique. Volets roulants électriques sur l'ensemble des menuiseries.

Maisons DEMEURANCE, constructeur de maisons individuelles depuis 1987 dispose d'un bureau d'étude pour les projets sur mesure.

Nos offres de terrains constructibles sont proposées en collaboration avec nos partenaires fonciers, selon disponibilité.

Maisons DEMEURANCE en sa qualité exclusive de constructeur n'est pas le vendeur du terrain et n'est pas mandaté pour réaliser la vente du terrain Visuels non contractuels.

Annnonce visible sur <http://www.repimmo.com> sous la REF n°17398007



voir tous les détails sur ce bien http://www.repimmo.com/petite_annonces_immobiliere/17398007/maison-a_vendre-quedillac-35.php

Vente Maison SAINT-THURIAL (Ille et vilaine - 35)

Surface : 111 m²

Prix : 218089 €

Réf : VAN-STTHURIAL-1305 -



Description détaillée :

Votre projet de construction sur une parcelle à partir de 246m² et jusqu'à 656m².

Maison personnalisable proposant au RDC, une grande pièce de vie, un cellier isolé distribuant le garage, un WC indépendant, une suite parentale avec SDE privative. A l'étage 3 grandes chambres avec rangements et une salle de bains avec WC.

Plus d'informations sur RDV. Plans modifiables selon vos envies et vos besoins.

Maisons aux normes RE2020 avec un chauffage par pompe à chaleur à très faible consommation énergétique. Volets roulants électriques sur l'ensemble des menuiseries.

Maisons DEMEURANCE, constructeur de maisons individuelles depuis 1987 dispose d'un bureau d'étude pour les projets sur mesure.

Nos offres de terrains constructibles sont proposées en collaboration avec nos partenaires fonciers, selon disponibilité.

Maisons DEMEURANCE en sa qualité exclusive de constructeur n'est pas le vendeur du terrain et n'est pas mandaté pour réaliser la vente du terrain Visuels non contractuels.

Annnonce visible sur <http://www.repimmo.com> sous la REF n°17398006



voir tous les détails sur ce bien http://www.repimmo.com/petite_annonces_immobiliere/17398006/maison-a_vendre-saint_thurial-35.php

Vente Maison HERMITAGE (Ille et vilaine - 35)

Surface : 102 m²

Chambres : 4 chambres

Prix : 270249 €

Réf : VAN-LHERMITAGE-1305 -



Description détaillée :

Votre projet de construction sur une parcelle à partir de 251m².

Maison proposant au RDC une grande pièce de vie, un cellier isolé permettant l'accès au garage, une chambre avec SDE privative et un WC indépendant. A l'étage, 3 grandes chambres avec rangements et une salle de bains avec WC. Plus d'informations sur RDV. Plans modifiables selon vos envies et vos besoins.

Maisons aux normes RE2020 avec un chauffage par pompe à chaleur à très faible consommation énergétique. Volets roulants électriques sur l'ensemble des menuiseries.

Maisons DEMEURANCE, constructeur de maisons individuelles depuis 1987 dispose d'un bureau d'étude pour les projets sur mesure.

Nos offres de terrains constructibles sont proposées en collaboration avec nos partenaires fonciers, selon disponibilité. Maisons DEMEURANCE en sa qualité exclusive de constructeur n'est pas le vendeur du terrain et n'est pas mandaté pour réaliser la vente du terrain Visuels non contractuels.

Annnonce visible sur <http://www.repimmo.com> sous la REF n°17398005



voir tous les détails sur ce bien http://www.repimmo.com/petite_annonces_immobiliere/17398005/maison-a_vendre-hermitage-35.php

Vente Maison PIPRIAC (Ille et vilaine - 35)

Surface : 113 m²

Surface terrain : 389 m²

Surface séjour : 42 m²

Nb pièces : 6 pièces

Chambres : 4 chambres

Prix : 228410 €

Réf : VAN-PIPRIAC-1305 -



Description détaillée :

A Pipriac, sur une parcelle de 389m².

Maison familiale d'environ 113m² habitable proposant au RDC un bel espace de vie lumineux, une suite parentale avec SDE privative, un cellier isolé distribuant le garage et WC indépendant. A l'étage 3 belles chambres, une salle de bains, et un WC indépendant.

Plus d'informations sur RDV.

Maisons aux normes RE2020 avec un chauffage par pompe à chaleur Air/Eau à très faible consommation énergétique.

Maisons DEMEURANCE, constructeur de maisons individuelles depuis 1987 dispose d'un bureau d'étude pour les projets sur mesure.

Nos offres de terrains constructibles sont proposées en collaboration avec nos partenaires fonciers, selon disponibilité.

Maisons DEMEURANCE en sa qualité exclusive de constructeur n'est pas le vendeur du terrain et n'est pas mandaté pour réaliser la vente du terrain

Visuels non contractuels.

Annnonce visible sur <http://www.repimmo.com> sous la REF n°17398004



voir tous les détails sur ce bien http://www.repimmo.com/petite_annonces_immobiliere/17398004/maison-a_vendre-pipriac-35.php

Vente Maison CLAYES (Ille et vilaine - 35)

Surface : 100 m2

Chambres : 4 chambres

Prix : 231304 €

Réf : VAN-CLAYES-1305 -



Description détaillée :

Votre projet de construction sur une parcelle de 323 à 578m2.

Maison familiale offrant des beaux espaces de vie. AU RDC, une cuisine ouverte sur le séjour, un cellier isolé permettant l'accès au garage, une suite parentale avec SDE privative et un WC indépendant. A l'étage 3 belles chambres, une salle de bain et un WC indépendant.

Plus d'informations sur RDV. Plans modifiables selon vos envies et vos besoins.

Maisons aux normes RE2020 avec un chauffage par pompe à chaleur à très faible consommation énergétique, volets roulants électriques sur l'ensemble des menuiseries avec gestion crépusculaire, carrelage 45X45, coffres de volets roulants intégrés à la maçonnerie, ...

Maisons DEMEURANCE, constructeur de maisons individuelles depuis 1987 dispose d'un bureau d'étude pour les projets sur mesure.

Nos offres de terrains constructibles sont proposées en collaboration avec nos partenaires fonciers, selon disponibilité.

Maisons DEMEURANCE en sa qualité exclusive de constructeur n'est pas le vendeur du terrain et n'est pas mandaté pour réaliser la vente du terrain Visuels non contractuels.

Annnonce visible sur <http://www.repimmo.com> sous la REF n°17398003



voir tous les détails sur ce bien http://www.repimmo.com/petite_annonces_immobiliere/17398003/maison-a_vendre-clayes-35.php

Vente Maison LONGAULNAY (Ille et vilaine - 35)

Surface : 80 m²

Surface séjour : 43 m²

Chambres : 3 chambres

Prix : 176074 €

Réf : VAN-LONGAULNAY-1305 -



Description détaillée :

Votre projet de construction sur une parcelle de 345 à 845m².

Maison de plain-pied aux volumes généreux avec une pièce de vie de 44m², 3 chambres, un SDE et un WC indépendant. Un garage complète ce projet.

Plus d'informations sur RDV. Plans modifiables selon vos envies et vos besoins.

Maisons aux normes RE2020 avec un chauffage par pompe à chaleur à très faible consommation énergétique, volets roulants électriques sur l'ensemble des menuiseries avec gestion crépusculaire, carrelage 45X45, coffres de volets roulants intégrés à la maçonnerie, ...

Maisons DEMEURANCE, constructeur de maisons individuelles depuis 1987 dispose d'un bureau d'étude pour les projets sur mesure.

Nos offres de terrains constructibles sont proposées en collaboration avec nos partenaires fonciers, selon disponibilité.

Maisons DEMEURANCE en sa qualité exclusive de constructeur n'est pas le vendeur du terrain et n'est pas mandaté pour réaliser la vente du terrain Visuels non contractuels.

Annnonce visible sur <http://www.repimmo.com> sous la REF n°17398002



voir tous les détails sur ce bien http://www.repimmo.com/petite_annonces_immobiliere/17398002/maison-a_vendre-longaulnay-35.php

Vente Maison RENNES (Ille et vilaine - 35)

Surface : 97 m²

Prix : 220000 €

Réf : VANEXCLUPARTHENAY -



Description détaillée :

EN EXCLUSIVITÉ Sur Rennes Métropole, projet terrain + maison à Parthenay de Bretagne.

Sur une parcelle d'environ 200m², nous vous proposons de réaliser votre maison avec au RDC, une grande et lumineuse pièce de vie, une arrière-cuisine, un WC et rangements (un des 4 projets dispose d'une chambre avec SDE privative au RDC). A l'étage 3 chambres avec rangements, une salle de bains et un WC. Un espace de stockage, avec un accès depuis l'extérieur complète ce projet.

Maisons aux normes RE2020 avec un chauffage par pompe à chaleur Air/Eau, menuiseries mixtes (Alu extérieur, PVC intérieur) volets roulants électriques en Alu coloré sur l'ensemble des menuiseries avec gestion crépusculaire, sanitaires, carrelage 45X45, coffres de volets roulants intégrés à la maçonnerie,...

L'ensemble des aménagement extérieurs est également compris (terrasse, clôtures, gazon et plantation).

Plus d'informations sur RDV. Plans modifiables selon vos envies et vos besoins.

Nos offres de terrains constructibles sont proposées en collaboration avec notre partenaire foncier, selon disponibilité.

Maisons DEMEURANCE en sa qualité exclusive de constructeur n'est pas le vendeur du terrain et n'est pas mandaté pour réaliser la vente du terrain Visuels non contractuels.

Annnonce visible sur <http://www.repimmo.com> sous la REF n°17398001



voir tous les détails sur ce bien http://www.repimmo.com/petite_annonces_immobiliere/17398001/maison-a_vendre-rennes-35.php

Vente Maison LIFFRE (Ille et vilaine - 35)

Surface : 85 m²

Surface terrain : 665 m²

Nb pièces : 5 pièces

Chambres : 3 chambres

Prix : 304900 €

Réf : YL-LIFF-1305 -



Description détaillée :

Liffre, à 10 min de Rennes seulement, Maisons Demeurance vous propose d'édifier ensemble et suivant vos goûts et envies votre maison en plain-pied sur un magnifique terrain exposé Est-Sud-Ouest de plus de 660m².

Maisons DEMEURANCE, constructeur de maisons individuelles sur mesure depuis 1987, nous mettons toute notre expérience et savoir faire au profit de votre projet, du dessinateur au métreur puis du conducteur de travaux aux artisans locaux avec qui nous travaillons quotidiennement.

Nos offres de terrains constructibles sont proposées en collaboration avec nos partenaires fonciers, selon disponibilités. Le tarif comprend le coût de la maison et le coût du terrain hors frais de notaire.

Annonce visible sur <http://www.repimmo.com> sous la REF n°17398000



voir tous les détails sur ce bien http://www.repimmo.com/petite_annonces_immobiliere/17398000/maison-a_vendre-liffre-35.php

Vente Maison LIFFRE (Ille et vilaine - 35)

Surface : 115 m2

Surface terrain : 665 m2

Nb pièces : 7 pièces

Chambres : 4 chambres

Prix : 342500 €

Réf : YL-LIFEH-0705 -



Description détaillée :

Liffré, aux portes de Rennes, sur un terrain de plus de 600 m², les Maisons Demeurance vous propose ce projet sur mesure offrant une vaste et lumineuse pièce de vie traversante, 4 chambres dont une au rdc avec sde, 1 bureau, garage.

Maisons DEMEURANCE, constructeur de maisons individuelles sur mesure depuis 1987, nous mettons toute notre expérience et savoir faire au profit de votre projet, du dessinateur au métreur puis du conducteur de travaux aux artisans locaux avec qui nous travaillons quotidiennement.

Nos offres de terrains constructibles sont proposées en collaboration avec nos partenaires fonciers, selon disponibilités. Le tarif comprend le coût de la maison et le coût du terrain hors frais de notaire.

Annnonce visible sur <http://www.repimmo.com> sous la REF n°17382855



voir tous les détails sur ce bien http://www.repimmo.com/petite_annonces_immobiliere/17382855/maison-a_vendre-liffre-35.php

Vente Maison MONTREUIL-SUR-ILLE (Ille et vilaine - 35)

Surface : 90 m²

Surface terrain : 300 m²

Nb pièces : 5 pièces

Chambres : 3 chambres

Prix : 229000 €

Réf : YL-MTSI0705 -



Description détaillée :

Montreuil sur Ille, à 20 min au nord de rennes, Maisons Demeurance vous propose cette maison aux normes RE2020 qui vous offrira luminosité et confort thermique. Belle pièce de vie traversante Est/Ouest, trois chambres à l'étage, garage.

Maisons DEMEURANCE, constructeur de maisons individuelles sur mesure depuis 1987, nous mettons toute notre expérience et savoir faire au profit de votre projet, du dessinateur au métreur puis du conducteur de travaux aux artisans locaux avec qui nous travaillons quotidiennement.

Nos offres de terrains constructibles sont proposées en collaboration avec nos partenaires fonciers, selon disponibilités. Le tarif comprend le coût de la maison et le coût du terrain hors frais de notaire.

Annnonce visible sur <http://www.repimmo.com> sous la REF n°17382854



voir tous les détails sur ce bien http://www.repimmo.com/petite_annonces_immobiliere/17382854/maison-a_vendre-montreuil_sur_ille-35.php

Vente Maison GEVEZE (Ille et vilaine - 35)

Surface : 116 m2

Surface terrain : 250 m2

Nb pièces : 7 pièces

Chambres : 4 chambres

Prix : 276600 €

Réf : YL-GEV-0705 -



Description détaillée :

Dernière opportunité sur Gévezé, Maisons Demeurance vous propose cette maison RE2020 d'environ 116m² offrant une belle pièce de vie, 4 chambres, 1 bureau, 1 garage. Le tout sur un terrain de plus de 250m². Personnalisation possible.

Maisons DEMEURANCE, constructeur de maisons individuelles sur mesure depuis 1987, nous mettons toute notre expérience et savoir faire au profit de votre projet, du dessinateur au métreur puis du conducteur de travaux aux artisans locaux avec qui nous travaillons quotidiennement.

Nos offres de terrains constructibles sont proposées en collaboration avec nos partenaires fonciers, selon disponibilités. Le tarif comprend le coût de la maison et le coût du terrain hors frais de notaire.

Annnonce visible sur <http://www.repimmo.com> sous la REF n°17382853



voir tous les détails sur ce bien http://www.repimmo.com/petite_annonces_immobiliere/17382853/maison-a_vendre-geveze-35.php

Vente Maison GEVEZE (Ille et vilaine - 35)

Surface : 116 m²

Surface terrain : 250 m²

Nb pièces : 7 pièces

Chambres : 4 chambres

Prix : 290900 €

Réf : YL-GEV-TP0705 -



Description détaillée :

Dernière opportunité sur Gévezé, Maisons Demeurance vous propose cette maison RE2020 d'environ 116m² offrant une belle pièce de vie, 4 chambres, 1 bureau, 1 garage. Le tout sur un terrain de plus de 250m². Personnalisation possible.

Maisons DEMEURANCE, constructeur de maisons individuelles sur mesure depuis 1987, nous mettons toute notre expérience et savoir faire au profit de votre projet, du dessinateur au métreur puis du conducteur de travaux aux artisans locaux avec qui nous travaillons quotidiennement.

Nos offres de terrains constructibles sont proposées en collaboration avec nos partenaires fonciers, selon disponibilités. Le tarif comprend le coût de la maison et le coût du terrain hors frais de notaire.

Annnonce visible sur <http://www.repimmo.com> sous la REF n°17382852



voir tous les détails sur ce bien http://www.repimmo.com/petite_annonces_immobiliere/17382852/maison-a_vendre-geveze-35.php

Vente Maison GEVEZE (Ille et vilaine - 35)

Surface : 115 m2

Surface terrain : 320 m2

Nb pièces : 7 pièces

Chambres : 4 chambres

Prix : 297900 €

Réf : YL-GEV-G0605 -



Description détaillée :

Dernière opportunité sur Gévezé, Maisons Demeurance vous propose cette maison RE2020 d'environ 116m² offrant une belle pièce de vie, 4 chambres, 1 bureau, 1 garage. Le tout sur un terrain de plus de 300m². Personnalisation possible.

Annnonce visible sur <http://www.repimmo.com> sous la REF n°17379008



voir tous les détails sur ce bien http://www.repimmo.com/petite_annonces_immobiliere/17379008/maison-a_vendre-geveze-35.php

Vente Maison GEVEZE (Ille et vilaine - 35)

Surface : 115 m2

Surface terrain : 320 m2

Nb pièces : 7 pièces

Chambres : 4 chambres

Prix : 293600 €

Réf : YL-GEV0605GI -



Description détaillée :

Dernière opportunité sur Gévezé, Maisons Demeurance vous propose cette maison RE2020 d'environ 116m² offrant une belle pièce de vie, 4 chambres, 1 bureau, 1 garage. Le tout sur un terrain de plus de 300m². Personnalisation possible.

Annnonce visible sur <http://www.repimmo.com> sous la REF n°17379007



voir tous les détails sur ce bien http://www.repimmo.com/petite_annonces_immobiliere/17379007/maison-a_vendre-geveze-35.php

Vente Maison CHATEAUBOURG (Ille et vilaine - 35)

Surface : 87 m²

Prix : 232000 €

Réf : YL-CTXBG-TS3004 -



Description détaillée :

Châteaubourg, à moins de 10 min de Rennes, Maisons Demeurance vous propose de personnaliser ensemble votre projet de maison RE2020, pour exemple cette maison de type 5 sur un terrain exposé sud, vaste et lumineuse pièce de vie, 3 chambres, 1 garage.

Maisons DEMEURANCE, constructeur de maisons individuelles sur mesure depuis 1987, nous mettons toute notre expérience et savoir faire au profit de votre projet, du dessinateur au métreur puis du conducteur de travaux aux artisans locaux avec qui nous travaillons quotidiennement.

Nos offres de terrains constructibles sont proposées en collaboration avec nos partenaires fonciers, selon disponibilités. Le tarif comprend le coût de la maison et le coût du terrain hors frais de notaire.

Annonce visible sur <http://www.repimmo.com> sous la REF n°17360383



voir tous les détails sur ce bien http://www.repimmo.com/petite_annonces_immobiliere/17360383/maison-a_vendre-chateaubourg-35.php

Vente Maison LASSY (Ille et vilaine - 35)

Surface : 100 m2

Chambres : 4 chambres

Prix : 212288 €

Réf : BBLASSY2604 -



Description détaillée :

Votre projet de construction sur une parcelle de 309 à 532m2.

Maison familiale offrant des beaux espaces de vie. AU RDC, une cuisine ouverte sur le séjour, un cellier isolé permettant l'accès au garage, une suite parentale avec SDE privative et un WC indépendant. A l'étage 3 belles chambres, une salle de bain et un WC indépendant.

Plus d'informations sur RDV. Plans modifiables selon vos envies et vos besoins.

Maisons aux normes RE2020 avec un chauffage par pompe à chaleur à très faible consommation énergétique, volets roulants électriques sur l'ensemble des menuiseries avec gestion crépusculaire, carrelage 45X45, coffres de volets roulants intégrés à la maçonnerie, ...

Maisons DEMEURANCE, constructeur de maisons individuelles depuis 1987 dispose d'un bureau d'étude pour les projets sur mesure.

Nos offres de terrains constructibles sont proposées en collaboration avec nos partenaires fonciers, selon disponibilité.

Maisons DEMEURANCE en sa qualité exclusive de constructeur n'est pas le vendeur du terrain et n'est pas mandaté pour réaliser la vente du terrain Visuels non contractuels.

Annnonce visible sur <http://www.repimmo.com> sous la REF n°17349472



voir tous les détails sur ce bien http://www.repimmo.com/petite_annonces_immobiliere/17349472/maison-a_vendre-lassy-35.php

Vente Maison SAINT-ERBLON (Ille et vilaine - 35)

Surface : 120 m2

Surface terrain : 322 m2

Surface séjour : 40 m2

Chambres : 4 chambres

Prix : 299500 €

Réf : BBSTERBLON2604 -



Description détaillée :

Votre maison aux normes RE2020.

Dans la commune de ST ERBLON votre maison neuve comprenant:

Au RDC, une pièce de vie de plus de 41m2, un WC, une salle d'eau, une chambre et un garage.

A l'étage, 3 chambres, un bureau, une salle de bains et un WC indépendant.

Nombreuses autres opportunités de projet maison + terrain sur tout le département.

Nos offres de terrains constructibles sont proposées en collaboration avec nos partenaires fonciers, selon disponibilité.

Maisons DEMEURANCE en sa qualité exclusive de constructeur n'est pas le vendeur du terrain et n'est pas mandaté pour réaliser la vente du terrain Visuels non contractuels.

Annnonce visible sur <http://www.repimmo.com> sous la REF n°17349471



voir tous les détails sur ce bien http://www.repimmo.com/petite_annonces_immobiliere/17349471/maison-a_vendre-saint_erblon-35.php

Vente Maison RANEE (Ille et vilaine - 35)

Surface : 120 m²

Surface terrain : 405 m²

Prix : 278500 €

Réf : BBRANEE2604 -



Description détaillée :

Sur la commune de Rannée, à 35 mn de Rennes.

Votre projet de construction sur une parcelle de 405 m² exposée est/ouest.

Maison familiale offrant des beaux espaces de vie.

AU RDC, une cuisine ouverte sur le séjour, un cellier isolé permettant l'accès au garage, une suite parentale avec SDE privative et un WC indépendant. A l'étage 3 belles chambres (environ 13m²), une salle de bain et un WC indépendant. Plus d'informations sur RDV. Plans modifiables selon vos envies et vos besoins.

Maisons aux normes RE2020 avec un chauffage par pompe à chaleur à très faible consommation énergétique. Volets roulants électriques sur l'ensemble des menuiseries.

Maisons Demeurance, constructeur de maisons Individuelles depuis 1987 applique les règles du CCMI. Le prix indiqué inclut le terrain, la maison, les branchements et les raccordements. Nombreuses autres opportunités de projet maison + terrain sur tout le département.

Nos offres de terrains constructibles sont proposées en collaboration avec nos partenaires fonciers, selon disponibilité.

Maisons DEMEURANCE en sa qualité exclusive de constructeur n'est pas le vendeur du terrain et n'est pas mandaté pour réaliser la vente du terrain

Visuels non contractuels.

Annnonce visible sur <http://www.repimmo.com> sous la REF n°17349470



voir tous les détails sur ce bien http://www.repimmo.com/petite_annonces_immobiliere/17349470/maison-a_vendre-ranee-35.php

Vente Maison CHANTELOUP (Ille et vilaine - 35)

Surface : 115 m2

Surface terrain : 484 m2

Prix : 292700 €

Réf : BBCHANTELOUP2604 -



Description détaillée :

A 25 mn de RENNES, et seulement 17mn de la station de métro LA POTERIE, Maison DEMEURANCE vous propose cette maison familiale Tout Hauteur sur une parcelle de 448 m².

Vous profiterez de sa pièce de vie généreuse de 43 m² avec arrière cuisine, ses 4 chambres dont une au rdc avec salle d'eau privative. Garage.

Maisons Demeurance, constructeur de maisons installé en Bretagne depuis 1987, vous accompagne à chaque étape de votre projet de construction de maison neuve. Notre bureau d'étude - composé d'architectes et de dessinateurs - nous permet de proposer à chaque client un plan de maison personnalisé.

Plus d'informations sur RDV. Plans modifiables selon vos envies et vos besoins.

Nos offres de terrains constructibles sont proposées en collaboration avec nos partenaires fonciers, selon disponibilité.

Maisons DEMEURANCE en sa qualité exclusive de constructeur n'est pas le vendeur du terrain et n'est pas mandaté pour réaliser la vente du terrain Visuels non contractuels.

Annnonce visible sur <http://www.repimmo.com> sous la REF n°17349469



voir tous les détails sur ce bien http://www.repimmo.com/petite_annonces_immobiliere/17349469/maison-a_vendre-chanteloup-35.php

Vente Maison CHANTELOUP (Ille et vilaine - 35)

Surface : 75 m²

Surface terrain : 484 m²

Prix : 222700 €

Réf : BBCHANTELOUP2604-2 -



Description détaillée :

A 25 mn de RENNES, et seulement 17mn de la station de métro LA POTERIE, Maison DEMEURANCE vous propose cette maison de plain pied d'environ 75 m² sur une parcelle de 448 m².

Vous profiterez de sa pièce de vie généreuse de 43 m² avec arrière cuisine, ses 2 chambres, une salle d'eau et wc. Maisons Demeurance, constructeur de maisons installé en Bretagne depuis 1987, vous accompagne à chaque étape de votre projet de construction de maison neuve. Notre bureau d'étude - composé d'architectes et de dessinateurs - nous permet de proposer à chaque client un plan de maison personnalisé.

Plus d'informations sur RDV. Plans modifiables selon vos envies et vos besoins.

Nos offres de terrains constructibles sont proposées en collaboration avec nos partenaires fonciers, selon disponibilité.

Maisons DEMEURANCE en sa qualité exclusive de constructeur n'est pas le vendeur du terrain et n'est pas mandaté pour réaliser la vente du terrain. Visuels non contractuels.

Annnonce visible sur <http://www.repimmo.com> sous la REF n°17349468



voir tous les détails sur ce bien http://www.repimmo.com/petite_annonces_immobiliere/17349468/maison-a_vendre-chanteloup-35.php

Vente Maison BAIN-DE-BRETAGNE (Ille et vilaine - 35)

Surface : 77 m²

Surface terrain : 397 m²

Surface séjour : 35 m²

Nb pièces : 5 pièces

Chambres : 3 chambres

Prix : 194680 €

Réf : BBAINDEBRETAGNE2604 -



Description détaillée :

Sur la commune de Bain de Bretagne, parcelle de 397 exposée sud ouest m².

Maison de plain pied d'environ 88m² au sol proposant une belle pièce de vie, un cellier isolé permettant l'accès au garage. A l'étage 3 chambres, une salle de bains et WC indépendant.

Plus d'informations sur RDV. Plans modifiables selon vos envies et vos besoins.

Maisons aux normes RE2020 avec un chauffage par pompe à chaleur à très faible consommation énergétique. Volets roulants électriques sur l'ensemble des menuiseries.

Maisons DEMEURANCE, constructeur de maisons individuelles depuis 1987 dispose d'un bureau d'étude pour les projets sur mesure..

Nos offres de terrains constructibles sont proposées en collaboration avec nos partenaires fonciers, selon disponibilité.

Maisons DEMEURANCE en sa qualité exclusive de constructeur n'est pas le vendeur du terrain et n'est pas mandaté pour réaliser la vente du terrain

Visuels non contractuels.

Annnonce visible sur <http://www.repimmo.com> sous la REF n°17349467



voir tous les détails sur ce bien http://www.repimmo.com/petite_annonces_immobiliere/17349467/maison-a_vendre-bain_de_bretagne-35.php

Vente Maison LAILLE (Ille et vilaine - 35)

Surface : 120 m²

Surface terrain : 483 m²

Nb pièces : 6 pièces

Chambres : 4 chambres

Prix : 389900 €

Réf : BBLAILLE2604 -



Description détaillée :

Maisons DEMEURANCE vous propose aux portes de Rennes, sur la commune de LAILLE, disposant de commerces et écoles, sur une parcelle de 483 m² de réaliser votre projet de construction.

Exemple de projet d'une maison de 120 m² habitable disposant de 4 chambres + Garage.

Plus d'informations sur RDV. Plans modifiables selon vos envies et vos besoins.

Maisons aux normes RE2020 avec un chauffage par pompe à chaleur à très faible consommation énergétique.

Maisons Demeurance, constructeur de maisons Individuelles depuis 1987 applique les règles du CCMI. Le prix indiqué inclut le terrain, la maison, les branchements et les raccordements. Nombreuses autres opportunités de projet maison + terrain sur tout le département.

Nos offres de terrains constructibles sont proposées en collaboration avec nos partenaires fonciers, selon disponibilité.

Maisons DEMEURANCE en sa qualité exclusive de constructeur n'est pas le vendeur du terrain et n'est pas mandaté pour réaliser la vente du terrain

Visuels non contractuels.

Annnonce visible sur <http://www.repimmo.com> sous la REF n°17349466



voir tous les détails sur ce bien http://www.repimmo.com/petite_annonces_immobiliere/17349466/maison-a_vendre-laille-35.php

Vente Maison NOUVOITOU (Ille et vilaine - 35)

Surface : 120 m²

Surface terrain : 910 m²

Prix : 395630 €

Réf : BNOUVOITOU2604 -



Description détaillée :

NOUVOITOU centre, Maisons Demeurance vous accompagne dans votre projet de construction.

Plus d'informations sur RDV. Plans modifiables selon vos envies et vos besoins.

Maisons aux normes RE2020 avec un chauffage par pompe à chaleur à très faible consommation énergétique, volets roulants électriques sur l'ensemble des menuiseries avec gestion crépusculaire, coffres de volets roulants intégrés à la maçonnerie,

Maisons DEMEURANCE, constructeur de maisons individuelles depuis 1987 dispose d'un bureau d'étude pour les projets sur mesure.

Nos offres de terrains constructibles sont proposées en collaboration avec nos partenaires fonciers, selon disponibilité.

Maisons DEMEURANCE en sa qualité exclusive de constructeur n'est pas le vendeur du terrain et n'est pas mandaté pour réaliser la vente du terrain Visuels non contractuels.

Annnonce visible sur <http://www.repimmo.com> sous la REF n°17349465



voir tous les détails sur ce bien http://www.repimmo.com/petite_annonces_immobiliere/17349465/maison-a_vendre-nouvoitou-35.php

Vente Maison ARGENTRE-DU-PLESSIS (Ille et vilaine - 35)

Surface : 102 m²

Surface terrain : 216 m²

Chambres : 4 chambres

Prix : 199749 €

Réf : BBARGENTRE2604 -



Description détaillée :

Primo-accédants ou investisseur? Profitez de cette opportunité

Maison familiale offrant des beaux espaces de vie. AU RDC, une cuisine ouverte sur le séjour, un cellier isolé permettant l'accès au garage, une suite parentale avec SDE privative et un WC indépendant. A l'étage 3 belles chambres et une salle de bain.

Plus d'informations sur RDV. Plans modifiables selon vos envies et vos besoins.

Maisons aux normes RE2020 avec un chauffage par pompe à chaleur à très faible consommation énergétique. Volets roulants électriques sur l'ensemble des menuiseries.

Maisons DEMEURANCE, constructeur de maisons individuelles depuis 1987 dispose d'un bureau d'étude pour les projets sur mesure.

Nos offres de terrains constructibles sont proposées en collaboration avec nos partenaires fonciers, selon disponibilité.

Maisons DEMEURANCE en sa qualité exclusive de constructeur n'est pas le vendeur du terrain et n'est pas mandaté pour réaliser la vente du terrain Visuels non contractuels.

Annnonce visible sur <http://www.repimmo.com> sous la REF n°17349464



voir tous les détails sur ce bien http://www.repimmo.com/petite_annonces_immobiliere/17349464/maison-a_vendre-argentre_du_plessis-35.php

Vente Maison BOURG-DES-COMPTES (Ille et vilaine - 35)

Surface : 93 m²

Surface terrain : 404 m²

Chambres : 3 chambres

Prix : 214990 €

Réf : BBBOURGDESCOMPTES260 -



Description détaillée :

DERNIERES OPPORTUNITES -

Maisons DEMEURANCE vous propose sur la commune de BOURG DES COMPTES, disposant de commerces, écoles et nombreuses infrastructures culturelles et sportives, sur un terrain de 404m², de réaliser votre projet de construction. Pour exemple, cette maison tout hauteur d'environ 88 m² de surface habitable. Elle dispose d'une belle pièce de vie de plus de 40m², un cellier isolé.

A l'étage, un dégagement distribuant 3 chambres et une grande salle de bains.

Garage .

Maisons DEMEURANCE, constructeur de maisons individuelles depuis 1987 dispose d'un bureau d'étude pour les projets sur mesure.

Plus d'informations sur RDV. Plans modifiables selon vos envies et vos besoins.

Nos offres de terrains constructibles sont proposées en collaboration avec nos partenaires fonciers, selon disponibilité.

Maisons DEMEURANCE en sa qualité exclusive de constructeur n'est pas le vendeur du terrain et n'est pas mandaté pour réaliser la vente du terrain Visuels non contractuels.

Annnonce visible sur <http://www.repimmo.com> sous la REF n°17349463



voir tous les détails sur ce bien http://www.repimmo.com/petite_annonces_immobiliere/17349463/maison-a_vendre-bourg_des_comptes-35.php

Vente Maison ARGENTRE-DU-PLESSIS (Ille et vilaine - 35)

Surface : 93 m²

Prix : 198650 €

Réf : BBARGENTRE2604-2 -



Description détaillée :

En lotissement proposant des parcelles allant de 216 à 655 m² sur la commune d'ARGENTRE DU PLESSIS.

Pour exemple, sur un terrain de 216 m², maison DEMEURANCE vous propose cette maison sur 2 niveaux disposant d'une vaste pièce de vie de plus de 45 m², une arrière cuisine, wc.

A l'étage, un dégagement distribuant 3 chambres et une salle de bains avec wc.

Maisons DEMEURANCE, spécialiste de la maison sur mesure et sur plans types depuis plus de 35 ans.

Plus d'informations sur RDV. Plans modifiables selon vos envies et vos besoins.

Nos offres de terrains constructibles sont proposées en collaboration avec nos partenaires fonciers, selon disponibilité.

Maisons DEMEURANCE en sa qualité exclusive de constructeur n'est pas le vendeur du terrain et n'est pas mandaté pour réaliser la vente du terrain Visuels non contractuels.

Annnonce visible sur <http://www.repimmo.com> sous la REF n°17349462



voir tous les détails sur ce bien http://www.repimmo.com/petite_annonces_immobiliere/17349462/maison-a_vendre-argentre_du_plessis-35.php

Vente Maison HEDE (Ille et vilaine - 35)

Surface : 100 m²

Prix : 214500 €

Réf : YL-HEDE-CM2604 -



Description détaillée :

A 20 min au nord de Rennes, Maisons Demeurance vous propose de construire selon vos besoins votre maison RE2020, vous y trouverez une vaste et lumineuse pièce de vie, 4 chambres, 1 garage, un grand jardin exposé sud. Maisons DEMEURANCE, constructeur de maisons individuelles sur mesure depuis 1987, nous mettons toute notre expérience et savoir faire au profit de votre projet, du dessinateur au métreur puis du conducteur de travaux aux artisans locaux avec qui nous travaillons quotidiennement.

Nos offres de terrains constructibles sont proposées en collaboration avec nos partenaires fonciers, selon disponibilités. Le tarif comprend le coût de la maison et le coût du terrain hors frais de notaire.

Annnonce visible sur <http://www.repimmo.com> sous la REF n°17349461



voir tous les détails sur ce bien http://www.repimmo.com/petite_annonces_immobiliere/17349461/maison-a_vendre-hede-35.php

Vente Maison MONTREUIL-SUR-ILLE (Ille et vilaine - 35)

Surface : 90 m²

Nb pièces : 5 pièces

Prix : 223000 €

Réf : YL-MTSI-AC2504 -



Description détaillée :

Montreuil sur Ille, à 20 min au nord de rennes, Maisons Demeurance vous propose cette maison aux normes RE2020 qui vous offrira luminosité et confort thermique. Belle pièce de vie traversante Est/Ouest, trois chambres à l'étage, garage.

Maisons DEMEURANCE, constructeur de maisons individuelles sur mesure depuis 1987, nous mettons toute notre expérience et savoir faire au profit de votre projet, du dessinateur au métreur puis du conducteur de travaux aux artisans locaux avec qui nous travaillons quotidiennement.

Nos offres de terrains constructibles sont proposées en collaboration avec nos partenaires fonciers, selon disponibilités. Le tarif comprend le coût de la maison et le coût du terrain hors frais de notaire.

Annnonce visible sur <http://www.repimmo.com> sous la REF n°17345668



voir tous les détails sur ce bien http://www.repimmo.com/petite_annonces_immobiliere/17345668/maison-a_vendre-montreuil_sur_ille-35.php

Vente Maison SENS-DE-BRETAGNE (Ille et vilaine - 35)

Surface : 72 m²

Surface séjour : 41 m²

Nb pièces : 4 pièces

Chambres : 2 chambres

Prix : 190300 €

Réf : YL-SDB-UR2404 -



Description détaillée :

Sens de Bretagne, centre-ville, à proximité des commerces. Les Maisons Demeurance vous propose cette maison de plain-pied avec garage, pièce de vie orientée ouest, 2 chambres le tout sur un terrain de plus de 300 m²

Le tarif comprend le coût de la maison et le coût du terrain hors frais de notaire, personnalisation possible !

Nos offres de terrains constructibles sont proposées en collaboration avec nos partenaires fonciers, selon disponibilité.

Maisons DEMEURANCE, constructeur de maisons individuelles sur mesure depuis 1987.

Maisons DEMEURANCE, constructeur de maisons individuelles sur mesure depuis 1987, nous mettons toute notre expérience et savoir faire au profit de votre projet, du dessinateur au métreur puis du conducteur de travaux aux artisans locaux avec qui nous travaillons quotidiennement.

Nos offres de terrains constructibles sont proposées en collaboration avec nos partenaires fonciers, selon disponibilités, Le tarif comprend le coût de la maison et le coût du terrain hors frais de notaire.

Maisons DEMEURANCE, constructeur de maisons individuelles sur mesure depuis 1987, nous mettons toute notre expérience et savoir faire au profit de votre projet, du dessinateur au métreur puis du conducteur de travaux aux artisans locaux avec qui nous travaillons quotidiennement.

Nos offres de terrains constructibles sont proposées en collaboration avec nos partenaires fonciers, selon disponibilités. Le tarif comprend le coût de la maison et le coût du terrain hors frais de notaire.

Annnonce visible sur <http://www.repimmo.com> sous la REF n°17341465



voir tous les détails sur ce bien http://www.repimmo.com/petite_annonces_immobiliere/17341465/maison-a_vendre-sens_de_bretagne-35.php

Vente Maison SENS-DE-BRETAGNE (Ille et vilaine - 35)

Surface : 100 m²

Surface terrain : 319 m²

Nb pièces : 5 pièces

Chambres : 4 chambres

Prix : 217800 €

Réf : YL.SDB.UR.2404 -



Description détaillée :

A Sens de Bretagne, sur un terrain de plus de 300 m² situé dans le centre bourg, les Maisons Demeurance vous propose cette maison RE2020, de plus de 100m² offrant une belle et lumineuse pièce de vie exposée Ouest, 1 chambre avec SDE au rdc, 3 chambres avec SDB à l'étage. Agencement et personnalisation possible.

Maisons DEMEURANCE, constructeur de maisons individuelles sur mesure depuis 1987, nous mettons toute notre expérience et savoir faire au profit de votre projet, du dessinateur au métreur puis du conducteur de travaux aux artisans locaux avec qui nous travaillons quotidiennement.

Nos offres de terrains constructibles sont proposées en collaboration avec nos partenaires fonciers, selon disponibilités. Le tarif comprend le coût de la maison et le coût du terrain hors frais de notaire.

Annnonce visible sur <http://www.repimmo.com> sous la REF n°17341464



voir tous les détails sur ce bien http://www.repimmo.com/petite_annonces_immobiliere/17341464/maison-a_vendre-sens_de_bretagne-35.php

Vente Maison BETTON (Ille et vilaine - 35)

Surface : 111 m²

Prix : 355000 €

Réf : YL-BET-AC2404 -



Description détaillée :

BETTON, à 10 min de Rennes, Maisons Demeurance vous propose de dessiner ensemble votre maison RE2020 et de l'adapter à votre mode de vie.

Maisons DEMEURANCE, constructeur de maisons individuelles sur mesure depuis 1987, nous mettons toute notre expérience et savoir faire au profit de votre projet, du dessinateur au métreur puis du conducteur de travaux aux artisans locaux avec qui nous travaillons quotidiennement.

Nos offres de terrains constructibles sont proposées en collaboration avec nos partenaires fonciers, selon disponibilités. Le tarif comprend le coût de la maison et le coût du terrain hors frais de notaire.

Annnonce visible sur <http://www.repimmo.com> sous la REF n°17341463



voir tous les détails sur ce bien http://www.repimmo.com/petite_annonces_immobiliere/17341463/maison-a_vendre-betton-35.php

Vente Maison GOVEN (Ille et vilaine - 35)

Surface : 120 m2

Prix : 223974 €

Réf : BBGOVEN2404 -



Description détaillée :

Votre projet de construction sur une parcelle à partir de 262m2.

Maison familiale offrant des beaux espaces de vie. AU RDC, une cuisine ouverte sur le séjour, un garage, une suite parentale avec SDE privative et un WC indépendant. A l'étage 4 chambres, une salle de bain et un WC indépendant. Plus d'informations sur RDV. Plans modifiables selon vos envies et vos besoins.

Maisons aux normes RE2020 avec un chauffage par pompe à chaleur à très faible consommation énergétique. Volets roulants électriques sur l'ensemble des menuiseries.

Maisons DEMEURANCE, constructeur de maisons individuelles depuis 1987 dispose d'un bureau d'étude pour les projets sur mesure.

Nos offres de terrains constructibles sont proposées en collaboration avec nos partenaires fonciers, selon disponibilité.

Maisons DEMEURANCE en sa qualité exclusive de constructeur n'est pas le vendeur du terrain et n'est pas mandaté pour réaliser la vente du terrain Visuels non contractuels.

Annnonce visible sur <http://www.repimmo.com> sous la REF n°17341462



voir tous les détails sur ce bien http://www.repimmo.com/petite_annonces_immobiliere/17341462/maison-a_vendre-goven-35.php

Vente Maison BAIN-DE-BRETAGNE (Ille et vilaine - 35)

Surface : 110 m2

Surface terrain : 397 m2

Surface séjour : 45 m2

Nb pièces : 6 pièces

Chambres : 4 chambres

Prix : 277800 €

Réf : BBAINDEBRETAGNE2004 -



Description détaillée :

Projet de construction 100% personnalisable sur la commune de Bain de Bretagne

Pour exemple, cette maison sur 2 niveaux de 110 m² au sol avec une généreuse pièce de vie de 45m², une suite parentale avec salle d'eau, une arrière cuisine donnant accès au garage de 16m².

A l'étage, vous trouverez 3 chambres et une salle de bain.

Maisons DEMEURANCE dispose d'un bureau d'étude pour les projets sur mesure.

Maisons Demeurance, constructeur de maisons Individuelles depuis 1987 applique les règles du CCMI. Le prix indiqué inclut le terrain, la maison, les branchements et les raccordements. Nombreuses autres opportunités de projet maison + terrain sur tout le département.

Nos offres de terrains constructibles sont proposées en collaboration avec nos partenaires fonciers, selon disponibilité.

Maisons DEMEURANCE en sa qualité exclusive de constructeur n'est pas le vendeur du terrain et n'est pas mandaté pour réaliser la vente du terrain

Visuels non contractuels.

Annnonce visible sur <http://www.repimmo.com> sous la REF n°17328829



voir tous les détails sur ce bien http://www.repimmo.com/petite_annonces_immobiliere/17328829/maison-a_vendre-bain_de_bretagne-35.php

Vente Maison CHANTEPIE (Ille et vilaine - 35)

Surface : 115 m²

Surface terrain : 335 m²

Prix : 389500 €

Réf : BBCHANTEPIE2004-2 -



Description détaillée :

Maisons DEMEURANCE vous propose aux portes de Rennes, à CHANTEPIE, sur des terrains à partir de 335m² de réaliser votre projet de construction.

Maison familiale offrant des beaux espaces de vie. AU RDC, une cuisine ouverte sur le séjour, un cellier isolé permettant l'accès au garage, une suite parentale avec SDE privative et un WC indépendant. A l'étage 3 belles chambres, un bureau, une salle de bain et un WC indépendant.

Plus d'informations sur RDV. Plans modifiables selon vos envies et vos besoins.

Maisons Demeurance, constructeur de maisons installé en Bretagne depuis 1987, vous accompagne à chaque étape de votre projet de construction de maison neuve. Notre bureau d'étude - composé d'architectes et de dessinateurs - nous permet de proposer à chaque client un plan de maison personnalisé.

Nos offres de terrains constructibles sont proposées en collaboration avec nos partenaires fonciers, selon disponibilité.

Maisons DEMEURANCE en sa qualité exclusive de constructeur n'est pas le vendeur du terrain et n'est pas mandaté pour réaliser la vente du terrain Visuels non contractuels.

Annnonce visible sur <http://www.repimmo.com> sous la REF n°17328828



voir tous les détails sur ce bien http://www.repimmo.com/petite_annonces_immobiliere/17328828/maison-a_vendre-chantepie-35.php

Vente Maison CORPS-NUDS (Ille et vilaine - 35)

Surface : 85 m²

Surface terrain : 353 m²

Nb pièces : 4 pièces

Chambres : 3 chambres

Prix : 259850 €

Réf : BBCORPSNUDS2004 -



Description détaillée :

Maisons DEMEURANCE vous propose aux portes de Rennes, sur la commune de Corps Nuds, disposant de commerces et écoles, de réaliser votre projet de construction.

Sur une parcelle de 353m² exposée Sud/Ouest, cette maison de plain pied offrant des beaux espaces de vie avec sa cuisine ouverte sur le séjour, un cellier isolé permettant l'accès au garage, une suite parentale avec SDE privative et un WC indépendant. 2 belles chambres, une salle de bain.

Plus d'informations sur RDV. Plans modifiables selon vos envies et vos besoins.

Maisons aux normes RE2020 avec un chauffage par pompe à chaleur à très faible consommation énergétique. Volets roulants électriques sur l'ensemble des menuiseries.

Maisons DEMEURANCE, constructeur de maisons individuelles depuis 1987 dispose d'un bureau d'étude pour les projets sur mesure.

Nos offres de terrains constructibles sont proposées en collaboration avec nos partenaires fonciers, selon disponibilité.

Maisons DEMEURANCE en sa qualité exclusive de constructeur n'est pas le vendeur du terrain et n'est pas mandaté pour réaliser la vente du terrain Visuels non contractuels.

Annnonce visible sur <http://www.repimmo.com> sous la REF n°17328827



voir tous les détails sur ce bien http://www.repimmo.com/petite_annonces_immobiliere/17328827/maison-a_vendre-corps_nuds-35.php

Vente Maison BRUZ (Ille et vilaine - 35)

Surface : 130 m²

Surface terrain : 550 m²

Prix : 598500 €

Réf : BBBRUZ2004 -



Description détaillée :

Maisons DEMEURANCE vous propose aux portes de Rennes, sur la commune de Bruz, sur une parcelle de 541m² de réaliser votre projet de construction.

Pour exemple, cette maison familiale offrant des beaux espaces de vie. AU RDC, une cuisine ouverte sur le salon séjour baigné de lumière, un cellier isolé permettant l'accès au garage, une suite parentale avec SDE privative et un WC indépendant. A l'étage 3 belles chambres (environ 13m²), une salle de bain et un WC indépendant.

Maisons aux normes RE2020 avec un chauffage par pompe à chaleur à très faible consommation énergétique. Volets roulants électriques sur l'ensemble des menuiseries.

Plus d'informations sur RDV. Plans modifiables selon vos envies et vos besoins.

Nos offres de terrains constructibles sont proposées en collaboration avec nos partenaires fonciers, selon disponibilité.

Maisons DEMEURANCE en sa qualité exclusive de constructeur n'est pas le vendeur du terrain et n'est pas mandaté pour réaliser la vente du terrain Visuels non contractuels.

Annnonce visible sur <http://www.repimmo.com> sous la REF n°17328826



voir tous les détails sur ce bien http://www.repimmo.com/petite_annonces_immobiliere/17328826/maison-a_vendre-bruz-35.php

Vente Maison CHANTEPIE (Ille et vilaine - 35)

Surface : 88 m²

Surface terrain : 335 m²

Prix : 329500 €

Réf : BBCHANTEPIE2004 -



Description détaillée :

Maisons DEMEURANCE vous propose aux portes de Rennes, sur la commune de CHANTEPIE, , sur des terrains à partir de 335m² de réaliser votre projet de construction.

Pour exemple, cette maison tout hauteur de 3 chambres avec garage.

Maisons Demeurance, constructeur de maisons installé en Bretagne depuis 1987, vous accompagne à chaque étape de votre projet de construction de maison neuve. Notre bureau d'étude - composé d'architectes et de dessinateurs - nous permet de proposer à chaque client un plan de maison personnalisé.

Nos offres de terrains constructibles sont proposées en collaboration avec nos partenaires fonciers, selon disponibilité.

Maisons DEMEURANCE en sa qualité exclusive de constructeur n'est pas le vendeur du terrain et n'est pas mandaté pour réaliser la vente du terrain Visuels non contractuels.

Annnonce visible sur <http://www.repimmo.com> sous la REF n°17328824



voir tous les détails sur ce bien http://www.repimmo.com/petite_annonces_immobiliere/17328824/maison-a_vendre-chantepie-35.php

Vente Maison LOUVIGNE-DE-BAIS (Ille et vilaine - 35)

Surface : 75 m²

Surface terrain : 526 m²

Surface séjour : 37 m²

Nb pièces : 6 pièces

Chambres : 4 chambres

Prix : 184500 €

Réf : BBLOUVIGNE2004-2 -



Description détaillée :

MAISON + JARDIN A LOUVIGNE DE BAIS

A 200m du centre bourg de Louvigné de Bais.

Vous êtes Primo accédant?

Votre maison aux normes RE2020 d'environ 75m² sur un grand terrain de 526m² comprenant une vaste pièce de vie de près de 45 m² une grande arrière cuisine , 2 chambres, une salle d'eau et wc indépendant.

Maisons Demeurance, constructeur de maisons Individuelles depuis 1984 applique les règles du CCMI.

Le prix indiqué inclut le terrain, la maison, les branchements et les raccordements.

Nombreuses autres opportunités de projet maison + terrain sur tout le département. Mentions légales consultables sur notre site ou en agence.

Nos offres de terrains constructibles sont proposées en collaboration avec nos partenaires fonciers, selon disponibilité.

Maisons DEMEURANCE en sa qualité exclusive de constructeur n'est pas le vendeur du terrain et n'est pas mandaté pour réaliser la vente du terrain

Visuels non contractuels.

Annnonce visible sur <http://www.repimmo.com> sous la REF n°17328822



voir tous les détails sur ce bien http://www.repimmo.com/petite_annonces_immobiliere/17328822/maison-a_vendre-louvigne_de_bais-35.php

Vente Maison LOUVIGNE-DE-BAIS (Ille et vilaine - 35)

Surface : 86 m²

Surface terrain : 233 m²

Surface séjour : 37 m²

Nb pièces : 6 pièces

Chambres : 4 chambres

Prix : 199400 €

Réf : BBLOUVIGNE2004 -



Description détaillée :

Primo accédant?

Offre à saisir! Vous n'avez plus qu'à poser votre mobilier et choisir votre cuisine !

MAISON + JARDIN A LOUVIGNE DE BAIS

A 200m du centre bourg de Louvigné de Bais.

Votre maison aux normes RE2020 de plus de 86m² sur un terrain clos et engazonné de 233m² comprenant au rdc : séjour salon cuisine ouverte, wc, et garage.

A l'étage : 4 chambres non mansardées, salle de bains et wc.

Maisons Demeurance, constructeur de maisons Individuelles depuis 1984 applique les règles du CCMI.

Le prix indiqué inclut le terrain gazonné et arboré, la maison avec finitions (carrelage dans la pièce de vie et les pièces d'eau, peinture, parquet stratifié dans les chambres, sanitaires) les branchements et les raccordements.

Nombreuses autres opportunités de projet maison + terrain sur tout le département. Mentions légales consultables sur notre site ou en agence.

Nos offres de terrains constructibles sont proposées en collaboration avec nos partenaires fonciers, selon disponibilité.

Maisons DEMEURANCE en sa qualité exclusive de constructeur n'est pas le vendeur du terrain et n'est pas mandaté pour réaliser la vente du terrain

Visuels non contractuels.



voir tous les détails sur ce bien http://www.repimmo.com/petite_annonces_immobiliere/17328820/maison-a_vendre-louvigne_de_bais-35.php