

**Isatis**

**93 AVENUE HENRI FREVILLE 35200 RENNES**

**Tel : 02.23.45.00.51**

**E-Mail : [contact@acanze-web.fr](mailto:contact@acanze-web.fr)**

## Vente Terrain DOL-DE-BRETAGNE ( Ille et vilaine - 35 )

Surface : 296 m<sup>2</sup>

Prix : 62000 €

Réf : 11767-6 -



### Description détaillée :

Terrains viabilisés de 296 m<sup>2</sup> à 593 m<sup>2</sup>, libres de constructeur sur la commune de Dol-de-Bretagne, en Ille-et-Vilaine. Notre futur lotissement se situe au sud de la commune à Dol de Bretagne. Le projet compte au total 15 terrains à vendre,

Située au nord du département d'Ille et Vilaine en bordure immédiate de la baie du Mont St Michel, la ville de Dol de Bretagne (5 500 habitants) se situe à égale distance (25 km) de St Malo et de la « Merveille de l'Occident », le Mont Saint Michel.

Idéalement desservie par le réseau routier, RN 176 = axe « Bretagne Nord », la ville possède aussi une gare TGV mettant Paris à moins de 3 heures et Rennes à tout juste 30 minutes en TER.

Annnonce visible sur <http://www.repimmo.com> sous la REF n°17411059

## Vente Terrain GOVEN ( Ille et vilaine - 35 )

Surface : 384 m<sup>2</sup>

Prix : 86625 €

Réf : 1597-2 -



### Description détaillée :

Terrains viabilisés de 171 m<sup>2</sup> à 436 m<sup>2</sup>, libres de constructeur sur la commune de Goven, en Ille-et-Vilaine

Découvrez notre opération "Bellevue" située Rue de Bruz.

Idéalement située à 15 minutes de Rennes, Goven est limitrophe des communes de Mordelles, Bréal-sous-Monfort, Baulon, Lassy, Guichen, Chavagne et Bruz.

La commune propose un large éventail de services et d'équipements indispensables au quotidien :

Retrouvez l'ensemble de nos lots disponibles sur notre site internet.

Annnonce visible sur <http://www.repimmo.com> sous la REF n°17411058

## Vente Terrain GOVEN ( Ille et vilaine - 35 )

Surface : 355 m<sup>2</sup>

Prix : 79875 €

Réf : 1597-8 -



### Description détaillée :

Terrains viabilisés de 171 m<sup>2</sup> à 436 m<sup>2</sup>, libres de constructeur sur la commune de Goven, en Ille-et-Vilaine

Découvrez notre opération "Bellevue" située Rue de Bruz.

Idéalement située à 15 minutes de Rennes, Goven est limitrophe des communes de Mordelles, Bréal-sous-Monfort, Baulon, Lassy, Guichen, Chavagne et Bruz.

La commune propose un large éventail de services et d'équipements indispensables au quotidien :

Retrouvez l'ensemble de nos lots disponibles sur notre site internet.

Annnonce visible sur <http://www.repimmo.com> sous la REF n°17411057

## Vente Terrain PLUNERET ( Morbihan - 56 )

Surface : 300 m<sup>2</sup>

Prix : 96600 €

Réf : 9225-24 -



### Description détaillée :

Terrains viabilisés de 202 m<sup>2</sup> à 434 m<sup>2</sup>, libres de constructeur sur la commune de Pluneret, dans le Morbihan en Bretagne.

Découvrez notre opération de 24 lots "Dervenn 3" située rue de l'Île Longue.

Disposant d'une halte ferroviaire, la gare Sainte Anne, Pluneret est desservie par 6 TER quotidiens vers Vannes et Lorient. La gare TGV d'Auray, à 5 minutes est située sur la ligne TGV Quimper-Paris.

Les amateurs de sports nautiques, de voile et de pêche trouveront leur bonheur dans cette région dynamique, où les loisirs liés à la mer sont à portée de main.

Retrouvez l'ensemble de nos lots disponibles sur notre site internet.

Annnonce visible sur <http://www.repimmo.com> sous la REF n°17411056

## Vente Terrain SAINT-HERBLAIN ( Loire atlantique - 44 )

Surface : 452 m<sup>2</sup>

Prix : 288800 €

Réf : 11534-17 -



### Description détaillée :

Terrains viabilisés de 244 m<sup>2</sup> à 537 m<sup>2</sup> sur la commune de Saint-Herblain, quartier de l'Orvasserie, en Loire-Atlantique. La commune de Saint-Herblain offre un cadre de vie agréable et paisible, tout en étant proche de la métropole nantaise. Saint-Herblain bénéficie d'une excellente qualité de vie grâce à ses espaces verts, ses équipements culturels et sportifs, ainsi que ses infrastructures éducatives de qualité.

La ville est bien desservie par les transports en commun ce qui facilite les déplacements quotidiens vers Nantes et d'autres villes voisines. La proximité des commerces, des écoles et des services médicaux en fait un choix attrayant pour les familles.

Annnonce visible sur <http://www.repimmo.com> sous la REF n°17411055



## Vente Terrain QUEBRIAC ( Ille et vilaine - 35 )

Surface : 299 m<sup>2</sup>

Prix : 53820 €

Réf : 12154-4 -



### Description détaillée :

Terrains viabilisés de 283 m<sup>2</sup> à 411 m<sup>2</sup> sur la commune de Québriac, en Ille-et-Vilaine

Idéalement située entre Rennes (30 km) et Saint-Malo (42 km), et à 20 min de Dinan, Québriac est à proximité de la voie express RD 137.

L'accès rapide à Rennes vous permet de profiter des atouts de la métropole au quotidien. En vous installant à Québriac, vous profiterez à la fois du calme de la campagne, des atouts d'une grande ville à proximité et des plaisirs du bord de mer le temps d'un week-end.

Annnonce visible sur <http://www.repimmo.com> sous la REF n°17411054

## Vente Terrain QUEBRIAC ( Ille et vilaine - 35 )

Surface : 340 m<sup>2</sup>

Prix : 61200 €

Réf : 12154-24 -



### Description détaillée :

Terrains viabilisés de 283 m<sup>2</sup> à 411 m<sup>2</sup> sur la commune de Québriac, en Ille-et-Vilaine

Idéalement située entre Rennes (30 km) et Saint-Malo (42 km), et à 20 min de Dinan, Québriac est à proximité de la voie express RD 137.

L'accès rapide à Rennes vous permet de profiter des atouts de la métropole au quotidien. En vous installant à Québriac, vous profiterez à la fois du calme de la campagne, des atouts d'une grande ville à proximité et des plaisirs du bord de mer le temps d'un week-end.

Annnonce visible sur <http://www.repimmo.com> sous la REF n°17411053



## Vente Terrain QUEBRIAC ( Ille et vilaine - 35 )

Surface : 409 m<sup>2</sup>

Prix : 73620 €

Réf : 12154-31 -



### Description détaillée :

Terrains viabilisés de 283 m<sup>2</sup> à 411 m<sup>2</sup> sur la commune de Québriac, en Ille-et-Vilaine

Idéalement située entre Rennes (30 km) et Saint-Malo (42 km), et à 20 min de Dinan, Québriac est à proximité de la voie express RD 137.

L'accès rapide à Rennes vous permet de profiter des atouts de la métropole au quotidien. En vous installant à Québriac, vous profiterez à la fois du calme de la campagne, des atouts d'une grande ville à proximité et des plaisirs du bord de mer le temps d'un week-end.

Annnonce visible sur <http://www.repimmo.com> sous la REF n°17411052

## Vente Terrain SAINT-NAZAIRE-SUR-CHARENTE ( Charente maritime - 17 )

Surface : 262 m<sup>2</sup>

Prix : 40040 €

Réf : 11735-6 -



### Description détaillée :

Terrains viabilisés de 217m<sup>2</sup> à 788 m<sup>2</sup>, libres de constructeur sur la commune de Saint-Nazaire-sur-Charente, en Charente-Maritime.

Découvrez notre nouvelle opération "La Bernardière" située chemin de la Bernardière.

Idéalement située en bord de mer à proximité de La Rochelle, Autoroute A837 accessible en moins de 10 minutes.

Les amateurs de sports nautiques, de voile et de pêche trouveront leur bonheur dans cette région dynamique, où les loisirs liés à la mer sont à portée de main.

Retrouvez l'ensemble de nos lots disponibles sur notre site internet.

Annnonce visible sur <http://www.repimmo.com> sous la REF n°17411051

## Vente Terrain SAINT-NAZAIRE-SUR-CHARENTE ( Charente maritime - 17 )

Surface : 443 m<sup>2</sup>

Prix : 73095 €

Réf : 11735-36 -



### Description détaillée :

Terrains viabilisés de 217m<sup>2</sup> à 788 m<sup>2</sup>, libres de constructeur sur la commune de Saint-Nazaire-sur-Charente, en Charente-Maritime.

Découvrez notre nouvelle opération "La Bernardière" située chemin de la Bernardière.

Idéalement située en bord de mer à proximité de La Rochelle, Autoroute A837 accessible en moins de 10 minutes.

Les amateurs de sports nautiques, de voile et de pêche trouveront leur bonheur dans cette région dynamique, où les loisirs liés à la mer sont à portée de main.

Retrouvez l'ensemble de nos lots disponibles sur notre site internet.

Annnonce visible sur <http://www.repimmo.com> sous la REF n°17411050

## Vente Terrain COMBOURG ( Ille et vilaine - 35 )

Surface : 182 m<sup>2</sup>

Prix : 31600 €

Réf : 663-66 -



### Description détaillée :

Terrains viabilisés de 160 m<sup>2</sup> à 408 m<sup>2</sup>, libres de constructeur sur la commune de Combourg, en Ille-et-Vilaine.

Découvrez notre opération "La Croix Briand 5".

Idéalement située au coeur de l'Ille-et-Vilaine, Combourg se situe proche de l'axe Rennes - St Malo. A 30 minutes de Rennes et 15 minutes de Dol-de-Bretagne.

En plus du cadre de vie particulièrement agréable proposé par Combourg, la commune est dotée de nombreux commerces et services de proximité.

Retrouvez l'ensemble de nos lots disponibles sur notre site internet.

Annnonce visible sur <http://www.repimmo.com> sous la REF n°17411049

## Vente Terrain HÉNOUVILLE ( Seine maritime - 76 )

Surface : 436 m<sup>2</sup>

Prix : 78800 €

Réf : 6489-7 -



### Description détaillée :

Terrains viabilisés de 433 m<sup>2</sup> à 781 m<sup>2</sup>, libres de constructeur sur la commune de Hénouville, en Seine-Maritime.

Découvrez notre opération de 33 lots "La Grande Rue" située au lieudit Le Grand Clos.

Acheter un terrain à Hénouville, c'est opter pour une situation privilégiée en Seine-Maritime. Proche de Rouen, ce village offre un cadre de vie idéal avec ses espaces verts et ses sentiers de randonnée. Les plages de Normandie sont à seulement une centaine de kilomètres, idéal pour les escapades en famille. Les infrastructures scolaires et les activités sportives font de Hénouville un lieu parfait pour toute la famille. Ne manquez pas cette opportunité !

Retrouvez l'ensemble de nos lots disponibles sur notre site internet.

Annonce visible sur <http://www.repimmo.com> sous la REF n°17411048



## Vente Terrain VOVES ( Eure et loir - 28 )

Surface : 475 m<sup>2</sup>

Prix : 49100 €

Réf : 903-71 -



### Description détaillée :

Terrains viabilisés de 353 m<sup>2</sup> à 557 m<sup>2</sup>, libres de constructeur sur la commune de Voves, en Eure-et-Loir.

Découvrez notre opération " Le Bois Paillet 1 " située Rue Françoise Gioud.

Découvrez VOVES, une commune de la Région Centre-Val de Loire, située à seulement 100 km d'ORLEANS et de CHATEAUDUN, et à 25 km de CHARTRES. Notre projet Le Bois Paillet bénéficie d'une situation exceptionnelle : à 300 m du supermarché CARREFOUR et à 10 min à pied du centre-ville et des écoles.

Profitez d'un environnement calme, en bordure d'un bois et à côté d'une aire de jeux. Les atouts de la commune sont nombreux : commerces, écoles, marché, équipements sportifs, nouvelle ligne ferroviaire VOVES-CHARTRES en 2017 et trajet en train VOVES-PARIS Austerlitz en seulement 1h05.

Retrouvez l'ensemble de nos lots disponibles sur notre site internet.

Annnonce visible sur <http://www.repimmo.com> sous la REF n°17411047



## Vente Terrain VOVES ( Eure et loir - 28 )

Surface : 481 m<sup>2</sup>

Prix : 45900 €

Réf : 11569-2 -



### Description détaillée :

Terrains viabilisés de 353 m<sup>2</sup> à 625 m<sup>2</sup>, libres de constructeur sur la commune de Voves, en Eure-et-Loir.

Découvrez notre opération " Le Bois Paillet 2 " située Rue Françoise Gioud.

Située dans la région Centre-Val de Loire, Voves offre un cadre de vie idéal. Vous serez séduit par sa localisation, à seulement 10 minutes à pied du centre-ville et des écoles. Profitez d'un environnement calme, en bordure d'un bois et à proximité d'une aire de jeux.

La commune dispose de tous les commerces nécessaires, de deux supermarchés et d'un marché hebdomadaire. Les amateurs de sport seront comblés avec un large choix d'activités, notamment un tennis et une nouvelle piscine couverte.

Enfin, la commune bénéficiera de l'ouverture d'une ligne ferroviaire VOVES-CHARTRES en 2017, avec un temps de trajet de seulement 1h05 jusqu'à Paris Austerlitz. Ne manquez pas cette opportunité et venez découvrir nos terrains à vendre à Voves !

Retrouvez l'ensemble de nos lots disponibles sur notre site internet.

Annnonce visible sur <http://www.repimmo.com> sous la REF n°17411046

## Vente Terrain SAINT-MICHEL-CHEF-CHEF ( Loire atlantique - 44 )

Surface : 453 m<sup>2</sup>

Prix : 256300 €

Réf : 11423-3 -



### Description détaillée :

Terrains viabilisés de 405 m<sup>2</sup> à 570 m<sup>2</sup>, libres de constructeur sur la commune de Saint-Michel-Chef-Chef, en Loire-Atlantique.

Découvrez notre nouvelle opération de 5 lots "Le Clos des Embruns" située rue des Mouettes.

Située sur la Côte de Jade à 17km de Saint-Nazaire via la Route bleue et à 50km à l'ouest de Nantes, la Commune de Saint-Michel-Chef-Chef fait partie du pays traditionnel du Pays de Retz. La commune de Saint-Michel-Chef-Chef fait partie de Pornic agglomération Pays de Retz.

La ville bénéficie d'un tissu associatif dynamique tant par le nombre d'associations et de bénévoles impliqués : sport, culture, artistique ou social, les domaines d'intervention des associations sont très diversifiés.

Retrouvez l'ensemble de nos lots disponibles sur notre site internet.

Annnonce visible sur <http://www.repimmo.com> sous la REF n°17411045

## Vente Terrain SUCE-SUR-ERDRE ( Loire atlantique - 44 )

Surface : 506 m<sup>2</sup>

Prix : 176900 €

Réf : 6419-1 -



### Description détaillée :

Terrains viabilisés de 288 m<sup>2</sup> à 518 m<sup>2</sup>, libres de constructeur sur la commune de Sucé-sur-Erdre, en Loire-Atlantique.

Découvrez notre nouvelle opération de 23 lots "Le Hameau des Châtaigniers" située route de Casson.

A seulement 15 minutes de Nantes, 1 heure d'Angers et 1 heure 15 minutes de Rennes.

La ville comprend de nombreuses infrastructures : aménagements cyclables (dont la Vélodyssée), des équipements pour les loisirs, le sport et la culture (salle de spectacles, médiathèque, gymnases, bases nautiques, club house de tennis, city park...). Ses activités nautiques, son tissu associatif riche, ses commerces de proximité et ses deux marchés hebdomadaires contribuent à l'animation de la commune, faisant de Sucé-sur-Erdre une ville agréable à vivre.

La commune est également desservie par la ligne SNCF Nantes-Châteaubriant (tram-train).

La ville dispose de crèche et d'écoles publiques et privées, maternelles et élémentaires.

Retrouvez l'ensemble de nos lots disponibles sur notre site internet.

Annnonce visible sur <http://www.repimmo.com> sous la REF n°17411044

## Vente Terrain SUCE-SUR-ERDRE ( Loire atlantique - 44 )

Surface : 304 m<sup>2</sup>

Prix : 112800 €

Réf : 6419-21 -



### Description détaillée :

Terrains viabilisés de 288 m<sup>2</sup> à 518 m<sup>2</sup>, libres de constructeur sur la commune de Sucé-sur-Erdre, en Loire-Atlantique.

Découvrez notre nouvelle opération de 23 lots "Le Hameau des Châtaigniers" située route de Casson.

A seulement 15 minutes de Nantes, 1 heure d'Angers et 1 heure 15 minutes de Rennes.

La ville comprend de nombreuses infrastructures : aménagements cyclables (dont la Vélodyssée), des équipements pour les loisirs, le sport et la culture (salle de spectacles, médiathèque, gymnases, bases nautiques, club house de tennis, city park...). Ses activités nautiques, son tissu associatif riche, ses commerces de proximité et ses deux marchés hebdomadaires contribuent à l'animation de la commune, faisant de Sucé-sur-Erdre une ville agréable à vivre.

La commune est également desservie par la ligne SNCF Nantes-Châteaubriant (tram-train).

La ville dispose de crèche et d'écoles publiques et privées, maternelles et élémentaires.

Retrouvez l'ensemble de nos lots disponibles sur notre site internet.

Annnonce visible sur <http://www.repimmo.com> sous la REF n°17411043

## Vente Terrain NOGENT-LE-ROI ( Eure et loir - 28 )

Surface : 466 m<sup>2</sup>

Prix : 76950 €

Réf : 6184-67 -



### Description détaillée :

Terrains viabilisés de 389 m<sup>2</sup> à 640 m<sup>2</sup>, libres de constructeur sur la commune de Nogent-le-Roi, en Eure-et-Loir.

Découvrez notre opération " Le Pré Fleuri 1 " située Route de Vaubrun.

Nogent-le-Roi, commune d'Eure-et-Loir, offre un emplacement idéal à proximité de Paris. Avec deux gares à 10 km, elle est facilement accessible. Nichée dans un cadre naturel préservé, elle séduit par son riche patrimoine historique et culturel. En pleine redynamisation urbaine, la ville propose le lotissement "Le Pré Fleuri" avec plus de 90 terrains à bâtir viabilisés. Une opportunité à saisir pour construire votre maison neuve dans un environnement attractif.

Retrouvez l'ensemble de nos lots disponibles sur notre site internet.

Annnonce visible sur <http://www.repimmo.com> sous la REF n°17411042



## Vente Terrain ANGERVILLE-LA-CAMPAGNE ( Eure - 27 )

Surface : 507 m<sup>2</sup>

Prix : 63100 €

Réf : 6266-30 -



### Description détaillée :

Terrains viabilisés de 317 m<sup>2</sup> à 590 m<sup>2</sup>, libres de constructeur sur la commune de Angerville-la-Campagne, dans l'Eure. Découvrez notre opération " Les Fraisiers " située avenue Amédée François Frézier.

Angerville-la-Campagne est une ville dynamique située à seulement quelques kilomètres d'Évreux. Elle offre un environnement calme et verdoyant ainsi que de nombreux services (proximité des écoles, collèges et lycées, nombreuses associations pour s'épanouir).

Retrouvez l'ensemble de nos lots disponibles sur notre site internet.

Annnonce visible sur <http://www.repimmo.com> sous la REF n°17411041



## Vente Terrain ROMAGNE ( Ille et vilaine - 35 )

Surface : 518 m<sup>2</sup>

Prix : 51400 €

Réf : 7674-20 -

### Description détaillée :

Terrains viabilisés de 312 m<sup>2</sup> à 751 m<sup>2</sup>, libres de constructeur sur la commune de Romagné, en Ille-et-Vilaine.

Découvrez notre opération de lots " Les Jardins de Reine, située à La Croix Noire.

Idéalement située à 20 minutes au nord-est de Rennes et à 5 minutes de Fougères, Romagné est une commune en plein développement.

Romagagné est dotée d'un patrimoine culturel et historique riche et de nombreux sentiers pédestres. Profitez également de la proximité de la ville de Fougères pour y découvrir son histoire, son patrimoine et son célèbre château.

Retrouvez l'ensemble de nos lots disponibles sur notre site internet.

Annnonce visible sur <http://www.repimmo.com> sous la REF n°17411040

## Vente Terrain ROMAGNE ( Ille et vilaine - 35 )

Surface : 360 m<sup>2</sup>

Prix : 38000 €

Réf : 7674-40 -

### Description détaillée :

Terrains viabilisés de 312 m<sup>2</sup> à 751 m<sup>2</sup>, libres de constructeur sur la commune de Romagné, en Ille-et-Vilaine.

Découvrez notre opération de lots " Les Jardins de Reine, située à La Croix Noire.

Idéalement située à 20 minutes au nord-est de Rennes et à 5 minutes de Fougères, Romagné est une commune en plein développement.

Romagné est dotée d'un patrimoine culturel et historique riche et de nombreux sentiers pédestres. Profitez également de la proximité de la ville de Fougères pour y découvrir son histoire, son patrimoine et son célèbre château.

Retrouvez l'ensemble de nos lots disponibles sur notre site internet.

Annnonce visible sur <http://www.repimmo.com> sous la REF n°17411039

## Vente Terrain TIERCE ( Maine et loire - 49 )

Surface : 210 m<sup>2</sup>

Prix : 45400 €

Réf : 6308-72 -



### Description détaillée :

Terrains viabilisés de 183m<sup>2</sup> à 612m<sup>2</sup>, libres de constructeur sur la commune de Tiercé, en Maine-et-Loire.

Découvrez notre opération " Les Jardins des Fauvettes " située rue des Fauvettes.

A seulement 17 km d'Angers, Tiercé est une charmante commune rurale située au c?ur des basses vallées angevines. Elle offre un cadre de vie calme et chaleureux. Vous trouverez tous les commerces à proximité ainsi que des écoles et des équipements sportifs. Tiercé bénéficie d'un réseau de transport développé avec une ligne d'autobus et une gare ferroviaire qui dessert la ligne Mans - Angers.

Retrouvez l'ensemble de nos lots disponibles sur notre site internet :

Annnonce visible sur <http://www.repimmo.com> sous la REF n°17411038



## Vente Terrain MONTREUIL-LE-GAST ( Ille et vilaine - 35 )

Surface : 442 m<sup>2</sup>

Prix : 101500 €

Réf : 6278-14 -



### Description détaillée :

Terrains viabilisés de 212 m<sup>2</sup> à 484 m<sup>2</sup>, libres de constructeur sur la commune de Montreuil-le-Gast, en Ille-et-Vilaine. Découvrez notre nouvelle opération de 21 lots "Les Jumeaux" située au lieu-dit "Les Douetoux".

La commune de Montreuil le Gast se situe au centre du département de l'Ille et Vilaine sur l'axe St Malo/Rennes, à 55 km de Saint Malo et 15km de Rennes.

Montreuil-le-Gast propose une vie locale dynamique. L'accès facile à Rennes vous permet également de profiter des atouts de la métropole au quotidien.

Retrouvez l'ensemble de nos lots disponibles sur notre site internet.

Annnonce visible sur <http://www.repimmo.com> sous la REF n°17411036

## Vente Terrain PIPRIAC ( Ille et vilaine - 35 )

Surface : 417 m<sup>2</sup>

Prix : 39800 €

Réf : 1104-8 -



### Description détaillée :

Terrains viabilisés de 363 m<sup>2</sup> à 667 m<sup>2</sup>, libres de constructeur sur la commune de Pipriac, en Ille-et-Vilaine.

Découvrez notre nouvelle opération "Le Blé Noir" située rue du Blé Noir.

Située en Bretagne, dans le département de l'Ille-et-Vilaine, la commune de Pipriac se situe entre Redon et Rennes, près de Lohéac et Guipry-Messac. Pipriac fait partie de Redon Agglomération depuis 2014 et compte aujourd'hui environ 4000 habitants.

Pipriac est idéalement située, au carrefour de deux régions (Bretagne et Pays-de-la-Loire) et trois départements (Ille-et-Vilaine, Morbihan, Loire-Atlantique). Le territoire de l'agglomération de Redon est positionné au cœur de l'espace stratégique Rennes / Nantes / Vannes / Saint-Nazaire.

Retrouvez l'ensemble de nos lots disponibles sur notre site internet.

Annnonce visible sur <http://www.repimmo.com> sous la REF n°17411035



## Vente Terrain SUCE-SUR-ERDRE ( Loire atlantique - 44 )

Surface : 280 m<sup>2</sup>

Prix : 385000 €

Réf : 13638-31 -



### Description détaillée :

Maison neuve de 83m<sup>2</sup> idéalement située à Sucé-sur-Erdre - 385 000 euros

Comprenant un salon/séjour sur cuisine ouverte de 34m<sup>2</sup>, un cellier, WC séparés.

À l'étage, 3 chambres, salle de bains, WC séparés.

Grand garage de 14m<sup>2</sup>, terrasse en bois de 15m<sup>2</sup>.

Maison livrée avec finitions exécutées : peintures, sols, carrelage, équipements SDB, clôture et jardin arboré, cuve de récupération d'eau de pluie

En investissant à Sucé-sur-Erdre, vous profitez d'un cadre de vie exceptionnel et d'un accès facile à Nantes (25 min).

Annnonce visible sur <http://www.repimmo.com> sous la REF n°17411034

## Vente Terrain DAMGAN ( Morbihan - 56 )

Surface : 439 m<sup>2</sup>

Prix : 239700 €

Réf : 7710-27 -



### Description détaillée :

Terrains viabilisés de 234 m<sup>2</sup> à 537 m<sup>2</sup>, libres de constructeur sur la commune de Damgan dans le Morbihan.

Découvrez notre opération de 28 lots "Prat Avel Vor" située rue du Clos Kerlan.

Idéalement placée proche de la côte et à 30 minutes en voiture de Vannes.

En plus de sa situation géographique imprenable, Damgan offre une perspective de vie des plus agréables. On y trouve de nombreux commerces de proximité ainsi que plusieurs restaurants.

Retrouvez l'ensemble de nos lots disponibles sur notre site internet.

Annnonce visible sur <http://www.repimmo.com> sous la REF n°17411033

## Vente Terrain TRINITE-SUR-MER ( Morbihan - 56 )

Surface : 295 m<sup>2</sup>

Prix : 191750 €

Réf : 10365-1 -



### Description détaillée :

Terrains viabilisés de 295 m<sup>2</sup> à 508 m<sup>2</sup>, libres de constructeur sur la commune de La Trinité-sur-Mer (56470), dans le Morbihan.

Découvrez notre nouvelle opération de 5 lots "Résidence de l'Océan 2" située allées des Embruns.

Idéalement située à 20 minutes d'Auray, 30 minutes de Vannes et 45 minutes de Lorient, la commune jouxte Carnac et Saint-Philibert.

Le cœur de cette petite cité vibre au son des vagues et de son port, parmi les plus prestigieux de la région. Les amateurs de sports nautiques, de voile et de pêche trouveront leur bonheur dans cette région dynamique, où les loisirs liés à la mer sont à portée de main.

Retrouvez l'ensemble de nos lots disponibles sur notre site internet.

Annnonce visible sur <http://www.repimmo.com> sous la REF n°17411032

## Vente Terrain KERVIGNAC ( Morbihan - 56 )

Surface : 221 m<sup>2</sup>

Prix : 59460 €

Réf : 6133-18 -



### Description détaillée :

Terrains viabilisés de 208 m<sup>2</sup> à 389 m<sup>2</sup>, libres de constructeur sur la commune de Kervignac, dans le Morbihan

Découvrez notre nouvelle opération de 26 lots "Ruzelenn 2" située Rue des Seringats.

Idéalement située en bord de mer à proximité à 13 minutes de Lorient et à 35 minutes de Vannes.

Les amateurs de sports nautiques, de voile et de pêche trouveront leur bonheur dans cette région dynamique, où les loisirs liés à la mer sont à portée de main.

Retrouvez l'ensemble de nos lots disponibles sur notre site internet.

Annnonce visible sur <http://www.repimmo.com> sous la REF n°17411031

## Vente Maison DOMLOUP ( Ille et vilaine - 35 )

Surface : 165 m<sup>2</sup>

Nb pièces : 8 pièces

Chambres : 6 chambres

SDB : 1 salle de bains

Prix : 320000 €

Réf : DOMLOUP -



### Description détaillée :

A seulement 15 minutes de Rennes, grande maison de 165 m<sup>2</sup> !

Idéalement située à Domloup, au c?ur de notre lotissement « Le Petit Beauchêne » cette maison de 8 pièces au fort potentiel vous offre de beaux espaces de vie.

Au rez-de-chaussée : salon-séjour très lumineux donnant sur la terrasse (exposition sud-Ouest), cuisine aménagée, grande chambre parentale avec dressing intégré et accès terrasse, une 2ème chambre avec cabinet de toilette, salle de bains, placard, wc séparés.

A l'étage : 4 belles chambres avec placards, une grande salle de bains (à rafraichir), wc séparés.

La maison dispose d'un sous-sol complet avec porte de garage motorisée.

Annnonce visible sur <http://www.repimmo.com> sous la REF n°17406460



voir tous les détails sur ce bien [http://www.repimmo.com/petite\\_annonces\\_immobiliere/17406460/maison-a\\_vendre-domloup-35.php](http://www.repimmo.com/petite_annonces_immobiliere/17406460/maison-a_vendre-domloup-35.php)



## Vente Terrain SEL-DE-BRETAGNE ( Ille et vilaine - 35 )

Surface : 423 m<sup>2</sup>

Prix : 47000 €

Réf : 724-13 -



### Description détaillée :

Terrains viabilisés de 212 m<sup>2</sup> à 1000 m<sup>2</sup>, libres de constructeur sur la commune du Sel-de-Bretagne, en Ille-et-Vilaine  
Découvrez notre opération de 36 lots "Le Trait des Haies" située impasse des Traits des Haies.

La situation géographique de la commune du Sel de Bretagne et le réseau routier qui la dessert permettent un accès facile vers Bain de Bretagne, Janzé et Rennes situé à 25 km.

De nombreux balades et randonnées sont à découvrir. Au gré de vos balades, découvrez des chapelles, musées ou encore des menhirs.

Retrouvez l'ensemble de nos lots disponibles sur notre site internet.

Annonce visible sur <http://www.repimmo.com> sous la REF n°17402808



## Vente Terrain KERVIGNAC ( Morbihan - 56 )

Surface : 270 m<sup>2</sup>

Prix : 65000 €

Réf : 6473-1 -



### Description détaillée :

Terrains viabilisés de 270 m<sup>2</sup> à 569 m<sup>2</sup>, libres de constructeur sur la commune de Kervignac, dans le Morbihan  
Découvrez notre opération "La Plaine de Kermel" située à Kermel.

Idéalement située en bord de mer à proximité à 13 minutes de Lorient et à 35 minutes de Vannes.

Les amateurs de sports nautiques, de voile et de pêche trouveront leur bonheur dans cette région dynamique, où les loisirs liés à la mer sont à portée de main.

Retrouvez l'ensemble de nos lots disponibles sur notre site internet.

Annnonce visible sur <http://www.repimmo.com> sous la REF n°17367102

## Vente Terrain SERRES-CASTET ( Pyrénées atlantiques - 64 )

Surface : 1002 m<sup>2</sup>

Prix : 74700 €

Réf : 11451-20 -



### Description détaillée :

Terrains viabilisés de 805 m<sup>2</sup> à 1403 m<sup>2</sup>, libres de constructeur sur la commune de Serres-Castet, dans les Pyrénées Atlantiques.

Découvrez notre opération de 29 lots "Le Domaine de Bellevue" située chemin de Pau.

L'autoroute A64 permet de rejoindre facilement Tarbes et Orthez en seulement 40 minutes.

À une heure des pistes de ski des Pyrénées et des plages de l'Océan Atlantique, la commune de Serres-Castet s'étend en partie sur la lande du Pont-Long et en partie sur le plateau qui la domine.

Retrouvez l'ensemble de nos lots disponibles sur notre site internet.

Annonce visible sur <http://www.repimmo.com> sous la REF n°17361456

## Vente Terrain DOL-DE-BRETAGNE ( Ille et vilaine - 35 )

Surface : 349 m<sup>2</sup>

Prix : 71000 €

Réf : 11767-1 -



### Description détaillée :

Terrains viabilisés de 296 m<sup>2</sup> à 593 m<sup>2</sup> , libres de constructeur sur la commune de Dol-de-Bretagne, en Ille-et-Vilaine  
Notre futur lotissement se situe au sud de la commune à Dol de Bretagne. Le projet compte au total 15 terrains à vendre,

Située au nord du département d'Ille et Vilaine en bordure immédiate de la baie du Mont St Michel, la ville de Dol de Bretagne (5 500 habitants) se situe à égale distance (25 km) de St Malo et de la « Merveille de l'Occident », le Mont Saint Michel.

Idéalement desservie par le réseau routier, RN 176 = axe « Bretagne Nord », la ville possède aussi une gare TGV mettant Paris à moins de 3 heures et Rennes à tout juste 30 minutes en TER.

Annnonce visible sur <http://www.repimmo.com> sous la REF n°17302100

## Vente Terrain AUNAY-SOUS-CRECY ( Eure et loir - 28 )

Surface : 845 m<sup>2</sup>

Prix : 52000 €

Réf : 1059-5 -



### Description détaillée :

Terrains viabilisés de 402 m<sup>2</sup> à 849 m<sup>2</sup>, libres de constructeur sur la commune de Aunay-sous-Crécy, en Eure-et-Loir. Découvrez notre opération de 20 lots " Bois Louvet " située rue du Bois Louvet.

Aunay sous Crécy est une charmante commune d'Eure et Loire, située à seulement 12 km de Dreux. Profitez de la tranquillité de ce village aux portes de la ville. École maternelle et primaire sur place, collège à 5 min à Vernouillet avec ramassage scolaire. Commerces, médecins et pharmacies sont situés à 2 km de Tréon. Les transports en commun à proximité permettent de rejoindre Dreux en un rien de temps. Venez découvrir cette commune paisible et verdoyante, idéale pour une vie de quartier agréable.

Retrouvez l'ensemble de nos lots disponibles sur notre site internet.

Annnonce visible sur <http://www.repimmo.com> sous la REF n°17302098

## Vente Terrain LANGAN ( Ille et vilaine - 35 )

Surface : 395 m<sup>2</sup>

Prix : 66300 €

Réf : 6200-18 -



### Description détaillée :

Terrains viabilisés de 116 m<sup>2</sup> à 577 m<sup>2</sup>, libres de constructeur sur la commune de Langan, en Ille-et-Vilaine.

Découvrez notre nouvelle opération "Le Clos des Châtaigniers" située rue de Romillé.

Langan se situe à 20 minutes au nord de Rennes. Idéalement située, vous pouvez également rejoindre Saint-Malo ou Dinan en 30 minutes.

Langan propose à ses habitants un large éventail de services et équipements indispensables au quotidien : salle associative, bibliothèque municipale, écoles, cantine municipale, garderie, terrains et salles de sports ... Ces services favorisent une très bonne qualité de vie pour les langanais. Les communes de Romillé et de Gévezé viennent compléter l'offre de services, avec notamment la présence d'un collège public.

Retrouvez l'ensemble de nos lots disponibles sur notre site internet.

Annnonce visible sur <http://www.repimmo.com> sous la REF n°17302094



## Vente Terrain CHALLANS ( Vendee - 85 )

Surface : 448 m<sup>2</sup>

Prix : 62000 €

Réf : 9132-61 -



### Description détaillée :

Terrains viabilisés de 288 m<sup>2</sup> à 531 m<sup>2</sup>, libres de constructeur sur la commune de Challans, en Vendée.

Découvrez notre opération "Le Fief Galay" située chemin de la Bernardière.

La ville de Challans vous offre de multiples facettes. Idéalement située, à seulement quelques minutes de la côte Atlantique et en plein cœur du Marais Breton, Challans est une ville dynamique (commerces, marchés, deux hypermarchés avec leur zone commerciale). À proximité de Nantes et Saint-Nazaire, la ville est une étape touristique pour venir admirer le folklore local, les traditionnelles foires, les marchés typiques.

Retrouvez l'ensemble de nos lots disponibles sur notre site internet.

Annnonce visible sur <http://www.repimmo.com> sous la REF n°17302092

## Vente Terrain ILLIERS-COMBRAY ( Eure et loir - 28 )

Surface : 533 m<sup>2</sup>

Prix : 45000 €

Réf : 1799-23 -



### Description détaillée :

Terrains viabilisés de 342 m<sup>2</sup> à 625 m<sup>2</sup>, libres de constructeur sur la commune de Illiers-Combray, en Eure-et-Loir.

Découvrez notre opération " Le Verger " située Rue du Dix Neuf Mars 1962.

Illiers-Combray, charmante commune de 3 300 habitants, est idéalement située dans le département d'Eure et Loir.

Grâce à son nouvel échangeur autoroute, elle est désormais située à 1h de Paris intra-muros. La ville offre un cadre de vie agréable avec ses écoles, commerces, médecins, associations et sa piscine. La proximité de la gare SNCF (ligne Paris-Montparnasse) permet de rejoindre facilement la capitale.

Retrouvez l'ensemble de nos lots disponibles sur notre site internet.

Annnonce visible sur <http://www.repimmo.com> sous la REF n°17302091

## Vente Terrain ILLIERS-COMBRAY ( Eure et loir - 28 )

Surface : 428 m<sup>2</sup>

Prix : 39600 €

Réf : 1799-13 -



### Description détaillée :

Terrains viabilisés de 342 m<sup>2</sup> à 625 m<sup>2</sup>, libres de constructeur sur la commune de Illiers-Combray, en Eure-et-Loir.

Découvrez notre opération " Le Verger " située Rue du Dix Neuf Mars 1962.

Illiers-Combray, charmante commune de 3 300 habitants, est idéalement située dans le département d'Eure et Loir.

Grâce à son nouvel échangeur autoroute, elle est désormais située à 1h de Paris intra-muros. La ville offre un cadre de vie agréable avec ses écoles, commerces, médecins, associations et sa piscine. La proximité de la gare SNCF (ligne Paris-Montparnasse) permet de rejoindre facilement la capitale.

Retrouvez l'ensemble de nos lots disponibles sur notre site internet.

Annnonce visible sur <http://www.repimmo.com> sous la REF n°17302090

## Vente Terrain ANGERVILLE-LA-CAMPAGNE ( Eure - 27 )

Surface : 378 m<sup>2</sup>

Prix : 58900 €

Réf : 6266-13 -



### Description détaillée :

Terrains viabilisés de 317 m<sup>2</sup> à 590 m<sup>2</sup>, libres de constructeur sur la commune de Angerville-la-Campagne, dans l'Eure. Découvrez notre opération " Les Fraisières " située avenue Amédée François Frézier.

Angerville-la-Campagne est une ville dynamique située à seulement quelques kilomètres d'Évreux. Elle offre un environnement calme et verdoyant ainsi que de nombreux services (proximité des écoles, collèges et lycées, nombreuses associations pour s'épanouir).

Retrouvez l'ensemble de nos lots disponibles sur notre site internet.

Annnonce visible sur <http://www.repimmo.com> sous la REF n°17302089



## Vente Terrain LECOUSSE ( Ille et vilaine - 35 )

Surface : 366 m<sup>2</sup>

Prix : 47740 €

Réf : 1114-40 -



### Description détaillée :

Terrains viabilisés de 251 m<sup>2</sup> à 549 m<sup>2</sup>, libres de constructeur sur la commune de Lécousse, en Ille-et-Vilaine, Découvrez notre opération "Les Jardins Mésangère".

Idéalement située à 35km de Rennes et à quelques minutes de Fougères.

Lécousse est une commune paisible proche de la ville, avec divers commerces et services de proximité.

Retrouvez l'ensemble de nos lots disponibles sur notre site internet.

Annnonce visible sur <http://www.repimmo.com> sous la REF n°17302088



## Vente Terrain LECOUSSE ( Ille et vilaine - 35 )

Surface : 459 m<sup>2</sup>

Prix : 56590 €

Réf : 1114-42 -



### Description détaillée :

Terrains viabilisés de 251 m<sup>2</sup> à 549 m<sup>2</sup>, libres de constructeur sur la commune de Lécousse, en Ille-et-Vilaine, Découvrez notre opération "Les Jardins Mésangère".

Idéalement située à 35km de Rennes et à quelques minutes de Fougères.

Lécousse est une commune paisible proche de la ville, avec divers commerces et services de proximité.

Retrouvez l'ensemble de nos lots disponibles sur notre site internet.

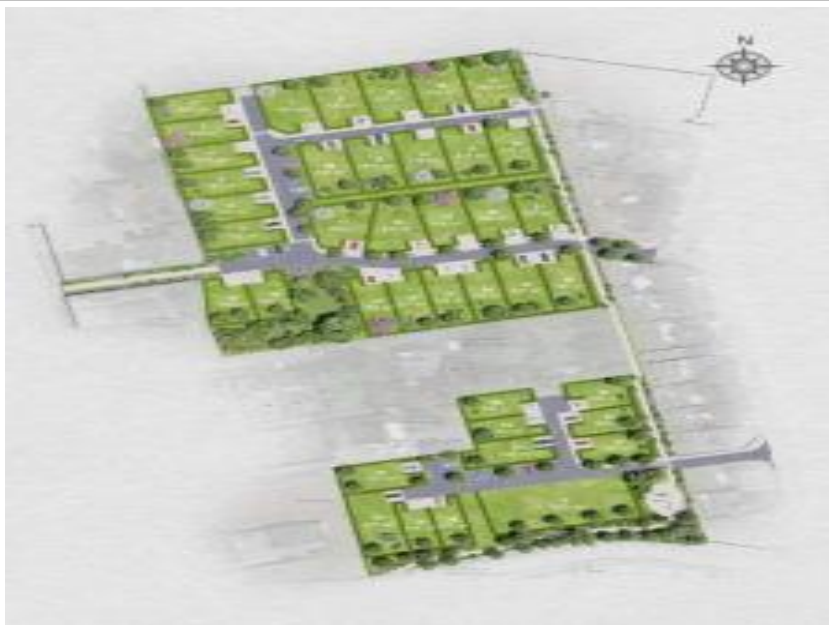
Annnonce visible sur <http://www.repimmo.com> sous la REF n°17302087

## Vente Terrain CORNE ( Maine et loire - 49 )

Surface : 343 m<sup>2</sup>

Prix : 58200 €

Réf : 3937-4 -



### Description détaillée :

Terrains viabilisés de 275 m<sup>2</sup> à 503 m<sup>2</sup>, libres de constructeur sur la commune de Corné, dans le Maine-et-Loire.

Découvrez notre nouvelle opération "Les Rimoux 2" située route de Sarigné.

Idéalement située, à seulement 5km à l'Est d'Angers en empruntant la route départementale 347 en direction de Beaufort-en-Vallée (chef lieu de canton) et de Saumur.

Avec près de 3000 habitants, ce village dans le cadre du Parc Naturel Régional Loire-Anjou-Touraine, propose des services essentiels à la vie quotidienne et de nombreuses activités associatives.

Retrouvez l'ensemble de nos lots disponibles sur notre site internet.

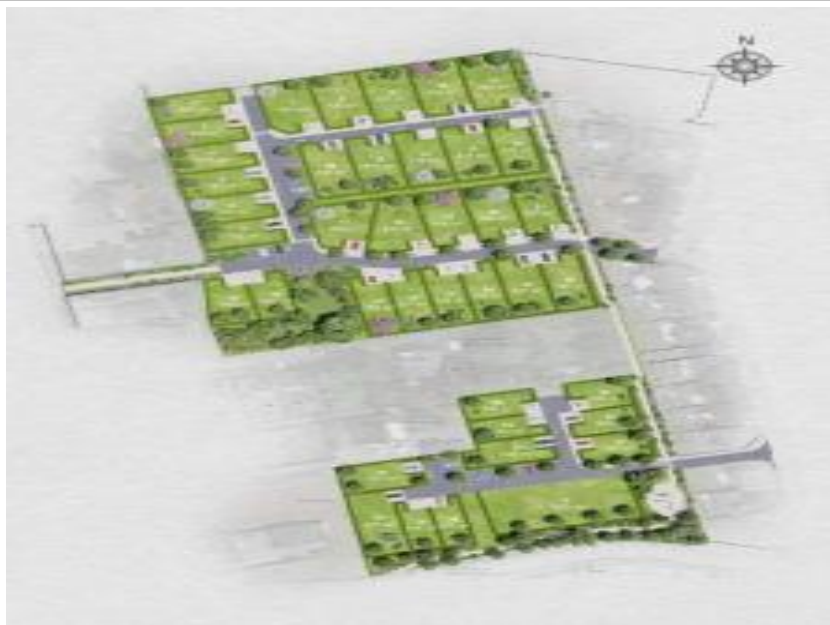
Annnonce visible sur <http://www.repimmo.com> sous la REF n°17302086

## Vente Terrain CORNE ( Maine et loire - 49 )

Surface : 434 m<sup>2</sup>

Prix : 73800 €

Réf : 3937-9 -



### Description détaillée :

Terrains viabilisés de 275 m<sup>2</sup> à 503 m<sup>2</sup>, libres de constructeur sur la commune de Corné, dans le Maine-et-Loire.

Découvrez notre nouvelle opération "Les Rimoux 2" située route de Sarigné.

Idéalement située, à seulement 5km à l'Est d'Angers en empruntant la route départementale 347 en direction de Beaufort-en-Vallée (chef lieu de canton) et de Saumur.

Avec près de 3000 habitants, ce village dans le cadre du Parc Naturel Régional Loire-Anjou-Touraine, propose des services essentiels à la vie quotidienne et de nombreuses activités associatives.

Retrouvez l'ensemble de nos lots disponibles sur notre site internet.

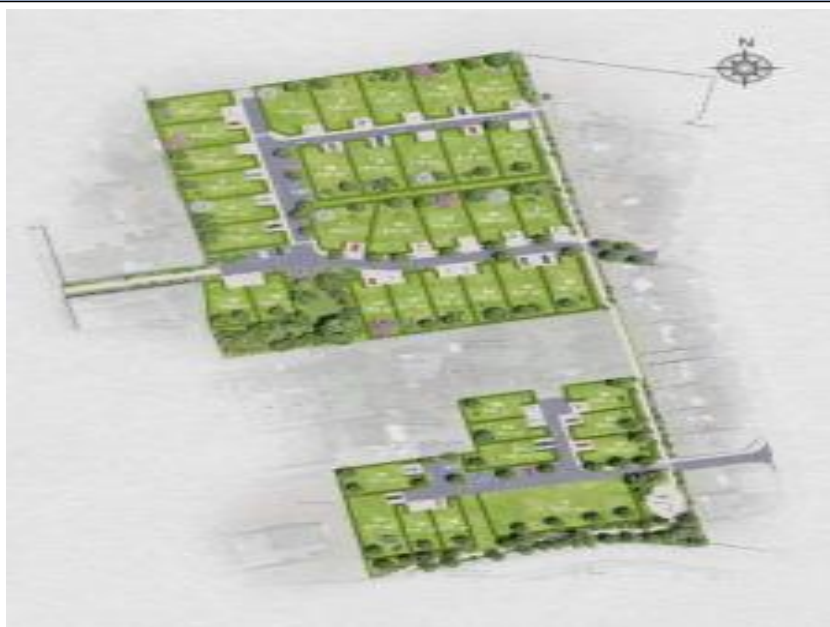
Annnonce visible sur <http://www.repimmo.com> sous la REF n°17302085

## Vente Terrain CORNE ( Maine et loire - 49 )

Surface : 373 m<sup>2</sup>

Prix : 63900 €

Réf : 3937-36 -



### Description détaillée :

Terrains viabilisés de 275 m<sup>2</sup> à 503 m<sup>2</sup>, libres de constructeur sur la commune de Corné, dans le Maine-et-Loire.

Découvrez notre nouvelle opération "Les Rimoux 2" située route de Sarigné.

Idéalement située, à seulement 5km à l'Est d'Angers en empruntant la route départementale 347 en direction de Beaufort-en-Vallée (chef lieu de canton) et de Saumur.

Avec près de 3000 habitants, ce village dans le cadre du Parc Naturel Régional Loire-Anjou-Touraine, propose des services essentiels à la vie quotidienne et de nombreuses activités associatives.

Retrouvez l'ensemble de nos lots disponibles sur notre site internet.

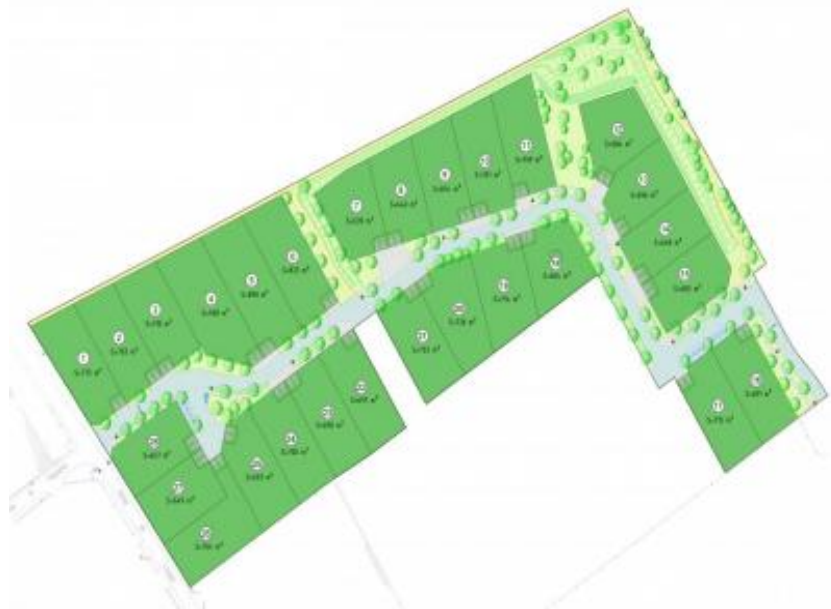
Annnonce visible sur <http://www.repimmo.com> sous la REF n°17302084

## Vente Terrain CROTH ( Eure - 27 )

Surface : 736 m<sup>2</sup>

Prix : 61720 €

Réf : 2879-20 -



### Description détaillée :

Terrains viabilisés de 639 m<sup>2</sup> à 938 m<sup>2</sup>, libres de constructeur sur la commune de Croth, dans l'Eure.

Découvrez notre opération de 28 lots " La sente de l'habit 1 " située rue de la Sente de l'Habit.

Croth est une charmante commune située aux portes d'Eure-et-Loir et des Yvelines. À seulement quelques kilomètres d'Ezy-sur-Eure, Anet, Houdan et Mantes-la-Ville, ses grandes gares à proximité (Bueil et à Bréval) offre un accès rapide vers Paris. Les amateurs de nature pourront profiter d'un cadre de vie verdoyant, à deux pas de la forêt de Dreux. Croth bénéficie également d'une vie de quartier animée avec ses commerces locaux, ses associations et ses établissements scolaires.

Retrouvez l'ensemble de nos lots disponibles sur notre site internet :

Annnonce visible sur <http://www.repimmo.com> sous la REF n°17302083



## Vente Terrain ARGENTRE-DU-PLESSIS ( Ille et vilaine - 35 )

Surface : 279 m<sup>2</sup>

Prix : 43547 €

Réf : 7750-60 -



### Description détaillée :

Terrains viabilisés de 184 m<sup>2</sup> à 655 m<sup>2</sup>, libres de constructeur sur la commune d'Argentré-du-Plessis en Ille-et-Vilaine.

Découvrez notre nouvelle opération "Le Hill" située rue Henri Matisse.

Idéalement située à 10 minutes au sud de Vitré, et à 30 minutes à l'ouest de Rennes. La commune est proche des grands centres urbains de l'Ouest : Vitré (9 km), Rennes (40 km) et Laval (30 km).

Vous pourrez profiter de promenades sur les chemins de randonnées et du Jardin du Hill tout au long de l'année en famille.

Retrouvez l'ensemble de nos lots disponibles sur notre site internet.

Annnonce visible sur <http://www.repimmo.com> sous la REF n°17302082

## Vente Terrain ARGENTRE-DU-PLESSIS ( Ille et vilaine - 35 )

Surface : 306 m<sup>2</sup>

Prix : 50238 €

Réf : 7750-63 -



### Description détaillée :

Terrains viabilisés de 184 m<sup>2</sup> à 655 m<sup>2</sup>, libres de constructeur sur la commune d'Argentre-du-Plessis en Ille-et-Vilaine.

Découvrez notre nouvelle opération "Le Hill" située rue Henri Matisse.

Idéalement située à 10 minutes au sud de Vitré, et à 30 minutes à l'ouest de Rennes. La commune est proche des grands centres urbains de l'Ouest : Vitré (9 km), Rennes (40 km) et Laval (30 km).

Vous pourrez profiter de promenades sur les chemins de randonnées et du Jardin du Hill tout au long de l'année en famille.

Retrouvez l'ensemble de nos lots disponibles sur notre site internet.

Annnonce visible sur <http://www.repimmo.com> sous la REF n°17302081

## Vente Terrain PLUNERET ( Morbihan - 56 )

Surface : 380 m<sup>2</sup>

Prix : 122300 €

Réf : 9225-20 -



### Description détaillée :

Terrains viabilisés de 202 m<sup>2</sup> à 434 m<sup>2</sup>, libres de constructeur sur la commune de Pluneret, dans le Morbihan en Bretagne.

Découvrez notre opération de 24 lots "Dervenn 3" située rue de l'Île Longue.

Disposant d'une halte ferroviaire, la gare Sainte Anne, Pluneret est desservie par 6 TER quotidiens vers Vannes et Lorient. La gare TGV d'Auray, à 5 minutes est située sur la ligne TGV Quimper-Paris.

Les amateurs de sports nautiques, de voile et de pêche trouveront leur bonheur dans cette région dynamique, où les loisirs liés à la mer sont à portée de main.

Retrouvez l'ensemble de nos lots disponibles sur notre site internet.

Annnonce visible sur <http://www.repimmo.com> sous la REF n°17297303

## Vente Terrain SERRES-CASTET ( Pyrenees atlantiques - 64 )

Surface : 955 m<sup>2</sup>

Prix : 60700 €

Réf : 11451-2 -



### Description détaillée :

Terrains viabilisés de 805 m<sup>2</sup> à 1403 m<sup>2</sup>, libres de constructeur sur la commune de Serres-Castet, dans les Pyrénées Atlantiques.

Découvrez notre opération de 29 lots "Le Domaine de Bellevue" située chemin de Pau.

L'autoroute A64 permet de rejoindre facilement Tarbes et Orthez en seulement 40 minutes.

À une heure des pistes de ski des Pyrénées et des plages de l'Océan Atlantique, la commune de Serres-Castet s'étend en partie sur la lande du Pont-Long et en partie sur le plateau qui la domine.

Retrouvez l'ensemble de nos lots disponibles sur notre site internet.

Annnonce visible sur <http://www.repimmo.com> sous la REF n°17268107