

**LOC'TOIT**

**35 rue du Puits Mauger 35000 Rennes**

**Tel : 02.99.84.08.40**

**E-Mail : [contact@loctoit.fr](mailto:contact@loctoit.fr)**

## Location Appartement SAINT-GREGOIRE ( Ille et vilaine - 35 )

Surface : 12 m<sup>2</sup>

Nb pièces : 1 pièce

Prix : 360 €/mois

Réf : YND528102 -



### Description détaillée :

SAINT GRÉGOIRE, Chambre meublée, lumineuse, en très bon état, double vitrage, proche des commerces, bus de la STAR, loyer+charges : 360 euros dont 0 euros de charges/mois.

Toutes nos annonces sur locto.it, frais de la prestation 210 euros - étudiants frais de la prestation 200 euros - vente de liste de biens immobiliers. Loc'Toit, 15 rue de Piélo, 35000 RENNES (proche métro Charles De Gaulle, rue entre Société Générale et BNP)

Référence annonce : YND528102

Surface: 12m<sup>2</sup>

Dépôt de garantie : 360 euros

Les informations sur les risques auxquels ce bien est exposé sont disponibles sur le site Géorisques :

Annnonce visible sur <http://www.repimmo.com> sous la REF n°16879519



voir tous les détails sur ce bien [http://www.repimmo.com/petite\\_annonces\\_immobiliere/16879519/appartement-location-saint\\_gregoire-35.php](http://www.repimmo.com/petite_annonces_immobiliere/16879519/appartement-location-saint_gregoire-35.php)

## Location Appartement PACE ( Ille et vilaine - 35 )

Surface : 13 m2

Nb pièces : 1 pièce

Prix : 400 €/mois

Réf : UCMG448389 -

### Description détaillée :

PACé, Chambre meublée, tout confort avec coin cuisine, salle de bain + douche en commun, 1 wc en commun, placards et rangements, loyer+charges : 400 euros dont 0 euros de charges/mois.

Toutes nos annonces sur loctoif, frais de la prestation 210 euros - étudiants frais de la prestation 200 euros - vente de liste de biens immobiliers. Loc'Toit, 15 rue de Plélo, 35000 RENNES (proche métro Charles De Gaulle, rue entre Société Générale et BNP)

Référence annonce : UCMG448389

Surface: 13m2

Dépôt de garantie : 400 euros

Les informations sur les risques auxquels ce bien est exposé sont disponibles sur le site Géorisques :

Annnonce visible sur <http://www.repimmo.com> sous la REF n°16879518

## Location Appartement SAINT-GREGOIRE ( Ille et vilaine - 35 )

Surface : 11 m2

Nb pièces : 1 pièce

Prix : 350 €/mois

Réf : CL547267 -



### Description détaillée :

SAINT GRÉGOIRE, Chambre meublée, tout confort avec cuisine aménagée et équipée en commun, salle d'eau privatif sur palier, 1 wc en commun, placards et rangements, proche des commerces, commodités, bus de la STAR, école, loyer+charges : 350 euros dont 0 euros de charges/mois.

Toutes nos annonces sur loctoif, frais de la prestation 210 euros - étudiants frais de la prestation 200 euros - vente de liste de biens immobiliers. Loc'Toit, 15 rue de Plélo, 35000 RENNES (proche métro Charles De Gaulle, rue entre Société Générale et BNP)

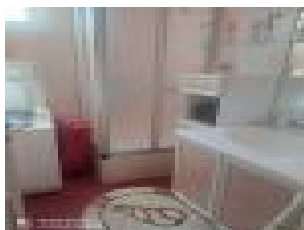
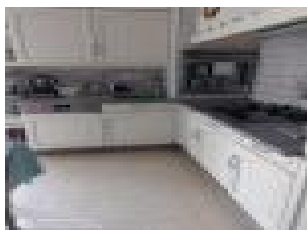
Référence annonce : CL547267

Surface: 11m2

Dépôt de garantie : 350 euros

Les informations sur les risques auxquels ce bien est exposé sont disponibles sur le site Géorisques :

Annnonce visible sur <http://www.repimmo.com> sous la REF n°16879517



voir tous les détails sur ce bien [http://www.repimmo.com/petite\\_annonces\\_immobiliere/16879517/appartement-location-saint\\_gregoire-35.php](http://www.repimmo.com/petite_annonces_immobiliere/16879517/appartement-location-saint_gregoire-35.php)

## Location Appartement VITRE ( Ille et vilaine - 35 )

Surface : 17 m2

Nb pièces : 1 pièce

Chambres : 1 chambre

Prix : 370 €/mois

Réf : NUKQ528766 -

### Description détaillée :

VITRé, Chambre meublée, salle d'eau en commun en commun, bonne isolation, loyer+charges : 370 euros dont 0 euros de charges/mois.

Toutes nos annonces sur loctoif, frais de la prestation 210 euros - étudiants frais de la prestation 200 euros - vente de liste de biens immobiliers. Loc'Toit, 15 rue de Plélo, 35000 RENNES (proche métro Charles De Gaulle, rue entre Société Générale et BNP)

Référence annonce : NUKQ528766

Surface: 17m2

Dépôt de garantie : 370 euros

Les informations sur les risques auxquels ce bien est exposé sont disponibles sur le site Géorisques :

Annnonce visible sur <http://www.repimmo.com> sous la REF n°16879516

## Location Appartement VITRE ( Ille et vilaine - 35 )

Surface : 17 m2

Nb pièces : 1 pièce

Chambres : 1 chambre

Prix : 370 €/mois

Réf : JOY392752 -

### Description détaillée :

VITRÉ, Chambre meublée, salle d'eau en commun, 1 wc en commun, bonne isolation, loyer+charges : 370 euros dont 0 euros de charges/mois.

Toutes nos annonces sur loctoif, frais de la prestation 210 euros - étudiants frais de la prestation 200 euros - vente de liste de biens immobiliers. Loc'Toit, 15 rue de Plélo, 35000 RENNES (proche métro Charles De Gaulle, rue entre Société Générale et BNP)

Référence annonce : JOY392752

Surface: 17m2

Dépôt de garantie : 370 euros

Les informations sur les risques auxquels ce bien est exposé sont disponibles sur le site Géorisques :

Annnonce visible sur <http://www.repimmo.com> sous la REF n°16879515

## Location Appartement RENNES ( Ille et vilaine - 35 )

Surface : 11 m2

Nb pièces : 1 pièce

Prix : 480 €/mois

Réf : ESCM161657 -



### Description détaillée :

RENNES, chambre meublée, emplacement : garage, , proche des commerces, commodités, bus de la STAR, loyer+charges : 480 euros dont 0 euros de charges/mois.

Toutes nos annonces sur loctoif, frais de la prestation 210 euros - étudiants frais de la prestation 200 euros - vente de liste de biens immobiliers. Loc'Toit, 15 rue de Plélo, 35000 RENNES (proche métro Charles De Gaulle, rue entre Société Générale et BNP)

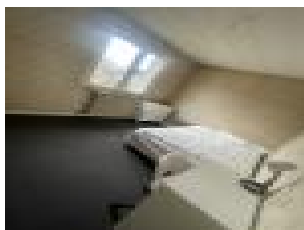
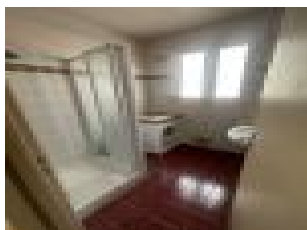
Référence annonce : ESCM161657

Surface: 11m2

Dépôt de garantie : 480 euros

Les informations sur les risques auxquels ce bien est exposé sont disponibles sur le site Géorisques :

Annnonce visible sur <http://www.repimmo.com> sous la REF n°16879514



voir tous les détails sur ce bien [http://www.repimmo.com/petite\\_annonces\\_immobiliere/16879514/appartement-location-rennes-35.php](http://www.repimmo.com/petite_annonces_immobiliere/16879514/appartement-location-rennes-35.php)



## Location Appartement BRUZ ( Ille et vilaine - 35 )

Surface : 19 m2

Nb pièces : 1 pièce

Prix : 460 €/mois

Réf : I543299 -



### Description détaillée :

BRUZ, Studio meublé, avec parking, pièce de vie, kitchenette équipée, loyer+charges : 460 euros dont 0 euros de charges/mois.

Toutes nos annonces sur loctoif, frais de la prestation 210 euros - étudiants frais de la prestation 200 euros - vente de liste de biens immobiliers. Loc'Toit, 15 rue de Plélo, 35000 RENNES (proche métro Charles De Gaulle, rue entre Société Générale et BNP)

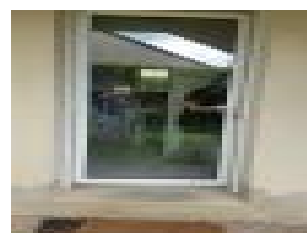
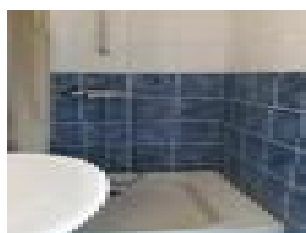
Référence annonce : I543299

Surface: 19m2

Dépôt de garantie : 460 euros

Les informations sur les risques auxquels ce bien est exposé sont disponibles sur le site Géorisques :

Annnonce visible sur <http://www.repimmo.com> sous la REF n°16879513



voir tous les détails sur ce bien [http://www.repimmo.com/petite\\_annonces\\_immobiliere/16879513/appartement-location-bruz-35.php](http://www.repimmo.com/petite_annonces_immobiliere/16879513/appartement-location-bruz-35.php)



## Location Appartement RENNES ( Ille et vilaine - 35 )

Surface : 83 m<sup>2</sup>

Nb pièces : 5 pièces

Chambres : 4 chambres

Charges : 160 €

Prix : 1260 €/mois

Réf : KJ129314 -



### Description détaillée :

RENNES, Appartement T5, avec parking privé, séjour, balcon, cuisine aménagée et équipée, 4 chambres, loyer+charges : 1260 euros dont 160 euros de charges/mois.

Toutes nos annonces sur loctoif, frais de la prestation 210 euros - étudiants frais de la prestation 200 euros - vente de liste de biens immobiliers. Loc'Toit, 15 rue de Plélo, 35000 RENNES (proche métro Charles De Gaulle, rue entre Société Générale et BNP)

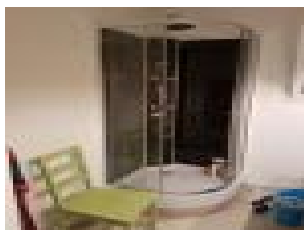
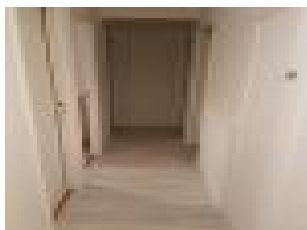
Référence annonce : KJ129314

Surface: 83m<sup>2</sup>

Dépôt de garantie : 1100 euros

Les informations sur les risques auxquels ce bien est exposé sont disponibles sur le site Géorisques :

Annnonce visible sur <http://www.repimmo.com> sous la REF n°16879512



voir tous les détails sur ce bien [http://www.repimmo.com/petite\\_annonces\\_immobiliere/16879512/appartement-location-rennes-35.php](http://www.repimmo.com/petite_annonces_immobiliere/16879512/appartement-location-rennes-35.php)

## Location Appartement CHATEAUGIRON ( Ille et vilaine - 35 )

Surface : 42 m2

Nb pièces : 2 pièces

Chambres : 1 chambre

Charges : 20 €

Prix : 510 €/mois

Réf : DF384623 -



### Description détaillée :

CHÂTEAUGIRON, Appartement T2, proche des commerces, commodités, bus, séjour, 1 chambre, placards et rangements, possibilité de colocation. , loyer+charges : 510 euros dont 20 euros de charges/mois.

Toutes nos annonces sur loctoif, frais de la prestation 210 euros - étudiants frais de la prestation 200 euros - vente de liste de biens immobiliers. Loc'Toit, 15 rue de Plélo, 35000 RENNES (proche métro Charles De Gaulle, rue entre Société Générale et BNP)

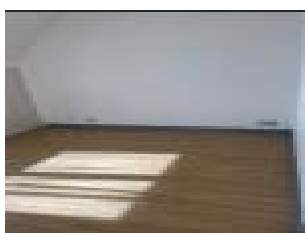
Référence annonce : DF384623

Surface: 42m2

Dépôt de garantie : 490 euros

Les informations sur les risques auxquels ce bien est exposé sont disponibles sur le site Géorisques :

Annonce visible sur <http://www.repimmo.com> sous la REF n°16879511



voir tous les détails sur ce bien [http://www.repimmo.com/petite\\_annonces\\_immobiliere/16879511/appartement-location-chateaugiron-35.php](http://www.repimmo.com/petite_annonces_immobiliere/16879511/appartement-location-chateaugiron-35.php)

## Location Appartement RENNES ( Ille et vilaine - 35 )

Surface : 100 m2

Nb pièces : 4 pièces

Chambres : 3 chambres

Charges : 255 €

Prix : 1605 €/mois

Réf : ZOW423871 -



### Description détaillée :

RENNES, Appartement T4 meublé, salon, balcon, cuisine aménagée et équipée, 3 chambres, dressing, local 2 roues, espaces verts, loyer+charges : 1605 euros dont 255 euros de charges/mois.

Toutes nos annonces sur locto.it, frais de la prestation 210 euros - étudiants frais de la prestation 200 euros - vente de liste de biens immobiliers. Loc'Toit, 15 rue de Plélo, 35000 RENNES (proche métro Charles De Gaulle, rue entre Société Générale et BNP)

Référence annonce : ZOW423871

Surface: 100m2

Dépôt de garantie : 1350 euros

Les informations sur les risques auxquels ce bien est exposé sont disponibles sur le site Géorisques :

Annonce visible sur <http://www.repimmo.com> sous la REF n°16879510



voir tous les détails sur ce bien [http://www.repimmo.com/petite\\_annonces\\_immobiliere/16879510/appartement-location-rennes-35.php](http://www.repimmo.com/petite_annonces_immobiliere/16879510/appartement-location-rennes-35.php)

## Location Appartement PACE ( Ille et vilaine - 35 )

Surface : 39 m<sup>2</sup>

Nb pièces : 1 pièce

Chambres : 1 chambre

Charges : 30 €

Prix : 510 €/mois

Réf : MQOV150020 -



### Description détaillée :

PACé, Appartement T1 bis meublé, proche des bus de la STAR, pièce de vie, 1 chambre, loyer+charges : 510 euros dont 30 euros de charges/mois.

Toutes nos annonces sur loctoif, frais de la prestation 210 euros - étudiants frais de la prestation 200 euros - vente de liste de biens immobiliers. Loc'Toit, 15 rue de Plélo, 35000 RENNES (proche métro Charles De Gaulle, rue entre Société Générale et BNP)

Référence annonce : MQOV150020

Surface: 39m<sup>2</sup>

Dépôt de garantie : 960 euros

Les informations sur les risques auxquels ce bien est exposé sont disponibles sur le site Géorisques :

Annonce visible sur <http://www.repimmo.com> sous la REF n°16879509

## Location Appartement RENNES ( Ille et vilaine - 35 )

Surface : 34 m2

Nb pièces : 3 pièces

Chambres : 2 chambres

Charges : 50 €

Prix : 650 €/mois

Réf : LZQ139469 -



### Description détaillée :

RENNES, Appartement T3 meublé, dans petit collectif, séjour, cuisine aménagée et équipée, 2 chambres, double vitrage, bonne isolation, interphone, possibilité de colocation, loyer+charges : 650 euros dont 50 euros de charges/mois. Toutes nos annonces sur loctoif, frais de la prestation 210 euros - étudiants frais de la prestation 200 euros - vente de liste de biens immobiliers. Loc'Toit, 15 rue de Plélo, 35000 RENNES (proche métro Charles De Gaulle, rue entre Société Générale et BNP)

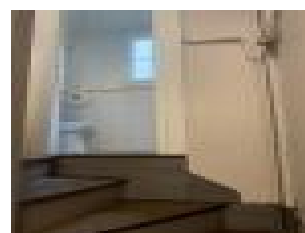
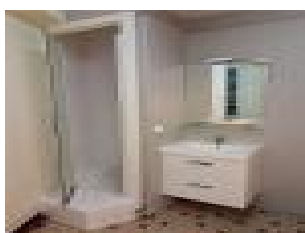
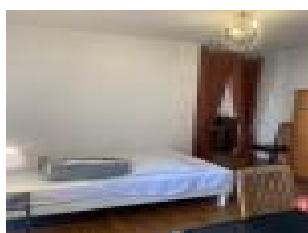
Référence annonce : LZQ139469

Surface: 34m2

Dépôt de garantie : 1200 euros

Les informations sur les risques auxquels ce bien est exposé sont disponibles sur le site Géorisques :

Annnonce visible sur <http://www.repimmo.com> sous la REF n°16879508



voir tous les détails sur ce bien [http://www.repimmo.com/petite\\_annonces\\_immobiliere/16879508/appartement-location-rennes-35.php](http://www.repimmo.com/petite_annonces_immobiliere/16879508/appartement-location-rennes-35.php)



## Location Appartement RENNES ( Ille et vilaine - 35 )

Surface : 15 m2

Nb pièces : 1 pièce

Charges : 15 €

Prix : 435 €/mois

Réf : CH126631 -



### Description détaillée :

RENNES, Studio, pièce de vie, kitchenette équipée, loyer+charges : 435 euros dont 15 euros de charges/mois.

Toutes nos annonces sur loctoif, frais de la prestation 210 euros - étudiants frais de la prestation 200 euros - vente de liste de biens immobiliers. Loc'Toit, 15 rue de Plélo, 35000 RENNES (proche métro Charles De Gaulle, rue entre Société Générale et BNP)

Référence annonce : CH126631

Surface: 15m2

Dépôt de garantie : 420 euros

Les informations sur les risques auxquels ce bien est exposé sont disponibles sur le site Géorisques :

Annnonce visible sur <http://www.repimmo.com> sous la REF n°16879507

## Location Appartement RENNES ( Ille et vilaine - 35 )

Surface : 14 m2

Nb pièces : 1 pièce

Prix : 450 €/mois

Réf : QB185605 -



### Description détaillée :

RENNES, Chambre meublée, en bon état, double vitrage, bonne isolation, proche des commerces, bus de la STAR, métro, gare sncf, Faculté de Droit, loyer+charges : 450 euros dont 0 euros de charges/mois.

Toutes nos annonces sur loctoif, frais de la prestation 210 euros - étudiants frais de la prestation 200 euros - vente de liste de biens immobiliers. Loc'Toit, 15 rue de Plélo, 35000 RENNES (proche métro Charles De Gaulle, rue entre Société Générale et BNP)

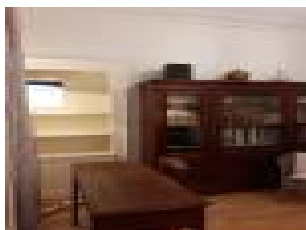
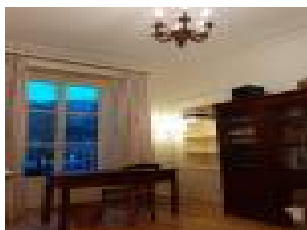
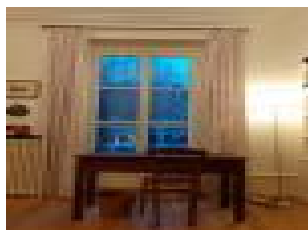
Référence annonce : QB185605

Surface: 14m2

Dépôt de garantie : 450 euros

Les informations sur les risques auxquels ce bien est exposé sont disponibles sur le site Géorisques :

Annnonce visible sur <http://www.repimmo.com> sous la REF n°16879506



voir tous les détails sur ce bien [http://www.repimmo.com/petite\\_annonces\\_immobiliere/16879506/appartement-location-rennes-35.php](http://www.repimmo.com/petite_annonces_immobiliere/16879506/appartement-location-rennes-35.php)



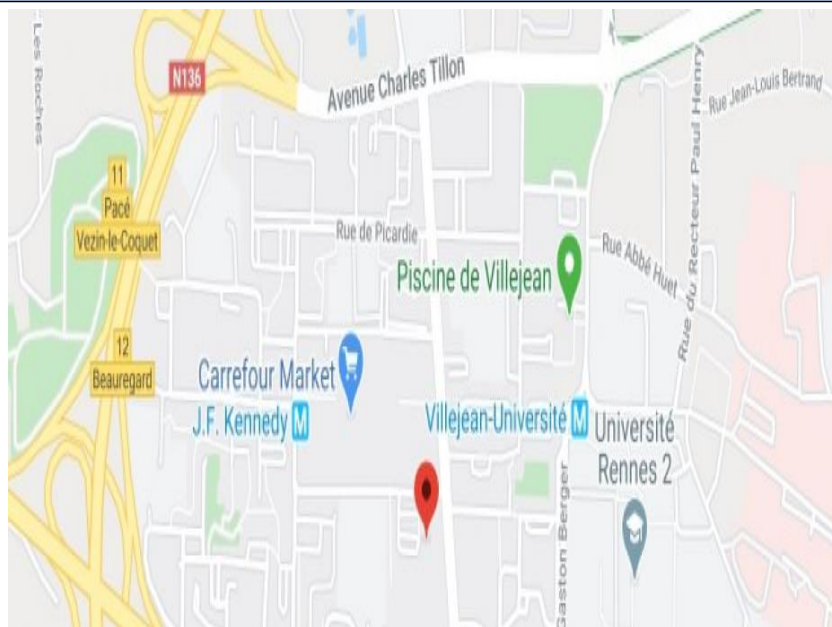
## Location Appartement RENNES ( Ille et vilaine - 35 )

Surface : 11 m2

Nb pièces : 1 pièce

Prix : 330 €/mois

Réf : KIEO333372 -



### Description détaillée :

RENNES, Chambre meublée, dans immeuble, salle de bain en commun, 1 wc, balcon, bonne isolation, loyer+charges : 330 euros dont 0 euros de charges/mois.

Toutes nos annonces sur locto.it, frais de la prestation 210 euros - étudiants frais de la prestation 200 euros - vente de liste de biens immobiliers. Loc'Toit, 15 rue de Piélo, 35000 RENNES (proche métro Charles De Gaulle, rue entre Société Générale et BNP)

Référence annonce : KIEO333372

Surface: 11m2

Dépôt de garantie : 330 euros

Les informations sur les risques auxquels ce bien est exposé sont disponibles sur le site Géorisques :

Annnonce visible sur <http://www.repimmo.com> sous la REF n°16879505

## Location Maison COESMES ( Ille et vilaine - 35 )

Surface : 60 m<sup>2</sup>

Surface terrain : 1840 m<sup>2</sup>

Nb pièces : 4 pièces

Chambres : 3 chambres

Charges : 10 €

Prix : 580 €/mois

Réf : XMIT166824 -



### Description détaillée :

COËSMES, maison t4 de type maison de campagne, à étage. Loyer+charges : 580 euros dont 10 euros de charges/mois. Maison t4 comprenant séjour, cuisine aménagée et équipée, 3 chambres, terrasse, jardin Clos et arboré de 1840 m<sup>2</sup>, emplacement : garage.

Toutes nos annonces sur loctoif, frais de la prestation 210 euros - étudiants frais de la prestation 200 euros - vente de liste de biens immobiliers. Loc'Toit, 15 rue de Plélo, 35000 RENNES (proche métro Charles De Gaulle, rue entre Société Générale et BNP)

Référence annonce : XMIT166824

Surface: 60m<sup>2</sup>

Dépôt de garantie : 570 euros

Les informations sur les risques auxquels ce bien est exposé sont disponibles sur le site Géorisques :

Annonce visible sur <http://www.repimmo.com> sous la REF n°16879504



voir tous les détails sur ce bien [http://www.repimmo.com/petite\\_annonces\\_immobiliere/16879504/maison-location-coesmes-35.php](http://www.repimmo.com/petite_annonces_immobiliere/16879504/maison-location-coesmes-35.php)

## Location Appartement RENNES ( Ille et vilaine - 35 )

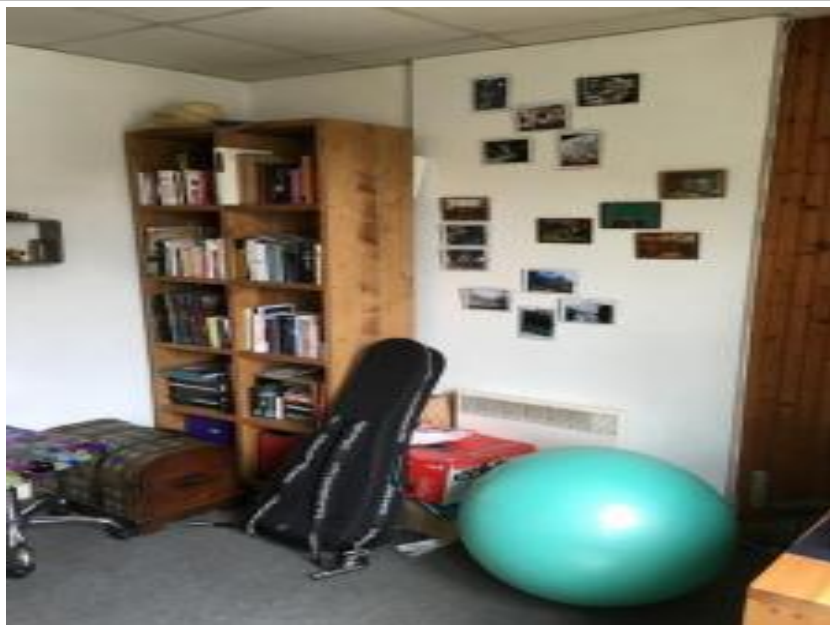
Surface : 25 m2

Nb pièces : 1 pièce

Charges : 32 €

Prix : 414 €/mois

Réf : FV461372 -



### Description détaillée :

RENNES, Appartement T1, pièce de vie, cuisine aménagée, double vitrage, bonne isolation, cave, loyer+charges : 414 euros dont 32 euros de charges/mois.

Toutes nos annonces sur locto.it, frais de la prestation 210 euros - étudiants frais de la prestation 200 euros - vente de liste de biens immobiliers. Loc'Toit, 15 rue de Plélo, 35000 RENNES (proche métro Charles De Gaulle, rue entre Société Générale et BNP)

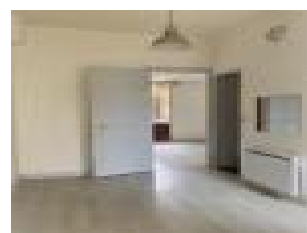
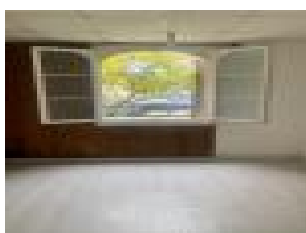
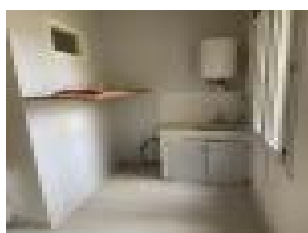
Référence annonce : FV461372

Surface: 25m2

Dépôt de garantie : 382 euros

Les informations sur les risques auxquels ce bien est exposé sont disponibles sur le site Géorisques :

Annonce visible sur <http://www.repimmo.com> sous la REF n°16879503



voir tous les détails sur ce bien [http://www.repimmo.com/petite\\_annonces\\_immobiliere/16879503/appartement-location-rennes-35.php](http://www.repimmo.com/petite_annonces_immobiliere/16879503/appartement-location-rennes-35.php)

## Location Appartement RENNES ( Ille et vilaine - 35 )

Surface : 11 m<sup>2</sup>

Nb pièces : 1 pièce

Charges : 90 €

Prix : 360 €/mois

Réf : ZG297643 -



### Description détaillée :

RENNES, Chambre meublée dans avec cuisine aménagée et équipée en commun, salle de bain en commun, 1 wc en commun, local 2 roues, espaces verts, proche des commerces, bus de la STAR, métro, Campus de Villejean, loyer+charges : 360 euros dont 90 euros de charges/mois.

Toutes nos annonces sur loctoif, frais de la prestation 210 euros - étudiants frais de la prestation 200 euros - vente de liste de biens immobiliers. Loc'Toit, 15 rue de Plélo, 35000 RENNES (proche métro Charles De Gaulle, rue entre Société Générale et BNP)

Référence annonce : ZG297643

Surface: 11m<sup>2</sup>

Dépôt de garantie : 270 euros

Les informations sur les risques auxquels ce bien est exposé sont disponibles sur le site Géorisques :

Annonce visible sur <http://www.repimmo.com> sous la REF n°16879502



## Location Maison RENAC ( Ille et vilaine - 35 )

Surface : 110 m2

Surface terrain : 380 m2

Nb pièces : 6 pièces

Chambres : 4 chambres

Prix : 870 €/mois

Réf : M126841 -



### Description détaillée :

RENAC, Maison T6 de type maison en pierres, à étage meublée, lumineuse et ensoleillée, bon standing, en très bon état, Cheminée décorative, double vitrage, bonne isolation, jardin de 380 m2, emplacement : parking, loyer+charges : 870 euros dont 0 euros de charges/mois.

Toutes nos annonces sur loctoif, frais de la prestation 210 euros - étudiants frais de la prestation 200 euros - vente de liste de biens immobiliers. Loc'Toit, 15 rue de Plélo, 35000 RENNES (proche métro Charles De Gaulle, rue entre Société Générale et BNP)

Référence annonce : M126841

Surface: 110m2

Dépôt de garantie : 870 euros

Les informations sur les risques auxquels ce bien est exposé sont disponibles sur le site Géorisques :

Annnonce visible sur <http://www.repimmo.com> sous la REF n°16879501



voir tous les détails sur ce bien [http://www.repimmo.com/petite\\_annonces\\_immobiliere/16879501/maison-location-renac-35.php](http://www.repimmo.com/petite_annonces_immobiliere/16879501/maison-location-renac-35.php)

## Location Appartement BAIN-DE-BRETAGNE ( Ille et vilaine - 35 )

Surface : 38 m2

Nb pièces : 2 pièces

Chambres : 1 chambre

Charges : 55 €

Prix : 550 €/mois

Réf : LN336988 -



### Description détaillée :

BAIN DE BRETAGNE, Appartement T2 meublé, proche des commerces, commodités, bus, école, pièce de vie, 1 chambre, balcon, placards et rangements, emplacement : parking privé, loyer+charges : 550 euros dont 55 euros de charges/mois.

Toutes nos annonces sur loctoif, frais de la prestation 210 euros - étudiants frais de la prestation 200 euros - vente de liste de biens immobiliers. Loc'Toit, 15 rue de Plélo, 35000 RENNES (proche métro Charles De Gaulle, rue entre Société Générale et BNP)

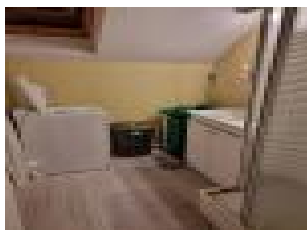
Référence annonce : LN336988

Surface: 38m2

Dépôt de garantie : 495 euros

Les informations sur les risques auxquels ce bien est exposé sont disponibles sur le site Géorisques :

Annonce visible sur <http://www.repimmo.com> sous la REF n°16879500



voir tous les détails sur ce bien [http://www.repimmo.com/petite\\_annonces\\_immobiliere/16879500/appartement-location-bain\\_de\\_bretagne-35.php](http://www.repimmo.com/petite_annonces_immobiliere/16879500/appartement-location-bain_de_bretagne-35.php)

## Location Appartement RENNES ( Ille et vilaine - 35 )

Surface : 9 m2

Nb pièces : 1 pièce

Prix : 350 €/mois

Réf : ABK524670 -



### Description détaillée :

RENNES, Chambre meublée, bon standing, en très bon état, double vitrage, bonne isolation, local 2 roues, proche des commerces, commodités, bus de la STAR, métro, Campus de Villejean, loyer+charges : 350 euros dont 0 euros de charges/mois.

Toutes nos annonces sur loctoif, frais de la prestation 210 euros - étudiants frais de la prestation 200 euros - vente de liste de biens immobiliers. Loc'Toit, 15 rue de Plélo, 35000 RENNES (proche métro Charles De Gaulle, rue entre Société Générale et BNP)

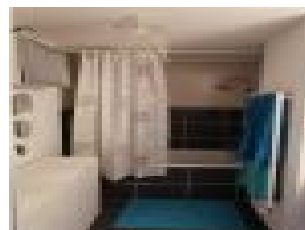
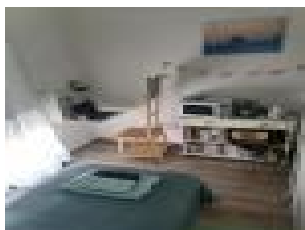
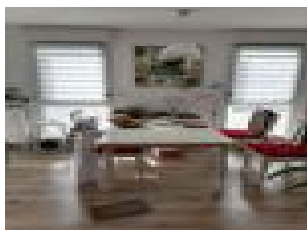
Référence annonce : ABK524670

Surface: 9m2

Dépôt de garantie : 350 euros

Les informations sur les risques auxquels ce bien est exposé sont disponibles sur le site Géorisques :

Annonce visible sur <http://www.repimmo.com> sous la REF n°16879499



voir tous les détails sur ce bien [http://www.repimmo.com/petite\\_annonces\\_immobiliere/16879499/appartement-location-rennes-35.php](http://www.repimmo.com/petite_annonces_immobiliere/16879499/appartement-location-rennes-35.php)



## Location Appartement RENNES ( Ille et vilaine - 35 )

Surface : 63 m<sup>2</sup>

Nb pièces : 3 pièces

Chambres : 2 chambres

Charges : 34 €

Prix : 1100 €/mois

Réf : SRS531872 -



### Description détaillée :

RENNES, Appartement T3 meublé, proche des commerces, commodités, bus de la STAR, métro, gare sncf, Faculté de Droit, séjour, 2 chambres, balcon, placards et rangements, emplacement : garage, possibilité de colocation. ,  
loyer+charges : 1100 euros dont 34 euros de charges/mois.

Toutes nos annonces sur loctoif, frais de la prestation 210 euros - étudiants frais de la prestation 200 euros - vente de liste de biens immobiliers. Loc'Toit, 15 rue de Plélo, 35000 RENNES (proche métro Charles De Gaulle, rue entre Société Générale et BNP)

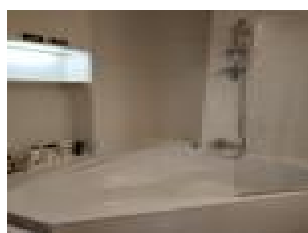
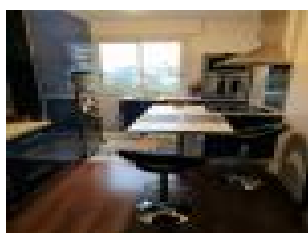
Référence annonce : SRS531872

Surface: 63m<sup>2</sup>

Dépôt de garantie : 1200 euros

Les informations sur les risques auxquels ce bien est exposé sont disponibles sur le site Géorisques :

Annonce visible sur <http://www.repimmo.com> sous la REF n°16879498



voir tous les détails sur ce bien [http://www.repimmo.com/petite\\_annonces\\_immobiliere/16879498/appartement-location-rennes-35.php](http://www.repimmo.com/petite_annonces_immobiliere/16879498/appartement-location-rennes-35.php)

**LOC'TOIT**  
35 rue du Puits Mauger  
35000 Rennes  
Tel : 02.99.84.08.40  
E-Mail : contact@loctoif.fr

Catalogue PDF généré  
par <http://www.repimmo.com>

## Location Appartement RENNES ( Ille et vilaine - 35 )

Surface : 13 m2

Nb pièces : 1 pièce

Prix : 360 €/mois

Réf : NTWL533976 -



### Description détaillée :

RENNES, Chambre meublée dans avec cuisine équipée en commun, salle de bain en commun, 1 wc en commun, espaces verts, proche des commerces, bus de la STAR, métro, Campus de Villejean, loyer+charges : 360 euros dont 0 euros de charges/mois.

Toutes nos annonces sur loctoif, frais de la prestation 210 euros - étudiants frais de la prestation 200 euros - vente de liste de biens immobiliers. Loc'Toit, 15 rue de Plélo, 35000 RENNES (proche métro Charles De Gaulle, rue entre Société Générale et BNP)

Référence annonce : NTWL533976

Surface: 13m2

Dépôt de garantie : 360 euros

Les informations sur les risques auxquels ce bien est exposé sont disponibles sur le site Géorisques :

Annonce visible sur <http://www.repimmo.com> sous la REF n°16879497

voir tous les détails sur ce bien [http://www.repimmo.com/petite\\_annonces\\_immobiliere/16879497/appartement-location-rennes-35.php](http://www.repimmo.com/petite_annonces_immobiliere/16879497/appartement-location-rennes-35.php)

## Location Appartement ETRELLES ( Ille et vilaine - 35 )

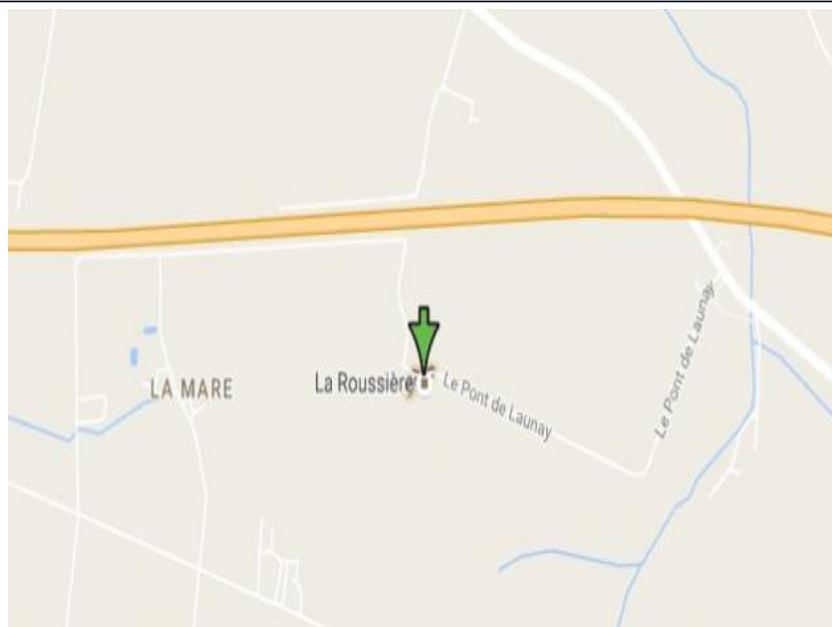
Surface : 70 m<sup>2</sup>

Nb pièces : 2 pièces

Chambres : 1 chambre

Prix : 600 €/mois

Réf : BMS434017 -



### Description détaillée :

ÉTRELLES, Appartement T2 meublé, séjour, salon, kitchenette équipée, 1 chambre, balcon, double vitrage, emplacement : parking, possibilité de colocation, loyer+charges : 600 euros dont 0 euros de charges/mois.

Toutes nos annonces sur loctoif, frais de la prestation 210 euros - étudiants frais de la prestation 200 euros - vente de liste de biens immobiliers. Loc'Toit, 15 rue de Piélo, 35000 RENNES (proche métro Charles De Gaulle, rue entre Société Générale et BNP)

Référence annonce : BMS434017

Surface: 70m<sup>2</sup>

Dépôt de garantie : 600 euros

Les informations sur les risques auxquels ce bien est exposé sont disponibles sur le site Géorisques :

Annnonce visible sur <http://www.repimmo.com> sous la REF n°16879496

## Location Appartement RENNES ( Ille et vilaine - 35 )

Surface : 17 m2

Nb pièces : 1 pièce

Charges : 16 €

Prix : 396 €/mois

Réf : KBI85746 -



### Description détaillée :

RENNES, Studio, dans petit collectif, pièce de vie, kitchenette équipée, double vitrage, bonne isolation, interphone, loyer+charges : 396 euros dont 16 euros de charges/mois.

Toutes nos annonces sur loctoif, frais de la prestation 210 euros - étudiants frais de la prestation 200 euros - vente de liste de biens immobiliers. Loc'Toit, 15 rue de Plélo, 35000 RENNES (proche métro Charles De Gaulle, rue entre Société Générale et BNP)

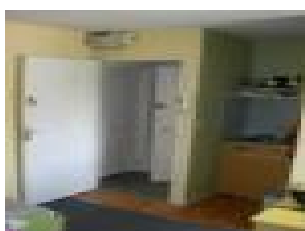
Référence annonce : KBI85746

Surface: 17m2

Dépôt de garantie : 380 euros

Les informations sur les risques auxquels ce bien est exposé sont disponibles sur le site Géorisques :

Annonce visible sur <http://www.repimmo.com> sous la REF n°16879495



voir tous les détails sur ce bien [http://www.repimmo.com/petite\\_annonces\\_immobiliere/16879495/appartement-location-rennes-35.php](http://www.repimmo.com/petite_annonces_immobiliere/16879495/appartement-location-rennes-35.php)

## Location Appartement SAINT-GREGOIRE ( Ille et vilaine - 35 )

Surface : 12 m2

Nb pièces : 1 pièce

Prix : 360 €/mois

Réf : UV453294 -



### Description détaillée :

SAINT GRÉGOIRE, chambre meublée, emplacement : parking, espaces verts, , proche des commerces, bus de la STAR, loyer+charges : 360 euros dont 0 euros de charges/mois.

Toutes nos annonces sur locto.it, frais de la prestation 210 euros - étudiants frais de la prestation 200 euros - vente de liste de biens immobiliers. Loc'Toit, 15 rue de Piélo, 35000 RENNES (proche métro Charles De Gaulle, rue entre Société Générale et BNP)

Référence annonce : UV453294

Surface: 12m2

Dépôt de garantie : 360 euros

Les informations sur les risques auxquels ce bien est exposé sont disponibles sur le site Géorisques :

Annnonce visible sur <http://www.repimmo.com> sous la REF n°16874150



voir tous les détails sur ce bien [http://www.repimmo.com/petite\\_annonces\\_immobiliere/16874150/appartement-location-saint\\_gregoire-35.php](http://www.repimmo.com/petite_annonces_immobiliere/16874150/appartement-location-saint_gregoire-35.php)



## Location Appartement SAINT-GREGOIRE ( Ille et vilaine - 35 )

Surface : 11 m<sup>2</sup>

Nb pièces : 1 pièce

Prix : 350 €/mois

Réf : VBDM551243 -



### Description détaillée :

SAINT GRÉGOIRE, Chambre meublée dans avec cuisine aménagée et équipée en commun, salle d'eau privatif sur palier, 1 wc en commun, proche des commerces, commodités, bus de la STAR, école, loyer+charges : 350 euros dont 0 euros de charges/mois.

Toutes nos annonces sur locto.it, frais de la prestation 210 euros - étudiants frais de la prestation 200 euros - vente de liste de biens immobiliers. Loc'Toit, 15 rue de Plélo, 35000 RENNES (proche métro Charles De Gaulle, rue entre Société Générale et BNP)

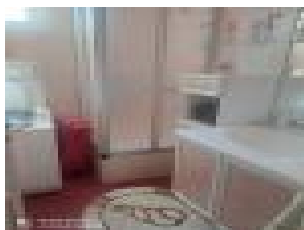
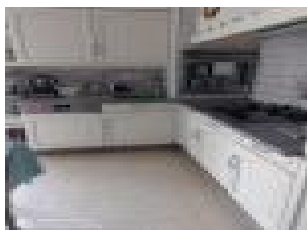
Référence annonce : VBDM551243

Surface: 11m<sup>2</sup>

Dépôt de garantie : 350 euros

Les informations sur les risques auxquels ce bien est exposé sont disponibles sur le site Géorisques :

Annonce visible sur <http://www.repimmo.com> sous la REF n°16874149



voir tous les détails sur ce bien [http://www.repimmo.com/petite\\_annonces\\_immobiliere/16874149/appartement-location-saint\\_gregoire-35.php](http://www.repimmo.com/petite_annonces_immobiliere/16874149/appartement-location-saint_gregoire-35.php)

## Location Appartement PACE ( Ille et vilaine - 35 )

Surface : 13 m2

Nb pièces : 1 pièce

Prix : 400 €/mois

Réf : PKN98640 -

### Description détaillée :

PACé, Chambre meublée avec coin cuisine, salle de bain + douche en commun, 1 wc en commun, loyer+charges : 400 euros dont 0 euros de charges/mois.

Toutes nos annonces sur loctoif, frais de la prestation 210 euros - étudiants frais de la prestation 200 euros - vente de liste de biens immobiliers. Loc'Toit, 15 rue de Plélo, 35000 RENNES (proche métro Charles De Gaulle, rue entre Société Générale et BNP)

Référence annonce : PKN98640

Surface: 13m2

Dépôt de garantie : 400 euros

Les informations sur les risques auxquels ce bien est exposé sont disponibles sur le site Géorisques :

Annnonce visible sur <http://www.repimmo.com> sous la REF n°16874148



## Location Appartement VITRE ( Ille et vilaine - 35 )

Surface : 17 m2

Nb pièces : 1 pièce

Chambres : 1 chambre

Prix : 370 €/mois

Réf : DFP226805 -

### Description détaillée :

VITRÉ, Chambre meublée, tout confort avec cuisine aménagée et équipée en commun, salle d'eau en commun en commun, proche des commerces, commodités, loyer+charges : 370 euros dont 0 euros de charges/mois.

Toutes nos annonces sur loctoif, frais de la prestation 210 euros - étudiants frais de la prestation 200 euros - vente de liste de biens immobiliers. Loc'Toit, 15 rue de Plélo, 35000 RENNES (proche métro Charles De Gaulle, rue entre Société Générale et BNP)

Référence annonce : DFP226805

Surface: 17m2

Dépôt de garantie : 370 euros

Les informations sur les risques auxquels ce bien est exposé sont disponibles sur le site Géorisques :

Annnonce visible sur <http://www.repimmo.com> sous la REF n°16874147

## Location Appartement VITRE ( Ille et vilaine - 35 )

Surface : 17 m2

Nb pièces : 1 pièce

Chambres : 1 chambre

Prix : 370 €/mois

Réf : ECFX497246 -

### Description détaillée :

VITRÉ, Chambre meublée, tout confort avec cuisine aménagée et équipée en commun, salle d'eau en commun, 1 wc en commun, proche des commerces, commodités, école, loyer+charges : 370 euros dont 0 euros de charges/mois.

Toutes nos annonces sur loctoif, frais de la prestation 210 euros - étudiants frais de la prestation 200 euros - vente de liste de biens immobiliers. Loc'Toit, 15 rue de Plélo, 35000 RENNES (proche métro Charles De Gaulle, rue entre Société Générale et BNP)

Référence annonce : ECFX497246

Surface: 17m2

Dépôt de garantie : 370 euros

Les informations sur les risques auxquels ce bien est exposé sont disponibles sur le site Géorisques :

Annonce visible sur <http://www.repimmo.com> sous la REF n°16874146

## Location Appartement RENNES ( Ille et vilaine - 35 )

Surface : 11 m2

Nb pièces : 1 pièce

Prix : 480 €/mois

Réf : MPE435647 -



### Description détaillée :

RENNES, Chambre meublée, dans maison, salle d'eau en commun, 1 wc en commun, double vitrage, bonne isolation, emplacement : garage, loyer+charges : 480 euros dont 0 euros de charges/mois.

Toutes nos annonces sur loctoif, frais de la prestation 210 euros - étudiants frais de la prestation 200 euros - vente de liste de biens immobiliers. Loc'Toit, 15 rue de Plélo, 35000 RENNES (proche métro Charles De Gaulle, rue entre Société Générale et BNP)

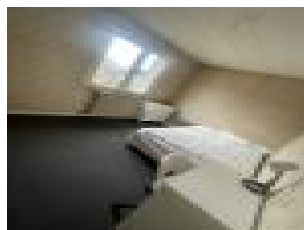
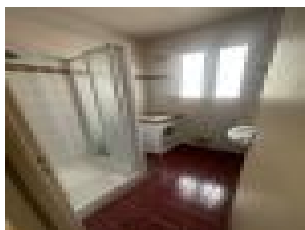
Référence annonce : MPE435647

Surface: 11m2

Dépôt de garantie : 480 euros

Les informations sur les risques auxquels ce bien est exposé sont disponibles sur le site Géorisques :

Annnonce visible sur <http://www.repimmo.com> sous la REF n°16874145



voir tous les détails sur ce bien [http://www.repimmo.com/petite\\_annonces\\_immobiliere/16874145/appartement-location-rennes-35.php](http://www.repimmo.com/petite_annonces_immobiliere/16874145/appartement-location-rennes-35.php)

## Location Appartement BRUZ ( Ille et vilaine - 35 )

Surface : 19 m2

Nb pièces : 1 pièce

Prix : 460 €/mois

Réf : YOK525891 -



### Description détaillée :

BRUZ, Studio meublé, lumineux, en bon état, double vitrage, bonne isolation, emplacement : parking, proche des commerces, bus de la STAR, Campus de Kerlann, loyer+charges : 460 euros dont 0 euros de charges/mois.

Toutes nos annonces sur loctoif, frais de la prestation 210 euros - étudiants frais de la prestation 200 euros - vente de liste de biens immobiliers. Loc'Toit, 15 rue de Plélo, 35000 RENNES (proche métro Charles De Gaulle, rue entre Société Générale et BNP)

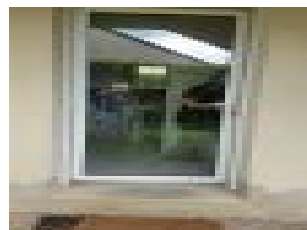
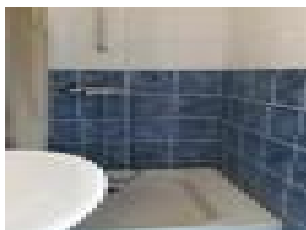
Référence annonce : YOK525891

Surface: 19m2

Dépôt de garantie : 460 euros

Les informations sur les risques auxquels ce bien est exposé sont disponibles sur le site Géorisques :

Annonce visible sur <http://www.repimmo.com> sous la REF n°16874144



voir tous les détails sur ce bien [http://www.repimmo.com/petite\\_annonces\\_immobiliere/16874144/appartement-location-bruz-35.php](http://www.repimmo.com/petite_annonces_immobiliere/16874144/appartement-location-bruz-35.php)

## Location Appartement RENNES ( Ille et vilaine - 35 )

Surface : 83 m<sup>2</sup>

Nb pièces : 5 pièces

Chambres : 4 chambres

Charges : 160 €

Prix : 1260 €/mois

Réf : LB465589 -



### Description détaillée :

RENNES, Appartement T5, lumineux, en bon état, bonne isolation, balcon, emplacement : parking privé, placards et rangements, proche des commerces, bus de la STAR, école, possibilité de colocation, loyer+charges : 1260 euros dont 160 euros de charges/mois.

Toutes nos annonces sur loctoif, frais de la prestation 210 euros - étudiants frais de la prestation 200 euros - vente de liste de biens immobiliers. Loc'Toit, 15 rue de Plélo, 35000 RENNES (proche métro Charles De Gaulle, rue entre Société Générale et BNP)

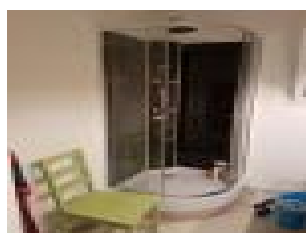
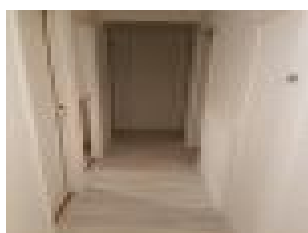
Référence annonce : LB465589

Surface: 83m<sup>2</sup>

Dépôt de garantie : 1100 euros

Les informations sur les risques auxquels ce bien est exposé sont disponibles sur le site Géorisques :

Annonce visible sur <http://www.repimmo.com> sous la REF n°16874143



voir tous les détails sur ce bien [http://www.repimmo.com/petite\\_annonces\\_immobiliere/16874143/appartement-location-rennes-35.php](http://www.repimmo.com/petite_annonces_immobiliere/16874143/appartement-location-rennes-35.php)

## Location Appartement CHATEAUGIRON ( Ille et vilaine - 35 )

Surface : 42 m<sup>2</sup>

Nb pièces : 2 pièces

Chambres : 1 chambre

Charges : 20 €

Prix : 510 €/mois

Réf : NJV566620 -



### Description détaillée :

CHÂTEAUGIRON, Appartement T2, séjour, cuisine aménagée, 1 chambre, loyer+charges : 510 euros dont 20 euros de charges/mois.

Toutes nos annonces sur locto.it, frais de la prestation 210 euros - étudiants frais de la prestation 200 euros - vente de liste de biens immobiliers. Loc'Toit, 15 rue de Plélo, 35000 RENNES (proche métro Charles De Gaulle, rue entre Société Générale et BNP)

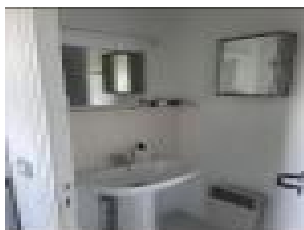
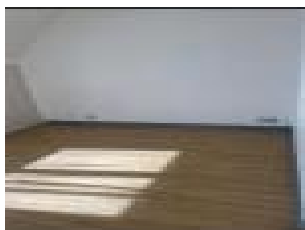
Référence annonce : NJV566620

Surface: 42m<sup>2</sup>

Dépôt de garantie : 490 euros

Les informations sur les risques auxquels ce bien est exposé sont disponibles sur le site Géorisques :

Annonce visible sur <http://www.repimmo.com> sous la REF n°16874142



voir tous les détails sur ce bien [http://www.repimmo.com/petite\\_annonces\\_immobiliere/16874142/appartement-location-chateaugiron-35.php](http://www.repimmo.com/petite_annonces_immobiliere/16874142/appartement-location-chateaugiron-35.php)



## Location Appartement RENNES ( Ille et vilaine - 35 )

Surface : 100 m2

Nb pièces : 4 pièces

Chambres : 3 chambres

Charges : 255 €

Prix : 1605 €/mois

Réf : GDQ468200 -



### Description détaillée :

RENNES, Appartement T4 meublé, lumineux et ensoleillé, en très bon état, double vitrage, bonne isolation, balcon, placards et rangements, local 2 roues, proche des commerces, bus de la STAR, métro, gare sncf, possibilité de colocation, loyer+charges : 1605 euros dont 255 euros de charges/mois.

Toutes nos annonces sur loctoif, frais de la prestation 210 euros - étudiants frais de la prestation 200 euros - vente de liste de biens immobiliers. Loc'Toit, 15 rue de Plélo, 35000 RENNES (proche métro Charles De Gaulle, rue entre Société Générale et BNP)

Référence annonce : GDQ468200

Surface: 100m2

Dépôt de garantie : 1350 euros

Les informations sur les risques auxquels ce bien est exposé sont disponibles sur le site Géorisques :

Annonce visible sur <http://www.repimmo.com> sous la REF n°16874141



voir tous les détails sur ce bien [http://www.repimmo.com/petite\\_annonces\\_immobiliere/16874141/appartement-location-rennes-35.php](http://www.repimmo.com/petite_annonces_immobiliere/16874141/appartement-location-rennes-35.php)



## Location Appartement PACE ( Ille et vilaine - 35 )

Surface : 39 m<sup>2</sup>

Nb pièces : 1 pièce

Chambres : 1 chambre

Charges : 30 €

Prix : 510 €/mois

Réf : LN388452 -



### Description détaillée :

PACé, Appartement T1 bis meublé, pièce de vie, kitchenette équipée, 1 chambre, local 2 roues, loyer+charges : 510 euros dont 30 euros de charges/mois.

Toutes nos annonces sur locto.it, frais de la prestation 210 euros - étudiants frais de la prestation 200 euros - vente de liste de biens immobiliers. Loc'Toit, 15 rue de Piélo, 35000 RENNES (proche métro Charles De Gaulle, rue entre Société Générale et BNP)

Référence annonce : LN388452

Surface: 39m<sup>2</sup>

Dépôt de garantie : 960 euros

Les informations sur les risques auxquels ce bien est exposé sont disponibles sur le site Géorisques :

Annonce visible sur <http://www.repimmo.com> sous la REF n°16874140

## Location Appartement RENNES ( Ille et vilaine - 35 )

Surface : 34 m2

Nb pièces : 3 pièces

Chambres : 2 chambres

Charges : 50 €

Prix : 650 €/mois

Réf : JEHZ241205 -



### Description détaillée :

RENNES, Appartement T3 meublé, proche des bus de la STAR, métro, Faculté de Droit, séjour, 2 chambres, possibilité de colocation. , loyer+charges : 650 euros dont 50 euros de charges/mois.

Toutes nos annonces sur loctoif, frais de la prestation 210 euros - étudiants frais de la prestation 200 euros - vente de liste de biens immobiliers. Loc'Toit, 15 rue de Plélo, 35000 RENNES (proche métro Charles De Gaulle, rue entre Société Générale et BNP)

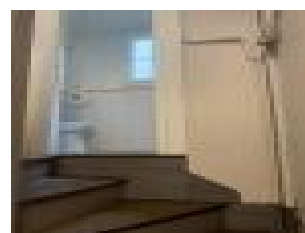
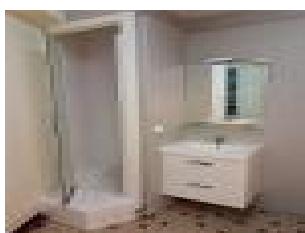
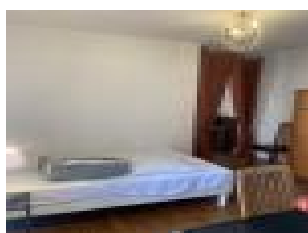
Référence annonce : JEHZ241205

Surface: 34m2

Dépôt de garantie : 1200 euros

Les informations sur les risques auxquels ce bien est exposé sont disponibles sur le site Géorisques :

Annonce visible sur <http://www.repimmo.com> sous la REF n°16874139



voir tous les détails sur ce bien [http://www.repimmo.com/petite\\_annonces\\_immobiliere/16874139/appartement-location-rennes-35.php](http://www.repimmo.com/petite_annonces_immobiliere/16874139/appartement-location-rennes-35.php)

## Location Appartement RENNES ( Ille et vilaine - 35 )

Surface : 15 m<sup>2</sup>

Nb pièces : 1 pièce

Charges : 15 €

Prix : 435 €/mois

Réf : PG347191 -



### Description détaillée :

RENNES, Studio, lumineux et ensoleillé, en bon état, placards et rangements, proche des commerces, commodités, bus, bus de la STAR, métro, loyer+charges : 435 euros dont 15 euros de charges/mois.

Toutes nos annonces sur locto.it, frais de la prestation 210 euros - étudiants frais de la prestation 200 euros - vente de liste de biens immobiliers. Loc'Toit, 15 rue de Piélo, 35000 RENNES (proche métro Charles De Gaulle, rue entre Société Générale et BNP)

Référence annonce : PG347191

Surface: 15m<sup>2</sup>

Dépôt de garantie : 420 euros

Les informations sur les risques auxquels ce bien est exposé sont disponibles sur le site Géorisques :

Annonce visible sur <http://www.repimmo.com> sous la REF n°16874138

## Location Appartement RENNES ( Ille et vilaine - 35 )

Surface : 14 m<sup>2</sup>

Nb pièces : 1 pièce

Prix : 450 €/mois

Réf : EXKF401218 -



### Description détaillée :

RENNES, chambre meublée, , proche des commerces, bus de la STAR, métro, gare sncf, Faculté de Droit, loyer+charges : 450 euros dont 0 euros de charges/mois.

Toutes nos annonces sur loctoif, frais de la prestation 210 euros - étudiants frais de la prestation 200 euros - vente de liste de biens immobiliers. Loc'Toit, 15 rue de Plélo, 35000 RENNES (proche métro Charles De Gaulle, rue entre Société Générale et BNP)

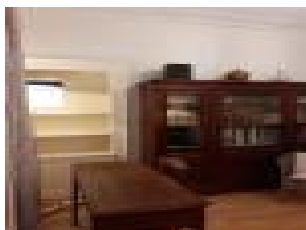
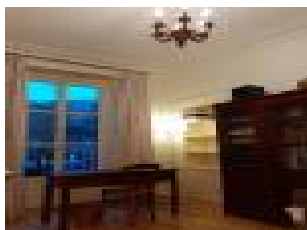
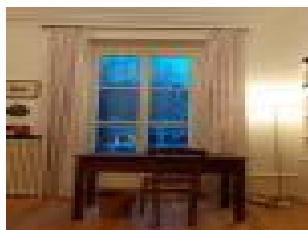
Référence annonce : EXKF401218

Surface: 14m<sup>2</sup>

Dépôt de garantie : 450 euros

Les informations sur les risques auxquels ce bien est exposé sont disponibles sur le site Géorisques :

Annnonce visible sur <http://www.repimmo.com> sous la REF n°16874137



voir tous les détails sur ce bien [http://www.repimmo.com/petite\\_annonces\\_immobiliere/16874137/appartement-location-rennes-35.php](http://www.repimmo.com/petite_annonces_immobiliere/16874137/appartement-location-rennes-35.php)

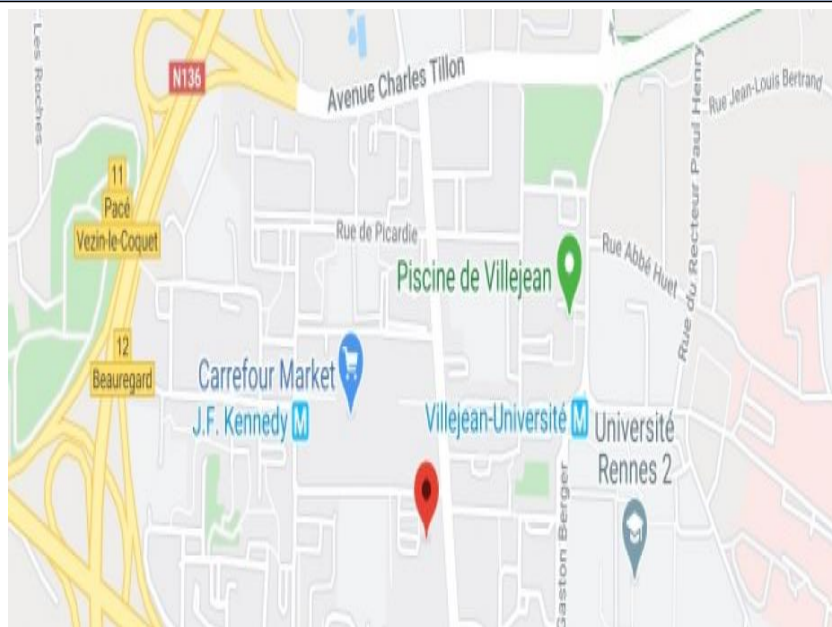
## Location Appartement RENNES ( Ille et vilaine - 35 )

Surface : 11 m<sup>2</sup>

Nb pièces : 1 pièce

Prix : 330 €/mois

Réf : SAPS272945 -



### Description détaillée :

RENNES, Chambre meublée, tout confort avec cuisine aménagée et équipée en commun, salle de bain en commun, 1 wc, proche des commerces, bus de la STAR, métro, Campus de Villejean, loyer+charges : 330 euros dont 0 euros de charges/mois.

Toutes nos annonces sur locto.it, frais de la prestation 210 euros - étudiants frais de la prestation 200 euros - vente de liste de biens immobiliers. Loc'Toit, 15 rue de Plélo, 35000 RENNES (proche métro Charles De Gaulle, rue entre Société Générale et BNP)

Référence annonce : SAPS272945

Surface: 11m<sup>2</sup>

Dépôt de garantie : 330 euros

Les informations sur les risques auxquels ce bien est exposé sont disponibles sur le site Géorisques :

Annnonce visible sur <http://www.repimmo.com> sous la REF n°16874136



## Location Maison COESMES ( Ille et vilaine - 35 )

Surface : 60 m<sup>2</sup>

Surface terrain : 1840 m<sup>2</sup>

Nb pièces : 4 pièces

Chambres : 3 chambres

Charges : 10 €

Prix : 580 €/mois

Réf : LRTQ212257 -



### Description détaillée :

COËSMES, Maison T4 de type maison de campagne, à étage, séjour, cuisine aménagée et équipée, 3 chambres, terrasse, double vitrage, bonne isolation, jardin Clos et arboré de 1840 m<sup>2</sup>, emplacement : garage, loyer+charges : 580 euros dont 10 euros de charges/mois.

Toutes nos annonces sur loctoif, frais de la prestation 210 euros - étudiants frais de la prestation 200 euros - vente de liste de biens immobiliers. Loc'Toit, 15 rue de Plélo, 35000 RENNES (proche métro Charles De Gaulle, rue entre Société Générale et BNP)

Référence annonce : LRTQ212257

Surface: 60m<sup>2</sup>

Dépôt de garantie : 570 euros

Les informations sur les risques auxquels ce bien est exposé sont disponibles sur le site Géorisques :

Annonce visible sur <http://www.repimmo.com> sous la REF n°16874135



voir tous les détails sur ce bien [http://www.repimmo.com/petite\\_annonces\\_immobiliere/16874135/maison-location-coesmes-35.php](http://www.repimmo.com/petite_annonces_immobiliere/16874135/maison-location-coesmes-35.php)



## Location Appartement RENNES ( Ille et vilaine - 35 )

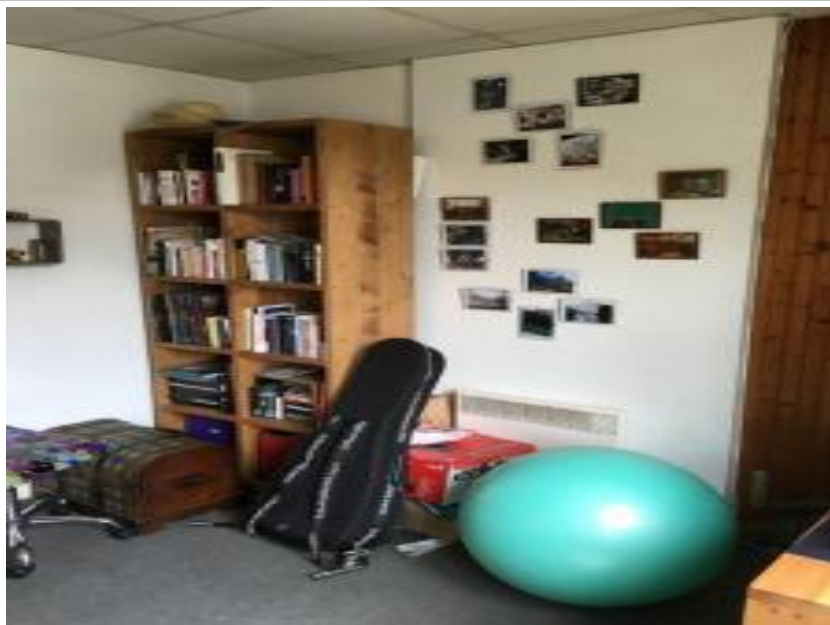
Surface : 25 m<sup>2</sup>

Nb pièces : 1 pièce

Charges : 32 €

Prix : 414 €/mois

Réf : VAQG291828 -



### Description détaillée :

RENNES, Appartement T1, proche des commerces, bus de la STAR, métro, pièce de vie, loyer+charges : 414 euros dont 32 euros de charges/mois.

Toutes nos annonces sur loctoif, frais de la prestation 210 euros - étudiants frais de la prestation 200 euros - vente de liste de biens immobiliers. Loc'Toit, 15 rue de Plélo, 35000 RENNES (proche métro Charles De Gaulle, rue entre Société Générale et BNP)

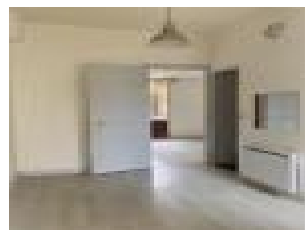
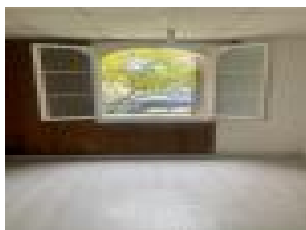
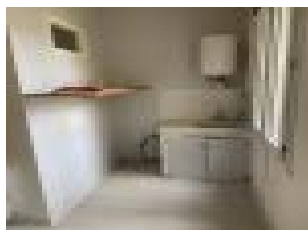
Référence annonce : VAQG291828

Surface: 25m<sup>2</sup>

Dépôt de garantie : 382 euros

Les informations sur les risques auxquels ce bien est exposé sont disponibles sur le site Géorisques :

Annnonce visible sur <http://www.repimmo.com> sous la REF n°16874134



voir tous les détails sur ce bien [http://www.repimmo.com/petite\\_annonces\\_immobiliere/16874134/appartement-location-rennes-35.php](http://www.repimmo.com/petite_annonces_immobiliere/16874134/appartement-location-rennes-35.php)

## Location Appartement RENNES ( Ille et vilaine - 35 )

Surface : 11 m<sup>2</sup>

Nb pièces : 1 pièce

Charges : 90 €

Prix : 360 €/mois

Réf : TBL128158 -



### Description détaillée :

RENNES, Chambre meublée, lumineuse, en bon état, double vitrage, bonne isolation, local 2 roues, proche des commerces, bus de la STAR, métro, Campus de Villejean, loyer+charges : 360 euros dont 90 euros de charges/mois. Toutes nos annonces sur loctoit, frais de la prestation 210 euros - étudiants frais de la prestation 200 euros - vente de liste de biens immobiliers. Loc'Toit, 15 rue de Piélo, 35000 RENNES (proche métro Charles De Gaulle, rue entre Société Générale et BNP)

Référence annonce : TBL128158

Surface: 11m<sup>2</sup>

Dépôt de garantie : 270 euros

Les informations sur les risques auxquels ce bien est exposé sont disponibles sur le site Géorisques :

Annnonce visible sur <http://www.repimmo.com> sous la REF n°16874133

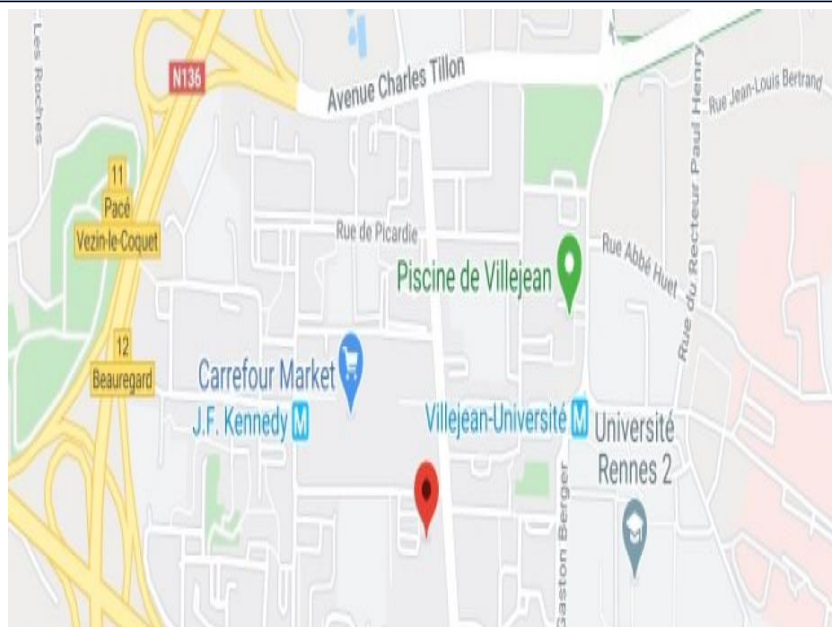
## Location Appartement RENNES ( Ille et vilaine - 35 )

Surface : 10 m2

Nb pièces : 1 pièce

Prix : 310 €/mois

Réf : TA351961 -



### Description détaillée :

RENNES, Chambre meublée, tout confort avec cuisine aménagée et équipée en commun, salle de bain en commun, 1 wc en commun, proche des commerces, bus de la STAR, métro, Campus de Villejean, loyer+charges : 310 euros dont 0 euros de charges/mois.

Toutes nos annonces sur loctoif, frais de la prestation 210 euros - étudiants frais de la prestation 200 euros - vente de liste de biens immobiliers. Loc'Toit, 15 rue de Plélo, 35000 RENNES (proche métro Charles De Gaulle, rue entre Société Générale et BNP)

Référence annonce : TA351961

Surface: 10m2

Dépôt de garantie : 310 euros

Les informations sur les risques auxquels ce bien est exposé sont disponibles sur le site Géorisques :

Annonce visible sur <http://www.repimmo.com> sous la REF n°16874132

## Location Maison RENAC ( Ille et vilaine - 35 )

Surface : 110 m2

Surface terrain : 380 m2

Nb pièces : 6 pièces

Chambres : 4 chambres

Prix : 870 €/mois

Réf : PVHO549362 -



### Description détaillée :

RENAC, maison t6 de type maison en pierres, à étage. Loyer+charges : 870 euros dont 0 euros de charges/mois.

Maison t6 meublée comprenant pièce de vie, cuisine aménagée et équipée, 4 chambres, jardin de 380 m2, emplacement : parking.

Toutes nos annonces sur loctoif, frais de la prestation 210 euros - étudiants frais de la prestation 200 euros - vente de liste de biens immobiliers. Loc'Toit, 15 rue de Plélo, 35000 RENNES (proche métro Charles De Gaulle, rue entre Société Générale et BNP)

Référence annonce : PVHO549362

Surface: 110m2

Dépôt de garantie : 870 euros

Les informations sur les risques auxquels ce bien est exposé sont disponibles sur le site Géorisques :

Annonce visible sur <http://www.repimmo.com> sous la REF n°16874131



voir tous les détails sur ce bien [http://www.repimmo.com/petite\\_annonces\\_immobiliere/16874131/maison-location-renac-35.php](http://www.repimmo.com/petite_annonces_immobiliere/16874131/maison-location-renac-35.php)

## Location Appartement BAIN-DE-BRETAGNE ( Ille et vilaine - 35 )

Surface : 38 m2

Nb pièces : 2 pièces

Chambres : 1 chambre

Charges : 55 €

Prix : 550 €/mois

Réf : ZE470415 -



### Description détaillée :

BAIN DE BRETAGNE, Appartement T2 meublé, avec parking privé, pièce de vie, balcon, cuisine aménagée et équipée, 1 chambre, loyer+charges : 550 euros dont 55 euros de charges/mois.

Toutes nos annonces sur loctoif, frais de la prestation 210 euros - étudiants frais de la prestation 200 euros - vente de liste de biens immobiliers. Loc'Toit, 15 rue de Plélo, 35000 RENNES (proche métro Charles De Gaulle, rue entre Société Générale et BNP)

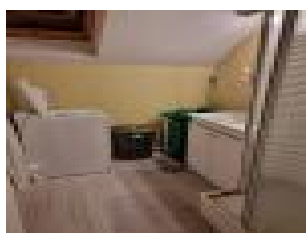
Référence annonce : ZE470415

Surface: 38m2

Dépôt de garantie : 495 euros

Les informations sur les risques auxquels ce bien est exposé sont disponibles sur le site Géorisques :

Annonce visible sur <http://www.repimmo.com> sous la REF n°16874130



voir tous les détails sur ce bien [http://www.repimmo.com/petite\\_annonces\\_immobiliere/16874130/appartement-location-bain\\_de\\_bretagne-35.php](http://www.repimmo.com/petite_annonces_immobiliere/16874130/appartement-location-bain_de_bretagne-35.php)



## Location Appartement RENNES ( Ille et vilaine - 35 )

Surface : 9 m2

Nb pièces : 1 pièce

Prix : 350 €/mois

Réf : WVIO177773 -



### Description détaillée :

RENNES, chambre meublée, , proche des commerces, commodités, bus de la STAR, métro, Campus de Villejean, loyer+charges : 350 euros dont 0 euros de charges/mois.

Toutes nos annonces sur loctoif, frais de la prestation 210 euros - étudiants frais de la prestation 200 euros - vente de liste de biens immobiliers. Loc'Toit, 15 rue de Plélo, 35000 RENNES (proche métro Charles De Gaulle, rue entre Société Générale et BNP)

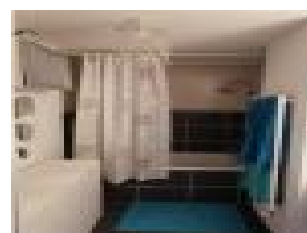
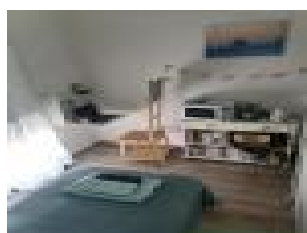
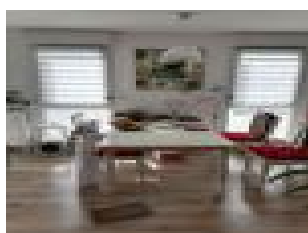
Référence annonce : WVIO177773

Surface: 9m2

Dépôt de garantie : 350 euros

Les informations sur les risques auxquels ce bien est exposé sont disponibles sur le site Géorisques :

Annnonce visible sur <http://www.repimmo.com> sous la REF n°16874129



voir tous les détails sur ce bien [http://www.repimmo.com/petite\\_annonces\\_immobiliere/16874129/appartement-location-rennes-35.php](http://www.repimmo.com/petite_annonces_immobiliere/16874129/appartement-location-rennes-35.php)

## Location Appartement RENNES ( Ille et vilaine - 35 )

Surface : 63 m<sup>2</sup>

Nb pièces : 3 pièces

Chambres : 2 chambres

Charges : 34 €

Prix : 1100 €/mois

Réf : IF445375 -



### Description détaillée :

RENNES, Appartement T3 meublé, avec garage, séjour, balcon, cuisine aménagée et équipée, 2 chambres, loyer+charges : 1100 euros dont 34 euros de charges/mois.

Toutes nos annonces sur loctoif, frais de la prestation 210 euros - étudiants frais de la prestation 200 euros - vente de liste de biens immobiliers. Loc'Toit, 15 rue de Plélo, 35000 RENNES (proche métro Charles De Gaulle, rue entre Société Générale et BNP)

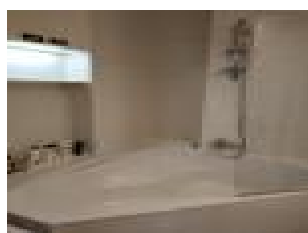
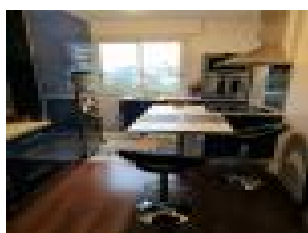
Référence annonce : IF445375

Surface: 63m<sup>2</sup>

Dépôt de garantie : 1200 euros

Les informations sur les risques auxquels ce bien est exposé sont disponibles sur le site Géorisques :

Annonce visible sur <http://www.repimmo.com> sous la REF n°16874128



voir tous les détails sur ce bien [http://www.repimmo.com/petite\\_annonces\\_immobiliere/16874128/appartement-location-rennes-35.php](http://www.repimmo.com/petite_annonces_immobiliere/16874128/appartement-location-rennes-35.php)

## Location Appartement RENNES ( Ille et vilaine - 35 )

Surface : 13 m2

Nb pièces : 1 pièce

Prix : 360 €/mois

Réf : RJH420986 -



### Description détaillée :

RENNES, Chambre meublée, double vitrage, proche des commerces, bus de la STAR, métro, Campus de Villejean, loyer+charges : 360 euros dont 0 euros de charges/mois.

Toutes nos annonces sur loctoif, frais de la prestation 210 euros - étudiants frais de la prestation 200 euros - vente de liste de biens immobiliers. Loc'Toit, 15 rue de Piélo, 35000 RENNES (proche métro Charles De Gaulle, rue entre Société Générale et BNP)

Référence annonce : RJH420986

Surface: 13m2

Dépôt de garantie : 360 euros

Les informations sur les risques auxquels ce bien est exposé sont disponibles sur le site Géorisques :

Annonce visible sur <http://www.repimmo.com> sous la REF n°16874127