

**CONSTRUCTIONS SIGMA**

**10 rue Pierre de Coubertin 24000 Perigueux**

**Tel : 05.33.82.00.10**

**E-Mail : [agence.sigma24@gmail.com](mailto:agence.sigma24@gmail.com)**

## Vente Maison VILLEREAL ( Lot et garonne - 47 )

Surface : 90 m<sup>2</sup>

Prix : 200600 €

Réf : AC-VILLEREAL-90G-200 -



### Description détaillée :

Maison neuve à construire.

Maison en version prêt à décorer.

À Villerséal, sur un magnifique terrain plat dont les commodités sont accessibles à pied, profitez du savoir-faire et de l'expérience des maisons SIGMA pour faire bâtir votre maison neuve de 90 m<sup>2</sup> habitable + un garage attenant de 15 m<sup>2</sup> en version prêt-à-décorer.

Répondant aux dernières réglementations environnementales RE2020, découvrez son agencement avec ses 3 chambres, un salon/séjour/cuisine ouverte très lumineuse, un cellier attenant à la cuisine, une salle d'eau équipée d'une douche à l'italienne, un wc séparé.

Volets roulants électriques en coffres intégrés partout.

Vous bénéficierez des avantages d'une maison neuve avec un confort thermique et économique sans précédent grâce à son système de chauffage pompe à chaleur air/air.

Maison comprenant toutes les garanties constructeurs, contrat de construction de maison individuelle CCMI.

Pour plus de renseignements contactez Alexandrine COMBES.

Le prix indiqué comprend la maison, le terrain, les frais de notaires, carrelage, sanitaires, tous frais annexes tels que les frais de terrassement, raccordements, assainissement collectif tout à l'égout, branchements aux divers réseaux et tous frais liés à la structure.

Sont non compris les aménagements intérieurs (éléments de décoration, mobilier, cuisine).

D'autres modèles sont disponibles sur ce terrain. Le terrain a été sélectionné et vu pour vous, sous réserve de disponibilité et au prix indiqué par notre partenaire foncier et dans le cadre d'une construction avec les maisons SIGMA CREYSSE

Maison à construire.

**CONSTRUCTIONS SIGMA**  
10 rue Pierre de Coubertin  
24000 Périgueux  
Tel : 05.33.82.00.10  
E-Mail : agence.sigma24@gmail.com

Catalogue PDF généré  
par <http://www.repimmo.com>

Exemple d'enveloppe budgétaire pour la réalisation d'une maison Constructions SIGMA sur un terrain de nos partenaires fonciers.

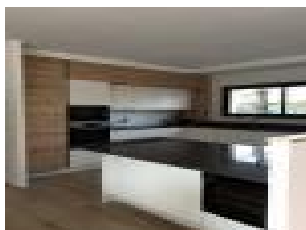
Plan personnalisable.

Photos non contractuelles.

Règlementation thermique en vigueur.

Prix: 200 600 E

Annnonce visible sur <http://www.repimmo.com> sous la REF n°17366416



voir tous les détails sur ce bien [http://www.repimmo.com/petite\\_annonces\\_immobiliere/17366416/maison-a\\_vendre-villereal-47.php](http://www.repimmo.com/petite_annonces_immobiliere/17366416/maison-a_vendre-villereal-47.php)

## Vente Maison MONFLANQUIN ( Lot et garonne - 47 )

Surface : 115 m<sup>2</sup>

Prix : 220900 €

Réf : AC-MONFLANQUIN-115T- -



### Description détaillée :

Maison neuve à construire

Maison en version prête à décorer.

À Monflanquin, sur un beau terrain de 1015 m<sup>2</sup>, bénéficiant d'une magnifique vue sur la campagne sans vis-à-vis exposé plain sud avec toutes les commodités de la ville accessibles à pied, nous vous proposons de construire votre maison de plain-pied d'une forme en L, d'une surface habitable de 115 m<sup>2</sup> avec un porche d'entrée d'un peu plus de 3 m<sup>2</sup>. La maison comprend 3 chambres, une grande pièce de vie très lumineuse, un grand cellier, une salle d'eau équipée d'une douche à l'italienne et d'un wc séparé.

Les volets sont des volets roulants électriques et en coffres intégrés partout

Possibilité d'optimiser votre projet sur mesure selon vos goûts et vos besoins.

Maison conforme à la nouvelle norme RE2020 et offre une faible consommation énergétique grâce à son système de chauffage air/air pompe à chaleur gainable.

Maison proposée en version prête-à-décorer comprenant Maison, Terrain, Frais de notaire, viabilisation du terrain, VRD Travaux extérieurs (terrassment, assainissement collectif tout à l'égout, raccordements EAU/PTT/EDF/ Remise en forme du terrain, Accès), carrelage, sanitaires et tous frais liés à la structure.

La visite des chantiers en cours et une proposition d'autres modèles sur ce terrain ou d'autres terrains sont possibles.

Pour plus de renseignements, veuillez contacter Alexandrine Combes.

Maison à construire.

Exemple d'enveloppe budgétaire pour la réalisation d'une maison Constructions SIGMA sur un terrain de nos partenaires fonciers.

Plan personnalisable.

Photos non contractuelles.

**CONSTRUCTIONS SIGMA**  
10 rue Pierre de Coubertin  
24000 Périgueux  
Tel : 05.33.82.00.10  
E-Mail : agence.sigma24@gmail.com

Catalogue PDF généré  
par <http://www.repimmo.com>

Règlementation thermique en vigueur.

Prix : 220 900 E

Annnonce visible sur <http://www.repimmo.com> sous la REF n°17337917



voir tous les détails sur ce bien [http://www.repimmo.com/petite\\_annonces\\_immobiliere/17337917/maison-a\\_vendre-monflanquin-47.php](http://www.repimmo.com/petite_annonces_immobiliere/17337917/maison-a_vendre-monflanquin-47.php)

## Vente Maison SAINT-GERMAIN-ET-MONS ( Dordogne - 24 )

Surface : 105 m<sup>2</sup>

Prix : 220900 €

Réf : AC-SAINTGERMAINETMON -



### Description détaillée :

Maison neuve à construire.

Maison en version prêt à décorer.

À Saint-Germain-et-Mons, idéalement situé au calme, sur un terrain plat de 1500 m<sup>2</sup>, profitez du savoir-faire et de l'expérience des maisons SIGMA pour faire bâtir votre maison neuve de plain-pied de 105 M<sup>2</sup> habitable + un garage de 15 m<sup>2</sup>.

Avec son espace optimisé, et répondant aux dernières réglementations environnementales RE2020, découvrez son agencement avec ses 3 belles chambres et 1 bureau ou 4 chambres, un salon/séjour/cuisine ouverte avec un cellier communiquant entre la partie habitable et le garage de 15 m<sup>2</sup>, une salle d'eau équipée d'une douche italienne et un wc séparé.

Les volets sont des volets roulants motorisés en coffre intégrés.

Vous bénéficierez des avantages d'une maison neuve avec un confort thermique et économique sans précédent avec son système de chauffage par pompe à chaleur air/air gainable (chauffage au sol possible également).

Pour plus de renseignements contactez Alexandrine COMBES.

Le prix indiqué est en version prêt à décorer et comprend la maison, le terrain, les frais de notaire, frais de viabilisation, les VRD frais de terrassement, raccordements au tout à l'égout, branchements aux divers réseaux, carrelage, les sanitaires, et tous frais liés à la structure.

Sont non compris les aménagements intérieurs (éléments de décoration, mobilier, cuisine équipée).

D'autres modèles sont disponibles sur ce terrain. Le terrain a été sélectionné et vu pour vous, sous réserve de disponibilité et au prix indiqué par notre partenaire foncier et dans le cadre d'une construction avec les maisons SIGMA CREYSSE.

Maison à construire.



**CONSTRUCTIONS SIGMA**  
10 rue Pierre de Coubertin  
24000 Périgueux  
Tel : 05.33.82.00.10  
E-Mail : agence.sigma24@gmail.com

Catalogue PDF généré  
par <http://www.repimmo.com>

Exemple d'enveloppe budgétaire pour la réalisation d'une maison Constructions SIGMA sur un terrain de nos partenaires fonciers.

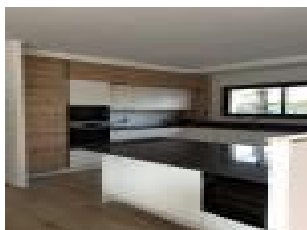
Plan personnalisable.

Photos non contractuelles.

Règlementation thermique en vigueur.

Prix : 220 900 E

Annnonce visible sur <http://www.repimmo.com> sous la REF n°17337916



voir tous les détails sur ce bien [http://www.repimmo.com/petite\\_annonces\\_immobiliere/17337916/maison-a\\_vendre-saint\\_germain\\_et\\_mons-24.php](http://www.repimmo.com/petite_annonces_immobiliere/17337916/maison-a_vendre-saint_germain_et_mons-24.php)

## Vente Maison ANNESSE-ET-BEAULIEU ( Dordogne - 24 )

Surface : 90 m<sup>2</sup>

Prix : 195600 €

Réf : AC-ANNESSE-90G-195 -



### Description détaillée :

Maison neuve à construire

Prêt à décorer

Sur la commune d'Annesse et Beaulieu dans un secteur calme et proche de toutes les commodités, sur un terrain de 1100m<sup>2</sup>, nous vous proposons cette construction de 90m<sup>2</sup>, avec 3 chambres, une pièce de vie de 44m<sup>2</sup> et un garage de 15m<sup>2</sup>.

Volets roulants avec coffres intégrés, motorisés et centralisés.

Maison en version « prêt à décorer » incluant le carrelage et les sanitaires.

Conforme à la RE 2020.

Chauffage gainable par pompe à chaleur (possibilité de chauffage au sol ou split).

Proposition avec toutes les garanties « constructeur » : Contrat de Construction de Maison Individuelle (CCMI)

Le prix comprend : maison et frais liés à la structure, terrain, frais de notaire, accès, viabilisation, terrassement, raccordement au tout à l'égout et remise en forme des terres autour de la construction.

En fonction de vos goûts et vos besoins, nous vous proposons une personnalisation du plan pouvant s'implanter sur ce terrain.

La visite des chantiers en cours est possible.

Pour plus de renseignements, contacter Caroline Gaucher au 06.13.82.63.90.

Maison à construire

Exemple d'enveloppe budgétaire pour la réalisation d'une maison construction Sigma sur un terrain de nos partenaires fonciers.

Photos non contractuelles

Règlement thermique en vigueur.

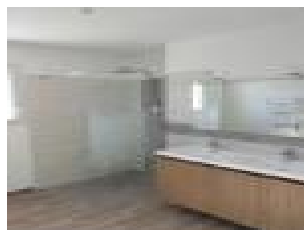


**CONSTRUCTIONS SIGMA**  
10 rue Pierre de Coubertin  
24000 Périgueux  
Tel : 05.33.82.00.10  
E-Mail : agence.sigma24@gmail.com

Catalogue PDF généré  
par <http://www.repimmo.com>

Prix : 195 600 E

Annnonce visible sur <http://www.repimmo.com> sous la REF n°17317039



voir tous les détails sur ce bien [http://www.repimmo.com/petite\\_annonces\\_immobiliere/17317039/maison-a\\_vendre-annesse\\_et\\_beaulieu-24.php](http://www.repimmo.com/petite_annonces_immobiliere/17317039/maison-a_vendre-annesse_et_beaulieu-24.php)

## Vente Maison CHAMPCEVINEL ( Dordogne - 24 )

Surface : 90 m<sup>2</sup>

Prix : 188800 €

Réf : CG-CHAMPCEVINEL-90G- -



### Description détaillée :

Maison neuve à construire

Prêt à décorer

LIMITROPHE PERIGUEUX

**RARE OPPORTUNITE SUR CHAMPCEVINEL !!!**

Sur la commune de Champcevinel dans un secteur calme, sur un terrain de 741m<sup>2</sup> viabilisé avec tout à l'égout, nous vous proposons cette construction de 90m<sup>2</sup>, avec 3 chambres, une pièce de vie de 48m<sup>2</sup> et un garage de 15m<sup>2</sup>.

Volets roulants avec coffres intégrés, motorisés et centralisés.

Maison en version « prêt à décorer » incluant le carrelage et les sanitaires.

Conforme à la RE 2020.

Chauffage gainable par pompe à chaleur (possibilité de chauffage au sol ou split).

Proposition avec toutes les garanties « constructeur » : Contrat de Construction de Maison Individuelle (CCMI)

Le prix comprend : maison et frais liés à la structure, terrain, frais de notaire, accès, raccordement TAE, eau/élec, terrassement et remise en forme des terres autour de la construction.

En fonction de vos goûts et vos besoins, nous vous proposons une personnalisation du plan pouvant s'implanter sur ce terrain.

La visite des chantiers en cours est possible.

Pour plus de renseignements, contacter Caroline Gaucher au 06.13.82.63.90.

Maison à construire

Exemple d'enveloppe budgétaire pour la réalisation d'une maison construction Sigma sur un terrain de nos partenaires fonciers.

Photos non contractuelles

**CONSTRUCTIONS SIGMA**  
10 rue Pierre de Coubertin  
24000 Périgueux  
Tel : 05.33.82.00.10  
E-Mail : agence.sigma24@gmail.com

Catalogue PDF généré  
par <http://www.repimmo.com>

Règlement thermique en vigueur.

Prix : 188 800 E tout inclus !!!

Annnonce visible sur <http://www.repimmo.com> sous la REF n°17309399



voir tous les détails sur ce bien [http://www.repimmo.com/petite\\_annonces\\_immobiliere/17309399/maison-a\\_vendre-champcevinel-24.php](http://www.repimmo.com/petite_annonces_immobiliere/17309399/maison-a_vendre-champcevinel-24.php)

## Vente Maison CHAMPCEVINEL ( Dordogne - 24 )

Surface : 112 m<sup>2</sup>

Prix : 224900 €

Réf : CG-CHAMPCEVINEL-112G -



### Description détaillée :

Maison neuve à construire

Prêt à décorer

LIMITROPHE PERIGUEUX

EXCEPTIONNEL SUR CHAMPCEVINEL !!!

Sur la commune de Champcevinel dans un secteur calme, sur un terrain de 805m<sup>2</sup> viabilisé avec tout à l'égout, nous vous proposons cette construction de 112m<sup>2</sup>, avec 3 chambres dont une avec suite parentale et douche italienne, une salle de bain, un wc indépendant, un bureau, un cellier, une pièce de vie de 48m<sup>2</sup> et un garage de 16m<sup>2</sup>.

Volets roulants avec coffres intégrés, motorisés et centralisés.

Maison en version « prêt à décorer » incluant le carrelage et les sanitaires.

Conforme à la RE 2020.

Chauffage gainable par pompe à chaleur (possibilité de chauffage au sol ou split).

Proposition avec toutes les garanties « constructeur » : Contrat de Construction de Maison Individuelle (CCMI)

Le prix comprend : maison et frais liés à la structure, terrain, frais de notaire, accès, raccordement TAE, eau/élec, terrassement et remise en forme des terres autour de la construction.

En fonction de vos goûts et vos besoins, nous vous proposons une personnalisation du plan pouvant s'implanter sur ce terrain.

La visite des chantiers en cours est possible.

Pour plus de renseignements, contacter Caroline Gaucher au 06.13.82.63.90.

Maison à construire

Exemple d'enveloppe budgétaire pour la réalisation d'une maison construction Sigma sur un terrain de nos partenaires fonciers.

**CONSTRUCTIONS SIGMA**  
10 rue Pierre de Coubertin  
24000 Périgueux  
Tel : 05.33.82.00.10  
E-Mail : agence.sigma24@gmail.com

Catalogue PDF généré  
par <http://www.repimmo.com>

Photos non contractuelles

Règlement thermique en vigueur.

Prix : 224 900 E tout inclus !!!

Annnonce visible sur <http://www.repimmo.com> sous la REF n°17301027



voir tous les détails sur ce bien [http://www.repimmo.com/petite\\_annonces\\_immobiliere/17301027/maison-a\\_vendre-champcevinel-24.php](http://www.repimmo.com/petite_annonces_immobiliere/17301027/maison-a_vendre-champcevinel-24.php)

## Vente Maison SEYCHES ( Lot et garonne - 47 )

Surface : 90 m<sup>2</sup>

Prix : 182600 €

Réf : AC-SEYCHES-90G-182 -



### Description détaillée :

Maison neuve à construire.

Maison en version prêt à décorer.

À Seyches, sur un terrain plat en campagne exposé sud, profitez du savoir-faire et de l'expérience des maisons SIGMA pour faire bâtir votre maison neuve de plain-pied de 90 m<sup>2</sup> + un garage de 15 m<sup>2</sup> en version prêt-à-décorer.

Répondant aux dernières réglementations environnementales RE2020, découvrez son agencement avec ses 3 chambres, une grande pièce de vie spacieuse et très lumineuse avec une cuisine ouverte, un cellier attenant à la cuisine, une salle de bain équipée et d'un WC indépendants.

Les volets sont en volets roulants électrique partout, en coffre intégrés et centralisés.

Vous bénéficierez des avantages d'une maison neuve avec un confort thermique et économique sans précédent grâce à son système de chauffage pompe à chaleur air/air gainable (chauffage au sol possible également).

Pour plus de renseignements contactez Alexandrine COMBES de l'agence SIGMA à CREYSSE.

Le prix indiqué comprend la maison, le terrain, les frais de notaire, carrelage, sanitaires, tous frais annexes tels que les frais de terrassement, raccordements, branchements aux divers réseaux, assainissement collectif et tous frais liés à la structure.

Sont non compris les aménagements intérieurs (éléments de décoration, mobilier, cuisine équipée).

Tarif en CCMI (contrat de construction de maison individuelle) avec toutes les garanties constructeur.

D'autres modèles sont disponibles sur ce terrain. Le terrain a été sélectionné et vu pour vous, sous réserve de disponibilité et au prix indiqué par notre partenaire foncier et dans le cadre d'une construction avec les maisons SIGMA CREYSSE

Maison à construire.

Exemple d'enveloppe budgétaire pour la réalisation d'une maison Constructions SIGMA sur un terrain de nos



**CONSTRUCTIONS SIGMA**  
10 rue Pierre de Coubertin  
24000 Périgueux  
Tel : 05.33.82.00.10  
E-Mail : agence.sigma24@gmail.com

Catalogue PDF généré  
par <http://www.repimmo.com>

partenaires fonciers.  
Plan personnalisable.  
Photos non contractuelles.  
Règlementation thermique en vigueur.  
Prix : 182 600 E

Annonce visible sur <http://www.repimmo.com> sous la REF n°17301026



voir tous les détails sur ce bien [http://www.repimmo.com/petite\\_annonces\\_immobiliere/17301026/maison-a\\_vendre-seyches-47.php](http://www.repimmo.com/petite_annonces_immobiliere/17301026/maison-a_vendre-seyches-47.php)

## Vente Maison MONTAUT ( Dordogne - 24 )

Surface : 90 m<sup>2</sup>

Prix : 185400 €

Réf : AC-MONTAUT-90G-185 -



### Description détaillée :

Maison neuve à construire.

Maison en version prêt à décorer.

Dans un environnement calme, en campagne à seulement 4 km d'Issigeac et des commodités, nous vous proposons de construire votre maison neuve de plain-pied d'une surface habitable de 90 m<sup>2</sup> avec 3 chambres + un garage attenant de 15 m<sup>2</sup>. Les volets sont motorisés partout en coffres intégrés et centralisés.

La maison répondra aux dernières normes RE 2020 et offre une faible consommation grâce à son système de chauffage pompe à chaleur air/air

Plan personnalisable selon vos goûts et vos besoins

Le prix comprend : Terrain + Maison + Frais de notaire + frais de viabilisation + travaux extérieurs (assainissement, terrassement, chemin d'accès, raccordements EAU + EDF +téléphone + chemin d'accès, finition castine), carrelage, sanitaires et tous frais liés à la structure.

Tarif en CCMI (contrat de construction de maison individuelle) avec toutes les garanties constructeur.

D'autres modèles sur ce terrain ou d'autres terrains sont possibles.

Pour plus d'informations, veuillez contactez Alexandrine Combes.

Maison à construire.

Exemple d'enveloppe budgétaire pour la réalisation d'une maison Constructions SIGMA sur un terrain de nos partenaires fonciers.

Plan personnalisable.

Photos non contractuelles.

Règlementation thermique en vigueur.

Prix : 185 400 E

**CONSTRUCTIONS SIGMA**  
10 rue Pierre de Coubertin  
24000 Périgueux  
Tel : 05.33.82.00.10  
E-Mail : agence.sigma24@gmail.com

Catalogue PDF généré  
par <http://www.repimmo.com>

Annonce visible sur <http://www.repimmo.com> sous la REF n°17301025



voir tous les détails sur ce bien [http://www.repimmo.com/petite\\_annonces\\_immobiliere/17301025/maison-a\\_vendre-montaut-24.php](http://www.repimmo.com/petite_annonces_immobiliere/17301025/maison-a_vendre-montaut-24.php)

## Vente Maison LAMONZIE-SAINT-MARTIN ( Dordogne - 24 )

Surface : 90 m<sup>2</sup>

Prix : 185500 €

Réf : AC-LAMONZIESTMARTIN- -



### Description détaillée :

Maison neuve à construire.

Maison en version prêt à décorer.

À Seyches, sur un terrain plat en campagne exposé sud, profitez du savoir-faire et de l'expérience des maisons SIGMA pour faire bâtir votre maison neuve de plain-pied de 90 m<sup>2</sup> + 15 m<sup>2</sup> de garage en version prêt-à-décorer.

Répondant aux dernières réglementations environnementales RE2020, découvrez son agencement avec ses 3 chambres, une grande pièce de vie spacieuse et très lumineuse avec une cuisine ouverte, un cellier attenant à la cuisine et au garage, une salle de bain équipée et d'un WC indépendants.

Les volets sont en volets roulants électrique partout et en coffre intégrés.

Vous bénéficierez des avantages d'une maison neuve avec un confort thermique et économique sans précédent grâce à son système de chauffage pompe à chaleur air/air.

Pour plus de renseignements contactez Alexandrine COMBES de l'agence SIGMA à CREYSSE.

Le prix indiqué comprend la maison, le terrain, les frais de notaire, carrelage, sanitaires, tous frais annexes tels que les frais de terrassement, raccordements, branchements aux divers réseaux, assainissement collectif et tous frais liés à la structure.

Sont non compris les aménagements intérieurs (éléments de décoration, mobilier, cuisine équipée).

D'autres modèles sont disponibles sur ce terrain. Le terrain a été sélectionné et vu pour vous, sous réserve de disponibilité et au prix indiqué par notre partenaire foncier et dans le cadre d'une construction avec les maisons SIGMA CREYSSE

Maison à construire.

Exemple d'enveloppe budgétaire pour la réalisation d'une maison Constructions SIGMA sur un terrain de nos partenaires fonciers.

**CONSTRUCTIONS SIGMA**  
10 rue Pierre de Coubertin  
24000 Périgueux  
Tel : 05.33.82.00.10  
E-Mail : agence.sigma24@gmail.com

Catalogue PDF généré  
par <http://www.repimmo.com>

Plan personnalisable.

Photos non contractuelles.

Règlementation thermique en vigueur.

Prix : 185 500 E

Annnonce visible sur <http://www.repimmo.com> sous la REF n°17292642



voir tous les détails sur ce bien [http://www.repimmo.com/petite\\_annonces\\_immobiliere/17292642/maison-a\\_vendre-lamonzie\\_saint\\_martin-24.php](http://www.repimmo.com/petite_annonces_immobiliere/17292642/maison-a_vendre-lamonzie_saint_martin-24.php)



## Vente Maison SAINT-NEXANS ( Dordogne - 24 )

Surface : 105 m<sup>2</sup>

Nb pièces : 5 pièces

Chambres : 4 chambres

Prix : 219600 €

Réf : AC-STNEXANS-105G-215 -



### Description détaillée :

Maison neuve à construire

Maison version prête à décorer

À Saint-Nexans, sur un terrain idéalement situé à seulement 10 mn de Bergerac et de toutes commodités et services, dans un environnement calme et très agréable, devenez propriétaire de votre maison neuve de plain-pied comprenant 105 m<sup>2</sup> habitable + un garage attenant de 15 m<sup>2</sup>. La maison composée de 3 chambres et 1 bureau ou 4 chambres, elle offre une grande pièce de vie spacieuse et très lumineuse de part ces 2 grandes baies vitrées, une cuisine ouverte avec un cellier attenant, un WC séparé et une salle de bain indépendante.

Le prix comprend la maison, le terrain, les frais de notaire, les frais de viabilisation, travaux extérieurs/Terrassement (chemin d'accès, terrassement, assainissement, remise en forme du terrain ...), carrelage, sanitaires et tous frais liés à la structure.

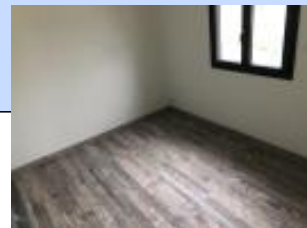
Pour tous renseignements ou prise de rendez-vous, contactez Alexandrine

Maison à construire.

Exemple d'enveloppe budgétaire pour la réalisation d'une maison Constructions SIGMA sur un terrain de nos partenaires fonciers.

Plan personnalisable.

Photos non contractuelles.



voir tous les détails sur ce bien [http://www.repimmo.com/petite\\_annonces\\_immobiliere/17287458/maison-a\\_vendre-saint\\_nexans-24.php](http://www.repimmo.com/petite_annonces_immobiliere/17287458/maison-a_vendre-saint_nexans-24.php)



## Vente Maison SAINT-NEXANS ( Dordogne - 24 )

Surface : 100 m2

Prix : 187240 €

Réf : AC-STNEXANS-100-187 -



### Description détaillée :

Maison neuve à construire

Maison en prêt à décorer.

Sur un terrain plat, à moins de 5 min des commodités, dans un endroit calme, sans vis-vis, profitez du savoir-faire et de l'expérience des maisons SIGMA pour faire bâtir votre maison neuve de 100 m2 habitable en version prêt-à-décorer. Avec son espace optimisé, et répondant aux dernières réglementations environnementales RE2020, découvrez son agencement avec ses 4 chambres, un salon/séjour/cuisine ouverte, un cellier, une salle de bain équipée et un WC indépendants.

Les volets sont centralisés, motorisés et en coffres intégrés partout.

Vous bénéficierez des avantages d'une maison neuve avec un confort thermique et économique sans précédent grâce à son système de chauffage pompe à chaleur air/air.

Pour plus de renseignements contactez Alexandrine COMBES de l'agence SIGMA à CREYSSE.

Le prix indiqué comprend la maison, le terrain, carrelage, sanitaires et tous frais annexes tels que les frais de notaires, terrassement, raccordements, branchements aux divers réseaux, remise en forme du terrain, accès, finition castine ainsi que tout les frais liés à la structure.

Sont non compris les aménagements intérieurs (éléments de décoration, mobilier, cuisine équipée).

D'autres modèles sont disponibles sur ce terrain. Le terrain a été sélectionné et vu pour vous, sous réserve de disponibilité et au prix indiqué par notre partenaire foncier et dans le cadre d'une construction avec les maisons SIGMA CREYSSE

Maison à construire.

Exemple d'enveloppe budgétaire pour la réalisation d'une maison Constructions SIGMA sur un terrain de nos partenaires fonciers.

**CONSTRUCTIONS SIGMA**  
10 rue Pierre de Coubertin  
24000 Périgueux  
Tel : 05.33.82.00.10  
E-Mail : agence.sigma24@gmail.com

Catalogue PDF généré  
par <http://www.repimmo.com>

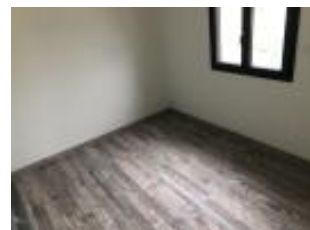
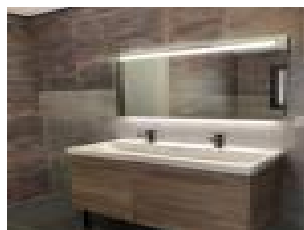
Plan personnalisable.

Photos non contractuelles.

Règlementation thermique en vigueur.

Prix: 187 240 E

Annonce visible sur <http://www.repimmo.com> sous la REF n°17287457



voir tous les détails sur ce bien [http://www.repimmo.com/petite\\_annonces\\_immobiliere/17287457/maison-a\\_vendre-saint\\_nexans-24.php](http://www.repimmo.com/petite_annonces_immobiliere/17287457/maison-a_vendre-saint_nexans-24.php)

## Vente Maison VILLEREAL ( Lot et garonne - 47 )

Surface : 100 m<sup>2</sup>

Prix : 187810 €

Réf : AC-VILLEREAL-100-188 -



### Description détaillée :

Maison neuve à construire 100 m<sup>2</sup>.

Maison en version prêt à décorer.

Au c?ur de Villeréal, sur un beau terrain plat de 1100 m<sup>2</sup>, situé à environ 700 m environ de l'église et de toutes les commodités et services, nous vous proposons d'y construire votre maison neuve de plain-pied comprenant 3 belles chambres, une cuisine complètement ouverte sur une grande pièce de vie très lumineuse, un cellier, une salle d'eau équipée et un wc séparé.

Les volets roulants sont centralisés, électriques et en coffres intégrés dans la maçonnerie.

Le prix comprend la maison, le terrain, les frais de notaire, les travaux extérieurs (chemin d'accès en castine, terrassement, raccordements aux divers réseaux et au tout à l'égout, remise en forme du terrain), carrelage, sanitaires et tous frais liés à la structure.

Non compris meuble immobilier, cuisine équipée, éléments de décoration.

Maison classée A, conforme à la RE2020, fonctionnelle et directement à votre goût.

D'autres modèles de plans sont disponibles sur ce terrain.

Pour plus de renseignements ou prise de rendez-vous, contactez Alexandrine Combes.

Maison à construire.

Exemple d'enveloppe budgétaire pour la réalisation d'une maison Constructions SIGMA sur un terrain de nos partenaires fonciers.

Plan personnalisable.

Photos non contractuelles.

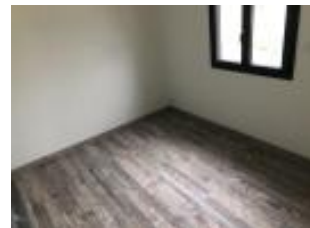
Règlementation thermique en vigueur.

Prix : 187 810 E

**CONSTRUCTIONS SIGMA**  
10 rue Pierre de Coubertin  
24000 Périgueux  
Tel : 05.33.82.00.10  
E-Mail : agence.sigma24@gmail.com

Catalogue PDF généré  
par <http://www.repimmo.com>

Annonce visible sur <http://www.repimmo.com> sous la REF n°17283981



voir tous les détails sur ce bien [http://www.repimmo.com/petite\\_annonces\\_immobiliere/17283981/maison-a\\_vendre-villereal-47.php](http://www.repimmo.com/petite_annonces_immobiliere/17283981/maison-a_vendre-villereal-47.php)

## Vente Maison SAINT-PARDOUX-ISAAC ( Lot et garonne - 47 )

Surface : 90 m<sup>2</sup>

Prix : 171810 €

Réf : AC-STPARDOUXISSAC-90 -



### Description détaillée :

Maison neuve à construire.

Maison en version prêt à décorer.

À St Pardoux Isaac, sur un terrain plat proche des écoles bénéficiant du tout à l'égout, profitez du savoir-faire et de l'expérience des maisons SIGMA pour faire bâtir votre maison neuve de plain-pied de 90 m<sup>2</sup>+ un garage de 15m<sup>2</sup> en version prêt-à-décorer.

Répondant aux dernières réglementations environnementales RE2020, découvrez son agencement avec ses 3 chambres, un salon/séjour/cuisine ouverte très lumineuse, un cellier attenant à la cuisine, une salle de bain et un WC indépendants.

Vous bénéficierez des avantages d'une maison neuve avec un confort thermique et économique sans précédent grâce à son système de chauffage pompe à chaleur air/air.

Pour plus de renseignements contactez Alexandrine COMBES de l'agence SIGMA à CREYSSE.

Le prix indiqué comprend la maison, le terrain, les frais de notaire, carrelage, sanitaires, tous frais annexes tels que les frais de terrassement, raccordements, branchements aux divers réseaux, assainissement collectif et tous frais liés à la structure.

Sont non compris les aménagements intérieurs (éléments de décoration, mobilier, cuisine équipée).

D'autres modèles sont disponibles sur ce terrain. Le terrain a été sélectionné et vu pour vous, sous réserve de disponibilité et au prix indiqué par notre partenaire foncier et dans le cadre d'une construction avec les maisons SIGMA CREYSSE

Maison à construire.

Exemple d'enveloppe budgétaire pour la réalisation d'une maison Constructions SIGMA sur un terrain de nos partenaires fonciers.



**CONSTRUCTIONS SIGMA**  
10 rue Pierre de Coubertin  
24000 Périgueux  
Tel : 05.33.82.00.10  
E-Mail : agence.sigma24@gmail.com

Catalogue PDF généré  
par <http://www.repimmo.com>

Plan personnalisable.

Photos non contractuelles.

Règlementation thermique en vigueur.

Prix: 171 810 E

Annnonce visible sur <http://www.repimmo.com> sous la REF n°17283980



voir tous les détails sur ce bien [http://www.repimmo.com/petite\\_annonces\\_immobiliere/17283980/maison-a\\_vendre-saint\\_pardoux\\_isaac-47\\_php](http://www.repimmo.com/petite_annonces_immobiliere/17283980/maison-a_vendre-saint_pardoux_isaac-47_php)



## Vente Maison DURAS ( Lot et garonne - 47 )

Surface : 90 m<sup>2</sup>

Nb pièces : 4 pièces

Chambres : 3 chambres

Prix : 180160 €

Réf : AC-DURAS-90G-180 -



### Description détaillée :

Maison neuve à construire.

Maison en version prêt à décorer.

Idéalement situé, au calme, à moins de 10 mn de Duras et à 20 min de Marmande et 25 mn de Sainte-Foy-la-Grande, proche de toutes commodités et service , profitez du savoir-faire et de l' expérience des maisons SIGMA pour faire bâtir votre maison neuve de 90 m<sup>2</sup> habitable + un garage de 15 m<sup>2</sup> en version prêt à décorer sur un beau terrain entièrement viabilisé et avec le tout à l'égout.

Les volets roulants sont centralisés, électriques et en coffre intégrés dans la maçonnerie.

Avec son espace optimisé, et répondant aux dernières réglementations environnementales RE2020, découvrez son agencement avec ses 3 chambres, un salon/séjour/cuisine ouverte, 1 cellier, une salle de bain équipée et un WC indépendants.

Vous bénéficierez des avantages d'une maison neuve avec un confort thermique et économique sans précédent. (chauffage pompe à chaleur air/air)

Le prix indiqué comprend la maison en version clés en main ainsi que les frais de terrassement, raccordements, branchements aux divers réseaux.

Sont non compris les aménagements intérieurs (éléments de décoration, mobilier, cuisine équipée).

Proposition en CCMI, contrat de construction de maison individuelle avec toutes les garanties constructeurs.

D'autres modèles sont disponibles sur ce terrain. Le terrain a été sélectionné et vu pour vous, sous réserve de disponibilité et au prix indiqué par notre partenaire foncier et dans le cadre d'une construction avec les maisons SIGMA CREYSSE

Pour plus de renseignements contactez Alexandrine COMBES.

Maison à construire.

**CONSTRUCTIONS SIGMA**  
10 rue Pierre de Coubertin  
24000 Périgueux  
Tel : 05.33.82.00.10  
E-Mail : agence.sigma24@gmail.com

Catalogue PDF généré  
par <http://www.repimmo.com>

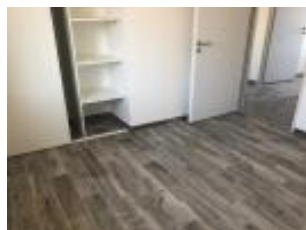
Exemple d'enveloppe budgétaire pour la réalisation d'une maison Constructions SIGMA sur un terrain de nos partenaires fonciers.

Plan personnalisable.

Photos non contractuelles.

Règlementation thermique en vigueur.

Annnonce visible sur <http://www.repimmo.com> sous la REF n°17283979



voir tous les détails sur ce bien [http://www.repimmo.com/petite\\_annonces\\_immobiliere/17283979/maison-a\\_vendre-duras-47.php](http://www.repimmo.com/petite_annonces_immobiliere/17283979/maison-a_vendre-duras-47.php)

## Vente Maison LALINDE ( Dordogne - 24 )

Surface : 90 m<sup>2</sup>

Prix : 177260 €

Réf : AC-LALINDE-90G-177 -



### Description détaillée :

Maison neuve à construire.

Maison en version prêt à décorer.

À Lanquais, en campagne, dans endroit calme et très agréable tout en étant à proximité des commodités de Lalinde et de Bergerac, profitez du savoir-faire et de l'expérience des maisons SIGMA pour faire bâtir votre maison neuve de plain-pied de 90 m<sup>2</sup> habitable + un garage de 15 m<sup>2</sup> en version prêt-à-décorer.

Répondant aux dernières réglementations environnementales RE2020, découvrez son agencement avec ses 3 chambres, une grande pièce de vie très lumineuse avec cuisine ouverte, un cellier attenant à la cuisine, une salle de bain et un WC indépendants. Les volets sont électriques, centralisés et en coffres intégrés.

Vous bénéficierez des avantages d'une maison neuve avec un confort thermique et économique sans précédent grâce à son système de chauffage pompe à chaleur air/air.

Pour plus de renseignements contactez Alexandrine COMBES de l'agence SIGMA à CREYSSE.

Le prix indiqué comprend la maison, le terrain, les frais de notaires, carrelage, sanitaires, tous les frais annexes tels que les frais de terrassement, raccordements, branchements aux divers réseaux, assainissement, chemin d'accès, finition castine et tous frais liés à la structure.

Sont non compris les aménagements intérieurs (éléments de décoration, mobilier, cuisine).

D'autres modèles sont disponibles sur ce terrain. Le terrain a été sélectionné et vu pour vous, sous réserve de disponibilité et au prix indiqué par notre partenaire foncier et dans le cadre d'une construction avec les maisons SIGMA CREYSSE

Maison à construire.

Exemple d'enveloppe budgétaire pour la réalisation d'une maison Constructions SIGMA sur un terrain de nos partenaires fonciers.

**CONSTRUCTIONS SIGMA**  
10 rue Pierre de Coubertin  
24000 Périgueux  
Tel : 05.33.82.00.10  
E-Mail : agence.sigma24@gmail.com

Catalogue PDF généré  
par <http://www.repimmo.com>

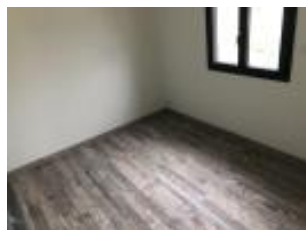
Plan personnalisable.

Photos non contractuelles.

Règlementation thermique en vigueur.

Prix : 177 260 E

Annnonce visible sur <http://www.repimmo.com> sous la REF n°17283978



voir tous les détails sur ce bien [http://www.repimmo.com/petite\\_annonces\\_immobiliere/17283978/maison-a\\_vendre-lalinde-24.php](http://www.repimmo.com/petite_annonces_immobiliere/17283978/maison-a_vendre-lalinde-24.php)

## Vente Maison FLAUGEAC ( Dordogne - 24 )

Surface : 100 m<sup>2</sup>

Prix : 178740 €

Réf : AC-SIGOULESETFLAUGEA -



### Description détaillée :

Maison neuve à construire.

Maison en version prête à décorer.

Sur un beau terrain plat au calme, tout proche des commodités et services de Sigoulès-et-Flaugeac, nous vous proposons de construire votre maison neuve de plain-pied d'une surface habitable de 100 m<sup>2</sup> comprenant 3 chambres, une salle d'eau équipée, un wc séparé, une grande pièce de vie lumineuse avec cuisine ouverte et un cellier.

La maison répondra aux dernières normes RE 2020 et offre une faible consommation grâce à son système de chauffage air/air.

Plan personnalisable selon vos goûts et vos besoins.

Le prix comprend le terrain, la maison, les frais de notaire, les frais de viabilisation, les travaux extérieurs (assainissement, terrassement, chemin d'accès, raccordements EAU + EDF +téléphone + chemin d'accès, finition castine), carrelage, sanitaires et tous frais liés à la structure.

D'autres modèles sur ce terrain ou d'autres terrains sont possibles.

Pour plus d'informations, veuillez contactez Alexandrine Combes

Maison à construire.

Exemple d'enveloppe budgétaire pour la réalisation d'une maison Constructions SIGMA sur un terrain de nos partenaires fonciers.



voir tous les détails sur ce bien [http://www.repimmo.com/petite\\_annonces\\_immobiliere/17274790/maison-a\\_vendre-flaugeac-24.php](http://www.repimmo.com/petite_annonces_immobiliere/17274790/maison-a_vendre-flaugeac-24.php)



## Vente Maison BOUNIAGUES ( Dordogne - 24 )

Surface : 80 m<sup>2</sup>

Prix : 167900 €

Réf : AC-BOUNIAGUES-80-167 -



### Description détaillée :

Maison neuve à construire

Maison en version prêt à décorer.

À Bouniagues, sur une parcelle d'environ 1000 m<sup>2</sup>, profitez du savoir faire et expérience des maisons SIGMA pour faire bâtir votre maison neuve de plain-pied de 80 m<sup>2</sup> habitable comprenant 3 chambres, 1 cellier, une salle d'eau équipée et d'une grande pièce de vie lumineuse.

Vous bénéficierez des avantages d'une maison neuve avec un confort thermique et économique sans précédent grâce à son système de chauffage air/air pompe à chaleur.

Pour plus de renseignements contactez Alexandrine COMBES de l'agence SIGMA à CREYSSE.

Le prix indiqué comprend la maison en version prête à décorer, le terrain, carrelage, les sanitaires, tous frais liés à la structure ainsi que tous les frais annexes tel que le terrassement, raccordements, assainissement, branchements aux divers réseaux, remise en forme des terres, accès, finition castine, les frais de notaires.

Sont non compris, les aménagements intérieurs (éléments de décoration, mobilier, cuisine équipée)

D'autres modèles sont disponibles sur ce terrain. Le terrain a été sélectionné et vu pour vous, sous réserve de disponibilité et au prix indiqué par notre partenaire foncier et dans le cadre d'une construction avec les maisons SIGMA CREYSSE.

Maison à construire.

Exemple d'enveloppe budgétaire pour la réalisation d'une maison Constructions SIGMA sur un terrain de nos partenaires fonciers.

Plan personnalisable.

Photos non contractuelles.

Règlementation thermique en vigueur.



**CONSTRUCTIONS SIGMA**  
10 rue Pierre de Coubertin  
24000 Périgueux  
Tel : 05.33.82.00.10  
E-Mail : agence.sigma24@gmail.com

Catalogue PDF généré  
par <http://www.repimmo.com>

Prix : 167 900 E

Annnonce visible sur <http://www.repimmo.com> sous la REF n°17267363



voir tous les détails sur ce bien [http://www.repimmo.com/petite\\_annonces\\_immobiliere/17267363/maison-a\\_vendre-bouniagues-24.php](http://www.repimmo.com/petite_annonces_immobiliere/17267363/maison-a_vendre-bouniagues-24.php)

## Vente Maison BOUNIAGUES ( Dordogne - 24 )

Surface : 90 m<sup>2</sup>

Prix : 173100 €

Réf : AC-BOUNIAGUES-90-173 -



### Description détaillée :

Maison neuve à construire.

Prête à décorer.

À Bouniagues sur une parcelle de 1000 m<sup>2</sup>, profitez du savoir faire et expérience des maisons SIGMA pour faire bâtir votre maison neuve de 90 m<sup>2</sup> habitable.

Avec son espace optimisé et répondant aux dernières normes environnementale RE2020, venez découvrir son agencement avec ses 3 chambres, un salon/séjour/cuisine ouverte, un cellier, une salle d'eau équipée et wc séparé.

Les volets sont en volets roulants électriques et en coffres intégrés.

Vous bénéficierez des avantages d'une maison neuve avec un confort thermique et économique sans précédent grâce à son système de chauffage pompe à chaleur air/air.

Pour plus de renseignements contactez Alexandrine COMBES de l'agence SIGMA à CREYSSE.

Le prix indiqué comprend la maison en version prête à décorer ainsi que les frais de terrassement, raccordements, branchements aux divers réseaux, accès, finition castine, remise en forme des terres, carrelage, sanitaires et tous frais liés à la structure.

Sont non compris, les aménagements intérieurs (éléments de décoration, mobilier, cuisine équipée) D'autres modèles sont disponibles sur ce terrain.

Le terrain a été sélectionné et vu pour vous, sous réserve de disponibilité et au prix indiqué par notre partenaire foncier et dans le cadre d'une construction avec les maisons SIGMA CREYSSE.

Maison à construire.

Exemple d'enveloppe budgétaire pour la réalisation d'une maison Constructions SIGMA sur un terrain de nos partenaires fonciers.

Plan personnalisable.

**CONSTRUCTIONS SIGMA**  
10 rue Pierre de Coubertin  
24000 Périgueux  
Tel : 05.33.82.00.10  
E-Mail : agence.sigma24@gmail.com

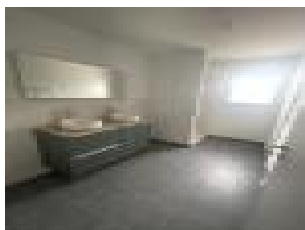
Catalogue PDF généré  
par <http://www.repimmo.com>

Photos non contractuelles.

Règlementation thermique en vigueur.

Prix : 173 100 E

Annnonce visible sur <http://www.repimmo.com> sous la REF n°17267362



voir tous les détails sur ce bien [http://www.repimmo.com/petite\\_annonces\\_immobiliere/17267362/maison-a\\_vendre-bouniagues-24.php](http://www.repimmo.com/petite_annonces_immobiliere/17267362/maison-a_vendre-bouniagues-24.php)

## Vente Maison FLEIX ( Dordogne - 24 )

Surface : 90 m<sup>2</sup>

Prix : 189900 €

Réf : AC-LEFLEIX-99-189 -



### Description détaillée :

Maison neuve à construire.

Maison en version prête à décorer.

Sur la commune de LE FLEIX, proche de toutes les commodités et services, sur un terrain plat, nous vous proposons de construire votre maison neuve de plain-pied d'une surface habitable de 90 m<sup>2</sup> comprenant 3 chambres, une cuisine ouverte sur une grande pièce de vie très lumineuse, une salle d'eau équipée, d'un cellier et d'un garage de 15 m<sup>2</sup>.

La maison répondra aux dernières normes RE 2020.

Le Système de chauffage est une pompe à chaleur air/air

Plan personnalisable selon vos goûts et vos besoins.

Le prix comprend : Terrain + Maison + Frais de notaire + frais de viabilisation + travaux extérieurs (assainissement collectif tout à l'égout, terrassement, chemin d'accès, raccordements EAU + EDF +téléphone + chemin d'accès), carrelage, sanitaires et tous frais liés à la structure ainsi que toutes les garanties constructeur (CCMI)

Sont non compris : cuisine équipée, meuble immobilier et éléments de décorations.

D'autres modèles sur ce terrain ou d'autres terrains sont possibles.

Pour plus d'informations, veuillez contactez Alexandrine Combes.

Maison à construire.

Exemple d'enveloppe budgétaire pour la réalisation d'une maison Constructions SIGMA sur un terrain de nos partenaires fonciers.

Plan personnalisable.

Photos non contractuelles.

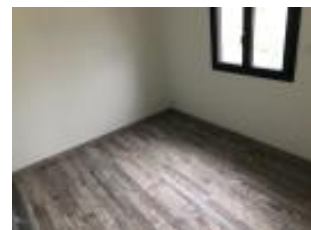
Règlementation thermique en vigueur.

Prix : 189 900 E

**CONSTRUCTIONS SIGMA**  
10 rue Pierre de Coubertin  
24000 Périgueux  
Tel : 05.33.82.00.10  
E-Mail : agence.sigma24@gmail.com

Catalogue PDF généré  
par <http://www.repimmo.com>

Annonce visible sur <http://www.repimmo.com> sous la REF n°17262258



voir tous les détails sur ce bien [http://www.repimmo.com/petite\\_annonces\\_immobiliere/17262258/maison-a\\_vendre\\_fleix-24.php](http://www.repimmo.com/petite_annonces_immobiliere/17262258/maison-a_vendre_fleix-24.php)



## Vente Maison FLEIX ( Dordogne - 24 )

Surface : 80 m<sup>2</sup>

Prix : 166400 €

Réf : AC-LEFLEIX-80-166 -



### Description détaillée :

Maison neuve à construire.

Maison prête à décorer.

Sur la commune de LE FLEIX, proche de toutes les commodités et services, sur un beau terrain plat sans vis-à-vis, nous vous proposons de construire votre maison neuve de plain-pied d'une surface habitable de 80 m<sup>2</sup> comprenant 3 chambres, une salle d'eau équipée, une cuisine ouverte sur une grande pièce de vie très lumineuse et un cellier. La maison répondra aux dernières normes RE 2020 et offre une faible consommation énergétique grâce à son système de chauffage par pompe à chaleur air/air.

Plan personnalisable selon vos goûts et vos besoins.

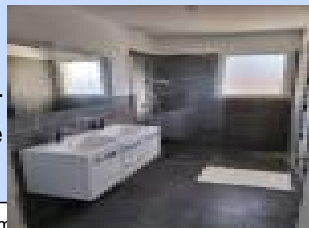
Le prix comprend : Terrain + Maison + Frais de notaire + frais de viabilisation + travaux extérieurs (assainissement collectif tout à l'égout, terrassement, chemin d'accès, raccordements EAU + EDF +téléphone + chemin d'accès), carrelage, sanitaires et tout frais liés à la structure.

D'autres modèles sur ce terrain ou d'autres terrains sont possibles.

Pour plus d'informations, veuillez contactez Alexandrine Combes.

Maison à construire.

Exemple d'enveloppe budgétaire pour la réalisation d'une maison Constructions SIGMA sur un terrain de nos partenaires fonciers.



voir tous les détails sur ce bien [http://www.repimmo.com/petite\\_annonces\\_immobiliere/17262257/maison-a\\_vendre-fleix-24.php](http://www.repimmo.com/petite_annonces_immobiliere/17262257/maison-a_vendre-fleix-24.php)



## Vente Maison SAINT-NEXANS ( Dordogne - 24 )

Surface : 90 m<sup>2</sup>

Prix : 186300 €

Réf : AC-STNEXAN-90G-191 -



### Description détaillée :

Maison neuve à construire

Maison en prêt à décorer.

Sur un terrain plat, à moins de 5 min des commodités, dans un endroit calme, sans vis-vis, profitez du savoir-faire et de l'expérience des maisons SIGMA pour faire bâtir votre maison neuve de 90 m<sup>2</sup> habitable accompagné d'un garage attenant de 15 M<sup>2</sup> en version prêt-à-décorer.

Avec son espace optimisé, et répondant aux dernières réglementations environnementales RE2020, découvrez son agencement avec ses 3 chambres, un salon/séjour/cuisine ouverte, un cellier, une salle de bain équipée et d'un WC indépendants.

Les volets sont en volets roulants motorisés en coffres intégrés partout.

Vous bénéficierez des avantages d'une maison neuve avec un confort thermique et économique sans précédent grâce à son système de chauffage pompe à chaleur air/air gainable. (chauffage au sol possible également).

Pour plus de renseignements contactez Alexandrine COMBES de l'agence SIGMA à CREYSSE.

Le prix indiqué comprend la maison, le terrain, carrelage, sanitaires et tous frais annexes tels que les frais de notaires, terrassement, raccordements, branchements aux divers réseaux, remise en forme du terrain, accès, finition castine ainsi que tout les frais liés à la structure.

Sont non compris les aménagements intérieurs (éléments de décoration, mobilier, cuisine équipée).

D'autres modèles sont disponibles sur ce terrain. Le terrain a été sélectionné et vu pour vous, sous réserve de disponibilité et au prix indiqué par notre partenaire foncier et dans le cadre d'une construction avec les maisons SIGMA CREYSSE

Maison à construire.

Exemple d'enveloppe budgétaire pour la réalisation d'une maison Constructions SIGMA sur un terrain de nos

**CONSTRUCTIONS SIGMA**  
10 rue Pierre de Coubertin  
24000 Périgueux  
Tel : 05.33.82.00.10  
E-Mail : agence.sigma24@gmail.com

Catalogue PDF généré  
par <http://www.repimmo.com>

partenaires fonciers.

Plan personnalisable.

Photos non contractuelles.

Règlementation thermique en vigueur.

Prix: 186 300 E

Annonce visible sur <http://www.repimmo.com> sous la REF n°17250621



voir tous les détails sur ce bien [http://www.repimmo.com/petite\\_annonces\\_immobiliere/17250621/maison-a\\_vendre-saint\\_nexans-24.php](http://www.repimmo.com/petite_annonces_immobiliere/17250621/maison-a_vendre-saint_nexans-24.php)

## Vente Maison SAINT-SYLVESTRE-SUR-LOT ( Lot et garonne - 47 )

Surface : 90 m<sup>2</sup>

Prix : 216600 €

Réf : AC-STSYLVESTRESL-90G -



### Description détaillée :

Maison neuve à construire.

Maison en version prêt-à-décorer.

À Saint-Sylvestre-sur-Lot, dans un environnement calme mais non isolé, proche de toutes les commodités et services, nous vous proposons de construire votre maison neuve de plain-pied de forme en U, d'une surface habitable de 90 m<sup>2</sup> + un garage attenant à la maison de 15 m<sup>2</sup>.

Cette maison répondra aux dernières normes RE 2020 et propose un système de chauffage pompe à chaleur air/air.

Les volets sont en volets roulants motorisés et en coffres intégrés.

Elle se compose de 3 chambres, d'une grande pièce de vie très lumineuse, un cellier communiquant entre le garage et la partie habitable, d'une salle d'eau équipée d'une douche à l'italienne et d'un wc.

Plan personnalisable selon vos goûts et vos besoins.

Maison en version prêt à décorer. Le prix comprend : Terrain + Maison + frais de notaire + frais de viabilisation + travaux extérieurs VRD (assainissement collectif, terrassement, chemin d'accès, raccordements aux divers réseaux + chemin d'accès), carrelage, sanitaires, et tout frais liés à la structure.

Pour plus d'informations, veuillez contactez Alexandrine Combes.

Maison à construire.

Exemple d'enveloppe budgétaire pour la réalisation d'une maison Constructions SIGMA sur un terrain de nos partenaires fonciers.

Plan personnalisable.

Photos non contractuelles.

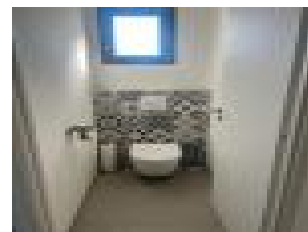
Règlementation thermique en vigueur.

Prix : 216 600 E

**CONSTRUCTIONS SIGMA**  
10 rue Pierre de Coubertin  
24000 Périgueux  
Tel : 05.33.82.00.10  
E-Mail : agence.sigma24@gmail.com

Catalogue PDF généré  
par <http://www.repimmo.com>

Annonce visible sur <http://www.repimmo.com> sous la REF n°17250620



voir tous les détails sur ce bien [http://www.repimmo.com/petite\\_annonces\\_immobiliere/17250620/maison-a\\_vendre-saint\\_sylvestre\\_sur\\_lot-47.php](http://www.repimmo.com/petite_annonces_immobiliere/17250620/maison-a_vendre-saint_sylvestre_sur_lot-47.php)

## Vente Maison SAINT-LAURENT-DES-VIGNES ( Dordogne - 24 )

Surface : 104 m<sup>2</sup>

Prix : 233000 €

Réf : AC-STLAURENTDES-VIGNE -



### Description détaillée :

Maison neuve à construire.

Maison prête à décorer.

Sur un terrain avec beau point de vue sur les vignes, à seulement 10 mn de Bergerac et de l'aéroport, nous vous proposons d'y construire votre maison neuve de plain-pied de 104 m<sup>2</sup> habitable + un garage de 15 m<sup>2</sup> comprenant 3 belles chambres et 1 bureau ou 4 chambres, un cellier, une grande pièce de très lumineuse avec 2 grandes baies vitrées, une salle d'eau équipée et d'un wc séparé. Volets roulants électriques en coffres intégrés partout.

La maison répondra aux normes RE2020.

Maison classée A.(faible consommation)

Chauffage pompe à chaleur gainable (chauffage au sol possible)

Plan entièrement personnalisable selon vos goûts et vos besoins.

Le prix comprend la Maison, le terrain, les frais de notaire, les frais de viabilisation, les frais de terrassement/raccordements aux divers réseaux, remise en forme des terres, chemin d'accès, finition castine, carrelage, sanitaires et tout frais liés à la structure.

Contactez Alexandrine COMBES pour de plus amples renseignements.

Maison à construire.

Exemple d'enveloppe budgétaire pour la réalisation d'une maison Constructions SIGMA sur un terrain de nos partenaires fonciers.

Plan personnalisable.

Photos non contractuelles.

Règlementation thermique en vigueur.

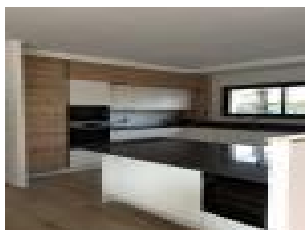
Prix : 233 000 E



**CONSTRUCTIONS SIGMA**  
10 rue Pierre de Coubertin  
24000 Périgueux  
Tel : 05.33.82.00.10  
E-Mail : agence.sigma24@gmail.com

Catalogue PDF généré  
par <http://www.repimmo.com>

Annonce visible sur <http://www.repimmo.com> sous la REF n°17250619



**SIGMA**  
CONSTRUCTIONS

LA QUALITÉ,  
LE PRIX !

Alexandrine COMBES  
07.61.58.84.80

10 rue Pierre de Coubertin - 24000 PÉRIGUEUX  
alexandrine.sigma@gmail.com  
[www.maisonsigma.com](http://www.maisonsigma.com)

voir tous les détails sur ce bien [http://www.repimmo.com/petite\\_annonces\\_immobiliere/17250619/maison-a\\_vendre-saint\\_laurent\\_des\\_vignes-24.php](http://www.repimmo.com/petite_annonces_immobiliere/17250619/maison-a_vendre-saint_laurent_des_vignes-24.php)



## Vente Maison CAPDROT ( Dordogne - 24 )

Surface : 110 m<sup>2</sup>

Prix : 207100 €

Réf : AC-CAPDROT-110G-207 -



### Description détaillée :

Maison neuve à construire.

Maison en version prête à décorer.

À Capdrot, dans un endroit calme et très agréable sans vis-à-vis à la campagne, nous vous proposons de construire avec nous, votre maison neuve de plain-pied de 110 m<sup>2</sup> habitable + un garage de 15 m<sup>2</sup> en version prête à décorer.

Les volets sont en volets roulants motorisés en coffres intégrés partout. (volets en bois possibles également).

Avec son espace optimisé, et répondant aux dernières réglementations environnementales RE2020, découvrez son agencement avec ses 3 chambres et 1 bureau ou 4 chambres, une grande pièce de vie spacieuse et très lumineuse de part ses 2 grandes baies vitrées et 2 ouvertures supplémentaires, une salle de bain équipée d'une douche et d'une baignoire, un cellier et un WC indépendants.

Vous bénéficierez des avantages d'une maison neuve avec un confort thermique et économique sans précédent grâce à son système de chauffage pompe à chaleur air/air gainable ou chauffage au sol.

Pour plus de renseignements contactez Alexandrine COMBES de l'agence SIGMA à CREYSSE.

Le prix indiqué comprend la maison, le terrain, carrelage, les sanitaires, tous frais annexes tels que les frais de terrassement, raccordements, assainissement, branchements aux divers réseaux, les frais de notaires ainsi que tous frais liés à la structure.

Sont non compris les aménagements intérieurs (éléments de décoration, mobilier, cuisine équipée).

D'autres modèles sont disponibles sur ce terrain. Le terrain a été sélectionné et vu pour vous, sous réserve de disponibilité et au prix indiqué par notre partenaire foncier et dans le cadre d'une construction avec les maisons SIGMA

CREYSSE

Maison à construire.

Exemple d'enveloppe budgétaire pour la réalisation d'une maison Constructions SIGMA sur un terrain de nos

**CONSTRUCTIONS SIGMA**  
10 rue Pierre de Coubertin  
24000 Périgueux  
Tel : 05.33.82.00.10  
E-Mail : agence.sigma24@gmail.com

Catalogue PDF généré  
par <http://www.repimmo.com>

partenaires fonciers.

Plan personnalisable.

Photos non contractuelles.

Règlementation thermique en vigueur.

Prix : 207 100 E

Annnonce visible sur <http://www.repimmo.com> sous la REF n°17244955



voir tous les détails sur ce bien [http://www.repimmo.com/petite\\_annonces\\_immobiliere/17244955/maison-a\\_vendre-capdrot-24.php](http://www.repimmo.com/petite_annonces_immobiliere/17244955/maison-a_vendre-capdrot-24.php)

## Vente Maison MONSEMPRON-LIBOS ( Lot et garonne - 47 )

Surface : 110 m<sup>2</sup>

Nb pièces : 4 pièces

Chambres : 3 chambres

Prix : 213000 €

Réf : AC-MONSEMPRONL-110G- -



### Description détaillée :

Maison neuve à construire

Maison en version prêt-à-décorer.

Proche des commerces et services, sur un beau terrain plat d'environ 1400 m<sup>2</sup>, idéalement situé, avec un arrêt de bus à 50 m, au calme, en campagne à seulement 4 mn de toutes les commodités et de Monsempron-Libos, nous vous proposons de construire votre maison de plain-pied d'une surface habitable de 110 m<sup>2</sup> composée de 3 chambres et 1 bureau ou 4 chambres, une grande pièce de vie spacieuse et très lumineuse de par ses nombreuses ouvertures notamment 2 grandes baies vitrées, un cellier attenant à la cuisine, une salle d'eau équipée d'une douche et d'une baignoire, un wc séparé et un garage de 15 m<sup>2</sup>.

Les Volets roulants sont électriques et en coffres intégrés partout.

Possibilité d'optimiser votre projet sur mesure selon vos goûts et vos besoins.

Maison conforme à la nouvelle norme RE2020 vous apportant un confort thermique et économique sans précédent. (Système de chauffage en pompe à chaleur air/air gainable).

Chauffage au sol air/eau possible également.

Maison proposée en version prête-à-décorer comprenant Maison, Terrain, Frais de notaire, frais de viabilisation du terrain, Travaux extérieurs VRD (terrassement, assainissement, raccordements EAU/PTT/EDF/ Remise en forme du terrain, Accès, finition castine), carrelage, sanitaires et tous frais liés à la structure.

La visite des chantiers en cours et une proposition d'autres modèles sur ce terrain ou d'autres terrains sont possibles. (plusieurs terrains disponibles)

Pour plus de renseignements, veuillez contacter Alexandrine Combes.

Maison à construire.

Exemple d'enveloppe budgétaire pour la réalisation d'une maison Constructions SIGMA sur un terrain de nos

partenaires fonciers.

Plan personnalisable.

Photos non contractuelles.

Règlementation thermique en vigueur.

Référence annonce : AC-MONSEMPRONL-110G-213

Annnonce visible sur <http://www.repimmo.com> sous la REF n°17244954



voir tous les détails sur ce bien [http://www.repimmo.com/petite\\_annonces\\_immobiliere/17244954/maison-a\\_vendre-monsempron\\_libos-47.php](http://www.repimmo.com/petite_annonces_immobiliere/17244954/maison-a_vendre-monsempron_libos-47.php)

## Vente Maison VILLEREAL ( Lot et garonne - 47 )

Surface : 99 m<sup>2</sup>

Prix : 209650 €

Réf : AC-VILLEREAL-99G-209 -



### Description détaillée :

Maison neuve à construire.

Maison en version prêt à décorer.

Au c?ur de Villereal, sur un beau terrain plat de 1100 m<sup>2</sup>, situé à environ 700 m environ de l'église et de toutes les commodités et services, nous vous proposons d'y construire votre maison neuve de plain-pied comprenant 3 belles chambres dont une suite parentale avec dressing et salle d'eau, une cuisine complètement ouverte sur une grande pièce de vie très lumineuse, un cellier attenant à la cuisine et au garage, une seconde salle d'eau équipée d'une douche à l'italienne.

Les volets roulants sont en électriques et en coffres intégrés.

Le prix comprend la maison, le terrain, les frais de notaire, les travaux extérieurs (chemin d'accès en castine, terrassement, raccordements au tout à l'égout, remise en forme du terrain, raccordements aux divers réseaux), carrelage, sanitaires et tous frais liés à la structure.

Non compris meuble immobilier, cuisine équipée, éléments de décoration.

Maison classée A, conforme à la RE2020, fonctionnelle et directement à votre goût.

D'autres modèles de plans sont disponibles sur ce terrain.

Pour plus de renseignements ou prise de rendez-vous, contactez Alexandrine Combes.

Maison à construire.

Exemple d'enveloppe budgétaire pour la réalisation d'une maison Constructions SIGMA sur un terrain de nos partenaires fonciers.

Plan personnalisable.

Photos non contractuelles.

Règlementation thermique en vigueur.

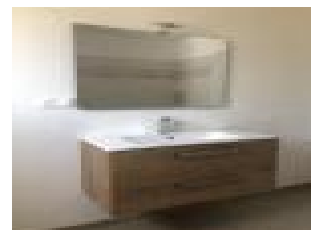


**CONSTRUCTIONS SIGMA**  
10 rue Pierre de Coubertin  
24000 Périgueux  
Tel : 05.33.82.00.10  
E-Mail : agence.sigma24@gmail.com

Catalogue PDF généré  
par <http://www.repimmo.com>

Prix : 209 650 E

Annnonce visible sur <http://www.repimmo.com> sous la REF n°17244953



voir tous les détails sur ce bien [http://www.repimmo.com/petite\\_annonces\\_immobiliere/17244953/maison-a\\_vendre-villereal-47.php](http://www.repimmo.com/petite_annonces_immobiliere/17244953/maison-a_vendre-villereal-47.php)



## Vente Maison PRIGONRIEUX ( Dordogne - 24 )

Surface : 90 m<sup>2</sup>

Prix : 184160 €

Réf : AC-PRIGONRIEUX-90G-1 -



### Description détaillée :

Maison neuve à construire.

Maison en version prêt à décorer.

Sur un très beau terrain à Prigonrieux, en deuxième ligne, dans un environnement calme et sans vis-à-vis, viabilisé et avec le tout à l'égout, nous vous proposons d'y construire votre maison neuve de plain-pied de 90m<sup>2</sup>, comprenant 3 chambres, une grande pièce de vie avec cuisine ouverte, 1 cellier, une salle d'eau équipée et 1 wc séparé.

Les volets sont en volets roulants électriques en coffres intégrés.

Maison en version prêt à décorer et comprend la maison, le terrain, les frais de notaires, les frais de viabilisation, frais de notaires, frais de travaux extérieurs/Terrassement (raccordement au tout à l'égout et divers réseaux, chemin d'accès, remise en forme des terres, finition castine ...), carrelage, sanitaires et tous frais liés à la structure.

Maison conforme à la RE2020 et vous offre un confort et une faible consommation énergétique grâce à son système de chauffage pompe à chaleur air/air.

D'autres modèles de plans sont possibles sur ce terrain.

Pour plus d'informations, veuillez contacter Alexandrine Combes.

Maison à construire.

Exemple d'enveloppe budgétaire pour la réalisation d'une maison Constructions SIGMA sur un terrain de nos partenaires fonciers.



S.  
e  
nn



voir tous les détails sur ce bien [http://www.repimmo.com/petite\\_annonces\\_immobiliere/17244952/maison-a\\_vendre-prigonrieux-24.php](http://www.repimmo.com/petite_annonces_immobiliere/17244952/maison-a_vendre-prigonrieux-24.php)

## Vente Maison PRIGONRIEUX ( Dordogne - 24 )

Surface : 104 m<sup>2</sup>

Prix : 226700 €

Réf : AC-PRIGONRIEUX-104G- -



### Description détaillée :

Maison neuve à construire.

Maison en version prêt à décorer.

Sur un très beau terrain à Prigonrieux, en deuxième ligne, dans un environnement calme et sans vis-à-vis, viabilisé et avec le tout à l'égoût, nous vous proposons d'y construire votre maison neuve de plain-pied de 104m<sup>2</sup>, comprenant 3 chambres et un bureau ou 4 chambres, une grande pièce de vie lumineuse avec deux baies vitrées, une cuisine ouverte, un cellier communiquant au garage et à la cuisine, une salle d'eau équipée et 1 wc séparé.

Les volets sont en volets roulants électriques et en coffres intégrés partout.

Maison en version prêt à décorer et comprend la maison, le terrain, les frais de notaires, les frais d'ouvertures des compteurs, frais de notaires, frais de travaux extérieurs/Terrassement (raccordement au tout à l'égoût et divers réseaux, chemin d'accès, remise en forme des terres, finition castine ...), carrelage, sanitaires et tous frais liés à la structure.

Maison conforme à la RE2020 et vous offre un confort et une faible consommation énergétique grâce à son système de chauffage pompe à chaleur air/air.

D'autres modèles de plans sont possibles sur ce terrain.

Pour plus d'informations, veuillez contacter Alexandrine Combes.

Maison à construire.

Exemple d'enveloppe budgétaire pour la réalisation d'une maison Constructions SIGMA sur un terrain de nos partenaires fonciers.

Plan personnalisable.

Photos non contractuelles.

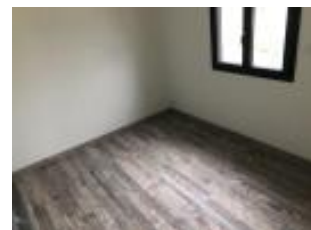
Règlementation thermique en vigueur.

Prix : 198 200 E

**CONSTRUCTIONS SIGMA**  
10 rue Pierre de Coubertin  
24000 Périgueux  
Tel : 05.33.82.00.10  
E-Mail : agence.sigma24@gmail.com

Catalogue PDF généré  
par <http://www.repimmo.com>

Annonce visible sur <http://www.repimmo.com> sous la REF n°17244951



voir tous les détails sur ce bien [http://www.repimmo.com/petite\\_annonces\\_immobiliere/17244951/maison-a\\_vendre-prigonrieux-24.php](http://www.repimmo.com/petite_annonces_immobiliere/17244951/maison-a_vendre-prigonrieux-24.php)

## Vente Maison BEAUMONT ( Dordogne - 24 )

Surface : 90 m<sup>2</sup>

Prix : 174000 €

Réf : AC-BEAUMONT-90G-174 -



### Description détaillée :

Maison neuve à construire.

Maison en version prête à décorer.

À Beaumont-du-Périgord, proche des commerces, école, collège, Médecins et autres nombreux services, sur un terrain au calme et sans-vis-à-vis m<sup>2</sup>, profitez du savoir-faire et de l'expérience des maisons SIGMA pour faire bâtir votre maison neuve de plain-pied de 90 m<sup>2</sup> + un garage de 15 m<sup>2</sup> en version prêt-à-décorer.

Répondant aux dernières réglementations environnementales RE2020, découvrez son agencement avec ses 3 chambres, une grande pièce de vie avec cuisine ouverte, 1 cellier fonctionnel communiquant avec le garage et la cuisine, une salle de bain équipée et un wc séparé.

Vous bénéficierez des avantages d'une maison neuve avec un confort thermique et économique sans précédent grâce à son système de chauffage pompe à chaleur air/air gainable avec la possibilité de contrôler la température dans chaque pièce. (chauffage au sol possible également)

Pour plus de renseignements contactez Alexandrine COMBES de l'agence SIGMA.

Maison en version prête à décorer comprenant la maison, le terrain, les frais de notaires, tous frais annexes tels que les VRD frais de terrassement, raccordements, branchements aux divers réseaux, remise en forme des terres, chemin d'accès + finition castine, le carrelage, les sanitaires et tout frais liés à la structure.

Sont non compris les aménagements intérieurs (éléments de décoration, mobilier, cuisine équipée).

D'autres modèles sont disponibles sur ce terrain. Le terrain a été sélectionné et vu pour vous, sous réserve de disponibilité et au prix indiqué par notre partenaire foncier et dans le cadre d'une construction avec les maisons SIGMA

CREYSSE

Maison à construire.

Exemple d'enveloppe budgétaire pour la réalisation d'une maison Constructions SIGMA sur un terrain de nos



**CONSTRUCTIONS SIGMA**  
10 rue Pierre de Coubertin  
24000 Périgueux  
Tel : 05.33.82.00.10  
E-Mail : agence.sigma24@gmail.com

Catalogue PDF généré  
par <http://www.repimmo.com>

partenaires fonciers.  
Plan personnalisable.  
Photos non contractuelles.  
Règlementation thermique en vigueur.  
Prix: 174 000 E

Annonce visible sur <http://www.repimmo.com> sous la REF n°17236374



voir tous les détails sur ce bien [http://www.repimmo.com/petite\\_annonces\\_immobiliere/17236374/maison-a\\_vendre-beaumont-24.php](http://www.repimmo.com/petite_annonces_immobiliere/17236374/maison-a_vendre-beaumont-24.php)



## Vente Maison MONSEMPRON-LIBOS ( Lot et garonne - 47 )

Surface : 104 m<sup>2</sup>

Nb pièces : 4 pièces

Chambres : 3 chambres

Prix : 210840 €

Réf : AC-MONSEMPRONL-104G- -



### Description détaillée :

Maison neuve à construire

Maison en version prêt-à-décorer.

Proche des commerces et services, sur un beau terrain plat d'environ 1400 m<sup>2</sup>, idéalement situé, avec un arrêt de bus à 50 m, au calme, en campagne à seulement 4 mn de toutes les commodités et de Monsempron-Libos, nous vous proposons de construire votre maison de plain-pied d'une surface habitable de 104 m<sup>2</sup> composée de 3 chambres et 1 bureau ou 4 chambres, une grande pièce de vie spacieuse et très lumineuse de par ses nombreuses ouvertures notamment 2 grandes baies vitrées, un cellier attenant à la cuisine, une salle d'eau équipée d'une douche et d'une baignoire, un wc séparé et un garage de 15 m<sup>2</sup>.

Les Volets roulants sont électriques et en coffres intégrés partout.

Possibilité d'optimiser votre projet sur mesure selon vos goûts et vos besoins.

Maison conforme à la nouvelle norme RE2020 vous apportant un confort thermique et économique sans précédent. (Système de chauffage en pompe à chaleur air/air gainable).

Chauffage au sol air/eau possible également.

Maison proposée en version prête-à-décorer comprenant Maison, Terrain, Frais de notaire, frais de viabilisation du terrain, Travaux extérieurs VRD (terrassement, assainissement, raccordements EAU/PTT/EDF/ Remise en forme du terrain, Accès, finition castine), carrelage, sanitaires et tous frais liés à la structure.

La visite des chantiers en cours et une proposition d'autres modèles sur ce terrain ou d'autres terrains sont possibles. (plusieurs terrains disponibles)

Pour plus de renseignements, veuillez contacter Alexandrine Combes.

Maison à construire.

Exemple d'enveloppe budgétaire pour la réalisation d'une maison Constructions SIGMA sur un terrain de nos

**CONSTRUCTIONS SIGMA**  
10 rue Pierre de Coubertin  
24000 Périgueux  
Tel : 05.33.82.00.10  
E-Mail : agence.sigma24@gmail.com

Catalogue PDF généré  
par <http://www.repimmo.com>

partenaires fonciers.

Plan personnalisable.

Photos non contractuelles.

Règlementation thermique en vigueur.

Référence annonce : AC-MONSEMPRONL-104G-210

Prix : 210 840 E

Annonce visible sur <http://www.repimmo.com> sous la REF n°17227926



voir tous les détails sur ce bien [http://www.repimmo.com/petite\\_annonces\\_immobiliere/17227926/maison-a\\_vendre-monsempron\\_libos-47.php](http://www.repimmo.com/petite_annonces_immobiliere/17227926/maison-a_vendre-monsempron_libos-47.php)

## Vente Maison BEAUMONT ( Dordogne - 24 )

Surface : 110 m<sup>2</sup>

Prix : 198300 €

Réf : AC-BEAUMONTDUPERIGOR -



### Description détaillée :

Maison neuve à construire.

Maison en version prête à décorer.

À Beaumont-du-Périgord, proche des commerces, école, collège, Médecins et autres nombreux services, sur un terrain au calme et sans-vis-à-vis m<sup>2</sup>, profitez du savoir-faire et de l'expérience des maisons SIGMA pour faire bâtir votre maison neuve de plain-pied de 110 m<sup>2</sup> + un garage de 15 m<sup>2</sup> en version prêt-à-décorer.

Répondant aux dernières réglementations environnementales RE2020, découvrez son agencement avec ses 3 chambres et 1 bureau ou 4 chambres, une grande pièce de vie/cuisine ouverte très spacieuse et lumineuse grâce à ses grandes ouvertures notamment une 2 grandes baies vitrées avec 2 ouvertures supplémentaires, 1 cellier fonctionnel communiquant avec la cuisine, une salle de bain équipée d'une baignoire et d'une douche, un wc séparé.

Vous bénéficierez des avantages d'une maison neuve avec un confort thermique et économique sans précédent grâce à son système de chauffage pompe à chaleur air/air gainable avec la possibilité de contrôler la température dans chaque pièce à l'aide de thermostat. (chauffage au sol possible également)

Pour plus de renseignements contactez Alexandrine COMBES de l'agence SIGMA.

Maison en version prête à décorer comprenant la maison, le terrain, les frais de notaires, tous frais annexes tels que les VRD frais de terrassement, raccordements, branchements aux divers réseaux, remise en forme des terres, chemin d'accès + finition castine, le carrelage, les sanitaires et tout frais liés à la structure.

Sont non compris les aménagements intérieurs (éléments de décoration, mobilier, cuisine équipée).

D'autres modèles sont disponibles sur ce terrain. Le terrain a été sélectionné et vu pour vous, sous réserve de disponibilité et au prix indiqué par notre partenaire foncier et dans le cadre d'une construction avec les maisons SIGMA

CREYSSE

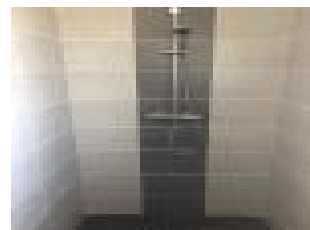
Maison à construire.

**CONSTRUCTIONS SIGMA**  
10 rue Pierre de Coubertin  
24000 Périgueux  
Tel : 05.33.82.00.10  
E-Mail : agence.sigma24@gmail.com

Catalogue PDF généré  
par <http://www.repimmo.com>

## Exemple d'enveloppe budgétaire pour la réalisation d'une maison Con

Annnonce visible sur <http://www.repimmo.com> sous la REF n°17223391



voir tous les détails sur ce bien [http://www.repimmo.com/petite\\_annonces\\_immobiliere/17223391/maison-a\\_vendre-beaumont-24.php](http://www.repimmo.com/petite_annonces_immobiliere/17223391/maison-a_vendre-beaumont-24.php)

## Vente Maison SAINT-MEARD-DE-GURCON ( Dordogne - 24 )

Surface : 100 m<sup>2</sup>

Nb pièces : 5 pièces

Chambres : 4 chambres

Prix : 184210 €

Réf : AC-STMDG-100-184 -



### Description détaillée :

Maison neuve à construire.

Maison en version prêt à décorer.

Sur la commune de Saint-Méard-de-Gurçon, à proximité des écoles et des petits commerces, en campagne et en toute tranquillité, nous vous proposons de construire votre maison neuve de plain-pied d'une surface habitable de 100 m<sup>2</sup> comprenant 4 chambres ou 3 chambres et 1 bureau, une cuisine ouverte avec son cellier attenant, une grande pièce ouverte, une salle d'eau et un wc séparé.

Les volets sont en volets roulants électriques et en coffres intégrés.

La maison répondra aux dernières normes RE 2020.

Plan personnalisable selon vos goûts et vos besoins.

Le prix comprend la maison, le terrain, les Frais de notaire, les frais de viabilisation en eau/edf/ptt, les travaux extérieurs (assainissement, terrassement, chemin d'accès, raccordements EAU + EDF +téléphone + chemin d'accès), carrelage, sanitaires et tous frais liés à la structure.

D'autres modèles sur ce terrain ou d'autres terrains sont possibles.

Pour tous renseignements ou prise de rendez-vous, contactez Alexandrine Combes.

Maison à construire.

Exemple d'enveloppe budgétaire pour la réalisation d'une maison Constructions SIGMA sur un terrain de nos partenaires fonciers.

Plan personnalisable.

Photos non contractuelles.

Règlementation thermique en vigueur.

Prix: 184 210 E



**CONSTRUCTIONS SIGMA**  
10 rue Pierre de Coubertin  
24000 Périgueux  
Tel : 05.33.82.00.10  
E-Mail : agence.sigma24@gmail.com

Catalogue PDF généré  
par <http://www.repimmo.com>

Annonce visible sur <http://www.repimmo.com> sous la REF n°17214878



voir tous les détails sur ce bien [http://www.repimmo.com/petite\\_annonces\\_immobiliere/17214878/maison-a\\_vendre-saint\\_meard\\_de\\_gurcon-24.php](http://www.repimmo.com/petite_annonces_immobiliere/17214878/maison-a_vendre-saint_meard_de_gurcon-24.php)

## Vente Maison SAINT-MEARD-DE-GURCON ( Dordogne - 24 )

Surface : 107 m<sup>2</sup>

Nb pièces : 4 pièces

Chambres : 3 chambres

Prix : 207400 €

Réf : AC-STMDG-107-207 -



### Description détaillée :

Maison neuve à construire.

Maison en version prêt à décorer.

Sur la commune de Saint-Méard-de-Gurçon, à proximité des écoles et des petits commerces, en campagne et en toute tranquillité, nous vous proposons de construire votre maison neuve de plain-pied d'une surface habitable de 107 m<sup>2</sup> comprenant 3 chambres, une grande pièce de vie de presque 50 M<sup>2</sup> avec 3 grande baies vitrées pour une pièce très lumineuse, une cuisine ouverte avec son cellier attenant, une salle d'eau équipée d'une grande douche à l'italienne et un wc séparé.

Les volets sont en volets roulants électriques et en coffres intégrés.

La maison répondra aux dernières normes RE 2020 grâce à son système de chauffage pompe à chaleur air/air gainable ou d'un chauffage au sol.

Plan personnalisable selon vos goûts et vos besoins.

Le prix comprend la maison, le terrain, les Frais de notaire, les frais de viabilisation en eau/edf/ptt, les travaux extérieurs (assainissement, terrassement, chemin d'accès, raccordements EAU + EDF +téléphone + chemin d'accès), carrelage, sanitaires et tous frais liés à la structure.

D'autres modèles sur ce terrain ou d'autres terrains sont possibles.

Pour tous renseignements ou prise de rendez-vous, contactez Alexandrine Combes.

Maison à construire.

Exemple d'enveloppe budgétaire pour la réalisation d'une maison Constructions SIGMA sur un terrain de nos partenaires fonciers.

Plan personnalisable.

Photos non contractuelles.

**CONSTRUCTIONS SIGMA**  
10 rue Pierre de Coubertin  
24000 Périgueux  
Tel : 05.33.82.00.10  
E-Mail : agence.sigma24@gmail.com

Catalogue PDF généré  
par <http://www.repimmo.com>

Règlementation thermique en vigueur.

Prix: 207 400 E

Annnonce visible sur <http://www.repimmo.com> sous la REF n°17214877



voir tous les détails sur ce bien [http://www.repimmo.com/petite\\_annonces\\_immobiliere/17214877/maison-a\\_vendre-saint\\_meard\\_de\\_gurcon-24.php](http://www.repimmo.com/petite_annonces_immobiliere/17214877/maison-a_vendre-saint_meard_de_gurcon-24.php)

## Vente Maison FUMEL ( Lot et garonne - 47 )

Surface : 104 m<sup>2</sup>

Prix : 222220 €

Réf : AC-FUMEL-104G-222 -



### Description détaillée :

Maison neuve à construire.

Maison en version prête à décorer.

Proche des commerces et services, sur un terrain d'environ 1500 m<sup>2</sup>, en seconde ligne dans un endroit calme, nous vous proposons de construire votre maison de plain-pied d'une surface habitable de 104 m<sup>2</sup> + un garage de 15 m<sup>2</sup>. La maison comprend 3 chambres et 1 bureau ou 4 chambres, une grande pièce de vie très lumineuse et spacieuse, un cellier attenant à la cuisine, une salle d'eau indépendante équipée d'une douche et d'une baignoire et d'un wc séparé. Les Volets sont en volets roulants électriques et en coffres intégrés partout.

Possibilité d'optimiser votre projet sur mesure selon vos goûts et vos besoins.

Maison conforme à la nouvelle norme RE2020 vous apportant un confort thermique et économique sans précédent. (Système de chauffage air/air gainable ou chauffage au sol air/eau).

Maison proposée en version prête-à-décorer comprenant Maison, Terrain, Frais de notaire, frais de viabilisation du terrain, Travaux extérieurs VRD (terrassment, assainissement, raccordements EAU/PTT/EDF/ Remise en forme du terrain, Accès, finition castine), carrelage, sanitaires et tous frais liés à la structure.

La visite des chantiers en cours et une proposition d'autres modèles sur ce terrain ou d'autres terrains sont possibles.

Pour plus de renseignements, veuillez contacter Alexandrine Combes.

Maison à construire.

Exemple d'enveloppe budgétaire pour la réalisation d'une maison Constructions SIGMA sur un terrain de nos partenaires fonciers.

Plan personnalisable.

Photos non contractuelles.

Règlementation thermique en vigueur.

Référence annonce : AC-FUMEL-104G-222

Prix : 222 220 E

Annnonce visible sur <http://www.repimmo.com> sous la REF n°17210997



voir tous les détails sur ce bien [http://www.repimmo.com/petite\\_annonces\\_immobiliere/17210997/maison-a\\_vendre-fumel-47.php](http://www.repimmo.com/petite_annonces_immobiliere/17210997/maison-a_vendre-fumel-47.php)



## Vente Maison PRIGONRIEUX ( Dordogne - 24 )

Surface : 100 m<sup>2</sup>

Prix : 184160 €

Réf : AC-PRIGONRIEUX-100-1 -



### Description détaillée :

Maison neuve à construire.

Maison en version prêt à décorer.

Rare sur le secteur, à Prigonrieux, situé à 1 km du bourg et des commodités, sur un terrain plat bénéficiant du tout à l'égout, nous vous proposons d'y construire votre maison neuve de plain-pied de 100m<sup>2</sup>, comprenant 3 chambres et 1 bureau ou 4 chambres,, une grande pièce de vie avec cuisine ouverte, 1 cellier, une salle d'eau et 1 wc séparé.

Les volets sont en volets roulants motorisés en coffres intégrés.

Maison en version prêt à décorer et comprend la maison, le terrain, les frais de notaires, les frais de viabilisation, frais de notaires, frais VRD travaux extérieurs/Terrassement (raccordement au tout à l'égout et divers réseaux, chemin d'accès, remise en forme des terres, finition castine ...), carrelage, sanitaires et tous frais liés à la structure.

Maison conforme à la RE2020 et vous offre un confort et une faible consommation énergétique grâce à son système de chauffage pompe à chaleur air/air.

D'autres modèles de plans sont possibles sur ce terrain.

Pour plus d'informations, veuillez contacter Alexandrine Combes.

Maison à construire.

Exemple d'enveloppe budgétaire pour la réalisation d'une maison Constructions SIGMA sur un terrain de nos partenaires fonciers.



voir tous les détails sur ce bien [http://www.repimmo.com/petite\\_annonces\\_immobiliere/17210996/maison-a\\_vendre-prigonrieux-24.php](http://www.repimmo.com/petite_annonces_immobiliere/17210996/maison-a_vendre-prigonrieux-24.php)

## Vente Maison BOUNIAGUES ( Dordogne - 24 )

Surface : 100 m<sup>2</sup>

Prix : 184110 €

Réf : AC-BOUNIAGUES-100-18 -



### Description détaillée :

Maison neuve à construire

Maison en version prêt à décorer.

À Bouniagues, sur une parcelle d'environ 1000 m<sup>2</sup>, profitez du savoir faire et expérience des maisons SIGMA pour faire bâtir votre maison neuve de plain-pied de 100 m<sup>2</sup> habitable.

Avec son espace optimisé, et répondant aux dernières réglementation environnementale RE2020, venez découvrir son agencement avec ses 4 chambres, d'un salon/séjour/Cuisine ouverte, 1 cellier, une salle d'eau et un wc séparé.

Vous bénéficierez des avantages d'une maison neuve avec un confort thermique et économique sans précédent grâce à son système de chauffage air/air pompe à chaleur.

Pour plus de renseignements contactez Alexandrine COMBES de l'agence SIGMA à CREYSSE.

Le prix indiqué comprend la maison en version prête à décorer, le terrain, carrelage, les sanitaires, tous frais liés à la structure ainsi que tous les frais annexes tel que le terrassement, raccordements, assainissement, branchements aux divers réseaux, les frais de notaires.

Sont non compris, les aménagements intérieurs (éléments de décoration, mobilier, cuisine équipée)

D'autres modèles sont disponibles sur ce terrain. Le terrain a été sélectionné et vu pour vous, sous réserve de disponibilité et au prix indiqué par notre partenaire foncier et dans le cadre d'une construction avec les maisons SIGMA CREYSSE.

Maison à construire.

Exemple d'enveloppe budgétaire pour la réalisation d'une maison Constructions SIGMA sur un terrain de nos partenaires fonciers.

Plan personnalisable.

Photos non contractuelles.

**CONSTRUCTIONS SIGMA**  
10 rue Pierre de Coubertin  
24000 Périgueux  
Tel : 05.33.82.00.10  
E-Mail : agence.sigma24@gmail.com

Catalogue PDF généré  
par <http://www.repimmo.com>

Règlementation thermique en vigueur.

Prix : 184 110E

Annonce visible sur <http://www.repimmo.com> sous la REF n°17202603



voir tous les détails sur ce bien [http://www.repimmo.com/petite\\_annonces\\_immobiliere/17202603/maison-a\\_vendre-bouniagues-24.php](http://www.repimmo.com/petite_annonces_immobiliere/17202603/maison-a_vendre-bouniagues-24.php)

## Vente Maison BOUNIAGUES ( Dordogne - 24 )

Surface : 90 m<sup>2</sup>

Prix : 179660 €

Réf : AC-BOUNIAGUES-90G-17 -



### Description détaillée :

Maison neuve à construire

Maison en version prête à décorer

À Bouniagues sur un terrain plat, non loin des commerces et services, profitez du savoir faire et expérience des maisons SIGMA pour faire bâtir votre maison neuve de 90 m<sup>2</sup> habitable + un garage attenant de 15 m<sup>2</sup>.

Avec son espace optimisé et répondant aux dernières normes environnementale RE2020, venez découvrir son agencement avec ses 3 chambres, un salon/séjour/cuisine ouverte, un cellier, un garage de 15m<sup>2</sup>, une salle de bain et un Wc séparé.

Les volets sont en volets roulants électriques et en coffres intégrés.

Vous bénéficierez des avantages d'une maison neuve avec un confort thermique et économique sans précédent grâce à son système de chauffage pompe à chaleur air/air gainable.

Pour plus de renseignements contactez Alexandrine COMBES de l'agence SIGMA à CREYSSE.

Le prix indiqué comprend la maison en version prête à décorer ainsi que les frais de terrassement, raccordements, branchements aux divers réseaux.

Sont non compris, les aménagements intérieurs (éléments de décoration, mobilier, cuisine équipée) D'autres modèles sont disponibles sur ce terrain.

Le terrain a été sélectionné et vu pour vous, sous réserve de disponibilité et au prix indiqué par notre partenaire foncier et dans le cadre d'une construction avec les maisons SIGMA CREYSSE.

Maison à construire.

Exemple d'enveloppe budgétaire pour la réalisation d'une maison Constructions SIGMA sur un terrain de nos partenaires fonciers.

Plan personnalisable.

**CONSTRUCTIONS SIGMA**  
10 rue Pierre de Coubertin  
24000 Périgueux  
Tel : 05.33.82.00.10  
E-Mail : agence.sigma24@gmail.com

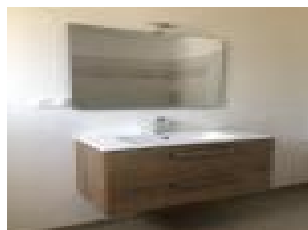
Catalogue PDF généré  
par <http://www.repimmo.com>

Photos non contractuelles.

Règlementation thermique en vigueur.

Prix : 179 660 E

Annonce visible sur <http://www.repimmo.com> sous la REF n°17202602



voir tous les détails sur ce bien [http://www.repimmo.com/petite\\_annonces\\_immobiliere/17202602/maison-a\\_vendre-bouniagues-24.php](http://www.repimmo.com/petite_annonces_immobiliere/17202602/maison-a_vendre-bouniagues-24.php)



## Vente Maison MOULEYDIER ( Dordogne - 24 )

Surface : 90 m<sup>2</sup>

Prix : 193620 €

Réf : AC-MOULEYDIER-90G-19 -



### Description détaillée :

Maison neuve à construire

Maison en version prête à décorer.

Sur un terrain plat au calme, non loin des commodités et services, nous vous proposons de construire votre maison neuve de plain-pied d'une surface habitable de 90 m<sup>2</sup> comprenant 3 chambres, une grande pièce de vie lumineuse avec cuisine ouverte et un cellier attenant, une salle d'eau équipée et un wc séparé.

La maison répondra aux dernières normes RE 2020 et offre une faible consommation énergétique grâce à son système de chauffage pompe à chaleur air/air.

Plan personnalisable selon vos goûts et vos besoins.

Le prix comprend : Terrain, Maison, Frais de notaire, frais de viabilisation, travaux extérieurs (assainissement, terrassement, chemin d'accès, raccordements EAU + EDF +téléphone + chemin d'accès), carrelage, sanitaires et tout frais liés à la structure.

D'autres modèles sur ce terrain ou d'autres terrains sont possibles.

Pour plus d'informations, veuillez contactez Alexandrine Combes

Maison à construire.

Exemple d'enveloppe budgétaire pour la réalisation d'une maison Constructions SIGMA sur un terrain de nos partenaires fonciers.



voir tous les détails sur ce bien [http://www.repimmo.com/petite\\_annonces\\_immobiliere/17197938/maison-a\\_vendre-mouleydier-24.php](http://www.repimmo.com/petite_annonces_immobiliere/17197938/maison-a_vendre-mouleydier-24.php)

## Vente Maison MONFLANQUIN ( Lot et garonne - 47 )

Surface : 99 m<sup>2</sup>

Nb pièces : 4 pièces

Chambres : 3 chambres

Prix : 206120 €

Réf : AC-MONFLANQUIN-99G-2 -



### Description détaillée :

Maison neuve à construire.

Maison de 99 m<sup>2</sup> avec 3 chambres dont une suite parentale + garage

Version prête à décorer.

Sur un beau terrain exposé sud avec une jolie vue dominante, nous vous proposons de construire votre maison neuve de plain-pied d'une surface habitable de 99 m<sup>2</sup>, 3 belles chambres dont une suite parentale avec salle d'eau et dressing, d'une grande pièce de vie très lumineuse avec cuisine ouverte, 1 cellier, d'une seconde salle de bains et d'un wc séparé.

Les volets sont en volets roulants en coffres intégrés.

La maison répondra aux dernières normes RE 2020

Plan personnalisable selon vos goûts et vos besoins.

Maison en version prête à décorer, le prix comprend : Terrain + Maison + frais de notaire + frais de viabilisation + les VRD travaux extérieurs (assainissement, terrassement, chemin d'accès, raccordements EAU + EDF + téléphone + chemin d'accès), carrelage, les sanitaires, et tout frais liés à la structure.

Sont non compris : cuisine équipée, meubles immobiliers et éléments de décorations.

D'autres modèles sur ce terrain ou d'autres terrains sont possibles.

Pour plus de renseignements, veuillez contacter Alexandrine Combes

Maison à construire.

Exemple d'enveloppe budgétaire pour la réalisation d'une maison Constructions SIGMA sur un terrain de nos partenaires fonciers.

Plan personnalisable.

Photos non contractuelles.

Règlementation thermique en vigueur.

Référence AC-MONFLANQUIN-99G-206

Annnonce visible sur <http://www.repimmo.com> sous la REF n°17194354



voir tous les détails sur ce bien [http://www.repimmo.com/petite\\_annonces\\_immobiliere/17194354/maison-a\\_vendre-monflanquin-47.php](http://www.repimmo.com/petite_annonces_immobiliere/17194354/maison-a_vendre-monflanquin-47.php)

## Vente Maison FLEIX ( Dordogne - 24 )

Surface : 100 m<sup>2</sup>

Prix : 178560 €

Réf : AC-LEFLEIX-100-179 -



### Description détaillée :

Maison neuve à construire.

En version prête à décorer.

Sur la commune de LE FLEIX, proche de toutes les commodités et services, sur un beau terrain plat d'environ 1400 m<sup>2</sup>, nous vous proposons de construire votre maison neuve de plain-pied d'une surface habitable de 100 m<sup>2</sup> comprenant 4 chambres , une cuisine ouverte sur une grande pièce de vie très lumineuse, une salle d'eau équipée, un wc séparé.

La maison répondra aux dernières normes RE 2020

Système de chauffage air/air pompe à chaleur (faible consommation énergétique)

Plan personnalisable selon vos goûts et vos besoins.

Le prix comprend : Terrain, Maison, Frais de notaire, frais de viabilisation, Travaux extérieurs (assainissement collectif tout à l'égout, terrassement, chemin d'accès, raccordements EAU + EDF +téléphone + chemin d'accès), carrelage, sanitaires et tout frais liés à la structure.

D'autres modèles sur ce terrain ou d'autres terrains sont possibles.

Pour plus d'informations, veuillez contactez Alexandrine Combes.

Maison à construire.

Exemple d'enveloppe budgétaire pour la réalisation d'une maison Constructions SIGMA sur un terrain de nos partenaires fonciers.



voir tous les détails sur ce bien [http://www.repimmo.com/petite\\_annonces\\_immobiliere/17194353/maison-a\\_vendre-fleix-24.php](http://www.repimmo.com/petite_annonces_immobiliere/17194353/maison-a_vendre-fleix-24.php)



## Vente Maison SAINT-GERMAIN-ET-MONS ( Dordogne - 24 )

Surface : 90 m<sup>2</sup>

Prix : 184000 €

Réf : AC-STGERMAINETMONS-9 -



### Description détaillée :

Maison neuve à construire.

Maison en version prêt à décorer.

À Saint-Germain-et-Mons, idéalement situé au calme, sur un terrain plat de 1500 m<sup>2</sup>, profitez du savoir-faire et de l'expérience des maisons SIGMA pour faire bâtir votre maison neuve de plain-pied d'une surface de 90 M<sup>2</sup> habitable et d'un garage de 15 m<sup>2</sup>.

Maison conforme à la nouvelle RE2020.

Les volets sont des volets roulants motorisés en coffre intégrés.

Vous bénéficierez des avantages d'une maison neuve avec un confort thermique et économique sans précédent avec son système de chauffage par pompe à chaleur air/air.

Pour plus de renseignements contactez Alexandrine COMBES.

Le prix indiqué est en version prêt à décorer et comprend la maison, le terrain, les frais de notaire, frais de viabilisation, les frais de terrassement, raccordements au tout à l'égout, branchements aux divers réseaux, chemin d'accès, remise en forme des terres, carrelage, sanitaires et tous frais liés à la structure.

Sont non compris les aménagements intérieurs (éléments de décoration, mobilier, cuisine équipée).

D'autres modèles sont disponibles sur ce terrain. Le terrain a été sélectionné et vu pour vous, sous réserve de disponibilité et au prix indiqué par notre partenaire foncier et dans le cadre d'une construction avec les maisons SIGMA CREYSSE.

Maison à construire.

Exemple d'enveloppe budgétaire pour la réalisation d'une maison Constructions SIGMA sur un terrain de nos partenaires fonciers.

Plan personnalisable.



**CONSTRUCTIONS SIGMA**  
10 rue Pierre de Coubertin  
24000 Périgueux  
Tel : 05.33.82.00.10  
E-Mail : agence.sigma24@gmail.com

Catalogue PDF généré  
par <http://www.repimmo.com>

Photos non contractuelles.

Règlementation thermique en vigueur.

Prix: 184 000 E

Annnonce visible sur <http://www.repimmo.com> sous la REF n°17190193



voir tous les détails sur ce bien [http://www.repimmo.com/petite\\_annonces\\_immobiliere/17190193/maison-a\\_vendre-saint\\_germain\\_et\\_mons-24.php](http://www.repimmo.com/petite_annonces_immobiliere/17190193/maison-a_vendre-saint_germain_et_mons-24.php)

## Vente Maison VILLEREAL ( Lot et garonne - 47 )

Surface : 80 m<sup>2</sup>

Prix : 186290 €

Réf : AC-VILLEREAL-80G-186 -



### Description détaillée :

Maison neuve à construire

Maison en version prêt à décorer.

Au c?ur de Villereal, sur un beau terrain plat de 1100 m<sup>2</sup>, situé à environ 700 m environ de l'église et de toutes les commodités et services, nous vous proposons d'y construire votre maison neuve de plain-pied comprenant 3 belles chambres, une cuisine complètement ouverte sur une grande pièce de vie très lumineuse, un cellier attenant, une salle d'eau équipée et un wc séparé.

Les volets roulants sont en électriques et en coffres intégrés.

Le prix comprend : maison, terrain, frais de notaire, les travaux extérieurs (chemin d'accès en castine, terrassement, raccordements, remise en forme du terrain, carrelage, sanitaires et tous frais liés à la structure.

Non compris meuble immobilier, cuisine équipée, éléments de décoration.

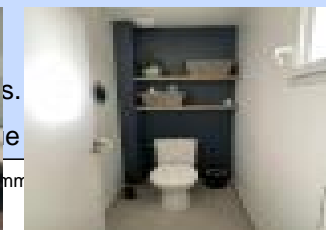
Maison classée A, conforme à la RE2020, fonctionnelle et directement à votre goût.

D'autres modèles de plans sont disponibles sur ce terrain.

Pour plus de renseignements ou prise de rendez-vous, contactez Alexandrine Combes.

Maison à construire.

Exemple d'enveloppe budgétaire pour la réalisation d'une maison Constructions SIGMA sur un terrain de nos partenaires fonciers.



voir tous les détails sur ce bien [http://www.repimmo.com/petite\\_annonces\\_immobiliere/17190191/maison-a\\_vendre-villereal-47.php](http://www.repimmo.com/petite_annonces_immobiliere/17190191/maison-a_vendre-villereal-47.php)

## Vente Maison CANCON ( Lot et garonne - 47 )

Surface : 100 m<sup>2</sup>

Nb pièces : 5 pièces

Chambres : 4 chambres

Prix : 160200 €

Réf : AC-CANCON-100-160 -



### Description détaillée :

Maison neuve à construire.

Maison prête à décorer.

À Cancon, idéalement situé au route de la prune, sur un terrain plat entièrement viabilisé avec le tout à l'égout, construisez avec nous votre maison neuve de plain-pied.

Votre maison aux lignes contemporaines dispose de 4 belles chambres, d'une grande pièce de vie/cuisine ouverte spacieuse et très lumineuse, d'un cellier, une salle d'eau et un wc séparé.

Les volets sont en volets roulants électriques et en coffres intégrés.

Le système de Chauffage est une pompe à chaleur air/air pour un confort et une faible consommation énergétique sans précédent.

Maison conforme à la RE 2020.

Maison en version prêt à décorer comprend la maison, le terrain, les frais d'ouvertures des compteurs, frais de notaire, VRD (travaux extérieurs tel que le terrassement et les raccordements aux diverses réseaux, assainissement collectif, accès, finition castine), carrelage, les sanitaires et tout les frais liés à la structure.

Est non compris, la cuisine et appareils électroménagers, les aménagements et portes de placard ainsi que le mobilier et éléments de décoration.

D'autres modèles de plans sont disponibles sur ce terrain.

Pour plus d'informations, veuillez contactez Alexandrine Combes

Maison à construire.

Exemple d'enveloppe budgétaire pour la réalisation d'une maison Constructions SIGMA sur un terrain de nos partenaires fonciers.

Plan personnalisable.

**CONSTRUCTIONS SIGMA**  
10 rue Pierre de Coubertin  
24000 Périgueux  
Tel : 05.33.82.00.10  
E-Mail : agence.sigma24@gmail.com

Catalogue PDF généré  
par <http://www.repimmo.com>

Photos non contractuelles.

Règlementation thermique en vigueur.

Annonce visible sur <http://www.repimmo.com> sous la REF n°17177553



voir tous les détails sur ce bien [http://www.repimmo.com/petite\\_annonces\\_immobiliere/17177553/maison-a\\_vendre-cancon-47.php](http://www.repimmo.com/petite_annonces_immobiliere/17177553/maison-a_vendre-cancon-47.php)

## Vente Maison FUMEL ( Lot et garonne - 47 )

Surface : 100 m<sup>2</sup>

Prix : 190200 €

Réf : AC-FUMEL-100-190 -



### Description détaillée :

Maison neuve à construire

Maison en version prêt-à-décorer.

Proche des commerces et services, sur un terrain d'environ 1600 m<sup>2</sup>, en seconde ligne dans un endroit calme, nous vous proposons de construire votre maison de plain-pied d'une surface habitable de 100 m<sup>2</sup>. La maison comprend 4 chambres, une grande pièce de vie très lumineuse et spacieuse, un cellier attaché à la cuisine, une salle d'eau indépendante équipée d'une douche.

les Volets sont en volets roulants électriques et en coffres intégrés.

Possibilité d'optimiser votre projet sur mesure selon vos goûts et vos besoins.

Maison conforme à la nouvelle norme RE2020 vous apportant un confort thermique et économique sans précédent. (Système de chauffage air/air).

Maison proposée en version prête-à-décorer comprenant Maison, Terrain, Frais de notaire, frais de viabilisation du terrain, Travaux extérieurs VRD (terrassment, assainissement, raccordements EAU/PTT/EDF/ Remise en forme du terrain, Accès), carrelage, sanitaires et tous frais liés à la structure.

La visite des chantiers en cours et une proposition d'autres modèles sur ce terrain ou d'autres terrains sont possibles.

Pour plus de renseignements, veuillez contacter Alexandrine Combes.

Maison à construire.

Exemple d'enveloppe budgétaire pour la réalisation d'une maison Constructions SIGMA sur un terrain de nos partenaires fonciers.

Plan personnalisable.

Photos non contractuelles.

Règlementation thermique en vigueur.



Référence annonce : AC-FUMEL-100-190

Annonce visible sur <http://www.repimmo.com> sous la REF n°17177552



voir tous les détails sur ce bien [http://www.repimmo.com/petite\\_annonces\\_immobiliere/17177552/maison-a\\_vendre-fumel-47.php](http://www.repimmo.com/petite_annonces_immobiliere/17177552/maison-a_vendre-fumel-47.php)

## Vente Maison BIAS ( Lot et garonne - 47 )

Surface : 100 m<sup>2</sup>

Nb pièces : 5 pièces

Chambres : 4 chambres

Prix : 191910 €

Réf : AC-BIAS-100-195 -



### Description détaillée :

Maison neuve à construire

Maison en version prêt à décorer.

À Bias, sur un terrain plat proche des commodités telles que médecin, boulangerie, école, restaurants, profitez du savoir faire et de l'expérience de Constructions SIGMA pour construire votre maison neuve de plain-pied d'une surface de 100 m<sup>2</sup> habitable offrant 4 chambres, 1 cellier, une grande pièce de vie très lumineuse, 1 salle d'eau et d'un wc séparé. Les volets sont en volets roulants motorisés partout et en coffres intégrés.

Possibilité d'optimiser votre projet sur mesure selon vos goûts et vos besoins.

Maison conforme à la nouvelle norme RE2020 vous apportant un confort thermique et économique sans précédent grâce à son Système de chauffage pompe à chaleur air/air.

Maison proposée en version prête-à-décorer comprenant Maison, Terrain, Frais de notaire, frais de viabilisation du terrain, Travaux extérieurs (terrassment, assainissement, raccordements EAU/PTT/EDF/ Remise en forme du terrain, Accès, finition castine), carrelage, sanitaires et tous frais liés à la structure.

La visite des chantiers en cours et une proposition d'autres modèles sur ce terrain ou d'autres terrains sont possibles.

Pour plus de renseignements, veuillez contacter Alexandrine Combes.

Maison à construire.

Exemple d'enveloppe budgétaire pour la réalisation d'une maison Constructions SIGMA sur un terrain de nos partenaires fonciers.

Plan personnalisable.

Photos non contractuelles.

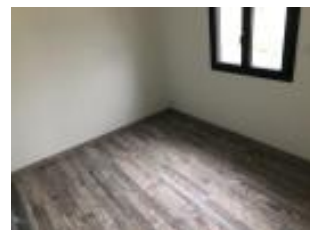
Règlementation thermique en vigueur.

Référence annonce : AC-BIAS-100-195

**CONSTRUCTIONS SIGMA**  
10 rue Pierre de Coubertin  
24000 Périgueux  
Tel : 05.33.82.00.10  
E-Mail : agence.sigma24@gmail.com

Catalogue PDF généré  
par <http://www.repimmo.com>

Annonce visible sur <http://www.repimmo.com> sous la REF n°17173708



voir tous les détails sur ce bien [http://www.repimmo.com/petite\\_annonces\\_immobiliere/17173708/maison-a\\_vendre-bias-47\\_php](http://www.repimmo.com/petite_annonces_immobiliere/17173708/maison-a_vendre-bias-47_php)

## Vente Maison BIAS ( Lot et garonne - 47 )

Surface : 90 m<sup>2</sup>

Nb pièces : 4 pièces

Chambres : 3 chambres

Prix : 194500 €

Réf : AC-BIAS-90G-194 -



### Description détaillée :

Maison neuve à construire

Maison en version prêt à décorer.

À Bias, sur un terrain plat proche des commodités telles que médecin, boulangerie, école, restaurants, profitez du savoir faire et de l'expérience de Constructions SIGMA pour construire votre maison neuve de plain-pied d'une surface de 90 m<sup>2</sup> habitable offrant 3 chambres, 1 cellier, une grande pièce de vie très lumineuse, 1 salle d'eau, un wc séparé et un garage de 15 m<sup>2</sup>.

Les volets sont en volets roulants motorisés partout et en coffres intégrés.

Possibilité d'optimiser votre projet sur mesure selon vos goûts et vos besoins.

Maison conforme à la nouvelle norme RE2020 vous apportant un confort thermique et économique sans précédent grâce à son Système de chauffage pompe à chaleur air/air.

Maison proposée en version prête-à-décorer comprenant Maison, Terrain, Frais de notaire, frais de viabilisation du terrain, Travaux extérieurs (terrassment, assainissement, raccordements EAU/PTT/EDF/ Remise en forme du terrain, Accès, finition castine), carrelage, sanitaires et tous frais liés à la structure.

La visite des chantiers en cours et une proposition d'autres modèles sur ce terrain ou d'autres terrains sont possibles.

Pour plus de renseignements, veuillez contacter Alexandrine Combes.

Maison à construire.

Exemple d'enveloppe budgétaire pour la réalisation d'une maison Constructions SIGMA sur un terrain de nos partenaires fonciers.

Plan personnalisable.

Photos non contractuelles.

Règlementation thermique en vigueur.

**CONSTRUCTIONS SIGMA**  
10 rue Pierre de Coubertin  
24000 Périgueux  
Tel : 05.33.82.00.10  
E-Mail : agence.sigma24@gmail.com

Catalogue PDF généré  
par <http://www.repimmo.com>

Référence annonce : AC-BIAS-90G-194

Annnonce visible sur <http://www.repimmo.com> sous la REF n°17173707



voir tous les détails sur ce bien [http://www.repimmo.com/petite\\_annonces\\_immobiliere/17173707/maison-a\\_vendre-bias-47\\_php](http://www.repimmo.com/petite_annonces_immobiliere/17173707/maison-a_vendre-bias-47_php)



## Vente Maison SAINT-SYLVESTRE-SUR-LOT ( Lot et garonne - 47 )

Surface : 100 m2

Prix : 207730 €

Réf : AC-STSYLVESTRESURLOT -



### Description détaillée :

Maison neuve à construire.

Maison en version prête à décorer.

À Saint-Sylvestre-sur-lot, sur un terrain plat, au calme, proche des commerces et services, profitez du savoir faire et expérience des maisons SIGMA pour faire bâtir votre future maison de 100 m2 habitable.

Avec son espace optimisé, et répondant aux dernières réglementations environnementales RE2020, découvrez son agencement avec ses 4 chambres, une grande pièce de vie très lumineuse, 1 cellier, une salle d'eau et un wc indépendants .

Vous bénéficierez des avantages d'une maison neuve avec un confort thermique et économique sans précédent grâce à son système de chauffage pompe à chaleur air/air.

Pour plus de renseignements contactez Alexandrine COMBES.

Le prix indiqué comprend la maison en version prête à décorer ainsi que le terrain, les frais de notaire, frais d'ouvertures compteurs, frais annexes de terrassement, raccordements, branchements aux divers réseaux, remise en forme du terrain, accès, finition castine, carrelage, sanitaires et tous frais liés à la structure.

Sont non compris, les aménagements intérieurs (éléments de décoration, mobilier, cuisine équipée)

D'autres modèles sont disponibles sur ce terrain.

Le terrain a été sélectionné et vu pour vous, sous réserve de disponibilité et au prix indiqué par notre partenaire foncier et dans le cadre d'une construction avec les maisons SIGMA.

Maison à construire.

Exemple d'enveloppe budgétaire pour la réalisation d'une maison Constructions SIGMA sur un terrain de nos partenaires fonciers.

Plan personnalisable.

**CONSTRUCTIONS SIGMA**  
10 rue Pierre de Coubertin  
24000 Périgueux  
Tel : 05.33.82.00.10  
E-Mail : agence.sigma24@gmail.com

Catalogue PDF généré  
par <http://www.repimmo.com>

Photos non contractuelles.

Règlementation thermique en vigueur.

Annonce visible sur <http://www.repimmo.com> sous la REF n°17169365



voir tous les détails sur ce bien [http://www.repimmo.com/petite\\_annonces\\_immobiliere/17169365/maison-a\\_vendre-saint\\_sylvestre\\_sur\\_lot-47.php](http://www.repimmo.com/petite_annonces_immobiliere/17169365/maison-a_vendre-saint_sylvestre_sur_lot-47.php)

## Vente Maison CROIX-BLANCHE ( Lot et garonne - 47 )

Surface : 100 m<sup>2</sup>

Nb pièces : 4 pièces

Chambres : 3 chambres

Prix : 194410 €

Réf : AC-LACROIXBLANCHE-10 -



### Description détaillée :

Maison neuve à construire

Maison en version prêt à décorer.

Proche des commodités et services (transport scolaire, école, poste ...) sur un terrain plat viabilisé et bénéficiant du tout à l'égout, nous vous proposons de construire votre maison neuve de plain-pied d'une surface habitable de 100 m<sup>2</sup>. La maison comprend 4 chambres, une grande pièce de vie très lumineuse, un cellier attenant à la cuisine, une salle d'eau et un wc indépendant.

Les volets sont en volets roulants électriques en coffres intégrés.

Possibilité d'optimiser votre projet sur mesure selon vos goûts et vos besoins.

Maison conforme à la nouvelle norme RE2020 vous apportant un confort thermique et économique sans précédent. (Système de chauffage air/air).

Maison proposée en version prête-à-décorer comprenant Maison, Terrain, Frais de notaire, viabilisation du terrain, Travaux extérieurs (terrassement, assainissement collectif, raccordements EAU/PTT/EDF/ Remise en forme du terrain, Accès, finition castine), carrelage, sanitaires et tous frais liés à la structure.

Proposition en contrat de construction de maison individuelle (CCMI) avec toutes les garanties constructeur.

La visite des chantiers en cours et une proposition d'autres modèles sur ce terrain ou d'autres terrains sont possibles.

Pour plus de renseignements, veuillez contacter Alexandrine Combes.

Maison à construire.

Exemple d'enveloppe budgétaire pour la réalisation d'une maison Constructions SIGMA sur un terrain de nos partenaires fonciers.

Plan personnalisable.

Photos non contractuelles.

Règlementation thermique en vigueur.

Référence annonce : AC-LACROIXBLANCHE-100-194

Annonce visible sur <http://www.repimmo.com> sous la REF n°17169364



voir tous les détails sur ce bien [http://www.repimmo.com/petite\\_annonces\\_immobiliere/17169364/maison-a\\_vendre-croix\\_blanche-47.php](http://www.repimmo.com/petite_annonces_immobiliere/17169364/maison-a_vendre-croix_blanche-47.php)

## Vente Maison SAUVETAT-DU-DROPT ( Lot et garonne - 47 )

Surface : 90 m<sup>2</sup>

Prix : 175550 €

Réf : AC-LASAUVETADUDROPT- -



### Description détaillée :

Maison neuve à construire.

Maison en version prêt à décorer.

À La Sauveta du Drop, à quelque pas de l'école primaire, sur un terrain plat, nous vous proposons de construire votre maison neuve de plain-pied d'une surface habitable de 90 m<sup>2</sup> comprenant 3 belles chambres, une grande pièce de vie/cuisine ouverte très lumineuse, 1 cellier, une salle d'eau équipée, 1 wc séparé et un garage attenant à la maison comprenant 15 m<sup>2</sup>

Les volets roulants sont électriques et en coffres intégrés.

La maison répondra aux dernières normes RE 2020.

Plan personnalisable selon vos goûts et vos besoins.

Le prix comprend le Terrain, la maison, les frais de notaire, les frais de viabilisation, les travaux extérieurs (assainissement, terrassement, chemin d'accès, raccordements EAU + EDF +téléphone + remise en forme des terres, finition castine), carrelage, sanitaires et tous frais liés à la structure.

Maison en version prêt-à-décorer.

D'autres modèles sur ce terrain ou d'autres terrains sont possibles.

Pour plus d'informations, veuillez contactez Alexandrine Combes.

Maison à construire.

Exemple d'enveloppe budgétaire pour la réalisation d'une maison Constructions SIGMA sur un terrain de nos partenaires fonciers.

Plan personnalisable.

Photos non contractuelles.

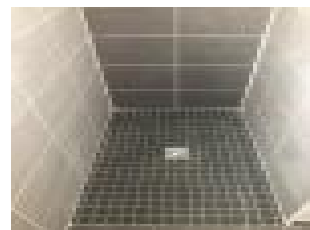
Règlementation thermique en vigueur.



**CONSTRUCTIONS SIGMA**  
10 rue Pierre de Coubertin  
24000 Périgueux  
Tel : 05.33.82.00.10  
E-Mail : agence.sigma24@gmail.com

Catalogue PDF généré  
par <http://www.repimmo.com>

Annonce visible sur <http://www.repimmo.com> sous la REF n°17169363



voir tous les détails sur ce bien [http://www.repimmo.com/petite\\_annonces\\_immobiliere/17169363/maison-a\\_vendre-sauvetat\\_du\\_dropt-47.php](http://www.repimmo.com/petite_annonces_immobiliere/17169363/maison-a_vendre-sauvetat_du_dropt-47.php)

## Vente Maison BUGUE ( Dordogne - 24 )

Surface : 108 m<sup>2</sup>

Prix : 244000 €

Réf : CG-LEBUGUE-108T-244 -



### Description détaillée :

Maison neuve à construire

Prêt à décorer

Sur la commune du Bugue proche du centre, sur un terrain de 4000m<sup>2</sup>, nous vous proposons cette construction de 107m<sup>2</sup>, avec 3 chambres dont une suite parentale avec dressing et salle d'eau avec douche italienne et wc, une pièce de vie de 46m<sup>2</sup> et une terrasse couverte de 11m<sup>2</sup>.

Volets roulants avec coffres intégrés, motorisés et centralisés.

Maison en version « prêt à décorer » incluant le carrelage et les sanitaires.

Conforme à la RE 2020.

Chauffage gainable par pompe à chaleur (possibilité de chauffage au sol ou split).

Proposition avec toutes les garanties « constructeur » : Contrat de Construction de Maison Individuelle (CCMI)

Le prix comprend : maison et frais liés à la structure, terrain, frais de notaire, accès, viabilisation, terrassement, assainissement individuel et remise en forme des terres autour de la construction.

En fonction de vos goûts et vos besoins, nous vous proposons une personnalisation du plan pouvant s'implanter sur ce terrain.

La visite des chantiers en cours est possible.

Pour plus de renseignements, contacter Caroline Gaucher au 06.13.82.63.90.

Maison à construire

Exemple d'enveloppe budgétaire pour la réalisation d'une maison construction Sigma sur un terrain de nos partenaires fonciers.

Photos non contractuelles

Règlement thermique en vigueur.

**CONSTRUCTIONS SIGMA**  
10 rue Pierre de Coubertin  
24000 Périgueux  
Tel : 05.33.82.00.10  
E-Mail : agence.sigma24@gmail.com

Catalogue PDF généré  
par <http://www.repimmo.com>

Prix : 244 000 E

Annonce visible sur <http://www.repimmo.com> sous la REF n°17161509



voir tous les détails sur ce bien [http://www.repimmo.com/petite\\_annonces\\_immobiliere/17161509/maison-a\\_vendre-bugue-24.php](http://www.repimmo.com/petite_annonces_immobiliere/17161509/maison-a_vendre-bugue-24.php)