



**HAUSSMANN Prestige Paris**

**250 rue de Rivoli 75001 PARIS**

**Tel : 01.47.03.66.01**

**Fax : 01.47.03.31.03**

**Site Web : <http://www.haussmannprestige.com>**

**E-Mail : [contact@hausmannprestige.com](mailto:contact@hausmannprestige.com)**

## Vente Appartement PARIS PARIS-6EME-ARRONDISSEMENT ( Paris - 75 )

Surface : 163 m2

Nb pièces : 6 pièces

Chambres : 3 chambres

Prix : 2450000 € FAI

Réf : EMPTA334 -

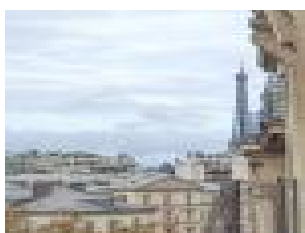


### Description détaillée :

PARIS 6ème - DUROC. Au 5ème étage d'un bel immeuble 1900 en pierre de taille avec gardienne, nous vous proposons ce bel appartement familial de 149m<sup>2</sup>. Aujourd'hui organisé en bureau, il se compose d'une large entrée, d'un salon et d'une salle-à-manger formant une double réception de 60 m<sup>2</sup> le tout exposé sud-ouest et donnant sur un balcon avec une vue tour Eiffel. La suite comporte une cuisine séparée et équipée, 3 chambres de respectivement 14, 15 et 18 m<sup>2</sup>, une salle de bains, une salle de douche, 2 wc, une buanderie et une pièce de rangements (pouvant faire office de chambre-bébé ou de bureau). Un studio de 14 m<sup>2</sup>, traversant sur rue et cour avec une superbes vue, douche, toilette et kitchenette au 7ème étage complète cette offre. Aussi, deux caves au sous-sol. Appartement en très bon état, lumineux, avec une belle vue dégagée et sans vis-à-vis. Coup de coeur assuré ! Commerces et métro à proximité immédiate.

Retrouvez toutes nos annonces sur - Consultez notre barème d'honoraires sur

Annnonce visible sur <http://www.repimmo.com> sous la REF n°17092265



voir tous les détails sur ce bien [http://www.repimmo.com/petite\\_annonces\\_immobiliere/17092265/appartement-a\\_vendre-paris\\_6eme\\_arrondissement-75.php](http://www.repimmo.com/petite_annonces_immobiliere/17092265/appartement-a_vendre-paris_6eme_arrondissement-75.php)

## Vente Appartement PUTEAUX ( Hauts de Seine - 92 )

Surface : 64 m<sup>2</sup>

Nb pièces : 2 pièces

Chambres : 1 chambre

Prix : 445000 € FAI

Réf : EMPTA332-02 -



### Description détaillée :

PUTEAUX LA DÉFENSE TOUR EVE. Quelle vue pour cet appartement ! Venez découvrir aujourd'hui votre nouveau chez vous au sommet de l'une des plus grandes tour d'habitation de France. Situé au 34<sup>ème</sup> étage par ascenseurs, l'appartement, comporte une large entrée avec placards, un séjour donnant sur un large balcon de 8 m<sup>2</sup> bénéficiant d'une vue à couper le souffle sur tout Paris et ses monuments (Tour Eiffel Arc de Triomphe, Sacré Coeur, Invalides...), d'une cuisine séparée et équipée (pouvant être ouverte sur le salon), d'une chambre donnant aussi sur le balcon et jouissant de la même vue que le salon, d'une salle de bains et d'un toilette indépendant. Le tout en très bon état. Calme, très lumineux, avec un bel espace extérieur sans vis-à-vis, jouissant d'une vue exceptionnelle, vendu entièrement meublé, avec une distribution sans perte d'espace et localisé à proximité des commerces et des transports de La Défense (centres commerciaux Westfield et CNIT, RER A, métro 1, T2, bus...). Une grande place de parking au sous-sol est possible en option. Surface loi Carrez 61 m<sup>2</sup> + balcon. Retrouvez toutes nos annonces sur - Consultez notre barème d'honoraires sur

Annnonce visible sur <http://www.repimmo.com> sous la REF n°17028442



voir tous les détails sur ce bien [http://www.repimmo.com/petite\\_annonces\\_immobiliere/17028442/appartement-a\\_vendre-puteaux-92.php](http://www.repimmo.com/petite_annonces_immobiliere/17028442/appartement-a_vendre-puteaux-92.php)

## Vente Appartement PARIS PARIS-15EME-ARRONDISSEMENT ( Paris - 75 )

Surface : 90 m<sup>2</sup>

Nb pièces : 3 pièces

Chambres : 2 chambres

Prix : 1880000 € FAI

Réf : EMPRB193-04 -



### Description détaillée :

CHAMP DE MARS TOUR EIFFEL. La tour Eiffel dans votre salon ! Au 9ème étage d'un bel immeuble de grand standing de 1968, aux parties communes en marbre, nous vous proposons de découvrir cette vue magique de la Dame de Fer, symbole de Paris. Vous pouvez presque la toucher du doigt ! 81 m<sup>2</sup> de bonheur, agrémenté de plus de 15 m<sup>2</sup> de balcons et terrasse des deux côtés de l'appartement. Entièrement rénové par architecte, jamais habité, climatisé, équipé, meublé, domotisé. Vous n'avez plus qu'à remplir les placards ! 4 pièces, 2 chambres. Gardien à demeure, 2 ascenseurs, cave, parking dans l'immeuble (en location). Le pied-à-terre parisien par excellence, à 50 mètres du Champ de Mars, 100 m de la Seine. Une merveille en exclusivité chez Hausmann Prestige. Retrouvez toutes nos annonces sur - Consultez notre barème d'honoraires sur

Annnonce visible sur <http://www.repimmo.com> sous la REF n°17028441



voir tous les détails sur ce bien [http://www.repimmo.com/petite\\_annonces\\_immobiliere/17028441/appartement-a\\_vendre-paris\\_15eme\\_arrondissement-75.php](http://www.repimmo.com/petite_annonces_immobiliere/17028441/appartement-a_vendre-paris_15eme_arrondissement-75.php)

## Vente Maison CHAUMONT-EN-VEXIN ( Oise - 60 )

Surface : 500 m2

Nb pièces : 12 pièces

Chambres : 9 chambres

Prix : 1390000 € FAI

Réf : EMPCS324-01 -



### Description détaillée :

Construite en 1867, cette magnifique demeure Napoléon III de 500 m<sup>2</sup> se déploie sur un parc de 5700 m<sup>2</sup>. Vous serez séduits par sa luminosité (quadruple exposition, hautes et larges porte-fenêtres), ses grands volumes, sa modernité, son calme, son charme et sa robustesse. Situé dans un village calme avec école, à 10 min de Gisors et de Chaumont en Vexin (à la croisée du Vexin - Eure - Oise) et à environ 1h15mn de Paris en voiture et 1h10 en train (Gare de Gisors à 5m en voiture, desservant la Gare St Lazare Paris), ce havre de paix de 12 pièces , 9 chambres, s'ouvre sur deux étages et un très grand sous-sol très sain (de la même surface que le premier plateau de la maison env 180 m<sup>2</sup>), à aménager. Le rez-de-chaussée propose de larges espaces avec une hauteur sous plafond d'environ 4 m. Une galerie d'entrée dessert : une cuisine d'îlot qui fait face une salle à manger, puis deux grands salons chaleureux et lumineux laissant les rayons du soleil pénétrer dans les espaces, une chambre dotée d'une salle d'eau ainsi qu'un WC séparé. Le premier niveau offre quatre chambres toutes baignées de lumière avec vue sur la verdure, dont une large chambre de maître dotée d'un dressing, et une autre avec une salle d'eau et WC, ainsi qu'une charmante grande salle de bain originale dans les tons bleus mer caraïbes (douche et baignoire) ainsi qu'une buanderie et un WC séparé. Enfin, le second niveau est composé de quatre chambres, une salle d'eau et WC indépendant. Il révèle une ambiance cosy et intimiste avec quelques parties mansardées. Mention spéciale pour la magnifique suite qui s'impose par son agencement unique et sa grande salle de bain attenante épurée (baignoire et douche) avec vue imprenable sur le parc.



douces et

voir tous les détails sur ce bien [http://www.repimmo.com/petite\\_annonces\\_immobiliere/17019255/maison-a\\_vendre-chaumont\\_en\\_vexin-60.php](http://www.repimmo.com/petite_annonces_immobiliere/17019255/maison-a_vendre-chaumont_en_vexin-60.php)

## Vente Appartement PARIS PARIS-16EME-ARRONDISSEMENT ( Paris - 75 )

Surface : 560 m2

Nb pièces : 10 pièces

Chambres : 10 chambres

Prix : 7400000 € FAI

Réf : EMPTA278 -



### Description détaillée :

PARIS 16eme AVENUE FOCH. Situé sur la prestigieuse avenue Foch, Haussmann Prestige Paris vous présente au premier et deuxième étages d'un immeuble ancien deux étages entiers accessibles par ascenseur à rénover entièrement. Le premier plateau, au premier étage, se compose d'un vaste appartement de 269 m<sup>2</sup> à rénover de fond en comble et d'un studio attenant de 19.25 m<sup>2</sup>, en bon état et bénéficiant de sa propre entrée. Le second plateau, au deuxième étage, se compose également d'un vaste appartement de 254 m<sup>2</sup> à rénover entièrement aussi et d'un studio de 17.35 m<sup>2</sup> en très bon état et bénéficiant aussi de sa propre entrée. Une cave saine et une grande place de parking boxée complète cette offre. Possibilité d'acquérir le troisième plateau (même configuration : un grand appartement plus son studio attenant) pour 4,260 MEUR. Possibilité de réunir les deux / trois étages pour faire un monumental duplex ou triplex. Projections 3D disponibles sur demande. Nombreux travaux à prévoir dans la copropriété (ravalements des deux côtés de l'immeuble, changement de la chaudière au fioul pour une chaudière à gaz, rafraîchissement des parties communes, rénovation de l'escalier de service). Retrouvez toutes nos annonces sur [www.repimmo.com](http://www.repimmo.com) - Consultez notre barème d'honoraires sur [www.repimmo.com](http://www.repimmo.com)

Annnonce visible sur <http://www.repimmo.com> sous la REF n°16965953



voir tous les détails sur ce bien [http://www.repimmo.com/petite\\_annonces\\_immobiliere/16965953/appartement-a\\_vendre-paris\\_16eme\\_arrondissement-75.php](http://www.repimmo.com/petite_annonces_immobiliere/16965953/appartement-a_vendre-paris_16eme_arrondissement-75.php)

## Vente Appartement PARIS PARIS-15EME-ARRONDISSEMENT ( Paris - 75 )

Surface : 18 m2

Nb pièces : 1 pièce

Prix : 220000 € FAI

Réf : EMPUL101 -



### Description détaillée :

VUE SEINE. Quai de Grenelle. Nous vous proposons en exclusivité ce studio au 14ème étage, idéalement situé quai de Grenelle, dans un immeuble de standing. Le studio se compose d'une entrée, une salle d'eau, une agréable pièce de vie avec cuisine ouverte. La pièce avec une baie vitrée offre une vue dégagée sur la Seine. Le studio est proche de tous les commerces et du célèbre centre commercial Beaugrenelle. Immeuble de standing, concierge 24H/24. Le studio est vendu occupé jusqu'à 1/1/2025 en location non meublée (vide).

Retrouvez toutes nos annonces sur [www.repimmo.com](http://www.repimmo.com) - Consultez notre barème d'honoraires sur [www.repimmo.com](http://www.repimmo.com)

Annonce visible sur <http://www.repimmo.com> sous la REF n°16923807



voir tous les détails sur ce bien [http://www.repimmo.com/petite\\_annonces\\_immobiliere/16923807/appartement-a\\_vendre-paris\\_15eme\\_arrondissement-75.php](http://www.repimmo.com/petite_annonces_immobiliere/16923807/appartement-a_vendre-paris_15eme_arrondissement-75.php)

## Vente Appartement PARIS PARIS-16EME-ARRONDISSEMENT ( Paris - 75 )

Surface : 101 m2

Nb pièces : 5 pièces

Chambres : 3 chambres

Prix : 1490000 € FAI

Réf : EMPTA328 -



### Description détaillée :

PARIS 16ème Avenue Raymond Pointcaré. Calme total sur cour, au quatrième étage par ascenseur d'un bel immeuble de standing du début du XXème siècle, Haussmann Prestige Paris vous présente ce 5 pièces en très bon état. Composé d'une entrée, d'une grande pièce de vie ouverte (salon / salle à manger) avec sa cuisine ouverte et équipée, le tout mesurant plus de 53 m<sup>2</sup>, de trois chambres dont une parentale de 18 m<sup>2</sup> et d'une salle de bains, l'appartement, avec sa très belle hauteur sous plafond, est vendu meublé. Une grande cave saine au sous-sol, de 8 m<sup>2</sup> complète ce bien. Proximité avec la très prestigieuse Place du Trocadéro, des nombreux commerces de la Place Victor Hugo et de la rue Saint-Didier. Sectorisation scolaire Janson de Sailly. Belle adresse donc pour ce 5 pièces familial n'attendant plus que vos valises Retrouvez toutes nos annonces sur - Consultez notre barème d'honoraires sur

Annnonce visible sur <http://www.repimmo.com> sous la REF n°16898720



voir tous les détails sur ce bien [http://www.repimmo.com/petite\\_annonces\\_immobiliere/16898720/appartement-a\\_vendre-paris\\_16eme\\_arrondissement-75.php](http://www.repimmo.com/petite_annonces_immobiliere/16898720/appartement-a_vendre-paris_16eme_arrondissement-75.php)



## Vente Maison SAINT-VICTOR-DE-BUTHON ( Eure et loir - 28 )

Surface : 98 m<sup>2</sup>

Nb pièces : 5 pièces

Chambres : 4 chambres

Prix : 128000 € FAI

Réf : EMPDR455 -



### Description détaillée :

SAINT-VICTOR-DE-BUTHON à 8 km de la Loupe, maison de village qui comprend en rez-de-chaussée, un salon, une cuisine dinatoire équipée. Au 1er étage 2 chambres avec placards, une salle de bains, wc, au 2ème étage 2 chambres possibilité espace toilettes. Une cave et un jardin complètent cette offre. Proche d'un commerce, et d'une école maternelle et primaire. Retrouvez toutes nos annonces sur [www.repimmo.com](http://www.repimmo.com) - Consultez notre barème d'honoraires sur [www.repimmo.com](http://www.repimmo.com)

Annnonce visible sur <http://www.repimmo.com> sous la REF n°16888728



voir tous les détails sur ce bien [http://www.repimmo.com/petite\\_annonces\\_immobiliere/16888728/maison-a\\_vendre-saint\\_victor\\_de\\_buthon-28.php](http://www.repimmo.com/petite_annonces_immobiliere/16888728/maison-a_vendre-saint_victor_de_buthon-28.php)

## Location Appartement NEUILLY-SUR-SEINE ( Hauts de Seine - 92 )

Surface : 111 m2

Nb pièces : 4 pièces

Chambres : 2 chambres

Charges : 400 €

Prix : 5400 €/mois

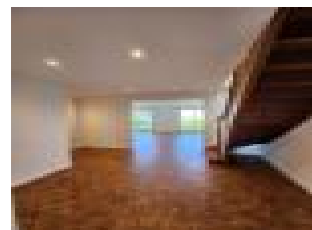
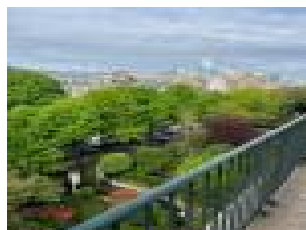
Réf : EMPDR459 -



### Description détaillée :

DERNIER ETAGE TERRASSE ! NEUILLY-SUR-SEINE, Boulevard Jean Mermoz, vue dégagée. Au 5ème et dernier étage d'un immeuble moderne, appartement totalement rénové, comprenant une vaste entrée, double séjour donnant sur un balcon, grande cuisine dinatoire équipée, 2 chambres avec rangements, une salle de bains, une salle d'eau, un wc séparé. Par accès d'un bel escalier, un toit terrasse et véranda. Pour compléter cette offre, une cave et parking. Bail loi Alur ou de préférence bail code civil, 10% du loyer annuel hors charges + TVA 20%. Retrouvez toutes nos annonces sur - Consultez notre barème d'honoraires sur

Annnonce visible sur <http://www.repimmo.com> sous la REF n°16888716



voir tous les détails sur ce bien [http://www.repimmo.com/petite\\_annonces\\_immobiliere/16888716/appartement-location-neuilly\\_sur\\_seine-92.php](http://www.repimmo.com/petite_annonces_immobiliere/16888716/appartement-location-neuilly_sur_seine-92.php)

## Vente Maison BOIS-ARNAULT ( Eure - 27 )

Surface : 400 m2

Nb pièces : 7 pièces

Chambres : 5 chambres

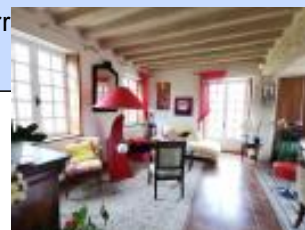
Prix : 630000 € FAI

Réf : EMPCS362-07 -



### Description détaillée :

HAUTE NORMANDIE, proche L'AIGLE. Au bout d'un chemin arboré, comme dans un bois, à 1h45 à peine de Paris en voiture, découvrez ce coin de paradis verdoyant qui s'étend sur plus de 3 hectares et révèle une charmante maison de caractère de 300 m<sup>2</sup> habitables, ainsi qu'une dépendance d'environ 100 m<sup>2</sup>. Un lieu magique, inspirant, calme, proche de la nature, doté d'un parc arboré et dans lequel on peut donner libre cours à son imagination. Le volume global d'environ 400 m<sup>2</sup> habitables permet d'accueillir famille, amis, et / ou d'y réaliser, exercer tous types d'activités au gré de ses envies. Le terrain, constructible et piscinable offre la possibilité de créer de nouveaux espaces en complément de l'existant. Idéal en résidence principale et secondaire et également dans une perspective de télétravail non loin de la capitale. La maison, aux couleurs chatoyantes et irrésistibles est composée de 7 pièces. Le rez-de-chaussée propose une entrée, une cuisine ouverte sur la salle à manger, un grand salon lumineux bénéficiant d'une grande baie vitrée, une chambre, une salle de bains, des toilettes invités ainsi qu'une buanderie. L'atmosphère y est particulièrement chaleureuse, cosy et authentique avec une touche esprit campagne conférée par les poutres et les pierres apparentes. Le 1er étage dessert 4 chambres dont une grande suite avec sa salle de bains, une salle d'eau et une pièce débarras. Le sous-sol d'environ 30 m<sup>2</sup> accueille une cave à vin et un large espace de stockage à optimiser. Enfin, vous tomberez littéralement sous le charme de la dépendance qui offre de magnifiques volumes, notamment avec cette vaste pièce de plus de 90 m<sup>2</sup> façon toit cathédrale et sa généreuse cheminée, sa mezzanine de près de 30 m<sup>2</sup>, plus 50 m<sup>2</sup> de combles



voir tous les détails sur ce bien [http://www.repimmo.com/petite\\_annonces\\_immobiliere/16888715/maison-a\\_vendre-bois\\_arnault-27.php](http://www.repimmo.com/petite_annonces_immobiliere/16888715/maison-a_vendre-bois_arnault-27.php)

## Vente Appartement SEVRES ( Hauts de Seine - 92 )

Surface : 121 m2

Nb pièces : 6 pièces

Chambres : 3 chambres

Prix : 880000 € FAI

Réf : EMPLU104 -



### Description détaillée :

SEVRES, secteur du Bocage. Dans un petit immeuble R+1 en copropriété, situé entre la Gare Sèvres-Ville d'Avray et l'hyper centre de Sèvres avec son Ecole Internationale, dans un écrin de verdure, nous vous proposons cet appartement de 120.57 m<sup>2</sup> sur son jardin et sa terrasse exposés sud ouest pour un total de 92 m<sup>2</sup>. Rénové entièrement avec des prestations haut de gamme, il se compose d'une belle entrée avec de nombreux rangements, d'une cuisine équipée plein sud, une vaste pièce de vie domotisée, donnant accès à la terrasse sans vis-à-vis, une chambre parentale sur mesure avec ses rangements et son dressing, deux chambres d'enfants avec rangements, une salle de bains et une salle d'eau avec second dressing, deux wc indépendants. De nombreuses réalisations sur mesure avec des matériaux nobles agrémentent cet appartement qui saura vous séduire au premier coup d'oeil. Venez le visiter. Retrouvez toutes nos annonces sur - Consultez notre barème d'honoraires sur

Annnonce visible sur <http://www.repimmo.com> sous la REF n°16888714



voir tous les détails sur ce bien [http://www.repimmo.com/petite\\_annonces\\_immobiliere/16888714/appartement-a\\_vendre-sevres-92.php](http://www.repimmo.com/petite_annonces_immobiliere/16888714/appartement-a_vendre-sevres-92.php)

## Location Maison CROISSY-SUR-SEINE ( Yvelines - 78 )

Surface : 1000 m<sup>2</sup>

Nb pièces : 20 pièces

Chambres : 8 chambres

Prix : 35000 €/mois

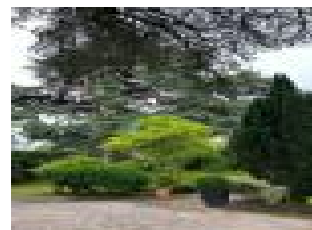
Réf : EMPRB188 -



### Description détaillée :

YVELINES, à 11 km à l'Ouest de Paris, 8 minutes de la Défense, dans un environnement verdoyant préservé, nous vous proposons cette magnifique propriété sur son parc arboré de 3060 m<sup>2</sup> aux cèdres centenaires. La demeure principale de style Hôtel Particulier Napoléon III de 1873 d'environ 1000 m<sup>2</sup> (225 m<sup>2</sup> par niveau) s'ouvre sur un magnifique hall, donnant sur le salon, la salle-à-manger, la cuisine et la bibliothèque. Au 1er étage, 4 suites complètes. Au second étage 4 autres suites et un appartement indépendant. Au sous-sol, aménagé intégralement, les pièces techniques (climatisation, buanderie, caves etc), une seconde cuisine, un bar discothèque, une salle de billard et de nombreux rangements. A l'entrée du parc une maison de gardiens (de 70 m<sup>2</sup> en 3 pièces). De l'autre côté du parc, une maison d'invités (de 100 m<sup>2</sup> en 4 pièces). Un garage 2 à 3 voitures. Un chenil (chauffé). Une merveille ! Location possible en courte durée à partir de 2 jours (événements, cocktails, tournage de film...) nous consulter. Personnel et services compris. Retrouvez toutes nos annonces sur - Consultez notre barème d'honoraires sur

Annnonce visible sur <http://www.repimmo.com> sous la REF n°16888695



voir tous les détails sur ce bien [http://www.repimmo.com/petite\\_annonces\\_immobiliere/16888695/maison-location-croissy\\_sur\\_seine-78.php](http://www.repimmo.com/petite_annonces_immobiliere/16888695/maison-location-croissy_sur_seine-78.php)

## Vente Appartement PARIS PARIS-16EME-ARRONDISSEMENT ( Paris - 75 )

Surface : 33 m2

Nb pièces : 1 pièce

Prix : 390000 € FAI

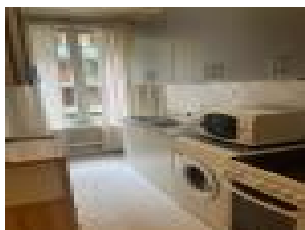
Réf : EMPDR460 -



### Description détaillée :

PARIS 16ème, proche Place Dauphine. Très agréable studio de 33 m<sup>2</sup> comprenant une entrée, une pièce principale avec grands placards, cuisine équipée, salle de bains, wc séparés. Immeuble sécurisé, gardienne. A visiter ! Retrouvez toutes nos annonces sur - Consultez notre barème d'honoraires sur

Annonce visible sur <http://www.repimmo.com> sous la REF n°16888692



voir tous les détails sur ce bien [http://www.repimmo.com/petite\\_annonces\\_immobiliere/16888692/appartement-a\\_vendre-paris\\_16eme\\_arrondissement-75.php](http://www.repimmo.com/petite_annonces_immobiliere/16888692/appartement-a_vendre-paris_16eme_arrondissement-75.php)

## Vente Maison CHAMPIGNY-SUR-MARNE ( Val de Marne - 94 )

Surface : 180 m2

Nb pièces : 7 pièces

Chambres : 5 chambres

Prix : 625000 € FAI

Réf : EMPLU103 -



### Description détaillée :

SUPERBE MEULIERE à 12 km de PARIS ! Située à Champigny-sur-Marne, charmante meulière parfaitement rénovée et isolée (DPE B). Cuisine dinatoire sur jardin et terrasses, salon séjour orienté Sud Ouest, 4 chambres (possible 5ème), 2 pièces d'eau. Sous-sol aménagé en pièce de jeux / salle de cinéma + buanderie. Petit appartement indépendant entièrement équipé et meublé de 30 m<sup>2</sup> (libre ou occupé 850EUR). 12 panneaux photovoltaïques = faibles consommations et revente du surplus. Une petite merveille à 12 km à peine de PARIS ! A SAISIR ! Retrouvez toutes nos annonces sur - Consultez notre barème d'honoraires sur

Annnonce visible sur <http://www.repimmo.com> sous la REF n°16888690



voir tous les détails sur ce bien [http://www.repimmo.com/petite\\_annonces\\_immobiliere/16888690/maison-a\\_vendre-champigny\\_sur\\_marne-94.php](http://www.repimmo.com/petite_annonces_immobiliere/16888690/maison-a_vendre-champigny_sur_marne-94.php)

## Vente Appartement NEUILLY-SUR-SEINE ( Hauts de Seine - 92 )

Surface : 122 m<sup>2</sup>

Nb pièces : 5 pièces

Chambres : 4 chambres

Prix : 1650000 € FAI

Réf : EMPTA301 -



### Description détaillée :

NEUILLY-SUR-SEINE, secteur Mairie. Magnifique 5 pièces avec TERRASSE de 20 m<sup>2</sup>. Situé au 1er étage d'une résidence de très haut standing de 8 étages localisée à seulement 3 minutes à pied de la station de métro "Pont de Neuilly" ; à proximité des commerces et des écoles, Haussmann Prestige Paris vous présente ce magnifique appartement familial de 122 m<sup>2</sup> (113 m<sup>2</sup> Loi Carrez + 20 m<sup>2</sup> d'espace extérieur). L'appartement se compose d'une large entrée donnant sur une première chambre de 13 m<sup>2</sup> (avec accès à la terrasse) et à un wc séparé. Cette même entrée vous mènera également sur le séjour avec sa cuisine ouverte (que l'on peut fermer) de 40 m<sup>2</sup> donnant également sur la large terrasse de l'appartement. La suite, accessible par un dégagement vous fera découvrir 3 autres chambres de 14, 13 et 10 m<sup>2</sup> ; une salle de bains avec wc et une salle d'eau. Possibilité de personnaliser à votre souhait la distribution des pièces (selon le respect des murs porteurs bien sûr). Situation idéale pour cet appartement placé à deux pas du métro "Pont de Neuilly", des commerces du centre-ville et des écoles du quartier. Une place de parking complète ce bien exceptionnel ! Retrouvez toutes nos annonces sur - Consultez notre barème d'honoraires sur

Annonce visible sur <http://www.repimmo.com> sous la REF n°16888682



voir tous les détails sur ce bien [http://www.repimmo.com/petite\\_annonces\\_immobiliere/16888682/appartement-a\\_vendre-neuilly\\_sur\\_seine-92.php](http://www.repimmo.com/petite_annonces_immobiliere/16888682/appartement-a_vendre-neuilly_sur_seine-92.php)



## Vente Appartement PARIS PARIS-13EME-ARRONDISSEMENT ( Paris - 75 )

Surface : 63 m<sup>2</sup>

Nb pièces : 2 pièces

Chambres : 1 chambre

Prix : 399000 € FAI

Réf : EMPTA311-02 -



### Description détaillée :

PARIS 13eme Place de Rungis, au sein d'un quartier très familial à proximité des commerces. C'est dans une copropriété ancienne et bien tenue qu'Hausmann Prestige Paris vous présente ce ravissant souplex sans vis-à-vis, en excellent état, avec une très belle hauteur sous plafond et de nombreux rangements. L'appartement se compose dans un premier temps d'une grande pièce de vie sans vis-à-vis de 40 m<sup>2</sup>, traversante Est-Ouest avec sa cuisine ouverte et équipée, d'une salle de bain avec baignoire, douche italienne, wc et espace buanderie. La suite, accessible par un escalier en métal avec rangements, vous mènera vers un souplex de 15 m<sup>2</sup> entièrement refait et aménagé il y a quelques années. Superficie totale : 62 m<sup>2</sup>. Proximité immédiates des commerces de la Place de Rungis (marché, boulangerie, boucherie, cafés, restaurants, supermarchés...) et des transports : 10 minutes à pied des métros 7 (Tolbiac), 6 (Corvisart), du RER B (Cité Universitaire) ; 7 minutes du T3a (Poterne des Peupliers). Place d'Italie à 15 petites minutes à pied. Retrouvez toutes nos annonces sur - Consultez notre barème d'honoraires sur

Annnonce visible sur <http://www.repimmo.com> sous la REF n°16888679



voir tous les détails sur ce bien [http://www.repimmo.com/petite\\_annonces\\_immobiliere/16888679/appartement-a\\_vendre-paris\\_13eme\\_arrondissement-75.php](http://www.repimmo.com/petite_annonces_immobiliere/16888679/appartement-a_vendre-paris_13eme_arrondissement-75.php)

## Vente Appartement PARIS PARIS-7EME-ARRONDISSEMENT ( Paris - 75 )

Surface : 170 m2

Nb pièces : 6 pièces

Chambres : 3 chambres

Prix : 2990000 € FAI

Réf : EMPUL102 -



### Description détaillée :

CHAMP DE MARS TOUR EIFFEL. Hausmann Prestige vous présente cet élégant appartement familial et de réception dans un immeuble de standing en pierre de taille, proche du Champ-de-Mars. Il se compose d'une galerie d'entrée desservant une double réception avec balcon vue sur la tour Eiffel, une salle-à-manger avoisinante à la cuisine, une suite parentale et deux autres chambres. Une double cave complète ce bien. Possibilité d'acquérir un double parking en supplément. Cet appartement vous séduira par son charme de l'ancien, nombreuses cheminées et parquet, son balcon filant et sa vue tour Eiffel Retrouvez toutes nos annonces sur - Consultez notre barème d'honoraires sur

Annonce visible sur <http://www.repimmo.com> sous la REF n°16888677



voir tous les détails sur ce bien [http://www.repimmo.com/petite\\_annonces\\_immobiliere/16888677/appartement-a\\_vendre-paris\\_7eme\\_arrondissement-75.php](http://www.repimmo.com/petite_annonces_immobiliere/16888677/appartement-a_vendre-paris_7eme_arrondissement-75.php)