

**MRZ - IMMOJEUNE**

**169 rue de la roquette 75011 PARIS**

**Tel : 01.84.17.37.08**

**E-Mail : [candidatures@mrzimmo.com](mailto:candidatures@mrzimmo.com)**

## Location Appartement NANCY ( Meurthe et moselle - 54 )

Surface : 27 m2

Nb pièces : 1 pièce

Prix : 477 €/mois

Réf : 13604 -

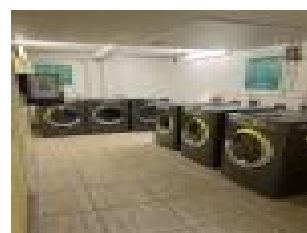
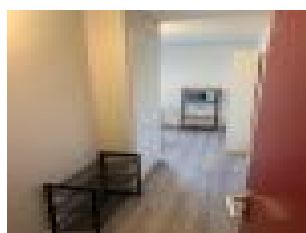


Description détaillée :

Ce qu'inclue les charges ?

Eau chaude/froide, chauffage, entretiens des communs et espaces verts, ordures ménagères, électricité des communs, maintenance ascenseurs, wifi.

Annonce visible sur <http://www.repimmo.com> sous la REF n°17404039



voir tous les détails sur ce bien [http://www.repimmo.com/petite\\_annonces\\_immobiliere/17404039/appartement-location-nancy-54.php](http://www.repimmo.com/petite_annonces_immobiliere/17404039/appartement-location-nancy-54.php)

## Location Appartement NANCY ( Meurthe et moselle - 54 )

Surface : 37 m2

Nb pièces : 1 pièce

Prix : 571 €/mois

Réf : 13605 -

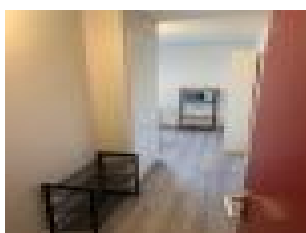


Description détaillée :

Ce qu'inclue les charges ?

Eau chaude/froide, chauffage, entretiens des communs et espaces verts, ordures ménagères, électricité des communs, maintenance ascenseurs, wifi.

Annonce visible sur <http://www.repimmo.com> sous la REF n°17404038



voir tous les détails sur ce bien [http://www.repimmo.com/petite\\_annonces\\_immobiliere/17404038/appartement-location-nancy-54.php](http://www.repimmo.com/petite_annonces_immobiliere/17404038/appartement-location-nancy-54.php)

## Location Appartement SAINT-MALO ( Ille et vilaine - 35 )

Surface : 18 m2

Nb pièces : 1 pièce

Prix : 495 €/mois

Réf : 13602 -

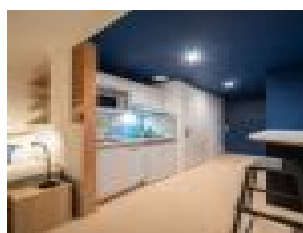


### Description détaillée :

Wifi, eau, ménage mensuel compris

Chauffage non compris

Annnonce visible sur <http://www.repimmo.com> sous la REF n°17400455



voir tous les détails sur ce bien [http://www.repimmo.com/petite\\_annonces\\_immobiliere/17400455/appartement-location-saint\\_malo-35.php](http://www.repimmo.com/petite_annonces_immobiliere/17400455/appartement-location-saint_malo-35.php)

## Location Appartement SAINT-MALO ( Ille et vilaine - 35 )

Surface : 18 m2

Nb pièces : 1 pièce

Prix : 505 €/mois

Réf : 13603 -

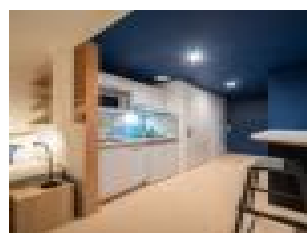


### Description détaillée :

Wifi, eau, ménage mensuel compris

Chauffage non compris

Annnonce visible sur <http://www.repimmo.com> sous la REF n°17400454



voir tous les détails sur ce bien [http://www.repimmo.com/petite\\_annonces\\_immobiliere/17400454/appartement-location-saint\\_malo-35.php](http://www.repimmo.com/petite_annonces_immobiliere/17400454/appartement-location-saint_malo-35.php)



## Location Appartement VILLENEUVE-D'ASCQ ( Nord - 59 )

Surface : 22 m<sup>2</sup>

Nb pièces : 2 pièces

Prix : 625 €/mois

Réf : 13556 -

**OUVERTURE AOÛT 2024**



### Description détaillée :

Le forfait de charge inclut :

La consommation d'eau froide du studio.

L'abonnement et les consommations d'eau chaude.

Les frais d'électricité et d'eau pour les parties communes.

Les frais d'entretien ascenseur, VMC, matériel de sécurité et des autres équipements communs de la résidence.

Les frais liés à l'usage d'Internet.

La taxe d'enlèvement des ordures ménagères.

La consommation de chauffage et d'électricité.

Le résident prend directement en charge :

Les réparations locatives telles que définies par le décret 87-712 du 26 Août 1987.

La taxe d'habitation.

L'assurance locative obligatoire (souscription possible au bureau de la résidence).

Les frais liés à l'usage de la laverie.

Annnonce visible sur <http://www.repimmo.com> sous la REF n°17392445

## Location Appartement VILLENEUVE-D'ASCQ ( Nord - 59 )

Surface : 18 m<sup>2</sup>

Nb pièces : 1 pièce

Prix : 599 €/mois

Réf : 13555 -

**OUVERTURE AOÛT 2024**



### Description détaillée :

Le forfait de charge inclut :

La consommation d'eau froide du studio.

L'abonnement et les consommations d'eau chaude.

Les frais d'électricité et d'eau pour les parties communes.

Les frais d'entretien ascenseur, VMC, matériel de sécurité et des autres équipements communs de la résidence.

Les frais liés à l'usage d'Internet.

La taxe d'enlèvement des ordures ménagères.

La consommation de chauffage et d'électricité.

Le résident prend directement en charge :

Les réparations locatives telles que définies par le décret 87-712 du 26 Août 1987.

La taxe d'habitation.

L'assurance locative obligatoire (souscription possible au bureau de la résidence).

Les frais liés à l'usage de la laverie.

Annnonce visible sur <http://www.repimmo.com> sous la REF n°17392444

## Location Appartement VILLENEUVE-D'ASCQ ( Nord - 59 )

Surface : 18 m2

Nb pièces : 1 pièce

Prix : 550 €/mois

Réf : 13557 -



### Description détaillée :

Le forfait de charge inclut :

La consommation d'eau froide du studio.

L'abonnement et les consommations d'eau chaude.

Les frais d'électricité et d'eau pour les parties communes.

Les frais d'entretien ascenseur, VMC, matériel de sécurité et des autres équipements communs de la résidence.

Les frais liés à l'usage d'Internet.

La taxe d'enlèvement des ordures ménagères.

Le résident prend directement en charge :

Les réparations locatives telles que définies par le décret 87-712 du 26 Août 1987.

La taxe d'habitation.

L'assurance locative obligatoire (souscription possible au bureau de la résidence).

Les frais liés à l'usage de la laverie.

La consommation de chauffage et d'électricité.

Annnonce visible sur <http://www.repimmo.com> sous la REF n°17392443



## Location Appartement FONTAINEBLEAU ( Seine et marne - 77 )

Surface : 17 m<sup>2</sup>

Nb pièces : 1 pièce

Prix : 692 €/mois

Réf : 13586 -



Description détaillée :

Les charges prises en compte dans le loyer :

Eau froide, entretien parties communes, Wifi

Annonce visible sur <http://www.repimmo.com> sous la REF n°17392442



voir tous les détails sur ce bien [http://www.repimmo.com/petite\\_annonces\\_immobiliere/17392442/appartement-location-fontainebleau-77.php](http://www.repimmo.com/petite_annonces_immobiliere/17392442/appartement-location-fontainebleau-77.php)

## Location Appartement FONTAINEBLEAU ( Seine et marne - 77 )

Surface : 30 m2

Nb pièces : 1 pièce

Prix : 799 €/mois

Réf : 13587 -

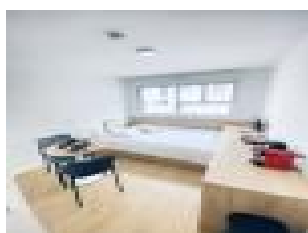


Description détaillée :

Les charges prises en compte dans le loyer :

Eau froide, entretien parties communes, Wifi

Annonce visible sur <http://www.repimmo.com> sous la REF n°17392441



voir tous les détails sur ce bien [http://www.repimmo.com/petite\\_annonces\\_immobiliere/17392441/appartement-location-fontainebleau-77.php](http://www.repimmo.com/petite_annonces_immobiliere/17392441/appartement-location-fontainebleau-77.php)

## Location Appartement SAINT-CYR-L'ECOLE ( Yvelines - 78 )

Surface : 16 m2

Nb pièces : 1 pièce

Prix : 740 €/mois

Réf : 13588 -



Description détaillée :

Ce qu'inclue les charges ? (wifi, chauffage...) :

- Eau froide et chaude
- Electricité
- Chauffage
- Wifi
- Assurance habitation

Annnonce visible sur <http://www.repimmo.com> sous la REF n°17392440



voir tous les détails sur ce bien [http://www.repimmo.com/petite\\_annonces\\_immobiliere/17392440/appartement-location-saint\\_cyr\\_l\\_ecole-78.php](http://www.repimmo.com/petite_annonces_immobiliere/17392440/appartement-location-saint_cyr_l_ecole-78.php)

## Location Appartement SAINT-CYR-L'ECOLE ( Yvelines - 78 )

Surface : 30 m2

Nb pièces : 1 pièce

Prix : 856 €/mois

Réf : 13589 -



Description détaillée :

Ce qu'inclue les charges ? (wifi, chauffage...) :

- Eau froide et chaude
- Electricité
- Chauffage
- Wifi
- Assurance habitation

Annnonce visible sur <http://www.repimmo.com> sous la REF n°17392439



voir tous les détails sur ce bien [http://www.repimmo.com/petite\\_annonces\\_immobiliere/17392439/appartement-location-saint\\_cyr\\_l\\_ecole-78.php](http://www.repimmo.com/petite_annonces_immobiliere/17392439/appartement-location-saint_cyr_l_ecole-78.php)



## Location Appartement CARQUEFOU ( Loire atlantique - 44 )

Surface : 21 m2

Nb pièces : 1 pièce

Prix : 513 €/mois

Réf : 13597 -



Description détaillée :

Les charges prises en compte dans le loyer :

Eau froide, entretien parties communes, Wifi

Annonce visible sur <http://www.repimmo.com> sous la REF n°17392438



voir tous les détails sur ce bien [http://www.repimmo.com/petite\\_annonces\\_immobiliere/17392438/appartement-location-carquefou-44.php](http://www.repimmo.com/petite_annonces_immobiliere/17392438/appartement-location-carquefou-44.php)

## Location Appartement CARQUEFOU ( Loire atlantique - 44 )

Surface : 36 m2

Nb pièces : 1 pièce

Prix : 633 €/mois

Réf : 13598 -



Description détaillée :

Les charges prises en compte dans le loyer :

Eau froide, entretien parties communes, Wifi

Annonce visible sur <http://www.repimmo.com> sous la REF n°17392437



voir tous les détails sur ce bien [http://www.repimmo.com/petite\\_annonces\\_immobiliere/17392437/appartement-location-carquefou-44.php](http://www.repimmo.com/petite_annonces_immobiliere/17392437/appartement-location-carquefou-44.php)

## Location Appartement VILLENAVE-D'ORNON ( Gironde - 33 )

Surface : 20 m<sup>2</sup>

Nb pièces : 1 pièce

Prix : 614 €/mois

Réf : 13599 -



Description détaillée :

Les charges prises en compte dans le loyer :

Eau froide, entretien parties communes, Wifi

Annonce visible sur <http://www.repimmo.com> sous la REF n°17392436



voir tous les détails sur ce bien [http://www.repimmo.com/petite\\_annonces\\_immobiliere/17392436/appartement-location-villeneuve\\_d\\_ornon-33.php](http://www.repimmo.com/petite_annonces_immobiliere/17392436/appartement-location-villeneuve_d_ornon-33.php)

## Location Appartement BEGLES ( Gironde - 33 )

Surface : 22 m2

Nb pièces : 1 pièce

Prix : 628 €/mois

Réf : 13600 -



Description détaillée :

Les charges prises en compte dans le loyer :

Eau froide, entretien parties communes, Wifi

Annonce visible sur <http://www.repimmo.com> sous la REF n°17392435



voir tous les détails sur ce bien [http://www.repimmo.com/petite\\_annonces\\_immobiliere/17392435/appartement-location-begles-33.php](http://www.repimmo.com/petite_annonces_immobiliere/17392435/appartement-location-begles-33.php)



## Location Appartement BEGLES ( Gironde - 33 )

Surface : 31 m2

Nb pièces : 2 pièces

Prix : 751 €/mois

Réf : 13601 -

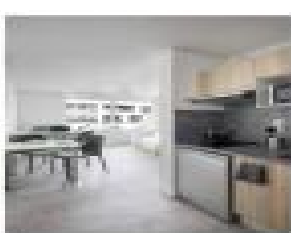


Description détaillée :

Les charges prises en compte dans le loyer :

Eau froide, entretien parties communes, Wifi

Annnonce visible sur <http://www.repimmo.com> sous la REF n°17392434



voir tous les détails sur ce bien [http://www.repimmo.com/petite\\_annonces\\_immobiliere/17392434/appartement-location-begles-33.php](http://www.repimmo.com/petite_annonces_immobiliere/17392434/appartement-location-begles-33.php)

## Location Appartement LYON-3EME-ARRONDISSEMENT ( Rhone - 69 )

Surface : 18 m2

Nb pièces : 1 pièce

Prix : 461 €/mois

Réf : 13263 -



### Description détaillée :

L'appartement se trouve à quelques pas du site de la Manufacture des Tabacs ainsi que des universités Lyon II et Lyon III. Cette résidence meublée a été conçue pour simplifier votre quotidien. De plus, son emplacement est idéal, avec un accès facile au bus, au tramway, au métro "Garibaldi", à la gare de La Part-Dieu et au centre commercial, le tout à quelques pas. Les appartements sont équipés de chauffage électrique et d'un ballon d'eau chaude individuel.

### LES AVANTAGES :

- Proximité du site universitaire de la Manufacture des Tabacs, des Universités Lumière Lyon II et Jean Moulin Lyon III.
- Quartier de la Part Dieu avec des commerces au pied de la résidence.
- À 10 minutes à pied de la gare et du centre commercial de la Part-Dieu.
- À 10 minutes à pied de la station de métro Garibaldi - Ligne D.
- Accès sécurisé avec un digicode.

### DESCRIPTION D'UN APPARTEMENT TYPE

- o Kitchenette équipée : évier, plaques électriques, réfrigérateur, micro-ondes\*, kit vaisselle.
- o Salle d'eau avec baignoire ou douche et WC.
- o Prises TV et téléphone, compteur électrique individuel.
- o Banquette lit (90x200cm) avec dossier version jour/nuit, oreiller, couette\*.
- o Grand bureau avec bibliothèque murale\*.



voir tous les détails sur ce bien [http://www.repimmo.com/petite\\_annonces\\_immobiliere/17253396/appartement-location-lyon\\_3eme\\_arrondissement-69.php](http://www.repimmo.com/petite_annonces_immobiliere/17253396/appartement-location-lyon_3eme_arrondissement-69.php)

## Location Appartement LYON-3EME-ARRONDISSEMENT ( Rhone - 69 )

Surface : 31 m2

Nb pièces : 1 pièce

Prix : 788 €/mois

Réf : 13264 -



### Description détaillée :

L'appartement se trouve à quelques pas du site de la Manufacture des Tabacs ainsi que des universités Lyon II et Lyon III. Cette résidence meublée a été conçue pour simplifier votre quotidien. De plus, son emplacement est idéal, avec un accès facile au bus, au tramway, au métro "Garibaldi", à la gare de La Part-Dieu et au centre commercial, le tout à quelques pas. Les appartements sont équipés de chauffage électrique et d'un ballon d'eau chaude individuel.

### LES AVANTAGES :

Proximité du site universitaire de la Manufacture des Tabacs, des Universités Lumière Lyon II et Jean Moulin Lyon III.

Quartier de la Part Dieu avec des commerces au pied de la résidence.

À 10 minutes à pied de la gare et du centre commercial de la Part-Dieu.

À 10 minutes à pied de la station de métro Garibaldi - Ligne D.

Accès sécurisé avec un digicode.

### DESCRIPTION D'UN APPARTEMENT TYPE

o Kitchenette équipée : évier, plaques électriques, réfrigérateur, micro-ondes\*, kit vaisselle.

o Salle d'eau avec baignoire ou douche et WC.

o Prises TV et téléphone, compteur électrique individuel.

o Banquette lit (90x200cm) avec dossier version jour/nuit, oreiller, couette\*.

o Grand bureau avec bibliothèque murale\*.



voir tous les détails sur ce bien [http://www.repimmo.com/petite\\_annonces\\_immobiliere/17253395/appartement-location-lyon\\_3eme\\_arrondissement-69.php](http://www.repimmo.com/petite_annonces_immobiliere/17253395/appartement-location-lyon_3eme_arrondissement-69.php)

## Location Appartement LYON-3EME-ARRONDISSEMENT ( Rhone - 69 )

Surface : 35 m2

Nb pièces : 2 pièces

Prix : 746 €/mois

Réf : 13265 -



### Description détaillée :

L'appartement se trouve à quelques pas du site de la Manufacture des Tabacs ainsi que des universités Lyon II et Lyon III. Cette résidence meublée a été conçue pour simplifier votre quotidien. De plus, son emplacement est idéal, avec un accès facile au bus, au tramway, au métro "Garibaldi", à la gare de La Part-Dieu et au centre commercial, le tout à quelques pas. Les appartements sont équipés de chauffage électrique et d'un ballon d'eau chaude individuel.

### LES AVANTAGES :

Proximité du site universitaire de la Manufacture des Tabacs, des Universités Lumière Lyon II et Jean Moulin Lyon III.

Quartier de la Part Dieu avec des commerces au pied de la résidence.

À 10 minutes à pied de la gare et du centre commercial de la Part-Dieu.

À 10 minutes à pied de la station de métro Garibaldi - Ligne D.

Accès sécurisé avec un digicode.

### DESCRIPTION D'UN APPARTEMENT TYPE

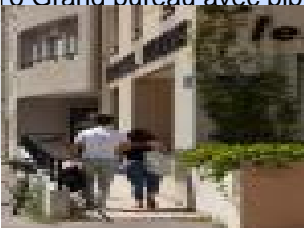
o Kitchenette équipée : évier, plaques électriques, réfrigérateur, micro-ondes\*, kit vaisselle.

o Salle d'eau avec baignoire ou douche et WC.

o Prises TV et téléphone, compteur électrique individuel.

o Banquette lit (90x200cm) avec dossier version jour/nuit, oreiller, couette\*.

o Grand bureau avec bibliothèque murale\*.



voir tous les détails sur ce bien [http://www.repimmo.com/petite\\_annonces\\_immobiliere/17253394/appartement-location-lyon\\_3eme\\_arrondissement-69.php](http://www.repimmo.com/petite_annonces_immobiliere/17253394/appartement-location-lyon_3eme_arrondissement-69.php)



## Location Appartement ISSY-LES-MOULINEAUX ( Hauts de Seine - 92 )

Surface : 18 m2

Nb pièces : 1 pièce

Prix : 836 €/mois

Réf : 13297 -



### Description détaillée :

Idéalement située à proximité des commerces et de l'île Saint Germain. Elle se trouve à 200 mètres de la station Jacques-Henri Lartigue du Tramway T2 et à 400 mètres du RER C. Chaque appartement dispose de chauffage électrique et d'un ballon d'eau chaude individuel.

### AVANTAGES DE LA RÉSIDENCE

Nouveau quartier paisible à proximité des commerces.

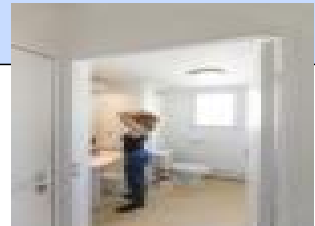
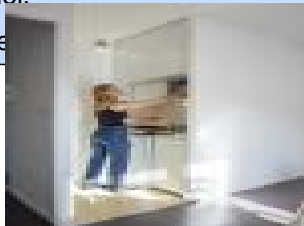
Emplacement à 200 mètres de la station Jacques-Henri Lartigue du Tramway T2.

À 400 mètres du RER C.

À quelques minutes de l'île Saint Germain.

### DESCRIPTION D'UN APPARTEMENT STANDARD

- o Banquette lit (90x200 cm) convertible en version jour/nuit, oreiller, couette.
- o Grand bureau avec bibliothèque murale.
- o Fauteuil.
- o Table à deux places + deux chaises.
- o Kitchenette équipée : évier, plaques électriques, réfrigérateur, micro-ondes\* (selon l'appartement), kit vaisselle.
- o Salle d'eau avec baignoire ou douche et WC.
- o Prises TV et téléphone, comoteur électrique individuel.



voir tous les détails sur ce bien [http://www.repimmo.com/petite\\_annonces\\_immobiliere/17253393/appartement-location-issy\\_les\\_moulineaux-92.php](http://www.repimmo.com/petite_annonces_immobiliere/17253393/appartement-location-issy_les_moulineaux-92.php)

## Location Appartement ISSY-LES-MOULINEAUX ( Hauts de Seine - 92 )

Surface : 33 m2

Nb pièces : 2 pièces

Prix : 1078 €/mois

Réf : 13298 -



### Description détaillée :

Idéalement située à proximité des commerces et de l'île Saint Germain. Elle se trouve à 200 mètres de la station Jacques-Henri Lartigue du Tramway T2 et à 400 mètres du RER C. Chaque appartement dispose de chauffage électrique et d'un ballon d'eau chaude individuel.

### AVANTAGES DE LA RÉSIDENCE

Nouveau quartier paisible à proximité des commerces.

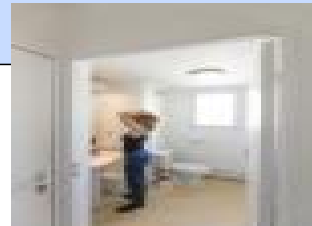
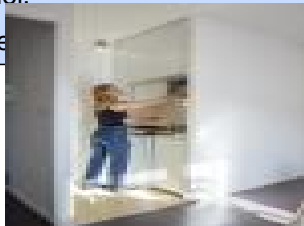
Emplacement à 200 mètres de la station Jacques-Henri Lartigue du Tramway T2.

À 400 mètres du RER C.

À quelques minutes de l'île Saint Germain.

### DESCRIPTION D'UN APPARTEMENT STANDARD

- o Banquette lit (90x200 cm) convertible en version jour/nuit, oreiller, couette.
- o Grand bureau avec bibliothèque murale.
- o Fauteuil.
- o Table à deux places + deux chaises.
- o Kitchenette équipée : évier, plaques électriques, réfrigérateur, micro-ondes\* (selon l'appartement), kit vaisselle.
- o Salle d'eau avec baignoire ou douche et WC.
- o Prises TV et téléphone, comoteur électrique individuel.



voir tous les détails sur ce bien [http://www.repimmo.com/petite\\_annonces\\_immobiliere/17253392/appartement-location-issy\\_les\\_moulineaux-92.php](http://www.repimmo.com/petite_annonces_immobiliere/17253392/appartement-location-issy_les_moulineaux-92.php)

## Location Appartement MONTROUGE ( Hauts de Seine - 92 )

Surface : 18 m2

Nb pièces : 1 pièce

Prix : 868 €/mois

Réf : 13300 -



### Description détaillée :

À quelques enjambées de Paris, le quartier "Les portes d'Orléans" jouit d'une excellente accessibilité. Les appartements disposent de chauffage électrique et de ballons d'eau chaude individuels.

### AVANTAGES :

- Moins de 20 minutes en métro de Saint-Michel.
- Accès immédiat au périphérique et à l'autoroute A6 menant à l'aéroport d'Orly.
- Proximité de la RN20 (avenue Aristide Briand).
- Marché Théophile Gautier au pied de l'appartement les mardis et vendredis.

### DESCRIPTION D'UN APPARTEMENT TYPE

- o Banquette lit (90x200cm) convertible en version jour/nuit, avec oreiller et couette.
- o Grand bureau accompagné d'une bibliothèque murale.
- o Fauteuil confortable.
- o Table à deux places avec deux chaises.
- o Kitchenette entièrement équipée : évier, plaques électriques, réfrigérateur, micro-ondes, kit vaisselle.
- o Salle d'eau avec baignoire ou douche, ainsi que des toilettes.
- o Prises TV et téléphone, avec compteur électrique individuel.

Annnonce visible sur <http://www.repimmo.com> sous la REF n°17253391



voir tous les détails sur ce bien [http://www.repimmo.com/petite\\_annonces\\_immobiliere/17253391/appartement-location-montrouge-92.php](http://www.repimmo.com/petite_annonces_immobiliere/17253391/appartement-location-montrouge-92.php)



## Location Appartement MONTRouGE ( Hauts de Seine - 92 )

Surface : 34 m2

Nb pièces : 2 pièces

Prix : 1263 €/mois

Réf : 13301 -



### Description détaillée :

À quelques enjambées de Paris, le quartier "Les portes d'Orléans" jouit d'une excellente accessibilité. Les appartements disposent de chauffage électrique et de ballons d'eau chaude individuels.

### AVANTAGES :

Moins de 20 minutes en métro de Saint-Michel.

Accès immédiat au périphérique et à l'autoroute A6 menant à l'aéroport d'Orly.

Proximité de la RN20 (avenue Aristide Briand).

Marché Théophile Gautier au pied de l'appartement les mardis et vendredis.

### DESCRIPTION D'UN APPARTEMENT TYPE

o Banquette lit (90x200cm) convertible en version jour/nuit, avec oreiller et couette.

o Grand bureau accompagné d'une bibliothèque murale.

o Fauteuil confortable.

o Table à deux places avec deux chaises.

o Kitchenette entièrement équipée : évier, plaques électriques, réfrigérateur, micro-ondes, kit vaisselle.

o Salle d'eau avec baignoire ou douche, ainsi que des toilettes.

o Prises TV et téléphone, avec compteur électrique individuel.

Annnonce visible sur <http://www.repimmo.com> sous la REF n°17253390



voir tous les détails sur ce bien [http://www.repimmo.com/petite\\_annonces\\_immobiliere/17253390/appartement-location-montrouge-92.php](http://www.repimmo.com/petite_annonces_immobiliere/17253390/appartement-location-montrouge-92.php)



## Location Appartement RUEIL-MALMAISON ( Hauts de Seine - 92 )

Surface : 21 m2

Nb pièces : 1 pièce

Prix : 749 €/mois

Réf : 13316 -



### Description détaillée :

Résidant aux abords occidentaux de Paris et à proximité de Nanterre, cet appartement se trouve à un jet de pierre de l'Université Paris X - Nanterre, des établissements prestigieux, et des commodités, avec un accès facile à Paris en environ 15 minutes en RER. Les logements sont dotés de systèmes de chauffage électrique et de ballons d'eau chaude individuels.

### ATOUTS :

À proximité du quartier Rueil-sur-Seine, de l'IFP School - l'École Nationale Supérieure du Pétrole et des Moteurs, ainsi que de l'Université Paris - Nanterre.

Proximité de Paris, de Nanterre, et du quartier de La Défense.

À 10 minutes à pied de la station RER A - Rueil Malmaison, offrant une liaison directe vers Paris en 15 minutes.

À 500 mètres d'une supérette.

À 1 kilomètre des cinémas et des théâtres.

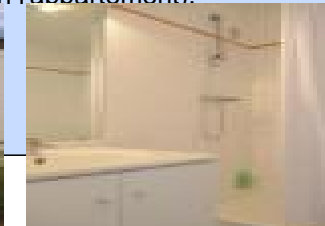
### DESCRIPTION D'UN APPARTEMENT STANDARD

Kitchenette équipée avec évier, plaques électriques, réfrigérateur, micro-ondes (selon l'appartement), et kit vaisselle.

Salle d'eau avec baignoire ou douche et WC.

Prises TV et téléphone, compteur électrique individuel.

Une banquette-lit (90x200cm) convertible jour/nuit, avec oreiller et couette (selon l'appartement).



voir tous les détails sur ce bien [http://www.repimmo.com/petite\\_annonces\\_immobiliere/17199542/appartement-location-rueil\\_malmaison-92.php](http://www.repimmo.com/petite_annonces_immobiliere/17199542/appartement-location-rueil_malmaison-92.php)

## Location Appartement RUEIL-MALMAISON ( Hauts de Seine - 92 )

Surface : 30 m<sup>2</sup>

Nb pièces : 2 pièces

Prix : 950 €/mois

Réf : 13317 -



### Description détaillée :

Résidant aux abords occidentaux de Paris et à proximité de Nanterre, cet appartement se trouve à un jet de pierre de l'Université Paris X - Nanterre, des établissements prestigieux, et des commodités, avec un accès facile à Paris en environ 15 minutes en RER. Les logements sont dotés de systèmes de chauffage électrique et de ballons d'eau chaude individuels.

### ATOUTS :

À proximité du quartier Rueil-sur-Seine, de l'IFP School - l'École Nationale Supérieure du Pétrole et des Moteurs, ainsi que de l'Université Paris - Nanterre.

Proximité de Paris, de Nanterre, et du quartier de La Défense.

À 10 minutes à pied de la station RER A - Rueil Malmaison, offrant une liaison directe vers Paris en 15 minutes.

À 500 mètres d'une supérette.

À 1 kilomètre des cinémas et des théâtres.

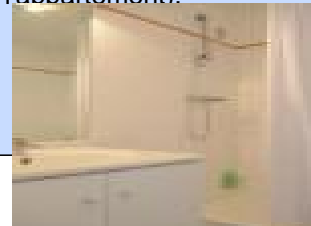
### DESCRIPTION D'UN APPARTEMENT STANDARD

Kitchenette équipée avec évier, plaques électriques, réfrigérateur, micro-ondes (selon l'appartement), et kit vaisselle.

Salle d'eau avec baignoire ou douche et WC.

Prises TV et téléphone, compteur électrique individuel.

Une banquette-lit (90x200cm) convertible jour/nuit, avec oreiller et couette (selon l'appartement).



voir tous les détails sur ce bien [http://www.repimmo.com/petite\\_annonces\\_immobiliere/17199541/appartement-location-rueil\\_malmaison-92.php](http://www.repimmo.com/petite_annonces_immobiliere/17199541/appartement-location-rueil_malmaison-92.php)

## Location Appartement CHATILLON ( Hauts de Seine - 92 )

Surface : 18 m<sup>2</sup>

Nb pièces : 1 pièce

Prix : 771 €/mois

Réf : 13256 -



### Description détaillée :

L'appartement propose des studios allant de 18m<sup>2</sup> à 26m<sup>2</sup> ainsi que des grands studios de 29m<sup>2</sup> à 38m<sup>2</sup>. Idéalement située à 300m du Tram T6 (arrêt Châtillon Centre) et à seulement 15 minutes de la Gare Montparnasse, l'appartement offre un accès facile aux commerces du centre-ville, accessibles à pied. Elle se trouve à proximité de l'École Normale Supérieure, de l'EFFICOM et de l'Université Paris 5, avec les bus 194 et 394 à proximité.

Les caractéristiques de l'appartement incluent le chauffage électrique et des ballons d'eau chaude individuels. L'accès à l'appartement pour les non-étudiants est limité et soumis à des conditions spécifiques.

### AVANTAGES :

Internet inclus !

Appartements récents et modernes.

Quartier calme et résidentiel à quelques minutes de la Porte de Vanves, du parc André Citroën et du parc Montsouris.

Commerces du centre-ville accessibles à pied.

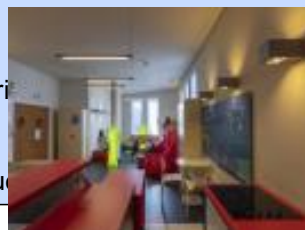
À 10 minutes à pied du Métro ligne 13 - Châtillon Montrouge.

### DESCRIPTION D'UN APPARTEMENT TYPE

o Banquette lit (90x200cm) avec dossier version jour/nuit, oreiller, couette.

o Grand bureau avec bibliothèque murale.

o Fauteuil.



voir tous les détails sur ce bien [http://www.repimmo.com/petite\\_annonces\\_immobiliere/17192414/appartement-location-chatillon-92.php](http://www.repimmo.com/petite_annonces_immobiliere/17192414/appartement-location-chatillon-92.php)

## Location Appartement BOULOGNE-BILLANCOURT ( Hauts de Seine - 92 )

Surface : 18 m2

Nb pièces : 1 pièce

Prix : 880 €/mois

Réf : 13294 -



### Description détaillée :

Située à proximité des commerces et du centre commercial « Les Passages de l'Hôtel de Ville », cet appartement offre un accès facile au quartier latin en moins de 15 minutes en métro (ligne 10). Les appartements disposent de chauffage électrique et d'un ballon d'eau chaude individuel.

### AVANTAGES :

Un quartier paisible à proximité de commerces, cinémas et de la médiathèque Landowski.

À seulement 5 minutes à pied des stations de métro ligne 9 (Champs-Élysées, Opéra) et ligne 10 (Sèvres-Babylone, Cluny-La Sorbonne, Jussieu).

### DESCRIPTION D'UN APPARTEMENT STANDARD

Banquette-lit (90x200cm) avec dossier convertible jour/nuit, oreiller et couette.

Grand bureau avec bibliothèque murale.

Fauteuil confortable.

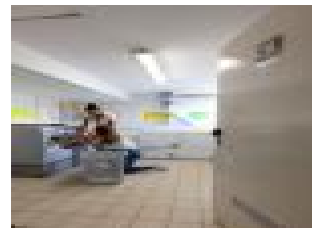
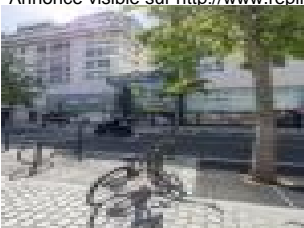
Table à deux places et deux chaises.

Kitchenette équipée avec évier, plaques électriques, réfrigérateur, micro-ondes et kit vaisselle.

Salle d'eau avec baignoire ou douche et WC.

Prises TV et téléphone, compteur électrique individuel.

Annnonce visible sur <http://www.repimmo.com> sous la REF n°17192413



voir tous les détails sur ce bien [http://www.repimmo.com/petite\\_annonces\\_immobiliere/17192413/appartement-location-boulogne\\_billancourt-92.php](http://www.repimmo.com/petite_annonces_immobiliere/17192413/appartement-location-boulogne_billancourt-92.php)



## Location Appartement BOULOGNE-BILLANCOURT ( Hauts de Seine - 92 )

Surface : 34 m2

Nb pièces : 2 pièces

Prix : 1206 €/mois

Réf : 13295 -



### Description détaillée :

Située à proximité des commerces et du centre commercial « Les Passages de l'Hôtel de Ville », cet appartement offre un accès facile au quartier latin en moins de 15 minutes en métro (ligne 10). Les appartements disposent de chauffage électrique et d'un ballon d'eau chaude individuel.

### AVANTAGES :

Un quartier paisible à proximité de commerces, cinémas et de la médiathèque Landowski.

À seulement 5 minutes à pied des stations de métro ligne 9 (Champs-Élysées, Opéra) et ligne 10 (Sèvres-Babylone, Cluny-La Sorbonne, Jussieu).

### DESCRIPTION D'UN APPARTEMENT STANDARD

Banquette-lit (90x200cm) avec dossier convertible jour/nuit, oreiller et couette.

Grand bureau avec bibliothèque murale.

Fauteuil confortable.

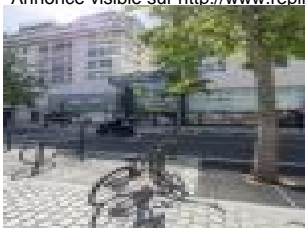
Table à deux places et deux chaises.

Kitchenette équipée avec évier, plaques électriques, réfrigérateur, micro-ondes et kit vaisselle.

Salle d'eau avec baignoire ou douche et WC.

Prises TV et téléphone, compteur électrique individuel.

Annnonce visible sur <http://www.repimmo.com> sous la REF n°17192412



voir tous les détails sur ce bien [http://www.repimmo.com/petite\\_annonces\\_immobiliere/17192412/appartement-location-boulogne\\_billancourt-92.php](http://www.repimmo.com/petite_annonces_immobiliere/17192412/appartement-location-boulogne_billancourt-92.php)

## Location Appartement ISSY-LES-MOULINEAUX ( Hauts de Seine - 92 )

Surface : 18 m2

Nb pièces : 1 pièce

Prix : 857 €/mois

Réf : 13312 -



### Description détaillée :

Située dans un quartier moderne et paisible, cet appartement offre un environnement calme et pratique avec de nombreux commerces à proximité, y compris un centre commercial. Les transports en commun sont facilement accessibles, avec un arrêt de tramway à côté de l'appartement et une station RER à seulement 400 mètres, offrant une connexion rapide vers La Défense et le centre de Paris.

À noter la proximité de l'appartement avec le Parc de l'Île Saint-Germain et le Petit Bras de Seine, créant un cadre idéal pour les activités sportives ou pour se ressourcer. Chaque appartement dispose d'un chauffage électrique et d'un ballon d'eau chaude individuels.

### Points forts :

Emplacement dans un nouveau quartier paisible, à proximité des commerces.

Station RER C à 400 mètres pour une liaison vers le Quartier Latin.

Proximité d'un centre commercial.

Accès facile au boulevard périphérique par les quais de Seine rive gauche.

Station de tramway T2 Jacques-Henri Lartigue permettant de rejoindre le quartier de La Défense.

### Description d'un appartement type :

Kitchenette équipée avec évier, plaques électriques, réfrigérateur, micro-ondes et kit vaisselle.

Salle d'eau avec baignoire ou douche et WC.

Prises TV et téléphone, compteur électrique individuel.

Banquette lit (90x200cm) convertible jour/nuit, oreiller, couette.

Grand bureau avec bibliothèque murale.

Fauteuil.

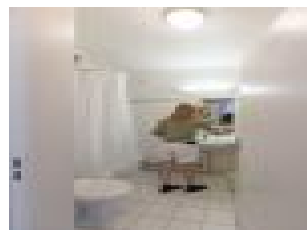
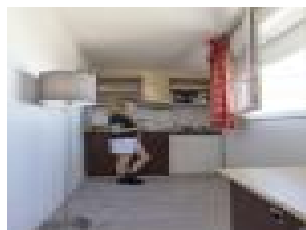
Table deux places et deux chaises.

MRZ - IMMOJEUNE  
169 rue de la roquette  
75011 PARIS  
Tel : 01.84.17.37.08  
E-Mail : candidatures@mrzimmo.com

Catalogue PDF généré  
par <http://www.repimmo.com>

Les équipements peuvent varier selon l'appartement.

Annonce visible sur <http://www.repimmo.com> sous la REF n°17192409



voir tous les détails sur ce bien [http://www.repimmo.com/petite\\_annonces\\_immobiliere/17192409/appartement-location-issy\\_les\\_moulineaux-92.php](http://www.repimmo.com/petite_annonces_immobiliere/17192409/appartement-location-issy_les_moulineaux-92.php)

## Location Appartement ISSY-LES-MOULINEAUX ( Hauts de Seine - 92 )

Surface : 31 m2

Nb pièces : 2 pièces

Prix : 1053 €/mois

Réf : 13313 -



### Description détaillée :

Située dans un quartier moderne et paisible, cet appartement offre un environnement calme et pratique avec de nombreux commerces à proximité, y compris un centre commercial. Les transports en commun sont facilement accessibles, avec un arrêt de tramway à côté de l'appartement et une station RER à seulement 400 mètres, offrant une connexion rapide vers La Défense et le centre de Paris.

À noter la proximité de l'appartement avec le Parc de l'Île Saint-Germain et le Petit Bras de Seine, créant un cadre idéal pour les activités sportives ou pour se ressourcer. Chaque appartement dispose d'un chauffage électrique et d'un ballon d'eau chaude individuels.

### Points forts :

Emplacement dans un nouveau quartier paisible, à proximité des commerces.

Station RER C à 400 mètres pour une liaison vers le Quartier Latin.

Proximité d'un centre commercial.

Accès facile au boulevard périphérique par les quais de Seine rive gauche.

Station de tramway T2 Jacques-Henri Lartigue permettant de rejoindre le quartier de La Défense.

### Description d'un appartement type :

Kitchenette équipée avec évier, plaques électriques, réfrigérateur, micro-ondes et kit vaisselle.

Salle d'eau avec baignoire ou douche et WC.

Prises TV et téléphone, compteur électrique individuel.

Banquette lit (90x200cm) convertible jour/nuit, oreiller, couette.

Grand bureau avec bibliothèque murale.

Fauteuil.

Table deux places et deux chaises.

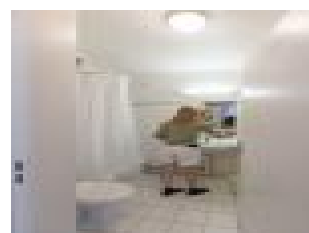
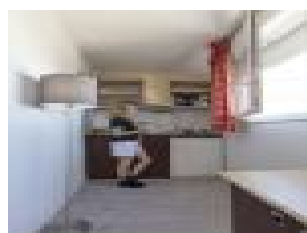


MRZ - IMMOJEUNE  
169 rue de la roquette  
75011 PARIS  
Tel : 01.84.17.37.08  
E-Mail : candidatures@mrzimmo.com

Catalogue PDF généré  
par <http://www.repimmo.com>

Les équipements peuvent varier selon l'appartement.

Annnonce visible sur <http://www.repimmo.com> sous la REF n°17192408



voir tous les détails sur ce bien [http://www.repimmo.com/petite\\_annonces\\_immobiliere/17192408/appartement-location-issy\\_les\\_moulineaux-92.php](http://www.repimmo.com/petite_annonces_immobiliere/17192408/appartement-location-issy_les_moulineaux-92.php)

## Location Appartement BOULOGNE-BILLANCOURT ( Hauts de Seine - 92 )

Surface : 18 m2

Nb pièces : 1 pièce

Prix : 911 €/mois

Réf : 13320 -



### Description détaillée :

Résidant au c?ur de la ville, cet appartement offre une localisation privilégiée entourée de divers commerces et services, notamment une variété de restaurants, la médiathèque et des cinémas. Les transports en commun, tels que le métro ligne 9 et 10 ainsi que le tramway T2, se trouvent à moins de 5 minutes à pied. Chaque logement dispose d'un chauffage électrique individuel, et les charges comprennent l'eau chaude.

### AVANTAGES :

Un quartier tranquille à proximité des commerces, cinémas et de la médiathèque Landowski.

À quelques pas du tramway T2 Val de Seine menant à la Défense, ainsi que de nombreuses lignes de bus (123 - Auteuil, 126 - Porte de St-Cloud - Porte d'Orléans, 72 - Hôtel de ville et 52 - Opéra), et du SUBB (service urbain de bus gratuit de la Ville).

### DESCRIPTION D'UN APPARTEMENT TYPE

- o Un canapé-lit (90x200cm) convertible en version jour/nuit, avec oreiller et couette.
- o Un grand bureau accompagné d'une bibliothèque murale.
- o Un fauteuil confortable.
- o Une table pour deux personnes avec deux chaises.
- o Une kitchenette équipée de (évier, plaques électriques, réfrigérateur, micro-ondes, kit vaisselle).
- o Salle d'eau avec baignoire ou douche. ainsi que des toilettes.



voir tous les détails sur ce bien [http://www.repimmo.com/petite\\_annonces\\_immobiliere/17115111/appartement-location-boulogne\\_billancourt-92.php](http://www.repimmo.com/petite_annonces_immobiliere/17115111/appartement-location-boulogne_billancourt-92.php)

## Location Appartement LYON-8EME-ARRONDISSEMENT ( Rhone - 69 )

Surface : 18 m2

Nb pièces : 1 pièce

Prix : 550 €/mois

Réf : 13337 -



### Description détaillée :

L'appartement occupe un emplacement privilégié, à quelques pas du Lycée La Martinière-Montplaisir, à proximité de la Manufacture des Tabacs, de Lyon II Bron et des Facultés de Médecine et de Pharmacie. Les commodités du quartier faciliteront votre quotidien, avec de nombreux commerces et services à disposition. Les transports en commun, tels que le bus, le tramway et le métro "Sans Souci", se trouvent à proximité immédiate. Les appartements disposent de chauffage électrique et d'un ballon d'eau chaude individuel.

### AVANTAGES :

- Proximité du site de la Manufacture des Tabacs Lyon 3.
- À 500 m des commerces de l'Avenue des Frères Lumière.
- À 15 minutes à pied de l'Institut Lumière et de la Maison de la Danse.
- À 10 minutes à pied de la station de métro Sans Souci (Ligne D).
- À deux stations de métro de la faculté de médecine Laënnec - Université Lyon 1.
- À 20 minutes en tramway T2 du campus universitaire de Bron Lyon 2.
- À 10 minutes en voiture du campus universitaire de Bron Lyon 2.
- À quatre stations de tramway T4 de la Gare de Lyon Part-Dieu.

### DESCRIPTION D'UN APPARTEMENT TYPE

- o Kitchenette équipée : évier, plaques électriques, réfrigérateur, micro-ondes\*, kit vaisselle.
- o Salle d'eau avec baignoire ou douche et WC.
- o Prises TV et téléphone, compteur électrique individuel.
- o Banquette lit (90x200cm) avec dossier version jour/nuit, oreiller, couette.\*
- o Grand bureau avec bibliothèque murale.\*
- o Fauteuil.\*

o Table deux places + deux chaises.\*

\*Les équipements peuvent varier selon l'appartement.

Annonce visible sur <http://www.repimmo.com> sous la REF n°17115110



voir tous les détails sur ce bien [http://www.repimmo.com/petite\\_annonces\\_immobiliere/17115110/appartement-location-lyon\\_8eme\\_arrondissement-69.php](http://www.repimmo.com/petite_annonces_immobiliere/17115110/appartement-location-lyon_8eme_arrondissement-69.php)



## Location Appartement LYON-8EME-ARRONDISSEMENT ( Rhone - 69 )

Surface : 25 m2

Nb pièces : 1 pièce

Prix : 740 €/mois

Réf : 13338 -



### Description détaillée :

L'appartement occupe un emplacement privilégié, à quelques pas du Lycée La Martinière-Montplaisir, à proximité de la Manufacture des Tabacs, de Lyon II Bron et des Facultés de Médecine et de Pharmacie. Les commodités du quartier faciliteront votre quotidien, avec de nombreux commerces et services à disposition. Les transports en commun, tels que le bus, le tramway et le métro "Sans Souci", se trouvent à proximité immédiate. Les appartements disposent de chauffage électrique et d'un ballon d'eau chaude individuel.

### AVANTAGES :

- Proximité du site de la Manufacture des Tabacs Lyon 3.
- À 500 m des commerces de l'Avenue des Frères Lumière.
- À 15 minutes à pied de l'Institut Lumière et de la Maison de la Danse.
- À 10 minutes à pied de la station de métro Sans Souci (Ligne D).
- À deux stations de métro de la faculté de médecine Laënnec - Université Lyon 1.
- À 20 minutes en tramway T2 du campus universitaire de Bron Lyon 2.
- À 10 minutes en voiture du campus universitaire de Bron Lyon 2.
- À quatre stations de tramway T4 de la Gare de Lyon Part-Dieu.

### DESCRIPTION D'UN APPARTEMENT TYPE

- o Kitchenette équipée : évier, plaques électriques, réfrigérateur, micro-ondes\*, kit vaisselle.
- o Salle d'eau avec baignoire ou douche et WC.
- o Prises TV et téléphone, compteur électrique individuel.
- o Banquette lit (90x200cm) avec dossier version jour/nuit, oreiller, couette.\*
- o Grand bureau avec bibliothèque murale.\*
- o Fauteuil.\*

o Table deux places + deux chaises.\*

\*Les équipements peuvent varier selon l'appartement.

Annonce visible sur <http://www.repimmo.com> sous la REF n°17115109



voir tous les détails sur ce bien [http://www.repimmo.com/petite\\_annonces\\_immobiliere/17115109/appartement-location-lyon\\_8eme\\_arrondissement-69.php](http://www.repimmo.com/petite_annonces_immobiliere/17115109/appartement-location-lyon_8eme_arrondissement-69.php)

## Location Appartement AIX-LES-BAINS ( Savoie - 73 )

Surface : 18 m2

Nb pièces : 1 pièce

Prix : 535 €/mois

Réf : 13511 -



### Description détaillée :

La RESIDENCE DU LAC est une résidence de tourisme 3 étoiles. Elle dispose d'une situation et d'un cadre incomparables à 50 m de l'eau face à l'Esplanade du Lac du Bourget. La résidence s'intègre dans un quartier récent et arboré, proche des commerces, transports, port de plaisance, plages et centre-ville d'Aix-les-Bains.

Annnonce visible sur <http://www.repimmo.com> sous la REF n°17094553



voir tous les détails sur ce bien [http://www.repimmo.com/petite\\_annonces\\_immobiliere/17094553/appartement-location-aix\\_les\\_bains-73.php](http://www.repimmo.com/petite_annonces_immobiliere/17094553/appartement-location-aix_les_bains-73.php)

## Location Appartement GRENOBLE ( Iserre - 38 )

Surface : 15 m<sup>2</sup>

Nb pièces : 1 pièce

Prix : 545 €/mois

Réf : 13004 -



### Description détaillée :

Studio de 15 à 19m<sup>2</sup> meublé et équipé

Tous nos appartements sont entièrement meublés avec kitchenette équipée de micro-ondes, plaques chauffantes, réfrigérateur, vaisselle et ustensiles.

L'espace de vie comprend un lit avec rangement, un placard et une chaise de repas, ainsi qu'une salle d'eau individuel.

Nos loyers sont toutes charges comprises (eau, électricité et même internet...), des services indispensables tel qu'une laverie automatique sont disponibles dans l'enceinte de la résidence.

Annnonce visible sur <http://www.repimmo.com> sous la REF n°17078663



voir tous les détails sur ce bien [http://www.repimmo.com/petite\\_annonces\\_immobiliere/17078663/appartement-location-grenoble-38.php](http://www.repimmo.com/petite_annonces_immobiliere/17078663/appartement-location-grenoble-38.php)



## Location Appartement VILLEURBANNE ( Rhone - 69 )

Surface : 18 m2

Nb pièces : 1 pièce

Prix : 553 €/mois

Réf : 13273 -



### Description détaillée :

Idéalement située dans une rue paisible à seulement 100 mètres du Campus Universitaire de la Doua, l'appartement offre un cadre idéal pour les études et les loisirs, grâce à sa proximité avec le parc de la Tête d'Or. La place Wilson, avec ses commerces et marchés, se trouve également à deux pas. Vivre à l'appartement signifie s'installer de la meilleure façon possible pour se consacrer pleinement à ses études. Les appartements sont équipés de chauffage électrique et d'un ballon d'eau chaude individuel.

### AVANTAGES :

À seulement 100 mètres du Campus Scientifique et Technologique de La Doua (Université Lyon I, INSA, Polytech Lyon, CPE Lyon, CNRS, IUT).

À 10 minutes à pied du Parc de la Tête d'Or.

À 10 minutes à pied du Tennis club de Lyon.

À 15 minutes à pied de la salle de concerts le Transbordeur.

À 15 minutes en transports en commun de la Gare de la Part Dieu.

À 20 minutes en transports en commun du centre de Lyon.

Accès sécurisé avec digicode/interphone.

### DESCRIPTION D'UN APPARTEMENT TYPE

o Banquette lit (90x200cm) convertible en version jour/nuit, oreiller, couette.

o Grand bureau avec bibliothèque murale.

o Fauteuil.

o Table à deux places + deux chaises.

o Kitchenette équipée : évier, plaques électriques, réfrigérateur, micro-ondes, kit vaisselle.

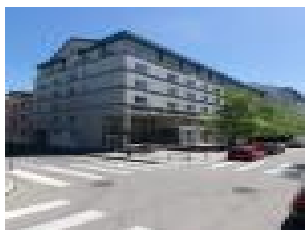
o Salle d'eau avec baignoire ou douche et WC.

MRZ - IMMOJEUNE  
169 rue de la roquette  
75011 PARIS  
Tel : 01.84.17.37.08  
E-Mail : candidatures@mrzimmo.com

Catalogue PDF généré  
par <http://www.repimmo.com>

o Prises TV et téléphone, compteur électrique individuel.

Annonce visible sur <http://www.repimmo.com> sous la REF n°17048399



voir tous les détails sur ce bien [http://www.repimmo.com/petite\\_annonces\\_immobiliere/17048399/appartement-location-villeurbanne-69.php](http://www.repimmo.com/petite_annonces_immobiliere/17048399/appartement-location-villeurbanne-69.php)

## Location Appartement VALENCE ( Drome - 26 )

Surface : 17 m2

Nb pièces : 1 pièce

Prix : 417 €/mois

Réf : 13279 -



### Description détaillée :

A deux pas du Pôle Universitaire Latour-Maubourg, l'appartement bénéficie à la fois des avantages du centre ville et de la proximité des différents lieux d'études. Les cinémas, les commerces et les quartiers animés de Valence sont à 100 mètres de l'appartement.

Chauffage électrique et ballon d'eau chaude individuels.

### LES PLUS :

En centre-ville de Valence.

Commerces, cinémas, théâtre, piscine, gare, Pôle Bus à proximité de l'appartement.

À 5 minutes à pied du Pôle Universitaire Latour- Maubourg (Université Pierre Mendès-France et Université Stendhal).

Kfet « La Fabrick », le véritable cœur de l'endroit.

### DESCRIPTIF D'UN APPARTEMENT TYPE

o Une banquette lit (90x200cm) avec dossier version jour/nuit, oreiller, couette.

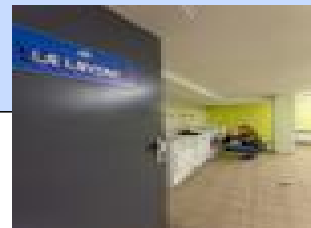
o Un grand bureau avec bibliothèque murale.

o Un fauteuil.

o Une table deux places + deux chaises.

o Une kitchenette équipée : (évier, plaques électriques, réfrigérateur, micro-ondes\*, kit vaisselle).

o Salle d'eau avec baignoire ou douche et WC.



voir tous les détails sur ce bien [http://www.repimmo.com/petite\\_annonces\\_immobiliere/17048398/appartement-location-valence-26.php](http://www.repimmo.com/petite_annonces_immobiliere/17048398/appartement-location-valence-26.php)

## Location Appartement PARIS PARIS-13EME-ARRONDISSEMENT ( Paris - 75 )

Surface : 18 m2

Nb pièces : 1 pièce

Prix : 989 €/mois

Réf : 13292 -



### Description détaillée :

Logement situé à proximité des gares d'Austerlitz et de Lyon, ainsi que de 4 lignes de métro (5, 6, 10 et 14) et du RER C. À quelques minutes à pied des campus de l'Université Pierre et Marie Curie Sciences et Médecine (UPMC) et de l'Université Paris - Sorbonne Lettres et Civilisations. Les appartements sont équipés de chauffage électrique et de ballons d'eau chaude individuels.

### AVANTAGES :

- Emplacement proche des gares d'Austerlitz et de Lyon.
- Proximité avec 4 lignes de métro (6, 14, 5 et 10) et le RER C.
- Quartier calme au c?ur de Paris.
- À quelques minutes à pied de l'Université Pierre et Marie Curie Sciences et Médecine (UPMC).
- À 5 mn à pied de l'Université Paris - Sorbonne Lettres et Civilisations.

### DESCRIPTION D'UN APPARTEMENT TYPE

- o Kitchenette équipée : évier, plaques électriques, réfrigérateur, micro-ondes\*, kit vaisselle.
- o Salle d'eau avec baignoire ou douche et WC.
- o Prises TV et téléphone, compteur électrique individuel.
- o Banquette lit (90x200cm) avec dossier version jour/nuit, oreiller, couette\*.
- o Grand bureau avec bibliothèque murale\*.



voir tous les détails sur ce bien [http://www.repimmo.com/petite\\_annonces\\_immobiliere/17048397/appartement-location-paris\\_13eme\\_arrondissement-75.php](http://www.repimmo.com/petite_annonces_immobiliere/17048397/appartement-location-paris_13eme_arrondissement-75.php)



## Location Appartement PARIS PARIS-13EME-ARRONDISSEMENT ( Paris - 75 )

Surface : 33 m2

Nb pièces : 2 pièces

Prix : 1375 €/mois

Réf : 13293 -



### Description détaillée :

Logement situé à proximité des gares d'Austerlitz et de Lyon, ainsi que de 4 lignes de métro (5, 6, 10 et 14) et du RER C. À quelques minutes à pied des campus de l'Université Pierre et Marie Curie Sciences et Médecine (UPMC) et de l'Université Paris - Sorbonne Lettres et Civilisations. Les appartements sont équipés de chauffage électrique et de ballons d'eau chaude individuels.

### AVANTAGES :

- Emplacement proche des gares d'Austerlitz et de Lyon.
- Proximité avec 4 lignes de métro (6, 14, 5 et 10) et le RER C.
- Quartier calme au c?ur de Paris.
- À quelques minutes à pied de l'Université Pierre et Marie Curie Sciences et Médecine (UPMC).
- À 5 mn à pied de l'Université Paris - Sorbonne Lettres et Civilisations.

### DESCRIPTION D'UN APPARTEMENT TYPE

- o Kitchenette équipée : évier, plaques électriques, réfrigérateur, micro-ondes\*, kit vaisselle.
- o Salle d'eau avec baignoire ou douche et WC.
- o Prises TV et téléphone, compteur électrique individuel.
- o Banquette lit (90x200cm) avec dossier version jour/nuit, oreiller, couette\*.
- o Grand bureau avec bibliothèque murale\*.



voir tous les détails sur ce bien [http://www.repimmo.com/petite\\_annonces\\_immobiliere/17048396/appartement-location-paris\\_13eme\\_arrondissement-75.php](http://www.repimmo.com/petite_annonces_immobiliere/17048396/appartement-location-paris_13eme_arrondissement-75.php)

## Location Appartement PARIS PARIS-14EME-ARRONDISSEMENT ( Paris - 75 )

Surface : 18 m2

Nb pièces : 1 pièce

Prix : 964 €/mois

Réf : 13296 -



### Description détaillée :

Résidant à proximité des commerces et des transports (Métros Lignes 13 et 4 - Tramway T3a et bus disponibles au pied de la résidence), cet emplacement offre une connexion rapide aux institutions éducatives parisiennes telles que Sciences Po Paris et la Sorbonne. Les équipements incluent un chauffage électrique et des ballons d'eau chaude individuels.

### AVANTAGES :

À quelques pas de Montparnasse et du Quartier Latin.

À seulement 15 minutes en métro de Châtelet - Les Halles.

Proximité avec les grandes facultés de Paris, la Cité Universitaire, le pôle scientifique de Paris-Sud et l'École Centrale.

Position centrale entre les stations de métro Porte de Vanves (ligne 13) et Porte d'Orléans (ligne 4).

Présence du Tramway T3.

### DESCRIPTION D'UN APPARTEMENT TYPE

o Kitchenette équipée : évier, plaques électriques, réfrigérateur, micro-ondes\*, kit vaisselle.

o Salle d'eau avec baignoire ou douche et WC.

o Prises TV et téléphone, compteur électrique individuel.

o Banquette lit (90x200cm) avec dossier version jour/nuit, oreiller, couette.\*

o Grand bureau avec bibliothèque murale.\*



voir tous les détails sur ce bien [http://www.repimmo.com/petite\\_annonces\\_immobiliere/17048395/appartement-location-paris\\_14eme\\_arrondissement-75.php](http://www.repimmo.com/petite_annonces_immobiliere/17048395/appartement-location-paris_14eme_arrondissement-75.php)

## Location Appartement IVRY-SUR-SEINE ( Val de Marne - 94 )

Surface : 18 m<sup>2</sup>

Nb pièces : 1 pièce

Prix : 812 €/mois

Réf : 13302 -



### Description détaillée :

L'appartement occupe une position stratégique en plein cœur d'Ivry-sur-Seine, à proximité immédiate des principales options de transport telles que bus, métro et RER. Paris est facilement accessible en moins de 10 minutes, que ce soit en voiture ou en utilisant les transports en commun. De plus, l'appartement se trouve à proximité du Centre Hospitalier Charles Foix. Chaque appartement dispose de son propre système de chauffage électrique et d'un ballon d'eau chaude individuel.

### Avantages :

Emplacement central

À 5 minutes à pied de la station Mairie d'Ivry (Ligne 7 du métro)

À 10 minutes de la gare d'Austerlitz

Proximité des autoroutes A6, A4, A86 et du périphérique parisien

### Description d'un appartement type :

Kitchenette équipée : évier, plaques électriques, réfrigérateur, micro-ondes, kit vaisselle

Salle d'eau avec baignoire ou douche et WC

Prises TV et téléphone, compteur électrique individuel

Banquette lit (90x200 cm) avec dossier version jour/nuit, oreiller, couette

Grand bureau avec bibliothèque murale



voir tous les détails sur ce bien [http://www.repimmo.com/petite\\_annonces\\_immobiliere/17048394/appartement-location-ivry\\_sur\\_seine-94.php](http://www.repimmo.com/petite_annonces_immobiliere/17048394/appartement-location-ivry_sur_seine-94.php)



## Location Appartement PARIS PARIS-19EME-ARRONDISSEMENT ( Paris - 75 )

Surface : 18 m2

Nb pièces : 1 pièce

Prix : 869 €/mois

Réf : 13310 -



### Description détaillée :

L'appartement se trouve à proximité de la Cité des Sciences et de l'Industrie, du parc de la Villette et de l'École d'Architecture de Paris-la Villette. Les larges allées piétonnes arborées de l'avenue de Flandre offrent un accès facile aux nombreux commerces locaux. Grâce à la ligne 7 du métro, le cœur de Paris, comprenant l'Île de la Cité et la Cathédrale Notre-Dame de Paris, est accessible en seulement 20 minutes. Le chauffage électrique individuel est inclus, tout comme l'eau chaude dans les charges.

### AVANTAGES :

Proximité des commerces, avec une supérette au pied de l'immeuble.

Près de la Cité des Sciences, du quartier de la Villette et de l'École Nationale Supérieure d'Architecture de Paris la Villette (ENSAPLV).

À 200 mètres de l'arrêt Flandre du Bus 60 (place Gambetta/Porte de Montmartre).

### DESCRIPTION D'UN APPARTEMENT TYPE

o Banquette lit (90x200cm) avec dossier version jour/nuit, oreiller et couette.

o Grand bureau avec bibliothèque murale.

o Fauteuil.

o Table deux places + deux chaises.

o Kitchenette équipée : évier, plaques électriques, réfrigérateur, micro-ondes, kit vaisselle.



voir tous les détails sur ce bien [http://www.repimmo.com/petite\\_annonces\\_immobiliere/17048393/appartement-location-paris\\_19eme\\_arrondissement-75.php](http://www.repimmo.com/petite_annonces_immobiliere/17048393/appartement-location-paris_19eme_arrondissement-75.php)



## Location Appartement PARIS PARIS-19EME-ARRONDISSEMENT ( Paris - 75 )

Surface : 35 m2

Nb pièces : 2 pièces

Prix : 1206 €/mois

Réf : 13311 -



### Description détaillée :

L'appartement se trouve à proximité de la Cité des Sciences et de l'Industrie, du parc de la Villette et de l'École d'Architecture de Paris-la Villette. Les larges allées piétonnes arborées de l'avenue de Flandre offrent un accès facile aux nombreux commerces locaux. Grâce à la ligne 7 du métro, le cœur de Paris, comprenant l'Île de la Cité et la Cathédrale Notre-Dame de Paris, est accessible en seulement 20 minutes. Le chauffage électrique individuel est inclus, tout comme l'eau chaude dans les charges.

### AVANTAGES :

Proximité des commerces, avec une supérette au pied de l'immeuble.

Près de la Cité des Sciences, du quartier de la Villette et de l'École Nationale Supérieure d'Architecture de Paris la Villette (ENSAPLV).

À 200 mètres de l'arrêt Flandre du Bus 60 (place Gambetta/Porte de Montmartre).

### DESCRIPTION D'UN APPARTEMENT TYPE

o Banquette lit (90x200cm) avec dossier version jour/nuit, oreiller et couette.

o Grand bureau avec bibliothèque murale.

o Fauteuil.

o Table deux places + deux chaises.

o Kitchenette équipée : évier, plaques électriques, réfrigérateur, micro-ondes, kit vaisselle.



voir tous les détails sur ce bien [http://www.repimmo.com/petite\\_annonces\\_immobiliere/17048392/appartement-location-paris\\_19eme\\_arrondissement-75.php](http://www.repimmo.com/petite_annonces_immobiliere/17048392/appartement-location-paris_19eme_arrondissement-75.php)

## Location Appartement TALENCE ( Gironde - 33 )

Surface : 20 m<sup>2</sup>

Nb pièces : 1 pièce

Prix : 685 €/mois

Réf : 13507 -



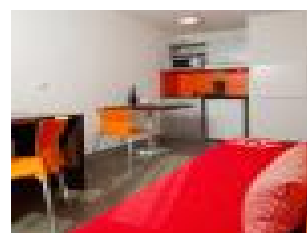
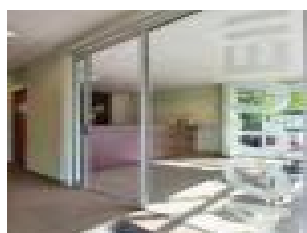
### Description détaillée :

Au pied du tramway et en plein cœur du centre ville de Talence, la résidence STUDY'O Gambetta est idéalement située à proximité des grandes écoles (ENSAP, IFSI, ...) et de la Faculté de Talence.

Très agréable, elle comprend 78 appartements du studio au 2 pièces, avec une terrasse pour certains d'entre eux, de 20m<sup>2</sup> à 43m<sup>2</sup>.

Ces logements sont meublés et équipés : bureau, table, chaises, plaques de cuisson, four micro-ondes, réfrigérateur, placards de rangement, lit 2 places, connexion Internet Haut Débit. La salle d'eau est composée d'une douche avec wc. Résidence éligible ALS.

Annnonce visible sur <http://www.repimmo.com> sous la REF n°17043694



voir tous les détails sur ce bien [http://www.repimmo.com/petite\\_annonces\\_immobiliere/17043694/appartement-location-talence-33.php](http://www.repimmo.com/petite_annonces_immobiliere/17043694/appartement-location-talence-33.php)

## Location Appartement TALENCE ( Gironde - 33 )

Surface : 26 m<sup>2</sup>

Nb pièces : 1 pièce

Prix : 791 €/mois

Réf : 13508 -



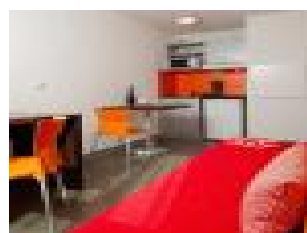
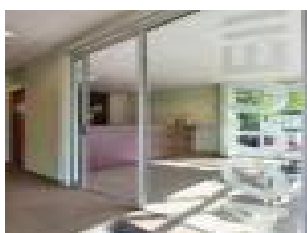
### Description détaillée :

Au pied du tramway et en plein cœur du centre ville de Talence, la résidence STUDY'O Gambetta est idéalement située à proximité des grandes écoles (ENSAP, IFSI, ...) et de la Faculté de Talence.

Très agréable, elle comprend 78 appartements du studio au 2 pièces, avec une terrasse pour certains d'entre eux, de 20m<sup>2</sup> à 43m<sup>2</sup>.

Ces logements sont meublés et équipés : bureau, table, chaises, plaques de cuisson, four micro-ondes, réfrigérateur, placards de rangement, lit 2 places, connexion Internet Haut Débit. La salle d'eau est composée d'une douche avec wc. Résidence éligible ALS.

Annnonce visible sur <http://www.repimmo.com> sous la REF n°17043693



voir tous les détails sur ce bien [http://www.repimmo.com/petite\\_annonces\\_immobiliere/17043693/appartement-location-talence-33.php](http://www.repimmo.com/petite_annonces_immobiliere/17043693/appartement-location-talence-33.php)

## Location Appartement TALENCE ( Gironde - 33 )

Surface : 21 m<sup>2</sup>

Nb pièces : 1 pièce

Prix : 720 €/mois

Réf : 13500 -



### Description détaillée :

Situation parfaite pour concilier apprentissage et divertissements : proximité du campus universitaire, des grandes écoles et du centre-ville de Talence !

Nos appartements, allant du T1 au T3 et de 21m<sup>2</sup> à 63m<sup>2</sup>, ont été soigneusement conçus pour vous charmer ! Dotés d'équipements fonctionnels, ils sont aménagés avec élégance. Une connexion Internet Haut Débit est incluse dans le loyer. La résidence est éligible à l'Allocation de Logement Social (ALS).

Annonce visible sur <http://www.repimmo.com> sous la REF n°17036179



voir tous les détails sur ce bien [http://www.repimmo.com/petite\\_annonces\\_immobiliere/17036179/appartement-location-talence-33.php](http://www.repimmo.com/petite_annonces_immobiliere/17036179/appartement-location-talence-33.php)



## Location Appartement TALENCE ( Gironde - 33 )

Surface : 26 m2

Nb pièces : 1 pièce

Prix : 844 €/mois

Réf : 13501 -



### Description détaillée :

Situation parfaite pour concilier apprentissage et divertissements : proximité du campus universitaire, des grandes écoles et du centre-ville de Talence !

Nos appartements, allant du T1 au T3 et de 21m<sup>2</sup> à 63m<sup>2</sup>, ont été soigneusement conçus pour vous charmer ! Dotés d'équipements fonctionnels, ils sont aménagés avec élégance. Une connexion Internet Haut Débit est incluse dans le loyer. La résidence est éligible à l'Allocation de Logement Social (ALS).

Annnonce visible sur <http://www.repimmo.com> sous la REF n°17036178



voir tous les détails sur ce bien [http://www.repimmo.com/petite\\_annonces\\_immobiliere/17036178/appartement-location-talence-33.php](http://www.repimmo.com/petite_annonces_immobiliere/17036178/appartement-location-talence-33.php)

## Location Appartement TALENCE ( Gironde - 33 )

Surface : 63 m2

Nb pièces : 3 pièces

Prix : 1380 €/mois

Réf : 13503 -



### Description détaillée :

Situation parfaite pour concilier apprentissage et divertissements : proximité du campus universitaire, des grandes écoles et du centre-ville de Talence !

Nos appartements, allant du T1 au T3 et de 21m<sup>2</sup> à 63m<sup>2</sup>, ont été soigneusement conçus pour vous charmer ! Dotés d'équipements fonctionnels, ils sont aménagés avec élégance. Une connexion Internet Haut Débit est incluse dans le loyer. La résidence est éligible à l'Allocation de Logement Social (ALS).

Annnonce visible sur <http://www.repimmo.com> sous la REF n°17036177



voir tous les détails sur ce bien [http://www.repimmo.com/petite\\_annonces\\_immobiliere/17036177/appartement-location-talence-33.php](http://www.repimmo.com/petite_annonces_immobiliere/17036177/appartement-location-talence-33.php)

## Location Appartement BRON ( Rhone - 69 )

Surface : 19 m2

Nb pièces : 1 pièce

Prix : 593 €/mois

Réf : 13253 -



### Description détaillée :

Demeure à deux minutes du tram ! À seulement 10 minutes du Campus Porte des Alpes de l'Université Lyon 2, l'appartement offre des appartements étudiants pratiques et confortables. Sécurisée, elle s'étend sur 4 étages desservis par des ascenseurs. Des studios aux T2, les logements sont entièrement meublés et équipés. L'appartement propose des espaces communs dédiés au travail et aux loisirs, ainsi que des services de qualité tels que l'accueil, la laverie, la cafétéria, la salle de sport, le sauna, l'internet, le service petit déjeuner, le local à vélos et le service de ménage, facilitant ainsi votre quotidien. Elle se trouve à 2 minutes du tramway et des lignes de bus, offrant un accès rapide à vos lieux d'études et de loisirs. De plus, les commerces et commodités avoisinants en font un emplacement idéal pour simplifier votre vie. Découvrez un appartement alliant convivialité et sérénité, dans un cadre propice à la réussite de vos études. Les charges incluent l'eau chaude et le chauffage. L'accès des non-étudiants à l'appartement est restreint et soumis à conditions.

### AVANTAGES :

Chauffage inclus !

Proximité de l'Université Lumière Lyon II

À la porte de Lyon, avec plus de 300 commerces à proximité

À 10 minutes à pied du Parc de Parilly.

Desserte par les transports en commun et plusieurs axes routiers principaux

À 5 minutes à pied des tramways T2 et T5 (stations : Alizées et Rebufer).

Accès sécurisé avec digicode/interphone.

### DESCRIPTION D'UN APPARTEMENT TYPE

o Banquette-lit (90x200 cm) convertible en version jour/nuit, avec oreiller et couette.

o Grand bureau avec bibliothèque murale.

- o Fauteuil.
- o Table à deux places + deux chaises.
- o Kitchenette équipée : évier, plaques électriques, réfrigérateur, micro-ondes, kit vaisselle.
- o Salle d'eau avec baignoire ou douche et WC.
- o Prises TV et téléphone, compteur électrique individuel.

Annonce visible sur <http://www.repimmo.com> sous la REF n°16934107



voir tous les détails sur ce bien [http://www.repimmo.com/petite\\_annonces\\_immobiliere/16934107/appartement-location-bron-69.php](http://www.repimmo.com/petite_annonces_immobiliere/16934107/appartement-location-bron-69.php)



## Location Appartement BRON ( Rhone - 69 )

Surface : 36 m2

Nb pièces : 2 pièces

Prix : 816 €/mois

Réf : 13254 -



### Description détaillée :

Demeure à deux minutes du tram ! À seulement 10 minutes du Campus Porte des Alpes de l'Université Lyon 2, l'appartement offre des appartements étudiants pratiques et confortables. Sécurisée, elle s'étend sur 4 étages desservis par des ascenseurs. Des studios aux T2, les logements sont entièrement meublés et équipés. L'appartement propose des espaces communs dédiés au travail et aux loisirs, ainsi que des services de qualité tels que l'accueil, la laverie, la cafétéria, la salle de sport, le sauna, l'internet, le service petit déjeuner, le local à vélos et le service de ménage, facilitant ainsi votre quotidien. Elle se trouve à 2 minutes du tramway et des lignes de bus, offrant un accès rapide à vos lieux d'études et de loisirs. De plus, les commerces et commodités avoisinants en font un emplacement idéal pour simplifier votre vie. Découvrez un appartement alliant convivialité et sérénité, dans un cadre propice à la réussite de vos études. Les charges incluent l'eau chaude et le chauffage. L'accès des non-étudiants à l'appartement est restreint et soumis à conditions.

### AVANTAGES :

Chauffage inclus !

Proximité de l'Université Lumière Lyon II

À la porte de Lyon, avec plus de 300 commerces à proximité

À 10 minutes à pied du Parc de Parilly.

Desserte par les transports en commun et plusieurs axes routiers principaux

À 5 minutes à pied des tramways T2 et T5 (stations : Alizées et Rebufer).

Accès sécurisé avec digicode/interphone.

### DESCRIPTION D'UN APPARTEMENT TYPE

o Banquette-lit (90x200 cm) convertible en version jour/nuit, avec oreiller et couette.

o Grand bureau avec bibliothèque murale.

- o Fauteuil.
- o Table à deux places + deux chaises.
- o Kitchenette équipée : évier, plaques électriques, réfrigérateur, micro-ondes, kit vaisselle.
- o Salle d'eau avec baignoire ou douche et WC.
- o Prises TV et téléphone, compteur électrique individuel.

Annonce visible sur <http://www.repimmo.com> sous la REF n°16934106



voir tous les détails sur ce bien [http://www.repimmo.com/petite\\_annonces\\_immobiliere/16934106/appartement-location-bron-69.php](http://www.repimmo.com/petite_annonces_immobiliere/16934106/appartement-location-bron-69.php)