

MA GESTION LOCATIVE

54, avenue Charles De Gaulle 85340 OLONNE SUR MER

Tel : 02.51.32.01.94

E-Mail : ag850119@ubiflow.net

Location Appartement SABLES-D'OLONNE (Vendee - 85)

Surface : 60 m²

Surface séjour : 15 m²

Nb pièces : 4 pièces

Chambres : 2 chambres

SDB : 1 salle de bains

Année de construction : 1980

Charges : 5 €

Prix : 820 €/mois

Réf : 00968_MGL_15725 -



Description détaillée :

Les Sables d'Olonne, quartier gare, proche centre-ville et plage, appartement très lumineux à louer de type 3 bis avec grande mezzanine comprenant entrée avec placard, salon-séjour, cuisine aménagée et équipée (hotte), deux chambres dont une avec placard, salle de bains et WC. Cave/cellier au rez-de-chaussée.

60 m² + mezzanine = 75.62 m²

Disponible de suite.

Hors loi de défiscalisation.

Annonce visible sur <http://www.repimmo.com> sous la REF n°16684959



voir tous les détails sur ce bien http://www.repimmo.com/petite_annonces_immobiliere/16684959/appartement-location-sables_d_olonne-85.php

Location Maison AIGUILLON-SUR-VIE (Vendee - 85)

Surface : 104 m2

Surface terrain : 386 m2

Surface séjour : 51 m2

Nb pièces : 4 pièces

Chambres : 3 chambres

Année de construction : 2022

Prix : 960 €/mois

Réf : 00986_MGL_16404 -



Description détaillée :

L'Aiguillon sur Vie, à 2 pas du centre bourg, maison de 2022 de type 4 à louer comprenant une vaste pièce de vie ensoleillée avec grand placard, cuisine aménagée et équipée (hotte, plaques, four), 3 chambres avec placard dont une avec un dressing, salle d'eau et WC avec lave-mains.

Garage avec faux grenier.

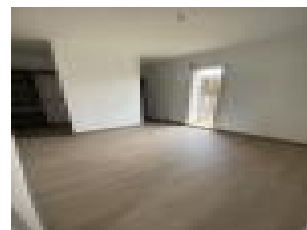
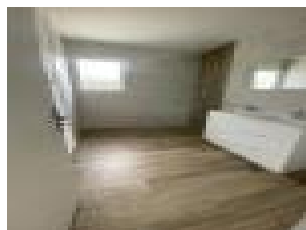
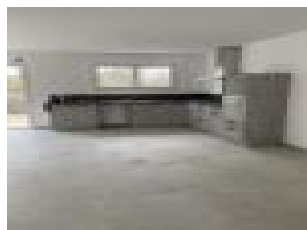
Terrasse bois et jardin.

Les atouts : le calme du lotissement

Loi de défiscalisation : aucune

Disponible au 28/12/2023

Annnonce visible sur <http://www.repimmo.com> sous la REF n°16684958



voir tous les détails sur ce bien http://www.repimmo.com/petite_annonces_immobiliere/16684958/maison-location-aiguillon_sur_vie-85.php

Location Appartement ROCHE-SUR-YON (Vendee - 85)

Surface : 18 m²

Nb pièces : 1 pièce

Année de construction : 2015

Charges : 55 €

Prix : 533 €/mois

Réf : 01030_MGL_8113 -



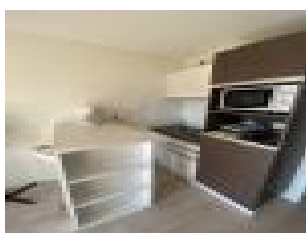
Description détaillée :

La Roche sur Yon, proche gare et centre ville, dans résidence récente disposant d'une salle de sport commune, local vélos, laverie et parking sécurisé en sous-sol, studio meublé à louer, entièrement équipé comprenant entrée, séjour avec canapé et lit 140 escamotable, coin repas, bureau, cuisine aménagée et équipée (évier, plaques, frigo et micro-ondes grill), salle d'eau avec WC.

Garants demandés.

Pas de défiscalisation

Annnonce visible sur <http://www.repimmo.com> sous la REF n°16680389



voir tous les détails sur ce bien http://www.repimmo.com/petite_annonces_immobiliere/16680389/appartement-location-roche_sur_yon-85.php

Location Appartement ROCHE-SUR-YON (Vendee - 85)

Surface : 18 m2

Nb pièces : 1 pièce

Année de construction : 2015

Charges : 55 €

Prix : 533 €/mois

Réf : 00956_MGL_8113 -



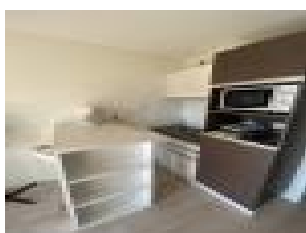
Description détaillée :

La Roche sur Yon, proche gare et centre ville, dans résidence récente disposant d'une salle de sport commune, local vélos, laverie et parking sécurisé en sous-sol, studio meublé à louer, entièrement équipé comprenant entrée, séjour avec canapé et lit 140 escamotable, coin repas, bureau, cuisine aménagée et équipée (évier, plaques, frigo et micro-ondes grill), salle d'eau avec WC.

Garants demandés.

Pas de défiscalisation

Annnonce visible sur <http://www.repimmo.com> sous la REF n°16646211



voir tous les détails sur ce bien http://www.repimmo.com/petite_annonces_immobiliere/16646211/appartement-location-roche_sur_yon-85.php

Location Maison MARTINET (Vendee - 85)

Surface : 92 m2

Surface terrain : 720 m2

Surface séjour : 42 m2

Nb pièces : 4 pièces

Chambres : 3 chambres

Année de construction : 2023

Prix : 950 €/mois

Réf : 01024_MGL18378 -



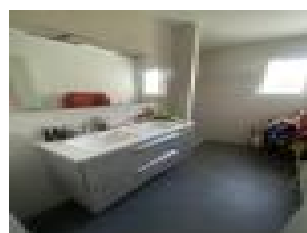
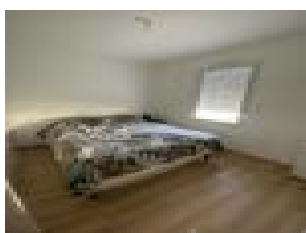
Description détaillée :

Martinet, situé dans un lotissement calme, maison très récente de type 4 à louer, comprenant entrée avec placard, vaste pièce de vie lumineuse avec cuisine entièrement aménagée et équipée (hotte, plaques induction, four, micro-onde, frigo américain et lave-vaisselle), dégagement avec placard, salle d'eau, wc, 3 chambres, cellier et garage.

Terrain clôturé avec terrasse de 20 m²

Loi de défiscalisation : aucune

Annonce visible sur <http://www.repimmo.com> sous la REF n°16634491



voir tous les détails sur ce bien http://www.repimmo.com/petite_annonces_immobiliere/16634491/maison-location-martinet-85.php

Location Appartement CHATEAU-D'OLONNE (Vendee - 85)

Surface : 38 m2

Nb pièces : 2 pièces

Chambres : 1 chambre

Année de construction : 2007

Charges : 20 €

Prix : 650 €/mois

Réf : 00959_MGL_15531 -



Description détaillée :

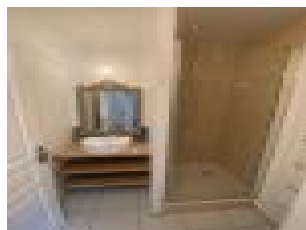
Les Sables d'Olonne, bel emplacement pour cet appartement meublé, cosy et lumineux comprenant entrée, séjour avec cuisine ouverte aménagée et équipée (évier, hotte, plaques, frigo, four et lave-linge) donnant sur un balcon exposé plein sud, chambre avec placard et dressing, salle d'eau.

Stationnement aérien.

Venez rapidement le découvrir et y poser vos valises !

Pas de défiscalisation.

Annnonce visible sur <http://www.repimmo.com> sous la REF n°16537334



voir tous les détails sur ce bien http://www.repimmo.com/petite_annonces_immobiliere/16537334/appartement-location-chateau_d_olonne-85.php

Location Appartement CHATEAU-D'OLONNE (Vendee - 85)

Surface : 34 m²

Surface séjour : 29 m²

Nb pièces : 1 pièce

Chambres : 1 chambre

Année de construction : 2023

Charges : 150 €

Prix : 615 €/mois

Réf : 01049_18440 -



Description détaillée :

Dans résidence Seniors avec services, bel appartement de type 1bis au 3^{ème} et dernier étage comprenant une entrée sur séjour avec grand placard, un coin cuisine aménagé et équipé, une salle d'eau avec WC, coin nuit est ouvert.

Vous y trouverez un beau balcon donnant sur un patio.

Logement très lumineux.

Lieu idéal pour retraité autonome alliant confort, modernité, sécurité et services (facultatifs).

Place de parking en sous sol.

Loi Pinel

Annnonce visible sur <http://www.repimmo.com> sous la REF n°16455181



voir tous les détails sur ce bien http://www.repimmo.com/petite_annonces_immobiliere/16455181/appartement-location-chateau_d_olonne-85.php

Location Parking CHATEAU-D'OLONNE (Vendee - 85)

Charges : 2 €

Prix : 40 €/mois

Réf : 01045_MGL15109 -



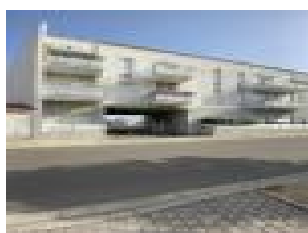
Description détaillée :

Les Sables d'Olonne, dans résidence sécurisée, proche bourg du Chateau, place de parking à louer.

Surface : 11.22 m2

Disponible de suite

Annnonce visible sur <http://www.repimmo.com> sous la REF n°16455180



voir tous les détails sur ce bien http://www.repimmo.com/petite_annonces_immobiliere/16455180/parking-location-chateau_d_olonne-85.php