

AGENCE DU PALAIS

5 Place Des Capucins 32110 NOGARO

Tel : 06.76.85.41.53

E-Mail : agencedupalais@power-immo.com

Vente Terrain LELIN-LAPUJOLLE (Gers - 32)

Surface : 2000 m2

Prix : 23500 €

Réf : bia -



Description détaillée :

Contact :

Eric 06 309 400 67

Parcelle de 2000 m2 avec CU

possibilité d'acheter plus de terre pour un montant de 10__EUR__ du m2 - plus de 5000 m2 en tout

Bien placé en campagne avec voisinage diffus, au calme, a 10 min de Nogaro, Aire, Riscle

Annnonce visible sur <http://www.repimmo.com> sous la REF n°16106689



voir tous les détails sur ce bien http://www.repimmo.com/petite_annonces_immobiliere/16106689/terrain-a_vendre-lelin_lapujolle-32.php

Vente Prestige NOGARO (Gers - 32)

Surface : 500 m2

Surface terrain : 17000 m2

Nb pièces : 14 pièces

Prix : 367500 €

Réf : ARI -



Description détaillée :

A moins de 10 min à l'Ouest de Nogaro. Propriété permettant 3 logements indépendants.

Proche Circuit et Chemin de Saint-Jacques (mais pas en bordure immédiate).

Propriété de caractère constituée

-d'une maison ancienne principale de 220 m2 au sol environ, en bon état structurel à finir de rénover (aménagement intérieur, toitures partielles, etc.) ; 4 chambres et autres volumes disponibles (+ 150 m2 au sol).

-de bâtiments secondaire de plain-pied de 280 m2 d'emprise au sol constitué de :

>maison secondaire de 120 m2 environ comptant trois chambres et ayant fait l'objet d'une rénovation intégrale.

>Atelier de plus de 100 m2 aménageable en logement ou idéal en l'état pour un artisan. double vitrage, charpente apparente. Possibilité d'orientation sur le Parc arboré en installant une terrasse suspendue (3 portes fenestres, 4 fenestres + portail roulant !).

Le tout sur un parc arboré d'environ 17.000 m2

On notera la proximité d'un lieu de stockage de gaz TIGF sans nuisance, que l'on ne voit pas depuis la propriété.

Propriété en bordure de route secondaire peu passante - les maisons étant plus reculées encore...

Énorme potentiel, à voir vite !

Annnonce visible sur <http://www.repimmo.com> sous la REF n°16106688



voir tous les détails sur ce bien http://www.repimmo.com/petite_annonces_immobiliere/16106688/prestige-a_vendre-nogaro-32.php

Vente Maison RISCLE (Gers - 32)

Surface : 300 m2

Surface terrain : 600 m2

Nb pièces : 10 pièces

Prix : 77000 €

Réf : ber -



Description détaillée :

En plein cour de Riscle, maison de village de caractère nécessitant une rénovation complète dont couverture (charpente à voir)

Le bâti, très conséquent, semble en bon état général.

sur une parcelle de 600 m2 avec un jardin adorable, où trône un grand cèdre, un petit bassin, des dépendances.

La façade principale elle, flanquée d'une petite cour d'entrée arborée, donne sur une rue calme tout en étant à quelques dizaines de mètres du centre village.

Annnonce visible sur <http://www.repimmo.com> sous la REF n°16106687



voir tous les détails sur ce bien http://www.repimmo.com/petite_annonces_immobiliere/16106687/maison-a_vendre-riscle-32.php

Vente Maison RISCLE (Gers - 32)

Surface : 140 m2

Nb pièces : 5 pièces

Prix : 77000 €

Réf : cab -



Description détaillée :

Adorable maison de village en centre de Riscle.

Orientation plein sud avec le gros de la façade principal décentré par rapport à l'Avenue de l'Adour et terminé par une jolie cour très intime de 20 m2 environ.

On notera a 300 m à vol d'oiseau un jardin indépendant de 350 m2 environ.

Au RDC : Séjour, Cuisine, Chambre ou salle à manger donnant sur cour.

Étage : 3 chambres

Grenier : partiellement aménageable en installant un escalier.

Annnonce visible sur <http://www.repimmo.com> sous la REF n°16106686



voir tous les détails sur ce bien http://www.repimmo.com/petite_annonces_immobiliere/16106686/maison-a_vendre-riscle-32.php

Vente Appartement RISCLE (Gers - 32)

Surface : 200 m2

Nb pièces : 8 pièces

Prix : 88000 €

Réf : caill -



Description détaillée :

En plein coeur de Riscle dans bâtiment solidement bâti, en plein centre ville au dessus d'un café restaurant.

2 plateaux au premier et deuxième étage ayant bénéficié d'un découpage de propriété, peut donc être vendu en deux lots.

Cage d'escalier et sous sol commun avec chaufferie à rénover.

Plateau 1

1^{ere} étage, 4 chambres, séjour, cuisine avec coin repas. en bon état général

Plateau 2 à moderniser complètement.

entrée à cloisonner, 2 chambres, salle de bain, grenier aménageable en pièce mansardée, superbe grand séjour avec cuisine à installer.

Annnonce visible sur <http://www.repimmo.com> sous la REF n°16106685



voir tous les détails sur ce bien http://www.repimmo.com/petite_annonces_immobiliere/16106685/appartement-a_vendre-riscle-32.php

Vente Maison MARCIAC (Gers - 32)

Surface : 500 m2

Nb pièces : 15 pièces

Prix : 222600 €

Réf : chau -



Description détaillée :

Ref. CHAU

contact : Eric Sendra - 06 309 400 67

Inter-agence Palais/Mourrejeau

Gros projet de rénovation / développement en plein coeur de Marciac avec magasin de 20 m2 donnant sous les arcades/sur la Place et un autre donnant sur la rue perpendiculaire d'accès à la place.

Toiture neuve ouvrant sur un sublime grenier aménageable.

Possibilité de scinder le bâtiment en 2 ou 3 espaces indépendants.

Emprise au sol de plus de 300 m2

RARE

Annnonce visible sur <http://www.repimmo.com> sous la REF n°16106683



voir tous les détails sur ce bien http://www.repimmo.com/petite_annonces_immobiliere/16106683/maison-a_vendre-marciac-32.php

Vente Maison AIRE-SUR-L'ADOUR (Landes - 40)

Surface : 250 m2

Surface terrain : 31600 m2

Nb pièces : 8 pièces

Prix : 214000 €

Réf : CLE -



Description détaillée :

RARISSIME !! A voir vite - Exclusivité Palais (délégation) + Mourrejeau.

A 10 minutes de Aire sur Adour en contrebas du village de Saint-Mont. Sur un terrain plat de 3,3 hectares, idéal pour du maraichage ou autres installations d'accueil/de production. Le terrain propose aussi, en bordure de route d'accès, un superbe étang d'environ 2500 m2 bordé d'arbres + une marre de 200 m2 environ

Corps de ferme de 275 m2 au sol à aménager intégralement - toitures récentes, bâti en excellent état.)

La ferme est accompagnée de dépendances pour près de 800 m2 au sol pour un total bâti de 1100 m2 d'emprise au sol avec l'habitat.

Le terrain est plat et dispose avec ses plans d'eau un agrément de loisir ainsi qu'une possibilité d'irriguer tout ou partie des terres/accès à l'eau une fois un pompage installé.

La ferme nécessite un aménagement intégral ; la distribution actuelle des pièces semble pertinente.

Le plateau rez de jardin communique avec le niveau +1 par un escalier depuis le bloc maison (petit bloc Est de 65 m2 environ) et un autre au niveau de l'arrière/Ouest de la ferme, depuis la dépendance/terrasse couverte.

Il faudra démonter (puis remonter si on le souhaite) une toiture d'environ 90 m2 au dessus de la seconde dépendance ouverte qui jouxte la terrasse couverte.

Enfin, une immense dépendance de 450 m2 au sol environ jouxtée par 2 autres plus petites dépendances (au total quelques 600 m2 environ) offre un espace immense, en surface et en hauteur et proposant un bâti en excellent état, une charpente solide et une couverture en éverites amiantées en bon état structurel déplorant une trentaine d'impacts de grêle à réparer.

La propriété jouxte une carrière de sable en exploitation ; la carrière 'fonctionne' à l'électricité et à l'eau et ne présente qu'une nuisance modérée à faible. L'exploitant remettra dans les années à venir une bande de terrain 'tampon' de près de 8000 m2

AGENCE DU PALAIS
5 Place Des Capucins
32110 NOGARO
Tel : 06.76.85.41.53
E-Mail : agencedupalais@power-immo.com

Catalogue PDF généré
par <http://www.repimmo.com>

Annonce visible sur <http://www.repimmo.com> sous la REF n°16106682



voir tous les détails sur ce bien http://www.repimmo.com/petite_annonces_immobiliere/16106682/maison-a_vendre-aire_sur_l_adour-40.php

Vente Maison RISCLE (Gers - 32)

Surface : 20 m2

Surface terrain : 650 m2

Nb pièces : 1 pièce

Prix : 22000 €

Réf : ducst -



Description détaillée :

Ref DUC

contact : Eric Sendra - 06 309 400 67

En plein centrede Riscle au calme.

Sur adorable terrain de plus de 650 m2, constructible (133 et 134) en plein centre village, au calme.

Maisonnette de rangement, non habitable, en brique et en bois, en état structurel correct, terre battue au sol - compteur électrique. eau à installer.

PRIX FERME

contact : Eric Sendra - 06 309 400 67

Annnonce visible sur <http://www.repimmo.com> sous la REF n°16106681



voir tous les détails sur ce bien http://www.repimmo.com/petite_annonces_immobiliere/16106681/maison-a_vendre-riscle-32.php

Vente Maison IZOTGES (Gers - 32)

Surface : 220 m2

Surface terrain : 2900 m2

Nb pièces : 5 pièces

Prix : 265000 €

Réf : eve -



Description détaillée :

Dans le village de Izotges, avec voisinage mais sans vis à vis notable et dotée d'un superbe jardin arboré.

Propriété de caractère ayant bénéficié d'une rénovation partielle contemporaine de goût et qualité et disposant de deux volumes complémentaires à aménager d'un total de 80 à 140 m2 environ.

RDC : Cuisine moderne et lumineuse, grande entrée desservant séjour et salle à manger de caractère. WC séparé et salle de bain avec baignoire d'angle et grande douche à l'italienne.

Etage : grand palier et deux grandes chambres de 25 m2 environ. le tout doté de très beaux planchers et hauteur sous plafond. de cet espace +1 peut être connecté le volume haut et le volume latéral pour chambres, wc, salles d'eau etc.

La maison est dotée d'un garage et d'un atelier + une dépendance en galet et bois en bon état général de 45 m2 environ.

Le jardin est superbement entretenu et dispose d'un forage et arrosage intégré programmable. Il est piscinable. double vitrage, assainissement individuel aux normes, pompe à chaleur performante, etc.

DPE commandé, en attente.

Annonce visible sur <http://www.repimmo.com> sous la REF n°16106680



voir tous les détails sur ce bien http://www.repimmo.com/petite_annonces_immobiliere/16106680/maison-a_vendre-izotges-32.php

Vente Maison RISCLE (Gers - 32)

Surface : 95 m2

Surface terrain : 350 m2

Nb pièces : 4 pièces

Chambres : 3 chambres

Prix : 70000 €

Réf : HER -



Description détaillée :

Construction issue de la réunion d'un bâtiment ancien de type grange et d'une extension moderne de plus de 36 m2 offrant la possibilité d'un toit terrasse (plus de 30 m2, baie vitrée à disposition, à poser, double ventaux).

La maison est présentée avec le gros oeuvre et la majeure partie du second ?uvre effectués, dont du double vitrage aluminium de qualité.

Outre l'espace à vivre et sanitaires au RDC, nous pourrions aménager 2 ou 3 chambres à l'étage et installer la baie vitrée à disposition pour accéder au toit terrasse.

Sur jardin clos de mur - parcelle totale de 350 m2 environ

Annnonce visible sur <http://www.repimmo.com> sous la REF n°16106679



voir tous les détails sur ce bien http://www.repimmo.com/petite_annonces_immobiliere/16106679/maison-a_vendre-riscle-32.php

Vente Maison AIRE-SUR-L'ADOUR (Landes - 40)

Surface : 240 m2

Nb pièces : 8 pièces

Prix : 260000 €

Réf : jau -



Description détaillée :

Contact : Eric

06 309 400 67

A 10 minutes de aire sur Adour, dans secteur calme et privilégié, surplombant le typique village de Saint-Mont. Superbe villa d'architecte des années 1960 offrant confort, style et superbe luminosité. La propriété peut convenir à deux familles ou proposer un volume d'accueil après travaux.

Depuis plusieurs pièces de la maison, pourrons nous presque toucher le panorama qui s'offre à la propriété depuis SUD EST à SUD OUEST!

Nous trouverons de plain pied une véranda chauffée, un séjour avec cheminée ouverte, une salle à manger, 2 chambres (dont une à réformer) dont une avec salle d'eau puis, par un petit couloir et porte de séparation, un volume possiblement indépendant composé de 2 pièces à réformer et une petite salle d'eau/wc.

A l'étage du volume principal, sur ourdis, un grand dégagement pouvant servir de bureau, une salle d'eau et 2 chambres spacieuses

double vitrage, électricité modernisée, chauffage central au gaz citerne - chaudière récente

Le tout sur sous sol contenant double garage et 3 petites pièces dont la chaufferie.

Piscine panoramique ovale de 9m x 4.5



voir tous les détails sur ce bien http://www.repimmo.com/petite_annonces_immobiliere/16106678/maison-a_vendre-aire_sur_l_adour-40.php

Vente Maison RISCLE (Gers - 32)

Surface : 250 m²

Surface terrain : 130 m²

Nb pièces : 12 pièces

Prix : 128000 €

Réf : pic -



Description détaillée :

En plein centre village de Riscle, sur la zone piétonne avec parking ; un des bâtiments commerciaux des plus stratégiques du village!

Une rénovation et modernisation générale est nécessaire ainsi que, si on souhaite développer un projet locatif, une création et ventilation de certains volumes dont niveau +2 à l'état actuel de grenier sur ourdis.

Un pan de toiture d'au moins 50 m² est à refaire (mousses et tuiles feuilletées/cassées)

Immeuble de rapport disposant de 3 plateaux de 130 m² environ dont :

-local commercial double a rénover

-2 appartements

un grand plateau en +2

Possibilité de création de création d'un immeuble de rapport locatif. par exemple :

-Local commercial de 1000__EUR__ à 1500__EUR__ suivant prestation fournie

-Appartement 1 T2 de 400 à 450__EUR__

-Appartement 2 T1bis de 450__EUR__ à 500__EUR__

-Appartement 3 T3 de 500 à 550__EUR__

-Appartement 4 T3 de 500 à 550__EUR__

-Appartement 5 T5 de 650 à 750__EUR__



voir tous les détails sur ce bien http://www.repimmo.com/petite_annonces_immobiliere/16106677/maison-a_vendre-riscle-32.php

Vente Maison SABAZAN (Gers - 32)

Surface : 250 m2

Surface terrain : 600 m2

Nb pièces : 8 pièces

Prix : 99000 €

Réf : PIN -



Description détaillée :

Au coeur d'un adorable village viticole gersois, maison à terminer offrant un gros potentiel, dont une possibilité de scission pour deux blocs habitables avec jardin indépendant.

Assainissement OK (assainissement municipal)

toitures neuves ou récentes

Prévoir du travail structurel sur le bloc nord, dont une possible reprise de toiture

Annnonce visible sur <http://www.repimmo.com> sous la REF n°16106676



voir tous les détails sur ce bien http://www.repimmo.com/petite_annonces_immobiliere/16106676/maison-a_vendre-sabazan-32.php

Vente Maison PLAISANCE (Gers - 32)

Surface : 160 m2

Surface terrain : 800 m2

Nb pièces : 7 pièces

Prix : 313000 €

Réf : sin -



Description détaillée :

En plein centre village dans une rue calme mais à deux pas de toutes les commodités.

Confortable, élégante et lumineuse, cette maison a une véritable âme et dispose d'un petit jardin arboré et paysagé au style andalou !

Chauffage et production d'eau chaude type Pompe à Chaleur programmable et pilotable à distance. Cette maison tout électrique en est d'autant plus économique.

double vitrage (sauf coté jardin), bonne isolation générale et exposition plein sud.

RDC : Entrée, double séjour et salle à manger donnant sur terrasse. Cuisine avec coin repas. Un bureau/chambre. Salles d'eau et WC au RDC et à l'étage.

Etage : beau palier lumineux desservant 4 chambres et la salle d'eau. Une des chambres dispose d'une belle terrasse de 6 m2 environ.

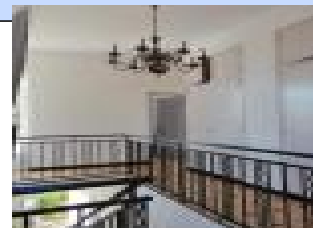
La maison est systématiquement orientée vers le jardin/les espaces extérieurs.

Dépendances permettant d'installer cuisine d'été ou atelier.

La propriété dispose d'un bâtiment indépendant de 70 m2 au sol neuf et très bien bâti (superbe charpente traditionnelle) sur une parcelle de 700 m2 environ. Ce triple garage peut faire l'objet d'un aménagement en maison indépendante.

Havre de Paix en plein village gersois agréable et actif.

A VOIR VITE



voir tous les détails sur ce bien http://www.repimmo.com/petite_annonces_immobiliere/16106675/maison-a_vendre-plaisance-32.php

Vente Maison TARSAC (Gers - 32)

Surface : 110 m²

Surface terrain : 1100 m²

Nb pièces : 5 pièces

Chambres : 3 chambres

Prix : 128000 €

Réf : bou2 -



Description détaillée :

A Tarsac au calme,

-exclusivité-

maison en rénovation et offrant déjà des prestations abouties pour : cuisine séjour 3 chambres et salle d'eau.

Le reste des volumes (entrée, surface accolée Ouest) aura besoin de travaux d'aménagement et on prévoira quelques travaux de rénovation générale ainsi que le poste assainissement à revoir intégralement.

Une terrasse couverte en cours d'urbanisation propose un grand espace couvert donnant sur un jardin arboré et fort agréable. Il se clôture en son fond par un ruisseau.

Maison atypique offrant de vaste possibilité d'aménagements et de développement.

DPE commandé

Annnonce visible sur <http://www.repimmo.com> sous la REF n°16106660



voir tous les détails sur ce bien http://www.repimmo.com/petite_annonces_immobiliere/16106660/maison-a_vendre-tarsac-32.php

Vente Maison PAU (Pyrenees atlantiques - 64)

Surface : 150 m2

Surface terrain : 6640 m2

Nb pièces : 5 pièces

Prix : 148000 €

Réf : sle -



Description détaillée :

A 30 min de Pau , 20 min de Morlaas et 5 min à l'ouest de Garlin sur la route Lembeye/Aire

Dans un secteur champêtre calme et privilégié en position dominante.

Ensemble architectural de gros potentiel composé de :

parc de 6640 m2 légèrement arboré

-Maison béarnaise dont le second ?uvre a été bien et quasi intégralement effectué. Toutes finitions et agrément de vie à prévoir. 170 m2 au sol avec étage et superbe grenier aménageable en charpente apparente.

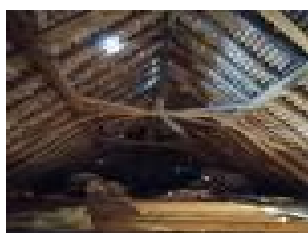
-Grange en TBE avec bureau de 80 m2

-Grange monumentale de 130 m2 au sol d'environ 10 m de haut en TBE

A voir vite. de plus en plus rare à ce prix et sur ce secteur.

Idéal projet culturel, artistique, production maraichère et chambres d'hôtes / gîtes.

Annnonce visible sur <http://www.repimmo.com> sous la REF n°16106656



voir tous les détails sur ce bien http://www.repimmo.com/petite_annonces_immobiliere/16106656/maison-a_vendre-pau-64.php

Vente Maison CONCHEZ-DE-BEARN (Pyrenees atlantiques - 64)

Surface : 100 m2

Surface terrain : 330 m2

Nb pièces : 4 pièces

Prix : 49500 €

Réf : sai -



Description détaillée :

Contact :

Eric

0630940067

Au centre du village de Conchez de Bearn, en position dominante avec un jardin partiellement panoramique et avec très peu de vis à vis.

Maison de village en bon voir très bon état structurel avec une toiture récente. emprise de 60 m2 au sol, 50 m2 habitables x 2 niveaux avec possibilité de mezzanine supplémentaire à l'étage.

Rénovation intégrale et raccordements aux réseaux nécessaire (elec déjà installée - eau sur le flanc)

Jolis volumes, belles pierres et poutres

Annonce visible sur <http://www.repimmo.com> sous la REF n°16106655



voir tous les détails sur ce bien http://www.repimmo.com/petite_annonces_immobiliere/16106655/maison-a_vendre-conchez_de_bearn-64.php

Vente Prestige SAINT-LANNE (Hautes pyrenees - 65)

Surface : 350 m2

Nb pièces : 10 pièces

Prix : 358000 €

Réf : fla -



Description détaillée :

Dans un écrin nature et préservé, en haut de colline avec de superbes points de vue panoramiques à plus de 180° sur le madiranaise et les Pyrénées.

3,2 hectares de terres aménagées, plantées de nombreux fruitiers et disposant de plusieurs types d'accès à l'eau. 1 hectare de bois environ permettant aussi le chauffage de l'habitat.

On notera un plateau de roulotte niché dans un écrin d'arbres de 28m2 avec autorisations municipales de transformation en habitat (tout est à construire sur le plateau). Hangar léger de rangement. Abris véhicule de belle facture béton/bois de 70 m2 au sol. Piscine hors sol.

L'habitat, simple et pensé pour servir une vie nature et en possible autarcie, dispose de nombreux volumes avec des accès indépendants offrant la possibilité d'habitat multiple, partagé et/ou, évidemment, de chambres d'hôtes et gîtes.

Maison ancienne T2

Vaste appartement T2 sur deux niveaux

Habitat principal avec terrasse panoramique offrant 3 chambres dont une en accès indépendant, 2 salles d'eau et wc, grand espace à vivre avec cuisine lumineuse et de belle facture de style suédois.

1 suite parentale indépendante en -1/rez de jardin

Très gros volumes à aménager en grenier et -1

Au total, nous comptons 6 chambres et 5 salles d'eau.



voir tous les détails sur ce bien http://www.repimmo.com/petite_annonces_immobiliere/16106654/prestige-a_vendre-saint_lanne-65.php