

**BEP NICE**

**2 rue Biscarra 06 NICE**

**Tel : 04.93.62.47.16**

**E-Mail : [bep-loc@beplogement.com](mailto:bep-loc@beplogement.com)**

## Location Appartement NICE MAGNAN ( Alpes Maritimes - 06 )

Surface : 25 m<sup>2</sup>

Nb pièces : 1 pièce

Prix : 680 €/mois

Réf : 84469295 -



### Description détaillée :

Studio meublé avec balcon

Logement meublé situé au 2<sup>ème</sup> étage d'un immeuble avec ascenseur à proximité de tous les commerces et commodités.

D'une surface de 25 m<sup>2</sup>, cet appartement 1 pièce est agencé avec une entrée, un séjour, une cuisine équipée avec lave-linge, une salle de douche avec toilettes et un dressing.

Loyer mensuel : 680 ? hors charges + 140 ? de charges, soit un loyer de 820 ? charges comprises.

Dépôt de garantie : 1360?

Frais à la charge du locataire : 210 ? TTC

DPE 175kwh/m<sup>2</sup>/an

Toutes nos offres ne sont pas en ligne ! Pour obtenir plus de renseignements, veuillez nous contacter au 04 93 62 47 16 (et Monoprix).



voir tous les détails sur ce bien [http://www.repimmo.com/petite\\_annonces\\_immobiliere/17261251/appartement-location-nice-06.php](http://www.repimmo.com/petite_annonces_immobiliere/17261251/appartement-location-nice-06.php)

## Location Appartement NICE ( Alpes Maritimes - 06 )

Surface : 20 m<sup>2</sup>

Nb pièces : 1 pièce

Prix : 700 €/mois

Réf : 84443702 -



### Description détaillée :

NICE - Centre

Studio loué meublé, situé au 8ème étage d'une résidence sécurisée avec digicode.

Cet appartement, composé d'une pièce principale avec une jolie vue dégagée, est agencé avec un coin nuit, un coin bureau, une kitchenette équipée avec lave-linge, une salle d'eau et des toilettes indépendantes. La connexion wifi est accessible dans le logement.

Loyer mensuel : 700 ? charges comprises.

Dépôt de garantie : 700 ? Frais à la charge du locataire : 210 ? TTC DPE ancienne version

Toutes nos offres ne sont pas en ligne ! Pour obtenir plus de renseignements, veuillez nous contacter au 04 93 62 47 16 ou nous rendre visite directement au 7 rue de Lépante à Nice (entre Nice Étoile et Monoprix).

Votre agence : BEP LOGEMENT

Annnonce visible sur <http://www.repimmo.com> sous la REF n°17248604

## Location Appartement NICE ( Alpes Maritimes - 06 )

Surface : 60 m<sup>2</sup>

Nb pièces : 3 pièces

Prix : 1390 €/mois

Réf : 84441827 -



### Description détaillée :

NICE - Bas GROSSO

Appartement 3 pièces loué meublé, situé au 3<sup>ème</sup> étage d'un immeuble offrant une belle vue dégagée. À proximité de tous les commerces et commodités.

D'une surface de 60m<sup>2</sup>, cet appartement est agencé avec une entrée, un séjour, une cuisine indépendante équipée avec lave-linge, 2 chambres, une salle de bain et des toilettes indépendantes. Deux balcons complètent ce bien.

Loyer mensuel : 1390? charges comprises.

Dépôt de garantie : 2780?

Frais à la charge du locataire : 210 ? TTC

DPE ancienne version

Toutes nos offres ne sont pas en ligne ! Pour obtenir plus de renseignements, veuillez nous contacter au 04 93 62 47 16 ou nous rendre visite directement au 7 rue de Lépante à Nice (entre Nice Étoile et Monoprix).

Votre agence : BEP LOGEMENT

Annnonce visible sur <http://www.repimmo.com> sous la REF n°17248603

voir tous les détails sur ce bien [http://www.repimmo.com/petite\\_annonces\\_immobiliere/17248603/appartement-location-nice-06.php](http://www.repimmo.com/petite_annonces_immobiliere/17248603/appartement-location-nice-06.php)

## Location Appartement MENTON ( Alpes Maritimes - 06 )

Surface : 34 m2

Nb pièces : 2 pièces

Prix : 900 €/mois

Réf : 84441699 -



### Description détaillée :

MENTON - À 15 minutes de Monaco

Appartement 2 pièces loué meublé, situé au 6ème étage d'un immeuble récent de standing à Menton, à proximité de la gare, de tous les commerces, commodités et de la plage.

Agencé avec une entrée, un séjour avec télévision, une cuisine américaine équipée, une chambre, une salle de douche avec lave-linge et des toilettes. Stationnement gratuit autour du logement.

Offrant une vue dégagée sur les montagnes.

Loyer mensuel : 900? hors charges + 50? de charges. Soit un loyer de 950? charges comprises.

Dépôt de garantie : 1800?

Frais à la charge du locataire : 210 ? TTC

DPE ancienne version

Toutes nos offres ne sont pas en ligne ! Pour obtenir plus de renseignements, veuillez nous contacter au 04 93 62 47 16 ou nous rendre visite directement au 7 rue de Lépante à Nice (entre Nice Étoile et Monoprix).

Votre agence : BEP LOGEMENT

Annnonce visible sur <http://www.repimmo.com> sous la REF n°17248602

voir tous les détails sur ce bien [http://www.repimmo.com/petite\\_annonces\\_immobiliere/17248602/appartement-location-menton-06.php](http://www.repimmo.com/petite_annonces_immobiliere/17248602/appartement-location-menton-06.php)

## Location Appartement NICE ( Alpes Maritimes - 06 )

Surface : 61 m2

Nb pièces : 3 pièces

Prix : 1260 €/mois

Réf : 84441647 -



### Description détaillée :

NICE -

Appartement de 3 pièces loué vide, situé au rez-de-chaussée d'un immeuble à Nice, à proximité de tous les commerces et commodités.

D'une surface de 61m<sup>2</sup>, cet appartement est agencé avec un séjour, une cuisine indépendante, une salle de bain et des toilettes. Un accès à une terrasse permet de profiter des beaux jours. Une cave complète ce bien.

Loyer mensuel : 1 260 ? charges comprises.

Dépôt de garantie : 1 260 ?

Frais à la charge du locataire : 210 ? TTC

DPE ancienne version

Toutes nos offres ne sont pas en ligne ! Pour obtenir plus de renseignements, veuillez nous contacter au 04 93 62 47 16 ou nous rendre visite directement au 7 rue de Lépante à Nice (entre Nice Étoile et Monoprix).

Votre agence : BEP LOGEMENT

Annnonce visible sur <http://www.repimmo.com> sous la REF n°17248601

voir tous les détails sur ce bien [http://www.repimmo.com/petite\\_annonces\\_immobiliere/17248601/appartement-location-nice-06.php](http://www.repimmo.com/petite_annonces_immobiliere/17248601/appartement-location-nice-06.php)

## Location Appartement NICE ( Alpes Maritimes - 06 )

Surface : 45 m<sup>2</sup>

Nb pièces : 2 pièces

Prix : 990 €/mois

Réf : 84441574 -



### Description détaillée :

NICE - Saint Barthélemy

Appartement de 2 pièces loué vide, situé au 1<sup>er</sup> étage d'un immeuble dans le quartier animé de Saint Barthélemy, à proximité de tous les commerces et commodités.

D'une surface de 45m<sup>2</sup>, cet appartement F2 est composé d'une entrée, d'un séjour avec accès à un balcon, d'une cuisine, d'une salle de bain et de toilettes. Une cave complète ce bien.

Loyer mensuel : 990 ? charges comprises.

Dépôt de garantie : 990 ?

Frais à la charge du locataire : 210 ? TTC

DPE ancienne version

Toutes nos offres ne sont pas en ligne ! Pour obtenir plus de renseignements, veuillez nous contacter au 04 93 62 47 16 ou nous rendre visite directement au 7 rue de Lépante à Nice (entre Nice Étoile et Monoprix).

Votre agence : BEP LOGEMENT

Annnonce visible sur <http://www.repimmo.com> sous la REF n°17248600

voir tous les détails sur ce bien [http://www.repimmo.com/petite\\_annonces\\_immobiliere/17248600/appartement-location-nice-06.php](http://www.repimmo.com/petite_annonces_immobiliere/17248600/appartement-location-nice-06.php)

## Location Appartement EZE ( Alpes Maritimes - 06 )

Surface : 60 m2

Nb pièces : 2 pièces

Prix : 1100 €/mois

Réf : 84414052 -

### Description détaillée :

Annnonce visible sur <http://www.repimmo.com> sous la REF n°17237790



## Location Appartement NICE RIQUIER ( Alpes Maritimes - 06 )

Surface : 11 m<sup>2</sup>

Nb pièces : 1 pièce

Prix : 460 €/mois

Réf : 84414008 -



### Description détaillée :

NICE - Riquier

Chambre meublée située dans le quartier de Riquier à Nice, à proximité de tous commerces et commodités.

À partager dans un appartement de 47m<sup>2</sup> : le séjour, la cuisine indépendante équipée, une salle de douche.

La chambre dispose d'un balcon privatif.

Loyer mensuel : 460? charges comprises.

Dépôt de garantie : 920 ?

Frais à la charge du locataire : 210 ? TTC

Logement non soumis au DPE.

Toutes nos offres ne sont pas en ligne ! Pour obtenir plus de renseignements, veuillez nous contacter au 04 93 62 47 16 ou nous rendre visite directement au 7 rue de Lépante à Nice (entre Nice Étoile et Monoprix). Votre agence : BEP LOGEMENT

Annnonce visible sur <http://www.repimmo.com> sous la REF n°17237789

voir tous les détails sur ce bien [http://www.repimmo.com/petite\\_annonces\\_immobiliere/17237789/appartement-location-nice-06.php](http://www.repimmo.com/petite_annonces_immobiliere/17237789/appartement-location-nice-06.php)

**Location Appartement NICE ARENAS PARC PHOENIX ( Alpes Maritimes - 06 )**

Surface : 10 m2

Nb pièces : 1 pièce

Prix : 550 €/mois

Réf : 84413786 -

Description détaillée :

NICE - Arenas

Chambre meublée située dans un appartement au 2ème étage d'un immeuble.

À partager dans un appartement F3 traversant, comprenant une entrée, un séjour avec télévision, une cuisine équipée avec lave-linge, une salle de bain et des toilettes indépendantes. Un accès à une terrasse de 10m<sup>2</sup> complète ce bien.

La connexion wifi est accessible dans le logement.

Loyer mensuel : 550 ? charges comprises (eau et électricité incluses).

Dépôt de garantie : 1100 ? Frais à la charge du locataire : 210 ? TTC DPE ancienne version.

Toutes nos offres ne sont pas en ligne ! Pour obtenir plus de renseignements, veuillez nous contacter au 04 93 62 47 16 ou nous rendre visite directement au 7 rue de Lépante à Nice (entre Nice Étoile et Monoprix).

Votre agence : BEP LOGEMENT

Annnonce visible sur <http://www.repimmo.com> sous la REF n°17237787

voir tous les détails sur ce bien [http://www.repimmo.com/petite\\_annonces\\_immobiliere/17237787/appartement-location-nice-06.php](http://www.repimmo.com/petite_annonces_immobiliere/17237787/appartement-location-nice-06.php)

## Location Appartement NICE LIBA©RATION ( Alpes Maritimes - 06 )

Surface : 14 m<sup>2</sup>

Nb pièces : 1 pièce

Prix : 530 €/mois

Réf : 84413766 -



### Description détaillée :

NICE - Quartier Libération

Spacieuse chambre de 14m<sup>2</sup> située à 5min à pied du quartier tendance et animé de la Libération avec son célèbre marché coloré qui propose des produits frais et régionaux.

La proximité du tramway et de la gare SNCF ajoute à cet endroit une qualité de vie non négligeable.

Ce logement se trouve au 3ème étage d'un immeuble, dans un immense appartement de 110m<sup>2</sup>.

Grande pièce à vivre, cuisine et sanitaires sont à partager avec le propriétaire.

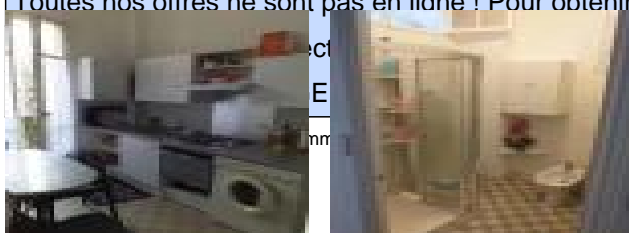
Loyer mensuel : 530 ? charges comprises. ( eau et edf inclus)

Dépôt de garantie : 1 060 ?

Frais à la charge du locataire : 210 ? TTC

Logement Non soumis à DPE

Toutes nos offres ne sont pas en ligne ! Pour obtenir plus de renseignements, veuillez nous contacter au 04 93 62 47 16  
à Nice (entre Nice Étoile et Monoprix).



voir tous les détails sur ce bien [http://www.repimmo.com/petite\\_annonces\\_immobiliere/17237786/appartement-location-nice-06.php](http://www.repimmo.com/petite_annonces_immobiliere/17237786/appartement-location-nice-06.php)

## Location Appartement NICE SAINT AUGUSTIN ( Alpes Maritimes - 06 )

Surface : 37 m2

Nb pièces : 3 pièces

Prix : 1100 €/mois

Réf : 84413705 -



### Description détaillée :

NICE - Quartier Saint Augustin

Charmant appartement de 3 pièces, entièrement meublé, idéalement situé au rez-de-chaussée d'une authentique maison niçoise, il bénéficie d'une proximité immédiate avec tous les commerces et commodités.

L'intérieur est agencé avec une entrée, un séjour lumineux équipé d'une télévision, un coin cuisine fonctionnel avec lave-linge, deux chambres, une salle de douche et des toilettes. Vous apprécierez également le chauffage au sol et le double vitrage assurant une isolation optimale. La connexion wifi est disponible dans tout le logement.

Loyer mensuel : 1100 ? charges comprises. (eau et wifi inclus)

Dépôt de garantie : 2200 ?

Frais à la charge du locataire : 210 ? TTC

Dpe ancienne version

Toutes nos offres ne sont pas en liane ! Pour obtenir plus de renseignements, veuillez nous contacter au 04 93 62 47 16



voir tous les détails sur ce bien [http://www.repimmo.com/petite\\_annonces\\_immobiliere/17237785/appartement-location-nice-06.php](http://www.repimmo.com/petite_annonces_immobiliere/17237785/appartement-location-nice-06.php)

## Location Appartement NICE CALIFORNIE ( Alpes Maritimes - 06 )

Surface : 52 m<sup>2</sup>

Nb pièces : 2 pièces

Prix : 1200 €/mois

Réf : 84413644 -



### Description détaillée :

#### NICE - LA CALIFORNIE

Appartement deux pièces d'une superficie de 52m<sup>2</sup>. Il est situé dans un immeuble récent et sécurisé, équipé d'un interphone. Il se trouve à proximité immédiate de toutes les commodités telles que les arrêts de bus et de tramway, ainsi que des commerces, et à quelques pas de la célèbre Promenade des Anglais. Ce quartier est très prisé pour sa localisation.

L'appartement se compose d'une entrée avec des rangements intégrés, d'un séjour, d'une cuisine indépendante, d'une salle de douche avec lavabo et toilettes, ainsi que d'une belle chambre ensoleillée.

Un balcon offrant une vue sur la mer vient compléter ce bien, vous permettant ainsi de profiter pleinement des beaux jours.

Loyer mensuel : 1200? charges comprises.

Dépôt de garantie : 1200?

Frais à la charge du locataire : 210? TTC

DPE ancienne version

Toutes nos offres ne sont pas en ligne ! Pour obtenir plus de renseignements, veuillez nous contacter au 04 93 62 47 16 ou nous rendre visite directement au 7 rue de Lépante à Nice (entre Nice Étoile et Monoprix).

**BEP NICE**  
2 rue Biscarra  
06 NICE  
Tel : 04.93.62.47.16  
E-Mail : bep-loc@beplogement.com

Catalogue PDF généré  
par <http://www.repimmo.com>

Votre agence : BEP LOGEMENT

Annonce visible sur <http://www.repimmo.com> sous la REF n°17237784

voir tous les détails sur ce bien [http://www.repimmo.com/petite\\_annonces\\_immobiliere/17237784/appartement-location-nice-06.php](http://www.repimmo.com/petite_annonces_immobiliere/17237784/appartement-location-nice-06.php)

## Location Appartement NICE LANTERNE ( Alpes Maritimes - 06 )

Surface : 80 m<sup>2</sup>

Nb pièces : 4 pièces

Prix : 2100 €/mois

Réf : 84413604 -



### Description détaillée :

NICE - Quartier La Lanterne

Appartement de 4 pièces meublées situé dans une petite résidence moderne avec piscine dans le quartier de La Lanterne, à proximité de toutes les commodités (tramway) et de tous les commerces.

Cet appartement traversant est disposé en duplex et comprend une entrée, un séjour avec télévision, une cuisine équipée avec lave-linge et lave-vaisselle, 3 chambres, 2 salles de bains, et 2 toilettes. De nombreux rangements sont disponibles dans le logement. Le tout bénéficie d'une vue sur jardin ainsi qu'une terrasse privée. De plus, une place de parking extérieur et une cave complètent ce bien.

Loyer mensuel : 2 100 ? hors charges + 100 ? de charges. Soit un loyer mensuel de 2 200 ? charges comprises.

Dépôt de garantie : 4 200 ?

Frais à la charge du locataire : 210 ? TTC

DPE ancienne version

Toutes nos offres ne sont pas en ligne ! Pour obtenir plus de renseignements, veuillez nous contacter au 04 93 62 47 16 ou nous rendre visite directement au 7 rue de Léopante à Nice (entre Nice Étoile et Monoprix).

Votre agence : BEP LOGEMENT

Annnonce visible sur <http://www.repimmo.com> sous la REF n°17237783

voir tous les détails sur ce bien [http://www.repimmo.com/petite\\_annonces\\_immobiliere/17237783/appartement-location-nice-06.php](http://www.repimmo.com/petite_annonces_immobiliere/17237783/appartement-location-nice-06.php)

## Location Appartement TOURRETTE-LEVENS ( Alpes Maritimes - 06 )

Surface : 100 m2

Nb pièces : 2 pièces

Prix : 1060 €/mois

Réf : 84413466 -



### Description détaillée :

#### TOURRETTE LEVENS

Appartement 4 pièces loué meublé, situé dans une villa récente avec jardin commun, à proximité de tous les commerces.

D'une surface de 100m<sup>2</sup>, ce spacieux appartement en triplex est agencé avec une entrée, un séjour/salle à manger, une cuisine équipée indépendante, 3 chambres, une salle de bain et des toilettes. Une terrasse de 12m<sup>2</sup> ainsi qu'un balcon complètent ce bien. Fenêtres à double vitrage pour un confort thermique et phonique optimal.

Loyer mensuel : 1 060 ? hors charges + 180 ? de charges. Soit un loyer de 1 240 ? charges comprises.

Dépôt de garantie : 2 120 ?

Frais à la charge du locataire : 210 ? TTC

Diagnostic de performance énergétique (DPE) ancienne version.

Toutes nos offres ne sont pas en ligne ! Pour obtenir plus de renseignements, veuillez nous contacter au 04 93 62 47 16 ou nous rendre visite directement au 7 rue de Lépanthe à Nice (entre Nice Étoile et Monoprix).

Annnonce visible sur <http://www.repimmo.com> sous la REF n°17237782

voir tous les détails sur ce bien [http://www.repimmo.com/petite\\_annonces\\_immobiliere/17237782/appartement-location-tourrette\\_levens-06.php](http://www.repimmo.com/petite_annonces_immobiliere/17237782/appartement-location-tourrette_levens-06.php)



## Location Appartement NICE MUSICIENS ( Alpes Maritimes - 06 )

Surface : 33 m<sup>2</sup>

Nb pièces : 2 pièces

Prix : 970 €/mois

Réf : 84413173 -



Description détaillée :

NICE - Musiciens

Appartement 2 pièces loué meublé, situé au 1er étage avec vue dégagée d'un immeuble au centre de Nice.

Aménagé avec un séjour, une cuisine américaine équipée incluant un lave-linge, une chambre, une salle d'eau et des toilettes.

La connexion wifi est accessible dans le logement.

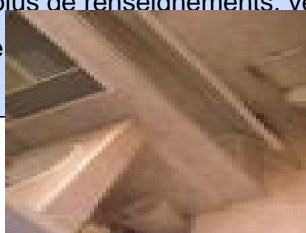
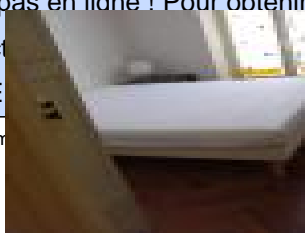
Loyer mensuel : 710 ? charges comprises.

Dépôt de garantie : 1940 ?

Frais à la charge du locataire : 210 ? TTC

Diagnostic de performance énergétique (DPE) ancienne version.

Toutes nos offres ne sont pas en ligne ! Pour obtenir plus de renseignements, veuillez nous contacter au 04 93 62 47 16



voir tous les détails sur ce bien [http://www.repimmo.com/petite\\_annonces\\_immobiliere/17237781/appartement-location-nice-06.php](http://www.repimmo.com/petite_annonces_immobiliere/17237781/appartement-location-nice-06.php)

## Location Appartement CARROS ( Alpes Maritimes - 06 )

Surface : 40 m<sup>2</sup>

Nb pièces : 2 pièces

Prix : 800 €/mois

Réf : 84413099 -



Description détaillée :

CARROS -

Appartement 2 pièces meublé situé au rez de jardin d'une villa dans le village de Carros, hautement apprécié pour sa localisation entre mer et montagnes.

D'une surface de 40m<sup>2</sup>, cet appartement avec vue sur la mer et terrasse est agencé avec une entrée, un séjour, une cuisine américaine équipée, une chambre, une salle d'eau et des toilettes. De nombreux rangements, dont une penderie, sont disponibles. Un parking extérieur est également mis à disposition.

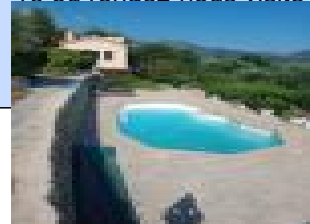
Loyer mensuel : 800? charges comprises (eau et électricité incluses).

Dépôt de garantie : 800?

Frais à la charge du locataire : 210? TTC

DPE ancienne version

Vous souhaitez obtenir plus de renseignements ? Contactez-nous au 04 93 62 47 16 ou rendez-nous visite directement



voir tous les détails sur ce bien [http://www.repimmo.com/petite\\_annonces\\_immobiliere/17237780/appartement-location-carros-06.php](http://www.repimmo.com/petite_annonces_immobiliere/17237780/appartement-location-carros-06.php)

## Location Appartement NICE MAGNAN ( Alpes Maritimes - 06 )

Surface : 34 m2

Nb pièces : 2 pièces

Prix : 750 €/mois

Réf : 84413050 -



### Description détaillée :

NICE - Quartier Magnan

Appartement 2 pièces meublé situé dans une maison dans le quartier prisé de Magnan, fortement apprécié pour sa proximité avec le centre-ville historique et sa situation sur le littoral. Idéal pour un mode de vie tout à pied, il dispose d'un accès direct aux plages et de nombreux services et commerces de proximité.

D'une surface de 34m<sup>2</sup>, cet appartement est agencé avec un séjour, une cuisine américaine équipée, une chambre, une salle d'eau et des toilettes. Un petit jardin commun est accessible.

Loyer mensuel : 750 ? charges comprises (électricité inclus).

Dépôt de garantie : 630 ?

Frais à la charge du locataire : 210 ? TTC

DPE ancienne version

Toutes nos offres ne sont pas en ligne ! Pour obtenir plus de renseignements, veuillez nous contacter au 04 93 62 47 16 (et Monoprix).



voir tous les détails sur ce bien [http://www.repimmo.com/petite\\_annonces\\_immobiliere/17237779/appartement-location-nice-06.php](http://www.repimmo.com/petite_annonces_immobiliere/17237779/appartement-location-nice-06.php)

## Location Appartement NICE CALIFORNIE ( Alpes Maritimes - 06 )

Surface : 42 m<sup>2</sup>

Nb pièces : 2 pièces

Prix : 740 €/mois

Réf : 84412884 -



### Description détaillée :

NICE - Californie

Appartement 2 pièces loué meublé, situé à Nice dans un immeuble récent de standing, à proximité de tous les commerces et commodités.

D'une surface de 42 m<sup>2</sup>, cet appartement est agencé avec une entrée, un séjour équipé d'une télévision et du wifi, une cuisine américaine équipée incluant un lave-linge, une salle d'eau et des toilettes indépendantes. Une cave complète ce bien.

Loyer mensuel : 740 ? hors charges + 50 ? de charges. Soit un loyer de 790 ? charges comprises.

Dépôt de garantie : 740 ?

Frais à la charge du locataire : 210 ? TTC

Diagnostic de performance énergétique (DPE) ancienne version.

Toutes nos offres ne sont pas en ligne ! Pour obtenir plus de renseignements, veuillez nous contacter au 04 93 62 47 16 (et Monoprix).



voir tous les détails sur ce bien [http://www.repimmo.com/petite\\_annonces\\_immobiliere/17237778/appartement-location-nice-06.php](http://www.repimmo.com/petite_annonces_immobiliere/17237778/appartement-location-nice-06.php)

## Location Appartement NICE ( Alpes Maritimes - 06 )

Surface : 31 m2

Nb pièces : 2 pièces

Prix : 700 €/mois

Réf : 84412707 -



### Description détaillée :

NICE - Grande Corniche

Appartement 2 pièces loué meublé, situé dans un immeuble à Nice, offrant une vue panoramique sur la mer.

Aménagé avec une entrée, un séjour, une cuisine américaine équipée incluant un lave-linge, une chambre, une salle de douche et des toilettes. Fenêtres à double vitrage pour une meilleure isolation thermique et phonique.

Loyer mensuel : 700 ? hors charges + 50 ? de charges. Soit un loyer de 750 ? charges comprises.

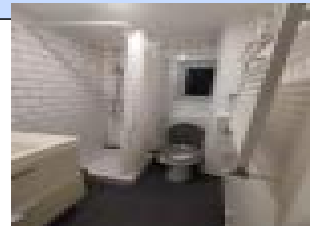
Dépôt de garantie : 1400 ?

Frais à la charge du locataire : 210 ? TTC

Diagnostic de performance énergétique (DPE) ancienne version.

Toutes nos offres ne sont pas en ligne ! Pour obtenir plus de renseignements, veuillez nous contacter au 04 93 62 47 16 ou nous rendre visite directement au 7 rue de Lépante à Nice (entre Nice Étoile et Monoprix).

Votre agence : BEP LOGEMENT



voir tous les détails sur ce bien [http://www.repimmo.com/petite\\_annonces\\_immobiliere/17237777/appartement-location-nice-06.php](http://www.repimmo.com/petite_annonces_immobiliere/17237777/appartement-location-nice-06.php)

## Location Appartement NICE ( Alpes Maritimes - 06 )

Surface : 40 m2

Nb pièces : 1 pièce

Prix : 770 €/mois

Réf : 84411939 -



### Description détaillée :

NICE - Centre-ville

Appartement F1 loué vide, situé dans un immeuble bourgeois offrant une belle vue dégagée, en plein c?ur du centre-ville de Nice, à proximité de Nice Étoile, de tous les commerces et commodités.

Aménagé avec une pièce de vie, une cuisine indépendante équipée, une salle d'eau neuve avec douche à jets, des toilettes indépendantes. Une terrasse exposée plein sud complète cet appartement.

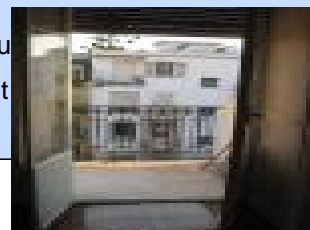
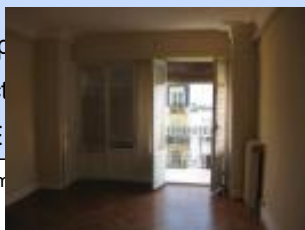
Possibilité de stationnement dans un parking collectif.

Loyer mensuel : 770 ? hors charges + 105 ? de charges. Soit un loyer de 875 ? charges comprises.

Dépôt de garantie : 770 ? charges comprises

Frais à la charge du locataire : 210 ? TTC

Diagnostic de performance énergétique (DPE) ancienne version.



93 62 47 16

voir tous les détails sur ce bien [http://www.repimmo.com/petite\\_annonces\\_immobiliere/17237776/appartement-location-nice-06.php](http://www.repimmo.com/petite_annonces_immobiliere/17237776/appartement-location-nice-06.php)

## Location Appartement NICE LIBA©RATION ( Alpes Maritimes - 06 )

Surface : 14 m<sup>2</sup>

Nb pièces : 1 pièce

Prix : 600 €/mois

Réf : 84411897 -



Description détaillée :

NICE CENTRE - Quartier Libération

CHAMBRE MEUBLÉE située dans un appartement de 70m<sup>2</sup> dans le quartier Libération, au c?ur de Nice, offrant un accès facile à toutes les commodités et commerces.

À partager : une entrée, un séjour, une cuisine indépendante équipée avec lave-linge, une salle de bain. De nombreux rangements et un balcon.

Chambre meublée disponible du 1er mars au 30 juin 2024.

Loyer mensuel : 600? hors charges + 100? de charges (Provision sur charges locatives mensuelles : eau, électricité, chauffage inclus.)

Soit un loyer de 700? charges comprises.

Dépôt de garantie : 1 000?

Frais à la charge du locataire : 210? TTC

Logement non soumis à DPE

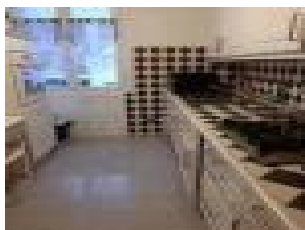
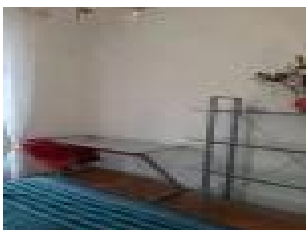
Vous souhaitez plus de renseignements ? Contactez-nous au 04 93 62 47 16 ou venez nous rencontrer directement au 7 rue de Lépanthe à Nice (La rue située entre Nice Étoile et Monoprix).

Votre agence : BEP LOGEMENT

**BEP NICE**  
2 rue Biscarra  
06 NICE  
Tel : 04.93.62.47.16  
E-Mail : bep-loc@beplogement.com

Catalogue PDF généré  
par <http://www.repimmo.com>

Annonce visible sur <http://www.repimmo.com> sous la REF n°17237775



voir tous les détails sur ce bien [http://www.repimmo.com/petite\\_annonces\\_immobiliere/17237775/appartement-location-nice-06.php](http://www.repimmo.com/petite_annonces_immobiliere/17237775/appartement-location-nice-06.php)



## Location Appartement NICE NOTRE DAME ( Alpes Maritimes - 06 )

Surface : 13 m2

Nb pièces : 1 pièce

Prix : 530 €/mois

Réf : 84411822 -



Description détaillée :

NICE - Centre-ville

CHAMBRE MEUBLÉE de 13m<sup>2</sup>, située dans un immeuble bourgeois avec vue sur les toits au c?ur du centre-ville de Nice.

Cette colocation se trouve dans un appartement de 73m<sup>2</sup> comprenant à partager : une entrée, un séjour avec télévision, une cuisine équipée avec lave-linge, une salle de bain avec douche, et des toilettes.

Disponible pour des courtes durées.

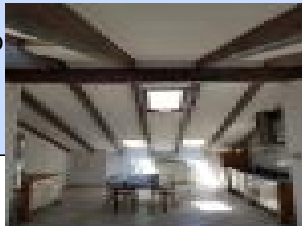
Loyer mensuel : 530 ? charges comprises.

Dépôt de garantie : 530 ?

Frais à la charge du locataire : 210 ? TTC

Logement non soumis au DPE

Toutes nos offres ne sont pas disponibles en ligne !



ou nous rendre visite directement au 7

voir tous les détails sur ce bien [http://www.repimmo.com/petite\\_annonces\\_immobiliere/17237774/appartement-location-nice-06.php](http://www.repimmo.com/petite_annonces_immobiliere/17237774/appartement-location-nice-06.php)

## Location Appartement NICE CENTRE VILLE ( Alpes Maritimes - 06 )

Surface : 12 m2

Nb pièces : 1 pièce

Prix : 500 €/mois

Réf : 84411787 -



### Description détaillée :

NICE - Centre Ville

CHAMBRE MEUBLÉE située dans le centre ville de Nice à proximité de tous commerces, de toutes commodités et à 500m de la Gare de Nice.

Située dans un appartement traversant de 80m<sup>2</sup>, à partager : entrée, séjour, cuisine équipée commune, une salle de bain et wc.

Chambre meublée avec balcon.

Loyer mensuel : 500 ? charges comprises.

Dépôt de garantie : 500 ?

Frais à la charge du locataire : 210 ? TTC

Non soumis à DPE

Toutes nos offres ne sont pas disponibles en ligne ! Pour obtenir plus de renseignements, veuillez nous contacter au 04 93 62 47 16 ou nous rendre visite directement au 7 rue de Léopante à Nice (entre Nice Étoile et Monoprix).



voir tous les détails sur ce bien [http://www.repimmo.com/petite\\_annonces\\_immobiliere/17237773/appartement-location-nice-06.php](http://www.repimmo.com/petite_annonces_immobiliere/17237773/appartement-location-nice-06.php)

## Location Appartement NICE ACROPOLIS ( Alpes Maritimes - 06 )

Surface : 14 m<sup>2</sup>

Nb pièces : 1 pièce

Prix : 360 €/mois

Réf : 84411699 -



### Description détaillée :

NICE - Acropolis

Chambre meublée située dans un immeuble bourgeois dans le quartier d'Acropolis à Nice, à proximité de tous les commerces et commodités.

À partager avec d'autres colocataires, dans un appartement de 3 pièces comprenant une cuisine équipée, une salle d'eau et des toilettes communes.

Loyer mensuel : 360 ? charges comprises.

Dépôt de garantie : 720 ?

Frais à la charge du locataire : 210 ? TTC

Logement non soumis à un diagnostic de performance énergétique (DPE).

Toutes nos offres ne sont pas en ligne ! Pour obtenir plus de renseignements, veuillez nous contacter au 04 93 62 47 16 ou nous rendre visite directement au 7 rue de Lébanie à Nice (entre Nice Étoile et Monoprix).



voir tous les détails sur ce bien [http://www.repimmo.com/petite\\_annonces\\_immobiliere/17237772/appartement-location-nice-06.php](http://www.repimmo.com/petite_annonces_immobiliere/17237772/appartement-location-nice-06.php)

## Location Appartement NICE FABRON ( Alpes Maritimes - 06 )

Surface : 13 m2

Nb pièces : 1 pièce

Prix : 640 €/mois

Réf : 84381212 -



### Description détaillée :

NICE - FABRON

Chambre meublée en colocation pour étudiants. Située dans un immeuble de standing au calme. A proximité des commodités ( bus à quelques minutes, tramway ), de tous commerces. Quartier apprécié par sa localisation.

La chambre est agencée d'un coin nuit avec un lit et d'un espace travail avec un bureau.

Un espace de vie partagé comprenant un séjour commun, une cuisine équipée, ainsi qu'une salle d'eau et des toilettes.

Un accès au jardin et à la terrasse de 80m<sup>2</sup> est également mis à votre disposition pour profiter des beaux jours.

Un box pour le stationnement complète ce bien.

Loyer mensuel : 640? charges comprises.

Dépôt de garantie : 1280?

Frais à la charge du locataire : 210? TTC

DPE ancienne version

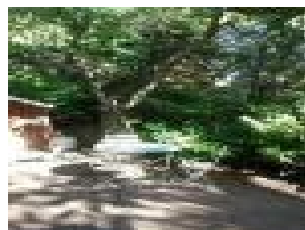
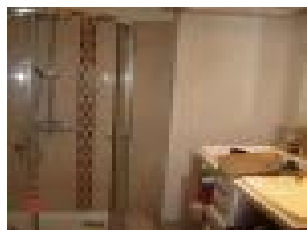
Toutes nos offres ne sont pas en ligne ! Pour obtenir plus de renseignements, veuillez nous contacter au 04 93 62 47 16 ou nous rendre visite directement au 7 rue de Lépante à Nice (entre Nice Étoile et Monoprix).

**BEP NICE**  
2 rue Biscarra  
06 NICE  
Tel : 04.93.62.47.16  
E-Mail : bep-loc@beplogement.com

Catalogue PDF généré  
par <http://www.repimmo.com>

Votre agence : BEP LOGEMENT

Annnonce visible sur <http://www.repimmo.com> sous la REF n°17220545



voir tous les détails sur ce bien [http://www.repimmo.com/petite\\_annonces\\_immobiliere/17220545/appartement-location-nice-06.php](http://www.repimmo.com/petite_annonces_immobiliere/17220545/appartement-location-nice-06.php)

## Location Appartement NICE RIQUIER ( Alpes Maritimes - 06 )

Surface : 20 m<sup>2</sup>

Nb pièces : 1 pièce

Prix : 630 €/mois

Réf : 84381210 -



### Description détaillée :

NICE - RIQUIER

Chambre meublée de 20m<sup>2</sup> en colocation pour étudiants. Située dans un immeuble de standing au calme. A proximité des commodités ( bus à quelques minutes, tramway ), de tous commerces et à quelques pas du Jardin de la Place Arson.

Un espace de vie partagé comprenant un séjour commun, une cuisine équipée avec un lave-linge et un lave-vaisselle, ainsi qu'une salle d'eau et des toilettes.

Loyer mensuel : 630? charges comprises.

Dépôt de garantie : 630?

Frais à la charge du locataire : 210? TTC

DPE ancienne version

Toutes nos offres ne sont pas en ligne ! Pour obtenir plus de renseignements, veuillez nous contacter au 04 93 62 47 16 ou nous rendre visite directement au 7 rue de Léopante à Nice (entre Nice Étoile et Monoprix).

Votre agence : BEP LOGEMENT

Annnonce visible sur <http://www.repimmo.com> sous la REF n°17220544

voir tous les détails sur ce bien [http://www.repimmo.com/petite\\_annonces\\_immobiliere/17220544/appartement-location-nice-06.php](http://www.repimmo.com/petite_annonces_immobiliere/17220544/appartement-location-nice-06.php)

## Location Appartement NICE LIBA©RATION ( Alpes Maritimes - 06 )

Surface : 13 m<sup>2</sup>

Nb pièces : 1 pièce

Prix : 600 €/mois

Réf : 84381208 -



### Description détaillée :

NICE -

Chambre meublée d'une surface de 13 m<sup>2</sup> située au rez de chaussée d'un immeuble récent sur Nice Nord, à proximité de toutes commodités ( bus et tramway) et de tous commerces et à seulement 700 mètres de Valrose.

Cette chambre meublée dispose d'un lit avec bureau et des placards/penderies sont disponibles pour faciliter votre organisation.

A partager : une kitchenette équipée avec lave linge, d'une salle de bain et d'une salle d'eau commune et wc. Une terrasse est également à disposition pour profiter des beaux jours.

Loyer mensuel : 600 ? charges comprises. (eau, edf et gaz inclus)

Dépôt de garantie : 1 200 ?

Frais à la charge du locataire : 210 ? TTC

Logement Non soumis à DPE



plus de renseignements, veuillez nous contacter au 04 93 62 47 16  
à Nice (entre Nice Étoile et Monoprix).

voir tous les détails sur ce bien [http://www.repimmo.com/petite\\_annonces\\_immobiliere/17220543/appartement-location-nice-06.php](http://www.repimmo.com/petite_annonces_immobiliere/17220543/appartement-location-nice-06.php)

## Location Appartement NICE FABRON ( Alpes Maritimes - 06 )

Surface : 12 m<sup>2</sup>

Nb pièces : 1 pièce

Prix : 530 €/mois

Réf : 84381206 -



### Description détaillée :

NICE OUEST - Quartier Fabron

CHAMBRE MEUBLÉE située en rez de jardin d'un logement de 5 pièces dans le quartier de Fabron à proximité de tous commerces et de toutes commodités.

À partager : une cuisine équipée, une salle de bain et wc.

Accès à une terrasse et un jardin de 80m<sup>2</sup>

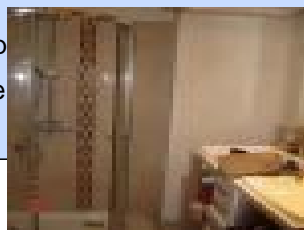
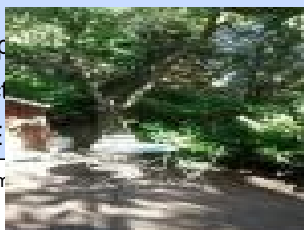
Possibilité de louer un parking pour 100? de plus par mois.

Loyer mensuel : 530 ? charges comprises.

Dépôt de garantie : 1 060 ?

Frais à la charge du locataire : 210 ? TTC

Logement non soumis à DPE



vous pouvez nous contacter au 04 93 62 47 16  
(prix TTC et Monoprix).

voir tous les détails sur ce bien [http://www.repimmo.com/petite\\_annonces\\_immobiliere/17220542/appartement-location-nice-06.php](http://www.repimmo.com/petite_annonces_immobiliere/17220542/appartement-location-nice-06.php)



## Location Appartement SAINT-ANDRE ( Alpes Maritimes - 06 )

Surface : 80 m<sup>2</sup>

Nb pièces : 4 pièces

Prix : 1400 €/mois

Réf : 84381202 -



### Description détaillée :

#### SAINT ANDRE DE LA ROCHE

Appartement 4 pièces loué vide, niché au sein d'un immeuble neuf avec ascenseur, offrant un cadre de vie moderne et pratique.

D'une surface de 80m<sup>2</sup>, cet appartement entièrement rénové est agencé avec une entrée menant à un séjour bénéficiant d'un accès direct à un balcon de 10m<sup>2</sup>, idéal pour profiter des journées ensoleillées, une cuisine indépendante semi-équipée est fonctionnelle.

Vous trouverez également trois chambres, une salle de douche, et des toilettes indépendantes. Des placards/penderies intégrés vous offrent un espace de rangement pratique pour organiser votre quotidien.

De plus, le double vitrage assure une isolation thermique et phonique optimale pour votre confort.

Une place de parking est mise à disposition avec la possibilité de louer une seconde place pour un supplément de 100? par mois.

Loyer mensuel : 1 400 ? hors charges + 140? de charges. Soit un loyer mensuel de 1540? charges comprises.

Dépôt de garantie : 1 400 ?

Frais à la charge du locataire : 210 ? TTC

DPE ancienne version

**BEP NICE**  
2 rue Biscarra  
06 NICE  
Tel : 04.93.62.47.16  
E-Mail : bep-loc@beplogement.com

Catalogue PDF généré  
par <http://www.repimmo.com>

Toutes nos offres ne sont pas en ligne ! Pour obtenir plus de renseignements, veuillez nous contacter au 04 93 62 47 16 ou nous rendre visite directement au 7 rue de Lépante à Nice (entre Nice Étoile et Monoprix).

Votre agence : BEP LOGEMENT

Annonce visible sur <http://www.repimmo.com> sous la REF n°17220541



voir tous les détails sur ce bien [http://www.repimmo.com/petite\\_annonces\\_immobiliere/17220541/appartement-location-saint\\_andre-06.php](http://www.repimmo.com/petite_annonces_immobiliere/17220541/appartement-location-saint_andre-06.php)

## Location Appartement NICE CENTRE VILLE ( Alpes Maritimes - 06 )

Surface : 72 m2

Nb pièces : 3 pièces

Prix : 1615 €/mois

Réf : 84381194 -



### Description détaillée :

NICE - Centre proche de Malaussena

Appartement de 3 pièces à louer vide, situé au 2ème étage d'un immeuble bourgeois dans le centre de Nice, à proximité de Malaussena et de Libération.

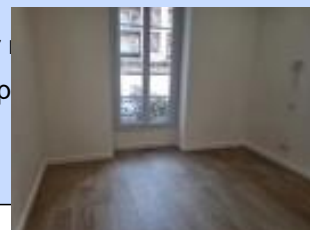
D'une surface de 72m<sup>2</sup>, cet appartement entièrement rénové avec des matériaux de qualité est agencé avec une entrée, un séjour avec parquet au sol et accès à un balcon, une cuisine indépendante semi-ouverte et semi-équipée, 2 chambres, une salle de bain et des toilettes. Les fenêtres en double vitrage offrent une isolation optimale, et vous pourrez profiter d'une vue sur jardin.

Loyer mensuel : 1 615 ? hors charges + 80 ? de charges comprises, soit un loyer de 1 695 ? charges comprises.

Dépôt de garantie : 1 615 ?

Frais à la charge du locataire : 210 ? TTC

Diagnostic de Performance Energétique (DPE) ancienne version



voir tous les détails sur ce bien [http://www.repimmo.com/petite\\_annonces\\_immobiliere/17220540/appartement-location-nice-06.php](http://www.repimmo.com/petite_annonces_immobiliere/17220540/appartement-location-nice-06.php)

## Location Appartement NICE ACROPOLIS ( Alpes Maritimes - 06 )

Surface : 58 m2

Nb pièces : 3 pièces

Prix : 1380 €/mois

Réf : 84381177 -



### Description détaillée :

NICE - Acropolis

Appartement 3 pièces, idéalement situé dans le quartier dynamique d'Acropolis à Nice, au sein d'une maison niçoise. Profitez de la proximité immédiate de tous les commerces et commodités pour un quotidien pratique et agréable.

D'une superficie de 58m<sup>2</sup>, cet appartement traversant vous offre un agencement optimal. Dès votre entrée, vous serez séduit par un espace lumineux comprenant un séjour accueillant, une cuisine fonctionnelle, deux chambres confortables, une salle d'eau et des toilettes indépendantes.

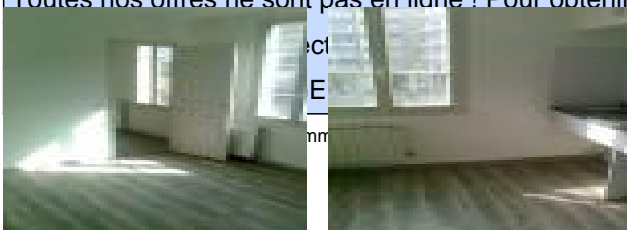
Loyer mensuel : 1 380 ? charges comprises

Dépôt de garantie : 1 380 ?

Frais à la charge du locataire : 210 ? TTC

DPE ancienne version

Toutes nos offres ne sont pas en ligne ! Pour obtenir plus de renseignements, veuillez nous contacter au 04 93 62 47 16  
Eclairement à Nice (entre Nice Étoile et Monoprix).



voir tous les détails sur ce bien [http://www.repimmo.com/petite\\_annonces\\_immobiliere/17220538/appartement-location-nice-06.php](http://www.repimmo.com/petite_annonces_immobiliere/17220538/appartement-location-nice-06.php)

## Location Appartement SAINT-ANDRE ( Alpes Maritimes - 06 )

Surface : 75 m<sup>2</sup>

Nb pièces : 3 pièces

Prix : 1300 €/mois

Réf : 84381171 -



Description détaillée :

SAINT ANDRÉ DE LA ROCHE

Appartement 3 pièces loué vide, situé dans un immeuble neuf.

D'une surface de 75m<sup>2</sup>, ce spacieux appartement avec vue dégagée est agencé avec une entrée, un séjour avec accès à une terrasse de 13m<sup>2</sup>, une cuisine indépendante semi-équipée, 2 chambres, une salle de bain et des toilettes indépendantes. Une place de stationnement complète ce bien. (Possibilité de louer une seconde place de parking pour un supplément de 100€/mois)

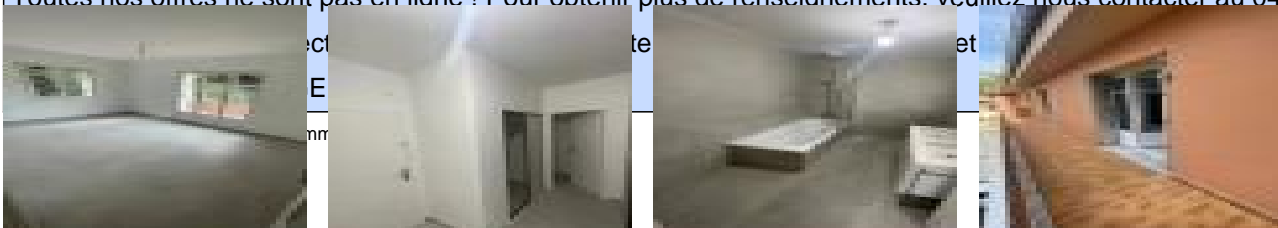
Loyer mensuel : 1 300 € hors charges + 130€ de charges. Soit un loyer de 1 430€ charges comprises.

Dépôt de garantie : 1 300 €

Frais à la charge du locataire : 210 € TTC

DPE ancienne version

Toutes nos offres ne sont pas en ligne ! Pour obtenir plus de renseignements, veuillez nous contacter au 04 93 62 47 16



voir tous les détails sur ce bien [http://www.repimmo.com/petite\\_annonces\\_immobiliere/17220536/appartement-location-saint\\_andre-06.php](http://www.repimmo.com/petite_annonces_immobiliere/17220536/appartement-location-saint_andre-06.php)

## Location Appartement NICE CIMIEZ ( Alpes Maritimes - 06 )

Surface : 90 m<sup>2</sup>

Nb pièces : 3 pièces

Prix : 1200 €/mois

Réf : 84381169 -



### Description détaillée :

NICE - CIMIEZ

Découvrez le confort et l'élégance de cet appartement de trois pièces, d'une superficie de 90m<sup>2</sup>, niché au sein d'une magnifique villa offrant le calme et la tranquillité d'un environnement résidentiel.

Il se compose d'une entrée, d'un séjour spacieux, d'une cuisine indépendante entièrement équipée, ainsi que de deux chambres et d'une salle de bain avec WC. Baigné de lumière naturelle, cet appartement offre également de nombreux rangements grâce à plusieurs placards.

Loyer mensuel : 1 200? hors charges + 140? de charges. Soit un loyer de 1 340? charges comprises.

Dépôt de garantie : 1200?

Frais à la charge du locataire : 210? TTC

DPE ancienne version

Toutes nos offres ne sont pas en ligne ! Pour obtenir plus de renseignements, veuillez nous contacter au 04 93 62 47 16 ou nous rendre visite directement au 7 rue de Léopante à Nice (entre Nice Étoile et Monoprix).

Votre agence : BEP LOGEMENT

Annnonce visible sur <http://www.repimmo.com> sous la REF n°17220535

voir tous les détails sur ce bien [http://www.repimmo.com/petite\\_annonces\\_immobiliere/17220535/appartement-location-nice-06.php](http://www.repimmo.com/petite_annonces_immobiliere/17220535/appartement-location-nice-06.php)

## Location Appartement NICE SAINT JEAN D'ANGA©LY ( Alpes Maritimes - 06 )

Surface : 33 m2

Nb pièces : 2 pièces

Prix : 700 €/mois

Réf : 84381159 -



### Description détaillée :

NICE - Saint Jean D'Angely

Appartement 2 pièces exposé sud, situé à l'est de Nice, à proximité de tous les commerces et commodités( bus & tramway).

D'une surface de 33m<sup>2</sup>, cet appartement aux belles hauteurs sous plafond est composé d'un séjour, d'une cuisine américaine équipée avec lave-linge, une chambre, une salle d'eau et des toilettes. Une terrasse complète ce bien.

Une climatisation réversible est mise à disposition, permettant de chauffer l'hiver et de climatiser l'été à moindre coût.

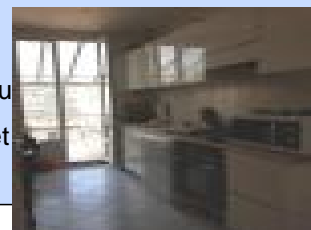
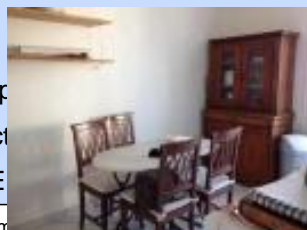
Loyer mensuel : 700 ? hors charges + provision sur charges locatives 125 ? (électricité + wifi inclus).

Soit un loyer de 825? charges comprises.

Dépôt de garantie : 700 ?

Frais à la charge du locataire : 210 ? TTC

DPE ancienne version



93 62 47 16

voir tous les détails sur ce bien [http://www.repimmo.com/petite\\_annonces\\_immobiliere/17220533/appartement-location-nice-06.php](http://www.repimmo.com/petite_annonces_immobiliere/17220533/appartement-location-nice-06.php)

## Location Appartement BLAUSASC PEIRA-CAVA ( Alpes Maritimes - 06 )

Surface : 33 m<sup>2</sup>

Nb pièces : 2 pièces

Prix : 450 €/mois

Réf : 84381153 -



### Description détaillée :

PEIRA CAVA

Ce charmant appartement meublé de deux pièces couvre une surface de 33m<sup>2</sup>.

Idéalement situé à proximité de tous les commerces et services, il se trouve dans un immeuble bourgeois offrant une vue panoramique.

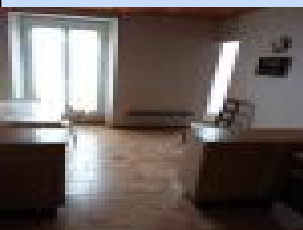
Il se compose d'une entrée, d'un séjour spacieux, d'une cuisine équipée et aménagée, d'une chambre confortable ainsi que d'une salle d'eau avec lavabo et toilettes. Un cellier ainsi qu'une cave sont également inclus dans ce bien.

Loyer mensuel : 450? hors charges + 30? de charges. Soit un loyer mensuel de 480? charges comprises.

Dépôt de garantie : 500?

Frais à la charge du locataire : 210? TTC

DPE ancienne version



et pas en ligne ! Pour obtenir plus de renseignements, veuillez nous contacter au 04 93 62 47 16  
ement au 7 rue de Lépanthe à Nice (entre Nice Étoile et Monoprix).

EMENT

mmo.com sous la REF n°17220532

voir tous les détails sur ce bien [http://www.repimmo.com/petite\\_annonces\\_immobiliere/17220532/appartement-location-blausasc-06.php](http://www.repimmo.com/petite_annonces_immobiliere/17220532/appartement-location-blausasc-06.php)



## Location Appartement BEAUSOLEIL ( Alpes Maritimes - 06 )

Surface : 50 m<sup>2</sup>

Nb pièces : 2 pièces

Prix : 2100 €/mois

Réf : 84381148 -



### Description détaillée :

BEAUSOLEIL - Frontière Monaco

Appartement 2 pièces loué vide, situé au 1er étage d'un immeuble, à proximité de tous commerces et commodités. À 1 km de la Plage du Larvotto.

D'une surface de 50m<sup>2</sup>, ce charmant appartement avec vue sur terrasse est agencé avec une entrée, un séjour avec télévision et accès à un balcon de 3m<sup>2</sup> ainsi qu'à une terrasse de 12m<sup>2</sup>, une cuisine indépendante équipée avec lave-linge, une chambre, une salle de bain et des toilettes. Le logement dispose d'une climatisation réversible.

Loyer mensuel : 2 100? hors charges + 100? de charges, soit un loyer de 2 200? charges comprises.

Dépôt de garantie : 4 200 ?

Frais à la charge du locataire : 210 ? TTC

DPE ancienne version

Toutes nos offres ne sont pas en ligne ! Pour obtenir plus de renseignements, veuillez nous contacter au 04 93 62 47 16 ou nous rendre visite directement au 7 rue de Léopante à Nice (entre Nice Étoile et Monoprix).

Votre agence : BEP LOGEMENT

Annonce visible sur <http://www.repimmo.com> sous la REF n°17220531

voir tous les détails sur ce bien [http://www.repimmo.com/petite\\_annonces\\_immobiliere/17220531/appartement-location-beausoleil-06.php](http://www.repimmo.com/petite_annonces_immobiliere/17220531/appartement-location-beausoleil-06.php)

## Location Appartement NICE ( Alpes Maritimes - 06 )

Surface : 48 m<sup>2</sup>

Nb pièces : 2 pièces

Prix : 1180 €/mois

Réf : 84381143 -



Description détaillée :

NICE - Saint Marguerite

Appartement 2 pièces loué vide, situé sur Nice ouest à proximité de tous commerces et de toutes commodités.

D'une surface de 48m<sup>2</sup>, cet appartement exposé sud-est est agencé avec un séjour donnant sur une terrasse, une cuisine, une chambre, une salle d'eau et des toilettes. De nombreux rangements sont mis à disposition dans le logement. Une place de stationnement complète ce bien.

Loyer mensuel : 1 180 ? charges comprises (eau, électricité et chauffage inclus).

Dépôt de garantie : 1 180 ?

Frais à la charge du locataire : 210 ? TTC

DPE ancienne version

Toutes nos offres ne sont pas en ligne ! Pour obtenir plus de renseignements, veuillez nous contacter au 04 93 62 47 16 ou nous rendre visite directement au 7 rue de Lébante à Nice (entre Nice Étoile et Monoprix).



voir tous les détails sur ce bien [http://www.repimmo.com/petite\\_annonces\\_immobiliere/17220530/appartement-location-nice-06.php](http://www.repimmo.com/petite_annonces_immobiliere/17220530/appartement-location-nice-06.php)

## Location Appartement NICE BORRIGLIONE ( Alpes Maritimes - 06 )

Surface : 45 m2

Nb pièces : 2 pièces

Prix : 795 €/mois

Réf : 84381133 -



### Description détaillée :

NICE - Quartier Borriglione

Appartement de 2 pièces à louer vide, situé au 3ème étage d'un immeuble dans le quartier animé de Borriglione, à proximité de tous les commerces et commodités.

D'une surface de 45m<sup>2</sup>, cet appartement entièrement rénové se compose d'une entrée, d'un séjour donnant sur un balcon, d'une cuisine indépendante, d'une chambre, d'une salle de douche et de toilettes indépendantes. Les fenêtres en double vitrage assurent une bonne isolation et le parquet au sol apporte une touche chaleureuse à l'ensemble.

Loyer mensuel : 795 ? hors charges + 35 ? de charges, soit un loyer de 830 ? charges comprises.

Dépôt de garantie : 795 ?

Frais à la charge du locataire : 210 ? TTC

DPE ancienne version

Pour plus d'informations, veuillez nous contacter au 04 93 62 47 16 ou venir nous rendre visite au 7 rue de Lépante à



voir tous les détails sur ce bien [http://www.repimmo.com/petite\\_annonces\\_immobiliere/17220529/appartement-location-nice-06.php](http://www.repimmo.com/petite_annonces_immobiliere/17220529/appartement-location-nice-06.php)

## Location Appartement LUCERAM ( Alpes Maritimes - 06 )

Surface : 38 m<sup>2</sup>

Nb pièces : 2 pièces

Prix : 670 €/mois

Réf : 84381115 -



### Description détaillée :

LUCERAM

Appartement 2 pièces loué vide, situé au calme dans les hauteurs au 2ème étage d'une maison de village.

D'une surface de 38m<sup>2</sup>, cet appartement est agencé d'un séjour avec 2 cheminées décoratives, une cuisine équipée, une chambre, une salle d'eau et des toilettes, le tout avec une terrasse.

Loyer mensuel : 670 ? charges comprises.

Dépôt de garantie : 670 ?

Frais à la charge du locataire : 210 ? TTC

DPE ancienne version

Toutes nos offres ne sont pas en ligne ! Pour obtenir plus de renseignements, veuillez nous contacter au 04 93 62 47 16 ou nous rendre visite directement au 7 rue de Lépante à Nice (entre Nice Étoile et Monoprix).

Votre agence : BEP LOGEMENT



repimmo.com sous la REF n°17220528

voir tous les détails sur ce bien [http://www.repimmo.com/petite\\_annonces\\_immobiliere/17220528/appartement-location-luceram-06.php](http://www.repimmo.com/petite_annonces_immobiliere/17220528/appartement-location-luceram-06.php)

## Location Appartement SAINT-ANDRE ( Alpes Maritimes - 06 )

Surface : 34 m<sup>2</sup>

Nb pièces : 1 pièce

Prix : 760 €/mois

Réf : 84381104 -



Description détaillée :

SAINT ANDRÉ DE LA ROCHE

Studio loué meublé situé.

D'une surface de 34m<sup>2</sup>, ce spacieux studio est agencé avec une pièce de vie avec télévision et accès à un balcon, un coin cuisine équipé, une salle d'eau et des toilettes. De nombreux rangements sont disponibles dans le logement. Une place de stationnement complète ce bien.

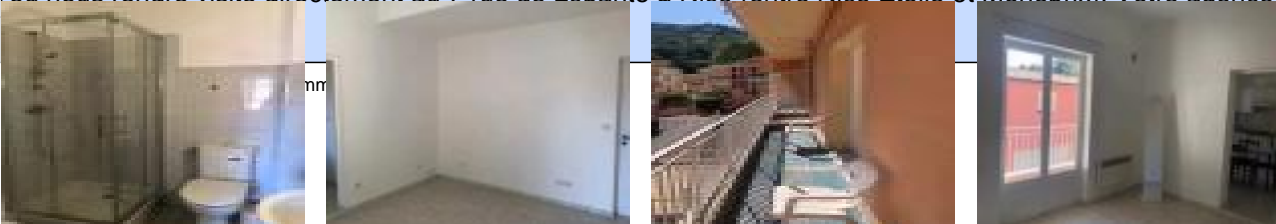
Loyer mensuel : 760 ? charges comprises (eau et électricité incluses).

Dépôt de garantie : 1520 ?

Frais à la charge du locataire : 210 ? TTC

DPE ancienne version

Toutes nos offres ne sont pas en ligne ! Pour obtenir plus de renseignements, veuillez nous contacter au 04 93 62 47 16 ou nous rendre visite directement au 7 rue de Lébante à Nice (entre Nice Étoile et Monorix). Votre agence : BEP



voir tous les détails sur ce bien [http://www.repimmo.com/petite\\_annonces\\_immobiliere/17220527/appartement-location-saint\\_andre-06.php](http://www.repimmo.com/petite_annonces_immobiliere/17220527/appartement-location-saint_andre-06.php)

## Location Appartement SAINT-ANDRE ( Alpes Maritimes - 06 )

Surface : 25 m2

Nb pièces : 1 pièce

Prix : 690 €/mois

Réf : 84381094 -



Description détaillée :

SAINT ANDRÉ DE LA ROCHE

Studio meublé exposé sud-ouest, situé dans un immeuble à Saint André de la Roche, à proximité de tous les commerces et de toutes les commodités.

D'une surface de 25m<sup>2</sup>, ce studio est agencé avec une pièce principale donnant accès à un balcon de 10m<sup>2</sup>, un coin cuisine, une salle d'eau et des toilettes indépendantes. Les fenêtres en double vitrage assurent une isolation thermique et phonique optimale. Une place de parking complète ce bien. (Possibilité de louer une 2ème place de parking pour 100 ? / mois)

Loyer mensuel : 690 ? charges comprises.

Dépôt de garantie : 1 380 ?

Frais à la charge du locataire : 210 ? TTC

Dpe ancienne version



contacter au 04 93 62 47 16 ou nous rendre visite directement au 7

voir tous les détails sur ce bien [http://www.repimmo.com/petite\\_annonces\\_immobiliere/17220526/appartement-location-saint\\_andre-06.php](http://www.repimmo.com/petite_annonces_immobiliere/17220526/appartement-location-saint_andre-06.php)

## Location Appartement NICE MAGNAN ( Alpes Maritimes - 06 )

Surface : 17 m<sup>2</sup>

Nb pièces : 1 pièce

Prix : 670 €/mois

Réf : 84381080 -



### Description détaillée :

NICE - Quartier Magnan

Agréable studio de 17m<sup>2</sup> situé dans le quartier de Magnan, à proximité des plages et de toutes les commodités.

Ce logement climatisé de 17m<sup>2</sup> est situé au 2ème étage d' un immeuble disposant d' un ascenseur.

Il est composé d' un séjour avec balcon ,d' un coin cuisine équipé avec lave linge, d' une salle de douche avec wc et de plusieurs rangements.

Loyer mensuel : 670 ? charges comprises. ( wifi inclus)

Dépôt de garantie : 670 ?

Frais à la charge du locataire : 210 ? TTC

DPE ancienne version

Toutes nos offres ne sont pas en ligne ! Pour obtenir plus de renseignements, veuillez nous contacter au 04 93 62 47 16 ou nous rendre visite directement au 7 rue de Lébante à Nice (entre Nice Étoile et Monoprix).



voir tous les détails sur ce bien [http://www.repimmo.com/petite\\_annonces\\_immobiliere/17220525/appartement-location-nice-06.php](http://www.repimmo.com/petite_annonces_immobiliere/17220525/appartement-location-nice-06.php)

## Location Appartement NICE CALIFORNIE ( Alpes Maritimes - 06 )

Surface : 19 m2

Nb pièces : 1 pièce

Prix : 660 €/mois

Réf : 84381069 -



Description détaillée :

NICE OUEST - Quartier La Californie

Studio meublé situé dans un immeuble récent, dans un environnement calme, à 100m de la Place, à proximité de tous les commerces et de toutes les commodités.

Donnant sur un patio intérieur, ce studio est agencé avec une entrée, un séjour, un coin cuisine équipée avec lave-linge, une salle de bain et des toilettes.

Loyer mensuel : 660 ? hors charges + 30 ? de charges, soit un loyer de 690 ? charges comprises.

Dépôt de garantie : 1 360 ?

Frais à la charge du locataire : 210 ? TTC

Dpe ancienne version

Toutes nos offres ne sont pas en ligne ! Pour obtenir plus de renseignements, veuillez nous contacter au 04 93 62 47 16 ou nous rendre visite directement au 7 rue de Lépante à Nice (entre Nice Étoile et Monoprix).



voir tous les détails sur ce bien [http://www.repimmo.com/petite\\_annonces\\_immobiliere/17220524/appartement-location-nice-06.php](http://www.repimmo.com/petite_annonces_immobiliere/17220524/appartement-location-nice-06.php)



## Location Appartement SAINT-ANDRE ( Alpes Maritimes - 06 )

Surface : 19 m2

Nb pièces : 1 pièce

Prix : 630 €/mois

Réf : 84381062 -



### Description détaillée :

**SAINT ANDRÉ DE LA ROCHE**

Studio meublé exposé plein sud situé dans un immeuble à Saint André de la Roche, à proximité de Nice, de tous les commerces et de toutes les commodités.

D'une surface de 19m<sup>2</sup>, ce studio est agencé d'un séjour, d'une cuisine équipée et d'une salle d'eau avec toilettes.

Loyer mensuel : 630 ? charges comprises.

Dépôt de garantie : 1 260 ?

Frais à la charge du locataire : 210 ? TTC

DPE ancienne version

Toutes nos offres ne sont pas en ligne ! Pour obtenir plus de renseignements, veuillez nous contacter au 04 93 62 47 16 ou nous rendre visite directement au 7 rue de Lépante à Nice (entre Nice Étoile et Monoprix). Votre agence : BEP LOGEMENT

Annonce visible sur <http://www.repimmo.com> sous la REF n°17220523

voir tous les détails sur ce bien [http://www.repimmo.com/petite\\_annonces\\_immobiliere/17220523/appartement-location-saint\\_andre-06.php](http://www.repimmo.com/petite_annonces_immobiliere/17220523/appartement-location-saint_andre-06.php)

## Location Appartement NICE ( Alpes Maritimes - 06 )

Surface : 22 m<sup>2</sup>

Nb pièces : 1 pièce

Prix : 590 €/mois

Réf : 84381035 -



### Description détaillée :

NICE - Quartier Riquier

Studio loué vide, situé dans un immeuble au centre-ville de Nice, à proximité de tous commerces et commodités (à 100 mètres de l'arrêt de tramway "Palais des expositions").

D'une surface de 22m<sup>2</sup>, ce studio est agencé avec une pièce de vie, un coin cuisine semi-équipée, une salle de douche et WC.

Loyer mensuel : 590? hors charges + 50? de charges, soit un loyer mensuel de 640? toutes charges comprises.

Dépôt de garantie : 590 ?

Frais à la charge du locataire : 210 ? TTC

DPE ancienne version

Toutes nos offres ne sont pas en ligne ! Pour obtenir plus de renseignements, veuillez nous contacter au 04 93 62 47 16 ou nous rendre visite directement au 7 rue de Lépante à Nice (entre Nice Étoile et Monoprix).

Votre agence : BEP LOGEMENT

Annnonce visible sur <http://www.repimmo.com> sous la REF n°17220520

voir tous les détails sur ce bien [http://www.repimmo.com/petite\\_annonces\\_immobiliere/17220520/appartement-location-nice-06.php](http://www.repimmo.com/petite_annonces_immobiliere/17220520/appartement-location-nice-06.php)

## Location Appartement NICE PASTEUR ( Alpes Maritimes - 06 )

Surface : 19 m2

Nb pièces : 1 pièce

Prix : 570 €/mois

Réf : 84381024 -



### Description détaillée :

NICE -

Studio loué vide situé dans un immeuble avec laverie, sur Nice Est, à proximité de tous commerces, de toutes commodités et de la Faculté.

Agencé avec une entrée, un séjour donnant sur un balcon, un coin cuisine semi équipée, une salle d'eau et des toilettes. Nombreux rangements disponibles dans le logement.

Loyer mensuel : 570 ? hors charges + 40? de charges. Soit un loyer de 610? charges comprises.

Dépôt de garantie : 570 ?

Frais à la charge du locataire : 210 ? TTC

DPE ancienne version

Toutes nos offres ne sont pas en ligne ! Pour obtenir plus de renseignements, veuillez nous contacter au 04 93 62 47 16 ou nous rendre visite directement au 7 rue de Lébanie à Nice (entre Nice Étoile et Monoprix).



voir tous les détails sur ce bien [http://www.repimmo.com/petite\\_annonces\\_immobiliere/17220519/appartement-location-nice-06.php](http://www.repimmo.com/petite_annonces_immobiliere/17220519/appartement-location-nice-06.php)

## Location Appartement SAINT-ANDRE ( Alpes Maritimes - 06 )

Surface : 17 m<sup>2</sup>

Nb pièces : 1 pièce

Prix : 540 €/mois

Réf : 84381017 -



### Description détaillée :

SAINT ANDRE DE LA ROCHE

Studio loué vide exposé plein sud, situé dans un immeuble neuf à proximité de tous les commerces et commodités.

Il se compose d'un séjour avec accès à un balcon, d'un coin cuisine équipée, d'une salle de douche et de toilettes. Une place de stationnement est incluse dans la location, avec la possibilité de louer une seconde place de parking pour 100? supplémentaires.

Loyer mensuel : 540 ? hors charges + 40? de charges. Soit un loyer de 580? charges comprises.

Dépôt de garantie : 540 ?

Frais à la charge du locataire : 210 ? TTC

DPE ancienne version

Toutes nos offres ne sont pas en ligne ! Pour obtenir plus de renseignements, veuillez nous contacter au 04 93 62 47 16 ou nous rendre visite directement au 7 rue de Lébante à Nice (entre Nice Étoile et Monoprix).



voir tous les détails sur ce bien [http://www.repimmo.com/petite\\_annonces\\_immobiliere/17220518/appartement-location-saint\\_andre-06.php](http://www.repimmo.com/petite_annonces_immobiliere/17220518/appartement-location-saint_andre-06.php)

## Location Appartement NICE FABRON ( Alpes Maritimes - 06 )

Surface : 50 m<sup>2</sup>

Nb pièces : 2 pièces

Prix : 950 €/mois

Réf : 84380992 -



### Description détaillée :

NICE - Quartier Fabron

Appartement de 2 pièces meublées, situé au rez-de-jardin d'une villa avec vue sur la verdure, dans le quartier Fabron, à proximité de toutes commodités et de tous commerces.

D'une surface de 50m<sup>2</sup>, cet appartement est agencé avec un séjour, un coin cuisine équipée avec lave-linge, une chambre, une salle de douche, et des toilettes indépendantes. Le tout avec une terrasse de 10m<sup>2</sup> et un jardin privatif de 20m<sup>2</sup>. Un parking extérieur complète ce bien.

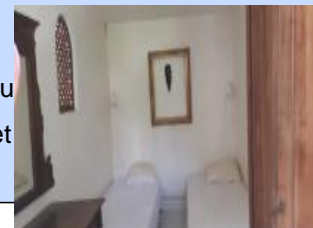
La wifi est accessible dans le logement.

Loyer mensuel : 950 ? charges comprises.

Dépôt de garantie : 950 ?

Frais à la charge du locataire : 210 ? TTC

Diaagnostic de performance énéraétiaue (DPE) ancienne version.



93 62 47 16

voir tous les détails sur ce bien [http://www.repimmo.com/petite\\_annonces\\_immobiliere/17220517/appartement-location-nice-06.php](http://www.repimmo.com/petite_annonces_immobiliere/17220517/appartement-location-nice-06.php)

## Location Appartement NICE ( Alpes Maritimes - 06 )

Surface : 29 m2

Nb pièces : 2 pièces

Prix : 710 €/mois

Réf : 84380982 -



### Description détaillée :

NICE - Secteur GROSSO

Appartement de 2 pièces meublées situé au rez-de-chaussée d'un immeuble à Nice, à proximité de toutes les commodités et de tous les commerces, à 1,7 km de la Place Masséna et à 1,4 km de Nice Étoile.

Agencé avec une entrée, un séjour comprenant un canapé convertible, une table et un bureau, une cuisine américaine équipée, une chambre, une salle d'eau avec sèche serviettes et des toilettes. Fenêtres en double vitrage.

Loyer mensuel : 710 ? charges comprises.

Dépôt de garantie : 710 ?

Frais à la charge du locataire : 210 ? TTC

Dpe ancienne version - Logement à consommation énergétique excessive : classe F

Toutes nos offres ne sont pas en ligne ! Pour obtenir plus de renseignements, veuillez nous contacter au 04 93 62 47 16 ou nous rendre visite directement au 7 rue de Lébanie à Nice (entre Nice Étoile et Monoprix).



voir tous les détails sur ce bien [http://www.repimmo.com/petite\\_annonces\\_immobiliere/17220516/appartement-location-nice-06.php](http://www.repimmo.com/petite_annonces_immobiliere/17220516/appartement-location-nice-06.php)

## Location Appartement NICE ARENAS PARC PHOENIX ( Alpes Maritimes - 06 )

Surface : 13 m<sup>2</sup>

Nb pièces : 1 pièce

Prix : 590 €/mois

Réf : 84380976 -



### Description détaillée :

NICE OUEST - Arenas

CHAMBRE MEUBLÉE située à Nice Ouest, à proximité de tous les commerces (boulangerie, pharmacie, etc.) et de toutes les commodités (bus & tramway)

Située dans un appartement de 75m<sup>2</sup> avec vue sur le square et les espaces verts. À partager : un séjour, une cuisine commune équipée, 2 salles d'eau et 2 toilettes. La climatisation est disponible dans le logement.

Loyer mensuel : 590? charges comprises.

Dépôt de garantie : 1 180 ?

Frais à la charge du locataire : 210 ? TTC

Logement non soumis à DPE

Toutes nos offres ne sont pas disponibles en ligne !

Pour obtenir plus de renseignements, veuillez nous contacter au 04 93 62 47 16 ou nous rendre visite directement au 7 rue de Lépante à Nice (entre Nice Étoile et Monoprix).

Votre agence : BEP LOGEMENT

Annnonce visible sur <http://www.repimmo.com> sous la REF n°17220515

voir tous les détails sur ce bien [http://www.repimmo.com/petite\\_annonces\\_immobiliere/17220515/appartement-location-nice-06.php](http://www.repimmo.com/petite_annonces_immobiliere/17220515/appartement-location-nice-06.php)