

VOSGELIS NEUFCHATEAU

11 rue Jules Ferry 88300 NEUFCHATEAU

Tel : 03.29.94.17.08

E-Mail : neufchateau@vosgelis.fr

Location Appartement MANDRES-SUR-VAIR (Vosges - 88)

Surface : 65 m2

Nb pièces : 2 pièces

Chambres : 1 chambre

Charges : 51 €

Prix : 435 €/mois

Réf : 25010012 -



Description détaillée :

Dans un joli village à proximité de Vittel/Contrex et de l'A31

Appartement T2 au Rez de Chaussée, se composant d'une chambre, séjour et cuisine.

Une terrasse privative avec accès par le séjour et la cuisine.

Ce logement dispose également d'un cellier à l'extérieur.

Ecole maternelle et primaire dans le village avec restauration et garderie périscolaire sur place.

Loyer et charges : 449.35E

Si vous souhaitez le visiter, merci de prendre contact avec VOSGELIS au 03.29.94.17.08 ou par mail à

Dossier à constituer sur le site de Vosgelis, espace "rechercher un logement" puis choix du lien "faire ma demande de logement en ligne"

Pas de frais de dossier

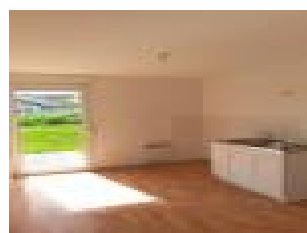
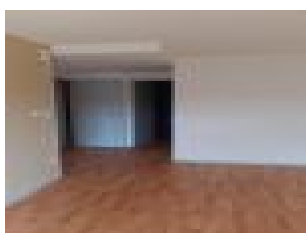
Service technique et de proximité

Loyer payable en fin de mois

Calcul de l'APL sans engagement

Possibilité de réduction du préavis

Annnonce visible sur <http://www.repimmo.com> sous la REF n°17406080



voir tous les détails sur ce bien http://www.repimmo.com/petite_annonces_immobiliere/17406080/appartement-location-mandres_sur_vair-88.php

Location Appartement CHATENOIS (Vosges - 88)

Surface : 46 m2

Nb pièces : 2 pièces

Chambres : 1 chambre

Charges : 134 €

Prix : 381 €/mois

Réf : 03070207 -



Description détaillée :

Au troisième étage d'un bâtiment calme - A proximité de l'A31

Type 2 avec un grand balcon qui vous permet de profiter d'une vue dégagée sur la campagne

Chauffage et eau chaude compris

Gardien sur le site

Pas de frais de dossier

Service technique et de proximité

Loyer payable en fin de mois

Calcul de l'APL sans engagement

Possibilité de réduction du préavis

Annonce visible sur <http://www.repimmo.com> sous la REF n°17382569

Location Appartement CONTREXEVILLE (Vosges - 88)

Surface : 64 m2

Nb pièces : 4 pièces

Chambres : 3 chambres

Charges : 38 €

Prix : 370 €/mois

Réf : 00640098 -



Description détaillée :

Dans un quartier verdoyant, à proximité des commerces et services, proche de Vittel et de l'A31.

Bel appartement avec trois chambres et une grande pièce à vivre.

Parking - Gardien-Ecoles et commerces a proximité.

Pas de frais de dossier

Service technique et de proximité

Loyer payable en fin de mois

Calcul de l'APL sans engagement

Possibilité de réduction du préavis

Annnonce visible sur <http://www.repimmo.com> sous la REF n°17372922

Location Appartement CHATENOIS (Vosges - 88)

Surface : 57 m²

Nb pièces : 3 pièces

Chambres : 2 chambres

Charges : 105 €

Prix : 399 €/mois

Réf : 01150018 -



Description détaillée :

Appartement type F3 de 57 m² proche de toutes commodités et A31 composé d'une entrée, séjour, cuisine séparée, deux chambres, SDB et WC séparés et débarras, cave. Très belle vue sans aucun vis à vis. VOSGELIS

NEUFCHATEAU 03.29.94.17.08

Pas de frais de dossier

Service technique et de proximité

Loyer payable en fin de mois

Calcul de l'APL sans engagement

Possibilité de réduction du préavis

Annnonce visible sur <http://www.repimmo.com> sous la REF n°17360211



voir tous les détails sur ce bien http://www.repimmo.com/petite_annonces_immobiliere/17360211/appartement-location-chatenois-88.php

Location Appartement LIFFOL-LE-GRAND (Vosges - 88)

Surface : 46 m2

Nb pièces : 2 pièces

Chambres : 1 chambre

Charges : 82 €

Prix : 316 €/mois

Réf : 00450059 -



Description détaillée :

Appartement de 46m2 au rez-de-chaussée d'un bâtiment sécurisé avec interphone

1 chambre, cuisine, séjour et cave privative.

Loyer : 234.20E + charges : 88.63E

Contact : agence Neufchâteau - tél. 03.29.94.17.08 - mail :

Pas de frais de dossier

Service technique et de proximité

Loyer payable en fin de mois

Calcul de l'APL sans engagement

Possibilité de réduction du préavis

Annnonce visible sur <http://www.repimmo.com> sous la REF n°17360210



voir tous les détails sur ce bien http://www.repimmo.com/petite_annonces_immobiliere/17360210/appartement-location-liffol_le_grand-88.php

Location Appartement NEUFCHATEAU (Vosges - 88)

Surface : 72 m²

Nb pièces : 4 pièces

Chambres : 3 chambres

Charges : 181 €

Prix : 539 €/mois

Réf : 01420058 -



Description détaillée :

Dans quartier calme, avec de nombreux espaces verts, cet appartement de 72m² au 2^{ème} étage (3 montées d'escaliers) du bâtiment Auvergne est composé de 2 chambres, salon, séjour et 2 balcons exposés plein sud. A 5 minutes à pied des écoles maternelle et élémentaire ainsi qu'à 10 minutes à pied du centre ville.

Pas de frais de dossier

Service technique et de proximité

Loyer payable en fin de mois

Calcul de l'APL sans engagement

Possibilité de réduction du préavis

Annnonce visible sur <http://www.repimmo.com> sous la REF n°17287229



voir tous les détails sur ce bien http://www.repimmo.com/petite_annonces_immobiliere/17287229/appartement-location-neufchateau-88.php

Location Appartement NEUFCHATEAU (Vosges - 88)

Surface : 82 m2

Nb pièces : 4 pièces

Chambres : 3 chambres

Charges : 256 €

Prix : 547 €/mois

Réf : 03680520 -

Description détaillée :

Appartement de 82 m2 au 4ème et dernier étage du Bâtiment Savoie. Il est composé de 2 chambres fermées, la 3ème est ouverte sur séjour. Grand balcon exposé plein sud avec belle vue sur le quartier de Noncourt et les forêts de Mont les Neufchâteau.

Pas de frais de dossier

Service technique et de proximité

Loyer payable en fin de mois

Calcul de l'APL sans engagement

Possibilité de réduction du préavis

Annnonce visible sur <http://www.repimmo.com> sous la REF n°17287227

Location Appartement NEUFCHATEAU (Vosges - 88)

Surface : 62 m2

Nb pièces : 3 pièces

Chambres : 2 chambres

Charges : 163 €

Prix : 448 €/mois

Réf : 02400274 -



Description détaillée :

Entre l'école élémentaire et la maison de la convivialité, cet appartement situé au 2ème étage du Bâtiment Ile de France possède 2 chambres, un séjour exposé plein sud. Le loyer en principal est de 285,91E le chauffage et l'eau chaude sont compris dans les charges portant le loyer total à 456,36E.

Pas de frais de dossier

Service technique et de proximité

Loyer payable en fin de mois

Calcul de l'APL sans engagement

Possibilité de réduction du préavis

Annnonce visible sur <http://www.repimmo.com> sous la REF n°17287225



voir tous les détails sur ce bien http://www.repimmo.com/petite_annonces_immobiliere/17287225/appartement-location-neufchateau-88.php

Location Appartement CHATENOIS (Vosges - 88)

Surface : 92 m2

Nb pièces : 5 pièces

Chambres : 4 chambres

Charges : 240 €

Prix : 674 €/mois

Réf : 01980116 -



Description détaillée :

Appartement avec balcon, séjour, 4 chambres, salle de bain, wc

Environnement calme, avec accès rapide autoroute et proche centre ville

Chauffage collectif et gardiennage compris dans les charges.

Dépôt de garantie = 1 mois de loyer. Offre soumise à conditions de ressources : consultez-nous

Bénéficiez de tous les avantages offerts par Vosgelis : pas de frais de dossier, services technique et de proximité, loyer payable en fin de mois, accompagnement dans vos démarches administratives (dossier d'aide au logement)

03.29.94.17.08

Pas de frais de dossier

Service technique et de proximité

Loyer payable en fin de mois

Calcul de l'APL sans engagement

Possibilité de réduction du préavis

Annnonce visible sur <http://www.repimmo.com> sous la REF n°17266972

Location Appartement CONTREXEVILLE (Vosges - 88)

Surface : 77 m²

Nb pièces : 4 pièces

Chambres : 3 chambres

Charges : 145 €

Prix : 537 €/mois

Réf : 02220263 -



Description détaillée :

Appartement lumineux. T3/4 de 77 m²

2-3 chambres - séjour - balcon - cave

Proximité école, terrain de jeux. gardien sur le site. Chauffage collectif et gardiennage compris dans les charges.

loyer : 392.93E + charges : 152.02 E - 544.95 E

Pas de frais de dossier

Service technique et de proximité

Loyer payable en fin de mois

Calcul de l'APL sans engagement

Possibilité de réduction du préavis

Annnonce visible sur <http://www.repimmo.com> sous la REF n°17239755



voir tous les détails sur ce bien http://www.repimmo.com/petite_annonces_immobiliere/17239755/appartement-location-contrexeville-88.php

Location Appartement LIFFOL-LE-GRAND (Vosges - 88)

Surface : 72 m2

Nb pièces : 4 pièces

Chambres : 2 chambres

Charges : 134 €

Prix : 497 €/mois

Réf : 01720106 -



Description détaillée :

Appartement T4 de 72m2, d'un bâtiment sécurisé avec interphone au rez-de-chausée surélevé.

Deux chambres fermées et une ouverte sur séjour.

Plusieurs placards, balcon et une cave privative.

Proximité : école, collège, médecin, pharmacie, supermarché.

Loyer 353.23E + charges de 135.30E comprenant le chauffage

Contact : agence Neufchâteau - tél. 03.29.94.17.08 - mail :

Pas de frais de dossier

Service technique et de proximité

Loyer payable en fin de mois

Calcul de l'APL sans engagement

Possibilité de réduction du préavis

Annnonce visible sur <http://www.repimmo.com> sous la REF n°17239753



voir tous les détails sur ce bien http://www.repimmo.com/petite_annonces_immobiliere/17239753/appartement-location-liffol_le_grand-88.php

Location Appartement CHATENOIS (Vosges - 88)

Surface : 74 m²

Nb pièces : 4 pièces

Chambres : 2 chambres

Charges : 211 €

Prix : 545 €/mois

Réf : 02010187 -



Description détaillée :

Très bel appartement au dernier étage d'un bâtiment sécurisé avec interphone

Très lumineux, deux balcons, composé d'un grand salon-salle à manger et de deux chambres.

Présence d'un gardien sur le site

Chauffage et eau chaude compris

Commune idéalement située sur l'axe Neufchâteau / Epinal avec accès sur autoroute A31 Nancy / Dijon. Nombreux commerces et services.

Contact :

Pas de frais de dossier

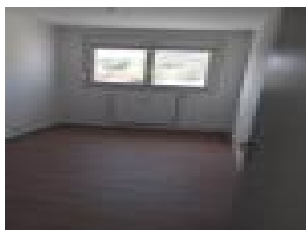
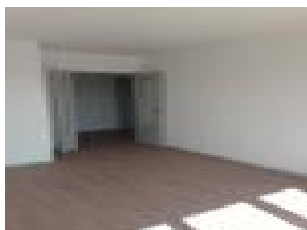
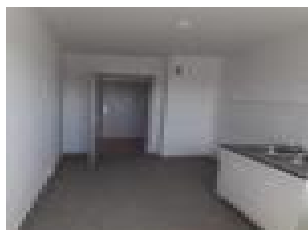
Service technique et de proximité

Loyer payable en fin de mois

Calcul de l'APL sans engagement

Possibilité de réduction du préavis

Annnonce visible sur <http://www.repimmo.com> sous la REF n°17189686



voir tous les détails sur ce bien http://www.repimmo.com/petite_annonces_immobiliere/17189686/appartement-location-chatenois-88.php

Location Appartement CHATENOIS (Vosges - 88)

Surface : 69 m²

Nb pièces : 4 pièces

Chambres : 3 chambres

SDB : 1 salle de bains

Charges : 126 €

Prix : 420 €/mois

Réf : 01270031 -



Description détaillée :

Appartement en bon état dans un bâtiment très calme

Grand salon-séjour, deux chambres, une salle de bains avec fenêtre, un espace rangement, une cave privative

Idéalement situé sur l'axe Neufchâteau / Epinal et Accès autoroute A31 vers Nancy

Gardien sur site

Loyer mensuel comprenant le chauffage

Pour tous renseignements - - 03 29 94 17 08

Pas de frais de dossier

Service technique et de proximité

Loyer payable en fin de mois

Calcul de l'APL sans engagement

Possibilité de réduction du préavis

Annonce visible sur <http://www.repimmo.com> sous la REF n°17164676

Location Appartement VITTEL (Vosges - 88)

Surface : 35 m2
Nb pièces : 1 pièce
SDB : 1 salle de bains
Charges : 114 €
Prix : 416 €/mois
Réf : 04750335 -



Description détaillée :

Bel appartement T1 de 35 m2 , chauffage inclus.

Situé dans une résidence sécurisée, calme avec ascenseur, labellisée séniors et proche des commerces.

Vous pourrez profiter du joli parc verdoyant réservé aux résidents.

L'appartement est composé : d'une grande pièce à vivre, d'une cuisine, d'une entrée avec placard, d'une salle de bain avec douche, d'un grenier.

contact : ou 0329941708

Pas de frais de dossier

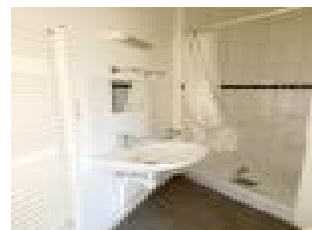
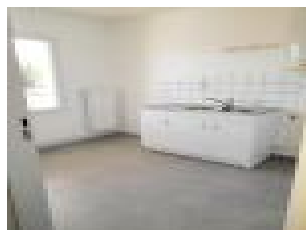
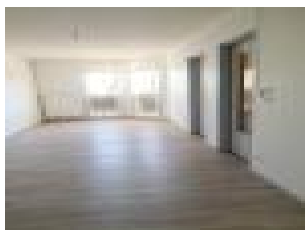
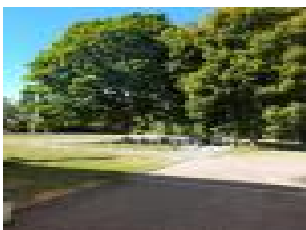
Service technique et de proximité

Loyer payable en fin de mois

Calcul de l'APL sans engagement

Possibilité de réduction du préavis

Annnonce visible sur <http://www.repimmo.com> sous la REF n°17144728



voir tous les détails sur ce bien http://www.repimmo.com/petite_annonces_immobiliere/17144728/appartement-location-vittel-88.php

Location Appartement NEUFCHATEAU (Vosges - 88)

Surface : 80 m²

Nb pièces : 4 pièces

Chambres : 3 chambres

Charges : 137 €

Prix : 510 €/mois

Réf : 01920023 -



Description détaillée :

Appartement 4 pièces de 80m²

Situé dans un immeuble récemment rénové.

Loyer : 373.49E Charges : 143.60E CHAUFFAGE COMPRIS

Possibilité de louer un garage sous le bâtiment.

Contact : Agence de Neufchâteau - - Tél : 03.29.94.17.08

Pas de frais de dossier

Service technique et de proximité

Loyer payable en fin de mois

Calcul de l'APL sans engagement

Possibilité de réduction du préavis

Annnonce visible sur <http://www.repimmo.com> sous la REF n°17124378

Location Appartement CONTREXEVILLE (Vosges - 88)

Surface : 83 m2

Nb pièces : 4 pièces

Charges : 52 €

Prix : 567 €/mois

Réf : 05820451 -



Description détaillée :

Au centre ville de Contrexéville, à 5mn de l'A31,

Bel appartement de 4 pièces avec séjour ouvert sur salon de 30m2 et possibilité d'un garage souterrain.

Dépôt de garantie = 1 mois de loyer. Offre soumise à conditions de ressources : consultez-nous

Bénéficiez de tous les avantages offerts par Vosgelis : pas de frais de dossier, services technique et de proximité, loyer payable en fin de mois, accompagnement dans vos démarches administratives (dossier d'aide au logement)

Contact : et 03.29.94.17.08

Pas de frais de dossier

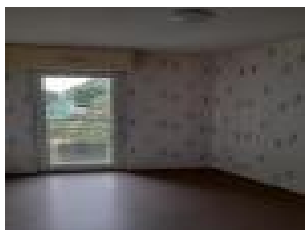
Service technique et de proximité

Loyer payable en fin de mois

Calcul de l'APL sans engagement

Possibilité de réduction du préavis

Annnonce visible sur <http://www.repimmo.com> sous la REF n°17008726



voir tous les détails sur ce bien http://www.repimmo.com/petite_annonces_immobiliere/17008726/appartement-location-contrexeville-88.php