

IMMOBILIERE CLAUDE RIZZON – ICR54 - NANCY

259 rue Jeanne d'Arc 54000 NANCY

Tel : 03.83.15.68.68

E-Mail : icr54-nancy@rizzon.com

Location Appartement NANCY (Meurthe et moselle - 54)

Surface : 47 m²

Nb pièces : 2 pièces

Chambres : 1 chambre

SDB : 1 salle de bains

Année de construction : 1988

Charges : 45 €

Prix : 548 €/mois

Réf : 2376 -



Description détaillée :

Appartement de 47.78m² situé à Nancy secteur ARTEM / PARC SAINTE MARIE de type T2 (2 pièces), au 2^{ème} étage avec ascenseur et balcon.

Cuisine indépendante et non équipée, séjour de 18.92 m² donnant sur balcon. 1 chambre.

Résidence récente de bon standing sécurisée avec espaces verts.

Quartier Parc Ste Marie (Rue Henner): proche du Lycée Chopin, ARTEM, tram 1, commerces, piscine Nancy-Thermal, Parc Ste Marie.

Cave en sous-sol et place de parking privative dans l'enceinte de la résidence.

Des centaines d'annonces immobilières en Moselle, Meurthe-et-Moselle, sont disponibles sur Immobilière Claude Rizzon. Pour visiter cet appartement, contactez-nous au 03.83.15.68.68

Les informations sur les risques auxquels ce bien est exposé sont disponibles sur le site Géorisques : www.georisques.gouv.fr

Annnonce visible sur <http://www.repimmo.com> sous la REF n°16978751



voir tous les détails sur ce bien http://www.repimmo.com/petite_annonces_immobiliere/16978751/appartement-location-nancy-54.php

Location Appartement NANCY (Meurthe et moselle - 54)

Surface : 21 m2

Nb pièces : 1 pièce

SDB : 1 salle de bains

Année de construction : 1995

Charges : 35 €

Prix : 387 €/mois

Réf : 2362 -



Description détaillée :

Studio de 21.50m² situé à Nancy, SECTEUR RIVES DE MEURTHE au sein d'un quartier calme et verdoyant dans une résidence récente. IDEAL ETUDIANTS ECOLE D'ARCHITECTURE

Kitchenette (frigo et plaques de cuisson) ouverte sur la pièce de vie.

Placard de rangement dans le dégagement de l'entrée.

Quartier Cristalleries (Rue du Pont de la Croix) : proche de l'EEIGM, ENSGSI, Ecole d'Architecture, Tram, Centre ville.

Parking privatif en sous-sol.

Montant estimé des dépenses annuelles d'énergie pour un usage standard : 309.48 E

Date de référence des prix de l'énergie utilisée pour établir cette estimation : 15.08.2015

Des centaines d'annonces immobilières en Moselle, Meurthe-et-Moselle sont disponibles sur Immobilière Claude Rizzon. Pour visiter ce studio, contactez-nous au 03.83.15.68.68.

Les informations sur les risques auxquels ce bien est exposé sont disponibles sur le site Géorisques : www.georisques.gouv.fr

Annnonce visible sur <http://www.repimmo.com> sous la REF n°16978750

Location Appartement NANCY (Meurthe et moselle - 54)

Surface : 20 m²

Nb pièces : 1 pièce

SDB : 1 salle de bains

Année de construction : 1994

Charges : 34 €

Prix : 475 €/mois

Réf : 2265 -



Description détaillée :

Petit loyer ! Studio MEUBLE de 20.42m² situé à NANCY gare au 2^{ème} étage avec ascenseur.

Kitchenette (frigo et plaques de cuisson) ouverte sur séjour, ENTIEREMENT REFAIT A NEUF.

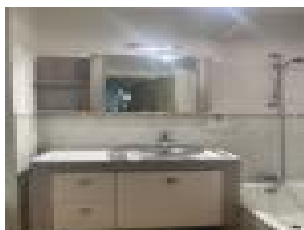
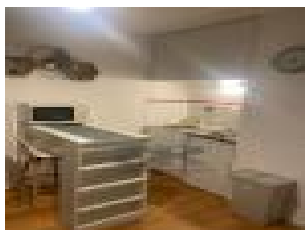
Résidence récente.

Quartier CENTRE GARE (COMMERCES) LYCEE POINCARE, FACULTE DE DROIT ET ECO: TRAM, BUS.

A la recherche d'un logement à NANCY? Retrouvez toutes nos offres sur le site . Pour visiter ce studio, contactez-nous au 03.83.15.68.68

Les informations sur les risques auxquels ce bien est exposé sont disponibles sur le site Géorisques : www.georisques.gouv.fr

Annonce visible sur <http://www.repimmo.com> sous la REF n°16978749



voir tous les détails sur ce bien http://www.repimmo.com/petite_annonces_immobiliere/16978749/appartement-location-nancy-54.php

Location Appartement NANCY (Meurthe et moselle - 54)

Surface : 31 m²

Nb pièces : 1 pièce

SDB : 1 salle de bains

Année de construction : 1989

Charges : 31 €

Prix : 471 €/mois

Réf : 2447 -



Description détaillée :

Appartement de 31.56m² équipé situé à Nancy de type T1 bis, au 2^{ème} étage avec ascenseur d'une résidence sécurisée.

Espace cuisine équipé d'une kitchenette (plaques de cuisson et frigo) ouverte sur la pièce de vie ayant un accès à un balcon de 10m².

Quartier Hôpital central (Boulevard du Recteur Senn): à proximité de Sciences Po, IFMK, IFSI. A 2 pas de la place des Vosges, du centre-ville, des commerces et des transports.

Cave.

Etudiants, vous recherchez un appartement à louer pour seloger à Metz, Nancy , consultez nos annonces sur Immobilière Claude Rizzon. Pour visiter cet appartement, contactez-nous au 03.83.15.68.68.

Les informations sur les risques auxquels ce bien est exposé sont disponibles sur le site Géorisques : [www. georisques. gov. fr](http://www.georisques.gouv.fr)

Annonce visible sur <http://www.repimmo.com> sous la REF n°16968446



voir tous les détails sur ce bien http://www.repimmo.com/petite_annonces_immobiliere/16968446/appartement-location-nancy-54.php

Location Appartement VILLERS-LES-NANCY (Meurthe et moselle - 54)

Surface : 48 m²

Nb pièces : 2 pièces

Chambres : 1 chambre

SDB : 1 salle de bains

Année de construction : 1986

Charges : 59 €

Prix : 581 €/mois

Réf : 2429 -



Description détaillée :

Appartement 2 pièces de 47.62m² à louer à Villers Les Nancy. Logement en bon état au 2^{ème} étage sans ascenseur, 1 chambre, 1 salle de bain avec baignoire, Cuisine équipée ouverte sur le séjour, placards dans l'entrée. Résidence sécurisée avec espaces verts. Avenue Paul Muller proche de la Faculté de sciences, Télécom Nancy, Campus Santé Brabois, Transports. Parking privatif en sous-sol.

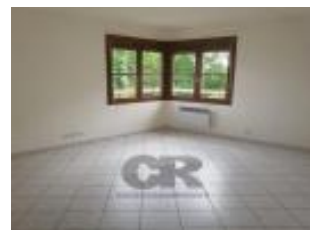
Montant estimé des dépenses annuelles d'énergie pour un usage standard : 831.40 E

Date de référence des prix de l'énergie utilisée pour établir cette estimation : 15/08/2015

Vous recherchez un logement étudiant pour seloger à Metz, Nancy consultez nos annonces sur Immobilière Claude Rizzon. Pour visiter ce logement, contactez notre agence immobilière de Nancy au 03.83.15.68.68

Les informations sur les risques auxquels ce bien est exposé sont disponibles sur le site Géorisques : [www. georisques. gov. fr](http://www.georisques.gouv.fr)

Annonce visible sur <http://www.repimmo.com> sous la REF n°16954620



voir tous les détails sur ce bien http://www.repimmo.com/petite_annonces_immobiliere/16954620/appartement-location-villers_les_nancy-54.php

Location Appartement NANCY (Meurthe et moselle - 54)

Surface : 30 m2

Nb pièces : 1 pièce

SDB : 1 salle de bains

Année de construction : 1987

Charges : 43 €

Prix : 447 €/mois

Réf : 2385 -



Description détaillée :

Au pied du tram, appartement de 30.30m² situé à Nancy, au 7^{ème} étage avec ascenseur et grand balcon.

Kitchenette (frigo et plaques de cuisson) ouverte sur séjour, pièce de vie de 19m², placard, bon état général.

Résidence récente sécurisée avec espaces verts.

Quartier Général Leclerc (avenue Général Leclerc): ARTEM, commerces, tram ligne 1.

Parking privatif en sous-sol.

L'Immobilier Claude Rizzon, tous les services de l'immobilier à Metz, Nancy, Thionville : location, gestion locative, syndic de copropriété, vente, promotion. Pour visiter cet appartement, contactez-nous au 03.83.15.68.68

Les informations sur les risques auxquels ce bien est exposé sont disponibles sur le site Géorisques : www.georisques.gouv.fr

Annnonce visible sur <http://www.repimmo.com> sous la REF n°16954619

Location Appartement NANCY (Meurthe et moselle - 54)

Surface : 36 m²

Nb pièces : 2 pièces

Chambres : 1 chambre

SDB : 1 salle de bains

Année de construction : 2000

Charges : 54 €

Prix : 512 €/mois

Réf : 2446 -



Description détaillée :

Appartement 2 pièces de 36m² à louer à Nancy secteur PLACE DES VOSGES. Logement avec Kitchenette, 1 salle de bain avec baignoire, placards. Résidence récente de bon standing sécurisée. Quartier Hopital central (rue de l'Abbé Grégoire) proche des Transports, Commerces, Faculté dentaire. Garage.

Montant estimé des dépenses annuelles d'énergie pour un usage standard : 645.81 E

Date de référence des prix de l'énergie utilisée pour établir cette estimation : 15/08/2015

Retrouvez sur Immobilière Claude Rizzon, le bon coin des logements étudiant pour seloger à Metz, Nancy, Thionville.

Contactez nous au 03.83.15.68.68.

Les informations sur les risques auxquels ce bien est exposé sont disponibles sur le site Géorisques : [www. georisques. gouv. fr](http://www.georisques.gouv.fr)

Annnonce visible sur <http://www.repimmo.com> sous la REF n°16936763

Location Appartement VANDOEUVRE-LES-NANCY (Meurthe et moselle - 54)

Surface : 40 m²

Nb pièces : 2 pièces

Chambres : 1 chambre

SDB : 1 salle de bains

Année de construction : 2004

Charges : 54 €

Prix : 557 €/mois

Réf : 2377 -



Description détaillée :

Appartement de 40.53m² situé à Vandoeuvre de type T2, au 1er étage avec ascenseur en résidence récente de bon standing et sécurisée.

Kitchenette (frigo et plaques de cuisson) ouverte sur séjour, salon avec balcon. 1 chambre. Placard, bon état général. Quartier Vélodrome (avenue Jean Jaurès) proche de la Faculté de sciences et Faculté de Médecine, IUT, Commerces, Tram.

Parking privatif en sous-sol.

Retrouvez toutes nos annonces immobilières en Moselle, Meurthe-et-Moselle sur Immobilière Claude Rizzon. Pour visiter cet appartement, contactez-nous au 03.83.15.68.68

Les informations sur les risques auxquels ce bien est exposé sont disponibles sur le site Géorisques : www.georisques.gouv.fr

Annonce visible sur <http://www.repimmo.com> sous la REF n°16895756

Location Appartement NANCY (Meurthe et moselle - 54)

Surface : 132 m²

Nb pièces : 4 pièces

Chambres : 3 chambres

SDB : 2 salles de bains

Année de construction : 2006

Charges : 130 €

Prix : 1380 €/mois

Réf : 2109 -



Description détaillée :

Exceptionnel appartement de 132.88m² situé à Nancy de type T4 (4 pièces) situé au 1er étage avec ascenseur dans une résidence récente et sécurisée, à proximité du Parc Paul Verlaine.

Cuisine indépendante équipée (plaques induction, hotte, four et lave-vaisselle), vaste séjour de 39.86 m² avec accès sur balcon de 25.84 m² donnant sur la parc Paul Verlaine. 3 chambres dont une suite parentale avec dressing et salle de bains/douche, donnant accès à un balcon de 9m². Une seconde salle de bains, 2 WC. Multiples placards de rangement, volets roulants électriques, vidéophone, appartement en très bon état.

Double garage, cave.

Montant estimé des dépenses annuelles d'énergie pour un usage standard : 548.87 E

Date de référence des prix de l'énergie utilisée pour établir cette estimation : 15/08/2015

Retrouvez sur Immobilière Claude Rizzon tous les services de l'immobilier à Metz, Nancy, Thionville : location, gestion locative, syndic de copropriété, vente, promotion. Pour visiter cet appartement, contactez-nous au 03.83.15.68.68.

Les informations sur les risques auxquels ce bien est exposé sont disponibles sur le site Géorisques : www.georisques.gouv.fr

Annnonce visible sur <http://www.repimmo.com> sous la REF n°16895753



voir tous les détails sur ce bien http://www.repimmo.com/petite_annonces_immobiliere/16895753/appartement-location-nancy-54.php

Location Appartement NANCY (Meurthe et moselle - 54)

Surface : 19 m2

Nb pièces : 1 pièce

SDB : 1 salle de bains

Année de construction : 1995

Charges : 22 €

Prix : 347 €/mois

Réf : 2407 -



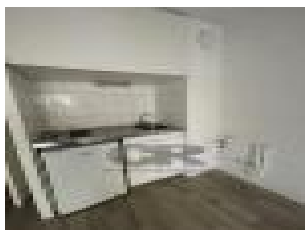
Description détaillée :

Studio à louer à Nancy, 19.63m² avec balcon. Kitchenette ouverte sur pièce principale, 1 salle de bains, placard de rangement. Résidence récente de bon standing sécurisée. Quartier Hôpital central : proche Faculté dentaire, Faculté de pharmacie, IFSI, Kiné. Parking privatif.

Des centaines d'annonces immobilières en Moselle, Meurthe-et-Moselle, sont disponibles sur Immobilière Claude Rizzon. Pour visiter ce logement, contactez notre agence immobilière de Nancy au 03.83.15.68.68

Les informations sur les risques auxquels ce bien est exposé sont disponibles sur le site Géorisques : [www. georisques. gouv. fr](http://www.georisques.gouv.fr)

Annnonce visible sur <http://www.repimmo.com> sous la REF n°16850163



voir tous les détails sur ce bien http://www.repimmo.com/petite_annonces_immobiliere/16850163/appartement-location-nancy-54.php

Location Appartement NANCY (Meurthe et moselle - 54)

Surface : 19 m2

Nb pièces : 1 pièce

SDB : 1 salle de bains

Année de construction : 1995

Charges : 22 €

Prix : 347 €/mois

Réf : 2320 -

Description détaillée :

Studio à louer à Nancy, 19.63m² avec balcon. Kitchenette ouverte sur pièce principale, 1 salle de bains, placard de rangement. Résidence récente de bon standing sécurisée. Quartier Hôpital central : proche Faculté dentaire, Faculté de pharmacie, IFSI, Kiné. Parking privatif.

Des centaines d'annonces immobilières en Moselle, Meurthe-et-Moselle, sont disponibles sur Immobilière Claude Rizzon. Pour visiter ce logement, contactez notre agence immobilière de Nancy au 03.83.15.68.68

Les informations sur les risques auxquels ce bien est exposé sont disponibles sur le site Géorisques : www.georisques.gouv.fr

Annnonce visible sur <http://www.repimmo.com> sous la REF n°16844069

Location Appartement VANDOEUVRE-LES-NANCY (Meurthe et moselle - 54)

Surface : 74 m²

Nb pièces : 5 pièces

Chambres : 3 chambres

SDB : 1 salle de bains

Année de construction : 1991

Charges : 40 €

Prix : 682 €/mois

Réf : 2273 -



Description détaillée :

Au calme, appartement situé à Vandoeuvre, proche Vélodrome de type T5, au 1er étage.

Beau salon / séjour avec balcon sans vis à vis, 3 chambres et une cuisine non équipée. Salle de bains avec baignoire d'angle.

Résidence sécurisée.

Quartier Vélodrome, proche MJC Lorraine, Axes autoroutiers, Ecole, commerces de proximité, Tram ligne 1 à 10 min.

Cave réservée avec le logement.

Pas de parking.

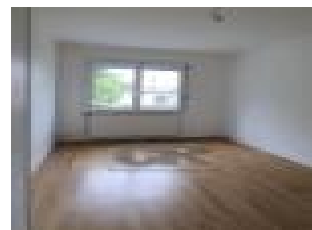
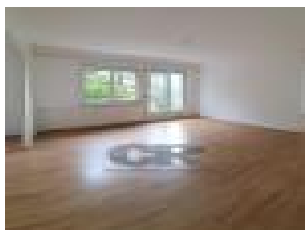
Montant estimé des dépenses annuelles d'énergie pour un usage standard : 1429.34 E

Date de référence des prix de l'énergie utilisée pour établir cette estimation : 15.08.2015

Des centaines d'annonces immobilières SPECIAL GRANDS LOGEMENTS en Moselle, Meurthe-et-Moselle, sont disponibles sur Immobilière Claude Rizzon. Pour visiter cet appartement, contactez-nous au 03.83.15.68.68

Les informations sur les risques auxquels ce bien est exposé sont disponibles sur le site Géorisques : www.georisques.gouv.fr

Annnonce visible sur <http://www.repimmo.com> sous la REF n°16838728



voir tous les détails sur ce bien http://www.repimmo.com/petite_annonces_immobiliere/16838728/appartement-location-vandoeuvre_les_nancy-54.php

Location Appartement NANCY (Meurthe et moselle - 54)

Surface : 78 m²

Nb pièces : 4 pièces

Chambres : 3 chambres

SDB : 1 salle de bains

Année de construction : 2005

Charges : 95 €

Prix : 974 €/mois

Réf : 2128 -



Description détaillée :

Bel appartement de 78.58m² situé à Nancy secteur RIVES DE MEURTHER / KINEPOLIS de type T4 (4 pièces), au 3^{ème} étage avec ascenseur d'une résidence récente de bon standing et sécurisée.

Cuisine indépendante et non équipée ayant un accès au balcon, séjour de 20m². 3 chambres, salle de bains et salle de douche, WC séparés. Placards de rangement dans le dégagement.

Quartier Rives de Meurthe (Bld de la Mothe): à proximité des Jardins d'eau, du Kinépolis, du centre commercial des 2 Rives, tram, centre-ville.

Cave et Parking privatif en sous-sol,

A la recherche d'un logement à Metz, Nancy, Thionville, Strasbourg et Annecy ? Retrouvez toutes nos offres sur le site Immobilière Claude Rizzon. Pour visiter cet appartement, contactez-nous au 03.83.15.68.68

Les informations sur les risques auxquels ce bien est exposé sont disponibles sur le site Géorisques : www.georisques.gouv.fr

Annonce visible sur <http://www.repimmo.com> sous la REF n°16820758



voir tous les détails sur ce bien http://www.repimmo.com/petite_annonces_immobiliere/16820758/appartement-location-nancy-54.php

Location Appartement NANCY (Meurthe et moselle - 54)

Surface : 93 m²

Nb pièces : 4 pièces

Chambres : 3 chambres

SDB : 1 salle de bains

Année de construction : 2007

Charges : 125 €

Prix : 990 €/mois

Réf : 2383 -



Description détaillée :

Bel appartement à louer à Nancy, secteur HOPITAL CENTRAL, 4 pièces de 93.21m² comprenant une entrée et dégagement avec placards de rangement, belle cuisine équipée ouverte sur séjour de 28 m² donnant sur terrasse avec vue sur la par privatif de la résidence, 3 chambres, 1 salle de bains avec baignoire, 1 salle d'eau. Résidence récente de bon standing sécurisée. Quartier Hopital central (Rue de Vic) : Commerces, Transports. Deux places de Parking privatif en sous-sol, cave.

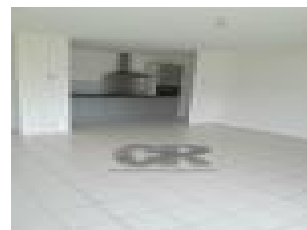
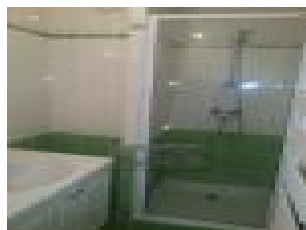
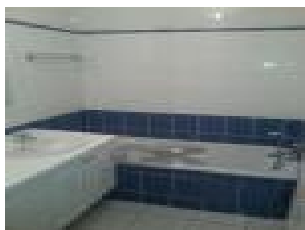
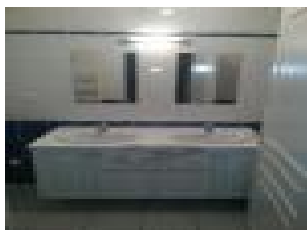
Montant estimé des dépenses annuelles d'énergie pour un usage standard : 439.40 E

Date de référence des prix de l'énergie utilisée pour établir cette estimation : 15.08.2015

L'Immobilier Claude Rizzon, tous les services de l'immobilier à Metz, Nancy, Thionville : location, gestion locative, syndic de copropriété, vente, promotion. Pour visiter ce logement, contactez notre agence immobilière de Nancy au 03.83.15.68.68

Les informations sur les risques auxquels ce bien est exposé sont disponibles sur le site Géorisques : www.georisques.gouv.fr

Annnonce visible sur <http://www.repimmo.com> sous la REF n°16801558



voir tous les détails sur ce bien http://www.repimmo.com/petite_annonces_immobiliere/16801558/appartement-location-nancy-54.php

Location Appartement NANCY (Meurthe et moselle - 54)

Surface : 31 m²

Nb pièces : 2 pièces

Chambres : 1 chambre

SDB : 1 salle de bains

Année de construction : 1995

Charges : 51 €

Prix : 472 €/mois

Réf : 2343 -



Description détaillée :

Appartement de 31.07m² situé à Nancy de type T2 (2 pièces), au 1^{er} étage avec balcon.

Kitchenette (frigo et plaques de cuisson) ouverte sur séjour, salon avec balcon. Placard, bon état général.

Résidence récente sécurisée.

Quartier Hôpital central (rue Etienne Cournault): fac dentaire, fac de pharma, IFSI, Sciences po.

Parking privatif en sous-sol.

Retrouvez toutes nos annonces sur Immobilière Claude Rizzon pour seloger à Metz, Nancy, Thionville. Pour visiter cet appartement, contactez-nous au 03.83.15.68.68

Les informations sur les risques auxquels ce bien est exposé sont disponibles sur le site Géorisques : [www. georisques. gov. fr](http://www.georisques.gouv.fr)

Annnonce visible sur <http://www.repimmo.com> sous la REF n°16801557

Location Appartement NANCY (Meurthe et moselle - 54)

Surface : 34 m²

Nb pièces : 1 pièce

SDB : 1 salle de bains

Année de construction : 1988

Charges : 60 €

Prix : 459 €/mois

Réf : 2345 -



Description détaillée :

F1BIS de 34.30m² situé à NANCY, au 1er étage.

Kitchenette (frigo et plaques de cuisson) ouverte sur une belle pièce de vie de 22.76m². Placard de rangement dans le dégagement de l'entrée.

Résidence récente de bon standing et sécurisée.

Quartier HOPITAL CENTRAL (rue de SONINI): FAC PHARMACIE, FAC DENTAIRE, ECOLE KINE, ECOLE INFIRMIERE. Ligne 2 du TRAM, commerces, centre-ville.

Retrouvez toutes nos annonces sur Immobilière Claude Rizzon pour seloger à Metz, Nancy, Strasbourg et Thionville.

Pour visiter ce studio, contactez-nous au 03.83.15.68.68

Les informations sur les risques auxquels ce bien est exposé sont disponibles sur le site Géorisques : [www. georisques. gouv. fr](http://www.georisques.gouv.fr)

Annonce visible sur <http://www.repimmo.com> sous la REF n°16786400

Location Appartement VANDOEUVRE-LES-NANCY (Meurthe et moselle - 54)

Surface : 29 m²

Nb pièces : 1 pièce

Chambres : 1 chambre

SDB : 1 salle de bains

Année de construction : 1998

Charges : 67 €

Prix : 490 €/mois

Réf : 2380 -



Description détaillée :

Appartement 1 pièce bis avec coin nuit séparé de 30 m² à louer à Vandoeuvre, situé au 2^{ème} étage d'une résidence sécurisée sans ascenseur et parking privatif en sous-sol.

Kitchenette ouverte sur séjour, une chambre semi séparée du reste de la pièce principale, 1 salle de bain avec baignoire, placards.

Quartier Vélodrome (avenue Jean Jaurès) proche des Commerces, Transports.

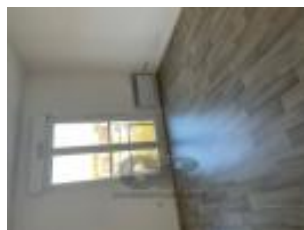
box en sous sol

A la recherche d'un logement à Metz, Nancy, Thionville ? Retrouvez toutes nos offres sur le site Immobilière Claude Rizzon.

Contactez nous au 03.83.15.68.68

Les informations sur les risques auxquels ce bien est exposé sont disponibles sur le site Géorisques : [www. georisques. gouv. fr](http://www.georisques.gouv.fr)

Annonce visible sur <http://www.repimmo.com> sous la REF n°16774651



voir tous les détails sur ce bien http://www.repimmo.com/petite_annonces_immobiliere/16774651/appartement-location-vandoeuvre_les_nancy-54.php

Location Appartement VANDOEUVRE-LES-NANCY (Meurthe et moselle - 54)

Surface : 62 m²

Nb pièces : 3 pièces

Chambres : 2 chambres

SDB : 1 salle de bains

Année de construction : 1989

Charges : 71 €

Prix : 769 €/mois

Réf : 2342 -



Description détaillée :

Appartement de 62.95m² situé à Vandoeuvre Brabois, au 2^{ème} étage sans ascenseur avec balcon dans résidence sécurisée avec espaces verts.

Cuisine aménagée, salon avec balcon. 2 chambres. Placard, bon état général.

Quartier Vandoeuvre (rue du Morvan) proche de la Faculté de médecine, IFSI, Accès autoroute, Tram ligne 1.

Garage, place de parking privative et cave.

Montant estimé des dépenses annuelles d'énergie pour un usage standard : entre 960 E et 1350 E

Date de référence des prix de l'énergie utilisée pour établir cette estimation : 01/01/21

Retrouvez sur le site Immobilière Claude Rizzon, tous les services de l'immobilier à Metz, Nancy, Thionville, (location, gestion locative, syndic de copropriété, vente, promotion) Pour visiter ce studio, contactez-nous au 03.83.15.68.68

Les informations sur les risques auxquels ce bien est exposé sont disponibles sur le site Géorisques : [www. georisques. gouv. fr](http://www.georisques.gouv.fr)

Annnonce visible sur <http://www.repimmo.com> sous la REF n°16744585

Location Appartement VANDOEUVRE-LES-NANCY (Meurthe et moselle - 54)

Surface : 26 m²

Nb pièces : 1 pièce

SDB : 1 salle de bains

Année de construction : 1998

Charges : 41 €

Prix : 485 €/mois

Réf : 2259 -



Description détaillée :

IDEAL ETUDIANTS ! Appartement à louer à Vandoeuvre, en bon état de 26.62m² situé au 3ème étage avec ascenseur avec balcon. Kitchenette ouverte sur séjour 1 salle de bain avec baignoire, placards. Résidence récente de bon standing sécurisée. Avenue Jean Jaurès proche des Commerces, Transports. Parking privatif en sous-sol.

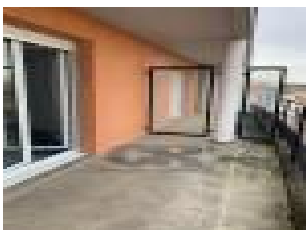
Montant estimé des dépenses annuelles d'énergie pour un usage standard : 474.87€

Date de référence des prix de l'énergie utilisée pour établir cette estimation : 15/08/2015

Retrouvez sur le site Immobilière Claude Rizzon, tous les services de l'immobilier à Metz, Nancy, Thionville (location, gestion locative, syndic de copropriété, vente, promotion)

Les informations sur les risques auxquels ce bien est exposé sont disponibles sur le site Géorisques : www.georisques.gouv.fr

Annonce visible sur <http://www.repimmo.com> sous la REF n°16744584



voir tous les détails sur ce bien http://www.repimmo.com/petite_annonces_immobiliere/16744584/appartement-location-vandoeuvre_les_nancy-54.php

Location Appartement NANCY (Meurthe et moselle - 54)

Surface : 30 m²

Nb pièces : 1 pièce

SDB : 1 salle de bains

Année de construction : 1994

Charges : 38 €

Prix : 413 €/mois

Réf : 2223 -



Description détaillée :

En plein centre-ville, appartement de 30.87m² situé à NANCY de type T1 bis, au 2^{ème} étage avec ascenseur.

Kitchenette (frigo et plaques de cuisson) ouverte sur pièce principale de 24.58 m². F1B en bon état général.

Résidence récente de bon standing sécurisée.

Quartier NANCY CENTRE (AVENUE FOCH): FACULTE DE DROIT, FACULTE DE LETTRES, ICN, TRAM, GARE, COMMERCES.

Montant estimé des dépenses annuelles d'énergie pour un usage standard : 373.99 €

Date de référence des prix de l'énergie utilisée pour établir cette estimation : 15.08.2015

L'Immobilier Claude Rizzon, tous les services de l'immobilier à Metz, Nancy, Thionville : location, gestion locative, syndic de copropriété, vente, promotion. Pour visiter cet appartement, contactez-nous au 03.83.15.68.68

Les informations sur les risques auxquels ce bien est exposé sont disponibles sur le site Géorisques : www.georisques.gouv.fr

Annnonce visible sur <http://www.repimmo.com> sous la REF n°16656094

Location Appartement NANCY (Meurthe et moselle - 54)

Surface : 30 m2

Nb pièces : 1 pièce

SDB : 1 salle de bains

Année de construction : 1995

Charges : 31 €

Prix : 469 €/mois

Réf : 2336 -



Description détaillée :

Appartement de 30.75m² situé à Nancy de type T1 bis, au 3^{ème} étage avec ascenseur d'une résidence récente et sécurisée.

Kitchenette équipée (frigo et plaques de cuisson) ouverte sur la pièce de vie ayant un accès à un balcon de 3.85m².

Possibilité d'aménager un coin nuit. Placard de rangement dans le dégagement de l'entrée.

Quartier Hôpital Central (Rue Etienne Cournault): à proximité des facultés de Dentaire , IFSI,IFKM, Sciences PO, centre-ville, transports en commun et commerces..

Parking privatif en sous-sol.

Retrouvez toutes nos annonces sur Immobilière Claude Rizzon pour seloger à Metz, Nancy, Thionville, Pour visiter cet appartement, contactez-nous au 03.83.15.68.68

Les informations sur les risques auxquels ce bien est exposé sont disponibles sur le site Géorisques : [www. georisques. gouv. fr](http://www.georisques.gouv.fr)

Annonce visible sur <http://www.repimmo.com> sous la REF n°16656092



voir tous les détails sur ce bien http://www.repimmo.com/petite_annonces_immobiliere/16656092/appartement-location-nancy-54.php

Location Appartement NANCY (Meurthe et moselle - 54)

Surface : 57 m²

Nb pièces : 2 pièces

Chambres : 1 chambre

SDB : 1 salle de bains

Année de construction : 2006

Charges : 70 €

Prix : 690 €/mois

Réf : 2218 -



Description détaillée :

Bel appartement à louer à Nancy. Logement en très bon état, grand 2 pièces de 57.09m². Vaste séjour de 28.91 m² donnant sur balcon de 11.22m², cuisine ouverte et non équipée sur séjour, 1 chambre, 1 salle de bains avec baignoire, WC séparés, placard de rangement. Résidence récente de bon standing sécurisée avec espaces verts. Quartier Boufflers (allée du Lys Rouge). Parking privé, cave.

Retrouvez sur le site Immobilière Claude Rizzon, tous les services de l'immobilier à Metz, Nancy, Thionville, (location, gestion locative, syndic de copropriété, vente, promotion) Pour visiter ce logement, contactez notre agence immobilière de Nancy au 03.83.15.68.68

Les informations sur les risques auxquels ce bien est exposé sont disponibles sur le site Géorisques : [www. georisques. gouv. fr](http://www.georisques.gouv.fr)

Annnonce visible sur <http://www.repimmo.com> sous la REF n°16656091



voir tous les détails sur ce bien http://www.repimmo.com/petite_annonces_immobiliere/16656091/appartement-location-nancy-54.php

Location Appartement NANCY (Meurthe et moselle - 54)

Surface : 49 m²

Nb pièces : 2 pièces

Chambres : 1 chambre

SDB : 1 salle de bains

Année de construction : 2006

Charges : 70 €

Prix : 620 €/mois

Réf : 2139 -



Description détaillée :

Appartement à louer à Nancy, en bas de l'avenue de BOUFFLERS. Logement 2 pièces de 49.61m² situé au 2ème étage avec ascenseur.

Un grand salon séjour de 20m², une cuisine indépendante et non équipée donnant sur un balcon, une chambre et SDB, WC .

. Résidence récente de bon standing sécurisée avec espaces verts. Quartier Faculté de lettres (Allée du Lys Rouge) proche du centre ville, Commerces, Transports.

Parking privatif, cave.

Retrouvez toutes nos annonces sur Immobilière Claude Rizzon pour seloger à Metz, Nancy, Thionville. Pour visiter ce logement, contactez notre agence immobilière de Nancy au 03.83.15.68.68

Les informations sur les risques auxquels ce bien est exposé sont disponibles sur le site Géorisques : www.georisques.gouv.fr

Annonce visible sur <http://www.repimmo.com> sous la REF n°16656090

Location Appartement NANCY (Meurthe et moselle - 54)

Surface : 10 m2

Année de construction : 1970

Charges : 10 €

Prix : 60 €/mois

Réf : 2322 -

Description détaillée :

Place de parking en centre-ville, parking privatif en sous-sol avec place numérotée.

Parking Kennedy.

Les informations sur les risques auxquels ce bien est exposé sont disponibles sur le site Géorisques : [www. georisques.gouv. fr](http://www.georisques.gouv.fr)

Annnonce visible sur <http://www.repimmo.com> sous la REF n°16641933

Location Appartement NANCY (Meurthe et moselle - 54)

Surface : 24 m2

Nb pièces : 1 pièce

SDB : 1 salle de bains

Année de construction : 1995

Charges : 42 €

Prix : 438 €/mois

Réf : 2169 -



Description détaillée :

Appartement de 24.21m² situé à Nancy de type T1 bis en RDC avec terrasse en résidence récente de bon standing sécurisée.

Kitchenette (frigo et plaques de cuisson) ouverte sur la pièce principale. Placard de rangement, appartement en bon état général.

Quartier Hôpital central (rue Etienne Cournault) : proche de la faculté dentaire, faculté de pharmacie, IFSI, Sciences politiques, ligne 2, commerces.

Parking privatif.

Montant estimé des dépenses annuelles d'énergie pour un usage standard : 556.77 E

Date de référence des prix de l'énergie utilisée pour établir cette estimation : 15.08.2015

Vous recherchez un logement étudiant pour seloger à Metz, Nancy, consultez nos annonces sur Immobilière Claude Rizzon. Pour visiter cet appartement, contactez-nous au 03.83.15.68.68

Les informations sur les risques auxquels ce bien est exposé sont disponibles sur le site Géorisques : www.georisques.gouv.fr

Annnonce visible sur <http://www.repimmo.com> sous la REF n°16582057

Location Appartement NANCY (Meurthe et moselle - 54)

Surface : 30 m2

Nb pièces : 1 pièce

SDB : 1 salle de bains

Année de construction : 1994

Charges : 35 €

Prix : 428 €/mois

Réf : 2222 -



Description détaillée :

Au calme, appartement de 30.87m² situé à NANCY de type T1 bis, au 5ème étage avec ascenseur.

Kitchenette équipée (frigo et plaques de cuisson) ouverte sur pièce principale de 24 m² environ, placard de rangement dans l'entrée. Quelques meubles dans l'appartement.

Résidence récente de bon standing sécurisée.

Montant estimé des dépenses annuelles d'énergie pour un usage standard : 308.24 E

Date de référence des prix de l'énergie utilisée pour établir cette estimation : 15.08.2015

Quartier NANCY CENTRE (AVENUE FOCH): FACULTE DE DROIT, FACULTE DE LETTRES, ICN, TRAM, GARE, COMMERCES.

L'Immobilier Claude Rizzon, tous les services de l'immobilier à Metz, Nancy, Thionville : location, gestion locative, syndic de copropriété, vente, promotion. Pour visiter cet appartement, contactez-nous au 03.83.15.68.68

Les informations sur les risques auxquels ce bien est exposé sont disponibles sur le site Géorisques : www.georisques.gouv.fr

Annnonce visible sur <http://www.repimmo.com> sous la REF n°16582051

Location Appartement NANCY (Meurthe et moselle - 54)

Surface : 19 m²

Nb pièces : 1 pièce

SDB : 1 salle de bains

Année de construction : 1995

Charges : 20 €

Prix : 348 €/mois

Réf : 2098 -



Description détaillée :

Appartement à louer à Nancy, SECTEUR HOPITAL CENTRAL, IDEAL ETUDIANTS, EN RDC. Logement en bon état de 19.63m² avec terrasse. Kitchenette ouverte sur séjour, 1 salle de bain avec baignoire, placards. Résidence récente de bon standing sécurisée. Quartier Hopital central (rue Etienne Cournault) proche de la Faculté dentaire, Faculté de pharmacie, IFSI. Parking privatif.

Montant estimé des dépenses annuelles d'énergie pour un usage standard : 339.74 E

Date de référence des prix de l'énergie utilisée pour établir cette estimation : 15/08/2015

Vous recherchez un logement étudiant pour seloger à Metz, Nancy , consultez nos annonces sur Immobilière Claude Rizzon. Pour visiter ce logement, contactez notre agence immobilière de Nancy au 03.83.15.68.68 .

Les informations sur les risques auxquels ce bien est exposé sont disponibles sur le site Géorisques : [www. georisques. gouv. fr](http://www.georisques.gouv.fr)

Annnonce visible sur <http://www.repimmo.com> sous la REF n°16582050



voir tous les détails sur ce bien http://www.repimmo.com/petite_annonces_immobiliere/16582050/appartement-location-nancy-54.php

Location Appartement NANCY (Meurthe et moselle - 54)

Surface : 30 m2

Nb pièces : 1 pièce

SDB : 1 salle de bains

Année de construction : 1989

Charges : 25 €

Prix : 434 €/mois

Réf : 2330 -



Description détaillée :

IDEAL ETUDIANTS ! Appartement de 30.57m² à louer à Nancy. Logement en bon état, situé au 5^{ème} étage avec ascenseur et balcon. Kitchenette ouverte sur séjour, 1 salle de bain avec baignoire, placard de rangement dans l'entrée. Résidence récente et sécurisée. Quartier Nancy centre (rue Jeanne D'Arc) à proximité des Transports, Gare, Commerces, écoles et Facultés.

Un cellier complète ce bien ainsi qu'une place de parking (momentanément indisponible). Lorsque celle ci le sera, le loyer passera à 491.22E charges comprises.

Montant estimé des dépenses annuelles d'énergie pour un usage standard : 647.65 E Date de référence des prix de l'énergie utilisée pour établir cette estimation : 15.08.2015

Retrouvez sur le site Immobilière Claude Rizzon, tous les services de l'immobilier à Metz, Nancy, Thionville, (location, gestion locative, syndic de copropriété, vente, promotion) Pour visiter ce logement, contactez notre agence immobilière de Nancy au 03.83.15.68.68

Les informations sur les risques auxquels ce bien est exposé sont disponibles sur le site Géorisques : [www. georisques. gov. fr](http://www.georisques.gouv.fr)

Annnonce visible sur <http://www.repimmo.com> sous la REF n°16582049



voir tous les détails sur ce bien http://www.repimmo.com/petite_annonces_immobiliere/16582049/appartement-location-nancy-54.php

Location Appartement NANCY (Meurthe et moselle - 54)

Surface : 95 m²

Nb pièces : 4 pièces

Chambres : 2 chambres

SDB : 1 salle de bains

Année de construction : 2006

Charges : 160 €

Prix : 1160 €/mois

Réf : 2077 -



Description détaillée :

EXCEPTIONNEL ! Appartement à louer à Nancy, à proximité du PARC PAUL VERLAINE, 4 pièces de de 95m² situé au 3ème étage avec ascenseur dans résidence récente et de très bon standing.

Cuisine indépendante et non aménagée, un grand salon/séjour de 30m² donnant sur balcon de 12m² , 2 belles chambres, 1 salle de bain avec baignoire et doubles vasques, placards.

2 Garages en sous sol et cellier.

Résidence récente de bon standing sécurisée avec espaces verts. Quartier Centre ville (allée du Lys Rouge à proximité du parc PAUL VERLAINE à Nancy) : Commerces, Transports.

A la recherche d'un logement à Metz, Nancy, Thionville ? Retrouvez toutes nos offres sur le site Immobilière Claude Rizzon.

Contactez nous au 03.83.15.68.68.

Les informations sur les risques auxquels ce bien est exposé sont disponibles sur le site Géorisques : www.georisques.gouv.fr

Annnonce visible sur <http://www.repimmo.com> sous la REF n°16572042



voir tous les détails sur ce bien http://www.repimmo.com/petite_annonces_immobiliere/16572042/appartement-location-nancy-54.php

Location Appartement NANCY (Meurthe et moselle - 54)

Surface : 30 m²

Nb pièces : 1 pièce

SDB : 1 salle de bains

Année de construction : 1988

Charges : 40 €

Prix : 470 €/mois

Réf : 2246 -



Description détaillée :

Appartement de 30.80m² situé à Nancy de type T1 bis, au 1er étage avec ascenseur et balcon.

Entrée avec placard de rangement, cuisine indépendante avec kitchenette (frigo et plaques de cuisson), pièce principale de 19 m² donnant sur balcon. Appartement en très bon état général.

Résidence récente de bon standing sécurisée avec espaces verts.

Quartier Général Leclerc (rue Henner): lycée Chopin,

ARTEM, commerces, transports.

Parking privé, cave.

Des centaines d'annonces immobilières en Moselle, Meurthe-et-Moselle, dans le Bas-Rhin sont disponibles sur Immobilière Claude Rizzon. Pour visiter cet appartement, contactez-nous au 03.83.15.68.68

Les informations sur les risques auxquels ce bien est exposé sont disponibles sur le site Géorisques : www.georisques.gouv.fr

Annnonce visible sur <http://www.repimmo.com> sous la REF n°16572041



voir tous les détails sur ce bien http://www.repimmo.com/petite_annonces_immobiliere/16572041/appartement-location-nancy-54.php

Location Appartement NANCY (Meurthe et moselle - 54)

Surface : 18 m2

Nb pièces : 1 pièce

SDB : 1 salle de bains

Année de construction : 1994

Charges : 33 €

Prix : 389 €/mois

Réf : 2180 -



Description détaillée :

IDEAL ETUDIANTS ! Studio situé au coeur de NANCY (secteur GARE), au 6ème étage avec ascenseur.

Entrée avec placard de rangement, kitchenette équipée (plaques de cuisson et frigo), salle de bains avec baignoire.

Studio en bon état général.

Résidence récente de bon standing sécurisée.

Quartier CENTRE VILLE (AVENUE FOCH): CENTRE GARE, COMMERCES, TRAM, BUS, TOUTES COMMODITES.

Montant estimé des dépenses annuelles d'énergie pour un usage standard : 313.98 E

Date de référence des prix de l'énergie utilisée pour établir cette estimation : 15.08.2015

Des centaines d'annonces immobilières en Lorraine sont disponibles sur Immobilierclauderizzon.fr. Pour visiter cet appartement, contactez-nous au 03.83.15.68.68

Les informations sur les risques auxquels ce bien est exposé sont disponibles sur le site Géorisques : www.georisques.gouv.fr

Annnonce visible sur <http://www.repimmo.com> sous la REF n°16572032



voir tous les détails sur ce bien http://www.repimmo.com/petite_annonces_immobiliere/16572032/appartement-location-nancy-54.php

Location Appartement NANCY (Meurthe et moselle - 54)

Surface : 31 m²

Nb pièces : 1 pièce

SDB : 1 salle de bains

Année de construction : 1991

Charges : 32 €

Prix : 435 €/mois

Réf : 2288 -



Description détaillée :

Appartement de 31.40m² situé à Nancy de type T1 bis, au 3^{ème} étage avec ascenseur dans une résidence récente de bon standing sécurisée.

Kitchenette (frigo et plaques de cuisson) ouverte sur séjour. Placard, bon état général.

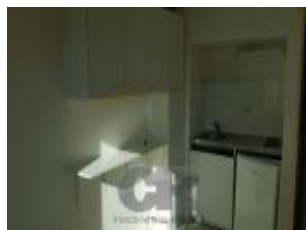
Quartier Hopital central (rue Mademoiselle) proche de la Faculté dentaire, IFSI, Kiné, Tram, Commerces.

Garage.

Retrouvez toutes nos annonces immobilières en Moselle, Meurthe-et-Moselle sur Immobilière Claude Rizzon. Pour visiter cet appartement, contactez-nous au 03.83.15.68.68

Les informations sur les risques auxquels ce bien est exposé sont disponibles sur le site Géorisques : [www. georisques. gouv. fr](http://www.georisques.gouv.fr)

Annnonce visible sur <http://www.repimmo.com> sous la REF n°16509563



voir tous les détails sur ce bien http://www.repimmo.com/petite_annonces_immobiliere/16509563/appartement-location-nancy-54.php

Location Appartement NANCY (Meurthe et moselle - 54)

Surface : 47 m²

Nb pièces : 2 pièces

Chambres : 1 chambre

SDB : 1 salle de bains

Année de construction : 2006

Charges : 40 €

Prix : 600 €/mois

Réf : 2106 -



Description détaillée :

Appartement à louer à Nancy proche PARC PAUL VERLAINE, en Rez de Chaussée. Logement 2 pièces de 47.67m² situé au rez-de-chaussée avec terrasse de 8m². ouverte sur séjour de 20m², une cuisine indépendante et non équipée , 1 chambre 1 salle de bain avec baignoire, placards. Résidence récente de bon standing sécurisée. Quartier Centre ville (Allée du Lys Rouge) : Commerces, Transports.

Parking privatif, cave.

Retrouvez sur Immobilière Claude Rizzon, le bon coin des logements étudiant pour seloger à Metz, Nancy, Thionville.

Contactez nous au 03.83.15.68.68.

Les informations sur les risques auxquels ce bien est exposé sont disponibles sur le site Géorisques : [www. georisques. gouv. fr](http://www.georisques.gouv.fr)

Annnonce visible sur <http://www.repimmo.com> sous la REF n°16249824