

DOMIAL ESH - AGENCE HAUT-RHIN

23 avenue Clémentine

BP 51136 68100 Mulhouse

Tel : 03.89.56.68.00

E-Mail : ag68@domial.fr

Location Appartement CERNAY (Haut rhin - 68)

Surface : 74 m2

Nb piÃ©ces : 4 piÃ©ces

Chambres : 3 chambres

Charges : 122 €

Prix : 502 €/mois

RÃ©f : CNU_QBLR_T4 -

Description dÃ©taillÃ©e :

A louer Ã CERNAY dans le quartier bel air, F4 de 74m2 situÃ© au 3Ã¨me Ã©tage.

Ce logement est composÃ© d'une cuisine avec meuble sous Ã©vier, d'un sÃ©jour et de 3 chambres.

Le loyer est de 502.03E / mois (provisions des charges gÃ©nÃ©rales et du chauffage comprises). Chauffage collectif.

PAS DE FRAIS D'AGENCE.

MERCI DE CONTACTER le 07 88 37 42 19

Annonce visible sur <http://www.repimmo.com> sous la REF n°17409571

Location Appartement SAINT-LOUIS (Haut rhin - 68)

Surface : 27 m²

Nb pièces : 1 pièce

Chambres : 1 chambre

Année de construction : 2020

Prix : 500 €/mois

Réf : SLRH_036173_ST_LOUIS -



Description détaillée :

Location d'un T1 dans un résidence récente de 2020.

Situé à St louis , à quelques pas de la frontière Suisse et proche de toute commodités.

Immeuble tout confort, proposant un ascenseur, un garage à vélo, une cave privée et des places de stationnement dès 15E/mois.

Le logement est situé au 1er étage sur 4 étages au total.

La surface est de 27,88m², il dispose d'un balcon et d'une cave au rez de chaussée.

Le loyer total est de 500,50E réparti comme ceci;

- loyer seul 375,28E

- charges 125,22E comprenant les charges d'immeuble, le chauffage et l'eau froide et chaude.

Idéal pour travailleur frontalier

Disponible rapidement

Pas de frais d'agence

Contact

Charlotte MIHELICIC



Annonsor visade på <http://www.repimmo.com> under REF n°17382948
 Annonces visibles sur <http://www.repimmo.com> sous la Référence 382948
<http://www.repimmo.com/annuaire/17382948/appartement-location-saint-louis-68.php>

georiques.

Location Appartement GRENTZINGEN ILLTAL (Haut rhin - 68)

Surface : 58 m2

Nb pièces : 2 pièces

Chambres : 1 chambre

SDB : 1 salle de bains

Charges : 165 €

Prix : 537 €/mois

Réf : 2_PIECES_DUPLEX_A_LO -



Description détaillée :

A louer dans le jolie village de ILLTAL-GRENTZINGEN 2pièces en duplex de 58m2 au 1er étage d'un petit collectif. L'appartement dispose d'une cuisine ouverte sur séjour, d'une salle de bain avec WC ,d'une chambre et d'une mezzanine au 1er étage. Il dispose également d'un petit balcon à l'entrée.

Loyer charges comprises 537,22 (chauffage et eau inclus)

La taxe OM et l'électricité ne sont pas compris dans les charges

Disponible mai 2024.

Appartement social conventionné soumis à plafonds de ressources PLUS- Demande de logement sociale active obligatoire pour postuler

Les informations sur les risques auxquels ce bien est exposé sont disponibles sur le site Géorisques : [www. georisques. gouv. fr](http://www.georisques.gouv.fr)

Annnonce visible sur <http://www.repimmo.com> sous la REF n°17369652



voir tous les détails sur ce bien http://www.repimmo.com/petite_annonces_immobiliere/17369652/appartement-location-grentzingen-68.php

Location Appartement MASEVAUX (Haut rhin - 68)

Surface : 92 m2

SDB : 1 salle de bains

Prix : 512 €/mois

Réf : 004530_AMU -



Description détaillée :

Nous louons un spacieux T5 en duplex d'une superficie de 92 m2 dans la petite ville de MASEVAUX NIEDERBRUCK. Ce logement se trouve au 4ème et dernier étage d'une résidence avec ascenseur, Cette résidence se trouve à proximité des écoles et du centre ville de Masevaux.

Il se compose de 4 chambres (2 chambres au rdc du duplex et 2 chambre à l'étage), d'une cuisine avec meuble sous évier, d'un séjour, d'une salle de bain avec baignoire, et d'un wc.

Ce logement vous permettra de disposer de 2 balcons avec de belles vues dégagées sur la Doller d'un côté et sur les Vosges de l'autre côté.

Le loyer avec charges générales comprises (poubelles + ascenseur + nettoyage des communs+ eau froide) s'élève à 751.82 E.

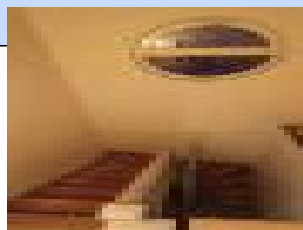
Chauffage individuel électrique.

Ce logement sera disponible pour Mai.

Si ce logement vous intéresse, il faudra disposer d'un dossier de demande de logement social actif et complet. Vous pouvez me contacter par mail de préférence ou au 06 84 13 76 43.

Pas de frais d'agence.

Possibilité de FSL ou locapass.



voir tous les détails sur ce bien http://www.repimmo.com/petite_annonces_immobiliere/17325147/appartement-location-masevaux-68.php

Location Appartement WILLER-SUR-THUR (Haut rhin - 68)

Surface : 51 m²

Nb pièces : 2 pièces

Chambres : 1 chambre

SDB : 1 salle de bains

Charges : 137 €

Prix : 453 €/mois

Réf : UG_003361_202_CC -



Description détaillée :

Loue à Willer sur Thur proche du centre ville un T2 de 51m² situé au 1er étage.

Ce bien est composé d'une cuisine, d'une chambre non séparée au salon, d'une salle de bain avec baignoire et d'un WC.

Chauffage collectif au gaz

Prix du loyer : 315.79€ + 136.20€ de charges générales + chauffage compris

Reste à votre charge, l'eau et l'électricité.

Ce logement possède une cave. Possibilité de garage en plus.

Bâtiment fibré

Pas de frais d'agence

Demande de logement sociale obligatoire

Un mois de caution à régler lors de la signature du bail.

Contactez le 06.20.52.50.84

Annnonce visible sur <http://www.repimmo.com> sous la REF n°17325145



voir tous les détails sur ce bien http://www.repimmo.com/petite_annonces_immobiliere/17325145/appartement-location-willer_sur_thur-68.php

Location Appartement SAINT-AMARIN (Haut rhin - 68)

Surface : 58 m2

Nb pièces : 2 pièces

Chambres : 1 chambre

SDB : 1 salle de bains

Charges : 54 €

Prix : 494 €/mois

Réf : UG_003701_206_CC -



Description détaillée :

Loue à St Amarin dans une résidence réservée aux personnes de plus de 60 ans, proche du centre ville, un spacieux T2 avec balcon situé au 1er étage avec ascenseur.

Ce bien est composé d'une cuisine, d'un séjour, d'une chambre, d'une salle de bain avec baignoire et d'un WC.

Ce bien possède aussi une cave.

Moyen de chauffage : individuel au gaz

Loyer 440E + 54,15E de charges générales reste à votre charge, eau, électricité + gaz

Demande de logement obligatoire

Pas de frais d'agence

Un mois de caution à régler lors de la signature du bail.

contacter le 06.20.52.50.84

Annnonce visible sur <http://www.repimmo.com> sous la REF n°17325144



voir tous les détails sur ce bien http://www.repimmo.com/petite_annonces_immobiliere/17325144/appartement-location-saint_amarin-68.php

Location Appartement SEPPOIS-LE-HAUT (Haut rhin - 68)

Surface : 95 m²

Nb pièces : 5 pièces

Chambres : 4 chambres

SDB : 1 salle de bains

Charges : 104 €

Prix : 714 €/mois

Réf : COUR_008769 -



Description détaillée :

A louer dans le jolie village de Seppois le Haut 5pièces de 95m² au 1er étage d'un petit collectif.

A proximité des écoles et commerces

L'appartement dispose d'un séjour, une cuisine, une salle de bain, 4 chambres, 1 cellier et 1 WC.

Loyer charges comprises 714,09€ (le gaz pour le chauffage, l'électricité, l'eau et la taxe OM ne sont pas compris dans les charges)

Possibilité de louer garage.

Disponible fin mai 2024.

Appartement social conventionné soumis à plafonds de ressources PLUS- Demande de logement sociale active obligatoire pour postuler

Les informations sur les risques auxquels ce bien est exposé sont disponibles sur le site Géorisques : [www. georisques. gov. fr](http://www.georisques.gouv.fr)

Annnonce visible sur <http://www.repimmo.com> sous la REF n°17309368

Location Appartement MOOSCH (Haut rhin - 68)

Surface : 50 m²

Nb pièces : 2 pièces

Chambres : 1 chambre

SDB : 1 salle de bains

Charges : 53 €

Prix : 316 €/mois

Réf : UG_003778_401_CC -



Description détaillée :

A louer au centre ville de la petite commune de Moosch, un T2 de 50m² situé au 3ème étage sans ascenseur. Ce bien est composé d'une cuisine, d'un séjour, d'une salle de bain avec baignoire, d'un WC ainsi qu'une chambre + un grenier

Chauffage électrique

Prix du loyer : 263€ + charges générales 53€ eau comprise, reste à votre charge l'électricité.

Ce bien comprend un garage compris dans le loyer

Veuillez contacter le 06.20.52.50.84 ou par mail à

Pas de frais d'agence

Demande de logement obligatoire

Un mois de caution à régler lors de la signature du bail

Annnonce visible sur <http://www.repimmo.com> sous la REF n°17292152



voir tous les détails sur ce bien http://www.repimmo.com/petite_annonces_immobiliere/17292152/appartement-location-moosch-68.php

Location Appartement MOOSCH (Haut rhin - 68)

Surface : 72 m2

Nb piÃ©ces : 2 piÃ©ces

Chambres : 1 chambre

SDB : 1 salle de bains

Charges : 50 €

Prix : 515 €/mois

RÃ©f : UG_003863_302_CC -



Description dÃ©taillÃ©e :

Loue dans la petite commune de Moosch un trÃ¨s grand T2 situÃ© au 2Ã¨me Ã©tage.

Ce bien est composÃ© d'une cuisine, d'une salle de bain avec baignoire, d'un spacieux sÃ©jour, d'une chambre + une cave.

Loyer 464E73 + 50E03 de provision de charges gÃ©nÃ©rales.

Moyen de chauffage : individuel au gaz

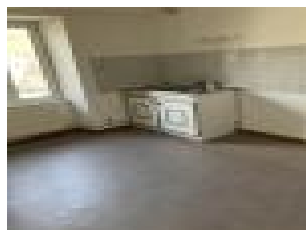
PossibilitÃ© de louer un garage en plus.

Contactez le 06.20.52.50.84

Pas de frais d'agence

Demande de logement sociale active obligatoire pour passage en commission.

Annonce visible sur <http://www.repimmo.com> sous la REF n°17227825



voir tous les dÃ©tails sur ce bien http://www.repimmo.com/petite_annonces_immobiliere/17227825/appartement-location-moosch-68.php

Location Appartement BITSCHWILLER-LES-THANN (Haut rhin - 68)

Surface : 88 m²

Nb pièces : 4 pièces

Chambres : 2 chambres

SDB : 1 salle de bains

Charges : 72 €

Prix : 618 €/mois

Réf : UG_003276-401_CC -



Description détaillée :

Loue à Bitschwiller les Thann proche de centre ville et de toute les commodités, un faux T4 situer au 3ème étage sans ascenseur.

Ce logement est composé d'une cuisine ouverte sur un salon/séjour, d'une SDB avec baignoire, d'un WC ainsi que de deux chambres. Idéal pour un couple avec un enfant.

Superficie 88 m² + 1 cave.

Chauffage individuel au gaz

Prix 545.74 E+ 71.79E (charges générales, multi-services) reste à votre charges l'électricité et l'eau et chauffage.

Pour tous renseignements contacter le 06.20.52.50.84.

Annnonce visible sur <http://www.repimmo.com> sous la REF n°17218988



voir tous les détails sur ce bien http://www.repimmo.com/petite_annonces_immobiliere/17218988/appartement-location-bitschwiller_les_thann-68.php

Location Appartement MUNSTER (Haut rhin - 68)

Surface : 90 m²

Nb pièces : 5 pièces

Chambres : 3 chambres

SDB : 1 salle de bains

Charges : 99 €

Prix : 677 €/mois

Réf : HAUA_011317 -



Description détaillée :

MUNSTER _ faux T5 à louer au dernier étage d'une petite résidence, avec espaces verts communs et cave.

Possibilité garage en supplément.

Proche grandes surfaces et proche axe principal menant à COLMAR

Loyer: 578,73 E

Charges générales: 99,73 E

*****Contact: Marion BUCH par mail ou par
téléphone 06.84.09.66.95

Annnonce visible sur <http://www.repimmo.com> sous la REF n°17186373

Location Appartement MASEVAUX (Haut rhin - 68)

Surface : 69 m²

Nb pièces : 3 pièces

Chambres : 2 chambres

SDB : 1 salle de bains

Charges : 128 €

Prix : 490 €/mois

Réf : 028748_AMU -



Description détaillée :

A louer sur MASEVAUX, proche du centre ville, spacieux F3 lumineux de 69m². Situé au 2^{ème} étage avec ascenseur, ce 3 pièces dispose d'une cuisine avec meuble sous évier, d'un séjour, de 2 chambres, d'une salle de bain avec baignoire et d'une belle terrasse.

Son loyer s'élève à 504 E/mois (Provisions sur charges générales comprises).

Chauffage électrique avec accumulateurs de chaleur.

Possibilité de louer un garage en supplément.

Dossier social actif obligatoire.

Disponibilité : fin mai

Si ce logement vous intéresse, veuillez me contacter par mail ou au 06 84 13 76 43

Annnonce visible sur <http://www.repimmo.com> sous la REF n°17169291



voir tous les détails sur ce bien http://www.repimmo.com/petite_annonces_immobiliere/17169291/appartement-location-masevaux-68.php

Location Appartement WITTELSHEIM (Haut rhin - 68)

Surface : 30 m2

Nb pièces : 1 pièce

Charges : 175 €

Prix : 416 €/mois

Réf : BELW_006064 -



Description détaillée :

WITTELSHEIM, 66 rue de Cernay, loue 1 pièce de 30 m2 dans résidence senior au calme, proche du centre ville, espaces verts communs.

Cuisine séparée, séjour, douche spacieuse.

Cave, Ascenseur

Chauffage collectif au gaz

Ascenseur / espaces verts.

Loyer CC 416.52E

L'eau, le chauffage et la taxe OM sont compris dans les charges

Appartement social conventionné, possibilité APL sous conditions.

Demande de logement social nécessaire pour postuler

Réservé aux personnes de plus de 60 ans

Disponible de suite

Pas de frais d'agence.

Les informations sur les risques auxquels ce bien est exposé sont disponibles sur le site Géorisques : [www. georisques. gov. fr](http://www.georisques.gouv.fr)



voir tous les détails sur ce bien http://www.repimmo.com/petite_annonces_immobiliere/17144929/appartement-location-wittelsheim-68.php

Location Appartement MASEVAUX (Haut rhin - 68)

Surface : 43 m²

Nb pièces : 2 pièces

Chambres : 1 chambre

SDB : 1 salle de bains

Charges : 198 €

Prix : 479 €/mois

Réf : 004403_AMU -



Description détaillée :

A proximité du centre ville de Masevaux, dans petite résidence calme , réservée aux personnes de plus de 60 ans, nous louons un beau F2 de 43m² en 2ème étage avec ascenseur.

Ce logement se trouve au 2ème étage de la résidence réservée aux personnes de plus de 60 ans.

Il se compose d'une cuisine avec meuble sous évier, d'un séjour, d'une chambre et d'une salle de bain.

Logement totalement rénové (sols et murs)

Une réhabilitation est programmée pour début 2024 afin d'installer des douches dans les salles de bain . Celle ci aura également avec une ambition renforcée en matière de performance énergétique.

Pas de balcon.

Son loyer s'élève à 479.86 EUR/mois (Provisions sur charges générales, chauffage, poubelles comprises). Chauffage collectif gaz.

Dossier social actif obligatoire.

Pour plus de renseignements, vous pouvez me contacter par mail ou sur mon portable au 06 84 13 76 43.

Logement disponible de suite.

Annonce visible sur <http://www.repimmo.com> sous la REF n°16776491



voir tous les détails sur ce bien http://www.repimmo.com/petite_annonces_immobiliere/16776491/appartement-location-masevaux-68.php

Location Appartement MASEVAUX (Haut rhin - 68)

Surface : 43 m2

Nb piÃ©ces : 2 piÃ©ces

Chambres : 1 chambre

SDB : 1 salle de bains

Charges : 131 €

Prix : 412 €/mois

RÃ©f : 004401 -



Description dÃ©taillÃ©e :

A proximitÃ© du centre ville de Masevaux, dans petite rÃ©sidence calme rÃ©servÃ©e aux personnes de plus de 60 ans, nous louons un beau F2 de 43m².

Ce logement se trouve au 2^{Ã¨me} Ã©tage avec ascenseur.

Il se compose d'une cuisine avec meuble sous Ã©vier, d'un sÃ©jour, d'une chambre et d'une salle de bain.

Pas de balcon.

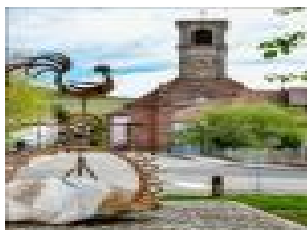
Son loyer s'Ã©lÃ¨ve Ã 424.82 EUR/mois (Provisions sur charges gÃ©nÃ©rales, chauffage, poubelles comprises). Chauffage collectif gaz.

Dossier social actif obligatoire.

Pour plus de renseignements, vous pouvez me contacter par mail ou sur mon portable au 06 84 13 76 43.

Logement disponible de suite.

Annnonce visible sur <http://www.repimmo.com> sous la REF n^o16458527



voir tous les dÃ©tails sur ce bien http://www.repimmo.com/petite_annonces_immobiliere/16458527/appartement-location-masevaux-68.php

Location Appartement MASEVAUX (Haut rhin - 68)

Surface : 43 m²

Nb piÃ©ces : 2 piÃ©ces

Chambres : 1 chambre

SDB : 1 salle de bains

Charges : 131 €

Prix : 412 €/mois

RÃ©f : 004399 -



Description dÃ©taillÃ©e :

A proximitÃ© du centre ville de Masevaux, dans petite rÃ©sidence rÃ©servÃ©e aux personnes de plus de 60 an, nous louons un beau F2 de 43m².

Ce logement se trouve au 2Ã¨me Ã©tage avec ascenseur.

Il se compose d'une cuisine avec meuble sous Ã©vier, d'un sÃ©jour, d'une chambre et d'une salle de bain.

Pas de balcon.

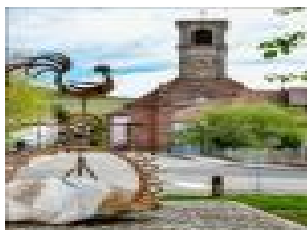
Son loyer s'Ã©lÃ¨ve Ã 424.82 EUR/mois (Provisions sur charges gÃ©nÃ©rales, chauffage, poubelles comprises). Chauffage collectif gaz.

Dossier social actif obligatoire.

Pour plus de renseignements, vous pouvez me contacter par mail ou sur mon portable au 06 84 13 76 43.

Logement disponible de suite. 1

Annonce visible sur <http://www.repimmo.com> sous la REF n°15994218



voir tous les dÃ©tails sur ce bien http://www.repimmo.com/petite_annonces_immobiliere/15994218/appartement-location-masevaux-68.php