

**ALLIANCE IMMOBILIER**

**2 Rue De Romille 35360 MONTAUBAN DE BRETAGNE**

**Tel : 02.99.06.39.39**

**E-Mail : [immobilier.alliance@wanadoo.fr](mailto:immobilier.alliance@wanadoo.fr)**

## Location Maison MONTAUBAN-DE-BRETAGNE ( Ille et vilaine - 35 )

Surface : 90 m<sup>2</sup>

Nb pièces : 5 pièces

Chambres : 3 chambres

SDB : 1 salle de bains

Charges : 35 €

Prix : 895 €/mois

Réf : G00160546 -



### Description détaillée :

Montauban de Bretagne - Plein centre

Une maison d'habitation de type 5 d'environ 90m<sup>2</sup> comprenant :

Une maison d'habitation neuve de type 5 d'environ 90m<sup>2</sup> comprenant :

Au rez de chaussé : cuisine aménagée et équipée (Induction + hotte + four)/salon/séjour ( 37m<sup>2</sup> env), une chambre avec salle d'eau (11,50 m<sup>2</sup> env), un wc.

A l'etage: un dégagement, 2 chambres (9.5 + 10 m<sup>2</sup> env), un bureau, une salle de bain (3,60m<sup>2</sup> env), un wc.

Un garage( 30m<sup>2</sup> env).Chauffage grâce à une pompe à chaleur.

Libre de suite

Loyer : 860 euros + 35 euros de charges

Dépot de garantie : 860.00 euros

Frais d'agence TTC: 670,80 euros

Les informations sur les risques auxquels ce bien est exposé sont disponibles sur le site Géorisques :

Annnonce visible sur <http://www.repimmo.com> sous la REF n°17406960

## Vente Maison MONTAUBAN-DE-BRETAGNE ( Ille et vilaine - 35 )

Surface : 153 m<sup>2</sup>

Surface terrain : 291 m<sup>2</sup>

Nb pièces : 6 pièces

Chambres : 4 chambres

SDB : 1 salle de bains

Année de construction : 2019

Prix : 312900 €

Réf : 24-47H -



### Description détaillée :

Maison Montauban De Bretagne 6 pièce(s) 153 m<sup>2</sup> au sol env VIE DE PLAIN-PIED RARE A LA VENTE ! EN EXCLUSIVITE ALLIANCE IMMOBILIER située dans le CENTRE à proximité : des écoles (de la maternelle au lycée), des commerces et commodités, de la gare SNCF, des cars Breizhgo avec un accès rapide à la RN12 pour rejoindre RENNES.

Elle comprend :

Au RDC : Séjour - salon - cuisine aménagée et équipée (46 m<sup>2</sup> env.), deux chambres avec placard (12 + 15,5 m<sup>2</sup> env.), salle de bains comprenant une douche (7,8 m<sup>2</sup> env.), wc, buanderie, garage (22 m<sup>2</sup> env.) ;

Au 1er : Mezzanine (25 m<sup>2</sup> env.), deux chambres (16,5 + 16,7 m<sup>2</sup> env.), salle d'eau (10,7 m<sup>2</sup> u env.), wc.

Le tout sur un terrain de plus de 290 m<sup>2</sup>.

POMPE A CHALEUR AVEC CHAUFFAGE AU SOL !

Les informations sur les risques auxquels ce bien est exposé sont disponibles sur le site Géorisques :

ALLIANCE IMMOBILIER : 02 99 06 39 39

2 rue de Romillé

35360 Montauban de Bretagne (4.30 % honoraires TTC à la charge de l'acquéreur.)

Annnonce visible sur <http://www.repimmo.com> sous la REF n°17392032



voir tous les détails sur ce bien [http://www.repimmo.com/petite\\_annonces\\_immobiliere/17392032/maison-a\\_vendre-montauban\\_de\\_bretagne-35.php](http://www.repimmo.com/petite_annonces_immobiliere/17392032/maison-a_vendre-montauban_de_bretagne-35.php)

## Vente Maison MONTAUBAN-DE-BRETAGNE ( Ille et vilaine - 35 )

Surface : 142 m<sup>2</sup>

Surface terrain : 7676 m<sup>2</sup>

Nb pièces : 7 pièces

Chambres : 4 chambres

Année de construction : 1978

Prix : 337400 €

Réf : 24-50H -



### Description détaillée :

Maison MONTAUBAN DE BRETAGNE - 7 pièces 142 m<sup>2</sup> située à 2 minutes (en voiture) du CENTRE, de la RN12, des commerces / écoles (ramassage scolaire), de la médiathèque, de l'école de musique et de danse, du sport, à 5 min. de la gare SNCF et à 20 minutes env de RENNES OUEST :

Agréable maison (sans vis-à-vis) en campagne avec :

Au RDC : Entrée (5,9 m<sup>2</sup> env.), salon / séjour avec poêle de masse (39,6 m<sup>2</sup> env.), cuisine aménagée et équipée (15,2 m<sup>2</sup> env.) (4 feux gaz+ hotte+ four + réfrigérateur), deux chambres avec placards et une avec dressing (14,2 + 15,2 m<sup>2</sup> env.), salle d'eau (6,2 m<sup>2</sup> env.), wc ;

A l'ETAGE : Dégagement, deux chambres avec placards (11,6 + 13,1 m<sup>2</sup> env.), salle d'eau, wc, grenier (55,5 m<sup>2</sup> au sol env.) (42,3 m<sup>2</sup> habitables env.).

SOUS-SOL COMPLET 123 M<sup>2</sup> !!!

Abris de jardin (19 m<sup>2</sup> env.). TERRAIN arboré sur plus de 7 600 m<sup>2</sup> !

Les informations sur les risques auxquels ce bien est exposé sont disponibles sur :

ALLIANCE IMMOBILIER : 02 99 06 39 39

2, Rue de Romillé

35360 Montauban de Bretagne (4.30 % honoraires TTC à la charge de l'acquéreur.)

Annnonce visible sur <http://www.repimmo.com> sous la REF n°17383949



voir tous les détails sur ce bien [http://www.repimmo.com/petite\\_annonces\\_immobiliere/17383949/maison-a\\_vendre-montauban\\_de\\_bretagne-35.php](http://www.repimmo.com/petite_annonces_immobiliere/17383949/maison-a_vendre-montauban_de_bretagne-35.php)

## Vente Maison BEDEE ( Ille et vilaine - 35 )

Surface : 90 m<sup>2</sup>

Surface terrain : 584 m<sup>2</sup>

Surface séjour : 30 m<sup>2</sup>

Nb pièces : 5 pièces

Chambres : 3 chambres

Année de construction : 1981

Prix : 271 100 €

Réf : 24-48N -



### Description détaillée :

Maison BEDEE 5 pièce(s) 90 m<sup>2</sup> env de PLAIN-PIED non mitoyenne : A VENDRE EN EXCLUSIVITE CHEZ ALLIANCE IMMOBILIER : à 15 min env de RENNES OUEST, à 5 min env de la gare SNCF, à 1 min env du réseau de bus BREIZHGO, à 5 min env à pied des écoles maternelles/primaires et des cars scolaires pour les collèges et lycées, à 3 min à pied des commerces, des activités culturelles et sportives et comprenant :

Salon/Séjour (cheminée/insert) / Cuisine aménagée et équipée (hotte + plaque induction + four + lave-vaisselle + réfrigérateur) (41 m<sup>2</sup> env) avec accès à la terrasse, pièce de rangement (4 m<sup>2</sup> env), 3 chambres (10 + 12 + 12,50 m<sup>2</sup> env) avec rangements, salle d'eau aménagée (douche à l'italienne + porte-serviette chauffant), wc ;

GARAGE (28 m<sup>2</sup> env) avec porte électrique+ lingerie (11,50 m<sup>2</sup>) avec grenier pour stockage ;

le tout sur un terrain clos de + 580 m<sup>2</sup>.

Les informations sur les risques auxquels ce bien est exposé sont disponibles sur le site Géorisques :

ALLIANCE IMMOBILIER : 02 99 06 39 39

2 rue de Romillé

35360 Montauban de Bretagne (4.27 % honoraires TTC à la charge de l'acquéreur.)

Annnonce visible sur <http://www.repimmo.com> sous la REF n°17371375



voir tous les détails sur ce bien [http://www.repimmo.com/petite\\_annonces\\_immobiliere/17371375/maison-a\\_vendre-bedee-35.php](http://www.repimmo.com/petite_annonces_immobiliere/17371375/maison-a_vendre-bedee-35.php)

## Vente Maison MONTAUBAN-DE-BRETAGNE ( Ille et vilaine - 35 )

Surface : 63 m<sup>2</sup>

Surface terrain : 372 m<sup>2</sup>

Nb pièces : 4 pièces

Chambres : 2 chambres

Année de construction : 1970

Prix : 214600 €

Réf : 24-40H -



### Description détaillée :

Maison Montauban De Bretagne 4 pièce(s) 63,5 m<sup>2</sup> habitables env PLAIN-PIED RARE A LA VENTE ! EN EXCLUSIVITE ALLIANCE IMMOBILIER située dans le CENTRE à proximité : des écoles (de la maternelle au lycée), des commerces et commodités, de la gare SNCF, des cars Breizhgo avec un accès rapide à la RN12 pour rejoindre RENNES.

Elle comprend :

Une entrée (rangement) donnant sur un salon / séjour avec poêle à granulés, une cuisine aménagée et équipée (plaque cuisson, hotte, four, lave-vaisselle), deux chambres, salle d'eau, wc.

Cette maison de plain-pied dispose également d'un arbis de jardin.

Le terrain est clos et mesure plus de 370 m<sup>2</sup> entièrement aménagé et paysagé avec terrasses.

Les informations sur les risques auxquels ce bien est exposé sont disponibles sur le site Géorisques :

ALLIANCE IMMOBILIER : 02 99 06 39 39

2 rue de Romillé

35360 Montauban de Bretagne (4.68 % honoraires TTC à la charge de l'acquéreur.)

Annnonce visible sur <http://www.repimmo.com> sous la REF n°17358995



voir tous les détails sur ce bien [http://www.repimmo.com/petite\\_annonces\\_immobiliere/17358995/maison-a\\_vendre-montauban\\_de\\_bretagne-35.php](http://www.repimmo.com/petite_annonces_immobiliere/17358995/maison-a_vendre-montauban_de_bretagne-35.php)

## Vente Maison MONTAUBAN-DE-BRETAGNE ( Ille et vilaine - 35 )

Surface : 104 m2

Surface terrain : 750 m2

Nb pièces : 6 pièces

Chambres : 3 chambres

SDB : 1 salle de bains

Année de construction : 1960

Prix : 249300 €

Réf : 24-43H -



### Description détaillée :

Maison Montauban De Bretagne 6 pièce(s) 104 m<sup>2</sup> habitables env., EN VENTE CHEZ ALLIANCE IMMOBILIER, à 4 minutes du Centre, de la RN12, de la Gare SNCF, à 25 minutes de RENNES OUEST, à 2 minutes à pied de l'école maternelle/primaire, du car scolaire pour les collèges et lycées, des infrastructures sportives et de la boulangerie (en BOISGERVILLY), AGREABLE MAISON lumineuse comprenant :

- au RDC : entrée, salon / séjour / cuisine aménagée et équipée (40 m<sup>2</sup> env) (plaque induction, réfrigérateur, hotte et four récents, lave-vaisselle) avec un accès direct à la terrasse, 2ième salon / séjour (22 m<sup>2</sup> env), 1 chambre (+9 m<sup>2</sup> env), wc ;
- à l'ETAGE : 2 spacieuses chambres dont une avec un dressing aménagé et l'autre avec des rangements, salle de bains / wc ;
- sous-sol : lingerie, pièces de rangement.

Puits. Abris de jardin.

Belles prestations : double vitrage, isolation par l'extérieur, des combles, du sous-sol, raccordement au tout à l'égout.

Le tout sur un terrain clos et aménagé de 750 m<sup>2</sup> sans vis à vis.

Les informations sur les risques auxquels ce bien est exposé sont disponibles sur le site Géorisques :

ALLIANCE IMMOBILIER : 02 99 06 39 39

2 rue de Romillé



voir tous les détails sur ce bien [http://www.repimmo.com/petite\\_annonces\\_immobiliere/17355695/maison-a\\_vendre-montauban\\_de\\_bretagne-35.php](http://www.repimmo.com/petite_annonces_immobiliere/17355695/maison-a_vendre-montauban_de_bretagne-35.php)

## Vente Maison MONTAUBAN-DE-BRETAGNE ( Ille et vilaine - 35 )

Surface : 84 m<sup>2</sup>

Surface terrain : 1099 m<sup>2</sup>

Surface séjour : 30 m<sup>2</sup>

Nb pièces : 5 pièces

Chambres : 3 chambres

Année de construction : 1969

Prix : 239900 €

Réf : 24-45H -



### Description détaillée :

Maison Montauban De Bretagne 5 pièce(s) 84 m<sup>2</sup> CENTRE sur un terrain de plus de 1 000 m<sup>2</sup>. EN VENTE CHEZ ALLIANCE IMMOBILIER à proximité des écoles (de la maternelle au lycée) / des commerces / des activités culturelles et sportives, accès rapide RN12 / car Breizhgo / gare SNCF (- 30 min env de RENNES) comprenant :

- RDC : Véranda (10,5 m<sup>2</sup> env.), entrée (3,5 m<sup>2</sup> env.), cuisine aménagée, salon / séjour (30 m<sup>2</sup> env.), trois chambres (9,3 + 10,5 + 12 m<sup>2</sup> env.) dont deux avec placards, salle d'eau, wc ;
- S/SOL complet (88 m<sup>2</sup> env.).

Huisseries PVC double vitrage avec volets roulants électriques, chauffage gaz de ville et Pellets !

Les informations sur les risques auxquels ce bien est exposé sont disponibles sur :

ALLIANCE IMMOBILIER : 02 99 06 39 39

2 rue de Romillé

35360 MONTAUBAN DE BRETAGNE (4.30 % honoraires TTC à la charge de l'acquéreur.)

Annnonce visible sur <http://www.repimmo.com> sous la REF n°17342871



voir tous les détails sur ce bien [http://www.repimmo.com/petite\\_annonces\\_immobiliere/17342871/maison-a\\_vendre-montauban\\_de\\_bretagne-35.php](http://www.repimmo.com/petite_annonces_immobiliere/17342871/maison-a_vendre-montauban_de_bretagne-35.php)



## Vente Maison MONTAUBAN-DE-BRETAGNE ( Ille et vilaine - 35 )

Surface : 273 m<sup>2</sup>

Surface terrain : 10044 m<sup>2</sup>

Nb pièces : 8 pièces

Chambres : 1 chambre

Prix : 167500 €

Réf : 24-38H -



### Description détaillée :

Longère Montauban De Bretagne 8 pièce(s) 273 m<sup>2</sup> aménageable à rénover EN VENTE CHEZ ALLIANCE IMMOBILIER à proximité de l'école maternelle / primaire / crèche / boulangerie ... et comprenant:

Au RDC : Séjour / cuisine (26 m<sup>2</sup> env.), chambre (15,6 m<sup>2</sup> env.), salle d'eau comprenant wc, ancienne étable (40 m<sup>2</sup> env.), ancienne écurie (41 m<sup>2</sup> env.), trois celliers (20 + 40 + 41 m<sup>2</sup> env.) ;

Au 1er étage : Trois greniers (41 + 50 + 52 m<sup>2</sup> env.) ;

Dépendances : Hangar fermé (320 m<sup>2</sup> env.), apprentis (28 m<sup>2</sup> env.).

PUIT ET FOUR !

Vous profiterez d'un grand terrain de plus d'UN HECTARE !

ALLIANCE IMMOBILIER : 02 99 06 39 39

2 rue de Romillé 35360 Montauban de Bretagne (4.69 % honoraires TTC à la charge de l'acquéreur.)

Annnonce visible sur <http://www.repimmo.com> sous la REF n°17339338



voir tous les détails sur ce bien [http://www.repimmo.com/petite\\_annonces\\_immobiliere/17339338/maison-a\\_vendre-montauban\\_de\\_bretagne-35.php](http://www.repimmo.com/petite_annonces_immobiliere/17339338/maison-a_vendre-montauban_de_bretagne-35.php)

## Location Appartement MONTAUBAN-DE-BRETAGNE ( Ille et vilaine - 35 )

Surface : 65 m<sup>2</sup>

Nb pièces : 3 pièces

Chambres : 2 chambres

SDB : 1 salle de bains

Charges : 45 €

Prix : 715 €/mois

Réf : G00160542 -



### Description détaillée :

MONTAUBAN DE BRETAGNE - Centre

Un appartement de type 3 neuf au dernier étage sans ascenseur d'une surface habitable de 65,13m<sup>2</sup> comprenant : salon/séjour/cuisine aménagée et équipée (four + induction + hotte) (29.,15 m<sup>2</sup> env), 2 chambres (10,96 + 13,96 m<sup>2</sup> au sol env), un dégagement (7,12 m<sup>2</sup> env)un wc et une salle de bains (3,98 m<sup>2</sup> env). Cet appartement est chauffé à l'électricité.

Libre début Mai 2024

Loyer : 670.00 euros + P/Charges : 45.00 euros (Poubelles + eau froide)

Dépot de garantie : 670.00 euros

Frais d'agence : 522.60 euros

Les informations sur les risques auxquels ce bien est exposé sont disponibles sur le site Géorisques :

Annnonce visible sur <http://www.repimmo.com> sous la REF n°17329514



voir tous les détails sur ce bien [http://www.repimmo.com/petite\\_annonces\\_immobiliere/17329514/appartement-location-montauban\\_de\\_bretagne-35.php](http://www.repimmo.com/petite_annonces_immobiliere/17329514/appartement-location-montauban_de_bretagne-35.php)

## Vente Maison MONTAUBAN-DE-BRETAGNE ( Ille et vilaine - 35 )

Surface : 71 m<sup>2</sup>

Surface terrain : 619 m<sup>2</sup>

Surface séjour : 24 m<sup>2</sup>

Nb pièces : 4 pièces

Chambres : 2 chambres

SDB : 1 salle de bains

Année de construction : 1980

Prix : 204100 €

Réf : 24-39H -



### Description détaillée :

Maison Montauban De Bretagne 4 pièce(s) 71 m<sup>2</sup> CENTRE sur un terrain d'environ 610 m<sup>2</sup>. EN VENTE CHEZ ALLIANCE IMMOBILIER à proximité des écoles (de la maternelle au lycée) / des commerces / des activités culturelles et sportives, accès rapide RN12 / car Breizhgo / gare SNCF (- 30 min env de RENNES) comprenant :

RARE A LA VENTE !

- RDC : entrée, Cuisine (10,4 m<sup>2</sup> env.), Salon/Séjour (24 m<sup>2</sup> env.), deux chambres (9 + 11,2 m<sup>2</sup> env.), salle de bains, wc ;
- S/SOL complet (81 m<sup>2</sup> env.).

Huisseries PVC double vitrage avec volets roulants électriques, radiateurs électriques et travaux d'isolation récents !

Les informations sur les risques auxquels ce bien est exposé sont disponibles sur :

ALLIANCE IMMOBILIER : 02 99 06 39 39

2 rue de Romillé

35360 MONTAUBAN DE BRETAGNE

(4.67 % honoraires TTC à la charge de l'acquéreur.)

Annnonce visible sur <http://www.repimmo.com> sous la REF n°17318320



voir tous les détails sur ce bien [http://www.repimmo.com/petite\\_annonces\\_immobiliere/17318320/maison-a\\_vendre-montauban\\_de\\_bretagne-35.php](http://www.repimmo.com/petite_annonces_immobiliere/17318320/maison-a_vendre-montauban_de_bretagne-35.php)

## Vente Maison MONTAUBAN-DE-BRETAGNE ( Ille et vilaine - 35 )

Surface : 51 m<sup>2</sup>

Surface terrain : 63 m<sup>2</sup>

Nb pièces : 3 pièces

Chambres : 1 chambre

Prix : 115100 €

Réf : 24-37H -



### Description détaillée :

Maison Montauban De Bretagne 3 pièce(s) 51.5 m<sup>2</sup> env, mitoyenne des deux côtés PLEIN CENTRE - LIBRE - IDEAL INVESTISSEUR et comprenant :

Au Rez-de-chaussée : Cuisine, salon , wc ;

Au 1er étage : Une chambre, un bureau, salle d'eau comprenant wc ;

Au 2ème étage : Un bureau.

ALLIANCE IMMOBILIER : 02 99 06 39 39

2 rue de Romillé 35360 Montauban de Bretagne (4.64 % honoraires TTC à la charge de l'acquéreur.)

Annnonce visible sur <http://www.repimmo.com> sous la REF n°17318319



voir tous les détails sur ce bien [http://www.repimmo.com/petite\\_annonces\\_immobiliere/17318319/maison-a\\_vendre-montauban\\_de\\_bretagne-35.php](http://www.repimmo.com/petite_annonces_immobiliere/17318319/maison-a_vendre-montauban_de_bretagne-35.php)

## Vente Maison BECHEREL ( Ille et vilaine - 35 )

Surface : 94 m<sup>2</sup>

Surface terrain : 1086 m<sup>2</sup>

Surface séjour : 35 m<sup>2</sup>

Nb pièces : 6 pièces

Chambres : 4 chambres

Année de construction : 2006

Prix : 236700 €

Réf : 24-33N -



### Description détaillée :

Maison Becherel 6 pièce(s) 94 m<sup>2</sup> hab et 110 m<sup>2</sup> au sol env - à 3 minutes des commerces et écoles maternelles/primaires, des bus La STAR pour RENNES, à 8 min de l'axe RENNES-ST MALO, à 13 min de l'axe RENNES-ST BRIEUC, à 30 min de Rennes (EN SAINT-PERN) et comprenant :

- au RDC : une agréable et lumineuse pièce de vie d'environ 45 m<sup>2</sup> avec la cuisine aménagée et équipée (hotte, plaque induction, four, micro-ondes, réfrigérateur, lave-vaisselle, machine à café) + poêle à granulés de 2021, donnant directement sur la terrasse carrelée sans vis-à-vis, 1 chambre sur parquet flottant, salle d'eau, wc suspendus ; GARAGE d'environ 22 m<sup>2</sup> avec Grenier pour du stockage ;

- à l'ETAGE : dégagement 3 chambres dont 2 avec placards et 1 avec dressing, salle de bains à finir, wc.

Le Traker solaire de 2023 réduit d'environ de 30 % votre facture d'électricité.

Le tout sur un terrain paysagé d'environ 1000 m<sup>2</sup> .

Cette maison est chauffée grâce au poêle à granulés et à l'électricité. Son assainissement autonome est conforme.

Les informations sur les risques auxquels ce bien est exposé sont disponibles sur le site Géorisques :

Alliance IMMOBILIER

2 Rue de Romillé

35360 MONTAUBAN DE BRETAGNE

02 99 06 39 39 (4.27 % honoraires TTC à la charge de l'acquéreur.)



voir tous les détails sur ce bien [http://www.repimmo.com/petite\\_annonces\\_immobiliere/17268562/maison-a\\_vendre-becherel-35.php](http://www.repimmo.com/petite_annonces_immobiliere/17268562/maison-a_vendre-becherel-35.php)

## Vente Appartement SAINT-MEEN-LE-GRAND ( Ille et vilaine - 35 )

Surface : 40 m<sup>2</sup>

Nb pièces : 2 pièces

Chambres : 1 chambre

Année de construction : 2006

Prix : 86900 €

Réf : 24-15H -



### Description détaillée :

Appartement Saint Méen Le Grand 2 pièce(s) 40.5 m<sup>2</sup> au 2<sup>ème</sup> et dernier étage - LOUÉ IDÉAL INVESTISSEUR  
proche commodités : écoles (de la maternelle au lycée), commerces, marché... Ligne bus 12 pour Rennes BREIZHGO,  
comprenant : et comprenant :

- une entrée (placard), salon/séjour/cuisine (22 m<sup>2</sup> env.) avec un balcon (4,1 m<sup>2</sup> env.), chambre avec placard, salle  
d'eau, wc ;

PARKING.

Dans copropriété de 72 lots dt 36 habitations.

Charges annuelles : 855 eurosuros

Alliance IMMOBILIER

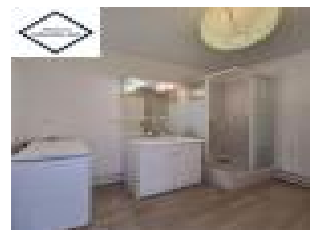
2 rue de Romillé

35360 Montauban de Bretagne (5.98 % honoraires TTC à la charge de l'acquéreur.)

Copropriété de 72 lots (Pas de procédure en cours).

Charges annuelles : 855 euros.

Annnonce visible sur <http://www.repimmo.com> sous la REF n°17204653



voir tous les détails sur ce bien [http://www.repimmo.com/petite\\_annonces\\_immobiliere/17204653/appartement-a\\_vendre-saint\\_meen\\_le\\_grand-35.php](http://www.repimmo.com/petite_annonces_immobiliere/17204653/appartement-a_vendre-saint_meen_le_grand-35.php)

## Vente Maison MONTAUBAN-DE-BRETAGNE ( Ille et vilaine - 35 )

Surface : 114 m<sup>2</sup>

Surface terrain : 1018 m<sup>2</sup>

Nb pièces : 6 pièces

Chambres : 3 chambres

Année de construction : 2017

Prix : 255500 €

Réf : 24-21N -



### Description détaillée :

Maison Montauban De Bretagne 6 pièce(s) 114 m<sup>2</sup> habitables de 2017, au calme, très lumineuse et vue sur la campagne, sur un terrain de + 1000 m<sup>2</sup>, à env. 25 min de RENNES OUEST, à 2 min de l'école maternelle/primaire, à 3 min env de la RN12, à 6 min env de la GARE SNCF, des commerces, des collèges, du lycée, de la médiathèque, de l'école de musique, de l'école de danse et des équipements sportifs, à 50 min env de la mer, accueille votre famille avec :

- au rdc : salon/séjour/cuisine aménagée et équipée (2 feux gaz + induction + four + lave-vaisselle + réfrigérateur) (42,60 m<sup>2</sup> env) EST/SUD/OUEST avec un poêle à granulés qui chauffe toute la maison, 1 chambre avec salle d'eau privative, rangement, wc suspendus, arrière-cuisine/lingerie (13 m<sup>2</sup> env) ;
- à l'étage : 2 chambres (10.4 + 10.7 m<sup>2</sup> env) avec penderies et une agréable mezzanine pouvant servir de bureau ou devenir une 4ième chambre, wc, salle d'eau à finir.

Cette maison récente dans un cadre verdoyant bénéficie de prestations et de matériaux de qualité : huisseries en aluminium et pvc avec volets roulants électriques, briques, vide sanitaire...

Les informations sur les risques auxquels ce bien est exposé sont disponibles sur

ALLIANCE IMMOBILIER Nadia GEORGELIN

2 rue de Romillé

35360 MONTAUBAN DE BRETAGNE



voir tous les détails sur ce bien [http://www.repimmo.com/petite\\_annonces\\_immobiliere/17175890/maison-a\\_vendre-montauban\\_de\\_bretagne-35.php](http://www.repimmo.com/petite_annonces_immobiliere/17175890/maison-a_vendre-montauban_de_bretagne-35.php)

## Vente Maison MONTAUBAN-DE-BRETAGNE ( Ille et vilaine - 35 )

Surface : 129 m<sup>2</sup>

Surface terrain : 642 m<sup>2</sup>

Surface séjour : 62 m<sup>2</sup>

Nb pièces : 7 pièces

Chambres : 4 chambres

SDB : 1 salle de bains

Année de construction : 2008

Prix : 321200 €

Réf : 24-17 -



### Description détaillée :

Maison Montauban De Bretagne 7 pièce(s) 129 m<sup>2</sup> env habitables et 147 m<sup>2</sup> env au sol sans vis à vis dans le CENTRE à proximité des Ecoles (de la maternelle au lycée), des Commerces, des infrastructures sportives et culturelles, de la gare SNCF, des cars Breizhgo, à 20 min de RENNES OUEST, accueillant votre famille avec :

- au rez-de-chaussée : Bel espace de vie 72 m<sup>2</sup> env : salon / séjour avec du rangement / cuisine aménagée et équipée donnant sur une terrasse au Sud, un coin nuit avec 1 chambre, salle d'eau, wc, un garage avec lingerie et rangements ;
- et à l'étage : agréable mezzanine (placard), 3 chambres avec rangements, salle de bains aménagée avec baignoire et douche, wc séparés ;

le tout sur un terrain clos de + 640 m<sup>2</sup> laissant la possibilité d'installer un carport ou un deuxième garage.

Les huisseries sont en aluminium et pvc.

Les informations sur les risques auxquels ce bien est exposé sont disponibles sur

ALLIANCE IMMOBILIER

Nadia GEORGELIN 06 74 63 56 19

2 rue de Romillé

35360 MONTAUBAN DE BRETAGNE

(4.29 % honoraires TTC à la charge de l'acquéreur.)

Annonce visible sur <http://www.repimmo.com> sous la REF n°17157980



voir tous les détails sur ce bien [http://www.repimmo.com/petite\\_annonces\\_immobiliere/17157980/maison-a\\_vendre-montauban\\_de\\_bretagne-35.php](http://www.repimmo.com/petite_annonces_immobiliere/17157980/maison-a_vendre-montauban_de_bretagne-35.php)



## Vente Maison MONTAUBAN-DE-BRETAGNE ( Ille et vilaine - 35 )

Surface : 96 m<sup>2</sup>

Surface terrain : 130 m<sup>2</sup>

Nb pièces : 5 pièces

Chambres : 3 chambres

Prix : 188400 €

Réf : 24-09N -



### Description détaillée :

Maison / Immeuble de rapport Montauban De Bretagne 5 pièce(s) 96 m<sup>2</sup> hab comprenant 2 APPARTEMENTS dans le CENTRE à proximité des écoles (de la maternelle au lycée), des commerces, de la gare SNCF, des cars BREIZHGO : en EXCLUSIVITE CHEZ ALLIANCE IMMOBILIER sans copropriété avec :

- un appartement T2 duplex 43 m<sup>2</sup> hab environ déjà loué : salon/séjour/cuisine, 1 chambre, dégagement (placard), salle de bains/wc, balcon, garage (compteurs individuels). Chauffage au gaz de ville.
- un appartement T3 duplex 53 m<sup>2</sup> hab environ libre : salon/séjour/cuisine, 2 chambres, salle de bains / wc, cave (compteurs individuels). Chauffage au gaz de ville.

Les informations sur les risques auxquels ce bien est exposé sont disponibles sur le site Géorisques :

ALLIANCE IMMOBILIER : 02 99 06 39 39

2 rue de Romillé

35360 Montauban de Bretagne

(4.67 % honoraires TTC à la charge de l'acquéreur.)

Annnonce visible sur <http://www.repimmo.com> sous la REF n°17131136



voir tous les détails sur ce bien [http://www.repimmo.com/petite\\_annonces\\_immobiliere/17131136/maison-a\\_vendre-montauban\\_de\\_bretagne-35.php](http://www.repimmo.com/petite_annonces_immobiliere/17131136/maison-a_vendre-montauban_de_bretagne-35.php)

## Vente Appartement MONTAUBAN-DE-BRETAGNE ( Ille et vilaine - 35 )

Surface : 96 m<sup>2</sup>

Nb pièces : 5 pièces

Chambres : 3 chambres

Prix : 188400 €

Réf : 741 -



### Description détaillée :

Appartements T2 + T3 / Immeuble de rapport Montauban De Bretagne dans le CENTRE à proximité des écoles (de la maternelle au lycée), des commerces, de la gare SNCF, des cars BREIZHGO : en EXCLUSIVITE CHEZ ALLIANCE IMMOBILIER sans copropriété avec :

- un appartement T2 duplex 43 m<sup>2</sup> hab environ déjà loué : salon/séjour/cuisine, 1 chambre, dégagement (placard), salle de bains/wc, balcon, garage (compteurs individuels). Chauffage au gaz de ville.
- un appartement T3 duplex 53 m<sup>2</sup> hab environ libre : salon/séjour/cuisine, 2 chambres, salle de bains / wc, cave (compteurs individuels). Chauffage au gaz de ville.

Les informations sur les risques auxquels ce bien est exposé sont disponibles sur le site Géorisques :

ALLIANCE IMMOBILIER : 02 99 06 39 39

2 rue de Romillé

35360 Montauban de Bretagne (4.67 % honoraires TTC à la charge de l'acquéreur.)

Annnonce visible sur <http://www.repimmo.com> sous la REF n°17131135



voir tous les détails sur ce bien [http://www.repimmo.com/petite\\_annonces\\_immobiliere/17131135/appartement-a\\_vendre-montauban\\_de\\_bretagne-35.php](http://www.repimmo.com/petite_annonces_immobiliere/17131135/appartement-a_vendre-montauban_de_bretagne-35.php)

## Vente Maison MONTAUBAN-DE-BRETAGNE ( Ille et vilaine - 35 )

Surface : 92 m<sup>2</sup>

Surface terrain : 684 m<sup>2</sup>

Nb pièces : 7 pièces

Chambres : 3 chambres

Année de construction : 1979

Prix : 177900 €

Réf : 24-13N -



### Description détaillée :

Maison Montauban De Bretagne 7 pièce(s) 92.50 m<sup>2</sup> hab poss 130 m<sup>2</sup> env à 7 minutes du CENTRE / RN12 / gare SNCF / Commerces / Collèges et Lycée : LANDUJAN et à 2 minutes à pied de l'école maternelle/primaire, en EXCLUSIVITE CHEZ ALLIANCE IMMOBILIER et comprenant :

- au RDC : entrée (placard), Salon/Séjour (Sud/Ouest), Cuisine avec insert (Ouest), 2 chambres, 1 bureau avec placard, salle d'eau récente (douche à l'italienne), wc (tout à l'égout), garage, atelier ;
- à l'ETAGE : 1 chambre, grenier aménageable (dalle béton et ouvertures déjà créées) ;

Le tout sur un terrain clos d'environ 680 m<sup>2</sup>.

Cette maison est chauffée au fuel. Ces huisseries sont en bois double vitrage avec principalement des volets roulants électriques.

Les informations sur les risques auxquels ce bien est exposé sont disponibles sur

Travaux à prévoir.

ALLIANCE IMMOBILIER

2 rue de Romillé

35360 MONTAUBAN DE BRETAGNE (4.65 % honoraires TTC à la charge de l'acquéreur.)

Annnonce visible sur <http://www.repimmo.com> sous la REF n°17123072



voir tous les détails sur ce bien [http://www.repimmo.com/petite\\_annonces\\_immobiliere/17123072/maison-a\\_vendre-montauban\\_de\\_bretagne-35.php](http://www.repimmo.com/petite_annonces_immobiliere/17123072/maison-a_vendre-montauban_de_bretagne-35.php)

## Vente Maison MONTAUBAN-DE-BRETAGNE ( Ille et vilaine - 35 )

Surface : 135 m<sup>2</sup>

Surface terrain : 1500 m<sup>2</sup>

Nb pièces : 7 pièces

Chambres : 5 chambres

SDB : 1 salle de bains

Année de construction : 1975

Prix : 276400 €

Réf : 24-06H -



### Description détaillée :

Montauban De Bretagne 135 m<sup>2</sup> hab : MAISON T7, à proximité des écoles / commerces / cars BREIZHGO / RN12 / GARE SNCF et comprenant :

- Au RDC : Entrée placard, Salon/Séjour (38 m<sup>2</sup> env.) avec cheminée, cuisine aménagée (10,8 m<sup>2</sup> env.), wc, quatre chambres (10 + 10 + 12,7 + 12,8 m<sup>2</sup> env.) dont une avec salle d'eau privative et deux avec placards, salle de bains (5,5 m<sup>2</sup> env.) ;

- Au 1er étage : Une chambre (26 m<sup>2</sup> u/19 m<sup>2</sup> hab env.) avec placard, grenier (78 m<sup>2</sup> u/45 m<sup>2</sup> hab env.).

Sous-sol complet (134 m<sup>2</sup> env.), cave.

La maison est chauffée à l'électricité.

Le tout sur un terrain d'environ 1500 m<sup>2</sup>.

ALLIANCE IMMOBILIER : 02 99 06 39 39

2 rue de Romillé 35360 Montauban de Bretagne

(4.30 % honoraires TTC à la charge de l'acquéreur.)

Annnonce visible sur <http://www.repimmo.com> sous la REF n°17095211



voir tous les détails sur ce bien [http://www.repimmo.com/petite\\_annonces\\_immobiliere/17095211/maison-a\\_vendre-montauban\\_de\\_bretagne-35.php](http://www.repimmo.com/petite_annonces_immobiliere/17095211/maison-a_vendre-montauban_de_bretagne-35.php)

## Vente Maison GUITTE ( Cotes d'armor - 22 )

Surface : 107 m<sup>2</sup>

Surface terrain : 789 m<sup>2</sup>

Surface séjour : 38 m<sup>2</sup>

Nb pièces : 6 pièces

Chambres : 4 chambres

SDB : 2 salles de bains

Année de construction : 1978

Prix : 204100 €

Réf : 24-12H -



### Description détaillée :

DEJA SOUS COMPROMIS ! Maison Guitté 6 pièce(s) 107 m<sup>2</sup> hab sur plus de 780 m<sup>2</sup> de terrain, proximité à des écoles maternelles - primaires / épicerie et comprenant :

- Au RDC : Entrée, Salon / Séjour / Cuisine aménagée et équipée (feux gaz+ hotte+ réfrigérateur) (38m<sup>2</sup> env.) donnant sur une superbe terrasse plein SUD, une chambre (11,83 m<sup>2</sup> env.), salle de bains, wc ;

- Au 1er étage : Dégagement, trois chambres (12,81 + 13,53 + 14,49 m<sup>2</sup> u env.), salle de bains (6,44 m<sup>2</sup> u env.) comprenant Douche et wc.

- SOUS-SOL COMPLET (79 m<sup>2</sup> env.).

Le tout sur un terrain de plus de 780 m<sup>2</sup> !

Cette maison est chauffée par une pompe à chaleur !

VUE SPLENDIDE et ENVIRONNEMENT CALME !

COUP DE COEUR POUR CETTE TRADITIONNELLE !

ALLIANCE IMMOBILIER : 02 99 06 39 39

2 rue de Romillé 35360 Montauban de Bretagne

(4.67 % honoraires TTC à la charge de l'acquéreur.)

Annnonce visible sur <http://www.repimmo.com> sous la REF n°17095210



voir tous les détails sur ce bien [http://www.repimmo.com/petite\\_annonces\\_immobiliere/17095210/maison-a\\_vendre-guitte-22.php](http://www.repimmo.com/petite_annonces_immobiliere/17095210/maison-a_vendre-guitte-22.php)

## Vente Maison MONTAUBAN-DE-BRETAGNE ( Ille et vilaine - 35 )

Surface : 177 m<sup>2</sup>

Surface terrain : 1529 m<sup>2</sup>

Surface séjour : 38 m<sup>2</sup>

Nb pièces : 7 pièces

Chambres : 4 chambres

Prix : 331990 €

Réf : 24-11H -



### Description détaillée :

Longère MONTAUBAN DE BRETAGNE - 7 pièces 177 m<sup>2</sup> située à 5 minutes (en voiture) du CENTRE , de la RN12, des commerces / écoles (2 min du ramassage scolaire), de la médiathèque, de l'école de musique et de danse, du sport, à 7 min. de la gare SNCF et à 20 minutes env de RENNES OUEST (Médélec) :

Agréable longère mitoyenne d'un côté en campagne avec :

Au RDC : Séjour avec poêle à granulés (38 m<sup>2</sup> env.), cuisine aménagée et équipée (18m<sup>2</sup> env.) (induction+ hotte+ four + lave-vaisselle), salon (18,7 m<sup>2</sup> env.), wc, suite parentale (19 m<sup>2</sup> env.) comprenant une salle d'eau privative , arrière-cuisine, deux celliers (19 + 22,6 m<sup>2</sup> env.) (poss garage moto/vélo) ;

A l'ETAGE : Dégagement, 3 chambres (17,8 + 18,8 + 19,4 m<sup>2</sup> env.), salle d'eau comprenant wc (9,3 m<sup>2</sup> env.).

TERRAIN paysagé sur plus de 1520 m<sup>2</sup>.

LES + : belles prestations, bons matériaux, portail électrique, terrain clos, environnement calme !

Les informations sur les risques auxquels ce bien est exposé sont disponibles sur :

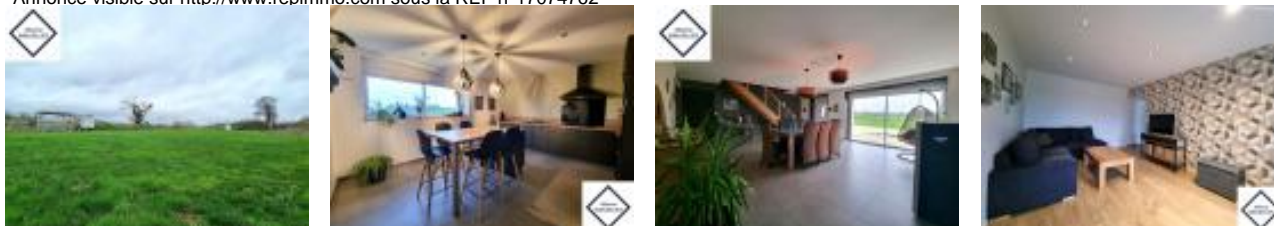
COUP DE COEUR !

ALLIANCE IMMOBILIER : 02 99 06 39 39

2, Rue de Romillé

35360 Montauban de Bretagne (3.75 % honoraires TTC à la charge de l'acquéreur.)

Annnonce visible sur <http://www.repimmo.com> sous la REF n°17074762



voir tous les détails sur ce bien [http://www.repimmo.com/petite\\_annonces\\_immobiliere/17074762/maison-a\\_vendre-montauban\\_de\\_bretagne-35.php](http://www.repimmo.com/petite_annonces_immobiliere/17074762/maison-a_vendre-montauban_de_bretagne-35.php)

## Vente Maison MONTAUBAN-DE-BRETAGNE ( Ille et vilaine - 35 )

Surface : 130 m<sup>2</sup>

Surface terrain : 886 m<sup>2</sup>

Surface séjour : 31 m<sup>2</sup>

Nb pièces : 7 pièces

Chambres : 4 chambres

Année de construction : 1969

Prix : 279500 €

Réf : 24-04 -



### Description détaillée :

Maison Montauban De Bretagne 7 pièces 130 m<sup>2</sup> habitables : EN EXCLUSIVITE ! MAISON T7 RENOVÉE, à proximité des écoles / commerces / cars BREIZHGO / RN12 / GARE SNCF et comprenant :

- Au RDC : Entrée placard, Salon/Séjour (31 m<sup>2</sup> env.) avec poêle à granulés donnant directement sur la terrasse et côté sud-ouest, cuisine aménagée/équipée (13,5 m<sup>2</sup> env.), wc, deux chambres (10,1 + 12 m<sup>2</sup> env.), salle d'eau ;

- Au 1er étage : Deux chambres (12 + 23 m<sup>2</sup> au sol env.) (10 + 15 m<sup>2</sup> habitables env.) avec placards, salle d'eau comprenant

wc, bureau (12,5 m<sup>2</sup> au sol env.) (6,7 m<sup>2</sup> habitables env.).

Sous-sol complet (91 m<sup>2</sup> env.).

La maison est chauffée au gaz de ville.

Le tout sur un terrain d'environ 880 m<sup>2</sup>.

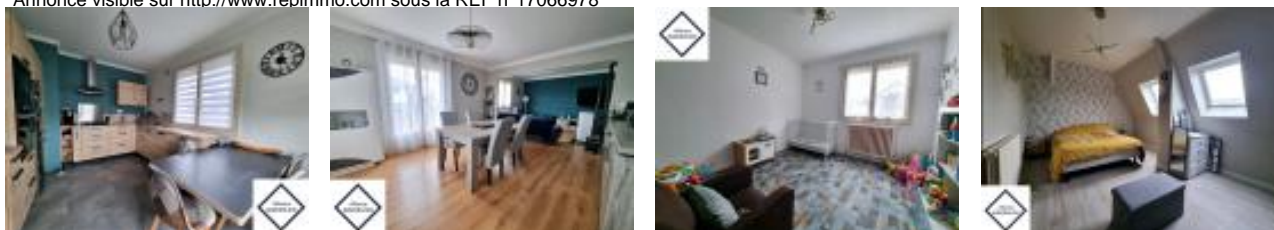
### COUPS DE COEUR

ALLIANCE IMMOBILIER : 02 99 06 39 39

2 rue de Romillé 35360 Montauban de Bretagne

(4.29 % honoraires TTC à la charge de l'acquéreur.)

Annnonce visible sur <http://www.repimmo.com> sous la REF n°17066978



voir tous les détails sur ce bien [http://www.repimmo.com/petite\\_annonces\\_immobiliere/17066978/maison-a\\_vendre-montauban\\_de\\_bretagne-35.php](http://www.repimmo.com/petite_annonces_immobiliere/17066978/maison-a_vendre-montauban_de_bretagne-35.php)

## Vente Terrain CROUAIS ( Ille et vilaine - 35 )

Surface : 666 m<sup>2</sup>

Prix : 56000 €

Réf : 24-03 -



### Description détaillée :

Terrain LE CROUAIS 666 m<sup>2</sup>, à proximité de l'école RN12 / GARE SNCF :

De 666 m<sup>2</sup> dans une zone constructible viabilisé hors lotissement, exposé SUD. Vue sur la CAMPAGNE !

ALLIANCE IMMOBILIER : 02 99 06 39 39

2 rue de Romillé

35360 Montauban de Bretagne (7.90 % honoraires TTC à la charge de l'acquéreur.)

Annnonce visible sur <http://www.repimmo.com> sous la REF n°17026983



## Vente Maison BOISGERVILLY ( Ille et vilaine - 35 )

Surface : 114 m<sup>2</sup>

Surface terrain : 1264 m<sup>2</sup>

Surface séjour : 27 m<sup>2</sup>

Nb pièces : 7 pièces

Chambres : 5 chambres

Année de construction : 1979

Prix : 255500 €

Réf : 24-01H -



### Description détaillée :

Maison Boisgervilly 7 pièce(s) 114,5 m<sup>2</sup> hab EN EXCLUSIVITE, à 4 min de la RN12, de la gare SNCF, des commerces, de l'école de musique, de la médiathèque soit à 1 min à pied de l'école maternelle/primaire, des cars scolaires pour collèges et lycées,

cette maison est lumineuse et comprenant :

- au RDC : Entrée, Salon / Séjour avec poêle à granulés et Cuisine ouverte aménagée et équipée (32,5 m<sup>2</sup> env.), 3 chambres (9,8+10+13,1 m<sup>2</sup> env.) dont une avec placard, Salle d'eau, wc ;

- à l'ETAGE : Dégagement, 2 Chambres (17,2 + 24 m<sup>2</sup> au sol env.) (10 + 14 m<sup>2</sup> habitables env.), bureau (6 m<sup>2</sup> au sol), Salle d'eau comprenant wc.

- Sous-sol complet comprenant un espace atelier + buanderie + double garage !

Carport pouvant accueillir un CAMPING-CAR ! et abri de jardin

Cette maison est très bien entretenue.

Le terrain mesure + 1260 m<sup>2</sup> . A découvrir.

ALLIANCE IMMOBILIER : 02 99 06 39 39

2 rue de Romillé 35360 Montauban de Bretagne (4.29 % honoraires TTC à la charge de l'acquéreur.)

Annonce visible sur <http://www.repimmo.com> sous la REF n°16980313



voir tous les détails sur ce bien [http://www.repimmo.com/petite\\_annonces\\_immobiliere/16980313/maison-a\\_vendre-boisgervilly-35.php](http://www.repimmo.com/petite_annonces_immobiliere/16980313/maison-a_vendre-boisgervilly-35.php)

## Vente Maison MONTAUBAN-DE-BRETAGNE ( Ille et vilaine - 35 )

Surface : 110 m<sup>2</sup>

Surface terrain : 922 m<sup>2</sup>

Nb pièces : 6 pièces

Chambres : 3 chambres

SDB : 1 salle de bains

Année de construction : 1971

Prix : 324500 €

Réf : 23-105H -



### Description détaillée :

DEJA VENDU PAR ALLIANCE IMMOBILIER EN EXCLUSIVITE ! Maison Montauban De Bretagne 6 pièce(s) 110 m<sup>2</sup> habitable env PLAIN-PIED EN EXCLUSIVITE ALLIANCE IMMOBILIER située dans le CENTRE à proximité : des écoles (de la maternelle au lycée), des commerces et commodités, de la gare SNCF, des cars Breizhgo avec un accès rapide à la RN12 pour rejoindre RENNES.

Elle comprend :

Une entrée (placard) donnant sur un salon / séjour avec poêle à granulés, une cuisine ouverte aménagée et équipée (plaque induction, hotte, four, réfrigérateur), une arrière-cuisine / lingerie / chaufferie (placard) donnant sur un double garage ; 3 chambres (avec rangements) dont 1 suite parentale avec salle d'eau privative et dressing; 2 wc, salle de bains aménagée (baignoire et douche à l'italienne avec un double vasque).

Cette maison de plain-pied dispose également d'un grenier.

Le terrain est clos avec un portail électrique et mesure plus de 900 m<sup>2</sup> entièrement aménagé avec terrasses et paysagé.

Les informations sur les risques auxquels ce bien est exposé sont disponibles sur le site Géorisques :

ALLIANCE IMMOBILIER : 02 99 06 39 39

2 rue de Romillé

35360 Montauban de Bretagne

(4.68 % honoraires TTC à la charge de l'acquéreur.)



voir tous les détails sur ce bien [http://www.repimmo.com/petite\\_annonces\\_immobiliere/16975181/maison-a\\_vendre-montauban\\_de\\_bretagne-35.php](http://www.repimmo.com/petite_annonces_immobiliere/16975181/maison-a_vendre-montauban_de_bretagne-35.php)

## Vente Appartement MONTAUBAN-DE-BRETAGNE ( Ille et vilaine - 35 )

Surface : 162 m<sup>2</sup>

Surface séjour : 40 m<sup>2</sup>

Nb pièces : 7 pièces

Chambres : 4 chambres

Prix : 271100 €

Réf : 21-156H -



### Description détaillée :

Appartement Montauban De Bretagne 7 pièce(s) 162 m<sup>2</sup> hab/ 188 m<sup>2</sup> au sol PLEIN CENTRE - COUP DE COEUR !  
EN VENTE CHEZ ALLIANCE IMMOBILIER à proximité des écoles / commerces / cars BREIZHGO / RN12 / GARE  
SNCF et comprenant :

Au RDC : Entrée avec placard, séjour / cuisine aménagée et équipée (40 m<sup>2</sup> env.)(cheminée) avec accès direct terrasse  
S/E, salon (28 m<sup>2</sup> env.), une chambre (14 m<sup>2</sup> env.), salle d'eau, wc suspendus ;

Au 2ème étage : Trois chambres avec chacune salle d'eau privative / wc (13+14,5+18 m<sup>2</sup> utiles env.) (9,3 + 10 + 13 m<sup>2</sup>  
hab. env.), bureau (10 m<sup>2</sup> utiles env.) (6,3 m<sup>2</sup> hab. env.).

Chauffage au gaz de ville (+ climatiseurs).

Terrasse carrelée Sud/Est (40 m<sup>2</sup> env.)

Garage (30 m<sup>2</sup> env.)

"Dans une copropriété de 24 lots dt 11 habitations."

Charges annuelles : 10 euros (pas de procédure en cours)

(Les informations sur les risques auxquels ce bien est exposé sont disponibles sur : )

ALLIANCE IMMOBILIER : 02 99 06 39 39

2 rue de Romillé 35360 Montauban de Bretagne (4.27 % honoraires TTC à la charge de l'acquéreur.)

Copropriété de 24 lots (Pas de procédure en cours).



voir tous les détails sur ce bien [http://www.repimmo.com/petite\\_annonces\\_immobiliere/16964749/appartement-a\\_vendre-montauban\\_de\\_bretagne-35.php](http://www.repimmo.com/petite_annonces_immobiliere/16964749/appartement-a_vendre-montauban_de_bretagne-35.php)

## Vente Maison MELESSE ( Ille et vilaine - 35 )

Surface : 158 m<sup>2</sup>

Surface terrain : 1839 m<sup>2</sup>

Surface séjour : 53 m<sup>2</sup>

Nb pièces : 7 pièces

Chambres : 4 chambres

Année de construction : 1976

Prix : 379200 €

Réf : 23-157N -



### Description détaillée :

Maison Melesse (à 7 minutes) : 7 pièces 158 m<sup>2</sup> habitables EN VENTE CHEZ ALLIANCE IMMOBILIER  
située à proximité : des écoles, des commerces et commodités, des cars Breizhgo (En Montreuil le Gast) à 15 min de  
RENNES / ST GREGOIRE et comprenant :

Au rez-de-chaussée : Entrée, séjour/ double salon (53 ,9 m<sup>2</sup> env) avec poêle à bois/cuisine aménagée et équipée (four  
+ hotte + plaque induction + lave-vaisselle) (20,4 m<sup>2</sup> env), une suite parentale avec douche (16 m<sup>2</sup> env), une  
arrière-cuisine (7,8 m<sup>2</sup> env), une buanderie (10 m<sup>2</sup> env), une chaufferie (19,2 m<sup>2</sup> env), wc;

A l'étage : mezzanine avec placard (6 m<sup>2</sup> env), 3 chambres dont 2 avec placard (9 +14 + 16 m<sup>2</sup> env), un dégagement et  
une salle d'eau/wc avec placard.

Un double garage avec grenier sur le dessus (49 m<sup>2</sup> env). Le tout sur un terrain d'environ 1 839 m<sup>2</sup> env avec terrasses  
et fermée par un portail électrique.

Cette maison est chauffée au fuel, au bois et à l'électricité. Le système d'assainissement est autonome.

Les informations sur les risques auxquels ce bien est exposé sont disponibles sur le site Géorisques :

Alliance Immobilier

2 Rue de Romillé

35360 MONTAUBAN DE BRETAGNE

02 99 06 39 39



voir tous les détails sur ce bien [http://www.repimmo.com/petite\\_annonces\\_immobiliere/16957377/maison-a\\_vendre-melesse-35.php](http://www.repimmo.com/petite_annonces_immobiliere/16957377/maison-a_vendre-melesse-35.php)

## Vente Maison PLOUASNE ( Cotes d'armor - 22 )

Surface : 119 m<sup>2</sup>

Surface terrain : 740 m<sup>2</sup>

Surface séjour : 29 m<sup>2</sup>

Nb pièces : 6 pièces

Chambres : 4 chambres

Année de construction : 1972

Prix : 188400 €

Réf : 23-159N -



### Description détaillée :

**SOUS COMPROMIS DE VENTE !** Maison Plouasne 6 pièces de 119 m<sup>2</sup> hab CENTRE à proximité des écoles, collèges, commerces, à 15 min de l'axe RENNES-ST MALO, à 30 min de RENNES, à 25 min de DINAN et à 7 min de BECHEREL et des Bus de la STAR, comprenant :

- Au rez-de-chaussée : entrée (9,16 m<sup>2</sup> env), salon/séjour avec cheminée (29 m<sup>2</sup> env) avec véranda (11 m<sup>2</sup> env), cuisine aménagée et équipée (14,44 m<sup>2</sup> env) (four + hotte + feux-gaz), 2 chambres (9,5 + 12,91 m<sup>2</sup> env), salle d'eau (4,8 m<sup>2</sup> env) et wc ;

- A l'étage : palier (9,71 m<sup>2</sup> env), 2 chambres (11+ 17 m<sup>2</sup> env), 3 greniers permettant d'aménager d'une future salle de bains et wc.

Vous profiterez également d'un sous-sol complet.

Cette maison est chauffée au fioul et au bois.

La maison bénéficie d'une isolation par l'extérieur et des combles. Les huisseries sont en double vitrage.

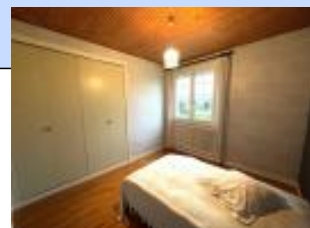
Vous pourrez également profiter des arbres fruitiers et d'un potager sur le terrain d'environ 740 m<sup>2</sup> .

Alliance Immobilier

2 Rue de Romillé

35360 MONTAUBAN DE BRETAGNE

02 99 06 39 39



voir tous les détails sur ce bien [http://www.repimmo.com/petite\\_annonces\\_immobiliere/16943767/maison-a\\_vendre-plouasne-22.php](http://www.repimmo.com/petite_annonces_immobiliere/16943767/maison-a_vendre-plouasne-22.php)

## Vente Maison MONTAUBAN-DE-BRETAGNE ( Ille et vilaine - 35 )

Surface : 122 m<sup>2</sup>

Surface terrain : 2385 m<sup>2</sup>

Surface séjour : 38 m<sup>2</sup>

Nb pièces : 6 pièces

Chambres : 4 chambres

SDB : 1 salle de bains

Prix : 312900 €

Réf : 23-147N -



### Description détaillée :

**SOUS COMPROMIS DE VENTE !** Maison Montauban de Bretagne 6 pièces de 122 m<sup>2</sup>

EN VENTE CHEZ ALLIANCE IMMOBILIER à 10 minutes du CENTRE ,de la RN12, de la gare, à 3 minutes des commerces et écoles maternelles/primaires, des bus La STAR pour RENNES, à 8 min de l'axe RENNES-ST MALO, à 30 min de Rennes Ouest (EN SAINT-PERN) et et comprenant :

- Au rez-de-chaussée : Salon/séjour/cuisine aménagée et équipée (four + lave-vaisselle + hotte) (49 m<sup>2</sup> env), une buanderie (7,52 m<sup>2</sup> env), une chambre (11,15 m<sup>2</sup>) avec sa salle d'eau privative (5,20 m<sup>2</sup> env), wc avec lave-mains;
- A l'étage : une mezzanine (10,73 m<sup>2</sup> au sol env), 3 chambres (11,28 + 11,64 + 15,32 m<sup>2</sup> au sol env), une salle de bains (douche et baignoire), wc.

Un double garage (50 m<sup>2</sup> env) avec un grenier sur le dessus.

Cette maison est chauffée à l'aérothermie. L'assainissement est autonome.

Le tout sur un terrain de 2 380 m<sup>2</sup> env avec une terrasse.

Alliance Immobilier

2 Rue de Romillé

35360 MONTAUBAN DE BRETAGNE

(4.30 % honoraires TTC à la charge de l'acquéreur.)

Annnonce visible sur <http://www.repimmo.com> sous la REF n°16853909



voir tous les détails sur ce bien [http://www.repimmo.com/petite\\_annonces\\_immobiliere/16853909/maison-a\\_vendre-montauban\\_de\\_bretagne-35.php](http://www.repimmo.com/petite_annonces_immobiliere/16853909/maison-a_vendre-montauban_de_bretagne-35.php)

## Vente Terrain TREMOREL ( Cotes d'armor - 22 )

Surface : 254 m<sup>2</sup>

Prix : 17600 €

Réf : 23-141H -



### Description détaillée :

Terrain CENTRE TREMOREL, EN VENTE CHEZ ALLIANCE IMMOBILIER EN EXCLUSIVITE ! à proximité des écoles / commerces / cars BREIZHGO / RN164 :

De plus de 250 m<sup>2</sup> dans la zone UA, à VIABILISÉ. Libre de constructeur.

ALLIANCE IMMOBILIER : 02 99 06 39 39

2 rue de Romillé

35360 Montauban de Bretagne (10.00 % honoraires TTC à la charge de l'acquéreur.)

Annonce visible sur <http://www.repimmo.com> sous la REF n°16785881



voir tous les détails sur ce bien [http://www.repimmo.com/petite\\_annonces\\_immobiliere/16785881/terrain-a\\_vendre-tremorel-22.php](http://www.repimmo.com/petite_annonces_immobiliere/16785881/terrain-a_vendre-tremorel-22.php)

## Vente Maison BOISGERVILLY ( Ille et vilaine - 35 )

Surface : 85 m<sup>2</sup>

Surface terrain : 240 m<sup>2</sup>

Nb pièces : 5 pièces

Chambres : 2 chambres

SDB : 1 salle de bains

Prix : 144400 €

Réf : 23-143H -



### Description détaillée :

Maison Boisgervilly 5 pièce(s) 85 m<sup>2</sup>

EN VENTE CHEZ ALLIANCE IMMOBILIER à 4 minutes (en voiture) de MONTAUBAN DE BRETAGNE / RN12 / Gare SNCF / à proximité à pied de l'école maternelle / primaire / crèche / boulangerie ... et comprenant :

- RDC : Salon/Séjour/Cuisine (36 m<sup>2</sup> env.), salle de bains comprenant wc, cellier avec grenier sur le dessus (14,5 m<sup>2</sup> env.), garage (23 m<sup>2</sup> env.) ;

- 1er ETAGE : Dégagement, deux chambres (14 + 16 m<sup>2</sup> env.), bureau (8,5 m<sup>2</sup> env.), grenier sur l'ensemble ;  
le tout sur un terrain de 240 m<sup>2</sup> !

Les informations sur les risques auxquels ce bien est exposé sont disponibles sur

Travaux à prévoir.

ALLIANCE IMMOBILIER

2 rue de Romillé

35360 MONTAUBAN DE BRETAGNE (4.64 % honoraires TTC à la charge de l'acquéreur.)

Annnonce visible sur <http://www.repimmo.com> sous la REF n°16771739



voir tous les détails sur ce bien [http://www.repimmo.com/petite\\_annonces\\_immobiliere/16771739/maison-a\\_vendre-boisgervilly-35.php](http://www.repimmo.com/petite_annonces_immobiliere/16771739/maison-a_vendre-boisgervilly-35.php)



## Vente Appartement RENNES ( Ille et vilaine - 35 )

Surface : 49 m<sup>2</sup>

Nb pièces : 2 pièces

Chambres : 1 chambre

Année de construction : 1984

Prix : 183200 €

Réf : 23-138H -



### Description détaillée :

DEJA VENDU PAR ALLIANCE IMMOBILIER VOTRE AGENCE DE PROXIMITE DEPUIS PLUS DE 20 ANS !!!

Appartement Rennes CENTRE 2 pièce(s) 49.38 m<sup>2</sup> au 1er étage / 5 - LIBRE PROXIMITE GARE DE RENNES SANS NUISSANCES et comprenant :

- Entrée avec placards, séjour / cuisine (poss 25 m<sup>2</sup> env..) avec balcon, une chambre avec balcon privatif, salle d'eau avec wc.

Cellier.

Dans copropriété de 162 lots dt 82 habitations.

Charges annuelles : 1585 eurosuros

Alliance IMMOBILIER

2 rue de Romillé

35360 Montauban de Bretagne

Hugo GEORGELIN : 06 33 17 65 08

(4.69 % honoraires TTC à la charge de l'acquéreur.)

Copropriété de 162 lots

Charges annuelles : 1585 euros.



voir tous les détails sur ce bien [http://www.repimmo.com/petite\\_annonces\\_immobiliere/16712306/appartement-a\\_vendre-rennes-35.php](http://www.repimmo.com/petite_annonces_immobiliere/16712306/appartement-a_vendre-rennes-35.php)

## Vente Maison MONTAUBAN-DE-BRETAGNE ( Ille et vilaine - 35 )

Surface : 105 m<sup>2</sup>

Surface terrain : 700 m<sup>2</sup>

Surface séjour : 29 m<sup>2</sup>

Nb pièces : 6 pièces

Chambres : 3 chambres

SDB : 1 salle de bains

Année de construction : 1988

Prix : 289900 €

Réf : 23-135N -



### Description détaillée :

Maison Montauban De Bretagne 6 pièces de PLAIN-PIED à 25 min de RENNES OUEST , située dans le CENTRE à proximité des COMMERCES, des ECOLES (de la maternelle au lycée), de l'école de musique, de danse, de la médiathèque, des parcs, de la gare SNCF, des cars Breizhgo.

Cette maison de 105 m<sup>2</sup> hab. env est parfaitement entretenue et dispose :

Au rez-de-chaussée d'un salon/séjour avec cheminée/insert avec une cuisine ouverte aménagée et équipée (41 m<sup>2</sup> env) (feux-gaz + hotte + four + lave-vaisselle), de 3 chambres dont une avec placard (9,72 + 10,75 + 11 m<sup>2</sup> env), d'une salle de bains, de wc, d'un espace bureau avec placard, d'une buanderie avec douche (8,25 m<sup>2</sup> env).

Vous disposerez également d'une DEPENDANCE de 88 m<sup>2</sup> environ pour abriter vos voitures et votre camping-car.

Le terrain paysagé mesure 700 m<sup>2</sup> env avec une terrasse, un espace pelouse et un potager.

Vous pourrez vous chauffer grâce au bois avec l'insert et à l'électricité, classe énergétique de la maison étant en D.

Les informations sur les risques auxquels ce bien est exposé sont disponibles sur le site Géorisques :

ALLIANCE IMMOBILIER : 02 99 06 39 39

2 rue de Romillé

35360 Montauban de Bretagne

(4.28 % honoraires TTC à la charge de l'acquéreur.)

Annnonce visible sur <http://www.repimmo.com> sous la REF n°16685492



voir tous les détails sur ce bien [http://www.repimmo.com/petite\\_annonces\\_immobiliere/16685492/maison-a\\_vendre-montauban\\_de\\_bretagne-35.php](http://www.repimmo.com/petite_annonces_immobiliere/16685492/maison-a_vendre-montauban_de_bretagne-35.php)

## Vente Maison SAINT-MEEN-LE-GRAND ( Ille et vilaine - 35 )

Surface : 131 m<sup>2</sup>

Surface terrain : 795 m<sup>2</sup>

Nb pièces : 7 pièces

Chambres : 5 chambres

Année de construction : 1978

Prix : 271100 €

Réf : 23-130H -



### Description détaillée :

Maison Saint Méen Le Grand 7 pièce(s) 131 m<sup>2</sup> poss T8

EN VENTE CHEZ ALLIANCE IMMOBILIER proche commodités : écoles (de la maternelle au lycée), commerces, marché... Ligne bus 12 pour Rennes BREIZHGO, comprenant : et comprenant :

Au RDC : Salon / séjour / cuisine aménagée et équipée (induct<sup>+</sup> + hotte+ lave-vaisselle+ four+ micro-ondes) (50 m<sup>2</sup> env.), trois chambres (9,6 + 9,8 + 10 m<sup>2</sup> env.), salle d'eau, wc ;

Au 1er : Deux chambres (15,8 + 20 m<sup>2</sup> u env.), bureau (6 m<sup>2</sup> hab env.), salle d'eau comprenant wc, grenier (20 m<sup>2</sup> u env.) (poss 6ème chambre) ;

SOUS-SOL COMPLET !

Le tout sur une terrain de plus de 790 m<sup>2</sup> !

Les + : Pompe à chaleur AIR / EAU avec ballon Thermodynamique ! Panneaux photovoltaïques en AUTO - CONSOMMATION !

Alliance IMMOBILIER

2 rue de Romillé

35360 Montauban de Bretagne (4.27 % honoraires TTC à la charge de l'acquéreur.)

Annnonce visible sur <http://www.repimmo.com> sous la REF n°16621682



voir tous les détails sur ce bien [http://www.repimmo.com/petite\\_annonces\\_immobiliere/16621682/maison-a\\_vendre-saint\\_meen\\_le\\_grand-35.php](http://www.repimmo.com/petite_annonces_immobiliere/16621682/maison-a_vendre-saint_meen_le_grand-35.php)

## Vente Maison MONTAUBAN-DE-BRETAGNE ( Ille et vilaine - 35 )

Surface : 90 m<sup>2</sup>

Surface terrain : 1600 m<sup>2</sup>

Nb pièces : 5 pièces

Chambres : 3 chambres

SDB : 1 salle de bains

Prix : 161500 €

Réf : 23-108N -



### Description détaillée :

Maison Montauban de Bretagne 5 pièces 75 m<sup>2</sup> en campagne, orientée SUD,

EN VENTE CHEZ ALLIANCE IMMOBILIER

à 5 minutes env en voiture de la RN12 / des commerces /collèges / lycée/ des cars Breizhgo /gare SNCF (En Landujan)  
comprenant:

Au RDC : Cuisine avec cheminée (25 m<sup>2</sup> env), salon/séjour (15 m<sup>2</sup> env), une chambre (12 m<sup>2</sup> env), un dégagement,  
un wc, une salle de bains, cellier ;

A l'étage : 2 chambres en enfilade (10 + 12 m<sup>2</sup> env) 2 greniers (30 + 40 m<sup>2</sup> env)

Dépendances : Cellier (20 m<sup>2</sup> env). Garages (20 + 30 m<sup>2</sup> env). Ancienne étable (10+30 m<sup>2</sup> env).

Le terrain mesure 1 600m<sup>2</sup> env.

ALLIANCE IMMOBILIER

2 Rue de Romillé

35360 MONTAUBAN DE BRETAGNE

(4.19 % honoraires TTC à la charge de l'acquéreur.)

Annnonce visible sur <http://www.repimmo.com> sous la REF n°16587961



voir tous les détails sur ce bien [http://www.repimmo.com/petite\\_annonces\\_immobiliere/16587961/maison-a\\_vendre-montauban\\_de\\_bretagne-35.php](http://www.repimmo.com/petite_annonces_immobiliere/16587961/maison-a_vendre-montauban_de_bretagne-35.php)

## Vente Maison GUITTE ( Cotes d'armor - 22 )

Surface : 83 m<sup>2</sup>

Surface terrain : 660 m<sup>2</sup>

Surface séjour : 32 m<sup>2</sup>

Nb pièces : 5 pièces

Chambres : 3 chambres

SDB : 1 salle de bains

Prix : 157000 €

Réf : 23-112H -



### Description détaillée :

DEJA VENDU PAR ALLIANCE IMMOBILIER VOTRE AGENCE DE PROXIMITE DEPUIS + DE 20 ANS ! Longère 5 pièce(s) 83 m<sup>2</sup> env à GUITTE avec environ 660 m<sup>2</sup> de terrain, à 4 min des écoles maternelles - primaires / épicerie et comprenant :

- Au RDC : Entrée avec placard, Salon / Séjour avec insert (32,7 m<sup>2</sup> env.), cuisine (11,7 m<sup>2</sup> env.), une salle d'eau, wc, préau (20,5 m<sup>2</sup> env.) ;

- Au 1er étage : Dégagement, deux chambres (10,3 + 19,8 m<sup>2</sup> u / 9 + 9 m<sup>2</sup> hab env.), bureau (7,5 m<sup>2</sup> u / 6 m<sup>2</sup> hab env.), salle de bains, wc.

Cette maison est chauffée à l'électricité.

ALLIANCE IMMOBILIER : 02 99 06 39 39

2 rue de Romillé 35360 Montauban de Bretagne (4.67 % honoraires TTC à la charge de l'acquéreur.)

Annonce visible sur <http://www.repimmo.com> sous la REF n°16572543



voir tous les détails sur ce bien [http://www.repimmo.com/petite\\_annonces\\_immobiliere/16572543/maison-a\\_vendre-guitte-22.php](http://www.repimmo.com/petite_annonces_immobiliere/16572543/maison-a_vendre-guitte-22.php)

## Vente Appartement MONTAUBAN-DE-BRETAGNE ( Ille et vilaine - 35 )

Surface : 75 m<sup>2</sup>

Surface séjour : 28 m<sup>2</sup>

Nb pièces : 3 pièces

Chambres : 2 chambres

Année de construction : 2001

Prix : 193600 €

Réf : 23-106N -



### Description détaillée :

DEJA VENDU PAR ALLIANCE IMMOBILIER - Exclusivité Alliance Immobilier

Appartement CENTRE Montauban De Bretagne 3 pièces 75.05 m<sup>2</sup> au rez-de-chaussée et comprenant :

- une entrée (placards), salon/séjour/cuisine aménagée et équipée (36 m<sup>2</sup> hab env.) (plaque induction + hotte) avec accès terrasse, 2 chambres (11,10 + 13,25) dont 1 avec placard , salle d'eau (4,70 m<sup>2</sup> env) et un wc.

Au sous-sol : Un garage fermé.

Dans copropriété de 40 lots dont 20 habitations.

Charges annuelles : 1 141,92 euros

Les informations sur les risques auxquels ce bien est exposé sont disponibles sur : [eorisques.gouv.fr](http://eorisques.gouv.fr)

Alliance IMMOBILIER

2 rue de Romillé

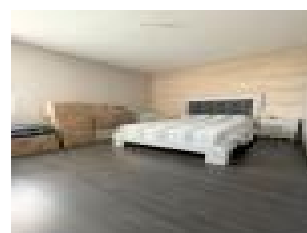
35360 Montauban de Bretagne

Nolwenn METAYER: 07 87 57 51 09 (4.65 % honoraires TTC à la charge de l'acquéreur.)

Copropriété de 40 lots (Pas de procédure en cours).

Charges annuelles : 1141.92 euros.

Annnonce visible sur <http://www.repimmo.com> sous la REF n°16486571



voir tous les détails sur ce bien [http://www.repimmo.com/petite\\_annonces\\_immobiliere/16486571/appartement-a\\_vendre-montauban\\_de\\_bretagne-35.php](http://www.repimmo.com/petite_annonces_immobiliere/16486571/appartement-a_vendre-montauban_de_bretagne-35.php)

## Vente Maison SAINT-MADEN ( Cotes d'armor - 22 )

Surface : 119 m<sup>2</sup>

Surface terrain : 3198 m<sup>2</sup>

Nb pièces : 7 pièces

Chambres : 5 chambres

Prix : 151800 €

Réf : 23-97H -



### Description détaillée :

DEJA VENDU PAR ALLIANCE IMMOBILIER VOTRE AGENCE DE PROXIMITE DEPUIS + DE 20 ANS ! Longère SAINT MADEN 7 pièce(s) 119 m<sup>2</sup> non mitoyenne, avec travaux à prévoir à 5 min de l'école maternelle-primaire / épicerie, 10 min de CAULNES de la gare SNCF, 20 min de DINAN ! 40 min de RENNES, comprenant :

Au rez-de-chaussée : Entrée, séjour / cuisine (26 m<sup>2</sup> env.) cheminée, chaufferie (20 m<sup>2</sup> env.), chambre (14 m<sup>2</sup> env.), salle de bains, wc ;

Au 1er étage : Quatre chambres (10 + 10,7 + 13,5 + 14 m<sup>2</sup> env.), wc ;

Au 2ème étage : Grenier (62 m<sup>2</sup> u 31 m<sup>2</sup> hab env.).

Hangar (142 m<sup>2</sup> env.) + Dépendance (25 + 19 m<sup>2</sup> env.).

Le tout sur un terrain de plus de 3150 m<sup>2</sup> !

ALLIANCE IMMOBILIER

2 rue de Romillé

35 360 MONTAUBAN DE BRETAGNE

02 99 06 39 39 (4.69 % honoraires TTC à la charge de l'acquéreur.)

Annnonce visible sur <http://www.repimmo.com> sous la REF n°16418737



voir tous les détails sur ce bien [http://www.repimmo.com/petite\\_annonces\\_immobiliere/16418737/maison-a\\_vendre-saint\\_maden-22.php](http://www.repimmo.com/petite_annonces_immobiliere/16418737/maison-a_vendre-saint_maden-22.php)

## Vente Maison MONTAUBAN-DE-BRETAGNE ( Ille et vilaine - 35 )

Surface : 117 m<sup>2</sup>

Surface terrain : 798 m<sup>2</sup>

Nb pièces : 6 pièces

Chambres : 4 chambres

SDB : 1 salle de bains

Année de construction : 1972

Prix : 214600 €

Réf : 23-86H -



### Description détaillée :

Maison Montauban De Bretagne 6 pièce(s) 117 m<sup>2</sup> CENTRE sur un terrain d'environ 790 m<sup>2</sup>

EN VENTE CHEZ ALLIANCE IMMOBILIER à proximité des écoles (de la maternelle au lycée) / des commerces / des activités culturelles et sportives, accès rapide RN12 / car Breizhgo / gare SNCF (- 30 min env de RENNES) comprenant :

- RDC : entrée, Cuisine (14 m<sup>2</sup> env.), Salon/Séjour (cheminée) (20,7 m<sup>2</sup> env.), deux chambres (12 + 15,2 m<sup>2</sup> env.), salle de bains, wc ;
- ETAGE : dégagement, deux chambres, grenier, wc ;
- S/SOL complet (91 m<sup>2</sup> env.) : chaufferie (chauffage fuel) / garage (poss. 2 voitures).

Cette maison nécessite des travaux de rénovation.

Les informations sur les risques auxquels ce bien est exposé sont disponibles sur :

ALLIANCE IMMOBILIER : 02 99 06 39 39

2 rue de Romillé

35360 MONTAUBAN DE BRETAGNE

(4.68 % honoraires TTC à la charge de l'acquéreur.)

Annnonce visible sur <http://www.repimmo.com> sous la REF n°16328629



voir tous les détails sur ce bien [http://www.repimmo.com/petite\\_annonces\\_immobiliere/16328629/maison-a\\_vendre-montauban\\_de\\_bretagne-35.php](http://www.repimmo.com/petite_annonces_immobiliere/16328629/maison-a_vendre-montauban_de_bretagne-35.php)



## Vente Maison SAINT-MEEN-LE-GRAND ( Ille et vilaine - 35 )

Surface : 98 m<sup>2</sup>

Surface terrain : 575 m<sup>2</sup>

Surface séjour : 31 m<sup>2</sup>

Nb pièces : 6 pièces

Chambres : 4 chambres

Prix : 219800 €

Réf : 23-85H -



### Description détaillée :

DEJA VENDU PAR ALLIANCE IMMOBILIER VOTRE AGENCE DE PROXIMITE DEPUIS PLUS DE 20 ANS ! Maison Saint Méen Le Grand 6 pièce(s) 98 m<sup>2</sup> proche commodités : écoles (de la maternelle au lycée), commerces, marché...

Ligne bus 12 pour Rennes BREIZHGO, comprenant : et comprenant :

Au RDC : une entrée, salon / séjour (31 m<sup>2</sup> env.) avec une cheminée, cuisine (12,5 m<sup>2</sup> env.), une chambre (12 m<sup>2</sup> env.), wc ;

Au 1er : Dégagement (placard), trois chambres (9 + 9 + 10 m<sup>2</sup> hab env.), salle de bains, wc ;

SOUS-SOL COMPLET

Le tout sur une terrain de plus de 570 m<sup>2</sup> !

Pompe à chaleur AIR / AIR avec Climatiseur ! idéal pour les fortes chaleurs !

Alliance IMMOBILIER

2 rue de Romillé

35360 Montauban de Bretagne (4.67 % honoraires TTC à la charge de l'acquéreur.)

Annnonce visible sur <http://www.repimmo.com> sous la REF n°16328628



voir tous les détails sur ce bien [http://www.repimmo.com/petite\\_annonces\\_immobiliere/16328628/maison-a\\_vendre-saint\\_meen\\_le\\_grand-35.php](http://www.repimmo.com/petite_annonces_immobiliere/16328628/maison-a_vendre-saint_meen_le_grand-35.php)

## Vente Maison MEDREAC ( Ille et vilaine - 35 )

Surface : 144 m<sup>2</sup>

Surface terrain : 20677 m<sup>2</sup>

Surface séjour : 48 m<sup>2</sup>

Nb pièces : 6 pièces

Chambres : 3 chambres

SDB : 1 salle de bains

Prix : 272200 €

Réf : 23-80H -



### Description détaillée :

DEJA VENDU PAR ALLIANCE IMMOBILIER VOTRE AGENCE DE PROXIMITE DEPUIS 2003 ! Longère MEDREAC 6 pièce(s) 144 m<sup>2</sup> env, sans vis-à-vis, non mitoyenne à 4 km des commerces / écoles / pharmacie / médiathèque / centre aéré / boulangerie / boucherie / épicerie et à 5 min de la RN12 / gare SNCF , orientée Sud / Ouest sur PLUS DE 2 HECTARES de terrain avec ECURIE Idéal Propriété équestre ! et comprenant :

- au RDC : Salon / Séjour (48,5 m<sup>2</sup> env.) avec insert, cuisine aménagée et équipée (22 m<sup>2</sup> env.) avec insert, arrière-cuisine (5m<sup>2</sup> env.), wc, garage (50 m<sup>2</sup> env.),

- à l'ETAGE : Suite parentale comprenant salle d'eau (22 m<sup>2</sup> env.) avec placard, trois chambres (9,6 + 11,5 + 12 m<sup>2</sup> env.) avec placards dont une en enfilade, salle de bains avec wc (9,2 m<sup>2</sup> env.).

- Ecurie (214 m<sup>2</sup> env.) comprenant 3 Box à chevaux avec eau et électricité, carrière pour CHEVAUX !

Plan d'eau de 2500 m<sup>2</sup> env !

Alliance IMMOBILIER

2 Rue de Romillé

35360 MONTAUBAN DE BRETAGNE

02 99 06 39 39 (4.69 % honoraires TTC à la charge de l'acquéreur.)

Annonce visible sur <http://www.repimmo.com> sous la REF n°16328627



voir tous les détails sur ce bien [http://www.repimmo.com/petite\\_annonces\\_immobiliere/16328627/maison-a\\_vendre-medreac-35.php](http://www.repimmo.com/petite_annonces_immobiliere/16328627/maison-a_vendre-medreac-35.php)

## Vente Maison MEDREAC ( Ille et vilaine - 35 )

Surface : 98 m<sup>2</sup>

Surface terrain : 636 m<sup>2</sup>

Surface séjour : 30 m<sup>2</sup>

Nb pièces : 6 pièces

Chambres : 3 chambres

SDB : 1 salle de bains

Année de construction : 2006

Prix : 219800 €

Réf : 23-70H -



### Description détaillée :

VENDU EN 1 VISITE SEULEMENT ! Maison Médreac 6 pièce(s) 98 m<sup>2</sup> hab env sur 636 m<sup>2</sup> de terrain paysagé, EN EXCLUSIVITE, proximité à pied des écoles maternelles - primaires / boulangerie, épicerie, boucherie, pharmacie, docteur, ... , à 8 minutes de la gare SNCF, à 25 minutes de RENNES et comprenant :

- Au RDC : Salon / Séjour (poêle à granulés)/ Cuisine aménagée et équipée (env 38,5 m<sup>2</sup>), une chambre (env 10,35 m<sup>2</sup>) comprenant une salle d'eau privative, wc ;
- Au 1er étage : Une mezzanine (11 m<sup>2</sup> u env, 9,5 m<sup>2</sup> hab env), deux chambres avec placards (11,5 + 14 m<sup>2</sup> u env, 9,5 + 10,5 m<sup>2</sup> hab env), salle de bains (8 m<sup>2</sup> u env, 6,5 m<sup>2</sup> hab env), wc, grenier (23 m<sup>2</sup> u env, 12,5 m<sup>2</sup> hab env) possibilité 4ième chambre.
- Garage (env 23 m<sup>2</sup>).

La maison est raccordée au tout à l'égout.

Les informations sur les risques auxquels ce bien est exposé sont disponibles sur :

ALLIANCE IMMOBILIER : 02 99 06 39 39

2 rue de Romillé 35360 Montauban de Bretagne

(4.67 % honoraires TTC à la charge de l'acquéreur.)

Annnonce visible sur <http://www.repimmo.com> sous la REF n°16328625



voir tous les détails sur ce bien [http://www.repimmo.com/petite\\_annonces\\_immobiliere/16328625/maison-a\\_vendre-medreac-35.php](http://www.repimmo.com/petite_annonces_immobiliere/16328625/maison-a_vendre-medreac-35.php)

## Vente Maison MONTAUBAN-DE-BRETAGNE ( Ille et vilaine - 35 )

Surface : 115 m<sup>2</sup>

Surface terrain : 649 m<sup>2</sup>

Surface séjour : 46 m<sup>2</sup>

Nb pièces : 6 pièces

Chambres : 4 chambres

SDB : 1 salle de bains

Année de construction : 2009

Prix : 307600 €

Réf : 23-83H -



### Description détaillée :

**SOUS COMPROMIS DE VENTE !** Maison Montauban De Bretagne 6 pièce(s) 115 m<sup>2</sup> hab / 130 m<sup>2</sup> au sol, dans le CENTRE !

EN VENTE CHEZ ALLIANCE IMMOBILIER : à proximité à pied des écoles (de la maternelle au lycée), des commerces, du sport, de l'école de musique, de la médiathèque, de la gare SNCF, à 2 min de l'accès RN12 pour RENNES (25 min env), avec :

Au RDC : Salon / Séjour / Cuisine aménagée et équipée (46 m<sup>2</sup> env.) accès terrasse carrelée côté Sud, une chambre avec une douche, buanderie (10,2 m<sup>2</sup> env.), garage (31 m<sup>2</sup> env.) avec Grenier, wc.

Au 1er : Dégagement, trois belles chambres dont une avec placard (14,7 + 15 + 16,2 m<sup>2</sup> utiles env.) (9,9 + 10,78 + 12,3 m<sup>2</sup> habitables env.), grande salle de bains comprenant Baignoire et Douche ! wc.

Le terrain mesure +640 m<sup>2</sup>.

Cette maison est chauffée au sol au RDC + étage avec une pompe à chaleur !

(Les informations sur les risques auxquels ce bien est exposé sont disponibles sur : )

ALLIANCE IMMOBILIER

2 Rue de Romillé

35360 Montauban de Bretagne

02 99 06 39 39 (4.27 % honoraires TTC à la charge de l'acquéreur.)



voir tous les détails sur ce bien [http://www.repimmo.com/petite\\_annonces\\_immobiliere/16328624/maison-a\\_vendre-montauban\\_de\\_bretagne-35.php](http://www.repimmo.com/petite_annonces_immobiliere/16328624/maison-a_vendre-montauban_de_bretagne-35.php)

## Vente Maison MONTAUBAN-DE-BRETAGNE ( Ille et vilaine - 35 )

Surface : 106 m<sup>2</sup>

Surface terrain : 5214 m<sup>2</sup>

Surface séjour : 41 m<sup>2</sup>

Nb pièces : 6 pièces

Chambres : 3 chambres

Prix : 188400 €

Réf : 23-74H -



### Description détaillée :

**SOUS COMPROMIS DE VENTE !** Longère Montauban De Bretagne 6 pièce(s) 106 m<sup>2</sup> poss + de 260 m<sup>2</sup> à rénover  
**EN VENTE CHEZ ALLIANCE IMMOBILIER**

à proximité de l'école maternelle / primaire / crèche / boulangerie ... et comprenant:

Au RDC : Salon / séjour / cuisine (41 m<sup>2</sup> env.), trois chambres (11 + 13,7 + 15,3 m<sup>2</sup> env.), salle d'eau, wc, deux celliers (15 + 50 m<sup>2</sup>) pièce à feu (22 m<sup>2</sup> env.) ;

Au 1er étage : Trois greniers (39 + 41 + 45 m<sup>2</sup> env.) ;

Au 2ème étage : Un grenier (45 m<sup>2</sup> utiles env.) ;

Dépendances : Ancienne porcherie (280 m<sup>2</sup> env.), préau (100 m<sup>2</sup> env.).

Puit.

Vous profiterez d'un grand terrain de plus de 5200 m<sup>2</sup> !

ALLIANCE IMMOBILIER : 02 99 06 39 39

2 rue de Romillé 35360 Montauban de Bretagne (4.67 % honoraires TTC à la charge de l'acquéreur.)

Annnonce visible sur <http://www.repimmo.com> sous la REF n°16289177



voir tous les détails sur ce bien [http://www.repimmo.com/petite\\_annonces\\_immobiliere/16289177/maison-a\\_vendre-montauban\\_de\\_bretagne-35.php](http://www.repimmo.com/petite_annonces_immobiliere/16289177/maison-a_vendre-montauban_de_bretagne-35.php)

## Vente Maison MONTAUBAN-DE-BRETAGNE ( Ille et vilaine - 35 )

Surface : 105 m<sup>2</sup>

Surface terrain : 530 m<sup>2</sup>

Surface séjour : 39 m<sup>2</sup>

Nb pièces : 6 pièces

Chambres : 3 chambres

SDB : 1 salle de bains

Année de construction : 2007

Prix : 298300 €

Réf : 23-61N -



### Description détaillée :

DEJA VENDU PAR ALLIANCE IMMOBILIER VOTRE AGENCE DE PROXIMITE DEPUIS 2003 !

Maison Montauban De Bretagne 6 pièces 120 m<sup>2</sup> au sol et 105 m<sup>2</sup> hab env, dans le CENTRE : EXCLUSIVITE

ALLIANCE IMMOBILIER : à proximité des écoles (de la maternelle au lycée), des commerces, de la médiathèque, de l'école de musique, de danse, avec un accès rapide à la RN12, à la gare SNCF et aux cars Breizhgo ; à 20 minutes de RENNES OUEST, cette agréable maison comprend :

Au rez-de-chaussée : Salon/séjour avec poêle à bois et placard (39 m<sup>2</sup> env)/ cuisine aménagée et équipée (four + feux-gaz + hotte) avec placard (10,14 m<sup>2</sup> env), une buanderie (8,30 m<sup>2</sup> env), un bureau (7 m<sup>2</sup> env), une salle d'eau (3,80 m<sup>2</sup> env), un wc et un garage (16,47 m<sup>2</sup> env);

A l'étage : 3 chambres dont une avec rangement (10,7 + 13,60 + 13,90 m<sup>2</sup> au sol), une salle de bains avec wc (8 m<sup>2</sup> env au sol), un grenier aménageable (24 m<sup>2</sup> env au sol).

Le tout sur un terrain de 530 m<sup>2</sup> env avec un abri de jardin et une terrasse.

Cette maison est chauffée au bois et à l'électricité.

Alliance Immobilier

2 Rue de Romillé 35360 MONTAUBAN DE BRETAGNE

02 99 06 39 39 (4.67 % honoraires TTC à la charge de l'acquéreur.)

Annnonce visible sur <http://www.repimmo.com> sous la REF n°16190162



voir tous les détails sur ce bien [http://www.repimmo.com/petite\\_annonces\\_immobiliere/16190162/maison-a\\_vendre-montauban\\_de\\_bretagne-35.php](http://www.repimmo.com/petite_annonces_immobiliere/16190162/maison-a_vendre-montauban_de_bretagne-35.php)

## Vente Maison MONTAUBAN-DE-BRETAGNE ( Ille et vilaine - 35 )

Surface : 107 m<sup>2</sup>

Surface terrain : 720 m<sup>2</sup>

Surface séjour : 42 m<sup>2</sup>

Nb pièces : 5 pièces

Chambres : 3 chambres

SDB : 1 salle de bains

Année de construction : 2012

Prix : 345500 €

Réf : 23-44H -



### Description détaillée :

DEJA VENDU PAR ALLIANCE IMMOBILIER VOTRE AGENCE DE PROXIMITE DEPUIS 2003 ! Maison Montauban De Bretagne 5 pièce(s) 107 m<sup>2</sup> hab, en ossature bois, de PLAIN-PIED dans le CENTRE :

EXCLUSIVITE ALLIANCE IMMOBILIER : à proximité à pied des écoles (de la maternelle au lycée), des commerces, du sport, de l'école de musique, de la médiathèque, de la gare SNCF, à 2 min de l'accès RN12 pour RENNES (25 min env), avec :

Entrée, Salon/Séjour/Cuisine aménagée et équipée (57 m<sup>2</sup> env) accès terrasse carrelée côté Sud, 3 chambres dont 2 avec placard, salle d'eau aménagée (douche à l'italienne), 2 wc, salle de bains aménagée, garage (37 m<sup>2</sup>) avec Grenier + carport pour y abriter 2 voitures.

Le terrain mesure +700 m<sup>2</sup>.

Cette maison est chauffée au sol en géothermie.

(Les informations sur les risques auxquels ce bien est exposé sont disponibles sur : )

ALLIANCE IMMOBILIER

2 Rue de Romillé

35360 Montauban de Bretagne

02 99 06 39 39 (4.70 % honoraires TTC à la charge de l'acquéreur.)

Annnonce visible sur <http://www.repimmo.com> sous la REF n°16180768



voir tous les détails sur ce bien [http://www.repimmo.com/petite\\_annonces\\_immobiliere/16180768/maison-a\\_vendre-montauban\\_de\\_bretagne-35.php](http://www.repimmo.com/petite_annonces_immobiliere/16180768/maison-a_vendre-montauban_de_bretagne-35.php)

## Vente Maison MONTAUBAN-DE-BRETAGNE ( Ille et vilaine - 35 )

Surface : 122 m2

Surface terrain : 483 m2

Nb pièces : 8 pièces

Chambres : 4 chambres

SDB : 1 salle de bains

Année de construction : 2011

Prix : 287900 €

Réf : 23-60H -



### Description détaillée :

DEJA VENDU PAR ALLIANCE IMMOBILIER VOTRE AGENCE DE PROXIMITE DEPUIS 20 ANS !!! Maison Montauban de Bretagne 8 pièce(s) 122 m2 hab de 2011, à 4 min de la RN12, de la gare SNCF, des commerces, de l'école de musique, de la médiathèque (Boisgervilly) soit à 1 min à pied de l'école maternelle/primaire, des cars scolaires pour collèges et lycées,

cette maison est lumineuse et comprenant :

- au RDC : Salon / Séjour (rangement) orienté E/S/O avec poêle à granulés et Cuisine ouverte aménagée et équipée (+ 52 m<sup>2</sup> env), Arrière-cuisine/lingerie (10 m<sup>2</sup> env), Chambre 1, Salle d'eau/wc, Garage ;
- à l'ETAGE : Mezzanine, 3 Chambres sur parquet (de 11 à 13 m<sup>2</sup> u env), Bureau, Salle de bains, wc.

Cette maison est bien entretenue.

Le terrain mesure + 480 m<sup>2</sup> . A découvrir.

ALLIANCE IMMOBILIER : 02 99 06 39 39

2 rue de Romillé 35360 Montauban de Bretagne

(4.69 % honoraires TTC à la charge de l'acquéreur.)

Annnonce visible sur <http://www.repimmo.com> sous la REF n°16141611



voir tous les détails sur ce bien [http://www.repimmo.com/petite\\_annonces\\_immobiliere/16141611/maison-a\\_vendre-montauban\\_de\\_bretagne-35.php](http://www.repimmo.com/petite_annonces_immobiliere/16141611/maison-a_vendre-montauban_de_bretagne-35.php)



## Vente Appartement MONTAUBAN-DE-BRETAGNE ( Ille et vilaine - 35 )

Surface : 106 m<sup>2</sup>

Surface séjour : 39 m<sup>2</sup>

Nb pièces : 4 pièces

Chambres : 3 chambres

SDB : 1 salle de bains

Année de construction : 2023

Prix : 318100 €

Réf : 23-41H -



### Description détaillée :

Appartement NEUF Montauban De Bretagne CENTRE 4 pièces d'environ 106 m<sup>2</sup> !

EN VENTE CHEZ ALLIANCE IMMOBILIER Rez-de-chaussée / 2 - et comprenant :

- une entrée (placard), salon / séjour / cuisine (39,63 m<sup>2</sup> env.), une suite parentale comprenant une salle d'eau (16,6 m<sup>2</sup> env.), deux chambres (11,31 + 16,67 m<sup>2</sup> env.), salle de bains (8,45 m<sup>2</sup> env.), buanderie (4,45 m<sup>2</sup> env.), wc, garage et parking.

Terrasse de 26 m<sup>2</sup> et un jardin de 150 m<sup>2</sup> !

Dans copropriété de 10 lots dt 6 habitations.

Charges annuelles : nc

LIVRAISON prévue pour le troisième trimestre 2024.

photos non contractuelles.

Alliance IMMOBILIER

2 rue de Romillé

35360 Montauban de Bretagne

Hugo GEORGELIN : 06 33 17 65 08 (4.30 % honoraires TTC à la charge de l'acquéreur.)

Copropriété de 10 lots (Pas de procédure en cours).

Annnonce visible sur <http://www.repimmo.com> sous la REF n°16141609



voir tous les détails sur ce bien [http://www.repimmo.com/petite\\_annonces\\_immobiliere/16141609/appartement-a\\_vendre-montauban\\_de\\_bretagne-35.php](http://www.repimmo.com/petite_annonces_immobiliere/16141609/appartement-a_vendre-montauban_de_bretagne-35.php)

## Vente Maison MONTAUBAN-DE-BRETAGNE ( Ille et vilaine - 35 )

Surface : 80 m<sup>2</sup>

Surface terrain : 173 m<sup>2</sup>

Nb pièces : 4 pièces

Chambres : 2 chambres

SDB : 1 salle de bains

Prix : 230300 €

Réf : 23-37H -



### Description détaillée :

DEJA VENDU EN EXCLUSIVITE PAR VOTRE AGENCE DE PROXIMITE DEPUIS 2003 ! Maison Montauban De Bretagne 4 pièce(s) 80 m<sup>2</sup> en PLEIN CENTRE, EN EXCLUSIVITE à proximité des écoles / commerces / cars BREIZHGO / RN12 / GARE SNCF et comprenant :

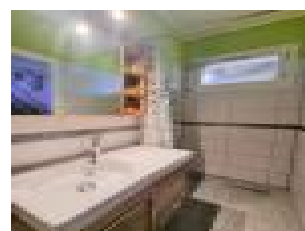
Au RDC : Salon / séjour / cuisine aménagée et équipée (36,5 m<sup>2</sup> env.), salle d'eau comprenant wc, buanderie (7,5 m<sup>2</sup> env.), préau (50 m<sup>2</sup> env.), cellier (25 m<sup>2</sup> env.) ;

Au 1er étage : Deux chambres (14 + 15,5 m<sup>2</sup> env.), salle de bains, wc.

ALLIANCE IMMOBILIER : 02 99 06 39 39

2 rue de Romillé 35360 Montauban de Bretagne (4.68 % honoraires TTC à la charge de l'acquéreur.)

Annnonce visible sur <http://www.repimmo.com> sous la REF n°16061651



voir tous les détails sur ce bien [http://www.repimmo.com/petite\\_annonces\\_immobiliere/16061651/maison-a\\_vendre-montauban\\_de\\_bretagne-35.php](http://www.repimmo.com/petite_annonces_immobiliere/16061651/maison-a_vendre-montauban_de_bretagne-35.php)

## Vente Maison MONTAUBAN-DE-BRETAGNE ( Ille et vilaine - 35 )

Surface : 148 m<sup>2</sup>

Surface terrain : 4315 m<sup>2</sup>

Surface séjour : 50 m<sup>2</sup>

Nb pièces : 7 pièces

Chambres : 3 chambres

SDB : 1 salle de bains

Prix : 256500 €

Réf : 23-39H -



### Description détaillée :

DEJA VENDU PAR ALLIANCE IMMOBILIER VOTRE AGENCE DE PROXIMITE DEPUIS 20 ANS !!! Maison Montauban De Bretagne 7 pièce(s) 148 m<sup>2</sup> en campagne à 4 min de la RN12/gare SNCF à 2 min école maternelle/primaire à 2 min cars scolaires (en voiture) (Le Crouais), agréable LONGERE rénovée comprenant :

- au RDC : Salon/Séjour (50 m<sup>2</sup> env) avec cheminée (souffleur), Cuisine semi-ouverte aménagée et équipée avec insert (26 m<sup>2</sup> env), arrière-cuisine/lingerie (24 m<sup>2</sup> env), salle de bains, wc, cellier (20 m<sup>2</sup>) (poss chambre) ;
- à l'ETAGE : 3 chambres non mansardées (12+14+15 m<sup>2</sup> env) (placards), salle d'eau/wc, grenier (poss chambre) (15 m<sup>2</sup> env).

Cette longère est chauffée au bois et à l'électricité.

DEPENDANCE : GARAGE (38 m<sup>2</sup> env) + ATELIER (20 m<sup>2</sup> env).

Le terrain de +4300 m<sup>2</sup> est aménagé (pelouse, cour, potager, verger, prairie).

Les informations sur les risques auxquels ce bien est exposé sont disponibles sur le site Géorisques :

ALLIANCE IMMOBILIER : 02 99 06 39 39

2 rue de Romillé

35360 Montauban de Bretagne (4.69 % honoraires TTC à la charge de l'acquéreur.)

Annnonce visible sur <http://www.repimmo.com> sous la REF n°16001053



voir tous les détails sur ce bien [http://www.repimmo.com/petite\\_annonces\\_immobiliere/16001053/maison-a\\_vendre-montauban\\_de\\_bretagne-35.php](http://www.repimmo.com/petite_annonces_immobiliere/16001053/maison-a_vendre-montauban_de_bretagne-35.php)