



BURGUNDY4U

8 place de L'Hôtel de Ville 21190 MEURSAULT

Tel : 03.80.20.86.20

Site Web : <http://fr.france4u.eu>

E-Mail : info@burgundy4u.eu

Vente Maison UZES (Gard - 30)Surface : 196 m²Surface terrain : 1800 m²

Nb pièces : 7 pièces

Chambres : 4 chambres

SDB : 3 salles de bains

Prix : 1080000 €

Réf : -11-2496 -



Description détaillée :

Villa avec piscine et chambre d'amis près du centre

Laissez-vous surprendre par cette villa cossue avec chambre d'amis indépendante et annexes au calme près du centre d'Uzès !

Cette villa d'exception est située en position dominante, dans un quartier résidentiel, sans nuisances, au calme absolu dans un environnement joliment arboré.

Dans la ville historique et très pittoresque d'Uzès on retrouve toutes les commodités y compris le joli et fameux marché hebdomadaire sur la Place aux Herbes. Les villes de Nîmes, Avignon, Montpellier et Marseille, avec leurs gares de TGV et les aéroports, se situent respectivement à 25-, 38-, 75- et 125- kilomètres.

La villa trouve ses origines dans l'année 2000 et a été éditée durablement dans un style régional et méditerranéen. La propriété offre une surface habitable représentant environ 196 m². On y retrouve, entre autres, un très grand séjour de type « open space » avec une belle cuisine , plusieurs terrasses (couvertes), 3 chambres, 2 salles d'eau, une chambre d'amis indépendante, un poolhouse et d'autres annexes. La conception bien pensée et réussie de cette villa offre suffisamment d'espace et d'intimité aux propriétaires ainsi qu'à leurs invités.

La villa est parfaitement entretenue et habitable de suite. Elle est lumineuse et équipée avec un très bon niveau de confort.

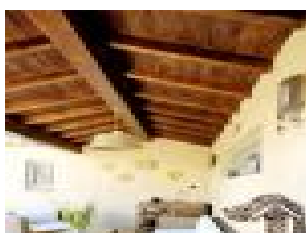
A l'intérieur comme à l'extérieur, on ressent un véritable sentiment de vacances!

Le jardin (1800 m²) a été paysagé avec goût et offre une végétation Méditerranéenne variée de taille adulte . Malgré sa taille et la richesse de sa végétation, le jardin reste assez facile d'entretien, en partie grâce aux espèces végétales locales. La propriété est complétée par une piscine chauffée et son jacuzzi.

En raison de sa taille et de son emplacement privilégié d'Uzès, cette propriété se prête parfaitement comme maison

principale mais également comme résidence secondaire avec une bonn

Annnonce visible sur <http://www.repimmo.com> sous la REF n°17413984



voir tous les détails sur ce bien http://www.repimmo.com/petite_annonces_immobiliere/17413984/maison-a_vendre-uzes-30.php

Vente Terrain SALVETAT-SUR-AGOUT (Herault - 34)

Surface : 32767 m2

Prix : 119000 €

Réf : -2441 -



Description détaillée :

Opportunité d'investissement unique dans un parc naturel

Propriété d'un seul tenant, au calme, sur une jolie altitude dominante (1000 mètres) avec des vues, sur un terrain historiquement riche au c?ur du "Parc Naturel du Haut Languedoc", entre les villes de Saint Pons de Thomières et La Salvetat sur Agout. La parcelle s'étend sur plus de 25,5 hectares, est en grande partie clôturée par des poteaux et des fils de fer, et est facilement joignable en voiture. L'ensemble fait partie d'une région préservée et semble se fondre avec la nature environnante. Le terrain se compose principalement de prairies, ce qui est idéal pour l'élevage de chevaux ou de vaches (à viande). Sur le terrain, pendant les quatre saisons, il y a quasiment toujours une mare (avec une plage attenante !), alimenté par de divers ruisseaux.

Non seulement la flore est riche ici, mais aussi la faune. Il n'est donc pas étrange de voir des cerfs, des renards, des blaireaux, des sangliers, des martres ou encore des lièvres.

Actuellement, la parcelle n'est pas raccordée au réseau électrique, mais on peut constater que ce réseau se situe à proximité du terrain.

Les propriétaires actuels sont des amateurs de chevaux et ont toujours utilisé le terrain à cette fin. De là, ils ont dédié de nombreuses heures, parfois des jours, de randonnées à cheval. Evidemment, on peut y imaginer également d'autres usages avec comme mots clés : "paix", "agriculture" et "activités de plein air".



voir tous les détails sur ce bien http://www.repimmo.com/petite_annonces_immobiliere/17413983/terrain-a_vendre-salvetat_sur_agout-34.php

Vente Maison PLOMION (Aisne - 02)

Surface : 237 m²

Surface terrain : 455 m²

Nb pièces : 8 pièces

Chambres : 4 chambres

SDB : 2 salles de bains

Prix : 150000 €

Réf : -BH5486P -



Description détaillée :

Maison de Village, située au coeur d'un charmant village thiérachien. Restaurant de renommé jusqu'à fin décembre 2022, ce bien offre de multiples possibilités : Maison de famille, Bed & Breakfast... A vous d'y ajouter votre touche personnelle.

Découvrez cette maison située au coeur du village de Plomion.

Au rez-de-chaussée : Entrée/Petit salon, Grande pièce à vivre de 64 m² avec cheminée, cuisine équipée professionnelle avec accès au balcon et jardin, arrière-cuisine, bureau et le balcon avec une magnifique vue sur le bocage thiérachien.

Au 1^{er} étage : 4 chambres, 1 salle d'eau, 1 salle de bain avec wc, débarras.

Au 2^{ème} étage, grenier aménagé de plus de 50 m², chambre avec point d'eau.

Au sous-sol : wc avec lave main, chaufferie, cave, garages 2 voitures.

Chauffage centrale : pompe à chaleur

Assainissement collectif

Terrain clos

Annnonce visible sur <http://www.repimmo.com> sous la REF n°17398477



voir tous les détails sur ce bien http://www.repimmo.com/petite_annonces_immobiliere/17398477/maison-a_vendre-plomion-02.php

Vente Maison VEZELAY (Yonne - 89)

Surface : 227 m2

Surface terrain : 717 m2

Nb pièces : 9 pièces

Chambres : 8 chambres

SDB : 5 salles de bains

Prix : 349500 €

Réf : -BH5513H -



Description détaillée :

Ensemble datant du 1740, avec beaucoup de charme dans un hameau calme au sud de Vezelay et au nord du parc régional du Morvan. 4 chambres dans la maison principale, 4 chambres dans l'annexe et plusieurs dépendances. Jardin clos. Tout prêt à habiter et utiliser. Il s'agit de deux maisons XVIIIème siècle construites en pierres sur un terrain de 717 m2. Le pigeonnier est de 1740 - date gravée dans la pierre sur la fenêtre

La maison principale comprend, au rez-de-chaussée, une entrée, une salle de réception, deux salons, une salle à manger, cuisine et WC.

Dans la salle de réception la facade d'un magnifique ancien four à pain professionnel d'origine est resté en décoration.

Aux premier étage 2 chambres - une grande suite avec dressing et salle de bain - puis une chambre bureau. WC.

Au deuxième étage: deux chambres avec cabinet de toilette (douche lavabo).

Matériaux d'origines - pas de fenêtres en plastique, elles sont toutes en bois avec double vitrage; portes faites sur mesure d'origine également en bois; décoration très soignée.

La seconde maison (annexe) comporte une entrée, un séjour, une kitchenette et quatre chambres, trois avec leur propre salle de bain ou salle de douche et WC - et une petite avec WC et lavabo.

Dans ce bâtiment annexe il y a aussi une grange de 45m2. Une écurie avec chaufferie et buanderie/stockage. Garage de 35m2.

Le terrain est très bien aménagé - une grande cour très fleurie et à l'arrière un jardin rempli de fleurs, d'arbres et



voir tous les détails sur ce bien http://www.repimmo.com/petite_annonces_immobiliere/17398476/maison-a_vendre-vezelay-89.php

Vente Maison MONTCEAU-ET-ECHARNANT (Cote d'or - 21)Surface : 228 m²Surface terrain : 1435 m²

Nb pièces : 8 pièces

Chambres : 4 chambres

SDB : 2 salles de bains

Prix : 250000 €

Réf : -CR5512BS -



Description détaillée :

Dans un charmant village à 5km de Bligny sur Ouche avec toutes les commodités, ces deux maisons sont sur un terrain clos de 1435 m² avec une grande piscine et une grange. Un cadre idéal pour 2 familles recherchant le charme de la pierre et du chêne. Vous entrez dans la propriété par un portail qui mène vers les deux maisons.

La première maison est une maison carrée en pierre construite sur une belle cave à vin voûtée.

Vous montez quelques marches pour atteindre la salle de séjour principale avec une cuisine ouverte, récemment refaite. Le sol est carrelé, les murs sont en pierre apparentes, le plafond est à la française avec des poutres d'origine en chêne.

Derrière la cuisine, un dégagement avec un grand placard ouvre sur une salle d'eau et des toilettes séparées. Une porte s'ouvre sur une grande chambre avec un lavabo, qui a été ajoutée à la maison principale dans les années 90. Cette chambre confortable avec moquette a une porte vitrée donnant sur le jardin est.

Dans le salon, un escalier étroit et raide mène à une grande pièce sous les combles couvrant toute la surface, utilisée aujourd'hui comme bureau. La belle charpente en chêne est apparente, et le toit est recouvert de lambris. Une grande fenêtre s'ouvre sur le jardin. On pourrait transformer cette pièce en une grande chambre parentale ou en deux grandes chambres.

Les fenêtres du salon ont été changées en 2022 et les autres sont en simple vitrage.

La maison est chauffée avec un poêle à granulés nouvellement installé et quelques radiateurs électriques.

La deuxième maison s'ouvre sur une salle de séjour principale avec cuisine ouverte, carreaux de terre cuite carrés d'origine sur le sol de la salle de séjour et linoléum sur le sol de la cuisine....

Au plafond, du lambris peint en blanc. Depuis la cuisine, des escaliers mènent à 3 petites chambres (12, 8 et 7 m²) sous les combles et à une salle de bain familiale avec toilettes.

Depuis le salon, une porte à double vantaux s'ouvre sur

Annonce visible sur <http://www.repimmo.com> sous la REF n°17390596



voir tous les détails sur ce bien http://www.repimmo.com/petite_annonces_immobiliere/17390596/maison-a_vendre-montceau_et_echamant-21.php

Vente Maison VARZY (Nièvre - 58)

Surface : 274 m2

Surface terrain : 1341 m2

Nb pièces : 9 pièces

Chambres : 5 chambres

SDB : 3 salles de bains

Prix : 305000 €

Réf : -LB5507N -

**Description détaillée :**

Située dans un petit village près des villes de Varzy et Clamecy avec toutes les commodités, non loin de la Loire, des vignobles locaux et de la grande forêt. Il y a tellement de choses à découvrir dans cette région: de l'art, des sports, de la culture. Ne manquez pas cette opportunité. Entrée dans un vestibule qui donne accès à un couloir avec accès à deux grandes buanderies. Le couloir menant au salon et à la salle à manger. Une cuisine bien équipée et une porte menant à une terrasse.

Depuis la salle à manger, un escalier en bois mène à un autre grand séjour, qui lui mène à un couloir et à deux chambres à coucher, une salle de bain et derrière cette chambre un grand grenier, qui pourrait être transformé en une autre chambre à coucher.

Au rez-de-chaussée, un couloir menant du salon à une grande salle de bain et un bureau.

Connecté à la maison principale mais avec une entrée séparée, un joli gîte, avec deux chambres, une salle de bain, une cuisine et un salon.

Il y a plusieurs dépendances sur le terrain, un garage, un abri de jardin, un local technique et une chaufferie.

Le jardin est magnifique avec de nombreuses terrasses et de belles fleurs et arbres fruitiers. Un petit coin de paradis.

N'hésitez pas à me contacter pour toute autre photo ou plus d'informations.

Annnonce visible sur <http://www.repimmo.com> sous la REF n°17369713



voir tous les détails sur ce bien http://www.repimmo.com/petite_annonces_immobiliere/17369713/maison-a_vendre-varzy-58.php

Vente Maison DOMPIERRE-LES-ORMES (Saone et loire - 71)

Surface : 200 m2

Surface terrain : 3628 m2

Nb pièces : 8 pièces

Chambres : 5 chambres

SDB : 2 salles de bains

Prix : 339000 €

Réf : -JP5420S -

**Description détaillée :**

Une propriété charmante de 5 chambres, située à 20 km au sud de Cluny, dans un beau jardin privé de 3628 m2, entouré de prairies et de bois, de ruisseaux et d'étangs. En bon état, avec plusieurs améliorations récentes de l'efficacité énergétique et des terrasses ensoleillées ou ombragées. Cette maison unique se trouve à l'orée d'un village actif avec toutes les commodités et services, à 20 minutes en voiture de Cluny, 30 minutes de la gare TGV de Mâcon et de l'autoroute A6, et à environ 1h15 de Lyon. Entourée par la nature, avec des bois et des pâturages, des ruisseaux et des lacs, la vue est magnifique sur la campagne vallonnée, qui s'étend jusqu'à l'horizon.

La partie originale de la maison date du début du 20ème siècle avec des murs en pierre de 60 cm. Elle a été agrandie en 1977 selon un plan d'architecte.

Depuis la terrasse principale orientée au sud, on entre dans le couloir central avec les toilettes. À droite se trouve un salon et une salle à manger avec de grandes fenêtres cintrées. À gauche se trouve un espace de vie confortable menant à la cuisine équipée et à la véranda avec le soleil de l'après-midi et des vues sur le jardin et au-delà. Depuis la cuisine, des marches mènent à la cave où se trouvent la chaufferie et un espace de stockage.

Un bel escalier carrelé mène à un palier spacieux avec accès à une galerie extérieure. A gauche se trouve une chambre avec salle de douche privée et une autre chambre actuellement utilisée comme bureau. A droite, une salle de bain avec baignoire et douche, un WC séparé, la plus grande chambre et 2 chambres plus petites.

A l'arrière de la propriété, avec accès également depuis l'intérieur de la maison, se trouvent un garage de 25 m2 avec



des invités.

voir tous les détails sur ce bien http://www.repimmo.com/petite_annonces_immobiliere/17369712/maison-a_vendre-dompierre_les_ormes-71.php

Vente Maison ROUY (Nievre - 58)Surface : 113 m²Surface terrain : 2900 m²

Nb pièces : 5 pièces

Chambres : 3 chambres

SDB : 2 salles de bains

Prix : 195000 €

Réf : -CvH5511M -

**Description détaillée :**

Maison de campagne rénovée, prête à être emménagée, avec une belle grange et un beau jardin avec vue. 3 chambres, 2 salles de bain. Situé dans le Morvan, à deux pas du pittoresque Chatillon en Bazois. A deux pas du village pittoresque de Chatillon en Bazois, cette charmante maison en pierre avec une belle grange reconstruite. Beau jardin avec arbres fruitiers. Sur un terrain d'environ 2900 m² avec de belles vues sur la campagne.

Rez-de-chaussée ; grand séjour avec poêle à bois, cuisine équipée, salle de bains/buanderie, chambre.

Premier étage ; 2 chambres avec velux et portes-fenêtres, salle de bains avec baignoire et toilettes.

La très grande grange sur la propriété a été brûlée il y a quelques années, et entièrement reconstruite par l'ancien propriétaire, avec un nouveau toit, la construction du toit, des portes et des sols en béton, un espace vraiment idéal pour créer un atelier, un garage, etc.

Dans le jardin, de nombreux arbres fruitiers et de bonnes possibilités pour un potager. Le jardin est clôturé.

Très recommandé comme maison de vacances ou résidence permanente.

Annnonce visible sur <http://www.repimmo.com> sous la REF n°17364186



voir tous les détails sur ce bien http://www.repimmo.com/petite_annonces_immobiliere/17364186/maison-a_vendre-rouy-58.php

Vente Maison RAVIERES (Yonne - 89)Surface : 167 m²Surface terrain : 333 m²

Nb pièces : 6 pièces

Chambres : 4 chambres

SDB : 3 salles de bains

Prix : 160000 €

Réf : -RT5509P -

**Description détaillée :**

Située au c?ur de ce village du nord de la Bourgogne, cette propriété intéressante et originale offre des conditions d'habitabilité immédiates avec quatre chambres, deux caves à vin, une ancienne salle de forge, une cour intérieure privée et des dépendances. La propriété se compose de bâtiments habitables et non habitables auxquels on accède par un portail voûtée privée menant à une cour intérieure et dispose aussi d'un accès pour véhicules à une grange/garage. La maison est sur trois niveaux avec sous-sols et caves.

Maison :

Accès depuis la cour directement aux caves à vin du 16^{ème} siècle, un jardin intérieur de 13m², et une ancienne salle de forge avec cheminée. Un escalier depuis la cour vous mène à une annexe de la maison principale avec un hall, une cuisine, une buanderie et une salle de bain reliée à un salon/salle à manger, un bureau et une chambre. L'étage supérieur dispose d'une chambre principale avec salle de bains en suite et le grenier rénové offre une troisième chambre.

Une chambre d'amis avec douche et toilettes est située dans une partie de la grange et offre des possibilités de location.

Autres bâtiments

Grange de 38m² utilisée pour le stockage et le stationnement.

Cour-jardin entourée par les bâtiments habitables et non habitables de la propriété.

Chauffage par système de chauffage central au fioul.

Le village de Ravieres, 804 habitants, dispose d'un commerce local et se trouve dans le département de l'Yonne en Bourgogne. Le bourg le plus proche est Montard à 20 minutes en voiture, où vous trouverez également une gare avec des liaisons TGV vers Paris à 1h 5 minutes. La charmante ville d'Avallon et sa porte d'entrée vers le Morvan et Vézelay se trouvent à seulement 45 minutes. Le réseau autoroutier pour Paris et le sud, l'A6, est accessible à Nitry en 30

minutes. Le charmant village d'Ancy le Franc, avec ses commerces locaux et son magnifique château du XVIe siècle dans le style italien de la R

Annnonce visible sur <http://www.repimmo.com> sous la REF n°17358570



voir tous les détails sur ce bien http://www.repimmo.com/petite_annonces_immobiliere/17358570/maison-a_vendre-ravieres-89.php

Vente Maison SAINT-MARCELIN-DE-CRAY (Saone et loire - 71)

Surface : 330 m2

Surface terrain : 5465 m2

Nb pièces : 8 pièces

Chambres : 3 chambres

SDB : 3 salles de bains

Prix : 399000 €

Réf : -DF5505C -

**Description détaillée :**

Dans le sud de la Bourgogne, à proximité de la ville historique de Cluny, se trouve cette grande maison magnifiquement située et rénovée avec un gîte spacieux séparé et un garage avec cuisine d'été. Maison en pierre datant du 19ème siècle avec beaucoup d'éléments authentiques. Magnifiques vues depuis le jardin de 5400m2 avec potager. Vous entrez dans la maison par l'escalier extérieur qui donne accès à la spacieuse cuisine-salle à manger de 39 m2. La cuisine est entièrement équipée. Cette pièce comprend également une buanderie, des toilettes et une salle d'eau. Vient ensuite le salon de 31 m2 avec une cheminée avec insert. A côté se trouve un salon en contre-bas de 27m2 avec de grandes portes coulissantes laissant entrer beaucoup de lumière naturelle et offrant une belle vue. Il y a une cheminée à feu ouvert. L'escalier menant au premier étage conduit à un salon palier de 31 m permettant d'accéder à la chambre principale de 45 m2, et sa salle de bains avec lavabo, toilettes et douche, ainsi qu'à un bureau/salle de sport légèrement en contre-bas de 52 m2. La hauteur de cette pièce est d'environ 6m50 avec une vue sur la structure du toit.

Au rez-de-chaussée, on trouve respectivement une cave de 25m2, un débarras de plus de 50m2, une chaufferie où se trouve le chauffage au fioul et la chaudière à eau chaude avec un réservoir à fioul de 2000 litres.

Radiateurs dans les pièces principales de vie et de nuit.

Le gîte séparé offre plus de 100m2. Au rez-de-chaussée, un grand espace de vie avec une cuisine ouverte, une salle à manger et un coin salon. Une pièce contenant des toilettes séparées, une douche, un lavabo et une chaudière.

Au premier étage, un palier spacieux de 21m2 avec accès à 2 chambres de 11m2. Accès à la terrasse au-dessus du



voir tous les détails sur ce bien http://www.repimmo.com/petite_annonces_immobiliere/17355380/maison-a_vendre-saint_marcelin_de_cray-71.php

Vente Maison CULETRE (Cote d'or - 21)

Surface : 112 m2

Surface terrain : 2939 m2

Nb pièces : 4 pièces

Chambres : 2 chambres

SDB : 1 salle de bains

Prix : 240000 €

Réf : -RT5508P -

**Description détaillée :**

Située à l'orée d'un petit village tranquille, cette charmante maison en pierre est indépendante et habitable immédiatement avec 2 chambres, des espaces de vie spacieux et un grand jardin avec vue et une piscine. La propriété se compose d'une maison habitable et d'une partie appartenant autrefois au château du village.

Maison :

On accède directement au salon de caractère avec sa cheminée en pierre et son plafond en poutres de chêne. Cette pièce est la partie la plus ancienne de la maison datant du 13ème siècle, elle a appartenu au château du village et a été occupée par le jardinier local du château. Le reste de la maison est d'anciennes écuries converties en habitation pour agrandir la surface habitable. Aujourd'hui, elle se compose d'une cuisine ouverte équipée, d'une salle à manger et d'un salon. Deux escaliers, situés aux extrémités opposées, relient les chambres de l'étage supérieur à la mezzanine. La salle d'eau et les toilettes se trouvent au rez-de-chaussée.

Depuis le salon du rez-de-chaussée, on accède à la terrasse en gravier, à la piscine et au jardin.

Le charmant jardin est planté de nombreux arbustes et plantes à fleurs et avec des arbres matures et offre de superbes vues dégagées sur la campagne lointaine. Un véritable havre de paix !

La piscine est en partie enterrée mais reste démontable. Couverture d'hiver et d'été, système d'alarme et marches d'accès sont à disposition. Un nouveau filtre de pompe a été installé en 2013.

Dimensions de la piscine : Longueur - 6.80m, Largeur - 3.55m et Profondeur 1.20m.

Autres bâtiments:

Garage avec cave à vin en dessous.

Le chauffage est assuré par un feu de bois ouvert, un poêle à bois complété par des radiateurs électriques.

Le village de Culètre est situé dans le triangle Arnay le Duc, Pouilly en Auxois et Bligny sur Ouche. L'accès au réseau autoroutier est à 15 minutes en voiture, Dijon à 50 minutes et la région viticole de Beaune à

Annonce visible sur <http://www.repimmo.com> sous la REF n°17349510



voir tous les détails sur ce bien http://www.repimmo.com/petite_annonces_immobiliere/17349510/maison-a_vendre-culetre-21.php

Vente Maison COUCHES (Saone et loire - 71)Surface : 250 m²Surface terrain : 993 m²

Nb pièces : 6 pièces

Chambres : 4 chambres

SDB : 3 salles de bains

Prix : 260000 €

Réf : -BH5506D -



Description détaillée :

Maison de caractère avec 4 chambres, piscine et pool house. Vendue prête à être louée. A l'ombre du château de Couches. Situation tranquille, mais à distance de marche des commerces. Possibilité de développer plus d'espace habitable si vous le souhaitez. Dans la maison principale, un grand salon, avec des plafonds à poutres apparentes et des murs en pierre, des sols en pierre reconstituée.

Grande cuisine avec salle à manger, meublée et équipée.

Chambre principale accessible via son dressing, et salle d'eau avec toilettes de l'autre côté du salon.

Puis trois chambres dans une aile séparée, avec salle de bains, salle d'eau et toilettes.

Grande salle de jeux de 56m² avec accès direct à la cour.

Deux caves voûtées et une grange utilisée comme garage, avec la possibilité de développer plus d'espace habitable.

De l'autre côté de la rue calme, jardin avec piscine 8x4, cuisine d'été avec toilettes et mezzanine, qui pourrait être utilisée comme espace de couchage supplémentaire.

Il y a aussi un bâtiment technique avec des filtres et un échangeur d'air pour chauffer la piscine.

Grande propriété de caractère pour une grande famille.

Annnonce visible sur <http://www.repimmo.com> sous la REF n°17325074



voir tous les détails sur ce bien http://www.repimmo.com/petite_annonces_immobiliere/17325074/maison-a_vendre-couches-71.php

Vente Maison SAINT-SYMPHORIEN-DE-MARMAGNE (Saone et loire - 71)

Surface : 166 m2

Surface terrain : 14536 m2

Nb pièces : 6 pièces

Chambres : 4 chambres

SDB : 2 salles de bains

Prix : 197500 €

Réf : -BH5504D -



Description détaillée :

Grande maison, avec de nombreuses possibilités. Une chambre au rez-de-chaussée, 3 chambres au premier étage. Deux salles de bains. Prête à vivre, mais a besoin d'être rénovée si maison principale. La maison donne sur ses propres champs dans cette belle vallée. A seulement 15 minutes de le creusot L'étage principal est surélevé au-dessus de la cave voûtée et des remises du sous-sol.

L'accès à la cuisine se fait par une terrasse côté cour. La cuisine est meublée et présente une grande cheminée bourguignonne. Juste à côté de la cuisine se trouve une pièce qui peut être utilisée comme un petit espace de vie, ou ouverte pour agrandir la cuisine.

Le long du couloir, on accède à une chambre et à une salle d'eau avec toilettes.

Puis le magnifique salon / bibliothèque de 40m2 a d'un côté une grande bibliothèque aménagée qui reste. Cette pièce a un sol en parquet et des plafonds avec des poutres apparentes. Toutes les fenêtres sont à double vitrage.

D'ici partent deux escaliers, l'un mène aux trois chambres à l'étage, où se trouvent également la deuxième salle de bain et les toilettes. La plus grande chambre a accès à un escalier extérieur en pierre.

L'autre escalier mène au grenier, qui reste à aménager.

La maison a été rénovée au début des années 2020 par le menuisier qui se trouve de l'autre côté de la cour. Il s'agissait autrefois d'un moulin, dont il reste quelques traces.

Le jardin se trouve du côté de la vallée, environ 1000m2 sont disponibles, le reste du terrain est utilisé par les fermiers.

Le bief et le ruisseau qui y mène sont à sec.

La maison est chauffée par une pompe à chaleur qui alimente les radiateurs. La cuisine dispose également d'une grande cheminée.

Sur le côté du bâtiment, au niveau de la cour, il y a encore des pièces de rangement et la grange ouverte.

La gare TGV du Creusot est à 20 minutes en voiture, et les commerces à seulement 5 minutes en voiture.



BURGUNDY4U

8 place de L'Hôtel de Ville
21 190 MEURSAULT
Tel : 03.80.20.86.20
E-Mail : info@burgundy4u.eu

Catalogue PDF généré
par <http://www.repimmo.com>

Annonce visible sur <http://www.repimmo.com> sous la REF n°17325073



voir tous les détails sur ce bien http://www.repimmo.com/petite_annonces_immobiliere/17325073/maison-a_vendre-saint_symphorien_de_marmagne-71.php

Vente Maison SAINT-CLEMENT-DE-RIVIERE (Herault - 34)

Surface : 128 m2

Surface terrain : 1662 m2

Nb pièces : 5 pièces

Chambres : 3 chambres

SDB : 2 salles de bains

Prix : 672000 €

Réf : -11-2494 -



Description détaillée :

Villa dans un cadre très calme et privilégié près de Montpellier

Villa individuelle au calme, dans un quartier résidentiel et privilégié où règne un très bon voisinage, à 2 pas du centre de Saint-Clément de Rivière, village vert au Nord de Montpellier.

Saint Clément de Rivière offre une ...une vraie qualité de vie avec de nombreuses commodités à portée de main : commerces, écoles, lycée, collège, associations et professions médicales. La limite communale de Montpellier se situe à moins de 10 minutes de route. On accède à l'aéroport et les plages Méditerranéennes en environ 25 minutes.

A partir de la maison, on accède à un grand choix d'itinéraires et pistes pour des balades à pied, vélo, VTT ou à cheval. La villa a été solidement construite de manière traditionnelle et régionale aux alentours de l'année 1981. Depuis elle a connu des améliorations comme la pose des sols en parquet de chêne.

La propriété offre une surface bâtie d'environ 270 m² y compris la surface habitable actuelle d'environ 128 m². Elle est composée, entre autres, d'une vaste entrée, d'un open space avec un accès direct sur une terrasse et sur une véranda lumineuse composée d'un séjour avec cheminée-insert, salle à manger et cuisine, 3 chambres, 1 bureau, 1 salle de bains, 1 salle d'eau, 2 WC séparés, ainsi qu'un grand garage avec porte électrique et évier.

Près de la maison se situe l'espace piscine composé d'une vaste piscine en forme libre, des plages, une cuisine d'été avec BBQ, un WC et douche d'été ainsi qu'un local technique et des espaces de rangement.

Dans la maison et sur les points de détente extérieurs, on obtient des vues sur les jardins et la verdure environnante.



voir tous les détails sur ce bien http://www.repimmo.com/petite_annonces_immobiliere/17302253/maison-a_vendre-saint_clement_de_riviere-34.php

Vente Prestige ROQUEBRUN (Herault - 34)

Surface : 256 m2

Surface terrain : 2165 m2

Nb pièces : 9 pièces

Chambres : 7 chambres

SDB : 2 salles de bains

Prix : 795000 €

Réf : -09-6873 -



Description détaillée :

Propriété avec vues composée de deux habitations similaires.

Propriété près du cœur du charmant village de Roquebrun avec son large éventail de commodités telles que les restaurants, un bar, une supérette, un bureau de poste, ses caves viticoles ou encore une plage aménagée sur les rives de l'Orb... ... et de diverses activités de loisirs.

De par sa situation géographique, Roquebrun bénéficie d'un microclimat où orangers poussent en pleine terre.

Roquebrun est également réputé pour son mimosa, son jardin méditerranéen et son architecture exceptionnelle.

Les villes historiques de Béziers et de Montpellier (gares de TGV et aéroports internationaux) se trouvent respectivement à une petite demi-heure - et une heure de route en voiture.

Située à 2 pas de la rivière et édifiée en 1998, cette grande villa dispose d'une configuration identique à chaque niveau : cuisine - salon salle à manger - 3 chambres - 1 salle de bain et des toilettes séparées. De plus, à l'étage, 1 escalier en colimaçon conduit à une 7ième chambre. Ouvertures par baies vitrées soleil levant donnant à chaque niveau sur 1 grande terrasse totalement couverte.

Une construction annexe constitue le garage pour 1 véhicule et la lingerie avec 1 salle d'eau supplémentaire + wc.

A proximité de la piscine (10 x 5) le local technique (piscine au chlore ou au sel).

Le terrain de 2165m² (constructible) se prolonge sur un jardin parfaitement entretenu avec essences méditerranéennes et un ravissant petit kiosque agrmente les lieux à proximité du terrain de pétanque (incontournable ici).

Un forage alimente le jardin et la piscine.

Climatisation réversible dans l'ensemble de l'habitation et climatisation gainable à l'étage.

La villa bénéficie d'une superbe vue sur Roquebrun et est située proche des commerces du village.

La villa est vendue meublée.

Visites sur rendez-vous



BURGUNDY4U

8 place de L'Hôtel de Ville
21190 MEURSAULT
Tel : 03.80.20.86.20
E-Mail : info@burgundy4u.eu

Catalogue PDF généré
par <http://www.repimmo.com>

Annonce visible sur <http://www.repimmo.com> sous la REF n°17293414



voir tous les détails sur ce bien http://www.repimmo.com/petite_annonces_immobiliere/17293414/prestige-a_vendre-roquebrun-34.php

Vente Maison MARMAGNE (Saone et loire - 71)

Surface : 227 m²

Surface terrain : 5430 m²

Nb pièces : 3 pièces

Chambres : 4 chambres

SDB : 1 salle de bains

Prix : 427500 €

Réf : -BH5503D -



Description détaillée :

Dans les collines de l'est du parc naturel du Morvan. Maison de caractère rénovée avec goût, prête à emménager, avec piscine et belle véranda. Deux appartements prêts pour la location saisonnière, vendus prêts à continuer. Terrain de 3000 m² de l'autre côté de la petite route. Dépendances. La propriété vendue comprend :

La maison principale avec piscine, au-dessus de celle-ci le plus grand appartement d'invités au premier étage. Loft avec de la place pour un développement ultérieur si on le souhaite ; La petite maison d'amis se trouve juste de l'autre côté de la route tranquille ; Il y a aussi le garage, un atelier et une petite dépendance à l'extrémité de la maison ; Le terrain de 3 000 m² offre une vue magnifique et est libre de locataires.

La maison principale dispose d'une cuisine bien aménagée. De là, on accède également à la véranda, utilisée en hiver pour les plantes, et dans l'entre-saison, un deuxième salon.

De la cuisine ouverte, vous accédez à la salle à manger, puis au salon. Le salon possède une porte d'entrée principale, mais tout le monde entre par l'arrière, directement dans la cuisine.

Le long d'un couloir, deux chambres, une salle d'eau et des toilettes.

Le couloir donne également accès à l'appartement d'amis situé au premier étage.

A l'arrière de la salle de séjour, deux pièces de stockage, dont une utilisée comme cave à vin.

L'appartement le plus grand est vendu prêt à être loué : espace de vie avec cuisine simple, chambre et salle de douche avec toilettes. Les hôtes disposent d'un escalier extérieur privé pour accéder à cet appartement.



voir tous les détails sur ce bien http://www.repimmo.com/petite_annonces_immobiliere/17289241/maison-a_vendre-marmagne-71.php

Vente Maison MATOUR (Saone et loire - 71)

Surface : 300 m2

Surface terrain : 7370 m2

Nb pièces : 8 pièces

Chambres : 4 chambres

SDB : 2 salles de bains

Prix : 275000 €

Réf : -JDP5480S -

**Description détaillée :**

En bordure d'un hameau agricole, à seulement 3 km des commerces et services de Matour, cette spacieuse propriété en pierre est idéale pour recevoir une grande famille et des amis. Sur un terrain de 7370 m2, avec vue sur la campagne vallonnée et boisée au-delà, elle est à 25 kms des villes historiques de Cluny ou Charolles. La propriété a une surface habitable de plus de 300 m2. Ses grandes pièces ont accueilli de nombreuses réunions de famille ces dernières années, bien que des pièces plus petites puissent être aménagées si nécessaire.

Depuis la cour, on accède par quelques marches à la salle à manger ouverte et à la cuisine équipée. Une porte à l'arrière mène au côté ouest du jardin. En haut de l'escalier se trouve une chambre de 40m2 avec WC et kitchenette. Au-dessus de cette chambre se trouve un grenier de la même taille qui pourrait être rénové. A côté de la cuisine principale se trouve une salle de douche avec WC, puis un salon de 60m2 à double hauteur avec un poêle à bois. Toute cette partie de la maison est chauffée par une chaudière au fioul et certaines fenêtres sont à double vitrage.

D'autres pièces ont été ajoutées dans les anciennes dépendances avec double vitrage et chauffage occasionnel ; une pièce de 60m2 avec 2 espaces de couchage fermés, puis en descendant quelques marches au niveau du jardin ; un salon avec coin cuisine équipée, et une chambre séparée et une salle de bain avec accès depuis la cour. A côté, un garage avec une pièce à l'arrière, une chaufferie avec WC et douche et une cave pour le stockage sous la maison principale. Il y a un verger sur le côté et un jardin à l'arrière de cette maison, ainsi qu'un petit champ attenant.

La maison d'hôtes est accessible depuis la cour et dispose de son propre jardin privé et d'une terrasse orientée au sud



voir tous les détails sur ce bien http://www.repimmo.com/petite_annonces_immobiliere/17251519/maison-a_vendre-matour-71.php

Vente Maison SUSSEY (Cote d'or - 21)

Surface : 131 m2

Surface terrain : 15049 m2

Nb pièces : 6 pièces

Chambres : 4 chambres

SDB : 1 salle de bains

Prix : 295000 €

Réf : -RT5498P -

**Description détaillée :**

Maison individuelle sur un terrain de 1,3 hectares dans un petit village traditionnel entre les villes d'Arnay le Duc et Saulieu. Une opportunité rare d'acheter une ancienne ferme avec une logement habitable, de nombreux bâtiments et des terres. La propriété offre de nombreuses possibilités de travail de la terre, d'élevage d'animaux, de cultures, d'arbres potagers et fruitiers et une réelle possibilité de location saisonnière ou à long terme. Elle offre également l'opportunité d'un projet de changement de mode de vie.

La propriété se compose de : Ferme habitable sur 3 niveaux.

Rez-de-chaussée : Entrée avec toilettes menant à un salon de caractère de 40m2 avec des poutres en chêne apparentes, une cheminée ouverte avec un poêle à bois et une cuisinière/four à bois adjacente et un accès direct au jardin clos. La cuisine actuelle est intégrée à la salle de séjour. Un charmant cellier/panier est également accessible depuis la zone de vie. Chambre avec un magnifique plafond en poutres apparentes en chêne et une salle d'eau avec toilettes.

L'étage supérieur est accessible par un charmant escalier en bois qui mène à un palier donnant accès à trois chambres, toutes dotées des caractéristiques attendues d'une ancienne ferme. Ce plus, il y a une pièce qui peut servir de bureau ou de dressing. Ce niveau est structuré pour donner 4 chambres mais pourrait être modifié pour offrir de plus grandes chambres avec salle d'eau en suite.

L'escalier continue pour accéder au grenier spacieux de 50m2. Cette zone offre plus de poutres en chêne apparentes et pourrait être aménagée en plusieurs chambres ou une grande pièce fonctionnelle.

De plus, il y a un puits d'eau qui fonctionne, l'accès à une belle cave à vin et un jardin avant facile à entretenir. Derrière la maison se trouve un grand jardin clos de 760m2 pouvant accueillir une piscine ou un potager avec un verger. Les choix sont infinis.

Certaines parties de l'



BURGUNDY4U
8 place de L'Hôtel de Ville
21 190 MEURSAULT
Tel : 03.80.20.86.20
E-Mail : info@burgundy4u.eu

Catalogue PDF généré
par <http://www.repimmo.com>

Annonce visible sur <http://www.repimmo.com> sous la REF n°17236527



voir tous les détails sur ce bien http://www.repimmo.com/petite_annonces_immobiliere/17236527/maison-a_vendre-sussey-21.php

Vente Prestige LAIZY (Saone et loire - 71)

Surface : 516 m2

Surface terrain : 13000 m2

Nb pièces : 18 pièces

Chambres : 11 chambres

SDB : 6 salles de bains

Prix : 950000 €

Réf : -CVH5495M -

**Description détaillée :**

Belle maison de campagne située dans la vallée bucolique de l'Arroux, au sud de la ville d'Autun, entre Morvan et vignobles. Belle vue sur la campagne. Entouré de son parc de 1,3 hectares avec vieux arbres et allée. Cette belle maison de campagne romantique a été construite entre le 16ème et le 18ème siècle avec une tour carrée datant du 19ème siècle.

Le jardin avec une belle vue sur les collines comporte un court de tennis, une piscine et une terrasse spacieuse orientée sud-est. Belle dépendance avec pigeonnier, garage, ancienne écurie avec sellerie, appartement de jardinier et orangerie.

Une partie de la dépendance appartient à la ferme voisine.

L'entrée sur le côté de la maison mène par le hall à la cuisine/salle à manger, une grande salle à manger, un grand salon, un salon d'été ou salle de jeux, un débarras avec chaufferie.

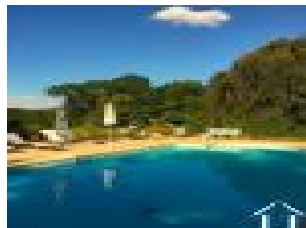
Au premier étage, auquel on accède par un bel escalier, se trouvent six chambres et cinq salles de bains.

Au deuxième étage, cinq chambres et une salle de bains.

Au troisième étage, dans la tour carrée, se trouve un bureau avec une terrasse au-dessus, entourée par les créneaux de la tour.

En bref, un endroit vraiment merveilleux pour se plonger dans la vraie vie bourguignonne en famille et entre amis !

Annnonce visible sur <http://www.repimmo.com> sous la REF n°17230590



voir tous les détails sur ce bien http://www.repimmo.com/petite_annonces_immobiliere/17230590/prestige-a_vendre-laizy-71.php

Vente Maison LOSNE (Cote d'or - 21)

Surface : 158 m2

Surface terrain : 165 m2

Nb pièces : 6 pièces

Chambres : 5 chambres

SDB : 1 salle de bains

Prix : 225000 €

Réf : -LC5488B -



Description détaillée :

Située dans un coin tranquille de ce village animé, avec de superbes vues sur la Saône. La propriété comprend 5 chambres et entièrement rénovée récemment. Avec une petite cour extérieur. Dans le village gare sncf. Située à Losne, le port fluvial plus grand en France. Cette maison de 158 mètres carrés vous séduira par son charme authentique et son cachet historique. Entièrement rénovée avec goût et soin en préservant son cachet historique et son authenticité. Elle dispose de cinq chambres lumineuses et cosy, idéales pour accueillir votre famille et vos amis. Vous apprécierez également sa cuisine équipée, son salon convivial, sa salle de séjour chaleureuse, ses quatre WC et sa salle de bain fonctionnelle.

Cette maison bénéficie d'une note DPE de C, ce qui signifie qu'elle est peu gourmande en énergie et respectueuse de l'environnement. Vous pourrez ainsi profiter d'un cadre de vie agréable, tout en maîtrisant vos dépenses énergétiques. Cette propriété est également dotée d'un cellier, d'un grenier aménageable, d'une petite cour sur le côté et d'un petit jardin à l'arrière. Vous pourrez ainsi profiter de l'espace extérieur, que ce soit pour vous détendre, jardiner ou faire des barbecues.

Enfin, cette maison jouit d'une situation géographique privilégiée, à la fois calme et proche de toutes les commodités. Vous pourrez admirer la vue sur la Saône, face à l'entrée du port de plaisance (le premier port fluvial européen !) et de l'église de Saint-Jean-de-Losne (classée monument historique). Vous trouverez également à proximité tous les commerces nécessaires (boulangerie, tabac-presse, salons de coiffure, fleuriste, boutique cadeaux, auberge, salle de



voir tous les détails sur ce bien http://www.repimmo.com/petite_annonces_immobiliere/17222510/maison-a_vendre-losne-21.php

Vente Maison MEURSAULT (Cote d'or - 21)

Surface : 66 m2

Surface terrain : 580 m2

Nb pièces : 4 pièces

Chambres : 2 chambres

SDB : 1 salle de bains

Prix : 285000 €

Réf : -CR5496BS -

**Description détaillée :**

Situation idéale pour les amateurs de vin qui souhaitent un pied à terre dans le vignoble de la Côte de Beaune.

Maison lumineuse de charme avec potentiel d'extension pour créer une habitation d'environ 140 à 160 m². Avec 65 m² habitables dont 2 chambres, un garage et un jardin intime face aux vignes La propriété est la dernière maison d'une petite route de village. Vous entrez dans la cour avant par un portail avec un accès direct au jardin. Un petit terrain qui est entouré de plantes et de buissons pour l'intimité, mais qui pourrait très bien être ouvert afin de profiter de la vue directe sur le vignoble.

L'espace de vie se trouve au premier étage auquel on accède par un escalier extérieur menant à un balcon où se trouve la porte d'entrée.

Un couloir s'ouvre sur une cuisine carrée à droite, un petit salon devant et à gauche les toilettes ainsi qu'une ancienne salle d'eau utilisée aujourd'hui comme rangement.

La cuisine lumineuse possède deux grandes fenêtres donnant sur le jardin et les vignes au sud-est. Elle est suffisamment grande pour accueillir une table à manger et un espace pour cuisiner.

Le salon douillet a une fenêtre orientée nord-ouest et un parquet en bois.

Entre la cuisine et le salon, des escaliers montent d'un demi-étage jusqu'à un palier ouvrant sur deux chambres et une salle de bains avec baignoire et douche. Les chambres sont lumineuses, ont du parquet et sont orientées sud-est avec une magnifique vue.

Sur le palier, une porte s'ouvre sur des escaliers qui montent vers 2 greniers, sur 2 demi-niveaux. On peut imaginer y créer des chambres ou un grand salon avec une fenêtre de toit ouvrant sur la vue.

Sous la maison, au rez-de-chaussée, une grande pièce est aujourd'hui utilisée comme studio de photographe.

Elle dispose d'une porte-fenêtre qui s'ouvre sur l'arrière de la maison où se trouvent une cour et un garage séparé.

Depuis le studio, quelques marches mènent à u

Annonce visible sur <http://www.repimmo.com> sous la REF n°17198072



voir tous les détails sur ce bien http://www.repimmo.com/petite_annonces_immobiliere/17198072/maison-a_vendre-meursault-21.php

Vente Maison BARNAY (Saone et loire - 71)

Surface : 119 m2

Surface terrain : 658 m2

Nb pièces : 5 pièces

Chambres : 3 chambres

SDB : 2 salles de bains

Prix : 150000 €

Réf : -CH5463L -



Description détaillée :

Située dans une vallée très calme du parc naturel du Morvan, juste à la sortie du village de Barnay, cette sympathique ferme en pierre de trois chambres, entourée par la nature, les bois et les champs, est idéale pour les amateurs de calme et de nature. Cette maison de construction solide a subi plusieurs améliorations au cours des 10 dernières années ; la structure du toit a été partiellement rénovée il y a 10 ans et est en bon état, la propriété a la plupart des fenêtres en double vitrage, la fosse septique est aux normes, un nouvel abri de voiture en bois massif a été construit pour 2 voitures, un nouveau système de chauffage central au bois Frohling de haute qualité a été installé il y a 1 an. Au rez-de-chaussée ; entrée/cuisine complète, salon, buanderie avec placards. Garage/atelier et ancienne tourelle actuellement utilisée comme rangement. La propriété est en partie en cave.

A l'étage : 3 chambres avec placards, salle de bains avec douche, wc avec douche et un grenier à aménager.

Autun à 16 km, Saulieu à 25 km.

En bref, une maison prête à réaliser votre rêve bourguignon.

Contactez-nous rapidement pour une visite, même les week-ends !

Annnonce visible sur <http://www.repimmo.com> sous la REF n°17194464



voir tous les détails sur ce bien http://www.repimmo.com/petite_annonces_immobiliere/17194464/maison-a_vendre-barnay-71.php

Vente Maison NOLAY (Cote d'or - 21)

Surface : 195 m2

Surface terrain : 5800 m2

Nb pièces : 8 pièces

Chambres : 3 chambres

SDB : 1 salle de bains

Prix : 489000 €

Réf : -CR5494BS -



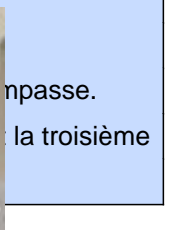
Description détaillée :

Au bout d'une impasse dans un village avec toutes les commodités : magasins, restaurants, centre médical, maternelle au collège, cette maison d'architecte de plein pied a été conçue pour personnes à mobilité réduite. Avec une magnifique terrasse donnant sur un jardin avec potager et arbres fruitiers Dernière maison sur une voie sans issue avec peu de circulation, un portail électrique muni de caméra permet de rentrer directement dans la propriété. Un garage avec porte électrique permet de garer la voiture et d'entrer dans la maison par une porte donnant dans le couloir central de la maison.

L'accès pour les invités se fait par la terrasse de 200 m², par une porte vitrée qui ouvre sur la loggia-véranda agrémenté par un jacuzzi bleu aqua. Une deuxième porte vitrée permet d'entrer dans la cuisine ouverte avec un îlot central muni de tabourets pour déjeuner en famille. La cuisine entièrement équipée est sobre et raffinée et conçue pour les amateurs de bons plats. Ouverte sur un espace de vie entièrement vitré, apportant l'extérieur et la lumière dans la pièce. Un espace salon et un espace salle à manger, haut de plafond avec une belle lumière provenant des vitres triangulaires sur le pignon ouest.

Les baies vitrées s'ouvrent sur la terrasse à l'ouest et au sud ainsi que sur la loggia et son jacuzzi.

Derrière la cuisine, un grand cellier avec espace buanderie, stockage et rangement, ainsi qu'un espace technique avec la chaudière couplée d'une pompe en géothermie horizontale permettant d'alimenter le chauffage au sol sur toute la surface de la maison.



voir tous les détails sur ce bien http://www.repimmo.com/petite_annonces_immobiliere/17180336/maison-a_vendre-nolay-21.php

Vente Maison REMILLY (Nievre - 58)Surface : 97 m²Surface terrain : 535 m²

Nb pièces : 7 pièces

Chambres : 3 chambres

SDB : 1 salle de bains

Prix : 65000 €

Réf : -MW5493L -

**Description détaillée :**

Maison mitoyenne à rénover avec jardin et vues située dans un petit hameau de la commune de Remilly, à la limite sud du Morvan, à 10 minutes de Luzy.

Cette maison recherche un nouveau propriétaire qui pourra lui donner l'amour et l'attention nécessaires pour qu'elle redevienne une maison confortable et bien rangée. Elle est située au milieu de la campagne, avec une belle vue sur les collines et les vallées du Morvan et à seulement 16 km de Luzy.

La maison se compose au rez-de-chaussée d'une cuisine, d'une salle à manger, d'un salon, d'une salle de bains et de toilettes séparées. A l'étage, vous trouverez un grand palier avec trois chambres.

Le chauffage central a besoin d'être remplacé.

Enfin, vous avez un espace extérieur agréable et gérable de 535m² donnant sur la belle campagne vallonnée avec anciennes soues utilisées comme remise.

En bref, une maison qui, avec un peu d'attention, pourrait devenir une maison confortable pour les vacances ou la vie permanente.

Annnonce visible sur <http://www.repimmo.com> sous la REF n°17180335



voir tous les détails sur ce bien http://www.repimmo.com/petite_annonces_immobiliere/17180335/maison-a_vendre-remilly-58.php

Vente Maison CHARITE-SUR-LOIRE (Nievre - 58)

Surface : 200 m2

Surface terrain : 2097 m2

Nb pièces : 9 pièces

Chambres : 6 chambres

SDB : 3 salles de bains

Prix : 368000 €

Réf : -LB5492N -

**Description détaillée :**

Cette belle maison familiale de caractère est située dans un quartier calme, à proximité des écoles et du centre ville de La Charité sur Loire, avec vue sur la Loire et la vallée. Cette maison familiale a été construite en 1939.

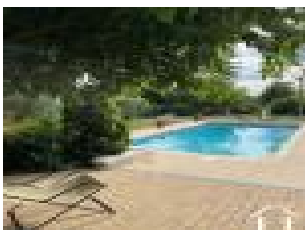
L'entrée mène dans un grand couloir desservant une salle à manger lumineuse et chaleureuse, un salon de 29 m2 avec cheminée et parquet en chêne ouvrant sur une véranda idéale pour prendre le petit déjeuner le matin. Une cuisine indépendante aménagée et équipée, une chambre ou bureau et sa salle de bain attenante, WC.

Un magnifique escalier en chêne dessert un palier, 2 suites parentales avec placards ou dressing et leur salle de bains ou salle d'eau/WC, 2 chambres dont une avec lavabo et un WC séparé.

Au 2ème étage, grenier aménageable.

La maison est construite sur un sous-sol semi-enterré composé d'un double garage avec portes électriques, d'une cuisine d'été/buanderie donnant sur une terrasse ombragée, d'une chambre, d'un WC, d'une cave et d'une chaufferie. Une piscine chauffée et sécurisée de 9x4,5 et une dépendance complètent ce bien. Située sur un terrain de 2'097 m2 avec une belle vue.

Annnonce visible sur <http://www.repimmo.com> sous la REF n°17162660



voir tous les détails sur ce bien http://www.repimmo.com/petite_annonces_immobiliere/17162660/maison-a_vendre-charite_sur_loire-58.php

Vente Maison PRADES-SUR-VERNAZOBRE (Herault - 34)

Surface : 169 m2

Surface terrain : 6047 m2

Nb pièces : 4 pièces

Chambres : 3 chambres

SDB : 3 salles de bains

Prix : 445000 €

Réf : -11-2493 -

**Description détaillée :**

Superbe situation pour cette magnifique et vaste propriété aux portes du Parc Naturel Régional du Haut-Languedoc. La villa se situe au milieu de son propre parc (entièrement en zone UC), en lisière d'un petit village non loin de St.Chinian, où le temps semble s'être arrêté dans un magnifique... ..paysage vallonné, varié, viticole et naturel.

Dans les communes de St. Chinian et Cessenon sur Orb, accessibles en vélo si on le désire, on trouve un large choix de commerces, terrasses et restaurants.

Les villes de Béziers et Montpellier (chacune dotées de leurs propre gare TGV et aéroport international), se situent à 25 et 60 minutes et les plages Méditerranéennes à environ 35 minutes de voiture.

La villa a été construite sous architecture dans les années '90 d'une manière traditionnelle. Elle se caractérise par sa conception très originale avec patio, de multiples pans de toitures et terrasses ainsi que par ces pièces lumineuses. Chaque pièce bénéficie d'une jolie vue sur la verdure.

La propriété offre une surface bâtie de ≥ 310 m² y compris la surface habitable d'environ 169 m² comprenant un très grand espace de type « open space » avec séjour, salle à manger et cuisine , des multiples terrasses (partiellement couvertes), 3 chambres, 1 salle de bains, 1 salles d'eau ainsi qu'une salle d'eau d'été, un grand garage, un patio et divers rangements.

La parcelle (6.047 m²) est desservie par 2 portails d'accès, par 2 rues différentes, moyennant des jolis chemins d'accès gravillonnés et serpentant jusqu'à la villa. On se gare facilement sur un des multiples emplacements de parking ou encore dans le double garage

La villa se situe au milieu de son propre parc, partiellement clôturée et entourée des arbres de hautes tiges. On y retrouve de nombreux oliviers et lauriers roses ainsi que des haies d'arbustes, des muriers platane et des massifs floraux.

Comme cette propriété est actuellement et entièrement situé

Annonce visible sur <http://www.repimmo.com> sous la REF n°17162659



voir tous les détails sur ce bien http://www.repimmo.com/petite_annonces_immobiliere/17162659/maison-a_vendre-prades_sur_vernazobre-34.php

Vente Maison LAMALOU-LES-BAINS (Herault - 34)

Surface : 212 m²

Surface terrain : 2308 m²

Nb pièces : 6 pièces

Chambres : 5 chambres

SDB : 3 salles de bains

Prix : 665000 €

Réf : -11-2492 -



Description détaillée :

Villa méditerranéenne cossue avec vues, près du club de golf et près du centre de Lamalou les Bains, au c?ur du Parc Naturel du Haut Languedoc.

La propriété est située dans un quartier résidentiel, sur un versant Sud dans la commune de Lamalou les Bains, avec son club de Golf, ses restaurants,... ..ses terrasses et autres commodités. La ville historique de Béziers (TGV + Aéroport international) se situe à environ 30 minutes de route ; les plages de la côte méditerranéenne à environ 40 minutes.

La commune fait partie du « Parc Naturel Régional du Haut Languedoc » avec ses nombreuses installations, facilités et offres récréatives. Près de la villa se situe "La Voie Verte" , une piste cyclable d'environ 70 kilomètres sur un ancien chemin de fer.

La villa trouve ses origines en 2005 et a été édiée durablement dans un style régional et méditerranéen.

La propriété offre une surface bâtie de plus de 350 m² y compris la surface habitable représentant environ 212 m². On y retrouve, entre autres, un très grand séjour de type « open space » avec une belle cuisine équipée, plusieurs terrasses (partiellement couvertes), 5 chambres, 1 salle de bains, 2 salles d'eau, un grand garage avec une ouverture électrique et divers rangements. La conception bien pensée et réussie de cette villa offre suffisamment d'espace et d'intimité aux propriétaires ainsi qu'à leurs invités.

La villa est parfaitement entretenue et habitable de suite. Elle est lumineuse et équipée avec un très bon niveau de confort. On y retrouve, par exemple, une pompe à chaleur centrale réversible, une cuisine artisanale équipée avec un plan de travail en marbre, un système de clé unique pour toutes les serrures à cylindre ainsi que des salles de bains/ d'eau spacieuses et confortables.

A l'intérieur comme à l'extérieur, on ressent un véritable sentiment de vacances où les vues, vastes et variées, sont toujours au centre de l'attention !

L'accès à la par

Annonce visible sur <http://www.repimmo.com> sous la REF n°17162658



voir tous les détails sur ce bien http://www.repimmo.com/petite_annonces_immobiliere/17162658/maison-a_vendre-lamalou_les_bains-34.php

Vente Maison CHEVRESIS-MONCEAU (Aisne - 02)

Surface : 400 m2

Surface terrain : 13015 m2

Nb pièces : 8 pièces

Chambres : 5 chambres

SDB : 2 salles de bains

Prix : 640000 €

Réf : -BH5491M -



Description détaillée :

Grand manoir, avec 5 chambres et de magnifiques salles de réception. L'ensemble est en bon état structurel. Plusieurs granges autour de la cour. Le tout sur 1,4 hectares de terrain. Une seule ferme voisine, sans activité offrant un hameau tranquille. A quelques minutes des commerces de base. La résidence principale offre 400 m2 de surface au sol. Une grande partie de la maison principale a été rénovée au cours des dix dernières années avec une grande attention apportée aux détails pour un prestation de qualité .

L'entrée se fait par un grand hall d'entrée.

A gauche se trouve une cuisine très spacieuse, meublée et équipée.

A droite du couloir se trouvent une salle à manger, un grand salon avec plafond décoré et grande cheminée.

Dans l'aile la plus à droite, une buanderie et des toilettes.

Sur le côté gauche, une deuxième grande pièce de 20m2, maintenant utilisée comme bureau. Puis une buanderie / vestiaire avec sortie sur le côté.

A l'étage, il y a 5 chambres, une salle de bain, une salle de douche, un dressing et des toilettes séparées.

Au deuxième étage, un grenier, déjà isolé et équipé d'électricité, offre un espace polyvalent.

Sous la maison principale, des caves.

De l'autre côté de la cour, plusieurs grandes et petites granges. Puits d'eau. La plus grande partie du terrain est la cour, mais à l'arrière du manoir se trouve un terrain de 3 500m2 qui peut être utilisé pour les animaux domestiques



voir tous les détails sur ce bien http://www.repimmo.com/petite_annonces_immobiliere/17155700/maison-a_vendre-chevresis_monceau-02.php

Vente Maison CORCELLES-LES-ARTS (Cote d'or - 21)Surface : 143 m²Surface terrain : 515 m²

Nb pièces : 5 pièces

Chambres : 3 chambres

SDB : 1 salle de bains

Prix : 249000 €

Réf : -CR5490BS -



Description détaillée :

Entre Beaune et Chagny, cette maison familiale rénovée fin 90 avec 3 chambres dont 1 au rez-de-chaussée est au c?ur d'un petit village de campagne. Avec une belle grange comprenant un atelier et une cave, offrant un potentiel d'agrandissement. Une véranda, une cour fermée avec un puits. On entre dans la cour par un portillon ou par un portail électrique avec à droite la véranda ouvrant sur la maison et à gauche une très haute grange.

Devant la véranda, une terrasse carrelée avec un store banne électrique donne sur une véranda de 22 m² non chauffée. De là on entre dans la salle à manger avec au plafond une poutre en chêne traversant la pièce et au milieu un poêle de masse Tulikivi à pellet. Une fenêtre au nord est actuellement fermée par un placard et pourrait donc apporter plus de lumière à ce salon éclairée pour le moment par la lumière venant de la véranda.

De cette pièce on entre dans l'extension faite entre 1994 et 1999.

Elle commence par une cuisine équipée, suivi d'une salle de bain d'un WC, d'une belle pièce de vie de 35 m² et au fond une chambre.

Une belle lumière entre par des fenêtres et des portes vitrées en double vitrage bois, orienté est ouvrant sur la cour avec aucun vis-à-vis.

Au sol du parquet dans la salle à manger et dans la chambre et du carrelage dans les autres pièces.

A côté de la salle de bain, un escalier monte aux 2 chambres se trouvant au-dessus de la salle à manger et une partie rangement avec un WC sous les combles de l'extension. Au fond, un grenier pourrait éventuellement être transformé en



voir tous les détails sur ce bien http://www.repimmo.com/petite_annonces_immobiliere/17153147/maison-a_vendre-corcelles_les_arts-21.php

Vente Maison PARIS-L'HOPITAL (Saone et loire - 71)

Surface : 174 m2

Surface terrain : 1000 m2

Nb pièces : 8 pièces

Chambres : 4 chambres

SDB : 1 salle de bains

Prix : 220000 €

Réf : -BH5487M -



Description détaillée :

Grande maison, dans un hameau viticole animé de la vallée des Maranges. Belle opportunité de développer une maison de 180m2, et plus si le loft de 100M2 est également aménagé. Deux grandes caves voûtées, garage et ancien four à pain. Le tout sur un terrain de 1000m2. Le propriétaire a décidé d'arrêter les travaux, car nous lui avons conseillé qu'il vallait mieux vendre en l'état que de développer quelque chose qui ne plaît pas à quelqu'un d'autre. Donc aujourd'hui vous avez un grand espace ouvert de 106m2, où à l'origine se trouvait la cuisine, le salon et la salle de bain. Il y a maintenant plusieurs pièces avec des sols en pierre de Chassagne. Le plafond est avec des poutres en bois. Il y a une cheminée et de nombreuses fenêtres avec des volets.

Quelques marches plus haut une autre grande zone de 68m2 avec aujourd'hui 4 chambres, cela peut facilement être converti en trois chambres, chacune avec leur salle de douche en suite.

Sous cette zone, se trouve le grand garage et la zone utilitaire, et donc facile à placer les services (eau, évacuations) où vous le souhaitez. Dans cette zone utilitaire se trouve la vieille chaudière à mazout pour le chauffage central avec des radiateurs en fer dans toute la maison.

Le grenier est accessible par un escalier fixe, mais un seul côté peut être aménagé. Heureusement, c'est la partie la plus grande, avec une surface au sol de 100m2. Les poutres en bois seraient un bel atout. Le toit est en bon état, mais n'est pas isolé.

A l'extérieur, à l'avant, des portes donnant sur la rue, une maison d'été avec une cheminée à l'endroit où se trouvait le



voir tous les détails sur ce bien http://www.repimmo.com/petite_annonces_immobiliere/17141329/maison-a_vendre-paris_l_hopital-71.php

Vente Maison CUSSY-LA-COLONNE (Cote d'or - 21)

Surface : 125 m2

Surface terrain : 3020 m2

Nb pièces : 5 pièces

Chambres : 3 chambres

SDB : 3 salles de bains

Prix : 290000 €

Réf : -CR5482BS -



Description détaillée :

Dans un hameau tranquille, à côté du vieux château, avec magnifique vue sur les champs vallonnés. Maison principale de style suisse avec 2 chambres et 1 appartement indépendant. Grandes granges dont 3 écuries. A 8 km de Bligny sur Ouche avec commerces et restaurants, 20 min d'Arnay le Duc ou Beaune. En entrant dans la propriété, on peut admirer les 2 grandes granges qui étaient les écuries du château voisin datant de 1630.

Dans une partie de l'une des granges, une maison avec 2 chambres a été créée dans un intérieur de type chalet suisse. On entre dans la maison via un escalier extérieur menant à une terrasse couverte puis dans une entrée avec des toilettes pour invités. Il s'ouvre ensuite sur un grand salon de 36m², avec un sol en linoléum, des plafonds avec poutres en bois, un poêle à bois en céramique de style autrichien et des fenêtres donnant sur la cour. Suit une cuisine entièrement équipée de 15m² avec escalier en chêne menant aux chambres et une ouverture sur une tour récemment construite et utilisée comme salle à manger confortable avec une table et des bancs en bois. Avec des fenêtres tout autour, c'est une salle à manger parfaite avec de belles vues sur la vallée.

A l'étage, un couloir, une chambre double, une chambre simple et une salle de bain avec baignoire, douche et toilettes. Toutes les pièces sont pannelées de bois avec des moquettes sur des planchers en bois.

Sous la maison principale, au niveau de la cour, un appartement de 21 m² est accessible. Dans la pièce principale, un coin chambre et la possibilité de créer une kitchenette à côté d'une belle cheminée en pierre.

La salle d'eau dispose également d'un WC. Ici encore, des lambris de style suisse avec des lattes de bois.



voir tous les détails sur ce bien http://www.repimmo.com/petite_annonces_immobiliere/17141328/maison-a_vendre-cussy_la_colonne-21.php

Vente Commerce AIGNAY-LE-DUC (Cote d'or - 21)

Nb pièces : 6 pièces

Prix : 270000 €

Réf : -BH5485H -



Description détaillée :

Maison de caractère rénovée avec goût dans un hameau paisible à seulement 10km d'Aignay le duc. Quatre chambres et possibilité d'en créer d'autres dans la grande grange. Le jardin va jusqu'à la rivière de première catégorie. Maison élue "esprit du parc" dans le cadre du nouveau parc naturel. Cette magnifique maison en pierre est nichée dans ce petit hameau tranquille dans la vallée du Brevon. A 10 minutes d'Aignay le Duc, où l'on trouve les premières nécessités. A l'arrière de la maison l'église et la mairie avec lavoir faisant partie du bâtiment de la mairie. Sur le côté d'autres maisons en pierre donnant au hameau son caractère authentique.

La propriété a été diligemment rénovée de fond en comble par des artisans qualifiés. Les propriétaires ont utilisé des matériaux nobles comme les sols en pierre, les planchers en bois massif, l'isolation des murs en fibre naturelle. Mais elle combine également des techniques modernes telles que la pompe à chaleur efficace, utilisant la chaleur de l'eau souterraine pour chauffer la maison via un chauffage au sol. Toutes les fenêtres sont en double vitrage et toute l'électricité a été faite à neuf. Vous serez surpris d'avoir l'internet haut débit dans ce hameau discret de la vallée, vous pourrez continuer à travailler, tout en profitant de la nature lors de vos pauses café.

Côté rue se trouve la grande grange, la maison principale est sur le côté inférieur de la parcelle, donnant sur son propre jardin et la rivière plus bas.

L'accès se fait directement dans la salle de réception principale, où les propriétaires actuels ont leur grande table pour dîner avec leurs invités. A l'arrière de cette pièce, un salon avec son poêle à bois dans une grande cheminée bordeaux.



voir tous les détails sur ce bien http://www.repimmo.com/petite_annonces_immobiliere/17120716/commerce-a_vendre-aignay_le_duc-21.php

Vente Maison ECUTIGNY (Cote d'or - 21)

Surface : 218 m2

Surface terrain : 1275 m2

Nb pièces : 8 pièces

Chambres : 5 chambres

SDB : 1 salle de bains

Prix : 330000 €

Réf : -RT5484P -

**Description détaillée :**

Ce charmant ancien presbytère datant de 1810 a fait l'objet d'une rénovation en 2023 avec l'installation d'un nouveau système de chauffage et d'assainissement, de fenêtres et de portes à double vitrage, d'isolation. Immédiatement habitable avec 5 chambres et des pièces spacieuses et lumineuses. Le caractère original et le charme de cet ancien presbytère sont conservés, le grenier spacieux de 60m2 est doté d'un plancher, isolé et prêt pour les touches finales. La maison est vidée de ses meubles et prête à être décorée par vos soins. Avec son charme et ses modifications récentes, et un jardin avec une vue dégagée, cette propriété offre de nombreuses possibilités.

Village et emplacement :

La propriété est située dans un petit village traditionnel et se trouve au bout d'un petit chemin rural avec vue sur les champs. Le village d'Ecotigny est proche de Bligny sur Ouche où se trouve les premiers commerces et à seulement 30 minutes du vignoble autour de la ville viticole de Beaune. Dijon, avec ses nombreux commerces et sa gare, est facilement accessible en 40 minutes.

Détails de la propriété :

Rez-de-chaussée : De l'extérieur, vous pouvez accéder à la propriété directement au salon ou par une porte latérale menant à une cour intérieure et privée. Dans la cour se trouve l'accès à la maison, à une cave, à la chaufferie et un escalier en colimaçon vous relie à la 5e chambre qui donne sur la cour intérieure.

Dans le hall d'entrée, un charmant escalier en bois relie l'étage supérieur, un important poêle à bois, un sol en pierre locale, et l'accès au salon et à la cuisine. Le salon est doté d'une cheminée en pierre (feu ouvert), d'un plafond à poutres apparentes en chêne et de hautes fenêtres. Du salon, on accède à la salle à manger puis à la cuisine.

La cuisine nécessite une touche personnelle et est équipée des commodités de base.

Le premier étage supérieur comprend cinq chambres.

La chambre 1 (ave

Annonce visible sur <http://www.repimmo.com> sous la REF n°17116840



voir tous les détails sur ce bien http://www.repimmo.com/petite_annonces_immobiliere/17116840/maison-a_vendre-ecutigny-21.php

Vente Maison LAIGNES (Cote d'or - 21)Surface : 90 m²Surface terrain : 480 m²

Nb pièces : 3 pièces

Chambres : 2 chambres

SDB : 2 salles de bains

Prix : 179000 €

Réf : -BH5481H -



Description détaillée :

Maison en pierre avec deux chambres. Annexe (104m²) prête à être transformée en maison d'hôtes ou atelier, avec toiture neuve et raccordement aux réseaux.

Cour et jardin clos de murs. Située dans le hameau de Nicey à seulement 5 minutes du village de Laignes avec ses commerces, et 20 minutes de la ville de Chatillon sur Seine. La maison date du XVIIe-XIXe siècle et a été entièrement restaurée en 2000 sous la supervision d'architectes, tout en conservant tous les éléments de caractère.

La maison est sur trois niveaux :

Rez-de-chaussée : entrée, toilettes et douche, salle à manger avec cuisine ouverte.

Premier étage : salon de 26m² avec poêle à bois, la deuxième pièce utilisée aujourd'hui comme bibliothèque, mais peut facilement être utilisée comme chambre (13m²).

Deuxième étage est accessible par un escalier en bois qui mène à la chambre principale sous les combles (25m²) et à sa salle de bain avec douche et toilettes.

Cette maison est en bonne état, poutres en bois, planchers en bois, murs en pierres apparentes, niches dans les murs... beaucoup de caractère bourguignon.

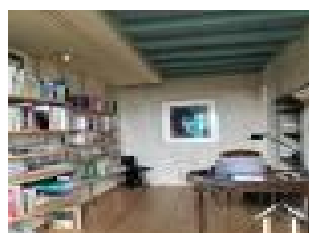
La grange a été préparée pour recevoir une deuxième maison d'environ 100m². La toiture est neuve, les services publics et l'assainissement ont été raccordés. Aujourd'hui, elle offre un espace protégé à l'ombre pour profiter du jardin. Demain, elle offre de nombreuses possibilités au nouveau propriétaire. Un atelier, garage, un espace habitable supplémentaire, une toile blanche qui peut facilement être remplie à un coût minimum.

Le jardin est entouré d'un mur en pierre. Un jardin fruitier à l'arrière et une pelouse à l'avant. Suffisamment de places ombragées pour la sieste et la dégustation d'un verre de vin.

Une belle maison pour les amoureux de culture et de nature qui recherchent le calme et la détente dans une région authentique de la Bourgogne, prête à l'emploi. La maison a été restaurée et est idéale pour un couple ou une petite

famille

Annnonce visible sur <http://www.repimmo.com> sous la REF n°17107291



voir tous les détails sur ce bien http://www.repimmo.com/petite_annonces_immobiliere/17107291/maison-a_vendre-laignes-21.php

Vente Maison VIREAUX (Yonne - 89)

Surface : 168 m2

Surface terrain : 505 m2

Nb pièces : 8 pièces

Chambres : 4 chambres

SDB : 3 salles de bains

Prix : 199500 €

Réf : -RT5475P -

**Description détaillée :**

Propriété de caractère de deux maisons indépendantes avec jardin et cour intérieure. Située près du village historique d'Ancy la Franc et à seulement 20 minutes de la ville viticole de Chablis, cette belle propriété en pierre offre de nombreuses possibilités. La maison d'origine se trouve au rez-de-chaussée et comprend un salon créé dans une ancienne grange avec une chambre en mezzanine et une salle d'eau, une salle à manger avec accès à une cave à vin et une cuisine récemment installée. Cette maison offre un accès à la cour intérieure privée à l'avant et au grand jardin ouvert à l'arrière. D'ici, la vue est très agréables sur le village et la campagne environnante.

La deuxième maison est accessible depuis la cour intérieure et l'escalier vers un étage supérieur qui est surélevé d'où la vue est agréable. Cette maison comprend un hall d'entrée, des toilettes/salle de bains, une pièce à vivre avec kitchenette et salle à manger, une salle de bains et deux chambres. Cette partie ferait une parfaite opportunité de location.

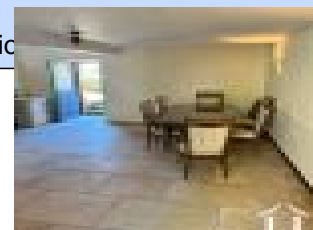
De plus, il y a un bâtiment indépendant en pierre à l'avant de la cour intérieure qui offre une chambre d'amis rustique et charmante.

Le jardin à l'arrière de la propriété est légèrement surélevé avec vue sur le village.

Le chauffage est assuré par un poêle à bois et un radiateur électrique.

La propriété est raccordée au système communal d'évacuation des eaux usées.

Immédiatement habitable avec une décoration récente.



voir tous les détails sur ce bien http://www.repimmo.com/petite_annonces_immobiliere/17089137/maison-a_vendre-vireaux-89.php

Vente Prestige GUERCHE-SUR-L'AUBOIS (Cher - 18)

Surface : 305 m2

Surface terrain : 19838 m2

Nb pièces : 10 pièces

Chambres : 4 chambres

SDB : 3 salles de bains

Prix : 398500 €

Réf : -LB5477N -

**Description détaillée :**

Propriété unique située dans un petit hameau entouré d'un magnifique parc. Cette propriété de 2 hectares dans les environs de Nevers est prête à être habitée et offre encore du potentiel de développement. Ce superbe Domaine est situé dans un hameau tranquille, à 5 minutes en voiture des premières commodités.

Au rez-de-chaussée, entrée dans un majestueux couloir, qui a également une porte en face de la porte d'entrée pour accéder au jardin derrière la maison. Une spacieuse cuisine rénovée, un salon/bibliothèque, une salle à manger, un second salon ou bureau, une chambre avec salle de bain, un WC séparé. Depuis la cuisine, un box-room permet d'accéder à la terrasse et au jardin. La cuisine donne également accès aux caves.

A droite de la propriété se trouve un atelier qui contient également le système de chauffage. Vous pouvez accéder à cette pièce depuis la maison et depuis le jardin.

Un escalier en bois mène au premier étage, où vous trouverez la chambre principale, une magnifique salle de bain rénovée, avec baignoire et douche à l'italienne. A cet étage, il y a 2 autres chambres et une salle de bain.

Escalier en bois menant à un grand grenier.

Il y a 2 dépendances sur les lieux.

La maison est située à seulement 20 minutes de Nevers, une ville avec toutes les commodités, la gare, l'hôpital et l'autoroute A77.

N'hésitez pas à me contacter pour plus d'informations sur cette belle propriété.



voir tous les détails sur ce bien http://www.repimmo.com/petite_annonces_immobiliere/17076297/prestige-a_vendre-guerche_sur_l_aubois-18.php

Vente Maison BEDOIN (Vaucluse - 84)

Surface : 163 m2

Surface terrain : 5244 m2

Nb pièces : 5 pièces

Chambres : 4 chambres

SDB : 2 salles de bains

Prix : 765000 €

Réf : -11-2489 -

**Description détaillée :**

Propriété provençale située au calme avec piscine, dans un lieu privilégié, au pied du géant "Mont Ventoux", entre Bedoin et un pittoresque hameau muni d'un bar, d'un hôtel et des restaurants. Le centre de Bédoin avec son marché hebdomadaire, ses terrasses et ses boutiques se situent à proximité.... et fait partie du très beau "Comtat Venaissin", une région, entre le Luberon et les Dentelles de Montmirail offrant des paysages uniques qui font de cette partie de la Provence un lieu mondialement connu. Dans les environs de Bédoin se trouvent de nombreuses autres villes pittoresques et vivantes telles que l'Isle sur la Sorgue, Carpentras, Vénasque et Beaumes de Venise. Avignon avec sa gare de TGV se trouve à une demi-heure de route. Et l'aéroport international de Marseille à environ 1 heure de route. La propriété a été éditée à la fin des années '70, dans un style local et traditionnelle. Depuis, elle a retrouvé sa forme actuelle. Elle propose une superficie bâtie de plus de 380 m² y compris la surface habitable d'environ 163 m². Elle comprend notamment un grand « open space » (salle à manger, salon, cuisine équipée), 2 celliers, 4 chambres y compris la suite parentale offrant un dressing et des sanitaires. On y retrouve également plusieurs terrasses spacieuses, en grande partie couvertes ainsi qu'un spacieux garage double avec mezzanine, un local technique, des plages, un abri de jardin et une cave à vin.

La conception et la construction locale offrent à cette villa une atmosphère très agréable pendant les quatre saisons. À l'intérieur ainsi qu'à l'extérieur on éprouve ici une sensation d'apaisement immédiat, ce qui est souligné par les nombreux détails et par des vues sur la verdure environnante.



voir tous les détails sur ce bien http://www.repimmo.com/petite_annonces_immobiliere/17072510/maison-a_vendre-bedoin-84.php

Vente Prestige SAINT-NAZAIRE-DE-PEZAN (Herault - 34)

Surface : 190 m2

Surface terrain : 6075 m2

Nb pièces : 6 pièces

Chambres : 3 chambres

SDB : 3 salles de bains

Prix : 849000 €

Réf : -11-2491 -



Description détaillée :

Entre Mer, Montpellier, Nîmes et Camargue

Propriété de plain-pied avec gîte, annexes en bordure du Languedoc et de la Provence à Saint Just , près de Lunel, en petite Camargue.

Saint Just offre une très bonne qualité de vie avec des commodités à portée de main : commerces, écoles, associations.... et professions médicales. La propriété se situe à environ 20 kilomètres des plus belles plages méditerranéennes telles que « la plage de l'Espiguette » et à environ 20 kilomètres du Parc Naturel Régional de Camargue avec ses chevaux sauvages et ses colonies de Flamants Roses. Les villes de Nîmes et Montpellier, chacune avec un aéroport international et une gare de TGV, se situent à respectivement 40 et 20 minutes de route.

La propriété se situe en zone agricole et non loin de la propriété, on retrouve un grand choix d'itinéraires et pistes pour des balades à pied, vélo, VTT ou à cheval

Les bâtiments ont été édifiés d'une manière locale et traditionnelle avec des façades crépies et divers volets en bois "ouvrants à la française". La composition de cet ensemble immobilier est unique car elle permet de vivre d'une façon modulable : les propriétaires et leurs invités ont le choix d'y profiter ensemble ou, au contraire, de s'isoler en toute tranquillité et à l'abri des regards.

La propriété offre une surface bâtie de plus de 370 m² y compris la surface habitable d'environ 190 m².

La maison principale offre un séjour de type « open space » (salle à manger, salon, cuisine équipée), 2 chambres, 1 salles de bains, 1 salle d'eau, un bureau, une pièce de lecture ainsi qu'une cellier/ buanderie.

La maison d'amis indépendante, dénommée « Le Petit Mas » , dispose d'une entrée séparée et se compose d'un salon avec kitchenette, d'une chambre et d'une salle d'eau

En plus, la propriété offre plusieurs terrasses (couvertes) et plusieurs dépendances telles qu'un double carport, un carport simpl



BURGUNDY4U
8 place de L'Hôtel de Ville
21190 MEURSAULT
Tel : 03.80.20.86.20
E-Mail : info@burgundy4u.eu

Catalogue PDF généré
par <http://www.repimmo.com>

Annonce visible sur <http://www.repimmo.com> sous la REF n°17072509



voir tous les détails sur ce bien http://www.repimmo.com/petite_annonces_immobiliere/17072509/prestige-a_vendre-saint_nazaire_de_pezan-34.php

Vente Maison SAINT-CHINIAN (Herault - 34)

Surface : 225 m2

Surface terrain : 11350 m2

Nb pièces : 7 pièces

Chambres : 5 chambres

SDB : 4 salles de bains

Prix : 975000 €

Réf : -11-2490 -



Description détaillée :

Une hacienda avec une situation privilégiée dans le midi et avec des vues dominantes !

Savourez toutes les qualités d'une vie en liberté entourée de vignes, de la nature et des vues lointaines !

Superbe localisation pour cette propriété de qualité, au milieu d'un paysage vallonné avec des vues... .. vues imprenables. Elle se situe en lisière d'un petit hameau pittoresque où le temps semble s'être arrêté.

Le centre de St. Chinian se situe à seulement quelques kilomètres et on y trouve un large éventail de commerces, terrasses, restaurants et autres commodités. La région offre une grande quantité de sorties et excursions. A partir de la propriété on peut se promener ou faire du vélo ou encore du VTT, en toute quiétude, durant des heures.

Les villes de Béziers et Montpellier (chacune dotées de leurs propre gare TGV et aéroport international), se situent à environ 30 et 70 minutes et les plages Méditerranéennes à environ 40 minutes de voiture. La ville Romaine de Narbonne se situe à environ 30 kilomètres.

La villa a été construite, sous architecture et sur vide sanitaire, dans les années 2003/2004 d'une manière régionale et dans un style Méditerranéen d'Hacienda, autour d'une cour intérieur . Elle se caractérise par des pièces spacieuses. Il s'agit d'une maison où l'on ressent immédiatement comme un air de vacances, même si on peut y vivre parfaitement durant toute l'année.

La propriété offre une surface hors ?uvres brut de ≥ 580 m² y compris la surface habitable de plus de 225 m².

La villa est presque entièrement de plain-pied et offre entre autres un séjour-salon de type "open space" (97 m² !) avec



voir tous les détails sur ce bien http://www.repimmo.com/petite_annonces_immobiliere/17072508/maison-a_vendre-saint_chinian-34.php

Vente Maison SAINT-AGNAN (Saone et loire - 71)

Surface : 295 m2

Surface terrain : 1075 m2

Nb pièces : 5 pièces

Chambres : 2 chambres

SDB : 2 salles de bains

Prix : 315000 €

Réf : -DF5472C -



Description détaillée :

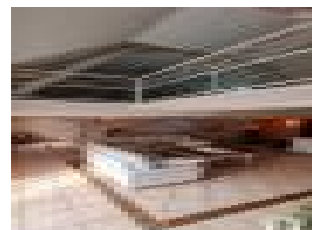
À proximité de la Loire et de la base nautique de Digoin, cette belle ferme en pierre d'environ 295m2 est pleine de charme, avec une piscine intérieure parfaitement intégrée à la maison. Une cour abritée alliant pierre et verdure vous séduira. La maison se compose d'un hall d'entrée menant à une petite cuisine entièrement équipée avec un magnifique four à pizza en pierre, d'un salon confortable suivi d'une salle à manger, de toilettes, d'un vestiaire, d'une pièce de rangement et d'une buanderie. Les façades et les murs d'origine avec des pierres apparentes de la région ont été préservés dans tout le rez-de-chaussée.

À l'étage, une grande mezzanine avec des poutres apparentes offre un bel espace de détente. Elle mène à deux chambres spacieuses, une belle salle de bains moderne avec cabine de douche et bain à remous, un dressing, un WC et un espace mansardé qui pourrait éventuellement être aménagé pour une chambre supplémentaire.

La partie moderne, rénovée/attachée, est en parfaite harmonie avec le reste de la maison. Depuis le rez-de-chaussée, vous avez accès à un grand espace bien-être chauffé de 135 m2 avec une piscine intérieure sécurisée équipée de balnéothérapie. La piscine est équipée d'un nouveau liner renforcé, d'une salle de douche et d'un WC. De grandes fenêtres permettent d'accéder à la terrasse de la cour et à une seconde terrasse donnant sur un jardin grillagé.

Le terrain d'environ 1075m2 est entièrement clôturé. La fosse septique est aux normes.

Annnonce visible sur <http://www.repimmo.com> sous la REF n°17048801



voir tous les détails sur ce bien http://www.repimmo.com/petite_annonces_immobiliere/17048801/maison-a_vendre-saint_agnan-71.php

Vente Prestige MACON (Saone et loire - 71)

Surface : 530 m2

Surface terrain : 115000 m2

Nb pièces : 15 pièces

Chambres : 10 chambres

SDB : 4 salles de bains

Prix : 1590000 €

Réf : -LE5471S -



Description détaillée :

Propriété résidentielle et viticole magnifiquement rénovée comprenant des bâtiments d'habitation du 13e siècle d'environ 530m2, dépendances et cuverie pour environ 350m2, parc arboré avec piscine, 6ha de vignes en appellation Juliéna. Bois et prés. Terrain constructible attenant à la propriété.

Sur la commune de Pruzilly, vous tomberez sous le charme de ce castel du 13ème siècle bien entretenu et rénové au fil des générations.

Ancien monastère des moines de Cluny, puis résidence d'une danseuse d'un cabaret réputé des années folles, cette propriété résidentielle et viticole à tout pour séduire.

Les bâtiments d'habitation d'environ 530 m2 vous offre une vaste cuisine entièrement équipée et fonctionnelle, 1 salon, 1 salon-salle à manger avec cheminée, une vaste pièce avec billard dite salle de jeux, 10 chambres, 2 bureaux, une terrasse d'environ 40m2 donnant sur la piscine et le parc. Une cuisine d'été avec espace bar et four à pain complètent l'espace piscine.

Côté cour, une maison de vigneron composée d'une cuisine, un salon, deux chambres et un bureau s'ajoutent aux deux caveaux rénovés en salle de réception avec une cuisine attenante.

Une cuverie, garages, préau et anciennes écuries viennent compléter les 350m2 de dépendances.

Un petit ruisseau appelé Le Cotoyon traverse la propriété.

6ha de vignes appellation Juliéna. dont environ 80% sont attenants à la propriété et situés en Bourgoane du Sud.



voir tous les détails sur ce bien http://www.repimmo.com/petite_annonces_immobiliere/17048800/prestige-a_vendre-macon-71.php

Vente Appartement SEMUR-EN-AUXOIS (Cote d'or - 21)

Surface : 83 m2

Nb pièces : 4 pièces

Chambres : 3 chambres

SDB : 1 salle de bains

Prix : 135000 €

Réf : -RT5478P -



Description détaillée :

Cet appartement de caractère de trois chambres est situé dans un ancien monastère nommé "La Visitation" à l'intérieur de la ville médiévale fortifiée de Semur en Auxois. Le bâtiment se compose d'un bâtiment principal et de deux ailes annexes avec des appartements habitables au rez-de-chaussée, au premier et au deuxième étage. Le complexe offre de superbes vues sur la charmante ville et sa rivière. La ville de Semur en Auxois offre un accès facile au réseau autoroutier, vers le nord et le sud de la France, ainsi qu'une liaison TGV à Montbard pour Paris, Londres et d'autres villes d'Europe du Nord. La ville dispose d'une bonne sélection de boutiques indépendantes, de bars, de restaurants et d'une scène culturelle florissante.

Le bâtiment est situé indépendamment sur un terrain de 5 000 m2 et l'appartement est situé au premier étage avec des fenêtres orientées à l'ouest et à l'est. Avec de hauts murs à l'avant et un terrain surélevé à l'arrière, le complexe offre un environnement naturel confortable, un accès à la campagne et la sécurité.

Un portail d'entrée contrôlé mène à une cour ouverte en gravier et à l'accès aux appartements. Derrière le bâtiment se trouvent des jardins communs privés avec de superbes vues sur la rivière et la ville. La partie commerciale de la ville est facilement accessible à pied.

L'appartement.

Hall d'entrée avec WC, espace de vie ouvert avec des planchers en bois et une cuisine encastrée avec finition en bois, un deuxième hall, mène à la salle de douche avec lavabo et toilettes, et les trois chambres à coucher.

Les hautes fenêtres de caractère permettent un maximum de lumière naturelle des deux côtés de l'appartement.

Le chauffage est assuré par le gaz de ville et les radiateurs fixes. Les frais de chauffage sont inclus dans les charges mensuelles.

L'eau est mesurée et facturée à la consommation.

La connexion téléphonique est en place et I&#



BURGUNDY4U

8 place de L'Hôtel de Ville
21190 MEURSAULT
Tel : 03.80.20.86.20
E-Mail : info@burgundy4u.eu

Catalogue PDF généré
par <http://www.repimmo.com>

Annonce visible sur <http://www.repimmo.com> sous la REF n°17044368



voir tous les détails sur ce bien http://www.repimmo.com/petite_annonces_immobiliere/17044368/appartement-a_vendre-semur_en_auxois-21.php

Vente Maison BROYE (Saone et loire - 71)

Surface : 99 m2

Surface terrain : 1178 m2

Nb pièces : 4 pièces

Chambres : 3 chambres

SDB : 2 salles de bains

Prix : 117500 €

Réf : -BH5451M -

**Description détaillée :**

Maison de village modernisée en bon état, avec possibilité d'agrandissement. Une chambre et une douche au rez-de-chaussée, deux chambres et une douche/toilette accessible par un escalier extérieur. Le grenier offre plus d'espace. Un abri de voiture et une grange. L'entrée principale se fait dans le salon. Il s'agit d'une pièce lumineuse, grâce aux poutres en bois blanc. Cette pièce a une superficie de 30m2. A l'arrière, la salle à manger et la vue sur les champs. Côté salon, un poêle à granulés de bois. La porte d'entrée principale peut être divisée ; en été, la partie supérieure peut s'ouvrir comme une fenêtre.

A gauche, la cuisine simple mais efficace. A côté de la cuisine, les toilettes pour les invités.

A droite du salon se trouve la chambre principale, avec à l'arrière une salle de douche attenante avec toilettes.

On accède à l'étage par un escalier extérieur situé sur le côté. On accède alors à un grenier composé de trois pièces :

- 1) grande chambre
- 2) chambre plus petite
- 3) salle d'eau avec toilettes

le reste du grenier peut encore être aménagé.

Sous la maison, une cave, avec la chaudière électrique pour les radiateurs, et une chaudière électrique pour l'eau chaude.

D'un côté, le jardin en forme de triangle et la terrasse juste à côté de la porte de la cuisine. A l'ouest un jardin étroit idéal pour regarder les couchers de soleil. A l'avant, une cour. Dans le jardin et la cour, des arbres fruitiers.

A côté de la maison, une grange hollandaise (ouverte d'un côté) et une grange/atelier fermée.

La maison est située à l'entrée du village, sur la route d'accès à Letang sur arroux. Des commerces sont disponibles à Etang sur Arroux, Marmagne et un peu plus loin Autun pour tous les services.

Une maison prête à vivre avec beaucoup de possibilités.

Annonce visible sur <http://www.repimmo.com> sous la REF n°17026122



voir tous les détails sur ce bien http://www.repimmo.com/petite_annonces_immobiliere/17026122/maison-a_vendre-broye-71.php

Vente Maison FONS-SUR-LUSSAN (Gard - 30)

Surface : 213 m2

Surface terrain : 295 m2

Nb pièces : 7 pièces

Chambres : 4 chambres

SDB : 4 salles de bains

Prix : 449000 €

Réf : -11-2487 -



Description détaillée :

Propriété en pierre avec annexes, terrasse, solarium et cours.

Laissez-vous surprendre par cette maison en pierre romantique, historique et modulable avec 2 chambres d'amis indépendantes, pièce voûtée, cave à vin, vaste terrasse, solarium et espaces extérieurs !

La propriété se situe au..... centre, au calme près de l'église, dans une petite commune très pittoresque où le temps semble s'être arrêté, au milieu d'un magnifique paysage vallonné, varié et naturel.

A partir d'ici, on peut entamer de nombreuses randonnées et balades à vélo. Dans la commune, il y a un arrêt de bus, une école maternelle et quelques commodités tel que « le magasin de Dominique » ou l'on peut trouver un large éventail de premières nécessités locales ...et plus ! Dans les environs, il y a plusieurs bourgs et villes, avec leurs marchés hebdomadaires, telles que Lussan, Uzès, Saint Ambroix Goudargues, Pont Saint Esprit, Anduze ou encore Barjac avec sa foire connue d'Antiquités et de brocantes.

Alès et les villes pétillantes de Nîmes et Avignon, chacune dotées de leurs propre gare TGV, sont respectivement accessibles entre 30- et environ 60 minutes en voiture.

La première pierre de cette maison a été édifée aux alentours de 1840 et la propriété connaît donc un historique riche comme en témoignent par exemple les génoises et les pièces voûtées. En entrant par sa belle et large porte avec son entrée voûtée et romantique, on se sent immédiatement bien et chez soi, accentuée par la présence abondante des matériaux nobles comme de la pierre, des poutres en bois, des terres cuites et autres.



ablement
 orer la
 de vente a

voir tous les détails sur ce bien http://www.repimmo.com/petite_annonces_immobiliere/17005131/maison-a_vendre-fons_sur_lussan-30.php

Vente Maison ISLE-SUR-LA-SORGUE (Vaucluse - 84)Surface : 30 m²Surface terrain : 647 m²

Nb pièces : 1 pièce

Chambres : 1 chambre

Prix : 399000 €

Réf : -11-2484 -



Description détaillée :

Mazet en Pierre avec jardin privé et bassin près d'Isle sur la Sorgue, entre Avignon, le Ventoux et le Lubéron.

Ce mazet se situe dans un des secteurs les plus privilégiés d'Isle sur la Sorgue avec son large éventail de commodités comprenant des magasins, des restaurants et cafés, des écoles et... des installations médicales. Cette commune charmante et pétillante se trouve au milieu d'un très beau paysage entre les contreforts du Mont Ventoux, le Lubéron et les Monts du Vaucluse.

Dans les environs d'Isle sur la Sorgue, il y a des multiples autres villes pittoresques et animées (souvent avec leurs marchés hebdomadaires) telles que Pernes les Fontaines, Gordes, Velleron, Apt, Carpentras, Venasque et Bédoin. Les villes historiques d'Avignon (TGV) et de Marseille avec son aéroport international se situent à respectivement 20 et 60 minutes de route.

Le mazet brille par sa simplicité. Il a été restauré avec goût dans un esprit d'antan mais avec un confort actuel. La jolie hauteur des plafonds et les matériaux font qu'en entrant, on se sent immédiatement bien, à la fois en vacances et chez soi.

Il offre une surface d'environ 30 m² composée d'une cuisine, une salle d'eau ainsi qu'une chambre-séjour. En plus, on y retrouve une belle terrasse avec treille, un bassin filtré et son deck en bois.

L'ensemble a été conçu afin de pouvoir profiter pleinement de la vie : un minimalisme raffiné, sans trop de tracas liés au ménage ou encore à l'entretien.

Le jardin de 647 m² complète l'ensemble. Outre le calme et un bon niveau de zénitude / quiétude, on y retrouve des multiples murets en pierre de pays, des éléments en fer forgé ainsi qu'une végétation Méditerranéenne, relativement facile d'entretien, avec des jolis arbres comme des oliviers ou encore un joli arbre de Judée.

Ce lieu privilégié de repos se prête parfaitement comme point de chute en Provence avec d'excellentes possibilités de locati

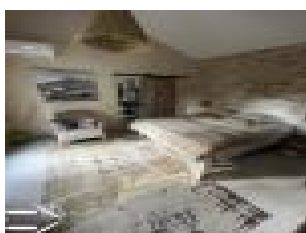


BURGUNDY4U

8 place de L'Hôtel de Ville
21190 MEURSAULT
Tel : 03.80.20.86.20
E-Mail : info@burgundy4u.eu

Catalogue PDF généré
par <http://www.repimmo.com>

Annonce visible sur <http://www.repimmo.com> sous la REF n°16952049



voir tous les détails sur ce bien http://www.repimmo.com/petite_annonces_immobiliere/16952049/maison-a_vendre-isle_sur_la_sorgue-84.php

Vente Maison CHARITE-SUR-LOIRE (Nievre - 58)

Surface : 268 m²

Surface terrain : 445 m²

Nb pièces : 12 pièces

Chambres : 5 chambres

SDB : 4 salles de bains

Prix : 484000 €

Réf : -LB5470N -



Description détaillée :

Magnifique maison de ville luxueuse rénovée. Située à La Charité sur Loire, site classé au patrimoine de l'UNESCO. Le propriétaire actuel a su conserver l'histoire et le charme de la maison tout en la modernisant. Entrée dans un grand couloir. Une porte à droite vous mène au salon (20 m²). La porte de gauche mène à la salle à manger (20 m²) qui est reliée à la cuisine (32 m²) par un petit couloir. Il s'agit d'une cuisine spacieuse et accueillante. Le propriétaire actuel est un ancien vendeur de livres de cuisine ! Dans la cuisine se trouve également une porte menant au couloir. Au coin du passage se trouvent des toilettes séparées et une bibliothèque (10 m²).

Un magnifique escalier mène au premier étage. Ici se trouvent trois chambres magnifiquement rénovées et décorées avec salles de bains attenantes. L'une des chambres dispose d'un espace séparé pouvant accueillir un lit simple. Cet étage comprend également une bibliothèque ou un bureau (19 m²) ainsi qu'une buanderie et un espace de rangement séparés.

Un autre escalier mène au deuxième étage. Vous y trouverez une cuisine, 2 chambres, une salle de bain avec baignoire et un salon (16 m²). A cet étage se trouve également une pièce de rangement. Derrière une porte, des escaliers mènent au grenier.

Depuis la cuisine, vous pouvez accéder à la cour. En face de la cuisine se trouve une buanderie, cette pièce donne également accès aux différentes caves. Dans la cour il y a un puits et un WC extérieur. Depuis la cour, des escaliers mènent au jardin et au studio. Le studio dispose d'une kitchenette, d'une douche et d'un lit/salon. Le jardin dispose d'un



in. C'est une
été est

voir tous les détails sur ce bien http://www.repimmo.com/petite_annonces_immobiliere/16928445/maison-a_vendre-charite_sur_loire-58.php

Vente Maison BEAUNE (Cote d'or - 21)

Surface : 410 m²

Surface terrain : 19361 m²

Nb pièces : 10 pièces

Chambres : 6 chambres

SDB : 5 salles de bains

Prix : 1250000 €

Réf : -CR5452BS -



Description détaillée :

Surplombant la vallée, les anciennes granges en pierre du Château du village ont été transformées en 2013 en une propriété d'exception. Avec de hauts plafonds, des pièces spacieuses, de nombreuses fenêtres, cette maison lumineuse offre la tranquillité d'une propriété au bout d'une impasse privée. En arrivant dans la cour centrale, on est d'abord frappé par la beauté et la hauteur de la maison principale, avec sa grande porte voutée. On peut également admirer toutes les dépendances dont une grange longère, un atelier carré séparé, un carport pour 2 voitures et les anciennes soues à cochons transformées en terrasse BBQ ombragée et relaxante.

La grande porte en baie cintrée s'ouvre sur une belle entrée avec les escaliers sur la gauche menant aux chambres à l'étage, un WC d'invité avec lave mains et des portes ouvrant sur le salon et la salle à manger.

Dans le salon, on est automatiquement attiré par la baie vitrée qui s'ouvrent sur l'impressionnante vue à 180° avec des collines couvertes de champs, des vignes, des bois et à droite le petit village. Sur toute la longueur de la maison, une terrasse couverte de 57 m² pour profiter des journées estivales en famille et avec des amis.

Le salon lumineux dispose d'une cheminée centrale avec de chaque côté deux grandes portes coulissantes qui peuvent rester fermées ou s'ouvrir sur la salle à manger attenante. Des caractéristiques telles que des portes et des placards encastrés en chêne, des sols carrelés en pierre, de vieilles poutres en chêne, un linteau de cheminée en pierre, un chauffage au sol, ajoutent au luxe de ces pièces.

De la salle à manger, on accède à une cuisine moderne très lumineuse et entièrement équipée, avec vue sur la vallée



aujourd'hui comme

voir tous les détails sur ce bien http://www.repimmo.com/petite_annonces_immobiliere/16928444/maison-a_vendre-beaune-21.php

Vente Maison PRADES-SUR-VERNAZOBRE (Herault - 34)

Surface : 176 m2

Surface terrain : 4843 m2

Nb pièces : 4 pièces

Chambres : 3 chambres

SDB : 2 salles de bains

Prix : 430000 €

Réf : -09-6846 -

**Description détaillée :**

Villa de plain-pied avec vues et grande parcelle près de la nature.

Surprenante villa de plain-pied avec de belles vues sur la nature et un paysage vallonné et Méditerranéen.

Cette propriété est située aux portes du magnifique "Parc Naturel Régional du Haut-Languedoc", à proximité d'un petit village pittoresque où le temps semble s'être arrêté.

Les bourgs voisins de St Chinian et Cessenon sur Orb, accessibles à vélo si on le souhaite, offrent un large éventail de magasins, cafés, restaurants et autres commodités.

Les villes de Béziers et Montpellier (chacune avec sa propre gare TGV et son aéroport international), se situent à environ 25 et 60 minutes en voiture, et les plages méditerranéennes à environ 35 minutes en voiture.

Depuis la propriété on a accès à de nombreux itinéraires de randonnée et de vélo.

Située dans un coin très discret de la commune, cette villa de plain-pied a été édiée en 2010-11 sur un terrain de 3045m² et 1798m² d'un espace boisé en dévers non constructible.

Elle développe 176 m² de surface habitable + 30m² (garage) : entrée donnant sur grande pièce à vivre (70m² !) avec cuisine et salon, le tout accédant par grandes baies vitrées sur la terrasse entièrement couverte, 1 grande chambre avec salle d'eau et 2 autres chambres avec accès chacune à une seconde salle d'eau, garage et appentis.

Un endroit particulièrement paisible et d'une grande discrétion.

Visites sur rendez-vous



voir tous les détails sur ce bien http://www.repimmo.com/petite_annonces_immobiliere/16912505/maison-a_vendre-prades_sur_vernazobre-34.php

Vente Maison ROQUESSELS (Herault - 34)

Surface : 149 m2

Surface terrain : 743 m2

Nb pièces : 6 pièces

Chambres : 4 chambres

SDB : 3 salles de bains

Prix : 345000 €

Réf : -11-2481 -

**Description détaillée :**

Maison de caractère entièrement rénovée et modulable avec 3 jardins, terrasse et annexes.

Laissez-vous surprendre par cette maison de vigneron, romantique et historique en pierre avec terrasse, jardins inattendus et annexes, située dans un environnement naturel et paisible au c?ur du département.. ... de l'Hérault et de la région du Languedoc- Occitanie !

La propriété est située au centre d'une petite commune pittoresque où le temps semble s'être arrêté et laquelle se trouve au milieu d'un beau paysage de collines méditerranéennes variées et boisées. Cette commune offre des bâtiments monumentaux du 12ème siècle, tels que son château et son église, restaurés. A part le calme et un environnement inspirant, on bénéficie ici d'un camping et de quelques caves viticoles.

De nombreuses randonnées pédestres et cyclistes peuvent être entreprises depuis de la maison. Dans les environs se trouvent plusieurs villes (de marché) telles que Gavian, Roujan, Clermont l'Hérault, Lamalou les Bains, Bédarieux, Faugères ou encore Pézenas.

Les grandes villes de Béziers et de Montpellier, chacune dotée d'une gare TGV et d'un aéroport international, se situent à environ 45 à 55 minutes de route.

Les rives du magnifique "Lac du Salagou" sont à environ 20 kilomètres et les plages de la Méditerranée à environ 45 kilomètres.

Cette propriété, dont les origines remontent aux alentours de l'année 1870, possède une riche histoire. Le passé de cette maison se reflète encore dans de nombreux détails originaux tels que les pierres naturelles ou encore les voûtes. À chaque pas en avant, on est surpris par la pierre naturelle, les vieilles portes, les poutres ou autres : il s'agit d'une vraie maison « à tiroirs » ! . En entrant, on se sent immédiatement bien et chez soi.

Il y a une quinzaine d'années, la propriété a été restaurée avec des matériaux honnêtes et des techniques respectant le charme d'antan mais avec des valeurs ac



BURGUNDY4U
8 place de L'Hôtel de Ville
21 190 MEURSAULT
Tel : 03.80.20.86.20
E-Mail : info@burgundy4u.eu

Catalogue PDF généré
par <http://www.repimmo.com>

Annonce visible sur <http://www.repimmo.com> sous la REF n°16912504



voir tous les détails sur ce bien http://www.repimmo.com/petite_annonces_immobiliere/16912504/maison-a_vendre-roquessels-34.php

Vente Maison PAINBLANC (Cote d'or - 21)

Surface : 212 m2

Surface terrain : 4353 m2

Nb pièces : 7 pièces

Chambres : 3 chambres

SDB : 2 salles de bains

Prix : 350000 €

Réf : -RT5466P -



Description détaillée :

Située au centre d'un petit village tranquille entre Beaune et Pouilly en Auxois, cette charmante maison en pierre offre plus de 200 m2 habitables avec trois chambres, un salon, une salle à manger et une cuisine spacieuses. Plus de 4000 m2 de terrain avec piscine chauffée et jardin d'agrément. Rénovée à partir d'une ancienne ferme en pierre avec des granges vers 2006, la propriété offre aujourd'hui une maison spacieuse et lumineuse avec de nombreux éléments d'origine couplés à des améliorations pratiques et avec un jardin charmant bien aménagée avec une piscine chauffée. Rez-de-chaussée : Entrée directe dans une charmante salle à manger avec une grande cuisine équipée donnant accès à un patio, au jardin et à la piscine. Il y a deux salons, tous deux avec des poêles à bois, des poutres apparentes, des murs en pierre, des sols en pierre et des vues ininterrompues à l'avant de la maison. De plus, il y a une grande buanderie/espace de rangement et des toilettes.

L'étage supérieur est accessible par un escalier en bois qui mène à un palier desservant trois chambres et une salle de bains. La chambre principale est équipée d'une douche, de toilettes et d'un lavabo. Salle de bains avec baignoire et douche. Toilettes.

Jardin et terrain : Le jardin coloré et tranquille se trouve à l'arrière de la propriété et commence par un grand patio en pierre reliant la zone gazonnée, via des partères surélevés par des pierres, et arrivant finalement à la charmante piscine. En outre, il y a plusieurs arbres matures qui donnent de l'ombre et de l'ambiance.

Au-delà de la piscine se trouve une partie du terrain en herbe rude qui pourrait servir de verger, de potager ou d'extension du jardin d'agrément. Il pourrait également être utilisé pour faire paître de petits animaux. Au-delà de ce terrain, vue sur la campagne.

Le parking se trouve devant et sur le côté de la maison.

Piscine : Installée en 1999.

Dimensions, 10m x 5m



BURGUNDY4U

8 place de L'Hôtel de Ville
21190 MEURSAULT
Tel : 03.80.20.86.20
E-Mail : info@burgundy4u.eu

Catalogue PDF généré
par <http://www.repimmo.com>

Annonce visible sur <http://www.repimmo.com> sous la REF n°16895214



voir tous les détails sur ce bien http://www.repimmo.com/petite_annonces_immobiliere/16895214/maison-a_vendre-painblanc-21.php