

IMMOSKY METZ

29, Rue de Sarre 57071 METZ

Tel : 03.87.15.47.74

E-Mail : immosky_metz@immosky.fr

Vente Appartement METZ (Moselle - 57)

Surface : 73 m²

Nb pièces : 2 pièces

Chambres : 1 chambre

SDB : 1 salle de bains

Année de construction : 1900

Prix : 208000 €

Réf : 6265090 -



Description détaillée :

M573107 Metz Sablon Centre Exclusif Immosky Dans résidence sécurisé avec portail automatisé accès au garage, F2 en Duplex comme une maison entrée indépendante avec placard carrelé, accès espace de vie salon salle à manger avec cuisine équipée ouverte traversant le tout 35m².

La partie nuit comprend un couloir une salle de douche carrelé moderne avec coin buanderie, 1 wc séparé, et à l'étage une chambre de 20m² placard sur mesure avec wc de nuit.

GARAGE privatif 1 voiture avec cave ,Chauffage Gaz individuel au sol, double vitrage, Immeuble de 3 appartements seulement avec entrée indépendante, syndic bénévole, faibles charges de copropriété environ 42 euros mensuel.

Situation très calme accès en véhicule en allée secondaire, proche tous commerces à pied du Sablon place Saint Livier, rue de la Chapelle, à 10 minutes de Metz Gare.

Honoraires à la charge du vendeur.

Pour plus d'informations Richard NGUYEN, Conseiller spécialiste du secteur, est à votre entière disposition au 03 87 15 47 74.

METZ SABLON

Annnonce visible sur <http://www.repimmo.com> sous la REF n°17405259



voir tous les détails sur ce bien http://www.repimmo.com/petite_annonces_immobiliere/17405259/appartement-a_vendre-metz-57.php

Vente Maison MARANGE-SILVANGE (Moselle - 57)

Surface : 125 m2

Surface terrain : 417 m2

Nb pièces : 6 pièces

Chambres : 3 chambres

SDB : 1 salle de bains

Année de construction : 1968

Prix : 208000 €

Réf : 6261247 -



Description détaillée :

M573121 A VENDRE A MARANGE SILVANGE , MAISON mitoyenne de type F6 avec un beau jardin sans vis à vis

Composée d'un sous sol avec garage et chaufferie buanderie

Au RDC surélevé entrée , séjour , cuisine avec accès à la vérandas de 24M² avec une cheminée, WC ;

A L'étage , 3 CHAMBRES et une salle de bains

Sur le pignon droit un grand garage atelier de 54M² , peut contenir 3 voitures

A SAISIR cette maison à l'achat , prévoir des travaux de rafraichissent et de mise au gout du jour, des sols murs et Salle de bains.

A Marange Slivange voisin de ROMBAS MAIZIERES LES METZ SEMECOURT FEVES

DPE EN COUR DE RÉALISATION

LES INFORMATIONS SUR LES RISQUES AUXQUELS CE BIEN POURRAIT ÊTRE EXPOSE SONT DISPONIBLE

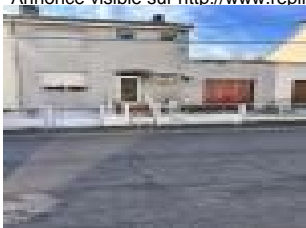
SUR LE SITE Géorisque:

Honoraires à la charge du vendeur.

Pour plus d'informations Philippe DELAPORTE, Conseiller spécialiste du secteur, est à votre entière disposition au 03 87 15 47 74.

A Marange Silvange voisin de ROMBAS MAIZIERES LES METZ SEMECOURT FEVES

Annonce visible sur <http://www.repimmo.com> sous la REF n°17393998



voir tous les détails sur ce bien http://www.repimmo.com/petite_annonces_immobiliere/17393998/maison-a_vendre-marange_silvange-57.php

Vente Terrain BAN-SAINT-MARTIN (Moselle - 57)

Surface : 201 m²

Prix : 278000 €

Réf : 6260035 -



Description détaillée :

M573083 A VENDRE PARCELLE DE 201M2 NON VIABILISÉE AU BAN ST MARTIN 11 M DE FAÇADE ET 16 M DE PROFONDEUR , voisine d'une parcelle qu'il est possible de redécouper pour obtenir une surface plus importante et qui fait partie d'un ensemble immobilier voisin

PETIT COLLECTIF POSSIBLE R+2 , voir prescription du PLU et de la zone inondable et périmètre ABF dans le centre de BAN ST MARTIN , voisin de PLAPPEVILLE , LONGEVILLE , METZ DEVANT LES PONTS CONTACT AU 06 86 27 69 62 PHILIPPE DELAPORTE

LES INFORMATIONS SUR LES RISQUES AUXQUELS CE BIEN EST EXPOSE SONT DISPONIBLE SUR LE SITE Géorisque:

Honoraires à la charge du vendeur.

Pour plus d'informations Philippe DELAPORTE, Conseiller spécialiste du secteur, est à votre entière disposition au 03 87 15 47 74.

dans le centre de BAN ST MARTIN , voisin de PLAPPEVILLE , LONGEVILLE , METZ DEVANT LES PONTS

Annnonce visible sur <http://www.repimmo.com> sous la REF n°17391667



voir tous les détails sur ce bien http://www.repimmo.com/petite_annonces_immobiliere/17391667/terrain-a_vendre-ban_saint_martin-57.php

Vente Immeuble METZ (Moselle - 57)

Surface : 421 m2

Nb pièces : 17 pièces

Prix : 1038000 €

Réf : 6260036 -



Description détaillée :

M573082 A VENDRE à BAN ST MARTIN CENTRE , Immeuble de rapport, composé de 4 lots DONT UN LOCAL COMMERCIAL EN RDC , et un duplex de type F5 sur cour arrière indépendant , actuellement loué.

Le bâtiment principal, se compose de 2 appartements , un premier APPARTEMENT ,en RDC avec entrée indépendante de type F4 de 73M² , loué .

et un second au premier de type F5 de 153 M² avec entrée indépendante balcon et terrasse aérienne , EN COUR DE LOCATION .

Le local commercial de 74M² avec entrée indépendante est actuellement loué à un commerce de restauration .

immeuble DE CARACTÈRE , idéalement situé à BAN ST MARTIN proche des facultés et du centre ville de Metz , voisin de PLAPPEVILLE , LONGEVILLE, Devant les Ponts , scy chazelle
dossier diagnostics en cours , DPE non communiqué.

POSSIBILITÉ D'ACQUÉRIR UNE PARCELLE EN PLUS , voir pour conditions de prix en sus .

Pour toutes informations contact au 0686276962 Philippe DELAPORTE

Honoraires à la charge du vendeur.

Pour plus d'informations Philippe DELAPORTE, Conseiller spécialiste du secteur, est à votre entière disposition au 03 87 15 47 74.

idéalement situé à BAN ST MARTIN proche des facultés et du centre ville de Metz , voisin de PLAPPEVILLE ,



voir tous les détails sur ce bien http://www.repimmo.com/petite_annonces_immobiliere/17391666/immeuble-a_vendre-metz-57.php

Vente Terrain VERNY (Moselle - 57)

Surface : 943 m²

Prix : 173000 €

Réf : 6260037 -



Description détaillée :

M573064 A VENDRE ,EN EXCLUSIVITÉ , A VERNY PARCELLE A BÂTIR LIBRE DE CONSTRUCTEUR , idéalement située, proche du centre du village , 943m² offrant de belles possibilités , 15mètres de façade la parcelle est raccordée au tout à l'égout , prévoir une pompe de relevage , compteur d'eau installé , reste à prévoir le raccordement et câblage électrique ,(fourreau en attente) .

VERNY village avec écoles, commerces et services divers , voisin de POUILLY FLEURY MARLY CHERISEY POURNOY LA GRASSE MAGNY COIN LES CUVRY PAGNY LES GOINS A METZ SUD A 10 MINUTES DE LA GARE TGV ET DE L'AÉROPORT LOUVIGNY

LES INFORMATIONS SUR LES RISQUES AUXQUELS CE BIEN POURRAIT ÊTRE EXPOSÉ SONT DISPONIBLE SUR LE SITE Géorisque:

Honoraires à la charge du vendeur.

Pour plus d'informations Philippe DELAPORTE, Conseiller spécialiste du secteur, est à votre entière disposition au 03 87 15 47 74.

A VERNY voisin de POUILLY FLEURY MARLY CHERISEY POURNOY LA GRASSE MAGNY COIN LES CUVRY PAGNY LES GOINS A METZ SUD A 10 MINUTES DE LA GARE TGV ET DE L'AÉROPORT LOUVIGNY

Annnonce visible sur <http://www.repimmo.com> sous la REF n°17391665



voir tous les détails sur ce bien http://www.repimmo.com/petite_annonces_immobiliere/17391665/terrain-a_vendre-verny-57.php

Vente Maison SILLEGNY (Moselle - 57)

Surface : 97 m²

Surface terrain : 936 m²

Nb pièces : 4 pièces

Chambres : 2 chambres

SDB : 2 salles de bains

Année de construction : 1955

Prix : 235000 €

Réf : 6259369 -



Description détaillée :

M573116 MAISON Avec dépendance SUR 9 ares à SILLEGNY METZ SUD, Offrant une entrée avec parquet 10m² un salon séjour avec cuisine équipée le tout 36m² accès Terrasse et Jardin clos. Un dépendance sur 2 niveaux dont travaux à prévoir pour augmenter la surface habitable ou éventuellement une 2 ème maison avec son espace terrasse et jardin intime.

A l'étage de la maison actuelle 2 chambres de 13m² chacune, une salle de bains baignoire et douche et un wc séparé. Au sous sol une cave de 10m², chaudière viessmann gaz récente 2019, double vitrage, possibilité de rentrer plusieurs véhicules dans le jardin.

Proche Verny, Pommérieux, Purnoy La Chétive et coin sur Seille.

Honoraires à la charge du vendeur.

Pour plus d'informations Richard NGUYEN, Conseiller spécialiste du secteur, est à votre entière disposition au 03 87 15 47 74.

SILLEGNY

Annnonce visible sur <http://www.repimmo.com> sous la REF n°17388405



voir tous les détails sur ce bien http://www.repimmo.com/petite_annonces_immobiliere/17388405/maison-a_vendre-sillegny-57.php

Vente Appartement MARLY (Moselle - 57)

Surface : 94 m²

Nb pièces : 4 pièces

SDB : 1 salle de bains

Année de construction : 2023

Prix : 367000 €

Réf : 6257933 -



Description détaillée :

M573092 1.4 A VENDRE A CUVRY APPARTEMENT au DERNIER ÉTAGE pas d'ascenseur , Livraison DEUXIÈME TRIMESTRE 2024, 94.08 m² avec terrasse de 11.M² , un garage pour une voiture et DEUX emplacements parking privés .

BELLE qualité de construction , prestations soignées ,RE 2020 , offrant un séjour de 48M² avec espace mural pour recevoir cuisine ouverte , 3 chambres de et une salle de BAINS et UN WC séparé.

L'appartement est livré terminé prêt à vivre , fenêtre PVC avec volets motorisés , sol carrelé sauf les chambres avec parquet , faïence murale dans les piece humide tout hauteur

A saisir au calme , petite copropriété de 9 appartements dans village aux portes de METZ à 5 minutes de MARLY ET voisin de FLEURY MAGNY COIN LES CUVRY VERNY

Vente sur plan , contact pour RDV au 06 86 27 69 62 Philippe DELAPORTE

LES INFORMATIONS SUR LES RISQUES AUXQUELS CE BIEN POURRAIT ÊTRE EXPOSE SONT DISPONIBLE SUR LE SITE Géorisque:

Honoraires à la charge du vendeur.

Pour plus d'informations Philippe DELAPORTE, Conseiller spécialiste du secteur, est à votre entière disposition au 03 87 15 47 74.

dans village aux portes de METZ à 5 minutes de MARLY ET voisin de FLEURY MAGNY COIN LES CUVRY VERNY



voir tous les détails sur ce bien http://www.repimmo.com/petite_annonces_immobiliere/17385821/appartement-a_vendre-marly-57_php

Vente Appartement CUVRY (Moselle - 57)

Surface : 94 m²

Nb pièces : 4 pièces

SDB : 1 salle de bains

Année de construction : 2023

Prix : 367000 €

Réf : 6257934 -



Description détaillée :

M573092 1.3 A VENDRE APPARTEMENT au DERNIER ÉTAGE pas d'ascenseur , Livraison DEUXIÈME TRIMESTRE 2024 , 94.08 m² avec terrasse de 11.M² , un garage pour une voiture et DEUX emplacements parking privés .

Finition et grande qualité de construction , prestations soignées ,RE 2020 , offrant un séjour de 48M² avec mural pour recevoir cuisine ouverte , 3 chambres de et une salle de BAINS et UN WC séparé.

L'appartement est livré terminé prêt à vivre , fenêtre PVC avec volets motorisés , sol carrelé sauf les chambres avec parquet , faïence murale dans les piece humide tout hauteur

A saisir au calme , petite copropriété de 9 appartements dans village aux portes de METZ à 5 minutes de MARLY ET voisin de FLEURY MAGNY COIN LES CUVRY VERNY

Vente sur plan , contact pour RDV au 06 86 27 69 62 Philippe DELAPORTE

LES INFORMATIONS SUR LES RISQUES AUXQUELS CE BIEN POURRAIT ÊTRE EXPOSE SONT DISPONIBLE SUR LE SITE Géorisque:

Honoraires à la charge du vendeur.

Pour plus d'informations Philippe DELAPORTE, Conseiller spécialiste du secteur, est à votre entière disposition au 03 87 15 47 74.

dans villaage aux portes de METZ à 5 minutes de MARLY ET voisin de FLEURY MAGNY COIN LES CUVRY VERNY



voir tous les détails sur ce bien http://www.repimmo.com/petite_annonces_immobiliere/17385820/appartement-a_vendre-cuvry-57.php

Vente Commerce CUVRY (Moselle - 57)

Surface : 65 m²

Nb pièces : 3 pièces

Prix : 208000 €

Réf : 6257935 -



Description détaillée :

M573092 0.1 A VENDRE LOCAL COMMERCIAL OU BUREAUX , au RDC , accé PMR , pas d'ascenseur , Livraison DEUXIÈME TRIMESTRE 2024, 65.46 m² avec terrasse de 11.50 , un garage pour une voiture et 3 emplacement Parking privé juste devant le local .

Convient parfaitement pour profession libérale , assurance cabinet médical ou société de services livraison fin 2023 , construction RE 2020 ?

Vendu état brut , dalles brutes et espace à cloisonner selon besoin

A saisir au calme , petite copropriété de 9 appartements dans village aux portes de METZ à 5 minutes de MARLY ET voisin de FLEURY MAGNY COIN LES CUVRY VERNY

Vente sur plan , contact pour RDV au 06 86 27 69 62 Philippe DELAPORTE

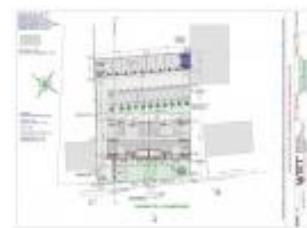
LES INFORMATIONS SUR LES RISQUES AUXQUELS CE BIEN POURRAIT ÊTRE EXPOSE SONT DISPONIBLE SUR LE SITE Géorisque:

Honoraires à la charge du vendeur.

Pour plus d'informations Philippe DELAPORTE, Conseiller spécialiste du secteur, est à votre entière disposition au 03 87 15 47 74.

dans village aux portes de METZ à 5 minutes de MARLY ET voisin de FLEURY MAGNY COIN LES CUVRY VERNY

Annonce visible sur <http://www.repimmo.com> sous la REF n°17385819



voir tous les détails sur ce bien http://www.repimmo.com/petite_annonces_immobiliere/17385819/commerce-a_vendre-cuvry-57.php

Vente Bureau MARLY (Moselle - 57)

Surface : 65 m²

Nb pièces : 3 pièces

Prix : 208000 €

Réf : 6257936 -



Description détaillée :

M573092 0.1 A VENDRE A CUVRY LOCAL COMMERCIAL OU BUREAUX , au RDC , accé PMR , pas d'ascenseur , Livraison FIN 2023 , 65.46 m² avec terrasse de 11.50 , un garage pour une voiture et 3 emplacement Parking privé juste devant le local .

Convient parfaitement pour profession libérale , assurance cabinet médical ou société de services
livraison fin 2023 , construction RE 2020 ?

Vendu état brut , dalles brutes et espace à cloisonner selon besoin

A saisir au calme , petite copropriété de 9 appartements dans village aux portes de METZ à 5 minutes de MARLY ET voisin de FLEURY MAGNY COIN LES CUVRY VERNY

Vente sur plan , contact pour RDV au 06 86 27 69 62 Philippe DELAPORTE

LES INFORMATIONS SUR LES RISQUES AUXQUELS CE BIEN POURRAIT ÊTRE EXPOSE SONT DISPONIBLE SUR LE SITE Géorisque:

Honoraires à la charge du vendeur.

Pour plus d'informations Philippe DELAPORTE, Conseiller spécialiste du secteur, est à votre entière disposition au 03 87 15 47 74.

dans village aux portes de METZ à 5 minutes de MARLY ET voisin de FLEURY MAGNY COIN LES CUVRY VERNY

Annonce visible sur <http://www.repimmo.com> sous la REF n°17385818



voir tous les détails sur ce bien http://www.repimmo.com/petite_annonces_immobiliere/17385818/bureau-a_vendre-marly-57.php

Vente Appartement CUVRY (Moselle - 57)

Surface : 65 m²

Nb pièces : 3 pièces

SDB : 1 salle de bains

Année de construction : 2023

Prix : 208000 €

Réf : 6257937 -



Description détaillée :

M573092 0.1 A VENDRE LOCAL COMMERCIAL OU BUREAUX , au RDC , accé PMR , pas d'ascenseur , Livraison DEUXIÈME TRIMESTRE 2024 , 65.46 m² avec terrasse de 11.50 , un garage pour une voiture et 3 emplacement Parking privé juste devant le local .

Convient parfaitement pour profession libérale , assurance cabinet médical ou société de services livraison fin 2023 , construction RE 2020 ?

Vendu état brut , dalles brutes et espace à cloisonner selon besoin

A saisir au calme , petite copropriété de 9 appartements dans village aux portes de METZ à 5 minutes de MARLY ET voisin de FLEURY MAGNY COIN LES CUVRY VERNY

Vente sur plan , contact pour RDV au 06 86 27 69 62 Philippe DELAPORTE

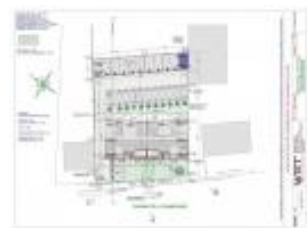
LES INFORMATIONS SUR LES RISQUES AUXQUELS CE BIEN POURRAIT ÊTRE EXPOSE SONT DISPONIBLE SUR LE SITE Géorisque:

Honoraires à la charge du vendeur.

Pour plus d'informations Philippe DELAPORTE, Conseiller spécialiste du secteur, est à votre entière disposition au 03 87 15 47 74.

dans village aux portes de METZ à 5 minutes de MARLY ET voisin de FLEURY MAGNY COIN LES CUVRY VERNY

Annonce visible sur <http://www.repimmo.com> sous la REF n°17385817



voir tous les détails sur ce bien http://www.repimmo.com/petite_annonces_immobiliere/17385817/appartement-a_vendre-cuvry-57_php

Vente Appartement CUVRY (Moselle - 57)

Surface : 65 m²

Nb pièces : 3 pièces

SDB : 1 salle de bains

Année de construction : 2023

Prix : 237000 €

Réf : 6257938 -



Description détaillée :

M573092 1.1 A VENDRE APPARTEMENT au PREMIER ÉTAGE pas d'ascenseur , Livraison DEUXIÈME TRIMESTRE 2024, 65.46 m² avec terrasse de 11.50 , un garage pour une voiture et un emplacement parking privé . Finition et grande qualité de construction , prestations soignées ,RE 2020 , offrant un séjour de 34.54M² , DEUX chambre de 12.39 ET 11.81 M² et une salle de BAINS et UN WC séparé.

L'appartement est livré terminé prêt à vivre , fenêtre PVC avec volets motorisés , sol carrelé sauf les chambres avec parquet .

A saisir au calme , petite copropriété de 9 appartements dans village aux portes de METZ à 5 minutes de MARLY ET voisin de FLEURY MAGNY COIN LES CUVRY VERNY

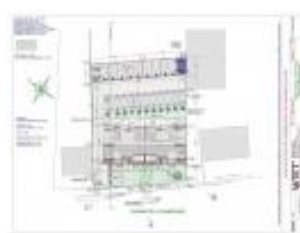
Vente sur plan , contact pour RDV au 06 86 27 69 62 Philippe DELAPORTE

Honoraires à la charge du vendeur.

Pour plus d'informations Philippe DELAPORTE, Conseiller spécialiste du secteur, est à votre entière disposition au 03 87 15 47 74.

dans village aux portes de METZ à 5 minutes de MARLY ET voisin de FLEURY MAGNY COIN LES CUVRY VERNY

Annnonce visible sur <http://www.repimmo.com> sous la REF n°17385816



voir tous les détails sur ce bien http://www.repimmo.com/petite_annonces_immobiliere/17385816/appartement-a_vendre-cuvry-57.php

Vente Appartement MARLY (Moselle - 57)

Surface : 65 m²

Nb pièces : 3 pièces

SDB : 1 salle de bains

Année de construction : 2023

Prix : 237000 €

Réf : 6257364 -



Description détaillée :

M573092 1.6 A VENDRE A CUVRY APPARTEMENT au PREMIER ÉTAGE pas d'ascenseur , Livraison DEUXIÈME TRIMESTRE 2024, 65.46 m² avec terrasse de 11.50 , un garage pour une voiture et un emplacement parking privé . Finition et grande qualité de construction ,RE 2020 , offrant un séjour de 34.54M² , DEUX chambre de 12.39 ET 11.81 M² et une salle de BAINS et UN WC séparé.

L'appartement est livré terminé prêt à vivre , fenêtre PVC avec volets motorisés , sol carrelé sauf les chambres avec parquet .

A saisir au calme , petite copropriété de 9 appartements dans village aux portes de METZ à 5 minutes de MARLY ET voisin de FLEURY MAGNY COIN LES CUVRY VERNY

Vente sur plan , contact pour RDV au 06 86 27 69 62 Philippe DELAPORTE

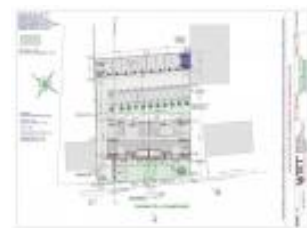
LES INFORMATIONS SUR LES RISQUES AUXQUELS CE BIEN POURRAIT ÊTRE EXPOSE SONT DISPONIBLE SUR LE SITE Géorisque:

Honoraires à la charge du vendeur.

Pour plus d'informations Philippe DELAPORTE, Conseiller spécialiste du secteur, est à votre entière disposition au 03 87 15 47 74.

dans village aux portes de METZ à 5 minutes de MARLY ET voisin de FLEURY MAGNY COIN LES CUVRY VERNY

Annonce visible sur <http://www.repimmo.com> sous la REF n°17383684



voir tous les détails sur ce bien http://www.repimmo.com/petite_annonces_immobiliere/17383684/appartement-a_vendre-marly-57_php

Vente Appartement CUVRY (Moselle - 57)

Surface : 47 m²

Nb pièces : 2 pièces

SDB : 1 salle de bains

Année de construction : 2023

Prix : 170000 €

Réf : 6257365 -



Description détaillée :

M573092 1.5A VENDRE APPARTEMENT au premier étage , pas d'ascenseur , Livraison DEUXIÈME TRIMESTRE 2024, 47m² avec terrasse de 15.90 , un garage pour une voiture et un emplacement parking privé .

Finition et grande qualité de construction ,RE 2020 , offrant un séjour de 29.74M² , une chambre de 13.15M² et une salle de douche avec WC et lavabo.

L'appartement est livré terminé prêt à vivre , fenêtre PVC avec volets motorisés , sol carrelé sauf la chambre avec parquet .

A saisir au calme , petite copropriété de 9 appartements dans village aux portes de METZ à 5 minutes de MARLY ET voisin de FLEURY MAGNY COIN LES CUVRY VERNY

Vente sur plan , contact pour RDV au 06 86 27 69 62 Philippe DELAPORTE

Honoraires à la charge du vendeur.

Pour plus d'informations Philippe DELAPORTE, Conseiller spécialiste du secteur, est à votre entière disposition au 03 87 15 47 74.

Annonce visible sur <http://www.repimmo.com> sous la REF n°17383683



voir tous les détails sur ce bien http://www.repimmo.com/petite_annonces_immobiliere/17383683/appartement-a_vendre-cuvry-57.php

Vente Appartement CUVRY (Moselle - 57)

Surface : 47 m²

Nb pièces : 2 pièces

SDB : 1 salle de bains

Année de construction : 2023

Prix : 166000 €

Réf : 6257366 -



Description détaillée :

M573092 0.3 A VENDRE APPARTEMENT au RDC , pas d'ascenseur 47m² avec terrasse de 15.90 , un garage pour une voiture et un emplacement parking privé .

Finition et grande qualité de construction ,RE 2020 , offrant un séjour de 29.74M² , une chambre de 13.15M² et une salle de douche avec WC et lavabo.

L'appartement est livré terminé prêt à vivre , fenêtre PVC avec volets motorisés , sol carrelé sauf la chambre avec parquet .

A saisir au calme , petite copropriété de 9 appartements dans village aux portes de METZ à 5 minutes de MARLY ET voisin de FLEURY MAGNY COIN LES CUVRY VERNY Frais notaire réduit

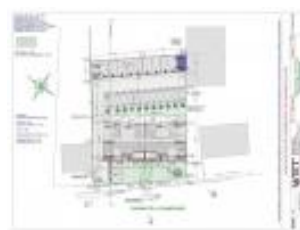
Frais notaire réduit , contact pour RDV au 06 86 27 69 62 Philippe DELAPORTE

LES INFORMATIONS SUR LES RISQUES AUXQUELS CE BIEN POURRAIT ÊTRE EXPOSE SONT DISPONIBLE SUR LE SITE Géorisque:

Honoraires à la charge du vendeur.

Pour plus d'informations Philippe DELAPORTE, Conseiller spécialiste du secteur, est à votre entière disposition au 03 87 15 47 74.

Annnonce visible sur <http://www.repimmo.com> sous la REF n°17383682



voir tous les détails sur ce bien http://www.repimmo.com/petite_annonces_immobiliere/17383682/appartement-a_vendre-cuvry-57.php

Vente Appartement CUVRY (Moselle - 57)

Surface : 47 m²

Nb pièces : 2 pièces

SDB : 1 salle de bains

Année de construction : 2023

Prix : 166000 €

Réf : 6257367 -



Description détaillée :

M573092 0.2 A VENDRE APPARTEMENT au RDC , pas d'ascenseur , Livraison FIN 2023 , 47m² avec terrasse de 15.90 , un garage pour une voiture et un emplacement parking privé .

Finition et grande qualité de construction ,RE 2020 , offrant un séjour de 29.74M² , une chambre de 13.15M² et une salle de douche avec WC et lavabo.

L'appartement est livré terminé prêt à vivre , fenêtre PVC avec volets motorisés , sol carrelé sauf la chambre avec parquet .CHAUFFAGE AU SOL AVEC CHAUDIÈRE GAZ INDIVIDUELLE

A saisir au calme , petite copropriété de 9 appartements dans village aux portes de METZ à 5 minutes de MARLY ET voisin de FLEURY MAGNY COIN LES CUVRY VERNY

Vente sur plan , contact pour RDV au 06 86 27 69 62 Philippe DELAPORTE

LES INFORMATIONS SUR LES RISQUES AUXQUELS CE BIEN POURRAIT ÊTRE EXPOSE SONT DISPONIBLE SUR LE SITE Géorisque:

Honoraires à la charge du vendeur.

Pour plus d'informations Philippe DELAPORTE, Conseiller spécialiste du secteur, est à votre entière disposition au 03 87 15 47 74.

Annnonce visible sur <http://www.repimmo.com> sous la REF n°17383681



voir tous les détails sur ce bien http://www.repimmo.com/petite_annonces_immobiliere/17383681/appartement-a_vendre-cuvry-57.php

Vente Appartement MARLY (Moselle - 57)

Surface : 47 m²

Nb pièces : 2 pièces

SDB : 1 salle de bains

Année de construction : 2023

Prix : 170000 €

Réf : 6257368 -



Description détaillée :

M573092 1.2 A VENDRE A CUVRY APPARTEMENT au RDC , pas d'ascenseur 47m² avec terrasse de 15.90 , un garage pour une voiture et un emplacement parking privé, Frais notaire réduit

Finition et grande qualité de construction ,RE 2020 , offrant un séjour de 29.74M² , une chambre de 13.15M² et une salle de douche avec WC et lavabo.

L'appartement est livré terminé prêt à vivre , fenêtre PVC avec volets motorisés , sol carrelé sauf la chambre avec parquet .

A saisir au calme , petite copropriété de 9 appartements dans village aux portes de METZ à 5 minutes de MARLY ET voisin de FLEURY MAGNY COIN LES CUVRY VERNY

Vente sur plan , contact pour RDV au 06 86 27 69 62 Philippe DELAPORTE

LES INFORMATIONS SUR LES RISQUES AUXQUELS CE BIEN POURRAIT ÊTRE EXPOSE SONT DISPONIBLE SUR LE SITE Géorisque:

Honoraires à la charge du vendeur.

Pour plus d'informations Philippe DELAPORTE, Conseiller spécialiste du secteur, est à votre entière disposition au 03 87 15 47 74.

Annnonce visible sur <http://www.repimmo.com> sous la REF n°17383680



voir tous les détails sur ce bien http://www.repimmo.com/petite_annonces_immobiliere/17383680/appartement-a_vendre-marly-57.php

Vente Appartement CUVRY (Moselle - 57)

Surface : 65 m²

Nb pièces : 3 pièces

SDB : 1 salle de bains

Année de construction : 2023

Prix : 229000 €

Réf : 6255740 -



Description détaillée :

M573092 0.4 A VENDRE APPARTEMENT au RDC pas d'ascenseur , DISPONIBLE DANS 18 MOIS, 65.46 m² avec terrasse de 11.50 , un garage pour une voiture et un emplacement parking privé .

Finition et grande qualité de construction ,RE 2020 , offrant un séjour de 34.54M² , DEUX chambre de 12.39 ET 11.81 M² et une salle de BAINS et UN WC séparé.

L'appartement est livré terminé prêt à vivre , fenêtre PVC avec volets motorisés , sol carrelé sauf les chambres avec parquet .

A saisir au calme , petite copropriété de 9 appartements dans village aux portes de METZ à 5 minutes de MARLY ET voisin de FLEURY MAGNY COIN LES CUVRY VERNY

Vente sur plan , contact pour RDV au 06 86 27 69 62 Philippe DELAPORTE

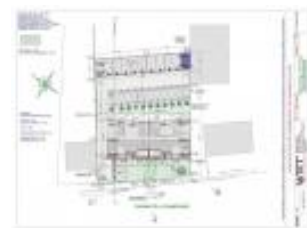
LES INFORMATIONS SUR LES RISQUES AUXQUELS CE BIEN POURRAIT ÊTRE EXPOSE SONT DISPONIBLE SUR LE SITE Géorisque:

Honoraires à la charge du vendeur.

Pour plus d'informations Philippe DELAPORTE, Conseiller spécialiste du secteur, est à votre entière disposition au 03 87 15 47 74.

dans village aux portes de METZ à 5 minutes de MARLY ET voisin de FLEURY MAGNY COIN LES CUVRY VERNY

Annonce visible sur <http://www.repimmo.com> sous la REF n°17380084



voir tous les détails sur ce bien http://www.repimmo.com/petite_annonces_immobiliere/17380084/appartement-a_vendre-cuvry-57.php

Vente Appartement METZ (Moselle - 57)

Surface : 143 m²

Nb pièces : 6 pièces

Chambres : 3 chambres

SDB : 1 salle de bains

Année de construction : 1900

Prix : 397000 €

Réf : 6255165 -



Description détaillée :

M573097 A VENDRE EN EXCLUSIVITÉ ,A METZ QUEULEU DANS UNE DEMEURE DE CARACTÈRE , Superbe appartement F6 de 143M² , une place de parking privative

A saisir cet Appartement fonctionnel , qui a gardé le charme de l'ancien avec tout le confort moderne dans une petite copropriété entièrement rénovée en 2005 .

Composé d'une entrée sur dégagement un WC , une salle de bains , une cuisine meublée avec chaudière au gaz neuve de 2022 , 3 CHAMBRES

un séjour de 39M² ATYPIQUE avec attenant un jardin d'hiver de 7.50M² et ses vitraux rénovés et un cellier dans l'ancienne tour , une salle à manger ou bureau .

Parquets anciens pour les sols sauf carrelage dans les pièces d'eau , fenêtre double vitrage , installation électrique de 2005 .

situé face au parc de la seille à 2 pas du centre POMPIDOU ET DE LA GARE ET QUELQUES MINUTES DU CENTRE VILLE DE METZ

DPE C 108 / C 20

ESTIMATION des couts annuels d'énergie du logement entre 1140E ET 1610E

COPROPRIÉTÉ DE 9 LOTS

POUR LES VISITES PHILIPPE DELAPORTE 0686276962

LES INFORMATIONS SUR LES RISQUES ÉVENTUELS AUXQUELS CE BIEN POURRAIT ÊTRE EXPOSE SONT DISPONIBLE SUR LE SITE Géorisque:

Honoraires à la charge du vendeur.

Pour plus d'informations Philippe DELAPORTE, Conseiller spécialiste du secteur, est à votre entière disposition au 03 87 15 47 74.

IMMOSKY METZ
29, Rue de Sarre
57071 METZ
Tel : 03.87.15.47.74
E-Mail : immosky_metz@immosky.fr

Catalogue PDF généré
par <http://www.repimmo.com>

BAS DE QUEULEU ,situé face au parc de la seille à 2 pas du centre POMPIDOU ET DE LA GARE ET QUELQUES MINUTES DU CENTRE VILLE DE METZ

Annonce visible sur <http://www.repimmo.com> sous la REF n°17376206



voir tous les détails sur ce bien http://www.repimmo.com/petite_annonces_immobiliere/17376206/appartement-a_vendre-metz-57.php

Vente Maison POMMERIEUX (Moselle - 57)

Surface : 81 m²

Surface terrain : 287 m²

Nb pièces : 5 pièces

SDB : 2 salles de bains

Année de construction : 2022

Prix : 273000 €

Réf : 6255166 -



Description détaillée :

M573078 A VENDRE EN EXCLUSIVITÉ MAISON individuelle DE TYPE F5 , AVEC GARAGE ET TERRASSE à l'arriere , offrant 3 chambres à l'étage et une salle de bains

En rez de jardin de plain pied avec la terrasse un séjour avec espace cuisine ouvert le tout pour 30M² , , wc , et accès au garage 1 voiture

FENÊTRES PVC AVEC VOILETS ÉLECTRIQUES , porte de garage motorisée , chauffage POMPE A CHALEUR par le sol et chauffe eau thermodynamique .

Cette maison 2023 prête a vivre avec toutes les finitions terminées et une cuisine et salle de bains meublées , sols carrelés pour le RDC et parquet dans les chambres , 2 WC suspendus

terrain clos

A METZ SUD , A saisir cette Offre d' Achat sur POMMERIEUX , voisin de SILLEGNY VERNY POUILLY FLEURY CUVRY MARLY LOUVIGNY GOIN ET des accès autoroutes par rocade SUD

DPE vierge

LES INFORMATIONS SUR LES RISQUES AUXQUELS CE BIEN POURRAIT ÊTRE EXPOSE SONT DISPONIBLE SUR LE SITE Géorisque:

Pour les visites Philippe DELAPORTE AU 0686276962

Honoraires à la charge du vendeur.



voir tous les détails sur ce bien http://www.repimmo.com/petite_annonces_immobiliere/17376205/maison-a_vendre-pommerieux-57.php

Vente Maison POMMERIEUX (Moselle - 57)

Surface : 81 m²

Surface terrain : 287 m²

Nb pièces : 5 pièces

SDB : 2 salles de bains

Année de construction : 2022

Prix : 273000 €

Réf : 6255167 -



Description détaillée :

M573077 A VENDRE EN EXCLUSIVITÉ MAISON individuelle DE TYPE F5 , AVEC GARAGE ET TERRASSE à l'arriere , offrant 3 chambres à l'étage et une salle de bains

En rez de jardin de plain pied avec la terrasse un séjour avec espace cuisine ouvert le tout pour 30M² , , wc , et accès au garage 1 voiture

FENÊTRES PVC AVEC VOILETS ÉLECTRIQUES , porte de garage motorisée , chauffage POMPE A CHALEUR par le sol et chauffe eau thermodynamique .

Cette maison 2023 est proposée prête a vivre avec toutes les finitions terminées et une cuisine et salle de bains meublées et installées , sols carrelés pour le RDC et parquet dans les chambres , 2 WC suspendus terrain clos

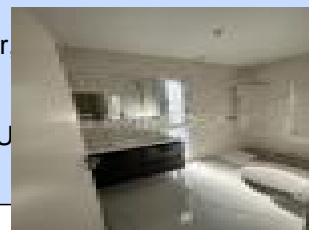
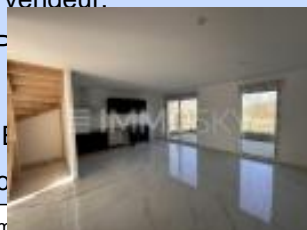
A METZ SUD , A saisir cette Offre d' Achat sur POMMERIEUX , voisin de SILLEGNY VERNY POUILLY FLEURY CUVRY MARLY LOUVIGNY GOIN ET des accès autoroutes par rocade SUD

DPE vierge

LES INFORMATIONS SUR LES RISQUES AUXQUELS CE BIEN POURRAIT ÊTRE EXPOSE SONT DISPONIBLE SUR LE SITE Géorisque:

Pour les visites Philippe DELAPORTE AU 0686276962

Honoraires à la charge du vendeur.



voir tous les détails sur ce bien http://www.repimmo.com/petite_annonces_immobiliere/17376204/maison-a_vendre-pommerieux-57.php

Vente Maison FEY (Moselle - 57)

Surface : 155 m²

Surface terrain : 960 m²

Nb pièces : 6 pièces

SDB : 2 salles de bains

Année de construction : 1979

Prix : 470000 €

Réf : 6255168 -



Description détaillée :

M573055 A VENDRE EN EXCLUSIVITÉ A FEY, VILLA à la FRANÇAISE de 242M² DONT 161m² habitable (carrez), Cette maison de type F6 , entièrement rénovée en 2009, vous propose de plain pied avec la terrasse et le jardin, dès l'entrée, un espace de vie de 60 m², un WC, deux chambres avec chacune leurs salle de douche et une cuisine équipée de plain pied avec la terrasse

A l'étage, une mezzanine de 25m² (possible chambre supplémentaire) et une suite parentale de plus de 30 m² composée d'une chambre, d'un dressing et d'une salle de bain.

Un sous sol complet avec un garage pour deux voitures, une grande buanderie équipée et un vaste espace rangement équipée de placards.

Le jardin est entièrement clos et propose sur l'arrière une belle surface d'agrément et de jeu (possible piscine) portail automatique, stationnement extérieur dans la propriété.

Des prestations soignées et de qualités caractérisent les équipements intérieurs, fenêtres et volets aluminium, toiture neuve et isolation toiture , VMC double flux, production d'eau chaude autonome grâce aux panneaux solaires, isolation intérieur, chauffage gaz.

estimation des couts annuels d'énergie du logement entre 1060E ET 1449E PAR AN

A FEY , voisin de CORNY MARLY SILLEGNY FLEURY MARIEULLES LORRY MARDIGNY AUGNY

POUR LES VISITES CONTACT AU 0686276962 PHILIPPE DELAPORTE

LES INFORMATIONS SUR LES RISQUES AUXQUELS CE BIEN POURRAIT ÊTRE EXPOSE SONT DISPONIBLE SUR LE SITE Géorisque:

Honoraires à la charge du vendeur.

Pour plus d'informations Philippe DELAPORTE, Conseiller spécialiste du secteur, est à votre entière disposition au 03 87 15 47 74.

IMMOSKY METZ
29, Rue de Sarre
57071 METZ
Tel : 03.87.15.47.74
E-Mail : immosky_metz@immosky.fr

Catalogue PDF généré
par <http://www.repimmo.com>

A FEY, DANS QUARTIER RESIDENTIELLE, VOISIN DE CORNY, MARIEULLES, SILLEGNY, VERNY, CUVRY,
MARLY

Annnonce visible sur <http://www.repimmo.com> sous la REF n°17376203



voir tous les détails sur ce bien http://www.repimmo.com/petite_annonces_immobiliere/17376203/maison-a_vendre-fey-57.php

Vente Maison COURCELLES-CHAUSSY (Moselle - 57)

Surface : 111 m²

Surface terrain : 344 m²

Nb pièces : 5 pièces

Chambres : 3 chambres

SDB : 1 salle de bains

Année de construction : 2022

Prix : 329000 €

Réf : 6253716 -



Description détaillée :

M573109 VENTE MAISON INDIVIDUELLE METZ EST COURCELLES CHAUSSY CONSTRUCTION 2022 FRAIS NOTAIRE Réduit assurance décennale avec dommage ouvrage sur 3 ares 44 Offrant une entrée carrelé avec emplacement placard, un wc de réception avec espace rangement et un double salon séjour avec cuisine ouverte le tout 45m² accès Terrasse et jardin.

A l'étage un couloir dessert une salle de douche avec wc et 3 chambres dont une suite parentale avec dressing et salle de bains le tout 25m² accès Terrasse aérienne.

Maison aux normes RT 2012, chauffage au gaz, ballon Thermodynamique, volet électrique, alarme situation calme.

Proche PANGE, Colligny, Ogy Montoy Flanville.

Honoraires à la charge du vendeur.

Pour plus d'informations Richard NGUYEN, Conseiller spécialiste du secteur, est à votre entière disposition au 03 87 15 47 74.

Courcelles Chaussy

Annnonce visible sur <http://www.repimmo.com> sous la REF n°17372691



voir tous les détails sur ce bien http://www.repimmo.com/petite_annonces_immobiliere/17372691/maison-a_vendre-courcelles_chaussy-57.php

Vente Maison CUVRY (Moselle - 57)

Surface : 130 m2

Surface terrain : 529 m2

Nb pièces : 6 pièces

SDB : 1 salle de bains

Année de construction : 2022

Prix : 430000 €

Réf : 6252325 -



Description détaillée :

M573073 A VENDRE MAISON individuelle ,3 chambres dont une suite parentale et un bureau , la maison est érigée sur une parcelle de 529M² dans lotissement récent et très résidentiel à CUVRY .

Au RDC entrée sur espace de vie ouvert avec un coin cuisine a équiper , un WC , un grand garage et un bureau A l'étage , 2 CHAMBRES ET UNE SUITE PARENTALE AVEC COIN NUIT DRESSING à équiper et une douche , un WC , UNE SALLE DE BAINS avec douche et baignoire.

LES INFORMATIONS SUR LES RISQUES AUXQUELS CE BIEN POURRAIT ÊTRE EXPOSE SONT DISPONIBLE SUR LE SITE Géorisque:

Pour les visites sur place et explications , contact au 0686276962 Mr DELAPORTE Philippe

A saisir sur CUVRY voisin de MARLY COIN LES CUVRY POUILLY FLEURY MAGNY

Honoraires à la charge du vendeur.

Pour plus d'informations Philippe DELAPORTE, Conseiller spécialiste du secteur, est à votre entière disposition au 03 87 15 47 74.

A saisir sur CUVRY voisin de MARLY COIN LES CUVRY POUILLY FLEURY MAGNY

Annnonce visible sur <http://www.repimmo.com> sous la REF n°17367114



voir tous les détails sur ce bien http://www.repimmo.com/petite_annonces_immobiliere/17367114/maison-a_vendre-cuvry-57.php

Vente Appartement MONTIGNY-LES-METZ (Moselle - 57)

Surface : 84 m2

Nb pièces : 4 pièces

Chambres : 3 chambres

SDB : 1 salle de bains

Année de construction : 1949

Prix : 205000 €

Réf : 6250731 -



Description détaillée :

M5731139 Exclusif ImmoSky F4 de 84m2 au sol soit 54m2 carrez avec jardin privatif au 3 ème et dernier étage dans petit Immeuble rénové de 5 logements proche canal, Offrant une vaste entrée, accès à la cuisine meublée et espace salon .

Un dégagement dessert 3 chambres ou 2 chambres pour un plus grand séjour, la salle de douche avec velux et un wc. Le jardin privatif de 55m2 accès par les communs. Appartement entièrement rénové ainsi que l'immeuble en 2022 sanitaire électricité, sol, une cave privative au sous sol ,syndic bénévol provision charges 60 euros mensuel, situation calme proche canal de Montigny les Metz et centre ville de Metz.

Honoraires à la charge du vendeur.

Pour plus d'informations Richard NGUYEN, Conseiller spécialiste du secteur, est à votre entière disposition au 03 87 15 47 74.

MONTIGNY LES METZ

Annnonce visible sur <http://www.repimmo.com> sous la REF n°17361488



voir tous les détails sur ce bien http://www.repimmo.com/petite_annonces_immobiliere/17361488/appartement-a_vendre-montigny_les_metz-57.php

Vente Appartement MONTIGNY-LES-METZ (Moselle - 57)

Surface : 37 m2

Nb pièces : 1 pièce

Chambres : 1 chambre

SDB : 1 salle de bains

Année de construction : 1949

Prix : 120000 €

Réf : 6250633 -



Description détaillée :

M5731139 Exclusif ImmoSky F1 de 37m2 avec terrasse dans petit Immeuble rénové de 5 logements proche canal, Offrant une vaste entrée, accès à la cuisine meublée et son coin salon et 1 chambre ou un plus grand séjour, la salle de douche avec fenetre et wc entièrement carrelé.

La terrasse de 21 m2 accès par les communs. Double vitrage, volet battant neuf, appartement entièrement rénové ainsi que l'immeuble en 2022 sanitaire électricité, sol, une cave privative au sous sol ,syndic bénévol provision charges 50 euros mensuel, situation calme proche canal de Montigny les Metz et centre ville de Metz.

Honoraires à la charge du vendeur.

Pour plus d'informations Richard NGUYEN, Conseiller spécialiste du secteur, est à votre entière disposition au 03 87 15 47 74.

MONTIGNY LES METZ

Annonce visible sur <http://www.repimmo.com> sous la REF n°17358547



voir tous les détails sur ce bien http://www.repimmo.com/petite_annonces_immobiliere/17358547/appartement-a_vendre-montigny_les_metz-57.php

Vente Maison POMMERIEUX (Moselle - 57)

Surface : 81 m²

Surface terrain : 395 m²

Nb pièces : 5 pièces

SDB : 2 salles de bains

Année de construction : 2022

Prix : 273000 €

Réf : 6249996 -



Description détaillée :

M573076 A VENDRE EN EXCLUSIVITÉ MAISON individuelle DE TYPE F5 , AVEC GARAGE ET TERRASSE à l'arriere , offrant 3 chambres à l'étage et une salle de bains

En rez de jardin de plain pied avec la terrasse un séjour avec espace cuisine ouvert le tout pour 30M² , , wc , et accès au garage 1 voiture

FENÊTRES PVC AVEC VOILETS ÉLECTRIQUES , porte de garage motorisée , chauffage POMPE A CHALEUR par le sol et chauffe eau thermodynamique .

Cette maison 2023 est proposée prête a vivre avec toutes les finitions terminées et une cuisine et salle de bains meublées , sols carrelés pour le RDC et parquet dans les chambres , 2 WC suspendus

terrain clos

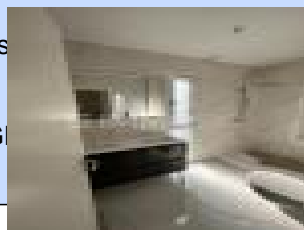
A METZ SUD , A saisir cette Offre d' Achat sur POMMERIEUX , voisin de SILLEGNY VERNY POUILLY FLEURY CUVRY MARLY LOUVIGNY GOIN ET des accès autoroutes par rocade SUD

DPE vierge

LES INFORMATIONS SUR LES RISQUES AUXQUELS CE BIEN POURRAIT ÊTRE EXPOSE SONT DISPONIBLE SUR LE SITE Géorisque:

Pour les visites Philippe DELAPORTE AU 0686276962

Honoraires à la charge du vendeur.



voir tous les détails sur ce bien http://www.repimmo.com/petite_annonces_immobiliere/17355359/maison-a_vendre-pommerieux-57.php

Vente Parking METZ (Moselle - 57)

Prix : 115000 €

Réf : 6249236 -



Description détaillée :

M573118 Exclusif Immosky Ensemble de 3 garages avec et un local en étage en état brut pour stockage situé à Metz Sablon rue Saint Bernard.

Petite copropriété avec portail automatisé pour l'accès au garage loué actuellement 70 euros par garage.

Honoraires à la charge du vendeur.

Pour plus d'informations Richard NGUYEN, Conseiller spécialiste du secteur, est à votre entière disposition au 03 87 15 47 74.

METZ SABLON

Annnonce visible sur <http://www.repimmo.com> sous la REF n°17352436



voir tous les détails sur ce bien http://www.repimmo.com/petite_annonces_immobiliere/17352436/parking-a_vendre-metz-57.php

Vente Immeuble YUTZ (Moselle - 57)

Surface : 210 m2

Nb pièces : 12 pièces

Prix : 515000 €

Réf : 6249237 -



Description détaillée :

M573112 EXCLUSIF IMMOSKY IMMEUBLE YUTZ VIDES 3 appartements terrasses garage jardin, au calme comprenant AU Rdc F4/F5 de 81m2 entrée séjour cuisine meublée accès Terrasse et jardin, la partie nuit 3 chambres de 12m2 à 14m2 chacune, une salle de bains et un wc séparé.

Au 1 er étage agencement similaire 81m2.

Au combles un appartement F2 de 75 m2 au sol soit 49m2 carrez à rafraichir travaux de modernisation à prévoir.

Chauffage individuel gaz, double vitrage, sous sol complet cave pour chaque logement, un garage, et à l'extérieur 2 autres garages dans le jardin.

Situation calme proche Hotel Campanile de Yutz rue résidentiel, à 2 minutes des accès autoroutiers Thionville, Metz, Luxembourg et 15 minutes à pied de la gare de Thionville

Honoraires à la charge du vendeur.

Pour plus d'informations Richard NGUYEN, Conseiller spécialiste du secteur, est à votre entière disposition au 03 87 15 47 74.

YUTZ

Annnonce visible sur <http://www.repimmo.com> sous la REF n°17352435



voir tous les détails sur ce bien http://www.repimmo.com/petite_annonces_immobiliere/17352435/immeuble-a_vendre-yutz-57.php

Vente Maison MONTIGNY-LES-METZ (Moselle - 57)

Surface : 145 m²

Surface terrain : 313 m²

Nb pièces : 6 pièces

SDB : 1 salle de bains

Année de construction : 1950

Prix : 277000 €

Réf : 6247333 -



Description détaillée :

M573122 A VENDRE A MONTIGNY LES METZ , MAISON F6 des années 50 , en RDC surélevé au RDC vaste entrée , 1 CHAMBRE avec accès VÉRANDAS sur jardin arrière , accès garage , chaufferie buanderie cellier ET UN WC

A l'étage , séjour de 31M² , cuisine équipée , 2 CHAMBRES , salle de douches ,WC

Dans une impasse au calme , à proximité des commerces et des écoles.

A MONTIGNY CENTRE , voisin de MARLY SABLON METZ CENTRE

Le prix affiché comprend la totalité des honoraires et inclus 3.4% TTC à la charge de l'acquéreur (Prix hors honoraires: 268000).

Pour plus d'informations Philippe DELAPORTE, Conseiller spécialiste du secteur, est à votre entière disposition au 03 87 15 47 74.

A MONTIGNY CENTRE , voisin de MARLY SABLON METZ CENTRE

Annonce visible sur <http://www.repimmo.com> sous la REF n°17345224



voir tous les détails sur ce bien http://www.repimmo.com/petite_annonces_immobiliere/17345224/maison-a_vendre-montigny_les_metz-57.php

Vente Appartement METZ (Moselle - 57)

Surface : 85 m²

Nb pièces : 2 pièces

SDB : 1 salle de bains

Année de construction : 1900

Prix : 215000 €

Réf : 6245199 -



Description détaillée :

M573102 A VENDRE APPARTEMENT DE TYPE F2 DE 85M² possible de faire un F3

A METZ QUEULEU dans immeuble de caractère , superbe appartement de type F2 avec vaste entrée , salle de bains , WC séparé , une cuisine de 19.50M² , un salon de 29M² , possible d'y créer une deuxième chambre , un cellier sur le pallier et une place de parking complètent cette offre d'achat sur METZ .

VENDUE AVEC LOCATAIRE , loyer de 695E , FIN DE BAIL 15 FÉVRIER 2026

Situé à 10 MINUTES DE LA GARE DE METZ , proche du centre ville de METZ et voisin de SABLON MAGNY PLANTIERES

DPE D184/ D 40

ESTIMATION des couts annuels d'énergie du logement entre 1140E ET 1610E

COPROPRIÉTÉ DE 9 LOTS

POUR LES VISITES PHILIPPE DELAPORTE 0686276962

LES INFORMATIONS SUR LES RISQUES ÉVENTUELS AUXQUELS CE BIEN POURRAIT ÊTRE EXPOSÉ SONT DISPONIBLE SUR LE SITE Géorisque:

Honoraires à la charge du vendeur.

Pour plus d'informations Philippe DELAPORTE, Conseiller spécialiste du secteur, est à votre entière disposition au 03 87 15 47 74.



voir tous les détails sur ce bien http://www.repimmo.com/petite_annonces_immobiliere/17333835/appartement-a_vendre-metz-57.php

Vente Terrain LORRY-MARDIGNY (Moselle - 57)

Surface : 456 m²

Prix : 85000 €

Réf : 6243630 -



Description détaillée :

M573111 A VENDRE A LORRY MARDIGNY DANS LOTISSEMENT PARCELLE VIABILISÉE DE 456M²

FACADE DE 17,26M , PROFONDEUR DE 26M

LOTISSEMENT DANS périmétrie des ABF ,

à proximité de L'autoroute A31 , voisin des villages de MARIEULLES FEY CORNY SILLEGNY

Pour plus d'information joindre PHILIPPE DELAPORTE AU 0686276962

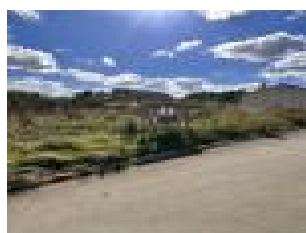
Honoraires à la charge du vendeur.

Pour plus d'informations Philippe DELAPORTE, Conseiller spécialiste du secteur, est à votre entière disposition au 03 87 15 47 74.

A LORRY MARDIGNY proche de FEY CORNY SILLEGNY MARLY A 10 MINUTES

ET METZ VILLE A 20 MINUTES

Annnonce visible sur <http://www.repimmo.com> sous la REF n°17324966



voir tous les détails sur ce bien http://www.repimmo.com/petite_annonces_immobiliere/17324966/terrain-a_vendre-lorry_mardigny-57.php

Vente Terrain LORRY-MARDIGNY (Moselle - 57)

Surface : 451 m²

Prix : 85000 €

Réf : 6243631 -



Description détaillée :

M573110 A VENDRE A LORRY MARDIGNY DANS LOTISSEMENT PARCELLE VIABILISÉE DE 451M²

FACADE DE 17,26M , PROFONDEUR DE 26M

LOTISSEMENT DANS périmétrie des ABF ,

à proximité de L'autoroute A31 , voisin des villages de MARIEULLES FEY CORNY SILLEGNY

Pour plus d'information joindre PHILIPPE DELAPORTE AU 0686276962

Honoraires à la charge du vendeur.

Pour plus d'informations Philippe DELAPORTE, Conseiller spécialiste du secteur, est à votre entière disposition au 03 87 15 47 74.

A LORRY MARDIGNY proche de FEY CORNY SILLEGNY MARLY A 10 MINUTES

ET METZ VILLE A 20 MINUTES

Annonce visible sur <http://www.repimmo.com> sous la REF n°17324964



voir tous les détails sur ce bien http://www.repimmo.com/petite_annonces_immobiliere/17324964/terrain-a_vendre-lorry_mardigny-57.php

Vente Maison TALANGE (Moselle - 57)

Surface : 129 m2

Surface terrain : 470 m2

Nb pièces : 5 pièces

SDB : 1 salle de bains

Année de construction : 1988

Prix : 279000 €

Réf : 6242643 -



Description détaillée :

M573117 A VENDRE MAISON INDIVIDUELLE 130M2 3 CHAMBRES JARDIN 470m2

Dans une rue très CALME, belle maison INDIVIDUELLE offrant de belles prestations avec une VASTE entrée desservant l'accès au garage, à l'étage avec un magnifique escalier sculpté, au DOUBLE séjour traversant de plus de 34M2 avec CHEMINÉE et à la cuisine séparée ÉQUIPÉE de 19M2. Salon et cuisine donne 1 accès direct et de plain pied à 1 terrasse couverte de 40M2 environ et au jardin clos et arboré.

A l'étage 3 Grandes Chambres de 15m2 à 17m2, dont une avec balcon, 1 salle de douche avec meuble vasque et fenêtre, 1 WC séparé. .

Prestation Chauffage Individuel électrique, Double Vitrage Bois, . Maison rénové en 2010

A TALANGE voisin HANGONDANGE MAIZIERES LES METZ ENNERY AY SUR MOSELLE BOUSSE MONDELANGE RICHEMONT SEMECOURT, proche ROMABAS PIERREVILLERS MARANGE SILVANGE TREMERY FLEVY RURANGE LES THIONVILLE - AXE A31 METZ THIONVILLE LUXEMBOURG

Honoraires à la charge du vendeur.

Pour plus d'informations Richard NGUYEN, Conseiller spécialiste du secteur, est à votre entière disposition au 03 87 15 47 74.

A TALANGE voisin HANGONDANGE MAIZIERES LES METZ ENNERY AY SUR MOSELLE BOUSSE MONDELANGE RICHEMONT SEMECOURT, proche ROMABAS PIERREVILLERS MARANGE SILVANGE TREMERY FLEVY



voir tous les détails sur ce bien http://www.repimmo.com/petite_annonces_immobiliere/17320791/maison-a_vendre-talange-57.php