

MAISONS PIERRE - FRANCHISE DE METZ

11 rempart Saint Thiebault 57000 METZ

Tel : 09.71.05.10.90

E-Mail : metz@maisons.pierre.com

Vente Maison LOUVIGNY (Moselle - 57)

Surface : 100 m²

Surface terrain : 700 m²

Surface séjour : 31 m²

Nb pièces : 4 pièces

Chambres : 3 chambres

Prix : 349900 €

Réf : 57-NLO-1152592 -



Description détaillée :

Terrain d'environ 700 m² sur la belle commune de Louvigny à 10 minutes de Pont-à-Mousson, à 20 minutes de Metz, proche de la gare TGV Lorraine et de l'aéroport de Lorraine.

Ce modèle Azurite, maison contemporaine à étage, comporte 3 chambres et un garage intégré. Aussi, un vaste séjour/cuisine de 39 m² avec de grandes baies vitrées en aluminium et des chambres spacieuses. La salle d'eau située à l'étage est équipée d'une double vasque. Toutes les versions du modèle Azurite sont des maisons à haute isolation thermo-acoustique conforme à la RE 2020.

Ce modèle est conforme à la RE2020.

Garanties et assurances obligatoires incluses (voir détails en agence). Prix indicatif hors peintures, hors options et hors frais annexes. Terrain sélectionné et vu pour vous sous réserve de disponibilité et au prix indiqué par notre partenaire foncier. Visuels non contractuels.

Cette offre est proposée à LOUVIGNY 57420.

Annnonce visible sur <http://www.repimmo.com> sous la REF n°17414220



voir tous les détails sur ce bien http://www.repimmo.com/petite_annonces_immobiliere/17414220/maison-a_vendre-louvigny-57.php

Vente Maison LOUVIGNY (Moselle - 57)

Surface : 73 m²

Surface terrain : 700 m²

Surface séjour : 38 m²

Nb pièces : 4 pièces

Chambres : 3 chambres

Prix : 272000 €

Réf : 57-NLO-1152593 -



Description détaillée :

Terrain d'environ 700 m² sur la belle commune de Louvigny à 10 minutes de Pont-à-Mousson, à 20 minutes de Metz, proche de la gare TGV Lorraine et de l'aéroport de Lorraine.

Cette maison de plain-pied, construite sur vide sanitaire, propose une surface habitable de 73 m² et comprend 3 chambres, un séjour cuisine de plus de 38 m², une salle d'eau et un garage intégré.

Les menuiseries en PVC sont proposées en 4 coloris au choix. La toiture est réalisée en tuiles plates rainurées. Côté façades cette maison dispose de débords de toit en corniches ravalées, de gouttières et descentes de pluie en zinc. Plusieurs couleurs d'enduit extérieur sont proposés. 2 robinets de puisage, 2 prises électriques extérieures et au minimum 4 points lumineux extérieurs sont également prévus.

Pour votre confort, nous avons équipé cette maison d'un système isolant de haute performance, d'une climatisation réversible (Pompe A Chaleur Air/Air), de volets roulants motorisés et pilotables à distance, d'une box domotique, d'un chauffe-eau thermodynamique et d'une alarme avec télésurveillance incluse pendant 3 mois.

Les plans intérieurs proposés sont ajustables selon vos souhaits*. Et pour personnaliser encore plus votre maison, choisissez vos options parmi une multitude de finitions et prestations à la carte. N'hésitez pas à faire une demande de renseignements.

* Hors points d'eau, trémie d'escalier et local technique

Cette maison est conforme à la Réglementation Environnementale 2020 (RE 2020).

Classe énergétique : A

Garanties et assurances obligatoires incluses (voir détails en agence). Prix indicatif hors peintures, hors options et hors frais annexes. Terrain sélectionné et vu pour vous sous réserve de disponibilité et au prix indiqué par notre partenaire foncier. Visuels non contractuels.

Cette offre est proposée à LOUVIGNY 57420.

MAISONS PIERRE - FRANCHISE DE METZ

11 rempart Saint Thiebault
57000 METZ
Tel : 09.71.05.10.90
E-Mail : metz@maisons.pierre.com

Catalogue PDF généré
par <http://www.repimmo.com>

Annonce visible sur <http://www.repimmo.com> sous la REF n°17414219



voir tous les détails sur ce bien http://www.repimmo.com/petite_annonces_immobiliere/17414219/maison-a_vendre-louvigny-57.php

Vente Maison LOUVIGNY (Moselle - 57)

Surface : 69 m²

Surface terrain : 700 m²

Surface séjour : 27 m²

Nb pièces : 4 pièces

Chambres : 3 chambres

Prix : 280000 €

Réf : 57-NLO-1152594 -



Description détaillée :

Terrain d'environ 700 m² sur la belle commune de Louvigny à 10 minutes de Pont-à-Mousson, à 20 minutes de Metz, proche de la gare TGV Lorraine et de l'aéroport de Lorraine.

Cette maison à étage d'une surface habitable de 70 m² est construite sur vide sanitaire. Au rez-de-chaussée, elle comprend un garage intégré de plus de 14 m², une entrée- séjour-cuisine de plus de 27 m². L'étage se compose de 3 chambres et d'une salle d'eau avec WC.

Les menuiseries en PVC sont proposées en 4 coloris au choix. La toiture est réalisée en tuiles plates rainurées. Côté façades cette maison dispose de débords de toit en corniches ravalées, de gouttières et descentes de pluie en zinc. Plusieurs couleurs d'enduit extérieur sont proposés. 2 robinets de puisage, 2 prises électriques extérieures et au minimum 4 points lumineux extérieurs sont également prévus.

Pour votre confort, nous avons équipé cette maison d'un système isolant de haute performance, d'une climatisation réversible (Pompe A Chaleur Air/Air), de volets roulants motorisés et pilotables à distance, d'une box domotique, d'un chauffe-eau thermodynamique et d'une alarme avec télésurveillance incluse pendant 3 mois.

Les plans intérieurs proposés sont ajustables selon vos souhaits*. Et pour personnaliser encore plus votre maison, choisissez vos options parmi une multitude de finitions et prestations à la carte. N'hésitez pas à faire une demande de renseignements.

* Hors points d'eau, trémie d'escalier et local technique

Cette maison est conforme à la Réglementation Environnementale 2020 (RE 2020).

Classe énergétique : A

Garanties et assurances obligatoires incluses (voir détails en agence). Prix indicatif hors peintures, hors options et hors frais annexes. Terrain sélectionné et vu pour vous sous réserve de disponibilité et au prix indiqué par notre partenaire foncier. Visuels non contractuels.

MAISONS PIERRE - FRANCHISE DE METZ

11 rempart Saint Thiebault

57000 METZ

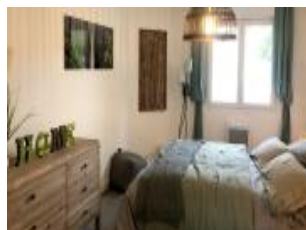
Tel : 09.71.05.10.90

E-Mail : metz@maisons.pierre.com

Catalogue PDF généré
par <http://www.repimmo.com>

Cette offre est proposée à LOUVIGNY 57420.

Annnonce visible sur <http://www.repimmo.com> sous la REF n°17414218



voir tous les détails sur ce bien http://www.repimmo.com/petite_annonces_immobiliere/17414218/maison-a_vendre-louvigny-57.php

Vente Maison MARS-LA-TOUR (Meurthe et moselle - 54)

Surface : 72 m²

Surface terrain : 600 m²

Surface séjour : 33 m²

Nb pièces : 3 pièces

Chambres : 2 chambres

SDB : 1 salle de bains

Prix : 202000 €

Réf : 57-NLO-1152597 -



Description détaillée :

Terrain d'environ 600 m² sur la belle commune de Mars La Tour à 10 minutes de Jarny où vous trouverez toutes les commodités (Commerces, Médecins, Ecoles, Boulangeries, etc...)

Cette maison à étage d'une surface habitable de 72 m² est construite sur vide sanitaire. Au rez-de-chaussée, elle comprend une entrée, une cuisine et un séjour d'une surface totale de plus de 32 m² et un grand cellier. L'étage se compose de 2 grandes chambres et d'une salle de bains avec WC.

Les menuiseries en PVC sont proposées en 4 coloris au choix. La toiture est réalisée en tuiles plates rainurées. Côté façades cette maison dispose de débords de toit en corniches ravalées, de gouttières et descentes de pluie en zinc. Plusieurs couleurs d'enduit extérieur sont proposés. 2 robinets de puisage, 2 prises électriques extérieures et au minimum 4 points lumineux extérieurs sont également prévus.

Pour votre confort, nous avons équipé cette maison d'un système isolant de haute performance, d'une climatisation réversible (Pompe A Chaleur Air/Air), de volets roulants motorisés et pilotables à distance, d'une box domotique, d'un chauffe-eau thermodynamique et d'une alarme avec télésurveillance incluse pendant 3 mois.

Les plans intérieurs proposés sont ajustables selon vos souhaits*. Et pour personnaliser encore plus votre maison, choisissez vos options parmi une multitude de finitions et prestations à la carte. N'hésitez pas à faire une demande de renseignements.

* Hors points d'eau, trémie d'escalier et local technique

Cette maison est conforme à la Réglementation Environnementale 2020 (RE 2020).

Classe énergétique : A

Garanties et assurances obligatoires incluses (voir détails en agence). Prix indicatif hors peintures, hors options et hors frais annexes. Terrain sélectionné et vu pour vous sous réserve de disponibilité et au prix indiqué par notre partenaire foncier. Visuels non contractuels.

MAISONS PIERRE - FRANCHISE DE METZ

11 rempart Saint Thiebault

57000 METZ

Tel : 09.71.05.10.90

E-Mail : metz@maisons.pierre.com

Catalogue PDF généré
par <http://www.repimmo.com>

Cette offre est proposée à MARS LA TOUR

Annonce visible sur <http://www.repimmo.com> sous la REF n°17414217



voir tous les détails sur ce bien http://www.repimmo.com/petite_annonces_immobiliere/17414217/maison-a_vendre-mars_la_tour-54.php

Vente Maison MARS-LA-TOUR (Meurthe et moselle - 54)

Surface : 100 m²

Surface terrain : 600 m²

Surface séjour : 31 m²

Nb pièces : 4 pièces

Chambres : 3 chambres

Prix : 279900 €

Réf : 57-NLO-1152595 -



Description détaillée :

Terrain d'environ 600 m² sur la belle commune de Mars La Tour à 10 minutes de Jarny où vous trouverez toutes les commodités (Commerces, Médecins, Ecoles, Boulangeries, etc...)

Ce modèle Azurite, maison contemporaine à étage, comporte 3 chambres et un garage intégré. Aussi, un vaste séjour/cuisine de 39 m² avec de grandes baies vitrées en aluminium et des chambres spacieuses. La salle d'eau située à l'étage est équipée d'une double vasque. Toutes les versions du modèle Azurite sont des maisons à haute isolation thermo-acoustique conforme à la RE 2020.

Ce modèle est conforme à la RE2020.

Garanties et assurances obligatoires incluses (voir détails en agence). Prix indicatif hors peintures, hors options et hors frais annexes. Terrain sélectionné et vu pour vous sous réserve de disponibilité et au prix indiqué par notre partenaire foncier. Visuels non contractuels.

Cette offre est proposée à MARS LA TOUR 54800.

Annnonce visible sur <http://www.repimmo.com> sous la REF n°17414216



voir tous les détails sur ce bien http://www.repimmo.com/petite_annonces_immobiliere/17414216/maison-a_vendre-mars_la_tour-54.php

Vente Maison MARS-LA-TOUR (Meurthe et moselle - 54)

Surface : 73 m²

Surface terrain : 600 m²

Surface séjour : 38 m²

Nb pièces : 4 pièces

Chambres : 3 chambres

Prix : 202000 €

Réf : 57-NLO-1152596 -



Description détaillée :

Terrain d'environ 600 m² sur la belle commune de Mars La Tour à 10 minutes de Jarny où vous trouverez toutes les commodités (Commerces, Médecins, Ecoles, Boulangeries, etc...)

Cette maison de plain-pied, construite sur vide sanitaire, propose une surface habitable de 73 m² et comprend 3 chambres, un séjour cuisine de plus de 38 m², une salle d'eau et un garage intégré.

Les menuiseries en PVC sont proposées en 4 coloris au choix. La toiture est réalisée en tuiles plates rainurées. Côté façades cette maison dispose de débords de toit en corniches ravalées, de gouttières et descentes de pluie en zinc. Plusieurs couleurs d'enduit extérieur sont proposés. 2 robinets de puisage, 2 prises électriques extérieures et au minimum 4 points lumineux extérieurs sont également prévus.

Pour votre confort, nous avons équipé cette maison d'un système isolant de haute performance, d'une climatisation réversible (Pompe A Chaleur Air/Air), de volets roulants motorisés et pilotables à distance, d'une box domotique, d'un chauffe-eau thermodynamique et d'une alarme avec télésurveillance incluse pendant 3 mois.

Les plans intérieurs proposés sont ajustables selon vos souhaits*. Et pour personnaliser encore plus votre maison, choisissez vos options parmi une multitude de finitions et prestations à la carte. N'hésitez pas à faire une demande de renseignements.

* Hors points d'eau, trémie d'escalier et local technique

Cette maison est conforme à la Réglementation Environnementale 2020 (RE 2020).

Classe énergétique : A

Garanties et assurances obligatoires incluses (voir détails en agence). Prix indicatif hors peintures, hors options et hors frais annexes. Terrain sélectionné et vu pour vous sous réserve de disponibilité et au prix indiqué par notre partenaire foncier. Visuels non contractuels.

Cette offre est proposée à MARS LA TOUR 54800.

MAISONS PIERRE - FRANCHISE DE METZ

11 rempart Saint Thiebault
57000 METZ
Tel : 09.71.05.10.90
E-Mail : metz@maisons.pierre.com

Catalogue PDF généré
par <http://www.repimmo.com>

Annonce visible sur <http://www.repimmo.com> sous la REF n°17414215



voir tous les détails sur ce bien http://www.repimmo.com/petite_annonces_immobiliere/17414215/maison-a_vendre-mars_la_tour-54.php

Vente Maison AMNEVILLE (Moselle - 57)

Surface : 104 m²

Surface terrain : 430 m²

Surface séjour : 43 m²

Nb pièces : 4 pièces

Chambres : 2 chambres

SDB : 1 salle de bains

Prix : 304000 €

Réf : 57-NME-1152040 -



Description détaillée :

MAISON + TERRAIN

Opportunité à saisir !!!

Venez concrétiser votre projet de vie avec ce joli projet d'une maison individuelle située sur la commune de MALANCOURT-LA-MONTAGNE 57360, une occasion très rare sur le secteur car il est extrêmement recherché. Vous disposerez de nombreuses commodités mais aussi à seulement 15 minutes de METZ et 35 minutes du LUXEMBOURG.

Cette maison de plain-pied d'une surface habitable de 104 m² est construite sur vide sanitaire. Elle comprend un entrée de plus de 5 m², 3 grandes chambres, un séjour cuisine de plus de 42 m², une salle de bains, un wc indépendant et un garage intégré de 14 m².

Les menuiseries sont en PVC de couleur blanche. La toiture est réalisée en tuiles béton double romane. Plusieurs couleurs d'enduit extérieur sont proposées.

Pour votre confort, nous l'avons équipée d'un système isolant de haute performance, d'une climatisation réversible (Pompe A Chaleur Air/Air), de volets roulants motorisés et pilotables à distance, d'une box domotique et d'un chauffe-eau thermodynamique.

Pour personnaliser et configurer cette maison, selon vos envies et besoins, choisissez vos options parmi une multitude de finitions et prestations à la carte. N'hésitez pas à faire une demande de renseignements.

Cette maison est conforme à la Réglementation Environnementale 2020 (RE 2020).

Classe énergétique : A

Garanties et assurances obligatoires incluses (voir détails en agence). Prix indicatif hors peintures, hors options et hors frais annexes. Terrain sélectionné et vu pour vous sous réserve de disponibilité et au prix indiqué par notre partenaire foncier. Visuels non contractuels.

MAISONS PIERRE - FRANCHISE DE METZ

11 rempart Saint Thiebault

57000 METZ

Tel : 09.71.05.10.90

E-Mail : metz@maisons.pierre.com

Catalogue PDF généré
par <http://www.repimmo.com>

Cette offre est proposée à AMNEVILLE 57360.

Annnonce visible sur <http://www.repimmo.com> sous la REF n°17414214



voir tous les détails sur ce bien http://www.repimmo.com/petite_annonces_immobiliere/17414214/maison-a_vendre-amneville-57.php

Vente Maison AMNEVILLE (Moselle - 57)

Surface : 82 m²

Surface terrain : 430 m²

Surface séjour : 33 m²

Nb pièces : 4 pièces

Chambres : 3 chambres

Prix : 282000 €

Réf : 57-NME-1152063 -



Description détaillée :

MAISON + TERRAIN

Opportunité à saisir !!!

Venez concrétiser votre projet de vie avec ce joli projet d'une maison individuelle située sur la commune de MALANCOURT-LA-MONTAGNE 57360, une occasion très rare sur le secteur car il est extrêmement recherché. Vous disposerez de nombreuses commodités mais aussi à seulement 15 minutes de METZ et 35 minutes du LUXEMBOURG.

Cette maison à étage d'une surface habitable de 82 m² est construite sur vide sanitaire. Elle comprend 3 chambres, un séjour cuisine de plus de 33 m², une salle d'eau équipée un WC indépendant et un garage intégré.

Les menuiseries sont en PVC de couleur blanche. La toiture est réalisée en tuiles béton double romane. Plusieurs couleurs d'enduit extérieur sont proposées.

Pour votre confort, nous l'avons équipée d'un système isolant de haute performance, d'une climatisation réversible (Pompe A Chaleur Air/Air), de volets roulants motorisés et pilotables à distance, d'une box domotique et d'un chauffe-eau thermodynamique.

Pour personnaliser et configurer cette maison, selon vos envies et besoins, choisissez vos options parmi une multitude de finitions et prestations à la carte. N'hésitez pas à faire une demande de renseignements.

Cette maison est conforme à la Réglementation Environnementale 2020 (RE 2020).

Classe énergétique : A

Garanties et assurances obligatoires incluses (voir détails en agence). Prix indicatif hors peintures, hors options et hors frais annexes. Terrain sélectionné et vu pour vous sous réserve de disponibilité et au prix indiqué par notre partenaire foncier. Visuels non contractuels.

Cette offre est proposée à AMNEVILLE 57360.

MAISONS PIERRE - FRANCHISE DE METZ

11 rempart Saint Thiebault
57000 METZ
Tel : 09.71.05.10.90
E-Mail : metz@maisons.pierre.com

Catalogue PDF généré
par <http://www.repimmo.com>

Annonce visible sur <http://www.repimmo.com> sous la REF n°17414213



voir tous les détails sur ce bien http://www.repimmo.com/petite_annonces_immobiliere/17414213/maison-a_vendre-amneville-57.php

Vente Maison AMNEVILLE (Moselle - 57)

Surface : 124 m²

Surface terrain : 430 m²

Surface séjour : 53 m²

Nb pièces : 5 pièces

Chambres : 4 chambres

SDB : 1 salle de bains

Prix : 331000 €

Réf : 57-NME-1152066 -



Description détaillée :

MAISON + TERRAIN

Opportunité à saisir !!!

Venez concrétiser votre projet de vie avec ce joli projet d'une maison individuelle située sur la commune de MALANCOURT-LA-MONTAGNE 57360, une occasion très rare sur le secteur car il est extrêmement recherché. Vous disposerez de nombreuses commodités mais aussi à seulement 15 minutes de METZ et 35 minutes du LUXEMBOURG.

Cette maison familiale de 124 m² avec garage intégré est construite sur vide sanitaire. Elle dispose au rez-de-chaussée d'une entrée desservant un double séjour de 53 m² avec cuisine ouverte, d'un WC indépendant et d'un cellier avec accès direct au garage. L'étage se compose de 4 chambres dont une suite parentale avec salle d'eau privative, d'une salle de bains équipée et d'un WC indépendant.

Les menuiseries sont en PVC de couleur blanche. La toiture est réalisée en tuiles béton double romane. Plusieurs couleurs d'enduit extérieur sont proposées.

Pour votre confort, nous l'avons équipée d'un système isolant de haute performance, d'une climatisation réversible (Pompe A Chaleur Air/Air), de volets roulants motorisés et pilotables à distance, d'une box domotique et d'un chauffe-eau thermodynamique.

Pour personnaliser et configurer cette maison, selon vos envies et besoins, choisissez vos options parmi une multitude de finitions et prestations à la carte. N'hésitez pas à faire une demande de renseignements.

Cette maison est conforme à la Réglementation Environnementale 2020 (RE 2020).

Classe énergétique : A

Garanties et assurances obligatoires incluses (voir détails en agence). Prix indicatif hors peintures, hors options et hors frais annexes. Terrain sélectionné et vu pour vous sous réserve de disponibilité et au prix indiqué par notre partenaire

MAISONS PIERRE - FRANCHISE DE METZ

11 rempart Saint Thiebault

57000 METZ

Tel : 09.71.05.10.90

E-Mail : metz@maisons.pierre.com

Catalogue PDF généré
par <http://www.repimmo.com>

foncier. Visuels non contractuels.

Cette offre est proposée à AMNEVILLE 57360.

Annonce visible sur <http://www.repimmo.com> sous la REF n°17414212



voir tous les détails sur ce bien http://www.repimmo.com/petite_annonces_immobiliere/17414212/maison-a_vendre-amneville-57.php

Vente Maison AMNEVILLE (Moselle - 57)

Surface : 118 m²

Surface terrain : 430 m²

Surface séjour : 34 m²

Nb pièces : 5 pièces

Chambres : 4 chambres

SDB : 1 salle de bains

Prix : 394900 €

Réf : 57-NME-1152070 -



Description détaillée :

MAISON + TERRAIN

Opportunité à saisir !!!

Venez concrétiser votre projet de vie avec ce joli projet d'une maison individuelle située sur la commune de MALANCOURT-LA-MONTAGNE 57360, une occasion très rare sur le secteur car il est extrêmement recherché. Vous disposerez de nombreuses commodités mais aussi à seulement 15 minutes de METZ et 35 minutes du LUXEMBOURG.

Le modèle Onyx, maison contemporaine est une maison toitures terrasses.

Cette maison dispose d'une surface habitable de 118 m² avec un garage intégré. Elle est pourvue d'un séjour/cuisine supérieur à 43 m². Cet espace de vie a l'avantage d'être très lumineux grâce à ses baies vitrées en aluminium.

L'espace nuit se situe à l'étage. Il est composé de 4 chambres, d'une salle de bains et d'une salle d'eau équipées et d'un WC.

Toutes les versions du modèle Onyx sont des maisons à haute isolation thermo-acoustique conformes à la RE2020.

Garanties et assurances obligatoires incluses (voir détails en agence). Prix indicatif hors peintures, hors options et hors frais annexes. Terrain sélectionné et vu pour vous sous réserve de disponibilité et au prix indiqué par notre partenaire foncier. Visuels non contractuels.

Cette offre est proposée à AMNEVILLE 57360.



voir tous les détails sur ce bien http://www.repimmo.com/petite_annonces_immobiliere/17414211/maison-a_vendre-amneville-57.php

Vente Maison THIONVILLE (Moselle - 57)

Surface : 104 m²

Surface terrain : 310 m²

Surface séjour : 40 m²

Nb pièces : 5 pièces

Chambres : 4 chambres

SDB : 1 salle de bains

Prix : 309000 €

Réf : 57-NME-1152241 -



Description détaillée :

OPPORTUNITÉ MAISON + TERRAIN SUR THIONVILLE

À pas louper !!! cette opportunité de réaliser votre projet de vie sur le secteur de THIONVILLE 57100 une zone extrêmement recherchée.

Cette charmante maison n'attend plus que vous et vous disposerez de nombreuses commodités ainsi que sa gare qui vous accompagnera dans tous vos trajets.

Cette maison moderne de 104 m² sur 2 niveaux avec garage intégré est construite sur vide sanitaire. Elle dispose au rez-de-chaussée d'une grande pièce à vivre lumineuse de 40 m², d'un cellier et d'un WC indépendant. L'étage se compose de 4 chambres, d'une grande salle de bains équipée, d'un WC indépendant et de nombreux rangements. Les menuiseries sont en PVC de couleur blanche. La toiture est réalisée en tuiles béton double romane. Plusieurs couleurs d'enduit extérieur sont proposées.

Pour votre confort, nous l'avons équipée d'un système isolant de haute performance, d'une climatisation réversible (Pompe A Chaleur Air/Air), de volets roulants motorisés et pilotables à distance, d'une box domotique et d'un chauffe-eau thermodynamique.

Pour personnaliser et configurer cette maison, selon vos envies et besoins, choisissez vos options parmi une multitude de finitions et prestations à la carte. N'hésitez pas à faire une demande de renseignements.

Cette maison est conforme à la Réglementation Environnementale 2020 (RE 2020).

Classe énergétique : A

Garanties et assurances obligatoires incluses (voir détails en agence). Prix indicatif hors peintures, hors options et hors frais annexes. Terrain sélectionné et vu pour vous sous réserve de disponibilité et au prix indiqué par notre partenaire foncier. Visuels non contractuels.

Cette offre est proposée à THIONVILLE 57100.

MAISONS PIERRE - FRANCHISE DE METZ

11 rempart Saint Thiebault
57000 METZ
Tel : 09.71.05.10.90
E-Mail : metz@maisons.pierre.com

Catalogue PDF généré
par <http://www.repimmo.com>

Annonce visible sur <http://www.repimmo.com> sous la REF n°17414210



voir tous les détails sur ce bien http://www.repimmo.com/petite_annonces_immobiliere/17414210/maison-a_vendre-thionville-57_php

Vente Maison THIONVILLE (Moselle - 57)

Surface : 77 m²

Surface terrain : 310 m²

Surface séjour : 34 m²

Nb pièces : 4 pièces

Chambres : 3 chambres

SDB : 1 salle de bains

Prix : 283000 €

Réf : 57-NME-1152251 -



Description détaillée :

OPPORTUNITÉ MAISON + TERRAIN SUR THIONVILLE

À pas loupé !!! cette opportunité de réaliser votre projet de vie sur le secteur de THIONVILLE 57100 une zone extrêmement recherchée.

Cette charmante maison n'attend plus que vous et vous disposerez de nombreuses commodités ainsi que sa gare qui vous accompagnera dans tous vos trajets.

Cette maison à combles aménagés d'une surface habitable de 77 m² est construite sur vide sanitaire. Elle comprend 3 chambres, un séjour cuisine de 33 m², une salle de bains équipée, un WC indépendant et un garage intégré.

Les menuiseries sont en PVC de couleur blanche. La toiture est réalisée en tuiles béton double romane. Plusieurs couleurs d'enduit extérieur sont proposées.

Pour votre confort, nous l'avons équipée d'un système isolant de haute performance, d'une climatisation réversible (Pompe A Chaleur Air/Air), de volets roulants motorisés et pilotables à distance, d'une box domotique et d'un chauffe-eau thermodynamique.

Pour personnaliser et configurer cette maison, selon vos envies et besoins, choisissez vos options parmi une multitude de finitions et prestations à la carte. N'hésitez pas à faire une demande de renseignements.

Cette maison est conforme à la Réglementation Environnementale 2020 (RE 2020).

Classe énéraétique : A



voir tous les détails sur ce bien http://www.repimmo.com/petite_annonces_immobiliere/17414209/maison-a_vendre-thionville-57.php

Vente Maison THIONVILLE (Moselle - 57)

Surface : 84 m²

Surface terrain : 310 m²

Surface séjour : 31 m²

Nb pièces : 4 pièces

Chambres : 3 chambres

SDB : 1 salle de bains

Prix : 300000 €

Réf : 57-NME-1152220 -



Description détaillée :

OPPORTUNITÉ MAISON + TERRAIN SUR THIONVILLE

À pas loupé !!! cette opportunité de réaliser votre projet de vie sur le secteur de THIONVILLE 57100 une zone extrêmement recherchée.

Cette charmante maison n'attend plus que vous et vous disposerez de nombreuses commodités ainsi que sa gare qui vous accompagnera dans tous vos trajets.

Cette maison à étage d'une surface habitable de 84 m² est construite sur vide sanitaire. Elle comprend au rez-de-chaussée un séjour-cuisine de 30 m², une belle entrée et une salle d'eau avec WC. L'étage se compose de 3 chambres, d'une salle de bains et d'un WC indépendant. Cette maison a été pensée par notre bureau d'études pour s'adapter parfaitement aux terrains à bâtir étroits ou de faibles profondeurs.

Les menuiseries sont en PVC de couleur blanche. La toiture est réalisée en tuiles béton double romane. Plusieurs couleurs d'enduit extérieur sont proposées.

Pour votre confort, nous l'avons équipée d'un système isolant de haute performance, d'une climatisation réversible (Pompe A Chaleur Air/Air), de volets roulants motorisés et pilotables à distance, d'une box domotique et d'un chauffe-eau thermodynamique.

Pour personnaliser et configurer cette maison, selon vos envies et besoins, choisissez vos options parmi une multitude de finitions et prestations à la carte. N'hésitez pas à faire une demande de renseignements.

Cette maison est conforme à la Réglementation Environnementale 2020 (RE 2020).

Classe énergétique : A

Garanties et assurances obligatoires incluses (voir détails en agence). Prix indicatif hors peintures, hors options et hors frais annexes. Terrain sélectionné et vu pour vous sous réserve de disponibilité et au prix indiqué par notre partenaire foncier. Visuels non contractuels.

MAISONS PIERRE - FRANCHISE DE METZ

11 rempart Saint Thiebault

57000 METZ

Tel : 09.71.05.10.90

E-Mail : metz@maisons.pierre.com

Catalogue PDF généré
par <http://www.repimmo.com>

Cette offre est proposée à THIONVILLE 57100.

Annnonce visible sur <http://www.repimmo.com> sous la REF n°17414208



voir tous les détails sur ce bien http://www.repimmo.com/petite_annonces_immobiliere/17414208/maison-a_vendre-thionville-57_php

Vente Maison THIONVILLE (Moselle - 57)

Surface : 87 m²

Surface terrain : 310 m²

Surface séjour : 38 m²

Nb pièces : 4 pièces

Chambres : 3 chambres

SDB : 1 salle de bains

Prix : 293000 €

Réf : 57-NME-1152246 -



Description détaillée :

OPPORTUNITÉ MAISON + TERRAIN SUR THIONVILLE

À pas louper !!! cette opportunité de réaliser votre projet de vie sur le secteur de THIONVILLE 57100 une zone extrêmement recherchée.

Cette charmante maison n'attend plus que vous et vous disposerez de nombreuses commodités ainsi que sa gare qui vous accompagnera dans tous vos trajets.

Cette maison à étage de 87 m² est construite sur vide sanitaire. Elle comprend au rez-de-chaussée une grande pièce à vivre lumineuse de 38 m² dédiée à la cuisine, le séjour et la salle à manger, un cellier et un WC. L'étage se compose de 3 chambres et d'une grande salle de bains équipée avec WC.

Les menuiseries sont en PVC de couleur blanche. La toiture est réalisée en tuiles béton double romane. Plusieurs couleurs d'enduit extérieur sont proposées.

Pour votre confort, nous l'avons équipée d'un système isolant de haute performance, d'une climatisation réversible (Pompe A Chaleur Air/Air), de volets roulants motorisés et pilotables à distance, d'une box domotique et d'un chauffe-eau thermodynamique.

Pour personnaliser et configurer cette maison, selon vos envies et besoins, choisissez vos options parmi une multitude de finitions et prestations à la carte. N'hésitez pas à faire une demande de renseignements.

Cette maison est conforme à la Réglementation Environnementale 2020 (RE 2020).

Classe énergétique : A

Garanties et assurances obligatoires incluses (voir détails en agence). Prix indicatif hors peintures, hors options et hors frais annexes. Terrain sélectionné et vu pour vous sous réserve de disponibilité et au prix indiqué par notre partenaire foncier. Visuels non contractuels.

Cette offre est proposée à THIONVILLE 57100.

MAISONS PIERRE - FRANCHISE DE METZ

11 rempart Saint Thiebault
57000 METZ
Tel : 09.71.05.10.90
E-Mail : metz@maisons.pierre.com

Catalogue PDF généré
par <http://www.repimmo.com>

Annonce visible sur <http://www.repimmo.com> sous la REF n°17414207



voir tous les détails sur ce bien http://www.repimmo.com/petite_annonces_immobiliere/17414207/maison-a_vendre-thionville-57_php

Vente Maison THIONVILLE (Moselle - 57)

Surface : 118 m2

Surface terrain : 310 m2

Surface séjour : 34 m2

Nb pièces : 5 pièces

Chambres : 4 chambres

SDB : 1 salle de bains

Prix : 399900 €

Réf : 57-NME-1152255 -



Description détaillée :

OPPORTUNITÉ MAISON + TERRAIN SUR THIONVILLE

À pas louper !!! cette opportunité de réaliser votre projet de vie sur le secteur de THIONVILLE 57100 une zone extrêmement recherchée.

Cette charmante maison n'attend plus que vous et vous disposerez de nombreuses commodités ainsi que sa gare qui vous accompagnera dans tous vos trajets.

Le modèle Onyx, maison contemporaine est une maison toitures terrasses.

Cette maison dispose d'une surface habitable de 118 m2 avec un garage intégré. Elle est pourvue d'un séjour/cuisine supérieur à 43 m2. Cet espace de vie a l'avantage d'être très lumineux grâce à ses baies vitrées en aluminium.

L'espace nuit se situe à l'étage. Il est composé de 4 chambres, d'une salle de bains et d'une salle d'eau équipées et d'un WC.

Toutes les versions du modèle Onyx sont des maisons à haute isolation thermo-acoustique conformes à la RE2020.

Garanties et assurances obligatoires incluses (voir détails en agence). Prix indicatif hors peintures, hors options et hors frais annexes. Terrain sélectionné et vu pour vous sous réserve de disponibilité et au prix indiqué par notre partenaire foncier. Visuels non contractuels.

Cette offre est proposée à THIONVILLE 57100.

Annonce visible sur <http://www.repimmo.com> sous la REF n°17414206



voir tous les détails sur ce bien http://www.repimmo.com/petite_annonces_immobiliere/17414206/maison-a_vendre-thionville-57_php

Vente Maison ROSBRUCK (Moselle - 57)

Surface : 73 m²

Surface terrain : 750 m²

Surface séjour : 38 m²

Nb pièces : 4 pièces

Chambres : 3 chambres

Prix : 207000 €

Réf : 57-NME-1152263 -



Description détaillée :

MAISON + TERRAIN

Projet de construction maison plus terrain sur le secteur de ROSBRUCK 57800.

Concrétiser votre projet de vie avec cette charmante maison individuelle avec de nombreuses commodités à la frontière Allemande.

Cette maison de plain-pied, construite sur vide sanitaire, propose une surface habitable de 73 m² et comprend 3 chambres, un séjour cuisine de plus de 38 m², une salle d'eau et un garage intégré.

Les menuiseries en PVC sont proposées en 4 coloris au choix. La toiture est réalisée en tuiles plates rainurées. Côté façades cette maison dispose de débords de toit en corniches ravalées, de gouttières et descentes de pluie en zinc.

Plusieurs couleurs d'enduit extérieur sont proposés. 2 robinets de puisage, 2 prises électriques extérieures et au minimum 4 points lumineux extérieurs sont également prévus.

Pour votre confort, nous avons équipé cette maison d'un système isolant de haute performance, d'une climatisation réversible (Pompe A Chaleur Air/Air), de volets roulants motorisés et pilotables à distance, d'une box domotique, d'un chauffe-eau thermodynamique et d'une alarme avec télésurveillance incluse pendant 3 mois.

Les plans intérieurs proposés sont ajustables selon vos souhaits*. Et pour personnaliser encore plus votre maison, choisissez vos options parmi une multitude de finitions et prestations à la carte. N'hésitez pas à faire une demande de renseignements.

* Hors points d'eau, trémie d'escalier et local technique

Cette maison est conforme à la Réglementation Environnementale 2020 (RE 2020).

Classe énergétique : A

Garanties et assurances obligatoires incluses (voir détails en agence). Prix indicatif hors peintures, hors options et hors frais annexes. Terrain sélectionné et vu pour vous sous réserve de disponibilité et au prix indiqué par notre partenaire

MAISONS PIERRE - FRANCHISE DE METZ

11 rempart Saint Thiebault

57000 METZ

Tel : 09.71.05.10.90

E-Mail : metz@maisons.pierre.com

Catalogue PDF généré
par <http://www.repimmo.com>

foncier. Visuels non contractuels.

Cette offre est proposée à ROSBRUCK 57800.

Annonce visible sur <http://www.repimmo.com> sous la REF n°17414205



voir tous les détails sur ce bien http://www.repimmo.com/petite_annonces_immobiliere/17414205/maison-a_vendre-rosbruck-57_php

Vente Maison ROSBRUCK (Moselle - 57)

Surface : 87 m²

Surface terrain : 750 m²

Surface séjour : 35 m²

Nb pièces : 4 pièces

Chambres : 3 chambres

SDB : 1 salle de bains

Prix : 206000 €

Réf : 57-NME-1152272 -



Description détaillée :

MAISON + TERRAIN

Projet de construction maison plus terrain sur le secteur de ROSBRUCK 57800.

Concrétiser votre projet de vie avec cette charmante maison individuelle avec de nombreuses commodités à la frontière Allemande.

Cette maison de caractère de 87 m² avec garage intégré est construite sur vide sanitaire. Elle comprend 3 chambres, un séjour de 35 m² avec une cuisine, un WC indépendant et une salle de bains équipée.

Les menuiseries sont en PVC de couleur blanche. La toiture est réalisée en tuiles béton double romane. Plusieurs couleurs d'enduit extérieur sont proposées.

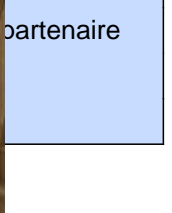
Pour votre confort, nous l'avons équipée d'un système isolant de haute performance, d'une climatisation réversible (Pompe A Chaleur Air/Air), de volets roulants motorisés et pilotables à distance, d'une box domotique et d'un chauffe-eau thermodynamique.

Pour personnaliser et configurer cette maison, selon vos envies et besoins, choisissez vos options parmi une multitude de finitions et prestations à la carte. N'hésitez pas à faire une demande de renseignements.

Cette maison est conforme à la Réglementation Environnementale 2020 (RE 2020).

Classe énergétique : A

Garanties et assurances obligatoires incluses (voir détails en agence). Prix indicatif hors peintures, hors options et hors



voir tous les détails sur ce bien http://www.repimmo.com/petite_annonces_immobiliere/17414204/maison-a_vendre-rosbruck-57_php

Vente Maison ROSBRUCK (Moselle - 57)

Surface : 180 m²

Surface terrain : 750 m²

Surface séjour : 62 m²

Nb pièces : 6 pièces

Chambres : 5 chambres

SDB : 1 salle de bains

Prix : 306000 €

Réf : 57-NME-1152273 -



Description détaillée :

MAISON + TERRAIN

Projet de construction maison plus terrain sur le secteur de ROSBRUCK 57800.

Concrétiser votre projet de vie avec cette charmante maison individuelle avec de nombreuses commodités à la frontière Allemande.

Cette maison aux combles aménagés et d'une surface habitable de 180 m² est construite sur vide sanitaire. Elle comprend au rez-de-chaussée un espace de vie de plus de 61 m² avec une grande cuisine et un cellier de plus de 8 m², une grande chambre disposant de sa propre salle d'eau, un WC et un garage de plus de 31 m². L'étage se compose d'un grand pallier de plus de 12 m², de 4 grandes chambres dont une suite parentale de plus de 18 m², d'une salle de bains et d'un WC indépendant.

Les menuiseries sont en PVC de couleur blanche. La toiture est réalisée en tuiles béton double romane. Plusieurs couleurs d'enduit extérieur sont proposées.

Pour votre confort, nous l'avons équipée d'un système isolant de haute performance, d'une climatisation réversible (Pompe A Chaleur Air/Air), de volets roulants motorisés et pilotables à distance, d'une box domotique et d'un chauffe-eau thermodynamique.

Pour personnaliser et configurer cette maison, selon vos envies et besoins, choisissez vos options parmi une multitude de finitions et prestations à la carte. N'hésitez pas à faire une demande de renseignements.

Cette maison est conforme à la Réglementation Environnementale 2020 (RE 2020).

Classe énergétique : A

Garanties et assurances obligatoires incluses (voir détails en agence). Prix indicatif hors peintures, hors options et hors frais annexes. Terrain sélectionné et vu pour vous sous réserve de disponibilité et au prix indiqué par notre partenaire foncier. Visuels non contractuels.

MAISONS PIERRE - FRANCHISE DE METZ

11 rempart Saint Thiebault

57000 METZ

Tel : 09.71.05.10.90

E-Mail : metz@maisons.pierre.com

Catalogue PDF généré
par <http://www.repimmo.com>

Cette offre est proposée à ROSBRUCK 57800.

Annnonce visible sur <http://www.repimmo.com> sous la REF n°17414203



voir tous les détails sur ce bien http://www.repimmo.com/petite_annonces_immobiliere/17414203/maison-a_vendre-rosbruck-57_php

Vente Maison ROSBRUCK (Moselle - 57)

Surface : 145 m²

Surface terrain : 750 m²

Surface séjour : 47 m²

Nb pièces : 6 pièces

Chambres : 4 chambres

SDB : 1 salle de bains

Prix : 335900 €

Réf : 57-NME-1152275 -



Description détaillée :

MAISON + TERRAIN

Projet de construction maison plus terrain sur le secteur de ROSBRUCK 57800.

Concrétiser votre projet de vie avec cette charmante maison individuelle avec de nombreuses commodités à la frontière Allemande.

Avec ses lignes épurées et son architecture soignée, le modèle toiture terrasse Opale propose une distribution aisée pour une maison facile à vivre et très lumineuse grâce à ses grandes baies vitrées en aluminium. Composées de 4 chambres spacieuses dont une suite parentale (avec salle d'eau), les 2 versions du modèle Opale offrent une surface habitable comprise entre 145 et 162 m². Le garage intégré ou en option pour la version 5.162 est équipé d'une porte métallique hautement isolante. À ouverture sectionnelle, elle a également l'avantage d'être motorisée et pilotable depuis l'application fournie.

Toutes les versions du modèle Opale, maisons à haute isolation thermo acoustique, sont conformes à la RE 2020.

Garanties et assurances obligatoires incluses (voir détails en agence). Prix indicatif hors peintures, hors options et hors frais annexes. Terrain sélectionné et vu pour vous sous réserve de disponibilité et au prix indiqué par notre partenaire foncier. Visuels non contractuels.

Cette offre est proposée à ROSBRUCK 57800.

Annnonce visible sur <http://www.repimmo.com> sous la REF n°17414202



voir tous les détails sur ce bien http://www.repimmo.com/petite_annonces_immobiliere/17414202/maison-a_vendre-rosbruck-57_php

Vente Maison SAINT-JEAN-LES-LONGUYON (Meurthe et moselle - 54)

Surface : 104 m²

Surface terrain : 950 m²

Surface séjour : 43 m²

Nb pièces : 4 pièces

Chambres : 2 chambres

SDB : 1 salle de bains

Prix : 209000 €

Réf : 57-NME-1152320 -



Description détaillée :

MAISON + TERRAIN

Nouveau projet de construction d'une charmante maison individuelle située sur le secteur de SAINT-JEAN-LES-LONGUYON 54260.

Une localisation idéale entre la campagne et la ville car vous disposerez de nombreuses commodités mais aussi une gare à 15 minutes (Longuyon) pour tous vos déplacements.

Cette maison de plain-pied d'une surface habitable de 104 m² est construite sur vide sanitaire. Elle comprend un entrée de plus de 5 m², 3 grandes chambres, un séjour cuisine de plus de 42 m², une salle de bains, un wc indépendant et un garage intégré de 14 m².

Les menuiseries sont en PVC de couleur blanche. La toiture est réalisée en tuiles béton double romane. Plusieurs couleurs d'enduit extérieur sont proposées.

Pour votre confort, nous l'avons équipée d'un système isolant de haute performance, d'une climatisation réversible (Pompe A Chaleur Air/Air), de volets roulants motorisés et pilotables à distance, d'une box domotique et d'un chauffe-eau thermodynamique.

Pour personnaliser et configurer cette maison, selon vos envies et besoins, choisissez vos options parmi une multitude de finitions et prestations à la carte. N'hésitez pas à faire une demande de renseignements.

Cette maison est conforme à la Réglementation Environnementale 2020 (RE 2020).

Classe énergétique : A

Garanties et assurances obligatoires incluses (voir détails en agence). Prix indicatif hors peintures, hors options et hors frais annexes. Terrain sélectionné et vu pour vous sous réserve de disponibilité et au prix indiqué par notre partenaire foncier. Visuels non contractuels.

Cette offre est proposée à SAINT JEAN LES LONGUYON 54260.

MAISONS PIERRE - FRANCHISE DE METZ

11 rempart Saint Thiebault
57000 METZ
Tel : 09.71.05.10.90
E-Mail : metz@maisons.pierre.com

Catalogue PDF généré
par <http://www.repimmo.com>

Annonce visible sur <http://www.repimmo.com> sous la REF n°17414201



voir tous les détails sur ce bien http://www.repimmo.com/petite_annonces_immobiliere/17414201/maison-a_vendre-saint_jean_les_longuyon-54.php

Vente Maison SAINT-JEAN-LES-LONGUYON (Meurthe et moselle - 54)

Surface : 77 m²

Surface terrain : 950 m²

Surface séjour : 34 m²

Nb pièces : 4 pièces

Chambres : 3 chambres

SDB : 1 salle de bains

Prix : 183000 €

Réf : 57-NME-1152340 -



Description détaillée :

MAISON + TERRAIN

Nouveau projet de construction d'une charmante maison individuelle située sur le secteur de SAINT-JEAN-LES-LONGUYON 54260.

Une localisation idéale entre la campagne et la ville car vous disposerez de nombreuses commodités mais aussi une gare à 15 minutes (Longuyon) pour tous vos déplacements.

Cette maison à combles aménagés d'une surface habitable de 77 m² est construite sur vide sanitaire. Elle comprend 3 chambres, un séjour cuisine de 33 m², une salle de bains équipée, un WC indépendant et un garage intégré.

Les menuiseries sont en PVC de couleur blanche. La toiture est réalisée en tuiles béton double romane. Plusieurs couleurs d'enduit extérieur sont proposées.

Pour votre confort, nous l'avons équipée d'un système isolant de haute performance, d'une climatisation réversible (Pompe A Chaleur Air/Air), de volets roulants motorisés et pilotables à distance, d'une box domotique et d'un chauffe-eau thermodynamique.

Pour personnaliser et configurer cette maison, selon vos envies et besoins, choisissez vos options parmi une multitude de finitions et prestations à la carte. N'hésitez pas à faire une demande de renseignements.

Cette maison est conforme à la Réglementation Environnementale 2020 (RE 2020).

Classe énergétique : A



voir tous les détails sur ce bien http://www.repimmo.com/petite_annonces_immobiliere/17414200/maison-a_vendre-saint_jean_les_longuyon-54.php

Vente Maison LAUMESFELD (Moselle - 57)

Surface : 73 m²

Surface terrain : 1936 m²

Surface séjour : 38 m²

Nb pièces : 4 pièces

Chambres : 3 chambres

Prix : 252000 €

Réf : 57-NLO-1152576 -



Description détaillée :

Exclusivité !! Terrain de 1936 m² sur la belle commune de Laumesfeld à 20 minutes seulement de la frontière luxembourgeoise !!

Cette maison de plain-pied, construite sur vide sanitaire, propose une surface habitable de 73 m² et comprend 3 chambres, un séjour cuisine de plus de 38 m², une salle d'eau et un garage intégré.

Les menuiseries en PVC sont proposées en 4 coloris au choix. La toiture est réalisée en tuiles plates rainurées. Côté façades cette maison dispose de débords de toit en corniches ravalées, de gouttières et descentes de pluie en zinc. Plusieurs couleurs d'enduit extérieur sont proposés. 2 robinets de puisage, 2 prises électriques extérieures et au minimum 4 points lumineux extérieurs sont également prévus.

Pour votre confort, nous avons équipé cette maison d'un système isolant de haute performance, d'une climatisation réversible (Pompe A Chaleur Air/Air), de volets roulants motorisés et pilotables à distance, d'une box domotique, d'un chauffe-eau thermodynamique et d'une alarme avec télésurveillance incluse pendant 3 mois.

Les plans intérieurs proposés sont ajustables selon vos souhaits*. Et pour personnaliser encore plus votre maison, choisissez vos options parmi une multitude de finitions et prestations à la carte. N'hésitez pas à faire une demande de renseignements.

* Hors points d'eau, trémie d'escalier et local technique

Cette maison est conforme à la Réglementation Environnementale 2020 (RE 2020).

Classe énergétique : A

Garanties et assurances obligatoires incluses (voir détails en agence). Prix indicatif hors peintures, hors options et hors frais annexes. Terrain sélectionné et vu pour vous sous réserve de disponibilité et au prix indiqué par notre partenaire foncier. Visuels non contractuels.

Cette offre est proposée à LAUMESFELD 57480.

MAISONS PIERRE - FRANCHISE DE METZ

11 rempart Saint Thiebault
57000 METZ
Tel : 09.71.05.10.90
E-Mail : metz@maisons.pierre.com

Catalogue PDF généré
par <http://www.repimmo.com>

Annonce visible sur <http://www.repimmo.com> sous la REF n°17414199



voir tous les détails sur ce bien http://www.repimmo.com/petite_annonces_immobiliere/17414199/maison-a_vendre-laumesfeld-57_php

Vente Maison SAINT-JEAN-LES-LONGUYON (Meurthe et moselle - 54)

Surface : 115 m²

Surface terrain : 950 m²

Surface séjour : 48 m²

Nb pièces : 5 pièces

Chambres : 4 chambres

SDB : 1 salle de bains

Prix : 240000 €

Réf : 57-NME-1152353 -



Description détaillée :

MAISON + TERRAIN

Nouveau projet de construction d'une charmante maison individuelle située sur le secteur de SAINT-JEAN-LES-LONGUYON 54260.

Une localisation idéale entre la campagne et la ville car vous disposerez de nombreuses commodités mais aussi une gare à 15 minutes (Longuyon) pour tous vos déplacements.

Cette maison à étage d'une surface habitable de 115 m² est construite sur vide sanitaire. Au rez-de-chaussée, elle comprend un garage intégré de plus de 14 m², une entrée, un séjour cuisine de plus de 48 m², une chambre et un grand WC. L'étage se compose de 3 chambres dont une avec un grand dressing et d'une salle de bains (baignoire et douche) avec WC.

Les menuiseries sont en PVC de couleur blanche. La toiture est réalisée en tuiles béton double romane. Plusieurs couleurs d'enduit extérieur sont proposées.

Pour votre confort, nous l'avons équipée d'un système isolant de haute performance, d'une climatisation réversible (Pompe A Chaleur Air/Air), de volets roulants motorisés et pilotables à distance, d'une box domotique et d'un chauffe-eau thermodynamique.

Pour personnaliser et configurer cette maison, selon vos envies et besoins, choisissez vos options parmi une multitude de finitions et prestations à la carte. N'hésitez pas à faire une demande de renseignements.

Cette maison est conforme à la Réglementation Environnementale 2020 (RE 2020).

Classe énergétique : A

Garanties et assurances obligatoires incluses (voir détails en agence). Prix indicatif hors peintures, hors options et hors frais annexes. Terrain sélectionné et vu pour vous sous réserve de disponibilité et au prix indiqué par notre partenaire foncier. Visuels non contractuels.

MAISONS PIERRE - FRANCHISE DE METZ

11 rempart Saint Thiebault

57000 METZ

Tel : 09.71.05.10.90

E-Mail : metz@maisons.pierre.com

Catalogue PDF généré
par <http://www.repimmo.com>

Cette offre est proposée à SAINT JEAN LES LONGUYON 54260.

Annnonce visible sur <http://www.repimmo.com> sous la REF n°17414198



voir tous les détails sur ce bien http://www.repimmo.com/petite_annonces_immobiliere/17414198/maison-a_vendre-saint_jean_les_longuyon-54.php

Vente Maison SAINT-JEAN-LES-LONGUYON (Meurthe et moselle - 54)

Surface : 114 m²

Surface terrain : 950 m²

Surface séjour : 31 m²

Nb pièces : 5 pièces

Chambres : 4 chambres

Prix : 268900 €

Réf : 57-NME-1152361 -



Description détaillée :

MAISON + TERRAIN

Nouveau projet de construction d'une charmante maison individuelle située sur le secteur de SAINT-JEAN-LES-LONGUYON 54260.

Une localisation idéale entre la campagne et la ville car vous disposerez de nombreuses commodités mais aussi une gare à 15 minutes (Longuyon) pour tous vos déplacements.

Ce modèle Azurite, maison contemporaine à étage, comporte 4 chambres, un vaste séjour/cuisine de 39 m² avec de grandes baies vitrées en aluminium et des chambres spacieuses. La salle d'eau située à l'étage est équipée d'une double vasque.

Il est possible en option d'ajouter un garage accolé de plus de 21 m². Celui-ci est équipé d'une porte métallique hautement isolante.

Cette dernière, à ouverture sectionnelle, a également l'avantage d'être motorisée et pilotable depuis l'application fournie.

Toutes les versions du modèle Azurite sont des maisons à haute isolation thermo-acoustique conforme à la RE2020. Garanties et assurances obligatoires incluses (voir détails en agence). Prix indicatif hors peintures, hors options et hors frais annexes. Terrain sélectionné et vu pour vous sous réserve de disponibilité et au prix indiqué par notre partenaire foncier. Visuels non contractuels.



voir tous les détails sur ce bien http://www.repimmo.com/petite_annonces_immobiliere/17414197/maison-a_vendre-saint_jean_les_longuyon-54.php

Vente Maison LAUMESFELD (Moselle - 57)

Surface : 69 m²

Surface terrain : 1936 m²

Surface séjour : 27 m²

Nb pièces : 4 pièces

Chambres : 3 chambres

Prix : 260000 €

Réf : 57-NLO-1152574 -



Description détaillée :

Exclusivité !! Terrain de 1936 m² sur la belle commune de Laumesfeld à 20 minutes seulement de la frontière luxembourgeoise !!

Cette maison à étage d'une surface habitable de 70 m² est construite sur vide sanitaire. Au rez-de-chaussée, elle comprend un garage intégré de plus de 14 m², une entrée- séjour-cuisine de plus de 27 m². L'étage se compose de 3 chambres et d'une salle d'eau avec WC.

Les menuiseries en PVC sont proposées en 4 coloris au choix. La toiture est réalisée en tuiles plates rainurées. Côté façades cette maison dispose de débords de toit en corniches ravalées, de gouttières et descentes de pluie en zinc. Plusieurs couleurs d'enduit extérieur sont proposés. 2 robinets de puisage, 2 prises électriques extérieures et au minimum 4 points lumineux extérieurs sont également prévus.

Pour votre confort, nous avons équipé cette maison d'un système isolant de haute performance, d'une climatisation réversible (Pompe A Chaleur Air/Air), de volets roulants motorisés et pilotables à distance, d'une box domotique, d'un chauffe-eau thermodynamique et d'une alarme avec télésurveillance incluse pendant 3 mois.

Les plans intérieurs proposés sont ajustables selon vos souhaits*. Et pour personnaliser encore plus votre maison, choisissez vos options parmi une multitude de finitions et prestations à la carte. N'hésitez pas à faire une demande de renseignements.

* Hors points d'eau, trémie d'escalier et local technique

Cette maison est conforme à la Réglementation Environnementale 2020 (RE 2020).

Classe énergétique : A

Garanties et assurances obligatoires incluses (voir détails en agence). Prix indicatif hors peintures, hors options et hors frais annexes. Terrain sélectionné et vu pour vous sous réserve de disponibilité et au prix indiqué par notre partenaire foncier. Visuels non contractuels.

MAISONS PIERRE - FRANCHISE DE METZ

11 rempart Saint Thiebault

57000 METZ

Tel : 09.71.05.10.90

E-Mail : metz@maisons.pierre.com

Catalogue PDF généré
par <http://www.repimmo.com>

Cette offre est proposée à LAUMESFELD 57480.

Annnonce visible sur <http://www.repimmo.com> sous la REF n°17414196



voir tous les détails sur ce bien http://www.repimmo.com/petite_annonces_immobiliere/17414196/maison-a_vendre-laumesfeld-57_php

Vente Maison LAUMESFELD (Moselle - 57)

Surface : 100 m²

Surface terrain : 1936 m²

Surface séjour : 31 m²

Nb pièces : 4 pièces

Chambres : 3 chambres

Prix : 329900 €

Réf : 57-NLO-1152575 -



Description détaillée :

Exclusivité !! Terrain de 1936 m² sur la belle commune de Laumesfeld à 20 minutes seulement de la frontière luxembourgeoise !!

Ce modèle Azurite, maison contemporaine à étage, comporte 3 chambres et un garage intégré. Aussi, un vaste séjour/cuisine de 39 m² avec de grandes baies vitrées en aluminium et des chambres spacieuses. La salle d'eau située à l'étage est équipée d'une double vasque. Toutes les versions du modèle Azurite sont des maisons à haute isolation thermo-acoustique conforme à la RE 2020.

Ce modèle est conforme à la RE2020.

Garanties et assurances obligatoires incluses (voir détails en agence). Prix indicatif hors peintures, hors options et hors frais annexes. Terrain sélectionné et vu pour vous sous réserve de disponibilité et au prix indiqué par notre partenaire foncier. Visuels non contractuels.

Cette offre est proposée à LAUMESFELD 57480.

Annnonce visible sur <http://www.repimmo.com> sous la REF n°17414195



voir tous les détails sur ce bien http://www.repimmo.com/petite_annonces_immobiliere/17414195/maison-a_vendre-laumesfeld-57_php

Vente Maison MAIZEROY (Moselle - 57)

Surface : 69 m²

Surface terrain : 199 m²

Surface séjour : 27 m²

Nb pièces : 4 pièces

Chambres : 3 chambres

Prix : 220000 €

Réf : 57-NLO-1152577 -



Description détaillée :

Terrain d'environ 200 m² sur la belle commune de Chevillon à 3 km de Courcelles-Chaussy où vous trouverez toutes les commodités (Commerces, Médecins, Ecoles, Boulangeries, etc...)

Cette maison à étage d'une surface habitable de 70 m² est construite sur vide sanitaire. Au rez-de-chaussée, elle comprend un garage intégré de plus de 14 m², une entrée- séjour-cuisine de plus de 27 m². L'étage se compose de 3 chambres et d'une salle d'eau avec WC.

Les menuiseries en PVC sont proposées en 4 coloris au choix. La toiture est réalisée en tuiles plates rainurées. Côté façades cette maison dispose de débords de toit en corniches ravalées, de gouttières et descentes de pluie en zinc. Plusieurs couleurs d'enduit extérieur sont proposés. 2 robinets de puisage, 2 prises électriques extérieures et au minimum 4 points lumineux extérieurs sont également prévus.

Pour votre confort, nous avons équipé cette maison d'un système isolant de haute performance, d'une climatisation réversible (Pompe A Chaleur Air/Air), de volets roulants motorisés et pilotables à distance, d'une box domotique, d'un chauffe-eau thermodynamique et d'une alarme avec télésurveillance incluse pendant 3 mois.

Les plans intérieurs proposés sont ajustables selon vos souhaits*. Et pour personnaliser encore plus votre maison, choisissez vos options parmi une multitude de finitions et prestations à la carte. N'hésitez pas à faire une demande de renseignements.

* Hors points d'eau, trémie d'escalier et local technique

Cette maison est conforme à la Réglementation Environnementale 2020 (RE 2020).

Classe énergétique : A

Garanties et assurances obligatoires incluses (voir détails en agence). Prix indicatif hors peintures, hors options et hors frais annexes. Terrain sélectionné et vu pour vous sous réserve de disponibilité et au prix indiqué par notre partenaire foncier. Visuels non contractuels.

MAISONS PIERRE - FRANCHISE DE METZ

11 rempart Saint Thiebault

57000 METZ

Tel : 09.71.05.10.90

E-Mail : metz@maisons.pierre.com

Catalogue PDF généré
par <http://www.repimmo.com>

Cette offre est proposée à MAIZEROY 57530.

Annnonce visible sur <http://www.repimmo.com> sous la REF n°17414194



voir tous les détails sur ce bien http://www.repimmo.com/petite_annonces_immobiliere/17414194/maison-a_vendre-maizeroy-57.php

Vente Maison MAIZEROY (Moselle - 57)

Surface : 82 m²

Surface terrain : 199 m²

Surface séjour : 33 m²

Nb pièces : 4 pièces

Chambres : 3 chambres

Prix : 225000 €

Réf : 57-NLO-1152579 -



Description détaillée :

Terrain d'environ 200 m² sur la belle commune de Chevillon à 3 km de Courcelles-Chaussy où vous trouverez toutes les commodités (Commerces, Médecins, Ecoles, Boulangeries, etc...)

Cette maison à étage d'une surface habitable de 82 m² est construite sur vide sanitaire. Elle comprend 3 chambres, un séjour cuisine de plus de 33 m², une salle d'eau équipée un WC indépendant et un garage intégré.

Les menuiseries en PVC sont proposées en 4 coloris au choix. La toiture est réalisée en tuiles plates rainurées. Côté façades cette maison dispose de débords de toit en corniches ravalées, de gouttières et descentes de pluie en zinc. Plusieurs couleurs d'enduit extérieur sont proposés. 2 robinets de puisage, 2 prises électriques extérieures et au minimum 4 points lumineux extérieurs sont également prévus.

Pour votre confort, nous avons équipé cette maison d'un système isolant de haute performance, d'une climatisation réversible (Pompe A Chaleur Air/Air), de volets roulants motorisés et pilotables à distance, d'une box domotique, d'un chauffe-eau thermodynamique et d'une alarme avec télésurveillance incluse pendant 3 mois.

Les plans intérieurs proposés sont ajustables selon vos souhaits*. Et pour personnaliser encore plus votre maison, choisissez vos options parmi une multitude de finitions et prestations à la carte. N'hésitez pas à faire une demande de renseignements.

* Hors points d'eau, trémie d'escalier et local technique

Cette maison est conforme à la Réglementation Environnementale 2020 (RE 2020).

Classe énergétique : A

Garanties et assurances obligatoires incluses (voir détails en agence). Prix indicatif hors peintures, hors options et hors frais annexes. Terrain sélectionné et vu pour vous sous réserve de disponibilité et au prix indiqué par notre partenaire foncier. Visuels non contractuels.

Cette offre est proposée à MAIZEROY 57530.

MAISONS PIERRE - FRANCHISE DE METZ

11 rempart Saint Thiebault
57000 METZ
Tel : 09.71.05.10.90
E-Mail : metz@maisons.pierre.com

Catalogue PDF généré
par <http://www.repimmo.com>

Annonce visible sur <http://www.repimmo.com> sous la REF n°17414193



voir tous les détails sur ce bien http://www.repimmo.com/petite_annonces_immobiliere/17414193/maison-a_vendre-maizeroy-57.php

Vente Maison MAIZEROY (Moselle - 57)

Surface : 78 m²

Surface terrain : 199 m²

Surface séjour : 35 m²

Nb pièces : 4 pièces

Chambres : 3 chambres

Prix : 215000 €

Réf : 57-NLO-1152578 -



Description détaillée :

Terrain d'environ 200 m² sur la belle commune de Chevillon à 3 km de Courcelles-Chaussy où vous trouverez toutes les commodités (Commerces, Médecins, Ecoles, Boulangeries, etc...)

Cette maison de caractère de 78 m² est construite sur vide sanitaire. Elle comprend 3 chambres, un séjour de 35 m² avec une cuisine, un WC indépendant et une salle d'eau équipée.

Les menuiseries en PVC sont proposées en 4 coloris au choix. La toiture est réalisée en tuiles plates rainurées. Côté façades cette maison dispose de débords de toit en corniches ravalées, de gouttières et descentes de pluie en zinc. Plusieurs couleurs d'enduit extérieur sont proposés. 2 robinets de puisage, 2 prises électriques extérieures et au minimum 4 points lumineux extérieurs sont également prévus.

Pour votre confort, nous avons équipé cette maison d'un système isolant de haute performance, d'une climatisation réversible (Pompe A Chaleur Air/Air), de volets roulants motorisés et pilotables à distance, d'une box domotique, d'un chauffe-eau thermodynamique et d'une alarme avec télésurveillance incluse pendant 3 mois.

Les plans intérieurs proposés sont ajustables selon vos souhaits*. Et pour personnaliser encore plus votre maison, choisissez vos options parmi une multitude de finitions et prestations à la carte. N'hésitez pas à faire une demande de renseignements.

* Hors points d'eau, trémie d'escalier et local technique

Cette maison est conforme à la Réglementation Environnementale 2020 (RE 2020).

Classe énergétique : A

Garanties et assurances obligatoires incluses (voir détails en agence). Prix indicatif hors peintures, hors options et hors frais annexes. Terrain sélectionné et vu pour vous sous réserve de disponibilité et au prix indiqué par notre partenaire foncier. Visuels non contractuels.

Cette offre est proposée à MAIZEROY 57530.

MAISONS PIERRE - FRANCHISE DE METZ

11 rempart Saint Thiebault
57000 METZ
Tel : 09.71.05.10.90
E-Mail : metz@maisons.pierre.com

Catalogue PDF généré
par <http://www.repimmo.com>

Annonce visible sur <http://www.repimmo.com> sous la REF n°17414192



voir tous les détails sur ce bien http://www.repimmo.com/petite_annonces_immobiliere/17414192/maison-a_vendre-maizeroy-57.php

Vente Maison CHIEULLES (Moselle - 57)

Surface : 100 m²

Surface terrain : 540 m²

Surface séjour : 31 m²

Nb pièces : 4 pièces

Chambres : 3 chambres

Prix : 409900 €

Réf : 57-NLO-1152580 -



Description détaillée :

Terrain d'environ 540 m² sur la belle commune de Chieulles à 5 minutes de Saint Julien-Les-Metz où vous trouverez toutes les commodités (Commerces, Médecins, Ecoles, Boulangeries, etc ...)

Ce modèle Azurite, maison contemporaine à étage, comporte 3 chambres et un garage intégré. Aussi, un vaste séjour/cuisine de 39 m² avec de grandes baies vitrées en aluminium et des chambres spacieuses. La salle d'eau située à l'étage est équipée d'une double vasque. Toutes les versions du modèle Azurite sont des maisons à haute isolation thermo-acoustique conforme à la RE 2020.

Ce modèle est conforme à la RE2020.

Garanties et assurances obligatoires incluses (voir détails en agence). Prix indicatif hors peintures, hors options et hors frais annexes. Terrain sélectionné et vu pour vous sous réserve de disponibilité et au prix indiqué par notre partenaire foncier. Visuels non contractuels.

Cette offre est proposée à CHIEULLES 57070.

Annnonce visible sur <http://www.repimmo.com> sous la REF n°17414191



voir tous les détails sur ce bien http://www.repimmo.com/petite_annonces_immobiliere/17414191/maison-a_vendre-chieulles-57_php

Vente Maison CHIEULLES (Moselle - 57)

Surface : 73 m²

Surface terrain : 540 m²

Surface séjour : 38 m²

Nb pièces : 4 pièces

Chambres : 3 chambres

Prix : 332000 €

Réf : 57-NLO-1152581 -



Description détaillée :

Terrain d'environ 540 m² sur la belle commune de Chieulles à 5 minutes de Saint Julien-Les-Metz où vous trouverez toutes les commodités (Commerces, Médecins, Ecoles, Boulangeries, etc ...)

Cette maison de plain-pied, construite sur vide sanitaire, propose une surface habitable de 73 m² et comprend 3 chambres, un séjour cuisine de plus de 38 m², une salle d'eau et un garage intégré.

Les menuiseries en PVC sont proposées en 4 coloris au choix. La toiture est réalisée en tuiles plates rainurées. Côté façades cette maison dispose de débords de toit en corniches ravalées, de gouttières et descentes de pluie en zinc. Plusieurs couleurs d'enduit extérieur sont proposés. 2 robinets de puisage, 2 prises électriques extérieures et au minimum 4 points lumineux extérieurs sont également prévus.

Pour votre confort, nous avons équipé cette maison d'un système isolant de haute performance, d'une climatisation réversible (Pompe A Chaleur Air/Air), de volets roulants motorisés et pilotables à distance, d'une box domotique, d'un chauffe-eau thermodynamique et d'une alarme avec télésurveillance incluse pendant 3 mois.

Les plans intérieurs proposés sont ajustables selon vos souhaits*. Et pour personnaliser encore plus votre maison, choisissez vos options parmi une multitude de finitions et prestations à la carte. N'hésitez pas à faire une demande de renseignements.

* Hors points d'eau, trémie d'escalier et local technique

Cette maison est conforme à la Réglementation Environnementale 2020 (RE 2020).

Classe énergétique : A

Garanties et assurances obligatoires incluses (voir détails en agence). Prix indicatif hors peintures, hors options et hors frais annexes. Terrain sélectionné et vu pour vous sous réserve de disponibilité et au prix indiqué par notre partenaire foncier. Visuels non contractuels.

Cette offre est proposée à CHIEULLES 57070.

MAISONS PIERRE - FRANCHISE DE METZ

11 rempart Saint Thiebault
57000 METZ
Tel : 09.71.05.10.90
E-Mail : metz@maisons.pierre.com

Catalogue PDF généré
par <http://www.repimmo.com>

Annonce visible sur <http://www.repimmo.com> sous la REF n°17414190



voir tous les détails sur ce bien http://www.repimmo.com/petite_annonces_immobiliere/17414190/maison-a_vendre-chieulles-57_php

Vente Maison CHIEULLES (Moselle - 57)

Surface : 69 m²

Surface terrain : 540 m²

Surface séjour : 27 m²

Nb pièces : 4 pièces

Chambres : 3 chambres

Prix : 340000 €

Réf : 57-NLO-1152582 -



Description détaillée :

Terrain d'environ 540 m² sur la belle commune de Chieulles à 5 minutes de Saint Julien-Les-Metz où vous trouverez toutes les commodités (Commerces, Médecins, Ecoles, Boulangeries, etc ...)

Cette maison à étage d'une surface habitable de 70 m² est construite sur vide sanitaire. Au rez-de-chaussée, elle comprend un garage intégré de plus de 14 m², une entrée- séjour-cuisine de plus de 27 m². L'étage se compose de 3 chambres et d'une salle d'eau avec WC.

Les menuiseries en PVC sont proposées en 4 coloris au choix. La toiture est réalisée en tuiles plates rainurées. Côté façades cette maison dispose de débords de toit en corniches ravalées, de gouttières et descentes de pluie en zinc. Plusieurs couleurs d'enduit extérieur sont proposés. 2 robinets de puisage, 2 prises électriques extérieures et au minimum 4 points lumineux extérieurs sont également prévus.

Pour votre confort, nous avons équipé cette maison d'un système isolant de haute performance, d'une climatisation réversible (Pompe A Chaleur Air/Air), de volets roulants motorisés et pilotables à distance, d'une box domotique, d'un chauffe-eau thermodynamique et d'une alarme avec télésurveillance incluse pendant 3 mois.

Les plans intérieurs proposés sont ajustables selon vos souhaits*. Et pour personnaliser encore plus votre maison, choisissez vos options parmi une multitude de finitions et prestations à la carte. N'hésitez pas à faire une demande de renseignements.

* Hors points d'eau, trémie d'escalier et local technique

Cette maison est conforme à la Réglementation Environnementale 2020 (RE 2020).

Classe énergétique : A

Garanties et assurances obligatoires incluses (voir détails en agence). Prix indicatif hors peintures, hors options et hors frais annexes. Terrain sélectionné et vu pour vous sous réserve de disponibilité et au prix indiqué par notre partenaire foncier. Visuels non contractuels.

MAISONS PIERRE - FRANCHISE DE METZ

11 rempart Saint Thiebault

57000 METZ

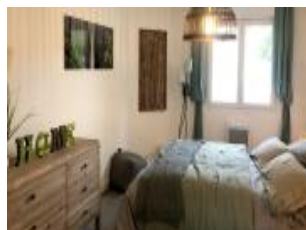
Tel : 09.71.05.10.90

E-Mail : metz@maisons.pierre.com

Catalogue PDF généré
par <http://www.repimmo.com>

Cette offre est proposée à CHIEULLES 57070.

Annnonce visible sur <http://www.repimmo.com> sous la REF n°17414189



voir tous les détails sur ce bien http://www.repimmo.com/petite_annonces_immobiliere/17414189/maison-a_vendre-chieulles-57_php

Vente Maison WOIPPY (Moselle - 57)

Surface : 100 m²

Surface terrain : 600 m²

Surface séjour : 31 m²

Nb pièces : 4 pièces

Chambres : 3 chambres

Prix : 444900 €

Réf : 57-NLO-1152583 -



Description détaillée :

Terrain d'environ 600 m² sur la belle commune de Woippy où vous trouverez toutes les commodités (Commerces, Médecins, Ecoles, Boulangeries)

Ce modèle Azurite, maison contemporaine à étage, comporte 3 chambres et un garage intégré. Aussi, un vaste séjour/cuisine de 39 m² avec de grandes baies vitrées en aluminium et des chambres spacieuses. La salle d'eau située à l'étage est équipée d'une double vasque. Toutes les versions du modèle Azurite sont des maisons à haute isolation thermo-acoustique conforme à la RE 2020.

Ce modèle est conforme à la RE2020.

Garanties et assurances obligatoires incluses (voir détails en agence). Prix indicatif hors peintures, hors options et hors frais annexes. Terrain sélectionné et vu pour vous sous réserve de disponibilité et au prix indiqué par notre partenaire foncier. Visuels non contractuels.

Cette offre est proposée à WOIPPY 57140.

Annnonce visible sur <http://www.repimmo.com> sous la REF n°17414188



voir tous les détails sur ce bien http://www.repimmo.com/petite_annonces_immobiliere/17414188/maison-a_vendre-woippy-57.php

Vente Maison WOIPPY (Moselle - 57)

Surface : 69 m²

Surface terrain : 600 m²

Surface séjour : 27 m²

Nb pièces : 4 pièces

Chambres : 3 chambres

Prix : 375000 €

Réf : 57-NLO-1152584 -



Description détaillée :

Terrain d'environ 600 m² sur la belle commune de Woippy où vous trouverez toutes les commodités (Commerces, Médecins, Ecoles, Boulangeries)

Cette maison à étage d'une surface habitable de 70 m² est construite sur vide sanitaire. Au rez-de-chaussée, elle comprend un garage intégré de plus de 14 m², une entrée- séjour-cuisine de plus de 27 m². L'étage se compose de 3 chambres et d'une salle d'eau avec WC.

Les menuiseries en PVC sont proposées en 4 coloris au choix. La toiture est réalisée en tuiles plates rainurées. Côté façades cette maison dispose de débords de toit en corniches ravalées, de gouttières et descentes de pluie en zinc. Plusieurs couleurs d'enduit extérieur sont proposés. 2 robinets de puisage, 2 prises électriques extérieures et au minimum 4 points lumineux extérieurs sont également prévus.

Pour votre confort, nous avons équipé cette maison d'un système isolant de haute performance, d'une climatisation réversible (Pompe A Chaleur Air/Air), de volets roulants motorisés et pilotables à distance, d'une box domotique, d'un chauffe-eau thermodynamique et d'une alarme avec télésurveillance incluse pendant 3 mois.

Les plans intérieurs proposés sont ajustables selon vos souhaits*. Et pour personnaliser encore plus votre maison, choisissez vos options parmi une multitude de finitions et prestations à la carte. N'hésitez pas à faire une demande de renseignements.

* Hors points d'eau, trémie d'escalier et local technique

Cette maison est conforme à la Réglementation Environnementale 2020 (RE 2020).

Classe énergétique : A

Garanties et assurances obligatoires incluses (voir détails en agence). Prix indicatif hors peintures, hors options et hors frais annexes. Terrain sélectionné et vu pour vous sous réserve de disponibilité et au prix indiqué par notre partenaire foncier. Visuels non contractuels.

MAISONS PIERRE - FRANCHISE DE METZ

11 rempart Saint Thiebault

57000 METZ

Tel : 09.71.05.10.90

E-Mail : metz@maisons.pierre.com

Catalogue PDF généré
par <http://www.repimmo.com>

Cette offre est proposée à WOIPPY 57140.

Annonce visible sur <http://www.repimmo.com> sous la REF n°17414187



voir tous les détails sur ce bien http://www.repimmo.com/petite_annonces_immobiliere/17414187/maison-a_vendre-woippy-57.php

Vente Maison WOIPPY (Moselle - 57)

Surface : 73 m²

Surface terrain : 600 m²

Surface séjour : 38 m²

Nb pièces : 4 pièces

Chambres : 3 chambres

Prix : 367000 €

Réf : 57-NLO-1152585 -



Description détaillée :

Terrain d'environ 600 m² sur la belle commune de Woippy où vous trouverez toutes les commodités (Commerces, Médecins, Ecoles, Boulangeries)

Cette maison de plain-pied, construite sur vide sanitaire, propose une surface habitable de 73 m² et comprend 3 chambres, un séjour cuisine de plus de 38 m², une salle d'eau et un garage intégré.

Les menuiseries en PVC sont proposées en 4 coloris au choix. La toiture est réalisée en tuiles plates rainurées. Côté façades cette maison dispose de débords de toit en corniches ravalées, de gouttières et descentes de pluie en zinc. Plusieurs couleurs d'enduit extérieur sont proposés. 2 robinets de puisage, 2 prises électriques extérieures et au minimum 4 points lumineux extérieurs sont également prévus.

Pour votre confort, nous avons équipé cette maison d'un système isolant de haute performance, d'une climatisation réversible (Pompe A Chaleur Air/Air), de volets roulants motorisés et pilotables à distance, d'une box domotique, d'un chauffe-eau thermodynamique et d'une alarme avec télésurveillance incluse pendant 3 mois.

Les plans intérieurs proposés sont ajustables selon vos souhaits*. Et pour personnaliser encore plus votre maison, choisissez vos options parmi une multitude de finitions et prestations à la carte. N'hésitez pas à faire une demande de renseignements.

* Hors points d'eau, trémie d'escalier et local technique

Cette maison est conforme à la Réglementation Environnementale 2020 (RE 2020).

Classe énergétique : A

Garanties et assurances obligatoires incluses (voir détails en agence). Prix indicatif hors peintures, hors options et hors frais annexes. Terrain sélectionné et vu pour vous sous réserve de disponibilité et au prix indiqué par notre partenaire foncier. Visuels non contractuels.

Cette offre est proposée à WOIPPY 57140.

MAISONS PIERRE - FRANCHISE DE METZ

11 rempart Saint Thiebault
57000 METZ
Tel : 09.71.05.10.90
E-Mail : metz@maisons.pierre.com

Catalogue PDF généré
par <http://www.repimmo.com>

Annonce visible sur <http://www.repimmo.com> sous la REF n°17414186



voir tous les détails sur ce bien http://www.repimmo.com/petite_annonces_immobiliere/17414186/maison-a_vendre-woippy-57.php

Vente Maison ZOUFFTGEN (Moselle - 57)

Surface : 100 m²

Surface terrain : 588 m²

Surface séjour : 31 m²

Nb pièces : 4 pièces

Chambres : 3 chambres

Prix : 514900 €

Réf : 57-NLO-1152586 -



Description détaillée :

Terrain d'environ 580 m² sur la belle commune de Zoufftgen à seulement 10 minutes de la frontière luxembourgeoise !! Ce modèle Azurite, maison contemporaine à étage, comporte 3 chambres et un garage intégré. Aussi, un vaste séjour/cuisine de 39 m² avec de grandes baies vitrées en aluminium et des chambres spacieuses. La salle d'eau située à l'étage est équipée d'une double vasque. Toutes les versions du modèle Azurite sont des maisons à haute isolation thermo-acoustique conforme à la RE 2020.

Ce modèle est conforme à la RE2020.

Garanties et assurances obligatoires incluses (voir détails en agence). Prix indicatif hors peintures, hors options et hors frais annexes. Terrain sélectionné et vu pour vous sous réserve de disponibilité et au prix indiqué par notre partenaire foncier. Visuels non contractuels.

Cette offre est proposée à ZOUFFTGEN 57330.

Annnonce visible sur <http://www.repimmo.com> sous la REF n°17414185



voir tous les détails sur ce bien http://www.repimmo.com/petite_annonces_immobiliere/17414185/maison-a_vendre-zoufftgen-57.php

Vente Maison ZOUFFTGEN (Moselle - 57)

Surface : 73 m²

Surface terrain : 588 m²

Surface séjour : 38 m²

Nb pièces : 4 pièces

Chambres : 3 chambres

Prix : 437000 €

Réf : 57-NLO-1152587 -



Description détaillée :

Terrain d'environ 580 m² sur la belle commune de Zoufftgen à seulement 10 minutes de la frontière luxembourgeoise !!

Cette maison de plain-pied, construite sur vide sanitaire, propose une surface habitable de 73 m² et comprend 3 chambres, un séjour cuisine de plus de 38 m², une salle d'eau et un garage intégré.

Les menuiseries en PVC sont proposées en 4 coloris au choix. La toiture est réalisée en tuiles plates rainurées. Côté façades cette maison dispose de débords de toit en corniches ravalées, de gouttières et descentes de pluie en zinc. Plusieurs couleurs d'enduit extérieur sont proposés. 2 robinets de puisage, 2 prises électriques extérieures et au minimum 4 points lumineux extérieurs sont également prévus.

Pour votre confort, nous avons équipé cette maison d'un système isolant de haute performance, d'une climatisation réversible (Pompe A Chaleur Air/Air), de volets roulants motorisés et pilotables à distance, d'une box domotique, d'un chauffe-eau thermodynamique et d'une alarme avec télésurveillance incluse pendant 3 mois.

Les plans intérieurs proposés sont ajustables selon vos souhaits*. Et pour personnaliser encore plus votre maison, choisissez vos options parmi une multitude de finitions et prestations à la carte. N'hésitez pas à faire une demande de renseignements.

* Hors points d'eau, trémie d'escalier et local technique

Cette maison est conforme à la Réglementation Environnementale 2020 (RE 2020).

Classe énéraétique : A



ons et hors
partenaire

voir tous les détails sur ce bien http://www.repimmo.com/petite_annonces_immobiliere/17414184/maison-a_vendre-zoufftgen-57.php

Vente Maison ZOUFFTGEN (Moselle - 57)

Surface : 69 m²

Surface terrain : 588 m²

Surface séjour : 27 m²

Nb pièces : 4 pièces

Chambres : 3 chambres

Prix : 445000 €

Réf : 57-NLO-1152588 -



Description détaillée :

Terrain d'environ 580 m² sur la belle commune de Zoufftgen à seulement 10 minutes de la frontière luxembourgeoise !! Cette maison à étage d'une surface habitable de 70 m² est construite sur vide sanitaire. Au rez-de-chaussée, elle comprend un garage intégré de plus de 14 m², une entrée- séjour-cuisine de plus de 27 m². L'étage se compose de 3 chambres et d'une salle d'eau avec WC.

Les menuiseries en PVC sont proposées en 4 coloris au choix. La toiture est réalisée en tuiles plates rainurées. Côté façades cette maison dispose de débords de toit en corniches ravalées, de gouttières et descentes de pluie en zinc. Plusieurs couleurs d'enduit extérieur sont proposés. 2 robinets de puisage, 2 prises électriques extérieures et au minimum 4 points lumineux extérieurs sont également prévus.

Pour votre confort, nous avons équipé cette maison d'un système isolant de haute performance, d'une climatisation réversible (Pompe A Chaleur Air/Air), de volets roulants motorisés et pilotables à distance, d'une box domotique, d'un chauffe-eau thermodynamique et d'une alarme avec télésurveillance incluse pendant 3 mois.

Les plans intérieurs proposés sont ajustables selon vos souhaits*. Et pour personnaliser encore plus votre maison, choisissez vos options parmi une multitude de finitions et prestations à la carte. N'hésitez pas à faire une demande de renseignements.

* Hors points d'eau, trémie d'escalier et local technique

Cette maison est conforme à la Réglementation Environnementale 2020 (RE 2020).

Classe énergétique : A

Garanties et assurances obligatoires incluses (voir détails en agence). Prix indicatif hors peintures, hors options et hors frais annexes. Terrain sélectionné et vu pour vous sous réserve de disponibilité et au prix indiqué par notre partenaire foncier. Visuels non contractuels.

Cette offre est proposée à ZOUFFTGEN 57330.

MAISONS PIERRE - FRANCHISE DE METZ

11 rempart Saint Thiebault
57000 METZ
Tel : 09.71.05.10.90
E-Mail : metz@maisons.pierre.com

Catalogue PDF généré
par <http://www.repimmo.com>

Annonce visible sur <http://www.repimmo.com> sous la REF n°17414183



voir tous les détails sur ce bien http://www.repimmo.com/petite_annonces_immobiliere/17414183/maison-a_vendre-zoufftgen-57.php

Vente Maison ORNY (Moselle - 57)

Surface : 100 m²

Surface terrain : 430 m²

Surface séjour : 31 m²

Nb pièces : 4 pièces

Chambres : 3 chambres

Prix : 369900 €

Réf : 57-NLO-1152589 -



Description détaillée :

Terrain d'environ 400 m² sur la belle commune d'Orny à 15 minutes de Metz Technopole où vous trouverez toutes les commodités (Commerces, Médecins, Ecoles, Boulangeries, etc...)

Ce modèle Azurite, maison contemporaine à étage, comporte 3 chambres et un garage intégré. Aussi, un vaste séjour/cuisine de 39 m² avec de grandes baies vitrées en aluminium et des chambres spacieuses. La salle d'eau située à l'étage est équipée d'une double vasque. Toutes les versions du modèle Azurite sont des maisons à haute isolation thermo-acoustique conforme à la RE 2020.

Ce modèle est conforme à la RE2020.

Garanties et assurances obligatoires incluses (voir détails en agence). Prix indicatif hors peintures, hors options et hors frais annexes. Terrain sélectionné et vu pour vous sous réserve de disponibilité et au prix indiqué par notre partenaire foncier. Visuels non contractuels.

Cette offre est proposée à ORNY 57420.

Annnonce visible sur <http://www.repimmo.com> sous la REF n°17414182



voir tous les détails sur ce bien http://www.repimmo.com/petite_annonces_immobiliere/17414182/maison-a_vendre-orny-57.php

Vente Maison ORNY (Moselle - 57)

Surface : 72 m²

Surface terrain : 430 m²

Surface séjour : 33 m²

Nb pièces : 3 pièces

Chambres : 2 chambres

SDB : 1 salle de bains

Prix : 292000 €

Réf : 57-NLO-1152590 -



Description détaillée :

Terrain d'environ 400 m² sur la belle commune d'Orny à 15 minutes de Metz Technopole où vous trouverez toutes les commodités (Commerces, Médecins, Ecoles, Boulangeries, etc...)

Cette maison à étage d'une surface habitable de 72 m² est construite sur vide sanitaire. Au rez-de-chaussée, elle comprend une entrée, une cuisine et un séjour d'une surface totale de plus de 32 m² et un grand cellier. L'étage se compose de 2 grandes chambres et d'une salle de bains avec WC.

Les menuiseries en PVC sont proposées en 4 coloris au choix. La toiture est réalisée en tuiles plates rainurées. Côté façades cette maison dispose de débords de toit en corniches ravalées, de gouttières et descentes de pluie en zinc. Plusieurs couleurs d'enduit extérieur sont proposés. 2 robinets de puisage, 2 prises électriques extérieures et au minimum 4 points lumineux extérieurs sont également prévus.

Pour votre confort, nous avons équipé cette maison d'un système isolant de haute performance, d'une climatisation réversible (Pompe A Chaleur Air/Air), de volets roulants motorisés et pilotables à distance, d'une box domotique, d'un chauffe-eau thermodynamique et d'une alarme avec télésurveillance incluse pendant 3 mois.

Les plans intérieurs proposés sont ajustables selon vos souhaits*. Et pour personnaliser encore plus votre maison, choisissez vos options parmi une multitude de finitions et prestations à la carte. N'hésitez pas à faire une demande de renseignements.

* Hors points d'eau, trémie d'escalier et local technique

Cette maison est conforme à la Réglementation Environnementale 2020 (RE 2020).

Classe énergétique : A

Garanties et assurances obligatoires incluses (voir détails en agence). Prix indicatif hors peintures, hors options et hors frais annexes. Terrain sélectionné et vu pour vous sous réserve de disponibilité et au prix indiqué par notre partenaire foncier. Visuels non contractuels.

MAISONS PIERRE - FRANCHISE DE METZ

11 rempart Saint Thiebault

57000 METZ

Tel : 09.71.05.10.90

E-Mail : metz@maisons.pierre.com

Catalogue PDF généré
par <http://www.repimmo.com>

Cette offre est proposée à ORNY 5

Annnonce visible sur <http://www.repimmo.com> sous la REF n°17414181



voir tous les détails sur ce bien http://www.repimmo.com/petite_annonces_immobiliere/17414181/maison-a_vendre-orny-57_php

Vente Maison ORNY (Moselle - 57)

Surface : 73 m²

Surface terrain : 430 m²

Surface séjour : 38 m²

Nb pièces : 4 pièces

Chambres : 3 chambres

Prix : 292000 €

Réf : 57-NLO-1152591 -



Description détaillée :

Terrain d'environ 400 m² sur la belle commune d'Orny à 15 minutes de Metz Technopole où vous trouverez toutes les commodités (Commerces, Médecins, Ecoles, Boulangeries, etc...)

Cette maison de plain-pied, construite sur vide sanitaire, propose une surface habitable de 73 m² et comprend 3 chambres, un séjour cuisine de plus de 38 m², une salle d'eau et un garage intégré.

Les menuiseries en PVC sont proposées en 4 coloris au choix. La toiture est réalisée en tuiles plates rainurées. Côté façades cette maison dispose de débords de toit en corniches ravalées, de gouttières et descentes de pluie en zinc. Plusieurs couleurs d'enduit extérieur sont proposés. 2 robinets de puisage, 2 prises électriques extérieures et au minimum 4 points lumineux extérieurs sont également prévus.

Pour votre confort, nous avons équipé cette maison d'un système isolant de haute performance, d'une climatisation réversible (Pompe A Chaleur Air/Air), de volets roulants motorisés et pilotables à distance, d'une box domotique, d'un chauffe-eau thermodynamique et d'une alarme avec télésurveillance incluse pendant 3 mois.

Les plans intérieurs proposés sont ajustables selon vos souhaits*. Et pour personnaliser encore plus votre maison, choisissez vos options parmi une multitude de finitions et prestations à la carte. N'hésitez pas à faire une demande de renseignements.

* Hors points d'eau, trémie d'escalier et local technique

Cette maison est conforme à la Réglementation Environnementale 2020 (RE 2020).

Classe énergétique : A

Garanties et assurances obligatoires incluses (voir détails en agence). Prix indicatif hors peintures, hors options et hors frais annexes. Terrain sélectionné et vu pour vous sous réserve de disponibilité et au prix indiqué par notre partenaire foncier. Visuels non contractuels.

Cette offre est proposée à ORNY 57420.

MAISONS PIERRE - FRANCHISE DE METZ

11 rempart Saint Thiebault
57000 METZ
Tel : 09.71.05.10.90
E-Mail : metz@maisons.pierre.com

Catalogue PDF généré
par <http://www.repimmo.com>

Annonce visible sur <http://www.repimmo.com> sous la REF n°17414180



voir tous les détails sur ce bien http://www.repimmo.com/petite_annonces_immobiliere/17414180/maison-a_vendre-omy-57_php

Vente Maison MONTIGNY-SUR-CHIERS (Meurthe et moselle - 54)

Surface : 104 m²

Surface terrain : 500 m²

Surface séjour : 43 m²

Nb pièces : 4 pièces

Chambres : 2 chambres

SDB : 1 salle de bains

Prix : 289000 €

Réf : 57-NME-1151484 -



Description détaillée :

MAISON PLAIN-PIED + TERRAIN

Joli projet de construction d'une maison individuelle de plain-pied sur le secteur de MONTIGNY-SUR-CHIERS 54870 une charmante commune extrêmement calme et paisible où vous pourrez concrétiser votre projet de vie.

Ce projet dispose d'une localisation idéale car il est à seulement 20 minutes du Luxembourg et de nombreuses gares vous accompagneront pour vos trajets du quotidiens (Longuyon , Longwy).

Cette maison de plain-pied d'une surface habitable de 104 m² est construite sur vide sanitaire. Elle comprend un entrée de plus de 5 m², 3 grandes chambres , un séjour cuisine de plus de 42 m², une salle de bains, un wc indépendant et un garage intégré de 14 m².

Les menuiseries sont en PVC de couleur blanche. La toiture est réalisée en tuiles béton double romane. Plusieurs couleurs d'enduit extérieur sont proposées.

Pour votre confort, nous l'avons équipée d'un système isolant de haute performance, d'une climatisation réversible (Pompe A Chaleur Air/Air), de volets roulants motorisés et pilotables à distance, d'une box domotique et d'un chauffe-eau thermodynamique.

Pour personnaliser et configurer cette maison, selon vos envies et besoins, choisissez vos options parmi une multitude de finitions et prestations à la carte. N'hésitez pas à faire une demande de renseignements.

Cette maison est conforme à la Réglementation Environnementale 2020 (RE 2020).

Classe énergétique : A

Garanties et assurances obligatoires incluses (voir détails en agence). Prix indicatif hors peintures, hors options et hors frais annexes. Terrain sélectionné et vu pour vous sous réserve de disponibilité et au prix indiqué par notre partenaire foncier. Visuels non contractuels.

Cette offre est proposée à MONTIGNY SUR CHIERS 54870.

MAISONS PIERRE - FRANCHISE DE METZ

11 rempart Saint Thiebault
57000 METZ
Tel : 09.71.05.10.90
E-Mail : metz@maisons.pierre.com

Catalogue PDF généré
par <http://www.repimmo.com>

Annonce visible sur <http://www.repimmo.com> sous la REF n°17406568



voir tous les détails sur ce bien http://www.repimmo.com/petite_annonces_immobiliere/17406568/maison-a_vendre-montigny_sur_chiers-54.php

Vente Maison MONTIGNY-SUR-CHIERS (Meurthe et moselle - 54)

Surface : 94 m²

Surface terrain : 500 m²

Surface séjour : 35 m²

Nb pièces : 4 pièces

Chambres : 4 chambres

SDB : 1 salle de bains

Prix : 275000 €

Réf : 57-NME-1151496 -



Description détaillée :

MAISON + TERRAIN

Joli projet de construction d'une maison individuelle sur le secteur de MONTIGNY-SUR-CHIERS 54870 une charmante commune extrêmement calme et paisible où vous pourrez concrétiser votre projet de vie.

Ce projet dispose d'une localisation idéale car il est à seulement 20 minutes du Luxembourg et de nombreuses gares vous accompagneront pour vos trajets du quotidiens (Longuyon , Longwy).

Cette maison à étage d'une surface habitable de 94 m² avec garage intégré est construite sur vide sanitaire. Elle comprend 3 chambres dont une avec dressing, un séjour cuisine de plus de 34 m² et une salle de bains avec WC. Les menuiseries sont en PVC de couleur blanche. La toiture est réalisée en tuiles béton double romane. Plusieurs couleurs d'enduit extérieur sont proposées.

Pour votre confort, nous l'avons équipée d'un système isolant de haute performance, d'une climatisation réversible (Pompe A Chaleur Air/Air), de volets roulants motorisés et pilotables à distance, d'une box domotique et d'un chauffe-eau thermodynamique.

Pour personnaliser et configurer cette maison, selon vos envies et besoins, choisissez vos options parmi une multitude de finitions et prestations à la carte. N'hésitez pas à faire une demande de renseignements.

Cette maison est conforme à la Réglementation Environnementale 2020 (RE 2020).

Classe énéraétique : A



voir tous les détails sur ce bien http://www.repimmo.com/petite_annonces_immobiliere/17406567/maison-a_vendre-montigny_sur_chiERS-54.php

Vente Maison TELLANCOURT (Meurthe et moselle - 54)

Surface : 73 m²

Surface terrain : 550 m²

Surface séjour : 38 m²

Nb pièces : 4 pièces

Chambres : 3 chambres

Prix : 269000 €

Réf : 57-NME-1151503 -



Description détaillée :

MAISON + TERRAIN

Projet de construction d'une maison individuelle sur le secteur de TELLANCOURT 54260.

Ce projet de construction est situé sur un nouveau lotissement dans une zone extrêmement calme et recherchée. Venez concrétiser votre projet de vie avec cette jolie maison et une zone exceptionnelle.

Cette maison de plain-pied, construite sur vide sanitaire, propose une surface habitable de 73 m² et comprend 3 chambres, un séjour cuisine de plus de 38 m², une salle d'eau et un garage intégré.

Les menuiseries sont en PVC de couleur blanche. La toiture est réalisée en tuiles béton double romane. Plusieurs couleurs d'enduit extérieur sont proposées.

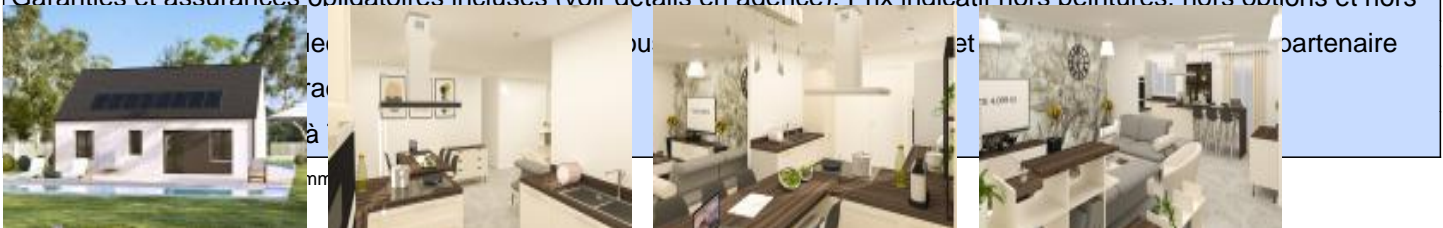
Pour votre confort, nous l'avons équipée d'un système isolant de haute performance, d'une climatisation réversible (Pompe A Chaleur Air/Air), de volets roulants motorisés et pilotables à distance, d'une box domotique et d'un chauffe-eau thermodynamique.

Pour personnaliser et configurer cette maison, selon vos envies et besoins, choisissez vos options parmi une multitude de finitions et prestations à la carte. N'hésitez pas à faire une demande de renseignements.

Cette maison est conforme à la Réglementation Environnementale 2020 (RE 2020).

Classe énergétique : A

Garanties et assurances obligatoires incluses (voir détails en agence). Prix indicatif hors peintures, hors options et hors



voir tous les détails sur ce bien http://www.repimmo.com/petite_annonces_immobiliere/17406566/maison-a_vendre-tellancourt-54.php

Vente Maison MONTIGNY-SUR-CHIERS (Meurthe et moselle - 54)

Surface : 118 m2

Surface terrain : 500 m2

Surface séjour : 34 m2

Nb pièces : 5 pièces

Chambres : 4 chambres

SDB : 1 salle de bains

Prix : 379900 €

Réf : 57-NME-1151501 -



Description détaillée :

MAISON + TERRAIN

Joli projet de construction d'une maison individuelle sur le secteur de MONTIGNY-SUR-CHIERS 54870 une charmante commune extrêmement calme et paisible où vous pourrez concrétiser votre projet de vie.

Ce projet dispose d'une localisation idéale car il est à seulement 20 minutes du Luxembourg et de nombreuses gares vous accompagneront pour vos trajets du quotidiens (Longuyon , Longwy).

Le modèle Onyx, maison contemporaine est une maison toitures terrasses.

Cette maison dispose d'une surface habitable de 118 m2 avec un garage intégré. Elle est pourvue d'un séjour/cuisine supérieur à 43 m2. Cet espace de vie a l'avantage d'être très lumineux grâce à ses baies vitrées en aluminium.

L'espace nuit se situe à l'étage. Il est composé de 4 chambres, d'une salle de bains et d'une salle d'eau équipées et d'un WC.

Toutes les versions du modèle Onyx sont des maisons à haute isolation thermo-acoustique conformes à la RE2020.

Garanties et assurances obligatoires incluses (voir détails en agence). Prix indicatif hors peintures, hors options et hors frais annexes. Terrain sélectionné et vu pour vous sous réserve de disponibilité et au prix indiqué par notre partenaire foncier. Visuels non contractuels.

Cette offre est proposée à MONTIGNY SUR CHIERS 54870.

Annonce visible sur <http://www.repimmo.com> sous la REF n°17406565



voir tous les détails sur ce bien http://www.repimmo.com/petite_annonces_immobiliere/17406565/maison-a_vendre-montigny_sur_chiars-54.php

Vente Maison MONTIGNY-SUR-CHIERS (Meurthe et moselle - 54)

Surface : 128 m²

Surface terrain : 500 m²

Surface séjour : 40 m²

Nb pièces : 4 pièces

Chambres : 3 chambres

SDB : 1 salle de bains

Prix : 331000 €

Réf : 57-NME-1151500 -



Description détaillée :

MAISON + TERRAIN

Joli projet de construction d'une maison individuelle sur le secteur de MONTIGNY-SUR-CHIERS 54870 une charmante commune extrêmement calme et paisible où vous pourrez concrétiser votre projet de vie.

Ce projet dispose d'une localisation idéale car il est à seulement 20 minutes du Luxembourg et de nombreuses gares vous accompagneront pour vos trajets du quotidiens (Longuyon , Longwy).

Cette maison traditionnelle à combles aménagés de 128 m² est construite sur vide sanitaire. Elle comprend un grand séjour traversant de 41 m², une cuisine spacieuse de 13 m² ouverte sur l'extérieur. Au rez-de-chaussée vous trouverez également un WC, un cellier de 7 m² et deux garages avec la possibilité d'en transformer un (ou 2) en chambre(s) de 13 m². L'étage se compose de 3 belles chambres dont une suite parentale de 29 m² avec dressing et salle de bains équipée, d'une salle d'eau équipée et d'un WC indépendant.

Les menuiseries sont en PVC de couleur blanche. La toiture est réalisée en tuiles béton double romane. Plusieurs couleurs d'enduit extérieur sont proposées.

Pour votre confort, nous l'avons équipée d'un système isolant de haute performance, d'une climatisation réversible (Pompe A Chaleur Air/Air), de volets roulants motorisés et pilotables à distance, d'une box domotique et d'un chauffe-eau thermodynamique.

Pour personnaliser et configurer cette maison, selon vos envies et besoins, choisissez vos options parmi une multitude de finitions et prestations à la carte. N'hésitez pas à faire une demande de renseignements.

Cette maison est conforme à la Réglementation Environnementale 2020 (RE 2020).

Classe énergétique : A

Garanties et assurances obligatoires incluses (voir détails en agence). Prix indicatif hors peintures, hors options et hors frais annexes. Terrain sélectionné et vu pour vous sous réserve de disponibilité et au prix indiqué par notre partenaire

MAISONS PIERRE - FRANCHISE DE METZ

11 rempart Saint Thiebault
57000 METZ
Tel : 09.71.05.10.90
E-Mail : metz@maisons.pierre.com

Catalogue PDF généré
par <http://www.repimmo.com>

foncier. Visuels non contractue

Annnonce visible sur <http://www.repimmo.com> sous la REF n°17406564



voir tous les détails sur ce bien http://www.repimmo.com/petite_annonces_immobiliere/17406564/maison-a_vendre-montigny_sur_chiers-54.php

Vente Maison TELLANCOURT (Meurthe et moselle - 54)

Surface : 104 m²

Surface terrain : 550 m²

Surface séjour : 40 m²

Nb pièces : 4 pièces

Chambres : 3 chambres

SDB : 1 salle de bains

Prix : 303000 €

Réf : 57-NME-1151511 -



Description détaillée :

MAISON + TERRAIN

Projet de construction d'une maison individuelle sur le secteur de TELLANCOURT 54260.

Ce projet de construction est situé sur un nouveau lotissement dans une zone extrêmement calme et recherchée.

Venez concrétiser votre projet de vie avec cette jolie maison et une zone exceptionnelle.

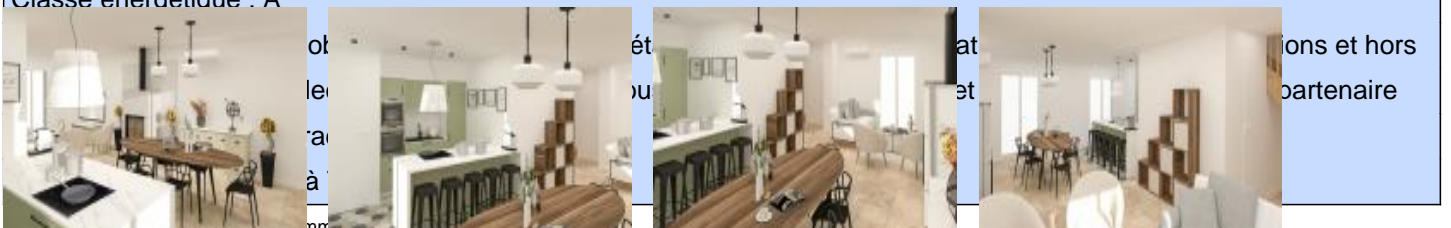
Cette maison moderne de 104 m² sur 2 niveaux avec garage intégré est construite sur vide sanitaire. Elle comprend au rez-de-chaussée un cellier et un WC indépendant, une grande pièce à vivre lumineuse de 40 m². À l'étage, un large palier dessert 3 chambres, une grande salle de bains équipée, un WC indépendant et de nombreux rangements. Les menuiseries sont en PVC de couleur blanche. La toiture est réalisée en tuiles béton double romane. Plusieurs couleurs d'enduit extérieur sont proposées.

Pour votre confort, nous l'avons équipée d'un système isolant de haute performance, d'une climatisation réversible (Pompe A Chaleur Air/Air), de volets roulants motorisés et pilotables à distance, d'une box domotique et d'un chauffe-eau thermodynamique.

Pour personnaliser et configurer cette maison, selon vos envies et besoins, choisissez vos options parmi une multitude de finitions et prestations à la carte. N'hésitez pas à faire une demande de renseignements.

Cette maison est conforme à la Réglementation Environnementale 2020 (RE 2020).

Classe énéraétique : A



voir tous les détails sur ce bien http://www.repimmo.com/petite_annonces_immobiliere/17406563/maison-a_vendre-tellancourt-54.php

Vente Maison TELLANCOURT (Meurthe et moselle - 54)

Surface : 180 m²

Surface terrain : 550 m²

Surface séjour : 62 m²

Nb pièces : 6 pièces

Chambres : 5 chambres

SDB : 1 salle de bains

Prix : 386000 €

Réf : 57-NME-1151513 -



Description détaillée :

MAISON + TERRAIN

Projet de construction d'une maison individuelle sur le secteur de TELLANCOURT 54260.

Ce projet de construction est situé sur un nouveau lotissement dans une zone extrêmement calme et recherchée.

Venez concrétiser votre projet de vie avec cette jolie maison et une zone exceptionnelle.

Cette maison aux combles aménagés et d'une surface habitable de 180 m² est construite sur vide sanitaire. Elle comprend au rez-de-chaussée un espace de vie de plus de 61 m² avec une grande cuisine et un cellier de plus de 8 m², une grande chambre disposant de sa propre salle d'eau, un WC et un garage de plus de 31 m². L'étage se compose d'un grand pallier de plus de 12 m², de 4 grandes chambres dont une suite parentale de plus de 18 m², d'une salle de bains et d'un WC indépendant.

Les menuiseries sont en PVC de couleur blanche. La toiture est réalisée en tuiles béton double romane. Plusieurs couleurs d'enduit extérieur sont proposées.

Pour votre confort, nous l'avons équipée d'un système isolant de haute performance, d'une climatisation réversible (Pompe A Chaleur Air/Air), de volets roulants motorisés et pilotables à distance, d'une box domotique et d'un chauffe-eau thermodynamique.

Pour personnaliser et configurer cette maison, selon vos envies et besoins, choisissez vos options parmi une multitude de finitions et prestations à la carte. N'hésitez pas à faire une demande de renseignements.

Cette maison est conforme à la Réglementation Environnementale 2020 (RE 2020).

Classe énergétique : A

Garanties et assurances obligatoires incluses (voir détails en agence). Prix indicatif hors peintures, hors options et hors frais annexes. Terrain sélectionné et vu pour vous sous réserve de disponibilité et au prix indiqué par notre partenaire foncier. Visuels non contractuels.

MAISONS PIERRE - FRANCHISE DE METZ

11 rempart Saint Thiebault
57000 METZ
Tel : 09.71.05.10.90
E-Mail : metz@maisons.pierre.com

Catalogue PDF généré
par <http://www.repimmo.com>

Cette offre est proposée à TELLANCOURT 54260.

Annnonce visible sur <http://www.repimmo.com> sous la REF n°17406562



voir tous les détails sur ce bien http://www.repimmo.com/petite_annonces_immobiliere/17406562/maison-a_vendre-tellancourt-54.php

Vente Maison TELLANCOURT (Meurthe et moselle - 54)

Surface : 148 m²

Surface terrain : 550 m²

Surface séjour : 47 m²

Nb pièces : 5 pièces

Chambres : 3 chambres

SDB : 1 salle de bains

Prix : 447900 €

Réf : 57-NME-1151516 -



Description détaillée :

MAISON + TERRAIN

Projet de construction d'une maison individuelle sur le secteur de TELLANCOURT 54260.

Ce projet de construction est situé sur un nouveau lotissement dans une zone extrêmement calme et recherchée.

Venez concrétiser votre projet de vie avec cette jolie maison et une zone exceptionnelle.

Ce modèle Quartz, maison contemporaine à étage, dispose d'une surface habitable de 148 m².

Elle est pourvue d'un vaste séjour/repas de 46 m² traversant offrant une double exposition grâce à ses grandes baies vitrées en aluminium. Elle propose aussi un garage intégré équipé d'une porte métallique hautement isolante. Cette dernière, à ouverture sectionnelle, a également l'avantage d'être motorisée et pilotable depuis l'application fournie. La salle de bains et les 3 chambres sont situées à l'étage, dont l'une dispose d'un grand dressing et d'une salle d'eau privative avec une double vasque.

Toutes les versions du modèle Quartz, maisons à haute isolation thermo-acoustique, sont conformes à la RE 2020.

Garanties et assurances obligatoires incluses (voir détails en agence). Prix indicatif hors peintures, hors options et hors frais annexes. Terrain sélectionné et vu pour vous sous réserve de disponibilité et au prix indiqué par notre partenaire foncier. Visuels non contractuels.

Cette offre est proposée à TELLANCOURT 54260.

Annnonce visible sur <http://www.repimmo.com> sous la REF n°17406561



voir tous les détails sur ce bien http://www.repimmo.com/petite_annonces_immobiliere/17406561/maison-a_vendre-tellancourt-54.php

Vente Maison CRUSNES (Meurthe et moselle - 54)

Surface : 93 m²

Surface terrain : 800 m²

Surface séjour : 42 m²

Nb pièces : 3 pièces

Chambres : 2 chambres

Prix : 328000 €

Réf : 57-NME-1151521 -



Description détaillée :

MAISON + TERRAIN

Projet de construction d'une maison individuelle sur le secteur de CRUSNES 54680.

Jolie maison avec une localisation idéale pour concrétiser votre projet de vie.

Cette maison de plain-pied d'une surface habitable de 93 m² est construite sur vide sanitaire. Elle comprend une entrée de plus de 6 m², 2 chambres de plus de 16 m² dont une avec dressing, un séjour cuisine de plus de 41 m², une salle d'eau, un wc indépendant et un garage intégré de 14 m².

Les menuiseries sont en PVC de couleur blanche. La toiture est réalisée en tuiles béton double romane. Plusieurs couleurs d'enduit extérieur sont proposées.

Pour votre confort, nous l'avons équipée d'un système isolant de haute performance, d'une climatisation réversible (Pompe A Chaleur Air/Air), de volets roulants motorisés et pilotables à distance, d'une box domotique et d'un chauffe-eau thermodynamique.

Pour personnaliser et configurer cette maison, selon vos envies et besoins, choisissez vos options parmi une multitude de finitions et prestations à la carte. N'hésitez pas à faire une demande de renseignements.

Cette maison est conforme à la Réglementation Environnementale 2020 (RE 2020).

Classe énergétique : A

Garanties et assurances obligatoires incluses (voir détails en agence). Prix indicatif hors peintures, hors options et hors



voir tous les détails sur ce bien http://www.repimmo.com/petite_annonces_immobiliere/17406560/maison-a_vendre-crusnes-54.php