

HUGO DIETRICH IMMOBILIER
10 Rue du Bois de la Dame 57070 METZ
Tel : 07.85.33.07.77
E-Mail : hugodietrich57000@gmail.com

Vente Maison LORRY-LES-METZ (Moselle - 57)

Surface : 170 m²

Nb pièces : 7 pièces

Chambres : 4 chambres

SDB : 1 salle de bains

Année de construction : 1964

Prix : 321000 €

Réf : VM271-DIETRICHIMMO_M -



Description détaillée :

Sous compromis : PROCHE DE METZ - MAISON 8 PIÈCES AVEC JARDIN

Découvrez cette maison de 8 pièces de 170 m² à Lorry-lès-Metz.

C'est une maison de 3 niveaux construite en 1964. L'intérieur va demander à être rénové. Concernant le stationnement des véhicules, elle possède une place de parking en intérieur et deux places de stationnement en extérieur.

Elle dispose d'un bureau, un atelier, une buanderie, une cave, un grand salon séjour ouvert, d'une cuisine aménagée, six chambres, de deux salle de bains et de deux WC.

Un chauffage alimenté au fioul est présent dans la maison.

Elle possède également un jardin, une terrasse et un balcon, idéal pour faire pousser ses herbes aromatiques ou profiter des belles journées.

Une dépendance est associée à cette maison à l'arrière du jardin.

Une école primaire est implantée dans le quartier.

Côté transports en commun, il y a six arrêts de bus à proximité, quatre autoroutes et la nationale N431 sont accessibles à moins de 10 km.

On trouve deux restaurants et une bibliothèque dans les environs.

Les honoraires sont à la charge du vendeur.

Annnonce visible sur <http://www.repimmo.com> sous la REF n°16308024



voir tous les détails sur ce bien http://www.repimmo.com/petite_annonces_immobiliere/16308024/maison-a_vendre-lorry_les_metz-57.php

Vente Immeuble NEUFCHÉF HAYANGE (Moselle - 57)

Surface : 1446 m²

Prix : 1384500 €

Réf : VI051-DIETRICHIMMO_M -



Description détaillée :

Immeuble de rapport - au centre ville d'Hayange.

13 lots à usage Commercial et d'Habitation

Très bon rendement (plus de 124 000,00 euros de revenu par an).

Toutes les commodités de la ville à proximité, commerce, bus, école...

L'immeuble est composé comme suit:

Au sous-sol, un premier local de 325m², pouvant accueillir un commerce (actuellement vacant).

Au rez de chaussée, deux locaux dont un magasin de vêtements et un restaurant (actuellement louer).

Au premier étage un espace commercial de 450m² (actuellement louer).

Au deuxième étage trois lots d'habitation (deux T2 et un T3, tous louer).

Au troisième étage trois lots d'habitation (deux T3 et un T2, tous louer).

Au quatrième étage trois lots (deux T4 et un T3 en duplexe, un en maintenance et les deux autres sont louer).

Surface total : 1446 m²

Loyer : 10 366,10 E T.T.C / mois toutes charges comprises (si 100% d'occupation loyer = 11 066,00 E T.T.C / mois)

rendement locatif : 9,14 %

Montant des charges : 1 160,00 E / mois



voir tous les détails sur ce bien http://www.repimmo.com/petite_annonces_immobiliere/16308023/immeuble-a_vendre-neufchef-57.php

Vente Immeuble HAGONDANGE (Moselle - 57)

Surface : 959 m2

Prix : 737000 €

Réf : VI052-DIETRICHIMMO_M -



Description détaillée :

Immeuble de rapport - au centre ville d'Hagondange.

12 lots à usage Commercial et d'Habitation

Très bon rendement (plus de 75 800,00 euros de revenu par an).

Toute les commodités de la ville à proximité, commerce, bus, école...

L'immeuble est composé comme suit:

Sur la première entrée,

Au sous-sol, deux locaux professionnels, l'un pouvant accueillir toute activité tertiaire et l'autre étant un dépôt (actuellement louer).

Au rez de chaussée, cinq lots d'habitation (trois T3 et deux T4, tous louer).

Sur la seconde entrée,

Au sous-sol, des caves (toutes attribuées au logements).

Au rez de chaussée, un lot d'habitation (un T2 bis, louer).

Au premier étage deux lots d'habitation (un T2 et un T3, tous louer).

Au deuxième étage un lot d'habitation (un T3, louer).

Loyer : 6 321,67 E T.T.C / mois toute charges comprises

Rendement locatif : 10.20 %

365,00 E / mois

au vendeur

primaire : Non communiquée kWh/m²/an.

secondaire : Non communiquée.



Repimmo.com sous la REF n°16308022

voir tous les détails sur ce bien http://www.repimmo.com/petite_annonces_immobiliere/16308022/immeuble-a_vendre-hagondange-57_php

Location Bureau ARS-LAQUENEXY (Moselle - 57)

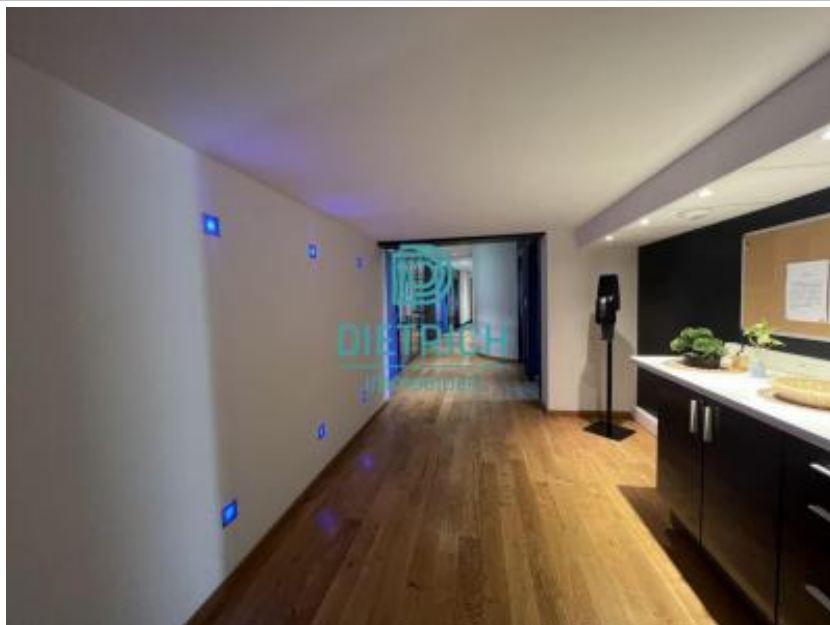
Surface : 45 m²

Nb pièces : 1 pièce

Charges : 720 €

Prix : 8600 €/an

Réf : LP069-DIETRICHIMMO_M -



Description détaillée :

Grand bureaux 45 m² à Ars Laquenexy,

A l'entrée du village, rue principale, plusieurs LOTS de bureaux de 17 à 45 m² en rez-de-chaussée.

Parking, parfait état et disponibles de suite!

Surface : 45 m²

Loyer : 800,00 E H.T / mois (charges comprises)

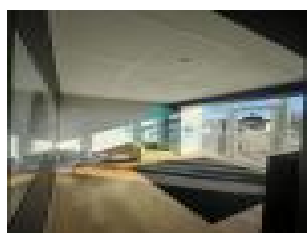
Montant des charges : 50,00 E / mois

Honoraires à la charge du locataire : 675.00 E

Dépôt de garantie : 2 250.00 E

Consommation énergie primaire : Non communiquée kWh/m²/an. Consommation énergie finale : Non communiquée.

Annnonce visible sur <http://www.repimmo.com> sous la REF n°16308021



voir tous les détails sur ce bien http://www.repimmo.com/petite_annonces_immobiliere/16308021/bureau-location-ars_laquenexy-57.php

Location Bureau ARS-LAQUENEXY (Moselle - 57)

Surface : 17 m²

Nb pièces : 1 pièce

Charges : 600 €

Prix : 4500 €/mois

Réf : LP070-DIETRICHIMMO_M -



Description détaillée :

Bureau 45 m² à Ars Laquenexy,

A l'entrée du village, rue principale, plusieurs LOTS de bureaux de 17 à 45 m² en rez-de-chaussée.

Sas d'entrée client, parking pour les collaborateurs, parking client, parfait état et disponibles de suite!

Surface : 17 m²

Loyer : 400,00 E H.T / mois (charges comprises)

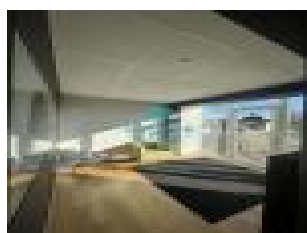
Montant des charges : 50,00 E / mois

Honoraires à la charge du locataire : 255.00 E

Dépôt de garantie : 1 050.00 E

Consommation énergie primaire : Non communiquée kWh/m²/an. Consommation énergie finale : Non communiquée.

Annnonce visible sur <http://www.repimmo.com> sous la REF n°16308020



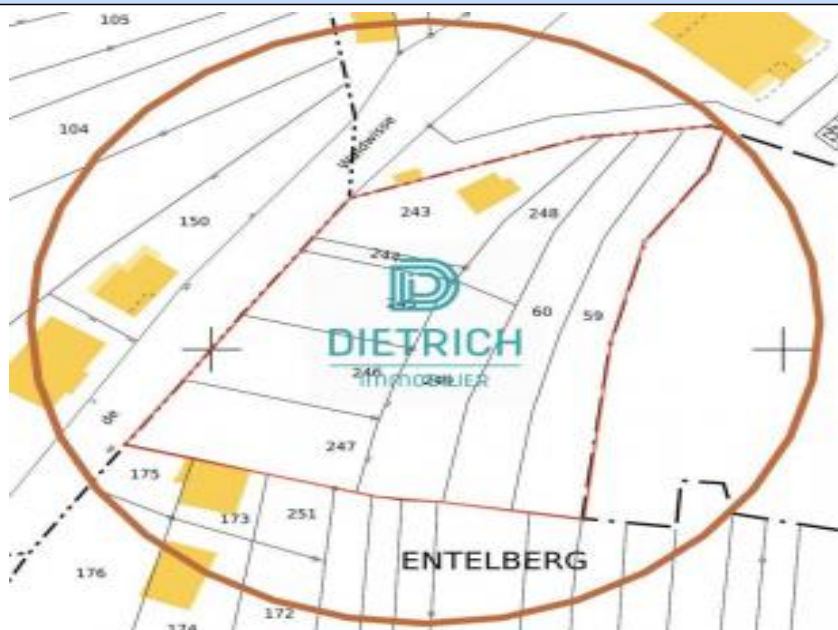
voir tous les détails sur ce bien http://www.repimmo.com/petite_annonces_immobiliere/16308020/bureau-location-ars_laquenexy-57.php

Vente Terrain APACH (Moselle - 57)

Surface : 5260 m²

Prix : 800000 €

Réf : VT061-DIETRICHIMMO_M -



Description détaillée :

Nouveauté et exclusivité - Terrain constructible et viabilisé sur la commune d'Apach.

Ce terrain à bâtir de 52 ares dont 24 constructible orienté vers l'ouest face aux cotes de Moselle.

Situé sur la commune d'Apach, à proximité des trois frontières (Luxembourg et Allemagne).

Un chalet démontable déjà bâtis sur la première parcelle et viabilisé.

Possibilité projet collectif et pavillon individuel.

N'hésitez pas à contacter nos équipes par téléphone ou via l'espace contact.

Annnonce visible sur <http://www.repimmo.com> sous la REF n°16308019



voir tous les détails sur ce bien http://www.repimmo.com/petite_annonces_immobiliere/16308019/terrain-a_vendre-apach-57.php

Vente Appartement MONTIGNY-LES-METZ (Moselle - 57)

Surface : 127 m2

Nb pièces : 6 pièces

Chambres : 3 chambres

SDB : 1 salle de bains

Prix : 300000 €

Réf : VA1903-DIETRICHIMMO_ -



Description détaillée :

Sous compromis : Un appartement T5 de 127 m2 à Montigny Les Metz, habitable de suite.

A proximité de toutes les commodités (Des commerces, des écoles, des arrêts de bus et des médecins).

Cet appartement est composé comme suit:

D'une entrée donnant sur un immense salon séjour ouvert et très lumineux avec un balcon ainsi qu'une véranda attenante ayant une vue dégagée sur le mont St Quentin ainsi qu'un parc calme, donnant sur l'arrière du bâtiment.

Le tout entouré d'un dégagement desservant une première chambre, un wc, un cellier, une cuisine équipée aménagée.

A l'étage une mezzanine surplombant le séjour et desservant, une salle de bain et trois chambres.

A cela s'ajoute une cave au sous sol et un box privatif fermé avec bin automatisé et une clé manuelle.

Le chauffage est au Gaz et l'eau chaude est produite par la chaudière de l'appartement sous contrat d'entretien annuel.

L'isolation est présente dans les murs et les fenêtres sont en double vitrage bois.

Surface : 127m2

Prix du bien : 330 000,00E

Honoraires a la charge de : Vendeur

Merci de prendre contact avec notre agent M. THILLOY Antonin au numéro indiqué en haut de page ou au 06.40.90.89.56 pour plus de renseignements.

Annnonce visible sur <http://www.repimmo.com> sous la REF n°16308018



voir tous les détails sur ce bien http://www.repimmo.com/petite_annonces_immobiliere/16308018/appartement-a_vendre-montigny_les_metz-57.php

Vente Appartement WOIPPY (Moselle - 57)

Surface : 23 m2

Nb pièces : 1 pièce

SDB : 1 salle de bains

Année de construction : 2011

Prix : 80000 €

Réf : VA1905-DIETRICHIMMO_ -



Description détaillée :

Un appartement T1 en rez-de-chaussée-de-chaussée de 23 m2 a Woippy loué et prêt a l'achat de suite.

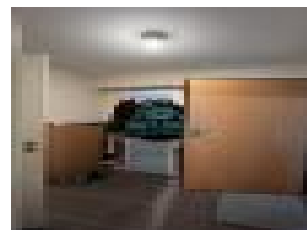
A proximité de toutes les commodités (Des commerces, des écoles, des arrêts de bus et des médecins)

Cet appartement est composé comme suit :

Une entrée donnant sur un séjour avec cuisine, suivi d'une salle de bain avec wc et un placard.

Un jardin de 16,7m2 ainsi qu'un parking en sous sol d'une surface de 13,2 m2

Annonce visible sur <http://www.repimmo.com> sous la REF n°16308017



voir tous les détails sur ce bien http://www.repimmo.com/petite_annonces_immobiliere/16308017/appartement-a_vendre-woippy-57.php

Location Appartement WATTIGNIES (Nord - 59)

Surface : 15 m2

Nb pièces : 1 pièce

Charges : 81 €

Prix : 412 €/mois

Réf : LA1908-DIETRICHIMMO_ -



Description détaillée :

Lille - Eurasanté

Colocation étudiante, avec beaucoup de confort en partageant des bons moments mais en gardant toute son intimité.

Vous êtes au bon endroit.

La résidence compte 1 studio et 16 chambres étudiantes D'autres étudiants sympathiques et conviviaux sont déjà présent.

La colocation se situe dans un immeuble complètement rénové, entièrement privatif et sécurisé. - Totalement meublé et équipé !

- Service de ménage régulier

- Jardin, balcons

- Stationnement facile et gratuit au pied de l'immeuble Démarche simplifiée (on s'occupe de tout) !

EMPLACEMENT

L'appartement est situé à proximité du quartier dynamique Lille eura-santé.

Cora, boulangerie, pizzeria, coiffeur situé à 200m.

TRANSPORT

Accès direct à Lille Sud

Ligne bus au pied de l'immeuble (centre ville en 15 minutes en transport) Université de Lille, Campus à 10 minutes en bus ou en vélo (2km).

LOYERS

Charges mensuelles incluses (eau, chauffage, entretien des communs, sortie des poubelles et la taxe d'ordures ménagères).

Chaque chambre est éligible aux aides aux logements.

HUGO DIETRICH IMMOBILIER
10 Rue du Bois de la Dame
57070 METZ
Tel : 07.85.33.07.77
E-Mail : hugodietrich57000@gmail.com

Catalogue PDF généré
par <http://www.repimmo.com>

Annonce visible sur <http://www.repimmo.com> sous la REF n°16308016



voir tous les détails sur ce bien http://www.repimmo.com/petite_annonces_immobiliere/16308016/appartement-location-wattignies-59.php

Location Appartement NEUFCHÉF HAYANGE (Moselle - 57)

Surface : 42 m²

Nb pièces : 2 pièces

Chambres : 1 chambre

Charges : 40 €

Prix : 590 €/mois

Réf : LA1914-DIETRICHIMMO_ -



Description détaillée :

Appartement T2 41,5m² - Hayange centre ville.

(Disponible le 5 mars)

L'appartement est composé, d'une entrée, d'un dégagement desservant un WC indépendant, une chambre, un séjour avec cuisine ouverte et d'une salle d'eau.

L'immeuble compte une galerie marchande au rez-de-chaussée avec des commerces de proximité et 8 autres appartements.

Un parking municipal se trouve à l'arrière du bâtiment avec un accès direct.

L'appartement se situe dans un immeuble rénové, entièrement privatisé et sécurisé.

- Service de ménage régulier dans les communs.
- Stationnement facile et gratuit au pied de l'immeuble.

EMPLACEMENT

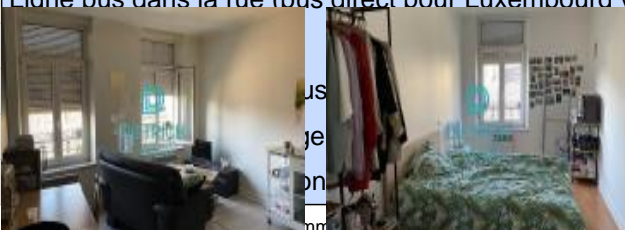
L'appartement est situé au centre-ville d'Hayange à proximité des commerces de la ville et des commodités.

(Match, boulangerie, pizzeria, coiffeur situé à moins de 200m).

TRANSPORT

Accès direct a Luxembourg

Ligne bus dans la rue (bus direct pour Luxembourg ville et Kirschberg).



ommuns).

mensuel.

voir tous les détails sur ce bien http://www.repimmo.com/petite_annonces_immobiliere/16308014/appartement-location-neufchef-57.php

Vente Maison LORRY-LES-METZ (Moselle - 57)

Surface : 170 m²

Nb pièces : 7 pièces

Chambres : 4 chambres

SDB : 1 salle de bains

Année de construction : 1964

Prix : 321000 €

Réf : VM271-DIETRICHIMMO_G -



Description détaillée :

Sous compromis : PROCHE DE METZ - MAISON 8 PIÈCES AVEC JARDIN

Découvrez cette maison de 8 pièces de 170 m² à Lorry-lès-Metz.

C'est une maison de 3 niveaux construite en 1964. L'intérieur va demander à être rénové. Concernant le stationnement des véhicules, elle possède une place de parking en intérieur et deux places de stationnement en extérieur.

Elle dispose d'un bureau, un atelier, une buanderie, une cave, un grand salon séjour ouvert, d'une cuisine aménagée, six chambres, de deux salle de bains et de deux WC.

Un chauffage alimenté au fioul est présent dans la maison.

Elle possède également un jardin, une terrasse et un balcon, idéal pour faire pousser ses herbes aromatiques ou profiter des belles journées.

Une dépendance est associée à cette maison à l'arrière du jardin.

Une école primaire est implantée dans le quartier.

Côté transports en commun, il y a six arrêts de bus à proximité, quatre autoroutes et la nationale N431 sont accessibles à moins de 10 km.

On trouve deux restaurants et une bibliothèque dans les environs.

Les honoraires sont à la charge du vendeur.

Annnonce visible sur <http://www.repimmo.com> sous la REF n°16308013



voir tous les détails sur ce bien http://www.repimmo.com/petite_annonces_immobiliere/16308013/maison-a_vendre-lorry_les_metz-57.php

Vente Immeuble NEUFCHÉF HAYANGE (Moselle - 57)

Surface : 1446 m²

Prix : 1384500 €

Réf : VI051-DIETRICHIMMO_G -



Description détaillée :

Immeuble de rapport - au centre ville d'Hayange.

13 lots à usage Commercial et d'Habitation

Très bon rendement (plus de 124 000,00 euros de revenu par an).

Toutes les commodités de la ville à proximité, commerce, bus, école...

L'immeuble est composé comme suit:

Au sous-sol, un premier local de 325m², pouvant accueillir un commerce (actuellement vacant).

Au rez de chaussée, deux locaux dont un magasin de vêtements et un restaurant (actuellement louer).

Au premier étage un espace commercial de 450m² (actuellement louer).

Au deuxième étage trois lots d'habitation (deux T2 et un T3, tous louer).

Au troisième étage trois lots d'habitation (deux T3 et un T2, tous louer).

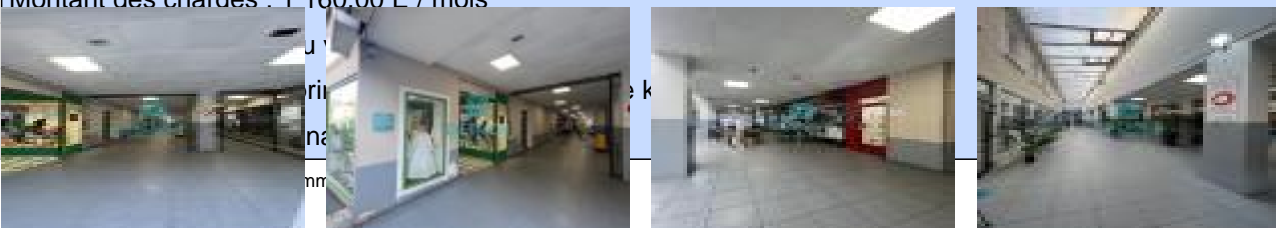
Au quatrième étage trois lots (deux T4 et un T3 en duplexe, un en maintenance et les deux autres sont louer).

Surface total : 1446 m²

Loyer : 10 366,10 E T.T.C / mois toutes charges comprises (si 100% d'occupation loyer = 11 066,00 E T.T.C / mois)

rendement locatif : 9,14 %

Montant des charges : 1 160,00 E / mois



voir tous les détails sur ce bien http://www.repimmo.com/petite_annonces_immobiliere/16308012/immeuble-a_vendre-neufchef-57.php

Vente Immeuble HAGONDANGE (Moselle - 57)

Surface : 959 m2

Prix : 737000 €

Réf : VI052-DIETRICHIMMO_G -



Description détaillée :

Immeuble de rapport - au centre ville d'Hagondange.

12 lots à usage Commercial et d'Habitation

Très bon rendement (plus de 75 800,00 euros de revenu par an).

Toutes les commodités de la ville à proximité, commerce, bus, école...

L'immeuble est composé comme suit:

Sur la première entrée,

Au sous-sol, deux locaux professionnels, l'un pouvant accueillir toute activité tertiaire et l'autre étant un dépôt (actuellement louer).

Au rez de chaussée, cinq lots d'habitation (trois T3 et deux T4, tous louer).

Sur la seconde entrée,

Au sous-sol, des caves (toutes attribuées aux logements).

Au rez de chaussée, un lot d'habitation (un T2 bis, louer).

Au premier étage deux lots d'habitation (un T2 et un T3, tous louer).

Au deuxième étage un lot d'habitation (un T3, louer).

Loyer : 6 321,67 E T.T.C / mois toutes charges comprises

Rendement locatif : 10.20 %

365,00 E / mois

au vendeur

primaire : Non communiquée kWh/m²/an.

secondaire : Non communiquée.



Repimmo.com sous la REF n°16308011

voir tous les détails sur ce bien http://www.repimmo.com/petite_annonces_immobiliere/16308011/immeuble-a_vendre-hagondange-57_php

Location Bureau ARS-LAQUENEXY (Moselle - 57)

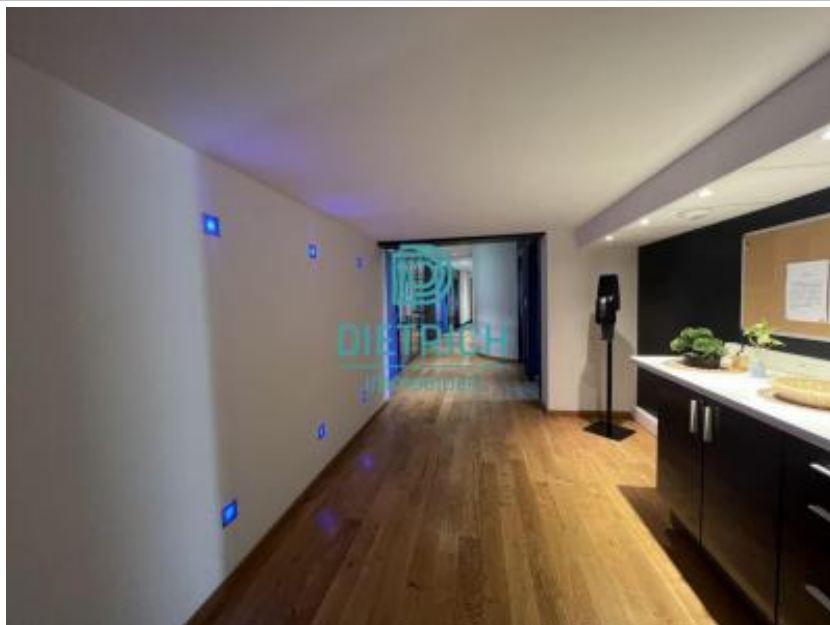
Surface : 45 m²

Nb pièces : 1 pièce

Charges : 720 €

Prix : 8600 €/an

Réf : LP069-DIETRICHIMMO_G -



Description détaillée :

Grand bureaux 45 m² à Ars Laquenexy,

A l'entrée du village, rue principale, plusieurs LOTS de bureaux de 17 à 45 m² en rez-de-chaussée.

Parking, parfait état et disponibles de suite!

Surface : 45 m²

Loyer : 800,00 E H.T / mois (charges comprises)

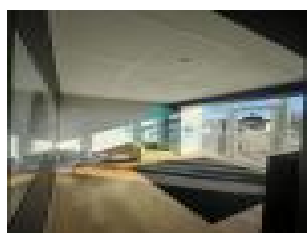
Montant des charges : 50,00 E / mois

Honoraires à la charge du locataire : 675.00 E

Dépôt de garantie : 2 250.00 E

Consommation énergie primaire : Non communiquée kWh/m²/an. Consommation énergie finale : Non communiquée.

Annnonce visible sur <http://www.repimmo.com> sous la REF n°16308010



voir tous les détails sur ce bien http://www.repimmo.com/petite_annonces_immobiliere/16308010/bureau-location-ars_laquenexy-57.php

Location Bureau ARS-LAQUENEXY (Moselle - 57)

Surface : 17 m²

Nb pièces : 1 pièce

Charges : 600 €

Prix : 4500 €/mois

Réf : LP070-DIETRICHIMMO_G -



Description détaillée :

Bureau 45 m² à Ars Laquenexy,

A l'entrée du village, rue principale, plusieurs LOTS de bureaux de 17 à 45 m² en rez-de-chaussée.

Sas d'entrée client, parking pour les collaborateurs, parking client, parfait état et disponibles de suite!

Surface : 17 m²

Loyer : 400,00 E H.T / mois (charges comprises)

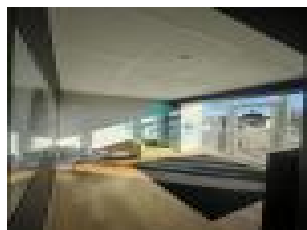
Montant des charges : 50,00 E / mois

Honoraires à la charge du locataire : 255.00 E

Dépôt de garantie : 1 050.00 E

Consommation énergie primaire : Non communiquée kWh/m²/an. Consommation énergie finale : Non communiquée.

Annnonce visible sur <http://www.repimmo.com> sous la REF n°16308009



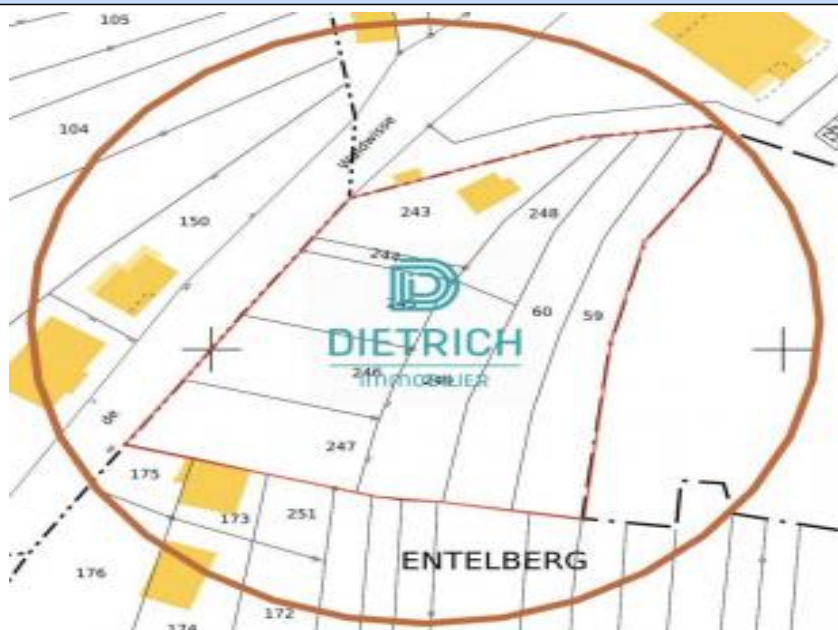
voir tous les détails sur ce bien http://www.repimmo.com/petite_annonces_immobiliere/16308009/bureau-location-ars_laquenexy-57.php

Vente Terrain APACH (Moselle - 57)

Surface : 5260 m²

Prix : 800000 €

Réf : VT061-DIETRICHIMMO_G -



Description détaillée :

Nouveauté et exclusivité - Terrain constructible et viabilisé sur la commune d'Apach.

Ce terrain à bâtir de 52 ares dont 24 constructible orienté vers l'ouest face aux cotes de Moselle.

Situé sur la commune d'Apach, à proximité des trois frontières (Luxembourg et Allemagne).

Un chalet démontable déjà bâtis sur la première parcelle et viabilisé.

Possibilité projet collectif et pavillon individuel.

N'hésitez pas à contacter nos équipes par téléphone ou via l'espace contact.

Annnonce visible sur <http://www.repimmo.com> sous la REF n°16308008



voir tous les détails sur ce bien http://www.repimmo.com/petite_annonces_immobiliere/16308008/terrain-a_vendre-apach-57.php