

YOU IMMOBILIER

64, rue Roger Salengro 60110 MERU

Tel : 03.65.33.00.90

E-Mail : mathieu.smetryns@you-immobilier.com

Vente Maison NEUILLY-EN-THELLE (Oise - 60)

Surface : 66 m²

Surface terrain : 260 m²

Surface séjour : 24 m²

Nb pièces : 4 pièces

Chambres : 2 chambres

SDB : 1 salle de bains

Année de construction : 1920

Prix : 197000 €

Réf : 2499 -



Description détaillée :

PROCHE CHAMBLY ET COMMODITES. MAISON ANCIENNE AVEC JARDIN ET EMPLACEMENT DE STATIONNEMENT: ENTREE, CUISINE OUVERTE SUR SEJOUR, 2 CHAMBRES, SALLE DE BAINS, BUANDERIE, WC. JARDIN DE 260 M² CLOS DE MURS AVEC TERRASSE SANS VIS A VIS UN NID D'AMOUR POUR BIEN DEBUTER DANS LA VIE....

SES ATOUS: SON BON RAPPORT QUALITE/PRIX, COMMODITES A 2 PAS !

Corinne LEFEVRE (EI)

RSAC: 980775340

Téléphone: 06 47 93 23 64

Corinne LEFEVRE (EI) Agent Commercial - Numéro RSAC : - .

Les informations sur les risques auxquels ce bien est exposé sont disponibles sur le site Géorisques : [www. georisques. gov. fr](http://www.georisques.gouv.fr)

Annnonce visible sur <http://www.repimmo.com> sous la REF n°17349475



voir tous les détails sur ce bien http://www.repimmo.com/petite_annonces_immobiliere/17349475/maison-a_vendre-neuilly_en_thelle-60.php

Vente Maison SAINTE-GENEVIEVE (Oise - 60)

Surface : 278 m²

Surface terrain : 2500 m²

Surface séjour : 91 m²

Nb pièces : 8 pièces

Chambres : 5 chambres

SDB : 1 salle de bains

Année de construction : 1948

Prix : 489900 €

Réf : 2561 -



Description détaillée :

A 15 MIN DE SAINTE GENEVIEVE, GARE SUR PLACE.

BELLE ET LUMINEUSE LONGERE AVEC ENTREE SUR CUISINE AMENAGEE, SEJOUR TRIPLE, 5 CHAMBRES DONT 1 EN REZ-DE-CHAUSSEE, SALLE DE BAINS, 2 SALLES D'EAU, 3 WC, BUANDERIE.

TERRAIN ARBORE DE 2500M² ENVIRON, GRANGE DE 70M², WC ET CHAUFFERIE ATTENANTS A LA GRANGE, CAVE VOUTEE EN DESSOUS.

SES ATOUTS: LUMINEUSE ET DE BEAUX VOLUMES.

Anthony LEROY (EI)

RSAC: 2021AC00142

Téléphone: 06 52 49 29 62

Anthony LEROY (EI) Agent Commercial - Numéro RSAC : 2021AC00142 - BEAUVAIS.

Les informations sur les risques auxquels ce bien est exposé sont disponibles sur le site Géorisques : www.georisques.gouv.fr

Annnonce visible sur <http://www.repimmo.com> sous la REF n°17341482



voir tous les détails sur ce bien http://www.repimmo.com/petite_annonces_immobiliere/17341482/maison-a_vendre-sainte_genevieve-60.php

Location Appartement MERU (Oise - 60)

Surface : 45 m2

Surface séjour : 13 m2

Nb pièces : 3 pièces

Chambres : 2 chambres

SDB : 1 salle de bains

Année de construction : 1900

Charges : 16 €

Prix : 696 €/mois

Réf : 2551 -



Description détaillée :

EXCLUSIVITE YOU IMMOBILIER

Dans le centre ville de Méru, gare et commodités sur place.

Au premier et dernier étage d'un bâtiment : appartement F3 comprenant : entrée, séjour, cuisine ouverte sur séjour, une chambre, WC . A l'étage: une chambre, salle de bain.

Compteurs EDF et eau individuels.

Disponible de suite.

Les informations sur les risques auxquels ce bien est exposé sont disponibles sur le site Géorisques : [www. georisques. gov. fr](http://www.georisques.gouv.fr)

Annnonce visible sur <http://www.repimmo.com> sous la REF n°17341481



voir tous les détails sur ce bien http://www.repimmo.com/petite_annonces_immobiliere/17341481/appartement-location-meru-60.php

Location Appartement MERU (Oise - 60)

Surface : 44 m²

Surface séjour : 21 m²

Nb pièces : 2 pièces

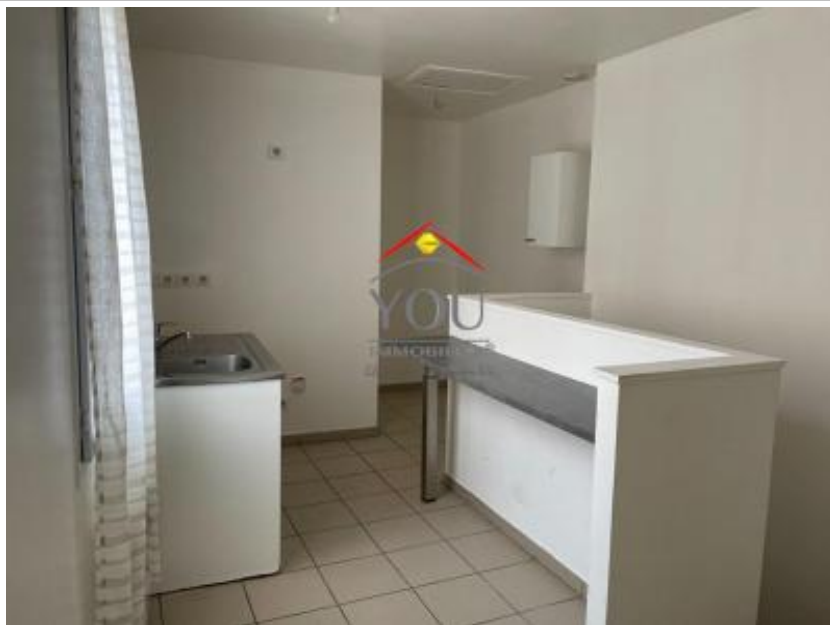
Chambres : 1 chambre

Année de construction : 1900

Charges : 9 €

Prix : 619 €/mois

Réf : 2550 -



Description détaillée :

EXCLUSIVITE YOU IMMOBILIER !

Au coeur du centre ville de Méru, appartement F2 comprenant au rez-de-chaussée: entrée , une chambre, salle d'eau avec WC. A l'étage : salon et cuisine ouverte sur séjour.

Compteurs EDF et eau individuels.

Disponible de suite.

Les informations sur les risques auxquels ce bien est exposé sont disponibles sur le site Géorisques : [www. georisques. gouv. fr](http://www.georisques.gouv.fr)

Annnonce visible sur <http://www.repimmo.com> sous la REF n°17341480



voir tous les détails sur ce bien http://www.repimmo.com/petite_annonces_immobiliere/17341480/appartement-location-meru-60.php

Location Appartement MERU (Oise - 60)

Surface : 31 m²

Nb pièces : 2 pièces

Chambres : 1 chambre

Année de construction : 1900

Charges : 50 €

Prix : 570 €/mois

Réf : 2514 -



Description détaillée :

EXCLUSIVITE YOU IMMOBILIER.

En plein coeur de Méru. Appartement de type F2 au dernier étage comprenant: entrée sur séjour avec coin cuisine ouvert équipé d'un réfrigérateur et plaques vitrocéramiques) , salle d'eau avec WC, une chambre.

Compteur EDF individuel, eau comprise dans les charges avec régularisation annuelle.

Disponible de suite.

Copropriété de 5 lots ().

Annnonce visible sur <http://www.repimmo.com> sous la REF n°17341479



voir tous les détails sur ce bien http://www.repimmo.com/petite_annonces_immobiliere/17341479/appartement-location-meru-60.php

Location Appartement MERU (Oise - 60)

Surface : 33 m²

Surface séjour : 11 m²

Nb pièces : 2 pièces

Chambres : 1 chambre

SDB : 1 salle de bains

Année de construction : 1900

Charges : 8 €

Prix : 730 €/mois

Réf : 2554 -



Description détaillée :

Dans le centre ville de MERU , proche gare et commodités.

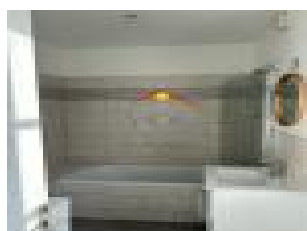
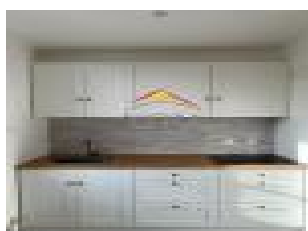
Appartement F2 meublé comprenant entrée sur séjour, cuisine, une chambre, salle de bains avec WC.

Compteurs EDF et eau individuels.

Disponible fin Avril 2024.

Les informations sur les risques auxquels ce bien est exposé sont disponibles sur le site Géorisques : [www. georisques. gov. fr](http://www.georisques.gouv.fr)

Annnonce visible sur <http://www.repimmo.com> sous la REF n°17341478



voir tous les détails sur ce bien http://www.repimmo.com/petite_annonces_immobiliere/17341478/appartement-location-meru-60.php

Vente Maison ANDEVILLE (Oise - 60)

Surface : 106 m²

Surface terrain : 490 m²

Nb pièces : 5 pièces

Chambres : 3 chambres

Année de construction : 1987

Prix : 269000 €

Réf : 2558 -



Description détaillée :

ENCORE UNE BELLE EXCLUSIVITE YOU IMMOBILIER ! MAISON TRES BIEN ENTRETENUE ET AUX BEAUX VOLUMES: ENTREE, SEJOUR DOUBLE AVEC VASTE CUISINE OUVERTE AMENAGEE ET EQUIPEE CONTEMPORAINE, 3 GRANDES CHAMBRES, SALLE D'EAU AVEC DOUCHE A L'ITALIENNE, 2 WC. GARAGE, TERRASSE SANS VIS A VIS DONNANT SUR UN JARDIN JOLIMENT AGREMENTE DE 490 M². COUP DE COEUR ASSURE !

SES ATOUTS: SON ETAT IRREPROCHABLE, SA LUMINOSITE.

Les informations sur les risques auxquels ce bien est exposé sont disponibles sur le site Géorisques : www.georisques.gouv.fr

Annnonce visible sur <http://www.repimmo.com> sous la REF n°17329049



voir tous les détails sur ce bien http://www.repimmo.com/petite_annonces_immobiliere/17329049/maison-a_vendre-andeville-60.php

Vente Maison MERU (Oise - 60)

Surface : 98 m²

Surface terrain : 308 m²

Nb pièces : 6 pièces

Chambres : 4 chambres

Année de construction : 1949

Prix : 252000 €

Réf : 2556 -



Description détaillée :

15 MIN NORD PERSAN. DANS SECTEUR PAISIBLE PROCHE A16, GARE, ECOLES ET COMMERCES. MAISON ANCIENNE: SEJOUR DOUBLE AVEC CHEMINEE INSERT, CUISINE AMENAGEE, 4 CHAMBRES, SALLE DE BAINS, WC. GARAGE. JOLI JARDIN DE 300 M² AVEC TERRASSE COUVERTE.

SES ATOUTS: LE CHARME DE SES POUTRES APPARENTES, COMMODITES A PROXIMITE.

Annnonce visible sur <http://www.repimmo.com> sous la REF n°17325137



voir tous les détails sur ce bien http://www.repimmo.com/petite_annonces_immobiliere/17325137/maison-a_vendre-meru-60.php

Vente Maison COURDIMANCHE (Val d'Oise - 95)

Surface : 112 m²

Surface terrain : 262 m²

Surface séjour : 27 m²

Nb pièces : 6 pièces

Chambres : 4 chambres

SDB : 1 salle de bains

Année de construction : 1983

Prix : 334900 €

Réf : 2559 -



Description détaillée :

CERGY, SAINT CHRISTOPHE-BELLE EPINE.

SITUEE DANS PETITE RESIDENCE RECHERCHEE EN COPROPRIETE A FAIBLES CHARGES, MAISON FAMILIALE: ENTREE AVEC PLACARD, VASTE PIECE DE VIE AVEC CUISINE AMENAGEE OUVERTE, 4 CHAMBRES, 2 WC, SALLE D'EAU, SALLE DE BAINS, BUANDERIE. JARDIN DE 260 M² AVEC TERRASSE. GARAGE.

SES ATOUS: PROCHE DE TOUTES COMMODITES, BIEN ENTRETENUE.

Anthony LEROY (EI)

RSAC: 2021AC00142

Téléphone: 06 52 49 29 62

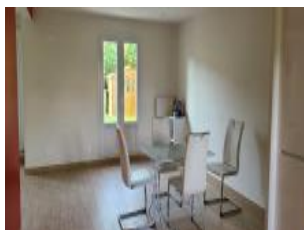
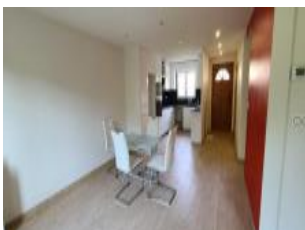
Copropriété de 1 lots (Pas de procédure en cours).

Charges annuelles : 150 euros.

Anthony LEROY (EI) Agent Commercial - Numéro RSAC : 2021AC00142 - BEAUVAIS.

Les informations sur les risques auxquels ce bien est exposé sont disponibles sur le site Géorisques : [www. georisques. gov. fr](http://www.georisques.gouv.fr)

Annnonce visible sur <http://www.repimmo.com> sous la REF n°17321256



voir tous les détails sur ce bien http://www.repimmo.com/petite_annonces_immobiliere/17321256/maison-a_vendre-courdimanche-95.php

Vente Maison SAINTE-GENEVIEVE (Oise - 60)

Surface : 89 m2

Surface terrain : 1650 m2

Nb pièces : 4 pièces

Chambres : 2 chambres

SDB : 1 salle de bains

Prix : 235800 €

Réf : 2545 -



Description détaillée :

5 MIN STE GENEVIEVE. RAVISSANTE MAISON ANCIENNE: ENTREE, CUISINE CONTEMPORAINE AMENAGEE OUVERTE SUR SEJOUR AVEC POËLE A GRANULES, SALLE A MANGER, 2 CHAMBRES DONT UNE EN REZ DE CHAUSSEE, BUREAU, SALLE DE BAINS, WC. BEAU GRENIER. GARAGE AVEC REMISES. TERRASSE SANS VIS A VIS DONNANT SUR UN JARDIN DE 1650 M² AVEC ARBRES FRUITIERS.

SES ATOUS: DE BEAUX ESPACES, BEAUCOUP DE CHARME, UN VRAI NID DOUILLET !

Annnonce visible sur <http://www.repimmo.com> sous la REF n°17321255



voir tous les détails sur ce bien http://www.repimmo.com/petite_annonces_immobiliere/17321255/maison-a_vendre-sainte_genevieve-60.php

Vente Maison OSNY (Val d'Oise - 95)

Surface : 73 m²

Surface terrain : 339 m²

Surface séjour : 25 m²

Nb pièces : 5 pièces

Chambres : 3 chambres

Année de construction : 1949

Prix : 336000 €

Réf : 2555 -



Description détaillée :

Maison 5 pièces, tout de plain pied !

Sous sol total avec cave à vins, buanderie/lingerie,

Entrée dans une cuisine équipée/aménagée, séjour et salon, une suite parentale (SDE/WC, dressing), chambre avec dressing, bureau/chambre d'enfant, SDE/WC,

nombreux rangements, terrasses, barbecue, jardin clos de 339M², portail motorisé.

Une architecture design....

Corinne LEFEVRE (EI)

RSAC: 980775340

Téléphone: 06 47 93 23 64

Corinne LEFEVRE (EI) Agent Commercial - Numéro RSAC : - .

Les informations sur les risques auxquels ce bien est exposé sont disponibles sur le site Géorisques : [www. georisques. gouv. fr](http://www.georisques.gouv.fr)

Annnonce visible sur <http://www.repimmo.com> sous la REF n°17321254



voir tous les détails sur ce bien http://www.repimmo.com/petite_annonces_immobiliere/17321254/maison-a_vendre-osny-95.php

Vente Maison SAINTE-GENEVIEVE (Oise - 60)

Surface : 125 m²

Surface terrain : 846 m²

Surface séjour : 35 m²

Nb pièces : 6 pièces

Chambres : 4 chambres

SDB : 1 salle de bains

Année de construction : 2021

Prix : 299000 €

Réf : 2557 -



Description détaillée :

12 MIN NORD SAINTE GENEVIEVE.

MAISON RECENTE DE 126 M²: ENTREE, VASTE PIECE DE VIE AVEC CUISINE AMENAGEE CONTEMPORAINE OUVERTE, SUITE PARENTALE AVEC DOUCHE, 3 CHAMBRES, SALLE DE BAINS, 2 WC, BUANDERIE.

GARAGE, JARDIN DE 846M².

SES ATOUS: BONNE PERFORMANCE ENERGETIQUE, SECTEUR RECHERCHE.

Anthony LEROY (EI)

RSAC: 2021AC00142

Téléphone: 06 52 49 29 62

Anthony LEROY (EI) Agent Commercial - Numéro RSAC : 2021AC00142 - BEAUVAIS.

Annonce visible sur <http://www.repimmo.com> sous la REF n°17300900



voir tous les détails sur ce bien http://www.repimmo.com/petite_annonces_immobiliere/17300900/maison-a_vendre-sainte_genevieve-60.php

Vente Maison TRIE-CHATEAU (Oise - 60)

Surface : 110 m²

Surface terrain : 630 m²

Surface séjour : 28 m²

Nb pièces : 5 pièces

Chambres : 3 chambres

Année de construction : 1948

Prix : 243000 €

Réf : 2553 -



Description détaillée :

13 MIN TRIE-CHATEAU.

MAISON BIEN ENTRETENU: ENTREE, SEJOUR DOUBLE, CUISINE SEPARÉE ET AMÉNAGÉE, 3 CHAMBRES, 2 WC, SALLE D'EAU, BUANDERIE. GARAGE, JARDIN CLOS DE 630M² AVEC BELLE TERRASSE SANS VIS A VIS; SES ATOUTS: ELLE EST FONCTIONNELLE ET A DE BEAUX VOLUMES.

Anthony LEROY (EI)

RSAC: 2021AC00142

Téléphone: 06 52 49 29 62

Anthony LEROY (EI) Agent Commercial - Numéro RSAC : 2021AC00142 - BEAUVAIS.

Les informations sur les risques auxquels ce bien est exposé sont disponibles sur le site Géorisques : [www. georisques. gouv. fr](http://www.georisques.gouv.fr)

Annonce visible sur <http://www.repimmo.com> sous la REF n°17296344



voir tous les détails sur ce bien http://www.repimmo.com/petite_annonces_immobiliere/17296344/maison-a_vendre-trie_chateau-60.php

Vente Maison MOURS (Val d'Oise - 95)

Surface : 97 m²

Surface terrain : 950 m²

Surface séjour : 36 m²

Nb pièces : 6 pièces

Chambres : 4 chambres

Année de construction : 1979

Prix : 329000 €

Réf : 2387 -



Description détaillée :

UNE BELLE EXCLUSIVITE YOU IMMOBILIER PAR FREDERIC GOBERT !! DANS SECTEUR RECHERCHE, MAISON TRADITIONNELLE: ENTREE, SEJOUR DOUBLE AVEC CHEMINEE INSERT, CUISINE INDEPENDANTE AMENAGEE, DEUX CHAMBRES, SALLE D'EAU, WC, CELLIER, PLACARDS. A L'ETAGE: DEUX CHAMBRES, SALLE D'EAU + WC. GARAGE. TERRAIN JOLIMENT AGREMENTE DE PLUS DE 950 M² AVEC BELLE TERRASSE SANS VIS A VIS ET BIEN EXPOSEE.

SES ATOUTS: INTERIEUR SOIGNE, HABITABLE DE PLAIN-PIED.

FREDERIC GOBERT EI RSAC 423 046 200 - TEL 06.58.94.25.52.

RARE A CE PRIX !!!

Copropriété de 40 lots (Pas de procédure en cours).

Frederic GOBERT (EI) Agent Commercial - Numéro RSAC : 423046200 - Pontoise.

Les informations sur les risques auxquels ce bien est exposé sont disponibles sur le site Géorisques : www.georisques.gouv.fr

Annnonce visible sur <http://www.repimmo.com> sous la REF n°17292232



voir tous les détails sur ce bien http://www.repimmo.com/petite_annonces_immobiliere/17292232/maison-a_vendre-mours-95.php

Vente Maison PERSAN (Val d'Oise - 95)

Surface : 80 m²

Surface terrain : 230 m²

Nb pièces : 5 pièces

Chambres : 3 chambres

SDB : 1 salle de bains

Année de construction : 2009

Prix : 248400 €

Réf : 2533 -



Description détaillée :

15 MIN NORD PERSAN. EN EXCLUSIVITE CHEZ YOU IMMOBILIER !! SECTEUR RECHERCHE, PROCHE ECOLE ET GARE. MAISON TRADITIONNELLE RECENTE: ENTREE, CUISINE, SEJOUR DOUBLE, 3 CHAMBRES, SALLE DE BAINS, 2 WC. GARAGE ET EMPLACEMENT DE STATIONNEMENT SUPPLEMENTAIRE. JOLIE TERRASSE BIEN EXPOSEE ET JARDIN CLOS DE 230 M².

SES ATOUS: SON BON ETAT GENERAL, ELLE EST FONCTIONNELLE.

Les informations sur les risques auxquels ce bien est exposé sont disponibles sur le site Géorisques : www.georisques.gouv.fr

Annnonce visible sur <http://www.repimmo.com> sous la REF n°17274760



voir tous les détails sur ce bien http://www.repimmo.com/petite_annonces_immobiliere/17274760/maison-a_vendre-persan-95.php

Vente Maison CIRES-LES-MELLO (Oise - 60)

Surface : 195 m²

Surface terrain : 1430 m²

Surface séjour : 40 m²

Nb pièces : 7 pièces

Chambres : 4 chambres

SDB : 1 salle de bains

Année de construction : 1910

Prix : 364000 €

Réf : 2484 -



Description détaillée :

MAISON DE CHARME EN PIERRES: SEJOUR DOUBLE, SALLE A MANGER, CUISINE AMENAGEE ET EQUIPEE, 3 CHAMBRES DONT UNE SUITE PARENTALE AU REZ-DE-CHAUSSEE AVEC SALLE D'EAU ET DRESSING ATTENANTS, MEZZANINE, SALLE DE BAINS , 2 WC. A CELA S'AJOUTENT: UN STUDIO INDEPENDANT AMENAGE EN REZ-DE-JARDIN, 2 CAVES VOUTEES SOUS LA MAISON, UNE DEPENDANCE ET UNE TERRASSE. TERRAIN ARBORE DE 1430 M² ENVIRON.SES ATOUTS: SES VOLUMES ET SON STUDIO.

Corinne LEFEVRE (EI)

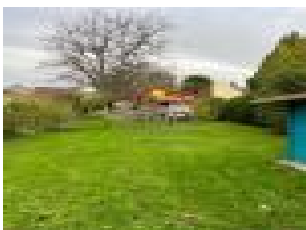
RSAC: 980775340

Téléphone: 06 47 93 23 64

Corinne LEFEVRE (EI) Agent Commercial - Numéro RSAC : - .

Les informations sur les risques auxquels ce bien est exposé sont disponibles sur le site Géorisques : [www. georisques. gouv. fr](http://www.georisques.gouv.fr)

Annonce visible sur <http://www.repimmo.com> sous la REF n°17260059



voir tous les détails sur ce bien http://www.repimmo.com/petite_annonces_immobiliere/17260059/maison-a_vendre-cires_les_mello-60.php

Vente Maison CHAMBLY (Oise - 60)

Surface : 145 m²

Surface terrain : 835 m²

Surface séjour : 37 m²

Nb pièces : 5 pièces

Chambres : 3 chambres

SDB : 1 salle de bains

Année de construction : 1975

Prix : 322000 €

Réf : 2548 -



Description détaillée :

MAISON DE 145M² + VERANDA DE 14M² 5 PIECES.

:ENTREE, VASTE CUISINE AVEC POËLE A BOIS, SEJOUR DOUBLE AVEC CHEMINEE, VERANDA DE 14M² CHAUFFEE, 2 GRANDES CHAMBRES DONT UNE SUITE PARENTALE AVEC SALLE D'EAU ET DRESSING, BELLE PIECE PALIERE. SALLE DE BAINS, 2 WC.JARDIN DE 835 M² AVEC PISCINE HORS SOL SANS VIS A VIS.

Corinne LEFEVRE (EI)

RSAC: 980775340

Téléphone: 06 47 93 23 64

Corinne LEFEVRE (EI) Agent Commercial - Numéro RSAC : - .

Les informations sur les risques auxquels ce bien est exposé sont disponibles sur le site Géorisques : [www. georisques. gouv. fr](http://www.georisques.gouv.fr)

Annnonce visible sur <http://www.repimmo.com> sous la REF n°17252213



voir tous les détails sur ce bien http://www.repimmo.com/petite_annonces_immobiliere/17252213/maison-a_vendre-chambly-60.php

Vente Maison NEULLY-EN-THELLE (Oise - 60)

Surface : 99 m²

Surface terrain : 650 m²

Surface séjour : 33 m²

Nb pièces : 6 pièces

Chambres : 3 chambres

SDB : 1 salle de bains

Année de construction : 2020

Prix : 298800 €

Réf : 2544 -



Description détaillée :

5 MIN NEULLY EN THELLE, MAISON TRADITIONNELLE RECENTE : ENTREE, BELLE PIECE DE VIE AVEC SEJOUR DOUBLE AVEC POËLE A GRANULES ET CUISINE AMENAGEE OUVERTE, CELLIER/LINGERIE, 3 CHAMBRES, DRESSING, WC. VASTE DEPENDANCE. JARDIN DE 650 M² AVEC JOLIE TERRASSE.

SES ATOUTS: TRES BON ETAT GENERAL, UN PETIT BIJOU !

Corinne LEFEVRE (EI)

RSAC: 980775340

Téléphone: 06 47 93 23 64

Corinne LEFEVRE (EI) Agent Commercial - Numéro RSAC : - .

Les informations sur les risques auxquels ce bien est exposé sont disponibles sur le site Géorisques : [www. georisques. gov. fr](http://www.georisques.gouv.fr)

Annonce visible sur <http://www.repimmo.com> sous la REF n°17246362



voir tous les détails sur ce bien http://www.repimmo.com/petite_annonces_immobiliere/17246362/maison-a_vendre-neully_en_thelle-60.php

Vente Terrain NEUILLY-EN-THELLE (Oise - 60)

Surface : 340 m2

Prix : 123600 €

Réf : 2468 -



Description détaillée :

TERRAIN A BATIR HORS LOTISSEMENT DE 340M²

ENTIEREMENT CLOS DE MURS .PORTAIL POSE NEUF.

VIABILITES SUR RUECOMMODITES A 2PAS...Corinne LEFEVRE EI RSAC 980 775 340 BEAUVAIS

A VOS TELEPHONES ! 06.47.93.23.64

Annonce visible sur <http://www.repimmo.com> sous la REF n°17230963



voir tous les détails sur ce bien http://www.repimmo.com/petite_annonces_immobiliere/17230963/terrain-a_vendre-neuilly_en_thelle-60.php

Vente Maison MERU (Oise - 60)

Surface : 130 m²

Surface terrain : 870 m²

Nb pièces : 6 pièces

Chambres : 4 chambres

SDB : 1 salle de bains

Année de construction : 2023

Prix : 274600 €

Réf : 2543 -



Description détaillée :

15 MIN NORD MERU.

MAISON SOUS GARANTIE DECENNALE COMPRENANT DE PLAIN-PIED: ENTREE, CUISINE AMENAGEE OUVERTE SUR SEJOUR TRIPLE, 4 CHAMBRES DONT 1 SUITE PARENTALE AVEC DRESSING ET SALLE DE BAINS (A TERMINER) ET WC, SALLE D'EAU (A TERMINER) AVEC DOUCHE A L'ITALIENNE, WC INDEPENDANTS, CELLIER. BALLON THERMODYNAMIQUE ET POMPE A CHALEUR. TERRAIN DE 870 M² AVEC EXPOSITION ENSOLEILLEE.

SES ATOUTS: LUMINEUSE ET BONNE PERFORMANCE ENERGETIQUE.

Anthony LEROY (EI)

RSAC: 2021AC00142

Téléphone: 06 52 49 29 62

Anthony LEROY (EI) Agent Commercial - Numéro RSAC : 2021AC00142 - BEAUVAIS.

Les informations sur les risques auxquels ce bien est exposé sont disponibles sur le site Géorisques : [www. georisques. gov. fr](http://www.georisques.gouv.fr)

Annnonce visible sur <http://www.repimmo.com> sous la REF n°17223140



voir tous les détails sur ce bien http://www.repimmo.com/petite_annonces_immobiliere/17223140/maison-a_vendre-meru-60.php

Vente Maison NEUILLY-EN-THELLE (Oise - 60)

Surface : 46 m²

Surface terrain : 157 m²

Nb pièces : 3 pièces

Chambres : 2 chambres

SDB : 1 salle de bains

Année de construction : 1993

Prix : 180000 €

Réf : 2508 -



Description détaillée :

PROCHE CHAMBLY.

JOLIE MAISON INDEPENDANTE EDIFEE SUR GARAGE DOUBLE: SAS D'ENTREE, PIECE DE VIE AVEC CUISINE AMENAGEE OUVERTE, 2 CHAMBRES, SALLE DE BAINS, WC. TERRAIN DE 157 M² AVEC COIN BARBECUE..

SES ATOUTS: COMMODITES PROCHES, FONCTIONNELLE!

Corinne LEFEVRE (EI)

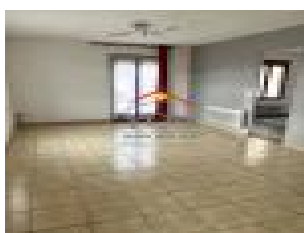
RSAC: 980775340

Téléphone: 06 47 93 23 64

Corinne LEFEVRE (EI) Agent Commercial - Numéro RSAC : - .

Les informations sur les risques auxquels ce bien est exposé sont disponibles sur le site Géorisques : [www. georisques. gouv. fr](http://www.georisques.gouv.fr)

Annonce visible sur <http://www.repimmo.com> sous la REF n°17205390



voir tous les détails sur ce bien http://www.repimmo.com/petite_annonces_immobiliere/17205390/maison-a_vendre-neuilly_en_thelle-60.php

Vente Maison NOAILLES (Oise - 60)

Surface : 105 m²

Surface terrain : 965 m²

Nb pièces : 5 pièces

Chambres : 2 chambres

SDB : 1 salle de bains

Année de construction : 1900

Prix : 139400 €

Réf : 2539 -



Description détaillée :

EN EXCLUSIVITE CHEZ YOU IMMOBILIER !! PROCHE NOAILLES. BEL ENSEMBLE AVEC MAISON ANCIENNE A RENOVER ET SA DEPENDANCE: VASTE PIECE DE VIE AVEC COIN CUISINE, 2 CHAMBRES, SALLE D'EAU, WC. DEPENDANCE. TERRAIN PLAT DE 965 M².

SES ATOUTS: UN SUPERBE POTENTIEL, RARE A CE PRIX !!

Corinne LEFEVRE (EI)

RSAC: 980775340

Téléphone: 06 47 93 23 64

Corinne LEFEVRE (EI) Agent Commercial - Numéro RSAC : - .

Les informations sur les risques auxquels ce bien est exposé sont disponibles sur le site Géorisques : [www. georisques. gouv. fr](http://www.georisques.gouv.fr)

Annonce visible sur <http://www.repimmo.com> sous la REF n°17205389



voir tous les détails sur ce bien http://www.repimmo.com/petite_annonces_immobiliere/17205389/maison-a_vendre-noailles-60.php

Vente Appartement MERU (Oise - 60)

Surface : 33 m2

Nb pièces : 2 pièces

Chambres : 1 chambre

Année de construction : 1900

Prix : 90000 €

Réf : 2524 -



Description détaillée :

PLEIN CENTRE VILLE, GARE ET COMMODITES A 2 PAS. SITUE EN REZ DE CHAUSSEE D'UN ENSEMBLE IMMOBILIER, APPARTEMENT DE TYPE F2 EN BON ETAT: ENTREE SUR SEJOUR, CUISINE AMENAGEE, UNE CHAMBRE, SALLE D'EAU ET WC SEPARES.

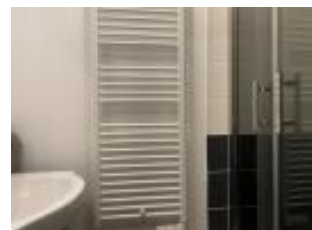
SES ATOUTS: LUMINEUX ET FONCTIONNEL !

Copropriété de 25 lots

Charges annuelles : 880 euros.

Les informations sur les risques auxquels ce bien est exposé sont disponibles sur le site Géorisques : www.georisques.gouv.fr

Annnonce visible sur <http://www.repimmo.com> sous la REF n°17193833



voir tous les détails sur ce bien http://www.repimmo.com/petite_annonces_immobiliere/17193833/appartement-a_vendre-meru-60.php

Vente Maison NEUILLY-EN-THELLE (Oise - 60)

Surface : 144 m²

Surface terrain : 600 m²

Surface séjour : 63 m²

Nb pièces : 7 pièces

Chambres : 4 chambres

SDB : 1 salle de bains

Année de construction : 1995

Prix : 299000 €

Réf : 2513 -



Description détaillée :

IDEALEMENT SITUE CETTE MAISON FAMILIALE VA VOUS SEDUIRE...

HALL D'ENTREE SUR SEJOUR DOUBLE AVEC POËLE A BOIS ET CUISINE AMENAGEE OUVERTE, 4 CHAMBRES DONT UNE AVEC BEAU DRESSING, SALLE D'EAU, 2 WC. VASTE GARAGE, DEPENDANCE. TERRAIN CLOS DE 600 M² AVEC BELLE TERRASSE ET PERGOLA SANS VIS A VIS.

SES ATOUS: SES VOLUMES, JOLIES PRESTATIONS CONTEMPORAINES.

Corinne LEFEVRE (EI)

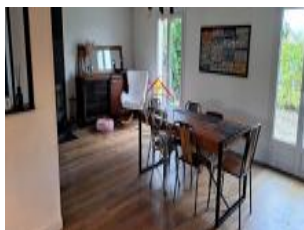
RSAC: 980775340

Téléphone: 06 47 93 23 64

Corinne LEFEVRE (EI) Agent Commercial - Numéro RSAC : - .

Les informations sur les risques auxquels ce bien est exposé sont disponibles sur le site Géorisques : [www. georisques. gouv. fr](http://www.georisques.gouv.fr)

Annonce visible sur <http://www.repimmo.com> sous la REF n°17193832



voir tous les détails sur ce bien http://www.repimmo.com/petite_annonces_immobiliere/17193832/maison-a_vendre-neuilly_en_thelle-60.php

Vente Maison PERSAN (Val d'Oise - 95)

Surface : 52 m2

Nb pièces : 3 pièces

Chambres : 2 chambres

SDB : 1 salle de bains

Année de construction : 1949

Prix : 169800 €

Réf : 2534 -



Description détaillée :

15 MIN NORD PERSAN. PROCHE ECOLES, GARE ET COMMERCE. MAISON DE VILLE A 2 PAS DU CENTRE VILLE: ENTREE SUR SEJOUR, CUISINE AMENAGEE, 2 CHAMBRES DONT UNE EN REZ DE CHAUSSEE, SALLE DE BAINS AVEC DOUCHE, WC. UNE CAVE AVEC UNE PIECE SUPPLEMENTAIRE.

HABITABLE DE PLAIN-PIED.

Copropriété de 6 lots (Pas de procédure en cours).

Les informations sur les risques auxquels ce bien est exposé sont disponibles sur le site Géorisques : www.georisques.gouv.fr

Annnonce visible sur <http://www.repimmo.com> sous la REF n°17155694



voir tous les détails sur ce bien http://www.repimmo.com/petite_annonces_immobiliere/17155694/maison-a_vendre-persan-95.php

Vente Maison MERU (Oise - 60)

Surface : 84 m²

Surface terrain : 650 m²

Nb pièces : 5 pièces

Chambres : 3 chambres

Année de construction : 1985

Prix : 216900 €

Réf : 2505. -



Description détaillée :

15 MIN NORD MERU. ENCORE UNE JOLIE EXCLUSIVITE CHEZ YOU IMMOBILIER ! MAISON TRADITIONNELLE EDIFIEE SUR SOUS SOL TOTAL: SEJOUR DOUBLE AVEC POËLE A BOIS ET CUISINE AMENAGEE OUVERTE, 3 CHAMBRES DONT UNE EN REZ DE CHAUSSEE, SALLE D'EAU, WC, CABINET DE TOILETTE AVEC WC, PIECE POSSIBILITE DRESSING. TERRAIN DE 650 M² AVEC TERRASSE SANS VIS A VIS.

SES ATOUTS: SES VOLUMES, SON EXCELLENT RAPPORT QUALITE / PRIX !

Les informations sur les risques auxquels ce bien est exposé sont disponibles sur le site Géorisques : [www. georisques. gouv. fr](http://www.georisques.gouv.fr)

Annnonce visible sur <http://www.repimmo.com> sous la REF n°17144883



voir tous les détails sur ce bien http://www.repimmo.com/petite_annonces_immobiliere/17144883/maison-a_vendre-meru-60.php

Vente Maison NEUILLY-EN-THELLE (Oise - 60)

Surface : 91 m2

Surface terrain : 1300 m2

Nb pièces : 5 pièces

Chambres : 3 chambres

SDB : 1 salle de bains

Année de construction : 1970

Prix : 279000 €

Réf : 2526 -



Description détaillée :

PROCHE CHAMBLY . MAISON EDIFIEE DE PLAIN PIED SUR SOUS SOL TOTAL: ENTREE SUR SEJOUR DOUBLE AVEC POELE A BOIS, CUISINE AMENAGEE, CELLIER, 3 CHAMBRES AVEC PLACARDS, SALLE DE BAINS, WC. GARAGE 2 VEHICULES EN SOUS-SOL.JARDIN AVEC TERRASSE DE + DE 1300 M².

SES ATOUTS: SA BELLE PIECE DE VIE, SON ENVIRONNEMENT CHAMPETRE.

Corinne LEFEVRE (EI)

RSAC: 980775340

Téléphone: 06 47 93 23 64

Corinne LEFEVRE (EI) Agent Commercial - Numéro RSAC : - .

Les informations sur les risques auxquels ce bien est exposé sont disponibles sur le site Géorisques : [www. georisques. gov. fr](http://www.georisques.gouv.fr)

Annonce visible sur <http://www.repimmo.com> sous la REF n°17134520



voir tous les détails sur ce bien http://www.repimmo.com/petite_annonces_immobiliere/17134520/maison-a_vendre-neuilly_en_thelle-60.php

Vente Maison ANDEVILLE (Oise - 60)

Surface : 71 m²

Surface terrain : 585 m²

Nb pièces : 5 pièces

Chambres : 2 chambres

SDB : 1 salle de bains

Année de construction : 1974

Prix : 222200 €

Réf : 2516 -



Description détaillée :

EN EXCLUSIVITE CHEZ YOU IMMOBILIER ! ECOLES ET COMMERCE SUR PLACE. MAISON TRADITIONNELLE ÉDIFIÉE DE PLAIN-PIED SUR SOUS SOL TOTAL: ENTRÉE, CUISINE OUVERTE SUR SEJOUR AVEC COIN BUREAU, 2 CHAMBRES DONT UNE AVEC DRESSING, SALLE DE BAINS, WC. GRENIER AU-DESSUS. VASTE PIÈCE EN SOUS SOL. TERRAIN DE 585 M² BIEN CLOS.

SES ATOUTS: SES VOLUMES, SA PROXIMITE DES COMMUNITES.

Les informations sur les risques auxquels ce bien est exposé sont disponibles sur le site Géorisques : www.georisques.gouv.fr

Annnonce visible sur <http://www.repimmo.com> sous la REF n°17128857



voir tous les détails sur ce bien http://www.repimmo.com/petite_annonces_immobiliere/17128857/maison-a_vendre-andeville-60.php

Vente Appartement PERSAN (Val d'Oise - 95)

Surface : 74 m²

Nb pièces : 4 pièces

Chambres : 3 chambres

SDB : 1 salle de bains

Année de construction : 2014

Prix : 189900 €

Réf : 2518 -



Description détaillée :

15 MIN NORD PERSAN. SEULEMENT CHEZ YOU IMMOBILIER !! PROCHE COMMODITES, GARE ET ECOLES. IDEALEMENT SITUE AU REZ DE CHAUSSEE D'UN ENSEMBLE IMMOBILIER RECENT EN COPROPRIETE. BEL APPARTEMENT TYPE F4 AVEC JARDIN PRIVATIF: ENTREE, CUISINE AMENAGEE OUVERTE SUR SEJOUR AVEC SUR JARDIN , 3 CHAMBRES, SALLE DE BAINS, WC. RANGEMENTS. UN GARAGE ET UN EMPLACEMENT DE STATIONNEMENT.

SES ATOUTS: SON BON ETAT, SON JARDIN PRIVATIF ET LES COMMERCES A 2 PAS !

Les informations sur les risques auxquels ce bien est exposé sont disponibles sur le site Géorisques : www.georisques.gouv.fr

Annnonce visible sur <http://www.repimmo.com> sous la REF n°17124566



voir tous les détails sur ce bien http://www.repimmo.com/petite_annonces_immobiliere/17124566/appartement-a_vendre-persan-95.php

Vente Maison CHAMBLY (Oise - 60)

Surface : 94 m²

Surface terrain : 1500 m²

Surface séjour : 15 m²

Nb pièces : 4 pièces

Chambres : 2 chambres

SDB : 1 salle de bains

Année de construction : 1890

Prix : 270000 €

Réf : 2515 -



Description détaillée :

Beaucoup de potentiel pour cette maison de caractère située proche des écoles et du centre ville de Neuilly en Thelle ! Elle se compose: entrée, WC, couloir, salle de bains, cuisine, salle à manger, trois chambres. Beaucoup de charme avec ses tomettes, et ses poutres. Un jardin de 1.530 m² complète ce bien, Dépendance et cave.

Corinne LEFEVRE (EI)

RSAC: 980775340

Téléphone: 06 47 93 23 64

Les informations sur les risques auxquels ce bien est exposé sont disponibles sur le site Géorisques : www.georisques.gouv.fr

Annonce visible sur <http://www.repimmo.com> sous la REF n°17103697



voir tous les détails sur ce bien http://www.repimmo.com/petite_annonces_immobiliere/17103697/maison-a_vendre-chambly-60.php

Vente Maison NOAILLES (Oise - 60)

Surface : 155 m²

Surface terrain : 1900 m²

Surface séjour : 28 m²

Nb pièces : 7 pièces

Chambres : 4 chambres

SDB : 1 salle de bains

Année de construction : 1870

Prix : 258000 €

Réf : 2522 -



Description détaillée :

15 MIN NOAILLES. MAISON ANCIENNE VIVABLE DE PLAIN-PIED COMPRENANT ENTREE SUR SALON, CUISINE AMENAGEE OUVERTE SUR SEJOUR DOUBLE, 1 CHAMBRE, SALLE DE BAINS, WC, DEGAGEMENT AVEC PLACARDS.

AU 1ER ETAGE: PALIER, 2 CHAMBRES, SUITE PARENTALE AVEC DOUCHE ET WC, DRESSING, GRENIER.

A CELA S'AJOUTENT : 2 GARAGES, 2 CAVES VOUTEES ET UN ABRI DE JARDIN.

TERRAIN ARBORE SANS VIS A VIS DE PLUS DE 1900M²

SES ATOUTS: SON POTENTIEL ET SITUEE DANS UN SECTEUR CALME.

Anthony LEROY (EI)

RSAC: 2021AC00142

Téléphone: 06 52 49 29 62

Anthony LEROY (EI) Agent Commercial - Numéro RSAC : 2021AC00142 - BEAUVAIS.

Les informations sur les risques auxquels ce bien est exposé sont disponibles sur le site Géorisques : [www. georisques. gov. fr](http://www.georisques.gouv.fr)

Année visible sur <http://www.repimmo.com> sous la REF n°17103696



voir tous les détails sur ce bien http://www.repimmo.com/petite_annonces_immobiliere/17103696/maison-a_vendre-noailles-60.php

Vente Maison ISLE-ADAM (Val d'Oise - 95)

Surface : 97 m²

Surface terrain : 950 m²

Surface séjour : 36 m²

Nb pièces : 6 pièces

Chambres : 4 chambres

Année de construction : 1979

Prix : 329000 €

Réf : 2387. -



Description détaillée :

UNE BELLE EXCLUSIVITE YOU IMMOBILIER PAR FREDERIC GOBERT !! DANS SECTEUR RECHERCHE, MAISON TRADITIONNELLE D'UNE SURFACE UTILE DE PLUS DE 132 m² ET 97.46 m² LOI CARREZ : ENTREE, SEJOUR DOUBLE AVEC CHEMINEE INSERT, CUISINE INDEPENDANTE AMENAGEE, DEUX CHAMBRES, SALLE D'EAU, WC, CELLIER, PLACARDS. A L'ETAGE: DEUX CHAMBRES, SALLE D'EAU + WC. GARAGE. TERRAIN JOLIMENT AGREMENTE DE PLUS DE 950 M² AVEC BELLE TERRASSE SANS VIS A VIS ET BIEN EXPOSEE. SES ATOUTS: INTERIEUR SOIGNE, HABITABLE DE PLAIN-PIED.

FREDERIC GOBERT EI RSAC 423 046 200 - TEL 06.58.94.25.52.

RARE A CE PRIX !!!

Copropriété de 40 lots (Pas de procédure en cours).

Frederic GOBERT (EI) Agent Commercial - Numéro RSAC : 423046200 - Pontoise.

Les informations sur les risques auxquels ce bien est exposé sont disponibles sur le site Géorisques : www.georisques.gouv.fr

Annnonce visible sur <http://www.repimmo.com> sous la REF n°17080125



voir tous les détails sur ce bien http://www.repimmo.com/petite_annonces_immobiliere/17080125/maison-a_vendre-isle_adam-95.php

Vente Maison PERSAN (Val d'Oise - 95)

Surface : 76 m²

Surface terrain : 120 m²

Nb pièces : 5 pièces

Chambres : 3 chambres

Année de construction : 1900

Prix : 180000 €

Réf : 2340 -



Description détaillée :

15 MIN NORD PERSAN. ECOLES, GARE ET COMMERCE SUR PLACE. MAISON ANCIENNE AVEC JARDIN: ENTREE SUR SEJOUR DOUBLE AVEC CUISINE OUVERTE, 3 CHAMBRES, SALLE D'EAU, WC. TERRASSE SANS VIS A VIS, JARDINET ET REMISE. BON ETAT GENERAL.

SES ATOUTS: COMMODITES ACCESSIBLES A PIED, UN BEAU VOLUME.

Les informations sur les risques auxquels ce bien est exposé sont disponibles sur le site Géorisques : www.georisques.gouv.fr

Annonce visible sur <http://www.repimmo.com> sous la REF n°16893056



voir tous les détails sur ce bien http://www.repimmo.com/petite_annonces_immobiliere/16893056/maison-a_vendre-persan-95.php

Vente Maison CHAMBLY (Oise - 60)

Surface : 196 m2

Surface terrain : 1035 m2

Nb pièces : 9 pièces

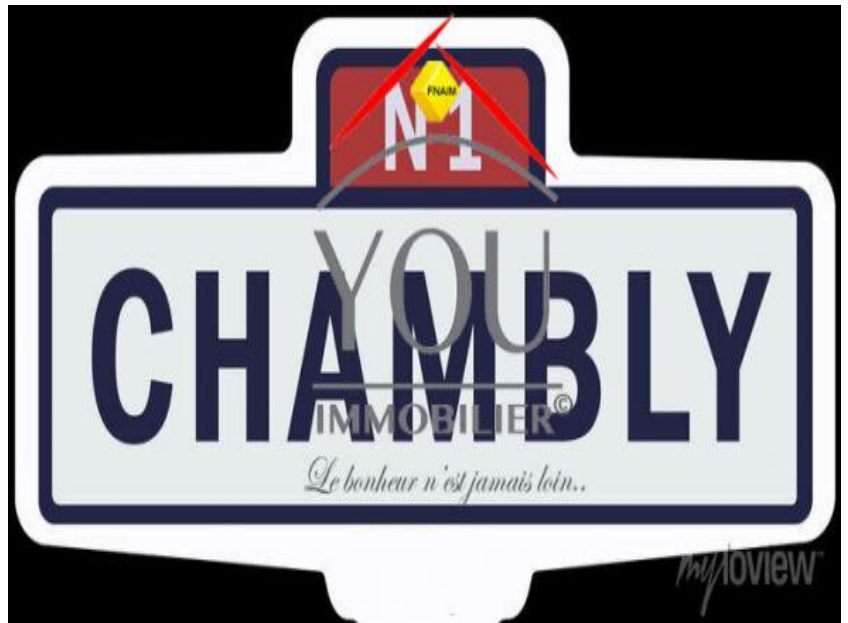
Chambres : 7 chambres

SDB : 1 salle de bains

Année de construction : 2003

Prix : 459000 €

Réf : 2494 -



Description détaillée :

ENCORE UNE EXCLUSIVITÉ CHEZ YOU IMMOBILIER PAR FRÉDÉRIC GOBERT !! RARE SUR LE SECTEUR ! GRANDE MAISON AVEC DEPENDANCE, COMPRENANT ENTRÉE, SÉJOUR DOUBLE, CUISINE OUVERTE, 7 CHAMBRES DONT 2 AU REZ DE CHAUSSÉE, 2 WC, SALLE DE BAINS ET SALLE D'EAU, SOUS SOL TOTAL CARRELÉ, GARAGE 2 VL ATTENANT. PISCINE COUVERTE.

DÉPENDANCE DE 55 M² ENVIRON SUR DEUX NIVEAUX, PARTIELLEMENT AMÉNAGÉE, EAU, ELECTRICITÉ, ÉVACUATIONS.

IDÉAL INVESTISSEUR, GÎTE, ARTISAN, GRANDE FAMILLE ETC. UNIQUE SUR LE SECTEUR !!

Votre contact: FRÉDÉRIC GOBERT- Agent commercial EI RSAC: 423 046 200 PONTOISE

06 58 94 25 52

Frederic GOBERT (EI) Agent Commercial - Numéro RSAC : 423046200 - Pontoise.

Les informations sur les risques auxquels ce bien est exposé sont disponibles sur le site Géorisques : [www. georisques. gouv. fr](http://www.georisques.gouv.fr)

Annnonce visible sur <http://www.repimmo.com> sous la REF n°16856448



voir tous les détails sur ce bien http://www.repimmo.com/petite_annonces_immobiliere/16856448/maison-a_vendre-chambly-60.php

Vente Terrain SAINTE-GENEVIEVE (Oise - 60)

Surface : 840 m²

Prix : 97400 €

Réf : 2290 -



Description détaillée :

ENCORE UNE EXCLUSIVITE YOU IMMOBILIER !!! 5 MIN STE GENEVIEVE, VILLAGE AVEC GARE SUR PLACE.
TERRAIN A BATIR NON VIABILISE DE 840 M² . FACADE DE 13.60 M .

POUR PLUS DE RENSEIGNEMENTS CONTACTEZ L'AGENCE AU 03 65 33 00 90 !

Les informations sur les risques auxquels ce bien est exposé sont disponibles sur le site Géorisques : [www. georisques.gouv. fr](http://www.georisques.gouv.fr)

Annonce visible sur <http://www.repimmo.com> sous la REF n°16846729



voir tous les détails sur ce bien http://www.repimmo.com/petite_annonces_immobiliere/16846729/terrain-a_vendre-sainte_genevieve-60.php

Vente Prestige BEAUMONT-SUR-OISE (Val d'Oise - 95)

Surface : 218 m2

Surface terrain : 430 m2

Surface séjour : 55 m2

Nb pièces : 11 pièces

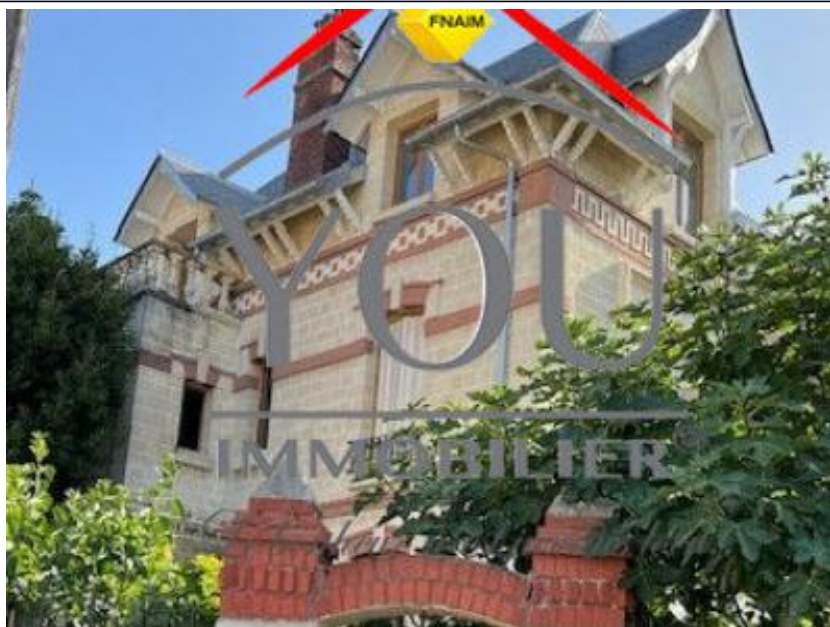
Chambres : 5 chambres

SDB : 1 salle de bains

Année de construction : 1906

Prix : 754000 €

Réf : 2473 -



Description détaillée :

QUARTIER TRES PRISE ! DEMEURE D'EXCEPTION : HALL D'ENTREE, SEJOUR TRIPLE, CUISINE DINATOIRE RECENTE ET EQUIPEE, 5 CHAMBRES, 2 BEAUX DRESSINGS, 2 SALLES DE BAINS, 4 WC. JARDIN ARBORE , STUDIO INDEPENDANT. GARAGE DOUBLE, CAVE ET REMISE.

SES ATOUTS : SES PRESTATIONS DE QUALITE, PROCHE COMMODITES

Corinne LEFEVRE (EI)

RSAC: 980775340

Téléphone: 06 47 93 23 64

Corinne LEFEVRE (EI) Agent Commercial - Numéro RSAC : - .

Les informations sur les risques auxquels ce bien est exposé sont disponibles sur le site Géorisques : [www. georisques. gouv. fr](http://www.georisques.gouv.fr)

Annonce visible sur <http://www.repimmo.com> sous la REF n°16769797



voir tous les détails sur ce bien http://www.repimmo.com/petite_annonces_immobiliere/16769797/prestige-a_vendre-beaumont_sur_oise-95.php

Vente Maison BORNEL (Oise - 60)

Surface : 167 m²

Surface terrain : 600 m²

Nb pièces : 8 pièces

Chambres : 5 chambres

SDB : 1 salle de bains

Année de construction : 2006

Prix : 467000 €

Réf : 2482 -



Description détaillée :

SECTEUR RECHERCHE. ROBUSTE CONSTRUCTION EDIFIEE SUR SOUS SOL TOTAL: ENTREE, VASTE SEJOUR DOUBLE AVEC CHEMINEE INSERT, CUISINE AMENAGEE DINATOIRE, 5 CHAMBRES DONT 2 EN REZ DE CHAUSSEE, SALLE DE BAINS AVEC DOUCHE, 2 WC, DRESSING. GARAGE DOUBLE, SALLE DE JEUX EN SOUS SOL. TERRAIN DE 600 M² AVEC BELLE TERRASSE SANS VIS A VIS. UN BIJOU !
SES ATOUS: SON ETAT IRREPROCHABLE, SES VOLUMES.

Annonce visible sur <http://www.repimmo.com> sous la REF n°16757273



voir tous les détails sur ce bien http://www.repimmo.com/petite_annonces_immobiliere/16757273/maison-a_vendre-bornel-60.php

Vente Maison PERSAN (Val d'Oise - 95)

Surface : 173 m²

Surface terrain : 623 m²

Surface séjour : 50 m²

Nb pièces : 10 pièces

Chambres : 7 chambres

SDB : 1 salle de bains

Année de construction : 2003

Prix : 369000 €

Réf : 2448 -



Description détaillée :

ENCORE UNE AFFAIRE EXCEPTIONNELLE YOU IMMOBILIER PAR FREDERIC GOBERT A BERNES SUR OISE, 5 MN DE LA GARE DE PERSAN.

VASTE MAISON DE 10 PIECES IDEAL GRANDE FAMILLE, VOUS OFFRANT AU RDC :ENTREE, SEJOUR TRIPLE DE PLUS DE 50 M², CUISINE, 3 CHAMBRES, SALLE DE BAINS, WC. A L'ETAGE 2 CHAMBRES AVEC SALLE D'EAU ET WC CHACUNE, AU SOUS SOL SEMI ENTERRE, 2 CHAMBRES , 3 SALLES D'EAU, 2 WC, PIECE DE RANGEMENT, BUANDERIE, BEAUCOUP DE POSSIBILITES D'AMENAGEMENT.

TERRAIN DE PLUS DE 600 M² AVEC APPENTIS ET BELLE TERRASSE. RARE A CE PRIX !

Frédéric GOBERT

EI RSAC 423 026 200 PONTOISE

TEL : 06.58.94.25.52.

Frederic GOBERT (EI) Agent Commercial - Numéro RSAC : 423046200 - Pontoise.

Annonce visible sur <http://www.repimmo.com> sous la REF n°16727558



voir tous les détails sur ce bien http://www.repimmo.com/petite_annonces_immobiliere/16727558/maison-a_vendre-persan-95.php

Vente Maison NEUILLY-EN-THELLE (Oise - 60)

Surface : 119 m2

Surface terrain : 775 m2

Surface séjour : 43 m2

Nb pièces : 6 pièces

Chambres : 3 chambres

Année de construction : 1976

Prix : 274000 €

Réf : 2474 -



Description détaillée :

PAVILLON SITUE DANS UN SECTEUR CALME: SEJOUR DOUBLE AVEC CHEMINEE FOYER OUVERT, SALON, CUISINE AMENAGEE, 3 CHAMBRES DONT UNE EN REZ-DE-CHAUSSEE, DRESSING, SALLE D'EAU, WC. A CELA S'AJOUTENT UNE VERANDA, UNE TERRASSE ET UN GARAGE.

JARDIN SANS VIS A VIS DE 770M² ENVIRON.SES ATOUTS: FONCTIONNEL ET LUMINEUX

Corinne LEFEVRE (EI)

RSAC: 980775340

Téléphone: 06 47 93 23 64

Corinne LEFEVRE (EI) Agent Commercial - Numéro RSAC : - .

Les informations sur les risques auxquels ce bien est exposé sont disponibles sur le site Géorisques : [www. georisques. gouv. fr](http://www.georisques.gouv.fr)

Annonce visible sur <http://www.repimmo.com> sous la REF n°16690446



voir tous les détails sur ce bien http://www.repimmo.com/petite_annonces_immobiliere/16690446/maison-a_vendre-neuilly_en_thelle-60.php

Vente Maison CHAMBLY (Oise - 60)

Surface : 89 m²

Surface terrain : 410 m²

Surface séjour : 23 m²

Nb pièces : 4 pièces

Chambres : 3 chambres

Année de construction : 1976

Prix : 282000 €

Réf : 2466 -



Description détaillée :

CHARMANT PAVILLON DE PLAIN PIED : ENTREE, SEJOUR DOUBLE, CUISINE AMENAGEE ET EQUIPEE, 3 CHAMBRES DONT UNE AVEC UN DRESSING, SALLE D'EAU, WC. GARAGE AVEC BUANDERIE. CHALET EN BOIS AMENAGE EN DEPENDANCE. JARDIN SANS VIS A VIS AVEC PARTIE BOISEE D'ENVIRON 410M². SES ATOUTS: LUMINEUSE , SITUEE DANS UN SECTEUR CONVOITE !

Corinne LEFEVRE (EI)

RSAC: 980775340

Téléphone: 06 47 93 23 64

Corinne LEFEVRE (EI) Agent Commercial - Numéro RSAC : - .

Les informations sur les risques auxquels ce bien est exposé sont disponibles sur le site Géorisques : [www. georisques. gouv. fr](http://www.georisques.gouv.fr)

Annonce visible sur <http://www.repimmo.com> sous la REF n°16591093



voir tous les détails sur ce bien http://www.repimmo.com/petite_annonces_immobiliere/16591093/maison-a_vendre-chambly-60.php

Vente Maison MERU (Oise - 60)

Surface : 96 m2

Nb pièces : 4 pièces

Chambres : 3 chambres

Année de construction : 1900

Prix : 183400 €

Réf : 2461 -



Description détaillée :

UNIQUEMENT CHEZ YOU IMMOBILIER. SPECIAL INVESTISSEURS . PROCHE CENTRE VILLE , ECOLES, GARE ET COMMODITES. BIEN VENDU LOUE 950 euros.

MAISON COMPRENANT AU REZ-DE-CHAUSSEE : ENTREE, SEJOUR, CUISINE AMENAGEE ET EQUIPEE, UNE CHAMBRE, SALLE D'EAU AVEC WC, BUANDERIE.

AU PREMIER ETAGE UNE CHAMBRE. AU 2EME ETAGE UN BUREAU OU CHAMBRE D'ENFANT.

A CELA S'AJOUTENT : UNE CAVE, 2 PLACES DE STATIONNEMENT

SES ATOUTS : FAIBLES CHARGES DE COPROPRIETE, PROCHE AXE RAPIDE

Copropriété de 5 lots (Pas de procédure en cours).

Charges annuelles : 336 euros.

Les informations sur les risques auxquels ce bien est exposé sont disponibles sur le site Géorisques : [www. georisques.gouv. fr](http://www.georisques.gouv.fr)

Annnonce visible sur <http://www.repimmo.com> sous la REF n°16585609



voir tous les détails sur ce bien http://www.repimmo.com/petite_annonces_immobiliere/16585609/maison-a_vendre-meru-60.php

Vente Maison CHAMBLY (Oise - 60)

Surface : 146 m²

Surface terrain : 900 m²

Surface séjour : 29 m²

Nb pièces : 6 pièces

Chambres : 4 chambres

Année de construction : 1977

Prix : 379400 €

Réf : 2457 -



Description détaillée :

PROCHE CHAMBLY !! ROBUSTE ET CHARMANTE MAISON: ENTREE, SEJOUR DOUBLE, CUISINE INDEPENDANTE AMENAGEE, 4 CHAMBRES DONT 2 EN REZ DE CHAUSSEE, BELLE PIECE PALIERE, SALLE D'EAU ET POSSIBILITE PIECE D'EAU SUPPLEMENTAIRE, WC. NOMBREUX RANGEMENTS. GARAGE. TERRAIN DE PLUS DE 900 M² BIEN CLOS. ELLE NE RESTERA PAS LONGTMEPS EN VITRINE, VITE !
SES ATOUTS: SES BEAUX VOLUMES, COMMODITES A 2 PAS.

Les informations sur les risques auxquels ce bien est exposé sont disponibles sur le site Géorisques : [www. georisques. gouv. fr](http://www.georisques.gouv.fr)

Annnonce visible sur <http://www.repimmo.com> sous la REF n°16558023



voir tous les détails sur ce bien http://www.repimmo.com/petite_annonces_immobiliere/16558023/maison-a_vendre-chambly-60.php

Vente Terrain CHAMBLY (Oise - 60)

Surface : 691 m²

Prix : 133000 €

Réf : 2423 -



Description détaillée :

CHAMBLY PROCHE. ENCORE UNE EXCLUSIVITE YOU IMMOBILIER PAR FREDERIC GOBERT !
TERRAIN DE 691 M² NON VIABILISE, FACADE DE 11 METRES. EXCEPTIONNEL SUR LE SECTEUR !

Votre contact: Frédéric Gobert - Agent commercial

06 58 94 25 52

N° RSAC : 423 046 200 - Pontoise

Frederic GOBERT (EI) Agent Commercial - Numéro RSAC : 423046200 - Pontoise.

Annnonce visible sur <http://www.repimmo.com> sous la REF n°16542125

Vente Maison CHAMBLY (Oise - 60)

Surface : 84 m²

Surface terrain : 730 m²

Surface séjour : 34 m²

Nb pièces : 5 pièces

Chambres : 3 chambres

SDB : 1 salle de bains

Année de construction : 1979

Prix : 267000 €

Réf : 2437 -



Description détaillée :

EXCELLENT RAPPORT QUALITE PRIX !

PAVILLON INDIVIDUEL EDIFIE SUR SOUS SOL TOTAL : SEJOUR DOUBLE, CUISINE SEPAREE, 3 CHAMBRES, SALLE DE BAINS, WC. GARAGE EN SOUS SOL. TERRAIN DE 730 M².

SES ATOUTS : FONCTIONNEL ET INTERIEUR SOIGNE...

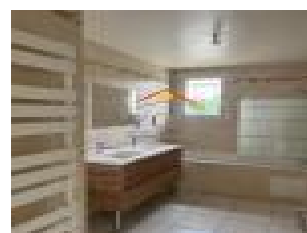
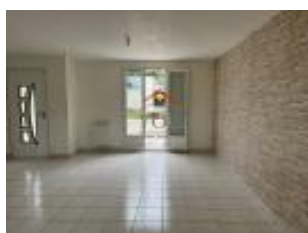
Corinne LEFEVRE (EI)

RSAC: 980775340

Téléphone: 06 47 93 23 64

Les informations sur les risques auxquels ce bien est exposé sont disponibles sur le site Géorisques : [www. georisques. gouv. fr](http://www.georisques.gouv.fr)

Annnonce visible sur <http://www.repimmo.com> sous la REF n°16437311



voir tous les détails sur ce bien http://www.repimmo.com/petite_annonces_immobiliere/16437311/maison-a_vendre-chambly-60.php

Vente Maison MERU (Oise - 60)

Surface : 117 m²

Surface terrain : 270 m²

Nb pièces : 6 pièces

Chambres : 3 chambres

SDB : 1 salle de bains

Année de construction : 1900

Prix : 209900 €

Réf : 2430 -



Description détaillée :

A 2 PAS DE LA GARE, DES COMMERCES ET ECOLES. MAISON ANCIENNE AUX BEAUX VOLUMES: CUISINE, SALLE A MANGER, SALON AVEC POËLE A BOIS, 3 CHAMBRES, BUREAU, 2 WC. UN GARAGE, UNE CAVE. RAVISSANT JARDIN BIEN ENTRETENU ET JOLIMENT AGREMENTE DE 270 M².

SES ATOUTS: PROCHE TOUTES COMMODITES, BEAUCOUP DE CHARME.

Les informations sur les risques auxquels ce bien est exposé sont disponibles sur le site Géorisques : [www. georisques. gov. fr](http://www.georisques.gouv.fr)

Annnonce visible sur <http://www.repimmo.com> sous la REF n°16369733



voir tous les détails sur ce bien http://www.repimmo.com/petite_annonces_immobiliere/16369733/maison-a_vendre-meru-60.php

Vente Terrain MERU (Oise - 60)

Surface : 1200 m2

Prix : 97400 €

Réf : 2384 -



Description détaillée :

A 10 MINUTES AU NORD DE MERU, DANS CHARMANT VILLAGE.

TERRAIN A BATIR NON VIABILISE DE PLUS DE 1200 M² ..

POUR PLUS DE RENSEIGNEMENTS CONTACTEZ L'AGENCE AU 03 65 33 00 90 !

Annnonce visible sur <http://www.repimmo.com> sous la REF n°16343865



voir tous les détails sur ce bien http://www.repimmo.com/petite_annonces_immobiliere/16343865/terrain-a_vendre-meru-60.php

Vente Terrain CHAMBLY (Oise - 60)

Surface : 537 m²

Prix : 107900 €

Réf : 2428 -



Description détaillée :

A 10 MIN AU NORD DE CHAMBLY ! RARE SUR LE SECTEUR ET IDEALEMENT SITUE A ANDEVILLE, PROCHE ECOLES ET COMMERCES. TERRAIN A BATIR NON VIABILISE DE 537 M². FACADE DE 13.00 M.

ENVIRONNEMENT AGREABLE, VITE !! (7.90 % honoraires TTC à la charge de l'acquéreur.)

Les informations sur les risques auxquels ce bien est exposé sont disponibles sur le site Géorisques : [www. georisques. gov. fr](http://www.georisques.gouv.fr)

Annonce visible sur <http://www.repimmo.com> sous la REF n°16343864



voir tous les détails sur ce bien http://www.repimmo.com/petite_annonces_immobiliere/16343864/terrain-a_vendre-chambly-60.php

Vente Terrain CHAMBLY (Oise - 60)

Surface : 535 m²

Prix : 107900 €

Réf : 2429 -



Description détaillée :

RARE SUR LE SECTEUR ET IDEALEMENT SITUE A ANDEVILLE, PROCHE ECOLES ET COMMERCES. TERRAIN A BATIR NON VIABILISE DE 535 M². FACADE DE 13.00 M.

ENVIRONNEMENT AGREABLE, VITE !! (7.90 % honoraires TTC à la charge de l'acquéreur.)

Annonce visible sur <http://www.repimmo.com> sous la REF n°16343863



voir tous les détails sur ce bien http://www.repimmo.com/petite_annonces_immobiliere/16343863/terrain-a_vendre-chambly-60.php

Vente Maison MERU (Oise - 60)

Surface : 65 m²

Surface terrain : 900 m²

Surface séjour : 25 m²

Nb pièces : 4 pièces

Chambres : 2 chambres

Année de construction : 1972

Prix : 219900 €

Réf : 2419 -



Description détaillée :

15 MIN NORD MERU, PAVILLON DE PLAIN PIED EDIFIE SUR SOUS-SOL TOTAL : ENTREE, SEJOUR DOUBLE AVEC CHEMINEE INSERT, CUISINE AMENAGEE OUVERTE SUR SEJOUR, 2 CHAMBRES, SALLE D'EAU. GARAGE 2 VEHICULES EN SOUS SOL.

JARDIN DE 900M² AVEC 2 TERRASSES.

SES ATOUTS: LUMINEUSE ET FONCTIONNELLE.

Anthony LEROY (EI)

RSAC: 2021AC00142

Téléphone: 06 52 49 29 62

Anthony LEROY (EI) Agent Commercial - Numéro RSAC : 2021AC00142 - BEAUVAIS.

Les informations sur les risques auxquels ce bien est exposé sont disponibles sur le site Géorisques : [www. georisques. gov. fr](http://www.georisques.gouv.fr)

Annonce visible sur <http://www.repimmo.com> sous la REF n°16320385



voir tous les détails sur ce bien http://www.repimmo.com/petite_annonces_immobiliere/16320385/maison-a_vendre-meru-60.php

Vente Prestige CHAMBLY (Oise - 60)

Surface : 170 m²

Surface terrain : 1500 m²

Nb pièces : 6 pièces

Chambres : 4 chambres

SDB : 2 salles de bains

Année de construction : 1900

Prix : 330000 €

Réf : 2364 -



Description détaillée :

15 MIN NORD CHAMBLY. COMMERCES ET ECOLES SUR PLACE. MAISON DE MAITRE AUX TRES BEAUX VOLUMES: ENTREE, VASTE CUISINE DINATOIRE, SALON, SALLE A MANGER, 4 CHAMBRES, 2 SALLE DE BAINS, 2 WC. DEPENDANCE DE 50 M². GRANDE TERRASSE AVEC PERGOLA SANS VIS A VIS. TERRAIN ARBORE DE 1500 M².

SES ATOUS: SON CHARME FOU, PROCHE DES COMMODITES.

Les informations sur les risques auxquels ce bien est exposé sont disponibles sur le site Géorisques : [www. georisques. gouv. fr](http://www.georisques.gouv.fr)

Annnonce visible sur <http://www.repimmo.com> sous la REF n°15941523



voir tous les détails sur ce bien http://www.repimmo.com/petite_annonces_immobiliere/15941523/prestige-a_vendre-chambly-60.php