



Gestion Loc Active

22 cours Pierre puget 13 MARSEILLE-6EME-ARRONDISSEMENT

Tel : 06.23.69.02.65

E-Mail : mongrandimmo.christophe@gmail.com

Location Appartement MARSEILLE-5EME-ARRONDISSEMENT (Bouches du Rhone - 13)

Charges : 50 €

Prix : 586 €/mois

Réf : 307 -



Description détaillée :

Situé au 6ème et dernier étage avec un élévateur (à partir du 1er étage) dans d'un des plus beaux bâtiments du boulevard Baille, ce studio de 23,85m² se compose d'un espace de vie spacieux avec une cuisine équipée, d'une salle d'eau avec WC et d'un coin nuit. Il est également équipé d'une machine à laver. L'appartement reste lumineux en tout temps grâce aux grands Velux, bénéficie de la climatisation réversible et offre donc un confort de vie aussi bien en été qu'en hiver. Les commerces, la faculté de médecine, les écoles et le métro Baille Ligne 1 sont à proximité immédiate. Loyer 536? HC + 50? de charges (eau froide et entretien des parties communes) soit 586? CC Dépot de garantie : 1072? Mandat n°89 de Gestion Loc Active. DPE E , GES B Les informations sur les risques auxquels ce bien est exposé sont disponibles sur le site suivant : Les visites auront lieu après étude du dossier de candidature, avec une priorité accordée aux candidatures 'dossier facile' : . En envoyant votre dossier, vous acceptez que vos coordonnées soient partagées avec le propriétaire et/ou notre assureur. Titulaire de la carte professionnelle portant la mention Gestion Immobilière n° CPI13102022000000157 délivrée par CCI Marseille Provence Gestion Loc active, le partenaire premium de votre gestion et de vos locations. 22 cours Pierre Puget, 13006 Marseille. Parrainage en transaction Mon grand immo jusqu'à 5000 EUR : contactez-nous !

Annnonce visible sur <http://www.repimmo.com> sous la REF n°17241868



voir tous les détails sur ce bien http://www.repimmo.com/petite_annonces_immobiliere/17241868/appartement-location-marseille_5eme_arrondissement-13.php

Location Appartement MARSEILLE-5EME-ARRONDISSEMENT (Bouches du Rhone - 13)

Charges : 50 €

Prix : 588 €/mois

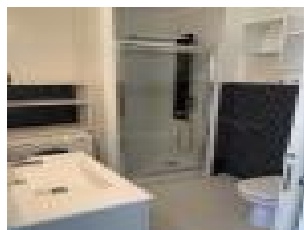
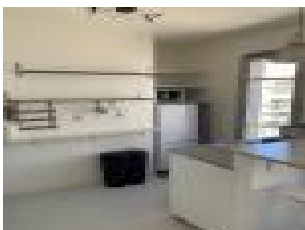
Réf : 233 -



Description détaillée :

Studio meublé au 5ème étage avec ascenseur, prestations récentes. Il se trouve dans le secteur de la Timone au calme sur cours, proximité avec la faculté de médecine ainsi que les écuries. Accès rapide au quartier Castellane, Cours Julien. Proche de commodités. Une cuisine équipée d'une plaque de cuisson et d'un micro-onde, ainsi qu'une pièce de vie avec un canapé-lit et un bureau et pour finir nous vous proposons une salle d'eau de 4,05m² avec WC et une machine à laver. Surface : 25 m² Loyer : 588 ? / mois (charges comprises) Modalité de récupération des charges locatives : Prévisionnelles mensuelles avec régularisation annuelle (comprenant l'entretien des parties communes et eau froide). Montant des charges : 50 ? / mois Honoraires à la charge du locataire : 250 ? de visite et de rédaction du bail et 75 ? pour l'état des lieux Dépôt de garantie : 1076 ? DPE : E GES : B Montant estimé des dépenses annuelles d'énergie pour un usage standard : entre 510 EUR et 750 EUR par an (année de référence 2021) Date de réalisation du diagnostic énergétique : 27/07/2022 Les informations sur les risques auxquels ce bien est exposé sont disponibles sur le site suivant : Les visites auront lieu après étude du dossier de candidature, avec une priorité accordée aux candidatures 'dossier facile' : . En envoyant votre dossier, vous acceptez que vos coordonnées soient partagées avec le propriétaire et/ou notre assureur. MANDAT No06 Gestion Loc active, le partenaire premium de votre gestion et de vos locations. 22 cours Pierre Puget 13006 Marseille.Parrainage en transaction jusqu'à 5000 EUR : contactez-nous !

Annnonce visible sur <http://www.repimmo.com> sous la REF n°17216340



voir tous les détails sur ce bien http://www.repimmo.com/petite_annonces_immobiliere/17216340/appartement-location-marseille_5eme_arrondissement-13.php

Location Appartement MARSEILLE-4EME-ARRONDISSEMENT (Bouches du Rhone - 13)

Chambres : 2 chambres

Année de construction : 1970

Charges : 50 €

Prix : 990 €/mois

Réf : 306 -



Description détaillée :

Appartement de 50m² entièrement meublé et refait à neuf bénéficiant d'une superbe vue panoramique sur la mer. L'appartement se compose d'un beau séjour avec une cuisine ouverte et équipée. Un balcon est accessible du salon et vous permettra de profiter de la vue à 180 degrés. Le coin nuit est lui composé de deux chambres équipées de la climatisation, d'une salle d'eau et d'un WC séparé. L'appartement est au 9ème et dernier étage de l'immeuble avec ascenseur dans une résidence très bien entretenue. Situé dans le quartier du palais Longchamp, chutes lavie, vous aurez à proximité tout types de commerces et de transports en commun. (Bus, métro Chartreux et Palais Longchamp à pied) Loyer 940? HC + 50? de provisions pour charges soit 990? CC Dépôt de garantie : 1880? Honoraires : 650,91 ? dont 150,21? pour la réalisation de l'état des lieux mandat n°105 Les informations sur les risques auxquels ce bien est exposé sont disponibles sur le site suivant : Les visites auront lieu après étude du dossier de candidature, avec une priorité accordée aux candidatures 'dossier facile' : . En envoyant votre dossier, vous acceptez que vos coordonnées soient partagées avec le propriétaire et/ou notre assureur. Gestion Loc Active, le partenaire premium de votre gestion et de vos locations. 22 cours Pierre Puget, 13006 Marseille. Parrainage en transaction Mon Grand Immo jusqu'à 5000 EUR : contactez-nous !

Annnonce visible sur <http://www.repimmo.com> sous la REF n°17212209



voir tous les détails sur ce bien http://www.repimmo.com/petite_annonces_immobiliere/17212209/appartement-location-marseille_4eme_arrondissement-13.php

Location Appartement MARSEILLE-8EME-ARRONDISSEMENT (Bouches du Rhone - 13)

Surface séjour : 19 m2

SDB : 1 salle de bains

Charges : 25 €

Prix : 539 €/mois

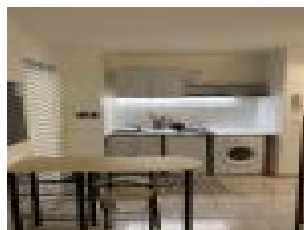
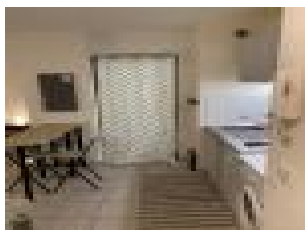
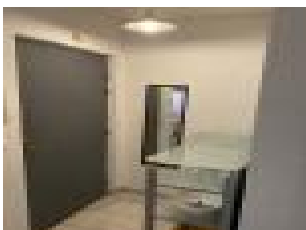
Réf : 45 -



Description détaillée :

Studio meublé 25.5m² avec emplacement parking à la location idéalement situé dans le secteur du Parc du 26ème centenaire, à 7min à pied (500m) du métro Périer. L'appartement se compose d'une belle pièce de vie avec un placard mural, une cuisine ouverte et équipée et une salle d'eau avec WC. Il bénéficie d'un petit extérieur en rez de rue. Loyer hors charges 514 ? + 25 ? charges (entretien parties communes, eau froide) soit 539? Charges comprises. Dépôt garantie 1028? - Honoraires à la charge du locataire 255 ? + etat des lieux 76.5 ? En option, vous pouvez louer un emplacement parking en sous sol pour un loyer complémentaire de 95? CC (90? + 5? de charges). DPE : E GES : B Montant estimé des dépenses énergétiques annuelles pour un usage standard : entre 470? et 680? - Mandat gestion num 24 Les informations sur les risques auxquels ce bien est exposé sont disponibles sur le site suivant : Les visites auront lieu après étude du dossier de candidature, avec une priorité accordée aux candidatures 'dossier facile' : . En envoyant votre dossier, vous acceptez que vos coordonnées soient partagées avec le propriétaire et/ou notre assureur. Titulaire de la carte professionnelle portant la mention Gestion Immobilière n° CPI13102022000000157 délivrée par CCI Marseille Provence Gestion Loc active, le partenaire premium de votre gestion et de vos locations. 22 cours Pierre Puget, 13006 Marseille. Parrainage en transaction Mon grand immo jusqu'à 5000 EUR : contactez-nous !

Annnonce visible sur <http://www.repimmo.com> sous la REF n°17187957



voir tous les détails sur ce bien http://www.repimmo.com/petite_annonces_immobiliere/17187957/appartement-location-marseille_8eme_arrondissement-13.php

Location Parking MARSEILLE-8EME-ARRONDISSEMENT (Bouches du Rhone - 13)

Charges : 40 €

Prix : 150 €/mois

Réf : 295 -



Description détaillée :

Emplacement de parking à louer dans résidence neuve et sécurisée, celle-ci est équipé d'une prise électrique. Proche du metro périer (2min à pied), de nombreuses lignes de bus et de bornes de vélo en libre service (Levélo). 110? de loyer + 10? de charges comprenant l'entretien des parties communes et ascenseur ainsi que 30 ? de provisions d'électricité (prise présente sur la place). 140? d'honoraires 110? de dépôt de garantie Mandat N°95 Les informations sur les risques auxquels ce bien est exposé sont disponibles sur le site suivant : Les visites auront lieu après étude du dossier de candidature, avec une priorité accordée aux candidatures 'dossier facile' : . En envoyant votre dossier, vous acceptez que vos coordonnées soient partagées avec le propriétaire et/ou notre assureur. Gestion Loc active, le partenaire premium de votre gestion et de vos locations. 22 cours Pierre Puget, 13006 Marseille. Parrainage en transaction Mon grand immo jusqu'à 5000 EUR : contactez-nous

Annonce visible sur <http://www.repimmo.com> sous la REF n°17174725



voir tous les détails sur ce bien http://www.repimmo.com/petite_annonces_immobiliere/17174725/parking-location-marseille_8eme_arrondissement-13.php

Location Appartement MARSEILLE-2EME-ARRONDISSEMENT (Bouches du Rhone - 13)

Surface séjour : 25 m2

Chambres : 1 chambre

Année de construction : 1948

Charges : 50 €

Prix : 990 €/mois

Réf : 302 -



Description détaillée :

En plein quartier du Panier, square de l'Argentière, à 2 pas de la place de Lenche, se trouve ce T2 duplex meublé, aménagé et équipé avec goût, d'une surface de 42 m². Au dernier étage de l'immeuble, son exposition sud et ses fenêtres donnent sur le square arboré. La très belle vue à l'étage supérieur et de la terrasse, est dégagée sur les toits du Panier, le Vieux Port et la Bonne Mère, ainsi que la baie de Marseille. Au 1er niveau, après une porte blindée, la partie séjour comporte un WC privatif, et se compose d'un séjour cosy qui se prolonge sur l'espace repas, et sa cuisine américaine très bien finie et équipée, bien éclairé par 2 portes fenêtres. Au 1er étage, la chambre en double exposition et la belle salle de douche, qui permet d'accéder à la terrasse. Celle-ci offre une vue imprenable sur le Vieux Port et Notre Dame de la Garde, avec d'un côté les toits du Panier et de l'autre la Joliette et la rade de Marseille. Huisseries PVC récent double-vitrage, chauffe-eau extra plat, chauffage électrique individuel. Loyer mensuel 940 ? + provisions pour charges 50 ? (copropriété et eau froide). Dépôt garantie 2 mois loyer hors charges soit 1880?, honoraires locataire 427 ? + état des lieux 128.1 ? - Mandat 99 - Les informations sur les risques auxquels ce bien est exposé sont disponibles sur le site suivant : Visite après étude du dossier de candidature, les candidatures 'dossier facile' seront traitées en priorité : . En envoyant votre dossier vous acceptez que vos coordonnées soient partagées au propriétaire et/ou à notre assureur. Gestion Loc active, le partenaire premium de votre gestion et de vos locations. Parrainage en transaction jusqu'à 5000 EUR : contactez-nous



voir tous les détails sur ce bien http://www.repimmo.com/petite_annonces_immobiliere/17167113/appartement-location-marseille_2eme_arrondissement-13.php