



**AGENCE ARLIM CROIX ROUSSE/ CALUIRE**

**1, Rue BELFORT 69004 LYON**

**Tel : 04.72.45.55.43**

**E-Mail : [s.olivier@arlim.com](mailto:s.olivier@arlim.com)**

**Vente Appartement LYON-2EME-ARRONDISSEMENT ( Rhone - 69 )**Surface : 87 m<sup>2</sup>

Nb pièces : 3 pièces

Chambres : 2 chambres

SDB : 1 salle de bains

Année de construction : 1900

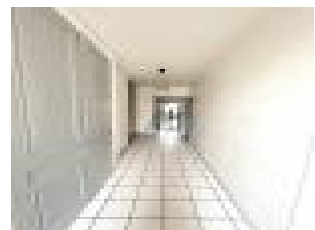
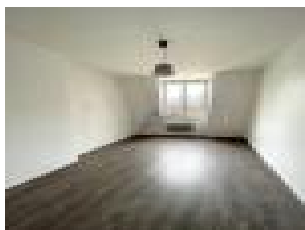
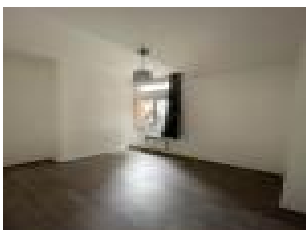
Prix : 430000 €

Réf : CRSO2312273C -



## Description détaillée :

RARE Lyon 2. Coeur Presqu'île. Rue Emile Zola. A quelques pas de la place Bellecour, dans un immeuble ancien de standing avec ascenseur. Venez découvrir cet appartement, de 87m<sup>2</sup> au sol dont 85m<sup>2</sup> carrez en étage élevé avec vue imprenable sur la Basilique de Fourvière. Très lumineux, entièrement à rafraichir, il possède un énorme potentiel. Il se compose d'une entrée avec deux placards, d'un séjour et d'une chambre avec vue sur Fourvière, d'une seconde chambre, d'une cuisine fermée aménagée avec cellier, d'une salle de bains et d'un wc séparé. Emplacement d'exception, au coeur de la presqu'île, proche de toutes commodités. Un grenier d'environ 15m<sup>2</sup> au sol complète ce Bien. 73 lots principaux. Quote part de charges annuelles 360 euros. Pas de procédure en cours. DPE Ancienne Version : Classe énergie D, classe climat B. Honoraires charge acquéreur. Les informations sur les risques auxquels ce bien est exposé sont disponibles sur le site Géorisques : . Agence ARLIM PRESTIGE Croix-Rousse/Caluire Sandrine OLIVIER 06.15.13.81.54 ou 04.72.45.55.43

Annonce visible sur <http://www.repimmo.com> sous la REF n°17292490voir tous les détails sur ce bien [http://www.repimmo.com/petite\\_annonces\\_immobiliere/17292490/appartement-a\\_vendre-lyon\\_2eme\\_arrondissement-69.php](http://www.repimmo.com/petite_annonces_immobiliere/17292490/appartement-a_vendre-lyon_2eme_arrondissement-69.php)

## Vente Maison JONS ( Rhone - 69 )

Surface : 88 m<sup>2</sup>

Surface terrain : 161 m<sup>2</sup>

Nb pièces : 4 pièces

Chambres : 3 chambres

SDB : 1 salle de bains

Année de construction : 1900

Prix : 285000 €

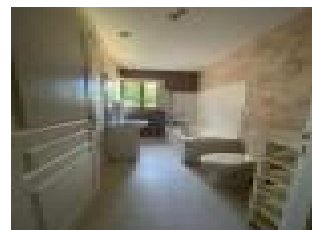
Réf : CRSO2307258D -



### Description détaillée :

JONS (69330) Dans un quartier calme, Au pied d'un parc verdoyant. Jolie maison traversante de type 4 de 88 m<sup>2</sup> environ sur 160m<sup>2</sup> de terrain clos. Cette maison se compose d'une belle pièce de vie climatisée avec cuisine ouverte et salon donnant sur la terrasse et le jardin ainsi que d'une grande chambre avec salle d'eau, un wc séparé et une grand placard/cellier/buanderie. A l'étage, se trouvent 2 belles chambres avec placard, une salle de bains avec wc. Pas de garage mais deux grands parkings publics à coté de la maison. Classe énergie D, classe climat B. Consommation énergie primaire : 226 kWh/m<sup>2</sup>/an. Consommation énergie finale : 98 kWh/m<sup>2</sup>/an. Honoraires Charge Vendeur. Les informations sur les risques auxquels ce bien est exposé sont disponibles sur le site Géorisques : . Agence Arlim Ain Côtière. Sandrine Olivier 04.78.06.06.69 ou 06.15.13.81.54.

Annnonce visible sur <http://www.repimmo.com> sous la REF n°17292489



voir tous les détails sur ce bien [http://www.repimmo.com/petite\\_annonces\\_immobiliere/17292489/maison-a\\_vendre-jons-69.php](http://www.repimmo.com/petite_annonces_immobiliere/17292489/maison-a_vendre-jons-69.php)

## Vente Appartement LYON-3EME-ARRONDISSEMENT ( Rhone - 69 )

Surface : 61 m<sup>2</sup>

Nb pièces : 3 pièces

Chambres : 2 chambres

Année de construction : 1900

Prix : 265000 €

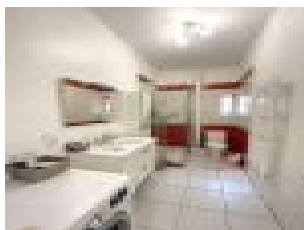
Réf : CRSO2404288 -



### Description détaillée :

RARE LYON 3. Rue du Lac. Dans bel immeuble ancien. Appartement de type 2 + alcôve, de 61m<sup>2</sup> carrez, au 3ième étage sans ascenseur. Vous serez séduits par ce bel appartement mono exposé à l'ouest sur la rue du lac, proposant plusieurs possibilités de réaménagement en un spacieux T2 (ouverture entre le salon et la cuisine possible) ou en T3 idéal pour une colocation. De beaux volumes, beaucoup de cachet ancien (parquet, cheminée, belle hauteur sous plafond). Il se compose d'une entrée avec deux placards, d'un salon cheminée avec parquets et placard, d'une cuisine fermée avec coin repas, d'une grande chambre de presque 18m<sup>2</sup> avec alcôve, d'une salle d'eau avec buanderie et wc. Proximité de toutes les commodités. Une cour intérieure avec emplacement à vélo et une cave complètent ce bien. Bon état général. 17 lots principaux. Quote part de charge annuelles 619EUR/an. Honoraires charge vendeur. Classe énergie : D. Classe climat : B. Estimation des couts annuels d'énergie du logement entre 910 et 1260 euros. Pas de procédure en cours. Les informations sur les risques auxquels ce bien est exposé sont disponibles sur le site Géorisques : . Agence Arlim Prestige Croix-Rousse/Caluire. Sandrine OLIVIER.06.15.13.81.54 ou 04.72.45.55.43.

Annnonce visible sur <http://www.repimmo.com> sous la REF n°17287055



voir tous les détails sur ce bien [http://www.repimmo.com/petite\\_annonces\\_immobiliere/17287055/appartement-a\\_vendre-lyon\\_3eme\\_arrondissement-69.php](http://www.repimmo.com/petite_annonces_immobiliere/17287055/appartement-a_vendre-lyon_3eme_arrondissement-69.php)

## Vente Maison PRIAY ( Ain - 01 )

Surface : 123 m<sup>2</sup>

Surface terrain : 1438 m<sup>2</sup>

Surface séjour : 19 m<sup>2</sup>

Nb pièces : 5 pièces

Chambres : 3 chambres

Année de construction : 1900

Prix : 260000 €

Réf : CRLBM -



### Description détaillée :

PRIAY 01160. Dans un cadre calme et champêtre, maison avec haut potentiel de 123.5 m<sup>2</sup> environ sur 1438 m<sup>2</sup> environ de jardin clos et arboré doté d'un agréable verger (poirier, pêcher, prunier etc...)

Au rez-de-chaussée, vous trouverez, deux grandes chambres très lumineuses donnant sur le jardin, une pièce pouvant servir de dressing/salle de jeux/salon télé, une douche, des toilettes, un garage, un atelier, une buanderie avec point d'eau (pierre d'évier). A l'étage : Vous serez charmés lors de vos nombreuses soirées d'été, par sa terrasse abritée et sa véranda fermée ouvrant sur une cuisine équipée et un joli salon avec parquet et cheminée donnant sur un grand balcon. Une belle chambre avec parquet, une salle d'eau avec wc complètent ce 1er étage.

Toutes les pièces sont lumineuses et ont la vue sur le très beau jardin.

Petite info : 5 km de l'autoroute de Pont d'Ain - 18 mn de la gare d'Amberieu en Bugey. Classe énergie : G. Classe climat : F. Estimation des couts annuels d'énergie du logement entre 3030 et 4140 EURuros.

Honoraires charge vendeur. Les informations sur les risques auxquels ce bien est exposé sont disponibles sur le site Géorisques : . Agence ARLIM PRESTIGE Ain Côtière Laurence BARRACHINA-MARTINEZ Agent commercial, RSAC: 852996966 au 06.24.33.10.62 ou 04.78.06.06.69

Annnonce visible sur <http://www.repimmo.com> sous la REF n°17259753



voir tous les détails sur ce bien [http://www.repimmo.com/petite\\_annonces\\_immobiliere/17259753/maison-a\\_vendre-priay-01.php](http://www.repimmo.com/petite_annonces_immobiliere/17259753/maison-a_vendre-priay-01.php)

## Vente Prestige VILLIEU-LOYES-MOLLON ( Ain - 01 )

Surface : 317 m<sup>2</sup>

Surface terrain : 4443 m<sup>2</sup>

Nb pièces : 11 pièces

Chambres : 5 chambres

SDB : 2 salles de bains

Année de construction : 1860

Prix : 765000 €

Réf : CRSO2403285 -



### Description détaillée :

Au coeur du petit village de Mollon, A 7kms de Meximieux, avec accès direct à la rivière d'Ain. Venez découvrir cette magnifique propriété de 1860, d'une surface au sol de 317m<sup>2</sup> dont 280 habitables plus dépendances, le tout sur 4443 m<sup>2</sup> de parc clos et arboré doté d'éclairages extérieurs. Dans l'entrée, vous serez séduits par la luminosité et le volume de ses pièces de vie traversantes d'environ 73m<sup>2</sup> donnant sur les terrasses et le parc. Une belle cuisine fermée et équipée avec îlot central et cave à vin, une buanderie et un wc complètent le rez-de-jardin. Au premier niveau se trouvent trois belles chambres, une salle de bains avec baignoire et douche, un wc, une suite parentale (studio indépendant) avec séjour, mezzanine, salle de bains, wc et accès à un balcon de 9m<sup>2</sup>. Le dernier niveau s'ouvre sur une vaste pièce pouvant servir de salle de jeux, une chambre, une grande salle d'eau avec wc, un dressing, un grenier aménageable. Tout le charme ancien de cette Bâtisse parfaitement bien entretenue a été conservé (cheminée, parquet, boiseries). Une piscine chauffée, une dépendance de plus de 70 m<sup>2</sup> avec poolhouse, atelier et local technique, un four à pain de village, un porche pouvant abriter plusieurs voitures au niveau d'une des deux entrées de la propriété complètent ce bien d'exception. Les volumes tant extérieurs, qu'intérieurs vous permettent d'accueillir confortablement familles et amis. Classe énergie C classe climat C. Energie finale 112Kwh/m<sup>2</sup>/an. Estimation des couts annuels d'énergie du logement pour un usage standard entre 2350 et 3260 euros. Honoraires charge vendeur. Les informations sur les risques auxquels ce bien est exposé sont disponibles sur le site Géorisques : . Agence ARLIM Prestige Ain Côtière Sandrine OLIVIER 04.78.06.06.69 ou 06.15.13.81.54



voir tous les détails sur ce bien [http://www.repimmo.com/petite\\_annonces\\_immobiliere/17244790/prestige-a\\_vendre-villieu\\_loyes\\_mollon-01.php](http://www.repimmo.com/petite_annonces_immobiliere/17244790/prestige-a_vendre-villieu_loyes_mollon-01.php)

**Vente Appartement LYON-2EME-ARRONDISSEMENT ( Rhone - 69 )**

Surface : 147 m2

Nb pièces : 6 pièces

Chambres : 3 chambres

SDB : 1 salle de bains

Année de construction : 1850

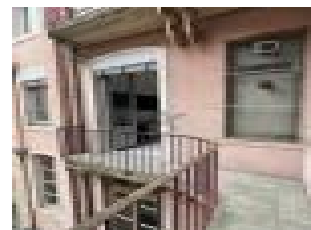
Prix : 735500 €

Réf : CRSO2312272C -



## Description détaillée :

RARE Lyon 2. Coeur Presqu'île. Rue Emile Zola. A quelques pas de la place Bellecour, dans un immeuble ancien de standing avec ascenseur. Venez découvrir ce très bel appartement doté de trois expositions, de 147m2 carrez en étage élevé avec petit balcon. Dès l'entrée vous serez séduits par le volume de ses pièces et sa luminosité. Il se compose d'une vaste entrée, d'un séjour avec parquet cheminée et placards, de trois chambres, d'une cuisine fermée semie équipée donnant accès à un balcon/coursive, d'un dressing/bureau, d'une salle de bains (baignoire et douche), d'un wc séparé. Tout le cachet de l'ancien a été conservé : parquet chevrons, cheminées, nombreux placards anciens, belle hauteur sous plafonds. Un grenier de 15m2 au sol environ complète ce bien d'exception. Au coeur de la presqu'île, proche de toutes commodités. 73 lots principaux. Quote part de charges annuelles 780 euros. Pas de procédure en cours. DPE ancienne version : Classe énergie D, classe climat E. Honoraires charge acquéreur. Les informations sur les risques auxquels ce bien est exposé sont disponibles sur le site Géorisques : . Agence ARLIM PRESTIGE Croix-Rousse/Caluire Sandrine OLIVIER 06.15.13.81.54 ou 04.72.45.55.43

Annonce visible sur <http://www.repimmo.com> sous la REF n°17226912voir tous les détails sur ce bien [http://www.repimmo.com/petite\\_annonces\\_immobiliere/17226912/appartement-a\\_vendre-lyon\\_2eme\\_arrondissement-69.php](http://www.repimmo.com/petite_annonces_immobiliere/17226912/appartement-a_vendre-lyon_2eme_arrondissement-69.php)

**Vente Maison LYON-8EME-ARRONDISSEMENT ( Rhone - 69 )**

Surface : 136 m2

Surface terrain : 290 m2

Nb pièces : 6 pièces

Chambres : 5 chambres

SDB : 1 salle de bains

Prix : 750000 €

Réf : CRSO2401281C -

**Description détaillée :**

Lyon 8, Au coeur du quartier prisé de Monplaisir, proche de toutes commodités. Venez découvrir cette très belle maison des années 30, de 136m2 au sol environ dont 122 habitables plus 66 m2 env. de dépendances le tout sur 290m2 de terrain clos avec terrasses, jardin et garage. Très lumineuse et traversante, cette Bâtisse vous séduira dès son entrée par sa cuisine fermée équipée donnant sur une belle pièce de vie traversante avec parquets composée d'une salle à manger et d'un salon donnant sur une terrasse d'un côté et sur une seconde terrasse et le jardin de l'autre. A ce niveau une buanderie, un wc, un garage de 14m2. Au premier étage : trois belles chambre dont une avec placard, une salle d'eau avec wc. Au dernier niveau : une grande chambre éclairée par une fenêtre et deux velux avec deux espaces de vie (5ième chambre possible) et une salle de bains avec wc. Une cave et un local chaufferie avec point d'eau de 42m2 et un grenier de 9m2 complètent ce bien. Maison disponible au plus tard le 01.08. 2024. Classe energie G classe climat G. Energie finale 359Kwh/m2/an. Estimation des couts annuels d'énergie du logement entre 3490 et 4770 euros. Honoraires charge vendeur. Les informations sur les risques auxquels ce bien est exposé sont disponibles sur le site Géorisques : . Agence ARLIM Prestige Croix-Rousse/Caluire Sandrine OLIVIER 04.72.45.55.43 ou 06.15.13.81.54

Annonce visible sur <http://www.repimmo.com> sous la REF n°17226911voir tous les détails sur ce bien [http://www.repimmo.com/petite\\_annonces\\_immobiliere/17226911/maison-a\\_vendre-lyon\\_8eme\\_arrondissement-69.php](http://www.repimmo.com/petite_annonces_immobiliere/17226911/maison-a_vendre-lyon_8eme_arrondissement-69.php)



**Vente Appartement LYON-3EME-ARRONDISSEMENT ( Rhone - 69 )**Surface : 54 m<sup>2</sup>

Nb pièces : 3 pièces

Chambres : 2 chambres

Année de construction : 1900

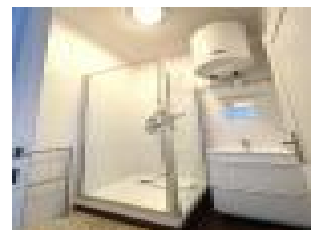
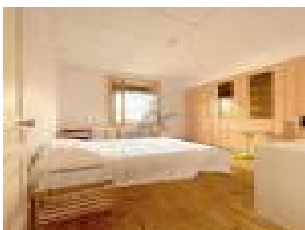
Prix : 244000 €

Réf : CRSO2301241B -



## Description détaillée :

COEUR MONCHAT LYON 3. IDEAL COLOCATION. Vendu loué ou vide, en partie meublé et équipé. Situé Cours du docteur Long, aux pieds de toutes les commodités. Au 3ème et dernier étage sans ascenseur, d'un bel immeuble ancien. Vous serez séduits par ce très bel appartement de type T3 de 53,74m<sup>2</sup> carrez. Il se compose : d'une entrée avec dégagement, d'une cuisine séparée avec ouverture possible sur le séjour, de deux chambres avec parquet dont une avec grand placard, d'une salle d'eau, d'un wc séparé. Le bien est loué jusqu'au 6 juillet 2024, loyer de 920EUR par mois plus 20 de charge, bail de 1 an. Une cave et un grenier complètent ce Bien. Cour intérieure avec emplacement à vélo sur la copropriété. Bon état général. 20 lots principaux. Quote part de charge annuelles 900EUR/an. Honoraires charge vendeur. Classe énergie : E. Classe climat : B. Estimation des couts annuels d'énergie du logement entre 1000 et 1380 euros. Pas de procédure en cours. Les informations sur les risques auxquels ce bien est exposé sont disponibles sur le site Géorisques : . Agence Arlim Prestige Croix-Rousse/Caluire. Sandrine OLIVIER.06.15.13.81.54 ou 04.72.45.55.43.

Annonce visible sur <http://www.repimmo.com> sous la REF n°17226909voir tous les détails sur ce bien [http://www.repimmo.com/petite\\_annonces\\_immobiliere/17226909/appartement-a\\_vendre-lyon\\_3eme\\_arrondissement-69.php](http://www.repimmo.com/petite_annonces_immobiliere/17226909/appartement-a_vendre-lyon_3eme_arrondissement-69.php)

## Vente Maison HAUTEVILLE-LOMPNES ( Ain - 01 )

Surface : 230 m<sup>2</sup>

Nb pièces : 3 pièces

Chambres : 2 chambres

SDB : 1 salle de bains

Année de construction : 1900

Prix : 190000 €

Réf : 2402284 -



### Description détaillée :

Rare. Plateau de Hauteville, dans petit village de Hostiaz au calme absolu. Vous cherchez l'air pur, le ski de fond, les sites d'escalades ou tout simplement les randonnées pédestres, cette maison de campagne est faite pour vous. Très haut potentiel pour ce corps de ferme d'une surface au sol de 230m<sup>2</sup> environ dont aujourd'hui seulement 83m<sup>2</sup> environ sont habitables. L'entrée s'effectue par une cuisine indépendante avec cheminée, puis un séjour avec pierres apparentes et carrelage, une salle de bains avec baignoire douche et wc, une buanderie. Au premier étage deux chambres avec parquets. Elle possède, une grange sur deux niveaux avec deux grandes portes de garage, plus une pièce chaufferie et un grenier pour environ 150m<sup>2</sup> au sol. Le tout sur un terrain de 340m<sup>2</sup>. Classe énergie : G. Classe climat : G Honoraires charge vendeur. Consommation énergie primaire : 512 kWh/m<sup>2</sup>/an. Estimation des couts annuels d'énergie du logement entre 2750 et 3780 euros. Les informations sur les risques auxquels ce bien est exposé sont disponibles sur le site Géorisques : . Agence Arlim Ain Côtière. Sabrina POINTET Agent commercial Tél : 06.59.09.05.19 ou 04.72.45.55.43.

Annonce visible sur <http://www.repimmo.com> sous la REF n°17197379



voir tous les détails sur ce bien [http://www.repimmo.com/petite\\_annonces\\_immobiliere/17197379/maison-a\\_vendre-hauteville\\_lompnes-01.php](http://www.repimmo.com/petite_annonces_immobiliere/17197379/maison-a_vendre-hauteville_lompnes-01.php)

## Vente Maison JONS ( Rhone - 69 )

Surface : 88 m<sup>2</sup>

Surface terrain : 161 m<sup>2</sup>

Nb pièces : 4 pièces

Chambres : 3 chambres

SDB : 1 salle de bains

Année de construction : 1900

Prix : 295000 €

Réf : CRSO2307258C -



### Description détaillée :

JONS (69330) Dans un quartier calme, Au pied d'un parc verdoyant. Jolie maison traversante de type 4 de 88 m<sup>2</sup> environ sur 160m<sup>2</sup> de terrain clos. Cette maison se compose d'une belle pièce de vie climatisée avec cuisine ouverte et salon donnant sur la terrasse et le jardin ainsi que d'une grande chambre avec salle d'eau, un wc séparé et une grand placard/cellier/buanderie. A l'étage, se trouvent 2 belles chambres avec placard, une salle de bains avec wc. Pas de garage mais deux grands parkings publics à coté de la maison. Classe énergie D, classe climat B. Consommation énergie primaire : 226 kWh/m<sup>2</sup>/an. Consommation énergie finale : 98 kWh/m<sup>2</sup>/an. Honoraires Charge Vendeur. Les informations sur les risques auxquels ce bien est exposé sont disponibles sur le site Géorisques : . Agence Arlim Ain Côtière. Sandrine Olivier 04.78.06.06.69 ou 06.15.13.81.54.

Annnonce visible sur <http://www.repimmo.com> sous la REF n°17197378



voir tous les détails sur ce bien [http://www.repimmo.com/petite\\_annonces\\_immobiliere/17197378/maison-a\\_vendre-jons-69.php](http://www.repimmo.com/petite_annonces_immobiliere/17197378/maison-a_vendre-jons-69.php)

## Vente Maison MONTLUEL ( Ain - 01 )

Surface : 90 m<sup>2</sup>

Surface terrain : 115 m<sup>2</sup>

Nb pièces : 4 pièces

Chambres : 4 chambres

SDB : 1 salle de bains

Année de construction : 2010

Prix : 262000 €

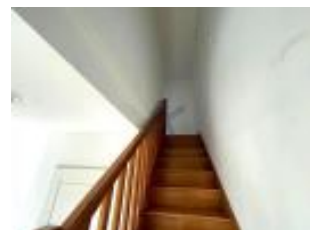
Réf : CRSO2310264 -



### Description détaillée :

RARE MONTLUEL. Proche de toutes commodités. charmante villa traversante de 90 m<sup>2</sup> hab environ avec jardin et garage. Dès le passage du petit portillon, vous serez charmés par le calme de cette maison dotée d'un joli petit jardin/terrasse plein sud. Une entrée avec espace placard dessert une belle pièce de vie de presque 44m<sup>2</sup> composée d'un coin cuisine donnant sur le jardin avec possibilité d'ouverture sur le salon/salle à manger (4ème chambre possible). Un wc avec lave-mains et buanderie ainsi qu'un garage de 14m<sup>2</sup> complètent le rez-de-chaussée. Au premier étage, trois belles chambres avec placard ainsi qu'une salle de bains avec baignoire. Cette maison est très lumineuse. Une place de parking extérieure privative se trouve devant le garage. Classe energie D, classe climat B. Estimation des couts annuels d'énergie du logement entre 1220 et 1700 euros. Les informations sur les risques auxquels ce bien est exposé sont disponibles sur le site Géorisques : . Honoraires à la charge du vendeur; Agence ARLIM Ain Côtière Sandrine OLIVIER 04.78.06.06.69 ou 06.15.13.81.54

Annnonce visible sur <http://www.repimmo.com> sous la REF n°17148419



voir tous les détails sur ce bien [http://www.repimmo.com/petite\\_annonces\\_immobiliere/17148419/maison-a\\_vendre-montluel-01.php](http://www.repimmo.com/petite_annonces_immobiliere/17148419/maison-a_vendre-montluel-01.php)

## Vente Appartement VENISSIEUX ( Rhone - 69 )

Surface : 63 m<sup>2</sup>

Nb pièces : 3 pièces

Chambres : 2 chambres

SDB : 1 salle de bains

Année de construction : 2010

Prix : 180000 €

Réf : CRSO2401280 -



### Description détaillée :

RARE VENISSIEUX LIMITE LYON 8. Dans petite copropriété de 4 étages, au calme. Si vous rêvez d'un esprit maison de village ce très beau rez-de-jardin traversant de type 3 d'une surface carrez de 62,88m<sup>2</sup> avec deux jardins et une terrasse est fait pour vous. Il se compose d'une entrée avec placard, d'une belle pièce de vie très lumineuse avec séjour/ salle à manger et cuisine américaine semi-équipée ouvrant sur la terrasse et le jardin d'une surface totale de 40m<sup>2</sup> environ au calme et sans vis à vis, d'un coin nuit séparé comprenant deux chambres avec placard donnant sur un jardin/terrasse de 8m<sup>2</sup> environ, d'une salle de bains avec baignoire et d'un wc séparé. Une place de parking en sous-sol. complète cet appartement. Ce Bien se trouve à proximité des commerces, transports en commun (bus et tram) et d'un accès rapide au périphérique. Charges annuelles 3200/an avec eau froide, eau chaude et fond travaux. 53 lots principaux. Pas de procédure en cours. Classe energie D classe climat B. Energie finale 92Kwh/m<sup>2</sup>/an. Estimation des couts annuels d'énergie du logement entre 840 et 1210 euros. Honoraires charge vendeur. Les informations sur les risques auxquels ce bien est exposé sont disponibles sur le site Géorisques : . Agence ARLIM Prestige Croix-Rousse/Caluire Sandrine OLIVIER ou Françoise MEDAIL 04.72.45.55.43 ou 06.12.40.64.54

Annonce visible sur <http://www.repimmo.com> sous la REF n°17032220



voir tous les détails sur ce bien [http://www.repimmo.com/petite\\_annonces\\_immobiliere/17032220/appartement-a\\_vendre-venissieux-69.php](http://www.repimmo.com/petite_annonces_immobiliere/17032220/appartement-a_vendre-venissieux-69.php)

## Vente Appartement VAULX-EN-VELIN ( Rhone - 69 )

Surface : 93 m<sup>2</sup>

Nb pièces : 6 pièces

Chambres : 4 chambres

SDB : 1 salle de bains

Année de construction : 1970

Prix : 160000 €

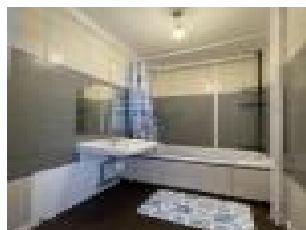
Réf : CRMF2307257B -



### Description détaillée :

VAULX-EN-VELIN, Quartier du Mas Sud. Dans un quartier calme en bordure d'un grand parc arboré, venez découvrir cet appartement T6 entièrement rénové, traversant et sans vis-à-vis, d'une superficie de 93,30 m<sup>2</sup> Carrez situé au 7<sup>ème</sup> étage d'un immeuble avec ascenseur. Très lumineux et sans vis à vis, Il se compose d'une vaste entrée, d'un séjour double donnant accès à un balcon d'environ 9m<sup>2</sup> (chambre d'enfant ou bureau possible), d'une cuisine séparée, de quatre chambres, d'un dressing, d'une salle de bains et d'un wc séparé. Un garage privatif ainsi qu'un cellier viennent compléter ce Bien. De nombreuses places de parking extérieures à proximité de l'appartement. Proche écoles, collèges, commerces et transports. Honoraires à la charge des vendeurs. Quote part de charges annuelles 4140EUR/an comprenant : charges de copropriété, chauffage, eau chaude, eau froide et ascenseur. Nombre de lot 87. classe energie D, classe climat C. Estimation des couts annuels d'énergie du logement entre 1140 et 1590 euros. Energie finale 169KWh/m<sup>2</sup>/an. Pas de procédure en cours. Les informations sur les risques auxquels ce bien est exposé sont disponibles sur le site Géorisques : . Agence Arlim Croix rousse/Caluire, Françoise MEDAIL agent commercial 04.72.45.55.43 ou 06.12.40.64.54.

Annonce visible sur <http://www.repimmo.com> sous la REF n°17032218



voir tous les détails sur ce bien [http://www.repimmo.com/petite\\_annonces\\_immobiliere/17032218/appartement-a\\_vendre-vaux\\_en\\_velin-69.php](http://www.repimmo.com/petite_annonces_immobiliere/17032218/appartement-a_vendre-vaux_en_velin-69.php)

## Vente Appartement VENISSIEUX ( Rhone - 69 )

Surface : 65 m2

Nb pièces : 3 pièces

Chambres : 2 chambres

SDB : 1 salle de bains

Année de construction : 2010

Prix : 195000 €

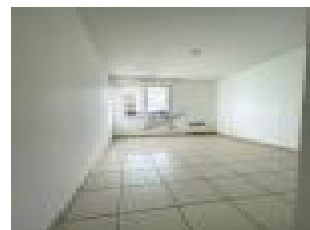
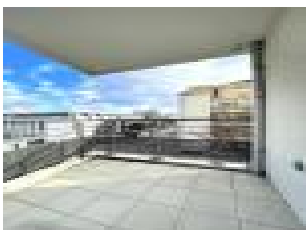
Réf : CRSO2401279A -



### Description détaillée :

RARE VENISSIEUX LIMITE LYON 8. Secteur calme, vue dégagée. Venez découvrir ce très bel appartement T3 d'angle d'une surface carrez de 65m2 avec terrasse de 5m2, au deuxième étage d'une petite copropriété de 4 étages. Il se compose d'une entrée avec placard, d'une belle pièce de vie très lumineuse avec séjour/ salle à manger et cuisine américaine semi-équipée, d'un coin nuit séparé comprenant deux chambres avec placard, une salle de bains avec coin buanderie et un wc séparé. Une cave et une place de parking en sous-sol. complètent cet appartement. Ce Bien se trouve à proximité des commerces, transports en commun (bus et tram) et d'un accès rapide au périphérique. Charges annuelles 1192/an avec eau froide et fond travaux. 194 lots. Pas de procédure en cours. Classe energie C classe climat A. Energie finale 65Kwh/m2/an. Estimation des couts annuels d'énergie du logement entre 640 et 910 euros. Honoraires charge vendeur. Les informations sur les risques auxquels ce bien est exposé sont disponibles sur le site Géorisques : . Agence ARLIM Prestige Croix-Rousse/Caluire Sandrine OLIVIER ou Françoise MEDAIL 04.72.45.55.43 ou 06.12.40.64.54

Annonce visible sur <http://www.repimmo.com> sous la REF n°17003247



voir tous les détails sur ce bien [http://www.repimmo.com/petite\\_annonces\\_immobiliere/17003247/appartement-a\\_vendre-venissieux-69.php](http://www.repimmo.com/petite_annonces_immobiliere/17003247/appartement-a_vendre-venissieux-69.php)

**Vente Appartement LYON-4EME-ARRONDISSEMENT ( Rhone - 69 )**

Surface : 127 m2

Nb pièces : 5 pièces

Chambres : 3 chambres

SDB : 1 salle de bains

Année de construction : 1980

Prix : 859000 €

Réf : CRSO2305248B -



## Description détaillée :

SUR LE PLATEAU DE LA CROIX-ROUSSE (69004). Rez -de-jardin traversant de 127 m2 avec grand jardin, dans résidence de standing au calme absolu. Si vous rêvez d'un esprit maison, au coeur du quartier de la croix-rousse et de toutes les commodités, ce bien d'exception est fait pour vous. Il se compose d'une grande entrée desservant une cuisine fermée et équipée ainsi que d'un séjour double (4ème chambre possible) doté de grandes baies vitrées donnant sur la terrasse et le magnifique jardin de 190 m2 environ. Un premier coin nuit est composé d'une salle de bains, d'un wc séparé, d'un dressing ainsi que de deux chambres dont une avec placard. Le second coin nuit comporte une chambre et une salle d'eau avec wc. Une cave. Possibilité d'acheter un box fermé en sous sol en plus du prix pour 36.000 EUR. De très belles prestations, de beaux volumes. Classe énergie C, Classe climat D. Montant estimé des dépenses annuelles d'énergie de ce logement pour un usage standard compris entre 1190 EUR et 1650 EUR. Les informations sur les risques auxquels ce bien est exposé sont disponibles sur le site Géorisques : . 53 Lots principaux. Quote part de charge annuelle 3700 euros (cave, eau froide, chauffage, gaz de la cuisine). Pas de procédure en cours. Honoraires charge vendeur. Agence ARLIM CROIX ROUSSE/CALUIRE. Sandrine OLIVIER 04.72.45.55.43 ou 06.15.13.81.54

Annonce visible sur <http://www.repimmo.com> sous la REF n°16943029voir tous les détails sur ce bien [http://www.repimmo.com/petite\\_annonces\\_immobiliere/16943029/appartement-a\\_vendre-lyon\\_4eme\\_arrondissement-69.php](http://www.repimmo.com/petite_annonces_immobiliere/16943029/appartement-a_vendre-lyon_4eme_arrondissement-69.php)



## Vente Appartement VILLEURBANNE ( Rhone - 69 )

Surface : 84 m<sup>2</sup>

Nb pièces : 4 pièces

Chambres : 3 chambres

SDB : 1 salle de bains

Année de construction : 1974

Prix : 280000 €

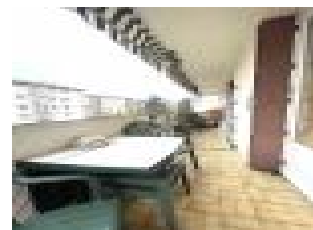
Réf : CRSO2311270 -



### Description détaillée :

RARE VILLEURBANNE RUE CHATEAU GAILLARD. Dans un immeuble sécurisé des années 70 avec ascenseur. Très bel appartement traversant d'une surface au sol de 84,79m<sup>2</sup> dont 83,19m<sup>2</sup> carrez avec grand balcon. Il se compose : d'une vaste entrée avec placard, d'un séjour/ salle à manger double (troisième chambre possible) donnant sur un beau balcon exposé à l'Ouest, d'une cuisine fermée équipée avec buanderie, d'un coin nuit fermé avec dégagement et grand placard, de deux belles chambres avec placards, d'un dressing, d'une salle de bains avec baignoire et double vasque, d'un wc avec lave-mains. Un garage de 14m<sup>2</sup> est proposé en plus du prix de vente pour 15.000 euros. Une place de parking et une cave complètent ce Bien. Quote part de charges annuelles 4800EUR (chauffage, eau froide, eau chaude, charges de copropriété inclus). 87 Lots principaux. Pas de procédure en cours. Classe energie E, classe Climat E. Energie finale 276Kw. Estimation des couts annuels d'énergie du logement entre 1310 et 1830 euros. Honoraires charge vendeur. Les informations sur les risques auxquels ce bien est exposé sont disponibles sur le site Géorisques : . Agence ARLIM Croix-Rousse/Caluire Sandrine OLIVIER 04.72.45.55.43 ou 06.15.13.81.54

Annnonce visible sur <http://www.repimmo.com> sous la REF n°16930114



voir tous les détails sur ce bien [http://www.repimmo.com/petite\\_annonces\\_immobiliere/16930114/appartement-a\\_vendre-villeurbaine-69.php](http://www.repimmo.com/petite_annonces_immobiliere/16930114/appartement-a_vendre-villeurbaine-69.php)

## Vente Appartement VIENNE ( Iserre - 38 )

Surface : 224 m<sup>2</sup>

Nb pièces : 6 pièces

Chambres : 4 chambres

Prix : 755000 €

Réf : CRSO2307261B -



### Description détaillée :

Nichée au coeur du centre historique de Vienne, proche de toutes commodités. Venez découvrir le charme de cette magnifique Batisse du 13<sup>ème</sup> Siècle remplie d'histoire dont la rénovation contemporaine vous séduira, d'une surface au sol totale de 300m<sup>2</sup> environ dont dépendances avec cour arborée et terrasse. Dès le passage du portillon d'entrée, vous ressentirez la chaleur et la quiétude de ce lieu. Un premier salon d'été vous accueille au rez-de-jardin. Au premier niveau se trouve une magnifique pièce de vie traversante avec poutres apparentes, de plus de 70 m<sup>2</sup> dotée d'une cuisine avec coin repas ouverte sur une terrasse/balcon de 7m<sup>2</sup> et d'un vaste salon avec cheminée. A cet étage se trouvent une troisième chambre avec mezzanine ainsi qu'un bureau et une salle d'eau. Possibilité d'une quatrième chambre ou d'un T2 indépendant dont l'accès sur la rue est déjà existant. Au dernier niveau : deux magnifiques suites parentales avec salle d'eau et dressing pour l'une et salle de bains pour l'autre. Une grande buanderie, un garage double de 43m<sup>2</sup> et une somptueuse cave voutée de 27m<sup>2</sup> complètent ce bien d'exception. De très beaux volumes de belles prestations et beaucoup de potentiel. Classe énergie C, classe climat C. Consommation énergie primaire : 115kWh/m<sup>2</sup>/an. Consommation énergie finale : 108 kWh/m<sup>2</sup>/an. Honoraires Charge Vendeur. Les informations sur les risques auxquels ce bien est exposé sont disponibles sur le site Géorisques : . Agence Arlim prestige Croix Rousse/Caluire. Sandrine Olivier 04.72.45.55.43 ou 06.15.13.81.54.

Annnonce visible sur <http://www.repimmo.com> sous la REF n°16902807



voir tous les détails sur ce bien [http://www.repimmo.com/petite\\_annonces\\_immobiliere/16902807/appartement-a\\_vendre-vienne-38.php](http://www.repimmo.com/petite_annonces_immobiliere/16902807/appartement-a_vendre-vienne-38.php)

## Vente Maison BELIGNEUX ( Ain - 01 )

Surface : 100 m<sup>2</sup>

Surface terrain : 600 m<sup>2</sup>

Nb pièces : 5 pièces

Chambres : 4 chambres

SDB : 1 salle de bains

Année de construction : 1970

Prix : 299000 €

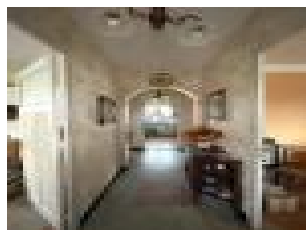
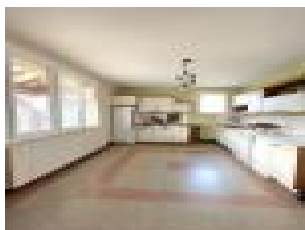
Réf : CRSP2302245 -



### Description détaillée :

Charmante maison des années 70 au coeur du village de Chânes (01360). Proche gares de Meximieux et de Béligneux la Valbonne. Vous serez charmés par cette jolie maison traversante très bien entretenue édifée sur un terrain plat d'environ 600m<sup>2</sup>. Elle se compose d'un rez-de-chaussée de 80m<sup>2</sup> environ et d'un étage en sous-pente d'environ 40m<sup>2</sup> au sol. L'accès à la maison se fait par une grande terrasse ombragée. Vous découvrirez une entrée donnant accès à une cuisine fermée, une salle à manger/salon, 3 chambres, une salle de bains et un wc séparé. À l'étage : une chambre et une grande pièce/salle de jeux à aménager. Une belle cave et une chaufferie complètent ce Bien. Classe énergie : E. Classe climat : E. Honoraires charge vendeur. Consommation énergie primaire : 207 kWh/m<sup>2</sup>/an. Consommation énergie finale : 201 kWh/m<sup>2</sup>/an. Les informations sur les risques auxquels ce bien est exposé sont disponibles sur le site Géorisques : . Agence Arlim Croix-Rousse/Caluire. Sabrina POINTET Agent commercial Tél : 06.59.09.05.19 ou 04.72.45.55.43.

Annnonce visible sur <http://www.repimmo.com> sous la REF n°16868850



voir tous les détails sur ce bien [http://www.repimmo.com/petite\\_annonces\\_immobiliere/16868850/maison-a\\_vendre-beligneux-01.php](http://www.repimmo.com/petite_annonces_immobiliere/16868850/maison-a_vendre-beligneux-01.php)

## Vente Terrain CHATILLON-LA-PALUD ( Ain - 01 )

Surface : 433 m2

Prix : 87000 €

Réf : CRSO2310266 -



### Description détaillée :

RARE AU CENTRE DU CHARMANT VILLAGE DE GEVRIEUX Commune de CHATILLON LA PALUD, proche de toutes commodités. Terrain constructible de 433m2 environ entre Meximieux et Ambérieu en buges et proche de la rivière Ain. Terrain Borné, non viabilisé mais viabilité en bordure. libre constructeur. Honoraires charge Vendeur. Les informations sur les risques auxquels ce bien est exposé sont disponibles sur le site Géorisques : . Agence Arlim Ain Côtière. Sandrine OLIVIER 06.15.13.81.54 ou 04.78.06.06.69

Annonce visible sur <http://www.repimmo.com> sous la REF n°16846439



voir tous les détails sur ce bien [http://www.repimmo.com/petite\\_annonces\\_immobiliere/16846439/terrain-a\\_vendre-chatillon\\_la\\_palud-01.php](http://www.repimmo.com/petite_annonces_immobiliere/16846439/terrain-a_vendre-chatillon_la_palud-01.php)

## Vente Terrain CHATILLON-LA-PALUD ( Ain - 01 )

Surface : 422 m2

Prix : 85000 €

Réf : CRSO2310267 -



### Description détaillée :

RARE AU CENTRE DU CHARMANT VILLAGE DE GEVRIEUX Commune de CHATILLON LA PALUD, proche de toutes commodités. Terrain constructible de 422m2 environ entre Meximieux et Ambérieu en buges et proche de la rivière Ain, non viabilisé. Viabilités en bordure. Terrain Borné, libre constructeur. Honoraires charge Vendeur. Les informations sur les risques auxquels ce bien est exposé sont disponibles sur le site Géorisques : . Agence Arlim Ain Côtière. Sandrine OLIVIER 06.15.13.81.54 ou 04.78.06.06.69

Annnonce visible sur <http://www.repimmo.com> sous la REF n°16846438



voir tous les détails sur ce bien [http://www.repimmo.com/petite\\_annonces\\_immobiliere/16846438/terrain-a\\_vendre-chatillon\\_la\\_palud-01.php](http://www.repimmo.com/petite_annonces_immobiliere/16846438/terrain-a_vendre-chatillon_la_palud-01.php)

**Vente Maison LYON-4EME-ARRONDISSEMENT ( Rhone - 69 )**

Surface : 127 m2

Surface terrain : 190 m2

Nb pièces : 5 pièces

Chambres : 4 chambres

SDB : 1 salle de bains

Année de construction : 1980

Prix : 859000 €

Réf : CRSO2305248M -



## Description détaillée :

SUR LE PLATEAU DE LA CROIX-ROUSSE (69004). Rez-de-jardin traversant de 127 m2 avec grand jardin, dans résidence de standing au calme absolu. Si vous rêvez d'un esprit maison, au coeur du quartier de la croix-rousse et de toutes les commodités, ce bien d'exception est fait pour vous. Il se compose d'une grande entrée desservant une cuisine fermée et équipée ainsi que d'un séjour double (4ème chambre possible) doté de grandes baies vitrées donnant sur la terrasse et le magnifique jardin de 190 m2 environ. Un premier coin nuit est composé d'une salle de bains, d'un wc séparé, d'un dressing ainsi que de deux chambres dont une avec placard. Le second coin nuit comporte une chambre et une salle d'eau avec wc. Une cave. Possibilité d'acheter un box fermé en sous sol en plus du prix pour 36.000 EUR. De très belles prestations, de beaux volumes. Classe énergie C, Classe climat D. Montant estimé des dépenses annuelles d'énergie de ce logement pour un usage standard compris entre 1190 EUR et 1650 EUR. Les informations sur les risques auxquels ce bien est exposé sont disponibles sur le site Géorisques : . 53 Lots principaux. Quote part de charge annuelle 3700 euros (cave, eau froide, chauffage, gaz de la cuisine). Pas de procédure en cours. Honoraires charge vendeur. Agence ARLIM CROIX ROUSSE/CALUIRE. Sandrine OLIVIER 04.72.45.55.43 ou 06.15.13.81.54

|

Annonce visible sur <http://www.repimmo.com> sous la REF n°16751227voir tous les détails sur ce bien [http://www.repimmo.com/petite\\_annonces\\_immobiliere/16751227/maison-a\\_vendre-lyon\\_4eme\\_arrondissement-69.php](http://www.repimmo.com/petite_annonces_immobiliere/16751227/maison-a_vendre-lyon_4eme_arrondissement-69.php)

## Vente Terrain CHATILLON-LA-PALUD ( Ain - 01 )

Surface : 1051 m2

Prix : 140000 €

Réf : CRSO2303246B -



### Description détaillée :

Rare au coeur du charmant village de Gévrieux, commune de Châtillon la Palud (01320). Très beau terrain à bâtir de 1051 m2 environ entre Meximieux et Ambérieu. Terrain borné, exposé Sud-Est, en partie viabilisé (tout-à-l'égout sur terrain et autres viabilités et bordure). Une partie en zone ub/zone bleue du pprn pour environ 383m2 et pour l'autre en zone n/zone rouge du pprn. Proche de toutes commodités (commerces, écoles...). Honoraires charge vendeur. Les informations sur les risques auxquels ce bien est exposé sont disponibles sur le site Géorisques : . Agence Arlim Ain Côtière. Sandrine OLIVIER 06.15.13.81.54 ou 04.78.06.06.69

Annonce visible sur <http://www.repimmo.com> sous la REF n°16743822

## Vente Maison VIENNE ( Isere - 38 )

Surface : 225 m<sup>2</sup>

Surface terrain : 168 m<sup>2</sup>

Nb pièces : 6 pièces

Chambres : 4 chambres

SDB : 1 salle de bains

Prix : 755000 €

Réf : CRSO2309261 -



### Description détaillée :

Nichée au coeur du centre historique de Vienne, proche de toutes commodités. Venez découvrir le charme de cette magnifique Batisse du 13<sup>ème</sup> Siècle remplie d'histoire dont la rénovation contemporaine vous séduira, d'une surface au sol totale de 300m<sup>2</sup> environ dont dépendances avec cour arborée et terrasse. Dès le passage du portillon d'entrée, vous ressentirez la chaleur et la quiétude de ce lieu. Un premier salon d'été vous accueille au rez-de-jardin. Au premier niveau se trouve une magnifique pièce de vie traversante avec poutres apparentes, de plus de 70 m<sup>2</sup> dotée d'une cuisine avec coin repas ouverte sur une terrasse/balcon de 7m<sup>2</sup> et d'un vaste salon avec cheminée. A cet étage se trouvent une troisième chambre avec mezzanine ainsi qu'un bureau et une salle d'eau. Possibilité d'une quatrième chambre ou d'un T2 indépendant dont l'accès sur la rue est déjà existant. Au dernier niveau : deux magnifiques suites parentales avec salle d'eau et dressing pour l'une et salle de bains pour l'autre. Une grande buanderie, un garage double de 43m<sup>2</sup> et une somptueuse cave voutée de 27m<sup>2</sup> complètent ce bien d'exception. De très beaux volumes de belles prestations et beaucoup de potentiel. Classe énergie C, classe climat C. Consommation énergie primaire : 115kWh/m<sup>2</sup>/an. Consommation énergie finale : 108 kWh/m<sup>2</sup>/an. Honoraires Charge Vendeur. Les informations sur les risques auxquels ce bien est exposé sont disponibles sur le site Géorisques : . Agence Arlim Croix Rousse/Caluire. Sandrine Olivier 04.72.45.55.43 ou 06.15.13.81.54.

Annnonce visible sur <http://www.repimmo.com> sous la REF n°16610697



voir tous les détails sur ce bien [http://www.repimmo.com/petite\\_annonces\\_immobiliere/16610697/maison-a\\_vendre-vienne-38.php](http://www.repimmo.com/petite_annonces_immobiliere/16610697/maison-a_vendre-vienne-38.php)



## Vente Maison RILLIEUX-LA-PAPE ( Rhone - 69 )

Surface : 209 m<sup>2</sup>

Surface terrain : 1021 m<sup>2</sup>

Nb pièces : 10 pièces

Chambres : 5 chambres

Année de construction : 1800

Prix : 800000 €

Réf : CRSO2307259 -



### Description détaillée :

RARE RILLIEUX LA PAPE COEUR VILLAGE.69140. Proche de toutes les commodités. Ancien corps de ferme de 209m<sup>2</sup> hab environ sur deux niveaux, composé de deux logements, plus 100m<sup>2</sup> de combles environ plus grandes dépendances et garages, le tout sur 1021 m<sup>2</sup> de terrain plat et clos en plein centre du village de Rillieux. Ce bien comprend une première partie composée de : d'une entrée, d'un séjour, d'une cuisine fermée, d'une salle d'eau et d'un wc, Au 1er niveau, deux belles chambres dont une avec un grand placard. La deuxième partie comprend : une entrée, un séjour/salle à manger avec cuisine fermée, une salle d'eau, un wc et trois chambres dont une avec salle deau et wc, deux chaufferies et une pièce de rangement. De belles combles, un grand garage de 60m<sup>2</sup>, une cave voutée de 27m<sup>2</sup>, 240m<sup>2</sup> d'abris et de granges complètent ce bien. Un énorme potentiel. Idéal deux familles. Au calme. Classe énergie E, classe climat E. Consommation énergie primaire : 311kWh/m<sup>2</sup>/an. Consommation énergie finale : 295 kWh/m<sup>2</sup>/an. Honoraires Charge Vendeur. Les informations sur les risques auxquels ce bien est exposé sont disponibles sur le site Géorisques : . Agence Arlim Croix Rousse/Caluire. Sandrine Olivier 04.72.45.55.43 ou 06.15.13.81.54.

Annonce visible sur <http://www.repimmo.com> sous la REF n°16541032



voir tous les détails sur ce bien [http://www.repimmo.com/petite\\_annonces\\_immobiliere/16541032/maison-a\\_vendre-rillieux\\_la\\_pape-69.php](http://www.repimmo.com/petite_annonces_immobiliere/16541032/maison-a_vendre-rillieux_la_pape-69.php)