

**ELODIE ET MAXIME MAUGE IMMOBILIER**

**487, Route de la Garenne 38200 LUZINAY**

**Tel : 06.51.36.98.02**

**E-Mail : [maxime@maugeimmobilier.com](mailto:maxime@maugeimmobilier.com)**

## Vente Maison JARDIN ( Isere - 38 )

Surface : 134 m<sup>2</sup>

Surface terrain : 800 m<sup>2</sup>

Surface séjour : 52 m<sup>2</sup>

Nb pièces : 5 pièces

Chambres : 4 chambres

Année de construction : 2005

Prix : 430000 €

Réf : DOM9982 -



### Description détaillée :

La Team MAUGÉ vous propose cette très jolie maison à moins de 5 min à pied de l'école, très bien entretenue aussi bien à l'intérieur qu'à l'extérieur où vous pourrez profiter d'un jardin plat et entièrement clôturé.

Une maison idéale pour une famille, avec sa suite parentale au RDC et ses 3 chambres plus bureau à l'étage.

#### Au rez-de-chaussée :

- Entrée 10m<sup>2</sup>
- Pièce de vie d'environ 52m<sup>2</sup>
- Suite parentale avec salle de bains : 17,50m<sup>2</sup>
- WC séparés
- Garage d'environ 32m<sup>2</sup> avec espace buanderie

#### À l'étage:

- Chambre avec placards muraux : 12,68m<sup>2</sup>\_12,50m<sup>2</sup>-12,14m<sup>2</sup>
- Bureau/dressing : 4m<sup>2</sup>
- Dégagement : 6m<sup>2</sup>
- Salle de bains avec WC : 5m<sup>2</sup>

#### Les caractéristiques de ce bien :

- Maison individuelle de 2005
- Surface habitable environ 133m<sup>2</sup>
- Terrain de 800m<sup>2</sup>
- Portail/garage motorisé
- 2 Terrasses Sud/Est \_ Nord/ouest
- Terrain piscinable ( sous acceptation de la mairie )

- Maison en Lotissement avec 15lots
- Charges 50E/an
- Chauffage au Gaz au sol au rdc et radiateurs dans les chambres avec commande centralisée
- Double vitrage PVC
- Volets roulants électriques
- Bandeaux de toits PVC
- Très belle cuisine équipée Noblessa de 2024
- Fibre
- Relié au tout à l'égout
- Taxe foncière de 1400E
- À titre d'information, les propriétaires actuels dépensent 70E/mois d'électricité et 60E/mois de gaz
- A quelques minutes de l'école
- Cars scolaire à moins de 5 min à pied
- Secteur très calme
- DPE 137 (C) GES 27 (C)
- Estimation des dépenses énergétiques annuelles : Entre 1320E et 1850E (année de référence 2021)
- Les informations sur les risques auxquels ce bien est exposé sont disponibles sur le site Géorisques :
- Honoraires charge vendeur

Nous vous remercions de contacter Sandrine EXCLUSIVEMENT PAR TÉLÉPHONE  
au 0629024662.

Nous vous remercions de contacter Sandrine EXCLUSIVEMENT par TÉLÉPHONE  
au numéro indiqué sur la dernière photo de l'annonce.

À très vite !

La Team MAUGÉ Immobilier

Oubliez les honoraires à plus

Annnonce visible sur <http://www.repimmo.com> sous la REF n°17410909



voir tous les détails sur ce bien [http://www.repimmo.com/petite\\_annonces\\_immobiliere/17410909/maison-a\\_vendre-jardin-38.php](http://www.repimmo.com/petite_annonces_immobiliere/17410909/maison-a_vendre-jardin-38.php)

## Vente Maison SAINT-PRIEST ( Rhone - 69 )

Surface : 239 m<sup>2</sup>

Surface terrain : 601 m<sup>2</sup>

Surface séjour : 33 m<sup>2</sup>

Nb pièces : 6 pièces

Chambres : 5 chambres

Année de construction : 1975

Prix : 590000 €

Réf : DOM9977 -



### Description détaillée :

La Team MAUGÉ vous propose cette magnifique maison individuelle située à Saint Priest.

Cette maison familiale saura vous charmer par ses grands volumes et son extérieur convivial où vous pourrez profiter d'une piscine.

Vous recherchez un bien au calme, sans vis à vis ? Ce bien est fait pour vous !

Au rez-de-chaussée studio a aménagé :

- Dégagement : 22,30 m<sup>2</sup>
- Buanderie : 11,90 m<sup>2</sup>
- Séjour : 12,18 m<sup>2</sup>
- Cuisine séparée : 8,49 m<sup>2</sup>
- 2 Chambres : 14,01\_13,73 m<sup>2</sup>
- Garage pour deux voitures en enfilade : 38,36 m<sup>2</sup>

Au premier étage :

- Dégagement : 18,36 m<sup>2</sup>
- Cuisine séparée : 16,21 m<sup>2</sup>
- Salon et Salle à manger : 33,66 m<sup>2</sup>
- Salle de bains : 5,31 m<sup>2</sup>
- 3 Chambres : 15,15\_13,34\_14,20 m<sup>2</sup>
- WC séparés

Les caractéristiques de ce bien :

- Maison individuelle de 1975
- Studio au rez-de-chaussée
- Surface habitable de 239m<sup>2</sup>
- Terrain de 601m<sup>2</sup>
- Piscine 3,5x7,5
- Montant de la taxe foncière de 1700 E
- Système de chauffage : Chaudière, Gaz de ville, Poêle à bois
- Double vitrage PVC avec Volets en bois
- Bandeaux en Bois
- Taxe foncière 1639E
- À titre indicatif, les propriétaires actuels dépensent environ 200E / mois de gaz et d'électricité.
- DPE 192 (D) GES 31 (D)
- Proximité du tramway et autres transports
- Proximité du pôle sportif ( tennis, football, rugby, natation)
- Proximité des écoles
- Estimation des dépenses énergétiques annuelles : Entre 2310E et 3180E (année de référence 2021)
- Les informations sur les risques auxquels ce bien est exposé sont disponibles sur le site Géorisques :

- Honoraires charge vendeur

Nous vous remercions de contacter Marine EXCLUSIVEMENT par TÉLÉPHONE au numéro indiqué sur la dernière photo de l'annonce.

À très vite !

La Team MAUGÉ Immobilier

Oubliez les honoraires à plus de 10.000E TTC !

On s'occupe de tout, à prix tout doux !

Nos honoraires : de 5.000E à 10.000E TTC, tout simplement !

MAUGÉ Immobilier

SASU au capital de 10.000E

RCS n°893 649 889 délivré à Vienne

CPI n°38022021000000004 délivrée par la CCI Nord-Isère

Mar



voir tous les détails sur ce bien [http://www.repimmo.com/petite\\_annonces\\_immobiliere/17406264/maison-a\\_vendre-saint\\_priest-69.php](http://www.repimmo.com/petite_annonces_immobiliere/17406264/maison-a_vendre-saint_priest-69.php)

## Vente Appartement VIENNE ( Iserre - 38 )

Surface : 74 m<sup>2</sup>

Surface séjour : 24 m<sup>2</sup>

Nb pièces : 3 pièces

Chambres : 2 chambres

Année de construction : 1971

Prix : 146000 €

Réf : DOM9980 -



### Description détaillée :

La Team MAUGÉ vous propose cet appartement lumineux et possédant un extérieur.

Cet appartement présente de nombreux avantages, un balcon longeant la pièce de vie et une chambre, un cellier, une climatisation réversible, une porte blindée pour plus de sécurité et sécurisée avec interphone, une cave et une place de stationnement privative.

Il est idéalement situé car proche de la gare, des écoles/ collège, des commerces, des arrêts de bus, des médecins...

Vous recherchez un bien idéalement placé ? Cet appartement est fait pour vous!

Au rez-de-chaussée :

- Entrée
- Cuisine : 9,9m<sup>2</sup>
- Arrière-cuisine / cellier : 2,14m<sup>2</sup>
- Pièce de vie ouverte sur le balcon : 24m<sup>2</sup>
- Chambres : 10,73m<sup>2</sup>\_ 10,13m<sup>2</sup>
- Salle de bains : 5m<sup>2</sup>
- Toilettes : 1,84m<sup>2</sup>
- Débarras : 2 m<sup>2</sup>
- Balcon : 11m<sup>2</sup>
- Cave : 8 m<sup>2</sup>

Les dimensions des pièces :

- Appartement rénové de 1971
- Surface de 74m<sup>2</sup> environ
- Place de parking privative

- Ascenseur
- Cuisine équipée de plaque vitrocéramique et four
- Menuiserie en PVC double vitrage
- Volets roulants électriques avec télécommande
- Porte blindée
- Balcon de 11m<sup>2</sup> avec store banne manuel
- Interphone
- Chauffage : individuel par convecteur
- Climatisation réversible installée en juillet
- Cave
- Charges de copropriété : 1250E annuel
- Nombre de lots : 32
- Taxe foncière environ 1000E
- Exposition entrée Nord balcon Sud
- DPE F (351) GES C (11)
- Estimation des dépenses énergétiques annuelles : entre 1560E et 2180 E
- Année de référence 2021
- "logement à consommation énergétique excessive"
- Les informations sur les risques auxquels ce bien est exposé sont disponibles sur le site Géorisques :
- Honoraires charge vendeur

Des travaux de rafraîchissement sont à prévoir pour le mettre à votre goût.

Prêts pour visiter?

Nous vous remercions de contacter Sabrina EXCLUSIVEMENT PAR TÉLÉPHONE au 0760318574.

À très vite !

La Team MAUGÉ Immobilier

Oubliez les honoraires à plus de 10.000E TTC !

On s'occupe de tout, à prix tout doux !

Nos honoraires : de 5.000E

Annonce visible sur <http://www.repimmo.com> sous la REF n°17406263



voir tous les détails sur ce bien [http://www.repimmo.com/petite\\_annonces\\_immobiliere/17406263/appartement-a\\_vendre-vienne-38.php](http://www.repimmo.com/petite_annonces_immobiliere/17406263/appartement-a_vendre-vienne-38.php)

## Vente Maison GRIGNY ( Rhone - 69 )

Surface : 138 m<sup>2</sup>

Surface terrain : 663 m<sup>2</sup>

Surface séjour : 47 m<sup>2</sup>

Nb pièces : 5 pièces

Chambres : 4 chambres

Année de construction : 2002

Prix : 460000 €

Réf : DOM9959 -



### Description détaillée :

La Team MAUGÉ vous propose cette magnifique maison individuelle de plain-pied située à Grigny dans un lotissement au calme sans aucun vis-à-vis.

Ce bien au goût soigné saura vous charmer par son cadre au calme et apaisant, ainsi que ses belles prestations. Ce lotissement date de 2002.

Des travaux de rénovation ont été réalisés en 2020 à savoir l'électricité, l'extension pour la véranda, la piscine et les salles de bains laissant place à une habitation confortable et moderne.

Vous recherchez un bien où poser ses valises ? Ce bien est fait pour vous !

Au rez-de-chaussée :

- placard mural de l'entrée
- Buanderie 3,89 m<sup>2</sup>
- Pièce de vie avec cuisine ouverte 47,35 m<sup>2</sup>
- Salle de bains avec baignoire et douche ainsi qu'un WC suspendu 8,07 m<sup>2</sup>
- dégagement 4,54 m<sup>2</sup>
- Chambre 1 17,79m<sup>2</sup>
- Chambre 2 11,15
- Chambre 3 10,08 m<sup>2</sup>
- Chambre 4 10,62 m<sup>2</sup>
- WC séparés 1 m<sup>2</sup>
- Véranda 23,45 m<sup>2</sup>
- annexe 18,4 m<sup>2</sup>

Les caractéristiques de ce bien :



- Maison individuelle de 2002 entièrement rénovée en 2020
  - Surface habitable de 138m<sup>2</sup> environ
  - Parcelle de 663m<sup>2</sup>
  - Piscine creusée 9X5 au chlore
  - Exposition Sud-Ouest
  - Montant de la taxe foncière de 1950 E
  - Système de chauffage : Chaudière Gaz de ville
  - Poêle à bois
  - Double vitrage Aluminium pièce de vie et salle de bains
  - PVC double vitrage chambre parentale
  - Chambres en double vitrage et volets en bois
  - Extension faite en 2020 : véranda salle à manger
  - DPE C(140) GES C(14)
  - Estimation des dépenses énergétiques annuelles : entre 1090E et 1520E
  - Année de référence 2021
  - À titre indicatif, les propriétaires actuels dépensent environ 640E  
bois 7 stères bois 82 E/mois gaz chauffent à 22 degrés d'énergie
  - Charges environ 50E de lotissement
  - Les informations sur les risques auxquels ce bien est exposé sont  
disponibles sur le site Géorisques :
  - Honoraires charge vendeur
- Concernant les transports : Arrêt de bus au bout du lotissement Ligne 78  
Proche de la gare  
Ce bien offrira à votre famille un confort, tant au n

Annnonce visible sur <http://www.repimmo.com> sous la REF n°17402773



voir tous les détails sur ce bien [http://www.repimmo.com/petite\\_annonces\\_immobiliere/17402773/maison-a\\_vendre-grigny-69.php](http://www.repimmo.com/petite_annonces_immobiliere/17402773/maison-a_vendre-grigny-69.php)

## Vente Terrain ASSIEU ( Iserre - 38 )

Surface : 1383 m<sup>2</sup>

Prix : 230000 €

Réf : DOM9933 -



### Description détaillée :

La Team MAUGÉ vous propose :

Ce joli terrain plat non viabilisé situé sur la très sympathique commune d'Assieu. Ce bien offre une vue exceptionnelle sur le Pilât. Si vous recherchez un terrain sur lequel construire la maison de vos rêves, en toute tranquillité et sans vis à vis, ce terrain est fait pour vous !

Les caractéristiques de ce bien :

- Terrain plat de 1383m<sup>2</sup>
- Vue sur le Pilât
- Non viabilisé
- Aucun vis-à-vis
- Construction pour une seule unité d'habitation
- Libre constructeur
- Les informations sur les risques auxquels ce bien est exposé sont disponibles sur le site Géorisques :
- Honoraires charge Vendeur

Nous vous remercions de contacter Sabrina EXCLUSIVEMENT par TÉLÉPHONE au numéro indiqué sur la dernière photo de l'annonce.

À très vite !

La Team MAUGÉ Immobilier

Oubliez les honoraires à plus de 10.000E TTC !

On s'occupe de tout, à prix tout doux !

Nos honoraires : de 5.000E à 10.000E TTC, tout simplement !

MAUGÉ Immobilier

ELODIE ET MAXIME MAUGE IMMOBILIER

487, Route de la Garenne

38200 LUZINAY

Tel : 06.51.36.98.02

E-Mail : maxime@maugeimmobilier.com

Catalogue PDF généré  
par <http://www.repimmo.com>

SASU au capital de 10.000E

RCS n°893 649 889 délivré à Vienne

CPI n°38022021000000004 délivrée par la CCI Nord-Isère

Sabrina KARATAY RSAC 879896991 délivré à Vienne

Annonce visible sur <http://www.repimmo.com> sous la REF n°17399026



voir tous les détails sur ce bien [http://www.repimmo.com/petite\\_annonces\\_immobiliere/17399026/terrain-a\\_vendre-assieu-38.php](http://www.repimmo.com/petite_annonces_immobiliere/17399026/terrain-a_vendre-assieu-38.php)

## Vente Maison SAINT-BONNET-DE-MURE ( Rhone - 69 )

Surface : 169 m<sup>2</sup>

Surface terrain : 535 m<sup>2</sup>

Surface séjour : 60 m<sup>2</sup>

Nb pièces : 5 pièces

Chambres : 4 chambres

Année de construction : 1984

Prix : 555000 €

Réf : DOM9919 -



### Description détaillée :

La Team MAUGÉ vous propose :

Cette magnifique maison entièrement rénovée, en plein centre de St Bonnet de Mûre, dans un environnement calme et agréable ! Vous serez séduit par ses prestations de qualité, ses beaux volumes et son cadre apaisant ! Le petit plus de cette maison ? Un studio de 35m<sup>2</sup> avec son entrée indépendante!

A l'étage :

- Pièce à vivre de 60m<sup>2</sup>
- Dégagement
- Salle de bains avec douche et baignoire de 6,84m<sup>2</sup>
- 3 chambres de 12,78 ; 11,40 et 10,80m<sup>2</sup>
- WC séparé

Au sous-sol :

- Buanderie
- Chambre de 11,8m<sup>2</sup>
- Garage de 54m<sup>2</sup>
- Accès studio de 35m<sup>2</sup>

Les caractéristiques de ce bien :

- Maison de 1984
- Entièrement rénovée en 2013
- Superficie de 169m<sup>2</sup>
- Terrain de 535m<sup>2</sup>
- Studio de 35m<sup>2</sup> avec entrée indépendante

- 5 chambres
- Piscine 7x3 en béton exposée Sud
- Chauffage par chaudière gaz avec plancher chauffant
- Climatisation réversible par système gainable
- Double vitrage PVC
- Volets roulants électrique avec commande centralisée
- Cuisine moderne entièrement équipée
- Portail coulissant motorisé
- Garage avec porte sectionnelle motorisée
- Crépis refait
- Toiture en très bon état
- Combles aménageable
- Fibre
- Accès centre à pied
- DPE 131 (C), GES 27 (C)
- Estimation des dépenses énergétiques annuelles entre 1440E et 1990E par an (année de référence 2021)
- Taxe foncière de 1701E
- Les informations sur les risques auxquels ce bien est exposé sont disponibles sur le site Géorisques :
- Honoraires charge Vendeur

Si vous cherchez un bien dans le centre de Saint Bonnet de Mûre, à proximité immédiate de toutes les commodités, le tout dans un environnement bucolique, alors n'attendez plus et contactez nous !

Nous vous remercions de contacter Victoria EXCLUSIVEMENT par TÉLÉPHONE au numéro indiqué sur la dernière photo de l'annonce.

À très vite !

La Team MAUGÉ Immobilier

Oubliez les honoraires à plus de 10.000E TTC !

On s'occupe de tout, à prix tout doux !

Nos honoraires : de 5.000E à 10.000E TTC, tout simplement !

MAUGÉ Immobilier SASU

Annnonce visible sur <http://www.repimmo.com> sous la REF n°17390805



voir tous les détails sur ce bien [http://www.repimmo.com/petite\\_annonces\\_immobiliere/17390805/maison-a\\_vendre-saint\\_bonnet\\_de\\_mure-69.php](http://www.repimmo.com/petite_annonces_immobiliere/17390805/maison-a_vendre-saint_bonnet_de_mure-69.php)

## Vente Maison MARENNES ( Rhone - 69 )

Surface : 129 m<sup>2</sup>

Surface terrain : 25 m<sup>2</sup>

Surface séjour : 45 m<sup>2</sup>

Nb pièces : 5 pièces

Chambres : 4 chambres

Année de construction : 2021

Prix : 360000 €

Réf : DOM9894 -



### Description détaillée :

La Team MAUGÉ vous propose cette charmante maison de ville située au c?ur du village de Marennes.

Cette maison entièrement

rénovée avec goût vous séduira par sa modernité, son agencement et sa proximité avec les commerces et l'école.

Les dimensions des pièces :

Rez de chaussée :

- Entrée avec placard
- Pièce de vie de 45,59m<sup>2</sup>
- Cellier de 2,38m<sup>2</sup>
- WC séparés

1er étage :

- 2 chambres de 10,28 et 9,56m<sup>2</sup>
- Suite parentale avec salle d'eau de 14,28m<sup>2</sup>
- Salle de bains de 4,73m<sup>2</sup>
- WC séparés
- Dégagement de 5,93m<sup>2</sup>

2ème étage :

- Chambre de 34,1m<sup>2</sup> avec rangements

Les caractéristiques de ce bien :

- Rénovation complète de 2021
- Toiture et charpente de 2021
- Isolation 2021

- Surface au sol de 129m<sup>2</sup>, dont 118m<sup>2</sup> carrez
  - Terrasse d'environ 25m<sup>2</sup>
  - Cave d'environ 25m<sup>2</sup> avec accès depuis la terrasse
  - Pompe à chaleur avec radiateurs
  - Velux entièrement électrique au 2ème étage pour ouverture et volet
  - Menuiseries alu double vitrage/ oscillants battants
  - Volets roulants électriques avec commande centralisée
  - Adoucisseur
  - Fibre
  - Très grande chambre au 2ème étage avec beaucoup de rangements
  - Joli extérieur avec accès à la cave
  - Cuisine équipée de 2023
  - Taxe foncière de 900E
  - À proximité des grands axes permettant un accès facile et rapide sur Lyon
  - École et collège de secteur
  - À titre indicatif les propriétaires actuels dépensent environ que 60E/mois d'électricité
  - DPE 82 (B) GES 2 (A)
  - Estimation des dépenses énergétiques annuelles : Entre 640E et 900E (année de référence 2021)
  - Les informations sur les risques auxquels ce bien est exposé sont disponibles sur le site Géorisques :
- Nous vous remercions de contacter Sandrine EXCLUSIVEMENT par téléphone au numéro indiqué sur la dernière photo de l'annonce
- À très vite !
- La Team MAUGÉ Immobilier
- Oubliez les honoraires à plus de 10.000E TTC !
- On s'occupe de tout, à prix tout doux !
- Nos honoraires : de 5.000E à 10.000E TTC, tout simplement !

Annnonce visible sur <http://www.repimmo.com> sous la REF n°17383441



voir tous les détails sur ce bien [http://www.repimmo.com/petite\\_annonces\\_immobiliere/17383441/maison-a\\_vendre-marenes-69.php](http://www.repimmo.com/petite_annonces_immobiliere/17383441/maison-a_vendre-marenes-69.php)

## Vente Maison RILLIEUX-LA-PAPE ( Rhone - 69 )

Surface : 100 m<sup>2</sup>

Surface séjour : 31 m<sup>2</sup>

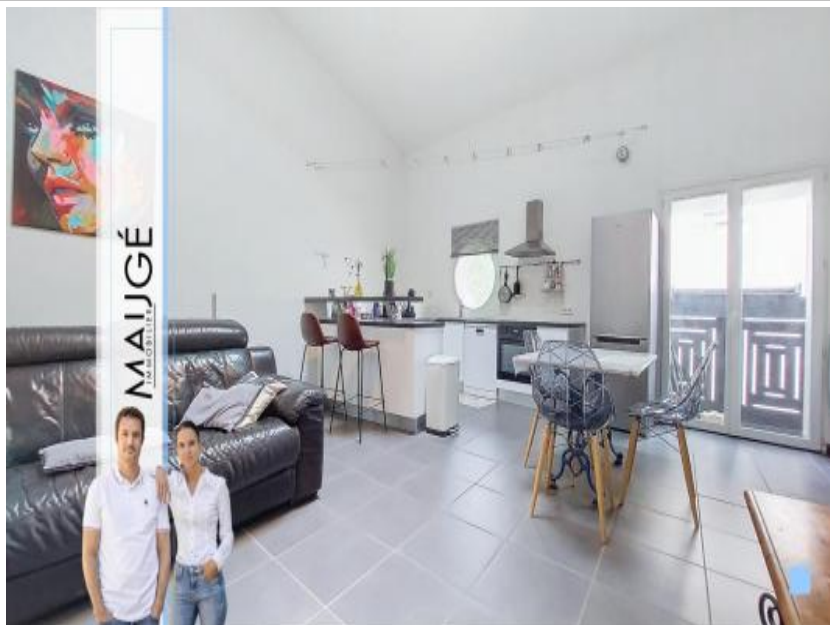
Nb pièces : 3 pièces

Chambres : 2 chambres

Année de construction : 1940

Prix : 298000 €

Réf : DOM9898 -



### Description détaillée :

EXCLUSIVITÉ, la Team MAUGÉ vous propose :

Ce charmant duplex de 100m<sup>2</sup>, idéalement situé à Rillieux-la-Pape, dans un environnement calme et agréable ! Vous serez séduit par le charme fou de cet ancien corps de ferme entièrement rénové!

Au rez-de-chaussée :

- Hall d'entrée de 5,78m<sup>2</sup>
- Buanderie de 6,47m<sup>2</sup>
- Chambre avec salle d'eau et WC de 16m<sup>2</sup>

Au premier étage :

- Grande pièce à vivre de 31,55m<sup>2</sup>
- Chambre de 17,77m<sup>2</sup>
- Salle de bains de 9,62m<sup>2</sup>
- Dressing de 3,31m<sup>2</sup>
- Mezzanine de 12,81m<sup>2</sup>

Les caractéristiques de ce bien :

- Ancien corps de ferme
- Surface habitable de 100m<sup>2</sup>
- Entièrement rénové
- 2 chambres dont une suite parentale
- Mezzanine
- Salle de bains avec douche et baignoire
- Lumineux et chaleureux



- Chauffage électrique + poêle à granulés
- Fenêtre double vitrage PVC
- Volets roulants
- Cuisine équipée
- Grand garage de 35m<sup>2</sup>
- Hors lotissement
- Hors copropriété
- A proximité du C2 qui mène à la Part Dieu et du 33 qui mène à la Croix-Rousse
- Taxe foncière de 902E
- A titre d'information les propriétaires dépensent environ 140E d'électricité par mois
- DPE 198 (D) GES 6 (A)
- Estimation des dépenses énergétiques annuelles : Entre 1180E et 1660E (année de référence 2021)
- « Les informations sur les risques auxquels ce bien est exposé sont disponibles sur le site Géorisques : »
- Honoraires charge vendeur

Si vous cherchez un bien dans un quartier calme et à proximité de toutes les commodités, alors ce bien est fait pour vous!

Nous vous remercions de contacter Victoria exclusivement par téléphone au numéro indiqué sur la dernière photo de l'annonce.

À très vite !

La Team MAUGÉ Immobilier

MAUGÉ Immobilier - Oubliez les honoraires à plus de 10.000E !

On s'occupe vraiment de tout, à prix tout doux

Nos honoraires : de 5.000E à 10.000E, tout simplement !

MAUGÉ Immobilier

SASU au capital de 10.000E

RCS n°893 649 889 délivré à Vienne

CPI n°3802202100000004 délivrée par la CCI Nord-Isère

Victoria Issartel R.S.A.C. 894 837 590

Annnonce visible sur <http://www.repimmo.com> sous la REF n°17383440



voir tous les détails sur ce bien [http://www.repimmo.com/petite\\_annonces\\_immobiliere/17383440/maison-a\\_vendre-rillieux\\_la\\_pape-69.php](http://www.repimmo.com/petite_annonces_immobiliere/17383440/maison-a_vendre-rillieux_la_pape-69.php)

## Vente Maison CORBAS ( Rhone - 69 )

Surface : 108 m<sup>2</sup>

Surface terrain : 700 m<sup>2</sup>

Surface séjour : 24 m<sup>2</sup>

Nb pièces : 6 pièces

Chambres : 5 chambres

Année de construction : 1970

Prix : 449000 €

Réf : DOM5964 -



### Description détaillée :

EXCLUSIVITÉ, la Team MAUGÉ vous propose :

Une jolie maison située en plein c?ur de Corbas, dans un quartier calme et agréable, à quelques pas des écoles et commodités ! Cette maison de 1970, très bien suivie par ses propriétaires n'attend plus que vous !

Au rez-de-chaussée :

- Dégagement
- 2 chambres de 10,44 et 12,06m<sup>2</sup>
- Une salle d'eau avec WC
- Une buanderie
- Un garage de 33m<sup>2</sup>

À l'étage :

- Hall d'entrée de 10,22m<sup>2</sup>
- Cuisine séparée de 12,81m<sup>2</sup>
- Salon/séjour de 24,90m<sup>2</sup>
- 3 chambres de 12,35\_12,18 et 9,75m<sup>2</sup>
- Salle de bain de 5,14m<sup>2</sup>
- WC séparé

Les caractéristiques de ce bien :

- Maison de 1970
- Surface habitable de 108m<sup>2</sup>
- Terrain de 700m<sup>2</sup>
- Cuisine refaite en 2020

- Cheminée + gaz individuel
- Fenêtres changées en 2015
- Volets électriques
- Tableau électrique refait
- Grand garage de 33m<sup>2</sup>
- Chaudière gaz Frisquet
- Traitement du toit en 2022
- Lotissement « les dauphins »
- Charges de 50E/an
- Sous sol complet
- Isolation refaite en 2015
- Possibilité de faire 2 lots avec entrée indépendante
- Taxe foncière de 933E
- Les informations sur les risques auxquels ce bien est exposé sont disponibles sur le site Géorisques :
- Honoraires charge vendeur

Si vous cherchez une maison pleine de charme, dans un lotissement calme et agréable, avec un terrain arboré et sans vis-à-vis, alors ce bien est fait pour vous !

Nous vous remercions de contacter Victoria **EXCLUSIVEMENT PAR TÉLÉPHONE** au numéro indiqué sur la dernière photo de l'annonce.

À très vite !

La Team MAUGÉ Immobilier

MAUGÉ Immobilier - Oubliez les honoraires à plus de 10.000E !

On s'occupe vraiment de tout, à prix tout doux

Nos honoraires : de 5.000E à 10.000E, tout simplement ! "

MAUGÉ Immobilier

SASU au capital de 10.000E

RCS n°893 649 889 délivré à Vienne

CPI n°38022021000000004 délivrée par la CCI Nord-Isère

Victoria Issartel R.S.A.C. 894 837 590 délivré à Lyon

Annnonce visible sur <http://www.repimmo.com> sous la REF n°17383439



voir tous les détails sur ce bien [http://www.repimmo.com/petite\\_annonces\\_immobiliere/17383439/maison-a\\_vendre-corbas-69.php](http://www.repimmo.com/petite_annonces_immobiliere/17383439/maison-a_vendre-corbas-69.php)

## Vente Maison BEYNOST ( Ain - 01 )

Surface : 87 m<sup>2</sup>

Surface terrain : 1134 m<sup>2</sup>

Surface séjour : 23 m<sup>2</sup>

Nb pièces : 4 pièces

Chambres : 3 chambres

Année de construction : 1975

Prix : 340000 €

Réf : DOM9908 -



### Description détaillée :

La Team MAUGÉ vous propose cette maison individuelle de 1975 très lumineuse grâce à sa belle exposition Sud et est située sur la commune de Beynost avec vue sur la côteière.

#### Au rez-de-chaussée :

- Entrée
- Espace placard
- Cuisine équipée indépendante : 10m<sup>2</sup>
- Pièce de vie ouverte sur le balcon : 23,3m<sup>2</sup>
- Chambres : 13,72m<sup>2</sup>\_12,4m<sup>2</sup>\_12,5m<sup>2</sup>
- Salle de bains avec baignoire : 5m<sup>2</sup>
- WC : 2m<sup>2</sup>
- Balcon avec store banne

#### Sous-sol :

- Garage 37m<sup>2</sup>
- Cave
- Buanderie

#### Les caractéristiques de ce bien :

- Maison de 1975
- Surface de 87m<sup>2</sup> environ
- Parcelle de 1134m<sup>2</sup>
- Sous-sol complet avec garage
- Exposition Sud

- Double vitrage en bois
- Volets roulants électriques
- Climatisation réversible au niveau du séjour
- Chauffage principal : radiateurs électriques
- Pas de fibre
- Alarme
- Terrain clôturé avec un portail et portillon non électrique
- Stationnement dans la cour pour plusieurs véhicules
- Taxe foncière d'environ 1000E
- DPE E (319) GES B (10)
- Estimation des couts annuels d'énergie entre 1490E et 2080E (année de référence 2021)
- Les informations sur les risques auxquels ce bien est exposé sont disponibles sur le site Géorisques :
- Honoraires charge vendeur

Cette maison est bien située car proche des établissements scolaires/collège Louis Armstrong (10 minutes à pied) ainsi que des principaux commerces de proximité.

La gare de BEYNOST est elle aussi à moins de 10 minutes à pied. Les autoroutes A42 et A46 et la nationale N346 sont rapidement accessibles.

A vos agendas pour organiser les visites !

Nous vous remercions de contacter Sabrina EXCLUSIVEMENT PAR TÉLÉPHONE  
au 0760318574.

À très vite !

La Team MAUGÉ Immobilier

Oubliez les honoraires à plus de 10.000E TTC !

On s'occupe de tout, à prix tout doux !

Nos honoraires : de 5.000E à 10.000E TTC, tout simplement !

MAUGÉ Immobilier

SASU au capital de 10.000E

RCS n°893 649 889 délivré à Vienne

CPI n°3802202100000004 délivrée par la CCI Nord-Isère

Sabrina KARATAY RSAC 879896991 délivré à Vienne

Annnonce visible sur <http://www.repimmo.com> sous la REF n°17383438



voir tous les détails sur ce bien [http://www.repimmo.com/petite\\_annonces\\_immobiliere/17383438/maison-a\\_vendre-beynost-01.php](http://www.repimmo.com/petite_annonces_immobiliere/17383438/maison-a_vendre-beynost-01.php)

## Vente Maison GRENAY ( Iserre - 38 )

Surface : 117 m<sup>2</sup>

Surface terrain : 363 m<sup>2</sup>

Surface séjour : 40 m<sup>2</sup>

Nb pièces : 5 pièces

Chambres : 4 chambres

Année de construction : 2011

Prix : 385000 €

Réf : DOM9909 -



### Description détaillée :

La Team MAUGÉ vous propose :

Cette très jolie maison, située en plein c<sup>o</sup>ur de Grenay, à quelques pas des commerces ! Ce bien récent, lumineux et moderne n'attend plus que ses nouveaux propriétaires pour profiter de sa jolie piscine !

Au rez-de-chaussée :

- Hall d'entrée de 6,23m<sup>2</sup>
- Buanderie/salle d'eau de 3m<sup>2</sup>
- WC séparés
- Pièce de vie avec cuisine ouverte de 40,27m<sup>2</sup>
- Chambre de 16,75m<sup>2</sup>
- Garage avec mezzanine de 17,13m<sup>2</sup>

À l'étage :

- Dégagement
- Salle de bains de 4,5m<sup>2</sup>
- 3 chambres avec placards de 11,31 \_ 10,03 et 14,42m<sup>2</sup>
- WC séparés

Les caractéristiques de ce bien :

- Maison de 2011
- Surface habitable de 117 m<sup>2</sup>
- Terrain de 363 m<sup>2</sup>
- 4 chambres
- Chauffage électrique + poêle à granulés

- Climatisation réversible en haut et en bas
- Double vitrage PVC
- Volets roulants électrique
- Cuisine équipée récente
- Isolation des combles en 2022
- Piscine coque de 4,3x2,3 avec pompe à chaleur
- Petite cuisine d'été
- Garage avec mezzanine et porte sectionnelle motorisée
- Portail coulissant motorisé
- Taxe foncière de 740 E
- Lotissement de 6 lots
- Charges annuelles de 100E
- Exposition est/ouest
- À titre indicatif, les propriétaires actuels dépensent environ 2300E d'électricité et 50 sacs de granulés par an.
- Les informations sur les risques auxquels ce bien est exposé sont disponibles sur le site Géorisques :
- DPE 143 (C) GES 4 (A)
- Estimation des dépenses énergétiques annuelles : Entre 990E et 1410E (année de référence 2021)
- Honoraires charge vendeur

Si vous cherchez une maison fonctionnelle, agréable à vivre, avec de beaux volumes, le tout proche des commodités et grands axes, alors n'attendez plus et contactez nous!

Nous vous remercions de contacter Victoria EXCLUSIVEMENT par TÉLÉPHONE au numéro indiqué sur la dernière photo de l'annonce.

À très vite !

La Team MAUGÉ Immobilier

Oubliez les honoraires à plus de 10.000E TTC !

On s'occupe de tout, à prix tout doux !

Nos honoraires : de 5.000E à 10.000E TTC, tout

Annnonce visible sur <http://www.repimmo.com> sous la REF n°17383437



voir tous les détails sur ce bien [http://www.repimmo.com/petite\\_annonces\\_immobiliere/17383437/maison-a\\_vendre-grenay-38.php](http://www.repimmo.com/petite_annonces_immobiliere/17383437/maison-a_vendre-grenay-38.php)

## Vente Appartement BRON ( Rhone - 69 )

Surface : 52 m<sup>2</sup>

Surface séjour : 15 m<sup>2</sup>

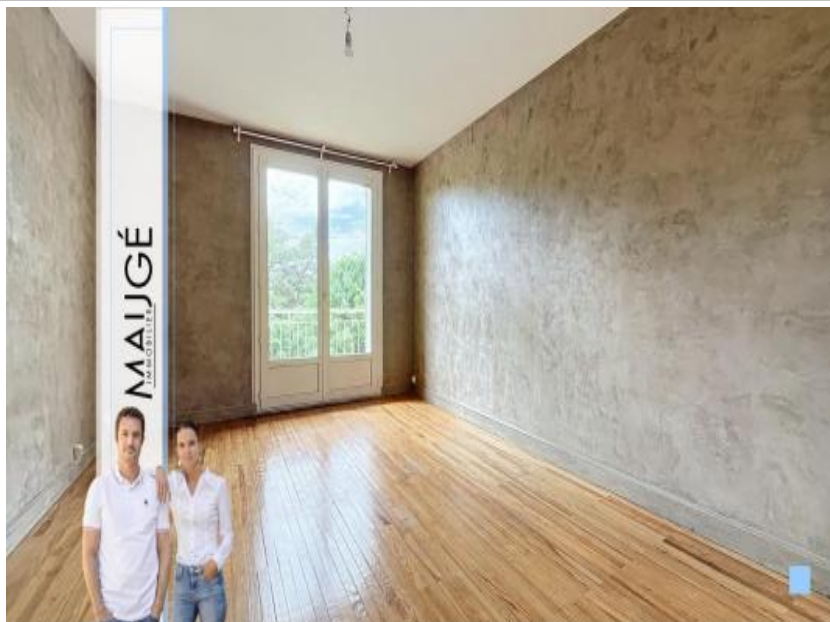
Nb pièces : 3 pièces

Chambres : 2 chambres

Année de construction : 1970

Prix : 150000 €

Réf : DOM9886 -



### Description détaillée :

La Team MAUGÉ vous propose ce charmant appartement situé à Bron.

Idéal pour un investissement.

Ce bien parfaitement entretenu saura vous charmer par sa copropriétaire arboré et son emplacement idéal.

Situé au calme et sans vis à vis vous apprécierez sa luminosité et les espaces de vie qu'il propose pour des moments conviviaux en famille ou entre amis.

### Dimension des pièces :

- Dégagement : 5,6 m<sup>2</sup>
- Cuisine séparée : 8,15m<sup>2</sup>
- Salon : 15,04m<sup>2</sup>
- Salle de bains : 2,45m<sup>2</sup>
- Chambre 1 : 10,42m<sup>2</sup>
- Chambre 2 : 10,15m<sup>2</sup>
- WC séparés
- Balcon : 2,36m<sup>2</sup>

### Les caractéristiques de ce bien :

- Bâtiment de 1970
- 3ème étage sans ascenseur sur 4
- Surface habitable de 52,67m<sup>2</sup>
- Surface carrez : 52,67 m<sup>2</sup>
- Montant de la taxe foncière de 590 E
- Montants des charges de copropriété de 100E/mois comprenant : Eau Froide, Entretien des espaces verts, Assurance



- Système de chauffage : Chaudière individuelle Gaz de ville
- Double vitrage PVC avec Volets persiennes en Alu
- Exposition plein sud
- Stationnement libre au sein de la copropriété
- Cave
- Nombre de lots dans la copropriété 144
- DPE D (197) GES D (43)
- Estimation des dépenses énergétiques annuelles : Entre 770E et 1090E (année de référence 2021)
- À titre indicatif, les propriétaires actuels dépensent environ 90E/ mois pour le gaz et l'électricité
- Les informations sur les risques auxquels ce bien est exposé sont disponibles sur le site Géorisques :
- Honoraires charge vendeur

Nous vous remercions de contacter Marine EXCLUSIVEMENT PAR TÉLÉPHONE au 0659181807.

Nous vous remercions de contacter Marine EXCLUSIVEMENT par TÉLÉPHONE au numéro indiqué sur la dernière photo de l'annonce.

À très vite !

La Team MAUGÉ Immobilier

Oubliez les honoraires à plus de 10.000E TTC !

On s'occupe de tout, à prix tout doux !

Nos honoraires : de 5.000E à 10.000E TTC, tout simplement !

MAUGÉ Immobilier

SASU au capital de 10.000E

RCS n°893 649 889 délivré à Vienne

CPI n°3802202100000004 délivrée par la CCI Nord-Isère

Marine DIAS R

Annnonce visible sur <http://www.repimmo.com> sous la REF n°17379796



voir tous les détails sur ce bien [http://www.repimmo.com/petite\\_annonces\\_immobiliere/17379796/appartement-a\\_vendre-bron-69.php](http://www.repimmo.com/petite_annonces_immobiliere/17379796/appartement-a_vendre-bron-69.php)

## Vente Maison SAINT-PRIEST ( Rhone - 69 )

Surface : 50 m<sup>2</sup>

Surface terrain : 265 m<sup>2</sup>

Surface séjour : 17 m<sup>2</sup>

Nb pièces : 2 pièces

Chambres : 1 chambre

Année de construction : 1980

Prix : 190000 €

Réf : DOM9488 -



### Description détaillée :

EXCLUSIVITÉ, la Team MAUGÉ vous propose :

Sur la commune de St Priest, à quelques pas du tram T2, venez découvrir cette jolie bâtisse pleine de charme et de potentiel ! Vous pourrez laisser libre court à votre créativité et votre imagination pour créer les espaces et volumes de ce bien !

Les dimensions des pièces :

- Salon/séjour de 17,15m<sup>2</sup>
- Cuisine de 8,74m<sup>2</sup>
- Salle de bains de 7,13m<sup>2</sup>
- Chambre de 16,5m<sup>2</sup>
- Loggia de 9,07m<sup>2</sup>
- Balcon de 3,39m<sup>2</sup>
- Environ 50m<sup>2</sup> de sous-sol à exploiter

Caractéristiques de ce bien :

- Grange bâtisse des années 80
- Surface habitable de 50m<sup>2</sup>
- Parcelle de 265m<sup>2</sup>
- Potentiel d'aménagement conséquent
- Fibre
- Entrée indépendante
- Place de stationnement
- Abri de jardin

- Tout à l'égout
- Chauffage électrique et cheminée
- DPE 556 (G) GES 18 (C)
- Estimation des dépenses énergétiques annuelles : entre 1480E et 2040E (année de référence 2021)
- "logement à consommation énergétique excessive"
- Les informations sur les risques auxquels ce bien est exposé sont disponibles sur le site Géorisques :
- Honoraires charge vendeur

Si vous cherchez un bien avec beaucoup de potentiel, dans un environnement calme et agréable à 2 pas du tram et des commodités, alors n'attendez plus et contactez nous !

Nous vous remercions de contacter Victoria EXCLUSIVEMENT par TÉLÉPHONE au numéro indiqué sur la dernière photo de l'annonce.

À très vite !

La Team MAUGÉ Immobilier

Oubliez les honoraires à plus de 10.000E TTC !

On s'occupe de tout, à prix tout doux !

Nos honoraires : de 5.000E à 10.000E TTC, tout simplement !

MAUGÉ Immobilier

SASU au capital de 10.000E

RCS n°893 649 889 délivré à Vienne

CPI n°38022021000000004 délivrée par la CCI Nord-Isère

Victoria Issartel R.S.A.C. 894 837 590 délivré à Lyon

Annnonce visible sur <http://www.repimmo.com> sous la REF n°17367465



voir tous les détails sur ce bien [http://www.repimmo.com/petite\\_annonces\\_immobiliere/17367465/maison-a\\_vendre-saint\\_priest-69.php](http://www.repimmo.com/petite_annonces_immobiliere/17367465/maison-a_vendre-saint_priest-69.php)

## Vente Parking SAINT-PRIEST ( Rhone - 69 )

Surface : 70 m<sup>2</sup>

Prix : 140000 €

Réf : DOM9486 -



Description détaillée :

EXCLUSIVITÉ, la Team MAUGÉ vous propose :

Sur la commune de St Priest, à quelques pas du tram T2, venez découvrir ce jolie grange pleine de charme et de potentiel ! Vous pourrez laisser libre court à votre créativité et votre imagination pour créer les espaces et volumes de ce bien !

Informations complémentaires :

- Superficie de 70m<sup>2</sup> environ
- Parcelle de 130m<sup>2</sup>
- A rénover entièrement
- Cave en sous sol
- 2 places de stationnement prévues
- Non soumis au DPE
- Les informations sur les risques auxquels ce bien est exposé sont disponibles sur le site Géorisques :

Nous vous remercions de contacter Victoria EXCLUSIVEMENT PAR TÉLÉPHONE

au numéro indiqué sur la dernière photo de l'annonce.

À très vite !

La Team MAUGÉ Immobilier

MAUGÉ Immobilier - Oubliez les honoraires à plus de 10.000E !

On s'occupe vraiment de tout, à prix tout doux

Nos honoraires : de 5.000E à 10.000E, tout simplement !

MAUGÉ Immobilier

SASU au capital de 10.000E

ELODIE ET MAXIME MAUGE IMMOBILIER

487, Route de la Garenne

38200 LUZINAY

Tel : 06.51.36.98.02

E-Mail : maxime@maugeimmobilier.com

Catalogue PDF généré  
par <http://www.repimmo.com>

RCS n°893 649 889 délivré à Vienne

CPI n°38022021000000004 délivrée par la CCI Nord-Isère

Victoria Issartel R.S.A.C. 894 837 590 délivré à Lyon

Annnonce visible sur <http://www.repimmo.com> sous la REF n°17367464



voir tous les détails sur ce bien [http://www.repimmo.com/petite\\_annonces\\_immobiliere/17367464/parking-a\\_vendre-saint\\_priest-69.php](http://www.repimmo.com/petite_annonces_immobiliere/17367464/parking-a_vendre-saint_priest-69.php)

## Vente Maison SAINT-PRIEST ( Rhone - 69 )

Surface : 202 m<sup>2</sup>

Surface terrain : 365 m<sup>2</sup>

Nb pièces : 5 pièces

Chambres : 4 chambres

Année de construction : 1837

Prix : 390000 €

Réf : DOM9485 -



### Description détaillée :

EXCLUSIVITÉ, la Team MAUGÉ vous propose :

Sur la commune de St Priest, à quelques pas du tram T2, venez découvrir cette jolie bâtisse pleine de charme et de potentiel ! Vous serez séduit par son environnement calme et agréable, ses belles poutres apparentes et ses magnifiques volumes !

Au rez-de-chaussée :

- Cuisine de 16,22m<sup>2</sup>
- Salle à manger de 24,92m<sup>2</sup>
- Salon de 31,49m<sup>2</sup>
- Bureau/salle de jeux de 29,95m<sup>2</sup>
- Salle d'eau avec WC de 4,90m<sup>2</sup>
- Cellier de 4,58m<sup>2</sup>

À l'étage :

- Dégagement de 9,08m<sup>2</sup>
- 4 chambres de 27,21\_10,12\_12,41 et 11,40m<sup>2</sup>
- Salle de bains de 8,90m<sup>2</sup>
- WC séparé

Les caractéristiques de ce bien :

- Maison de 1837
- Parcelle de 365m<sup>2</sup>
- Surface habitable de 202m<sup>2</sup>
- 4 chambres

- 2 places de stationnement
- Chauffage central au gaz
- Chaudière gaz Viessmann
- Fenêtres en simple vitrage bois
- Volets en bois
- Parquet rénové
- Fibre
- DPE 304 (E) GES 66 (E)
- Estimation des dépenses énergétiques annuelles : entre 3670E et 5010E (année de référence 2021)
- Les informations sur les risques auxquels ce bien est exposé sont disponibles sur le site Géorisques :
- Honoraires charge vendeur

Nous vous remercions de contacter Victoria EXCLUSIVEMENT PAR TÉLÉPHONE au 0699378331.

Nous vous remercions de contacter Victoria EXCLUSIVEMENT par TÉLÉPHONE au numéro indiqué sur la dernière photo de l'annonce.

À très vite !

La Team MAUGÉ Immobilier

Oubliez les honoraires à plus de 10.000E TTC !

On s'occupe de tout, à prix tout doux !

Nos honoraires : de 5.000E à 10.000E TTC, tout simplement !

MAUGÉ Immobilier

SASU au capital de 10.000E

RCS n°893 649 889 délivré à Vienne

CPI n°3802202100000004 délivrée par la CCI Nord-Isère

Victoria Issartel R.S.A.C. 894 837 590 délivré à Lyon

Annnonce visible sur <http://www.repimmo.com> sous la REF n°17367463



voir tous les détails sur ce bien [http://www.repimmo.com/petite\\_annonces\\_immobiliere/17367463/maison-a\\_vendre-saint\\_priest-69.php](http://www.repimmo.com/petite_annonces_immobiliere/17367463/maison-a_vendre-saint_priest-69.php)

## Vente Terrain SAINT-PIEST ( Rhone - 69 )

Surface : 265 m<sup>2</sup>

Prix : 160000 €

Réf : DOM9483 -



### Description détaillée :

EXCLUSIVITÉ, la Team MAUGÉ vous propose :

Sur la commune de St Priest, à quelques pas du tram T2, venez découvrir cette jolie parcelle de 265m<sup>2</sup>, libre constructeur ! Vous serez séduit par son environnement calme et agréable!

### Informations complémentaires :

- Superficie de 265m<sup>2</sup>
- Entièrement plat
- Libre constructeur
- Règles d'urbanisme : Zonage URi1a
- Possibilité de construction en limite de propriété
- La distance minimale entre constructions ou parties de construction non contiguës implantées sur un même terrain doit être au moins égale à 4 mètres
- Coefficient d'emprise au sol : 40%
- Non soumis au DPE
- Les informations sur les risques auxquels ce bien est exposé sont disponibles sur le site Géorisques :

Nous vous remercions de contacter Victoria EXCLUSIVEMENT PAR TÉLÉPHONE

au numéro indiqué sur la dernière photo de l'annonce.

À très vite !

La Team MAUGÉ Immobilier

MAUGÉ Immobilier - Oubliez les honoraires à plus de 10.000E !

On s'occupe vraiment de tout, à prix tout doux

Nos honoraires : de 5.000E à 10.000E, tout simplement !



ELODIE ET MAXIME MAUGE IMMOBILIER

487, Route de la Garenne

38200 LUZINAY

Tel : 06.51.36.98.02

E-Mail : maxime@maugeimmobilier.com

Catalogue PDF généré  
par <http://www.repimmo.com>

MAUGÉ Immobilier

SASU au capital de 10.000E

RCS n°893 649 889 délivré à Vienne

CPI n°38022021000000004 délivrée par la CCI Nord-Isère

Victoria Issartel R.S.A.C. 894 837 590 délivré à Lyon

Annonce visible sur <http://www.repimmo.com> sous la REF n°17367462



voir tous les détails sur ce bien [http://www.repimmo.com/petite\\_annonces\\_immobiliere/17367462/terrain-a\\_vendre-saint\\_priest-69.php](http://www.repimmo.com/petite_annonces_immobiliere/17367462/terrain-a_vendre-saint_priest-69.php)

## Vente Maison DIEMOZ ( Iserre - 38 )

Surface : 103 m<sup>2</sup>

Surface terrain : 1864 m<sup>2</sup>

Surface séjour : 47 m<sup>2</sup>

Nb pièces : 4 pièces

Chambres : 3 chambres

Année de construction : 2016

Prix : 500000 €

Réf : DOM9655 -



### Description détaillée :

La Team MAUGÉ vous propose :

Cette superbe maison de plain-pied avec une vue à couper le souffle sur les hauteurs de Diemoz ! Vous serez séduit par son environnement calme et agréable ainsi que par ses prestations de grande qualité.

Les dimensions des pièces :

- Pièce à vivre de 47,29m<sup>2</sup>
- Salle de bains avec douche et baignoire de 7,62m<sup>2</sup>
- WC séparé
- 3 chambres de 12,74\_11,14 et 11,70m<sup>2</sup>
- Buanderie de 4,55m<sup>2</sup>
- Garage de 22,15m<sup>2</sup> (pouvant être transformé en suite parentale)

Les caractéristiques de ce bien :

- Maison individuelle de 2016
- Entièrement de plain-pied
- Surface habitable de 103m<sup>2</sup>
- Terrain de 1864m<sup>2</sup>
- 3 chambres
- Chauffage électrique + poêle à granulés
- Climatisation réversible
- Double vitrage PVC
- Volets roulants électriques en ALU
- Chauffe-eau thermodynamique

- Construction sur vide sanitaire
- Piscine 6x3 avec pompe à chaleur
- Pergolas bioclimatique
- Grande terrasse entièrement carrelée
- Exposée sud
- Cabanon de jardin
- Taxe foncière de 1157E
- Hors lotissement, hors copropriété
- A titre d'information, les propriétaires dépensent 400E/an de granulés et 150E/mois d'électricité
- Les informations sur les risques auxquels ce bien est exposé sont disponibles sur le site Géorisques :
- DPE 76 (B) GES 2 (A)
- Estimation des dépenses énergétiques annuelles : Entre 520E et 780E (année de référence 2021)
- Honoraires charge vendeur

Si vous cherchez un bien avec une vue dégagée, dans une configuration moderne et de plain-pied avec un esprit vacances, alors n'attendez plus et contactez nous!

Nous vous remercions de contacter Victoria EXCLUSIVEMENT par TÉLÉPHONE au numéro indiqué sur la dernière photo de l'annonce.

À très vite !

La Team MAUGÉ Immobilier

Oubliez les honoraires à plus de 10.000E TTC !

On s'occupe de tout, à prix tout doux !

Nos honoraires : de 5.000E à 10.000E TTC, tout simplement !

Annnonce visible sur <http://www.repimmo.com> sous la REF n°17367461



voir tous les détails sur ce bien [http://www.repimmo.com/petite\\_annonces\\_immobiliere/17367461/maison-a\\_vendre-diemoz-38.php](http://www.repimmo.com/petite_annonces_immobiliere/17367461/maison-a_vendre-diemoz-38.php)

## Vente Maison MIONS ( Rhone - 69 )

Surface : 161 m<sup>2</sup>

Surface terrain : 600 m<sup>2</sup>

Surface séjour : 22 m<sup>2</sup>

Nb pièces : 6 pièces

Chambres : 5 chambres

Année de construction : 1977

Prix : 430000 €

Réf : DOM9847 -



### Description détaillée :

La Team MAUGÉ vous propose cette charmante maison située à Mions.

Ce bien parfaitement entretenu saura vous plaire par ses espaces lumineux, son extérieur agréable et ses grands volumes.

Vous recherchez un bien familial au calme, et proches des transports et commerces ? Ce bien est fait pour vous !

Au premier étage :

- Entrée : 10,88 m<sup>2</sup>
- Cuisine : 11,12 m<sup>2</sup>
- Séjour : 22,74 m<sup>2</sup>
- Chambre 1 : 10,94m<sup>2</sup>
- Chambre 2 : 10,79 m<sup>2</sup>
- Chambre 3 avec salle d'eau : 12,71\_3,90m<sup>2</sup>
- Salle de bain : 4,65 m<sup>2</sup>
- Dégagement : 4,73 m<sup>2</sup>
- WC séparés

Au rez-de-chaussée :

- Chambre 4 : 10,68 m<sup>2</sup>
- Chambre 5 : 10,64 m<sup>2</sup>
- Salle de jeux/ réception : 40,95 m<sup>2</sup>
- WC indépendant
- Buanderie

- Cellier

- Garage

Les caractéristiques de ce bien :

- Maison de 1977

- Surface carrez : 161,81 m<sup>2</sup>

- Parcelle de 600m<sup>2</sup>

- Taxe foncière de 1676E

- Système de chauffage : Radiateurs électriques, Poêle à bois

- Double vitrage PVC avec Volets roulants électriques

- Bandeaux en PVC

- Fibre

- Pièces d'eau récentes

- Adoucisseur d'eau

- Exposition pleins est

- Cave

- Tout à l'égout

- Terrain piscinable

- Alarme

- Isolation des comble récente

- Cumulus récent

- Charges de lotissement 100E/ an

- À titre indicatif, les propriétaires actuels dépensent environ 2100E d'électricité par an.

- DPE D (242) GES B (7)

- Estimation des coûts annuels d'énergie du logement entre 2110 et 2900E/ an.

- Les informations sur les risques auxquels ce bien est exposé sont

disponibles sur le site Géorisques :

- Honoraires charge vendeur

Nous vous remercions de contacter Marine EXCLUSIVEMENT par TÉLÉPHONE

au numéro indiqué sur la dernière photo de l'annonce.

À très vite !

La Team MAUGÉ Immobilier

Oubliez les honoraires à plus de 10.000E TTC !

On s'occupe de tout, à prix tout doux !

Nos honoraires : de 5.000E à 10.000E TTC, tout simplement !

MAUGÉ Immobilier

SASU au capital de 10.000E

RCS n°893 649 889 délivré à Vienne

CPI n°38022021000000004 délivrée par la CCI Nord-Isère

ELODIE ET MAXIME MAUGE IMMOBILIER

487, Route de la Garenne

38200 LUZINAY

Tel : 06.51.36.98.02

E-Mail : maxime@maugeimmobilier.com

Catalogue PDF généré  
par <http://www.repimmo.com>

Marine DIAS R.S.A.C 903 172 82

Annnonce visible sur <http://www.repimmo.com> sous la REF n°17367460



voir tous les détails sur ce bien [http://www.repimmo.com/petite\\_annonces\\_immobiliere/17367460/maison-a\\_vendre-mions-69.php](http://www.repimmo.com/petite_annonces_immobiliere/17367460/maison-a_vendre-mions-69.php)

## Vente Maison OYTIER-SAINT-OBLAS ( Isere - 38 )

Surface : 74 m<sup>2</sup>

Surface terrain : 1000 m<sup>2</sup>

Surface séjour : 27 m<sup>2</sup>

Nb pièces : 4 pièces

Chambres : 3 chambres

Année de construction : 1990

Prix : 250000 €

Réf : DOM9849 -



### Description détaillée :

MAUGÉ Immobilier - Oubliez les honoraires à plus de 10.000E TTC !

On s'occupe vraiment de tout, à prix tout doux

Nos honoraires : de 5.000E à 10.000E TTC, tout simplement !

Ce bien a trouvé ses nouveaux propriétaires le 13/05/2024 !

Si vous aussi vous souhaitez être tenu informé de nos nouveautés en avant-première, contactez- nous.

> Découvrez un de nos derniers avis clients :

« MAUGÉ Quelle belle découverte que l'agence MAUGÉ Immobilier ! J'ai adoré leurs compétences et leur accompagnement. Leurs conseils toujours avisés, leurs suggestions m'ont permis de vendre mon bien dans les meilleures conditions. Et j'ai aussi particulièrement apprécié le rapport honoraires/services, de loin le meilleur sur le marché. Je recommande vivement MAUGÉ Immobilier et n'hésiterais pas à faire de nouveau appel à eux en cas de besoin ! Bravo et merci à vous ! »

Avis de Michel C., Juillet 2023

Retrouvez nos près de 260 autres avis clients notés 5/5 sur le site Meilleurs Agents ou notre site internet.

À très vite !

La Team Maugé

Oubliez les honoraires à plus de 10.000E TTC !

On s'occupe de tout, à prix tout doux !

Nos honoraires : de 5.000E à 10.000E TTC, tout simplement !

MAUGÉ Immobilier

SASU au capital de 10.000E

RCS n°893 649 889 délivré à Vienne

ELODIE ET MAXIME MAUGE IMMOBILIER

487, Route de la Garenne

38200 LUZINAY

Tel : 06.51.36.98.02

E-Mail : maxime@maugeimmobilier.com

Catalogue PDF généré  
par <http://www.repimmo.com>

CPI n°3802202100000004 délivrée par la CCI Nord-Isère

Sabrina KARATAY RSAC 879896991 délivré à Vienne

Annnonce visible sur <http://www.repimmo.com> sous la REF n°17367459



voir tous les détails sur ce bien [http://www.repimmo.com/petite\\_annonces\\_immobiliere/17367459/maison-a\\_vendre-oytier\\_saint\\_oblas-38.php](http://www.repimmo.com/petite_annonces_immobiliere/17367459/maison-a_vendre-oytier_saint_oblas-38.php)



## Vente Maison CHAPONNAY ( Rhone - 69 )

Surface : 165 m<sup>2</sup>

Surface terrain : 1175 m<sup>2</sup>

Surface séjour : 38 m<sup>2</sup>

Nb pièces : 6 pièces

Chambres : 5 chambres

Année de construction : 1994

Prix : 650000 €

Réf : DOM9809 -



### Description détaillée :

La Team MAUGÉ vous propose :

Cette magnifique maison sans vis-à-vis située à Chaponnay, dans un secteur très prisé, à proximité immédiate du centre ville !

Ce bien parfaitement entretenu saura vous séduire par son environnement idéal, son extérieur convivial et ses grands volumes.

Son garage pour 2 voitures, sa salle de réception pouvant être transformée en une ou deux chambres sont des atouts indéniables.

Vous recherchez un bien au calme absolu, sans aucun vis à vis ? Ce bien est fait pour vous !

Au rez-de-chaussée :

- Entrée de 4,46m<sup>2</sup>
- Salon et salle à manger de 38m<sup>2</sup>
- Cuisine séparée de 13m<sup>2</sup>
- Dégagement
- Buanderie/cellier de 4,6m<sup>2</sup>
- Salle de bains de 5,6m<sup>2</sup>
- Chambre 1 de 12,6m<sup>2</sup>
- Chambre 2 de 12,1m<sup>2</sup> (accès direct à la terrasse)
- WC séparés

À l'étage :

- Suite parentale avec salle d'eau de 25m<sup>2</sup>

Au sous-sol :

- Garage pour 2 voitures en enfilade, avec stockage supplémentaire de 55m<sup>2</sup>
  - Salle de réception de 40m<sup>2</sup> avec fenêtres (pouvant être transformée en une ou deux chambres)
- Les caractéristiques de ce bien :
- Maison individuelle de 1994
  - Surface habitable de 165m<sup>2</sup>
  - Terrain de 1175m<sup>2</sup>
  - Chauffage au sol (chaudière au fioul) et poêle à bois
  - Cloisons en briques
  - Menuiseries double vitrage PVC
  - Volets roulants électriques
  - Bandeaux de toit en PVC
  - Aspiration centralisée
  - Cuisine de marque Pérenne de 2017
  - Occultant de marque VELUX sur batterie (étage)
  - Montant de la taxe foncière de 1253E
  - DPE 169 (D), GES 35 (D)
  - Estimation des coûts annuels entre 1370 E et 1900 E par an (année de référence 2021)
  - Les informations sur les risques auxquels ce bien est exposé sont disponibles sur le site Géorisques :
  - Honoraires charge Vendeur

Nous vous remercions de contacter Maxime EXCLUSIVEMENT PAR TÉLÉPHONE au numéro indiqué sur la dernière photo de l'annonce.

À très vite !

La Team MAUGÉ

Oubliez les honoraires à plus de 10.000E TTC !

On s'occupe de tout, à prix tout doux !

Nos honoraires : de 5.000E à 10.000E TTC, tout simplement !

MAUGÉ Imm

Annnonce visible sur <http://www.repimmo.com> sous la REF n°17361300



voir tous les détails sur ce bien [http://www.repimmo.com/petite\\_annonces\\_immobiliere/17361300/maison-a\\_vendre-chaponnay-69.php](http://www.repimmo.com/petite_annonces_immobiliere/17361300/maison-a_vendre-chaponnay-69.php)

## Vente Maison MIONS ( Rhone - 69 )

Surface : 135 m<sup>2</sup>

Surface terrain : 509 m<sup>2</sup>

Surface séjour : 40 m<sup>2</sup>

Nb pièces : 4 pièces

Chambres : 3 chambres

Année de construction : 1964

Prix : 410000 €

Réf : DOM9789 -



### Description détaillée :

La Team MAUGÉ vous propose cette très jolie maison, très lumineuse située sur la commune de Mions.

Repensée et dessinée par une architecte, entièrement rénovée, coup de c?ur assuré pour cet esprit contemporain et tendance, où vous aurez juste à poser vos valises !

Au rez-de-chaussée :

- Entrée : 7m<sup>2</sup>
- Garage : 18m<sup>2</sup>
- Buanderie
- Grande pièce pouvant être transformée en 2 chambres : 40m<sup>2</sup>
- Cave de 18m<sup>2</sup>

Au premier étage :

- Pièce de vie avec cuisine ouverte : 44m<sup>2</sup>
- Salle de bains et douche : 6,50m<sup>2</sup>
- Chambre 1 : 10,38m<sup>2</sup>
- Chambre 2 avec loggia : 10,27m<sup>2</sup>
- Dressing : 5m<sup>2</sup>
- WC séparés

Les caractéristiques de ce bien :

- Maison individuelle de 1964
- Entièrement rénovée en 2022
- Surface habitable d'environ 135 m<sup>2</sup>
- Terrain de 509 m<sup>2</sup>

- Grande cour pour 4 voitures
- Porte de garage motorisée
- Jolie terrasse en bois
- Taxe foncière de 1076 E
- Très belle cave enterrée et accessible par escalier
- Fibre
- Alarme
- Chauffage : Climatisation avec gaine modulable de 2022
- Porte d'entrée, portail de 2022
- Double vitrage PVC de 2022
- Placo et isolation intérieure de 2022
- Plomberie et électricité refaite à neuf en 2022
- Cumulus de 2022
- À 10min à pieds des commerces
- Les informations sur les risques auxquels ce bien est exposé sont disponibles sur le site Géorisques :
- DPE 118 (C) GES 3 (A)
- Estimation des dépenses énergétiques annuelles : Entre 980E et 1390E (année de référence 2021)
- Honoraires charge vendeur

Nous vous remercions de contacter Sandrine EXCLUSIVEMENT PAR TÉLÉPHONE au 0629024662.

Nous vous remercions de contacter Sandrine EXCLUSIVEMENT par TÉLÉPHONE au numéro indiqué sur la dernière photo de l'annonce.

À très vite !

La Team MAUGÉ Immobilier

Oubliez les honoraires à plus de 10.000E TTC !

On s'occupe de tout, à prix tout doux !

Nos honoraires : de 5.000E à 10.000E TTC, tout simplement !

MAUGÉ Immobilier

SASU au capital de 10.000E

RCS n°893 649 889 délivré à Vienne

CPI n°38022021000000004 délivrée par la CCI Nord-Isère



voir tous les détails sur ce bien [http://www.repimmo.com/petite\\_annonces\\_immobiliere/17358070/maison-a\\_vendre-mions-69.php](http://www.repimmo.com/petite_annonces_immobiliere/17358070/maison-a_vendre-mions-69.php)

ELODIE ET MAXIME MAUGE IMMOBILIER

487, Route de la Garenne

38200 LUZINAY

Tel : 06.51.36.98.02

E-Mail : maxime@maugeimmobilier.com

Catalogue PDF généré  
par <http://www.repimmo.com>

## Vente Terrain CHUZELLES ( Isere - 38 )

Surface : 621 m2

Prix : 130000 €

Réf : DOM9790 -



Description détaillée :

MAUGÉ Immobilier - Oubliez les honoraires à plus de 10.000E TTC !

On s'occupe vraiment de tout, à prix tout doux

Nos honoraires : de 5.000E à 10.000E TTC, tout simplement !

Ce bien a trouvé ses nouveaux propriétaires le 27/04/2024 !

Si vous aussi vous souhaitez être tenu informé de nos nouveautés en avant-première, contactez- nous.

> Découvrez un de nos derniers avis clients :

« MAUGÉ Quelle belle découverte que l'agence MAUGÉ Immobilier ! J'ai adoré leurs compétences et leur accompagnement. Leurs conseils toujours avisés, leurs suggestions m'ont permis de vendre mon bien dans les meilleures conditions. Et j'ai aussi particulièrement apprécié le rapport honoraires/services, de loin le meilleur sur le marché. Je recommande vivement MAUGÉ Immobilier et n'hésiterais pas à faire de nouveau appel à eux en cas de besoin ! Bravo et merci à vous ! »

Avis de Michel C., Juillet 2023

Retrouvez nos près de 260 autres avis clients notés 5/5 sur le site Meilleurs Agents ou notre site internet.

À très vite !

La Team Mauge

MAUGÉ Immobilier



00E

ré à Vienne

04 délivrée par la CCI Nord-Isère

mmo.com sous la REF n°17358069

voir tous les détails sur ce bien [http://www.repimmo.com/petite\\_annonces\\_immobiliere/17358069/terrain-a\\_vendre-chuzelles-38.php](http://www.repimmo.com/petite_annonces_immobiliere/17358069/terrain-a_vendre-chuzelles-38.php)

## Vente Maison CHANAS ( Iserre - 38 )

Surface : 80 m<sup>2</sup>

Surface terrain : 672 m<sup>2</sup>

Surface séjour : 35 m<sup>2</sup>

Nb pièces : 4 pièces

Chambres : 3 chambres

Année de construction : 1966

Prix : 177000 €

Réf : DOM9791 -



### Description détaillée :

La Team MAUGÉ vous propose cette belle maison individuelle plan Favier située à 5 minutes de Salaise sur Sanne.

Ce bien, nécessitant quelques travaux, dispose néanmoins de nombreux atouts intéressants, dont un sous-sol complet, trois chambres et un espace extérieur plaisant. Vous recherchez un bien avec potentiel à aménager à votre goût ? Ce bien est fait pour vous !

Au rez-de-chaussée :

- Pièce de vie ouverte sur cuisine : 35m<sup>2</sup>
- Salle de bains : 4m<sup>2</sup> env
- Chambres : 12m<sup>2</sup> 9m<sup>2</sup> 10m<sup>2</sup>
- WC séparés : 1,2m<sup>2</sup>
- Couloir

Sous-sol complet

- Garage
- Cave
- Annexe

Les caractéristiques de ce bien :

- Maison de 80m<sup>2</sup> environ
- Année de construction : 1966
- Parcelle de 672m<sup>2</sup>
- Terrasse

- Garage sous la terrasse
- Sous-sol complet 80m<sup>2</sup>
- Exposition : Est-Ouest
- Chauffage actuel : Fioul
- Menuiseries Bois simple vitrage
- Volets pliants
- Nécessite des travaux, néanmoins des aides intéressantes sont disponibles, jusqu'à 70 000E et un reste à charge selon vos revenus
- Taxe foncière exonérée
- DPE G (570) GES G (161)
- Estimation des dépenses énergétiques annuelles : entre 3500 E et 4770E (année de référence 2021)
- "logement à consommation énergétique excessive"
- Les informations sur les risques auxquels ce bien est exposé sont disponibles sur le site Géorisques :
- Honoraires charge vendeurs

Vous l'aurez compris, ce bien peut vous offrir plusieurs possibilités d'aménagement, très bien positionné car proche des écoles, collège, des commerces, des axes autoroutiers...

De plus, vous pourrez grâce aux aides prévoir un joli cocon .

Nous vous remercions de contacter Sabrina EXCLUSIVEMENT PAR TÉLÉPHONE au 07 60 31 85 74.

À très vite !

La Team MAUGÉ Immobilier

Oubliez les honoraires à plus de 10.000E TTC !

On s'occupe de tout, à prix tout doux !

Nos honoraires : de 5.000E à 10.000E TTC, tout simplement !

MAUGÉ Immobilier

SASU au capital de 10.000E

RCS n°893 649 889 délivré à Vienne

CPI n°3802202100000004 délivrée par la CCI Nord-Isère

Sabrina KARATAY RSA

Annnonce visible sur <http://www.repimmo.com> sous la REF n°17358068



voir tous les détails sur ce bien [http://www.repimmo.com/petite\\_annonces\\_immobiliere/17358068/maison-a\\_vendre-chanas-38.php](http://www.repimmo.com/petite_annonces_immobiliere/17358068/maison-a_vendre-chanas-38.php)

## Vente Maison JARDIN ( Isere - 38 )

Surface : 97 m<sup>2</sup>

Surface terrain : 241 m<sup>2</sup>

Surface séjour : 24 m<sup>2</sup>

Nb pièces : 4 pièces

Chambres : 3 chambres

Année de construction : 2007

Prix : 260000 €

Réf : DOM9742 -



### Description détaillée :

La Team MAUGÉ vous propose cette charmante maison mitoyenne située à Jardin. Ce bien d'une surface de 97m<sup>2</sup> est idéal pour un premier achat. Construite en 2011, elle vous offrira tout le confort nécessaire.

Au rez-de-chaussée :

- Entrée 5m<sup>2</sup>
- Dégagement 2m<sup>2</sup>
- Cuisine séparée 11m<sup>2</sup>
- Salon et salle à manger 24m<sup>2</sup>
- WC séparés 1,5m<sup>2</sup>

Au premier étage :

- Dégagement 3m<sup>2</sup>
- Salle de bains et WC 5m<sup>2</sup>
- Chambre 1 : 16,6m<sup>2</sup> avec dressing
- Chambre 2 : 12m<sup>2</sup>
- Chambre 3 : 12m<sup>2</sup>

Les caractéristiques de ce bien :

- Maison mitoyenne d'un côté
- Surface habitable de 97m<sup>2</sup>
- Terrain de 241m<sup>2</sup>
- 3 chambres
- Toutes les chambres donnent sur un balcon



- Terrasse
- Système de chauffage : Radiateurs électriques avec chauffage au sol au rdc
- Double vitrage PVC
- Volets roulants électriques
- Taxe foncière : 733E
- Fibre
- Exposition : entrée Nord-Est terrasse Sud-Ouest
- DPE D (190) GES B (6)
- Estimation des dépenses énergétiques annuelles : entre 1100E et 1560E
- Année de référence des prix de l'énergie utilisés pour établir cette estimation : 1er janvier 2021
- Les informations sur les risques auxquels ce bien est exposé sont disponibles sur le site Géorisques :
- Honoraires charge vendeur

Ce bien récent est proche du centre ou pharmacie, école, bus, boulangerie sont à votre service sur cette jolie commune et à seulement 8 minutes de la gare.

Prêts pour visiter?

Nous vous remercions de contacter Sabrina EXCLUSIVEMENT PAR TÉLÉPHONE  
au 0760318574.

À très vite !

La Team MAUGÉ Immobilier

Oubliez les honoraires à plus de 10.000E TTC !

On s'occupe de tout, à prix tout doux !

Nos honoraires : de 5.000E à 10.000E TTC, tout simplement !

MAUGÉ Immobilier

SASU au capital de 10.000E

RCS n°893 649 889 délivré à Vienne

CPI n°38022021000000004 délivrée par la CCI Nord-Isère

Sabrina KARATAY RSAC 879896991 délivré à Vienne

Annonce visible sur <http://www.repimmo.com> sous la REF n°17351053



voir tous les détails sur ce bien [http://www.repimmo.com/petite\\_annonces\\_immobiliere/17351053/maison-a\\_vendre-jardin-38.php](http://www.repimmo.com/petite_annonces_immobiliere/17351053/maison-a_vendre-jardin-38.php)

## Vente Appartement TOUSSIEU ( Rhone - 69 )

Surface : 81 m<sup>2</sup>

Surface séjour : 28 m<sup>2</sup>

Nb pièces : 3 pièces

Chambres : 2 chambres

Année de construction : 2012

Prix : 299000 €

Réf : DOM9743 -



### Description détaillée :

La Team MAUGÉ vous propose :

Ce superbe duplex, situé en plein centre de Toussieu, à 2 pas des écoles et commerces. Vous serez charmé par sa belle luminosité et ses beaux volumes !

Au premier niveau :

- Hall d'entrée de 6,63m<sup>2</sup>
- Pièce de vie avec cuisine ouverte de 28,84m<sup>2</sup>
- WC séparés

Au deuxième étage :

- Salle de bains de 6,28m<sup>2</sup>
- Chambre 1 de 11,36m<sup>2</sup>
- Chambre 2 de 11,85m<sup>2</sup>
- WC séparés

Les caractéristiques de ce bien :

- Copropriété de 2012
- Surface habitable de 76m<sup>2</sup> loi carrez
- Surface totale au sol 81,41m<sup>2</sup>
- En duplex
- 2 chambres
- Situé au 2ème et dernier étage
- Sans ascenseur
- Système de chauffage : Chaudière individuelle à gaz

- Double vitrage PVC avec volets roulants électriques et centralisés
- Cuisine équipée
- Sols refaits en 2020
- Joli balcon exposé Est
- 2 places de stationnement à l'intérieur de la copropriété
- Taxe foncière de 916E
- Nombre de lots : 8
- Montants des charges de 200E / trimestre
- Les charges comprennent entretien de la chaudière et assurance
- Les informations sur les risques auxquels ce bien est exposé sont disponibles sur le site Géorisques :
- DPE 144 (C) GES 28 (C)
- Estimation des dépenses énergétiques annuelles : Entre 900E et 1260E (année de référence 2021)
- Honoraires charge vendeur

Si vous cherchez un appartement excellent bien entretenu, avec une jolie luminosité, le tout en plein cœur de la commune de Toussieu, alors n'attendez plus et contactez nous !

Nous vous remercions de contacter Victoria EXCLUSIVEMENT PAR TÉLÉPHONE  
au 06 99 37 83 31.

À très vite !

La Team MAUGÉ Immobilier

Oubliez les honoraires à plus de 10.000E TTC !

On s'occupe de tout, à prix tout doux !

Nos honoraires : de 5.000E à 10.000E TTC, tout simplement !

MAUGÉ Immobilier

SASU au capital de 10.000E

RCS n°893 649 889 délivré à Vienne

CPI n°38022021000000004 délivrée par la CCI Nord-Isère

Victoria Issartel R.S.A.C. 894 837 590 délivré à Lyon

Annonce visible sur <http://www.repimmo.com> sous la REF n°17351052



voir tous les détails sur ce bien [http://www.repimmo.com/petite\\_annonces\\_immobiliere/17351052/appartement-a\\_vendre-toussieu-69.php](http://www.repimmo.com/petite_annonces_immobiliere/17351052/appartement-a_vendre-toussieu-69.php)

## Vente Maison VIENNE ( Isere - 38 )

Surface : 187 m<sup>2</sup>

Surface terrain : 80 m<sup>2</sup>

Surface séjour : 20 m<sup>2</sup>

Nb pièces : 6 pièces

Chambres : 5 chambres

Année de construction : 1900

Prix : 350000 €

Réf : DOM9724 -



### Description détaillée :

La Team MAUGÉ vous propose cette magnifique maison entièrement rénovée, alliant le charme de l'ancien et la modernité à 15 min de Vienne, sur la commune de Moidieu Détourbe.

Dotée de très belles prestations, cette maison vous offrira le confort, l'espace, la convivialité et un cadre de vie exceptionnel, c'est un coup de c?ur assuré !

Au rez-de-chaussée :

- Séjour : 20m<sup>2</sup>
- Cuisine équipée séparée : 22,00m<sup>2</sup>
- Buanderie avec point d'eau : 7m<sup>2</sup>
- WC séparé avec immense placard

Au premier étage :

- Chambres : 12,50m<sup>2</sup>\_14m<sup>2</sup>
- Salle d'eau : 5,75m<sup>2</sup>
- Dégagement avec espace bureau
- Suite parentale avec dressing et salle de bains, douche et baignoire, avec une hauteur sous plafond exceptionnelle donnant sur une coursive intérieure : 37m<sup>2</sup>
- WC séparé

Au deuxième étage :

- Chambres très lumineuses : 17m<sup>2</sup>\_20m<sup>2</sup>

Les caractéristiques de ce bien :

- Maison des années 1900 en pisé entièrement rénovée en 2020
- Terrain de 80m<sup>2</sup>, avec espace salon de jardin et la possibilité de rentrer 2 voitures

- Atelier pour stockage, bricolage et pouvant accueillir une moto : 17m<sup>2</sup>
- Double vitrage PVC et aluminium avec volets roulants électriques
- Bandeaux de toit en Bois
- Climatisation réversible dans la suite parentale
- Système de chauffage : Chaudière au fioul et poêle à granules
- Cumulus de 2022
- Façade de septembre 2023
- Cuisine cuisinella refaite entièrement en 2022
- Fibre. Prise RJ45 dans toutes les pièces
- Montant de la taxe foncière de 700 E
- Maison mitoyenne hors copropriété, hors lotissement
- École maternelle et primaire à 200m à pieds
- Arrêt de bus pour collège et lycée à 100m à pieds
- Commodités accessibles à pieds
- La commune dispose d'un city stade, d'un parc pour enfants, d'une crèche....
- Assainissement par tout à l'égout
- DPE D (201) GES D (34)
- Estimation des dépenses énergétiques annuelles : entre 2260E et 3120E (année de référence 2021)
- À titre indicatif, les propriétaires actuels dépensent environ 1750E  
d'énergi

Annnonce visible sur <http://www.repimmo.com> sous la REF n°17346801



voir tous les détails sur ce bien [http://www.repimmo.com/petite\\_annonces\\_immobiliere/17346801/maison-a\\_vendre-vienne-38.php](http://www.repimmo.com/petite_annonces_immobiliere/17346801/maison-a_vendre-vienne-38.php)

## Vente Maison VIENNE ( Isere - 38 )

Surface : 95 m<sup>2</sup>

Surface terrain : 1387 m<sup>2</sup>

Surface séjour : 45 m<sup>2</sup>

Nb pièces : 4 pièces

Chambres : 3 chambres

Année de construction : 2012

Prix : 389000 €

Réf : DOM9725 -



### Description détaillée :

EXCLUSIVITÉ La Team MAUGÉ vous propose :

À 15 min de Vienne, sur la commune de Eyzin Pinet, venez découvrir cette très belle maison récente, très bien décorée, à l'intérieur comme à l'extérieur. Celle derrière saura vous séduire par ses nombreuses ouvertures, qui lui apportent beaucoup de luminosité et par son cadre idyllique, au calme.

Vous trouverez au rez-de-chaussée :

- Pièce de vie de 45,68m<sup>2</sup>
- Cellier / Buanderie de 4,82m<sup>2</sup>

À l'étage :

- 3 chambres (dont 2 avec placard) de 12,03m<sup>2</sup>\_ 10,77m<sup>2</sup> et 10,73m<sup>2</sup>
- Salle de bains (avec douche et baignoire) de 5,82m<sup>2</sup>
- WC séparé
- Dégagement de 3,85m<sup>2</sup>

Au sous-sol :

- Garage de 50,34m<sup>2</sup>

Les caractéristiques du bien :

- Construction de 2012
- Surface habitable de 95m<sup>2</sup>
- Parcelle de 1387m<sup>2</sup>
- Ni en lotissement, ni en copropriété
- Garage en sous sol de 50,34m<sup>2</sup> avec porte motorisée
- Places de stationnement

- Piscine de 5m x 3m
  - Menuiseries PVC double vitrage
  - Volets roulants électriques centralisés de 2021
  - Chauffage électrique au sol + radiateurs dans les chambres
  - Poêle à bois
  - 2 climatisations réversibles
  - Exposition de la pièce de vie : Sud Est / Sud Ouest / Ouest
  - Abri de jardin
  - Tout à l'égout
  - Chauffe eau de 2022
  - Taxe foncière de 947E
  - À titre informatif les propriétaires dépensent mensuellement 140E d'électricité
  - DPE 178 (C), GES 5 (A)
  - Estimation des dépenses annuelles : 1010-1440E (année de référence 2021)
  - « Les informations sur les risques auxquels ce bien est exposé sont disponibles sur le site Géorisques : »
- Nous vous remercions de contacter Kathleen, exclusivement par téléphone, au numéro indiqué sur la dernière photo de l'annonce.
- À très bientôt !
- La Team MAUGÉ Immobilier
- MAUGÉ Immobilier - Oubliez les honoraires à plus de 10.000E !
- On s'occupe vraiment de tout, à prix tout doux
- Nos honoraires : de 5.000E à 10.000E, tout simplement !
- MAUGÉ Immobilier SASU au capital de 10.000E
- RCS n°893 649 889 délivré à Vienne
- CPI n°3802202100000004 délivrée par la CCI Nord-Isère

Annnonce visible sur <http://www.repimmo.com> sous la REF n°17346799



voir tous les détails sur ce bien [http://www.repimmo.com/petite\\_annonces\\_immobiliere/17346799/maison-a\\_vendre-vienne-38.php](http://www.repimmo.com/petite_annonces_immobiliere/17346799/maison-a_vendre-vienne-38.php)

## Vente Maison CHARLY ( Rhone - 69 )

Surface : 103 m2

Surface terrain : 184 m2

Surface séjour : 43 m2

Nb pièces : 4 pièces

Chambres : 3 chambres

Année de construction : 1988

Prix : 370000 €

Réf : DOM9726 -



### Description détaillée :

EXCLUSIVITÉ, la Team MAUGÉ vous propose :

À 15-20 minutes de Vienne, cette jolie maison située sur les hauteurs de Montagny, à 200m du centre du village.

Rénovée entièrement il y a quelques années, cette maison lumineuse et chaleureuse vous offrira de beaux espaces de vie à l'intérieur comme à l'extérieur.

Avec son exposition traversante nord sud vous pourrez profiter de votre jardin tout au long de l'année.

Vous aurez la possibilité de créer une 3eme chambre facilement pour que chacun ait son espace. Ces deux salles d'eau, sa buanderie cellier et son espace de vie ouvert offre une maison fonctionnelle et facile à vivre. N'hésitez pas Venez la visiter sans tarder !

Au rez de chaussée :

- Pièce de vie avec cuisine ouverte : 43m<sup>2</sup>
- Cellier / Buanderie : 6,06m<sup>2</sup>
- WC séparé

À l'étage :

- Dégagement : 13,89m<sup>2</sup> (possibilité de créer une 3eme chambre )
- Suite parentale avec salle d'eau et très grand placard mural : 18m<sup>2</sup>
- Chambre avec placard mural : 12,80m<sup>2</sup>
- Salle d'eau avec wc : 5m<sup>2</sup>

Les caractéristiques de ce bien :

- Maison mitoyenne de 1988
- Rénovation complète en 2010
- Surface au sol de 103m<sup>2</sup>



- Parcelle 184m<sup>2</sup>
- Type de chauffage : cheminée jusqu'en haut ainsi que chauffage électrique au sol en bas et radiateurs à l'étage
- Double vitrage PVC
- Volets roulants électriques
- Carport pour une voiture
- Possibilité d'agrandissement ou de fermeture pour obtenir un garage
- Fibre
- À proximité de tous les commerces (pharmacie, boulangerie, restaurant...) et des écoles
- Taxe foncière de 814E
- DPE D (181) GES A (5)
- Estimation des couts annuels d'énergie entre 1060E et 1500E

Année de référence 2021

- « Les informations sur les risques auxquels ce bien est exposé sont disponibles sur le site Géorisques : »

- Honoraires charge vendeur

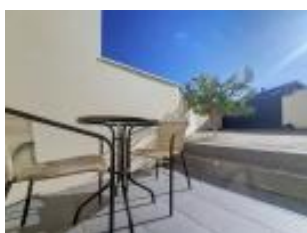
Nous vous remercions de contacter Kathleen exclusivement par téléphone au numéro indiqué sur la dernière photo de l'annonce.

À très vite !

La Team MAUGÉ Immobilier

MAUGÉ Imm

Annnonce visible sur <http://www.repimmo.com> sous la REF n°17346797



voir tous les détails sur ce bien [http://www.repimmo.com/petite\\_annonces\\_immobiliere/17346797/maison-a\\_vendre-charly-69.php](http://www.repimmo.com/petite_annonces_immobiliere/17346797/maison-a_vendre-charly-69.php)

## Vente Maison CORBAS ( Rhone - 69 )

Surface : 136 m<sup>2</sup>

Surface terrain : 600 m<sup>2</sup>

Surface séjour : 26 m<sup>2</sup>

Nb pièces : 4 pièces

Chambres : 3 chambres

Année de construction : 1990

Prix : 399000 €

Réf : DOM9694 -



### Description détaillée :

La Team MAUGÉ vous propose cette magnifique maison située à Corbas.

Une maison individuelle de 1990 qui vous offre 3 chambres dont une suite parentale, 2 vérandas, une cave, un garage et une piscine.

Vous recherchez un bien convivial avec extérieur pour siroter un verre sur la terrasse et vous rafraîchir dans la jolie piscine? Ce bien est fait pour vous !

Au rez-de-chaussée :

- Entrée
- Buanderie 15,43m<sup>2</sup>
- Cuisine séparée et ouverte 17,86m<sup>2</sup>
- Séjour 26,4m<sup>2</sup>
- Salle à manger véranda 15,42m<sup>2</sup>
- Suite parentale avec dressing, salle d'eau 15,71 m<sup>2</sup>
- Cave 20,35m<sup>2</sup>
- Véranda 15,42m<sup>2</sup>

Au premier étage :

- Dégagement 7,8m<sup>2</sup>
- Salle de bains 7,28m<sup>2</sup>
- Chambres 13,9m<sup>2</sup>\_12,61m<sup>2</sup>

Les caractéristiques de ce bien :

- Maison de 1990
- Surface de 136m<sup>2</sup>

- Terrain de 600m<sup>2</sup>
- Piscine de 2016 bâche au chlore 7X3,5
- Construction en brique
- Montant de la taxe foncière de 1226 E
- Système de chauffage : Radiateurs électriques
- Poêle à granules datant de 2016
- Double vitrage PVC changement en 2016
- Volets roulants électriques
- Véranda
- Portail récent de 2022
- Barrière installée en 2022
- Alarme
- Fibre
- Portail motorisé
- Cave
- Garage
- Terrasse avec pergola
- DPE E (275) GES B (8)
- À titre indicatif, les propriétaires actuels dépensent environ 200E/mois d'électricité.
- Estimation des coûts annuels d'énergie entre 2220E et 3060E
- Année de référence 2021
- Les informations sur les risques auxquels ce bien est exposé sont disponibles sur le site Géorisques :
- Honoraires charge vendeur

Nous vous remercions de contacter Sabrina EXCLUSIVEMENT PAR TÉLÉPHONE au 0760318574.

À très vite !

La Team MAUGÉ Immobilier

Oubliez les honoraires à plus de 10.000E TTC !

On s'occupe de tout, à prix tout doux !

Nos honoraires : de 5.000E à 10.000E TTC, tout simplement !



Annnonce visible sur <http://www.repimmo.com> sous la REF n°17342787  
voir tous les détails sur ce bien [http://www.repimmo.com/petite\\_annonces\\_immobiliere/17342787/maison-a\\_vendre-corbas-69.php](http://www.repimmo.com/petite_annonces_immobiliere/17342787/maison-a_vendre-corbas-69.php)

## Vente Maison SAINT-PRIEST ( Rhone - 69 )

Surface : 136 m<sup>2</sup>

Surface terrain : 600 m<sup>2</sup>

Surface séjour : 26 m<sup>2</sup>

Nb pièces : 4 pièces

Chambres : 3 chambres

Année de construction : 1990

Prix : 399000 €

Réf : DOM9695 -



### Description détaillée :

La Team MAUGÉ vous propose cette magnifique maison située à Corbas.

Une maison individuelle de 1990 qui vous offre 3 chambres dont une suite parentale, 2 vérandas, une cave, un garage et une piscine.

Vous recherchez un bien convivial avec extérieur pour siroter un verre sur la terrasse et vous rafraîchir dans la jolie piscine? Ce bien est fait pour vous !

Au rez-de-chaussée :

- Entrée
- Buanderie 15,43m<sup>2</sup>
- Cuisine séparée et ouverte 17,86m<sup>2</sup>
- Séjour 26,4m<sup>2</sup>
- Salle à manger véranda 15,42m<sup>2</sup>
- Suite parentale avec dressing, salle d'eau 15,71 m<sup>2</sup>
- Cave 20,35m<sup>2</sup>
- Véranda 15,42m<sup>2</sup>

Au premier étage :

- Dégagement 7,8m<sup>2</sup>
- Salle de bains 7,28m<sup>2</sup>
- Chambres 13,9m<sup>2</sup>\_12,61m<sup>2</sup>

Les caractéristiques de ce bien :

- Maison de 1990
- Surface de 136m<sup>2</sup>

- Terrain de 600m<sup>2</sup>
- Piscine de 2016 bâche au chlore 7X3,5
- Construction en brique
- Montant de la taxe foncière de 1226 E
- Système de chauffage : Radiateurs électriques
- Poêle à granules datant de 2016
- Double vitrage PVC changement en 2016
- Volets roulants électriques
- Véranda
- Portail récent de 2022
- Barrière installée en 2022
- Alarme
- Fibre
- Portail motorisé
- Cave
- Garage
- Terrasse avec pergola
- DPE E (275) GES B (8)
- À titre indicatif, les propriétaires actuels dépensent environ 200E/mois d'électricité.
- Estimation des coûts annuels d'énergie entre 2220E et 3060E
- Année de référence 2021
- Les informations sur les risques auxquels ce bien est exposé sont disponibles sur le site Géorisques :
- Honoraires charge vendeur

Nous vous remercions de contacter Sabrina EXCLUSIVEMENT PAR TÉLÉPHONE au 0760318574.

À très vite !

La Team MAUGÉ Immobilier

Oubliez les honoraires à plus de 10.000E TTC !

On s'occupe de tout, à prix tout doux !

Nos honoraires : de 5.000E à 10.000E TTC, tout simplement !



Annnonce visible sur <http://www.repimmo.com> sous la REF n°17342786  
voir tous les détails sur ce bien [http://www.repimmo.com/petite\\_annonces\\_immobiliere/17342786/maison-a\\_vendre-saint\\_priest-69.php](http://www.repimmo.com/petite_annonces_immobiliere/17342786/maison-a_vendre-saint_priest-69.php)

## Vente Maison MILLERY ( Rhone - 69 )

Surface : 177 m<sup>2</sup>

Surface terrain : 675 m<sup>2</sup>

Nb pièces : 6 pièces

Chambres : 5 chambres

Année de construction : 1970

Prix : 749000 €

Réf : DOM9698 -



### Description détaillée :

La Team MAUGÉ vous propose :

Une très belle villa sur 2 niveaux située au c?ur de Millery. Vous apprécierez son très joli jardin arboré entièrement plat avec piscine, clos en totalité et à l'abri des regards. Ce bien saura vous séduire par sa belle pièce de vie lumineuse, décorée avec goût et avec un très joli parquet.

Vous trouverez au rez de chaussée :

- Entrée
- Suite parentale avec salle d'eau et WC
- 3 chambres avec placard dont une avec douche et vasque
- Buanderie/chaufferie
- Atelier et carport

À l'étage :

- Grande pièce de vie avec cheminée
- Cuisine séparée équipée
- 5ème chambre avec placard
- Salle de bains avec rangements
- WC séparés
- Terrasse

Les caractéristiques de ce bien :

- Maison de 1970
- Superficie de 177m<sup>2</sup>
- Terrain 675m<sup>2</sup>

- Chauffage électrique par pompe à chaleur (2020) et cheminée
- Plafond de la terrasse refait (2018)
- Parquet du séjour poncé (2024)
- Volets roulants électriques et volets bois
- Piscine 7,5x3,5 au sel exposée Ouest (2021)
- Terrasse en bois exotique (2020)
- Puits perdu pour arrosage (2021)
- Espace stockage et atelier
- Carport, cour pour 4 véhicules
- Portail d'accès motorisé
- Portillon piéton avec visiophone
- Taxe foncière de 1200E
- DPE 156 (C), GES 4 (A)
- Estimation des dépenses énergétiques annuelles : entre 1290E et 1810E (année de référence 2021)
- « Les informations sur les risques auxquels ce bien est exposé sont disponibles sur le site Géorisques : »
- Honoraires charge Vendeur

Nous vous remercions de contacter Élodie EXCLUSIVEMENT PAR TÉLÉPHONE au 0645903088.

Nous vous remercions de contacter Élodie EXCLUSIVEMENT PAR TÉLÉPHONE au numéro indiqué sur la dernière photo de l'annonce.

À très vite !

La Team MAUGÉ Immobilier

Oubliez les honoraires à plus de 10.000E TTC !

On s'occupe de tout, à prix tout doux

Nos honoraires : de 5.000E à 10.000E TTC, tout simplement !

MAUGÉ Immobilier

SASU au capital de 10.000E

RCS n°893 649 889 délivré à Vienne

CPI n°38022021000000004 délivrée par la C

Annnonce visible sur <http://www.repimmo.com> sous la REF n°17342785



voir tous les détails sur ce bien [http://www.repimmo.com/petite\\_annonces\\_immobiliere/17342785/maison-a\\_vendre-millery-69.php](http://www.repimmo.com/petite_annonces_immobiliere/17342785/maison-a_vendre-millery-69.php)

## Vente Maison MIONS ( Rhone - 69 )

Surface : 330 m<sup>2</sup>

Surface terrain : 1000 m<sup>2</sup>

Surface séjour : 29 m<sup>2</sup>

Nb pièces : 6 pièces

Chambres : 5 chambres

Année de construction : 1975

Prix : 575000 €

Réf : DOM9667 -



### Description détaillée :

La Team MAUGÉ vous propose cette magnifique maison familiale située à Mions.

Ce bien parfaitement entretenu vous offre de grands espaces de vie distinct et spacieux. Vous pourrez profiter de son grand terrain arboré lors des beaux jours.

Vous recherchez un bien sans vis à vis, idéalement situé, proche des commerces et transports ? Ce bien est fait pour vous !

#### Au rez-de-chaussée :

- Dégagement
- Buanderie : 10,24 m<sup>2</sup>
- Cuisine séparée : 19,16 m<sup>2</sup>
- Grande chambre avec placard mural et salle d'eau/ toilette : 30,68 m<sup>2</sup>
- Salle d'eau : 3,89 m<sup>2</sup>
- Salon/séjour : 19,81 m<sup>2</sup>
- Chambre avec placard mural : 10,51 m<sup>2</sup>

#### Au premier étage :

- Dégagement : 15,65 m<sup>2</sup>
- Cuisine séparée : 17 m<sup>2</sup>
- Salon et Salle à manger : 29,32 m<sup>2</sup>
- Salle de bains : 8,78 m<sup>2</sup>
- Chambre 1 : 14,52 m<sup>2</sup>
- Chambre 2 : 9,63 m<sup>2</sup>
- Chambre 3 : 13,30 m<sup>2</sup>



- WC indépendant

- 2 Balcons

Au troisième étage :

- Comble entièrement aménageable sur 70 m<sup>2</sup> + possibilité de faire 2 chambres supplémentaires en mezzanine

Les caractéristiques de ce bien :

- Maison individuelle de 1975

- Surface habitable de 330 m<sup>2</sup>

- Terrain de 1000 m<sup>2</sup>

- Système de chauffage : Chaudière au Fioul avec cuve enterrée, Cheminée

- Double vitrage PVC avec Volets roulants électriques, Volets en bois

- Simple vitrage au 3ème étage

- Rdc entièrement refait à neuf en 2017

- Bandeaux en Bois

- Exposition sud-est

- Tout à l'égout

- Terrain piscinable

- Terrain divisible

- Possibilité de diviser la maison en 3 appartements

- 3ème étage à réaménager entièrement

- Montant de la taxe foncière de 1701E

- À titre d'information, les propriétaires dépensent environ 3000E/ an pour fioul/ électricité.

- Estimation des dépenses énergétiques annuelles entre 2110 et 2900E. (année de référence 2021)

- DPE D (148) GES D(45)

- Les informations sur les risques auxquels ce bien est exposé sont

disponibles sur le site Géorisques :

- Honoraires charge vendeur

Nous vous remercions de contacter Marine EXCLUSIVEMENT par TÉLÉPHONE

au 06 59 18 18 07.

À très vite !

L

Annnonce visible sur <http://www.repimmo.com> sous la REF n°17342784



voir tous les détails sur ce bien [http://www.repimmo.com/petite\\_annonces\\_immobiliere/17342784/maison-a\\_vendre-mions-69.php](http://www.repimmo.com/petite_annonces_immobiliere/17342784/maison-a_vendre-mions-69.php)

## Vente Maison SAINT-PRIEST ( Rhone - 69 )

Surface : 136 m<sup>2</sup>

Surface terrain : 1200 m<sup>2</sup>

Surface séjour : 45 m<sup>2</sup>

Nb pièces : 5 pièces

Chambres : 4 chambres

Année de construction : 2010

Prix : 620000 €

Réf : DOM9705 -



### Description détaillée :

La Team MAUGÉ vous propose cette magnifique maison de plain-pied située à Saint Priest village dans un lotissement fermé et sécurisé.

Vous serez séduit par son architecture contemporaine, son toit terrasse végétalisé et l'atout majeur de cette maison, une vue incroyable.

Agencement de la maison :

- Patio avec toile tendue : 20m<sup>2</sup>
- Pièce de vie : 45m<sup>2</sup>
- Suite parentale avec dressing, salle de bains et WC : 20m<sup>2</sup>
- 3 Chambres : 16\_14\_13,77m<sup>2</sup>
- Espace bureau : 14m<sup>2</sup>
- Dégagement
- Cellier : 6m<sup>2</sup>
- WC séparés
- Dégagement avec nombreux rangements

Les caractéristiques de ce bien :

- Maison plain pied de 2010
- Surface habitable de 136 m<sup>2</sup>
- Terrain de 1200 m<sup>2</sup>
- Maison très lumineuse avec vue incroyable depuis le salon
- Chauffage Gaz au sol
- Cheminée à foyer fermé

- Double vitrage PVC
- Volets roulants centralisés
- Fibre
- Cuisine haut de gamme
- Terrasse Est/Ouest
- Terrasse sur le toit
- Jardin sur toit
- 10 min à pied de St priest village
- Alarme avec contrat
- Lotissement fermé et sécurisé
- Taxe foncière de 1747 E
- lotissement de 11 lots
- Charges de lotissement 150E/an
- À titre indicatif, les propriétaires actuels dépensent environ 1200E d'électricité et 1 450E de gaz par an.
- DPE 135 (C) GES 18 (C)
- Estimation des dépenses énergétiques annuelles : Entre 1150E et 1620E (année de référence 2021)
- Les informations sur les risques auxquels ce bien est exposé sont disponibles sur le site Géorisques :
- Honoraires charge vendeur

Nous vous remercions de contacter Sandrine EXCLUSIVEMENT PAR TÉLÉPHONE  
au 06 29 02 46 62.

Nous vous remercions de contacter Sandrine EXCLUSIVEMENT par TÉLÉPHONE  
au numéro indiqué sur la dernière photo de l'annonce.

À très vite !

La Team MAUGÉ Immobilier

Oubliez les honoraires à plus de 10.000E TTC !

On s'occupe de tout, à prix tout doux !

Nos honoraires : de 5.000E à 10.000E TTC, tout simplement !

MAUGÉ Immobilier

SASU au capital de 10.000E

RCS n°893 649 889 délivré à Vienne

CPI n°38022021000000004 délivrée par la CC



voir tous les détails sur ce bien [http://www.repimmo.com/petite\\_annonces\\_immobiliere/17342783/maison-a\\_vendre-saint\\_priest-69.php](http://www.repimmo.com/petite_annonces_immobiliere/17342783/maison-a_vendre-saint_priest-69.php)

## Vente Appartement VIENNE ( Iserre - 38 )

Surface : 108 m<sup>2</sup>

Surface séjour : 41 m<sup>2</sup>

Nb pièces : 3 pièces

Chambres : 2 chambres

Année de construction : 1949

Prix : 339000 €

Réf : DOM9708 -



### Description détaillée :

La Team MAUGÉ vous propose cet appartement exceptionnel à Vienne.

Ce bien séduira chaque visiteur avec sa cour privée, son jardin privatif, son charme unique, sa belle décoration moderne et soignée et sa position stratégique au sein de la ville.

### La Répartition des pièces :

- Entrée
- Espace placard : 2,27m<sup>2</sup>
- Cuisine ouverte sur pièce de vie : 41,45 m<sup>2</sup>
- Chambres : 17,14m<sup>2</sup>\_18,26m<sup>2</sup> avec des dressings
- Salle de bains et WC : 7,09m<sup>2</sup>
- Buanderie : 6,65m<sup>2</sup>
- Dégagement pièce : 8,77m<sup>2</sup>
- Cave

### Les caractéristiques de ce bien :

- Appartement de charme situé au 2eme étage sans ascenseur dans une petite copropriété
- Immeuble < 1949
- Surface de 101m<sup>2</sup> carrez et 108m<sup>2</sup> de surface au sol
- Jardin privatif
- Chauffage par pompe à chaleur réversible - Chaudière gaz
- Climatisation réversible
- Fenêtres en double vitrage bois
- Volets en bois battants

- Taxe foncière de 1197E
- Fond de travaux 270E annuel
- Syndic mis en place cette année
- Fibre
- Nombre de lots 4
- Possibilité d'acquérir un garage fermé en sus
- DPE 158 (D) GES 37 (E)

Nouveau diagnostic en cours de réalisation avec une meilleure performance énergétique

- Estimation des dépenses énergétiques annuelles : 943E (année de référence 2015)
- Les informations sur les risques auxquels ce bien est exposé sont disponibles sur le site Géorisques :
- Honoraires charge vendeur

Ce bien au charme certain va vous combler grâce à sa décoration moderne et affirmée, sa belle hauteur sous plafond, son jardin très cocooning pour des barbecues entre amis et famille, son positionnement stratégique à seulement quelques pas du centre, une cave, un stationnement aisé et gratuit aux abords de la résidence et pour parfaire le tout, un garage en sus peut finir compléter ses prestations haut de gamme vous l'aurez compris!

Les visites n'attendent que vous!

Nous vous remercions de contacter Sabrina **EXCLUSIVEMENT PAR TÉLÉPHONE**  
au 0760318574.

À très vite !

La Team MAUGÉ Immobilier

Oubliez les honoraires à plus de 10.000E TTC !

Annonce visible sur <http://www.repimmo.com> sous la REF n°17342782



voir tous les détails sur ce bien [http://www.repimmo.com/petite\\_annonces\\_immobiliere/17342782/appartement-a\\_vendre-vienne-38.php](http://www.repimmo.com/petite_annonces_immobiliere/17342782/appartement-a_vendre-vienne-38.php)

## Vente Appartement VENISSIEUX ( Rhone - 69 )

Surface : 127 m<sup>2</sup>

Surface séjour : 34 m<sup>2</sup>

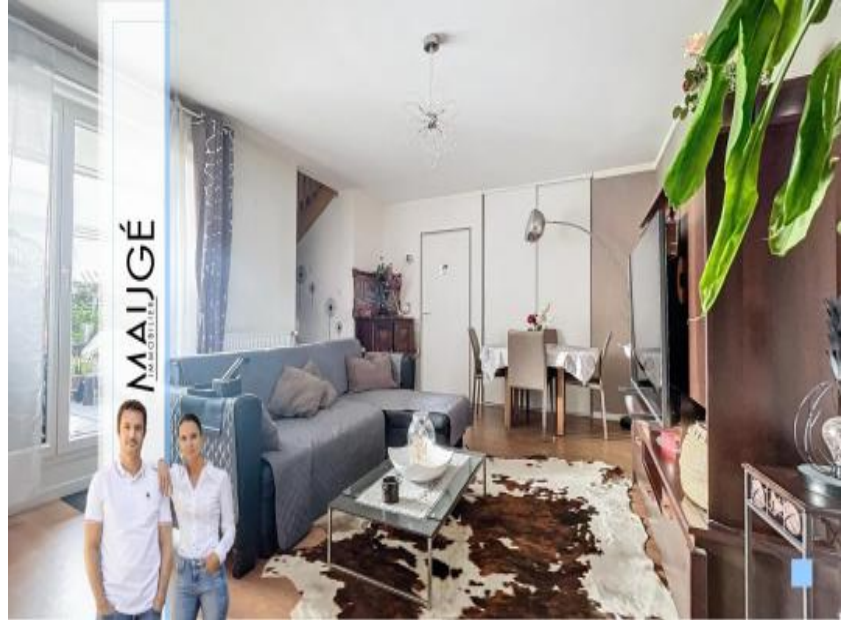
Nb pièces : 5 pièces

Chambres : 4 chambres

Année de construction : 2017

Prix : 280000 €

Réf : DOM9385 -



### Description détaillée :

La Team MAUGÉ vous propose ce duplex lumineux et spacieux situé à Vénissieux.

Situé au dernier étage, vous pourrez profiter d'une terrasse idéalement exposée.

Vous recherchez un appartement familiale et proche des transports et commodités ? Ce bien est fait pour vous !

Au premier étage :

- Entrée 3,18 m<sup>2</sup>
- Pièce de vie avec cuisine ouverte : 34,56 m<sup>2</sup>
- Chambre parentale avec salle d'eau : 13,15m<sup>2</sup>
- Salle d'eau : 6,06 m<sup>2</sup>
- WC indépendant
- Balcon : 6,95 m<sup>2</sup>

Au deuxième étage :

- Dégagement : 7,6 m<sup>2</sup>
- Salle de bains et WC : 4,75 m<sup>2</sup>
- Chambre 2 : 11,40m<sup>2</sup>
- Chambre 3 : 13,35 m<sup>2</sup>
- Chambre 4 : 12,22m<sup>2</sup>
- Terrasse : 11,71m<sup>2</sup>

Les caractéristiques de ce bien :

- Bâtiment de 2017
- 4ème et dernier étage avec ascenseur

- Exposition plein sud
- Superficie carrez : 108,57 m<sup>2</sup>
- Superficie au sol totale : 127,23 m<sup>2</sup>
- Montant de la taxe foncière de 1543 E
- Montant des charges de 327E/ mois (comprenant Eau froide/chaude, Chauffage, Entretien de l'ascenseur, Assurance, Entretien parties communes)
- Chauffage gaz collectif
- Double vitrage PVC avec Volets roulants manuels
- Possibilité d'acquérir un garage pour 10000 E supplémentaires
- Local à vélo commun
- Jardin privé au sein de la copropriété
- DPE C (94) GES C (12)
- Copropriété de ? lots.
- Estimation des coûts annuels d'énergie du logement entre 730E et 1020E par an.
- Les informations sur les risques auxquels ce bien est exposé sont disponibles sur le site Géorisques :
- Honoraires charge vendeur

Nous vous remercions de contacter Marine EXCLUSIVEMENT PAR TÉLÉPHONE au 0659181807.

Nous vous remercions de contacter Marine EXCLUSIVEMENT par TÉLÉPHONE au numéro indiqué sur la dernière photo de l'annonce.

À très vite !

La Team MAUGÉ Immobilier

Oubliez les honoraires à plus de 10.000E TTC !

On s'occupe de tout, à prix tout doux !

Nos honoraires : de 5.000E à 10.000E TTC, tout simplement !

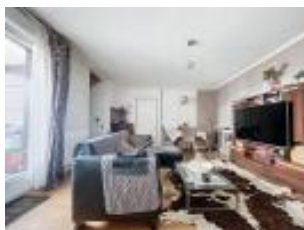
MAUGÉ Immobilier

SASU au capital de 10.000E

RCS n°893 649 889 délivré à Vienne

CPI n°3802202100000004 délivrée par la CCI Nord

Annnonce visible sur <http://www.repimmo.com> sous la REF n°17339275



voir tous les détails sur ce bien [http://www.repimmo.com/petite\\_annonces\\_immobiliere/17339275/appartement-a\\_vendre-venissieux-69.php](http://www.repimmo.com/petite_annonces_immobiliere/17339275/appartement-a_vendre-venissieux-69.php)

## Vente Maison SAINT-PRIEST ( Rhone - 69 )

Surface : 180 m<sup>2</sup>

Surface terrain : 500 m<sup>2</sup>

Surface séjour : 55 m<sup>2</sup>

Nb pièces : 5 pièces

Chambres : 4 chambres

Année de construction : 1948

Prix : 690000 €

Réf : DOM9666 -



### Description détaillée :

La Team MAUGÉ vous propose cette magnifique bâtisse située dans le secteur très prisé de Saint Priest village, en bout d'impasse donc très calme, où grâce à un petit passage juste à côté de la maison vous pourrez accéder aux commerces en moins de 5 min à pied.

Entièrement rénovée avec des matériaux de qualité et beaucoup de goût, vous apprécierez le charme de l'ancien parfaitement contrasté avec le moderne .

De plus, vous pourrez profiter d'une dépendance elle-même entièrement rénovée, plusieurs possibilités s'ouvrent à vous avec ce bonus !

Au rez-de-chaussée :

- Pièce de vie d'environ 55m<sup>2</sup>
- Suite parentale avec salle d'eau et WC : 32m<sup>2</sup>
- Buanderie
- Dégagement avec placards muraux
- WC séparés

À l'étage:

- Chambre avec placards muraux : 25m<sup>2</sup>\_23m<sup>2</sup>-13m<sup>2</sup>
- Dégagement/Palier/Rangements
- Salle de bains : 15m<sup>2</sup>

Dépendance de 42m<sup>2</sup> :

- Cuisine 10m<sup>2</sup>
- 2 Chambres 14m<sup>2</sup>\_12m<sup>2</sup>
- Salle d'eau/WC



- Garage : 18m<sup>2</sup>

Les caractéristiques de ce bien :

- Maison individuelle entièrement rénovée en 2019
- Surface habitable environ 180m<sup>2</sup>
- Terrain de 500m<sup>2</sup>
- Portail/garage motorisé
- Maison en bout d'impasse à 2 min à pied du St Priest Village
- Chauffage : clim réversible, Gaz ( chaudière 2019)
- Double vitrage Aluminium de 2019
- Isolation mur intérieur/combles de 2019
- Électricité et plomberie refait en 2019
- Cuisine sur mesure entièrement équipée
- Dépendance de 42m<sup>2</sup> avec chauffage électrique
- Piscine au sel avec alarme 3x8
- Fibre
- Relié au tout à l'égout
- Taxe foncière de 2010E
- À titre d'information, les propriétaires actuels dépensent 160E/mois d'électricité
- DPE 110 (C) GES 17 (C)
- Estimation des dépenses énergétiques annuelles : Entre 1250E et 1780E (année de référence 2021)
- Honoraires charge vendeur

Nous vous remercions de contacter Sandrine EXCLUSIVEMENT par TÉLÉPHONE

au numéro indiqué sur la dernière photo de l'annonce.

À très vite !

La Team MAUGÉ Immobilier

Oubliez les honoraires à plus de 10.000E TTC

Annnonce visible sur <http://www.repimmo.com> sous la REF n°17339273



voir tous les détails sur ce bien [http://www.repimmo.com/petite\\_annonces\\_immobiliere/17339273/maison-a\\_vendre-saint\\_priest-69.php](http://www.repimmo.com/petite_annonces_immobiliere/17339273/maison-a_vendre-saint_priest-69.php)

## Vente Maison SAINT-PIERRE-DE-CHANDIEU ( Rhone - 69 )

Surface : 135 m<sup>2</sup>

Surface terrain : 40 m<sup>2</sup>

Surface séjour : 54 m<sup>2</sup>

Nb pièces : 4 pièces

Chambres : 3 chambres

Année de construction : 2016

Prix : 350000 €

Réf : DOM9552 -



### Description détaillée :

La Team MAUGÉ vous propose cette charmante maison de ville mitoyenne située au calme dans le centre de Saint Pierre de Chandieu. Cette maison de 3 chambres a été entièrement rénovée en 2016, elle est très spacieuse, lumineuse et chaleureuse.

Sa cour et sa grande pièce de vie vous permettront de partager de beaux moments en famille et entre amis.

Si vous recherchez une maison, au calme, sans vis à vis, avec un bel extérieur arboré, le charme d'un très bel escalier en pierre, où vous pourrez poser vos valises, ce bien est fait pour vous !

Au rez-de-chaussée :

- Entrée
- Pièce de vie avec cuisine semi ouverte : 54m<sup>2</sup>
- Cellier 2,40m<sup>2</sup>
- WC avec lave mains, espace buanderie et rangement

Au premier étage :

- Dégagement
- Chambres dont une avec grand placard mural : 11m<sup>2</sup>\_11,40m<sup>2</sup>
- Chambre parentale avec dressing : 17m<sup>2</sup>
- Salle de bains et douche avec double vasques : 7m<sup>2</sup>
- WC séparé

Les caractéristiques de ce bien :

- Maison mitoyenne d'un côté en pisé entièrement rénovée en 2016
- Surface habitable de 135 m<sup>2</sup>
- Maison très lumineuse

- Cour carrelée de 40 m<sup>2</sup>, exposée Est
- Double vitrage PVC avec Volets roulants électriques
- Bandeaux de toit en bois
- Chauffage par chaudière au gaz de ville de 2018
- Couverture de la toiture refaite en 2016
- Isolation, peinture, placo, fenêtres de 2016
- Fibre dans la rue
- Toutes les commodités sont accessibles à pieds en 5 minutes (commerces, école, collège)
- Montant de la taxe foncière de 904 E
- À titre indicatif, les propriétaires actuels dépensent environ 160E d'énergie par mois.(100E gaz + 60E électricité)
- Les informations sur les risques auxquels ce bien est exposé sont disponibles sur le site Géorisques :
- DPE 127 (C) GES 26 (C)
- Estimation des dépenses énergétiques annuelles : Entre 1200E et 1670E (année de référence 2021)
- Honoraires charge vendeur

Nous vous remercions de contacter Kathleen EXCLUSIVEMENT par TÉLÉPHONE au numéro indiqué sur la dernière photo de l'annonce.

À très vite !

La Team MAUGÉ

Annnonce visible sur <http://www.repimmo.com> sous la REF n°17339272



voir tous les détails sur ce bien [http://www.repimmo.com/petite\\_annonces\\_immobiliere/17339272/maison-a\\_vendre-saint\\_pierre\\_de\\_chandieu-69.php](http://www.repimmo.com/petite_annonces_immobiliere/17339272/maison-a_vendre-saint_pierre_de_chandieu-69.php)

## Vente Appartement LYON-3EME-ARRONDISSEMENT ( Rhone - 69 )

Surface : 74 m<sup>2</sup>

Surface séjour : 23 m<sup>2</sup>

Nb pièces : 3 pièces

Chambres : 2 chambres

Année de construction : 2002

Prix : 360000 €

Réf : DOM9152 -



### Description détaillée :

EXCLUSIVITÉ, la Team MAUGÉ vous propose :

Un charmant appartement idéalement situé dans un quartier en pleine expansion. Une pièce de vie spacieuse et lumineuse. Idéalement exposé vous pourrez profiter d'une agréable véranda. Au calme et sans vis à vis vous serez séduit par ses nombreuses prestations.

Disposition de l'appartement :

- Entrée : 7,79m<sup>2</sup>
- Salon/séjour : 23,20m<sup>2</sup>
- Cuisine : 11,06m<sup>2</sup>
- Salle d'eau : 3,44m<sup>2</sup>
- 2 chambres avec placards muraux : 13,51\_10,71m<sup>2</sup>
- WC indépendant
- Dégagement : 2,34m<sup>2</sup>

Les caractéristiques de ce bien :

- Immeuble de 2002
- Appartement situé au 2ème étage sur 6 avec ascenseur
- Surface au sol total : 74,12m<sup>2</sup>
- Surface carrez : 73,96m<sup>2</sup>
- Loggia : 5,08m<sup>2</sup>
- Charges de 400€/ trimestre comprenant : Entretien des parties communes, ascenseur, entretien chaudière, eau froide, assurance bâtiment
- Copropriété de lots

- Double vitrage pvc
- Volets roulant manuel
- Chauffage gaz individuel
- Climatisation réversible
- Exposition sud-ouest
- Fibre
- Nombreux rangements
- Garage box ( 20k sus)
- Possibilité d'acquérir un 2ème box
- Cave
- Local à vélo commun
- Taxe foncière 1400E
- Proximité immédiate des transports et commodités
- DPE 119 (C) GES 18 C)
- Estimation des dépenses énergétiques annuelles : entre 780 E et 1120E (année de référence 2021)
- Les informations sur les risques auxquels ce bien est exposé sont disponibles sur le site Géorisques :
- Honoraires charge vendeur

Nous vous remercions de contacter Marine EXCLUSIVEMENT PAR TÉLÉPHONE  
au numéro indiqué sur la dernière photo de l'annonce.

À très vite !

La Team MAUGÉ Immobilier

MAUGÉ Immobilier - Oubliez les honoraires à plus de 10.000E !

On s'occupe vraiment de tout, à prix tout doux

Nos honoraires : de 5.000E à 10.000E, tout simplement ! "

MAUGÉ Immobilier

SASU au capital de 10.000E

RCS n°893 649 889 délivré à Vienne

CPI n°38022021000000004 délivrée par la CCI Nord-Isère

Marine DIAS R.S.A.C 903 172 823 délivré à Lyon

Annnonce visible sur <http://www.repimmo.com> sous la REF n°17326072



voir tous les détails sur ce bien [http://www.repimmo.com/petite\\_annonces\\_immobiliere/17326072/appartement-a\\_vendre-lyon\\_3eme\\_arrondissement-69.php](http://www.repimmo.com/petite_annonces_immobiliere/17326072/appartement-a_vendre-lyon_3eme_arrondissement-69.php)

## Vente Maison CHARVIEU-CHAVAGNEUX ( Isere - 38 )

Surface : 145 m<sup>2</sup>

Surface terrain : 150 m<sup>2</sup>

Surface séjour : 28 m<sup>2</sup>

Nb pièces : 5 pièces

Chambres : 4 chambres

Année de construction : 1940

Prix : 330000 €

Réf : DOM9616 -



### Description détaillée :

La team MAUGE vous propose :

Cette maison pleine de charme, en plein c<sup>o</sup>ur de la commune de Charvieu-Chavagneux, à 500m à peine de l'école !

Vous serez séduit par ses beaux volumes, son emplacement idéal et son côté atypique plein de cachet !

Au rez-de-chaussée :

- Entrée de 5,87m<sup>2</sup>
- Cuisine séparée de 16,21m<sup>2</sup>
- Salon 28,48m<sup>2</sup>
- Salle à manger de 15,22m<sup>2</sup>
- Salle de bains + buanderie de 5,12m<sup>2</sup>
- WC séparé
- Chambre de 10,8m<sup>2</sup>

À l'étage :

- 3 Chambres de 14,48\_15,82 et 15,05m<sup>2</sup>
- Salle de bains avec douche, baignoire et WC de 11,51m<sup>2</sup>

Les caractéristiques de ce bien :

- Ancien corps de ferme en pisé
- Surface habitable de 145m<sup>2</sup>
- 4 chambres
- 2 salles de bains
- Parcelle de 150m<sup>2</sup>
- Jardin de 90m<sup>2</sup>

- Terrasse de 20m<sup>2</sup>
- Chauffage par pompe à chaleur
- Fenêtres en double vitrage PVC et bois
- Toiture neuve de 2018
- Sol en travertin
- Possibilité de garer 2 voitures
- Taxe foncière de 1202E
- Hors lotissement, hors copropriété
- Proche école et commerce
- Aéroport St Exupéry à 10 minutes
- DPE 223 (D) GES 7 (B)
- Estimation des dépenses énergétiques annuelles : 1751E (année de référence 2015)
- Les informations sur les risques auxquels ce bien est exposé sont disponibles sur le site Géorisques :
- Honoraires charge vendeur

Si vous cherchez un bien rempli de charme, à proximité immédiate de tout, dans une commune où il fait bon vivre, alors n'attendez plus et contactez nous!

Nous vous remercions de contacter Victoria EXCLUSIVEMENT par TÉLÉPHONE au numéro indiqué sur la dernière photo de l'annonce.

À très vite !

La Team MAUGÉ Immobilier

Oubliez les honoraires à plus de 10.000E TTC !

On s'occupe de tout, à prix tout doux !

Nos honoraires : de 5.000E à 10.000E TTC, tout simplement !

MAUGÉ Immobilier

SASU au capital de 10.000E

RCS n°893 649 889 délivré à Vienne

CPI n°3802202100000004 délivrée par la CCI Nord-Isère

Victoria Issartel R.S.A.C. 894 837 590 délivré à Lyon

Annnonce visible sur <http://www.repimmo.com> sous la REF n°17326071



voir tous les détails sur ce bien [http://www.repimmo.com/petite\\_annonces\\_immobiliere/17326071/maison-a\\_vendre-charvieu\\_chavagneux-38.php](http://www.repimmo.com/petite_annonces_immobiliere/17326071/maison-a_vendre-charvieu_chavagneux-38.php)

## Vente Maison MIONS ( Rhone - 69 )

Surface : 122 m<sup>2</sup>

Surface terrain : 290 m<sup>2</sup>

Surface séjour : 40 m<sup>2</sup>

Nb pièces : 5 pièces

Chambres : 4 chambres

Année de construction : 1990

Prix : 410000 €

Réf : DOM9618 -



### Description détaillée :

La Team MAUGÉ vous propose cette charmante maison située à Mions. Ce bien parfaitement entretenu saura vous séduire par son calme absolu, son extérieur convivial et ses grands volumes.

Vous recherchez un bien familiale, au calme, sans aucun vis à vis ? Ce bien est fait pour vous !

#### Au rez-de-chaussée :

- Pièce de vie avec cuisine ouverte : 40,75m<sup>2</sup>
- Garage pour une voiture + espace buanderie : 15,29m<sup>2</sup>
- WC indépendant

#### Au premier étage :

- Dégagement : 4,89m<sup>2</sup>
- Salle de bains et WC : 4,01m<sup>2</sup>
- Chambre 1 : 9,11m<sup>2</sup>
- Chambre 2 avec dressing : 13,23m<sup>2</sup>
- Chambre 3 avec placard mural: 9,01m<sup>2</sup>
- Chambre 4 avec placard mural : 13,78m<sup>2</sup>

#### À l'extérieur :

- Local technique : 1,33m<sup>2</sup>
- Local pour stockage : 10,09m<sup>2</sup>

#### Les caractéristiques de ce bien :

- Maison individuelle de 1990



- Surface habitable de 122,68 m<sup>2</sup>
- Surface carrez : 95,97 m<sup>2</sup>
- Exposition Est-ouest traversant
- Terrain de 290 m<sup>2</sup>
- Piscine au chlore 7 x 3,5
- Liner piscine changé en 2017
- Pool house
- Adoucisseur
- Cuisine et salle de bains refaites à neuf
- Carrelage refait en 2023
- Taxe foncière de 1339 E
- Chaudière individuelle Gaz de ville
- Double vitrage alu avec Volets roulants électriques
- Bandeaux en alu refait à neuf
- Isolation comble de 2021
- Store banne électrique terrasse piscine
- À titre d'information, les propriétaires dépensent 125E / mois d'électricité et gaz d'énergie.
- Maison en lotissement
- Charges lotissement : 67E/ an
- Tout à l'égout
- DPE 192 (D) GES 40 (D)
- Estimation des dépenses énergétiques annuelles : entre 1280 E et 1780E (année de référence 2021)
- Les informations sur les risques auxquels ce bien est exposé sont disponibles sur le site Géorisques :
- Honoraires charge vendeur

Nous vous remercions de contacter Marine EXCLUSIVEMENT par TÉLÉPHONE au numéro indiqué sur la dernière photo de l'annonce.

À très vite !

La Team MAUGÉ Immobilier

Oubliez les honoraires à plus de 10.000E TTC !

On s'occupe de tout, à prix tout doux !



voir tous les détails sur ce bien [http://www.repimmo.com/petite\\_annonces\\_immobiliere/17326070/maison-a\\_vendre-mions-69.php](http://www.repimmo.com/petite_annonces_immobiliere/17326070/maison-a_vendre-mions-69.php)

## Vente Maison SALAISE-SUR-SANNE ( Iserre - 38 )

Surface : 80 m<sup>2</sup>

Surface terrain : 672 m<sup>2</sup>

Surface séjour : 35 m<sup>2</sup>

Nb pièces : 4 pièces

Chambres : 3 chambres

Année de construction : 1966

Prix : 177000 €

Réf : DOM9574 -



### Description détaillée :

La Team MAUGÉ vous propose cette belle maison individuelle plan Favier située à Salaise sur Sanne.

Ce bien, nécessitant quelques travaux, dispose néanmoins de nombreux atouts intéressants, dont un sous-sol complet, trois chambres et un espace extérieur plaisant. Vous recherchez un bien avec potentiel à aménager à votre goût ? Ce bien est fait pour vous !

Au rez-de-chaussée :

- Pièce de vie ouverte sur cuisine : 35m<sup>2</sup>
- Salle de bains : 4m<sup>2</sup> env
- Chambres : 12m<sup>2</sup> 9m<sup>2</sup> 10m<sup>2</sup>
- WC séparés : 1,2m<sup>2</sup>
- Couloir

Sous-sol complet

- Garage
- Cave
- Annexe

Les caractéristiques de ce bien :

- Maison de 80m<sup>2</sup> environ
- Année de construction : 1966
- Parcelle de 672m<sup>2</sup>
- Terrasse

- Garage sous la terrasse
- Sous-sol complet 80m<sup>2</sup>
- Exposition : Est-Ouest
- Chauffage actuel : Fioul
- Menuiseries Bois simple vitrage
- Volets pliants
- Nécessite des travaux, néanmoins des aides intéressantes sont disponibles, jusqu'à 70 000E et un reste à charge selon vos revenus
- Taxe foncière exonérée
- DPE G (570) GES G (161)
- Estimation des dépenses énergétiques annuelles : entre 3500 E et 4770E (année de référence 2021)
- "logement à consommation énergétique excessive"
- Les informations sur les risques auxquels ce bien est exposé sont disponibles sur le site Géorisques :
- Honoraires charge vendeurs

Vous l'aurez compris, ce bien peut vous offrir plusieurs possibilités d'aménagement, très bien positionné car proche des écoles, collège, des commerces, des axes autoroutiers...

De plus, vous pourrez grâce aux aides prévoir un joli cocon .

Nous vous remercions de contacter Sabrina EXCLUSIVEMENT PAR TÉLÉPHONE au 07 60 31 85 74.

À très vite !

La Team MAUGÉ Immobilier

Oubliez les honoraires à plus de 10.000E TTC !

On s'occupe de tout, à prix tout doux !

Nos honoraires : de 5.000E à 10.000E TTC, tout simplement !

MAUGÉ Immobilier

SASU au capital de 10.000E

RCS n°893 649 889 délivré à Vienne

CPI n°3802202100000004 délivrée par la CCI Nord-Isère

Sabrina KARATAY RSAC 879896991 d

Annnonce visible sur <http://www.repimmo.com> sous la REF n°17322085



voir tous les détails sur ce bien [http://www.repimmo.com/petite\\_annonces\\_immobiliere/17322085/maison-a\\_vendre-salaise\\_sur\\_sanne-38.php](http://www.repimmo.com/petite_annonces_immobiliere/17322085/maison-a_vendre-salaise_sur_sanne-38.php)

## Vente Appartement SAINT-PRIEST ( Rhone - 69 )

Surface : 59 m<sup>2</sup>

Surface séjour : 23 m<sup>2</sup>

Nb pièces : 3 pièces

Chambres : 2 chambres

Année de construction : 2010

Prix : 223000 €

Réf : DOM9553 -



### Description détaillée :

La Team MAUGÉ vous propose :

Ce charmant appartement idéalement situé proche du village dans une petite copropriété familiale. Idéalement exposé vous pourrez profiter d'une agréable terrasse au calme et sans vis à vis. Vous apprécierez sa luminosité et son confort.

Disposition de l'appartement :

- Pièce de vie avec cuisine équipée : 23,42m<sup>2</sup>
- Salle de bains : 5,21m<sup>2</sup>
- 2 chambres : 11,97\_9,94m<sup>2</sup>
- WC indépendant
- Dégagement : 6,90m<sup>2</sup>

Les caractéristiques de ce bien :

- Copropriété de 2010
- Appartement situé au rez de jardin sur 1 étage sans ascenseur
- Surface au sol total : 59,47m<sup>2</sup>
- Surface carrez : 59,47m<sup>2</sup>
- Jardin : 30 m<sup>2</sup>
- Charges de 100E/ mois comprenant : Entretien des parties communes, maintenance portail
- Copropriété de 15 lots
- Double vitrage pvc
- Volets roulant électrique
- Chauffage électrique individuel
- Exposition plein sud

- Fibre
- Nombreux rangements
- 2 places de parking ( 10k sus)
- Local à vélo commun
- Taxe foncière 762E
- DPE 146 (C) GES 4 (A)
- Estimation des coûts annuels d'énergie : entre 570 E et 820E par an
- Proximité immédiate des transports et commodité
- Les informations sur les risques auxquels ce bien est exposé sont disponibles sur le site Géorisques :
- Honoraires charge vendeur

Nous vous remercions de contacter Marine EXCLUSIVEMENT PAR TÉLÉPHONE  
au numéro indiqué sur la dernière photo de l'annonce.

À très vite !

La Team MAUGÉ Immobilier

MAUGÉ Immobilier - Oubliez les honoraires à plus de 10.000E !

On s'occupe vraiment de tout, à prix tout doux

Nos honoraires : de 5.000E à 10.000E, tout simplement ! "

MAUGÉ Immobilier

SASU au capital de 10.000E

RCS n°893 649 889 délivré à Vienne

CPI n°38022021000000004 délivrée par la CCI Nord-Isère

Marine DIAS R.S.A.C 903 172 823 délivré à Lyon

Annonce visible sur <http://www.repimmo.com> sous la REF n°17318027



voir tous les détails sur ce bien [http://www.repimmo.com/petite\\_annonces\\_immobiliere/17318027/appartement-a\\_vendre-saint\\_priest-69.php](http://www.repimmo.com/petite_annonces_immobiliere/17318027/appartement-a_vendre-saint_priest-69.php)

## Vente Maison MOIDIEU-DETOURBE ( Iserre - 38 )

Surface : 187 m<sup>2</sup>

Surface terrain : 80 m<sup>2</sup>

Surface séjour : 20 m<sup>2</sup>

Nb pièces : 6 pièces

Chambres : 5 chambres

Année de construction : 1900

Prix : 350000 €

Réf : DOM9515 -



### Description détaillée :

La Team MAUGÉ vous propose cette magnifique maison entièrement rénovée, alliant le charme de l'ancien et la modernité au centre du village de Moidieu Détourbe.

Dotée de très belles prestations, cette maison vous offrira le confort, l'espace, la convivialité et un cadre de vie exceptionnel, c'est un coup de c?ur assuré !

Au rez-de-chaussée :

- Séjour : 20m<sup>2</sup>
- Cuisine équipée séparée : 22,00m<sup>2</sup>
- Buanderie avec point d'eau : 7m<sup>2</sup>
- WC séparé avec immense placard

Au premier étage :

- Chambres : 12,50m<sup>2</sup>\_14m<sup>2</sup>
- Salle d'eau : 5,75m<sup>2</sup>
- Dégagement avec espace bureau
- Suite parentale avec dressing et salle de bains, douche et baignoire, avec une hauteur sous plafond exceptionnelle donnant sur une coursive intérieure : 37m<sup>2</sup>
- WC séparé

Au deuxième étage :

- Chambres très lumineuses : 17m<sup>2</sup>\_20m<sup>2</sup>

Les caractéristiques de ce bien :

- Maison des années 1900 en pisé entièrement rénovée en 2020
- Terrain de 80m<sup>2</sup>, avec espace salon de jardin et la possibilité de rentrer 2 voitures

- Atelier pour stockage, bricolage et pouvant accueillir une moto : 17m<sup>2</sup>
- Double vitrage PVC et aluminium avec volets roulants électriques
- Bandeaux de toit en Bois
- Climatisation réversible dans la suite parentale
- Système de chauffage : Chaudière au fioul et poêle à granules
- Cumulus de 2022
- Façade de septembre 2023
- Cuisine cuisinella refaite entièrement en 2022
- Fibre. Prise RJ45 dans toutes les pièces
- Montant de la taxe foncière de 700 E
- Maison mitoyenne hors copropriété, hors lotissement
- École maternelle et primaire à 200m à pieds
- Arrêt de bus pour collège et lycée à 100m à pieds
- Commodités accessibles à pieds
- La commune dispose d'un city stade, d'un parc pour enfants, d'une crèche....
- Assainissement par tout à l'égout
- DPE D (201) GES D (34)
- Estimation des dépenses énergétiques annuelles : entre 2260E et 3120E (année de référence 2021)
- À titre indicatif, les propriétaires actuels dépensent environ 1750E d'énergie par an.
- &#

Annnonce visible sur <http://www.repimmo.com> sous la REF n°17314912



voir tous les détails sur ce bien [http://www.repimmo.com/petite\\_annonces\\_immobiliere/17314912/maison-a\\_vendre-moidieu\\_detourbe-38.php](http://www.repimmo.com/petite_annonces_immobiliere/17314912/maison-a_vendre-moidieu_detourbe-38.php)

## Vente Maison SAINT-JUST-CHALEYSSIN ( Iserre - 38 )

Surface : 115 m<sup>2</sup>

Surface terrain : 2920 m<sup>2</sup>

Surface séjour : 42 m<sup>2</sup>

Nb pièces : 5 pièces

Chambres : 4 chambres

Année de construction : 1967

Prix : 330000 €

Réf : DOM9517 -



### Description détaillée :

La Team MAUGÉ vous propose la dernière maison du centre du village avec une très grande parcelle, depuis laquelle vous pourrez accéder aux commerces et aux écoles à pieds. Cette maison très lumineuse vous séduira avec ses combles aménageables de 90m<sup>2</sup> en parfait état. Vous recherchez un bien avec un grand terrain rempli d'arbres fruitiers et un énorme potentiel ? Cette maison est faite pour vous !

Au rez-de-chaussée de 90m<sup>2</sup> :

- Chaufferie
- 2 Chambres
- Garage
- Cave

Au premier étage de 90m<sup>2</sup> :

- Pièce de vie avec cuisine ouverte : 42m<sup>2</sup>
- Chambres avec parquet massif : 14,5m<sup>2</sup>\_15m<sup>2</sup>
- Dégagement
- Salle d'eau
- WC séparés

Dans les combles :

- Surface au sol 90m<sup>2</sup>
- Surface en loi carrez 53m<sup>2</sup>

Les caractéristiques de ce bien :

- Maison individuelle de 1967
- Surface habitable de 115m<sup>2</sup>



- Surface total de 270m<sup>2</sup> au sol
- Terrain plat de 2920m<sup>2</sup> non divisible comprenant des cerisiers, pêche de vignes, pruniers et figuiers
- Possibilité de construire une extension
- Terrain piscinable
- Double vitrage Bois avec Volets en persiennes
- Bandeaux en bois
- Charpente à la française en parfaite état
- Chauffage au Fioul avec une cuve enterrée
- À titre indicatif, les propriétaires actuels dépensent environ 620E d'électricité par an et 2300E de fioul
- Fosse septique, possibilité de se raccorder au tout à l'égout qui passe devant la maison
- Fibre dans la rue
- Taxe foncière de 890E
- DPE 415 (G) GES 130 (G)
- Estimation des dépenses énergétiques annuelles : entre 2930E et 4000E (année de référence 2021)
- Les informations sur les risques auxquels ce bien est exposé sont disponibles sur le site Géorisques :
- "logement à consommation énergétique excessive"
- Honoraires charge vendeur

Nous vous remercions de contacter Kathleen EXCLUSIVEMENT par TÉLÉPHONE  
au numéro indiqué sur la dernière photo de l'annonce.

À très vite !

La Team MAUGÉ Immobilier

Oubliez les honoraires à plus de 10.000E TTC !

On s'occupe de tout, à prix tout doux !

Nos honorai

Annnonce visible sur <http://www.repimmo.com> sous la REF n°17314911



voir tous les détails sur ce bien [http://www.repimmo.com/petite\\_annonces\\_immobiliere/17314911/maison-a\\_vendre-saint\\_just\\_chaleysin-38.php](http://www.repimmo.com/petite_annonces_immobiliere/17314911/maison-a_vendre-saint_just_chaleysin-38.php)

## Vente Maison SAINT-MAURICE-DE-BEYNOST ( Ain - 01 )

Surface : 116 m<sup>2</sup>

Surface terrain : 706 m<sup>2</sup>

Surface séjour : 37 m<sup>2</sup>

Nb pièces : 5 pièces

Chambres : 4 chambres

Année de construction : 2011

Prix : 489000 €

Réf : DOM9518 -



### Description détaillée :

EXCLUSIVITÉ, la Team MAUGÉ vous propose :

Sur les hauteurs de la charmante commune de Saint Maurice de Beynost, cette maison de 2011, sur deux niveaux, dans un lotissement calme et agréable! Dès l'entrée, vous serez séduit par la luminosité de la pièce de vie, ses prestations de qualité et ses beaux volumes !

Au rez-de-chaussée :

- Entrée 8,14 m<sup>2</sup>
- Salon/Séjour de 37,88 m<sup>2</sup>
- Cuisine de 11,15m<sup>2</sup>
- WC séparé
- Accès au garage de 24,35m<sup>2</sup>

Au premier étage :

- 4 chambres avec placards intégrés de 10,85\_11,09\_11,99 et 11,58m<sup>2</sup>
- Salle de bain avec douche, baignoire et WC de 6,75m<sup>2</sup>

Les caractéristiques de ce bien :

- Maison de 2011
- En excellent état
- Surface habitable de 116m<sup>2</sup>
- Terrain de 706m<sup>2</sup>
- Grande terrasse en bois
- Piscine de 2013
- Abri de jardin en bois

- Fenêtres double vitrage PVC
- Baies vitrées en aluminium
- Volets roulants électriques
- Chauffage gaz avec chaudière à condensation
- Thermostat connecté
- Adoucisseur d'eau
- Visiophone connecté
- Alarme
- Portail motorisé
- Reliée au réseau d'assainissement collectif
- En lotissement
- Charges de 200E/an
- Taxe foncière de 1341E
- À titre d'information les propriétaires dépensent environ 1000E/an d'énergie
- « Les informations sur les risques auxquels ce bien est exposé sont disponibles sur le site Géorisques : »
- DPE 143 (C) GES (28)
- Estimation des dépenses énergétiques annuelles : entre 1220E et 1700E (année de référence 2021)
- Honoraires charge vendeur

Si vous cherchez un bien excellent bien entretenu, proche des commerces, gare, écoles / collèges / lycées et accès autoroute gratuit, alors n'attendez plus et contactez nous !

Nous vous remercions de contacter Victoria exclusivement par téléphone au numéro indiqué sur la dernière photo de l'annonce.

À très vite !

La Team MAUGÉ Immobilier

MAUGÉ Immobilier - Oubliez les honoraires à plus de 10.000E !

On s'occupe vraiment de tout, à prix tout doux

Nos honoraires : de 5.000E à 10.000E, tout simplement !

MAUGÉ Im

Annnonce visible sur <http://www.repimmo.com> sous la REF n°17314910



voir tous les détails sur ce bien [http://www.repimmo.com/petite\\_annonces\\_immobiliere/17314910/maison-a\\_vendre-saint\\_maurice\\_de\\_beynost-01.php](http://www.repimmo.com/petite_annonces_immobiliere/17314910/maison-a_vendre-saint_maurice_de_beynost-01.php)

## Vente Appartement PONT-EVEQUE ( Isere - 38 )

Surface : 80 m<sup>2</sup>

Nb pièces : 4 pièces

Chambres : 3 chambres

Année de construction : 1974

Prix : 159000 €

Réf : DOM9477 -



### Description détaillée :

La Team MAUGÉ vous propose cet appartement lumineux situé à Pont-Évêque.

Ce bien saura vous séduire avec ses espaces bien répartis pour répondre à vos besoins.

Vous recherchez un bien avec une place de stationnement privative, à proximité des commodités ? Ce bien est fait pour vous !

L'appartement se compose de :

- Entrée : 3,97m<sup>2</sup>
- Cuisine équipée : 12,09m<sup>2</sup>
- Salon : 16,33 m<sup>2</sup>
- Couloir : 6,67m<sup>2</sup>
- Chambre 1 : 9,09m<sup>2</sup>
- Chambre 2 : 13,5m<sup>2</sup>
- Chambre 3 : 9,04m<sup>2</sup>
- Salle d'eau : 4,28 m<sup>2</sup>
- WC : 1,48m<sup>2</sup>
- Rangement : 2,69m<sup>2</sup>
- Balcon : 5,83m<sup>2</sup>
- Cave : 5,33m<sup>2</sup>

Les caractéristiques de ce bien :

- Appartement de 80m<sup>2</sup> environ
- Chauffage gaz de ville par chaudière collective

ELODIE ET MAXIME MAUGE IMMOBILIER

487, Route de la Garenne  
38200 LUZINAY  
Tel : 06.51.36.98.02  
E-Mail : maxime@maugeimmobilier.com

Catalogue PDF généré  
par <http://www.repimmo.com>

- Au 2eme étage sur 4 sans ascenseur

- Fibre

- Bien en copropriété

La taxe foncière est de 1123E

Les charges de copropriété sont de 250 E/ mois

Pas de procédure en cours

Nombre de lots : 116 dont 34 à usage d'habitations et/ou de commerces

- Pas de procédure en cours

- Exposition Nord-Ouest

- DPE 218(D) GES 47 (D)

- Estimation des coûts annuels d'énergie entre 910E et 1290E

Année de référence janvier 2021

- Les informations sur les risques auxquels ce bien est exposé sont disponibles sur le site Géorisques :

- Honoraires charge vendeur

Pour parfaire ce bien, une cave est à votre disposition ainsi qu'un stationnement privatif, un balcon profiter des rayons de soleil et pour finir, un cellier/buanderie.

Les visites n'attendent que vous!

Nous vous remercions de contacter Sabrina EXCLUSIVEMENT PAR TÉLÉPHONE  
au 0760318574.

À très vite !

La Team MAUGÉ Immobilier

Oubliez les honoraires à plus de 10.000E TTC !

On s'occupe de tout, à prix tout doux !

Nos honoraires : de 5.000E à 10.000E TTC, tout simplement !

MAUGÉ Immobilier

SASU au capital de 10.000E

RCS n°893 649 889 délivré à Vienne

CPI n°38022021000000004 délivrée par la CCI Nord-Isère

Sabrina KARATAY RSAC 879896991 délivré à Vienne

Annnonce visible sur <http://www.repimmo.com> sous la REF n°17314909



voir tous les détails sur ce bien [http://www.repimmo.com/petite\\_annonces\\_immobiliere/17314909/appartement-a\\_vendre-pont\\_eveque-38.php](http://www.repimmo.com/petite_annonces_immobiliere/17314909/appartement-a_vendre-pont_eveque-38.php)

## Vente Maison SERPAIZE ( Iserre - 38 )

Surface : 103 m<sup>2</sup>

Surface terrain : 370 m<sup>2</sup>

Surface séjour : 47 m<sup>2</sup>

Nb pièces : 4 pièces

Chambres : 3 chambres

Année de construction : 2012

Prix : 359000 €

Réf : DOM9476 -



### Description détaillée :

La Team MAUGÉ vous propose cette charmante maison située à Serpaize à quelques pas des commerces et des écoles.

Ce bien très lumineux et parfaitement entretenu aussi bien à l'intérieur qu'à l'extérieur avec son jardin entièrement clos et joliment arboré est idéal pour une famille. Si vous recherchez un bien en excellent état, avec une bonne isolation et un agréable espace extérieur, cette maison est faite pour vous !

Au rdc :

- Entrée avec placard
- Pièce de vie avec cuisine ouverte : 47m<sup>2</sup>
- Buanderie: 13m<sup>2</sup> (ancien garage transformé) avec mezzanine
- Dressing : 5m<sup>2</sup>
- Bureau : 8m<sup>2</sup>
- WC séparés avec lave main

À l'étage :

- 3 Chambres avec placards : 12,30m<sup>2</sup>\_11,6m<sup>2</sup>\_10,37m<sup>2</sup>
- Salle de bains avec baignoire et douche : 5,40m<sup>2</sup>
- WC séparés
- Palier : 3,5m<sup>2</sup>

Les caractéristiques de ce bien :

- Maison de 2012
- Maison individuelle

- Maison de 103m<sup>2</sup> environ
- Parcelle de 370m<sup>2</sup>
- Cuisine équipée
- Transformation du garage en buanderie avec mezzanine
- Maison avec beaucoup de rangements
- Espace cuisine d'été avec barbecue
- Poêle à granulés installé en fin 2021
- Chauffage Électrique
- Fenêtres double vitrage PVC
- Volets roulants solaires cuisine de 2023
- Volets roulants électriques au rdc et à l'étage manuels
- Fibre
- Exposition Sud/Est
- Taxe foncière : 1033E
- Isolation des comble en 2022 avec ouate de cellulose soufflée
- DPE 179 (C) GES 5 (A)
- Estimation des dépenses énergétiques annuelles : entre 1100E et 1150E (année de référence 2021)
- À titre indicatif, les propriétaires actuels dépensent environ 119E d'électricité par mois
- Les informations sur les risques auxquels ce bien est exposé sont disponibles sur le site Géorisques :
- Honoraires charge vendeur

Nous vous remercions de contacter Sandrine EXCLUSIVEMENT PAR TÉLÉPHONE au 0629024662.

À très vite !

La Team MAUGÉ Immobilier

Oubliez les honoraires à plus de 10.000E TTC !

On s'occupe de tout, à prix tout doux !

Nos honoraires : de 5.000E à 10.000E TTC, tout simplement !

Annnonce visible sur <http://www.repimmo.com> sous la REF n°17310566



voir tous les détails sur ce bien [http://www.repimmo.com/petite\\_annonces\\_immobiliere/17310566/maison-a\\_vendre-serpaize-38.php](http://www.repimmo.com/petite_annonces_immobiliere/17310566/maison-a_vendre-serpaize-38.php)

## Vente Maison SAINT-LAURENT-DE-MURE ( Rhone - 69 )

Surface : 156 m<sup>2</sup>

Surface terrain : 1140 m<sup>2</sup>

Surface séjour : 17 m<sup>2</sup>

Nb pièces : 5 pièces

Chambres : 4 chambres

Année de construction : 1900

Prix : 540000 €

Réf : DOM9460 -



### Description détaillée :

La Team MAUGÉ vous propose cette magnifique maison de charme située à Saint-Laurent-de-Mure.

Ce bien parfaitement entretenu vous séduira par son environnement extérieur idyllique, ses beaux volumes intérieur et sa somptueuse suite parentale !

Au rez-de-chaussée :

- Salle à manger de 20,1m<sup>2</sup>
- Cuisine séparée 22,46m<sup>2</sup>
- Salon de 17,13m<sup>2</sup>
- Buanderie de 11,54m<sup>2</sup>
- WC séparés

Au premier étage :

- Dégagement
- 3 chambres de 12,17\_12,27 et 19,12m<sup>2</sup>
- Suite parentale avec dressing, salle de bains et WC de 18,74m<sup>2</sup>
- Salle d'eau avec WC de 3,77m<sup>2</sup>

Les caractéristiques de ce bien :

- Maison individuelle en pisé de 1900
- Surface habitable de 156 m<sup>2</sup>
- 4 chambres
- Terrain de 1140 m<sup>2</sup>
- Terrain plat, clos et arboré
- Portail électrique



- Système de chauffage : gaz + cheminée
- Chaudière gaz changée en 2019
- Climatisation réversible dans les chambres
- Double vitrage PVC et Aluminium avec volets roulants électriques
- Piscine 5x10 avec pompe à chaleur
- Abri de jardin
- Carport pour 3 voitures
- Grande terrasse exposée Sud/Ouest
- À titre indicatif, les propriétaires actuels dépensent environ 300E d'électricité et de gaz par mois.
- Taxe foncière de 1425 E
- DPE 247 (D) GES 41 (D)
- Estimation des dépenses énergétiques annuelles : entre 2420E et 3340E (année de référence 2021)
- Les informations sur les risques auxquels ce bien est exposé sont disponibles sur le site Géorisques :
- Honoraires charge vendeur

Si vous recherchez une maison avec beaucoup de cachet, sans aucun vis à vis et à proximité des grands axes, alors ce bien est fait pour vous !

Nous vous remercions de contacter Victoria **EXCLUSIVEMENT** par TÉLÉPHONE au numéro indiqué sur la dernière photo de l'annonce.

À très vite !

La Team MAUGÉ Immobilier

Oubliez les honoraires à plus de 10.000E TTC !

On s'occupe de tout, à prix tout doux !

Nos honoraires : de 5.000E à 10.000E TTC, tout simplement ! Bonjour à tous !

MAUGÉ Immobilier

SASU au capital de 10.000E

RCS n°893 649 889 délivré à Vienne

CPI n°380220210

Annnonce visible sur <http://www.repimmo.com> sous la REF n°17310565



voir tous les détails sur ce bien [http://www.repimmo.com/petite\\_annonces\\_immobiliere/17310565/maison-a\\_vendre-saint\\_laurent\\_de\\_mure-69.php](http://www.repimmo.com/petite_annonces_immobiliere/17310565/maison-a_vendre-saint_laurent_de_mure-69.php)

## Vente Maison TOUR-DU-PIN ( Iserre - 38 )

Surface : 143 m<sup>2</sup>

Surface terrain : 1007 m<sup>2</sup>

Surface séjour : 46 m<sup>2</sup>

Nb pièces : 5 pièces

Chambres : 4 chambres

Année de construction : 2006

Prix : 290000 €

Réf : DOM9459 -



### Description détaillée :

La Team MAUGÉ vous propose cette magnifique maison de plain pied située à La Tour-du-Pin.

Ce bien parfaitement entretenu possède des équipements en énergie renouvelable et un confort thermique, ce qui rend cette maison ultra performante.

Sa grande pièce de vie et ses trois chambres aménagées vous offriront des beaux moments en famille. La 4eme chambre dans le studio vous permettra d'accueillir famille et amis en toute indépendance. Vous pourrez également en profiter comme bureau de télétravail lumineux et spacieux.

Ses grandes ouvertures et sa pièce de vie traversante pour permettront de bénéficier d'une belle luminosité tout au long de la journée.

Son jardin au calme absolu et sans vis à vis ainsi que sa grande terrasse feront de cette maison un lieu convivial et chaleureux où vous partagerez des beaux moments en famille.

Vous recherchez un bien au calme, dans un lotissement privé ? Ce bien est fait pour vous !

Au rez-de-chaussée :

- Pièce de vie avec cuisine ouverte de 2017 : 46m<sup>2</sup>
- Chambres avec placards muraux : 10,50m<sup>2</sup>\_10,80m<sup>2</sup>\_11,91m<sup>2</sup>
- Salle de bains avec double vasque
- WC séparé
- Buanderie / Cellier : 8,40m<sup>2</sup>
- Garage pour moto et atelier

Espace Studio

- Grande pièce de 30m<sup>2</sup> avec arrivée d'eau et évacuation, possibilité d'installer une cuisine

- Salle d'eau avec wc
- Chambre de 30m<sup>2</sup> au sol à l'étage avec 2 velux et du rangement

Les caractéristiques de ce bien :

- Maison individuelle de 2006
- Rénovée en 2017
- Surface habitable de 143 m<sup>2</sup>
- Terrain de 1007 m<sup>2</sup> (piscinable)
- Terrasse de 70m<sup>2</sup> exposée sud ouest avec store banne manuel côté sud
- Portail motorisé
- Garage pour moto et partie atelier avec porte manuelle
- Système de chauffage : chauffage au sol dans la pièce de vie, radiateurs électriques par inertie de 2017 dans les chambre, climatisation réversible de 2020 dans la pièce de vie et de 2009 dans la chambre du studio , Poêle à bois.
- Double vitrage Bois avec Volets en bois
- Bandeaux de toit en Bois
- VMC double flux d

Annonce visible sur <http://www.repimmo.com> sous la REF n°17301509



voir tous les détails sur ce bien [http://www.repimmo.com/petite\\_annonces\\_immobiliere/17301509/maison-a\\_vendre-tour\\_du\\_pin-38.php](http://www.repimmo.com/petite_annonces_immobiliere/17301509/maison-a_vendre-tour_du_pin-38.php)

## Vente Appartement MIONS ( Rhone - 69 )

Surface : 47 m<sup>2</sup>

Surface séjour : 24 m<sup>2</sup>

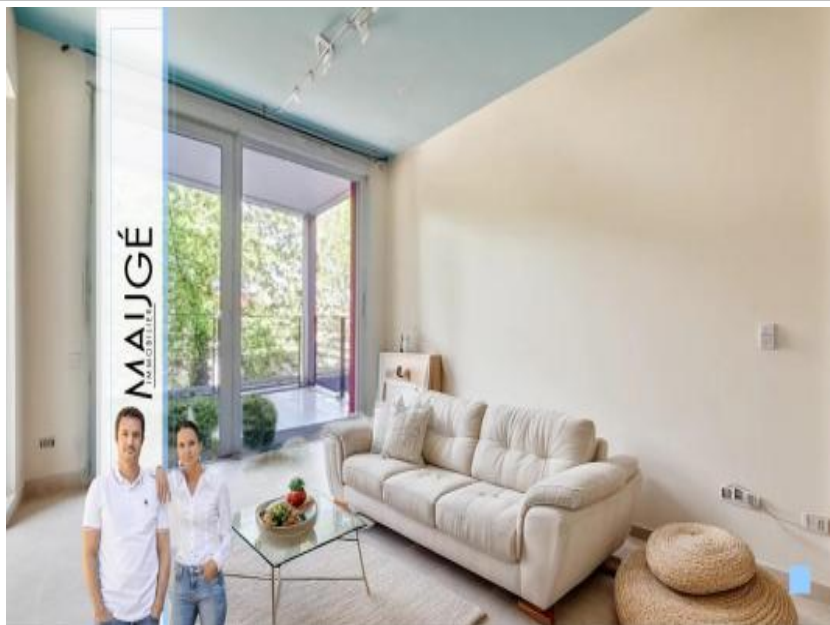
Nb pièces : 2 pièces

Chambres : 1 chambre

Année de construction : 2011

Prix : 189000 €

Réf : DOM9417 -



### Description détaillée :

La Team MAUGÉ vous propose en exclusivité ce chaleureux appartement situé en plein c?ur de Mions.

Situé au premier étage avec ascenseur, cet appartement saura vous séduire par ses beaux volumes et sa pièce de vie ouverte, lumineuse donnant sur la terrasse sans aucun vis à vis avec vue sur la nature

Vous recherchez un bien dans un état absolument impeccable au c?ur du village ? Ce bien est fait pour vous !

Au 1er étage avec ascenseur :

- Pièce de vie avec cuisine ouverte : 25 m<sup>2</sup>
- Chambre avec placard mural : 11,23 m<sup>2</sup>
- Salle de bains avec WC : 6,74m<sup>2</sup>
- Espace buanderie
- Terrasse : 7m<sup>2</sup>

Les caractéristiques de ce bien :

- Bâtiment édifié en 2011
- Appartement aux normes PMR
- Au 1er étage sur 2 avec ascenseur
- Surface habitable de 46,81 m<sup>2</sup>
- Terrasse exposée Ouest de 7m<sup>2</sup> sans aucun vis à vis
- Peinture refaite
- Cuisine impeccable
- Salle de bains meublée
- Cave de 7,40m<sup>2</sup>
- Possibilité d'acquérir un garage fermé en sous sol de 13m<sup>2</sup> pour 10.000E en sus

- Système de chauffage : Radiateurs électriques
- À titre informatif, les propriétaires dépensent actuellement 61E/mois d'électricité (chauffage, eau et électricité courante compris)
- Double vitrage PVC avec Volets roulants manuels dont un volet en aluminium changé cette année
- Montant de la taxe foncière de 791 E
- Montants des charges de 915E/an soit 76E/mois comprenant l'entretien des espaces communs, l'entretien des espaces verts, l'assurance de la copropriété, l'électricité de la copropriété et l'entretien des ascenseurs.
- Copropriété de 45 lots
- Cabinet Médical au pieds de la résidence
- Centre du village accessible à pieds
- École maternelle et primaire à 2 minutes à pieds
- DPE 129 (C) GES 3 (A)
- Estimation des dépenses énergétiques annuelles : entre 420E et 620E (année de référence 2021)
- Les informations sur les risques auxquels ce bien est exposé sont disponibles sur le site Géorisques :
- Honoraires charge vendeur

Nous vous remercions de contacter Kathleen EXCLUSIV

Annnonce visible sur <http://www.repimmo.com> sous la REF n°17301508



voir tous les détails sur ce bien [http://www.repimmo.com/petite\\_annonces\\_immobiliere/17301508/appartement-a\\_vendre-mions-69.php](http://www.repimmo.com/petite_annonces_immobiliere/17301508/appartement-a_vendre-mions-69.php)