

LES MAISONS BARBEY MAILLARD

77566 LIEUSAINT

Tel : 01.64.13.64.13

E-Mail : contact@lesmaisonsbm.com

Vente Terrain BOURRON-MARLOTTE (Seine et marne - 77)

Surface : 495 m2

Prix : 150000 €

Réf : JR07.19BOURRON_MARLO -



Description détaillée :

Commune recherchée au sud de Fontainebleau, entre forêt et campagne, bénéficiant d'écoles, de commerces, d'une gare à 1,7km (Paris Gare de Lyon) et à proximité de tous les grands axes.

8km de Fontainebleau. Cadre de vie agréable dans une commune offrant de nombreux espaces naturels et un patrimoine architectural préservé.

Terrain plat, aucune nuisance, tous réseaux sur rue, clos sur 3 cotés et orienté jardin au sud.

Contactez Jérémy TROTTIN, votre conseiller BARBEY MAILLARD, au 0623851580

"Terrain proposé par notre partenaire foncier, sous réserve de disponibilité".

"Les informations sur les risques auxquels ce bien est exposé sont disponibles sur le site Géorisques ".

Annnonce visible sur <http://www.repimmo.com> sous la REF n°16391547



voir tous les détails sur ce bien http://www.repimmo.com/petite_annonces_immobiliere/16391547/terrain-a_vendre-bourron_marlotte-77.php

Vente Terrain TIGERY (Essonne - 91)

Surface : 400 m2

Prix : 149500 €

Réf : JT07.19TIGERY -



Description détaillée :

Commune faisant partie de la nouvelle agglomération du Grand Paris Sud, profitant des axes rapides à proximité (N6, N7, N104, A5, A6,...)

Réseau de bus, gare, écoles et commerces.

Terrain plat, jardin au sud.

L'une des dernières opportunités sur le secteur !

Contactez Jérémy TROTTIN, votre conseiller BARBEY MAILLARD, au 0623851580

"Terrain proposé par notre partenaire foncier, sous réserve de disponibilité".

"Les informations sur les risques auxquels ce bien est exposé sont disponibles sur le site Géorisques ".

Annnonce visible sur <http://www.repimmo.com> sous la REF n°16391546



voir tous les détails sur ce bien http://www.repimmo.com/petite_annonces_immobiliere/16391546/terrain-a_vendre-tigery-91.php

Vente Terrain MOLIERES (Essonne - 91)

Surface : 1200 m2

Prix : 245000 €

Réf : SP06.08LES_MOLIERES -



Description détaillée :

Venez vous installer sur la commune des Molières, à 29 kms au sud Ouest de Paris et 13 kms au sud de Palaiseau, Une ville sportive et dynamique, avec un environnement de qualité qui plaira aux plus petits comme aux plus grands. Cadre de vie préservé dans le parc régional de la haute vallée de Chevreuse offrant calme et nombreux sentiers de randonnée.

Je vous propose de y implanter votre maison sur-mesure avec des prestations de qualité, une maison qui vous ressemble sur un terrain individuel de près de 1200 m². (Exemple de maison pouvant y être implantée - visuel non contractuel).

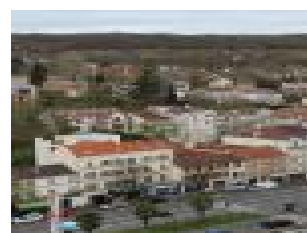
Les Maisons Barbey Maillard peuvent vous aider à réaliser votre rêve,

Contactez Sandra POPOVIC, votre conseillère BARBEY MAILLARD au : 06 12 17 24 96

"Terrain proposé par notre partenaire foncier, sous réserve de disponibilité".

"Les informations sur les risques auxquels ce bien est exposé sont disponibles sur le site Géorisques".

Annnonce visible sur <http://www.repimmo.com> sous la REF n°16317342



voir tous les détails sur ce bien http://www.repimmo.com/petite_annonces_immobiliere/16317342/terrain-a_vendre-molieres-91.php

Vente Maison CHAVILLE (Hauts de Seine - 92)

Surface : 116 m²

Surface terrain : 250 m²

Surface séjour : 45 m²

Nb pièces : 5 pièces

Chambres : 4 chambres

Prix : 779430 €

Réf : JB06.19CHAVILLE2 -



Description détaillée :

Superbe maison neuve d'une surface de 116 m² nichée dans un quartier résidentiel calme et convivial de Chaville. Cette maison offre un cadre de vie exceptionnel avec un accès facile à la forêt environnante propice aux activités de plein air, aux gares RER Chaville Vélizy et Chaville Rive Gauche, ainsi qu'aux commerces situés à une dizaine de minutes à pied pour une vie confortable et pratique.

Caractéristiques de la maison :

- o Superficie : 116 m²
- o Nombre de chambres : 4, dont une suite parentale
- o Salles de bains : 2
- o Vaste pièce de vie très lumineuse orientée sud avec de grandes fenêtres et baie coulissante
- o Menuiseries en aluminium pour une esthétique moderne et une meilleure isolation
- o Système de domotique intégré pour faciliter la gestion des équipements
- o Pompe à chaleur avec plancher chauffant pour un confort thermique optimal
- o Cellier attenant au garage pour un rangement pratique
- o Garage pour faciliter le stationnement et le stockage

Cette maison neuve offre un espace de vie confortable et moderne avec ses 4 chambres, ses 2 salles de bains et sa vaste pièce de vie lumineuse avec une orientation plein sud qui vous permet de profiter de la luminosité naturelle tout au long de la journée, sur un terrain de 250 m². Les menuiseries en aluminium ajoutent une touche contemporaine à l'esthétique de la maison, tout en offrant une meilleure isolation. Le système de domotique intégré vous permet de contrôler facilement les équipements de la maison, tandis que la pompe à chaleur avec plancher chauffant/rafraîchissant assure un confort thermique optimal tout au long de l'année. Le cellier attenant au garage offre un espace de rangement pratique pour vos besoins quotidiens.

LES MAISONS BARBEY MAILLARD

77566 LIEUSAIN

Tel : 01.64.13.64.13

E-Mail : contact@lesmaisonsbm.com

Catalogue PDF généré
par <http://www.repimmo.com>

Pour plus d'informations, contactez John BOUT au 06 23 37 47 26

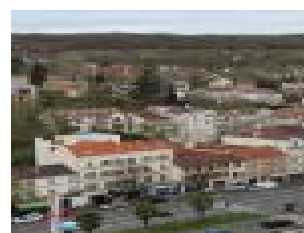
Maison à construire labellisée RE2020

Nous sommes à votre disposition pour répondre à toutes vos questions et vous accompagner dans votre projet d'achat.

Prix hors frais de notaire.

"Les informations

Annonce visible sur <http://www.repimmo.com> sous la REF n°16317341



voir tous les détails sur ce bien http://www.repimmo.com/petite_annonces_immobiliere/16317341/maison-a_vendre-chaville-92.php

Vente Maison CHAVILLE (Hauts de Seine - 92)

Surface : 112 m²

Surface terrain : 250 m²

Surface séjour : 45 m²

Nb pièces : 5 pièces

Chambres : 4 chambres

Prix : 773830 €

Réf : JB06.19CHAVILLE -



Description détaillée :

Splendide maison neuve de 112 m² située dans un quartier paisible et recherché de Chaville, à proximité de la forêt, des gares RER Chaville Vélizy et Chaville Rive Gauche, ainsi que des commerces accessibles en une dizaine de minutes à pieds, offrant ainsi une vie confortable et pratique.

Caractéristiques de la maison :

- o Superficie : 112 m²
- o Nombre de chambres : 4, dont une suite parentale
- o Salles de bains : 2
- o Vaste pièce de vie très lumineuse orientée sud avec de grandes fenêtres
- o Menuiseries en aluminium pour une esthétique moderne et une meilleure isolation
- o Système de domotique intégré pour faciliter la gestion des équipements
- o Pompe à chaleur avec plancher chauffant/rafraîchissant pour un confort thermique optimal
- o Cellier attenant au garage pour un rangement pratique

Cette maison neuve de 112 m² vous offre un cadre de vie idéal avec un espace de vie spacieux et lumineux, avec des finitions haut de gamme telles que les menuiseries en aluminium et le système de domotique. Les 4 chambres, dont une suite parentale, offrent un confort optimal pour toute la famille. Les deux salles de bains ajoutent une commodité supplémentaire. La vaste pièce de vie orientée sud est baignée de lumière naturelle tout au long de la journée. Le cellier attenant au garage facilite le rangement et l'organisation.

Pour plus d'informations, contactez John BOUT au 06 23 37 47 26

Maison à construire labellisée RE2020

Nous sommes à votre disposition pour répondre à toutes vos questions et vous accompagner dans votre projet d'achat.

Prix hors frais de notaire.

LES MAISONS BARBEY MAILLARD

77566 LIEUSAIN

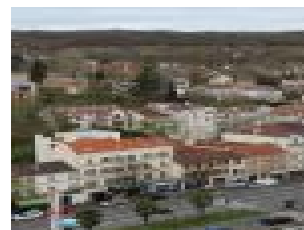
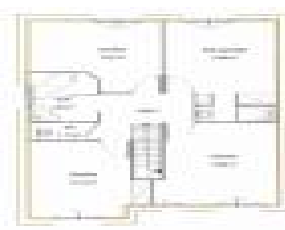
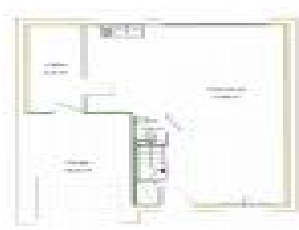
Tel : 01.64.13.64.13

E-Mail : contact@lesmaisonsbm.com

Catalogue PDF généré
par <http://www.repimmo.com>

"Les informations sur les risques auxquels ce bien est exposé sont disponibles sur le site Géorisques".

Annnonce visible sur <http://www.repimmo.com> sous la REF n°16317340



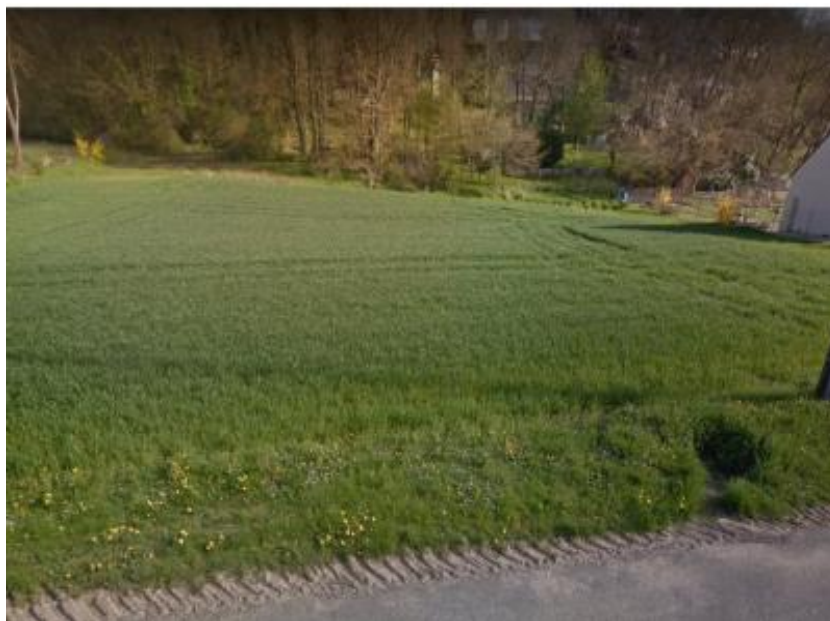
voir tous les détails sur ce bien http://www.repimmo.com/petite_annonces_immobiliere/16317340/maison-a_vendre-chaville-92.php

Vente Terrain PRUNAY-SUR-ESSONNE (Essonne - 91)

Surface : 545 m²

Prix : 115000 €

Réf : JT06.23TPRUNAY_SUR_E -



Description détaillée :

Commune recherchée du parc naturel du Gâtinais, à mi chemin entre forêt et campagne, bénéficiant d'écoles, de commerces, d'une gare à 2km (RER D) et à proximité de tous les grands axes.

10mn de Milly la forêt et de sa zone d'activité commerciale.

Terrain plat, borné, en lot avant, tous réseaux sur rue, situé en limite de zone constructible, c'est à dire aucune construction possible derrière la parcelle concernée.... !!

Pour toutes informations, contactez Jérémy TROTTIN, votre conseiller BARBEY MAILLARD, au 0623851580

"Terrain proposé par notre partenaire foncier, sous réserve de disponibilité".

"Les informations sur les risques auxquels ce bien est exposé sont disponibles sur le site Géorisques ".

Annnonce visible sur <http://www.repimmo.com> sous la REF n°16317339



voir tous les détails sur ce bien http://www.repimmo.com/petite_annonces_immobiliere/16317339/terrain-a_vendre-prunay_sur_essonne-91.php

Vente Maison PRUNAY-SUR-ESSONNE (Essonne - 91)

Surface : 91 m²

Surface terrain : 545 m²

Surface séjour : 40 m²

Nb pièces : 5 pièces

Chambres : 4 chambres

Prix : 304335 €

Réf : JT06.23PRUNAY_SUR_ES -



Description détaillée :

Les Maisons Barbey Maillard vous proposent la réalisation d'une maison sur mesure, entièrement personnalisable, sur un terrain de 545 m² au sein d'une commune avec écoles.

Commune recherchée du parc naturel du Gâtinais à mi chemin entre forêt et campagne, bénéficiant d'écoles, de commerces, d'une gare à 2km (RER D) et à proximité de tous les grands axes.

À 10mn de Milly la forêt et de sa zone d'activité commerciale.

Terrain plat, borné, en lot avant, tous réseaux sur rue, situé en limite de zone constructible, c'est à dire aucune construction possible derrière la parcelle concernée...!!

Au rez- de-chaussée, la maison se composera d'une entrée avec rangements, d'une grande pièce à vivre, d'un garage, d'un cellier et d'un wc indépendant. Dans la pièce à vivre, de grandes ouvertures vous donneront accès à la terrasse et au jardin. A l'étage, vous retrouverez 4 chambres, une salle de bains, ainsi qu'un wc indépendant.

Cette maison bénéficiera de la norme RE2020, de volets roulants motorisés, disposera d'une pompe à chaleur Air/Eau pour le chauffage ainsi que pour l'eau chaude sanitaire,...

Une maison moderne dans l'air du temps à faible coût énergétique qui fera le bonheur de toute la famille! Alors contactez nous afin de recevoir de pus amples informations sur ce bien et sur la réalisation d'un projet de construction!

Pour toutes informations, contactez Jérémy Trotin, votre conseille BARBEY MAILLARD, au 06.23.85.15.80

"Terrain proposé par notre partenaire foncier. sous réserve de disponibilité".



voir tous les détails sur ce bien http://www.repimmo.com/petite_annonces_immobiliere/16317338/maison-a_vendre-prunay_sur_essonne-91.php

Vente Maison PRUNAY-SUR-ESSONNE (Essonne - 91)

Surface : 101 m²

Surface terrain : 545 m²

Surface séjour : 40 m²

Nb pièces : 6 pièces

Chambres : 5 chambres

Prix : 304335 €

Réf : JT06.23PRUNAY_2 -



Description détaillée :

Les Maisons Barbey Maillard vous proposent la réalisation d'une maison sur mesure, entièrement personnalisable, sur un terrain de 545 m² au sein d'une commune avec écoles.

Commune recherchée du parc naturel du Gâtinais à mi chemin entre forêt et campagne, bénéficiant d'écoles, de commerces, d'une gare à 2km (RER D) et à proximité de tous les grands axes.

À 10mn de Milly la forêt et de sa zone d'activité commerciale.

Terrain plat, borné, en lot avant, tous réseaux sur rue, situé en limite de zone constructible, c'est à dire aucune construction possible derrière la parcelle concernée...!!

Au rez- de-chaussée, la maison se composera d'une entrée avec rangements, d'une grande pièce à vivre, d'une chambre, d'un cellier et d'un wc indépendant. Dans la pièce à vivre, de grandes ouvertures vous donneront accès à la terrasse et au jardin. A l'étage, vous retrouverez 4 chambres, une salle de bains, ainsi qu'un wc indépendant.

Cette maison bénéficiera de la norme RE2020, de volets roulants motorisés, disposera d'une pompe à chaleur Air/Eau pour le chauffage ainsi que pour l'eau chaude sanitaire,...

Une maison moderne dans l'air du temps à faible coût énergétique qui fera le bonheur de toute la famille! Alors contactez nous afin de recevoir de plus amples informations sur ce bien et sur la réalisation d'un projet de construction!

Contactez Jérémy Trottin, votre conseiller BARBEY MAILLARD, au 06.23.85.15.80

"Terrain proposé par notre partenaire foncier. sous réserve de disponibilité".



voir tous les détails sur ce bien http://www.repimmo.com/petite_annonces_immobiliere/16317337/maison-a_vendre-prunay_sur_essonne-91.php

Vente Maison FERTE-ALAI (Essonne - 91)

Surface : 101 m²

Surface terrain : 610 m²

Surface séjour : 40 m²

Nb pièces : 6 pièces

Chambres : 5 chambres

Prix : 311785 €

Réf : JT06.23LA_FERTE_ALAI -



Description détaillée :

Les Maisons Barbey Maillard vous proposent la réalisation d'une maison sur mesure, entièrement personnalisable, sur un terrain de 610 m² au sein d'une commune avec écoles.

Commune recherchée du parc naturel du Gâtinais à mi chemin entre forêt et campagne, bénéficiant d'écoles, de commerces, d'une gare (RER D) et à proximité de tous les grands axes.

À 10mn de Milly la forêt et de sa zone d'activité commerciale.

Terrain plat, borné, en lot avant, tous réseaux sur rue, situé en limite de zone constructible, c'est à dire aucune construction possible derrière la parcelle concernée...!!

Au rez- de-chaussée, la maison se composera d'une entrée avec rangements, d'une grande pièce à vivre, d'une chambre, d'un cellier et d'un wc indépendant. Dans la pièce à vivre, de grandes ouvertures vous donneront accès à la terrasse et au jardin. A l'étage, vous retrouverez 4 chambres, une salle de bains, ainsi qu'un wc indépendant.

Cette maison disposera de la norme RE2020, de volets roulants motorisés, disposera d'une pompe à chaleur Air/Eau pour le chauffage ainsi que pour l'eau chaude sanitaire,...

Une maison moderne dans l'air du temps à faible coût énergétique qui fera le bonheur de toute la famille! Alors contactez nous afin de recevoir de plus amples informations sur ce bien et sur la réalisation d'un projet de construction!

Contactez Jérémy Trotin, votre conseiller BARBEY MAILLARD, au 06.23.85.15.80

"Terrain proposé par notre partenaire foncier. sous réserve de disponibilité".



voir tous les détails sur ce bien http://www.repimmo.com/petite_annonces_immobiliere/16317336/maison-a_vendre-ferte_alais-91.php

Vente Maison MONDEVILLE (Essonne - 91)

Surface : 103 m²

Surface terrain : 305 m²

Surface séjour : 40 m²

Nb pièces : 5 pièces

Chambres : 4 chambres

Prix : 323865 €

Réf : JT06.23MONDEVILLE -



Description détaillée :

Les Maisons Barbey Maillard vous proposent la réalisation d'une maison sur mesure, entièrement personnalisable, sur un terrain de 305m² sur la commune de Mondeville , commune avec école maternelle et primaire, commerces et grands axes à proximité.

Au rez- de-chaussée, la maison se composera d'une grande pièce à vivre, d'un cellier, d'un garage et d'un wc indépendant. Dans la pièce à vivre, de grandes ouvertures vous donneront accès à la terrasse et au jardin. A l'étage, vous retrouverez 4 grandes chambres, une salle de bains et un wc indépendant.

Cette maison bénéficiera de la norme RE2020, de volets roulants motorisés, disposera d'une pompe à chaleur Air/Eau pour le chauffage ainsi que pour l'eau chaude sanitaire,...

Une maison moderne dans l'air du temps à faible coût énergétique qui fera le bonheur de toute la famille! Alors contactez nous afin de recevoir de plus amples informations sur ce bien et sur la réalisation d'un projet de construction!

Contactez Jérémy Trottin, votre conseiller BARBEY MAILLARD, au 06.23.85.15.80

"Terrain proposé par notre partenaire foncier, sous réserve de disponibilité".

"Les informations sur les risques auxquels ce bien est exposé sont disponibles sur le site Géorisques ".

Annnonce visible sur <http://www.repimmo.com> sous la REF n°16317335



voir tous les détails sur ce bien http://www.repimmo.com/petite_annonces_immobiliere/16317335/maison-a_vendre-mondeville-91.php

Vente Maison LORREZ-LE-BOCAGE-PREAUX (Seine et marne - 77)

Surface : 90 m2

Surface terrain : 352 m2

Surface séjour : 40 m2

Nb pièces : 4 pièces

Chambres : 3 chambres

Prix : 216599 €

Réf : TB06.27LORREZ_LE_BOC -

**Description détaillée :**

C'est dans un lotissement sur la charmante commune de Lorrez le Bocage que nous vous proposons de venir découvrir ce terrain plat, très bien exposé et viabilisé de plus de 350m² où vous pourrez profiter des écoles jusqu'au collège pour vos enfants , de son joli centre ville accompagné de ses multiples commerces ainsi que d'un Intermarché directement sur la commune. La proximité avec l'autoroute A6 ainsi qu'avec les gare de Souppes-Château Landon ou de Dordives vous permettra de rejoindre rapidement le bassin parisien.

Les Maisons Barbey Maillard vous proposent la réalisation d'une maison d'environ 90m² comprenant au rez-de chaussée un superbe espace séjour de plus de 40m² avec de belles ouvertures vous permettant de profiter d'un maximum de luminosité et de la vue sur votre superbe jardin, une cuisine ouverte sur le séjour avec un accès direct au jardin.

A l'étage, vous retrouverez l'espace nuit comprenant 3 chambres avec placard ainsi qu'une salle de bain commune. Vous êtes à la recherche de calme et de tranquillité dans un environnement sain et agréable? Ce terrain est fait pour vous !

Alors n'hésitez pas à réaliser votre maison Barbey Maillard qui respectera l'environnement, vous apportera un confort et une qualité de vie sans précédent.

Contactez-nous au plus vite et ensemble, nous réaliserons votre projet de maison sur mesure à faible consommation énergétique.



voir tous les détails sur ce bien http://www.repimmo.com/petite_annonces_immobiliere/16317334/maison-a_vendre-lorrez_le_bocage_preaux-77.php

Vente Maison MERIEL (Val d'Oise - 95)

Surface : 95 m²

Surface terrain : 780 m²

Surface séjour : 41 m²

Nb pièces : 5 pièces

Chambres : 4 chambres

Prix : 464590 €

Réf : JB07.03MERIEL -



Description détaillée :

Nous sommes ravis de vous présenter cette superbe maison neuve de 95 m² à construire avec 4 chambres dont une suite parentale, idéalement située à Mériel. Avec son design contemporain, ses équipements modernes et son emplacement privilégié, cette maison offre un cadre de vie exceptionnel pour vous et votre famille.

Caractéristiques principales :

- o Superficie : 112 m²
- o Toit plat moderne et esthétique
- o Emplacement privilégié, bordant l'Oise
- o Proximité des commerces et des écoles accessibles à pied
- o Pompe à chaleur (PAC) pour un chauffage efficace
- o Système de domotique intégré pour faciliter la gestion des équipements
- o Conforme à la réglementation thermique RE2020
- o Gare sur place, accès direct à Paris Nord

Cette maison neuve personnalisable offre un espace de vie spacieux et lumineux, parfait pour répondre à tous vos besoins. Son toit plat confère un aspect moderne et élégant à l'ensemble architectural, ajoutant une touche de sophistication.

Située en bordure de l'Oise, cette maison bénéficie d'un cadre naturel paisible et d'une vue imprenable sur les environs. Vous apprécierez également la proximité des commerces et des écoles, accessibles à pied, facilitant ainsi votre quotidien. La gare sur place offre un accès direct à Paris Nord. Vous pourrez ainsi profiter d'une grande facilité de déplacement vers la capitale.

La maison est équipée d'une pompe à chaleur (PAC), assurant un chauffage efficace et économe en énergie. De plus, le système de domotique intégré vous permet de contrôler facilement les équipements de la maison, pour un confort

LES MAISONS BARBEY MAILLARD

77566 LIEUSAIN

Tel : 01.64.13.64.13

E-Mail : contact@lesmaisonsbm.com

Catalogue PDF généré
par <http://www.repimmo.com>

optimal.

Cette maison répond également aux normes strictes de la réglementation thermique RE2020, garantissant des performances énergétiques élevées et une empreinte carbone réduite.

Pour plus d'informations, veuillez nous contacter au 06 23 37 47 26 M. BOUT.

Ou 01 64 13 64 19.

Nous sommes à votre disposition pour répondre à toutes vos questions et vous acc

Annnonce visible sur <http://www.repimmo.com> sous la REF n°16317333



voir tous les détails sur ce bien http://www.repimmo.com/petite_annonces_immobiliere/16317333/maison-a_vendre-meriel-95.php

Vente Maison ETAMPES (Essonne - 91)

Surface : 92 m²

Surface terrain : 585 m²

Surface séjour : 40 m²

Nb pièces : 5 pièces

Chambres : 4 chambres

Prix : 296830 €

Réf : JB06.01ETAMPES -



Description détaillée :

Maison sur mesure R+1 neuve de 4 chambres à construire (RE 2020).

Livrée clé en main et prête à vivre suivant les prestations demandées

Projet très bien situé à Étampes, tout est vraiment à proximité à pieds, tous commerces, écoles maternelle et primaire, gare, arrêt de bus.

Maison neuve de 4 chambres, 2 wc, une salle de bain et un grand espace de vie en rez-de-chaussée avec un garage. Domotique avec option du contrôle de votre environnement (chauffage- volets-alarme-lumière-porte de garage-portail...) via votre smartphone ou à la voix suivant vos envies.

Travaux de terrassement inclus : raccordement, chemin accès, enlèvement des terres, puisards.

Conception, plans et aménagement de votre maison sur-mesure en 3D immersive. Prestations de qualité.

Visuels non contractuels.

Contrat CCMI - Assurances et Garanties incluses dans le prix

Mr BOUT 06 23 37 47 26 / 01 64 13 64 19 Maison Barbey Maillard

Sous réserve de la disponibilité du terrain, Prix à titre indicatif (Frais notaire non compris)

"Terrain proposé par notre partenaire foncier, sous réserve de disponibilité".

"Les informations sur les risques auxquels ce bien est exposé sont disponibles sur le site Géorisques".

Annnonce visible sur <http://www.repimmo.com> sous la REF n°16279884



voir tous les détails sur ce bien http://www.repimmo.com/petite_annonces_immobiliere/16279884/maison-a_vendre-etampes-91_php

Vente Terrain FEROLLES-ATTILLY (Seine et marne - 77)

Surface : 440 m²

Prix : 196000 €

Réf : EN05.25FEROLLES -



Description détaillée :

Les Maisons Barbey Maillard vous proposent un magnifique terrain à la vente sur la commune de Férolles-Attilly d'une surface de 440 m² avec une façade sur rue pour y construire votre future maison. A 5 minutes de Lésigny et Brie Comte-Robert, avec toutes les commodités sur place.

Depuis 25 ans, nous réalisons des maisons sur mesure et complètement personnalisables.

Terrain sélectionné et vu pour vous sous réserve de disponibilité et au prix indiqué par notre partenaire foncier, hors frais de notaire et hors frais annexes. Garanties et assurances incluses. Visuels non contractuels.

Pour toutes informations complémentaires, contactez : Eduardo NETO au 06 62 46 62 27

"Les informations sur les risques auxquels ce bien est exposé sont disponibles sur le site Géorisques".

Annonce visible sur <http://www.repimmo.com> sous la REF n°16249498



voir tous les détails sur ce bien http://www.repimmo.com/petite_annonces_immobiliere/16249498/terrain-a_vendre-ferolles_attilly-77.php

Vente Maison ONCY-SUR-ECOLE (Essonne - 91)

Surface : 120 m²

Surface terrain : 696 m²

Surface séjour : 35 m²

Nb pièces : 6 pièces

Chambres : 4 chambres

Prix : 408583 €

Réf : TB05.24ONCY -



Description détaillée :

C'est dans un lotissement situé à Oncy sur Ecole que nous vous proposons de venir découvrir ce terrain plat et viabilisé d'environ 700m² parfaitement situé à proximité des commodités, de la gare et des axes rapides qui vous permettront de rejoindre le bassin parisien très rapidement.

Les Maisons Barbey Maillard vous proposent la réalisation d'une maison en briques en R+1 de plus de 120m² comprenant au rez-de chaussée un superbe espace séjour/ cuisine de plus de 45m² avec 2 grandes baies coulissantes en aluminium vous offrant un maximum de luminosité ainsi qu'une superbe vue sur votre jardin et son environnement pavillonnaire, un bureau vous offrant la possibilité de travailler depuis votre domicile et un wc.

A l'étage, vous retrouvez l'espace nuit comprenant 4 chambres de plus de 10m² chacune comprenant chacune un espace de rangement, une salle de bain commune et un wc.

Cette maison respectueuse de l'environnement reste entièrement personnalisable !

Vous êtes à la recherche de calme et de tranquillité dans un environnement sain et agréable? Ce terrain est fait pour vous !

Alors n'hésitez pas à réaliser votre maison Barbey Maillard qui respectera l'environnement, vous apportera un confort et une qualité de vie sans précédent.

Contactez-nous au plus vite et ensemble nous réaliserons votre projet de maison sur mesure à faible consommation énergétique.



voir tous les détails sur ce bien http://www.repimmo.com/petite_annonces_immobiliere/16244384/maison-a_vendre-ocny_sur_ecole-91.php

Vente Maison ONCY-SUR-ECOLE (Essonne - 91)

Surface : 125 m²

Surface terrain : 806 m²

Surface séjour : 40 m²

Nb pièces : 6 pièces

Chambres : 4 chambres

Prix : 485812 €

Réf : TB05.24ONCY2 -



Description détaillée :

Les Maisons Barbey Maillard vous proposent la réalisation d'une maison sur mesure, entièrement personnalisable sur ce terrain viabilisé(travaux effectués) sur la commune d'Oncy sur Ecole, commune où vous retrouvez tout ce dont vous avez besoin directement sur place et un confort de vie sans précédent.

Au rez-de-chaussée, vous retrouverez un espace séjour des plus confortables avec plus de 30m² de pièce de vie comprenant de grandes baies coulissantes en aluminium vous permettant de profiter de la vue sur le jardin ainsi que d'un maximum de luminosité dans votre maison , une cuisine ouverte sur l'espace séjour ainsi qu'une chambre avec sa salle de bain privative.

A l'étage, vous retrouverez la suite parentale de plus de 16 m² comprenant une salle de bain ainsi qu'un espace dressing. Vous y retrouverez également 3 nouvelles chambres de plus de 12m² chacune ainsi qu'une salle de bain commune comprenant une douche à l'italienne ainsi qu'une baignoire.

Accolé à votre maison, vous retrouverez également un garage de plus de 20m² vous offrant un maximum de rangement en plus de l'espace de stationnement pour votre véhicule.

Cette maison respectueuse de l'environnement reste entièrement personnalisable !

Cette maison disposera de la norme RE2020, sera construite en bio Brique, toutes les menuiseries seront en aluminium , disposera d'une pompe à chaleur Air/Eau pour le chauffage de cette maison ainsi que pour l'eau chaude sanitaire, du carrelage et des éléments sanitaires au choix chez nos partenaires, etc..

Une maison moderne dans l'air du temps à faible coût énergétique qui fera le bonheur de toutes la famille.

Alors n'hésitez pas à me contacter si vous souhaitez recevoir plus d'informations sur ce bien et sur la réalisation d'un projet de construction !

"Terrain proposé par notre partenaire foncier, sous réserve de disponibilité".

"Les informations sur les risques auxque

LES MAISONS BARBEY MAILLARD

77566 LIEUSAIN

Tel : 01.64.13.64.13

E-Mail : contact@lesmaisonsbm.com

Catalogue PDF généré
par <http://www.repimmo.com>

Annonce visible sur <http://www.repimmo.com> sous la REF n°16244383



voir tous les détails sur ce bien http://www.repimmo.com/petite_annonces_immobiliere/16244383/maison-a_vendre-ancy_sur_ecole-91.php

Vente Maison CHATELET-EN-BRIE (Seine et marne - 77)

Surface : 120 m²

Surface terrain : 407 m²

Surface séjour : 45 m²

Nb pièces : 6 pièces

Chambres : 4 chambres

Prix : 332006 €

Réf : TB05.24CHATELET_EN_B -



Description détaillée :

C'est dans ce nouveau lotissement situé sur la commune du Chatelet en Brie que nous vous proposons de venir découvrir ce terrain plat et viabilisé de plus de 400m² parfaitement situé à proximité des commodités, de la gare et de l'autoroute A6 qui vous permettra de rejoindre le bassin parisien très rapidement.

Sur cette parcelle, nous vous proposons la réalisation d'une maison très lumineuse d'environ 110m² avec 4 chambres de plus de 11m² chacune, un espace cuisine séjour complètement ouvert de 45m² entièrement personnalisable offrant des prestations de qualité (Maison RE 2020, construction en brique, menuiserie aluminium, sanitaire de qualité: douche à l'italienne, baignoire d'angle, etc...) où vous pourrez apprécier votre jardin et son environnement.

Vous êtes à la recherche de calme et de tranquillité dans un environnement sain et agréable? Ce terrain est fait pour vous !

Alors n'hésitez pas à réaliser votre maison Barbey Maillard qui respectera l'environnement, vous apportera un confort et une qualité de vie sans précédent.

Contactez-nous au plus vite et ensemble nous réaliserons votre projet de maison sur mesure à faible consommation énergétique.

"Terrain proposé par notre partenaire foncier, sous réserve de disponibilité".

"Les informations sur les risques auxquels ce bien est exposé sont disponibles sur le site Géorisques".

Annnonce visible sur <http://www.repimmo.com> sous la REF n°16244382



voir tous les détails sur ce bien http://www.repimmo.com/petite_annonces_immobiliere/16244382/maison-a_vendre-chatelet_en_brie-77.php

Vente Maison PERTHES (Seine et marne - 77)

Surface : 135 m²

Surface terrain : 1150 m²

Surface séjour : 63 m²

Nb pièces : 6 pièces

Chambres : 4 chambres

Prix : 606070 €

Réf : JT05.22PERTHES -



Description détaillée :

Les Maisons Barbey Maillard vous proposent la réalisation d'une maison sur mesure, entièrement personnalisable, sur un terrain de 1150m² sur la commune de Pertes commune avec commerces, école maternelle, primaire.

Accès autoroute A6, nationale 7, centre commercial Carrefour Villiers en bière à proximité...

Au rez- de-chaussée, la maison se composera d'une grande pièce à vivre (+63m²), d'une chambre avec salle d'eau privative et d'un wc indépendant. Dans la pièce à vivre, de grande baies vitrées coulissantes vous donneront accès à la terrasse et au jardin.

Un garage double vous permettra de stationner vos véhicules, de bricoler ou encore de profiter d'espaces de rangements supplémentaires.

A l'étage, vous retrouverez une suite parentale comprenant une salle d'eau et un dressing, 2 grandes chambres, un vide sur entrée, une salle de bains commune ainsi qu'un wc indépendant.

Cette maison disposera de la norme RE2020, sera construite en bio Brique avec menuiseries en aluminium, volets roulants motorisés, disposera d'une pompe à chaleur Air/Eau pour le chauffage ainsi que pour l'eau chaude sanitaire, du carrelage grand format, et des éléments sanitaires au choix (receveur extra plat, douche à l'italienne, wc suspendus,...)

Une maison moderne dans l'air du temps à faible coût énergétique qui fera le bonheur de toute la famille! Alors contactez nous afin de recevoir de plus amples informations sur ce bien et sur la réalisation d'un projet de construction!

"Terrain proposé par notre partenaire foncier. sous réserve de disponibilité".



voir tous les détails sur ce bien http://www.repimmo.com/petite_annonces_immobiliere/16234356/maison-a_vendre-perthes-77.php

Vente Maison PERTHES (Seine et marne - 77)Surface : 135 m²Surface terrain : 1150 m²Surface séjour : 63 m²

Nb pièces : 6 pièces

Chambres : 4 chambres

Prix : 577385 €

Réf : JT05.22PERTHES2 -

**Description détaillée :**

Les Maisons Barbey Maillard vous proposent la réalisation d'une maison sur mesure, entièrement personnalisable, sur un terrain de 1150m² sur la commune de Pertes commune avec commerces, école maternelle, primaire.

Accès autoroute A6, nationale 7, centre commercial Carrefour Villiers en bière à proximité...

Au rez- de-chaussée, la maison se composera d'une grande pièce à vivre (+63m²), d'une chambre avec salle d'eau privative et d'un wc indépendant. Dans la pièce à vivre, de grande baies vitrées coulissantes vous donneront accès à la terrasse et au jardin.

A l'étage, vous retrouverez une suite parentale comprenant une salle d'eau et un dressing, 2 grandes chambres, un vide sur entrée, une salle de bains commune ainsi qu'un wc indépendant.

Cette maison sera réalisée intégralement sur sous sol (environ 90m²) vous permettant de profiter de volumes et d'espace de rangements supplémentaires (accès véhicule interdit par le PLU).

Cette maison disposera de la norme RE2020, sera construite en bio Brique avec menuiseries en aluminium, volets roulants motorisés, disposera d'une pompe à chaleur Air/Eau pour le chauffage ainsi que pour l'eau chaude sanitaire, du carrelage grand format, et des éléments sanitaires au choix (receveur extra plat, douche à l'italienne, wc suspendus,...)

Une maison moderne dans l'air du temps à faible coût énergétique qui fera le bonheur de toute la famille! Alors contactez nous afin de recevoir de plus amples informations sur ce bien et sur la réalisation d'un projet de construction!

"Terrain proposé par notre partenaire foncier. sous réserve de disponibilité".



voir tous les détails sur ce bien http://www.repimmo.com/petite_annonces_immobiliere/16234355/maison-a_vendre-perthes-77.php

Vente Maison MAINCY (Seine et marne - 77)

Surface : 100 m²

Surface terrain : 140000 m²

Surface séjour : 45 m²

Nb pièces : 6 pièces

Chambres : 4 chambres

Prix : 378400 €

Réf : SP05.22MAINCY -



Description détaillée :

Sur un terrain plat de plus de 470 m², venez construire votre maison familiale avec ses 4 chambres , 2 salles de bain et une grande pièce de vie ouverte sur votre jardin , à Maincy , village de caractère , à 3 kms de Melun et des grands axes routiers

Une maison entièrement sur mesure , une maison qui vous ressemble, aux prestations de qualités

"Terrain proposé par notre partenaire foncier, sous réserve de disponibilité".

"Les informations sur les risques auxquels ce bien est exposé sont disponibles sur le site Géorisques ".

Annnonce visible sur <http://www.repimmo.com> sous la REF n°16234354



voir tous les détails sur ce bien http://www.repimmo.com/petite_annonces_immobiliere/16234354/maison-a_vendre-maincy-77_php

Vente Maison SAINT-MAUR-DES-FOSSES (Val de Marne - 94)

Surface : 100 m²

Surface terrain : 253 m²

Surface séjour : 45 m²

Nb pièces : 6 pièces

Chambres : 4 chambres

Prix : 788400 €

Réf : SP05.22STMAUR -



Description détaillée :

Sur un terrain plat de plus de 250 m², sur la commune de Saint Maur des Fossés ,venez construire votre maison familiale avec ses 3 chambres , 2 salles de bain et une grande pièce de vie ouverte sur votre jardin

Une maison entièrement sur mesure , une maison qui vous ressemble, aux prestations de qualités

"Terrain proposé par notre partenaire foncier, sous réserve de disponibilité".

"Les informations sur les risques auxquels ce bien est exposé sont disponibles sur le site Géorisques ".

Annonce visible sur <http://www.repimmo.com> sous la REF n°16234353



voir tous les détails sur ce bien http://www.repimmo.com/petite_annonces_immobiliere/16234353/maison-a_vendre-saint_maur_des_fosses-94.php

Vente Maison MONTEREAU-FAULT-YONNE (Seine et marne - 77)

Surface : 100 m²

Surface terrain : 955 m²

Surface séjour : 45 m²

Nb pièces : 6 pièces

Chambres : 4 chambres

Prix : 264400 €

Réf : SP05.22MONTEREAU -



Description détaillée :

Sur un terrain plat de plus de 950 m², à 15 min de Montereau fault yonne , à 50 min de la gare de lyon en train et à 15 min de la gare à pied ,venez construire votre maison familiale avec ses 4 chambres , 2 salles de bain et une grande pièce de vie ouverte sur votre jardin

Une maison entièrement sur mesure , une maison qui vous ressemble, aux prestations de qualités

"Terrain proposé par notre partenaire foncier, sous réserve de disponibilité".

"Les informations sur les risques auxquels ce bien est exposé sont disponibles sur le site Géorisques ".

Annnonce visible sur <http://www.repimmo.com> sous la REF n°16234352



voir tous les détails sur ce bien http://www.repimmo.com/petite_annonces_immobiliere/16234352/maison-a_vendre-montereau_fault_yonne-77.php

Vente Maison GRANDE-PAROISSE (Seine et marne - 77)

Surface : 100 m²

Surface terrain : 503 m²

Surface séjour : 45 m²

Nb pièces : 6 pièces

Chambres : 4 chambres

Prix : 254400 €

Réf : SP05.22LA_GRANDE_PAR -



Description détaillée :

Sur un terrain de plus de 500 m², dans la commune de la Grande Paroisse au sud Est de Paris , commune connue pour sa base de loisir et son centre ville et ses écoles , venez construire votre maison familiale avec ses 4 chambres , 2 salles de bain et une grande pièce de vie ouverte sur votre jardin

Une maison entièrement sur mesure , une maison qui vous ressemble, aux prestations de qualités

"Terrain proposé par notre partenaire foncier, sous réserve de disponibilité".

"Les informations sur les risques auxquels ce bien est exposé sont disponibles sur le site Géorisques ".

Annnonce visible sur <http://www.repimmo.com> sous la REF n°16234351



voir tous les détails sur ce bien http://www.repimmo.com/petite_annonces_immobiliere/16234351/maison-a_vendre-grande_paroisse-77.php

Vente Maison MORET-SUR-LOING (Seine et marne - 77)

Surface : 125 m²

Surface terrain : 535 m²

Surface séjour : 50 m²

Nb pièces : 6 pièces

Chambres : 4 chambres

Prix : 431000 €

Réf : JT05.22MORET -



Description détaillée :

Les Maisons Barbey Maillard vous proposent la réalisation d'une maison sur mesure, entièrement personnalisable, sur un terrain de 535m² sur la commune de Moret sur Loing.

Commune avec écoles maternelle, primaire et collège. Réseaux de bus et gare TER sur place desservant Paris Gare de Lyon.

Au rez- de-chaussée, la maison se composera d'une grande pièce à vivre , d'un cellier communiquant avec un garage, d'une chambre avec salle d'eau privative et d'un wc indépendant. Dans la pièce à vivre, de grandes baies vitrées coulissantes vous donneront accès à la terrasse et au jardin.

A l'étage, vous retrouverez 3 chambres avec une salle de bains et un wc indépendant.

Cette maison disposera de la norme RE2020, sera construite en bio Brique avec menuiseries en aluminium, volets roulants motorisés, disposera d'une pompe à chaleur Air/Eau pour le chauffage ainsi que pour l'eau chaude sanitaire, du carrelage grand format, et des éléments sanitaires au choix (receveur extra plat, douche à l'italienne, wc suspendus,...)

Une maison moderne dans l'air du temps à faible coût énergétique qui fera le bonheur de toute la famille! Alors contactez nous afin de recevoir de pus amples informations sur ce bien et sur la réalisation d'un projet de construction!

"Terrain proposé par notre partenaire foncier, sous réserve de disponibilité".

"Les informations sur les risques auxquels ce bien est exposé sont disponibles sur le site Géorisques ".

Annonce visible sur <http://www.repimmo.com> sous la REF n°16234350



voir tous les détails sur ce bien http://www.repimmo.com/petite_annonces_immobiliere/16234350/maison-a_vendre-moret_sur_loing-77.php

Vente Maison MAROLLES-EN-HUREPOIX (Essonne - 91)

Surface : 100 m²

Surface terrain : 500 m²

Surface séjour : 50 m²

Nb pièces : 6 pièces

Chambres : 4 chambres

Prix : 398200 €

Réf : SP05.22MAROLLES_EN_H -



Description détaillée :

Sur un terrain de plus de 500 m², dans la commune de Marolles en Hurepoix à 30 kms au sud de Paris , commune connue pour son calme , ses écoles , ses commerces et ses infrastructures sportives , venez construire votre maison familiale avec 4 chambres , 2 salles de bain et une grande pièce de vie ouverte sur votre jardin

Une maison entièrement sur mesure , une maison qui vous ressemble, aux prestations de qualités

"Terrain proposé par notre partenaire foncier, sous réserve de disponibilité".

"Les informations sur les risques auxquels ce bien est exposé sont disponibles sur le site Géorisques ".

Annnonce visible sur <http://www.repimmo.com> sous la REF n°16234349



voir tous les détails sur ce bien http://www.repimmo.com/petite_annonces_immobiliere/16234349/maison-a_vendre-marolles_en_hurepoix-91.php

Vente Maison ETIOLLES (Essonne - 91)

Surface : 100 m²

Surface terrain : 700 m²

Surface séjour : 50 m²

Nb pièces : 6 pièces

Chambres : 4 chambres

Prix : 519200 €

Réf : SP05.22ETIOLLES -



Description détaillée :

Sur un terrain de plus de 700 m², sans vis a vis, dans la commune d'Etiolles , commune connue pour son calme , ses écoles , ses commerces de proximités et ses axés rapide aux grands axes,venez construire votre maison familiale d'environ 100m² habitable avec 4 chambres,2 salle de bain et une grande pièce de vie ouverte sur votre jardin

Une maison entièrement sur mesure , une maison qui vous ressemble

"Terrain proposé par notre partenaire foncier, sous réserve de disponibilité".

"Les informations sur les risques auxquels ce bien est exposé sont disponibles sur le site Géorisques ".

Annnonce visible sur <http://www.repimmo.com> sous la REF n°16234348



voir tous les détails sur ce bien http://www.repimmo.com/petite_annonces_immobiliere/16234348/maison-a_vendre-etiolles-91.php

Vente Terrain MILLY-LA-FORET (Essonne - 91)

Surface : 864 m²

Prix : 140000 €

Réf : SP05.22MILLY -



Description détaillée :

Vous souhaitez vous installer à 10 min de la ville de Milly la Foret avec écoles, commerces et médecins
Je vous propose d'y implanter votre maison sur mesure, une maison qui vous ressemble, aux prestations de qualités sur un terrain individuel de 864 m², dans un environnement de qualité

Les Maisons Barbey Maillard peuvent vous aider à réaliser votre rêve,

"Terrain proposé par notre partenaire foncier, sous réserve de disponibilité".

"Les informations sur les risques auxquels ce bien est exposé sont disponibles sur le site Géorisques ".

Annnonce visible sur <http://www.repimmo.com> sous la REF n°16234347



voir tous les détails sur ce bien http://www.repimmo.com/petite_annonces_immobiliere/16234347/terrain-a_vendre-milly_la_foret-91.php

Vente Maison CHATELET-EN-BRIE (Seine et marne - 77)

Surface : 120 m2

Surface terrain : 415 m2

Surface séjour : 45 m2

Nb pièces : 6 pièces

Chambres : 4 chambres

Prix : 439822 €

Réf : TB05.22CHATELET_EN_B -



Description détaillée :

C'est dans ce nouveau lotissement situé sur la commune du Chatelet en Brie que nous vous proposons de venir découvrir ce terrain plat de plus de 400m² parfaitement situé à proximité des commodités, de la gare et de l'autoroute A6 qui vous permettra de rejoindre le bassin parisien très rapidement.

Les Maisons Barbey Maillard vous proposent la réalisation d'une maison en brique au norme RE 2020 soit une maison à faible consommation énergétique de plus de 120m² comprenant au rez-de chaussée un superbe espace séjour/ cuisine de plus de 45m² , un bureau vous permettant de télétravailler et un wc.

A l'étage , vous retrouvez l'espace nuit comprenant 4 chambres de plus de 10m² chacune comprenant chacune un espace de rangement, une salle de bain commune et un wc.

Vous êtes à la recherche de calme et de tranquillité dans un environnement sain et agréable? Ce terrain est fait pour vous !

Alors n'hésitez pas à réaliser votre maison Barbey Maillard qui respectera l'environnement, vous apportera un confort et une qualité de vie sans précédent.

Contactez-nous au plus vite et ensemble nous réaliserons votre projet de maison sur mesure à faible consommation énergétique

"Terrain proposé par notre partenaire foncier, sous réserve de disponibilité".

"Les informations sur les risques auxquels ce bien est exposé sont disponibles sur le site Géorisques "



voir tous les détails sur ce bien http://www.repimmo.com/petite_annonces_immobiliere/16234346/maison-a_vendre-chatelet_en_brie-77.php

Vente Maison FONTAINEBLEAU (Seine et marne - 77)

Surface : 120 m²

Surface terrain : 650 m²

Surface séjour : 35 m²

Nb pièces : 6 pièces

Chambres : 4 chambres

Prix : 442689 €

Réf : TB05.22FONTAINEBLEAU -



Description détaillée :

C'est à 5 minutes de Fontainebleau que nous vous proposons de venir découvrir ce superbe terrain plat de plus de 600m² situé dans un environnement pavillonnaire , calme et sans vis à vis.

Vous êtes à la recherche de calme et de tranquillité dans un environnement sain et agréable? Ce terrain est fait pour vous !

Les Maisons Barbey Maillard vous proposent la réalisation d'une maison en brique sur mesure au norme RE 2020 soit une maison à faible consommation énergétique ,entièrement personnalisable pour une maison qui vous ressemble. Au rez-de-chaussée, vous retrouverez un espace séjour des plus confortables avec plus de 30m² de pièce de vie comprenant de grandes baies coulissantes en aluminium vous permettant de profiter de la vue sur le jardin ainsi que d'un maximum de luminosité dans votre maison , une cuisine ouverte sur l'espace séjour ainsi qu'une chambre avec sa salle de bain privative.

A l'étage, vous retrouverez la suite parentale de plus de 16 m² comprenant une salle de bain ainsi qu'un espace dressing. Vous y retrouverez également 3 nouvelles chambres de plus de 12m² chacune ainsi qu'une salle de bain commune comprenant une douche à l'italienne ainsi qu'une baignoire.

Accolé à votre maison, vous retrouverez également un garage de plus de 20m² vous offrant un maximum de rangement en plus de l'espace de stationnement pour votre véhicule.

N'hésitez pas à réaliser votre maison Barbey Maillard qui respectera l'environnement, vous apportera un confort et une qualité de vie sans précédent.

Contactez-nous au plus vite et ensemble nous réaliserons votre projet de maison sur mesure à faible consommation énergétique.

"Terrain proposé par notre partenaire foncier, sous réserve de disponibilité".

"Les informations sur les risques auxquels ce bien est exposé sont disponibles sur le site Géorisques ".

LES MAISONS BARBEY MAILLARD

77566 LIEUSAIN

Tel : 01.64.13.64.13

E-Mail : contact@lesmaisonsbm.com

Catalogue PDF généré
par <http://www.repimmo.com>

Annonce visible sur <http://www.repimmo.com> sous la REF n°16234345



voir tous les détails sur ce bien http://www.repimmo.com/petite_annonces_immobiliere/16234345/maison-a_vendre-fontainebleau-77.php

Vente Maison SAINT-HILARION (Yvelines - 78)

Surface : 104 m²

Surface terrain : 700 m²

Surface séjour : 43 m²

Nb pièces : 5 pièces

Chambres : 3 chambres

Prix : 376000 €

Réf : TD05.22STHILARION -



Description détaillée :

A Saint- Hilarion, beau terrain plat de 700 m² avec 17 ml de façade pour y inclure votre maison sur mesure, comprenant une grande pièce de vie de 43 m², 3 chambres à l'étage, domotique, menuiserie aluminium.

PLANS DE MAISON SUR MESURE - PERSONNALISATION. Grands choix d'équipements et de prestations -

Matériaux de qualité selon les normes en vigueur RE 2020. Accompagnement dans le choix et l'acquisition du terrain.

Faites construire une maison qui vous ressemble en contactant : Thierry DEGUILI au 06.73.74.85.58.

Contrat de construction de maison individuelle, dans le cadre de la loi du 10/12/1990. Assurances et garanties du constructeur (RC professionnelle, décennale, dommage ouvrage, garantie de remboursement de l'acompte, livraison à prix et délai convenu).

"Terrain proposé par notre partenaire foncier, sous réserve de disponibilité".

"Les informations sur les risques auxquels ce bien est exposé sont disponibles sur le site Géorisques ".

Annonce visible sur <http://www.repimmo.com> sous la REF n°16234344



voir tous les détails sur ce bien http://www.repimmo.com/petite_annonces_immobiliere/16234344/maison-a_vendre-saint_hilarion-78.php

Vente Maison BREVIAIRES (Yvelines - 78)

Surface : 151 m²

Surface terrain : 1025 m²

Nb pièces : 5 pièces

Chambres : 3 chambres

Prix : 445945 €

Réf : TD05.22BREVIAIRES -



Description détaillée :

Aux Bréviaires, proche Le Perray en Yvelines, vous y découvrirez un haras national et le site des Etangs de Hollande, la gare du Perray à quelques minutes, une seule école regroupant les écoles primaires et élémentaire, dans un environnement calme, proche commerce, très beau terrain viabilisé d'une surface de 1 025 m², pour y construire votre maison individuelle sur mesure, comprenant séjour, 3 chambres, une suite parentale, un garage accolé, domotique, menuiserie aluminium,

PLANS DE MAISON SUR MESURE - PERSONNALISATION. Grands choix d'équipements et de prestations - Matériaux de qualité selon les normes en vigueur RE 2020. Accompagnement dans le choix et l'acquisition du terrain. Faites construire une maison qui vous ressemble en contactant : Thierry DEGUILLI au 06.73.74.85.58.

"Terrain proposé par notre partenaire foncier, sous réserve de disponibilité".

"Les informations sur les risques auxquels ce bien est exposé sont disponibles sur le site Géorisques".

Annonce visible sur <http://www.repimmo.com> sous la REF n°16234343



voir tous les détails sur ce bien http://www.repimmo.com/petite_annonces_immobiliere/16234343/maison-a_vendre-breviaires-78.php

Vente Terrain FORGES-LES-BAINS (Essonne - 91)

Surface : 454 m²

Prix : 185000 €

Réf : TD05.22FORGES_LES_BA -



Description détaillée :

A FORGES LES BAINS, En plein c?ur de l'Hurepoix, entre la vallée de l'Orge et celle de l'Yvette, proche de Limours et Briis par navette d'autocar des lignes Transdev Rambouillet, par la gare autoroutière pour rejoindre Les Ulis ou Massy-Palaiseau. Jean De La Fontaine pour l'école maternelle et Le Petit Muce pour l'école primaire sont à votre disposition. Dans un environnement calme, très beau terrain en lotissement viabilisé, d'une surface de 454 m², exposition sud.

Vous l'aurez compris, vivre à FORGES LES BAINS est un privilège. Choisir sa maison et son constructeur est tout aussi primordial. Les maisons BARBEY MAILLARD répondent à l'ensemble de vos exigences. Nos équipes ont le soucis permanent de votre satisfaction, passant par une maison bien finie grâce aux soins du détail.

Choisir son terrain, c'est faire la moitié du trajet. Choisir sa maison, c'est choisir son constructeur.

Ne vous trompez pas, et choisissez une maison BARBEY MAILLARD, car faire construire sa maison doit rester un projet, pas une aventure !!

Construisons votre avenir ensemble, contacter Thierry DEGUILI AU 06.73.74.85.58.

Assurances et garanties du constructeur (RC professionnelle, décennale, dommage ouvrage, garantie de remboursement de l'acompte, livraison à prix et délai convenu).

"Terrain proposé par notre partenaire foncier, sous réserve de disponibilité".

"Les informations sur les risques auxquels ce bien est exposé sont disponibles sur le site Géorisques ".



voir tous les détails sur ce bien http://www.repimmo.com/petite_annonces_immobiliere/16234342/terrain-a_vendre-forges_les_bains-91.php

Vente Terrain SAINT-CYR-SOUS-DOURDAN (Essonne - 91)

Surface : 450 m²

Prix : 135000 €

Réf : TD05.22ST_CYR_SOUS_D -



Description détaillée :

A SAINT CYR SOUS DOURDAN, à 5 kms de Dourdan et de ses commodités : TER et RER, écoles et lycée, bibliothèque et centre culturel, très beau terrain plat d'une surface de 450 m², environnement calme et verdoyant, viabilisé.

Choisir son terrain, c'est faire la moitié du trajet. Choisir sa maison, c'est choisir son constructeur.

Ne vous trompez pas, et choisissez une maison BARBEY MAILLARD, car faire construire sa maison doit rester un projet, pas une aventure !!

Construisons votre avenir ensemble, contacter Thierry DEGUILI AU 06.73.74.85.58.

Assurances et garanties du constructeur (RC professionnelle, décennale, dommage ouvrage, garantie de remboursement de l'acompte, livraison à prix et délai convenu).

"Terrain proposé par notre partenaire foncier, sous réserve de disponibilité".

"Les informations sur les risques auxquels ce bien est exposé sont disponibles sur le site Géorisques ".

Annnonce visible sur <http://www.repimmo.com> sous la REF n°16234341



voir tous les détails sur ce bien http://www.repimmo.com/petite_annonces_immobiliere/16234341/terrain-a_vendre-saint_cyr_sous_dourdan-91.php

Vente Terrain ROINVILLE (Essonne - 91)

Surface : 613 m²

Prix : 170000 €

Réf : TD05.22ROINVILLE -



Description détaillée :

Situé à ROINVILLE dans un village de l'Essonne où il fait bon vivre entre Dourdan et Saint-Chéron, à moins d'1H de Paris, 5 KM DE DOURDAN, proche A10 - Gare RER C à 5', bus pour Massy (RER B). École maternelle et primaire - Collège et Lycées à 5KM - Nombreuses associations sportives dans la commune - Bus à proximité.

Dans un environnement calme, au bout d'une impasse, découvrez une première parcelle à bâtir de 613 m² et sa façade de + de 19m, un ensemble parfaitement exposé (maison principale).

L'étude de sol a été réalisée. Un premier permis de construire avait été accordé.

En face, 2 parcelles en longueur de 410 m² et 390 m², permettant de réaliser un abri de jardin, un atelier, un bureau, et / ou un garage.

Ce terrain est idéal pour votre futur projet de construction alliant quiétude et bon vivre. Pour la même mensualité qu'une location, choisissez la qualité d'une construction traditionnelle. Ce terrain avec des droits à bâtir bénéficie d'une magnifique vue jardin pour profiter du paysage.

Assurances et garanties du constructeur (RC professionnelle, décennale, dommage ouvrage, garantie de remboursement de l'acompte, livraison à prix et délai convenu).

Vous l'aurez compris, vivre à ROINVILLE est un privilège. Choisir sa maison et son constructeur est tout aussi primordial. Les maisons BARBEY MAILLARD répondent à l'ensemble de vos exigences. Nos équipes ont le souci permanent de votre satisfaction, passant par une maison bien finie grâce aux soins du détail.

Choisir son terrain, c'est faire la moitié du trajet. Choisir sa maison, c'est choisir son constructeur.

Ne vous trompez pas, et choisissez une maison BARBEY MAILLARD, car faire construire sa maison doit rester un projet, pas une aventure !!

Construisons votre avenir ensemble, contacter Thierry DEGUILI AU 06.73.74.85.58.

"Terrain proposé par notre partenaire foncier, sous réserve de disponibilité".

LES MAISONS BARBEY MAILLARD

77566 LIEUSAIN

Tel : 01.64.13.64.13

E-Mail : contact@lesmaisonsbm.com

Catalogue PDF généré
par <http://www.repimmo.com>

"Les informations sur les risque

Annonce visible sur <http://www.repimmo.com> sous la REF n°16234340

voir tous les détails sur ce bien http://www.repimmo.com/petite_annonces_immobiliere/16234340/terrain-a_vendre-roinville-91.php

Vente Maison FERTE-ALAI (Essonne - 91)

Surface : 110 m²

Surface terrain : 600 m²

Surface séjour : 40 m²

Nb pièces : 6 pièces

Chambres : 4 chambres

Prix : 379232 €

Réf : JT12.15LA_FERTE_ALAI -



Description détaillée :

Les Maisons Barbey Maillard vous proposent la réalisation d'une maison sur mesure, entièrement personnalisable, sur un terrain de 600m² au sein d'une commune avec école maternelle et primaire, commerces et grands axes à proximité. Au rez- de-chaussée, la maison se composera d'une entrée avec rangements, d'une grande pièce à vivre, d'une chambre / bureau, d'un cellier et d'un wc indépendant. Dans la pièce à vivre, de grande baies vitrées coulissantes vous donneront accès à la terrasse et au jardin. A l'étage, vous retrouverez 3 chambres, une salle de bains, ainsi qu'un wc indépendant.

Cette maison bénéficiera de la norme RE2020, sera construite en bio Brique avec menuiseries en aluminium, volets roulants motorisés, disposera d'une pompe à chaleur Air/Eau pour le chauffage ainsi que pour l'eau chaude sanitaire, du carrelage grand format, et des éléments sanitaires au choix (receveur extra plat, douche à l'italienne, wc suspendus,...)

Une maison moderne dans l'air du temps à faible coût énergétique qui fera le bonheur de toute la famille! Alors contactez nous afin de recevoir de pus amples informations sur ce bien et sur la réalisation d'un projet de construction!

Votre conseiller BARBEY MAILLARD Jérémy TROTTIN

"Terrain proposé par notre partenaire foncier, sous réserve de disponibilité".

"Les informations sur les risques auxquels ce bien est exposé sont disponibles sur le site Géorisques ".

Annnonce visible sur <http://www.repimmo.com> sous la REF n°16205752



voir tous les détails sur ce bien http://www.repimmo.com/petite_annonces_immobiliere/16205752/maison-a_vendre-ferte_alais-91.php

Vente Maison FERTE-ALAI (Essonne - 91)

Surface : 100 m²

Surface terrain : 600 m²

Surface séjour : 40 m²

Nb pièces : 5 pièces

Chambres : 3 chambres

Prix : 365306 €

Réf : JT05.15LA_FERTE_ALAI -



Description détaillée :

Les Maisons Barbey Maillard vous proposent la réalisation d'une maison sur mesure, entièrement personnalisable, sur un terrain de 600m² au sein d'une commune avec école maternelle et primaire, commerces et grands axes à proximité.

Au rez- de-chaussée, la maison se composera d'une entrée avec rangements, d'une grande pièce à vivre, d'un cellier et d'un wc indépendant. Dans la pièce à vivre, de grande baies vitrées coulissantes vous donneront accès à la terrasse et au jardin. A l'étage, vous retrouverez 3 chambres, une salle de bains, ainsi qu'un wc indépendant.

Cette maison disposera de la norme RE2020, sera construite en bio Brique avec menuiseries en aluminium, volets roulants motorisés, disposera d'une pompe à chaleur Air/Eau pour le chauffage ainsi que pour l'eau chaude sanitaire, du carrelage grand format, et des éléments sanitaires au choix (receveur extra plat, douche à l'italienne, wc suspendus,...)

Une maison moderne dans l'air du temps à faible coût énergétique qui fera le bonheur de toute la famille! Alors contactez nous afin de recevoir de pus amples informations sur ce bien et sur la réalisation d'un projet de construction!

"Terrain proposé par notre partenaire foncier, sous réserve de disponibilité".

"Les informations sur les risques auxquels ce bien est exposé sont disponibles sur le site Géorisques ".

Annnonce visible sur <http://www.repimmo.com> sous la REF n°16205751



voir tous les détails sur ce bien http://www.repimmo.com/petite_annonces_immobiliere/16205751/maison-a_vendre-ferte_alais-91.php

Vente Terrain FERTE-ALAIS (Essonne - 91)

Surface : 600 m2

Prix : 125000 €

Réf : JT05.15TLA_FERTE_ALA -



Description détaillée :

Dans une commune recherchée du parc naturel du Gâtinais à mi chemin entre forêt et campagne, bénéficiant d'écoles, de commerces, d'une gare (RER D) et à proximité de tous les grands axes, nous vous proposons un beau terrain plat, borné, en lot avant, tous réseaux sur rue, orienté plein sud et situé en limite de zone constructible, c'est à dire aucune construction possible derrière la parcelle concernée.... !!

Pour toute information, contactez votre conseiller BARBEY MAILLARD Jérémy TROTTIN au 0623851580

"Terrain proposé par notre partenaire foncier, sous réserve de disponibilité".

"Les informations sur les risques auxquels ce bien est exposé sont disponibles sur le site Géorisques ".

Annnonce visible sur <http://www.repimmo.com> sous la REF n°16205750



voir tous les détails sur ce bien http://www.repimmo.com/petite_annonces_immobiliere/16205750/terrain-a_vendre-ferte_alais-91.php

Vente Maison CHAMPCUEIL (Essonne - 91)

Surface : 105 m²

Surface terrain : 305 m²

Nb pièces : 6 pièces

Chambres : 4 chambres

Prix : 348908 €

Réf : JT05.15CHAMPCUEIL -



Description détaillée :

Les Maisons Barbey Maillard vous proposent la réalisation d'une maison sur mesure, entièrement personnalisable, sur un terrain de 305m² et 12,5m de façade sur la commune de Champcueil , commune avec écoles maternelle et primaire, commerces et grands axes à proximité.

Au rez- de-chaussée, la maison se composera d'une grande pièce à vivre, d'un cellier, d'une chambre avec salle d'eau privative et d'un wc indépendant. Dans la pièce à vivre, de grande baies vitrées coulissantes vous donneront accès à la terrasse et au jardin. A l'étage, vous retrouverez une suite parentale comprenant un dressing, 2 grandes chambres, une mezzanine / coin lecture / espace détente, une salle de bains, ainsi qu'un wc indépendant.

Cette maison disposera de la norme RE2020, sera construite en bio Brique avec menuiseries en aluminium, volets roulants motorisés, disposera d'une pompe à chaleur Air/Eau pour le chauffage ainsi que pour l'eau chaude sanitaire, du carrelage grand format, et des éléments sanitaires au choix (receveur extra plat, douche à l'italienne, wc suspendus,...)

Une maison moderne dans l'air du temps à faible coût énergétique qui fera le bonheur de toute la famille! Alors contactez nous afin de recevoir de pus amples informations sur ce bien et sur la réalisation d'un projet de construction!

Votre conseiller BARBEY MAILLARD : Jérémy TROTTIN au 06 23 85 15 80

"Terrain proposé par notre partenaire foncier, sous réserve de disponibilité".

"Les informations sur les risques auxquels ce bien est exposé sont disponibles sur le site Géorisques ".

Annnonce visible sur <http://www.repimmo.com> sous la REF n°16205749



voir tous les détails sur ce bien http://www.repimmo.com/petite_annonces_immobiliere/16205749/maison-a_vendre-champcueil-91.php

Vente Maison MORET-SUR-LOING (Seine et marne - 77)

Surface : 120 m2

Surface terrain : 406 m2

Surface séjour : 35 m2

Nb pièces : 6 pièces

Chambres : 4 chambres

Prix : 342722 €

Réf : TB05.15MORET_SUR_LOI -



Description détaillée :

C'est dans ce nouveau lotissement situé à Morêt sur Loing que nous vous proposons de venir découvrir ce terrain plat de plus de 400m² parfaitement situé à proximité des commodités, de la gare et de l'autoroute A6 qui vous permettra de rejoindre le bassin parisien très rapidement.

Les Maisons Barbey Maillard vous proposent la réalisation d'une maison en R+1 de plus de 120m² comprenant au rez-de chaussée un superbe espace séjour/ cuisine de plus de 45m² , un bureau vous permettant de télétravailler et un wc.

A l'étage , vous retrouvez l'espace nuit comprenant 4 chambres de plus de 10m² chacune comprenant chacune un espace de rangement, une salle de bain commune et un wc.

Vous êtes à la recherche de calme et de tranquillité dans un environnement sain et agréable? Ce terrain est fait pour vous !

Alors n'hésitez pas à réaliser votre maison Barbey Maillard qui respectera l'environnement, vous apportera un confort et une qualité de vie sans précédent.

Contactez-nous au plus vite et ensemble nous réaliserons votre projet de maison sur mesure à faible consommation énergétique.

Thomas Browning

06 17 12 74 76



voir tous les détails sur ce bien http://www.repimmo.com/petite_annonces_immobiliere/16205748/maison-a_vendre-moret_sur_loing-77.php

Vente Maison MORET-SUR-LOING (Seine et marne - 77)

Surface : 130 m²

Surface terrain : 536 m²

Surface séjour : 50 m²

Nb pièces : 6 pièces

Chambres : 4 chambres

Prix : 460269 €

Réf : TB05.15MORET2 -



Description détaillée :

C'est au Sud Est de Paris sur la commune de Môtret-sur-Loing que nous vous proposons de venir découvrir dans un lotissement ce terrain de plus de 500 m² déjà viabilisé. Ce terrain est situé dans un environnement très calme, parfaitement situé à proximité de tous commerces et services (Gare TER, écoles, collège, supermarché, boulangerie, pharmacie, etc..). La proximité avec la gare ainsi que l'autoroute A6 vous permettra de rejoindre Paris simplement.

Les Maisons Barbey Maillard vous proposent la construction d'une maison familiale sur mesure au norme RE 2020 à faible consommation énergétique.

Au rez-de-chaussée, vous retrouverez un espace séjour des plus confortables avec plus de 50m² de pièce de vie comprenant de grandes baies coulissantes en aluminium vous permettant de profiter de la vue sur le jardin ainsi que d'un maximum de luminosité dans votre maison, une cuisine ouverte sur l'espace séjour ainsi qu'une chambre de plus de 12m² avec sa salle de bain privative.

A l'étage, vous retrouverez la suite parentale de plus de 22m² comprenant une salle de bain ainsi qu'un espace dressing. Vous y retrouverez également 2 nouvelles chambres de plus de 12m² chacune ainsi qu'une salle de bain commune.

Cette maison respectueuse de l'environnement reste entièrement personnalisable.

Alors n'hésitez pas à nous contacter et ensemble nous réaliserons votre projet.

Thomas BROWNING



sur le site Géorisques ".

voir tous les détails sur ce bien http://www.repimmo.com/petite_annonces_immobiliere/16205747/maison-a_vendre-moret_sur_loing-77.php

Vente Maison MORET-SUR-LOING (Seine et marne - 77)

Surface : 148 m2

Surface terrain : 610 m2

Surface séjour : 68 m2

Nb pièces : 6 pièces

Chambres : 4 chambres

Prix : 472389 €

Réf : TB05.15MORET3 -



Description détaillée :

C'est au Sud Est de Paris sur la commune de Môtret-sur-Loing que nous vous proposons de venir découvrir dans un lotissement ce terrain de plus de 600 m² déjà viabilisé. Ce terrain est situé dans un environnement très calme, parfaitement situé à proximité de tous commerces et services (Gare TER, écoles, collège, supermarché, boulangerie, pharmacie, etc..). La proximité avec la gare ainsi que l'autoroute A6 vous permettra de rejoindre Paris simplement.

Les Maisons Barbey Maillard vous proposent la construction d'une maison familiale sur mesure au norme RE 2020 à faible consommation énergétique.

Au rez-de-chaussée, vous retrouverez un espace séjour des plus confortables avec plus de 65 m² de pièce de vie comprenant de grandes baies coulissantes en aluminium vous permettant de profiter de la vue sur le jardin ainsi que d'un maximum de luminosité dans votre maison, une cuisine ouverte sur l'espace séjour avec son cellier accolé ainsi qu'une suite parentale de plus de 20 m² avec sa salle de bain privative et son espace dressing.

A l'étage, vous retrouverez l'espace nuit comprenant 3 chambres de très confortable de plus de 11 m² chacune et une salle de bain commune.

Sur l'arrière de la maison, votre pergola vous permettra de profiter au maximum avec votre famille ou amis tout en profitant de votre jardin et de son environnement. Sur l'avant de la maison, votre garage vous permettra de vous stationner en toute sécurité et d'avoir un maximum de rangement supplémentaires.

Cette maison respectueuse de l'environnement reste entièrement personnalisable.

Alors n'hésitez pas à nous contacter et ensemble nous réaliserons votre projet de vie.

Thomas BROWNING

06 17 12 74 76

"Terrain proposé par notre partenaire foncier, sous réserve de disponibilité".

"Les informations sur les risques auxquels ce bien est exposé sont disponibles sur le site Géorisques".

LES MAISONS BARBEY MAILLARD

77566 LIEUSAIN

Tel : 01.64.13.64.13

E-Mail : contact@lesmaisonsbm.com

Catalogue PDF généré
par <http://www.repimmo.com>

Annonce visible sur <http://www.repimmo.com> sous la REF n°16205746



voir tous les détails sur ce bien http://www.repimmo.com/petite_annonces_immobiliere/16205746/maison-a_vendre-moret_sur_loing-77.php

Vente Maison MORET-SUR-LOING (Seine et marne - 77)

Surface : 125 m²

Surface terrain : 840 m²

Surface séjour : 40 m²

Nb pièces : 6 pièces

Chambres : 4 chambres

Prix : 438465 €

Réf : TB05.15MORET4 -



Description détaillée :

C'est au Sud Est de Paris sur la commune de Môtret-sur-Loing que nous vous proposons de venir découvrir dans un lotissement ce terrain de plus de 800 m² déjà viabilisé. Ce terrain est situé dans un environnement très calme, parfaitement situé à proximité de tous commerces et services (Gare TER, écoles, collège, supermarché, boulangerie, pharmacie, etc..). La proximité avec la gare ainsi que l'autoroute A6 vous permettra de rejoindre Paris simplement.

Les Maisons Barbey Maillard vous proposent la construction d'une maison familiale sur mesure au norme RE 2020 à faible consommation énergétique.

Au rez-de-chaussée, vous retrouverez un espace séjour des plus confortables avec plus de 30m² de pièce de vie comprenant de grandes baies coulissantes en aluminium vous permettant de profiter de la vue sur le jardin ainsi que d'un maximum de luminosité dans votre maison, une cuisine ouverte sur l'espace séjour ainsi qu'une chambre avec sa salle de bain privative.

A l'étage, vous retrouverez la suite parentale de plus de 16 m² comprenant une salle de bain ainsi qu'un espace dressing. Vous y retrouverez également 3 nouvelles chambres de plus de 12m² chacune ainsi qu'une salle de bain commune comprenant une douche à l'italienne ainsi qu'une baignoire.

Accolé à votre maison, vous retrouverez également un garage de plus de 20m² vous offrant un maximum de rangement en plus de l'espace de stationnement pour votre véhicule.

Cette maison respectueuse de l'environnement reste entièrement personnalisable.

Alors n'hésitez pas à nous contacter et ensemble nous réaliserons votre projet.

Thomas Browning

06 17 12 74 76

"Terrain proposé par notre partenaire foncier, sous réserve de disponibilité".

"Les informations sur les risques auxquels ce bien est exposé sont disponibles sur le site Géorisques".

LES MAISONS BARBEY MAILLARD

77566 LIEUSAIN

Tel : 01.64.13.64.13

E-Mail : contact@lesmaisonsbm.com

Catalogue PDF généré
par <http://www.repimmo.com>

Annonce visible sur <http://www.repimmo.com> sous la REF n°16205745



voir tous les détails sur ce bien http://www.repimmo.com/petite_annonces_immobiliere/16205745/maison-a_vendre-moret_sur_loing-77.php

Vente Maison GRISY-SUISNES (Seine et marne - 77)

Surface : 120 m²

Surface terrain : 400 m²

Surface séjour : 35 m²

Nb pièces : 6 pièces

Chambres : 4 chambres

Prix : 405583 €

Réf : TB05.15GRISY_SUISNES -



Description détaillée :

C'est dans un lotissement situé à Grisy-Suisnes que nous vous proposons de venir découvrir ce terrain plat de plus de 400m² parfaitement situé à proximité des commodités, de la gare et des axes rapides qui vous permettront de rejoindre le bassin parisien très rapidement.

Les Maisons Barbey Maillard vous proposent la réalisation d'une maison en briques en R+1 de plus de 120m² comprenant au rez-de chaussée un superbe espace séjour/ cuisine de plus de 45m² avec 2 grandes baies coulissantes en aluminium vous offrant un maximum de luminosité ainsi qu'une superbe vue sur votre jardin et son environnement pavillonnaire, un bureau vous offrant la possibilité de travailler depuis votre domicile et un wc.

A l'étage, vous retrouvez l'espace nuit comprenant 4 chambres de plus de 10m² chacune comprenant chacune un espace de rangement, une salle de bain commune et un wc.

Vous êtes à la recherche de calme et de tranquillité dans un environnement sain et agréable? Ce terrain est fait pour vous !

Alors n'hésitez pas à réaliser votre maison Barbey Maillard qui respectera l'environnement, vous apportera un confort et une qualité de vie sans précédent.

Contactez-nous au plus vite et ensemble nous réaliserons votre projet de maison sur mesure à faible consommation énergétique.

Thomas Brownina



le partenaire foncier, sous réserve de disponibilité".

risques auxquels ce bien est exposé sont disponibles sur le site Géorisques ".

repimmo.com sous la REF n°16205744

voir tous les détails sur ce bien http://www.repimmo.com/petite_annonces_immobiliere/16205744/maison-a_vendre-grisy_suisnes-77.php

Vente Terrain MILLY-LA-FORET (Essonne - 91)

Surface : 864 m²

Prix : 140000 €

Réf : SP05.12MILLY -



Description détaillée :

Vous souhaitez vous installer à 10 min de la ville de Milly la Foret avec écoles, commerces et médecins.

Je vous propose d'y implanter votre maison sur mesure, une maison qui vous ressemble, aux prestations de qualité sur un terrain individuel de 864 m², dans un environnement préservé.

Les Maisons Barbey Maillard peuvent vous aider à réaliser votre rêve,

Contactez Sandra Popovic, votre conseillère BARBEY MAILLARD, au 06 12 17 24 96

"Terrain proposé par notre partenaire foncier, sous réserve de disponibilité".

"Les informations sur les risques auxquels ce bien est exposé sont disponibles sur le site Géorisques".

Annnonce visible sur <http://www.repimmo.com> sous la REF n°16193960



voir tous les détails sur ce bien http://www.repimmo.com/petite_annonces_immobiliere/16193960/terrain-a_vendre-milly_la_foret-91.php

Vente Terrain ONCY-SUR-ECOLE (Essonne - 91)

Surface : 690 m2

Prix : 172500 €

Réf : JT05.12TONCY -



Description détaillée :

A proximité immédiate de Milly la forêt, dans un environnement de qualité, nous vous proposons un très beau terrain pour y construire votre maison sur-mesure.

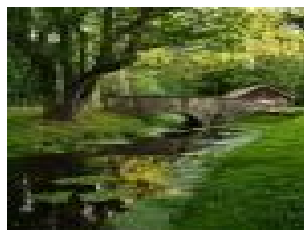
Forêt des trois pignons, activités diverses, écoles et commerces à pieds, grands axes à proximité, environnement pavillonnaire de qualité.

Contactez Jérémy TROTTIN, votre conseiller BARBEY MAILLARD, au 0623851580

"Terrain proposé par notre partenaire foncier, sous réserve de disponibilité".

"Les informations sur les risques auxquels ce bien est exposé sont disponibles sur le site Géorisques ".

Annnonce visible sur <http://www.repimmo.com> sous la REF n°16193959



voir tous les détails sur ce bien http://www.repimmo.com/petite_annonces_immobiliere/16193959/terrain-a_vendre-ency_sur_ecole-91.php

Vente Terrain FEROLLES-ATTILLY (Seine et marne - 77)

Surface : 440 m²

Prix : 196000 €

Réf : EN05.12TFEROLLES -



Description détaillée :

Les Maisons Barbey Maillard vous proposent un magnifique terrain à la vente sur la commune de Férolles-Attilly d'une surface de 440 m² avec une façade sur rue ; à 5 minutes de Lésigny et Brie Comte-Robert,

Depuis 25 ans, nous réalisons des maisons sur mesure et complètement personnalisables.

Terrain sélectionné et vu pour vous sous réserve de disponibilité et au prix indiqué par notre partenaire foncier, hors frais de notaire et hors frais annexes. Garanties et assurances incluses. Visuels non contractuels.

Pour toutes informations complémentaires, contactez : Eduardo NETO au 06 62 46 62 27

"Terrain proposé par notre partenaire foncier, sous réserve de disponibilité".

"Les informations sur les risques auxquels ce bien est exposé sont disponibles sur le site Géorisques".

Annnonce visible sur <http://www.repimmo.com> sous la REF n°16193958



voir tous les détails sur ce bien http://www.repimmo.com/petite_annonces_immobiliere/16193958/terrain-a_vendre-ferolles_attilly-77.php

Vente Terrain DANNEMOIS (Essonne - 91)

Surface : 400 m2

Prix : 118000 €

Réf : JT05.05TDANNEMOIS -



Description détaillée :

Nous vous proposons de réaliser ensemble votre projet de construction dans cette commune si bien connue située au sud-ouest de Melun, avec un accès à l'A6 en moins de 10 minutes.

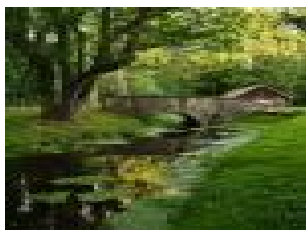
Vous pourrez accompagner vos petits à pieds à l'école, vous découvrirez les produits de la ferme et apprécierez le calme dans ce cadre bucolique. Vous êtes à 8 min du magnifique village de Milly la Forêt. Nombreux espaces de randonnées.

Le rêve va pouvoir se concrétiser alors contactez nous

Jérémy Trotin, votre conseiller BARBEY MAILLARD, au 06.23.85.15.80

"Terrain proposé par notre partenaire foncier, sous réserve de disponibilité".

Annonce visible sur <http://www.repimmo.com> sous la REF n°16162150



voir tous les détails sur ce bien http://www.repimmo.com/petite_annonces_immobiliere/16162150/terrain-a_vendre-dannemois-91.php

Vente Terrain SAINTRY-SUR-SEINE (Essonne - 91)

Surface : 700 m²

Prix : 207000 €

Réf : JT05.05TSAINTRY -



Description détaillée :

Au sein d'une commune recherchée, entre Seine et forêt, nous vous proposons un très beau terrain de 700 m² viabilisé pour y construire votre future maison.

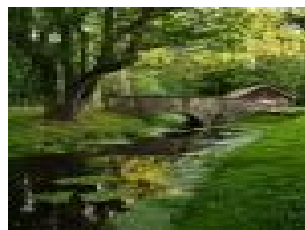
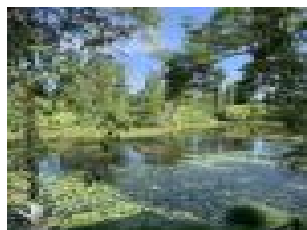
Commerces, réseau de bus, grands axes routiers à proximité immédiate, 6 min à pieds des écoles.

Pour toute information, contactez Jérémy TROTTIN au 06.23.85.15.80

"Terrain proposé par notre partenaire foncier, sous réserve de disponibilité".

"Les informations sur les risques auxquels ce bien est exposé sont disponibles sur le site Géorisques ".

Annnonce visible sur <http://www.repimmo.com> sous la REF n°16162149



voir tous les détails sur ce bien http://www.repimmo.com/petite_annonces_immobiliere/16162149/terrain-a_vendre-saintry_sur_seine-91.php

Vente Terrain ONCY-SUR-ECOLE (Essonne - 91)

Surface : 755 m2

Prix : 175000 €

Réf : JT05.05TONCY -



Description détaillée :

A proximité immédiate de Milly la forêt, terrain viabilisé, plat, dans un environnement de qualité

Forêt des trois pignons, activités diverses, écoles et commerces à pieds, grands axes à proximité, environnement pavillonnaire de qualité.

10mn à pieds de la célèbre halle, ses commerces et son marché.

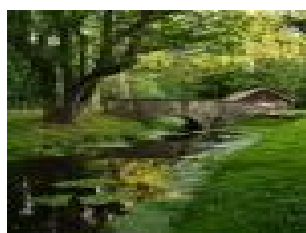
Une des dernières opportunités sur cette commune recherchée du Gâtinais Français.

Pour toute information, contactez Jérémie TROTTIN au 0623851580

"Terrain proposé par notre partenaire foncier, sous réserve de disponibilité".

"Les informations sur les risques auxquels ce bien est exposé sont disponibles sur le site Géorisques ".

Annnonce visible sur <http://www.repimmo.com> sous la REF n°16162148



voir tous les détails sur ce bien http://www.repimmo.com/petite_annonces_immobiliere/16162148/terrain-a_vendre-ency_sur_ecole-91.php

Vente Maison ONCY-SUR-ECOLE (Essonne - 91)

Surface : 125 m²

Surface terrain : 690 m²

Surface séjour : 60 m²

Nb pièces : 6 pièces

Chambres : 4 chambres

Prix : 513530 €

Réf : JT04.21ONCY -



Description détaillée :

Les Maisons Barbey Maillard vous proposent la réalisation d'une maison sur mesure, entièrement personnalisable, sur un terrain de 690m² et 22m de façade sur la commune d'Oncy sur école. Commune avec écoles maternelle et primaire, à 5mn de la halle de Milly la forêt et ses commerces, domaine des trois pignons pour les passionnés de nature, randonnée, vtt et escalade.

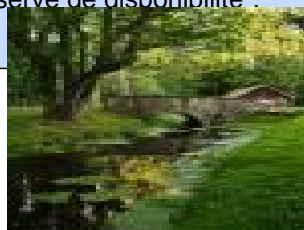
Au rez- de-chaussée, la maison se composera d'une grande pièce à vivre (+50m²), d'un cellier communiquant avec un grand garage, d'une chambre avec salle d'eau privative et d'un wc indépendant. Dans la pièce à vivre, de grande baies vitrées coulissantes vous donneront accès à la terrasse et au jardin. A l'étage, vous retrouverez une suite parentale comprenant une salle d'eau et un dressing, 2 grandes chambres, une mezzanine / coin lecture / espace détente, une salle de bains commune ainsi qu'un wc indépendant.

Cette maison bénéficiera de la norme RE2020, sera construite en bio Brique avec menuiseries en aluminium, volets roulants motorisés, disposera d'une pompe à chaleur Air/Eau pour le chauffage ainsi que pour l'eau chaude sanitaire, du carrelage grand format, et des éléments sanitaires au choix (receveur extra plat, douche à l'italienne, wc suspendus,...)

Une maison moderne dans l'air du temps à faible coût énergétique qui fera le bonheur de toute la famille! Alors contactez nous afin de recevoir de pus amples informations sur ce bien et sur la réalisation d'un projet de construction!

Votre conseiller BARBEY MAILLARD Jérémy Trottin au 06.23.85.15.80

"Terrain proposé par notre partenaire foncier. sous réserve de disponibilité".



sur le site Géorisques ".

voir tous les détails sur ce bien http://www.repimmo.com/petite_annonces_immobiliere/16095474/maison-a_vendre-ocny_sur_ecole-91.php