

**MAISONS LE MASSON - LE MANS**

**153 avenue Felix Geneslay 72100 LE MANS**

**Tel : 02.43.16.65.35**

**E-Mail : [lemans@maisonslemasson.com](mailto:lemans@maisonslemasson.com)**

## Vente Maison FLECHE ( Sarthe - 72 )

Surface : 70 m<sup>2</sup>

Surface terrain : 471 m<sup>2</sup>

Surface séjour : 38 m<sup>2</sup>

Nb pièces : 4 pièces

Chambres : 2 chambres

Prix : 161291 €

Réf : MLMLFPP4 -



### Description détaillée :

Maisons LE MASSON Le Mans vous proposent une maison traditionnelle et fonctionnelle à construire de 70m<sup>2</sup> habitables pour 161291€ frais de notaire inclus à La Flèche tout Proche des commodités, commerces, zone de la Monnerie, centre ville, écoles et collèges à proximité.

Une belle pièce de vie ouverte de 40 m<sup>2</sup>, 2 chambres, une salle d'eau ainsi qu'un WC séparé et un local PAC. Garage 20m<sup>2</sup> (grenier possible sur le garage) (combles aménageables possible sur la maison)

Maison sur vide sanitaire, couverture en ardoises synthétiques, enduit finition grattée, pompe à chaleur AIR/EAU Atlantic. Gestion domotique des volets électrique. Maison Lumineuse Norme RE2020.

Offre maison avec vide sanitaire, les branchements/remblais (implantation géomètre, mise en service PAC, compteur eau, frais accès, EDF liaison B et télécom, évacuation des terres) + terrain + frais de notaire.

Faites confiance au 1er constructeur du Grand Ouest. N'hésitez pas à prendre contact avec notre agence au 02 43 16 65 35 ou 06 48 17 34 68

Terrain à bâtir de 471m<sup>2</sup> sur la commune de La Flèche.

Entièrement viabilisé - frais de notaire inclus

Photo non contractuelle, disponibilité du terrain selon partenaire foncier.

Annnonce visible sur <http://www.repimmo.com> sous la REF n°17357087



voir tous les détails sur ce bien [http://www.repimmo.com/petite\\_annonces\\_immobiliere/17357087/maison-a\\_vendre-fleche-72.php](http://www.repimmo.com/petite_annonces_immobiliere/17357087/maison-a_vendre-fleche-72.php)

## Vente Maison CHAMPAGNE ( Sarthe - 72 )

Surface : 81 m<sup>2</sup>

Surface terrain : 322 m<sup>2</sup>

Surface séjour : 39 m<sup>2</sup>

Nb pièces : 5 pièces

Chambres : 3 chambres

Prix : 176398 €

Réf : MLMLcpctV -



### Description détaillée :

Maison neuve à la norme RE2020 de 80 m<sup>2</sup> à Bâtir par les maisons le masson sur un terrain de 322 m<sup>2</sup> situé sur Champagné selon disponibilité du partenaire foncier, proche centre, commerce à proximité ainsi que les Etablissements scolaire0s. Dans un environnement calme. Cette belle maison aux dernières normes énergétiques RE2020 vous permettra d'acquérir un excellent confort ainsi que de réaliser de grandes réductions en terme de consommation énergétique par sa classe DPE A et son GES A. Maison chauffée par pompe à chaleur, vide sanitaire, volets électriques avec gestion crépusculaire domotique, 3 chambres (possibilité de modification), un salon séjour cuisine avec un beau volume de 39m<sup>2</sup>, une salle de bain et wc séparé. . Ce projet inclus les frais de notaire, les frais de branchement, les frais divers, l'assurance dommage ouvrage de 10 ans de garantie. 15m<sup>2</sup> de garage - Photo non contractuelle  
Si vous souhaitez avoir de plus amples information, n'hésitez pas à me contacter. O; Piron 06 48 17 34 68 ou par email sur

Annonce visible sur <http://www.repimmo.com> sous la REF n°17292503

voir tous les détails sur ce bien [http://www.repimmo.com/petite\\_annonces\\_immobiliere/17292503/maison-a\\_vendre-champagne-72.php](http://www.repimmo.com/petite_annonces_immobiliere/17292503/maison-a_vendre-champagne-72.php)

## Vente Maison FLECHE ( Sarthe - 72 )

Surface : 83 m<sup>2</sup>

Surface terrain : 471 m<sup>2</sup>

Surface séjour : 41 m<sup>2</sup>

Nb pièces : 5 pièces

Chambres : 3 chambres

Prix : 169522 €

Réf : MLMLAFLECHEPPGI5 -



### Description détaillée :

Maison neuve à la norme RE2020 de 83 m<sup>2</sup> avec un garage en plus de 15 m<sup>2</sup> à Bâtir par les maisons le Masson sur un terrain de 471 m<sup>2</sup> situé sur la commune de La Flèche apporté par notre partenaire foncier. Dans un environnement calme, cette commune dispose d'infrastructures scolaires, écoles, collèges, lycées, de commerces et d'accès rapide vers Le Mans, Angers, Sablé.. Cette belle maison aux dernières normes énergétiques vous permettra d'acquérir un excellent confort ainsi que de réaliser de grandes réductions en terme de consommation énergétique par sa classe DPE A et son GES A. Maison chauffée par pompe à chaleur, vide sanitaire, volets électriques avec gestion crépusculaire domotique, 3 chambres, un salon séjour cuisine, une salle de bain wc. Ce projet inclus les frais de notaire, les frais de branchement, les frais divers, l'assurance dommage ouvrage de 10 ans de garantie. Photos non contractuelles.

Si vous souhaitez avoir de plus amples informations, n'hésitez pas à me contacter. O; Piron 06 48 17 34 68

Annnonce visible sur <http://www.repimmo.com> sous la REF n°17274708



voir tous les détails sur ce bien [http://www.repimmo.com/petite\\_annonces\\_immobiliere/17274708/maison-a\\_vendre-fleche-72.php](http://www.repimmo.com/petite_annonces_immobiliere/17274708/maison-a_vendre-fleche-72.php)



## Vente Maison SUZE-SUR-SARTHE ( Sarthe - 72 )

Surface : 76 m<sup>2</sup>

Surface terrain : 561 m<sup>2</sup>

Surface séjour : 36 m<sup>2</sup>

Nb pièces : 5 pièces

Chambres : 3 chambres

Prix : 162756 €

Réf : MLMLASUZEPPGI5bis -



### Description détaillée :

Maison neuve à la norme RE2020 de 76m<sup>2</sup> avec un garage en plus de 15 m<sup>2</sup> à Bâtir par les maisons le Masson sur un terrain de 561 m<sup>2</sup> situé sur la commune de La Suze sur Sarthe apporté par notre partenaire foncier Lelièvre Immobilier .

Dans un environnement calme, cette commune dispose d'infrastructures scolaires, écoles, collèges,, gare, des commerces et d'accès rapide vers Le Mans, et Sablé.. Cette belle maison aux dernières normes énergétiques vous permettra d'acquérir un excellent confort ainsi que de réaliser de grandes réductions en terme de consommation énergétique par sa classe DPE A et son GES A. Maison chauffée par pompe à chaleur, vide sanitaire, volets électriques avec gestion crépusculaire domotique, 3 chambres, un salon séjour cuisine , une salle de bain wc. Ce projet inclus les frais de notaire, les frais de branchement, les frais divers, l'assurance dommage ouvrage de 10 ans de garantie. Photos non contractuelles.

Si vous souhaitez avoir de plus amples informations, n'hésitez pas à me contacter. O; Piron 06 48 17 34 68

Annnonce visible sur <http://www.repimmo.com> sous la REF n°17274707



voir tous les détails sur ce bien [http://www.repimmo.com/petite\\_annonces\\_immobiliere/17274707/maison-a\\_vendre-suze\\_sur\\_sarthe-72.php](http://www.repimmo.com/petite_annonces_immobiliere/17274707/maison-a_vendre-suze_sur_sarthe-72.php)

## Vente Maison JUIGNE-SUR-SARTHE ( Sarthe - 72 )

Surface : 70 m<sup>2</sup>

Surface terrain : 412 m<sup>2</sup>

Surface séjour : 37 m<sup>2</sup>

Nb pièces : 4 pièces

Chambres : 2 chambres

Prix : 155858 €

Réf : MLMSABLEPP4 -



### Description détaillée :

Maisons LE MASSON Le Mans vous proposent une maison traditionnelle et fonctionnelle A CONSTRUIRE de 70m<sup>2</sup> habitables pour 155858€ frais de notaire inclus à Juigné sur Sarthe tout Proche de Sablé sur Sarthe

Une belle pièce de vie ouverte de 37 m<sup>2</sup>, 2 chambres, une salle d'eau ainsi qu'un WC séparé et un local PAC.

Maison sur vide sanitaire, couverture en ardoises synthétiques, enduit finition grattée, pompe à chaleur AIR/EAU Atlantic. Gestion domotique des volets électrique. Maisn Lumineuse Norme RE2020.

Offre maison avec vide sanitaire, les branchements/remblais (implantation géomètre, mise en service PAC, compteur eau, frais accès, EDF liaison B et télécom, évacuation des terres) + terrain + frais de notaire.

Faites confiance au 1er constructeur du Grand Ouest. N'hésitez pas à prendre contact avec notre agence au 02 43 16 65 35 ou 06 48 17 34 68

Terrain à bâtir de 412 m<sup>2</sup> sur la commune Juigné sur Sarthe.

Entièrement viabilisé - frais de notaire inclus

Photo non contractuelle, disponibilité du terrain selon partenaire foncier.

Annnonce visible sur <http://www.repimmo.com> sous la REF n°17274706



voir tous les détails sur ce bien [http://www.repimmo.com/petite\\_annonces\\_immobiliere/17274706/maison-a\\_vendre-juigne\\_sur\\_sarthe-72.php](http://www.repimmo.com/petite_annonces_immobiliere/17274706/maison-a_vendre-juigne_sur_sarthe-72.php)

## Vente Maison DOMFRONT-EN-CHAMPAGNE ( Sarthe - 72 )

Surface : 78 m<sup>2</sup>

Surface terrain : 561 m<sup>2</sup>

Surface séjour : 42 m<sup>2</sup>

Nb pièces : 5 pièces

Chambres : 3 chambres

Prix : 173120 €

Réf : MLMDFRTCA5bis -



### Description détaillée :

Maisons LE MASSON Le Mans vous proposent une maison traditionnelle A CONSTRUIRE de 78m<sup>2</sup> habitables et 90 m<sup>2</sup> utiles avec garage attenant de 20m<sup>2</sup> (possibilité de grenier ou pièce supplémentaire) pour 173 120E frais de notaire inclus à Domfront en Champagne ( 10minutes Zone nord Le Mans).

Au rez-de-chaussée, une belle pièce de vie ouverte de 42m<sup>2</sup>, 'un local PAC et un garage de 20m<sup>2</sup>. A l'étage, vous retrouvez 3 chambres, une salle de bain ainsi qu'un WC séparé.

Maison aux nouvelles normes RE 2020 sur vide sanitaire, couverture en ardoises synthétiques, enduit finition grattée, pompe à chaleur AIR/EAU Atlantic (plancher chauffant), volets roulants électriques.

Offre maison avec vide sanitaire, les branchements/remblais (implantation géomètre, mise en service PAC, compteur eau, frais accès, EDF liaison B et télécom, évacuation des terres) + terrain + frais de notaire.

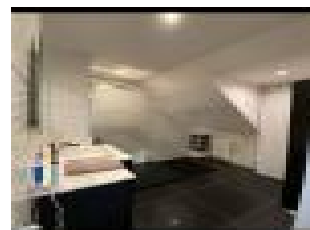
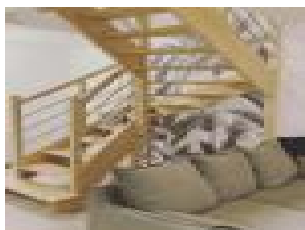
Faites confiance au 1er constructeur du Grand Ouest. N'hésitez pas à prendre contact avec notre agence au 02 43 16 65 35 ou 06 48 17 34 68

Terrain à bâtir de 561 m<sup>2</sup> sur la commune de Domfront en Champagne

Prêt à construire - Frais de notaire inclus

Photos non contractuelles - Terrain selon la disponibilité de notre partenaire foncier Lelièvre Immobilier

Annnonce visible sur <http://www.repimmo.com> sous la REF n°17274705



voir tous les détails sur ce bien [http://www.repimmo.com/petite\\_annonces\\_immobiliere/17274705/maison-a\\_vendre-domfront\\_en\\_champagne-72.php](http://www.repimmo.com/petite_annonces_immobiliere/17274705/maison-a_vendre-domfront_en_champagne-72.php)



## Vente Maison FLECHE ( Sarthe - 72 )

Surface : 123 m<sup>2</sup>

Surface terrain : 437 m<sup>2</sup>

Surface séjour : 42 m<sup>2</sup>

Nb pièces : 7 pièces

Chambres : 5 chambres

Prix : 202465 €

Réf : MLMLFSGDV -



### Description détaillée :

Maison neuve à la norme RE2020 de 123 m<sup>2</sup> avec un garage en plus de 15 m<sup>2</sup> à Bâtir par les maisons le masson sur un terrain de 437 m<sup>2</sup> situé sur La Flèche selon disponibilité du partenaire foncier, proche centre, commerce à proximité (Centre E.Leclerc) Ecole, collège, Lycée, etc. Dans un environnement calme. Cette belle maison aux dernières normes énergétiques RE2020 vous permettra d'acquérir un excellent confort ainsi que de réaliser de grandes réductions en terme de consommation énergétique par sa classe DPE A et son GES A. Maison chauffée par pompe à chaleur, vide sanitaire, volets électriques avec gestion crépusculaire domotique, 5 chambres (possibilité de modification), un salon séjour cuisine avec un beau volume de 42m<sup>2</sup>, une chambre au rdc avec salle d'eau privative, wc séparé. A l'étage, sur une dalle béton vous trouverez 4 chambres (9m<sup>2</sup>, 12m<sup>2</sup>, 15m<sup>2</sup> et 16m<sup>2</sup>) une salle de bain et wc séparé. Jardin exposé ouest pour profiter du soleil jusqu'au soir. Ce projet inclus les frais de notaire, les frais de branchement, les frais divers, l'assurance dommage ouvrage de 10 ans de garantie.

Si vous souhaitez avoir de plus amples information, n'hésitez pas à me contacter. O; Piron 06 48 17 34 68 ou par email sur

Annnonce visible sur <http://www.repimmo.com> sous la REF n°17267018



voir tous les détails sur ce bien [http://www.repimmo.com/petite\\_annonces\\_immobiliere/17267018/maison-a\\_vendre-fleche-72.php](http://www.repimmo.com/petite_annonces_immobiliere/17267018/maison-a_vendre-fleche-72.php)



## Vente Maison NEUVILLE-SUR-SARTHE ( Sarthe - 72 )

Surface : 123 m<sup>2</sup>

Surface terrain : 501 m<sup>2</sup>

Surface séjour : 41 m<sup>2</sup>

Nb pièces : 7 pièces

Chambres : 5 chambres

Prix : 259083 €

Réf : MLMNeuvilleDGMTP -



### Description détaillée :

Pourquoi payer un loyer quand on peut devenir propriétaire...

Maison à bâtir de type MTP 7 de 123m<sup>2</sup> habitable avec un double garage de 30 m<sup>2</sup> (possibilité plus) .

Sur un terrain de 501 m<sup>2</sup> situé sur la commune de NEUVILLE SUR SARTHE à quelques minutes du Mans.

Maison RE2020 (DPE A, GES A), La maison comprendra au rdc une cuisine ouverte sur le salon/séjour (41m<sup>2</sup>), une chambre 10m<sup>2</sup> et une salle d'eau privative, avec WC séparé. A l'étage, sur une dalle béton, 4 chambres (9m<sup>2</sup>, 12m<sup>2</sup>, 15m<sup>2</sup> et 16m<sup>2</sup>) avec espaces pour rangement, une salle de bain et un WC séparé . Maison avec de beaux volumes et très fonctionnelle, très lumineuse de par ces 3 baies coulissantes, et très bien isolée avec le confort d'une pompe à chaleur. Maison Connecté avec la gestion des volets électriques. Possibilité de moduler la maison (enlever la chambre du rdc pour un plus grand salon séjour, créer une mezzanine, modulation du garage selon le terrain, changement des menuiseries, etc. )

Normes RE2020 avec un système de chauffage par pompe à chaleur, volets électriques en domotique, dalle béton à l'étage, plus d'1/6ème de surface vitrée, test de perméabilité réalisé avant livraison. Menuiseries en Aluminium, porte d'entrée aluminium 5 points, portes de garage sectionnelles isolées.

Coût du terrain + Frais de Notaire : 79860 E

Coût de la maison : 169 913 E

Coût des frais divers : 9310 E

Coût global du projet : 259 083 E

incluant maison sur vide sanitaire + garage + terrain + frais de notaire + frais divers + branchements et remblais + assurances dommage ouvrage obligatoires comprises .

Photos non contractuelle. Sous réserve de disponibilité foncière. Pas de frais d'agence. Pas de frais de notaire sur la maison. Possibilité de prêt à taux zéro jusqu'à la fin de l'année et selon votre entreprise, prêt action logement à taux

**MAISONS LE MASSON - LE MANS**  
153 avenue Felix Geneslay  
72100 LE MANS  
Tel : 02.43.16.65.35  
E-Mail : lemans@maisonslemasson.com

Catalogue PDF généré  
par <http://www.repimmo.com>

réduit. Service et conseil gratuit.

Pour plus de renseignements contactez moi au 06 48 17 34 68 ou par email .

Annonce visible sur <http://www.repimmo.com> sous la REF n°17267017



voir tous les détails sur ce bien [http://www.repimmo.com/petite\\_annonces\\_immobiliere/17267017/maison-a\\_vendre-neuville\\_sur\\_sarthe-72.php](http://www.repimmo.com/petite_annonces_immobiliere/17267017/maison-a_vendre-neuville_sur_sarthe-72.php)

## Vente Maison NEUVILLE-SUR-SARTHE ( Sarthe - 72 )

Surface : 123 m<sup>2</sup>

Surface terrain : 449 m<sup>2</sup>

Surface séjour : 41 m<sup>2</sup>

Nb pièces : 7 pièces

Chambres : 5 chambres

Prix : 253344 €

Réf : MLMnssr1dg -



### Description détaillée :

Maison à bâtir de type R+1 T 7 de 123m<sup>2</sup> habitable avec un double garage de 30 m<sup>2</sup>

Sur un terrain de 449m<sup>2</sup> (possibilité de différent) situé sur la commune de NEUVILLE SUR SARTHE à quelques minutes du Mans.

Maison RE2020 (DPE A, GES A), La maison comprendra au rdc une cuisine ouverte sur le salon/séjour (41m<sup>2</sup>), une chambre 10m<sup>2</sup> et une salle d'eau privative, avec WC séparé. A l'étage, sur une dalle béton, 4 chambres (9m<sup>2</sup>, 12m<sup>2</sup>, 15m<sup>2</sup> et 16m<sup>2</sup>) avec espaces pour rangement, une salle de bain et un WC séparé. Maison avec de beaux volumes et très fonctionnelle, très lumineuse de par ces 3 baies coulissantes, et très bien isolée avec le confort d'une pompe à chaleur. Maison Connecté avec la gestion des volets électriques. Possibilité de moduler la maison (enlever la chambre du rdc pour un plus grand salon séjour, créer une mezzanine, modulation du garage selon le terrain, changement des menuiseries, etc.)

menuiserie Aluminium.

Normes RE2020 avec un système de chauffage par pompe à chaleur, volets électriques en domotique, dalle béton à l'étage, plus d'1/6ème de surface vitrée, test de perméabilité réalisé avant livraison. Menuiseries en Aluminium, porte d'entrée aluminium 5 points,.

Coût du terrain + Frais de Notaire : 71 610 E

Coût de la maison : 172 424E

Coût des frais divers : 9 310 E

Coût global du projet : 253 344 E

incluant maison sur vide sanitaire + garage + terrain + frais de notaire + frais divers + branchements et remblais + assurances dommage ouvrage obligatoires comprises .

Photos non contractuelle. Sous réserve de disponibilité foncière. Pas de frais d'agence. Pas de frais de notaire sur la

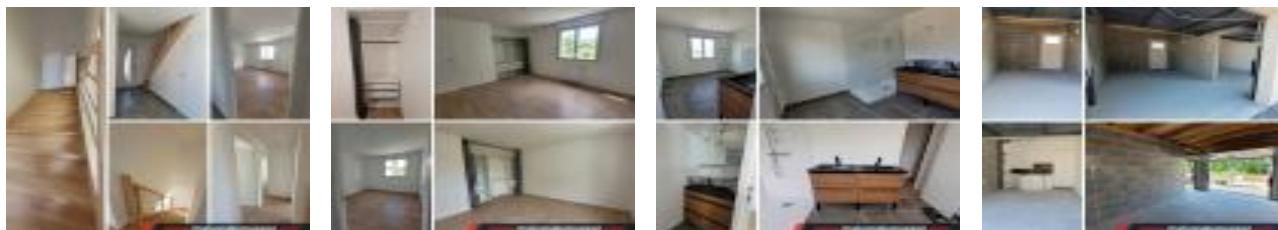
**MAISONS LE MASSON - LE MANS**  
153 avenue Felix Geneslay  
72100 LE MANS  
Tel : 02.43.16.65.35  
E-Mail : lemans@maisonslemasson.com

Catalogue PDF généré  
par <http://www.repimmo.com>

maison. Possibilité de prêt à taux zéro jusqu'à la fin de l'année et selon votre entreprise, prêt action logement à taux réduit. Service et conseil gratuit.

Pour plus de renseignements contactez moi au 06 48 17 34 68 ou par email .

Annonce visible sur <http://www.repimmo.com> sous la REF n°17267016



voir tous les détails sur ce bien [http://www.repimmo.com/petite\\_annonces\\_immobiliere/17267016/maison-a\\_vendre-neuville\\_sur\\_sarthe-72.php](http://www.repimmo.com/petite_annonces_immobiliere/17267016/maison-a_vendre-neuville_sur_sarthe-72.php)



## Vente Maison CHAMPAGNE ( Sarthe - 72 )

Surface : 81 m<sup>2</sup>

Surface terrain : 322 m<sup>2</sup>

Surface séjour : 39 m<sup>2</sup>

Nb pièces : 5 pièces

Chambres : 3 chambres

Prix : 167881 €

Réf : MLMcpcteV -



### Description détaillée :

Maison neuve à la norme RE2020 de 80 m<sup>2</sup> à Bâtir par les maisons le masson sur un terrain de 322 m<sup>2</sup> situé sur Champagné selon disponibilité du partenaire foncier, proche centre, commerce à proximité ainsi que les Etablissements scolaires. Dans un environnement calme. Cette belle maison aux dernières normes énergétiques RE2020 vous permettra d'acquérir un excellent confort ainsi que de réaliser de grandes réductions en terme de consommation énergétique par sa classe DPE A et son GES A. Maison chauffée par pompe à chaleur, vide sanitaire, volets électriques avec gestion crépusculaire domotique, 3 chambres (possibilité de modification), un salon séjour cuisine avec un beau volume de 39m<sup>2</sup>, une salle de bain et wc séparé. . Ce projet inclus les frais de notaire, les frais de branchement, les frais divers, l'assurance dommage ouvrage de 10 ans de garantie. Hors garage - Photo non contractuelle  
Si vous souhaitez avoir de plus amples information, n'hésitez pas à me contacter. O; Piron 06 48 17 34 68 ou par email sur

Annonce visible sur <http://www.repimmo.com> sous la REF n°17267015

## Vente Maison BRUERE-SUR-LOIR ( Sarthe - 72 )

Surface : 83 m<sup>2</sup>

Surface terrain : 419 m<sup>2</sup>

Surface séjour : 40 m<sup>2</sup>

Nb pièces : 5 pièces

Chambres : 3 chambres

Prix : 164360 €

Réf : MLMMsL -



### Description détaillée :

Maison neuve à la norme RE2020 de 83 m<sup>2</sup> avec un garage en plus de 15 m<sup>2</sup> à Bâtir par les maisons le Masson sur un terrain de 419 m<sup>2</sup> situé sur la commune de Montval sur Loir. Dans un environnement calme, cette commune dispose d'infrastructures scolaires, écoles, collèges, lycée, d'un centre commercial E.Leclerc, de commerces de proximité ainsi qu'un accès à l'autoroute. Cette belle maison aux dernières normes énergétiques vous permettra d'acquérir un excellent confort ainsi que de réaliser de grandes réductions en terme de consommation énergétique par sa classe DPE A et son GES A. Maison chauffée par pompe à chaleur, vide sanitaire, volets électriques avec gestion crépusculaire domotique, 3 chambres, un salon séjour cuisine, une salle de bain wc. Ce projet inclus les frais de notaire, les frais de branchement, les frais divers, l'assurance dommage ouvrage de 10 ans de garantie. Si vous souhaitez avoir de plus amples informations, n'hésitez pas à me contacter. O; Piron 06 48 17 34 68

Annnonce visible sur <http://www.repimmo.com> sous la REF n°17267014

## Vente Maison SAINT-GERMAIN-DU-CORBEIS ( Orne - 61 )

Surface : 101 m<sup>2</sup>

Surface terrain : 457 m<sup>2</sup>

Surface séjour : 45 m<sup>2</sup>

Nb pièces : 6 pièces

Chambres : 4 chambres

Prix : 201810 €

Réf : MLMSGDC72 -



### Description détaillée :

Maisons LE MASSON vous construira votre maison CA 6-2N de 101m<sup>2</sup> habitable, 120m<sup>2</sup> utile avec un garage de 20 m<sup>2</sup> (extensible, grenier possible voir aménagement d'une pièce supplémentaire) .

Sur un terrain de 474 m<sup>2</sup> situé sur la commune de Saint Germain du Corbéis, école, commerce, Carrefour, Autoroute à 10 min.

La maison sera réalisée sur un vide sanitaire, elle comprendra au rdc une cuisine ouverte sur le salon/séjour de 45m<sup>2</sup>, une chambre et une salle d'eau avec WC séparé et à l'étage (sur une dalle béton) 3 chambres avec une deuxième salle de bain et WC séparé . Possibilité d'aménager le garage en grenier ou pièce habitable par la suite.

Normes RE2020 avec un système de chauffage par pompe a chaleur . Volets électriques avec gestion crépusculaire 1e domotique.

Coût du terrain : 56320E inclus les frais de notaire

Coût global du projet : 201810 E incluant maison sur vide sanitaire + garage + terrain + frais de notaire + frais divers + branchements et remblais + assurances obligatoires comprises .

Photos non contractuelle. Sous réserve de disponibilité foncière.

Pour plus de renseignements contactez moi au 06 48 17 34 68.

Annnonce visible sur <http://www.repimmo.com> sous la REF n°17267013



voir tous les détails sur ce bien [http://www.repimmo.com/petite\\_annonces\\_immobiliere/17267013/maison-a\\_vendre-saint\\_germain\\_du\\_corbeis-61.php](http://www.repimmo.com/petite_annonces_immobiliere/17267013/maison-a_vendre-saint_germain_du_corbeis-61.php)

## Vente Maison LOUPLANDE ( Sarthe - 72 )

Surface : 101 m<sup>2</sup>

Surface terrain : 489 m<sup>2</sup>

Surface séjour : 45 m<sup>2</sup>

Nb pièces : 6 pièces

Chambres : 4 chambres

Prix : 189540 €

Réf : MLMLouplande62n -



### Description détaillée :

Maisons LE MASSON vous construira votre maison CA 6-2N de 101m<sup>2</sup> habitable, 120m<sup>2</sup> utile avec un garage de 20m<sup>2</sup> Sur un terrain de 489 m<sup>2</sup> situé sur la commune de Louplande

La maison sera réalisée sur un vide sanitaire, elle comprendra au rdc une cuisine ouverte sur le salon/séjour de 45m<sup>2</sup>, une chambre et une salle d'eau avec WC séparé et à l'étage (sur une dalle béton) 3 chambres avec une deuxième salle de bain et WC séparé . Possibilité d'aménager le garage en grenier ou pièce habitable par la suite.

Normes RE2020 avec un système de chauffage par pompe a chaleur . Volets électriques avec gestion crépusculaire domotique.

Coût du terrain : 36850E (100% viabilisé et plat)

Coût global du projet :189540 E incluant maison sur vide sanitaire + garage + terrain + frais de notaire + frais divers + branchements et remblais + assurances obligatoires comprises .

Photos non contractuelle. Sous réserve de disponibilité foncière par notre partenaire Lelièvre Immobilier .

Pour plus de renseignements contactez moi au 06 48 17 34 68.

Annnonce visible sur <http://www.repimmo.com> sous la REF n°17267012



voir tous les détails sur ce bien [http://www.repimmo.com/petite\\_annonces\\_immobiliere/17267012/maison-a\\_vendre-louplande-72.php](http://www.repimmo.com/petite_annonces_immobiliere/17267012/maison-a_vendre-louplande-72.php)



## Vente Maison LOUPLANDE ( Sarthe - 72 )

Surface : 83 m<sup>2</sup>

Surface terrain : 489 m<sup>2</sup>

Surface séjour : 40 m<sup>2</sup>

Nb pièces : 5 pièces

Chambres : 3 chambres

Prix : 165092 €

Réf : MLMLouplandeppgi5 -



### Description détaillée :

Maison neuve à la norme RE2020 de 83 m<sup>2</sup> avec un garage en plus de 15 m<sup>2</sup> à Bâtir par les maisons le Masson sur un terrain de 489 m<sup>2</sup> situé sur la commune de Louplande. Dans un environnement calme, cette commune dispose d'infrastructures scolaires, écoles, de commerce ainsi qu'un accès à l'autoroute. Cette belle maison aux dernières normes énergétiques vous permettra d'acquérir un excellent confort ainsi que de réaliser de grandes réductions en terme de consommation énergétique par sa classe DPE A et son GES A. Maison chauffée par pompe à chaleur, vide sanitaire, volets électriques avec gestion crépusculaire domotique, 3 chambres, un salon séjour cuisine, une salle de bain wc. Ce projet inclus les frais de notaire, les frais de branchement, les frais divers, l'assurance dommage ouvrage de 10 ans de garantie. Si vous souhaitez avoir de plus amples information, n'hésitez pas à me contacter. O; Piron 06 48 17 34 68

Annnonce visible sur <http://www.repimmo.com> sous la REF n°17267011

## Vente Maison LOUPLANDE ( Sarthe - 72 )

Surface : 70 m<sup>2</sup>

Surface terrain : 425 m<sup>2</sup>

Surface séjour : 40 m<sup>2</sup>

Nb pièces : 5 pièces

Chambres : 2 chambres

Prix : 147398 €

Réf : MLMLoupPP4 -



### Description détaillée :

Maison neuve à la norme RE2020 de 70 m<sup>2</sup> avec un garage en plus de 20m<sup>2</sup> à Bâtir par les maisons le Masson sur un terrain de 489m<sup>2</sup> situé sur la commune de Louplande à 20 minutes du Mans Dans un environnement calme. Cette belle maison aux dernières normes énergétiques vous permettra d'acquérir un excellent confort ainsi que de réaliser de grandes réductions en terme de consommation énergétique par sa classe DPE A et son GES A. Maison chauffée par pompe à chaleur, vide sanitaire, volets électriques avec gestion crépusculaire domotique, 2 chambres, un salon séjour cuisine de 40 m<sup>2</sup>, une salle de bain wc. Ce projet inclus les frais de notaire, les frais de branchement, les frais divers, l'assurance dommage ouvrage de 10 ans de garantie.. Possibilité de faire des combles aménageables, grenier. Si vous souhaitez avoir de plus amples information, n'hésitez pas à me contacter. O; Piron 06 48 17 34 68

Annnonce visible sur <http://www.repimmo.com> sous la REF n°17267010

## Vente Maison MONCE-EN-BELIN ( Sarthe - 72 )

Surface : 70 m<sup>2</sup>

Surface terrain : 375 m<sup>2</sup>

Surface séjour : 40 m<sup>2</sup>

Nb pièces : 5 pièces

Chambres : 2 chambres

Prix : 179258 €

Réf : MLMPP4monce -



### Description détaillée :

Maison neuve à la norme RE2020 de 70 m<sup>2</sup> avec un garage en plus de 20m<sup>2</sup> à Bâtir par les maisons le Masson sur un terrain de 375m<sup>2</sup> situé sur la commune de Moncé en belin e à 15 minutes du Mans Dans un environnement calme. Cette belle maison aux dernières normes énergétiques vous permettra d'acquérir un excellent confort ainsi que de réaliser de grandes réductions en terme de consommation énergétique par sa classe DPE A et son GES A. Maison chauffée par pompe à chaleur, vide sanitaire, volets électriques avec gestion crépusculaire domotique, 2 chambres, un salon séjour cuisine de 40 m<sup>2</sup>, une salle de bain wc. Ce projet inclus les frais de notaire, les frais de branchement, les frais divers, l'assurance dommage ouvrage de 10 ans de garantie.. Possibilité de faire des combles aménageables, grenier. Si vous souhaitez avoir de plus amples information, n'hésitez pas à me contacter. O; Piron 06 48 17 34 68

Annnonce visible sur <http://www.repimmo.com> sous la REF n°17267009

## Vente Maison FERTE-BERNARD ( Sarthe - 72 )

Surface : 90 m<sup>2</sup>

Surface terrain : 425 m<sup>2</sup>

Surface séjour : 40 m<sup>2</sup>

Nb pièces : 6 pièces

Chambres : 4 chambres

Prix : 182233 €

Réf : MLMCA5bisVib -



### Description détaillée :

Maisons LE MASSON vous construira votre maison CA 6-1 de 90m<sup>2</sup> habitable, 103m<sup>2</sup> utile avec un garage de 20m<sup>2</sup> .

Sur un terrain de 425 m<sup>2</sup> situé sur la commune de Vibraye à 20 minutes de la Ferté Bernard

La maison sera réalisée sur un vide sanitaire, elle comprendra au rdc une cuisine ouverte sur le salon/séjour de 40m<sup>2</sup>, une chambre et une salle d'eau avec WC séparé et à l'étage (sur une dalle béton) 3 chambres avec une deuxième salle de bain et WC séparé . Possibilité d'aménager le garage en grenier ou pièce habitable par la suite.

Normes RE2020 avec un système de chauffage par pompe a chaleur . Volets électriques avec gestion crépusculaire domotique.

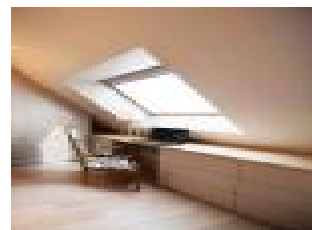
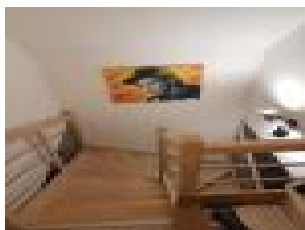
Coût du terrain :18700E (100% viabilisé et plat)

Coût global du projet : 182233 E incluant maison sur vide sanitaire + garage + terrain + frais de notaire + frais divers + branchements et remblais + assurances obligatoires comprises .

Photos non contractuelle. Sous réserve de disponibilité foncière par notre partenaire Sarthe Habitat.

Pour plus de renseignements contactez moi au 06 48 17 34 68.

Annnonce visible sur <http://www.repimmo.com> sous la REF n°17250340



voir tous les détails sur ce bien [http://www.repimmo.com/petite\\_annonces\\_immobiliere/17250340/maison-a\\_vendre-ferte\\_bernard-72.php](http://www.repimmo.com/petite_annonces_immobiliere/17250340/maison-a_vendre-ferte_bernard-72.php)



## Vente Maison BRUERE-SUR-LOIR ( Sarthe - 72 )

Surface : 83 m<sup>2</sup>

Surface terrain : 419 m<sup>2</sup>

Surface séjour : 40 m<sup>2</sup>

Nb pièces : 5 pièces

Chambres : 3 chambres

Prix : 164360 €

Réf : MLMMONTVAL -



### Description détaillée :

Maison neuve à la norme RE2020 de 83 m<sup>2</sup> avec un garage en plus de 15 m<sup>2</sup> à Bâtir par les maisons le Masson sur un terrain de 419 m<sup>2</sup> situé sur la commune de Montval sur Loir. Dans un environnement calme, cette commune dispose d'infrastructures scolaires, écoles, collèges, lycée, d'un centre commercial E.Leclerc, de commerces de proximité ainsi qu'un accès à l'autoroute. Cette belle maison aux dernières normes énergétiques vous permettra d'acquérir un excellent confort ainsi que de réaliser de grandes réductions en terme de consommation énergétique par sa classe DPE A et son GES A. Maison chauffée par pompe à chaleur, vide sanitaire, volets électriques avec gestion crépusculaire domotique, 3 chambres, un salon séjour cuisine, une salle de bain wc. Ce projet inclus les frais de notaire, les frais de branchement, les frais divers, l'assurance dommage ouvrage de 10 ans de garantie. Si vous souhaitez avoir de plus amples informations, n'hésitez pas à me contacter. O; Piron 06 48 17 34 68

Annnonce visible sur <http://www.repimmo.com> sous la REF n°17244687

## Vente Maison MANS ( Sarthe - 72 )

Surface : 83 m<sup>2</sup>

Surface terrain : 405 m<sup>2</sup>

Surface séjour : 34 m<sup>2</sup>

Nb pièces : 5 pièces

Chambres : 3 chambres

Prix : 184547 €

Réf : MLMCoulanssurgee -



### Description détaillée :

Maisons LE MASSON vous construira votre maison MTP 5 de 83m<sup>2</sup> habitable avec un garage de 15m<sup>2</sup> .

Sur un terrain de 405 m<sup>2</sup> situé sur la commune de Coulans sur Gee à 15 minutes de la zone universitaire du mans et du tramway

La maison comprendra au rdc une cuisine ouverte sur le salon/séjour (34m<sup>2</sup> possibilité d'agrandissement), un local technique pour la PAC, un WC séparé et à l'étage 3 chambres de 11 à 13m<sup>2</sup> et une salle de bain et un WC séparé .  
Maison avec de beaux volumes, lumineuse par la norme RE2020 et très fonctionnelle.

Normes RE2020 avec un système de chauffage par pompe à chaleur, volets électriques en domotique, dalle béton à l'étage.

Coût du terrain FNI : 38500E

Coût global du projet :184547E incluant maison sur vide sanitaire + garage + terrain + frais de notaire + frais divers + branchements et remblais + assurances dommage ouvrage obligatoires comprises .

Photos non contractuelle. Sous réserve de disponibilité foncière par notre partenaire

Pas de frais d'agence.

Service et conseil gratuit.

Pour plus de renseignements contactez moi au 06 48 17 34 68.

Annnonce visible sur <http://www.repimmo.com> sous la REF n°17211262

## Vente Maison CHAMPAGNE ( Sarthe - 72 )

Surface : 90 m<sup>2</sup>

Surface terrain : 450 m<sup>2</sup>

Surface séjour : 47 m<sup>2</sup>

Nb pièces : 5 pièces

Chambres : 3 chambres

Prix : 166262 €

Réf : MLMSOUPP5 -



### Description détaillée :

Maison neuve à la norme RE2020 de 90 m<sup>2</sup> avec un garage en plus de 20m<sup>2</sup> à Bâtir par les maisons le Masson sur un terrain de 450 m<sup>2</sup> situé sur la commune de Soultré à 20 minutes du Mans, non loin du Rima, de l'autoroute, et des commerces de Champagné. Dans un environnement très calme. Cette belle maison aux dernières normes énergétiques vous permettra d'acquérir un excellent confort ainsi que de réaliser de grandes réductions en terme de consommation énergétique par sa classe DPE A et son GES A. Maison chauffée par pompe à chaleur, vide sanitaire, volets électriques avec gestion crépusculaire domotique, 3 chambres, un salon séjour cuisine de 47 m<sup>2</sup>, une salle de bain wc. Possibilité de réaliser un grenier et des combles aménageables selon la demande. Ce projet inclus les frais de notaire, les frais de branchement, les frais divers, l'assurance dommage ouvrage de 10 ans de garantie.. Possibilité de faire des combles aménageables, grenier. Si vous souhaitez avoir de plus amples information, n'hésitez pas à me contacter. O; Piron 06 48 17 34 68

Annonce visible sur <http://www.repimmo.com> sous la REF n°17204886

## Vente Maison LOUPLANDE ( Sarthe - 72 )

Surface : 101 m<sup>2</sup>

Surface terrain : 489 m<sup>2</sup>

Surface séjour : 45 m<sup>2</sup>

Nb pièces : 6 pièces

Chambres : 4 chambres

Prix : 189540 €

Réf : MLMLoup62n -



### Description détaillée :

Maisons LE MASSON vous construira votre maison CA 6-2N de 101m<sup>2</sup> habitable, 120m<sup>2</sup> utile avec un garage de 20m<sup>2</sup> Sur un terrain de 489 m<sup>2</sup> situé sur la commune de Louplande

La maison sera réalisée sur un vide sanitaire, elle comprendra au rdc une cuisine ouverte sur le salon/séjour de 45m<sup>2</sup>, une chambre et une salle d'eau avec WC séparé et à l'étage (sur une dalle béton) 3 chambres avec une deuxième salle de bain et WC séparé . Possibilité d'aménager le garage en grenier ou pièce habitable par la suite.

Normes RE2020 avec un système de chauffage par pompe a chaleur . Volets électriques avec gestion crépusculaire domotique.

Coût du terrain : 36850E (100% viabilisé et plat)

Coût global du projet :189540 E incluant maison sur vide sanitaire + garage + terrain + frais de notaire + frais divers + branchements et remblais + assurances obligatoires comprises .

Photos non contractuelle. Sous réserve de disponibilité foncière par notre partenaire Lelièvre Immobilier .

Pour plus de renseignements contactez moi au 06 48 17 34 68.

Annnonce visible sur <http://www.repimmo.com> sous la REF n°17204885



voir tous les détails sur ce bien [http://www.repimmo.com/petite\\_annonces\\_immobiliere/17204885/maison-a\\_vendre-louplande-72.php](http://www.repimmo.com/petite_annonces_immobiliere/17204885/maison-a_vendre-louplande-72.php)



## Vente Maison GUECELARD ( Sarthe - 72 )

Surface : 123 m<sup>2</sup>

Surface terrain : 390 m<sup>2</sup>

Surface séjour : 41 m<sup>2</sup>

Nb pièces : 7 pièces

Chambres : 5 chambres

Prix : 236520 €

Réf : MLMGuecelard -



### Description détaillée :

Maison à bâtir de type R+1 T 7 de 123m<sup>2</sup> habitable avec un double garage de 30 m<sup>2</sup>

Sur un terrain de 455 m<sup>2</sup> (possibilité de différent) situé sur la commune de Guécélard à quelques minutes du Mans.

Maison RE2020 (DPE A, GES A), La maison comprendra au rdc une cuisine ouverte sur le salon/séjour (41m<sup>2</sup>), une chambre 10m<sup>2</sup> et une salle d'eau privative, avec WC séparé. A l'étage, sur une dalle béton, 4 chambres (9m<sup>2</sup>, 12m<sup>2</sup>, 15m<sup>2</sup> et 16m<sup>2</sup>) avec espaces pour rangement, une salle de bain et un WC séparé. Maison avec de beaux volumes et très fonctionnelle, très lumineuse de par ces 3 baies coulissantes, et très bien isolée avec le confort d'une pompe à chaleur. Maison Connecté avec la gestion des volets électriques. Possibilité de moduler la maison (enlever la chambre du rdc pour un plus grand salon séjour, créer une mezzanine, modulation du garage selon le terrain, changement des menuiseries, etc.)

menuiserie Aluminium.

Normes RE2020 avec un système de chauffage par pompe à chaleur, volets électriques en domotique, dalle béton à l'étage, plus d'1/6ème de surface vitrée, test de perméabilité réalisé avant livraison. Menuiseries en Aluminium, porte d'entrée aluminium 5 points,.

Coût du terrain + Frais de Notaire : 57750E

Coût de la maison : 169760E

Coût des frais divers : 9010 E

Coût global du projet : 236520E

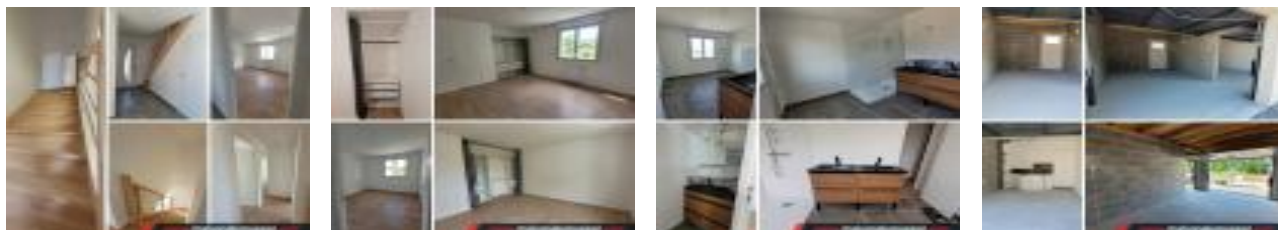
incluant maison sur vide sanitaire + garage + terrain + frais de notaire + frais divers + branchements et remblais + assurances dommage ouvrage obligatoires comprises .

Photos non contractuelle. Sous réserve de disponibilité foncière. Pas de frais d'agence. Pas de frais de notaire sur la maison. Possibilité de prêt à taux zéro jusqu'à la fin de l'année et selon votre entreprise, prêt action logement à taux

réduit. Service et conseil gratuit.

Pour plus de renseignements contactez moi au 06 48 17 34 68 ou par email .

Annnonce visible sur <http://www.repimmo.com> sous la REF n°17204884



voir tous les détails sur ce bien [http://www.repimmo.com/petite\\_annonces\\_immobiliere/17204884/maison-a\\_vendre-quecelard-72.php](http://www.repimmo.com/petite_annonces_immobiliere/17204884/maison-a_vendre-quecelard-72.php)

## Vente Maison VIBRAYE ( Sarthe - 72 )

Surface : 70 m<sup>2</sup>

Surface terrain : 425 m<sup>2</sup>

Surface séjour : 40 m<sup>2</sup>

Nb pièces : 5 pièces

Chambres : 2 chambres

Prix : 137558 €

Réf : MLMVibrayePP4 -



### Description détaillée :

Maison neuve à la norme RE2020 de 70 m<sup>2</sup> avec un garage en plus de 20m<sup>2</sup> à Bâtir par les maisons le Masson sur un terrain de 425m<sup>2</sup> situé sur la commune de Vibraye à 20 minutes de la Ferté Bernard. Dans un environnement calme. Cette belle maison aux dernières normes énergétiques vous permettra d'acquérir un excellent confort ainsi que de réaliser de grandes réductions en terme de consommation énergétique par sa classe DPE A et son GES A. Maison chauffée par pompe à chaleur, vide sanitaire, volets électriques avec gestion crépusculaire domotique, 2 chambres, un salon séjour cuisine de 42 m<sup>2</sup>, une salle de bain wc. Ce projet inclus les frais de notaire, les frais de branchement, les frais divers, l'assurance dommage ouvrage de 10 ans de garantie.. Possibilité de faire des combles aménageables, grenier. Si vous souhaitez avoir de plus amples information, n'hésitez pas à me contacter. O; Piron 06 48 17 34 68

Annnonce visible sur <http://www.repimmo.com> sous la REF n°17189702

voir tous les détails sur ce bien [http://www.repimmo.com/petite\\_annonces\\_immobiliere/17189702/maison-a\\_vendre-vibraye-72.php](http://www.repimmo.com/petite_annonces_immobiliere/17189702/maison-a_vendre-vibraye-72.php)

## Vente Maison FERTE-BERNARD ( Sarthe - 72 )

Surface : 90 m<sup>2</sup>

Surface terrain : 425 m<sup>2</sup>

Surface séjour : 40 m<sup>2</sup>

Nb pièces : 6 pièces

Chambres : 4 chambres

Prix : 182233 €

Réf : MLMVCA5bis -



### Description détaillée :

Maisons LE MASSON vous construira votre maison CA 6-1 de 90m<sup>2</sup> habitable, 103m<sup>2</sup> utile avec un garage de 20m<sup>2</sup> .

Sur un terrain de 425 m<sup>2</sup> situé sur la commune de Vibraye à 20 minutes de la Ferté Bernard

La maison sera réalisée sur un vide sanitaire, elle comprendra au rdc une cuisine ouverte sur le salon/séjour de 40m<sup>2</sup>, une chambre et une salle d'eau avec WC séparé et à l'étage (sur une dalle béton) 3 chambres avec une deuxième salle de bain et WC séparé . Possibilité d'aménager le garage en grenier ou pièce habitable par la suite.

Normes RE2020 avec un système de chauffage par pompe a chaleur . Volets électriques avec gestion crépusculaire domotique.

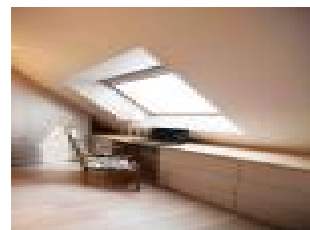
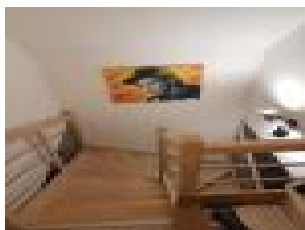
Coût du terrain :18700E (100% viabilisé et plat)

Coût global du projet : 182233 E incluant maison sur vide sanitaire + garage + terrain + frais de notaire + frais divers + branchements et remblais + assurances obligatoires comprises .

Photos non contractuelle. Sous réserve de disponibilité foncière par notre partenaire Sarthe Habitat.

Pour plus de renseignements contactez moi au 06 48 17 34 68.

Annnonce visible sur <http://www.repimmo.com> sous la REF n°17189701



voir tous les détails sur ce bien [http://www.repimmo.com/petite\\_annonces\\_immobiliere/17189701/maison-a\\_vendre-ferte\\_bernard-72.php](http://www.repimmo.com/petite_annonces_immobiliere/17189701/maison-a_vendre-ferte_bernard-72.php)



## Vente Maison SUZE-SUR-SARTHE ( Sarthe - 72 )

Surface : 101 m<sup>2</sup>

Surface terrain : 462 m<sup>2</sup>

Surface séjour : 45 m<sup>2</sup>

Nb pièces : 6 pièces

Chambres : 4 chambres

Prix : 182233 €

Réf : MLMSUZECA62n -



### Description détaillée :

Maisons LE MASSON vous construira votre maison CA 6-2N de 101m<sup>2</sup> habitable, 120m<sup>2</sup> utile avec un garage de 20m<sup>2</sup> .

Sur un terrain de 462 m<sup>2</sup> situé sur la commune de La Suze sur Sarthe

La maison sera réalisée sur un vide sanitaire, elle comprendra au rdc une cuisine ouverte sur le salon/séjour de 45m<sup>2</sup>, une chambre et une salle d'eau avec WC séparé et à l'étage (sur une dalle béton) 3 chambres avec une deuxième salle de bain et WC séparé . Possibilité d'aménager le garage en grenier ou pièce habitable par la suite.

Normes RE2020 avec un système de chauffage par pompe a chaleur . Volets électriques avec gestion crépusculaire domotique.

Coût du terrain : 30800E (100% viabilisé et plat)

Coût global du projet :182233 E incluant maison sur vide sanitaire + garage + terrain + frais de notaire + frais divers + branchements et remblais + assurances obligatoires comprises .

Photos non contractuelle. Sous réserve de disponibilité foncière par notre partenaire Lelièvre Immobilier .

Pour plus de renseignements contactez moi au 06 48 17 34 68.

Annnonce visible sur <http://www.repimmo.com> sous la REF n°17189700



voir tous les détails sur ce bien [http://www.repimmo.com/petite\\_annonces\\_immobiliere/17189700/maison-a\\_vendre-suze\\_sur\\_sarthe-72.php](http://www.repimmo.com/petite_annonces_immobiliere/17189700/maison-a_vendre-suze_sur_sarthe-72.php)

## Vente Maison CHAMPAGNE ( Sarthe - 72 )

Surface : 116 m<sup>2</sup>

Surface terrain : 322 m<sup>2</sup>

Surface séjour : 37 m<sup>2</sup>

Nb pièces : 6 pièces

Chambres : 4 chambres

Prix : 207763 €

Réf : MLMChampagne -



### Description détaillée :

Maison neuve à la norme RE2020 de 116 m<sup>2</sup> avec un garage en plus de 15 m<sup>2</sup> à Bâtir par les maisons le masson sur un terrain de 322m<sup>2</sup> situé sur Champagné selon disponibilité du partenaire foncier, proche centre, commerce à proximité Ecole, collège, Lycée, etc. Dans un environnement calme. Cette belle maison aux dernières normes énergétiques RE2020 vous permettra d'acquérir un excellent confort ainsi que de réaliser de grandes réductions en terme de consommation énergétique par sa classe DPE A et son GES A. Maison chauffée par pompe à chaleur, vide sanitaire, volets électriques avec gestion crépusculaire domotique, 4 chambres (possibilité de modification), un salon séjour cuisine avec un beau volume de 37m<sup>2</sup>, une chambre au rdc avec salle d'eau privative, wc séparé. A l'étage, sur une dalle béton vous trouverez 3chambres (15m<sup>2</sup>, 16m<sup>2</sup>, 18,5m<sup>2</sup>) une salle de bain et wc séparé. Jardin exposé sud pour profiter du soleil jusqu'au soir. Ce projet inclus les frais de notaire, les frais de branchement, les frais divers, l'assurance dommage ouvrage de 10 ans de garantie.

Si besoin contactez moi : 06 48 17 34 68 ou par email sur

Annonce visible sur <http://www.repimmo.com> sous la REF n°17189699



voir tous les détails sur ce bien [http://www.repimmo.com/petite\\_annonces\\_immobiliere/17189699/maison-a\\_vendre-champagne-72.php](http://www.repimmo.com/petite_annonces_immobiliere/17189699/maison-a_vendre-champagne-72.php)

## Vente Maison BRUERE-SUR-LOIR ( Sarthe - 72 )

Surface : 123 m<sup>2</sup>

Surface terrain : 211 m<sup>2</sup>

Surface séjour : 41 m<sup>2</sup>

Nb pièces : 7 pièces

Chambres : 5 chambres

Prix : 178667 €

Réf : MLMMSLMTP7 -



### Description détaillée :

Maisons LE MASSON vous construira votre maison MTP 7 de 123m<sup>2</sup> habitable avec un garage de 15m<sup>2</sup> .

Sur un terrain de 211 m<sup>2</sup> situé sur la commune de Montval Sur Loir ( Chateau du Loir)

La maison comprendra au rdc une cuisine ouverte sur le salon/séjour (41m<sup>2</sup>), une chambre 10m<sup>2</sup> et une salle de bains avec WC séparé et à l'étage 4 chambres (9m<sup>2</sup>,12m<sup>2</sup>,15m<sup>2</sup> et 16m<sup>2</sup>) avec une deuxième salle de bain et un WC séparé .  
Maison avec de beaux volumes et très fonctionnelle. Possibilité de moduler la maison (enlever la chambre du rdc pour un plus grand salon séjour, créer une mezzanine, réalisation d'un double garage selon le terrain, changement des menuiseries, etc. )

Normes RE2020 avec un système de chauffage par pompe à chaleur, volets électriques en domotique, dalle béton à l'étage.

Coût du terrain : 17407E

Coût global du projet : 178667E incluant maison sur vide sanitaire + garage + terrain + frais de notaire + frais divers + branchements et remblais + assurances dommage ouvrage obligatoires comprises .

Photos non contractuelle. Sous réserve de disponibilité foncière.

Pas de frais d'agence.

Service et conseil gratuit.

Pour plus de renseignements contactez moi au 06 48 17 34 68.



voir tous les détails sur ce bien [http://www.repimmo.com/petite\\_annonces\\_immobiliere/17152026/maison-a\\_vendre-bruere\\_sur\\_loir-72.php](http://www.repimmo.com/petite_annonces_immobiliere/17152026/maison-a_vendre-bruere_sur_loir-72.php)



## Vente Maison BRUERE-SUR-LOIR ( Sarthe - 72 )

Surface : 83 m<sup>2</sup>

Surface terrain : 560 m<sup>2</sup>

Surface séjour : 41 m<sup>2</sup>

Nb pièces : 5 pièces

Chambres : 3 chambres

Prix : 161810 €

Réf : MLMMSLppgi5 -



### Description détaillée :

Projet à bâtir d'une belle maison neuve aux dernières normes RE2020 sur un terrain de 419 m<sup>2</sup> . Entre Le Mans et Tours

Cette maison très lumineuse vous permettra d'obtenir un volume généreux avec un salon séjour cuisine ouvert de 41m<sup>2</sup>, 3 chambres avec emplacement pour placard, une salle de bain, un wc, un local technique ainsi qu'un garage de 15m<sup>2</sup>. Maison chauffée par une pompe à chaleur, sur vide sanitaire, volets électriques avec gestion domotique et gestion crépusculaire.

Branchement, assurance dommage ouvrage, frais divers, frais de notaire inclus.

N'hésitez pas à me contacter pour de plus amples informations.

O.Piron

06 48 17 34 68

Annnonce visible sur <http://www.repimmo.com> sous la REF n°17152025



voir tous les détails sur ce bien [http://www.repimmo.com/petite\\_annonces\\_immobiliere/17152025/maison-a\\_vendre-bruere\\_sur\\_loir-72.php](http://www.repimmo.com/petite_annonces_immobiliere/17152025/maison-a_vendre-bruere_sur_loir-72.php)



## Vente Maison PRUILLE-LE-CHETIF ( Sarthe - 72 )

Surface : 101 m<sup>2</sup>

Surface terrain : 594 m<sup>2</sup>

Surface séjour : 45 m<sup>2</sup>

Nb pièces : 6 pièces

Chambres : 4 chambres

Prix : 239386 €

Réf : MLMPLC -



### Description détaillée :

Maisons LE MASSON vous construira votre maison CA 6-2N de 101m<sup>2</sup> habitable, 120m<sup>2</sup> utile . Un garage de 20m<sup>2</sup> en plus est attenant à cette maison avec accès à la maison par le local technique. .

Sur un terrain de 594 m<sup>2</sup> situé sur la commune de Pruillé le Chétif

La maison sera réalisée sur un vide sanitaire, elle comprendra au rdc une cuisine ouverte sur le salon/séjour de 45m<sup>2</sup>, une chambre et une salle d'eau avec WC séparé et à l'étage (sur une dalle béton) 3 chambres avec une deuxième salle de bain et WC séparé . Possibilité d'aménager le garage en grenier ou pièce habitable par la suite.

Normes RE2020 avec un système de chauffage par pompe a chaleur . Volets électriques avec gestion crépusculaire domotique.

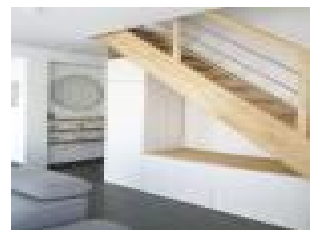
Coût du terrain : 75000E

Coût global du projet : 239386 E incluant maison sur vide sanitaire + garage + terrain + frais de notaire + frais divers + branchements et remblais + assurances obligatoires comprises .+ estimation de la viabilisation

Photos non contractuelle. Sous réserve de disponibilité foncière par notre partenaire Safti

Pour plus de renseignements contactez moi au 06 48 17 34 68.

Annnonce visible sur <http://www.repimmo.com> sous la REF n°17127871



voir tous les détails sur ce bien [http://www.repimmo.com/petite\\_annonces\\_immobiliere/17127871/maison-a\\_vendre-pruille\\_le\\_chetif-72.php](http://www.repimmo.com/petite_annonces_immobiliere/17127871/maison-a_vendre-pruille_le_chetif-72.php)

## Vente Terrain SAINT-OUEN-DE-MIMBRE ( Sarthe - 72 )

Surface : 560 m<sup>2</sup>

Prix : 20000 €

Réf : SODM560 -



### Description détaillée :

Terrain à bâtir de 560m<sup>2</sup> avec une façade de 16 m et une profondeur de 35m.

Tout proche de Fresnay sur Sarthe, et à une dizaine de km de Alençon, vous trouverez un terrain plat avec une belle localisation.

N'hésitez pas à me contacter pour de plus amples renseignements.

Annnonce visible sur <http://www.repimmo.com> sous la REF n°17116221

## Vente Terrain SAINT-OUEN-DE-MIMBRE ( Sarthe - 72 )

Surface : 1390 m<sup>2</sup>

Prix : 35000 €

Réf : SODM1390 -



### Description détaillée :

Beau terrain de 1390 m<sup>2</sup> proche Alençon et Fresnay sur Sarthe, à St Ouen de Mimbres.

Terrain constructible permettant la réalisation d'une belle propriété.

Terrain plat.

N'hésitez pas à nous contacter pour de plus amples informations.

Annnonce visible sur <http://www.repimmo.com> sous la REF n°17116220

## Vente Maison FRESNAY-SUR-SARTHE ( Sarthe - 72 )

Surface : 83 m<sup>2</sup>

Surface terrain : 560 m<sup>2</sup>

Surface séjour : 41 m<sup>2</sup>

Nb pièces : 5 pièces

Chambres : 3 chambres

Prix : 155391 €

Réf : SODM\_PPGI5 -



### Description détaillée :

Projet à bâtir d'une belle maison neuve aux dernières normes RE2020 sur un terrain de 560 m<sup>2</sup>. Tout proche de Fresnay sur Sarthe et à seulement un 10 minutes d'Arçonnay/Alençon sur St Ouen de Mimbré.

Cette maison très lumineuse vous permettra d'obtenir un volume généreux avec un salon séjour cuisine ouvert de 41m<sup>2</sup>, 3 chambres avec emplacement pour placard, une salle de bain, un wc, un local technique ainsi qu'un garage de 15m<sup>2</sup>. Maison chauffée par une pompe à chaleur, sur vide sanitaire, volets électriques avec gestion domotique et gestion crépusculaire.

Branchement, assurance dommage ouvrage, frais divers, frais de notaire inclus.

N'hésitez pas à me contacter pour de plus amples informations.

O.Piron

06 48 17 34 68

Annnonce visible sur <http://www.repimmo.com> sous la REF n°17116219



voir tous les détails sur ce bien [http://www.repimmo.com/petite\\_annonces\\_immobiliere/17116219/maison-a\\_vendre-fresnay\\_sur\\_sarthe-72.php](http://www.repimmo.com/petite_annonces_immobiliere/17116219/maison-a_vendre-fresnay_sur_sarthe-72.php)



## Vente Maison FRESNAY-SUR-SARTHE ( Sarthe - 72 )

Surface : 84 m<sup>2</sup>

Surface terrain : 560 m<sup>2</sup>

Surface séjour : 40 m<sup>2</sup>

Nb pièces : 5 pièces

Chambres : 3 chambres

Prix : 185991 €

Réf : SODM\_PROJIMMO -



### Description détaillée :

Maison neuve à la norme RE2020 de 84 m<sup>2</sup> avec un garage en plus de 15 m<sup>2</sup> sur un terrain de 560 m<sup>2</sup> (exposé ouest), situé à Fresnay sur Sarthe dans un environnement calme.

Cette belle maison aux dernières normes énergétiques vous permettra d'acquérir un excellent confort ainsi que de réaliser de grandes réductions en terme de consommation énergétique par sa classe DPE A et son GES A. Maison chauffée par pompe à chaleur, vide sanitaire, volets électriques avec gestion crépusculaire domotique, équipée d'une cuisine aménagée, 3 chambres, un salon séjour cuisine de 40 m<sup>2</sup>, une salle de bain wc.

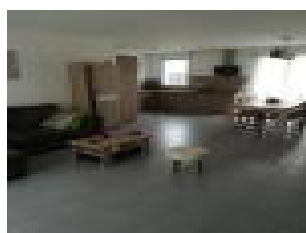
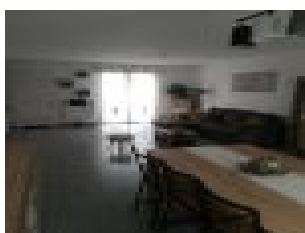
Ce projet inclus les frais de notaire.

Si vous souhaitez avoir de plus amples information, n'hésitez pas à me contacter.

O; Piron

06 48 17 34 68

Annonce visible sur <http://www.repimmo.com> sous la REF n°17116218



voir tous les détails sur ce bien [http://www.repimmo.com/petite\\_annonces\\_immobiliere/17116218/maison-a\\_vendre-fresnay\\_sur\\_sarthe-72.php](http://www.repimmo.com/petite_annonces_immobiliere/17116218/maison-a_vendre-fresnay_sur_sarthe-72.php)

## Vente Maison SAINT-GERMAIN-DU-CORBEIS ( Orne - 61 )

Surface : 101 m<sup>2</sup>

Surface terrain : 457 m<sup>2</sup>

Surface séjour : 45 m<sup>2</sup>

Nb pièces : 6 pièces

Chambres : 4 chambres

Prix : 201810 €

Réf : MLMsgdcCA62n -



### Description détaillée :

Maisons LE MASSON vous construira votre maison CA 6-2N de 101m<sup>2</sup> habitable, 120m<sup>2</sup> utile avec un garage de 20 m<sup>2</sup> (extensible, grenier possible voir aménagement d'une pièce supplémentaire) .

Sur un terrain de 474 m<sup>2</sup> situé sur la commune de Saint Germain du Corbéis, école, commerce, Carrefour, Autoroute à 10 min.

La maison sera réalisée sur un vide sanitaire, elle comprendra au rdc une cuisine ouverte sur le salon/séjour de 45m<sup>2</sup>, une chambre et une salle d'eau avec WC séparé et à l'étage (sur une dalle béton) 3 chambres avec une deuxième salle de bain et WC séparé . Possibilité d'aménager le garage en grenier ou pièce habitable par la suite.

Normes RE2020 avec un système de chauffage par pompe a chaleur . Volets électriques avec gestion crépusculaire 1e domotique.

Coût du terrain : 56320E inclus les frais de notaire

Coût global du projet : 201810 E incluant maison sur vide sanitaire + garage + terrain + frais de notaire + frais divers + branchements et remblais + assurances obligatoires comprises .

Photos non contractuelle. Sous réserve de disponibilité foncière.

Pour plus de renseignements contactez moi au 06 48 17 34 68.

Annnonce visible sur <http://www.repimmo.com> sous la REF n°17116217



voir tous les détails sur ce bien [http://www.repimmo.com/petite\\_annonces\\_immobiliere/17116217/maison-a\\_vendre-saint\\_germain\\_du\\_corbeis-61.php](http://www.repimmo.com/petite_annonces_immobiliere/17116217/maison-a_vendre-saint_germain_du_corbeis-61.php)

## Vente Terrain SAINT-OUEN-DE-MIMBRE ( Sarthe - 72 )

Prix : 62500 €

Réf : SODM -



### Description détaillée :

Terrain plat à bâtir de 2805 m<sup>2</sup>.

Divisible en 3 parcelles si besoin.

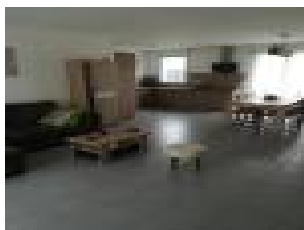
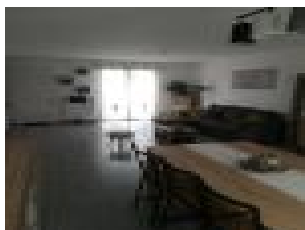
Viabilisation à proximité. devant le terrain.

Proche Fresnay sur Sarthe

62500E

Me contacter au 06 48 17 34 68

Annnonce visible sur <http://www.repimmo.com> sous la REF n°17102666



voir tous les détails sur ce bien [http://www.repimmo.com/petite\\_annonces\\_immobiliere/17102666/terrain-a\\_vendre-saint\\_ouen\\_de\\_mimbre-72.php](http://www.repimmo.com/petite_annonces_immobiliere/17102666/terrain-a_vendre-saint_ouen_de_mimbre-72.php)

## Vente Maison VIBRAYE ( Sarthe - 72 )

Surface : 70 m<sup>2</sup>

Surface terrain : 425 m<sup>2</sup>

Surface séjour : 42 m<sup>2</sup>

Nb pièces : 5 pièces

Chambres : 2 chambres

Prix : 137558 €

Réf : mlmv72 -



### Description détaillée :

Maison neuve à la norme RE2020 de 70 m<sup>2</sup> avec un garage en plus de 20m<sup>2</sup> à Bâtir par les maisons le Masson sur un terrain de 425m<sup>2</sup> situé sur la commune de Vibraye à 20 minutes de la Ferté Bernard. Dans un environnement calme. Cette belle maison aux dernières normes énergétiques vous permettra d'acquérir un excellent confort ainsi que de réaliser de grandes réductions en terme de consommation énergétique par sa classe DPE A et son GES A. Maison chauffée par pompe à chaleur, vide sanitaire, volets électriques avec gestion crépusculaire domotique, 2 chambres, un salon séjour cuisine de 42 m<sup>2</sup>, une salle de bain wc. Ce projet inclus les frais de notaire, les frais de branchement, les frais divers, l'assurance dommage ouvrage de 10 ans de garantie.. Possibilité de faire des combles aménageables, grenier. Si vous souhaitez avoir de plus amples information, n'hésitez pas à me contacter. O; Piron 06 48 17 34 68

Annnonce visible sur <http://www.repimmo.com> sous la REF n°17003156



## Vente Maison MONCE-EN-BELIN ( Sarthe - 72 )

Surface : 123 m<sup>2</sup>

Surface terrain : 373 m<sup>2</sup>

Surface séjour : 41 m<sup>2</sup>

Nb pièces : 7 pièces

Chambres : 5 chambres

Prix : 239270 €

Réf : MLMMoncer1dg -



### Description détaillée :

Maison à bâtir de type R+1 T 7 de 123m<sup>2</sup> habitable avec un double garage de 30 m<sup>2</sup>

Sur un terrain de 373 m<sup>2</sup> (possibilité de différent) situé sur la commune de Moncé en Belin à quelques minutes du Mans.

Maison RE2020 (DPE A, GES A), La maison comprendra au rdc une cuisine ouverte sur le salon/séjour (41m<sup>2</sup>), une chambre 10m<sup>2</sup> et une salle d'eau privative, avec WC séparé. A l'étage, sur une dalle béton, 4 chambres (9m<sup>2</sup>, 12m<sup>2</sup>, 15m<sup>2</sup> et 16m<sup>2</sup>) avec espaces pour rangement, une salle de bain et un WC séparé. Maison avec de beaux volumes et très fonctionnelle, très lumineuse de par ces 3 baies coulissantes, et très bien isolée avec le confort d'une pompe à chaleur. Maison Connecté avec la gestion des volets électriques. Possibilité de moduler la maison (enlever la chambre du rdc pour un plus grand salon séjour, créer une mezzanine, modulation du garage selon le terrain, changement des menuiseries, etc.)

menuiserie Aluminium.

Normes RE2020 avec un système de chauffage par pompe à chaleur, volets électriques en domotique, dalle béton à l'étage, plus d'1/6ème de surface vitrée, test de perméabilité réalisé avant livraison. Menuiseries en Aluminium, porte d'entrée aluminium 5 points,.

Coût du terrain + Frais de Notaire : 60500E

Coût de la maison : 169760E

Coût des frais divers : 9010 E

Coût global du projet : 239270E

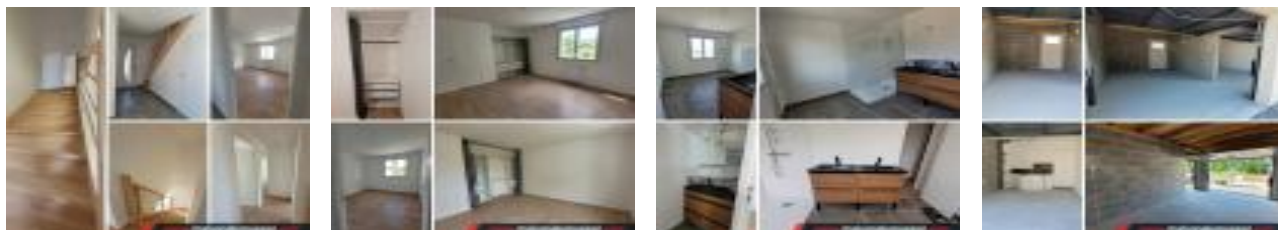
incluant maison sur vide sanitaire + garage + terrain + frais de notaire + frais divers + branchements et remblais + assurances dommage ouvrage obligatoires comprises .

Photos non contractuelle. Sous réserve de disponibilité foncière. Pas de frais d'agence. Pas de frais de notaire sur la maison. Possibilité de prêt à taux zéro jusqu'à la fin de l'année et selon votre entreprise, prêt action logement à taux

réduit. Service et conseil gratuit.

Pour plus de renseignements contactez moi au 06 48 17 34 68 ou par email .

Annnonce visible sur <http://www.repimmo.com> sous la REF n°16994316



voir tous les détails sur ce bien [http://www.repimmo.com/petite\\_annonces\\_immobiliere/16994316/maison-a\\_vendre-moncel-en-belin-72.php](http://www.repimmo.com/petite_annonces_immobiliere/16994316/maison-a_vendre-moncel-en-belin-72.php)

## Vente Maison MANS ( Sarthe - 72 )

Surface : 83 m<sup>2</sup>

Surface terrain : 405 m<sup>2</sup>

Surface séjour : 34 m<sup>2</sup>

Nb pièces : 5 pièces

Chambres : 3 chambres

Prix : 184547 €

Réf : mlmcoulans -



### Description détaillée :

Maisons LE MASSON vous construira votre maison MTP 5 de 83m<sup>2</sup> habitable avec un garage de 15m<sup>2</sup>.

Sur un terrain de 405 m<sup>2</sup> situé sur la commune de Coulans sur Gee à 15 minutes de la zone universitaire du mans et du tramway

La maison comprendra au rdc une cuisine ouverte sur le salon/séjour (34m<sup>2</sup> possibilité d'agrandissement), un local technique pour la PAC, un WC séparé et à l'étage 3 chambres de 11 à 13m<sup>2</sup> et une salle de bain et un WC séparé. Maison avec de beaux volumes, lumineuse par la norme RE2020 et très fonctionnelle.

Normes RE2020 avec un système de chauffage par pompe à chaleur, volets électriques en domotique, dalle béton à l'étage.

Coût du terrain FNI : 38500E

Coût global du projet :184547E incluant maison sur vide sanitaire + garage + terrain + frais de notaire + frais divers + branchements et remblais + assurances dommage ouvrage obligatoires comprises .

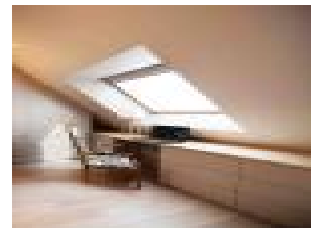
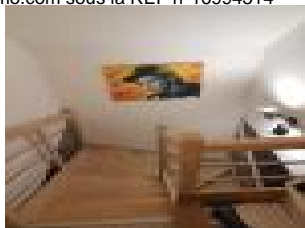
Photos non contractuelle. Sous réserve de disponibilité foncière par notre partenaire

Pas de frais d'agence.

Service et conseil gratuit.

Pour plus de renseignements contactez moi au 06 48 17 34 68.

Annnonce visible sur <http://www.repimmo.com> sous la REF n°16994314



voir tous les détails sur ce bien [http://www.repimmo.com/petite\\_annonces\\_immobiliere/16994314/maison-a\\_vendre-mans-72.php](http://www.repimmo.com/petite_annonces_immobiliere/16994314/maison-a_vendre-mans-72.php)

## Vente Maison SAINTE-JAMME-SUR-SARTHE ( Sarthe - 72 )

Surface : 76 m<sup>2</sup>

Surface terrain : 407 m<sup>2</sup>

Surface séjour : 35 m<sup>2</sup>

Nb pièces : 5 pièces

Chambres : 3 chambres

Prix : 166636 €

Réf : mlmstejammes -



### Description détaillée :

Maison neuve à la norme RE2020 de 76 m<sup>2</sup> avec un garage en plus de 15 m<sup>2</sup> à Bâtir par les maisons le Masson sur un terrain de 407 m<sup>2</sup> situé sur la commune de Sainte Jamme sur Sarthe à 15 minutes du Mans Nord. Dans un environnement calme, cette commune dispose d'infrastructures scolaires, d'un Super U, de commerces de proximité ainsi qu'un accès à l'autoroute. Cette belle maison aux dernières normes énergétiques vous permettra d'acquérir un excellent confort ainsi que de réaliser de grandes réductions en terme de consommation énergétique par sa classe DPE A et son GES A. Maison chauffée par pompe à chaleur, vide sanitaire, volets électriques avec gestion crépusculaire domotique, 3 chambres, un salon séjour cuisine, une salle de bain wc. Ce projet inclus les frais de notaire, les frais de branchement, les frais divers, l'assurance dommage ouvrage de 10 ans de garantie. Prix affiché avec remise commerciale sur le terrain de 4000 euros. Si vous souhaitez avoir de plus amples information, n'hésitez pas à me contacter. O; Piron 06 48 17 34 68

Annnonce visible sur <http://www.repimmo.com> sous la REF n°16994309



voir tous les détails sur ce bien [http://www.repimmo.com/petite\\_annonces\\_immobiliere/16994309/maison-a\\_vendre-sainte\\_jamme\\_sur\\_sarthe-72.php](http://www.repimmo.com/petite_annonces_immobiliere/16994309/maison-a_vendre-sainte_jamme_sur_sarthe-72.php)



## Vente Maison NEUVILLE-SUR-SARTHE ( Sarthe - 72 )

Surface : 123 m<sup>2</sup>

Surface terrain : 449 m<sup>2</sup>

Surface séjour : 41 m<sup>2</sup>

Nb pièces : 7 pièces

Chambres : 5 chambres

Prix : 229980 €

Réf : mlmneuv -



### Description détaillée :

Maison à bâtir de type MTP 7 de 123m<sup>2</sup> habitable avec un garage de 15 m<sup>2</sup> (possibilité double) .

Sur un terrain de 390 m<sup>2</sup> (possibilité de plus) situé sur la commune de NEUVILLE SUR SARTHE à quelques minutes du Mans.

Maison RE2020 (DPE A, GES A), La maison comprendra au rdc une cuisine ouverte sur le salon/séjour (41m<sup>2</sup>), une chambre 10m<sup>2</sup> et une salle d'eau privative, avec WC séparé. A l'étage, sur une dalle béton, 4 chambres (9m<sup>2</sup>, 12m<sup>2</sup>, 15m<sup>2</sup> et 16m<sup>2</sup>) avec espaces pour rangement, une salle de bain et un WC séparé . Maison avec de beaux volumes et très fonctionnelle, très lumineuse de par ces 3 baies coulissantes, et très bien isolée avec le confort d'une pompe à chaleur. Maison Connecté avec la gestion des volets électriques. Possibilité de moduler la maison (enlever la chambre du rdc pour un plus grand salon séjour, créer une mezzanine, modulation du garage selon le terrain, changement des menuiseries, etc. )

Plancher chauffant, menuiserie Aluminium.

Normes RE2020 avec un système de chauffage par pompe à chaleur, volets électriques en domotique, dalle béton à l'étage, plus d'1/6ème de surface vitrée, test de perméabilité réalisé avant livraison. Menuiseries en Aluminium, porte d'entrée aluminium 5 points, portes de garage sectionnelles isolées.

Coût du terrain + Frais de Notaire : 61490E

Coût de la maison : 160 580 E

Coût des frais divers : 9010 E

Coût global du projet : 229 980 E

incluant maison sur vide sanitaire + garage + terrain + frais de notaire + frais divers + branchements et remblais + assurances dommage ouvrage obligatoires comprises .

Photos non contractuelle. Sous réserve de disponibilité foncière. Pas de frais d'agence. Pas de frais de notaire sur la

maison. Possibilité de prêt à taux zéro jusqu'à la fin de l'année et selon votre entreprise, prêt action logement à taux réduit. Service et conseil gratuit.

Pour plus de renseignements contactez moi au 06 48 17 34 68 ou par email .

Annonce visible sur <http://www.repimmo.com> sous la REF n°16994308



voir tous les détails sur ce bien [http://www.repimmo.com/petite\\_annonces\\_immobiliere/16994308/maison-a\\_vendre-neuville\\_sur\\_sarthe-72.php](http://www.repimmo.com/petite_annonces_immobiliere/16994308/maison-a_vendre-neuville_sur_sarthe-72.php)

## Vente Maison SAVIGNE-L'EVEQUE ( Sarthe - 72 )

Surface : 123 m<sup>2</sup>

Surface terrain : 457 m<sup>2</sup>

Surface séjour : 41 m<sup>2</sup>

Nb pièces : 7 pièces

Chambres : 5 chambres

Prix : 225597 €

Réf : mlmsavigne -



### Description détaillée :

Maison à bâtir de type MTP 7 de 123m<sup>2</sup> habitable avec un double garage de 30 m<sup>2</sup> (possibilité plus) .

Sur un terrain de 422 m<sup>2</sup> situé sur la commune de Savigné l'évêque à 10 min du Mans,

Maison RE2020 (DPE A, GES A),

La maison comprendra au rdc une cuisine ouverte sur le salon/séjour (41m<sup>2</sup>), une chambre 10m<sup>2</sup> et une salle d'eau privative, avec WC séparé. A l'étage, sur une dalle béton, 4 chambres (9m<sup>2</sup>,12m<sup>2</sup>,15m<sup>2</sup> et 16m<sup>2</sup>) avec espaces pour rangement, une salle de bain et un WC séparé . Maison avec de beaux volumes et très fonctionnelle, très lumineuse de par ces 3 baies coulissantes, et très bien isolée avec le confort d'une pompe à chaleur. Maison Connecté avec la gestion des volets électriques. Possibilité de moduler la maison (enlever la chambre du rdv pour un plus grand salon séjour, créer une mezzanine, réalisation d'un garage selon le terrain, changement des menuiseries, etc. )

Normes RE2020 avec un système de chauffage par pompe à chaleur, volets électriques en domotique, dalle béton à l'étage, plus d'1/6ème de surface vitrée, test de perméabilité réalisé avant livraison.

Coût du terrain : 58500E

Coût de la maison 157437E

Coût des frais divers 9310E

Coût global du projet : 225 597E incluant maison sur vide sanitaire + garage + terrain + frais de notaire + frais divers + branchements et remblais + assurances dommage ouvrage obligatoires comprises .

Photos non contractuelle. Sous réserve de disponibilité foncière.

Pas de frais d'agence. Pas de frais de notaire sur la maison.

Possibilité de prêt à taux zéro.

Service et conseil gratuit.

Pour plus de renseignements contactez moi au 06 48 17 34 68.

**MAISONS LE MASSON - LE MANS**  
153 avenue Felix Geneslay  
72100 LE MANS  
Tel : 02.43.16.65.35  
E-Mail : lemans@maisonslemasson.com

Catalogue PDF généré  
par <http://www.repimmo.com>

Annonce visible sur <http://www.repimmo.com> sous la REF n°16994307



voir tous les détails sur ce bien [http://www.repimmo.com/petite\\_annonces\\_immobiliere/16994307/maison-a\\_vendre-savigne\\_1\\_eveque-72.php](http://www.repimmo.com/petite_annonces_immobiliere/16994307/maison-a_vendre-savigne_1_eveque-72.php)



## Vente Maison CHANGE ( Sarthe - 72 )

Surface : 123 m<sup>2</sup>

Surface terrain : 340 m<sup>2</sup>

Surface séjour : 41 m<sup>2</sup>

Nb pièces : 7 pièces

Chambres : 5 chambres

Prix : 239212 €

Réf : mlmchang -



### Description détaillée :

Maison à bâtir de type MTP 7 de 123m<sup>2</sup> habitable avec un garage de 15 m<sup>2</sup> (possibilité double) .

Sur un terrain de 340 m<sup>2</sup> (possibilité de plus) situé sur la commune de CHANGE à quelques minutes du Mans.

Maison RE2020 (DPE A, GES A), La maison comprendra au rdc une cuisine ouverte sur le salon/séjour (41m<sup>2</sup>), une chambre 10m<sup>2</sup> et une salle d'eau privative, avec WC séparé. A l'étage, sur une dalle béton, 4 chambres (9m<sup>2</sup>,12m<sup>2</sup>,15m<sup>2</sup> et 16m<sup>2</sup>) avec espaces pour rangement, une salle de bain et un WC séparé . Maison avec de beaux volumes et très fonctionnelle, très lumineuse de par ces 3 baies coulissantes, et très bien isolée avec le confort d'une pompe à chaleur. Maison Connecté avec la gestion des volets électriques. Possibilité de moduler la maison (enlever la chambre du rdc pour un plus grand salon séjour, créer une mezzanine, modulation du garage selon le terrain, changement des menuiseries, etc. )

Plancher chauffant, menuiserie Aluminium.

Normes RE2020 avec un système de chauffage par pompe à chaleur, volets électriques en domotique, dalle béton à l'étage, plus d'1/6ème de surface vitrée, test de perméabilité réalisé avant livraison. Menuiseries en Aluminium, porte d'entrée aluminium 5 points.

Coût du terrain + Frais de Notaire : 67390E

Coût de la maison : 163 882E

Coût des frais divers : 8010 E

Coût global du projet : 239 212 E

incluant maison sur vide sanitaire + garage + terrain + frais de notaire + frais divers + branchements et remblais + assurances dommage ouvrage obligatoires comprises .

Photos non contractuelle. Sous réserve de disponibilité foncière. Pas de frais d'agence. Pas de frais de notaire sur la maison. Possibilité de prêt à taux zéro jusqu'à la fin de l'année et selon votre entreprise, prêt action logement à taux

réduit. Service et conseil gratuit.

Pour plus de renseignements contactez moi au 06 48 17 34 68 ou par email .

Annonce visible sur <http://www.repimmo.com> sous la REF n°16994306



voir tous les détails sur ce bien [http://www.repimmo.com/petite\\_annonces\\_immobiliere/16994306/maison-a\\_vendre-change-72.php](http://www.repimmo.com/petite_annonces_immobiliere/16994306/maison-a_vendre-change-72.php)

## Vente Maison FLECHE ( Sarthe - 72 )

Surface : 123 m<sup>2</sup>

Surface terrain : 437 m<sup>2</sup>

Surface séjour : 42 m<sup>2</sup>

Nb pièces : 7 pièces

Chambres : 5 chambres

Prix : 202465 €

Réf : mlmr1lf -



### Description détaillée :

Maison neuve à la norme RE2020 de 123 m<sup>2</sup> avec un garage en plus de 15 m<sup>2</sup> à Bâtir par les maisons le masson sur un terrain de 437 m<sup>2</sup> situé sur La Flèche selon disponibilité du partenaire foncier, proche centre, commerce à proximité (Centre E.Leclerc) Ecole, collège, Lycée, etc. Dans un environnement calme. Cette belle maison aux dernières normes énergétiques RE2020 vous permettra d'acquérir un excellent confort ainsi que de réaliser de grandes réductions en terme de consommation énergétique par sa classe DPE A et son GES A. Maison chauffée par pompe à chaleur, vide sanitaire, volets électriques avec gestion crépusculaire domotique, 5 chambres (possibilité de modification), un salon séjour cuisine avec un beau volume de 42m<sup>2</sup>, une chambre au rdc avec salle d'eau privative, wc séparé. A l'étage, sur une dalle béton vous trouverez 4 chambres (9m<sup>2</sup>, 12m<sup>2</sup>, 15m<sup>2</sup> et 16m<sup>2</sup>) une salle de bain et wc séparé. Jardin exposé ouest pour profiter du soleil jusqu'au soir. Ce projet inclus les frais de notaire, les frais de branchement, les frais divers, l'assurance dommage ouvrage de 10 ans de garantie.

Si vous souhaitez avoir de plus amples information, n'hésitez pas à me contacter. O; Piron 06 48 17 34 68 ou par email sur

Annnonce visible sur <http://www.repimmo.com> sous la REF n°16994304



voir tous les détails sur ce bien [http://www.repimmo.com/petite\\_annonces\\_immobiliere/16994304/maison-a\\_vendre-fleche-72.php](http://www.repimmo.com/petite_annonces_immobiliere/16994304/maison-a_vendre-fleche-72.php)

## Vente Maison MANS ( Sarthe - 72 )

Surface : 123 m<sup>2</sup>

Surface terrain : 275 m<sup>2</sup>

Surface séjour : 41 m<sup>2</sup>

Nb pièces : 7 pièces

Chambres : 5 chambres

Prix : 239197 €

Réf : mlmlm -



### Description détaillée :

Maisons LE MASSON vous construira votre maison MTP 7 de 123m<sup>2</sup> habitable avec un garage de 15m<sup>2</sup> .

Sur un terrain de 275 m<sup>2</sup> situé sur la commune de Le Mans au près des commerces et à proximité des transports.

La maison comprendra au rdc une cuisine ouverte sur le salon/séjour (41m<sup>2</sup>), une chambre 10m<sup>2</sup> et une salle de bains avec WC séparé et à l'étage 4 chambres (9m<sup>2</sup>,12m<sup>2</sup>,15m<sup>2</sup> et 16m<sup>2</sup>) avec une deuxième salle de bain et un WC séparé .  
Maison avec de beaux volumes et très fonctionnelle. Possibilité de moduler la maison (enlever la chambre du rdc pour un plus grand salon séjour, créer une mezzanine, réalisation d'un double garage selon le terrain, changement des menuiseries, etc. )

Normes RE2020 avec un système de chauffage par pompe à chaleur, volets électriques en domotique, dalle béton à l'étage.

Coût du terrain : 77500E

Coût global du projet : 239 197E incluant maison sur vide sanitaire + garage + terrain + frais de notaire + frais divers + branchements et remblais + assurances dommage ouvrage obligatoires comprises .

Photos non contractuelle. Sous réserve de disponibilité foncière.

Pas de frais d'agence.

Service et conseil gratuit.

Pour plus de renseignements contactez moi au 06 48 17 34 68.

Annnonce visible sur <http://www.repimmo.com> sous la REF n°16994303

voir tous les détails sur ce bien [http://www.repimmo.com/petite\\_annonces\\_immobiliere/16994303/maison-a\\_vendre-mans-72.php](http://www.repimmo.com/petite_annonces_immobiliere/16994303/maison-a_vendre-mans-72.php)



## Vente Maison MANS ( Sarthe - 72 )

Surface : 83 m<sup>2</sup>

Surface terrain : 407 m<sup>2</sup>

Surface séjour : 34 m<sup>2</sup>

Nb pièces : 5 pièces

Chambres : 3 chambres

Prix : 189827 €

Réf : MLMSJSLMTP75 -



### Description détaillée :

Maisons LE MASSON vous construira votre maison MTP 5 de 84m<sup>2</sup> habitable avec un garage de 15m<sup>2</sup>.

Sur un terrain de 407 m<sup>2</sup> situé sur la commune de Ste Jamme sur Sarthe au près des commerces et à 15 minutes de la zone nord du Mans.

La maison comprendra au rdc une cuisine ouverte sur le salon/séjour (34m<sup>2</sup> possibilité d'agrandissement), un local technique pour la PAC, un WC séparé et à l'étage 3 chambres de 11 à 13m<sup>2</sup> et une salle de bain et un WC séparé. Maison avec de beaux volumes, lumineuse par la norme RE2020 et très fonctionnelle.

Normes RE2020 avec un système de chauffage par pompe à chaleur, volets électriques en domotique, dalle béton à l'étage.

Coût du terrain FNI : 43780E

Coût global du projet :189827E incluant maison sur vide sanitaire + garage + terrain + frais de notaire + frais divers + branchements et remblais + assurances dommage ouvrage obligatoires comprises.

Photos non contractuelle. Sous réserve de disponibilité foncière par notre partenaire

Pas de frais d'agence.

Service et conseil gratuit.

Pour plus de renseignements contactez moi au 06 48 17 34 68.

Annonce visible sur <http://www.repimmo.com> sous la REF n°16902064

## Vente Maison ALLONNES ( Sarthe - 72 )

Surface : 102 m<sup>2</sup>

Surface terrain : 613 m<sup>2</sup>

Surface séjour : 42 m<sup>2</sup>

Nb pièces : 5 pièces

Chambres : 3 chambres

Prix : 223946 €

Réf : MLMAillonnesMTP5 -



### Description détaillée :

Affaire proche du Mans pour résidence principale ! TVA Réduite ! 23000 d'économie !

Maisons LE MASSON vous construira votre maison MTP 5 de 102m<sup>2</sup> habitable avec un garage de 15m<sup>2</sup> .

Sur un terrain de 613 m<sup>2</sup> plat, situé sur la commune de Allonnes , proche bourg à 5 minutes du mans, dans un secteur calme et à 10 minutes de la gare du Mans.

La maison comprendra au rdc une cuisine ouverte sur le salon/séjour (42m<sup>2</sup> possibilité d'agrandissement), un local technique pour la PAC, un WC séparé et à l'étage 3 chambres de 13,50 à 15m<sup>2</sup> et une salle de bain et un WC séparé .  
Maison avec de beaux volumes, lumineuse par ces baies vitrées , et très fonctionnelle.

Normes RE2020 avec un système de chauffage par pompe à chaleur, volets électriques en domotique, dalle béton à l'étage, vide sanitaire.

Coût du terrain FNI : 82500E

Coût global du projet : 223 946 E incluant maison sur vide sanitaire + garage + terrain + frais de notaire + frais divers + branchements et remblais + assurances dommage ouvrage obligatoires comprises .

Photos non contractuelle. Sous réserve de disponibilité foncière par notre partenaire Foncier Aménagement. Tarif soumis à l'éligibilité de la TVA 5,5% (réduction de 23 111E !

Pas de frais d'agence.

Service et conseil gratuit.

Pour plus de renseignements contactez moi au 06 48 17 34 68.

Annnonce visible sur <http://www.repimmo.com> sous la REF n°16902061

voir tous les détails sur ce bien [http://www.repimmo.com/petite\\_annonces\\_immobiliere/16902061/maison-a\\_vendre-allonnes-72.php](http://www.repimmo.com/petite_annonces_immobiliere/16902061/maison-a_vendre-allonnes-72.php)

## Vente Maison GUECELARD ( Sarthe - 72 )

Surface : 123 m<sup>2</sup>

Surface terrain : 390 m<sup>2</sup>

Surface séjour : 41 m<sup>2</sup>

Nb pièces : 7 pièces

Chambres : 5 chambres

Prix : 236520 €

Réf : MLMGuecelardR17DG -



### Description détaillée :

Maison à bâtir de type R+1 T 7 de 123m<sup>2</sup> habitable avec un double garage de 30 m<sup>2</sup>

Sur un terrain de 455 m<sup>2</sup> (possibilité de différent) situé sur la commune de Guécélard à quelques minutes du Mans.

Maison RE2020 (DPE A, GES A), La maison comprendra au rdc une cuisine ouverte sur le salon/séjour (41m<sup>2</sup>), une chambre 10m<sup>2</sup> et une salle d'eau privative, avec WC séparé. A l'étage, sur une dalle béton, 4 chambres (9m<sup>2</sup>, 12m<sup>2</sup>, 15m<sup>2</sup> et 16m<sup>2</sup>) avec espaces pour rangement, une salle de bain et un WC séparé. Maison avec de beaux volumes et très fonctionnelle, très lumineuse de par ces 3 baies coulissantes, et très bien isolée avec le confort d'une pompe à chaleur. Maison Connecté avec la gestion des volets électriques. Possibilité de moduler la maison (enlever la chambre du rdc pour un plus grand salon séjour, créer une mezzanine, modulation du garage selon le terrain, changement des menuiseries, etc.)

menuiserie Aluminium.

Normes RE2020 avec un système de chauffage par pompe à chaleur, volets électriques en domotique, dalle béton à l'étage, plus d'1/6ème de surface vitrée, test de perméabilité réalisé avant livraison. Menuiseries en Aluminium, porte d'entrée aluminium 5 points,.

Coût du terrain + Frais de Notaire : 57750E

Coût de la maison : 169760E

Coût des frais divers : 9010 E

Coût global du projet : 236520E

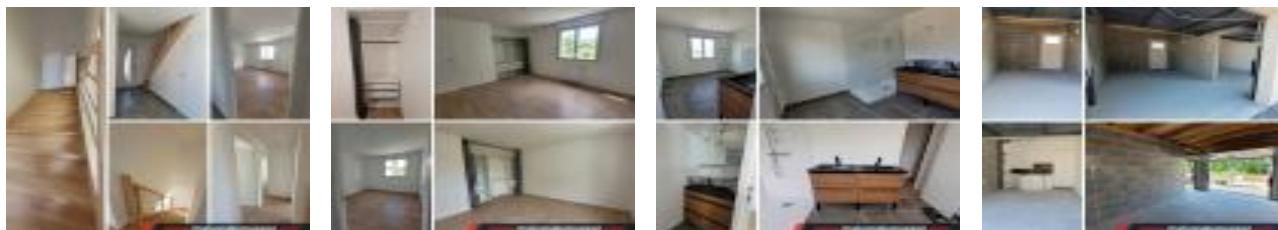
incluant maison sur vide sanitaire + garage + terrain + frais de notaire + frais divers + branchements et remblais + assurances dommage ouvrage obligatoires comprises .

Photos non contractuelle. Sous réserve de disponibilité foncière. Pas de frais d'agence. Pas de frais de notaire sur la maison. Possibilité de prêt à taux zéro jusqu'à la fin de l'année et selon votre entreprise, prêt action logement à taux

réduit. Service et conseil gratuit.

Pour plus de renseignements contactez moi au 06 48 17 34 68 ou par email .

Annnonce visible sur <http://www.repimmo.com> sous la REF n°16878658



voir tous les détails sur ce bien [http://www.repimmo.com/petite\\_annonces\\_immobiliere/16878658/maison-a\\_vendre-quecelard-72.php](http://www.repimmo.com/petite_annonces_immobiliere/16878658/maison-a_vendre-quecelard-72.php)



## Vente Maison MONCE-EN-BELIN ( Sarthe - 72 )

Surface : 123 m<sup>2</sup>

Surface terrain : 373 m<sup>2</sup>

Surface séjour : 41 m<sup>2</sup>

Nb pièces : 7 pièces

Chambres : 5 chambres

Prix : 239270 €

Réf : MLMMoncer1t7dg -



### Description détaillée :

Maison à bâtir de type R+1 T 7 de 123m<sup>2</sup> habitable avec un double garage de 30 m<sup>2</sup>

Sur un terrain de 373 m<sup>2</sup> (possibilité de différent) situé sur la commune de Moncé en Belin à quelques minutes du Mans.

Maison RE2020 (DPE A, GES A), La maison comprendra au rdc une cuisine ouverte sur le salon/séjour (41m<sup>2</sup>), une chambre 10m<sup>2</sup> et une salle d'eau privative, avec WC séparé. A l'étage, sur une dalle béton, 4 chambres (9m<sup>2</sup>, 12m<sup>2</sup>, 15m<sup>2</sup> et 16m<sup>2</sup>) avec espaces pour rangement, une salle de bain et un WC séparé. Maison avec de beaux volumes et très fonctionnelle, très lumineuse de par ces 3 baies coulissantes, et très bien isolée avec le confort d'une pompe à chaleur. Maison Connecté avec la gestion des volets électriques. Possibilité de moduler la maison (enlever la chambre du rdc pour un plus grand salon séjour, créer une mezzanine, modulation du garage selon le terrain, changement des menuiseries, etc.)

menuiserie Aluminium.

Normes RE2020 avec un système de chauffage par pompe à chaleur, volets électriques en domotique, dalle béton à l'étage, plus d'1/6ème de surface vitrée, test de perméabilité réalisé avant livraison. Menuiseries en Aluminium, porte d'entrée aluminium 5 points,.

Coût du terrain + Frais de Notaire : 60500E

Coût de la maison : 169760E

Coût des frais divers : 9010 E

Coût global du projet : 239270E

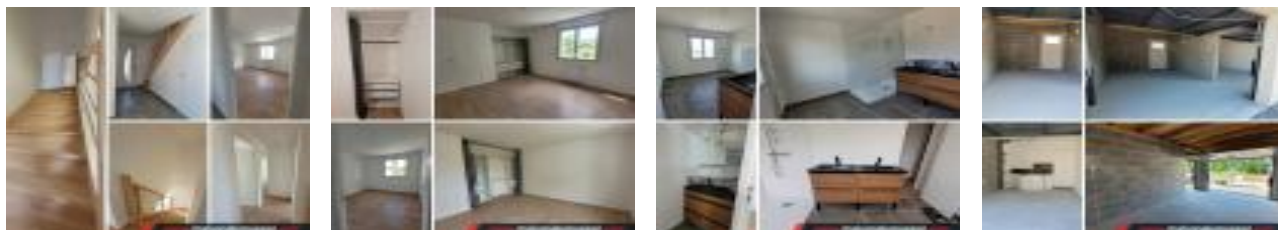
incluant maison sur vide sanitaire + garage + terrain + frais de notaire + frais divers + branchements et remblais + assurances dommage ouvrage obligatoires comprises .

Photos non contractuelle. Sous réserve de disponibilité foncière. Pas de frais d'agence. Pas de frais de notaire sur la maison. Possibilité de prêt à taux zéro jusqu'à la fin de l'année et selon votre entreprise, prêt action logement à taux

réduit. Service et conseil gratuit.

Pour plus de renseignements contactez moi au 06 48 17 34 68 ou par email .

Annonce visible sur <http://www.repimmo.com> sous la REF n°16878657



voir tous les détails sur ce bien [http://www.repimmo.com/petite\\_annonces\\_immobiliere/16878657/maison-a\\_vendre-moncel-en-belin-72.php](http://www.repimmo.com/petite_annonces_immobiliere/16878657/maison-a_vendre-moncel-en-belin-72.php)