

VILLADEALE 72

78, Avenue Général Leclerc 72000 LE MANS

Tel : 02.43.20.21.52

E-Mail : villadeale72@gmail.com

Vente Maison BAZOUGES-SUR-LE-LOIR (Sarthe - 72)

Surface : 105 m²

Surface terrain : 528 m²

Surface séjour : 44 m²

Chambres : 4 chambres

Prix : 175635 €

Réf : V41 -



Description détaillée :

Maison à Construire

Faites construire votre maison VILLADEALE, de 2 à 5 chambres, avec étage ou plain-pied évolutive.

Exemple modèle VILLATANGO de 115m²- 4chambres.

Au rez de chaussée, cuisine ouverte sur grande et lumineuse pièce de vie de 44,50m², 1chambre avec salle d'eau privative, WC et garage de 20.96m² possibilité agrandissement, double-garage.

A l'étage, palier, 3chambres (12,86 à 15,81m²), grande salle de bain et WC séparé.

Prestations soignées. double planchers chauffants basse température au RDC et à l'étage.

Production de chauffage et eau chaude sanitaire par pompe à chaleur dernière génération (économie d'énergie optimale et confort)

Conforme aux normes thermiques :RE2020 (classe A), certains modèles sont même en RE2025

Un excellent rapport qualité/prix, comprenant votre future Maison prête à être décorer et son terrain (sous réserve de disponibilité de notre prestataire foncier)

Également compris :

Assurance-dommages ouvrage

Les branchements et raccordements

Les sanitaires

Porte de garage sectionnelle motorisée

Volet roulant motorisé avec radio commande

1 Oscillot Battant

Le prix du terrain (hors frais de notaire)

Suivi du permis de construire

VILLADEALE 72
78, Avenue Général Leclerc
72000 LE MANS
Tel : 02.43.20.21.52
E-Mail : villadeale72@gmail.com

Catalogue PDF généré
par <http://www.repimmo.com>

Pas acompte

Tout ça avec le sourire

Nombreux autres terrains disponibles sur demande, autres localités, surfaces, personnalisations de plans et prestations

... Partenaires financiers.

Renseignez-vous !

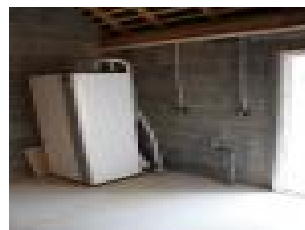
Devis Gratuit

Villadeale Le Mans 72 165 Avenue Jean Jaurès

02 43 20 21 52

Photos non contractuelles conditions en agence

Annnonce visible sur <http://www.repimmo.com> sous la REF n°17369378



voir tous les détails sur ce bien http://www.repimmo.com/petite_annonces_immobiliere/17369378/maison-a_vendre-bazouges_sur_le_loir-72.php

Vente Maison VIBRAYE (Sarthe - 72)

Surface : 105 m2

Surface terrain : 403 m2

Surface séjour : 44 m2

Chambres : 4 chambres

Prix : 172635 €

Réf : V42 -



Description détaillée :

Maison à Construire

Faites construire votre maison VILLADEALE, de 2 à 5 chambres, avec étage ou plain-pied évolutive.

Exemple modèle VILLATANGO de 115m2- 4chambres.

Au rez de chaussée, cuisine ouverte sur grande et lumineuse pièce de vie de 44,50m2, 1chambre avec salle d'eau privative, WC et garage de 20.96m2m2 possibilité agrandissement, double-garage.

A l'étage, palier, 3chambres (12,86 à 15,81m²), grande salle de bain et WC séparé.

Prestations soignées. double planchers chauffants basse température au RDC et à l'étage.

Production de chauffage et eau chaude sanitaire par pompe à chaleur dernière génération (économie d'énergie optimale et confort)

Conforme aux normes thermiques :RE2020 (classe A), certains modèles sont même en RE2025

Un excellent rapport qualité/prix, comprenant votre future Maison prête à être décorer et son terrain (sous réserve de disponibilité de notre prestataire foncier)

Également compris :

Assurance-dommages ouvrage

Les branchements et raccordements

Les sanitaires

Porte de garage sectionnelle motorisée

Volet roulant motorisé avec radio commande

1 Oscillot Battant

Le prix du terrain (hors frais de notaire)

Suivi du permis de construire

VILLADEALE 72
78, Avenue Général Leclerc
72000 LE MANS
Tel : 02.43.20.21.52
E-Mail : villadeale72@gmail.com

Catalogue PDF généré
par <http://www.repimmo.com>

Pas acompte

Tout ça avec le sourire

Nombreux autres terrains disponibles sur demande, autres localités, surfaces, personnalisations de plans et prestations

... Partenaires financiers.

Renseignez-vous !

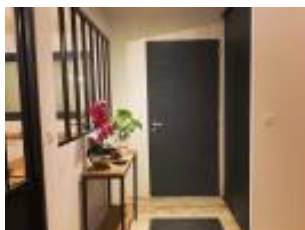
Devis Gratuit

Villadeale Le Mans 72 165 Avenue Jean Jaurès

02 43 20 21 52

Photos non contractuelles conditions en agence

Annnonce visible sur <http://www.repimmo.com> sous la REF n°17369377



voir tous les détails sur ce bien http://www.repimmo.com/petite_annonces_immobiliere/17369377/maison-a_vendre-vibraye-72.php

Vente Maison CROSMIERES (Sarthe - 72)

Surface : 97 m²

Surface terrain : 489 m²

Surface séjour : 46 m²

Chambres : 4 chambres

Prix : 161550 €

Réf : V43 -



Description détaillée :

Maison à construire

Exemple Modèle VILLADANTE T6 + Terrain

96,82M² de Maison Plain Pied

Cuisine ouverte sur pièce de vie lumineuse (46m²)

4 chambres, Salle de Bain avec baignoire

WC séparé et garage

Prestations soignées. planchers chauffants basse température.

Production de chauffage et eau chaude sanitaire par pompe à chaleur dernière génération (économie d'énergie optimale et confort)

Conforme aux normes thermiques :RE2020 (classe A), certains modèles sont même en RE2025

Un excellent rapport qualité/prix, comprenant votre future Maison prête à être décorer et son terrain (sous réserve de disponibilité de notre prestataire foncier)

Également compris :

Assurance-dommages ouvrage

Les branchements et raccordements

Les sanitaires

Porte de garage sectionnelle motorisée

Volet roulant motorisé avec radio commande

2 Oscillot Battant

Le prix du terrain (hors frais de notaire)

Suivi du permis de construire

VILLADEALE 72
78, Avenue Général Leclerc
72000 LE MANS
Tel : 02.43.20.21.52
E-Mail : villadeale72@gmail.com

Catalogue PDF généré
par <http://www.repimmo.com>

Pas acompte

Tout ça avec le sourire

Nombreux autres terrains disponibles sur demande, autres localités, surfaces, personnalisations de plans et prestations

... Partenaires financiers.

Renseignez-vous !

Devis Gratuit

Villadeale Le Mans 72 165 Avenue Jean Jaurès

02 43 20 21 52

Photos non contractuelles conditions en agence

Annonce visible sur <http://www.repimmo.com> sous la REF n°17369376



voir tous les détails sur ce bien http://www.repimmo.com/petite_annonces_immobiliere/17369376/maison-a_vendre-crosmieres-72.php

Vente Maison FILLE (Sarthe - 72)

Surface : 97 m²

Surface terrain : 489 m²

Surface séjour : 46 m²

Chambres : 4 chambres

Prix : 194050 €

Réf : V44 -



Description détaillée :

Maison à construire

Exemple Modèle VILLADANTE T6 + Terrain

96,82M² de Maison Plain Pied

Cuisine ouverte sur pièce de vie lumineuse (46m²)

4 chambres, Salle de Bain avec baignoire

WC séparé et garage

Prestations soignées. planchers chauffants basse température.

Production de chauffage et eau chaude sanitaire par pompe à chaleur dernière génération (économie d'énergie optimale et confort)

Conforme aux normes thermiques :RE2020 (classe A), certains modèles sont même en RE2025

Un excellent rapport qualité/prix, comprenant votre future Maison prête à être décorer et son terrain (sous réserve de disponibilité de notre prestataire foncier)

Également compris :

Assurance-dommages ouvrage

Les branchements et raccordements

Les sanitaires

Porte de garage sectionnelle motorisée

Volet roulant motorisé avec radio commande

2 Oscillot Battant

Le prix du terrain (hors frais de notaire)

Suivi du permis de construire

VILLADEALE 72
78, Avenue Général Leclerc
72000 LE MANS
Tel : 02.43.20.21.52
E-Mail : villadeale72@gmail.com

Catalogue PDF généré
par <http://www.repimmo.com>

Pas acompte

Tout ça avec le sourire

Nombreux autres terrains disponibles sur demande, autres localités, surfaces, personnalisations de plans et prestations

... Partenaires financiers.

Renseignez-vous !

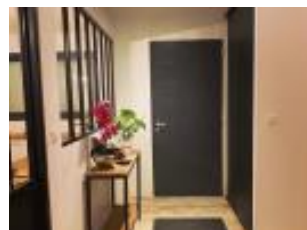
Devis Gratuit

Villadeale Le Mans 72 165 Avenue Jean Jaurès

02 43 20 21 52

Photos non contractuelles conditions en agence

Annonce visible sur <http://www.repimmo.com> sous la REF n°17369375



voir tous les détails sur ce bien http://www.repimmo.com/petite_annonces_immobiliere/17369375/maison-a_vendre-fille-72.php

Vente Maison CHAMPAGNE (Sarthe - 72)

Surface : 97 m²

Surface terrain : 278 m²

Surface séjour : 46 m²

Chambres : 4 chambres

Prix : 178550 €

Réf : V45 -



Description détaillée :

Maison à construire

Exemple Modèle VILLADANTE T6 + Terrain

96,82M² de Maison Plain Pied

Cuisine ouverte sur pièce de vie lumineuse (46m²)

4 chambres, Salle de Bain avec baignoire

WC séparé et garage

Prestations soignées. planchers chauffants basse température.

Production de chauffage et eau chaude sanitaire par pompe à chaleur dernière génération (économie d'énergie optimale et confort)

Conforme aux normes thermiques :RE2020 (classe A), certains modèles sont même en RE2025

Un excellent rapport qualité/prix, comprenant votre future Maison prête à être décorer et son terrain (sous réserve de disponibilité de notre prestataire foncier)

Également compris :

Assurance-dommages ouvrage

Les branchements et raccordements

Les sanitaires

Porte de garage sectionnelle motorisée

Volet roulant motorisé avec radio commande

2 Oscillot Battant

Le prix du terrain (hors frais de notaire)

Suivi du permis de construire

VILLADEALE 72
78, Avenue Général Leclerc
72000 LE MANS
Tel : 02.43.20.21.52
E-Mail : villadeale72@gmail.com

Catalogue PDF généré
par <http://www.repimmo.com>

Pas acompte

Tout ça avec le sourire

Nombreux autres terrains disponibles sur demande, autres localités, surfaces, personnalisations de plans et prestations

... Partenaires financiers.

Renseignez-vous !

Devis Gratuit

Villadeale Le Mans 72 165 Avenue Jean Jaurès

02 43 20 21 52

Photos non contractuelles conditions en agence

Annonce visible sur <http://www.repimmo.com> sous la REF n°17369374



voir tous les détails sur ce bien http://www.repimmo.com/petite_annonces_immobiliere/17369374/maison-a_vendre-champagne-72.php

Vente Maison SOULIGNE-FLACE (Sarthe - 72)

Surface : 97 m²

Surface terrain : 485 m²

Surface séjour : 46 m²

Chambres : 4 chambres

Prix : 171650 €

Réf : V46 -



Description détaillée :

Maison à construire

Exemple Modèle VILLADANTE T6 + Terrain

96,82M² de Maison Plain Pied

Cuisine ouverte sur pièce de vie lumineuse (46m²)

4 chambres, Salle de Bain avec baignoire

WC séparé et garage

Prestations soignées. planchers chauffants basse température.

Production de chauffage et eau chaude sanitaire par pompe à chaleur dernière génération (économie d'énergie optimale et confort)

Conforme aux normes thermiques :RE2020 (classe A), certains modèles sont même en RE2025

Un excellent rapport qualité/prix, comprenant votre future Maison prête à être décorer et son terrain (sous réserve de disponibilité de notre prestataire foncier)

Également compris :

Assurance-dommages ouvrage

Les branchements et raccordements

Les sanitaires

Porte de garage sectionnelle motorisée

Volet roulant motorisé avec radio commande

2 Oscillot Battant

Le prix du terrain (hors frais de notaire)

Suivi du permis de construire

VILLADEALE 72
78, Avenue Général Leclerc
72000 LE MANS
Tel : 02.43.20.21.52
E-Mail : villadeale72@gmail.com

Catalogue PDF généré
par <http://www.repimmo.com>

Pas acompte

Tout ça avec le sourire

Nombreux autres terrains disponibles sur demande, autres localités, surfaces, personnalisations de plans et prestations

... Partenaires financiers.

Renseignez-vous !

Devis Gratuit

Villadeale Le Mans 72 165 Avenue Jean Jaurès

02 43 20 21 52

Photos non contractuelles conditions en agence

Annnonce visible sur <http://www.repimmo.com> sous la REF n°17369373



voir tous les détails sur ce bien http://www.repimmo.com/petite_annonces_immobiliere/17369373/maison-a_vendre-souligne_face-72.php

Vente Maison FATINES (Sarthe - 72)

Surface : 97 m²

Surface terrain : 304 m²

Surface séjour : 46 m²

Chambres : 4 chambres

Prix : 182250 €

Réf : V47 -



Description détaillée :

Maison à construire

Exemple Modèle VILLADANTE T6 + Terrain

96,82M² de Maison Plain Pied

Cuisine ouverte sur pièce de vie lumineuse (46m²)

4 chambres, Salle de Bain avec baignoire

WC séparé et garage

Prestations soignées. planchers chauffants basse température.

Production de chauffage et eau chaude sanitaire par pompe à chaleur dernière génération (économie d'énergie optimale et confort)

Conforme aux normes thermiques :RE2020 (classe A), certains modèles sont même en RE2025

Un excellent rapport qualité/prix, comprenant votre future Maison prête à être décorer et son terrain (sous réserve de disponibilité de notre prestataire foncier)

Également compris :

Assurance-dommages ouvrage

Les branchements et raccordements

Les sanitaires

Porte de garage sectionnelle motorisée

Volet roulant motorisé avec radio commande

2 Oscillot Battant

Le prix du terrain (hors frais de notaire)

Suivi du permis de construire

VILLADEALE 72
78, Avenue Général Leclerc
72000 LE MANS
Tel : 02.43.20.21.52
E-Mail : villadeale72@gmail.com

Catalogue PDF généré
par <http://www.repimmo.com>

Pas acompte

Tout ça avec le sourire

Nombreux autres terrains disponibles sur demande, autres localités, surfaces, personnalisations de plans et prestations

... Partenaires financiers.

Renseignez-vous !

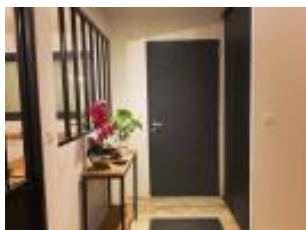
Devis Gratuit

Villadeale Le Mans 72 165 Avenue Jean Jaurès

02 43 20 21 52

Photos non contractuelles conditions en agence

Annnonce visible sur <http://www.repimmo.com> sous la REF n°17369372



voir tous les détails sur ce bien http://www.repimmo.com/petite_annonces_immobiliere/17369372/maison-a_vendre-fatines-72.php

Vente Maison NOYEN-SUR-SARTHE (Sarthe - 72)

Surface : 97 m²

Surface terrain : 499 m²

Surface séjour : 46 m²

Chambres : 4 chambres

Prix : 171991 €

Réf : V48 -



Description détaillée :

Maison à construire

Exemple Modèle VILLADANTE T6 + Terrain

96,82M² de Maison Plain Pied

Cuisine ouverte sur pièce de vie lumineuse (46m²)

4 chambres, Salle de Bain avec baignoire

WC séparé et garage

Prestations soignées. planchers chauffants basse température.

Production de chauffage et eau chaude sanitaire par pompe à chaleur dernière génération (économie d'énergie optimale et confort)

Conforme aux normes thermiques :RE2020 (classe A), certains modèles sont même en RE2025

Un excellent rapport qualité/prix, comprenant votre future Maison prête à être décorer et son terrain (sous réserve de disponibilité de notre prestataire foncier)

Également compris :

Assurance-dommages ouvrage

Les branchements et raccordements

Les sanitaires

Porte de garage sectionnelle motorisée

Volet roulant motorisé avec radio commande

2 Oscillot Battant

Le prix du terrain (hors frais de notaire)

Suivi du permis de construire

VILLADEALE 72
78, Avenue Général Leclerc
72000 LE MANS
Tel : 02.43.20.21.52
E-Mail : villadeale72@gmail.com

Catalogue PDF généré
par <http://www.repimmo.com>

Pas acompte

Tout ça avec le sourire

Nombreux autres terrains disponibles sur demande, autres localités, surfaces, personnalisations de plans et prestations

... Partenaires financiers.

Renseignez-vous !

Devis Gratuit

Villadeale Le Mans 72 165 Avenue Jean Jaurès

02 43 20 21 52

Photos non contractuelles conditions en agence

Annonce visible sur <http://www.repimmo.com> sous la REF n°17369371



voir tous les détails sur ce bien http://www.repimmo.com/petite_annonces_immobiliere/17369371/maison-a_vendre-noyen_sur_sarthe-72.php

Vente Maison ASSE-LE-RIBOUL (Sarthe - 72)

Surface : 97 m²

Surface terrain : 751 m²

Surface séjour : 46 m²

Chambres : 4 chambres

Prix : 167709 €

Réf : V49 -



Description détaillée :

Maison à construire

Exemple Modèle VILLADANTE T6 + Terrain

96,82M² de Maison Plain Pied

Cuisine ouverte sur pièce de vie lumineuse (46m²)

4 chambres, Salle de Bain avec baignoire

WC séparé et garage

Prestations soignées. planchers chauffants basse température.

Production de chauffage et eau chaude sanitaire par pompe à chaleur dernière génération (économie d'énergie optimale et confort)

Conforme aux normes thermiques :RE2020 (classe A), certains modèles sont même en RE2025

Un excellent rapport qualité/prix, comprenant votre future Maison prête à être décorer et son terrain (sous réserve de disponibilité de notre prestataire foncier)

Également compris :

Assurance-dommages ouvrage

Les branchements et raccordements

Les sanitaires

Porte de garage sectionnelle motorisée

Volet roulant motorisé avec radio commande

2 Oscillot Battant

Le prix du terrain (hors frais de notaire)

Suivi du permis de construire

VILLADEALE 72
78, Avenue Général Leclerc
72000 LE MANS
Tel : 02.43.20.21.52
E-Mail : villadeale72@gmail.com

Catalogue PDF généré
par <http://www.repimmo.com>

Pas acompte

Tout ça avec le sourire

Nombreux autres terrains disponibles sur demande, autres localités, surfaces, personnalisations de plans et prestations

... Partenaires financiers.

Renseignez-vous !

Devis Gratuit

Villadeale Le Mans 72 165 Avenue Jean Jaurès

02 43 20 21 52

Photos non contractuelles conditions en agence

Annnonce visible sur <http://www.repimmo.com> sous la REF n°17369370



voir tous les détails sur ce bien http://www.repimmo.com/petite_annonces_immobiliere/17369370/maison-a_vendre-asse_le_riboul-72.php

Vente Maison MONTAILLE (Sarthe - 72)

Surface : 97 m²

Surface terrain : 527 m²

Surface séjour : 46 m²

Chambres : 4 chambres

Prix : 148547 €

Réf : V50 -



Description détaillée :

Maison à construire

Exemple Modèle VILLADANTE T6 + Terrain

96,82M² de Maison Plain Pied

Cuisine ouverte sur pièce de vie lumineuse (46m²)

4 chambres, Salle de Bain avec baignoire

WC séparé et garage

Prestations soignées. planchers chauffants basse température.

Production de chauffage et eau chaude sanitaire par pompe à chaleur dernière génération (économie d'énergie optimale et confort)

Conforme aux normes thermiques :RE2020 (classe A), certains modèles sont même en RE2025

Un excellent rapport qualité/prix, comprenant votre future Maison prête à être décorer et son terrain (sous réserve de disponibilité de notre prestataire foncier)

Également compris :

Assurance-dommages ouvrage

Les branchements et raccordements

Les sanitaires

Porte de garage sectionnelle motorisée

Volet roulant motorisé avec radio commande

2 Oscillot Battant

Le prix du terrain (hors frais de notaire)

Suivi du permis de construire

VILLADEALE 72
78, Avenue Général Leclerc
72000 LE MANS
Tel : 02.43.20.21.52
E-Mail : villadeale72@gmail.com

Catalogue PDF généré
par <http://www.repimmo.com>

Pas acompte

Tout ça avec le sourire

Nombreux autres terrains disponibles sur demande, autres localités, surfaces, personnalisations de plans et prestations

... Partenaires financiers.

Renseignez-vous !

Devis Gratuit

Villadeale Le Mans 72 165 Avenue Jean Jaurès

02 43 20 21 52

Photos non contractuelles conditions en agence

Annnonce visible sur <http://www.repimmo.com> sous la REF n°17369369



voir tous les détails sur ce bien http://www.repimmo.com/petite_annonces_immobiliere/17369369/maison-a_vendre-montaille-72.php

Vente Maison CHAUFOR-NOTRE-DAME (Sarthe - 72)

Surface : 111 m²

Surface terrain : 336 m²

Surface séjour : 42 m²

Chambres : 4 chambres

Prix : 206367 €

Réf : V1 -



Description détaillée :

Maison à Construire

Faites construire votre maison VILLADEALE, de 2 à 5 chambres, avec étage ou plain-pied évolutive.

Exemple modèle VILLABOSSA de 111m²- 4chambres.

Au rez de chaussée, cuisine ouverte sur grande et lumineuse pièce de vie de 42m², 1 chambre avec salle d'eau privative, WC et garage de plus de 15m² possibilité agrandissement, double-garage.

A l'étage, palier, 3chambres (13 à 17m²), grande salle de bain et WC séparé.

Volets roulant Motorisés, Porte de garage sectionnelle motorisé, Fenêtre cuisine et SDB oscillo-battant.

Prestations soignées. double planchers chauffants basse température au RDC et à l'étage.

Production de chauffage et eau chaude sanitaire par pompe à chaleur dernière génération (économie d'énergie optimale et confort)

Conforme aux normes thermiques :RE2020 (classe A), certains modèles sont même en RE2025

Un excellent rapport qualité/prix, comprenant votre future Maison prête à être décorer et son terrain (sous réserve de disponibilité de notre prestataire foncier)

Également compris :

Assurance-dommages ouvrage

Les branchements et raccordements

Les sanitaires

Porte de garage sectionnelle motorisée

Volet roulant motorisé avec radio commande

1 oscillo Battant

Auvent

VILLADEALE 72
78, Avenue Général Leclerc
72000 LE MANS
Tel : 02.43.20.21.52
E-Mail : villadeale72@gmail.com

Catalogue PDF généré
par <http://www.repimmo.com>

Le prix du terrain (hors frais de notaire)

Suivi du permis de construire

Pas acompte

Tout ça avec le sourire

Nombreux autres terrains disponibles sur demande, autres localités, surfaces, personnalisations de plans et prestations

... Partenaires financiers.

Renseignez-vous !

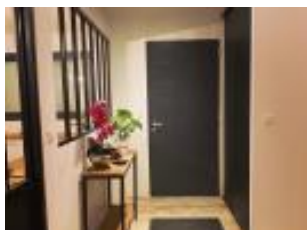
Devis Gratuit

Villadeale Le Mans 72 165 Avenue Jean Jaurès

02 43 20 21 52

Photos non contractuelles conditions en agence

Annonce visible sur <http://www.repimmo.com> sous la REF n°17369368



voir tous les détails sur ce bien http://www.repimmo.com/petite_annonces_immobiliere/17369368/maison-a_vendre-chaufour_notre_dame-72.php

Vente Maison COULANS-SUR-GEE (Sarthe - 72)

Surface : 111 m2

Surface terrain : 405 m2

Surface séjour : 42 m2

Chambres : 4 chambres

Prix : 190367 €

Réf : V2 -



Description détaillée :

Maison à Construire

Faites construire votre maison VILLADEALE, de 2 à 5 chambres, avec étage ou plain-pied évolutive.

Exemple modèle VILLABOSSA de 111m2- 4chambres.

Au rez de chaussée, cuisine ouverte sur grande et lumineuse pièce de vie de 42m2, 1 chambre avec salle d'eau privative, WC et garage de plus de 15m2 possibilité agrandissement, double-garage.

A l'étage, palier, 3chambres (13 à 17m2), grande salle de bain et WC séparé.

Volets roulant Motorisés, Porte de garage sectionnelle motorisé, Fenêtre cuisine et SDB oscillo-battant.

Prestations soignées. double planchers chauffants basse température au RDC et à l'étage.

Production de chauffage et eau chaude sanitaire par pompe à chaleur dernière génération (économie d'énergie optimale et confort)

Conforme aux normes thermiques :RE2020 (classe A), certains modèles sont même en RE2025

Un excellent rapport qualité/prix, comprenant votre future Maison prête à être décorer et son terrain (sous réserve de disponibilité de notre prestataire foncier)

Également compris :

Assurance-dommages ouvrage

Les branchements et raccordements

Les sanitaires

Porte de garage sectionnelle motorisée

Volet roulant motorisé avec radio commande

1 Oscillot Battant

Auvent

VILLADEALE 72
78, Avenue Général Leclerc
72000 LE MANS
Tel : 02.43.20.21.52
E-Mail : villadeale72@gmail.com

Catalogue PDF généré
par <http://www.repimmo.com>

Le prix du terrain (hors frais de notaire)

Suivi du permis de construire

Pas acompte

Tout ça avec le sourire

Nombreux autres terrains disponibles sur demande, autres localités, surfaces, personnalisations de plans et prestations

... Partenaires financiers.

Renseignez-vous !

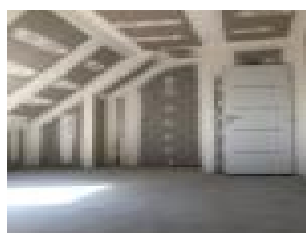
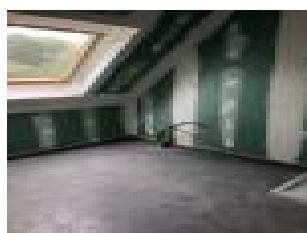
Devis Gratuit

Villadeale Le Mans 72 165 Avenue Jean Jaurès

02 43 20 21 52

Photos non contractuelles conditions en agence

Annnonce visible sur <http://www.repimmo.com> sous la REF n°17369367



voir tous les détails sur ce bien http://www.repimmo.com/petite_annonces_immobiliere/17369367/maison-a_vendre-coulans_sur_gee-72.php

Vente Maison CERANS-FOULLETOURTE (Sarthe - 72)

Surface : 111 m²

Surface terrain : 429 m²

Surface séjour : 42 m²

Chambres : 4 chambres

Prix : 196367 €

Réf : V3 -



Description détaillée :

Maison à Construire

Faites construire votre maison VILLADEALE, de 2 à 5 chambres, avec étage ou plain-pied évolutive.

Exemple modèle VILLABOSSA de 111m²- 4chambres.

Au rez de chaussée, cuisine ouverte sur grande et lumineuse pièce de vie de 42m², 1 chambre avec salle d'eau privative, WC et garage de plus de 15m² possibilité agrandissement, double-garage.

A l'étage, palier, 3chambres (13 à 17m²), grande salle de bain et WC séparé.

Volets roulant Motorisés, Porte de garage sectionnelle motorisé, Fenêtre cuisine et SDB oscillo-battant.

Prestations soignées. double planchers chauffants basse température au RDC et à l'étage.

Production de chauffage et eau chaude sanitaire par pompe à chaleur dernière génération (économie d'énergie optimale et confort)

Conforme aux normes thermiques :RE2020 (classe A), certains modèles sont même en RE2025

Un excellent rapport qualité/prix, comprenant votre future Maison prête à être décorer et son terrain (sous réserve de disponibilité de notre prestataire foncier)

Également compris :

Assurance-dommages ouvrage

Les branchements et raccordements

Les sanitaires

Porte de garage sectionnelle motorisée

Volet roulant motorisé avec radio commande

1 Oscillot Battant

Auvent

VILLADEALE 72
78, Avenue Général Leclerc
72000 LE MANS
Tel : 02.43.20.21.52
E-Mail : villadeale72@gmail.com

Catalogue PDF généré
par <http://www.repimmo.com>

Le prix du terrain (hors frais de notaire)

Suivi du permis de construire

Pas acompte

Tout ça avec le sourire

Nombreux autres terrains disponibles sur demande, autres localités, surfaces, personnalisations de plans et prestations

... Partenaires financiers.

Renseignez-vous !

Devis Gratuit

Villadeale Le Mans 72 165 Avenue Jean Jaurès

02 43 20 21 52

Photos non contractuelles conditions en agence

Annonce visible sur <http://www.repimmo.com> sous la REF n°17369366



voir tous les détails sur ce bien http://www.repimmo.com/petite_annonces_immobiliere/17369366/maison-a_vendre-cerans_fouletourte-72.php

Vente Maison GUECELARD (Sarthe - 72)

Surface : 111 m²

Surface terrain : 429 m²

Surface séjour : 42 m²

Chambres : 4 chambres

Prix : 204867 €

Réf : V4 -



Description détaillée :

Maison à Construire

Faites construire votre maison VILLADEALE, de 2 à 5 chambres, avec étage ou plain-pied évolutive.

Exemple modèle VILLABOSSA de 111m²- 4chambres.

Au rez de chaussée, cuisine ouverte sur grande et lumineuse pièce de vie de 42m², 1 chambre avec salle d'eau privative, WC et garage de plus de 15m² possibilité agrandissement, double-garage.

A l'étage, palier, 3chambres (13 à 17m²), grande salle de bain et WC séparé.

Volets roulant Motorisés, Porte de garage sectionnelle motorisé, Fenêtre cuisine et SDB oscillo-battant.

Prestations soignées. double planchers chauffants basse température au RDC et à l'étage.

Production de chauffage et eau chaude sanitaire par pompe à chaleur dernière génération (économie d'énergie optimale et confort)

Conforme aux normes thermiques :RE2020 (classe A), certains modèles sont même en RE2025

Un excellent rapport qualité/prix, comprenant votre future Maison prête à être décorer et son terrain (sous réserve de disponibilité de notre prestataire foncier)

Également compris :

Assurance-dommages ouvrage

Les branchements et raccordements

Les sanitaires

Porte de garage sectionnelle motorisée

Volet roulant motorisé avec radio commande

1 Oscillot Battant

Auvent

VILLADEALE 72
78, Avenue Général Leclerc
72000 LE MANS
Tel : 02.43.20.21.52
E-Mail : villadeale72@gmail.com

Catalogue PDF généré
par <http://www.repimmo.com>

Le prix du terrain (hors frais de notaire)

Suivi du permis de construire

Pas acompte

Tout ça avec le sourire

Nombreux autres terrains disponibles sur demande, autres localités, surfaces, personnalisations de plans et prestations

... Partenaires financiers.

Renseignez-vous !

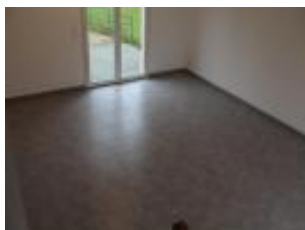
Devis Gratuit

Villadeale Le Mans 72 165 Avenue Jean Jaurès

02 43 20 21 52

Photos non contractuelles conditions en agence

Annnonce visible sur <http://www.repimmo.com> sous la REF n°17369365



voir tous les détails sur ce bien http://www.repimmo.com/petite_annonces_immobiliere/17369365/maison-a_vendre-quecelard-72.php

Vente Maison JUIGNE-SUR-SARTHE (Sarthe - 72)

Surface : 111 m²

Surface terrain : 362 m²

Surface séjour : 42 m²

Chambres : 4 chambres

Prix : 184367 €

Réf : V5 -



Description détaillée :

Maison à Construire

Faites construire votre maison VILLADEALE, de 2 à 5 chambres, avec étage ou plain-pied évolutive.

Exemple modèle VILLABOSSA de 111m²- 4chambres.

Au rez de chaussée, cuisine ouverte sur grande et lumineuse pièce de vie de 42m², 1 chambre avec salle d'eau privative, WC et garage de plus de 15m² possibilité agrandissement, double-garage.

A l'étage, palier, 3chambres (13 à 17m²), grande salle de bain et WC séparé.

Volets roulant Motorisés, Porte de garage sectionnelle motorisé, Fenêtre cuisine et SDB oscillo-battant.

Prestations soignées. double planchers chauffants basse température au RDC et à l'étage.

Production de chauffage et eau chaude sanitaire par pompe à chaleur dernière génération (économie d'énergie optimale et confort)

Conforme aux normes thermiques :RE2020 (classe A), certains modèles sont même en RE2025

Un excellent rapport qualité/prix, comprenant votre future Maison prête à être décorer et son terrain (sous réserve de disponibilité de notre prestataire foncier)

Également compris :

Assurance-dommages ouvrage

Les branchements et raccordements

Les sanitaires

Porte de garage sectionnelle motorisée

Volet roulant motorisé avec radio commande

1 Oscillot Battant

Auvent

VILLADEALE 72
78, Avenue Général Leclerc
72000 LE MANS
Tel : 02.43.20.21.52
E-Mail : villadeale72@gmail.com

Catalogue PDF généré
par <http://www.repimmo.com>

Le prix du terrain (hors frais de notaire)

Suivi du permis de construire

Pas acompte

Tout ça avec le sourire

Nombreux autres terrains disponibles sur demande, autres localités, surfaces, personnalisations de plans et prestations

... Partenaires financiers.

Renseignez-vous !

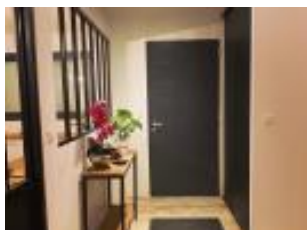
Devis Gratuit

Villadeale Le Mans 72 165 Avenue Jean Jaurès

02 43 20 21 52

Photos non contractuelles conditions en agence

Annnonce visible sur <http://www.repimmo.com> sous la REF n°17369364



voir tous les détails sur ce bien http://www.repimmo.com/petite_annonces_immobiliere/17369364/maison-a_vendre-juigne_sur_sarthe-72.php

Vente Maison BAZOGE (Sarthe - 72)

Surface : 111 m²

Surface terrain : 361 m²

Surface séjour : 42 m²

Chambres : 4 chambres

Prix : 207367 €

Réf : V6 -



Description détaillée :

Maison à Construire

Faites construire votre maison VILLADEALE, de 2 à 5 chambres, avec étage ou plain-pied évolutive.

Exemple modèle VILLABOSSA de 111m²- 4chambres.

Au rez de chaussée, cuisine ouverte sur grande et lumineuse pièce de vie de 42m², 1 chambre avec salle d'eau privative, WC et garage de plus de 15m² possibilité agrandissement, double-garage.

A l'étage, palier, 3chambres (13 à 17m²), grande salle de bain et WC séparé.

Volets roulant Motorisés, Porte de garage sectionnelle motorisé, Fenêtre cuisine et SDB oscillo-battant.

Prestations soignées. double planchers chauffants basse température au RDC et à l'étage.

Production de chauffage et eau chaude sanitaire par pompe à chaleur dernière génération (économie d'énergie optimale et confort)

Conforme aux normes thermiques :RE2020 (classe A), certains modèles sont même en RE2025

Un excellent rapport qualité/prix, comprenant votre future Maison prête à être décorer et son terrain (sous réserve de disponibilité de notre prestataire foncier)

Également compris :

Assurance-dommages ouvrage

Les branchements et raccordements

Les sanitaires

Porte de garage sectionnelle motorisée

Volet roulant motorisé avec radio commande

1 Oscillot Battant

Auvent

VILLADEALE 72
78, Avenue Général Leclerc
72000 LE MANS
Tel : 02.43.20.21.52
E-Mail : villadeale72@gmail.com

Catalogue PDF généré
par <http://www.repimmo.com>

Le prix du terrain (hors frais de notaire)

Suivi du permis de construire

Pas acompte

Tout ça avec le sourire

Nombreux autres terrains disponibles sur demande, autres localités, surfaces, personnalisations de plans et prestations

... Partenaires financiers.

Renseignez-vous !

Devis Gratuit

Villadeale Le Mans 72 165 Avenue Jean Jaurès

02 43 20 21 52

Photos non contractuelles conditions en agence

Annonce visible sur <http://www.repimmo.com> sous la REF n°17369363



voir tous les détails sur ce bien http://www.repimmo.com/petite_annonces_immobiliere/17369363/maison-a_vendre-bazoge-72.php

Vente Maison FERTE-BERNARD (Sarthe - 72)

Surface : 111 m²

Surface terrain : 389 m²

Surface séjour : 42 m²

Chambres : 4 chambres

Prix : 196267 €

Réf : V7 -



Description détaillée :

Maison à Construire

Faites construire votre maison VILLADEALE, de 2 à 5 chambres, avec étage ou plain-pied évolutive.

Exemple modèle VILLABOSSA de 111m²- 4chambres.

Au rez de chaussée, cuisine ouverte sur grande et lumineuse pièce de vie de 42m², 1 chambre avec salle d'eau privative, WC et garage de plus de 15m² possibilité agrandissement, double-garage.

A l'étage, palier, 3chambres (13 à 17m²), grande salle de bain et WC séparé.

Volets roulant Motorisés, Porte de garage sectionnelle motorisé, Fenêtre cuisine et SDB oscillo-battant.

Prestations soignées. double planchers chauffants basse température au RDC et à l'étage.

Production de chauffage et eau chaude sanitaire par pompe à chaleur dernière génération (économie d'énergie optimale et confort)

Conforme aux normes thermiques :RE2020 (classe A), certains modèles sont même en RE2025

Un excellent rapport qualité/prix, comprenant votre future Maison prête à être décorer et son terrain (sous réserve de disponibilité de notre prestataire foncier)

Également compris :

Assurance-dommages ouvrage

Les branchements et raccordements

Les sanitaires

Porte de garage sectionnelle motorisée

Volet roulant motorisé avec radio commande

1 Oscillot Battant

Auvent

VILLADEALE 72
78, Avenue Général Leclerc
72000 LE MANS
Tel : 02.43.20.21.52
E-Mail : villadeale72@gmail.com

Catalogue PDF généré
par <http://www.repimmo.com>

Le prix du terrain (hors frais de notaire)

Suivi du permis de construire

Pas acompte

Tout ça avec le sourire

Nombreux autres terrains disponibles sur demande, autres localités, surfaces, personnalisations de plans et prestations

... Partenaires financiers.

Renseignez-vous !

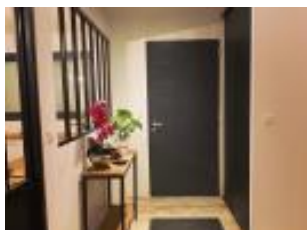
Devis Gratuit

Villadeale Le Mans 72 165 Avenue Jean Jaurès

02 43 20 21 52

Photos non contractuelles conditions en agence

Annonce visible sur <http://www.repimmo.com> sous la REF n°17369362



voir tous les détails sur ce bien http://www.repimmo.com/petite_annonces_immobiliere/17369362/maison-a_vendre-ferte_bernard-72.php

Vente Maison LAIGNE-EN-BELIN (Sarthe - 72)

Surface : 111 m²

Surface terrain : 797 m²

Surface séjour : 42 m²

Chambres : 4 chambres

Prix : 204367 €

Réf : V8 -



Description détaillée :

Maison à Construire

Faites construire votre maison VILLADEALE, de 2 à 5 chambres, avec étage ou plain-pied évolutive.

Exemple modèle VILLABOSSA de 111m²- 4chambres.

Au rez de chaussée, cuisine ouverte sur grande et lumineuse pièce de vie de 42m², 1 chambre avec salle d'eau privative, WC et garage de plus de 15m² possibilité agrandissement, double-garage.

A l'étage, palier, 3chambres (13 à 17m²), grande salle de bain et WC séparé.

Volets roulant Motorisés, Porte de garage sectionnelle motorisé, Fenêtre cuisine et SDB oscillo-battant.

Prestations soignées. double planchers chauffants basse température au RDC et à l'étage.

Production de chauffage et eau chaude sanitaire par pompe à chaleur dernière génération (économie d'énergie optimale et confort)

Conforme aux normes thermiques :RE2020 (classe A), certains modèles sont même en RE2025

Un excellent rapport qualité/prix, comprenant votre future Maison prête à être décorer et son terrain (sous réserve de disponibilité de notre prestataire foncier)

Également compris :

Assurance-dommages ouvrage

Les branchements et raccordements

Les sanitaires

Porte de garage sectionnelle motorisée

Volet roulant motorisé avec radio commande

1 Oscillot Battant

Auvent

VILLADEALE 72
78, Avenue Général Leclerc
72000 LE MANS
Tel : 02.43.20.21.52
E-Mail : villadeale72@gmail.com

Catalogue PDF généré
par <http://www.repimmo.com>

Le prix du terrain (hors frais de notaire)

Suivi du permis de construire

Pas acompte

Tout ça avec le sourire

Nombreux autres terrains disponibles sur demande, autres localités, surfaces, personnalisations de plans et prestations

... Partenaires financiers.

Renseignez-vous !

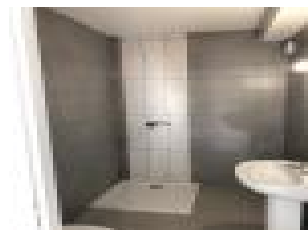
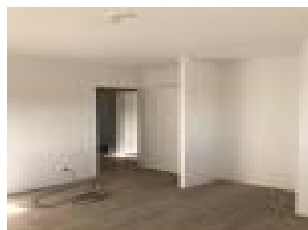
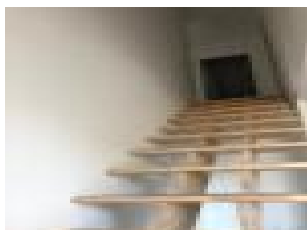
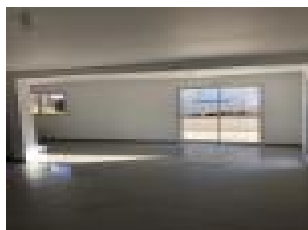
Devis Gratuit

Villadeale Le Mans 72 165 Avenue Jean Jaurès

02 43 20 21 52

Photos non contractuelles conditions en agence

Annnonce visible sur <http://www.repimmo.com> sous la REF n°17369361



voir tous les détails sur ce bien http://www.repimmo.com/petite_annonces_immobiliere/17369361/maison-a_vendre-laigne_en_belin-72.php

Vente Maison LAVERNAT (Sarthe - 72)

Surface : 111 m²

Surface terrain : 676 m²

Surface séjour : 42 m²

Chambres : 4 chambres

Prix : 174867 €

Réf : V9 -



Description détaillée :

Maison à Construire

Faites construire votre maison VILLADEALE, de 2 à 5 chambres, avec étage ou plain-pied évolutive.

Exemple modèle VILLABOSSA de 111m²- 4chambres.

Au rez de chaussée, cuisine ouverte sur grande et lumineuse pièce de vie de 42m², 1 chambre avec salle d'eau privative, WC et garage de plus de 15m² possibilité agrandissement, double-garage.

A l'étage, palier, 3chambres (13 à 17m²), grande salle de bain et WC séparé.

Volets roulant Motorisés, Porte de garage sectionnelle motorisé, Fenêtre cuisine et SDB oscillo-battant.

Prestations soignées. double planchers chauffants basse température au RDC et à l'étage.

Production de chauffage et eau chaude sanitaire par pompe à chaleur dernière génération (économie d'énergie optimale et confort)

Conforme aux normes thermiques :RE2020 (classe A), certains modèles sont même en RE2025

Un excellent rapport qualité/prix, comprenant votre future Maison prête à être décorer et son terrain (sous réserve de disponibilité de notre prestataire foncier)

Également compris :

Assurance-dommages ouvrage

Les branchements et raccordements

Les sanitaires

Porte de garage sectionnelle motorisée

Volet roulant motorisé avec radio commande

1 Oscillot Battant

Auvent

VILLADEALE 72
78, Avenue Général Leclerc
72000 LE MANS
Tel : 02.43.20.21.52
E-Mail : villadeale72@gmail.com

Catalogue PDF généré
par <http://www.repimmo.com>

Le prix du terrain (hors frais de notaire)

Suivi du permis de construire

Pas acompte

Tout ça avec le sourire

Nombreux autres terrains disponibles sur demande, autres localités, surfaces, personnalisations de plans et prestations

... Partenaires financiers.

Renseignez-vous !

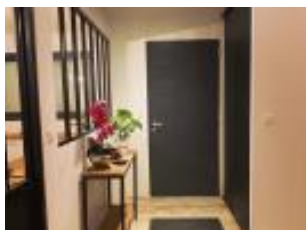
Devis Gratuit

Villadeale Le Mans 72 165 Avenue Jean Jaurès

02 43 20 21 52

Photos non contractuelles conditions en agence

Annnonce visible sur <http://www.repimmo.com> sous la REF n°17369360



voir tous les détails sur ce bien http://www.repimmo.com/petite_annonces_immobiliere/17369360/maison-a_vendre-lavernat-72.php

Vente Maison MANS (Sarthe - 72)

Surface : 111 m²

Surface terrain : 325 m²

Surface séjour : 42 m²

Chambres : 4 chambres

Prix : 226367 €

Réf : V10 -



Description détaillée :

Maison à Construire

Faites construire votre maison VILLADEALE, de 2 à 5 chambres, avec étage ou plain-pied évolutive.

Exemple modèle VILLABOSSA de 111m²- 4chambres.

Au rez de chaussée, cuisine ouverte sur grande et lumineuse pièce de vie de 42m², 1 chambre avec salle d'eau privative, WC et garage de plus de 15m² possibilité agrandissement, double-garage.

A l'étage, palier, 3chambres (13 à 17m²), grande salle de bain et WC séparé.

Volets roulant Motorisés, Porte de garage sectionnelle motorisé, Fenêtre cuisine et SDB oscillo-battant.

Prestations soignées. double planchers chauffants basse température au RDC et à l'étage.

Production de chauffage et eau chaude sanitaire par pompe à chaleur dernière génération (économie d'énergie optimale et confort)

Conforme aux normes thermiques :RE2020 (classe A), certains modèles sont même en RE2025

Un excellent rapport qualité/prix, comprenant votre future Maison prête à être décorer et son terrain (sous réserve de disponibilité de notre prestataire foncier)

Également compris :

Assurance-dommages ouvrage

Les branchements et raccordements

Les sanitaires

Porte de garage sectionnelle motorisée

Volet roulant motorisé avec radio commande

1 Oscillot Battant

Auvent

VILLADEALE 72
78, Avenue Général Leclerc
72000 LE MANS
Tel : 02.43.20.21.52
E-Mail : villadeale72@gmail.com

Catalogue PDF généré
par <http://www.repimmo.com>

Le prix du terrain (hors frais de notaire)

Suivi du permis de construire

Pas acompte

Tout ça avec le sourire

Nombreux autres terrains disponibles sur demande, autres localités, surfaces, personnalisations de plans et prestations

... Partenaires financiers.

Renseignez-vous !

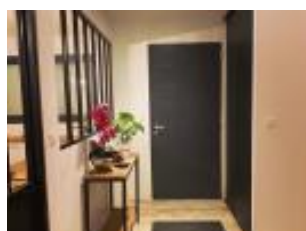
Devis Gratuit

Villadeale Le Mans 72 165 Avenue Jean Jaurès

02 43 20 21 52

Photos non contractuelles conditions en agence

Annnonce visible sur <http://www.repimmo.com> sous la REF n°17369359



voir tous les détails sur ce bien http://www.repimmo.com/petite_annonces_immobiliere/17369359/maison-a_vendre-mans-72.php

Vente Maison LOUPLANDE (Sarthe - 72)

Surface : 86 m²

Surface terrain : 379 m²

Surface séjour : 45 m²

Chambres : 3 chambres

Prix : 171986 €

Réf : V11 -



Description détaillée :

Maison à construire

Exemple Modèle VILLADANTE T5 + Terrain

86 M² de Maison Plain Pied

Cuisine ouverte sur pièce de vie lumineuse (45m²)

3 chambres, Salle de Bain avec baignoire

WC séparé et garage

Prestations soignées. planchers chauffants basse température.

Production de chauffage et eau chaude sanitaire par pompe à chaleur dernière génération (économie d'énergie optimale et confort)

Conforme aux normes thermiques :RE2020 (classe A), certains modèles sont même en RE2025

Un excellent rapport qualité/prix, comprenant votre future Maison prête à être décorer et son terrain (sous réserve de disponibilité de notre prestataire foncier)

Également compris :

Assurance-dommages ouvrage

Les branchements et raccordements

Les sanitaires

Porte de garage sectionnelle motorisée

Volet roulant motorisé avec radio commande

2 Oscillot Battant

Le prix du terrain (hors frais de notaire)

Suivi du permis de construire

VILLADEALE 72
78, Avenue Général Leclerc
72000 LE MANS
Tel : 02.43.20.21.52
E-Mail : villadeale72@gmail.com

Catalogue PDF généré
par <http://www.repimmo.com>

Pas acompte

Tout ça avec le sourire

Nombreux autres terrains disponibles sur demande, autres localités, surfaces, personnalisations de plans et prestations

... Partenaires financiers.

Renseignez-vous !

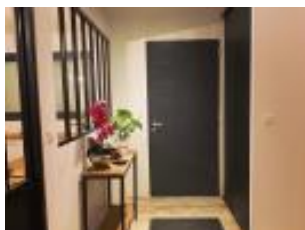
Devis Gratuit

Villadeale Le Mans 72 165 Avenue Jean Jaurès

02 43 20 21 52

Photos non contractuelles conditions en agence

Annnonce visible sur <http://www.repimmo.com> sous la REF n°17369358



voir tous les détails sur ce bien http://www.repimmo.com/petite_annonces_immobiliere/17369358/maison-a_vendre-louplande-72.php

Vente Maison MONCE-EN-BELIN (Sarthe - 72)

Surface : 86 m²

Surface terrain : 369 m²

Surface séjour : 45 m²

Chambres : 3 chambres

Prix : 189086 €

Réf : V12 -



Description détaillée :

Maison à construire

Exemple Modèle VILLADANTE T5 + Terrain

86 M² de Maison Plain Pied

Cuisine ouverte sur pièce de vie lumineuse (45m²)

3 chambres, Salle de Bain avec baignoire

WC séparé et garage

Prestations soignées. planchers chauffants basse température.

Production de chauffage et eau chaude sanitaire par pompe à chaleur dernière génération (économie d'énergie optimale et confort)

Conforme aux normes thermiques :RE2020 (classe A), certains modèles sont même en RE2025

Un excellent rapport qualité/prix, comprenant votre future Maison prête à être décorer et son terrain (sous réserve de disponibilité de notre prestataire foncier)

Également compris :

Assurance-dommages ouvrage

Les branchements et raccordements

Les sanitaires

Porte de garage sectionnelle motorisée

Volet roulant motorisé avec radio commande

2 Oscillot Battant

Le prix du terrain (hors frais de notaire)

Suivi du permis de construire

VILLADEALE 72
78, Avenue Général Leclerc
72000 LE MANS
Tel : 02.43.20.21.52
E-Mail : villadeale72@gmail.com

Catalogue PDF généré
par <http://www.repimmo.com>

Pas acompte

Tout ça avec le sourire

Nombreux autres terrains disponibles sur demande, autres localités, surfaces, personnalisations de plans et prestations

... Partenaires financiers.

Renseignez-vous !

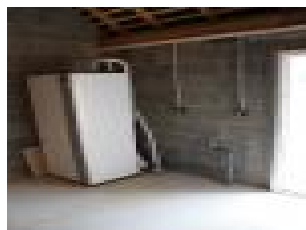
Devis Gratuit

Villadeale Le Mans 72 165 Avenue Jean Jaurès

02 43 20 21 52

Photos non contractuelles conditions en agence

Annonce visible sur <http://www.repimmo.com> sous la REF n°17369357



voir tous les détails sur ce bien http://www.repimmo.com/petite_annonces_immobiliere/17369357/maison-a_vendre-monce_en_belin-72.php

Vente Maison MULSANNE (Sarthe - 72)

Surface : 86 m²

Surface terrain : 408 m²

Surface séjour : 45 m²

Chambres : 3 chambres

Prix : 179087 €

Réf : V13 -



Description détaillée :

Maison à construire

Exemple Modèle VILLADANTE T5 + Terrain

86 M² de Maison Plain Pied

Cuisine ouverte sur pièce de vie lumineuse (45m²)

3 chambres, Salle de Bain avec baignoire

WC séparé et garage

Prestations soignées. planchers chauffants basse température.

Production de chauffage et eau chaude sanitaire par pompe à chaleur dernière génération (économie d'énergie optimale et confort)

Conforme aux normes thermiques :RE2020 (classe A), certains modèles sont même en RE2025

Un excellent rapport qualité/prix, comprenant votre future Maison prête à être décorer et son terrain (sous réserve de disponibilité de notre prestataire foncier)

Également compris :

Assurance-dommages ouvrage

Les branchements et raccordements

Les sanitaires

Porte de garage sectionnelle motorisée

Volet roulant motorisé avec radio commande

2 Oscillot Battant

Le prix du terrain (hors frais de notaire)

Suivi du permis de construire

VILLADEALE 72
78, Avenue Général Leclerc
72000 LE MANS
Tel : 02.43.20.21.52
E-Mail : villadeale72@gmail.com

Catalogue PDF généré
par <http://www.repimmo.com>

Pas acompte

Tout ça avec le sourire

Nombreux autres terrains disponibles sur demande, autres localités, surfaces, personnalisations de plans et prestations

... Partenaires financiers.

Renseignez-vous !

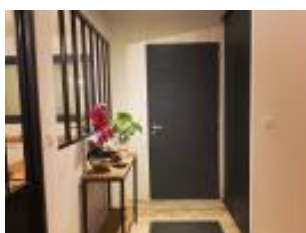
Devis Gratuit

Villadeale Le Mans 72 165 Avenue Jean Jaurès

02 43 20 21 52

Photos non contractuelles conditions en agence

Annnonce visible sur <http://www.repimmo.com> sous la REF n°17369356



voir tous les détails sur ce bien http://www.repimmo.com/petite_annonces_immobiliere/17369356/maison-a_vendre-mulsanne-72.php

Vente Maison NEUVILLE-SUR-SARTHE (Sarthe - 72)

Surface : 86 m²

Surface terrain : 390 m²

Surface séjour : 45 m²

Chambres : 3 chambres

Prix : 191986 €

Réf : V14 -



Description détaillée :

Maison à construire

Exemple Modèle VILLADANTE T5 + Terrain

86 M² de Maison Plain Pied

Cuisine ouverte sur pièce de vie lumineuse (45m²)

3 chambres, Salle de Bain avec baignoire

WC séparé et garage

Prestations soignées. planchers chauffants basse température.

Production de chauffage et eau chaude sanitaire par pompe à chaleur dernière génération (économie d'énergie optimale et confort)

Conforme aux normes thermiques :RE2020 (classe A), certains modèles sont même en RE2025

Un excellent rapport qualité/prix, comprenant votre future Maison prête à être décorer et son terrain (sous réserve de disponibilité de notre prestataire foncier)

Également compris :

Assurance-dommages ouvrage

Les branchements et raccordements

Les sanitaires

Porte de garage sectionnelle motorisée

Volet roulant motorisé avec radio commande

2 Oscillot Battant

Le prix du terrain (hors frais de notaire)

Suivi du permis de construire

VILLADEALE 72
78, Avenue Général Leclerc
72000 LE MANS
Tel : 02.43.20.21.52
E-Mail : villadeale72@gmail.com

Catalogue PDF généré
par <http://www.repimmo.com>

Pas acompte

Tout ça avec le sourire

Nombreux autres terrains disponibles sur demande, autres localités, surfaces, personnalisations de plans et prestations

... Partenaires financiers.

Renseignez-vous !

Devis Gratuit

Villadeale Le Mans 72 165 Avenue Jean Jaurès

02 43 20 21 52

Photos non contractuelles conditions en agence

Annnonce visible sur <http://www.repimmo.com> sous la REF n°17369355



voir tous les détails sur ce bien http://www.repimmo.com/petite_annonces_immobiliere/17369355/maison-a_vendre-neuville_sur_sarthe-72.php

Vente Maison ROEZE-SUR-SARTHE (Sarthe - 72)

Surface : 86 m2

Surface terrain : 405 m2

Surface séjour : 45 m2

Chambres : 3 chambres

Prix : 176586 €

Réf : V15 -



Description détaillée :

Maison à construire

Exemple Modèle VILLADANTE T5 + Terrain

86 M2 de Maison Plain Pied

Cuisine ouverte sur pièce de vie lumineuse (45m2)

3 chambres, Salle de Bain avec baignoire

WC séparé et garage

Prestations soignées. planchers chauffants basse température.

Production de chauffage et eau chaude sanitaire par pompe à chaleur dernière génération (économie d'énergie optimale et confort)

Conforme aux normes thermiques :RE2020 (classe A), certains modèles sont même en RE2025

Un excellent rapport qualité/prix, comprenant votre future Maison prête à être décorer et son terrain (sous réserve de disponibilité de notre prestataire foncier)

Également compris :

Assurance-dommages ouvrage

Les branchements et raccordements

Les sanitaires

Porte de garage sectionnelle motorisée

Volet roulant motorisé avec radio commande

2 Oscillot Battant

Le prix du terrain (hors frais de notaire)

Suivi du permis de construire

VILLADEALE 72
78, Avenue Général Leclerc
72000 LE MANS
Tel : 02.43.20.21.52
E-Mail : villadeale72@gmail.com

Catalogue PDF généré
par <http://www.repimmo.com>

Pas acompte

Tout ça avec le sourire

Nombreux autres terrains disponibles sur demande, autres localités, surfaces, personnalisations de plans et prestations

... Partenaires financiers.

Renseignez-vous !

Devis Gratuit

Villadeale Le Mans 72 165 Avenue Jean Jaurès

02 43 20 21 52

Photos non contractuelles conditions en agence

Annonce visible sur <http://www.repimmo.com> sous la REF n°17369354



voir tous les détails sur ce bien http://www.repimmo.com/petite_annonces_immobiliere/17369354/maison-a_vendre-roeze_sur_sarthe-72.php

Vente Maison SOULITRE (Sarthe - 72)

Surface : 86 m²

Surface terrain : 450 m²

Surface séjour : 45 m²

Chambres : 3 chambres

Prix : 165086 €

Réf : V16 -



Description détaillée :

Maison à construire

Exemple Modèle VILLADANTE T5 + Terrain

86 M² de Maison Plain Pied

Cuisine ouverte sur pièce de vie lumineuse (45m²)

3 chambres, Salle de Bain avec baignoire

WC séparé et garage

Prestations soignées. planchers chauffants basse température.

Production de chauffage et eau chaude sanitaire par pompe à chaleur dernière génération (économie d'énergie optimale et confort)

Conforme aux normes thermiques :RE2020 (classe A), certains modèles sont même en RE2025

Un excellent rapport qualité/prix, comprenant votre future Maison prête à être décorer et son terrain (sous réserve de disponibilité de notre prestataire foncier)

Également compris :

Assurance-dommages ouvrage

Les branchements et raccordements

Les sanitaires

Porte de garage sectionnelle motorisée

Volet roulant motorisé avec radio commande

2 Oscillot Battant

Le prix du terrain (hors frais de notaire)

Suivi du permis de construire

VILLADEALE 72
78, Avenue Général Leclerc
72000 LE MANS
Tel : 02.43.20.21.52
E-Mail : villadeale72@gmail.com

Catalogue PDF généré
par <http://www.repimmo.com>

Pas acompte

Tout ça avec le sourire

Nombreux autres terrains disponibles sur demande, autres localités, surfaces, personnalisations de plans et prestations

... Partenaires financiers.

Renseignez-vous !

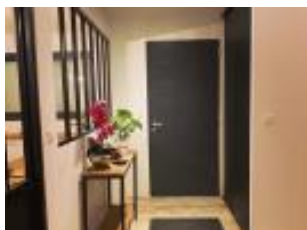
Devis Gratuit

Villadeale Le Mans 72 165 Avenue Jean Jaurès

02 43 20 21 52

Photos non contractuelles conditions en agence

Annonce visible sur <http://www.repimmo.com> sous la REF n°17369353



voir tous les détails sur ce bien http://www.repimmo.com/petite_annonces_immobiliere/17369353/maison-a_vendre-soulitre-72.php

Vente Maison SAINT-OUEN-EN-BELIN (Sarthe - 72)

Surface : 86 m²

Surface terrain : 524 m²

Surface séjour : 45 m²

Chambres : 3 chambres

Prix : 171086 €

Réf : V17 -



Description détaillée :

Maison à construire

Exemple Modèle VILLADANTE T5 + Terrain

86 M² de Maison Plain Pied

Cuisine ouverte sur pièce de vie lumineuse (45m²)

3 chambres, Salle de Bain avec baignoire

WC séparé et garage

Prestations soignées. planchers chauffants basse température.

Production de chauffage et eau chaude sanitaire par pompe à chaleur dernière génération (économie d'énergie optimale et confort)

Conforme aux normes thermiques :RE2020 (classe A), certains modèles sont même en RE2025

Un excellent rapport qualité/prix, comprenant votre future Maison prête à être décorer et son terrain (sous réserve de disponibilité de notre prestataire foncier)

Également compris :

Assurance-dommages ouvrage

Les branchements et raccordements

Les sanitaires

Porte de garage sectionnelle motorisée

Volet roulant motorisé avec radio commande

2 Oscillot Battant

Le prix du terrain (hors frais de notaire)

Suivi du permis de construire

VILLADEALE 72
78, Avenue Général Leclerc
72000 LE MANS
Tel : 02.43.20.21.52
E-Mail : villadeale72@gmail.com

Catalogue PDF généré
par <http://www.repimmo.com>

Pas acompte

Tout ça avec le sourire

Nombreux autres terrains disponibles sur demande, autres localités, surfaces, personnalisations de plans et prestations

... Partenaires financiers.

Renseignez-vous !

Devis Gratuit

Villadeale Le Mans 72 165 Avenue Jean Jaurès

02 43 20 21 52

Photos non contractuelles conditions en agence

Annonce visible sur <http://www.repimmo.com> sous la REF n°17369352



voir tous les détails sur ce bien http://www.repimmo.com/petite_annonces_immobiliere/17369352/maison-a_vendre-saint_ouen_en_belin-72.php

Vente Maison SAINTE-JAMME-SUR-SARTHE (Sarthe - 72)

Surface : 86 m²

Surface terrain : 405 m²

Surface séjour : 45 m²

Chambres : 3 chambres

Prix : 175586 €

Réf : V19 -



Description détaillée :

Maison à construire

Exemple Modèle VILLADANTE T5 + Terrain

86 M² de Maison Plain Pied

Cuisine ouverte sur pièce de vie lumineuse (45m²)

3 chambres, Salle de Bain avec baignoire

WC séparé et garage

Prestations soignées. planchers chauffants basse température.

Production de chauffage et eau chaude sanitaire par pompe à chaleur dernière génération (économie d'énergie optimale et confort)

Conforme aux normes thermiques :RE2020 (classe A), certains modèles sont même en RE2025

Un excellent rapport qualité/prix, comprenant votre future Maison prête à être décorer et son terrain (sous réserve de disponibilité de notre prestataire foncier)

Également compris :

Assurance-dommages ouvrage

Les branchements et raccordements

Les sanitaires

Porte de garage sectionnelle motorisée

Volet roulant motorisé avec radio commande

2 Oscillot Battant

Le prix du terrain (hors frais de notaire)

Suivi du permis de construire

VILLADEALE 72
78, Avenue Général Leclerc
72000 LE MANS
Tel : 02.43.20.21.52
E-Mail : villadeale72@gmail.com

Catalogue PDF généré
par <http://www.repimmo.com>

Pas acompte

Tout ça avec le sourire

Nombreux autres terrains disponibles sur demande, autres localités, surfaces, personnalisations de plans et prestations

... Partenaires financiers.

Renseignez-vous !

Devis Gratuit

Villadeale Le Mans 72 165 Avenue Jean Jaurès

02 43 20 21 52

Photos non contractuelles conditions en agence

Annnonce visible sur <http://www.repimmo.com> sous la REF n°17369351



voir tous les détails sur ce bien http://www.repimmo.com/petite_annonces_immobiliere/17369351/maison-a_vendre-sainte_jamme_sur_sarthe-72.php

Vente Maison TELOCHE (Sarthe - 72)

Surface : 86 m²

Surface terrain : 370 m²

Surface séjour : 45 m²

Chambres : 3 chambres

Prix : 175086 €

Réf : V20 -



Description détaillée :

Maison à construire

Exemple Modèle VILLADANTE T5 + Terrain

86 M² de Maison Plain Pied

Cuisine ouverte sur pièce de vie lumineuse (45m²)

3 chambres, Salle de Bain avec baignoire

WC séparé et garage

Prestations soignées. planchers chauffants basse température.

Production de chauffage et eau chaude sanitaire par pompe à chaleur dernière génération (économie d'énergie optimale et confort)

Conforme aux normes thermiques :RE2020 (classe A), certains modèles sont même en RE2025

Un excellent rapport qualité/prix, comprenant votre future Maison prête à être décorer et son terrain (sous réserve de disponibilité de notre prestataire foncier)

Également compris :

Assurance-dommages ouvrage

Les branchements et raccordements

Les sanitaires

Porte de garage sectionnelle motorisée

Volet roulant motorisé avec radio commande

2 Oscillot Battant

Le prix du terrain (hors frais de notaire)

Suivi du permis de construire

VILLADEALE 72
78, Avenue Général Leclerc
72000 LE MANS
Tel : 02.43.20.21.52
E-Mail : villadeale72@gmail.com

Catalogue PDF généré
par <http://www.repimmo.com>

Pas acompte

Tout ça avec le sourire

Nombreux autres terrains disponibles sur demande, autres localités, surfaces, personnalisations de plans et prestations

... Partenaires financiers.

Renseignez-vous !

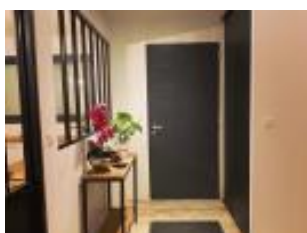
Devis Gratuit

Villadeale Le Mans 72 165 Avenue Jean Jaurès

02 43 20 21 52

Photos non contractuelles conditions en agence

Annonce visible sur <http://www.repimmo.com> sous la REF n°17369350



voir tous les détails sur ce bien http://www.repimmo.com/petite_annonces_immobiliere/17369350/maison-a_vendre-teloche-72.php

Vente Maison VION (Sarthe - 72)

Surface : 86 m²

Surface terrain : 628 m²

Surface séjour : 45 m²

Chambres : 3 chambres

Prix : 167786 €

Réf : V18 -



Description détaillée :

Maison à construire

Exemple Modèle VILLADANTE T5 + Terrain

86 M² de Maison Plain Pied

Cuisine ouverte sur pièce de vie lumineuse (45m²)

3 chambres, Salle de Bain avec baignoire

WC séparé et garage

Prestations soignées. planchers chauffants basse température.

Production de chauffage et eau chaude sanitaire par pompe à chaleur dernière génération (économie d'énergie optimale et confort)

Conforme aux normes thermiques :RE2020 (classe A), certains modèles sont même en RE2025

Un excellent rapport qualité/prix, comprenant votre future Maison prête à être décorer et son terrain (sous réserve de disponibilité de notre prestataire foncier)

Également compris :

Assurance-dommages ouvrage

Les branchements et raccordements

Les sanitaires

Porte de garage sectionnelle motorisée

Volet roulant motorisé avec radio commande

2 Oscillot Battant

Le prix du terrain (hors frais de notaire)

Suivi du permis de construire

VILLADEALE 72
78, Avenue Général Leclerc
72000 LE MANS
Tel : 02.43.20.21.52
E-Mail : villadeale72@gmail.com

Catalogue PDF généré
par <http://www.repimmo.com>

Pas acompte

Tout ça avec le sourire

Nombreux autres terrains disponibles sur demande, autres localités, surfaces, personnalisations de plans et prestations

... Partenaires financiers.

Renseignez-vous !

Devis Gratuit

Villadeale Le Mans 72 165 Avenue Jean Jaurès

02 43 20 21 52

Photos non contractuelles conditions en agence

Annnonce visible sur <http://www.repimmo.com> sous la REF n°17369349



voir tous les détails sur ce bien http://www.repimmo.com/petite_annonces_immobiliere/17369349/maison-a_vendre-vion-72.php

Vente Maison VOIVRES-LES-LE-MANS (Sarthe - 72)

Surface : 74 m²

Surface terrain : 421 m²

Surface séjour : 42 m²

Chambres : 2 chambres

Prix : 175445 €

Réf : V21 -



Description détaillée :

Maison à construire

Exemple Modèle Villadagio T4 + Terrain

73.59m² M2 de Maison Plain Pied

Cuisine ouverte sur pièce de vie lumineuse (42m²)

2 chambres, Salle de Bain avec baignoire

WC séparé et garage (20.71m²)

Prestations soignées. planchers chauffants basse température.

Production de chauffage et eau chaude sanitaire par pompe à chaleur dernière génération (économie d'énergie optimale et confort)

Conforme aux normes thermiques :RE2020 (classe A), certains modèles sont même en RE2025

Un excellent rapport qualité/prix, comprenant votre future Maison prête à être décorer et son terrain (sous réserve de disponibilité de notre prestataire foncier)

Également compris :

Assurance-dommages ouvrage

Les branchements et raccordements

Les sanitaires

Porte de garage sectionnelle motorisée

Volet roulant motorisé avec radio commande

2 Oscillot Battant

Le prix du terrain (hors frais de notaire)

Suivi du permis de construire

VILLADEALE 72
78, Avenue Général Leclerc
72000 LE MANS
Tel : 02.43.20.21.52
E-Mail : villadeale72@gmail.com

Catalogue PDF généré
par <http://www.repimmo.com>

Pas acompte

Tout ça avec le sourire

Nombreux autres terrains disponibles sur demande, autres localités, surfaces, personnalisations de plans et prestations

... Partenaires financiers.

Renseignez-vous !

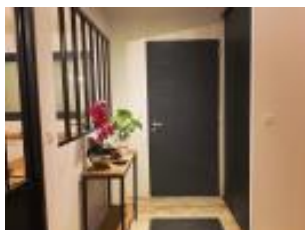
Devis Gratuit

Villadeale Le Mans 72 165 Avenue Jean Jaurès

02 43 20 21 52

Photos non contractuelles conditions en agence

Annonce visible sur <http://www.repimmo.com> sous la REF n°17369348



voir tous les détails sur ce bien http://www.repimmo.com/petite_annonces_immobiliere/17369348/maison-a_vendre-voivres_les_le_mans-72.php

Vente Maison ECOMMOY (Sarthe - 72)

Surface : 74 m²

Surface terrain : 493 m²

Surface séjour : 42 m²

Chambres : 2 chambres

Prix : 176945 €

Réf : V22 -



Description détaillée :

Maison à construire

Exemple Modèle Villadagio T4 + Terrain

73.59m² M2 de Maison Plain Pied

Cuisine ouverte sur pièce de vie lumineuse (42m²)

2 chambres, Salle de Bain avec baignoire

WC séparé et garage (20.71m²)

Prestations soignées. planchers chauffants basse température.

Production de chauffage et eau chaude sanitaire par pompe à chaleur dernière génération (économie d'énergie optimale et confort)

Conforme aux normes thermiques :RE2020 (classe A), certains modèles sont même en RE2025

Un excellent rapport qualité/prix, comprenant votre future Maison prête à être décorer et son terrain (sous réserve de disponibilité de notre prestataire foncier)

Également compris :

Assurance-dommages ouvrage

Les branchements et raccordements

Les sanitaires

Porte de garage sectionnelle motorisée

Volet roulant motorisé avec radio commande

2 Oscillot Battant

Le prix du terrain (hors frais de notaire)

Suivi du permis de construire

VILLADEALE 72
78, Avenue Général Leclerc
72000 LE MANS
Tel : 02.43.20.21.52
E-Mail : villadeale72@gmail.com

Catalogue PDF généré
par <http://www.repimmo.com>

Pas acompte

Tout ça avec le sourire

Nombreux autres terrains disponibles sur demande, autres localités, surfaces, personnalisations de plans et prestations

... Partenaires financiers.

Renseignez-vous !

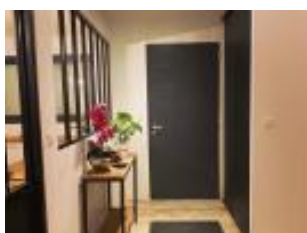
Devis Gratuit

Villadeale Le Mans 72 165 Avenue Jean Jaurès

02 43 20 21 52

Photos non contractuelles conditions en agence

Annnonce visible sur <http://www.repimmo.com> sous la REF n°17369347



voir tous les détails sur ce bien http://www.repimmo.com/petite_annonces_immobiliere/17369347/maison-a_vendre-ecommoy-72.php

Vente Maison JOUE-L'ABBE (Sarthe - 72)

Surface : 74 m²

Surface terrain : 349 m²

Surface séjour : 42 m²

Chambres : 2 chambres

Prix : 165945 €

Réf : V23 -



Description détaillée :

Maison à construire

Exemple Modèle Villadagio T4 + Terrain

73.59m² M2 de Maison Plain Pied

Cuisine ouverte sur pièce de vie lumineuse (42m²)

2 chambres, Salle de Bain avec baignoire

WC séparé et garage (20.71m²)

Prestations soignées. planchers chauffants basse température.

Production de chauffage et eau chaude sanitaire par pompe à chaleur dernière génération (économie d'énergie optimale et confort)

Conforme aux normes thermiques :RE2020 (classe A), certains modèles sont même en RE2025

Un excellent rapport qualité/prix, comprenant votre future Maison prête à être décorer et son terrain (sous réserve de disponibilité de notre prestataire foncier)

Également compris :

Assurance-dommages ouvrage

Les branchements et raccordements

Les sanitaires

Porte de garage sectionnelle motorisée

Volet roulant motorisé avec radio commande

2 Oscillot Battant

Le prix du terrain (hors frais de notaire)

Suivi du permis de construire

VILLADEALE 72
78, Avenue Général Leclerc
72000 LE MANS
Tel : 02.43.20.21.52
E-Mail : villadeale72@gmail.com

Catalogue PDF généré
par <http://www.repimmo.com>

Pas acompte

Tout ça avec le sourire

Nombreux autres terrains disponibles sur demande, autres localités, surfaces, personnalisations de plans et prestations

... Partenaires financiers.

Renseignez-vous !

Devis Gratuit

Villadeale Le Mans 72 165 Avenue Jean Jaurès

02 43 20 21 52

Photos non contractuelles conditions en agence

Annnonce visible sur <http://www.repimmo.com> sous la REF n°17369346



voir tous les détails sur ce bien http://www.repimmo.com/petite_annonces_immobiliere/17369346/maison-a_vendre-joue_l_abbe-72.php

Vente Maison ROUILLON (Sarthe - 72)

Surface : 74 m²

Surface terrain : 234 m²

Surface séjour : 42 m²

Chambres : 2 chambres

Prix : 190945 €

Réf : V24 -



Description détaillée :

Maison à construire

Exemple Modèle Villadagio T4 + Terrain

73.59m² M2 de Maison Plain Pied

Cuisine ouverte sur pièce de vie lumineuse (42m²)

2 chambres, Salle de Bain avec baignoire

WC séparé et garage (20.71m²)

Prestations soignées. planchers chauffants basse température.

Production de chauffage et eau chaude sanitaire par pompe à chaleur dernière génération (économie d'énergie optimale et confort)

Conforme aux normes thermiques :RE2020 (classe A), certains modèles sont même en RE2025

Un excellent rapport qualité/prix, comprenant votre future Maison prête à être décorer et son terrain (sous réserve de disponibilité de notre prestataire foncier)

Également compris :

Assurance-dommages ouvrage

Les branchements et raccordements

Les sanitaires

Porte de garage sectionnelle motorisée

Volet roulant motorisé avec radio commande

2 Oscillot Battant

Le prix du terrain (hors frais de notaire)

Suivi du permis de construire

VILLADEALE 72
78, Avenue Général Leclerc
72000 LE MANS
Tel : 02.43.20.21.52
E-Mail : villadeale72@gmail.com

Catalogue PDF généré
par <http://www.repimmo.com>

Pas acompte

Tout ça avec le sourire

Nombreux autres terrains disponibles sur demande, autres localités, surfaces, personnalisations de plans et prestations

... Partenaires financiers.

Renseignez-vous !

Devis Gratuit

Villadeale Le Mans 72, 165 Avenue Jean Jaurès

02 43 20 21 52

Photos non contractuelles conditions en agence

Annnonce visible sur <http://www.repimmo.com> sous la REF n°17369345



voir tous les détails sur ce bien http://www.repimmo.com/petite_annonces_immobiliere/17369345/maison-a_vendre-rouillon-72.php

Vente Maison MONTBIZOT (Sarthe - 72)

Surface : 74 m²

Surface terrain : 373 m²

Surface séjour : 42 m²

Chambres : 2 chambres

Prix : 161945 €

Réf : V25 -



Description détaillée :

Maison à construire

Exemple Modèle Villadagio T4 + Terrain

73.59m² M2 de Maison Plain Pied

Cuisine ouverte sur pièce de vie lumineuse (42m²)

2 chambres, Salle de Bain avec baignoire

WC séparé et garage (20.71m²)

Prestations soignées. planchers chauffants basse température.

Production de chauffage et eau chaude sanitaire par pompe à chaleur dernière génération (économie d'énergie optimale et confort)

Conforme aux normes thermiques :RE2020 (classe A), certains modèles sont même en RE2025

Un excellent rapport qualité/prix, comprenant votre future Maison prête à être décorer et son terrain (sous réserve de disponibilité de notre prestataire foncier)

Également compris :

Assurance-dommages ouvrage

Les branchements et raccordements

Les sanitaires

Porte de garage sectionnelle motorisée

Volet roulant motorisé avec radio commande

2 Oscillot Battant

Le prix du terrain (hors frais de notaire)

Suivi du permis de construire

VILLADEALE 72
78, Avenue Général Leclerc
72000 LE MANS
Tel : 02.43.20.21.52
E-Mail : villadeale72@gmail.com

Catalogue PDF généré
par <http://www.repimmo.com>

Pas acompte

Tout ça avec le sourire

Nombreux autres terrains disponibles sur demande, autres localités, surfaces, personnalisations de plans et prestations

... Partenaires financiers.

Renseignez-vous !

Devis Gratuit

Villadeale Le Mans 72 165 Avenue Jean Jaurès

02 43 20 21 52

Photos non contractuelles conditions en agence

Annonce visible sur <http://www.repimmo.com> sous la REF n°17369344



voir tous les détails sur ce bien http://www.repimmo.com/petite_annonces_immobiliere/17369344/maison-a_vendre-montbizot-72.php

Vente Maison SUZE-SUR-SARTHE (Sarthe - 72)

Surface : 74 m²

Surface terrain : 544 m²

Surface séjour : 42 m²

Chambres : 2 chambres

Prix : 171945 €

Réf : V26 -



Description détaillée :

Maison à construire

Exemple Modèle Villadagio T4 + Terrain

73.59m² M2 de Maison Plain Pied

Cuisine ouverte sur pièce de vie lumineuse (42m²)

2 chambres, Salle de Bain avec baignoire

WC séparé et garage (20.71m²)

Prestations soignées. planchers chauffants basse température.

Production de chauffage et eau chaude sanitaire par pompe à chaleur dernière génération (économie d'énergie optimale et confort)

Conforme aux normes thermiques :RE2020 (classe A), certains modèles sont même en RE2025

Un excellent rapport qualité/prix, comprenant votre future Maison prête à être décorer et son terrain (sous réserve de disponibilité de notre prestataire foncier)

Également compris :

Assurance-dommages ouvrage

Les branchements et raccordements

Les sanitaires

Porte de garage sectionnelle motorisée

Volet roulant motorisé avec radio commande

2 Oscillot Battant

Le prix du terrain (hors frais de notaire)

Suivi du permis de construire

VILLADEALE 72
78, Avenue Général Leclerc
72000 LE MANS
Tel : 02.43.20.21.52
E-Mail : villadeale72@gmail.com

Catalogue PDF généré
par <http://www.repimmo.com>

Pas acompte

Tout ça avec le sourire

Nombreux autres terrains disponibles sur demande, autres localités, surfaces, personnalisations de plans et prestations

... Partenaires financiers.

Renseignez-vous !

Devis Gratuit

Villadeale Le Mans 72 165 Avenue Jean Jaurès

02 43 20 21 52

Photos non contractuelles conditions en agence

Annonce visible sur <http://www.repimmo.com> sous la REF n°17369343



voir tous les détails sur ce bien http://www.repimmo.com/petite_annonces_immobiliere/17369343/maison-a_vendre-suze_sur_sarthe-72.php

Vente Maison PARIGNE-L'EVEQUE (Sarthe - 72)

Surface : 77 m²

Surface terrain : 340 m²

Surface séjour : 37 m²

Chambres : 3 chambres

Prix : 166167 €

Réf : V27 -



Description détaillée :

Maison à construire

Exemple Modèle Villadagio T5 + Terrain

77,22m² M² de Maison Plain Pied

Cuisine ouverte sur pièce de vie lumineuse (37m²)

3 chambres, Salle de Bain avec baignoire

WC séparé et garage (20.71m²)

Prestations soignées. planchers chauffants basse température.

Production de chauffage et eau chaude sanitaire par pompe à chaleur dernière génération (économie d'énergie optimale et confort)

Conforme aux normes thermiques :RE2020 (classe A), certains modèles sont même en RE2025

Un excellent rapport qualité/prix, comprenant votre future Maison prête à être décorer et son terrain (sous réserve de disponibilité de notre prestataire foncier)

Également compris :

Assurance-dommages ouvrage

Les branchements et raccordements

Les sanitaires

Porte de garage sectionnelle motorisée

Volet roulant motorisé avec radio commande

2 Oscillot Battant

Le prix du terrain (hors frais de notaire)

Suivi du permis de construire

VILLADEALE 72
78, Avenue Général Leclerc
72000 LE MANS
Tel : 02.43.20.21.52
E-Mail : villadeale72@gmail.com

Catalogue PDF généré
par <http://www.repimmo.com>

Pas acompte

Tout ça avec le sourire

Nombreux autres terrains disponibles sur demande, autres localités, surfaces, personnalisations de plans et prestations

... Partenaires financiers.

Renseignez-vous !

Devis Gratuit

Villadeale Le Mans 72 165 Avenue Jean Jaurès

02 43 20 21 52

Photos non contractuelles conditions en agence

Annonce visible sur <http://www.repimmo.com> sous la REF n°17369342



voir tous les détails sur ce bien http://www.repimmo.com/petite_annonces_immobiliere/17369342/maison-a_vendre-parigne_1_eveque-72.php

Vente Maison COULAINES (Sarthe - 72)

Surface : 77 m²

Surface terrain : 506 m²

Surface séjour : 37 m²

Chambres : 3 chambres

Prix : 250167 €

Réf : V28 -



Description détaillée :

Maison à construire

Exemple Modèle Villadagio T5 + Terrain (506m²)

77,22m² M2 de Maison Plain Pied

Cuisine ouverte sur pièce de vie lumineuse (37m²)

3 chambres, Salle de Bain avec baignoire

WC séparé et garage (20.71m²)

Prestations soignées. planchers chauffants basse température.

Production de chauffage et eau chaude sanitaire par pompe à chaleur dernière génération (économie d'énergie optimale et confort)

Conforme aux normes thermiques :RE2020 (classe A), certains modèles sont même en RE2025

Un excellent rapport qualité/prix, comprenant votre future Maison prête à être décorer et son terrain (sous réserve de disponibilité de notre prestataire foncier)

Également compris :

Assurance-dommages ouvrage

Les branchements et raccordements

Les sanitaires

Porte de garage sectionnelle motorisée

Volet roulant motorisé avec radio commande

2 Oscillot Battant

Le prix du terrain (hors frais de notaire)

Suivi du permis de construire

VILLADEALE 72
78, Avenue Général Leclerc
72000 LE MANS
Tel : 02.43.20.21.52
E-Mail : villadeale72@gmail.com

Catalogue PDF généré
par <http://www.repimmo.com>

Pas acompte

Tout ça avec le sourire

Nombreux autres terrains disponibles sur demande, autres localités, surfaces, personnalisations de plans et prestations

... Partenaires financiers.

Renseignez-vous !

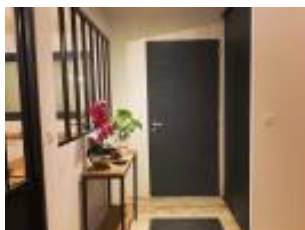
Devis Gratuit

Villadeale Le Mans 72 165 Avenue Jean Jaurès

02 43 20 21 52

Photos non contractuelles conditions en agence

Annnonce visible sur <http://www.repimmo.com> sous la REF n°17369341



voir tous les détails sur ce bien http://www.repimmo.com/petite_annonces_immobiliere/17369341/maison-a_vendre-coulaines-72.php

Vente Maison MONTFORT-LE-GESNOIS (Sarthe - 72)

Surface : 77 m²

Surface terrain : 331 m²

Surface séjour : 37 m²

Chambres : 3 chambres

Prix : 165667 €

Réf : V29 -



Description détaillée :

Maison à construire

Exemple Modèle Villadagio T5 + Terrain

77,22m² M² de Maison Plain Pied

Cuisine ouverte sur pièce de vie lumineuse (37m²)

3 chambres, Salle de Bain avec baignoire

WC séparé et garage (20.71m²)

Prestations soignées. planchers chauffants basse température.

Production de chauffage et eau chaude sanitaire par pompe à chaleur dernière génération (économie d'énergie optimale et confort)

Conforme aux normes thermiques :RE2020 (classe A), certains modèles sont même en RE2025

Un excellent rapport qualité/prix, comprenant votre future Maison prête à être décorer et son terrain (sous réserve de disponibilité de notre prestataire foncier)

Également compris :

Assurance-dommages ouvrage

Les branchements et raccordements

Les sanitaires

Porte de garage sectionnelle motorisée

Volet roulant motorisé avec radio commande

2 Oscillot Battant

Le prix du terrain (hors frais de notaire)

Suivi du permis de construire

VILLADEALE 72
78, Avenue Général Leclerc
72000 LE MANS
Tel : 02.43.20.21.52
E-Mail : villadeale72@gmail.com

Catalogue PDF généré
par <http://www.repimmo.com>

Pas acompte

Tout ça avec le sourire

Nombreux autres terrains disponibles sur demande, autres localités, surfaces, personnalisations de plans et prestations

... Partenaires financiers.

Renseignez-vous !

Devis Gratuit

Villadeale Le Mans 72 165 Avenue Jean Jaurès

02 43 20 21 52

Photos non contractuelles conditions en agence

Annonce visible sur <http://www.repimmo.com> sous la REF n°17369340



voir tous les détails sur ce bien http://www.repimmo.com/petite_annonces_immobiliere/17369340/maison-a_vendre-montfort_le_gesnois-72.php

Vente Maison SAINT-SATURNIN (Sarthe - 72)

Surface : 77 m²

Surface terrain : 319 m²

Surface séjour : 37 m²

Chambres : 3 chambres

Prix : 195167 €

Réf : V30 -



Description détaillée :

Maison à construire

Exemple Modèle Villadagio T5 + Terrain

77,22m² M2 de Maison Plain Pied

Cuisine ouverte sur pièce de vie lumineuse (37m²)

3 chambres, Salle de Bain avec baignoire

WC séparé et garage (20.71m²)

Prestations soignées. planchers chauffants basse température.

Production de chauffage et eau chaude sanitaire par pompe à chaleur dernière génération (économie d'énergie optimale et confort)

Conforme aux normes thermiques :RE2020 (classe A), certains modèles sont même en RE2025

Un excellent rapport qualité/prix, comprenant votre future Maison prête à être décorer et son terrain (sous réserve de disponibilité de notre prestataire foncier)

Également compris :

Assurance-dommages ouvrage

Les branchements et raccordements

Les sanitaires

Porte de garage sectionnelle motorisée

Volet roulant motorisé avec radio commande

2 Oscillot Battant

Le prix du terrain (hors frais de notaire)

Suivi du permis de construire

VILLADEALE 72
78, Avenue Général Leclerc
72000 LE MANS
Tel : 02.43.20.21.52
E-Mail : villadeale72@gmail.com

Catalogue PDF généré
par <http://www.repimmo.com>

Pas acompte

Tout ça avec le sourire

Nombreux autres terrains disponibles sur demande, autres localités, surfaces, personnalisations de plans et prestations

... Partenaires financiers.

Renseignez-vous !

Devis Gratuit

Villadeale Le Mans 72 165 Avenue Jean Jaurès

02 43 20 21 52

Photos non contractuelles conditions en agence

Annonce visible sur <http://www.repimmo.com> sous la REF n°17369339



voir tous les détails sur ce bien http://www.repimmo.com/petite_annonces_immobiliere/17369339/maison-a_vendre-saint_saturnin-72.php

Vente Maison SAINT-MARS-D'OUTILLE (Sarthe - 72)

Surface : 77 m²

Surface terrain : 601 m²

Surface séjour : 37 m²

Chambres : 3 chambres

Prix : 174727 €

Réf : V31 -



Description détaillée :

Maison à construire

Exemple Modèle Villadagio T5 + Terrain

77,22m² M² de Maison Plain Pied

Cuisine ouverte sur pièce de vie lumineuse (37m²)

3 chambres, Salle de Bain avec baignoire

WC séparé et garage (20.71m²)

Prestations soignées. planchers chauffants basse température.

Production de chauffage et eau chaude sanitaire par pompe à chaleur dernière génération (économie d'énergie optimale et confort)

Conforme aux normes thermiques :RE2020 (classe A), certains modèles sont même en RE2025

Un excellent rapport qualité/prix, comprenant votre future Maison prête à être décorer et son terrain (sous réserve de disponibilité de notre prestataire foncier)

Également compris :

Assurance-dommages ouvrage

Les branchements et raccordements

Les sanitaires

Porte de garage sectionnelle motorisée

Volet roulant motorisé avec radio commande

2 Oscillot Battant

Le prix du terrain (hors frais de notaire)

Suivi du permis de construire

VILLADEALE 72
78, Avenue Général Leclerc
72000 LE MANS
Tel : 02.43.20.21.52
E-Mail : villadeale72@gmail.com

Catalogue PDF généré
par <http://www.repimmo.com>

Pas acompte

Tout ça avec le sourire

Nombreux autres terrains disponibles sur demande, autres localités, surfaces, personnalisations de plans et prestations

... Partenaires financiers.

Renseignez-vous !

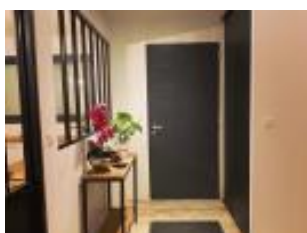
Devis Gratuit

Villadeale Le Mans 72 165 Avenue Jean Jaurès

02 43 20 21 52

Photos non contractuelles conditions en agence

Annnonce visible sur <http://www.repimmo.com> sous la REF n°17369338



voir tous les détails sur ce bien http://www.repimmo.com/petite_annonces_immobiliere/17369338/maison-a_vendre-saint_mars_d_ouille-72.php

Vente Maison ARDENAY-SUR-MERIZE (Sarthe - 72)

Surface : 77 m²

Surface terrain : 551 m²

Surface séjour : 37 m²

Chambres : 3 chambres

Prix : 174737 €

Réf : V32 -



Description détaillée :

Maison à construire

Exemple Modèle Villadagio T5 + Terrain

77,22m² M2 de Maison Plain Pied

Cuisine ouverte sur pièce de vie lumineuse (37m²)

3 chambres, Salle de Bain avec baignoire

WC séparé et garage (20.71m²)

Prestations soignées. planchers chauffants basse température.

Production de chauffage et eau chaude sanitaire par pompe à chaleur dernière génération (économie d'énergie optimale et confort)

Conforme aux normes thermiques :RE2020 (classe A), certains modèles sont même en RE2025

Un excellent rapport qualité/prix, comprenant votre future Maison prête à être décorer et son terrain (sous réserve de disponibilité de notre prestataire foncier)

Également compris :

Assurance-dommages ouvrage

Les branchements et raccordements

Les sanitaires

Porte de garage sectionnelle motorisée

Volet roulant motorisé avec radio commande

2 Oscillot Battant

Le prix du terrain (hors frais de notaire)

Suivi du permis de construire

VILLADEALE 72
78, Avenue Général Leclerc
72000 LE MANS
Tel : 02.43.20.21.52
E-Mail : villadeale72@gmail.com

Catalogue PDF généré
par <http://www.repimmo.com>

Pas acompte

Tout ça avec le sourire

Nombreux autres terrains disponibles sur demande, autres localités, surfaces, personnalisations de plans et prestations

... Partenaires financiers.

Renseignez-vous !

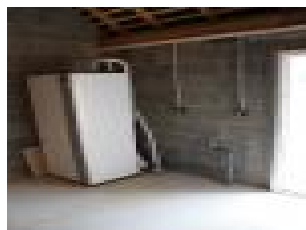
Devis Gratuit

Villadeale Le Mans 72 165 Avenue Jean Jaurès

02 43 20 21 52

Photos non contractuelles conditions en agence

Annonce visible sur <http://www.repimmo.com> sous la REF n°17369337



voir tous les détails sur ce bien http://www.repimmo.com/petite_annonces_immobiliere/17369337/maison-a_vendre-ardenay_sur_merize-72.php

Vente Maison COURCEBOEUFS (Sarthe - 72)

Surface : 105 m²

Surface terrain : 744 m²

Surface séjour : 44 m²

Chambres : 4 chambres

Prix : 199635 €

Réf : V33 -



Description détaillée :

Maison à Construire

Faites construire votre maison VILLADEALE, de 2 à 5 chambres, avec étage ou plain-pied évolutive.

Exemple modèle VILLATANGO de 115m² au sol - 4chambres.

Au rez de chaussée, cuisine ouverte sur grande et lumineuse pièce de vie de 44,50m², 1chambre avec salle d'eau privative, WC et garage de 20.96m² possibilité agrandissement, double-garage.

A l'étage, palier, 3chambres (12,86 à 15,81m²), grande salle de bain et WC séparé.

Prestations soignées. double planchers chauffants basse température au RDC et à l'étage.

Production de chauffage et eau chaude sanitaire par pompe à chaleur dernière génération (économie d'énergie optimale et confort)

Conforme aux normes thermiques :RE2020 (classe A), certains modèles sont même en RE2025

Un excellent rapport qualité/prix, comprenant votre future Maison prête à être décorer et son terrain (sous réserve de disponibilité de notre prestataire foncier)

Également compris :

Assurance-dommages ouvrage

Les branchements et raccordements

Les sanitaires

Porte de garage sectionnelle motorisée

Volet roulant motorisé avec radio commande

1 Oscillot Battant

Le prix du terrain (hors frais de notaire)

Suivi du permis de construire

VILLADEALE 72
78, Avenue Général Leclerc
72000 LE MANS
Tel : 02.43.20.21.52
E-Mail : villadeale72@gmail.com

Catalogue PDF généré
par <http://www.repimmo.com>

Pas acompte

Tout ça avec le sourire

Nombreux autres terrains disponibles sur demande, autres localités, surfaces, personnalisations de plans et prestations

... Partenaires financiers.

Renseignez-vous !

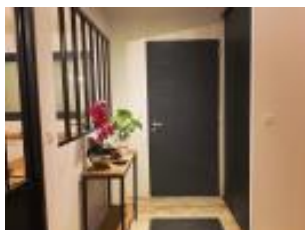
Devis Gratuit

Villadeale Le Mans 72 165 Avenue Jean Jaurès

02 43 20 21 52

Photos non contractuelles conditions en agence

Annnonce visible sur <http://www.repimmo.com> sous la REF n°17369336



voir tous les détails sur ce bien http://www.repimmo.com/petite_annonces_immobiliere/17369336/maison-a_vendre-courceboeufs-72.php

Vente Maison LONGNES (Sarthe - 72)

Surface : 105 m2

Surface terrain : 579 m2

Surface séjour : 44 m2

Chambres : 4 chambres

Prix : 188777 €

Réf : V34 -



Description détaillée :

Maison à Construire

Faites construire votre maison VILLADEALE, de 2 à 5 chambres, avec étage ou plain-pied évolutive.

Exemple modèle VILLATANGO de 115m2 au sol - 4chambres.

Au rez de chaussée, cuisine ouverte sur grande et lumineuse pièce de vie de 44,50m2, 1chambre avec salle d'eau privative, WC et garage de 20.96m2m2 possibilité agrandissement, double-garage.

A l'étage, palier, 3chambres (12,86 à 15,81m²), grande salle de bain et WC séparé.

Prestations soignées. double planchers chauffants basse température au RDC et à l'étage.

Production de chauffage et eau chaude sanitaire par pompe à chaleur dernière génération (économie d'énergie optimale et confort)

Conforme aux normes thermiques :RE2020 (classe A), certains modèles sont même en RE2025

Un excellent rapport qualité/prix, comprenant votre future Maison prête à être décorer et son terrain (sous réserve de disponibilité de notre prestataire foncier)

Également compris :

Assurance-dommages ouvrage

Les branchements et raccordements

Les sanitaires

Porte de garage sectionnelle motorisée

Volet roulant motorisé avec radio commande

1 Oscillot Battant

Le prix du terrain (hors frais de notaire)

Suivi du permis de construire

VILLADEALE 72
78, Avenue Général Leclerc
72000 LE MANS
Tel : 02.43.20.21.52
E-Mail : villadeale72@gmail.com

Catalogue PDF généré
par <http://www.repimmo.com>

Pas acompte

Tout ça avec le sourire

Nombreux autres terrains disponibles sur demande, autres localités, surfaces, personnalisations de plans et prestations

... Partenaires financiers.

Renseignez-vous !

Devis Gratuit

Villadeale Le Mans 72 165 Avenue Jean Jaurès

02 43 20 21 52

Photos non contractuelles conditions en agence

Annonce visible sur <http://www.repimmo.com> sous la REF n°17369335



voir tous les détails sur ce bien http://www.repimmo.com/petite_annonces_immobiliere/17369335/maison-a_vendre-longnes-72.php

Vente Maison SAINT-JEAN-D'ASSE (Sarthe - 72)

Surface : 105 m²

Surface terrain : 712 m²

Surface séjour : 44 m²

Chambres : 4 chambres

Prix : 211835 €

Réf : V35 -



Description détaillée :

Maison à Construire

Faites construire votre maison VILLADEALE, de 2 à 5 chambres, avec étage ou plain-pied évolutive.

Exemple modèle VILLATANGO de 115m² au sol- 4chambres.

Au rez de chaussée, cuisine ouverte sur grande et lumineuse pièce de vie de 44,50m², 1chambre avec salle d'eau privative, WC et garage de 20.96m² possibilité agrandissement, double-garage.

A l'étage, palier, 3chambres (12,86 à 15,81m²), grande salle de bain et WC séparé.

Prestations soignées. double planchers chauffants basse température au RDC et à l'étage.

Production de chauffage et eau chaude sanitaire par pompe à chaleur dernière génération (économie d'énergie optimale et confort)

Conforme aux normes thermiques :RE2020 (classe A), certains modèles sont même en RE2025

Un excellent rapport qualité/prix, comprenant votre future Maison prête à être décorer et son terrain (sous réserve de disponibilité de notre prestataire foncier)

Également compris :

Assurance-dommages ouvrage

Les branchements et raccordements

Les sanitaires

Porte de garage sectionnelle motorisée

Volet roulant motorisé avec radio commande

1 Oscillot Battant

Le prix du terrain (hors frais de notaire)

Suivi du permis de construire

VILLADEALE 72
78, Avenue Général Leclerc
72000 LE MANS
Tel : 02.43.20.21.52
E-Mail : villadeale72@gmail.com

Catalogue PDF généré
par <http://www.repimmo.com>

Pas acompte

Tout ça avec le sourire

Nombreux autres terrains disponibles sur demande, autres localités, surfaces, personnalisations de plans et prestations

... Partenaires financiers.

Renseignez-vous !

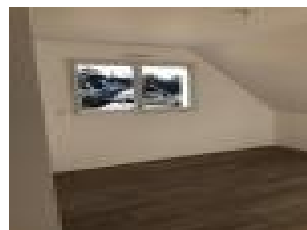
Devis Gratuit

Villadeale Le Mans 72 165 Avenue Jean Jaurès

02 43 20 21 52

Photos non contractuelles conditions en agence

Annnonce visible sur <http://www.repimmo.com> sous la REF n°17369334



voir tous les détails sur ce bien http://www.repimmo.com/petite_annonces_immobiliere/17369334/maison-a_vendre-saint_jean_d_asse-72.php

Vente Maison CHEVAIN (Sarthe - 72)

Surface : 105 m²

Surface terrain : 479 m²

Surface séjour : 44 m²

Chambres : 4 chambres

Prix : 193875 €

Réf : V36 -



Description détaillée :

Maison à Construire

Faites construire votre maison VILLADEALE, de 2 à 5 chambres, avec étage ou plain-pied évolutive.

Exemple modèle VILLATANGO de 115m² au sol - 4chambres.

Au rez de chaussée, cuisine ouverte sur grande et lumineuse pièce de vie de 44,50m², 1chambre avec salle d'eau privative, WC et garage de 20.96m² possibilité agrandissement, double-garage.

A l'étage, palier, 3chambres (12,86 à 15,81m²), grande salle de bain et WC séparé.

Prestations soignées. double planchers chauffants basse température au RDC et à l'étage.

Production de chauffage et eau chaude sanitaire par pompe à chaleur dernière génération (économie d'énergie optimale et confort)

Conforme aux normes thermiques :RE2020 (classe A), certains modèles sont même en RE2025

Un excellent rapport qualité/prix, comprenant votre future Maison prête à être décorer et son terrain (sous réserve de disponibilité de notre prestataire foncier)

Également compris :

Assurance-dommages ouvrage

Les branchements et raccordements

Les sanitaires

Porte de garage sectionnelle motorisée

Volet roulant motorisé avec radio commande

1 Oscillot Battant

Le prix du terrain (hors frais de notaire)

Suivi du permis de construire

VILLADEALE 72
78, Avenue Général Leclerc
72000 LE MANS
Tel : 02.43.20.21.52
E-Mail : villadeale72@gmail.com

Catalogue PDF généré
par <http://www.repimmo.com>

Pas acompte

Tout ça avec le sourire

Nombreux autres terrains disponibles sur demande, autres localités, surfaces, personnalisations de plans et prestations

... Partenaires financiers.

Renseignez-vous !

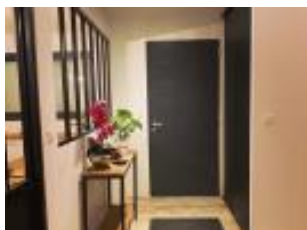
Devis Gratuit

Villadeale Le Mans 72 165 Avenue Jean Jaurès

02 43 20 21 52

Photos non contractuelles conditions en agence

Annnonce visible sur <http://www.repimmo.com> sous la REF n°17369333



voir tous les détails sur ce bien http://www.repimmo.com/petite_annonces_immobiliere/17369333/maison-a_vendre-chevain-72.php

Vente Maison SAVIGNE-L'EVEQUE (Sarthe - 72)

Surface : 105 m²

Surface terrain : 364 m²

Surface séjour : 44 m²

Chambres : 4 chambres

Prix : 202135 €

Réf : V37 -



Description détaillée :

Maison à Construire

Faites construire votre maison VILLADEALE, de 2 à 5 chambres, avec étage ou plain-pied évolutive.

Exemple modèle VILLATANGO de 115m² au sol - 4chambres.

Au rez de chaussée, cuisine ouverte sur grande et lumineuse pièce de vie de 44,50m², 1chambre avec salle d'eau privative, WC et garage de 20.96m² possibilité agrandissement, double-garage.

A l'étage, palier, 3chambres (12,86 à 15,81m²), grande salle de bain et WC séparé.

Prestations soignées. double planchers chauffants basse température au RDC et à l'étage.

Production de chauffage et eau chaude sanitaire par pompe à chaleur dernière génération (économie d'énergie optimale et confort)

Conforme aux normes thermiques :RE2020 (classe A), certains modèles sont même en RE2025

Un excellent rapport qualité/prix, comprenant votre future Maison prête à être décorer et son terrain (sous réserve de disponibilité de notre prestataire foncier)

Également compris :

Assurance-dommages ouvrage

Les branchements et raccordements

Les sanitaires

Porte de garage sectionnelle motorisée

Volet roulant motorisé avec radio commande

1 Oscillot Battant

Le prix du terrain (hors frais de notaire)

Suivi du permis de construire

VILLADEALE 72
78, Avenue Général Leclerc
72000 LE MANS
Tel : 02.43.20.21.52
E-Mail : villadeale72@gmail.com

Catalogue PDF généré
par <http://www.repimmo.com>

Pas acompte

Tout ça avec le sourire

Nombreux autres terrains disponibles sur demande, autres localités, surfaces, personnalisations de plans et prestations

... Partenaires financiers.

Renseignez-vous !

Devis Gratuit

Villadeale Le Mans 72 165 Avenue Jean Jaurès

02 43 20 21 52

Photos non contractuelles conditions en agence

Annnonce visible sur <http://www.repimmo.com> sous la REF n°17369332



voir tous les détails sur ce bien http://www.repimmo.com/petite_annonces_immobiliere/17369332/maison-a_vendre-savigne_l_eveque-72.php

Vente Maison SPAY (Sarthe - 72)

Surface : 105 m²

Surface terrain : 327 m²

Surface séjour : 44 m²

Chambres : 4 chambres

Prix : 202635 €

Réf : V38 -



Description détaillée :

Maison à Construire

Faites construire votre maison VILLADEALE, de 2 à 5 chambres, avec étage ou plain-pied évolutive.

Exemple modèle VILLATANGO de 115m² au sol - 4chambres.

Au rez de chaussée, cuisine ouverte sur grande et lumineuse pièce de vie de 44,50m², 1chambre avec salle d'eau privative, WC et garage de 20.96m² possibilité agrandissement, double-garage.

A l'étage, palier, 3chambres (12,86 à 15,81m²), grande salle de bain et WC séparé.

Prestations soignées. double planchers chauffants basse température au RDC et à l'étage.

Production de chauffage et eau chaude sanitaire par pompe à chaleur dernière génération (économie d'énergie optimale et confort)

Conforme aux normes thermiques :RE2020 (classe A), certains modèles sont même en RE2025

Un excellent rapport qualité/prix, comprenant votre future Maison prête à être décorer et son terrain (sous réserve de disponibilité de notre prestataire foncier)

Également compris :

Assurance-dommages ouvrage

Les branchements et raccordements

Les sanitaires

Porte de garage sectionnelle motorisée

Volet roulant motorisé avec radio commande

1 Oscillot Battant

Le prix du terrain (hors frais de notaire)

Suivi du permis de construire

VILLADEALE 72
78, Avenue Général Leclerc
72000 LE MANS
Tel : 02.43.20.21.52
E-Mail : villadeale72@gmail.com

Catalogue PDF généré
par <http://www.repimmo.com>

Pas acompte

Tout ça avec le sourire

Nombreux autres terrains disponibles sur demande, autres localités, surfaces, personnalisations de plans et prestations

... Partenaires financiers.

Renseignez-vous !

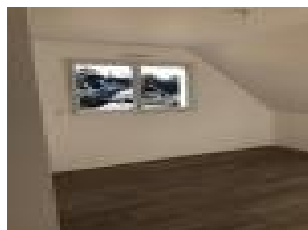
Devis Gratuit

Villadeale Le Mans 72 165 Avenue Jean Jaurès

02 43 20 21 52

Photos non contractuelles conditions en agence

Annonce visible sur <http://www.repimmo.com> sous la REF n°17369331



voir tous les détails sur ce bien http://www.repimmo.com/petite_annonces_immobiliere/17369331/maison-a_vendre-spay-72.php

Vente Maison FLECHE (Sarthe - 72)

Surface : 105 m²

Surface terrain : 428 m²

Surface séjour : 44 m²

Chambres : 4 chambres

Prix : 188135 €

Réf : V39 -



Description détaillée :

Maison à Construire

Faites construire votre maison VILLADEALE, de 2 à 5 chambres, avec étage ou plain-pied évolutive.

Exemple modèle VILLATANGO de 115m²- 4chambres.

Au rez de chaussée, cuisine ouverte sur grande et lumineuse pièce de vie de 44,50m², 1chambre avec salle d'eau privative, WC et garage de 20.96m² possibilité agrandissement, double-garage.

A l'étage, palier, 3chambres (12,86 à 15,81m²), grande salle de bain et WC séparé.

Prestations soignées. double planchers chauffants basse température au RDC et à l'étage.

Production de chauffage et eau chaude sanitaire par pompe à chaleur dernière génération (économie d'énergie optimale et confort)

Conforme aux normes thermiques :RE2020 (classe A), certains modèles sont même en RE2025

Un excellent rapport qualité/prix, comprenant votre future Maison prête à être décorer et son terrain (sous réserve de disponibilité de notre prestataire foncier)

Également compris :

Assurance-dommages ouvrage

Les branchements et raccordements

Les sanitaires

Porte de garage sectionnelle motorisée

Volet roulant motorisé avec radio commande

1 Oscillot Battant

Le prix du terrain (hors frais de notaire)

Suivi du permis de construire

VILLADEALE 72
78, Avenue Général Leclerc
72000 LE MANS
Tel : 02.43.20.21.52
E-Mail : villadeale72@gmail.com

Catalogue PDF généré
par <http://www.repimmo.com>

Pas acompte

Tout ça avec le sourire

Nombreux autres terrains disponibles sur demande, autres localités, surfaces, personnalisations de plans et prestations

... Partenaires financiers.

Renseignez-vous !

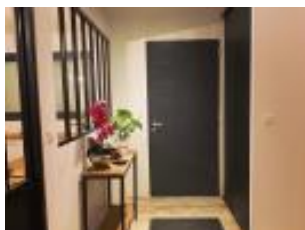
Devis Gratuit

Villadeale Le Mans 72 165 Avenue Jean Jaurès

02 43 20 21 52

Photos non contractuelles conditions en agence

Annnonce visible sur <http://www.repimmo.com> sous la REF n°17369330



voir tous les détails sur ce bien http://www.repimmo.com/petite_annonces_immobiliere/17369330/maison-a_vendre-fleche-72.php

Vente Maison FYE (Sarthe - 72)

Surface : 105 m²

Surface terrain : 451 m²

Surface séjour : 44 m²

Chambres : 4 chambres

Prix : 172135 €

Réf : V40 -



Description détaillée :

Maison à Construire

Faites construire votre maison VILLADEALE, de 2 à 5 chambres, avec étage ou plain-pied évolutive.

Exemple modèle VILLATANGO de 115m² au sol - 4chambres.

Au rez de chaussée, cuisine ouverte sur grande et lumineuse pièce de vie de 44,50m², 1chambre avec salle d'eau privative, WC et garage de 20.96m² possibilité agrandissement, double-garage.

A l'étage, palier, 3chambres (12,86 à 15,81m²), grande salle de bain et WC séparé.

Prestations soignées. double planchers chauffants basse température au RDC et à l'étage.

Production de chauffage et eau chaude sanitaire par pompe à chaleur dernière génération (économie d'énergie optimale et confort)

Conforme aux normes thermiques :RE2020 (classe A), certains modèles sont même en RE2025

Un excellent rapport qualité/prix, comprenant votre future Maison prête à être décorer et son terrain (sous réserve de disponibilité de notre prestataire foncier)

Également compris :

Assurance-dommages ouvrage

Les branchements et raccordements

Les sanitaires

Porte de garage sectionnelle motorisée

Volet roulant motorisé avec radio commande

1 Oscillot Battant

Le prix du terrain (hors frais de notaire)

Suivi du permis de construire

VILLADEALE 72
78, Avenue Général Leclerc
72000 LE MANS
Tel : 02.43.20.21.52
E-Mail : villadeale72@gmail.com

Catalogue PDF généré
par <http://www.repimmo.com>

Pas acompte

Tout ça avec le sourire

Nombreux autres terrains disponibles sur demande, autres localités, surfaces, personnalisations de plans et prestations

... Partenaires financiers.

Renseignez-vous !

Devis Gratuit

Villadeale Le Mans 72 165 Avenue Jean Jaurès

02 43 20 21 52

Photos non contractuelles conditions en agence

Annonce visible sur <http://www.repimmo.com> sous la REF n°17369329



voir tous les détails sur ce bien http://www.repimmo.com/petite_annonces_immobiliere/17369329/maison-a_vendre-fye-72.php