



PFN - GOUILLET

111 Av. Foch BP 122 76051 LE HAVRE

Tel : 02.32.74.60.94

E-Mail : fgouillet@groupecif.com

Location Appartement HAVRE (Seine maritime - 76)

Surface : 33 m2

Surface séjour : 15 m2

Nb pièces : 2 pièces

Chambres : 1 chambre

SDB : 1 salle de bains

Charges : 40 €

Prix : 440 €/mois

Réf : LOCDIF33FRM_DIFF33 -



Description détaillée :

Au Havre, proche de l'université : bel appartement au premier étage bien exposé. cuisine aménagée avec évier, four et plaques, salle de douche avec sèche serviette et wc, séjour, chambre. Chauffage individuel électrique. Au sein d'un quartier en plein renouvellement, vous serez à proximité des transports (bus, tramway et gare sncf facilement accessibles), des écoles, crèches, commerces de proximité, supermarchés et du square Massillon. Petit immeuble de 3 appartements à l'intérieur d'un grand ensemble de copropriété.

Loyer 400 euros + 40 euros de charges

Annnonce visible sur <http://www.repimmo.com> sous la REF n°17317500



voir tous les détails sur ce bien http://www.repimmo.com/petite_annonces_immobiliere/17317500/appartement-location-havre-76.php

Location Appartement HAVRE (Seine maritime - 76)

Surface : 58 m2

Surface séjour : 26 m2

Nb pièces : 3 pièces

Chambres : 2 chambres

SDB : 1 salle de bains

Charges : 50 €

Prix : 682 €/mois

Réf : LOC1336_401 -



Description détaillée :

Pas de frais d'agence !

T3 récent avec cuisine équipée stationnement exposé plein sud. Dotée d'une architecture à la fois moderne et agréable, la Résidence Neptune dispose d'appartements avec stationnements et bénéficiant tous de la dernière réglementation thermique (RT 2012) vous permettant de réaliser des économies d'énergie. Elle est située 20 rue Berthelot, à proximité d'équipements renommés tels que l'Université du Havre, la gare SNCF et le centre commercial des Docks Océane. Résidence sécurisée avec portail télécommandé, badge vigik et visiophone. Prestations de qualité : chauffage au gaz individuel, double vitrage pvc, faïence Porcelanosa. Logement disponible en juillet 2024.

Annnonce visible sur <http://www.repimmo.com> sous la REF n°17313396



voir tous les détails sur ce bien http://www.repimmo.com/petite_annonces_immobiliere/17313396/appartement-location-havre-76.php

Location Appartement HAVRE (Seine maritime - 76)

Surface : 47 m²

Surface séjour : 23 m²

Nb pièces : 2 pièces

Chambres : 1 chambre

Charges : 70 €

Prix : 613 €/mois

Réf : LOC1333_15 -



Description détaillée :

Implanté dans un secteur attractif du Havre, bénéficiant à la fois du calme et de la proximité du centre-ville, appartement de type 2 à louer de 47.50m² au 2^{ème} étage d'une résidence neuve avec ascenseur.

Il se compose d'une entrée, d'un séjour, d'une cuisine aménagée et équipée (plaques, hotte, évier), d'une salle d'eau avec douche, d'une chambre et d'un WC séparé.

Une terrasse exposée ouest vient compléter cet appartement.

Stationnement privatif compris.

L'entretien de la chaudière et la taxe des ordures ménagères sont compris dans les charges.

L'eau froide, l'eau chaude, le chauffage, l'électricité et internet ne sont pas compris dans les charges.

PAS DE FRAIS D'AGENCE !

Logement soumis au plafond de loyer PINEL.

Annnonce visible sur <http://www.repimmo.com> sous la REF n°17227246



voir tous les détails sur ce bien http://www.repimmo.com/petite_annonces_immobiliere/17227246/appartement-location-havre-76.php

Location Appartement HAVRE (Seine maritime - 76)

Surface : 47 m2

Surface séjour : 23 m2

Nb pièces : 2 pièces

Chambres : 1 chambre

Charges : 75 €

Prix : 618 €/mois

Réf : LOC1333_25 -



Description détaillée :

Implanté dans un secteur attractif du Havre, bénéficiant à la fois du calme et de la proximité du centre-ville, appartement de type 2 à louer de 47.50m² au 3ème étage d'une résidence neuve avec ascenseur.

Il se compose d'une entrée, d'un séjour, d'une cuisine aménagée et équipée (plaques, hotte, évier), d'une salle d'eau avec douche, d'une chambre et d'un WC séparé.

Une terrasse exposée ouest vient compléter cet appartement.

Stationnement privatif compris.

L'entretien de la chaudière et la taxe des ordures ménagères sont compris dans les charges.

L'eau froide, l'eau chaude, le chauffage, l'électricité et internet ne sont pas compris dans les charges.

PAS DE FRAIS D'AGENCE !

Logement soumis au plafond de loyer PINEL.

Annnonce visible sur <http://www.repimmo.com> sous la REF n°17212453



voir tous les détails sur ce bien http://www.repimmo.com/petite_annonces_immobiliere/17212453/appartement-location-havre-76.php

Location Appartement HAVRE (Seine maritime - 76)

Surface : 47 m²

Surface séjour : 23 m²

Nb pièces : 2 pièces

Chambres : 1 chambre

Charges : 70 €

Prix : 635 €/mois

Réf : LOC1333_5 -



Description détaillée :

Implanté dans un secteur attractif du Havre, bénéficiant à la fois du calme et de la proximité du centre-ville, appartement de type 2 à louer de 47.50m² au 1er étage d'une résidence neuve avec ascenseur.

Il se compose d'une entrée, d'un séjour, d'une cuisine aménagée et équipée (plaques, hotte, évier), d'une salle d'eau avec douche, d'une chambre et d'un WC séparé.

Une terrasse exposée ouest vient compléter cet appartement.

Stationnement privatif compris.

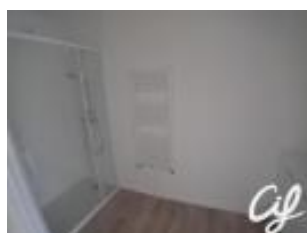
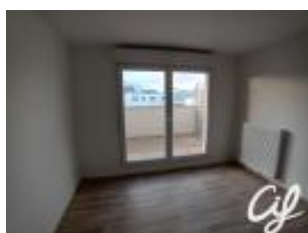
L'entretien de la chaudière et la taxe des ordures ménagères sont compris dans les charges.

L'eau froide, l'eau chaude, le chauffage, l'électricité et internet ne sont pas compris dans les charges.

PAS DE FRAIS D'AGENCE !

Logement soumis au plafond de loyer PINEL.

Annnonce visible sur <http://www.repimmo.com> sous la REF n°17212452



voir tous les détails sur ce bien http://www.repimmo.com/petite_annonces_immobiliere/17212452/appartement-location-havre-76.php

Location Appartement HAVRE (Seine maritime - 76)

Surface : 43 m²

Surface séjour : 22 m²

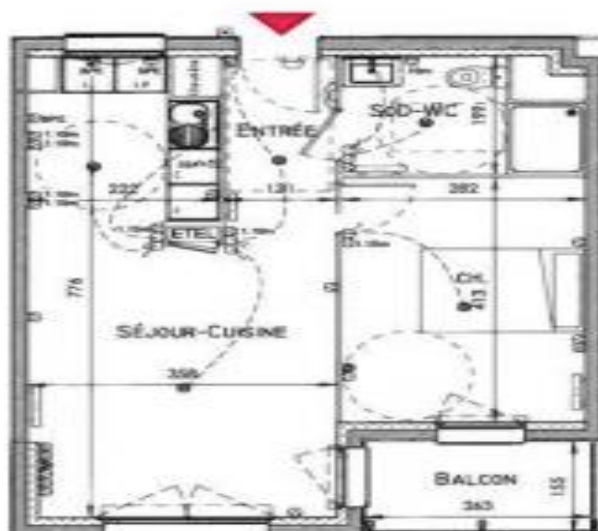
Nb pièces : 2 pièces

Chambres : 1 chambre

Charges : 35 €

Prix : 589 €/mois

Réf : LOC1336_105 -



Description détaillée :

Pas de frais d'agence !

A louer T2 exposé plein sud avec stationnement dans une résidence récente. Dotée d'une architecture à la fois moderne et agréable, la Résidence Neptune est située 20 rue Berthelot, à proximité d'équipements renommés tels que l'Université du Havre, la gare SNCF et le centre commercial des Docks Océane. Résidence sécurisée avec portail télécommandé, badge vigik et visiophone. Prestations de qualité : chauffage au gaz individuel, double vitrage pvc, faïence Porcelanosa.

Attribution sous conditions de ressources, nous contacter 02 35 22 50 98

Annonce visible sur <http://www.repimmo.com> sous la REF n°17202115