

**VILLADEALE 76**  
**105 Quai George V 76600 LE HAVRE**  
**Tel : 02.35.43.40.53**  
**E-Mail : [villadeale76@gmail.com](mailto:villadeale76@gmail.com)**

## Vente Maison MANNEVILLE-LA-GOUPIL ( Seine maritime - 76 )

Surface : 113 m<sup>2</sup>

Surface terrain : 492 m<sup>2</sup>

Surface séjour : 50 m<sup>2</sup>

Chambres : 3 chambres

Prix : 212200 €

Réf : FA-PAILGOD-MANGOU-BO -



### Description détaillée :

Projet à finaliser, construisons cette belle maison de 113m<sup>2</sup>, avec 3 chambres et un garage.

Conforme aux dernières normes RE2020 (classe A/A). Peu énergivore, confort, économie et gain de place.

Vous trouverez au rez-de-chaussée : Une cuisine ouverte sur une grande et lumineuse pièce de vie, un WC séparé et accès au garage.

A l'étage : 3 belles chambres de pas moins de 14 m<sup>2</sup>, une belle salle de douche et un WC séparé.

Equipements de qualité supérieure, avec sa pompe à chaleur Air/Eau. Diffusion par plancher chauffant eau chaude basse température au rez-de-chaussée et à l'étage (inclus dans le prix), volets roulants électriques, gouttières alu, ...

Les + de ce modèle :

Une belle pièce de vie (50m<sup>2</sup>)

Chambres de pas moins de 14 m<sup>2</sup>

Garage intégré

Le prix comprend:

La maison prête à décorer, le terrain viabilisé de 55 000€ (sous réserve de disponibilité chez notre partenaire foncier), dommage ouvrage, les branchements, les raccordements.

Non inclus:

Les frais de notaire et le géomètre et le chemin d'accès.

Auvent et modénatures en option. Conditions en agence.

Nombreux terrains disponibles sur Goderville, Grainville-Ymauville, Gonfreville-Caillet, Yébleron, Hattenville, Ganzeville, Gerponville, Cany-Barville, Fécamp, Saint Valéry en Caux, Fauville en Caux,...

Existe en 2, 3, 4 et 5 chambres

VILLADEALE 76  
105 Quai George V  
76600 LE HAVRE  
Tel : 02.35.43.40.53  
E-Mail : villadeale76@gmail.com

Catalogue PDF généré  
par <http://www.repimmo.com>

MAISONS VILLADEALE - 02.35.43.40.53 -

\*\*\*

Nombreux autres modèles et terrains disponibles sur demande.

Photos non contractuelles.

Annnonce visible sur <http://www.repimmo.com> sous la REF n°17127858



voir tous les détails sur ce bien [http://www.repimmo.com/petite\\_annonces\\_immobiliere/17127858/maison-a\\_vendre-manneville\\_la\\_goupil-76.php](http://www.repimmo.com/petite_annonces_immobiliere/17127858/maison-a_vendre-manneville_la_goupil-76.php)

## Vente Maison MANNEVILLE-LA-GOUPIL ( Seine maritime - 76 )

Surface : 86 m<sup>2</sup>

Surface terrain : 622 m<sup>2</sup>

Surface séjour : 45 m<sup>2</sup>

Chambres : 3 chambres

Prix : 221500 €

Réf : FA-PAILGO-MANGOU-DNT -



### Description détaillée :

Enfin un plan de plain-pied !!!

Bâtissons ensemble cette belle maison de 86 m<sup>2</sup>, avec 3 chambres et PERSONNALISABLE.

Conforme aux normes RE2020 (classe A/A).

Peu énergivore, elle répond aux attentes de consommations actuelles.

Vous y trouverez une cuisine ouverte avec cellier sur une grande et lumineuse pièce de vie. 3 chambres, une SDB et un WC séparé ainsi qu'un garage.

(Possibilité d'avoir en option une charpente récupérable pour vous permettre d'aménager 3 chambres, une SDB et un WC à l'étage)

Equipements de qualité supérieure, avec sa pompe à chaleur Air/Eau. Diffusion par plancher chauffant eau chaude basse température au rez-de-chaussée et à l'étage (inclus dans le prix).

Les + de ce modèle :

Une belle pièce de vie 45 m<sup>2</sup>

WC séparés de la SDB

Garage intégré

Le prix comprend:

La maison prête à décorer, le terrain viabilisé de 76 000 euros (sous réserve de disponibilité chez notre partenaire foncier), la domage ouvrage, les branchements, les raccordements.

Les frais de notaire, le géomètre et le chemin d'accès.

Non inclus :

Combles récupérables, auvent et modénatures en option. Conditions en agence.

Existe en 2, 3 et 4 chambres

VILLADEALE 76  
105 Quai George V  
76600 LE HAVRE  
Tel : 02.35.43.40.53  
E-Mail : villadeale76@gmail.com

Catalogue PDF généré  
par <http://www.repimmo.com>

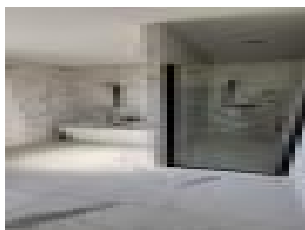
Nombreux terrains disponibles Goderville, Grainville-Ymauville, Gonfreville-Cailot, Yébleron, Hattenville, Ganzeville, Gerponville, Cany-Barville, Fauville en Caux,...

MAISONS VILLADEALE - 02.35.43.40.53 -

\*\*\*

Nombreux autres modèles et terrains disponibles sur demande. Photos non contractuelles.

Annnonce visible sur <http://www.repimmo.com> sous la REF n°17127857



voir tous les détails sur ce bien [http://www.repimmo.com/petite\\_annonces\\_immobiliere/17127857/maison-a\\_vendre-manneville\\_la\\_goupil-76.php](http://www.repimmo.com/petite_annonces_immobiliere/17127857/maison-a_vendre-manneville_la_goupil-76.php)

## Vente Maison ANNOUVILLE-VILMESNIL ( Seine maritime - 76 )

Surface : 97 m<sup>2</sup>

Surface terrain : 676 m<sup>2</sup>

Surface séjour : 46 m<sup>2</sup>

Chambres : 4 chambres

Prix : 212200 €

Réf : FA-FVPGOD-ANN-VIL-DN -



### Description détaillée :

#### Maison à bâtir :

Venez découvrir ce cadre magique où nous pourrions construire cette belle maison de 97 m<sup>2</sup>, avec 4 chambres et son garage sur cette parcelle viabilisée de 676 m<sup>2</sup>.

Conforme aux dernières normes RE2020 (classe A/A). Peu énergivore, confort, économie et gain de place. Oui ! Nous nous soucions de vos dépenses énergétiques.

Vous y trouverez une cuisine ouverte donnant sur le garage et un grand et lumineux séjour. 4 chambres, une SDB et un WC séparé en discrétion.

Equipements de qualité supérieure, avec sa pompe à chaleur Air/Eau. Diffusion par plancher chauffant eau chaude basse température au rez-de-chaussée et à l'étage (inclus dans le prix).

#### Le prix comprend:

La maison prête à décorer, le terrain viabilisé de 60 000 E (sous réserve de disponibilité chez notre partenaire foncier), dommage ouvrage, les branchements, les raccordements.

#### Les + de ce modèle :

Une pièce de vie confortable (46 m<sup>2</sup>)

Des chambres de pas moins de 10 m<sup>2</sup>

Un garage intégré

Baie coulissante de 2m

#### Non inclus:

Le chemin d'accès les frais de notaire et le géomètre.

Combles récupérables, modénatures en option. Conditions en agence.

Existe en 2, 3 et 4 chambres Nombreux terrains disponibles Sur Goderville, Grainville-Ymauville, Gonfreville-Caillot,

VILLADEALE 76  
105 Quai George V  
76600 LE HAVRE  
Tel : 02.35.43.40.53  
E-Mail : villadeale76@gmail.com

Catalogue PDF généré  
par <http://www.repimmo.com>

Yébleron, Hattenville, Ganzeville, Gerponville, Cany-Barville, Fauville en Caux, Cany-Barville,...

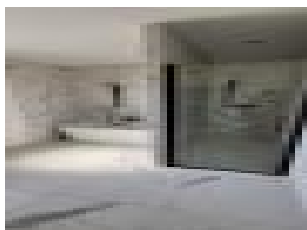
MAISONS VILLADEALE - 02.35.43.40.53 -

\*\*\*

Nombreux autres modèles et terrains disponibles sur demande.

Photos non contractuelles.

Annnonce visible sur <http://www.repimmo.com> sous la REF n°17127856



voir tous les détails sur ce bien [http://www.repimmo.com/petite\\_annonces\\_immobiliere/17127856/maison-a\\_vendre-annouville\\_vilmesnil-76.php](http://www.repimmo.com/petite_annonces_immobiliere/17127856/maison-a_vendre-annouville_vilmesnil-76.php)

## Vente Maison BREaute ( Seine maritime - 76 )

Surface : 128 m<sup>2</sup>

Surface terrain : 526 m<sup>2</sup>

Surface séjour : 40 m<sup>2</sup>

Chambres : 4 chambres

Prix : 263700 €

Réf : FA-ALT-BREAU-NOVA -



### Description détaillée :

Maison neuve à construire sur parcelle viabilisée de 526 m<sup>2</sup> dans la commune active de Bréauté.

**FAÏTES CONSTRUIRE VOTRE MAISON VILLADEALE.**

--- CE MODÈLE VILLANOVA version 4 chambres, 128 m<sup>2</sup> de surface utilisable en habitation sans rampants. Au Rez de chaussée, cuisine ouverte sur grande et lumineuse pièce de vie, suite parentale avec salle d'eau privative, WC. À l'étage, palier, dressing, 3 chambres sans rampants, grande salle de bain et WC séparé.

--- DES PRESTATIONS DE QUALITÉ ET DE CONFORT en TRADITIONNEL pour tous nos modèles, double planchers chauffants basse température au Rez de chaussée et à l'étage inclus dans le prix. Chauffage et eau chaude produits par pompe à chaleur. Conformité aux normes thermiques RE 2020 (classe A).

Les + de ce modèle :

Une belle suite parentale avec SDD au RDC

Chambres de pas moins de 12 m<sup>2</sup>

Garage intégré et possibilité d'en ajouter un aux dimensions voulues

--- CE QUE COMPREND LE PRIX : la maison livrée prête à décorer, assurance-dommages-ouvrage obligatoire, raccordements, un exemple de terrain viabilisé (indication terrain par notre partenaire foncier et sous réserve de disponibilité) .

Plans 100 % personnalisables de 2 à 5 chambres ou plus ... versions à étage ou plain-pied évolutive.

--- NOMBREUX AUTRES TERRAINS disponibles sur demande, surfaces, ÉTUDES PERSONNALISÉES. ...

Nous avons la solution 3 en 1 : Financement + Terrain + Maison

Nous vous accompagnons dans votre projet de A à Z, non vous n'êtes pas seuls !

MAISONS VILLADEALE agence du Havre - Tél. : 02 35 43 40 53

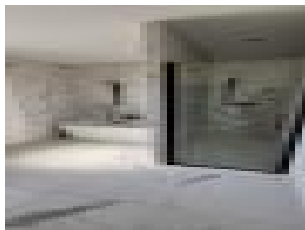
Photos non contractuelles - conditions en agence.



**VILLADEALE 76**  
105 Quai George V  
76600 LE HAVRE  
Tel : 02.35.43.40.53  
E-Mail : villadeale76@gmail.com

Catalogue PDF généré  
par <http://www.repimmo.com>

Annonce visible sur <http://www.repimmo.com> sous la REF n°17127855



voir tous les détails sur ce bien [http://www.repimmo.com/petite\\_annonces\\_immobiliere/17127855/maison-a\\_vendre-breaute-76.php](http://www.repimmo.com/petite_annonces_immobiliere/17127855/maison-a_vendre-breaute-76.php)

## Vente Maison BREaute ( Seine maritime - 76 )

Surface : 86 m<sup>2</sup>

Surface terrain : 533 m<sup>2</sup>

Surface séjour : 45 m<sup>2</sup>

Chambres : 3 chambres

Prix : 219400 €

Réf : FA-ALT-BREAU-DANTE3 -



### Description détaillée :

Enfin un plan de plain-pied !!!

Bâtissons ensemble cette belle maison de 86 m<sup>2</sup>, avec 3 chambres et PERSONNALISABLE.

Conforme aux normes RE2020 (classe A/A).

Peu énergivore, elle répond aux attentes de consommations actuelles.

Vous y trouverez une cuisine ouverte avec cellier sur une grande et lumineuse pièce de vie. 3 chambres, une SDB et un WC séparé ainsi qu'un garage.

(Possibilité d'avoir en option une charpente récupérable pour vous permettre d'aménager 3 chambres, une SDB et un WC à l'étage)

Equipements de qualité supérieure, avec sa pompe à chaleur Air/Eau. Diffusion par plancher chauffant eau chaude basse température au rez-de-chaussée et à l'étage (inclus dans le prix).

Les + de ce modèle :

Une belle pièce de vie 45 m<sup>2</sup>

WC séparés de la SDB

Garage intégré

Le prix comprend:

La maison prête à décorer, le terrain viabilisé de 79 000 euros (sous réserve de disponibilité chez notre partenaire foncier), la domage ouvrage, les branchements, les raccordements.

Les frais de notaire, le géomètre et le chemin d'accès.

Non inclus :

Combles récupérables, auvent et modénatures en option. Conditions en agence.

Existe en 2, 3 et 4 chambres

VILLADEALE 76  
105 Quai George V  
76600 LE HAVRE  
Tel : 02.35.43.40.53  
E-Mail : villadeale76@gmail.com

Catalogue PDF généré  
par <http://www.repimmo.com>

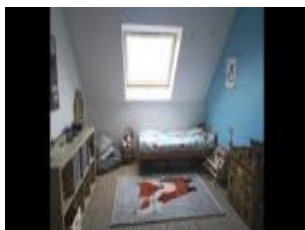
Nombreux terrains disponibles Goderville, Grainville-Ymauville, Gonfreville-Cailot, Yébleron, Hattenville, Ganzeville, Gerponville, Cany-Barville, Fauville en Caux,...

MAISONS VILLADEALE - 02.35.43.40.53 -

\*\*\*

Nombreux autres modèles et terrains disponibles sur demande. Photos non contractuelles.

Annnonce visible sur <http://www.repimmo.com> sous la REF n°17127854



voir tous les détails sur ce bien [http://www.repimmo.com/petite\\_annonces\\_immobiliere/17127854/maison-a\\_vendre-breaute-76.php](http://www.repimmo.com/petite_annonces_immobiliere/17127854/maison-a_vendre-breaute-76.php)

## Vente Maison EPOUVILLE ( Seine maritime - 76 )

Surface : 113 m<sup>2</sup>

Surface terrain : 458 m<sup>2</sup>

Surface séjour : 50 m<sup>2</sup>

Chambres : 3 chambres

Prix : 290200 €

Réf : FA-ORPGOU-EPOU-BS3XL -



### Description détaillée :

Projet à finaliser, construisons cette belle maison de 113m<sup>2</sup>, avec 3 chambres et un garage.

Conforme aux dernières normes RE2020 (classe A/A). Peu énergivore, confort, économie et gain de place.

Vous trouverez au rez-de-chaussée : Une cuisine ouverte sur une grande et lumineuse pièce de vie, un WC séparé et accès au garage.

A l'étage : 3 belles chambres de pas moins de 14 m<sup>2</sup>, une belle salle de douche et un WC séparé.

Equipements de qualité supérieure, avec sa pompe à chaleur Air/Eau. Diffusion par plancher chauffant eau chaude basse température au rez-de-chaussée et à l'étage (inclus dans le prix), volets roulants électriques, gouttières alu, ...

Les + de ce modèle :

Une belle pièce de vie (50m<sup>2</sup>)

Chambres de pas moins de 14 m<sup>2</sup>

Garage intégré

Le prix comprend:

La maison prête à décorer, le terrain viabilisé de 133 000€ (sous réserve de disponibilité chez notre partenaire foncier), dommage ouvrage, les branchements, les raccordements.

Non inclus:

Les frais de notaire et le géomètre et le chemin d'accès.

Auvent et modénatures en option. Conditions en agence.

Nombreux terrains disponibles sur Goderville, Saint Aubin Routot, Le Havre, Saint-Laurent-de-Brèvedent, Angerville l'Orcher,...

Existe en 2, 3, 4 et 5 chambres

VILLADEALE 76  
105 Quai George V  
76600 LE HAVRE  
Tel : 02.35.43.40.53  
E-Mail : villadeale76@gmail.com

Catalogue PDF généré  
par <http://www.repimmo.com>

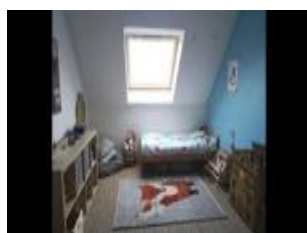
MAISONS VILLADEALE - 02.35.43.40.53 -

\*\*\*

Nombreux autres modèles et terrains disponibles sur demande.

Photos non contractuelles.

Annnonce visible sur <http://www.repimmo.com> sous la REF n°17127853



voir tous les détails sur ce bien [http://www.repimmo.com/petite\\_annonces\\_immobiliere/17127853/maison-a\\_vendre-epouville-76.php](http://www.repimmo.com/petite_annonces_immobiliere/17127853/maison-a_vendre-epouville-76.php)

## Vente Maison MANEGLISE ( Seine maritime - 76 )

Surface : 125 m<sup>2</sup>

Surface terrain : 595 m<sup>2</sup>

Surface séjour : 45 m<sup>2</sup>

Chambres : 4 chambres

Prix : 255600 €

Réf : FA-FEI-MANE-BOSSA4 -



### Description détaillée :

Bâissez avec votre constructeur Villadéale, cette belle maison de 125 m<sup>2</sup>, avec 4 chambres et un garage, Conforme aux dernières normes RE2020 (classe A/A). Peu énergivore, elle répond aux attentes de consommation actuelle.

Vous trouverez au Rez-de-chaussée : Cuisine ouverte sur une grande et lumineuse pièce de vie, une chambre parentale avec salle d'eau, WC en discrétion et un garage de 17 m<sup>2</sup>.

A l'étage : 3 grandes chambres, une belle salle de bain et un WC séparé.

Prestations soignées, eau chaude et chauffage produits par une pompe à chaleur de marque ATLANTIC. Diffusion par plancher chauffant eau chaude basse température au rez-de-chaussée et à l'étage. (Conforts et économie garantis)

Les + de ce modèle :

Une belle pièce de vie 45 m<sup>2</sup>

Suite parentale au RDC

Plancher béton

Chambres de pas moins de 13 m<sup>2</sup>

Garage intégré

Le prix comprend:

La maison avec son garage intégré, le terrain viabilisé (sous réserve de disponibilité par notre prestataire foncier), la domage ouvrage, les branchements, les raccordements Edf Eau Télécom et tout à l'égout, ...

Nombreuses options qui vous permettrons de personnaliser votre maison existe en 3, 4 et 5 chambres.

Nombreux terrains disponibles Sur Goderville, Saint Aubin Routot, Le Havre, Saint-Laurent-de-Brévedent, Angerville l'Orcher,...

MAISONS VILLADEALE - 02.35.43.40.53 -

VILLADEALE 76  
105 Quai George V  
76600 LE HAVRE  
Tel : 02.35.43.40.53  
E-Mail : villadeale76@gmail.com

Catalogue PDF généré  
par <http://www.repimmo.com>

\*\*\*

Nombreux autres modèles et terrains disponibles sur demande. Conditions en agence.

Annnonce visible sur <http://www.repimmo.com> sous la REF n°17127852



voir tous les détails sur ce bien [http://www.repimmo.com/petite\\_annonces\\_immobiliere/17127852/maison-a\\_vendre-maneglise-76.php](http://www.repimmo.com/petite_annonces_immobiliere/17127852/maison-a_vendre-maneglise-76.php)

## Vente Maison MANEGLISE ( Seine maritime - 76 )

Surface : 97 m<sup>2</sup>

Surface terrain : 740 m<sup>2</sup>

Surface séjour : 46 m<sup>2</sup>

Chambres : 4 chambres

Prix : 263200 €

Réf : FA-FEI-MANE-DANTE4 -



### Description détaillée :

#### Maison à bâtir :

Venez découvrir ce cadre magique où nous pourrions construire cette belle maison de 97 m<sup>2</sup>, avec 4 chambres et son garage sur cette parcelle viabilisée de 740 m<sup>2</sup>.

Conforme aux dernières normes RE2020 (classe A/A). Peu énergivore, confort, économie et gain de place. Oui ! Nous nous soucions de vos dépenses énergétiques.

Vous y trouverez une cuisine ouverte donnant sur le garage et un grand et lumineux séjour. 4 chambres, une SDB et un WC séparé en discrétion.

Equipements de qualité supérieure, avec sa pompe à chaleur Air/Eau. Diffusion par plancher chauffant eau chaude basse température au rez-de-chaussée et à l'étage (inclus dans le prix).

#### Le prix comprend:

La maison prête à décorer, le terrain viabilisé de 116 000 E (sous réserve de disponibilité chez notre partenaire foncier), dommage ouvrage, les branchements, les raccordements.

#### Les + de ce modèle :

Une pièce de vie confortable (46 m<sup>2</sup>)

Des chambres de pas moins de 10 m<sup>2</sup>

Un garage intégré

Baie coulissante de 2m

#### Non inclus:

Le chemin d'accès les frais de notaire et le géomètre.

Combles récupérables, modénatures en option. Conditions en agence.

Existe en 2, 3 et 4 chambres Nombreux terrains disponibles Sur Saint Aubin Routot, Le Havre,



VILLADEALE 76  
105 Quai George V  
76600 LE HAVRE  
Tel : 02.35.43.40.53  
E-Mail : villadeale76@gmail.com

Catalogue PDF généré  
par <http://www.repimmo.com>

Saint-Laurent-de-Brèvedent, Angerville l'Orcher, Tancarville,...

MAISONS VILLADEALE - 02.35.43.40.53 -

\*\*\*

Nombreux autres modèles et terrains disponibles sur demande.

Photos non contractuelles.

Annnonce visible sur <http://www.repimmo.com> sous la REF n°17127851



voir tous les détails sur ce bien [http://www.repimmo.com/petite\\_annonces\\_immobiliere/17127851/maison-a\\_vendre-maneglise-76.php](http://www.repimmo.com/petite_annonces_immobiliere/17127851/maison-a_vendre-maneglise-76.php)

## Vente Maison FRENAYE ( Seine maritime - 76 )

Surface : 113 m<sup>2</sup>

Surface terrain : 440 m<sup>2</sup>

Surface séjour : 50 m<sup>2</sup>

Chambres : 3 chambres

Prix : 210000 €

Réf : FA-IAD-ROUS-LAFR-BS3 -



### Description détaillée :

Projet à finaliser, construisons cette belle maison de 113m<sup>2</sup>, avec 3 chambres et un garage.

Conforme aux dernières normes RE2020 (classe A/A). Peu énergivore, confort, économie et gain de place.

Vous trouverez au rez-de-chaussée : Une cuisine ouverte sur une grande et lumineuse pièce de vie, un WC séparé et accès au garage.

A l'étage : 3 belles chambres de pas moins de 14 m<sup>2</sup>, une belle salle de douche et un WC séparé.

Equipements de qualité supérieure, avec sa pompe à chaleur Air/Eau. Diffusion par plancher chauffant eau chaude basse température au rez-de-chaussée et à l'étage (inclus dans le prix), volets roulants électriques, gouttières alu, ...

Les + de ce modèle :

Une belle pièce de vie (50m<sup>2</sup>)

Chambres de pas moins de 14 m<sup>2</sup>

Garage intégré

Le prix comprend:

La maison prête à décorer, le terrain viabilisé de 57 900€ (sous réserve de disponibilité chez notre partenaire foncier), dommage ouvrage, les branchements, les raccordements.

Non inclus:

Les frais de notaire et le géomètre et le chemin d'accès.

Auvent et modénatures en option. Conditions en agence.

Nombreux terrains disponibles sur Saint-Nicolas-de-la-Taille, Saint-Eustache-la-Forêt, Tancarville, Saint-Wandrille, Fauville en Caux, Lillebonne, Petiville,...

Existe en 2, 3, 4 et 5 chambres

VILLADEALE 76  
105 Quai George V  
76600 LE HAVRE  
Tel : 02.35.43.40.53  
E-Mail : villadeale76@gmail.com

Catalogue PDF généré  
par <http://www.repimmo.com>

MAISONS VILLADEALE - 02.35.43.40.53 -

\*\*\*

Nombreux autres modèles et terrains disponibles sur demande.

Photos non contractuelles.

Annnonce visible sur <http://www.repimmo.com> sous la REF n°17127850

voir tous les détails sur ce bien [http://www.repimmo.com/petite\\_annonces\\_immobiliere/17127850/maison-a\\_vendre-frenaye-76.php](http://www.repimmo.com/petite_annonces_immobiliere/17127850/maison-a_vendre-frenaye-76.php)

## Vente Maison GRUCHET-LE-VALASSE ( Seine maritime - 76 )

Surface : 100 m<sup>2</sup>

Surface terrain : 952 m<sup>2</sup>

Surface séjour : 45 m<sup>2</sup>

Chambres : 4 chambres

Prix : 224000 €

Réf : FA-PAP-GRUC1-DANTE4 -



### Description détaillée :

#### Maison à bâtir :

Dans un cadre campagne proche de toutes les commodités, faites construire cette belle maison de 100 m<sup>2</sup>, avec 4 chambres.

Conforme aux dernières normes RE2020 (classe A/A). Peu énergivore, confort, économie et gain de place.

Vous y trouverez une cuisine ouverte sur une grande et lumineuse pièce de vie. 4 chambres, une SDB et un WC séparé en discrétion.

Equipements de qualité supérieure, avec sa pompe à chaleur Air/Eau. Diffusion par plancher chauffant eau chaude basse température au rez-de-chaussée et à l'étage (inclus dans le prix).

#### Le prix comprend:

La maison prête à décorer, le terrain viabilisé de 75 000 E (sous réserve de disponibilité chez notre partenaire foncier), dommage ouvrage, les branchements, les raccordements.

#### Non inclus:

Le chemin d'accès les frais de notaire et le géomètre.

Combles récupérables, modénatures en option. Conditions en agence.

Existe en 2, 3 et 4 chambres

Nombreux terrains disponibles Sur Saint romain de Colbosc, Goderville, Fauville en Caux, Lillebonne, Notre de Dame de Gravenchon, Bolleville, Tancarville, Saint-Eustache-la-Forêt, La Trinité-du-Mont, Saint-Nicolas-de-la-Taille, Petiville...

MAISONS VILLADEALE - 02.35.43.40.53 -

\*\*\*

Nombreux autres modèles et terrains disponibles sur demande.

Photos non contractuelles.

**VILLADEALE 76**  
105 Quai George V  
76600 LE HAVRE  
Tel : 02.35.43.40.53  
E-Mail : villadeale76@gmail.com

Catalogue PDF généré  
par <http://www.repimmo.com>

Annonce visible sur <http://www.repimmo.com> sous la REF n°17123747



voir tous les détails sur ce bien [http://www.repimmo.com/petite\\_annonces\\_immobiliere/17123747/maison-a\\_vendre-gruchet\\_le\\_valasse-76.php](http://www.repimmo.com/petite_annonces_immobiliere/17123747/maison-a_vendre-gruchet_le_valasse-76.php)

## Vente Maison NORVILLE PORT-JEROME-SUR-SEINE ( Seine maritime - 76 )

Surface : 113 m<sup>2</sup>

Surface terrain : 1100 m<sup>2</sup>

Surface séjour : 51 m<sup>2</sup>

Chambres : 3 chambres

Prix : 246800 €

Réf : FA-RASS-NORV-BOSSA3X -



### Description détaillée :

Projet à finaliser, construisons cette belle maison de 113 m<sup>2</sup>, avec 3 chambres et un garage.

Conforme aux dernières normes RE2020 (classe A/A). Peu énergivore, confort, économie et gain de place.

Vous trouverez au rez-de-chaussée : Une cuisine ouverte sur une grande et lumineuse pièce de vie, un WC séparé et accès au garage.

A l'étage : 3 belles chambres de pas moins de 14 m<sup>2</sup>, une belle salle de douche et un WC séparé.

Equipements de qualité supérieure, avec sa pompe à chaleur Air/Eau. Diffusion par plancher chauffant eau chaude basse température au rez-de-chaussée et à l'étage (inclus dans le prix).

Le prix comprend:

La maison prête à décorer, le terrain viabilisé de 99 000€ (sous réserve de disponibilité chez notre partenaire foncier), dommages ouvrage, les branchements, les raccordements.

Non inclus:

Les frais de notaire et le géomètre et le chemin d'accès.

Auvent et modénatures en option. Conditions en agence.

Nombreux terrains disponibles sur Yvetot, Saint-Nicolas-de-la-Taille, Saint-Eustache-la-Forêt, Tancarville, Autretot, Duclair, Saint-Wandrille, Fauville en Caux, Lillebonne, Petiville, Saint-Martin de l'If,...

Existe en 2, 3, 4 et 5 chambres

MAISONS VILLADEALE - 02.35.43.40.53 -

\*\*\*

Nombreux autres modèles et terrains disponibles sur demande.

Photos non contractuelles.

**VILLADEALE 76**  
105 Quai George V  
76600 LE HAVRE  
Tel : 02.35.43.40.53  
E-Mail : villadeale76@gmail.com

Catalogue PDF généré  
par <http://www.repimmo.com>

Annonce visible sur <http://www.repimmo.com> sous la REF n°17123746



voir tous les détails sur ce bien [http://www.repimmo.com/petite\\_annonces\\_immobiliere/17123746/maison-a\\_vendre-norville-76.php](http://www.repimmo.com/petite_annonces_immobiliere/17123746/maison-a_vendre-norville-76.php)

## Vente Maison GRAINVILLE-YMAUVILLE ( Seine maritime - 76 )

Surface : 91 m<sup>2</sup>

Surface terrain : 531 m<sup>2</sup>

Surface séjour : 40 m<sup>2</sup>

Chambres : 3 chambres

Prix : 206600 €

Réf : FA-IDE-GRAINYM11-BOS -



### Description détaillée :

Maison neuve à construire

Personnalisons cette belle maison de 91 m<sup>2</sup>, avec 3 chambres et un garage.

Conforme aux dernières normes RE2020 (classe A/A). Peu énergivore, confort, économie et gain de place.

Vous trouverez au rez-de-chaussée : Une cuisine ouverte sur une grande et lumineuse pièce de vie, un WC séparé et un accès au garage.

A l'étage : 3 chambres, une belle salle de bain avec un WC.

Equipements de qualité supérieure, avec sa pompe à chaleur Air/Eau. Diffusion par plancher chauffant eau chaude basse température au rez-de-chaussée et à l'étage (inclus dans le prix).

Cette maison vous plaît ? Contactez-nous !

Le prix comprend :

La maison prête à décorer, le terrain viabilisé de 60 000€ (sous réserve de disponibilité chez notre partenaire foncier), dommage ouvrage, les branchements, les raccordements.

Non inclus:

Les frais de notaire, le géomètre et le chemin d'accès.

Auvent et modénatures en option. Conditions en agence.

Nombreux terrains disponibles sur Goderville, Fécamp, Saint Valéry en Caux, Etretat, Fauville en Caux, Lillebonne, Cany-Barville, Yvecrique, Hattenville, Bréauté...

Existe en 2, 3, 4 et 5 chambres

MAISONS VILLADEALE - 02.35.43.40.53 -

\*\*\*

Nombreux autres modèles et terrains disponibles sur demande. Photos non contractuelles.



**VILLADEALE 76**  
105 Quai George V  
76600 LE HAVRE  
Tel : 02.35.43.40.53  
E-Mail : villadeale76@gmail.com

Catalogue PDF généré  
par <http://www.repimmo.com>

Annonce visible sur <http://www.repimmo.com> sous la REF n°17123745



voir tous les détails sur ce bien [http://www.repimmo.com/petite\\_annonces\\_immobiliere/17123745/maison-a\\_vendre-grainville\\_ymauville-76.php](http://www.repimmo.com/petite_annonces_immobiliere/17123745/maison-a_vendre-grainville_ymauville-76.php)

## Vente Maison SAINT-EUSTACHE-LA-FORET ( Seine maritime - 76 )

Surface : 86 m<sup>2</sup>

Surface terrain : 683 m<sup>2</sup>

Surface séjour : 45 m<sup>2</sup>

Chambres : 3 chambres

Prix : 208300 €

Réf : FA-TAM-STEUST1-DANTE -



### Description détaillée :

Enfin un plan de plain-pied !

Bâtissons ensemble cette belle maison de 86 m<sup>2</sup>, avec 3 chambres et PERSONNALISABLE sur un terrain de Saint-Eustache-la-Forêt de 683 m<sup>2</sup>, dans un cadre verdoyant proche des écoles, garderie, et transports scolaire, proximité des commerces à 5 min.

Conforme aux normes RE2020 (classe A/A).

Peu énergivore, elle répond aux attentes de consommations actuelles.

Vous y trouverez une cuisine ouverte avec cellier sur une grande et lumineuse pièce de vie. 3 chambres, une SDB et un WC séparé ainsi qu'un garage.

(Possibilité d'avoir en option une charpente récupérable pour vous permettre d'aménager 3 chambres, une SDB et un WC à l'étage)

Equipements de qualité supérieure, avec sa pompe à chaleur Air/Eau. Diffusion par plancher chauffant eau chaude basse température au rez-de-chaussée et à l'étage (inclus dans le prix).

Le prix comprend:

La maison prête à décorer, le terrain viabilisé de 68 000 euros (sous réserve de disponibilité chez notre partenaire foncier), la dommage ouvrage, les branchements, les raccordements.

Les frais de notaire, le géomètre et le chemin d'accès.

Non inclus :

Combles récupérables, auvent et modénatures en option. Conditions en agence.

Existe en 2, 3 et 4 chambres...

Nombreux terrains disponibles Sur Goderville, Saint Aubin Routot, Le Havre, Saint-Laurent-de-Brévedent, Saint-Nicolas-de-la-Taille, Tancarville, Fauville en Caux, Lillebonne, Petiville, ...

VILLADEALE 76  
105 Quai George V  
76600 LE HAVRE  
Tel : 02.35.43.40.53  
E-Mail : villadeale76@gmail.com

Catalogue PDF généré  
par <http://www.repimmo.com>

MAISONS VILLADEALE - 02.35.43.40.53 -

\*\*\*

Nombreux autres modèles et terrains disponibles sur demande.

Photos non contractuelles.

Annnonce visible sur <http://www.repimmo.com> sous la REF n°17123744



voir tous les détails sur ce bien [http://www.repimmo.com/petite\\_annonces\\_immobiliere/17123744/maison-a\\_vendre-saint\\_eustache\\_la\\_foret-76.php](http://www.repimmo.com/petite_annonces_immobiliere/17123744/maison-a_vendre-saint_eustache_la_foret-76.php)

## Vente Maison TRIQUERVILLE ( Seine maritime - 76 )

Surface : 80 m<sup>2</sup>

Surface terrain : 514 m<sup>2</sup>

Surface séjour : 37 m<sup>2</sup>

Chambres : 3 chambres

Prix : 197800 €

Réf : FA-MAIGRAV-TRIQ8-DAG -



### Description détaillée :

Dépaysement garanti où vous pourrez construire cette belle maison de 80 m<sup>2</sup> utile, avec 3 chambres.

Conforme aux dernières normes RE2020 (classe A/A). Peu énergivore, elle répond aux attentes de consommations actuelles.

Vous y trouverez une cuisine ouverte sur une grande et lumineuse pièce de vie (37m<sup>2</sup>). 3 chambres, une SDB et un WC séparé en discrétion. Un garage de 21m<sup>2</sup> avec espace aménageable libre en partie haute est possible.

(Possibilité d'avoir en option une charpente récupérable pour vous permettre d'aménager 3 chambres, une SDB et un WC à l'étage)

Prestations soignées, eau chaude et chauffage produits par une pompe à chaleur Air/Eau. Diffusion par plancher chauffant eau chaude basse température au rez-de-chaussée dans toutes les pièces. (Conforts, économie et gain de place)

Le prix comprend:

La maison prête à décorer, le terrain viabilisé de 42 000 euros (sous réserve de disponibilité chez notre partenaire foncier), la dompage ouvrage, les frais de notaire et le géomètre.

Non inclus:

Le chemin d'accès.

Combles récupérables auvent et modénatures en option.

Existe en 2, 3 et 4 chambres.

Nombreux terrains disponibles Sur Yvetot, Saint-Nicolas-de-la-Taille, Saint-Eustache-la-Forêt, Tancarville, Duclair, Saint-Wandrille, Fauville en Caux, Lillebonne, Petiville, Saint-Martin de l'If, Yvecrique, Doudeville, Petiville...

MAISONS VILLADEALE - 02.35.43.40.53 -

\*\*\*

VILLADEALE 76  
105 Quai George V  
76600 LE HAVRE  
Tel : 02.35.43.40.53  
E-Mail : villadeale76@gmail.com

Catalogue PDF généré  
par <http://www.repimmo.com>

Nombreux autres modèles et terrains disponibles sur demande. Photos non contractuelles.

Annonce visible sur <http://www.repimmo.com> sous la REF n°17123743



voir tous les détails sur ce bien [http://www.repimmo.com/petite\\_annonces\\_immobiliere/17123743/maison-a\\_vendre-triquerville-76.php](http://www.repimmo.com/petite_annonces_immobiliere/17123743/maison-a_vendre-triquerville-76.php)

## Vente Maison TRIQUERVILLE ( Seine maritime - 76 )

Surface : 91 m<sup>2</sup>

Surface terrain : 514 m<sup>2</sup>

Surface séjour : 40 m<sup>2</sup>

Chambres : 3 chambres

Prix : 213800 €

Réf : FA-MAIGRAV-TRIQ8-BOS -



### Description détaillée :

Maison neuve à construire

Maison + Terrain à Triquerville, dans un cadre verdoyant, sécurisant avec vue sur les chevaux et l'école primaire sur la commune.

Affinons le plan de cette belle maison de 91 m<sup>2</sup>, avec 3 chambres et un garage.

Conforme aux dernières normes RE2020 (classe A/A). Peu énergivore, elle répond aux attentes des consommations actuelles.

Vous trouverez au Rez-de-chaussée : Une cuisine ouverte sur une grande et lumineuse pièce de vie, un WC séparé en discrétion et un garage.

Et à l'étage : 3 chambres, une belle salle de bain avec un WC

Prestations soignées, eau chaude et chauffage produits par une pompe à chaleur Air/Eau. Diffusion par plancher chauffant au rez-de-chaussée et à l'étage. (Conforts, économie et gain de place)

Le prix comprend:

La maison prête à décorer avec son garage, le terrain viabilisé de 42 000€ (sous réserve de disponibilité chez notre partenaire foncier), dommage ouvrage, les branchements et raccordements

Non inclus:

Le chemin d'accès, frais de notaire et géomètre.

Auvent et modénatures en option.

Nombreux terrains disponibles sur Yvetot, Saint-Nicolas-de-la-Taille, Saint-Eustache-la-Forêt, Tancarville, Duclair, Saint-Wandrille, Lillebonne, Petiville, Saint-Martin de l'If, ...

Existe en 2, 3, 4 et 5 chambres

MAISONS VILLADEALE - 02.35.43.40.53 -

**VILLADEALE 76**  
105 Quai George V  
76600 LE HAVRE  
Tel : 02.35.43.40.53  
E-Mail : villadeale76@gmail.com

Catalogue PDF généré  
par <http://www.repimmo.com>

\*\*\*

Nombreux autres modèles sur demande. Photos non contractuelles.

Annonce visible sur <http://www.repimmo.com> sous la REF n°17123742



voir tous les détails sur ce bien [http://www.repimmo.com/petite\\_annonces\\_immobiliere/17123742/maison-a\\_vendre-triquerville-76.php](http://www.repimmo.com/petite_annonces_immobiliere/17123742/maison-a_vendre-triquerville-76.php)

## Vente Maison NORVILLE PORT-JEROME-SUR-SEIN ( Seine maritime - 76 )

Surface : 78 m<sup>2</sup>

Surface terrain : 514 m<sup>2</sup>

Surface séjour : 46 m<sup>2</sup>

Chambres : 3 chambres

Prix : 193300 €

Réf : FA-MAIGRA-TRIQ-DAGI3 -



Description détaillée :

**INFO : ATTENTION !!!**

Le Prêt à Taux 0 s'arrête définitivement cette année en octobre (directive gouvernementale)

Dépaysement garanti avec vue sur les chevaux, où vous pourrez construire cette belle maison de plain pied, avec ses 3 chambres.

Conforme aux dernières normes RE2020 (classe A/A). Peu énergivore, elle répond aux attentes de consommations actuelles.

Vous y trouverez une cuisine ouverte sur une grande et lumineuse pièce de vie. 3 chambres, une SDB et un WC séparé en discrétion. Possibilité d' accolé un grand garage avec espace aménageable libre en partie haute.

(Possibilité d'avoir en option une charpente récupérable pour vous permettre d'aménager 3 chambres, une SDB et un WC à l'étage)

Prestations haut de gamme : eau chaude et chauffage produits par une pompe à chaleur Air/Eau. Diffusion par plancher chauffant eau au rez-de-chaussée dans toutes les pièces. (Conforts, économie et gain de place)

Le prix comprend:

La maison prête à décorer, le terrain viabilisé de 42 000 euros (sous réserve de disponibilité chez notre partenaire foncier), la dommage ouvrage, les frais de raccordements et branchements.

Non inclus:

Le chemin d'accès, le frais de notaire et le géomètre.

Combles récupérables et modénatures en option.

Existe en 2, 3 et 4 chambres.

Nombreux terrains disponibles Sur Yvetot, Saint-Nicolas-de-la-Taille, Saint-Eustache-la-Forêt, Tancarville, Autretot, Duclair, Saint-Wandrille, Fauville en Caux, Lillebonne, Petiville,...



VILLADEALE 76  
105 Quai George V  
76600 LE HAVRE  
Tel : 02.35.43.40.53  
E-Mail : villadeale76@gmail.com

Catalogue PDF généré  
par <http://www.repimmo.com>

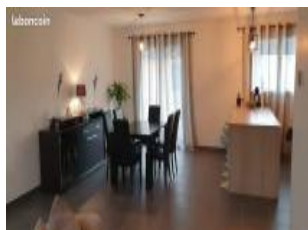
MAISONS VILLADEALE - 02.35.43.40.53 -

\*\*\*

Nombreux autres modèles et terrains disponibles sur demande.

Photos non contractuelles. Conditions en agence.

Annonce visible sur <http://www.repimmo.com> sous la REF n°17123741



voir tous les détails sur ce bien [http://www.repimmo.com/petite\\_annonces\\_immobiliere/17123741/maison-a\\_vendre-norville-76.php](http://www.repimmo.com/petite_annonces_immobiliere/17123741/maison-a_vendre-norville-76.php)

## Vente Maison GODERVILLE ( Seine maritime - 76 )

Surface : 113 m<sup>2</sup>

Surface terrain : 427 m<sup>2</sup>

Surface séjour : 50 m<sup>2</sup>

Chambres : 3 chambres

Prix : 226500 €

Réf : FA-IDE-GODER-BOSS3XL -



### Description détaillée :

Projet à finaliser, construisons cette belle maison de 113m<sup>2</sup>, avec 3 chambres et un garage.

Conforme aux dernières normes RE2020 (classe A/A). Peu énergivore, confort, économie et gain de place.

Vous trouverez au rez-de-chaussée : Une cuisine ouverte sur une grande et lumineuse pièce de vie, un WC séparé et accès au garage.

A l'étage : 3 belles chambres de pas moins de 14 m<sup>2</sup>, une belle salle de douche et un WC séparé.

Equipements de qualité supérieure, avec sa pompe à chaleur Air/Eau. Diffusion par plancher chauffant eau chaude basse température au rez-de-chaussée et à l'étage (inclus dans le prix), volets roulants électriques, gouttières alu, ...

Les + de ce modèle :

Une belle pièce de vie (50m<sup>2</sup>)

Chambres de pas moins de 14 m<sup>2</sup>

Garage intégré

Le prix comprend:

La maison prête à décorer, le terrain viabilisé de 90 000€ (sous réserve de disponibilité chez notre partenaire foncier), dommage ouvrage, les branchements, les raccordements.

Non inclus:

Les frais de notaire et le géomètre et le chemin d'accès.

Auvent et modénatures en option. Conditions en agence.

Nombreux terrains disponibles sur Yvetot, Grainville-Ymauville, Gonfreville-Cailot, Yébleron, Hattenville, Ganzeville, Gerponville, Cany-Barville, Fécamp, Saint Valéry en Caux, Fauville en Caux,...

Existe en 2, 3, 4 et 5 chambres

VILLADEALE 76  
105 Quai George V  
76600 LE HAVRE  
Tel : 02.35.43.40.53  
E-Mail : villadeale76@gmail.com

Catalogue PDF généré  
par <http://www.repimmo.com>

MAISONS VILLADEALE - 02.35.43.40.53 -

\*\*\*

Nombreux autres modèles et terrains disponibles sur demande.

Photos non contractuelles.

Annnonce visible sur <http://www.repimmo.com> sous la REF n°17123740

voir tous les détails sur ce bien [http://www.repimmo.com/petite\\_annonces\\_immobiliere/17123740/maison-a\\_vendre-goderville-76.php](http://www.repimmo.com/petite_annonces_immobiliere/17123740/maison-a_vendre-goderville-76.php)

## Vente Maison TOUFFREVILLE-LA-CORBELINE ( Seine maritime - 76 )

Surface : 105 m<sup>2</sup>

Surface terrain : 1102 m<sup>2</sup>

Surface séjour : 40 m<sup>2</sup>

Chambres : 4 chambres

Prix : 251900 €

Réf : FA-LOGE-TOUFFCOR-CAP -



### Description détaillée :

#### Projet à personnaliser :

Bâtissons cette belle maison contemporaine de 105 m<sup>2</sup> habitable, avec 4 chambres et son garage. Conforme aux dernières normes RE2020 (classe A/A). Peu énergivore, elle répond aux attentes de consommation actuelle.

Vous y trouverez une entrée en discrétion avec placards, une cuisine ouverte sur une grande et lumineuse pièce de vie avec baies coulissantes. Ensuite une chambre parentale avec salle d'eau, WC séparé, 3 belles chambres avec une salle de bain, un cellier et un beau garage.

Possibilité de faire transformer la charpente pour un futur aménagement à l'étage d'une surface habitable de plus de 50 m<sup>2</sup>.

Prestations soignées, eau chaude et chauffage produits par une pompe à chaleur de marque ATLANTIC. Diffusion par plancher chauffant dans toutes les pièces. (Conforts et économie garantis)

#### Les + de ce modèle :

Un cellier entre la cuisine et le garage

2 pièces d'eau (SDB et SDD)

Une suite parentale

Garage intégré

#### Le prix comprend:

La maison avec son garage, le terrain viabilisé 89 000 E (sous réserve de disponibilité par notre prestataire foncier), la dommage ouvrage, les branchements, les raccordements Edf Eau Télécom et tout à l'égout...

Combles récupérables, auvent et modénatures en option

Existe en 3 et 4 chambres

Nombreux terrains disponibles Sur Yvetot, Autretot, Héricout-en-Caux, Yerville, Criquetot-sur-Ouville, Duclair,

VILLADEALE 76  
105 Quai George V  
76600 LE HAVRE  
Tel : 02.35.43.40.53  
E-Mail : villadeale76@gmail.com

Catalogue PDF généré  
par <http://www.repimmo.com>

Saint-Wandrille, Lillebonne, Petiville, Saint-Martin de l'If, Yvecrique, Doudeville...

MAISONS VILLADEALE - 02.35.43.40.53 -

\*\*\*

Nombreux autres modèles et terrains disponibles sur demande. Conditions en agence.

Annnonce visible sur <http://www.repimmo.com> sous la REF n°17021190



voir tous les détails sur ce bien [http://www.repimmo.com/petite\\_annonces\\_immobiliere/17021190/maison-a\\_vendre-touffreville\\_la\\_corbeline-76.php](http://www.repimmo.com/petite_annonces_immobiliere/17021190/maison-a_vendre-touffreville_la_corbeline-76.php)

## Vente Maison VALLIQUERVILLE ( Seine maritime - 76 )

Surface : 91 m<sup>2</sup>

Surface terrain : 653 m<sup>2</sup>

Prix : 199100 €

Réf : FA-RJP-VALLI-CHBL-BO -



### Description détaillée :

Maison neuve à construire sur un terrain viabilisé à Valliquerville.

Personnalisons cette belle maison de 91 m<sup>2</sup>, avec 3 chambres et son garage.

Conforme aux dernières normes RE2020 (classe A/A). Peu énergivore, confort, économie et gain de place.

Vous trouverez au rez-de-chaussée : Une cuisine ouverte sur une grande et lumineuse pièce de vie, un WC séparé et un accès au garage.

A l'étage : 3 chambres, une belle salle de bain avec un WC.

Equipements de qualité supérieure, avec sa pompe à chaleur Air/Eau. Diffusion par plancher chauffant eau chaude basse température au rez-de-chaussée et à l'étage (inclus dans le prix).

Les + de ce modèle :

Une belle pièce de vie

Chambres de pas moins de 11 m<sup>2</sup>

Garage intégré

Cette maison vous plaît ? Contactez-nous !

Le prix comprend :

La maison prête à décorer, le terrain viabilisé de 52 500€ (sous réserve de disponibilité chez notre partenaire foncier), dommages ouvrage, les branchements, les raccordements.

Non inclus:

Les frais de notaire, le géomètre et le chemin d'accès.

Auvent et modénatures en option. Conditions en agence.

Nombreux terrains disponibles sur Yvetot, Autretot, Héricout-en-Caux, Yerville, Criquetot-sur-Ouville, Duclair, Saint-Wandrille, Fauville en Caux, Lillebonne, Petiville, Cany-Barville, Saint-Martin de l'If, Yvecrique, Doudeville,

VILLADEALE 76  
105 Quai George V  
76600 LE HAVRE  
Tel : 02.35.43.40.53  
E-Mail : villadeale76@gmail.com

Catalogue PDF généré  
par <http://www.repimmo.com>

Gruchet-le-Valasse...

Existe en 2, 3, 4 et 5 chambres

MAISONS VILLADEALE - 02.35.43.40.53 -

\*\*\*

Nombreux autres modèles et terrains disponibles sur demande. Photos non contractuelles.

Annonce visible sur <http://www.repimmo.com> sous la REF n°17021189

voir tous les détails sur ce bien [http://www.repimmo.com/petite\\_annonces\\_immobiliere/17021189/maison-a\\_vendre-valliquerville-76.php](http://www.repimmo.com/petite_annonces_immobiliere/17021189/maison-a_vendre-valliquerville-76.php)

## Vente Maison ANGERVILLE-L'ORCHER ( Seine maritime - 76 )

Surface : 91 m<sup>2</sup>

Surface terrain : 929 m<sup>2</sup>

Surface séjour : 45 m<sup>2</sup>

Chambres : 3 chambres

Prix : 282500 €

Réf : FA-DECU-ANGER-CAPR3 -



### Description détaillée :

FAÏTES CONSTRUIRE VOTRE MAISON VILLADEALE sur un terrain viabilisé de 929 m<sup>2</sup> Sur la commune d'Angerville l'Orcher.

--- CE MODÈLE VILLACAPRI plain-pied en version 3 chambres, 90 m<sup>2</sup>, entrée avec placard, cuisine ouverte sur grande et lumineuse pièce de vie, cellier, garage, 3 chambres, salle de bain et WC séparé. Possibilité de combles récupérables etc...

--- DES PRESTATIONS DE QUALITÉ ET DE CONFORT en TRADITIONNEL : Pour tous nos modèles, plancher chauffant basse température. Chauffage et eau chaude produits par pompe à chaleur. Conformité aux normes thermiques RE 2020 (classe A).

Les + de ce modèle :

Une belle pièce de vie (45 m<sup>2</sup>)

Cellier isolé entre la cuisine et la garage

Garage intégré et possibilité d'en ajouter un aux dimensions voulues

--- CE QUE COMPREND LE PRIX : la maison livrée prête à décorer, assurance-dommage-ouvrage obligatoire, raccordements, un exemple de terrain viabilisé (indication terrain par notre partenaire foncier et sous réserve de disponibilité) .

--- NOMBREUX AUTRES TERRAINS disponibles sur demande, surfaces, ÉTUDES PERSONNALISÉES. Nous avons la solution 3 en 1 : Financement + Terrain + Maison

Nous vous accompagnons dans votre projet de A à Z, NON, vous n'êtes pas seuls !

MAISONS VILLADEALE agence du Havre - Tél. : 02 35 43 40 53.

Photos non contractuelles - conditions en agence.

Annonce visible sur <http://www.repimmo.com> sous la REF n°17021188

voir tous les détails sur ce bien [http://www.repimmo.com/petite\\_annonces\\_immobiliere/17021188/maison-a\\_vendre-angerville\\_l\\_orcher-76.php](http://www.repimmo.com/petite_annonces_immobiliere/17021188/maison-a_vendre-angerville_l_orcher-76.php)



## Vente Maison NORVILLE PORT-JEROME-SUR-SEINE ( Seine maritime - 76 )

Surface : 86 m<sup>2</sup>

Surface terrain : 845 m<sup>2</sup>

Surface séjour : 45 m<sup>2</sup>

Chambres : 3 chambres

Prix : 222600 €

Réf : FA-RASS-GRAV-DANTE3 -



### Description détaillée :

Enfin un plan de plain-pied !!!

Bâtissons ensemble cette belle maison de 86 m<sup>2</sup>, avec 3 chambres et PERSONNALISABLE.

Conforme aux normes RE2020 (classe A/A).

Peu énergivore, elle répond aux attentes de consommations actuelles.

Vous y trouverez une cuisine ouverte avec cellier sur une grande et lumineuse pièce de vie. 3 chambres, une SDB et un WC séparé ainsi qu'un garage.

(Possibilité d'avoir en option une charpente récupérable pour vous permettre d'aménager 3 chambres, une SDB et un WC à l'étage)

Equipements de qualité supérieure, avec sa pompe à chaleur Air/Eau. Diffusion par plancher chauffant eau chaude basse température au rez-de-chaussée et à l'étage (inclus dans le prix).

Les + de ce modèle :

Une belle pièce de vie 45 m<sup>2</sup>

WC séparés de la SDB

Garage intégré

Le prix comprend:

La maison prête à décorer, le terrain viabilisé de 82 500 euros (sous réserve de disponibilité chez notre partenaire foncier), la domage ouvrage, les branchements, les raccordements.

Les frais de notaire, le géomètre et le chemin d'accès.

Non inclus :

Combles récupérables, auvent et modénatures en option. Conditions en agence.

Existe en 2, 3 et 4 chambres

VILLADEALE 76  
105 Quai George V  
76600 LE HAVRE  
Tel : 02.35.43.40.53  
E-Mail : villadeale76@gmail.com

Catalogue PDF généré  
par <http://www.repimmo.com>

Nombreux terrains disponibles Saint-Nicolas-de-la-Taille, Saint-Eustache-la-Forêt, Tancarville, Autretot, Fauville en Caux, Lillebonne, Petiville, ...

MAISONS VILLADEALE - 02.35.43.40.53 -

\*\*\*

Nombreux autres modèles et terrains disponibles sur demande. Photos non contractuelles.

Annonce visible sur <http://www.repimmo.com> sous la REF n°17021187

voir tous les détails sur ce bien [http://www.repimmo.com/petite\\_annonces\\_immobiliere/17021187/maison-a\\_vendre-norville-76.php](http://www.repimmo.com/petite_annonces_immobiliere/17021187/maison-a_vendre-norville-76.php)

## Vente Maison NORVILLE PORT-JEROME-SUR-SEINE ( Seine maritime - 76 )

Surface : 126 m<sup>2</sup>

Surface terrain : 567 m<sup>2</sup>

Surface séjour : 44 m<sup>2</sup>

Chambres : 4 chambres

Prix : 228100 €

Réf : FA-RASS-GRAV-BOSSA4 -



### Description détaillée :

Bâissez avec votre constructeur Villadéale, cette belle maison de 126 m<sup>2</sup>, avec 4 chambres et un garage, Conforme aux dernières normes RE2020 (classe A/A). Peu énergivore, elle répond aux attentes de consommation actuelle.

Vous trouverez au Rez-de-chaussée : Cuisine ouverte sur une grande et lumineuse pièce de vie, une chambre parentale avec salle d'eau, WC en discrétion et un garage de 17 m<sup>2</sup>.

A l'étage : 3 grandes chambres, une belle salle de bain et un WC séparé.

Prestations soignées, eau chaude et chauffage produits par une pompe à chaleur de marque ATLANTIC. Diffusion par plancher chauffant eau chaude basse température au rez-de-chaussée et à l'étage. (Conforts et économie garantis)

Les + de ce modèle :

Une belle pièce de vie 45 m<sup>2</sup>

Suite parentale au RDC

Plancher béton

Chambres de pas moins de 13 m<sup>2</sup>

Garage intégré

Le prix comprend:

La maison avec son garage intégré, le terrain viabilisé (sous réserve de disponibilité par notre prestataire foncier), la domage ouvrage, les branchements, les raccordements Edf Eau Télécom et tout à l'égout, ...

Nombreuses options qui vous permettrons de personnaliser votre maison existe en 3, 4 et 5 chambres.

Nombreux terrains disponibles Sur Yvetot, Saint-Nicolas-de-la-Taille, Saint-Eustache-la-Forêt, Tancarville, Saint-Wandrille, Fauville en Caux, Lillebonne, Petiville, ...

MAISONS VILLADEALE - 02.35.43.40.53 -

**VILLADEALE 76**  
105 Quai George V  
76600 LE HAVRE  
Tel : 02.35.43.40.53  
E-Mail : villadeale76@gmail.com

Catalogue PDF généré  
par <http://www.repimmo.com>

\*\*\*

Nombreux autres modèles et terrains disponibles sur demande. Conditions en agence.

Annnonce visible sur <http://www.repimmo.com> sous la REF n°17021186

voir tous les détails sur ce bien [http://www.repimmo.com/petite\\_annonces\\_immobiliere/17021186/maison-a\\_vendre-norville-76.php](http://www.repimmo.com/petite_annonces_immobiliere/17021186/maison-a_vendre-norville-76.php)

## Vente Maison PONT-AUDEMER ( Eure - 27 )

Surface : 71 m<sup>2</sup>

Surface terrain : 827 m<sup>2</sup>

Surface séjour : 71 m<sup>2</sup>

Chambres : 2 chambres

Prix : 205000 €

Réf : FA-BARR-PONTAU-DANTE -



### Description détaillée :

Maison Villadéale neuve 2 chambres à bâtir à Pont-Audemer centre.

Faites construire votre maison de 2 à 5 chambres en plain-pied évolutive et 100 % personnalisable.

Cet exemple de modèle conjugue simplicité et convivialité contient une entrée ouverte sur la pièce à vivre, une salle de bain séparée des WC et 2 chambres.

On peut y ajouter un garage de la surface qui vous convient.

Les + de ce modèle :

Une pièce de vie confortable (45 m<sup>2</sup>)

Des chambres de pas moins de 11 m<sup>2</sup>

Aménagement des combles possibles

Ajout d'un garage à vos dimensions

Nous avons la solution 3 en 1 : Financement + Terrain + Maison, NON ! Vous n'êtes pas seuls !

Terrains disponibles notamment sur Saint Aubin Routot, Le Havre, Lillebonne, Petiville, ...

Visuels non contractuels. DPE A. Conditions en agence.

Annnonce visible sur <http://www.repimmo.com> sous la REF n°17021185

## Vente Maison ALLOUVILLE-BELLEFOSSE SAINT-MARTIN-DE-L'IF ( Seine maritime - 76 )

Surface : 90 m<sup>2</sup>

Surface terrain : 597 m<sup>2</sup>

Surface séjour : 46 m<sup>2</sup>

Chambres : 3 chambres

Prix : 194800 €

Réf : FA-NEX-STMAIF1-TANGO -



### Description détaillée :

Affinons votre projet et construisons votre belle maison de 90 m<sup>2</sup>, avec 3 chambres.

Conforme aux dernières normes RE2020 (classe A/A). Peu énergivore, elle répond aux attentes de consommations actuelles.

Vous trouverez au Rez-de-chaussée : Une cuisine ouverte sur une grande et lumineuse pièce de vie, un WC séparé et possibilité d'un garage (possibilité d'aménager une autre pièce au-dessus de celui-ci)

Et à l'étage : 3 grandes chambres, une salle de bain et un WC.

Prestations soignées, eau chaude et chauffage produits par une pompe à chaleur Air/Eau. Diffusion par plancher chauffant au rez-de-chaussée et à l'étage. (Conforts, économie et gain de place)

Le prix comprend :

La maison prête à décorer, le terrain viabilisé de 53 900€ (sous réserve de disponibilité chez notre partenaire foncier), dommages ouvrage, les branchements, les raccordements.

Non inclus:

Les frais de notaire et le géomètre, chemin d'accès et finition.

Auvent et modénatures en option.

Nombreux terrains disponibles sur Yvetot, Goderville, Fauville en Caux, Lillebonne, Notre de Dame de Gravenchon, Ecalles Allix, Yvecricque, Barentin...



voir tous les détails sur ce bien [http://www.repimmo.com/petite\\_annonces\\_immobiliere/17003108/maison-a\\_vendre-allouville\\_bellefosse-76.php](http://www.repimmo.com/petite_annonces_immobiliere/17003108/maison-a_vendre-allouville_bellefosse-76.php)

## Vente Maison GERPONVILLE ( Seine maritime - 76 )

Surface : 128 m<sup>2</sup>

Surface terrain : 769 m<sup>2</sup>

Surface séjour : 41 m<sup>2</sup>

Chambres : 4 chambres

Prix : 254700 €

Réf : FA-CAG-GERP14-NOVA -



### Description détaillée :

Maison neuve à construire sur parcelle viabilisée de 769 m<sup>2</sup> à Gerponville.

**FAÏTES CONSTRUIRE VOTRE MAISON VILLADEALE.**

--- CE MODÈLE VILLANOVA version 4 chambres, 128 m<sup>2</sup> de surface utilisable en habitation sans rampants. Au Rez de chaussée, cuisine ouverte sur grande et lumineuse pièce de vie, suite parentale avec salle d'eau privative, WC. À l'étage, palier, dressing, 3 chambres sans rampants, grande salle de bain et WC séparé.

--- DES PRESTATIONS DE QUALITÉ ET DE CONFORT en TRADITIONNEL pour tous nos modèles, double planchers chauffants basse température au Rez de chaussée et à l'étage inclus dans le prix. Chauffage et eau chaude produits par pompe à chaleur. Conformité aux normes thermiques RE 2020 (classe A).

Les + de ce modèle :

Une belle suite parentale avec SDD au RDC

Chambres de pas moins de 12 m<sup>2</sup>

Garage intégré et possibilité d'en ajouter un aux dimensions voulues

--- CE QUE COMPREND LE PRIX : la maison livrée prête à décorer, assurance-dommage-ouvrage obligatoire, raccordements, un exemple de terrain viabilisé (indication terrain par notre partenaire foncier et sous réserve de disponibilité) .

Plans 100 % personnalisables de 2 à 5 chambres ou plus ... versions à étage ou plain-pied évolutive.

--- NOMBREUX AUTRES TERRAINS disponibles sur demande, surfaces, ÉTUDES PERSONNALISÉES. ...

Nous avons la solution 3 en 1 : Financement + Terrain + Maison

Nous vous accompagnons dans votre projet de A à Z, non vous n'êtes pas seuls !

MAISONS VILLADEALE agence du Havre - Tél. : 02 35 43 40 53

Photos non contractuelles - conditions en agence.

**VILLADEALE 76**  
105 Quai George V  
76600 LE HAVRE  
Tel : 02.35.43.40.53  
E-Mail : villadeale76@gmail.com

Catalogue PDF généré  
par <http://www.repimmo.com>

Annonce visible sur <http://www.repimmo.com> sous la REF n°17003107



voir tous les détails sur ce bien [http://www.repimmo.com/petite\\_annonces\\_immobiliere/17003107/maison-a\\_vendre-gerponville-76.php](http://www.repimmo.com/petite_annonces_immobiliere/17003107/maison-a_vendre-gerponville-76.php)



## Vente Maison SAINT-LAURENT-DE-BREVEDENT ( Seine maritime - 76 )

Surface : 86 m<sup>2</sup>

Surface terrain : 575 m<sup>2</sup>

Surface séjour : 45 m<sup>2</sup>

Chambres : 3 chambres

Prix : 256600 €

Réf : FA-NEX-STLAUR6-DANTE -



### Description détaillée :

Projet de construction à affiner à votre goût

Bâtissons cette belle maison de 86 m<sup>2</sup>, avec 3 chambres à Saint Laurent de Brèvedent.

Conforme aux dernières normes RE2020 (classe A/A).

Peu énergivore, elle répond aux attentes de consommations actuelles.

Vous y trouverez une cuisine ouverte avec cellier sur une grande et lumineuse pièce de vie. 3 chambres, une SDB et un WC séparé ainsi qu'un garage.

(Possibilité d'avoir en option une charpente récupérable pour vous permettre d'aménager 3 chambres, une SDB et un WC à l'étage)

Prestations soignées, eau chaude et chauffage produits par une pompe à chaleur Air/Eau. Diffusion par plancher chauffant au rez-de-chaussée dans toutes les pièces. (Conforts, économie et gain de place)

Le prix comprend:

La maison prête à décorer, le terrain viabilisé de 116 200 euros (sous réserve de disponibilité chez notre partenaire foncier), la dompage ouvrage, les branchements, les raccordements.

Non inclus : Les frais de notaire et le chemin d'accès, les frais de géomètre.

Combles récupérables, auvent et modénatures en option.

Conditions en agence.



ville-Ymauville, Gonfreville-Caillet, Yébleron, Saint Aubin Routot, Le Saint-Eustache-la-Forêt, Tancarville, Fauville en Caux, ...

voir tous les détails sur ce bien [http://www.repimmo.com/petite\\_annonces\\_immobiliere/17003106/maison-a\\_vendre-saint\\_laurent\\_de\\_brevedent-76.php](http://www.repimmo.com/petite_annonces_immobiliere/17003106/maison-a_vendre-saint_laurent_de_brevedent-76.php)

## Vente Maison GONFREVILLE-CAILLOT ( Seine maritime - 76 )

Surface : 90 m2

Surface terrain : 524 m2

Surface séjour : 45 m2

Chambres : 3 chambres

Prix : 213400 €

Réf : FA-IDEA-GONFCAIL6-CA -



### Description détaillée :

**FAÎTES CONSTRUIRE VOTRE MAISON VILLADEALE.**

Personnalisons ensemble votre plan de 2 à 5 chambres ou plus ... versions à étage ou plain-pied évolutive.

--- CE MODÈLE VILLACAPRI plain-pied en version 3 chambres, 90 m<sup>2</sup> de surface habitable, entrée avec placard, cuisine ouverte sur grande et lumineuse pièce de vie, cellier, garage, 3 chambres, salle de bain et WC séparé.

Possibilité de combles récupérables etc...

--- DES PRESTATIONS DE QUALITÉ ET DE CONFORT en TRADITIONNEL : Pour tous nos modèles, plancher chauffant basse température. Chauffage et eau chaude produits par pompe à chaleur. Conformité aux normes thermiques RE 2020 (classe A).

--- CE QUE COMPREND LE PRIX : en exemple modèle VILLACAPRI, plain-pied 3 chambres avec garage. Le prix comprend la maison livrée prête à décorer, assurance-dommages-ouvrage obligatoire, raccordements, un exemple de terrain viabilisé (indication terrain par notre partenaire foncier et sous réserve de disponibilité) .

--- NOMBREUX AUTRES TERRAINS disponibles sur demande, surfaces, ÉTUDES PERSONNALISÉES. ...

PARTENAIRES FINANCIERS, simulations de financement. --- RENSEIGNEZ-VOUS !

Nous vous accompagnons dans votre projet.

MAISONS VILLADEALE agence du Havre - Tél. : 02 35 43 40 53.

Photos non contractuelles - conditions en agence.



repimmo.com sous la REF n°17003105

voir tous les détails sur ce bien [http://www.repimmo.com/petite\\_annonces\\_immobiliere/17003105/maison-a\\_vendre-gonfreville\\_caillot-76.php](http://www.repimmo.com/petite_annonces_immobiliere/17003105/maison-a_vendre-gonfreville_caillot-76.php)

## Vente Maison JUMIEGES ( Seine maritime - 76 )

Surface : 117 m<sup>2</sup>

Surface terrain : 1252 m<sup>2</sup>

Surface séjour : 43 m<sup>2</sup>

Chambres : 4 chambres

Prix : 253400 €

Réf : FA-SMITH-JUMI-TANGO4 -



### Description détaillée :

Construisons cette belle maison à étage de 117 m<sup>2</sup>, avec 4 chambres sur une parcelle de 1252 m<sup>2</sup> ! Non, vous ne rêvez pas !

Conforme aux dernières normes RE2020 (classe A/A).

Peu énergivore, elle répond aux attentes de consommations actuelles.

Vous trouverez au Rez-de-chaussée : Une cuisine ouverte sur une grande et lumineuse pièce de vie. Une chambre parentale avec salle d'eau, WC séparé en discrétion (possibilité d'ajouter un garage et d'aménager une autre pièce au-dessus de celui-ci)

Et à l'étage: 3 grandes chambres, une belle salle de bain et un WC séparé.

Prestations soignées, eau chaude et chauffage produits par une pompe à chaleur Air/Eau. Diffusion par plancher chauffant eau chaude basse température au rez-de-chaussée et à l'étage. (Conforts, économie et gain de place)

Le prix comprend:

La maison prête à décorer, le terrain de 99 000€ (sous réserve de disponibilité chez notre partenaire foncier), dommage ouvrage, les branchements, les raccordements.

Non inclus:

Les frais de notaire, le géomètre et le chemin d'accès.

Auvent et modénatures en option.

Nombreux terrains disponibles Sur Yvetot, Fécamp, Fauville en Caux, Lillebonne, Notre de Dame de Gravenchon, Duclair, Saint-Wandrille,...

Existe en 2, 3 et 4 chambres

MAISONS VILLADEALE - 02.35.43.40.53 -

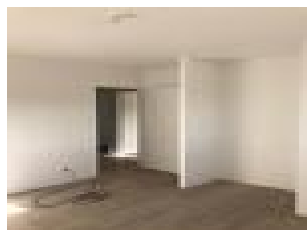
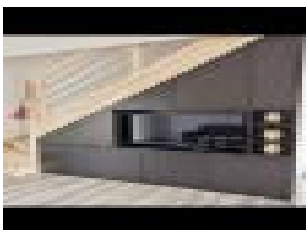
\*\*\*

VILLADEALE 76  
105 Quai George V  
76600 LE HAVRE  
Tel : 02.35.43.40.53  
E-Mail : villadeale76@gmail.com

Catalogue PDF généré  
par <http://www.repimmo.com>

Nombreux autres modèles et terrains disponibles sur demande - Photos non contractuelles.

Annnonce visible sur <http://www.repimmo.com> sous la REF n°17003104



voir tous les détails sur ce bien [http://www.repimmo.com/petite\\_annonces\\_immobiliere/17003104/maison-a\\_vendre-jumieges-76.php](http://www.repimmo.com/petite_annonces_immobiliere/17003104/maison-a_vendre-jumieges-76.php)

## Vente Maison BOLLEVILLE ( Seine maritime - 76 )

Surface : 86 m<sup>2</sup>

Surface terrain : 748 m<sup>2</sup>

Surface séjour : 45 m<sup>2</sup>

Chambres : 3 chambres

Prix : 202100 €

Réf : FA-DKK-BOLL2-DANTE3 -



### Description détaillée :

Votre constructeur VILLADEALE vous propose cette jolie maison de 86 m<sup>2</sup>, avec 3 chambres à Bolleville.

Lotissement très conçue, avec vue sur champ. Proche de l'école et en même temps à proximité de la D6015 et à 10 min de l'A29. Faites vos courses à Fauville à 5 min de chez vous ! Pratique non ?

Conforme aux dernières normes RE2020 (classe A/A).

Peu énergivore, elle répond aux attentes de consommations actuelles.

Vous y trouverez une cuisine ouverte avec cellier sur une grande et lumineuse pièce de vie. 3 chambres, une SDB et un WC séparé ainsi qu'un garage.

(Possibilité d'avoir en option une charpente récupérable pour vous permettre d'aménager 3 chambres, une SDB et un WC à l'étage)

Prestations soignées, eau chaude et chauffage produits par une pompe à chaleur Air/Eau. Diffusion par plancher chauffant eau chaude basse température au rez-de-chaussée dans toutes les pièces. (Conforts, économie et gain de place)

Le prix comprend :

La maison prête à décorer, le terrain viabilisé de 62 000 euros (sous réserve de disponibilité chez notre partenaire foncier), la dommage ouvrage, les branchements, les raccordements.

Non inclus :

Les frais de notaire, le géomètre et le chemin d'accès.

Combles récupérables, auvent et modénatures en option. Conditions en agence.

Nombreux terrains disponibles Sur Bolbec, St romain de Colbosc, Trouville, Lillebonne, St-Aubin de Crétot, La trinité du Mont...

Existe en 2, 3 et 4 chambres

VILLADEALE 76  
105 Quai George V  
76600 LE HAVRE  
Tel : 02.35.43.40.53  
E-Mail : villadeale76@gmail.com

Catalogue PDF généré  
par <http://www.repimmo.com>

MAISONS VILLADEALE - 02.35.43.40.53 -

\*\*\*

Nombreux autres modèles disponibles sur demande - Photos non contractuelles.

Annonce visible sur <http://www.repimmo.com> sous la REF n°17003103



voir tous les détails sur ce bien [http://www.repimmo.com/petite\\_annonces\\_immobiliere/17003103/maison-a\\_vendre-bolleville-76.php](http://www.repimmo.com/petite_annonces_immobiliere/17003103/maison-a_vendre-bolleville-76.php)

## Vente Maison YVETOT ( Seine maritime - 76 )

Surface : 91 m<sup>2</sup>

Surface terrain : 481 m<sup>2</sup>

Surface séjour : 40 m<sup>2</sup>

Chambres : 3 chambres

Prix : 205600 €

Réf : FA-FEI-YVTMANB-BOSSA -



### Description détaillée :

Sur un beau terrain , hors lotissement à Yvetot, proche de toutes les commodités ainsi que pour vos bambins,  
Maison neuve à construire

Personnalisons cette belle maison de 91 m<sup>2</sup>, avec 3 chambres et un garage.

Conforme aux dernières normes RE2020 (classe A/A). Peu énergivore, confort, économie et gain de place.

Vous trouverez au rez-de-chaussée : Une cuisine ouverte sur une grande et lumineuse pièce de vie, un WC séparé et un accès au garage.

A l'étage : 3 chambres, une belle salle de bain avec un WC.

Equipements de qualité supérieure, avec sa pompe à chaleur Air/Eau. Diffusion par plancher chauffant eau chaude basse température au rez-de-chaussée et à l'étage (inclus dans le prix).

Cette maison vous plaît ? Contactez-nous !

Le prix comprend :

La maison prête à décorer, le terrain viabilisé de 59 000€ (sous réserve de disponibilité chez notre partenaire foncier), dommage ouvrage, les branchements, les raccordements.

Non inclus:

Les frais de notaire, le géomètre et le chemin d'accès.

Auvent et modénatures en option. Conditions en agence.

Nombreux terrains disponibles sur Yébleron, Hattenville, Cany-Barville, Autretot, Héricout-en-Caux, Yerville, Criquetot-sur-Ouville, Duclair, Saint-Wandrille, Fauville en Caux, Lillebonne, Petiville, Saint-Martin de l'If, Yvecrique, Doudeville...

Existe en 2, 3, 4 et 5 chambres...

MAISONS VILLADEALE - 02.35.43.40.53 -

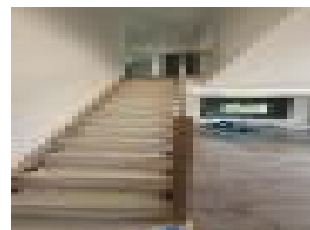
VILLADEALE 76  
105 Quai George V  
76600 LE HAVRE  
Tel : 02.35.43.40.53  
E-Mail : villadeale76@gmail.com

Catalogue PDF généré  
par <http://www.repimmo.com>

\*\*\*

Nombreux autres modèles et terrains disponibles sur demande. Photos non contractuelles.

Annnonce visible sur <http://www.repimmo.com> sous la REF n°17003100



voir tous les détails sur ce bien [http://www.repimmo.com/petite\\_annonces\\_immobiliere/17003100/maison-a\\_vendre-yvetot-76.php](http://www.repimmo.com/petite_annonces_immobiliere/17003100/maison-a_vendre-yvetot-76.php)



## Vente Maison SAINT-EUSTACHE-LA-FORET ( Seine maritime - 76 )

Surface : 125 m<sup>2</sup>

Surface terrain : 513 m<sup>2</sup>

Surface séjour : 44 m<sup>2</sup>

Chambres : 3 chambres

Prix : 233700 €

Réf : FA-TAM-STEUST3-BOSSA -



### Description détaillée :

Venez peaufiner votre plan et bâtissons ensemble cette belle maison de 125 m<sup>2</sup>, avec 5 chambres et un garage.

Conforme aux dernières normes RE2020 (classe A/A). Peu énergivore, confort, économie et gain de place.

Vous trouverez au Rez-de-chaussée : Cuisine ouverte sur une grande et lumineuse pièce de vie, une suite parentale avec salle d'eau, WC en discrétion et un garage.

A l'étage : 4 belles chambres, une salle de bain et un WC séparé.

Prestations soignées, eau chaude et chauffage produits par une pompe à chaleur de marque ATLANTIC. Diffusion par plancher chauffant au rez-de-chaussée et à l'étage.

Le prix comprend:

La maison avec son garage, le terrain viabilisé (sous réserve de disponibilité par notre prestataire foncier), la dommaine ouvrage, les branchements, les raccordements Edf Eau Télécom et tout à l'égout...

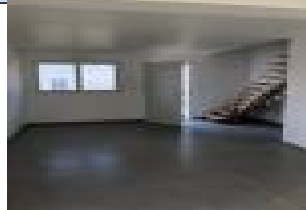
Personnalisez votre maison existe en 3, 4 et 5 chambres.

Nombreux terrains disponibles sur Saint-Nicolas-de-la-Taille, Tancarville, Fécamp, Fauville en Caux, Lillebonne, Petiville, Saint-Martin de l'If, ...

MAISONS VILLADEALE - 02.35.43.40.53 -

\*\*\*

Nombreux autres modèles et terrains disponibles sur demande. Conditions en agence.



voir tous les détails sur ce bien [http://www.repimmo.com/petite\\_annonces\\_immobiliere/17003099/maison-a\\_vendre-saint\\_eustache\\_la\\_foret-76.php](http://www.repimmo.com/petite_annonces_immobiliere/17003099/maison-a_vendre-saint_eustache_la_foret-76.php)

## Vente Maison SAINT-ROMAIN-DE-COLBOSC ( Seine maritime - 76 )

Surface : 105 m<sup>2</sup>

Surface terrain : 600 m<sup>2</sup>

Surface séjour : 40 m<sup>2</sup>

Nb pièces : 5 pièces

Chambres : 3 chambres

Prix : 275000 €

Réf : FA-CABMA-STRO-CAPRI4 -



### Description détaillée :

Confort de vie garanti au centre de Saint-Romain où vous pourrez construire cette belle maison avec 3 chambres sur une parcelle de 600 m<sup>2</sup>.

Projet à personnaliser :

Bâtissons cette belle maison contemporaine de 105 m<sup>2</sup> habitable, avec 4 chambres et son garage. Conforme aux dernières normes RE2020 (classe A/A). Peu énergivore, elle répond aux attentes de consommation actuelle.

Vous y trouverez une entrée en discrétion avec placards, une cuisine ouverte sur une grande et lumineuse pièce de vie avec baies coulissantes. Ensuite une chambre parentale avec salle d'eau, WC séparé, 3 belles chambres avec une salle de bain, un cellier et un beau garage.

Possibilité de faire transformer la charpente pour un futur aménagement à l'étage d'une surface habitable de plus de 50 m<sup>2</sup>.

Prestations soignées, eau chaude et chauffage produits par une pompe à chaleur de marque ATLANTIC. Diffusion par plancher chauffant dans toutes les pièces. (Conforts et économie garantis)

Les + de ce modèle :

Un cellier entre la cuisine et le garage

2 pièces d'eau (SDB et SDD)

Une suite parentale

Garage intégré

Le prix comprend:

La maison avec son garage, le terrain viabilisé 110 000 E (sous réserve de disponibilité par notre prestataire foncier), la dommage ouvrage, les branchements, les raccordements Edf Eau Télécom et tout à l'égout...

Combles récupérables, auvent et modénatures en option

VILLADEALE 76  
105 Quai George V  
76600 LE HAVRE  
Tel : 02.35.43.40.53  
E-Mail : villadeale76@gmail.com

Catalogue PDF généré  
par <http://www.repimmo.com>

Existe en 3 et 4 chambres

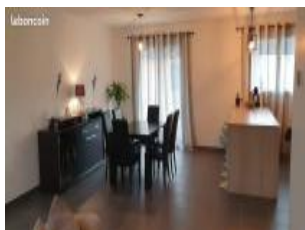
Nombreux terrains disponibles Sur Goderville, Grainville-Ymauville, Gonfreville-Caillet, Saint Aubin Routot, Le Havre, Saint-Laurent-de-Brèvedent, Angerville l'Orcher, Saint-Nicolas-de-la-Taille, Saint-Eustache-la-Forêt, Tancarville, ...

MAISONS VILLADEALE - 02.35.43.40.53 -

\*\*\*

Nombreux autres modèles et terrains disponibles sur demande. Conditions en agence.

Annonce visible sur <http://www.repimmo.com> sous la REF n°17003098



voir tous les détails sur ce bien [http://www.repimmo.com/petite\\_annonces\\_immobiliere/17003098/maison-a\\_vendre-saint\\_roman\\_de\\_colbosc-76.php](http://www.repimmo.com/petite_annonces_immobiliere/17003098/maison-a_vendre-saint_roman_de_colbosc-76.php)

## Vente Maison DUCLAIR ( Seine maritime - 76 )

Surface : 126 m<sup>2</sup>

Surface terrain : 416 m<sup>2</sup>

Surface séjour : 45 m<sup>2</sup>

Chambres : 4 chambres

Prix : 207700 €

Réf : FA-IMMOO-DUCL-BOSSA4 -



### Description détaillée :

Sur la commune de Duclair avec une jolie vue dégagée, bâtissez avec votre constructeur Villadéale, cette belle maison de 126 m<sup>2</sup>, avec 4 chambres et un garage,

Conforme aux dernières normes RE2020 (classe A/A). Peu énergivore, elle répond aux attentes de consommation actuelle.

Vous trouverez au Rez-de-chaussée : Cuisine ouverte sur une grande et lumineuse pièce de vie, une chambre parentale avec salle d'eau, WC en discrétion et un garage.

A l'étage : 3 grandes chambres, une belle salle de bain et un WC séparé.

Prestations soignées, eau chaude et chauffage produits par une pompe à chaleur de marque ATLANTIC. Diffusion par plancher chauffant eau chaude basse température au rez-de-chaussée et à l'étage. (Conforts et économie garantis)

Le prix comprend:

La maison avec son garage intégré, le terrain viabilisé (sous réserve de disponibilité par notre prestataire foncier), la dommagé ouvrage, les branchements, les raccordements Edf Eau Télécom et tout à l'égout, ...

Nombreuses options qui vous permettrons de personnaliser votre maison existe en 3, 4 et 5 chambres.

Nombreux terrains disponibles Sur Yvetot, Tancarville, Autretot, Héricout-en-Caux, Yerville, Criquetot-sur-Ouville, Duclair, Saint-Wandrille, Fauville en Caux, Saint-Martin de l'If, Yvecrique, Doudeville...

MAISONS VILLADEALE - 02.35.43.40.53 -



voir tous les détails sur ce bien [http://www.repimmo.com/petite\\_annonces\\_immobiliere/17003097/maison-a\\_vendre-duclair-76.php](http://www.repimmo.com/petite_annonces_immobiliere/17003097/maison-a_vendre-duclair-76.php)

## Vente Maison FAUVILLE-EN-CAUX ( Seine maritime - 76 )

Surface : 126 m<sup>2</sup>

Surface terrain : 588 m<sup>2</sup>

Surface séjour : 44 m<sup>2</sup>

Chambres : 4 chambres

Prix : 216600 €

Réf : FA-LOGE-FAUV-BOSSA4 -



### Description détaillée :

Bâissez avec votre constructeur Villadéale, cette belle maison de 126 m<sup>2</sup>, avec 4 chambres et un garage, Conforme aux dernières normes RE2020 (classe A/A). Peu énergivore, elle répond aux attentes de consommation actuelle.

Vous trouverez au Rez-de-chaussée : Cuisine ouverte sur une grande et lumineuse pièce de vie, une chambre parentale avec salle d'eau, WC en discrétion et un garage.

A l'étage : 3 grandes chambres, une belle salle de bain et un WC séparé.

Prestations soignées, eau chaude et chauffage produits par une pompe à chaleur de marque ATLANTIC. Diffusion par plancher chauffant eau chaude basse température au rez-de-chaussée et à l'étage. (Conforts et économie garantis)

Le prix comprend:

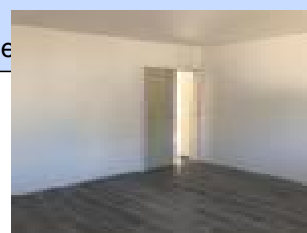
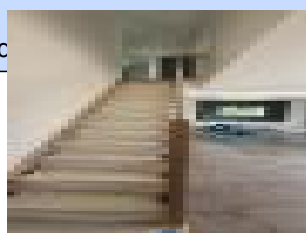
La maison avec son garage intégré, le terrain viabilisé (sous réserve de disponibilité par notre prestataire foncier), la dommagé ouvrage, les branchements, les raccordements Edf Eau Télécom et tout à l'égout, ...

Nombreuses options qui vous permettrons de personnaliser votre maison existe en 3, 4 et 5 chambres.

Nombreux terrains disponibles Sur Yvetot, Goderville, Fécamp, Etretat, Sainte Marguerite sur Fauville, Lillebonne, Notre de Dame de Gravenchon, Saint-Martin de l'If, Gruchet-le-Valasse, Beuzevillette...

MAISONS VILLADEALE - 02.35.43.40.53 -

\*\*\*



voir tous les détails sur ce bien [http://www.repimmo.com/petite\\_annonces\\_immobiliere/17003096/maison-a\\_vendre-fauville\\_en-caux-76.php](http://www.repimmo.com/petite_annonces_immobiliere/17003096/maison-a_vendre-fauville_en-caux-76.php)

## Vente Maison CANY-BARVILLE ( Seine maritime - 76 )

Surface : 128 m<sup>2</sup>

Surface terrain : 651 m<sup>2</sup>

Surface séjour : 40 m<sup>2</sup>

Chambres : 4 chambres

Prix : 241700 €

Réf : FA-LOGE-CANY9-NOVA -



### Description détaillée :

A 10 min du beau bord de plage de Veulettes sur Mer,

Maison neuve à construire

**FAÎTES CONSTRUIRE VOTRE MAISON VILLADEALE.**

--- CE MODÈLE VILLANOVA version 4 chambres, 128 m<sup>2</sup> de surface utilisable en habitation sans rampants.

Au Rez de chaussée, cuisine ouverte sur grande et lumineuse pièce de vie, suite parentale avec salle d'eau privative, WC.

À l'étage, palier, dressing, 3 chambres sans rampants, grande salle de bain et WC séparé.

--- DES PRESTATIONS DE QUALITÉ ET DE CONFORT en TRADITIONNEL pour tous nos modèles, double planchers chauffants basse température au Rez de chaussée et à l'étage inclus dans le prix. Chauffage et eau chaude produits par pompe à chaleur. Conformité aux normes thermiques RE 2020 (classe A).

--- CE QUE COMPREND LE PRIX : modèle VILLANOVA 4 chambres avec garage : prix comprend la maison livrée prête à décorer, assurance-dommages-ouvrage obligatoire, raccordements, un exemple de terrain viabilisé (indication terrain par notre partenaire foncier et sous réserve de disponibilité) .

Plans personnalisables de 2 à 5 chambres ou plus ... versions à étage ou plain-pied évolutive.

--- NOMBREUX AUTRES TERRAINS disponibles sur demande, surfaces, ÉTUDES PERSONNALISÉES. ...

PARTENAIRES FINANCIERS. simulations de financement. --- RENSEIGNEZ-VOUS !



voir tous les détails sur ce bien [http://www.repimmo.com/petite\\_annonces\\_immobiliere/17003095/maison-a\\_vendre-cany\\_barville-76.php](http://www.repimmo.com/petite_annonces_immobiliere/17003095/maison-a_vendre-cany_barville-76.php)

## Vente Maison CANY-BARVILLE ( Seine maritime - 76 )

Surface : 105 m<sup>2</sup>

Surface terrain : 1038 m<sup>2</sup>

Surface séjour : 40 m<sup>2</sup>

Chambres : 4 chambres

Prix : 224900 €

Réf : FA-LOGE-CANY13-CAPRI -



### Description détaillée :

Personnalisons votre projet sur une parcelle de 1038 m<sup>2</sup> :

Bâtissons cette belle maison contemporaine de 105 m<sup>2</sup> habitable, avec 4 chambres et son garage. Conforme aux dernières normes RE2020 (classe A/A). Peu énergivore, elle répond aux attentes de consommation actuelle.

Vous y trouverez une entrée en discrétion avec placards, une cuisine ouverte sur une grande et lumineuse pièce de vie avec baies coulissantes. Ensuite une chambre parentale avec salle d'eau, WC séparé, 3 belles chambres avec une salle de bain, un cellier et un beau garage.

Possibilité de faire transformer la charpente pour un futur aménagement à l'étage d'une surface habitable de plus de 50 m<sup>2</sup>.

Prestations soignées, eau chaude et chauffage produits par une pompe à chaleur de marque ATLANTIC. Diffusion par plancher chauffant dans toutes les pièces. (Conforts et économie garantis)

Le prix comprend:

La maison avec son garage, le terrain viabilisé 65 000 E (sous réserve de disponibilité par notre prestataire foncier), la dommage ouvrage, les branchements, les raccordements Edf Eau Télécom et tout à l'égout...

Combles récupérables, auvent et modénatures en option

Existe en 3 et 4 chambres

Nombreux terrains disponibles Sur Yvetot, Goderville, Fécamp, Saint Valéry en Caux, Etretat, Fauville en Caux,



demande. Conditions en agence.

voir tous les détails sur ce bien [http://www.repimmo.com/petite\\_annonces\\_immobiliere/17003094/maison-a\\_vendre-cany\\_barville-76.php](http://www.repimmo.com/petite_annonces_immobiliere/17003094/maison-a_vendre-cany_barville-76.php)

## Vente Maison FATOUVILLE-GRESTAIN ( Eure - 27 )

Surface : 90 m<sup>2</sup>

Surface terrain : 626 m<sup>2</sup>

Surface séjour : 45 m<sup>2</sup>

Chambres : 3 chambres

Prix : 208400 €

Réf : FA-PAP-FATGRE-CAPRI3 -



Description détaillée :

**FAÎTES CONSTRUIRE VOTRE MAISON VILLADEALE.**

Personnalisons ensemble votre plan de 2 à 5 chambres ou plus ... versions à étage ou plain-pied évolutive.

--- CE MODÈLE VILLACAPRI plain-pied en version 3 chambres, 90 m<sup>2</sup> de surface habitable, entrée avec placard, cuisine ouverte sur grande et lumineuse pièce de vie, cellier, garage, 3 chambres, salle de bain et WC séparé.

Possibilité de combles récupérables etc...

--- DES PRESTATIONS DE QUALITÉ ET DE CONFORT en TRADITIONNEL : Pour tous nos modèles, plancher chauffant basse température. Chauffage et eau chaude produits par pompe à chaleur. Conformité aux normes thermiques RE 2020 (classe A).

--- CE QUE COMPREND LE PRIX : en exemple modèle VILLACAPRI, plain-pied 3 chambres avec garage. Le prix comprend la maison livrée prête à décorer, assurance-dommages-ouvrage obligatoire, raccordements, un exemple de terrain viabilisé (indication terrain par notre partenaire foncier et sous réserve de disponibilité) .

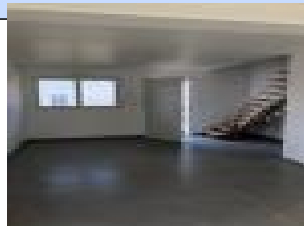
--- NOMBREUX AUTRES TERRAINS disponibles sur demande, surfaces, ÉTUDES PERSONNALISÉES. ...

PARTENAIRES FINANCIERS, simulations de financement. --- RENSEIGNEZ-VOUS !

Nous vous accompagnons dans votre projet.

MAISONS VILLADEALE agence du Havre - Tél. : 02 35 43 40 53.

Photos non contractuelles - conditions en agence.



voir tous les détails sur ce bien [http://www.repimmo.com/petite\\_annonces\\_immobiliere/17003093/maison-a\\_vendre-fatouville\\_grestain-27.php](http://www.repimmo.com/petite_annonces_immobiliere/17003093/maison-a_vendre-fatouville_grestain-27.php)



## Vente Maison PONT-AUDEMER ( Eure - 27 )

Surface : 91 m<sup>2</sup>

Surface terrain : 826 m<sup>2</sup>

Surface séjour : 40 m<sup>2</sup>

Chambres : 3 chambres

Prix : 215600 €

Réf : FA-MB-PTAUD-BOSSA3 -



### Description détaillée :

Maison neuve à construire sur un terrain viabilisé à Pont-Audemer.

Personnalisons cette belle maison de 91 m<sup>2</sup>, avec 3 chambres et son garage.

Conforme aux dernières normes RE2020 (classe A/A). Peu énergivore, confort, économie et gain de place.

Vous trouverez au rez-de-chaussée : Une cuisine ouverte sur une grande et lumineuse pièce de vie, un WC séparé et un accès au garage.

A l'étage : 3 chambres, une belle salle de bain avec un WC.

Equipements de qualité supérieure, avec sa pompe à chaleur Air/Eau. Diffusion par plancher chauffant eau chaude basse température au rez-de-chaussée et à l'étage (inclus dans le prix).

Les + de ce modèle :

Une belle pièce de vie

Chambres de pas moins de 11 m<sup>2</sup>

Garage intégré

Cette maison vous plaît ? Contactez-nous !

Le prix comprend :

La maison prête à décorer, le terrain viabilisé de 69 000€ (sous réserve de disponibilité chez notre partenaire foncier), dommages ouvrage, les branchements, les raccordements.

Non inclus:

Les frais de notaire, le géomètre et le chemin d'accès.

Auvent et modénatures en option. Conditions en agence.

Nombreux terrains disponibles sur Fatouville-Grestain, Saint Aubin Routot, Le Havre, Saint-Eustache-la-Forêt, Tancarville, Duclair, Saint-Wandrille, Petiville, ...

VILLADEALE 76  
105 Quai George V  
76600 LE HAVRE  
Tel : 02.35.43.40.53  
E-Mail : villadeale76@gmail.com

Catalogue PDF généré  
par <http://www.repimmo.com>

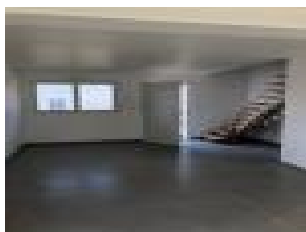
Existe en 2, 3, 4 et 5 chambres

MAISONS VILLADEALE - 02.35.43.40.53 -

\*\*\*

Nombreux autres modèles et terrains disponibles sur demande. Photos non contractuelles.

Annnonce visible sur <http://www.repimmo.com> sous la REF n°17003092



voir tous les détails sur ce bien [http://www.repimmo.com/petite\\_annonces\\_immobiliere/17003092/maison-a\\_vendre-pont\\_audemer-27.php](http://www.repimmo.com/petite_annonces_immobiliere/17003092/maison-a_vendre-pont_audemer-27.php)

## Vente Maison ALLOUVILLE-BELLEFOSSE LES-HAUTS-DE-CAUX ( Seine maritime - 76 )

Surface : 98 m<sup>2</sup>

Surface terrain : 1345 m<sup>2</sup>

Surface séjour : 46 m<sup>2</sup>

Chambres : 4 chambres

Prix : 222200 €

Réf : FA-LOGE-AUTR13-DANTE -



### Description détaillée :

#### Maison à bâtir :

Sur la commune d'Autretot, venez découvrir ce cadre magique où nous pourrions construire cette belle maison de 98 m<sup>2</sup>, avec 4 chambres et son garage édifié sur un terrain de 1345 m<sup>2</sup>.

Conforme aux dernières normes RE2020 (classe A/A). Peu énergivore, confort, économie et gain de place.

Vous y trouverez une cuisine ouverte donnant sur le garage et un grand et lumineux séjour. 4 chambres, une SDB et un WC séparé en discrétion.

Equipements de qualité supérieure, avec sa pompe à chaleur Air/Eau. Diffusion par plancher chauffant eau chaude basse température au rez-de-chaussée et à l'étage (inclus dans le prix).

#### Le prix comprend:

La maison prête à décorer, le terrain viabilisé de 75 000 E (sous réserve de disponibilité chez notre partenaire foncier), dommages ouvrage, les branchements, les raccordements.

#### Non inclus:

Le chemin d'accès les frais de notaire et le géomètre.

Combles récupérables, modénatures en option. Conditions en agence.

Existe en 2, 3 et 4 chambres Nombreux terrains disponibles Sur Yvetot, Goderville, Saint Valéry en Caux, Fauville en Caux. Doudeville. Yvecrique. Criquetot-sur-Ouville. Saint-Martin de l'If, Yvecrique, Doudeville...



demande.

voir tous les détails sur ce bien [http://www.repimmo.com/petite\\_annonces\\_immobiliere/17003090/maison-a\\_vendre-allouville\\_bellefosse-76.php](http://www.repimmo.com/petite_annonces_immobiliere/17003090/maison-a_vendre-allouville_bellefosse-76.php)

## Vente Maison TANCARVILLE ( Seine maritime - 76 )

Surface : 91 m<sup>2</sup>

Surface terrain : 443 m<sup>2</sup>

Surface séjour : 40 m<sup>2</sup>

Chambres : 3 chambres

Prix : 209600 €

Réf : FA-VILLA-TANCAR-BOSS -



### Description détaillée :

Maison neuve à construire sur ce terrain à Tancarville en Exclusivité !

Personnalisons cette belle maison de 91 m<sup>2</sup>, avec 3 chambres et un garage.

Conforme aux dernières normes RE2020 (classe A/A). Peu énergivore, confort, économie et gain de place.

Vous trouverez au rez-de-chaussée : Une cuisine ouverte sur une grande et lumineuse pièce de vie, un WC séparé et un accès au garage.

A l'étage : 3 chambres, une belle salle de bain avec un WC.

Equipements de qualité supérieure, avec sa pompe à chaleur Air/Eau. Diffusion par plancher chauffant eau chaude basse température au rez-de-chaussée et à l'étage (inclus dans le prix).

Cette maison vous plaît ? Contactez-nous !

Le prix comprend :

La maison prête à décorer, le terrain viabilisé de 63 000€ (sous réserve de disponibilité chez notre partenaire foncier), dommage ouvrage, les branchements, les raccordements.

Non inclus:

Les frais de notaire, le géomètre et le chemin d'accès.

Auvent et modénatures en option. Conditions en agence.

Nombreux terrains disponibles sur Goderville, Saint Aubin Routot, Saint Vigor d'Ymonville, Fauville en Caux, Lillebonne, Notre de Dame de Gravenchon, ...

Existe en 2, 3, 4 et 5 chambres

MAISONS VILLADEALE - 02.35.43.40.53 -

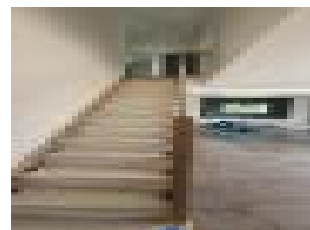
\*\*\*

Nombreux autres modèles et terrains disponibles sur demande. Photos non contractuelles.

**VILLADEALE 76**  
105 Quai George V  
76600 LE HAVRE  
Tel : 02.35.43.40.53  
E-Mail : villadeale76@gmail.com

Catalogue PDF généré  
par <http://www.repimmo.com>

Annonce visible sur <http://www.repimmo.com> sous la REF n°17003087



voir tous les détails sur ce bien [http://www.repimmo.com/petite\\_annonces\\_immobiliere/17003087/maison-a\\_vendre-tancarville-76.php](http://www.repimmo.com/petite_annonces_immobiliere/17003087/maison-a_vendre-tancarville-76.php)

## Vente Maison ANGERVILLE-L'ORCHER ( Seine maritime - 76 )

Surface : 85 m<sup>2</sup>

Surface terrain : 800 m<sup>2</sup>

Surface séjour : 42 m<sup>2</sup>

Chambres : 3 chambres

Prix : 288100 €

Réf : FA-DURAN-ANGERLOR-CO -



### Description détaillée :

Vous rêvez de devenir propriétaire à Angerville l'Orcher ?

Venez découvrir ce cadre magique où nous pourrions construire cette belle maison de 85 m<sup>2</sup>, avec 3 chambres sur une parcelle viabilisée de 800 m<sup>2</sup>.

Conforme aux dernières normes RE2020 (classe A/A). Peu énergivore, elle répond aux attentes de consommations actuelles.

Vous y trouverez une cuisine ouverte sur une grande et lumineuse pièce de vie. 3 chambres, une SDB et un WC séparé. Un garage de 23 m<sup>2</sup> avec espace aménageable libre en partie haute.

(Possibilité d'avoir en option une charpente récupérable pour vous permettre d'aménager 2 chambres, une SDB et un WC à l'étage)

Prestations soignées, eau chaude et chauffage produits par une pompe à chaleur Air/Eau. Diffusion par plancher chauffant au rez-de-chaussée dans toutes les pièces. (Conforts, économie et gain de place)

Les + de ce modèle :

Une pièce de vie confortable (43 m<sup>2</sup>)

Des chambres de pas moins de 11 m<sup>2</sup>

Un garage de 24 m<sup>2</sup> avec possibilité de faire un cellier relié à la cuisine

Le prix comprend:

La maison prête à décorer, le terrain viabilisé de 130 000 € (sous réserve de disponibilité chez notre partenaire foncier), dommage ouvrage, les branchements, les raccordements.

Non inclus: Les frais de notaire et le géomètre et le chemin d'accès

Combles récupérables, auvent et modénatures en option.

Existe en 2, 3 et 4 chambres Nombreux terrains disponibles Sur Goderville, Grainville-Ymauville, Gonfreville-Caillet,

VILLADEALE 76  
105 Quai George V  
76600 LE HAVRE  
Tel : 02.35.43.40.53  
E-Mail : villadeale76@gmail.com

Catalogue PDF généré  
par <http://www.repimmo.com>

Yébleron, Hattenville, Saint Aubin Routot, Le Havre, Saint-Laurent-de-Brèvedent, ...

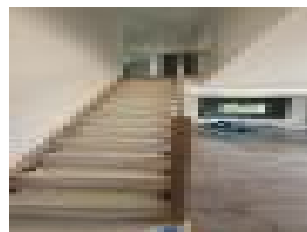
MAISONS VILLADEALE - 02.35.43.40.53 -

\*\*\*

Nombreux autres modèles et terrains disponibles sur demande.

Photos non contractuelles. Conditions en agence.

Annonce visible sur <http://www.repimmo.com> sous la REF n°17003086



voir tous les détails sur ce bien [http://www.repimmo.com/petite\\_annonces\\_immobiliere/17003086/maison-a\\_vendre-angerville\\_l\\_orcher-76.php](http://www.repimmo.com/petite_annonces_immobiliere/17003086/maison-a_vendre-angerville_l_orcher-76.php)

## Vente Maison FATOUVILLE-GRESTAIN ( Eure - 27 )

Surface : 98 m<sup>2</sup>

Surface terrain : 626 m<sup>2</sup>

Surface séjour : 46 m<sup>2</sup>

Chambres : 4 chambres

Prix : 202700 €

Réf : FA-PAP-FATGRES-DANTE -



### Description détaillée :

Il reste encore des projets accessibles !!!

Maison à bâtir :

Venez découvrir ce cadre magique où nous pourrions construire cette belle maison de 98 m<sup>2</sup>, avec 4 chambres et son garage.

Conforme aux dernières normes RE2020 (classe A/A). Peu énergivore, confort, économie et gain de place.

Vous y trouverez une cuisine ouverte donnant sur le garage et un grand et lumineux séjour. 4 chambres, une SDB et un WC séparé en discrétion.

Equipements de qualité supérieure, avec sa pompe à chaleur Air/Eau. Diffusion par plancher chauffant eau chaude basse température au rez-de-chaussée et à l'étage (inclus dans le prix).

Le prix comprend:

La maison prête à décorer, le terrain viabilisé de 55000 E (sous réserve de disponibilité chez notre partenaire foncier), dommage ouvrage, les branchements, les raccordements.

Non inclus:

Le chemin d'accès les frais de notaire et le géomètre.

Combles récupérables, modénatures en option. Conditions en agence.

Existe en 2, 3 et 4 chambres Nombreux terrains disponibles Sur Saint romain de Colbosc, Saint Aubin Routot, Lillebonne, Notre de Dame de Gravenchon, Saint Vigor d'Ymonville, Tancarville...

MAISONS VILLADEALE - 02.35.43.40.53 -

\*\*\*

Nombreux autres modèles et terrains disponibles sur demande.

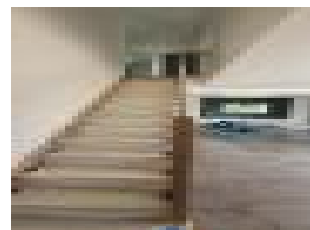
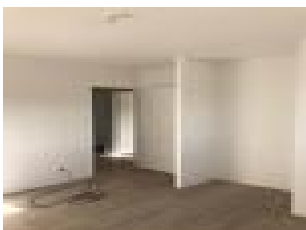
Photos non contractuelles.



**VILLADEALE 76**  
105 Quai George V  
76600 LE HAVRE  
Tel : 02.35.43.40.53  
E-Mail : villadeale76@gmail.com

Catalogue PDF généré  
par <http://www.repimmo.com>

Annonce visible sur <http://www.repimmo.com> sous la REF n°17003085



voir tous les détails sur ce bien [http://www.repimmo.com/petite\\_annonces\\_immobiliere/17003085/maison-a\\_vendre-fatouville\\_grestain-27.php](http://www.repimmo.com/petite_annonces_immobiliere/17003085/maison-a_vendre-fatouville_grestain-27.php)

## Vente Maison GERPONVILLE ( Seine maritime - 76 )

Surface : 126 m<sup>2</sup>

Surface terrain : 605 m<sup>2</sup>

Surface séjour : 44 m<sup>2</sup>

Chambres : 4 chambres

Prix : 203600 €

Réf : FA-CAG-GERP4-BOSSA4 -



### Description détaillée :

Bâissez avec votre constructeur Villadéale, cette belle maison de 126 m<sup>2</sup>, avec 4 chambres et un garage, sur une parcelle viabilisée de 605 m<sup>2</sup> à Gerponville.

Conforme aux dernières normes RE2020 (classe A/A). Peu énergivore, elle répond aux attentes de consommation actuelle.

Vous trouverez au Rez-de-chaussée : Cuisine ouverte sur une grande et lumineuse pièce de vie, une chambre parentale avec salle d'eau, WC en discrétion et un garage de 17 m<sup>2</sup>.

A l'étage : 3 grandes chambres, une belle salle de bain et un WC séparé.

Prestations soignées, eau chaude et chauffage produits par une pompe à chaleur de marque ATLANTIC. Diffusion par plancher chauffant eau chaude basse température au rez-de-chaussée et à l'étage. (Conforts et économie garantis)

Les + de ce modèle :

Une belle pièce de vie 45 m<sup>2</sup>

Suite parentale au RDC

Plancher béton

Chambres de pas moins de 13 m<sup>2</sup>

Garage intégré

Le prix comprend:

La maison avec son garage intégré, le terrain viabilisé (sous réserve de disponibilité par notre prestataire foncier), la dommaine ouvrage, les branchements, les raccordements Edf Eau Télécom et tout à l'égout, ...

Nombreuses options qui vous permettrons de personnaliser votre maison existe en 3, 4 et 5 chambres.

Nombreux terrains disponibles Sur Hattenville, Ganzeville, Gerponville, Cany-Barville, Fécamp, Saint Valéry en Caux, Autretot, Héricout-en-Caux, Fauville en Caux, Yvecrique, Doudeville...

VILLADEALE 76  
105 Quai George V  
76600 LE HAVRE  
Tel : 02.35.43.40.53  
E-Mail : villadeale76@gmail.com

Catalogue PDF généré  
par <http://www.repimmo.com>

MAISONS VILLADEALE - 02.35.43.40.53 -

\*\*\*

Nombreux autres modèles et terrains disponibles sur demande. Conditions en agence.

Annnonce visible sur <http://www.repimmo.com> sous la REF n°17003083



voir tous les détails sur ce bien [http://www.repimmo.com/petite\\_annonces\\_immobiliere/17003083/maison-a\\_vendre-gerponville-76.php](http://www.repimmo.com/petite_annonces_immobiliere/17003083/maison-a_vendre-gerponville-76.php)

## Vente Maison GERPONVILLE ( Seine maritime - 76 )

Surface : 86 m<sup>2</sup>

Surface terrain : 769 m<sup>2</sup>

Surface séjour : 45 m<sup>2</sup>

Nb pièces : 4 pièces

Chambres : 2 chambres

Prix : 200400 €

Réf : FA-CAG-GERP14-DANTE3 -



### Description détaillée :

Enfin un plan de plain-pied !!!

Bâtissons ensemble cette belle maison de 86 m<sup>2</sup>, avec 3 chambres et PERSONNALISABLE.

Conforme aux normes RE2020 (classe A/A).

Peu énergivore, elle répond aux attentes de consommations actuelles.

Vous y trouverez une cuisine ouverte avec cellier sur une grande et lumineuse pièce de vie. 3 chambres, une SDB et un WC séparé ainsi qu'un garage.

(Possibilité d'avoir en option une charpente récupérable pour vous permettre d'aménager 3 chambres, une SDB et un WC à l'étage)

Equipements de qualité supérieure, avec sa pompe à chaleur Air/Eau. Diffusion par plancher chauffant eau chaude basse température au rez-de-chaussée et à l'étage (inclus dans le prix).

Les + de ce modèle :

Une belle pièce de vie 45 m<sup>2</sup>

WC séparés de la SDB

Garage intégré

Le prix comprend:

La maison prête à décorer, le terrain viabilisé de 60 000 euros (sous réserve de disponibilité chez notre partenaire foncier), la domage ouvrage, les branchements, les raccordements.

Les frais de notaire, le géomètre et le chemin d'accès.

Non inclus :

Combles récupérables, auvent et modénatures en option. Conditions en agence.

Existe en 2, 3 et 4 chambres

VILLADEALE 76  
105 Quai George V  
76600 LE HAVRE  
Tel : 02.35.43.40.53  
E-Mail : villadeale76@gmail.com

Catalogue PDF généré  
par <http://www.repimmo.com>

Nombreux terrains disponibles Goderville, Grainville-Ymauville, Gonfreville-Caillet, Hattenville, Ganzeville, Cany-Barville, Fécamp, Saint Valéry en Caux, Autretot, Héricout-en-Caux, Yerville, Criquetot-sur-Ouville, Fauville en Caux,...

MAISONS VILLADEALE - 02.35.43.40.53 -

\*\*\*

Nombreux autres modèles et terrains disponibles sur demande. Photos non contractuelles.

Annonce visible sur <http://www.repimmo.com> sous la REF n°17003082



voir tous les détails sur ce bien [http://www.repimmo.com/petite\\_annonces\\_immobiliere/17003082/maison-a\\_vendre-gerponville-76.php](http://www.repimmo.com/petite_annonces_immobiliere/17003082/maison-a_vendre-gerponville-76.php)

## Vente Maison TRINITE-DU-MONT ( Seine maritime - 76 )

Surface : 86 m<sup>2</sup>

Surface terrain : 801 m<sup>2</sup>

Surface séjour : 45 m<sup>2</sup>

Chambres : 3 chambres

Prix : 198400 €

Réf : FA-LOGE-TRIMONT-DANT -



### Description détaillée :

Sur ce terrain avec vue imprenable, enfin un plan de plain-pied !

Bâtissons ensemble cette belle maison de 86 m<sup>2</sup>, avec 3 chambres et PERSONNALISABLE.

Conforme aux normes RE2020 (classe A/A).

Peu énergivore, elle répond aux attentes de consommations actuelles.

Vous y trouverez une cuisine ouverte avec cellier sur une grande et lumineuse pièce de vie. 3 chambres, une SDB et un WC séparé ainsi qu'un garage.

(Possibilité d'avoir en option une charpente récupérable pour vous permettre d'aménager 3 chambres, une SDB et un WC à l'étage)

Equipements de qualité supérieure, avec sa pompe à chaleur Air/Eau. Diffusion par plancher chauffant eau chaude basse température au rez-de-chaussée et à l'étage (inclus dans le prix).

Le prix comprend:

La maison prête à décorer, le terrain viabilisé de 58 000 euros (sous réserve de disponibilité chez notre partenaire foncier), la dommaine ouvrage, les branchements, les raccordements.

Les frais de notaire, le géomètre et le chemin d'accès.

Non inclus :

Combles récupérables, auvent et modénatures en option. Conditions en agence.

Existe en 2, 3 et 4 chambres

Nombreux terrains disponibles Sur Yvetot, Saint-Nicolas-de-la-Taille, Saint-Eustache-la-Forêt, Tancarville, Duclair, Saint-Wandrille, Fauville en Caux, Lillebonne, Petiville, ...

MAISONS VILLADEALE - 02.35.43.40.53 -

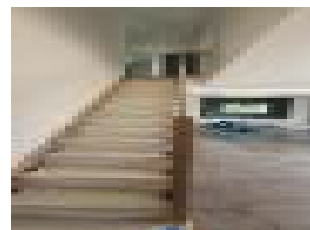
\*\*\*

VILLADEALE 76  
105 Quai George V  
76600 LE HAVRE  
Tel : 02.35.43.40.53  
E-Mail : villadeale76@gmail.com

Catalogue PDF généré  
par <http://www.repimmo.com>

Nombreux autres modèles et terrains disponibles sur demande. Photos non contractuelles.

Annnonce visible sur <http://www.repimmo.com> sous la REF n°17003081



voir tous les détails sur ce bien [http://www.repimmo.com/petite\\_annonces\\_immobiliere/17003081/maison-a\\_vendre-trinite\\_du\\_mont-76.php](http://www.repimmo.com/petite_annonces_immobiliere/17003081/maison-a_vendre-trinite_du_mont-76.php)

## Vente Maison GRUCHET-LE-VALASSE ( Seine maritime - 76 )

Surface : 100 m<sup>2</sup>

Surface terrain : 675 m<sup>2</sup>

Surface séjour : 42 m<sup>2</sup>

Chambres : 4 chambres

Prix : 226300 €

Réf : FA-FEI-GRUCH-DAGIO4 -



### Description détaillée :

#### Maison à bâtir :

Venez découvrir ce cadre magique où nous pourrions construire cette belle maison de 100 m<sup>2</sup>, avec 4 chambres.

Conforme aux dernières normes RE2020 (classe A/A). Peu énergivore, confort, économie et gain de place.

Vous y trouverez une cuisine ouverte sur une grande et lumineuse pièce de vie. 4 chambres, une SDB et un WC séparé en discrétion. Un garage accolé de 21 m<sup>2</sup> pouvant être aménager au-dessus.

Equipements de qualité supérieure, avec sa pompe à chaleur Air/Eau. Diffusion par plancher chauffant eau chaude basse température au rez-de-chaussée et à l'étage (inclus dans le prix).

#### Le prix comprend:

La maison prête à décorer, le terrain viabilisé de 69 000 E (sous réserve de disponibilité chez notre partenaire foncier), dommage ouvrage, les branchements, les raccordements.

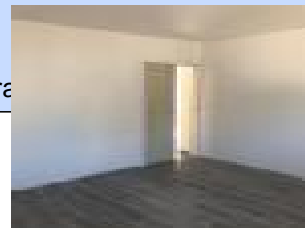
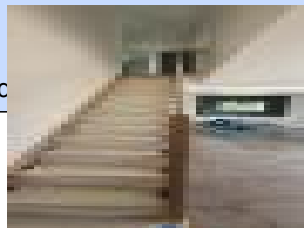
#### Non inclus:

Le chemin d'accès les frais de notaire et le géomètre.

Combles récupérables, modénatures en option. Conditions en agence.

Existe en 2, 3 et 4 chambres... Nombreux terrains disponibles Sur Saint romain de Colbosc, Yvetot, Goderville, saint Aubin Routot, Fécamp , Fauville en Caux, Lillebonne, Notre de Dame de Gravenchon, ...

MAISONS VILLADEALE - 02.35.43.40.53 -



voir tous les détails sur ce bien [http://www.repimmo.com/petite\\_annonces\\_immobiliere/17003080/maison-a\\_vendre-gruchet\\_le\\_valasse-76.php](http://www.repimmo.com/petite_annonces_immobiliere/17003080/maison-a_vendre-gruchet_le_valasse-76.php)



## Vente Maison ALLOUVILLE-BELLEFOSSE SAINT-MARTIN-DE-L'IF ( Seine maritime - 76 )

Surface : 126 m<sup>2</sup>

Surface terrain : 768 m<sup>2</sup>

Surface séjour : 44 m<sup>2</sup>

Chambres : 4 chambres

Prix : 219200 €

Réf : FA-ALT-STMAIF13-BOSS -



### Description détaillée :

Vous cherchez un bel aménagement et des beaux volumes ? Ne cherchez plus !

Bâtissons cette belle maison de 126 m<sup>2</sup>, avec 4 chambres et un garage,

Conforme aux dernières normes RE2020 (classe A/A).

Peu énergivore, elle répond aux attentes de consommation actuelle.

Vous trouverez au Rez-de-chaussée : Cuisine ouverte sur une grande et lumineuse pièce de vie, une chambre parentale avec salle d'eau, WC en discrétion et un garage de 16 m<sup>2</sup>.

A l'étage : 4 grandes chambres, une belle salle de bain et un WC séparé.

Et le plan reste complètement modifiable !

Prestations soignées, eau chaude et chauffage produits par une pompe à chaleur de marque ATLANTIC. Diffusion par plancher chauffant eau chaude basse température au rez-de-chaussée et à l'étage. (Conforts et économie garantis)

Le prix comprend :

La maison avec son garage intégré, le terrain viabilisé 63 000 E (sous réserve de disponibilité par notre prestataire foncier), la dommaine ouvrage, les branchements, les raccordements Edf Eau Télécom et tout à l'égout

Non inclus :

les frais de notaire, le géomètre, le chemin d'accès...

De nombreuses options qui vous permettront de personnaliser votre maison existent en 2 et 6 chambres.

Nombreux terrains disponibles Sur Yvetot, Autretot, Héricout-en-Caux, Yerville, Criquetot-sur-Ouville, Duclair, Saint-Wandrille, Fauville en Caux, Lillebonne, Petiville, Cany-Barville, Yvecrique, Doudeville...

MAISONS VILLADEALE - 02.35.43.40.53 -

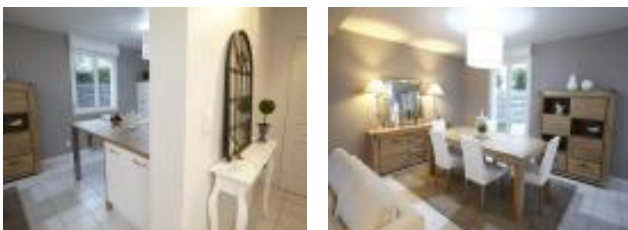
\*\*\*

Nombreux autres modèles et terrains disponibles sur demande. Conditions en agence.

**VILLADEALE 76**  
105 Quai George V  
76600 LE HAVRE  
Tel : 02.35.43.40.53  
E-Mail : villadeale76@gmail.com

Catalogue PDF généré  
par <http://www.repimmo.com>

Annonce visible sur <http://www.repimmo.com> sous la REF n°17003079



voir tous les détails sur ce bien [http://www.repimmo.com/petite\\_annonces\\_immobiliere/17003079/maison-a\\_vendre-allouville\\_bellefosse-76.php](http://www.repimmo.com/petite_annonces_immobiliere/17003079/maison-a_vendre-allouville_bellefosse-76.php)

## Vente Maison FATOUVILLE-GRESTAIN ( Eure - 27 )

Surface : 126 m<sup>2</sup>

Surface terrain : 626 m<sup>2</sup>

Surface séjour : 44 m<sup>2</sup>

Chambres : 4 chambres

Prix : 215600 €

Réf : FA-PAP-FATGRE-BOSSA4 -



### Description détaillée :

Bâissez avec votre constructeur Villadéale, cette belle maison de 126 m<sup>2</sup>, avec 4 chambres et un garage, Conforme aux dernières normes RE2020 (classe A/A). Peu énergivore, elle répond aux attentes de consommation actuelle.

Vous trouverez au Rez-de-chaussée : Cuisine ouverte sur une grande et lumineuse pièce de vie, une chambre parentale avec salle d'eau, WC en discrétion et un garage de 17 m<sup>2</sup>.

A l'étage : 3 grandes chambres, une belle salle de bain et un WC séparé.

Prestations soignées, eau chaude et chauffage produits par une pompe à chaleur de marque ATLANTIC. Diffusion par plancher chauffant eau chaude basse température au rez-de-chaussée et à l'étage. (Conforts et économie garantis)

Le prix comprend:

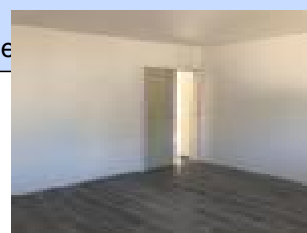
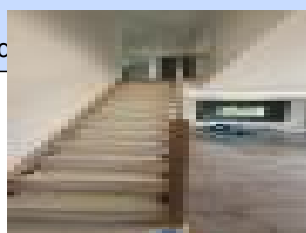
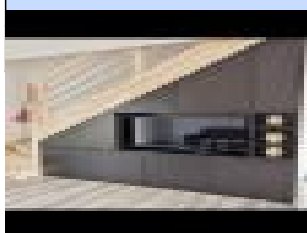
La maison avec son garage intégré, le terrain viabilisé à 55 000 E (sous réserve de disponibilité par notre prestataire foncier), la dompage ouvrage, les branchements, les raccordements Edf Eau Télécom et tout à l'égout, ...

Nombreuses options qui vous permettrons de personnaliser votre maison existe en 3, 4 et 5 chambres.

Nombreux terrains disponibles Sur Saint Romain de Colbosc, Saint Aubin Routot, Notre de Dame de Gravenchon, Saint-Vigor d'Ymonville, Tancarville...

MAISONS VILLADEALE - 02.35.43.40.53 -

\*\*\*



voir tous les détails sur ce bien [http://www.repimmo.com/petite\\_annonces\\_immobiliere/17003078/maison-a\\_vendre-fatouville\\_grestain-27.php](http://www.repimmo.com/petite_annonces_immobiliere/17003078/maison-a_vendre-fatouville_grestain-27.php)

## Vente Maison SAINT-WANDRILLE-RANCON ( Seine maritime - 76 )

Surface : 90 m<sup>2</sup>

Surface terrain : 758 m<sup>2</sup>

Surface séjour : 45 m<sup>2</sup>

Chambres : 3 chambres

Prix : 218400 €

Réf : FA-PAP-STWAND3-CAPRI -



### Description détaillée :

**FAÎTES CONSTRUIRE VOTRE MAISON VILLADEALE, proche de la Seine !**

Personnalisons ensemble votre plan de 2 à 5 chambres ou plus ...

--- CE MODÈLE VILLACAPRI plain-pied en version 3 chambres, 90 m<sup>2</sup> de surface habitable, entrée avec placard, cuisine ouverte sur grande et lumineuse pièce de vie, cellier, garage, 3 chambres, salle de bain et WC séparé.

Possibilité de combles récupérables etc...

--- DES PRESTATIONS DE QUALITÉ ET DE CONFORT en TRADITIONNEL : Pour tous nos modèles, plancher chauffant basse température. Chauffage et eau chaude produits par pompe à chaleur. Conformité aux normes thermiques RE 2020 (classe A).

--- CE QUE COMPREND LE PRIX : en exemple modèle VILLACAPRI, plain-pied 3 chambres avec garage. Le prix comprend la maison livrée prête à décorer, assurance-dommages-ouvrage obligatoire, raccordements, un exemple de terrain viabilisé (indication terrain par notre partenaire foncier et sous réserve de disponibilité) .

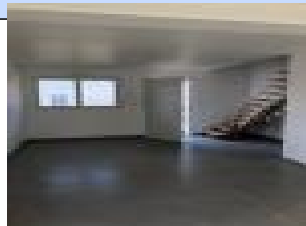
--- NOMBREUX AUTRES TERRAINS disponibles sur demande, surfaces, ÉTUDES PERSONNALISÉES. ...

PARTENAIRES FINANCIERS, simulations de financement. --- RENSEIGNEZ-VOUS !

Nous vous accompagnons dans votre projet.

MAISONS VILLADEALE agence du Havre - Tél. : 02 35 43 40 53.

Photos non contractuelles - conditions en agence.



voir tous les détails sur ce bien [http://www.repimmo.com/petite\\_annonces\\_immobiliere/17003077/maison-a\\_vendre-saint\\_wandrille\\_rancon-76.php](http://www.repimmo.com/petite_annonces_immobiliere/17003077/maison-a_vendre-saint_wandrille_rancon-76.php)

## Vente Maison SAINT-WANDRILLE-RANCON ( Seine maritime - 76 )

Surface : 128 m<sup>2</sup>

Surface terrain : 804 m<sup>2</sup>

Surface séjour : 41 m<sup>2</sup>

Chambres : 4 chambres

Prix : 290800 €

Réf : FA-PAP-STWAN2-NOVA4 -



### Description détaillée :

Maison neuve à construire

FAÏTES CONSTRUIRE VOTRE MAISON VILLADEALE.

--- CE MODÈLE VILLANOVA version 4 chambres, 128 m<sup>2</sup> de surface utilisable en habitation sans rampants. Au Rez de chaussée, cuisine ouverte sur grande et lumineuse pièce de vie, suite parentale avec salle d'eau privative, WC. À l'étage, palier, dressing, 3 chambres sans rampants, grande salle de bain et WC séparé.

--- DES PRESTATIONS DE QUALITÉ ET DE CONFORT en TRADITIONNEL pour tous nos modèles, double planchers chauffants basse température au Rez de chaussée et à l'étage inclus dans le prix. Chauffage et eau chaude produits par pompe à chaleur. Conformité aux normes thermiques RE 2020 (classe A).

--- CE QUE COMPREND LE PRIX : modèle VILLANOVA 4 chambres avec double garage : prix comprend la maison livrée prête à décorer, assurance-dommages-ouvrage obligatoire, raccordements, un exemple de terrain viabilisé (indication terrain par notre partenaire foncier et sous réserve de disponibilité) .

Plans personnalisables de 2 à 5 chambres ou plus ... versions à étage ou plain-pied évolutive.

--- NOMBREUX AUTRES TERRAINS disponibles sur demande, surfaces, ÉTUDES PERSONNALISÉES. ...

PARTENAIRES FINANCIERS, simulations de financement. --- RENSEIGNEZ-VOUS !

Nous vous accompagnons dans votre projet.

MAISONS VILLADEALE agence du Havre - Tél. : 02 35 43 40 53



voir tous les détails sur ce bien [http://www.repimmo.com/petite\\_annonces\\_immobiliere/17003075/maison-a\\_vendre-saint\\_wandrille\\_rancon-76.php](http://www.repimmo.com/petite_annonces_immobiliere/17003075/maison-a_vendre-saint_wandrille_rancon-76.php)