



Autrement Immobilier

Murat 46240 Lamothe-Cassel

Tel : 06.80.95.41.60

Fax : 05.65.36.04.92

Site Web : <http://www.autrement-immo.com>

E-Mail : cr@autrement-immo.com



Autrement Immobilier
Murat
46240 Lamothe-Cassel
Tel : 06.80.95.41.60
Fax : 05.65.36.04.92
Siret : 432194801
E-Mail : cr@autrement-immo.com

Vente Maison MONTAIGU-DE-QUERCY (Tarn et garonne - 82)

Surface : 162 m²
Surface terrain : 387 m²
Surface séjour : 72 m²
Nb pièces : 6 pièces
Chambres : 3 chambres
SDB : 2 salles de bains
Année de construction : 18
Prix : 450500 €
Réf : CR1219 - 1026



Description détaillée :

Au c ur d'un très joli village typique du Quercy blanc, maison de charme, en pierre en excellentes conditions, à quelques minutes d'un bourg avec toutes les commodités, belles prestations.

Hall d'entrée et escalier vers le premier étage.

Séjour très lumineux 72 m² avec un petit balcon offrant une vue dominante magnifique, cheminée et poêle à bois et plancher au sol.

Cuisine 20 m² entièrement équipée, carrelage au sol, avec coin salle à manger, double-porte avec double-vitrages, donnant sur le jardin, une grande terrasse ombragée avec possibilité de prendre des repas et une piscine de 8 X 4 avec escalier.

Local technique/piscine.

WC avec double-vitrages, avec vasque et machine à laver.

Petite sortie à l'arrière du jardin.

Du séjour, escalier menant à l'étage :

Grand palier desservant :

Chambre 20 m² avec rangement/penderie et salle d'eau attenante avec wc

Chambre 15 m²

Chambre 11 m².

Salle de bains avec wc.



Autrement Immobilier
Murat
46240 Lamothe-Cassel
Tel : 06.80.95.41.60
Fax : 05.65.36.04.92
Siret : 432194801
E-Mail : cr@autrement-immo.com

Catalogue PDF généré
par <http://www.repimmo.com>

Double-vitrages pour la cuisine.

Chauffage électrique.

Clim réversible dans deux chambres.

Au milieu de l'escalier un espace de stockage.

Au rez-de chaussée un grand espace de 73 m² pouvant être utilisé en garage ou aménagé en un petit appartement indépendant.

Buanderie.

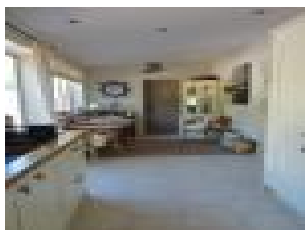
Cave.

Surface habitable 162 m²

Tout à l'égout.

ADSL (fibre disponible dans le village)

Annnonce visible sur <http://www.repimmo.com> sous la REF n°16805424



voir tous les détails sur ce bien http://www.repimmo.com/petite_annonces_immobiliere/16805424/maison-a_vendre-montaigu_de_quercy-82.php



Autrement Immobilier
Murat
46240 Lamothe-Cassel
Tel : 06.80.95.41.60
Fax : 05.65.36.04.92
Siret : 432194801
E-Mail : cr@autrement-immo.com

Vente Maison LABASTIDE-MURAT (Lot - 46)

Surface : 210 m²
Surface terrain : 1200 m²
Surface séjour : 48 m²
Nb pièces : 8 pièces
Chambres : 5 chambres
Année de construction : 18
Prix : 318000 €
Réf : Cr1207 - 1013



Description détaillée :

Dans un très joli village du Lot à 15 minutes d'un bourg avec tous les commerces, propriété en pierre comprenant une maison principale, une annexe et un gîte.

Maison comprenant :

Escalier et entrée sur le séjour 48 m² avec cheminée et poêle à bois. Murs en pierre, évier en pierre et carrelage au sol.

Cuisine 10 m² aménagée.

Cellier avec sortie sur la terrasse.

Chambre 15 m² avec placards.

Chambre 14 m² avec placards.

Salle d'eau avec double-vasques et douche italienne.

WC

Escalier vers l'étage sur une grande pièce loft 14 m² et grenier. Plancher au sol.

Chauffage central au fuel.

Escalier intérieur vers la cave.

Chaudière et cuve à fuel.



Autrement Immobilier
Murat
46240 Lamothe-Cassel
Tel : 06.80.95.41.60
Fax : 05.65.36.04.92
Siret : 432194801
E-Mail : cr@autrement-immmo.com

Catalogue PDF généré
par <http://www.repimmo.com>

Maison annexe comprenant une grande pièce de 37 m² avec plancher au sol.

Au rez-de chaussée un atelier.

Chauffage électrique.

Gîte comprenant une pièce de séjour avec sortie sur la terrasse.

Cuisine

WC

Salle d'eau.

A l'étage une petite pièce/chambre.

Chauffage électrique.

Assainissement individuel aux normes

Terrain arboré de 1200 m² avec terrasse/patio, bordé en partie par des murets en pierre.

Annnonce visible sur <http://www.repimmo.com> sous la REF n°16805423



voir tous les détails sur ce bien http://www.repimmo.com/petite_annonces_immobiliere/16805423/maison-a_vendre-labastide_murat-46.php



Autrement Immobilier
Murat
46240 Lamothe-Cassel
Tel : 06.80.95.41.60
Fax : 05.65.36.04.92
Siret : 432194801
E-Mail : cr@autrement-immo.com

Vente Maison CRAYSSAC (Lot - 46)

Surface : 160 m²

Surface terrain : 5865 m²

Nb pièces : 6 pièces

Chambres : 4 chambres

SDB : 2 salles de bains

Année de construction : 18

Prix : 357000 €

Réf : CR1218 - 1027



Description détaillée :

Dans un hameau proche de Crayssac, une maison en pierre en excellentes conditions, avec dépendances. La maison comprenant un escalier en pierre et bolet. Entrée sur le séjour de 34 m² avec murs en pierre, cheminée. Cuisine (21 m²) aménagée et parfaitement équipée.

Dégagement vers une chambre de 18,5 m² parquet vitrifié au sol. Salle d'eau avec double-vasques. Buanderie/vestiaire WC.

A l'étage se trouve one grande pièce/loft avec poutres et plancher vitrifié. Dégagement vers 2 chambres et une salle d'eau. WC.

Huisseries double-vitrage. Climatisation réversible sur les deux niveaux. Possibilité de chauffage au fuel (chaudière et cuve à fuel) Surface habitable 160 m²

3 caves voûtées. Citerne d'eau.

Grange en pierre de 160 m² au sol. Toiture récente. Terrain de 5865 m²

Annonce visible sur <http://www.repimmo.com> sous la REF n°16805422



voir tous les détails sur ce bien http://www.repimmo.com/petite_annonces_immobiliere/16805422/maison-a_vendre-crayssac-46.php



Autrement Immobilier
Murat
46240 Lamothe-Cassel
Tel : 06.80.95.41.60
Fax : 05.65.36.04.92
Siret : 432194801
E-Mail : cr@autrement-immo.com

Vente Maison PRAYSSAC (Lot - 46)

Surface : 133 m²

Surface terrain : 8620 m²

Surface séjour : 40 m²

Année de construction : 18

Prix : 467000 €

Réf : CR1217 - 1030



Description détaillée :

Dans un très bel environnement, à proximité d'un bourg avec toutes les commodités, maison de charme en parfaites conditions avec grange en pierre et piscine.

Portail d'entrée.

Maison comprenant :

Escalier en pierre et bolet avec une petite terrasse.

Entrée de 17 m² avec évier en pierre, cheminée avec poêle à bois. Carrelage au sol.

Séjour de 40 m² environ avec sortie sur une terrasse en bois donnant sur le jardin, double exposition e carrelage au sol.

Dégagement vers wc avec placards et lavabo.

Cuisine 12 m² aménagée et équipée.

Bel escalier vers l'étage.

Palier 9 m² avec rangements et desservant :

Chambre 14 m² environ ave parquet au sol.

Chambre 18 m² environ avec rangements et parquet au sol.

Chambre 16 m² environ avec plancher au sol.

Chambre 13 m² environ avec parquet au sol.



Autrement Immobilier
Murat
46240 Lamothe-Cassel
Tel : 06.80.95.41.60
Fax : 05.65.36.04.92
Siret : 432194801
E-Mail : cr@autrement-immo.com

Catalogue PDF généré
par <http://www.repimmo.com>

Salle de bains avec baignoire et douche
WC indépendants.

Chauffage et eau chaude fournis par une pompe à chaleur neuve.

Huisseries double-vitrages en bois et aluminium récentes.

Surface habitable 133 m² environ

Au rez-de-jardin :

Chaufferie.

Un grand atelier de 90 m² avec sortie sur le jardin par une grande baie vitrée. Sol chape béton et évier avec arrivées d'eau.

Grange en pierre ave sol béton de 125 m²

Piscine.

Citerne d'eau de 25 m³

Terrain très joliment arboré de 8620 m²

Annnonce visible sur <http://www.repimmo.com> sous la REF n°16805421



voir tous les détails sur ce bien http://www.repimmo.com/petite_annonces_immobiliere/16805421/maison-a_vendre-prayssac-46.php



Autrement Immobilier
Murat
46240 Lamothe-Cassel
Tel : 06.80.95.41.60
Fax : 05.65.36.04.92
Siret : 432194801
E-Mail : cr@autrement-immo.com

Vente Maison PRAYSSAC (Lot - 46)

Surface : 160 m²

Surface terrain : 2446 m²

Surface séjour : 49 m²

Nb étages : 1 étage

Nb pièces : 6 pièces

Chambres : 4 chambres

SDB : 2 salles de bains

Année de construction : 18

Prix : 359000 €

Réf : CR1220 - 1029



Description détaillée :

Beaucoup de charme pour cette maison en pierre en excellent état, rénovation de qualité, située dans un joli village de la vallée du lot à proximité de Prayssac sur un beau terrain arboré et fleuri.

Maison comprenant :

Grande terrasse avec une partie couverte desservant :

Entrée sur un salon de 49 m² avec murs en pierre, cheminée avec poêle à bois et sol en terre cuite. Grand placard ancien.

Cuisine entièrement équipée de 12 m² fermée par une verrière de style industriel réalisé par un artisan local.

Couloir de dégagement vers la partie nuit desservant :

Chambre 10,30 m² avec murs en pierre.

Chambre 14 m² avec murs en pierre.

Salle d'eau.

Buanderie.

WC

Sortie indépendante sur le jardin.



Autrement Immobilier
Murat
46240 Lamothe-Cassel
Tel : 06.80.95.41.60
Fax : 05.65.36.04.92
Siret : 432194801
E-Mail : cr@autrement-immo.com

A l'étage :

Un palier desservant 2 chambres avec parquet au sol.

Une salle de bains avec wc.

Surface habitable 160 m² environ.

Garage.

Caves

Chaufferie.

Chauffage central par pompe à chaleur neuve (sous garantie)

Huisseries double-vitrages

Tout à l'égout.

Terrain de 2446 m²

Annnonce visible sur <http://www.repimmo.com> sous la REF n°16805420



voir tous les détails sur ce bien http://www.repimmo.com/petite_annonces_immobiliere/16805420/maison-a_vendre-prayssac-46.php



Autrement Immobilier
Murat
46240 Lamothe-Cassel
Tel : 06.80.95.41.60
Fax : 05.65.36.04.92
Siret : 432194801
E-Mail : cr@autrement-immo.com

Vente Maison MONTGESTY (Lot - 46)

Surface : 140 m²
Surface terrain : 30 m²
Surface séjour : 36 m²
Nb pièces : 6 pièces
Chambres : 3 chambres
SDB : 3 salles de bains
Année de construction : 18
Prix : 180200 €
Réf : CR1221 - 1032



Description détaillée :

Dans un joli village du Lot, ensemble de deux charmantes maisons en pierre en excellent état, séparées par une petite venelle.

Première maison :

Entrée sur une pièce de séjour/cuisine de 36 m² environ avec cheminée et poêle à bois GODIN évier en pierre potager.

Placard. Parquet au sol.

Chambre 12 m² environ avec poutres et plancher ancien.

Salle d'eau avec wc. Sèche serviettes. Ballon électrique.

Escalier vers l'étage.

Grande chambre avec poutres et parquet au sol.

Salle de bains avec wc. Sèche serviettes.

Rangement ;

Dressing.

Double-vitrages.

Surface habitable 80 m²

Caves sous la maison.

Deuxième maison :



Autrement Immobilier
Murat
46240 Lamothe-Cassel
Tel : 06.80.95.41.60
Fax : 05.65.36.04.92
Siret : 432194801
E-Mail : cr@autrement-immo.com

Catalogue PDF généré
par <http://www.repimmo.com>

Charmante petite cour et entrée sur une pièce de 21 m² environ. Evier. Poêle à bois.
Carrelage au sol.
Dégagement.
Douche italienne avec wc. Sèche serviette. Ballon électrique.
Escalier vers l'étage desservant une grande pièce avec murs en pierre, poutres et plancher au sol.
Double-vitrages.
Chauffage électrique.
Surface habitable 60 m²

Tout à l'égout.

Annonce visible sur <http://www.repimmo.com> sous la REF n°16805419



voir tous les détails sur ce bien http://www.repimmo.com/petite_annonces_immobiliere/16805419/maison-a_vendre-montgesty-46.php



Autrement Immobilier
Murat
46240 Lamothe-Cassel
Tel : 06.80.95.41.60
Fax : 05.65.36.04.92
Siret : 432194801
E-Mail : cr@autrement-immo.com

Catalogue PDF généré
par <http://www.repimmo.com>

Vente Maison LABASTIDE-MURAT (Lot - 46)

Surface : 95 m²

Surface terrain : 4250 m²

Année de construction : 1580

Prix : 243800 €

Réf : 1017



Description détaillée :

Dans le Lot à quelques km d'un bourg avec tous les commerces et écoles, maison en pierre avec pigeonnier et une belle grange en pierre sur deux niveaux, dans un cadre très arboré sur un terrain clos de murets en pierre. Beaucoup de charme de l'ensemble.

Maison comprenant :

Accès par un petit escalier en pierre et terrasse.

Séjour avec cheminée.

Couloir desservant cuisine, 3 chambres une petite salle de bains.

Actuellement 95 m² environ.

Un grand grenier aménageable.

Grange en pierre de 145 m² environ aménageable sur deux niveaux. Toiture à refaire.

2 citernes d'eau.

Terrain de 4150 m² de terrain très arboré.

PRIX : 257 250 € Honoraires d'agence inclus



Autrement Immobilier

Murat

46240 Lamothe-Cassel

Tel : 06.80.95.41.60

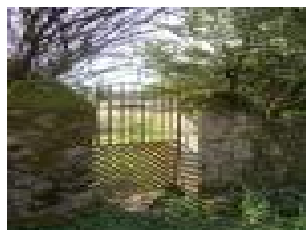
Fax : 05.65.36.04.92

Siret : 432194801

E-Mail : cr@autrement-immobilier.com

Catalogue PDF généré
par <http://www.repimmo.com>

Annonce visible sur <http://www.repimmo.com> sous la REF n°16406625



voir tous les détails sur ce bien http://www.repimmo.com/petite_annonces_immobiliere/16406625/maison-a_vendre-labastide_murat-46.php



Autrement Immobilier
Murat
46240 Lamothe-Cassel
Tel : 06.80.95.41.60
Fax : 05.65.36.04.92
Siret : 432194801
E-Mail : cr@autrement-immo.com

Vente Maison LABASTIDE-MURAT (Lot - 46)

Surface : 95 m²

Surface terrain : 4250 m²

Année de construction : 1580

Prix : 243800 €

Réf : 1017



Description détaillée :

Dans le Lot à quelques km d'un bourg avec tous les commerces et écoles, maison en pierre avec pigeonnier et une belle grange en pierre sur deux niveaux, dans un cadre très arboré sur un terrain clos de murets en pierre. Beaucoup de charme de l'ensemble.

Maison comprenant :

Accès par un petit escalier en pierre et terrasse.

Séjour avec cheminée.

Couloir desservant cuisine, 3 chambres une petite salle de bains.

Actuellement 95 m² environ.

Un grand grenier aménageable.

Grange en pierre de 145 m² environ aménageable sur deux niveaux. Toiture à refaire.

2 citernes d'eau.

Terrain de 4150 m² de terrain très arboré.

PRIX : 257 250 € Honoraires d'agence inclus



Autrement Immobilier

Murat

46240 Lamothe-Cassel

Tel : 06.80.95.41.60

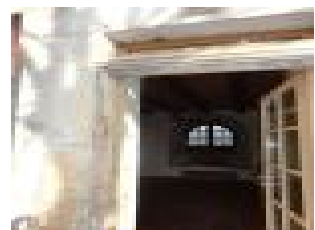
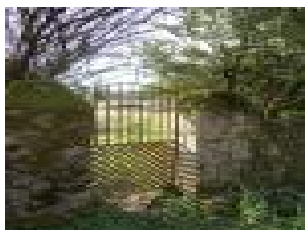
Fax : 05.65.36.04.92

Siret : 432194801

E-Mail : cr@autrement-immo.com

Catalogue PDF généré
par <http://www.repimmo.com>

Annonce visible sur <http://www.repimmo.com> sous la REF n°16406624



voir tous les détails sur ce bien http://www.repimmo.com/petite_annonces_immobiliere/16406624/maison-a_vendre-labastide_murat-46.php



Autrement Immobilier
Murat
46240 Lamothe-Cassel
Tel : 06.80.95.41.60
Fax : 05.65.36.04.92
Siret : 432194801
E-Mail : cr@autrement-immo.com

Vente Maison LABASTIDE-MURAT (Lot - 46)

Surface : 130 m²

Surface terrain : 250 m²

Surface séjour : 25 m²

Année de construction : 1880

Prix : 205000 €

Réf : cr1214 - 1020



Description détaillée :

Au centre du Parc Régional des Causses du Quercy, dans un très joli village récemment rénové, beaucoup d'authenticité pour cette maison de charme en pierre, sur caves, avec jardin comprenant :

Séjour/cuisine 23 m². Cheminée et poêle à bois. Plancher au sol. Double-vitrage.

Salon 24 m². Plancher au sol.

Chambre 15 m² avec salle d'eau et wc. Plancher au sol.

Chambre 9 m². Plancher au sol.

Galerie 15 m² avec plancher au sol. Double-vitrage.

Deux pièces à rénover (17 et 20 m²) Cantou du XII^{ème} à restaurer.

Beau grenier 100 m² aménageables.

Surface habitable 130 m²

Chauffage central au fuel (chaudière Viessman à condensation)

2 caves.



Autrement Immobilier
Murat
46240 Lamothe-Cassel
Tel : 06.80.95.41.60
Fax : 05.65.36.04.92
Siret : 432194801
E-Mail : cr@autrement-immo.com

Catalogue PDF généré
par <http://www.repimmo.com>

Remise à bois.

Citerne d'eau.

Tout à l'égout.

Fibre.

Jardin de 250 m² environ.

Annonce visible sur <http://www.repimmo.com> sous la REF n°16406623



voir tous les détails sur ce bien http://www.repimmo.com/petite_annonces_immobiliere/16406623/maison-a_vendre-labastide_murat-46.php